



23/01/20

תאריך הפקדה:

שם דייר: אוטופון תקשורת
שם אתר: מרכז מסחרי חדרה

31/12/19

תאריך קריאה נוכחית:

01/12/19

תאריך קריאה קודמת:

לקוח/ה נכבד/ה, אנו מתכבדים להגיש את חישוב צריכת החשמל לתקופה 01/12/19 - 31/12/19:

אוטופון תקשורת - 8 - 81018430(3x100)

סוג תעריף	סוג צריכה	קריאה קודמת	קריאה נוכחית	סה"כ צריכה בקוט"ש	מחיר לקוט"ש בא"ג	סה"כ לתשלום
פרטי חשבון עבור תאריכים:						
777	פסגה	01/12/19	31/12/19	203.22	97.73	198.60 ₪
778	גבע	40,207.27	40,248.51	41.24	59.22	24.42 ₪
779	שפל	47,780.72	48,204.11	423.39	36.48	154.45 ₪

סה"כ לדייר:

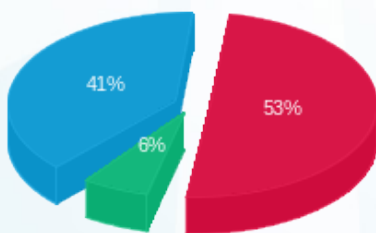
פסגה	גבע	שפל	סה"כ	שיא ביקוש
203.22	41.24	423.39	667.85	0.51
198.60 ₪	24.42 ₪	154.45 ₪	377.48 ₪	

סה"כ צריכה

סה"כ לתשלום

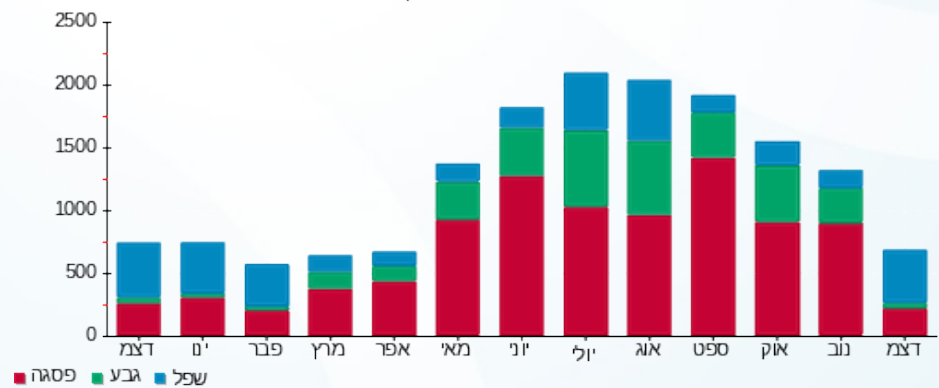
195.61 ₪	תשלום קבוע	
5.39 ₪	תשלום עבור גודל חיבור בKVA (3x100)	
578.48 ₪	סה"כ לתשלום	לא כולל מע"מ

התפלגות חיוב בש"ח לפי תעו"ז



- פסגה (198.60 ₪)
- גבע (24.42 ₪)
- שפל (154.45 ₪)

הסטוריית צריכה בקוט"ש



- פסגה
- גבע
- שפל





23/01/20

תאריך הפקה:

שם דייר: אופטיקל

31/12/19

תאריך קריאה נוכחית:

שם אתר: מרכז מסחרי חדרה

01/12/19

תאריך קריאה קודמת:

לקוח/ה נכבד/ה, אנו מתכבדים להגיש את חישוב צריכת החשמל לתקופה 01/12/19 - 31/12/19:

אופטיקל - 1 - 81018565 (3x100)

סוג תעריף	סוג צריכה	קריאה קודמת	קריאה נוכחית	סה"כ צריכה בקוט"ש	מחיר לקוט"ש בא"ג	סה"כ לתשלום
פרטי חשבון עבור תאריכים:						
777	פסגה	01/12/19	31/12/19	471.77	97.73	461.06 ₪
778	גבע	28,979.82	29,050.83	71.00	59.22	42.05 ₪
779	שפל	52,765.56	53,887.38	1,121.82	36.48	409.24 ₪

סה"כ לדיר:

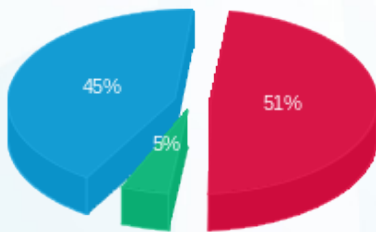
פסגה	גבע	שפל	סה"כ	שיא ביקוש
471.77	71.00	1,121.82	1,664.60	2.39
461.06 ₪	42.05 ₪	409.24 ₪	912.35 ₪	

סה"כ צריכה

סה"כ לתשלום

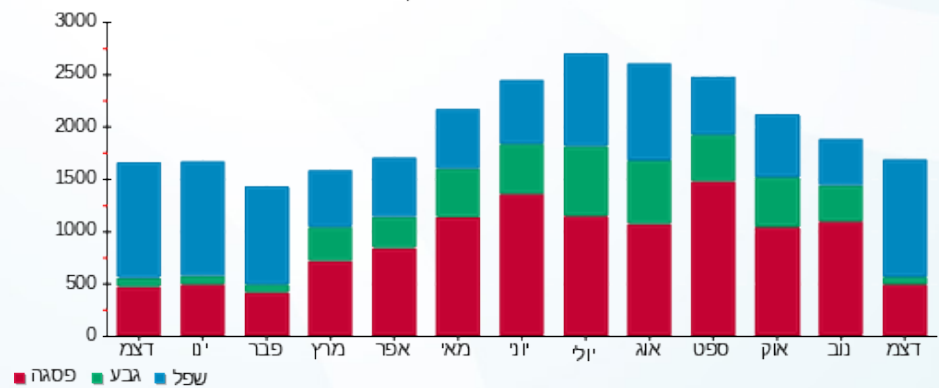
195.61 ₪	תשלום קבוע	
5.39 ₪	תשלום עבור גודל חיבור בKVA (3x100)	
1,113.35 ₪	סה"כ לתשלום	לא כולל מע"מ

התפלגות חיוב בש"ח לפי תעו"ז



- פסגה (₪ 461.06)
- גבע (₪ 42.05)
- שפל (₪ 409.24)

הסטוריית צריכה בקוט"ש



- פסגה
- גבע
- שפל





23/01/20 תאריך הפקדה:
 31/12/19 תאריך קריאה נוכחית:
 01/12/19 תאריך קריאה קודמת:

שם דייר: אייקון פיטנס
 שם אתר: מרכז מסחרי חדרה

לקוח/ה נכבד/ה, אנו מתכבדים להגיש את חישוב צריכת החשמל לתקופה 01/12/19 - 31/12/19:

אייקון פיטנס - 5 - 81018565(3x630)

סוג תעריף	סוג צריכה	קריאה קודמת	קריאה נוכחית	סה"כ צריכה בקוט"ש	מחיר לקוט"ש בא"ג	סה"כ לתשלום
פרטי חשבון עבור תאריכים:						
		01/12/19	31/12/19			
777	פסגה	197,689.73	203,513.24	5,823.51	97.73	5,691.32 ₪
778	גבע	115,738.42	117,748.22	2,009.80	59.22	1,190.20 ₪
779	שפל	222,141.98	236,376.74	14,234.76	36.48	5,192.84 ₪

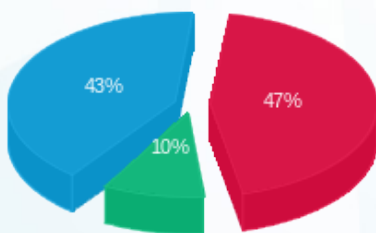
סה"כ לדייר:

פסגה	גבע	שפל	סה"כ	שיא ביקוש
5,823.51	2,009.80	14,234.76	22,068.07	30.43
5,691.32 ₪	1,190.20 ₪	5,192.84 ₪	12,074.36 ₪	

סה"כ צריכה
 סה"כ לתשלום

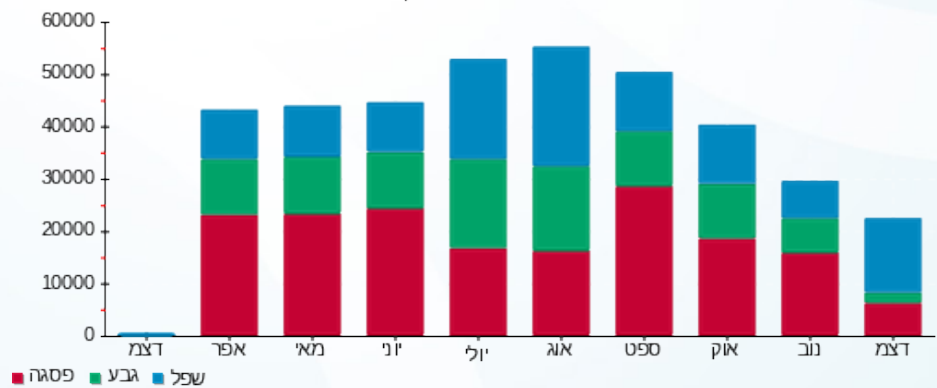
195.61 ₪	תשלום קבוע	
33.97 ₪	תשלום עבור גודל חיבור בKVA (3x630)	
12,303.93 ₪	סה"כ לתשלום	לא כולל מע"מ

התפלגות חיוב בש"ח לפי תע"ז



פסגה (5,691.32 ₪) - 43%
 גבע (1,190.20 ₪) - 10%
 שפל (5,192.84 ₪) - 47%

הסטוריית צריכה בקוט"ש





23/01/20

תאריך הפקדה:

שם דייר: אצה סושי

31/12/19

תאריך קריאה נוכחית:

שם אתר: מרכז מסחרי חדרה

01/12/19

תאריך קריאה קודמת:

לקוח/ה נכבד/ה, אנו מתכבדים להגיש את חישוב צריכת החשמל לתקופה 01/12/19 - 31/12/19:

אצה סושי - 6 - 81018565 (3x100)

סוג תעריף	סוג צריכה	קריאה קודמת	קריאה נוכחית	סה"כ צריכה בקוט"ש	מחיר לקוט"ש בא"ג	סה"כ לתשלום
פרטי חשבון עבור תאריכים:						
		01/12/19	31/12/19			
777	פסגה	196,807.71	197,856.18	1,048.47	97.73	1,024.67 ₪
778	גבע	91,853.32	92,053.44	200.12	59.22	118.51 ₪
779	שפל	189,395.18	191,609.04	2,213.86	36.48	807.62 ₪

סה"כ לדייר:

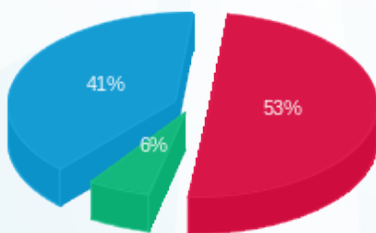
פסגה	גבע	שפל	סה"כ	שיא ביקוש
1,048.47	200.12	2,213.86	3,462.45	7.60
1,024.67 ₪	118.51 ₪	807.62 ₪	1,950.79 ₪	

סה"כ צריכה

סה"כ לתשלום

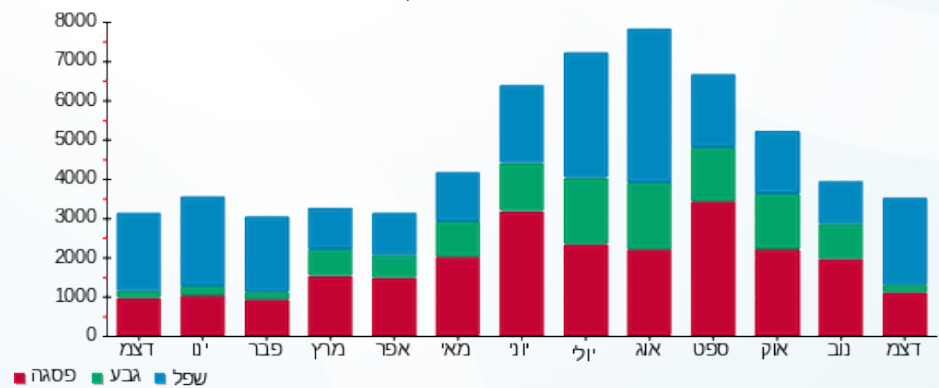
195.61 ₪	תשלום קבוע	
5.39 ₪	תשלום עבור גודל חיבור בKVA (3x100)	
2,151.80 ₪	סה"כ לתשלום	לא כולל מע"מ

התפלגות חיוב בש"ח לפי תע"ז



- פסגה (1,024.67 ₪) 53%
- גבע (118.51 ₪) 41%
- שפל (807.62 ₪) 6%

הסטוריית צריכה בקוט"ש





23/01/20

תאריך הפקה:

שם דייר: ארומה

31/12/19

תאריך קריאה נוכחית:

שם אתר: מרכז מסחרי חדרה

01/12/19

תאריך קריאה קודמת:

לקוח/ה נכבד/ה, אנו מתכבדים להגיש את חישוב צריכת החשמל לתקופה 01/12/19 - 31/12/19:

ארומה - 2 - 81038215(3x160)

סוג תעריף	סוג צריכה	קריאה קודמת	קריאה נוכחית	סה"כ צריכה בקוט"ש	מחיר לקוט"ש בא"ג	סה"כ לתשלום
פרטי חשבון עבור תאריכים:						
777	פסגה	01/12/19	31/12/19	4,423.80	97.73	4,323.38 ₪
778	גבע	255,518.80	257,062.60	1,543.80	59.22	914.24 ₪
779	שפל	458,996.80	468,625.40	9,628.60	36.48	3,512.51 ₪

סה"כ לדייר:

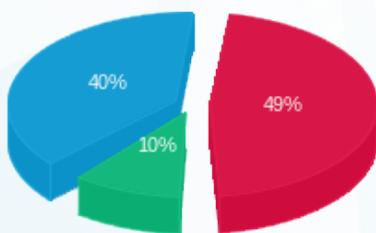
פסגה	גבע	שפל	סה"כ	שיא ביקוש
4,423.80	1,543.80	9,628.60	15,596.20	26.80
4,323.38 ₪	914.24 ₪	3,512.51 ₪	8,750.13 ₪	

סה"כ צריכה

סה"כ לתשלום

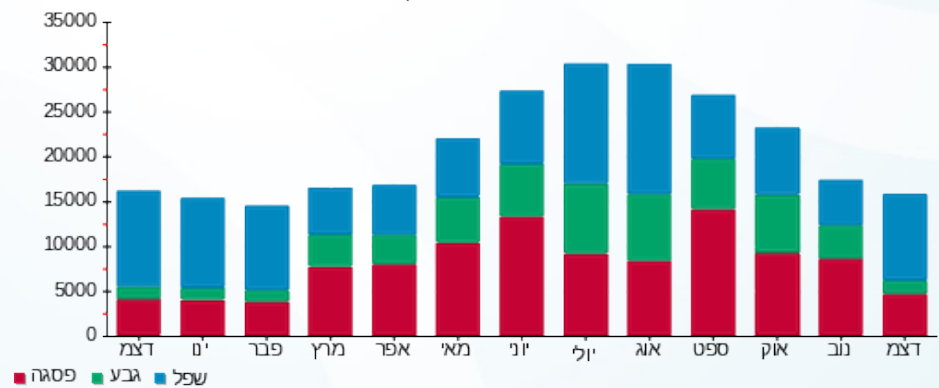
195.61 ₪	תשלום קבוע	
8.63 ₪	תשלום עבור גודל חיבור בKVA (3x160)	
8,954.37 ₪	סה"כ לתשלום	לא כולל מע"מ

התפלגות חיוב בש"ח לפי תע"ז



■ פסגה (4,323.38 ₪) 40%
 ■ גבע (914.24 ₪) 10%
 ■ שפל (3,512.51 ₪) 49%

הסטוריית צריכה בקוט"ש





23/01/20

תאריך הפקה:

שם דייר: בליקר בייקרי
שם אתר: מרכז מסחרי חדרה

31/12/19

תאריך קריאה נוכחית:

01/12/19

תאריך קריאה קודמת:

לקוח/ה נכבד/ה, אנו מתכבדים להגיש את חישוב צריכת החשמל לתקופה 01/12/19 - 31/12/19:

בליקר בייקרי - 5 - 81022628(3x160)

סוג תעריף	סוג צריכה	קריאה קודמת	קריאה נוכחית	סה"כ צריכה בקוט"ש	מחיר לקוט"ש בא"ג	סה"כ לתשלום
פרטי חשבון עבור תאריכים:						
777	פסגה	01/12/19	31/12/19	3,746.00	97.73	3,660.97 ₪
778	גבע	216,135.80	216,723.20	587.40	59.22	347.86 ₪
779	שפל	389,014.20	397,377.40	8,363.20	36.48	3,050.90 ₪

סה"כ לדייר:

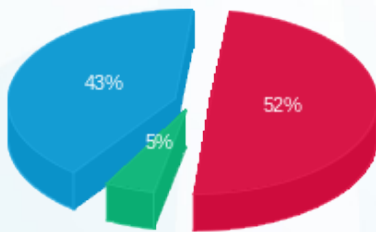
פסגה	גבע	שפל	סה"כ	שיא ביקוש
3,746.00	587.40	8,363.20	12,696.60	7.80
3,660.97 ₪	347.86 ₪	3,050.90 ₪	7,059.72 ₪	

סה"כ צריכה

סה"כ לתשלום

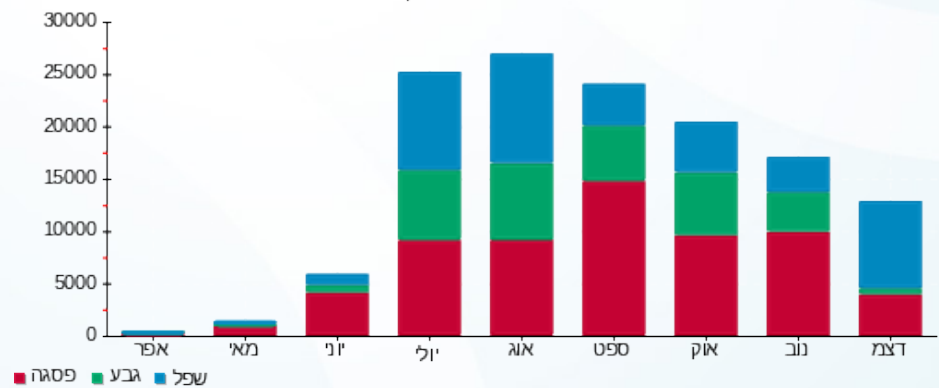
195.61 ₪	תשלום קבוע	
8.63 ₪	תשלום עבור גודל חיבור בKVA (3x160)	
7,263.96 ₪	סה"כ לתשלום	לא כולל מע"מ

התפלגות חיוב בש"ח לפי תעו"ז



פסגה (3,660.97 ₪) 52%
גבע (347.86 ₪) 43%
שפל (3,050.90 ₪) 5%

הסטוריית צריכה בקוט"ש





23/01/20

תאריך הפקה:

שם דייר: בנק מזרחי טפחות (כספומט)

31/12/19

תאריך קריאה נוכחית:

שם אתר: מרכז מסחרי חדרה

01/12/19

תאריך קריאה קודמת:

לקוח/ה נכבד/ה, אנו מתכבדים להגיש את חישוב צריכת החשמל לתקופה 01/12/19 - 31/12/19:

בנק מזרחי טפחות (כספומט) - 6 - 81022628 (3x25)

סוג תעריף	סוג צריכה	קריאה קודמת	קריאה נוכחית	סה"כ צריכה בקוט"ש	מחיר לקוט"ש בא"ג	סה"כ לתשלום
פרטי חשבון עבור תאריכים:						
777	פסגה	01/12/19	31/12/19	41.80	97.73	40.85 ₪
778	גבע	4,938.70	4,958.30	19.60	59.22	11.61 ₪
779	שפל	11,535.10	11,690.10	155.00	36.48	56.54 ₪

סה"כ לדייר:

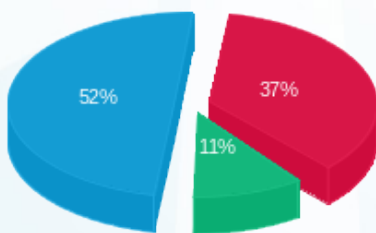
פסגה	גבע	שפל	סה"כ	שיא ביקוש
41.80	19.60	155.00	216.40	0.30
₪ 40.85	₪ 11.61	₪ 56.54	₪ 109.00	

סה"כ צריכה

סה"כ לתשלום

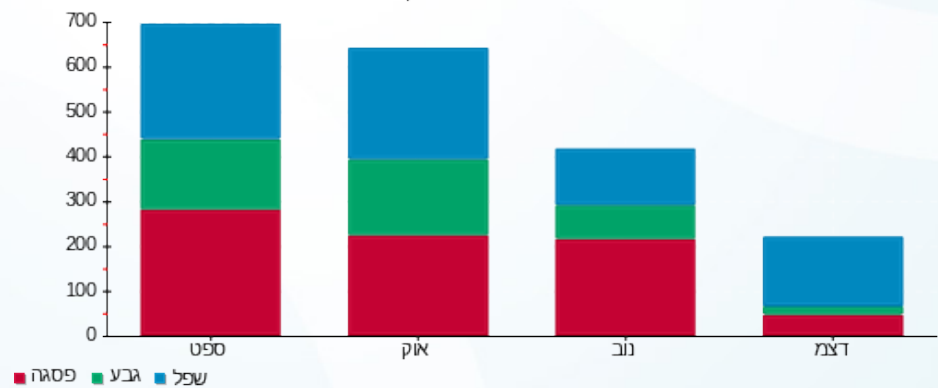
195.61 ₪	תשלום קבוע	
1.35 ₪	תשלום עבור גודל חיבור בKVA (3x25)	
305.96 ₪	סה"כ לתשלום	לא כולל מע"מ

התפלגות חיוב בש"ח לפי תע"ז



- פסגה (40.85 ₪)
- גבע (11.61 ₪)
- שפל (56.54 ₪)

הסטוריית צריכה בקוט"ש





23/01/20

תאריך הפקדה:

שם דייר: ג'ינג'ר - חנות בריאות
שם אתר: מרכז מסחרי חדרה

31/12/19

תאריך קריאה נוכחית:

01/12/19

תאריך קריאה קודמת:

לקוח/ה נכבד/ה, אנו מתכבדים להגיש את חישוב צריכת החשמל לתקופה 01/12/19 - 31/12/19:

ג'ינג'ר - חנות בריאות - 8 - 81018764(3x0)

סוג תעריף	סוג צריכה	קריאה קודמת	קריאה נוכחית	סה"כ צריכה בקוט"ש	מחיר לקוט"ש בא"ג	סה"כ לתשלום
פרטי חשבון עבור תאריכים:						
777	פסגה	01/12/19	31/12/19	267.20	97.73	261.13 ₪
778	גבע	76,311.10	76,423.70	112.60	59.22	66.68 ₪
779	שפל	99,122.60	99,896.90	774.30	36.48	282.46 ₪

סה"כ לדייר:

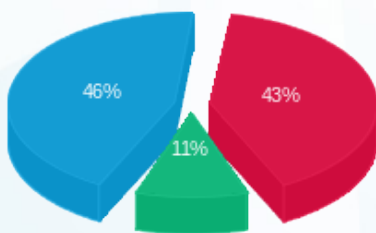
פסגה	גבע	שפל	סה"כ	שיא ביקוש
267.20	112.60	774.30	1,154.10	1.90
261.13 ₪	66.68 ₪	282.46 ₪	610.28 ₪	

סה"כ צריכה

סה"כ לתשלום

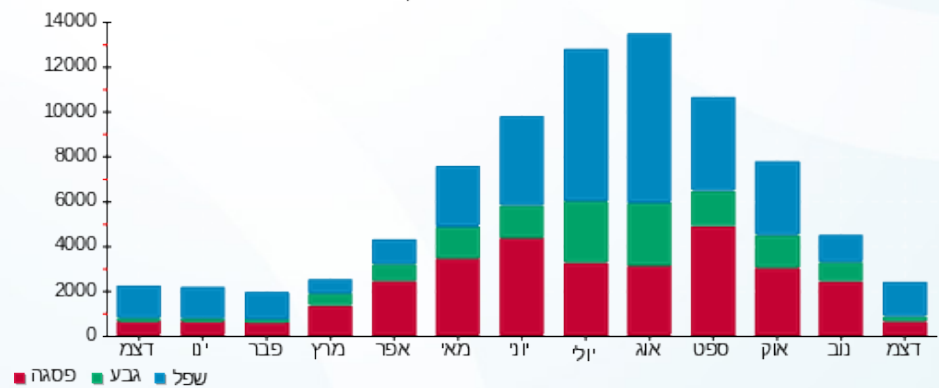
195.61 ₪	תשלום קבוע	
0.00 ₪	תשלום עבור גודל חיבור בKVA (3x0)	
805.89 ₪	סה"כ לתשלום	לא כולל מע"מ

התפלגות חיוב בש"ח לפי תעו"ז



- פסגה (261.13 ₪) - 46%
- גבע (66.68 ₪) - 11%
- שפל (282.46 ₪) - 43%

הסטוריית צריכה בקוט"ש





23/01/20

תאריך הפקדה:

שם דייר: גוט נייט סנטר
שם אתר: מרכז מסחרי חדרה

31/12/19

תאריך קריאה נוכחית:

01/12/19

תאריך קריאה קודמת:

לקוח/ה נכבד/ה, אנו מתכבדים להגיש את חישוב צריכת החשמל לתקופה 01/12/19 - 31/12/19:

גוט נייט סנטר - 2 - 81018565(3x160)

סוג תעריף	סוג צריכה	קריאה קודמת	קריאה נוכחית	סה"כ צריכה בקוט"ש	מחיר לקוט"ש בא"ג	סה"כ לתשלום
פרטי חשבון עבור תאריכים:						
777	פסגה	01/12/19	31/12/19	1,352.60	97.73	1,321.89 ₪
778	גבע	144,501.17	144,597.28	96.11	59.22	56.92 ₪
779	שפל	128,572.87	130,696.81	2,123.94	36.48	774.81 ₪

סה"כ לדיר:

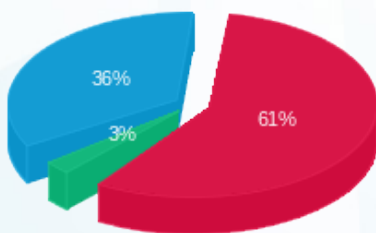
פסגה	גבע	שפל	סה"כ	שיא ביקוש
1,352.60	96.11	2,123.94	3,572.64	0.70
1,321.89 ₪	56.92 ₪	774.81 ₪	2,153.62 ₪	

סה"כ צריכה

סה"כ לתשלום

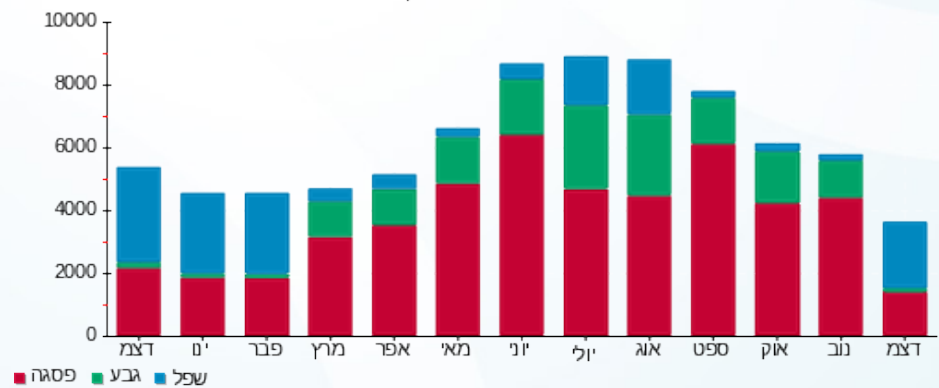
195.61 ₪	תשלום קבוע	
8.63 ₪	תשלום עבור גודל חיבור בKVA (3x160)	
2,357.86 ₪	סה"כ לתשלום	לא כולל מע"מ

התפלגות חיוב בש"ח לפי תעו"ז



■ פסגה (1,321.89 ₪)
■ גבע (56.92 ₪)
■ שפל (774.81 ₪)

הסטוריית צריכה בקוט"ש



23/01/20 תאריך הפקה:
 31/12/19 תאריך קריאה נוכחית:
 01/12/19 תאריך קריאה קודמת:

שם דייר: ד"ר גב
 שם אתר: מרכז מסחרי חדרה

לקוח/ה נכבד/ה, אנו מתכבדים להגיש את חישוב צריכת החשמל לתקופה 01/12/19 - 31/12/19:

ד"ר גב - 3 - 81018764 (3x0)

סוג תעריף	סוג צריכה	קריאה קודמת	קריאה נוכחית	סה"כ צריכה בקוט"ש	מחיר לקוט"ש בא"ג	סה"כ לתשלום
פרטי חשבון עבור תאריכים:						
777	פסגה	01/12/19	31/12/19	1,305.40	97.73	1,275.77 ₪
778	גבע	115,817.30	115,920.20	102.90	59.22	60.94 ₪
779	שפל	106,083.60	108,043.40	1,959.80	36.48	714.94 ₪

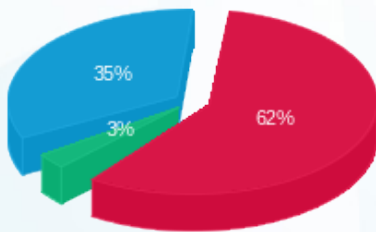
סה"כ לדייר:

פסגה	גבע	שפל	סה"כ	שיא ביקוש
1,305.40	102.90	1,959.80	3,368.10	12.00
1,275.77 ₪	60.94 ₪	714.94 ₪	2,051.64 ₪	

סה"כ צריכה
 סה"כ לתשלום

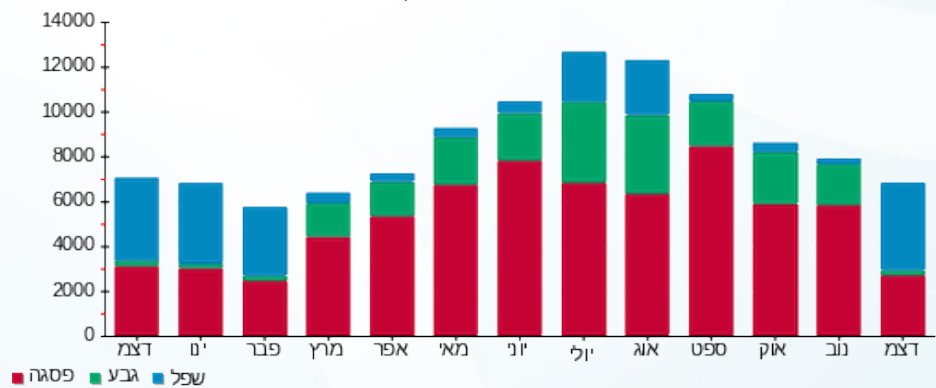
195.61 ₪	תשלום קבוע	
0.00 ₪	תשלום עבור גודל חיבור בKVA (3x0)	
2,247.25 ₪	סה"כ לתשלום	לא כולל מע"מ

התפלגות חיוב בש"ח לפי תע"ז



■ פסגה (1,275.77 ₪)
 ■ גבע (60.94 ₪)
 ■ שפל (714.94 ₪)

הסטוריית צריכה בקוט"ש





23/01/20

תאריך הפקדה:

שם דייר: הוט מובייל אנטנות

31/12/19

תאריך קריאה נוכחית:

שם אתר: מרכז מסחרי חדרה

01/12/19

תאריך קריאה קודמת:

לקוח/ה נכבד/ה, אנו מתכבדים להגיש את חישוב צריכת החשמל לתקופה 01/12/19 - 31/12/19:

הוט מובייל אנטנות - 3 - 81038215 (3x25)

סוג תעריף	סוג צריכה	קריאה קודמת	קריאה נוכחית	סה"כ צריכה בקוט"ש	מחיר לקוט"ש בא"ג	סה"כ לתשלום
		01/12/19	31/12/19			
פרטי חשבון עבור תאריכים:						
777	פסגה	23,020.50	23,427.85	407.35	97.73	398.10 ₪
778	גבע	12,770.20	12,950.85	180.65	59.22	106.98 ₪
779	שפל	35,988.75	37,370.60	1,381.85	36.48	504.10 ₪

סה"כ לדייר:

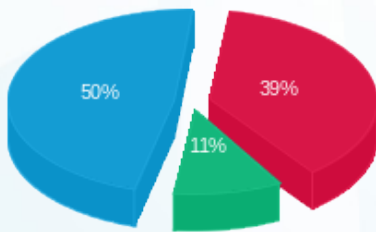
פסגה	גבע	שפל	סה"כ	שיא ביקוש
407.35	180.65	1,381.85	1,969.85	2.75
398.10 ₪	106.98 ₪	504.10 ₪	1,009.18 ₪	

סה"כ צריכה

סה"כ לתשלום

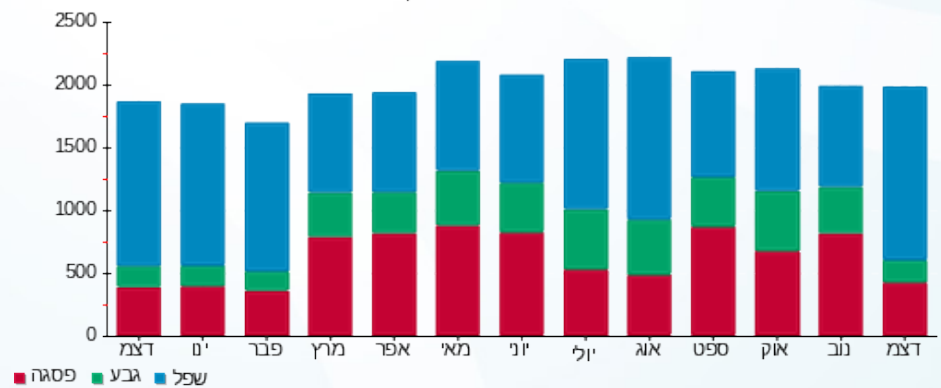
195.61 ₪	תשלום קבוע	
1.35 ₪	תשלום עבור גודל חיבור בKVA (3x25)	
1,206.14 ₪	סה"כ לתשלום	לא כולל מע"מ

התפלגות חיוב בש"ח לפי תע"ז



■ פסגה (₪ 398.10)
■ גבע (₪ 106.98)
■ שפל (₪ 504.10)

הסטוריית צריכה בקוט"ש



■ פסגה ■ גבע ■ שפל





23/01/20

תאריך הפקה:

שם דייר: הוט מובייל חנות
שם אתר: מרכז מסחרי חדרה

31/12/19

תאריך קריאה נוכחית:

01/12/19

תאריך קריאה קודמת:

לקוח/ה נכבד/ה, אנו מתכבדים להגיש את חישוב צריכת החשמל לתקופה 01/12/19 - 31/12/19:

הוט מובייל חנות - 2 - (3x100)81022628

סה"כ לתשלום	מחיר לקוט"ש בא"ג	סה"כ צריכה בקוט"ש	קריאה נוכחית	קריאה קודמת	סוג צריכה	סוג תעריף
			31/12/19	01/12/19		פרטי חשבון עבור תאריכים:
₪ 529.89	97.73	542.20	100,358.70	99,816.50	פסגה	777
₪ 74.20	59.22	125.30	38,998.30	38,873.00	גבע	778
₪ 579.56	36.48	1,588.70	76,834.10	75,245.40	שפל	779

סה"כ לדיר:

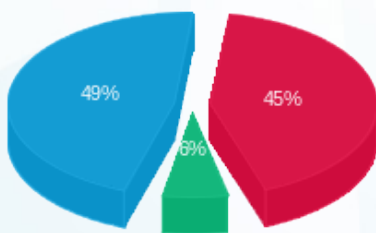
שיא ביקוש	סה"כ	שפל	גבע	פסגה
5.40	2,256.20	1,588.70	125.30	542.20
	₪ 1,183.65	₪ 579.56	₪ 74.20	₪ 529.89

סה"כ צריכה

סה"כ לתשלום

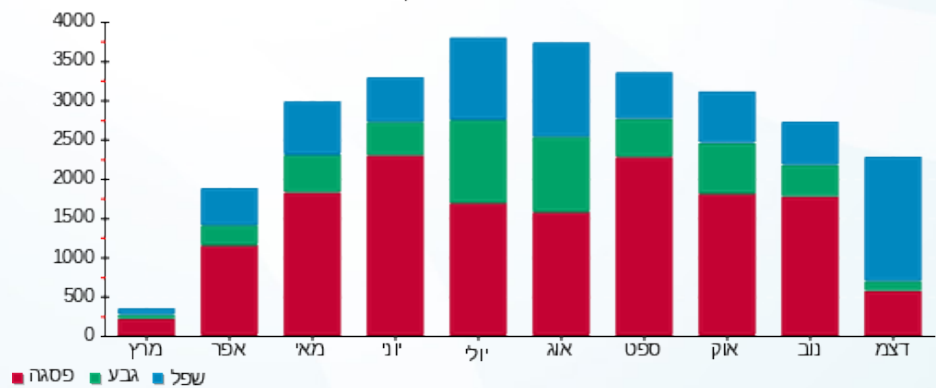
₪ 195.61	תשלום קבוע	
₪ 5.39	תשלום עבור גודל חיבור בKVA (3x100)	
₪ 1,384.65	סה"כ לתשלום	לא כולל מע"מ

התפלגות חיוב בש"ח לפי תעו"ז



- פסגה (₪ 529.89) 49%
- גבע (₪ 74.20) 6%
- שפל (₪ 579.56) 45%

הסטוריית צריכה בקוט"ש



23/01/20 תאריך הפקה:
 31/12/19 תאריך קריאה נוכחית:
 01/12/19 תאריך קריאה קודמת:

שם דייר: החאן בר
 שם אתר: מרכז מסחרי חדרה

לקוח/ה נכבד/ה, אנו מתכבדים להגיש את חישוב צריכת החשמל לתקופה 01/12/19 - 31/12/19:

החאן בר - 8 - 81018738 (3x100)

סוג תעריף	סוג צריכה	קריאה קודמת	קריאה נוכחית	סה"כ צריכה בקוט"ש	מחיר לקוט"ש בא"ג	סה"כ לתשלום
פרטי חשבון עבור תאריכים:						
777	פסגה	01/12/19	31/12/19	714.70	97.73	₪ 698.48
778	גבע	43,385.70	43,523.90	138.20	59.22	₪ 81.84
779	שפל	118,881.30	121,075.20	2,193.90	36.48	₪ 800.33

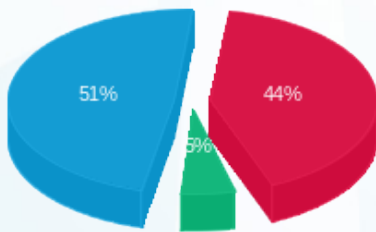
סה"כ לדיר:

פסגה	גבע	שפל	סה"כ	שיא ביקוש
714.70	138.20	2,193.90	3,046.80	27.20
₪ 698.48	₪ 81.84	₪ 800.33	₪ 1,580.65	

סה"כ צריכה
 סה"כ לתשלום

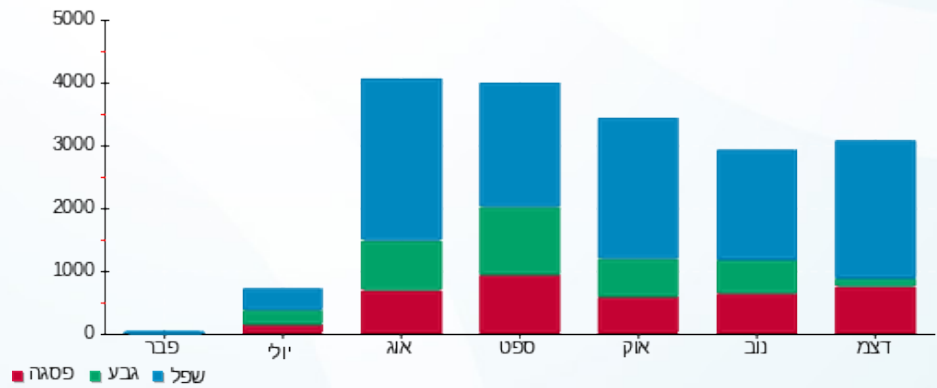
195.61 ₪	תשלום קבוע	
5.39 ₪	תשלום עבור גודל חיבור בKVA (3x100)	
1,781.65 ₪	סה"כ לתשלום	לא כולל מע"מ

התפלגות חיוב בש"ח לפי תעו"ז



פסגה (698.48 ₪) 51%
 גבע (81.84 ₪) 5%
 שפל (800.33 ₪) 44%

הסטוריית צריכה בקוט"ש





23/01/20 תאריך הפקה:
 31/12/19 תאריך קריאה נוכחית:
 01/12/19 תאריך קריאה קודמת:

שם דייר: הרמוניה לבית
 שם אתר: מרכז מסחרי חדרה
 תאריך כניסה: 31/12/19

לקוח/ה נכבד/ה, אנו מתכבדים להגיש את חישוב צריכת החשמל לתקופה 31/12/19 - 31/12/19:

הרמוניה לבית - 3 - 81018738(3x160)

סה"כ לתשלום	מחיר לקוט"ש בא"ג	סה"כ צריכה בקוט"ש	קריאה נוכחית	קריאה קודמת	סוג צריכה	סוג תעריף
			31/12/19	31/12/19	פרטי חשבון עבור תאריכים:	
0.00 ₪	97.73	0.00	177,837.80	177,837.80	פסגה	777
0.00 ₪	59.22	0.00	67,082.60	67,082.60	גבע	778
0.00 ₪	36.48	0.00	76,181.90	76,181.90	שפל	779

סה"כ לדייר:

שיא ביקוש	סה"כ	שפל	גבע	פסגה
	0.00	0.00	0.00	0.00
	0.00 ₪	0.00 ₪	0.00 ₪	0.00 ₪

סה"כ צריכה
 סה"כ לתשלום

195.61 ₪	תשלום קבוע	
0.28 ₪	תשלום עבור גודל חיבור בKVA (3x160)	
195.89 ₪	סה"כ לתשלום	לא כולל מע"מ





23/01/20 תאריך הפקה:
 31/12/19 תאריך קריאה נוכחית:
 01/12/19 תאריך קריאה קודמת:

שם דייר: ווק אין ציוד ומסחר בע"מ
 שם אתר: מרכז מסחרי חדרה

לקוח/ה נכבד/ה, אנו מתכבדים להגיש את חישוב צריכת החשמל לתקופה 01/12/19 - 31/12/19:

ווק אין ציוד ומסחר בע"מ - 5 - 81018764(3x0)

סוג תעריף	סוג צריכה	קריאה קודמת	קריאה נוכחית	סה"כ צריכה בקוט"ש	מחיר לקוט"ש בא"ג	סה"כ לתשלום
פרטי חשבון עבור תאריכים:						
777	פסגה	01/12/19	31/12/19	480.90	97.73	469.98 ₪
778	גבע	21,928.50	22,004.70	76.20	59.22	45.13 ₪
779	שפל	17,356.10	18,334.90	978.80	36.48	357.07 ₪

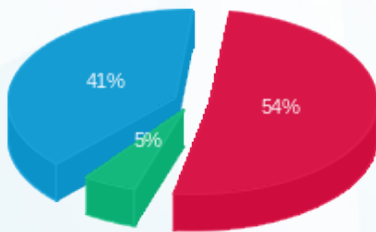
סה"כ לדיר:

פסגה	גבע	שפל	סה"כ	שיא ביקוש
480.90	76.20	978.80	1,535.90	0.90
₪ 469.98	₪ 45.13	₪ 357.07	₪ 872.18	

סה"כ צריכה
 סה"כ לתשלום

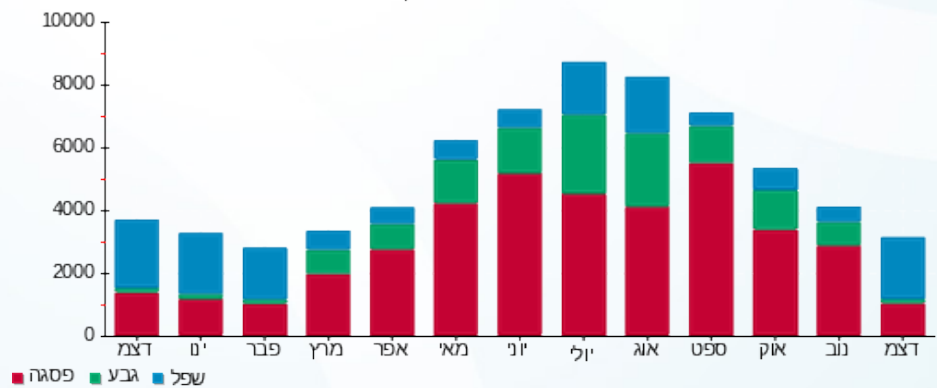
195.61 ₪	תשלום קבוע	
0.00 ₪	תשלום עבור גודל חיבור בKVA (3x0)	
1,067.79 ₪	סה"כ לתשלום	לא כולל מע"מ

התפלגות חיוב בש"ח לפי תעו"ז



פסגה (469.98 ₪) 54%
 גבע (45.13 ₪) 41%
 שפל (357.07 ₪) 5%

הסטוריית צריכה בקוט"ש



23/01/20 תאריך הפקדה:
 31/12/19 תאריך קריאה נוכחית:
 01/12/19 תאריך קריאה קודמת:

שם דייר: זר פור יו
 שם אתר: מרכז מסחרי חדרה

לקוח/ה נכבד/ה, אנו מתכבדים להגיש את חישוב צריכת החשמל לתקופה 01/12/19 - 31/12/19:

זר פור יו - 2 - 81018430 (3x100)

סוג תעריף	סוג צריכה	קריאה קודמת	קריאה נוכחית	סה"כ צריכה בקוט"ש	מחיר לקוט"ש בא"ג	סה"כ לתשלום
פרטי חשבון עבור תאריכים:						
777	פסגה	01/12/19	31/12/19	523.28	97.73	511.40 ₪
778	גבע	35,496.07	35,591.66	95.59	59.22	56.61 ₪
779	שפל	42,852.91	44,417.87	1,564.96	36.48	570.90 ₪

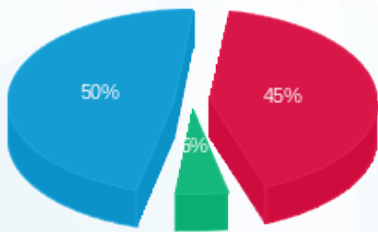
סה"כ לדייר:

פסגה	גבע	שפל	סה"כ	שיא ביקוש
523.28	95.59	1,564.96	2,183.84	6.42
511.40 ₪	56.61 ₪	570.90 ₪	1,138.91 ₪	

סה"כ צריכה
 סה"כ לתשלום

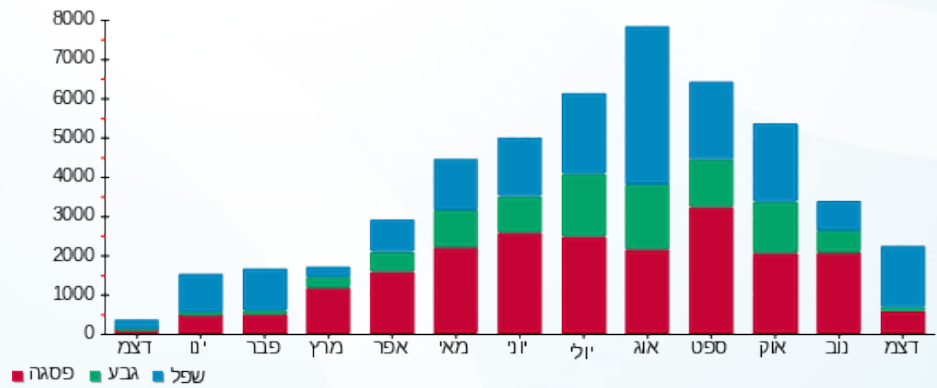
195.61 ₪	תשלום קבוע	
5.39 ₪	תשלום עבור גודל חיבור בKVA (3x100)	
1,339.91 ₪	סה"כ לתשלום	לא כולל מע"מ

התפלגות חיוב בש"ח לפי תעו"ז



■ פסגה (511.40 ₪)
 ■ גבע (56.61 ₪)
 ■ שפל (570.90 ₪)

הסטוריית צריכה בקוט"ש



■ פסגה ■ גבע ■ שפל



23/01/20

תאריך הפקדה:

שם דייר: טרקלין חשמל
שם אתר: מרכז מסחרי חדרה

31/12/19

תאריך קריאה נוכחית:

01/12/19

תאריך קריאה קודמת:

לקוח/ה נכבד/ה, אנו מתכבדים להגיש את חישוב צריכת החשמל לתקופה 01/12/19 - 31/12/19:

טרקלין חשמל - 3 - 81018565 (3x100)

סוג תעריף	סוג צריכה	קריאה קודמת	קריאה נוכחית	סה"כ צריכה בקוט"ש	מחיר לקוט"ש בא"ג	סה"כ לתשלום
פרטי חשבון עבור תאריכים:						
777	פסגה	01/12/19	31/12/19	1,955.59	97.73	1,911.19 ₪
778	גבע	135,406.76	135,618.50	211.74	59.22	125.39 ₪
779	שפל	165,114.69	168,698.69	3,584.00	36.48	1,307.44 ₪

סה"כ לדייר:

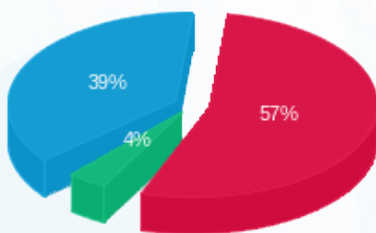
פסגה	גבע	שפל	סה"כ	שיא ביקוש
1,955.59	211.74	3,584.00	5,751.33	3.60
1,911.19 ₪	125.39 ₪	1,307.44 ₪	3,344.03 ₪	

סה"כ צריכה

סה"כ לתשלום

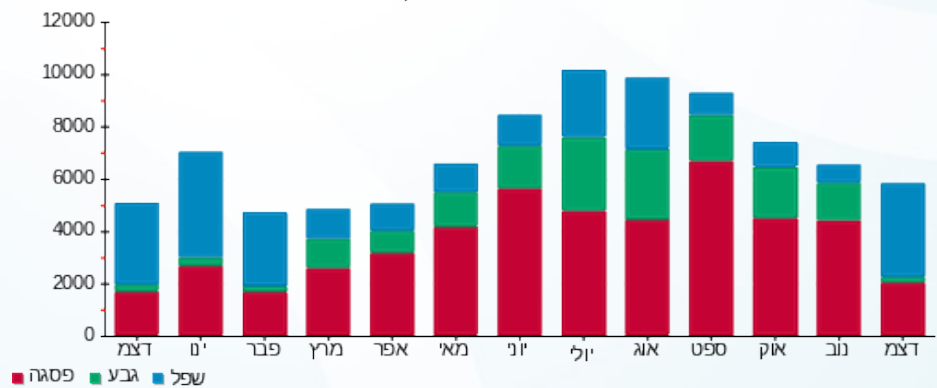
195.61 ₪	תשלום קבוע	
5.39 ₪	תשלום עבור גודל חיבור בKVA (3x100)	
3,545.03 ₪	סה"כ לתשלום	לא כולל מע"מ

התפלגות חיוב בש"ח לפי תע"ז



- פסגה (1,911.19 ₪) 57%
- גבע (125.39 ₪) 39%
- שפל (1,307.44 ₪) 4%

הסטוריית צריכה בקוט"ש





23/01/20

תאריך הפקה:

שם דייר: יינות ביתן -סופרמרקט

31/12/19

תאריך קריאה נוכחית:

שם אתר: מרכז מסחרי חדרה

01/12/19

תאריך קריאה קודמת:

לקוח/ה נכבד/ה, אנו מתכבדים להגיש את חישוב צריכת החשמל לתקופה 01/12/19 - 31/12/19:

יינות ביתן -סופרמרקט - 1 - 81018430(3x1250)

סוג תעריף	סוג צריכה	קריאה קודמת	קריאה נוכחית	סה"כ צריכה בקוט"ש	מחיר לקוט"ש בא"ג	סה"כ לתשלום
		01/12/19	31/12/19	פרטי חשבון עבור תאריכים:		
777	פסגה	5,427,415.98	5,449,375.50	21,959.53	97.73	21,461.04 ₪
778	גבע	2,742,249.98	2,752,807.73	10,557.75	59.22	6,252.30 ₪
779	שפל	6,399,700.05	6,476,287.85	76,587.80	36.48	27,939.23 ₪

סה"כ לדייר:

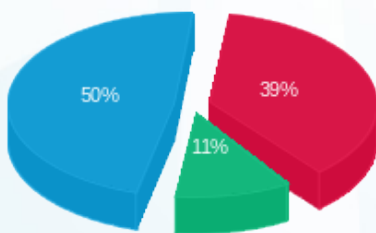
פסגה	גבע	שפל	סה"כ	שיא ביקוש
21,959.53	10,557.75	76,587.80	109,105.08	204.00
21,461.04 ₪	6,252.30 ₪	27,939.23 ₪	55,652.57 ₪	

סה"כ צריכה

סה"כ לתשלום

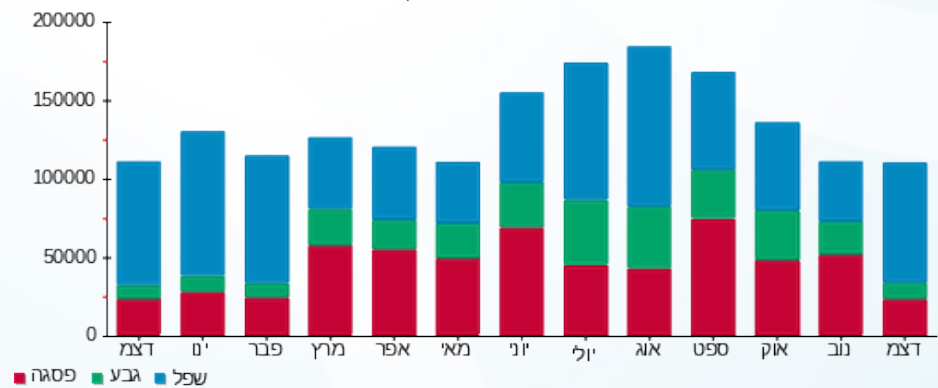
195.61 ₪	תשלום קבוע	
67.39 ₪	תשלום עבור גודל חיבור בKVA (3x1250)	
55,915.58 ₪	סה"כ לתשלום	לא כולל מע"מ

התפלגות חיוב בש"ח לפי תעו"ז



- פסגה (21,461.04 ₪) 50%
- גבע (6,252.30 ₪) 11%
- שפל (27,939.23 ₪) 39%

הסטוריית צריכה בקוט"ש



- פסגה
- גבע
- שפל





23/01/20

תאריך הפקדה:

שם דייר: כיסא בגינה
שם אתר: מרכז מסחרי חדרה

31/12/19

תאריך קריאה נוכחית:

01/12/19

תאריך קריאה קודמת:

לקוח/ה נכבד/ה, אנו מתכבדים להגיש את חישוב צריכת החשמל לתקופה 01/12/19 - 31/12/19:

כיסא בגינה - 1 - 81038215 (3x100)

סוג תעריף	סוג צריכה	קריאה קודמת	קריאה נוכחית	סה"כ צריכה בקוט"ש	מחיר לקוט"ש בא"ג	סה"כ לתשלום
פרטי חשבון עבור תאריכים:						
777	פסגה	01/12/19	31/12/19	895.30	97.73	874.98 ₪
778	גבע	38,519.30	38,540.50	21.20	59.22	12.55 ₪
779	שפל	26,954.50	28,159.90	1,205.40	36.48	439.73 ₪

סה"כ לדייר:

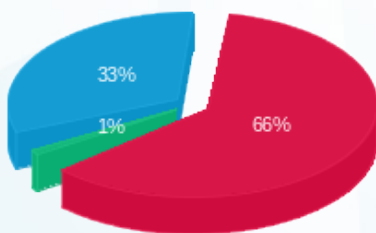
פסגה	גבע	שפל	סה"כ	שיא ביקוש
895.30	21.20	1,205.40	2,121.90	0.70
874.98 ₪	12.55 ₪	439.73 ₪	1,327.26 ₪	

סה"כ צריכה

סה"כ לתשלום

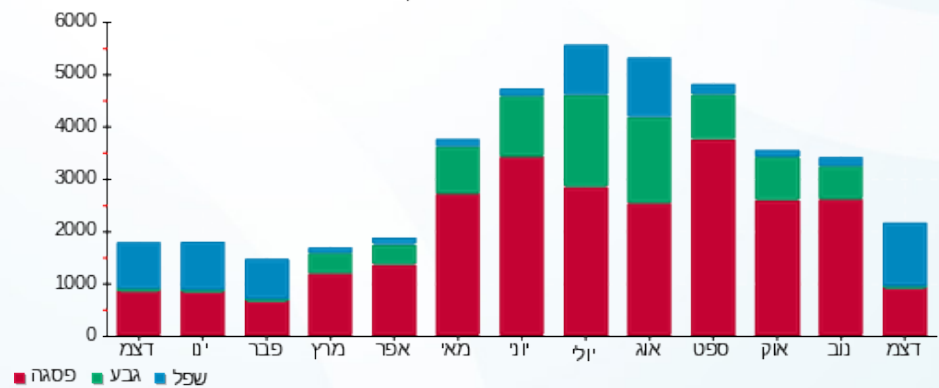
195.61 ₪	תשלום קבוע	
5.39 ₪	תשלום עבור גודל חיבור בKVA (3x100)	
1,528.26 ₪	סה"כ לתשלום	לא כולל מע"מ

התפלגות חיוב בש"ח לפי תע"ז



- פסגה (874.98 ₪) - 66%
- גבע (12.55 ₪) - 33%
- שפל (439.73 ₪) - 1%

הסטוריית צריכה בקוט"ש





23/01/20

תאריך הפקה:

שם דייר: כיתן

31/12/19

תאריך קריאה נוכחית:

שם אתר: מרכז מסחרי חדרה

01/12/19

תאריך קריאה קודמת:

לקוח/ה נכבד/ה, אנו מתכבדים להגיש את חישוב צריכת החשמל לתקופה 01/12/19 - 31/12/19:

כיתן - 3 - 81018430 (3x100)

סוג תעריף	סוג צריכה	קריאה קודמת	קריאה נוכחית	סה"כ צריכה בקוט"ש	מחיר לקוט"ש בא"ג	סה"כ לתשלום
פרטי חשבון עבור תאריכים:						
777	פסגה	01/12/19	31/12/19	247.40	97.73	241.78 ₪
778	גבע	24,200.45	24,218.48	18.04	59.22	10.68 ₪
779	שפל	30,925.99	31,306.50	380.51	36.48	138.81 ₪

סה"כ לדיר:

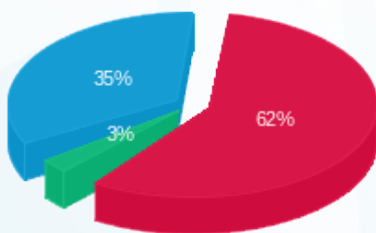
פסגה	גבע	שפל	סה"כ	שיא ביקוש
247.40	18.04	380.51	645.95	0.31
241.78 ₪	10.68 ₪	138.81 ₪	391.27 ₪	

סה"כ צריכה

סה"כ לתשלום

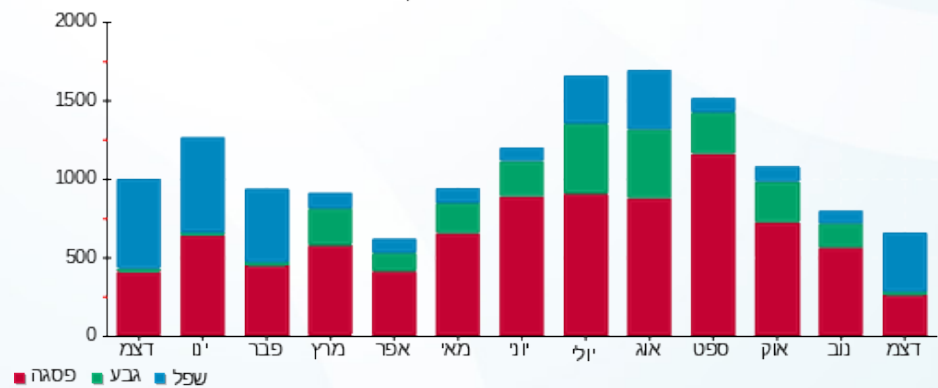
195.61 ₪	תשלום קבוע	
5.39 ₪	תשלום עבור גודל חיבור בKVA (3x100)	
592.28 ₪	סה"כ לתשלום	לא כולל מע"מ

התפלגות חיוב בש"ח לפי תעו"ז



- פסגה (241.78 ₪) 62%
- גבע (10.68 ₪) 3%
- שפל (138.81 ₪) 35%

הסטוריית צריכה בקוט"ש



23/01/20 תאריך הפקה:
 31/12/19 תאריך קריאה נוכחית:
 01/12/19 תאריך קריאה קודמת:

שם דייר: לוח מא בניין B
 שם אתר: מרכז מסחרי חדרה

לקוח/ה נכבד/ה, אנו מתכבדים להגיש את חישוב צריכת החשמל לתקופה 01/12/19 - 31/12/19:

לוח מא בניין 1 - 17313450(3x630) B

סוג תעריף	סוג צריכה	קריאה קודמת	קריאה נוכחית	סה"כ צריכה בקוט"ש	מחיר לקוט"ש בא"ג	סה"כ לתשלום
פרטי חשבון עבור תאריכים:						
777	פסגה	01/12/19	31/12/19	177.00	97.73	172.98 ₪
778	גבע	6.70	41.80	35.10	59.22	20.79 ₪
779	שפל	11.80	486.20	474.40	36.48	173.06 ₪

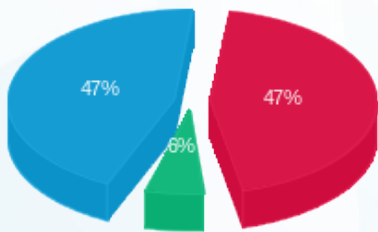
סה"כ לדייר:

פסגה	גבע	שפל	סה"כ	שיא ביקוש
177.00	35.10	474.40	686.50	112.14
172.98 ₪	20.79 ₪	173.06 ₪	366.83 ₪	

סה"כ צריכה
 סה"כ לתשלום

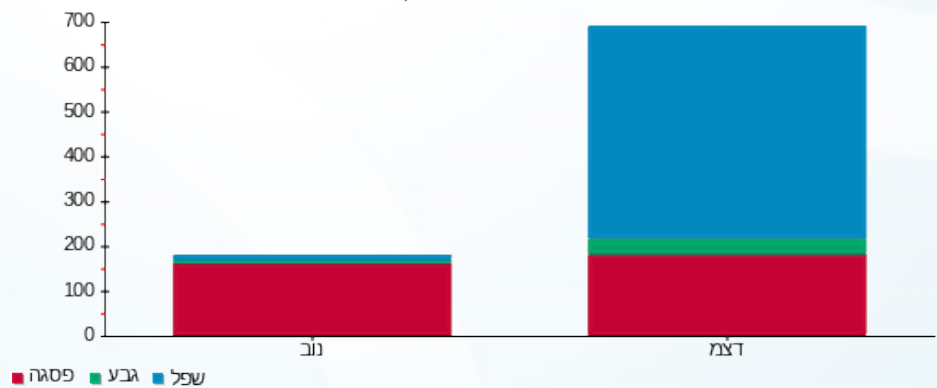
195.61 ₪	תשלום קבוע	
33.97 ₪	תשלום עבור גודל חיבור בKVA (3x630)	
596.41 ₪	סה"כ לתשלום	לא כולל מע"מ

התפלגות חיוב בש"ח לפי תעו"ז



- פסגה (172.98 ₪) 47%
- גבע (20.79 ₪) 6%
- שפל (173.06 ₪) 47%

הסטוריית צריכה בקוט"ש





23/01/20

תאריך הפקדה:

שם דייר: ללין

31/12/19

תאריך קריאה נוכחית:

שם אתר: מרכז מסחרי חדרה

01/12/19

תאריך קריאה קודמת:

לקוח/ה נכבד/ה, אנו מתכבדים להגיש את חישוב צריכת החשמל לתקופה 01/12/19 - 31/12/19:

ללין - 6 - 81018430(3x100)

סוג תעריף	סוג צריכה	קריאה קודמת	קריאה נוכחית	סה"כ צריכה בקוט"ש	מחיר לקוט"ש בא"ג	סה"כ לתשלום
		01/12/19	31/12/19			
777	פסגה	120,121.80	120,890.82	769.02	97.73	751.56 ₪
778	גבע	45,022.18	45,174.13	151.95	59.22	89.98 ₪
779	שפל	51,681.68	53,119.95	1,438.27	36.48	524.68 ₪

סה"כ לדיר:

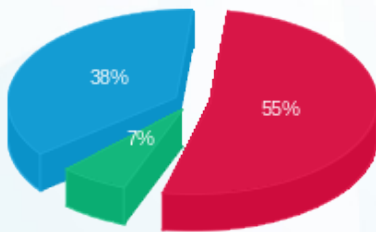
פסגה	גבע	שפל	סה"כ	שיא ביקוש
769.02	151.95	1,438.27	2,359.24	6.57
751.56 ₪	89.98 ₪	524.68 ₪	1,366.23 ₪	

סה"כ צריכה

סה"כ לתשלום

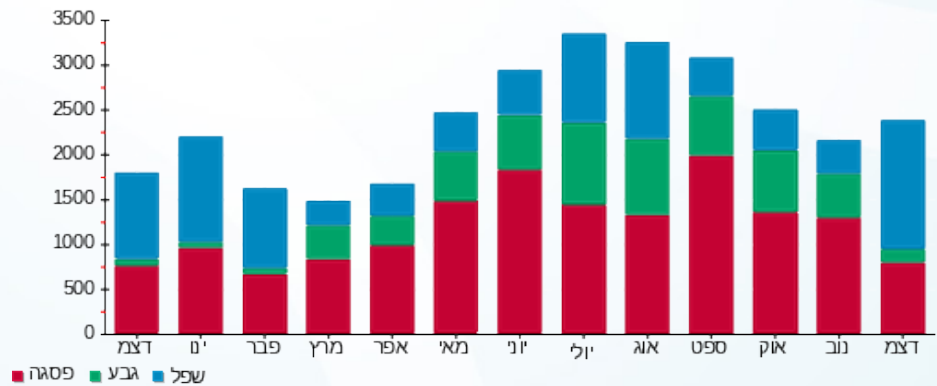
195.61 ₪	תשלום קבוע	
5.39 ₪	תשלום עבור גודל חיבור בKVA (3x100)	
1,567.23 ₪	סה"כ לתשלום	לא כולל מע"מ

התפלגות חיוב בש"ח לפי תעו"ז



■ פסגה (751.56 ₪)
■ גבע (89.98 ₪)
■ שפל (524.68 ₪)

הסטוריית צריכה בקוט"ש



■ פסגה ■ גבע ■ שפל



23/01/20 תאריך הפקה:
 31/12/19 תאריך קריאה נוכחית:
 01/12/19 תאריך קריאה קודמת:

שם דייר: מוצעים
 שם אתר: מרכז מסחרי חדרה

לקוח/ה נכבד/ה, אנו מתכבדים להגיש את חישוב צריכת החשמל לתקופה 01/12/19 - 31/12/19:

מוצעים - 3 - 81022628(3x250)

סוג תעריף	סוג צריכה	קריאה קודמת	קריאה נוכחית	סה"כ צריכה בקוט"ש	מחיר לקוט"ש בא"ג	סה"כ לתשלום
פרטי חשבון עבור תאריכים:			01/12/19	09/12/19		
777	פסגה	248,913.20	248,958.40	45.20	97.73	44.17 ₪
778	גבע	108,828.40	108,845.60	17.20	59.22	10.19 ₪
779	שפל	103,745.20	103,880.80	135.60	36.48	49.47 ₪

מוצעים - 7 - 81038215(3x200)

סוג תעריף	סוג צריכה	קריאה קודמת	קריאה נוכחית	סה"כ צריכה בקוט"ש	מחיר לקוט"ש בא"ג	סה"כ לתשלום
פרטי חשבון עבור תאריכים:			10/12/19	31/12/19		
777	פסגה	16,192.40	16,263.40	71.00	97.73	69.39 ₪
778	גבע	10,067.20	10,119.40	52.20	59.22	30.91 ₪
779	שפל	12,094.80	12,617.60	522.80	36.48	190.72 ₪

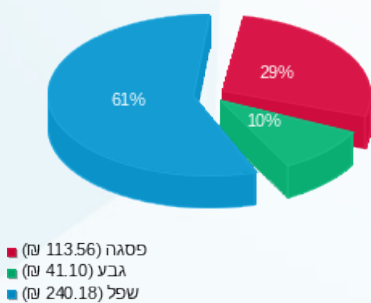
סה"כ לדירה:

פסגה	גבע	שפל	סה"כ	שיא ביקוש
116.20	69.40	658.40	844.00	2.20
113.56 ₪	41.10 ₪	240.18 ₪	394.85 ₪	

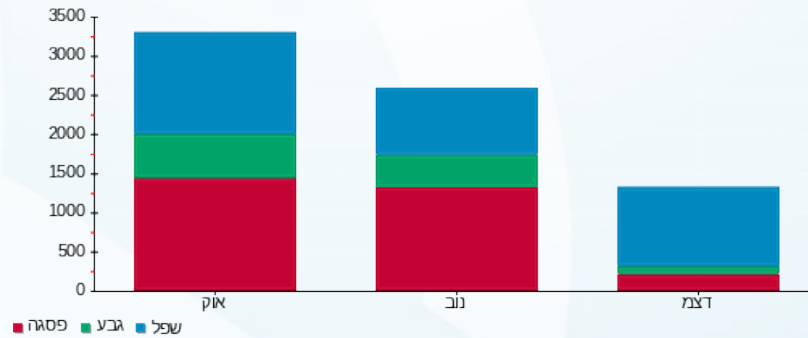
סה"כ צריכה
 סה"כ לתשלום

195.61 ₪	תשלום קבוע	
11.57 ₪	תשלום עבור גודל חיבור בKVA (3x450)	
602.02 ₪	סה"כ לתשלום	לא כולל מע"מ

התפלגות חיוב בש"ח לפי תע"ז



הסטוריית צריכה בקוט"ש





23/01/20

תאריך הפקה:

שם דייר: מורדכיב שושנה
שם אתר: מרכז מסחרי חדרה

31/12/19

תאריך קריאה נוכחית:

01/12/19

תאריך קריאה קודמת:

לקוח/ה נכבד/ה, אנו מתכבדים להגיש את חישוב צריכת החשמל לתקופה 01/12/19 - 31/12/19:

מורדכיב שושנה - 5 - 81018738(3x100)

סוג תעריף	סוג צריכה	קריאה קודמת	קריאה נוכחית	סה"כ צריכה בקוט"ש	מחיר לקוט"ש בא"ג	סה"כ לתשלום
פרטי חשבון עבור תאריכים:						
777	פסגה	01/12/19	31/12/19	867.50	97.73	847.81 ₪
778	גבע	116,196.90	116,472.00	275.10	59.22	162.91 ₪
779	שפל	255,309.60	257,563.60	2,254.00	36.48	822.26 ₪

סה"כ לדייר:

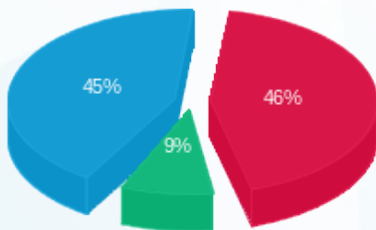
פסגה	גבע	שפל	סה"כ	שיא ביקוש
867.50	275.10	2,254.00	3,396.60	7.10
847.81 ₪	162.91 ₪	822.26 ₪	1,832.98 ₪	

סה"כ צריכה

סה"כ לתשלום

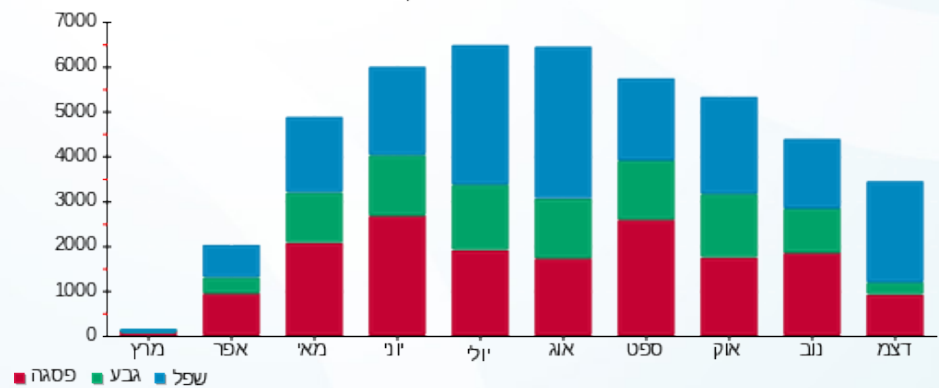
195.61 ₪	תשלום קבוע	
5.39 ₪	תשלום עבור גודל חיבור בKVA (3x100)	
2,033.98 ₪	סה"כ לתשלום	לא כולל מע"מ

התפלגות חיוב בש"ח לפי תעו"ז



■ פסגה (847.81 ₪)
■ גבע (162.91 ₪)
■ שפל (822.26 ₪)

הסטוריית צריכה בקוט"ש



23/01/20 תאריך הפקה:
 31/12/19 תאריך קריאה נוכחית:
 01/12/19 תאריך קריאה קודמת:

שם דייר: מחסני תאורה
 שם אתר: מרכז מסחרי חדרה

לקוח/ה נכבד/ה, אנו מתכבדים להגיש את חישוב צריכת החשמל לתקופה 01/12/19 - 31/12/19:

מחסני תאורה - 2 - (3x160)

סוג תעריף	סוג צריכה	קריאה קודמת	קריאה נוכחית	סה"כ צריכה בקוט"ש	מחיר לקוט"ש בא"ג	סה"כ לתשלום
פרטי חשבון עבור תאריכים:						
777	פסגה	01/12/19	31/12/19	2,765.40	97.73	2,702.63 ₪
778	גבע	147,220.80	147,580.40	359.60	59.22	212.96 ₪
779	שפל	143,291.80	148,234.80	4,943.00	36.48	1,803.21 ₪

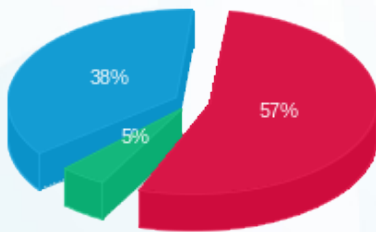
סה"כ לדייר:

פסגה	גבע	שפל	סה"כ	שיא ביקוש
2,765.40	359.60	4,943.00	8,068.00	6.20
2,702.63 ₪	212.96 ₪	1,803.21 ₪	4,718.79 ₪	

סה"כ צריכה
 סה"כ לתשלום

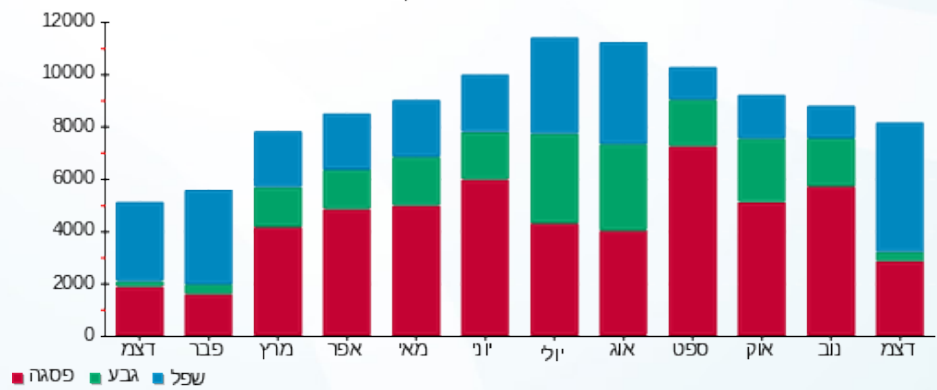
195.61 ₪	תשלום קבוע	
8.63 ₪	תשלום עבור גודל חיבור בKVA (3x160)	
4,923.02 ₪	סה"כ לתשלום	לא כולל מע"מ

התפלגות חיוב בש"ח לפי תע"ז



■ פסגה (2,702.63 ₪)
 ■ גבע (212.96 ₪)
 ■ שפל (1,803.21 ₪)

הסטוריית צריכה בקוט"ש





23/01/20 תאריך הפקה:
 31/12/19 תאריך קריאה נוכחית:
 01/12/19 תאריך קריאה קודמת:

שם דייר: מפסק ראשי בניין A
 שם אתר: מרכז מסחרי חדרה

לקוח/ה נכבד/ה, אנו מתכבדים להגיש את חישוב צריכת החשמל לתקופה 01/12/19 - 31/12/19:

מפסק ראשי בניין 2 - (3x630) A

סוג תעריף	סוג צריכה	קריאה קודמת	קריאה נוכחית	סה"כ צריכה בקוט"ש	מחיר לקוט"ש בא"ג	סה"כ לתשלום
פרטי חשבון עבור תאריכים:						
777	פסגה	01/12/19	31/12/19	1,391,766.40	97.73	1,388,116.00
778	גבע	609,029.60	609,351.20	321.60	59.22	190.45
779	שפל	641,148.80	647,441.60	6,292.80	36.48	2,295.61

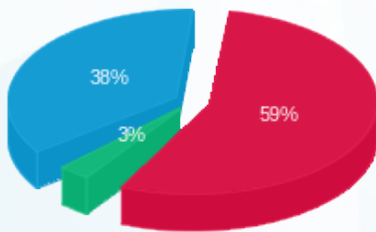
סה"כ לדייר:

פסגה	גבע	שפל	סה"כ	שיא ביקוש
3,650.40	321.60	6,292.80	10,264.80	39.20
1,388,116.00	190.45	2,295.61	6,053.60	

סה"כ צריכה
 סה"כ לתשלום

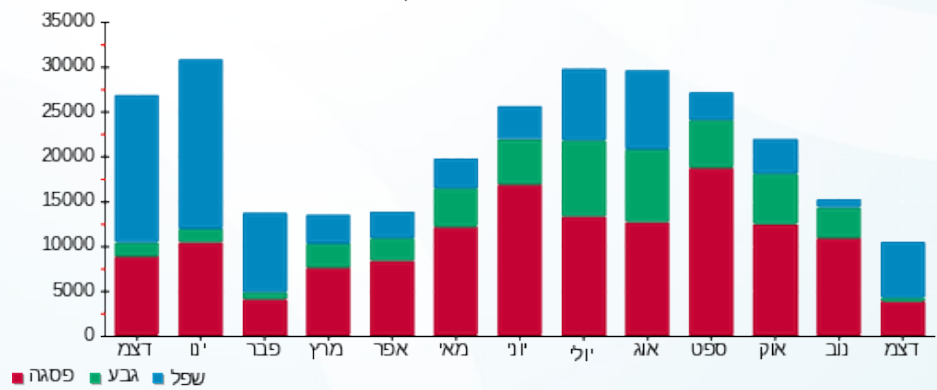
0.00	תשלום קבוע	1,388,116.00
33.97	תשלום עבור גודל חיבור בKVA (3x630)	1,388,116.00
6,087.57	סה"כ לתשלום	1,388,116.00

התפלגות חיוב בש"ח לפי תע"ז



■ פסגה (3,567.54 ₪)
 ■ גבע (190.45 ₪)
 ■ שפל (2,295.61 ₪)

הסטוריית צריכה בקוט"ש





23/01/20

תאריך הפקדה:

31/12/19

תאריך קריאה נוכחית:

01/12/19

תאריך קריאה קודמת:

שם דייר: מפעל הפיס
שם אתר: מרכז מסחרי חדרה

לקוח/ה נכבד/ה, אנו מתכבדים להגיש את חישוב צריכת החשמל לתקופה 01/12/19 - 31/12/19:

מפעל הפיס - 7 - 81018565 (3x40)

סוג תעריף	סוג צריכה	קריאה קודמת	קריאה נוכחית	סה"כ צריכה בקוט"ש	מחיר לקוט"ש בא"ג	סה"כ לתשלום
		01/12/19	31/12/19			
פרטי חשבון עבור תאריכים:						
777	פסגה	31,027.85	31,404.40	376.56	97.73	368.01 ₪
778	גבע	14,794.86	14,962.40	167.54	59.22	99.22 ₪
779	שפל	38,498.20	39,764.43	1,266.23	36.48	461.92 ₪

סה"כ לדיר:

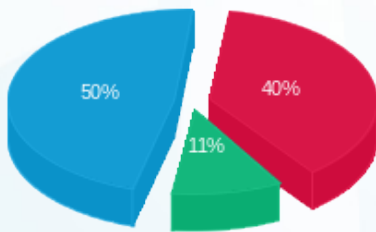
פסגה	גבע	שפל	סה"כ	שיא ביקוש
376.56	167.54	1,266.23	1,810.33	3.11
₪ 368.01	₪ 99.22	₪ 461.92	₪ 929.15	

סה"כ צריכה

סה"כ לתשלום

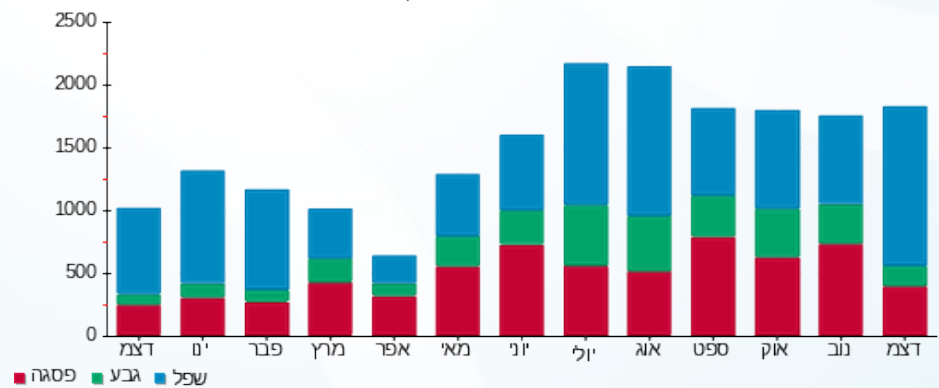
195.61 ₪	תשלום קבוע	
2.16 ₪	תשלום עבור גודל חיבור בKVA (3x40)	
1,126.91 ₪	סה"כ לתשלום	לא כולל מע"מ

התפלגות חיוב בש"ח לפי תעו"ז



- פסגה (₪ 368.01) 50%
- גבע (₪ 99.22) 11%
- שפל (₪ 461.92) 40%

הסטוריית צריכה בקוט"ש





23/01/20

תאריך הפקה:

שם דייר: מקס סטוק
שם אתר: מרכז מסחרי חדרה

31/12/19

תאריך קריאה נוכחית:

01/12/19

תאריך קריאה קודמת:

לקוח/ה נכבד/ה, אנו מתכבדים להגיש את חישוב צריכת החשמל לתקופה 01/12/19 - 31/12/19:

מקס סטוק - 3 - 81018438(3x250)

סוג תעריף	סוג צריכה	קריאה קודמת	קריאה נוכחית	סה"כ צריכה בקוט"ש	מחיר לקוט"ש בא"ג	סה"כ לתשלום
פרטי חשבון עבור תאריכים:						
777	פסגה	01/12/19	31/12/19	3,521.20	97.73	3,441.27 ₪
778	גבע	201,006.40	201,284.80	278.40	59.22	164.87 ₪
779	שפל	175,553.60	181,286.00	5,732.40	36.48	2,091.18 ₪

סה"כ לדייר:

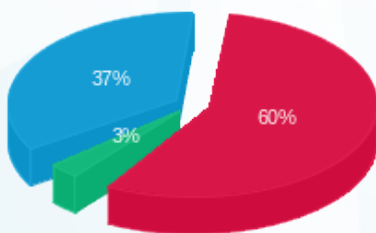
פסגה	גבע	שפל	סה"כ	שיא ביקוש
3,521.20	278.40	5,732.40	9,532.00	26.00
3,441.27 ₪	164.87 ₪	2,091.18 ₪	5,697.32 ₪	

סה"כ צריכה

סה"כ לתשלום

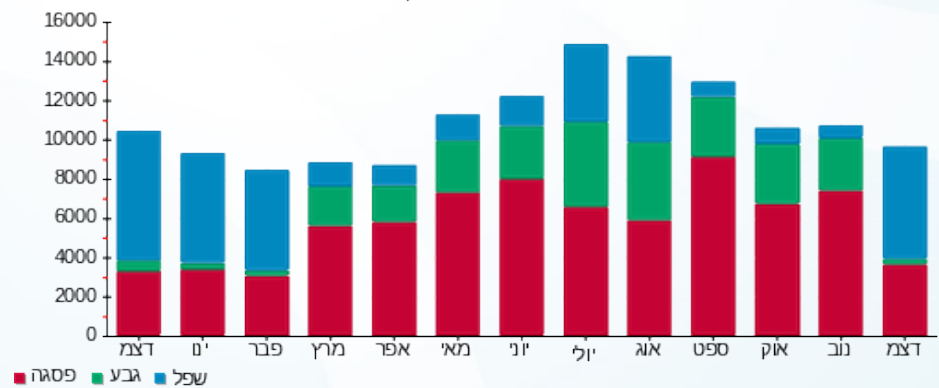
195.61 ₪	תשלום קבוע	
13.48 ₪	תשלום עבור גודל חיבור בKVA (3x250)	
5,906.41 ₪	סה"כ לתשלום	לא כולל מע"מ

התפלגות חיוב בש"ח לפי תע"ז



■ פסגה (3,441.27 ₪)
■ גבע (164.87 ₪)
■ שפל (2,091.18 ₪)

הסטוריית צריכה בקוט"ש





23/01/20

תאריך הפקדה:

שם דייר: נעמן פורצלן
שם אתר: מרכז מסחרי חדרה

31/12/19

תאריך קריאה נוכחית:

01/12/19

תאריך קריאה קודמת:

לקוח/ה נכבד/ה, אנו מתכבדים להגיש את חישוב צריכת החשמל לתקופה 01/12/19 - 31/12/19:

נעמן פורצלן - 7 - 81018764(3x0)

סוג תעריף	סוג צריכה	קריאה קודמת	קריאה נוכחית	סה"כ צריכה בקוט"ש	מחיר לקוט"ש בא"ג	סה"כ לתשלום
		01/12/19	31/12/19			
777	פסגה	197,256.20	197,874.50	618.30	97.73	604.26 ₪
778	גבע	75,751.10	75,863.40	112.30	59.22	66.50 ₪
779	שפל	108,949.20	110,442.30	1,493.10	36.48	544.68 ₪

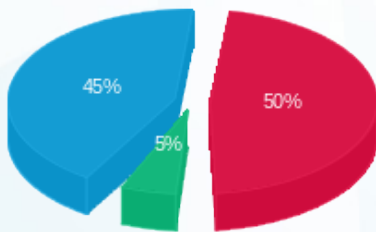
סה"כ לדייר:

פסגה	גבע	שפל	סה"כ	שיא ביקוש
618.30	112.30	1,493.10	2,223.70	1.50
604.26 ₪	66.50 ₪	544.68 ₪	1,215.45 ₪	

סה"כ צריכה
סה"כ לתשלום

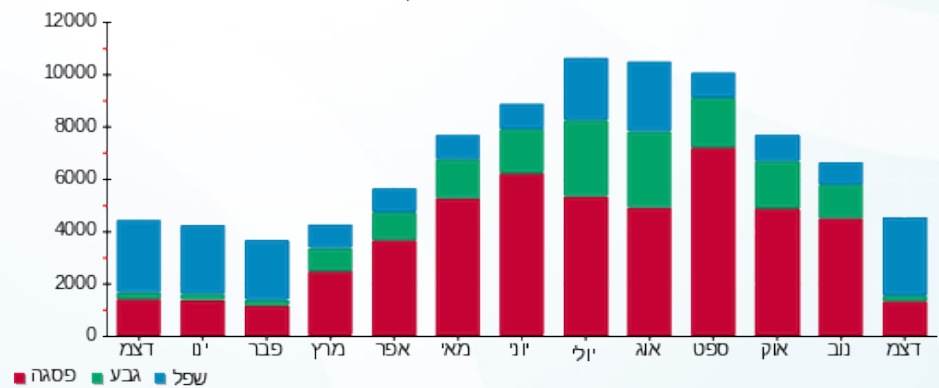
195.61 ₪	תשלום קבוע	
0.00 ₪	תשלום עבור גודל חיבור בKVA (3x0)	
1,411.06 ₪	סה"כ לתשלום	לא כולל מע"מ

התפלגות חיוב בש"ח לפי תעו"ז



פסגה (604.26 ₪) 50%
גבע (66.50 ₪) 5%
שפל (544.68 ₪) 45%

הסטוריית צריכה בקוט"ש





23/01/20

תאריך הפקדה:

שם דייר: סופר פארם

31/12/19

תאריך קריאה נוכחית:

שם אתר: מרכז מסחרי חדרה

01/12/19

תאריך קריאה קודמת:

לקוח/ה נכבד/ה, אנו מתכבדים להגיש את חישוב צריכת החשמל לתקופה 01/12/19 - 31/12/19:

סופר פארם - 8 - 81025960 (3x250)

סוג תעריף	סוג צריכה	קריאה קודמת	קריאה נוכחית	סה"כ צריכה בקוט"ש	מחיר לקוט"ש בא"ג	סה"כ לתשלום
		01/12/19	31/12/19	פרטי חשבון עבור תאריכים:		
777	פסגה	590,150.60	594,877.20	4,726.60	97.73	4,619.31 ₪
778	גבע	282,778.80	283,356.80	578.00	59.22	342.29 ₪
779	שפל	454,721.60	464,219.80	9,498.20	36.48	3,464.94 ₪

סה"כ לדייר:

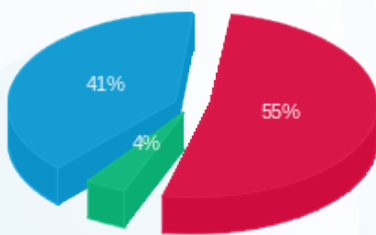
פסגה	גבע	שפל	סה"כ	שיא ביקוש
4,726.60	578.00	9,498.20	14,802.80	4.40
4,619.31 ₪	342.29 ₪	3,464.94 ₪	8,426.54 ₪	

סה"כ צריכה

סה"כ לתשלום

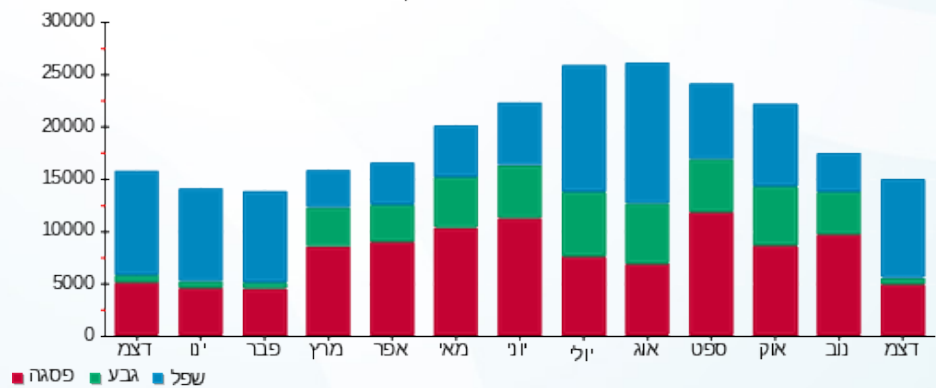
195.61 ₪	תשלום קבוע	
13.48 ₪	תשלום עבור גודל חיבור בKVA (3x250)	
8,635.63 ₪	סה"כ לתשלום	לא כולל מע"מ

התפלגות חיוב בש"ח לפי תעו"ז



■ פסגה (4,619.31 ₪)
 ■ גבע (342.29 ₪)
 ■ שפל (3,464.94 ₪)

הסטוריית צריכה בקוט"ש



■ פסגה ■ גבע ■ שפל



23/01/20 תאריך הפקה:
 31/12/19 תאריך קריאה נוכחית:
 01/12/19 תאריך קריאה קודמת:

שם דייר: סינמה סיטי - לוח מא בנין A
 שם אתר: מרכז מסחרי חדרה

לקוח/ה נכבד/ה, אנו מתכבדים להגיש את חישוב צריכת החשמל לתקופה 01/12/19 - 31/12/19:

סינמה סיטי - לוח מא בנין 1 - (3x630)17313364 - A

סה"כ לתשלום	מחיר לקוט"ש בא"ג	סה"כ צריכה בקוט"ש	קריאה נוכחית	קריאה קודמת	סוג צריכה	סוג תעריף
			31/12/19	01/12/19		פרטי חשבון עבור תאריכים:
₪ 61.86	97.73	63.30	65.80	2.50	פסגה	777
₪ 12.79	59.22	21.60	22.40	0.80	גבע	778
₪ 72.85	36.48	199.70	201.20	1.50	שפל	779

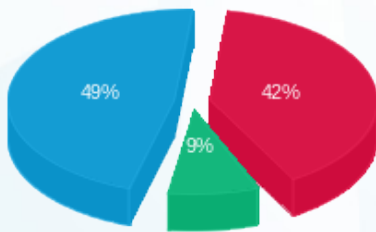
סה"כ לדייר:

שיא ביקוש	סה"כ	שפל	גבע	פסגה
11.88	284.60	199.70	21.60	63.30
	₪ 147.51	₪ 72.85	₪ 12.79	₪ 61.86

סה"כ צריכה
 סה"כ לתשלום

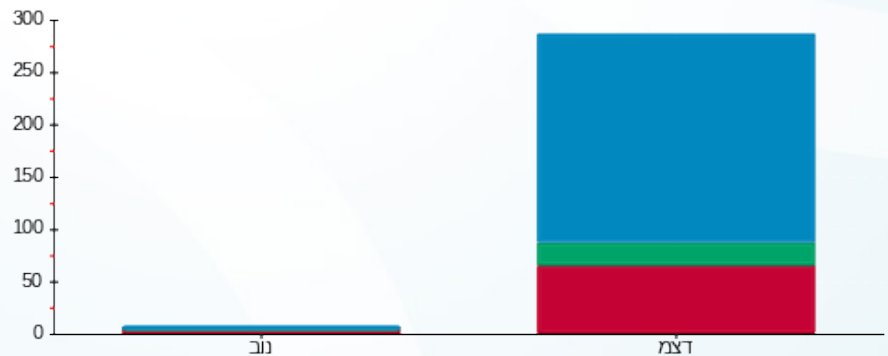
₪ 195.61	תשלום קבוע	
₪ 33.97	תשלום עבור גודל חיבור בKVA (3x630)	
₪ 377.08	סה"כ לתשלום	לא כולל מע"מ

התפלגות חיוב בש"ח לפי תעו"ז



פסגה (₪ 61.86)
 גבע (₪ 12.79)
 שפל (₪ 72.85)

הסטוריית צריכה בקוט"ש



פסגה גבע שפל

23/01/20 תאריך הפקה:
 31/12/19 תאריך קריאה נוכחית:
 01/12/19 תאריך קריאה קודמת:

שם דייר: סינמה סיטי - צילר 1
 שם אתר: מרכז מסחרי חדרה

לקוח/ה נכבד/ה, אנו מתכבדים להגיש את חישוב צריכת החשמל לתקופה 01/12/19 - 31/12/19:

סינמה סיטי - צילר 1 - 17313449 (3x630)

סוג תעריף	סוג צריכה	קריאה קודמת	קריאה נוכחית	סה"כ צריכה בקוט"ש	מחיר לקוט"ש בא"ג	סה"כ לתשלום
פרטי חשבון עבור תאריכים:						
777	פסגה	01/12/19	31/12/19	91.10	97.73	89.03 ₪
778	גבע	0.00	40.80	40.80	59.22	24.16 ₪
779	שפל	0.00	387.60	387.60	36.48	141.40 ₪

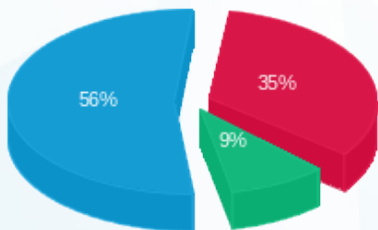
סה"כ לדייר:

פסגה	גבע	שפל	סה"כ	שיא ביקוש
91.10	40.80	387.60	519.50	102.12
₪ 89.03	₪ 24.16	₪ 141.40	₪ 254.59	

סה"כ צריכה
 סה"כ לתשלום

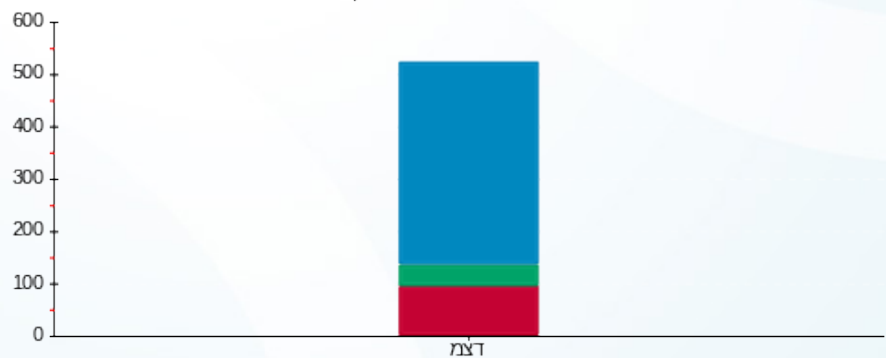
195.61 ₪	תשלום קבוע	
33.97 ₪	תשלום עבור גודל חיבור בKVA (3x630)	
484.17 ₪	סה"כ לתשלום	לא כולל מע"מ

התפלגות חיוב בש"ח לפי תעו"ז



■ פסגה (₪ 89.03)
 ■ גבע (₪ 24.16)
 ■ שפל (₪ 141.40)

הסטוריית צריכה בקוט"ש



■ פסגה ■ גבע ■ שפל



23/01/20 תאריך הפקדה:
 31/12/19 תאריך קריאה נוכחית:
 01/12/19 תאריך קריאה קודמת:

שם דייר: סינמה סיטי לוח ראשי
שם אתר: מרכז מסחרי חדרה

לקוח/ה נכבד/ה, אנו מתכבדים להגיש את חישוב צריכת החשמל לתקופה 01/12/19 - 31/12/19:

סינמה סיטי לוח ראשי - 1 - 17313363(3x630)

סוג תעריף	סוג צריכה	קריאה קודמת	קריאה נוכחית	סה"כ צריכה בקוט"ש	מחיר לקוט"ש בא"ג	סה"כ לתשלום
פרטי חשבון עבור תאריכים:						
777	פסגה	01/12/19	31/12/19	2,351.20	97.73	2,297.83 ₪
778	גבע	1,617.90	2,663.20	1,045.30	59.22	619.03 ₪
779	שפל	3,927.30	12,739.40	8,812.10	36.48	3,214.65 ₪

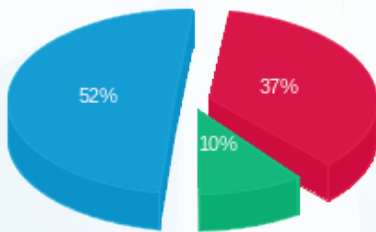
סה"כ לדייר:

פסגה	גבע	שפל	סה"כ	שיא ביקוש
2,351.20	1,045.30	8,812.10	12,208.60	44.16
2,297.83 ₪	619.03 ₪	3,214.65 ₪	6,131.51 ₪	

סה"כ צריכה
סה"כ לתשלום

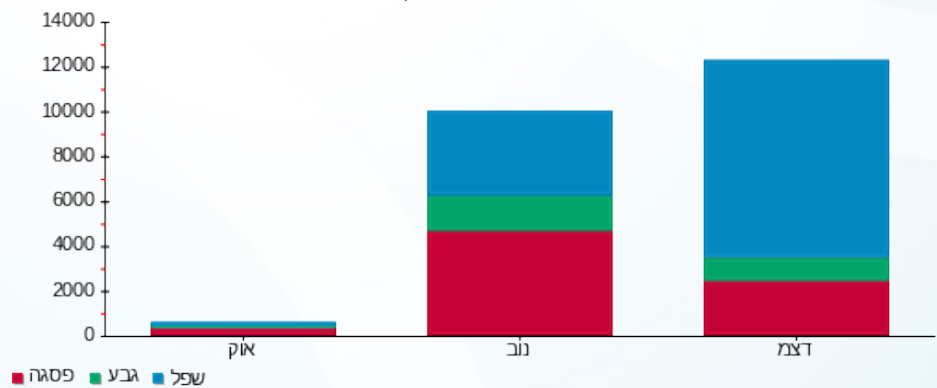
195.61 ₪	תשלום קבוע	
33.97 ₪	תשלום עבור גודל חיבור בKVA (3x630)	
6,361.08 ₪	סה"כ לתשלום	לא כולל מע"מ

התפלגות חיוב בש"ח לפי תע"ז



■ פסגה (2,297.83 ₪)
 ■ גבע (619.03 ₪)
 ■ שפל (3,214.65 ₪)

הסטוריית צריכה בקוט"ש





23/01/20

תאריך הפקדה:

שם דייר: עולם היין
שם אתר: מרכז מסחרי חדרה

31/12/19

תאריך קריאה נוכחית:

01/12/19

תאריך קריאה קודמת:

לקוח/ה נכבד/ה, אנו מתכבדים להגיש את חישוב צריכת החשמל לתקופה 01/12/19 - 31/12/19:

עולם היין - 4 - 81038215(3x100)

סוג תעריף	סוג צריכה	קריאה קודמת	קריאה נוכחית	סה"כ צריכה בקוט"ש	מחיר לקוט"ש בא"ג	סה"כ לתשלום
		01/12/19	31/12/19			
777	פסגה	34,456.20	34,755.80	299.60	97.73	292.80 ₪
778	גבע	16,435.40	16,512.50	77.10	59.22	45.66 ₪
779	שפל	25,242.00	26,182.30	940.30	36.48	343.02 ₪

סה"כ לדיר:

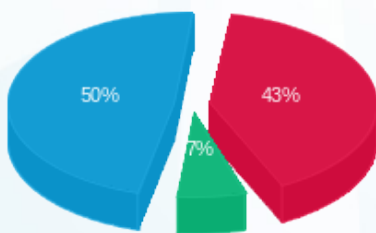
פסגה	גבע	שפל	סה"כ	שיא ביקוש
299.60	77.10	940.30	1,317.00	2.20
292.80 ₪	45.66 ₪	343.02 ₪	681.48 ₪	

סה"כ צריכה

סה"כ לתשלום

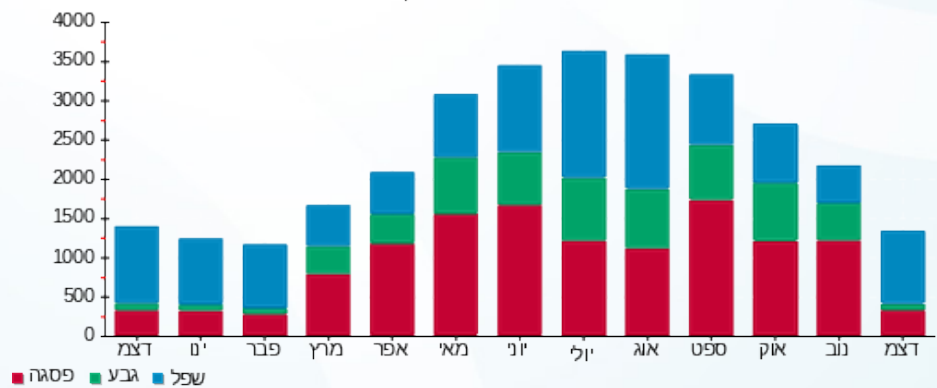
195.61 ₪	תשלום קבוע	
5.39 ₪	תשלום עבור גודל חיבור בKVA (3x100)	
882.48 ₪	סה"כ לתשלום	לא כולל מע"מ

התפלגות חיוב בש"ח לפי תעו"ז



- פסגה (292.80 ₪) 50%
- גבע (45.66 ₪) 7%
- שפל (343.02 ₪) 43%

הסטוריית צריכה בקוט"ש





23/01/20 תאריך הפקה:
 31/12/19 תאריך קריאה נוכחית:
 01/12/19 תאריך קריאה קודמת:

שם דייר: עידן 2000
 שם אתר: מרכז מסחרי חדרה

לקוח/ה נכבד/ה, אנו מתכבדים להגיש את חישוב צריכת החשמל לתקופה 01/12/19 - 31/12/19:

עידן 2000 - 7 - 81018738 (3x160)

סה"כ לתשלום	מחיר לקוט"ש בא"ג	סה"כ צריכה בקוט"ש	קריאה נוכחית	קריאה קודמת	סוג צריכה	סוג תעריף
			31/12/19	01/12/19		פרטי חשבון עבור תאריכים:
₪ 723.20	97.73	740.00	338,094.60	337,354.60	פסגה	777
₪ 38.14	59.22	64.40	131,740.20	131,675.80	גבע	778
₪ 500.72	36.48	1,372.60	133,620.80	132,248.20	שפל	779

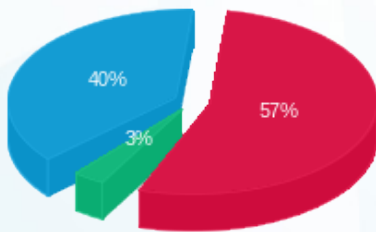
סה"כ לדיר:

שיא ביקוש	סה"כ	שפל	גבע	פסגה
0.60	2,177.00	1,372.60	64.40	740.00
	₪ 1,262.06	₪ 500.72	₪ 38.14	₪ 723.20

סה"כ צריכה
 סה"כ לתשלום

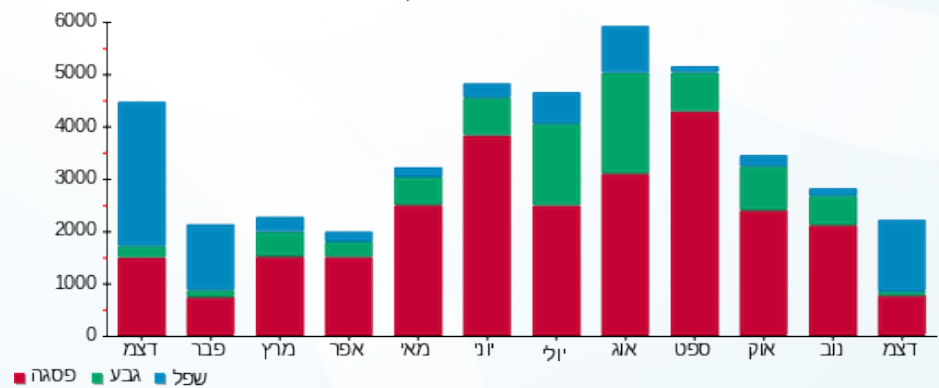
₪ 195.61	תשלום קבוע	
₪ 8.63	תשלום עבור גודל חיבור בKVA (3x160)	
₪ 1,466.30	סה"כ לתשלום	לא כולל מע"מ

התפלגות חיוב בש"ח לפי תעו"ז



■ פסגה (₪ 723.20)
 ■ גבע (₪ 38.14)
 ■ שפל (₪ 500.72)

הסטוריית צריכה בקוט"ש



23/01/20 תאריך הפקה:
 31/12/19 תאריך קריאה נוכחית:
 01/12/19 תאריך קריאה קודמת:

שם דייר: עמינה סנטר
 שם אתר: מרכז מסחרי חדרה

לקוח/ה נכבד/ה, אנו מתכבדים להגיש את חישוב צריכת החשמל לתקופה 01/12/19 - 31/12/19:

עמינה סנטר - 1 - 81018738 (3x160)

סוג תעריף	סוג צריכה	קריאה קודמת	קריאה נוכחית	סה"כ צריכה בקוט"ש	מחיר לקוט"ש בא"ג	סה"כ לתשלום
פרטי חשבון עבור תאריכים:						
777	פסגה	01/12/19	31/12/19	1,464.80	97.73	1,431.55 ₪
778	גבע	124,754.20	124,925.20	171.00	59.22	101.27 ₪
779	שפל	109,177.40	111,521.80	2,344.40	36.48	855.24 ₪

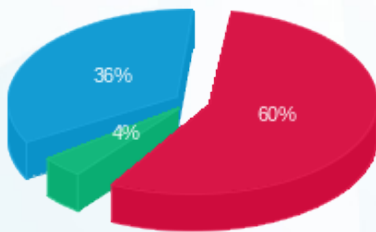
סה"כ לדייר:

פסגה	גבע	שפל	סה"כ	שיא ביקוש
1,464.80	171.00	2,344.40	3,980.20	9.60
1,431.55 ₪	101.27 ₪	855.24 ₪	2,388.05 ₪	

סה"כ צריכה
 סה"כ לתשלום

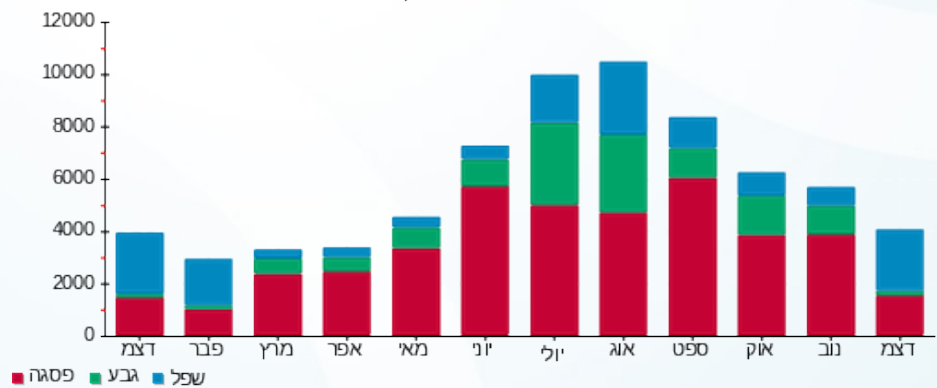
195.61 ₪	תשלום קבוע	
8.63 ₪	תשלום עבור גודל חיבור בKVA (3x160)	
2,592.29 ₪	סה"כ לתשלום	לא כולל מע"מ

התפלגות חיוב בש"ח לפי תע"ז



פסגה (1,431.55 ₪) 60%
 גבע (101.27 ₪) 4%
 שפל (855.24 ₪) 36%

הסטוריית צריכה בקוט"ש





23/01/20 תאריך הפקה:
 31/12/19 תאריך קריאה נוכחית:
 01/12/19 תאריך קריאה קודמת:

שם דייר: פוקס הום
 שם אתר: מרכז מסחרי חדרה

לקוח/ה נכבד/ה, אנו מתכבדים להגיש את חישוב צריכת החשמל לתקופה 01/12/19 - 31/12/19:

פוקס הום - 5 - 81025960 (3x250)

סוג תעריף	סוג צריכה	קריאה קודמת	קריאה נוכחית	סה"כ צריכה בקוט"ש	מחיר לקוט"ש בא"ג	סה"כ לתשלום
פרטי חשבון עבור תאריכים:						
777	פסגה	01/12/19	31/12/19	2,902.00	97.73	2,836.12 ₪
778	גבע	160,883.60	161,100.00	216.40	59.22	128.15 ₪
779	שפל	145,767.20	150,667.60	4,900.40	36.48	1,787.67 ₪

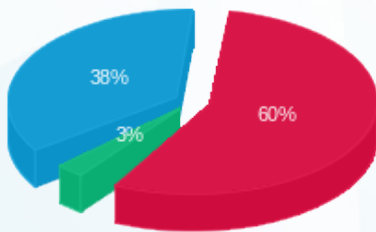
סה"כ לדייר:

פסגה	גבע	שפל	סה"כ	שיא ביקוש
2,902.00	216.40	4,900.40	8,018.80	16.00
2,836.12 ₪	128.15 ₪	1,787.67 ₪	4,751.94 ₪	

סה"כ צריכה
 סה"כ לתשלום

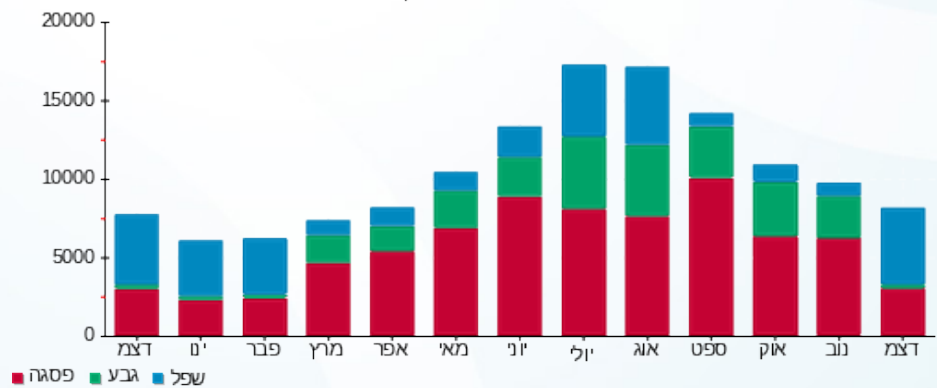
195.61 ₪	תשלום קבוע	
13.48 ₪	תשלום עבור גודל חיבור בKVA (3x250)	
4,961.03 ₪	סה"כ לתשלום	לא כולל מע"מ

התפלגות חיוב בש"ח לפי תע"ז



פסגה (2,836.12 ₪) 60%
 גבע (128.15 ₪) 3%
 שפל (1,787.67 ₪) 38%

הסטוריית צריכה בקוט"ש





23/01/20 תאריך הפקה:
 31/12/19 תאריך קריאה נוכחית:
 01/12/19 תאריך קריאה קודמת:

שם דייר: פוקס ישראל
 שם אתר: מרכז מסחרי חדרה

לקוח/ה נכבד/ה, אנו מתכבדים להגיש את חישוב צריכת החשמל לתקופה 01/12/19 - 31/12/19:

פוקס ישראל - 2 - 81018764 (3x0)

סוג תעריף	סוג צריכה	קריאה קודמת	קריאה נוכחית	סה"כ צריכה בקוט"ש	מחיר לקוט"ש בא"ג	סה"כ לתשלום
פרטי חשבון עבור תאריכים:						
777	פסגה	01/12/19	31/12/19	2,134.00	97.73	2,085.56 ₪
778	גבע	202,947.00	203,117.80	170.80	59.22	101.15 ₪
779	שפל	179,283.80	182,754.40	3,470.60	36.48	1,266.07 ₪

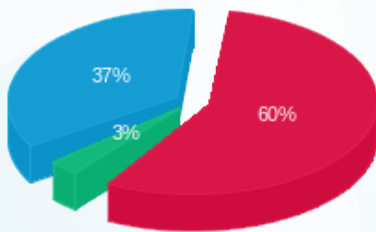
סה"כ לדייר:

פסגה	גבע	שפל	סה"כ	שיא ביקוש
2,134.00	170.80	3,470.60	5,775.40	6.80
2,085.56 ₪	101.15 ₪	1,266.07 ₪	3,452.78 ₪	

סה"כ צריכה
 סה"כ לתשלום

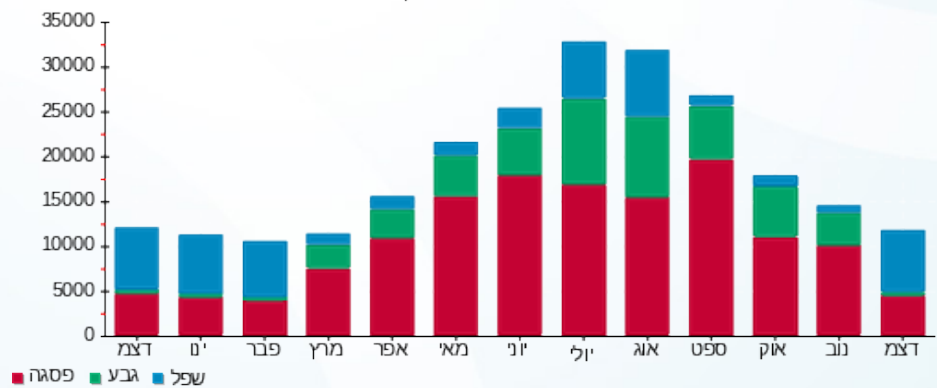
195.61 ₪	תשלום קבוע	
0.00 ₪	תשלום עבור גודל חיבור בKVA (3x0)	
3,648.39 ₪	סה"כ לתשלום	לא כולל מע"מ

התפלגות חיוב בש"ח לפי תע"ז



■ פסגה (2,085.56 ₪) 60%
 ■ גבע (101.15 ₪) 3%
 ■ שפל (1,266.07 ₪) 37%

הסטוריית צריכה בקוט"ש





23/01/20

תאריך הפקדה:

שם דייר: קפה נאמן
שם אתר: מרכז מסחרי חדרה

31/12/19

תאריך קריאה נוכחית:

01/12/19

תאריך קריאה קודמת:

לקוח/ה נכבד/ה, אנו מתכבדים להגיש את חישוב צריכת החשמל לתקופה 01/12/19 - 31/12/19:

קפה נאמן - 6 - 81038215 (3x200)

סוג תעריף	סוג צריכה	קריאה קודמת	קריאה נוכחית	סה"כ צריכה בקוט"ש	מחיר לקוט"ש בא"ג	סה"כ לתשלום
פרטי חשבון עבור תאריכים:						
777	פסגה	01/12/19	31/12/19	2,591.80	97.73	2,532.97 ₪
778	גבע	31,831.80	34,122.60	2,290.80	59.22	1,356.61 ₪
779	שפל	42,077.80	52,825.60	10,747.80	36.48	3,920.80 ₪

סה"כ לדייר:

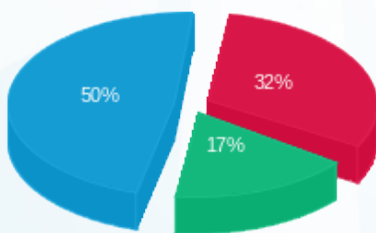
פסגה	גבע	שפל	סה"כ	שיא ביקוש
2,591.80	2,290.80	10,747.80	15,630.40	23.00
2,532.97 ₪	1,356.61 ₪	3,920.80 ₪	7,810.38 ₪	

סה"כ צריכה

סה"כ לתשלום

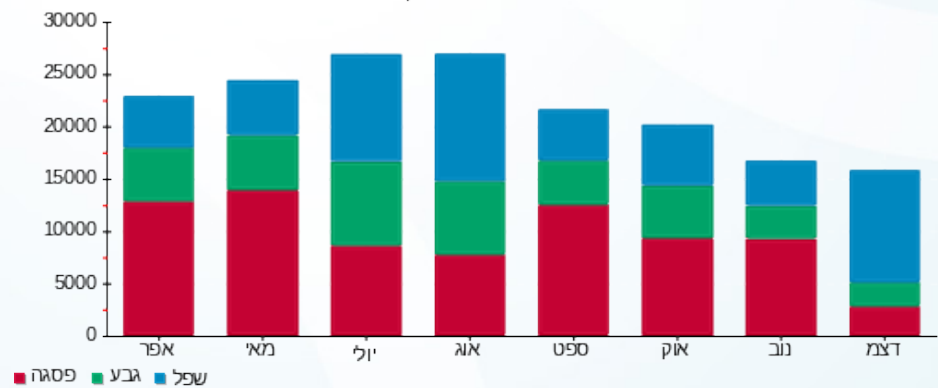
195.61 ₪	תשלום קבוע	
10.78 ₪	תשלום עבור גודל חיבור בKVA (3x200)	
8,016.77 ₪	סה"כ לתשלום	לא כולל מע"מ

התפלגות חיוב בש"ח לפי תעו"ז



- פסגה (2,532.97 ₪) - 50%
- גבע (1,356.61 ₪) - 32%
- שפל (3,920.80 ₪) - 17%

הסטוריית צריכה בקוט"ש





23/01/20 תאריך הפקדה:
 31/12/19 תאריך קריאה נוכחית:
 01/12/19 תאריך קריאה קודמת:

שם דייר: רוקה טיפוס
 שם אתר: מרכז מסחרי חדרה

לקוח/ה נכבד/ה, אנו מתכבדים להגיש את חישוב צריכת החשמל לתקופה 01/12/19 - 31/12/19:

רוקה טיפוס - 5 - 81038215 (3x200)

סוג תעריף	סוג צריכה	קריאה קודמת	קריאה נוכחית	סה"כ צריכה בקוט"ש	מחיר לקוט"ש בא"ג	סה"כ לתשלום
		01/12/19	31/12/19			
777	פסגה	28,039.00	28,973.60	934.60	97.73	913.38 ₪
778	גבע	18,299.20	18,408.80	109.60	59.22	64.91 ₪
779	שפל	17,155.40	18,740.80	1,585.40	36.48	578.35 ₪

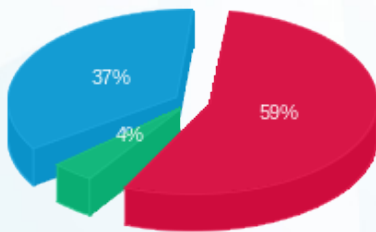
סה"כ לדיר:

פסגה	גבע	שפל	סה"כ	שיא ביקוש
934.60	109.60	1,585.40	2,629.60	8.20
913.38 ₪	64.91 ₪	578.35 ₪	1,556.64 ₪	

סה"כ צריכה
 סה"כ לתשלום

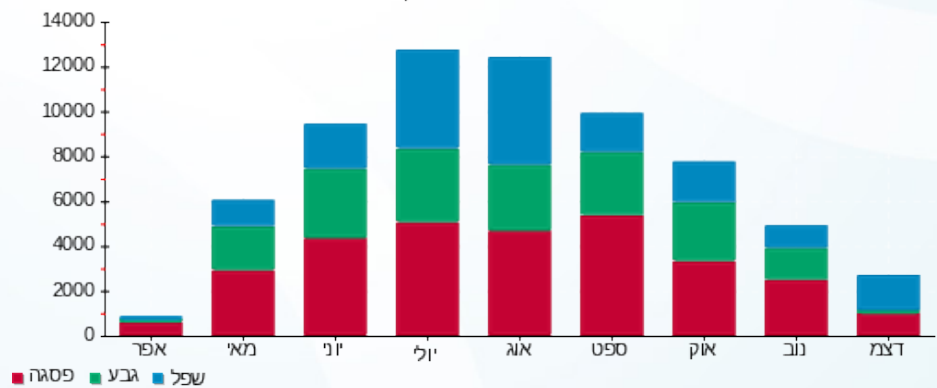
195.61 ₪	תשלום קבוע	
10.78 ₪	תשלום עבור גודל חיבור ב KVA (3x200)	
1,763.04 ₪	סה"כ לתשלום	לא כולל מע"מ

התפלגות חיוב בש"ח לפי תעו"ז



■ פסגה (913.38 ₪)
 ■ גבע (64.91 ₪)
 ■ שפל (578.35 ₪)

הסטוריית צריכה בקוט"ש





23/01/20

תאריך הפקה:

שם דייר: שקם אלקטריק
שם אתר: מרכז מסחרי חדרה

31/12/19

תאריך קריאה נוכחית:

01/12/19

תאריך קריאה קודמת:

לקוח/ה נכבד/ה, אנו מתכבדים להגיש את חישוב צריכת החשמל לתקופה 01/12/19 - 31/12/19:

שקם אלקטריק - 4 - 81025960 (3x250)

סוג תעריף	סוג צריכה	קריאה קודמת	קריאה נוכחית	סה"כ צריכה בקוט"ש	מחיר לקוט"ש בא"ג	סה"כ לתשלום
פרטי חשבון עבור תאריכים:						
777	פסגה	01/12/19	31/12/19	264,548.40	97.73	2,146.54 ₪
778	גבע	93,877.20	94,130.40	253.20	59.22	149.95 ₪
779	שפל	93,613.20	97,289.60	3,676.40	36.48	1,341.15 ₪

סה"כ לדייר:

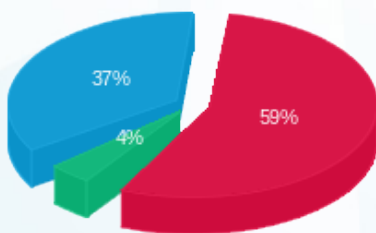
פסגה	גבע	שפל	סה"כ	שיא ביקוש
2,196.40	253.20	3,676.40	6,126.00	2.80
2,146.54 ₪	149.95 ₪	1,341.15 ₪	3,637.64 ₪	

סה"כ צריכה

סה"כ לתשלום

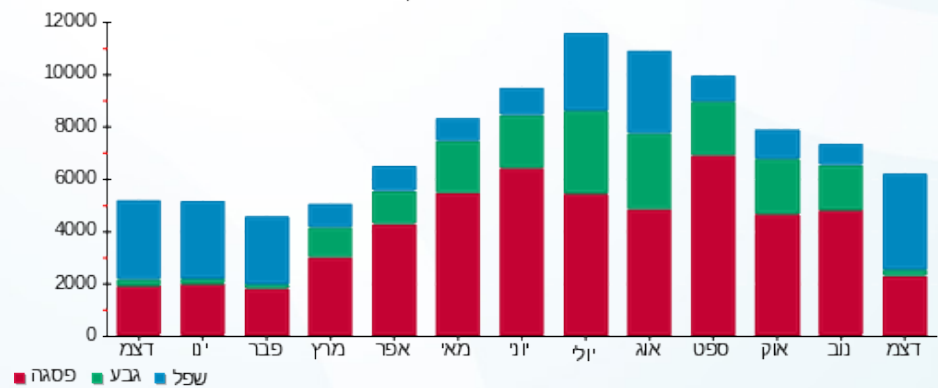
195.61 ₪	תשלום קבוע	
13.48 ₪	תשלום עבור גודל חיבור בKVA (3x250)	
3,846.73 ₪	סה"כ לתשלום	לא כולל מע"מ

התפלגות חיוב בש"ח לפי תע"ז



■ פסגה (2,146.54 ₪)
■ גבע (149.95 ₪)
■ שפל (1,341.15 ₪)

הסטוריית צריכה בקוט"ש





23/01/20

תאריך הפקדה:

שם דייר: תמנון

31/12/19

תאריך קריאה נוכחית:

שם אתר: מרכז מסחרי חדרה

01/12/19

תאריך קריאה קודמת:

לקוח/ה נכבד/ה, אנו מתכבדים להגיש את חישוב צריכת החשמל לתקופה 01/12/19 - 31/12/19:

תמנון - 4 - 81018764 (3x0)

סוג תעריף	סוג צריכה	קריאה קודמת	קריאה נוכחית	סה"כ צריכה בקוט"ש	מחיר לקוט"ש בא"ג	סה"כ לתשלום
פרטי חשבון עבור תאריכים:						
777	פסגה	01/12/19	31/12/19	1,434.60	97.73	1,402.03 ₪
778	גבע	94,076.60	94,260.80	184.20	59.22	109.08 ₪
779	שפל	90,376.00	92,759.60	2,383.60	36.48	869.54 ₪

סה"כ לדייר:

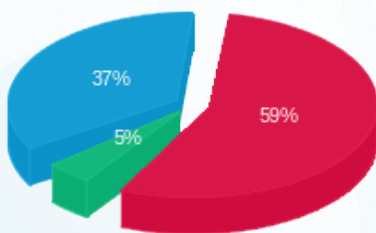
פסגה	גבע	שפל	סה"כ	שיא ביקוש
1,434.60	184.20	2,383.60	4,002.40	0.40
1,402.03 ₪	109.08 ₪	869.54 ₪	2,380.66 ₪	

סה"כ צריכה

סה"כ לתשלום

195.61 ₪	תשלום קבוע	
0.00 ₪	תשלום עבור גודל חיבור בKVA (3x0)	
2,576.27 ₪	סה"כ לתשלום	לא כולל מע"מ

התפלגות חיוב בש"ח לפי תעו"ז



■ פסגה (1,402.03 ₪)
■ גבע (109.08 ₪)
■ שפל (869.54 ₪)

הסטוריית צריכה בקוט"ש

