

26/01/20 תאריך הפקה:
 21/01/20 תאריך קריאה נוכחית:
 19/12/19 תאריך קריאה קודמת:

שם דייר: אמ. בי. בורגר הרצליה בע"מ
 שם אתר: מרכזים 2001 תחתון

לקוח/ה נכבד/ה, אנו מתכבדים להגיש את חישוב צריכת החשמל לתקופה 19/12/19 - 21/01/20:

אמ. בי. בורגר הרצליה בע"מ - 4 - 00017324 (0x0)

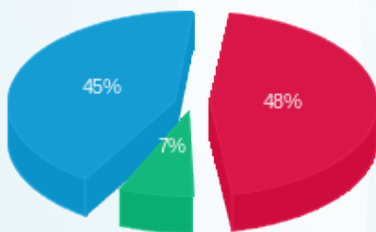
סוג תעריף	סוג צריכה	קריאה קודמת	קריאה נוכחית	סה"כ צריכה בקוט"ש	מחיר לקוט"ש בא"ג	סה"כ לתשלום
פרטי חשבון עבור תאריכים:						
		19/12/19	31/12/19			
777	פסגה	663,559.97	666,180.16	2,620.18	97.73	2,560.71 ₪
778	גבע	602,917.18	603,569.85	652.66	59.22	386.51 ₪
779	שפל	624,655.88	631,359.29	6,703.41	36.48	2,445.40 ₪
פרטי חשבון עבור תאריכים:						
		01/01/20	21/01/20			
777	פסגה	666,180.16	670,340.57	4,160.42	93.10	3,873.35 ₪
778	גבע	603,569.85	604,585.49	1,015.64	56.22	570.99 ₪
779	שפל	631,359.29	641,493.80	10,134.51	34.70	3,516.68 ₪

סה"כ לדייר:

שיא ביקוש	סה"כ	שפל	גבע	פסגה	סה"כ צריכה
139.06	25,286.82	16,837.92	1,668.30	6,780.60	סה"כ לתשלום
	13,353.63 ₪	5,962.08 ₪	957.50 ₪	6,434.05 ₪	

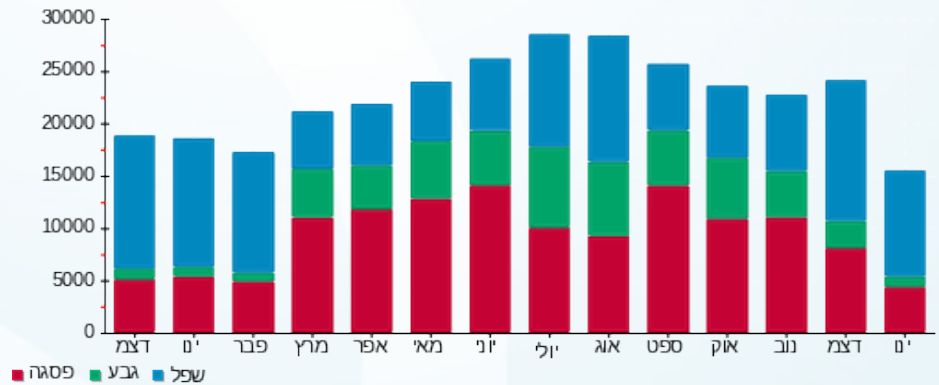
200.95 ₪	תשלום קבוע	
0.00 ₪	תשלום עבור גודל חיבור ב-KVA (0x0)	
13,554.58 ₪	סה"כ לתשלום	לא כולל מע"מ

התפלגות חיוב בש"ח לפי תעו"ז



■ פסגה (6,434.05 ₪)
 ■ גבע (957.50 ₪)
 ■ שפל (5,962.08 ₪)

הסטוריית צריכה בקוט"ש





26/01/20 תאריך הפקה:
 21/01/20 תאריך קריאה נוכחית:
 19/12/19 תאריך קריאה קודמת:

שם דייר: ארכיון מליסרון
 שם אתר: מרכזים 2001 תחתון

לקוח/ה נכבד/ה, אנו מתכבדים להגיש את חישוב צריכת החשמל לתקופה 19/12/19 - 21/01/20:

ארכיון מליסרון - 1 - 16254202(0x0)

סה"כ לתשלום	מחיר לקוט"ש בא"ג	סה"כ צריכה בקוט"ש	קריאה נוכחית	קריאה קודמת	סוג צריכה	סוג תעריף
			31/12/19	19/12/19	פרטי חשבון עבור תאריכים:	
₪ 9.19	97.73	9.40	5,571.90	5,562.50	פסגה	777
₪ 2.96	59.22	5.00	2,528.70	2,523.70	גבע	778
₪ 16.53	36.48	45.30	7,123.80	7,078.50	שפל	779
			21/01/20	01/01/20	פרטי חשבון עבור תאריכים:	
₪ 5.31	93.10	5.70	5,577.60	5,571.90	פסגה	777
₪ 1.29	56.22	2.30	2,531.00	2,528.70	גבע	778
₪ 7.15	34.70	20.60	7,144.40	7,123.80	שפל	779

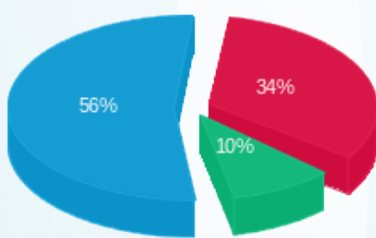
סה"כ לדייר:

שיא ביקוש	סה"כ	שפל	גבע	פסגה
3.05	88.30	65.90	7.30	15.10
	₪ 42.42	₪ 23.67	₪ 4.25	₪ 14.49

סה"כ צריכה
 סה"כ לתשלום

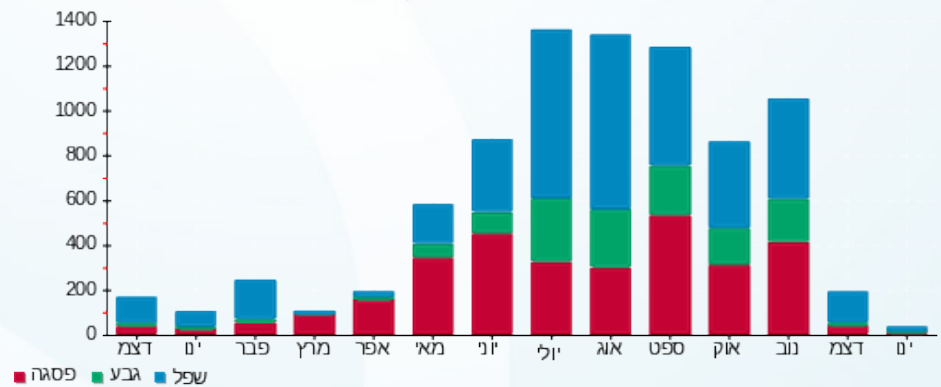
₪ 36.10	תשלום קבוע	
₪ 0.00	תשלום עבור גודל חיבור בKVA (0x0)	
₪ 78.52	סה"כ לתשלום	לא כולל מע"מ

התפלגות חיוב בש"ח לפי תעו"ז



פסגה (₪ 14.49) (10%)
 גבע (₪ 4.25) (34%)
 שפל (₪ 23.67) (56%)

הסטוריית צריכה בקוט"ש



26/01/20 תאריך הפקה:
 21/01/20 תאריך קריאה נוכחית:
 19/12/19 תאריך קריאה קודמת:

שם דייר: אתי וולף
 שם אתר: מרכזים 2001 תחתון

לקוח/ה נכבד/ה, אנו מתכבדים להגיש את חישוב צריכת החשמל לתקופה 19/12/19 - 21/01/20:

אתי וולף - 1 - 00019003 (0x0)

סוג תעריף	סוג צריכה	קריאה קודמת	קריאה נוכחית	סה"כ צריכה בקוט"ש	מחיר לקוט"ש בא"ג	סה"כ לתשלום
פרטי חשבון עבור תאריכים:						
777	פסגה	19/12/19	31/12/19	29.04	97.73	28.38 ₪
778	גבע	13,268.91	13,272.92	4.02	59.22	2.38 ₪
779	שפל	23,878.54	24,075.33	196.79	36.48	71.79 ₪
פרטי חשבון עבור תאריכים:						
777	פסגה	01/01/20	21/01/20	32.54	93.10	30.29 ₪
778	גבע	13,272.92	13,278.95	6.03	56.22	3.39 ₪
779	שפל	24,075.33	24,299.49	224.16	34.70	77.78 ₪

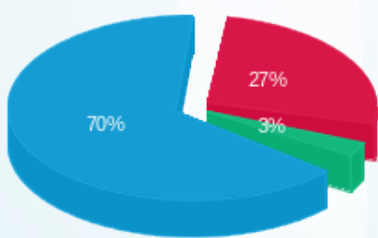
סה"כ לדייר:

פסגה	גבע	שפל	סה"כ	שיא ביקוש
61.57	10.04	420.95	492.56	14.36
₪ 58.67	₪ 5.77	₪ 149.57	₪ 214.01	

סה"כ צריכה
 סה"כ לתשלום

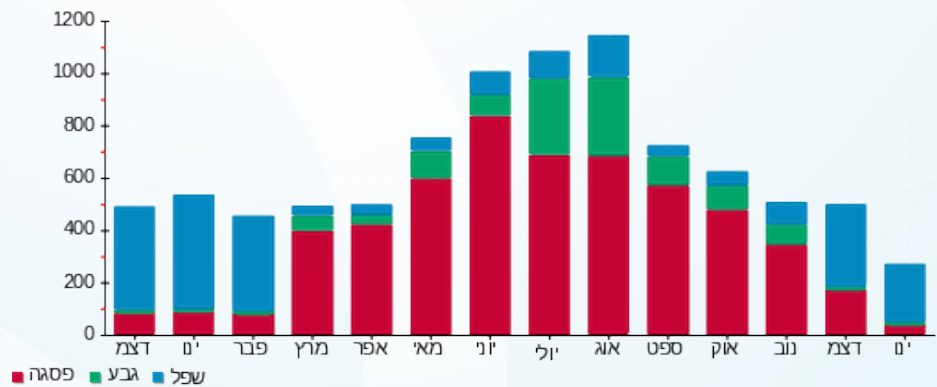
36.10 ₪	תשלום קבוע	
0.00 ₪	תשלום עבור גודל חיבור בKVA (0x0)	
250.11 ₪	סה"כ לתשלום	לא כולל מע"מ

התפלגות חיוב בש"ח לפי תעו"ז



פסגה (58.67 ₪) - 70%
 גבע (5.77 ₪) - 27%
 שפל (149.57 ₪) - 3%

הסטוריית צריכה בקוט"ש



26/01/20 תאריך הפקה:
 21/01/20 תאריך קריאה נוכחית:
 19/12/19 תאריך קריאה קודמת:

שם דייר: בנק הבינלאומי (הנהלת המחוז)
 שם אתר: מרכזים 2001 תחתון

לקוח/ה נכבד/ה, אנו מתכבדים להגיש את חישוב צריכת החשמל לתקופה 19/12/19 - 21/01/20:

בנק הבינלאומי (הנהלת המחוז) - 4 - 00019003(0x0)

סוג תעריף	סוג צריכה	קריאה קודמת	קריאה נוכחית	סה"כ צריכה בקוט"ש	מחיר לקוט"ש בא"ג	סה"כ לתשלום
פרטי חשבון עבור תאריכים:						
		19/12/19	31/12/19			
777	פסגה	505,515.88	506,038.70	522.82	97.73	510.95 ₪
778	גבע	162,906.22	163,076.71	170.50	59.22	100.97 ₪
779	שפל	287,842.66	289,596.91	1,754.25	36.48	639.95 ₪
פרטי חשבון עבור תאריכים:						
		01/01/20	21/01/20			
777	פסגה	506,038.70	506,905.01	866.31	93.10	806.53 ₪
778	גבע	163,076.71	163,337.08	260.37	56.22	146.38 ₪
779	שפל	289,596.91	292,233.62	2,636.71	34.70	914.94 ₪

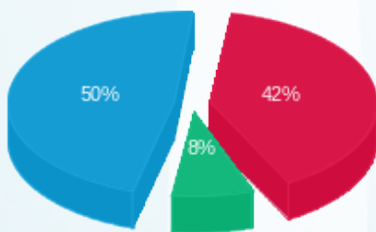
סה"כ לדייר:

פסגה	גבע	שפל	סה"כ	שיא ביקוש
1,389.13	430.87	4,390.96	6,210.95	44.17
₪ 1,317.48	₪ 247.35	₪ 1,554.89	₪ 3,119.72	

סה"כ צריכה
 סה"כ לתשלום

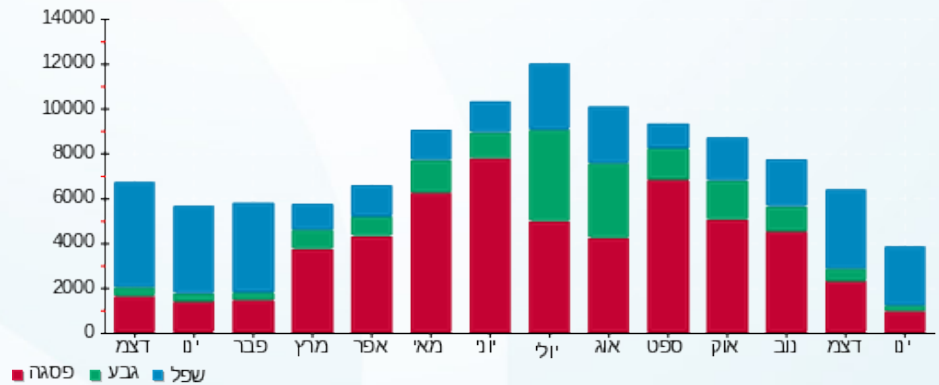
200.95 ₪	תשלום קבוע	
0.00 ₪	תשלום עבור גודל חיבור בKVA (0x0)	
3,320.67 ₪	סה"כ לתשלום	לא כולל מע"מ

התפלגות חיוב בש"ח לפי תעו"ז



■ פסגה (₪ 1,317.48)
 ■ גבע (₪ 247.35)
 ■ שפל (₪ 1,554.89)

הסטוריית צריכה בקוט"ש





26/01/20 תאריך הפקה:
 21/01/20 תאריך קריאה נוכחית:
 19/12/19 תאריך קריאה קודמת:

שם דייר: ד.ח.י.מ גלובל והפצה
 שם אתר: מרכזים 2001 תחתון

לקוח/ה נכבד/ה, אנו מתכבדים להגיש את חישוב צריכת החשמל לתקופה 19/12/19 - 21/01/20:

ד.ח.י.מ גלובל והפצה - 8 - 00019003(0x0)

סה"כ לתשלום	מחיר לקוט"ש בא"ג	סה"כ צריכה בקוט"ש	קריאה נוכחית	קריאה קודמת	סוג צריכה	סוג תעריף
			31/12/19	19/12/19	פרטי חשבון עבור תאריכים:	
₪ 46.50	97.73	47.58	14,746.95	14,699.37	פסגה	777
₪ 2.09	59.22	3.53	2,831.98	2,828.45	גבע	778
₪ 50.69	36.48	138.94	6,666.94	6,528.00	שפל	779
			21/01/20	01/01/20	פרטי חשבון עבור תאריכים:	
₪ 68.98	93.10	74.09	14,821.04	14,746.95	פסגה	777
₪ 3.47	56.22	6.18	2,838.16	2,831.98	גבע	778
₪ 67.52	34.70	194.58	6,861.52	6,666.94	שפל	779

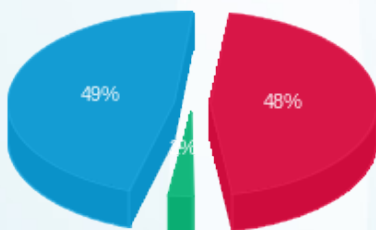
סה"כ לדייר:

שיא ביקוש	סה"כ	שפל	גבע	פסגה
13.70	464.90	333.52	9.70	121.67
	₪ 239.24	₪ 118.20	₪ 5.56	₪ 115.48

סה"כ צריכה
 סה"כ לתשלום

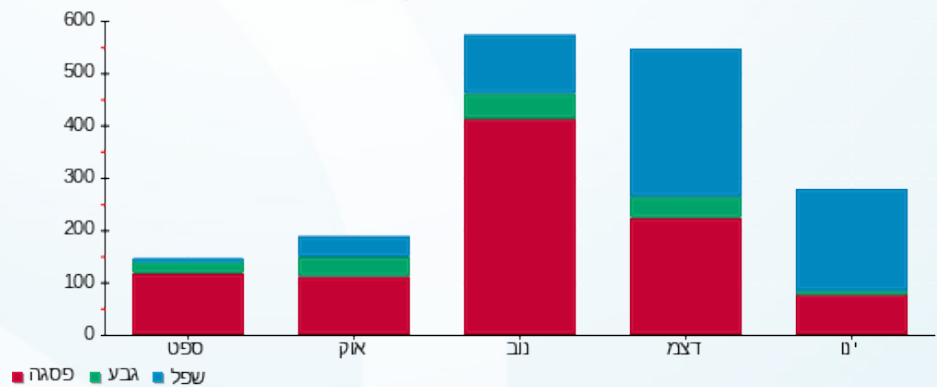
₪ 36.10	תשלום קבוע	
₪ 0.00	תשלום עבור גודל חיבור ב-KVA (0x0)	
₪ 275.34	סה"כ לתשלום	לא כולל מע"מ

התפלגות חיוב בש"ח לפי תעו"ז



פסגה (₪ 115.48) (49%)
 גבע (₪ 5.56) (3%)
 שפל (₪ 118.20) (48%)

הסטוריית צריכה בקוט"ש





26/01/20

תאריך הפקה:

21/01/20

תאריך קריאה נוכחית:

19/12/19

תאריך קריאה קודמת:

שם דייר: דואר
שם אתר: מרכזים 2001 תחתון

לקוח/ה נכבד/ה, אנו מתכבדים להגיש את חישוב צריכת החשמל לתקופה 19/12/19 - 21/01/20:

דואר - 2 - 00017324(0x0)

סה"כ לתשלום	מחיר לקוט"ש בא"ג	סה"כ צריכה בקוט"ש	קריאה נוכחית	קריאה קודמת	סוג צריכה	סוג תעריף
			31/12/19	19/12/19	פרטי חשבון עבור תאריכים:	
₪ 36.44	97.73	37.28	137,144.81	137,107.52	פסגה	777
₪ 14.09	59.22	23.79	68,238.34	68,214.55	גבע	778
₪ 87.58	36.48	240.08	65,935.83	65,695.75	שפל	779
			21/01/20	01/01/20	פרטי חשבון עבור תאריכים:	
₪ 55.65	93.10	59.78	137,204.58	137,144.81	פסגה	777
₪ 25.97	56.22	46.19	68,284.52	68,238.34	גבע	778
₪ 156.07	34.70	449.77	66,385.60	65,935.83	שפל	779

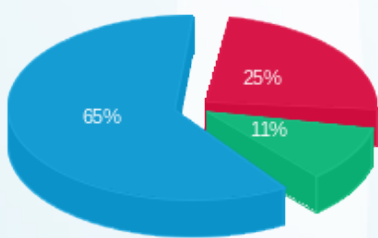
סה"כ לדייר:

שיא ביקוש	סה"כ	שפל	גבע	פסגה
11.08	856.88	689.85	69.97	97.06
	₪ 375.79	₪ 243.65	₪ 40.05	₪ 92.09

סה"כ צריכה
סה"כ לתשלום

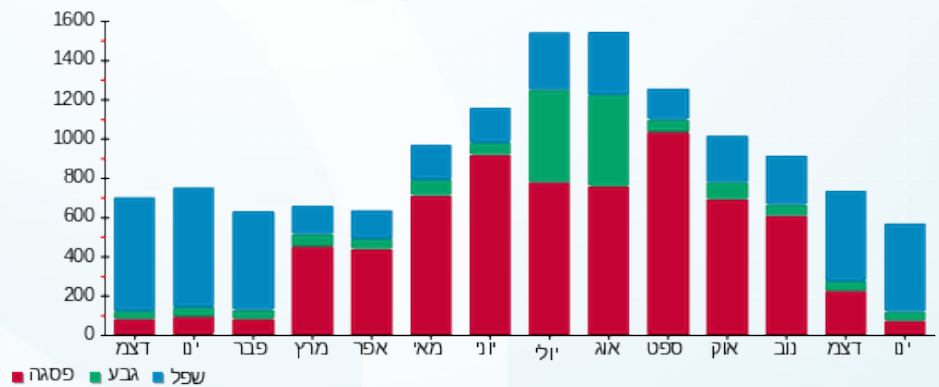
₪ 36.10	תשלום קבוע	
₪ 0.00	תשלום עבור גודל חיבור בKVA (0x0)	
₪ 411.89	סה"כ לתשלום	לא כולל מע"מ

התפלגות חיוב בש"ח לפי תעו"ז



פסגה (₪ 92.09) ■
גבע (₪ 40.05) ■
שפל (₪ 243.65) ■

הסטוריית צריכה בקוט"ש



26/01/20 תאריך הפקה:
 21/01/20 תאריך קריאה נוכחית:
 19/12/19 תאריך קריאה קודמת:

שם דייר: הטריפוליטאית פיתוח בע"מ
 שם אתר: מרכזים 2001 תחתון

לקוח/ה נכבד/ה, אנו מתכבדים להגיש את חישוב צריכת החשמל לתקופה 19/12/19 - 21/01/20:

הטריפוליטאית פיתוח בע"מ - 1 - 16092240(0x0)

סוג תעריף	סוג צריכה	קריאה קודמת	קריאה נוכחית	סה"כ צריכה בקוט"ש	מחיר לקוט"ש בא"ג	סה"כ לתשלום
פרטי חשבון עבור תאריכים:						
777	פסגה	19/12/19	31/12/19	166.30	97.73	162.52 ₪
778	גבע	10,528.00	10,969.10	441.10	59.22	261.22 ₪
779	שפל	17,543.00	19,289.90	1,746.90	36.48	637.27 ₪
פרטי חשבון עבור תאריכים:						
777	פסגה	01/01/20	21/01/20	256.50	93.10	238.80 ₪
778	גבע	10,969.10	11,780.60	811.50	56.22	456.23 ₪
779	שפל	19,289.90	21,806.30	2,516.40	34.70	873.19 ₪

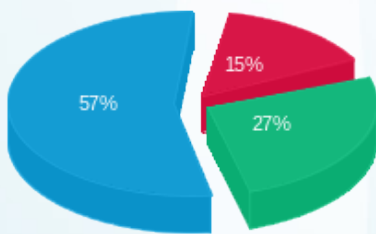
סה"כ לדייר:

פסגה	גבע	שפל	סה"כ	שיא ביקוש
422.80	1,252.60	4,263.30	5,938.70	83.33
₪ 401.33	₪ 717.44	₪ 1,510.46	₪ 2,629.23	

סה"כ צריכה
סה"כ לתשלום

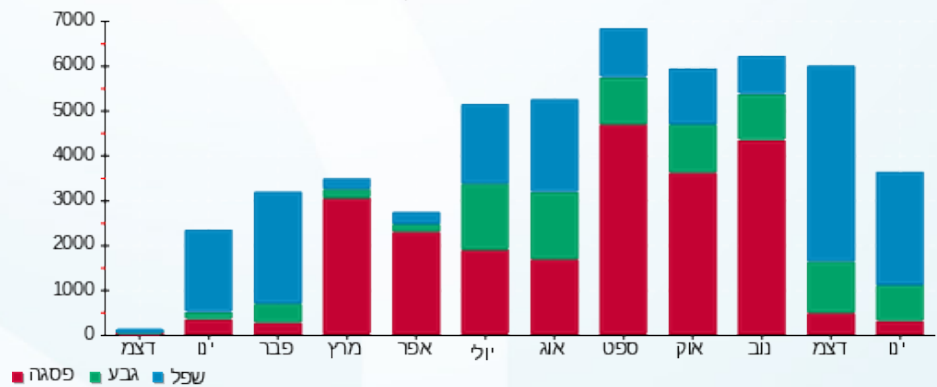
200.95 ₪	תשלום קבוע	
0.00 ₪	תשלום עבור גודל חיבור בKVA (0x0)	
2,830.18 ₪	סה"כ לתשלום	לא כולל מע"מ

התפלגות חיוב בש"ח לפי תעו"ז



פסגה (401.33 ₪) ■
 גבע (717.44 ₪) ■
 שפל (1,510.46 ₪) ■

הסטוריית צריכה בקוט"ש





26/01/20 תאריך הפקה:
 21/01/20 תאריך קריאה נוכחית:
 19/12/19 תאריך קריאה קודמת:

שם דייר: ח.ל. פירות
 שם אתר: מרכזים 2001 תחתון

לקוח/ה נכבד/ה, אנו מתכבדים להגיש את חישוב צריכת החשמל לתקופה 19/12/19 - 21/01/20:

ח.ל. פירות - 4 - 00017629(0x0)

סוג תעריף	סוג צריכה	קריאה קודמת	קריאה נוכחית	סה"כ צריכה בקוט"ש	מחיר לקוט"ש בא"ג	סה"כ לתשלום
פרטי חשבון עבור תאריכים:						
		19/12/19	31/12/19			
777	פסגה	137,096.71	137,563.43	466.72	97.73	456.13 ₪
778	גבע	55,848.97	56,188.41	339.44	59.22	201.02 ₪
779	שפל	126,382.82	128,101.06	1,718.24	36.48	626.81 ₪
פרטי חשבון עבור תאריכים:						
		01/01/20	21/01/20			
777	פסגה	137,563.43	138,307.20	743.77	93.10	692.45 ₪
778	גבע	56,188.41	56,719.97	531.56	56.22	298.84 ₪
779	שפל	128,101.06	130,776.16	2,675.11	34.70	928.26 ₪

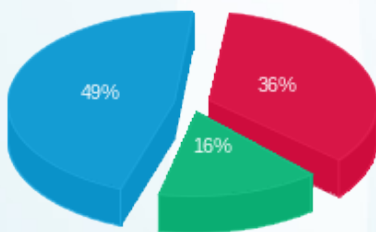
סה"כ לדייר:

פסגה	גבע	שפל	סה"כ	שיא ביקוש
1,210.49	871.00	4,393.34	6,474.84	39.70
₪ 1,148.58	₪ 499.86	₪ 1,555.07	₪ 3,203.51	

סה"כ צריכה
 סה"כ לתשלום

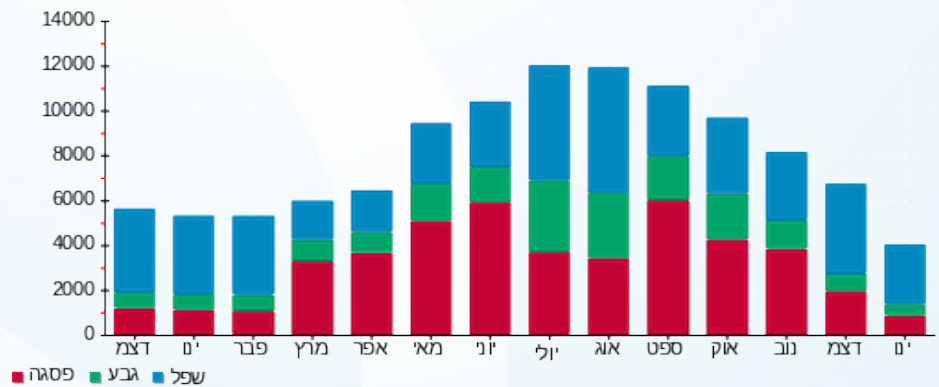
200.95 ₪	תשלום קבוע	
0.00 ₪	תשלום עבור גודל חיבור בKVA (0x0)	
3,404.46 ₪	סה"כ לתשלום	לא כולל מע"מ

התפלגות חיוב בש"ח לפי תעו"ז



פסגה (₪ 1,148.58)
 גבע (₪ 499.86)
 שפל (₪ 1,555.07)

הסטוריית צריכה בקוט"ש



26/01/20 תאריך הפקה:
 21/01/20 תאריך קריאה נוכחית:
 19/12/19 תאריך קריאה קודמת:

שם דייר: חממה פוינט - מחסן
 שם אתר: מרכזים 2001 תחתון

לקוח/ה נכבד/ה, אנו מתכבדים להגיש את חישוב צריכת החשמל לתקופה 19/12/19 - 21/01/20:

חממה פוינט מחסן - 8 - 00017324(0x0)

סוג תעריף	סוג צריכה	קריאה קודמת	קריאה נוכחית	סה"כ צריכה בקוט"ש	מחיר לקוט"ש בא"ג	סה"כ לתשלום
פרטי חשבון עבור תאריכים:						
777	פסגה	19/12/19	31/12/19	74.63	97.73	72.94 ₪
778	גבע	35,915.30	35,953.57	38.27	59.22	22.67 ₪
779	שפל	41,252.65	41,543.38	290.73	36.48	106.06 ₪
פרטי חשבון עבור תאריכים:						
777	פסגה	01/01/20	21/01/20	123.17	93.10	114.67 ₪
778	גבע	35,953.57	36,012.03	58.46	56.22	32.87 ₪
779	שפל	41,543.38	42,030.13	486.75	34.70	168.90 ₪

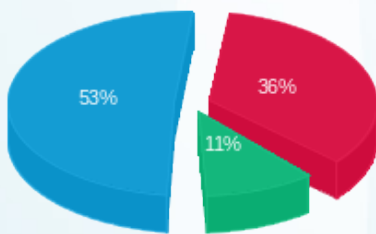
סה"כ לדייר:

פסגה	גבע	שפל	סה"כ	שיא ביקוש
197.80	96.73	777.48	1,072.02	4.17
₪ 187.61	₪ 55.53	₪ 274.96	₪ 518.10	

סה"כ צריכה
 סה"כ לתשלום

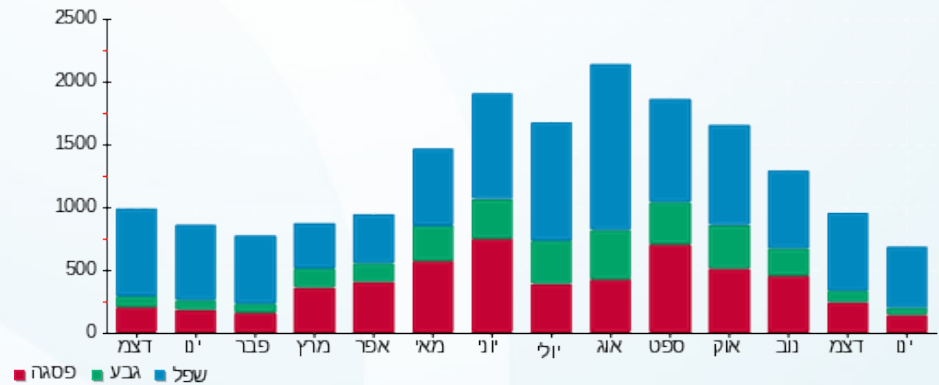
36.10 ₪	תשלום קבוע	
0.00 ₪	תשלום עבור גודל חיבור בKVA (0x0)	
554.20 ₪	סה"כ לתשלום	לא כולל מע"מ

התפלגות חיוב בש"ח לפי תעו"ז



פסגה (₪ 187.61) ■
 גבע (₪ 55.53) ■
 שפל (₪ 274.96) ■

הסטוריית צריכה בקוט"ש





26/01/20

תאריך הפקה:

שם דייר: לובי מטריקס
שם אתר: מרכזים 2001 תחתון

21/01/20

תאריך קריאה נוכחית:

19/12/19

תאריך קריאה קודמת:

לקוח/ה נכבד/ה, אנו מתכבדים להגיש את חישוב צריכת החשמל לתקופה 21/01/20 - 19/12/19:

לובי מטריקס - 8 - 00017629 (0x0)

סה"כ לתשלום	מחיר לקוט"ש בא"ג	סה"כ צריכה בקוט"ש	קריאה נוכחית	קריאה קודמת	סוג צריכה	סוג תעריף
			31/12/19	19/12/19	פרטי חשבון עבור תאריכים:	
148.78 ₪	97.73	152.24	72,071.74	71,919.50	פסגה	777
50.65 ₪	59.22	85.52	30,038.30	29,952.78	גבע	778
276.93 ₪	36.48	759.12	90,272.60	89,513.49	שפל	779
			21/01/20	01/01/20	פרטי חשבון עבור תאריכים:	
328.55 ₪	93.10	352.90	72,424.63	72,071.74	פסגה	777
90.49 ₪	56.22	160.96	30,199.27	30,038.30	גבע	778
485.68 ₪	34.70	1,399.67	91,672.27	90,272.60	שפל	779

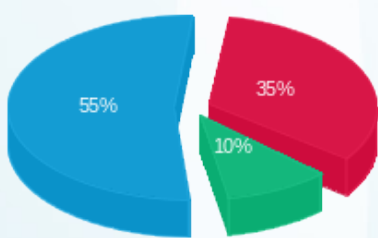
סה"כ לדייר:

שיא ביקוש	סה"כ	שפל	גבע	פסגה
20.37	2,910.40	2,158.78	246.49	505.13
	1,381.08 ₪	762.61 ₪	141.14 ₪	477.33 ₪

סה"כ צריכה
סה"כ לתשלום

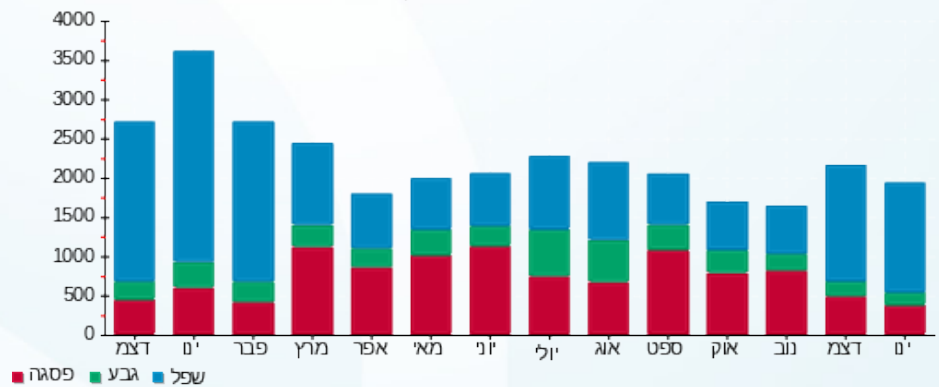
200.95 ₪	תשלום קבוע	
0.00 ₪	תשלום עבור גודל חיבור בKVA (0x0)	
1,582.03 ₪	סה"כ לתשלום	לא כולל מע"מ

התפלגות חיוב בש"ח לפי תעו"ז



פסגה (477.33 ₪) 35%
גבע (141.14 ₪) 10%
שפל (762.61 ₪) 55%

הסטוריית צריכה בקוט"ש





26/01/20

תאריך הפקה:

שם דייר: מחסן ח.ל. פירות
שם אתר: מרכזים 2001 תחתון

21/01/20

תאריך קריאה נוכחי:

19/12/19

תאריך קריאה קודמת:

לקוח/ה נכבד/ה, אנו מתכבדים להגיש את חישוב צריכת החשמל לתקופה 19/12/19 - 21/01/20:

מחסן ח.ל. פירות - 2 - 16092240(0x0)

סה"כ לתשלום	מחיר לקוט"ש בא"ג	סה"כ צריכה בקוט"ש	קריאה נוכחית	קריאה קודמת	סוג צריכה	סוג תעריף
			31/12/19	19/12/19	פרטי חשבון עבור תאריכים:	
12.66 ₪	97.73	12.95	16,925.60	16,912.65	פסגה	777
3.97 ₪	59.22	6.70	4,117.55	4,110.85	גבע	778
18.37 ₪	36.48	50.35	5,826.45	5,776.10	שפל	779
			21/01/20	01/01/20	פרטי חשבון עבור תאריכים:	
19.97 ₪	93.10	21.45	16,947.05	16,925.60	פסגה	777
6.04 ₪	56.22	10.75	4,128.30	4,117.55	גבע	778
28.07 ₪	34.70	80.90	5,907.35	5,826.45	שפל	779

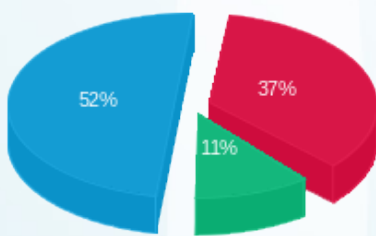
סה"כ לדייר:

שיא ביקוש	סה"כ	שפל	גבע	פסגה
0.46	183.10	131.25	17.45	34.40
	89.08 ₪	46.44 ₪	10.01 ₪	32.63 ₪

סה"כ צריכה
סה"כ לתשלום

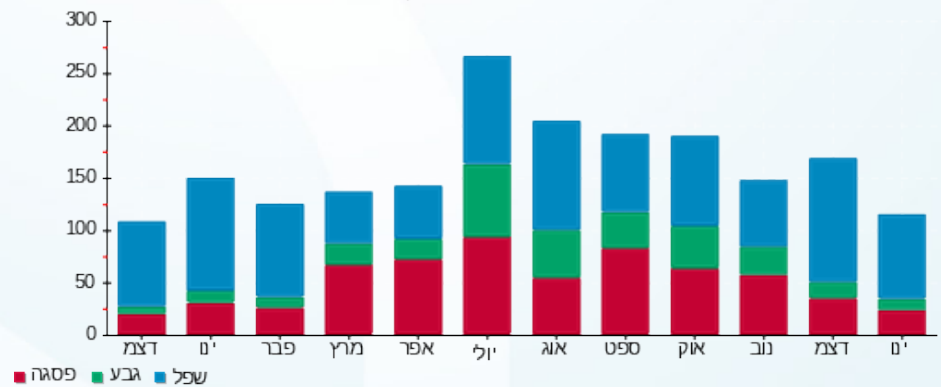
36.10 ₪	תשלום קבוע	
0.00 ₪	תשלום עבור גודל חיבור בKVA (0x0)	
125.18 ₪	סה"כ לתשלום	לא כולל מע"מ

התפלגות חיוב בש"ח לפי תעו"ז



פסגה (32.63 ₪)
גבע (10.01 ₪)
שפל (46.44 ₪)

הסטוריית צריכה בקוט"ש





26/01/20 תאריך הפקה:
 21/01/20 תאריך קריאה נוכחית:
 19/12/19 תאריך קריאה קודמת:

שם דייר: מריקו קונקשין
 שם אתר: מרכזים 2001 תחתון

לקוח/ה נכבד/ה, אנו מתכבדים להגיש את חישוב צריכת החשמל לתקופה 19/12/19 - 21/01/20:

מריקו קונקשין - 2 - (0x0)00017629

סוג תעריף	סוג צריכה	קריאה קודמת	קריאה נוכחית	סה"כ צריכה בקוט"ש	מחיר לקוט"ש בא"ג	סה"כ לתשלום
פרטי חשבון עבור תאריכים:						
777	פסגה	19/12/19	31/12/19	21.62	97.73	21.13 ₪
778	גבע	33,997.38	34,002.21	4.82	59.22	2.86 ₪
779	שפל	91,918.12	92,004.10	85.98	36.48	31.37 ₪
פרטי חשבון עבור תאריכים:						
777	פסגה	102,769.36	102,822.61	53.25	93.10	49.57 ₪
778	גבע	34,002.21	34,010.13	7.93	56.22	4.46 ₪
779	שפל	92,004.10	92,194.69	190.59	34.70	66.14 ₪

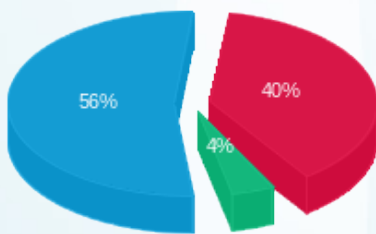
סה"כ לדייר:

פסגה	גבע	שפל	סה"כ	שיא ביקוש
74.87	12.75	276.58	364.19	4.31
₪ 70.70	₪ 7.31	₪ 97.50	₪ 175.52	

סה"כ צריכה
 סה"כ לתשלום

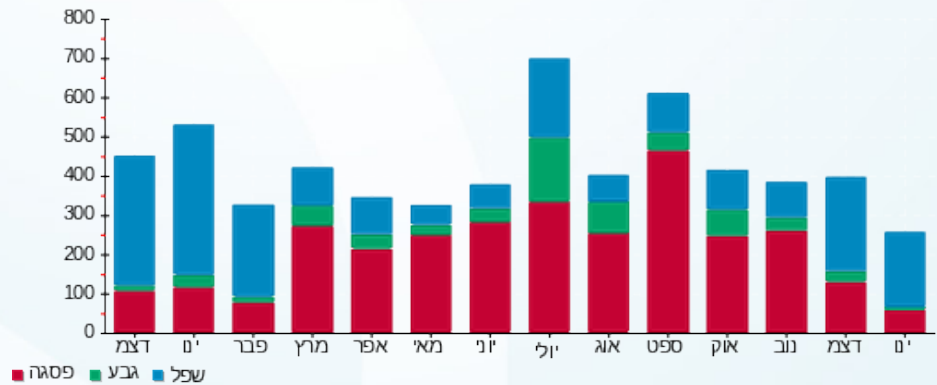
36.10 ₪	תשלום קבוע	
0.00 ₪	תשלום עבור גודל חיבור בKVA (0x0)	
211.62 ₪	סה"כ לתשלום	לא כולל מע"מ

התפלגות חיוב בש"ח לפי תעו"ז



פסגה (70.70 ₪) ■
 גבע (7.31 ₪) ■
 שפל (97.50 ₪) ■

הסטוריית צריכה בקוט"ש





26/01/20

תאריך הפקה:

שם דייר: סודוך הרצליה - חנות
שם אתר: מרכזים 2001 תחתון

21/01/20

תאריך קריאה נוכחית:

19/12/19

תאריך קריאה קודמת:

לקוח/ה נכבד/ה, אנו מתכבדים להגיש את חישוב צריכת החשמל לתקופה 19/12/19 - 21/01/20:

סודוך הרצליה חנות - 6 - 00017324 (0x0)

סוג תעריף	סוג צריכה	קריאה קודמת	קריאה נוכחית	סה"כ צריכה בקוט"ש	מחיר לקוט"ש בא"ג	סה"כ לתשלום
פרטי חשבון עבור תאריכים:						
		19/12/19	31/12/19			
777	פסגה	130,525.20	130,885.93	360.74	97.73	352.55 ₪
778	גבע	66,780.39	66,901.52	121.14	59.22	71.74 ₪
779	שפל	44,224.82	45,425.99	1,201.17	36.48	438.19 ₪
פרטי חשבון עבור תאריכים:						
		01/01/20	21/01/20			
777	פסגה	130,885.93	131,448.95	563.02	93.10	524.17 ₪
778	גבע	66,901.52	67,085.72	184.20	56.22	103.56 ₪
779	שפל	45,425.99	47,377.24	1,951.25	34.70	677.08 ₪

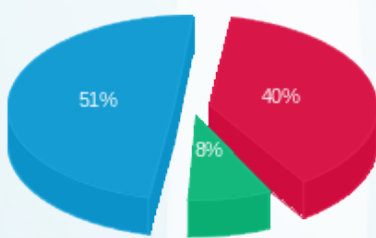
סה"כ לדייר:

פסגה	גבע	שפל	סה"כ	שיא ביקוש
923.75	305.34	3,152.41	4,381.50	24.01
₪ 876.72	₪ 175.29	₪ 1,115.27	₪ 2,167.28	

סה"כ צריכה
סה"כ לתשלום

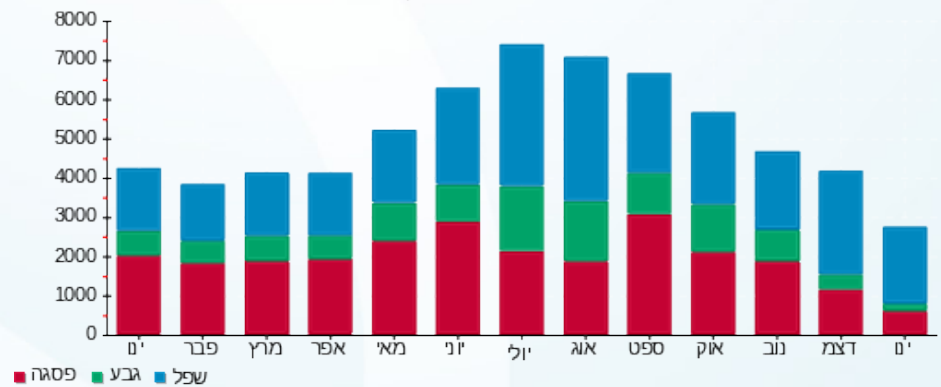
200.95 ₪	תשלום קבוע	
0.00 ₪	תשלום עבור גודל חיבור בKVA (0x0)	
2,368.23 ₪	סה"כ לתשלום	לא כולל מע"מ

התפלגות חיוב בש"ח לפי תעו"ז



פסגה (₪ 876.72) 51%
גבע (₪ 175.29) 40%
שפל (₪ 1,115.27) 8%

הסטוריית צריכה בקוט"ש





26/01/20

תאריך הפקה:

שם דייר: סודוך הרצליה - מחסן
שם אתר: מרכזים 2001 תחתון

21/01/20

תאריך קריאה נוכחית:

19/12/19

תאריך קריאה קודמת:

לקוח/ה נכבד/ה, אנו מתכבדים להגיש את חישוב צריכת החשמל לתקופה 19/12/19 - 21/01/20:

סודוך הרצליה - מחסן - 1 - 16092239(0x0)

סוג תעריף	סוג צריכה	קריאה קודמת	קריאה נוכחית	סה"כ צריכה בקוט"ש	מחיר לקוט"ש בא"ג	סה"כ לתשלום
פרטי חשבון עבור תאריכים:						
		19/12/19	31/12/19			
777	פסגה	3,869.45	3,910.15	40.70	97.73	39.78 ₪
778	גבע	1,659.45	1,678.70	19.25	59.22	11.40 ₪
779	שפל	4,040.10	4,206.35	166.25	36.48	60.65 ₪
פרטי חשבון עבור תאריכים:						
		01/01/20	21/01/20			
777	פסגה	3,910.15	3,979.95	69.80	93.10	64.98 ₪
778	גבע	1,678.70	1,709.15	30.45	56.22	17.12 ₪
779	שפל	4,206.35	4,446.30	239.95	34.70	83.26 ₪

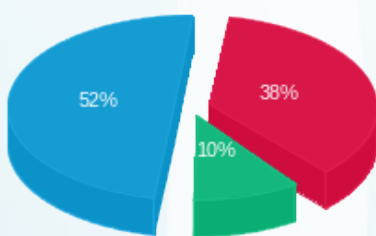
סה"כ לדייר:

שיא ביקוש	סה"כ	שפל	גבע	פסגה
5.77	566.40	406.20	49.70	110.50
	₪ 277.19	₪ 143.91	₪ 28.52	₪ 104.76

סה"כ צריכה
סה"כ לתשלום

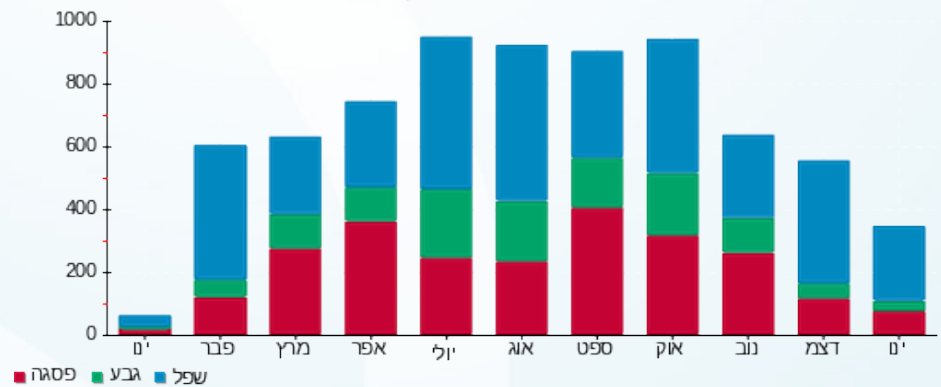
36.10 ₪	תשלום קבוע	
0.00 ₪	תשלום עבור גודל חיבור בKVA (0x0)	
313.29 ₪	סה"כ לתשלום	לא כולל מע"מ

התפלגות חיוב בש"ח לפי תעו"ז



פסגה (104.76 ₪) 38%
גבע (28.52 ₪) 52%
שפל (143.91 ₪) 10%

הסטוריית צריכה בקוט"ש





26/01/20

תאריך הפקה:

21/01/20

תאריך קריאה נוכחית:

19/12/19

תאריך קריאה קודמת:

שם דייר: עושים בישול
שם אתר: מרכזים 2001 תחתון

לקוח/ה נכבד/ה, אנו מתכבדים להגיש את חישוב צריכת החשמל לתקופה 19/12/19 - 21/01/20:

עושים בישול - 2 - 00019003(0x0)

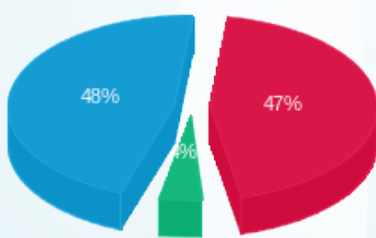
סה"כ לתשלום	מחיר לקוט"ש בא"ג	סה"כ צריכה בקוט"ש	קריאה נוכחית	קריאה קודמת	סוג צריכה	סוג תעריף
			31/12/19	19/12/19	פרטי חשבון עבור תאריכים:	
₪ 495.82	97.73	507.34	288,181.26	287,673.92	פסגה	777
₪ 39.54	59.22	66.77	107,762.64	107,695.87	גבע	778
₪ 481.57	36.48	1,320.08	189,250.66	187,930.58	שפל	779
			21/01/20	01/01/20	פרטי חשבון עבור תאריכים:	
₪ 710.60	93.10	763.27	288,944.53	288,181.26	פסגה	777
₪ 64.41	56.22	114.57	107,877.22	107,762.64	גבע	778
₪ 751.32	34.70	2,165.18	191,415.84	189,250.66	שפל	779

סה"כ לדייר:

שיא ביקוש	סה"כ	שפל	גבע	פסגה	סה"כ צריכה
57.62	4,937.22	3,485.26	181.35	1,270.61	סה"כ לתשלום
	₪ 2,543.27	₪ 1,232.88	₪ 103.96	₪ 1,206.43	

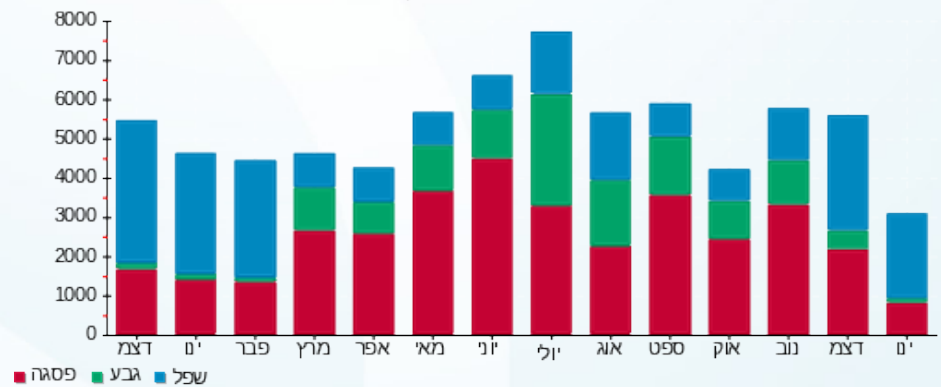
₪ 200.95	תשלום קבוע	
₪ 0.00	תשלום עבור גודל חיבור בKVA (0x0)	
₪ 2,744.22	סה"כ לתשלום	לא כולל מע"מ

התפלגות חיוב בש"ח לפי תעו"ז



פסגה (₪ 1,206.43) (5%)
גבע (₪ 103.96) (47%)
שפל (₪ 1,232.88) (48%)

הסטוריית צריכה בקוט"ש



26/01/20 תאריך הפקה:
 21/01/20 תאריך קריאה נוכחית:
 19/12/19 תאריך קריאה קודמת:

שם דייר: פאגור ש.ג. הריטים
 שם אתר: מרכזים 2001 תחתון

לקוח/ה נכבד/ה, אנו מתכבדים להגיש את חישוב צריכת החשמל לתקופה 19/12/19 - 21/01/20:

פאגור ש.ג. הריטים - 3 - 16092239(0x0)

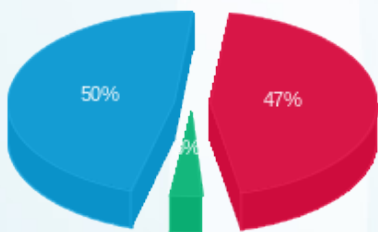
סה"כ לתשלום	מחיר לקוט"ש בא"ג	סה"כ צריכה בקוט"ש	קריאה נוכחית	קריאה קודמת	סוג צריכה	סוג תעריף
			31/12/19	19/12/19	פרטי חשבון עבור תאריכים:	
145.13 ₪	97.73	148.50	42,592.30	42,443.80	פסגה	777
9.30 ₪	59.22	15.70	9,124.00	9,108.30	גבע	778
163.18 ₪	36.48	447.30	12,329.90	11,882.60	שפל	779
			21/01/20	01/01/20	פרטי חשבון עבור תאריכים:	
193.00 ₪	93.10	207.30	42,799.60	42,592.30	פסגה	777
12.42 ₪	56.22	22.10	9,146.10	9,124.00	גבע	778
190.88 ₪	34.70	550.10	12,880.00	12,329.90	שפל	779

סה"כ לדייר:

שיא ביקוש	סה"כ	שפל	גבע	פסגה	סה"כ צריכה
34.46	1,391.00	997.40	37.80	355.80	סה"כ לתשלום
	713.91 ₪	354.06 ₪	21.72 ₪	338.13 ₪	

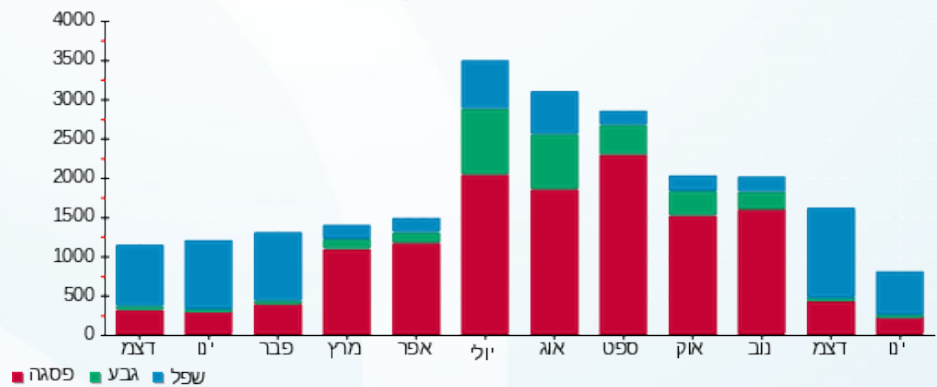
36.10 ₪	תשלום קבוע	
0.00 ₪	תשלום עבור גודל חיבור בKVA (0x0)	
750.01 ₪	סה"כ לתשלום	לא כולל מע"מ

התפלגות חיוב בש"ח לפי תעו"ז



פסגה (338.13 ₪)
 גבע (21.72 ₪)
 שפל (354.06 ₪)

הסטוריית צריכה בקוט"ש





26/01/20 תאריך הפקיה:
 21/01/20 תאריך קריאה נוכחית:
 19/12/19 תאריך קריאה קודמת:

שם דייר: פקניה מחסן
 שם אתר: מרכזים 2001 תחתון

לקוח/ה נכבד/ה, אנו מתכבדים להגיש את חישוב צריכת החשמל לתקופה 19/12/19 - 21/01/20:

פקניה - מחסן - 5 - 00017629 (0x0)

סה"כ לתשלום	מחיר לקוט"ש בא"ג	סה"כ צריכה בקוט"ש	קריאה נוכחית	קריאה קודמת	סוג צריכה	סוג תעריף
			31/12/19	19/12/19	פרטי חשבון עבור תאריכים:	
21.42 ₪	97.73	21.91	61,863.89	61,841.98	פסגה	777
6.70 ₪	59.22	11.32	22,671.11	22,659.80	גבע	778
31.13 ₪	36.48	85.34	50,889.93	50,804.59	שפל	779
			21/01/20	01/01/20	פרטי חשבון עבור תאריכים:	
33.52 ₪	93.10	36.00	61,899.89	61,863.89	פסגה	777
10.14 ₪	56.22	18.04	22,689.15	22,671.11	גבע	778
47.26 ₪	34.70	136.21	51,026.14	50,889.93	שפל	779

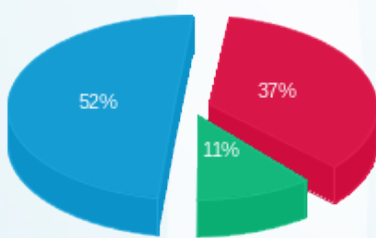
סה"כ לדייר:

שיא ביקוש	סה"כ	שפל	גבע	פסגה
0.80	308.82	221.55	29.35	57.92
	150.17 ₪	78.40 ₪	16.84 ₪	54.93 ₪

סה"כ צריכה
 סה"כ לתשלום

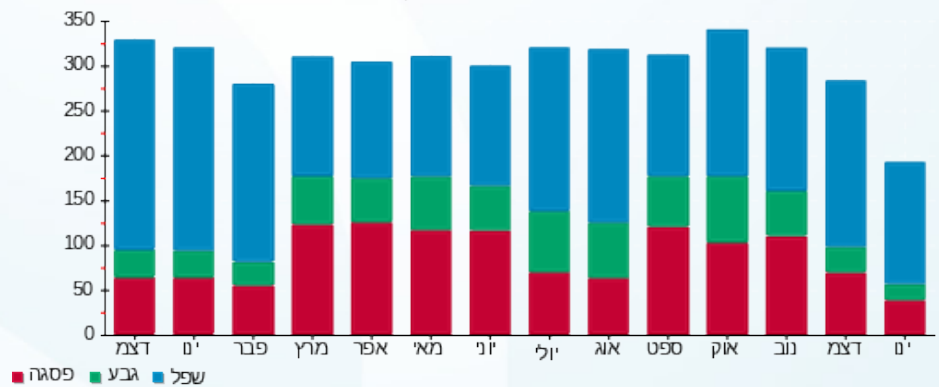
36.10 ₪	תשלום קבוע	
0.00 ₪	תשלום עבור גודל חיבור בKVA (0x0)	
186.27 ₪	סה"כ לתשלום	לא כולל מע"מ

התפלגות חיוב בש"ח לפי תעו"ז



פסגה (54.93 ₪)
 גבע (16.84 ₪)
 שפל (78.40 ₪)

הסטוריית צריכה בקוט"ש





26/01/20 תאריך הפקה:
 21/01/20 תאריך קריאה נוכחית:
 19/12/19 תאריך קריאה קודמת:

שם דייר: פקנייה בע"מ
 שם אתר: מרכזים 2001 תחתון

לקוח/ה נכבד/ה, אנו מתכבדים להגיש את חישוב צריכת החשמל לתקופה 19/12/19 - 21/01/20:

פקנייה בע"מ - 4 - 16092240(0x0)

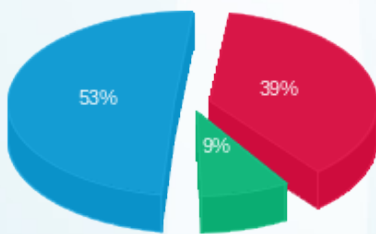
סה"כ לתשלום	מחיר לקוט"ש בא"ג	סה"כ צריכה בקוט"ש	קריאה נוכחית	קריאה קודמת	סוג צריכה	סוג תעריף
			31/12/19	19/12/19	פרטי חשבון עבור תאריכים:	
₪ 430.89	97.73	440.90	48,373.05	47,932.15	פסגה	777
₪ 92.32	59.22	155.90	22,879.15	22,723.25	גבע	778
₪ 574.74	36.48	1,575.50	55,850.40	54,274.90	שפל	779
			21/01/20	01/01/20	פרטי חשבון עבור תאריכים:	
₪ 640.95	93.10	688.45	49,061.50	48,373.05	פסגה	777
₪ 144.34	56.22	256.75	23,135.90	22,879.15	גבע	778
₪ 879.99	34.70	2,536.00	58,386.40	55,850.40	שפל	779

סה"כ לדייר:

שיא ביקוש	סה"כ	שפל	גבע	פסגה	
25.81	5,653.50	4,111.50	412.65	1,129.35	סה"כ צריכה
	₪ 2,763.24	₪ 1,454.73	₪ 236.67	₪ 1,071.84	סה"כ לתשלום

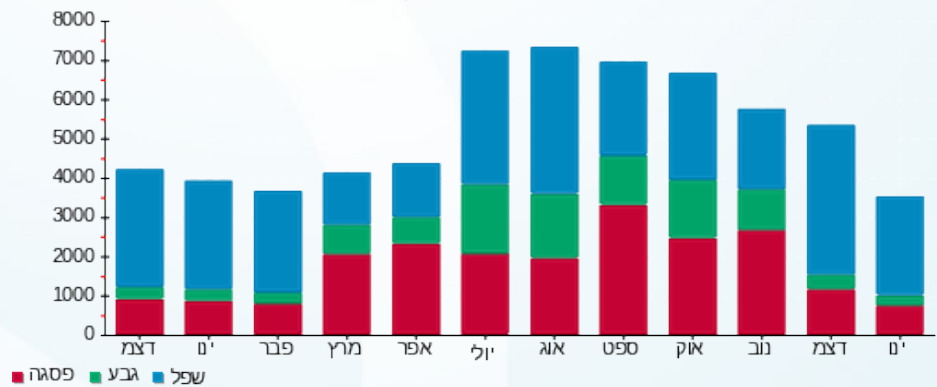
₪ 200.95	תשלום קבוע	
₪ 0.00	תשלום עבור גודל חיבור בKVA (0x0)	
₪ 2,964.19	סה"כ לתשלום	לא כולל מע"מ

התפלגות חיוב בש"ח לפי תעו"ז



■ פסגה (₪ 1,071.84) (9%)
 ■ גבע (₪ 236.67) (39%)
 ■ שפל (₪ 1,454.73) (53%)

הסטוריית צריכה בקוט"ש



26/01/20 תאריך הפקה:
 21/01/20 תאריך קריאה נוכחית:
 19/12/19 תאריך קריאה קודמת:

שם דייר: פרובינדס שוק ההון
 שם אתר: מרכזים 2001 תחתון

לקוח/ה נכבד/ה, אנו מתכבדים להגיש את חישוב צריכת החשמל לתקופה 19/12/19 - 21/01/20:

פרובינדס שוק ההון - 3 - 00019003(0x0)

סה"כ לתשלום	מחיר לקוט"ש בא"ג	סה"כ צריכה בקוט"ש	קריאה נוכחית	קריאה קודמת	סוג צריכה	סוג תעריף
			31/12/19	19/12/19	פרטי חשבון עבור תאריכים:	
20.88 ₪	97.73	21.37	39,138.10	39,116.73	פסגה	777
3.63 ₪	59.22	6.13	6,500.21	6,494.09	גבע	778
27.40 ₪	36.48	75.11	15,568.34	15,493.23	שפל	779
			21/01/20	01/01/20	פרטי חשבון עבור תאריכים:	
32.22 ₪	93.10	34.61	39,172.71	39,138.10	פסגה	777
5.51 ₪	56.22	9.81	6,510.02	6,500.21	גבע	778
45.61 ₪	34.70	131.45	15,699.79	15,568.34	שפל	779

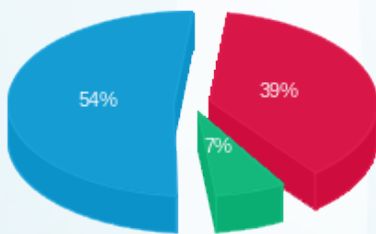
סה"כ לדייר:

שיא ביקוש	סה"כ	שפל	גבע	פסגה
3.16	278.47	206.57	15.94	55.97
	135.26 ₪	73.02 ₪	9.14 ₪	53.10 ₪

סה"כ צריכה
 סה"כ לתשלום

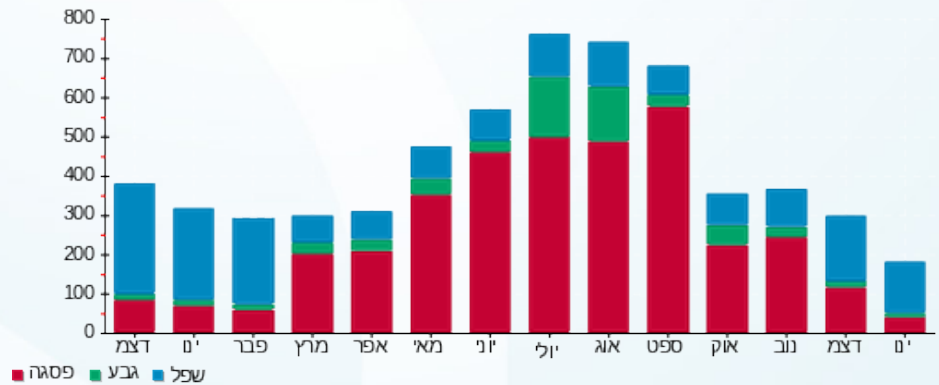
36.10 ₪	תשלום קבוע	
0.00 ₪	תשלום עבור גודל חיבור בKVA (0x0)	
171.36 ₪	סה"כ לתשלום	לא כולל מע"מ

התפלגות חיוב בש"ח לפי תעו"ז



פסגה (53.10 ₪)
 גבע (9.14 ₪)
 שפל (73.02 ₪)

הסטוריית צריכה בקוט"ש



26/01/20 תאריך הפקה:
 21/01/20 תאריך קריאה נוכחי:
 19/12/19 תאריך קריאה קודמת:

שם דייר: קריסטין אגיפטו
 שם אתר: מרכזים 2001 תחתון

לקוח/ה נכבד/ה, אנו מתכבדים להגיש את חישוב צריכת החשמל לתקופה 19/12/19 - 21/01/20:

קריסטין אגיפטו - 6 - 00019003(0x0)

סה"כ לתשלום	מחיר לקוט"ש בא"ג	סה"כ צריכה בקוט"ש	קריאה נוכחית	קריאה קודמת	סוג צריכה	סוג תעריף
			31/12/19	19/12/19	פרטי חשבון עבור תאריכים:	
₪ 4.25	97.73	4.35	132,629.17	132,624.82	פסגה	777
₪ 0.04	59.22	0.07	61,040.80	61,040.73	גבע	778
₪ 2.38	36.48	6.53	146,117.66	146,111.13	שפל	779
			21/01/20	01/01/20	פרטי חשבון עבור תאריכים:	
₪ 9.57	93.10	10.28	132,639.45	132,629.17	פסגה	777
₪ 0.05	56.22	0.08	61,040.88	61,040.80	גבע	778
₪ 7.60	34.70	21.90	146,139.56	146,117.66	שפל	779

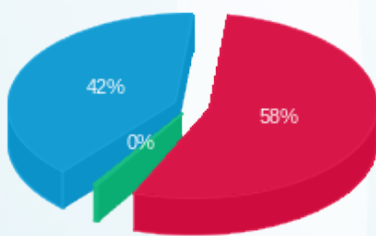
סה"כ לדייר:

שיא ביקוש	סה"כ	שפל	גבע	פסגה
2.46	43.21	28.43	0.15	14.63
	₪ 23.89	₪ 9.98	₪ 0.09	₪ 13.82

סה"כ צריכה
 סה"כ לתשלום

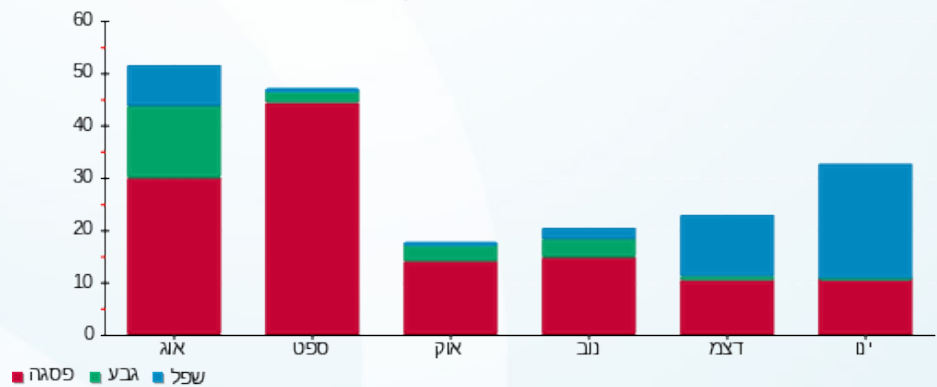
₪ 36.10	תשלום קבוע	
₪ 0.00	תשלום עבור גודל חיבור בKVA (0x0)	
₪ 59.99	סה"כ לתשלום	לא כולל מע"מ

התפלגות חיוב בש"ח לפי תעו"ז



פסגה (₪ 13.82) (58%)
 גבע (₪ 0.09) (0%)
 שפל (₪ 9.98) (42%)

הסטוריית צריכה בקוט"ש





26/01/20 תאריך הפקה:
 21/01/20 תאריך קריאה נוכחית:
 19/12/19 תאריך קריאה קודמת:

שם דייר: ר.א.מ אייפיקס
 שם אתר: מרכזים 2001 תחתון

לקוח/ה נכבד/ה, אנו מתכבדים להגיש את חישוב צריכת החשמל לתקופה 19/12/19 - 21/01/20:

ר.א.מ אייפיקס - 4 - 16092239(0x0)

סה"כ לתשלום	מחיר לקוט"ש בא"ג	סה"כ צריכה בקוט"ש	קריאה נוכחית	קריאה קודמת	סוג צריכה	סוג תעריף
			31/12/19	19/12/19	פרטי חשבון עבור תאריכים:	
₪ 31.08	97.73	31.80	13,339.85	13,308.05	פסגה	777
₪ 5.03	59.22	8.50	2,364.05	2,355.55	גבע	778
₪ 51.20	36.48	140.35	3,936.60	3,796.25	שפל	779
			21/01/20	01/01/20	פרטי חשבון עבור תאריכים:	
₪ 37.19	93.10	39.95	13,379.80	13,339.85	פסגה	777
₪ 7.81	56.22	13.90	2,377.95	2,364.05	גבע	778
₪ 81.87	34.70	235.95	4,172.55	3,936.60	שפל	779

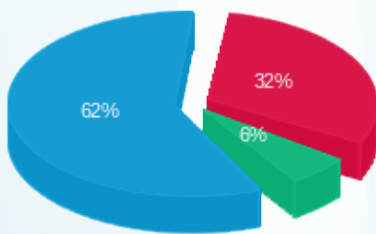
סה"כ לדייר:

שיא ביקוש	סה"כ	שפל	גבע	פסגה
19.00	470.45	376.30	22.40	71.75
	₪ 214.19	₪ 133.07	₪ 12.85	₪ 68.27

סה"כ צריכה
 סה"כ לתשלום

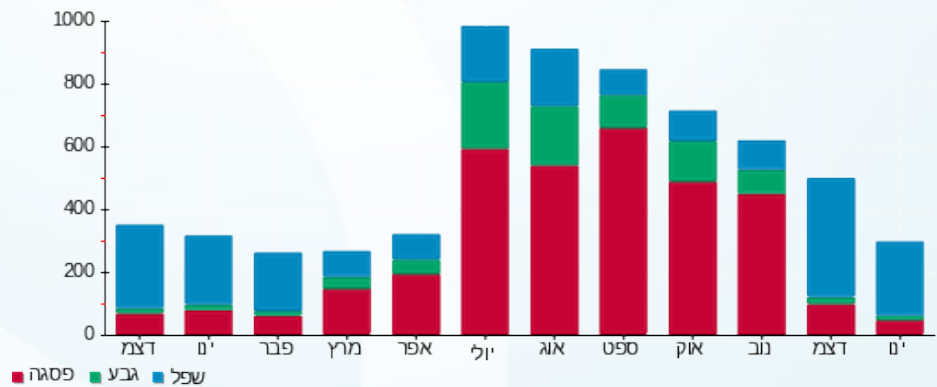
₪ 36.10	תשלום קבוע	
₪ 0.00	תשלום עבור גודל חיבור בKVA (0x0)	
₪ 250.29	סה"כ לתשלום	לא כולל מע"מ

התפלגות חיוב בש"ח לפי תעו"ז



פסגה (₪ 68.27) ■
 גבע (₪ 12.85) ■
 שפל (₪ 133.07) ■

הסטוריית צריכה בקוט"ש





26/01/20

תאריך הפקדה:

שם דייר: ר.א.מ אייפיקס בעמ
שם אתר: מרכזים 2001 תחתון

21/01/20

תאריך קריאה נוכחית:

19/12/19

תאריך קריאה קודמת:

לקוח/ה נכבד/ה, אנו מתכבדים להגיש את חישוב צריכת החשמל לתקופה 19/12/19 - 21/01/20:

ר.א.מ אייפיקס - 3 - 00017629 (0x0)

סוג תעריף	סוג צריכה	קריאה קודמת	קריאה נוכחית	סה"כ צריכה בקוט"ש	מחיר לקוט"ש בא"ג	סה"כ לתשלום
פרטי חשבון עבור תאריכים:						
		19/12/19	31/12/19			
777	פסגה	65,770.37	65,816.67	46.31	97.73	45.26 ₪
778	גבע	19,501.60	19,510.61	9.01	59.22	5.34 ₪
779	שפל	49,118.35	49,265.07	146.72	36.48	53.53 ₪
פרטי חשבון עבור תאריכים:						
		01/01/20	21/01/20			
777	פסגה	65,816.67	65,897.20	80.53	93.10	74.97 ₪
778	גבע	19,510.61	19,523.98	13.37	56.22	7.52 ₪
779	שפל	49,265.07	49,515.08	250.0010	34.70	86.75 ₪

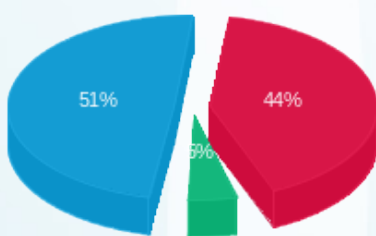
סה"כ לדייר:

שיא ביקוש	סה"כ	שפל	גבע	פסגה
9.19	545.94	396.73	22.39	126.83
	₪ 273.36	₪ 140.28	₪ 12.86	₪ 120.23

סה"כ צריכה
סה"כ לתשלום

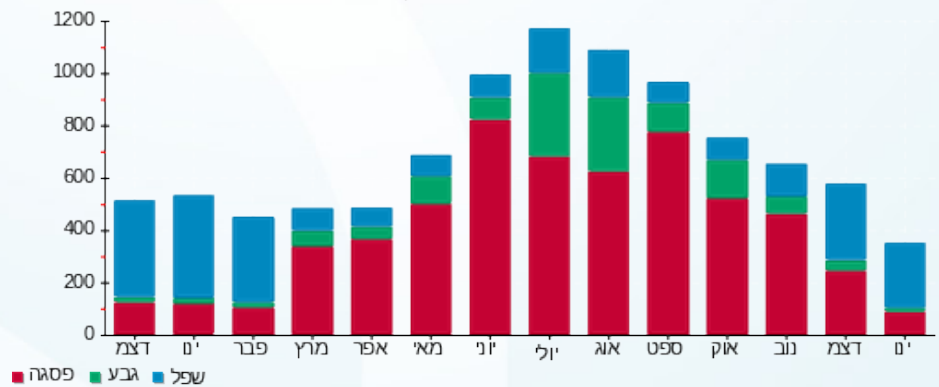
36.10 ₪	תשלום קבוע	
0.00 ₪	תשלום עבור גודל חיבור בKVA (0x0)	
309.46 ₪	סה"כ לתשלום	לא כולל מע"מ

התפלגות חיוב בש"ח לפי תעו"ז



פסגה (120.23 ₪) ■
גבע (12.86 ₪) ■
שפל (140.28 ₪) ■

הסטוריית צריכה בקוט"ש



26/01/20 תאריך הפקדה:
 21/01/20 תאריך קריאה נוכחית:
 19/12/19 תאריך קריאה קודמת:

שם דייר: ראשי חניונים אחים עופר
 שם אתר: מרכזים 2001 תחתון

לקוח/ה נכבד/ה, אנו מתכבדים להגיש את חישוב צריכת החשמל לתקופה 19/12/19 - 21/01/20:

ראשי חניונים אחים עופר - 1 - 00022693 (0x0)

סוג תעריף	סוג צריכה	קריאה קודמת	קריאה נוכחית	סה"כ צריכה בקוט"ש	מחיר לקוט"ש בא"ג	סה"כ לתשלום
פרטי חשבון עבור תאריכים:						
		19/12/19	31/12/19			
777	פסגה	1,339,880.89	1,340,503.60	622.70	97.73	608.57 ₪
778	גבע	1,241,481.30	1,241,719.08	237.78	59.22	140.81 ₪
779	שפל	1,267,491.05	1,269,429.17	1,938.12	36.48	707.03 ₪
פרטי חשבון עבור תאריכים:						
		01/01/20	21/01/20			
777	פסגה	1,340,503.60	1,341,550.97	1,047.37	93.10	975.10 ₪
778	גבע	1,241,719.08	1,242,113.89	394.81	56.22	221.96 ₪
779	שפל	1,269,429.17	1,272,597.72	3,168.55	34.70	1,099.49 ₪

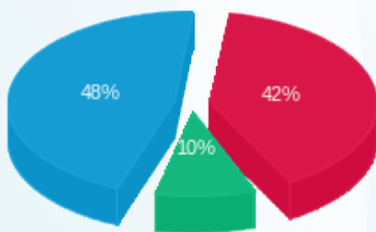
סה"כ לדייר:

פסגה	גבע	שפל	סה"כ	שיא ביקוש
1,670.08	632.59	5,106.67	7,409.34	40.16
₪ 1,583.67	₪ 362.78	₪ 1,806.51	₪ 3,752.96	

סה"כ צריכה
 סה"כ לתשלום

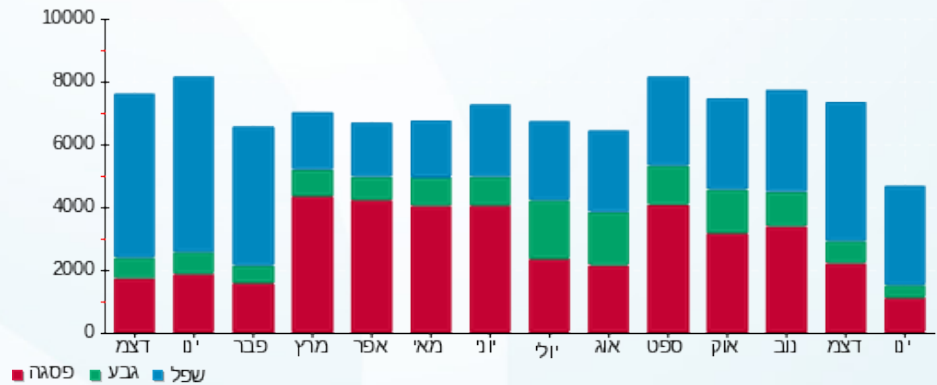
200.95 ₪	תשלום קבוע	
0.00 ₪	תשלום עבור גודל חיבור בKVA (0x0)	
3,953.91 ₪	סה"כ לתשלום	לא כולל מע"מ

התפלגות חיוב בש"ח לפי תעו"ז



פסגה (₪ 1,583.67)
 גבע (₪ 362.78)
 שפל (₪ 1,806.51)

הסטוריית צריכה בקוט"ש



26/01/20 תאריך הפקה:
 21/01/20 תאריך קריאה נוכחית:
 19/12/19 תאריך קריאה קודמת:

שם דייר: רולדין מאפיה
 שם אתר: מרכזים 2001 תחתון

לקוח/ה נכבד/ה, אנו מתכבדים להגיש את חישוב צריכת החשמל לתקופה 19/12/19 - 21/01/20:

רולדין מאפיה - 5 - 00019003(0x0)

סוג תעריף	סוג צריכה	קריאה קודמת	קריאה נוכחית	סה"כ צריכה בקוט"ש	מחיר לקוט"ש בא"ג	סה"כ לתשלום
פרטי חשבון עבור תאריכים:						
		19/12/19	31/12/19			
777	פסגה	277,187.48	278,057.81	870.34	97.73	850.58 ₪
778	גבע	109,653.14	110,113.33	460.19	59.22	272.52 ₪
779	שפל	258,883.34	262,219.44	3,336.09	36.48	1,217.01 ₪
פרטי חשבון עבור תאריכים:						
		01/01/20	21/01/20			
777	פסגה	278,057.81	279,062.91	1,005.09	93.10	935.74 ₪
778	גבע	110,113.33	110,670.77	557.44	56.22	313.39 ₪
779	שפל	262,219.44	266,322.28	4,102.85	34.70	1,423.69 ₪

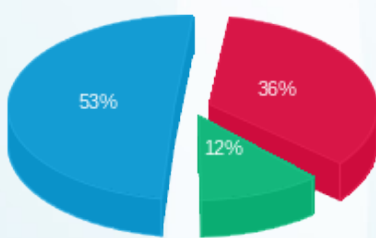
סה"כ לדייר:

פסגה	גבע	שפל	סה"כ	שיא ביקוש
1,875.43	1,017.63	7,438.94	10,332.00	53.99
₪ 1,786.32	₪ 585.92	₪ 2,640.69	₪ 5,012.93	

סה"כ צריכה
 סה"כ לתשלום

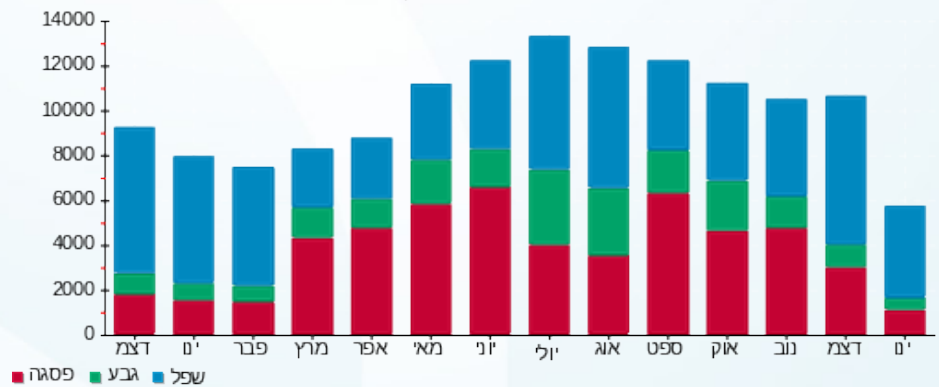
200.95 ₪	תשלום קבוע	
0.00 ₪	תשלום עבור גודל חיבור בKVA (0x0)	
5,213.88 ₪	סה"כ לתשלום	לא כולל מע"מ

התפלגות חיוב בש"ח לפי תעו"ז



פסגה (₪ 1,786.32) ■
 גבע (₪ 585.92) ■
 שפל (₪ 2,640.69) ■

הסטוריית צריכה בקוט"ש





26/01/20 תאריך הפקה:
 21/01/20 תאריך קריאה נוכחי:
 19/12/19 תאריך קריאה קודמת:

שם דייר: רמות מרכזים/חברת הניהול
 שם אתר: מרכזים 2001 תחתון

לקוח/ה נכבד/ה, אנו מתכבדים להגיש את חישוב צריכת החשמל לתקופה 19/12/19 - 21/01/20:

רמות מרכזים/חברת הניהול - 1 - 00017324(0x0)

סוג תעריף	סוג צריכה	קריאה קודמת	קריאה נוכחית	סה"כ צריכה בקוט"ש	מחיר לקוט"ש בא"ג	סה"כ לתשלום
פרטי חשבון עבור תאריכים:						
		19/12/19	31/12/19			
777	פסגה	151,191.06	151,206.67	15.61	97.73	15.25 ₪
778	גבע	100,997.90	101,001.79	3.89	59.22	2.30 ₪
779	שפל	58,833.08	58,888.25	55.17	36.48	20.13 ₪
פרטי חשבון עבור תאריכים:						
		01/01/20	21/01/20			
777	פסגה	151,206.67	151,217.56	10.88	93.10	10.13 ₪
778	גבע	101,001.79	101,006.68	4.89	56.22	2.75 ₪
779	שפל	58,888.25	58,956.56	68.31	34.70	23.70 ₪

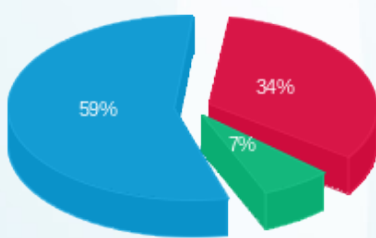
סה"כ לדייר:

פסגה	גבע	שפל	סה"כ	שיא ביקוש
26.49	8.78	123.48	158.74	5.66
25.39 ₪	5.05 ₪	43.83 ₪	74.26 ₪	

סה"כ צריכה
 סה"כ לתשלום

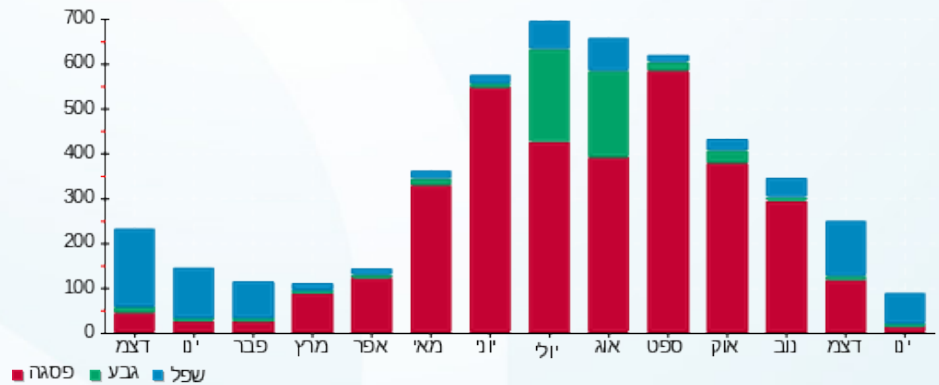
36.10 ₪	תשלום קבוע	
0.00 ₪	תשלום עבור גודל חיבור בKVA (0x0)	
110.36 ₪	סה"כ לתשלום	לא כולל מע"מ

התפלגות חיוב בש"ח לפי תעו"ז



פסגה (25.39 ₪)
 גבע (5.05 ₪)
 שפל (43.83 ₪)

הסטוריית צריכה בקוט"ש



26/01/20 תאריך הפקה:
 21/01/20 תאריך קריאה נוכחי:
 19/12/19 תאריך קריאה קודמת:

שם דייר: ש. חממה פוינט בע"מ
 שם אתר: מרכזים 2001 תחתון

לקוח/ה נכבד/ה, אנו מתכבדים להגיש את חישוב צריכת החשמל לתקופה 19/12/19 - 21/01/20:

ש. חממה פוינט בע"מ - 7 - 00017324 (0x0)

סוג תעריף	סוג צריכה	קריאה קודמת	קריאה נוכחית	סה"כ צריכה בקוט"ש	מחיר לקוט"ש בא"ג	סה"כ לתשלום
פרטי חשבון עבור תאריכים:						
		19/12/19	31/12/19			
777	פסגה	330,989.08	331,848.02	858.94	97.73	839.44 ₪
778	גבע	198,877.37	199,152.59	275.22	59.22	162.99 ₪
779	שפל	287,072.97	289,174.66	2,101.69	36.48	766.70 ₪
פרטי חשבון עבור תאריכים:						
		01/01/20	21/01/20			
777	פסגה	331,848.02	333,308.04	1,460.02	93.10	1,359.28 ₪
778	גבע	199,152.59	199,582.34	429.74	56.22	241.60 ₪
779	שפל	289,174.66	292,532.84	3,358.19	34.70	1,165.29 ₪

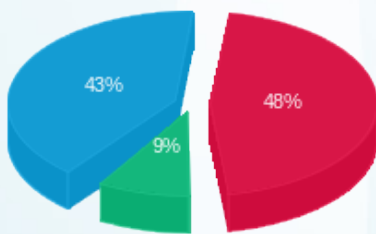
סה"כ לדייר:

שיא ביקוש	פסגה	גבע	שפל	סה"כ
51.24	2,318.96	704.96	5,459.87	8,483.80
	₪ 2,198.72	₪ 404.59	₪ 1,931.99	₪ 4,535.30

סה"כ צריכה
 סה"כ לתשלום

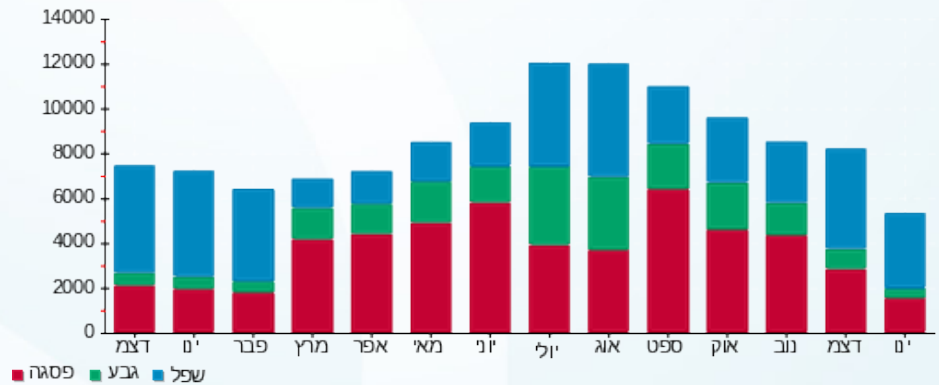
200.95 ₪	תשלום קבוע	
0.00 ₪	תשלום עבור גודל חיבור בKVA (0x0)	
4,736.25 ₪	סה"כ לתשלום	לא כולל מע"מ

התפלגות חיוב בש"ח לפי תעו"ז



■ פסגה (2,198.72 ₪)
 ■ גבע (404.59 ₪)
 ■ שפל (1,931.99 ₪)

הסטוריית צריכה בקוט"ש





26/01/20 תאריך הפקה:
 21/01/20 תאריך קריאה נוכחית:
 19/12/19 תאריך קריאה קודמת:

שם דייר: שאול קינר
 שם אתר: מרכזים 2001 תחתון

לקוח/ה נכבד/ה, אנו מתכבדים להגיש את חישוב צריכת החשמל לתקופה 19/12/19 - 21/01/20:

שאול קינר - 7 - 00019003(0x0)

סוג תעריף	סוג צריכה	קריאה קודמת	קריאה נוכחית	סה"כ צריכה בקוט"ש	מחיר לקוט"ש בא"ג	סה"כ לתשלום
פרטי חשבון עבור תאריכים:						
777	פסגה	19/12/19	31/12/19	62,209.19	97.73	56.34 ₪
778	גבע	12,744.99	12,763.15	18.16	59.22	10.75 ₪
779	שפל	28,745.97	28,963.88	217.91	36.48	79.49 ₪
פרטי חשבון עבור תאריכים:						
777	פסגה	01/01/20	21/01/20	62,335.69	93.10	117.76 ₪
778	גבע	12,763.15	12,794.31	31.16	56.22	17.52 ₪
779	שפל	28,963.88	29,362.75	398.87	34.70	138.41 ₪

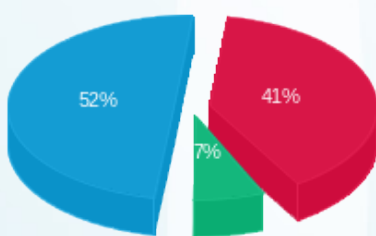
סה"כ לדייר:

פסגה	גבע	שפל	סה"כ	שיא ביקוש
184.14	49.32	616.78	850.23	15.97
174.10 ₪	28.27 ₪	217.90 ₪	420.27 ₪	

סה"כ צריכה
 סה"כ לתשלום

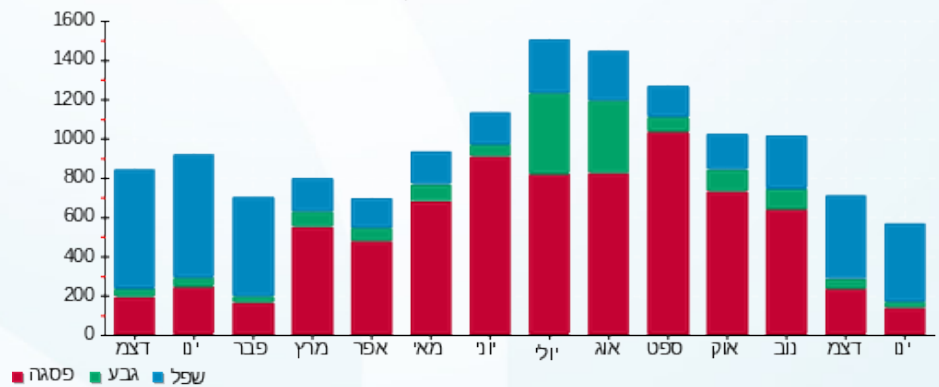
36.10 ₪	תשלום קבוע	
0.00 ₪	תשלום עבור גודל חיבור בKVA (0x0)	
456.37 ₪	סה"כ לתשלום	לא כולל מע"מ

התפלגות חיוב בש"ח לפי תעו"ז



פסגה (174.10 ₪) 52%
 גבע (28.27 ₪) 7%
 שפל (217.90 ₪) 41%

הסטוריית צריכה בקוט"ש



26/01/20 תאריך הפקה:
 21/01/20 תאריך קריאה נוכחי:
 19/12/19 תאריך קריאה קודמת:

שם דייר: שגאי 1 ETR1 מרכזים 2001 (תחתון)
 שם אתר: מרכזים 2001 תחתון

לקוח/ה נכבד/ה, אנו מתכבדים להגיש את חישוב צריכת החשמל לתקופה 19/12/19 - 21/01/20:

שגאי 1 ETR1 מרכזים 2001 (תחתון) - 2 - 00022693(0x0)

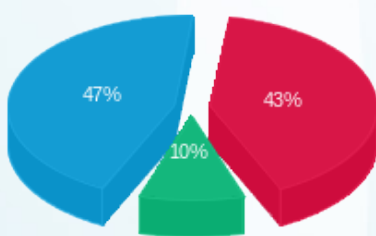
סוג תעריף	סוג צריכה	קריאה קודמת	קריאה נוכחית	סה"כ צריכה בקוט"ש	מחיר לקוט"ש בא"ג	סה"כ לתשלום
פרטי חשבון עבור תאריכים:						
		19/12/19	31/12/19			
777	פסגה	9,023,953.40	9,033,825.16	9,871.76	87.18	8,606.20 ₪
778	גבע	6,083,785.84	6,087,700.00	3,914.16	51.52	2,016.58 ₪
779	שפל	6,541,575.92	6,573,523.36	31,947.44	29.72	9,494.78 ₪
פרטי חשבון עבור תאריכים:						
		01/01/20	21/01/20			
777	פסגה	9,033,825.16	9,049,095.92	15,270.76	81.81	12,493.01 ₪
778	גבע	6,087,700.00	6,093,764.12	6,064.12	48.04	2,913.20 ₪
779	שפל	6,573,523.36	6,621,862.72	48,339.36	27.45	13,269.15 ₪

סה"כ לדייר:

שיא ביקוש	סה"כ	שפל	גבע	פסגה	סה"כ צריכה
555.36	115,407.60	80,286.80	9,978.28	25,142.52	סה"כ לתשלום
	48,792.92 ₪	22,763.93 ₪	4,929.78 ₪	21,099.21 ₪	

0.00 ₪	תשלום קבוע	
0.00 ₪	תשלום עבור גודל חיבור בKVA (0x0)	
48,792.92 ₪	סה"כ לתשלום	לא כולל מע"מ

התפלגות חיוב בש"ח לפי תעו"ז



■ פסגה (21,099.21 ₪)
 ■ גבע (4,929.78 ₪)
 ■ שפל (22,763.93 ₪)

הסטוריית צריכה בקוט"ש

