



27/01/20 תאריך הפקה:
 13/01/20 תאריך קריאה נוכחית:
 10/12/19 תאריך קריאה קודמת:

שם דייר: בילדיגו בע"מ
שם אתר: בית נכסים

לקוח/ה נכבד/ה, אנו מתכבדים להגיש את חישוב צריכת החשמל לתקופה 10/12/19 - 13/01/20:

בילדיגו בע"מ - 2 - 00013201(0x0)

סוג תעריף	סוג צריכה	קריאה קודמת	קריאה נוכחית	סה"כ צריכה בקוט"ש	מחיר לקוט"ש בא"ג	סה"כ לתשלום
פרטי חשבון עבור תאריכים:						
		10/12/19	31/12/19			
777	פסגה	1,500,128.77	1,501,092.86	964.09	97.73	942.20 ₪
778	גבע	1,210,833.54	1,211,105.77	272.23	59.22	161.21 ₪
779	שפל	1,673,476.65	1,676,265.25	2,788.60	36.48	1,017.28 ₪
פרטי חשבון עבור תאריכים:						
		01/01/20	13/01/20			
777	פסגה	1,501,092.86	1,501,642.16	549.30	93.10	511.40 ₪
778	גבע	1,211,105.77	1,211,260.08	154.30	56.22	86.75 ₪
779	שפל	1,676,265.25	1,677,916.60	1,651.34	34.70	573.02 ₪

בילדיגו - 6 - 00013201(0x0)

סוג תעריף	סוג צריכה	קריאה קודמת	קריאה נוכחית	סה"כ צריכה בקוט"ש	מחיר לקוט"ש בא"ג	סה"כ לתשלום
פרטי חשבון עבור תאריכים:						
		10/12/19	31/12/19			
777	פסגה	407,658.54	407,659.57	1.03	97.73	1.01 ₪
778	גבע	167,251.70	167,252.26	0.55	59.22	0.33 ₪
779	שפל	368,975.29	368,979.80	4.51	36.48	1.64 ₪
פרטי חשבון עבור תאריכים:						
		01/01/20	13/01/20			
777	פסגה	407,659.57	407,660.21	0.64	93.10	0.59 ₪
778	גבע	167,252.26	167,252.59	0.34	56.22	0.19 ₪
779	שפל	368,979.80	368,982.60	2.81	34.70	0.97 ₪

בילדיגו - 7 - 00013201(0x0)

סוג תעריף	סוג צריכה	קריאה קודמת	קריאה נוכחית	סה"כ צריכה בקוט"ש	מחיר לקוט"ש בא"ג	סה"כ לתשלום
פרטי חשבון עבור תאריכים:						
		10/12/19	31/12/19			
777	פסגה	52,391.05	52,391.05	0.00	97.73	0.00 ₪
778	גבע	26,135.02	26,135.02	0.00	59.22	0.00 ₪
779	שפל	66,629.94	66,629.94	0.00	36.48	0.00 ₪
פרטי חשבון עבור תאריכים:						
		01/01/20	13/01/20			





בילדיגו - 7 - 00013201(0x0)

סוג תעריף	סוג צריכה	קריאה קודמת	קריאה נוכחית	סה"כ צריכה בקוט"ש	מחיר לקוט"ש בא"ג	סה"כ לתשלום
777	פסגה	52,391.05	52,391.05	0.00	93.10	0.00 ₪
778	גבע	26,135.02	26,135.02	0.00	56.22	0.00 ₪
779	שפל	66,629.94	66,629.94	0.00	34.70	0.00 ₪

סה"כ לדירה:

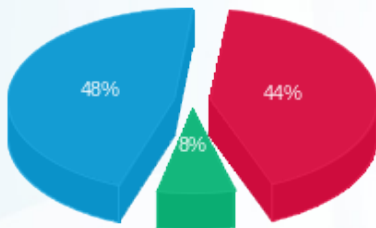
פסגה	גבע	שפל	סה"כ	שיא ביקוש
1,515.06	427.42	4,447.26	6,389.74	39.46
₪ 1,455.21	₪ 248.48	₪ 1,592.92	₪ 3,296.60	

סה"כ צריכה

סה"כ לתשלום

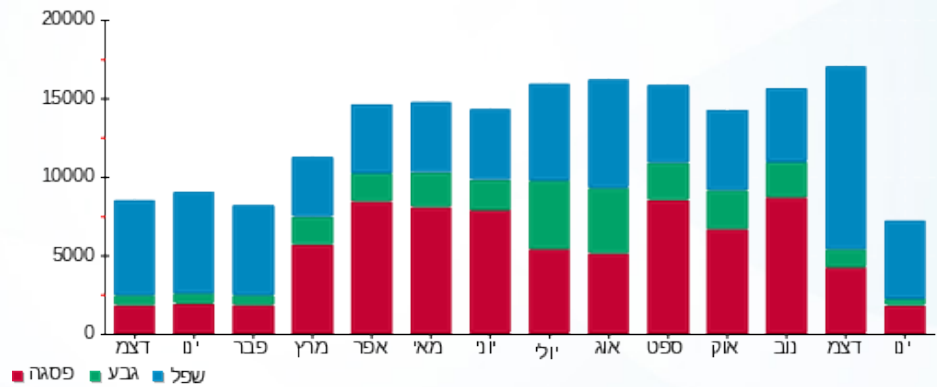
195.61 ₪	תשלום קבוע	
0.00 ₪	תשלום עבור גודל חיבור בKVA (0x0)	
3,492.21 ₪	סה"כ לתשלום	לא כולל מע"מ

התפלגות חיוב בש"ח לפי תעו"ז



- פסגה (1,455.21 ₪)
- גבע (248.48 ₪)
- שפל (1,592.92 ₪)

הסטוריית צריכה בקוט"ש





27/01/20

תאריך הפקה:

שם דייר: חניון 1-
שם אתר: בית נכסים

13/01/20

תאריך קריאה נוכחית:

10/12/19

תאריך קריאה קודמת:

לקוח/ה נכבד/ה, אנו מתכבדים להגיש את חישוב צריכת החשמל לתקופה 10/12/19 - 13/01/20:

חניון 1-1 - 4 - 00013201 (0x0)

סה"כ לתשלום	מחיר לקוט"ש בא"ג	סה"כ צריכה בקוט"ש	קריאה נוכחית	קריאה קודמת	סוג צריכה	סוג תעריף
			31/12/19	10/12/19	פרטי חשבון עבור תאריכים:	
₪ 323.93	97.73	331.46	200,651.75	200,320.30	פסגה	777
₪ 84.43	59.22	142.58	160,543.43	160,400.85	גבע	778
₪ 466.86	36.48	1,279.77	281,040.39	279,760.62	שפל	779
			13/01/20	01/01/20	פרטי חשבון עבור תאריכים:	
₪ 179.08	93.10	192.35	200,844.10	200,651.75	פסגה	777
₪ 48.31	56.22	85.94	160,629.36	160,543.43	גבע	778
₪ 264.18	34.70	761.32	281,801.71	281,040.39	שפל	779

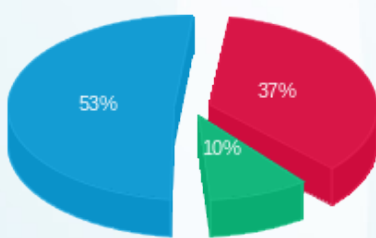
סה"כ לדייר:

שיא ביקוש	סה"כ	שפל	גבע	פסגה
23.01	2,793.40	2,041.09	228.51	523.80
	₪ 1,366.79	₪ 731.04	₪ 132.75	₪ 503.01

סה"כ צריכה
סה"כ לתשלום

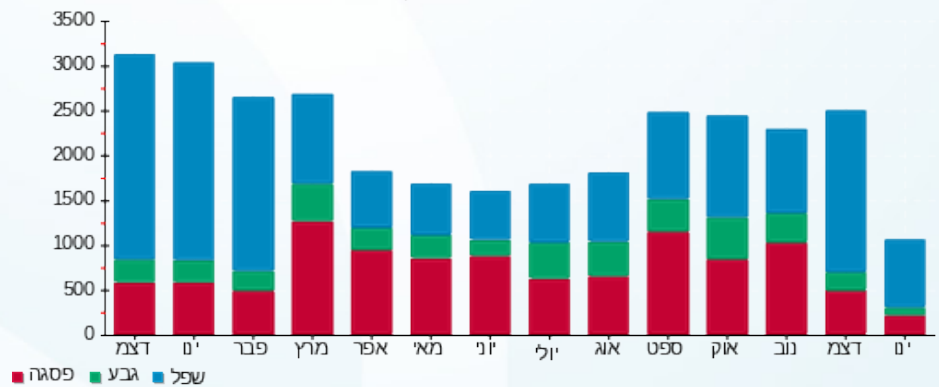
₪ 195.61	תשלום קבוע	
₪ 0.00	תשלום עבור גודל חיבור בKVA (0x0)	
₪ 1,562.40	סה"כ לתשלום	לא כולל מע"מ

התפלגות חיוב בש"ח לפי תעו"ז



פסגה (₪ 503.01) ■
גבע (₪ 132.75) ■
שפל (₪ 731.04) ■

הסטוריית צריכה בקוט"ש



27/01/20 תאריך הפקה:
 13/01/20 תאריך קריאה נוכחית:
 10/12/19 תאריך קריאה קודמת:

שם דייר: חניון 2-
 שם אתר: בית נכסים

לקוח/ה נכבד/ה, אנו מתכבדים להגיש את חישוב צריכת החשמל לתקופה 10/12/19 - 13/01/20:

חניון 2- - 4 - 00013201 (0x0)

סה"כ לתשלום	מחיר לקוט"ש בא"ג	סה"כ צריכה בקוט"ש	קריאה נוכחית	קריאה קודמת	סוג צריכה	סוג תעריף
			31/12/19	10/12/19	פרטי חשבון עבור תאריכים:	
₪ 323.93	97.73	331.46	200,651.75	200,320.30	פסגה	777
₪ 84.43	59.22	142.58	160,543.43	160,400.85	גבע	778
₪ 466.86	36.48	1,279.77	281,040.39	279,760.62	שפל	779
			13/01/20	01/01/20	פרטי חשבון עבור תאריכים:	
₪ 179.08	93.10	192.35	200,844.10	200,651.75	פסגה	777
₪ 48.31	56.22	85.94	160,629.36	160,543.43	גבע	778
₪ 264.18	34.70	761.32	281,801.71	281,040.39	שפל	779

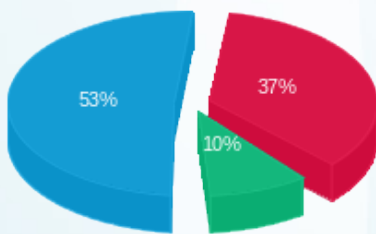
סה"כ לדייר:

שיא ביקוש	סה"כ	שפל	גבע	פסגה
23.01	2,793.40	2,041.09	228.51	523.80
	₪ 1,366.79	₪ 731.04	₪ 132.75	₪ 503.01

סה"כ צריכה
 סה"כ לתשלום

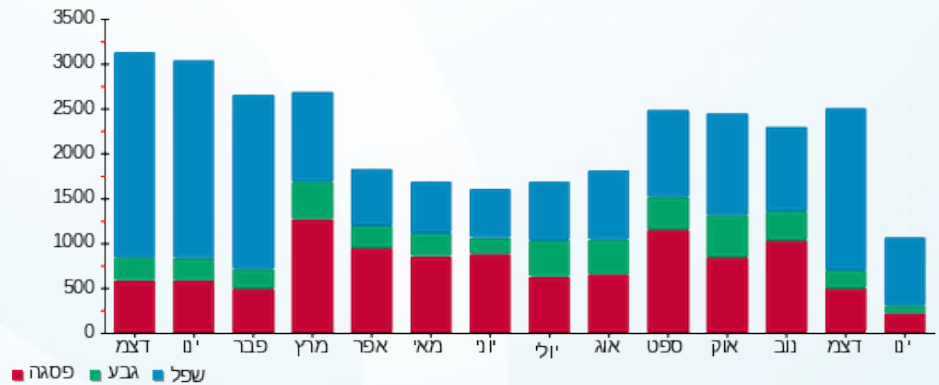
₪ 195.61	תשלום קבוע	
₪ 0.00	תשלום עבור גודל חיבור בKVA (0x0)	
₪ 1,562.40	סה"כ לתשלום	לא כולל מע"מ

התפלגות חיוב בש"ח לפי תעו"ז



פסגה (₪ 503.01) ■
 גבע (₪ 132.75) ■
 שפל (₪ 731.04) ■

הסטוריית צריכה בקוט"ש





27/01/20

תאריך הפקדה:

שם דייר: מיזוג אוויר (שנאי 2)

13/01/20

תאריך קריאה נוכחית:

שם אתר: בית נכסים

10/12/19

תאריך קריאה קודמת:

לקוח/ה נכבד/ה, אנו מתכבדים להגיש את חישוב צריכת החשמל לתקופה 13/01/20 - 10/12/19:

מיזוג אוויר - 1 - 00011187 (0x0)

סוג תעריף	סוג צריכה	קריאה קודמת	קריאה נוכחית	סה"כ צריכה בקוט"ש	מחיר לקוט"ש בא"ג	סה"כ לתשלום
פרטי חשבון עבור תאריכים:						
		10/12/19	31/12/19			
777	פסגה	3,064,364.92	3,065,048.40	683.48	97.73	667.97 ₪
778	גבע	1,739,469.20	1,740,688.40	1,219.20	59.22	722.01 ₪
779	שפל	2,242,021.76	2,246,647.30	4,625.54	36.48	1,687.40 ₪
פרטי חשבון עבור תאריכים:						
		01/01/20	13/01/20			
777	פסגה	3,065,048.40	3,065,912.24	863.84	93.10	804.24 ₪
778	גבע	1,740,688.40	1,741,791.54	1,103.14	56.22	620.19 ₪
779	שפל	2,246,647.30	2,250,636.52	3,989.22	34.70	1,384.26 ₪

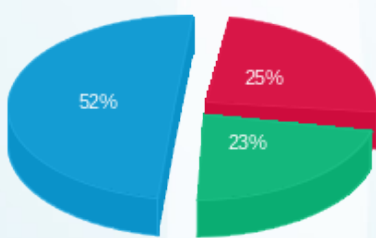
סה"כ לדייר:

פסגה	גבע	שפל	סה"כ	שיא ביקוש
1,547.32	2,322.34	8,614.76	12,484.42	230.00
₪ 1,472.20	₪ 1,342.20	₪ 3,071.66	₪ 5,886.05	

סה"כ צריכה
סה"כ לתשלום

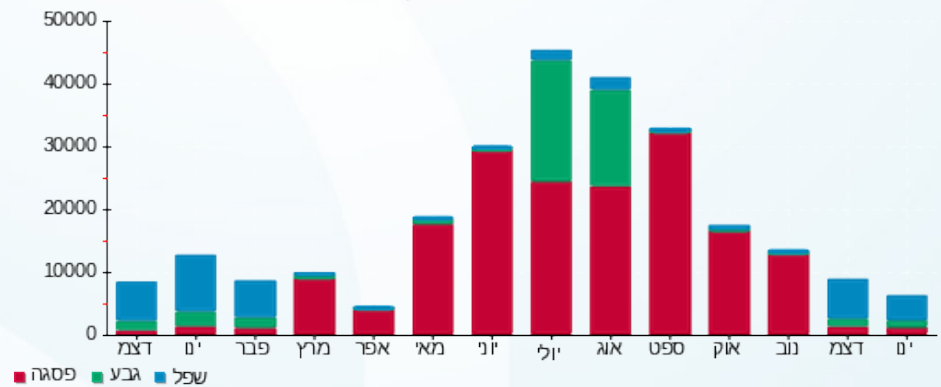
195.61 ₪	תשלום קבוע	
0.00 ₪	תשלום עבור גודל חיבור בKVA (0x0)	
6,081.66 ₪	סה"כ לתשלום	לא כולל מע"מ

התפלגות חיוב בש"ח לפי תעו"ז



פסגה (₪ 1,472.20)
גבע (₪ 1,342.20)
שפל (₪ 3,071.66)

הסטוריית צריכה בקוט"ש





27/01/20

תאריך הפקדה:

שם דייר: ציבורי שגאי 1

13/01/20

תאריך קריאה נוכחית:

שם אתר: בית נכסים

10/12/19

תאריך קריאה קודמת:

לקוח/ה נכבד/ה, אנו מתכבדים להגיש את חישוב צריכת החשמל לתקופה 10/12/19 - 13/01/20:
ראשי - 1 - (0x0)00013201

סוג תעריף	סוג צריכה	קריאה קודמת	קריאה נוכחית	סה"כ צריכה בקוט"ש	מחיר לקוט"ש בא"ג	סה"כ לתשלום
פרטי חשבון עבור תאריכים:						
		10/12/19	31/12/19			
777	פסגה	4,272,978.86	4,276,987.32	4,008.46	97.73	3,917.47 ₪
778	גבע	2,915,101.06	2,916,818.70	1,717.64	59.22	1,017.19 ₪
779	שפל	4,337,788.84	4,352,761.60	14,972.76	36.48	5,462.06 ₪
פרטי חשבון עבור תאריכים:						
		01/01/20	13/01/20			
777	פסגה	4,276,987.32	4,279,410.56	2,423.24	93.10	2,256.04 ₪
778	גבע	2,916,818.70	2,917,920.90	1,102.20	56.22	619.66 ₪
779	שפל	4,352,761.60	4,362,113.70	9,352.10	34.70	3,245.18 ₪

בילדיגו - 2 - (0x0)00013201

סוג תעריף	סוג צריכה	קריאה קודמת	קריאה נוכחית	סה"כ צריכה בקוט"ש	מחיר לקוט"ש בא"ג	סה"כ לתשלום
פרטי חשבון עבור תאריכים:						
		10/12/19	31/12/19			
777	פסגה	1,500,128.77	1,501,092.86	-964.09	97.73	-942.20 ₪
778	גבע	1,210,833.54	1,211,105.77	-272.23	59.22	-161.21 ₪
779	שפל	1,673,476.65	1,676,265.25	-2,788.60	36.48	-1,017.28 ₪
פרטי חשבון עבור תאריכים:						
		01/01/20	13/01/20			
777	פסגה	1,501,092.86	1,501,642.16	-549.30	93.10	-511.40 ₪
778	גבע	1,211,105.77	1,211,260.08	-154.30	56.22	-86.75 ₪
779	שפל	1,676,265.25	1,677,916.60	-1,651.34	34.70	-573.02 ₪

משרד התחבורה - 3 - (0x0)00013201

סוג תעריף	סוג צריכה	קריאה קודמת	קריאה נוכחית	סה"כ צריכה בקוט"ש	מחיר לקוט"ש בא"ג	סה"כ לתשלום
פרטי חשבון עבור תאריכים:						
		10/12/19	31/12/19			
777	פסגה	1,695,131.25	1,696,686.72	-1,555.47	97.73	-1,520.16 ₪
778	גבע	894,918.19	895,635.36	-717.17	59.22	-424.71 ₪
779	שפל	1,344,562.88	1,350,745.79	-6,182.91	36.48	-2,255.53 ₪
פרטי חשבון עבור תאריכים:						
		01/01/20	13/01/20			





משרד החברה - 3 - 00013201 (0x0)

סוג תעריף	סוג צריכה	קריאה קודמת	קריאה נוכחית	סה"כ צריכה בקוט"ש	מחיר לקוט"ש בא"ג	סה"כ לתשלום
777	פסגה	1,696,686.72	1,697,617.19	-930.47	93.10	₪ -866.27
778	גבע	895,635.36	896,119.92	-484.56	56.22	₪ -272.42
779	שפל	1,350,745.79	1,354,683.98	-3,938.19	34.70	₪ -1,366.55

תניין - 4 - 00013201 (0x0)

סוג תעריף	סוג צריכה	קריאה קודמת	קריאה נוכחית	סה"כ צריכה בקוט"ש	מחיר לקוט"ש בא"ג	סה"כ לתשלום
פרטי חשבון עבור תאריכים:						
		10/12/19	31/12/19			
777	פסגה	400,640.59	401,303.50	-662.91	97.73	₪ -647.86
778	גבע	320,801.70	321,086.85	-285.15	59.22	₪ -168.87
779	שפל	559,521.23	562,080.77	-2,559.54	36.48	₪ -933.72
פרטי חשבון עבור תאריכים:						
		01/01/20	13/01/20			
777	פסגה	401,303.50	401,688.20	-384.70	93.10	₪ -358.15
778	גבע	321,086.85	321,258.72	-171.87	56.22	₪ -96.63
779	שפל	562,080.77	563,603.41	-1,522.64	34.70	₪ -528.36

בילדינו - 6 - 00013201 (0x0)

סוג תעריף	סוג צריכה	קריאה קודמת	קריאה נוכחית	סה"כ צריכה בקוט"ש	מחיר לקוט"ש בא"ג	סה"כ לתשלום
פרטי חשבון עבור תאריכים:						
		10/12/19	31/12/19			
777	פסגה	407,658.54	407,659.57	-1.03	97.73	₪ -1.01
778	גבע	167,251.70	167,252.26	-0.55	59.22	₪ -0.33
779	שפל	368,975.29	368,979.80	-4.51	36.48	₪ -1.64
פרטי חשבון עבור תאריכים:						
		01/01/20	13/01/20			
777	פסגה	407,659.57	407,660.21	-0.64	93.10	₪ -0.59
778	גבע	167,252.26	167,252.59	-0.34	56.22	₪ -0.19
779	שפל	368,979.80	368,982.60	-2.81	34.70	₪ -0.97

בילדינו - 7 - 00013201 (0x0)

סוג תעריף	סוג צריכה	קריאה קודמת	קריאה נוכחית	סה"כ צריכה בקוט"ש	מחיר לקוט"ש בא"ג	סה"כ לתשלום
פרטי חשבון עבור תאריכים:						
		10/12/19	31/12/19			
777	פסגה	52,391.05	52,391.05	0.00	97.73	₪ 0.00
778	גבע	26,135.02	26,135.02	0.00	59.22	₪ 0.00
779	שפל	66,629.94	66,629.94	0.00	36.48	₪ 0.00
פרטי חשבון עבור תאריכים:						
		01/01/20	13/01/20			





בילדיגו - 7 - 00013201(0x0)

סה"כ לתשלום	מחיר לקוט"ש בא"ג	סה"כ צריכה בקוט"ש	קריאה נוכחית	קריאה קודמת	סוג צריכה	סוג תעריף
₪ 0.00	93.10	0.00	52,391.05	52,391.05	פסגה	777
₪ 0.00	56.22	0.00	26,135.02	26,135.02	גבע	778
₪ 0.00	34.70	0.00	66,629.94	66,629.94	שפל	779

סה"כ לדייר:

שיא ביקוש	סה"כ	שפל	גבע	פסגה	
153.52	7,791.08	5,674.32	733.67	1,383.09	סה"כ צריכה
	₪ 3,781.77	₪ 2,030.17	₪ 425.75	₪ 1,325.85	סה"כ לתשלום

₪ 195.61	תשלום קבוע	
₪ 0.00	תשלום עבור גודל חיבור ב-KVA (0x0)	
₪ 3,977.38	סה"כ לתשלום	לא כולל מע"מ



27/01/20 תאריך הפקדה:
 13/01/20 תאריך קריאה נוכחית:
 10/12/19 תאריך קריאה קודמת:

שם דייר: תחבורה
 שם אתר: בית נכסים

לקוח/ה נכבד/ה, אנו מתכבדים להגיש את חישוב צריכת החשמל לתקופה 13/01/20 - 10/12/19:

משרד התחבורה - 3 - (0x0)00013201

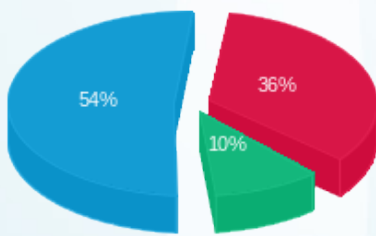
סוג תעריף	סוג צריכה	קריאה קודמת	קריאה נוכחית	סה"כ צריכה בקוט"ש	מחיר לקוט"ש בא"ג	סה"כ לתשלום
פרטי חשבון עבור תאריכים:						
		10/12/19	31/12/19			
777	פסגה	1,695,131.25	1,696,686.72	1,555.47	97.73	1,520.16 ₪
778	גבע	894,918.19	895,635.36	717.17	59.22	424.71 ₪
779	שפל	1,344,562.88	1,350,745.79	6,182.91	36.48	2,255.53 ₪
פרטי חשבון עבור תאריכים:						
		01/01/20	13/01/20			
777	פסגה	1,696,686.72	1,697,617.19	930.47	93.10	866.27 ₪
778	גבע	895,635.36	896,119.92	484.56	56.22	272.42 ₪
779	שפל	1,350,745.79	1,354,683.98	3,938.19	34.70	1,366.55 ₪

סה"כ לדייר:

שיא ביקוש	סה"כ	שפל	גבע	פסגה	סה"כ צריכה
77.12	13,808.77	10,121.10	1,201.73	2,485.94	סה"כ לתשלום
	6,705.63 ₪	3,622.08 ₪	697.13 ₪	2,386.43 ₪	

195.61 ₪	תשלום קבוע	
0.00 ₪	תשלום עבור גודל חיבור בKVA (0x0)	
6,901.24 ₪	סה"כ לתשלום	לא כולל מע"מ

התפלגות חיוב בש"ח לפי תעו"ז



■ פסגה (2,386.43 ₪)
 ■ גבע (697.13 ₪)
 ■ שפל (3,622.08 ₪)

הסטוריית צריכה בקוט"ש

