

27/01/20 תאריך הפקה:
 22/01/20 תאריך קריאה נוכחית:
 24/12/19 תאריך קריאה קודמת:

שם דייר: אופטיניס
 שם אתר: מרכז העיר עפ"י

לקוח/ה נכבד/ה, אנו מתכבדים להגיש את חישוב צריכת החשמל לתקופה 22/01/20 - 24/12/19:

אופטיניס - 3 - 81040175 (0x0)

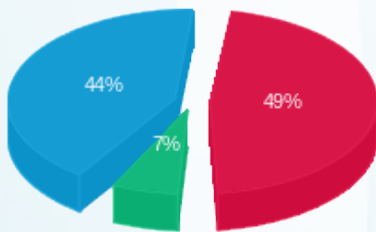
סה"כ לתשלום	מחיר לקוט"ש בא"ג	סה"כ צריכה בקוט"ש	קריאה נוכחית	קריאה קודמת	סוג צריכה	סוג תעריף
			31/12/19	24/12/19	פרטי חשבון עבור תאריכים:	
219.94 ₪	97.73	225.05	93,243.85	93,018.80	פסגה	777
19.34 ₪	59.22	32.65	47,287.05	47,254.40	גבע	778
166.13 ₪	36.48	455.40	70,937.75	70,482.35	שפל	779
			22/01/20	01/01/20	פרטי חשבון עבור תאריכים:	
424.91 ₪	93.10	456.40	93,700.25	93,243.85	פסגה	777
65.75 ₪	56.22	116.95	47,404.00	47,287.05	גבע	778
407.15 ₪	34.70	1,173.35	72,111.10	70,937.75	שפל	779

סה"כ לדייר:

שיא ביקוש	סה"כ	שפל	גבע	פסגה	סה"כ צריכה
17.55	2,459.80	1,628.75	149.60	681.45	סה"כ לתשלום
	1,303.22 ₪	573.28 ₪	85.08 ₪	644.85 ₪	

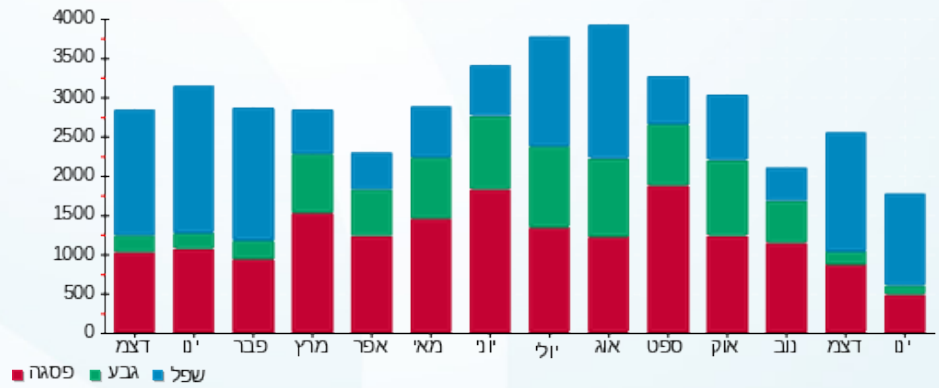
195.61 ₪	תשלום קבוע	
0.00 ₪	תשלום עבור גודל חיבור בKVA (0x0)	
1,498.83 ₪	סה"כ לתשלום	לא כולל מע"מ

התפלגות חיוב בש"ח לפי תעו"ז



פסגה (644.85 ₪) 49%
 גבע (85.08 ₪) 7%
 שפל (573.28 ₪) 44%

הסטוריית צריכה בקוט"ש



27/01/20 תאריך הפקה:
 22/01/20 תאריך קריאה נוכחית:
 24/12/19 תאריך קריאה קודמת:

שם דייר: בית מלון
 שם אתר: מרכז העיר עפ"י

לקוח/ה נכבד/ה, אנו מתכבדים להגיש את חישוב צריכת החשמל לתקופה 22/01/20 - 24/12/19:

בית מלון - 5 - 81022659(0x0)

סוג תעריף	סוג צריכה	קריאה קודמת	קריאה נוכחית	סה"כ צריכה בקוט"ש	מחיר לקוט"ש בא"ג	סה"כ לתשלום
פרטי חשבון עבור תאריכים:						
		24/12/19	31/12/19			
777	פסגה	1,346,515.20	1,353,772.80	7,257.60	97.73	7,092.85 ₪
778	גבע	776,672.00	779,801.60	3,129.60	59.22	1,853.35 ₪
779	שפל	1,963,376.00	1,984,467.20	21,091.20	36.48	7,694.07 ₪
פרטי חשבון עבור תאריכים:						
		01/01/20	22/01/20			
777	פסגה	1,353,772.80	1,374,364.80	20,592.00	93.10	19,171.15 ₪
778	גבע	779,801.60	789,504.00	9,702.40	56.22	5,454.69 ₪
779	שפל	1,984,467.20	2,044,697.60	60,230.40	34.70	20,899.95 ₪

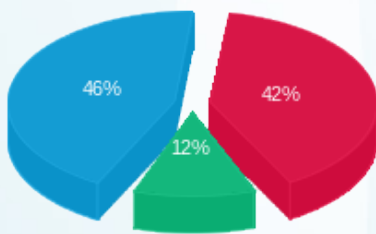
סה"כ לדייר:

שיא ביקוש	סה"כ	שפל	גבע	פסגה
528.00	122,003.20	81,321.60	12,832.00	27,849.60
	62,166.06 ₪	28,594.02 ₪	7,308.04 ₪	26,264.00 ₪

סה"כ צריכה
 סה"כ לתשלום

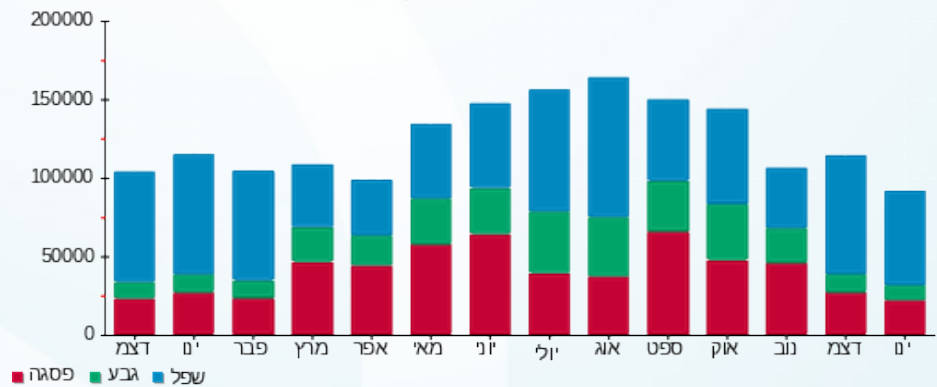
195.61 ₪	תשלום קבוע	
0.00 ₪	תשלום עבור גודל חיבור בKVA (0x0)	
62,361.67 ₪	סה"כ לתשלום	לא כולל מע"מ

התפלגות חיוב בש"ח לפי תעו"ז



פסגה (26,264.00 ₪)
 גבע (7,308.04 ₪)
 שפל (28,594.02 ₪)

הסטוריית צריכה בקוט"ש



27/01/20 תאריך הפקה:
 22/01/20 תאריך קריאה נוכחית:
 24/12/19 תאריך קריאה קודמת:

שם דייר: בית מרקחת
 שם אתר: מרכז העיר עפ"י

לקוח/ה נכבד/ה, אנו מתכבדים להגיש את חישוב צריכת החשמל לתקופה 22/01/20 - 24/12/19:

בית מרקחת - 8 - 017581040(0x0)

סוג תעריף	סוג צריכה	קריאה קודמת	קריאה נוכחית	סה"כ צריכה בקוט"ש	מחיר לקוט"ש בא"ג	סה"כ לתשלום
פרטי חשבון עבור תאריכים:						
777	פסגה	24/12/19	31/12/19	33,512.10	97.73	35.48 ₪
778	גבע	16,026.50	16,046.80	20.30	59.22	12.02 ₪
779	שפל	41,899.50	42,069.80	170.30	36.48	62.13 ₪
פרטי חשבון עבור תאריכים:						
777	פסגה	01/01/20	22/01/20	33,625.00	93.10	105.11 ₪
778	גבע	16,046.80	16,105.30	58.50	56.22	32.89 ₪
779	שפל	42,069.80	42,648.00	578.20	34.70	200.64 ₪

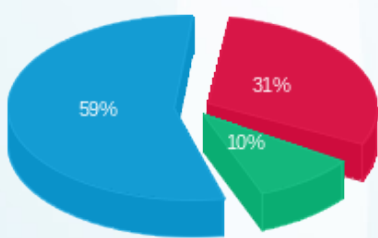
סה"כ לדייר:

פסגה	גבע	שפל	סה"כ	שיא ביקוש
149.20	78.80	748.50	976.50	9.70
140.59 ₪	44.91 ₪	262.76 ₪	448.26 ₪	

סה"כ צריכה
 סה"כ לתשלום

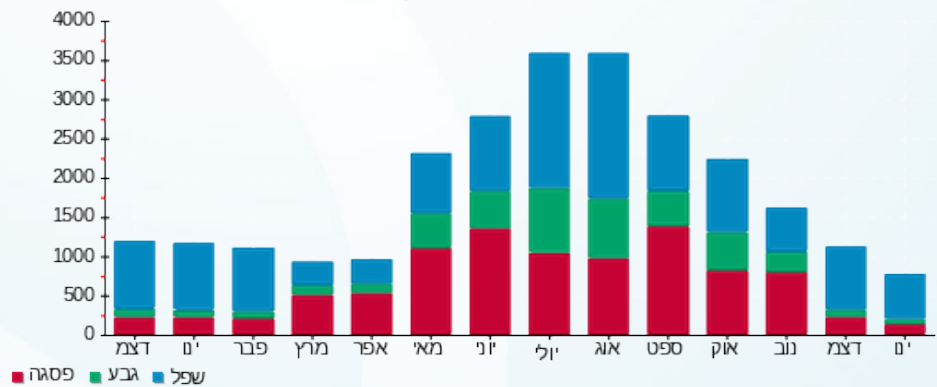
195.61 ₪	תשלום קבוע	
0.00 ₪	תשלום עבור גודל חיבור בKVA (0x0)	
643.87 ₪	סה"כ לתשלום	לא כולל מע"מ

התפלגות חיוב בש"ח לפי תעו"ז



פסגה (140.59 ₪) ■
 גבע (44.91 ₪) ■
 שפל (262.76 ₪) ■

הסטוריית צריכה בקוט"ש





27/01/20

תאריך הפקה:

שם דייר: לוח מס R6087M

22/01/20

תאריך קריאה נוכחית:

שם אתר: מרכז העיר עפ"י

24/12/19

תאריך קריאה קודמת:

לקוח/ה נכבד/ה, אנו מתכבדים להגיש את חישוב צריכת החשמל לתקופה 22/01/20 - 24/12/19:

לוח מס 7 - (0x0)81029752 - R6087M

סוג תעריף	סוג צריכה	קריאה קודמת	קריאה נוכחית	סה"כ צריכה בקוט"ש	מחיר לקוט"ש בא"ג	סה"כ לתשלום
פרטי חשבון עבור תאריכים:						
777	פסגה	24/12/19	31/12/19	36.20	97.73	26,418.20
778	גבע	15,615.20	15,632.00	16.80	59.22	26,454.40
779	שפל	42,412.60	42,540.00	127.40	36.48	42,540.00
פרטי חשבון עבור תאריכים:						
777	פסגה	01/01/20	22/01/20	80.80	93.10	26,454.40
778	גבע	15,632.00	15,668.20	36.20	56.22	26,535.20
779	שפל	42,540.00	42,825.40	285.40	34.70	42,825.40

סה"כ לדייר:

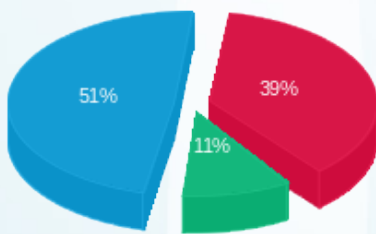
שיא ביקוש	סה"כ	שפל	גבע	פסגה
2.60	582.80	412.80	53.00	117.00
	286.41 ₪	145.51 ₪	30.30 ₪	110.60 ₪

סה"כ צריכה

סה"כ לתשלום

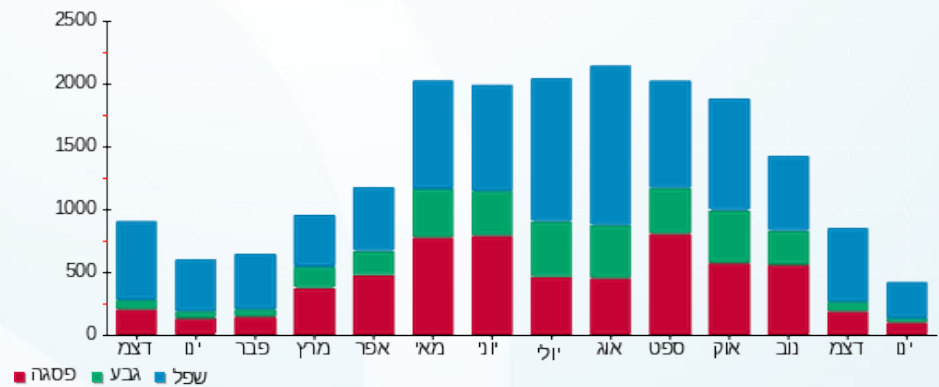
195.61 ₪	תשלום קבוע	
0.00 ₪	תשלום עבור גודל חיבור בKVA (0x0)	
482.02 ₪	סה"כ לתשלום	לא כולל מע"מ

התפלגות חיוב בש"ח לפי תעו"ז



פסגה (110.60 ₪) 39%
גבע (30.30 ₪) 11%
שפל (145.51 ₪) 51%

הסטוריית צריכה בקוט"ש



27/01/20 תאריך הפקה:
 22/01/20 תאריך קריאה נוכחית:
 24/12/19 תאריך קריאה קודמת:

שם דייר: לוח ציבורי חניונים, מעליות, מפוחים
שם אתר: מרכז העיר עפ"י

לקוח/ה נכבד/ה, אנו מתכבדים להגיש את חישוב צריכת החשמל לתקופה 22/01/20 - 24/12/19:

לוח ציבורי חניונים, מעליות, מפוחים - 1 - 81029752(0x0)

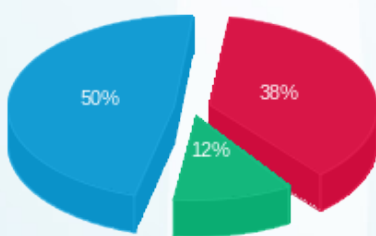
סה"כ לתשלום	מחיר לקוט"ש בא"ג	סה"כ צריכה בקוט"ש	קריאה נוכחית	קריאה קודמת	סוג צריכה	סוג תעריף
			31/12/19	24/12/19	פרטי חשבון עבור תאריכים:	
1,450.31 ₪	97.73	1,484.00	457,176.80	455,692.80	פסגה	777
424.49 ₪	59.22	716.80	240,529.60	239,812.80	גבע	778
1,865.15 ₪	36.48	5,112.80	669,636.00	664,523.20	שפל	779
			22/01/20	01/01/20	פרטי חשבון עבור תאריכים:	
3,662.18 ₪	93.10	3,933.60	461,110.40	457,176.80	פסגה	777
1,110.46 ₪	56.22	1,975.20	242,504.80	240,529.60	גבע	778
4,784.99 ₪	34.70	13,789.60	683,425.60	669,636.00	שפל	779

סה"כ לדייר:

שיא ביקוש	סה"כ	שפל	גבע	פסגה	
188.00	27,012.00	18,902.40	2,692.00	5,417.60	סה"כ צריכה
	13,297.58 ₪	6,650.14 ₪	1,534.95 ₪	5,112.49 ₪	סה"כ לתשלום

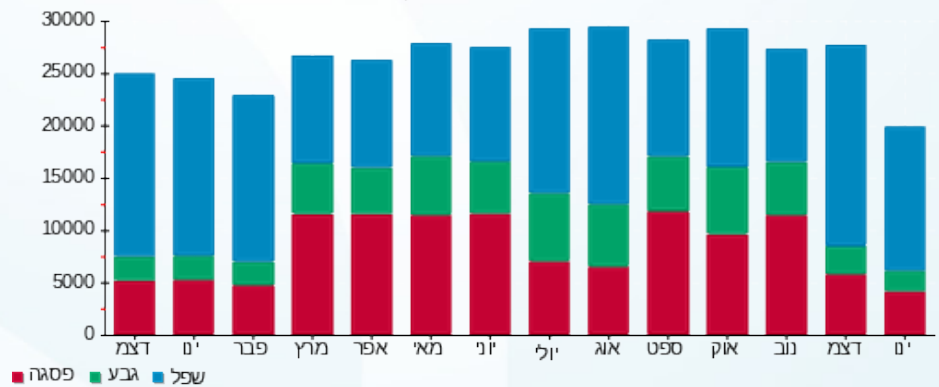
195.61 ₪	תשלום קבוע	
0.00 ₪	תשלום עבור גודל חיבור בKVA (0x0)	
13,493.19 ₪	סה"כ לתשלום	לא כולל מע"מ

התפלגות חיוב בש"ח לפי תעו"ז



■ פסגה (5,112.49 ₪)
 ■ גבע (1,534.95 ₪)
 ■ שפל (6,650.14 ₪)

הסטוריית צריכה בקוט"ש





27/01/20 תאריך הפקה:
 22/01/20 תאריך קריאה נוכחית:
 24/12/19 תאריך קריאה קודמת:

שם דייר: מזין לוח חלוקה A
 שם אתר: מרכז העיר עפ"י

לקוח/ה נכבד/ה, אנו מתכבדים להגיש את חישוב צריכת החשמל לתקופה 22/01/20 - 24/12/19:

מזין לוח חלוקה 4 - (0x0)81029752 - A

סה"כ לתשלום	מחיר לקוט"ש בא"ג	סה"כ צריכה בקוט"ש	קריאה נוכחית	קריאה קודמת	סוג צריכה	סוג תעריף
			31/12/19	24/12/19	פרטי חשבון עבור תאריכים:	
₪ 863.93	97.73	884.00	320,272.00	319,388.00	פסגה	777
₪ 164.87	59.22	278.40	159,469.60	159,191.20	גבע	778
₪ 879.90	36.48	2,412.00	344,294.40	341,882.40	שפל	779
			22/01/20	01/01/20	פרטי חשבון עבור תאריכים:	
₪ 2,136.46	93.10	2,294.80	322,566.80	320,272.00	פסגה	777
₪ 456.96	56.22	812.80	160,282.40	159,469.60	גבע	778
₪ 2,383.06	34.70	6,867.60	351,162.00	344,294.40	שפל	779

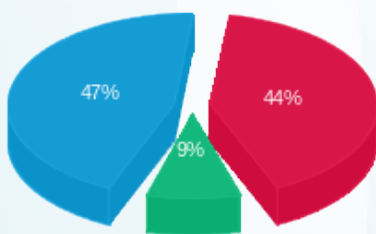
סה"כ לדייר:

שיא ביקוש	סה"כ	שפל	גבע	פסגה
60.80	13,549.60	9,279.60	1,091.20	3,178.80
	₪ 6,885.17	₪ 3,262.95	₪ 621.82	₪ 3,000.39

סה"כ צריכה
 סה"כ לתשלום

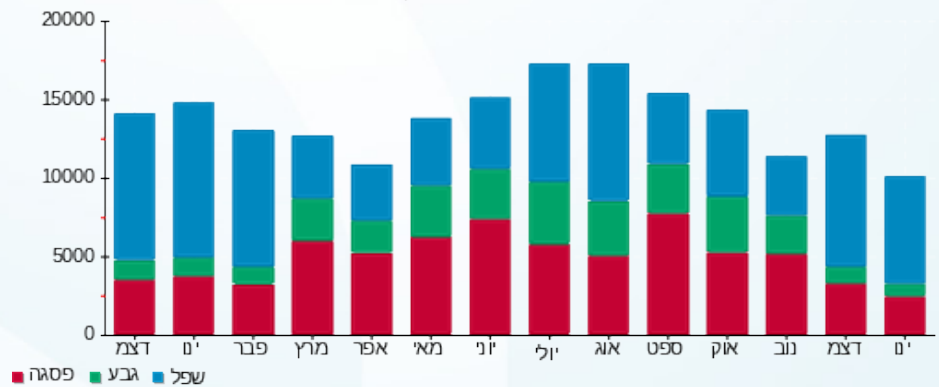
₪ 195.61	תשלום קבוע	
₪ 0.00	תשלום עבור גודל חיבור בKVA (0x0)	
₪ 7,080.78	סה"כ לתשלום	לא כולל מע"מ

התפלגות חיוב בש"ח לפי תעו"ז



פסגה (₪ 3,000.39)
 גבע (₪ 621.82)
 שפל (₪ 3,262.95)

הסטוריית צריכה בקוט"ש





27/01/20 תאריך הפקה:
 22/01/20 תאריך קריאה נוכחי:
 24/12/19 תאריך קריאה קודמת:

שם דייר: מכבי
 שם אתר: מרכז העיר עפ"י

לקוח/ה נכבד/ה, אנו מתכבדים להגיש את חישוב צריכת החשמל לתקופה 22/01/20 - 24/12/19:

מכבי - 2 - 81029752(0x0)

סוג תעריף	סוג צריכה	קריאה קודמת	קריאה נוכחית	סה"כ צריכה בקוט"ש	מחיר לקוט"ש בא"ג	סה"כ לתשלום
פרטי חשבון עבור תאריכים:						
		24/12/19	31/12/19			
777	פסגה	185,871.60	186,023.20	151.60	97.73	148.16 ₪
778	גבע	73,626.00	73,746.80	120.80	59.22	71.54 ₪
779	שפל	191,605.20	192,587.20	982.00	36.48	358.23 ₪
פרטי חשבון עבור תאריכים:						
		01/01/20	22/01/20			
777	פסגה	186,023.20	186,643.20	620.00	93.10	577.22 ₪
778	גבע	73,746.80	74,130.40	383.60	56.22	215.66 ₪
779	שפל	192,587.20	195,507.60	2,920.40	34.70	1,013.38 ₪

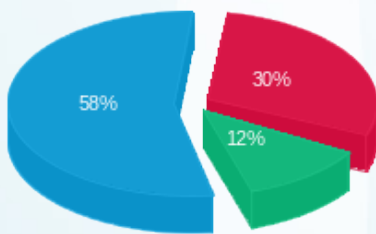
סה"כ לדייר:

פסגה	גבע	שפל	סה"כ	שיא ביקוש
771.60	504.40	3,902.40	5,178.40	71.20
₪ 725.38	₪ 287.20	₪ 1,371.61	₪ 2,384.19	

סה"כ צריכה
 סה"כ לתשלום

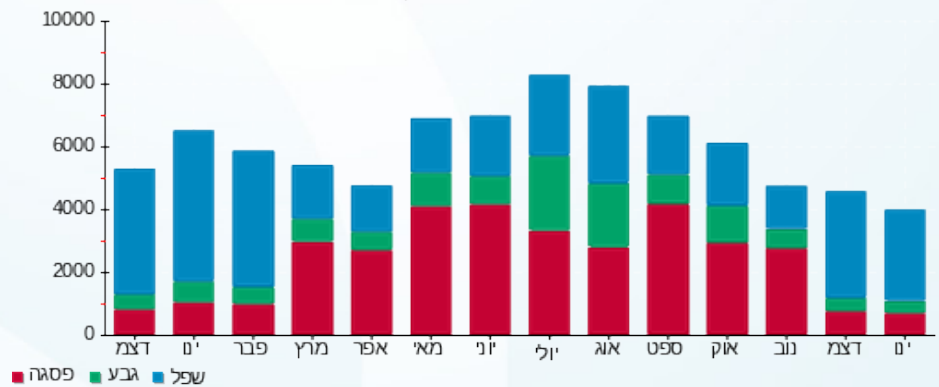
195.61 ₪	תשלום קבוע	
0.00 ₪	תשלום עבור גודל חיבור בKVA (0x0)	
2,579.80 ₪	סה"כ לתשלום	לא כולל מע"מ

התפלגות חיוב בש"ח לפי תעו"ז



פסגה (725.38 ₪) 58%
 גבע (287.20 ₪) 30%
 שפל (1,371.61 ₪) 12%

הסטוריית צריכה בקוט"ש



27/01/20 תאריך הפקדה:
 22/01/20 תאריך קריאה נוכחית:
 24/12/19 תאריך קריאה קודמת:

שם דייר: מספרה פתחי
 שם אתר: מרכז העיר עפיפי

לקוח/ה נכבד/ה, אנו מתכבדים להגיש את חישוב צריכת החשמל לתקופה 22/01/20 - 24/12/19:

מספרה פתחי - 5 - 81040175(0x0)

סוג תעריף	סוג צריכה	קריאה קודמת	קריאה נוכחית	סה"כ צריכה בקוט"ש	מחיר לקוט"ש בא"ג	סה"כ לתשלום
פרטי חשבון עבור תאריכים:						
		24/12/19	31/12/19			
777	פסגה	16,281.25	16,359.40	78.15	97.73	76.38 ₪
778	גבע	7,140.25	7,160.55	20.30	59.22	12.02 ₪
779	שפל	13,196.90	13,320.90	124.00	36.48	45.24 ₪
פרטי חשבון עבור תאריכים:						
		01/01/20	22/01/20			
777	פסגה	16,359.40	16,535.65	176.25	93.10	164.09 ₪
778	גבע	7,160.55	7,216.15	55.60	56.22	31.26 ₪
779	שפל	13,320.90	13,660.50	339.60	34.70	117.84 ₪

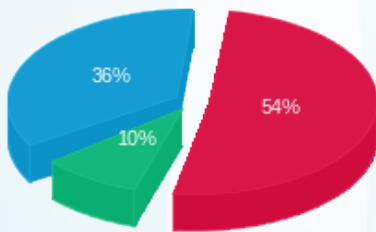
סה"כ לדייר:

שיא ביקוש	סה"כ	שפל	גבע	פסגה
9.15	793.90	463.60	75.90	254.40
	₪ 446.82	₪ 163.08	₪ 43.28	₪ 240.46

סה"כ צריכה
 סה"כ לתשלום

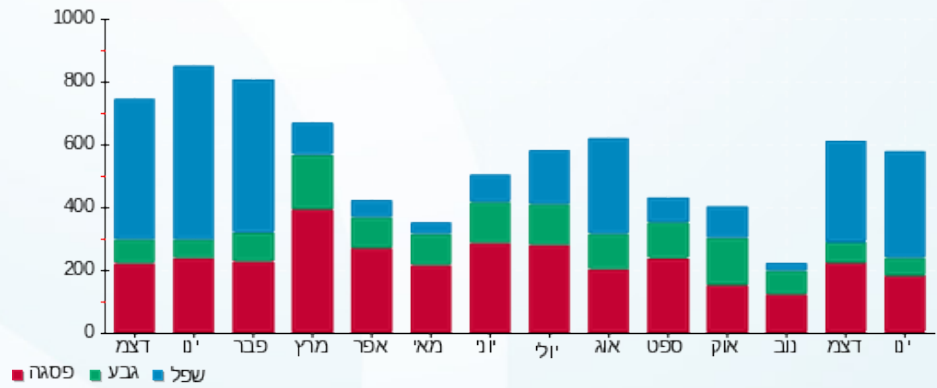
195.61 ₪	תשלום קבוע	
0.00 ₪	תשלום עבור גודל חיבור בKVA (0x0)	
642.43 ₪	סה"כ לתשלום	לא כולל מע"מ

התפלגות חיוב בש"ח לפי תעו"ז



פסגה (240.46 ₪) ■
 גבע (43.28 ₪) ■
 שפל (163.08 ₪) ■

הסטוריית צריכה בקוט"ש



27/01/20 תאריך הפקה:
 22/01/20 תאריך קריאה נוכחית:
 24/12/19 תאריך קריאה קודמת:

שם דייר: מפסק שרתים
 שם אתר: מרכז העיר עפ"י

לקוח/ה נכבד/ה, אנו מתכבדים להגיש את חישוב צריכת החשמל לתקופה 22/01/20 - 24/12/19:

מפסק שרתים - 3 - 81022659(0x0)

סה"כ לתשלום	מחיר לקוט"ש בא"ג	סה"כ צריכה בקוט"ש	קריאה נוכחית	קריאה קודמת	סוג צריכה	סוג תעריף
			31/12/19	24/12/19	פרטי חשבון עבור תאריכים:	
₪ 0.00	97.73	0.00	0.00	0.00	פסגה	777
₪ 0.00	59.22	0.00	0.00	0.00	גבע	778
₪ 0.00	36.48	0.00	0.20	0.20	שפל	779
			22/01/20	01/01/20	פרטי חשבון עבור תאריכים:	
₪ 0.00	93.10	0.00	0.00	0.00	פסגה	777
₪ 0.00	56.22	0.00	0.00	0.00	גבע	778
₪ 0.00	34.70	0.00	0.20	0.20	שפל	779

סה"כ לדייר:

שיא ביקוש	סה"כ	שפל	גבע	פסגה
	0.00	0.00	0.00	0.00
	₪ 0.00	₪ 0.00	₪ 0.00	₪ 0.00

סה"כ צריכה
 סה"כ לתשלום

₪ 195.61	תשלום קבוע	
₪ 0.00	תשלום עבור גודל חיבור בKVA (0x0)	
₪ 195.61	סה"כ לתשלום	לא כולל מע"מ

27/01/20 תאריך הפקה:
 22/01/20 תאריך קריאה נוכחית:
 24/12/19 תאריך קריאה קודמת:

שם דייר: מקדונלדס
 שם אתר: מרכז העיר עפיפי

לקוח/ה נכבד/ה, אנו מתכבדים להגיש את חישוב צריכת החשמל לתקופה 22/01/20 - 24/12/19:

מקדונלדס - 6 - 81029752 (0x0)

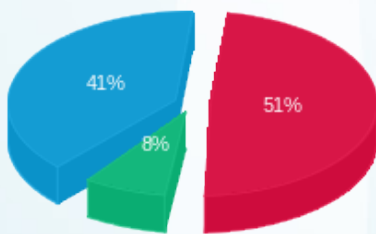
סה"כ לתשלום	מחיר לקוט"ש בא"ג	סה"כ צריכה בקוט"ש	קריאה נוכחית	קריאה קודמת	סוג צריכה	סוג תעריף
			31/12/19	24/12/19	פרטי חשבון עבור תאריכים:	
₪ 617.26	97.73	631.60	316,040.00	315,408.40	פסגה	777
₪ 94.28	59.22	159.20	161,660.80	161,501.60	גבע	778
₪ 490.29	36.48	1,344.00	289,709.20	288,365.20	שפל	779
			22/01/20	01/01/20	פרטי חשבון עבור תאריכים:	
₪ 1,607.65	93.10	1,726.80	317,766.80	316,040.00	פסגה	777
₪ 253.21	56.22	450.40	162,111.20	161,660.80	גבע	778
₪ 1,302.64	34.70	3,754.00	293,463.20	289,709.20	שפל	779

סה"כ לדייר:

שיא ביקוש	סה"כ	שפל	גבע	פסגה	סה"כ צריכה
30.80	8,066.00	5,098.00	609.60	2,358.40	סה"כ לתשלום
	₪ 4,365.34	₪ 1,792.93	₪ 347.49	₪ 2,224.91	

₪ 195.61	תשלום קבוע	
₪ 0.00	תשלום עבור גודל חיבור בKVA (0x0)	
₪ 4,560.95	סה"כ לתשלום	לא כולל מע"מ

התפלגות חיוב בש"ח לפי תעו"ז



■ פסגה (₪ 2,224.91)
 ■ גבע (₪ 347.49)
 ■ שפל (₪ 1,792.93)

הסטוריית צריכה בקוט"ש





27/01/20 תאריך הפקה:
 22/01/20 תאריך קריאה נוכחית:
 24/12/19 תאריך קריאה קודמת:

שם דייר: מרפאת שיניים
 שם אתר: מרכז העיר עפיפי

לקוח/ה נכבד/ה, אנו מתכבדים להגיש את חישוב צריכת החשמל לתקופה 22/01/20 - 24/12/19:

מרפאת שיניים - 4 - 81040175(0x0)

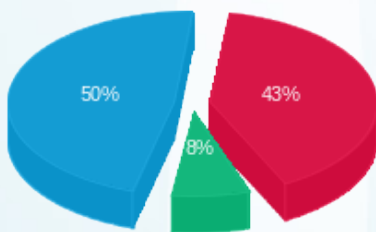
סה"כ לתשלום	מחיר לקוט"ש בא"ג	סה"כ צריכה בקוט"ש	קריאה נוכחית	קריאה קודמת	סוג צריכה	סוג תעריף
			31/12/19	24/12/19	פרטי חשבון עבור תאריכים:	
78.57 ₪	97.73	80.40	33,797.30	33,716.90	פסגה	777
14.42 ₪	59.22	24.35	16,024.35	16,000.00	גבע	778
107.38 ₪	36.48	294.35	27,689.80	27,395.45	שפל	779
			22/01/20	01/01/20	פרטי חשבון עבור תאריכים:	
232.05 ₪	93.10	249.25	34,046.55	33,797.30	פסגה	777
40.56 ₪	56.22	72.15	16,096.50	16,024.35	גבע	778
255.51 ₪	34.70	736.35	28,426.15	27,689.80	שפל	779

סה"כ לדייר:

שיא ביקוש	סה"כ	שפל	גבע	פסגה	סה"כ צריכה
13.55	1,456.85	1,030.70	96.50	329.65	סה"כ לתשלום
	728.50 ₪	362.89 ₪	54.98 ₪	310.63 ₪	

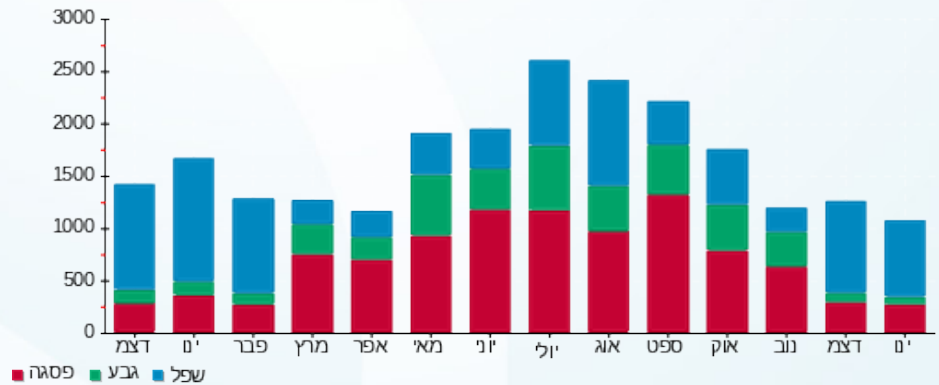
195.61 ₪	תשלום קבוע	
0.00 ₪	תשלום עבור גודל חיבור בKVA (0x0)	
924.11 ₪	סה"כ לתשלום	לא כולל מע"מ

התפלגות חיוב בש"ח לפי תעו"ז



פסגה (310.63 ₪) ■
 גבע (54.98 ₪) ■
 שפל (362.89 ₪) ■

הסטוריית צריכה בקוט"ש





27/01/20 תאריך הפקה:
 22/01/20 תאריך קריאה נוכחית:
 24/12/19 תאריך קריאה קודמת:

שם דייר: משרדים
 שם אתר: מרכז העיר עפ"י

לקוח/ה נכבד/ה, אנו מתכבדים להגיש את חישוב צריכת החשמל לתקופה 22/01/20 - 24/12/19:

משרדים - 5 - 81029752(0x0)

סוג תעריף	סוג צריכה	קריאה קודמת	קריאה נוכחית	סה"כ צריכה בקוט"ש	מחיר לקוט"ש בא"ג	סה"כ לתשלום
פרטי חשבון עבור תאריכים:						
		24/12/19	31/12/19			
777	פסגה	150,884.00	151,088.00	204.00	97.73	199.37 ₪
778	גבע	59,882.40	59,981.60	99.20	59.22	58.75 ₪
779	שפל	146,966.40	148,366.40	1,400.00	36.48	510.72 ₪
פרטי חשבון עבור תאריכים:						
		01/01/20	22/01/20			
777	פסגה	151,088.00	151,795.20	707.20	93.10	658.40 ₪
778	גבע	59,981.60	60,301.60	320.00	56.22	179.90 ₪
779	שפל	148,366.40	152,604.80	4,238.40	34.70	1,470.72 ₪

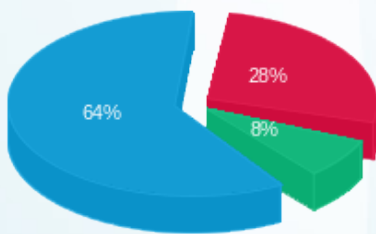
סה"כ לדייר:

פסגה	גבע	שפל	סה"כ	שיא ביקוש
911.20	419.20	5,638.40	6,968.80	75.20
₪ 857.77	₪ 238.65	₪ 1,981.44	₪ 3,077.87	

סה"כ צריכה
 סה"כ לתשלום

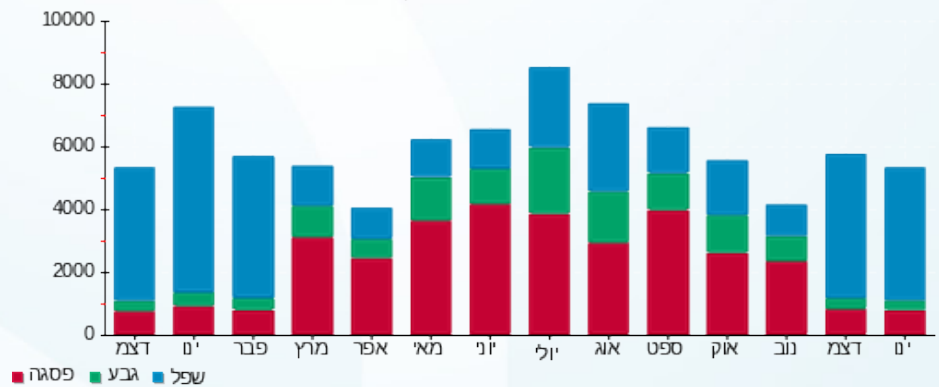
195.61 ₪	תשלום קבוע	
0.00 ₪	תשלום עבור גודל חיבור בKVA (0x0)	
3,273.48 ₪	סה"כ לתשלום	לא כולל מע"מ

התפלגות חיוב בש"ח לפי תעו"ז



פסגה (857.77 ₪) 64%
 גבע (238.65 ₪) 28%
 שפל (1,981.44 ₪) 8%

הסטוריית צריכה בקוט"ש





27/01/20

תאריך הפקה:

שם דייר: סאלי

22/01/20

תאריך קריאה נוכחית:

שם אתר: מרכז העיר עפ"י

24/12/19

תאריך קריאה קודמת:

לקוח/ה נכבד/ה, אנו מתכבדים להגיש את חישוב צריכת החשמל לתקופה 22/01/20 - 24/12/19:

סאלי - 2 - 81040175(0x0)

סה"כ לתשלום	מחיר לקוט"ש בא"ג	סה"כ צריכה בקוט"ש	קריאה נוכחית	קריאה קודמת	סוג צריכה	סוג תעריף
			31/12/19	24/12/19	פרטי חשבון עבור תאריכים:	
₪ 63.77	97.73	65.25	15,225.80	15,160.55	פסגה	777
₪ 12.91	59.22	21.80	6,169.05	6,147.25	גבע	778
₪ 49.47	36.48	135.60	16,143.75	16,008.15	שפל	779
			22/01/20	01/01/20	פרטי חשבון עבור תאריכים:	
₪ 174.19	93.10	187.10	15,412.90	15,225.80	פסגה	777
₪ 28.00	56.22	49.80	6,218.85	6,169.05	גבע	778
₪ 172.68	34.70	497.65	16,641.40	16,143.75	שפל	779

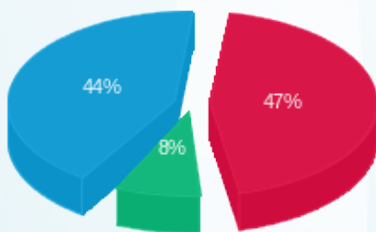
סה"כ לדייר:

שיא ביקוש	סה"כ	שפל	גבע	פסגה
7.45	957.20	633.25	71.60	252.35
	₪ 501.02	₪ 222.15	₪ 40.91	₪ 237.96

סה"כ צריכה
סה"כ לתשלום

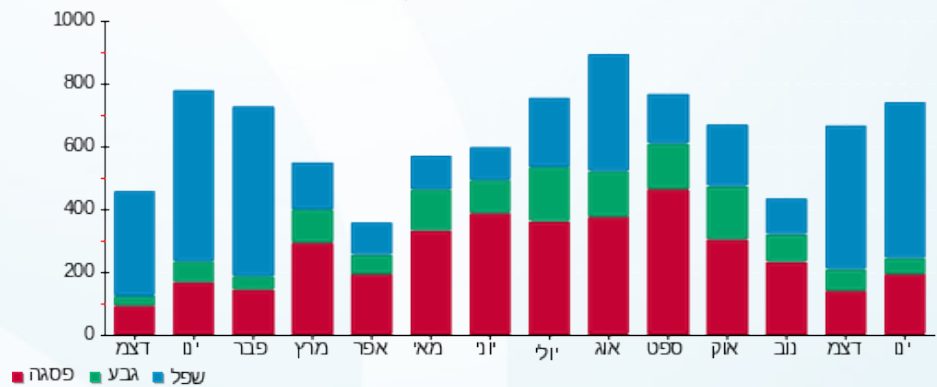
₪ 195.61	תשלום קבוע	
₪ 0.00	תשלום עבור גודל חיבור בKVA (0x0)	
₪ 696.63	סה"כ לתשלום	לא כולל מע"מ

התפלגות חיוב בש"ח לפי תעו"ז



פסגה (₪ 237.96) 8%
גבע (₪ 40.91) 44%
שפל (₪ 222.15) 47%

הסטוריית צריכה בקוט"ש





27/01/20 תאריך הפקה:
 22/01/20 תאריך קריאה נוכחית:
 24/12/19 תאריך קריאה קודמת:

שם דייר: ציבורי
 שם אתר: מרכז העיר עפ"י

לקוח/ה נכבד/ה, אנו מתכבדים להגיש את חישוב צריכת החשמל לתקופה 22/01/20 - 24/12/19:

ציבורי - 1 - 81040175(0x0)

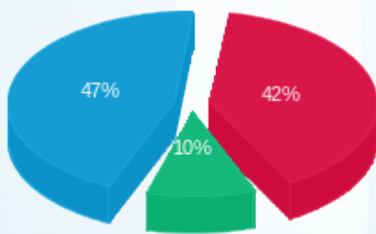
סה"כ לתשלום	מחיר לקוט"ש בא"ג	סה"כ צריכה בקוט"ש	קריאה נוכחית	קריאה קודמת	סוג צריכה	סוג תעריף
			31/12/19	24/12/19	פרטי חשבון עבור תאריכים:	
₪ 356.32	97.73	364.60	99,598.20	99,233.60	פסגה	777
₪ 85.87	59.22	145.00	55,004.80	54,859.80	גבע	778
₪ 399.20	36.48	1,094.30	150,888.05	149,793.75	שפל	779
			22/01/20	01/01/20	פרטי חשבון עבור תאריכים:	
₪ 955.72	93.10	1,026.55	100,624.75	99,598.20	פסגה	777
₪ 238.94	56.22	425.00	55,429.80	55,004.80	גבע	778
₪ 1,070.11	34.70	3,083.90	153,971.95	150,888.05	שפל	779

סה"כ לדייר:

שיא ביקוש	סה"כ	שפל	גבע	פסגה	סה"כ צריכה
22.25	6,139.35	4,178.20	570.00	1,391.15	סה"כ לתשלום
	₪ 3,106.16	₪ 1,469.31	₪ 324.80	₪ 1,312.04	

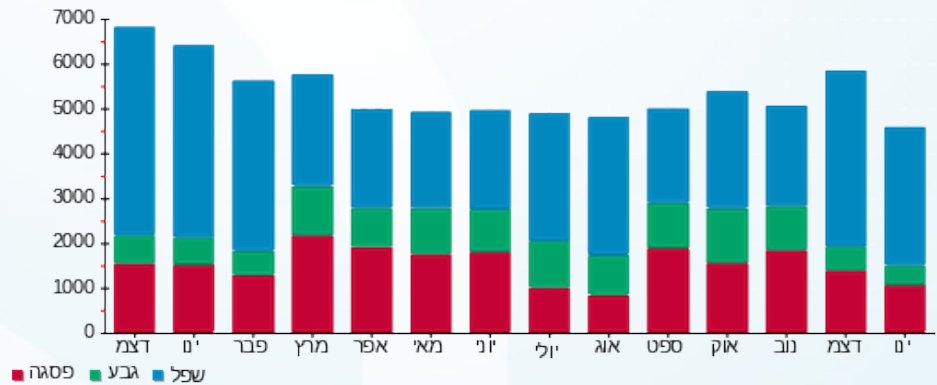
₪ 195.61	תשלום קבוע	
₪ 0.00	תשלום עבור גודל חיבור בKVA (0x0)	
₪ 3,301.77	סה"כ לתשלום	לא כולל מע"מ

התפלגות חיוב בש"ח לפי תעו"ז



■ פסגה (₪ 1,312.04)
 ■ גבע (₪ 324.80)
 ■ שפל (₪ 1,469.31)

הסטוריית צריכה בקוט"ש





27/01/20 תאריך הפקה:
 22/01/20 תאריך קריאה נוכחית:
 24/12/19 תאריך קריאה קודמת:

שם דייר: קסטרו
 שם אתר: מרכז העיר עפ"י

לקוח/ה נכבד/ה, אנו מתכבדים להגיש את חישוב צריכת החשמל לתקופה 22/01/20 - 24/12/19:

קסטרו - 3 - 81029752(0x0)

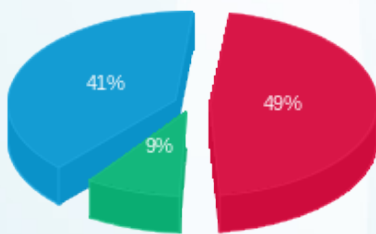
סה"כ לתשלום	מחיר לקוט"ש בא"ג	סה"כ צריכה בקוט"ש	קריאה נוכחית	קריאה קודמת	סוג צריכה	סוג תעריף
			31/12/19	24/12/19	פרטי חשבון עבור תאריכים:	
1,098.49 ₪	97.73	1,124.00	696,949.20	695,825.20	פסגה	777
213.67 ₪	59.22	360.80	353,012.40	352,651.60	גבע	778
961.03 ₪	36.48	2,634.40	536,716.00	534,081.60	שפל	779
			22/01/20	01/01/20	פרטי חשבון עבור תאריכים:	
3,176.94 ₪	93.10	3,412.40	700,361.60	696,949.20	פסגה	777
586.26 ₪	56.22	1,042.80	354,055.20	353,012.40	גבע	778
2,601.53 ₪	34.70	7,497.20	544,213.20	536,716.00	שפל	779

סה"כ לדייר:

שיא ביקוש	סה"כ	שפל	גבע	פסגה	סה"כ צריכה
102.00	16,071.60	10,131.60	1,403.60	4,536.40	סה"כ לתשלום
	8,637.92 ₪	3,562.56 ₪	799.93 ₪	4,275.43 ₪	

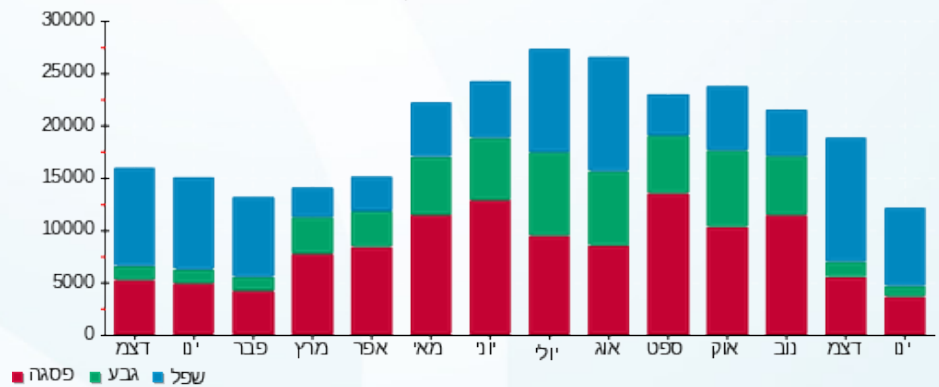
195.61 ₪	תשלום קבוע	
0.00 ₪	תשלום עבור גודל חיבור בKVA (0x0)	
8,833.53 ₪	סה"כ לתשלום	לא כולל מע"מ

התפלגות חיוב בש"ח לפי תעו"ז



■ פסגה (4,275.43 ₪)
 ■ גבע (799.93 ₪)
 ■ שפל (3,562.56 ₪)

הסטוריית צריכה בקוט"ש



27/01/20 תאריך הפקה:
 22/01/20 תאריך קריאה נוכחית:
 24/12/19 תאריך קריאה קודמת:

שם דייר: רימאס
 שם אתר: מרכז העיר עפ"י

לקוח/ה נכבד/ה, אנו מתכבדים להגיש את חישוב צריכת החשמל לתקופה 22/01/20 - 24/12/19:

רימאס - 7 - 81040175(0x0)

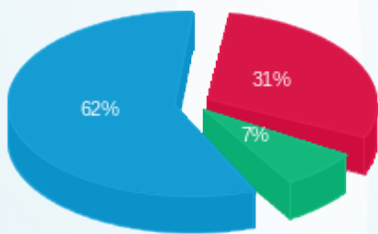
סה"כ לתשלום	מחיר לקוט"ש בא"ג	סה"כ צריכה בקוט"ש	קריאה נוכחית	קריאה קודמת	סוג צריכה	סוג תעריף
			31/12/19	24/12/19	פרטי חשבון עבור תאריכים:	
25.61 ₪	97.73	26.20	22,306.50	22,280.30	פסגה	777
6.28 ₪	59.22	10.60	7,994.00	7,983.40	גבע	778
40.49 ₪	36.48	111.00	17,112.20	17,001.20	שפל	779
			22/01/20	01/01/20	פרטי חשבון עבור תאריכים:	
61.17 ₪	93.10	65.70	22,372.20	22,306.50	פסגה	777
14.67 ₪	56.22	26.10	8,020.10	7,994.00	גבע	778
132.90 ₪	34.70	383.00	17,495.20	17,112.20	שפל	779

סה"כ לדייר:

שיא ביקוש	סה"כ	שפל	גבע	פסגה	סה"כ צריכה
7.70	622.60	494.00	36.70	91.90	סה"כ לתשלום
	281.12 ₪	173.39 ₪	20.95 ₪	86.77 ₪	

195.61 ₪	תשלום קבוע	
0.00 ₪	תשלום עבור גודל חיבור בKVA (0x0)	
476.73 ₪	סה"כ לתשלום	לא כולל מע"מ

התפלגות חיוב בש"ח לפי תעו"ז



פסגה (86.77 ₪) - 62%
 גבע (20.95 ₪) - 31%
 שפל (173.39 ₪) - 7%

הסטוריית צריכה בקוט"ש

