



29/01/20

תאריך הפקה:

שם דייר: יט"א א"צ
שם אתר: פארק הברון

15/12/19

תאריך קריאה נוכחית:

20/11/19

תאריך קריאה קודמת:

לקוח/ה נכבד/ה, אנו מתכבדים להגיש את חישוב צריכת החשמל לתקופה 15/12/19 - 20/11/19:

יט"א א"צ - 4 - 00022150 (0x0)

סוג תעריף	סוג צריכה	קריאה קודמת	קריאה נוכחית	סה"כ צריכה בקוט"ש	מחיר לקוט"ש בא"ג	סה"כ לתשלום
פרטי חשבון עבור תאריכים:						
		20/11/19	30/11/19			
777	פסגה	283,089.64	283,435.23	345.59	47.67	164.74 ₪
778	גבע	239,672.90	239,895.67	222.77	39.50	87.99 ₪
779	שפל	338,212.28	338,534.88	322.60	32.70	105.49 ₪
פרטי חשבון עבור תאריכים:						
		01/12/19	15/12/19			
777	פסגה	283,435.23	283,796.39	361.16	97.73	352.96 ₪
778	גבע	239,895.67	240,051.40	155.73	59.22	92.22 ₪
779	שפל	338,534.88	339,416.82	881.94	36.48	321.73 ₪

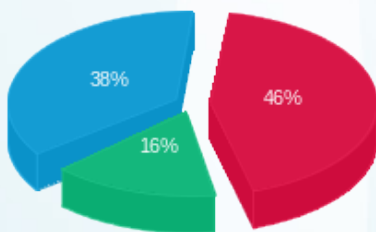
סה"כ לדייר:

פסגה	גבע	שפל	סה"כ	שיא ביקוש
706.75	378.50	1,204.54	2,289.79	25.98
₪ 517.71	₪ 180.22	₪ 427.22	₪ 1,125.14	

סה"כ צריכה
סה"כ לתשלום

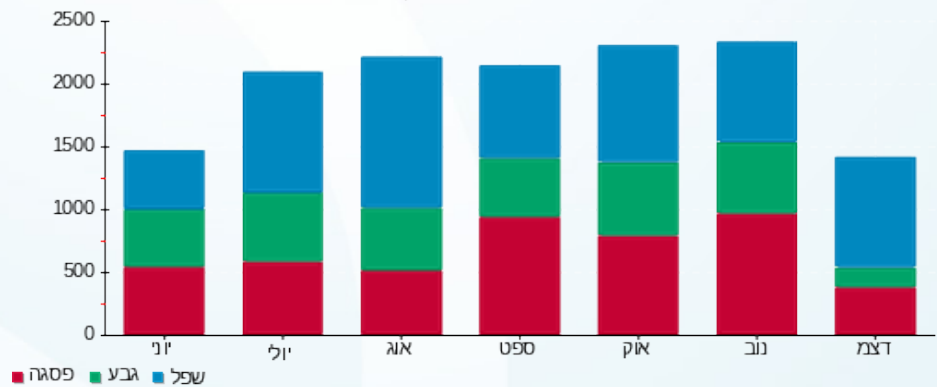
195.61 ₪	תשלום קבוע	
0.00 ₪	תשלום עבור גודל חיבור בKVA (0x0)	
1,320.75 ₪	סה"כ לתשלום	לא כולל מע"מ

התפלגות חיוב בש"ח לפי תעו"ז



פסגה (₪ 517.71) ■
גבע (₪ 180.22) ■
שפל (₪ 427.22) ■

הסטוריית צריכה בקוט"ש





29/01/20

תאריך הפקדה:

שם דייר: לוח מעליות 2,3,4

15/12/19

תאריך קריאה נוכחית:

שם אתר: פארק הברון

20/11/19

תאריך קריאה קודמת:

לקוח/ה נכבד/ה, אנו מתכבדים להגיש את חישוב צריכת החשמל לתקופה 20/11/19 - 15/12/19:

לוח מעליות 2,3,4 - 7 - 00022150(0x0)

סוג תעריף	סוג צריכה	קריאה קודמת	קריאה נוכחית	סה"כ צריכה בקוט"ש	מחיר לקוט"ש בא"ג	סה"כ לתשלום
פרטי חשבון עבור תאריכים:						
		20/11/19	30/11/19			
777	פסגה	221,695.64	222,360.44	664.80	47.67	316.91 ₪
778	גבע	113,724.42	113,963.32	238.91	39.50	94.37 ₪
779	שפל	140,037.34	140,278.60	241.27	32.70	78.89 ₪
פרטי חשבון עבור תאריכים:						
		01/12/19	15/12/19			
777	פסגה	222,360.44	222,820.78	460.34	97.73	449.89 ₪
778	גבע	113,963.32	114,132.36	169.04	59.22	100.10 ₪
779	שפל	140,278.60	141,310.04	1,031.44	36.48	376.27 ₪

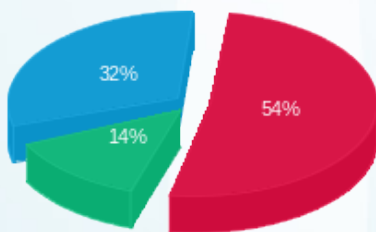
סה"כ לדייר:

פסגה	גבע	שפל	סה"כ	שיא ביקוש
1,125.14	407.94	1,272.70	2,805.78	17.85
₪ 766.80	₪ 194.47	₪ 455.16	₪ 1,416.43	

סה"כ צריכה
סה"כ לתשלום

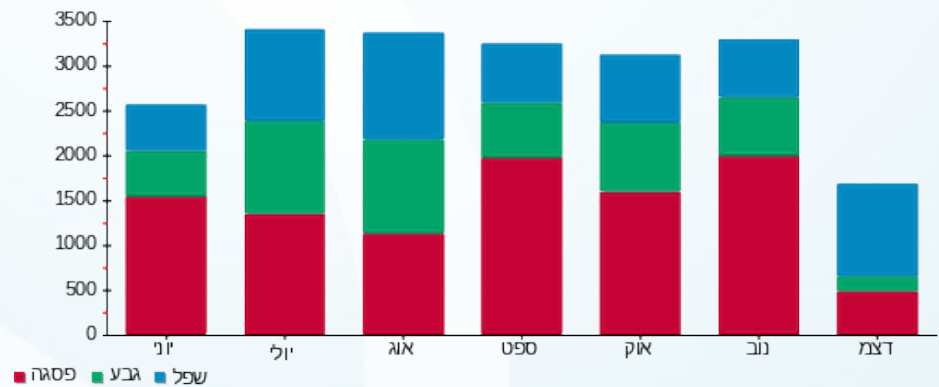
195.61 ₪	תשלום קבוע	
0.00 ₪	תשלום עבור גודל חיבור בKVA (0x0)	
1,612.04 ₪	סה"כ לתשלום	לא כולל מע"מ

התפלגות חיוב בש"ח לפי תעו"ז



פסגה (₪ 766.80)
גבע (₪ 194.47)
שפל (₪ 455.16)

הסטוריית צריכה בקוט"ש



29/01/20 תאריך הפקדה:
 15/12/19 תאריך קריאה נוכחית:
 20/11/19 תאריך קריאה קודמת:

שם דייר: לוח מעלית משא (מעלית מס 1)
 שם אתר: פארק הברון

לקוח/ה נכבד/ה, אנו מתכבדים להגיש את חישוב צריכת החשמל לתקופה 20/11/19 - 15/12/19:

לוח מעלית משא (מעלית מס 1) - 6 - 00022150 (0x0)

סוג תעריף	סוג צריכה	קריאה קודמת	קריאה נוכחית	סה"כ צריכה בקוט"ש	מחיר לקוט"ש בא"ג	סה"כ לתשלום
פרטי חשבון עבור תאריכים:						
777	פסגה	20/11/19	30/11/19	353.05	47.67	168.30 ₪
778	גבע	27,726.06	27,771.99	45.92	39.50	18.14 ₪
779	שפל	44,856.14	44,913.78	57.63	32.70	18.85 ₪
פרטי חשבון עבור תאריכים:						
777	פסגה	01/12/19	15/12/19	177.95	97.73	173.91 ₪
778	גבע	27,771.99	27,819.15	47.16	59.22	27.93 ₪
779	שפל	44,913.78	45,365.80	452.02	36.48	164.90 ₪

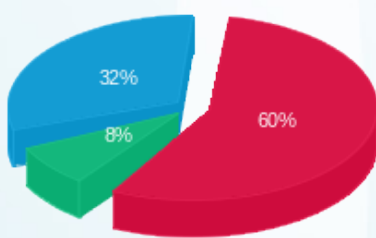
סה"כ לדייר:

שיא ביקוש	סה"כ	שפל	גבע	פסגה
10.46	1,133.74	509.65	93.09	531.00
	₪ 572.02	₪ 183.74	₪ 46.07	₪ 342.21

סה"כ צריכה
 סה"כ לתשלום

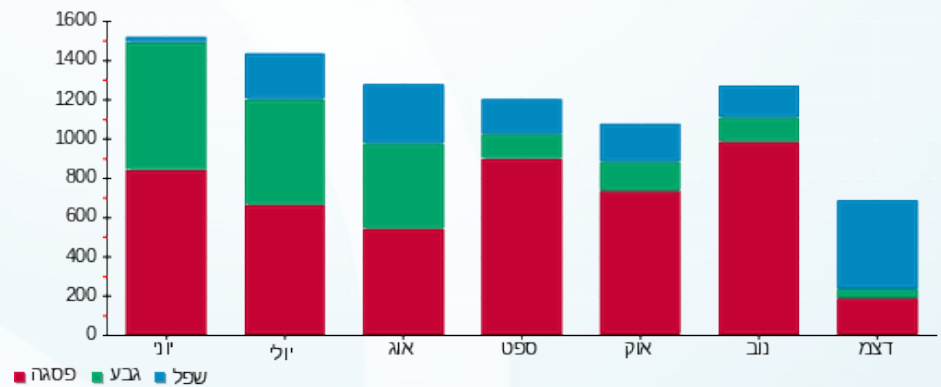
195.61 ₪	תשלום קבוע	
0.00 ₪	תשלום עבור גודל חיבור בKVA (0x0)	
767.63 ₪	סה"כ לתשלום	לא כולל מע"מ

התפלגות חיוב בש"ח לפי תעו"ז



פסגה (342.21 ₪) ■
 גבע (46.07 ₪) ■
 שפל (183.74 ₪) ■

הסטוריית צריכה בקוט"ש



29/01/20 תאריך הפקה:
 15/12/19 תאריך קריאה נוכחית:
 20/11/19 תאריך קריאה קודמת:

שם דייר: צ'לרים 3,4
 שם אתר: פארק הברון

לקוח/ה נכבד/ה, אנו מתכבדים להגיש את חישוב צריכת החשמל לתקופה 15/12/19 - 20/11/19:

צ'לרים 3,4 - 5 - 00022150 (0x0)

סוג תעריף	סוג צריכה	קריאה קודמת	קריאה נוכחית	סה"כ צריכה בקוט"ש	מחיר לקוט"ש בא"ג	סה"כ לתשלום
פרטי חשבון עבור תאריכים:						
		20/11/19	30/11/19			
777	פסגה	1,472,116.27	1,476,585.30	4,469.03	47.67	2,130.39 ₪
778	גבע	391,193.13	392,047.04	853.91	39.50	337.29 ₪
779	שפל	377,067.98	377,578.48	510.50	32.70	166.93 ₪
פרטי חשבון עבור תאריכים:						
		01/12/19	15/12/19			
777	פסגה	1,476,585.30	1,478,737.78	2,152.48	97.73	2,103.62 ₪
778	גבע	392,047.04	392,661.46	614.42	59.22	363.86 ₪
779	שפל	377,578.48	382,605.23	5,026.75	36.48	1,833.76 ₪

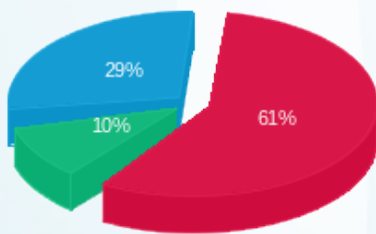
סה"כ לדייר:

פסגה	גבע	שפל	סה"כ	שיא ביקוש
6,621.52	1,468.33	5,537.24	13,627.09	159.65
₪ 4,234.01	₪ 701.15	₪ 2,000.69	₪ 6,935.85	

סה"כ צריכה
 סה"כ לתשלום

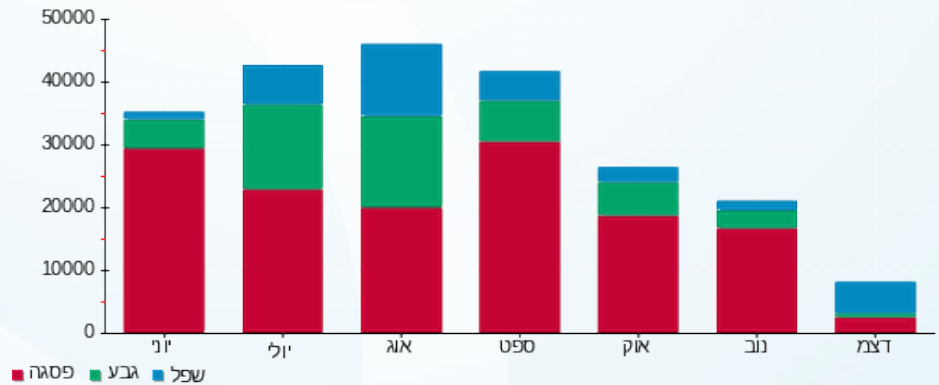
195.61 ₪	תשלום קבוע	
0.00 ₪	תשלום עבור גודל חיבור בKVA (0x0)	
7,131.46 ₪	סה"כ לתשלום	לא כולל מע"מ

התפלגות חיוב בש"ח לפי תעו"ז



פסגה (₪ 4,234.01)
 גבע (₪ 701.15)
 שפל (₪ 2,000.69)

הסטוריית צריכה בקוט"ש





29/01/20

תאריך הפקה:

שם דייר: ציבורי
שם אתר: פארק הברון

15/12/19

תאריך קריאה נוכחית:

20/11/19

תאריך קריאה קודמת:

לקוח/ה נכבד/ה, אנו מתכבדים להגיש את חישוב צריכת החשמל לתקופה 15/12/19 - 20/11/19:
מפסק ראשי - 1 - 00022150 (0x0)

סוג תעריף	סוג צריכה	קריאה קודמת	קריאה נוכחית	סה"כ צריכה בקוט"ש	מחיר לקוט"ש בא"ג	סה"כ לתשלום
פרטי חשבון עבור תאריכים:						
		20/11/19	30/11/19			
777	פסגה	6,400,164.72	6,413,351.00	13,186.28	47.67	6,285.90 ₪
778	גבע	3,271,454.76	3,275,832.12	4,377.36	39.50	1,729.06 ₪
779	שפל	4,276,624.92	4,281,695.60	5,070.68	32.70	1,658.11 ₪
פרטי חשבון עבור תאריכים:						
		01/12/19	15/12/19			
777	פסגה	6,413,351.00	6,421,055.92	7,704.92	97.73	7,530.02 ₪
778	גבע	3,275,832.12	3,278,684.24	2,852.12	59.22	1,689.03 ₪
779	שפל	4,281,695.60	4,300,844.24	19,148.64	36.48	6,985.42 ₪

צילר 1 - 2 - 00022150 (0x0)

סוג תעריף	סוג צריכה	קריאה קודמת	קריאה נוכחית	סה"כ צריכה בקוט"ש	מחיר לקוט"ש בא"ג	סה"כ לתשלום
פרטי חשבון עבור תאריכים:						
		20/11/19	30/11/19			
777	פסגה	598,349.10	598,351.34	-2.24	47.67	-1.07 ₪
778	גבע	372,792.83	372,793.99	-1.16	39.50	-0.46 ₪
779	שפל	300,094.89	300,097.75	-2.86	32.70	-0.94 ₪
פרטי חשבון עבור תאריכים:						
		01/12/19	15/12/19			
777	פסגה	598,351.34	598,353.55	-2.20	97.73	-2.15 ₪
778	גבע	372,793.99	372,794.86	-0.87	59.22	-0.52 ₪
779	שפל	300,097.75	300,105.02	-7.27	36.48	-2.65 ₪

צילר 2 - 3 - 00022150 (0x0)

סוג תעריף	סוג צריכה	קריאה קודמת	קריאה נוכחית	סה"כ צריכה בקוט"ש	מחיר לקוט"ש בא"ג	סה"כ לתשלום
פרטי חשבון עבור תאריכים:						
		20/11/19	30/11/19			
777	פסגה	2,544,922.05	2,550,257.43	-5,335.38	47.67	-2,543.37 ₪
778	גבע	1,471,556.78	1,473,722.16	-2,165.38	39.50	-855.33 ₪
779	שפל	1,991,975.92	1,994,455.95	-2,480.03	32.70	-810.97 ₪
פרטי חשבון עבור תאריכים:						
		01/12/19	15/12/19			





צילר 2 - 3 - 00022150(0x0)

סוג תעריף	סוג צריכה	קריאה קודמת	קריאה נוכחית	סה"כ צריכה בקוט"ש	מחיר לקוט"ש בא"ג	סה"כ לתשלום
777	פסגה	2,550,257.43	2,553,329.37	-3,071.94	97.73	₪ -3,002.21
778	גבע	1,473,722.16	1,475,150.29	-1,428.13	59.22	₪ -845.74
779	שפל	1,994,455.95	2,002,429.07	-7,973.12	36.48	₪ -2,908.60

יט"א א"צ - 4 - 00022150(0x0)

סוג תעריף	סוג צריכה	קריאה קודמת	קריאה נוכחית	סה"כ צריכה בקוט"ש	מחיר לקוט"ש בא"ג	סה"כ לתשלום
פרטי חשבון עבור תאריכים:						
		20/11/19	30/11/19			
777	פסגה	283,089.64	283,435.23	-345.59	47.67	₪ -164.74
778	גבע	239,672.90	239,895.67	-222.77	39.50	₪ -87.99
779	שפל	338,212.28	338,534.88	-322.60	32.70	₪ -105.49
פרטי חשבון עבור תאריכים:						
		01/12/19	15/12/19			
777	פסגה	283,435.23	283,796.39	-361.16	97.73	₪ -352.96
778	גבע	239,895.67	240,051.40	-155.73	59.22	₪ -92.22
779	שפל	338,534.88	339,416.82	-881.94	36.48	₪ -321.73

צילרים 3,4 - 5 - 00022150(0x0)

סוג תעריף	סוג צריכה	קריאה קודמת	קריאה נוכחית	סה"כ צריכה בקוט"ש	מחיר לקוט"ש בא"ג	סה"כ לתשלום
פרטי חשבון עבור תאריכים:						
		20/11/19	30/11/19			
777	פסגה	1,472,116.27	1,476,585.30	-4,469.03	47.67	₪ -2,130.39
778	גבע	391,193.13	392,047.04	-853.91	39.50	₪ -337.29
779	שפל	377,067.98	377,578.48	-510.50	32.70	₪ -166.93
פרטי חשבון עבור תאריכים:						
		01/12/19	15/12/19			
777	פסגה	1,476,585.30	1,478,737.78	-2,152.48	97.73	₪ -2,103.62
778	גבע	392,047.04	392,661.46	-614.42	59.22	₪ -363.86
779	שפל	377,578.48	382,605.23	-5,026.75	36.48	₪ -1,833.76

לוח מעלית משא (מעלית מס 1) - 6 - 00022150(0x0)

סוג תעריף	סוג צריכה	קריאה קודמת	קריאה נוכחית	סה"כ צריכה בקוט"ש	מחיר לקוט"ש בא"ג	סה"כ לתשלום
פרטי חשבון עבור תאריכים:						
		20/11/19	30/11/19			
777	פסגה	87,117.70	87,470.75	-353.05	47.67	₪ -168.30
778	גבע	27,726.06	27,771.99	-45.92	39.50	₪ -18.14
779	שפל	44,856.14	44,913.78	-57.63	32.70	₪ -18.85
פרטי חשבון עבור תאריכים:						
		01/12/19	15/12/19			





לוח מעלית משא (מעלית מס 1) - 6 - 00022150(0x0)

סוג תעריף	סוג צריכה	קריאה קודמת	קריאה נוכחית	סה"כ צריכה בקוט"ש	מחיר לקוט"ש בא"ג	סה"כ לתשלום
777	פסגה	87,470.75	87,648.70	-177.95	97.73	₪ -173.91
778	גבע	27,771.99	27,819.15	-47.16	59.22	₪ -27.93
779	שפל	44,913.78	45,365.80	-452.02	36.48	₪ -164.90

לוח מעליות 2,3,4 - 7 - 00022150(0x0)

סוג תעריף	סוג צריכה	קריאה קודמת	קריאה נוכחית	סה"כ צריכה בקוט"ש	מחיר לקוט"ש בא"ג	סה"כ לתשלום
פרטי חשבון עבור תאריכים:						
		20/11/19	30/11/19			
777	פסגה	221,695.64	222,360.44	-664.80	47.67	₪ -316.91
778	גבע	113,724.42	113,963.32	-238.91	39.50	₪ -94.37
779	שפל	140,037.34	140,278.60	-241.27	32.70	₪ -78.89
פרטי חשבון עבור תאריכים:						
		01/12/19	15/12/19			
777	פסגה	222,360.44	222,820.78	-460.34	97.73	₪ -449.89
778	גבע	113,963.32	114,132.36	-169.04	59.22	₪ -100.10
779	שפל	140,278.60	141,310.04	-1,031.44	36.48	₪ -376.27

סה"כ לדיר:

פסגה	גבע	שפל	סה"כ	שיא ביקוש
3,495.03	1,286.09	5,231.90	10,013.01	376.80
₪ 2,406.39	₪ 594.13	₪ 1,853.57	₪ 4,854.09	

סה"כ צריכה
סה"כ לתשלום

195.61 ₪	תשלום קבוע	
0.00 ₪	תשלום עבור גודל חיבור בKVA (0x0)	
5,049.70 ₪	סה"כ לתשלום	לא כולל מע"מ



29/01/20 תאריך הפקה:
 15/12/19 תאריך קריאה נוכחית:
 20/11/19 תאריך קריאה קודמת:

שם דייר: צילר 1
 שם אתר: פארק הברון

לקוח/ה נכבד/ה, אנו מתכבדים להגיש את חישוב צריכת החשמל לתקופה 15/12/19 - 20/11/19:

צילר 1 - 2 - 00022150 (0x0)

סה"כ לתשלום	מחיר לקוט"ש בא"ג	סה"כ צריכה בקוט"ש	קריאה נוכחית	קריאה קודמת	סוג צריכה	סוג תעריף
			30/11/19	20/11/19	פרטי חשבון עבור תאריכים:	
1.07 ₪	47.67	2.24	598,351.34	598,349.10	פסגה	777
0.46 ₪	39.50	1.16	372,793.99	372,792.83	גבע	778
0.94 ₪	32.70	2.86	300,097.75	300,094.89	שפל	779
			15/12/19	01/12/19	פרטי חשבון עבור תאריכים:	
2.15 ₪	97.73	2.20	598,353.55	598,351.34	פסגה	777
0.52 ₪	59.22	0.87	372,794.86	372,793.99	גבע	778
2.65 ₪	36.48	7.27	300,105.02	300,097.75	שפל	779

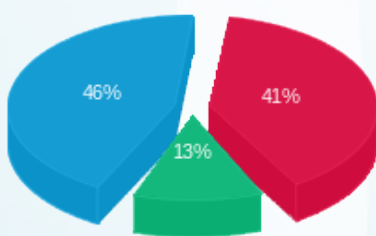
סה"כ לדייר:

שיא ביקוש	סה"כ	שפל	גבע	פסגה
0.25	16.61	10.13	2.03	4.44
	7.78 ₪	3.59 ₪	0.97 ₪	3.22 ₪

סה"כ צריכה
 סה"כ לתשלום

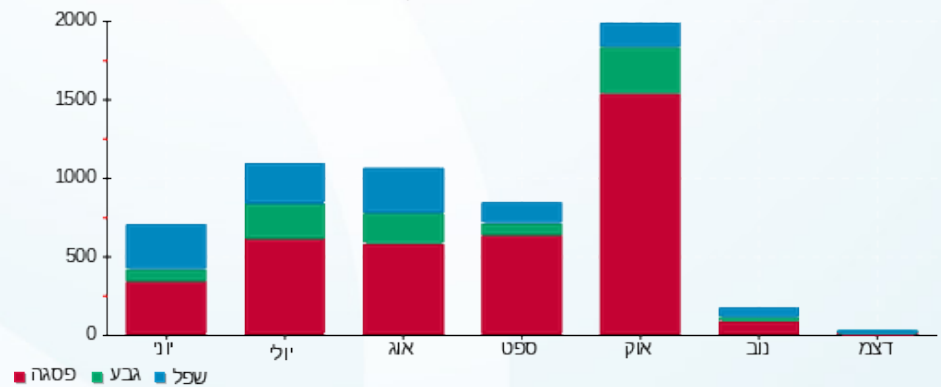
195.61 ₪	תשלום קבוע	
0.00 ₪	תשלום עבור גודל חיבור ב-KVA (0x0)	
203.39 ₪	סה"כ לתשלום	לא כולל מע"מ

התפלגות חיוב בש"ח לפי תעו"ז



פסגה (3.22 ₪)
 גבע (0.97 ₪)
 שפל (3.59 ₪)

הסטוריית צריכה בקוט"ש





29/01/20

תאריך הפקה:

שם דייר: צילר 2
שם אתר: פארק הברון

15/12/19

תאריך קריאה נוכחית:

20/11/19

תאריך קריאה קודמת:

לקוח/ה נכבד/ה, אנו מתכבדים להגיש את חישוב צריכת החשמל לתקופה 15/12/19 - 20/11/19:

צילר 2 - 3 - 00022150 (0x0)

סה"כ לתשלום	מחיר לקוט"ש בא"ג	סה"כ צריכה בקוט"ש	קריאה נוכחית	קריאה קודמת	סוג צריכה	סוג תעריף
			30/11/19	20/11/19	פרטי חשבון עבור תאריכים:	
2,543.37 ₪	47.67	5,335.38	2,550,257.43	2,544,922.05	פסגה	777
855.33 ₪	39.50	2,165.38	1,473,722.16	1,471,556.78	גבע	778
810.97 ₪	32.70	2,480.03	1,994,455.95	1,991,975.92	שפל	779
			15/12/19	01/12/19	פרטי חשבון עבור תאריכים:	
3,002.21 ₪	97.73	3,071.94	2,553,329.37	2,550,257.43	פסגה	777
845.74 ₪	59.22	1,428.13	1,475,150.29	1,473,722.16	גבע	778
2,908.60 ₪	36.48	7,973.12	2,002,429.07	1,994,455.95	שפל	779

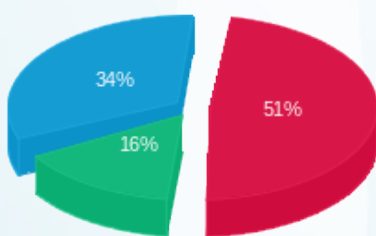
סה"כ לדייר:

שיא ביקוש	סה"כ	שפל	גבע	פסגה
151.40	22,453.98	10,453.15	3,593.51	8,407.32
	10,966.21 ₪	3,719.56 ₪	1,701.06 ₪	5,545.58 ₪

סה"כ צריכה
סה"כ לתשלום

195.61 ₪	תשלום קבוע	
0.00 ₪	תשלום עבור גודל חיבור ב-KVA (0x0)	
11,161.82 ₪	סה"כ לתשלום	לא כולל מע"מ

התפלגות חיוב בש"ח לפי תעו"ז



■ פסגה (5,545.58 ₪)
■ גבע (1,701.06 ₪)
■ שפל (3,719.56 ₪)

הסטוריית צריכה בקוט"ש

