



30/01/20 תאריך הפקה:  
 05/01/20 תאריך קריאה נוכחית:  
 10/12/19 תאריך קריאה קודמת:

**שם דייר:** ינות ביתן  
**שם אתר:** ב.ביתן אשקלון

**לקוח/ה נכבד/ה, אנו מתכבדים להגיש את חישוב צריכת החשמל לתקופה 05/01/20 - 10/12/19:**
**יינות ביתן - 1 - 00017302(0x0)**

סוג תעריף	סוג צריכה	קריאה קודמת	קריאה נוכחית	סה"כ צריכה בקוט"ש	מחיר לקוט"ש בא"ג	סה"כ לתשלום
פרטי חשבון עבור תאריכים:						
		10/12/19	31/12/19			
777	פסגה	2,177,886.50	2,195,258.93	17,372.42	97.73	16,978.07 ₪
778	גבע	1,586,304.19	1,595,067.60	8,763.41	59.22	5,189.69 ₪
779	שפל	3,395,608.37	3,455,874.50	60,266.14	36.48	21,985.09 ₪
פרטי חשבון עבור תאריכים:						
		01/01/20	05/01/20			
777	פסגה	2,195,258.93	2,199,003.77	3,744.84	93.10	3,486.45 ₪
778	גבע	1,595,067.60	1,596,884.90	1,817.30	56.22	1,021.69 ₪
779	שפל	3,455,874.50	3,469,322.69	13,448.18	34.70	4,666.52 ₪

**יינות ביתן - 7 - 00025162(0x0)**

סוג תעריף	סוג צריכה	קריאה קודמת	קריאה נוכחית	סה"כ צריכה בקוט"ש	מחיר לקוט"ש בא"ג	סה"כ לתשלום
פרטי חשבון עבור תאריכים:						
		10/12/19	31/12/19			
777	פסגה	2,932,474.06	2,933,732.80	1,258.74	97.73	1,230.17 ₪
778	גבע	1,666,119.48	1,666,582.78	463.30	59.22	274.36 ₪
779	שפל	1,687,244.28	1,690,620.88	3,376.60	36.48	1,231.78 ₪
פרטי חשבון עבור תאריכים:						
		01/01/20	05/01/20			
777	פסגה	2,933,732.80	2,933,981.89	249.10	93.10	231.91 ₪
778	גבע	1,666,582.78	1,666,689.94	107.16	56.22	60.25 ₪
779	שפל	1,690,620.88	1,691,394.43	773.56	34.70	268.42 ₪

**יינות ביתן - 8 - 00025162(0x0)**

סוג תעריף	סוג צריכה	קריאה קודמת	קריאה נוכחית	סה"כ צריכה בקוט"ש	מחיר לקוט"ש בא"ג	סה"כ לתשלום
פרטי חשבון עבור תאריכים:						
		10/12/19	31/12/19			
777	פסגה	473,901.15	475,414.23	1,513.08	97.73	1,478.73 ₪
778	גבע	270,035.30	270,694.21	658.91	59.22	390.21 ₪
779	שפל	348,231.11	353,217.53	4,986.41	36.48	1,819.04 ₪
פרטי חשבון עבור תאריכים:						
		01/01/20	05/01/20			



יינות ביתן - 8 - 00025162(0x0)

סוג תעריף	סוג צריכה	קריאה קודמת	קריאה נוכחית	סה"כ צריכה בקוט"ש	מחיר לקוט"ש בא"ג	סה"כ לתשלום
777	פסגה	475,414.23	475,696.88	282.66	93.10	263.15 ₪
778	גבע	270,694.21	270,847.85	153.64	56.22	86.38 ₪
779	שפל	353,217.53	354,327.18	1,109.65	34.70	385.05 ₪

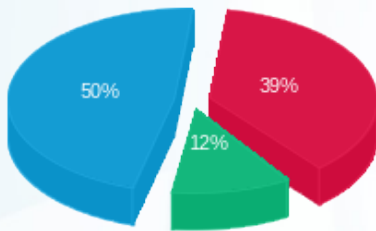
סה"כ לדירה:

פסגה	גבע	שפל	סה"כ	שיא ביקוש
24,420.83	11,963.72	83,960.54	120,345.09	641.14
23,668.47 ₪	7,022.57 ₪	30,355.90 ₪	61,046.95 ₪	

סה"כ צריכה  
סה"כ לתשלום

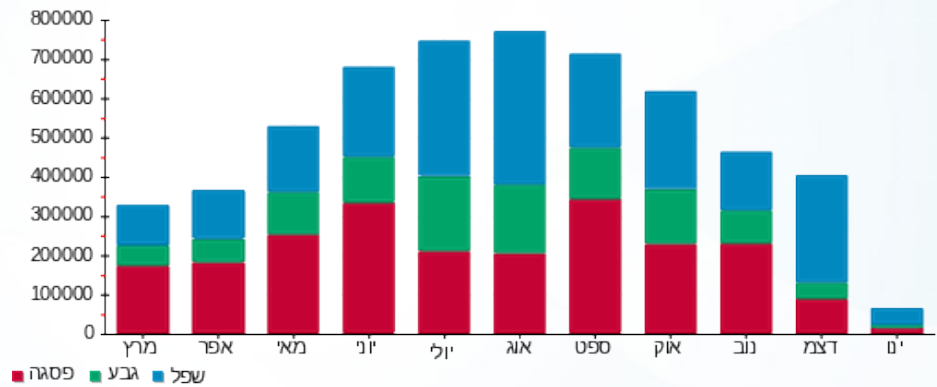
195.61 ₪	תשלום קבוע	
0.00 ₪	תשלום עבור גודל חיבור בKVA (0x0)	
61,242.56 ₪	סה"כ לתשלום	לא כולל מע"מ

התפלגות חיוב בש"ח לפי תעו"ז



פסגה (23,668.47 ₪) ■  
גבע (7,022.57 ₪) ■  
שפל (30,355.90 ₪) ■

הסטוריית צריכה בקוט"ש





30/01/20

תאריך הפקה:

שם דייר: ציבורי  
שם אתר: ב.ביתן אשקלון

05/01/20

תאריך קריאה נוכחית:

10/12/19

תאריך קריאה קודמת:

לקוח/ה נכבד/ה, אנו מתכבדים להגיש את חישוב צריכת החשמל לתקופה 05/01/20 - 10/12/19:

ציבורי - 2 - 00025162(0x0)

סה"כ לתשלום	מחיר לקוט"ש בא"ג	סה"כ צריכה בקוט"ש	קריאה נוכחית	קריאה קודמת	סוג צריכה	סוג תעריף
			31/12/19	10/12/19	פרטי חשבון עבור תאריכים:	
798.13 ₪	97.73	816.66	144,940.89	144,124.23	פסגה	777
138.83 ₪	59.22	234.42	144,140.31	143,905.89	גבע	778
678.53 ₪	36.48	1,860.00	389,179.63	387,319.63	שפל	779
			05/01/20	01/01/20	פרטי חשבון עבור תאריכים:	
144.43 ₪	93.10	155.14	145,096.03	144,940.89	פסגה	777
37.47 ₪	56.22	66.66	144,206.97	144,140.31	גבע	778
148.73 ₪	34.70	428.61	389,608.24	389,179.63	שפל	779

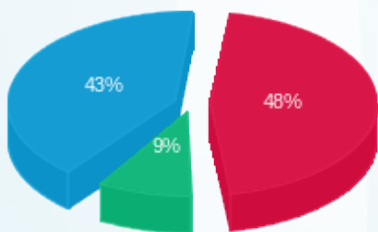
סה"כ לדייר:

שיא ביקוש	סה"כ	שפל	גבע	פסגה
18.95	3,561.49	2,288.61	301.08	971.80
	1,946.11 ₪	827.25 ₪	176.30 ₪	942.56 ₪

סה"כ צריכה  
סה"כ לתשלום

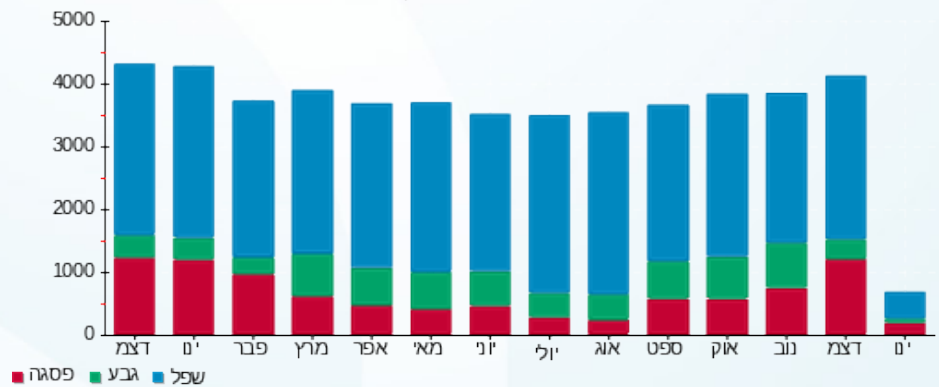
195.61 ₪	<b>תשלום קבוע</b>	
0.00 ₪	<b>תשלום עבור גודל חיבור בKVA (0x0)</b>	
2,141.72 ₪	<b>סה"כ לתשלום</b>	<b>לא כולל מע"מ</b>

התפלגות חיוב בש"ח לפי תעו"ז



פסגה (942.56 ₪) ■  
גבע (176.30 ₪) ■  
שפל (827.25 ₪) ■

הסטוריית צריכה בקוט"ש





30/01/20

תאריך הפקה:

שם דייר: קרמיק דיפו  
שם אתר: ב.ביתן אשקלון

05/01/20

תאריך קריאה נוכחית:

10/12/19

תאריך קריאה קודמת:

לקוח/ה נכבד/ה, אנו מתכבדים להגיש את חישוב צריכת החשמל לתקופה 05/01/20 - 10/12/19:

קרמיק דיפו - 5 - 00025162(0x0)

סה"כ לתשלום	מחיר לקוט"ש בא"ג	סה"כ צריכה בקוט"ש	קריאה נוכחית	קריאה קודמת	סוג צריכה	סוג תעריף
			31/12/19	10/12/19	פרטי חשבון עבור תאריכים:	
₪ 342.33	97.73	350.29	302,288.54	301,938.26	פסגה	777
₪ 15.29	59.22	25.82	88,339.80	88,313.98	גבע	778
₪ 478.64	36.48	1,312.06	118,236.56	116,924.50	שפל	779
			05/01/20	01/01/20	פרטי חשבון עבור תאריכים:	
₪ 86.96	93.10	93.40	302,381.95	302,288.54	פסגה	777
₪ 2.93	56.22	5.21	88,345.01	88,339.80	גבע	778
₪ 114.12	34.70	328.87	118,565.43	118,236.56	שפל	779

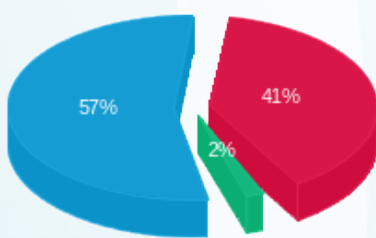
סה"כ לדייר:

שיא ביקוש	סה"כ	שפל	גבע	פסגה
35.60	2,115.66	1,640.93	31.03	443.69
	₪ 1,040.27	₪ 592.76	₪ 18.22	₪ 429.29

סה"כ צריכה  
סה"כ לתשלום

₪ 195.61	<b>תשלום קבוע</b>	
₪ 0.00	<b>תשלום עבור גודל חיבור בKVA (0x0)</b>	
₪ 1,235.88	<b>סה"כ לתשלום</b>	<b>לא כולל מע"מ</b>

התפלגות חיוב בש"ח לפי תעו"ז



פסגה (₪ 429.29) ■  
גבע (₪ 18.22) ■  
שפל (₪ 592.76) ■

הסטוריית צריכה בקוט"ש

