



02/02/20 תאריך הפקה:
 31/01/20 תאריך קריאה נוכחית:
 01/01/20 תאריך קריאה קודמת:

שם דייר: MANGO
 שם אתר: עין שמר

לקוח/ה נכבד/ה, אנו מתכבדים להגיש את חישוב צריכת החשמל לתקופה 01/01/20 - 31/01/20:

MANGO - (3x400)15140034 - 1

סוג תעריף	סוג צריכה	קריאה קודמת	קריאה נוכחית	סה"כ צריכה בקוט"ש	מחיר לקוט"ש בא"ג	סה"כ לתשלום
		01/01/20	31/01/20			
777	פסגה	372,178.00	377,438.10	5,260.10	93.10	4,897.15 ₪
778	גבע	178,709.60	179,220.30	510.70	56.22	287.12 ₪
779	שפל	269,145.00	279,782.10	10,637.10	34.70	3,691.07 ₪

סה"כ לדיר:

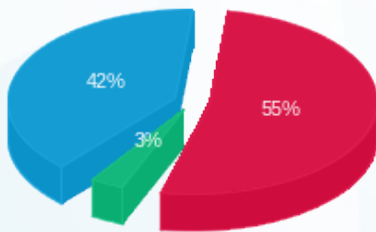
פסגה	גבע	שפל	סה"כ	שיא ביקוש
5,260.10	510.70	10,637.10	16,407.90	
4,897.15 ₪	287.12 ₪	3,691.07 ₪	8,875.34 ₪	

סה"כ צריכה

סה"כ לתשלום

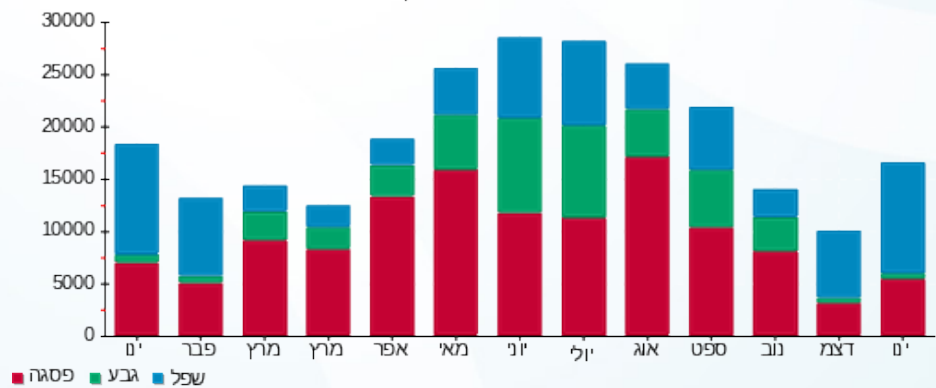
200.95 ₪	תשלום קבוע	
44.30 ₪	תשלום עבור גודל חיבור בKVA (3x400)	
9,120.60 ₪	סה"כ לתשלום	לא כולל מע"מ

התפלגות חיוב בש"ח לפי תע"ז



■ פסגה (4,897.15 ₪)
 ■ גבע (287.12 ₪)
 ■ שפל (3,691.07 ₪)

הסטוריית צריכה בקוט"ש



■ פסגה ■ גבע ■ שפל

