



03/02/20 תאריך הפקה:
 16/01/20 תאריך קריאה נוכחית:
 17/12/19 תאריך קריאה קודמת:

שם דייר: אלקטרו קובי 113
 שם אתר: יגאל אלון 121 תל אביב

לקוח/ה נכבד/ה, אנו מתכבדים להגיש את חישוב צריכת החשמל לתקופה 16/01/20 - 17/12/19:

ביג אלקטריק- 3 - 16193831 (0x0) - Q3006

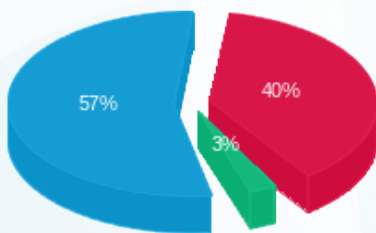
סוג תעריף	סוג צריכה	קריאה קודמת	קריאה נוכחית	סה"כ צריכה בקוט"ש	מחיר לקוט"ש בא"ג	סה"כ לתשלום
פרטי חשבון עבור תאריכים:		17/12/19	31/12/19			
517		160,049.20	161,617.00	1,567.80	49.32	773.24 ₪
פרטי חשבון עבור תאריכים:		01/01/20	16/01/20			
517		161,617.00	163,958.60	2,341.60	46.90	1,098.21 ₪

סה"כ לדיר:

שיא ביקוש	סה"כ
46.31	3,909.40
	1,871.45 ₪

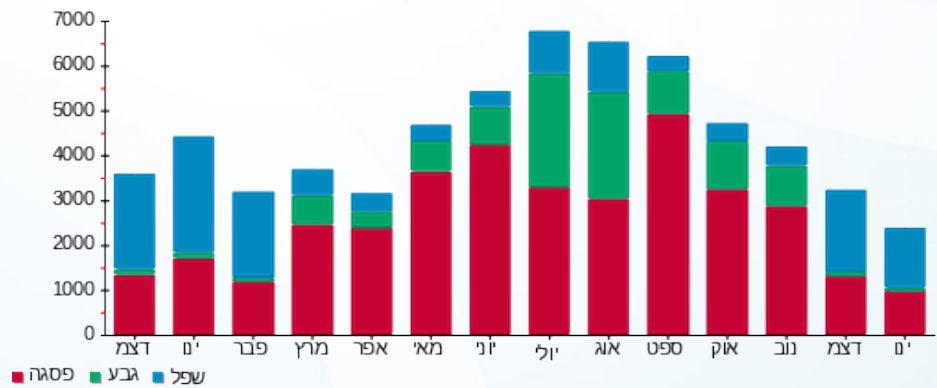
19.43 ₪	תשלום קבוע	
0.00 ₪	תשלום עבור גודל חיבור בKVA (0x0)	
1,890.88 ₪	סה"כ לתשלום	לא כולל מע"מ

התפלגות חיוב בש"ח לפי תע"ז



פסגה (750.34 ₪) 57%
 גבע (47.53 ₪) 3%
 שפל (1,073.58 ₪) 40%

הסטוריית צריכה בקוט"ש



03/02/20 תאריך הפקה:
 16/01/20 תאריך קריאה נוכחית:
 17/12/19 תאריך קריאה קודמת:

שם דייר: הוט מובייל 112
 שם אתר: יגאל אלון 121 תל אביב

לקוח/ה נכבד/ה, אנו מתכבדים להגיש את חישוב צריכת החשמל לתקופה 16/01/20 - 17/12/19:

הוט מובייל - 4 - 16193831 (0x0) - Q4009

סוג תעריף	סוג צריכה	קריאה קודמת	קריאה נוכחית	סה"כ צריכה בקוט"ש	מחיר לקוט"ש בא"ג	סה"כ לתשלום
פרטי חשבון עבור תאריכים:						
		17/12/19	31/12/19			
777	פסגה	32,963.50	33,293.60	330.10	97.73	322.61 ₪
778	גבע	18,131.10	18,302.40	171.30	59.22	101.44 ₪
779	שפל	51,414.30	52,658.60	1,244.30	36.48	453.92 ₪
פרטי חשבון עבור תאריכים:						
		01/01/20	16/01/20			
777	פסגה	33,293.60	33,386.30	92.70	93.10	86.30 ₪
778	גבע	18,302.40	18,354.70	52.30	56.22	29.40 ₪
779	שפל	52,658.60	53,041.80	383.20	34.70	132.97 ₪

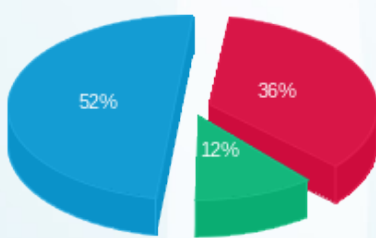
סה"כ לדייר:

פסגה	גבע	שפל	סה"כ	שיא ביקוש
422.80	223.60	1,627.50	2,273.90	14.79
₪ 408.91	₪ 130.85	₪ 586.89	₪ 1,126.65	

סה"כ צריכה
 סה"כ לתשלום

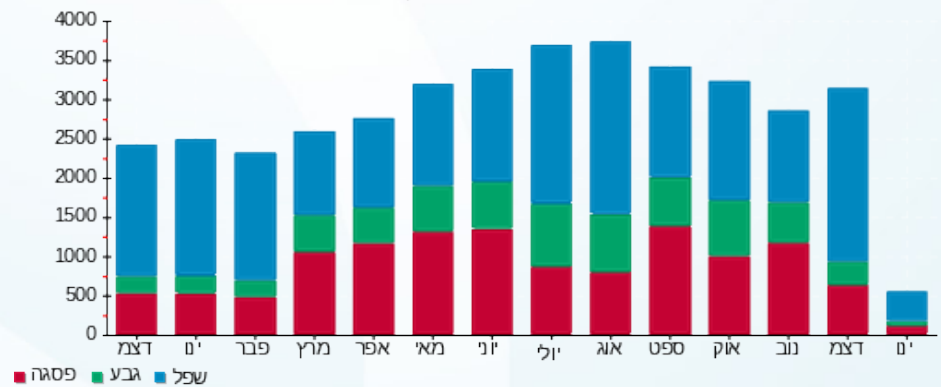
195.61 ₪	תשלום קבוע	
0.00 ₪	תשלום עבור גודל חיבור בKVA (0x0)	
1,322.26 ₪	סה"כ לתשלום	לא כולל מע"מ

התפלגות חיוב בש"ח לפי תעו"ז



פסגה (₪ 408.91) ■
 גבע (₪ 130.85) ■
 שפל (₪ 586.89) ■

הסטוריית צריכה בקוט"ש



03/02/20 תאריך הפקה:
 16/01/20 תאריך קריאה נוכחית:
 17/12/19 תאריך קריאה קודמת:

שם דייר: חברת סקובר תל אביב בע"מ
 שם אתר: יגאל אלון 121 תל אביב

לקוח/ה נכבד/ה, אנו מתכבדים להגיש את חישוב צריכת החשמל לתקופה 16/01/20 - 17/12/19:

חברת סקובר תל אביב בע"מ - 1 - 16193831(0x0)

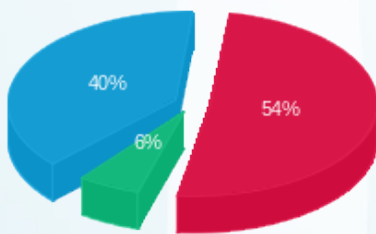
סה"כ לתשלום	מחיר לקוט"ש בא"ג	סה"כ צריכה בקוט"ש	קריאה נוכחית	קריאה קודמת	סוג צריכה	סוג תעריף
			31/12/19	17/12/19	פרטי חשבון עבור תאריכים:	
₪ 449.40	97.73	459.84	36,098.88	35,639.04	פסגה	777
₪ 49.27	59.22	83.20	25,151.36	25,068.16	גבע	778
₪ 334.80	36.48	917.76	83,760.64	82,842.88	שפל	779
			16/01/20	01/01/20	פרטי חשבון עבור תאריכים:	
₪ 496.63	93.10	533.44	36,632.32	36,098.88	פסגה	777
₪ 58.29	56.22	103.68	25,255.04	25,151.36	גבע	778
₪ 377.87	34.70	1,088.96	84,849.60	83,760.64	שפל	779

סה"כ לדייר:

שיא ביקוש	סה"כ	שפל	גבע	פסגה	
26.36	3,186.88	2,006.72	186.88	993.28	סה"כ צריכה
	₪ 1,766.26	₪ 712.67	₪ 107.56	₪ 946.03	סה"כ לתשלום

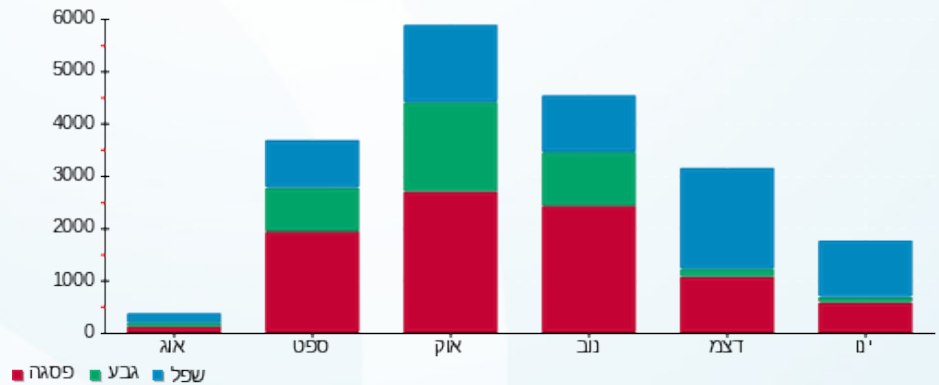
₪ 195.61	תשלום קבוע	
₪ 0.00	תשלום עבור גודל חיבור בKVA (0x0)	
₪ 1,961.87	סה"כ לתשלום	לא כולל מע"מ

התפלגות חיוב בש"ח לפי תעו"ז



פסגה (₪ 946.03) 54%
 גבע (₪ 107.56) 6%
 שפל (₪ 712.67) 40%

הסטוריית צריכה בקוט"ש





03/02/20

תאריך הפקה:

16/01/20

תאריך קריאה נוכחית:

17/12/19

תאריך קריאה קודמת:

שם דייר: ישראל גרף קבוצה
שם אתר: יגאל אלון 121 תל אביב

לקוח/ה נכבד/ה, אנו מתכבדים להגיש את חישוב צריכת החשמל לתקופה 16/01/20 - 17/12/19:

ישראל גרף - 2 - (0x0)16193828

סוג תעריף	סוג צריכה	קריאה קודמת	קריאה נוכחית	סה"כ צריכה בקוט"ש	מחיר לקוט"ש בא"ג	סה"כ לתשלום
פרטי חשבון עבור תאריכים:						
		17/12/19	31/12/19			
777	פסגה	120,989.60	121,081.40	91.80	97.73	89.72 ₪
778	גבע	19,301.60	19,351.20	49.60	59.22	29.37 ₪
779	שפל	14,601.40	15,007.60	406.20	36.48	148.18 ₪
פרטי חשבון עבור תאריכים:						
		01/01/20	16/01/20			
777	פסגה	121,081.40	121,153.20	71.80	93.10	66.85 ₪
778	גבע	19,351.20	19,399.40	48.20	56.22	27.10 ₪
779	שפל	15,007.60	15,497.80	490.20	34.70	170.10 ₪

ישראל גרף - 3 - (0x0)16193828

סוג תעריף	סוג צריכה	קריאה קודמת	קריאה נוכחית	סה"כ צריכה בקוט"ש	מחיר לקוט"ש בא"ג	סה"כ לתשלום
פרטי חשבון עבור תאריכים:						
		17/12/19	31/12/19			
777	פסגה	66,085.20	66,319.60	234.40	97.73	229.08 ₪
778	גבע	17,194.40	17,320.20	125.80	59.22	74.50 ₪
779	שפל	40,437.40	41,458.40	1,021.00	36.48	372.46 ₪
פרטי חשבון עבור תאריכים:						
		01/01/20	16/01/20			
777	פסגה	66,319.60	66,581.80	262.20	93.10	244.11 ₪
778	גבע	17,320.20	17,450.40	130.20	56.22	73.20 ₪
779	שפל	41,458.40	42,624.20	1,165.80	34.70	404.53 ₪

ישראל גרף - 3 - (0x0)16193829

סוג תעריף	סוג צריכה	קריאה קודמת	קריאה נוכחית	סה"כ צריכה בקוט"ש	מחיר לקוט"ש בא"ג	סה"כ לתשלום
פרטי חשבון עבור תאריכים:						
		17/12/19	31/12/19			
777	פסגה	61,526.20	61,698.60	172.40	97.73	168.49 ₪
778	גבע	8,830.90	8,947.60	116.70	59.22	69.11 ₪
779	שפל	18,003.10	18,806.20	803.10	36.48	292.97 ₪
פרטי חשבון עבור תאריכים:						
		01/01/20	16/01/20			



ישראל - 3 - 16193829 (0x0)

סוג תעריף	סוג צריכה	קריאה קודמת	קריאה נוכחית	סה"כ צריכה בקוט"ש	מחיר לקוט"ש בא"ג	סה"כ לתשלום
777	פסגה	61,698.60	61,867.80	169.20	93.10	157.53 ₪
778	גבע	8,947.60	9,078.90	131.30	56.22	73.82 ₪
779	שפל	18,806.20	19,687.90	881.70	34.70	305.95 ₪

הנחת בעלים 7.4%

הנחת בעלים	הערה	סה"כ לתשלום
הנחת בעלים		221.78 ₪

סה"כ לדירי:

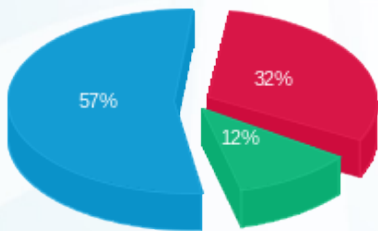
פסגה	גבע	שפל	סה"כ	שיא ביקוש
1,001.80	601.80	4,768.00	6,371.60	35.18
955.76 ₪	347.09 ₪	1,694.20 ₪	2,997.05 ₪	

סה"כ צריכה

סה"כ לתשלום

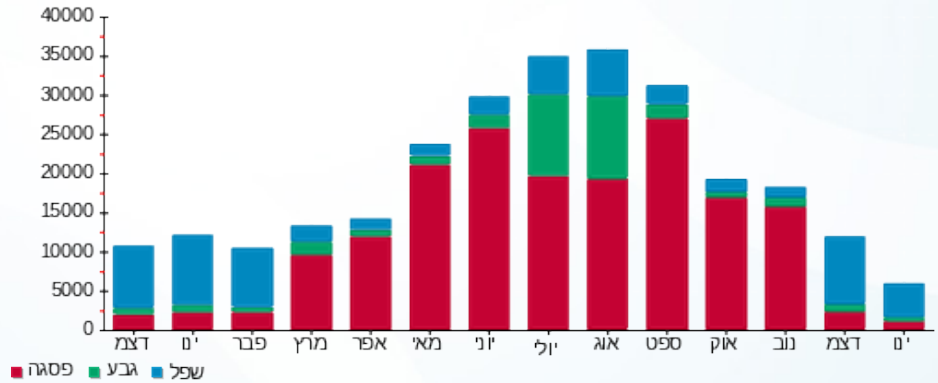
170.30 ₪	תשלום קבוע (לאחר הנחת בעלים של 7.4%)	תשלום קבוע
0.00 ₪		תשלום עבור גודל חיבור בKVA (0x0)
2,945.57 ₪	לא כולל מע"מ	סה"כ לתשלום

התפלגות חיוב בש"ח לפי תעו"ז



פסגה (955.76 ₪) 57%
 גבע (347.09 ₪) 12%
 שפל (1,694.20 ₪) 32%

הסטוריית צריכה בקוט"ש





03/02/20

תאריך הפקה:

שם דייר: מכללת אורין שפלט
שם אתר: יגאל אלון 121 תל אביב

16/01/20

תאריך קריאה נוכחית:

17/12/19

תאריך קריאה קודמת:

לקוח/ה נכבד/ה, אנו מתכבדים להגיש את חישוב צריכת החשמל לתקופה 16/01/20 - 17/12/19:
אורין - 1 - 13129447(0x0)

סוג תעריף	סוג צריכה	קריאה קודמת	קריאה נוכחית	סה"כ צריכה בקוט"ש	מחיר לקוט"ש בא"ג	סה"כ לתשלום
פרטי חשבון עבור תאריכים:						
		17/12/19	31/12/19			
777	פסגה	11,598.25	11,678.85	-80.60	97.73	₪ -78.77
778	גבע	3,630.44	3,642.74	-12.30	59.22	₪ -7.28
779	שפל	3,286.51	3,402.11	-115.60	36.48	₪ -42.17
פרטי חשבון עבור תאריכים:						
		01/01/20	16/01/20			
777	פסגה	11,678.85	11,707.65	-28.80	93.10	₪ -26.81
778	גבע	3,642.74	3,646.04	-3.30	56.22	₪ -1.86
779	שפל	3,402.11	3,435.41	-33.30	34.70	₪ -11.56

מכללת תלתי מיוזג - 1 - 13141075(0x0)

סוג תעריף	סוג צריכה	קריאה קודמת	קריאה נוכחית	סה"כ צריכה בקוט"ש	מחיר לקוט"ש בא"ג	סה"כ לתשלום
פרטי חשבון עבור תאריכים:						
		17/12/19	31/12/19			
777	פסגה	25,831.00	25,862.70	-31.70	97.73	₪ -30.98
778	גבע	6,207.00	6,212.50	-5.50	59.22	₪ -3.26
779	שפל	5,487.20	5,556.70	-69.50	36.48	₪ -25.35
פרטי חשבון עבור תאריכים:						
		01/01/20	16/01/20			
777	פסגה	25,862.70	25,914.70	-52.00	93.10	₪ -48.41
778	גבע	6,212.50	6,215.00	-2.50	56.22	₪ -1.41
779	שפל	5,556.70	5,701.10	-144.40	34.70	₪ -50.11

מכללת תלתי תאורה - 1 - 13148244(0x0)

סוג תעריף	סוג צריכה	קריאה קודמת	קריאה נוכחית	סה"כ צריכה בקוט"ש	מחיר לקוט"ש בא"ג	סה"כ לתשלום
פרטי חשבון עבור תאריכים:						
		17/12/19	31/12/19			
777	פסגה	23,711.10	23,937.10	-226.00	97.73	₪ -220.87
778	גבע	6,627.40	6,685.90	-58.50	59.22	₪ -34.64
779	שפל	13,651.90	14,069.80	-417.90	36.48	₪ -152.45
פרטי חשבון עבור תאריכים:						
		01/01/20	16/01/20			





מכללת תלתי תאורה - 1 - 13148244(0x0)

סוג תעריף	סוג צריכה	קריאה קודמת	קריאה נוכחית	סה"כ צריכה בקוט"ש	מחיר לקוט"ש בא"ג	סה"כ לתשלום
777	פסגה	23,937.10	24,208.50	-271.40	93.10	252.67 ₪
778	גבע	6,685.90	6,747.30	-61.40	56.22	34.52 ₪
779	שפל	14,069.80	14,543.80	-474.00	34.70	164.48 ₪

אורין - 1 - 15140021(0x0)

סוג תעריף	סוג צריכה	קריאה קודמת	קריאה נוכחית	סה"כ צריכה בקוט"ש	מחיר לקוט"ש בא"ג	סה"כ לתשלום
פרטי חשבון עבור תאריכים:						
		17/12/19	31/12/19			
777	פסגה	45,033.36	45,360.26	-326.90	97.73	319.48 ₪
778	גבע	11,917.01	11,972.41	-55.40	59.22	32.81 ₪
779	שפל	18,808.68	19,455.08	-646.40	36.48	235.81 ₪
פרטי חשבון עבור תאריכים:						
		01/01/20	16/01/20			
777	פסגה	45,360.26	45,696.26	-336.00	93.10	312.82 ₪
778	גבע	11,972.41	12,019.21	-46.80	56.22	26.31 ₪
779	שפל	19,455.08	20,152.68	-697.60	34.70	242.07 ₪

אורין - 1 - 16193829(0x0)

סוג תעריף	סוג צריכה	קריאה קודמת	קריאה נוכחית	סה"כ צריכה בקוט"ש	מחיר לקוט"ש בא"ג	סה"כ לתשלום
פרטי חשבון עבור תאריכים:						
		17/12/19	31/12/19			
777	פסגה	79,947.40	80,276.50	329.10	97.73	321.63 ₪
778	גבע	27,824.50	27,907.00	82.50	59.22	48.86 ₪
779	שפל	40,528.00	41,263.40	735.40	36.48	268.27 ₪
פרטי חשבון עבור תאריכים:						
		01/01/20	16/01/20			
777	פסגה	80,276.50	80,630.10	353.60	93.10	329.20 ₪
778	גבע	27,907.00	28,000.30	93.30	56.22	52.45 ₪
779	שפל	41,263.40	42,112.40	849.00	34.70	294.60 ₪

מכללת אורין - 2 - 16193830(0x0)

סוג תעריף	סוג צריכה	קריאה קודמת	קריאה נוכחית	סה"כ צריכה בקוט"ש	מחיר לקוט"ש בא"ג	סה"כ לתשלום
פרטי חשבון עבור תאריכים:						
		17/12/19	31/12/19			
777	פסגה	82,086.70	82,147.70	61.00	97.73	59.62 ₪
778	גבע	22,874.10	22,912.60	38.50	59.22	22.80 ₪
779	שפל	22,735.70	22,904.00	168.30	36.48	61.40 ₪
פרטי חשבון עבור תאריכים:						
		01/01/20	16/01/20			





מכללת אורין - 2 - 16193830(0x0)

סוג תעריף	סוג צריכה	קריאה קודמת	קריאה נוכחית	סה"כ צריכה בקוט"ש	מחיר לקוט"ש בא"ג	סה"כ לתשלום
777	פסגה	82,147.70	82,229.60	81.90	93.10	76.25 ₪
778	גבע	22,912.60	22,943.30	30.70	56.22	17.26 ₪
779	שפל	22,904.00	23,165.60	261.60	34.70	90.78 ₪

מכללת אורין - 3 - 16193830(0x0)

סוג תעריף	סוג צריכה	קריאה קודמת	קריאה נוכחית	סה"כ צריכה בקוט"ש	מחיר לקוט"ש בא"ג	סה"כ לתשלום
פרטי חשבון עבור תאריכים:						
		17/12/19	31/12/19			
777	פסגה	139,086.30	139,675.30	589.00	97.73	575.63 ₪
778	גבע	45,382.40	45,574.30	191.90	59.22	113.64 ₪
779	שפל	72,914.60	74,330.10	1,415.50	36.48	516.37 ₪
פרטי חשבון עבור תאריכים:						
		01/01/20	16/01/20			
777	פסגה	139,675.30	140,482.60	807.30	93.10	751.60 ₪
778	גבע	45,574.30	45,768.70	194.40	56.22	109.29 ₪
779	שפל	74,330.10	75,928.10	1,598.00	34.70	554.51 ₪

אורין - 4 - 16193830(0x0)

סוג תעריף	סוג צריכה	קריאה קודמת	קריאה נוכחית	סה"כ צריכה בקוט"ש	מחיר לקוט"ש בא"ג	סה"כ לתשלום
פרטי חשבון עבור תאריכים:						
		17/12/19	31/12/19			
777	פסגה	164,039.00	164,860.80	821.80	97.73	803.15 ₪
778	גבע	47,708.60	47,909.00	200.40	59.22	118.68 ₪
779	שפל	70,565.80	72,526.80	1,961.00	36.48	715.37 ₪
פרטי חשבון עבור תאריכים:						
		01/01/20	16/01/20			
777	פסגה	164,860.80	165,815.60	954.80	93.10	888.92 ₪
778	גבע	47,909.00	48,138.20	229.20	56.22	128.86 ₪
779	שפל	72,526.80	74,704.00	2,177.20	34.70	755.49 ₪

אורין שפלט - 2 - 16193831(0x0)

סוג תעריף	סוג צריכה	קריאה קודמת	קריאה נוכחית	סה"כ צריכה בקוט"ש	מחיר לקוט"ש בא"ג	סה"כ לתשלום
פרטי חשבון עבור תאריכים:						
		17/12/19	31/12/19			
777	פסגה	24,866.40	25,148.60	282.20	97.73	275.79 ₪
778	גבע	12,670.80	12,719.00	48.20	59.22	28.54 ₪
779	שפל	9,981.40	10,537.00	555.60	36.48	202.68 ₪
פרטי חשבון עבור תאריכים:						
		01/01/20	16/01/20			





אורין שפלט - 2 - 16193831(0x0)

סוג תעריף	סוג צריכה	קריאה קודמת	קריאה נוכחית	סה"כ צריכה בקוט"ש	מחיר לקוט"ש בא"ג	סה"כ לתשלום
777	פסגה	25,148.60	25,518.60	370.00	93.10	344.47 ₪
778	גבע	12,719.00	12,781.60	62.60	56.22	35.19 ₪
779	שפל	10,537.00	11,149.00	612.00	34.70	212.36 ₪

הנחת בעלים % 7.4

הערה	סה"כ לתשלום
הנחת בעלים % 7.4	₪ -474.84

סה"כ לדירי:

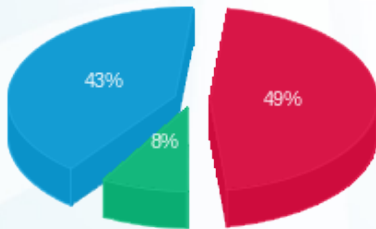
פסגה	גבע	שפל	סה"כ	שיא ביקוש
3,297.30	926.00	7,734.90	11,958.20	51.94
₪ 3,135.44	₪ 533.49	₪ 2,747.85	₪ 6,416.77	

סה"כ צריכה

סה"כ לתשלום

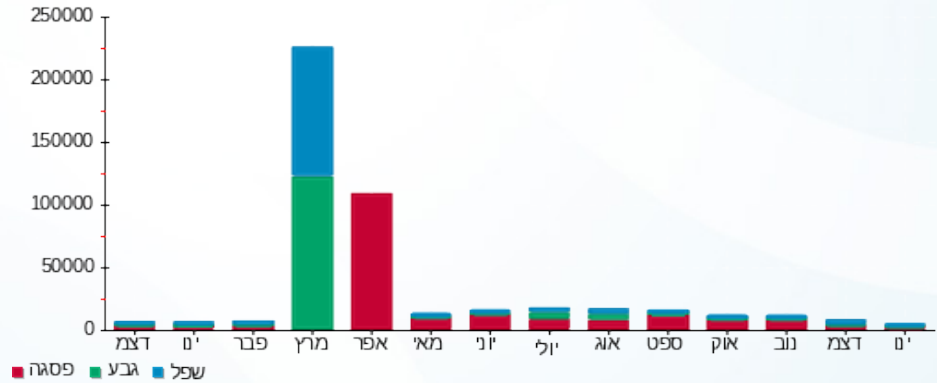
₪ 170.30	תשלום קבוע	
₪ 0.00	תשלום עבור גודל חיבור בKVA (0x0)	
₪ 6,112.23	סה"כ לתשלום	לא כולל מע"מ

התפלגות חיוב בש"ח לפי תעו"ז



פסגה (₪ 3,135.44) 49%
 גבע (₪ 533.49) 8%
 שפל (₪ 2,747.85) 43%

הסטוריית צריכה בקוט"ש





03/02/20 תאריך הפקה:
 16/01/20 תאריך קריאה נוכחית:
 17/12/19 תאריך קריאה קודמת:

שם דייר: ציבורי כללי של הבניין
שם אתר: יגאל אלון 121 תל אביב

לקוח/ה נכבד/ה, אנו מתכבדים להגיש את חישוב צריכת החשמל לתקופה 16/01/20 - 17/12/19:

שנאי 1 - 2 - 15112869(0x0)

סוג תעריף	סוג צריכה	קריאה קודמת	קריאה נוכחית	סה"כ צריכה בקוט"ש	מחיר לקוט"ש בא"ג	סה"כ לתשלום
פרטי חשבון עבור תאריכים:						
		17/12/19	31/12/19			
777	פסגה	683,610.00	0.00	-683,610.00	97.73	₪ -668,092.05
778	גבע	252,449.40	0.00	-252,449.40	59.22	₪ -149,500.53
779	שפל	413,636.60	0.00	-413,636.60	36.48	₪ -150,894.63
פרטי חשבון עבור תאריכים:						
		01/01/20	16/01/20			
777	פסגה	0.00	0.00	0.00	93.10	₪ 0.00
778	גבע	0.00	0.00	0.00	56.22	₪ 0.00
779	שפל	0.00	0.00	0.00	34.70	₪ 0.00

ראשי שנאי 1 - 1 - 15140020(0x0)

סוג תעריף	סוג צריכה	קריאה קודמת	קריאה נוכחית	סה"כ צריכה בקוט"ש	מחיר לקוט"ש בא"ג	סה"כ לתשלום
פרטי חשבון עבור תאריכים:						
		17/12/19	31/12/19			
777	פסגה	355,779.70	360,620.70	4,841.00	97.73	₪ 4,731.11
778	גבע	108,831.80	110,326.20	1,494.40	59.22	₪ 884.98
779	שפל	218,706.30	231,616.70	12,910.40	36.48	₪ 4,709.71
פרטי חשבון עבור תאריכים:						
		01/01/20	16/01/20			
777	פסגה	360,620.70	361,048.40	427.70	93.10	₪ 398.19
778	גבע	110,326.20	110,413.30	87.10	56.22	₪ 48.97
779	שפל	231,616.70	232,478.40	861.70	34.70	₪ 299.01

ראשי קומה 1 - 1 - 16193828(0x0)

סוג תעריף	סוג צריכה	קריאה קודמת	קריאה נוכחית	סה"כ צריכה בקוט"ש	מחיר לקוט"ש בא"ג	סה"כ לתשלום
פרטי חשבון עבור תאריכים:						
		17/12/19	31/12/19			
777	פסגה	387,315.60	388,395.60	-1,080.00	97.73	₪ -1,055.48
778	גבע	87,081.60	87,558.80	-477.20	59.22	₪ -282.60
779	שפל	142,860.40	146,607.20	-3,746.80	36.48	₪ -1,366.83
פרטי חשבון עבור תאריכים:						
		01/01/20	16/01/20			





ראשי קומה 1 - 1 - 16193828(0x0)

סוג תעריף	סוג צריכה	קריאה קודמת	קריאה נוכחית	סה"כ צריכה בקוט"ש	מחיר לקוט"ש בא"ג	סה"כ לתשלום
777	פסגה	388,395.60	389,617.20	-1,221.60	93.10	₪ -1,137.31
778	גבע	87,558.80	88,075.20	-516.40	56.22	₪ -290.32
779	שפל	146,607.20	150,951.20	-4,344.00	34.70	₪ -1,507.37

ראשי קומה 2 - 1 - 16193830(0x0)

סוג תעריף	סוג צריכה	קריאה קודמת	קריאה נוכחית	סה"כ צריכה בקוט"ש	מחיר לקוט"ש בא"ג	סה"כ לתשלום
פרטי חשבון עבור תאריכים:						
		17/12/19	31/12/19			
777	פסגה	400,356.80	401,976.40	-1,619.60	97.73	₪ -1,582.84
778	גבע	122,636.80	123,124.00	-487.20	59.22	₪ -288.52
779	שפל	183,314.00	187,319.60	-4,005.60	36.48	₪ -1,461.24
פרטי חשבון עבור תאריכים:						
		01/01/20	16/01/20			
777	פסגה	401,976.40	403,985.60	-2,009.20	93.10	₪ -1,870.57
778	גבע	123,124.00	123,633.60	-509.60	56.22	₪ -286.50
779	שפל	187,319.60	191,807.20	-4,487.60	34.70	₪ -1,557.20

בוזע 1 - 1 - 16193831(0x0)

סוג תעריף	סוג צריכה	קריאה קודמת	קריאה נוכחית	סה"כ צריכה בקוט"ש	מחיר לקוט"ש בא"ג	סה"כ לתשלום
פרטי חשבון עבור תאריכים:						
		17/12/19	31/12/19			
777	פסגה	35,639.04	36,098.88	-459.84	97.73	₪ -449.40
778	גבע	25,068.16	25,151.36	-83.20	59.22	₪ -49.27
779	שפל	82,842.88	83,760.64	-917.76	36.48	₪ -334.80
פרטי חשבון עבור תאריכים:						
		01/01/20	16/01/20			
777	פסגה	36,098.88	36,632.32	-533.44	93.10	₪ -496.63
778	גבע	25,151.36	25,255.04	-103.68	56.22	₪ -58.29
779	שפל	83,760.64	84,849.60	-1,088.96	34.70	₪ -377.87

קבלה לעם 2 - 1 - 16193831(0x0)

סוג תעריף	סוג צריכה	קריאה קודמת	קריאה נוכחית	סה"כ צריכה בקוט"ש	מחיר לקוט"ש בא"ג	סה"כ לתשלום
פרטי חשבון עבור תאריכים:						
		17/12/19	31/12/19			
777	פסגה	24,866.40	25,148.60	-282.20	97.73	₪ -275.79
778	גבע	12,670.80	12,719.00	-48.20	59.22	₪ -28.54
779	שפל	9,981.40	10,537.00	-555.60	36.48	₪ -202.68
פרטי חשבון עבור תאריכים:						
		01/01/20	16/01/20			





קבלה לעם - 2 - 16193831(0x0)

סוג תעריף	סוג צריכה	קריאה קודמת	קריאה נוכחית	סה"כ צריכה בקוט"ש	מחיר לקוט"ש בא"ג	סה"כ לתשלום
777	פסגה	25,148.60	25,518.60	-370.00	93.10	₪ -344.47
778	גבע	12,719.00	12,781.60	-62.60	56.22	₪ -35.19
779	שפל	10,537.00	11,149.00	-612.00	34.70	₪ -212.36

ביג אלקטריק - 3 - 16193831(0x0)

סוג תעריף	סוג צריכה	קריאה קודמת	קריאה נוכחית	סה"כ צריכה בקוט"ש	מחיר לקוט"ש בא"ג	סה"כ לתשלום
פרטי חשבון עבור תאריכים:						
		17/12/19	31/12/19			
777	פסגה	95,376.80	96,006.20	-629.40	97.73	₪ -615.11
778	גבע	33,511.80	33,557.20	-45.40	59.22	₪ -26.89
779	שפל	31,160.60	32,053.60	-893.00	36.48	₪ -325.77
פרטי חשבון עבור תאריכים:						
		01/01/20	16/01/20			
777	פסגה	96,006.20	96,944.20	-938.00	93.10	₪ -873.28
778	גבע	33,557.20	33,610.80	-53.60	56.22	₪ -30.13
779	שפל	32,053.60	33,403.60	-1,350.00	34.70	₪ -468.45

הוט מובייל - 4 - 16193831(0x0)

סוג תעריף	סוג צריכה	קריאה קודמת	קריאה נוכחית	סה"כ צריכה בקוט"ש	מחיר לקוט"ש בא"ג	סה"כ לתשלום
פרטי חשבון עבור תאריכים:						
		17/12/19	31/12/19			
777	פסגה	32,963.50	33,293.60	-330.10	97.73	₪ -322.61
778	גבע	18,131.10	18,302.40	-171.30	59.22	₪ -101.44
779	שפל	51,414.30	52,658.60	-1,244.30	36.48	₪ -453.92
פרטי חשבון עבור תאריכים:						
		01/01/20	16/01/20			
777	פסגה	33,293.60	33,386.30	-92.70	93.10	₪ -86.30
778	גבע	18,302.40	18,354.70	-52.30	56.22	₪ -29.40
779	שפל	52,658.60	53,041.80	-383.20	34.70	₪ -132.97

סה"כ לדייר:

פסגה	גבע	שפל	סה"כ	שיא ביקוש
-687,907.38	-253,478.58	-423,493.32	-1,364,879.28	104.26
₪ -672,072.55	₪ -150,073.68	₪ -154,287.37	₪ -976,433.60	

סה"כ צריכה
סה"כ לתשלום

195.61 ₪	תשלום קבוע	
0.00 ₪	תשלום עבור גודל חיבור בKVA (0x0)	
₪ -976,237.99	סה"כ לתשלום	לא כולל מע"מ





03/02/20 תאריך הפקה:
 16/01/20 תאריך קריאה נוכחית:
 17/12/19 תאריך קריאה קודמת:

שם דייר: ציבורי קומה א
 שם אתר: יגאל אלון 121 תל אביב

לקוח/ה נכבד/ה, אנו מתכבדים להגיש את חישוב צריכת החשמל לתקופה 16/01/20 - 17/12/19:

ראשי קומה א - 1 - 16193828(0x0)

סוג תעריף	סוג צריכה	קריאה קודמת	קריאה נוכחית	סה"כ צריכה בקוט"ש	מחיר לקוט"ש בא"ג	סה"כ לתשלום
פרטי חשבון עבור תאריכים:						
		17/12/19	31/12/19			
777	פסגה	387,315.60	388,395.60	1,080.00	97.73	1,055.48 ₪
778	גבע	87,081.60	87,558.80	477.20	59.22	282.60 ₪
779	שפל	142,860.40	146,607.20	3,746.80	36.48	1,366.83 ₪
פרטי חשבון עבור תאריכים:						
		01/01/20	16/01/20			
777	פסגה	388,395.60	389,617.20	1,221.60	93.10	1,137.31 ₪
778	גבע	87,558.80	88,075.20	516.40	56.22	290.32 ₪
779	שפל	146,607.20	150,951.20	4,344.00	34.70	1,507.37 ₪

ישראל גרף - 2 - 16193828(0x0)

סוג תעריף	סוג צריכה	קריאה קודמת	קריאה נוכחית	סה"כ צריכה בקוט"ש	מחיר לקוט"ש בא"ג	סה"כ לתשלום
פרטי חשבון עבור תאריכים:						
		17/12/19	31/12/19			
777	פסגה	120,989.60	121,081.40	-91.80	97.73	-89.72 ₪
778	גבע	19,301.60	19,351.20	-49.60	59.22	-29.37 ₪
779	שפל	14,601.40	15,007.60	-406.20	36.48	-148.18 ₪
פרטי חשבון עבור תאריכים:						
		01/01/20	16/01/20			
777	פסגה	121,081.40	121,153.20	-71.80	93.10	-66.85 ₪
778	גבע	19,351.20	19,399.40	-48.20	56.22	-27.10 ₪
779	שפל	15,007.60	15,497.80	-490.20	34.70	-170.10 ₪

ישראל גרף - 3 - 16193828(0x0)

סוג תעריף	סוג צריכה	קריאה קודמת	קריאה נוכחית	סה"כ צריכה בקוט"ש	מחיר לקוט"ש בא"ג	סה"כ לתשלום
פרטי חשבון עבור תאריכים:						
		17/12/19	31/12/19			
777	פסגה	66,085.20	66,319.60	-234.40	97.73	-229.08 ₪
778	גבע	17,194.40	17,320.20	-125.80	59.22	-74.50 ₪
779	שפל	40,437.40	41,458.40	-1,021.00	36.48	-372.46 ₪
פרטי חשבון עבור תאריכים:						
		01/01/20	16/01/20			





ישראל - 3 - 16193828 (0x0)

סה"כ לתשלום	מחיר לקוט"ש בא"ג	סה"כ צריכה בקוט"ש	קריאה נוכחית	קריאה קודמת	סוג צריכה	סוג תעריף
244.11 ₪	93.10	262.20	66,581.80	66,319.60	פסגה	777
73.20 ₪	56.22	130.20	17,450.40	17,320.20	גבע	778
404.53 ₪	34.70	1,165.80	42,624.20	41,458.40	שפל	779

פנוי - 4 - 16193828 (0x0)

סה"כ לתשלום	מחיר לקוט"ש בא"ג	סה"כ צריכה בקוט"ש	קריאה נוכחית	קריאה קודמת	סוג צריכה	סוג תעריף
			31/12/19	17/12/19	פרטי חשבון עבור תאריכים:	
0.00 ₪	97.73	0.00	0.00	0.00	פסגה	777
0.00 ₪	59.22	0.00	0.00	0.00	גבע	778
0.00 ₪	36.48	0.00	0.00	0.00	שפל	779
			16/01/20	01/01/20	פרטי חשבון עבור תאריכים:	
0.00 ₪	93.10	0.00	0.00	0.00	פסגה	777
0.00 ₪	56.22	0.00	0.00	0.00	גבע	778
0.00 ₪	34.70	0.00	0.00	0.00	שפל	779

רוני - 1 - 16193829 (0x0)

סה"כ לתשלום	מחיר לקוט"ש בא"ג	סה"כ צריכה בקוט"ש	קריאה נוכחית	קריאה קודמת	סוג צריכה	סוג תעריף
			31/12/19	17/12/19	פרטי חשבון עבור תאריכים:	
321.63 ₪	97.73	329.10	80,276.50	79,947.40	פסגה	777
48.86 ₪	59.22	82.50	27,907.00	27,824.50	גבע	778
268.27 ₪	36.48	735.40	41,263.40	40,528.00	שפל	779
			16/01/20	01/01/20	פרטי חשבון עבור תאריכים:	
329.20 ₪	93.10	353.60	80,630.10	80,276.50	פסגה	777
52.45 ₪	56.22	93.30	28,000.30	27,907.00	גבע	778
294.60 ₪	34.70	849.00	42,112.40	41,263.40	שפל	779

משה - 2 - 16193829 (0x0)

סה"כ לתשלום	מחיר לקוט"ש בא"ג	סה"כ צריכה בקוט"ש	קריאה נוכחית	קריאה קודמת	סוג צריכה	סוג תעריף
			31/12/19	17/12/19	פרטי חשבון עבור תאריכים:	
103.40 ₪	97.73	105.80	11,856.30	11,750.50	פסגה	777
17.35 ₪	59.22	29.30	4,283.30	4,254.00	גבע	778
72.56 ₪	36.48	198.90	4,790.60	4,591.70	שפל	779
			16/01/20	01/01/20	פרטי חשבון עבור תאריכים:	





משה - 2 - 16193829(0x0)

סוג תעריף	סוג צריכה	קריאה קודמת	קריאה נוכחית	סה"כ צריכה בקוט"ש	מחיר לקוט"ש בא"ג	סה"כ לתשלום
777	פסגה	11,856.30	11,974.40	-118.10	93.10	109.95 ₪
778	גבע	4,283.30	4,313.90	-30.60	56.22	17.20 ₪
779	שפל	4,790.60	5,000.20	-209.60	34.70	72.73 ₪

ישראל - 3 - 16193829(0x0)

סוג תעריף	סוג צריכה	קריאה קודמת	קריאה נוכחית	סה"כ צריכה בקוט"ש	מחיר לקוט"ש בא"ג	סה"כ לתשלום
פרטי חשבון עבור תאריכים:						
		17/12/19	31/12/19			
777	פסגה	61,526.20	61,698.60	-172.40	97.73	168.49 ₪
778	גבע	8,830.90	8,947.60	-116.70	59.22	69.11 ₪
779	שפל	18,003.10	18,806.20	-803.10	36.48	292.97 ₪
פרטי חשבון עבור תאריכים:						
		01/01/20	16/01/20			
777	פסגה	61,698.60	61,867.80	-169.20	93.10	157.53 ₪
778	גבע	8,947.60	9,078.90	-131.30	56.22	73.82 ₪
779	שפל	18,806.20	19,687.90	-881.70	34.70	305.95 ₪

דתיות - 4 - 16193829(0x0)

סוג תעריף	סוג צריכה	קריאה קודמת	קריאה נוכחית	סה"כ צריכה בקוט"ש	מחיר לקוט"ש בא"ג	סה"כ לתשלום
פרטי חשבון עבור תאריכים:						
		17/12/19	31/12/19			
777	פסגה	44,467.70	44,599.60	-131.90	97.73	128.91 ₪
778	גבע	8,468.50	8,527.70	-59.20	59.22	35.06 ₪
779	שפל	21,108.80	21,623.60	-514.80	36.48	187.80 ₪
פרטי חשבון עבור תאריכים:						
		01/01/20	16/01/20			
777	פסגה	44,599.60	44,824.20	-224.60	93.10	209.10 ₪
778	גבע	8,527.70	8,592.40	-64.70	56.22	36.37 ₪
779	שפל	21,623.60	22,276.20	-652.60	34.70	226.45 ₪

סה"כ לדייר:

פסגה	גבע	שפל	סה"כ	שיא ביקוש
36.70	32.20	162.50	231.40	104.26
110.96 ₪	18.53 ₪	57.59 ₪		

סה"כ צריכה
סה"כ לתשלום

195.61 ₪	תשלום קבוע	
0.00 ₪	תשלום עבור גודל חיבור בKVA (0x0)	
306.57 ₪	סה"כ לתשלום	לא כולל מע"מ





03/02/20

תאריך הפקה:

16/01/20

תאריך קריאה נוכחית:

17/12/19

תאריך קריאה קודמת:

שם דייר: ציבורי קומה ב
שם אתר: יגאל אלון 121 תל אביב

לקוח/ה נכבד/ה, אנו מתכבדים להגיש את חישוב צריכת החשמל לתקופה 16/01/20 - 17/12/19:

ראשי קומה ב - 1 - 16193830(0x0)

סוג תעריף	סוג צריכה	קריאה קודמת	קריאה נוכחית	סה"כ צריכה בקוט"ש	מחיר לקוט"ש בא"ג	סה"כ לתשלום
פרטי חשבון עבור תאריכים:						
		17/12/19	31/12/19			
777	פסגה	400,356.80	401,976.40	1,619.60	97.73	1,582.84 ₪
778	גבע	122,636.80	123,124.00	487.20	59.22	288.52 ₪
779	שפל	183,314.00	187,319.60	4,005.60	36.48	1,461.24 ₪
פרטי חשבון עבור תאריכים:						
		01/01/20	16/01/20			
777	פסגה	401,976.40	403,985.60	2,009.20	93.10	1,870.57 ₪
778	גבע	123,124.00	123,633.60	509.60	56.22	286.50 ₪
779	שפל	187,319.60	191,807.20	4,487.60	34.70	1,557.20 ₪

תלתן - 2 - 16193830(0x0)

סוג תעריף	סוג צריכה	קריאה קודמת	קריאה נוכחית	סה"כ צריכה בקוט"ש	מחיר לקוט"ש בא"ג	סה"כ לתשלום
פרטי חשבון עבור תאריכים:						
		17/12/19	31/12/19			
777	פסגה	82,086.70	82,147.70	-61.00	97.73	-59.62 ₪
778	גבע	22,874.10	22,912.60	-38.50	59.22	-22.80 ₪
779	שפל	22,735.70	22,904.00	-168.30	36.48	-61.40 ₪
פרטי חשבון עבור תאריכים:						
		01/01/20	16/01/20			
777	פסגה	82,147.70	82,229.60	-81.90	93.10	-76.25 ₪
778	גבע	22,912.60	22,943.30	-30.70	56.22	-17.26 ₪
779	שפל	22,904.00	23,165.60	-261.60	34.70	-90.78 ₪

4F - 3 - 16193830(0x0)

סוג תעריף	סוג צריכה	קריאה קודמת	קריאה נוכחית	סה"כ צריכה בקוט"ש	מחיר לקוט"ש בא"ג	סה"כ לתשלום
פרטי חשבון עבור תאריכים:						
		17/12/19	31/12/19			
777	פסגה	139,086.30	139,675.30	-589.00	97.73	-575.63 ₪
778	גבע	45,382.40	45,574.30	-191.90	59.22	-113.64 ₪
779	שפל	72,914.60	74,330.10	-1,415.50	36.48	-516.37 ₪
פרטי חשבון עבור תאריכים:						
		01/01/20	16/01/20			





4F - (0x0)16193830 - 3

סוג תעריף	סוג צריכה	קריאה קודמת	קריאה נוכחית	סה"כ צריכה בקוט"ש	מחיר לקוט"ש בא"ג	סה"כ לתשלום
777	פסגה	139,675.30	140,482.60	-807.30	93.10	₪ -751.60
778	גבע	45,574.30	45,768.70	-194.40	56.22	₪ -109.29
779	שפל	74,330.10	75,928.10	-1,598.00	34.70	₪ -554.51

10F - (0x0)16193830 - 4

סוג תעריף	סוג צריכה	קריאה קודמת	קריאה נוכחית	סה"כ צריכה בקוט"ש	מחיר לקוט"ש בא"ג	סה"כ לתשלום
פרטי חשבון עבור תאריכים:						
		17/12/19	31/12/19			
777	פסגה	164,039.00	164,860.80	-821.80	97.73	₪ -803.15
778	גבע	47,708.60	47,909.00	-200.40	59.22	₪ -118.68
779	שפל	70,565.80	72,526.80	-1,961.00	36.48	₪ -715.37
פרטי חשבון עבור תאריכים:						
		01/01/20	16/01/20			
777	פסגה	164,860.80	165,815.60	-954.80	93.10	₪ -888.92
778	גבע	47,909.00	48,138.20	-229.20	56.22	₪ -128.86
779	שפל	72,526.80	74,704.00	-2,177.20	34.70	₪ -755.49

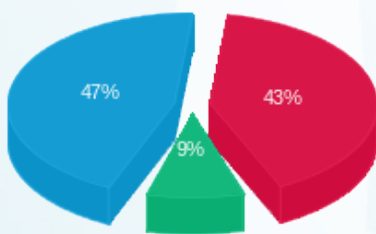
סה"כ לדירה:

פסגה	גבע	שפל	סה"כ	שיא ביקוש
313.00	111.70	911.60	1,336.30	93.05
₪ 298.25	₪ 64.49	₪ 324.53	₪ 687.26	

סה"כ צריכה
סה"כ לתשלום

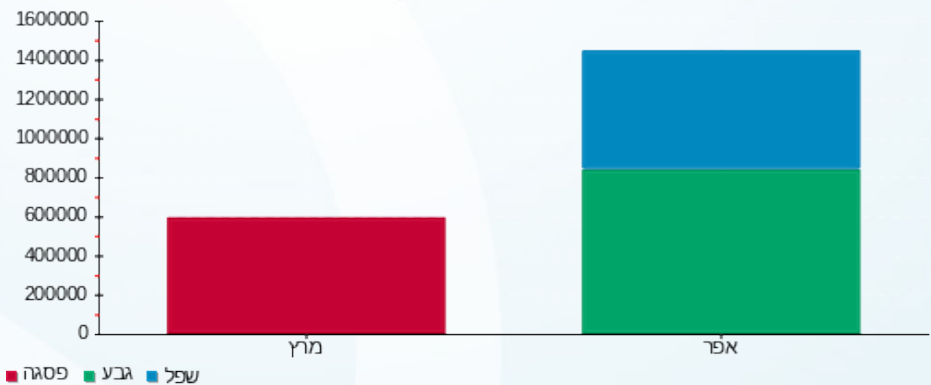
195.61 ₪	תשלום קבוע	
0.00 ₪	תשלום עבור גודל חיבור ב-KVA (0x0)	
882.87 ₪	סה"כ לתשלום	לא כולל מע"מ

התפלגות חיוב בש"ח לפי תעו"ז



פסגה (298.25 ₪) 47%
גבע (64.49 ₪) 9%
שפל (324.53 ₪) 43%

הסטוריית צריכה בקוט"ש





03/02/20

תאריך הפקה:

שם דייר: תלתן החל מ 22.11.17

16/01/20

תאריך קריאה נוכחית:

שם אתר: יגאל אלון 121 תל אביב

17/12/19

תאריך קריאה קודמת:

לקוח/ה נכבד/ה, אנו מתכבדים להגיש את חישוב צריכת החשמל לתקופה 16/01/20 - 17/12/19:
תלתן - 1 - (0x0)13129447

סוג תעריף	סוג צריכה	קריאה קודמת	קריאה נוכחית	סה"כ צריכה בקוט"ש	מחיר לקוט"ש בא"ג	סה"כ לתשלום
פרטי חשבון עבור תאריכים:						
777	פסגה	17/12/19	31/12/19	80.60	97.73	78.77 ₪
778	גבע	3,630.44	3,642.74	12.30	59.22	7.28 ₪
779	שפל	3,286.51	3,402.11	115.60	36.48	42.17 ₪
פרטי חשבון עבור תאריכים:						
777	פסגה	01/01/20	16/01/20	28.80	93.10	26.81 ₪
778	גבע	3,642.74	3,646.04	3.30	56.22	1.86 ₪
779	שפל	3,402.11	3,435.41	33.30	34.70	11.56 ₪

קומה 2 - תלתן מיוזג - 1 - (0x0)13141075

סוג תעריף	סוג צריכה	קריאה קודמת	קריאה נוכחית	סה"כ צריכה בקוט"ש	מחיר לקוט"ש בא"ג	סה"כ לתשלום
פרטי חשבון עבור תאריכים:						
777	פסגה	17/12/19	31/12/19	31.70	97.73	30.98 ₪
778	גבע	6,207.00	6,212.50	5.50	59.22	3.26 ₪
779	שפל	5,487.20	5,556.70	69.50	36.48	25.35 ₪
פרטי חשבון עבור תאריכים:						
777	פסגה	01/01/20	16/01/20	52.00	93.10	48.41 ₪
778	גבע	6,212.50	6,215.00	2.50	56.22	1.41 ₪
779	שפל	5,556.70	5,701.10	144.40	34.70	50.11 ₪

תלתן קומה 2 תאורה - 1 - (0x0)13148244

סוג תעריף	סוג צריכה	קריאה קודמת	קריאה נוכחית	סה"כ צריכה בקוט"ש	מחיר לקוט"ש בא"ג	סה"כ לתשלום
פרטי חשבון עבור תאריכים:						
777	פסגה	17/12/19	31/12/19	226.00	97.73	220.87 ₪
778	גבע	6,627.40	6,685.90	58.50	59.22	34.64 ₪
779	שפל	13,651.90	14,069.80	417.90	36.48	152.45 ₪
פרטי חשבון עבור תאריכים:						
		01/01/20	16/01/20			





תלתן קומה 2 תאורה - 1 - 13148244(0x0)

סוג תעריף	סוג צריכה	קריאה קודמת	קריאה נוכחית	סה"כ צריכה בקוט"ש	מחיר לקוט"ש בא"ג	סה"כ לתשלום
777	פסגה	23,937.10	24,208.50	271.40	93.10	252.67 ₪
778	גבע	6,685.90	6,747.30	61.40	56.22	34.52 ₪
779	שפל	14,069.80	14,543.80	474.00	34.70	164.48 ₪

תלתן - 1 - 15140021(0x0)

סוג תעריף	סוג צריכה	קריאה קודמת	קריאה נוכחית	סה"כ צריכה בקוט"ש	מחיר לקוט"ש בא"ג	סה"כ לתשלום
פרטי חשבון עבור תאריכים:						
		17/12/19	31/12/19			
777	פסגה	45,033.36	45,360.26	326.90	97.73	319.48 ₪
778	גבע	11,917.01	11,972.41	55.40	59.22	32.81 ₪
779	שפל	18,808.68	19,455.08	646.40	36.48	235.81 ₪
פרטי חשבון עבור תאריכים:						
		01/01/20	16/01/20			
777	פסגה	45,360.26	45,696.26	336.00	93.10	312.82 ₪
778	גבע	11,972.41	12,019.21	46.80	56.22	26.31 ₪
779	שפל	19,455.08	20,152.68	697.60	34.70	242.07 ₪

תלתן - 2 - 16193829(0x0)

סוג תעריף	סוג צריכה	קריאה קודמת	קריאה נוכחית	סה"כ צריכה בקוט"ש	מחיר לקוט"ש בא"ג	סה"כ לתשלום
פרטי חשבון עבור תאריכים:						
		17/12/19	31/12/19			
777	פסגה	11,750.50	11,856.30	105.80	97.73	103.40 ₪
778	גבע	4,254.00	4,283.30	29.30	59.22	17.35 ₪
779	שפל	4,591.70	4,790.60	198.90	36.48	72.56 ₪
פרטי חשבון עבור תאריכים:						
		01/01/20	16/01/20			
777	פסגה	11,856.30	11,974.40	118.10	93.10	109.95 ₪
778	גבע	4,283.30	4,313.90	30.60	56.22	17.20 ₪
779	שפל	4,790.60	5,000.20	209.60	34.70	72.73 ₪

תלתן - 4 - 16193829(0x0)

סוג תעריף	סוג צריכה	קריאה קודמת	קריאה נוכחית	סה"כ צריכה בקוט"ש	מחיר לקוט"ש בא"ג	סה"כ לתשלום
פרטי חשבון עבור תאריכים:						
		17/12/19	31/12/19			
777	פסגה	44,467.70	44,599.60	131.90	97.73	128.91 ₪
778	גבע	8,468.50	8,527.70	59.20	59.22	35.06 ₪
779	שפל	21,108.80	21,623.60	514.80	36.48	187.80 ₪
פרטי חשבון עבור תאריכים:						
		01/01/20	16/01/20			





תלחן - 4 - 16193829 (0x0)

סוג תעריף	סוג צריכה	קריאה קודמת	קריאה נוכחית	סה"כ צריכה בקוט"ש	מחיר לקוט"ש בא"ג	סה"כ לתשלום
777	פסגה	44,599.60	44,824.20	224.60	93.10	209.10 ₪
778	גבע	8,527.70	8,592.40	64.70	56.22	36.37 ₪
779	שפל	21,623.60	22,276.20	652.60	34.70	226.45 ₪

הנחת בעלים 7.4 %

הערה	סה"כ צריכה	מחיר עבור קוט"ש אחד	סה"כ לתשלום
הנחת בעלים 7.4 %	-483.80	0.55	-264.46 ₪

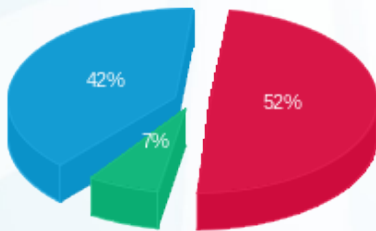
סה"כ לדייר:

פסגה	גבע	שפל	סה"כ	שיא ביקוש
1,933.80	429.50	4,174.60	6,537.90	21.25
1,842.17 ₪	248.07 ₪	1,483.53 ₪	3,573.77 ₪	

סה"כ צריכה
סה"כ לתשלום

170.30 ₪	תשלום קבוע	לאחר הנחת בעלים (7.4%)
0.00 ₪	תשלום עבור גודל חיבור בKVA (0x0)	
3,479.61 ₪	סה"כ לתשלום	לא כולל מע"מ

התפלגות חיוב בש"ח לפי תעו"ז



פסגה (1,842.17 ₪) 42%
גבע (248.07 ₪) 7%
שפל (1,483.53 ₪) 52%

הסטוריית צריכה בקוט"ש

