



03/02/20

תאריך הפקדה:

שם דייר: אופטיקל סנטר

31/01/20

תאריך קריאה נוכחית:

שם אתר: שער העיר

01/01/20

תאריך קריאה קודמת:

לקוח/ה נכבד/ה, אנו מתכבדים להגיש את חישוב צריכת החשמל לתקופה 01/01/20 - 31/01/20:

אופטיקל סנטר - 3 - 14155737(0x0)

סוג תעריף	סוג צריכה	קריאה קודמת	קריאה נוכחית	סה"כ צריכה בקוט"ש	מחיר לקוט"ש בא"ג	סה"כ לתשלום
פרטי חשבון עבור תאריכים:						
777	פסגה	01/01/20	31/01/20	593.80	93.10	552.83 ₪
778	גבע	19,318.00	19,380.60	62.60	56.22	35.19 ₪
779	שפל	22,892.20	23,976.70	1,084.50	34.70	376.32 ₪

סה"כ לדייר:

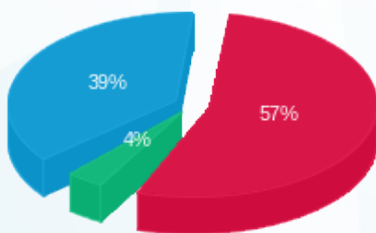
פסגה	גבע	שפל	סה"כ	שיא ביקוש
593.80	62.60	1,084.50	1,740.90	19.42
552.83 ₪	35.19 ₪	376.32 ₪	964.34 ₪	

סה"כ צריכה

סה"כ לתשלום

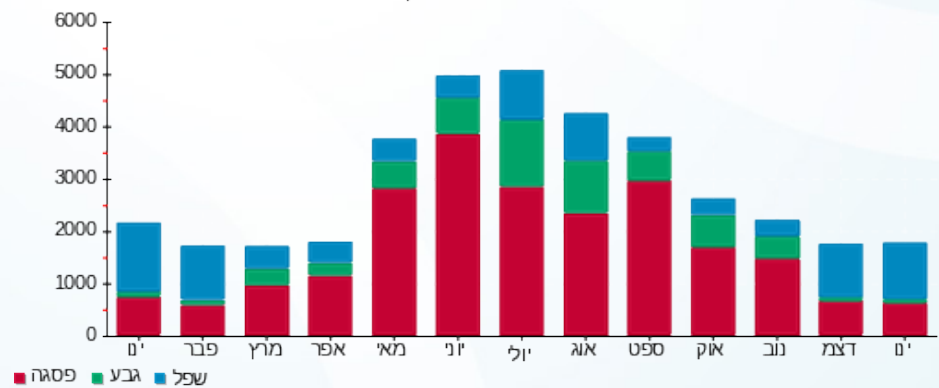
200.95 ₪	תשלום קבוע	
0.00 ₪	תשלום עבור גודל חיבור בKVA (0x0)	
1,165.29 ₪	סה"כ לתשלום	לא כולל מע"מ

התפלגות חיוב בש"ח לפי תעו"ז



■ פסגה (552.83 ₪)
■ גבע (35.19 ₪)
■ שפל (376.32 ₪)

הסטוריית צריכה בקוט"ש



03/02/20 תאריך הפקדה:
 31/01/20 תאריך קריאה נוכחית:
 01/01/20 תאריך קריאה קודמת:

שם דייר: אופיס דיפו ח.23
 שם אתר: שער העיר

לקוח/ה נכבד/ה, אנו מתכבדים להגיש את חישוב צריכת החשמל לתקופה 01/01/20 - 31/01/20:

אופיס דיפו חנות 23 - 2 - 14155740(0x0)

סוג תעריף	סוג צריכה	קריאה קודמת	קריאה נוכחית	סה"כ צריכה בקוט"ש	מחיר לקוט"ש בא"ג	סה"כ לתשלום
פרטי חשבון עבור תאריכים:						
777	פסגה	01/01/20	31/01/20	1,076.50	93.10	1,002.22 ₪
778	גבע	20,301.20	20,379.90	78.70	56.22	44.25 ₪
779	שפל	21,564.50	23,311.40	1,746.90	34.70	606.17 ₪

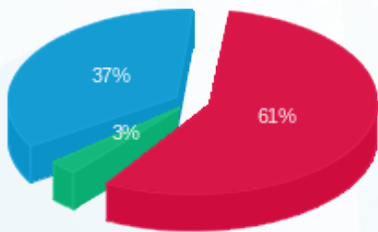
סה"כ לדייר:

פסגה	גבע	שפל	סה"כ	שיא ביקוש
1,076.50	78.70	1,746.90	2,902.10	16.70
1,002.22 ₪	44.25 ₪	606.17 ₪	1,652.64 ₪	

סה"כ צריכה
 סה"כ לתשלום

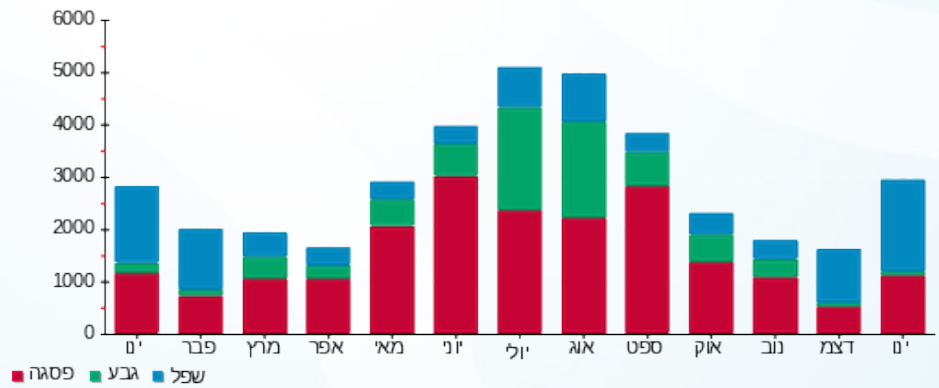
200.95 ₪	תשלום קבוע	
0.00 ₪	תשלום עבור גודל חיבור בKVA (0x0)	
1,853.59 ₪	סה"כ לתשלום	לא כולל מע"מ

התפלגות חיוב בש"ח לפי תע"ז



■ פסגה (1,002.22 ₪)
 ■ גבע (44.25 ₪)
 ■ שפל (606.17 ₪)

הסטוריית צריכה בקוט"ש



■ פסגה ■ גבע ■ שפל



03/02/20

תאריך הפקדה:

שם דייר: אור סאן

31/01/20

תאריך קריאה נוכחית:

שם אתר: שער העיר

01/01/20

תאריך קריאה קודמת:

לקוח/ה נכבד/ה, אנו מתכבדים להגיש את חישוב צריכת החשמל לתקופה 01/01/20 - 31/01/20:

אור סאן - 3 - 14155728(0x0)

סוג תעריף	סוג צריכה	קריאה קודמת	קריאה נוכחית	סה"כ צריכה בקוט"ש	מחיר לקוט"ש בא"ג	סה"כ לתשלום
פרטי חשבון עבור תאריכים:						
777	פסגה	01/01/20	31/01/20	437.30	93.10	407.13 ₪
778	גבע	6,867.00	6,909.50	42.50	56.22	23.89 ₪
779	שפל	6,204.60	6,753.60	549.00	34.70	190.50 ₪

סה"כ לדייר:

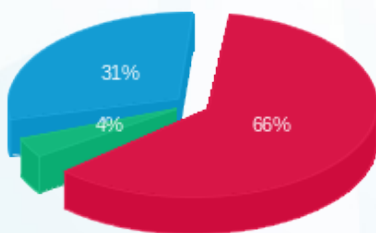
פסגה	גבע	שפל	סה"כ	שיא ביקוש
437.30	42.50	549.00	1,028.80	21.24
407.13 ₪	23.89 ₪	190.50 ₪	621.52 ₪	

סה"כ צריכה

סה"כ לתשלום

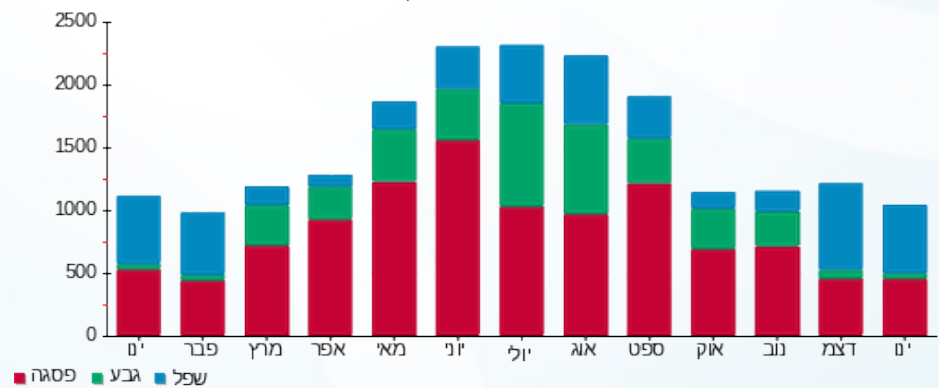
200.95 ₪	תשלום קבוע	
0.00 ₪	תשלום עבור גודל חיבור בKVA (0x0)	
822.47 ₪	סה"כ לתשלום	לא כולל מע"מ

התפלגות חיוב בש"ח לפי תעו"ז



- פסגה (407.13 ₪) - 66%
- גבע (23.89 ₪) - 4%
- שפל (190.50 ₪) - 31%

הסטוריית צריכה בקוט"ש





03/02/20 תאריך הפקה:
 31/01/20 תאריך קריאה נוכחית:
 01/01/20 תאריך קריאה קודמת:

שם דייר: אושיק הלבשה תחונה
 שם אתר: שער העיר

לקוח/ה נכבד/ה, אנו מתכבדים להגיש את חישוב צריכת החשמל לתקופה 01/01/20 - 31/01/20:

אשיק הלבשה תחונה - 3 - 14155740(3x63)

סה"כ לתשלום	מחיר לקוט"ש בא"ג	סה"כ צריכה בקוט"ש	קריאה נוכחית	קריאה קודמת	סוג צריכה	סוג תעריף
			31/01/20	01/01/20	פרטי חשבון עבור תאריכים:	
₪ 88.45	93.10	95.00	1,551.20	1,456.20	פסגה	777
₪ 6.41	56.22	11.40	436.40	425.00	גבע	778
₪ 31.20	34.70	89.90	563.50	473.60	שפל	779

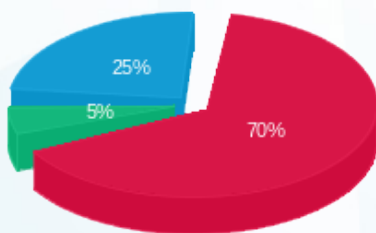
סה"כ לדייר:

שיא ביקוש	סה"כ	שפל	גבע	פסגה
3.74	196.30	89.90	11.40	95.00
	₪ 126.05	₪ 31.20	₪ 6.41	₪ 88.45

סה"כ צריכה
 סה"כ לתשלום

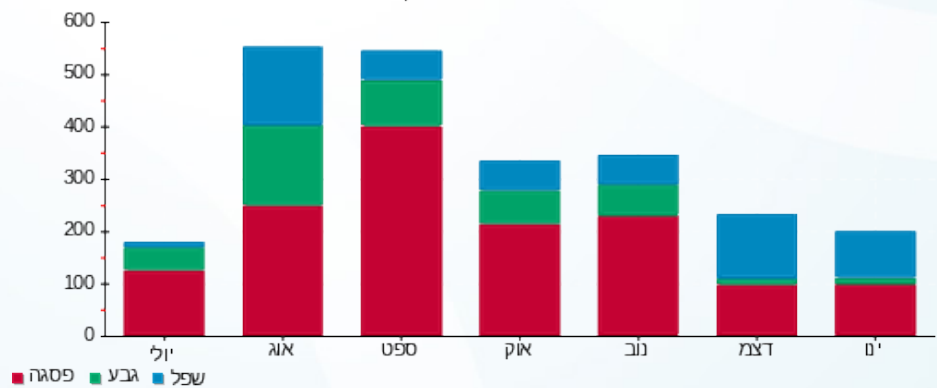
₪ 200.95	תשלום קבוע	
₪ 6.98	תשלום עבור גודל חיבור בKVA (3x63)	
₪ 333.98	סה"כ לתשלום	לא כולל מע"מ

התפלגות חיוב בש"ח לפי תעו"ז



■ פסגה (₪ 88.45)
 ■ גבע (₪ 6.41)
 ■ שפל (₪ 31.20)

הסטוריית צריכה בקוט"ש



03/02/20 תאריך הפקדה:
 31/01/20 תאריך קריאה נוכחית:
 01/01/20 תאריך קריאה קודמת:

שם דייר: איסתא ח.47
 שם אתר: שער העיר

לקוח/ה נכבד/ה, אנו מתכבדים להגיש את חישוב צריכת החשמל לתקופה 01/01/20 - 31/01/20:

איסתא חנות 47 - 2 - 14155716(0x0)

סוג תעריף	סוג צריכה	קריאה קודמת	קריאה נוכחית	סה"כ צריכה בקוט"ש	מחיר לקוט"ש בא"ג	סה"כ לתשלום
פרטי חשבון עבור תאריכים:						
777	פסגה	01/01/20	31/01/20	140.05	93.10	130.39 ₪
778	גבע	2,996.05	3,011.75	15.70	56.22	8.83 ₪
779	שפל	6,082.20	6,620.85	538.65	34.70	186.91 ₪

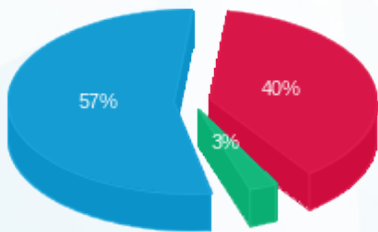
סה"כ לדיר:

פסגה	גבע	שפל	סה"כ	שיא ביקוש
140.05	15.70	538.65	694.40	6.49
130.39 ₪	8.83 ₪	186.91 ₪	326.12 ₪	

סה"כ צריכה
 סה"כ לתשלום

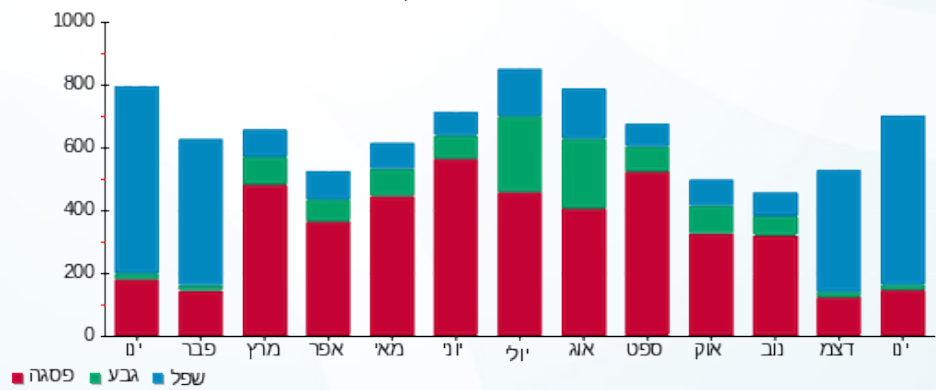
200.95 ₪	תשלום קבוע	
0.00 ₪	תשלום עבור גודל חיבור בKVA (0x0)	
527.07 ₪	סה"כ לתשלום	לא כולל מע"מ

התפלגות חיוב בש"ח לפי תעו"ז



■ פסגה (130.39 ₪)
 ■ גבע (8.83 ₪)
 ■ שפל (186.91 ₪)

הסטוריית צריכה בקוט"ש





03/02/20 תאריך הפקדה:
 31/01/20 תאריך קריאה נוכחית:
 01/01/20 תאריך קריאה קודמת:

שם דייר: באולינג
 שם אתר: שער העיר

לקוח/ה נכבד/ה, אנו מתכבדים להגיש את חישוב צריכת החשמל לתקופה 01/01/20 - 31/01/20:

באולינג - 4 - 14155663(0x0)

סוג תעריף	סוג צריכה	קריאה קודמת	קריאה נוכחית	סה"כ צריכה בקוט"ש	מחיר לקוט"ש בא"ג	סה"כ לתשלום
		01/01/20	31/01/20	פרטי חשבון עבור תאריכים:		
777	פסגה	223,468.00	227,029.60	3,561.60	93.10	3,315.85 ₪
778	גבע	94,468.80	94,848.00	379.20	56.22	213.19 ₪
779	שפל	141,708.80	147,175.20	5,466.40	34.70	1,896.84 ₪

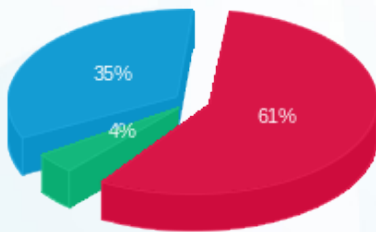
סה"כ לדייר:

פסגה	גבע	שפל	סה"כ	שיא ביקוש
3,561.60	379.20	5,466.40	9,407.20	58.72
3,315.85 ₪	213.19 ₪	1,896.84 ₪	5,425.88 ₪	

סה"כ צריכה
 סה"כ לתשלום

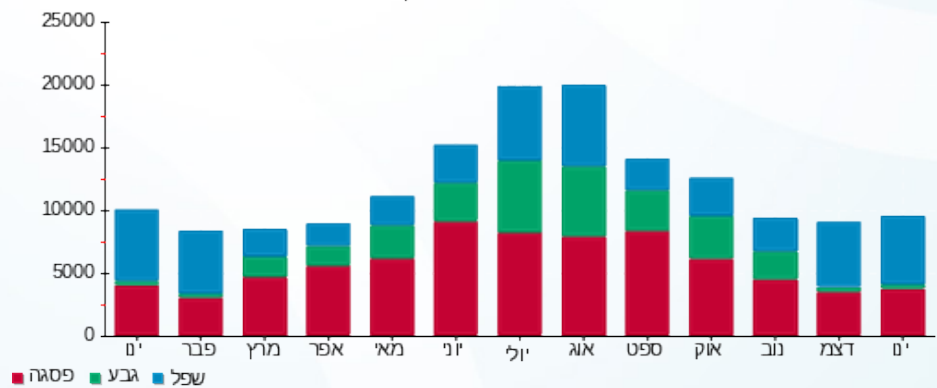
200.95 ₪	תשלום קבוע	
0.00 ₪	תשלום עבור גודל חיבור בKVA (0x0)	
5,626.83 ₪	סה"כ לתשלום	לא כולל מע"מ

התפלגות חיוב בש"ח לפי תעו"ז



■ פסגה (3,315.85 ₪)
 ■ גבע (213.19 ₪)
 ■ שפל (1,896.84 ₪)

הסטוריית צריכה בקוט"ש





03/02/20 תאריך הפקדה:
 31/01/20 תאריך קריאה נוכחית:
 01/01/20 תאריך קריאה קודמת:

שם דייר: בליקר בייקרי
 שם אתר: שער העיר

לקוח/ה נכבד/ה, אנו מתכבדים להגיש את חישוב צריכת החשמל לתקופה 01/01/20 - 31/01/20:

קפה מהדרין - 4 - 14155730 (0x0)

סוג תעריף	סוג צריכה	קריאה קודמת	קריאה נוכחית	סה"כ צריכה בקוט"ש	מחיר לקוט"ש בא"ג	סה"כ לתשלום
		01/01/20	31/01/20			פרטי חשבון עבור תאריכים:
777	פסגה	353,591.80	358,768.60	5,176.80	93.10	4,819.60 ₪
778	גבע	151,687.80	152,396.20	708.40	56.22	398.26 ₪
779	שפל	294,077.80	306,456.60	12,378.80	34.70	4,295.44 ₪

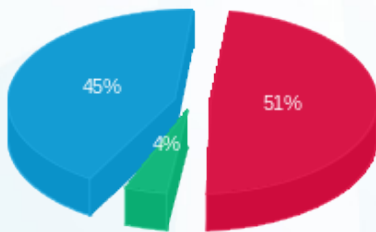
סה"כ לדייר:

פסגה	גבע	שפל	סה"כ	שיא ביקוש
5,176.80	708.40	12,378.80	18,264.00	75.09
4,819.60 ₪	398.26 ₪	4,295.44 ₪	9,513.31 ₪	

סה"כ צריכה
 סה"כ לתשלום

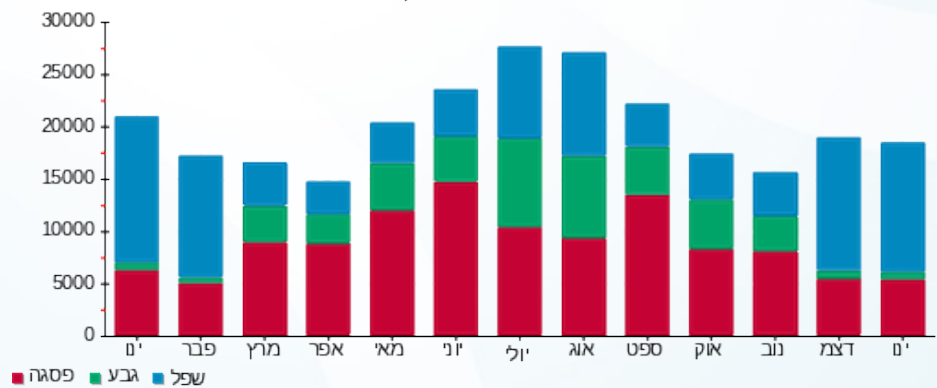
200.95 ₪	תשלום קבוע	
0.00 ₪	תשלום עבור גודל חיבור בKVA (0x0)	
9,714.26 ₪	סה"כ לתשלום	לא כולל מע"מ

התפלגות חיוב בש"ח לפי תעו"ז



■ פסגה (4,819.60 ₪) 45%
 ■ גבע (398.26 ₪) 4%
 ■ שפל (4,295.44 ₪) 51%

הסטוריית צריכה בקוט"ש



03/02/20 תאריך הפקדה:
 31/01/20 תאריך קריאה נוכחית:
 01/01/20 תאריך קריאה קודמת:

שם דייר: בנק לאומי
 שם אתר: שער העיר

לקוח/ה נכבד/ה, אנו מתכבדים להגיש את חישוב צריכת החשמל לתקופה 01/01/20 - 31/01/20:

בנק לאומי - 2 - 16193878(0x0)

סוג תעריף	סוג צריכה	קריאה קודמת	קריאה נוכחית	סה"כ צריכה בקוט"ש	מחיר לקוט"ש בא"ג	סה"כ לתשלום
פרטי חשבון עבור תאריכים:						
777	פסגה	01/01/20	31/01/20	2,327.60	93.10	2,167.00 ₪
778	גבע	54,254.80	54,687.40	432.60	56.22	243.21 ₪
779	שפל	107,868.60	114,668.40	6,799.80	34.70	2,359.53 ₪

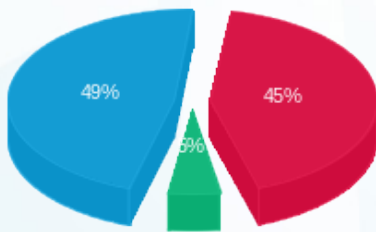
סה"כ לדייר:

פסגה	גבע	שפל	סה"כ	שיא ביקוש
2,327.60	432.60	6,799.80	9,560.00	44.77
2,167.00 ₪	243.21 ₪	2,359.53 ₪	4,769.73 ₪	

סה"כ צריכה
 סה"כ לתשלום

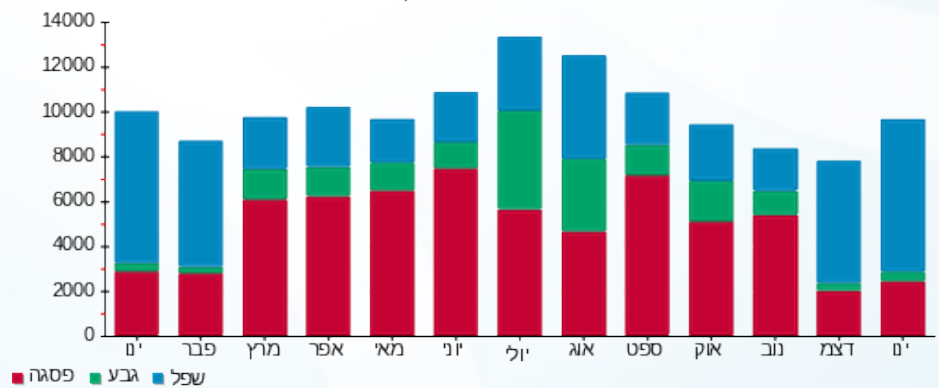
200.95 ₪	תשלום קבוע	
0.00 ₪	תשלום עבור גודל חיבור בKVA (0x0)	
4,970.68 ₪	סה"כ לתשלום	לא כולל מע"מ

התפלגות חיוב בש"ח לפי תע"ז



■ פסגה (2,167.00 ₪)
 ■ גבע (243.21 ₪)
 ■ שפל (2,359.53 ₪)

הסטוריית צריכה בקוט"ש





03/02/20

תאריך הפקדה:

שם דייר: בנק מזרחי

31/01/20

תאריך קריאה נוכחית:

שם אתר: שער העיר

01/01/20

תאריך קריאה קודמת:

לקוח/ה נכבד/ה, אנו מתכבדים להגיש את חישוב צריכת החשמל לתקופה 01/01/20 - 31/01/20:

בנק המזרחי - 2 - 14155725(0x0)

סוג תעריף	סוג צריכה	קריאה קודמת	קריאה נוכחית	סה"כ צריכה בקוט"ש	מחיר לקוט"ש בא"ג	סה"כ לתשלום
פרטי חשבון עבור תאריכים:						
777	פסגה	01/01/20	31/01/20	1,004.00	93.10	934.72 ₪
778	גבע	25,784.80	26,059.00	274.20	56.22	154.16 ₪
779	שפל	49,046.00	53,163.20	4,117.20	34.70	1,428.67 ₪

סה"כ לדייר:

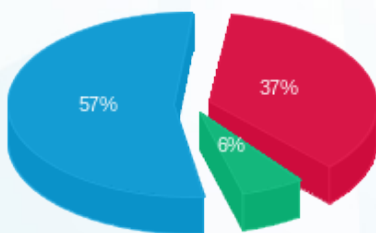
פסגה	גבע	שפל	סה"כ	שיא ביקוש
1,004.00	274.20	4,117.20	5,395.40	45.28
934.72 ₪	154.16 ₪	1,428.67 ₪	2,517.55 ₪	

סה"כ צריכה

סה"כ לתשלום

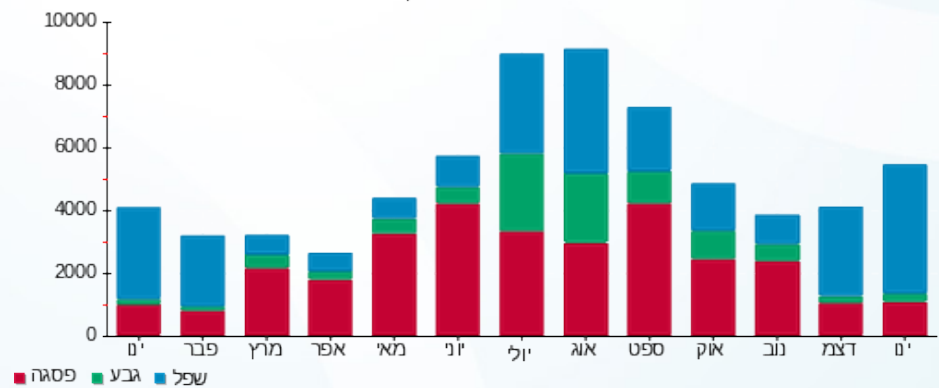
200.95 ₪	תשלום קבוע	
0.00 ₪	תשלום עבור גודל חיבור בKVA (0x0)	
2,718.50 ₪	סה"כ לתשלום	לא כולל מע"מ

התפלגות חיוב בש"ח לפי תע"ז



- פסגה (934.72 ₪)
- גבע (154.16 ₪)
- שפל (1,428.67 ₪)

הסטוריית צריכה בקוט"ש



03/02/20 תאריך הפקה:
 31/01/20 תאריך קריאה נוכחית:
 01/01/20 תאריך קריאה קודמת:

שם דייר: הובי חנות 103
 שם אתר: שער העיר

לקוח/ה נכבד/ה, אנו מתכבדים להגיש את חישוב צריכת החשמל לתקופה 01/01/20 - 31/01/20:

הובי חנות 103 - 2 - 14154703(0x0)

סה"כ לתשלום	מחיר לקוט"ש בא"ג	סה"כ צריכה בקוט"ש	קריאה נוכחית	קריאה קודמת	סוג צריכה	סוג תעריף
			31/01/20	01/01/20		פרטי חשבון עבור תאריכים:
280.42 ₪	93.10	301.20	3,593.60	3,292.40	פסגה	777
2.02 ₪	56.22	3.60	878.80	875.20	גבע	778
239.57 ₪	34.70	690.40	2,519.40	1,829.00	שפל	779

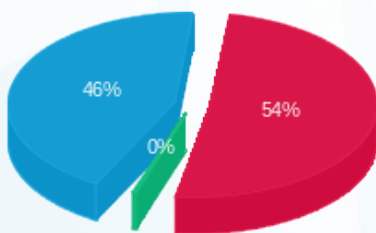
סה"כ לדייר:

שיא ביקוש	סה"כ	שפל	גבע	פסגה
10.06	995.20	690.40	3.60	301.20
	522.01 ₪	239.57 ₪	2.02 ₪	280.42 ₪

סה"כ צריכה
 סה"כ לתשלום

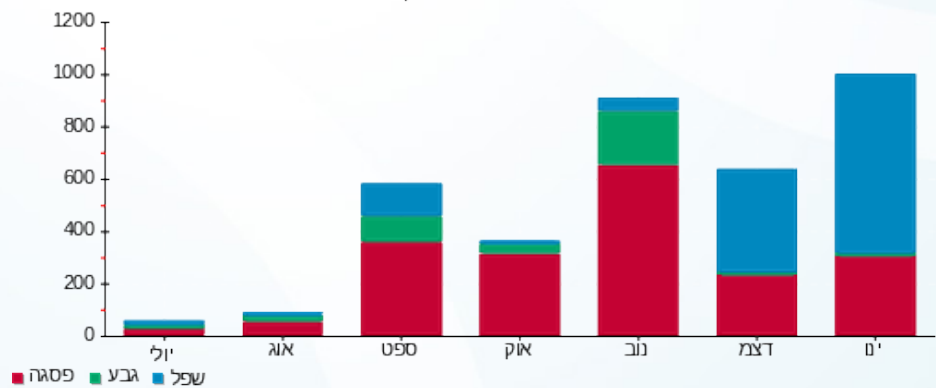
200.95 ₪	תשלום קבוע	
0.00 ₪	תשלום עבור גודל חיבור בKVA (0x0)	
722.96 ₪	סה"כ לתשלום	לא כולל מע"מ

התפלגות חיוב בש"ח לפי תע"ז



■ פסגה (280.42 ₪)
 ■ גבע (2.02 ₪)
 ■ שפל (239.57 ₪)

הסטוריית צריכה בקוט"ש





03/02/20 תאריך הפקה:
 31/01/20 תאריך קריאה נוכחית:
 01/01/20 תאריך קריאה קודמת:

שם דייר: הידור
 שם אתר: שער העיר

לקוח/ה נכבד/ה, אנו מתכבדים להגיש את חישוב צריכת החשמל לתקופה 01/01/20 - 31/01/20:

הידור - 3 - 14155680 (0x0)

סוג תעריף	סוג צריכה	קריאה קודמת	קריאה נוכחית	סה"כ צריכה בקוט"ש	מחיר לקוט"ש בא"ג	סה"כ לתשלום
פרטי חשבון עבור תאריכים:						
777	פסגה	01/01/20	31/01/20	628.30	93.10	584.95 ₪
778	גבע	9,536.80	9,559.00	22.20	56.22	12.48 ₪
779	שפל	12,591.90	13,357.30	765.40	34.70	265.59 ₪

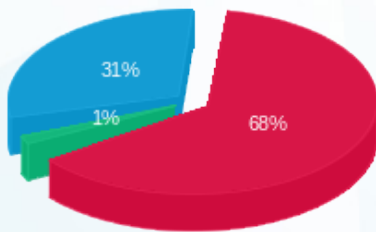
סה"כ לדייר:

פסגה	גבע	שפל	סה"כ	שיא ביקוש
628.30	22.20	765.40	1,415.90	12.24
₪ 584.95	₪ 12.48	₪ 265.59	₪ 863.02	

סה"כ צריכה
 סה"כ לתשלום

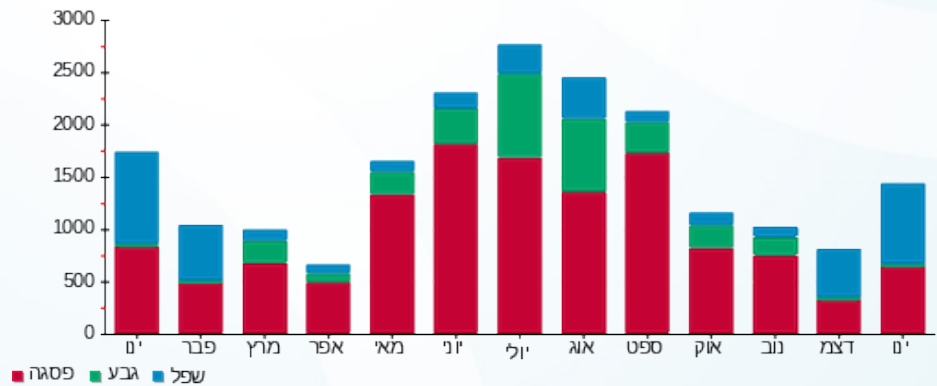
200.95 ₪	תשלום קבוע	
0.00 ₪	תשלום עבור גודל חיבור בKVA (0x0)	
1,063.97 ₪	סה"כ לתשלום	לא כולל מע"מ

התפלגות חיוב בש"ח לפי תעו"ז



פסגה (584.95 ₪) 68%
 גבע (12.48 ₪) 1%
 שפל (265.59 ₪) 31%

הסטוריית צריכה בקוט"ש





03/02/20

תאריך הפקה:

שם דייר: הפיראט האדום

31/01/20

תאריך קריאה נוכחית:

שם אתר: שער העיר

01/01/20

תאריך קריאה קודמת:

לקוח/ה נכבד/ה, אנו מתכבדים להגיש את חישוב צריכת החשמל לתקופה 01/01/20 - 31/01/20:

הפיראט - 3 - 14155663 (0x0)

סוג תעריף	סוג צריכה	קריאה קודמת	קריאה נוכחית	סה"כ צריכה בקוט"ש	מחיר לקוט"ש בא"ג	סה"כ לתשלום
פרטי חשבון עבור תאריכים:						
777	פסגה	01/01/20	31/01/20	1,278.60	93.10	1,190.38 ₪
778	גבע	19,381.60	19,555.00	173.40	56.22	97.49 ₪
779	שפל	34,507.60	36,996.20	2,488.60	34.70	863.54 ₪

סה"כ לדייר:

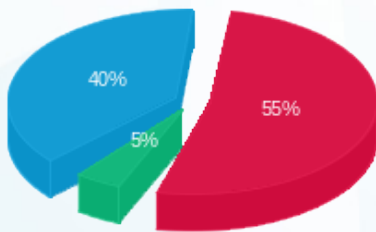
פסגה	גבע	שפל	סה"כ	שיא ביקוש
1,278.60	173.40	2,488.60	3,940.60	11.88
1,190.38 ₪	97.49 ₪	863.54 ₪	2,151.41 ₪	

סה"כ צריכה

סה"כ לתשלום

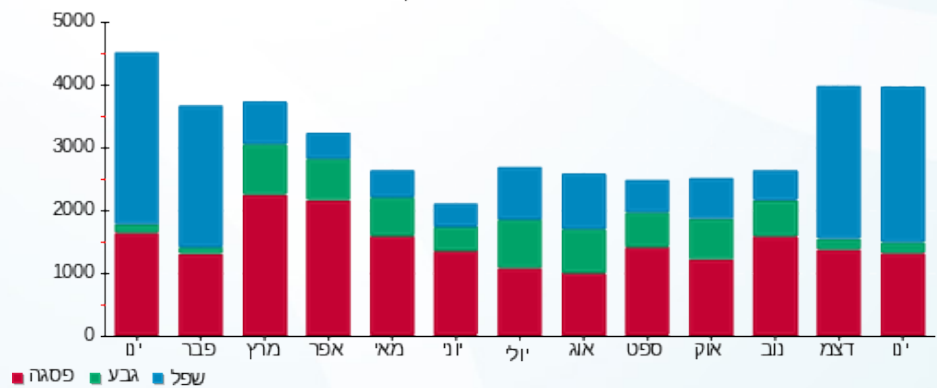
200.95 ₪	תשלום קבוע	
0.00 ₪	תשלום עבור גודל חיבור בKVA (0x0)	
2,352.36 ₪	סה"כ לתשלום	לא כולל מע"מ

התפלגות חיוב בש"ח לפי תע"ז



- פסגה (1,190.38 ₪) - 55%
- גבע (97.49 ₪) - 40%
- שפל (863.54 ₪) - 5%

הסטוריית צריכה בקוט"ש





03/02/20

תאריך הפקדה:

שם דייר: הרצל ב"ס לנהיגה

31/01/20

תאריך קריאה נוכחית:

שם אתר: שער העיר

01/01/20

תאריך קריאה קודמת:

לקוח/ה נכבד/ה, אנו מתכבדים להגיש את חישוב צריכת החשמל לתקופה 01/01/20 - 31/01/20:

הרצל ב"ס לנהיגה - 3 - 14155716(3x40)

סה"כ לתשלום	מחיר לקוט"ש בא"ג	סה"כ צריכה בקוט"ש	קריאה נוכחית	קריאה קודמת	סוג צריכה	סוג תעריף
			31/01/20	01/01/20		פרטי חשבון עבור תאריכים:
25.09 ₪	93.10	26.95	466.75	439.80	פסגה	777
2.98 ₪	56.22	5.30	148.25	142.95	גבע	778
27.05 ₪	34.70	77.95	453.30	375.35	שפל	779

סה"כ לדייר:

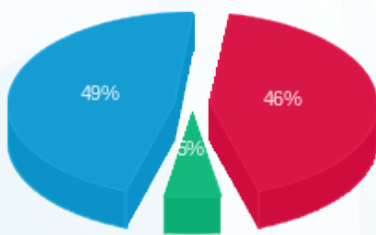
שיא ביקוש	סה"כ	שפל	גבע	פסגה
1.21	110.20	77.95	5.30	26.95
	55.12 ₪	27.05 ₪	2.98 ₪	25.09 ₪

סה"כ צריכה

סה"כ לתשלום

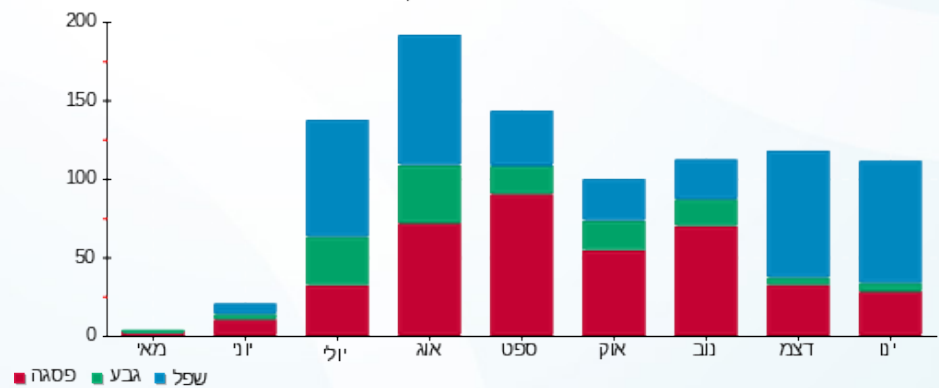
200.95 ₪	תשלום קבוע	
4.43 ₪	תשלום עבור גודל חיבור בKVA (3x40)	
260.50 ₪	סה"כ לתשלום	לא כולל מע"מ

התפלגות חיוב בש"ח לפי תע"ז



- פסגה (25.09 ₪)
- גבע (2.98 ₪)
- שפל (27.05 ₪)

הסטוריית צריכה בקוט"ש





03/02/20

תאריך הפקדה:

שם דייר: וופל בר
שם אתר: שער העיר

31/01/20

תאריך קריאה נוכחית:

01/01/20

תאריך קריאה קודמת:

לקוח/ה נכבד/ה, אנו מתכבדים להגיש את חישוב צריכת החשמל לתקופה 01/01/20 - 31/01/20:

מזרחי מסעדות - 1 - 14155725(0x0)

סוג תעריף	סוג צריכה	קריאה קודמת	קריאה נוכחית	סה"כ צריכה בקוט"ש	מחיר לקוט"ש בא"ג	סה"כ לתשלום
פרטי חשבון עבור תאריכים:						
777	פסגה	01/01/20	31/01/20	5,401.20	93.10	5,028.52 ₪
778	גבע	110,056.40	110,824.20	767.80	56.22	431.66 ₪
779	שפל	278,131.00	289,412.60	11,281.60	34.70	3,914.72 ₪

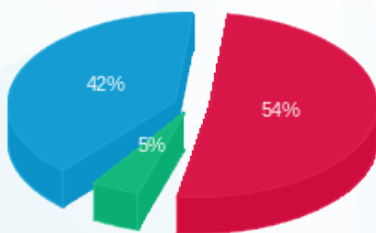
סה"כ לדיר:

פסגה	גבע	שפל	סה"כ	שיא ביקוש
5,401.20	767.80	11,281.60	17,450.60	57.33
₪ 5,028.52	₪ 431.66	₪ 3,914.72	₪ 9,374.89	

סה"כ צריכה
סה"כ לתשלום

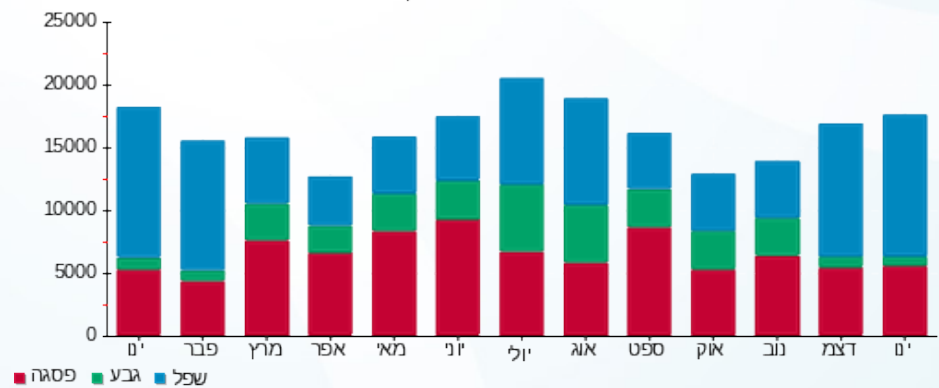
200.95 ₪	תשלום קבוע	
0.00 ₪	תשלום עבור גודל חיבור בKVA (0x0)	
9,575.84 ₪	סה"כ לתשלום	לא כולל מע"מ

התפלגות חיוב בש"ח לפי תע"ז



פסגה (5,028.52 ₪) 54%
גבע (431.66 ₪) 42%
שפל (3,914.72 ₪) 5%

הסטוריית צריכה בקוט"ש





03/02/20

תאריך הפקדה:

שם דייר: חיות הבר

31/01/20

תאריך קריאה נוכחית:

שם אתר: שער העיר

01/01/20

תאריך קריאה קודמת:

לקוח/ה נכבד/ה, אנו מתכבדים להגיש את חישוב צריכת החשמל לתקופה 01/01/20 - 31/01/20:

חיות הבר - 4 - 14155728 (0x0)

סוג תעריף	סוג צריכה	קריאה קודמת	קריאה נוכחית	סה"כ צריכה בקוט"ש	מחיר לקוט"ש בא"ג	סה"כ לתשלום
פרטי חשבון עבור תאריכים:						
777	פסגה	01/01/20	31/01/20	376.90	93.10	350.89 ₪
778	גבע	6,980.90	7,067.50	86.60	56.22	48.69 ₪
779	שפל	12,176.90	13,129.30	952.40	34.70	330.48 ₪

סה"כ לדייר:

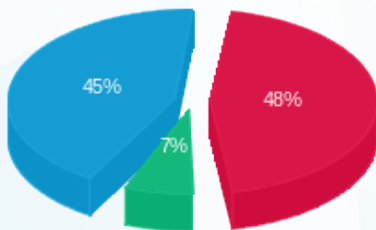
פסגה	גבע	שפל	סה"כ	שיא ביקוש
376.90	86.60	952.40	1,415.90	6.00
350.89 ₪	48.69 ₪	330.48 ₪	730.06 ₪	

סה"כ צריכה

סה"כ לתשלום

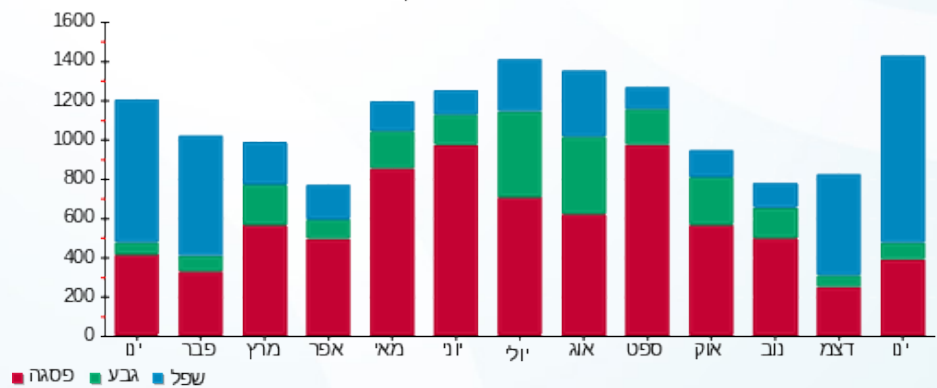
200.95 ₪	תשלום קבוע	
0.00 ₪	תשלום עבור גודל חיבור בKVA (0x0)	
931.01 ₪	סה"כ לתשלום	לא כולל מע"מ

התפלגות חיוב בש"ח לפי תעו"ז



- פסגה (350.89 ₪) - 45%
- גבע (48.69 ₪) - 7%
- שפל (330.48 ₪) - 48%

הסטוריית צריכה בקוט"ש





03/02/20

תאריך הפקדה:

שם דייר: טל בורגר 110

31/01/20

תאריך קריאה נוכחית:

שם אתר: שער העיר

01/01/20

תאריך קריאה קודמת:

לקוח/ה נכבד/ה, אנו מתכבדים להגיש את חישוב צריכת החשמל לתקופה 01/01/20 - 31/01/20:

בורגר - 3 - 14155730 (0x0)

סוג תעריף	סוג צריכה	קריאה קודמת	קריאה נוכחית	סה"כ צריכה בקוט"ש	מחיר לקוט"ש בא"ג	סה"כ לתשלום
פרטי חשבון עבור תאריכים:						
		01/01/20	31/01/20			
777	פסגה	143,705.00	147,121.00	3,416.00	93.10	3,180.30 ₪
778	גבע	59,226.20	59,685.40	459.20	56.22	258.16 ₪
779	שפל	113,102.80	119,717.00	6,614.20	34.70	2,295.13 ₪

סה"כ לדייר:

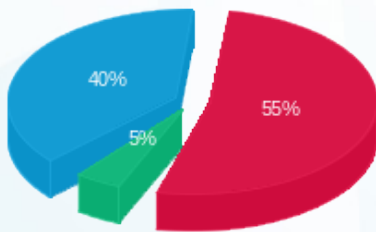
פסגה	גבע	שפל	סה"כ	שיא ביקוש
3,416.00	459.20	6,614.20	10,489.40	58.93
3,180.30 ₪	258.16 ₪	2,295.13 ₪	5,733.59 ₪	

סה"כ צריכה

סה"כ לתשלום

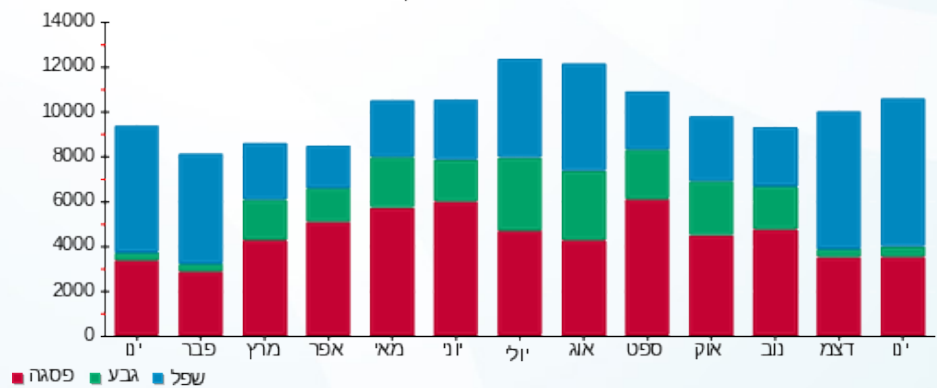
200.95 ₪	תשלום קבוע	
0.00 ₪	תשלום עבור גודל חיבור בKVA (0x0)	
5,934.54 ₪	סה"כ לתשלום	לא כולל מע"מ

התפלגות חיוב בש"ח לפי תע"ז



- פסגה (3,180.30 ₪) - 55%
- גבע (258.16 ₪) - 40%
- שפל (2,295.13 ₪) - 5%

הסטוריית צריכה בקוט"ש



- פסגה
- גבע
- שפל





03/02/20 תאריך הפקדה:
 31/01/20 תאריך קריאה נוכחית:
 01/01/20 תאריך קריאה קודמת:

שם דייר: לירון מיארה משרד
 שם אתר: שער העיר

לקוח/ה נכבד/ה, אנו מתכבדים להגיש את חישוב צריכת החשמל לתקופה 01/01/20 - 31/01/20:

לירון מיארה משרד - 7 - 14154666(3x40)

סוג תעריף	סוג צריכה	קריאה קודמת	קריאה נוכחית	סה"כ צריכה בקוט"ש	מחיר לקוט"ש בא"ג	סה"כ לתשלום
פרטי חשבון עבור תאריכים:						
777	פסגה	01/01/20	31/01/20	94.40	93.10	87.89 ₪
778	גבע	444.10	457.50	13.40	56.22	7.53 ₪
779	שפל	651.80	949.00	297.20	34.70	103.13 ₪

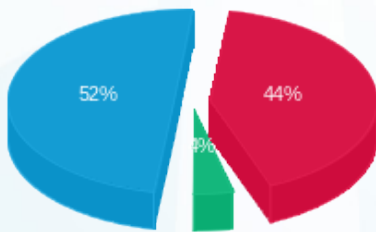
סה"כ לדייר:

פסגה	גבע	שפל	סה"כ	שיא ביקוש
94.40	13.40	297.20	405.00	9.14
₪ 87.89	₪ 7.53	₪ 103.13	₪ 198.55	

סה"כ צריכה
 סה"כ לתשלום

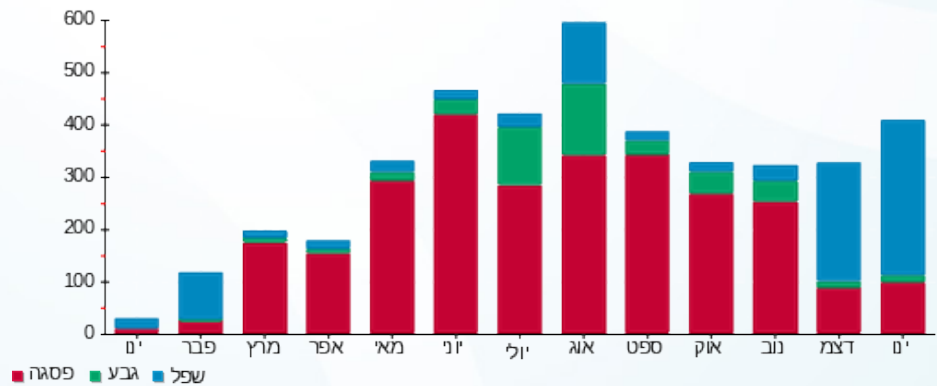
200.95 ₪	תשלום קבוע	
4.43 ₪	תשלום עבור גודל חיבור בKVA (3x40)	
403.93 ₪	סה"כ לתשלום	לא כולל מע"מ

התפלגות חיוב בש"ח לפי תעו"ז



■ פסגה (₪ 87.89)
 ■ גבע (₪ 7.53)
 ■ שפל (₪ 103.13)

הסטוריית צריכה בקוט"ש





03/02/20

תאריך הפקדה:

שם דייר: מאפיית חלת הבית

31/01/20

תאריך קריאה נוכחית:

שם אתר: שער העיר

01/01/20

תאריך קריאה קודמת:

לקוח/ה נכבד/ה, אנו מתכבדים להגיש את חישוב צריכת החשמל לתקופה 01/01/20 - 31/01/20:

מאפיית חלת הבית - 4 - 14155740(0x0)

סוג תעריף	סוג צריכה	קריאה קודמת	קריאה נוכחית	סה"כ צריכה בקוט"ש	מחיר לקוט"ש בא"ג	סה"כ לתשלום
פרטי חשבון עבור תאריכים:						
777	פסגה	01/01/20	31/01/20	1,167.80	93.10	1,087.22 ₪
778	גבע	95,830.20	97,296.80	1,466.60	56.22	824.52 ₪
779	שפל	221,872.80	228,182.20	6,309.40	34.70	2,189.36 ₪

סה"כ לדייר:

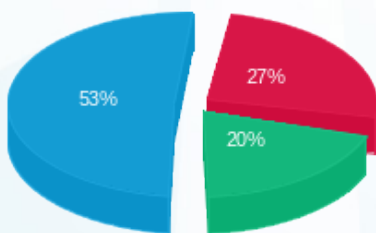
פסגה	גבע	שפל	סה"כ	שיא ביקוש
1,167.80	1,466.60	6,309.40	8,943.80	63.27
1,087.22 ₪	824.52 ₪	2,189.36 ₪	4,101.11 ₪	

סה"כ צריכה

סה"כ לתשלום

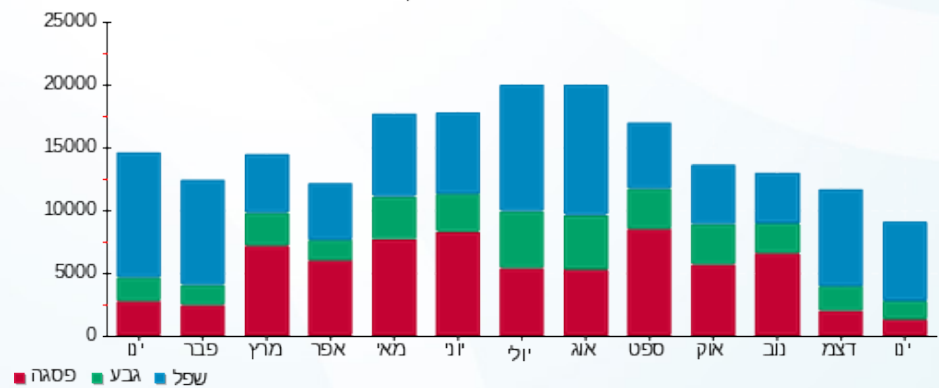
200.95 ₪	תשלום קבוע	
0.00 ₪	תשלום עבור גודל חיבור בKVA (0x0)	
4,302.06 ₪	סה"כ לתשלום	לא כולל מע"מ

התפלגות חיוב בש"ח לפי תע"ז



- פסגה (1,087.22 ₪) - 53%
- גבע (824.52 ₪) - 20%
- שפל (2,189.36 ₪) - 27%

הסטוריית צריכה בקוט"ש





03/02/20

תאריך הפקדה:

שם דייר: מבט קליניק

31/01/20

תאריך קריאה נוכחית:

שם אתר: שער העיר

01/01/20

תאריך קריאה קודמת:

לקוח/ה נכבד/ה, אנו מתכבדים להגיש את חישוב צריכת החשמל לתקופה 01/01/20 - 31/01/20:

מבט קליניק - 2 - 14154666(3x63)

סה"כ לתשלום	מחיר לקוט"ש בא"ג	סה"כ צריכה בקוט"ש	קריאה נוכחית	קריאה קודמת	סוג צריכה	סוג תעריף
			31/01/20	01/01/20		פרטי חשבון עבור תאריכים:
₪ 30.72	93.10	33.00	1,130.50	1,097.50	פסגה	777
₪ 5.00	56.22	8.90	204.40	195.50	גבע	778
₪ 96.26	34.70	277.40	695.10	417.70	שפל	779

סה"כ לדייר:

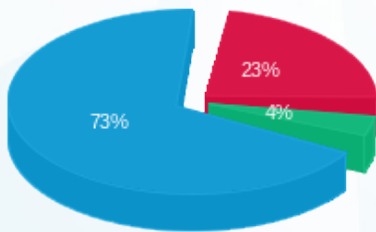
שיא ביקוש	סה"כ	שפל	גבע	פסגה
6.40	319.30	277.40	8.90	33.00
	₪ 131.98	₪ 96.26	₪ 5.00	₪ 30.72

סה"כ צריכה

סה"כ לתשלום

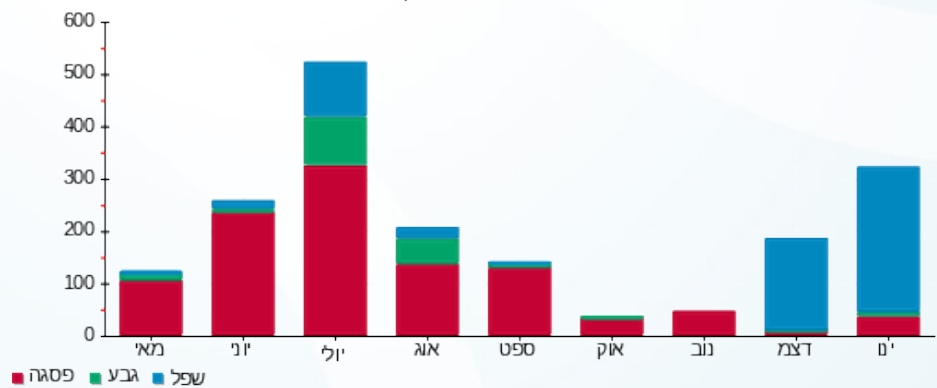
₪ 200.95	תשלום קבוע	
₪ 6.98	תשלום עבור גודל חיבור בKVA (3x63)	
₪ 339.91	סה"כ לתשלום	לא כולל מע"מ

התפלגות חיוב בש"ח לפי תעו"ז



■ פסגה (₪ 30.72)
■ גבע (₪ 5.00)
■ שפל (₪ 96.26)

הסטוריית צריכה בקוט"ש



■ פסגה ■ גבע ■ שפל





03/02/20

תאריך הפקדה:

שם דייר: מחסן משולשים

31/01/20

תאריך קריאה נוכחית:

שם אתר: שער העיר

01/01/20

תאריך קריאה קודמת:

לקוח/ה נכבד/ה, אנו מתכבדים להגיש את חישוב צריכת החשמל לתקופה 01/01/20 - 31/01/20:

מחסן משולשים - 3 - 16193878(0x0)

סוג תעריף	סוג צריכה	קריאה קודמת	קריאה נוכחית	סה"כ צריכה בקוט"ש	מחיר לקוט"ש בא"ג	סה"כ לתשלום
פרטי חשבון עבור תאריכים:						
777	פסגה	01/01/20	31/01/20	235.20	93.10	218.97 ₪
778	גבע	6,949.40	7,056.80	107.40	56.22	60.38 ₪
779	שפל	20,432.80	21,255.60	822.80	34.70	285.51 ₪

סה"כ לדייר:

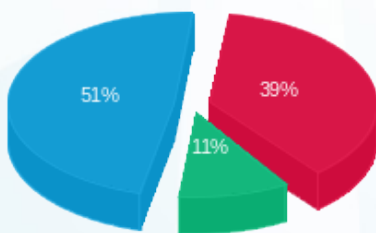
פסגה	גבע	שפל	סה"כ	שיא ביקוש
235.20	107.40	822.80	1,165.40	9.21
218.97 ₪	60.38 ₪	285.51 ₪	564.86 ₪	

סה"כ צריכה

סה"כ לתשלום

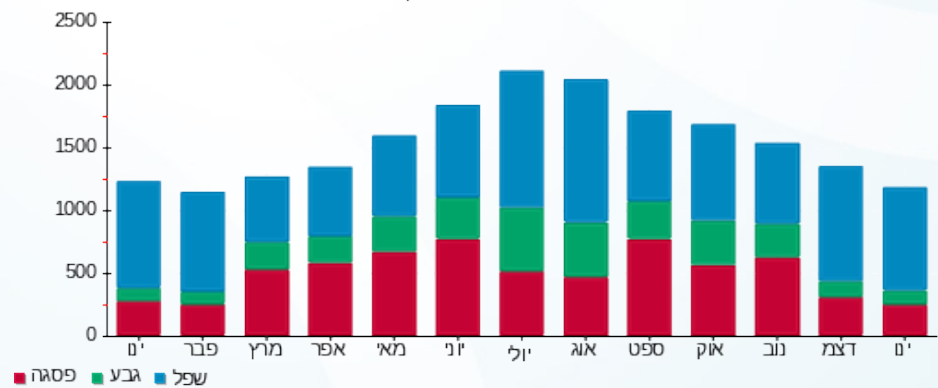
200.95 ₪	תשלום קבוע	
0.00 ₪	תשלום עבור גודל חיבור בKVA (0x0)	
765.81 ₪	סה"כ לתשלום	לא כולל מע"מ

התפלגות חיוב בש"ח לפי תע"ז



- פסגה (218.97 ₪) 51%
- גבע (60.38 ₪) 11%
- שפל (285.51 ₪) 39%

הסטוריית צריכה בקוט"ש



- פסגה
- גבע
- שפל





03/02/20

תאריך הפקדה:

שם דייר: מכללת לינק

31/01/20

תאריך קריאה נוכחית:

שם אתר: שער העיר

01/01/20

תאריך קריאה קודמת:

לקוח/ה נכבד/ה, אנו מתכבדים להגיש את חישוב צריכת החשמל לתקופה 01/01/20 - 31/01/20:

מכללת לינק - 6 - 14154666 (3x40)

סוג תעריף	סוג צריכה	קריאה קודמת	קריאה נוכחית	סה"כ צריכה בקוט"ש	מחיר לקוט"ש בא"ג	סה"כ לתשלום
פרטי חשבון עבור תאריכים:						
777	פסגה	01/01/20	31/01/20	295.75	93.10	275.34 ₪
778	גבע	3,394.45	3,438.55	44.10	56.22	24.79 ₪
779	שפל	8,176.80	9,350.20	1,173.40	34.70	407.17 ₪

סה"כ לדייר:

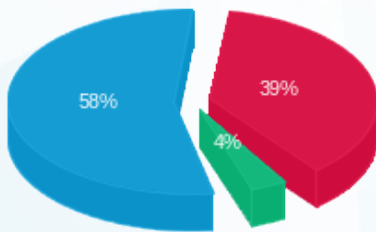
פסגה	גבע	שפל	סה"כ	שיא ביקוש
295.75	44.10	1,173.40	1,513.25	17.41
275.34 ₪	24.79 ₪	407.17 ₪	707.31 ₪	

סה"כ צריכה

סה"כ לתשלום

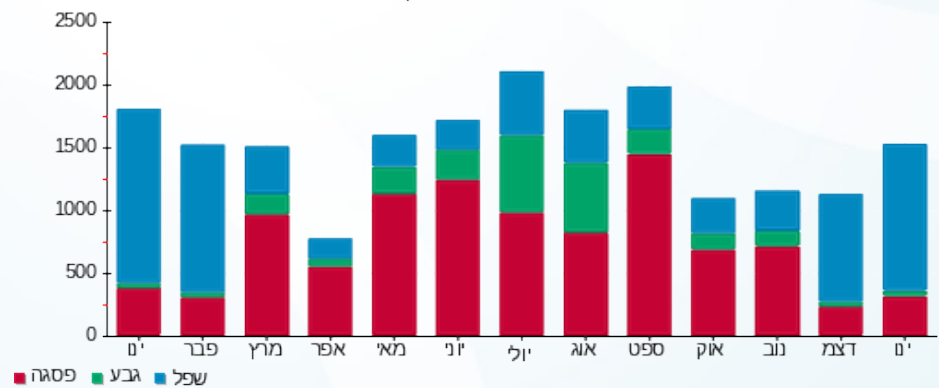
200.95 ₪	תשלום קבוע	
4.43 ₪	תשלום עבור גודל חיבור בKVA (3x40)	
912.69 ₪	סה"כ לתשלום	לא כולל מע"מ

התפלגות חיוב בש"ח לפי תעו"ז



- פסגה (275.34 ₪) - 58%
- גבע (24.79 ₪) - 4%
- שפל (407.17 ₪) - 39%

הסטוריית צריכה בקוט"ש





03/02/20

תאריך הפקדה:

שם דייר: משולשים

31/01/20

תאריך קריאה נוכחית:

שם אתר: שער העיר

01/01/20

תאריך קריאה קודמת:

לקוח/ה נכבד/ה, אנו מתכבדים להגיש את חישוב צריכת החשמל לתקופה 01/01/20 - 31/01/20:

משולשים - 4 - 16193878 (0x0)

סוג תעריף	סוג צריכה	קריאה קודמת	קריאה נוכחית	סה"כ צריכה בקוט"ש	מחיר לקוט"ש בא"ג	סה"כ לתשלום
פרטי חשבון עבור תאריכים:						
777	פסגה	01/01/20	31/01/20	2,528.60	93.10	2,354.13 ₪
778	גבע	51,190.50	51,548.90	358.40	56.22	201.49 ₪
779	שפל	84,867.70	89,729.30	4,861.60	34.70	1,686.98 ₪

סה"כ לדייר:

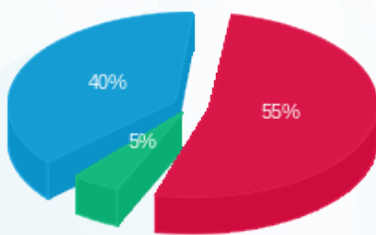
פסגה	גבע	שפל	סה"כ	שיא ביקוש
2,528.60	358.40	4,861.60	7,748.60	42.03
2,354.13 ₪	201.49 ₪	1,686.98 ₪	4,242.59 ₪	

סה"כ צריכה

סה"כ לתשלום

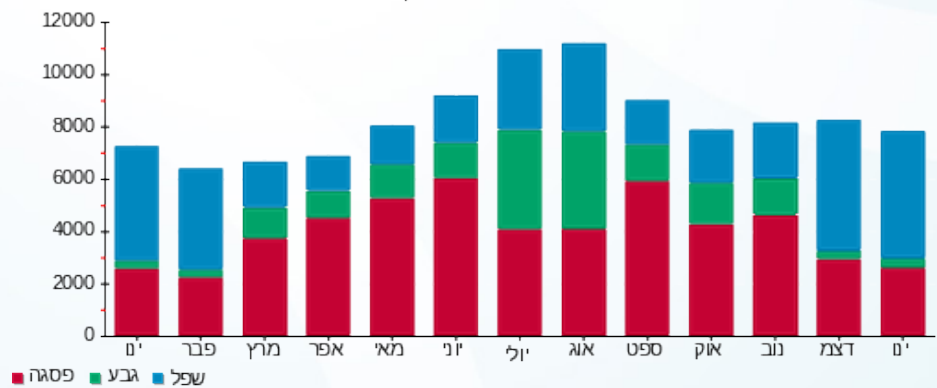
200.95 ₪	תשלום קבוע	
0.00 ₪	תשלום עבור גודל חיבור בKVA (0x0)	
4,443.54 ₪	סה"כ לתשלום	לא כולל מע"מ

התפלגות חיוב בש"ח לפי תע"ז



- פסגה (2,354.13 ₪) - 55%
- גבע (201.49 ₪) - 40%
- שפל (1,686.98 ₪) - 5%

הסטוריית צריכה בקוט"ש





03/02/20

תאריך הפקדה:

שם דייר: סופר סטוק

31/01/20

תאריך קריאה נוכחית:

שם אתר: שער העיר

01/01/20

תאריך קריאה קודמת:

לקוח/ה נכבד/ה, אנו מתכבדים להגיש את חישוב צריכת החשמל לתקופה 01/01/20 - 31/01/20:

סופר סטוק - 8 - 14154703(0x0)

סוג תעריף	סוג צריכה	קריאה קודמת	קריאה נוכחית	סה"כ צריכה בקוט"ש	מחיר לקוט"ש בא"ג	סה"כ לתשלום
פרטי חשבון עבור תאריכים:						
777	פסגה	01/01/20	31/01/20	3,161.70	93.10	2,943.54 ₪
778	גבע	70,971.60	71,030.50	58.90	56.22	33.11 ₪
779	שפל	55,798.60	60,566.60	4,768.00	34.70	1,654.50 ₪

סה"כ לדייר:

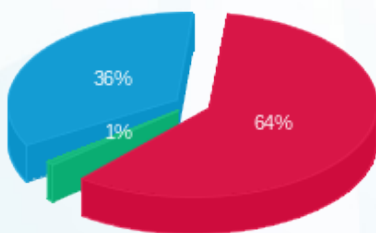
פסגה	גבע	שפל	סה"כ	שיא ביקוש
3,161.70	58.90	4,768.00	7,988.60	32.40
2,943.54 ₪	33.11 ₪	1,654.50 ₪	4,631.15 ₪	

סה"כ צריכה

סה"כ לתשלום

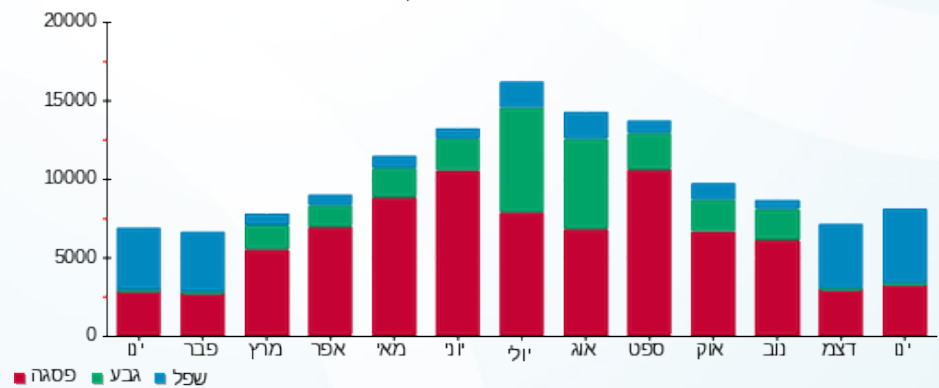
200.95 ₪	תשלום קבוע	
0.00 ₪	תשלום עבור גודל חיבור בKVA (0x0)	
4,832.10 ₪	סה"כ לתשלום	לא כולל מע"מ

התפלגות חיוב בש"ח לפי תע"ז



- פסגה (2,943.54 ₪) 64%
- גבע (33.11 ₪) 1%
- שפל (1,654.50 ₪) 36%

הסטוריית צריכה בקוט"ש



03/02/20 תאריך הפקה:
 31/01/20 תאריך קריאה נוכחית:
 01/01/20 תאריך קריאה קודמת:

שם דייר: עולם הממתקים
 שם אתר: שער העיר

לקוח/ה נכבד/ה, אנו מתכבדים להגיש את חישוב צריכת החשמל לתקופה 01/01/20 - 31/01/20:

עולם הממתקים - 2 - 14155724 (0x0)

סוג תעריף	סוג צריכה	קריאה קודמת	קריאה נוכחית	סה"כ צריכה בקוט"ש	מחיר לקוט"ש בא"ג	סה"כ לתשלום
פרטי חשבון עבור תאריכים:						
777	פסגה	01/01/20	31/01/20	1,095.50	93.10	1,019.91 ₪
778	גבע	28,286.30	28,421.50	135.20	56.22	76.01 ₪
779	שפל	58,001.10	60,226.50	2,225.40	34.70	772.21 ₪

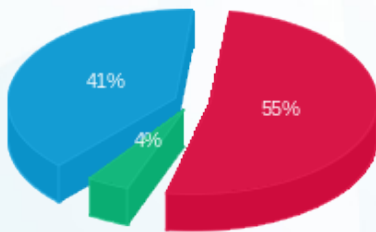
סה"כ לדייר:

פסגה	גבע	שפל	סה"כ	שיא ביקוש
1,095.50	135.20	2,225.40	3,456.10	13.18
1,019.91 ₪	76.01 ₪	772.21 ₪	1,868.13 ₪	

סה"כ צריכה
 סה"כ לתשלום

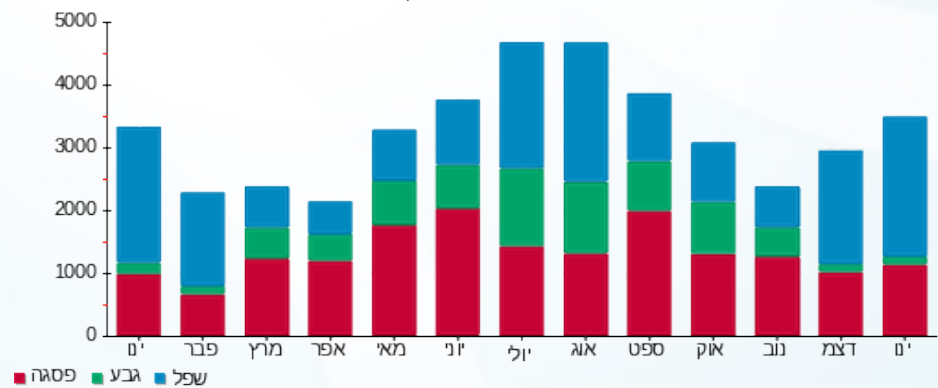
200.95 ₪	תשלום קבוע	
0.00 ₪	תשלום עבור גודל חיבור בKVA (0x0)	
2,069.08 ₪	סה"כ לתשלום	לא כולל מע"מ

התפלגות חיוב בש"ח לפי תע"ז



■ פסגה (1,019.91 ₪)
 ■ גבע (76.01 ₪)
 ■ שפל (772.21 ₪)

הסטוריית צריכה בקוט"ש





03/02/20

תאריך הפקדה:

שם דייר: פלאש תאורה

31/01/20

תאריך קריאה נוכחית:

שם אתר: שער העיר

01/01/20

תאריך קריאה קודמת:

לקוח/ה נכבד/ה, אנו מתכבדים להגיש את חישוב צריכת החשמל לתקופה 01/01/20 - 31/01/20:

פלאש - 7 - (0x0)14154703

סוג תעריף	סוג צריכה	קריאה קודמת	קריאה נוכחית	סה"כ צריכה בקוט"ש	מחיר לקוט"ש בא"ג	סה"כ לתשלום
פרטי חשבון עבור תאריכים:						
777	פסגה	01/01/20	31/01/20	1,569.40	93.10	1,461.11 ₪
778	גבע	32,875.20	32,927.60	52.40	56.22	29.46 ₪
779	שפל	28,637.00	31,040.20	2,403.20	34.70	833.91 ₪

סה"כ לדייר:

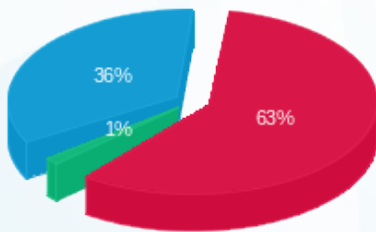
פסגה	גבע	שפל	סה"כ	שיא ביקוש
1,569.40	52.40	2,403.20	4,025.00	20.44
1,461.11 ₪	29.46 ₪	833.91 ₪	2,324.48 ₪	

סה"כ צריכה

סה"כ לתשלום

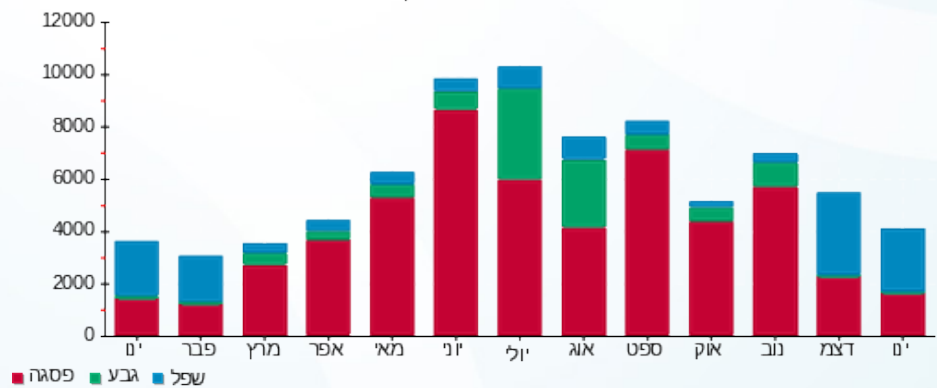
200.95 ₪	תשלום קבוע	
0.00 ₪	תשלום עבור גודל חיבור בKVA (0x0)	
2,525.43 ₪	סה"כ לתשלום	לא כולל מע"מ

התפלגות חיוב בש"ח לפי תעו"ז



- פסגה (1,461.11 ₪) 63%
- גבע (29.46 ₪) 1%
- שפל (833.91 ₪) 36%

הסטוריית צריכה בקוט"ש





03/02/20

תאריך הפקדה:

שם דייר: פרופיט חדר כושר

31/01/20

תאריך קריאה נוכחית:

שם אתר: שער העיר

01/01/20

תאריך קריאה קודמת:

לקוח/ה נכבד/ה, אנו מתכבדים להגיש את חישוב צריכת החשמל לתקופה 01/01/20 - 31/01/20:

פרופיט - 1 - 14154666 (0x0)

סוג תעריף	סוג צריכה	קריאה קודמת	קריאה נוכחית	סה"כ צריכה בקוט"ש	מחיר לקוט"ש בא"ג	סה"כ לתשלום
			01/01/20	31/01/20	פרטי חשבון עבור תאריכים:	
777	פסגה	283,763.20	286,750.40	2,987.20	93.10	2,781.08 ₪
778	גבע	136,392.00	136,960.00	568.00	56.22	319.33 ₪
779	שפל	136,167.20	142,307.20	6,140.00	34.70	2,130.58 ₪

סה"כ לדייר:

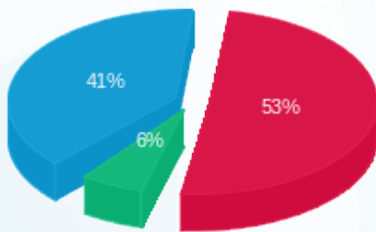
פסגה	גבע	שפל	סה"כ	שיא ביקוש
2,987.20	568.00	6,140.00	9,695.20	58.14
2,781.08 ₪	319.33 ₪	2,130.58 ₪	5,230.99 ₪	

סה"כ צריכה

סה"כ לתשלום

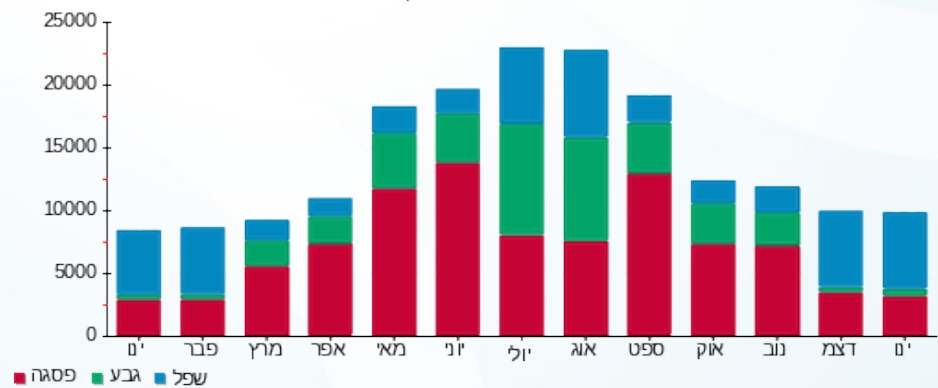
200.95 ₪	תשלום קבוע	
0.00 ₪	תשלום עבור גודל חיבור בKVA (0x0)	
5,431.94 ₪	סה"כ לתשלום	לא כולל מע"מ

התפלגות חיוב בש"ח לפי תעו"ז



- פסגה (2,781.08 ₪) 41%
- גבע (319.33 ₪) 6%
- שפל (2,130.58 ₪) 53%

הסטוריית צריכה בקוט"ש





03/02/20

תאריך הפקדה:

שם דייר: פרטנר

31/01/20

תאריך קריאה נוכחית:

שם אתר: שער העיר

01/01/20

תאריך קריאה קודמת:

לקוח/ה נכבד/ה, אנו מתכבדים להגיש את חישוב צריכת החשמל לתקופה 01/01/20 - 31/01/20:

פרטנר - 3 - 14155724(0x0)

סה"כ לתשלום	מחיר לקוט"ש בא"ג	סה"כ צריכה בקוט"ש	קריאה נוכחית	קריאה קודמת	סוג צריכה	סוג תעריף
			31/01/20	01/01/20		פרטי חשבון עבור תאריכים:
207.52 ₪	93.10	222.90	16,234.30	16,011.40	פסגה	777
0.11 ₪	56.22	0.20	5,945.70	5,945.50	גבע	778
77.83 ₪	34.70	224.30	5,963.60	5,739.30	שפל	779

סה"כ לדייר:

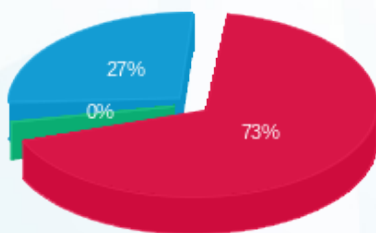
שיא ביקוש	סה"כ	שפל	גבע	פסגה
5.68	447.40	224.30	0.20	222.90
	285.46 ₪	77.83 ₪	0.11 ₪	207.52 ₪

סה"כ צריכה

סה"כ לתשלום

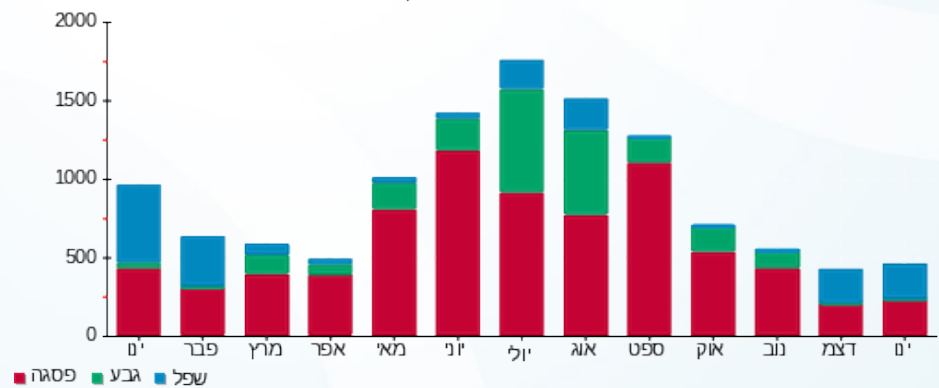
200.95 ₪	תשלום קבוע	
0.00 ₪	תשלום עבור גודל חיבור בKVA (0x0)	
486.41 ₪	סה"כ לתשלום	לא כולל מע"מ

התפלגות חיוב בש"ח לפי תעו"ז



- פסגה (207.52 ₪) - 73%
- גבע (0.11 ₪) - 0%
- שפל (77.83 ₪) - 27%

הסטוריית צריכה בקוט"ש





03/02/20

תאריך הפקדה:

שם דייר: פרימיום

31/01/20

תאריך קריאה נוכחית:

שם אתר: שער העיר

01/01/20

תאריך קריאה קודמת:

לקוח/ה נכבד/ה, אנו מתכבדים להגיש את חישוב צריכת החשמל לתקופה 01/01/20 - 31/01/20:

פרימיום חנות 21 - 1 - 14155724(0x0)

סוג תעריף	סוג צריכה	קריאה קודמת	קריאה נוכחית	סה"כ צריכה בקוט"ש	מחיר לקוט"ש בא"ג	סה"כ לתשלום
פרטי חשבון עבור תאריכים:						
777	פסגה	01/01/20	31/01/20	120.10	93.10	111.81 ₪
778	גבע	1,750.20	1,833.50	83.30	56.22	46.83 ₪
779	שפל	4,852.20	5,365.40	513.20	34.70	178.08 ₪

סה"כ לדייר:

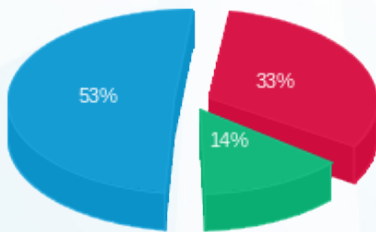
פסגה	גבע	שפל	סה"כ	שיא ביקוש
120.10	83.30	513.20	716.60	131.05
111.81 ₪	46.83 ₪	178.08 ₪	336.72 ₪	

סה"כ צריכה

סה"כ לתשלום

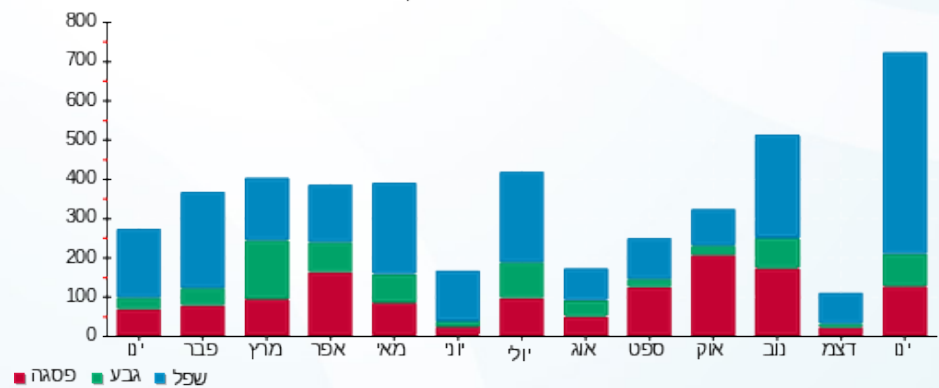
200.95 ₪	תשלום קבוע	
0.00 ₪	תשלום עבור גודל חיבור בKVA (0x0)	
537.67 ₪	סה"כ לתשלום	לא כולל מע"מ

התפלגות חיוב בש"ח לפי תע"ז



- פסגה (111.81 ₪)
- גבע (46.83 ₪)
- שפל (178.08 ₪)

הסטוריית צריכה בקוט"ש



03/02/20 תאריך הפקדה:
 31/01/20 תאריך קריאה נוכחית:
 01/01/20 תאריך קריאה קודמת:

שם דייר: צור
 שם אתר: שער העיר

לקוח/ה נכבד/ה, אנו מתכבדים להגיש את חישוב צריכת החשמל לתקופה 01/01/20 - 31/01/20:

צור - 8 - 14154666 (0x0)

סה"כ לתשלום	מחיר לקוט"ש בא"ג	סה"כ צריכה בקוט"ש	קריאה נוכחית	קריאה קודמת	סוג צריכה	סוג תעריף
			31/01/20	01/01/20		פרטי חשבון עבור תאריכים:
₪ 316.54	93.10	340.00	12,142.35	11,802.35	פסגה	777
₪ 35.00	56.22	62.25	2,591.25	2,529.00	גבע	778
₪ 321.76	34.70	927.25	3,748.30	2,821.05	שפל	779

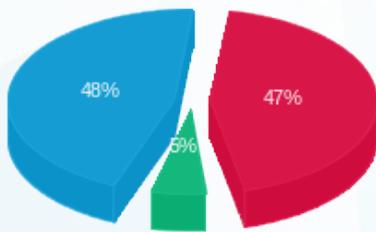
סה"כ לדיר:

שיא ביקוש	סה"כ	שפל	גבע	פסגה
10.26	1,329.50	927.25	62.25	340.00
	₪ 673.29	₪ 321.76	₪ 35.00	₪ 316.54

סה"כ צריכה
 סה"כ לתשלום

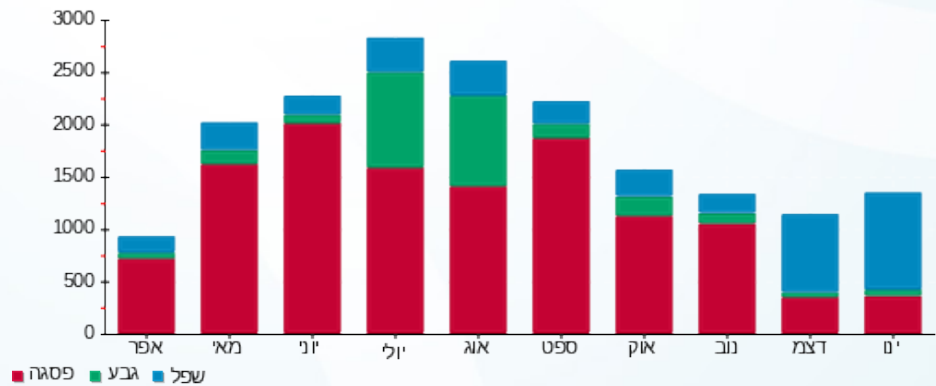
₪ 200.95	תשלום קבוע	
₪ 0.00	תשלום עבור גודל חיבור בKVA (0x0)	
₪ 874.24	סה"כ לתשלום	לא כולל מע"מ

התפלגות חיוב בש"ח לפי תעו"ז



■ פסגה (₪ 316.54)
 ■ גבע (₪ 35.00)
 ■ שפל (₪ 321.76)

הסטוריית צריכה בקוט"ש



■ פסגה ■ גבע ■ שפל



03/02/20

תאריך הפקדה:

שם דייר: קו התפר

31/01/20

תאריך קריאה נוכחית:

שם אתר: שער העיר

01/01/20

תאריך קריאה קודמת:

לקוח/ה נכבד/ה, אנו מתכבדים להגיש את חישוב צריכת החשמל לתקופה 01/01/20 - 31/01/20:

קו התפר - 9 - 14154703(0x0)

סוג תעריף	סוג צריכה	קריאה קודמת	קריאה נוכחית	סה"כ צריכה בקוט"ש	מחיר לקוט"ש בא"ג	סה"כ לתשלום
פרטי חשבון עבור תאריכים:						
777	פסגה	01/01/20	31/01/20	210.30	93.10	195.79 ₪
778	גבע	6,442.70	6,461.60	18.90	56.22	10.63 ₪
779	שפל	10,168.40	10,703.40	535.00	34.70	185.65 ₪

סה"כ לדייר:

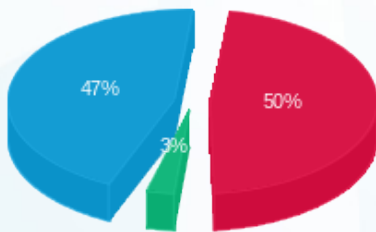
פסגה	גבע	שפל	סה"כ	שיא ביקוש
210.30	18.90	535.00	764.20	7.47
195.79 ₪	10.63 ₪	185.65 ₪	392.06 ₪	

סה"כ צריכה

סה"כ לתשלום

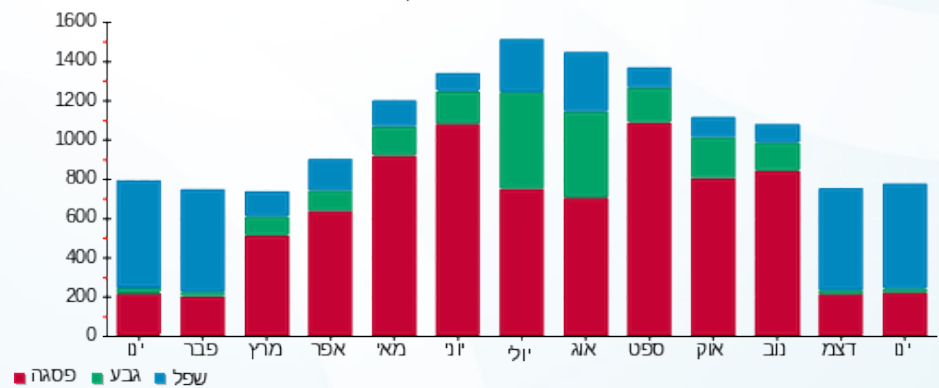
200.95 ₪	תשלום קבוע	
0.00 ₪	תשלום עבור גודל חיבור בKVA (0x0)	
593.01 ₪	סה"כ לתשלום	לא כולל מע"מ

התפלגות חיוב בש"ח לפי תעו"ז



- פסגה (195.79 ₪)
- גבע (10.63 ₪)
- שפל (185.65 ₪)

הסטוריית צריכה בקוט"ש



- פסגה
- גבע
- שפל





03/02/20 תאריך הפקדה:
 31/01/20 תאריך קריאה נוכחית:
 01/01/20 תאריך קריאה קודמת:

שם דייר: קפאו
 שם אתר: שער העיר

לקוח/ה נכבד/ה, אנו מתכבדים להגיש את חישוב צריכת החשמל לתקופה 01/01/20 - 31/01/20:

קפאו - 4 - 14155726 (0x0)

סוג תעריף	סוג צריכה	קריאה קודמת	קריאה נוכחית	סה"כ צריכה בקוט"ש	מחיר לקוט"ש בא"ג	סה"כ לתשלום
פרטי חשבון עבור תאריכים:						
777	פסגה	01/01/20	31/01/20	2,096.75	93.10	1,952.07 ₪
778	גבע	25,326.40	25,511.50	185.10	56.22	104.06 ₪
779	שפל	59,904.95	62,653.70	2,748.75	34.70	953.82 ₪

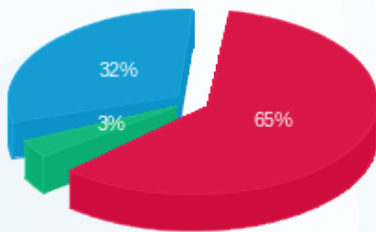
סה"כ לדייר:

פסגה	גבע	שפל	סה"כ	שיא ביקוש
2,096.75	185.10	2,748.75	5,030.60	22.67
1,952.07 ₪	104.06 ₪	953.82 ₪	3,009.95 ₪	

סה"כ צריכה
 סה"כ לתשלום

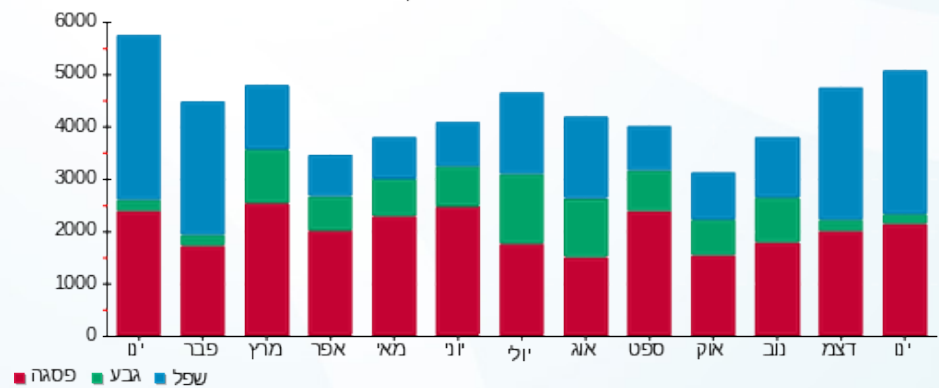
200.95 ₪	תשלום קבוע	
0.00 ₪	תשלום עבור גודל חיבור בKVA (0x0)	
3,210.90 ₪	סה"כ לתשלום	לא כולל מע"מ

התפלגות חיוב בש"ח לפי תע"ז



■ פסגה (1,952.07 ₪)
 ■ גבע (104.06 ₪)
 ■ שפל (953.82 ₪)

הסטוריית צריכה בקוט"ש





03/02/20

תאריך הפקדה:

שם דייר: קצפת
שם אתר: שער העיר

31/01/20

תאריך קריאה נוכחית:

01/01/20

תאריך קריאה קודמת:

לקוח/ה נכבד/ה, אנו מתכבדים להגיש את חישוב צריכת החשמל לתקופה 01/01/20 - 31/01/20:

קצפת - 2 - 14155730(0x0)

סוג תעריף	סוג צריכה	קריאה קודמת	קריאה נוכחית	סה"כ צריכה בקוט"ש	מחיר לקוט"ש בא"ג	סה"כ לתשלום
פרטי חשבון עבור תאריכים:						
777	פסגה	01/01/20	31/01/20	1,658.80	93.10	1,544.34 ₪
778	גבע	68,943.60	69,504.00	560.40	56.22	315.06 ₪
779	שפל	179,483.80	184,489.80	5,006.00	34.70	1,737.08 ₪

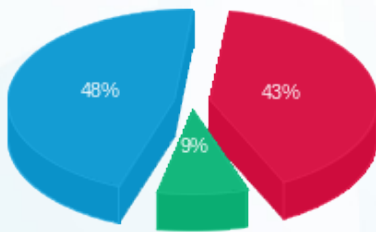
סה"כ לדייר:

פסגה	גבע	שפל	סה"כ	שיא ביקוש
1,658.80	560.40	5,006.00	7,225.20	21.89
1,544.34 ₪	315.06 ₪	1,737.08 ₪	3,596.48 ₪	

סה"כ צריכה
סה"כ לתשלום

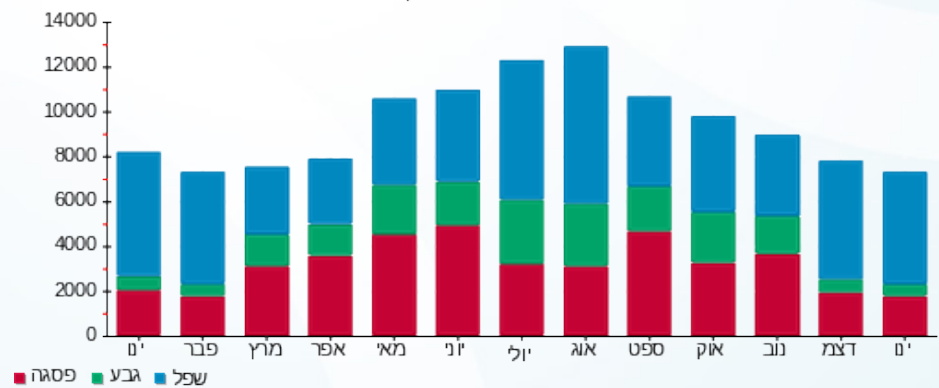
200.95 ₪	תשלום קבוע	
0.00 ₪	תשלום עבור גודל חיבור בKVA (0x0)	
3,797.43 ₪	סה"כ לתשלום	לא כולל מע"מ

התפלגות חיוב בש"ח לפי תע"ז



■ פסגה (1,544.34 ₪)
■ גבע (315.06 ₪)
■ שפל (1,737.08 ₪)

הסטוריית צריכה בקוט"ש





03/02/20 תאריך הפקה:
 31/01/20 תאריך קריאה נוכחית:
 01/01/20 תאריך קריאה קודמת:

שם דייר: רמי לוי
 שם אתר: שער העיר

לקוח/ה נכבד/ה, אנו מתכבדים להגיש את חישוב צריכת החשמל לתקופה 01/01/20 - 31/01/20:

רמי לוי - 2 - 14155663(0x0)

סוג תעריף	סוג צריכה	קריאה קודמת	קריאה נוכחית	סה"כ צריכה בקוט"ש	מחיר לקוט"ש בא"ג	סה"כ לתשלום
		01/01/20	31/01/20	פרטי חשבון עבור תאריכים:		
777	פסגה	2,053,660.00	2,079,958.00	26,298.00	81.81	21,514.39 ₪
778	גבע	994,232.00	1,002,402.00	8,170.00	48.04	3,924.87 ₪
779	שפל	2,302,996.00	2,383,160.00	80,164.00	27.45	22,005.02 ₪

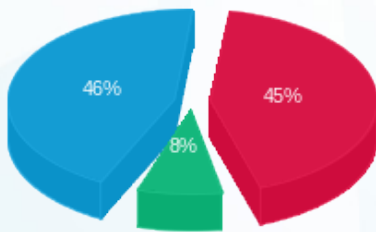
סה"כ לדייר:

פסגה	גבע	שפל	סה"כ	שיא ביקוש
26,298.00	8,170.00	80,164.00	114,632.00	3,821.54
21,514.39 ₪	3,924.87 ₪	22,005.02 ₪	47,444.28 ₪	

סה"כ צריכה
 סה"כ לתשלום

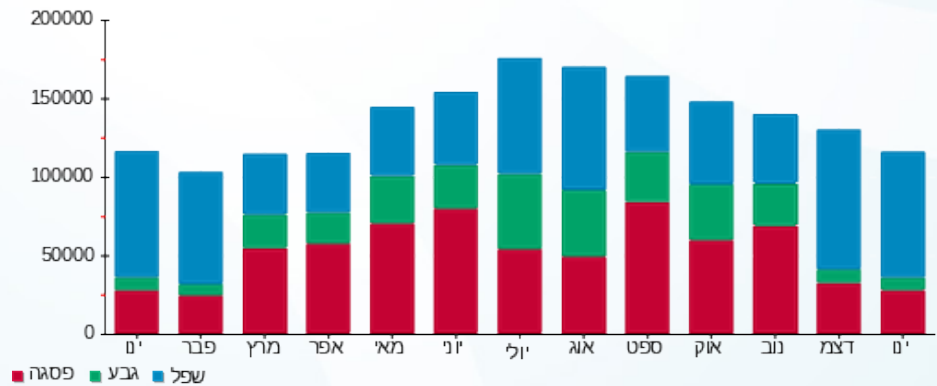
478.21 ₪	תשלום קבוע	
0.00 ₪	תשלום עבור גודל חיבור בKVA (0x0)	
47,922.49 ₪	סה"כ לתשלום	לא כולל מע"מ

התפלגות חיוב בש"ח לפי תעו"ז



פסגה (21,514.39 ₪) 46%
 גבע (3,924.87 ₪) 8%
 שפל (22,005.02 ₪) 45%

הסטוריית צריכה בקוט"ש



03/02/20 תאריך הפקדה:
 31/01/20 תאריך קריאה נוכחית:
 01/01/20 תאריך קריאה קודמת:

שם דייר: שוקה בעיר
 שם אתר: שער העיר

לקוח/ה נכבד/ה, אנו מתכבדים להגיש את חישוב צריכת החשמל לתקופה 01/01/20 - 31/01/20:

שוקה בעיר - 4 - 14154703(0x0)

סוג תעריף	סוג צריכה	קריאה קודמת	קריאה נוכחית	סה"כ צריכה בקוט"ש	מחיר לקוט"ש בא"ג	סה"כ לתשלום
פרטי חשבון עבור תאריכים:						
777	פסגה	01/01/20	31/01/20	2,814.40	93.10	2,620.21 ₪
778	גבע	45,377.00	45,765.00	388.00	56.22	218.13 ₪
779	שפל	73,154.40	79,392.20	6,237.80	34.70	2,164.52 ₪

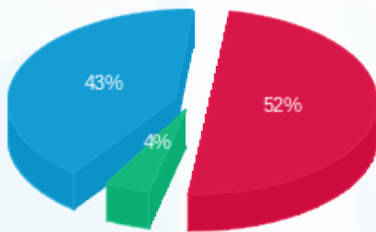
סה"כ לדייר:

פסגה	גבע	שפל	סה"כ	שיא ביקוש
2,814.40	388.00	6,237.80	9,440.20	41.12
2,620.21 ₪	218.13 ₪	2,164.52 ₪	5,002.86 ₪	

סה"כ צריכה
 סה"כ לתשלום

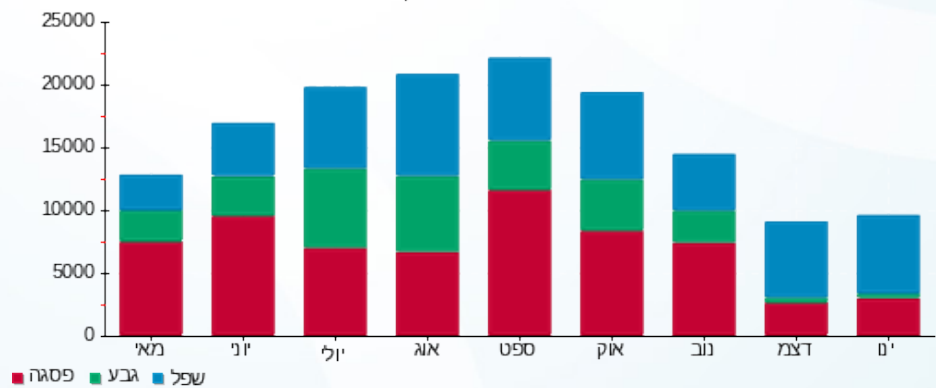
200.95 ₪	תשלום קבוע	
0.00 ₪	תשלום עבור גודל חיבור בKVA (0x0)	
5,203.81 ₪	סה"כ לתשלום	לא כולל מע"מ

התפלגות חיוב בש"ח לפי תע"ז



■ פסגה (2,620.21 ₪)
 ■ גבע (218.13 ₪)
 ■ שפל (2,164.52 ₪)

הסטוריית צריכה בקוט"ש



03/02/20 תאריך הפקה:
 31/01/20 תאריך קריאה נוכחית:
 01/01/20 תאריך קריאה קודמת:

שם דייר: שטיפת רכב
 שם אתר: שער העיר

לקוח/ה נכבד/ה, אנו מתכבדים להגיש את חישוב צריכת החשמל לתקופה 01/01/20 - 31/01/20:

חנות 103 - 10 - 14154703 (0x0)

סוג תעריף	סוג צריכה	קריאה קודמת	קריאה נוכחית	סה"כ צריכה בקוט"ש	מחיר לקוט"ש בא"ג	סה"כ לתשלום
פרטי חשבון עבור תאריכים:						
777	פסגה	01/01/20	31/01/20	113.30	93.10	105.48 ₪
778	גבע	2,531.40	2,534.20	2.80	56.22	1.57 ₪
779	שפל	3,207.30	3,702.60	495.30	34.70	171.87 ₪

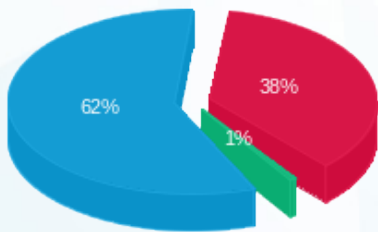
סה"כ לדייר:

פסגה	גבע	שפל	סה"כ	שיא ביקוש
113.30	2.80	495.30	611.40	9.56
105.48 ₪	1.57 ₪	171.87 ₪	278.93 ₪	

סה"כ צריכה
 סה"כ לתשלום

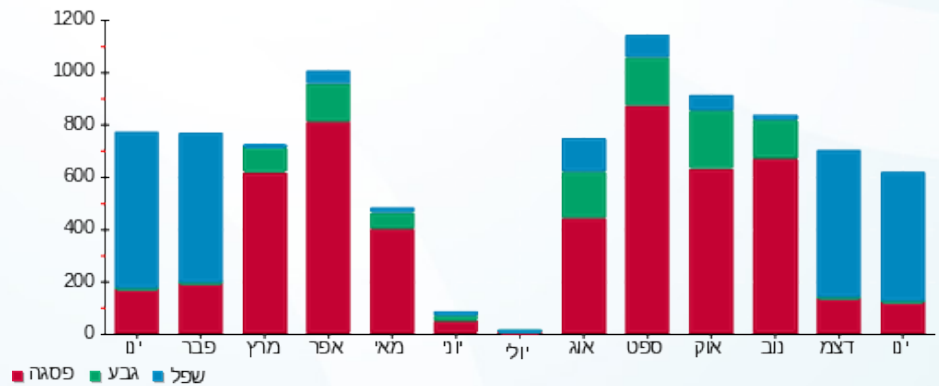
200.95 ₪	תשלום קבוע	
0.00 ₪	תשלום עבור גודל חיבור בKVA (0x0)	
479.88 ₪	סה"כ לתשלום	לא כולל מע"מ

התפלגות חיוב בש"ח לפי תע"ז



■ פסגה (105.48 ₪)
 ■ גבע (1.57 ₪)
 ■ שפל (171.87 ₪)

הסטוריית צריכה בקוט"ש





03/02/20

תאריך הפקדה:

שם דייר: שניצל גורדי

31/01/20

תאריך קריאה נוכחית:

שם אתר: שער העיר

01/01/20

תאריך קריאה קודמת:

לקוח/ה נכבד/ה, אנו מתכבדים להגיש את חישוב צריכת החשמל לתקופה 01/01/20 - 31/01/20:

שניצל גורדי - 1 - 14155726(0x0)

סוג תעריף	סוג צריכה	קריאה קודמת	קריאה נוכחית	סה"כ צריכה בקוט"ש	מחיר לקוט"ש בא"ג	סה"כ לתשלום
פרטי חשבון עבור תאריכים:						
777	פסגה	01/01/20	31/01/20	486.40	93.10	452.84 ₪
778	גבע	19,031.40	19,091.10	59.70	56.22	33.56 ₪
779	שפל	29,223.20	30,088.70	865.50	34.70	300.33 ₪

סה"כ לדייר:

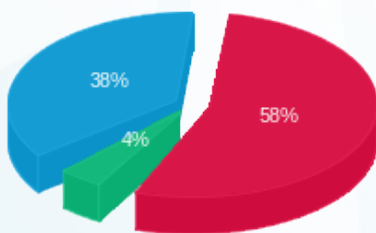
פסגה	גבע	שפל	סה"כ	שיא ביקוש
486.40	59.70	865.50	1,411.60	9.89
452.84 ₪	33.56 ₪	300.33 ₪	786.73 ₪	

סה"כ צריכה

סה"כ לתשלום

200.95 ₪	תשלום קבוע	
0.00 ₪	תשלום עבור גודל חיבור בKVA (0x0)	
987.68 ₪	סה"כ לתשלום	לא כולל מע"מ

התפלגות חיוב בש"ח לפי תע"ז



- פסגה (452.84 ₪) 58%
- גבע (33.56 ₪) 4%
- שפל (300.33 ₪) 38%

הסטוריית צריכה בקוט"ש

