



04/02/20

תאריך הפקדה:

שם דייר: אוטופון תקשורת
שם אתר: מרכז מסחרי חדרה

31/12/19

תאריך קריאה נוכחית:

01/12/19

תאריך קריאה קודמת:

לקוח/ה נכבד/ה, אנו מתכבדים להגיש את חישוב צריכת החשמל לתקופה 01/12/19 - 31/12/19:

אוטופון תקשורת - 8 - 81018430(3x100)

סוג תעריף	סוג צריכה	קריאה קודמת	קריאה נוכחית	סה"כ צריכה בקוט"ש	מחיר לקוט"ש בא"ג	סה"כ לתשלום
פרטי חשבון עבור תאריכים:						
777	פסגה	01/12/19	31/12/19	203.22	97.73	198.60 ₪
778	גבע	40,207.27	40,248.51	41.24	59.22	24.42 ₪
779	שפל	47,780.72	48,204.11	423.39	36.48	154.45 ₪

סה"כ לדייר:

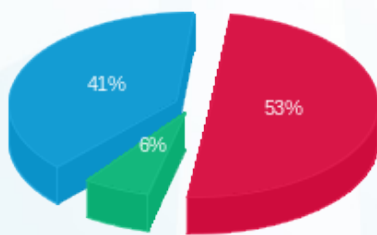
פסגה	גבע	שפל	סה"כ	שיא ביקוש
203.22	41.24	423.39	667.85	0.51
198.60 ₪	24.42 ₪	154.45 ₪	377.48 ₪	

סה"כ צריכה

סה"כ לתשלום

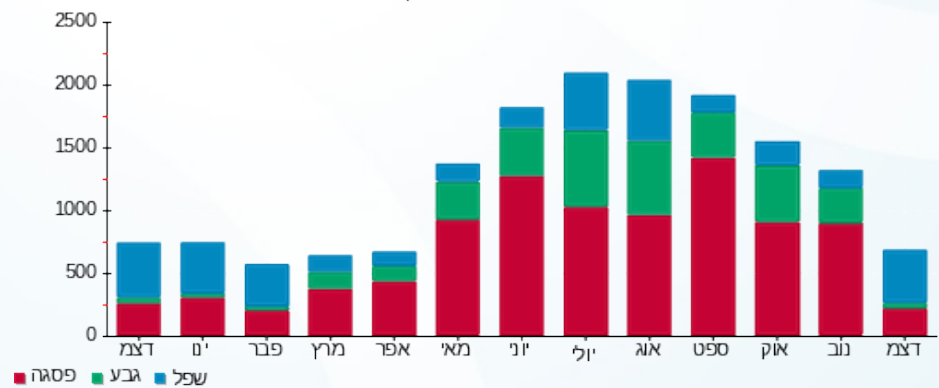
195.61 ₪	תשלום קבוע	
5.39 ₪	תשלום עבור גודל חיבור בKVA (3x100)	
578.48 ₪	סה"כ לתשלום	לא כולל מע"מ

התפלגות חיוב בש"ח לפי תעו"ז



■ פסגה (198.60 ₪)
■ גבע (24.42 ₪)
■ שפל (154.45 ₪)

הסטוריית צריכה בקוט"ש





04/02/20

תאריך הפקה:

שם דייר: אופטיקל

31/12/19

תאריך קריאה נוכחית:

שם אתר: מרכז מסחרי חדרה

01/12/19

תאריך קריאה קודמת:

לקוח/ה נכבד/ה, אנו מתכבדים להגיש את חישוב צריכת החשמל לתקופה 01/12/19 - 31/12/19:

אופטיקל - 1 - 81018565 (3x100)

סוג תעריף	סוג צריכה	קריאה קודמת	קריאה נוכחית	סה"כ צריכה בקוט"ש	מחיר לקוט"ש בא"ג	סה"כ לתשלום
פרטי חשבון עבור תאריכים:						
777	פסגה	01/12/19	31/12/19	1,145.51	97.73	1,119.51 ₪
778	גבע	28,814.89	29,026.56	211.67	59.22	125.35 ₪
779	שפל	50,372.07	53,348.81	2,976.74	36.48	1,085.92 ₪

סה"כ לדייר:

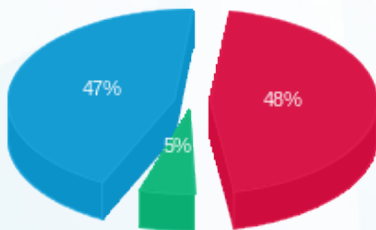
פסגה	גבע	שפל	סה"כ	שיא ביקוש
1,145.51	211.67	2,976.74	4,333.92	
1,119.51 ₪	125.35 ₪	1,085.92 ₪	2,330.77 ₪	

סה"כ צריכה

סה"כ לתשלום

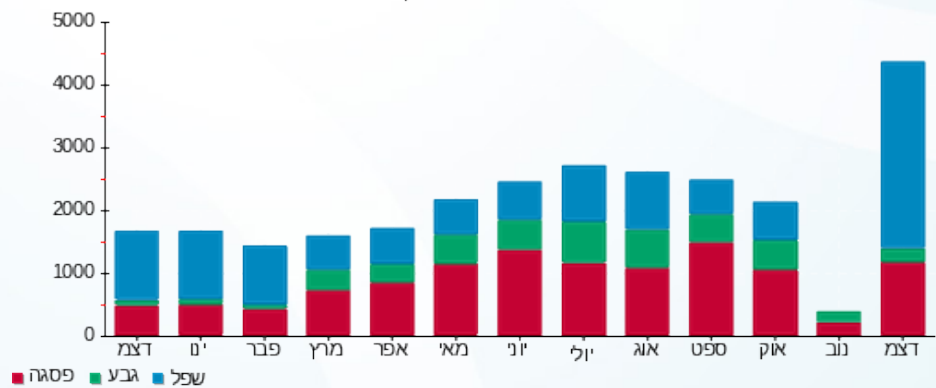
195.61 ₪	תשלום קבוע	
5.39 ₪	תשלום עבור גודל חיבור בKVA (3x100)	
2,531.78 ₪	סה"כ לתשלום	לא כולל מע"מ

התפלגות חיוב בש"ח לפי תע"ז



פסגה (1,119.51 ₪) 48%
 גבע (125.35 ₪) 5%
 שפל (1,085.92 ₪) 47%

הסטוריית צריכה בקוט"ש





04/02/20 תאריך הפקה:
 31/12/19 תאריך קריאה נוכחית:
 01/12/19 תאריך קריאה קודמת:

שם דייר: אייקון פיטנס
 שם אתר: מרכז מסחרי חדרה

לקוח/ה נכבד/ה, אנו מתכבדים להגיש את חישוב צריכת החשמל לתקופה 01/12/19 - 31/12/19:

אייקון פיטנס - 5 - 81018565(3x630)

סוג תעריף	סוג צריכה	קריאה קודמת	קריאה נוכחית	סה"כ צריכה בקוט"ש	מחיר לקוט"ש בא"ג	סה"כ לתשלום
פרטי חשבון עבור תאריכים:						
777	פסגה	01/12/19	31/12/19	5,823.51	97.73	5,691.32 ₪
778	גבע	115,738.42	117,748.22	2,009.80	59.22	1,190.20 ₪
779	שפל	222,141.98	236,376.74	14,234.76	36.48	5,192.84 ₪

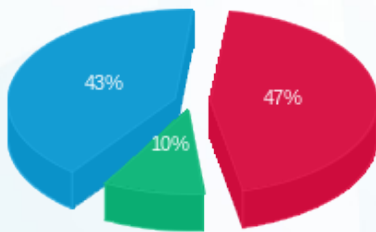
סה"כ לדייר:

פסגה	גבע	שפל	סה"כ	שיא ביקוש
5,823.51	2,009.80	14,234.76	22,068.07	30.43
5,691.32 ₪	1,190.20 ₪	5,192.84 ₪	12,074.36 ₪	

סה"כ צריכה
 סה"כ לתשלום

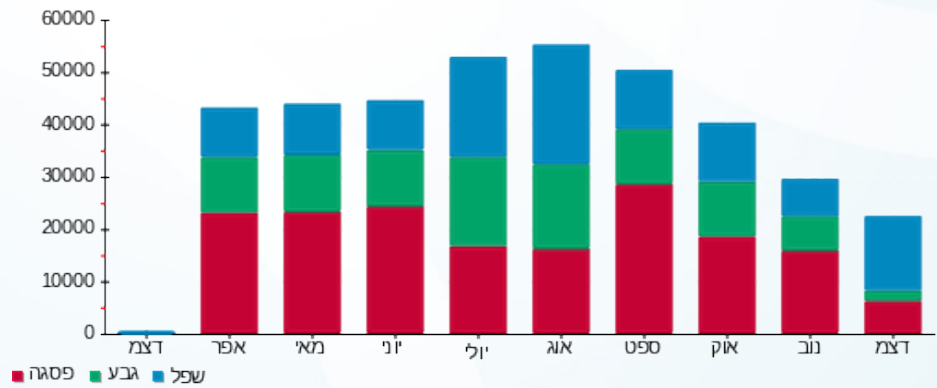
195.61 ₪	תשלום קבוע	
33.97 ₪	תשלום עבור גודל חיבור בKVA (3x630)	
12,303.93 ₪	סה"כ לתשלום	לא כולל מע"מ

התפלגות חיוב בש"ח לפי תעו"ז



■ פסגה (5,691.32 ₪)
 ■ גבע (1,190.20 ₪)
 ■ שפל (5,192.84 ₪)

הסטוריית צריכה בקוט"ש



04/02/20 תאריך הפקה:
 31/12/19 תאריך קריאה נוכחית:
 01/12/19 תאריך קריאה קודמת:

שם דייר: אצה סושי
 שם אתר: מרכז מסחרי חדרה

לקוח/ה נכבד/ה, אנו מתכבדים להגיש את חישוב צריכת החשמל לתקופה 01/12/19 - 31/12/19:

אצה סושי - 6 - 81018565(3x100)

סוג תעריף	סוג צריכה	קריאה קודמת	קריאה נוכחית	סה"כ צריכה בקוט"ש	מחיר לקוט"ש בא"ג	סה"כ לתשלום
פרטי חשבון עבור תאריכים:						
		01/12/19	31/12/19			
777	פסגה	196,807.71	197,856.18	1,048.47	97.73	1,024.67 ₪
778	גבע	91,853.32	92,053.44	200.12	59.22	118.51 ₪
779	שפל	189,395.18	191,609.04	2,213.86	36.48	807.62 ₪

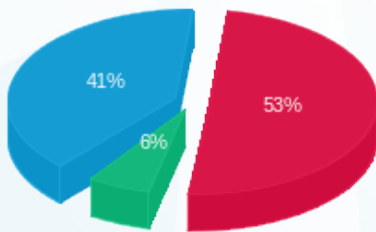
סה"כ לדייר:

פסגה	גבע	שפל	סה"כ	שיא ביקוש
1,048.47	200.12	2,213.86	3,462.45	7.60
1,024.67 ₪	118.51 ₪	807.62 ₪	1,950.79 ₪	

סה"כ צריכה
 סה"כ לתשלום

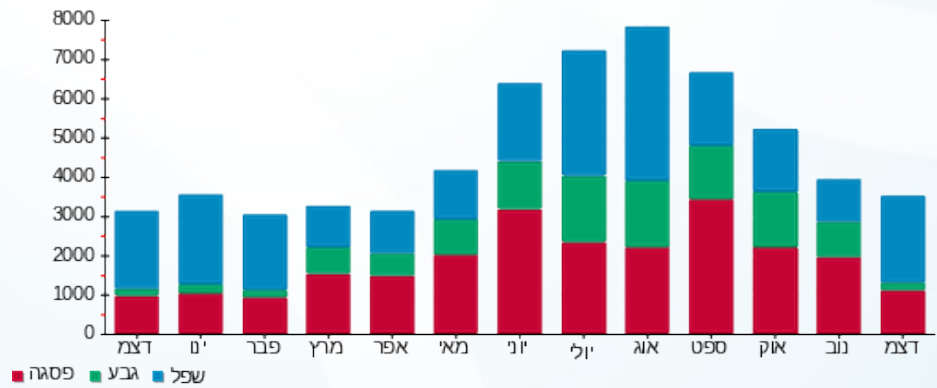
195.61 ₪	תשלום קבוע	
5.39 ₪	תשלום עבור גודל חיבור בKVA (3x100)	
2,151.80 ₪	סה"כ לתשלום	לא כולל מע"מ

התפלגות חיוב בש"ח לפי תעו"ז



■ פסגה (1,024.67 ₪)
 ■ גבע (118.51 ₪)
 ■ שפל (807.62 ₪)

הסטוריית צריכה בקוט"ש



04/02/20 תאריך הפקה:
 31/12/19 תאריך קריאה נוכחית:
 01/12/19 תאריך קריאה קודמת:

שם דייר: ארומה
 שם אתר: מרכז מסחרי חדרה

לקוח/ה נכבד/ה, אנו מתכבדים להגיש את חישוב צריכת החשמל לתקופה 01/12/19 - 31/12/19:

ארומה - 2 - 81038215(3x160)

סוג תעריף	סוג צריכה	קריאה קודמת	קריאה נוכחית	סה"כ צריכה בקוט"ש	מחיר לקוט"ש בא"ג	סה"כ לתשלום
		01/12/19	31/12/19			
777	פסגה	466,041.20	470,465.00	4,423.80	97.73	4,323.38 ₪
778	גבע	255,518.80	257,062.60	1,543.80	59.22	914.24 ₪
779	שפל	458,996.80	468,625.40	9,628.60	36.48	3,512.51 ₪

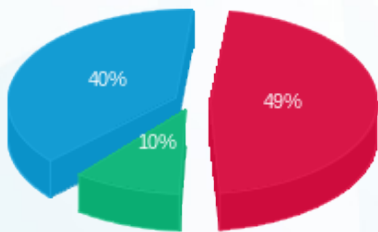
סה"כ לדייר:

פסגה	גבע	שפל	סה"כ	שיא ביקוש
4,423.80	1,543.80	9,628.60	15,596.20	26.80
4,323.38 ₪	914.24 ₪	3,512.51 ₪	8,750.13 ₪	

סה"כ צריכה
 סה"כ לתשלום

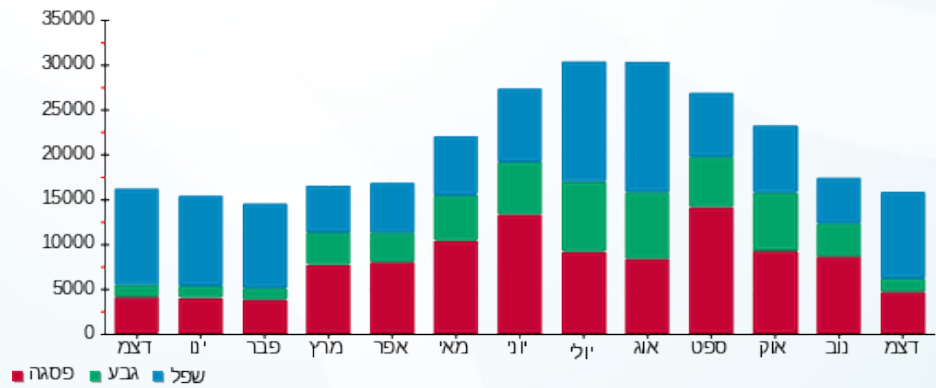
195.61 ₪	תשלום קבוע	
8.63 ₪	תשלום עבור גודל חיבור בKVA (3x160)	
8,954.37 ₪	סה"כ לתשלום	לא כולל מע"מ

התפלגות חיוב בש"ח לפי תע"ז



■ פסגה (4,323.38 ₪) 40%
 ■ גבע (914.24 ₪) 10%
 ■ שפל (3,512.51 ₪) 49%

הסטוריית צריכה בקוט"ש





04/02/20

תאריך הפקדה:

31/12/19

תאריך קריאה נוכחית:

01/12/19

תאריך קריאה קודמת:

שם דייר: בליקר בייקרי
שם אתר: מרכז מסחרי חדרה

לקוח/ה נכבד/ה, אנו מתכבדים להגיש את חישוב צריכת החשמל לתקופה 01/12/19 - 31/12/19:

בליקר בייקרי - 5 - 81022628(3x160)

סוג תעריף	סוג צריכה	קריאה קודמת	קריאה נוכחית	סה"כ צריכה בקוט"ש	מחיר לקוט"ש בא"ג	סה"כ לתשלום
פרטי חשבון עבור תאריכים:						
777	פסגה	01/12/19	31/12/19	3,746.00	97.73	3,660.97 ₪
778	גבע	216,135.80	216,723.20	587.40	59.22	347.86 ₪
779	שפל	389,014.20	397,377.40	8,363.20	36.48	3,050.90 ₪

סה"כ לדייר:

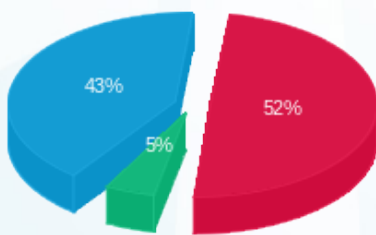
פסגה	גבע	שפל	סה"כ	שיא ביקוש
3,746.00	587.40	8,363.20	12,696.60	7.80
3,660.97 ₪	347.86 ₪	3,050.90 ₪	7,059.72 ₪	

סה"כ צריכה

סה"כ לתשלום

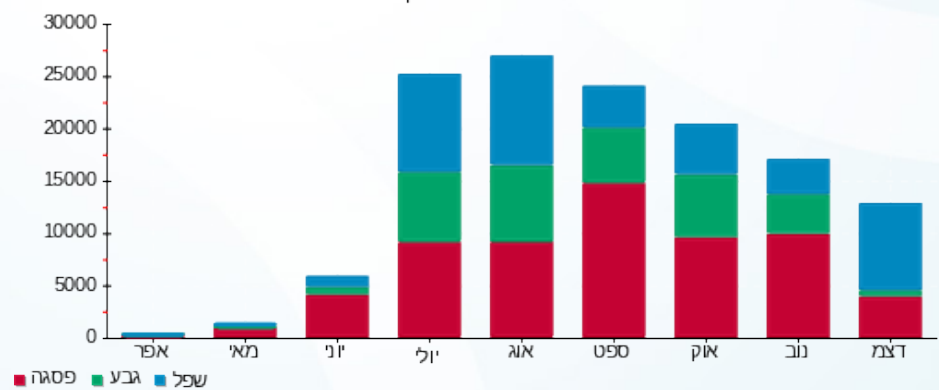
195.61 ₪	תשלום קבוע	
8.63 ₪	תשלום עבור גודל חיבור בKVA (3x160)	
7,263.96 ₪	סה"כ לתשלום	לא כולל מע"מ

התפלגות חיוב בש"ח לפי תעו"ז



- פסגה (3,660.97 ₪) 52%
- גבע (347.86 ₪) 43%
- שפל (3,050.90 ₪) 5%

הסטוריית צריכה בקוט"ש



04/02/20 תאריך הפקה:
 31/12/19 תאריך קריאה נוכחית:
 01/12/19 תאריך קריאה קודמת:

שם דייר: בנק מזרחי טפחות (כספומט)
 שם אתר: מרכז מסחרי חדרה

לקוח/ה נכבד/ה, אנו מתכבדים להגיש את חישוב צריכת החשמל לתקופה 01/12/19 - 31/12/19:

בנק מזרחי טפחות (כספומט) - 6 - 81022628 (3x25)

סוג תעריף	סוג צריכה	קריאה קודמת	קריאה נוכחית	סה"כ צריכה בקוט"ש	מחיר לקוט"ש בא"ג	סה"כ לתשלום
פרטי חשבון עבור תאריכים:						
777	פסגה	01/12/19	31/12/19	41.80	97.73	40.85 ₪
778	גבע	4,938.70	4,958.30	19.60	59.22	11.61 ₪
779	שפל	11,535.10	11,690.10	155.00	36.48	56.54 ₪

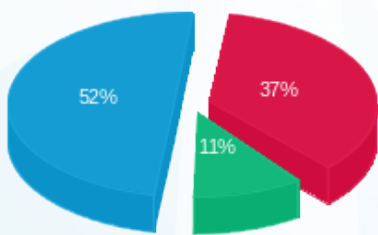
סה"כ לדייר:

פסגה	גבע	שפל	סה"כ	שיא ביקוש
41.80	19.60	155.00	216.40	0.30
₪ 40.85	₪ 11.61	₪ 56.54	₪ 109.00	

סה"כ צריכה
 סה"כ לתשלום

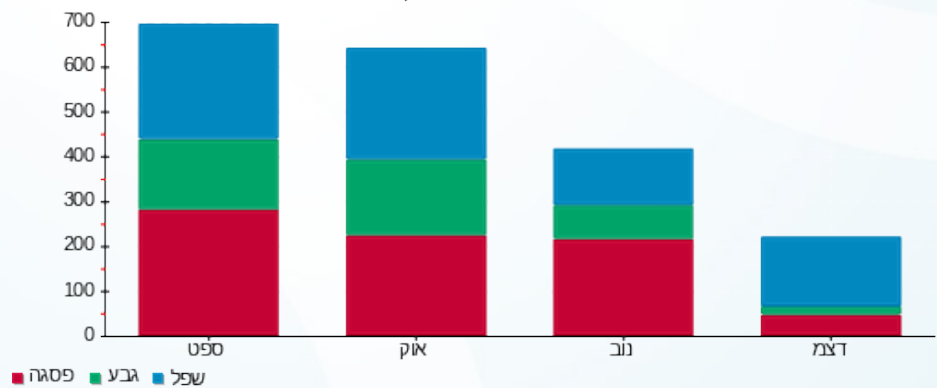
195.61 ₪	תשלום קבוע	
1.35 ₪	תשלום עבור גודל חיבור בKVA (3x25)	
305.96 ₪	סה"כ לתשלום	לא כולל מע"מ

התפלגות חיוב בש"ח לפי תעו"ז



פסגה (40.85 ₪) 52%
 גבע (11.61 ₪) 37%
 שפל (56.54 ₪) 11%

הסטוריית צריכה בקוט"ש





04/02/20

תאריך הפקה:

שם דייר: ג'ינג'ר- חנות בריאות

31/12/19

תאריך קריאה נוכחית:

שם אתר: מרכז מסחרי חדרה

01/12/19

תאריך קריאה קודמת:

לקוח/ה נכבד/ה, אנו מתכבדים להגיש את חישוב צריכת החשמל לתקופה 01/12/19 - 31/12/19:

ג'ינג'ר- חנות בריאות - 8 - 81018764(3x100)

סוג תעריף	סוג צריכה	קריאה קודמת	קריאה נוכחית	סה"כ צריכה בקוט"ש	מחיר לקוט"ש בא"ג	סה"כ לתשלום
פרטי חשבון עבור תאריכים:						
777	פסגה	01/12/19	31/12/19	267.20	97.73	261.13 ₪
778	גבע	76,311.10	76,423.70	112.60	59.22	66.68 ₪
779	שפל	99,122.60	99,896.90	774.30	36.48	282.46 ₪

סה"כ לדייר:

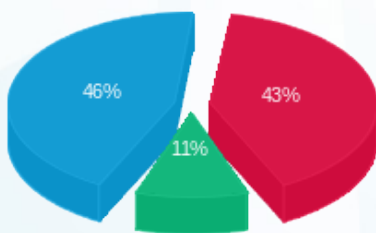
פסגה	גבע	שפל	סה"כ	שיא ביקוש
267.20	112.60	774.30	1,154.10	1.90
261.13 ₪	66.68 ₪	282.46 ₪	610.28 ₪	

סה"כ צריכה

סה"כ לתשלום

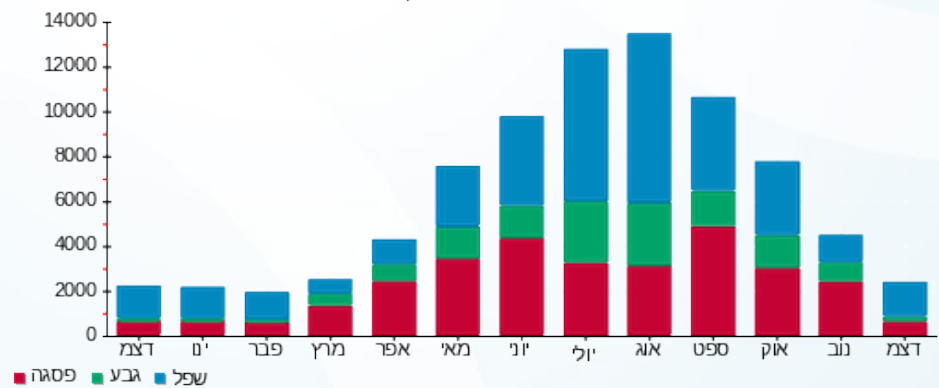
195.61 ₪	תשלום קבוע	
5.39 ₪	תשלום עבור גודל חיבור בKVA (3x100)	
811.28 ₪	סה"כ לתשלום	לא כולל מע"מ

התפלגות חיוב בש"ח לפי תעו"ז



- פסגה (261.13 ₪) - 46%
- גבע (66.68 ₪) - 11%
- שפל (282.46 ₪) - 43%

הסטוריית צריכה בקוט"ש





04/02/20

תאריך הפקדה:

שם דייר: גוט נייט סנטר
שם אתר: מרכז מסחרי חדרה

31/12/19

תאריך קריאה נוכחית:

01/12/19

תאריך קריאה קודמת:

לקוח/ה נכבד/ה, אנו מתכבדים להגיש את חישוב צריכת החשמל לתקופה 01/12/19 - 31/12/19:

גוט נייט סנטר - 2 - 81018565(3x160)

סוג תעריף	סוג צריכה	קריאה קודמת	קריאה נוכחית	סה"כ צריכה בקוט"ש	מחיר לקוט"ש בא"ג	סה"כ לתשלום
פרטי חשבון עבור תאריכים:						
777	פסגה	01/12/19	31/12/19	1,352.60	97.73	1,321.89 ₪
778	גבע	144,501.17	144,597.28	96.11	59.22	56.92 ₪
779	שפל	128,572.87	130,696.81	2,123.94	36.48	774.81 ₪

סה"כ לדיר:

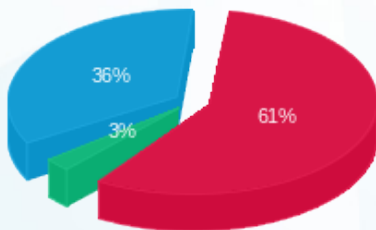
פסגה	גבע	שפל	סה"כ	שיא ביקוש
1,352.60	96.11	2,123.94	3,572.64	0.70
1,321.89 ₪	56.92 ₪	774.81 ₪	2,153.62 ₪	

סה"כ צריכה

סה"כ לתשלום

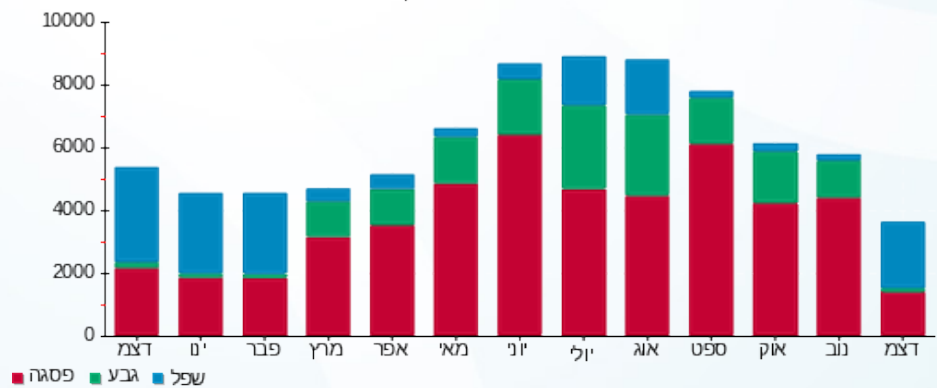
195.61 ₪	תשלום קבוע	
8.63 ₪	תשלום עבור גודל חיבור בKVA (3x160)	
2,357.86 ₪	סה"כ לתשלום	לא כולל מע"מ

התפלגות חיוב בש"ח לפי תעו"ז



■ פסגה (1,321.89 ₪)
■ גבע (56.92 ₪)
■ שפל (774.81 ₪)

הסטוריית צריכה בקוט"ש



■ פסגה ■ גבע ■ שפל





04/02/20 תאריך הפקדה:
 31/12/19 תאריך קריאה נוכחית:
 01/12/19 תאריך קריאה קודמת:

שם דייר: ד"ר גב
 שם אתר: מרכז מסחרי חדרה

לקוח/ה נכבד/ה, אנו מתכבדים להגיש את חישוב צריכת החשמל לתקופה 01/12/19 - 31/12/19:

ד"ר גב - 3 - 81018764 (3x100)

סוג תעריף	סוג צריכה	קריאה קודמת	קריאה נוכחית	סה"כ צריכה בקוט"ש	מחיר לקוט"ש בא"ג	סה"כ לתשלום
פרטי חשבון עבור תאריכים:						
777	פסגה	01/12/19	31/12/19	1,305.40	97.73	1,275.77 ₪
778	גבע	115,817.30	115,920.20	102.90	59.22	60.94 ₪
779	שפל	106,083.60	108,043.40	1,959.80	36.48	714.94 ₪

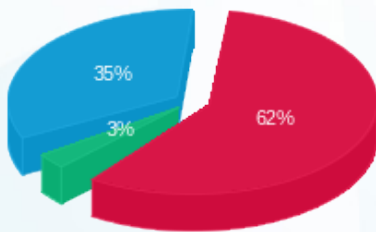
סה"כ לדייר:

פסגה	גבע	שפל	סה"כ	שיא ביקוש
1,305.40	102.90	1,959.80	3,368.10	12.00
1,275.77 ₪	60.94 ₪	714.94 ₪	2,051.64 ₪	

סה"כ צריכה
 סה"כ לתשלום

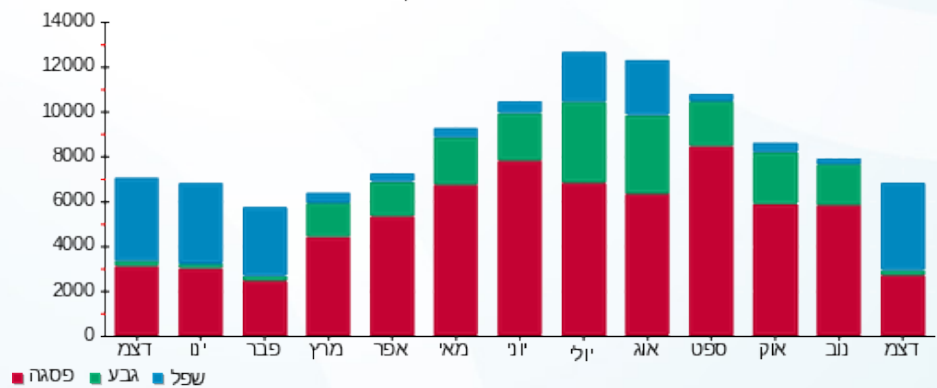
195.61 ₪	תשלום קבוע	
5.39 ₪	תשלום עבור גודל חיבור בKVA (3x100)	
2,252.64 ₪	סה"כ לתשלום	לא כולל מע"מ

התפלגות חיוב בש"ח לפי תעו"ז



פסגה (1,275.77 ₪) 62%
 גבע (60.94 ₪) 3%
 שפל (714.94 ₪) 35%

הסטוריית צריכה בקוט"ש





04/02/20

תאריך הפקדה:

שם דייר: הוט מובייל אנטנות

31/12/19

תאריך קריאה נוכחית:

שם אתר: מרכז מסחרי חדרה

01/12/19

תאריך קריאה קודמת:

לקוח/ה נכבד/ה, אנו מתכבדים להגיש את חישוב צריכת החשמל לתקופה 01/12/19 - 31/12/19:

הוט מובייל אנטנות - 3 - 81038215 (3x25)

סוג תעריף	סוג צריכה	קריאה קודמת	קריאה נוכחית	סה"כ צריכה בקוט"ש	מחיר לקוט"ש בא"ג	סה"כ לתשלום
פרטי חשבון עבור תאריכים:						
777	פסגה	01/12/19	31/12/19	407.35	97.73	398.10 ₪
778	גבע	12,770.20	12,950.85	180.65	59.22	106.98 ₪
779	שפל	35,988.75	37,370.60	1,381.85	36.48	504.10 ₪

סה"כ לדייר:

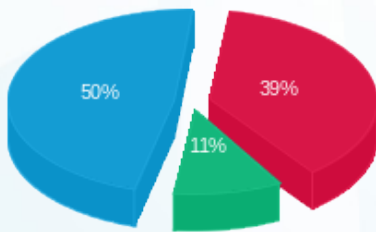
פסגה	גבע	שפל	סה"כ	שיא ביקוש
407.35	180.65	1,381.85	1,969.85	2.75
398.10 ₪	106.98 ₪	504.10 ₪	1,009.18 ₪	

סה"כ צריכה

סה"כ לתשלום

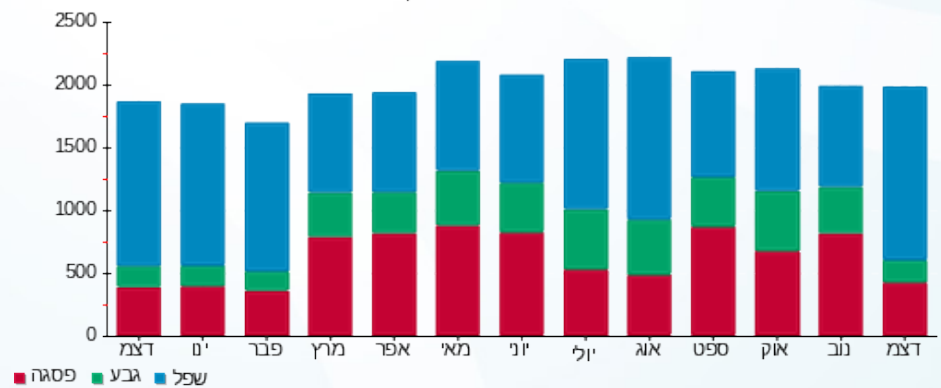
195.61 ₪	תשלום קבוע	
1.35 ₪	תשלום עבור גודל חיבור בKVA (3x25)	
1,206.14 ₪	סה"כ לתשלום	לא כולל מע"מ

התפלגות חיוב בש"ח לפי תעו"ז



- פסגה (398.10 ₪)
- גבע (106.98 ₪)
- שפל (504.10 ₪)

הסטוריית צריכה בקוט"ש



- פסגה
- גבע
- שפל





04/02/20

תאריך הפקדה:

שם דייר: הוט מובייל חנות
שם אתר: מרכז מסחרי חדרה

31/12/19

תאריך קריאה נוכחית:

01/12/19

תאריך קריאה קודמת:

לקוח/ה נכבד/ה, אנו מתכבדים להגיש את חישוב צריכת החשמל לתקופה 01/12/19 - 31/12/19:

הוט מובייל חנות - 2 - (3x100)81022628

סה"כ לתשלום	מחיר לקוט"ש בא"ג	סה"כ צריכה בקוט"ש	קריאה נוכחית	קריאה קודמת	סוג צריכה	סוג תעריף
			31/12/19	01/12/19		פרטי חשבון עבור תאריכים:
₪ 529.89	97.73	542.20	100,358.70	99,816.50	פסגה	777
₪ 74.20	59.22	125.30	38,998.30	38,873.00	גבע	778
₪ 579.56	36.48	1,588.70	76,834.10	75,245.40	שפל	779

סה"כ לדיר:

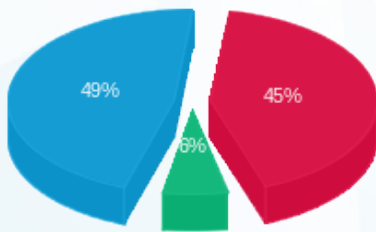
שיא ביקוש	סה"כ	שפל	גבע	פסגה
5.40	2,256.20	1,588.70	125.30	542.20
	₪ 1,183.65	₪ 579.56	₪ 74.20	₪ 529.89

סה"כ צריכה

סה"כ לתשלום

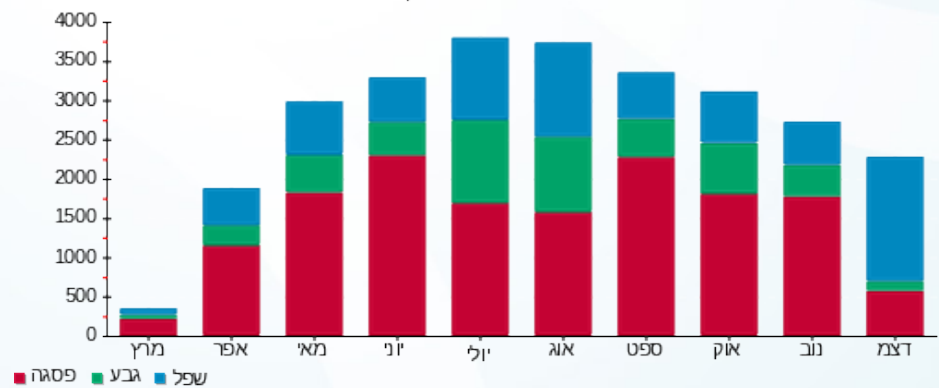
₪ 195.61	תשלום קבוע	
₪ 5.39	תשלום עבור גודל חיבור בKVA (3x100)	
₪ 1,384.65	סה"כ לתשלום	לא כולל מע"מ

התפלגות חיוב בש"ח לפי תעו"ז



- פסגה (₪ 529.89) 49%
- גבע (₪ 74.20) 6%
- שפל (₪ 579.56) 45%

הסטוריית צריכה בקוט"ש





04/02/20

תאריך הפקה:

שם דייר: החאן בר

31/12/19

תאריך קריאה נוכחית:

שם אתר: מרכז מסחרי חדרה

01/12/19

תאריך קריאה קודמת:

לקוח/ה נכבד/ה, אנו מתכבדים להגיש את חישוב צריכת החשמל לתקופה 01/12/19 - 31/12/19:

החאן בר - 8 - 81018738 (3x100)

סה"כ לתשלום	מחיר לקוט"ש בא"ג	סה"כ צריכה בקוט"ש	קריאה נוכחית	קריאה קודמת	סוג צריכה	סוג תעריף
			31/12/19	01/12/19		פרטי חשבון עבור תאריכים:
₪ 698.48	97.73	714.70	69,154.50	68,439.80	פסגה	777
₪ 81.84	59.22	138.20	43,523.90	43,385.70	גבע	778
₪ 800.33	36.48	2,193.90	121,075.20	118,881.30	שפל	779

סה"כ לדיר:

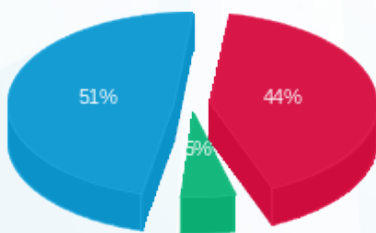
שיא ביקוש	סה"כ	שפל	גבע	פסגה
27.20	3,046.80	2,193.90	138.20	714.70
	₪ 1,580.65	₪ 800.33	₪ 81.84	₪ 698.48

סה"כ צריכה

סה"כ לתשלום

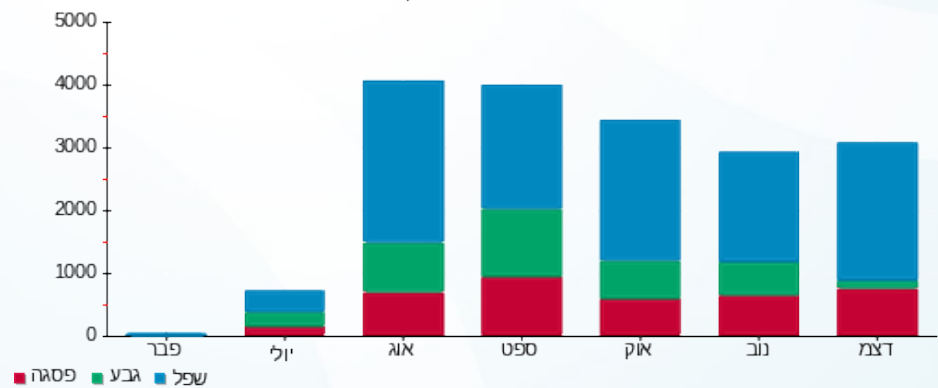
₪ 195.61	תשלום קבוע	
₪ 5.39	תשלום עבור גודל חיבור בKVA (3x100)	
₪ 1,781.65	סה"כ לתשלום	לא כולל מע"מ

התפלגות חיוב בש"ח לפי תעו"ז



- פסגה (₪ 698.48) 51%
- גבע (₪ 81.84) 5%
- שפל (₪ 800.33) 44%

הסטוריית צריכה בקוט"ש



04/02/20 תאריך הפקדה:
 31/12/19 תאריך קריאה נוכחית:
 01/12/19 תאריך קריאה קודמת:

שם דייר: הרמוניה לבית
 שם אתר: מרכז מסחרי חדרה
 תאריך כניסה: 31/12/19

לקוח/ה נכבד/ה, אנו מתכבדים להגיש את חישוב צריכת החשמל לתקופה 31/12/19 - 31/12/19:

הרמוניה לבית - 4 - 81018738(3x100)

סוג תעריף	סוג צריכה	קריאה קודמת	קריאה נוכחית	סה"כ צריכה בקוט"ש	מחיר לקוט"ש בא"ג	סה"כ לתשלום
פרטי חשבון עבור תאריכים:						
777	פסגה	31/12/19	31/12/19	18.75	97.73	18.32 ₪
778	גבע	223,715.24	223,716.18	0.94	59.22	0.56 ₪
779	שפל	227,199.34	227,230.18	30.84	36.48	11.25 ₪

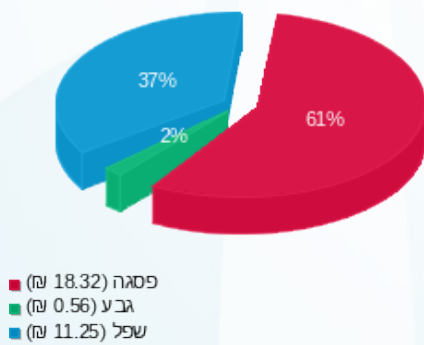
סה"כ לדייר:

פסגה	גבע	שפל	סה"כ	שיא ביקוש
18.75	0.94	30.84	50.53	
18.32 ₪	0.56 ₪	11.25 ₪	30.13 ₪	

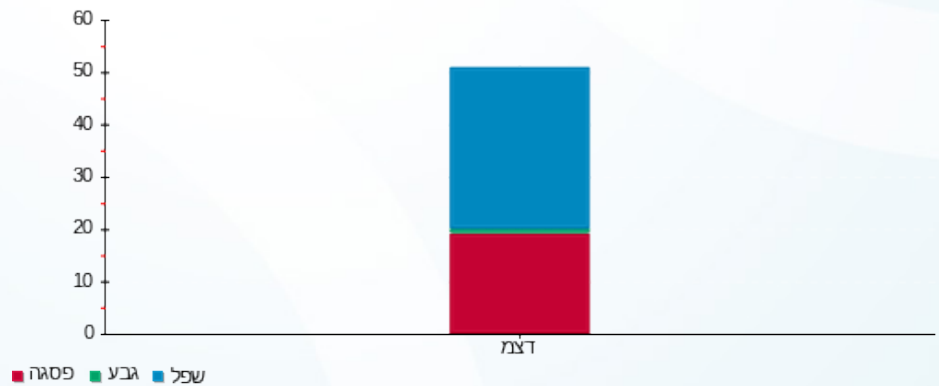
סה"כ צריכה
 סה"כ לתשלום

195.61 ₪	תשלום קבוע	
0.17 ₪	תשלום עבור גודל חיבור בKVA (3x100)	
225.92 ₪	סה"כ לתשלום	לא כולל מע"מ

התפלגות חיוב בש"ח לפי תע"ז



הסטוריית צריכה בקוט"ש



04/02/20 תאריך הפיקה:
 31/12/19 תאריך קריאה נוכחית:
 01/12/19 תאריך קריאה קודמת:

שם דייר: ווק אין ציוד ומסחר בע"מ
שם אתר: מרכז מסחרי חדרה

לקוח/ה נכבד/ה, אנו מתכבדים להגיש את חישוב צריכת החשמל לתקופה 01/12/19 - 31/12/19:

ווק אין ציוד ומסחר בע"מ - 5 - 81018764(3x63)

סוג תעריף	סוג צריכה	קריאה קודמת	קריאה נוכחית	סה"כ צריכה בקוט"ש	מחיר לקוט"ש בא"ג	סה"כ לתשלום
פרטי חשבון עבור תאריכים:						
777	פסגה	01/12/19	31/12/19	480.90	97.73	469.98 ₪
778	גבע	21,928.50	22,004.70	76.20	59.22	45.13 ₪
779	שפל	17,356.10	18,334.90	978.80	36.48	357.07 ₪

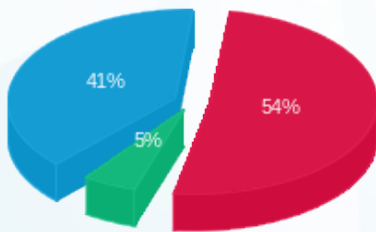
סה"כ לדייר:

פסגה	גבע	שפל	סה"כ	שיא ביקוש
480.90	76.20	978.80	1,535.90	0.90
₪ 469.98	₪ 45.13	₪ 357.07	₪ 872.18	

סה"כ צריכה
סה"כ לתשלום

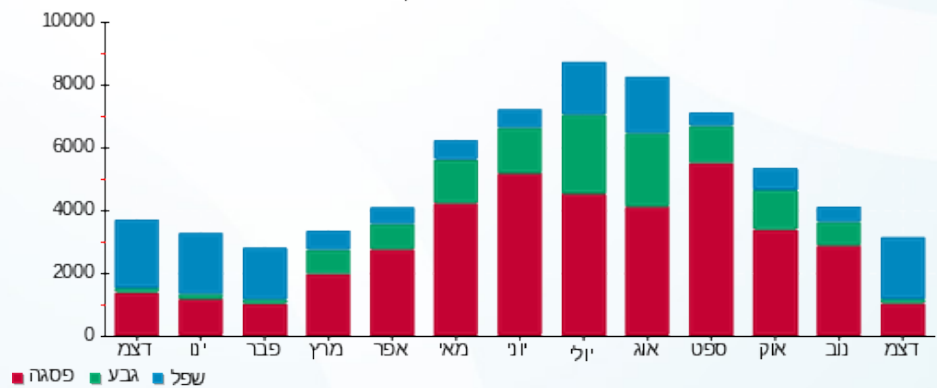
195.61 ₪	תשלום קבוע	
3.40 ₪	תשלום עבור גודל חיבור בKVA (3x63)	
1,071.18 ₪	סה"כ לתשלום	לא כולל מע"מ

התפלגות חיוב בש"ח לפי תע"ז



■ פסגה (₪ 469.98)
 ■ גבע (₪ 45.13)
 ■ שפל (₪ 357.07)

הסטוריית צריכה בקוט"ש





04/02/20 תאריך הפקדה:
 31/12/19 תאריך קריאה נוכחית:
 01/12/19 תאריך קריאה קודמת:

שם דייר: זר פור יו
 שם אתר: מרכז מסחרי חדרה

לקוח/ה נכבד/ה, אנו מתכבדים להגיש את חישוב צריכת החשמל לתקופה 01/12/19 - 31/12/19:

זר פור יו - 2 - 81018430 (3x100)

סוג תעריף	סוג צריכה	קריאה קודמת	קריאה נוכחית	סה"כ צריכה בקוט"ש	מחיר לקוט"ש בא"ג	סה"כ לתשלום
		01/12/19	31/12/19			
פרטי חשבון עבור תאריכים:						
777	פסגה	95,109.11	95,632.39	523.28	97.73	511.40 ₪
778	גבע	35,496.07	35,591.66	95.59	59.22	56.61 ₪
779	שפל	42,852.91	44,417.87	1,564.96	36.48	570.90 ₪

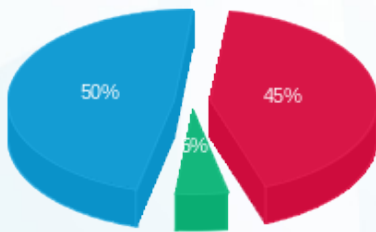
סה"כ לדייר:

פסגה	גבע	שפל	סה"כ	שיא ביקוש
523.28	95.59	1,564.96	2,183.84	6.42
511.40 ₪	56.61 ₪	570.90 ₪	1,138.91 ₪	

סה"כ צריכה
 סה"כ לתשלום

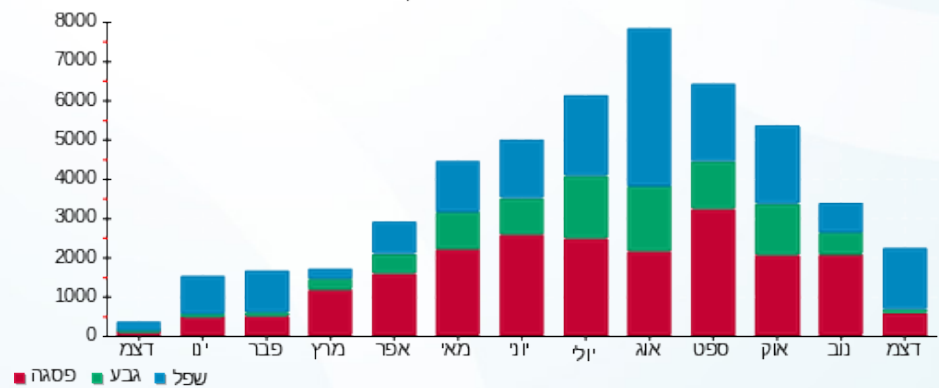
195.61 ₪	תשלום קבוע	
5.39 ₪	תשלום עבור גודל חיבור בKVA (3x100)	
1,339.91 ₪	סה"כ לתשלום	לא כולל מע"מ

התפלגות חיוב בש"ח לפי תעו"ז



■ פסגה (511.40 ₪)
 ■ גבע (56.61 ₪)
 ■ שפל (570.90 ₪)

הסטוריית צריכה בקוט"ש



04/02/20 תאריך הפקה:
 31/12/19 תאריך קריאה נוכחית:
 01/12/19 תאריך קריאה קודמת:

שם דייר: טרקלין חשמל
 שם אתר: מרכז מסחרי חדרה

לקוח/ה נכבד/ה, אנו מתכבדים להגיש את חישוב צריכת החשמל לתקופה 01/12/19 - 31/12/19:

טרקלין חשמל - 3 - 81018565 (3x100)

סוג תעריף	סוג צריכה	קריאה קודמת	קריאה נוכחית	סה"כ צריכה בקוט"ש	מחיר לקוט"ש בא"ג	סה"כ לתשלום
פרטי חשבון עבור תאריכים:						
777	פסגה	01/12/19	31/12/19	1,955.59	97.73	1,911.19 ₪
778	גבע	135,406.76	135,618.50	211.74	59.22	125.39 ₪
779	שפל	165,114.69	168,698.69	3,584.00	36.48	1,307.44 ₪

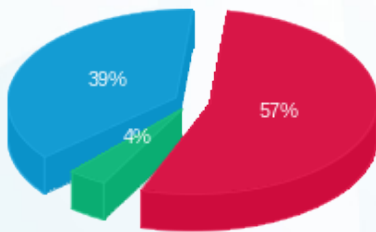
סה"כ לדייר:

פסגה	גבע	שפל	סה"כ	שיא ביקוש
1,955.59	211.74	3,584.00	5,751.33	3.60
1,911.19 ₪	125.39 ₪	1,307.44 ₪	3,344.03 ₪	

סה"כ צריכה
 סה"כ לתשלום

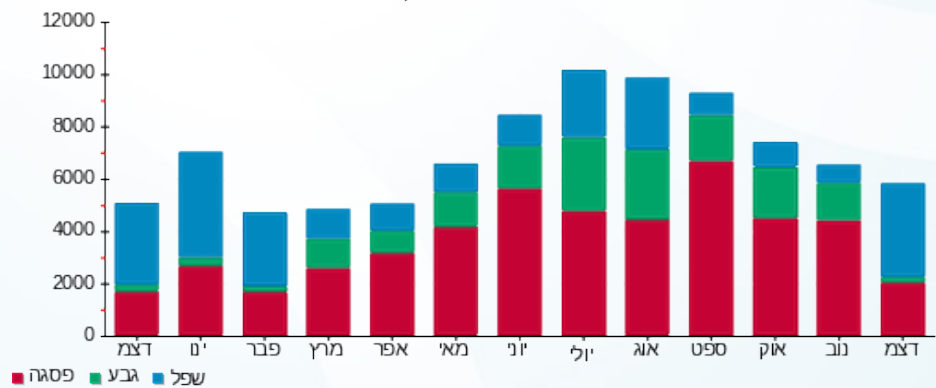
195.61 ₪	תשלום קבוע	
5.39 ₪	תשלום עבור גודל חיבור בKVA (3x100)	
3,545.03 ₪	סה"כ לתשלום	לא כולל מע"מ

התפלגות חיוב בש"ח לפי תע"ז



■ פסגה (1,911.19 ₪)
 ■ גבע (125.39 ₪)
 ■ שפל (1,307.44 ₪)

הסטוריית צריכה בקוט"ש





04/02/20

תאריך הפקדה:

שם דייר: יינות ביתן -סופרמרקט

31/12/19

תאריך קריאה נוכחית:

שם אתר: מרכז מסחרי חדרה

01/12/19

תאריך קריאה קודמת:

לקוח/ה נכבד/ה, אנו מתכבדים להגיש את חישוב צריכת החשמל לתקופה 01/12/19 - 31/12/19:

יינות ביתן -סופרמרקט - 1 - 81018430(3x1250)

סוג תעריף	סוג צריכה	קריאה קודמת	קריאה נוכחית	סה"כ צריכה בקוט"ש	מחיר לקוט"ש בא"ג	סה"כ לתשלום
		01/12/19	31/12/19			
777	פסגה	5,427,415.98	5,449,375.50	21,959.53	97.73	21,461.04 ₪
778	גבע	2,742,249.98	2,752,807.73	10,557.75	59.22	6,252.30 ₪
779	שפל	6,399,700.05	6,476,287.85	76,587.80	36.48	27,939.23 ₪

סה"כ לדייר:

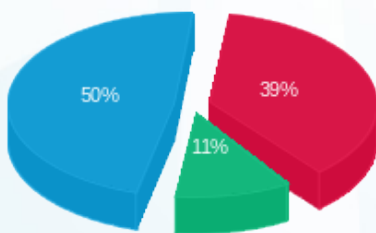
פסגה	גבע	שפל	סה"כ	שיא ביקוש
21,959.53	10,557.75	76,587.80	109,105.08	204.00
21,461.04 ₪	6,252.30 ₪	27,939.23 ₪	55,652.57 ₪	

סה"כ צריכה

סה"כ לתשלום

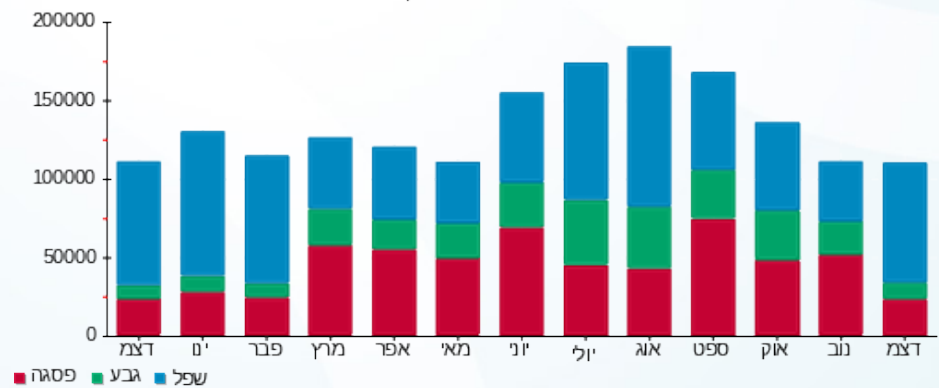
195.61 ₪	תשלום קבוע	
67.39 ₪	תשלום עבור גודל חיבור בKVA (3x1250)	
55,915.58 ₪	סה"כ לתשלום	לא כולל מע"מ

התפלגות חיוב בש"ח לפי תעו"ז



- פסגה (21,461.04 ₪) 50%
- גבע (6,252.30 ₪) 11%
- שפל (27,939.23 ₪) 39%

הסטוריית צריכה בקוט"ש





04/02/20

תאריך הפקדה:

שם דייר: כיסא בגינה
שם אתר: מרכז מסחרי חדרה

31/12/19

תאריך קריאה נוכחית:

01/12/19

תאריך קריאה קודמת:

לקוח/ה נכבד/ה, אנו מתכבדים להגיש את חישוב צריכת החשמל לתקופה 01/12/19 - 31/12/19:

כיסא בגינה - 1 - 81038215 (3x100)

סוג תעריף	סוג צריכה	קריאה קודמת	קריאה נוכחית	סה"כ צריכה בקוט"ש	מחיר לקוט"ש בא"ג	סה"כ לתשלום
פרטי חשבון עבור תאריכים:						
777	פסגה	01/12/19	31/12/19	895.30	97.73	874.98 ₪
778	גבע	38,519.30	38,540.50	21.20	59.22	12.55 ₪
779	שפל	26,954.50	28,159.90	1,205.40	36.48	439.73 ₪

סה"כ לדייר:

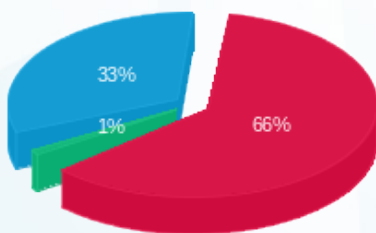
פסגה	גבע	שפל	סה"כ	שיא ביקוש
895.30	21.20	1,205.40	2,121.90	0.70
874.98 ₪	12.55 ₪	439.73 ₪	1,327.26 ₪	

סה"כ צריכה

סה"כ לתשלום

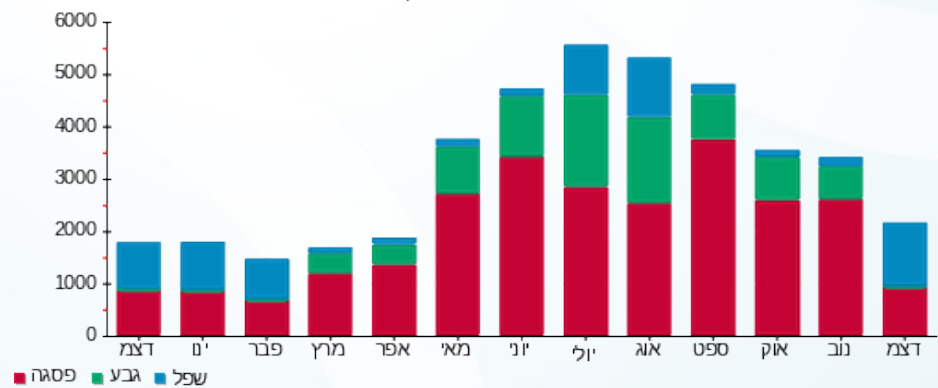
195.61 ₪	תשלום קבוע	
5.39 ₪	תשלום עבור גודל חיבור בKVA (3x100)	
1,528.26 ₪	סה"כ לתשלום	לא כולל מע"מ

התפלגות חיוב בש"ח לפי תע"ז



■ פסגה (874.98 ₪)
■ גבע (12.55 ₪)
■ שפל (439.73 ₪)

הסטוריית צריכה בקוט"ש



■ פסגה ■ גבע ■ שפל





04/02/20

תאריך הפקדה:

שם דייר: כיתן

31/12/19

תאריך קריאה נוכחית:

שם אתר: מרכז מסחרי חדרה

01/12/19

תאריך קריאה קודמת:

לקוח/ה נכבד/ה, אנו מתכבדים להגיש את חישוב צריכת החשמל לתקופה 01/12/19 - 31/12/19:

כיתן - 3 - 81018430 (3x100)

סוג תעריף	סוג צריכה	קריאה קודמת	קריאה נוכחית	סה"כ צריכה בקוט"ש	מחיר לקוט"ש בא"ג	סה"כ לתשלום
פרטי חשבון עבור תאריכים:						
777	פסגה	01/12/19	31/12/19	247.40	97.73	241.78 ₪
778	גבע	24,200.45	24,218.48	18.04	59.22	10.68 ₪
779	שפל	30,925.99	31,306.50	380.51	36.48	138.81 ₪

סה"כ לדיר:

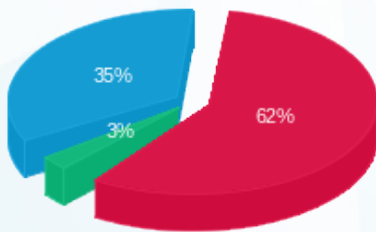
פסגה	גבע	שפל	סה"כ	שיא ביקוש
247.40	18.04	380.51	645.95	0.31
241.78 ₪	10.68 ₪	138.81 ₪	391.27 ₪	

סה"כ צריכה

סה"כ לתשלום

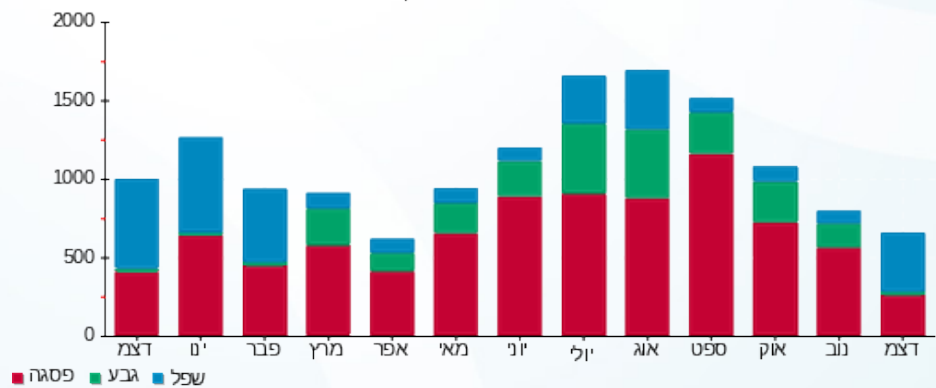
195.61 ₪	תשלום קבוע	
5.39 ₪	תשלום עבור גודל חיבור בKVA (3x100)	
592.28 ₪	סה"כ לתשלום	לא כולל מע"מ

התפלגות חיוב בש"ח לפי תעו"ז



- פסגה (241.78 ₪) 62%
- גבע (10.68 ₪) 3%
- שפל (138.81 ₪) 35%

הסטוריית צריכה בקוט"ש





04/02/20

תאריך הפקדה:

31/12/19

תאריך קריאה נוכחית:

01/12/19

תאריך קריאה קודמת:

שם דייר: לוח מא בניין B
שם אתר: מרכז מסחרי חדרה

לקוח/ה נכבד/ה, אנו מתכבדים להגיש את חישוב צריכת החשמל לתקופה 01/12/19 - 31/12/19:

לוח מא בניין 1 - (3x630) B

סוג תעריף	סוג צריכה	קריאה קודמת	קריאה נוכחית	סה"כ צריכה בקוט"ש	מחיר לקוט"ש בא"ג	סה"כ לתשלום
פרטי חשבון עבור תאריכים:						
777	פסגה	01/12/19	31/12/19	177.00	97.73	172.98 ₪
778	גבע	6.70	41.80	35.10	59.22	20.79 ₪
779	שפל	11.80	486.20	474.40	36.48	173.06 ₪

סה"כ לדייר:

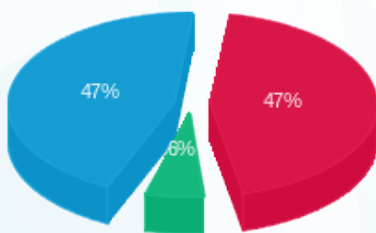
פסגה	גבע	שפל	סה"כ	שיא ביקוש
177.00	35.10	474.40	686.50	112.14
172.98 ₪	20.79 ₪	173.06 ₪	366.83 ₪	

סה"כ צריכה

סה"כ לתשלום

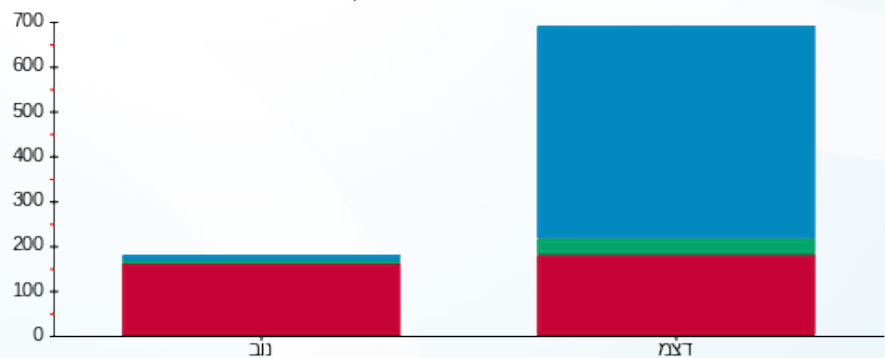
195.61 ₪	תשלום קבוע	
33.97 ₪	תשלום עבור גודל חיבור בKVA (3x630)	
596.41 ₪	סה"כ לתשלום	לא כולל מע"מ

התפלגות חיוב בש"ח לפי תעו"ז



- פסגה (172.98 ₪) 47%
- גבע (20.79 ₪) 6%
- שפל (173.06 ₪) 47%

הסטוריית צריכה בקוט"ש



- פסגה
- גבע
- שפל





04/02/20

תאריך הפקדה:

שם דייר: ללין

31/12/19

תאריך קריאה נוכחית:

שם אתר: מרכז מסחרי חדרה

01/12/19

תאריך קריאה קודמת:

לקוח/ה נכבד/ה, אנו מתכבדים להגיש את חישוב צריכת החשמל לתקופה 01/12/19 - 31/12/19:

ללין - 6 - 81018430(3x100)

סוג תעריף	סוג צריכה	קריאה קודמת	קריאה נוכחית	סה"כ צריכה בקוט"ש	מחיר לקוט"ש בא"ג	סה"כ לתשלום
פרטי חשבון עבור תאריכים:						
777	פסגה	01/12/19	31/12/19	769.02	97.73	751.56 ₪
778	גבע	45,022.18	45,174.13	151.95	59.22	89.98 ₪
779	שפל	51,681.68	53,119.95	1,438.27	36.48	524.68 ₪

סה"כ לדיר:

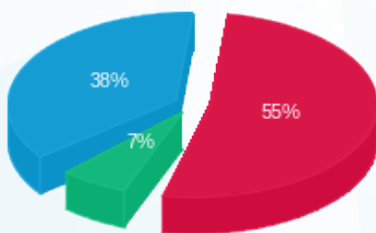
פסגה	גבע	שפל	סה"כ	שיא ביקוש
769.02	151.95	1,438.27	2,359.24	6.57
751.56 ₪	89.98 ₪	524.68 ₪	1,366.23 ₪	

סה"כ צריכה

סה"כ לתשלום

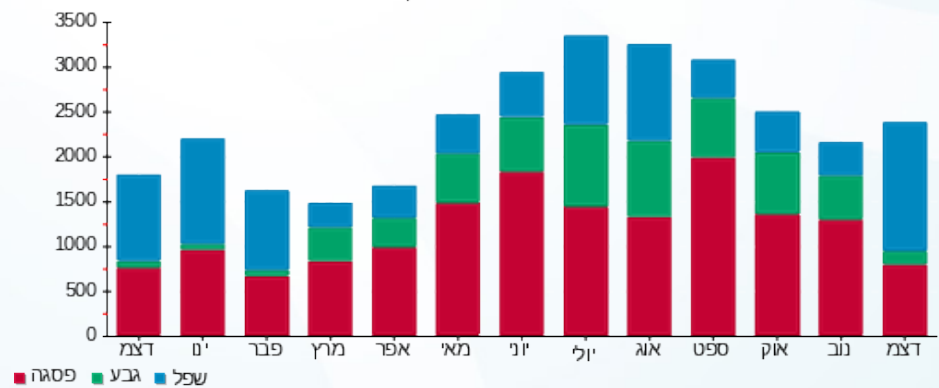
195.61 ₪	תשלום קבוע	
5.39 ₪	תשלום עבור גודל חיבור בKVA (3x100)	
1,567.23 ₪	סה"כ לתשלום	לא כולל מע"מ

התפלגות חיוב בש"ח לפי תעו"ז



- פסגה (751.56 ₪) - 55%
- גבע (89.98 ₪) - 38%
- שפל (524.68 ₪) - 7%

הסטוריית צריכה בקוט"ש



- פסגה
- גבע
- שפל





04/02/20 תאריך הפקה:
 31/12/19 תאריך קריאה נוכחית:
 01/12/19 תאריך קריאה קודמת:

שם דייר: מוצצים
 שם אתר: מרכז מסחרי חדרה

לקוח/ה נכבד/ה, אנו מתכבדים להגיש את חישוב צריכת החשמל לתקופה 01/12/19 - 31/12/19:

מוצצים - 3 - 81022628 (3x250)

סוג תעריף	סוג צריכה	קריאה קודמת	קריאה נוכחית	סה"כ צריכה בקוט"ש	מחיר לקוט"ש בא"ג	סה"כ לתשלום
פרטי חשבון עבור תאריכים:			01/12/19	09/12/19		
777	פסגה	248,913.20	248,958.40	45.20	97.73	44.17 ₪
778	גבע	108,828.40	108,845.60	17.20	59.22	10.19 ₪
779	שפל	103,745.20	103,880.80	135.60	36.48	49.47 ₪

מוצצים - 7 - 81038215 (3x200)

סוג תעריף	סוג צריכה	קריאה קודמת	קריאה נוכחית	סה"כ צריכה בקוט"ש	מחיר לקוט"ש בא"ג	סה"כ לתשלום
פרטי חשבון עבור תאריכים:			10/12/19	31/12/19		
777	פסגה	16,192.40	16,263.40	71.00	97.73	69.39 ₪
778	גבע	10,067.20	10,119.40	52.20	59.22	30.91 ₪
779	שפל	12,094.80	12,617.60	522.80	36.48	190.72 ₪

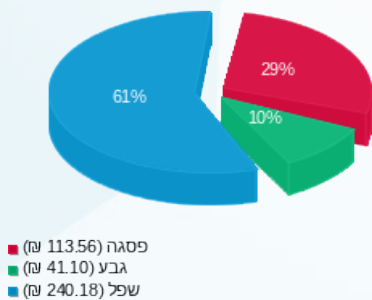
סה"כ לדייר:

פסגה	גבע	שפל	סה"כ	שיא ביקוש
116.20	69.40	658.40	844.00	2.20
113.56 ₪	41.10 ₪	240.18 ₪	394.85 ₪	

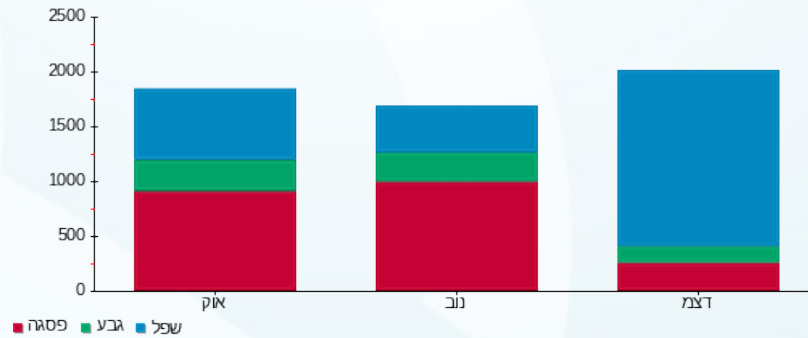
סה"כ צריכה
 סה"כ לתשלום

195.61 ₪	תשלום קבוע	
11.57 ₪	תשלום עבור גודל חיבור ב KVA (3x450)	
602.02 ₪	סה"כ לתשלום	לא כולל מע"מ

התפלגות חיוב בש"ח לפי תע"ז



הסטוריית צריכה בקוט"ש



04/02/20 תאריך הפקה:
 31/12/19 תאריך קריאה נוכחית:
 01/12/19 תאריך קריאה קודמת:

שם דייר: מורדכיב שושנה
 שם אתר: מרכז מסחרי חדרה

לקוח/ה נכבד/ה, אנו מתכבדים להגיש את חישוב צריכת החשמל לתקופה 01/12/19 - 31/12/19:

מורדכיב שושנה - 5 - 81018738(3x100)

סוג תעריף	סוג צריכה	קריאה קודמת	קריאה נוכחית	סה"כ צריכה בקוט"ש	מחיר לקוט"ש בא"ג	סה"כ לתשלום
פרטי חשבון עבור תאריכים:						
777	פסגה	01/12/19	31/12/19	867.50	97.73	847.81 ₪
778	גבע	116,196.90	116,472.00	275.10	59.22	162.91 ₪
779	שפל	255,309.60	257,563.60	2,254.00	36.48	822.26 ₪

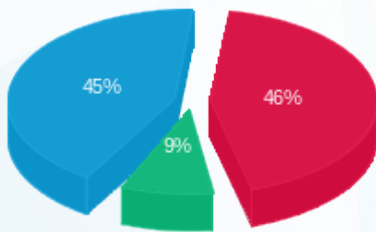
סה"כ לדייר:

פסגה	גבע	שפל	סה"כ	שיא ביקוש
867.50	275.10	2,254.00	3,396.60	7.10
847.81 ₪	162.91 ₪	822.26 ₪	1,832.98 ₪	

סה"כ צריכה
 סה"כ לתשלום

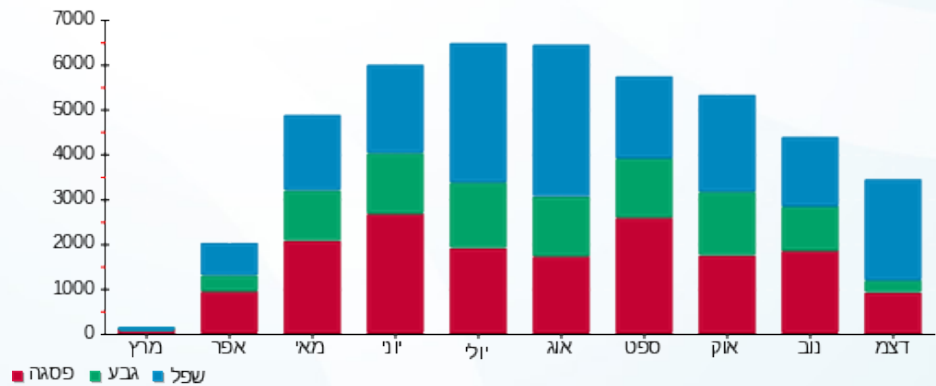
195.61 ₪	תשלום קבוע	
5.39 ₪	תשלום עבור גודל חיבור בKVA (3x100)	
2,033.98 ₪	סה"כ לתשלום	לא כולל מע"מ

התפלגות חיוב בש"ח לפי תעו"ז



פסגה (847.81 ₪) 46%
 גבע (162.91 ₪) 9%
 שפל (822.26 ₪) 45%

הסטוריית צריכה בקוט"ש





04/02/20 תאריך הפקדה:
 31/12/19 תאריך קריאה נוכחית:
 01/12/19 תאריך קריאה קודמת:

שם דייר: מחסני תאורה
 שם אתר: מרכז מסחרי חדרה

לקוח/ה נכבד/ה, אנו מתכבדים להגיש את חישוב צריכת החשמל לתקופה 01/12/19 - 31/12/19:

מחסני תאורה - 2 - (3x160)

סוג תעריף	סוג צריכה	קריאה קודמת	קריאה נוכחית	סה"כ צריכה בקוט"ש	מחיר לקוט"ש בא"ג	סה"כ לתשלום
		01/12/19	31/12/19			
777	פסגה	408,512.60	411,278.00	2,765.40	97.73	2,702.63 ₪
778	גבע	147,220.80	147,580.40	359.60	59.22	212.96 ₪
779	שפל	143,291.80	148,234.80	4,943.00	36.48	1,803.21 ₪

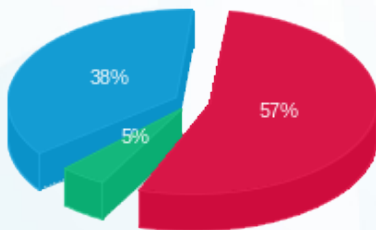
סה"כ לדייר:

פסגה	גבע	שפל	סה"כ	שיא ביקוש
2,765.40	359.60	4,943.00	8,068.00	6.20
2,702.63 ₪	212.96 ₪	1,803.21 ₪	4,718.79 ₪	

סה"כ צריכה
 סה"כ לתשלום

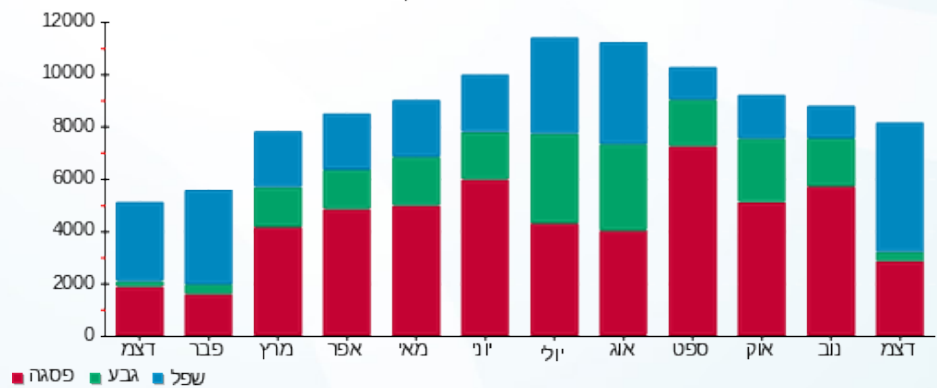
195.61 ₪	תשלום קבוע	
8.63 ₪	תשלום עבור גודל חיבור בKVA (3x160)	
4,923.02 ₪	סה"כ לתשלום	לא כולל מע"מ

התפלגות חיוב בש"ח לפי תעו"ז



■ פסגה (2,702.63 ₪)
 ■ גבע (212.96 ₪)
 ■ שפל (1,803.21 ₪)

הסטוריית צריכה בקוט"ש





04/02/20

תאריך הפקדה:

שם דייר: מפעל הפיס
שם אתר: מרכז מסחרי חדרה

31/12/19

תאריך קריאה נוכחית:

01/12/19

תאריך קריאה קודמת:

לקוח/ה נכבד/ה, אנו מתכבדים להגיש את חישוב צריכת החשמל לתקופה 01/12/19 - 31/12/19:

מפעל הפיס - 7 - 81018565 (3x40)

סוג תעריף	סוג צריכה	קריאה קודמת	קריאה נוכחית	סה"כ צריכה בקוט"ש	מחיר לקוט"ש בא"ג	סה"כ לתשלום
פרטי חשבון עבור תאריכים:						
777	פסגה	01/12/19	31/12/19	376.56	97.73	368.01 ₪
778	גבע	14,794.86	14,962.40	167.54	59.22	99.22 ₪
779	שפל	38,498.20	39,764.43	1,266.23	36.48	461.92 ₪

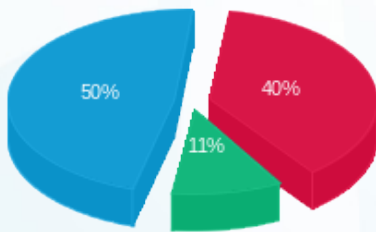
סה"כ לדיר:

פסגה	גבע	שפל	סה"כ	שיא ביקוש
376.56	167.54	1,266.23	1,810.33	3.11
₪ 368.01	₪ 99.22	₪ 461.92	₪ 929.15	

סה"כ צריכה
סה"כ לתשלום

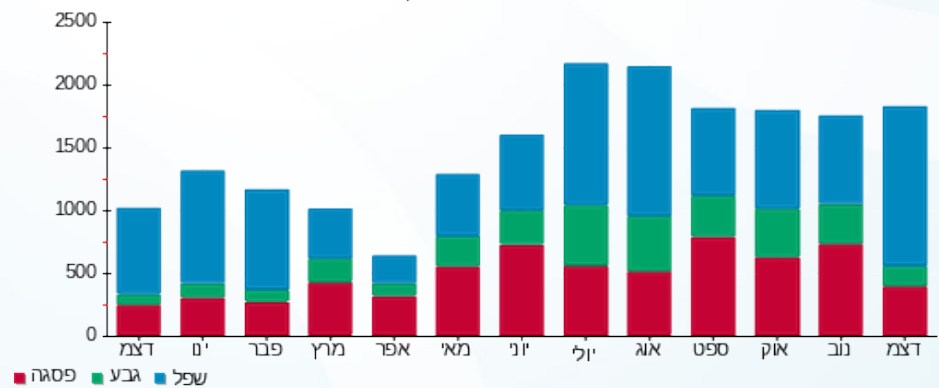
195.61 ₪	תשלום קבוע	
2.16 ₪	תשלום עבור גודל חיבור בKVA (3x40)	
1,126.91 ₪	סה"כ לתשלום	לא כולל מע"מ

התפלגות חיוב בש"ח לפי תעו"ז



■ פסגה (₪ 368.01)
■ גבע (₪ 99.22)
■ שפל (₪ 461.92)

הסטוריית צריכה בקוט"ש





04/02/20

תאריך הפקה:

שם דייר: מקס סטוק
שם אתר: מרכז מסחרי חדרה

31/12/19

תאריך קריאה נוכחית:

01/12/19

תאריך קריאה קודמת:

לקוח/ה נכבד/ה, אנו מתכבדים להגיש את חישוב צריכת החשמל לתקופה 01/12/19 - 31/12/19:

מקס סטוק - 3 - 81018438(3x250)

סוג תעריף	סוג צריכה	קריאה קודמת	קריאה נוכחית	סה"כ צריכה בקוט"ש	מחיר לקוט"ש בא"ג	סה"כ לתשלום
פרטי חשבון עבור תאריכים:						
777	פסגה	01/12/19	31/12/19	3,521.20	97.73	3,441.27 ₪
778	גבע	201,006.40	201,284.80	278.40	59.22	164.87 ₪
779	שפל	175,553.60	181,286.00	5,732.40	36.48	2,091.18 ₪

סה"כ לדייר:

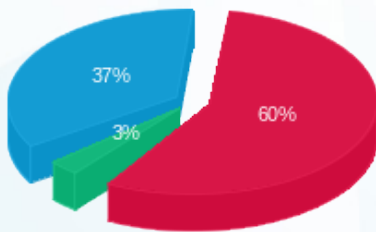
פסגה	גבע	שפל	סה"כ	שיא ביקוש
3,521.20	278.40	5,732.40	9,532.00	26.00
3,441.27 ₪	164.87 ₪	2,091.18 ₪	5,697.32 ₪	

סה"כ צריכה

סה"כ לתשלום

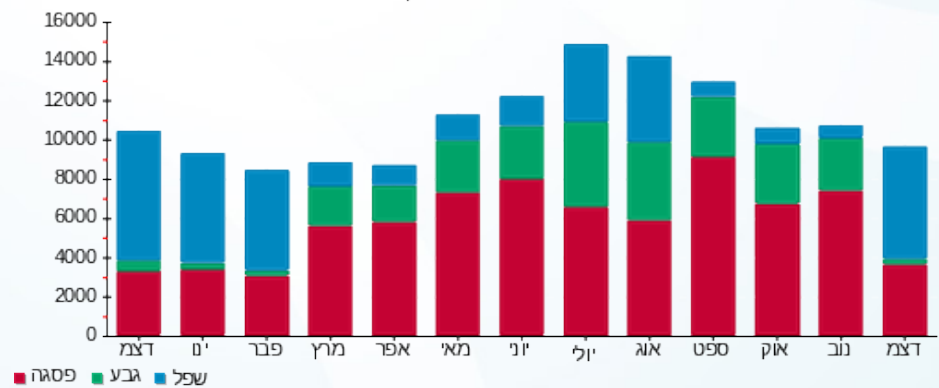
195.61 ₪	תשלום קבוע	
13.48 ₪	תשלום עבור גודל חיבור בKVA (3x250)	
5,906.41 ₪	סה"כ לתשלום	לא כולל מע"מ

התפלגות חיוב בש"ח לפי תע"ז



■ פסגה (3,441.27 ₪)
■ גבע (164.87 ₪)
■ שפל (2,091.18 ₪)

הסטוריית צריכה בקוט"ש





04/02/20 תאריך הפקדה:
 31/12/19 תאריך קריאה נוכחית:
 01/12/19 תאריך קריאה קודמת:

שם דייר: נעמן פורצלן
 שם אתר: מרכז מסחרי חדרה

לקוח/ה נכבד/ה, אנו מתכבדים להגיש את חישוב צריכת החשמל לתקופה 01/12/19 - 31/12/19:

נעמן פורצלן - 7 - 81018764 (3x100)

סוג תעריף	סוג צריכה	קריאה קודמת	קריאה נוכחית	סה"כ צריכה בקוט"ש	מחיר לקוט"ש בא"ג	סה"כ לתשלום
פרטי חשבון עבור תאריכים:						
777	פסגה	01/12/19	31/12/19	618.30	97.73	604.26 ₪
778	גבע	75,751.10	75,863.40	112.30	59.22	66.50 ₪
779	שפל	108,949.20	110,442.30	1,493.10	36.48	544.68 ₪

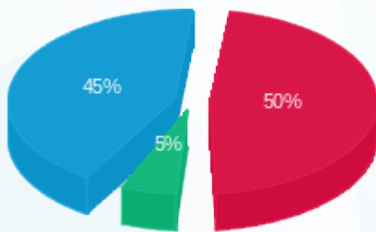
סה"כ לדייר:

פסגה	גבע	שפל	סה"כ	שיא ביקוש
618.30	112.30	1,493.10	2,223.70	1.50
604.26 ₪	66.50 ₪	544.68 ₪	1,215.45 ₪	

סה"כ צריכה
 סה"כ לתשלום

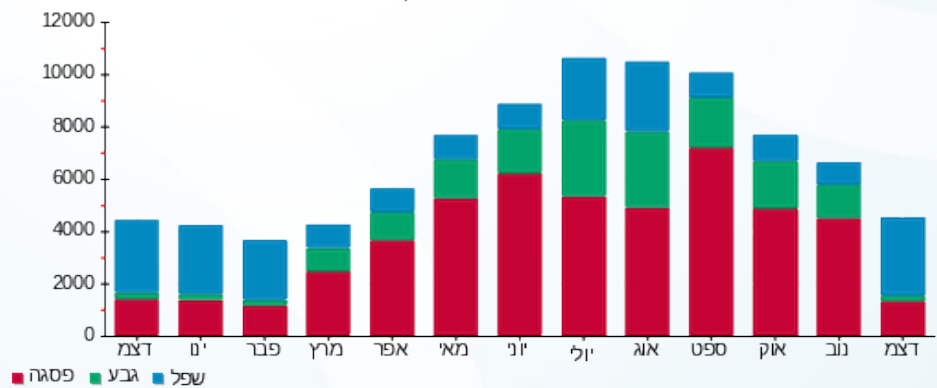
195.61 ₪	תשלום קבוע	
5.39 ₪	תשלום עבור גודל חיבור בKVA (3x100)	
1,416.45 ₪	סה"כ לתשלום	לא כולל מע"מ

התפלגות חיוב בש"ח לפי תע"ז



■ פסגה (604.26 ₪)
 ■ גבע (66.50 ₪)
 ■ שפל (544.68 ₪)

הסטוריית צריכה בקוט"ש





04/02/20

תאריך הפקדה:

שם דייר: סופר פארם
שם אתר: מרכז מסחרי חדרה

31/12/19

תאריך קריאה נוכחית:

01/12/19

תאריך קריאה קודמת:

לקוח/ה נכבד/ה, אנו מתכבדים להגיש את חישוב צריכת החשמל לתקופה 01/12/19 - 31/12/19:

סופר פארם - 8 - 81025960 (3x250)

סוג תעריף	סוג צריכה	קריאה קודמת	קריאה נוכחית	סה"כ צריכה בקוט"ש	מחיר לקוט"ש בא"ג	סה"כ לתשלום
פרטי חשבון עבור תאריכים:						
777	פסגה	01/12/19	31/12/19	4,726.60	97.73	4,619.31 ₪
778	גבע	282,778.80	283,356.80	578.00	59.22	342.29 ₪
779	שפל	454,721.60	464,219.80	9,498.20	36.48	3,464.94 ₪

סה"כ לדייר:

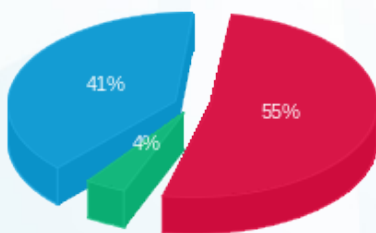
פסגה	גבע	שפל	סה"כ	שיא ביקוש
4,726.60	578.00	9,498.20	14,802.80	4.40
4,619.31 ₪	342.29 ₪	3,464.94 ₪	8,426.54 ₪	

סה"כ צריכה

סה"כ לתשלום

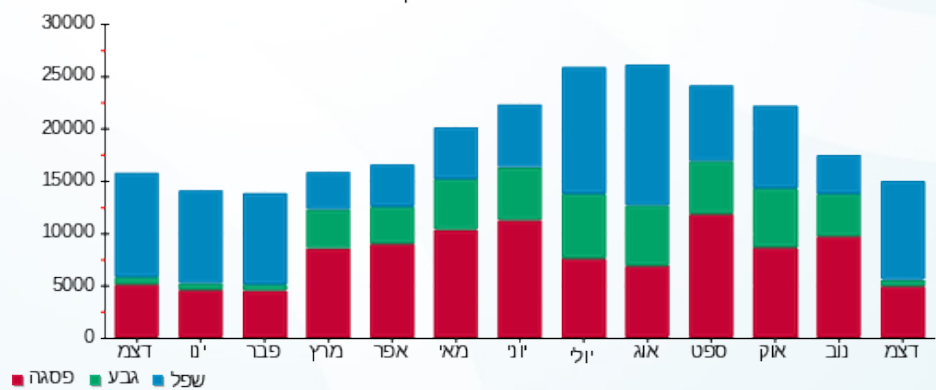
195.61 ₪	תשלום קבוע	
13.48 ₪	תשלום עבור גודל חיבור בKVA (3x250)	
8,635.63 ₪	סה"כ לתשלום	לא כולל מע"מ

התפלגות חיוב בש"ח לפי תעו"ז



■ פסגה (4,619.31 ₪)
■ גבע (342.29 ₪)
■ שפל (3,464.94 ₪)

הסטוריית צריכה בקוט"ש



■ פסגה ■ גבע ■ שפל



04/02/20 תאריך הפקה:
 31/12/19 תאריך קריאה נוכחית:
 01/12/19 תאריך קריאה קודמת:

שם דייר: סינמה סיטי - לוח מא בניין A
 שם אתר: מרכז מסחרי חדרה

לקוח/ה נכבד/ה, אנו מתכבדים להגיש את חישוב צריכת החשמל לתקופה 01/12/19 - 31/12/19:

סינמה סיטי - לוח מא בניין 1 - (3x630)17313364 - A

סוג תעריף	סוג צריכה	קריאה קודמת	קריאה נוכחית	סה"כ צריכה בקוט"ש	מחיר לקוט"ש בא"ג	סה"כ לתשלום
פרטי חשבון עבור תאריכים:						
777	פסגה	01/12/19	31/12/19	63.30	97.73	61.86 ₪
778	גבע	0.80	22.40	21.60	59.22	12.79 ₪
779	שפל	1.50	201.20	199.70	36.48	72.85 ₪

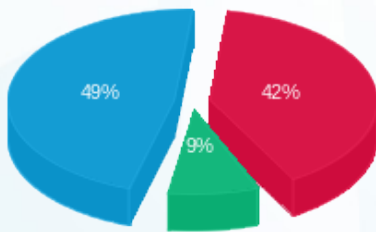
סה"כ לדייר:

פסגה	גבע	שפל	סה"כ	שיא ביקוש
63.30	21.60	199.70	284.60	11.88
₪ 61.86	₪ 12.79	₪ 72.85	₪ 147.51	

סה"כ צריכה
 סה"כ לתשלום

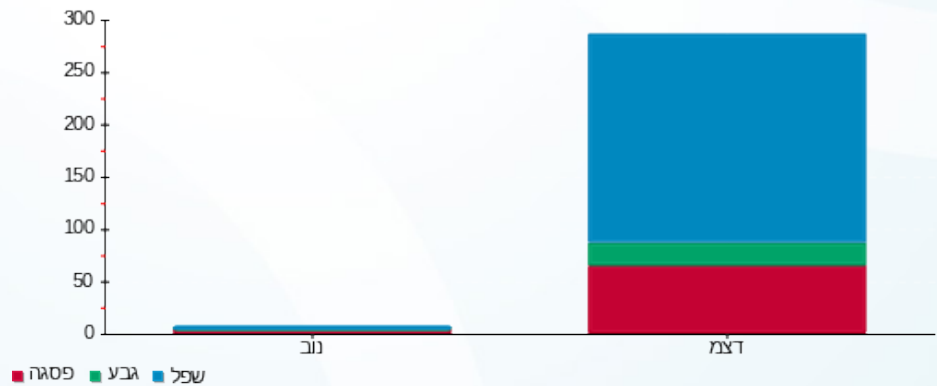
195.61 ₪	תשלום קבוע	
33.97 ₪	תשלום עבור גודל חיבור בKVA (3x630)	
377.08 ₪	סה"כ לתשלום	לא כולל מע"מ

התפלגות חיוב בש"ח לפי תעו"ז



פסגה (₪ 61.86)
 גבע (₪ 12.79)
 שפל (₪ 72.85)

הסטוריית צריכה בקוט"ש



04/02/20 תאריך הפקה:
 31/12/19 תאריך קריאה נוכחית:
 01/12/19 תאריך קריאה קודמת:

שם דייר: סינמה סיטי - צילר 1
 שם אתר: מרכז מסחרי חדרה

לקוח/ה נכבד/ה, אנו מתכבדים להגיש את חישוב צריכת החשמל לתקופה 01/12/19 - 31/12/19:

סינמה סיטי - צילר 1 - 17313449 (3x630)

סוג תעריף	סוג צריכה	קריאה קודמת	קריאה נוכחית	סה"כ צריכה בקוט"ש	מחיר לקוט"ש בא"ג	סה"כ לתשלום
פרטי חשבון עבור תאריכים:						
777	פסגה	01/12/19	31/12/19	91.10	97.73	89.03 ₪
778	גבע	0.00	40.80	40.80	59.22	24.16 ₪
779	שפל	0.00	387.60	387.60	36.48	141.40 ₪

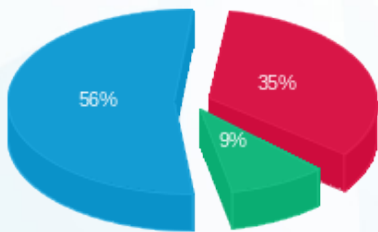
סה"כ לדייר:

פסגה	גבע	שפל	סה"כ	שיא ביקוש
91.10	40.80	387.60	519.50	102.12
₪ 89.03	₪ 24.16	₪ 141.40	₪ 254.59	

סה"כ צריכה
 סה"כ לתשלום

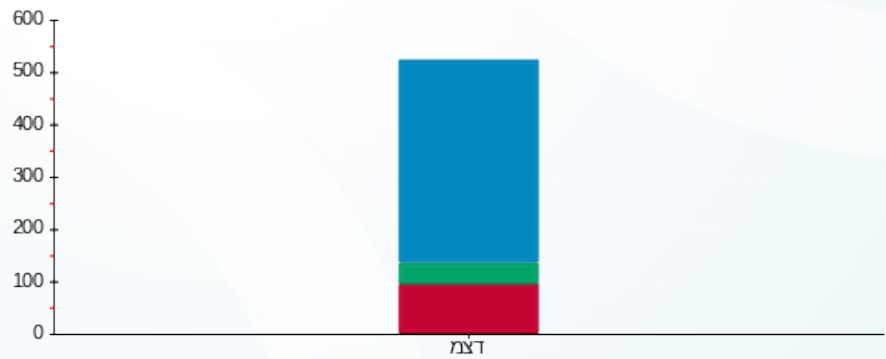
195.61 ₪	תשלום קבוע	
33.97 ₪	תשלום עבור גודל חיבור בKVA (3x630)	
484.17 ₪	סה"כ לתשלום	לא כולל מע"מ

התפלגות חיוב בש"ח לפי תעו"ז



■ פסגה (₪ 89.03)
 ■ גבע (₪ 24.16)
 ■ שפל (₪ 141.40)

הסטוריית צריכה בקוט"ש



■ פסגה ■ גבע ■ שפל



04/02/20

תאריך הפקדה:

שם דייר: סינמה סיטי לוח ראשי

31/12/19

תאריך קריאה נוכחית:

שם אתר: מרכז מסחרי חדרה

01/12/19

תאריך קריאה קודמת:

לקוח/ה נכבד/ה, אנו מתכבדים להגיש את חישוב צריכת החשמל לתקופה 01/12/19 - 31/12/19:

סינמה סיטי לוח ראשי - 1 - 17313363(3x630)

סוג תעריף	סוג צריכה	קריאה קודמת	קריאה נוכחית	סה"כ צריכה בקוט"ש	מחיר לקוט"ש בא"ג	סה"כ לתשלום
פרטי חשבון עבור תאריכים:						
777	פסגה	01/12/19	31/12/19	2,351.20	97.73	2,297.83 ₪
778	גבע	1,617.90	2,663.20	1,045.30	59.22	619.03 ₪
779	שפל	3,927.30	12,739.40	8,812.10	36.48	3,214.65 ₪

סה"כ לדייר:

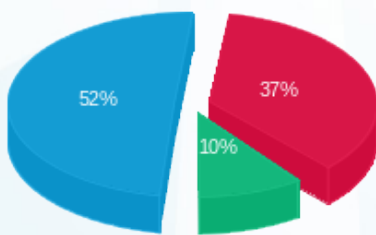
פסגה	גבע	שפל	סה"כ	שיא ביקוש
2,351.20	1,045.30	8,812.10	12,208.60	44.16
2,297.83 ₪	619.03 ₪	3,214.65 ₪	6,131.51 ₪	

סה"כ צריכה

סה"כ לתשלום

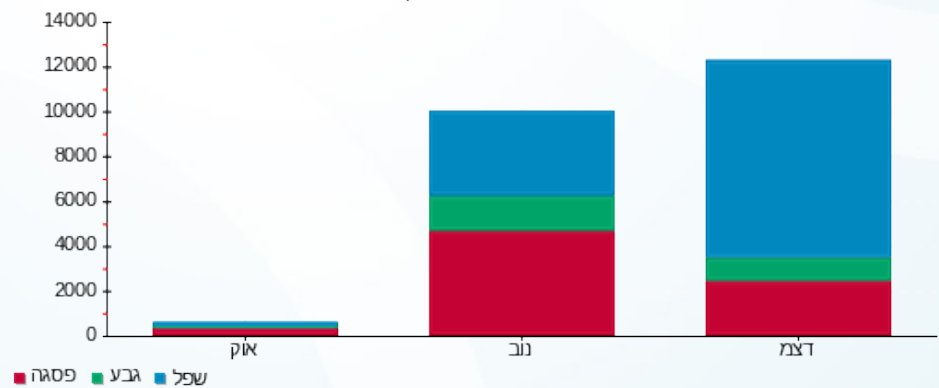
195.61 ₪	תשלום קבוע	
33.97 ₪	תשלום עבור גודל חיבור בKVA (3x630)	
6,361.08 ₪	סה"כ לתשלום	לא כולל מע"מ

התפלגות חיוב בש"ח לפי תע"ז



■ פסגה (2,297.83 ₪)
 ■ גבע (619.03 ₪)
 ■ שפל (3,214.65 ₪)

הסטוריית צריכה בקוט"ש





04/02/20

תאריך הפקדה:

שם דייר: עולם היין
שם אתר: מרכז מסחרי חדרה

31/12/19

תאריך קריאה נוכחית:

01/12/19

תאריך קריאה קודמת:

לקוח/ה נכבד/ה, אנו מתכבדים להגיש את חישוב צריכת החשמל לתקופה 01/12/19 - 31/12/19:

עולם היין - 4 - 81038215(3x100)

סוג תעריף	סוג צריכה	קריאה קודמת	קריאה נוכחית	סה"כ צריכה בקוט"ש	מחיר לקוט"ש בא"ג	סה"כ לתשלום
		01/12/19	31/12/19			
777	פסגה	34,456.20	34,755.80	299.60	97.73	292.80 ₪
778	גבע	16,435.40	16,512.50	77.10	59.22	45.66 ₪
779	שפל	25,242.00	26,182.30	940.30	36.48	343.02 ₪

סה"כ לדיר:

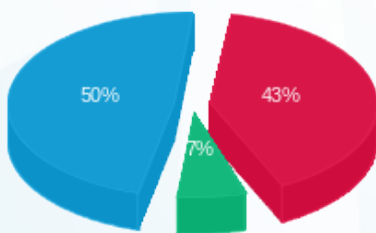
פסגה	גבע	שפל	סה"כ	שיא ביקוש
299.60	77.10	940.30	1,317.00	2.20
292.80 ₪	45.66 ₪	343.02 ₪	681.48 ₪	

סה"כ צריכה

סה"כ לתשלום

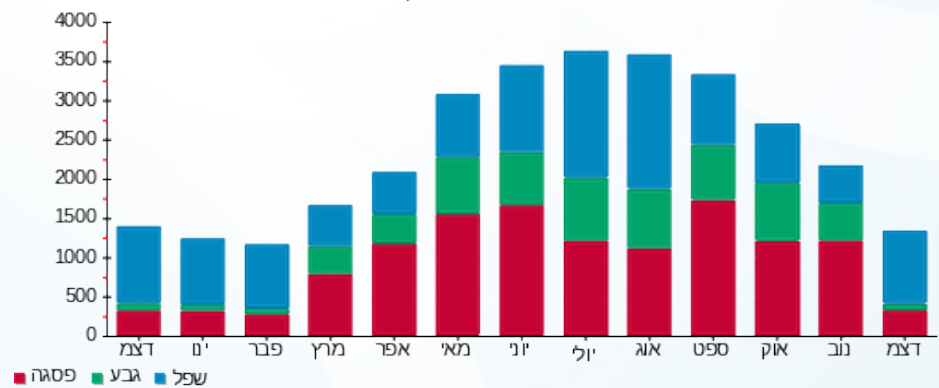
195.61 ₪	תשלום קבוע	
5.39 ₪	תשלום עבור גודל חיבור בKVA (3x100)	
882.48 ₪	סה"כ לתשלום	לא כולל מע"מ

התפלגות חיוב בש"ח לפי תע"ז



- פסגה (292.80 ₪) 50%
- גבע (45.66 ₪) 7%
- שפל (343.02 ₪) 43%

הסטוריית צריכה בקוט"ש





04/02/20 תאריך הפקה:
 31/12/19 תאריך קריאה נוכחית:
 01/12/19 תאריך קריאה קודמת:

שם דייר: עידן 2000
 שם אתר: מרכז מסחרי חדרה

לקוח/ה נכבד/ה, אנו מתכבדים להגיש את חישוב צריכת החשמל לתקופה 01/12/19 - 31/12/19:

עידן 2000 - 7 - 81018738 (3x160)

סוג תעריף	סוג צריכה	קריאה קודמת	קריאה נוכחית	סה"כ צריכה בקוט"ש	מחיר לקוט"ש בא"ג	סה"כ לתשלום
פרטי חשבון עבור תאריכים:						
777	פסגה	01/12/19	31/12/19	740.00	97.73	723.20 ₪
778	גבע	131,675.80	131,740.20	64.40	59.22	38.14 ₪
779	שפל	132,248.20	133,620.80	1,372.60	36.48	500.72 ₪

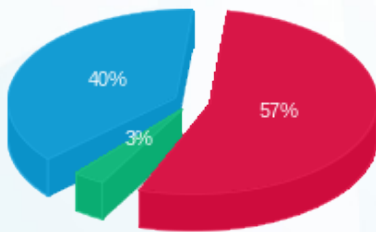
סה"כ לדייר:

פסגה	גבע	שפל	סה"כ	שיא ביקוש
740.00	64.40	1,372.60	2,177.00	0.60
723.20 ₪	38.14 ₪	500.72 ₪	1,262.06 ₪	

סה"כ צריכה
 סה"כ לתשלום

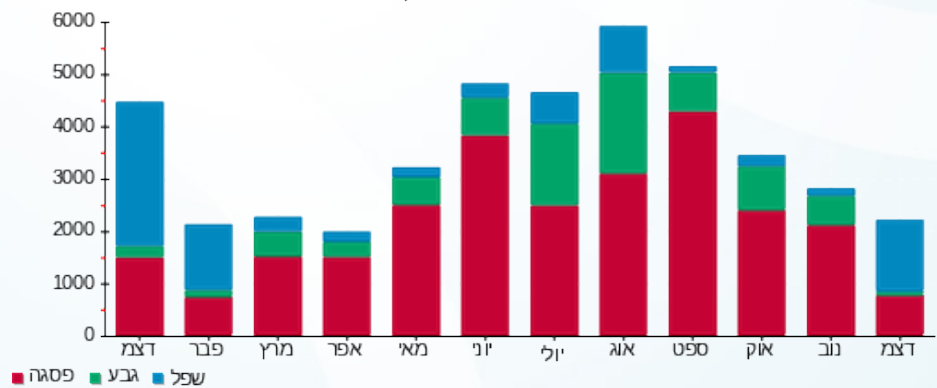
195.61 ₪	תשלום קבוע	
8.63 ₪	תשלום עבור גודל חיבור בKVA (3x160)	
1,466.30 ₪	סה"כ לתשלום	לא כולל מע"מ

התפלגות חיוב בש"ח לפי תע"ז



■ פסגה (723.20 ₪)
 ■ גבע (38.14 ₪)
 ■ שפל (500.72 ₪)

הסטוריית צריכה בקוט"ש





04/02/20

תאריך הפקה:

שם דייר: עמינה סנטר

31/12/19

תאריך קריאה נוכחית:

שם אתר: מרכז מסחרי חדרה

01/12/19

תאריך קריאה קודמת:

לקוח/ה נכבד/ה, אנו מתכבדים להגיש את חישוב צריכת החשמל לתקופה 01/12/19 - 31/12/19:

עמינה סנטר - 1 - 81018738(3x160)

סוג תעריף	סוג צריכה	קריאה קודמת	קריאה נוכחית	סה"כ צריכה בקוט"ש	מחיר לקוט"ש בא"ג	סה"כ לתשלום
פרטי חשבון עבור תאריכים:						
777	פסגה	01/12/19	31/12/19	1,464.80	97.73	1,431.55 ₪
778	גבע	124,754.20	124,925.20	171.00	59.22	101.27 ₪
779	שפל	109,177.40	111,521.80	2,344.40	36.48	855.24 ₪

סה"כ לדייר:

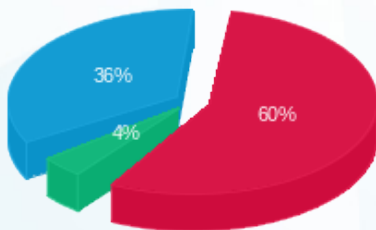
פסגה	גבע	שפל	סה"כ	שיא ביקוש
1,464.80	171.00	2,344.40	3,980.20	9.60
1,431.55 ₪	101.27 ₪	855.24 ₪	2,388.05 ₪	

סה"כ צריכה

סה"כ לתשלום

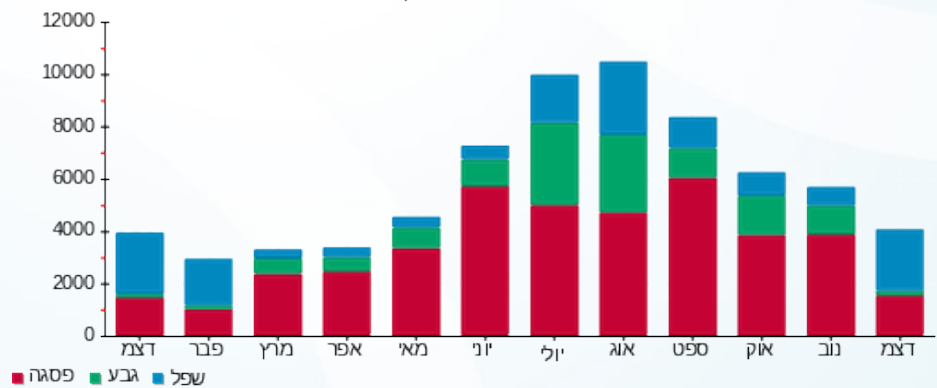
195.61 ₪	תשלום קבוע	
8.63 ₪	תשלום עבור גודל חיבור בKVA (3x160)	
2,592.29 ₪	סה"כ לתשלום	לא כולל מע"מ

התפלגות חיוב בש"ח לפי תע"ז



פסגה (1,431.55 ₪) 60%
 גבע (101.27 ₪) 4%
 שפל (855.24 ₪) 36%

הסטוריית צריכה בקוט"ש



04/02/20 תאריך הפקה:
 31/12/19 תאריך קריאה נוכחית:
 01/12/19 תאריך קריאה קודמת:

שם דייר: פוקס הום
 שם אתר: מרכז מסחרי חדרה

לקוח/ה נכבד/ה, אנו מתכבדים להגיש את חישוב צריכת החשמל לתקופה 01/12/19 - 31/12/19:

פוקס הום - 5 - 81025960 (3x250)

סוג תעריף	סוג צריכה	קריאה קודמת	קריאה נוכחית	סה"כ צריכה בקוט"ש	מחיר לקוט"ש בא"ג	סה"כ לתשלום
פרטי חשבון עבור תאריכים:						
777	פסגה	01/12/19	31/12/19	2,902.00	97.73	2,836.12 ₪
778	גבע	160,883.60	161,100.00	216.40	59.22	128.15 ₪
779	שפל	145,767.20	150,667.60	4,900.40	36.48	1,787.67 ₪

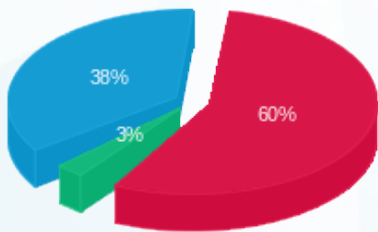
סה"כ לדייר:

פסגה	גבע	שפל	סה"כ	שיא ביקוש
2,902.00	216.40	4,900.40	8,018.80	16.00
2,836.12 ₪	128.15 ₪	1,787.67 ₪	4,751.94 ₪	

סה"כ צריכה
 סה"כ לתשלום

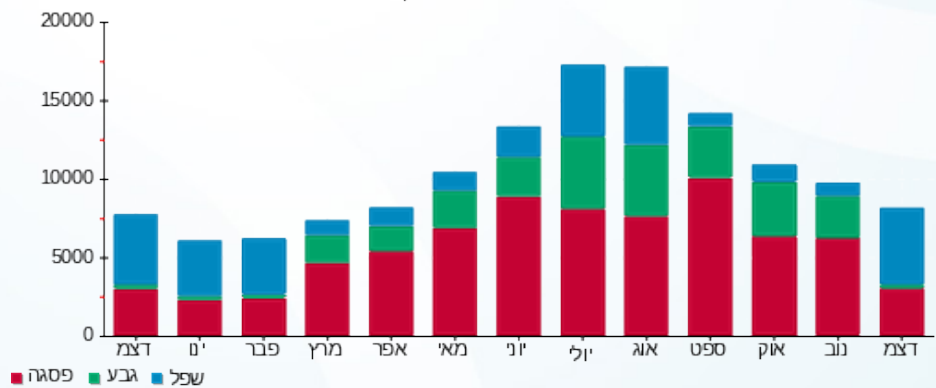
195.61 ₪	תשלום קבוע	
13.48 ₪	תשלום עבור גודל חיבור בKVA (3x250)	
4,961.03 ₪	סה"כ לתשלום	לא כולל מע"מ

התפלגות חיוב בש"ח לפי תע"ז



■ פסגה (2,836.12 ₪)
 ■ גבע (128.15 ₪)
 ■ שפל (1,787.67 ₪)

הסטוריית צריכה בקוט"ש



04/02/20 תאריך הפקדה:
 31/12/19 תאריך קריאה נוכחית:
 01/12/19 תאריך קריאה קודמת:

שם דייר: פוקס ישראל
 שם אתר: מרכז מסחרי חדרה

לקוח/ה נכבד/ה, אנו מתכבדים להגיש את חישוב צריכת החשמל לתקופה 01/12/19 - 31/12/19:

פוקס ישראל - 2 - 81018764 (3x160)

סוג תעריף	סוג צריכה	קריאה קודמת	קריאה נוכחית	סה"כ צריכה בקוט"ש	מחיר לקוט"ש בא"ג	סה"כ לתשלום
פרטי חשבון עבור תאריכים:						
777	פסגה	01/12/19	31/12/19	2,134.00	97.73	2,085.56 ₪
778	גבע	202,947.00	203,117.80	170.80	59.22	101.15 ₪
779	שפל	179,283.80	182,754.40	3,470.60	36.48	1,266.07 ₪

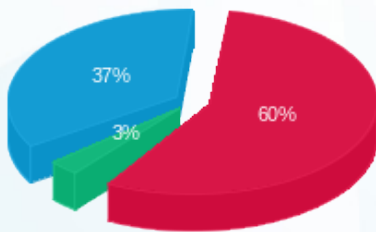
סה"כ לדייר:

פסגה	גבע	שפל	סה"כ	שיא ביקוש
2,134.00	170.80	3,470.60	5,775.40	6.80
2,085.56 ₪	101.15 ₪	1,266.07 ₪	3,452.78 ₪	

סה"כ צריכה
 סה"כ לתשלום

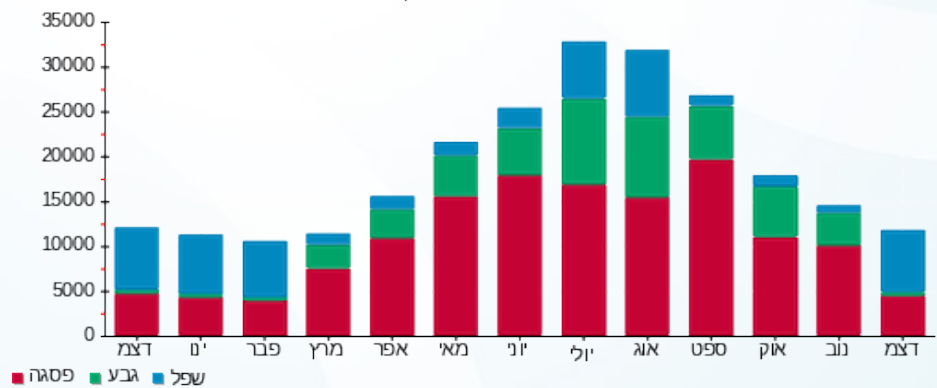
195.61 ₪	תשלום קבוע	
8.63 ₪	תשלום עבור גודל חיבור בKVA (3x160)	
3,657.02 ₪	סה"כ לתשלום	לא כולל מע"מ

התפלגות חיוב בש"ח לפי תע"ז



■ פסגה (2,085.56 ₪) 60%
 ■ גבע (101.15 ₪) 3%
 ■ שפל (1,266.07 ₪) 37%

הסטוריית צריכה בקוט"ש





04/02/20

תאריך הפקדה:

שם דייר: קפה נאמן
שם אתר: מרכז מסחרי חדרה

31/12/19

תאריך קריאה נוכחית:

01/12/19

תאריך קריאה קודמת:

לקוח/ה נכבד/ה, אנו מתכבדים להגיש את חישוב צריכת החשמל לתקופה 01/12/19 - 31/12/19:

קפה נאמן - 6 - 81038215 (3x200)

סוג תעריף	סוג צריכה	קריאה קודמת	קריאה נוכחית	סה"כ צריכה בקוט"ש	מחיר לקוט"ש בא"ג	סה"כ לתשלום
פרטי חשבון עבור תאריכים:						
777	פסגה	01/12/19	31/12/19	2,591.80	97.73	2,532.97 ₪
778	גבע	31,831.80	34,122.60	2,290.80	59.22	1,356.61 ₪
779	שפל	42,077.80	52,825.60	10,747.80	36.48	3,920.80 ₪

סה"כ לדייר:

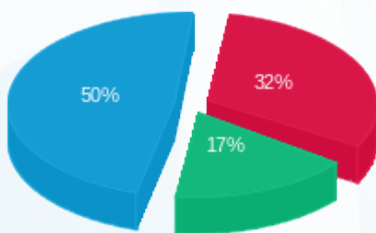
פסגה	גבע	שפל	סה"כ	שיא ביקוש
2,591.80	2,290.80	10,747.80	15,630.40	23.00
2,532.97 ₪	1,356.61 ₪	3,920.80 ₪	7,810.38 ₪	

סה"כ צריכה

סה"כ לתשלום

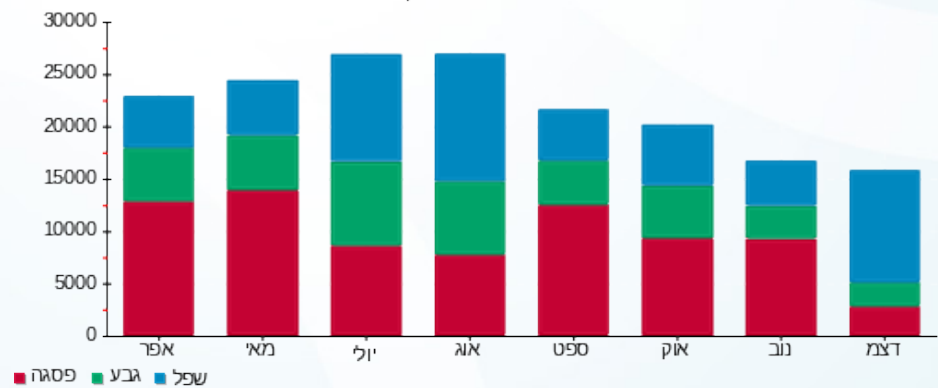
195.61 ₪	תשלום קבוע	
10.78 ₪	תשלום עבור גודל חיבור בKVA (3x200)	
8,016.77 ₪	סה"כ לתשלום	לא כולל מע"מ

התפלגות חיוב בש"ח לפי תע"ז



- פסגה (2,532.97 ₪) - 50%
- גבע (1,356.61 ₪) - 32%
- שפל (3,920.80 ₪) - 17%

הסטוריית צריכה בקוט"ש



04/02/20 תאריך הפקדה:
 31/12/19 תאריך קריאה נוכחית:
 01/12/19 תאריך קריאה קודמת:

שם דייר: רוקה טיפוס
 שם אתר: מרכז מסחרי חדרה

לקוח/ה נכבד/ה, אנו מתכבדים להגיש את חישוב צריכת החשמל לתקופה 01/12/19 - 31/12/19:

רוקה טיפוס - 5 - 81038215 (3x200)

סוג תעריף	סוג צריכה	קריאה קודמת	קריאה נוכחית	סה"כ צריכה בקוט"ש	מחיר לקוט"ש בא"ג	סה"כ לתשלום
			31/12/19	01/12/19	פרטי חשבון עבור תאריכים:	
777	פסגה	28,039.00	28,973.60	934.60	97.73	913.38 ₪
778	גבע	18,299.20	18,408.80	109.60	59.22	64.91 ₪
779	שפל	17,155.40	18,740.80	1,585.40	36.48	578.35 ₪

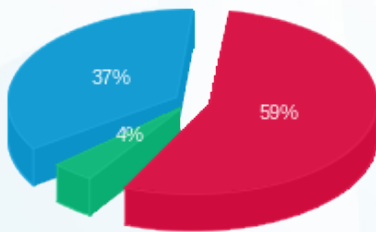
סה"כ לדיר:

פסגה	גבע	שפל	סה"כ	שיא ביקוש
934.60	109.60	1,585.40	2,629.60	8.20
913.38 ₪	64.91 ₪	578.35 ₪	1,556.64 ₪	

סה"כ צריכה
 סה"כ לתשלום

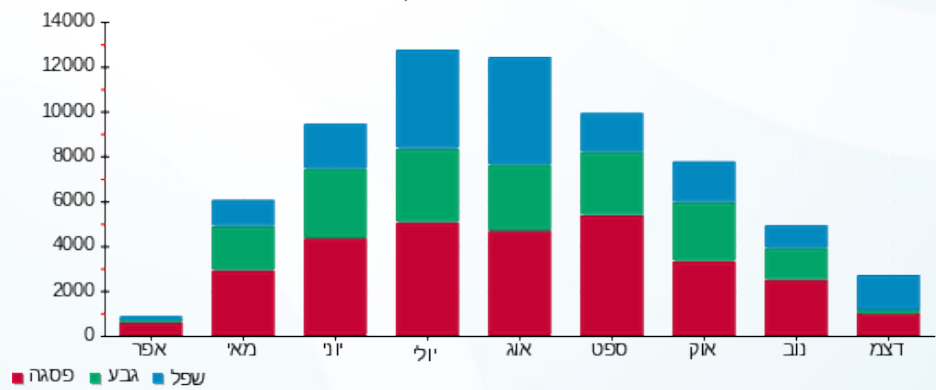
195.61 ₪	תשלום קבוע	
10.78 ₪	תשלום עבור גודל חיבור בKVA (3x200)	
1,763.04 ₪	סה"כ לתשלום	לא כולל מע"מ

התפלגות חיוב בש"ח לפי תעו"ז



פסגה (913.38 ₪) 59%
 גבע (64.91 ₪) 4%
 שפל (578.35 ₪) 37%

הסטוריית צריכה בקוט"ש





04/02/20

תאריך הפקדה:

שם דייר: שקם אלקטריק
שם אתר: מרכז מסחרי חדרה

31/12/19

תאריך קריאה נוכחית:

01/12/19

תאריך קריאה קודמת:

לקוח/ה נכבד/ה, אנו מתכבדים להגיש את חישוב צריכת החשמל לתקופה 01/12/19 - 31/12/19:

שקם אלקטריק - 4 - 81025960 (3x250)

סוג תעריף	סוג צריכה	קריאה קודמת	קריאה נוכחית	סה"כ צריכה בקוט"ש	מחיר לקוט"ש בא"ג	סה"כ לתשלום
פרטי חשבון עבור תאריכים:						
777	פסגה	01/12/19	31/12/19	264,548.40	97.73	2,146.54 ₪
778	גבע	93,877.20	94,130.40	253.20	59.22	149.95 ₪
779	שפל	93,613.20	97,289.60	3,676.40	36.48	1,341.15 ₪

סה"כ לדייר:

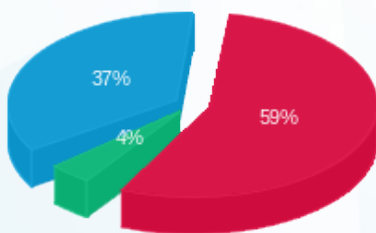
פסגה	גבע	שפל	סה"כ	שיא ביקוש
2,196.40	253.20	3,676.40	6,126.00	2.80
2,146.54 ₪	149.95 ₪	1,341.15 ₪	3,637.64 ₪	

סה"כ צריכה

סה"כ לתשלום

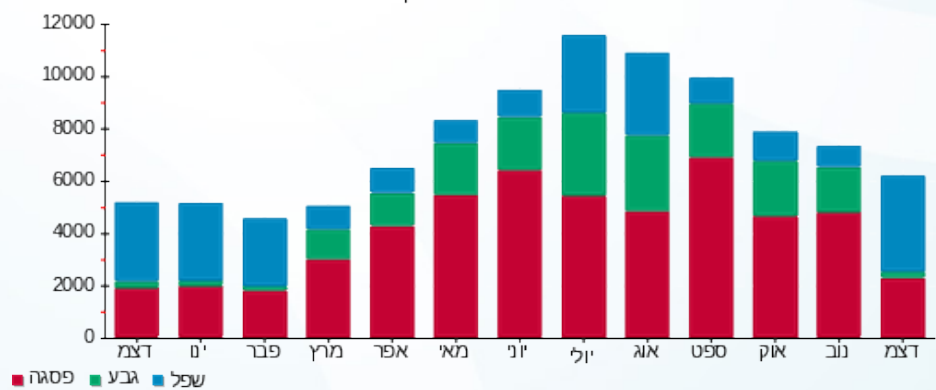
195.61 ₪	תשלום קבוע	
13.48 ₪	תשלום עבור גודל חיבור בKVA (3x250)	
3,846.73 ₪	סה"כ לתשלום	לא כולל מע"מ

התפלגות חיוב בש"ח לפי תע"ז



- פסגה (2,146.54 ₪) - 59%
- גבע (149.95 ₪) - 37%
- שפל (1,341.15 ₪) - 4%

הסטוריית צריכה בקוט"ש





04/02/20 תאריך הפקדה:
 31/12/19 תאריך קריאה נוכחית:
 01/12/19 תאריך קריאה קודמת:

שם דייר: תמנון
 שם אתר: מרכז מסחרי חדרה

לקוח/ה נכבד/ה, אנו מתכבדים להגיש את חישוב צריכת החשמל לתקופה 01/12/19 - 31/12/19:

תמנון - 4 - 81018764 (3x160)

סוג תעריף	סוג צריכה	קריאה קודמת	קריאה נוכחית	סה"כ צריכה בקוט"ש	מחיר לקוט"ש בא"ג	סה"כ לתשלום
פרטי חשבון עבור תאריכים:						
777	פסגה	01/12/19	31/12/19	1,434.60	97.73	1,402.03 ₪
778	גבע	94,076.60	94,260.80	184.20	59.22	109.08 ₪
779	שפל	90,376.00	92,759.60	2,383.60	36.48	869.54 ₪

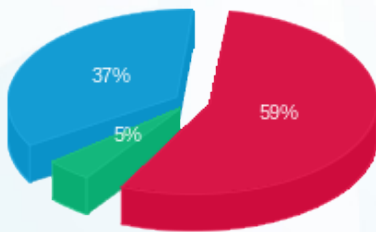
סה"כ לדייר:

פסגה	גבע	שפל	סה"כ	שיא ביקוש
1,434.60	184.20	2,383.60	4,002.40	0.40
1,402.03 ₪	109.08 ₪	869.54 ₪	2,380.66 ₪	

סה"כ צריכה
 סה"כ לתשלום

195.61 ₪	תשלום קבוע	
8.63 ₪	תשלום עבור גודל חיבור בKVA (3x160)	
2,584.89 ₪	סה"כ לתשלום	לא כולל מע"מ

התפלגות חיוב בש"ח לפי תע"ז



■ פסגה (1,402.03 ₪)
 ■ גבע (109.08 ₪)
 ■ שפל (869.54 ₪)

הסטוריית צריכה בקוט"ש

