



11/02/20

תאריך הפקה:

שם דייר: BBB

27/01/20

תאריך קריאה נוכחית:

שם אתר: בית אריאל

25/12/19

תאריך קריאה קודמת:

לקוח/ה נכבד/ה, אנו מתכבדים להגיש את חישוב צריכת החשמל לתקופה 27/01/20 - 25/12/19:

BBB - (3x85)18029696 - 12

סה"כ לתשלום	מחיר לקוט"ש בא"ג	סה"כ צריכה בקוט"ש	קריאה נוכחית	קריאה קודמת	סוג צריכה	סוג תעריף
			31/12/19	25/12/19	פרטי חשבון עבור תאריכים:	
241.00 ₪	97.73	246.60	28,106.90	27,860.30	פסגה	777
55.79 ₪	59.22	94.20	11,006.20	10,912.00	גבע	778
330.51 ₪	36.48	906.00	33,332.80	32,426.80	שפל	779
			27/01/20	01/01/20	פרטי חשבון עבור תאריכים:	
986.12 ₪	93.10	1,059.20	29,166.10	28,106.90	פסגה	777
193.28 ₪	56.22	343.80	11,350.00	11,006.20	גבע	778
1,286.85 ₪	34.70	3,708.50	37,041.30	33,332.80	שפל	779

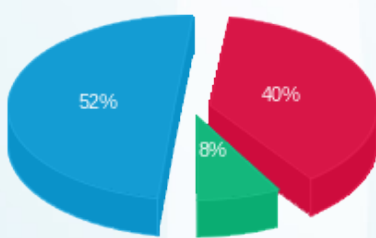
סה"כ לדייר:

שיא ביקוש	סה"כ	שפל	גבע	פסגה
43.22	6,358.30	4,614.50	438.00	1,305.80
	3,093.55 ₪	1,617.36 ₪	249.07 ₪	1,227.12 ₪

סה"כ צריכה
סה"כ לתשלום

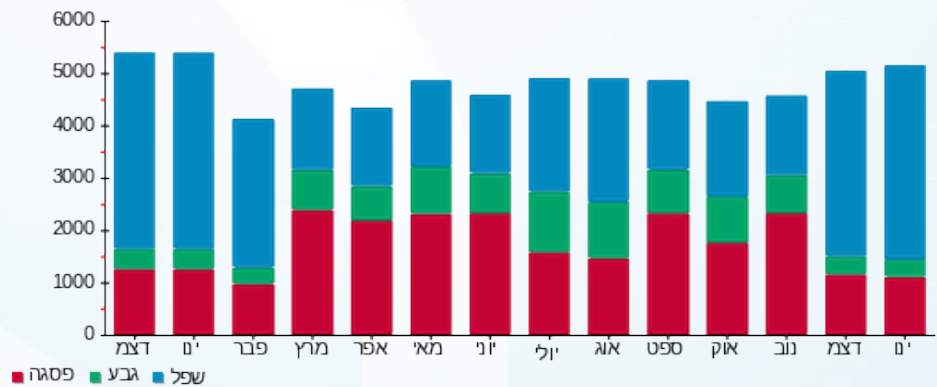
200.95 ₪	תשלום קבוע	
9.23 ₪	תשלום עבור גודל חיבור ב-KVA (3x85)	
3,303.73 ₪	סה"כ לתשלום	לא כולל מע"מ

התפלגות חיוב בש"ח לפי תעו"ז



פסגה (1,227.12 ₪) ■
גבע (249.07 ₪) ■
שפל (1,617.36 ₪) ■

הסטוריית צריכה בקוט"ש





11/02/20

תאריך הפקדה:

שם דייר: איורור מפוחים

27/01/20

תאריך קריאה נוכחית:

שם אתר: בית אריאל

25/12/19

תאריך קריאה קודמת:

לקוח/ה נכבד/ה, אנו מתכבדים להגיש את חישוב צריכת החשמל לתקופה 27/01/20 - 25/12/19:

איורור מפוחים - 8 - 18029695

סה"כ לתשלום	מחיר לקוט"ש בא"ג	סה"כ צריכה בקוט"ש	קריאה נוכחית	קריאה קודמת	סוג צריכה	סוג תעריף
			31/12/19	25/12/19	פרטי חשבון עבור תאריכים:	
₪ 72.42	97.73	74.10	14,270.70	14,196.60	פסגה	777
₪ 29.08	59.22	49.10	2,946.00	2,896.90	גבע	778
₪ 76.64	36.48	210.10	4,301.65	4,091.55	שפל	779
			27/01/20	01/01/20	פרטי חשבון עבור תאריכים:	
₪ 232.89	93.10	250.15	14,520.85	14,270.70	פסגה	777
₪ 96.59	56.22	171.80	3,117.80	2,946.00	גבע	778
₪ 255.29	34.70	735.70	5,037.35	4,301.65	שפל	779

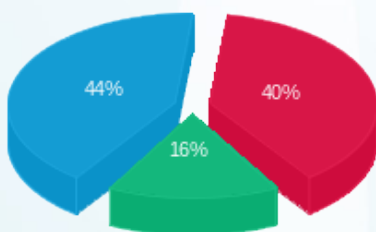
סה"כ לדייר:

שיא ביקוש	סה"כ	שפל	גבע	פסגה
10.08	1,490.95	945.80	220.90	324.25
	₪ 762.90	₪ 331.93	₪ 125.66	₪ 305.31

סה"כ צריכה
סה"כ לתשלום

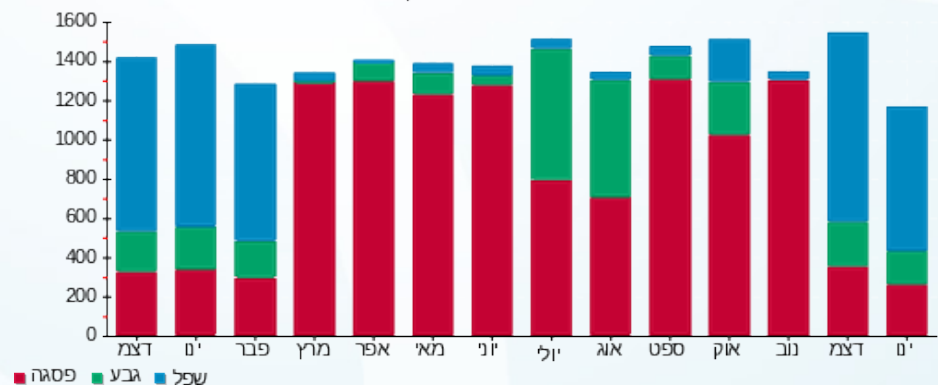
₪ 0.00	תשלום קבוע	
₪ 762.90	סה"כ לתשלום	לא כולל מע"מ

התפלגות חיוב בש"ח לפי תעו"ז



פסגה (₪ 305.31) - 44%
גבע (₪ 125.66) - 16%
שפל (₪ 331.93) - 40%

הסטוריית צריכה בקוט"ש



11/02/20 תאריך הפקדה:
 27/01/20 תאריך קריאה נוכחית:
 25/12/19 תאריך קריאה קודמת:

שם דייר: ג'יפרוג
 שם אתר: בית אריאל

לקוח/ה נכבד/ה, אנו מתכבדים להגיש את חישוב צריכת החשמל לתקופה 27/01/20 - 25/12/19:

ג'יפרוג - 9 - 18029695 (3x100)

סה"כ לתשלום	מחיר לקוט"ש בא"ג	סה"כ צריכה בקוט"ש	קריאה נוכחית	קריאה קודמת	סוג צריכה	סוג תעריף
			31/12/19	25/12/19	פרטי חשבון עבור תאריכים:	
₪ 352.41	97.73	360.60	47,513.70	47,153.10	פסגה	777
₪ 44.06	59.22	74.40	14,499.20	14,424.80	גבע	778
₪ 359.44	36.48	985.30	39,337.80	38,352.50	שפל	779
			27/01/20	01/01/20	פרטי חשבון עבור תאריכים:	
₪ 1,350.88	93.10	1,451.00	48,964.70	47,513.70	פסגה	777
₪ 160.11	56.22	284.80	14,784.00	14,499.20	גבע	778
₪ 1,383.14	34.70	3,986.00	43,323.80	39,337.80	שפל	779

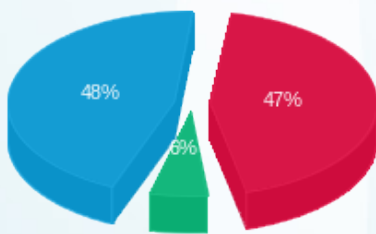
סה"כ לדייר:

שיא ביקוש	סה"כ	שפל	גבע	פסגה
51.20	7,142.10	4,971.30	359.20	1,811.60
	₪ 3,650.05	₪ 1,742.58	₪ 204.17	₪ 1,703.30

סה"כ צריכה
 סה"כ לתשלום

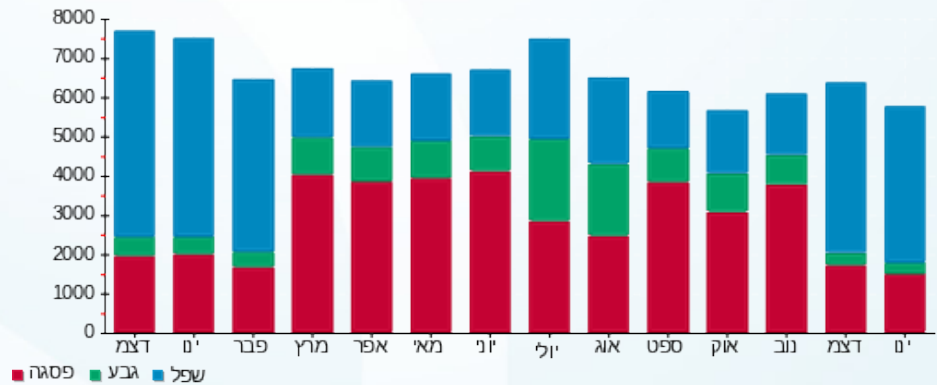
₪ 200.95	תשלום קבוע	
₪ 10.86	תשלום עבור גודל חיבור בKVA (3x100)	
₪ 3,861.86	סה"כ לתשלום	לא כולל מע"מ

התפלגות חיוב בש"ח לפי תעו"ז



פסגה (₪ 1,703.30) 48%
 גבע (₪ 204.17) 6%
 שפל (₪ 1,742.58) 47%

הסטוריית צריכה בקוט"ש



11/02/20 תאריך הפקה:
 27/01/20 תאריך קריאה נוכחית:
 25/12/19 תאריך קריאה קודמת:

שם דייר: ג'ייפרוג - קווינטילס 3
 שם אתר: בית אריאל

לקוח/ה נכבד/ה, אנו מתכבדים להגיש את חישוב צריכת החשמל לתקופה 27/01/20 - 25/12/19:

ג'ייפרוג - קווינטילס 3 - 12 - 18029695 (3x200)

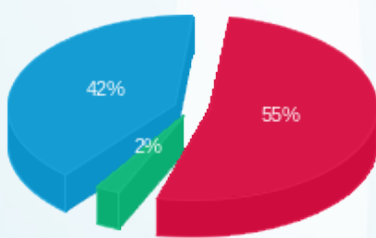
סה"כ לתשלום	מחיר לקוט"ש בא"ג	סה"כ צריכה בקוט"ש	קריאה נוכחית	קריאה קודמת	סוג צריכה	סוג תעריף
			31/12/19	25/12/19	פרטי חשבון עבור תאריכים:	
₪ 328.57	97.73	336.20	44,418.00	44,081.80	פסגה	777
₪ 21.44	59.22	36.20	11,598.60	11,562.40	גבע	778
₪ 249.30	36.48	683.40	29,224.40	28,541.00	שפל	779
			27/01/20	01/01/20	פרטי חשבון עבור תאריכים:	
₪ 1,135.26	93.10	1,219.40	45,637.40	44,418.00	פסגה	777
₪ 42.05	56.22	74.80	11,673.40	11,598.60	גבע	778
₪ 866.11	34.70	2,496.00	31,720.40	29,224.40	שפל	779

סה"כ לדייר:

שיא ביקוש	סה"כ	שפל	גבע	פסגה	סה"כ צריכה
43.61	4,846.00	3,179.40	111.00	1,555.60	סה"כ לתשלום
	₪ 2,642.74	₪ 1,115.42	₪ 63.49	₪ 1,463.83	

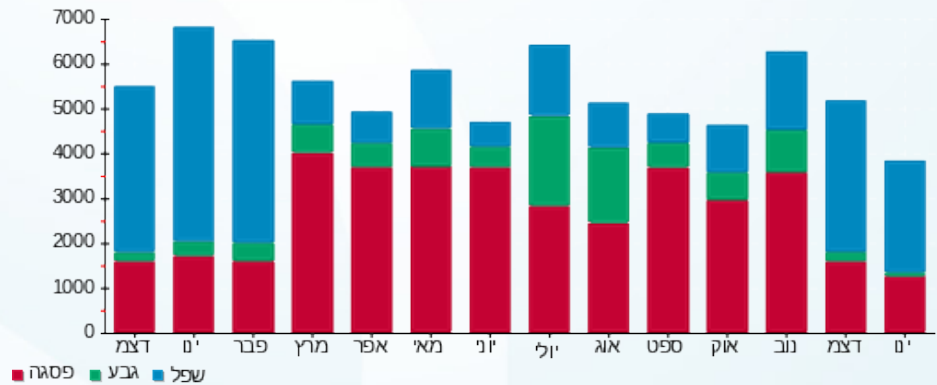
₪ 200.95	תשלום קבוע	
₪ 21.73	תשלום עבור גודל חיבור בKVA (3x200)	
₪ 2,865.41	סה"כ לתשלום	לא כולל מע"מ

התפלגות חיוב בש"ח לפי תעו"ז



פסגה (₪ 1,463.83) ■
 גבע (₪ 63.49) ■
 שפל (₪ 1,115.42) ■

הסטוריית צריכה בקוט"ש





11/02/20

תאריך הפקדה:

שם דייר: ג'ייפרוג קומה 3

27/01/20

תאריך קריאה נוכחית:

שם אתר: בית אריאל

25/12/19

תאריך קריאה קודמת:

לקוח/ה נכבד/ה, אנו מתכבדים להגיש את חישוב צריכת החשמל לתקופה 27/01/20 - 25/12/19:

ג'ייפרוג קומה 3 - 11 - 18029695 (3x160)

סה"כ לתשלום	מחיר לקוט"ש בא"ג	סה"כ צריכה בקוט"ש	קריאה נוכחית	קריאה קודמת	סוג צריכה	סוג תעריף
			31/12/19	25/12/19	פרטי חשבון עבור תאריכים:	
₪ 510.15	97.73	522.00	50,986.80	50,464.80	פסגה	777
₪ 62.54	59.22	105.60	18,517.60	18,412.00	גבע	778
₪ 494.45	36.48	1,355.40	54,002.80	52,647.40	שפל	779
			27/01/20	01/01/20	פרטי חשבון עבור תאריכים:	
₪ 1,691.63	93.10	1,817.00	52,803.80	50,986.80	פסגה	777
₪ 200.48	56.22	356.60	18,874.20	18,517.60	גבע	778
₪ 1,682.46	34.70	4,848.60	58,851.40	54,002.80	שפל	779

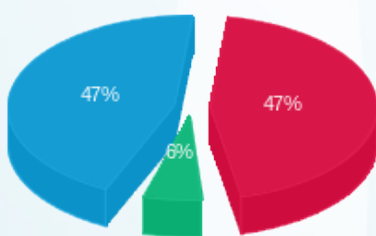
סה"כ לדייר:

שיא ביקוש	סה"כ	שפל	גבע	פסגה
61.13	9,005.20	6,204.00	462.20	2,339.00
	₪ 4,641.71	₪ 2,176.91	₪ 263.02	₪ 2,201.78

סה"כ צריכה
סה"כ לתשלום

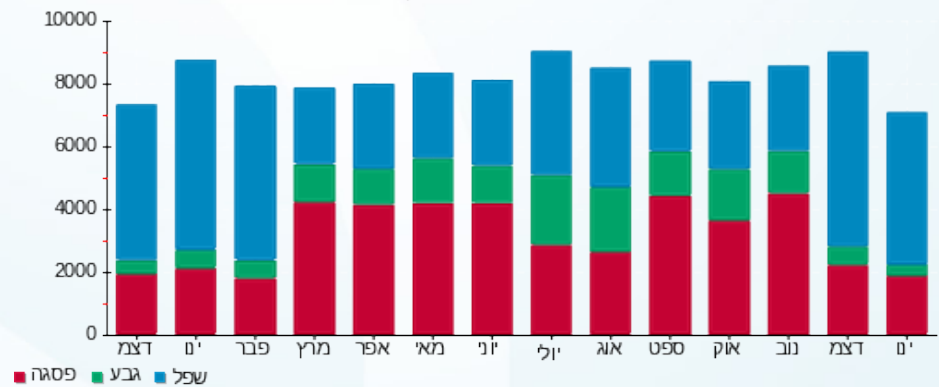
₪ 200.95	תשלום קבוע	
₪ 17.38	תשלום עבור גודל חיבור בKVA (3x160)	
₪ 4,860.04	סה"כ לתשלום	לא כולל מע"מ

התפלגות חיוב בש"ח לפי תעו"ז



פסגה (₪ 2,201.78) 47%
גבע (₪ 263.02) 6%
שפל (₪ 2,176.91) 47%

הסטוריית צריכה בקוט"ש



11/02/20 תאריך הפקה:
 27/01/20 תאריך קריאה נוכחית:
 25/12/19 תאריך קריאה קודמת:

שם דייר: גיפוג 2
 שם אתר: בית אריאל

לקוח/ה נכבד/ה, אנו מתכבדים להגיש את חישוב צריכת החשמל לתקופה 27/01/20 - 25/12/19:

גיפוג 2 - 14 - 18029696(3x600)

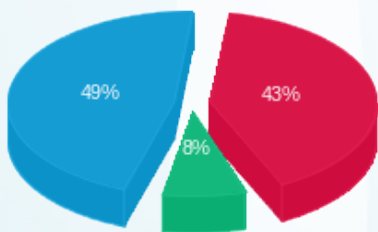
סה"כ לתשלום	מחיר לקוט"ש בא"ג	סה"כ צריכה בקוט"ש	קריאה נוכחית	קריאה קודמת	סוג צריכה	סוג תעריף
			31/12/19	25/12/19	פרטי חשבון עבור תאריכים:	
199.96 ₪	97.73	204.60	720.00	515.40	פסגה	777
55.43 ₪	59.22	93.60	177.00	83.40	גבע	778
242.96 ₪	36.48	666.00	1,321.80	655.80	שפל	779
			27/01/20	01/01/20	פרטי חשבון עבור תאריכים:	
1,075.31 ₪	93.10	1,155.00	1,875.00	720.00	פסגה	777
180.80 ₪	56.22	321.60	498.60	177.00	גבע	778
1,201.73 ₪	34.70	3,463.20	4,785.00	1,321.80	שפל	779

סה"כ לדייר:

שיא ביקוש	סה"כ	שפל	גבע	פסגה	סה"כ צריכה
42.62	5,904.00	4,129.20	415.20	1,359.60	סה"כ לתשלום
	2,956.18 ₪	1,444.69 ₪	236.23 ₪	1,275.26 ₪	

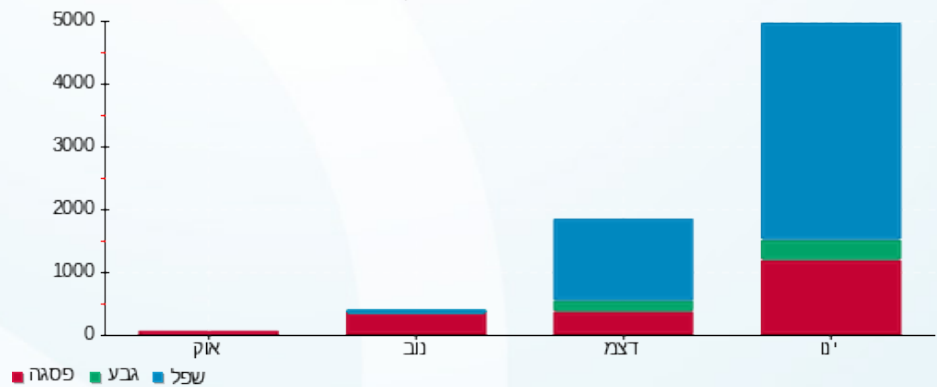
200.95 ₪	תשלום קבוע	
65.19 ₪	תשלום עבור גודל חיבור בKVA (3x600)	
3,222.32 ₪	סה"כ לתשלום	לא כולל מע"מ

התפלגות חיוב בש"ח לפי תעו"ז



■ פסגה (1,275.26 ₪)
 ■ גבע (236.23 ₪)
 ■ שפל (1,444.69 ₪)

הסטוריית צריכה בקוט"ש



11/02/20 תאריך הפקה:
 27/01/20 תאריך קריאה נוכחית:
 25/12/19 תאריך קריאה קודמת:

שם דייר: ווב ספארק
 שם אתר: בית אריאל

לקוח/ה נכבד/ה, אנו מתכבדים להגיש את חישוב צריכת החשמל לתקופה 27/01/20 - 25/12/19:

ווב ספארק - 7 - 18029695 (3x200)

סוג תעריף	סוג צריכה	קריאה קודמת	קריאה נוכחית	סה"כ צריכה בקוט"ש	מחיר לקוט"ש בא"ג	סה"כ לתשלום
פרטי חשבון עבור תאריכים:						
777	פסגה	25/12/19	31/12/19	294.80	97.73	288.11 ₪
778	גבע	14,838.40	15,005.60	167.20	59.22	99.02 ₪
779	שפל	50,065.80	51,726.80	1,661.00	36.48	605.93 ₪
פרטי חשבון עבור תאריכים:						
777	פסגה	01/01/20	27/01/20	1,418.20	93.10	1,320.34 ₪
778	גבע	15,005.60	15,850.20	844.60	56.22	474.83 ₪
779	שפל	51,726.80	59,806.60	8,079.80	34.70	2,803.69 ₪

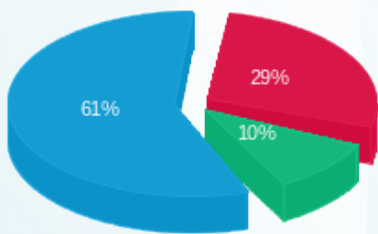
סה"כ לדייר:

פסגה	גבע	שפל	סה"כ	שיא ביקוש
1,713.00	1,011.80	9,740.80	12,465.60	132.35
₪ 1,608.45	₪ 573.85	₪ 3,409.62	₪ 5,591.93	

סה"כ צריכה
 סה"כ לתשלום

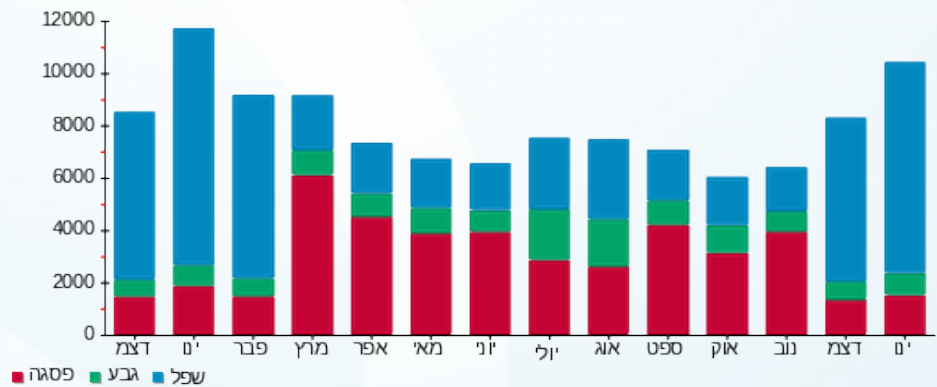
200.95 ₪	תשלום קבוע	
21.73 ₪	תשלום עבור גודל חיבור בKVA (3x200)	
5,814.60 ₪	סה"כ לתשלום	לא כולל מע"מ

התפלגות חיוב בש"ח לפי תעו"ז



פסגה (1,608.45 ₪)
 גבע (573.85 ₪)
 שפל (3,409.62 ₪)

הסטוריית צריכה בקוט"ש





11/02/20

תאריך הפקדה:

שם דייר: חברת ג'יי פרוג ק.קרקע

27/01/20

תאריך קריאה נוכחית:

שם אתר: בית אריאל

25/12/19

תאריך קריאה קודמת:

לקוח/ה נכבד/ה, אנו מתכבדים להגיש את חישוב צריכת החשמל לתקופה 27/01/20 - 25/12/19:

חברת ג'יי פרוג - 6 - 18029696(3x100)

סה"כ לתשלום	מחיר לקוט"ש בא"ג	סה"כ צריכה בקוט"ש	קריאה נוכחית	קריאה קודמת	סוג צריכה	סוג תעריף
			31/12/19	25/12/19	פרטי חשבון עבור תאריכים:	
127.93 ₪	97.73	130.90	11,431.70	11,300.80	פסגה	777
8.47 ₪	59.22	14.30	2,235.30	2,221.00	גבע	778
140.27 ₪	36.48	384.50	7,452.70	7,068.20	שפל	779
			27/01/20	01/01/20	פרטי חשבון עבור תאריכים:	
448.28 ₪	93.10	481.50	11,913.20	11,431.70	פסגה	777
47.39 ₪	56.22	84.30	2,319.60	2,235.30	גבע	778
590.66 ₪	34.70	1,702.20	9,154.90	7,452.70	שפל	779

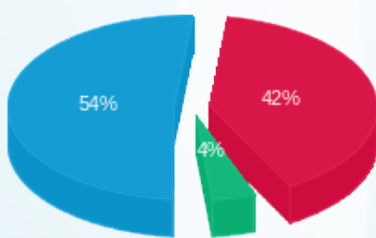
סה"כ לדייר:

שיא ביקוש	סה"כ	שפל	גבע	פסגה
44.52	2,797.70	2,086.70	98.60	612.40
	1,363.00 ₪	730.93 ₪	55.86 ₪	576.21 ₪

סה"כ צריכה
סה"כ לתשלום

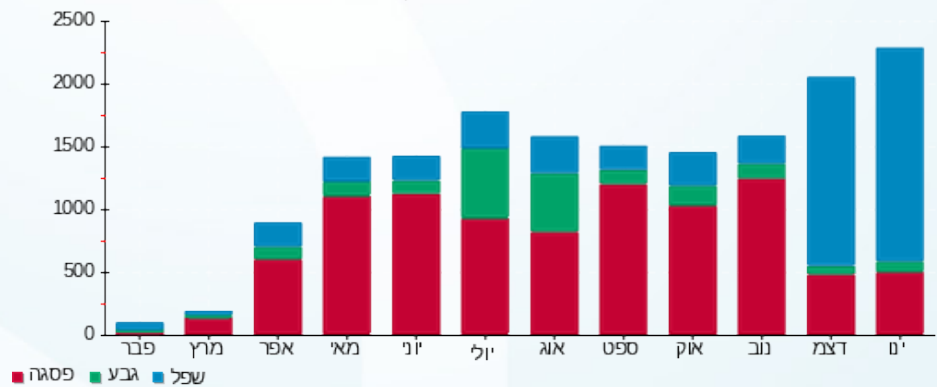
200.95 ₪	תשלום קבוע	
10.86 ₪	תשלום עבור גודל חיבור בKVA (3x100)	
1,574.81 ₪	סה"כ לתשלום	לא כולל מע"מ

התפלגות חיוב בש"ח לפי תעו"ז



פסגה (576.21 ₪) ■
גבע (55.86 ₪) ■
שפל (730.93 ₪) ■

הסטוריית צריכה בקוט"ש



11/02/20 תאריך הפקה:
 27/01/20 תאריך קריאה נוכחי:
 25/12/19 תאריך קריאה קודמת:

שם דייר: טראסטוויב
 שם אתר: בית אריאל

לקוח/ה נכבד/ה, אנו מתכבדים להגיש את חישוב צריכת החשמל לתקופה 27/01/20 - 25/12/19:

טראסטוויב - 13 - 18029696(3x400)

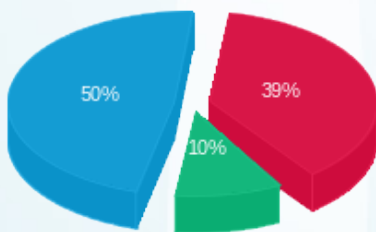
סה"כ לתשלום	מחיר לקוט"ש בא"ג	סה"כ צריכה בקוט"ש	קריאה נוכחית	קריאה קודמת	סוג צריכה	סוג תעריף
			31/12/19	25/12/19	פרטי חשבון עבור תאריכים:	
1,837.71 ₪	97.73	1,880.40	33,530.80	31,650.40	פסגה	777
490.34 ₪	59.22	828.00	11,922.00	11,094.00	גבע	778
2,370.03 ₪	36.48	6,496.80	48,416.40	41,919.60	שפל	779
			27/01/20	01/01/20	פרטי חשבון עבור תאריכים:	
6,878.23 ₪	93.10	7,388.00	40,918.80	33,530.80	פסגה	777
1,805.79 ₪	56.22	3,212.00	15,134.00	11,922.00	גבע	778
8,701.23 ₪	34.70	25,075.60	73,492.00	48,416.40	שפל	779

סה"כ לדייר:

שיא ביקוש	סה"כ	שפל	גבע	פסגה	סה"כ צריכה
157.85	44,880.80	31,572.40	4,040.00	9,268.40	סה"כ לתשלום
	22,083.34 ₪	11,071.27 ₪	2,296.13 ₪	8,715.94 ₪	

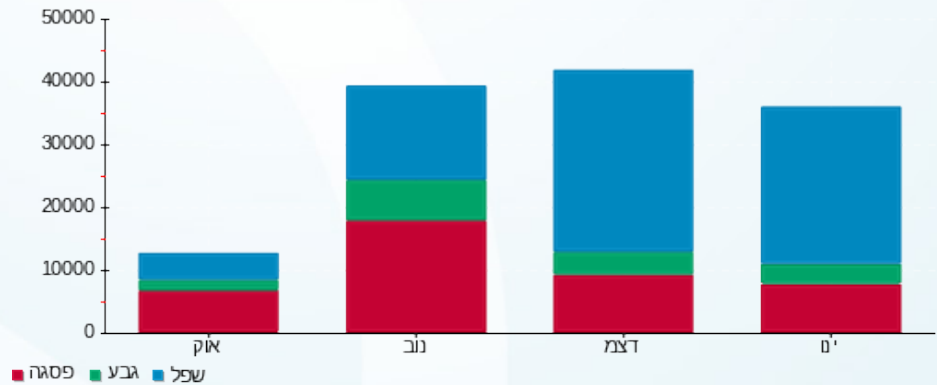
200.95 ₪	תשלום קבוע	
43.46 ₪	תשלום עבור גודל חיבור בKVA (3x400)	
22,327.74 ₪	סה"כ לתשלום	לא כולל מע"מ

התפלגות חיוב בש"ח לפי תעו"ז



פסגה (8,715.94 ₪) ■
 גבע (2,296.13 ₪) ■
 שפל (11,071.27 ₪) ■

הסטוריית צריכה בקוט"ש



11/02/20 תאריך הפקה:
 27/01/20 תאריך קריאה נוכחית:
 25/12/19 תאריך קריאה קודמת:

שם דייר: יו.אס.אר
 שם אתר: בית אריאל

לקוח/ה נכבד/ה, אנו מתכבדים להגיש את חישוב צריכת החשמל לתקופה 27/01/20 - 25/12/19:

יו.אס.אר - 7 - 18029696 (3x40)

סוג תעריף	סוג צריכה	קריאה קודמת	קריאה נוכחית	סה"כ צריכה בקוט"ש	מחיר לקוט"ש בא"ג	סה"כ לתשלום
פרטי חשבון עבור תאריכים:						
777	פסגה	25/12/19	31/12/19	45.10	97.73	44.08 ₪
778	גבע	83.70	115.40	31.70	59.22	18.77 ₪
779	שפל	974.80	1,188.10	213.30	36.48	77.81 ₪
פרטי חשבון עבור תאריכים:						
777	פסגה	01/01/20	27/01/20	241.20	93.10	224.56 ₪
778	גבע	115.40	307.10	191.70	56.22	107.77 ₪
779	שפל	1,188.10	2,403.60	1,215.50	34.70	421.78 ₪

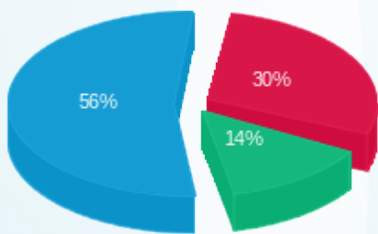
סה"כ לדייר:

פסגה	גבע	שפל	סה"כ	שיא ביקוש
286.30	223.40	1,428.80	1,938.50	29.46
₪ 268.63	₪ 126.55	₪ 499.59	₪ 894.77	

סה"כ צריכה
 סה"כ לתשלום

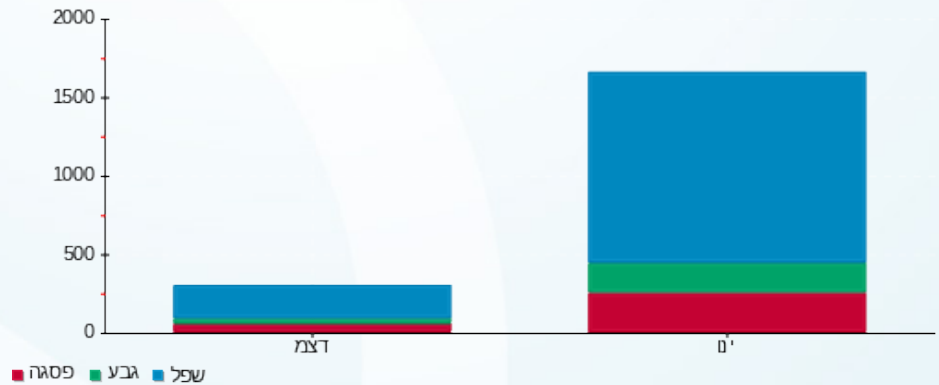
200.95 ₪	תשלום קבוע	
4.35 ₪	תשלום עבור גודל חיבור ב-KVA (3x40)	
1,100.07 ₪	סה"כ לתשלום	לא כולל מע"מ

התפלגות חיוב בש"ח לפי תעו"ז



פסגה (268.63 ₪)
 גבע (126.55 ₪)
 שפל (499.59 ₪)

הסטוריית צריכה בקוט"ש





11/02/20

תאריך הפקה:

שם דייר: לוח משאבות

27/01/20

תאריך קריאה נוכחית:

שם אתר: בית אריאל

25/12/19

תאריך קריאה קודמת:

לקוח/ה נכבד/ה, אנו מתכבדים להגיש את חישוב צריכת החשמל לתקופה 27/01/20 - 25/12/19:

לוח משאבות - 3 - 18029695

סה"כ לתשלום	מחיר לקוט"ש בא"ג	סה"כ צריכה בקוט"ש	קריאה נוכחית	קריאה קודמת	סוג צריכה	סוג תעריף
			31/12/19	25/12/19	פרטי חשבון עבור תאריכים:	
₪ 503.60	97.73	515.30	57,853.10	57,337.80	פסגה	777
₪ 152.49	59.22	257.50	30,052.50	29,795.00	גבע	778
₪ 704.76	36.48	1,931.90	95,650.00	93,718.10	שפל	779
			27/01/20	01/01/20	פרטי חשבון עבור תאריכים:	
₪ 1,882.20	93.10	2,021.70	59,874.80	57,853.10	פסגה	777
₪ 577.38	56.22	1,027.00	31,079.50	30,052.50	גבע	778
₪ 2,666.17	34.70	7,683.50	103,333.50	95,650.00	שפל	779

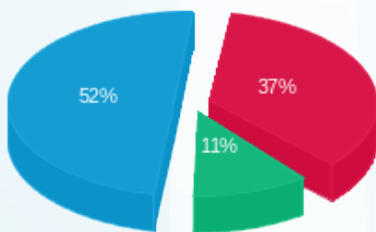
סה"כ לדייר:

שיא ביקוש	סה"כ	שפל	גבע	פסגה
35.39	13,436.90	9,615.40	1,284.50	2,537.00
	₪ 6,486.61	₪ 3,370.93	₪ 729.87	₪ 2,385.81

סה"כ צריכה
סה"כ לתשלום

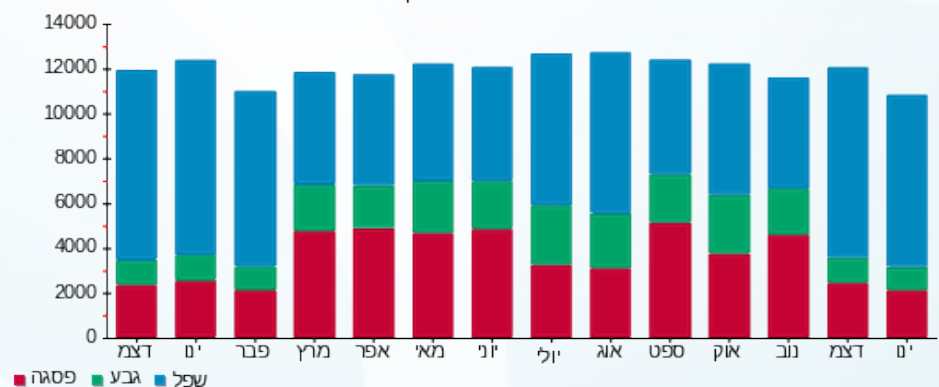
₪ 0.00	תשלום קבוע	
₪ 6,486.61	סה"כ לתשלום	לא כולל מע"מ

התפלגות חיוב בש"ח לפי תעו"ז



פסגה (₪ 2,385.81) 52%
גבע (₪ 729.87) 11%
שפל (₪ 3,370.93) 37%

הסטוריית צריכה בקוט"ש



11/02/20 תאריך הפקה:
 27/01/20 תאריך קריאה נוכחית:
 25/12/19 תאריך קריאה קודמת:

שם דייר: לוח ציבורי
 שם אתר: בית אריאל

לקוח/ה נכבד/ה, אנו מתכבדים להגיש את חישוב צריכת החשמל לתקופה 27/01/20 - 25/12/19:

לוח ציבורי - 5 - 18029695 (3x320)

סה"כ לתשלום	מחיר לקוט"ש בא"ג	סה"כ צריכה בקוט"ש	קריאה נוכחית	קריאה קודמת	סוג צריכה	סוג תעריף
			31/12/19	25/12/19	פרטי חשבון עבור תאריכים:	
₪ 329.15	97.73	336.80	27,317.20	26,980.40	פסגה	777
₪ 72.96	59.22	123.20	13,282.80	13,159.60	גבע	778
₪ 350.21	36.48	960.00	40,551.20	39,591.20	שפל	779
			27/01/20	01/01/20	פרטי חשבון עבור תאריכים:	
₪ 1,271.00	93.10	1,365.20	28,682.40	27,317.20	פסגה	777
₪ 267.38	56.22	475.60	13,758.40	13,282.80	גבע	778
₪ 1,238.23	34.70	3,568.40	44,119.60	40,551.20	שפל	779

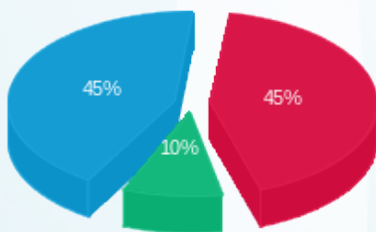
סה"כ לדייר:

שיא ביקוש	סה"כ	שפל	גבע	פסגה
45.92	6,829.20	4,528.40	598.80	1,702.00
	₪ 3,528.94	₪ 1,588.44	₪ 340.34	₪ 1,600.16

סה"כ צריכה
 סה"כ לתשלום

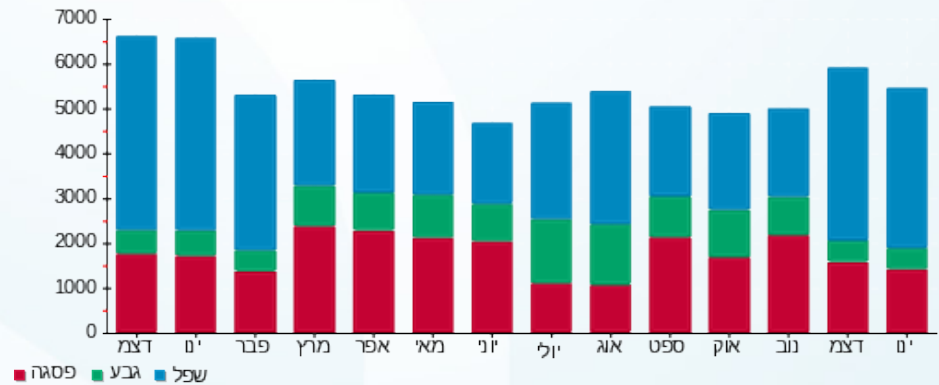
₪ 0.00	תשלום קבוע	
₪ 34.77	תשלום עבור גודל חיבור בKVA (3x320)	
₪ 3,563.71	סה"כ לתשלום	לא כולל מע"מ

התפלגות חיוב בש"ח לפי תעו"ז



פסגה (₪ 1,600.16) 45%
 גבע (₪ 340.34) 10%
 שפל (₪ 1,588.44) 45%

הסטוריית צריכה בקוט"ש



11/02/20 תאריך הפקה:
 27/01/20 תאריך קריאה נוכחית:
 25/12/19 תאריך קריאה קודמת:

שם דייר: לומיני נטוורקס
 שם אתר: בית אריאל

לקוח/ה נכבד/ה, אנו מתכבדים להגיש את חישוב צריכת החשמל לתקופה 27/01/20 - 25/12/19:

לומיני נטוורקס - 1 - 18029695(3x200)

סוג תעריף	סוג צריכה	קריאה קודמת	קריאה נוכחית	סה"כ צריכה בקוט"ש	מחיר לקוט"ש בא"ג	סה"כ לתשלום
פרטי חשבון עבור תאריכים:						
		25/12/19	31/12/19			
777	פסגה	27,919.20	28,130.20	211.00	97.73	206.21 ₪
778	גבע	6,914.00	7,017.00	103.00	59.22	61.00 ₪
779	שפל	19,374.60	20,326.00	951.40	36.48	347.07 ₪
פרטי חשבון עבור תאריכים:						
		01/01/20	27/01/20			
777	פסגה	28,130.20	28,904.80	774.60	93.10	721.15 ₪
778	גבע	7,017.00	7,506.60	489.60	56.22	275.25 ₪
779	שפל	20,326.00	24,106.60	3,780.60	34.70	1,311.87 ₪

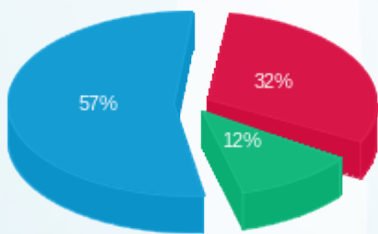
סה"כ לדייר:

פסגה	גבע	שפל	סה"כ	שיא ביקוש
985.60	592.60	4,732.00	6,310.20	56.35
₪ 927.36	₪ 336.25	₪ 1,658.94	₪ 2,922.55	

סה"כ צריכה
 סה"כ לתשלום

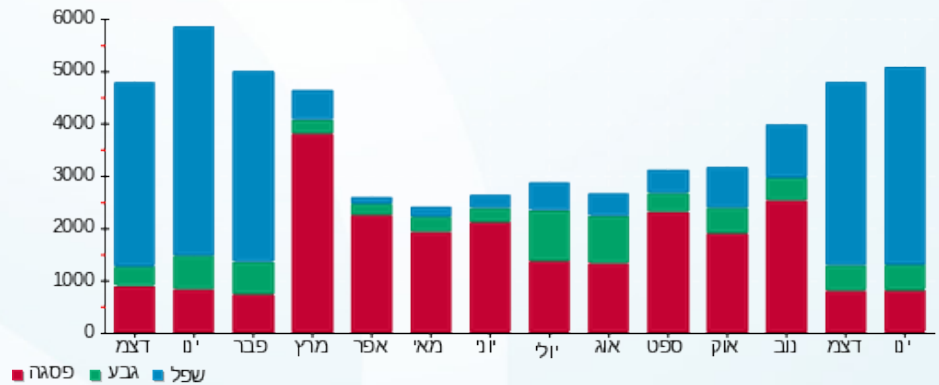
200.95 ₪	תשלום קבוע	
21.73 ₪	תשלום עבור גודל חיבור בKVA (3x200)	
3,145.23 ₪	סה"כ לתשלום	לא כולל מע"מ

התפלגות חיוב בש"ח לפי תעו"ז



פסגה (927.36 ₪)
 גבע (336.25 ₪)
 שפל (1,658.94 ₪)

הסטוריית צריכה בקוט"ש



11/02/20 תאריך הפקה:
 27/01/20 תאריך קריאה נוכחית:
 25/12/19 תאריך קריאה קודמת:

שם דייר: מדיצ'י מדיקל
 שם אתר: בית אריאל

לקוח/ה נכבד/ה, אנו מתכבדים להגיש את חישוב צריכת החשמל לתקופה 27/01/20 - 25/12/19:

מדיצ'י מדיקל - 8 - 18029696(3x63)

סה"כ לתשלום	מחיר לקוט"ש בא"ג	סה"כ צריכה בקוט"ש	קריאה נוכחית	קריאה קודמת	סוג צריכה	סוג תעריף
			31/12/19	25/12/19	פרטי חשבון עבור תאריכים:	
₪ 48.87	97.73	50.00	6,375.30	6,325.30	פסגה	777
₪ 10.84	59.22	18.30	1,233.20	1,214.90	גבע	778
₪ 111.26	36.48	305.00	6,421.30	6,116.30	שפל	779
			27/01/20	01/01/20	פרטי חשבון עבור תאריכים:	
₪ 157.06	93.10	168.70	6,544.00	6,375.30	פסגה	777
₪ 29.63	56.22	52.70	1,285.90	1,233.20	גבע	778
₪ 469.91	34.70	1,354.20	7,775.50	6,421.30	שפל	779

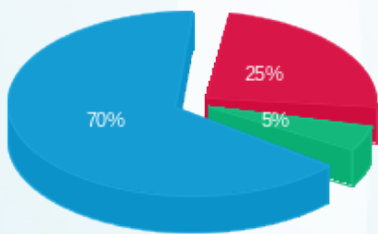
סה"כ לדייר:

שיא ביקוש	סה"כ	שפל	גבע	פסגה
31.15	1,948.90	1,659.20	71.00	218.70
	₪ 827.56	₪ 581.17	₪ 40.47	₪ 205.92

סה"כ צריכה
 סה"כ לתשלום

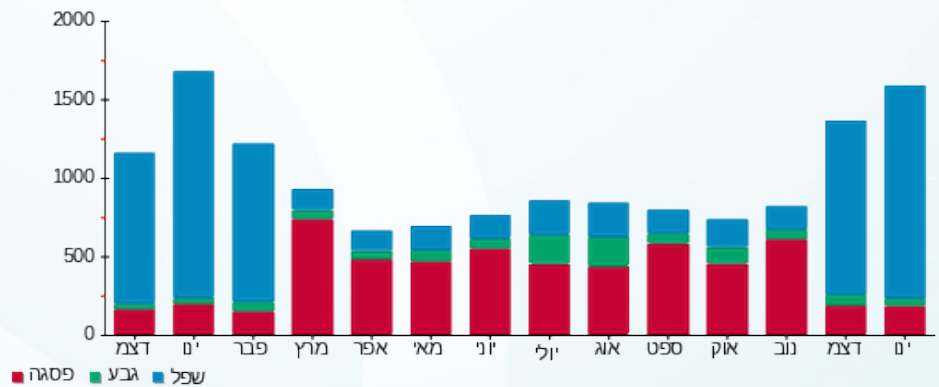
₪ 36.10	תשלום קבוע	
₪ 6.84	תשלום עבור גודל חיבור ב-KVA (3x63)	
₪ 870.51	סה"כ לתשלום	לא כולל מע"מ

התפלגות חיוב בש"ח לפי תעו"ז



פסגה (₪ 205.92) ■
 גבע (₪ 40.47) ■
 שפל (₪ 581.17) ■

הסטוריית צריכה בקוט"ש



11/02/20 תאריך הפקה:
 27/01/20 תאריך קריאה נוכחית:
 25/12/19 תאריך קריאה קודמת:

שם דייר: מי נתניה
 שם אתר: בית אריאל

לקוח/ה נכבד/ה, אנו מתכבדים להגיש את חישוב צריכת החשמל לתקופה 27/01/20 - 25/12/19:

מי נתניה - 10 - 18029696(3x200)

סוג תעריף	סוג צריכה	קריאה קודמת	קריאה נוכחית	סה"כ צריכה בקוט"ש	מחיר לקוט"ש בא"ג	סה"כ לתשלום
פרטי חשבון עבור תאריכים:						
777	פסגה	25/12/19	31/12/19	260.00	97.73	254.10 ₪
778	גבע	8,598.20	8,725.40	127.20	59.22	75.33 ₪
779	שפל	29,184.00	30,371.20	1,187.20	36.48	433.09 ₪
פרטי חשבון עבור תאריכים:						
777	פסגה	01/01/20	27/01/20	1,054.80	93.10	982.02 ₪
778	גבע	8,725.40	9,257.80	532.40	56.22	299.32 ₪
779	שפל	30,371.20	35,196.80	4,825.60	34.70	1,674.48 ₪

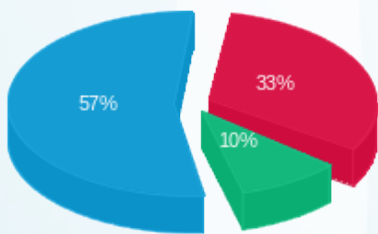
סה"כ לדייר:

שיא ביקוש	סה"כ	שפל	גבע	פסגה
59.61	7,987.20	6,012.80	659.60	1,314.80
	₪ 3,718.33	₪ 2,107.57	₪ 374.64	₪ 1,236.12

סה"כ צריכה
 סה"כ לתשלום

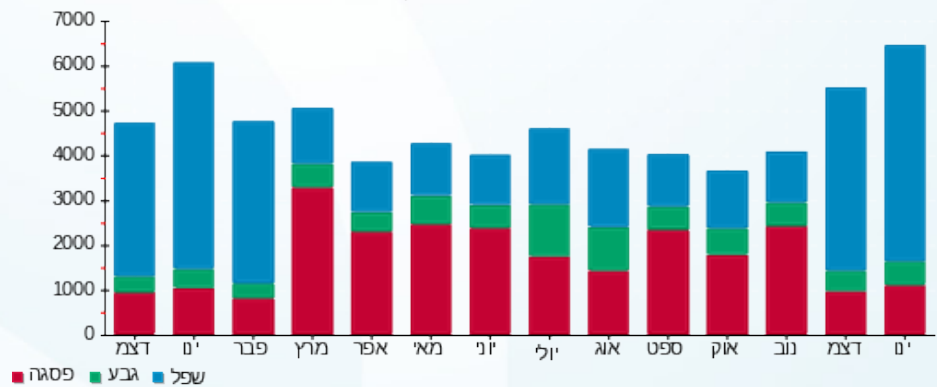
200.95 ₪	תשלום קבוע	
21.73 ₪	תשלום עבור גודל חיבור בKVA (3x200)	
3,941.01 ₪	סה"כ לתשלום	לא כולל מע"מ

התפלגות חיוב בש"ח לפי תעו"ז



■ פסגה (₪ 1,236.12)
 ■ גבע (₪ 374.64)
 ■ שפל (₪ 2,107.57)

הסטוריית צריכה בקוט"ש





11/02/20

תאריך הפקדה:

שם דייר: ניפנדו

27/01/20

תאריך קריאה נוכחית:

שם אתר: בית אריאל

25/12/19

תאריך קריאה קודמת:

לקוח/ה נכבד/ה, אנו מתכבדים להגיש את חישוב צריכת החשמל לתקופה 27/01/20 - 25/12/19:

ניפנדו - 4 - 18029695 (3x200)

סה"כ לתשלום	מחיר לקוט"ש בא"ג	סה"כ צריכה בקוט"ש	קריאה נוכחית	קריאה קודמת	סוג צריכה	סוג תעריף
			31/12/19	25/12/19	פרטי חשבון עבור תאריכים:	
₪ 382.12	97.73	391.00	40,649.20	40,258.20	פסגה	777
₪ 64.67	59.22	109.20	10,620.80	10,511.60	גבע	778
₪ 452.28	36.48	1,239.80	34,999.00	33,759.20	שפל	779
			27/01/20	01/01/20	פרטי חשבון עבור תאריכים:	
₪ 1,582.14	93.10	1,699.40	42,348.60	40,649.20	פסגה	777
₪ 257.82	56.22	458.60	11,079.40	10,620.80	גבע	778
₪ 1,823.90	34.70	5,256.20	40,255.20	34,999.00	שפל	779

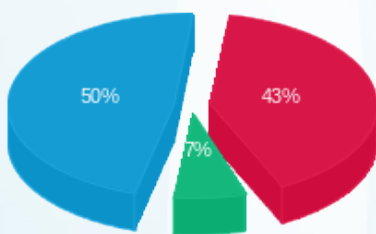
סה"כ לדייר:

שיא ביקוש	סה"כ	שפל	גבע	פסגה
86.42	9,154.20	6,496.00	567.80	2,090.40
	₪ 4,562.94	₪ 2,276.18	₪ 322.49	₪ 1,964.27

סה"כ צריכה
סה"כ לתשלום

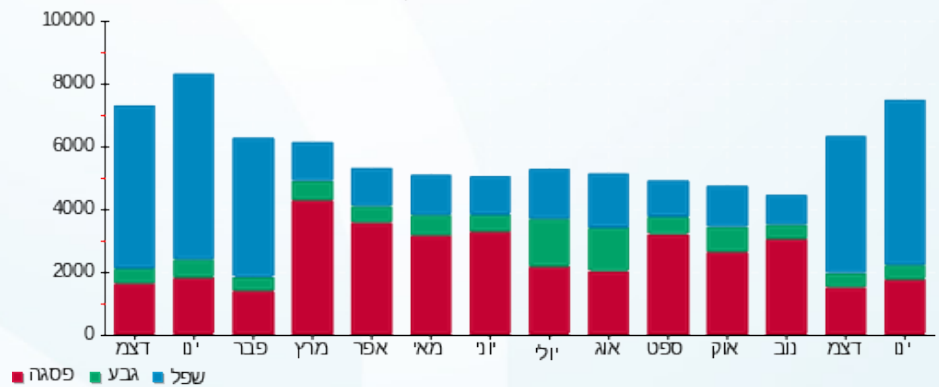
₪ 200.95	תשלום קבוע	
₪ 21.73	תשלום עבור גודל חיבור ב KVA (3x200)	
₪ 4,785.62	סה"כ לתשלום	לא כולל מע"מ

התפלגות חיוב בש"ח לפי תעו"ז



פסגה (₪ 1,964.27)
גבע (₪ 322.49)
שפל (₪ 2,276.18)

הסטוריית צריכה בקוט"ש





11/02/20 תאריך הפקדה:
 27/01/20 תאריך קריאה נוכחית:
 25/12/19 תאריך קריאה קודמת:

שם דייר: צ'ילר 1
 שם אתר: בית אריאל

לקוח/ה נכבד/ה, אנו מתכבדים להגיש את חישוב צריכת החשמל לתקופה 27/01/20 - 25/12/19:

צ'ילר 1 - 2 - 18029696

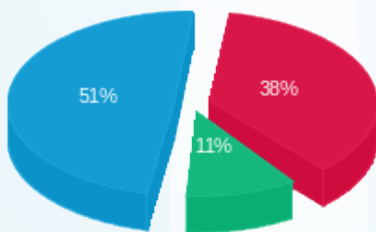
סה"כ לתשלום	מחיר לקוט"ש בא"ג	סה"כ צריכה בקוט"ש	קריאה נוכחית	קריאה קודמת	סוג צריכה	סוג תעריף
			31/12/19	25/12/19	פרטי חשבון עבור תאריכים:	
0.00 ₪	97.73	0.00	135,334.20	135,334.20	פסגה	777
0.00 ₪	59.22	0.00	30,648.60	30,648.60	גבע	778
0.00 ₪	36.48	0.00	79,600.20	79,600.20	שפל	779
			27/01/20	01/01/20	פרטי חשבון עבור תאריכים:	
5,480.42 ₪	93.10	5,886.60	141,220.80	135,334.20	פסגה	777
1,539.19 ₪	56.22	2,737.80	33,386.40	30,648.60	גבע	778
7,346.34 ₪	34.70	21,171.00	100,771.20	79,600.20	שפל	779

סה"כ לדייר:

שיא ביקוש	סה"כ	שפל	גבע	פסגה	סה"כ צריכה
135.77	29,795.40	21,171.00	2,737.80	5,886.60	סה"כ לתשלום
	14,365.95 ₪	7,346.34 ₪	1,539.19 ₪	5,480.42 ₪	

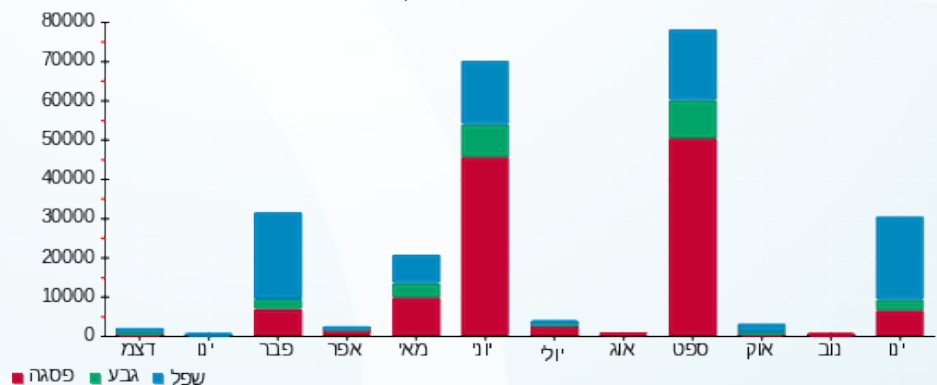
0.00 ₪	תשלום קבוע	
14,365.95 ₪	סה"כ לתשלום	לא כולל מע"מ

התפלגות חיוב בש"ח לפי תעו"ז



פסגה (5,480.42 ₪) 51%
 גבע (1,539.19 ₪) 11%
 שפל (7,346.34 ₪) 38%

הסטוריית צריכה בקוט"ש



11/02/20 תאריך הפקה:
 27/01/20 תאריך קריאה נוכחי:
 25/12/19 תאריך קריאה קודמת:

שם דייר: צ'ילר 2
 שם אתר: בית אריאל

לקוח/ה נכבד/ה, אנו מתכבדים להגיש את חישוב צריכת החשמל לתקופה 27/01/20 - 25/12/19:

צ'ילר 2 - 3 - 18029696

סה"כ לתשלום	מחיר לקוט"ש בא"ג	סה"כ צריכה בקוט"ש	קריאה נוכחית	קריאה קודמת	סוג צריכה	סוג תעריף
			31/12/19	25/12/19	פרטי חשבון עבור תאריכים:	
₪ 0.00	97.73	0.00	101,565.60	101,565.60	פסגה	777
₪ 0.00	59.22	0.00	50,727.60	50,727.60	גבע	778
₪ 0.00	36.48	0.00	99,943.20	99,943.20	שפל	779
			27/01/20	01/01/20	פרטי חשבון עבור תאריכים:	
₪ 0.00	93.10	0.00	101,565.60	101,565.60	פסגה	777
₪ 0.00	56.22	0.00	50,727.60	50,727.60	גבע	778
₪ 0.00	34.70	0.00	99,943.20	99,943.20	שפל	779

סה"כ לדייר:

שיא ביקוש	סה"כ	שפל	גבע	פסגה
	0.00	0.00	0.00	0.00
	₪ 0.00	₪ 0.00	₪ 0.00	₪ 0.00

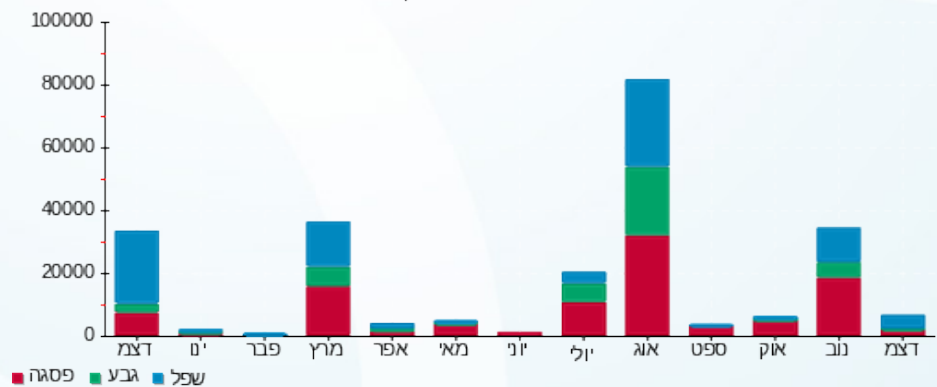
סה"כ צריכה
 סה"כ לתשלום

₪ 0.00	תשלום קבוע	
₪ 0.00	סה"כ לתשלום	לא כולל מע"מ

התפלגות חיוב בש"ח לפי תעו"ז

פסגה (₪ 0.00)
 גבע (₪ 0.00)
 שפל (₪ 0.00)

הסטוריית צריכה בקוט"ש





11/02/20 תאריך הפקה:
 27/01/20 תאריך קריאה נוכחי:
 25/12/19 תאריך קריאה קודמת:

שם דייר: צ'ילר 3
 שם אתר: בית אריאל

לקוח/ה נכבד/ה, אנו מתכבדים להגיש את חישוב צריכת החשמל לתקופה 27/01/20 - 25/12/19:

צ'ילר 3 - 6 - 18029695

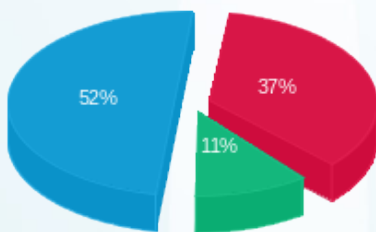
סה"כ לתשלום	מחיר לקוט"ש בא"ג	סה"כ צריכה בקוט"ש	קריאה נוכחית	קריאה קודמת	סוג צריכה	סוג תעריף
			31/12/19	25/12/19	פרטי חשבון עבור תאריכים:	
1,415.52 ₪	97.73	1,448.40	146,659.20	145,210.80	פסגה	777
391.56 ₪	59.22	661.20	50,342.40	49,681.20	גבע	778
1,903.38 ₪	36.48	5,217.60	126,509.40	121,291.80	שפל	779
			27/01/20	01/01/20	פרטי חשבון עבור תאריכים:	
0.00 ₪	93.10	0.00	146,659.20	146,659.20	פסגה	777
30.70 ₪	56.22	54.60	50,397.00	50,342.40	גבע	778
95.36 ₪	34.70	274.80	126,784.20	126,509.40	שפל	779

סה"כ לדייר:

שיא ביקוש	סה"כ	שפל	גבע	פסגה	סה"כ צריכה
146.44	7,656.60	5,492.40	715.80	1,448.40	סה"כ לתשלום
	3,836.52 ₪	1,998.74 ₪	422.26 ₪	1,415.52 ₪	

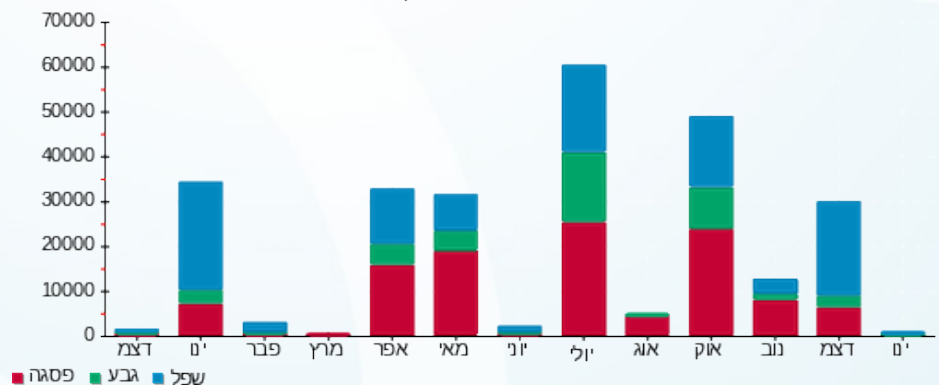
0.00 ₪	תשלום קבוע	
3,836.52 ₪	סה"כ לתשלום	לא כולל מע"מ

התפלגות חיוב בש"ח לפי תע"ז



פסגה (1,415.52 ₪) 52%
 גבע (422.26 ₪) 11%
 שפל (1,998.74 ₪) 37%

הסטוריית צריכה בקוט"ש



11/02/20 תאריך הפקדה:
 27/01/20 תאריך קריאה נוכחית:
 25/12/19 תאריך קריאה קודמת:

שם דייר: קווינטיילס
 שם אתר: בית אריאל

לקוח/ה נכבד/ה, אנו מתכבדים להגיש את חישוב צריכת החשמל לתקופה 27/01/20 - 25/12/19:

קווינטיילס - 4 - 18029696 (3x224)

סה"כ לתשלום	מחיר לקוט"ש בא"ג	סה"כ צריכה בקוט"ש	קריאה נוכחית	קריאה קודמת	סוג צריכה	סוג תעריף
			31/12/19	25/12/19	פרטי חשבון עבור תאריכים:	
₪ 454.84	97.73	465.40	59,348.60	58,883.20	פסגה	777
₪ 103.64	59.22	175.00	11,937.20	11,762.20	גבע	778
₪ 591.41	36.48	1,621.20	35,721.60	34,100.40	שפל	779
			27/01/20	01/01/20	פרטי חשבון עבור תאריכים:	
₪ 2,044.48	93.10	2,196.00	61,544.60	59,348.60	פסגה	777
₪ 527.34	56.22	938.00	12,875.20	11,937.20	גבע	778
₪ 2,930.76	34.70	8,446.00	44,167.60	35,721.60	שפל	779

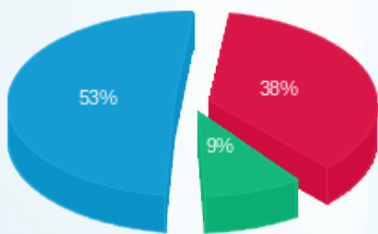
סה"כ לדייר:

שיא ביקוש	סה"כ	שפל	גבע	פסגה
105.38	13,841.60	10,067.20	1,113.00	2,661.40
	₪ 6,652.47	₪ 3,522.18	₪ 630.98	₪ 2,499.31

סה"כ צריכה
 סה"כ לתשלום

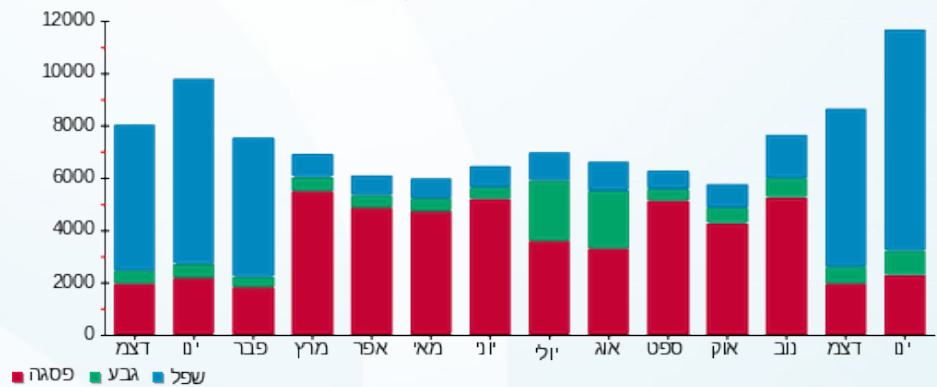
₪ 200.95	תשלום קבוע	
₪ 24.34	תשלום עבור גודל חיבור בKVA (3x224)	
₪ 6,877.75	סה"כ לתשלום	לא כולל מע"מ

התפלגות חיוב בש"ח לפי תעו"ז



■ פסגה (₪ 2,499.31)
 ■ גבע (₪ 630.98)
 ■ שפל (₪ 3,522.18)

הסטוריית צריכה בקוט"ש



11/02/20 תאריך הפקה:
 27/01/20 תאריך קריאה נוכחי:
 25/12/19 תאריך קריאה קודמת:

שם דייר: ראשי שנאי 1
 שם אתר: בית אריאל

לקוח/ה נכבד/ה, אנו מתכבדים להגיש את חישוב צריכת החשמל לתקופה 27/01/20 - 25/12/19:

ראשי שנאי 1 - 15 - 18029695(0x0)

סוג תעריף	סוג צריכה	קריאה קודמת	קריאה נוכחית	סה"כ צריכה בקוט"ש	מחיר לקוט"ש בא"ג	סה"כ לתשלום
פרטי חשבון עבור תאריכים:						
		25/12/19	31/12/19			
777	פסגה	521,280.10	525,868.30	4,588.20	97.73	4,484.05 ₪
778	גבע	178,607.40	180,345.70	1,738.30	59.22	1,029.42 ₪
779	שפל	507,927.20	523,726.70	15,799.50	36.48	5,763.66 ₪
פרטי חשבון עבור תאריכים:						
		01/01/20	27/01/20			
777	פסגה	525,868.30	538,408.60	12,540.30	93.10	11,675.02 ₪
778	גבע	180,345.70	184,745.70	4,400.00	56.22	2,473.68 ₪
779	שפל	523,726.70	566,754.60	43,027.90	34.70	14,930.68 ₪

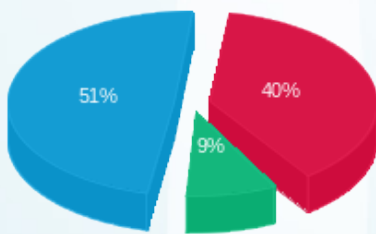
סה"כ לדייר:

שיא ביקוש	פסגה	גבע	שפל	סה"כ
	17,128.50	6,138.30	58,827.40	82,094.20
	16,159.07 ₪	3,503.10 ₪	20,694.34 ₪	40,356.51 ₪

סה"כ צריכה
 סה"כ לתשלום

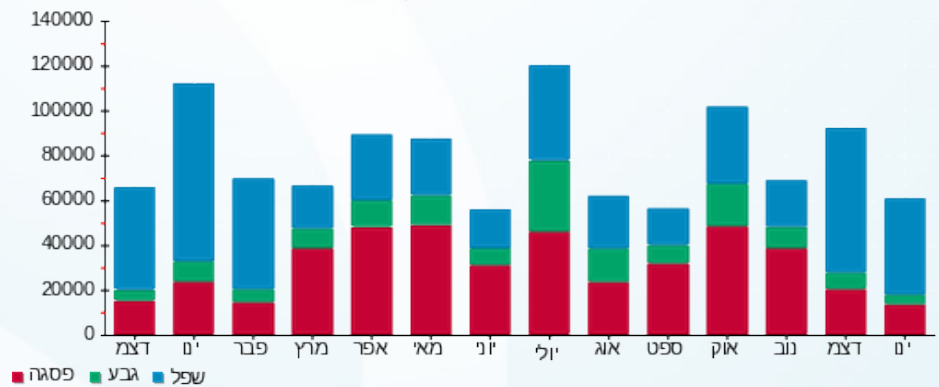
200.95 ₪	תשלום קבוע	
0.00 ₪	תשלום עבור גודל חיבור בKVA (0x0)	
40,557.46 ₪	סה"כ לתשלום	לא כולל מע"מ

התפלגות חיוב בש"ח לפי תעו"ז



פסגה (16,159.07 ₪) 9%
 גבע (3,503.10 ₪) 40%
 שפל (20,694.34 ₪) 51%

הסטוריית צריכה בקוט"ש



11/02/20 תאריך הפקה:
 27/01/20 תאריך קריאה נוכחי:
 25/12/19 תאריך קריאה קודמת:

שם דייר: ראשי שנאי 2
 שם אתר: בית אריאל

לקוח/ה נכבד/ה, אנו מתכבדים להגיש את חישוב צריכת החשמל לתקופה 25/12/19 - 27/01/20:

ראשי שנאי 2 - 15 - 18029696(0x0)

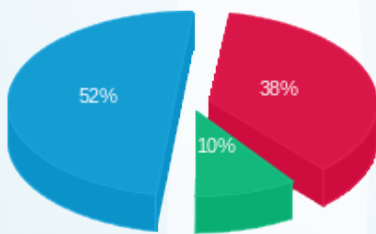
סה"כ לתשלום	מחיר לקוט"ש בא"ג	סה"כ צריכה בקוט"ש	קריאה נוכחית	קריאה קודמת	סוג צריכה	סוג תעריף
			31/12/19	25/12/19	פרטי חשבון עבור תאריכים:	
₪ 3,384.29	97.73	3,462.90	655,756.50	652,293.60	פסגה	777
₪ 876.93	59.22	1,480.80	240,662.40	239,181.60	גבע	778
₪ 4,662.62	36.48	12,781.30	675,333.10	662,551.80	שפל	779
			27/01/20	01/01/20	פרטי חשבון עבור תאריכים:	
₪ 18,973.87	93.10	20,380.10	676,136.60	655,756.50	פסגה	777
₪ 4,902.72	56.22	8,720.60	249,383.00	240,662.40	גבע	778
₪ 25,834.95	34.70	74,452.30	749,785.40	675,333.10	שפל	779

סה"כ לדייר:

שיא ביקוש	סה"כ	שפל	גבע	פסגה	סה"כ צריכה
4.96	121,278.00	87,233.60	10,201.40	23,843.00	סה"כ לתשלום
	₪ 58,635.38	₪ 30,497.57	₪ 5,779.65	₪ 22,358.17	

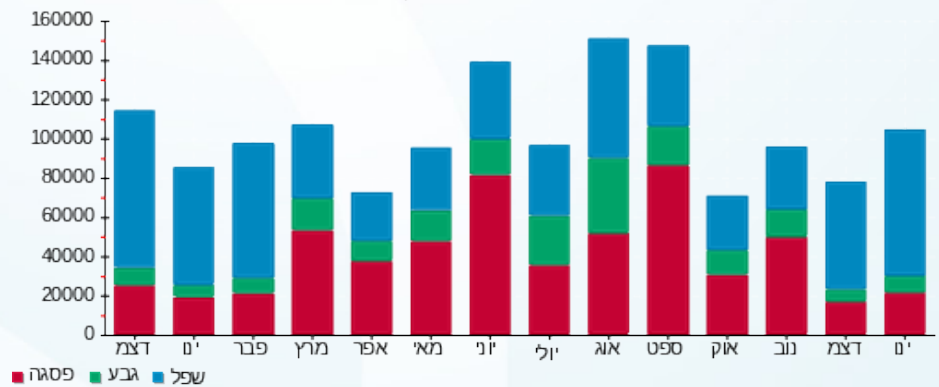
₪ 200.95	תשלום קבוע	
₪ 0.00	תשלום עבור גודל חיבור בKVA (0x0)	
₪ 58,836.33	סה"כ לתשלום	לא כולל מע"מ

התפלגות חיוב בש"ח לפי תעו"ז



פסגה (₪ 22,358.17) 10%
 גבע (₪ 5,779.65) 38%
 שפל (₪ 30,497.57) 52%

הסטוריית צריכה בקוט"ש



11/02/20 תאריך הפקה:
 27/01/20 תאריך קריאה נוכחי:
 25/12/19 תאריך קריאה קודמת:

שם דייר: רולידר
 שם אתר: בית אריאל

לקוח/ה נכבד/ה, אנו מתכבדים להגיש את חישוב צריכת החשמל לתקופה 27/01/20 - 25/12/19:

רולידר - 2 - 18029695(3x80)

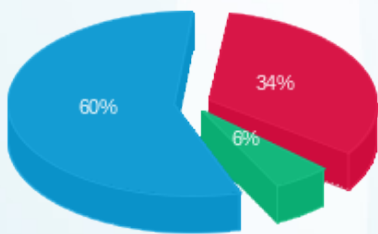
סה"כ לתשלום	מחיר לקוט"ש בא"ג	סה"כ צריכה בקוט"ש	קריאה נוכחית	קריאה קודמת	סוג צריכה	סוג תעריף
			31/12/19	25/12/19	פרטי חשבון עבור תאריכים:	
₪ 80.04	97.73	81.90	16,487.70	16,405.80	פסגה	777
₪ 23.45	59.22	39.60	4,743.60	4,704.00	גבע	778
₪ 187.18	36.48	513.10	20,581.50	20,068.40	שפל	779
			27/01/20	01/01/20	פרטי חשבון עבור תאריכים:	
₪ 382.36	93.10	410.70	16,898.40	16,487.70	פסגה	777
₪ 53.02	56.22	94.30	4,837.90	4,743.60	גבע	778
₪ 628.28	34.70	1,810.60	22,392.10	20,581.50	שפל	779

סה"כ לדייר:

שיא ביקוש	סה"כ	שפל	גבע	פסגה	סה"כ צריכה
34.06	2,950.20	2,323.70	133.90	492.60	סה"כ לתשלום
	₪ 1,354.33	₪ 815.46	₪ 76.47	₪ 462.40	

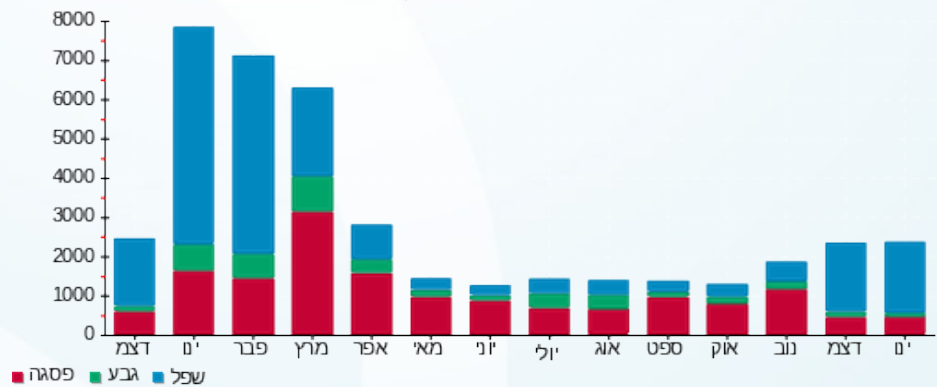
₪ 36.10	תשלום קבוע	
₪ 8.69	תשלום עבור גודל חיבור בKVA (3x80)	
₪ 1,399.12	סה"כ לתשלום	לא כולל מע"מ

התפלגות חיוב בש"ח לפי תעו"ז



פסגה (₪ 462.40) ■
 גבע (₪ 76.47) ■
 שפל (₪ 815.46) ■

הסטוריית צריכה בקוט"ש



11/02/20 תאריך הפקה:
 27/01/20 תאריך קריאה נוכחי:
 25/12/19 תאריך קריאה קודמת:

שם דייר: רוקולל אוטומיישן
 שם אתר: בית אריאל

לקוח/ה נכבד/ה, אנו מתכבדים להגיש את חישוב צריכת החשמל לתקופה 27/01/20 - 25/12/19:

רוקולל אוטומיישן - 9 - 18029696(3x63)

סה"כ לתשלום	מחיר לקוט"ש בא"ג	סה"כ צריכה בקוט"ש	קריאה נוכחית	קריאה קודמת	סוג צריכה	סוג תעריף
			31/12/19	25/12/19	פרטי חשבון עבור תאריכים:	
₪ 88.45	97.73	90.50	10,411.20	10,320.70	פסגה	777
₪ 31.62	59.22	53.40	1,793.20	1,739.80	גבע	778
₪ 240.59	36.48	659.50	11,126.90	10,467.40	שפל	779
			27/01/20	01/01/20	פרטי חשבון עבור תאריכים:	
₪ 444.27	93.10	477.20	10,888.40	10,411.20	פסגה	777
₪ 84.11	56.22	149.60	1,942.80	1,793.20	גבע	778
₪ 825.13	34.70	2,377.90	13,504.80	11,126.90	שפל	779

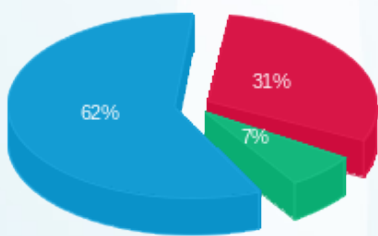
סה"כ לדייר:

שיא ביקוש	סה"כ	שפל	גבע	פסגה
44.44	3,808.10	3,037.40	203.00	567.70
	₪ 1,714.16	₪ 1,065.72	₪ 115.73	₪ 532.72

סה"כ צריכה
 סה"כ לתשלום

₪ 36.10	תשלום קבוע	
₪ 6.84	תשלום עבור גודל חיבור ב-KVA (3x63)	
₪ 1,757.11	סה"כ לתשלום	לא כולל מע"מ

התפלגות חיוב בש"ח לפי תעו"ז



פסגה (₪ 532.72) ■
 גבע (₪ 115.73) ■
 שפל (₪ 1,065.72) ■

הסטוריית צריכה בקוט"ש

