

16/02/20 תאריך הפקה:
 19/01/20 תאריך קריאה נוכחית:
 18/12/19 תאריך קריאה קודמת:

שם דייר: חברת "הוט" HOT
 שם אתר: פארק עופר משרדים

לקוח/ה נכבד/ה, אנו מתכבדים להגיש את חישוב צריכת החשמל לתקופה 18/12/19 - 19/01/20:

חברת "הוט" 1 - (0x0)00023319 - HOT

סה"כ לתשלום	מחיר לקוט"ש בא"ג	סה"כ צריכה בקוט"ש	קריאה נוכחית	קריאה קודמת	סוג צריכה	סוג תעריף
			31/12/19	18/12/19	פרטי חשבון עבור תאריכים:	
10.83 ₪	97.73	11.09	7,190.54	7,179.46	פסגה	777
3.28 ₪	59.22	5.53	5,236.61	5,231.07	גבע	778
15.16 ₪	36.48	41.56	12,268.10	12,226.54	שפל	779
			19/01/20	01/01/20	פרטי חשבון עבור תאריכים:	
13.60 ₪	93.10	14.61	7,205.15	7,190.54	פסגה	777
4.30 ₪	56.22	7.65	5,244.26	5,236.61	גבע	778
19.83 ₪	34.70	57.14	12,325.24	12,268.10	שפל	779

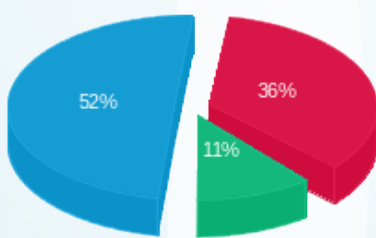
סה"כ לדייר:

שיא ביקוש	סה"כ	שפל	גבע	פסגה
0.35	137.58	98.70	13.19	25.69
	67.00 ₪	34.99 ₪	7.58 ₪	24.43 ₪

סה"כ צריכה
 סה"כ לתשלום

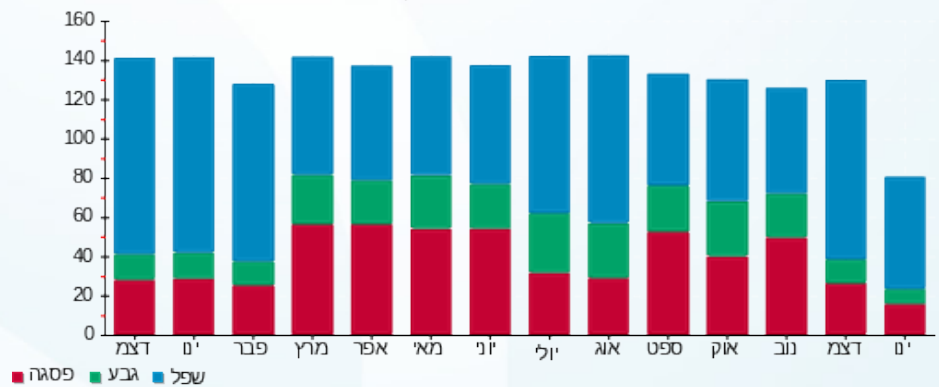
200.95 ₪	תשלום קבוע	
0.00 ₪	תשלום עבור גודל חיבור ב-KVA (0x0)	
267.95 ₪	סה"כ לתשלום	לא כולל מע"מ

התפלגות חיוב בש"ח לפי תעו"ז



פסגה (24.43 ₪)
 גבע (7.58 ₪)
 שפל (34.99 ₪)

הסטוריית צריכה בקוט"ש



16/02/20 תאריך הפקה:
 19/01/20 תאריך קריאה נוכחית:
 18/12/19 תאריך קריאה קודמת:

שם דייר: מחסן אלפרדו
 שם אתר: פארק עופר משרדים

לקוח/ה נכבד/ה, אנו מתכבדים להגיש את חישוב צריכת החשמל לתקופה 19/01/20 - 18/12/19:

מחסן אלפרדו - 7 - 00021936 (0x0)

סוג תעריף	סוג צריכה	קריאה קודמת	קריאה נוכחית	סה"כ צריכה בקוט"ש	מחיר לקוט"ש בא"ג	סה"כ לתשלום
פרטי חשבון עבור תאריכים:						
777	פסגה	18/12/19	31/12/19	11.56	97.73	11.30 ₪
778	גבע	1,798.43	1,803.07	4.64	59.22	2.75 ₪
779	שפל	5,441.02	5,479.22	38.20	36.48	13.94 ₪
פרטי חשבון עבור תאריכים:						
777	פסגה	01/01/20	19/01/20	11.91	93.10	11.09 ₪
778	גבע	1,803.07	1,808.51	5.45	56.22	3.06 ₪
779	שפל	5,479.22	5,522.09	42.87	34.70	14.88 ₪

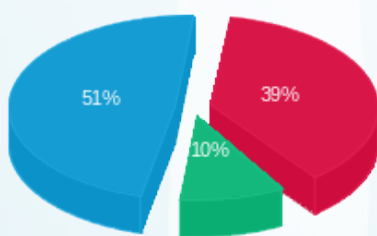
סה"כ לדייר:

פסגה	גבע	שפל	סה"כ	שיא ביקוש
23.47	10.08	81.07	114.62	1.21
₪ 22.39	₪ 5.81	₪ 28.81	₪ 57.01	

סה"כ צריכה
 סה"כ לתשלום

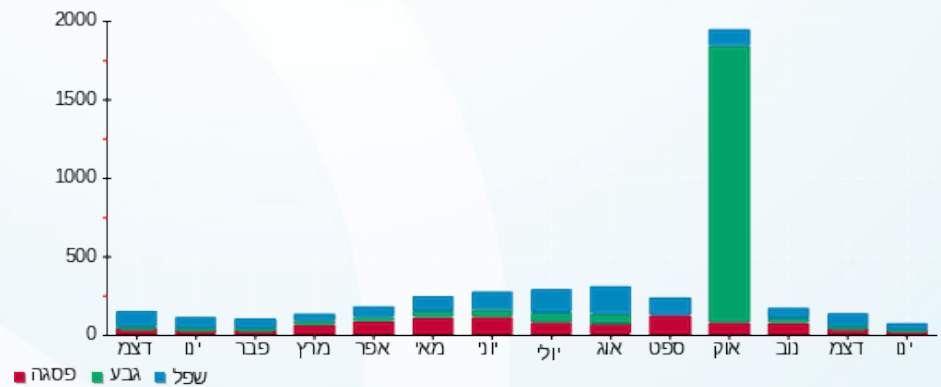
₪ 0.00	תשלום קבוע	
₪ 0.00	תשלום עבור גודל חיבור בKVA (0x0)	
₪ 57.01	סה"כ לתשלום	לא כולל מע"מ

התפלגות חיוב בש"ח לפי תעו"ז



פסגה (₪ 22.39) ■
 גבע (₪ 5.81) ■
 שפל (₪ 28.81) ■

הסטוריית צריכה בקוט"ש



■ פסגה ■ גבע ■ שפל



16/02/20 תאריך הפקה:
 19/01/20 תאריך קריאה נוכחית:
 18/12/19 תאריך קריאה קודמת:

שם דייר: מכללת מגמות
 שם אתר: פארק עופר משרדים

לקוח/ה נכבד/ה, אנו מתכבדים להגיש את חישוב צריכת החשמל לתקופה 19/01/20 - 18/12/19:

מכללת מגמות - 1 - 00023910 (0x0)

סוג תעריף	סוג צריכה	קריאה קודמת	קריאה נוכחית	סה"כ צריכה בקוט"ש	מחיר לקוט"ש בא"ג	סה"כ לתשלום
פרטי חשבון עבור תאריכים:						
		18/12/19	31/12/19			
777	פסגה	938,211.50	939,379.92	1,168.42	97.73	1,141.90 ₪
778	גבע	523,017.20	523,324.90	307.70	59.22	182.22 ₪
779	שפל	494,756.72	497,247.96	2,491.23	36.48	908.80 ₪
פרטי חשבון עבור תאריכים:						
		01/01/20	19/01/20			
777	פסגה	939,379.92	941,396.39	2,016.47	93.10	1,877.34 ₪
778	גבע	523,324.90	523,774.98	450.07	56.22	253.03 ₪
779	שפל	497,247.96	501,311.38	4,063.43	34.70	1,410.01 ₪

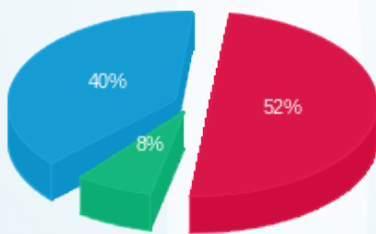
סה"כ לדייר:

שיא ביקוש	סה"כ	שפל	גבע	פסגה
125.87	10,497.32	6,554.66	757.77	3,184.89
	5,773.29 ₪	2,318.81 ₪	435.25 ₪	3,019.23 ₪

סה"כ צריכה
 סה"כ לתשלום

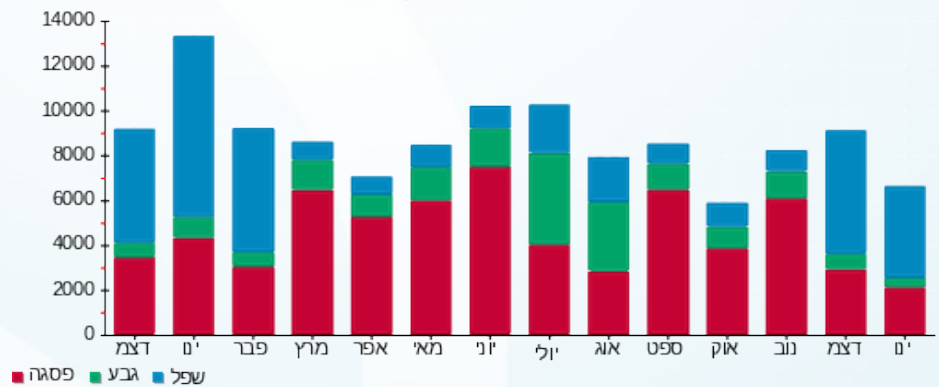
200.95 ₪	תשלום קבוע	
0.00 ₪	תשלום עבור גודל חיבור בKVA (0x0)	
5,974.24 ₪	סה"כ לתשלום	לא כולל מע"מ

התפלגות חיוב בש"ח לפי תעו"ז



פסגה (3,019.23 ₪) 8%
 גבע (435.25 ₪)
 שפל (2,318.81 ₪) 40%

הסטוריית צריכה בקוט"ש





שם דייר: ניהול לוח חניון
שם אתר: פארק עופר משרדים

16/02/20 תאריך הפקה:
19/01/20 תאריך קריאה נוכחית:
18/12/19 תאריך קריאה קודמת:

לקוח/ה נכבד/ה, אנו מתכבדים להגיש את חישוב צריכת החשמל לתקופה 19/01/20 - 18/12/19:

3 - 00021936(0x0)

סוג תעריף	סוג צריכה	קריאה קודמת	קריאה נוכחית	סה"כ צריכה בקוט"ש	מחיר לקוט"ש בא"ג	סה"כ לתשלום
פרטי חשבון עבור תאריכים:						
		18/12/19	31/12/19			
777	פסגה	2,725,914.39	2,730,888.38	4,973.99	97.73	4,861.08 ₪
778	גבע	1,444,341.90	1,446,678.16	2,336.26	59.22	1,383.53 ₪
779	שפל	220,623.44	236,793.63	16,170.19	36.48	5,898.89 ₪
פרטי חשבון עבור תאריכים:						
		01/01/20	19/01/20			
777	פסגה	2,730,888.38	2,736,648.79	5,760.40	93.10	5,362.94 ₪
778	גבע	1,446,678.16	1,449,729.89	3,051.73	56.22	1,715.68 ₪
779	שפל	236,793.63	256,940.73	20,147.10	34.70	6,991.04 ₪

ניהול לוח פארק - 4 - 00021936(0x0)

סוג תעריף	סוג צריכה	קריאה קודמת	קריאה נוכחית	סה"כ צריכה בקוט"ש	מחיר לקוט"ש בא"ג	סה"כ לתשלום
פרטי חשבון עבור תאריכים:						
		18/12/19	31/12/19			
777	פסגה	651,644.74	652,846.55	-1,201.81	97.73	-1,174.53 ₪
778	גבע	356,548.93	357,068.57	-519.64	59.22	-307.73 ₪
779	שפל	1,118,401.98	1,122,384.00	-3,982.02	36.48	-1,452.64 ₪
פרטי חשבון עבור תאריכים:						
		01/01/20	19/01/20			
777	פסגה	652,846.55	654,331.20	-1,484.65	93.10	-1,382.21 ₪
778	גבע	357,068.57	357,809.69	-741.12	56.22	-416.66 ₪
779	שפל	1,122,384.00	1,127,801.80	-5,417.80	34.70	-1,879.98 ₪

סה"כ לדייר:

פסגה	גבע	שפל	סה"כ	שיא ביקוש
8,047.93	4,127.23	26,917.47	39,092.64	204.66
₪ 7,667.28	₪ 2,374.83	₪ 9,557.31	₪ 19,599.42	

סה"כ צריכה
סה"כ לתשלום

₪ 0.00	תשלום קבוע	
₪ 0.00	תשלום עבור גודל חיבור בKVA (0x0)	
₪ 19,599.42	סה"כ לתשלום	לא כולל מע"מ





16/02/20 תאריך הפקה:
 19/01/20 תאריך קריאה נוכחית:
 18/12/19 תאריך קריאה קודמת:

שם דייר: ניהול לוח פארק
שם אתר: פארק עופר משרדים

לקוח/ה נכבד/ה, אנו מתכבדים להגיש את חישוב צריכת החשמל לתקופה 18/12/19 - 19/01/20:

ניהול לוח מרכז מסחרי - 1 - (0x0)00021936

סוג תעריף	סוג צריכה	קריאה קודמת	קריאה נוכחית	סה"כ צריכה בקוט"ש	מחיר לקוט"ש בא"ג	סה"כ לתשלום
פרטי חשבון עבור תאריכים:						
		18/12/19	31/12/19			
777	פסגה	77,942.04	78,264.99	-322.95	97.73	₪ -315.62
778	גבע	36,379.40	36,541.02	-161.62	59.22	₪ -95.71
779	שפל	116,810.76	118,025.29	-1,214.54	36.48	₪ -443.06
פרטי חשבון עבור תאריכים:						
		01/01/20	19/01/20			
777	פסגה	78,264.99	78,266.70	-1.71	93.10	₪ -1.59
778	גבע	36,541.02	36,672.33	-131.32	56.22	₪ -73.83
779	שפל	118,025.29	118,518.64	-493.35	34.70	₪ -171.19

(0x0)00021936 - 2

סוג תעריף	סוג צריכה	קריאה קודמת	קריאה נוכחית	סה"כ צריכה בקוט"ש	מחיר לקוט"ש בא"ג	סה"כ לתשלום
פרטי חשבון עבור תאריכים:						
		18/12/19	31/12/19			
777	פסגה	592,487.10	592,487.12	0.02	97.73	₪ 0.02
778	גבע	222,167.56	222,167.56	0.00	59.22	₪ 0.00
779	שפל	410,416.56	410,416.58	0.01	36.48	₪ 0.00
פרטי חשבון עבור תאריכים:						
		01/01/20	19/01/20			
777	פסגה	592,487.12	592,487.12	0.00	93.10	₪ 0.00
778	גבע	222,167.56	222,167.56	0.00	56.22	₪ 0.00
779	שפל	410,416.58	410,416.58	0.008	34.70	₪ 0.00

(0x0)00021936 - 4

סוג תעריף	סוג צריכה	קריאה קודמת	קריאה נוכחית	סה"כ צריכה בקוט"ש	מחיר לקוט"ש בא"ג	סה"כ לתשלום
פרטי חשבון עבור תאריכים:						
		18/12/19	31/12/19			
777	פסגה	651,644.74	652,846.55	1,201.81	97.73	₪ 1,174.53
778	גבע	356,548.93	357,068.57	519.64	59.22	₪ 307.73
779	שפל	1,118,401.98	1,122,384.00	3,982.02	36.48	₪ 1,452.64
פרטי חשבון עבור תאריכים:						
		01/01/20	19/01/20			



(0x0)00021936 - 4

סה"כ לתשלום	מחיר לקוט"ש בא"ג	סה"כ צריכה בקוט"ש	קריאה נוכחית	קריאה קודמת	סוג צריכה	סוג תעריף
1,382.21 ₪	93.10	1,484.65	654,331.20	652,846.55	פסגה	777
416.66 ₪	56.22	741.12	357,809.69	357,068.57	גבע	778
1,879.98 ₪	34.70	5,417.80	1,127,801.80	1,122,384.00	שפל	779

(0x0)00021936 - 7

סה"כ לתשלום	מחיר לקוט"ש בא"ג	סה"כ צריכה בקוט"ש	קריאה נוכחית	קריאה קודמת	סוג צריכה	סוג תעריף
			31/12/19	18/12/19	פרטי חשבון עבור תאריכים:	
-11.30 ₪	97.73	-11.56	3,591.88	3,580.32	פסגה	777
-2.75 ₪	59.22	-4.64	1,803.07	1,798.43	גבע	778
-13.94 ₪	36.48	-38.20	5,479.22	5,441.02	שפל	779
			19/01/20	01/01/20	פרטי חשבון עבור תאריכים:	
-11.09 ₪	93.10	-11.91	3,603.79	3,591.88	פסגה	777
-3.06 ₪	56.22	-5.45	1,808.51	1,803.07	גבע	778
-14.88 ₪	34.70	-42.87	5,522.09	5,479.22	שפל	779

(0x0)00021936 - 8

סה"כ לתשלום	מחיר לקוט"ש בא"ג	סה"כ צריכה בקוט"ש	קריאה נוכחית	קריאה קודמת	סוג צריכה	סוג תעריף
			31/12/19	18/12/19	פרטי חשבון עבור תאריכים:	
0.00 ₪	97.73	0.001	110,298.26	110,298.26	פסגה	777
-0.00 ₪	59.22	-0.0005	36,485.15	36,485.15	גבע	778
-0.69 ₪	36.48	-1.89	110,579.10	110,577.21	שפל	779
			19/01/20	01/01/20	פרטי חשבון עבור תאריכים:	
0.00 ₪	93.10	0.001	110,298.26	110,298.26	פסגה	777
-2.65 ₪	56.22	-4.71	36,489.86	36,485.15	גבע	778
-8.09 ₪	34.70	-23.30	110,602.40	110,579.10	שפל	779

סה"כ לדייר:

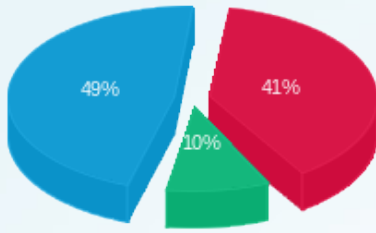
שיא ביקוש	סה"כ	שפל	גבע	פסגה
40.86	10,877.08	7,585.69	953.04	2,338.35
	5,444.34 ₪	2,680.78 ₪	546.40 ₪	2,217.16 ₪

סה"כ צריכה
סה"כ לתשלום

0.00 ₪	תשלום קבוע	
0.00 ₪	תשלום עבור גודל חיבור בKVA (0x0)	
5,444.34 ₪	סה"כ לתשלום	לא כולל מע"מ

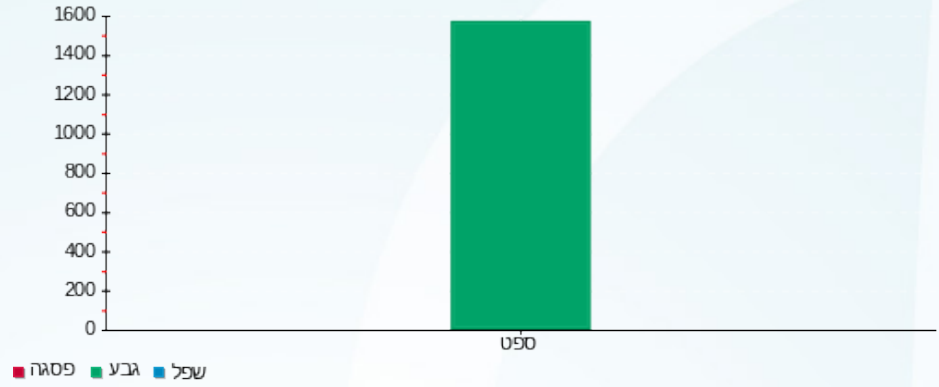


התפלגות חיוב בש"ח לפי תעו"ז



פסגה (2,217.16 ₪)
 גבע (546.40 ₪)
 שפל (2,680.78 ₪)

הסטוריית צריכה בקוט"ש



16/02/20 תאריך הפקה:
 19/01/20 תאריך קריאה נוכחית:
 18/12/19 תאריך קריאה קודמת:

שם דייר: ניהול מפוח יניקת עשן נורקייט
 שם אתר: פארק עופר משרדים

לקוח/ה נכבד/ה, אנו מתכבדים להגיש את חישוב צריכת החשמל לתקופה 19/01/20 - 18/12/19:

1 - 00021936 (0x0)

סוג תעריף	סוג צריכה	קריאה קודמת	קריאה נוכחית	סה"כ צריכה בקוט"ש	מחיר לקוט"ש בא"ג	סה"כ לתשלום
פרטי חשבון עבור תאריכים:						
777	פסגה	18/12/19	31/12/19	322.95	97.73	315.62 ₪
778	גבע	36,379.40	36,541.02	161.62	59.22	95.71 ₪
779	שפל	116,810.76	118,025.29	1,214.54	36.48	443.06 ₪
פרטי חשבון עבור תאריכים:						
777	פסגה	78,264.99	78,266.70	1.71	93.10	1.59 ₪
778	גבע	36,541.02	36,672.33	131.32	56.22	73.83 ₪
779	שפל	118,025.29	118,518.64	493.35	34.70	171.19 ₪

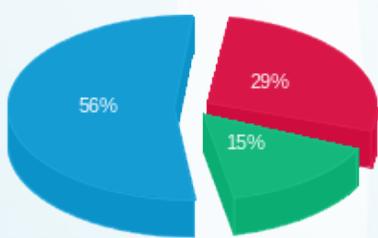
סה"כ לדייר:

פסגה	גבע	שפל	סה"כ	שיא ביקוש
324.66	292.93	1,707.88	2,325.48	10.48
₪ 317.22	₪ 169.54	₪ 614.25	₪ 1,101.00	

סה"כ צריכה
 סה"כ לתשלום

200.95 ₪	תשלום קבוע	
0.00 ₪	תשלום עבור גודל חיבור בKVA (0x0)	
1,301.95 ₪	סה"כ לתשלום	לא כולל מע"מ

התפלגות חיוב בש"ח לפי תעו"ז



פסגה (₪ 317.22) ■
 גבע (₪ 169.54) ■
 שפל (₪ 614.25) ■

הסטוריית צריכה בקוט"ש

