



18/02/20 תאריך הפקה:
 01/02/20 תאריך קריאה נוכחי:
 02/01/20 תאריך קריאה קודמת:

שם דייר: *** ציבורי P1 פאזה R
 שם אתר: בית המילניום רעננה

לקוח/ה נכבד/ה, אנו מתכבדים להגיש את חישוב צריכת החשמל לתקופה 01/02/20 - 02/01/20:

*** ציבורי 91 פאזה 3 - (0x0) R

סוג תעריף	סוג צריכה	קריאה קודמת	קריאה נוכחית	סה"כ צריכה בקוט"ש	מחיר לקוט"ש בא"ג	סה"כ לתשלום
פרטי חשבון עבור תאריכים:						
777	פסגה	02/01/20	01/02/20	9.08	93.10	8.45 ₪
778	גבע	86.38	91.04	4.66	56.22	2.62 ₪
779	שפל	241.58	276.58	35.00	34.70	12.15 ₪

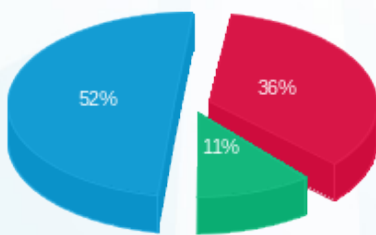
סה"כ לדייר:

פסגה	גבע	שפל	סה"כ	שיא ביקוש
9.08	4.66	35.00	48.74	0.07
8.45 ₪	2.62 ₪	12.15 ₪	23.22 ₪	

סה"כ צריכה
 סה"כ לתשלום

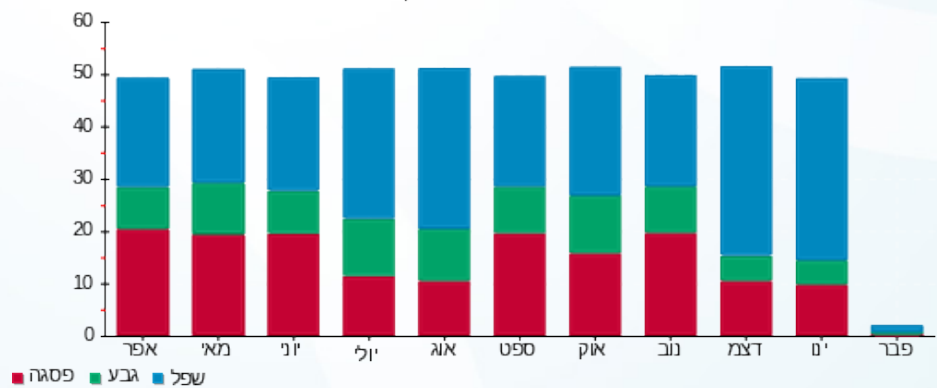
200.95 ₪	תשלום קבוע	
0.00 ₪	תשלום עבור גודל חיבור בKVA (0x0)	
224.17 ₪	סה"כ לתשלום	לא כולל מע"מ

התפלגות חיוב בש"ח לפי תעו"ז



פסגה (8.45 ₪) ■
 גבע (2.62 ₪) ■
 שפל (12.15 ₪) ■

הסטוריית צריכה בקוט"ש





18/02/20 תאריך הפקה:
 01/02/20 תאריך קריאה נוכחית:
 02/01/20 תאריך קריאה קודמת:

שם דייר: *** ציבורי P2 פאזה T
 שם אתר: בית המילניום רעננה

לקוח/ה נכבד/ה, אנו מתכבדים להגיש את חישוב צריכת החשמל לתקופה 01/02/20 - 02/01/20:

*** ציבורי P2 פאזה 4 - (0x0) T

סוג תעריף	סוג צריכה	קריאה קודמת	קריאה נוכחית	סה"כ צריכה בקוט"ש	מחיר לקוט"ש בא"ג	סה"כ לתשלום
פרטי חשבון עבור תאריכים:						
777	פסגה	02/01/20	01/02/20	0.54	93.10	0.50 ₪
778	גבע	22.50	23.20	0.70	56.22	0.39 ₪
779	שפל	34.12	40.74	6.62	34.70	2.30 ₪

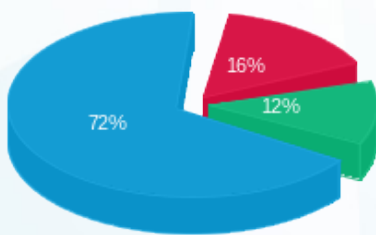
סה"כ לדייר:

פסגה	גבע	שפל	סה"כ	שיא ביקוש
0.54	0.70	6.62	7.86	0.03
0.50 ₪	0.39 ₪	2.30 ₪	3.19 ₪	

סה"כ צריכה
 סה"כ לתשלום

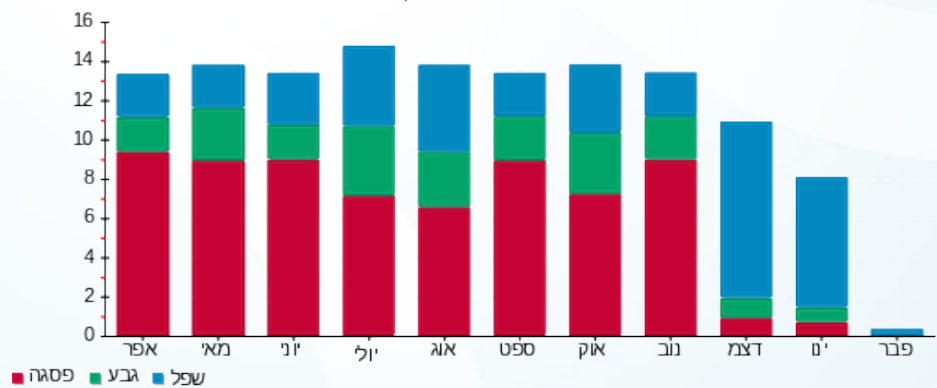
200.95 ₪	תשלום קבוע	
0.00 ₪	תשלום עבור גודל חיבור בKVA (0x0)	
204.14 ₪	סה"כ לתשלום	לא כולל מע"מ

התפלגות חיוב בש"ח לפי תע"ז



פסגה (0.50 ₪) ■
 גבע (0.39 ₪) ■
 שפל (2.30 ₪) ■

הסטוריית צריכה בקוט"ש



פסגה ■ גבע ■ שפל





18/02/20 תאריך הפקדה:
 01/02/20 תאריך קריאה נוכחית:
 02/01/20 תאריך קריאה קודמת:

שם דייר: ***מזגן חדר מתח גבוה מפסק F15
 שם אתר: בית המילניום רעננה

לקוח/ה נכבד/ה, אנו מתכבדים להגיש את חישוב צריכת החשמל לתקופה 01/02/20 - 02/01/20:

***מזגן חדר מתח גבוה - 1 - 17313260(0x0)

סוג תעריף	סוג צריכה	קריאה קודמת	קריאה נוכחית	סה"כ צריכה בקוט"ש	מחיר לקוט"ש בא"ג	סה"כ לתשלום
פרטי חשבון עבור תאריכים:						
777	פסגה	02/01/20	01/02/20	57.04	93.10	53.10 ₪
778	גבע	516.10	545.67	29.57	56.22	16.63 ₪
779	שפל	1,448.50	1,668.07	219.57	34.70	76.19 ₪

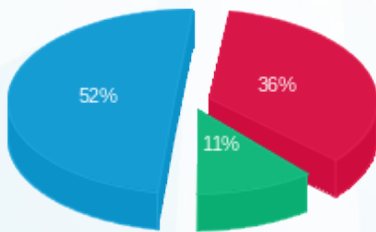
סה"כ לדייר:

פסגה	גבע	שפל	סה"כ	שיא ביקוש
57.04	29.57	219.57	306.19	
₪ 53.10	₪ 16.63	₪ 76.19	₪ 145.92	

סה"כ צריכה
 סה"כ לתשלום

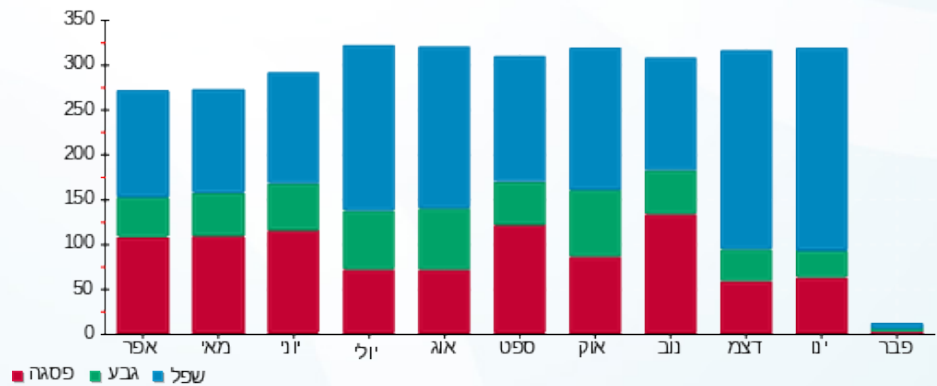
200.95 ₪	תשלום קבוע	
0.00 ₪	תשלום עבור גודל חיבור בKVA (0x0)	
346.87 ₪	סה"כ לתשלום	לא כולל מע"מ

התפלגות חיוב בש"ח לפי תעו"ז



■ פסגה (₪ 53.10)
 ■ גבע (₪ 16.63)
 ■ שפל (₪ 76.19)

הסטוריית צריכה בקוט"ש



18/02/20 תאריך הפקה:
 01/02/20 תאריך קריאה נוכחית:
 02/01/20 תאריך קריאה קודמת:

שם דייר: ***מזגן חדר מתח גבוה מפסק F16
 שם אתר: בית המילניום רעננה

לקוח/ה נכבד/ה, אנו מתכבדים להגיש את חישוב צריכת החשמל לתקופה 01/02/20 - 02/01/20:

***מזגן חדר מתח גבוה מפסק 1 - 17313259 (0x0) - F16

סוג תעריף	סוג צריכה	קריאה קודמת	קריאה נוכחית	סה"כ צריכה בקוט"ש	מחיר לקוט"ש בא"ג	סה"כ לתשלום
		02/01/20	01/02/20			
777	פסגה	4,746.40	4,871.61	125.21	93.10	116.57 ₪
778	גבע	2,892.30	2,947.57	55.27	56.22	31.07 ₪
779	שפל	7,583.10	8,015.80	432.70	34.70	150.15 ₪

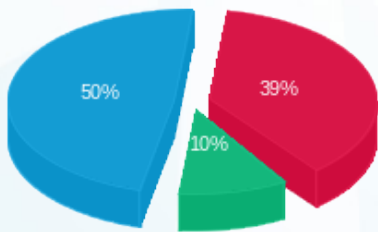
סה"כ לדייר:

פסגה	גבע	שפל	סה"כ	שיא ביקוש
125.21	55.27	432.70	613.18	
116.57 ₪	31.07 ₪	150.15 ₪	297.79 ₪	

סה"כ צריכה
 סה"כ לתשלום

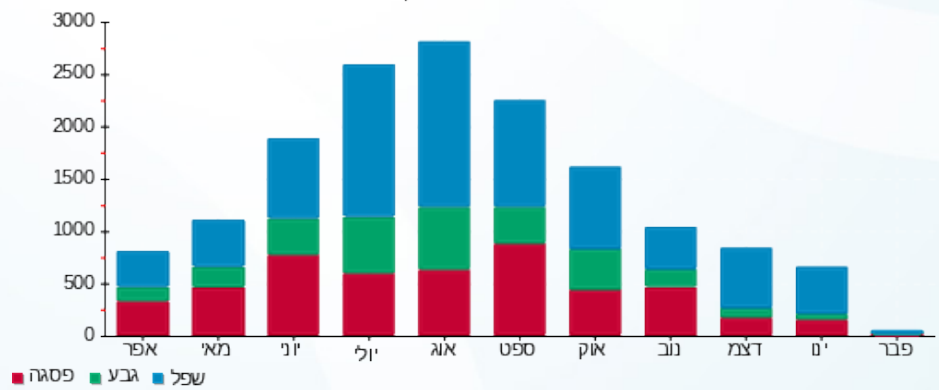
200.95 ₪	תשלום קבוע	
0.00 ₪	תשלום עבור גודל חיבור בKVA (0x0)	
498.74 ₪	סה"כ לתשלום	לא כולל מע"מ

התפלגות חיוב בש"ח לפי תעו"ז



■ פסגה (116.57 ₪)
 ■ גבע (31.07 ₪)
 ■ שפל (150.15 ₪)

הסטוריית צריכה בקוט"ש





18/02/20 תאריך הפקדה:
 01/02/20 תאריך קריאה נוכחית:
 02/01/20 תאריך קריאה קודמת:

שם דייר: ***מליסרון משרדי הנהלה
 שם אתר: בית המילניום רעננה

לקוח/ה נכבד/ה, אנו מתכבדים להגיש את חישוב צריכת החשמל לתקופה 01/02/20 - 02/01/20:

***מליסרון משרדי הנהלה - 2 - 16045564(3x32)

סוג תעריף	סוג צריכה	קריאה קודמת	קריאה נוכחית	סה"כ צריכה בקוט"ש	מחיר לקוט"ש בא"ג	סה"כ לתשלום
פרטי חשבון עבור תאריכים:						
777	פסגה	02/01/20	01/02/20	55.60	93.10	51.76 ₪
778	גבע	944.80	1,001.15	56.35	56.22	31.68 ₪
779	שפל	1,616.90	2,149.25	532.35	34.70	184.73 ₪

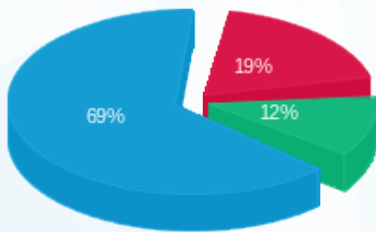
סה"כ לדייר:

פסגה	גבע	שפל	סה"כ	שיא ביקוש
55.60	56.35	532.35	644.30	7.10
₪ 51.76	₪ 31.68	₪ 184.73	₪ 268.17	

סה"כ צריכה
 סה"כ לתשלום

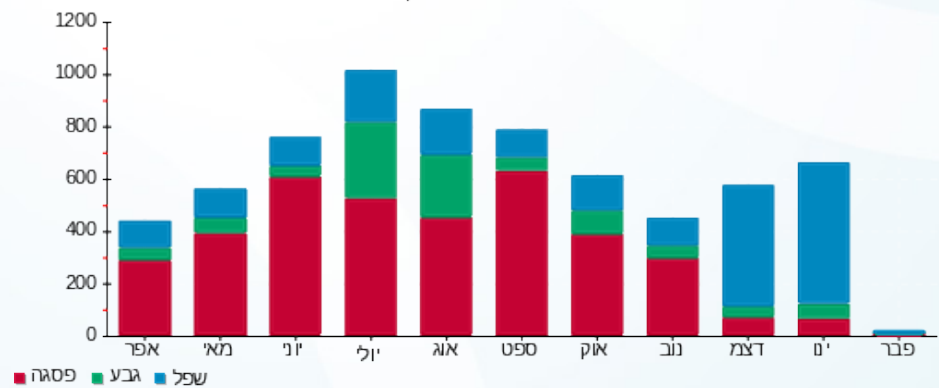
200.95 ₪	תשלום קבוע	
3.54 ₪	תשלום עבור גודל חיבור בKVA (3x32)	
472.66 ₪	סה"כ לתשלום	לא כולל מע"מ

התפלגות חיוב בש"ח לפי תעו"ז



פסגה (₪ 51.76) ■
 גבע (₪ 31.68) ■
 שפל (₪ 184.73) ■

הסטוריית צריכה בקוט"ש





18/02/20 תאריך הפקה:
 01/02/20 תאריך קריאה נוכחית:
 02/01/20 תאריך קריאה קודמת:

שם דייר: ***סינאל P2 חדר מדפסות
 שם אתר: בית המילניום רעננה

לקוח/ה נכבד/ה, אנו מתכבדים להגיש את חישוב צריכת החשמל לתקופה 01/02/20 - 02/01/20:

סינאל P2 חדר מדפסות - 1 - 16045564(3x40)

סוג תעריף	סוג צריכה	קריאה קודמת	קריאה נוכחית	סה"כ צריכה בקוט"ש	מחיר לקוט"ש בא"ג	סה"כ לתשלום
פרטי חשבון עבור תאריכים:						
777	פסגה	02/01/20	01/02/20	146.00	93.10	135.93 ₪
778	גבע	1,443.70	1,557.90	114.20	56.22	64.20 ₪
779	שפל	3,075.25	4,020.25	945.00	34.70	327.92 ₪

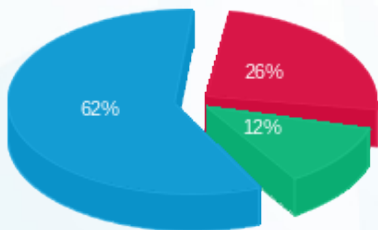
סה"כ לדייר:

פסגה	גבע	שפל	סה"כ	שיא ביקוש
146.00	114.20	945.00	1,205.20	7.07
135.93 ₪	64.20 ₪	327.92 ₪	528.04 ₪	

סה"כ צריכה
 סה"כ לתשלום

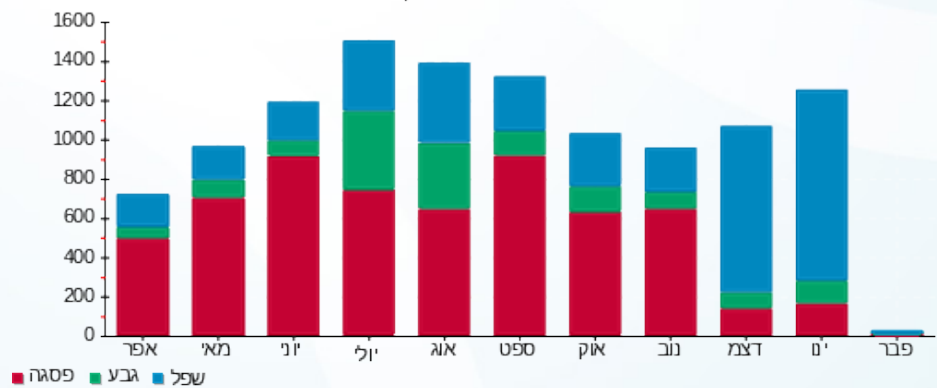
200.95 ₪	תשלום קבוע	
4.43 ₪	תשלום עבור גודל חיבור בKVA (3x40)	
733.42 ₪	סה"כ לתשלום	לא כולל מע"מ

התפלגות חיוב בש"ח לפי תעו"ז



■ פסגה (135.93 ₪)
 ■ גבע (64.20 ₪)
 ■ שפל (327.92 ₪)

הסטוריית צריכה בקוט"ש





18/02/20 תאריך הפקה:
 01/02/20 תאריך קריאה נוכחית:
 02/01/20 תאריך קריאה קודמת:

שם דייר: ***סינאל מעבדה
 שם אתר: בית המילניום רעננה

לקוח/ה נכבד/ה, אנו מתכבדים להגיש את חישוב צריכת החשמל לתקופה 01/02/20 - 02/01/20:

סינאל מעבדה - 1 - (3x32)17312960

סוג תעריף	סוג צריכה	קריאה קודמת	קריאה נוכחית	סה"כ צריכה בקוט"ש	מחיר לקוט"ש בא"ג	סה"כ לתשלום
פרטי חשבון עבור תאריכים:						
777	פסגה	02/01/20	01/02/20	187.58	93.10	174.64 ₪
778	גבע	3,677.64	3,808.92	131.29	56.22	73.81 ₪
779	שפל	8,954.88	10,063.93	1,109.06	34.70	384.84 ₪

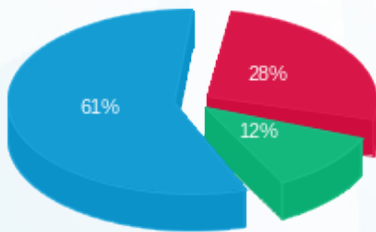
סה"כ לדיר:

פסגה	גבע	שפל	סה"כ	שיא ביקוש
187.58	131.29	1,109.06	1,427.92	
174.64 ₪	73.81 ₪	384.84 ₪	633.29 ₪	

סה"כ צריכה
 סה"כ לתשלום

200.95 ₪	תשלום קבוע	
3.54 ₪	תשלום עבור גודל חיבור בKVA (3x32)	
837.78 ₪	סה"כ לתשלום	לא כולל מע"מ

התפלגות חיוב בש"ח לפי תעו"ז



פסגה (174.64 ₪) 61%
 גבע (73.81 ₪) 28%
 שפל (384.84 ₪) 12%

הסטוריית צריכה בקוט"ש

