



28/02/20

תאריך הפקה:

שם דייר: 407 מונוליט פתרונות אינטרנט מתקדמים בע"מ

24/02/20

תאריך קריאה נוכחי:

שם אתר: סוהו נתניה

23/01/20

תאריך קריאה קודמת:

לקוח/ה נכבד/ה, אנו מתכבדים להגיש את חישוב צריכת החשמל לתקופה 24/02/20 - 23/01/20:

משרד 407 - מונוליט פתרונות אינטרנט מתקדמים בע"מ - 3 - 16193816(3x40)

סוג תעריף	סוג צריכה	קריאה קודמת	קריאה נוכחית	סה"כ צריכה בקוט"ש	מחיר לקוט"ש בא"ג	סה"כ לתשלום
פרטי חשבון עבור תאריכים:						
777	פסגה	23/01/20	24/02/20	261.20	93.10	243.18 ₪
778	גבע	1,220.10	1,252.20	32.10	56.22	18.05 ₪
779	שפל	3,265.80	3,785.60	519.80	34.70	180.37 ₪

סה"כ לדייר:

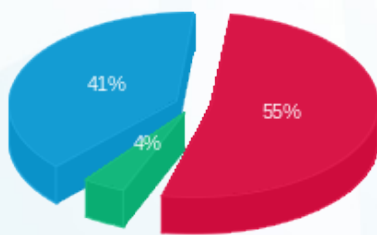
פסגה	גבע	שפל	סה"כ	שיא ביקוש
261.20	32.10	519.80	813.10	2.95
243.18 ₪	18.05 ₪	180.37 ₪	441.59 ₪	

סה"כ צריכה

סה"כ לתשלום

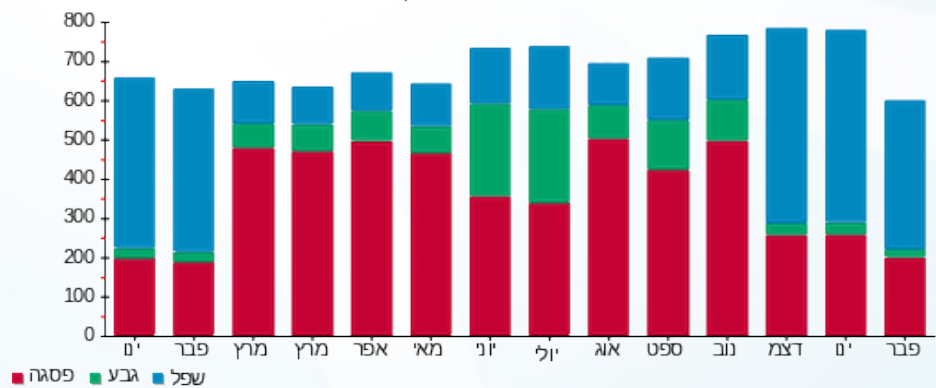
200.95 ₪	תשלום קבוע	
4.72 ₪	תשלום עבור גודל חיבור בKVA (3x40)	
647.26 ₪	סה"כ לתשלום	לא כולל מע"מ

התפלגות חיוב בש"ח לפי תע"ז



- פסגה (243.18 ₪) - 55%
- גבע (18.05 ₪) - 41%
- שפל (180.37 ₪) - 4%

הסטוריית צריכה בקוט"ש



- פסגה
- גבע
- שפל

