



28/02/20 תאריך הפיקה:
 24/02/20 תאריך קריאה נוכחית:
 23/01/20 תאריך קריאה קודמת:

שם דייר: מסחר - חניון 2 ב.חיוני
 שם אתר: סוהו נתניה

לקוח/ה נכבד/ה, אנו מתכבדים להגיש את חישוב צריכת החשמל לתקופה 24/02/20 - 23/01/20:

חניון 2 ב.חיוני - 3 - 16092192(0x0)

סה"כ לתשלום	מחיר לקוט"ש בא"ג	סה"כ צריכה בקוט"ש	קריאה נוכחית	קריאה קודמת	סוג צריכה	סוג תעריף
			24/02/20	23/01/20		פרטי חשבון עבור תאריכים:
235.22 ₪	93.10	252.65	5,409.30	5,156.65	פסגה	777
67.24 ₪	56.22	119.60	3,072.60	2,953.00	גבע	778
315.37 ₪	34.70	908.84	24,592.15	23,683.31	שפל	779

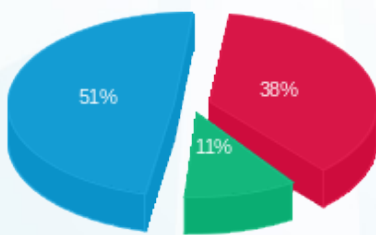
סה"כ לדייר:

שיא ביקוש	סה"כ	שפל	גבע	פסגה
2.44	1,281.09	908.84	119.60	252.65
	617.82 ₪	315.37 ₪	67.24 ₪	235.22 ₪

סה"כ צריכה
 סה"כ לתשלום

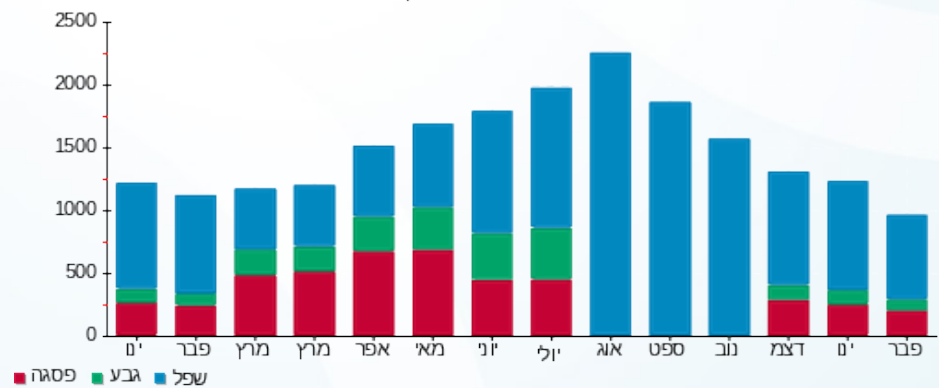
200.95 ₪	תשלום קבוע	
0.00 ₪	תשלום עבור גודל חיבור בKVA (0x0)	
818.77 ₪	סה"כ לתשלום	לא כולל מע"מ

התפלגות חיוב בש"ח לפי תעו"ז



■ פסגה (235.22 ₪)
 ■ גבע (67.24 ₪)
 ■ שפל (315.37 ₪)

הסטוריית צריכה בקוט"ש



■ פסגה ■ גבע ■ שפל

