

01/03/20 תאריך הפקה:
 29/02/20 תאריך קריאה נוכחית:
 01/02/20 תאריך קריאה קודמת:

שם דייר: א. ש. בוסתן (פיצוחים)
 שם אתר: בית רולדין

לקוח/ה נכבד/ה, אנו מתכבדים להגיש את חישוב צריכת החשמל לתקופה 01/02/20 - 29/02/20:

4 - 81029708 (3x40)

סוג תעריף	סוג צריכה	קריאה קודמת	קריאה נוכחית	סה"כ צריכה בקוט"ש	מחיר לקוט"ש בא"ג	סה"כ לתשלום
פרטי חשבון עבור תאריכים:						
777	פסגה	01/02/20	29/02/20	381.50	93.10	355.18 ₪
778	גבע	33,936.75	34,011.90	75.15	56.22	42.25 ₪
779	שפל	43,670.60	44,656.55	985.95	34.70	342.12 ₪

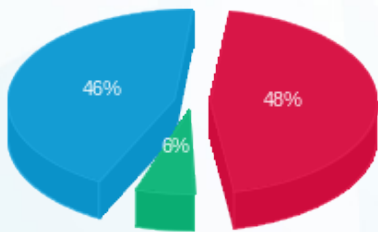
סה"כ לדיר:

פסגה	גבע	שפל	סה"כ	שיא ביקוש
381.50	75.15	985.95	1,442.60	5.05
₪ 355.18	₪ 42.25	₪ 342.12	₪ 739.55	

סה"כ צריכה
 סה"כ לתשלום

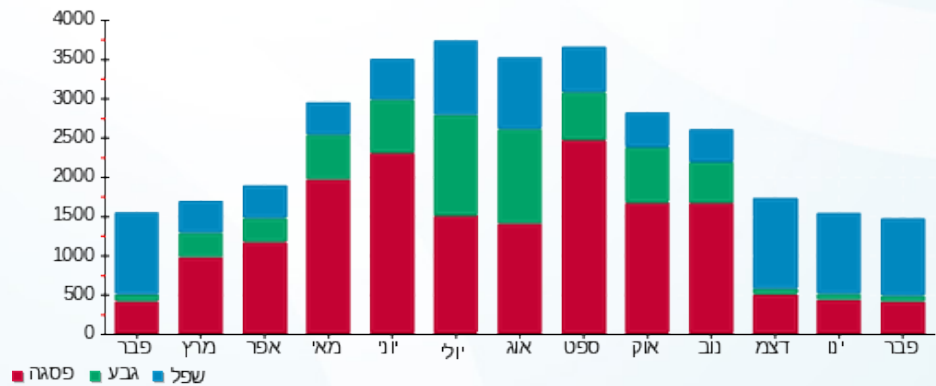
200.95 ₪	תשלום קבוע	
4.14 ₪	תשלום עבור גודל חיבור בKVA (3x40)	
944.65 ₪	סה"כ לתשלום	לא כולל מע"מ

התפלגות חיוב בש"ח לפי תעו"ז



פסגה (₪ 355.18) 48%
 גבע (₪ 42.25) 6%
 שפל (₪ 342.12) 46%

הסטוריית צריכה בקוט"ש





01/03/20 תאריך הפקה:
 29/02/20 תאריך קריאה נוכחית:
 01/02/20 תאריך קריאה קודמת:

שם דייר: אדריכלית
 שם אתר: בית רולדין

לקוח/ה נכבד/ה, אנו מתכבדים להגיש את חישוב צריכת החשמל לתקופה 29/02/20 - 01/02/20:

אדריכלית - 3 - 81036515(3x40)

סה"כ לתשלום	מחיר לקוט"ש בא"ג	סה"כ צריכה בקוט"ש	קריאה נוכחית	קריאה קודמת	סוג צריכה	סוג תעריף
			29/02/20	01/02/20	פרטי חשבון עבור תאריכים:	
208.13 ₪	93.10	223.55	74,785.45	74,561.90	פסגה	777
49.98 ₪	56.22	88.90	14,212.95	14,124.05	גבע	778
281.73 ₪	34.70	811.90	30,692.95	29,881.05	שפל	779

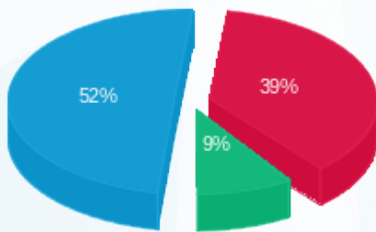
סה"כ לדייר:

שיא ביקוש	סה"כ	שפל	גבע	פסגה
8.25	1,124.35	811.90	88.90	223.55
	539.83 ₪	281.73 ₪	49.98 ₪	208.13 ₪

סה"כ צריכה
 סה"כ לתשלום

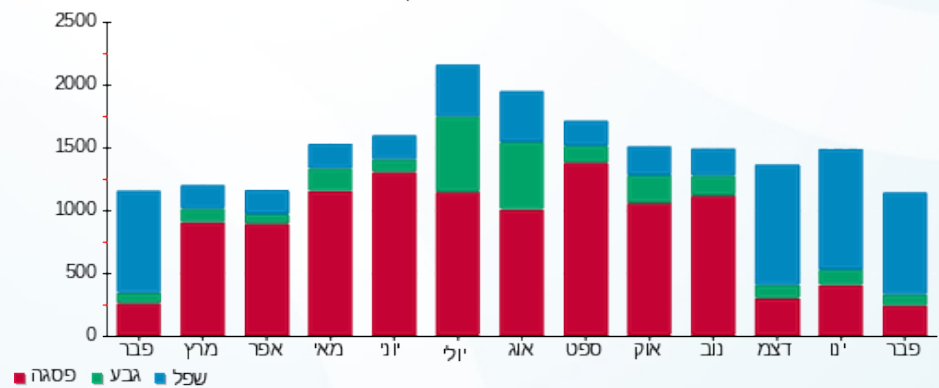
200.95 ₪	תשלום קבוע	
4.14 ₪	תשלום עבור גודל חיבור בKVA (3x40)	
744.93 ₪	סה"כ לתשלום	לא כולל מע"מ

התפלגות חיוב בש"ח לפי תעו"ז



■ פסגה (208.13 ₪)
 ■ גבע (49.98 ₪)
 ■ שפל (281.73 ₪)

הסטוריית צריכה בקוט"ש





01/03/20 תאריך הפקה:
 29/02/20 תאריך קריאה נוכחית:
 01/02/20 תאריך קריאה קודמת:

שם דייר: אופטיקה הלפרין
 שם אתר: בית רולדין

לקוח/ה נכבד/ה, אנו מתכבדים להגיש את חישוב צריכת החשמל לתקופה 01/02/20 - 29/02/20:

אופטיקה הלפרין - 5 - 81036515(3x40)

סוג תעריף	סוג צריכה	קריאה קודמת	קריאה נוכחית	סה"כ צריכה בקוט"ש	מחיר לקוט"ש בא"ג	סה"כ לתשלום
פרטי חשבון עבור תאריכים:						
777	פסגה	01/02/20	29/02/20	202.15	93.10	188.20 ₪
778	גבע	15,127.05	15,161.90	34.85	56.22	19.59 ₪
779	שפל	23,714.95	24,227.15	512.20	34.70	177.73 ₪

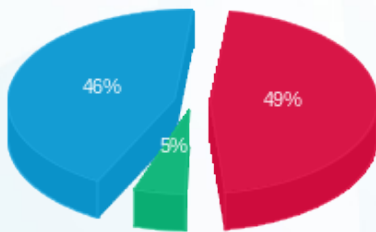
סה"כ לדייר:

פסגה	גבע	שפל	סה"כ	שיא ביקוש
202.15	34.85	512.20	749.20	0.85
188.20 ₪	19.59 ₪	177.73 ₪	385.53 ₪	

סה"כ צריכה
 סה"כ לתשלום

200.95 ₪	תשלום קבוע	
4.14 ₪	תשלום עבור גודל חיבור בKVA (3x40)	
590.62 ₪	סה"כ לתשלום	לא כולל מע"מ

התפלגות חיוב בש"ח לפי תע"ז



■ פסגה (188.20 ₪)
 ■ גבע (19.59 ₪)
 ■ שפל (177.73 ₪)

הסטוריית צריכה בקוט"ש



■ פסגה ■ גבע ■ שפל



01/03/20 תאריך הפקה:
 29/02/20 תאריך קריאה נוכחית:
 01/02/20 תאריך קריאה קודמת:

שם דייר: בורגרים קדימה אורם
 שם אתר: בית רולדין

לקוח/ה נכבד/ה, אנו מתכבדים להגיש את חישוב צריכת החשמל לתקופה 01/02/20 - 29/02/20:

בורגרים קדימה אורם - 3 - 81038193(3x40)

סוג תעריף	סוג צריכה	קריאה קודמת	קריאה נוכחית	סה"כ צריכה בקוט"ש	מחיר לקוט"ש בא"ג	סה"כ לתשלום
פרטי חשבון עבור תאריכים:						
777	פסגה	01/02/20	29/02/20	1,510.07	93.10	1,405.88 ₪
778	גבע	51,772.17	51,982.76	210.59	56.22	118.39 ₪
779	שפל	92,293.35	94,671.36	2,378.01	34.70	825.17 ₪

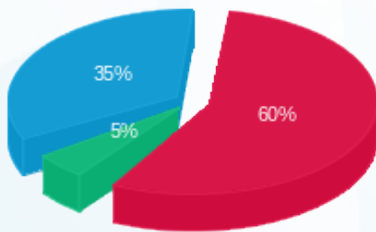
סה"כ לדייר:

פסגה	גבע	שפל	סה"כ	שיא ביקוש
1,510.07	210.59	2,378.01	4,098.67	10.92
1,405.88 ₪	118.39 ₪	825.17 ₪	2,349.44 ₪	

סה"כ צריכה
 סה"כ לתשלום

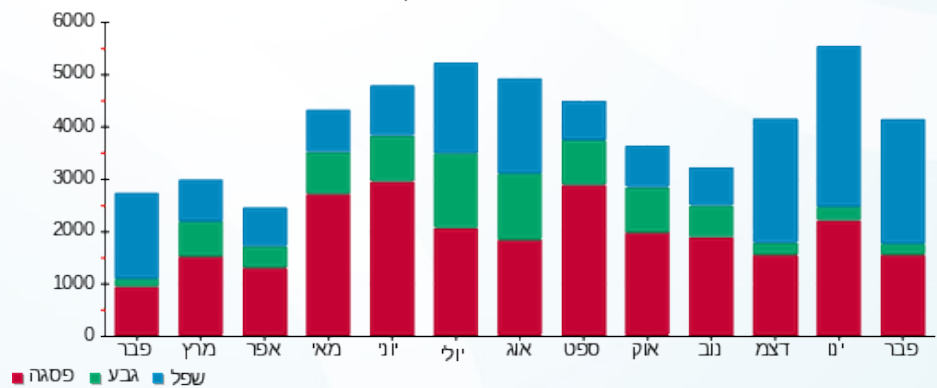
200.95 ₪	תשלום קבוע	
4.14 ₪	תשלום עבור גודל חיבור בKVA (3x40)	
2,554.53 ₪	סה"כ לתשלום	לא כולל מע"מ

התפלגות חיוב בש"ח לפי תעו"ז



פסגה (1,405.88 ₪) 60%
 גבע (118.39 ₪) 5%
 שפל (825.17 ₪) 35%

הסטוריית צריכה בקוט"ש



01/03/20 תאריך הפקה:
 29/02/20 תאריך קריאה נוכחית:
 01/02/20 תאריך קריאה קודמת:

שם דייר: בית הגבינות המעדנייה בע"מ
 שם אתר: בית רולדין

לקוח/ה נכבד/ה, אנו מתכבדים להגיש את חישוב צריכת החשמל לתקופה 29/02/20 - 01/02/20:

בית הגבינות המעדנייה בע"מ - 3 - 81029708(3x50)

סוג תעריף	סוג צריכה	קריאה קודמת	קריאה נוכחית	סה"כ צריכה בקוט"ש	מחיר לקוט"ש בא"ג	סה"כ לתשלום
פרטי חשבון עבור תאריכים:						
777	פסגה	01/02/20	29/02/20	896.30	93.10	834.46 ₪
778	גבע	21,741.95	21,992.05	250.10	56.22	140.61 ₪
779	שפל	45,212.75	47,897.50	2,684.75	34.70	931.61 ₪

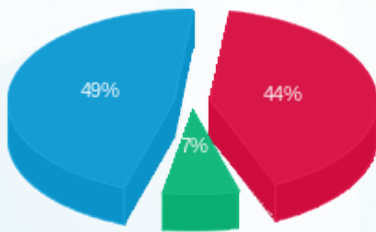
סה"כ לדייר:

פסגה	גבע	שפל	סה"כ	שיא ביקוש
896.30	250.10	2,684.75	3,831.15	7.70
834.46 ₪	140.61 ₪	931.61 ₪	1,906.67 ₪	

סה"כ צריכה
 סה"כ לתשלום

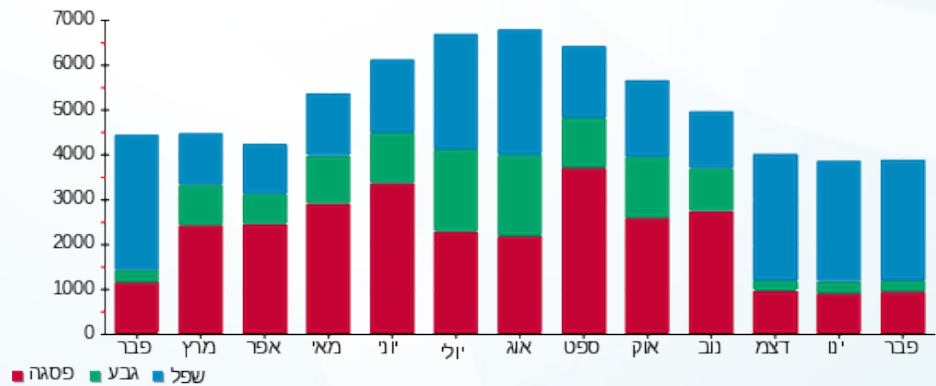
200.95 ₪	תשלום קבוע	
5.18 ₪	תשלום עבור גודל חיבור בKVA (3x50)	
2,112.80 ₪	סה"כ לתשלום	לא כולל מע"מ

התפלגות חיוב בש"ח לפי תע"ז



■ פסגה (834.46 ₪)
 ■ גבע (140.61 ₪)
 ■ שפל (931.61 ₪)

הסטוריית צריכה בקוט"ש



■ פסגה ■ גבע ■ שפל



01/03/20 תאריך הפקה:
 29/02/20 תאריך קריאה נוכחית:
 01/02/20 תאריך קריאה קודמת:

שם דייר: גל.מ.ע.-יזמות בע"מ-גלידריה
 שם אתר: בית רולדין

לקוח/ה נכבד/ה, אנו מתכבדים להגיש את חישוב צריכת החשמל לתקופה 29/02/20 - 01/02/20:

גל.מ.ע.-יזמות בע"מ-גלידריה - 2 - 81036515(3x63)

סוג תעריף	סוג צריכה	קריאה קודמת	קריאה נוכחית	סה"כ צריכה בקוט"ש	מחיר לקוט"ש בא"ג	סה"כ לתשלום
פרטי חשבון עבור תאריכים:						
777	פסגה	01/02/20	29/02/20	1,195.20	93.10	1,112.73 ₪
778	גבע	120,409.40	120,829.20	419.80	56.22	236.01 ₪
779	שפל	267,008.50	270,369.10	3,360.60	34.70	1,166.13 ₪

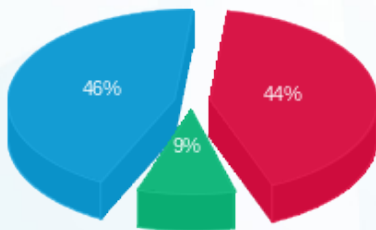
סה"כ לדייר:

פסגה	גבע	שפל	סה"כ	שיא ביקוש
1,195.20	419.80	3,360.60	4,975.60	9.60
1,112.73 ₪	236.01 ₪	1,166.13 ₪	2,514.87 ₪	

סה"כ צריכה
 סה"כ לתשלום

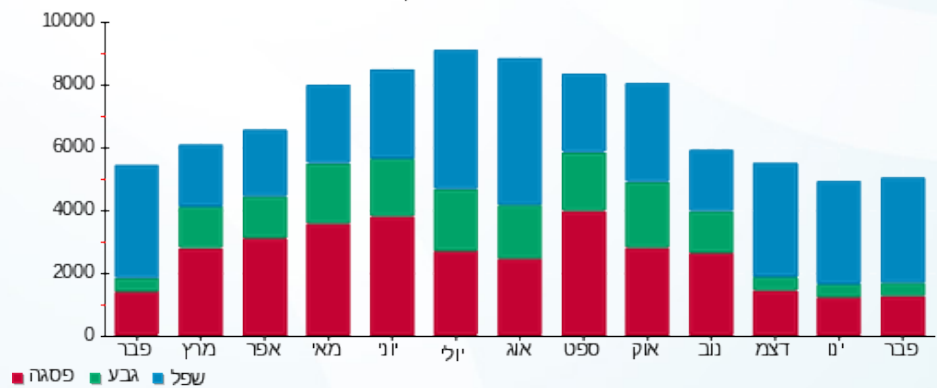
200.95 ₪	תשלום קבוע	
6.53 ₪	תשלום עבור גודל חיבור בKVA (3x63)	
2,722.35 ₪	סה"כ לתשלום	לא כולל מע"מ

התפלגות חיוב בש"ח לפי תעו"ז



פסגה (1,112.73 ₪) 46%
 גבע (236.01 ₪) 9%
 שפל (1,166.13 ₪) 44%

הסטוריית צריכה בקוט"ש



01/03/20 תאריך הפקדה:
 29/02/20 תאריך קריאה נוכחית:
 01/02/20 תאריך קריאה קודמת:

שם דייר: זו ארץ זו
 שם אתר: בית רולדין

לקוח/ה נכבד/ה, אנו מתכבדים להגיש את חישוב צריכת החשמל לתקופה 01/02/20 - 29/02/20:

זו ארץ זו - 8 - (3x40)81029708

סוג תעריף	סוג צריכה	קריאה קודמת	קריאה נוכחית	סה"כ צריכה בקוט"ש	מחיר לקוט"ש בא"ג	סה"כ לתשלום
פרטי חשבון עבור תאריכים:						
777	פסגה	01/02/20	29/02/20	372.95	93.10	347.22 ₪
778	גבע	17,978.55	17,999.30	20.75	56.22	11.67 ₪
779	שפל	19,617.15	20,234.30	617.15	34.70	214.15 ₪

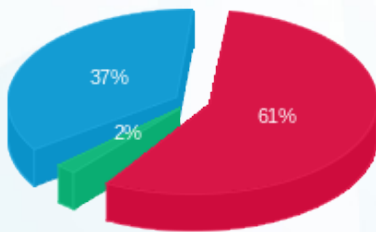
סה"כ לדייר:

פסגה	גבע	שפל	סה"כ	שיא ביקוש
372.95	20.75	617.15	1,010.85	0.55
214.15 ₪	11.67 ₪	347.22 ₪	573.03 ₪	

סה"כ צריכה
 סה"כ לתשלום

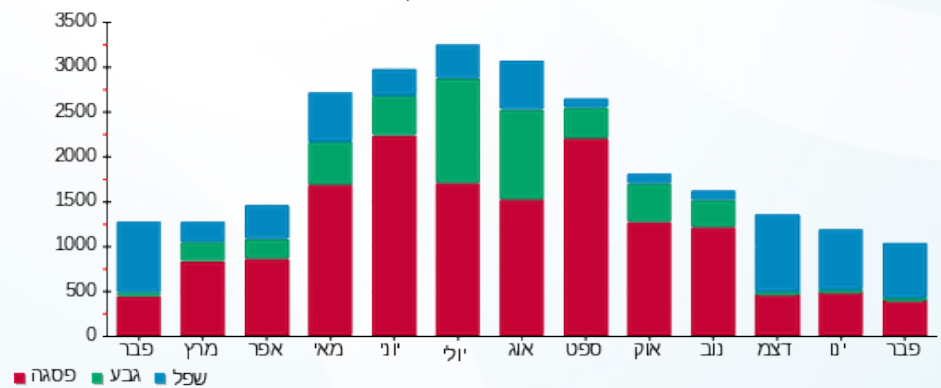
200.95 ₪	תשלום קבוע	
4.14 ₪	תשלום עבור גודל חיבור בKVA (3x40)	
778.13 ₪	סה"כ לתשלום	לא כולל מע"מ

התפלגות חיוב בש"ח לפי תעו"ז



פסגה (₪ 347.22)
 גבע (₪ 11.67)
 שפל (₪ 214.15)

הסטוריית צריכה בקוט"ש





01/03/20 תאריך הפקה:
 29/02/20 תאריך קריאה נוכחית:
 01/02/20 תאריך קריאה קודמת:

שם דייר: חדר כושר
 שם אתר: בית רולדין

לקוח/ה נכבד/ה, אנו מתכבדים להגיש את חישוב צריכת החשמל לתקופה 29/02/20 - 01/02/20:

1 - 81038193 (3x250)

סוג תעריף	סוג צריכה	קריאה קודמת	קריאה נוכחית	סה"כ צריכה בקוט"ש	מחיר לקוט"ש בא"ג	סה"כ לתשלום
פרטי חשבון עבור תאריכים:						
		01/02/20	29/02/20			
777	פסגה	661,138.92	663,737.96	2,599.05	93.10	2,419.71 ₪
778	גבע	352,701.87	353,692.70	990.83	56.22	557.05 ₪
779	שפל	476,846.60	483,114.00	6,267.40	34.70	2,174.79 ₪

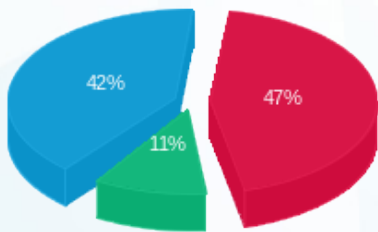
סה"כ לדיר:

פסגה	גבע	שפל	סה"כ	שיא ביקוש
2,599.05	990.83	6,267.40	9,857.28	40.35
2,419.71 ₪	557.05 ₪	2,174.79 ₪	5,151.55 ₪	

סה"כ צריכה
 סה"כ לתשלום

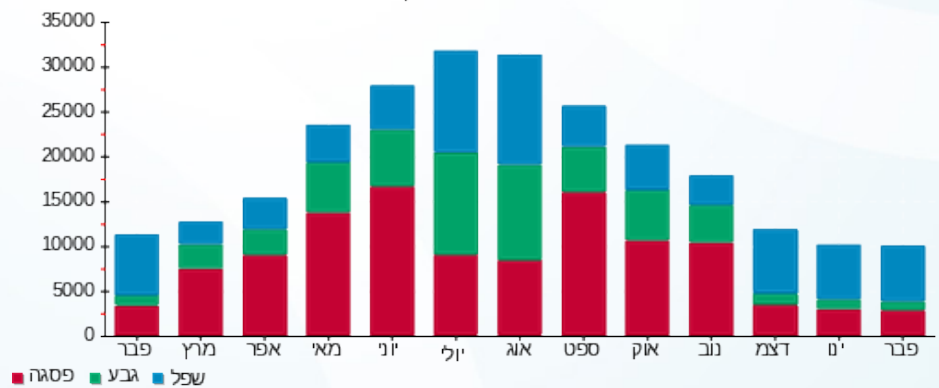
200.95 ₪	תשלום קבוע	
25.90 ₪	תשלום עבור גודל חיבור בKVA (3x250)	
5,378.40 ₪	סה"כ לתשלום	לא כולל מע"מ

התפלגות חיוב בש"ח לפי תע"ז



■ פסגה (2,419.71 ₪)
 ■ גבע (557.05 ₪)
 ■ שפל (2,174.79 ₪)

הסטוריית צריכה בקוט"ש





01/03/20 תאריך הפקה:
 29/02/20 תאריך קריאה נוכחית:
 01/02/20 תאריך קריאה קודמת:

שם דייר: חנות ספורט
 שם אתר: בית רולדין

לקוח/ה נכבד/ה, אנו מתכבדים להגיש את חישוב צריכת החשמל לתקופה 01/02/20 - 29/02/20:

חנות ספורט - 8 - 81036515 (3x40)

סוג תעריף	סוג צריכה	קריאה קודמת	קריאה נוכחית	סה"כ צריכה בקוט"ש	מחיר לקוט"ש בא"ג	סה"כ לתשלום
פרטי חשבון עבור תאריכים:						
777	פסגה	01/02/20	29/02/20	226.65	93.10	211.01 ₪
778	גבע	13,579.60	13,606.85	27.25	56.22	15.32 ₪
779	שפל	19,164.80	19,625.95	461.15	34.70	160.02 ₪

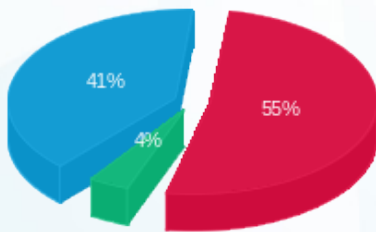
סה"כ לדייר:

פסגה	גבע	שפל	סה"כ	שיא ביקוש
226.65	27.25	461.15	715.05	0.55
211.01 ₪	15.32 ₪	160.02 ₪	386.35 ₪	

סה"כ צריכה
 סה"כ לתשלום

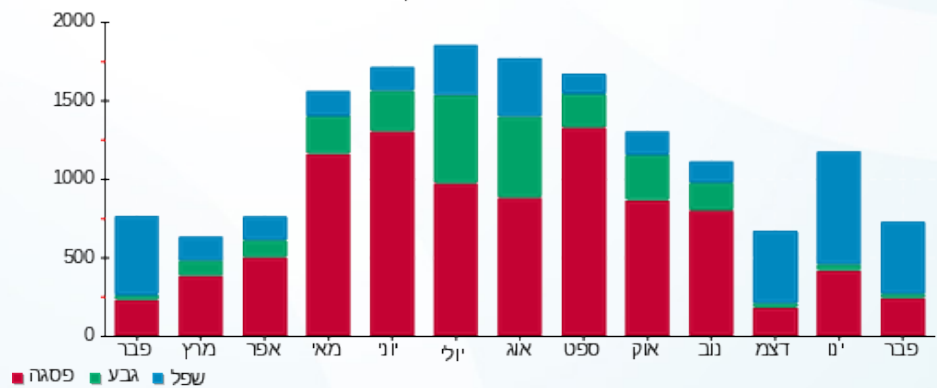
200.95 ₪	תשלום קבוע	
4.14 ₪	תשלום עבור גודל חיבור בKVA (3x40)	
591.44 ₪	סה"כ לתשלום	לא כולל מע"מ

התפלגות חיוב בש"ח לפי תעו"ז



■ פסגה (211.01 ₪)
 ■ גבע (15.32 ₪)
 ■ שפל (160.02 ₪)

הסטוריית צריכה בקוט"ש





01/03/20 תאריך הפקה:
 29/02/20 תאריך קריאה נוכחית:
 01/02/20 תאריך קריאה קודמת:

שם דייר: לק טיים
 שם אתר: בית רולדין

לקוח/ה נכבד/ה, אנו מתכבדים להגיש את חישוב צריכת החשמל לתקופה 29/02/20 - 01/02/20:

לק טיים - 1 - 81029708(3x40)

סוג תעריף	סוג צריכה	קריאה קודמת	קריאה נוכחית	סה"כ צריכה בקוט"ש	מחיר לקוט"ש בא"ג	סה"כ לתשלום
פרטי חשבון עבור תאריכים:						
777	פסגה	01/02/20	29/02/20	11.65	93.10	10.85 ₪
778	גבע	537.45	540.20	2.75	56.22	1.55 ₪
779	שפל	511.75	548.30	36.55	34.70	12.68 ₪

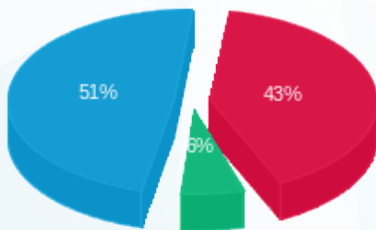
סה"כ לדייר:

פסגה	גבע	שפל	סה"כ	שיא ביקוש
11.65	2.75	36.55	50.95	0.20
10.85 ₪	1.55 ₪	12.68 ₪	25.08 ₪	

סה"כ צריכה
 סה"כ לתשלום

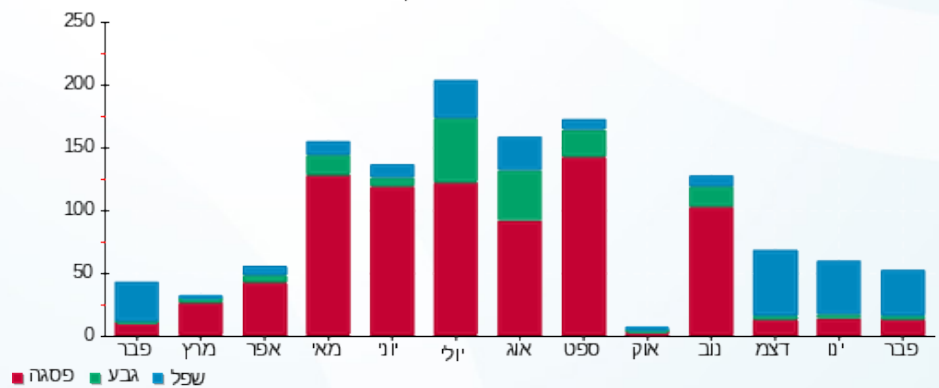
0.00 ₪	תשלום קבוע	
4.14 ₪	תשלום עבור גודל חיבור בKVA (3x40)	
29.22 ₪	סה"כ לתשלום	לא כולל מע"מ

התפלגות חיוב בש"ח לפי תעו"ז



פסגה (10.85 ₪) 51%
 גבע (1.55 ₪) 6%
 שפל (12.68 ₪) 43%

הסטוריית צריכה בקוט"ש





01/03/20 תאריך הפקה:
 29/02/20 תאריך קריאה נוכחית:
 01/02/20 תאריך קריאה קודמת:

שם דייר: מ.ר.ח מותגי מזון בע"מ-פיצה
 שם אתר: בית רולדין

לקוח/ה נכבד/ה, אנו מתכבדים להגיש את חישוב צריכת החשמל לתקופה 01/02/20 - 29/02/20:

מ.ר.ח מותגי מזון בע"מ-פיצה - 2 - 81029708(3x125)

סוג תעריף	סוג צריכה	קריאה קודמת	קריאה נוכחית	סה"כ צריכה בקוט"ש	מחיר לקוט"ש בא"ג	סה"כ לתשלום
פרטי חשבון עבור תאריכים:						
777	פסגה	01/02/20	29/02/20	3,012.20	93.10	2,804.36 ₪
778	גבע	117,153.00	117,954.80	801.80	56.22	450.77 ₪
779	שפל	242,183.60	247,724.20	5,540.60	34.70	1,922.59 ₪

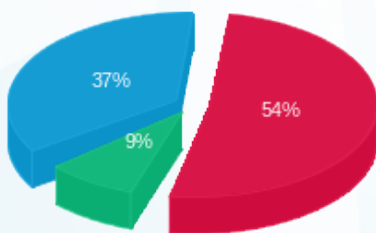
סה"כ לדייר:

פסגה	גבע	שפל	סה"כ	שיא ביקוש
3,012.20	801.80	5,540.60	9,354.60	20.20
2,804.36 ₪	450.77 ₪	1,922.59 ₪	5,177.72 ₪	

סה"כ צריכה
 סה"כ לתשלום

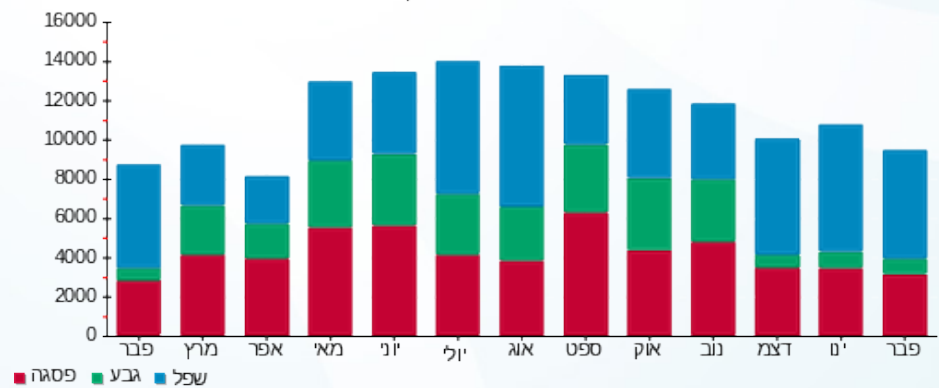
200.95 ₪	תשלום קבוע	
12.95 ₪	תשלום עבור גודל חיבור בKVA (3x125)	
5,391.62 ₪	סה"כ לתשלום	לא כולל מע"מ

התפלגות חיוב בש"ח לפי תעו"ז



■ פסגה (2,804.36 ₪)
 ■ גבע (450.77 ₪)
 ■ שפל (1,922.59 ₪)

הסטוריית צריכה בקוט"ש





01/03/20 תאריך הפקה:
 29/02/20 תאריך קריאה נוכחית:
 01/02/20 תאריך קריאה קודמת:

שם דייר: מימרון דניאלה
 שם אתר: בית רולדין

לקוח/ה נכבד/ה, אנו מתכבדים להגיש את חישוב צריכת החשמל לתקופה 01/02/20 - 29/02/20:

מימרון דניאלה - 7 - 81036515(3x40)

סוג תעריף	סוג צריכה	קריאה קודמת	קריאה נוכחית	סה"כ צריכה בקוט"ש	מחיר לקוט"ש בא"ג	סה"כ לתשלום
פרטי חשבון עבור תאריכים:						
777	פסגה	01/02/20	29/02/20	174.10	93.10	162.09 ₪
778	גבע	11,170.50	11,182.50	12.00	56.22	6.75 ₪
779	שפל	16,171.60	16,613.80	442.20	34.70	153.44 ₪

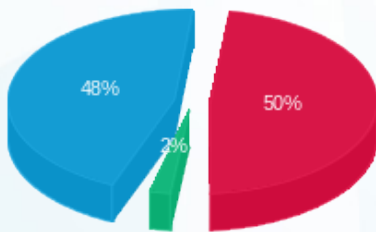
סה"כ לדייר:

פסגה	גבע	שפל	סה"כ	שיא ביקוש
174.10	12.00	442.20	628.30	0.30
162.09 ₪	6.75 ₪	153.44 ₪	322.28 ₪	

סה"כ צריכה
 סה"כ לתשלום

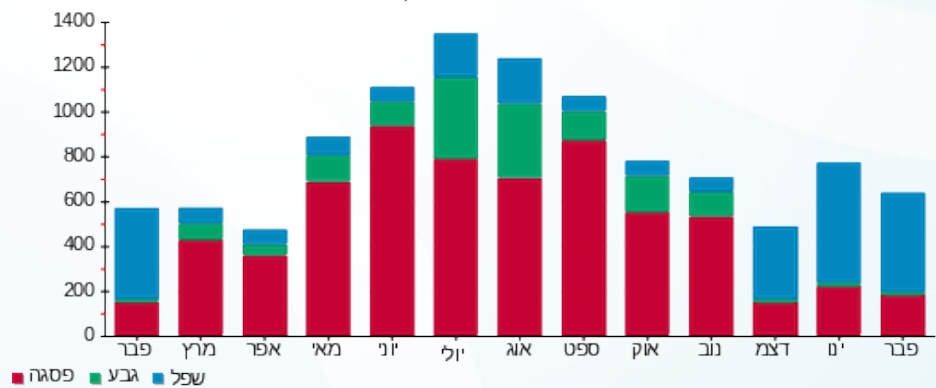
200.95 ₪	תשלום קבוע	
4.14 ₪	תשלום עבור גודל חיבור בKVA (3x40)	
527.37 ₪	סה"כ לתשלום	לא כולל מע"מ

התפלגות חיוב בש"ח לפי תעו"ז



■ פסגה (162.09 ₪)
 ■ גבע (6.75 ₪)
 ■ שפל (153.44 ₪)

הסטוריית צריכה בקוט"ש





01/03/20 תאריך הפקה:
 29/02/20 תאריך קריאה נוכחית:
 01/02/20 תאריך קריאה קודמת:

שם דייר: מסעדת טאיה
 שם אתר: בית רולדין

לקוח/ה נכבד/ה, אנו מתכבדים להגיש את חישוב צריכת החשמל לתקופה 01/02/20 - 29/02/20:

5 - 81038193 (3x160)

סוג תעריף	סוג צריכה	קריאה קודמת	קריאה נוכחית	סה"כ צריכה בקוט"ש	מחיר לקוט"ש בא"ג	סה"כ לתשלום
פרטי חשבון עבור תאריכים:						
777	פסגה	01/02/20	29/02/20	2,750.68	93.10	2,560.88 ₪
778	גבע	248,672.08	249,522.71	850.63	56.22	478.22 ₪
779	שפל	492,325.78	499,050.05	6,724.26	34.70	2,333.32 ₪

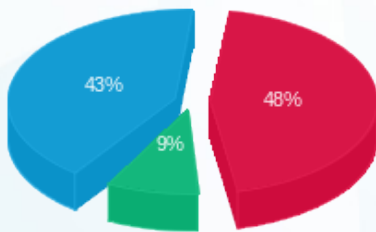
סה"כ לדייר:

פסגה	גבע	שפל	סה"כ	שיא ביקוש
2,750.68	850.63	6,724.26	10,325.58	20.53
2,560.88 ₪	478.22 ₪	2,333.32 ₪	5,372.43 ₪	

סה"כ צריכה
 סה"כ לתשלום

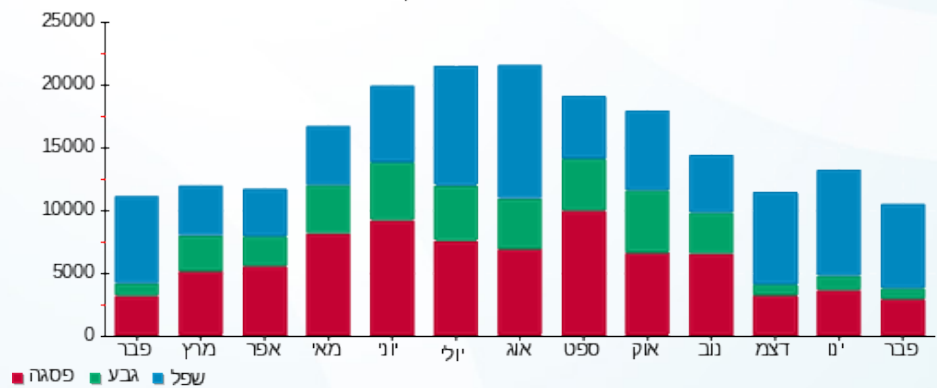
200.95 ₪	תשלום קבוע	
16.58 ₪	תשלום עבור גודל חיבור בKVA (3x160)	
5,589.96 ₪	סה"כ לתשלום	לא כולל מע"מ

התפלגות חיוב בש"ח לפי תע"ז



■ פסגה (2,560.88 ₪) 48%
 ■ גבע (478.22 ₪) 43%
 ■ שפל (2,333.32 ₪) 9%

הסטוריית צריכה בקוט"ש



■ פסגה ■ גבע ■ שפל





01/03/20 תאריך הפקדה:
 29/02/20 תאריך קריאה נוכחית:
 01/02/20 תאריך קריאה קודמת:

שם דייר: מפעל הפיס
 שם אתר: בית רולדין

לקוח/ה נכבד/ה, אנו מתכבדים להגיש את חישוב צריכת החשמל לתקופה 01/02/20 - 29/02/20:

מפעל הפיס - 6 - 81036515 (3x40)

סוג תעריף	סוג צריכה	קריאה קודמת	קריאה נוכחית	סה"כ צריכה בקוט"ש	מחיר לקוט"ש בא"ג	סה"כ לתשלום
פרטי חשבון עבור תאריכים:						
777	פסגה	01/02/20	29/02/20	49.25	93.10	45.85 ₪
778	גבע	2,558.05	2,574.85	16.80	56.22	9.44 ₪
779	שפל	3,528.40	3,666.40	138.00	34.70	47.89 ₪

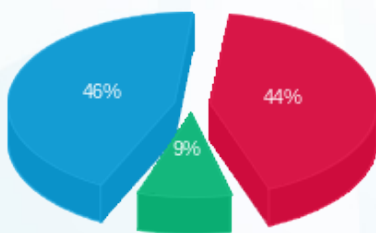
סה"כ לדייר:

פסגה	גבע	שפל	סה"כ	שיא ביקוש
49.25	16.80	138.00	204.05	0.30
45.85 ₪	9.44 ₪	47.89 ₪	103.18 ₪	

סה"כ צריכה
 סה"כ לתשלום

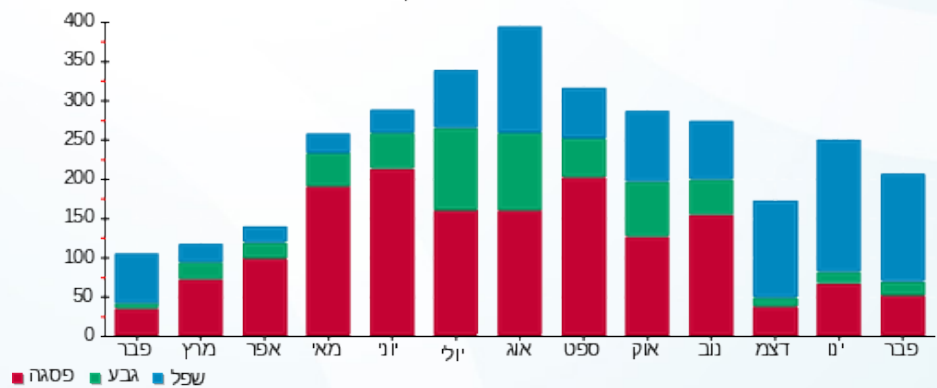
200.95 ₪	תשלום קבוע	
4.14 ₪	תשלום עבור גודל חיבור בKVA (3x40)	
308.28 ₪	סה"כ לתשלום	לא כולל מע"מ

התפלגות חיוב בש"ח לפי תעו"ז



פסגה (45.85 ₪) 46%
 גבע (9.44 ₪) 9%
 שפל (47.89 ₪) 44%

הסטוריית צריכה בקוט"ש





01/03/20 תאריך הפקה:
 29/02/20 תאריך קריאה נוכחית:
 01/02/20 תאריך קריאה קודמת:

שם דייר: סופר פארם
 שם אתר: בית רולדין

לקוח/ה נכבד/ה, אנו מתכבדים להגיש את חישוב צריכת החשמל לתקופה 29/02/20 - 01/02/20:

5 - 81029708 (3x250)

סוג תעריף	סוג צריכה	קריאה קודמת	קריאה נוכחית	סה"כ צריכה בקוט"ש	מחיר לקוט"ש בא"ג	סה"כ לתשלום
פרטי חשבון עבור תאריכים:						
777	פסגה	01/02/20	29/02/20	2,795.60	93.10	2,602.70 ₪
778	גבע	123,594.00	124,399.20	805.20	56.22	452.68 ₪
779	שפל	297,672.80	305,511.60	7,838.80	34.70	2,720.06 ₪

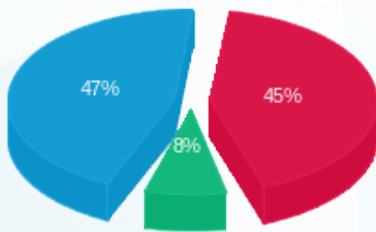
סה"כ לדייר:

פסגה	גבע	שפל	סה"כ	שיא ביקוש
2,795.60	805.20	7,838.80	11,439.60	23.20
2,602.70 ₪	452.68 ₪	2,720.06 ₪	5,775.45 ₪	

סה"כ צריכה
 סה"כ לתשלום

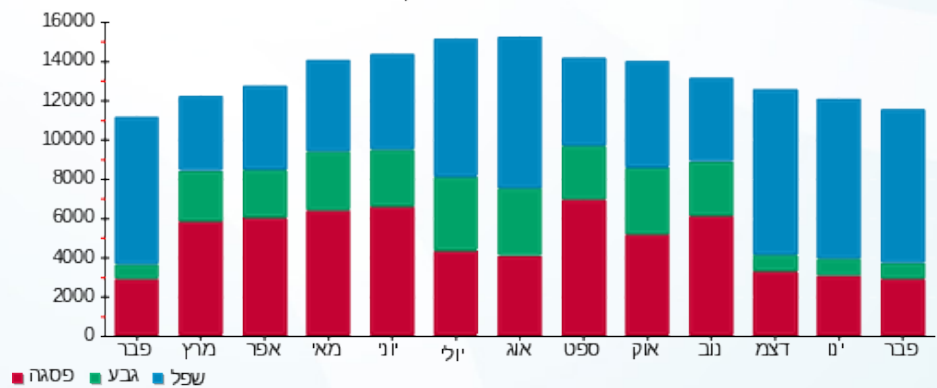
200.95 ₪	תשלום קבוע	
25.90 ₪	תשלום עבור גודל חיבור בKVA (3x250)	
6,002.30 ₪	סה"כ לתשלום	לא כולל מע"מ

התפלגות חיוב בש"ח לפי תע"ז



■ פסגה (2,602.70 ₪)
 ■ גבע (452.68 ₪)
 ■ שפל (2,720.06 ₪)

הסטוריית צריכה בקוט"ש





01/03/20 תאריך הפקה:
 29/02/20 תאריך קריאה נוכחית:
 01/02/20 תאריך קריאה קודמת:

שם דייר: פוקס ויזל
 שם אתר: בית רולדין

לקוח/ה נכבד/ה, אנו מתכבדים להגיש את חישוב צריכת החשמל לתקופה 29/02/20 - 01/02/20:

6 - 81029708 (3x200)

סוג תעריף	סוג צריכה	קריאה קודמת	קריאה נוכחית	סה"כ צריכה בקוט"ש	מחיר לקוט"ש בא"ג	סה"כ לתשלום
פרטי חשבון עבור תאריכים:						
777	פסגה	01/02/20	29/02/20	1,903.80	93.10	1,772.44 ₪
778	גבע	122,880.80	123,094.60	213.80	56.22	120.20 ₪
779	שפל	128,035.60	131,796.40	3,760.80	34.70	1,305.00 ₪

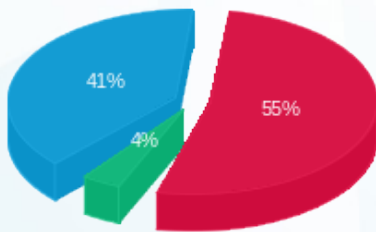
סה"כ לדייר:

פסגה	גבע	שפל	סה"כ	שיא ביקוש
1,903.80	213.80	3,760.80	5,878.40	55.20
1,772.44 ₪	120.20 ₪	1,305.00 ₪	3,197.63 ₪	

סה"כ צריכה
 סה"כ לתשלום

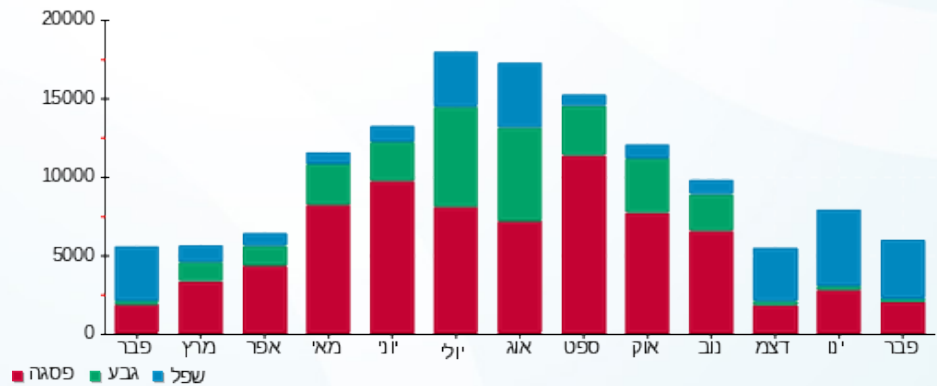
200.95 ₪	תשלום קבוע	
20.72 ₪	תשלום עבור גודל חיבור בKVA (3x200)	
3,419.31 ₪	סה"כ לתשלום	לא כולל מע"מ

התפלגות חיוב בש"ח לפי תע"ז



■ פסגה (1,772.44 ₪)
 ■ גבע (120.20 ₪)
 ■ שפל (1,305.00 ₪)

הסטוריית צריכה בקוט"ש



01/03/20 תאריך הפקה:
 29/02/20 תאריך קריאה נוכחית:
 01/02/20 תאריך קריאה קודמת:

שם דייר: ציבורי
 שם אתר: בית רולדין

לקוח/ה נכבד/ה, אנו מתכבדים להגיש את חישוב צריכת החשמל לתקופה 01/02/20 - 29/02/20:

6 - 81038193 (3x400)

סוג תעריף	סוג צריכה	קריאה קודמת	קריאה נוכחית	סה"כ צריכה בקוט"ש	מחיר לקוט"ש בא"ג	סה"כ לתשלום
פרטי חשבון עבור תאריכים:						
777	פסגה	01/02/20	29/02/20	2,049.83	93.10	1,908.39 ₪
778	גבע	83,612.10	84,389.03	776.93	56.22	436.79 ₪
779	שפל	225,523.40	230,878.58	5,355.19	34.70	1,858.25 ₪

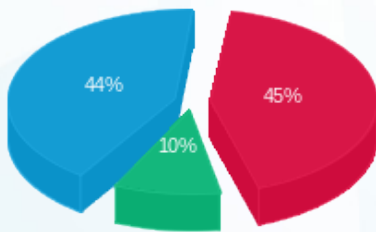
סה"כ לדייר:

פסגה	גבע	שפל	סה"כ	שיא ביקוש
2,049.83	776.93	5,355.19	8,181.94	19.49
1,908.39 ₪	436.79 ₪	1,858.25 ₪	4,203.43 ₪	

סה"כ צריכה
 סה"כ לתשלום

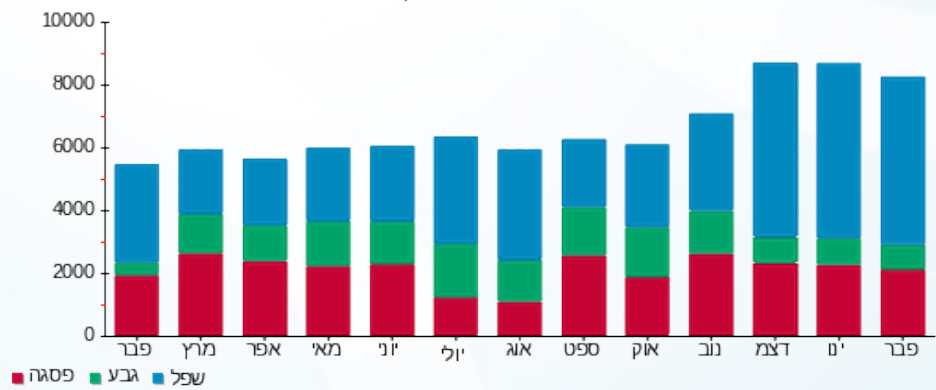
200.95 ₪	תשלום קבוע	
41.45 ₪	תשלום עבור גודל חיבור בKVA (3x400)	
4,445.82 ₪	סה"כ לתשלום	לא כולל מע"מ

התפלגות חיוב בש"ח לפי תעו"ז



■ פסגה (1,908.39 ₪)
 ■ גבע (436.79 ₪)
 ■ שפל (1,858.25 ₪)

הסטוריית צריכה בקוט"ש





01/03/20 תאריך הפקה:
 29/02/20 תאריך קריאה נוכחית:
 01/02/20 תאריך קריאה קודמת:

שם דייר: קסטרו ילדים
 שם אתר: בית רולדין

לקוח/ה נכבד/ה, אנו מתכבדים להגיש את חישוב צריכת החשמל לתקופה 01/02/20 - 29/02/20:

7 - 81029708(3x63)

סוג תעריף	סוג צריכה	קריאה קודמת	קריאה נוכחית	סה"כ צריכה בקוט"ש	מחיר לקוט"ש בא"ג	סה"כ לתשלום
פרטי חשבון עבור תאריכים:						
777	פסגה	01/02/20	29/02/20	1,312.85	93.10	1,222.26 ₪
778	גבע	64,012.45	64,151.65	139.20	56.22	78.26 ₪
779	שפל	67,653.40	70,024.05	2,370.65	34.70	822.62 ₪

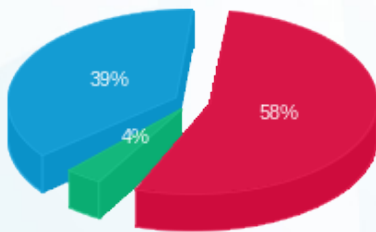
סה"כ לדייר:

פסגה	גבע	שפל	סה"כ	שיא ביקוש
1,312.85	139.20	2,370.65	3,822.70	7.95
1,222.26 ₪	78.26 ₪	822.62 ₪	2,123.14 ₪	

סה"כ צריכה
 סה"כ לתשלום

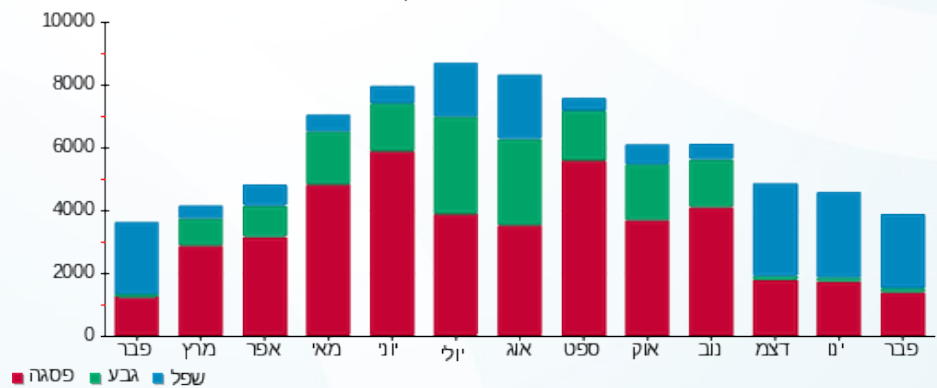
200.95 ₪	תשלום קבוע	
6.53 ₪	תשלום עבור גודל חיבור בKVA (3x63)	
2,330.61 ₪	סה"כ לתשלום	לא כולל מע"מ

התפלגות חיוב בש"ח לפי תע"ז



■ פסגה (1,222.26 ₪)
 ■ גבע (78.26 ₪)
 ■ שפל (822.62 ₪)

הסטוריית צריכה בקוט"ש



01/03/20 תאריך הפקה:
 29/02/20 תאריך קריאה נוכחית:
 01/02/20 תאריך קריאה קודמת:

שם דייר: רולדין
 שם אתר: בית רולדין

לקוח/ה נכבד/ה, אנו מתכבדים להגיש את חישוב צריכת החשמל לתקופה 01/02/20 - 29/02/20:

1 - 81029729 (3x1250)

סוג תעריף	סוג צריכה	קריאה קודמת	קריאה נוכחית	סה"כ צריכה בקוט"ש	מחיר לקוט"ש בא"ג	סה"כ לתשלום
			29/02/20	01/02/20	פרטי חשבון עבור תאריכים:	
777	פסגה	7,717,231.50	7,774,549.70	57,318.20	93.10	53,363.24 ₪
778	גבע	2,683,678.85	2,705,873.95	22,195.10	56.22	12,478.09 ₪
779	שפל	7,163,448.35	7,349,247.45	185,799.10	34.70	64,472.29 ₪

8 - 81038193 (3x80)

סוג תעריף	סוג צריכה	קריאה קודמת	קריאה נוכחית	סה"כ צריכה בקוט"ש	מחיר לקוט"ש בא"ג	סה"כ לתשלום
			29/02/20	01/02/20	פרטי חשבון עבור תאריכים:	
777	פסגה	326,999.55	328,879.21	-1,879.67	93.10	-1,749.97 ₪
778	גבע	146,742.30	147,706.70	-964.40	56.22	-542.19 ₪
779	שפל	291,912.99	298,594.98	-6,682.00	34.70	-2,318.65 ₪

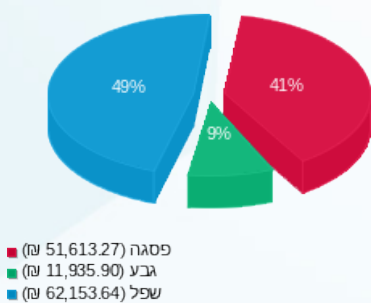
סה"כ לדירה:

פסגה	גבע	שפל	סה"כ	שיא ביקוש
55,438.53	21,230.70	179,117.10	255,786.33	650.80
₪ 51,613.27	₪ 11,935.90	₪ 62,153.64	₪ 125,702.81	

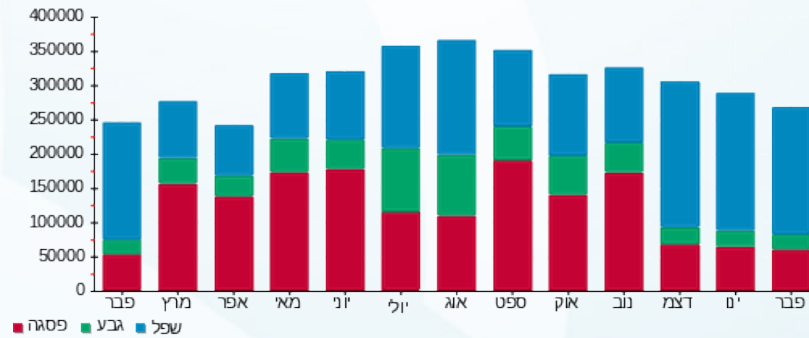
סה"כ צריכה
 סה"כ לתשלום

לא כולל מע"מ	סה"כ לתשלום	תשלום קבוע
	126,024.98 ₪	200.95 ₪
		121.23 ₪
		תשלום עבור גודל חיבור בKVA (3x1170)

התפלגות חיוב בש"ח לפי תע"ז



הסטוריית צריכה בקוט"ש



01/03/20 תאריך הפקדה:
 29/02/20 תאריך קריאה נוכחית:
 01/02/20 תאריך קריאה קודמת:

שם דייר: רולדין ניהול סניפים וזכיינות בע"מ
 שם אתר: בית רולדין

לקוח/ה נכבד/ה, אנו מתכבדים להגיש את חישוב צריכת החשמל לתקופה 01/02/20 - 29/02/20:

רולדין ניהול סניפים וזכיינות בע"מ - 8 - (3x80)81038193

סוג תעריף	סוג צריכה	קריאה קודמת	קריאה נוכחית	סה"כ צריכה בקוט"ש	מחיר לקוט"ש בא"ג	סה"כ לתשלום
פרטי חשבון עבור תאריכים:						
777	פסגה	01/02/20	29/02/20	1,879.67	93.10	1,749.97 ₪
778	גבע	146,742.30	147,706.70	964.40	56.22	542.19 ₪
779	שפל	291,912.99	298,594.98	6,682.00	34.70	2,318.65 ₪

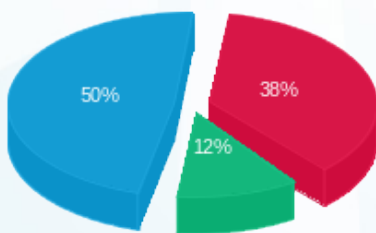
סה"כ לדייר:

פסגה	גבע	שפל	סה"כ	שיא ביקוש
1,879.67	964.40	6,682.00	9,526.07	27.78
1,749.97 ₪	542.19 ₪	2,318.65 ₪	4,610.81 ₪	

סה"כ צריכה
 סה"כ לתשלום

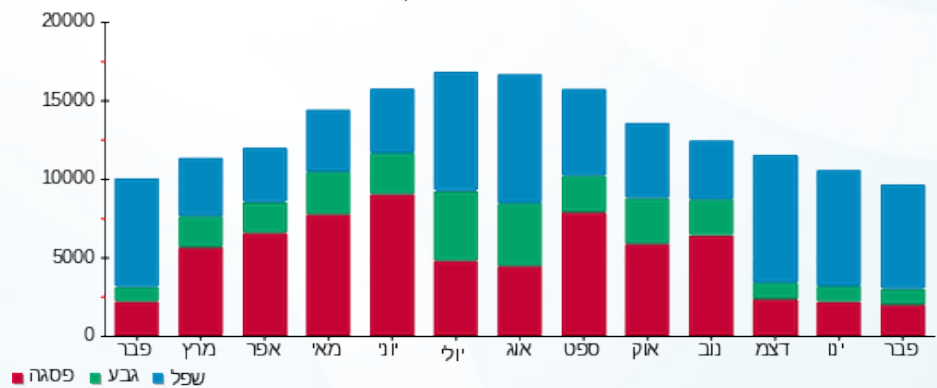
200.95 ₪	תשלום קבוע	
8.29 ₪	תשלום עבור גודל חיבור בKVA (3x80)	
4,820.05 ₪	סה"כ לתשלום	לא כולל מע"מ

התפלגות חיוב בש"ח לפי תע"ז



■ פסגה (1,749.97 ₪)
 ■ גבע (542.19 ₪)
 ■ שפל (2,318.65 ₪)

הסטוריית צריכה בקוט"ש



01/03/20 תאריך הפקדה:
 29/02/20 תאריך קריאה נוכחית:
 01/02/20 תאריך קריאה קודמת:

שם דייר: רופא שיניים
 שם אתר: בית רולדין

לקוח/ה נכבד/ה, אנו מתכבדים להגיש את חישוב צריכת החשמל לתקופה 01/02/20 - 29/02/20:

רופא שיניים - 1 - 81036515 (3x40)

סוג תעריף	סוג צריכה	קריאה קודמת	קריאה נוכחית	סה"כ צריכה בקוט"ש	מחיר לקוט"ש בא"ג	סה"כ לתשלום
פרטי חשבון עבור תאריכים:						
777	פסגה	01/02/20	29/02/20	308.90	93.10	287.59 ₪
778	גבע	18,218.65	18,267.60	48.95	56.22	27.52 ₪
779	שפל	43,130.75	44,045.80	915.05	34.70	317.52 ₪

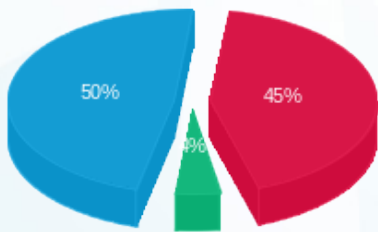
סה"כ לדיר:

פסגה	גבע	שפל	סה"כ	שיא ביקוש
308.90	48.95	915.05	1,272.90	3.00
287.59 ₪	27.52 ₪	317.52 ₪	632.63 ₪	

סה"כ צריכה
 סה"כ לתשלום

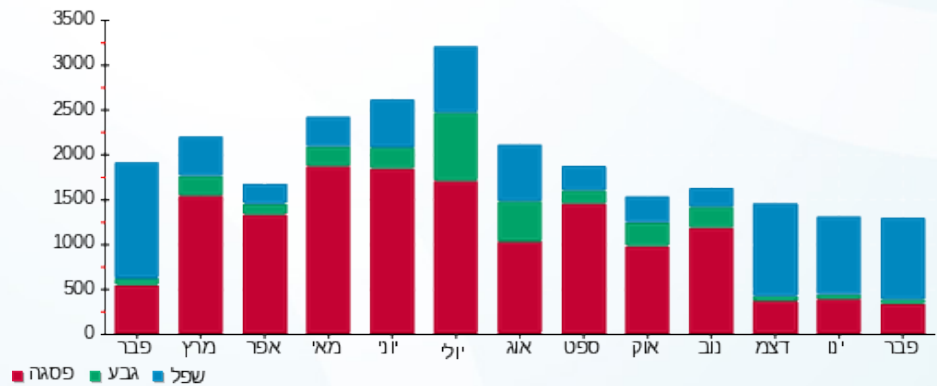
200.95 ₪	תשלום קבוע	
4.14 ₪	תשלום עבור גודל חיבור בKVA (3x40)	
837.72 ₪	סה"כ לתשלום	לא כולל מע"מ

התפלגות חיוב בש"ח לפי תע"ז



פסגה (287.59 ₪) 50%
 גבע (27.52 ₪) 5%
 שפל (317.52 ₪) 45%

הסטוריית צריכה בקוט"ש





01/03/20 תאריך הפקה:
 29/02/20 תאריך קריאה נוכחית:
 01/02/20 תאריך קריאה קודמת:

שם דייר: רמי לוי מדידת שנאי 4
 שם אתר: בית רולדין

לקוח/ה נכבד/ה, אנו מתכבדים להגיש את חישוב צריכת החשמל לתקופה 01/02/20 - 29/02/20:

1 - 81033953 (22x29)

סוג תעריף	סוג צריכה	קריאה קודמת	קריאה נוכחית	סה"כ צריכה בקוט"ש	מחיר לקוט"ש בא"ג	סה"כ לתשלום
		01/02/20	29/02/20	פרטי חשבון עבור תאריכים:		
777	פסגה	4,757,151.53	4,787,561.66	30,410.13	81.81	24,878.53 ₪
778	גבע	2,326,698.30	2,339,269.06	12,570.75	48.04	6,038.99 ₪
779	שפל	5,522,823.55	5,612,401.72	89,578.16	27.45	24,589.21 ₪

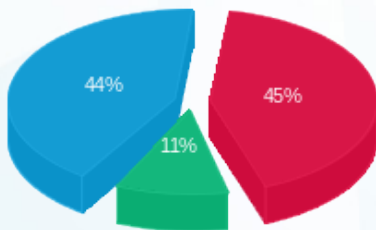
סה"כ לדייר:

פסגה	גבע	שפל	סה"כ	שיא ביקוש
30,410.13	12,570.75	89,578.16	132,559.04	288.85
24,878.53 ₪	6,038.99 ₪	24,589.21 ₪	55,506.72 ₪	

סה"כ צריכה
 סה"כ לתשלום

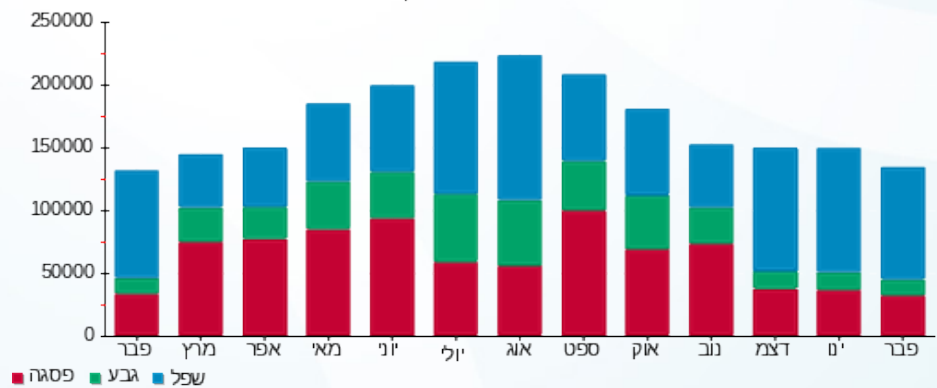
478.21 ₪	תשלום קבוע	
9,170.30 ₪	תשלום עבור גודל חיבור בKVA (22x29)	
65,155.23 ₪	סה"כ לתשלום	לא כולל מע"מ

התפלגות חיוב בש"ח לפי תע"ז



פסגה (24,878.53 ₪) 44%
 גבע (6,038.99 ₪) 11%
 שפל (24,589.21 ₪) 45%

הסטוריית צריכה בקוט"ש





01/03/20

תאריך הפקדה:

שם דייר: שאולי פנחס (מספרה)

29/02/20

תאריך קריאה נוכחית:

שם אתר: בית רולדין

01/02/20

תאריך קריאה קודמת:

לקוח/ה נכבד/ה, אנו מתכבדים להגיש את חישוב צריכת החשמל לתקופה 01/02/20 - 29/02/20:

2 - 81038193 (3x40)

סוג תעריף	סוג צריכה	קריאה קודמת	קריאה נוכחית	סה"כ צריכה בקוט"ש	מחיר לקוט"ש בא"ג	סה"כ לתשלום
פרטי חשבון עבור תאריכים:						
777	פסגה	01/02/20	29/02/20	325.64	93.10	303.17 ₪
778	גבע	23,393.25	23,425.26	32.01	56.22	18.00 ₪
779	שפל	25,916.50	26,586.50	670.004	34.70	232.49 ₪

סה"כ לדייר:

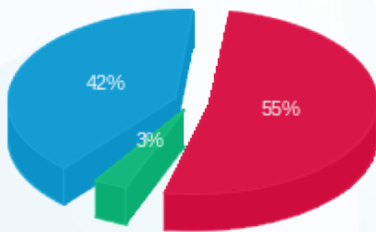
פסגה	גבע	שפל	סה"כ	שיא ביקוש
325.64	32.01	670.004	1,027.65	4.37
303.17 ₪	18.00 ₪	232.49 ₪	553.66 ₪	

סה"כ צריכה

סה"כ לתשלום

200.95 ₪	תשלום קבוע	
4.14 ₪	תשלום עבור גודל חיבור בKVA (3x40)	
758.75 ₪	סה"כ לתשלום	לא כולל מע"מ

התפלגות חיוב בש"ח לפי תע"ז



- פסגה (303.17 ₪) - 55%
- גבע (18.00 ₪) - 42%
- שפל (232.49 ₪) - 3%

הסטוריית צריכה בקוט"ש

