

01/03/20 תאריך הפקה:
 29/02/20 תאריך קריאה נוכחית:
 01/02/20 תאריך קריאה קודמת:

שם דייר: אגף מוזיאון הילדים
 שם אתר: מרכז מסחרי פארק פרס

לקוח/ה נכבד/ה, אנו מתכבדים להגיש את חישוב צריכת החשמל לתקופה 01/02/20 - 29/02/20:

אגף מוזיאון הילדים - 12 - 13080924(0x0)

| סוג תעריף | סוג צריכה | קריאה קודמת | קריאה נוכחית | סה"כ צריכה בקוט"ש | מחיר לקוט"ש בא"ג | סה"כ לתשלום |
|--------------------------|-----------|-------------|--------------|-------------------|------------------|-------------|
| פרטי חשבון עבור תאריכים: | | | | | | |
| 777 | פסגה | 01/02/20 | 29/02/20 | 1,384.80 | 93.10 | 1,289.25 ₪ |
| 778 | גבע | 53,135.20 | 53,744.80 | 609.60 | 56.22 | 342.72 ₪ |
| 779 | שפל | 117,230.40 | 122,726.00 | 5,495.60 | 34.70 | 1,906.97 ₪ |

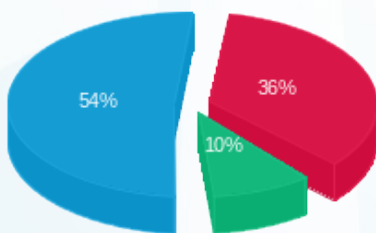
סה"כ לדיר:

| פסגה | גבע | שפל | סה"כ | שיא ביקוש |
|------------|----------|------------|------------|-----------|
| 1,384.80 | 609.60 | 5,495.60 | 7,490.00 | 24.60 |
| 1,289.25 ₪ | 342.72 ₪ | 1,906.97 ₪ | 3,538.94 ₪ | |

סה"כ צריכה
 סה"כ לתשלום

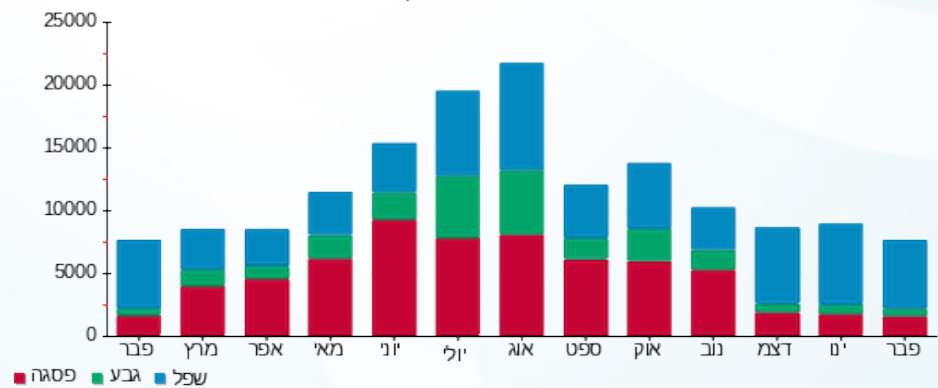
| | | |
|------------|----------------------------------|--------------|
| 200.95 ₪ | תשלום קבוע | |
| 0.00 ₪ | תשלום עבור גודל חיבור בKVA (0x0) | |
| 3,739.89 ₪ | סה"כ לתשלום | לא כולל מע"מ |

התפלגות חיוב בש"ח לפי תעו"ז



■ פסגה (1,289.25 ₪)
 ■ גבע (342.72 ₪)
 ■ שפל (1,906.97 ₪)

הסטוריית צריכה בקוט"ש





01/03/20 תאריך הפקדה:
 29/02/20 תאריך קריאה נוכחית:
 01/02/20 תאריך קריאה קודמת:

שם דייר: ארפה
 שם אתר: מרכז מסחרי פארק פרס

לקוח/ה נכבד/ה, אנו מתכבדים להגיש את חישוב צריכת החשמל לתקופה 29/02/20 - 01/02/20:

ארפה - 12 - 13080932(0x0)

| סוג תעריף | סוג צריכה | קריאה קודמת | קריאה נוכחית | סה"כ צריכה בקוט"ש | מחיר לקוט"ש בא"ג | סה"כ לתשלום |
|--------------------------|-----------|-------------|--------------|-------------------|------------------|-------------|
| פרטי חשבון עבור תאריכים: | | | | | | |
| 777 | פסגה | 01/02/20 | 29/02/20 | 1,015.20 | 93.10 | 945.15 ₪ |
| 778 | גבע | 29,758.20 | 29,997.40 | 239.20 | 56.22 | 134.48 ₪ |
| 779 | שפל | 62,507.60 | 64,567.80 | 2,060.20 | 34.70 | 714.89 ₪ |

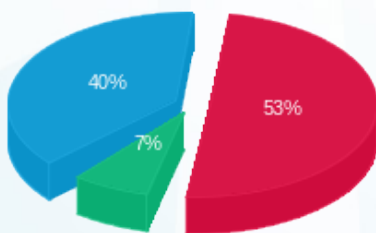
סה"כ לדייר:

| פסגה | גבע | שפל | סה"כ | שיא ביקוש |
|----------|----------|----------|------------|-----------|
| 1,015.20 | 239.20 | 2,060.20 | 3,314.60 | 15.23 |
| 945.15 ₪ | 134.48 ₪ | 714.89 ₪ | 1,794.52 ₪ | |

סה"כ צריכה
 סה"כ לתשלום

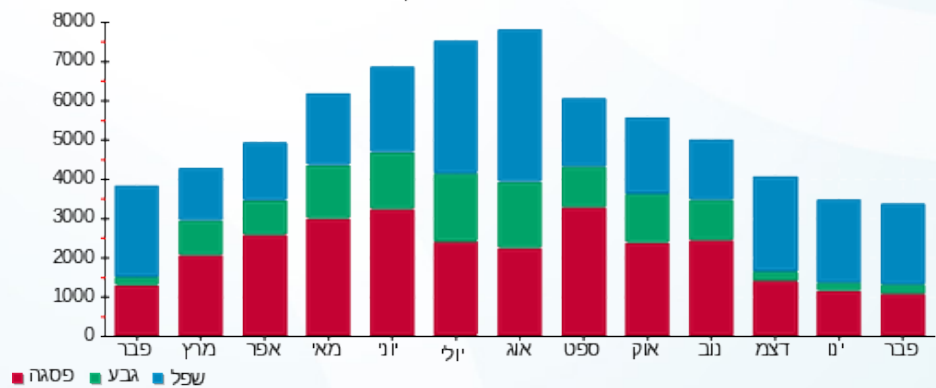
| | | |
|------------|----------------------------------|--------------|
| 200.95 ₪ | תשלום קבוע | |
| 0.00 ₪ | תשלום עבור גודל חיבור בKVA (0x0) | |
| 1,995.47 ₪ | סה"כ לתשלום | לא כולל מע"מ |

התפלגות חיוב בש"ח לפי תע"ז



פסגה (945.15 ₪) 53%
 גבע (134.48 ₪) 7%
 שפל (714.89 ₪) 40%

הסטוריית צריכה בקוט"ש





01/03/20 תאריך הפקדה:
 29/02/20 תאריך קריאה נוכחית:
 01/02/20 תאריך קריאה קודמת:

שם דייר: ביגה
 שם אתר: מרכז מסחרי פארק פרס

לקוח/ה נכבד/ה, אנו מתכבדים להגיש את חישוב צריכת החשמל לתקופה 29/02/20 - 01/02/20:

8 - 13080924(0x0)

| סוג תעריף | סוג צריכה | קריאה קודמת | קריאה נוכחית | סה"כ צריכה בקוט"ש | מחיר לקוט"ש בא"ג | סה"כ לתשלום |
|--------------------------|-----------|-------------|--------------|-------------------|------------------|-------------|
| פרטי חשבון עבור תאריכים: | | | | | | |
| | | 01/02/20 | 29/02/20 | | | |
| 777 | פסגה | 442,288.40 | 446,576.00 | 4,287.60 | 93.10 | 3,991.76 ₪ |
| 778 | גבע | 241,264.60 | 242,453.00 | 1,188.40 | 56.22 | 668.12 ₪ |
| 779 | שפל | 444,585.60 | 454,890.20 | 10,304.60 | 34.70 | 3,575.70 ₪ |

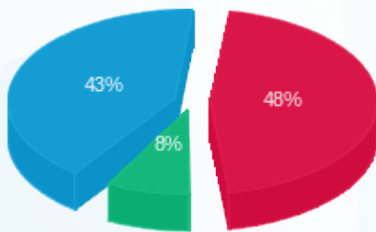
סה"כ לדייר:

| פסגה | גבע | שפל | סה"כ | שיא ביקוש |
|------------|----------|------------|------------|-----------|
| 4,287.60 | 1,188.40 | 10,304.60 | 15,780.60 | 80.74 |
| 3,991.76 ₪ | 668.12 ₪ | 3,575.70 ₪ | 8,235.57 ₪ | |

סה"כ צריכה
 סה"כ לתשלום

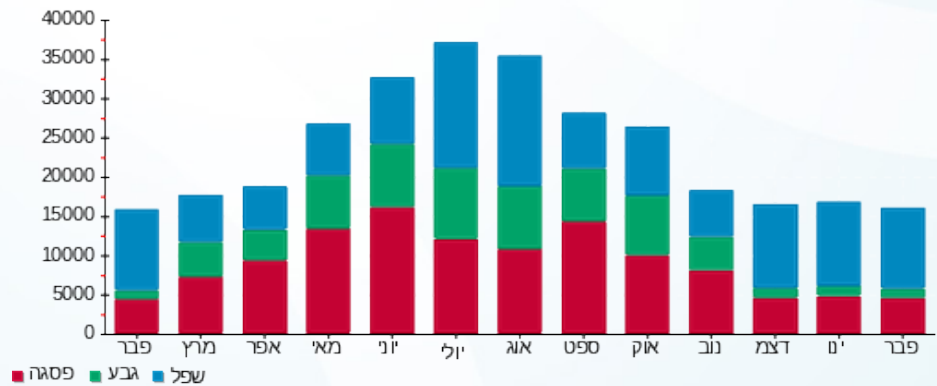
| | | |
|------------|----------------------------------|--------------|
| 200.95 ₪ | תשלום קבוע | |
| 0.00 ₪ | תשלום עבור גודל חיבור בKVA (0x0) | |
| 8,436.52 ₪ | סה"כ לתשלום | לא כולל מע"מ |

התפלגות חיוב בש"ח לפי תע"ז



פסגה (3,991.76 ₪) 43%
 גבע (668.12 ₪) 8%
 שפל (3,575.70 ₪) 48%

הסטוריית צריכה בקוט"ש



01/03/20 תאריך הפקה:
 29/02/20 תאריך קריאה נוכחית:
 01/02/20 תאריך קריאה קודמת:

שם דייר: דלי קרים
 שם אתר: מרכז מסחרי פארק פרס

לקוח/ה נכבד/ה, אנו מתכבדים להגיש את חישוב צריכת החשמל לתקופה 01/02/20 - 29/02/20:

13 - 13080932(0x0)

| סוג תעריף | סוג צריכה | קריאה קודמת | קריאה נוכחית | סה"כ צריכה בקוט"ש | מחיר לקוט"ש בא"ג | סה"כ לתשלום |
|--------------------------|-----------|-------------|--------------|-------------------|------------------|-------------|
| פרטי חשבון עבור תאריכים: | | | | | | |
| 777 | פסגה | 01/02/20 | 29/02/20 | 1,767.60 | 93.10 | 1,645.64 ₪ |
| 778 | גבע | 95,091.40 | 95,839.20 | 747.80 | 56.22 | 420.41 ₪ |
| 779 | שפל | 244,924.00 | 250,508.80 | 5,584.80 | 34.70 | 1,937.93 ₪ |

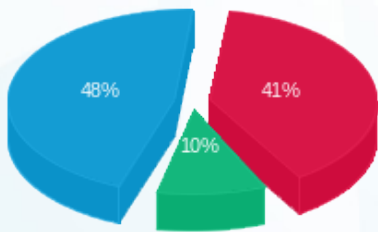
סה"כ לדייר:

| פסגה | גבע | שפל | סה"כ | שיא ביקוש |
|------------|----------|------------|------------|-----------|
| 1,767.60 | 747.80 | 5,584.80 | 8,100.20 | 25.52 |
| 1,645.64 ₪ | 420.41 ₪ | 1,937.93 ₪ | 4,003.97 ₪ | |

סה"כ צריכה
 סה"כ לתשלום

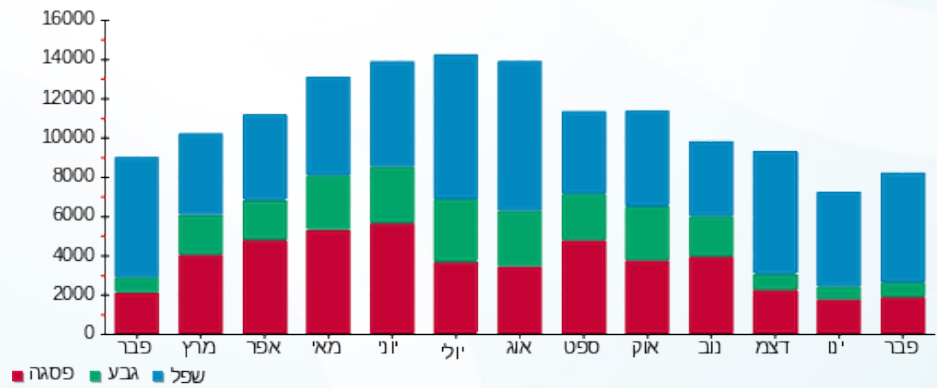
| | | |
|------------|----------------------------------|--------------|
| 200.95 ₪ | תשלום קבוע | |
| 0.00 ₪ | תשלום עבור גודל חיבור בKVA (0x0) | |
| 4,204.92 ₪ | סה"כ לתשלום | לא כולל מע"מ |

התפלגות חיוב בש"ח לפי תע"ז



■ פסגה (1,645.64 ₪)
 ■ גבע (420.41 ₪)
 ■ שפל (1,937.93 ₪)

הסטוריית צריכה בקוט"ש





01/03/20 תאריך הפקדה:
 29/02/20 תאריך קריאה נוכחית:
 01/02/20 תאריך קריאה קודמת:

שם דייר: מאיהמור
 שם אתר: מרכז מסחרי פארק פרס

לקוח/ה נכבד/ה, אנו מתכבדים להגיש את חישוב צריכת החשמל לתקופה 29/02/20 - 01/02/20:

מאיהמור - 1 - 13080924(0x0)

| סה"כ לתשלום | מחיר לקוט"ש בא"ג | סה"כ צריכה בקוט"ש | קריאה נוכחית | קריאה קודמת | סוג צריכה | סוג תעריף |
|-------------|------------------|-------------------|--------------|-------------|-----------|--------------------------|
| | | | 29/02/20 | 01/02/20 | | פרטי חשבון עבור תאריכים: |
| 189.55 ₪ | 93.10 | 203.60 | 48,793.20 | 48,589.60 | פסגה | 777 |
| 22.60 ₪ | 56.22 | 40.20 | 13,747.20 | 13,707.00 | גבע | 778 |
| 84.46 ₪ | 34.70 | 243.40 | 17,698.80 | 17,455.40 | שפל | 779 |

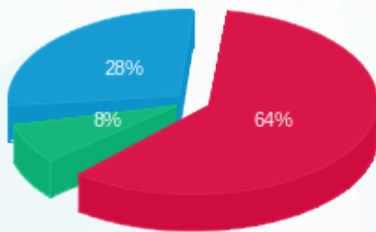
סה"כ לדייר:

| שיא ביקוש | סה"כ | שפל | גבע | פסגה |
|-----------|----------|---------|---------|----------|
| 9.19 | 487.20 | 243.40 | 40.20 | 203.60 |
| | 296.61 ₪ | 84.46 ₪ | 22.60 ₪ | 189.55 ₪ |

סה"כ צריכה
 סה"כ לתשלום

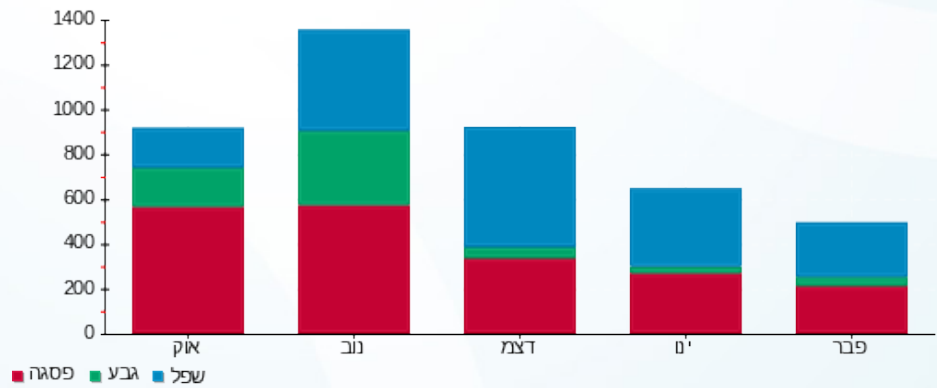
| | | |
|----------|---|---------------------|
| 200.95 ₪ | תשלום קבוע | |
| 0.00 ₪ | תשלום עבור גודל חיבור בKVA (0x0) | |
| 497.56 ₪ | סה"כ לתשלום | לא כולל מע"מ |

התפלגות חיוב בש"ח לפי תעו"ז



פסגה (189.55 ₪) ■
 גבע (22.60 ₪) ■
 שפל (84.46 ₪) ■

הסטוריית צריכה בקוט"ש





01/03/20 תאריך הפקה:
 29/02/20 תאריך קריאה נוכחית:
 01/02/20 תאריך קריאה קודמת:

שם דייר: מקדונלדס
 שם אתר: מרכז מסחרי פארק פרס

לקוח/ה נכבד/ה, אנו מתכבדים להגיש את חישוב צריכת החשמל לתקופה 01/02/20 - 29/02/20:

14 - 13080932(0x0)

| סוג תעריף | סוג צריכה | קריאה קודמת | קריאה נוכחית | סה"כ צריכה בקוט"ש | מחיר לקוט"ש בא"ג | סה"כ לתשלום |
|--------------------------|-----------|-------------|--------------|-------------------|------------------|-------------|
| פרטי חשבון עבור תאריכים: | | | | | | |
| 777 | פסגה | 01/02/20 | 29/02/20 | 2,673.20 | 93.10 | 2,488.75 ₪ |
| 778 | גבע | 137,406.60 | 138,348.80 | 942.20 | 56.22 | 529.70 ₪ |
| 779 | שפל | 296,314.60 | 303,669.20 | 7,354.60 | 34.70 | 2,552.05 ₪ |

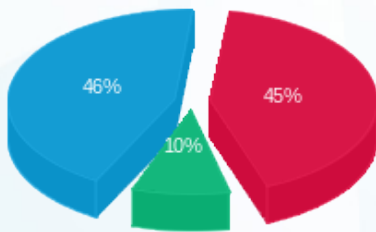
סה"כ לדייר:

| פסגה | גבע | שפל | סה"כ | שיא ביקוש |
|------------|----------|------------|------------|-----------|
| 2,673.20 | 942.20 | 7,354.60 | 10,970.00 | 36.59 |
| 2,488.75 ₪ | 529.70 ₪ | 2,552.05 ₪ | 5,570.50 ₪ | |

סה"כ צריכה
 סה"כ לתשלום

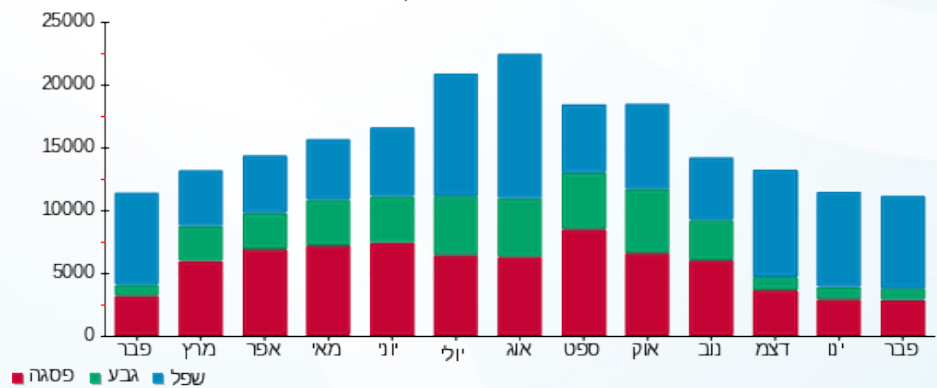
| | | |
|------------|----------------------------------|--------------|
| 200.95 ₪ | תשלום קבוע | |
| 0.00 ₪ | תשלום עבור גודל חיבור בKVA (0x0) | |
| 5,771.45 ₪ | סה"כ לתשלום | לא כולל מע"מ |

התפלגות חיוב בש"ח לפי תעו"ז



■ פסגה (2,488.75 ₪)
 ■ גבע (529.70 ₪)
 ■ שפל (2,552.05 ₪)

הסטוריית צריכה בקוט"ש





01/03/20 תאריך הפקדה:
 29/02/20 תאריך קריאה נוכחית:
 01/02/20 תאריך קריאה קודמת:

שם דייר: סילו
 שם אתר: מרכז מסחרי פארק פרס

לקוח/ה נכבד/ה, אנו מתכבדים להגיש את חישוב צריכת החשמל לתקופה 29/02/20 - 01/02/20:

2 - 13080932(0x0)

| סוג תעריף | סוג צריכה | קריאה קודמת | קריאה נוכחית | סה"כ צריכה בקוט"ש | מחיר לקוט"ש בא"ג | סה"כ לתשלום |
|--------------------------|-----------|-------------|--------------|-------------------|------------------|-------------|
| פרטי חשבון עבור תאריכים: | | | | | | |
| | | 01/02/20 | 29/02/20 | | | |
| 777 | פסגה | 477,744.20 | 483,797.40 | 6,053.20 | 93.10 | 5,635.53 ₪ |
| 778 | גבע | 285,164.80 | 287,097.00 | 1,932.20 | 56.22 | 1,086.28 ₪ |
| 779 | שפל | 664,948.80 | 681,239.60 | 16,290.80 | 34.70 | 5,652.91 ₪ |

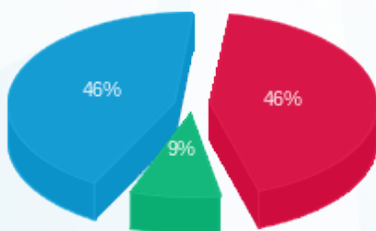
סה"כ לדייר:

| פסגה | גבע | שפל | סה"כ | שיא ביקוש |
|------------|------------|------------|-------------|-----------|
| 6,053.20 | 1,932.20 | 16,290.80 | 24,276.20 | 91.07 |
| 5,635.53 ₪ | 1,086.28 ₪ | 5,652.91 ₪ | 12,374.72 ₪ | |

סה"כ צריכה
 סה"כ לתשלום

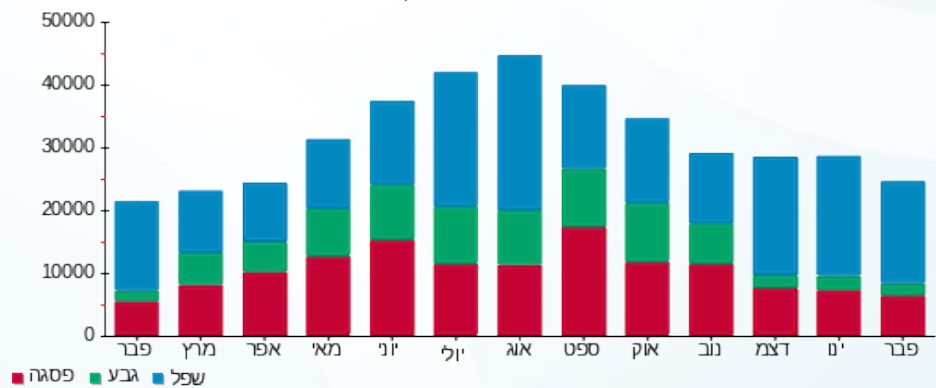
| | | |
|-------------|----------------------------------|--------------|
| 200.95 ₪ | תשלום קבוע | |
| 0.00 ₪ | תשלום עבור גודל חיבור בKVA (0x0) | |
| 12,575.67 ₪ | סה"כ לתשלום | לא כולל מע"מ |

התפלגות חיוב בש"ח לפי תעו"ז



■ פסגה (5,635.53 ₪)
 ■ גבע (1,086.28 ₪)
 ■ שפל (5,652.91 ₪)

הסטוריית צריכה בקוט"ש



■ פסגה ■ גבע ■ שפל



01/03/20 תאריך הפקדה:
 29/02/20 תאריך קריאה נוכחית:
 01/02/20 תאריך קריאה קודמת:

שם דייר: סעידה 1 חדש
 שם אתר: מרכז מסחרי פארק פרס

לקוח/ה נכבד/ה, אנו מתכבדים להגיש את חישוב צריכת החשמל לתקופה 01/02/20 - 29/02/20:

סעידה 1 - 3 - 16254203(0x0)

| סוג תעריף | סוג צריכה | קריאה קודמת | קריאה נוכחית | סה"כ צריכה בקוט"ש | מחיר לקוט"ש בא"ג | סה"כ לתשלום |
|--------------------------|-----------|-------------|--------------|-------------------|------------------|-------------|
| פרטי חשבון עבור תאריכים: | | | | | | |
| 777 | פסגה | 01/02/20 | 29/02/20 | 1,546.70 | 93.10 | 1,439.98 ₪ |
| 778 | גבע | 32,494.10 | 33,430.70 | 936.60 | 56.22 | 526.56 ₪ |
| 779 | שפל | 80,085.10 | 82,892.90 | 2,807.80 | 34.70 | 974.31 ₪ |

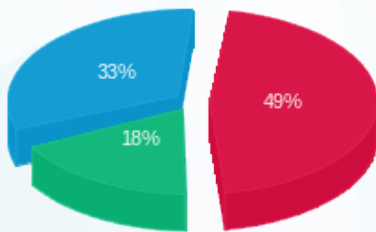
סה"כ לדיר:

| פסגה | גבע | שפל | סה"כ | שיא ביקוש |
|------------|----------|----------|------------|-----------|
| 1,546.70 | 936.60 | 2,807.80 | 5,291.10 | 19.52 |
| 1,439.98 ₪ | 526.56 ₪ | 974.31 ₪ | 2,940.84 ₪ | |

סה"כ צריכה
 סה"כ לתשלום

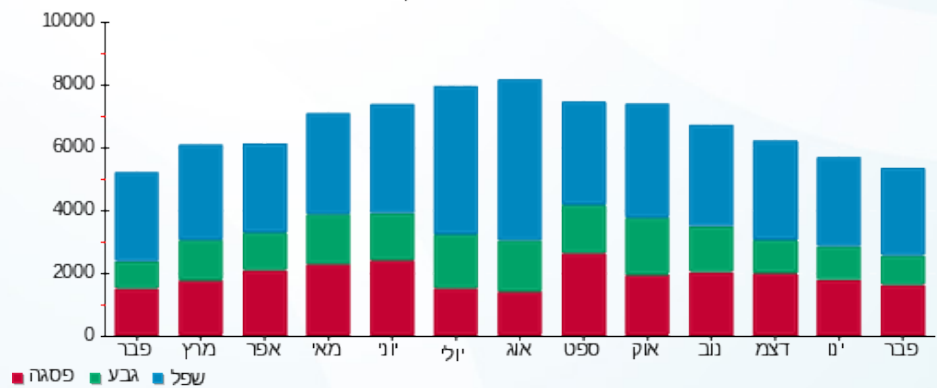
| | | |
|------------|---|---------------------|
| 200.95 ₪ | תשלום קבוע | |
| 0.00 ₪ | תשלום עבור גודל חיבור בKVA (0x0) | |
| 3,141.79 ₪ | סה"כ לתשלום | לא כולל מע"מ |

התפלגות חיוב בש"ח לפי תעו"ז



■ פסגה (1,439.98 ₪)
 ■ גבע (526.56 ₪)
 ■ שפל (974.31 ₪)

הסטוריית צריכה בקוט"ש



01/03/20 תאריך הפקדה:
 29/02/20 תאריך קריאה נוכחית:
 01/02/20 תאריך קריאה קודמת:

שם דייר: סעידה 2 חדש
 שם אתר: מרכז מסחרי פארק פרס

לקוח/ה נכבד/ה, אנו מתכבדים להגיש את חישוב צריכת החשמל לתקופה 01/02/20 - 29/02/20:

סעידה 2 - 1 - 16254203(0x0)

| סוג תעריף | סוג צריכה | קריאה קודמת | קריאה נוכחית | סה"כ צריכה בקוט"ש | מחיר לקוט"ש בא"ג | סה"כ לתשלום |
|--------------------------|-----------|-------------|--------------|-------------------|------------------|-------------|
| פרטי חשבון עבור תאריכים: | | | | | | |
| 777 | פסגה | 01/02/20 | 29/02/20 | 2,561.00 | 93.10 | 2,384.29 ₪ |
| 778 | גבע | 56,818.40 | 58,268.60 | 1,450.20 | 56.22 | 815.30 ₪ |
| 779 | שפל | 132,370.40 | 136,564.40 | 4,194.00 | 34.70 | 1,455.32 ₪ |

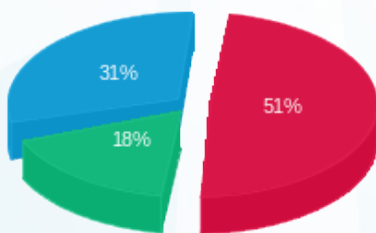
סה"כ לדיר:

| פסגה | גבע | שפל | סה"כ | שיא ביקוש |
|------------|----------|------------|------------|-----------|
| 2,561.00 | 1,450.20 | 4,194.00 | 8,205.20 | 38.42 |
| 2,384.29 ₪ | 815.30 ₪ | 1,455.32 ₪ | 4,654.91 ₪ | |

סה"כ צריכה
 סה"כ לתשלום

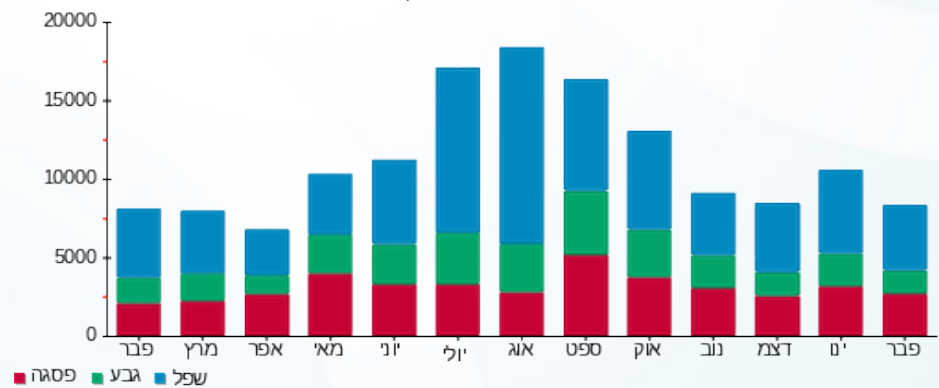
| | | |
|------------|----------------------------------|--------------|
| 200.95 ₪ | תשלום קבוע | |
| 0.00 ₪ | תשלום עבור גודל חיבור בKVA (0x0) | |
| 4,855.86 ₪ | סה"כ לתשלום | לא כולל מע"מ |

התפלגות חיוב בש"ח לפי תעו"ז



■ פסגה (2,384.29 ₪)
 ■ גבע (815.30 ₪)
 ■ שפל (1,455.32 ₪)

הסטוריית צריכה בקוט"ש



01/03/20 תאריך הפקדה:
 29/02/20 תאריך קריאה נוכחית:
 01/02/20 תאריך קריאה קודמת:

שם דייר: עלי באבא
 שם אתר: מרכז מסחרי פארק פרס

לקוח/ה נכבד/ה, אנו מתכבדים להגיש את חישוב צריכת החשמל לתקופה 01/02/20 - 29/02/20:

עלי באבא - 2 - 13080924(0x0)

| סוג תעריף | סוג צריכה | קריאה קודמת | קריאה נוכחית | סה"כ צריכה בקוט"ש | מחיר לקוט"ש בא"ג | סה"כ לתשלום |
|--------------------------|-----------|-------------|--------------|-------------------|------------------|-------------|
| פרטי חשבון עבור תאריכים: | | | | | | |
| 777 | פסגה | 01/02/20 | 29/02/20 | 169.80 | 93.10 | 158.08 ₪ |
| 778 | גבע | 6,192.00 | 6,192.00 | 0.00 | 56.22 | 0.00 ₪ |
| 779 | שפל | 8,798.80 | 9,169.40 | 370.60 | 34.70 | 128.60 ₪ |

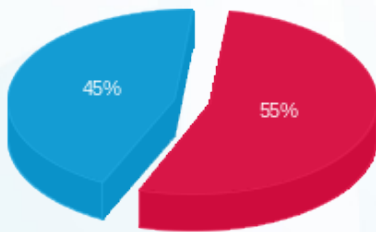
סה"כ לדייר:

| פסגה | גבע | שפל | סה"כ | שיא ביקוש |
|----------|--------|----------|----------|-----------|
| 169.80 | 0.00 | 370.60 | 540.40 | 12.78 |
| 158.08 ₪ | 0.00 ₪ | 128.60 ₪ | 286.68 ₪ | |

סה"כ צריכה
 סה"כ לתשלום

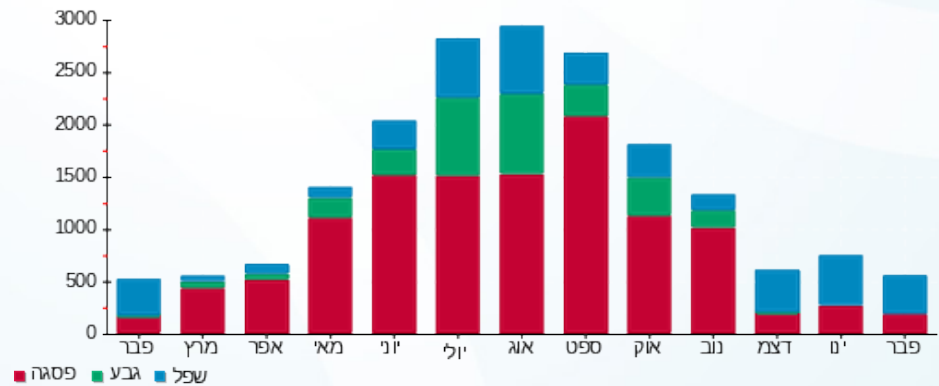
| | | |
|----------|---|---------------------|
| 200.95 ₪ | תשלום קבוע | |
| 0.00 ₪ | תשלום עבור גודל חיבור בKVA (0x0) | |
| 487.63 ₪ | סה"כ לתשלום | לא כולל מע"מ |

התפלגות חיוב בש"ח לפי תעו"ז



■ פסגה (158.08 ₪)
 ■ גבע (0.00 ₪)
 ■ שפל (128.60 ₪)

הסטוריית צריכה בקוט"ש





01/03/20 תאריך הפקה:
 29/02/20 תאריך קריאה נוכחית:
 01/02/20 תאריך קריאה קודמת:

שם דייר: פינקי חדש
 שם אתר: מרכז מסחרי פארק פרס

לקוח/ה נכבד/ה, אנו מתכבדים להגיש את חישוב צריכת החשמל לתקופה 29/02/20 - 01/02/20:

פינקי - 2 - 16254203(0x0)

| סוג תעריף | סוג צריכה | קריאה קודמת | קריאה נוכחית | סה"כ צריכה בקוט"ש | מחיר לקוט"ש בא"ג | סה"כ לתשלום |
|--------------------------|-----------|-------------|--------------|-------------------|------------------|-------------|
| פרטי חשבון עבור תאריכים: | | | | | | |
| 777 | פסגה | 01/02/20 | 29/02/20 | 1,081.90 | 93.10 | 1,007.25 ₪ |
| 778 | גבע | 23,914.60 | 24,349.00 | 434.40 | 56.22 | 244.22 ₪ |
| 779 | שפל | 38,343.70 | 39,328.80 | 985.10 | 34.70 | 341.83 ₪ |

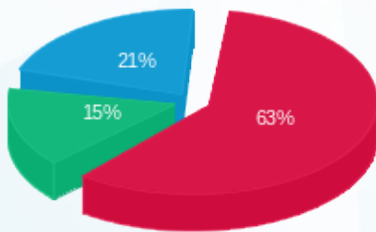
סה"כ לדייר:

| פסגה | גבע | שפל | סה"כ | שיא ביקוש |
|------------|----------|----------|------------|-----------|
| 1,081.90 | 434.40 | 985.10 | 2,501.40 | 12.94 |
| 1,007.25 ₪ | 244.22 ₪ | 341.83 ₪ | 1,593.30 ₪ | |

סה"כ צריכה
 סה"כ לתשלום

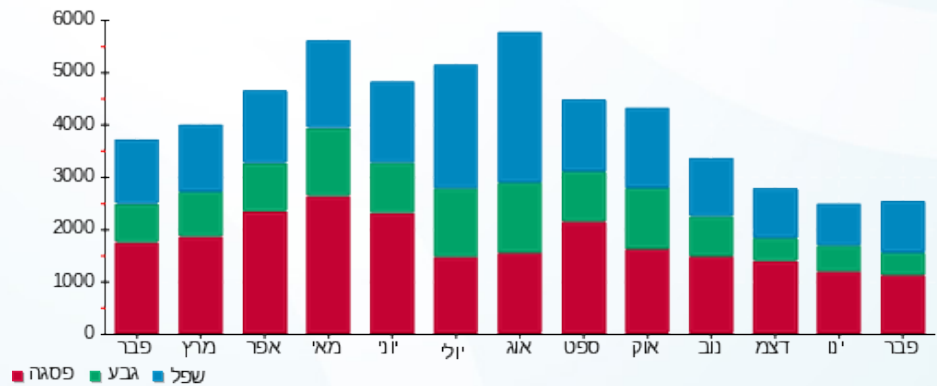
| | | |
|------------|----------------------------------|--------------|
| 200.95 ₪ | תשלום קבוע | |
| 0.00 ₪ | תשלום עבור גודל חיבור בKVA (0x0) | |
| 1,794.25 ₪ | סה"כ לתשלום | לא כולל מע"מ |

התפלגות חיוב בש"ח לפי תעו"ז



פסגה (1,007.25 ₪)
 גבע (244.22 ₪)
 שפל (341.83 ₪)

הסטוריית צריכה בקוט"ש





01/03/20 תאריך הפקה:
 29/02/20 תאריך קריאה נוכחית:
 01/02/20 תאריך קריאה קודמת:

שם דייר: פיצה דומינוס
 שם אתר: מרכז מסחרי פארק פרס

לקוח/ה נכבד/ה, אנו מתכבדים להגיש את חישוב צריכת החשמל לתקופה 29/02/20 - 01/02/20:

8 - 13080932(0x0)

| סוג תעריף | סוג צריכה | קריאה קודמת | קריאה נוכחית | סה"כ צריכה בקוט"ש | מחיר לקוט"ש בא"ג | סה"כ לתשלום |
|--------------------------|-----------|-------------|--------------|-------------------|------------------|-------------|
| פרטי חשבון עבור תאריכים: | | | | | | |
| 777 | פסגה | 01/02/20 | 29/02/20 | 2,757.20 | 93.10 | 2,566.95 ₪ |
| 778 | גבע | 101,494.20 | 102,232.00 | 737.80 | 56.22 | 414.79 ₪ |
| 779 | שפל | 227,029.20 | 232,929.20 | 5,900.00 | 34.70 | 2,047.30 ₪ |

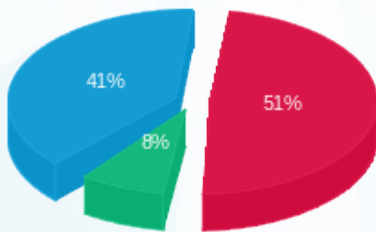
סה"כ לדייר:

| פסגה | גבע | שפל | סה"כ | שיא ביקוש |
|------------|----------|------------|------------|-----------|
| 2,757.20 | 737.80 | 5,900.00 | 9,395.00 | 53.10 |
| 2,566.95 ₪ | 414.79 ₪ | 2,047.30 ₪ | 5,029.04 ₪ | |

סה"כ צריכה
 סה"כ לתשלום

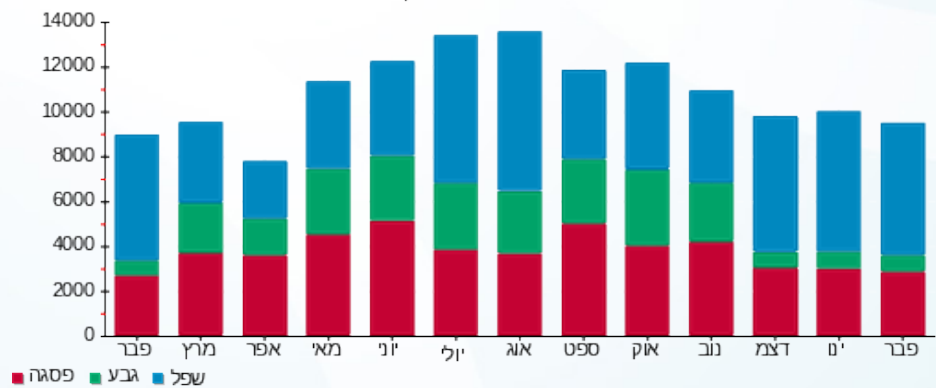
| | | |
|------------|----------------------------------|--------------|
| 200.95 ₪ | תשלום קבוע | |
| 0.00 ₪ | תשלום עבור גודל חיבור בKVA (0x0) | |
| 5,229.99 ₪ | סה"כ לתשלום | לא כולל מע"מ |

התפלגות חיוב בש"ח לפי תע"ז



■ פסגה (2,566.95 ₪)
 ■ גבע (414.79 ₪)
 ■ שפל (2,047.30 ₪)

הסטוריית צריכה בקוט"ש



01/03/20 תאריך הפקה:
 29/02/20 תאריך קריאה נוכחית:
 01/02/20 תאריך קריאה קודמת:

שם דייר: פעלטון
 שם אתר: מרכז מסחרי פארק פרס

לקוח/ה נכבד/ה, אנו מתכבדים להגיש את חישוב צריכת החשמל לתקופה 01/02/20 - 29/02/20:

10 - 13080932(0x0)

| סוג תעריף | סוג צריכה | קריאה קודמת | קריאה נוכחית | סה"כ צריכה בקוט"ש | מחיר לקוט"ש בא"ג | סה"כ לתשלום |
|--------------------------|-----------|-------------|--------------|-------------------|------------------|-------------|
| פרטי חשבון עבור תאריכים: | | | | | | |
| 777 | פסגה | 01/02/20 | 29/02/20 | 1,421.20 | 93.10 | 1,323.14 ₪ |
| 778 | גבע | 74,364.00 | 74,620.80 | 256.80 | 56.22 | 144.37 ₪ |
| 779 | שפל | 92,010.40 | 93,437.40 | 1,427.00 | 34.70 | 495.17 ₪ |

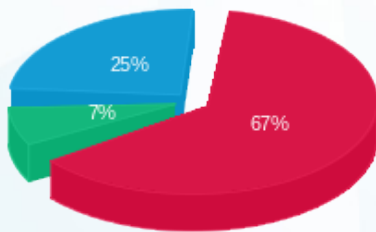
סה"כ לדייר:

| פסגה | גבע | שפל | סה"כ | שיא ביקוש |
|------------|----------|----------|------------|-----------|
| 1,421.20 | 256.80 | 1,427.00 | 3,105.00 | 17.32 |
| 1,323.14 ₪ | 144.37 ₪ | 495.17 ₪ | 1,962.68 ₪ | |

סה"כ צריכה
 סה"כ לתשלום

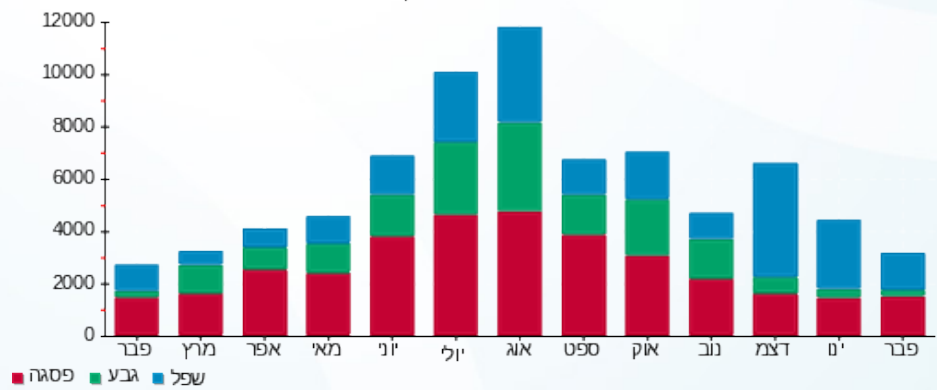
| | | |
|------------|----------------------------------|--------------|
| 200.95 ₪ | תשלום קבוע | |
| 0.00 ₪ | תשלום עבור גודל חיבור בKVA (0x0) | |
| 2,163.63 ₪ | סה"כ לתשלום | לא כולל מע"מ |

התפלגות חיוב בש"ח לפי תע"ז



פסגה (1,323.14 ₪)
 גבע (144.37 ₪)
 שפל (495.17 ₪)

הסטוריית צריכה בקוט"ש



01/03/20 תאריך הפקה:
 29/02/20 תאריך קריאה נוכחית:
 01/02/20 תאריך קריאה קודמת:

שם דייר: קמדת אנד שוז
 שם אתר: מרכז מסחרי פארק פרס

לקוח/ה נכבד/ה, אנו מתכבדים להגיש את חישוב צריכת החשמל לתקופה 01/02/20 - 29/02/20:

קמדת אנד שוז - 9 - 13080932(0x0)

| סוג תעריף | סוג צריכה | קריאה קודמת | קריאה נוכחית | סה"כ צריכה בקוט"ש | מחיר לקוט"ש בא"ג | סה"כ לתשלום |
|--------------------------|-----------|-------------|--------------|-------------------|------------------|-------------|
| פרטי חשבון עבור תאריכים: | | | | | | |
| 777 | פסגה | 01/02/20 | 29/02/20 | 1,597.60 | 93.10 | 1,487.37 ₪ |
| 778 | גבע | 43,994.00 | 44,292.20 | 298.20 | 56.22 | 167.65 ₪ |
| 779 | שפל | 67,831.20 | 71,196.40 | 3,365.20 | 34.70 | 1,167.72 ₪ |

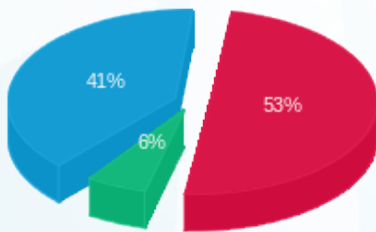
סה"כ לדייר:

| פסגה | גבע | שפל | סה"כ | שיא ביקוש |
|------------|----------|------------|------------|-----------|
| 1,597.60 | 298.20 | 3,365.20 | 5,261.00 | 41.36 |
| 1,487.37 ₪ | 167.65 ₪ | 1,167.72 ₪ | 2,822.74 ₪ | |

סה"כ צריכה
 סה"כ לתשלום

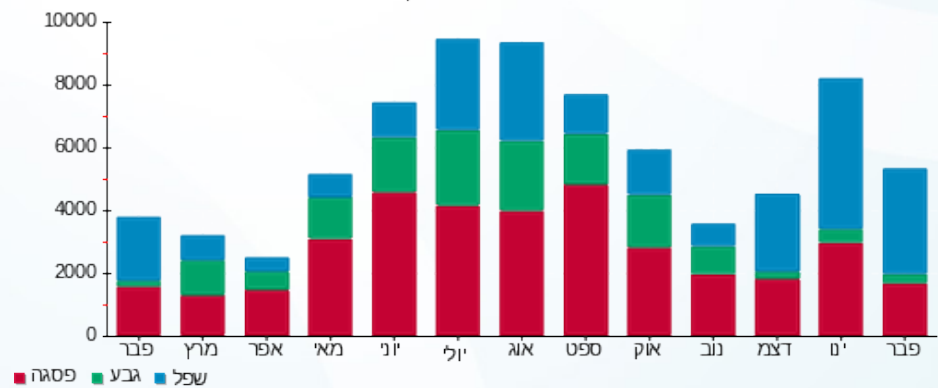
| | | |
|------------|---|---------------------|
| 200.95 ₪ | תשלום קבוע | |
| 0.00 ₪ | תשלום עבור גודל חיבור בKVA (0x0) | |
| 3,023.69 ₪ | סה"כ לתשלום | לא כולל מע"מ |

התפלגות חיוב בש"ח לפי תע"ז



■ פסגה (1,487.37 ₪)
 ■ גבע (167.65 ₪)
 ■ שפל (1,167.72 ₪)

הסטוריית צריכה בקוט"ש





01/03/20 תאריך הפקדה:
 29/02/20 תאריך קריאה נוכחית:
 01/02/20 תאריך קריאה קודמת:

שם דייר: שכטר בשרים
 שם אתר: מרכז מסחרי פארק פרס

לקוח/ה נכבד/ה, אנו מתכבדים להגיש את חישוב צריכת החשמל לתקופה 29/02/20 - 01/02/20:

שכטר בשרים - 14 - 13080924(0x0)

| סוג תעריף | סוג צריכה | קריאה קודמת | קריאה נוכחית | סה"כ צריכה בקוט"ש | מחיר לקוט"ש בא"ג | סה"כ לתשלום |
|--------------------------|-----------|-------------|--------------|-------------------|------------------|-------------|
| פרטי חשבון עבור תאריכים: | | | | | | |
| 777 | פסגה | 01/02/20 | 29/02/20 | 4,916.80 | 93.10 | 4,577.54 ₪ |
| 778 | גבע | 28,146.40 | 29,583.60 | 1,437.20 | 56.22 | 807.99 ₪ |
| 779 | שפל | 70,636.80 | 82,336.80 | 11,700.00 | 34.70 | 4,059.90 ₪ |

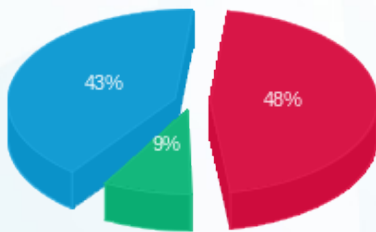
סה"כ לדייר:

| פסגה | גבע | שפל | סה"כ | שיא ביקוש |
|------------|----------|------------|------------|-----------|
| 4,916.80 | 1,437.20 | 11,700.00 | 18,054.00 | 65.67 |
| 4,577.54 ₪ | 807.99 ₪ | 4,059.90 ₪ | 9,445.43 ₪ | |

סה"כ צריכה
 סה"כ לתשלום

| | | |
|------------|----------------------------------|--------------|
| 200.95 ₪ | תשלום קבוע | |
| 0.00 ₪ | תשלום עבור גודל חיבור בKVA (0x0) | |
| 9,646.38 ₪ | סה"כ לתשלום | לא כולל מע"מ |

התפלגות חיוב בש"ח לפי תע"ז



פסגה (4,577.54 ₪) 48%
 גבע (807.99 ₪) 9%
 שפל (4,059.90 ₪) 43%

הסטוריית צריכה בקוט"ש

