



01/03/20 תאריך הפקה:
 29/02/20 תאריך קריאה נוכחית:
 01/02/20 תאריך קריאה קודמת:

שם דייר: חנות נוחות
 שם אתר: סונול מכבים

לקוח/ה נכבד/ה, אנו מתכבדים להגיש את חישוב צריכת החשמל לתקופה 01/02/20 - 29/02/20:

חנות נוחות - 3 - 18040258(3x63)

סוג תעריף	סוג צריכה	קריאה קודמת	קריאה נוכחית	סה"כ צריכה בקוט"ש	מחיר לקוט"ש בא"ג	סה"כ לתשלום
פרטי חשבון עבור תאריכים:						
777	פסגה	01/02/20	29/02/20	1,468.30	93.10	1,366.99 ₪
778	גבע	23,619.60	24,338.30	718.70	56.22	404.05 ₪
779	שפל	69,191.90	74,356.40	5,164.50	34.70	1,792.08 ₪

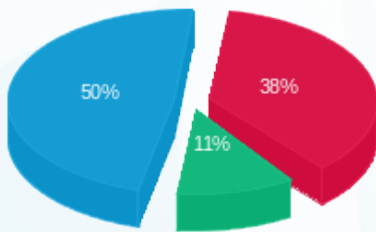
סה"כ לדייר:

פסגה	גבע	שפל	סה"כ	שיא ביקוש
1,468.30	718.70	5,164.50	7,351.50	17.17
1,366.99 ₪	404.05 ₪	1,792.08 ₪	3,563.12 ₪	

סה"כ צריכה
 סה"כ לתשלום

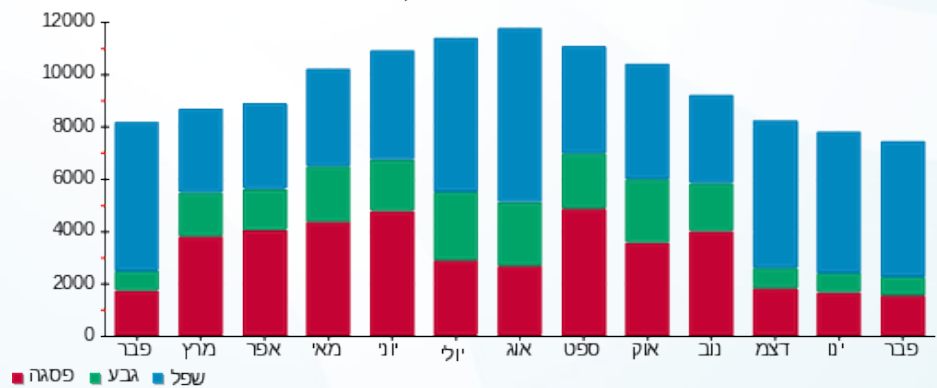
200.95 ₪	תשלום קבוע	
6.53 ₪	תשלום עבור גודל חיבור בKVA (3x63)	
3,770.60 ₪	סה"כ לתשלום	לא כולל מע"מ

התפלגות חיוב בש"ח לפי תע"ז



■ פסגה (1,366.99 ₪)
 ■ גבע (404.05 ₪)
 ■ שפל (1,792.08 ₪)

הסטוריית צריכה בקוט"ש





01/03/20 תאריך הפקה:
 29/02/20 תאריך קריאה נוכחית:
 01/02/20 תאריך קריאה קודמת:

שם דייר: יעקב משתלה
 שם אתר: סונול מכבים

לקוח/ה נכבד/ה, אנו מתכבדים להגיש את חישוב צריכת החשמל לתקופה 01/02/20 - 29/02/20:

יעקב משתלה - 2 - 18040258(3x40)

סוג תעריף	סוג צריכה	קריאה קודמת	קריאה נוכחית	סה"כ צריכה בקוט"ש	מחיר לקוט"ש בא"ג	סה"כ לתשלום
פרטי חשבון עבור תאריכים:						
777	פסגה	01/02/20	29/02/20	343.75	93.10	320.03 ₪
778	גבע	2,187.70	2,307.60	119.90	56.22	67.41 ₪
779	שפל	5,468.45	6,395.85	927.40	34.70	321.81 ₪

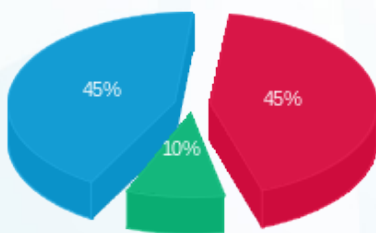
סה"כ לדייר:

פסגה	גבע	שפל	סה"כ	שיא ביקוש
343.75	119.90	927.40	1,391.05	3.35
320.03 ₪	67.41 ₪	321.81 ₪	709.25 ₪	

סה"כ צריכה
 סה"כ לתשלום

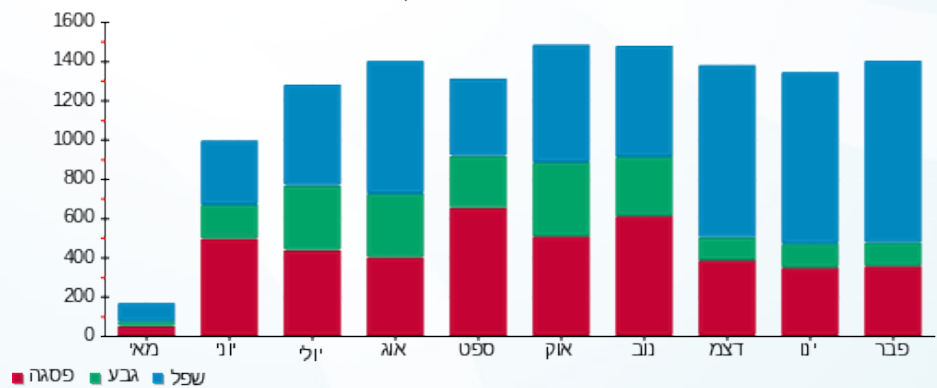
200.95 ₪	תשלום קבוע	
4.14 ₪	תשלום עבור גודל חיבור בKVA (3x40)	
914.34 ₪	סה"כ לתשלום	לא כולל מע"מ

התפלגות חיוב בש"ח לפי תעו"ז



פסגה (320.03 ₪) 45%
 גבע (67.41 ₪) 10%
 שפל (321.81 ₪) 45%

הסטוריית צריכה בקוט"ש



01/03/20 תאריך הפקה:
 29/02/20 תאריך קריאה נוכחית:
 01/02/20 תאריך קריאה קודמת:

שם דייר: משרדים
 שם אתר: סונול מכבים

לקוח/ה נכבד/ה, אנו מתכבדים להגיש את חישוב צריכת החשמל לתקופה 01/02/20 - 29/02/20:

משרדים - 1 - 17313322 (3x32)

סוג תעריף	סוג צריכה	קריאה קודמת	קריאה נוכחית	סה"כ צריכה בקוט"ש	מחיר לקוט"ש בא"ג	סה"כ לתשלום
		01/02/20	29/02/20			
777	פסגה	2,261.64	2,289.90	28.26	93.10	26.31 ₪
778	גבע	820.88	913.80	92.92	56.22	52.24 ₪
779	שפל	1,958.70	2,249.30	290.60	34.70	100.84 ₪

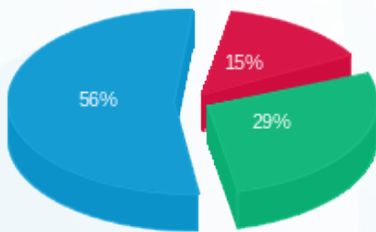
סה"כ לדייר:

פסגה	גבע	שפל	סה"כ	שיא ביקוש
28.26	92.92	290.60	411.78	4.78
26.31 ₪	52.24 ₪	100.84 ₪	179.39 ₪	

סה"כ צריכה
 סה"כ לתשלום

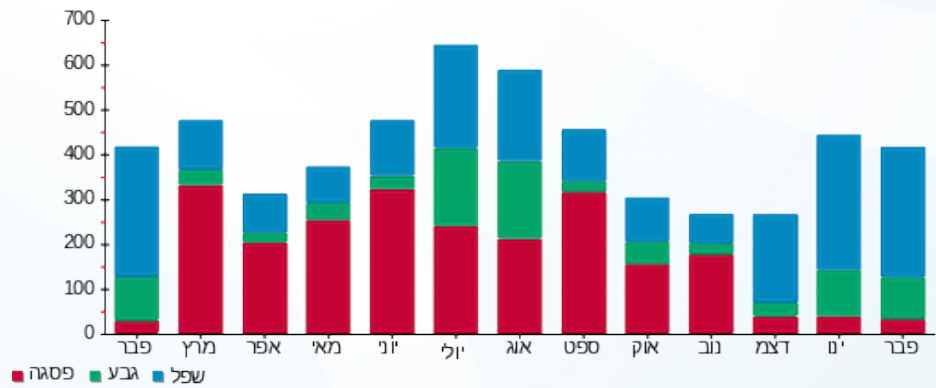
200.95 ₪	תשלום קבוע	
3.32 ₪	תשלום עבור גודל חיבור בKVA (3x32)	
383.65 ₪	סה"כ לתשלום	לא כולל מע"מ

התפלגות חיוב בש"ח לפי תע"ז



■ פסגה (26.31 ₪)
 ■ גבע (52.24 ₪)
 ■ שפל (100.84 ₪)

הסטוריית צריכה בקוט"ש





01/03/20 תאריך הפקדה:
 29/02/20 תאריך קריאה נוכחית:
 01/02/20 תאריך קריאה קודמת:

שם דייר: פירלי 1
 שם אתר: סונול מכבים

לקוח/ה נכבד/ה, אנו מתכבדים להגיש את חישוב צריכת החשמל לתקופה 29/02/20 - 01/02/20:

פירלי 1 - 3 - 16092180(3x32)

סוג תעריף	סוג צריכה	קריאה קודמת	קריאה נוכחית	סה"כ צריכה בקוט"ש	מחיר לקוט"ש בא"ג	סה"כ לתשלום
פרטי חשבון עבור תאריכים:						
777	פסגה	01/02/20	29/02/20	204.10	93.10	190.02 ₪
778	גבע	2,626.10	2,740.30	114.20	56.22	64.20 ₪
779	שפל	5,101.30	6,091.05	989.75	34.70	343.44 ₪

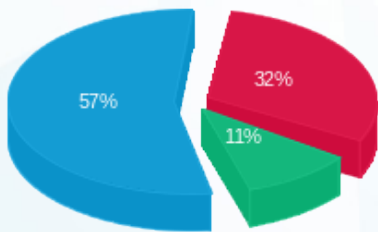
סה"כ לדיר:

פסגה	גבע	שפל	סה"כ	שיא ביקוש
204.10	114.20	989.75	1,308.05	12.09
190.02 ₪	64.20 ₪	343.44 ₪	597.66 ₪	

סה"כ צריכה
 סה"כ לתשלום

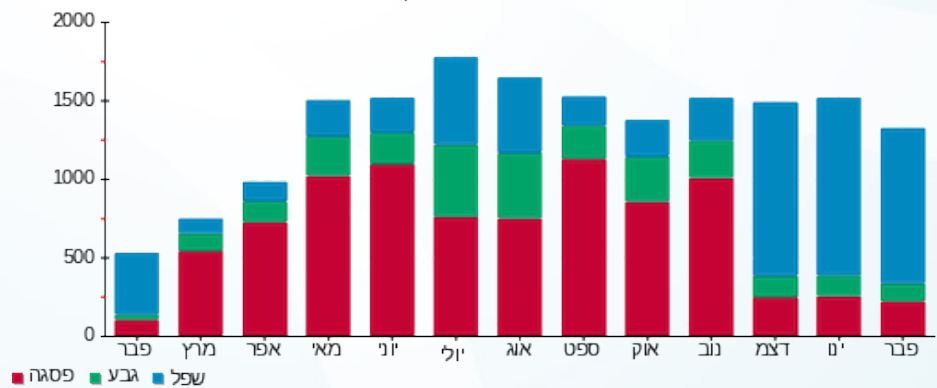
200.95 ₪	תשלום קבוע	
3.32 ₪	תשלום עבור גודל חיבור בKVA (3x32)	
801.93 ₪	סה"כ לתשלום	לא כולל מע"מ

התפלגות חיוב בש"ח לפי תעו"ז



■ פסגה (190.02 ₪)
 ■ גבע (64.20 ₪)
 ■ שפל (343.44 ₪)

הסטוריית צריכה בקוט"ש



■ פסגה ■ גבע ■ שפל





01/03/20 תאריך הפקדה:
 29/02/20 תאריך קריאה נוכחית:
 01/02/20 תאריך קריאה קודמת:

שם דייר: פנצ'ריה
 שם אתר: סונול מכבים

לקוח/ה נכבד/ה, אנו מתכבדים להגיש את חישוב צריכת החשמל לתקופה 29/02/20 - 01/02/20:

פנצ'ריה - 2 - 16092180 (3x32)

סוג תעריף	סוג צריכה	קריאה קודמת	קריאה נוכחית	סה"כ צריכה בקוט"ש	מחיר לקוט"ש בא"ג	סה"כ לתשלום
פרטי חשבון עבור תאריכים:						
777	פסגה	01/02/20	29/02/20	33.85	93.10	31.51 ₪
778	גבע	61.75	62.90	1.15	56.22	0.65 ₪
779	שפל	510.65	575.55	64.90	34.70	22.52 ₪

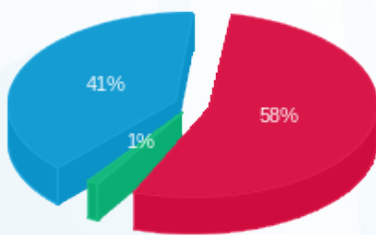
סה"כ לדייר:

פסגה	גבע	שפל	סה"כ	שיא ביקוש
33.85	1.15	64.90	99.90	1.84
₪ 31.51	₪ 0.65	₪ 22.52	₪ 54.68	

סה"כ צריכה
 סה"כ לתשלום

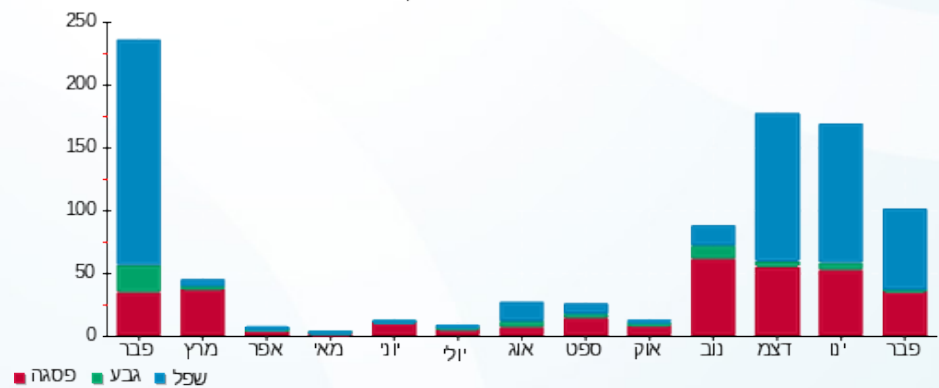
200.95 ₪	תשלום קבוע	
3.32 ₪	תשלום עבור גודל חיבור בKVA (3x32)	
258.95 ₪	סה"כ לתשלום	לא כולל מע"מ

התפלגות חיוב בש"ח לפי תעו"ז



פסגה (₪ 31.51)
 גבע (₪ 0.65)
 שפל (₪ 22.52)

הסטוריית צריכה בקוט"ש





01/03/20 תאריך הפקדה:
 29/02/20 תאריך קריאה נוכחית:
 01/02/20 תאריך קריאה קודמת:

שם דייר: קומבי הנדסה
 שם אתר: סונול מכבים

לקוח/ה נכבד/ה, אנו מתכבדים להגיש את חישוב צריכת החשמל לתקופה 01/02/20 - 29/02/20:

קומבי הנדסה - 1 - 16092180(3x32)

סוג תעריף	סוג צריכה	קריאה קודמת	קריאה נוכחית	סה"כ צריכה בקוט"ש	מחיר לקוט"ש בא"ג	סה"כ לתשלום
פרטי חשבון עבור תאריכים:						
777	פסגה	01/02/20	29/02/20	9.25	93.10	8.61 ₪
778	גבע	170.65	179.10	8.45	56.22	4.75 ₪
779	שפל	541.75	587.20	45.45	34.70	15.77 ₪

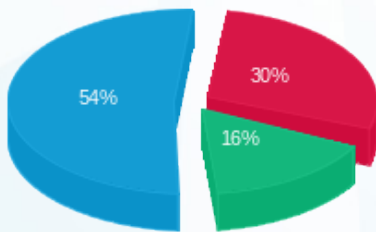
סה"כ לדייר:

פסגה	גבע	שפל	סה"כ	שיא ביקוש
9.25	8.45	45.45	63.15	0.79
8.61 ₪	4.75 ₪	15.77 ₪	29.13 ₪	

סה"כ צריכה
 סה"כ לתשלום

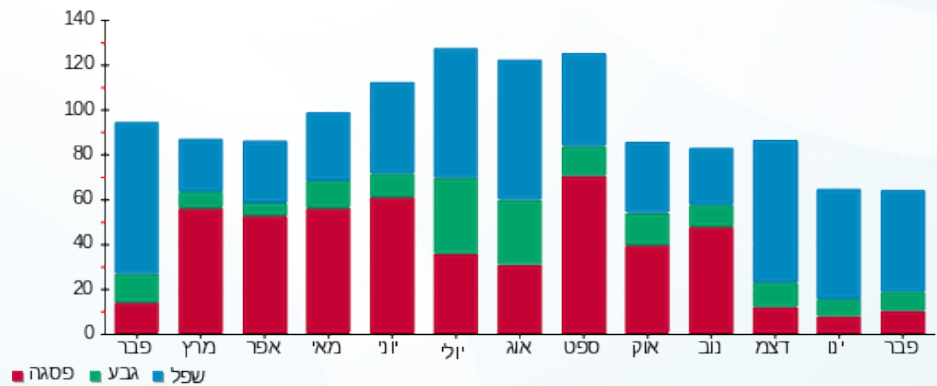
200.95 ₪	תשלום קבוע	
3.32 ₪	תשלום עבור גודל חיבור בKVA (3x32)	
233.40 ₪	סה"כ לתשלום	לא כולל מע"מ

התפלגות חיוב בש"ח לפי תעו"ז



פסגה (8.61 ₪) - 54%
 גבע (4.75 ₪) - 16%
 שפל (15.77 ₪) - 30%

הסטוריית צריכה בקוט"ש





01/03/20 תאריך הפקדה:
 29/02/20 תאריך קריאה נוכחית:
 01/02/20 תאריך קריאה קודמת:

שם דייר: שואבי אבק
 שם אתר: סונול מכבים

לקוח/ה נכבד/ה, אנו מתכבדים להגיש את חישוב צריכת החשמל לתקופה 01/02/20 - 29/02/20:

שואבי אבק - 4 - 18040258 (3x63)

סוג תעריף	סוג צריכה	קריאה קודמת	קריאה נוכחית	סה"כ צריכה בקוט"ש	מחיר לקוט"ש בא"ג	סה"כ לתשלום
פרטי חשבון עבור תאריכים:						
777	פסגה	01/02/20	29/02/20	51.10	93.10	47.57 ₪
778	גבע	476.60	479.90	3.30	56.22	1.86 ₪
779	שפל	483.60	665.70	182.10	34.70	63.19 ₪

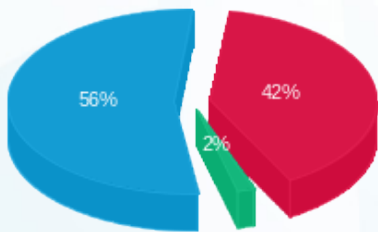
סה"כ לדייר:

פסגה	גבע	שפל	סה"כ	שיא ביקוש
51.10	3.30	182.10	236.50	4.28
₪ 47.57	₪ 1.86	₪ 63.19	₪ 112.62	

סה"כ צריכה
 סה"כ לתשלום

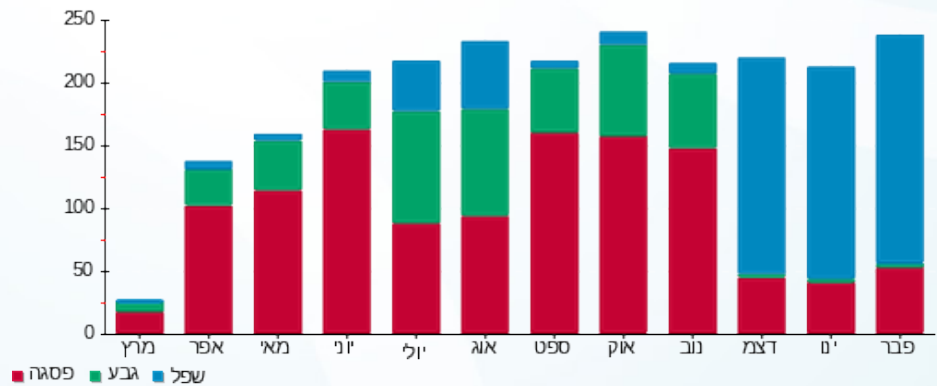
200.95 ₪	תשלום קבוע	
6.53 ₪	תשלום עבור גודל חיבור בKVA (3x63)	
320.10 ₪	סה"כ לתשלום	לא כולל מע"מ

התפלגות חיוב בש"ח לפי תע"ז



■ פסגה (₪ 47.57)
 ■ גבע (₪ 1.86)
 ■ שפל (₪ 63.19)

הסטוריית צריכה בקוט"ש





01/03/20 תאריך הפקה:
 29/02/20 תאריך קריאה נוכחית:
 01/02/20 תאריך קריאה קודמת:

שם דייר: תחנת דלק
 שם אתר: סונול מכבים

לקוח/ה נכבד/ה, אנו מתכבדים להגיש את חישוב צריכת החשמל לתקופה 29/02/20 - 01/02/20:

תחנת דלק - 1 - 18040258 (3x160)

סוג תעריף	סוג צריכה	קריאה קודמת	קריאה נוכחית	סה"כ צריכה בקוט"ש	מחיר לקוט"ש בא"ג	סה"כ לתשלום
			29/02/20	01/02/20	פרטי חשבון עבור תאריכים:	
777	פסגה	22,396.80	23,457.00	1,060.20	93.10	987.05 ₪
778	גבע	13,646.20	14,131.40	485.20	56.22	272.78 ₪
779	שפל	48,025.80	51,315.40	3,289.60	34.70	1,141.49 ₪

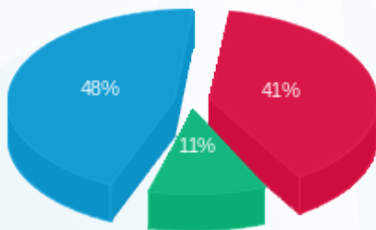
סה"כ לדייר:

פסגה	גבע	שפל	סה"כ	שיא ביקוש
1,060.20	485.20	3,289.60	4,835.00	11.94
987.05 ₪	272.78 ₪	1,141.49 ₪	2,401.32 ₪	

סה"כ צריכה
 סה"כ לתשלום

200.95 ₪	תשלום קבוע	
16.58 ₪	תשלום עבור גודל חיבור בKVA (3x160)	
2,618.84 ₪	סה"כ לתשלום	לא כולל מע"מ

התפלגות חיוב בש"ח לפי תעו"ז



פסגה (987.05 ₪) 48%
 גבע (272.78 ₪) 11%
 שפל (1,141.49 ₪) 41%

הסטוריית צריכה בקוט"ש

