



01/03/20 תאריך הפקדה:  
 29/02/20 תאריך קריאה נוכחית:  
 01/02/20 תאריך קריאה קודמת:

שם דייר: אופטיקנה ארד עומרי  
 שם אתר: מלכת שבא אילת

לקוח/ה נכבד/ה, אנו מתכבדים להגיש את חישוב צריכת החשמל לתקופה 29/02/20 - 01/02/20:

אופטיקנה ארד עומרי - 8 - 00019457(0x0)

סוג תעריף	סוג צריכה	קריאה קודמת	קריאה נוכחית	סה"כ צריכה בקוט"ש	מחיר לקוט"ש בא"ג	סה"כ לתשלום
פרטי חשבון עבור תאריכים:						
777	פסגה	01/02/20	29/02/20	160.93	93.10	149.83 ₪
778	גבע	12,797.83	12,827.99	30.16	56.22	16.95 ₪
779	שפל	18,400.05	18,697.47	297.42	34.70	103.21 ₪

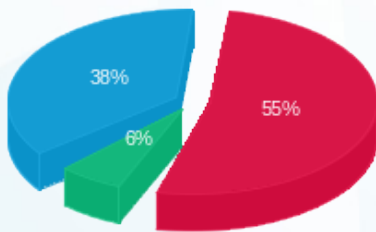
סה"כ לדיר:

פסגה	גבע	שפל	סה"כ	שיא ביקוש
160.93	30.16	297.42	488.52	3.59
149.83 ₪	16.95 ₪	103.21 ₪	269.99 ₪	

סה"כ צריכה  
 סה"כ לתשלום

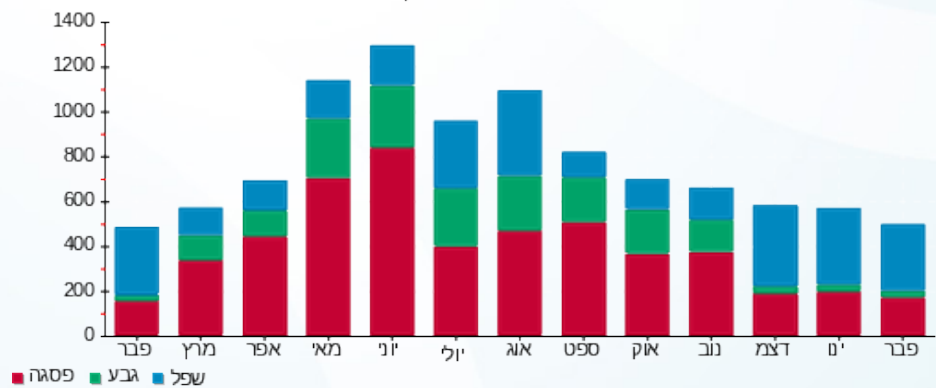
200.95 ₪	תשלום קבוע	
0.00 ₪	תשלום עבור גודל חיבור בKVA (0x0)	
470.94 ₪	סה"כ לתשלום	לא כולל מע"מ

התפלגות חיוב בש"ח לפי תע"ז



פסגה (149.83 ₪) 55%  
 גבע (16.95 ₪) 6%  
 שפל (103.21 ₪) 38%

הסטוריית צריכה בקוט"ש



01/03/20 תאריך הפקה:  
 29/02/20 תאריך קריאה נוכחית:  
 01/02/20 תאריך קריאה קודמת:

**שם דייר:** אופנת אירה (12) ריצארד אטון  
**שם אתר:** מלכת שבא אילת

**לקוח/ה נכבד/ה, אנו מתכבדים להגיש את חישוב צריכת החשמל לתקופה 01/02/20 - 29/02/20:**

**אופנת אירה (12) ריצארד אטון - 1 - 00018391(0x0)**

סוג תעריף	סוג צריכה	קריאה קודמת	קריאה נוכחית	סה"כ צריכה בקוט"ש	מחיר לקוט"ש בא"ג	סה"כ לתשלום
פרטי חשבון עבור תאריכים:						
777	פסגה	01/02/20	29/02/20	199.02	93.10	185.29 ₪
778	גבע	53,591.02	53,640.31	49.29	56.22	27.71 ₪
779	שפל	87,079.17	87,329.03	249.86	34.70	86.70 ₪

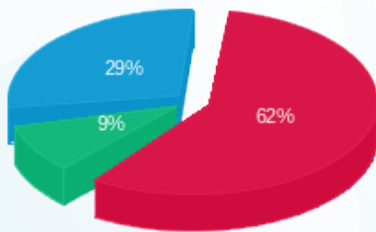
**סה"כ לדייר:**

פסגה	גבע	שפל	סה"כ	שיא ביקוש
199.02	49.29	249.86	498.18	3.74
185.29 ₪	27.71 ₪	86.70 ₪	299.71 ₪	

סה"כ צריכה  
 סה"כ לתשלום

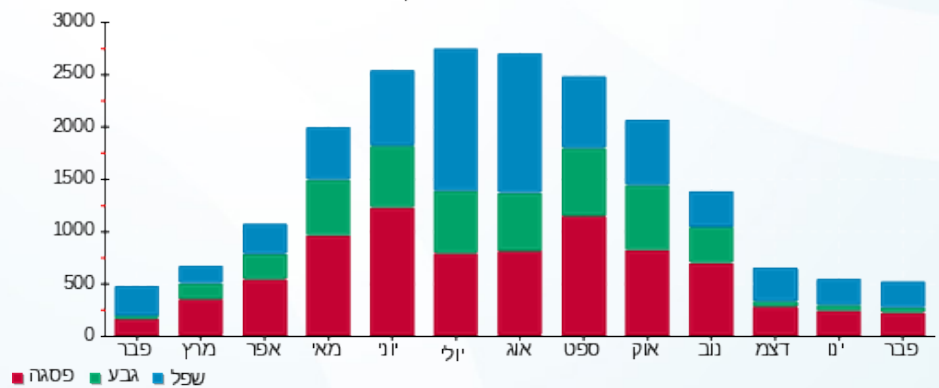
200.95 ₪	<b>תשלום קבוע</b>	
0.00 ₪	<b>תשלום עבור גודל חיבור בKVA (0x0)</b>	
500.66 ₪	<b>סה"כ לתשלום</b>	<b>לא כולל מע"מ</b>

התפלגות חיוב בש"ח לפי תעו"ז



■ פסגה (185.29 ₪)  
 ■ גבע (27.71 ₪)  
 ■ שפל (86.70 ₪)

הסטוריית צריכה בקוט"ש





01/03/20 תאריך הפקה:  
 29/02/20 תאריך קריאה נוכחית:  
 01/02/20 תאריך קריאה קודמת:

שם דייר: איב רושה חנות מס' 1  
 שם אתר: מלכת שבא אילת

לקוח/ה נכבד/ה, אנו מתכבדים להגיש את חישוב צריכת החשמל לתקופה 29/02/20 - 01/02/20:

איב רושה חנות מס' 1 - 1 - 00025219 (0x0)

סוג תעריף	סוג צריכה	קריאה קודמת	קריאה נוכחית	סה"כ צריכה בקוט"ש	מחיר לקוט"ש בא"ג	סה"כ לתשלום
פרטי חשבון עבור תאריכים:						
777	פסגה	01/02/20	29/02/20	249.02	93.10	231.84 ₪
778	גבע	37,891.61	37,960.37	68.75	56.22	38.65 ₪
779	שפל	52,091.56	52,689.83	598.27	34.70	207.60 ₪

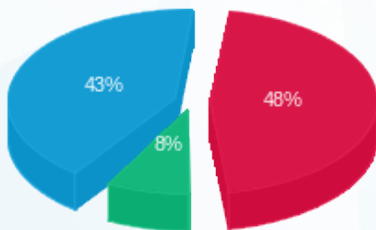
סה"כ לדייר:

פסגה	גבע	שפל	סה"כ	שיא ביקוש
249.02	68.75	598.27	916.04	4.20
231.84 ₪	38.65 ₪	207.60 ₪	478.09 ₪	

סה"כ צריכה  
 סה"כ לתשלום

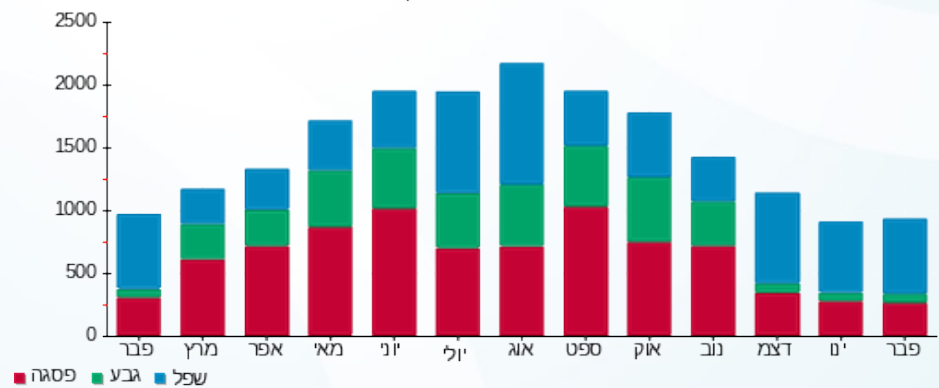
200.95 ₪	תשלום קבוע	
0.00 ₪	תשלום עבור גודל חיבור בKVA (0x0)	
679.04 ₪	סה"כ לתשלום	לא כולל מע"מ

התפלגות חיוב בש"ח לפי תעו"ז



פסגה (231.84 ₪) 43%  
 גבע (38.65 ₪) 8%  
 שפל (207.60 ₪) 48%

הסטוריית צריכה בקוט"ש





01/03/20 תאריך הפקה:  
 29/02/20 תאריך קריאה נוכחית:  
 01/02/20 תאריך קריאה קודמת:

שם דייר: אייסל חנות מס 29  
 שם אתר: מלכת שבא אילת

לקוח/ה נכבד/ה, אנו מתכבדים להגיש את חישוב צריכת החשמל לתקופה 01/02/20 - 29/02/20:

אייסל חנות מס 29 - 3 - 00025217 (0x0)

סוג תעריף	סוג צריכה	קריאה קודמת	קריאה נוכחית	סה"כ צריכה בקוט"ש	מחיר לקוט"ש בא"ג	סה"כ לתשלום
פרטי חשבון עבור תאריכים:						
777	פסגה	01/02/20	29/02/20	214.06	93.10	199.29 ₪
778	גבע	38,771.29	38,828.70	57.41	56.22	32.27 ₪
779	שפל	66,632.77	67,075.78	443.01	34.70	153.72 ₪

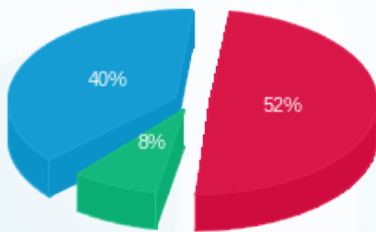
סה"כ לדייר:

פסגה	גבע	שפל	סה"כ	שיא ביקוש
214.06	57.41	443.01	714.47	2.92
199.29 ₪	32.27 ₪	153.72 ₪	385.29 ₪	

סה"כ צריכה  
 סה"כ לתשלום

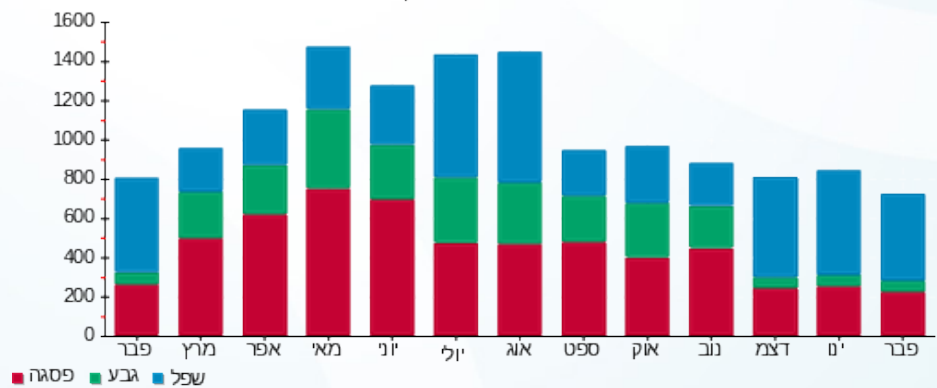
200.95 ₪	תשלום קבוע	
0.00 ₪	תשלום עבור גודל חיבור בKVA (0x0)	
586.24 ₪	סה"כ לתשלום	לא כולל מע"מ

התפלגות חיוב בש"ח לפי תעו"ז



■ פסגה (199.29 ₪)  
 ■ גבע (32.27 ₪)  
 ■ שפל (153.72 ₪)

הסטוריית צריכה בקוט"ש





01/03/20 תאריך הפקה:  
 29/02/20 תאריך קריאה נוכחית:  
 01/02/20 תאריך קריאה קודמת:

שם דייר: אינטימה חנות מס' 19  
 שם אתר: מלכת שבא אילת

לקוח/ה נכבד/ה, אנו מתכבדים להגיש את חישוב צריכת החשמל לתקופה 29/02/20 - 01/02/20:

אינטימה חנות מס' 19 - 3 - 00018333 (0x0)

סוג תעריף	סוג צריכה	קריאה קודמת	קריאה נוכחית	סה"כ צריכה בקוט"ש	מחיר לקוט"ש בא"ג	סה"כ לתשלום
פרטי חשבון עבור תאריכים:						
777	פסגה	01/02/20	29/02/20	988.78	93.10	920.55 ₪
778	גבע	100,765.15	101,076.56	311.41	56.22	175.08 ₪
779	שפל	178,601.78	181,212.59	2,610.81	34.70	905.95 ₪

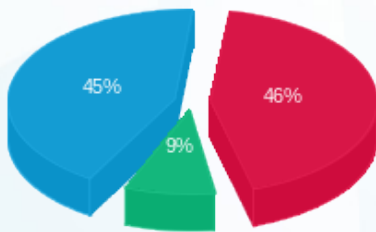
סה"כ לדייר:

פסגה	גבע	שפל	סה"כ	שיא ביקוש
988.78	311.41	2,610.81	3,911.00	13.11
920.55 ₪	175.08 ₪	905.95 ₪	2,001.58 ₪	

סה"כ צריכה  
 סה"כ לתשלום

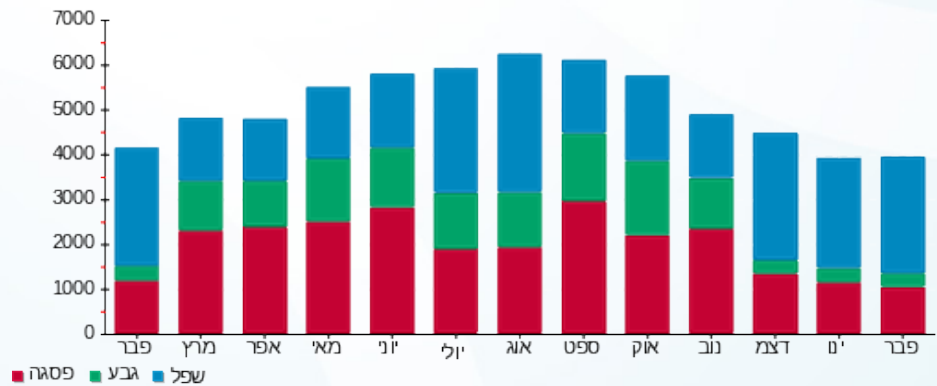
200.95 ₪	תשלום קבוע	
0.00 ₪	תשלום עבור גודל חיבור בKVA (0x0)	
2,202.53 ₪	סה"כ לתשלום	לא כולל מע"מ

התפלגות חיוב בש"ח לפי תע"ז



■ פסגה (920.55 ₪)  
 ■ גבע (175.08 ₪)  
 ■ שפל (905.95 ₪)

הסטוריית צריכה בקוט"ש



01/03/20 תאריך הפקה:  
 29/02/20 תאריך קריאה נוכחית:  
 01/02/20 תאריך קריאה קודמת:

**שם דייר:** אינטר גונס חנות מס' 5+6+7  
**שם אתר:** מלכת שבא אילת

**לקוח/ה נכבד/ה, אנו מתכבדים להגיש את חישוב צריכת החשמל לתקופה 29/02/20 - 01/02/20:**

**אינטר גונס חנות מס' 5+6+7 - 5 - 00025217 (0x0)**

סוג תעריף	סוג צריכה	קריאה קודמת	קריאה נוכחית	סה"כ צריכה בקוט"ש	מחיר לקוט"ש בא"ג	סה"כ לתשלום
פרטי חשבון עבור תאריכים:						
777	פסגה	01/02/20	29/02/20	629.44	93.10	586.01 ₪
778	גבע	72,637.31	72,771.47	134.17	56.22	75.43 ₪
779	שפל	124,845.97	126,064.22	1,218.25	34.70	422.73 ₪

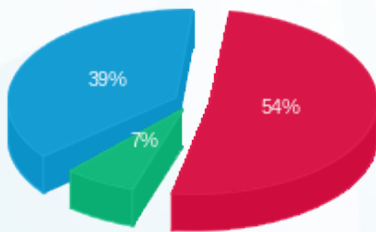
**סה"כ לדייר:**

פסגה	גבע	שפל	סה"כ	שיא ביקוש
629.44	134.17	1,218.25	1,981.86	7.23
₪ 586.01	₪ 75.43	₪ 422.73	₪ 1,084.17	

**סה"כ צריכה**  
**סה"כ לתשלום**

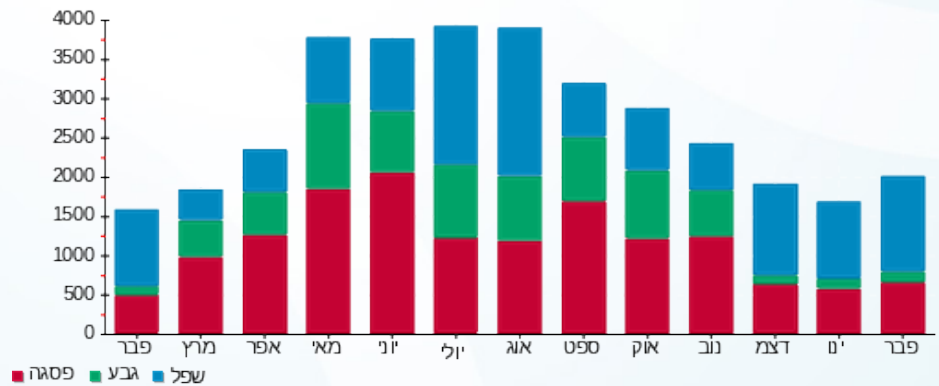
200.95 ₪	<b>תשלום קבוע</b>	
0.00 ₪	<b>תשלום עבור גודל חיבור בKVA (0x0)</b>	
1,285.12 ₪	<b>סה"כ לתשלום</b>	<b>לא כולל מע"מ</b>

התפלגות חיוב בש"ח לפי תעו"ז



■ פסגה (₪ 586.01)  
 ■ גבע (₪ 75.43)  
 ■ שפל (₪ 422.73)

הסטוריית צריכה בקוט"ש





01/03/20 תאריך הפקה:  
 29/02/20 תאריך קריאה נוכחית:  
 01/02/20 תאריך קריאה קודמת:

שם דייר: אירוקה משקפיים  
 שם אתר: מלכת שבא אילת

לקוח/ה נכבד/ה, אנו מתכבדים להגיש את חישוב צריכת החשמל לתקופה 01/02/20 - 29/02/20:

אירוקה משקפיים - 3 - 00015785(0x0)

סוג תעריף	סוג צריכה	קריאה קודמת	קריאה נוכחית	סה"כ צריכה בקוט"ש	מחיר לקוט"ש בא"ג	סה"כ לתשלום
פרטי חשבון עבור תאריכים:						
777	פסגה	01/02/20	29/02/20	385.19	93.10	358.61 ₪
778	גבע	75,515.06	75,589.79	74.73	56.22	42.01 ₪
779	שפל	109,785.18	110,538.41	753.23	34.70	261.37 ₪

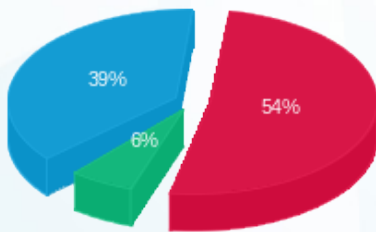
סה"כ לדייר:

פסגה	גבע	שפל	סה"כ	שיא ביקוש
385.19	74.73	753.23	1,213.14	8.78
358.61 ₪	42.01 ₪	261.37 ₪	661.99 ₪	

סה"כ צריכה  
 סה"כ לתשלום

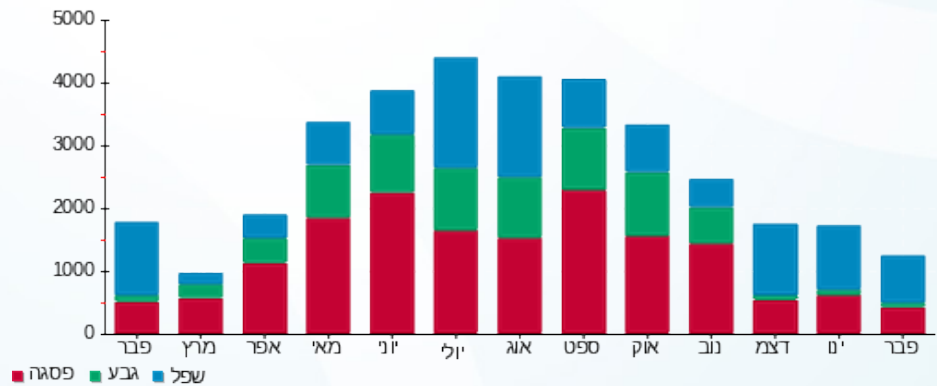
200.95 ₪	תשלום קבוע	
0.00 ₪	תשלום עבור גודל חיבור בKVA (0x0)	
862.94 ₪	סה"כ לתשלום	לא כולל מע"מ

התפלגות חיוב בש"ח לפי תעו"ז



פסגה (358.61 ₪) 54%  
 גבע (42.01 ₪) 39%  
 שפל (261.37 ₪) 6%

הסטוריית צריכה בקוט"ש





01/03/20 תאריך הפקה:  
 29/02/20 תאריך קריאה נוכחית:  
 01/02/20 תאריך קריאה קודמת:

שם דייר: בודי שופ חנות מס' 14  
 שם אתר: מלכת שבא אילת

לקוח/ה נכבד/ה, אנו מתכבדים להגיש את חישוב צריכת החשמל לתקופה 01/02/20 - 29/02/20:

בודי שופ חנות מס' 14 - 6 - 00019457 (0x0)

סוג תעריף	סוג צריכה	קריאה קודמת	קריאה נוכחית	סה"כ צריכה בקוט"ש	מחיר לקוט"ש בא"ג	סה"כ לתשלום
פרטי חשבון עבור תאריכים:						
777	פסגה	01/02/20	29/02/20	257.27	93.10	239.52 ₪
778	גבע	21,156.44	21,181.30	24.86	56.22	13.98 ₪
779	שפל	32,391.08	32,859.89	468.81	34.70	162.68 ₪

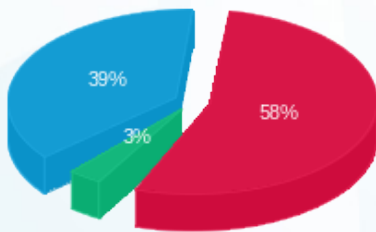
סה"כ לדייר:

פסגה	גבע	שפל	סה"כ	שיא ביקוש
257.27	24.86	468.81	750.94	3.18
239.52 ₪	13.98 ₪	162.68 ₪	416.18 ₪	

סה"כ צריכה  
 סה"כ לתשלום

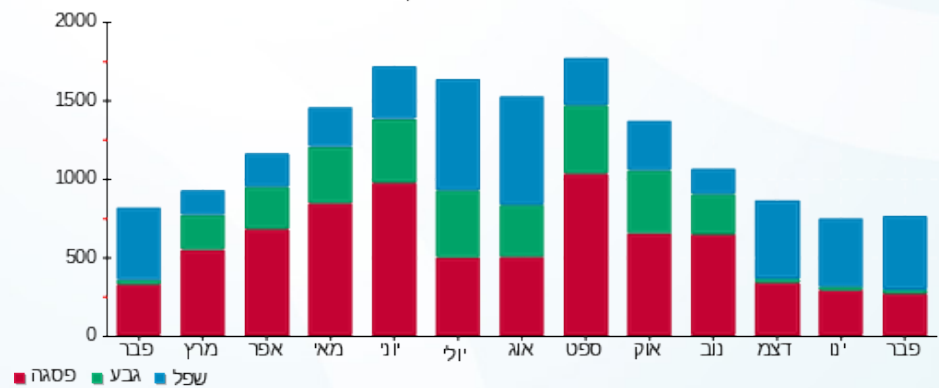
200.95 ₪	תשלום קבוע	
0.00 ₪	תשלום עבור גודל חיבור בKVA (0x0)	
617.13 ₪	סה"כ לתשלום	לא כולל מע"מ

התפלגות חיוב בש"ח לפי תע"ז



■ פסגה (239.52 ₪)  
 ■ גבע (13.98 ₪)  
 ■ שפל (162.68 ₪)

הסטוריית צריכה בקוט"ש





01/03/20 תאריך הפקה:  
 29/02/20 תאריך קריאה נוכחית:  
 01/02/20 תאריך קריאה קודמת:

שם דייר: גולף בייבי  
 שם אתר: מלכת שבא אילת

לקוח/ה נכבד/ה, אנו מתכבדים להגיש את חישוב צריכת החשמל לתקופה 29/02/20 - 01/02/20:

גולף בייבי - 4 - 00018391(0x0)

סוג תעריף	סוג צריכה	קריאה קודמת	קריאה נוכחית	סה"כ צריכה בקוט"ש	מחיר לקוט"ש בא"ג	סה"כ לתשלום
פרטי חשבון עבור תאריכים:						
777	פסגה	01/02/20	29/02/20	120.20	93.10	111.90 ₪
778	גבע	17,184.58	17,207.73	23.15	56.22	13.01 ₪
779	שפל	23,910.73	24,120.97	210.24	34.70	72.95 ₪

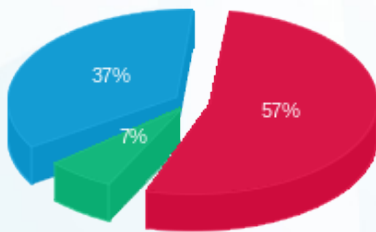
סה"כ לדייר:

פסגה	גבע	שפל	סה"כ	שיא ביקוש
120.20	23.15	210.24	353.59	3.37
111.90 ₪	13.01 ₪	72.95 ₪	197.87 ₪	

סה"כ צריכה  
 סה"כ לתשלום

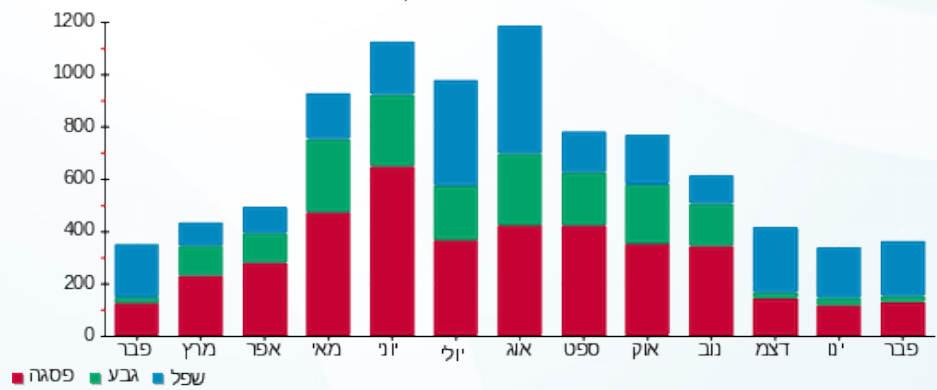
200.95 ₪	תשלום קבוע	
0.00 ₪	תשלום עבור גודל חיבור בKVA (0x0)	
398.82 ₪	סה"כ לתשלום	לא כולל מע"מ

התפלגות חיוב בש"ח לפי תעו"ז



פסגה (111.90 ₪) 57%  
 גבע (13.01 ₪) 37%  
 שפל (72.95 ₪) 7%

הסטוריית צריכה בקוט"ש



01/03/20 תאריך הפקה:  
 29/02/20 תאריך קריאה נוכחית:  
 01/02/20 תאריך קריאה קודמת:

שם דייר: גולף חנות מס' 23  
 שם אתר: מלכת שבא אילת

לקוח/ה נכבד/ה, אנו מתכבדים להגיש את חישוב צריכת החשמל לתקופה 29/02/20 - 01/02/20:

גולף חנות מס' 23 - 2 - 00025416 (0x0)

סוג תעריף	סוג צריכה	קריאה קודמת	קריאה נוכחית	סה"כ צריכה בקוט"ש	מחיר לקוט"ש בא"ג	סה"כ לתשלום
פרטי חשבון עבור תאריכים:						
777	פסגה	01/02/20	29/02/20	2,173.21	93.10	2,023.25 ₪
778	גבע	193,811.28	194,269.53	458.25	56.22	257.63 ₪
779	שפל	314,077.72	317,826.36	3,748.64	34.70	1,300.78 ₪

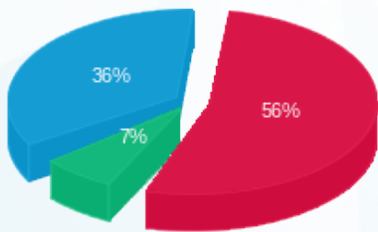
סה"כ לדייר:

פסגה	גבע	שפל	סה"כ	שיא ביקוש
2,173.21	458.25	3,748.64	6,380.09	26.68
2,023.25 ₪	257.63 ₪	1,300.78 ₪	3,581.66 ₪	

סה"כ צריכה  
 סה"כ לתשלום

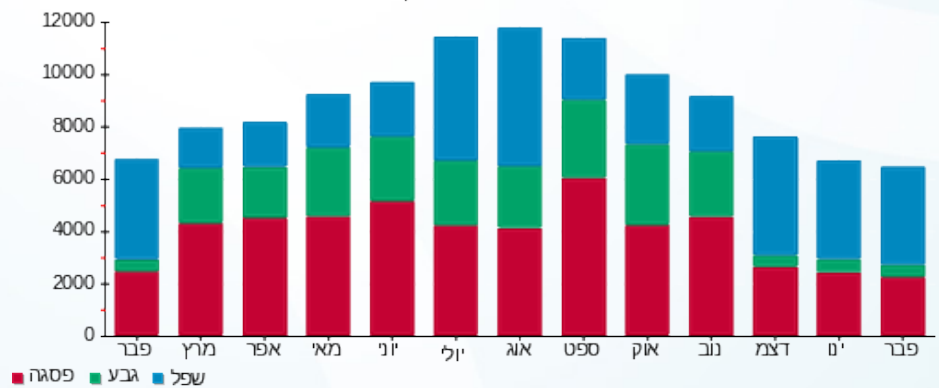
200.95 ₪	תשלום קבוע	
0.00 ₪	תשלום עבור גודל חיבור בKVA (0x0)	
3,782.61 ₪	סה"כ לתשלום	לא כולל מע"מ

התפלגות חיוב בש"ח לפי תע"ז



■ פסגה (2,023.25 ₪)  
 ■ גבע (257.63 ₪)  
 ■ שפל (1,300.78 ₪)

הסטוריית צריכה בקוט"ש





01/03/20 תאריך הפקה:  
 29/02/20 תאריך קריאה נוכחית:  
 01/02/20 תאריך קריאה קודמת:

שם דייר: גולף קידס חנות מס' 3  
 שם אתר: מלכת שבא אילת

לקוח/ה נכבד/ה, אנו מתכבדים להגיש את חישוב צריכת החשמל לתקופה 01/02/20 - 29/02/20:

גולף קידס חנות מס' 3 - 3 - 00025219 (0x0)

סוג תעריף	סוג צריכה	קריאה קודמת	קריאה נוכחית	סה"כ צריכה בקוט"ש	מחיר לקוט"ש בא"ג	סה"כ לתשלום
פרטי חשבון עבור תאריכים:						
777	פסגה	01/02/20	29/02/20	567.31	93.10	528.17 ₪
778	גבע	57,859.84	57,975.54	115.71	56.22	65.05 ₪
779	שפל	100,127.73	101,250.52	1,122.80	34.70	389.61 ₪

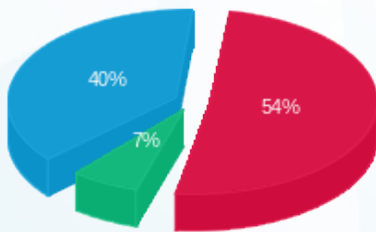
סה"כ לדייר:

פסגה	גבע	שפל	סה"כ	שיא ביקוש
567.31	115.71	1,122.80	1,805.81	7.81
528.17 ₪	65.05 ₪	389.61 ₪	982.83 ₪	

סה"כ צריכה  
 סה"כ לתשלום

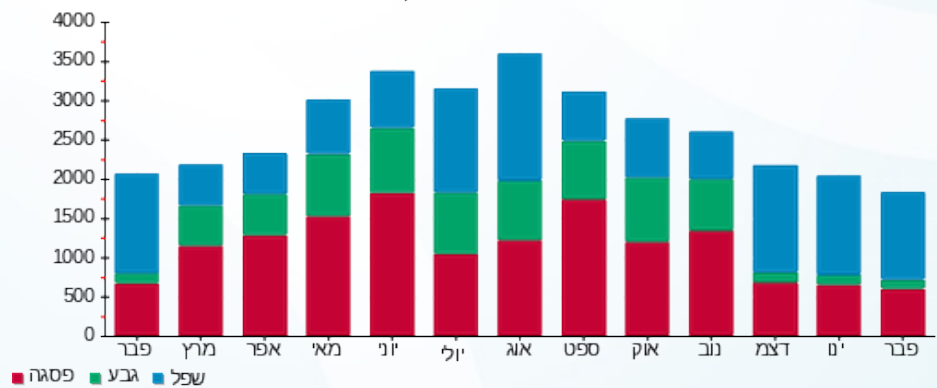
200.95 ₪	תשלום קבוע	
0.00 ₪	תשלום עבור גודל חיבור בKVA (0x0)	
1,183.78 ₪	סה"כ לתשלום	לא כולל מע"מ

התפלגות חיוב בש"ח לפי תעו"ז



■ פסגה (528.17 ₪)  
 ■ גבע (65.05 ₪)  
 ■ שפל (389.61 ₪)

הסטוריית צריכה בקוט"ש



01/03/20 תאריך הפקדה:  
 29/02/20 תאריך קריאה נוכחית:  
 01/02/20 תאריך קריאה קודמת:

שם דייר: דוקן 3  
 שם אתר: מלכת שבא אילת

**לקוח/ה נכבד/ה, אנו מתכבדים להגיש את חישוב צריכת החשמל לתקופה 01/02/20 - 29/02/20:**

דוקן 3 - 2 - 00018333 (0x0)

סה"כ לתשלום	מחיר לקוט"ש בא"ג	סה"כ צריכה בקוט"ש	קריאה נוכחית	קריאה קודמת	סוג צריכה	סוג תעריף
			29/02/20	01/02/20	פרטי חשבון עבור תאריכים:	
₪ 4.46	93.10	4.79	1,160.26	1,155.46	פסגה	777
₪ 1.33	56.22	2.37	580.64	578.27	גבע	778
₪ 6.26	34.70	18.03	1,296.39	1,278.36	שפל	779

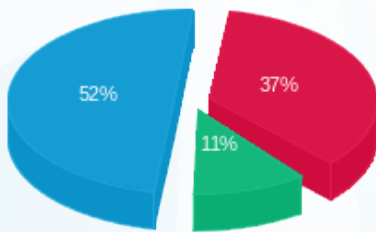
סה"כ לדייר:

שיא ביקוש	סה"כ	שפל	גבע	פסגה
0.05	25.19	18.03	2.37	4.79
	₪ 12.05	₪ 6.26	₪ 1.33	₪ 4.46

סה"כ צריכה  
 סה"כ לתשלום

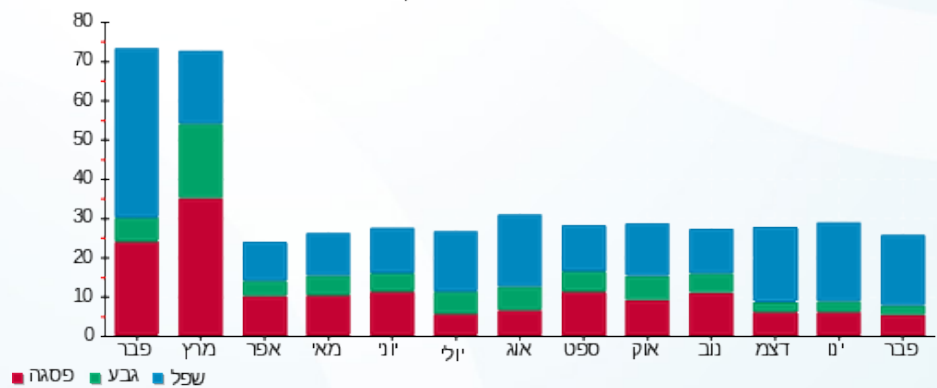
₪ 200.95	<b>תשלום קבוע</b>	
₪ 0.00	<b>תשלום עבור גודל חיבור בKVA (0x0)</b>	
₪ 213.00	<b>סה"כ לתשלום</b>	<b>לא כולל מע"מ</b>

התפלגות חיוב בש"ח לפי תעו"ז



פסגה (₪ 4.46) ■  
 גבע (₪ 1.33) ■  
 שפל (₪ 6.26) ■

הסטוריית צריכה בקוט"ש



01/03/20 תאריך הפקדה:  
 29/02/20 תאריך קריאה נוכחית:  
 01/02/20 תאריך קריאה קודמת:

שם דייר: דוקן 5  
 שם אתר: מלכת שבא אילת

**לקוח/ה נכבד/ה, אנו מתכבדים להגיש את חישוב צריכת החשמל לתקופה 01/02/20 - 29/02/20:**

דוקן 5 - 7 - 00018333 (0x0)

סוג תעריף	סוג צריכה	קריאה קודמת	קריאה נוכחית	סה"כ צריכה בקוט"ש	מחיר לקוט"ש בא"ג	סה"כ לתשלום
פרטי חשבון עבור תאריכים:						
777	פסגה	01/02/20	29/02/20	5.30	93.10	4.93 ₪
778	גבע	661.82	664.70	2.88	56.22	1.62 ₪
779	שפל	2,156.74	2,178.18	21.44	34.70	7.44 ₪

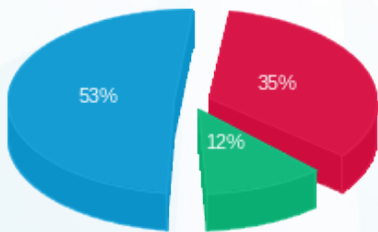
סה"כ לדייר:

פסגה	גבע	שפל	סה"כ	שיא ביקוש
5.30	2.88	21.44	29.61	0.05
4.93 ₪	1.62 ₪	7.44 ₪	13.99 ₪	

סה"כ צריכה  
 סה"כ לתשלום

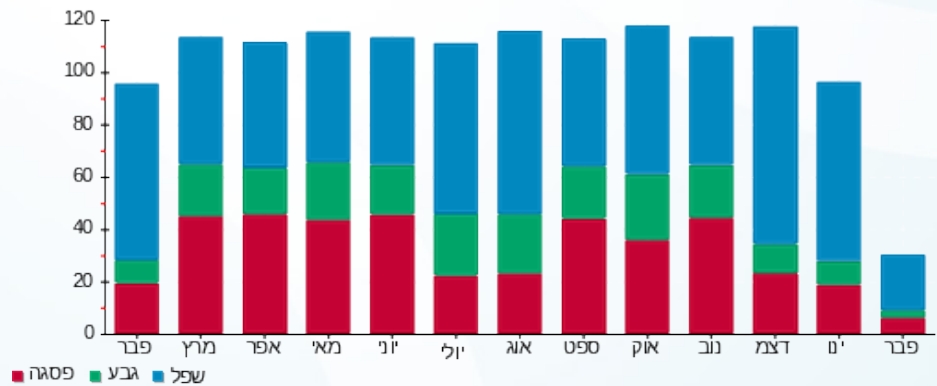
200.95 ₪	<b>תשלום קבוע</b>	
0.00 ₪	<b>תשלום עבור גודל חיבור בKVA (0x0)</b>	
214.94 ₪	<b>סה"כ לתשלום</b>	<b>לא כולל מע"מ</b>

התפלגות חיוב בש"ח לפי תע"ז



פסגה (4.93 ₪) ■  
 גבע (1.62 ₪) ■  
 שפל (7.44 ₪) ■

הסטוריית צריכה בקוט"ש





01/03/20 תאריך הפקה:  
 29/02/20 תאריך קריאה נוכחית:  
 01/02/20 תאריך קריאה קודמת:

שם דייר: דוכן זואי ציפורניים  
 שם אתר: מלכת שבא אילת

לקוח/ה נכבד/ה, אנו מתכבדים להגיש את חישוב צריכת החשמל לתקופה 29/02/20 - 01/02/20:

דוכן זואי ציפורניים - 7 - 00015785 (0x0)

סוג תעריף	סוג צריכה	קריאה קודמת	קריאה נוכחית	סה"כ צריכה בקוט"ש	מחיר לקוט"ש בא"ג	סה"כ לתשלום
פרטי חשבון עבור תאריכים:						
777	פסגה	01/02/20	29/02/20	47.27	93.10	44.01 ₪
778	גבע	4,159.83	4,170.40	10.58	56.22	5.95 ₪
779	שפל	8,090.68	8,191.09	100.41	34.70	34.84 ₪

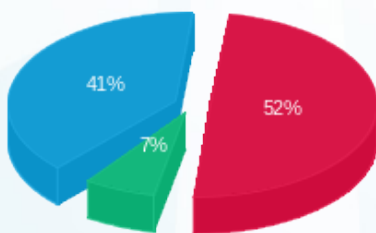
סה"כ לדייר:

פסגה	גבע	שפל	סה"כ	שיא ביקוש
47.27	10.58	100.41	158.26	1.37
44.01 ₪	5.95 ₪	34.84 ₪	84.80 ₪	

סה"כ צריכה  
 סה"כ לתשלום

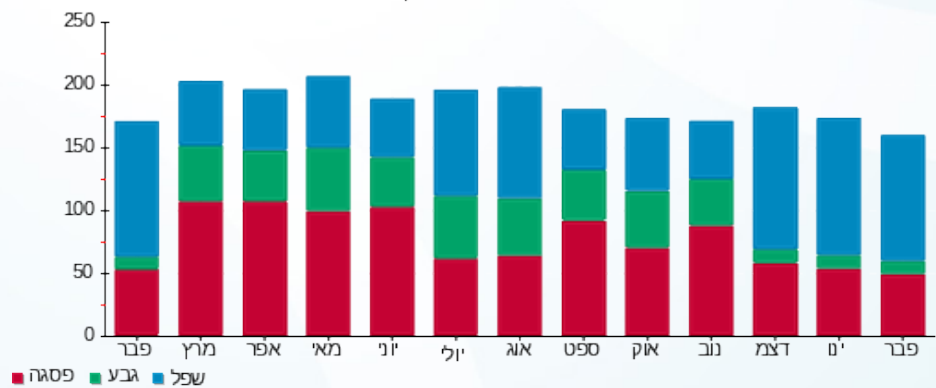
200.95 ₪	תשלום קבוע	
0.00 ₪	תשלום עבור גודל חיבור בKVA (0x0)	
285.75 ₪	סה"כ לתשלום	לא כולל מע"מ

התפלגות חיוב בש"ח לפי תעו"ז



פסגה (44.01 ₪) 52%  
 גבע (5.95 ₪) 7%  
 שפל (34.84 ₪) 41%

הסטוריית צריכה בקוט"ש





01/03/20 תאריך הפקה:  
 29/02/20 תאריך קריאה נוכחית:  
 01/02/20 תאריך קריאה קודמת:

שם דייר: דוכן לידור משיק  
 שם אתר: מלכת שבא אילת

לקוח/ה נכבד/ה, אנו מתכבדים להגיש את חישוב צריכת החשמל לתקופה 29/02/20 - 01/02/20:

דוכן לידור משיק - 3 - 00019457(0x0)

סוג תעריף	סוג צריכה	קריאה קודמת	קריאה נוכחית	סה"כ צריכה בקוט"ש	מחיר לקוט"ש בא"ג	סה"כ לתשלום
פרטי חשבון עבור תאריכים:						
777	פסגה	01/02/20	29/02/20	254.66	93.10	237.08 ₪
778	גבע	25,759.00	25,863.31	104.31	56.22	58.64 ₪
779	שפל	60,060.03	60,851.36	791.33	34.70	274.59 ₪

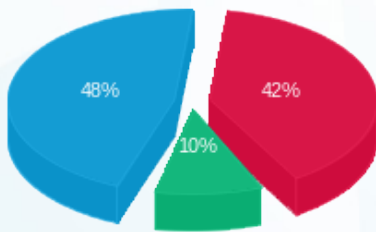
סה"כ לדייר:

פסגה	גבע	שפל	סה"כ	שיא ביקוש
254.66	104.31	791.33	1,150.30	2.83
237.08 ₪	58.64 ₪	274.59 ₪	570.32 ₪	

סה"כ צריכה  
 סה"כ לתשלום

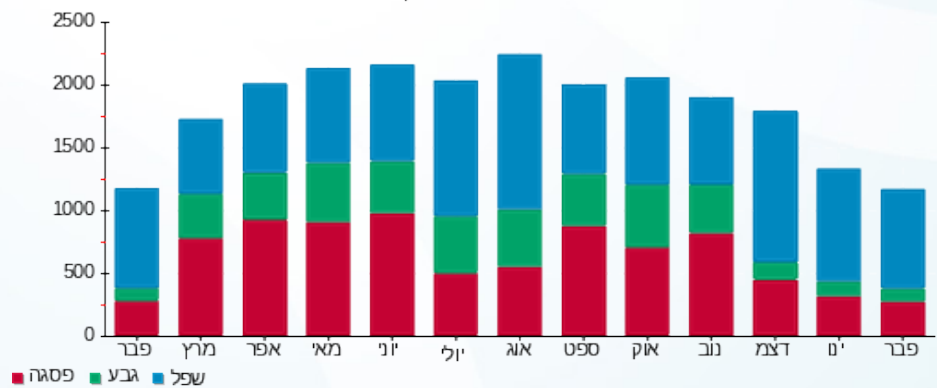
200.95 ₪	תשלום קבוע	
0.00 ₪	תשלום עבור גודל חיבור בKVA (0x0)	
771.27 ₪	סה"כ לתשלום	לא כולל מע"מ

התפלגות חיוב בש"ח לפי תע"ז



■ פסגה (237.08 ₪)  
 ■ גבע (58.64 ₪)  
 ■ שפל (274.59 ₪)

הסטוריית צריכה בקוט"ש



■ פסגה ■ גבע ■ שפל





01/03/20 תאריך הפקה:  
 29/02/20 תאריך קריאה נוכחית:  
 01/02/20 תאריך קריאה קודמת:

שם דייר: הוואנס  
 שם אתר: מלכת שבא אילת

לקוח/ה נכבד/ה, אנו מתכבדים להגיש את חישוב צריכת החשמל לתקופה 29/02/20 - 01/02/20:

הוואנס - 4 - 00025219 (0x0)

סוג תעריף	סוג צריכה	קריאה קודמת	קריאה נוכחית	סה"כ צריכה בקוט"ש	מחיר לקוט"ש בא"ג	סה"כ לתשלום
פרטי חשבון עבור תאריכים:						
777	פסגה	01/02/20	29/02/20	210.42	93.10	195.90 ₪
778	גבע	25,947.20	25,974.49	27.29	56.22	15.35 ₪
779	שפל	40,666.18	41,019.19	353.01	34.70	122.49 ₪

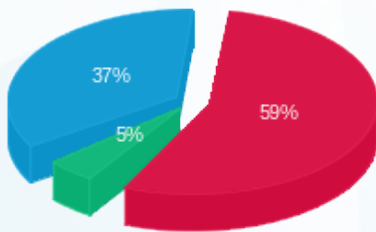
סה"כ לדייר:

פסגה	גבע	שפל	סה"כ	שיא ביקוש
210.42	27.29	353.01	590.72	3.68
195.90 ₪	15.35 ₪	122.49 ₪	333.74 ₪	

סה"כ צריכה  
 סה"כ לתשלום

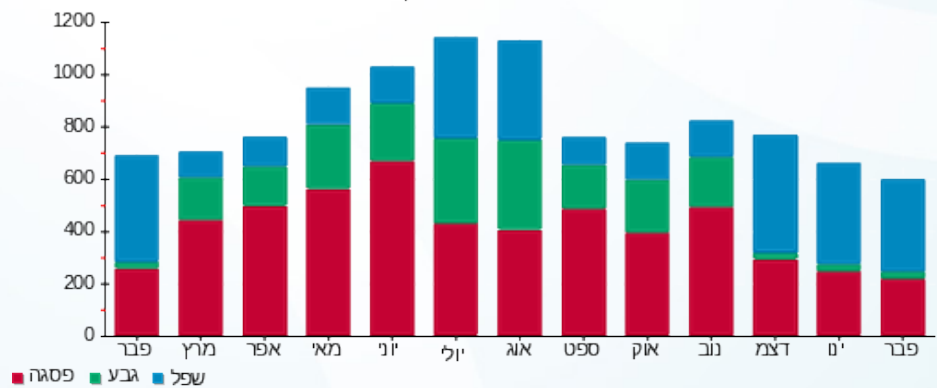
200.95 ₪	תשלום קבוע	
0.00 ₪	תשלום עבור גודל חיבור בKVA (0x0)	
534.69 ₪	סה"כ לתשלום	לא כולל מע"מ

התפלגות חיוב בש"ח לפי תע"ז



■ פסגה (195.90 ₪)  
 ■ גבע (15.35 ₪)  
 ■ שפל (122.49 ₪)

הסטוריית צריכה בקוט"ש





01/03/20 תאריך הפקה:  
 29/02/20 תאריך קריאה נוכחית:  
 01/02/20 תאריך קריאה קודמת:

שם דייר: הינס חנות מס' 11 + 10  
 שם אתר: מלכת שבא אילת

לקוח/ה נכבד/ה, אנו מתכבדים להגיש את חישוב צריכת החשמל לתקופה 29/02/20 - 01/02/20:

הינס חנות מס' 11 + 10 - 7 - 00018391 (0x0)

סוג תעריף	סוג צריכה	קריאה קודמת	קריאה נוכחית	סה"כ צריכה בקוט"ש	מחיר לקוט"ש בא"ג	סה"כ לתשלום
פרטי חשבון עבור תאריכים:						
777	פסגה	01/02/20	29/02/20	290.72	93.10	270.66 ₪
778	גבע	47,411.05	47,497.17	86.11	56.22	48.41 ₪
779	שפל	97,084.84	97,817.38	732.54	34.70	254.19 ₪

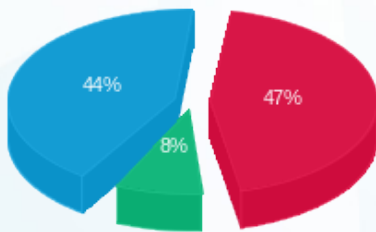
סה"כ לדייר:

פסגה	גבע	שפל	סה"כ	שיא ביקוש
290.72	86.11	732.54	1,109.37	6.70
270.66 ₪	48.41 ₪	254.19 ₪	573.26 ₪	

סה"כ צריכה  
 סה"כ לתשלום

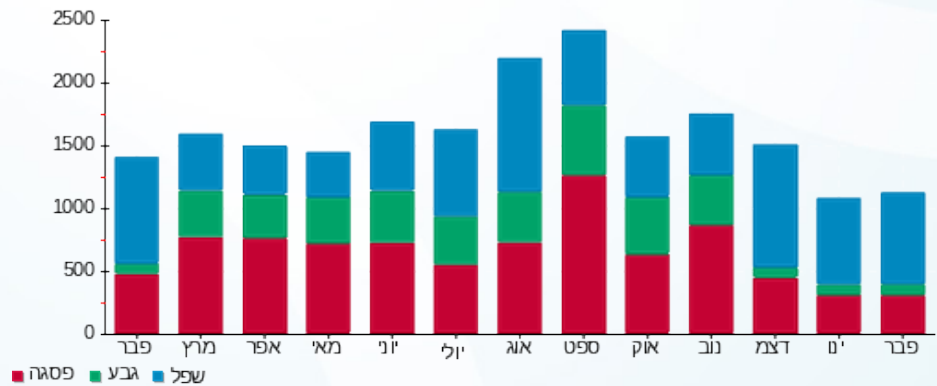
200.95 ₪	תשלום קבוע	
0.00 ₪	תשלום עבור גודל חיבור בKVA (0x0)	
774.21 ₪	סה"כ לתשלום	לא כולל מע"מ

התפלגות חיוב בש"ח לפי תעו"ז



■ פסגה (270.66 ₪)  
 ■ גבע (48.41 ₪)  
 ■ שפל (254.19 ₪)

הסטוריית צריכה בקוט"ש



■ פסגה ■ גבע ■ שפל





01/03/20 תאריך הפקדה:  
 29/02/20 תאריך קריאה נוכחית:  
 01/02/20 תאריך קריאה קודמת:

שם דייר: ולביץ גליה  
 שם אתר: מלכת שבא אילת

לקוח/ה נכבד/ה, אנו מתכבדים להגיש את חישוב צריכת החשמל לתקופה 29/02/20 - 01/02/20:

ולביץ גליה - 7 - 00019457(0x0)

סוג תעריף	סוג צריכה	קריאה קודמת	קריאה נוכחית	סה"כ צריכה בקוט"ש	מחיר לקוט"ש בא"ג	סה"כ לתשלום
פרטי חשבון עבור תאריכים:						
777	פסגה	01/02/20	29/02/20	121.56	93.10	113.17 ₪
778	גבע	8,840.25	8,890.63	50.38	56.22	28.32 ₪
779	שפל	14,555.42	14,863.12	307.71	34.70	106.77 ₪

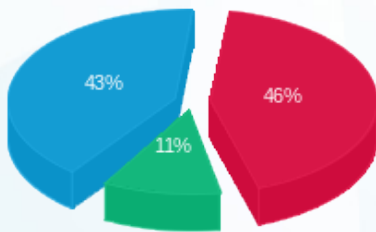
סה"כ לדיר:

פסגה	גבע	שפל	סה"כ	שיא ביקוש
121.56	50.38	307.71	479.64	2.38
113.17 ₪	28.32 ₪	106.77 ₪	248.27 ₪	

סה"כ צריכה  
 סה"כ לתשלום

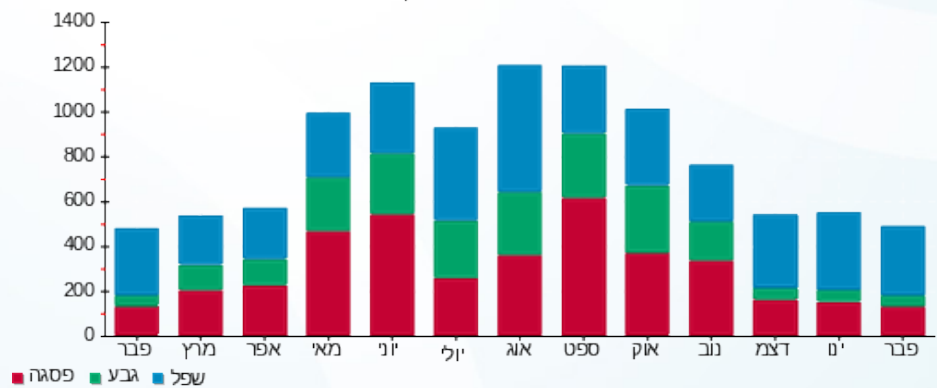
200.95 ₪	<b>תשלום קבוע</b>	
0.00 ₪	<b>תשלום עבור גודל חיבור בKVA (0x0)</b>	
449.22 ₪	<b>סה"כ לתשלום</b>	<b>לא כולל מע"מ</b>

התפלגות חיוב בש"ח לפי תע"ז



■ פסגה (113.17 ₪)  
 ■ גבע (28.32 ₪)  
 ■ שפל (106.77 ₪)

הסטוריית צריכה בקוט"ש





01/03/20 תאריך הפקה:  
 29/02/20 תאריך קריאה נוכחית:  
 01/02/20 תאריך קריאה קודמת:

שם דייר: חדר מעלית 18  
 שם אתר: מלכת שבא אילת

לקוח/ה נכבד/ה, אנו מתכבדים להגיש את חישוב צריכת החשמל לתקופה 01/02/20 - 29/02/20:

חדר מעלית 18 - 3 - 00025205 (0x0)

סה"כ לתשלום	מחיר לקוט"ש בא"ג	סה"כ צריכה בקוט"ש	קריאה נוכחית	קריאה קודמת	סוג צריכה	סוג תעריף
			29/02/20	01/02/20	פרטי חשבון עבור תאריכים:	
127.12 ₪	93.10	136.55	28,136.40	27,999.85	פסגה	777
19.35 ₪	56.22	34.43	15,124.90	15,090.47	גבע	778
98.46 ₪	34.70	283.74	32,187.88	31,904.14	שפל	779

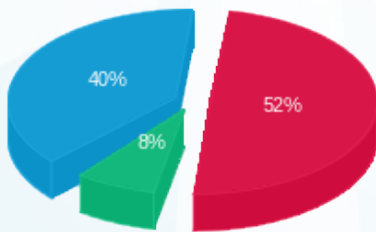
סה"כ לדייר:

שיא ביקוש	סה"כ	שפל	גבע	פסגה
2.71	454.71	283.74	34.43	136.55
	244.94 ₪	98.46 ₪	19.35 ₪	127.12 ₪

סה"כ צריכה  
 סה"כ לתשלום

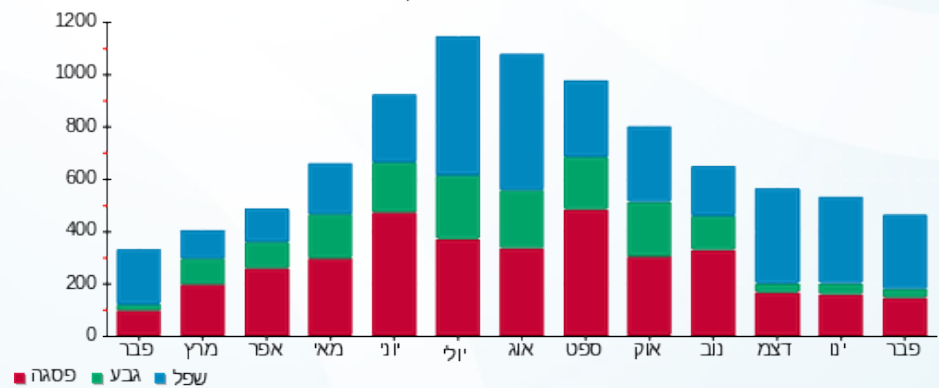
200.95 ₪	<b>תשלום קבוע</b>	
0.00 ₪	<b>תשלום עבור גודל חיבור בKVA (0x0)</b>	
445.89 ₪	<b>סה"כ לתשלום</b>	<b>לא כולל מע"מ</b>

התפלגות חיוב בש"ח לפי תעו"ז



■ פסגה (127.12 ₪)  
 ■ גבע (19.35 ₪)  
 ■ שפל (98.46 ₪)

הסטוריית צריכה בקוט"ש





01/03/20 תאריך הפקה:  
 29/02/20 תאריך קריאה נוכחית:  
 01/02/20 תאריך קריאה קודמת:

שם דייר: טבע נאות  
 שם אתר: מלכת שבא אילת

לקוח/ה נכבד/ה, אנו מתכבדים להגיש את חישוב צריכת החשמל לתקופה 29/02/20 - 01/02/20:

טבע נאות - 5 - 00025219 (0x0)

סוג תעריף	סוג צריכה	קריאה קודמת	קריאה נוכחית	סה"כ צריכה בקוט"ש	מחיר לקוט"ש בא"ג	סה"כ לתשלום
פרטי חשבון עבור תאריכים:						
777	פסגה	01/02/20	29/02/20	228.75	93.10	212.96 ₪
778	גבע	32,876.77	32,935.44	58.67	56.22	32.99 ₪
779	שפל	50,187.39	50,674.76	487.38	34.70	169.12 ₪

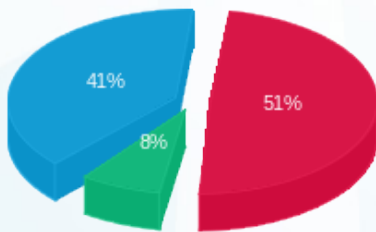
סה"כ לדייר:

פסגה	גבע	שפל	סה"כ	שיא ביקוש
228.75	58.67	487.38	774.80	4.75
212.96 ₪	32.99 ₪	169.12 ₪	415.07 ₪	

סה"כ צריכה  
 סה"כ לתשלום

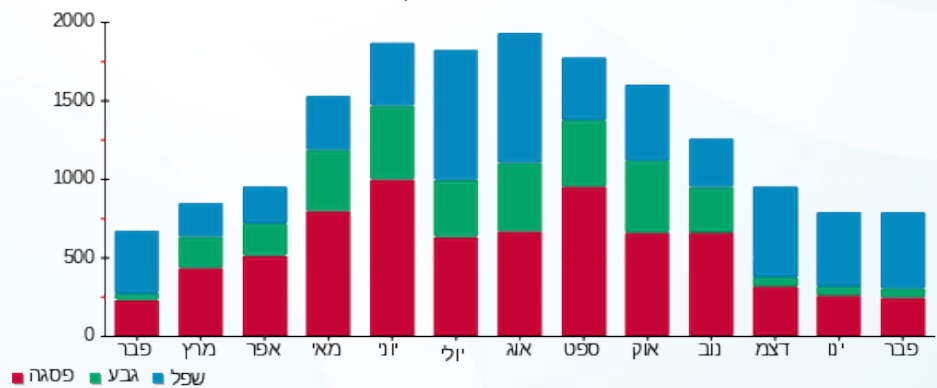
200.95 ₪	תשלום קבוע	
0.00 ₪	תשלום עבור גודל חיבור בKVA (0x0)	
616.02 ₪	סה"כ לתשלום	לא כולל מע"מ

התפלגות חיוב בש"ח לפי תעו"ז



פסגה (212.96 ₪) 51%  
 גבע (32.99 ₪) 8%  
 שפל (169.12 ₪) 41%

הסטוריית צריכה בקוט"ש



01/03/20 תאריך הפקדה:  
 29/02/20 תאריך קריאה נוכחית:  
 01/02/20 תאריך קריאה קודמת:

**שם דייר:** טומשון ניהול בתי מלון בלתי חיוני  
**שם אתר:** מלכת שבא אילת

**לקוח/ה נכבד/ה, אנו מתכבדים להגיש את חישוב צריכת החשמל לתקופה 01/02/20 - 29/02/20:**

**טומשון ניהול בתי מלון בלתי חיוני - 2 - (0x0)00025022**

סוג תעריף	סוג צריכה	קריאה קודמת	קריאה נוכחית	סה"כ צריכה בקוט"ש	מחיר לקוט"ש בא"ג	סה"כ לתשלום
פרטי חשבון עבור תאריכים:						
777	פסגה	01/02/20	29/02/20	1,061.67	93.10	988.41 ₪
778	גבע	119,160.10	119,514.05	353.96	56.22	198.99 ₪
779	שפל	172,003.63	175,218.58	3,214.95	34.70	1,115.59 ₪

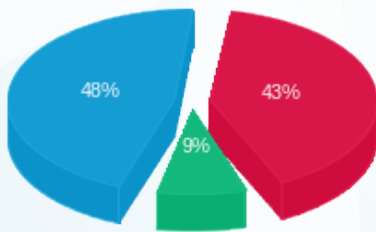
**סה"כ לדייר:**

פסגה	גבע	שפל	סה"כ	שיא ביקוש
1,061.67	353.96	3,214.95	4,630.57	18.84
988.41 ₪	198.99 ₪	1,115.59 ₪	2,303.00 ₪	

**סה"כ צריכה**  
**סה"כ לתשלום**

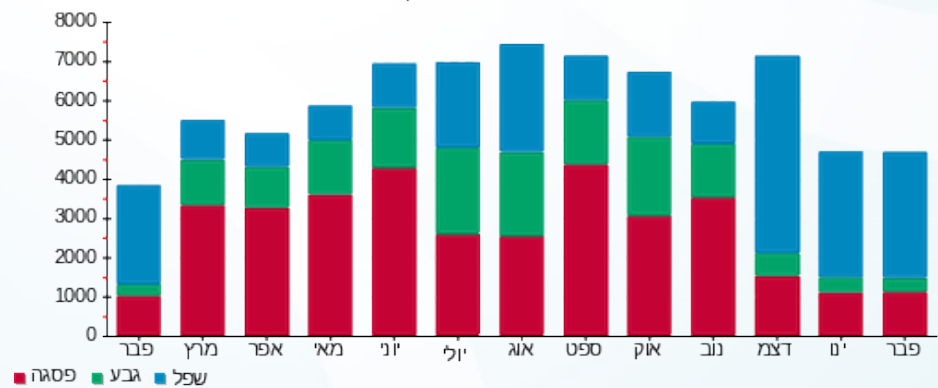
200.95 ₪	<b>תשלום קבוע</b>	
0.00 ₪	<b>תשלום עבור גודל חיבור בKVA (0x0)</b>	
2,503.95 ₪	<b>סה"כ לתשלום</b>	<b>לא כולל מע"מ</b>

התפלגות חיוב בש"ח לפי תעו"ז



■ פסגה (988.41 ₪)  
 ■ גבע (198.99 ₪)  
 ■ שפל (1,115.59 ₪)

הסטוריית צריכה בקוט"ש



01/03/20 תאריך הפקה:  
 29/02/20 תאריך קריאה נוכחית:  
 01/02/20 תאריך קריאה קודמת:

**שם דייר:** טומשון ניהול בתי מלון חיוני  
**שם אתר:** מלכת שבא אילת

**לקוח/ה נכבד/ה, אנו מתכבדים להגיש את חישוב צריכת החשמל לתקופה 01/02/20 - 29/02/20:**

**טומשון ניהול בתי מלון חיוני - 1 - 00025022(0x0)**

סוג תעריף	סוג צריכה	קריאה קודמת	קריאה נוכחית	סה"כ צריכה בקוט"ש	מחיר לקוט"ש בא"ג	סה"כ לתשלום
פרטי חשבון עבור תאריכים:						
777	פסגה	01/02/20	29/02/20	218.68	93.10	203.59 ₪
778	גבע	18,113.54	18,198.15	84.62	56.22	47.57 ₪
779	שפל	35,004.84	35,625.06	620.22	34.70	215.22 ₪

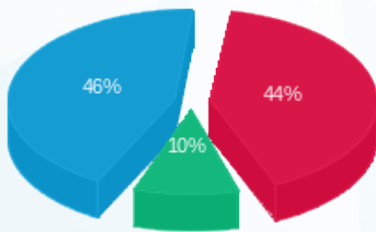
**סה"כ לדייר:**

פסגה	גבע	שפל	סה"כ	שיא ביקוש
218.68	84.62	620.22	923.52	2.00
203.59 ₪	47.57 ₪	215.22 ₪	466.38 ₪	

**סה"כ צריכה**  
**סה"כ לתשלום**

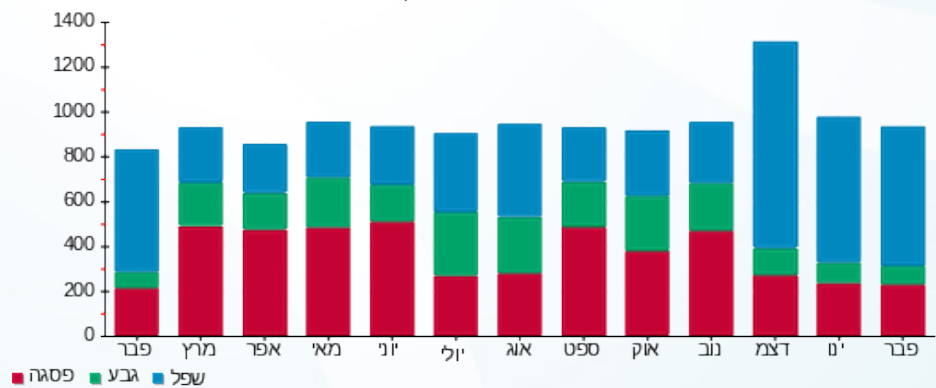
200.95 ₪	<b>תשלום קבוע</b>	
0.00 ₪	<b>תשלום עבור גודל חיבור בKVA (0x0)</b>	
667.33 ₪	<b>סה"כ לתשלום</b>	<b>לא כולל מע"מ</b>

התפלגות חיוב בש"ח לפי תע"ז



■ פסגה (203.59 ₪)  
 ■ גבע (47.57 ₪)  
 ■ שפל (215.22 ₪)

הסטוריית צריכה בקוט"ש





01/03/20 תאריך הפקה:  
 29/02/20 תאריך קריאה נוכחית:  
 01/02/20 תאריך קריאה קודמת:

שם דייר: יובל ירין מוצריים המלח  
 שם אתר: מלכת שבא אילת

לקוח/ה נכבד/ה, אנו מתכבדים להגיש את חישוב צריכת החשמל לתקופה 29/02/20 - 01/02/20:

ללין סבונים - 2 - (0x0)00018391

סוג תעריף	סוג צריכה	קריאה קודמת	קריאה נוכחית	סה"כ צריכה בקוט"ש	מחיר לקוט"ש בא"ג	סה"כ לתשלום
פרטי חשבון עבור תאריכים:						
777	פסגה	01/02/20	29/02/20	204.36	93.10	190.26 ₪
778	גבע	57,477.58	57,522.24	44.66	56.22	25.11 ₪
779	שפל	98,550.99	98,964.50	413.51	34.70	143.49 ₪

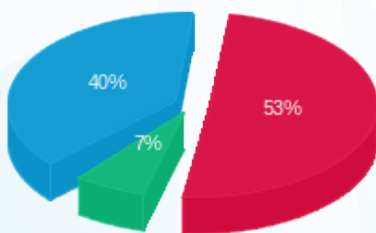
סה"כ לדייר:

פסגה	גבע	שפל	סה"כ	שיא ביקוש
204.36	44.66	413.51	662.53	5.26
190.26 ₪	25.11 ₪	143.49 ₪	358.86 ₪	

סה"כ צריכה  
 סה"כ לתשלום

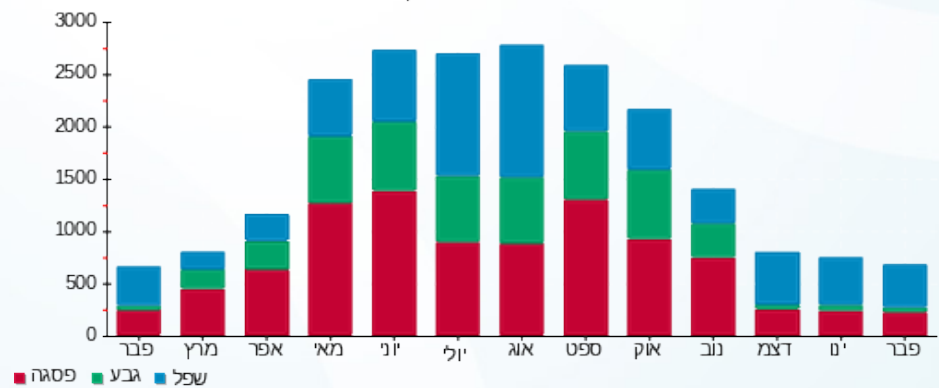
200.95 ₪	תשלום קבוע	
0.00 ₪	תשלום עבור גודל חיבור בKVA (0x0)	
559.81 ₪	סה"כ לתשלום	לא כולל מע"מ

התפלגות חיוב בש"ח לפי תעו"ז



■ פסגה (190.26 ₪)  
 ■ גבע (25.11 ₪)  
 ■ שפל (143.49 ₪)

הסטוריית צריכה בקוט"ש



■ פסגה ■ גבע ■ שפל





01/03/20 תאריך הפקה:  
 29/02/20 תאריך קריאה נוכחית:  
 01/02/20 תאריך קריאה קודמת:

שם דייר: כרמי תכשיטים ומתנות  
 שם אתר: מלכת שבא אילת

לקוח/ה נכבד/ה, אנו מתכבדים להגיש את חישוב צריכת החשמל לתקופה 01/02/20 - 29/02/20:

כרמי תכשיטים ומתנות - 8 - 00018391 (0x0)

סוג תעריף	סוג צריכה	קריאה קודמת	קריאה נוכחית	סה"כ צריכה בקוט"ש	מחיר לקוט"ש בא"ג	סה"כ לתשלום
פרטי חשבון עבור תאריכים:						
777	פסגה	01/02/20	29/02/20	0.05	93.10	0.05 ₪
778	גבע	39,228.71	39,228.73	0.03	56.22	0.01 ₪
779	שפל	57,023.28	57,024.09	0.80	34.70	0.28 ₪

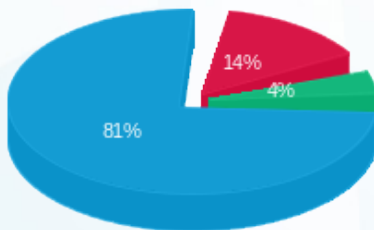
סה"כ לדייר:

פסגה	גבע	שפל	סה"כ	שיא ביקוש
0.05	0.03	0.80	0.88	0.32
0.05 ₪	0.01 ₪	0.28 ₪	0.34 ₪	

סה"כ צריכה  
 סה"כ לתשלום

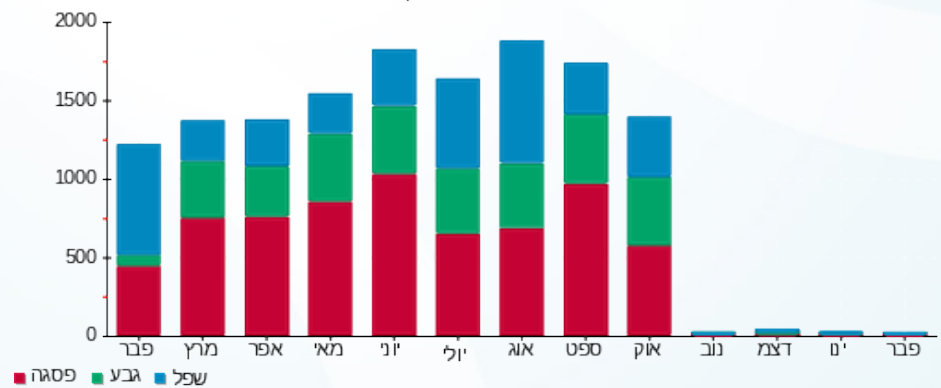
200.95 ₪	תשלום קבוע	
0.00 ₪	תשלום עבור גודל חיבור בKVA (0x0)	
201.29 ₪	סה"כ לתשלום	לא כולל מע"מ

התפלגות חיוב בש"ח לפי תעו"ז



פסגה (0.05 ₪)  
 גבע (0.01 ₪)  
 שפל (0.28 ₪)

הסטוריית צריכה בקוט"ש



פסגה גבע שפל





01/03/20 תאריך הפקה:  
 29/02/20 תאריך קריאה נוכחית:  
 01/02/20 תאריך קריאה קודמת:

שם דייר: ל.י.ה.מ.  
 שם אתר: מלכת שבא אילת

לקוח/ה נכבד/ה, אנו מתכבדים להגיש את חישוב צריכת החשמל לתקופה 01/02/20 - 29/02/20:

ל.י.ה.מ. - 8 - 00025416(0x0)

סוג תעריף	סוג צריכה	קריאה קודמת	קריאה נוכחית	סה"כ צריכה בקוט"ש	מחיר לקוט"ש בא"ג	סה"כ לתשלום
		01/02/20	29/02/20			
777	פסגה	191,766.61	192,659.34	892.72	93.10	831.13 ₪
778	גבע	99,331.73	99,630.94	299.21	56.22	168.21 ₪
779	שפל	198,809.10	201,180.61	2,371.51	34.70	822.91 ₪

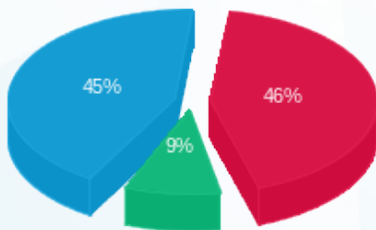
סה"כ לדייר:

פסגה	גבע	שפל	סה"כ	שיא ביקוש
892.72	299.21	2,371.51	3,563.44	10.47
831.13 ₪	168.21 ₪	822.91 ₪	1,822.25 ₪	

סה"כ צריכה  
 סה"כ לתשלום

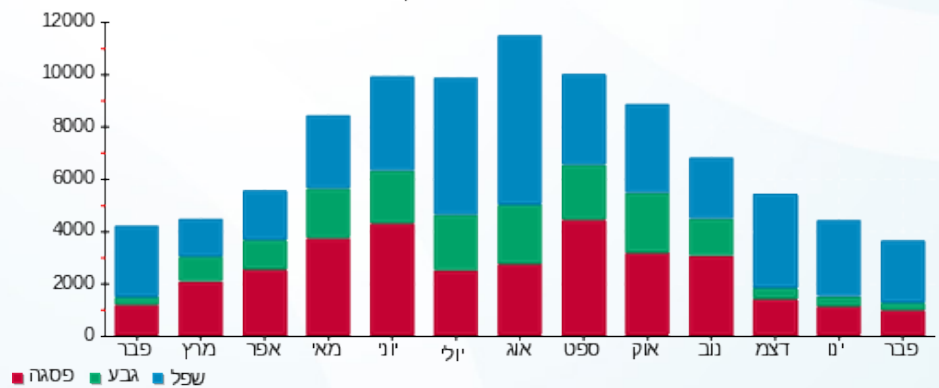
200.95 ₪	תשלום קבוע	
0.00 ₪	תשלום עבור גודל חיבור בKVA (0x0)	
2,023.20 ₪	סה"כ לתשלום	לא כולל מע"מ

התפלגות חיוב בש"ח לפי תע"ז



■ פסגה (831.13 ₪)  
 ■ גבע (168.21 ₪)  
 ■ שפל (822.91 ₪)

הסטוריית צריכה בקוט"ש



■ פסגה ■ גבע ■ שפל





01/03/20 תאריך הפקה:  
 29/02/20 תאריך קריאה נוכחית:  
 01/02/20 תאריך קריאה קודמת:

שם דייר: לוח חשמל מול כללי  
 שם אתר: מלכת שבא אילת

לקוח/ה נכבד/ה, אנו מתכבדים להגיש את חישוב צריכת החשמל לתקופה 01/02/20 - 29/02/20:

לוח חשמל מול כללי - 5 - 00025022(0x0)

סוג תעריף	סוג צריכה	קריאה קודמת	קריאה נוכחית	סה"כ צריכה בקוט"ש	מחיר לקוט"ש בא"ג	סה"כ לתשלום
		01/02/20	29/02/20	פרטי חשבון עבור תאריכים:		
777	פסגה	9,618,903.56	9,658,322.04	39,418.48	93.10	36,698.60 ₪
778	גבע	4,889,114.72	4,900,677.00	11,562.28	56.22	6,500.31 ₪
779	שפל	9,323,408.96	9,422,150.52	98,741.56	34.70	34,263.32 ₪

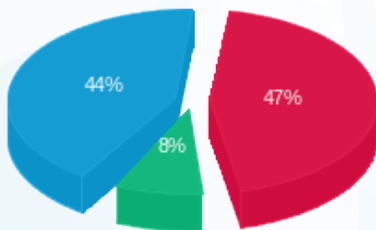
סה"כ לדייר:

פסגה	גבע	שפל	סה"כ	שיא ביקוש
39,418.48	11,562.28	98,741.56	149,722.32	381.04
36,698.60 ₪	6,500.31 ₪	34,263.32 ₪	77,462.24 ₪	

סה"כ צריכה  
 סה"כ לתשלום

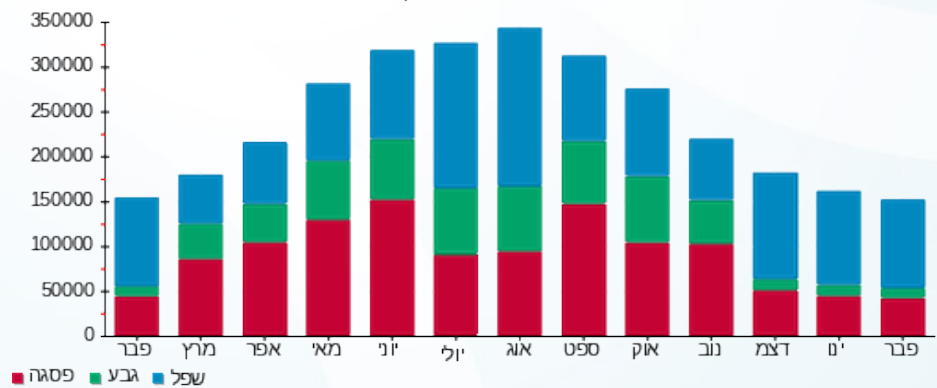
0.00 ₪	תשלום קבוע	
0.00 ₪	תשלום עבור גודל חיבור בKVA (0x0)	
77,462.24 ₪	סה"כ לתשלום	לא כולל מע"מ

התפלגות חיוב בש"ח לפי תע"ז



פסגה (36,698.60 ₪) 44%  
 גבע (6,500.31 ₪) 8%  
 שפל (34,263.32 ₪) 47%

הסטוריית צריכה בקוט"ש





01/03/20 תאריך הפקדה:  
 29/02/20 תאריך קריאה נוכחית:  
 01/02/20 תאריך קריאה קודמת:

שם דייר: לוח מגדלים קניון בגג  
 שם אתר: מלכת שבא אילת

לקוח/ה נכבד/ה, אנו מתכבדים להגיש את חישוב צריכת החשמל לתקופה 29/02/20 - 01/02/20:

לוח מגדלים קניון בגג - 2 - 00025205 (0x0)

סוג תעריף	סוג צריכה	קריאה קודמת	קריאה נוכחית	סה"כ צריכה בקוט"ש	מחיר לקוט"ש בא"ג	סה"כ לתשלום
		01/02/20	29/02/20	פרטי חשבון עבור תאריכים:		
777	פסגה	2,039,491.18	2,050,351.94	10,860.76	93.10	10,111.37 ₪
778	גבע	1,104,312.01	1,109,843.76	5,531.75	56.22	3,109.95 ₪
779	שפל	3,285,836.86	3,327,625.43	41,788.58	34.70	14,500.64 ₪

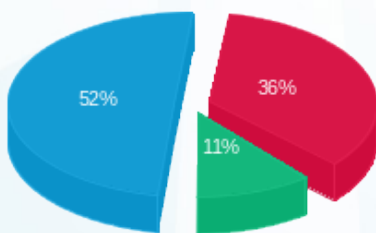
סה"כ לדייר:

פסגה	גבע	שפל	סה"כ	שיא ביקוש
10,860.76	5,531.75	41,788.58	58,181.09	84.78
10,111.37 ₪	3,109.95 ₪	14,500.64 ₪	27,721.95 ₪	

סה"כ צריכה  
 סה"כ לתשלום

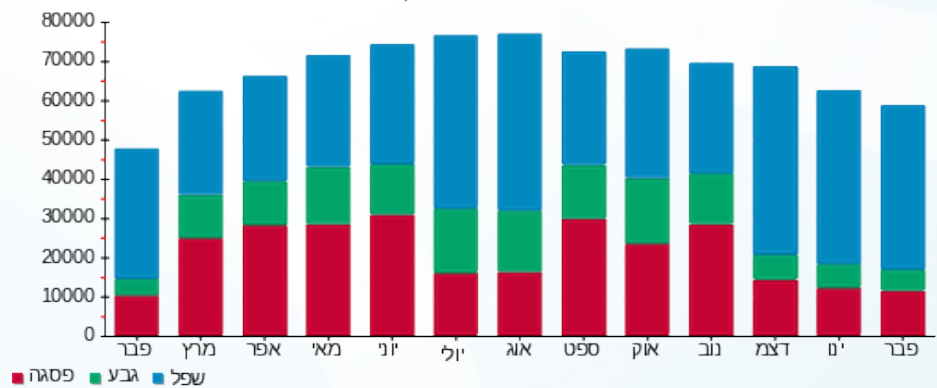
200.95 ₪	תשלום קבוע	
0.00 ₪	תשלום עבור גודל חיבור בKVA (0x0)	
27,922.90 ₪	סה"כ לתשלום	לא כולל מע"מ

התפלגות חיוב בש"ח לפי תעו"ז



פסגה (10,111.37 ₪) - 52%  
 גבע (3,109.95 ₪) - 11%  
 שפל (14,500.64 ₪) - 36%

הסטוריית צריכה בקוט"ש





01/03/20 תאריך הפקה:  
 29/02/20 תאריך קריאה נוכחית:  
 01/02/20 תאריך קריאה קודמת:

שם דייר: לוח מיזוג אוויר צילרים בקניון  
 שם אתר: מלכת שבא אילת

לקוח/ה נכבד/ה, אנו מתכבדים להגיש את חישוב צריכת החשמל לתקופה 01/02/20 - 29/02/20:

לוח מיזוג אוויר צילרים בקניון - 1 - 00025205 (0x0)

סוג תעריף	סוג צריכה	קריאה קודמת	קריאה נוכחית	סה"כ צריכה בקוט"ש	מחיר לקוט"ש בא"ג	סה"כ לתשלום
פרטי חשבון עבור תאריכים:						
777	פסגה	01/02/20	29/02/20	4,109.24	93.10	3,825.70 ₪
778	גבע	645,982.22	647,434.90	1,452.68	56.22	816.70 ₪
779	שפל	1,126,708.74	1,137,447.32	10,738.58	34.70	3,726.29 ₪

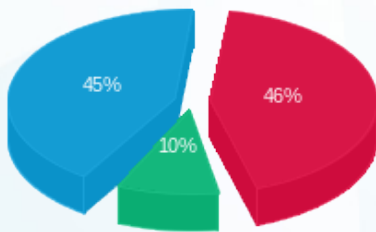
סה"כ לדייר:

פסגה	גבע	שפל	סה"כ	שיא ביקוש
4,109.24	1,452.68	10,738.58	16,300.50	45.24
3,825.70 ₪	816.70 ₪	3,726.29 ₪	8,368.69 ₪	

סה"כ צריכה  
 סה"כ לתשלום

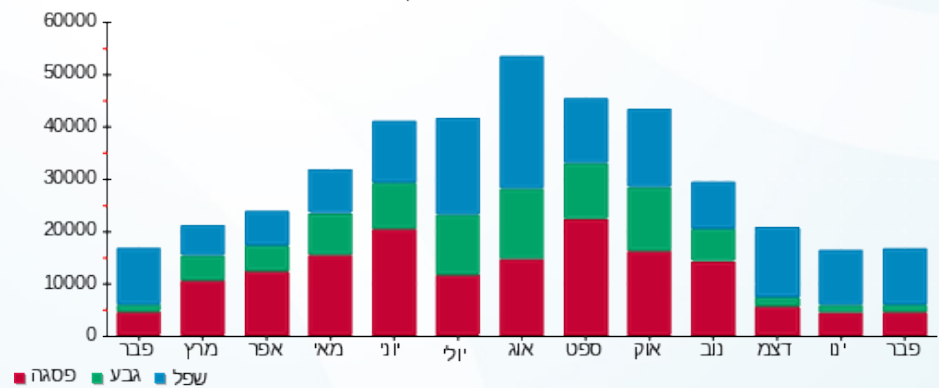
200.95 ₪	תשלום קבוע	
0.00 ₪	תשלום עבור גודל חיבור בKVA (0x0)	
8,569.64 ₪	סה"כ לתשלום	לא כולל מע"מ

התפלגות חיוב בש"ח לפי תע"ז



פסגה (3,825.70 ₪) - 46%  
 גבע (816.70 ₪) - 10%  
 שפל (3,726.29 ₪) - 45%

הסטוריית צריכה בקוט"ש



01/03/20 תאריך הפקה:  
 29/02/20 תאריך קריאה נוכחית:  
 01/02/20 תאריך קריאה קודמת:

שם דייר: לונג עמנואל חנות מס 18  
 שם אתר: מלכת שבא אילת

**לקוח/ה נכבד/ה, אנו מתכבדים להגיש את חישוב צריכת החשמל לתקופה 01/02/20 - 29/02/20:**

לונג עמנואל חנות מס 18 - 1 - 00018333 (0x0)

סוג תעריף	סוג צריכה	קריאה קודמת	קריאה נוכחית	סה"כ צריכה בקוט"ש	מחיר לקוט"ש בא"ג	סה"כ לתשלום
פרטי חשבון עבור תאריכים:						
777	פסגה	01/02/20	29/02/20	227.43	93.10	211.73 ₪
778	גבע	73,338.54	73,388.19	49.65	56.22	27.91 ₪
779	שפל	108,323.04	108,733.78	410.74	34.70	142.53 ₪

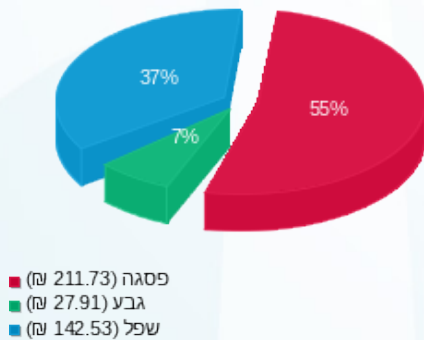
סה"כ לדייר:

פסגה	גבע	שפל	סה"כ	שיא ביקוש
227.43	49.65	410.74	687.82	6.29
211.73 ₪	27.91 ₪	142.53 ₪	382.17 ₪	

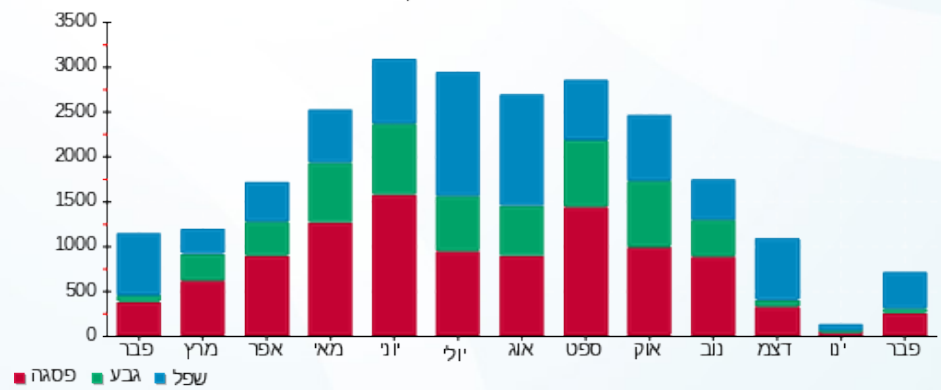
סה"כ צריכה  
 סה"כ לתשלום

200.95 ₪	<b>תשלום קבוע</b>	
0.00 ₪	<b>תשלום עבור גודל חיבור בKVA (0x0)</b>	
583.12 ₪	<b>סה"כ לתשלום</b>	<b>לא כולל מע"מ</b>

התפלגות חיוב בש"ח לפי תעו"ז



הסטוריית צריכה בקוט"ש



01/03/20 תאריך הפקדה:  
 29/02/20 תאריך קריאה נוכחית:  
 01/02/20 תאריך קריאה קודמת:

שם דייר: לידיעה - מונים לא לחיוב - אבוני  
 שם אתר: מלכת שבא אילת

לקוח/ה נכבד/ה, אנו מתכבדים להגיש את חישוב צריכת החשמל לתקופה 01/02/20 - 29/02/20:

אבוני - 1 - 00015960 (0x0)

סוג תעריף	סוג צריכה	קריאה קודמת	קריאה נוכחית	סה"כ צריכה בקוט"ש	מחיר לקוט"ש בא"ג	סה"כ לתשלום
		01/02/20	29/02/20			
777	פסגה	162,970.32	163,251.77	281.45	93.10	262.03 ₪
778	גבע	73,672.08	73,747.23	75.14	56.22	42.25 ₪
779	שפל	172,463.35	173,288.64	825.29	34.70	286.38 ₪

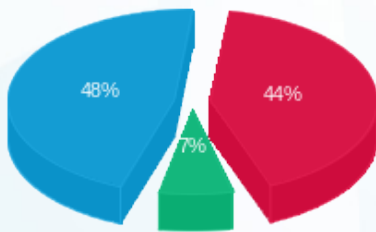
סה"כ לדייר:

פסגה	גבע	שפל	סה"כ	שיא ביקוש
281.45	75.14	825.29	1,181.88	9.45
262.03 ₪	42.25 ₪	286.38 ₪	590.65 ₪	

סה"כ צריכה  
 סה"כ לתשלום

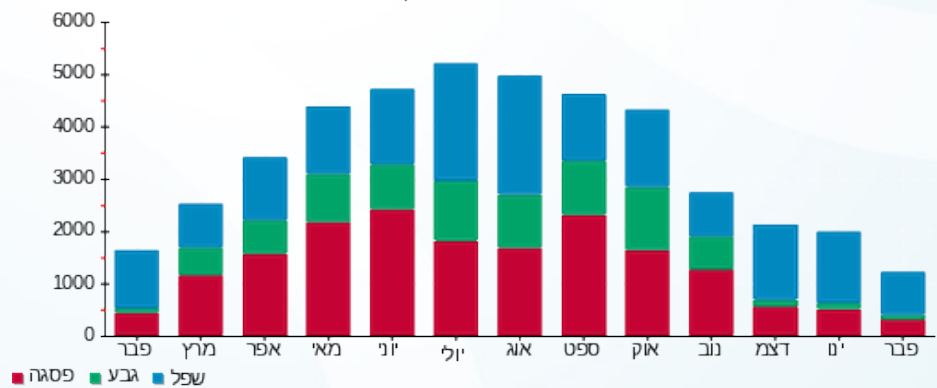
0.00 ₪	תשלום קבוע	
0.00 ₪	תשלום עבור גודל חיבור בKVA (0x0)	
590.65 ₪	סה"כ לתשלום	לא כולל מע"מ

התפלגות חיוב בש"ח לפי תעו"ז



■ פסגה (262.03 ₪)  
 ■ גבע (42.25 ₪)  
 ■ שפל (286.38 ₪)

הסטוריית צריכה בקוט"ש



■ פסגה ■ גבע ■ שפל

01/03/20 תאריך הפקדה:  
 29/02/20 תאריך קריאה נוכחית:  
 01/02/20 תאריך קריאה קודמת:

**שם דייר:** לידיעה - מונים לא לחיוב - חדר מדחסי קירור חיוני מלון  
**שם אתר:** מלכת שבא אילת

**לקוח/ה נכבד/ה, אנו מתכבדים להגיש את חישוב צריכת החשמל לתקופה 01/02/20 - 29/02/20:**

**חדר מדחסי קירור חיוני מלון - 3 - 00017328 (0x0)**

סוג תעריף	סוג צריכה	קריאה קודמת	קריאה נוכחית	סה"כ צריכה בקוט"ש	מחיר לקוט"ש בא"ג	סה"כ לתשלום
		01/02/20	29/02/20			
777	פסגה	404,078.27	405,827.28	1,749.01	93.10	1,628.33 ₪
778	גבע	216,229.48	217,067.86	838.38	56.22	471.34 ₪
779	שפל	538,232.55	544,397.57	6,165.02	34.70	2,139.26 ₪

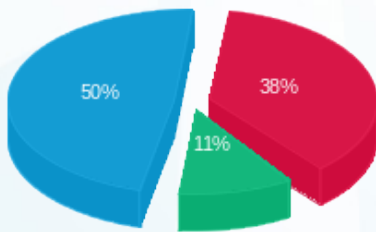
**סה"כ לדייר:**

פסגה	גבע	שפל	סה"כ	שיא ביקוש
1,749.01	838.38	6,165.02	8,752.41	31.57
1,628.33 ₪	471.34 ₪	2,139.26 ₪	4,238.93 ₪	

**סה"כ צריכה**  
**סה"כ לתשלום**

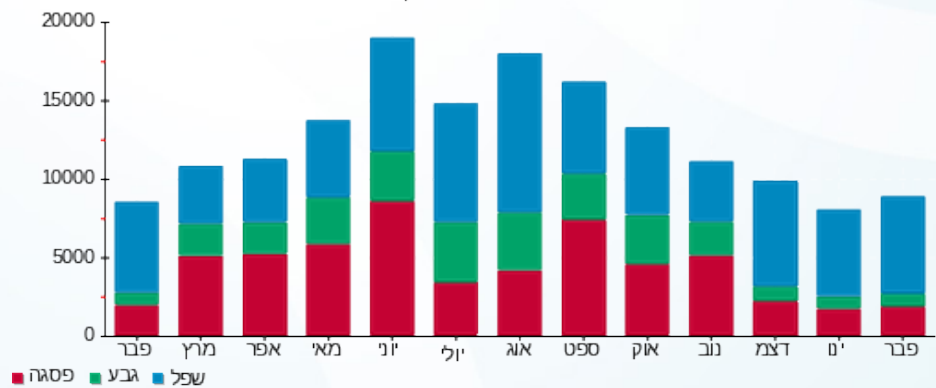
0.00 ₪	<b>תשלום קבוע</b>	
0.00 ₪	<b>תשלום עבור גודל חיבור בKVA (0x0)</b>	
4,238.93 ₪	<b>סה"כ לתשלום</b>	<b>לא כולל מע"מ</b>

התפלגות חיוב בש"ח לפי תעו"ז



■ פסגה (1,628.33 ₪)  
 ■ גבע (471.34 ₪)  
 ■ שפל (2,139.26 ₪)

הסטוריית צריכה בקוט"ש





01/03/20 תאריך הפקדה:  
 29/02/20 תאריך קריאה נוכחית:  
 01/02/20 תאריך קריאה קודמת:

שם דייר: לידיעה - מונים לא לחיוב - לוח מכבסה  
 שם אתר: מלכת שבא אילת

לקוח/ה נכבד/ה, אנו מתכבדים להגיש את חישוב צריכת החשמל לתקופה 29/02/20 - 01/02/20:

לוח מכבסה - 5 - 00023817 (0x0)

סוג תעריף	סוג צריכה	קריאה קודמת	קריאה נוכחית	סה"כ צריכה בקוט"ש	מחיר לקוט"ש בא"ג	סה"כ לתשלום
		01/02/20	29/02/20			
777	פסגה	280,604.91	281,726.36	1,121.44	93.10	1,044.07 ₪
778	גבע	136,545.03	137,167.58	622.55	56.22	349.99 ₪
779	שפל	299,358.29	303,340.60	3,982.31	34.70	1,381.86 ₪

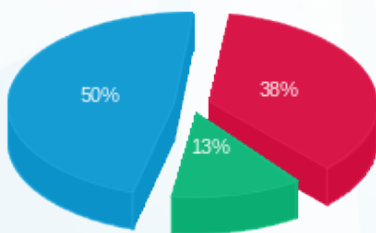
סה"כ לדייר:

פסגה	גבע	שפל	סה"כ	שיא ביקוש
1,121.44	622.55	3,982.31	5,726.30	23.20
1,044.07 ₪	349.99 ₪	1,381.86 ₪	2,775.92 ₪	

סה"כ צריכה  
 סה"כ לתשלום

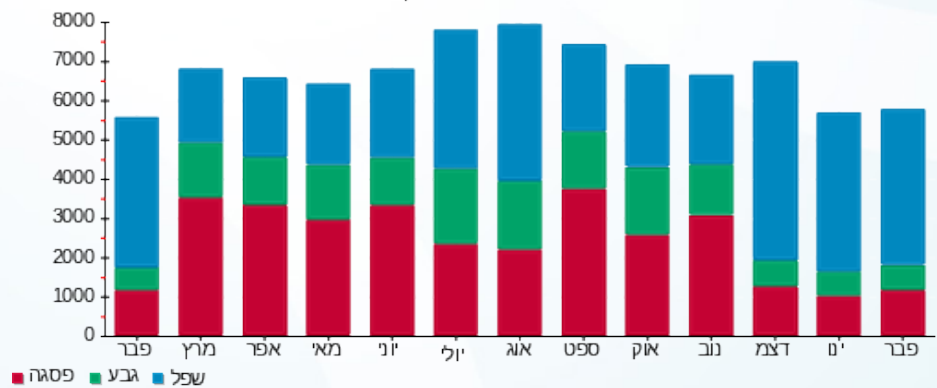
0.00 ₪	תשלום קבוע	
0.00 ₪	תשלום עבור גודל חיבור בKVA (0x0)	
2,775.92 ₪	סה"כ לתשלום	לא כולל מע"מ

התפלגות חיוב בש"ח לפי תע"ז



■ פסגה (1,044.07 ₪)  
 ■ גבע (349.99 ₪)  
 ■ שפל (1,381.86 ₪)

הסטוריית צריכה בקוט"ש



שם דייר: לידיעה - מונים לא לחיוב - מדחסי חדרי קירור בלתי חיוני מלון  
 שם אתר: מלכת שבא אילת  
 תאריך הפקה: 01/03/20  
 תאריך קריאה נוכחית: 29/02/20  
 תאריך קריאה קודמת: 01/02/20

לקוח/ה נכבד/ה, אנו מתכבדים להגיש את חישוב צריכת החשמל לתקופה 01/02/20 - 29/02/20:

מדחסי חדרי קירור בלתי חיוני מלון - 3 - 00025022 (0x0)

סוג תעריף	סוג צריכה	קריאה קודמת	קריאה נוכחית	סה"כ צריכה בקוט"ש	מחיר לקוט"ש בא"ג	סה"כ לתשלום
פרטי חשבון עבור תאריכים:						
777	פסגה	01/02/20	29/02/20	2,949.92	93.10	2,746.38 ₪
778	גבע	321,740.45	323,154.86	1,414.41	56.22	795.18 ₪
779	שפל	925,202.91	935,863.03	10,660.12	34.70	3,699.06 ₪

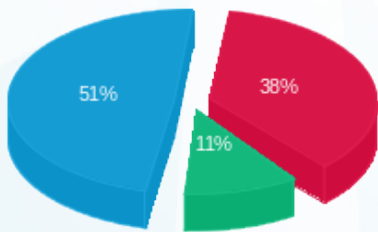
סה"כ לדייר:

פסגה	גבע	שפל	סה"כ	שיא ביקוש
2,949.92	1,414.41	10,660.12	15,024.46	36.82
2,746.38 ₪	795.18 ₪	3,699.06 ₪	7,240.62 ₪	

סה"כ צריכה  
סה"כ לתשלום

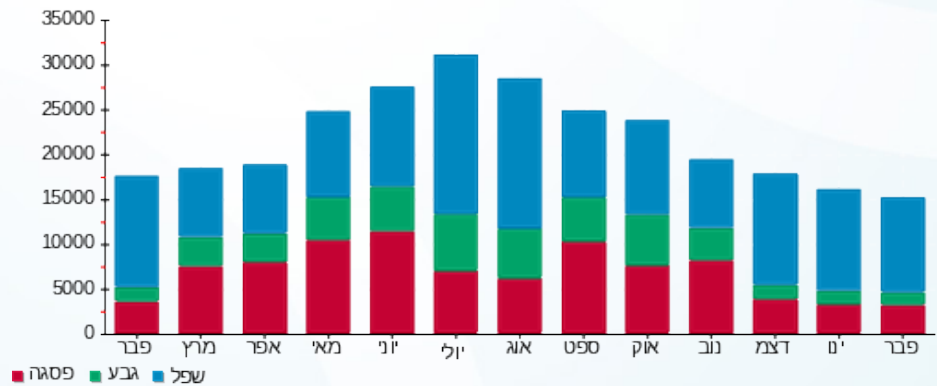
0.00 ₪	תשלום קבוע	
0.00 ₪	תשלום עבור גודל חיבור בKVA (0x0)	
7,240.62 ₪	סה"כ לתשלום	לא כולל מע"מ

התפלגות חיוב בש"ח לפי תע"ז



■ פסגה (2,746.38 ₪)  
 ■ גבע (795.18 ₪)  
 ■ שפל (3,699.06 ₪)

הסטוריית צריכה בקוט"ש





01/03/20

תאריך הפקדה:

שם דייר: לידיעה - מונים לא לחיוב - מטבח חדש שדה ב חיוני  
שם אתר: מלכת שבא אילת

29/02/20

תאריך קריאה נוכחית:

01/02/20

תאריך קריאה קודמת:

לקוח/ה נכבד/ה, אנו מתכבדים להגיש את חישוב צריכת החשמל לתקופה 29/02/20 - 01/02/20:

מטבח חדש שדה ב חיוני - 2 - 00023817(0x0)

סוג תעריף	סוג צריכה	קריאה קודמת	קריאה נוכחית	סה"כ צריכה בקוט"ש	מחיר לקוט"ש בא"ג	סה"כ לתשלום
		01/02/20	29/02/20			
777	פסגה	178,361.03	178,967.40	606.38	93.10	564.54 ₪
778	גבע	86,646.66	87,093.30	446.65	56.22	251.10 ₪
779	שפל	237,698.18	241,878.37	4,180.19	34.70	1,450.53 ₪

סה"כ לדייר:

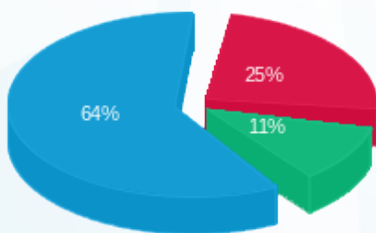
פסגה	גבע	שפל	סה"כ	שיא ביקוש
606.38	446.65	4,180.19	5,233.21	44.51
564.54 ₪	251.10 ₪	1,450.53 ₪	2,266.17 ₪	

סה"כ צריכה

סה"כ לתשלום

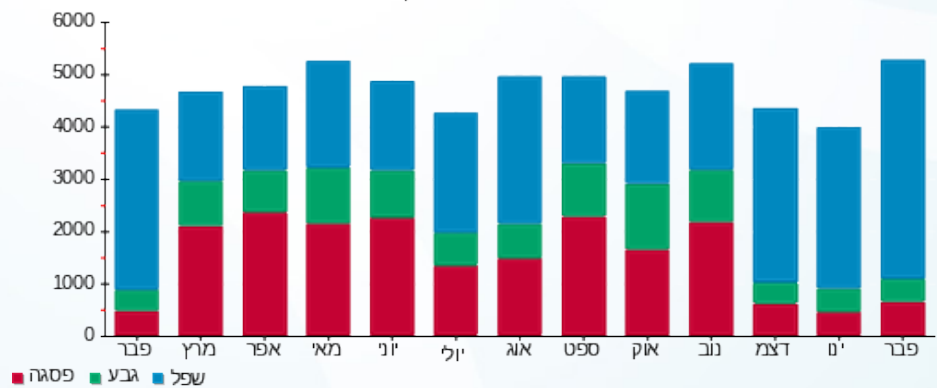
0.00 ₪	תשלום קבוע	
0.00 ₪	תשלום עבור גודל חיבור ב KVA (0x0)	
2,266.17 ₪	סה"כ לתשלום	לא כולל מע"מ

התפלגות חיוב בש"ח לפי תע"ז



- פסגה (564.54 ₪) - 64%
- גבע (251.10 ₪) - 11%
- שפל (1,450.53 ₪) - 25%

הסטוריית צריכה בקוט"ש





01/03/20

תאריך הפקדה:

שם דייר: לידיעה - מונים לא לחיוב - מטבח ראשי שדה ב חיוני  
שם אתר: מלכת שבא אילת

29/02/20

תאריך קריאה נוכחית:

01/02/20

תאריך קריאה קודמת:

לקוח/ה נכבד/ה, אנו מתכבדים להגיש את חישוב צריכת החשמל לתקופה 29/02/20 - 01/02/20:

מטבח ראשי שדה ב חיוני - 1 - 00023817(0x0)

סוג תעריף	סוג צריכה	קריאה קודמת	קריאה נוכחית	סה"כ צריכה בקוט"ש	מחיר לקוט"ש בא"ג	סה"כ לתשלום
		01/02/20	29/02/20			
777	פסגה	2,133,659.12	2,141,192.46	7,533.34	93.10	7,013.54 ₪
778	גבע	969,882.22	974,024.70	4,142.48	56.22	2,328.90 ₪
779	שפל	2,472,940.46	2,511,846.36	38,905.90	34.70	13,500.35 ₪

סה"כ לדייר:

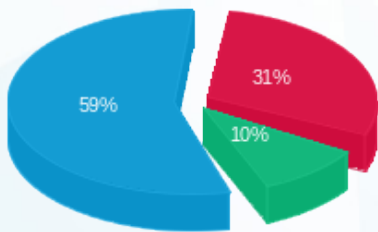
פסגה	גבע	שפל	סה"כ	שיא ביקוש
7,533.34	4,142.48	38,905.90	50,581.72	207.52
7,013.54 ₪	2,328.90 ₪	13,500.35 ₪	22,842.79 ₪	

סה"כ צריכה

סה"כ לתשלום

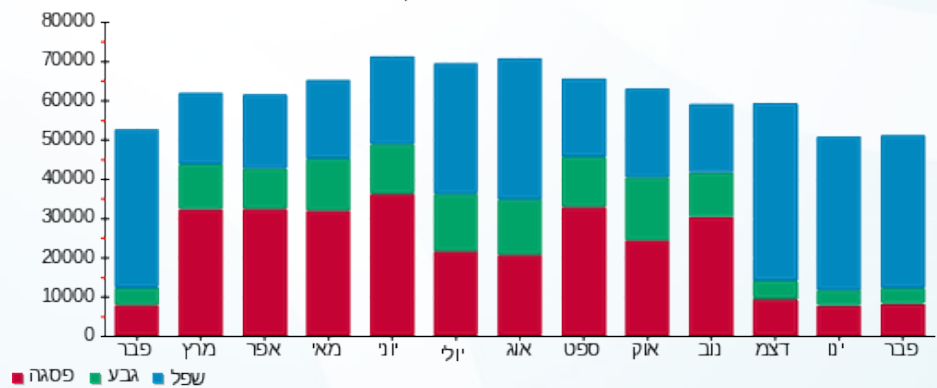
0.00 ₪	תשלום קבוע	
0.00 ₪	תשלום עבור גודל חיבור בKVA (0x0)	
22,842.79 ₪	סה"כ לתשלום	לא כולל מע"מ

התפלגות חיוב בש"ח לפי תעו"ז



- פסגה (7,013.54 ₪) 59%
- גבע (2,328.90 ₪) 31%
- שפל (13,500.35 ₪) 10%

הסטוריית צריכה בקוט"ש





01/03/20

תאריך הפקדה:

שם דייר: לידיעה - מונים לא לחיוב - מטבח ראשי שדה חיוני  
שם אתר: מלכת שבא אילת

29/02/20

תאריך קריאה נוכחית:

01/02/20

תאריך קריאה קודמת:

לקוח/ה נכבד/ה, אנו מתכבדים להגיש את חישוב צריכת החשמל לתקופה 01/02/20 - 29/02/20:

מטבח ראשי שדה חיוני - 3 - (0x0)00023817

סוג תעריף	סוג צריכה	קריאה קודמת	קריאה נוכחית	סה"כ צריכה בקוט"ש	מחיר לקוט"ש בא"ג	סה"כ לתשלום
פרטי חשבון עבור תאריכים:						
777	פסגה	01/02/20	29/02/20	2,925.22	93.10	2,723.38 ₪
778	גבע	357,493.72	358,988.95	1,495.23	56.22	840.62 ₪
779	שפל	846,118.51	857,148.26	11,029.75	34.70	3,827.32 ₪

סה"כ לדייר:

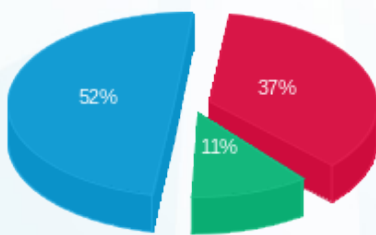
פסגה	גבע	שפל	סה"כ	שיא ביקוש
2,925.22	1,495.23	11,029.75	15,450.20	47.55
2,723.38 ₪	840.62 ₪	3,827.32 ₪	7,391.32 ₪	

סה"כ צריכה

סה"כ לתשלום

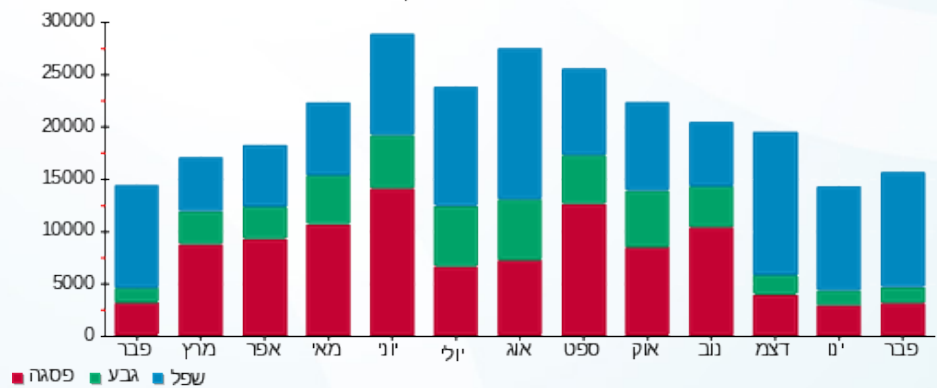
0.00 ₪	תשלום קבוע	
0.00 ₪	תשלום עבור גודל חיבור בKVA (0x0)	
7,391.32 ₪	סה"כ לתשלום	לא כולל מע"מ

התפלגות חיוב בש"ח לפי תע"ז



- פסגה (2,723.38 ₪) - 52%
- גבע (840.62 ₪) - 11%
- שפל (3,827.32 ₪) - 37%

הסטוריית צריכה בקוט"ש





שם דייר: לידיעה - מונים לא לחיוב - שנאי מס 1 ( מיזוג אוויר )  
 שם אתר: מלכת שבא אילת  
 תאריך הפקה: 01/03/20  
 תאריך קריאה נוכחית: 29/02/20  
 תאריך קריאה קודמת: 01/02/20

**לקוח/ה נכבד/ה, אנו מתכבדים להגיש את חישוב צריכת החשמל לתקופה 01/02/20 - 29/02/20:**

שנאי מס 1 ( מיזוג אוויר ) - 8 - 00023817 (0x0)

סוג תעריף	סוג צריכה	קריאה קודמת	קריאה נוכחית	סה"כ צריכה בקוט"ש	מחיר לקוט"ש בא"ג	סה"כ לתשלום
		01/02/20	29/02/20			
777	פסגה	7,772,629.65	7,792,982.55	20,352.90	93.10	18,948.55 ₪
778	גבע	4,782,194.50	4,788,784.55	6,590.05	56.22	3,704.93 ₪
779	שפל	9,959,485.85	10,012,372.90	52,887.05	34.70	18,351.81 ₪

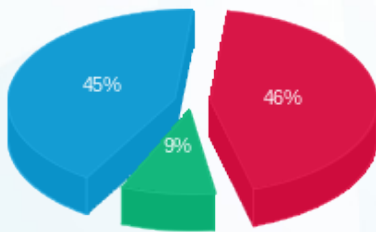
סה"כ לדייר:

פסגה	גבע	שפל	סה"כ	שיא ביקוש
20,352.90	6,590.05	52,887.05	79,830.00	399.30
18,948.55 ₪	3,704.93 ₪	18,351.81 ₪	41,005.28 ₪	

סה"כ צריכה  
סה"כ לתשלום

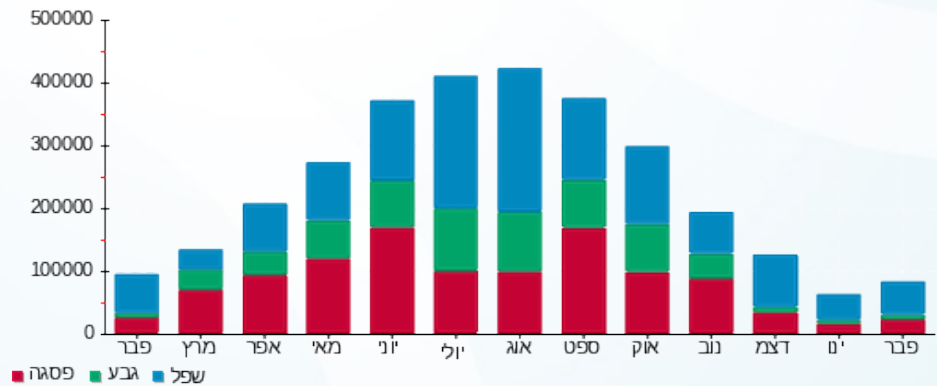
0.00 ₪	<b>תשלום קבוע</b>	
0.00 ₪	<b>תשלום עבור גודל חיבור בKVA (0x0)</b>	
41,005.28 ₪	<b>סה"כ לתשלום</b>	<b>לא כולל מע"מ</b>

התפלגות חיוב בש"ח לפי תעו"ז



פסגה (18,948.55 ₪) 46%  
 גבע (3,704.93 ₪) 9%  
 שפל (18,351.81 ₪) 45%

הסטוריית צריכה בקוט"ש





01/03/20 תאריך הפקדה:  
 29/02/20 תאריך קריאה נוכחית:  
 01/02/20 תאריך קריאה קודמת:

שם דייר: לידיעה - מונים לא לחיוב - שנאי מס 2  
 שם אתר: מלכת שבא אילת

לקוח/ה נכבד/ה, אנו מתכבדים להגיש את חישוב צריכת החשמל לתקופה 29/02/20 - 01/02/20:

שנאי מס 2 - 6 - 00023817(0x0)

סוג תעריף	סוג צריכה	קריאה קודמת	קריאה נוכחית	סה"כ צריכה בקוט"ש	מחיר לקוט"ש בא"ג	סה"כ לתשלום
		01/02/20	29/02/20	פרטי חשבון עבור תאריכים:		
777	פסגה	9,343,027.30	9,391,145.90	48,118.60	93.10	44,798.42 ₪
778	גבע	4,801,756.40	4,823,110.05	21,353.65	56.22	12,005.02 ₪
779	שפל	11,968,662.00	12,116,800.90	148,138.90	34.70	51,404.20 ₪

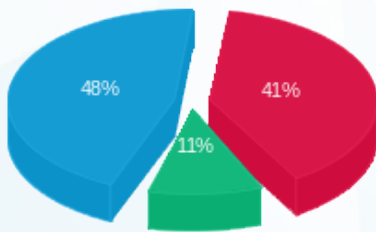
סה"כ לדייר:

פסגה	גבע	שפל	סה"כ	שיא ביקוש
48,118.60	21,353.65	148,138.90	217,611.15	475.80
44,798.42 ₪	12,005.02 ₪	51,404.20 ₪	108,207.64 ₪	

סה"כ צריכה  
 סה"כ לתשלום

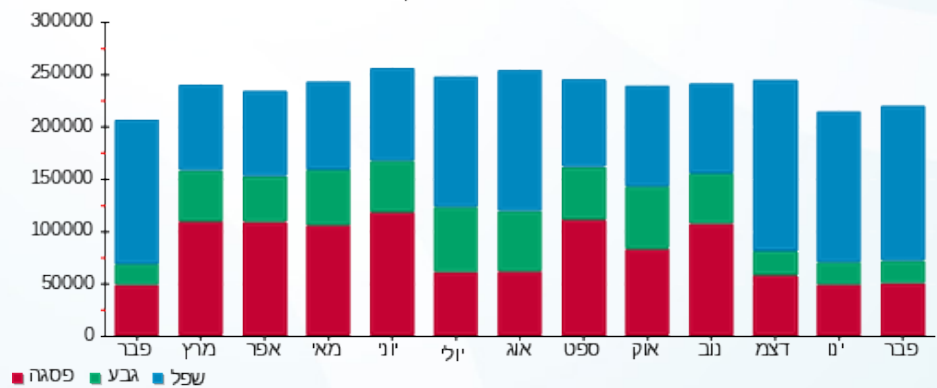
0.00 ₪	תשלום קבוע	
0.00 ₪	תשלום עבור גודל חיבור בKVA (0x0)	
108,207.64 ₪	סה"כ לתשלום	לא כולל מע"מ

התפלגות חיוב בש"ח לפי תעו"ז



פסגה (44,798.42 ₪) 48%  
 גבע (12,005.02 ₪) 11%  
 שפל (51,404.20 ₪) 41%

הסטוריית צריכה בקוט"ש



פסגה גבע שפל



01/03/20 תאריך הפקדה:  
 29/02/20 תאריך קריאה נוכחית:  
 01/02/20 תאריך קריאה קודמת:

שם דייר: לידיעה - מונים לא לחיוב - שנאי מס 3  
 שם אתר: מלכת שבא אילת

לקוח/ה נכבד/ה, אנו מתכבדים להגיש את חישוב צריכת החשמל לתקופה 29/02/20 - 01/02/20:

שנאי מס 3 - 4 - 00023817 (0x0)

סוג תעריף	סוג צריכה	קריאה קודמת	קריאה נוכחית	סה"כ צריכה בקוט"ש	מחיר לקוט"ש בא"ג	סה"כ לתשלום
		01/02/20	29/02/20			
777	פסגה	12,863,460.10	12,918,090.60	54,630.50	93.10	50,861.00 ₪
778	גבע	6,668,659.10	6,687,255.25	18,596.15	56.22	10,454.76 ₪
779	שפל	13,775,308.75	13,927,030.20	151,721.45	34.70	52,647.34 ₪

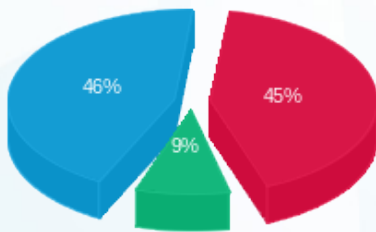
סה"כ לדייר:

פסגה	גבע	שפל	סה"כ	שיא ביקוש
54,630.50	18,596.15	151,721.45	224,948.10	500.00
50,861.00 ₪	10,454.76 ₪	52,647.34 ₪	113,963.09 ₪	

סה"כ צריכה  
 סה"כ לתשלום

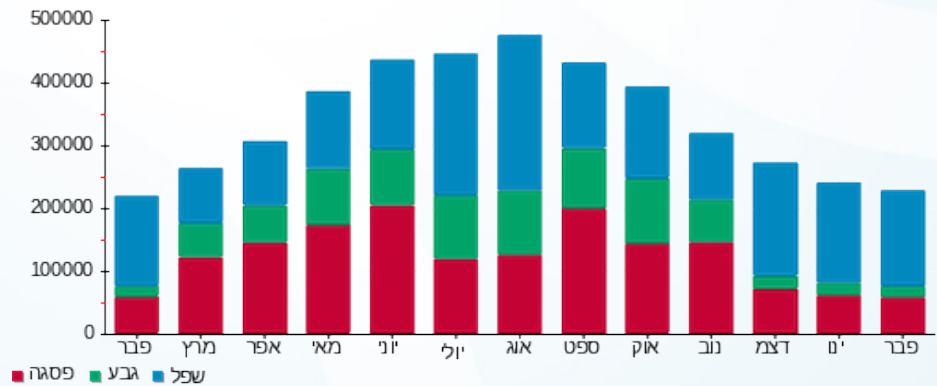
0.00 ₪	תשלום קבוע	
0.00 ₪	תשלום עבור גודל חיבור בKVA (0x0)	
113,963.09 ₪	סה"כ לתשלום	לא כולל מע"מ

התפלגות חיוב בש"ח לפי תעו"ז



פסגה (50,861.00 ₪) 46%  
 גבע (10,454.76 ₪) 9%  
 שפל (52,647.34 ₪) 45%

הסטוריית צריכה בקוט"ש



01/03/20 תאריך הפקדה:  
 29/02/20 תאריך קריאה נוכחית:  
 01/02/20 תאריך קריאה קודמת:

שם דייר: לידיעה - מונים לא לחיוב - שנאי מס 4  
 שם אתר: מלכת שבא אילת

לקוח/ה נכבד/ה, אנו מתכבדים להגיש את חישוב צריכת החשמל לתקופה 01/02/20 - 29/02/20:

שנאי מס 4 - 7 - 00023817 (0x0)

סוג תעריף	סוג צריכה	קריאה קודמת	קריאה נוכחית	סה"כ צריכה בקוט"ש	מחיר לקוט"ש בא"ג	סה"כ לתשלום
		01/02/20	29/02/20	פרטי חשבון עבור תאריכים:		
777	פסגה	8,365,452.35	8,410,760.00	45,307.65	93.10	42,181.42 ₪
778	גבע	4,688,998.05	4,710,045.40	21,047.35	56.22	11,832.82 ₪
779	שפל	11,382,769.20	11,534,152.60	151,383.40	34.70	52,530.04 ₪

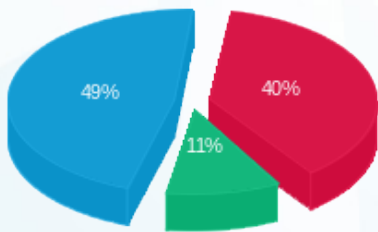
סה"כ לדייר:

פסגה	גבע	שפל	סה"כ	שיא ביקוש
45,307.65	21,047.35	151,383.40	217,738.40	530.50
42,181.42 ₪	11,832.82 ₪	52,530.04 ₪	106,544.28 ₪	

סה"כ צריכה  
סה"כ לתשלום

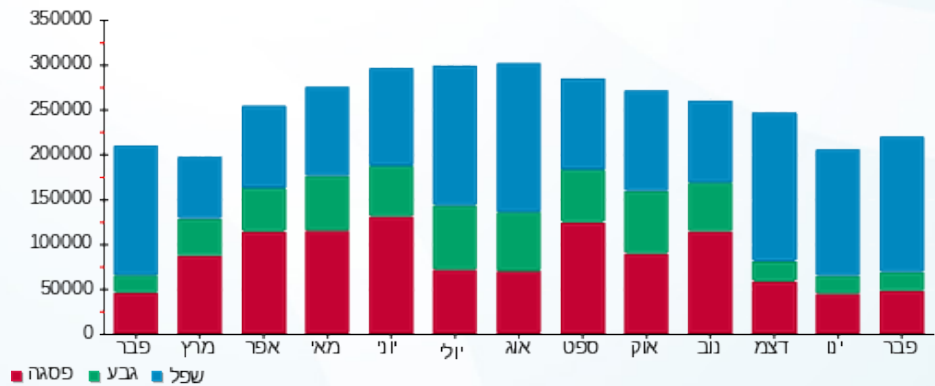
0.00 ₪	תשלום קבוע	
0.00 ₪	תשלום עבור גודל חיבור בKVA (0x0)	
106,544.28 ₪	סה"כ לתשלום	לא כולל מע"מ

התפלגות חיוב בש"ח לפי תע"ז



פסגה (42,181.42 ₪) 49%  
 גבע (11,832.82 ₪) 11%  
 שפל (52,530.04 ₪) 40%

הסטוריית צריכה בקוט"ש





01/03/20 תאריך הפקה:  
 29/02/20 תאריך קריאה נוכחית:  
 01/02/20 תאריך קריאה קודמת:

שם דייר: ליה לונדון  
 שם אתר: מלכת שבא אילת

לקוח/ה נכבד/ה, אנו מתכבדים להגיש את חישוב צריכת החשמל לתקופה 29/02/20 - 01/02/20:

ליה לונדון - 1 - 00025217 (0x0)

סוג תעריף	סוג צריכה	קריאה קודמת	קריאה נוכחית	סה"כ צריכה בקוט"ש	מחיר לקוט"ש בא"ג	סה"כ לתשלום
		01/02/20	29/02/20			
777	פסגה	95,543.96	95,829.50	285.55	93.10	265.84 ₪
778	גבע	46,575.57	46,652.07	76.50	56.22	43.01 ₪
779	שפל	75,061.01	75,640.77	579.76	34.70	201.18 ₪

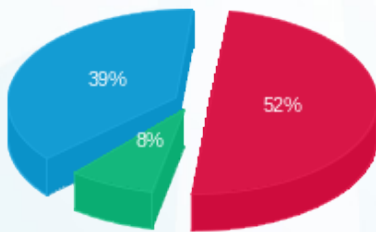
סה"כ לדיר:

פסגה	גבע	שפל	סה"כ	שיא ביקוש
285.55	76.50	579.76	941.81	6.12
265.84 ₪	43.01 ₪	201.18 ₪	510.03 ₪	

סה"כ צריכה  
 סה"כ לתשלום

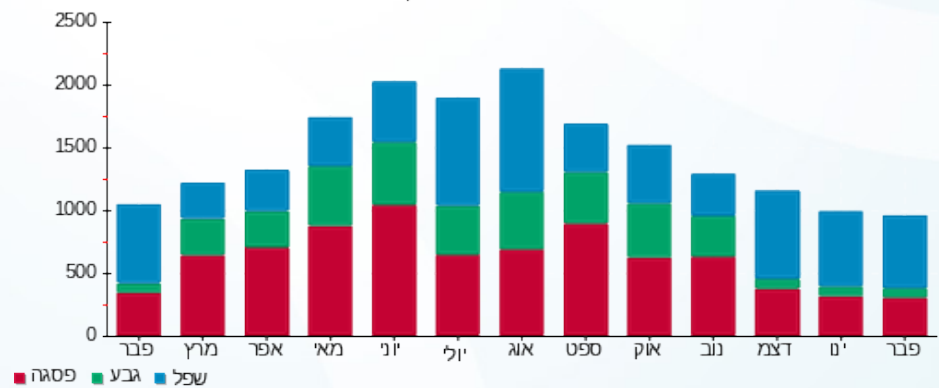
200.95 ₪	תשלום קבוע	
0.00 ₪	תשלום עבור גודל חיבור בKVA (0x0)	
710.98 ₪	סה"כ לתשלום	לא כולל מע"מ

התפלגות חיוב בש"ח לפי תע"ז



פסגה (265.84 ₪) 52%  
 גבע (43.01 ₪) 8%  
 שפל (201.18 ₪) 39%

הסטוריית צריכה בקוט"ש





01/03/20 תאריך הפקה:  
 29/02/20 תאריך קריאה נוכחית:  
 01/02/20 תאריך קריאה קודמת:

שם דייר: ליסה דגים (שטרן לשעבר)  
 שם אתר: מלכת שבא אילת

לקוח/ה נכבד/ה, אנו מתכבדים להגיש את חישוב צריכת החשמל לתקופה 01/02/20 - 29/02/20:

ליסה דגים (שטרן לשעבר) - 4 - 00017328 (0x0)

סוג תעריף	סוג צריכה	קריאה קודמת	קריאה נוכחית	סה"כ צריכה בקוט"ש	מחיר לקוט"ש בא"ג	סה"כ לתשלום
פרטי חשבון עבור תאריכים:						
777	פסגה	01/02/20	29/02/20	3,054.16	93.10	2,843.42 ₪
778	גבע	180,125.77	181,298.79	1,173.02	56.22	659.47 ₪
779	שפל	432,711.58	441,870.32	9,158.74	34.70	3,178.08 ₪

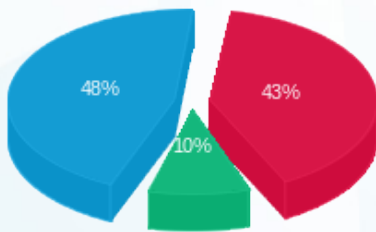
סה"כ לדייר:

פסגה	גבע	שפל	סה"כ	שיא ביקוש
3,054.16	1,173.02	9,158.74	13,385.92	40.46
2,843.42 ₪	659.47 ₪	3,178.08 ₪	6,680.97 ₪	

סה"כ צריכה  
 סה"כ לתשלום

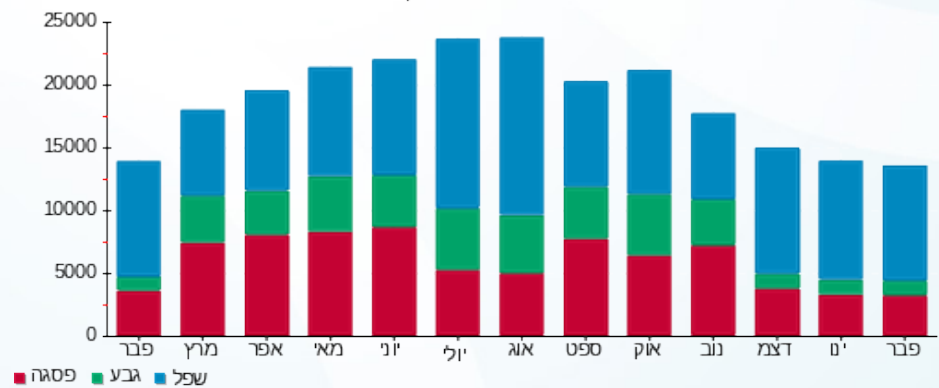
200.95 ₪	תשלום קבוע	
0.00 ₪	תשלום עבור גודל חיבור בKVA (0x0)	
6,881.92 ₪	סה"כ לתשלום	לא כולל מע"מ

התפלגות חיוב בש"ח לפי תעו"ז



■ פסגה (2,843.42 ₪)  
 ■ גבע (659.47 ₪)  
 ■ שפל (3,178.08 ₪)

הסטוריית צריכה בקוט"ש





01/03/20 תאריך הפקדה:  
 29/02/20 תאריך קריאה נוכחית:  
 01/02/20 תאריך קריאה קודמת:

שם דייר: מ.קרני שיווק ויזמות בע"מ  
 שם אתר: מלכת שבא אילת

לקוח/ה נכבד/ה, אנו מתכבדים להגיש את חישוב צריכת החשמל לתקופה 29/02/20 - 01/02/20:

א"י סקופ - 7 - 00025416 (0x0)

סוג תעריף	סוג צריכה	קריאה קודמת	קריאה נוכחית	סה"כ צריכה בקוט"ש	מחיר לקוט"ש בא"ג	סה"כ לתשלום
פרטי חשבון עבור תאריכים:						
777	פסגה	01/02/20	29/02/20	115.20	93.10	107.25 ₪
778	גבע	32,525.62	32,564.14	38.52	56.22	21.65 ₪
779	שפל	72,725.74	73,014.08	288.34	34.70	100.06 ₪

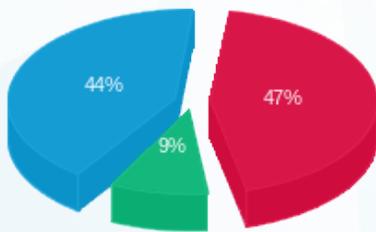
סה"כ לדיר:

פסגה	גבע	שפל	סה"כ	שיא ביקוש
115.20	38.52	288.34	442.06	3.61
107.25 ₪	21.65 ₪	100.06 ₪	228.96 ₪	

סה"כ צריכה  
 סה"כ לתשלום

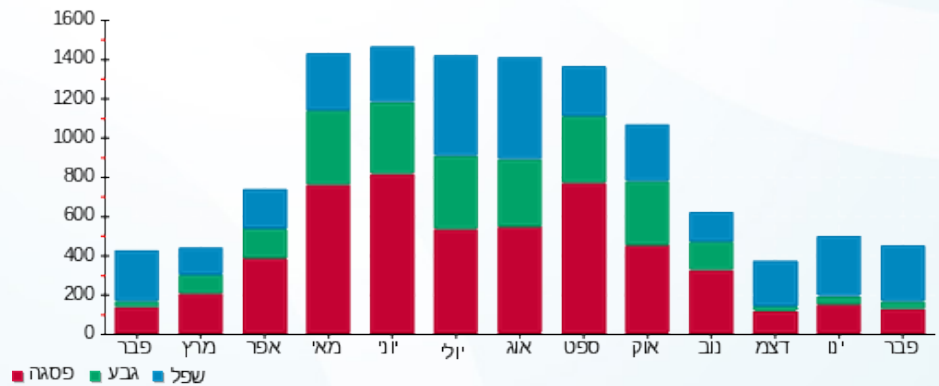
200.95 ₪	תשלום קבוע	
0.00 ₪	תשלום עבור גודל חיבור בKVA (0x0)	
429.91 ₪	סה"כ לתשלום	לא כולל מע"מ

התפלגות חיוב בש"ח לפי תע"ז



פסגה (107.25 ₪) 47%  
 גבע (21.65 ₪) 9%  
 שפל (100.06 ₪) 44%

הסטוריית צריכה בקוט"ש





01/03/20 תאריך הפקה:  
 29/02/20 תאריך קריאה נוכחית:  
 01/02/20 תאריך קריאה קודמת:

שם דייר: מורדי אוחנה  
 שם אתר: מלכת שבא אילת

לקוח/ה נכבד/ה, אנו מתכבדים להגיש את חישוב צריכת החשמל לתקופה 29/02/20 - 01/02/20:

מורדי אוחנה - 7 - 00025219 (0x0)

סה"כ לתשלום	מחיר לקוט"ש בא"ג	סה"כ צריכה בקוט"ש	קריאה נוכחית	קריאה קודמת	סוג צריכה	סוג תעריף
			29/02/20	01/02/20		פרטי חשבון עבור תאריכים:
203.92 ₪	93.10	219.03	86,935.94	86,716.90	פסגה	777
42.63 ₪	56.22	75.83	42,814.64	42,738.81	גבע	778
204.08 ₪	34.70	588.13	73,267.99	72,679.86	שפל	779

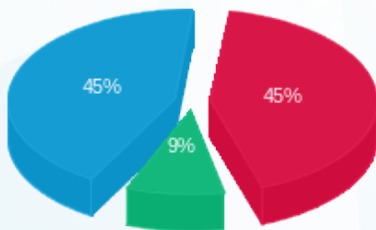
סה"כ לדייר:

שיא ביקוש	סה"כ	שפל	גבע	פסגה
1.91	882.99	588.13	75.83	219.03
	450.63 ₪	204.08 ₪	42.63 ₪	203.92 ₪

סה"כ צריכה  
 סה"כ לתשלום

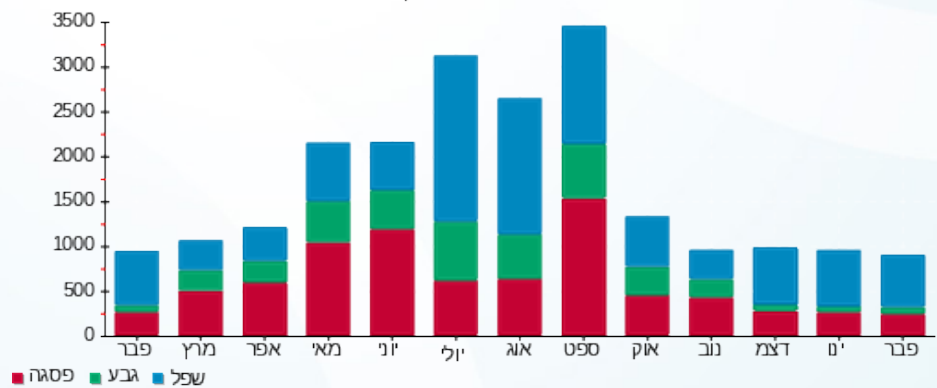
200.95 ₪	<b>תשלום קבוע</b>	
0.00 ₪	<b>תשלום עבור גודל חיבור בKVA (0x0)</b>	
651.58 ₪	<b>סה"כ לתשלום</b>	<b>לא כולל מע"מ</b>

התפלגות חיוב בש"ח לפי תע"ז



■ פסגה (203.92 ₪)  
 ■ גבע (42.63 ₪)  
 ■ שפל (204.08 ₪)

הסטוריית צריכה בקוט"ש





01/03/20 תאריך הפקה:  
 29/02/20 תאריך קריאה נוכחית:  
 01/02/20 תאריך קריאה קודמת:

שם דייר: מחסן גרג  
 שם אתר: מלכת שבא אילת

לקוח/ה נכבד/ה, אנו מתכבדים להגיש את חישוב צריכת החשמל לתקופה 29/02/20 - 01/02/20:

מחסן גרג - 8 - 00015785 (0x0)

סוג תעריף	סוג צריכה	קריאה קודמת	קריאה נוכחית	סה"כ צריכה בקוט"ש	מחיר לקוט"ש בא"ג	סה"כ לתשלום
פרטי חשבון עבור תאריכים:						
777	פסגה	01/02/20	29/02/20	36.80	93.10	34.26 ₪
778	גבע	6,885.39	6,904.01	18.62	56.22	10.47 ₪
779	שפל	21,219.91	21,363.57	143.65	34.70	49.85 ₪

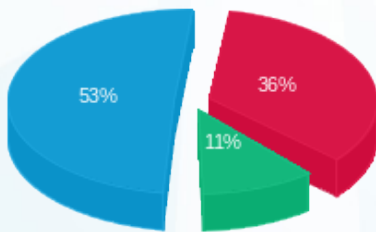
סה"כ לדייר:

פסגה	גבע	שפל	סה"כ	שיא ביקוש
36.80	18.62	143.65	199.07	0.59
34.26 ₪	10.47 ₪	49.85 ₪	94.57 ₪	

סה"כ צריכה  
 סה"כ לתשלום

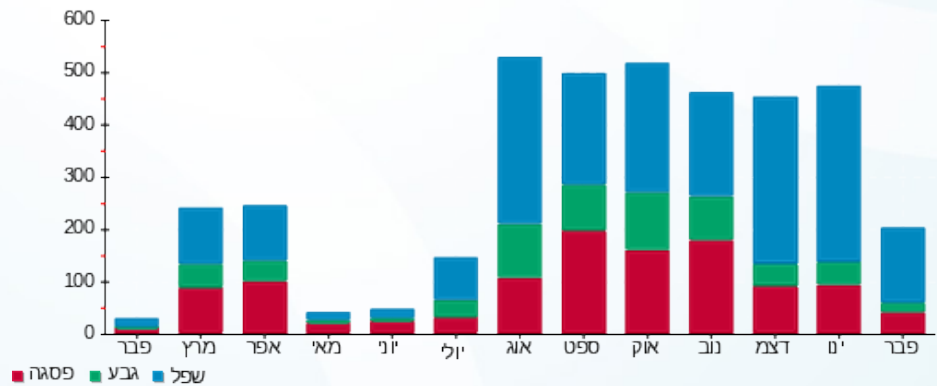
200.95 ₪	תשלום קבוע	
0.00 ₪	תשלום עבור גודל חיבור בKVA (0x0)	
295.52 ₪	סה"כ לתשלום	לא כולל מע"מ

התפלגות חיוב בש"ח לפי תעו"ז



פסגה (34.26 ₪) - 36%  
 גבע (10.47 ₪) - 11%  
 שפל (49.85 ₪) - 53%

הסטוריית צריכה בקוט"ש



01/03/20 תאריך הפקה:  
 29/02/20 תאריך קריאה נוכחית:  
 01/02/20 תאריך קריאה קודמת:

שם דייר: מחסן נעמן ורדינון מס 15  
 שם אתר: מלכת שבא אילת

לקוח/ה נכבד/ה, אנו מתכבדים להגיש את חישוב צריכת החשמל לתקופה 01/02/20 - 29/02/20:

מחסן נעמן ורדינון מס 15 - 5 - 00015785 (0x0)

סוג תעריף	סוג צריכה	קריאה קודמת	קריאה נוכחית	סה"כ צריכה בקוט"ש	מחיר לקוט"ש בא"ג	סה"כ לתשלום
פרטי חשבון עבור תאריכים:						
777	פסגה	01/02/20	29/02/20	4.37	93.10	4.07 ₪
778	גבע	32,000.13	32,001.47	1.35	56.22	0.76 ₪
779	שפל	45,276.36	45,287.22	10.86	34.70	3.77 ₪

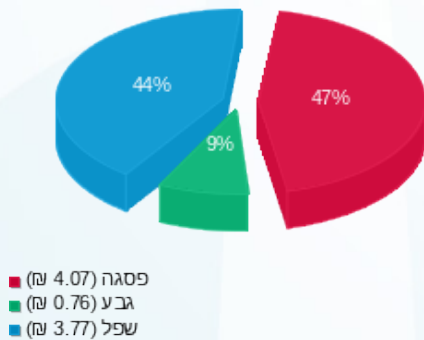
סה"כ לדייר:

פסגה	גבע	שפל	סה"כ	שיא ביקוש
4.37	1.35	10.86	16.57	0.72
₪ 4.07	₪ 0.76	₪ 3.77	₪ 8.59	

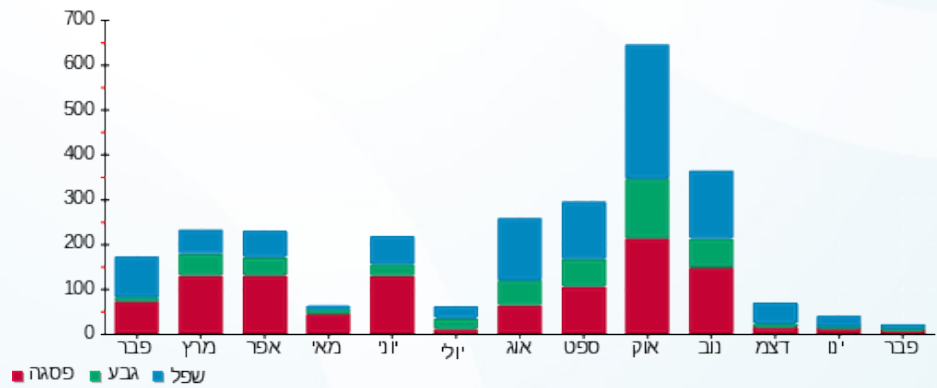
סה"כ צריכה  
 סה"כ לתשלום

200.95 ₪	תשלום קבוע	
0.00 ₪	תשלום עבור גודל חיבור בKVA (0x0)	
209.54 ₪	סה"כ לתשלום	לא כולל מע"מ

התפלגות חיוב בש"ח לפי תע"ז



הסטוריית צריכה בקוט"ש



01/03/20 תאריך הפקה:  
 29/02/20 תאריך קריאה נוכחית:  
 01/02/20 תאריך קריאה קודמת:

שם דייר: מחסן סופר פארם  
 שם אתר: מלכת שבא אילת

לקוח/ה נכבד/ה, אנו מתכבדים להגיש את חישוב צריכת החשמל לתקופה 01/02/20 - 29/02/20:

מחסן סופר פארם - 8 - 00025205(0x0)

סוג תעריף	סוג צריכה	קריאה קודמת	קריאה נוכחית	סה"כ צריכה בקוט"ש	מחיר לקוט"ש בא"ג	סה"כ לתשלום
פרטי חשבון עבור תאריכים:						
777	פסגה	01/02/20	29/02/20	43.42	93.10	40.43 ₪
778	גבע	7,938.77	7,957.74	18.97	56.22	10.66 ₪
779	שפל	14,392.13	14,541.06	148.93	34.70	51.68 ₪

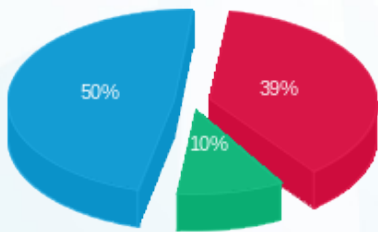
סה"כ לדייר:

פסגה	גבע	שפל	סה"כ	שיא ביקוש
43.42	18.97	148.93	211.32	1.12
₪ 40.43	₪ 10.66	₪ 51.68	₪ 102.77	

סה"כ צריכה  
 סה"כ לתשלום

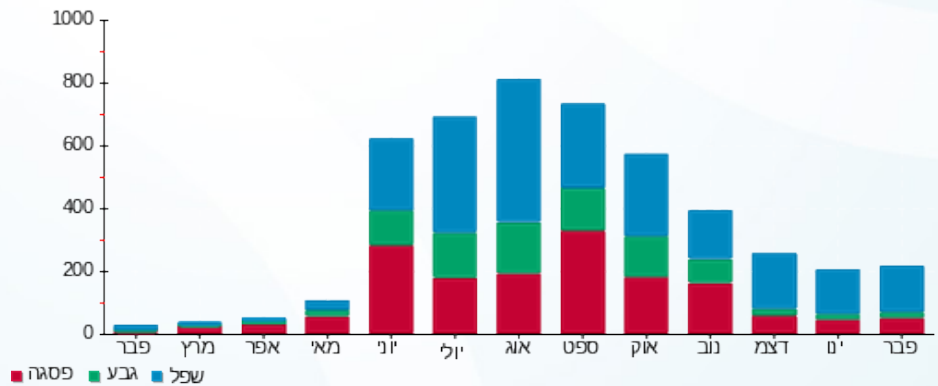
200.95 ₪	תשלום קבוע	
0.00 ₪	תשלום עבור גודל חיבור בKVA (0x0)	
303.72 ₪	סה"כ לתשלום	לא כולל מע"מ

התפלגות חיוב בש"ח לפי תעו"ז



פסגה (₪ 40.43)  
 גבע (₪ 10.66)  
 שפל (₪ 51.68)

הסטוריית צריכה בקוט"ש





01/03/20 תאריך הפקה:  
 29/02/20 תאריך קריאה נוכחית:  
 01/02/20 תאריך קריאה קודמת:

שם דייר: מחסן ריבאר  
 שם אתר: מלכת שבא אילת

לקוח/ה נכבד/ה, אנו מתכבדים להגיש את חישוב צריכת החשמל לתקופה 01/02/20 - 29/02/20:

מחסן ריבאר - 6 - 00015785 (0x0)

סוג תעריף	סוג צריכה	קריאה קודמת	קריאה נוכחית	סה"כ צריכה בקוט"ש	מחיר לקוט"ש בא"ג	סה"כ לתשלום
פרטי חשבון עבור תאריכים:						
777	פסגה	01/02/20	29/02/20	0.05	93.10	0.05 ₪
778	גבע	27,910.75	27,910.75	0.00	56.22	0.00 ₪
779	שפל	63,716.39	63,716.42	0.03	34.70	0.01 ₪

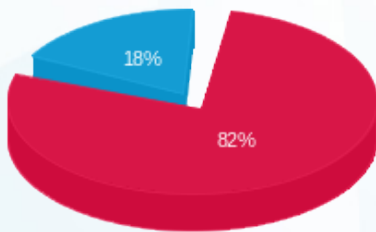
סה"כ לדייר:

פסגה	גבע	שפל	סה"כ	שיא ביקוש
0.05	0.00	0.03	0.08	0.04
0.05 ₪	0.00 ₪	0.01 ₪	0.06 ₪	

סה"כ צריכה  
 סה"כ לתשלום

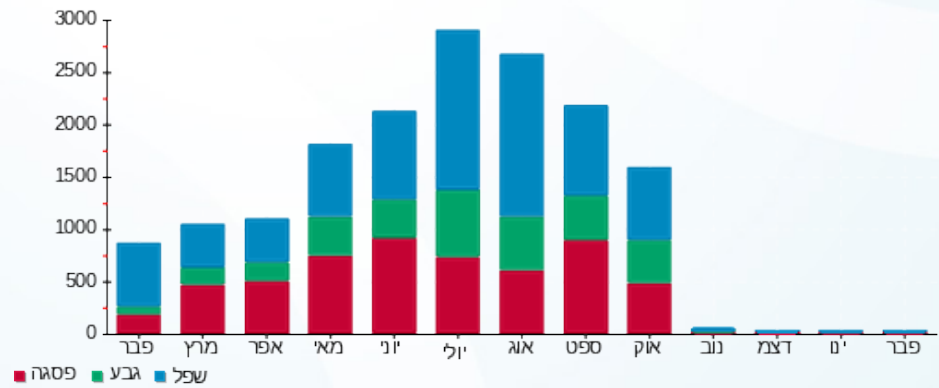
200.95 ₪	תשלום קבוע	
0.00 ₪	תשלום עבור גודל חיבור ב KVA (0x0)	
201.01 ₪	סה"כ לתשלום	לא כולל מע"מ

התפלגות חיוב בש"ח לפי תע"ז



פסגה (0.05 ₪)  
 גבע (0.00 ₪)  
 שפל (0.01 ₪)

הסטוריית צריכה בקוט"ש



01/03/20 תאריך הפקדה:  
 29/02/20 תאריך קריאה נוכחית:  
 01/02/20 תאריך קריאה קודמת:

שם דייר: מחסן שילב  
 שם אתר: מלכת שבא אילת

לקוח/ה נכבד/ה, אנו מתכבדים להגיש את חישוב צריכת החשמל לתקופה 01/02/20 - 29/02/20:

מחסן שילב - 4 - 00025217(0x0)

סוג תעריף	סוג צריכה	קריאה קודמת	קריאה נוכחית	סה"כ צריכה בקוט"ש	מחיר לקוט"ש בא"ג	סה"כ לתשלום
פרטי חשבון עבור תאריכים:						
777	פסגה	01/02/20	29/02/20	109.41	93.10	101.86 ₪
778	גבע	35,437.66	35,447.56	9.90	56.22	5.57 ₪
779	שפל	48,445.60	48,631.03	185.43	34.70	64.34 ₪

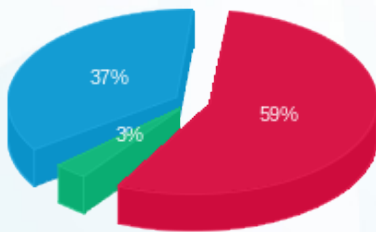
סה"כ לדייר:

פסגה	גבע	שפל	סה"כ	שיא ביקוש
109.41	9.90	185.43	304.74	1.26
101.86 ₪	5.57 ₪	64.34 ₪	171.77 ₪	

סה"כ צריכה  
 סה"כ לתשלום

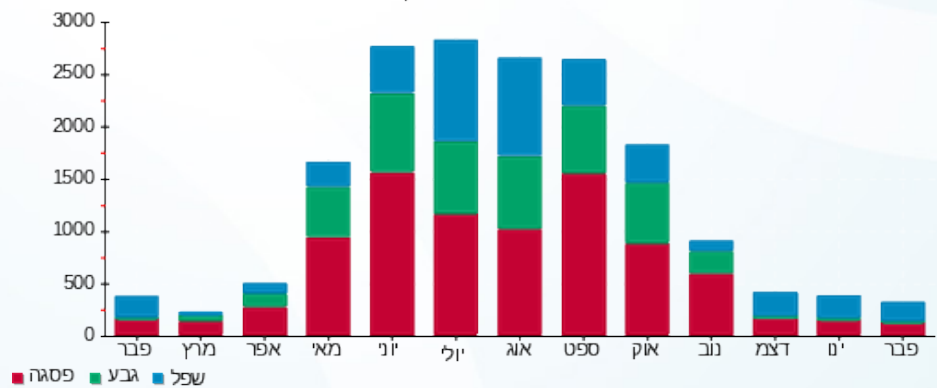
200.95 ₪	<b>תשלום קבוע</b>	
0.00 ₪	<b>תשלום עבור גודל חיבור בKVA (0x0)</b>	
372.72 ₪	<b>סה"כ לתשלום</b>	<b>לא כולל מע"מ</b>

התפלגות חיוב בש"ח לפי תע"ז



■ פסגה (101.86 ₪)  
 ■ גבע (5.57 ₪)  
 ■ שפל (64.34 ₪)

הסטוריית צריכה בקוט"ש



01/03/20 תאריך הפקדה:  
 29/02/20 תאריך קריאה נוכחית:  
 01/02/20 תאריך קריאה קודמת:

שם דייר: משרד מנכ"ל קניון (מיכל)  
 שם אתר: מלכת שבא אילת

לקוח/ה נכבד/ה, אנו מתכבדים להגיש את חישוב צריכת החשמל לתקופה 29/02/20 - 01/02/20:

משרד מנכ"ל קניון (מיכל) - 6 - 00018333 (0x0)

סוג תעריף	סוג צריכה	קריאה קודמת	קריאה נוכחית	סה"כ צריכה בקוט"ש	מחיר לקוט"ש בא"ג	סה"כ לתשלום
פרטי חשבון עבור תאריכים:						
777	פסגה	01/02/20	29/02/20	84.10	93.10	78.30 ₪
778	גבע	10,495.11	10,536.06	40.95	56.22	23.02 ₪
779	שפל	33,127.59	33,472.46	344.88	34.70	119.67 ₪

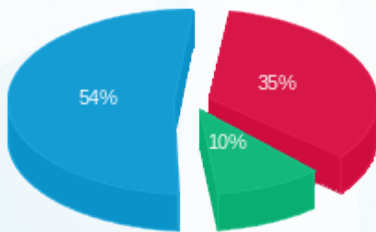
סה"כ לדייר:

פסגה	גבע	שפל	סה"כ	שיא ביקוש
84.10	40.95	344.88	469.92	1.86
78.30 ₪	23.02 ₪	119.67 ₪	220.99 ₪	

סה"כ צריכה  
 סה"כ לתשלום

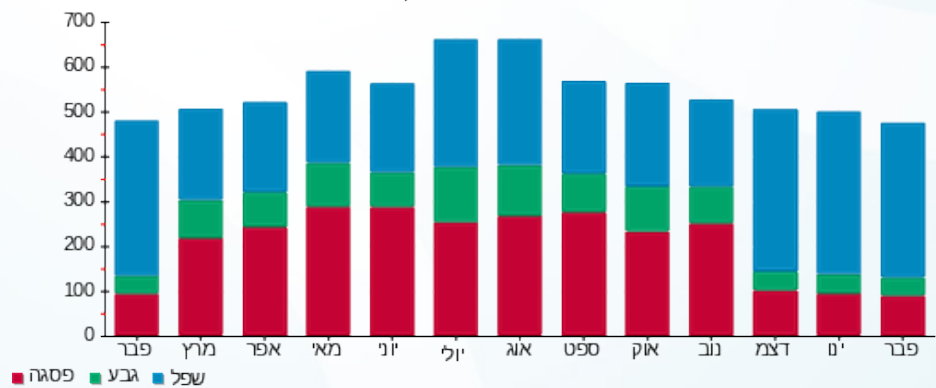
200.95 ₪	תשלום קבוע	
0.00 ₪	תשלום עבור גודל חיבור בKVA (0x0)	
421.94 ₪	סה"כ לתשלום	לא כולל מע"מ

התפלגות חיוב בש"ח לפי תעו"ז



■ פסגה (78.30 ₪)  
 ■ גבע (23.02 ₪)  
 ■ שפל (119.67 ₪)

הסטוריית צריכה בקוט"ש



01/03/20 תאריך הפקדה:  
 29/02/20 תאריך קריאה נוכחית:  
 01/02/20 תאריך קריאה קודמת:

**שם דייר:** משרדי הנהלת קניין- תפעולי  
**שם אתר:** מלכת שבא אילת

**לקוח/ה נכבד/ה, אנו מתכבדים להגיש את חישוב צריכת החשמל לתקופה 01/02/20 - 29/02/20:**

**משרדי הנהלת קניין- תפעולי - 2 - 00015785(0x0)**

סוג תעריף	סוג צריכה	קריאה קודמת	קריאה נוכחית	סה"כ צריכה בקוט"ש	מחיר לקוט"ש בא"ג	סה"כ לתשלום
פרטי חשבון עבור תאריכים:						
777	פסגה	01/02/20	29/02/20	116.32	93.10	108.30 ₪
778	גבע	14,111.86	14,155.28	43.42	56.22	24.41 ₪
779	שפל	37,870.27	38,206.15	335.88	34.70	116.55 ₪

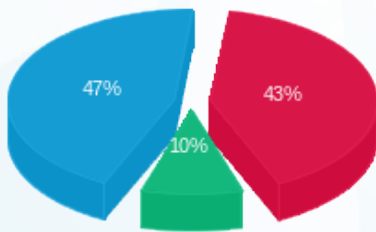
**סה"כ לדייר:**

פסגה	גבע	שפל	סה"כ	שיא ביקוש
116.32	43.42	335.88	495.62	2.23
108.30 ₪	24.41 ₪	116.55 ₪	249.26 ₪	

**סה"כ צריכה**  
**סה"כ לתשלום**

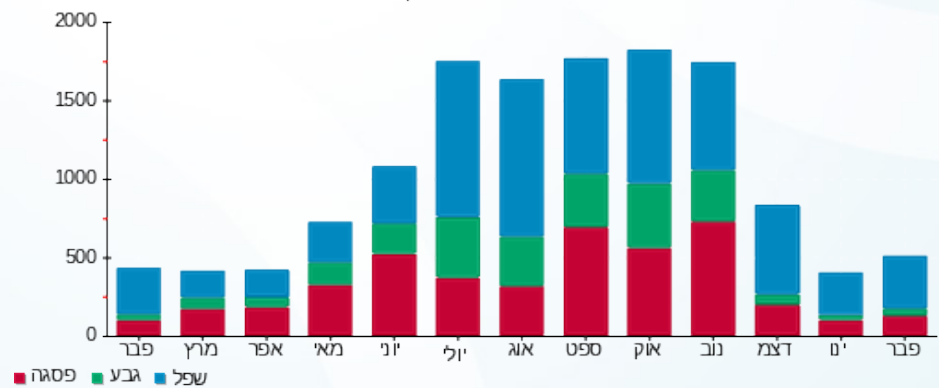
200.95 ₪	<b>תשלום קבוע</b>	
0.00 ₪	<b>תשלום עבור גודל חיבור בKVA (0x0)</b>	
450.21 ₪	<b>סה"כ לתשלום</b>	<b>לא כולל מע"מ</b>

התפלגות חיוב בש"ח לפי תע"ז



■ פסגה (108.30 ₪)  
 ■ גבע (24.41 ₪)  
 ■ שפל (116.55 ₪)

הסטוריית צריכה בקוט"ש





01/03/20 תאריך הפקדה:  
 29/02/20 תאריך קריאה נוכחית:  
 01/02/20 תאריך קריאה קודמת:

שם דייר: ניו פארם  
 שם אתר: מלכת שבא אילת

לקוח/ה נכבד/ה, אנו מתכבדים להגיש את חישוב צריכת החשמל לתקופה 01/02/20 - 29/02/20:

ניו פארם - 3 - 00025416 (0x0)

סוג תעריף	סוג צריכה	קריאה קודמת	קריאה נוכחית	סה"כ צריכה בקוט"ש	מחיר לקוט"ש בא"ג	סה"כ לתשלום
		01/02/20	29/02/20	פרטי חשבון עבור תאריכים:		
777	פסגה	931,672.29	937,000.68	5,328.39	93.10	4,960.73 ₪
778	גבע	484,268.19	485,758.12	1,489.92	56.22	837.64 ₪
779	שפל	914,753.44	928,881.56	14,128.12	34.70	4,902.46 ₪

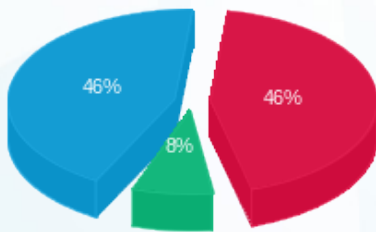
סה"כ לדייר:

פסגה	גבע	שפל	סה"כ	שיא ביקוש
5,328.39	1,489.92	14,128.12	20,946.43	59.44
4,960.73 ₪	837.64 ₪	4,902.46 ₪	10,700.82 ₪	

סה"כ צריכה  
 סה"כ לתשלום

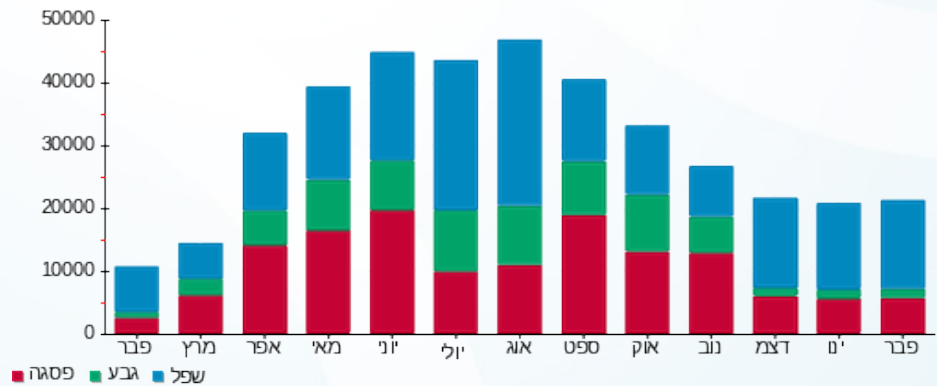
200.95 ₪	תשלום קבוע	
0.00 ₪	תשלום עבור גודל חיבור בKVA (0x0)	
10,901.77 ₪	סה"כ לתשלום	לא כולל מע"מ

התפלגות חיוב בש"ח לפי תעו"ז



■ פסגה (4,960.73 ₪)  
 ■ גבע (837.64 ₪)  
 ■ שפל (4,902.46 ₪)

הסטוריית צריכה בקוט"ש





01/03/20 תאריך הפקדה:  
 29/02/20 תאריך קריאה נוכחית:  
 01/02/20 תאריך קריאה קודמת:

שם דייר: נעמן ורדינון  
 שם אתר: מלכת שבא אילת

לקוח/ה נכבד/ה, אנו מתכבדים להגיש את חישוב צריכת החשמל לתקופה 01/02/20 - 29/02/20:

נעמן ורדינון - 5 - 00018391 (0x0)

סוג תעריף	סוג צריכה	קריאה קודמת	קריאה נוכחית	סה"כ צריכה בקוט"ש	מחיר לקוט"ש בא"ג	סה"כ לתשלום
פרטי חשבון עבור תאריכים:						
777	פסגה	01/02/20	29/02/20	303.79	93.10	282.82 ₪
778	גבע	22,207.95	22,241.57	33.62	56.22	18.90 ₪
779	שפל	40,822.30	41,246.49	424.18	34.70	147.19 ₪

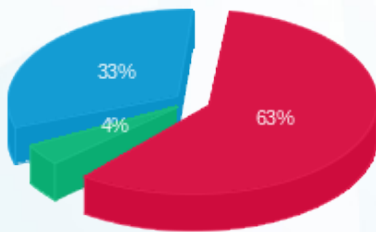
סה"כ לדייר:

פסגה	גבע	שפל	סה"כ	שיא ביקוש
303.79	33.62	424.18	761.59	5.28
282.82 ₪	18.90 ₪	147.19 ₪	448.92 ₪	

סה"כ צריכה  
 סה"כ לתשלום

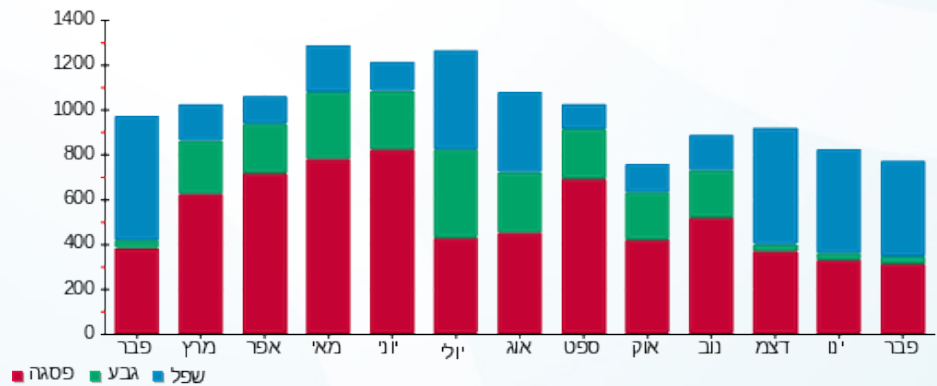
200.95 ₪	תשלום קבוע	
0.00 ₪	תשלום עבור גודל חיבור בKVA (0x0)	
649.87 ₪	סה"כ לתשלום	לא כולל מע"מ

התפלגות חיוב בש"ח לפי תע"ז



■ פסגה (282.82 ₪)  
 ■ גבע (18.90 ₪)  
 ■ שפל (147.19 ₪)

הסטוריית צריכה בקוט"ש





01/03/20 תאריך הפקה:  
 29/02/20 תאריך קריאה נוכחית:  
 01/02/20 תאריך קריאה קודמת:

שם דייר: נתנאל חדד  
 שם אתר: מלכת שבא אילת

לקוח/ה נכבד/ה, אנו מתכבדים להגיש את חישוב צריכת החשמל לתקופה 29/02/20 - 01/02/20:

נתנאל חדד - 6 - 00025416 (0x0)

סוג תעריף	סוג צריכה	קריאה קודמת	קריאה נוכחית	סה"כ צריכה בקוט"ש	מחיר לקוט"ש בא"ג	סה"כ לתשלום
פרטי חשבון עבור תאריכים:						
777	פסגה	01/02/20	29/02/20	1,160.66	93.10	1,080.58 ₪
778	גבע	95,023.64	95,383.12	359.48	56.22	202.10 ₪
779	שפל	240,617.69	243,631.08	3,013.40	34.70	1,045.65 ₪

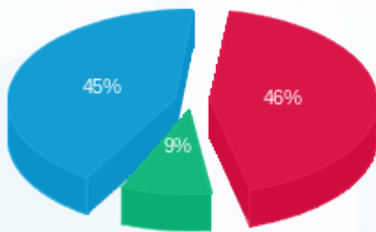
סה"כ לדייר:

פסגה	גבע	שפל	סה"כ	שיא ביקוש
1,160.66	359.48	3,013.40	4,533.54	13.35
1,080.58 ₪	202.10 ₪	1,045.65 ₪	2,328.33 ₪	

סה"כ צריכה  
 סה"כ לתשלום

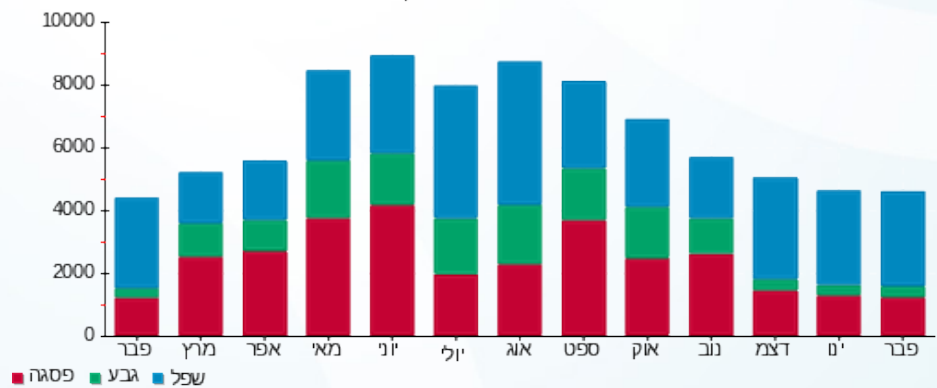
200.95 ₪	תשלום קבוע	
0.00 ₪	תשלום עבור גודל חיבור בKVA (0x0)	
2,529.28 ₪	סה"כ לתשלום	לא כולל מע"מ

התפלגות חיוב בש"ח לפי תעו"ז



■ פסגה (1,080.58 ₪)  
 ■ גבע (202.10 ₪)  
 ■ שפל (1,045.65 ₪)

הסטוריית צריכה בקוט"ש



01/03/20 תאריך הפקדה:  
 29/02/20 תאריך קריאה נוכחית:  
 01/02/20 תאריך קריאה קודמת:

**שם דייר:** סאן וואי בגדי הגנה משמש בע"מ  
**שם אתר:** מלכת שבא אילת

**לקוח/ה נכבד/ה, אנו מתכבדים להגיש את חישוב צריכת החשמל לתקופה 01/02/20 - 29/02/20:**

**סאן וואי בגדי הגנה משמש בע"מ - 4 - 00019457 (0x0)**

סוג תעריף	סוג צריכה	קריאה קודמת	קריאה נוכחית	סה"כ צריכה בקוט"ש	מחיר לקוט"ש בא"ג	סה"כ לתשלום
פרטי חשבון עבור תאריכים:						
777	פסגה	01/02/20	29/02/20	137.76	93.10	128.26 ₪
778	גבע	16,527.58	16,569.10	41.52	56.22	23.34 ₪
779	שפל	21,282.04	21,589.40	307.36	34.70	106.65 ₪

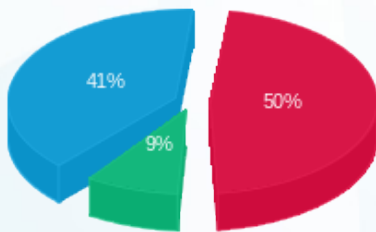
**סה"כ לדייר:**

פסגה	גבע	שפל	סה"כ	שיא ביקוש
137.76	41.52	307.36	486.64	3.02
128.26 ₪	23.34 ₪	106.65 ₪	258.25 ₪	

**סה"כ צריכה**  
**סה"כ לתשלום**

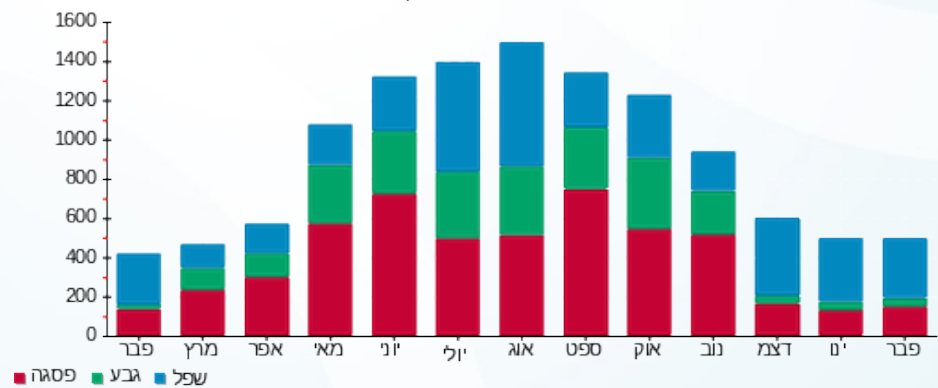
200.95 ₪	<b>תשלום קבוע</b>	
0.00 ₪	<b>תשלום עבור גודל חיבור בKVA (0x0)</b>	
459.20 ₪	<b>סה"כ לתשלום</b>	<b>לא כולל מע"מ</b>

התפלגות חיוב בש"ח לפי תעו"ז



■ פסגה (128.26 ₪)  
 ■ גבע (23.34 ₪)  
 ■ שפל (106.65 ₪)

הסטוריית צריכה בקוט"ש





01/03/20 תאריך הפקה:  
 29/02/20 תאריך קריאה נוכחית:  
 01/02/20 תאריך קריאה קודמת:

שם דייר: סופר פארם  
 שם אתר: מלכת שבא אילת

לקוח/ה נכבד/ה, אנו מתכבדים להגיש את חישוב צריכת החשמל לתקופה 01/02/20 - 29/02/20:

סופר פארם - 6 - 00017328 (0x0)

סוג תעריף	סוג צריכה	קריאה קודמת	קריאה נוכחית	סה"כ צריכה בקוט"ש	מחיר לקוט"ש בא"ג	סה"כ לתשלום
פרטי חשבון עבור תאריכים:						
777	פסגה	01/02/20	29/02/20	3,278.79	93.10	3,052.55 ₪
778	גבע	298,797.70	300,204.19	1,406.48	56.22	790.73 ₪
779	שפל	521,366.35	532,185.47	10,819.12	34.70	3,754.23 ₪

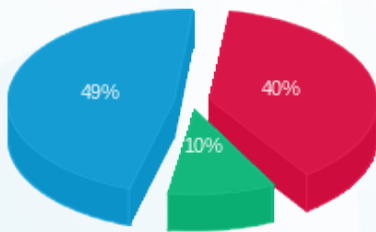
סה"כ לדייר:

פסגה	גבע	שפל	סה"כ	שיא ביקוש
3,278.79	1,406.48	10,819.12	15,504.39	31.98
3,052.55 ₪	790.73 ₪	3,754.23 ₪	7,597.51 ₪	

סה"כ צריכה  
 סה"כ לתשלום

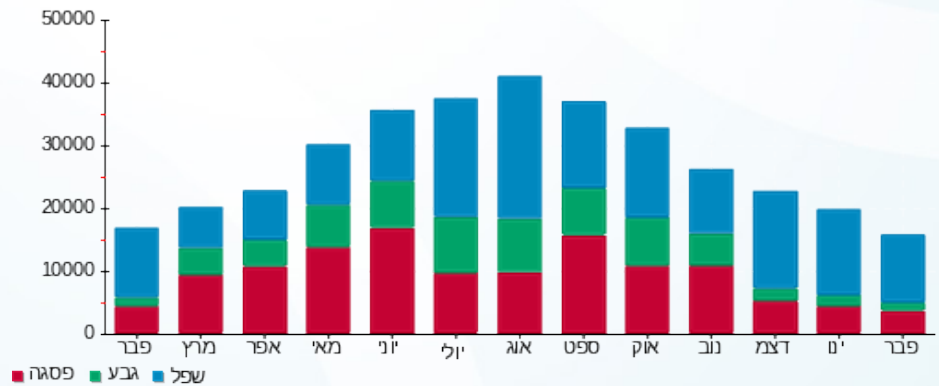
200.95 ₪	תשלום קבוע	
0.00 ₪	תשלום עבור גודל חיבור בKVA (0x0)	
7,798.46 ₪	סה"כ לתשלום	לא כולל מע"מ

התפלגות חיוב בש"ח לפי תעו"ז



■ פסגה (3,052.55 ₪)  
 ■ גבע (790.73 ₪)  
 ■ שפל (3,754.23 ₪)

הסטוריית צריכה בקוט"ש





01/03/20 תאריך הפקה:  
 29/02/20 תאריך קריאה נוכחית:  
 01/02/20 תאריך קריאה קודמת:

שם דייר: עמנואל חנות מס' 28  
 שם אתר: מלכת שבא אילת

לקוח/ה נכבד/ה, אנו מתכבדים להגיש את חישוב צריכת החשמל לתקופה 29/02/20 - 01/02/20:

עמנואל חנות מס' 28 - 3 - 00018391 (0x0)

סוג תעריף	סוג צריכה	קריאה קודמת	קריאה נוכחית	סה"כ צריכה בקוט"ש	מחיר לקוט"ש בא"ג	סה"כ לתשלום
פרטי חשבון עבור תאריכים:						
		01/02/20	29/02/20			
777	פסגה	112,042.32	112,075.68	33.36	93.10	31.05 ₪
778	גבע	55,711.16	55,730.83	19.68	56.22	11.06 ₪
779	שפל	92,668.99	92,846.85	177.87	34.70	61.72 ₪

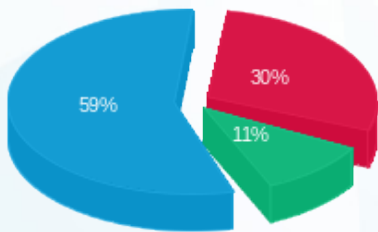
סה"כ לדייר:

פסגה	גבע	שפל	סה"כ	שיא ביקוש
33.36	19.68	177.87	230.90	5.00
₪ 31.05	₪ 11.06	₪ 61.72	₪ 103.84	

סה"כ צריכה  
 סה"כ לתשלום

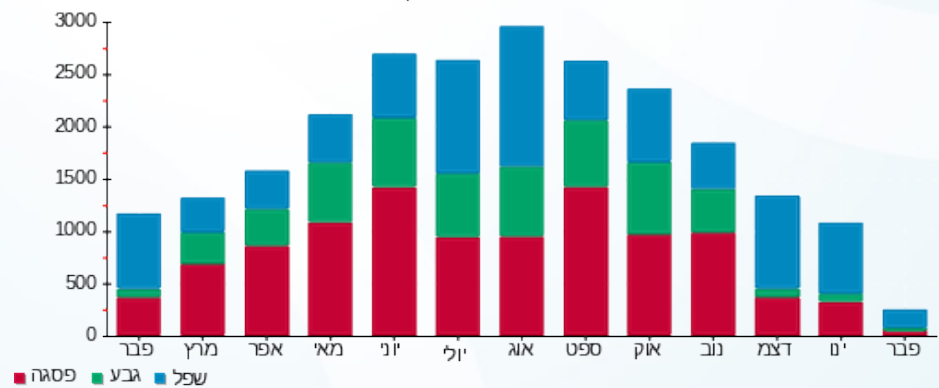
200.95 ₪	<b>תשלום קבוע</b>	
0.00 ₪	<b>תשלום עבור גודל חיבור בKVA (0x0)</b>	
304.79 ₪	<b>סה"כ לתשלום</b>	<b>לא כולל מע"מ</b>

התפלגות חיוב בש"ח לפי תעו"ז



■ פסגה (₪ 31.05)  
 ■ גבע (₪ 11.06)  
 ■ שפל (₪ 61.72)

הסטוריית צריכה בקוט"ש



■ פסגה ■ גבע ■ שפל



01/03/20 תאריך הפקה:  
 29/02/20 תאריך קריאה נוכחית:  
 01/02/20 תאריך קריאה קודמת:

שם דייר: פולגת חנות מס' 20  
 שם אתר: מלכת שבא אילת

**לקוח/ה נכבד/ה, אנו מתכבדים להגיש את חישוב צריכת החשמל לתקופה 01/02/20 - 29/02/20:**

פולגת חנות מס' 20 - 6 - 00018391 (0x0)

סוג תעריף	סוג צריכה	קריאה קודמת	קריאה נוכחית	סה"כ צריכה בקוט"ש	מחיר לקוט"ש בא"ג	סה"כ לתשלום
פרטי חשבון עבור תאריכים:						
777	פסגה	01/02/20	29/02/20	386.69	93.10	360.00 ₪
778	גבע	38,828.39	38,932.99	104.61	56.22	58.81 ₪
779	שפל	69,121.15	70,014.59	893.45	34.70	310.03 ₪

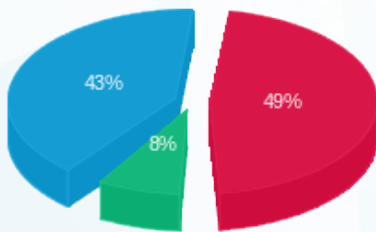
סה"כ לדייר:

פסגה	גבע	שפל	סה"כ	שיא ביקוש
386.69	104.61	893.45	1,384.74	6.96
₪ 360.00	₪ 58.81	₪ 310.03	₪ 728.84	

סה"כ צריכה  
 סה"כ לתשלום

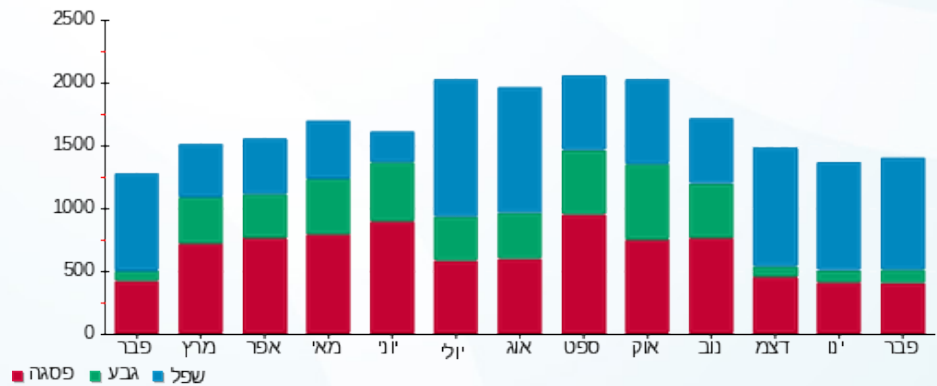
200.95 ₪	<b>תשלום קבוע</b>	
0.00 ₪	<b>תשלום עבור גודל חיבור בKVA (0x0)</b>	
929.79 ₪	<b>סה"כ לתשלום</b>	<b>לא כולל מע"מ</b>

התפלגות חיוב בש"ח לפי תעו"ז



פסגה (360.005 ₪) 49%  
 גבע (58.81 ₪) 8%  
 שפל (310.03 ₪) 43%

הסטוריית צריכה בקוט"ש





01/03/20 תאריך הפקה:  
 29/02/20 תאריך קריאה נוכחית:  
 01/02/20 תאריך קריאה קודמת:

שם דייר: פנוי סופר פארם  
 שם אתר: מלכת שבא אילת

לקוח/ה נכבד/ה, אנו מתכבדים להגיש את חישוב צריכת החשמל לתקופה 29/02/20 - 01/02/20:

פנוי - סופר פארם - 4 - 00025022(0x0)

סוג תעריף	סוג צריכה	קריאה קודמת	קריאה נוכחית	סה"כ צריכה בקוט"ש	מחיר לקוט"ש בא"ג	סה"כ לתשלום
פרטי חשבון עבור תאריכים:						
777	פסגה	01/02/20	29/02/20	90.57	93.10	84.32 ₪
778	גבע	63,561.99	63,608.69	46.71	56.22	26.26 ₪
779	שפל	92,544.45	92,890.79	346.34	34.70	120.18 ₪

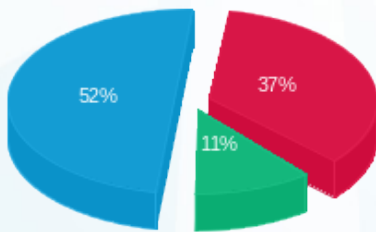
סה"כ לדייר:

פסגה	גבע	שפל	סה"כ	שיא ביקוש
90.57	46.71	346.34	483.62	1.51
84.32 ₪	26.26 ₪	120.18 ₪	230.76 ₪	

סה"כ צריכה  
 סה"כ לתשלום

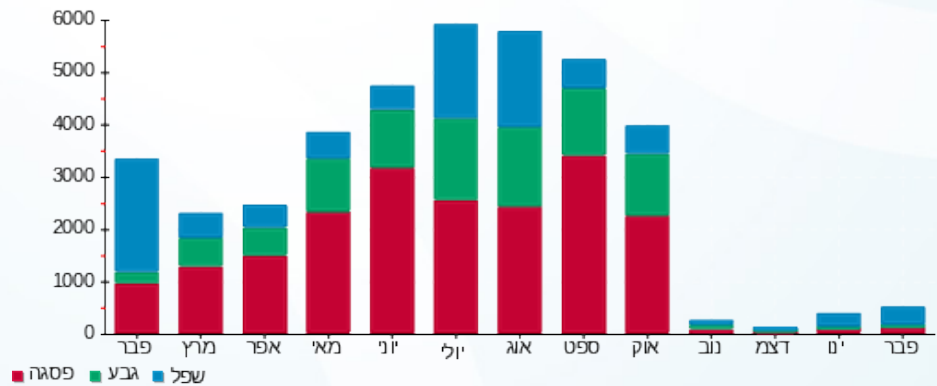
200.95 ₪	תשלום קבוע	
0.00 ₪	תשלום עבור גודל חיבור בKVA (0x0)	
431.71 ₪	סה"כ לתשלום	לא כולל מע"מ

התפלגות חיוב בש"ח לפי תעו"ז



■ פסגה (84.32 ₪)  
 ■ גבע (26.26 ₪)  
 ■ שפל (120.18 ₪)

הסטוריית צריכה בקוט"ש





01/03/20 תאריך הפקה:  
 29/02/20 תאריך קריאה נוכחית:  
 01/02/20 תאריך קריאה קודמת:

שם דייר: פקטורי 54 + דיזל  
 שם אתר: מלכת שבא אילת

לקוח/ה נכבד/ה, אנו מתכבדים להגיש את חישוב צריכת החשמל לתקופה 29/02/20 - 01/02/20:

פקטורי 54 + דיזל - 3 - 00015960 (0x0)

סוג תעריף	סוג צריכה	קריאה קודמת	קריאה נוכחית	סה"כ צריכה בקוט"ש	מחיר לקוט"ש בא"ג	סה"כ לתשלום
פרטי חשבון עבור תאריכים:						
		01/02/20	29/02/20			
777	פסגה	581,024.12	582,817.09	1,792.97	93.10	1,669.25 ₪
778	גבע	302,573.97	303,003.86	429.89	56.22	241.69 ₪
779	שפל	567,398.31	571,439.32	4,041.01	34.70	1,402.23 ₪

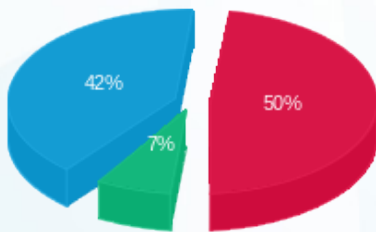
סה"כ לדייר:

פסגה	גבע	שפל	סה"כ	שיא ביקוש
1,792.97	429.89	4,041.01	6,263.87	20.33
1,669.25 ₪	241.69 ₪	1,402.23 ₪	3,313.17 ₪	

סה"כ צריכה  
 סה"כ לתשלום

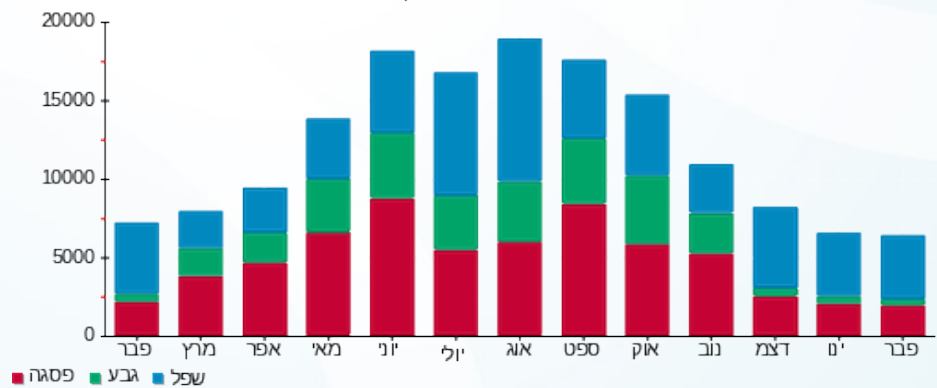
200.95 ₪	תשלום קבוע	
0.00 ₪	תשלום עבור גודל חיבור בKVA (0x0)	
3,514.12 ₪	סה"כ לתשלום	לא כולל מע"מ

התפלגות חיוב בש"ח לפי תע"ז



■ פסגה (1,669.25 ₪)  
 ■ גבע (241.69 ₪)  
 ■ שפל (1,402.23 ₪)

הסטוריית צריכה בקוט"ש





01/03/20 תאריך הפקה:  
 29/02/20 תאריך קריאה נוכחית:  
 01/02/20 תאריך קריאה קודמת:

שם דייר: קולנוע חדש בע"מ  
 שם אתר: מלכת שבא אילת

לקוח/ה נכבד/ה, אנו מתכבדים להגיש את חישוב צריכת החשמל לתקופה 29/02/20 - 01/02/20:

קולנוע חדש בע"מ - 5 - 00025416 (0x0)

סוג תעריף	סוג צריכה	קריאה קודמת	קריאה נוכחית	סה"כ צריכה בקוט"ש	מחיר לקוט"ש בא"ג	סה"כ לתשלום
פרטי חשבון עבור תאריכים:						
777	פסגה	01/02/20	29/02/20	913.10	93.10	850.10 ₪
778	גבע	181,794.31	182,009.86	215.55	56.22	121.18 ₪
779	שפל	296,252.44	297,907.75	1,655.31	34.70	574.39 ₪

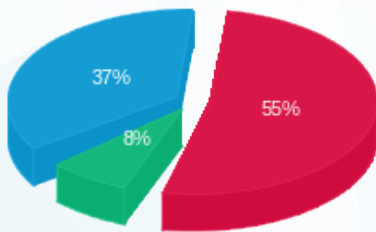
סה"כ לדייר:

פסגה	גבע	שפל	סה"כ	שיא ביקוש
913.10	215.55	1,655.31	2,783.96	19.81
850.10 ₪	121.18 ₪	574.39 ₪	1,545.67 ₪	

סה"כ צריכה  
 סה"כ לתשלום

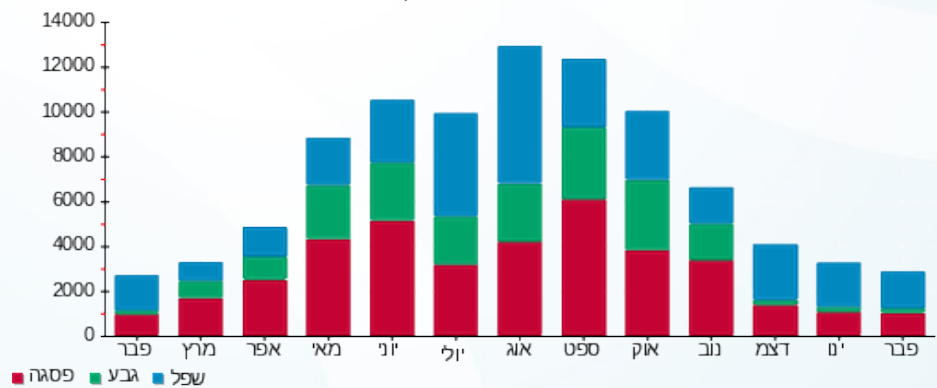
200.95 ₪	תשלום קבוע	
0.00 ₪	תשלום עבור גודל חיבור בKVA (0x0)	
1,746.62 ₪	סה"כ לתשלום	לא כולל מע"מ

התפלגות חיוב בש"ח לפי תע"ז



■ פסגה (850.10 ₪)  
 ■ גבע (121.18 ₪)  
 ■ שפל (574.39 ₪)

הסטוריית צריכה בקוט"ש





01/03/20 תאריך הפקה:  
 29/02/20 תאריך קריאה נוכחית:  
 01/02/20 תאריך קריאה קודמת:

שם דייר: קליניקה  
 שם אתר: מלכת שבא אילת

לקוח/ה נכבד/ה, אנו מתכבדים להגיש את חישוב צריכת החשמל לתקופה 29/02/20 - 01/02/20:

קליניקה - 4 - 00018333 (0x0)

סוג תעריף	סוג צריכה	קריאה קודמת	קריאה נוכחית	סה"כ צריכה בקוט"ש	מחיר לקוט"ש בא"ג	סה"כ לתשלום
פרטי חשבון עבור תאריכים:						
777	פסגה	01/02/20	29/02/20	326.30	93.10	303.78 ₪
778	גבע	30,630.98	30,725.04	94.06	56.22	52.88 ₪
779	שפל	57,004.52	57,776.11	771.59	34.70	267.74 ₪

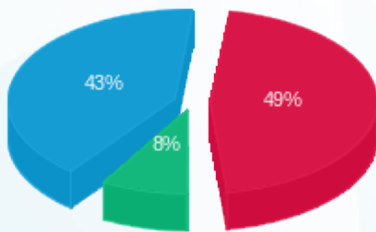
סה"כ לדייר:

פסגה	גבע	שפל	סה"כ	שיא ביקוש
326.30	94.06	771.59	1,191.95	9.57
303.78 ₪	52.88 ₪	267.74 ₪	624.41 ₪	

סה"כ צריכה  
 סה"כ לתשלום

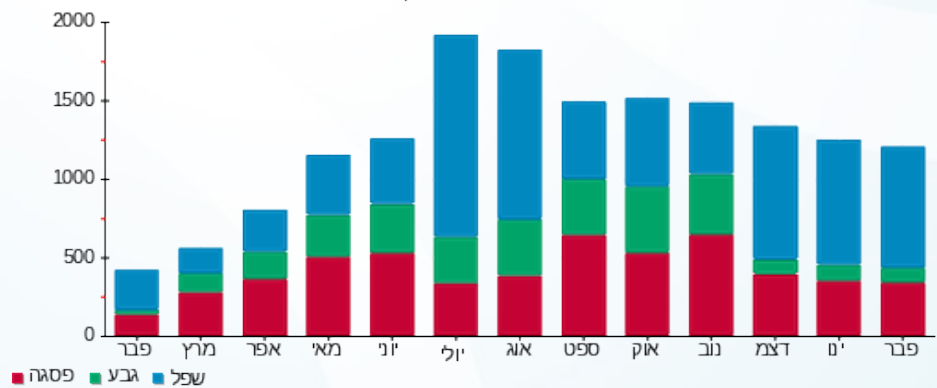
200.95 ₪	תשלום קבוע	
0.00 ₪	תשלום עבור גודל חיבור בKVA (0x0)	
825.36 ₪	סה"כ לתשלום	לא כולל מע"מ

התפלגות חיוב בש"ח לפי תע"ז



פסגה (303.78 ₪) 49%  
 גבע (52.88 ₪) 8%  
 שפל (267.74 ₪) 43%

הסטוריית צריכה בקוט"ש



פסגה גבע שפל





01/03/20 תאריך הפקדה:  
 29/02/20 תאריך קריאה נוכחית:  
 01/02/20 תאריך קריאה קודמת:

שם דייר: קסטרו  
 שם אתר: מלכת שבא אילת

לקוח/ה נכבד/ה, אנו מתכבדים להגיש את חישוב צריכת החשמל לתקופה 29/02/20 - 01/02/20:

קסטרו - 2 - 00017328(0x0)

סוג תעריף	סוג צריכה	קריאה קודמת	קריאה נוכחית	סה"כ צריכה בקוט"ש	מחיר לקוט"ש בא"ג	סה"כ לתשלום
פרטי חשבון עבור תאריכים:						
		01/02/20	29/02/20			
777	פסגה	861,918.06	865,502.24	3,584.18	93.10	3,336.87 ₪
778	גבע	463,036.33	463,941.42	905.09	56.22	508.84 ₪
779	שפל	954,485.86	962,587.92	8,102.06	34.70	2,811.41 ₪

סה"כ לדייר:

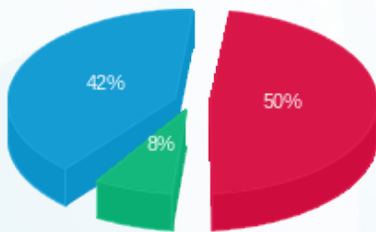
פסגה	גבע	שפל	סה"כ	שיא ביקוש
3,584.18	905.09	8,102.06	12,591.32	62.92
3,336.87 ₪	508.84 ₪	2,811.41 ₪	6,657.12 ₪	

סה"כ צריכה

סה"כ לתשלום

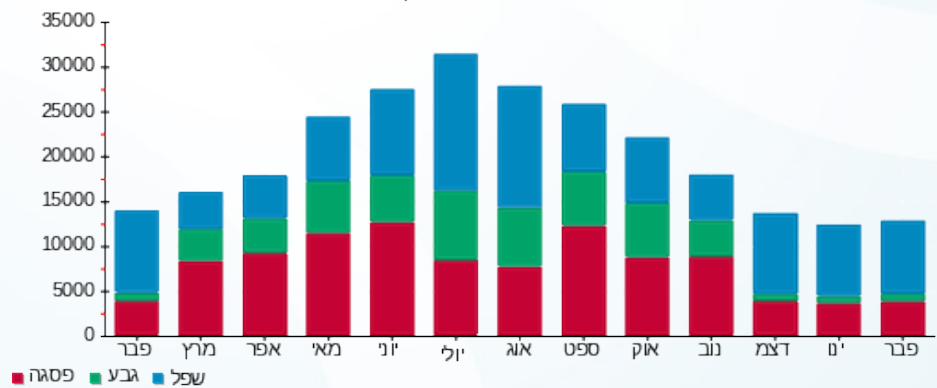
200.95 ₪	<b>תשלום קבוע</b>	
0.00 ₪	<b>תשלום עבור גודל חיבור בKVA (0x0)</b>	
6,858.07 ₪	<b>סה"כ לתשלום</b>	<b>לא כולל מע"מ</b>

התפלגות חיוב בש"ח לפי תע"ז



■ פסגה (3,336.87 ₪)  
 ■ גבע (508.84 ₪)  
 ■ שפל (2,811.41 ₪)

הסטוריית צריכה בקוט"ש



■ פסגה ■ גבע ■ שפל





01/03/20 תאריך הפקה:  
 29/02/20 תאריך קריאה נוכחית:  
 01/02/20 תאריך קריאה קודמת:

שם דייר: קסטרו ילדים  
 שם אתר: מלכת שבא אילת

לקוח/ה נכבד/ה, אנו מתכבדים להגיש את חישוב צריכת החשמל לתקופה 29/02/20 - 01/02/20:

קסטרו ילדים - 7 - 00025217 (0x0)

סוג תעריף	סוג צריכה	קריאה קודמת	קריאה נוכחית	סה"כ צריכה בקוט"ש	מחיר לקוט"ש בא"ג	סה"כ לתשלום
פרטי חשבון עבור תאריכים:						
777	פסגה	01/02/20	29/02/20	852.54	93.10	793.71 ₪
778	גבע	97,527.72	97,761.18	233.46	56.22	131.25 ₪
779	שפל	187,116.98	189,073.29	1,956.32	34.70	678.84 ₪

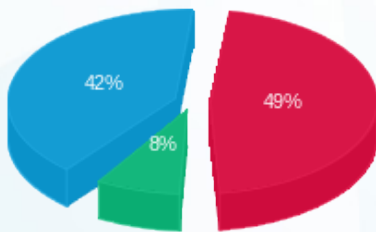
סה"כ לדייר:

פסגה	גבע	שפל	סה"כ	שיא ביקוש
852.54	233.46	1,956.32	3,042.32	10.84
793.71 ₪	131.25 ₪	678.84 ₪	1,603.81 ₪	

סה"כ צריכה  
 סה"כ לתשלום

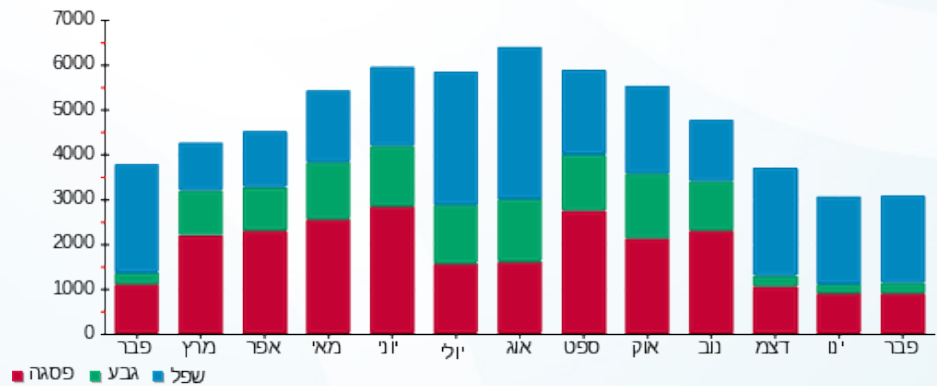
200.95 ₪	תשלום קבוע	
0.00 ₪	תשלום עבור גודל חיבור בKVA (0x0)	
1,804.76 ₪	סה"כ לתשלום	לא כולל מע"מ

התפלגות חיוב בש"ח לפי תע"ז



■ פסגה (793.71 ₪)  
 ■ גבע (131.25 ₪)  
 ■ שפל (678.84 ₪)

הסטוריית צריכה בקוט"ש



01/03/20 תאריך הפקה:  
 29/02/20 תאריך קריאה נוכחית:  
 01/02/20 תאריך קריאה קודמת:

שם דייר: קפה גרג  
 שם אתר: מלכת שבא אילת

לקוח/ה נכבד/ה, אנו מתכבדים להגיש את חישוב צריכת החשמל לתקופה 29/02/20 - 01/02/20:

קפה גרג - 8 - 00025217 (0x0)

סוג תעריף	סוג צריכה	קריאה קודמת	קריאה נוכחית	סה"כ צריכה בקוט"ש	מחיר לקוט"ש בא"ג	סה"כ לתשלום
פרטי חשבון עבור תאריכים:						
777	פסגה	01/02/20	29/02/20	2,852.58	93.10	2,655.75 ₪
778	גבע	202,362.81	203,072.84	710.04	56.22	399.18 ₪
779	שפל	488,948.55	495,737.54	6,788.99	34.70	2,355.78 ₪

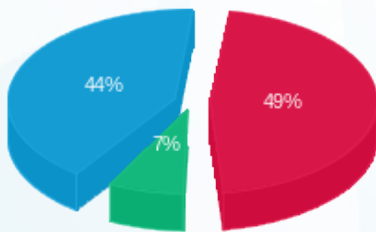
סה"כ לדייר:

פסגה	גבע	שפל	סה"כ	שיא ביקוש
2,852.58	710.04	6,788.99	10,351.60	37.68
2,655.75 ₪	399.18 ₪	2,355.78 ₪	5,410.71 ₪	

סה"כ צריכה  
 סה"כ לתשלום

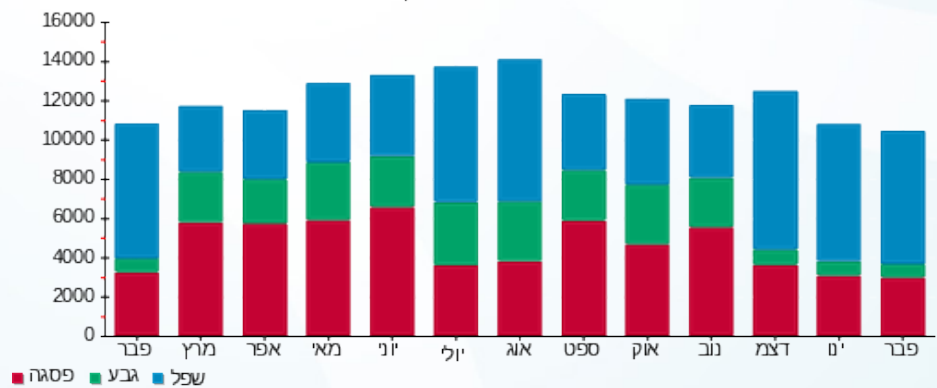
200.95 ₪	תשלום קבוע	
0.00 ₪	תשלום עבור גודל חיבור בKVA (0x0)	
5,611.66 ₪	סה"כ לתשלום	לא כולל מע"מ

התפלגות חיוב בש"ח לפי תעו"ז



■ פסגה (2,655.75 ₪)  
 ■ גבע (399.18 ₪)  
 ■ שפל (2,355.78 ₪)

הסטוריית צריכה בקוט"ש





01/03/20 תאריך הפקדה:  
 29/02/20 תאריך קריאה נוכחית:  
 01/02/20 תאריך קריאה קודמת:

שם דייר: רי - באר  
 שם אתר: מלכת שבא אילת

לקוח/ה נכבד/ה, אנו מתכבדים להגיש את חישוב צריכת החשמל לתקופה 29/02/20 - 01/02/20:

רי - באר - 5 - 00019457 (0x0)

סוג תעריף	סוג צריכה	קריאה קודמת	קריאה נוכחית	סה"כ צריכה בקוט"ש	מחיר לקוט"ש בא"ג	סה"כ לתשלום
פרטי חשבון עבור תאריכים:						
777	פסגה	01/02/20	29/02/20	276.72	93.10	257.63 ₪
778	גבע	16,873.53	16,955.97	82.45	56.22	46.35 ₪
779	שפל	42,279.72	42,972.65	692.93	34.70	240.45 ₪

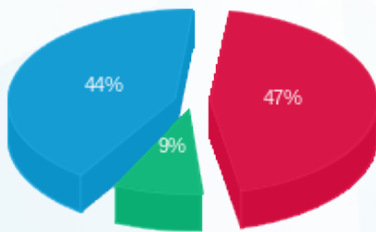
סה"כ לדייר:

פסגה	גבע	שפל	סה"כ	שיא ביקוש
276.72	82.45	692.93	1,052.10	3.86
257.63 ₪	46.35 ₪	240.45 ₪	544.43 ₪	

סה"כ צריכה  
 סה"כ לתשלום

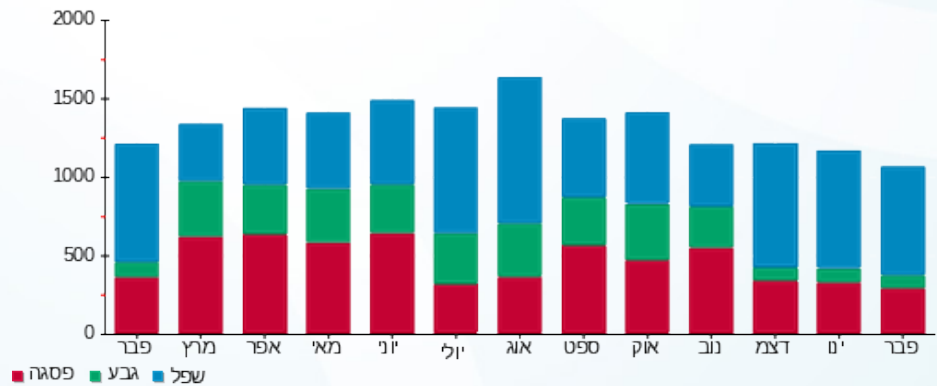
200.95 ₪	תשלום קבוע	
0.00 ₪	תשלום עבור גודל חיבור בKVA (0x0)	
745.38 ₪	סה"כ לתשלום	לא כולל מע"מ

התפלגות חיוב בש"ח לפי תעו"ז



■ פסגה (257.63 ₪)  
 ■ גבע (46.35 ₪)  
 ■ שפל (240.45 ₪)

הסטוריית צריכה בקוט"ש



■ פסגה ■ גבע ■ שפל



01/03/20 תאריך הפקה:  
 29/02/20 תאריך קריאה נוכחית:  
 01/02/20 תאריך קריאה קודמת:

שם דייר: ש.א גליק  
 שם אתר: מלכת שבא אילת

לקוח/ה נכבד/ה, אנו מתכבדים להגיש את חישוב צריכת החשמל לתקופה 29/02/20 - 01/02/20:

ש.א גליק - 2 - 00019457 (0x0)

סוג תעריף	סוג צריכה	קריאה קודמת	קריאה נוכחית	סה"כ צריכה בקוט"ש	מחיר לקוט"ש בא"ג	סה"כ לתשלום
פרטי חשבון עבור תאריכים:						
777	פסגה	01/02/20	29/02/20	140.69	93.10	130.99 ₪
778	גבע	31,477.47	31,498.62	21.15	56.22	11.89 ₪
779	שפל	38,930.46	39,285.14	354.68	34.70	123.07 ₪

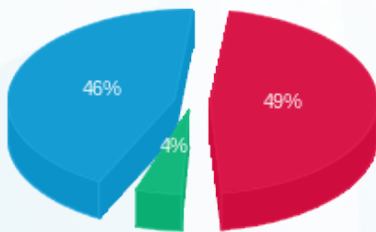
סה"כ לדיר:

פסגה	גבע	שפל	סה"כ	שיא ביקוש
140.69	21.15	354.68	516.52	5.19
130.99 ₪	11.89 ₪	123.07 ₪	265.95 ₪	

סה"כ צריכה  
 סה"כ לתשלום

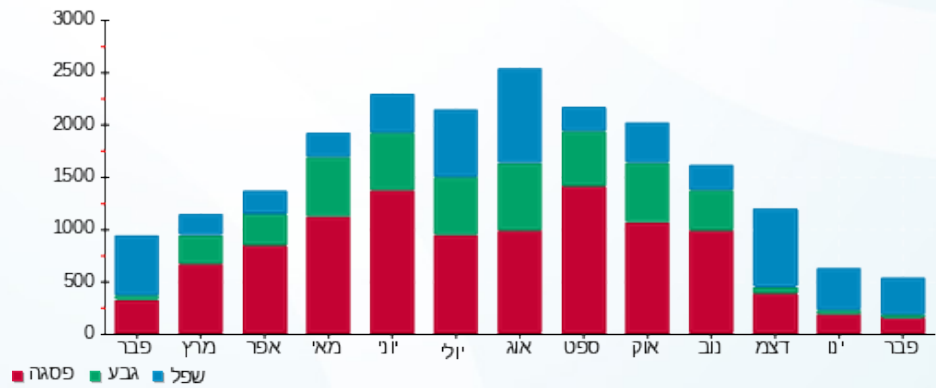
200.95 ₪	תשלום קבוע	
0.00 ₪	תשלום עבור גודל חיבור בKVA (0x0)	
466.90 ₪	סה"כ לתשלום	לא כולל מע"מ

התפלגות חיוב בש"ח לפי תעו"ז



■ פסגה (130.99 ₪)  
 ■ גבע (11.89 ₪)  
 ■ שפל (123.07 ₪)

הסטוריית צריכה בקוט"ש



■ פסגה ■ גבע ■ שפל

01/03/20 תאריך הפקדה:  
 29/02/20 תאריך קריאה נוכחית:  
 01/02/20 תאריך קריאה קודמת:

שם דייר: שדה חיוני קניון  
 שם אתר: מלכת שבא אילת

לקוח/ה נכבד/ה, אנו מתכבדים להגיש את חישוב צריכת החשמל לתקופה 29/02/20 - 01/02/20:

שדה חיוני קניון - 5 - 00015960 (0x0)

סה"כ לתשלום	מחיר לקוט"ש בא"ג	סה"כ צריכה בקוט"ש	קריאה נוכחית	קריאה קודמת	סוג צריכה	סוג תעריף
			29/02/20	01/02/20		פרטי חשבון עבור תאריכים:
₪ 564.54	93.10	606.38	116,497.57	115,891.19	פסגה	777
₪ 170.90	56.22	303.98	61,783.13	61,479.15	גבע	778
₪ 801.48	34.70	2,309.74	192,076.14	189,766.40	שפל	779

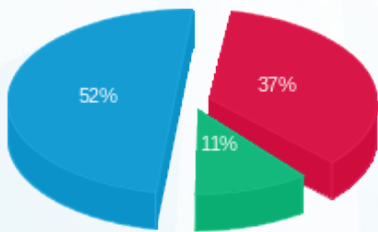
סה"כ לדייר:

שיא ביקוש	סה"כ	שפל	גבע	פסגה
8.85	3,220.10	2,309.74	303.98	606.38
	₪ 1,536.92	₪ 801.48	₪ 170.90	₪ 564.54

סה"כ צריכה  
 סה"כ לתשלום

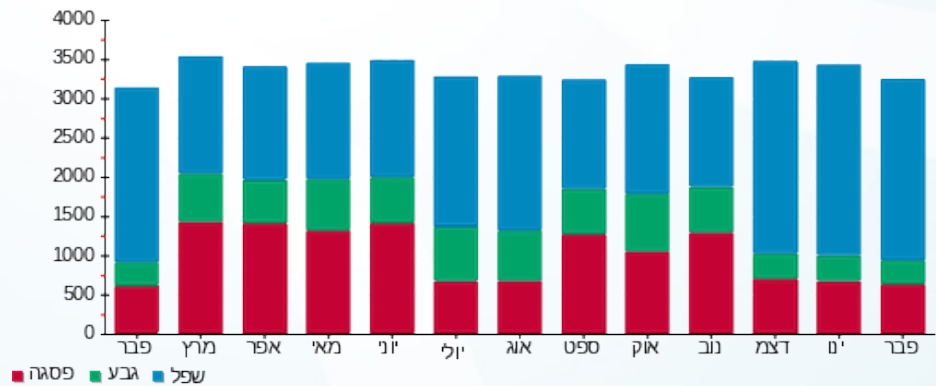
₪ 200.95	<b>תשלום קבוע</b>	
₪ 0.00	<b>תשלום עבור גודל חיבור בKVA (0x0)</b>	
₪ 1,737.87	<b>סה"כ לתשלום</b>	<b>לא כולל מע"מ</b>

התפלגות חיוב בש"ח לפי תעו"ז



■ פסגה (₪ 564.54)  
 ■ גבע (₪ 170.90)  
 ■ שפל (₪ 801.48)

הסטוריית צריכה בקוט"ש





01/03/20 תאריך הפקה:  
 29/02/20 תאריך קריאה נוכחית:  
 01/02/20 תאריך קריאה קודמת:

שם דייר: שטחים ציבוריים במו"ל  
 שם אתר: מלכת שבא אילת

לקוח/ה נכבד/ה, אנו מתכבדים להגיש את חישוב צריכת החשמל לתקופה 01/02/20 - 29/02/20:

שטחים ציבוריים במו"ל - 4 - 00015960 (0x0)

סוג תעריף	סוג צריכה	קריאה קודמת	קריאה נוכחית	סה"כ צריכה בקוט"ש	מחיר לקוט"ש בא"ג	סה"כ לתשלום
פרטי חשבון עבור תאריכים:						
		01/02/20	29/02/20			
777	פסגה	471,652.24	473,786.20	2,133.96	93.10	1,986.72 ₪
778	גבע	266,765.98	267,652.72	886.74	56.22	498.53 ₪
779	שפל	764,138.80	770,547.25	6,408.46	34.70	2,223.73 ₪

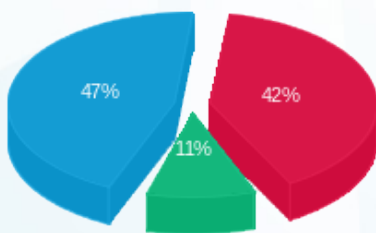
סה"כ לדייר:

פסגה	גבע	שפל	סה"כ	שיא ביקוש
2,133.96	886.74	6,408.46	9,429.16	19.42
1,986.72 ₪	498.53 ₪	2,223.73 ₪	4,708.98 ₪	

סה"כ צריכה  
 סה"כ לתשלום

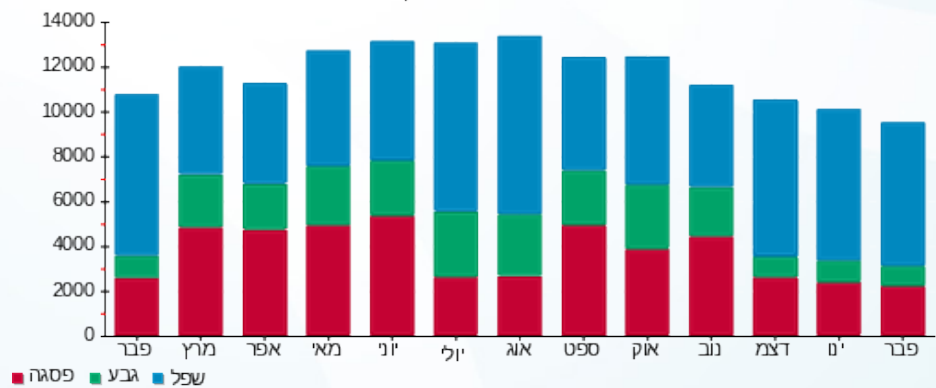
200.95 ₪	תשלום קבוע	
0.00 ₪	תשלום עבור גודל חיבור בKVA (0x0)	
4,909.93 ₪	סה"כ לתשלום	לא כולל מע"מ

התפלגות חיוב בש"ח לפי תעו"ז



■ פסגה (1,986.72 ₪)  
 ■ גבע (498.53 ₪)  
 ■ שפל (2,223.73 ₪)

הסטוריית צריכה בקוט"ש





01/03/20 תאריך הפקה:  
 29/02/20 תאריך קריאה נוכחית:  
 01/02/20 תאריך קריאה קודמת:

שם דייר: שילב  
 שם אתר: מלכת שבא אילת

לקוח/ה נכבד/ה, אנו מתכבדים להגיש את חישוב צריכת החשמל לתקופה 29/02/20 - 01/02/20:

שילב - 8 - 00017328 (0x0)

סוג תעריף	סוג צריכה	קריאה קודמת	קריאה נוכחית	סה"כ צריכה בקוט"ש	מחיר לקוט"ש בא"ג	סה"כ לתשלום
פרטי חשבון עבור תאריכים:						
777	פסגה	01/02/20	29/02/20	626.85	93.10	583.60 ₪
778	גבע	82,834.46	82,925.70	91.24	56.22	51.30 ₪
779	שפל	120,360.11	121,485.82	1,125.71	34.70	390.62 ₪

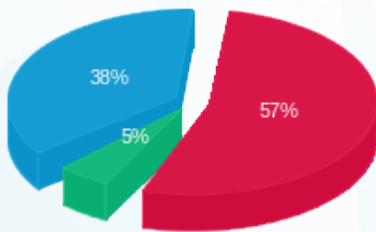
סה"כ לדייר:

פסגה	גבע	שפל	סה"כ	שיא ביקוש
626.85	91.24	1,125.71	1,843.81	9.63
₪ 583.60	₪ 51.30	₪ 390.62	₪ 1,025.52	

סה"כ צריכה  
 סה"כ לתשלום

200.95 ₪	<b>תשלום קבוע</b>	
0.00 ₪	<b>תשלום עבור גודל חיבור בKVA (0x0)</b>	
1,226.47 ₪	<b>סה"כ לתשלום</b>	<b>לא כולל מע"מ</b>

התפלגות חיוב בש"ח לפי תע"ז



פסגה (₪ 583.60) 57%  
 גבע (₪ 51.30) 38%  
 שפל (₪ 390.62) 5%

הסטוריית צריכה בקוט"ש

