



01/03/20 תאריך הפקה:
 29/02/20 תאריך קריאה נוכחית:
 01/02/20 תאריך קריאה קודמת:

שם דייר: בזק - חניון 06
 שם אתר: מגדל משה אביב

לקוח/ה נכבד/ה, אנו מתכבדים להגיש את חישוב צריכת החשמל לתקופה 01/02/20 - 29/02/20:

2 - 00022795 (0x0)

סוג תעריף	סוג צריכה	קריאה קודמת	קריאה נוכחית	סה"כ צריכה בקוט"ש	מחיר לקוט"ש בא"ג	סה"כ לתשלום
פרטי חשבון עבור תאריכים:						
777	פסגה	01/02/20	29/02/20	498.02	93.10	463.66 ₪
778	גבע	88,200.72	88,447.89	247.17	56.22	138.96 ₪
779	שפל	262,398.15	264,272.47	1,874.32	34.70	650.39 ₪

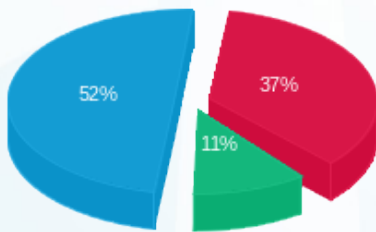
סה"כ לדייר:

פסגה	גבע	שפל	סה"כ	שיא ביקוש
498.02	247.17	1,874.32	2,619.51	5.26
463.66 ₪	138.96 ₪	650.39 ₪	1,253.01 ₪	

סה"כ צריכה
 סה"כ לתשלום

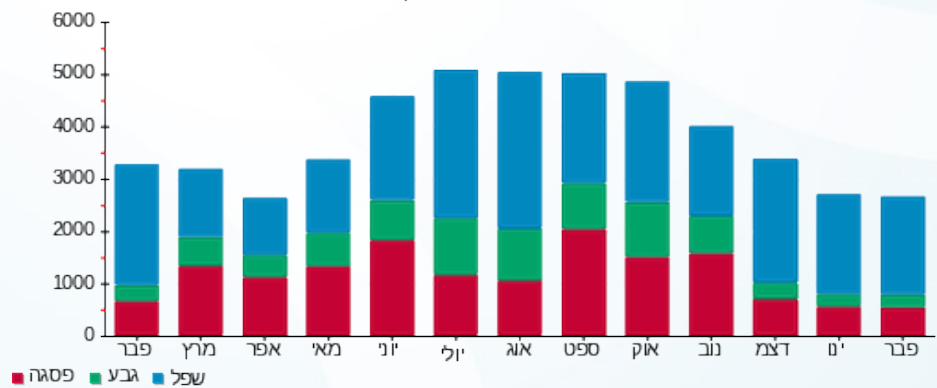
200.95 ₪	תשלום קבוע
0.00 ₪	תשלום עבור גודל חיבור בKVA (0x0)
1,453.96 ₪	סה"כ לתשלום
לא כולל מע"מ	

התפלגות חיוב בש"ח לפי תעו"ז



פסגה (463.66 ₪) 52%
 גבע (138.96 ₪) 37%
 שפל (650.39 ₪) 11%

הסטוריית צריכה בקוט"ש



01/03/20 תאריך הפקה:
 29/02/20 תאריך קריאה נוכחית:
 01/02/20 תאריך קריאה קודמת:

שם דייר: בזקל
 שם אתר: מגדל משה אביב

לקוח/ה נכבד/ה, אנו מתכבדים להגיש את חישוב צריכת החשמל לתקופה 01/02/20 - 29/02/20:

1 - 00022795 (0x0)

סוג תעריף	סוג צריכה	קריאה קודמת	קריאה נוכחית	סה"כ צריכה בקוט"ש	מחיר לקוט"ש בא"ג	סה"כ לתשלום
			29/02/20	01/02/20	פרטי חשבון עבור תאריכים:	
777	פסגה	122,645.59	122,909.76	264.17	93.10	245.94 ₪
778	גבע	96,460.44	96,591.24	130.81	56.22	73.54 ₪
779	שפל	201,782.08	202,793.89	1,011.81	34.70	351.10 ₪

1 - 00023368 (0x0)

סוג תעריף	סוג צריכה	קריאה קודמת	קריאה נוכחית	סה"כ צריכה בקוט"ש	מחיר לקוט"ש בא"ג	סה"כ לתשלום
			29/02/20	01/02/20	פרטי חשבון עבור תאריכים:	
777	פסגה	2,564.61	2,569.46	4.85	93.10	4.51 ₪
778	גבע	2,071.72	2,074.17	2.46	56.22	1.38 ₪
779	שפל	4,297.39	4,316.01	18.62	34.70	6.46 ₪

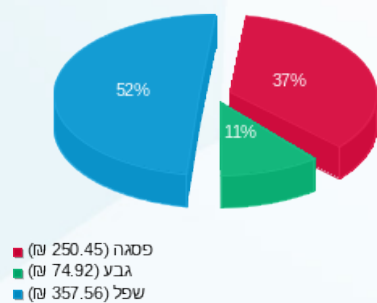
סה"כ לדירה:

פסגה	גבע	שפל	סה"כ	שיא ביקוש
269.02	133.26	1,030.43	1,432.71	2.46
250.45 ₪	74.92 ₪	357.56 ₪	682.93 ₪	

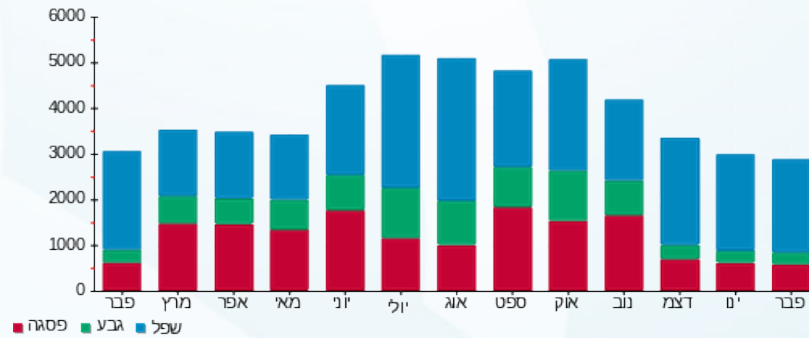
סה"כ צריכה
 סה"כ לתשלום

200.95 ₪	תשלום קבוע	
0.00 ₪	תשלום עבור גודל חיבור בKVA (0x0)	
883.88 ₪	סה"כ לתשלום	לא כולל מע"מ

התפלגות חיוב בש"ח לפי תע"ז



הסטוריית צריכה בקוט"ש





01/03/20 תאריך הפקה:
 29/02/20 תאריך קריאה נוכחית:
 01/02/20 תאריך קריאה קודמת:

שם דייר: בנק מיזרחי
שם אתר: מגדל משה אביב

לקוח/ה נכבד/ה, אנו מתכבדים להגיש את חישוב צריכת החשמל לתקופה 01/02/20 - 29/02/20:

(0x0)00023828 - 1

סוג תעריף	סוג צריכה	קריאה קודמת	קריאה נוכחית	סה"כ צריכה בקוט"ש	מחיר לקוט"ש בא"ג	סה"כ לתשלום
פרטי חשבון עבור תאריכים:						
		01/02/20	29/02/20			
777	פסגה	32,710.80	32,808.91	98.11	93.10	91.34 ₪
778	גבע	18,521.88	18,554.42	32.54	56.22	18.29 ₪
779	שפל	22,471.34	22,666.71	195.36	34.70	67.79 ₪

(0x0)00023828 - 2

סוג תעריף	סוג צריכה	קריאה קודמת	קריאה נוכחית	סה"כ צריכה בקוט"ש	מחיר לקוט"ש בא"ג	סה"כ לתשלום
פרטי חשבון עבור תאריכים:						
		01/02/20	29/02/20			
777	פסגה	76,801.53	76,969.98	168.45	93.10	156.83 ₪
778	גבע	51,561.87	51,626.29	64.42	56.22	36.22 ₪
779	שפל	73,716.78	74,262.19	545.41	34.70	189.26 ₪

(0x0)00023828 - 3

סוג תעריף	סוג צריכה	קריאה קודמת	קריאה נוכחית	סה"כ צריכה בקוט"ש	מחיר לקוט"ש בא"ג	סה"כ לתשלום
פרטי חשבון עבור תאריכים:						
		01/02/20	29/02/20			
777	פסגה	35,253.19	35,395.61	142.43	93.10	132.60 ₪
778	גבע	20,204.00	20,250.53	46.52	56.22	26.16 ₪
779	שפל	29,695.98	30,102.85	406.87	34.70	141.18 ₪

(0x0)00023828 - 4

סוג תעריף	סוג צריכה	קריאה קודמת	קריאה נוכחית	סה"כ צריכה בקוט"ש	מחיר לקוט"ש בא"ג	סה"כ לתשלום
פרטי חשבון עבור תאריכים:						
		01/02/20	29/02/20			
777	פסגה	69,930.28	70,123.07	192.79	93.10	179.49 ₪
778	גבע	45,700.005	45,791.81	91.80	56.22	51.61 ₪
779	שפל	73,943.28	74,704.38	761.10	34.70	264.10 ₪





(0x0)00023828 - 5

סוג תעריף	סוג צריכה	קריאה קודמת	קריאה נוכחית	סה"כ צריכה בקוט"ש	מחיר לקוט"ש בא"ג	סה"כ לתשלום
פרטי חשבון עבור תאריכים:						
777	פסגה	01/02/20	29/02/20	189.17	93.10	176.12 ₪
778	גבע	27,083.70	27,123.67	39.97	56.22	22.47 ₪
779	שפל	27,082.45	27,547.46	465.01	34.70	161.36 ₪

(0x0)00023828 - 6

סוג תעריף	סוג צריכה	קריאה קודמת	קריאה נוכחית	סה"כ צריכה בקוט"ש	מחיר לקוט"ש בא"ג	סה"כ לתשלום
פרטי חשבון עבור תאריכים:						
777	פסגה	01/02/20	29/02/20	141.91	93.10	132.12 ₪
778	גבע	26,221.61	26,290.54	68.93	56.22	38.75 ₪
779	שפל	29,130.60	29,720.23	589.62	34.70	204.60 ₪

(0x0)00023828 - 7

סוג תעריף	סוג צריכה	קריאה קודמת	קריאה נוכחית	סה"כ צריכה בקוט"ש	מחיר לקוט"ש בא"ג	סה"כ לתשלום
פרטי חשבון עבור תאריכים:						
777	פסגה	01/02/20	29/02/20	102.49	93.10	95.42 ₪
778	גבע	29,097.68	29,135.32	37.64	56.22	21.16 ₪
779	שפל	30,544.94	30,944.63	399.69	34.70	138.69 ₪

(0x0)00023828 - 8

סוג תעריף	סוג צריכה	קריאה קודמת	קריאה נוכחית	סה"כ צריכה בקוט"ש	מחיר לקוט"ש בא"ג	סה"כ לתשלום
פרטי חשבון עבור תאריכים:						
777	פסגה	01/02/20	29/02/20	69.41	93.10	64.62 ₪
778	גבע	13,417.98	13,440.08	22.10	56.22	12.42 ₪
779	שפל	12,177.13	12,326.36	149.23	34.70	51.78 ₪

(0x0)00023840 - 1

סוג תעריף	סוג צריכה	קריאה קודמת	קריאה נוכחית	סה"כ צריכה בקוט"ש	מחיר לקוט"ש בא"ג	סה"כ לתשלום
פרטי חשבון עבור תאריכים:						
777	פסגה	01/02/20	29/02/20	73.91	93.10	68.81 ₪
778	גבע	9,670.35	9,695.39	25.04	56.22	14.08 ₪
779	שפל	12,170.64	12,363.29	192.64	34.70	66.85 ₪





(0x0)00023840 - 2

סה"כ לתשלום	מחיר לקוט"ש בא"ג	סה"כ צריכה בקוט"ש	קריאה נוכחית	קריאה קודמת	סוג צריכה	סוג תעריף
			29/02/20	01/02/20	פרטי חשבון עבור תאריכים:	
95.73 ₪	93.10	102.83	32,967.07	32,864.24	פסגה	777
21.17 ₪	56.22	37.65	19,230.19	19,192.54	גבע	778
95.38 ₪	34.70	274.87	20,372.32	20,097.46	שפל	779

(0x0)00023840 - 3

סה"כ לתשלום	מחיר לקוט"ש בא"ג	סה"כ צריכה בקוט"ש	קריאה נוכחית	קריאה קודמת	סוג צריכה	סוג תעריף
			29/02/20	01/02/20	פרטי חשבון עבור תאריכים:	
98.37 ₪	93.10	105.67	30,530.04	30,424.38	פסגה	777
27.14 ₪	56.22	48.27	17,326.57	17,278.30	גבע	778
114.57 ₪	34.70	330.19	16,359.83	16,029.65	שפל	779

(0x0)00023840 - 4

סה"כ לתשלום	מחיר לקוט"ש בא"ג	סה"כ צריכה בקוט"ש	קריאה נוכחית	קריאה קודמת	סוג צריכה	סוג תעריף
			29/02/20	01/02/20	פרטי חשבון עבור תאריכים:	
101.88 ₪	93.10	109.43	38,550.36	38,440.93	פסגה	777
29.98 ₪	56.22	53.33	25,924.11	25,870.77	גבע	778
128.85 ₪	34.70	371.31	28,049.88	27,678.57	שפל	779

(0x0)00023840 - 5

סה"כ לתשלום	מחיר לקוט"ש בא"ג	סה"כ צריכה בקוט"ש	קריאה נוכחית	קריאה קודמת	סוג צריכה	סוג תעריף
			29/02/20	01/02/20	פרטי חשבון עבור תאריכים:	
137.55 ₪	93.10	147.74	50,857.29	50,709.54	פסגה	777
35.56 ₪	56.22	63.25	33,374.45	33,311.19	גבע	778
154.00 ₪	34.70	443.79	49,178.18	48,734.38	שפל	779

(0x0)00023840 - 6

סה"כ לתשלום	מחיר לקוט"ש בא"ג	סה"כ צריכה בקוט"ש	קריאה נוכחית	קריאה קודמת	סוג צריכה	סוג תעריף
			29/02/20	01/02/20	פרטי חשבון עבור תאריכים:	
191.32 ₪	93.10	205.50	57,754.28	57,548.78	פסגה	777
54.24 ₪	56.22	96.49	41,750.50	41,654.02	גבע	778
232.23 ₪	34.70	669.24	61,245.12	60,575.87	שפל	779





(0x0)00023840 - 7

סה"כ לתשלום	מחיר לקוט"ש בא"ג	סה"כ צריכה בקוט"ש	קריאה נוכחית	קריאה קודמת	סוג צריכה	סוג תעריף
			29/02/20	01/02/20	פרטי חשבון עבור תאריכים:	
159.46 ₪	93.10	171.28	48,631.30	48,460.02	פסגה	777
42.50 ₪	56.22	75.60	31,823.13	31,747.53	גבע	778
195.86 ₪	34.70	564.43	49,273.19	48,708.76	שפל	779

(0x0)00023840 - 8

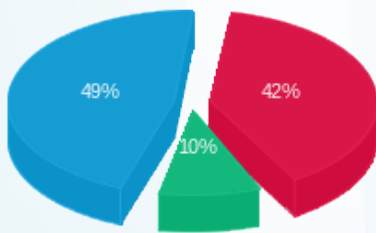
סה"כ לתשלום	מחיר לקוט"ש בא"ג	סה"כ צריכה בקוט"ש	קריאה נוכחית	קריאה קודמת	סוג צריכה	סוג תעריף
			29/02/20	01/02/20	פרטי חשבון עבור תאריכים:	
84.52 ₪	93.10	90.78	25,967.81	25,877.03	פסגה	777
15.64 ₪	56.22	27.81	10,975.67	10,947.85	גבע	778
93.13 ₪	34.70	268.39	12,546.34	12,277.95	שפל	779

סה"כ לדירה:

שיא ביקוש	סה"כ	שפל	גבע	פסגה	
4.64	9,570.42	6,627.17	831.37	2,111.89	סה"כ צריכה
	4,733.19 ₪	2,299.63 ₪	467.39 ₪	1,966.17 ₪	סה"כ לתשלום

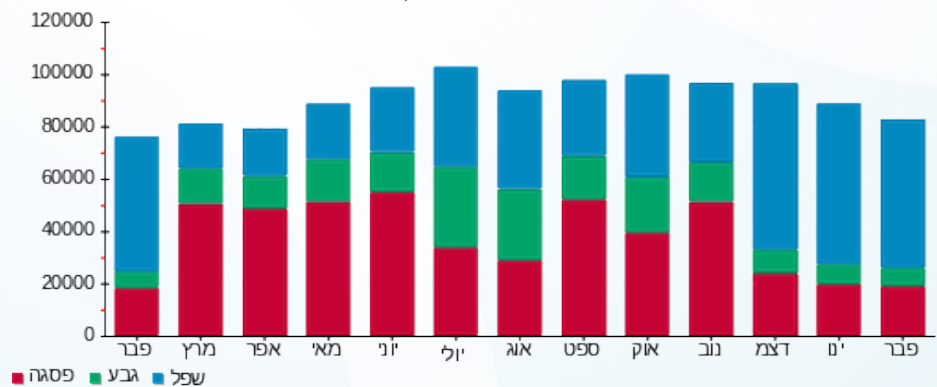
200.95 ₪	תשלום קבוע	
0.00 ₪	תשלום עבור גודל חיבור ב-KVA (0x0)	
4,934.14 ₪	סה"כ לתשלום	לא כולל מע"מ

התפלגות חיוב בש"ח לפי תעו"ז



■ פסגה (1,966.17 ₪) 49%
■ גבע (467.39 ₪) 10%
■ שפל (2,299.63 ₪) 42%

הסטוריית צריכה בקוט"ש





01/03/20 תאריך הפקדה:
 29/02/20 תאריך קריאה נוכחית:
 01/02/20 תאריך קריאה קודמת:

שם דייר: בריכת שחיה
 שם אתר: מגדל משה אביב

לקוח/ה נכבד/ה, אנו מתכבדים להגיש את חישוב צריכת החשמל לתקופה 01/02/20 - 29/02/20:

7 - 00022795 (0x0)

סוג תעריף	סוג צריכה	קריאה קודמת	קריאה נוכחית	סה"כ צריכה בקוט"ש	מחיר לקוט"ש בא"ג	סה"כ לתשלום
פרטי חשבון עבור תאריכים:						
		01/02/20	29/02/20			
777	פסגה	526,945.76	528,413.64	1,467.88	93.10	1,366.60 ₪
778	גבע	437,435.05	438,181.57	746.52	56.22	419.70 ₪
779	שפל	893,284.38	898,748.97	5,464.59	34.70	1,896.21 ₪

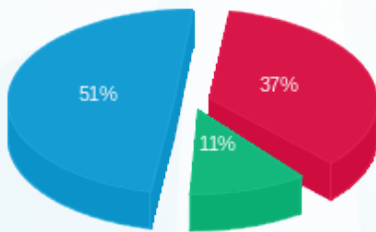
סה"כ לדייר:

פסגה	גבע	שפל	סה"כ	שיא ביקוש
1,467.88	746.52	5,464.59	7,678.99	13.41
1,366.60 ₪	419.70 ₪	1,896.21 ₪	3,682.51 ₪	

סה"כ צריכה
 סה"כ לתשלום

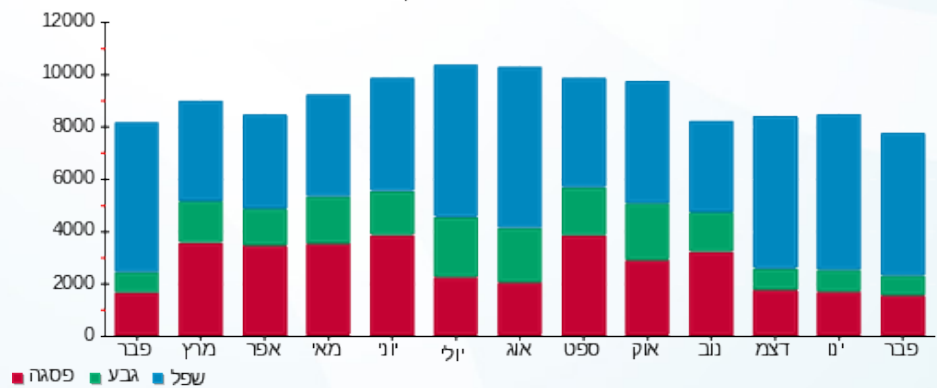
200.95 ₪	תשלום קבוע	
0.00 ₪	תשלום עבור גודל חיבור בKVA (0x0)	
3,883.46 ₪	סה"כ לתשלום	לא כולל מע"מ

התפלגות חיוב בש"ח לפי תע"ז



■ פסגה (1,366.60 ₪)
 ■ גבע (419.70 ₪)
 ■ שפל (1,896.21 ₪)

הסטוריית צריכה בקוט"ש



■ פסגה ■ גבע ■ שפל





01/03/20 תאריך הפקה:
 29/02/20 תאריך קריאה נוכחית:
 01/02/20 תאריך קריאה קודמת:

שם דייר: ח.י.ב.ה בבורסה בעמ
שם אתר: מגדל משה אביב

לקוח/ה נכבד/ה, אנו מתכבדים להגיש את חישוב צריכת החשמל לתקופה 01/02/20 - 29/02/20:

19 - 00023163 (0x0)

סוג תעריף	סוג צריכה	קריאה קודמת	קריאה נוכחית	סה"כ צריכה בקוט"ש	מחיר לקוט"ש בא"ג	סה"כ לתשלום
פרטי חשבון עבור תאריכים:			29/02/20	01/02/20		
777	פסגה	28,256.70	28,338.74	82.04	93.10	76.38 ₪
778	גבע	15,624.63	15,663.73	39.10	56.22	21.98 ₪
779	שפל	44,572.88	44,881.16	308.28	34.70	106.97 ₪

20 - 00023163 (0x0)

סוג תעריף	סוג צריכה	קריאה קודמת	קריאה נוכחית	סה"כ צריכה בקוט"ש	מחיר לקוט"ש בא"ג	סה"כ לתשלום
פרטי חשבון עבור תאריכים:			29/02/20	01/02/20		
777	פסגה	16,949.90	16,964.06	14.16	93.10	13.18 ₪
778	גבע	14,538.34	14,546.35	8.01	56.22	4.50 ₪
779	שפל	27,529.41	27,582.27	52.86	34.70	18.34 ₪

21 - 00023163 (0x0)

סוג תעריף	סוג צריכה	קריאה קודמת	קריאה נוכחית	סה"כ צריכה בקוט"ש	מחיר לקוט"ש בא"ג	סה"כ לתשלום
פרטי חשבון עבור תאריכים:			29/02/20	01/02/20		
777	פסגה	44,029.57	44,088.54	58.97	93.10	54.90 ₪
778	גבע	35,356.14	35,385.13	28.99	56.22	16.30 ₪
779	שפל	59,098.46	59,328.80	230.34	34.70	79.93 ₪

סה"כ לדייר:

פסגה	גבע	שפל	סה"כ	שיא ביקוש
155.18	76.10	591.48	822.76	1.23
144.47 ₪	42.78 ₪	205.24 ₪	392.50 ₪	

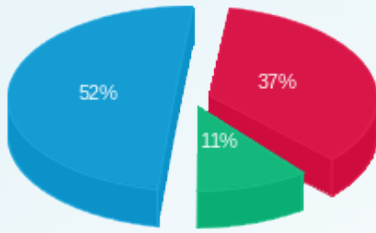
סה"כ צריכה
 סה"כ לתשלום

200.95 ₪	תשלום קבוע	
0.00 ₪	תשלום עבור גודל חיבור בKVA (0x0)	
593.45 ₪	סה"כ לתשלום	לא כולל מע"מ



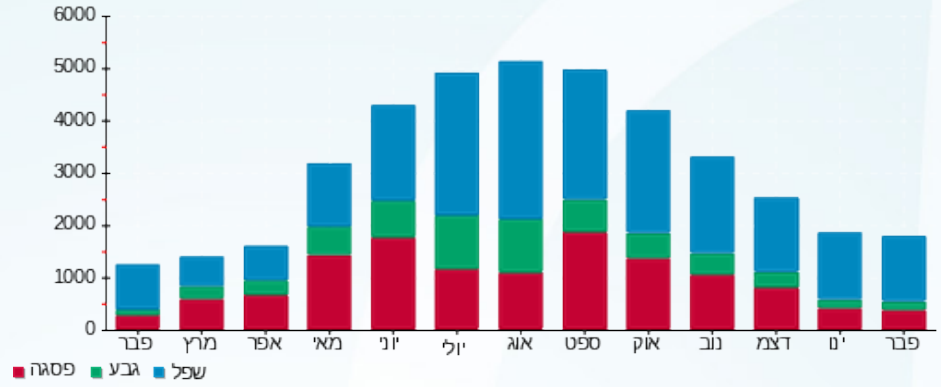


התפלגות חיוב בש"ח לפי תעו"ז



פסגה (144.47 ש"ח)
 גבע (42.78 ש"ח)
 שפל (205.24 ש"ח)

הסטוריית צריכה בקוט"ש





01/03/20 תאריך הפקה:
 29/02/20 תאריך קריאה נוכחית:
 01/02/20 תאריך קריאה קודמת:

שם דייר: ח.י.ב.ה בבורסה בעמ
 שם אתר: מגדל משה אביב

לקוח/ה נכבד/ה, אנו מתכבדים להגיש את חישוב צריכת החשמל לתקופה 29/02/20 - 01/02/20:

ח.י.ב.ה בבורסה בעמ - 17 - 00023163 (0x0)

סוג תעריף	סוג צריכה	קריאה קודמת	קריאה נוכחית	סה"כ צריכה בקוט"ש	מחיר לקוט"ש בא"ג	סה"כ לתשלום
פרטי חשבון עבור תאריכים:						
777	פסגה	01/02/20	29/02/20	1.81	93.10	1.68 ₪
778	גבע	66,599.07	66,599.96	0.89	56.22	0.50 ₪
779	שפל	138,554.83	138,561.95	7.12	34.70	2.47 ₪

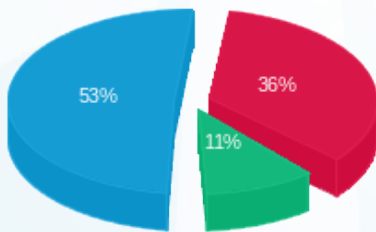
סה"כ לדייר:

פסגה	גבע	שפל	סה"כ	שיא ביקוש
1.81	0.89	7.12	9.82	0.06
1.68 ₪	0.50 ₪	2.47 ₪	4.65 ₪	

סה"כ צריכה
 סה"כ לתשלום

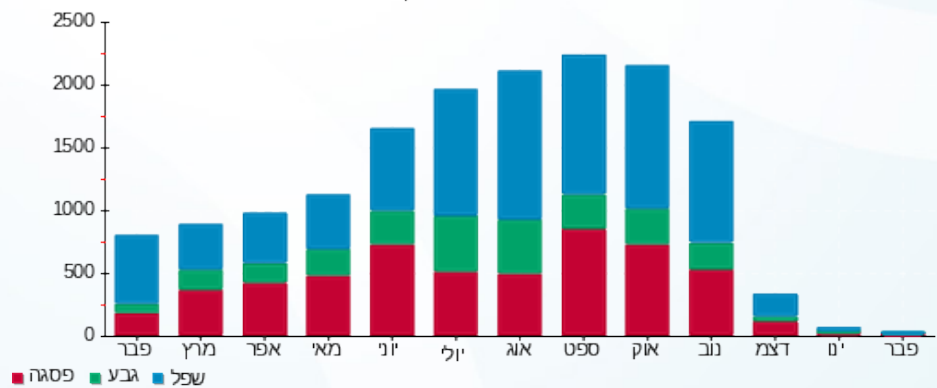
200.95 ₪	תשלום קבוע	
0.00 ₪	תשלום עבור גודל חיבור בKVA (0x0)	
205.60 ₪	סה"כ לתשלום	לא כולל מע"מ

התפלגות חיוב בש"ח לפי תע"ז



פסגה (1.68 ₪) ■
 גבע (0.50 ₪) ■
 שפל (2.47 ₪) ■

הסטוריית צריכה בקוט"ש



01/03/20 תאריך הפקה:
 29/02/20 תאריך קריאה נוכחית:
 01/02/20 תאריך קריאה קודמת:

שם דייר: טיימס סקוור
 שם אתר: מגדל משה אביב

לקוח/ה נכבד/ה, אנו מתכבדים להגיש את חישוב צריכת החשמל לתקופה 29/02/20 - 01/02/20:

טיימס סקוור - 2 - 18170571(0x0)

סוג תעריף	סוג צריכה	קריאה קודמת	קריאה נוכחית	סה"כ צריכה בקוט"ש	מחיר לקוט"ש בא"ג	סה"כ לתשלום
פרטי חשבון עבור תאריכים:						
777	פסגה	01/02/20	29/02/20	460.50	93.10	428.73 ₪
778	גבע	3,167.20	3,371.10	203.90	56.22	114.63 ₪
779	שפל	9,908.40	11,565.40	1,657.00	34.70	574.98 ₪

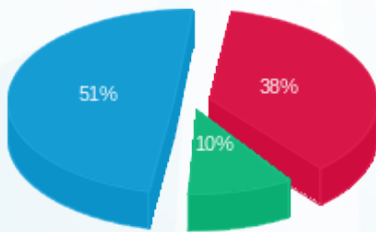
סה"כ לדייר:

פסגה	גבע	שפל	סה"כ	שיא ביקוש
460.50	203.90	1,657.00	2,321.40	4.29
428.73 ₪	114.63 ₪	574.98 ₪	1,118.34 ₪	

סה"כ צריכה
 סה"כ לתשלום

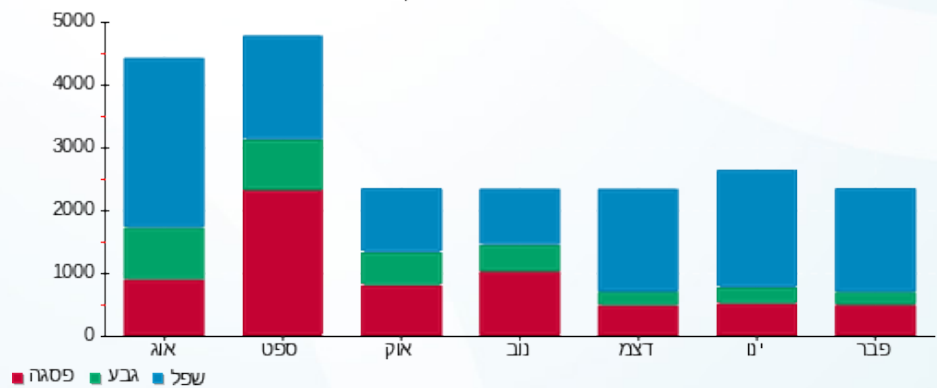
200.95 ₪	תשלום קבוע	
0.00 ₪	תשלום עבור גודל חיבור בKVA (0x0)	
1,319.29 ₪	סה"כ לתשלום	לא כולל מע"מ

התפלגות חיוב בש"ח לפי תע"ז



פסגה (428.73 ₪) ■
 גבע (114.63 ₪) ■
 שפל (574.98 ₪) ■

הסטוריית צריכה בקוט"ש





01/03/20 תאריך הפקה:
 29/02/20 תאריך קריאה נוכחית:
 01/02/20 תאריך קריאה קודמת:

שם דייר: לוח מסך לד מס 2
 שם אתר: מגדל משה אביב

לקוח/ה נכבד/ה, אנו מתכבדים להגיש את חישוב צריכת החשמל לתקופה 29/02/20 - 01/02/20:

לוח מסך לד מס 2 - 1 - 18170571(0x0)

סוג תעריף	סוג צריכה	קריאה קודמת	קריאה נוכחית	סה"כ צריכה בקוט"ש	מחיר לקוט"ש בא"ג	סה"כ לתשלום
פרטי חשבון עבור תאריכים:						
777	פסגה	01/02/20	29/02/20	926.70	93.10	862.76 ₪
778	גבע	3,147.40	3,494.80	347.40	56.22	195.31 ₪
779	שפל	11,517.90	14,464.50	2,946.60	34.70	1,022.47 ₪

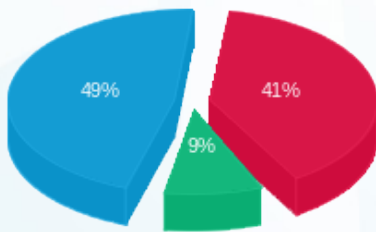
סה"כ לדייר:

פסגה	גבע	שפל	סה"כ	שיא ביקוש
926.70	347.40	2,946.60	4,220.70	11.14
862.76 ₪	195.31 ₪	1,022.47 ₪	2,080.54 ₪	

סה"כ צריכה
 סה"כ לתשלום

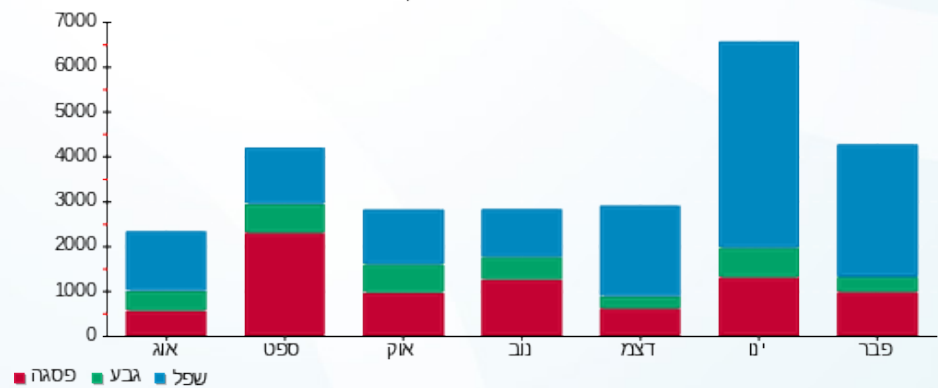
200.95 ₪	תשלום קבוע	
0.00 ₪	תשלום עבור גודל חיבור בKVA (0x0)	
2,281.49 ₪	סה"כ לתשלום	לא כולל מע"מ

התפלגות חיוב בש"ח לפי תעו"ז



פסגה (862.76 ₪) 49%
 גבע (195.31 ₪) 9%
 שפל (1,022.47 ₪) 41%

הסטוריית צריכה בקוט"ש



01/03/20 תאריך הפקה:
 29/02/20 תאריך קריאה נוכחית:
 01/02/20 תאריך קריאה קודמת:

שם דייר: מחסן רולדין
 שם אתר: מגדל משה אביב

לקוח/ה נכבד/ה, אנו מתכבדים להגיש את חישוב צריכת החשמל לתקופה 29/02/20 - 01/02/20:

14 - 00023163 (0x0)

סוג תעריף	סוג צריכה	קריאה קודמת	קריאה נוכחית	סה"כ צריכה בקוט"ש	מחיר לקוט"ש בא"ג	סה"כ לתשלום
פרטי חשבון עבור תאריכים:						
777	פסגה	01/02/20	29/02/20	119.53	93.10	111.28 ₪
778	גבע	19,848.64	19,909.09	60.45	56.22	33.98 ₪
779	שפל	43,757.09	44,222.62	465.53	34.70	161.54 ₪

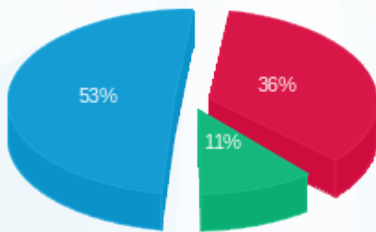
סה"כ לדייר:

פסגה	גבע	שפל	סה"כ	שיא ביקוש
119.53	60.45	465.53	645.51	1.45
111.28 ₪	33.98 ₪	161.54 ₪	306.81 ₪	

סה"כ צריכה
 סה"כ לתשלום

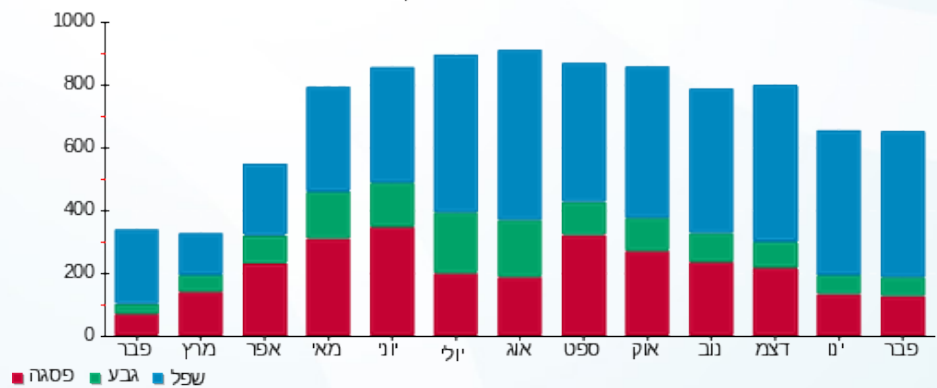
200.95 ₪	תשלום קבוע	
0.00 ₪	תשלום עבור גודל חיבור בKVA (0x0)	
507.76 ₪	סה"כ לתשלום	לא כולל מע"מ

התפלגות חיוב בש"ח לפי תעו"ז



פסגה (111.28 ₪) 53%
 גבע (33.98 ₪) 11%
 שפל (161.54 ₪) 36%

הסטוריית צריכה בקוט"ש





01/03/20 תאריך הפקדה:
 29/02/20 תאריך קריאה נוכחית:
 01/02/20 תאריך קריאה קודמת:

שם דייר: מכון כושר קומה 5
 שם אתר: מגדל משה אביב

לקוח/ה נכבד/ה, אנו מתכבדים להגיש את חישוב צריכת החשמל לתקופה 29/02/20 - 01/02/20:

6 - 00022795 (0x0)

סוג תעריף	סוג צריכה	קריאה קודמת	קריאה נוכחית	סה"כ צריכה בקוט"ש	מחיר לקוט"ש בא"ג	סה"כ לתשלום
פרטי חשבון עבור תאריכים:						
		01/02/20	29/02/20			
777	פסגה	659,927.06	661,858.28	1,931.23	93.10	1,797.97 ₪
778	גבע	443,693.80	444,326.84	633.04	56.22	355.90 ₪
779	שפל	495,116.90	500,128.81	5,011.91	34.70	1,739.13 ₪

סה"כ לדיר:

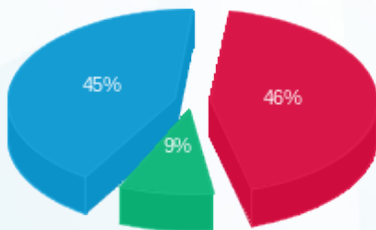
פסגה	גבע	שפל	סה"כ	שיא ביקוש
1,931.23	633.04	5,011.91	7,576.18	28.38
1,797.97 ₪	355.90 ₪	1,739.13 ₪	3,893.00 ₪	

סה"כ צריכה

סה"כ לתשלום

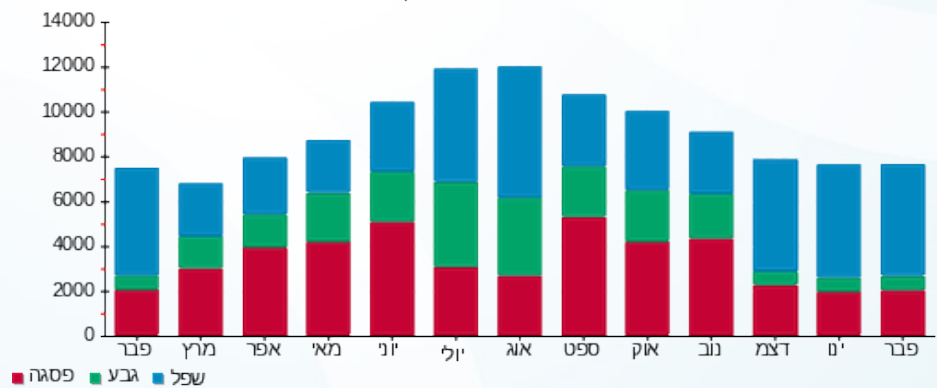
200.95 ₪	תשלום קבוע	
0.00 ₪	תשלום עבור גודל חיבור בKVA (0x0)	
4,093.95 ₪	סה"כ לתשלום	לא כולל מע"מ

התפלגות חיוב בש"ח לפי תע"ז



■ פסגה (1,797.97 ₪)
 ■ גבע (355.90 ₪)
 ■ שפל (1,739.13 ₪)

הסטוריית צריכה בקוט"ש



01/03/20 תאריך הפקה:
 29/02/20 תאריך קריאה נוכחית:
 01/02/20 תאריך קריאה קודמת:

שם דייר: מלתחות ספא
 שם אתר: מגדל משה אביב

לקוח/ה נכבד/ה, אנו מתכבדים להגיש את חישוב צריכת החשמל לתקופה 01/02/20 - 29/02/20:

8 - 00022795 (0x0)

סוג תעריף	סוג צריכה	קריאה קודמת	קריאה נוכחית	סה"כ צריכה בקוט"ש	מחיר לקוט"ש בא"ג	סה"כ לתשלום
פרטי חשבון עבור תאריכים:						
777	פסגה	01/02/20	29/02/20	2,874.63	93.10	2,676.28 ₪
778	גבע	706,065.93	707,310.17	1,244.24	56.22	699.51 ₪
779	שפל	989,572.02	995,845.15	6,273.14	34.70	2,176.78 ₪

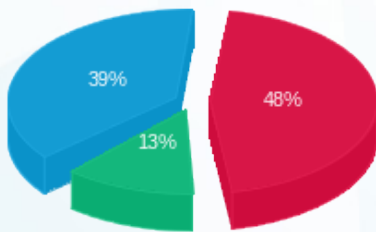
סה"כ לדיר:

פסגה	גבע	שפל	סה"כ	שיא ביקוש
2,874.63	1,244.24	6,273.14	10,392.01	34.40
2,676.28 ₪	699.51 ₪	2,176.78 ₪	5,552.57 ₪	

סה"כ צריכה
 סה"כ לתשלום

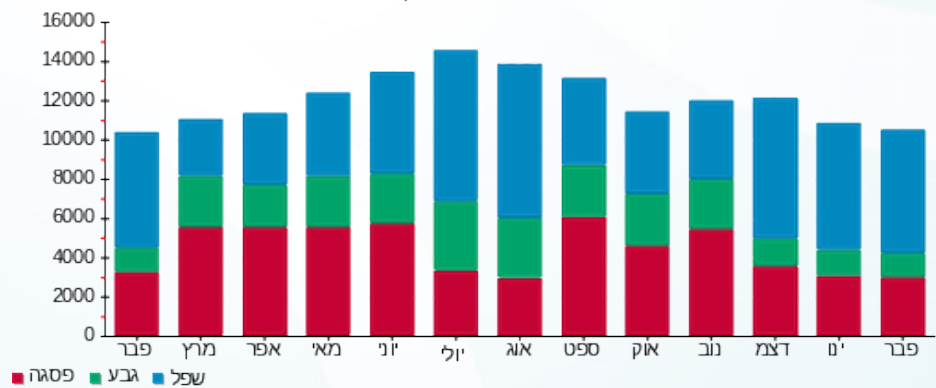
200.95 ₪	תשלום קבוע	
0.00 ₪	תשלום עבור גודל חיבור בKVA (0x0)	
5,753.52 ₪	סה"כ לתשלום	לא כולל מע"מ

התפלגות חיוב בש"ח לפי תע"ז



■ פסגה (2,676.28 ₪)
 ■ גבע (699.51 ₪)
 ■ שפל (2,176.78 ₪)

הסטוריית צריכה בקוט"ש





01/03/20 תאריך הפקדה:
 29/02/20 תאריך קריאה נוכחית:
 01/02/20 תאריך קריאה קודמת:

שם דייר: ממ"ק 18-אלקטרה דאנקו בע"מ
 שם אתר: מגדל משה אביב

לקוח/ה נכבד/ה, אנו מתכבדים להגיש את חישוב צריכת החשמל לתקופה 01/02/20 - 29/02/20:

ממ"ק 18-אלקטרה דאנקו בע"מ - 1 - 00023163 (0x0)

סוג תעריף	סוג צריכה	קריאה קודמת	קריאה נוכחית	סה"כ צריכה בקוט"ש	מחיר לקוט"ש בא"ג	סה"כ לתשלום
פרטי חשבון עבור תאריכים:						
777	פסגה	01/02/20	29/02/20	0.01	93.10	0.01 ₪
778	גבע	24,599.87	24,599.87	0.005	56.22	0.00 ₪
779	שפל	34,019.96	34,020.006	0.05	34.70	0.02 ₪

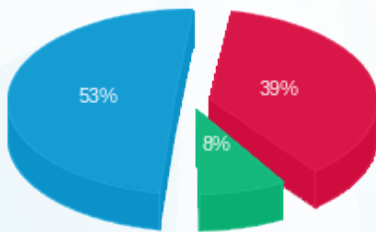
סה"כ לדייר:

פסגה	גבע	שפל	סה"כ	שיא ביקוש
0.01	0.005	0.05	0.07	0.007
0.01 ₪	0.00 ₪	0.02 ₪	0.03 ₪	

סה"כ צריכה
 סה"כ לתשלום

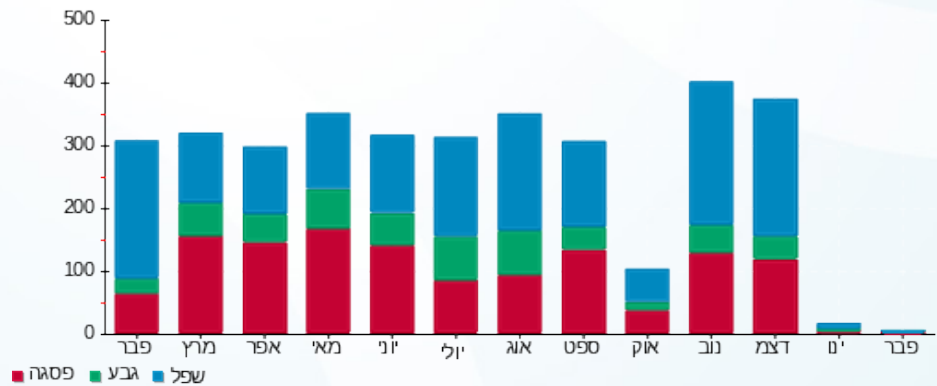
200.95 ₪	תשלום קבוע	
0.00 ₪	תשלום עבור גודל חיבור בKVA (0x0)	
200.98 ₪	סה"כ לתשלום	לא כולל מע"מ

התפלגות חיוב בש"ח לפי תע"ז



פסגה (0.01 ₪)
 גבע (0.003 ₪)
 שפל (0.02 ₪)

הסטוריית צריכה בקוט"ש



01/03/20 תאריך הפקדה:
 29/02/20 תאריך קריאה נוכחית:
 01/02/20 תאריך קריאה קודמת:

שם דייר: ממ"ק 19.7-סטאט קפיטל בעמ
 שם אתר: מגדל משה אביב

לקוח/ה נכבד/ה, אנו מתכבדים להגיש את חישוב צריכת החשמל לתקופה 01/02/20 - 29/02/20:

2 - 00023163 (0x0)

סוג תעריף	סוג צריכה	קריאה קודמת	קריאה נוכחית	סה"כ צריכה בקוט"ש	מחיר לקוט"ש בא"ג	סה"כ לתשלום
פרטי חשבון עבור תאריכים:						
777	פסגה	01/02/20	29/02/20	20.42	93.10	19.01 ₪
778	גבע	30,119.84	30,130.20	10.36	56.22	5.82 ₪
779	שפל	37,965.79	38,043.97	78.18	34.70	27.13 ₪

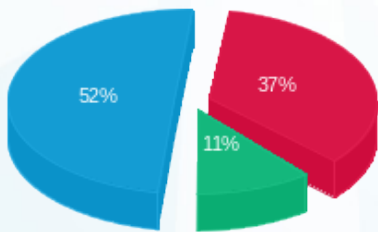
סה"כ לדייר:

פסגה	גבע	שפל	סה"כ	שיא ביקוש
20.42	10.36	78.18	108.96	0.50
19.01 ₪	5.82 ₪	27.13 ₪	51.96 ₪	

סה"כ צריכה
 סה"כ לתשלום

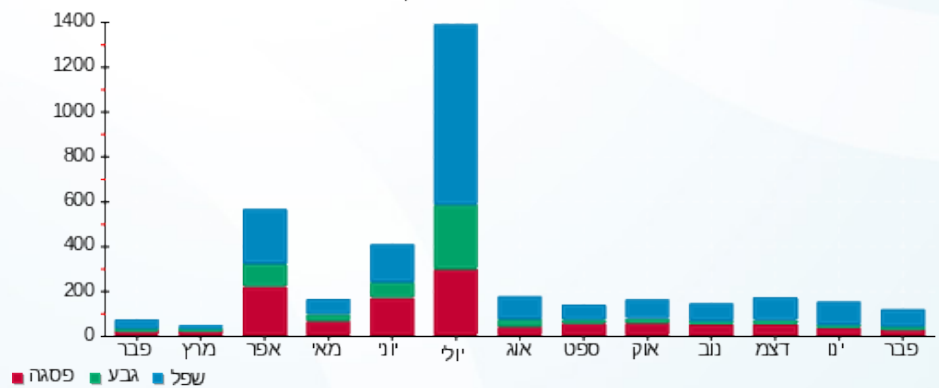
200.95 ₪	תשלום קבוע	
0.00 ₪	תשלום עבור גודל חיבור בKVA (0x0)	
252.91 ₪	סה"כ לתשלום	לא כולל מע"מ

התפלגות חיוב בש"ח לפי תעו"ז



■ פסגה (19.01 ₪)
 ■ גבע (5.82 ₪)
 ■ שפל (27.13 ₪)

הסטוריית צריכה בקוט"ש





01/03/20 תאריך הפקדה:
 29/02/20 תאריך קריאה נוכחית:
 01/02/20 תאריך קריאה קודמת:

שם דייר: ממ"ק 20- אגם לידרים
 שם אתר: מגדל משה אביב

לקוח/ה נכבד/ה, אנו מתכבדים להגיש את חישוב צריכת החשמל לתקופה 01/02/20 - 29/02/20:

ממ"ק 20- אגם לידרים - 9 - 00023163 (0x0)

סוג תעריף	סוג צריכה	קריאה קודמת	קריאה נוכחית	סה"כ צריכה בקוט"ש	מחיר לקוט"ש בא"ג	סה"כ לתשלום
פרטי חשבון עבור תאריכים:						
777	פסגה	01/02/20	29/02/20	74.98	93.10	69.81 ₪
778	גבע	17,657.91	17,701.08	43.17	56.22	24.27 ₪
779	שפל	51,562.28	51,949.17	386.89	34.70	134.25 ₪

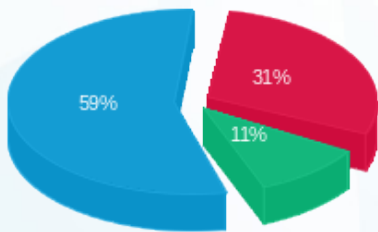
סה"כ לדייר:

פסגה	גבע	שפל	סה"כ	שיא ביקוש
74.98	43.17	386.89	505.04	4.81
₪ 69.81	₪ 24.27	₪ 134.25	₪ 228.33	

סה"כ צריכה
 סה"כ לתשלום

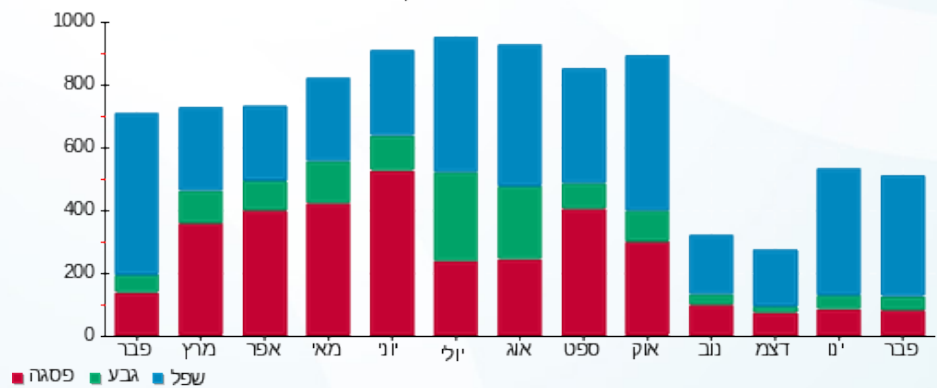
200.95 ₪	תשלום קבוע	
0.00 ₪	תשלום עבור גודל חיבור בKVA (0x0)	
429.28 ₪	סה"כ לתשלום	לא כולל מע"מ

התפלגות חיוב בש"ח לפי תעו"ז



■ פסגה (₪ 69.81)
 ■ גבע (₪ 24.27)
 ■ שפל (₪ 134.25)

הסטוריית צריכה בקוט"ש



01/03/20 תאריך הפקה:
 29/02/20 תאריך קריאה נוכחית:
 01/02/20 תאריך קריאה קודמת:

שם דייר: ממ"ק-5.
 שם אתר: מגדל משה אביב

לקוח/ה נכבד/ה, אנו מתכבדים להגיש את חישוב צריכת החשמל לתקופה 01/02/20 - 29/02/20:

15 - 00023163(0x0)

סוג תעריף	סוג צריכה	קריאה קודמת	קריאה נוכחית	סה"כ צריכה בקוט"ש	מחיר לקוט"ש בא"ג	סה"כ לתשלום
פרטי חשבון עבור תאריכים:						
777	פסגה	01/02/20	29/02/20	48.47	93.10	45.12 ₪
778	גבע	16,153.56	16,166.27	12.72	56.22	7.15 ₪
779	שפל	24,766.03	24,900.73	134.71	34.70	46.74 ₪

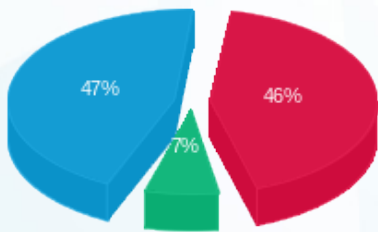
סה"כ לדייר:

פסגה	גבע	שפל	סה"כ	שיא ביקוש
48.47	12.72	134.71	195.89	1.21
45.12 ₪	7.15 ₪	46.74 ₪	99.01 ₪	

סה"כ צריכה
 סה"כ לתשלום

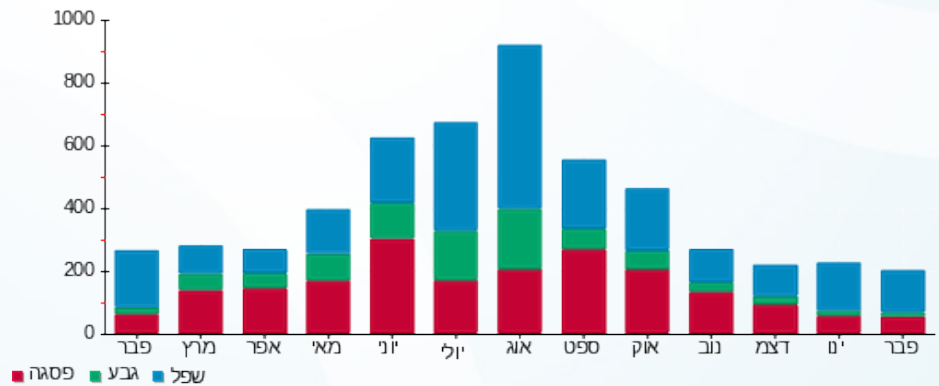
200.95 ₪	תשלום קבוע	
0.00 ₪	תשלום עבור גודל חיבור בKVA (0x0)	
299.96 ₪	סה"כ לתשלום	לא כולל מע"מ

התפלגות חיוב בש"ח לפי תע"ז



פסגה (45.12 ₪) 47%
 גבע (7.15 ₪) 7%
 שפל (46.74 ₪) 46%

הסטוריית צריכה בקוט"ש





01/03/20 תאריך הפקה:
 29/02/20 תאריך קריאה נוכחית:
 01/02/20 תאריך קריאה קודמת:

שם דייר: סלקום - חניון 05
 שם אתר: מגדל משה אביב

לקוח/ה נכבד/ה, אנו מתכבדים להגיש את חישוב צריכת החשמל לתקופה 01/02/20 - 29/02/20:

3 - 00022795 (0x0)

סוג תעריף	סוג צריכה	קריאה קודמת	קריאה נוכחית	סה"כ צריכה בקוט"ש	מחיר לקוט"ש בא"ג	סה"כ לתשלום
פרטי חשבון עבור תאריכים:						
777	פסגה	01/02/20	29/02/20	804.99	93.10	749.45 ₪
778	גבע	252,236.33	252,637.00	400.68	56.22	225.26 ₪
779	שפל	524,979.81	528,048.26	3,068.45	34.70	1,064.75 ₪

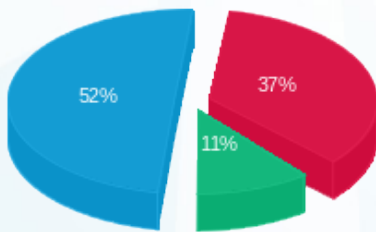
סה"כ לדייר:

פסגה	גבע	שפל	סה"כ	שיא ביקוש
804.99	400.68	3,068.45	4,274.12	7.02
749.45 ₪	225.26 ₪	1,064.75 ₪	2,039.46 ₪	

סה"כ צריכה
 סה"כ לתשלום

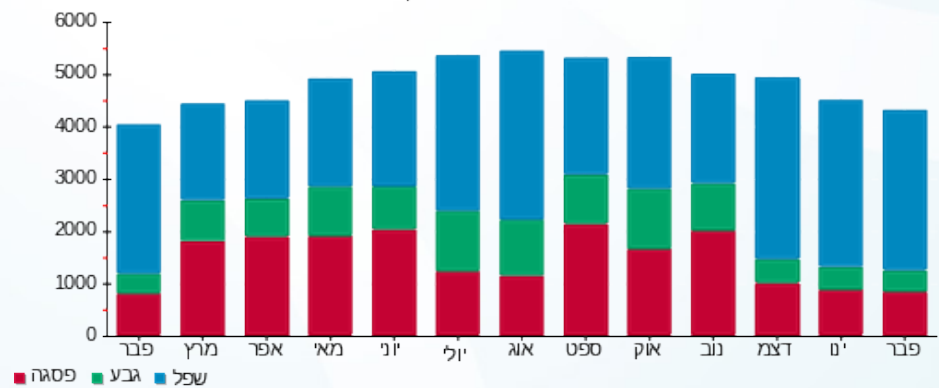
200.95 ₪	תשלום קבוע	
0.00 ₪	תשלום עבור גודל חיבור בKVA (0x0)	
2,240.41 ₪	סה"כ לתשלום	לא כולל מע"מ

התפלגות חיוב בש"ח לפי תע"ז



■ פסגה (749.45 ₪)
 ■ גבע (225.26 ₪)
 ■ שפל (1,064.75 ₪)

הסטוריית צריכה בקוט"ש





01/03/20 תאריך הפקדה:
 29/02/20 תאריך קריאה נוכחית:
 01/02/20 תאריך קריאה קודמת:

שם דייר: פלאפון - חניון 05
 שם אתר: מגדל משה אביב

לקוח/ה נכבד/ה, אנו מתכבדים להגיש את חישוב צריכת החשמל לתקופה 01/02/20 - 29/02/20:

5 - 00022795 (0x0)

סוג תעריף	סוג צריכה	קריאה קודמת	קריאה נוכחית	סה"כ צריכה בקוט"ש	מחיר לקוט"ש בא"ג	סה"כ לתשלום
פרטי חשבון עבור תאריכים:						
777	פסגה	01/02/20	29/02/20	337.54	93.10	314.25 ₪
778	גבע	63,839.87	64,008.78	168.91	56.22	94.96 ₪
779	שפל	167,657.31	168,948.01	1,290.70	34.70	447.87 ₪

סה"כ לדייר:

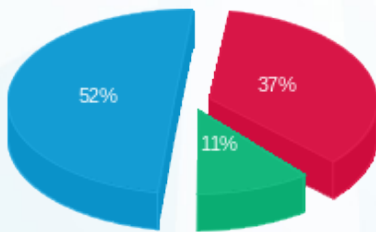
פסגה	גבע	שפל	סה"כ	שיא ביקוש
337.54	168.91	1,290.70	1,797.16	2.80
314.25 ₪	94.96 ₪	447.87 ₪	857.09 ₪	

סה"כ צריכה

סה"כ לתשלום

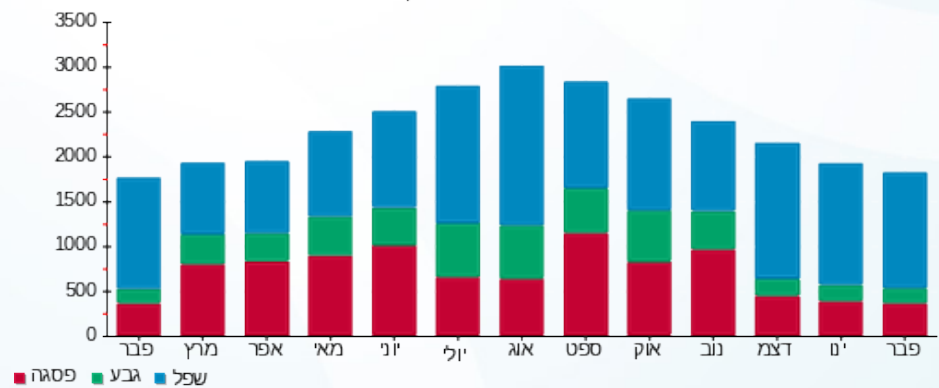
200.95 ₪	תשלום קבוע	
0.00 ₪	תשלום עבור גודל חיבור בKVA (0x0)	
1,058.04 ₪	סה"כ לתשלום	לא כולל מע"מ

התפלגות חיוב בש"ח לפי תעו"ז



■ פסגה (314.25 ₪)
 ■ גבע (94.96 ₪)
 ■ שפל (447.87 ₪)

הסטוריית צריכה בקוט"ש



■ פסגה ■ גבע ■ שפל





01/03/20 תאריך הפקה:
 29/02/20 תאריך קריאה נוכחית:
 01/02/20 תאריך קריאה קודמת:

שם דייר: פרטנר - חדר POP חניון 06
 שם אתר: מגדל משה אביב

לקוח/ה נכבד/ה, אנו מתכבדים להגיש את חישוב צריכת החשמל לתקופה 29/02/20 - 01/02/20:

1 - 00020905 (0x0)

סוג תעריף	סוג צריכה	קריאה קודמת	קריאה נוכחית	סה"כ צריכה בקוט"ש	מחיר לקוט"ש בא"ג	סה"כ לתשלום
פרטי חשבון עבור תאריכים:						
777	פסגה	01/02/20	29/02/20	945.39	93.10	880.16 ₪
778	גבע	74,524.62	75,002.50	477.88	56.22	268.66 ₪
779	שפל	222,296.49	225,921.66	3,625.17	34.70	1,257.94 ₪

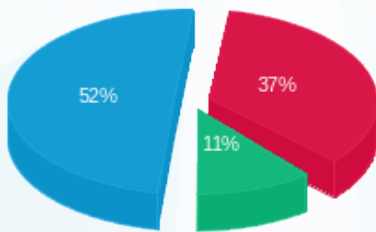
סה"כ לדייר:

פסגה	גבע	שפל	סה"כ	שיא ביקוש
945.39	477.88	3,625.17	5,048.45	7.78
880.16 ₪	268.66 ₪	1,257.94 ₪	2,406.76 ₪	

סה"כ צריכה
 סה"כ לתשלום

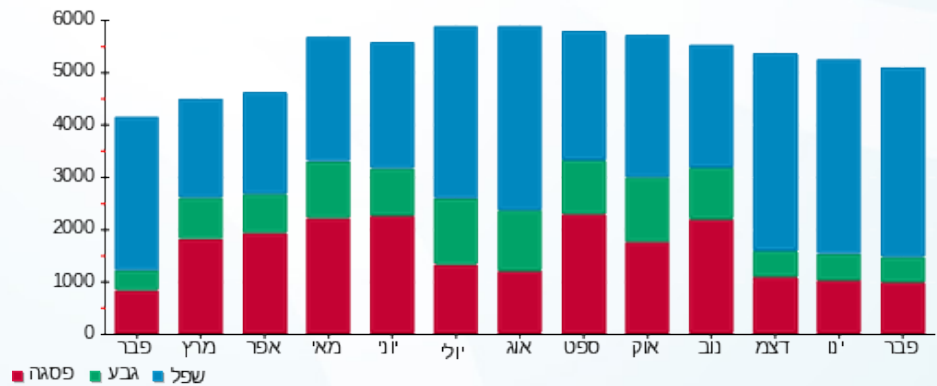
200.95 ₪	תשלום קבוע	
0.00 ₪	תשלום עבור גודל חיבור בKVA (0x0)	
2,607.71 ₪	סה"כ לתשלום	לא כולל מע"מ

התפלגות חיוב בש"ח לפי תע"ז



פסגה (880.16 ₪) 52%
 גבע (268.66 ₪) 11%
 שפל (1,257.94 ₪) 37%

הסטוריית צריכה בקוט"ש





01/03/20 תאריך הפקדה:
 29/02/20 תאריך קריאה נוכחית:
 01/02/20 תאריך קריאה קודמת:

שם דייר: פרטנר - חניון 06
 שם אתר: מגדל משה אביב

לקוח/ה נכבד/ה, אנו מתכבדים להגיש את חישוב צריכת החשמל לתקופה 01/02/20 - 29/02/20:

4 - 00022795 (0x0)

סוג תעריף	סוג צריכה	קריאה קודמת	קריאה נוכחית	סה"כ צריכה בקוט"ש	מחיר לקוט"ש בא"ג	סה"כ לתשלום
פרטי חשבון עבור תאריכים:						
777	פסגה	01/02/20	29/02/20	337.13	93.10	313.87 ₪
778	גבע	167,848.26	168,014.26	166.00	56.22	93.33 ₪
779	שפל	329,456.86	330,731.10	1,274.24	34.70	442.16 ₪

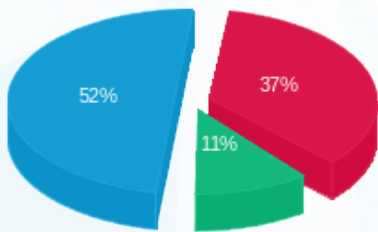
סה"כ לדייר:

פסגה	גבע	שפל	סה"כ	שיא ביקוש
337.13	166.00	1,274.24	1,777.38	3.01
313.87 ₪	93.33 ₪	442.16 ₪	849.36 ₪	

סה"כ צריכה
 סה"כ לתשלום

200.95 ₪	תשלום קבוע	
0.00 ₪	תשלום עבור גודל חיבור בKVA (0x0)	
1,050.31 ₪	סה"כ לתשלום	לא כולל מע"מ

התפלגות חיוב בש"ח לפי תע"ז



פסגה (313.87 ₪) 52%
 גבע (93.33 ₪) 11%
 שפל (442.16 ₪) 37%

הסטוריית צריכה בקוט"ש

