



01/03/20 תאריך הפקדה:  
 29/02/20 תאריך קריאה נוכחית:  
 01/02/20 תאריך קריאה קודמת:

שם דייר: מחסן פאנקו משקאות  
 שם אתר: קו אופ מגה בול א.ת אילת

לקוח/ה נכבד/ה, אנו מתכבדים להגיש את חישוב צריכת החשמל לתקופה 01/02/20 - 29/02/20:

מחסן פאנקו משקאות - 1 - 70054740 (3x25)

סוג תעריף	סוג צריכה	קריאה קודמת	קריאה נוכחית	סה"כ צריכה בקוט"ש	מחיר לקוט"ש בא"ג	סה"כ לתשלום
פרטי חשבון עבור תאריכים:						
777	פסגה	01/02/20	29/02/20	330.50	93.10	307.70 ₪
778	גבע	39,334.20	39,376.60	42.40	56.22	23.84 ₪
779	שפל	61,150.50	61,965.50	815.00	34.70	282.81 ₪

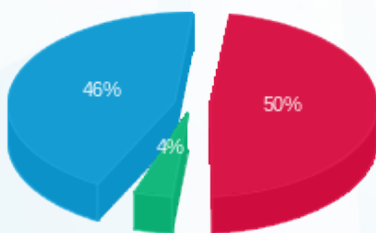
סה"כ לדיר:

פסגה	גבע	שפל	סה"כ	שיא ביקוש
330.50	42.40	815.00	1,187.90	4.50
307.70 ₪	23.84 ₪	282.81 ₪	614.34 ₪	

סה"כ צריכה  
 סה"כ לתשלום

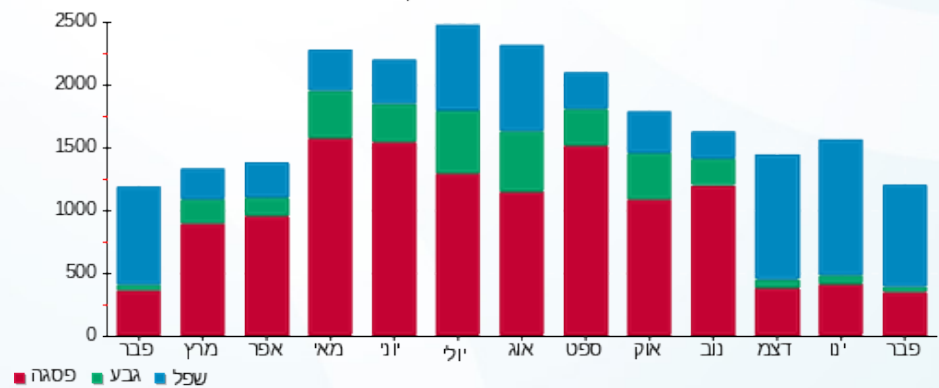
200.95 ₪	תשלום קבוע	
2.59 ₪	תשלום עבור גודל חיבור בKVA (3x25)	
817.88 ₪	סה"כ לתשלום	לא כולל מע"מ

התפלגות חיוב בש"ח לפי תעו"ז



■ פסגה (307.70 ₪)  
 ■ גבע (23.84 ₪)  
 ■ שפל (282.81 ₪)

הסטוריית צריכה בקוט"ש



01/03/20 תאריך הפקדה:  
 29/02/20 תאריך קריאה נוכחית:  
 01/02/20 תאריך קריאה קודמת:

שם דייר: פטקום  
 שם אתר: קו אופ מגה בול א.ת אילת

**לקוח/ה נכבד/ה, אנו מתכבדים להגיש את חישוב צריכת החשמל לתקופה 29/02/20 - 01/02/20:**

פטקום - 1 - 81022037 (3x25)

סוג תעריף	סוג צריכה	קריאה קודמת	קריאה נוכחית	סה"כ צריכה בקוט"ש	מחיר לקוט"ש בא"ג	סה"כ לתשלום
פרטי חשבון עבור תאריכים:						
777	פסגה	01/02/20	29/02/20	183.05	93.10	170.42 ₪
778	גבע	8,942.80	9,030.15	87.35	56.22	49.11 ₪
779	שפל	25,045.05	25,725.30	680.25	34.70	236.05 ₪

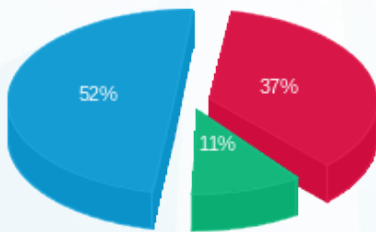
סה"כ לדייר:

פסגה	גבע	שפל	סה"כ	שיא ביקוש
183.05	87.35	680.25	950.65	1.70
170.42 ₪	49.11 ₪	236.05 ₪	455.57 ₪	

סה"כ צריכה  
 סה"כ לתשלום

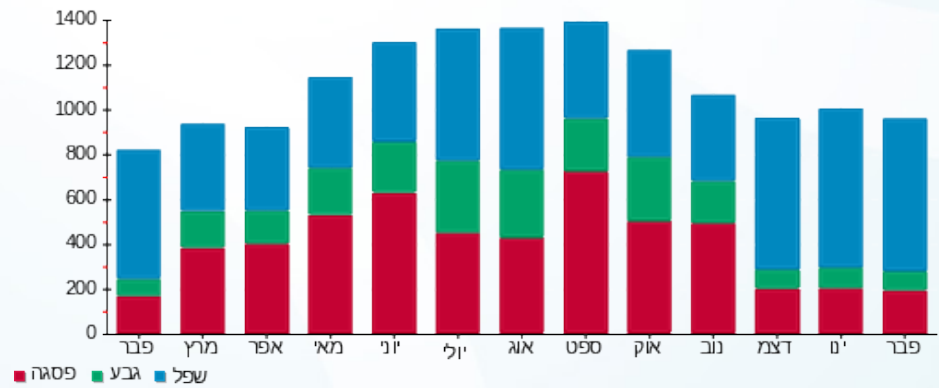
200.95 ₪	<b>תשלום קבוע</b>	
2.59 ₪	<b>תשלום עבור גודל חיבור בKVA (3x25)</b>	
659.11 ₪	<b>סה"כ לתשלום</b>	<b>לא כולל מע"מ</b>

התפלגות חיוב בש"ח לפי תעו"ז



■ פסגה (170.42 ₪)  
 ■ גבע (49.11 ₪)  
 ■ שפל (236.05 ₪)

הסטוריית צריכה בקוט"ש



01/03/20 תאריך הפקדה:  
 29/02/20 תאריך קריאה נוכחית:  
 01/02/20 תאריך קריאה קודמת:

שם דייר: קיוסק  
 שם אתר: קו אופ מגה בול א.ת אילת

לקוח/ה נכבד/ה, אנו מתכבדים להגיש את חישוב צריכת החשמל לתקופה 29/02/20 - 01/02/20:

קיוסק 1 - 70054781 (3x25)

סה"כ לתשלום	מחיר לקוט"ש בא"ג	סה"כ צריכה בקוט"ש	קריאה נוכחית	קריאה קודמת	סוג צריכה	סוג תעריף
			29/02/20	01/02/20	פרטי חשבון עבור תאריכים:	
₪ 413.74	93.10	444.40	75,047.00	74,602.60	פסגה	777
₪ 75.90	56.22	135.00	40,892.00	40,757.00	גבע	778
₪ 448.81	34.70	1,293.40	100,109.20	98,815.80	שפל	779

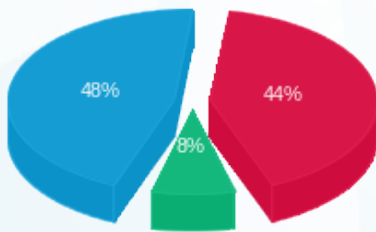
סה"כ לדיר:

שיא ביקוש	סה"כ	שפל	גבע	פסגה
3.80	1,872.80	1,293.40	135.00	444.40
	₪ 938.44	₪ 448.81	₪ 75.90	₪ 413.74

סה"כ צריכה  
 סה"כ לתשלום

₪ 200.95	<b>תשלום קבוע</b>	
₪ 2.59	<b>תשלום עבור גודל חיבור בKVA (3x25)</b>	
₪ 1,141.98	<b>סה"כ לתשלום</b>	<b>לא כולל מע"מ</b>

התפלגות חיוב בש"ח לפי תע"ז



■ פסגה (₪ 413.74)  
 ■ גבע (₪ 75.90)  
 ■ שפל (₪ 448.81)

הסטוריית צריכה בקוט"ש

