



01/03/20 תאריך הפקה:  
 29/02/20 תאריך קריאה נוכחית:  
 01/02/20 תאריך קריאה קודמת:

שם דייר: אבי אמסלם  
 שם אתר: שער העיר

לקוח/ה נכבד/ה, אנו מתכבדים להגיש את חישוב צריכת החשמל לתקופה 01/02/20 - 29/02/20:

אבי אמסלם - 3 - 14155713(0x0)

סה"כ לתשלום	מחיר לקוט"ש בא"ג	סה"כ צריכה בקוט"ש	קריאה נוכחית	קריאה קודמת	סוג צריכה	סוג תעריף
			29/02/20	01/02/20		פרטי חשבון עבור תאריכים:
154.64 ₪	93.10	166.10	3,215.34	3,049.24	פסגה	777
16.93 ₪	56.22	30.12	1,610.14	1,580.02	גבע	778
227.65 ₪	34.70	656.05	6,163.18	5,507.13	שפל	779

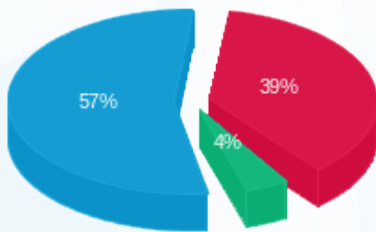
סה"כ לדייר:

שיא ביקוש	סה"כ	שפל	גבע	פסגה
196.49	852.27	656.05	30.12	166.10
	399.22 ₪	227.65 ₪	16.93 ₪	154.64 ₪

סה"כ צריכה  
 סה"כ לתשלום

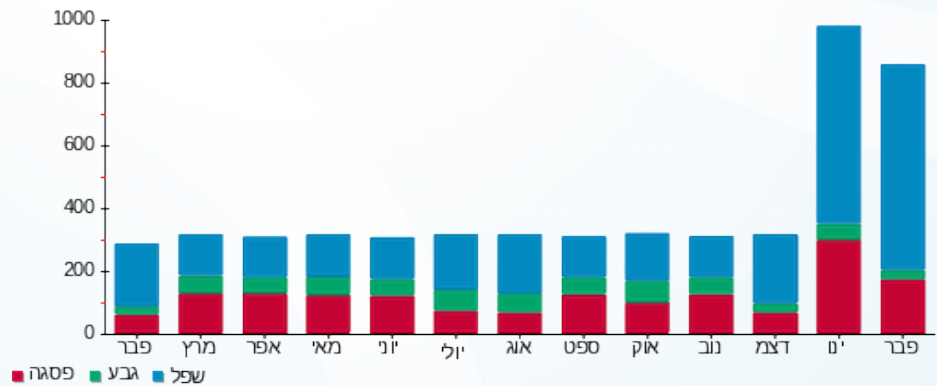
200.95 ₪	<b>תשלום קבוע</b>	
0.00 ₪	<b>תשלום עבור גודל חיבור בKVA (0x0)</b>	
600.17 ₪	<b>סה"כ לתשלום</b>	<b>לא כולל מע"מ</b>

התפלגות חיוב בש"ח לפי תעו"ז



פסגה (154.64 ₪) 57%  
 גבע (16.93 ₪) 4%  
 שפל (227.65 ₪) 39%

הסטוריית צריכה בקוט"ש





01/03/20 תאריך הפקדה:  
 29/02/20 תאריך קריאה נוכחית:  
 01/02/20 תאריך קריאה קודמת:

שם דייר: אופטיקל סנטר  
 שם אתר: שער העיר

לקוח/ה נכבד/ה, אנו מתכבדים להגיש את חישוב צריכת החשמל לתקופה 29/02/20 - 01/02/20:

אופטיקל סנטר - 3 - 14155737(0x0)

סוג תעריף	סוג צריכה	קריאה קודמת	קריאה נוכחית	סה"כ צריכה בקוט"ש	מחיר לקוט"ש בא"ג	סה"כ לתשלום
פרטי חשבון עבור תאריכים:						
777	פסגה	01/02/20	29/02/20	523.50	93.10	487.38 ₪
778	גבע	19,380.60	19,436.90	56.30	56.22	31.65 ₪
779	שפל	23,976.70	24,930.70	954.00	34.70	331.04 ₪

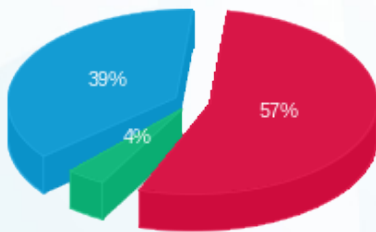
סה"כ לדייר:

פסגה	גבע	שפל	סה"כ	שיא ביקוש
523.50	56.30	954.00	1,533.80	14.47
487.38 ₪	31.65 ₪	331.04 ₪	850.07 ₪	

סה"כ צריכה  
 סה"כ לתשלום

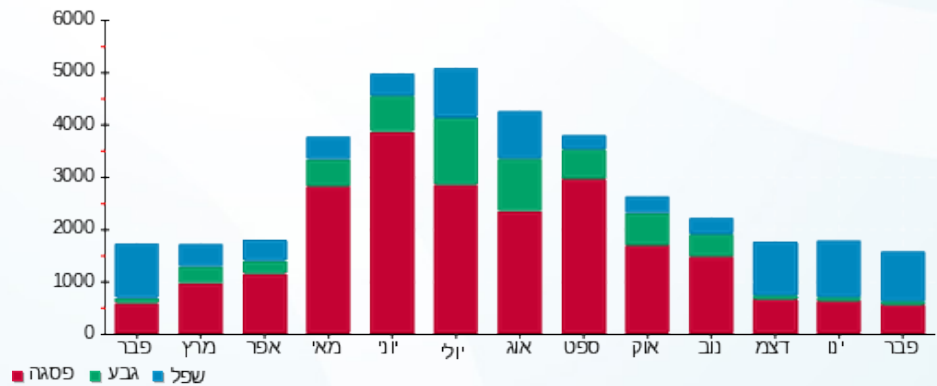
200.95 ₪	תשלום קבוע	
0.00 ₪	תשלום עבור גודל חיבור בKVA (0x0)	
1,051.02 ₪	סה"כ לתשלום	לא כולל מע"מ

התפלגות חיוב בש"ח לפי תע"ז



■ פסגה (487.38 ₪)  
 ■ גבע (31.65 ₪)  
 ■ שפל (331.04 ₪)

הסטוריית צריכה בקוט"ש





01/03/20 תאריך הפקדה:  
 29/02/20 תאריך קריאה נוכחית:  
 01/02/20 תאריך קריאה קודמת:

שם דייר: אופיס דיפו ח.23  
 שם אתר: שער העיר

לקוח/ה נכבד/ה, אנו מתכבדים להגיש את חישוב צריכת החשמל לתקופה 01/02/20 - 29/02/20:

אופיס דיפו חנות 23 - 2 - 14155740(0x0)

סוג תעריף	סוג צריכה	קריאה קודמת	קריאה נוכחית	סה"כ צריכה בקוט"ש	מחיר לקוט"ש בא"ג	סה"כ לתשלום
פרטי חשבון עבור תאריכים:						
777	פסגה	01/02/20	29/02/20	870.20	93.10	810.16 ₪
778	גבע	20,379.90	20,478.80	98.90	56.22	55.60 ₪
779	שפל	23,311.40	24,853.30	1,541.90	34.70	535.04 ₪

סה"כ לדייר:

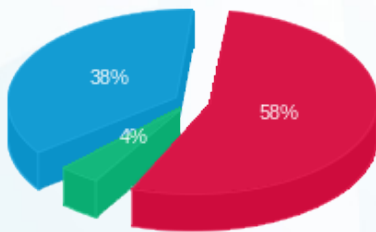
פסגה	גבע	שפל	סה"כ	שיא ביקוש
870.20	98.90	1,541.90	2,511.00	16.89
810.16 ₪	55.60 ₪	535.04 ₪	1,400.80 ₪	

סה"כ צריכה

סה"כ לתשלום

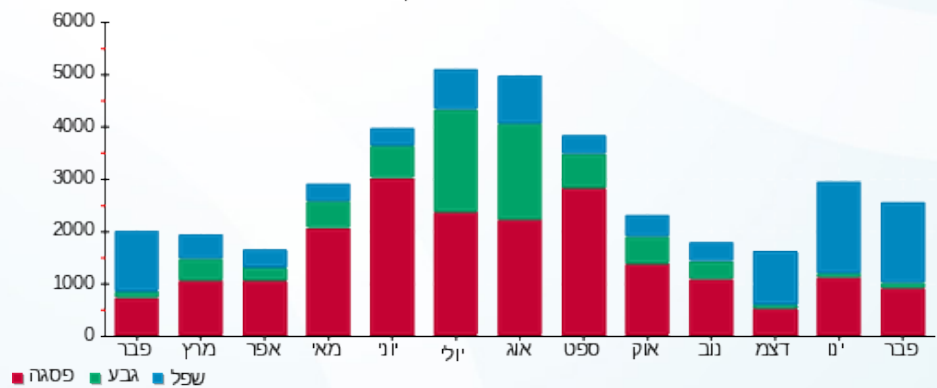
200.95 ₪	תשלום קבוע	
0.00 ₪	תשלום עבור גודל חיבור בKVA (0x0)	
1,601.75 ₪	סה"כ לתשלום	לא כולל מע"מ

התפלגות חיוב בש"ח לפי תע"ז



■ פסגה (810.16 ₪)  
 ■ גבע (55.60 ₪)  
 ■ שפל (535.04 ₪)

הסטוריית צריכה בקוט"ש



01/03/20 תאריך הפקה:  
 29/02/20 תאריך קריאה נוכחית:  
 01/02/20 תאריך קריאה קודמת:

שם דייר: אור סאן  
 שם אתר: שער העיר

לקוח/ה נכבד/ה, אנו מתכבדים להגיש את חישוב צריכת החשמל לתקופה 29/02/20 - 01/02/20:

אור סאן - 3 - 14155728(0x0)

סוג תעריף	סוג צריכה	קריאה קודמת	קריאה נוכחית	סה"כ צריכה בקוט"ש	מחיר לקוט"ש בא"ג	סה"כ לתשלום
פרטי חשבון עבור תאריכים:						
777	פסגה	01/02/20	29/02/20	405.30	93.10	377.33 ₪
778	גבע	6,909.50	6,929.50	20.00	56.22	11.24 ₪
779	שפל	6,753.60	7,003.10	249.50	34.70	86.58 ₪

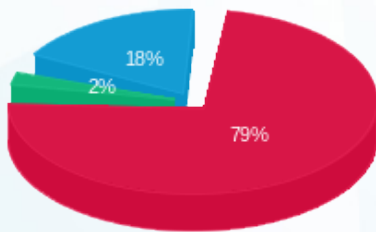
סה"כ לדייר:

פסגה	גבע	שפל	סה"כ	שיא ביקוש
405.30	20.00	249.50	674.80	21.33
377.33 ₪	11.24 ₪	86.58 ₪	475.15 ₪	

סה"כ צריכה  
 סה"כ לתשלום

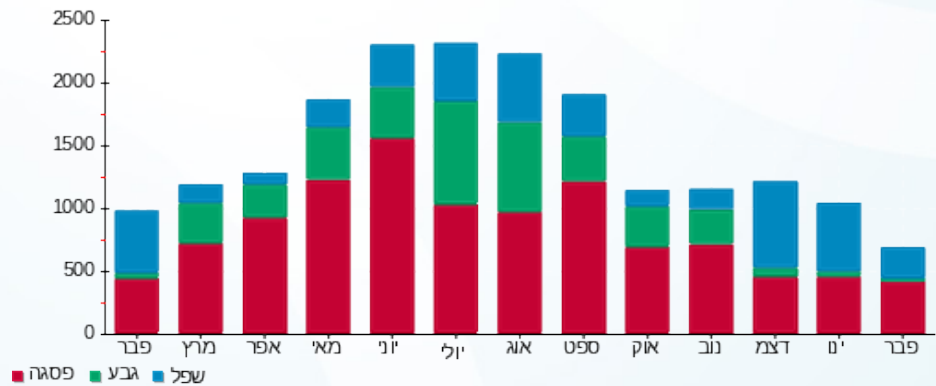
200.95 ₪	תשלום קבוע	
0.00 ₪	תשלום עבור גודל חיבור בKVA (0x0)	
676.10 ₪	סה"כ לתשלום	לא כולל מע"מ

התפלגות חיוב בש"ח לפי תעו"ז



פסגה (377.33 ₪) 79%  
 גבע (11.24 ₪) 2%  
 שפל (86.58 ₪) 18%

הסטוריית צריכה בקוט"ש





01/03/20 תאריך הפקה:  
 29/02/20 תאריך קריאה נוכחית:  
 01/02/20 תאריך קריאה קודמת:

שם דייר: אושיק הלבשה תחנת  
 שם אתר: שער העיר

לקוח/ה נכבד/ה, אנו מתכבדים להגיש את חישוב צריכת החשמל לתקופה 01/02/20 - 29/02/20:

אשיק הלבשה תחנת - 3 - 14155740 (3x63)

סוג תעריף	סוג צריכה	קריאה קודמת	קריאה נוכחית	סה"כ צריכה בקוט"ש	מחיר לקוט"ש בא"ג	סה"כ לתשלום
פרטי חשבון עבור תאריכים:						
777	פסגה	01/02/20	29/02/20	22.90	93.10	21.32 ₪
778	גבע	436.40	447.20	10.80	56.22	6.07 ₪
779	שפל	563.50	654.30	90.80	34.70	31.51 ₪

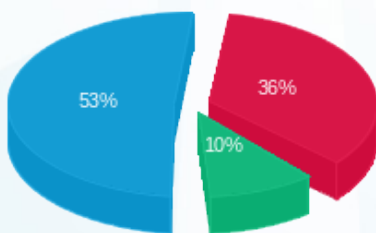
סה"כ לדייר:

פסגה	גבע	שפל	סה"כ	שיא ביקוש
22.90	10.80	90.80	124.50	1.55
21.32 ₪	6.07 ₪	31.51 ₪	58.90 ₪	

סה"כ צריכה  
 סה"כ לתשלום

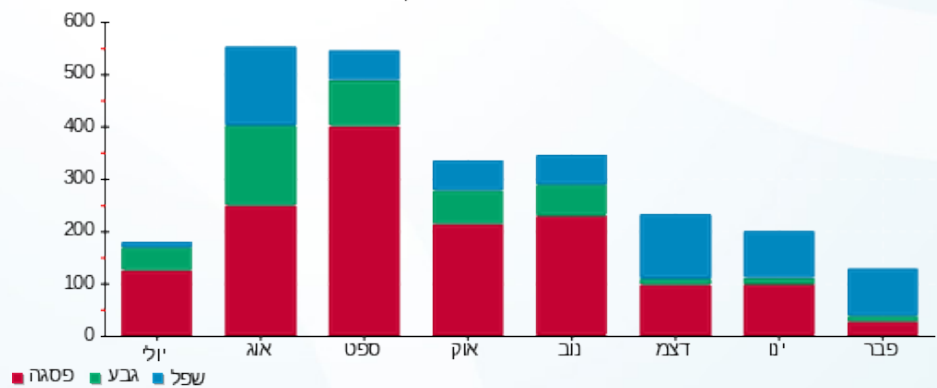
200.95 ₪	תשלום קבוע	
6.53 ₪	תשלום עבור גודל חיבור בKVA (3x63)	
266.38 ₪	סה"כ לתשלום	לא כולל מע"מ

התפלגות חיוב בש"ח לפי תע"ז



פסגה (21.32 ₪) - 53%  
 גבע (6.07 ₪) - 10%  
 שפל (31.51 ₪) - 36%

הסטוריית צריכה בקוט"ש



01/03/20 תאריך הפקה:  
 29/02/20 תאריך קריאה נוכחית:  
 01/02/20 תאריך קריאה קודמת:

שם דייר: איסתא ח.47  
 שם אתר: שער העיר

לקוח/ה נכבד/ה, אנו מתכבדים להגיש את חישוב צריכת החשמל לתקופה 01/02/20 - 29/02/20:

איסתא חנות 47 - 2 - 14155716(0x0)

סוג תעריף	סוג צריכה	קריאה קודמת	קריאה נוכחית	סה"כ צריכה בקוט"ש	מחיר לקוט"ש בא"ג	סה"כ לתשלום
פרטי חשבון עבור תאריכים:						
777	פסגה	01/02/20	29/02/20	108.55	93.10	101.06 ₪
778	גבע	3,011.75	3,032.10	20.35	56.22	11.44 ₪
779	שפל	6,620.85	7,093.10	472.25	34.70	163.87 ₪

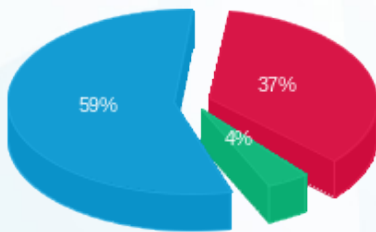
סה"כ לדייר:

פסגה	גבע	שפל	סה"כ	שיא ביקוש
108.55	20.35	472.25	601.15	6.25
101.06 ₪	11.44 ₪	163.87 ₪	276.37 ₪	

סה"כ צריכה  
 סה"כ לתשלום

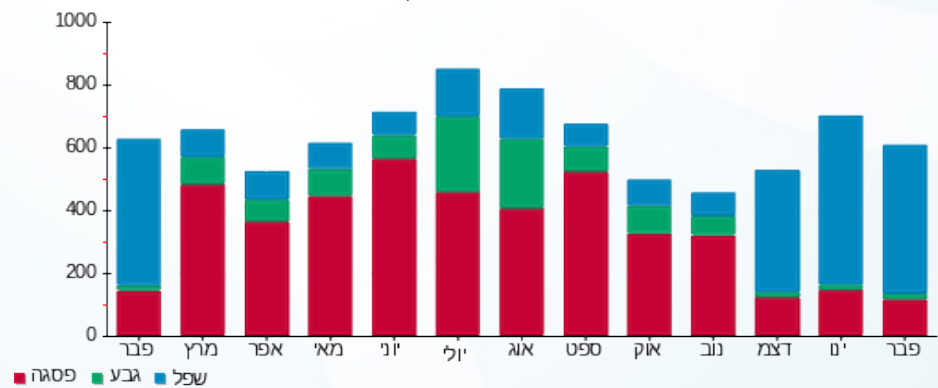
200.95 ₪	<b>תשלום קבוע</b>	
0.00 ₪	<b>תשלום עבור גודל חיבור בKVA (0x0)</b>	
477.32 ₪	<b>סה"כ לתשלום</b>	<b>לא כולל מע"מ</b>

התפלגות חיוב בש"ח לפי תעו"ז



■ פסגה (101.06 ₪)  
 ■ גבע (11.44 ₪)  
 ■ שפל (163.87 ₪)

הסטוריית צריכה בקוט"ש



01/03/20 תאריך הפקדה:  
 29/02/20 תאריך קריאה נוכחית:  
 01/02/20 תאריך קריאה קודמת:

שם דייר: אגוס  
 שם אתר: שער העיר

לקוח/ה נכבד/ה, אנו מתכבדים להגיש את חישוב צריכת החשמל לתקופה 29/02/20 - 01/02/20:

אגוס - 1 - 14155688 (0x0)

סוג תעריף	סוג צריכה	קריאה קודמת	קריאה נוכחית	סה"כ צריכה בקוט"ש	מחיר לקוט"ש בא"ג	סה"כ לתשלום
פרטי חשבון עבור תאריכים:						
777	פסגה	01/02/20	29/02/20	1,854.39	93.10	1,726.44 ₪
778	גבע	18,971.55	19,190.91	219.36	56.22	123.32 ₪
779	שפל	48,316.48	52,002.05	3,685.58	34.70	1,278.89 ₪

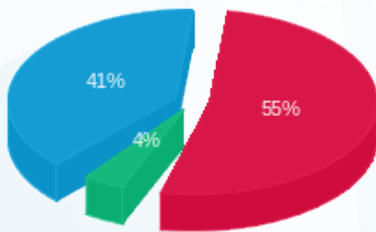
סה"כ לדייר:

פסגה	גבע	שפל	סה"כ	שיא ביקוש
1,854.39	219.36	3,685.58	5,759.33	53.50
1,726.44 ₪	123.32 ₪	1,278.89 ₪	3,128.66 ₪	

סה"כ צריכה  
 סה"כ לתשלום

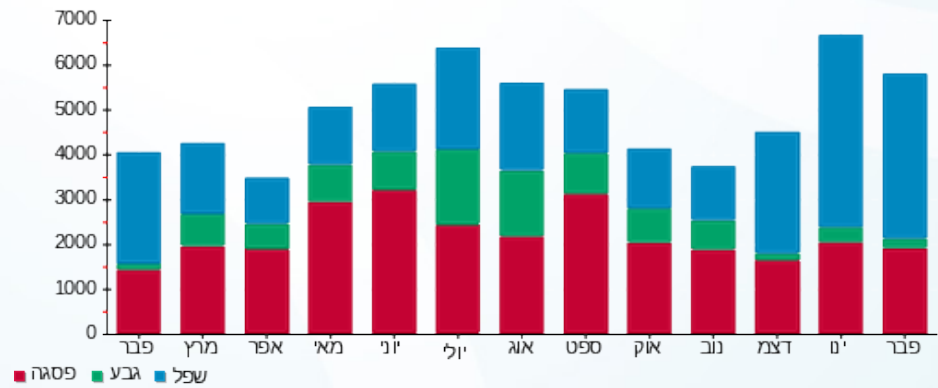
200.95 ₪	תשלום קבוע	
0.00 ₪	תשלום עבור גודל חיבור בKVA (0x0)	
3,329.61 ₪	סה"כ לתשלום	לא כולל מע"מ

התפלגות חיוב בש"ח לפי תע"ז



■ פסגה (1,726.44 ₪)  
 ■ גבע (123.32 ₪)  
 ■ שפל (1,278.89 ₪)

הסטוריית צריכה בקוט"ש



01/03/20 תאריך הפקה:  
 29/02/20 תאריך קריאה נוכחית:  
 01/02/20 תאריך קריאה קודמת:

שם דייר: באולינג  
 שם אתר: שער העיר

לקוח/ה נכבד/ה, אנו מתכבדים להגיש את חישוב צריכת החשמל לתקופה 29/02/20 - 01/02/20:

באולינג - 4 - 14155663 (0x0)

סוג תעריף	סוג צריכה	קריאה קודמת	קריאה נוכחית	סה"כ צריכה בקוט"ש	מחיר לקוט"ש בא"ג	סה"כ לתשלום
פרטי חשבון עבור תאריכים:						
777	פסגה	01/02/20	29/02/20	3,149.60	93.10	2,932.28 ₪
778	גבע	94,848.00	95,199.20	351.20	56.22	197.44 ₪
779	שפל	147,175.20	152,133.60	4,958.40	34.70	1,720.56 ₪

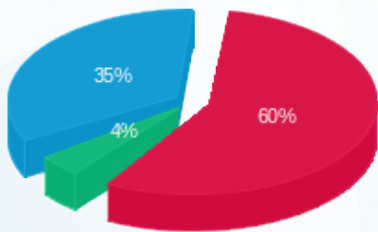
סה"כ לדיר:

פסגה	גבע	שפל	סה"כ	שיא ביקוש
3,149.60	351.20	4,958.40	8,459.20	48.31
2,932.28 ₪	197.44 ₪	1,720.56 ₪	4,850.29 ₪	

סה"כ צריכה  
 סה"כ לתשלום

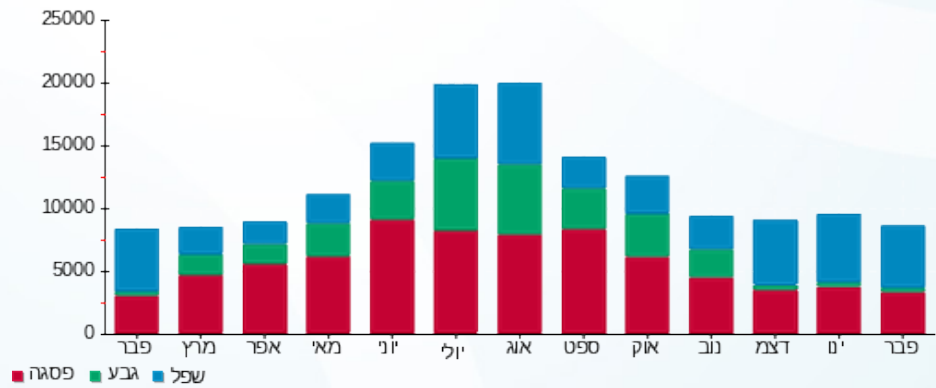
200.95 ₪	<b>תשלום קבוע</b>	
0.00 ₪	<b>תשלום עבור גודל חיבור בKVA (0x0)</b>	
5,051.24 ₪	<b>סה"כ לתשלום</b>	<b>לא כולל מע"מ</b>

התפלגות חיוב בש"ח לפי תע"ז



■ פסגה (2,932.28 ₪)  
 ■ גבע (197.44 ₪)  
 ■ שפל (1,720.56 ₪)

הסטוריית צריכה בקוט"ש



01/03/20 תאריך הפקדה:  
 29/02/20 תאריך קריאה נוכחית:  
 01/02/20 תאריך קריאה קודמת:

שם דייר: בליקר בייקרי  
 שם אתר: שער העיר

לקוח/ה נכבד/ה, אנו מתכבדים להגיש את חישוב צריכת החשמל לתקופה 01/02/20 - 29/02/20:

קפה מהדרין - 4 - 14155730(0x0)

סוג תעריף	סוג צריכה	קריאה קודמת	קריאה נוכחית	סה"כ צריכה בקוט"ש	מחיר לקוט"ש בא"ג	סה"כ לתשלום
		01/02/20	29/02/20	פרטי חשבון עבור תאריכים:		
777	פסגה	358,768.60	362,930.00	4,161.40	93.10	3,874.26 ₪
778	גבע	152,396.20	152,991.00	594.80	56.22	334.40 ₪
779	שפל	306,456.60	317,157.60	10,701.00	34.70	3,713.25 ₪

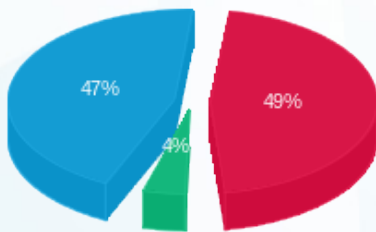
סה"כ לדייר:

פסגה	גבע	שפל	סה"כ	שיא ביקוש
4,161.40	594.80	10,701.00	15,457.20	67.41
3,874.26 ₪	334.40 ₪	3,713.25 ₪	7,921.91 ₪	

סה"כ צריכה  
 סה"כ לתשלום

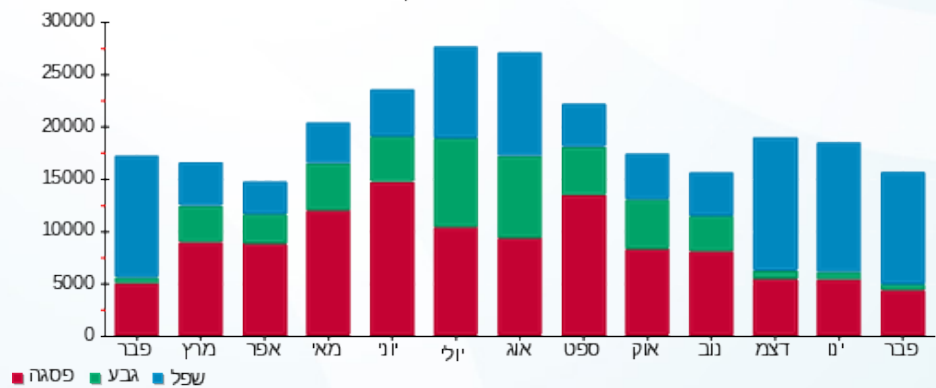
200.95 ₪	תשלום קבוע	
0.00 ₪	תשלום עבור גודל חיבור בKVA (0x0)	
8,122.86 ₪	סה"כ לתשלום	לא כולל מע"מ

התפלגות חיוב בש"ח לפי תעו"ז



פסגה (3,874.26 ₪) 47%  
 גבע (334.40 ₪) 4%  
 שפל (3,713.25 ₪) 49%

הסטוריית צריכה בקוט"ש



פסגה גבע שפל



01/03/20

תאריך הפקדה:

שם דייר: בנק לאומי

29/02/20

תאריך קריאה נוכחית:

שם אתר: שער העיר

01/02/20

תאריך קריאה קודמת:

לקוח/ה נכבד/ה, אנו מתכבדים להגיש את חישוב צריכת החשמל לתקופה 29/02/20 - 01/02/20:

בנק לאומי - 2 - 16193878 (0x0)

סוג תעריף	סוג צריכה	קריאה קודמת	קריאה נוכחית	סה"כ צריכה בקוט"ש	מחיר לקוט"ש בא"ג	סה"כ לתשלום
פרטי חשבון עבור תאריכים:						
777	פסגה	01/02/20	29/02/20	2,417.00	93.10	2,250.23 ₪
778	גבע	54,687.40	55,206.20	518.80	56.22	291.67 ₪
779	שפל	114,668.40	121,679.00	7,010.60	34.70	2,432.68 ₪

סה"כ לדייר:

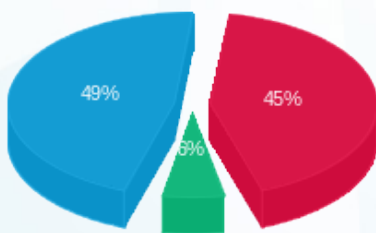
פסגה	גבע	שפל	סה"כ	שיא ביקוש
2,417.00	518.80	7,010.60	9,946.40	40.80
2,250.23 ₪	291.67 ₪	2,432.68 ₪	4,974.57 ₪	

סה"כ צריכה

סה"כ לתשלום

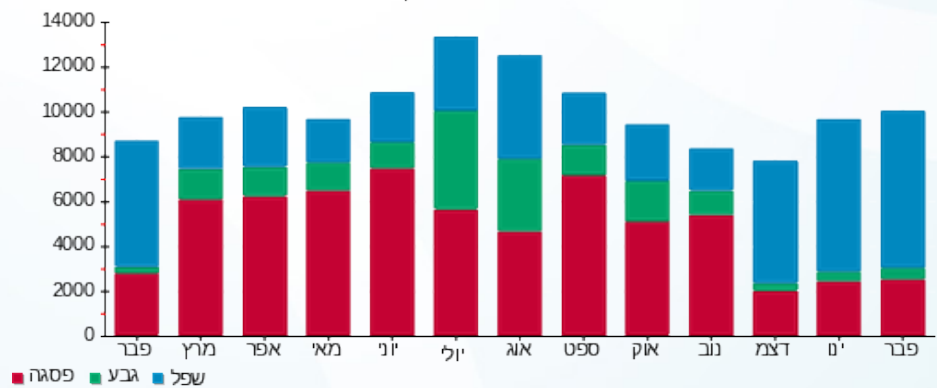
200.95 ₪	תשלום קבוע	
0.00 ₪	תשלום עבור גודל חיבור בKVA (0x0)	
5,175.52 ₪	סה"כ לתשלום	לא כולל מע"מ

התפלגות חיוב בש"ח לפי תע"ז



- פסגה (2,250.23 ₪) 49%
- גבע (291.67 ₪) 6%
- שפל (2,432.68 ₪) 45%

הסטוריית צריכה בקוט"ש





01/03/20

תאריך הפקדה:

שם דייר: בנק מזרחי

29/02/20

תאריך קריאה נוכחית:

שם אתר: שער העיר

01/02/20

תאריך קריאה קודמת:

לקוח/ה נכבד/ה, אנו מתכבדים להגיש את חישוב צריכת החשמל לתקופה 29/02/20 - 01/02/20:

בנק המזרחי - 2 - 14155725 (0x0)

סוג תעריף	סוג צריכה	קריאה קודמת	קריאה נוכחית	סה"כ צריכה בקוט"ש	מחיר לקוט"ש בא"ג	סה"כ לתשלום
פרטי חשבון עבור תאריכים:						
777	פסגה	01/02/20	29/02/20	899.00	93.10	836.97 ₪
778	גבע	26,059.00	26,254.20	195.20	56.22	109.74 ₪
779	שפל	53,163.20	56,144.40	2,981.20	34.70	1,034.48 ₪

סה"כ לדייר:

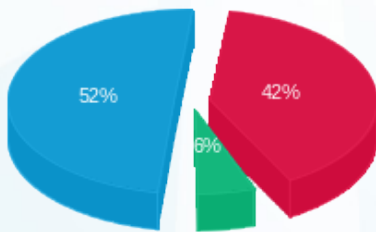
פסגה	גבע	שפל	סה"כ	שיא ביקוש
899.00	195.20	2,981.20	4,075.40	39.79
836.97 ₪	109.74 ₪	1,034.48 ₪	1,981.19 ₪	

סה"כ צריכה

סה"כ לתשלום

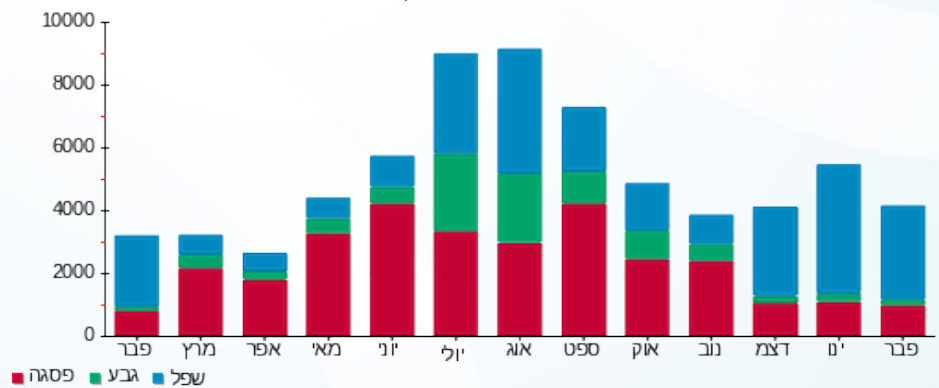
200.95 ₪	תשלום קבוע	
0.00 ₪	תשלום עבור גודל חיבור בKVA (0x0)	
2,182.14 ₪	סה"כ לתשלום	לא כולל מע"מ

התפלגות חיוב בש"ח לפי תע"ז



- פסגה (836.97 ₪) - 52%
- גבע (109.74 ₪) - 6%
- שפל (1,034.48 ₪) - 42%

הסטוריית צריכה בקוט"ש





01/03/20 תאריך הפקדה:  
 29/02/20 תאריך קריאה נוכחית:  
 01/02/20 תאריך קריאה קודמת:

שם דייר: הובי חנות 103  
 שם אתר: שער העיר

לקוח/ה נכבד/ה, אנו מתכבדים להגיש את חישוב צריכת החשמל לתקופה 01/02/20 - 29/02/20:

הובי חנות 103 - 2 - 14154703(0x0)

סה"כ לתשלום	מחיר לקוט"ש בא"ג	סה"כ צריכה בקוט"ש	קריאה נוכחית	קריאה קודמת	סוג צריכה	סוג תעריף
			29/02/20	01/02/20	פרטי חשבון עבור תאריכים:	
226.61 ₪	93.10	243.40	3,837.00	3,593.60	פסגה	777
0.67 ₪	56.22	1.20	880.00	878.80	גבע	778
200.77 ₪	34.70	578.60	3,098.00	2,519.40	שפל	779

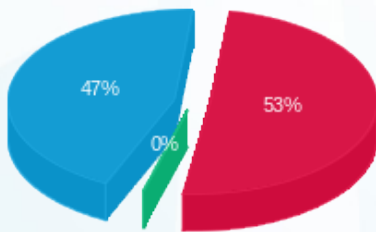
סה"כ לדייר:

שיא ביקוש	סה"כ	שפל	גבע	פסגה
10.48	823.20	578.60	1.20	243.40
	428.05 ₪	200.77 ₪	0.67 ₪	226.61 ₪

סה"כ צריכה  
 סה"כ לתשלום

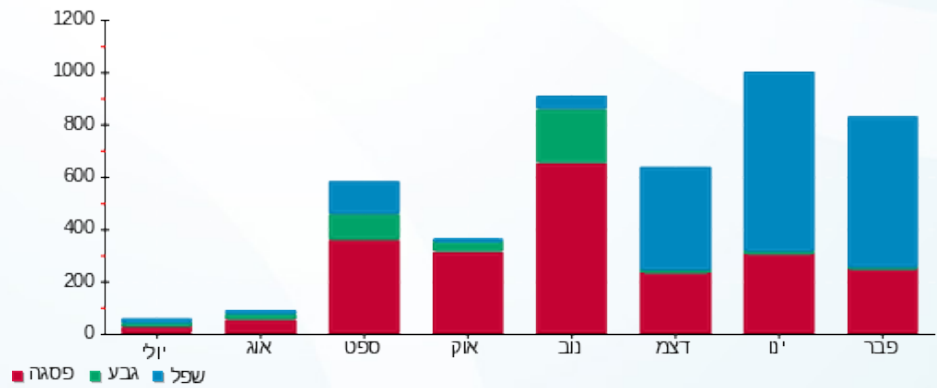
200.95 ₪	<b>תשלום קבוע</b>	
0.00 ₪	<b>תשלום עבור גודל חיבור בKVA (0x0)</b>	
629.00 ₪	<b>סה"כ לתשלום</b>	<b>לא כולל מע"מ</b>

התפלגות חיוב בש"ח לפי תעו"ז



■ פסגה (226.61 ₪)  
 ■ גבע (0.67 ₪)  
 ■ שפל (200.77 ₪)

הסטוריית צריכה בקוט"ש





01/03/20 תאריך הפקדה:  
 29/02/20 תאריך קריאה נוכחית:  
 01/02/20 תאריך קריאה קודמת:

שם דייר: הופ חלפים  
 שם אתר: שער העיר

לקוח/ה נכבד/ה, אנו מתכבדים להגיש את חישוב צריכת החשמל לתקופה 29/02/20 - 01/02/20:

הופ חלפים - 1 - 14155737 (0x0)

סוג תעריף	סוג צריכה	קריאה קודמת	קריאה נוכחית	סה"כ צריכה בקוט"ש	מחיר לקוט"ש בא"ג	סה"כ לתשלום
פרטי חשבון עבור תאריכים:						
777	פסגה	01/02/20	29/02/20	117.40	93.10	109.30 ₪
778	גבע	1,091.70	1,110.80	19.10	56.22	10.74 ₪
779	שפל	2,576.80	2,909.20	332.40	34.70	115.34 ₪

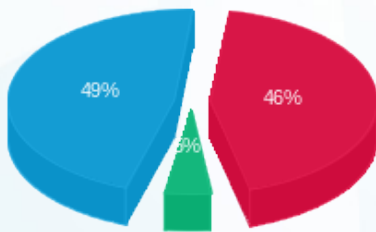
סה"כ לדיר:

פסגה	גבע	שפל	סה"כ	שיא ביקוש
117.40	19.10	332.40	468.90	133.11
109.30 ₪	10.74 ₪	115.34 ₪	235.38 ₪	

סה"כ צריכה  
 סה"כ לתשלום

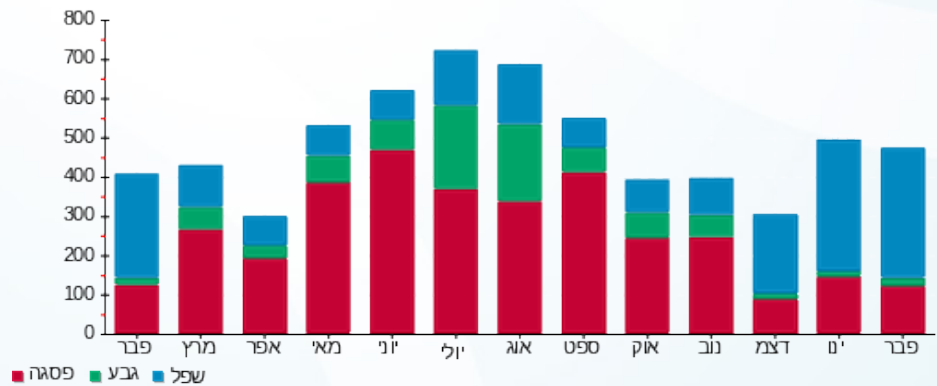
200.95 ₪	תשלום קבוע	
0.00 ₪	תשלום עבור גודל חיבור בKVA (0x0)	
436.33 ₪	סה"כ לתשלום	לא כולל מע"מ

התפלגות חיוב בש"ח לפי תע"ז



פסגה (109.30 ₪) 49%  
 גבע (10.74 ₪) 5%  
 שפל (115.34 ₪) 46%

הסטוריית צריכה בקוט"ש





01/03/20 תאריך הפקה:  
 29/02/20 תאריך קריאה נוכחית:  
 01/02/20 תאריך קריאה קודמת:

שם דייר: הידור  
 שם אתר: שער העיר

לקוח/ה נכבד/ה, אנו מתכבדים להגיש את חישוב צריכת החשמל לתקופה 29/02/20 - 01/02/20:

הידור - 3 - 14155680 (0x0)

סוג תעריף	סוג צריכה	קריאה קודמת	קריאה נוכחית	סה"כ צריכה בקוט"ש	מחיר לקוט"ש בא"ג	סה"כ לתשלום
פרטי חשבון עבור תאריכים:						
777	פסגה	01/02/20	29/02/20	464.60	93.10	432.54 ₪
778	גבע	9,559.00	9,580.10	21.10	56.22	11.86 ₪
779	שפל	13,357.30	13,944.20	586.90	34.70	203.65 ₪

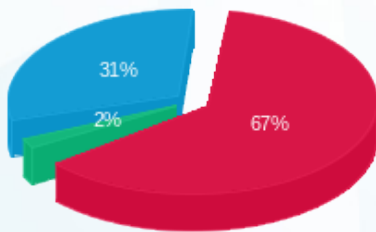
סה"כ לדייר:

פסגה	גבע	שפל	סה"כ	שיא ביקוש
464.60	21.10	586.90	1,072.60	12.12
432.54 ₪	11.86 ₪	203.65 ₪	648.06 ₪	

סה"כ צריכה  
 סה"כ לתשלום

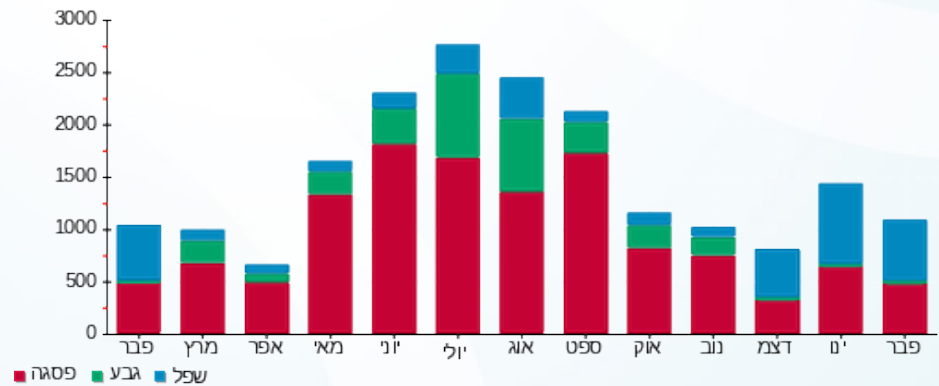
200.95 ₪	<b>תשלום קבוע</b>	
0.00 ₪	<b>תשלום עבור גודל חיבור בKVA (0x0)</b>	
849.01 ₪	<b>סה"כ לתשלום</b>	<b>לא כולל מע"מ</b>

התפלגות חיוב בש"ח לפי תע"ז



פסגה (432.54 ₪)  
 גבע (11.86 ₪)  
 שפל (203.65 ₪)

הסטוריית צריכה בקוט"ש





01/03/20 תאריך הפקדה:  
 29/02/20 תאריך קריאה נוכחית:  
 01/02/20 תאריך קריאה קודמת:

שם דייר: הפיראט האדום  
 שם אתר: שער העיר

לקוח/ה נכבד/ה, אנו מתכבדים להגיש את חישוב צריכת החשמל לתקופה 01/02/20 - 29/02/20:

הפיראט - 3 - 14155663 (0x0)

סוג תעריף	סוג צריכה	קריאה קודמת	קריאה נוכחית	סה"כ צריכה בקוט"ש	מחיר לקוט"ש בא"ג	סה"כ לתשלום
פרטי חשבון עבור תאריכים:						
777	פסגה	01/02/20	29/02/20	1,171.20	93.10	1,090.39 ₪
778	גבע	19,555.00	19,713.60	158.60	56.22	89.16 ₪
779	שפל	36,996.20	39,261.40	2,265.20	34.70	786.02 ₪

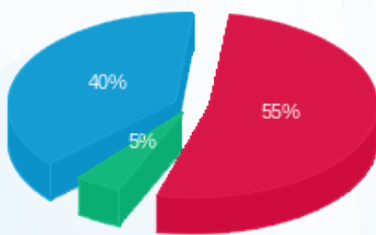
סה"כ לדייר:

פסגה	גבע	שפל	סה"כ	שיא ביקוש
1,171.20	158.60	2,265.20	3,595.00	11.70
1,090.39 ₪	89.16 ₪	786.02 ₪	1,965.58 ₪	

סה"כ צריכה  
 סה"כ לתשלום

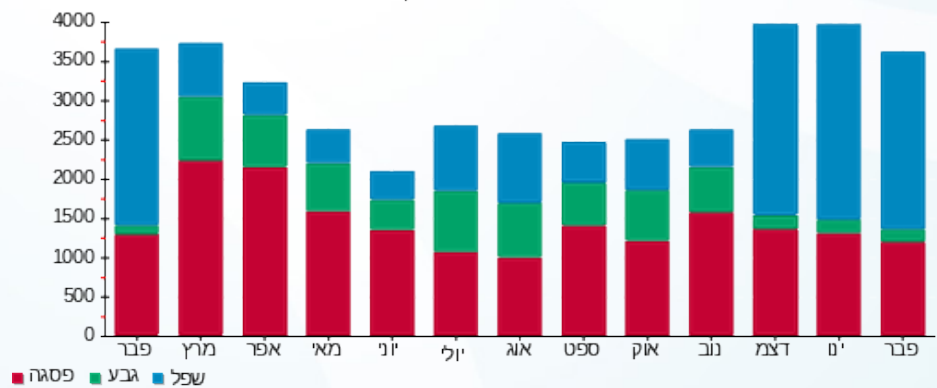
200.95 ₪	תשלום קבוע	
0.00 ₪	תשלום עבור גודל חיבור בKVA (0x0)	
2,166.53 ₪	סה"כ לתשלום	לא כולל מע"מ

התפלגות חיוב בש"ח לפי תע"ז



■ פסגה (1,090.39 ₪)  
 ■ גבע (89.16 ₪)  
 ■ שפל (786.02 ₪)

הסטוריית צריכה בקוט"ש



01/03/20 תאריך הפקדה:  
 29/02/20 תאריך קריאה נוכחית:  
 01/02/20 תאריך קריאה קודמת:

שם דייר: הראיס  
 שם אתר: שער העיר

לקוח/ה נכבד/ה, אנו מתכבדים להגיש את חישוב צריכת החשמל לתקופה 29/02/20 - 01/02/20:

הראיס - 3 - 14155725(0x0)

סה"כ לתשלום	מחיר לקוט"ש בא"ג	סה"כ צריכה בקוט"ש	קריאה נוכחית	קריאה קודמת	סוג צריכה	סוג תעריף
			29/02/20	01/02/20	פרטי חשבון עבור תאריכים:	
289.91 ₪	93.10	311.40	165,061.50	164,750.10	פסגה	777
14.17 ₪	56.22	25.20	53,295.90	53,270.70	גבע	778
200.25 ₪	34.70	577.10	113,979.70	113,402.60	שפל	779

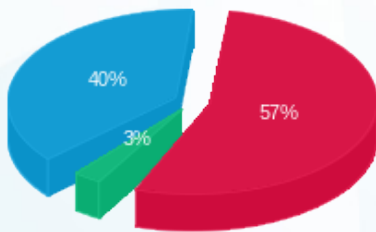
סה"כ לדייר:

שיא ביקוש	סה"כ	שפל	גבע	פסגה
80.99	913.70	577.10	25.20	311.40
	504.33 ₪	200.25 ₪	14.17 ₪	289.91 ₪

סה"כ צריכה  
 סה"כ לתשלום

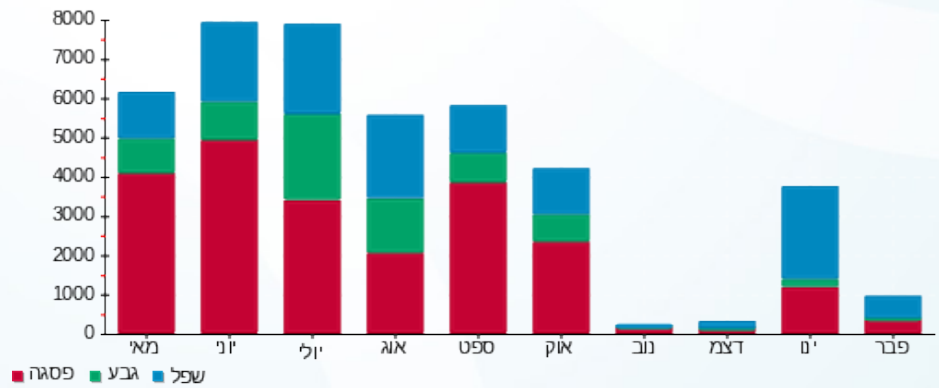
200.95 ₪	<b>תשלום קבוע</b>	
0.00 ₪	<b>תשלום עבור גודל חיבור בKVA (0x0)</b>	
705.28 ₪	<b>סה"כ לתשלום</b>	<b>לא כולל מע"מ</b>

התפלגות חיוב בש"ח לפי תעו"ז



■ פסגה (289.91 ₪)  
 ■ גבע (14.17 ₪)  
 ■ שפל (200.25 ₪)

הסטוריית צריכה בקוט"ש





01/03/20 תאריך הפקדה:  
 29/02/20 תאריך קריאה נוכחית:  
 01/02/20 תאריך קריאה קודמת:

שם דייר: הרצל ב"ס לנהיגה  
 שם אתר: שער העיר

לקוח/ה נכבד/ה, אנו מתכבדים להגיש את חישוב צריכת החשמל לתקופה 29/02/20 - 01/02/20:

הרצל ב"ס לנהיגה - 3 - 14155716(3x40)

סוג תעריף	סוג צריכה	קריאה קודמת	קריאה נוכחית	סה"כ צריכה בקוט"ש	מחיר לקוט"ש בא"ג	סה"כ לתשלום
פרטי חשבון עבור תאריכים:						
777	פסגה	01/02/20	29/02/20	30.65	93.10	28.54 ₪
778	גבע	148.25	154.25	6.00	56.22	3.37 ₪
779	שפל	453.30	539.75	86.45	34.70	30.00 ₪

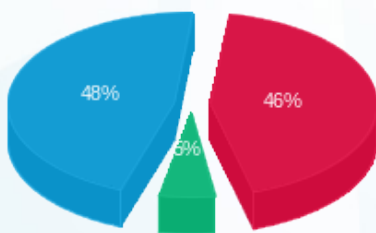
סה"כ לדייר:

פסגה	גבע	שפל	סה"כ	שיא ביקוש
30.65	6.00	86.45	123.10	1.10
28.54 ₪	3.37 ₪	30.00 ₪	61.91 ₪	

סה"כ צריכה  
 סה"כ לתשלום

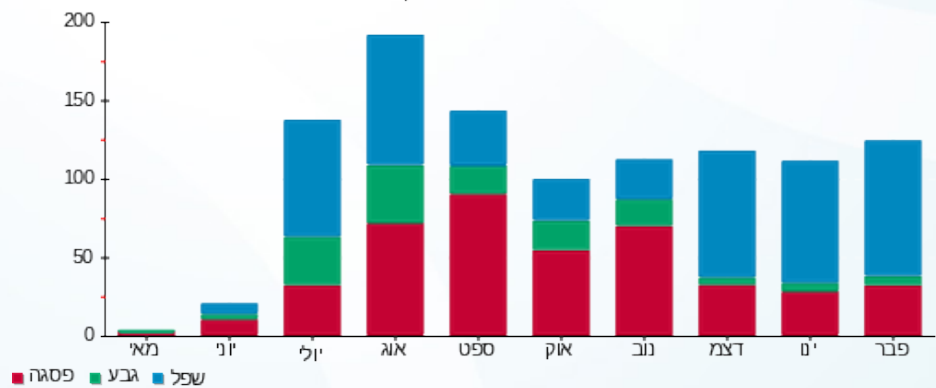
200.95 ₪	<b>תשלום קבוע</b>	
4.14 ₪	<b>תשלום עבור גודל חיבור בKVA (3x40)</b>	
267.00 ₪	<b>סה"כ לתשלום</b>	<b>לא כולל מע"מ</b>

התפלגות חיוב בש"ח לפי תעו"ז



פסגה (28.54 ₪)  
 גבע (3.37 ₪)  
 שפל (30.00 ₪)

הסטוריית צריכה בקוט"ש



01/03/20 תאריך הפקה:  
 29/02/20 תאריך קריאה נוכחית:  
 01/02/20 תאריך קריאה קודמת:

שם דייר: וודסטוק  
 שם אתר: שער העיר

לקוח/ה נכבד/ה, אנו מתכבדים להגיש את חישוב צריכת החשמל לתקופה 29/02/20 - 01/02/20:

וודסטוק - 1 - 14155738(0x0)

סה"כ לתשלום	מחיר לקוט"ש בא"ג	סה"כ צריכה בקוט"ש	קריאה נוכחית	קריאה קודמת	סוג צריכה	סוג תעריף
			29/02/20	01/02/20	פרטי חשבון עבור תאריכים:	
₪ 647.42	93.10	695.40	51,605.40	50,910.00	פסגה	777
₪ 15.91	56.22	28.30	14,992.60	14,964.30	גבע	778
₪ 293.60	34.70	846.10	16,346.40	15,500.30	שפל	779

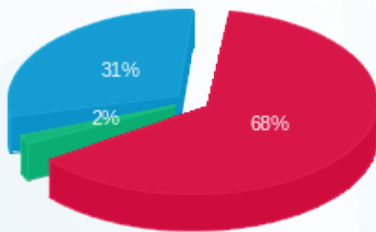
סה"כ לדייר:

שיא ביקוש	סה"כ	שפל	גבע	פסגה
11.92	1,569.80	846.10	28.30	695.40
	₪ 956.92	₪ 293.60	₪ 15.91	₪ 647.42

סה"כ צריכה  
 סה"כ לתשלום

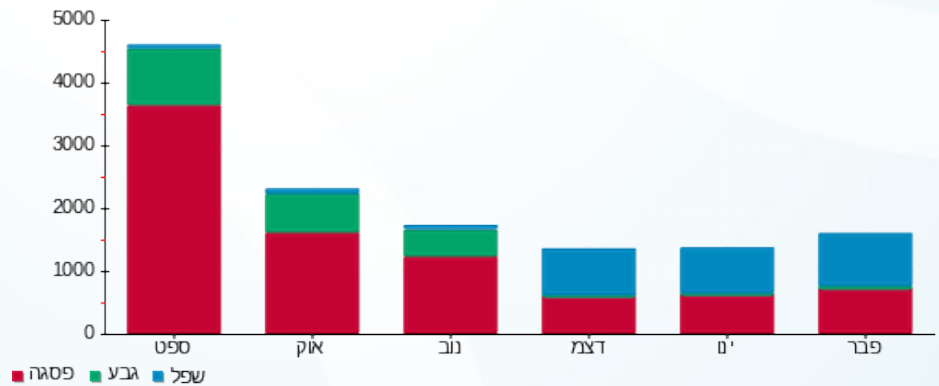
₪ 200.95	<b>תשלום קבוע</b>	
₪ 0.00	<b>תשלום עבור גודל חיבור בKVA (0x0)</b>	
₪ 1,157.87	<b>סה"כ לתשלום</b>	<b>לא כולל מע"מ</b>

התפלגות חיוב בש"ח לפי תעו"ז



■ פסגה (₪ 647.42)  
 ■ גבע (₪ 15.91)  
 ■ שפל (₪ 293.60)

הסטוריית צריכה בקוט"ש





01/03/20 תאריך הפקדה:  
 29/02/20 תאריך קריאה נוכחית:  
 01/02/20 תאריך קריאה קודמת:

שם דייר: וופל בר  
 שם אתר: שער העיר

לקוח/ה נכבד/ה, אנו מתכבדים להגיש את חישוב צריכת החשמל לתקופה 29/02/20 - 01/02/20:

מזרחי מסעדות - 1 - 14155725 (0x0)

סוג תעריף	סוג צריכה	קריאה קודמת	קריאה נוכחית	סה"כ צריכה בקוט"ש	מחיר לקוט"ש בא"ג	סה"כ לתשלום
פרטי חשבון עבור תאריכים:						
777	פסגה	01/02/20	29/02/20	4,482.80	93.10	4,173.49 ₪
778	גבע	110,824.20	111,628.80	804.60	56.22	452.35 ₪
779	שפל	289,412.60	299,520.20	10,107.60	34.70	3,507.34 ₪

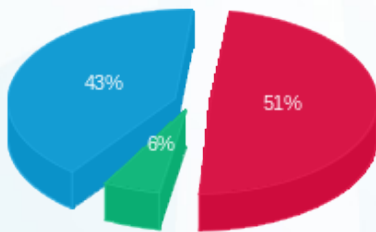
סה"כ לדייר:

פסגה	גבע	שפל	סה"כ	שיא ביקוש
4,482.80	804.60	10,107.60	15,395.00	58.67
4,173.49 ₪	452.35 ₪	3,507.34 ₪	8,133.17 ₪	

סה"כ צריכה  
 סה"כ לתשלום

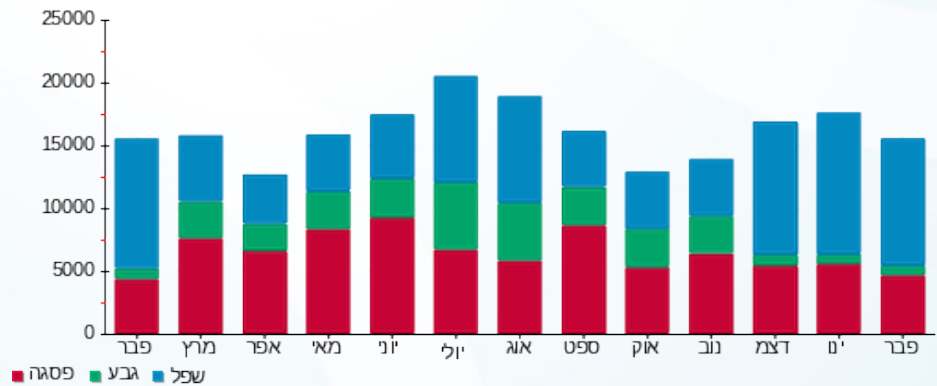
200.95 ₪	תשלום קבוע	
0.00 ₪	תשלום עבור גודל חיבור בKVA (0x0)	
8,334.12 ₪	סה"כ לתשלום	לא כולל מע"מ

התפלגות חיוב בש"ח לפי תע"ז



■ פסגה (4,173.49 ₪)  
 ■ גבע (452.35 ₪)  
 ■ שפל (3,507.34 ₪)

הסטוריית צריכה בקוט"ש



01/03/20 תאריך הפקה:  
 29/02/20 תאריך קריאה נוכחית:  
 01/02/20 תאריך קריאה קודמת:

שם דייר: חיות הבר  
 שם אתר: שער העיר

לקוח/ה נכבד/ה, אנו מתכבדים להגיש את חישוב צריכת החשמל לתקופה 01/02/20 - 29/02/20:

חיות הבר - 4 - 14155728 (0x0)

סוג תעריף	סוג צריכה	קריאה קודמת	קריאה נוכחית	סה"כ צריכה בקוט"ש	מחיר לקוט"ש בא"ג	סה"כ לתשלום
פרטי חשבון עבור תאריכים:						
777	פסגה	01/02/20	29/02/20	298.50	93.10	277.90 ₪
778	גבע	7,067.50	7,128.00	60.50	56.22	34.01 ₪
779	שפל	13,129.30	13,806.50	677.20	34.70	234.99 ₪

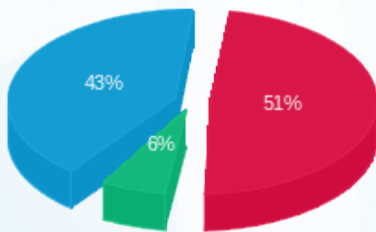
סה"כ לדיר:

פסגה	גבע	שפל	סה"כ	שיא ביקוש
298.50	60.50	677.20	1,036.20	5.32
277.90 ₪	34.01 ₪	234.99 ₪	546.90 ₪	

סה"כ צריכה  
 סה"כ לתשלום

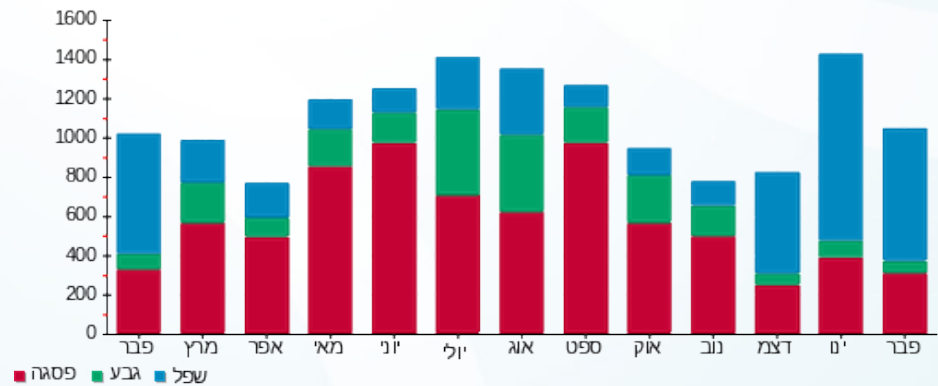
200.95 ₪	תשלום קבוע	
0.00 ₪	תשלום עבור גודל חיבור בKVA (0x0)	
747.85 ₪	סה"כ לתשלום	לא כולל מע"מ

התפלגות חיוב בש"ח לפי תע"ז



פסגה (277.90 ₪) 51%  
 גבע (34.01 ₪) 6%  
 שפל (234.99 ₪) 43%

הסטוריית צריכה בקוט"ש



01/03/20 תאריך הפקדה:  
 29/02/20 תאריך קריאה נוכחית:  
 01/02/20 תאריך קריאה קודמת:

שם דייר: טל בורגר 110  
 שם אתר: שער העיר

**לקוח/ה נכבד/ה, אנו מתכבדים להגיש את חישוב צריכת החשמל לתקופה 01/02/20 - 29/02/20:**

בורגר - 3 - 14155730 (0x0)

סוג תעריף	סוג צריכה	קריאה קודמת	קריאה נוכחית	סה"כ צריכה בקוט"ש	מחיר לקוט"ש בא"ג	סה"כ לתשלום
		01/02/20	29/02/20	פרטי חשבון עבור תאריכים:		
777	פסגה	147,121.00	150,134.60	3,013.60	93.10	2,805.66 ₪
778	גבע	59,685.40	60,092.20	406.80	56.22	228.70 ₪
779	שפל	119,717.00	125,415.20	5,698.20	34.70	1,977.28 ₪

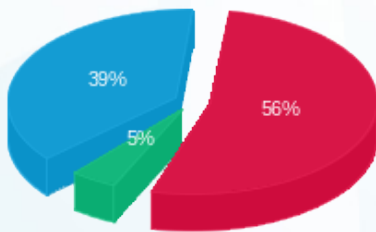
סה"כ לדייר:

פסגה	גבע	שפל	סה"כ	שיא ביקוש
3,013.60	406.80	5,698.20	9,118.60	50.94
2,805.66 ₪	228.70 ₪	1,977.28 ₪	5,011.64 ₪	

סה"כ צריכה  
 סה"כ לתשלום

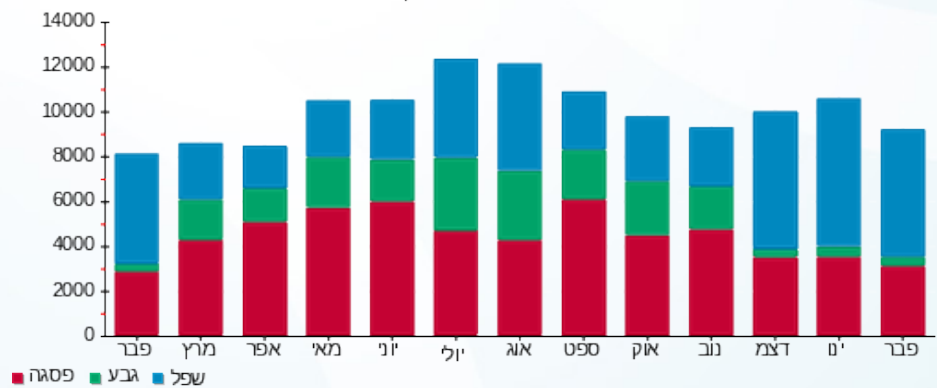
200.95 ₪	<b>תשלום קבוע</b>	
0.00 ₪	<b>תשלום עבור גודל חיבור בKVA (0x0)</b>	
5,212.59 ₪	<b>סה"כ לתשלום</b>	<b>לא כולל מע"מ</b>

התפלגות חיוב בש"ח לפי תע"ז



■ פסגה (2,805.66 ₪) 39%  
 ■ גבע (228.70 ₪) 5%  
 ■ שפל (1,977.28 ₪) 39%

הסטוריית צריכה בקוט"ש





01/03/20 תאריך הפקדה:  
 29/02/20 תאריך קריאה נוכחית:  
 01/02/20 תאריך קריאה קודמת:

שם דייר: כתר פלסטיק 2  
 שם אתר: שער העיר

לקוח/ה נכבד/ה, אנו מתכבדים להגיש את חישוב צריכת החשמל לתקופה 29/02/20 - 01/02/20:

כתר פלסטיק - 4 - (0x0)14155680

סוג תעריף	סוג צריכה	קריאה קודמת	קריאה נוכחית	סה"כ צריכה בקוט"ש	מחיר לקוט"ש בא"ג	סה"כ לתשלום
פרטי חשבון עבור תאריכים:						
777	פסגה	01/02/20	29/02/20	543.90	93.10	506.37 ₪
778	גבע	3,915.00	3,952.50	37.50	56.22	21.08 ₪
779	שפל	4,033.90	4,796.70	762.80	34.70	264.69 ₪

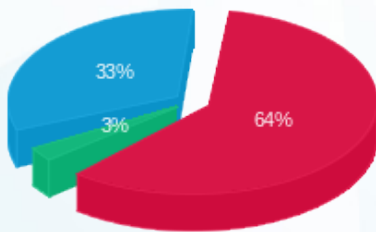
סה"כ לדיר:

פסגה	גבע	שפל	סה"כ	שיא ביקוש
543.90	37.50	762.80	1,344.20	70.21
506.37 ₪	21.08 ₪	264.69 ₪	792.14 ₪	

סה"כ צריכה  
 סה"כ לתשלום

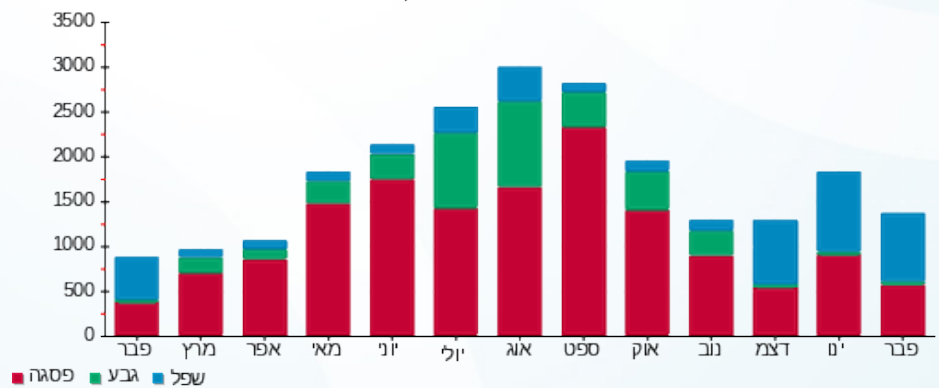
200.95 ₪	<b>תשלום קבוע</b>	
0.00 ₪	<b>תשלום עבור גודל חיבור בKVA (0x0)</b>	
993.09 ₪	<b>סה"כ לתשלום</b>	<b>לא כולל מע"מ</b>

התפלגות חיוב בש"ח לפי תע"ז



פסגה (506.37 ₪) 64%  
 גבע (21.08 ₪) 3%  
 שפל (264.69 ₪) 33%

הסטוריית צריכה בקוט"ש



01/03/20 תאריך הפקדה:  
 29/02/20 תאריך קריאה נוכחית:  
 01/02/20 תאריך קריאה קודמת:

שם דייר: לירון מיארה משרד  
 שם אתר: שער העיר

לקוח/ה נכבד/ה, אנו מתכבדים להגיש את חישוב צריכת החשמל לתקופה 01/02/20 - 29/02/20:

לירון מיארה משרד - 7 - 14154666(3x40)

סוג תעריף	סוג צריכה	קריאה קודמת	קריאה נוכחית	סה"כ צריכה בקוט"ש	מחיר לקוט"ש בא"ג	סה"כ לתשלום
פרטי חשבון עבור תאריכים:						
777	פסגה	01/02/20	29/02/20	78.85	93.10	73.41 ₪
778	גבע	457.50	460.05	2.55	56.22	1.43 ₪
779	שפל	949.00	1,142.25	193.25	34.70	67.06 ₪

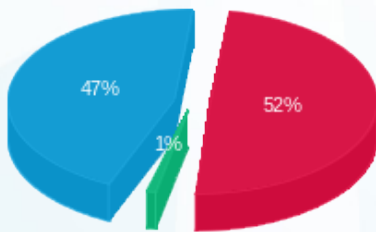
סה"כ לדייר:

פסגה	גבע	שפל	סה"כ	שיא ביקוש
78.85	2.55	193.25	274.65	11.61
₪ 73.41	₪ 1.43	₪ 67.06	₪ 141.90	

סה"כ צריכה  
 סה"כ לתשלום

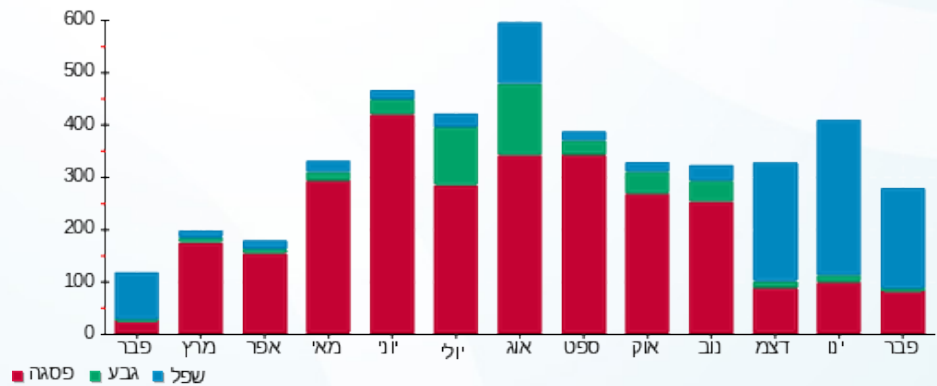
200.95 ₪	<b>תשלום קבוע</b>	
4.14 ₪	<b>תשלום עבור גודל חיבור בKVA (3x40)</b>	
347.00 ₪	<b>סה"כ לתשלום</b>	<b>לא כולל מע"מ</b>

התפלגות חיוב בש"ח לפי תע"ז



■ פסגה (₪ 73.41)  
 ■ גבע (₪ 1.43)  
 ■ שפל (₪ 67.06)

הסטוריית צריכה בקוט"ש



01/03/20 תאריך הפקדה:  
 29/02/20 תאריך קריאה נוכחית:  
 01/02/20 תאריך קריאה קודמת:

שם דייר: מאפיית חלת הבית  
 שם אתר: שער העיר

לקוח/ה נכבד/ה, אנו מתכבדים להגיש את חישוב צריכת החשמל לתקופה 29/02/20 - 01/02/20:

מאפיית חלת הבית - 4 - 14155740(0x0)

סוג תעריף	סוג צריכה	קריאה קודמת	קריאה נוכחית	סה"כ צריכה בקוט"ש	מחיר לקוט"ש בא"ג	סה"כ לתשלום
			29/02/20	01/02/20	פרטי חשבון עבור תאריכים:	
777	פסגה	191,872.60	193,105.40	1,232.80	93.10	1,147.74 ₪
778	גבע	97,296.80	98,048.00	751.20	56.22	422.32 ₪
779	שפל	228,182.20	232,237.60	4,055.40	34.70	1,407.22 ₪

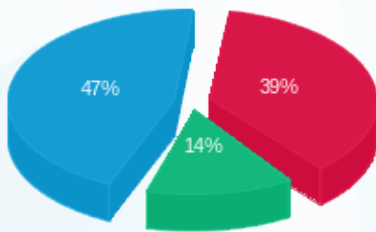
סה"כ לדייר:

פסגה	גבע	שפל	סה"כ	שיא ביקוש
1,232.80	751.20	4,055.40	6,039.40	62.41
1,147.74 ₪	422.32 ₪	1,407.22 ₪	2,977.29 ₪	

סה"כ צריכה  
 סה"כ לתשלום

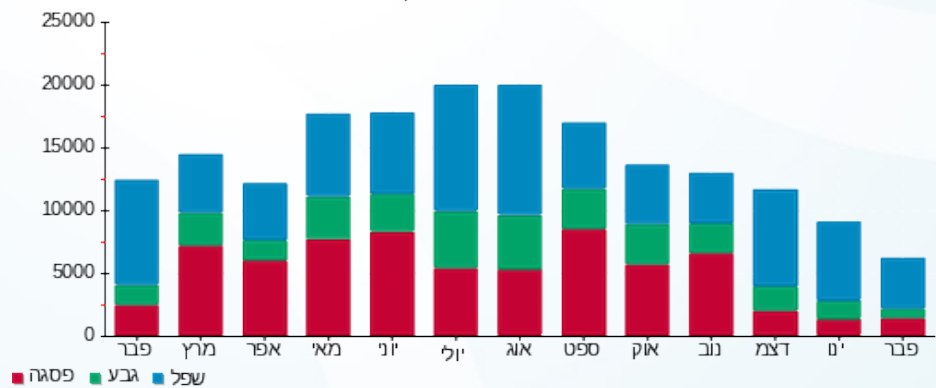
200.95 ₪	תשלום קבוע	
0.00 ₪	תשלום עבור גודל חיבור בKVA (0x0)	
3,178.24 ₪	סה"כ לתשלום	לא כולל מע"מ

התפלגות חיוב בש"ח לפי תע"ז



■ פסגה (1,147.74 ₪)  
 ■ גבע (422.32 ₪)  
 ■ שפל (1,407.22 ₪)

הסטוריית צריכה בקוט"ש





01/03/20 תאריך הפקדה:  
 29/02/20 תאריך קריאה נוכחית:  
 01/02/20 תאריך קריאה קודמת:

שם דייר: מבט קליניק  
 שם אתר: שער העיר

לקוח/ה נכבד/ה, אנו מתכבדים להגיש את חישוב צריכת החשמל לתקופה 01/02/20 - 29/02/20:

מבט קליניק - 2 - 14154666 (3x63)

סוג תעריף	סוג צריכה	קריאה קודמת	קריאה נוכחית	סה"כ צריכה בקוט"ש	מחיר לקוט"ש בא"ג	סה"כ לתשלום
פרטי חשבון עבור תאריכים:						
777	פסגה	01/02/20	29/02/20	21.10	93.10	19.64 ₪
778	גבע	204.40	204.40	0.00	56.22	0.00 ₪
779	שפל	695.10	837.40	142.30	34.70	49.38 ₪

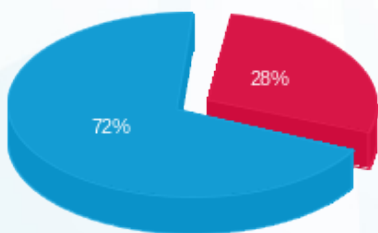
סה"כ לדייר:

פסגה	גבע	שפל	סה"כ	שיא ביקוש
21.10	0.00	142.30	163.40	5.96
19.64 ₪	0.00 ₪	49.38 ₪	69.02 ₪	

סה"כ צריכה  
 סה"כ לתשלום

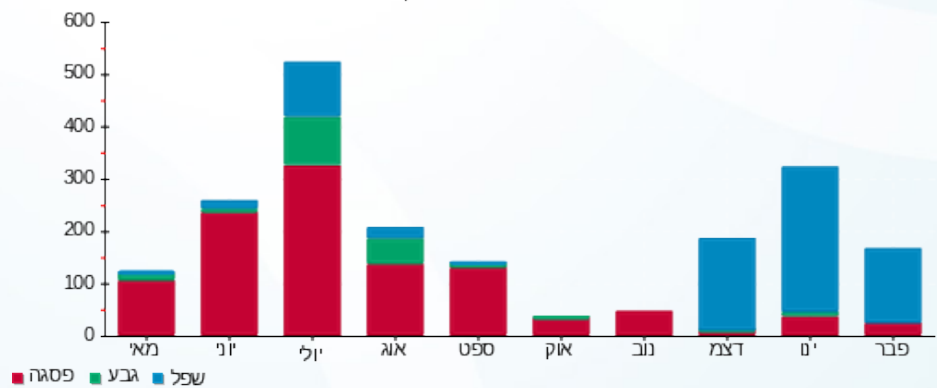
200.95 ₪	<b>תשלום קבוע</b>	
6.53 ₪	<b>תשלום עבור גודל חיבור בKVA (3x63)</b>	
276.50 ₪	<b>סה"כ לתשלום</b>	<b>לא כולל מע"מ</b>

התפלגות חיוב בש"ח לפי תע"ז



■ פסגה (19.64 ₪)  
 ■ גבע (0.00 ₪)  
 ■ שפל (49.38 ₪)

הסטוריית צריכה בקוט"ש





01/03/20 תאריך הפקדה:  
 29/02/20 תאריך קריאה נוכחית:  
 01/02/20 תאריך קריאה קודמת:

שם דייר: מחסן משולשים  
 שם אתר: שער העיר

לקוח/ה נכבד/ה, אנו מתכבדים להגיש את חישוב צריכת החשמל לתקופה 01/02/20 - 29/02/20:

מחסן משולשים - 3 - 16193878(0x0)

סוג תעריף	סוג צריכה	קריאה קודמת	קריאה נוכחית	סה"כ צריכה בקוט"ש	מחיר לקוט"ש בא"ג	סה"כ לתשלום
פרטי חשבון עבור תאריכים:						
777	פסגה	01/02/20	29/02/20	268.00	93.10	249.51 ₪
778	גבע	7,056.80	7,182.80	126.00	56.22	70.84 ₪
779	שפל	21,255.60	22,250.20	994.60	34.70	345.13 ₪

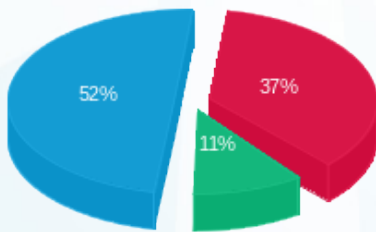
סה"כ לדייר:

פסגה	גבע	שפל	סה"כ	שיא ביקוש
268.00	126.00	994.60	1,388.60	9.66
249.51 ₪	70.84 ₪	345.13 ₪	665.47 ₪	

סה"כ צריכה  
 סה"כ לתשלום

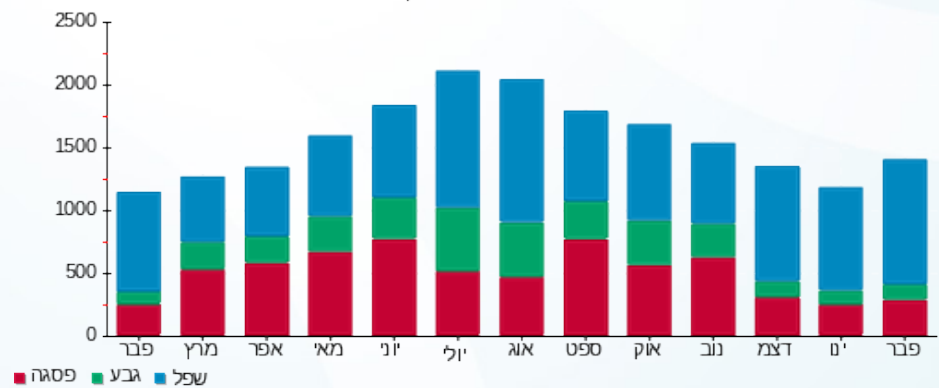
200.95 ₪	תשלום קבוע	
0.00 ₪	תשלום עבור גודל חיבור בKVA (0x0)	
866.42 ₪	סה"כ לתשלום	לא כולל מע"מ

התפלגות חיוב בש"ח לפי תעו"ז



■ פסגה (249.51 ₪)  
 ■ גבע (70.84 ₪)  
 ■ שפל (345.13 ₪)

הסטוריית צריכה בקוט"ש



■ פסגה ■ גבע ■ שפל





01/03/20 תאריך הפקדה:  
 29/02/20 תאריך קריאה נוכחית:  
 01/02/20 תאריך קריאה קודמת:

שם דייר: מכללת לינק  
 שם אתר: שער העיר

לקוח/ה נכבד/ה, אנו מתכבדים להגיש את חישוב צריכת החשמל לתקופה 01/02/20 - 29/02/20:

מכללת לינק - 6 - 14154666 (3x40)

סוג תעריף	סוג צריכה	קריאה קודמת	קריאה נוכחית	סה"כ צריכה בקוט"ש	מחיר לקוט"ש בא"ג	סה"כ לתשלום
פרטי חשבון עבור תאריכים:						
777	פסגה	01/02/20	29/02/20	219.00	93.10	203.89 ₪
778	גבע	3,438.55	3,468.05	29.50	56.22	16.58 ₪
779	שפל	9,350.20	10,300.10	949.90	34.70	329.62 ₪

סה"כ לדייר:

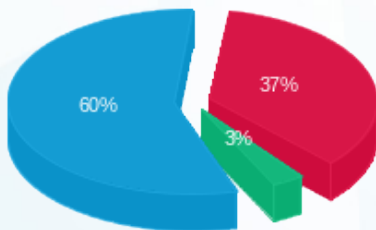
פסגה	גבע	שפל	סה"כ	שיא ביקוש
219.00	29.50	949.90	1,198.40	16.82
203.89 ₪	16.58 ₪	329.62 ₪	550.09 ₪	

סה"כ צריכה

סה"כ לתשלום

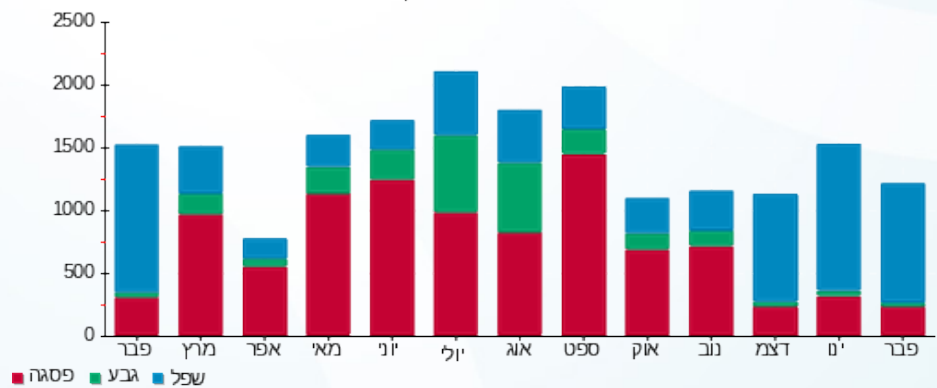
200.95 ₪	תשלום קבוע	
4.14 ₪	תשלום עבור גודל חיבור בKVA (3x40)	
755.18 ₪	סה"כ לתשלום	לא כולל מע"מ

התפלגות חיוב בש"ח לפי תעו"ז



- פסגה (203.89 ₪) - 60%
- גבע (16.58 ₪) - 37%
- שפל (329.62 ₪) - 3%

הסטוריית צריכה בקוט"ש





01/03/20 תאריך הפקדה:  
 29/02/20 תאריך קריאה נוכחית:  
 01/02/20 תאריך קריאה קודמת:

שם דייר: משולשים  
 שם אתר: שער העיר

לקוח/ה נכבד/ה, אנו מתכבדים להגיש את חישוב צריכת החשמל לתקופה 29/02/20 - 01/02/20:

משולשים - 4 - 16193878 (0x0)

סוג תעריף	סוג צריכה	קריאה קודמת	קריאה נוכחית	סה"כ צריכה בקוט"ש	מחיר לקוט"ש בא"ג	סה"כ לתשלום
פרטי חשבון עבור תאריכים:						
777	פסגה	01/02/20	29/02/20	2,443.60	93.10	2,274.99 ₪
778	גבע	51,548.90	51,931.00	382.10	56.22	214.82 ₪
779	שפל	89,729.30	94,361.90	4,632.60	34.70	1,607.51 ₪

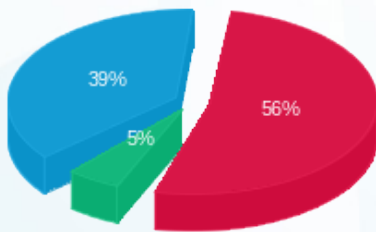
סה"כ לדייר:

פסגה	גבע	שפל	סה"כ	שיא ביקוש
2,443.60	382.10	4,632.60	7,458.30	50.67
2,274.99 ₪	214.82 ₪	1,607.51 ₪	4,097.32 ₪	

סה"כ צריכה  
 סה"כ לתשלום

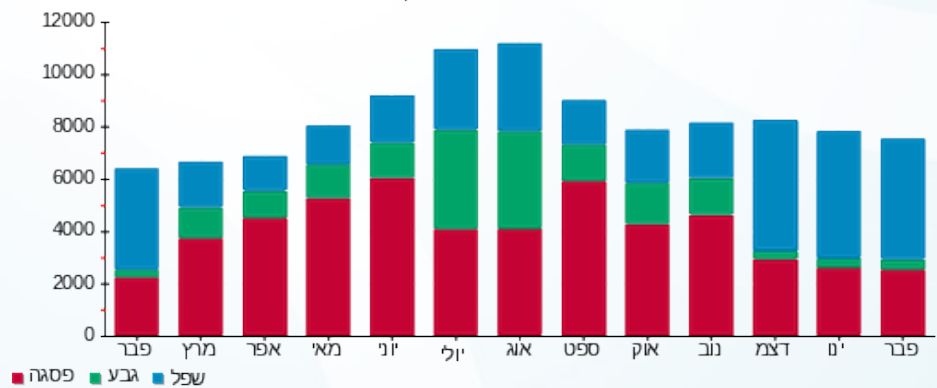
200.95 ₪	תשלום קבוע	
0.00 ₪	תשלום עבור גודל חיבור בKVA (0x0)	
4,298.27 ₪	סה"כ לתשלום	לא כולל מע"מ

התפלגות חיוב בש"ח לפי תע"ז



■ פסגה (2,274.99 ₪)  
 ■ גבע (214.82 ₪)  
 ■ שפל (1,607.51 ₪)

הסטוריית צריכה בקוט"ש



01/03/20 תאריך הפקה:  
 29/02/20 תאריך קריאה נוכחית:  
 01/02/20 תאריך קריאה קודמת:

שם דייר: משולשים אקספרס משרד  
 שם אתר: שער העיר

לקוח/ה נכבד/ה, אנו מתכבדים להגיש את חישוב צריכת החשמל לתקופה 01/02/20 - 29/02/20:

משולשים אקספרס משרד - 4 - 14154666(3x40)

סוג תעריף	סוג צריכה	קריאה קודמת	קריאה נוכחית	סה"כ צריכה בקוט"ש	מחיר לקוט"ש בא"ג	סה"כ לתשלום
פרטי חשבון עבור תאריכים:						
777	פסגה	01/02/20	29/02/20	255.70	93.10	238.06 ₪
778	גבע	6,675.15	6,705.25	30.10	56.22	16.92 ₪
779	שפל	17,817.50	18,443.40	625.90	34.70	217.19 ₪

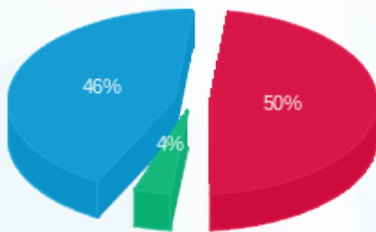
סה"כ לדייר:

פסגה	גבע	שפל	סה"כ	שיא ביקוש
255.70	30.10	625.90	911.70	11.01
238.06 ₪	16.92 ₪	217.19 ₪	472.17 ₪	

סה"כ צריכה  
 סה"כ לתשלום

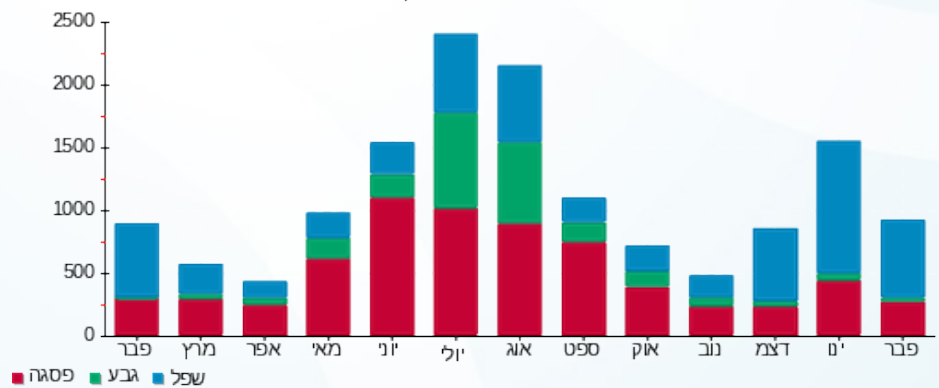
200.95 ₪	תשלום קבוע	
4.14 ₪	תשלום עבור גודל חיבור בKVA (3x40)	
677.26 ₪	סה"כ לתשלום	לא כולל מע"מ

התפלגות חיוב בש"ח לפי תעו"ז



■ פסגה (238.06 ₪)  
 ■ גבע (16.92 ₪)  
 ■ שפל (217.19 ₪)

הסטוריית צריכה בקוט"ש



01/03/20 תאריך הפקה:  
 29/02/20 תאריך קריאה נוכחית:  
 01/02/20 תאריך קריאה קודמת:

שם דייר: משרד עו"ד יעל רייס קומה 4 (חנות 205)  
 שם אתר: שער העיר

לקוח/ה נכבד/ה, אנו מתכבדים להגיש את חישוב צריכת החשמל לתקופה 01/02/20 - 29/02/20:

משרד עו"ד יעל רייס קומה 4 (חנות 205) - 5 - 14154666(3x40)

סוג תעריף	סוג צריכה	קריאה קודמת	קריאה נוכחית	סה"כ צריכה בקוט"ש	מחיר לקוט"ש בא"ג	סה"כ לתשלום
פרטי חשבון עבור תאריכים:						
777	פסגה	01/02/20	29/02/20	66.75	93.10	62.14 ₪
778	גבע	33.75	33.85	0.10	56.22	0.06 ₪
779	שפל	257.00	516.50	259.50	34.70	90.05 ₪

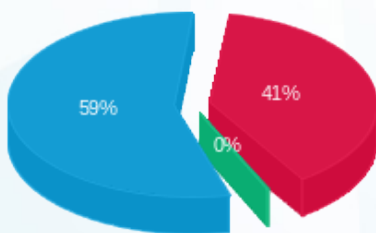
סה"כ לדייר:

פסגה	גבע	שפל	סה"כ	שיא ביקוש
66.75	0.10	259.50	326.35	6.50
₪ 62.14	₪ 0.06	₪ 90.05	₪ 152.25	

סה"כ צריכה  
 סה"כ לתשלום

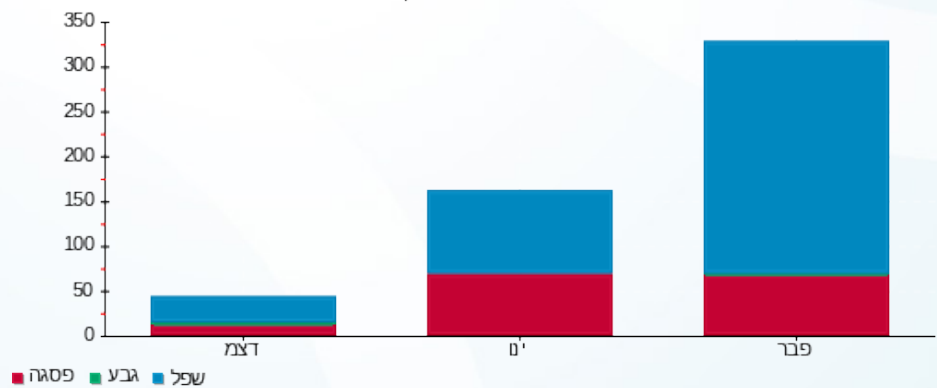
200.95 ₪	תשלום קבוע	
4.14 ₪	תשלום עבור גודל חיבור בKVA (3x40)	
357.34 ₪	סה"כ לתשלום	לא כולל מע"מ

התפלגות חיוב בש"ח לפי תעו"ז



פסגה (₪ 62.14)  
 גבע (₪ 0.06)  
 שפל (₪ 90.05)

הסטוריית צריכה בקוט"ש





01/03/20 תאריך הפקדה:  
 29/02/20 תאריך קריאה נוכחית:  
 01/02/20 תאריך קריאה קודמת:

שם דייר: סופר טטוק  
 שם אתר: שער העיר

לקוח/ה נכבד/ה, אנו מתכבדים להגיש את חישוב צריכת החשמל לתקופה 29/02/20 - 01/02/20:

סופר טטוק - 8 - 14154703 (0x0)

סוג תעריף	סוג צריכה	קריאה קודמת	קריאה נוכחית	סה"כ צריכה בקוט"ש	מחיר לקוט"ש בא"ג	סה"כ לתשלום
			29/02/20	01/02/20	פרטי חשבון עבור תאריכים:	
777	פסגה	224,416.20	226,951.70	2,535.50	93.10	2,360.55 ₪
778	גבע	71,030.50	71,068.90	38.40	56.22	21.59 ₪
779	שפל	60,566.60	64,410.70	3,844.10	34.70	1,333.90 ₪

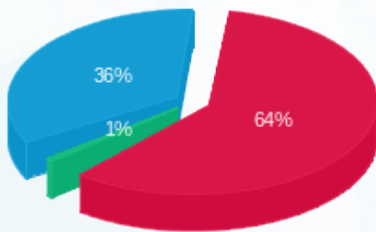
סה"כ לדייר:

פסגה	גבע	שפל	סה"כ	שיא ביקוש
2,535.50	38.40	3,844.10	6,418.00	30.23
2,360.55 ₪	21.59 ₪	1,333.90 ₪	3,716.04 ₪	

סה"כ צריכה  
 סה"כ לתשלום

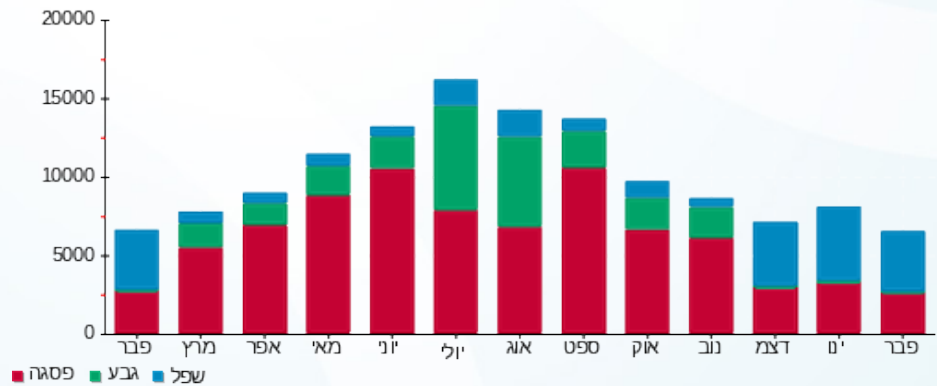
200.95 ₪	תשלום קבוע	
0.00 ₪	תשלום עבור גודל חיבור בKVA (0x0)	
3,916.99 ₪	סה"כ לתשלום	לא כולל מע"מ

התפלגות חיוב בש"ח לפי תעו"ז



פסגה (2,360.55 ₪) 64%  
 גבע (21.59 ₪) 36%  
 שפל (1,333.90 ₪) 1%

הסטוריית צריכה בקוט"ש





01/03/20 תאריך הפקה:  
 29/02/20 תאריך קריאה נוכחית:  
 01/02/20 תאריך קריאה קודמת:

שם דייר: עולם הממתקים  
 שם אתר: שער העיר

לקוח/ה נכבד/ה, אנו מתכבדים להגיש את חישוב צריכת החשמל לתקופה 29/02/20 - 01/02/20:

עולם הממתקים - 2 - 14155724 (0x0)

סוג תעריף	סוג צריכה	קריאה קודמת	קריאה נוכחית	סה"כ צריכה בקוט"ש	מחיר לקוט"ש בא"ג	סה"כ לתשלום
פרטי חשבון עבור תאריכים:						
777	פסגה	01/02/20	29/02/20	1,026.70	93.10	955.86 ₪
778	גבע	28,421.50	28,577.90	156.40	56.22	87.93 ₪
779	שפל	60,226.50	62,103.70	1,877.20	34.70	651.39 ₪

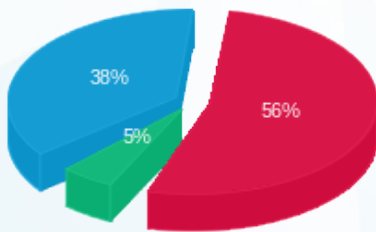
סה"כ לדייר:

פסגה	גבע	שפל	סה"כ	שיא ביקוש
1,026.70	156.40	1,877.20	3,060.30	12.37
955.86 ₪	87.93 ₪	651.39 ₪	1,695.17 ₪	

סה"כ צריכה  
 סה"כ לתשלום

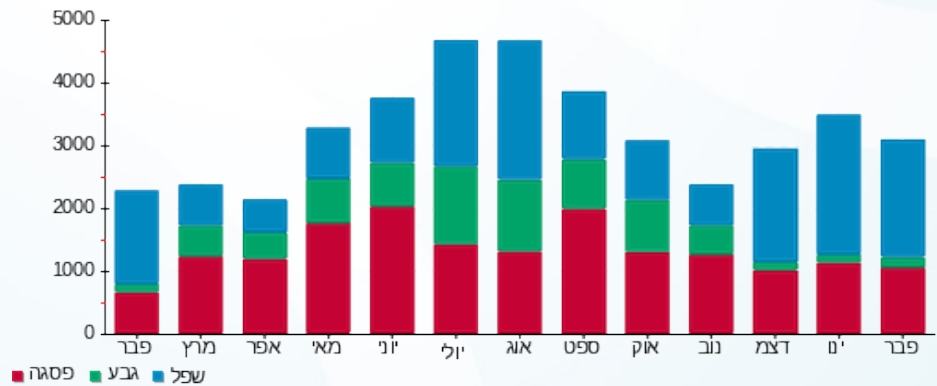
200.95 ₪	תשלום קבוע	
0.00 ₪	תשלום עבור גודל חיבור בKVA (0x0)	
1,896.12 ₪	סה"כ לתשלום	לא כולל מע"מ

התפלגות חיוב בש"ח לפי תע"ז



פסגה (955.86 ₪) 56%  
 גבע (87.93 ₪) 38%  
 שפל (651.39 ₪) 5%

הסטוריית צריכה בקוט"ש



01/03/20 תאריך הפקה:  
 29/02/20 תאריך קריאה נוכחית:  
 01/02/20 תאריך קריאה קודמת:

שם דייר: פלאפל בר שלום  
 שם אתר: שער העיר

לקוח/ה נכבד/ה, אנו מתכבדים להגיש את חישוב צריכת החשמל לתקופה 29/02/20 - 01/02/20:

פלאפל בר שלום - 2 - 14155726(0x0)

סוג תעריף	סוג צריכה	קריאה קודמת	קריאה נוכחית	סה"כ צריכה בקוט"ש	מחיר לקוט"ש בא"ג	סה"כ לתשלום
פרטי חשבון עבור תאריכים:						
777	פסגה	01/02/20	29/02/20	129.80	93.10	120.84 ₪
778	גבע	11,123.40	11,137.10	13.70	56.22	7.70 ₪
779	שפל	19,742.90	19,986.60	243.70	34.70	84.56 ₪

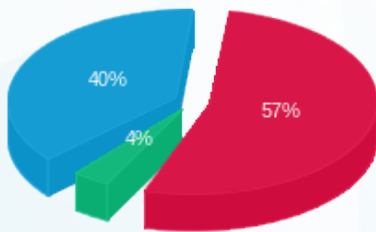
סה"כ לדייר:

פסגה	גבע	שפל	סה"כ	שיא ביקוש
129.80	13.70	243.70	387.20	132.03
120.84 ₪	7.70 ₪	84.56 ₪	213.11 ₪	

סה"כ צריכה  
 סה"כ לתשלום

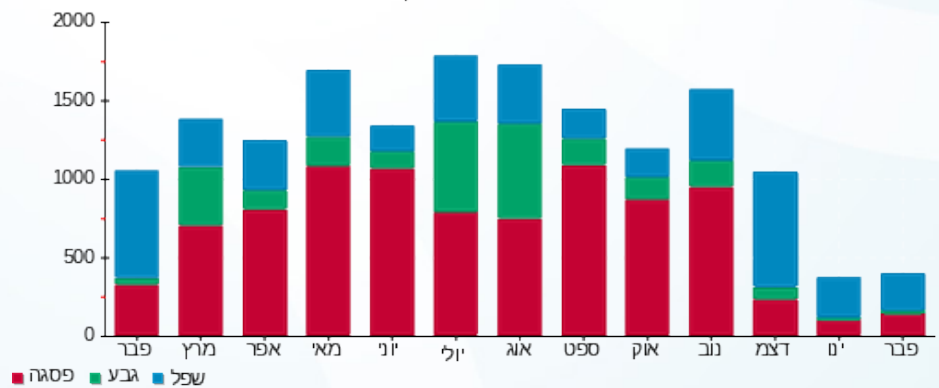
200.95 ₪	תשלום קבוע	
0.00 ₪	תשלום עבור גודל חיבור בKVA (0x0)	
414.06 ₪	סה"כ לתשלום	לא כולל מע"מ

התפלגות חיוב בש"ח לפי תעו"ז



■ פסגה (120.84 ₪)  
 ■ גבע (7.70 ₪)  
 ■ שפל (84.56 ₪)

הסטוריית צריכה בקוט"ש





01/03/20 תאריך הפקדה:  
 29/02/20 תאריך קריאה נוכחית:  
 01/02/20 תאריך קריאה קודמת:

שם דייר: פלאש תאורה  
 שם אתר: שער העיר

לקוח/ה נכבד/ה, אנו מתכבדים להגיש את חישוב צריכת החשמל לתקופה 01/02/20 - 29/02/20:

פלאש - 7 - (0x0)14154703

סוג תעריף	סוג צריכה	קריאה קודמת	קריאה נוכחית	סה"כ צריכה בקוט"ש	מחיר לקוט"ש בא"ג	סה"כ לתשלום
פרטי חשבון עבור תאריכים:						
777	פסגה	01/02/20	29/02/20	1,699.40	93.10	1,582.14 ₪
778	גבע	32,927.60	32,971.80	44.20	56.22	24.85 ₪
779	שפל	31,040.20	33,382.60	2,342.40	34.70	812.81 ₪

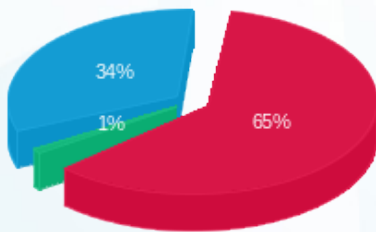
סה"כ לדייר:

פסגה	גבע	שפל	סה"כ	שיא ביקוש
1,699.40	44.20	2,342.40	4,086.00	27.38
1,582.14 ₪	24.85 ₪	812.81 ₪	2,419.80 ₪	

סה"כ צריכה  
 סה"כ לתשלום

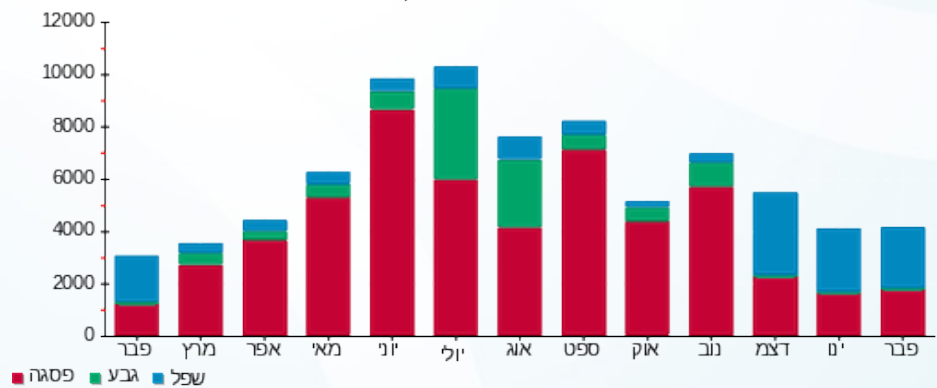
200.95 ₪	תשלום קבוע	
0.00 ₪	תשלום עבור גודל חיבור בKVA (0x0)	
2,620.75 ₪	סה"כ לתשלום	לא כולל מע"מ

התפלגות חיוב בש"ח לפי תעו"ז



■ פסגה (1,582.14 ₪)  
 ■ גבע (24.85 ₪)  
 ■ שפל (812.81 ₪)

הסטוריית צריכה בקוט"ש



01/03/20 תאריך הפקדה:  
 29/02/20 תאריך קריאה נוכחית:  
 01/02/20 תאריך קריאה קודמת:

שם דייר: פרופיט חדר כושר  
 שם אתר: שער העיר

לקוח/ה נכבד/ה, אנו מתכבדים להגיש את חישוב צריכת החשמל לתקופה 29/02/20 - 01/02/20:

פרופיט - 1 - 14154666 (0x0)

סוג תעריף	סוג צריכה	קריאה קודמת	קריאה נוכחית	סה"כ צריכה בקוט"ש	מחיר לקוט"ש בא"ג	סה"כ לתשלום
		01/02/20	29/02/20			
777	פסגה	286,750.40	289,762.40	3,012.00	93.10	2,804.17 ₪
778	גבע	136,960.00	137,528.00	568.00	56.22	319.33 ₪
779	שפל	142,307.20	148,564.80	6,257.60	34.70	2,171.39 ₪

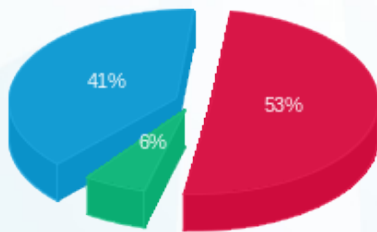
סה"כ לדייר:

פסגה	גבע	שפל	סה"כ	שיא ביקוש
3,012.00	568.00	6,257.60	9,837.60	43.86
2,804.17 ₪	319.33 ₪	2,171.39 ₪	5,294.89 ₪	

סה"כ צריכה  
 סה"כ לתשלום

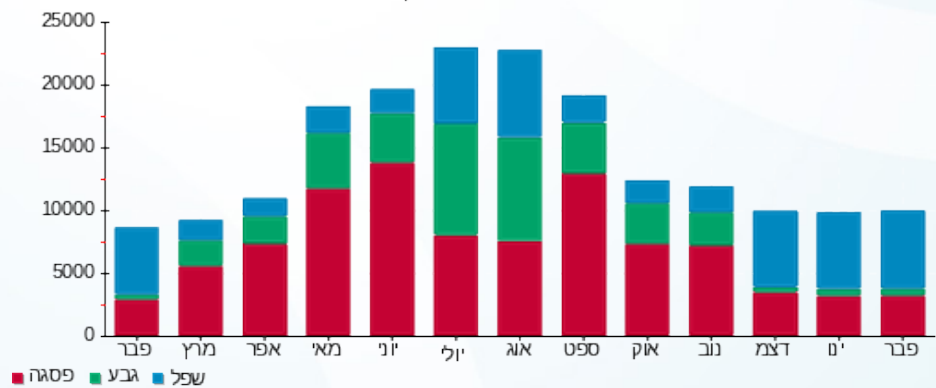
200.95 ₪	תשלום קבוע	
0.00 ₪	תשלום עבור גודל חיבור בKVA (0x0)	
5,495.84 ₪	סה"כ לתשלום	לא כולל מע"מ

התפלגות חיוב בש"ח לפי תע"ז



■ פסגה (2,804.17 ₪)  
 ■ גבע (319.33 ₪)  
 ■ שפל (2,171.39 ₪)

הסטוריית צריכה בקוט"ש



01/03/20 תאריך הפקדה:  
 29/02/20 תאריך קריאה נוכחית:  
 01/02/20 תאריך קריאה קודמת:

שם דייר: פרטנר  
 שם אתר: שער העיר

**לקוח/ה נכבד/ה, אנו מתכבדים להגיש את חישוב צריכת החשמל לתקופה 01/02/20 - 29/02/20:**

פרטנר - 3 - 14155724(0x0)

סוג תעריף	סוג צריכה	קריאה קודמת	קריאה נוכחית	סה"כ צריכה בקוט"ש	מחיר לקוט"ש בא"ג	סה"כ לתשלום
פרטי חשבון עבור תאריכים:						
777	פסגה	01/02/20	29/02/20	192.40	93.10	179.12 ₪
778	גבע	5,945.70	5,948.20	2.50	56.22	1.41 ₪
779	שפל	5,963.60	6,196.60	233.00	34.70	80.85 ₪

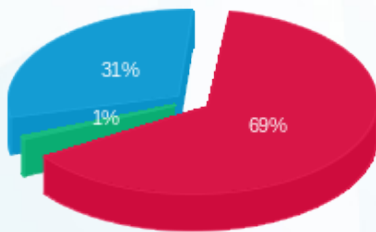
סה"כ לדייר:

פסגה	גבע	שפל	סה"כ	שיא ביקוש
192.40	2.50	233.00	427.90	5.91
179.12 ₪	1.41 ₪	80.85 ₪	261.38 ₪	

סה"כ צריכה  
 סה"כ לתשלום

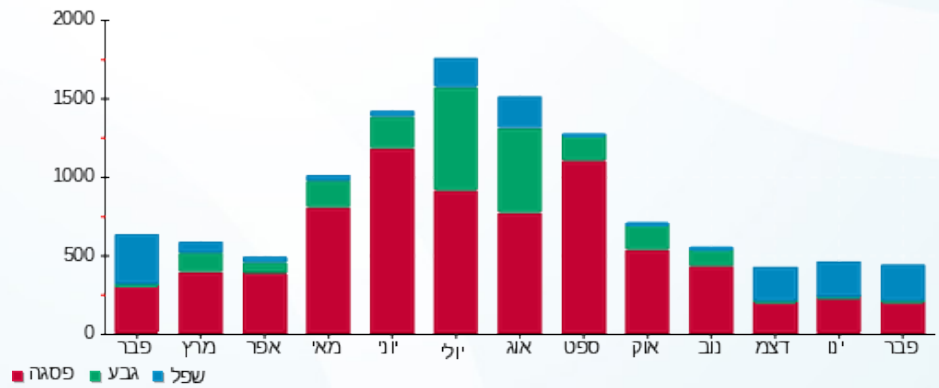
200.95 ₪	<b>תשלום קבוע</b>	
0.00 ₪	<b>תשלום עבור גודל חיבור בKVA (0x0)</b>	
462.33 ₪	<b>סה"כ לתשלום</b>	<b>לא כולל מע"מ</b>

התפלגות חיוב בש"ח לפי תע"ז



■ פסגה (179.12 ₪)  
 ■ גבע (1.41 ₪)  
 ■ שפל (80.85 ₪)

הסטוריית צריכה בקוט"ש



01/03/20 תאריך הפקה:  
 29/02/20 תאריך קריאה נוכחית:  
 01/02/20 תאריך קריאה קודמת:

שם דייר: פרימיום  
 שם אתר: שער העיר

לקוח/ה נכבד/ה, אנו מתכבדים להגיש את חישוב צריכת החשמל לתקופה 29/02/20 - 01/02/20:

פרימיום חנות 21 - 1 - 14155724(0x0)

סוג תעריף	סוג צריכה	קריאה קודמת	קריאה נוכחית	סה"כ צריכה בקוט"ש	מחיר לקוט"ש בא"ג	סה"כ לתשלום
פרטי חשבון עבור תאריכים:						
777	פסגה	01/02/20	29/02/20	55.30	93.10	51.48 ₪
778	גבע	1,833.50	1,837.70	4.20	56.22	2.36 ₪
779	שפל	5,365.40	5,543.80	178.40	34.70	61.90 ₪

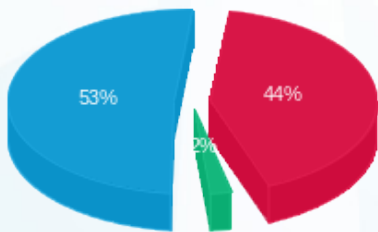
סה"כ לדייר:

פסגה	גבע	שפל	סה"כ	שיא ביקוש
55.30	4.20	178.40	237.90	67.79
₪ 51.48	₪ 2.36	₪ 61.90	₪ 115.75	

סה"כ צריכה  
 סה"כ לתשלום

200.95 ₪	<b>תשלום קבוע</b>	
0.00 ₪	<b>תשלום עבור גודל חיבור בKVA (0x0)</b>	
316.70 ₪	<b>סה"כ לתשלום</b>	<b>לא כולל מע"מ</b>

התפלגות חיוב בש"ח לפי תעו"ז



■ פסגה (₪ 51.48)  
 ■ גבע (₪ 2.36)  
 ■ שפל (₪ 61.90)

הסטוריית צריכה בקוט"ש





01/03/20 תאריך הפקה:  
 29/02/20 תאריך קריאה נוכחית:  
 01/02/20 תאריך קריאה קודמת:

שם דייר: צור  
 שם אתר: שער העיר

לקוח/ה נכבד/ה, אנו מתכבדים להגיש את חישוב צריכת החשמל לתקופה 29/02/20 - 01/02/20:

צור - 8 - 14154666 (0x0)

סה"כ לתשלום	מחיר לקוט"ש בא"ג	סה"כ צריכה בקוט"ש	קריאה נוכחית	קריאה קודמת	סוג צריכה	סוג תעריף
			29/02/20	01/02/20		פרטי חשבון עבור תאריכים:
272.04 ₪	93.10	292.20	12,434.55	12,142.35	פסגה	777
22.60 ₪	56.22	40.20	2,631.45	2,591.25	גבע	778
253.24 ₪	34.70	729.80	4,478.10	3,748.30	שפל	779

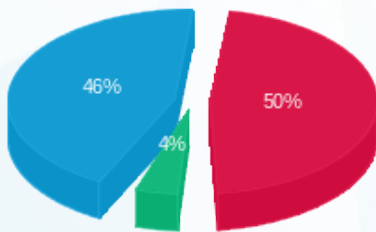
סה"כ לדיר:

שיא ביקוש	סה"כ	שפל	גבע	פסגה
9.16	1,062.20	729.80	40.20	292.20
	547.88 ₪	253.24 ₪	22.60 ₪	272.04 ₪

סה"כ צריכה  
 סה"כ לתשלום

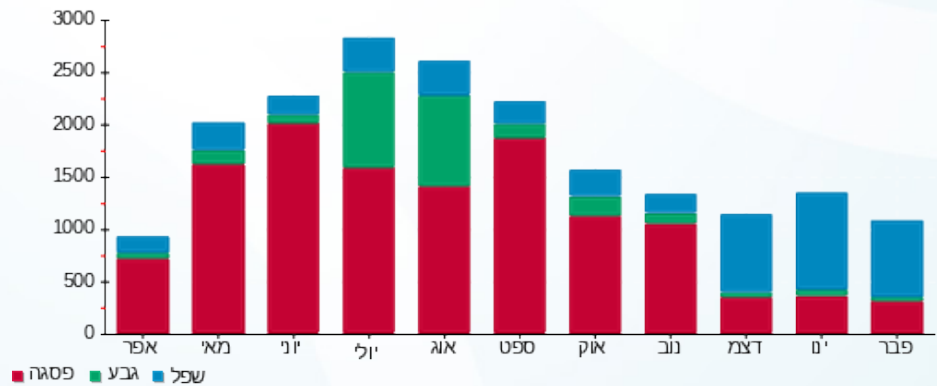
200.95 ₪	<b>תשלום קבוע</b>	
0.00 ₪	<b>תשלום עבור גודל חיבור בKVA (0x0)</b>	
748.83 ₪	<b>סה"כ לתשלום</b>	<b>לא כולל מע"מ</b>

התפלגות חיוב בש"ח לפי תעו"ז



■ פסגה (272.04 ₪)  
 ■ גבע (22.60 ₪)  
 ■ שפל (253.24 ₪)

הסטוריית צריכה בקוט"ש



01/03/20 תאריך הפקדה:  
 29/02/20 תאריך קריאה נוכחית:  
 01/02/20 תאריך קריאה קודמת:

שם דייר: קו התפר  
 שם אתר: שער העיר

לקוח/ה נכבד/ה, אנו מתכבדים להגיש את חישוב צריכת החשמל לתקופה 29/02/20 - 01/02/20:

קו התפר - 9 - 14154703 (0x0)

סוג תעריף	סוג צריכה	קריאה קודמת	קריאה נוכחית	סה"כ צריכה בקוט"ש	מחיר לקוט"ש בא"ג	סה"כ לתשלום
פרטי חשבון עבור תאריכים:						
777	פסגה	01/02/20	29/02/20	197.00	93.10	183.41 ₪
778	גבע	6,461.60	6,478.60	17.00	56.22	9.56 ₪
779	שפל	10,703.40	11,187.90	484.50	34.70	168.12 ₪

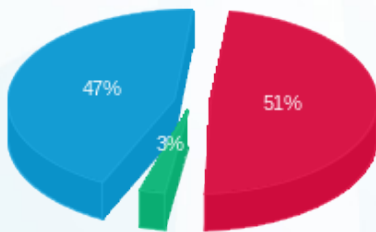
סה"כ לדייר:

פסגה	גבע	שפל	סה"כ	שיא ביקוש
197.00	17.00	484.50	698.50	10.34
183.41 ₪	9.56 ₪	168.12 ₪	361.09 ₪	

סה"כ צריכה  
 סה"כ לתשלום

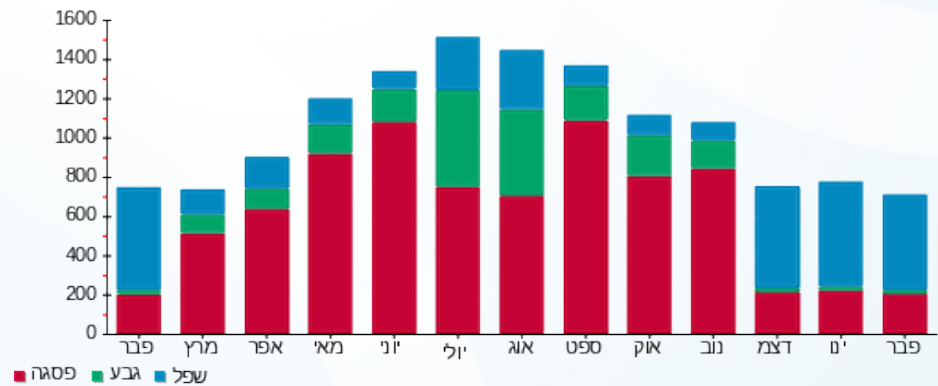
200.95 ₪	תשלום קבוע	
0.00 ₪	תשלום עבור גודל חיבור בKVA (0x0)	
562.04 ₪	סה"כ לתשלום	לא כולל מע"מ

התפלגות חיוב בש"ח לפי תעו"ז



■ פסגה (183.41 ₪)  
 ■ גבע (9.56 ₪)  
 ■ שפל (168.12 ₪)

הסטוריית צריכה בקוט"ש



01/03/20 תאריך הפקדה:  
 29/02/20 תאריך קריאה נוכחית:  
 01/02/20 תאריך קריאה קודמת:

שם דייר: קפאו  
 שם אתר: שער העיר

לקוח/ה נכבד/ה, אנו מתכבדים להגיש את חישוב צריכת החשמל לתקופה 29/02/20 - 01/02/20:

קפאו - 4 - 14155726 (0x0)

סוג תעריף	סוג צריכה	קריאה קודמת	קריאה נוכחית	סה"כ צריכה בקוט"ש	מחיר לקוט"ש בא"ג	סה"כ לתשלום
פרטי חשבון עבור תאריכים:						
777	פסגה	01/02/20	29/02/20	1,718.05	93.10	1,599.50 ₪
778	גבע	25,511.50	25,700.80	189.30	56.22	106.42 ₪
779	שפל	62,653.70	64,931.75	2,278.05	34.70	790.48 ₪

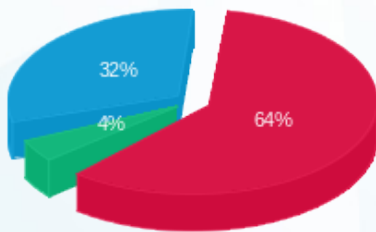
סה"כ לדייר:

פסגה	גבע	שפל	סה"כ	שיא ביקוש
1,718.05	189.30	2,278.05	4,185.40	23.12
1,599.50 ₪	106.42 ₪	790.48 ₪	2,496.41 ₪	

סה"כ צריכה  
 סה"כ לתשלום

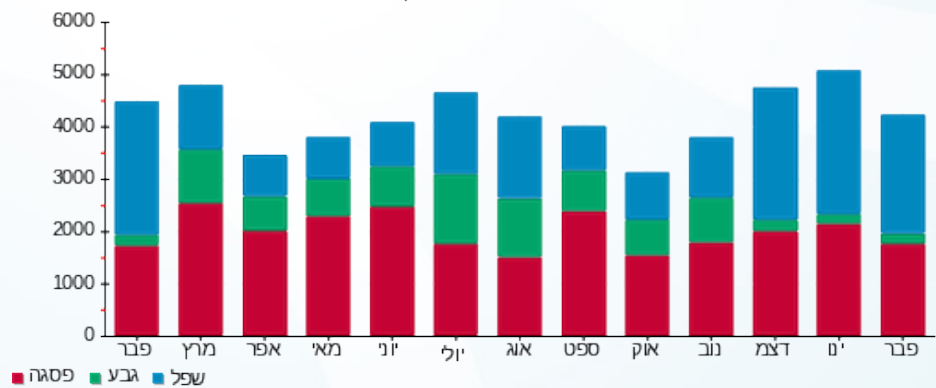
200.95 ₪	תשלום קבוע	
0.00 ₪	תשלום עבור גודל חיבור בKVA (0x0)	
2,697.36 ₪	סה"כ לתשלום	לא כולל מע"מ

התפלגות חיוב בש"ח לפי תעו"ז



פסגה (1,599.50 ₪) 64%  
 גבע (106.42 ₪) 4%  
 שפל (790.48 ₪) 32%

הסטוריית צריכה בקוט"ש





01/03/20 תאריך הפקדה:  
 29/02/20 תאריך קריאה נוכחית:  
 01/02/20 תאריך קריאה קודמת:

שם דייר: קצפת  
 שם אתר: שער העיר

לקוח/ה נכבד/ה, אנו מתכבדים להגיש את חישוב צריכת החשמל לתקופה 29/02/20 - 01/02/20:

קצפת - 2 - 14155730(0x0)

סוג תעריף	סוג צריכה	קריאה קודמת	קריאה נוכחית	סה"כ צריכה בקוט"ש	מחיר לקוט"ש בא"ג	סה"כ לתשלום
פרטי חשבון עבור תאריכים:						
777	פסגה	01/02/20	29/02/20	1,508.80	93.10	1,404.69 ₪
778	גבע	69,504.00	70,053.80	549.80	56.22	309.10 ₪
779	שפל	184,489.80	189,150.40	4,660.60	34.70	1,617.23 ₪

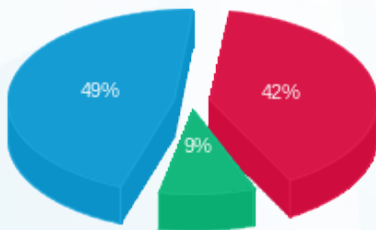
סה"כ לדייר:

פסגה	גבע	שפל	סה"כ	שיא ביקוש
1,508.80	549.80	4,660.60	6,719.20	23.84
1,404.69 ₪	309.10 ₪	1,617.23 ₪	3,331.02 ₪	

סה"כ צריכה  
 סה"כ לתשלום

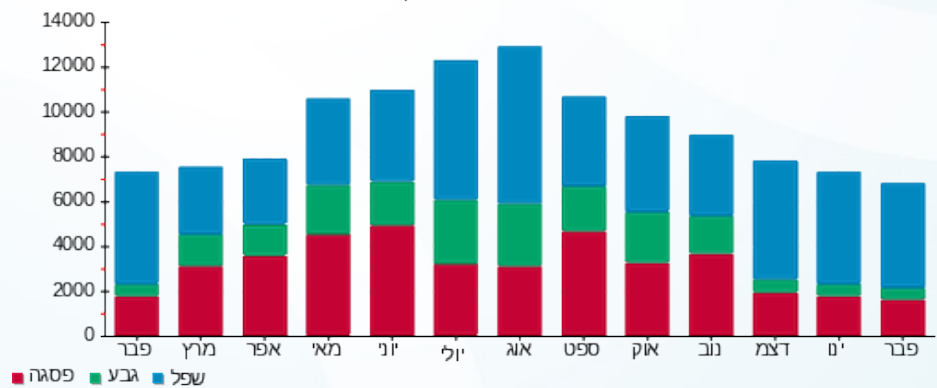
200.95 ₪	תשלום קבוע	
0.00 ₪	תשלום עבור גודל חיבור בKVA (0x0)	
3,531.97 ₪	סה"כ לתשלום	לא כולל מע"מ

התפלגות חיוב בש"ח לפי תעו"ז



■ פסגה (1,404.69 ₪)  
 ■ גבע (309.10 ₪)  
 ■ שפל (1,617.23 ₪)

הסטוריית צריכה בקוט"ש





01/03/20 תאריך הפקה:  
 29/02/20 תאריך קריאה נוכחית:  
 01/02/20 תאריך קריאה קודמת:

שם דייר: רמי לוי  
 שם אתר: שער העיר

לקוח/ה נכבד/ה, אנו מתכבדים להגיש את חישוב צריכת החשמל לתקופה 29/02/20 - 01/02/20:

רמי לוי - 2 - 14155663(0x0)

סוג תעריף	סוג צריכה	קריאה קודמת	קריאה נוכחית	סה"כ צריכה בקוט"ש	מחיר לקוט"ש בא"ג	סה"כ לתשלום
		01/02/20	29/02/20	פרטי חשבון עבור תאריכים:		
777	פסגה	2,079,958.00	2,105,042.00	25,084.00	81.81	20,521.22 ₪
778	גבע	1,002,402.00	1,010,048.00	7,646.00	48.04	3,673.14 ₪
779	שפל	2,383,160.00	2,457,528.00	74,368.00	27.45	20,414.02 ₪

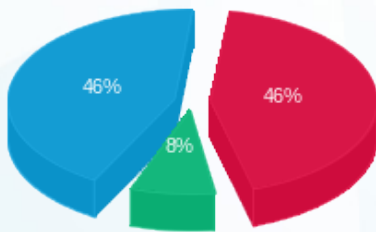
סה"כ לדייר:

פסגה	גבע	שפל	סה"כ	שיא ביקוש
25,084.00	7,646.00	74,368.00	107,098.00	3,828.46
20,521.22 ₪	3,673.14 ₪	20,414.02 ₪	44,608.37 ₪	

סה"כ צריכה  
 סה"כ לתשלום

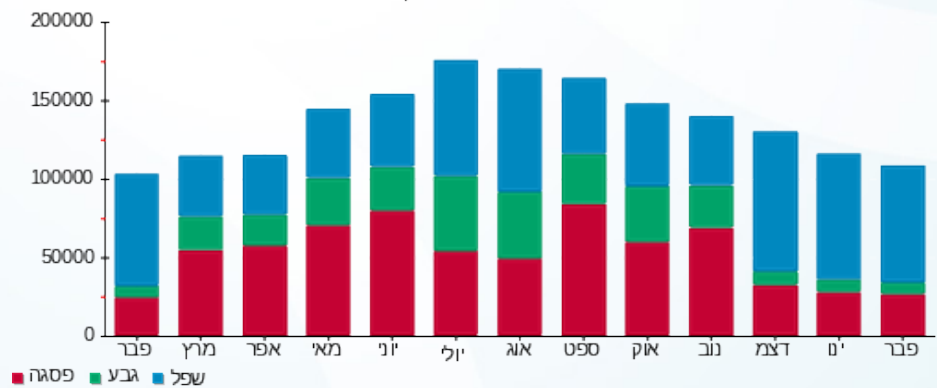
478.21 ₪	תשלום קבוע	
0.00 ₪	תשלום עבור גודל חיבור בKVA (0x0)	
45,086.58 ₪	סה"כ לתשלום	לא כולל מע"מ

התפלגות חיוב בש"ח לפי תעו"ז



פסגה (20,521.22 ₪) 46%  
 גבע (3,673.14 ₪) 8%  
 שפל (20,414.02 ₪) 46%

הסטוריית צריכה בקוט"ש



01/03/20 תאריך הפקדה:  
 29/02/20 תאריך קריאה נוכחית:  
 01/02/20 תאריך קריאה קודמת:

שם דייר: שוקה בעיר  
 שם אתר: שער העיר

לקוח/ה נכבד/ה, אנו מתכבדים להגיש את חישוב צריכת החשמל לתקופה 29/02/20 - 01/02/20:

שוקה בעיר - 4 - 14154703(0x0)

סה"כ לתשלום	מחיר לקוט"ש בא"ג	סה"כ צריכה בקוט"ש	קריאה נוכחית	קריאה קודמת	סוג צריכה	סוג תעריף
			29/02/20	01/02/20		פרטי חשבון עבור תאריכים:
2,028.09 ₪	93.10	2,178.40	110,487.80	108,309.40	פסגה	777
167.54 ₪	56.22	298.00	46,063.00	45,765.00	גבע	778
1,667.82 ₪	34.70	4,806.40	84,198.60	79,392.20	שפל	779

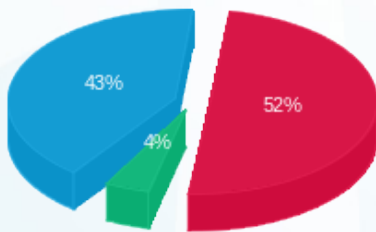
סה"כ לדייר:

שיא ביקוש	סה"כ	שפל	גבע	פסגה
35.37	7,282.80	4,806.40	298.00	2,178.40
	3,863.45 ₪	1,667.82 ₪	167.54 ₪	2,028.09 ₪

סה"כ צריכה  
 סה"כ לתשלום

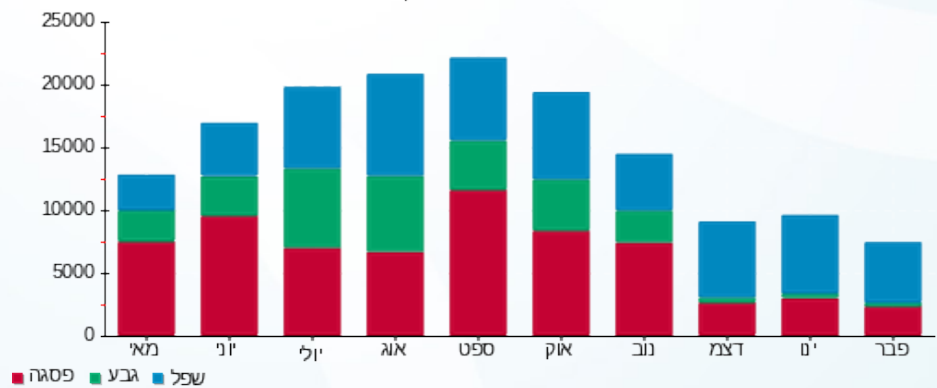
200.95 ₪	<b>תשלום קבוע</b>	
0.00 ₪	<b>תשלום עבור גודל חיבור בKVA (0x0)</b>	
4,064.40 ₪	<b>סה"כ לתשלום</b>	<b>לא כולל מע"מ</b>

התפלגות חיוב בש"ח לפי תעו"ז



■ פסגה (2,028.09 ₪)  
 ■ גבע (167.54 ₪)  
 ■ שפל (1,667.82 ₪)

הסטוריית צריכה בקוט"ש



01/03/20 תאריך הפקדה:  
 29/02/20 תאריך קריאה נוכחית:  
 01/02/20 תאריך קריאה קודמת:

שם דייר: שטיפת רכב  
 שם אתר: שער העיר

לקוח/ה נכבד/ה, אנו מתכבדים להגיש את חישוב צריכת החשמל לתקופה 01/02/20 - 29/02/20:

חנות 103 - 10 - 14154703 (0x0)

סוג תעריף	סוג צריכה	קריאה קודמת	קריאה נוכחית	סה"כ צריכה בקוט"ש	מחיר לקוט"ש בא"ג	סה"כ לתשלום
פרטי חשבון עבור תאריכים:						
777	פסגה	01/02/20	29/02/20	143.30	93.10	133.41 ₪
778	גבע	2,534.20	2,539.20	5.00	56.22	2.81 ₪
779	שפל	3,702.60	4,374.20	671.60	34.70	233.05 ₪

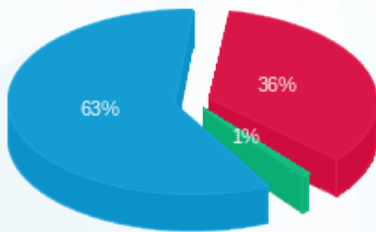
סה"כ לדייר:

פסגה	גבע	שפל	סה"כ	שיא ביקוש
143.30	5.00	671.60	819.90	11.15
133.41 ₪	2.81 ₪	233.05 ₪	369.27 ₪	

סה"כ צריכה  
 סה"כ לתשלום

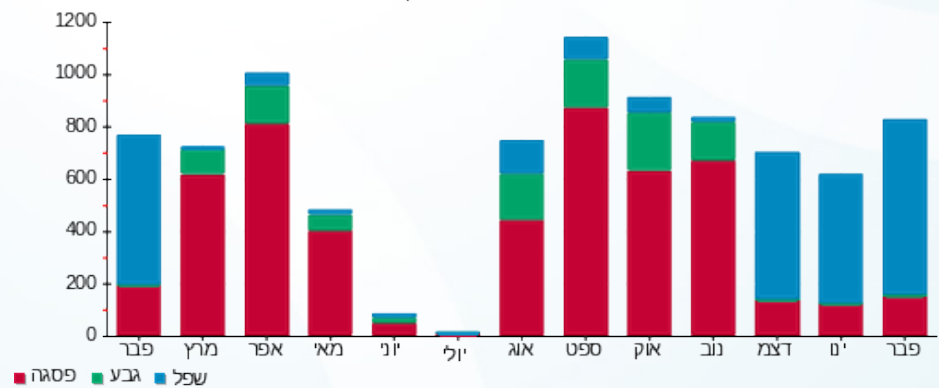
200.95 ₪	תשלום קבוע	
0.00 ₪	תשלום עבור גודל חיבור בKVA (0x0)	
570.22 ₪	סה"כ לתשלום	לא כולל מע"מ

התפלגות חיוב בש"ח לפי תע"ז



■ פסגה (133.41 ₪)  
 ■ גבע (2.81 ₪)  
 ■ שפל (233.05 ₪)

הסטוריית צריכה בקוט"ש





01/03/20 תאריך הפקה:  
 29/02/20 תאריך קריאה נוכחית:  
 01/02/20 תאריך קריאה קודמת:

שם דייר: שניצל גורדי  
 שם אתר: שער העיר

לקוח/ה נכבד/ה, אנו מתכבדים להגיש את חישוב צריכת החשמל לתקופה 01/02/20 - 29/02/20:

שניצל גורדי - 1 - 14155726(0x0)

סוג תעריף	סוג צריכה	קריאה קודמת	קריאה נוכחית	סה"כ צריכה בקוט"ש	מחיר לקוט"ש בא"ג	סה"כ לתשלום
פרטי חשבון עבור תאריכים:						
777	פסגה	01/02/20	29/02/20	446.90	93.10	416.06 ₪
778	גבע	19,091.10	19,158.70	67.60	56.22	38.00 ₪
779	שפל	30,088.70	30,935.10	846.40	34.70	293.70 ₪

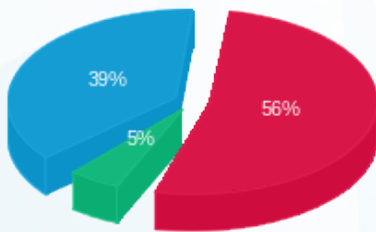
סה"כ לדייר:

פסגה	גבע	שפל	סה"כ	שיא ביקוש
446.90	67.60	846.40	1,360.90	9.86
416.06 ₪	38.00 ₪	293.70 ₪	747.77 ₪	

סה"כ צריכה  
 סה"כ לתשלום

200.95 ₪	תשלום קבוע	
0.00 ₪	תשלום עבור גודל חיבור בKVA (0x0)	
948.72 ₪	סה"כ לתשלום	לא כולל מע"מ

התפלגות חיוב בש"ח לפי תעו"ז



■ פסגה (416.06 ₪)  
 ■ גבע (38.00 ₪)  
 ■ שפל (293.70 ₪)

הסטוריית צריכה בקוט"ש

