

01/03/20 תאריך הפקה:  
 29/02/20 תאריך קריאה נוכחית:  
 01/02/20 תאריך קריאה קודמת:

שם דייר: חנות A - קפה קפה  
 שם אתר: תחנת דלק עין המפרץ

לקוח/ה נכבד/ה, אנו מתכבדים להגיש את חישוב צריכת החשמל לתקופה 01/02/20 - 29/02/20:

פיצה - 10 - 15114151(3x160)

סוג תעריף	סוג צריכה	קריאה קודמת	קריאה נוכחית	סה"כ צריכה בקוט"ש	מחיר לקוט"ש בא"ג	סה"כ לתשלום
פרטי חשבון עבור תאריכים:						
777	פסגה	01/02/20	29/02/20	1,928.80	93.10	1,795.71 ₪
778	גבע	50,065.20	50,664.40	599.20	56.22	336.87 ₪
779	שפל	96,493.60	101,274.80	4,781.20	34.70	1,659.08 ₪

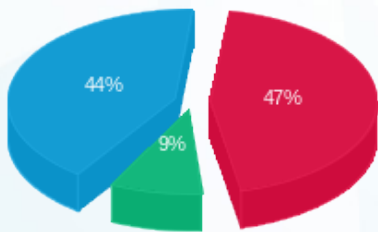
סה"כ לדייר:

פסגה	גבע	שפל	סה"כ	שיא ביקוש
1,928.80	599.20	4,781.20	7,309.20	27.00
1,795.71 ₪	336.87 ₪	1,659.08 ₪	3,791.66 ₪	

סה"כ צריכה  
 סה"כ לתשלום

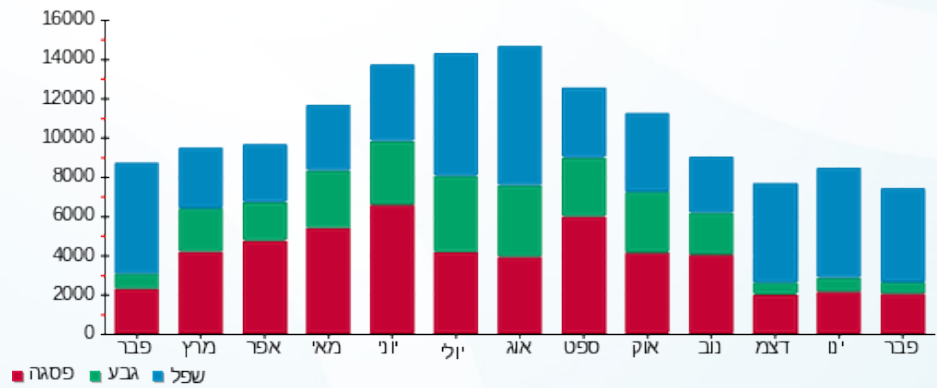
200.95 ₪	תשלום קבוע	
16.58 ₪	תשלום עבור גודל חיבור בKVA (3x160)	
4,009.19 ₪	סה"כ לתשלום	לא כולל מע"מ

התפלגות חיוב בש"ח לפי תע"ז



■ פסגה (1,795.71 ₪)  
 ■ גבע (336.87 ₪)  
 ■ שפל (1,659.08 ₪)

הסטוריית צריכה בקוט"ש





01/03/20 תאריך הפקה:  
 29/02/20 תאריך קריאה נוכחית:  
 01/02/20 תאריך קריאה קודמת:

שם דייר: מסעדה רוסית בניין C  
 שם אתר: תחנת דלק עין המפרץ

לקוח/ה נכבד/ה, אנו מתכבדים להגיש את חישוב צריכת החשמל לתקופה 01/02/20 - 29/02/20:

מסעדה רוסית - 3 - 15114151 (3x160)

סוג תעריף	סוג צריכה	קריאה קודמת	קריאה נוכחית	סה"כ צריכה בקוט"ש	מחיר לקוט"ש בא"ג	סה"כ לתשלום
פרטי חשבון עבור תאריכים:						
777	פסגה	01/02/20	29/02/20	1,013.20	93.10	943.29 ₪
778	גבע	48,760.20	49,113.20	353.00	56.22	198.46 ₪
779	שפל	113,938.20	116,434.20	2,496.00	34.70	866.11 ₪

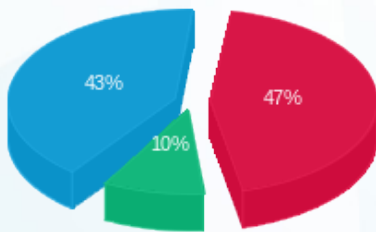
סה"כ לדייר:

פסגה	גבע	שפל	סה"כ	שיא ביקוש
1,013.20	353.00	2,496.00	3,862.20	24.80
943.29 ₪	198.46 ₪	866.11 ₪	2,007.86 ₪	

סה"כ צריכה  
 סה"כ לתשלום

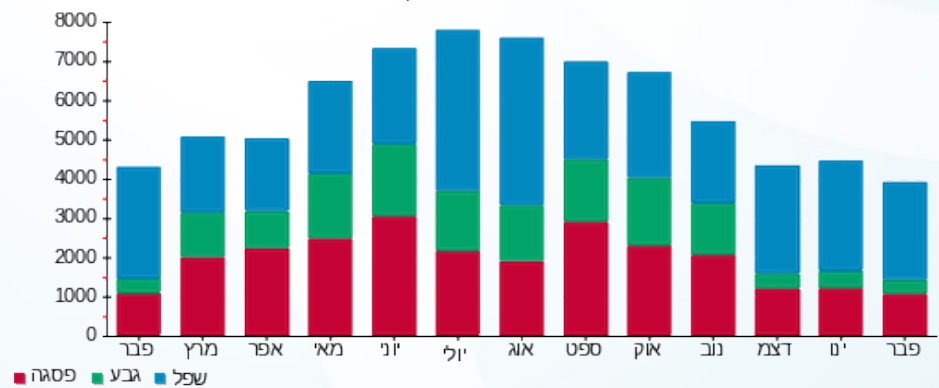
200.95 ₪	תשלום קבוע	
16.58 ₪	תשלום עבור גודל חיבור בKVA (3x160)	
2,225.39 ₪	סה"כ לתשלום	לא כולל מע"מ

התפלגות חיוב בש"ח לפי תעו"ז



פסגה (943.29 ₪) 43%  
 גבע (198.46 ₪) 10%  
 שפל (866.11 ₪) 47%

הסטוריית צריכה בקוט"ש





01/03/20 תאריך הפקדה:  
 29/02/20 תאריך קריאה נוכחית:  
 01/02/20 תאריך קריאה קודמת:

שם דייר: מסעדת דגים בניין B  
 שם אתר: תחנת דלק עין המפרץ

לקוח/ה נכבד/ה, אנו מתכבדים להגיש את חישוב צריכת החשמל לתקופה 01/02/20 - 29/02/20:

דגים - 5 - 15114151 (3x100)

סוג תעריף	סוג צריכה	קריאה קודמת	קריאה נוכחית	סה"כ צריכה בקוט"ש	מחיר לקוט"ש בא"ג	סה"כ לתשלום
פרטי חשבון עבור תאריכים:						
777	פסגה	01/02/20	29/02/20	1,962.60	93.10	1,827.18 ₪
778	גבע	62,033.90	62,604.80	570.90	56.22	320.96 ₪
779	שפל	121,533.60	125,872.80	4,339.20	34.70	1,505.70 ₪

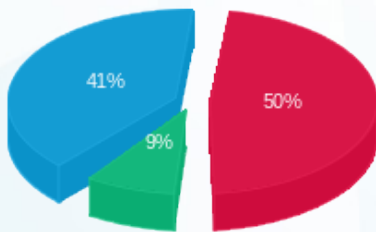
סה"כ לדייר:

פסגה	גבע	שפל	סה"כ	שיא ביקוש
1,962.60	570.90	4,339.20	6,872.70	22.13
1,827.18 ₪	320.96 ₪	1,505.70 ₪	3,653.84 ₪	

סה"כ צריכה  
 סה"כ לתשלום

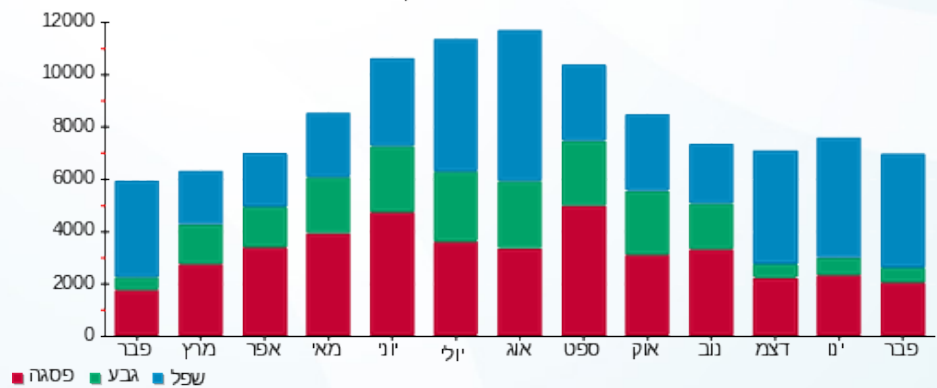
200.95 ₪	תשלום קבוע	
10.36 ₪	תשלום עבור גודל חיבור בKVA (3x100)	
3,865.15 ₪	סה"כ לתשלום	לא כולל מע"מ

התפלגות חיוב בש"ח לפי תע"ז



■ פסגה (1,827.18 ₪) 41%  
 ■ גבע (320.96 ₪) 9%  
 ■ שפל (1,505.70 ₪) 50%

הסטוריית צריכה בקוט"ש





01/03/20 תאריך הפקדה:  
 29/02/20 תאריך קריאה נוכחית:  
 01/02/20 תאריך קריאה קודמת:

שם דייר: תחנת דלק יעד  
 שם אתר: תחנת דלק עין המפרץ

לקוח/ה נכבד/ה, אנו מתכבדים להגיש את חישוב צריכת החשמל לתקופה 29/02/20 - 01/02/20:

בניין 2 - 15114151 (3x160) - B

סוג תעריף	סוג צריכה	קריאה קודמת	קריאה נוכחית	סה"כ צריכה בקוט"ש	מחיר לקוט"ש בא"ג	סה"כ לתשלום
		01/02/20	29/02/20			
777	פסגה	85,687.80	86,845.80	1,158.00	93.10	1,078.10 ₪
778	גבע	49,169.80	49,631.00	461.20	56.22	259.29 ₪
779	שפל	143,621.20	147,146.20	3,525.00	34.70	1,223.18 ₪

סה"כ לדייר:

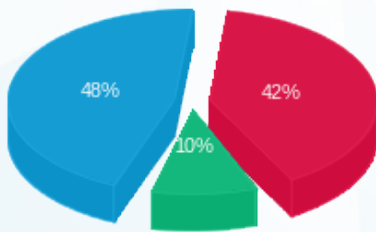
פסגה	גבע	שפל	סה"כ	שיא ביקוש
1,158.00	461.20	3,525.00	5,144.20	15.08
1,078.10 ₪	259.29 ₪	1,223.18 ₪	2,560.56 ₪	

סה"כ צריכה

סה"כ לתשלום

200.95 ₪	תשלום קבוע	
16.58 ₪	תשלום עבור גודל חיבור בKVA (3x160)	
2,778.09 ₪	סה"כ לתשלום	לא כולל מע"מ

התפלגות חיוב בש"ח לפי תע"ז



■ פסגה (1,078.10 ₪)  
 ■ גבע (259.29 ₪)  
 ■ שפל (1,223.18 ₪)

הסטוריית צריכה בקוט"ש

