



01/03/20 תאריך הפקה:
 29/02/20 תאריך קריאה נוכחית:
 01/02/20 תאריך קריאה קודמת:

שם דייר: TREK
 שם אתר: מראה המפרץ

לקוח/ה נכבד/ה, אנו מתכבדים להגיש את חישוב צריכת החשמל לתקופה 01/02/20 - 29/02/20:

TREK - (3x63)00022793 - 2

סה"כ לתשלום	מחיר לקוט"ש בא"ג	סה"כ צריכה בקוט"ש	קריאה נוכחית	קריאה קודמת	סוג צריכה	סוג תעריף
			29/02/20	01/02/20	פרטי חשבון עבור תאריכים:	
285.41 ₪	93.10	306.56	272,450.17	272,143.62	פסגה	777
8.55 ₪	56.22	15.21	112,041.78	112,026.57	גבע	778
242.79 ₪	34.70	699.69	78,266.64	77,566.95	שפל	779

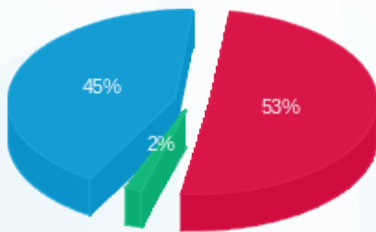
סה"כ לדייר:

שיא ביקוש	סה"כ	שפל	גבע	פסגה
5.89	1,021.46	699.69	15.21	306.56
	536.75 ₪	242.79 ₪	8.55 ₪	285.41 ₪

סה"כ צריכה
 סה"כ לתשלום

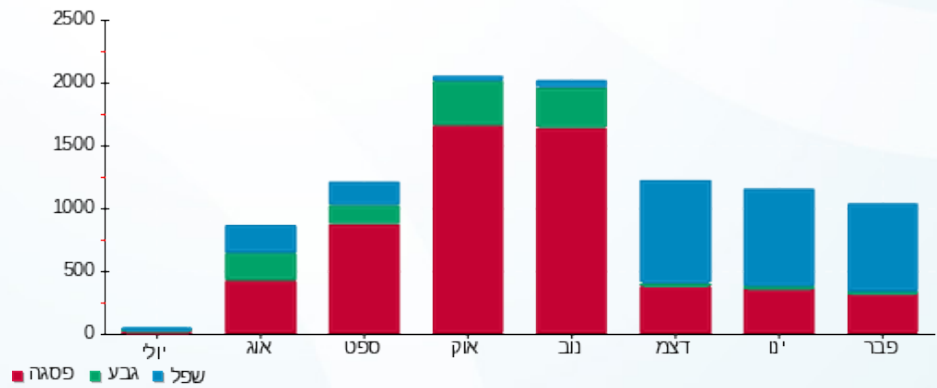
200.95 ₪	תשלום קבוע	
6.53 ₪	תשלום עבור גודל חיבור בKVA (3x63)	
744.23 ₪	סה"כ לתשלום	לא כולל מע"מ

התפלגות חיוב בש"ח לפי תעו"ז



■ פסגה (285.41 ₪)
 ■ גבע (8.55 ₪)
 ■ שפל (242.79 ₪)

הסטוריית צריכה בקוט"ש



■ פסגה ■ גבע ■ שפל



01/03/20 תאריך הפקה:
 29/02/20 תאריך קריאה נוכחית:
 01/02/20 תאריך קריאה קודמת:

שם דייר: אוטוסנטר 3-Q6
 שם אתר: מראה המפרץ

לקוח/ה נכבד/ה, אנו מתכבדים להגיש את חישוב צריכת החשמל לתקופה 01/02/20 - 29/02/20:

6 - 00022698 (3x63)

סוג תעריף	סוג צריכה	קריאה קודמת	קריאה נוכחית	סה"כ צריכה בקוט"ש	מחיר לקוט"ש בא"ג	סה"כ לתשלום
פרטי חשבון עבור תאריכים:						
777	פסגה	01/02/20	29/02/20	398.61	93.10	371.10 ₪
778	גבע	45,083.71	45,198.07	114.36	56.22	64.29 ₪
779	שפל	103,992.87	105,067.08	1,074.21	34.70	372.75 ₪

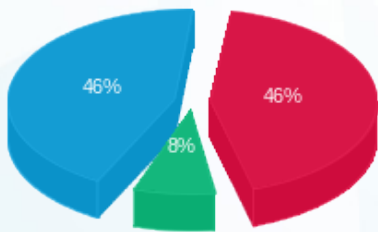
סה"כ לדיר:

פסגה	גבע	שפל	סה"כ	שיא ביקוש
398.61	114.36	1,074.21	1,587.18	5.55
371.10 ₪	64.29 ₪	372.75 ₪	808.15 ₪	

סה"כ צריכה
 סה"כ לתשלום

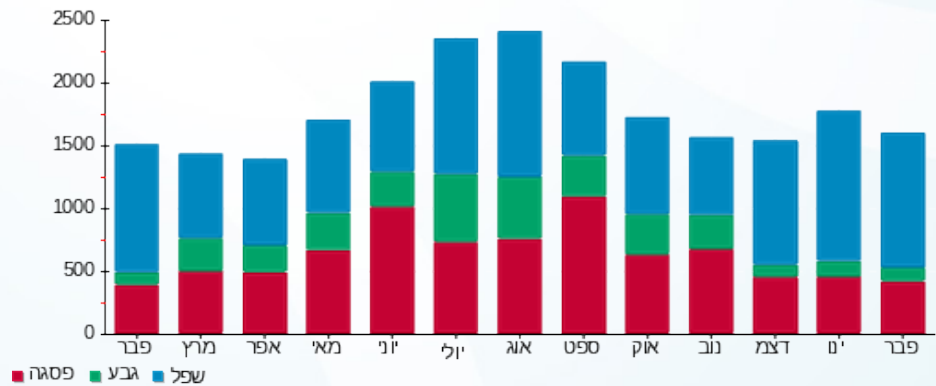
200.95 ₪	תשלום קבוע	
6.53 ₪	תשלום עבור גודל חיבור בKVA (3x63)	
1,015.63 ₪	סה"כ לתשלום	לא כולל מע"מ

התפלגות חיוב בש"ח לפי תעו"ז



פסגה (371.10 ₪) 46%
 גבע (64.29 ₪) 8%
 שפל (372.75 ₪) 46%

הסטוריית צריכה בקוט"ש





01/03/20 תאריך הפקה:
 29/02/20 תאריך קריאה נוכחית:
 01/02/20 תאריך קריאה קודמת:

שם דייר: אולמי יהלום
 שם אתר: מראה המפרץ

לקוח/ה נכבד/ה, אנו מתכבדים להגיש את חישוב צריכת החשמל לתקופה 01/02/20 - 29/02/20:

2 - 00025049 (3x800)

סוג תעריף	סוג צריכה	קריאה קודמת	קריאה נוכחית	סה"כ צריכה בקוט"ש	מחיר לקוט"ש בא"ג	סה"כ לתשלום
		01/02/20	29/02/20	פרטי חשבון עבור תאריכים:		
777	פסגה	2,478,713.05	2,486,848.63	8,135.58	93.10	7,574.23 ₪
778	גבע	1,509,962.17	1,510,708.32	746.15	56.22	419.49 ₪
779	שפל	1,752,147.26	1,765,340.10	13,192.84	34.70	4,577.92 ₪

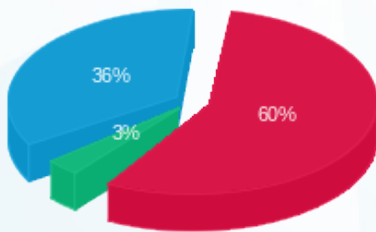
סה"כ לדייר:

פסגה	גבע	שפל	סה"כ	שיא ביקוש
8,135.58	746.15	13,192.84	22,074.58	136.38
7,574.23 ₪	419.49 ₪	4,577.92 ₪	12,571.63 ₪	

סה"כ צריכה
 סה"כ לתשלום

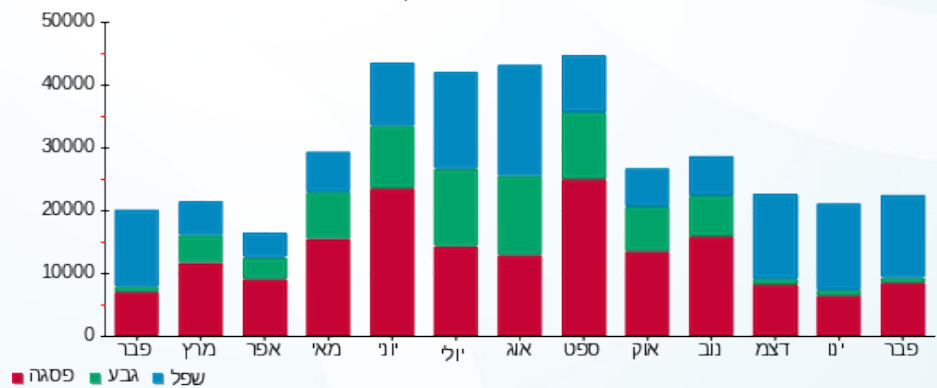
200.95 ₪	תשלום קבוע	
82.89 ₪	תשלום עבור גודל חיבור בKVA (3x800)	
12,855.47 ₪	סה"כ לתשלום	לא כולל מע"מ

התפלגות חיוב בש"ח לפי תעו"ז



■ פסגה (7,574.23 ₪)
 ■ גבע (419.49 ₪)
 ■ שפל (4,577.92 ₪)

הסטוריית צריכה בקוט"ש





01/03/20 תאריך הפקה:
 29/02/20 תאריך קריאה נוכחית:
 01/02/20 תאריך קריאה קודמת:

שם דייר: ארד- גרה נפתלייב
 שם אתר: מראה המפרץ

לקוח/ה נכבד/ה, אנו מתכבדים להגיש את חישוב צריכת החשמל לתקופה 01/02/20 - 29/02/20:

ארד- גרה נפתלייב - 1 - 00022450(3x160)

סוג תעריף	סוג צריכה	קריאה קודמת	קריאה נוכחית	סה"כ צריכה בקוט"ש	מחיר לקוט"ש בא"ג	סה"כ לתשלום
פרטי חשבון עבור תאריכים:						
		01/02/20	29/02/20			
777	פסגה	156,911.40	158,060.96	1,149.56	93.10	1,070.24 ₪
778	גבע	80,562.26	80,906.92	344.67	56.22	193.77 ₪
779	שפל	175,041.20	178,044.24	3,003.03	34.70	1,042.05 ₪

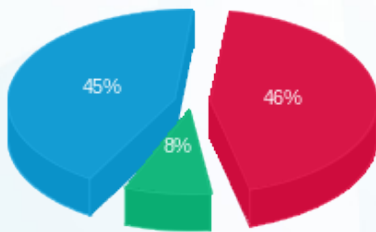
סה"כ לדייר:

פסגה	גבע	שפל	סה"כ	שיא ביקוש
1,149.56	344.67	3,003.03	4,497.26	25.06
1,070.24 ₪	193.77 ₪	1,042.05 ₪	2,306.07 ₪	

סה"כ צריכה
 סה"כ לתשלום

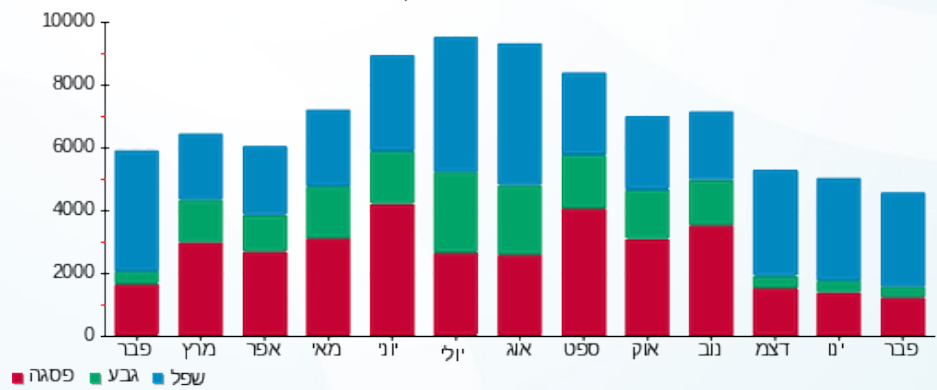
200.95 ₪	תשלום קבוע	
16.58 ₪	תשלום עבור גודל חיבור בKVA (3x160)	
2,523.59 ₪	סה"כ לתשלום	לא כולל מע"מ

התפלגות חיוב בש"ח לפי תעו"ז



■ פסגה (1,070.24 ₪)
 ■ גבע (193.77 ₪)
 ■ שפל (1,042.05 ₪)

הסטוריית צריכה בקוט"ש





01/03/20 תאריך הפקדה:
 29/02/20 תאריך קריאה נוכחית:
 01/02/20 תאריך קריאה קודמת:

שם דייר: ארד- גרה נפתלייב
 שם אתר: מראה המפרץ

לקוח/ה נכבד/ה, אנו מתכבדים להגיש את חישוב צריכת החשמל לתקופה 29/02/20 - 01/02/20:

ארד- גרה נפתלייב - 8 - 00022450(3x63)

סוג תעריף	סוג צריכה	קריאה קודמת	קריאה נוכחית	סה"כ צריכה בקוט"ש	מחיר לקוט"ש בא"ג	סה"כ לתשלום
פרטי חשבון עבור תאריכים:						
777	פסגה	01/02/20	29/02/20	358.35	93.10	333.63 ₪
778	גבע	17,637.43	17,728.17	90.74	56.22	51.02 ₪
779	שפל	31,069.33	31,817.30	747.97	34.70	259.55 ₪

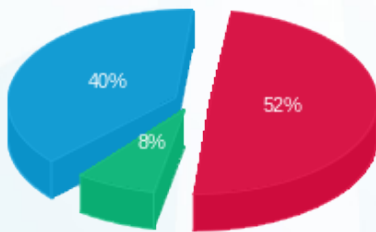
סה"כ לדייר:

פסגה	גבע	שפל	סה"כ	שיא ביקוש
358.35	90.74	747.97	1,197.07	9.80
333.63 ₪	51.02 ₪	259.55 ₪	644.19 ₪	

סה"כ צריכה
 סה"כ לתשלום

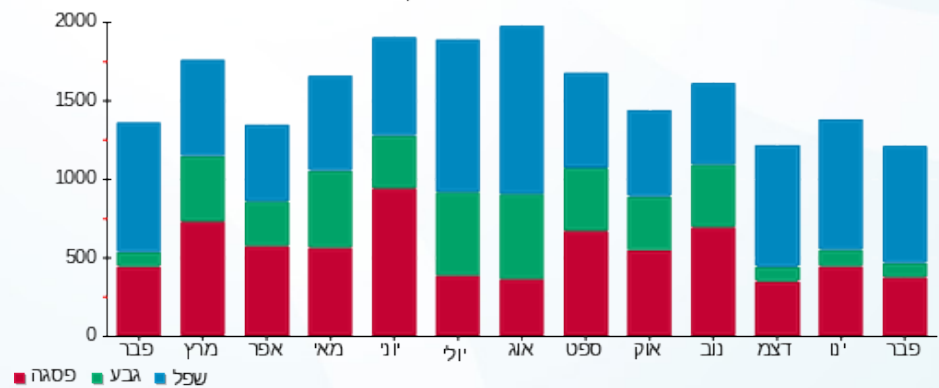
200.95 ₪	תשלום קבוע	
6.53 ₪	תשלום עבור גודל חיבור בKVA (3x63)	
851.67 ₪	סה"כ לתשלום	לא כולל מע"מ

התפלגות חיוב בש"ח לפי תעו"ז



■ פסגה (333.63 ₪)
 ■ גבע (51.02 ₪)
 ■ שפל (259.55 ₪)

הסטוריית צריכה בקוט"ש





01/03/20 תאריך הפקה:
 29/02/20 תאריך קריאה נוכחית:
 01/02/20 תאריך קריאה קודמת:

שם דייר: ארומה 2-7
 שם אתר: מראה המפרץ

לקוח/ה נכבד/ה, אנו מתכבדים להגיש את חישוב צריכת החשמל לתקופה 29/02/20 - 01/02/20:

7 - 00022698 (3x160)

סוג תעריף	סוג צריכה	קריאה קודמת	קריאה נוכחית	סה"כ צריכה בקוט"ש	מחיר לקוט"ש בא"ג	סה"כ לתשלום
		01/02/20	29/02/20	פרטי חשבון עבור תאריכים:		
777	פסגה	1,186,442.16	1,189,078.14	2,635.98	93.10	2,454.10 ₪
778	גבע	781,774.19	783,031.06	1,256.87	56.22	706.61 ₪
779	שפל	1,157,392.32	1,165,124.11	7,731.79	34.70	2,682.93 ₪

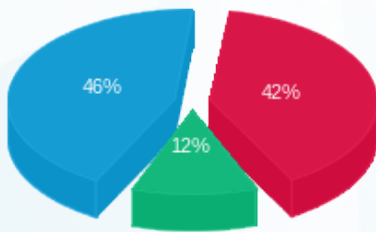
סה"כ לדייר:

פסגה	גבע	שפל	סה"כ	שיא ביקוש
2,635.98	1,256.87	7,731.79	11,624.64	35.08
2,454.10 ₪	706.61 ₪	2,682.93 ₪	5,843.64 ₪	

סה"כ צריכה
 סה"כ לתשלום

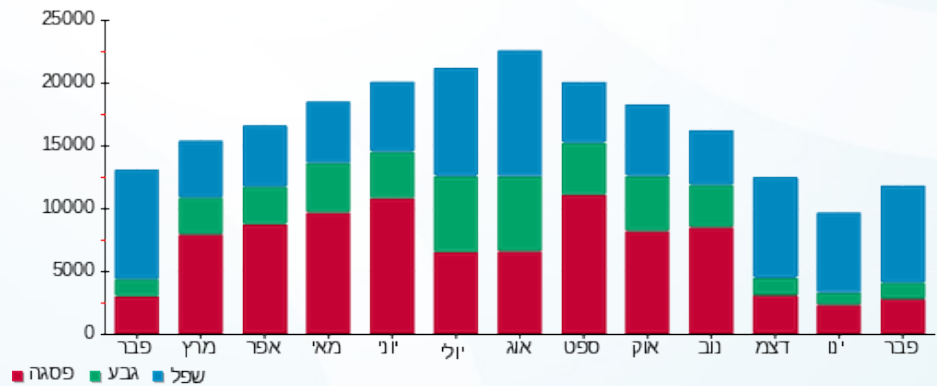
200.95 ₪	תשלום קבוע	
16.58 ₪	תשלום עבור גודל חיבור בKVA (3x160)	
6,061.17 ₪	סה"כ לתשלום	לא כולל מע"מ

התפלגות חיוב בש"ח לפי תעו"ז



■ פסגה (2,454.10 ₪)
 ■ גבע (706.61 ₪)
 ■ שפל (2,682.93 ₪)

הסטוריית צריכה בקוט"ש



■ פסגה ■ גבע ■ שפל





01/03/20 תאריך הפקה:
 29/02/20 תאריך קריאה נוכחית:
 01/02/20 תאריך קריאה קודמת:

שם דייר: בוטיק יין וסיגרים Q2 A4
 שם אתר: מראה המפרץ

לקוח/ה נכבד/ה, אנו מתכבדים להגיש את חישוב צריכת החשמל לתקופה 01/02/20 - 29/02/20:

2 - 00022448 (3x100)

סוג תעריף	סוג צריכה	קריאה קודמת	קריאה נוכחית	סה"כ צריכה בקוט"ש	מחיר לקוט"ש בא"ג	סה"כ לתשלום
פרטי חשבון עבור תאריכים:						
		01/02/20	29/02/20			
777	פסגה	375,408.03	376,717.60	1,309.57	93.10	1,219.21 ₪
778	גבע	213,403.26	213,795.94	392.68	56.22	220.76 ₪
779	שפל	329,642.83	332,702.74	3,059.91	34.70	1,061.79 ₪

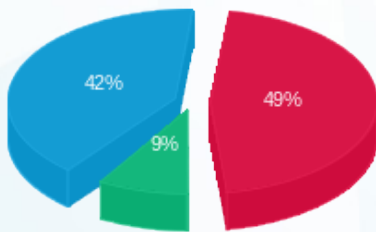
סה"כ לדייר:

פסגה	גבע	שפל	סה"כ	שיא ביקוש
1,309.57	392.68	3,059.91	4,762.15	13.00
1,219.21 ₪	220.76 ₪	1,061.79 ₪	2,501.76 ₪	

סה"כ צריכה
 סה"כ לתשלום

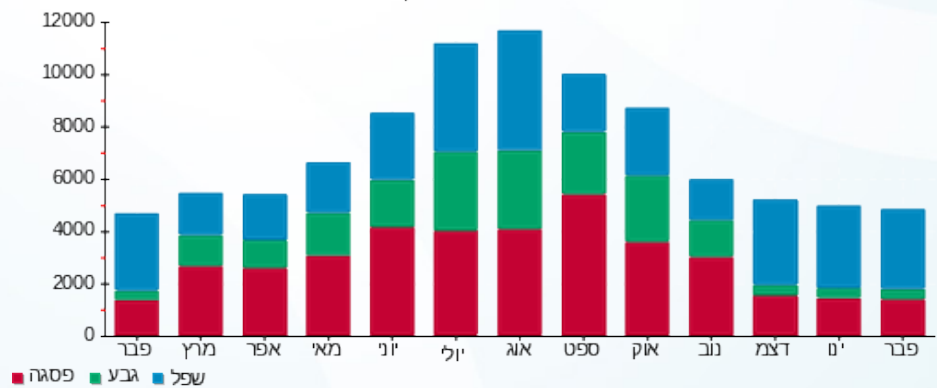
200.95 ₪	תשלום קבוע	
10.36 ₪	תשלום עבור גודל חיבור בKVA (3x100)	
2,713.07 ₪	סה"כ לתשלום	לא כולל מע"מ

התפלגות חיוב בש"ח לפי תע"ז



■ פסגה (1,219.21 ₪)
 ■ גבע (220.76 ₪)
 ■ שפל (1,061.79 ₪)

הסטוריית צריכה בקוט"ש



■ פסגה ■ גבע ■ שפל





01/03/20 תאריך הפקה:
 29/02/20 תאריך קריאה נוכחית:
 01/02/20 תאריך קריאה קודמת:

שם דייר: ביג אלקטריק 2
 שם אתר: מראה המפרץ

לקוח/ה נכבד/ה, אנו מתכבדים להגיש את חישוב צריכת החשמל לתקופה 29/02/20 - 01/02/20:

ביג אלקטריק 2 - 8 - 00022698 (3x63)

סוג תעריף	סוג צריכה	קריאה קודמת	קריאה נוכחית	סה"כ צריכה בקוט"ש	מחיר לקוט"ש בא"ג	סה"כ לתשלום
פרטי חשבון עבור תאריכים:						
777	פסגה	01/02/20	29/02/20	119.97	93.10	111.70 ₪
778	גבע	11,348.13	11,381.22	33.09	56.22	18.60 ₪
779	שפל	33,582.83	33,859.04	276.21	34.70	95.84 ₪

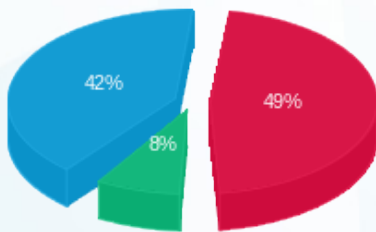
סה"כ לדייר:

פסגה	גבע	שפל	סה"כ	שיא ביקוש
119.97	33.09	276.21	429.27	1.02
111.70 ₪	18.60 ₪	95.84 ₪	226.14 ₪	

סה"כ צריכה
 סה"כ לתשלום

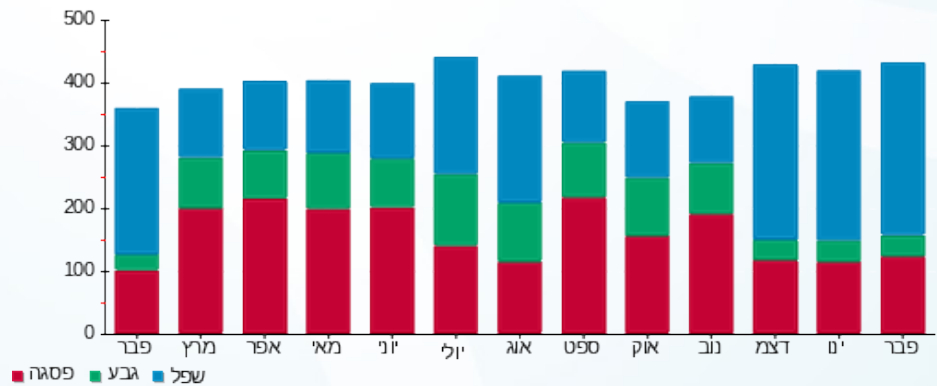
200.95 ₪	תשלום קבוע	
6.53 ₪	תשלום עבור גודל חיבור בKVA (3x63)	
433.62 ₪	סה"כ לתשלום	לא כולל מע"מ

התפלגות חיוב בש"ח לפי תע"ז



פסגה (111.70 ₪) 42%
 גבע (18.60 ₪) 8%
 שפל (95.84 ₪) 49%

הסטוריית צריכה בקוט"ש





01/03/20 תאריך הפקה:
 29/02/20 תאריך קריאה נוכחית:
 01/02/20 תאריך קריאה קודמת:

שם דייר: ביג אלקטריק Q4-B05
 שם אתר: מראה המפרץ

לקוח/ה נכבד/ה, אנו מתכבדים להגיש את חישוב צריכת החשמל לתקופה 01/02/20 - 29/02/20:

4 - 00022698 (3x63)

סוג תעריף	סוג צריכה	קריאה קודמת	קריאה נוכחית	סה"כ צריכה בקוט"ש	מחיר לקוט"ש בא"ג	סה"כ לתשלום
פרטי חשבון עבור תאריכים:						
777	פסגה	01/02/20	29/02/20	696.25	93.10	648.21 ₪
778	גבע	92,134.04	92,226.18	92.14	56.22	51.80 ₪
779	שפל	95,618.73	96,722.91	1,104.18	34.70	383.15 ₪

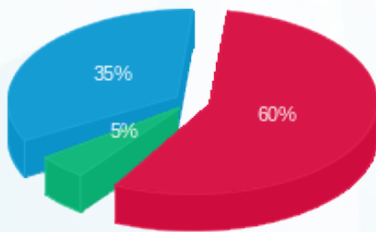
סה"כ לדייר:

פסגה	גבע	שפל	סה"כ	שיא ביקוש
696.25	92.14	1,104.18	1,892.57	7.57
₪ 648.21	₪ 51.80	₪ 383.15	₪ 1,083.16	

סה"כ צריכה
 סה"כ לתשלום

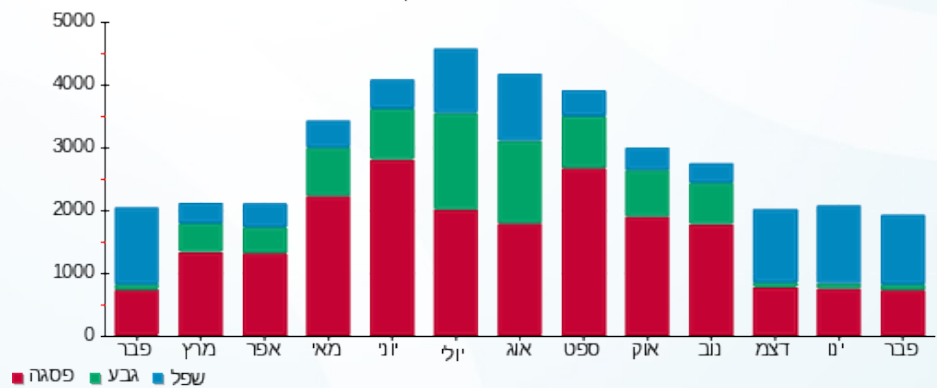
200.95 ₪	תשלום קבוע	
6.53 ₪	תשלום עבור גודל חיבור בKVA (3x63)	
1,290.64 ₪	סה"כ לתשלום	לא כולל מע"מ

התפלגות חיוב בש"ח לפי תעו"ז



פסגה (₪ 648.21) 60%
 גבע (₪ 51.80) 5%
 שפל (₪ 383.15) 35%

הסטוריית צריכה בקוט"ש



01/03/20 תאריך הפקה:
 29/02/20 תאריך קריאה נוכחית:
 01/02/20 תאריך קריאה קודמת:

שם דייר: ג.פ טרייד מוטורס
 שם אתר: מראה המפרץ

לקוח/ה נכבד/ה, אנו מתכבדים להגיש את חישוב צריכת החשמל לתקופה 01/02/20 - 29/02/20:

2 - 00022698 (3x100)

סוג תעריף	סוג צריכה	קריאה קודמת	קריאה נוכחית	סה"כ צריכה בקוט"ש	מחיר לקוט"ש בא"ג	סה"כ לתשלום
פרטי חשבון עבור תאריכים:						
777	פסגה	01/02/20	29/02/20	292.38	93.10	272.21 ₪
778	גבע	45,461.80	45,564.52	102.72	56.22	57.75 ₪
779	שפל	65,846.43	66,858.36	1,011.93	34.70	351.14 ₪

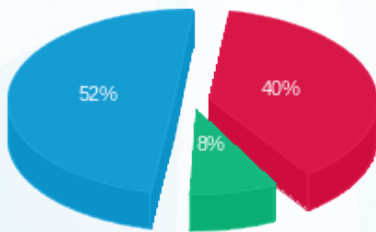
סה"כ לדיר:

פסגה	גבע	שפל	סה"כ	שיא ביקוש
292.38	102.72	1,011.93	1,407.03	10.50
272.21 ₪	57.75 ₪	351.14 ₪	681.10 ₪	

סה"כ צריכה
 סה"כ לתשלום

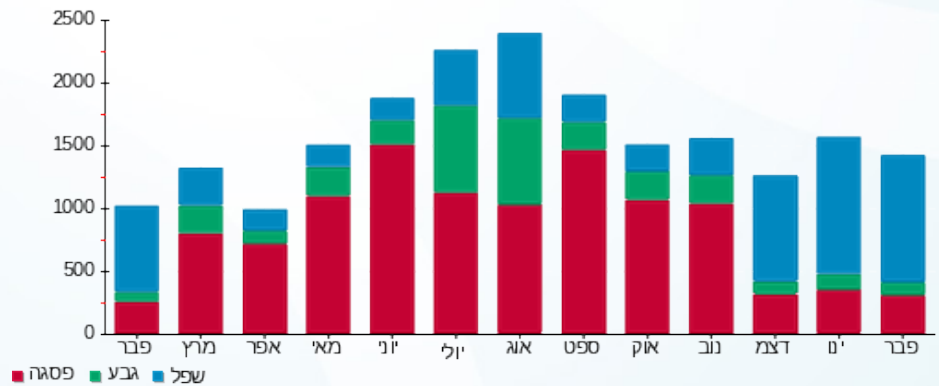
200.95 ₪	תשלום קבוע	
10.36 ₪	תשלום עבור גודל חיבור בKVA (3x100)	
892.41 ₪	סה"כ לתשלום	לא כולל מע"מ

התפלגות חיוב בש"ח לפי תעו"ז



■ פסגה (272.21 ₪)
 ■ גבע (57.75 ₪)
 ■ שפל (351.14 ₪)

הסטוריית צריכה בקוט"ש



01/03/20 תאריך הפקה:
 29/02/20 תאריך קריאה נוכחית:
 01/02/20 תאריך קריאה קודמת:

שם דייר: חנא חליחל
 שם אתר: מראה המפרץ

לקוח/ה נכבד/ה, אנו מתכבדים להגיש את חישוב צריכת החשמל לתקופה 29/02/20 - 01/02/20:

5 - 00022698 (3x63)

סוג תעריף	סוג צריכה	קריאה קודמת	קריאה נוכחית	סה"כ צריכה בקוט"ש	מחיר לקוט"ש בא"ג	סה"כ לתשלום
פרטי חשבון עבור תאריכים:						
777	פסגה	01/02/20	29/02/20	622.59	93.10	579.63 ₪
778	גבע	151,144.78	151,436.40	291.62	56.22	163.95 ₪
779	שפל	343,172.78	348,231.63	5,058.85	34.70	1,755.42 ₪

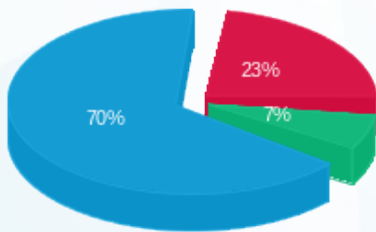
סה"כ לדייר:

פסגה	גבע	שפל	סה"כ	שיא ביקוש
622.59	291.62	5,058.85	5,973.06	26.70
₪ 579.63	₪ 163.95	₪ 1,755.42	₪ 2,499.00	

סה"כ צריכה
 סה"כ לתשלום

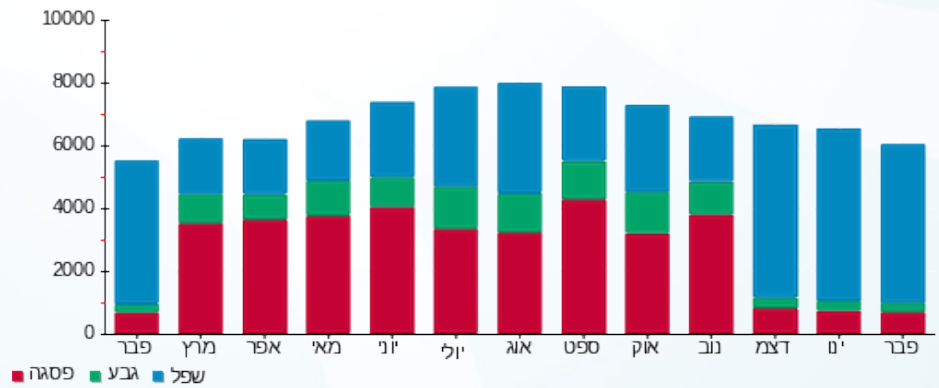
200.95 ₪	תשלום קבוע	
6.53 ₪	תשלום עבור גודל חיבור בKVA (3x63)	
2,706.48 ₪	סה"כ לתשלום	לא כולל מע"מ

התפלגות חיוב בש"ח לפי תע"ז



פסגה (₪ 579.63) 70%
 גבע (₪ 163.95) 23%
 שפל (₪ 1,755.42) 7%

הסטוריית צריכה בקוט"ש



01/03/20 תאריך הפקה:
 29/02/20 תאריך קריאה נוכחית:
 01/02/20 תאריך קריאה קודמת:

שם דייר: כלמוביל
 שם אתר: מראה המפרץ

לקוח/ה נכבד/ה, אנו מתכבדים להגיש את חישוב צריכת החשמל לתקופה 29/02/20 - 01/02/20:

כלמוביל - 4 - 00025049 (3x400)

סוג תעריף	סוג צריכה	קריאה קודמת	קריאה נוכחית	סה"כ צריכה בקוט"ש	מחיר לקוט"ש בא"ג	סה"כ לתשלום
פרטי חשבון עבור תאריכים:						
777	פסגה	01/02/20	29/02/20	756.52	93.10	704.32 ₪
778	גבע	27,606.08	28,017.00	410.92	56.22	231.02 ₪
779	שפל	51,963.48	55,467.35	3,503.88	34.70	1,215.84 ₪

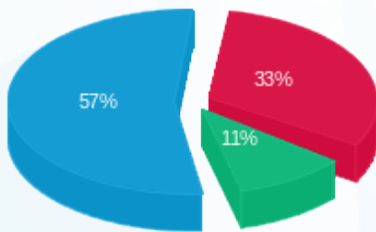
סה"כ לדייר:

פסגה	גבע	שפל	סה"כ	שיא ביקוש
756.52	410.92	3,503.88	4,671.32	45.98
704.32 ₪	231.02 ₪	1,215.84 ₪	2,151.19 ₪	

סה"כ צריכה
 סה"כ לתשלום

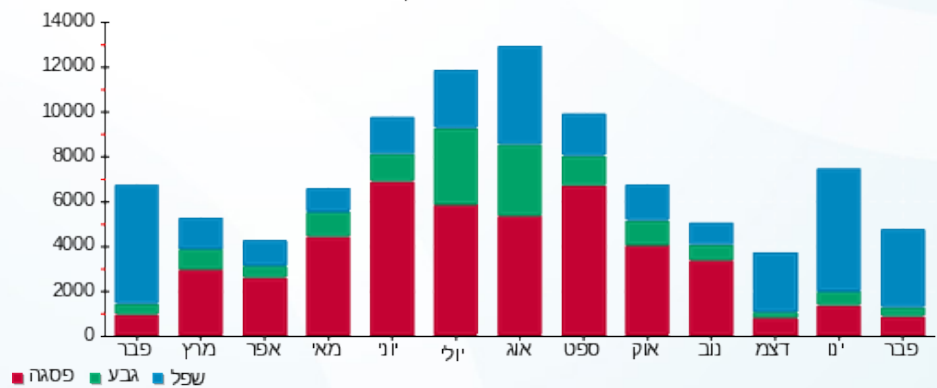
200.95 ₪	תשלום קבוע	
41.45 ₪	תשלום עבור גודל חיבור בKVA (3x400)	
2,393.58 ₪	סה"כ לתשלום	לא כולל מע"מ

התפלגות חיוב בש"ח לפי תע"ז



פסגה (704.32 ₪) 57%
 גבע (231.02 ₪) 33%
 שפל (1,215.84 ₪) 11%

הסטוריית צריכה בקוט"ש





01/03/20 תאריך הפקדה:
 29/02/20 תאריך קריאה נוכחית:
 01/02/20 תאריך קריאה קודמת:

שם דייר: מחסני חשמל
 שם אתר: מראה המפרץ

לקוח/ה נכבד/ה, אנו מתכבדים להגיש את חישוב צריכת החשמל לתקופה 01/02/20 - 29/02/20:

1 - 00025049 (3x400)

סוג תעריף	סוג צריכה	קריאה קודמת	קריאה נוכחית	סה"כ צריכה בקוט"ש	מחיר לקוט"ש בא"ג	סה"כ לתשלום
		01/02/20	29/02/20			
777	פסגה	1,389,410.09	1,391,210.92	1,800.84	93.10	1,676.58 ₪
778	גבע	748,183.80	748,453.92	270.12	56.22	151.86 ₪
779	שפל	606,868.06	610,416.06	3,547.99	34.70	1,231.15 ₪

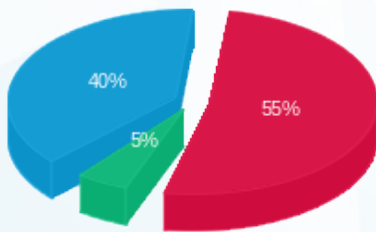
סה"כ לדייר:

פסגה	גבע	שפל	סה"כ	שיא ביקוש
1,800.84	270.12	3,547.99	5,618.95	44.34
1,676.58 ₪	151.86 ₪	1,231.15 ₪	3,059.60 ₪	

סה"כ צריכה
 סה"כ לתשלום

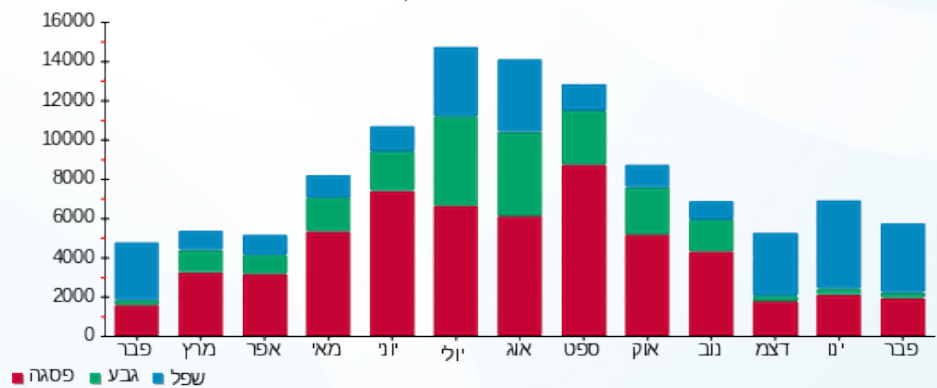
200.95 ₪	תשלום קבוע	
41.45 ₪	תשלום עבור גודל חיבור בKVA (3x400)	
3,301.99 ₪	סה"כ לתשלום	לא כולל מע"מ

התפלגות חיוב בש"ח לפי תע"ז



■ פסגה (1,676.58 ₪)
 ■ גבע (151.86 ₪)
 ■ שפל (1,231.15 ₪)

הסטוריית צריכה בקוט"ש





01/03/20 תאריך הפקה:
 29/02/20 תאריך קריאה נוכחית:
 01/02/20 תאריך קריאה קודמת:

שם דייר: מקדונלדס Q14 B22
 שם אתר: מראה המפרץ

לקוח/ה נכבד/ה, אנו מתכבדים להגיש את חישוב צריכת החשמל לתקופה 01/02/20 - 29/02/20:

6 - 00022450 (3x160)

סוג תעריף	סוג צריכה	קריאה קודמת	קריאה נוכחית	סה"כ צריכה בקוט"ש	מחיר לקוט"ש בא"ג	סה"כ לתשלום
פרטי חשבון עבור תאריכים:						
		01/02/20	29/02/20			
777	פסגה	822,033.94	824,719.79	2,685.85	93.10	2,500.53 ₪
778	גבע	469,203.29	469,840.42	637.12	56.22	358.19 ₪
779	שפל	607,935.66	613,823.06	5,887.40	34.70	2,042.93 ₪

סה"כ לדייר:

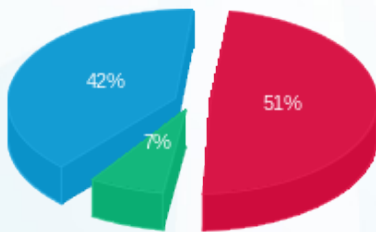
פסגה	גבע	שפל	סה"כ	שיא ביקוש
2,685.85	637.12	5,887.40	9,210.37	35.23
2,500.53 ₪	358.19 ₪	2,042.93 ₪	4,901.65 ₪	

סה"כ צריכה

סה"כ לתשלום

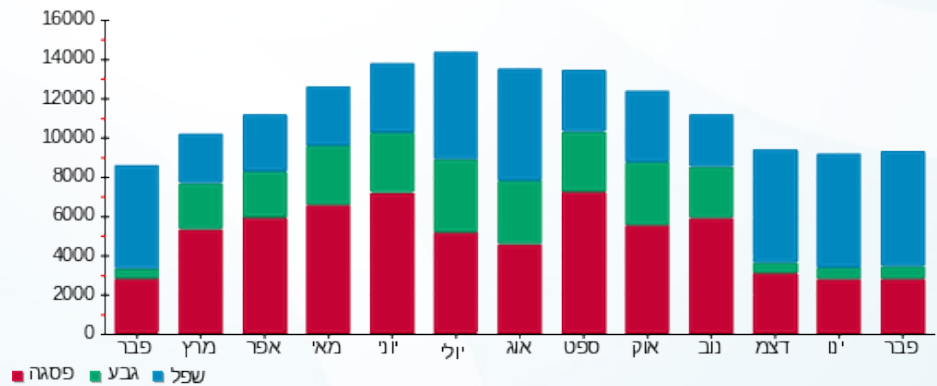
200.95 ₪	תשלום קבוע	
16.58 ₪	תשלום עבור גודל חיבור בKVA (3x160)	
5,119.17 ₪	סה"כ לתשלום	לא כולל מע"מ

התפלגות חיוב בש"ח לפי תע"ז



■ פסגה (2,500.53 ₪) 51%
 ■ גבע (358.19 ₪) 7%
 ■ שפל (2,042.93 ₪) 42%

הסטוריית צריכה בקוט"ש





01/03/20 תאריך הפקדה:
 29/02/20 תאריך קריאה נוכחית:
 01/02/20 תאריך קריאה קודמת:

שם דייר: משאושה
 שם אתר: מראה המפרץ

לקוח/ה נכבד/ה, אנו מתכבדים להגיש את חישוב צריכת החשמל לתקופה 29/02/20 - 01/02/20:

7 - 00022450 (3x63)

סוג תעריף	סוג צריכה	קריאה קודמת	קריאה נוכחית	סה"כ צריכה בקוט"ש	מחיר לקוט"ש בא"ג	סה"כ לתשלום
פרטי חשבון עבור תאריכים:						
777	פסגה	01/02/20	29/02/20	401.63	93.10	373.92 ₪
778	גבע	91,339.44	91,486.12	146.69	56.22	82.47 ₪
779	שפל	154,091.59	155,552.08	1,460.49	34.70	506.79 ₪

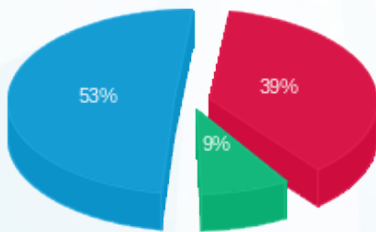
סה"כ לדייר:

פסגה	גבע	שפל	סה"כ	שיא ביקוש
401.63	146.69	1,460.49	2,008.81	6.15
₪ 373.92	₪ 82.47	₪ 506.79	₪ 963.18	

סה"כ צריכה
 סה"כ לתשלום

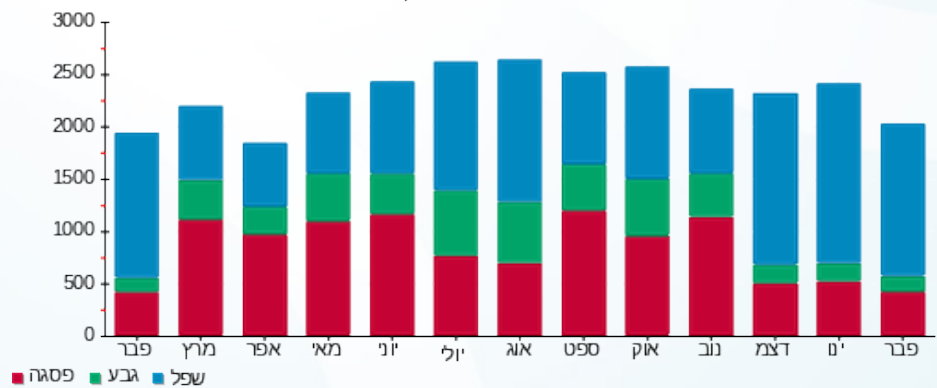
200.95 ₪	תשלום קבוע	
6.53 ₪	תשלום עבור גודל חיבור בKVA (3x63)	
1,170.65 ₪	סה"כ לתשלום	לא כולל מע"מ

התפלגות חיוב בש"ח לפי תע"ז



■ פסגה (₪ 373.92)
 ■ גבע (₪ 82.47)
 ■ שפל (₪ 506.79)

הסטוריית צריכה בקוט"ש



01/03/20 תאריך הפקה:
 29/02/20 תאריך קריאה נוכחית:
 01/02/20 תאריך קריאה קודמת:

שם דייר: משאושה 2
 שם אתר: מראה המפרץ

לקוח/ה נכבד/ה, אנו מתכבדים להגיש את חישוב צריכת החשמל לתקופה 01/02/20 - 29/02/20:

3 - 00022450 (3x63)

סוג תעריף	סוג צריכה	קריאה קודמת	קריאה נוכחית	סה"כ צריכה בקוט"ש	מחיר לקוט"ש בא"ג	סה"כ לתשלום
פרטי חשבון עבור תאריכים:						
777	פסגה	01/02/20	29/02/20	194.34	93.10	180.93 ₪
778	גבע	69,437.02	69,501.34	64.32	56.22	36.16 ₪
779	שפל	108,283.52	108,987.88	704.36	34.70	244.41 ₪

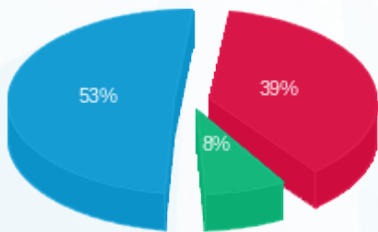
סה"כ לדייר:

פסגה	גבע	שפל	סה"כ	שיא ביקוש
194.34	64.32	704.36	963.02	6.93
180.93 ₪	36.16 ₪	244.41 ₪	461.50 ₪	

סה"כ צריכה
 סה"כ לתשלום

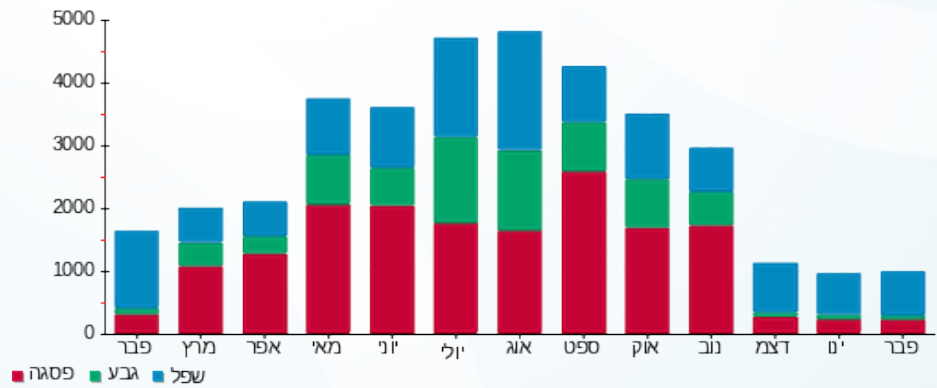
200.95 ₪	תשלום קבוע	
6.53 ₪	תשלום עבור גודל חיבור בKVA (3x63)	
668.98 ₪	סה"כ לתשלום	לא כולל מע"מ

התפלגות חיוב בש"ח לפי תע"ז



■ פסגה (180.93 ₪)
 ■ גבע (36.16 ₪)
 ■ שפל (244.41 ₪)

הסטוריית צריכה בקוט"ש



01/03/20 תאריך הפקה:
 29/02/20 תאריך קריאה נוכחית:
 01/02/20 תאריך קריאה קודמת:

שם דייר: פיצויה - טל זק Q13-B23
 שם אתר: מראה המפרץ

לקוח/ה נכבד/ה, אנו מתכבדים להגיש את חישוב צריכת החשמל לתקופה 01/02/20 - 29/02/20:

5 - 00022450 (3x63)

סוג תעריף	סוג צריכה	קריאה קודמת	קריאה נוכחית	סה"כ צריכה בקוט"ש	מחיר לקוט"ש בא"ג	סה"כ לתשלום
פרטי חשבון עבור תאריכים:						
777	פסגה	01/02/20	29/02/20	556.51	93.10	518.11 ₪
778	גבע	173,363.56	173,496.96	133.40	56.22	75.00 ₪
779	שפל	245,337.81	246,563.66	1,225.85	34.70	425.37 ₪

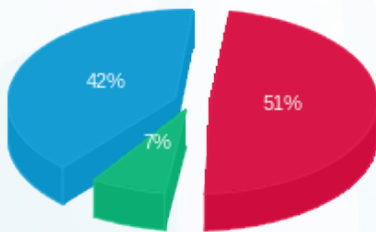
סה"כ לדייר:

פסגה	גבע	שפל	סה"כ	שיא ביקוש
556.51	133.40	1,225.85	1,915.75	7.04
518.11 ₪	75.00 ₪	425.37 ₪	1,018.47 ₪	

סה"כ צריכה
 סה"כ לתשלום

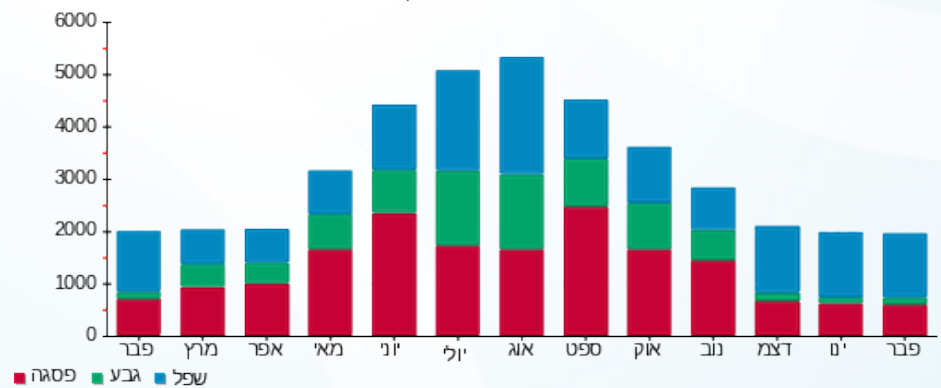
200.95 ₪	תשלום קבוע	
6.53 ₪	תשלום עבור גודל חיבור בKVA (3x63)	
1,225.95 ₪	סה"כ לתשלום	לא כולל מע"מ

התפלגות חיוב בש"ח לפי תע"ז



פסגה (518.11 ₪) 51%
 גבע (75.00 ₪) 7%
 שפל (425.37 ₪) 42%

הסטוריית צריכה בקוט"ש





01/03/20 תאריך הפקה:
 29/02/20 תאריך קריאה נוכחית:
 01/02/20 תאריך קריאה קודמת:

שם דייר: פלאפל עווד
 שם אתר: מראה המפרץ

לקוח/ה נכבד/ה, אנו מתכבדים להגיש את חישוב צריכת החשמל לתקופה 01/02/20 - 29/02/20:

פלאפל עווד - 3 - 00025049 (3x63)

סוג תעריף	סוג צריכה	קריאה קודמת	קריאה נוכחית	סה"כ צריכה בקוט"ש	מחיר לקוט"ש בא"ג	סה"כ לתשלום
פרטי חשבון עבור תאריכים:						
777	פסגה	01/02/20	29/02/20	214.43	93.10	199.63 ₪
778	גבע	21,186.32	21,269.85	83.53	56.22	46.96 ₪
779	שפל	66,200.22	67,149.32	949.09	34.70	329.34 ₪

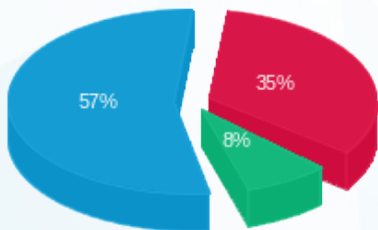
סה"כ לדיר:

פסגה	גבע	שפל	סה"כ	שיא ביקוש
214.43	83.53	949.09	1,247.05	7.37
199.63 ₪	46.96 ₪	329.34 ₪	575.93 ₪	

סה"כ צריכה
 סה"כ לתשלום

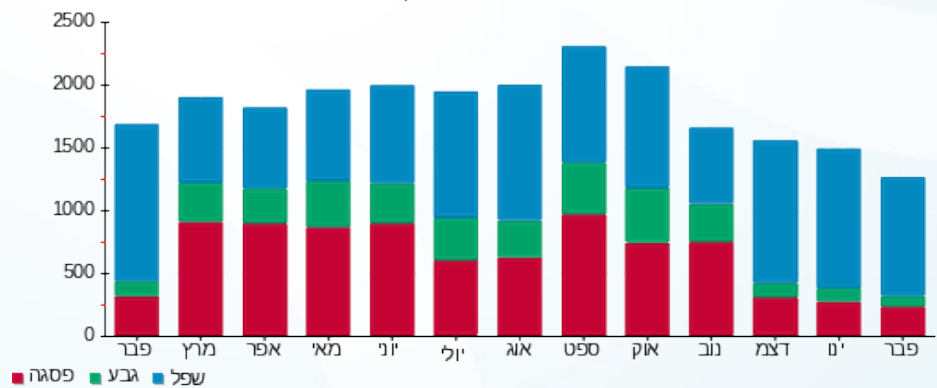
200.95 ₪	תשלום קבוע	
6.53 ₪	תשלום עבור גודל חיבור בKVA (3x63)	
783.40 ₪	סה"כ לתשלום	לא כולל מע"מ

התפלגות חיוב בש"ח לפי תעו"ז



■ פסגה (199.63 ₪)
 ■ גבע (46.96 ₪)
 ■ שפל (329.34 ₪)

הסטוריית צריכה בקוט"ש



01/03/20 תאריך הפקה:
 29/02/20 תאריך קריאה נוכחית:
 01/02/20 תאריך קריאה קודמת:

שם דייר: רשת צפון נ.אליזבט בע"מ
 שם אתר: מראה המפרץ

לקוח/ה נכבד/ה, אנו מתכבדים להגיש את חישוב צריכת החשמל לתקופה 29/02/20 - 01/02/20:

4 - 00022450 (3x63)

סוג תעריף	סוג צריכה	קריאה קודמת	קריאה נוכחית	סה"כ צריכה בקוט"ש	מחיר לקוט"ש בא"ג	סה"כ לתשלום
פרטי חשבון עבור תאריכים:						
777	פסגה	01/02/20	29/02/20	27.17	93.10	25.29 ₪
778	גבע	16,765.32	16,767.48	2.17	56.22	1.22 ₪
779	שפל	16,551.65	16,673.63	121.98	34.70	42.33 ₪

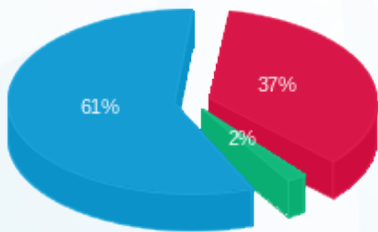
סה"כ לדייר:

פסגה	גבע	שפל	סה"כ	שיא ביקוש
27.17	2.17	121.98	151.32	0.98
25.29 ₪	1.22 ₪	42.33 ₪	68.84 ₪	

סה"כ צריכה
 סה"כ לתשלום

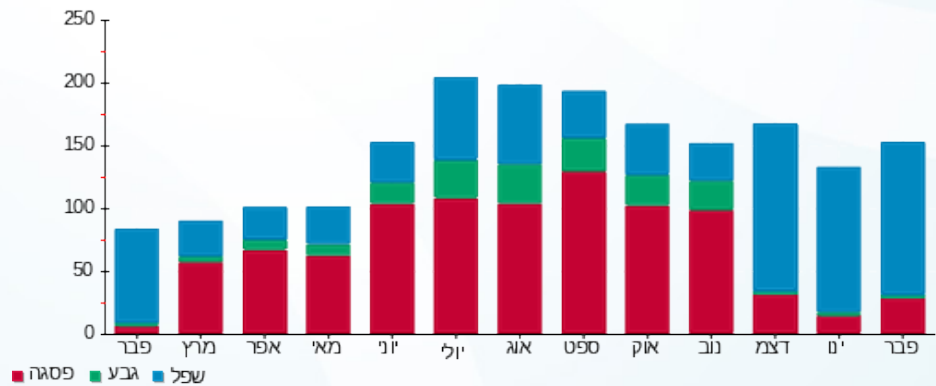
200.95 ₪	תשלום קבוע	
6.53 ₪	תשלום עבור גודל חיבור בKVA (3x63)	
276.31 ₪	סה"כ לתשלום	לא כולל מע"מ

התפלגות חיוב בש"ח לפי תעו"ז



פסגה (25.29 ₪) ■
 גבע (1.22 ₪) ■
 שפל (42.33 ₪) ■

הסטוריית צריכה בקוט"ש



פסגה ■ גבע ■ שפל

01/03/20 תאריך הפקה:
 29/02/20 תאריך קריאה נוכחית:
 01/02/20 תאריך קריאה קודמת:

שם דייר: תקשוב
 שם אתר: מראה המפרץ

לקוח/ה נכבד/ה, אנו מתכבדים להגיש את חישוב צריכת החשמל לתקופה 29/02/20 - 01/02/20:

1 - 00022570 (3x1000)

סוג תעריף	סוג צריכה	קריאה קודמת	קריאה נוכחית	סה"כ צריכה בקוט"ש	מחיר לקוט"ש בא"ג	סה"כ לתשלום
		01/02/20	29/02/20	פרטי חשבון עבור תאריכים:		
777	פסגה	3,691,883.16	3,699,251.92	7,368.76	93.10	6,860.32 ₪
778	גבע	2,339,200.22	2,342,917.30	3,717.08	56.22	2,089.74 ₪
779	שפל	4,195,148.44	4,224,657.66	29,509.22	34.70	10,239.70 ₪

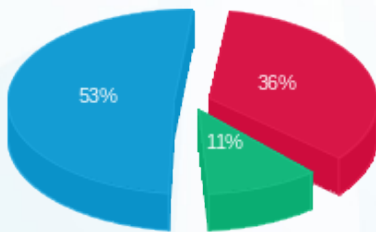
סה"כ לדייר:

פסגה	גבע	שפל	סה"כ	שיא ביקוש
7,368.76	3,717.08	29,509.22	40,595.06	126.16
6,860.32 ₪	2,089.74 ₪	10,239.70 ₪	19,189.76 ₪	

סה"כ צריכה
 סה"כ לתשלום

200.95 ₪	תשלום קבוע	
103.61 ₪	תשלום עבור גודל חיבור בKVA (3x1000)	
19,494.32 ₪	סה"כ לתשלום	לא כולל מע"מ

התפלגות חיוב בש"ח לפי תעו"ז



■ פסגה (6,860.32 ₪)
 ■ גבע (2,089.74 ₪)
 ■ שפל (10,239.70 ₪)

הסטוריית צריכה בקוט"ש

