



01/03/20 תאריך הפקה:
 29/02/20 תאריך קריאה נוכחית:
 01/02/20 תאריך קריאה קודמת:

שם דייר: B-unique
 שם אתר: עין שמר

לקוח/ה נכבד/ה, אנו מתכבדים להגיש את חישוב צריכת החשמל לתקופה 01/02/20 - 29/02/20:

B-unique - (3x80)15129235 - 8

סה"כ לתשלום	מחיר לקוט"ש בא"ג	סה"כ צריכה בקוט"ש	קריאה נוכחית	קריאה קודמת	סוג צריכה	סוג תעריף
			29/02/20	01/02/20	פרטי חשבון עבור תאריכים:	
₪ 451.05	93.10	484.48	53,930.08	53,445.60	פסגה	777
₪ 0.36	56.22	0.64	17,406.24	17,405.60	גבע	778
₪ 181.38	34.70	522.72	16,486.08	15,963.36	שפל	779

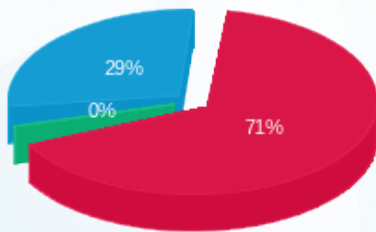
סה"כ לדייר:

שיא ביקוש	סה"כ	שפל	גבע	פסגה
7.71	1,007.84	522.72	0.64	484.48
	₪ 632.79	₪ 181.38	₪ 0.36	₪ 451.05

סה"כ צריכה
 סה"כ לתשלום

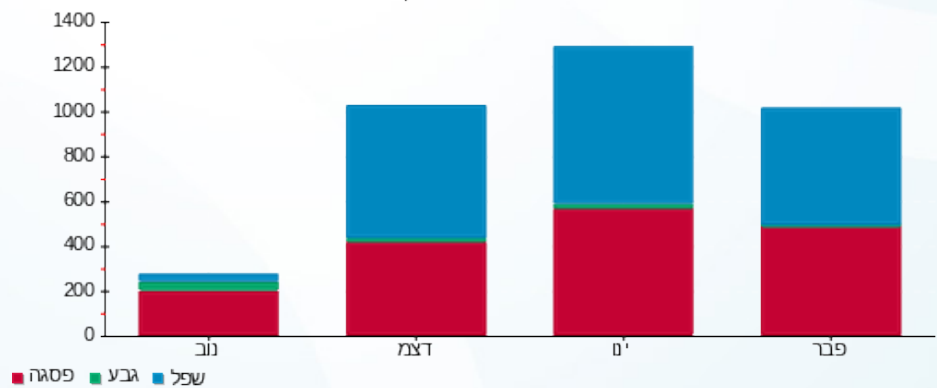
₪ 200.95	תשלום קבוע	
₪ 8.29	תשלום עבור גודל חיבור בKVA (3x80)	
₪ 842.03	סה"כ לתשלום	לא כולל מע"מ

התפלגות חיוב בש"ח לפי תעו"ז



■ פסגה (₪ 451.05)
 ■ גבע (₪ 0.36)
 ■ שפל (₪ 181.38)

הסטוריית צריכה בקוט"ש





01/03/20 תאריך הפקה:
 29/02/20 תאריך קריאה נוכחית:
 01/02/20 תאריך קריאה קודמת:

שם דייר: BBB
 שם אתר: עין שמר

לקוח/ה נכבד/ה, אנו מתכבדים להגיש את חישוב צריכת החשמל לתקופה 01/02/20 - 29/02/20:

7 - (3x315) BBB

סוג תעריף	סוג צריכה	קריאה קודמת	קריאה נוכחית	סה"כ צריכה בקוט"ש	מחיר לקוט"ש בא"ג	סה"כ לתשלום
פרטי חשבון עבור תאריכים:						
777	פסגה	01/02/20	29/02/20	3,248.00	93.10	3,023.89 ₪
778	גבע	75,662.80	76,611.60	948.80	56.22	533.42 ₪
779	שפל	198,190.40	207,389.20	9,198.80	34.70	3,191.98 ₪

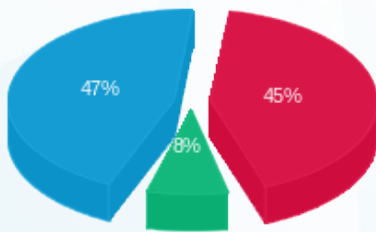
סה"כ לדיר:

פסגה	גבע	שפל	סה"כ	שיא ביקוש
3,248.00	948.80	9,198.80	13,395.60	50.28
3,023.89 ₪	533.42 ₪	3,191.98 ₪	6,749.29 ₪	

סה"כ צריכה
 סה"כ לתשלום

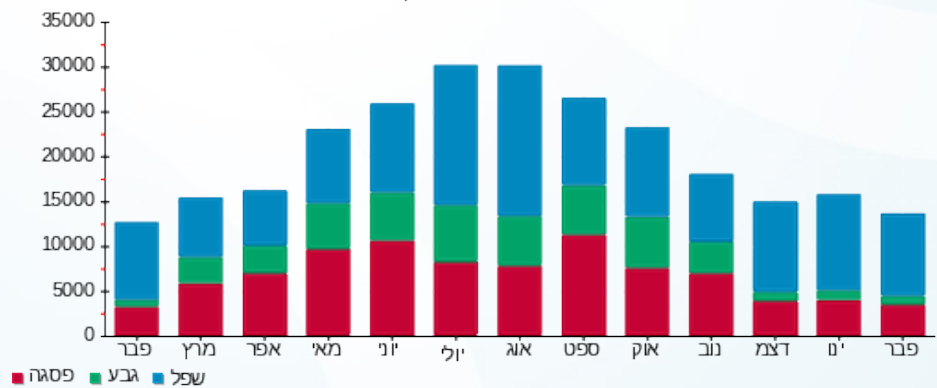
200.95 ₪	תשלום קבוע	
32.64 ₪	תשלום עבור גודל חיבור ב KVA (3x315)	
6,982.88 ₪	סה"כ לתשלום	לא כולל מע"מ

התפלגות חיוב בש"ח לפי תע"ז



פסגה (3,023.89 ₪) 47%
 גבע (533.42 ₪) 8%
 שפל (3,191.98 ₪) 45%

הסטוריית צריכה בקוט"ש



01/03/20 תאריך הפקה:
 29/02/20 תאריך קריאה נוכחית:
 01/02/20 תאריך קריאה קודמת:

שם דייר: CARTERS
 שם אתר: עין שמר

לקוח/ה נכבד/ה, אנו מתכבדים להגיש את חישוב צריכת החשמל לתקופה 01/02/20 - 29/02/20:

CARTERS - (3x63)15129230 - 2

סה"כ לתשלום	מחיר לקוט"ש בא"ג	סה"כ צריכה בקוט"ש	קריאה נוכחית	קריאה קודמת	סוג צריכה	סוג תעריף
			29/02/20	01/02/20	פרטי חשבון עבור תאריכים:	
₪ 485.70	93.10	521.70	44,636.90	44,115.20	פסגה	777
₪ 18.67	56.22	33.20	14,458.60	14,425.40	גבע	778
₪ 297.97	34.70	858.70	28,939.50	28,080.80	שפל	779

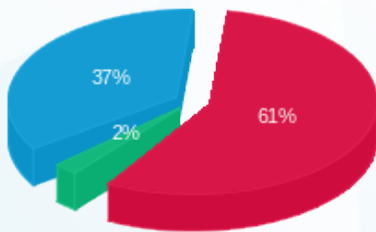
סה"כ לדייר:

שיא ביקוש	סה"כ	שפל	גבע	פסגה
15.12	1,413.60	858.70	33.20	521.70
	₪ 802.34	₪ 297.97	₪ 18.67	₪ 485.70

סה"כ צריכה
 סה"כ לתשלום

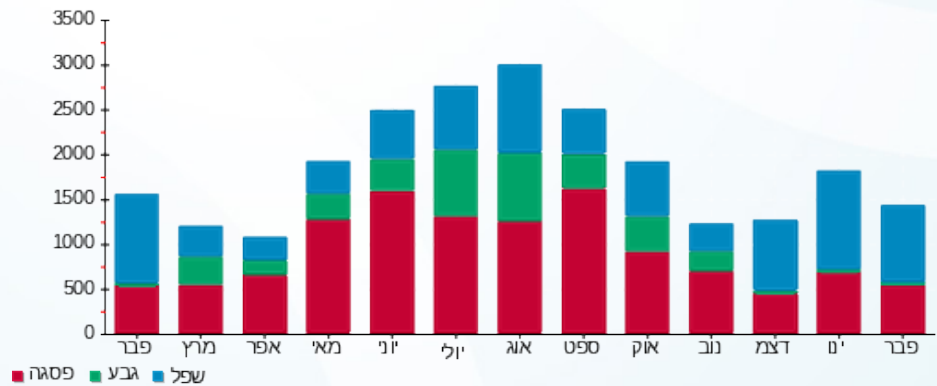
₪ 200.95	תשלום קבוע	
₪ 6.53	תשלום עבור גודל חיבור בKVA (3x63)	
₪ 1,009.81	סה"כ לתשלום	לא כולל מע"מ

התפלגות חיוב בש"ח לפי תע"ז



■ פסגה (₪ 485.70)
 ■ גבע (₪ 18.67)
 ■ שפל (₪ 297.97)

הסטוריית צריכה בקוט"ש





01/03/20 תאריך הפקה:
 29/02/20 תאריך קריאה נוכחית:
 01/02/20 תאריך קריאה קודמת:

שם דייר: CHLDRENS PLACE
 שם אתר: עין שמר

לקוח/ה נכבד/ה, אנו מתכבדים להגיש את חישוב צריכת החשמל לתקופה 01/02/20 - 29/02/20:

CHLDRENS PLACE - (3x63)15129225 - 15

סוג תעריף	סוג צריכה	קריאה קודמת	קריאה נוכחית	סה"כ צריכה בקוט"ש	מחיר לקוט"ש בא"ג	סה"כ לתשלום
פרטי חשבון עבור תאריכים:						
777	פסגה	01/02/20	29/02/20	1,755.20	93.10	1,634.09 ₪
778	גבע	73,574.70	73,596.90	22.20	56.22	12.48 ₪
779	שפל	123,243.60	126,200.60	2,957.00	34.70	1,026.08 ₪

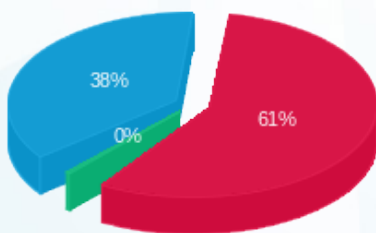
סה"כ לדיר:

פסגה	גבע	שפל	סה"כ	שיא ביקוש
1,755.20	22.20	2,957.00	4,734.40	11.06
1,634.09 ₪	12.48 ₪	1,026.08 ₪	2,672.65 ₪	

סה"כ צריכה
 סה"כ לתשלום

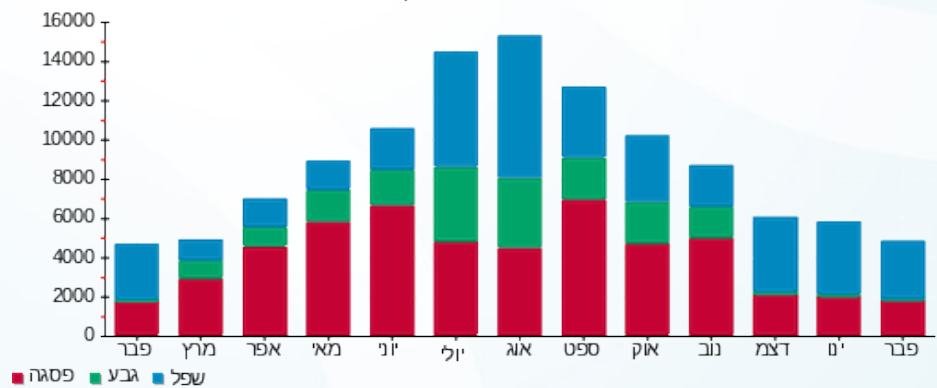
200.95 ₪	תשלום קבוע	
6.53 ₪	תשלום עבור גודל חיבור בKVA (3x63)	
2,880.13 ₪	סה"כ לתשלום	לא כולל מע"מ

התפלגות חיוב בש"ח לפי תע"ז



■ פסגה (1,634.09 ₪)
 ■ גבע (12.48 ₪)
 ■ שפל (1,026.08 ₪)

הסטוריית צריכה בקוט"ש



01/03/20 תאריך הפקה:
 29/02/20 תאריך קריאה נוכחית:
 01/02/20 תאריך קריאה קודמת:

שם דייר: GOLF
 שם אתר: עין שמר

לקוח/ה נכבד/ה, אנו מתכבדים להגיש את חישוב צריכת החשמל לתקופה 29/02/20 - 01/02/20:

GOLF - (3x160)15140036 - 1

סה"כ לתשלום	מחיר לקוט"ש בא"ג	סה"כ צריכה בקוט"ש	קריאה נוכחית	קריאה קודמת	סוג צריכה	סוג תעריף
			29/02/20	01/02/20	פרטי חשבון עבור תאריכים:	
2,915.80 ₪	93.10	3,131.90	315,686.40	312,554.50	פסגה	777
196.94 ₪	56.22	350.30	130,261.00	129,910.70	גבע	778
1,646.79 ₪	34.70	4,745.80	171,912.20	167,166.40	שפל	779

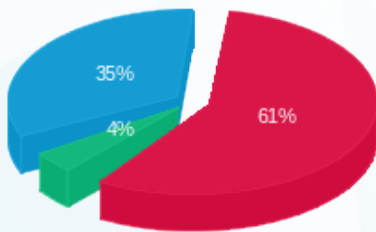
סה"כ לדייר:

שיא ביקוש	סה"כ	שפל	גבע	פסגה
	8,228.00	4,745.80	350.30	3,131.90
	4,759.53 ₪	1,646.79 ₪	196.94 ₪	2,915.80 ₪

סה"כ צריכה
 סה"כ לתשלום

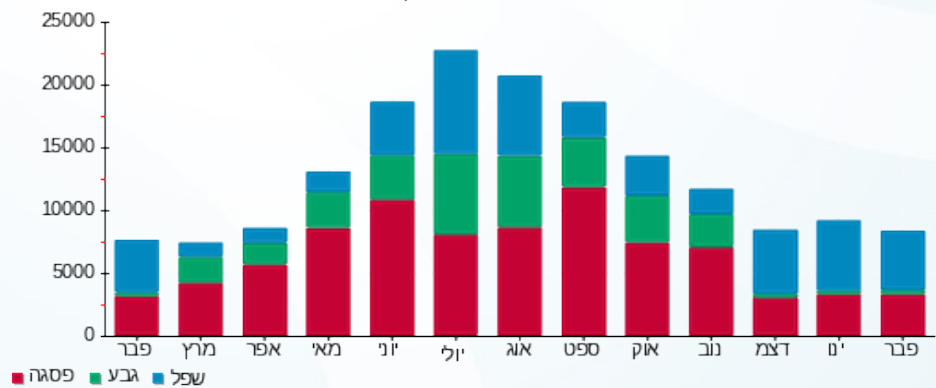
200.95 ₪	תשלום קבוע	
16.58 ₪	תשלום עבור גודל חיבור בKVA (3x160)	
4,977.06 ₪	סה"כ לתשלום	לא כולל מע"מ

התפלגות חיוב בש"ח לפי תעו"ז



■ פסגה (2,915.80 ₪) 35%
 ■ גבע (196.94 ₪) 4%
 ■ שפל (1,646.79 ₪) 61%

הסטוריית צריכה בקוט"ש



01/03/20 תאריך הפקה:
 29/02/20 תאריך קריאה נוכחית:
 01/02/20 תאריך קריאה קודמת:

שם דייר: ICELL
 שם אתר: עין שמר

לקוח/ה נכבד/ה, אנו מתכבדים להגיש את חישוב צריכת החשמל לתקופה 01/02/20 - 29/02/20:

ICELL - (3x63)15129230 - 1

סוג תעריף	סוג צריכה	קריאה קודמת	קריאה נוכחית	סה"כ צריכה בקוט"ש	מחיר לקוט"ש בא"ג	סה"כ לתשלום
פרטי חשבון עבור תאריכים:						
777	פסגה	01/02/20	29/02/20	439.40	93.10	409.08 ₪
778	גבע	11,326.00	11,353.60	27.60	56.22	15.52 ₪
779	שפל	17,137.40	17,923.30	785.90	34.70	272.71 ₪

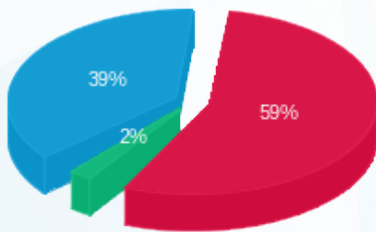
סה"כ לדיר:

פסגה	גבע	שפל	סה"כ	שיא ביקוש
439.40	27.60	785.90	1,252.90	7.66
409.08 ₪	15.52 ₪	272.71 ₪	697.31 ₪	

סה"כ צריכה
 סה"כ לתשלום

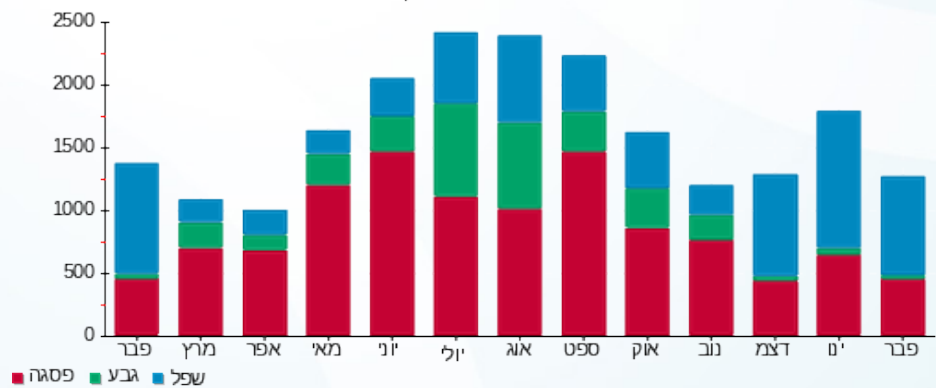
200.95 ₪	תשלום קבוע	
6.53 ₪	תשלום עבור גודל חיבור בKVA (3x63)	
904.78 ₪	סה"כ לתשלום	לא כולל מע"מ

התפלגות חיוב בש"ח לפי תעו"ז



פסגה (409.08 ₪) 59%
 גבע (15.52 ₪) 2%
 שפל (272.71 ₪) 39%

הסטוריית צריכה בקוט"ש





01/03/20 תאריך הפקה:
 29/02/20 תאריך קריאה נוכחית:
 01/02/20 תאריך קריאה קודמת:

שם דייר: MANGO
 שם אתר: עין שמר

לקוח/ה נכבד/ה, אנו מתכבדים להגיש את חישוב צריכת החשמל לתקופה 01/02/20 - 29/02/20:

MANGO - (3x400)15140034 - 1

סוג תעריף	סוג צריכה	קריאה קודמת	קריאה נוכחית	סה"כ צריכה בקוט"ש	מחיר לקוט"ש בא"ג	סה"כ לתשלום
		01/02/20	29/02/20			
777	פסגה	377,438.10	381,857.20	4,419.10	93.10	4,114.18 ₪
778	גבע	179,220.30	179,962.70	742.40	56.22	417.38 ₪
779	שפל	279,782.10	287,054.70	7,272.60	34.70	2,523.59 ₪

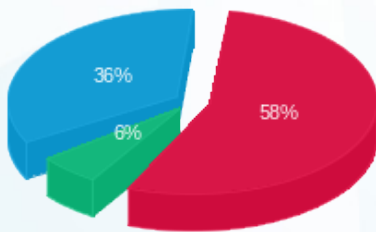
סה"כ לדייר:

פסגה	גבע	שפל	סה"כ	שיא ביקוש
4,419.10	742.40	7,272.60	12,434.10	
4,114.18 ₪	417.38 ₪	2,523.59 ₪	7,055.15 ₪	

סה"כ צריכה
 סה"כ לתשלום

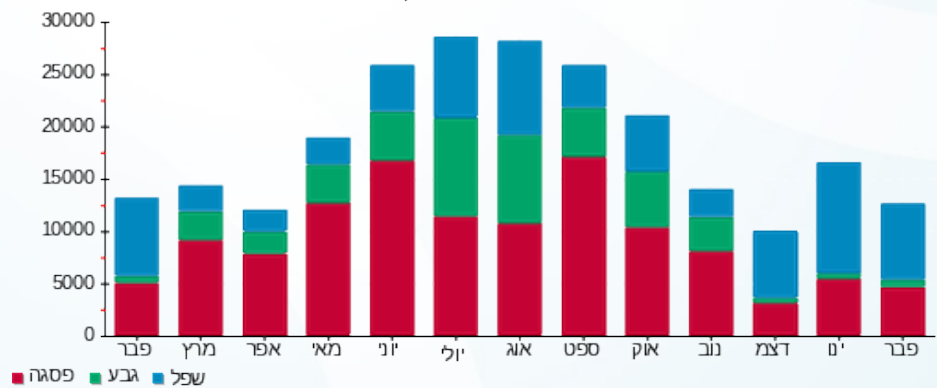
200.95 ₪	תשלום קבוע	
41.45 ₪	תשלום עבור גודל חיבור בKVA (3x400)	
7,297.55 ₪	סה"כ לתשלום	לא כולל מע"מ

התפלגות חיוב בש"ח לפי תעו"ז



■ פסגה (4,114.18 ₪)
 ■ גבע (417.38 ₪)
 ■ שפל (2,523.59 ₪)

הסטוריית צריכה בקוט"ש





01/03/20 תאריך הפקה:
 29/02/20 תאריך קריאה נוכחית:
 01/02/20 תאריך קריאה קודמת:

שם דייר: NOIZZ BY MANIA
 שם אתר: עין שמר

לקוח/ה נכבד/ה, אנו מתכבדים להגיש את חישוב צריכת החשמל לתקופה 29/02/20 - 01/02/20:

NOIZZ BY MANIA - (3x63)15129230 - 5

סוג תעריף	סוג צריכה	קריאה קודמת	קריאה נוכחית	סה"כ צריכה בקוט"ש	מחיר לקוט"ש בא"ג	סה"כ לתשלום
פרטי חשבון עבור תאריכים:						
777	פסגה	01/02/20	29/02/20	407.90	93.10	379.75 ₪
778	גבע	7,541.50	7,613.10	71.60	56.22	40.25 ₪
779	שפל	13,394.60	14,372.20	977.60	34.70	339.23 ₪

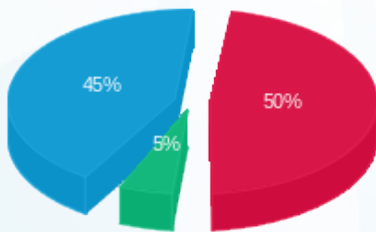
סה"כ לדייר:

פסגה	גבע	שפל	סה"כ	שיא ביקוש
407.90	71.60	977.60	1,457.10	7.91
379.75 ₪	40.25 ₪	339.23 ₪	759.24 ₪	

סה"כ צריכה
 סה"כ לתשלום

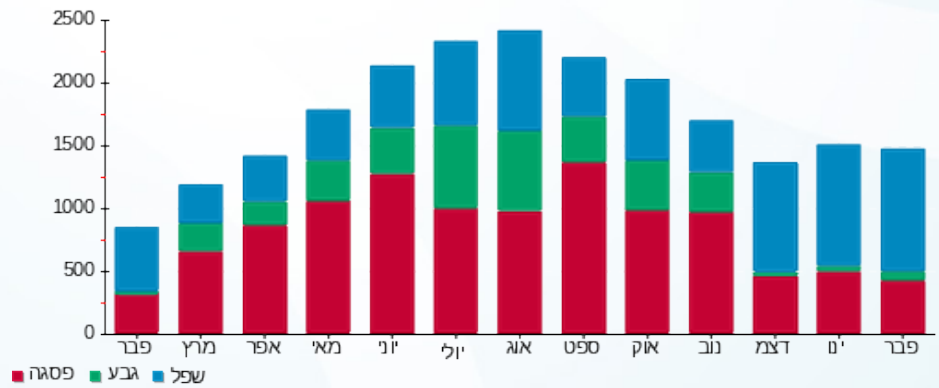
200.95 ₪	תשלום קבוע	
6.53 ₪	תשלום עבור גודל חיבור בKVA (3x63)	
966.71 ₪	סה"כ לתשלום	לא כולל מע"מ

התפלגות חיוב בש"ח לפי תעו"ז



■ פסגה (379.75 ₪)
 ■ גבע (40.25 ₪)
 ■ שפל (339.23 ₪)

הסטוריית צריכה בקוט"ש



■ פסגה ■ גבע ■ שפל





01/03/20 תאריך הפקה:
 29/02/20 תאריך קריאה נוכחית:
 01/02/20 תאריך קריאה קודמת:

שם דייר: S. SWEAR
 שם אתר: עין שמר

לקוח/ה נכבד/ה, אנו מתכבדים להגיש את חישוב צריכת החשמל לתקופה 29/02/20 - 01/02/20:

S. SWEAR - (3x40)15113421 - 2

סוג תעריף	סוג צריכה	קריאה קודמת	קריאה נוכחית	סה"כ צריכה בקוט"ש	מחיר לקוט"ש בא"ג	סה"כ לתשלום
פרטי חשבון עבור תאריכים:						
777	פסגה	01/02/20	29/02/20	479.10	93.10	446.04 ₪
778	גבע	16,927.60	16,988.70	61.10	56.22	34.35 ₪
779	שפל	28,167.50	29,154.70	987.20	34.70	342.56 ₪

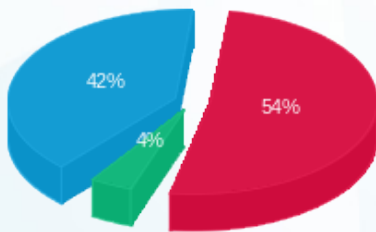
סה"כ לדייר:

פסגה	גבע	שפל	סה"כ	שיא ביקוש
479.10	61.10	987.20	1,527.40	14.25
₪ 446.04	₪ 34.35	₪ 342.56	₪ 822.95	

סה"כ צריכה
 סה"כ לתשלום

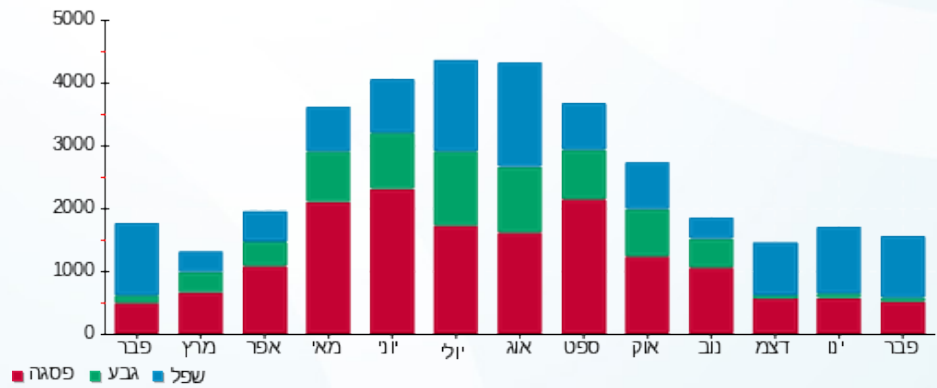
200.95 ₪	תשלום קבוע	
4.14 ₪	תשלום עבור גודל חיבור בKVA (3x40)	
1,028.05 ₪	סה"כ לתשלום	לא כולל מע"מ

התפלגות חיוב בש"ח לפי תעו"ז



■ פסגה (₪ 446.04)
 ■ גבע (₪ 34.35)
 ■ שפל (₪ 342.56)

הסטוריית צריכה בקוט"ש



01/03/20 תאריך הפקה:
 29/02/20 תאריך קריאה נוכחית:
 01/02/20 תאריך קריאה קודמת:

שם דייר: אדיס
 שם אתר: עין שמר

לקוח/ה נכבד/ה, אנו מתכבדים להגיש את חישוב צריכת החשמל לתקופה 29/02/20 - 01/02/20:

אדיס - 10 - 15129235 (3x315)

סוג תעריף	סוג צריכה	קריאה קודמת	קריאה נוכחית	סה"כ צריכה בקוט"ש	מחיר לקוט"ש בא"ג	סה"כ לתשלום
פרטי חשבון עבור תאריכים:						
777	פסגה	01/02/20	29/02/20	1,796.40	93.10	1,672.45 ₪
778	גבע	73,718.40	73,807.80	89.40	56.22	50.26 ₪
779	שפל	114,576.00	118,858.80	4,282.80	34.70	1,486.13 ₪

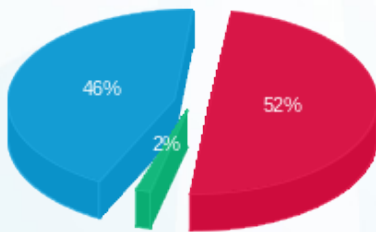
סה"כ לדייר:

פסגה	גבע	שפל	סה"כ	שיא ביקוש
1,796.40	89.40	4,282.80	6,168.60	28.55
1,672.45 ₪	50.26 ₪	1,486.13 ₪	3,208.84 ₪	

סה"כ צריכה
 סה"כ לתשלום

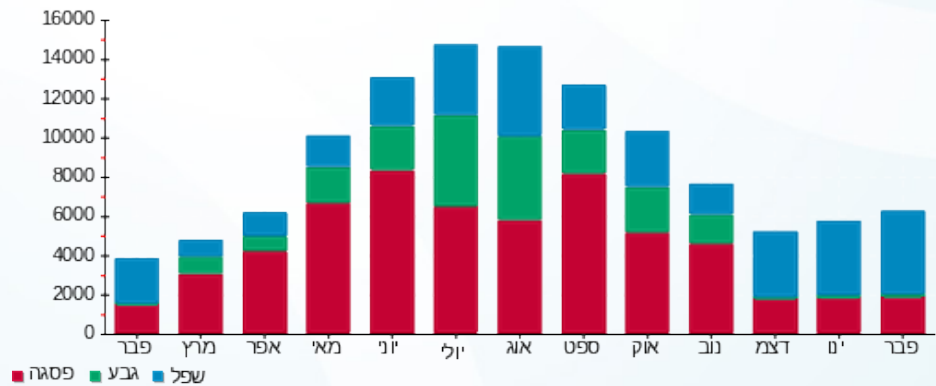
200.95 ₪	תשלום קבוע	
32.64 ₪	תשלום עבור גודל חיבור בKVA (3x315)	
3,442.43 ₪	סה"כ לתשלום	לא כולל מע"מ

התפלגות חיוב בש"ח לפי תע"ז



■ פסגה (1,672.45 ₪)
 ■ גבע (50.26 ₪)
 ■ שפל (1,486.13 ₪)

הסטוריית צריכה בקוט"ש





01/03/20 תאריך הפקה:
 29/02/20 תאריך קריאה נוכחית:
 01/02/20 תאריך קריאה קודמת:

שם דייר: אופטיקה הלפרין
 שם אתר: עין שמר

לקוח/ה נכבד/ה, אנו מתכבדים להגיש את חישוב צריכת החשמל לתקופה 29/02/20 - 01/02/20:

אופטיקה הלפרין - 1 - 15129233(3x63)

סוג תעריף	סוג צריכה	קריאה קודמת	קריאה נוכחית	סה"כ צריכה בקוט"ש	מחיר לקוט"ש בא"ג	סה"כ לתשלום
פרטי חשבון עבור תאריכים:						
777	פסגה	01/02/20	29/02/20	310.10	93.10	288.70 ₪
778	גבע	10,842.70	10,864.90	22.20	56.22	12.48 ₪
779	שפל	14,512.40	14,995.10	482.70	34.70	167.50 ₪

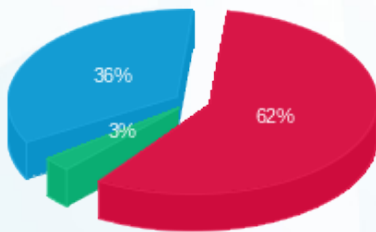
סה"כ לדייר:

פסגה	גבע	שפל	סה"כ	שיא ביקוש
310.10	22.20	482.70	815.00	6.89
288.70 ₪	12.48 ₪	167.50 ₪	468.68 ₪	

סה"כ צריכה
 סה"כ לתשלום

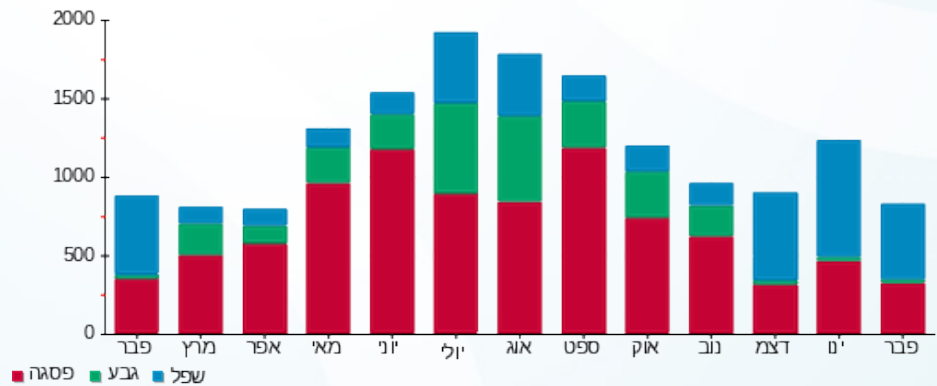
200.95 ₪	תשלום קבוע	
6.53 ₪	תשלום עבור גודל חיבור בKVA (3x63)	
676.16 ₪	סה"כ לתשלום	לא כולל מע"מ

התפלגות חיוב בש"ח לפי תעו"ז



פסגה (288.70 ₪) 62%
 גבע (12.48 ₪) 3%
 שפל (167.50 ₪) 36%

הסטוריית צריכה בקוט"ש



01/03/20 תאריך הפקדה:
 29/02/20 תאריך קריאה נוכחית:
 01/02/20 תאריך קריאה קודמת:

שם דייר: אופיס דיפו
 שם אתר: עין שמר

לקוח/ה נכבד/ה, אנו מתכבדים להגיש את חישוב צריכת החשמל לתקופה 01/02/20 - 29/02/20:

אופיס דיפו - 4 - 15129230 (3x63)

סוג תעריף	סוג צריכה	קריאה קודמת	קריאה נוכחית	סה"כ צריכה בקוט"ש	מחיר לקוט"ש בא"ג	סה"כ לתשלום
פרטי חשבון עבור תאריכים:						
777	פסגה	01/02/20	29/02/20	552.00	93.10	513.91 ₪
778	גבע	21,843.30	21,865.60	22.30	56.22	12.54 ₪
779	שפל	34,229.70	35,296.10	1,066.40	34.70	370.04 ₪

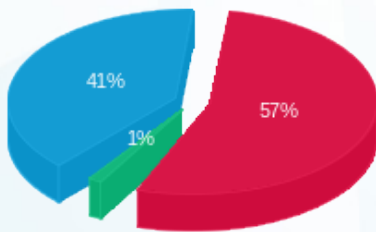
סה"כ לדייר:

פסגה	גבע	שפל	סה"כ	שיא ביקוש
552.00	22.30	1,066.40	1,640.70	10.06
₪ 513.91	₪ 12.54	₪ 370.04	₪ 896.49	

סה"כ צריכה
 סה"כ לתשלום

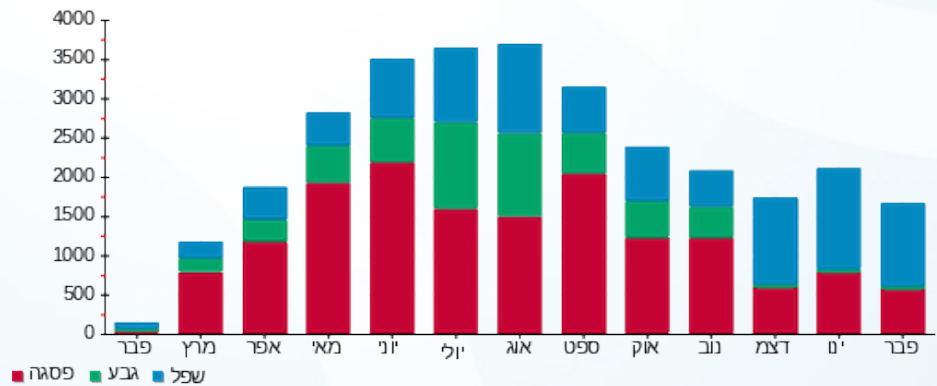
200.95 ₪	תשלום קבוע	
6.53 ₪	תשלום עבור גודל חיבור בKVA (3x63)	
1,103.97 ₪	סה"כ לתשלום	לא כולל מע"מ

התפלגות חיוב בש"ח לפי תעו"ז



פסגה (₪ 513.91) 57%
 גבע (₪ 12.54) 1%
 שפל (₪ 370.04) 41%

הסטוריית צריכה בקוט"ש



01/03/20 תאריך הפקה:
 29/02/20 תאריך קריאה נוכחית:
 01/02/20 תאריך קריאה קודמת:

שם דייר: אינדיגו
 שם אתר: עין שמר

לקוח/ה נכבד/ה, אנו מתכבדים להגיש את חישוב צריכת החשמל לתקופה 29/02/20 - 01/02/20:

אינדיגו - 2 - 15113431 (3x80)

סוג תעריף	סוג צריכה	קריאה קודמת	קריאה נוכחית	סה"כ צריכה בקוט"ש	מחיר לקוט"ש בא"ג	סה"כ לתשלום
פרטי חשבון עבור תאריכים:						
777	פסגה	01/02/20	29/02/20	513.00	93.10	477.60 ₪
778	גבע	24,206.30	24,262.40	56.10	56.22	31.54 ₪
779	שפל	26,660.10	27,226.60	566.50	34.70	196.58 ₪

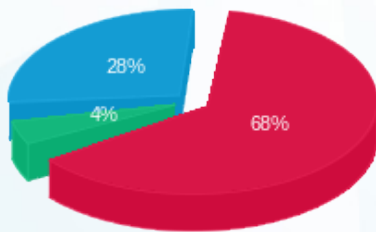
סה"כ לדיר:

פסגה	גבע	שפל	סה"כ	שיא ביקוש
513.00	56.10	566.50	1,135.60	15.45
477.60 ₪	31.54 ₪	196.58 ₪	705.72 ₪	

סה"כ צריכה
 סה"כ לתשלום

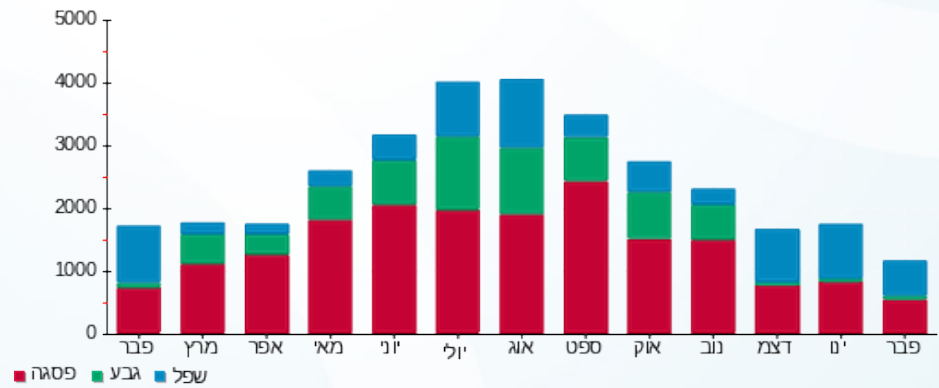
200.95 ₪	תשלום קבוע	
8.29 ₪	תשלום עבור גודל חיבור בKVA (3x80)	
914.96 ₪	סה"כ לתשלום	לא כולל מע"מ

התפלגות חיוב בש"ח לפי תע"ז



פסגה (477.60 ₪) 68%
 גבע (31.54 ₪) 28%
 שפל (196.58 ₪) 4%

הסטוריית צריכה בקוט"ש



01/03/20 תאריך הפקה:
 29/02/20 תאריך קריאה נוכחית:
 01/02/20 תאריך קריאה קודמת:

שם דייר: אלקטרה
 שם אתר: עין שמר

לקוח/ה נכבד/ה, אנו מתכבדים להגיש את חישוב צריכת החשמל לתקופה 01/02/20 - 29/02/20:

ACE - (3x1000)15140035 - 1

סוג תעריף	סוג צריכה	קריאה קודמת	קריאה נוכחית	סה"כ צריכה בקוט"ש	מחיר לקוט"ש בא"ג	סה"כ לתשלום
פרטי חשבון עבור תאריכים:						
777	פסגה	01/02/20	29/02/20	7,851.40	93.10	7,309.65 ₪
778	גבע	336,838.60	337,913.30	1,074.70	56.22	604.20 ₪
779	שפל	466,779.10	482,724.90	15,945.80	34.70	5,533.19 ₪

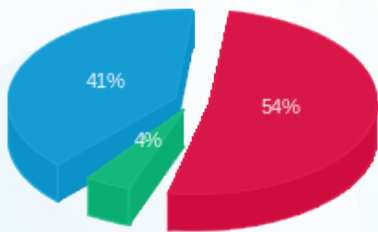
סה"כ לדיר:

פסגה	גבע	שפל	סה"כ	שיא ביקוש
7,851.40	1,074.70	15,945.80	24,871.90	
7,309.65 ₪	604.20 ₪	5,533.19 ₪	13,447.04 ₪	

סה"כ צריכה
 סה"כ לתשלום

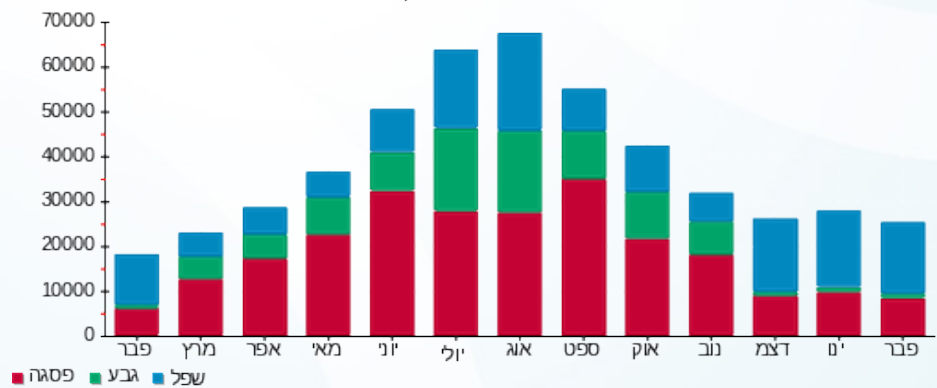
200.95 ₪	תשלום קבוע	
103.61 ₪	תשלום עבור גודל חיבור בKVA (3x1000)	
13,751.61 ₪	סה"כ לתשלום	לא כולל מע"מ

התפלגות חיוב בש"ח לפי תע"ז



■ פסגה (7,309.65 ₪)
 ■ גבע (604.20 ₪)
 ■ שפל (5,533.19 ₪)

הסטוריית צריכה בקוט"ש



01/03/20 תאריך הפקה:
 29/02/20 תאריך קריאה נוכחית:
 01/02/20 תאריך קריאה קודמת:

שם דייר: ארומה
 שם אתר: עין שמר

לקוח/ה נכבד/ה, אנו מתכבדים להגיש את חישוב צריכת החשמל לתקופה 01/02/20 - 29/02/20:

ארומה - 9 - 15129235(3x160)

סוג תעריף	סוג צריכה	קריאה קודמת	קריאה נוכחית	סה"כ צריכה בקוט"ש	מחיר לקוט"ש בא"ג	סה"כ לתשלום
		01/02/20	29/02/20			
777	פסגה	307,791.60	310,874.40	3,082.80	93.10	2,870.09 ₪
778	גבע	142,845.20	143,805.60	960.40	56.22	539.94 ₪
779	שפל	332,586.00	343,200.80	10,614.80	34.70	3,683.34 ₪

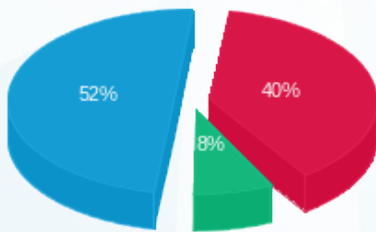
סה"כ לדייר:

פסגה	גבע	שפל	סה"כ	שיא ביקוש
3,082.80	960.40	10,614.80	14,658.00	46.02
2,870.09 ₪	539.94 ₪	3,683.34 ₪	7,093.36 ₪	

סה"כ צריכה
 סה"כ לתשלום

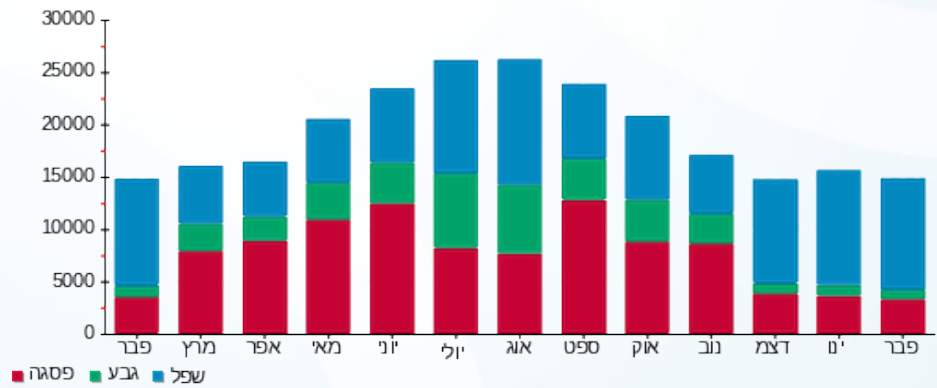
200.95 ₪	תשלום קבוע	
16.58 ₪	תשלום עבור גודל חיבור בKVA (3x160)	
7,310.89 ₪	סה"כ לתשלום	לא כולל מע"מ

התפלגות חיוב בש"ח לפי תע"ז



■ פסגה (2,870.09 ₪)
 ■ גבע (539.94 ₪)
 ■ שפל (3,683.34 ₪)

הסטוריית צריכה בקוט"ש



■ פסגה ■ גבע ■ שפל



01/03/20 תאריך הפקה:
 29/02/20 תאריך קריאה נוכחית:
 01/02/20 תאריך קריאה קודמת:

שם דייר: ארקוסטיל
 שם אתר: עין שמר

לקוח/ה נכבד/ה, אנו מתכבדים להגיש את חישוב צריכת החשמל לתקופה 01/02/20 - 29/02/20:

ארקוסטיל - 12 - 15113420 (3x100)

סוג תעריף	סוג צריכה	קריאה קודמת	קריאה נוכחית	סה"כ צריכה בקוט"ש	מחיר לקוט"ש בא"ג	סה"כ לתשלום
פרטי חשבון עבור תאריכים:						
777	פסגה	01/02/20	29/02/20	1,077.70	93.10	1,003.34 ₪
778	גבע	20,614.80	20,770.10	155.30	56.22	87.31 ₪
779	שפל	31,694.20	33,729.40	2,035.20	34.70	706.21 ₪

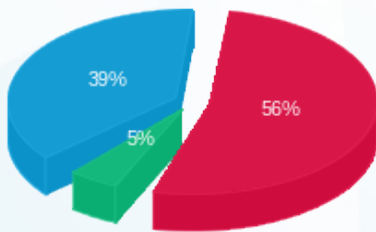
סה"כ לדיר:

פסגה	גבע	שפל	סה"כ	שיא ביקוש
1,077.70	155.30	2,035.20	3,268.20	20.64
1,003.34 ₪	87.31 ₪	706.21 ₪	1,796.86 ₪	

סה"כ צריכה
 סה"כ לתשלום

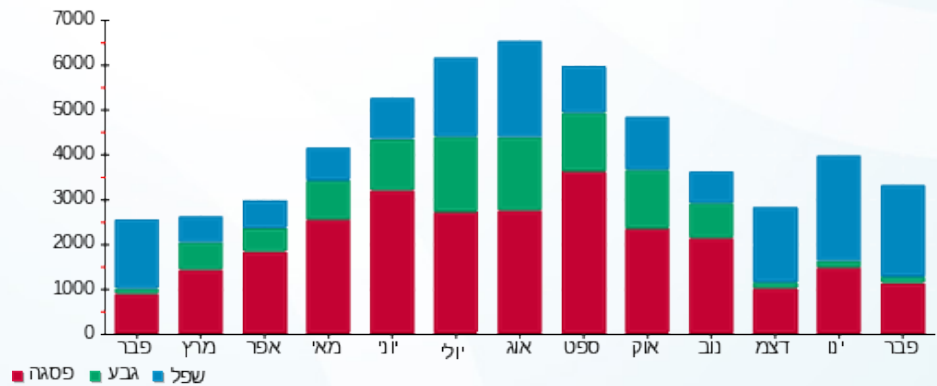
200.95 ₪	תשלום קבוע	
10.36 ₪	תשלום עבור גודל חיבור בKVA (3x100)	
2,008.17 ₪	סה"כ לתשלום	לא כולל מע"מ

התפלגות חיוב בש"ח לפי תעו"ז



■ פסגה (1,003.34 ₪) 56%
 ■ גבע (87.31 ₪) 39%
 ■ שפל (706.21 ₪) 5%

הסטוריית צריכה בקוט"ש





01/03/20 תאריך הפקדה:
 29/02/20 תאריך קריאה נוכחית:
 01/02/20 תאריך קריאה קודמת:

שם דייר: ביגוד
 שם אתר: עין שמר

לקוח/ה נכבד/ה, אנו מתכבדים להגיש את חישוב צריכת החשמל לתקופה 29/02/20 - 01/02/20:

ביגוד 12 - 1 - 15113431 (3x400)

סוג תעריף	סוג צריכה	קריאה קודמת	קריאה נוכחית	סה"כ צריכה בקוט"ש	מחיר לקוט"ש בא"ג	סה"כ לתשלום
פרטי חשבון עבור תאריכים:						
		01/02/20	29/02/20			
777	פסגה	342,325.60	345,081.60	2,756.00	93.10	2,565.84 ₪
778	גבע	166,395.60	166,747.60	352.00	56.22	197.89 ₪
779	שפל	194,707.60	199,735.20	5,027.60	34.70	1,744.58 ₪

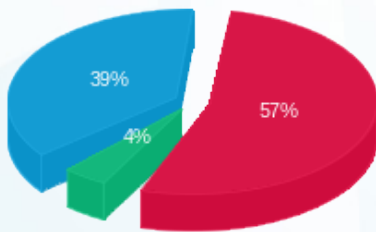
סה"כ לדייר:

פסגה	גבע	שפל	סה"כ	שיא ביקוש
2,756.00	352.00	5,027.60	8,135.60	65.91
2,565.84 ₪	197.89 ₪	1,744.58 ₪	4,508.31 ₪	

סה"כ צריכה
 סה"כ לתשלום

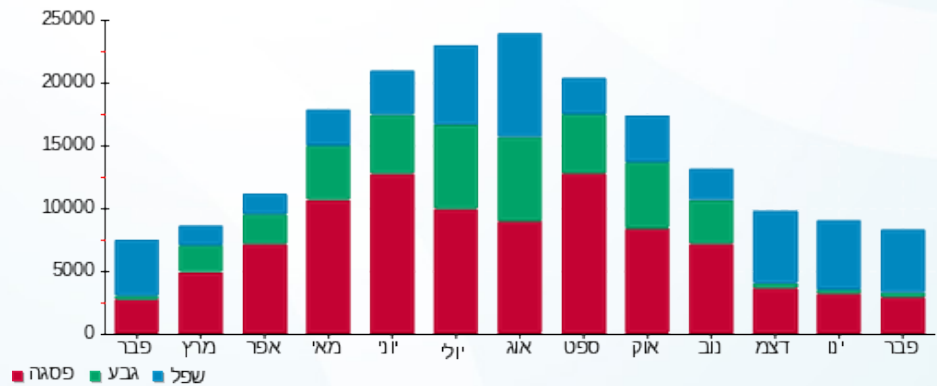
200.95 ₪	תשלום קבוע	
41.45 ₪	תשלום עבור גודל חיבור בKVA (3x400)	
4,750.70 ₪	סה"כ לתשלום	לא כולל מע"מ

התפלגות חיוב בש"ח לפי תע"ז



■ פסגה (2,565.84 ₪) 57%
 ■ גבע (197.89 ₪) 4%
 ■ שפל (1,744.58 ₪) 39%

הסטוריית צריכה בקוט"ש



01/03/20 תאריך הפקה:
 29/02/20 תאריך קריאה נוכחית:
 01/02/20 תאריך קריאה קודמת:

שם דייר: בית מרקחת הדר
 שם אתר: עין שמר

לקוח/ה נכבד/ה, אנו מתכבדים להגיש את חישוב צריכת החשמל לתקופה 01/02/20 - 29/02/20:

בית מרקחת - 6 - 15129235 (3x63)

סוג תעריף	סוג צריכה	קריאה קודמת	קריאה נוכחית	סה"כ צריכה בקוט"ש	מחיר לקוט"ש בא"ג	סה"כ לתשלום
פרטי חשבון עבור תאריכים:						
777	פסגה	01/02/20	29/02/20	583.40	93.10	543.15 ₪
778	גבע	19,423.00	19,538.20	115.20	56.22	64.77 ₪
779	שפל	40,555.70	42,226.20	1,670.50	34.70	579.66 ₪

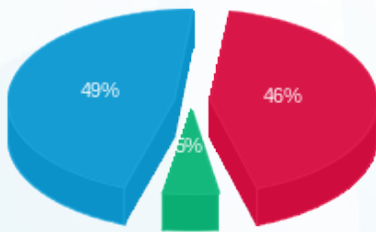
סה"כ לדייר:

פסגה	גבע	שפל	סה"כ	שיא ביקוש
583.40	115.20	1,670.50	2,369.10	8.22
543.15 ₪	64.77 ₪	579.66 ₪	1,187.57 ₪	

סה"כ צריכה
 סה"כ לתשלום

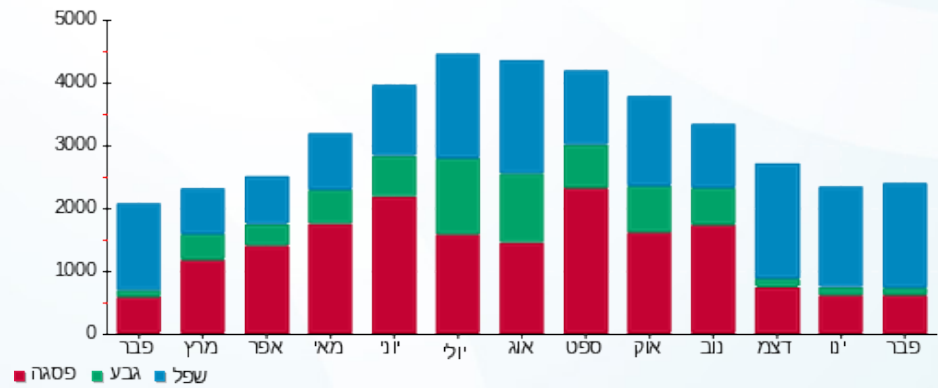
200.95 ₪	תשלום קבוע	
6.53 ₪	תשלום עבור גודל חיבור בKVA (3x63)	
1,395.05 ₪	סה"כ לתשלום	לא כולל מע"מ

התפלגות חיוב בש"ח לפי תעו"ז



■ פסגה (543.15 ₪)
 ■ גבע (64.77 ₪)
 ■ שפל (579.66 ₪)

הסטוריית צריכה בקוט"ש



01/03/20 תאריך הפקה:
 29/02/20 תאריך קריאה נוכחית:
 01/02/20 תאריך קריאה קודמת:

שם דייר: בלו ברי
 שם אתר: עין שמר

לקוח/ה נכבד/ה, אנו מתכבדים להגיש את חישוב צריכת החשמל לתקופה 01/02/20 - 29/02/20:

בלו ברי 2 - 3 - 15129225 (3x63)

סוג תעריף	סוג צריכה	קריאה קודמת	קריאה נוכחית	סה"כ צריכה בקוט"ש	מחיר לקוט"ש בא"ג	סה"כ לתשלום
פרטי חשבון עבור תאריכים:			29/02/20	01/02/20		
777	פסגה	83,063.65	83,897.50	833.85	93.10	776.31 ₪
778	גבע	39,772.45	39,964.85	192.40	56.22	108.17 ₪
779	שפל	108,753.60	111,183.10	2,429.50	34.70	843.04 ₪

בלו ברי 1 - 5 - 15129225 (3x63)

סוג תעריף	סוג צריכה	קריאה קודמת	קריאה נוכחית	סה"כ צריכה בקוט"ש	מחיר לקוט"ש בא"ג	סה"כ לתשלום
פרטי חשבון עבור תאריכים:			29/02/20	01/02/20		
777	פסגה	60,032.40	60,814.00	781.60	93.10	727.67 ₪
778	גבע	27,146.50	27,356.95	210.45	56.22	118.31 ₪
779	שפל	75,347.75	78,123.40	2,775.65	34.70	963.15 ₪

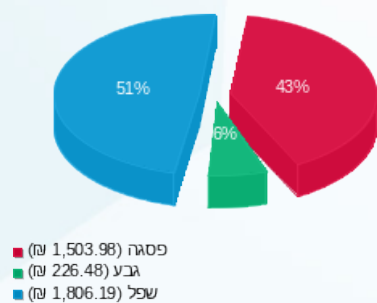
סה"כ לדירה:

פסגה	גבע	שפל	סה"כ	שיא ביקוש
1,615.45	402.85	5,205.15	7,223.45	15.74
₪ 1,503.98	₪ 226.48	₪ 1,806.19	₪ 3,536.65	

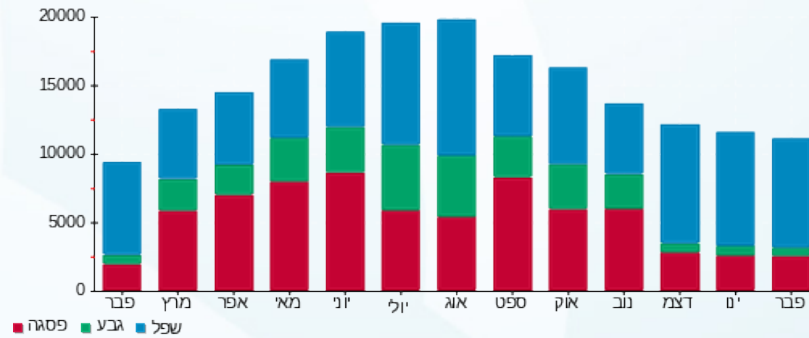
סה"כ צריכה
 סה"כ לתשלום

200.95 ₪	תשלום קבוע	
13.06 ₪	תשלום עבור גודל חיבור בKVA (3x126)	
3,750.66 ₪	סה"כ לתשלום	לא כולל מע"מ

התפלגות חיוב בש"ח לפי תע"ז



הסטוריית צריכה בקוט"ש



01/03/20 תאריך הפקה:
 29/02/20 תאריך קריאה נוכחית:
 01/02/20 תאריך קריאה קודמת:

שם דייר: גליתא
 שם אתר: עין שמר

לקוח/ה נכבד/ה, אנו מתכבדים להגיש את חישוב צריכת החשמל לתקופה 29/02/20 - 01/02/20:

גליתא - 4 - 15129225 (3x63)

סה"כ לתשלום	מחיר לקוט"ש בא"ג	סה"כ צריכה בקוט"ש	קריאה נוכחית	קריאה קודמת	סוג צריכה	סוג תעריף
			29/02/20	01/02/20	פרטי חשבון עבור תאריכים:	
₪ 506.18	93.10	543.70	45,892.10	45,348.40	פסגה	777
₪ 22.04	56.22	39.20	15,169.50	15,130.30	גבע	778
₪ 373.20	34.70	1,075.50	29,320.90	28,245.40	שפל	779

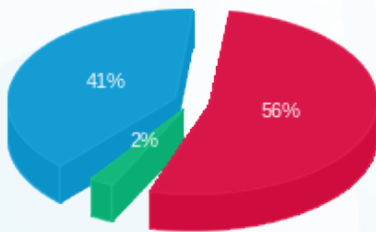
סה"כ לדייר:

שיא ביקוש	סה"כ	שפל	גבע	פסגה
8.46	1,658.40	1,075.50	39.20	543.70
	₪ 901.42	₪ 373.20	₪ 22.04	₪ 506.18

סה"כ צריכה
 סה"כ לתשלום

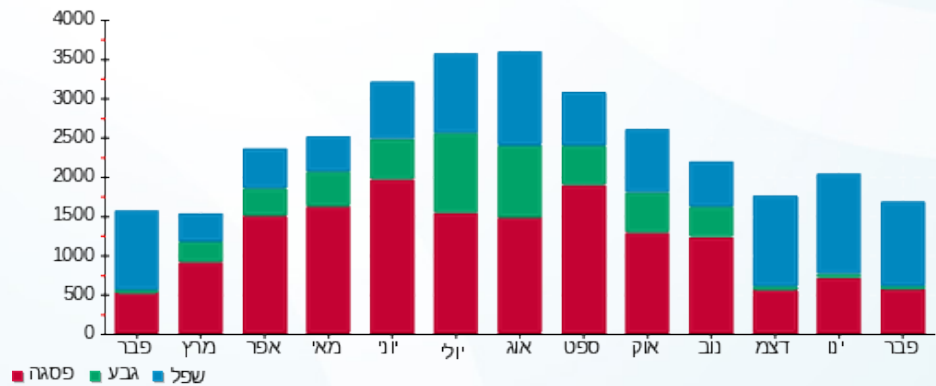
₪ 200.95	תשלום קבוע	
₪ 6.53	תשלום עבור גודל חיבור בKVA (3x63)	
₪ 1,108.90	סה"כ לתשלום	לא כולל מע"מ

התפלגות חיוב בש"ח לפי תעו"ז



פסגה (₪ 506.18) 56%
 גבע (₪ 22.04) 2%
 שפל (₪ 373.20) 41%

הסטוריית צריכה בקוט"ש





01/03/20 תאריך הפקה:
 29/02/20 תאריך קריאה נוכחית:
 01/02/20 תאריך קריאה קודמת:

שם דייר: גנטלמן
 שם אתר: עין שמר

לקוח/ה נכבד/ה, אנו מתכבדים להגיש את חישוב צריכת החשמל לתקופה 01/02/20 - 29/02/20:

גנטלמן - 8 - 15113418 (3x40)

סוג תעריף	סוג צריכה	קריאה קודמת	קריאה נוכחית	סה"כ צריכה בקוט"ש	מחיר לקוט"ש בא"ג	סה"כ לתשלום
פרטי חשבון עבור תאריכים:						
777	פסגה	01/02/20	29/02/20	750.40	93.10	698.62 ₪
778	גבע	13,452.20	13,583.90	131.70	56.22	74.04 ₪
779	שפל	22,475.50	23,607.90	1,132.40	34.70	392.94 ₪

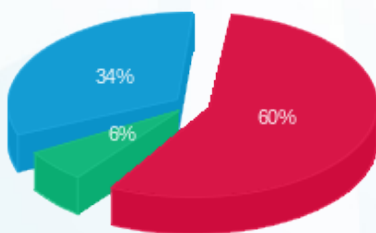
סה"כ לדייר:

פסגה	גבע	שפל	סה"כ	שיא ביקוש
750.40	131.70	1,132.40	2,014.50	10.29
698.62 ₪	74.04 ₪	392.94 ₪	1,165.61 ₪	

סה"כ צריכה
 סה"כ לתשלום

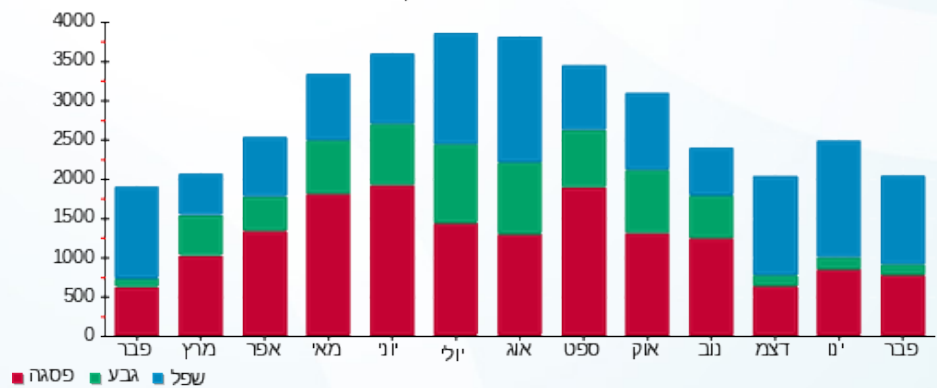
200.95 ₪	תשלום קבוע	
4.14 ₪	תשלום עבור גודל חיבור בKVA (3x40)	
1,370.70 ₪	סה"כ לתשלום	לא כולל מע"מ

התפלגות חיוב בש"ח לפי תע"ז



פסגה (698.62 ₪) 60%
 גבע (74.04 ₪) 34%
 שפל (392.94 ₪) 6%

הסטוריית צריכה בקוט"ש



01/03/20 תאריך הפקה:
 29/02/20 תאריך קריאה נוכחי:
 01/02/20 תאריך קריאה קודמת:

שם דייר: דוקטור
 שם אתר: עין שמר

לקוח/ה נכבד/ה, אנו מתכבדים להגיש את חישוב צריכת החשמל לתקופה 01/02/20 - 29/02/20:

דוקטור - 15 - 15113431(3x40)

סוג תעריף	סוג צריכה	קריאה קודמת	קריאה נוכחית	סה"כ צריכה בקוט"ש	מחיר לקוט"ש בא"ג	סה"כ לתשלום
פרטי חשבון עבור תאריכים:						
777	פסגה	01/02/20	29/02/20	17.60	93.10	16.39 ₪
778	גבע	1,089.80	1,100.50	10.70	56.22	6.02 ₪
779	שפל	3,829.40	3,957.00	127.60	34.70	44.28 ₪

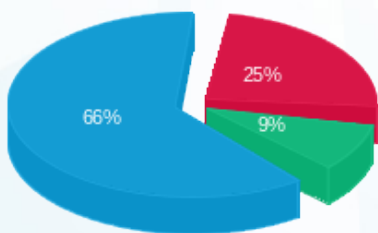
סה"כ לדייר:

פסגה	גבע	שפל	סה"כ	שיא ביקוש
17.60	10.70	127.60	155.90	3.85
16.39 ₪	6.02 ₪	44.28 ₪	66.68 ₪	

סה"כ צריכה
 סה"כ לתשלום

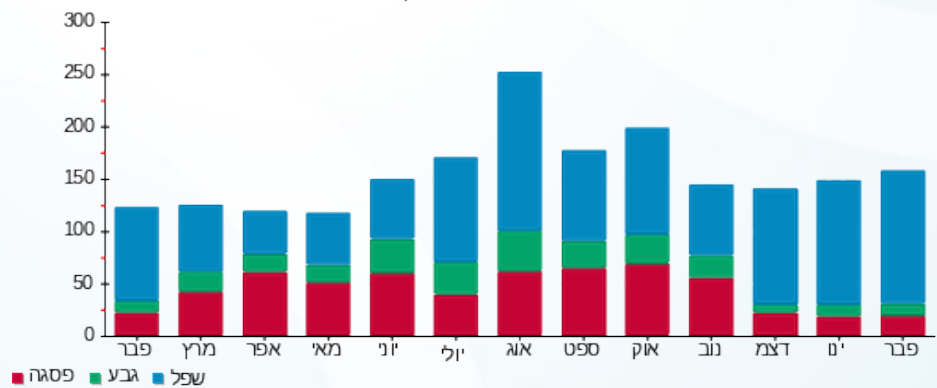
200.95 ₪	תשלום קבוע	
4.14 ₪	תשלום עבור גודל חיבור בKVA (3x40)	
271.77 ₪	סה"כ לתשלום	לא כולל מע"מ

התפלגות חיוב בש"ח לפי תע"ז



■ פסגה (16.39 ₪)
 ■ גבע (6.02 ₪)
 ■ שפל (44.28 ₪)

הסטוריית צריכה בקוט"ש





01/03/20 תאריך הפקדה:
 29/02/20 תאריך קריאה נוכחית:
 01/02/20 תאריך קריאה קודמת:

שם דייר: דלתא
 שם אתר: עין שמר

לקוח/ה נכבד/ה, אנו מתכבדים להגיש את חישוב צריכת החשמל לתקופה 01/02/20 - 29/02/20:

דלתא - 15 - 15129233 (3x100)

סוג תעריף	סוג צריכה	קריאה קודמת	קריאה נוכחית	סה"כ צריכה בקוט"ש	מחיר לקוט"ש בא"ג	סה"כ לתשלום
		01/02/20	29/02/20			
777	פסגה	88,052.70	88,467.10	414.40	93.10	385.81 ₪
778	גבע	36,135.80	36,154.40	18.60	56.22	10.46 ₪
779	שפל	53,463.00	54,323.40	860.40	34.70	298.56 ₪

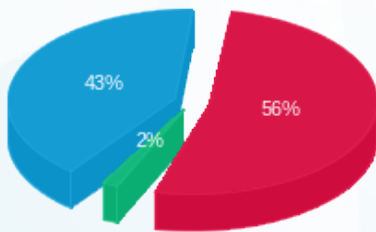
סה"כ לדיר:

פסגה	גבע	שפל	סה"כ	שיא ביקוש
414.40	18.60	860.40	1,293.40	
385.81 ₪	10.46 ₪	298.56 ₪	694.82 ₪	

סה"כ צריכה
 סה"כ לתשלום

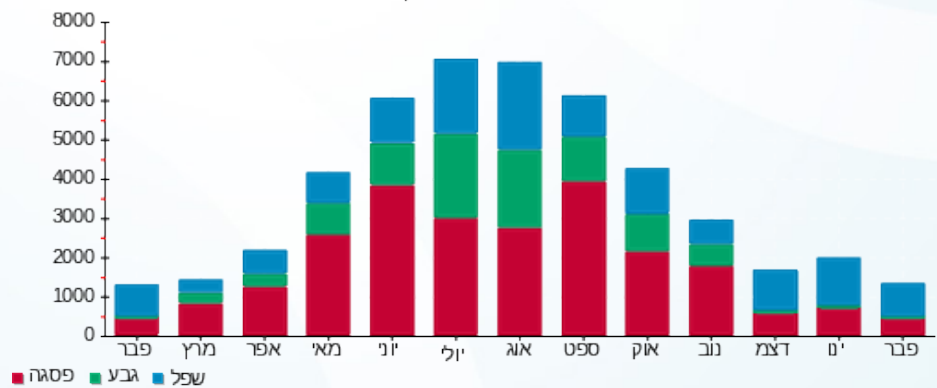
200.95 ₪	תשלום קבוע	
10.36 ₪	תשלום עבור גודל חיבור בKVA (3x100)	
906.13 ₪	סה"כ לתשלום	לא כולל מע"מ

התפלגות חיוב בש"ח לפי תעו"ז



■ פסגה (385.81 ₪)
 ■ גבע (10.46 ₪)
 ■ שפל (298.56 ₪)

הסטוריית צריכה בקוט"ש



01/03/20 תאריך הפקה:
 29/02/20 תאריך קריאה נוכחית:
 01/02/20 תאריך קריאה קודמת:

שם דייר: הודיס
 שם אתר: עין שמר

לקוח/ה נכבד/ה, אנו מתכבדים להגיש את חישוב צריכת החשמל לתקופה 29/02/20 - 01/02/20:

הודיס - 3 - 15129230 (3x63)

סה"כ לתשלום	מחיר לקוט"ש בא"ג	סה"כ צריכה בקוט"ש	קריאה נוכחית	קריאה קודמת	סוג צריכה	סוג תעריף
			29/02/20	01/02/20	פרטי חשבון עבור תאריכים:	
₪ 665.48	93.10	714.80	81,380.00	80,665.20	פסגה	777
₪ 23.95	56.22	42.60	30,951.00	30,908.40	גבע	778
₪ 566.69	34.70	1,633.10	60,103.10	58,470.00	שפל	779

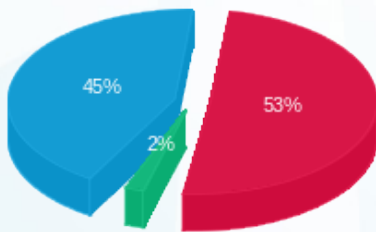
סה"כ לדייר:

שיא ביקוש	סה"כ	שפל	גבע	פסגה
16.62	2,390.50	1,633.10	42.60	714.80
	₪ 1,256.11	₪ 566.69	₪ 23.95	₪ 665.48

סה"כ צריכה
 סה"כ לתשלום

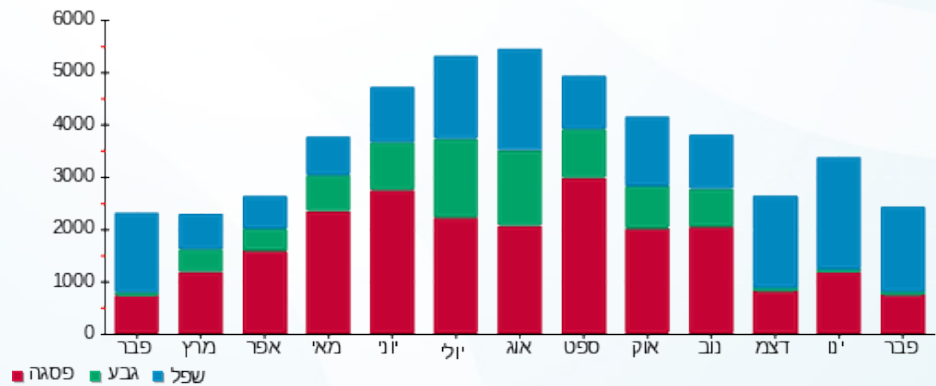
₪ 200.95	תשלום קבוע	
₪ 6.53	תשלום עבור גודל חיבור בKVA (3x63)	
₪ 1,463.59	סה"כ לתשלום	לא כולל מע"מ

התפלגות חיוב בש"ח לפי תע"ז



פסגה (₪ 665.48) 53%
 גבע (₪ 23.95) 2%
 שפל (₪ 566.69) 45%

הסטוריית צריכה בקוט"ש



01/03/20 תאריך הפקה:
 29/02/20 תאריך קריאה נוכחית:
 01/02/20 תאריך קריאה קודמת:

שם דייר: העין השלישית
 שם אתר: עין שמר

לקוח/ה נכבד/ה, אנו מתכבדים להגיש את חישוב צריכת החשמל לתקופה 01/02/20 - 29/02/20:

העין השלישית - 3 - 15129235 (3x63)

סה"כ לתשלום	מחיר לקוט"ש בא"ג	סה"כ צריכה בקוט"ש	קריאה נוכחית	קריאה קודמת	סוג צריכה	סוג תעריף
			29/02/20	01/02/20	פרטי חשבון עבור תאריכים:	
0.00 ₪	93.10	0.00	16,918.90	16,918.90	פסגה	777
0.00 ₪	56.22	0.00	5,266.00	5,266.00	גבע	778
0.00 ₪	34.70	0.00	7,830.50	7,830.50	שפל	779

סה"כ לדייר:

שיא ביקוש	סה"כ	שפל	גבע	פסגה
	0.00	0.00	0.00	0.00
	0.00 ₪	0.00 ₪	0.00 ₪	0.00 ₪

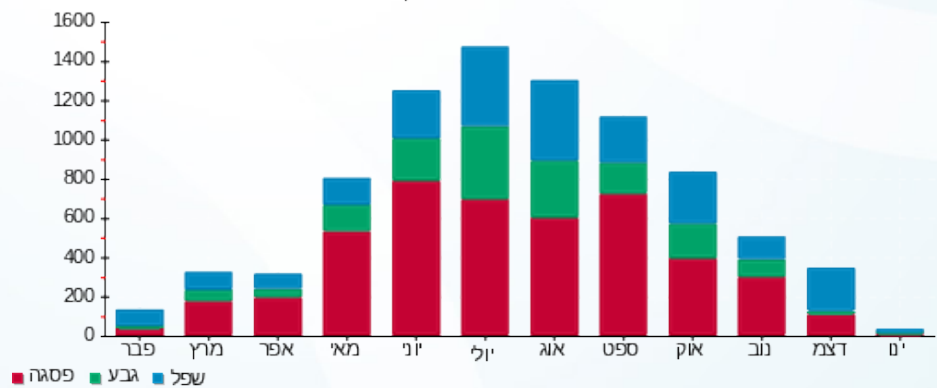
סה"כ צריכה
 סה"כ לתשלום

200.95 ₪	תשלום קבוע	
6.53 ₪	תשלום עבור גודל חיבור בKVA (3x63)	
207.48 ₪	סה"כ לתשלום	לא כולל מע"מ

התפלגות חיוב בש"ח לפי תעו"ז

הסטוריית צריכה בקוט"ש

פסגה (0.00 ₪)
 גבע (0.00 ₪)
 שפל (0.00 ₪)



01/03/20 תאריך הפקדה:
 29/02/20 תאריך קריאה נוכחית:
 01/02/20 תאריך קריאה קודמת:

שם דייר: הקופסא
 שם אתר: עין שמר

לקוח/ה נכבד/ה, אנו מתכבדים להגיש את חישוב צריכת החשמל לתקופה 01/02/20 - 29/02/20:

קופסא - 5 - 15129235 (3x40)

סוג תעריף	סוג צריכה	קריאה קודמת	קריאה נוכחית	סה"כ צריכה בקוט"ש	מחיר לקוט"ש בא"ג	סה"כ לתשלום
פרטי חשבון עבור תאריכים:						
777	פסגה	01/02/20	29/02/20	212.20	93.10	197.56 ₪
778	גבע	3,596.90	3,601.30	4.40	56.22	2.47 ₪
779	שפל	3,837.15	4,026.30	189.15	34.70	65.64 ₪

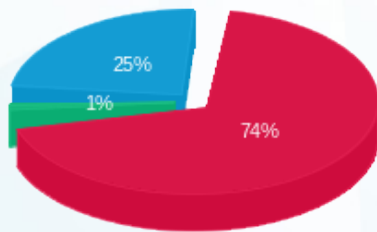
סה"כ לדייר:

פסגה	גבע	שפל	סה"כ	שיא ביקוש
212.20	4.40	189.15	405.75	4.32
197.56 ₪	2.47 ₪	65.64 ₪	265.67 ₪	

סה"כ צריכה
 סה"כ לתשלום

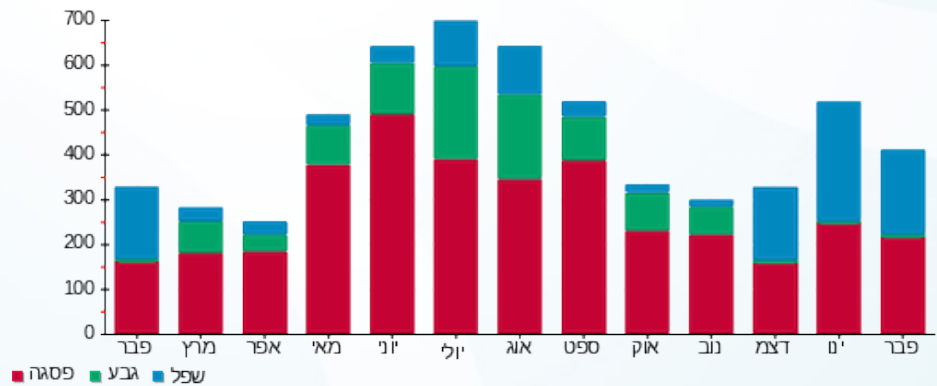
200.95 ₪	תשלום קבוע	
4.14 ₪	תשלום עבור גודל חיבור בKVA (3x40)	
470.76 ₪	סה"כ לתשלום	לא כולל מע"מ

התפלגות חיוב בש"ח לפי תע"ז



■ פסגה (197.56 ₪)
 ■ גבע (2.47 ₪)
 ■ שפל (65.64 ₪)

הסטוריית צריכה בקוט"ש



01/03/20 תאריך הפקדה:
 29/02/20 תאריך קריאה נוכחית:
 01/02/20 תאריך קריאה קודמת:

שם דייר: חכימי חי בע"מ
 שם אתר: עין שמר

לקוח/ה נכבד/ה, אנו מתכבדים להגיש את חישוב צריכת החשמל לתקופה 01/02/20 - 29/02/20:

חכימי חי בע"מ - 4 - 15129233 (3x63)

סוג תעריף	סוג צריכה	קריאה קודמת	קריאה נוכחית	סה"כ צריכה בקוט"ש	מחיר לקוט"ש בא"ג	סה"כ לתשלום
פרטי חשבון עבור תאריכים:						
777	פסגה	01/02/20	29/02/20	523.80	93.10	487.66 ₪
778	גבע	7,628.50	7,629.30	0.80	56.22	0.45 ₪
779	שפל	13,055.50	13,653.50	598.00	34.70	207.51 ₪

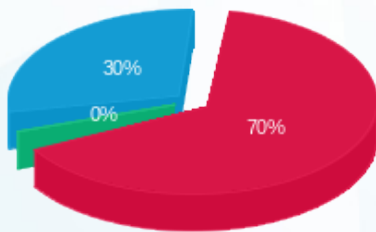
סה"כ לדיר:

פסגה	גבע	שפל	סה"כ	שיא ביקוש
523.80	0.80	598.00	1,122.60	6.72
487.66 ₪	0.45 ₪	207.51 ₪	695.61 ₪	

סה"כ צריכה
 סה"כ לתשלום

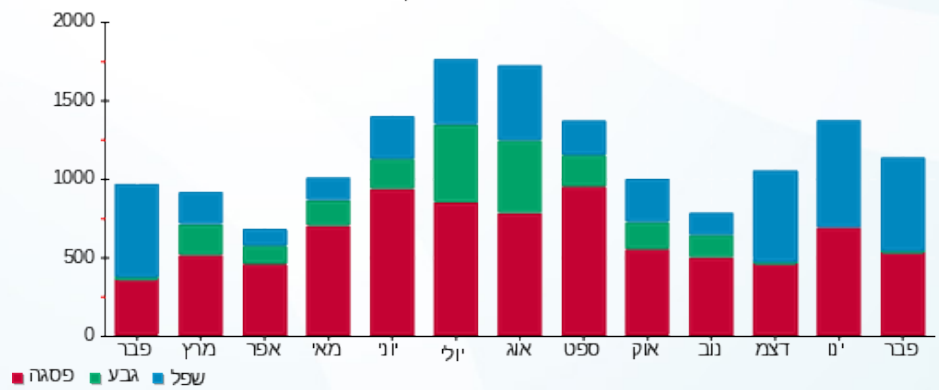
200.95 ₪	תשלום קבוע	
6.53 ₪	תשלום עבור גודל חיבור בKVA (3x63)	
903.09 ₪	סה"כ לתשלום	לא כולל מע"מ

התפלגות חיוב בש"ח לפי תע"ז



■ פסגה (487.66 ₪)
 ■ גבע (0.45 ₪)
 ■ שפל (207.51 ₪)

הסטוריית צריכה בקוט"ש



■ פסגה ■ גבע ■ שפל





01/03/20 תאריך הפקדה:
 29/02/20 תאריך קריאה נוכחית:
 01/02/20 תאריך קריאה קודמת:

שם דייר: חנות יסמין
 שם אתר: עין שמר

לקוח/ה נכבד/ה, אנו מתכבדים להגיש את חישוב צריכת החשמל לתקופה 29/02/20 - 01/02/20:

חנות יסמין - 13 - (3x40)15113421

סוג תעריף	סוג צריכה	קריאה קודמת	קריאה נוכחית	סה"כ צריכה בקוט"ש	מחיר לקוט"ש בא"ג	סה"כ לתשלום
		01/02/20	29/02/20			
777	פסגה	33,652.60	34,358.50	705.90	93.10	657.19 ₪
778	גבע	12,655.40	12,756.50	101.10	56.22	56.84 ₪
779	שפל	19,746.80	21,066.90	1,320.10	34.70	458.07 ₪

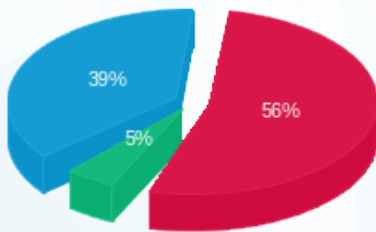
סה"כ לדייר:

פסגה	גבע	שפל	סה"כ	שיא ביקוש
705.90	101.10	1,320.10	2,127.10	11.89
657.19 ₪	56.84 ₪	458.07 ₪	1,172.11 ₪	

סה"כ צריכה
 סה"כ לתשלום

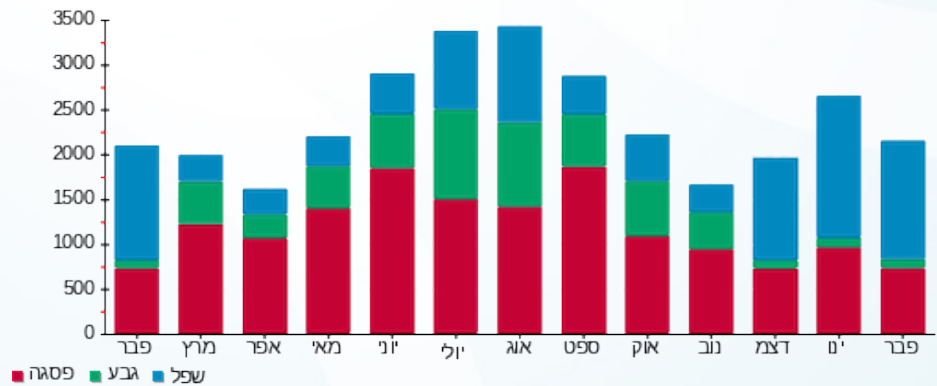
200.95 ₪	תשלום קבוע	
4.14 ₪	תשלום עבור גודל חיבור בKVA (3x40)	
1,377.20 ₪	סה"כ לתשלום	לא כולל מע"מ

התפלגות חיוב בש"ח לפי תע"ז



■ פסגה (657.19 ₪)
 ■ גבע (56.84 ₪)
 ■ שפל (458.07 ₪)

הסטוריית צריכה בקוט"ש



■ פסגה ■ גבע ■ שפל



01/03/20 תאריך הפקה:
 29/02/20 תאריך קריאה נוכחית:
 01/02/20 תאריך קריאה קודמת:

שם דייר: חניון תת קרקעי
 שם אתר: עין שמר

לקוח/ה נכבד/ה, אנו מתכבדים להגיש את חישוב צריכת החשמל לתקופה 01/02/20 - 29/02/20:

מפסק ראשי חניון - 14 - (0x0)15113422

סוג תעריף	סוג צריכה	קריאה קודמת	קריאה נוכחית	סה"כ צריכה בקוט"ש	מחיר לקוט"ש בא"ג	סה"כ לתשלום
			29/02/20	01/02/20	פרטי חשבון עבור תאריכים:	
777	פסגה	11,942.50	12,088.60	146.10	93.10	136.02 ₪
778	גבע	6,954.50	7,029.30	74.80	56.22	42.05 ₪
779	שפל	25,408.90	25,978.70	569.80	34.70	197.72 ₪

תאורה חניון חלקי - 1 - (0x0)17312622

סוג תעריף	סוג צריכה	קריאה קודמת	קריאה נוכחית	סה"כ צריכה בקוט"ש	מחיר לקוט"ש בא"ג	סה"כ לתשלום
			29/02/20	01/02/20	פרטי חשבון עבור תאריכים:	
777	פסגה	1,731.90	1,731.90	0.00	93.10	0.00 ₪
778	גבע	906.60	906.60	0.00	56.22	0.00 ₪
779	שפל	3,182.00	3,182.00	0.00	34.70	0.00 ₪

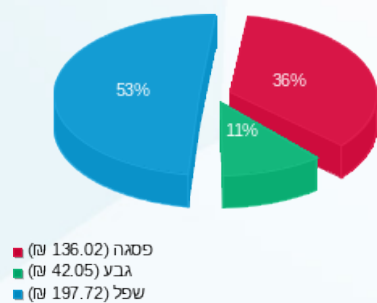
סה"כ לדירה:

פסגה	גבע	שפל	סה"כ	שיא ביקוש
146.10	74.80	569.80	790.70	1.36
136.02 ₪	42.05 ₪	197.72 ₪	375.79 ₪	

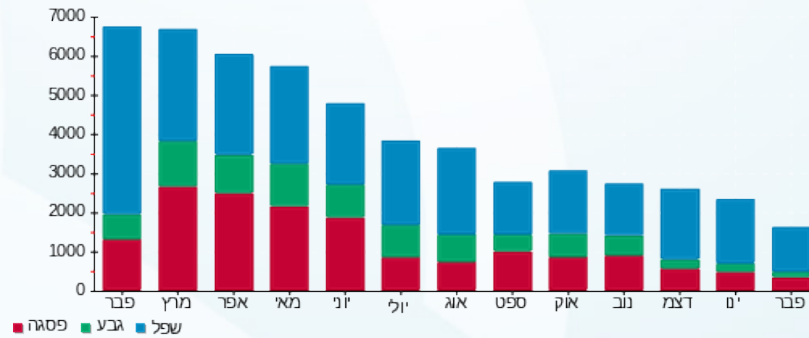
סה"כ צריכה
 סה"כ לתשלום

200.95 ₪	תשלום קבוע	
0.00 ₪	תשלום עבור גודל חיבור בKVA (0x0)	
576.74 ₪	סה"כ לתשלום	לא כולל מע"מ

התפלגות חיוב בש"ח לפי תע"ז



הסטוריית צריכה בקוט"ש





01/03/20 תאריך הפקה:
 29/02/20 תאריך קריאה נוכחית:
 01/02/20 תאריך קריאה קודמת:

שם דייר: טוונטי פור סבן
 שם אתר: עין שמר

לקוח/ה נכבד/ה, אנו מתכבדים להגיש את חישוב צריכת החשמל לתקופה 01/02/20 - 29/02/20:

טוונטי פור סבן - 5 - (3x80)15113421

סוג תעריף	סוג צריכה	קריאה קודמת	קריאה נוכחית	סה"כ צריכה בקוט"ש	מחיר לקוט"ש בא"ג	סה"כ לתשלום
פרטי חשבון עבור תאריכים:						
777	פסגה	01/02/20	29/02/20	1,513.30	93.10	1,408.88 ₪
778	גבע	49,740.10	49,989.30	249.20	56.22	140.10 ₪
779	שפל	73,581.30	76,629.60	3,048.30	34.70	1,057.76 ₪

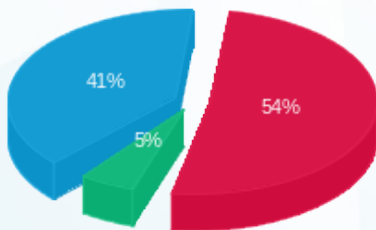
סה"כ לדיר:

פסגה	גבע	שפל	סה"כ	שיא ביקוש
1,513.30	249.20	3,048.30	4,810.80	32.39
1,408.88 ₪	140.10 ₪	1,057.76 ₪	2,606.74 ₪	

סה"כ צריכה
 סה"כ לתשלום

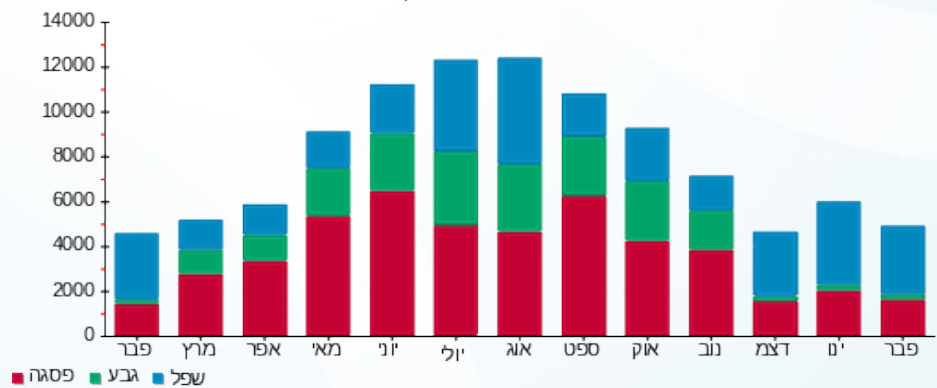
200.95 ₪	תשלום קבוע	
8.29 ₪	תשלום עבור גודל חיבור בKVA (3x80)	
2,815.98 ₪	סה"כ לתשלום	לא כולל מע"מ

התפלגות חיוב בש"ח לפי תע"ז



■ פסגה (1,408.88 ₪)
 ■ גבע (140.10 ₪)
 ■ שפל (1,057.76 ₪)

הסטוריית צריכה בקוט"ש



■ פסגה ■ גבע ■ שפל





01/03/20 תאריך הפקה:
 29/02/20 תאריך קריאה נוכחית:
 01/02/20 תאריך קריאה קודמת:

שם דייר: טופ טן
 שם אתר: עין שמר

לקוח/ה נכבד/ה, אנו מתכבדים להגיש את חישוב צריכת החשמל לתקופה 29/02/20 - 01/02/20:

טופ טן - 6 - 15129233 (3x63)

סוג תעריף	סוג צריכה	קריאה קודמת	קריאה נוכחית	סה"כ צריכה בקוט"ש	מחיר לקוט"ש בא"ג	סה"כ לתשלום
פרטי חשבון עבור תאריכים:						
777	פסגה	01/02/20	29/02/20	794.40	93.10	739.59 ₪
778	גבע	21,156.20	21,177.50	21.30	56.22	11.97 ₪
779	שפל	38,602.10	39,976.30	1,374.20	34.70	476.85 ₪

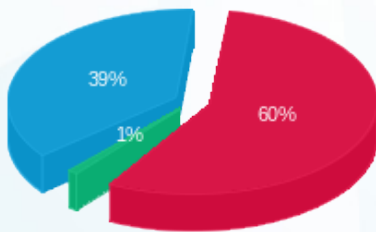
סה"כ לדיר:

פסגה	גבע	שפל	סה"כ	שיא ביקוש
794.40	21.30	1,374.20	2,189.90	11.42
739.59 ₪	11.97 ₪	476.85 ₪	1,228.41 ₪	

סה"כ צריכה
 סה"כ לתשלום

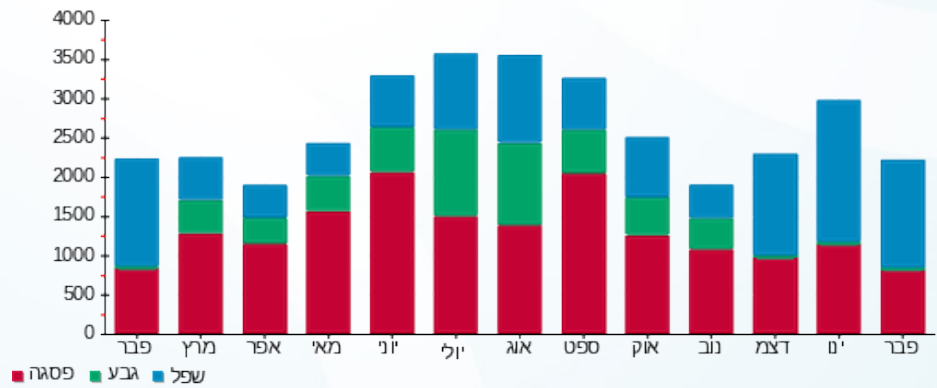
200.95 ₪	תשלום קבוע	
6.53 ₪	תשלום עבור גודל חיבור בKVA (3x63)	
1,435.89 ₪	סה"כ לתשלום	לא כולל מע"מ

התפלגות חיוב בש"ח לפי תע"ז



■ פסגה (739.59 ₪)
 ■ גבע (11.97 ₪)
 ■ שפל (476.85 ₪)

הסטוריית צריכה בקוט"ש





01/03/20 תאריך הפקדה:
 29/02/20 תאריך קריאה נוכחית:
 01/02/20 תאריך קריאה קודמת:

שם דייר: לה גופרה
 שם אתר: עין שמר

לקוח/ה נכבד/ה, אנו מתכבדים להגיש את חישוב צריכת החשמל לתקופה 29/02/20 - 01/02/20:

לה גופרה - 11 - 15113418(3x63)

סוג תעריף	סוג צריכה	קריאה קודמת	קריאה נוכחית	סה"כ צריכה בקוט"ש	מחיר לקוט"ש בא"ג	סה"כ לתשלום
פרטי חשבון עבור תאריכים:						
777	פסגה	01/02/20	29/02/20	805.50	93.10	749.92 ₪
778	גבע	32,190.60	32,496.60	306.00	56.22	172.03 ₪
779	שפל	75,788.80	77,989.80	2,201.00	34.70	763.75 ₪

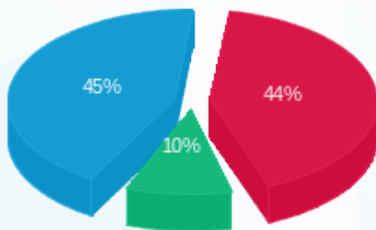
סה"כ לדיר:

פסגה	גבע	שפל	סה"כ	שיא ביקוש
805.50	306.00	2,201.00	3,312.50	13.20
749.92 ₪	172.03 ₪	763.75 ₪	1,685.70 ₪	

סה"כ צריכה
 סה"כ לתשלום

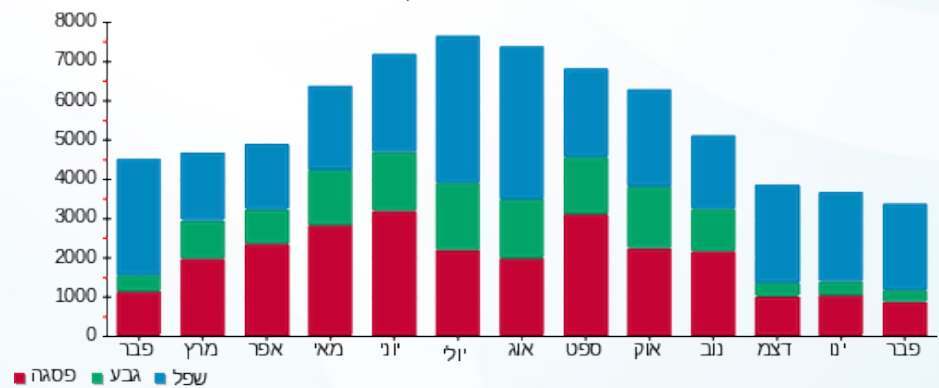
200.95 ₪	תשלום קבוע	
6.53 ₪	תשלום עבור גודל חיבור בKVA (3x63)	
1,893.18 ₪	סה"כ לתשלום	לא כולל מע"מ

התפלגות חיוב בש"ח לפי תעו"ז



פסגה (749.92 ₪) 45%
 גבע (172.03 ₪) 10%
 שפל (763.75 ₪) 44%

הסטוריית צריכה בקוט"ש





01/03/20 תאריך הפקדה:
 29/02/20 תאריך קריאה נוכחית:
 01/02/20 תאריך קריאה קודמת:

שם דייר: לילא בוטיק
 שם אתר: עין שמר

לקוח/ה נכבד/ה, אנו מתכבדים להגיש את חישוב צריכת החשמל לתקופה 01/02/20 - 29/02/20:

לילא בוטיק - 10 - 15113418(3x40)

סוג תעריף	סוג צריכה	קריאה קודמת	קריאה נוכחית	סה"כ צריכה בקוט"ש	מחיר לקוט"ש בא"ג	סה"כ לתשלום
			29/02/20	01/02/20	פרטי חשבון עבור תאריכים:	
777	פסגה	15,495.10	16,513.80	1,018.70	93.10	948.41 ₪
778	גבע	3,909.50	3,915.00	5.50	56.22	3.09 ₪
779	שפל	7,861.80	8,947.40	1,085.60	34.70	376.70 ₪

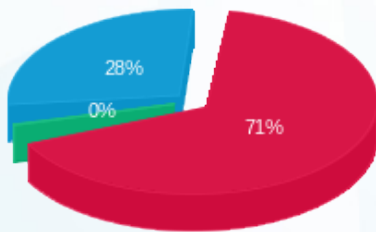
סה"כ לדייר:

פסגה	גבע	שפל	סה"כ	שיא ביקוש
1,018.70	5.50	1,085.60	2,109.80	11.37
948.41 ₪	3.09 ₪	376.70 ₪	1,328.21 ₪	

סה"כ צריכה
 סה"כ לתשלום

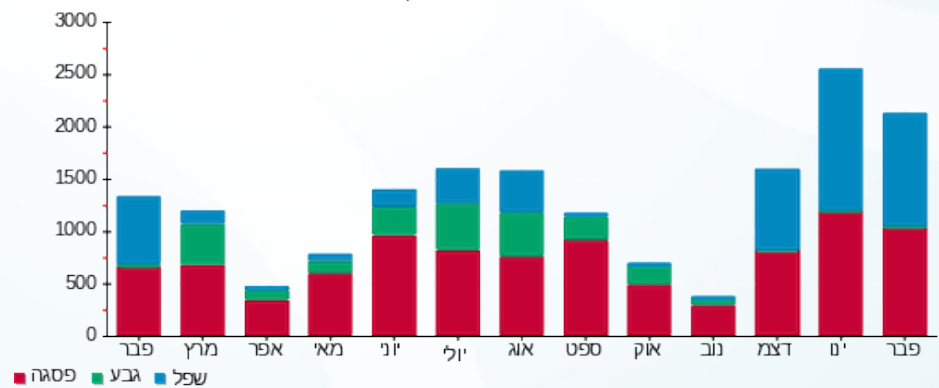
200.95 ₪	תשלום קבוע	
4.14 ₪	תשלום עבור גודל חיבור בKVA (3x40)	
1,533.30 ₪	סה"כ לתשלום	לא כולל מע"מ

התפלגות חיוב בש"ח לפי תע"ז



■ פסגה (948.41 ₪)
 ■ גבע (3.09 ₪)
 ■ שפל (376.70 ₪)

הסטוריית צריכה בקוט"ש



01/03/20 תאריך הפקה:
 29/02/20 תאריך קריאה נוכחי:
 01/02/20 תאריך קריאה קודמת:

שם דייר: ללין
 שם אתר: עין שמר

לקוח/ה נכבד/ה, אנו מתכבדים להגיש את חישוב צריכת החשמל לתקופה 29/02/20 - 01/02/20:

ללין - 2 - 15129233(3x63)

סוג תעריף	סוג צריכה	קריאה קודמת	קריאה נוכחית	סה"כ צריכה בקוט"ש	מחיר לקוט"ש בא"ג	סה"כ לתשלום
		01/02/20	29/02/20			
777	פסגה	38,014.70	38,384.20	369.50	93.10	344.00 ₪
778	גבע	14,621.90	14,624.80	2.90	56.22	1.63 ₪
779	שפל	22,431.40	23,156.00	724.60	34.70	251.44 ₪

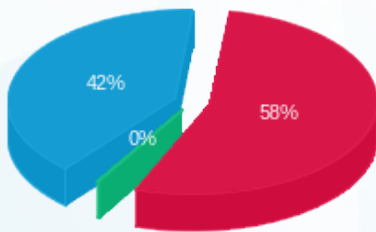
סה"כ לדייר:

פסגה	גבע	שפל	סה"כ	שיא ביקוש
369.50	2.90	724.60	1,097.00	10.48
344.00 ₪	1.63 ₪	251.44 ₪	597.07 ₪	

סה"כ צריכה
 סה"כ לתשלום

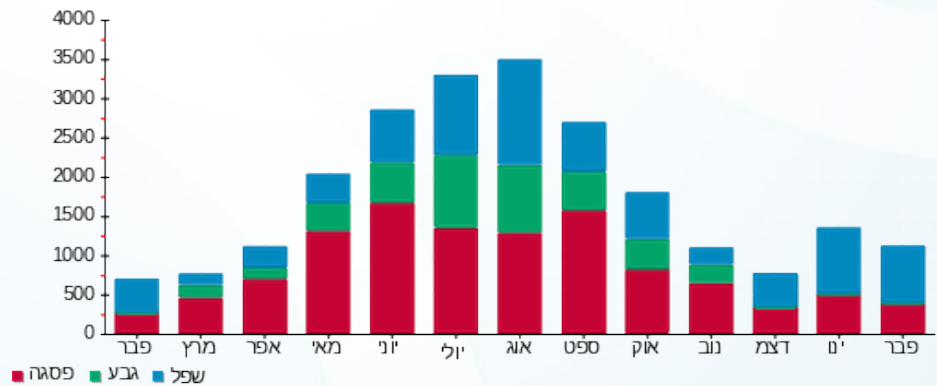
200.95 ₪	תשלום קבוע	
6.53 ₪	תשלום עבור גודל חיבור בKVA (3x63)	
804.55 ₪	סה"כ לתשלום	לא כולל מע"מ

התפלגות חיוב בש"ח לפי תעו"ז



פסגה (344.00 ₪) 58%
 גבע (1.63 ₪) 42%
 שפל (251.44 ₪) 0%

הסטוריית צריכה בקוט"ש





01/03/20 תאריך הפקה:
 29/02/20 תאריך קריאה נוכחית:
 01/02/20 תאריך קריאה קודמת:

שם דייר: לנדזור
 שם אתר: עין שמר

לקוח/ה נכבד/ה, אנו מתכבדים להגיש את חישוב צריכת החשמל לתקופה 29/02/20 - 01/02/20:

לנדזור עד 9.11.17 - 2 - 15113420(0x0)

סוג תעריף	סוג צריכה	קריאה קודמת	קריאה נוכחית	סה"כ צריכה בקוט"ש	מחיר לקוט"ש בא"ג	סה"כ לתשלום
פרטי חשבון עבור תאריכים:						
777	פסגה	01/02/20	29/02/20	0.00	93.10	0.00 ₪
778	גבע	12,289.10	12,289.10	0.00	56.22	0.00 ₪
779	שפל	16,087.80	16,087.80	0.00	34.70	0.00 ₪

לנדזור - 3 - 15113420(3x120)

סוג תעריף	סוג צריכה	קריאה קודמת	קריאה נוכחית	סה"כ צריכה בקוט"ש	מחיר לקוט"ש בא"ג	סה"כ לתשלום
פרטי חשבון עבור תאריכים:						
777	פסגה	231,672.60	235,897.20	4,224.60	93.10	3,933.10 ₪
778	גבע	128,800.60	130,022.80	1,222.20	56.22	687.12 ₪
779	שפל	274,813.20	286,756.40	11,943.20	34.70	4,144.29 ₪

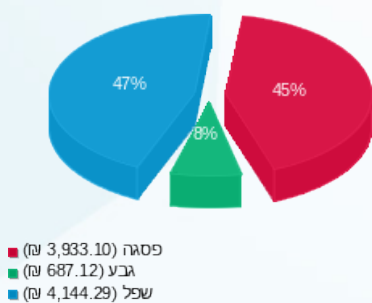
סה"כ לדירה:

פסגה	גבע	שפל	סה"כ	שיא ביקוש
4,224.60	1,222.20	11,943.20	17,390.00	53.50
3,933.10 ₪	687.12 ₪	4,144.29 ₪	8,764.51 ₪	

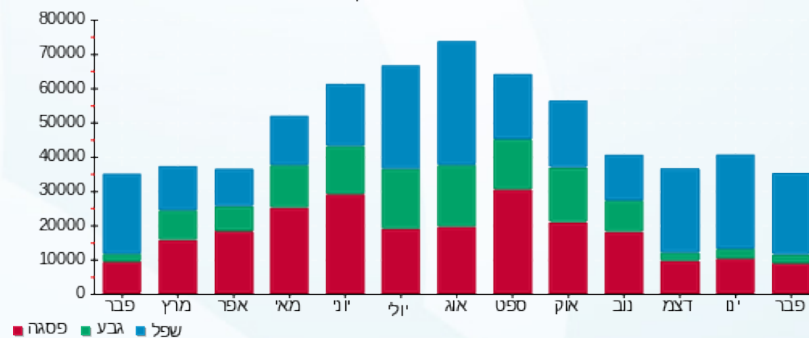
סה"כ צריכה
 סה"כ לתשלום

200.95 ₪	תשלום קבוע	
12.43 ₪	תשלום עבור גודל חיבור בKVA (3x120)	
8,977.90 ₪	סה"כ לתשלום	לא כולל מע"מ

התפלגות חיוב בש"ח לפי תע"ז



הסטוריית צריכה בקוט"ש



01/03/20 תאריך הפקה:
 29/02/20 תאריך קריאה נוכחית:
 01/02/20 תאריך קריאה קודמת:

שם דייר: מאניה
 שם אתר: עין שמר

לקוח/ה נכבד/ה, אנו מתכבדים להגיש את חישוב צריכת החשמל לתקופה 29/02/20 - 01/02/20:

מאניה - 3 - 15129233(3x63)

סוג תעריף	סוג צריכה	קריאה קודמת	קריאה נוכחית	סה"כ צריכה בקוט"ש	מחיר לקוט"ש בא"ג	סה"כ לתשלום
פרטי חשבון עבור תאריכים:						
777	פסגה	01/02/20	29/02/20	430.20	93.10	400.52 ₪
778	גבע	23,734.00	23,775.30	41.30	56.22	23.22 ₪
779	שפל	38,832.60	39,819.30	986.70	34.70	342.38 ₪

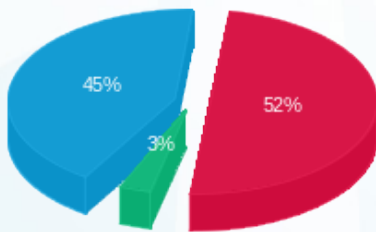
סה"כ לדייר:

פסגה	גבע	שפל	סה"כ	שיא ביקוש
430.20	41.30	986.70	1,458.20	12.87
400.52 ₪	23.22 ₪	342.38 ₪	766.12 ₪	

סה"כ צריכה
 סה"כ לתשלום

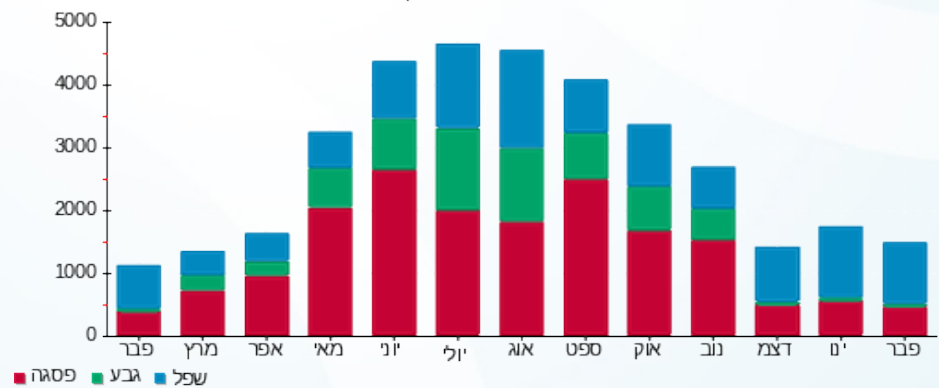
200.95 ₪	תשלום קבוע	
6.53 ₪	תשלום עבור גודל חיבור בKVA (3x63)	
973.60 ₪	סה"כ לתשלום	לא כולל מע"מ

התפלגות חיוב בש"ח לפי תע"ז



פסגה (400.52 ₪) 45%
 גבע (23.22 ₪) 3%
 שפל (342.38 ₪) 52%

הסטוריית צריכה בקוט"ש





01/03/20 תאריך הפקדה:
 29/02/20 תאריך קריאה נוכחית:
 01/02/20 תאריך קריאה קודמת:

שם דייר: מגה ספורט
 שם אתר: עין שמר

לקוח/ה נכבד/ה, אנו מתכבדים להגיש את חישוב צריכת החשמל לתקופה 01/02/20 - 29/02/20:

מגהספורט - 3 - 15113421(3x63)

סוג תעריף	סוג צריכה	קריאה קודמת	קריאה נוכחית	סה"כ צריכה בקוט"ש	מחיר לקוט"ש בא"ג	סה"כ לתשלום
		01/02/20	29/02/20			
777	פסגה	59,662.80	60,377.30	714.50	93.10	665.20 ₪
778	גבע	25,662.70	25,781.80	119.10	56.22	66.96 ₪
779	שפל	34,919.70	36,116.70	1,197.00	34.70	415.36 ₪

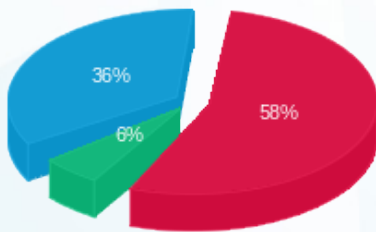
סה"כ לדייר:

פסגה	גבע	שפל	סה"כ	שיא ביקוש
714.50	119.10	1,197.00	2,030.60	16.84
665.20 ₪	66.96 ₪	415.36 ₪	1,147.52 ₪	

סה"כ צריכה
 סה"כ לתשלום

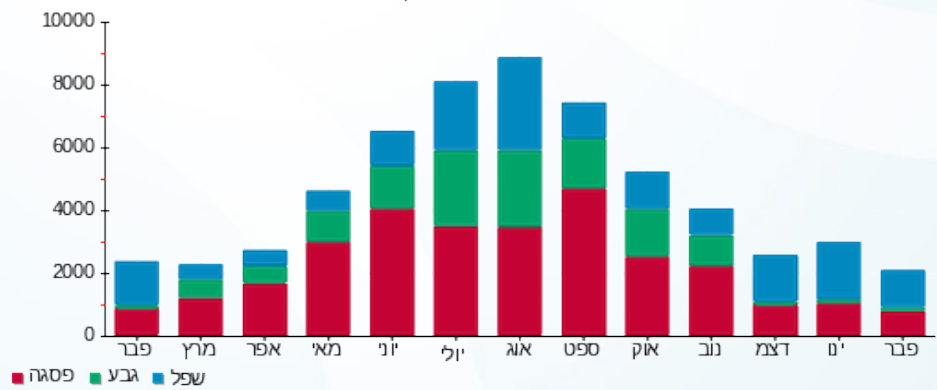
200.95 ₪	תשלום קבוע	
6.53 ₪	תשלום עבור גודל חיבור בKVA (3x63)	
1,354.99 ₪	סה"כ לתשלום	לא כולל מע"מ

התפלגות חיוב בש"ח לפי תעו"ז



■ פסגה (665.20 ₪)
 ■ גבע (66.96 ₪)
 ■ שפל (415.36 ₪)

הסטוריית צריכה בקוט"ש





01/03/20 תאריך הפקה:
 29/02/20 תאריך קריאה נוכחית:
 01/02/20 תאריך קריאה קודמת:

שם דייר: מחגנה סאמיר
 שם אתר: עין שמר

לקוח/ה נכבד/ה, אנו מתכבדים להגיש את חישוב צריכת החשמל לתקופה 01/02/20 - 29/02/20:

מחגנה סאמיר - 13 - 15113418(3x63)

סוג תעריף	סוג צריכה	קריאה קודמת	קריאה נוכחית	סה"כ צריכה בקוט"ש	מחיר לקוט"ש בא"ג	סה"כ לתשלום
פרטי חשבון עבור תאריכים:						
777	פסגה	01/02/20	29/02/20	172.40	93.10	160.50 ₪
778	גבע	6,153.70	6,244.70	91.00	56.22	51.16 ₪
779	שפל	16,984.50	17,679.90	695.40	34.70	241.30 ₪

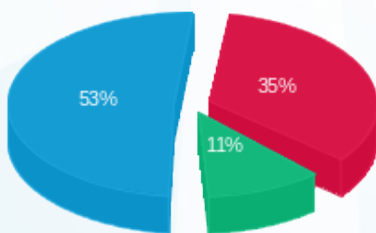
סה"כ לדייר:

פסגה	גבע	שפל	סה"כ	שיא ביקוש
172.40	91.00	695.40	958.80	8.38
160.50 ₪	51.16 ₪	241.30 ₪	452.97 ₪	

סה"כ צריכה
 סה"כ לתשלום

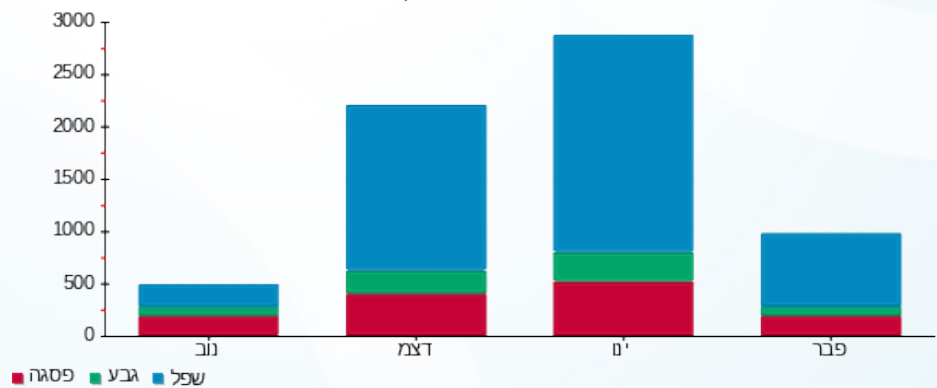
200.95 ₪	תשלום קבוע	
6.53 ₪	תשלום עבור גודל חיבור בKVA (3x63)	
660.45 ₪	סה"כ לתשלום	לא כולל מע"מ

התפלגות חיוב בש"ח לפי תע"ז



■ פסגה (160.50 ₪)
 ■ גבע (51.16 ₪)
 ■ שפל (241.30 ₪)

הסטוריית צריכה בקוט"ש



01/03/20 תאריך הפקדה:
 29/02/20 תאריך קריאה נוכחית:
 01/02/20 תאריך קריאה קודמת:

שם דייר: מימי 2
 שם אתר: עין שמר

לקוח/ה נכבד/ה, אנו מתכבדים להגיש את חישוב צריכת החשמל לתקופה 01/02/20 - 29/02/20:

מימי 2 - 2 - 15113422 (3x63)

סה"כ לתשלום	מחיר לקוט"ש בא"ג	סה"כ צריכה בקוט"ש	קריאה נוכחית	קריאה קודמת	סוג צריכה	סוג תעריף
			29/02/20	01/02/20	פרטי חשבון עבור תאריכים:	
139.65 ₪	93.10	150.00	15,717.90	15,567.90	פסגה	777
5.06 ₪	56.22	9.00	5,223.60	5,214.60	גבע	778
72.52 ₪	34.70	209.00	3,549.10	3,340.10	שפל	779

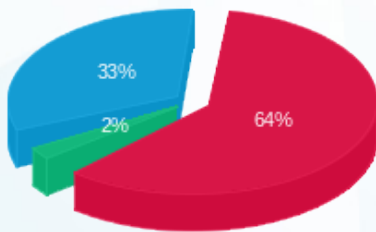
סה"כ לדייר:

שיא ביקוש	סה"כ	שפל	גבע	פסגה
6.85	368.00	209.00	9.00	150.00
	217.23 ₪	72.52 ₪	5.06 ₪	139.65 ₪

סה"כ צריכה
 סה"כ לתשלום

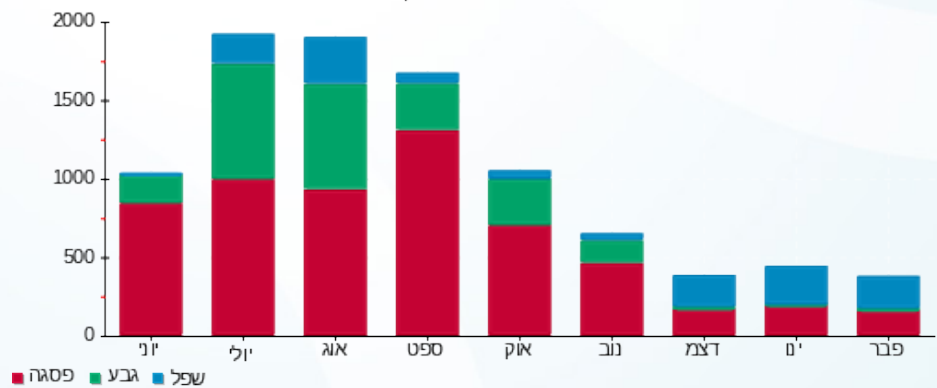
200.95 ₪	תשלום קבוע	
6.53 ₪	תשלום עבור גודל חיבור בKVA (3x63)	
424.71 ₪	סה"כ לתשלום	לא כולל מע"מ

התפלגות חיוב בש"ח לפי תעו"ז



■ פסגה (139.65 ₪)
 ■ גבע (5.06 ₪)
 ■ שפל (72.52 ₪)

הסטוריית צריכה בקוט"ש





01/03/20 תאריך הפקדה:
 29/02/20 תאריך קריאה נוכחית:
 01/02/20 תאריך קריאה קודמת:

שם דייר: מסעדת מיני טומיי
 שם אתר: עין שמר

לקוח/ה נכבד/ה, אנו מתכבדים להגיש את חישוב צריכת החשמל לתקופה 01/02/20 - 29/02/20:

מסעדת מיני טומיי - 1 - 17313115(3x400)

סוג תעריף	סוג צריכה	קריאה קודמת	קריאה נוכחית	סה"כ צריכה בקוט"ש	מחיר לקוט"ש בא"ג	סה"כ לתשלום
פרטי חשבון עבור תאריכים:						
777	פסגה	01/02/20	29/02/20	0.00	93.10	0.00 ₪
778	גבע	0.00	0.00	0.00	56.22	0.00 ₪
779	שפל	0.00	0.00	0.00	34.70	0.00 ₪

סה"כ לדייר:

פסגה	גבע	שפל	סה"כ	שיא ביקוש
0.00	0.00	0.00	0.00	0.04
0.00 ₪	0.00 ₪	0.00 ₪	0.00 ₪	

סה"כ צריכה
 סה"כ לתשלום

200.95 ₪	תשלום קבוע	
41.45 ₪	תשלום עבור גודל חיבור ב-KVA (3x400)	
242.40 ₪	סה"כ לתשלום	לא כולל מע"מ



01/03/20 תאריך הפקדה:
 29/02/20 תאריך קריאה נוכחית:
 01/02/20 תאריך קריאה קודמת:

שם דייר: מספרה
 שם אתר: עין שמר

לקוח/ה נכבד/ה, אנו מתכבדים להגיש את חישוב צריכת החשמל לתקופה 29/02/20 - 01/02/20:

מספרה - 1 - 15113422(3x25)

סוג תעריף	סוג צריכה	קריאה קודמת	קריאה נוכחית	סה"כ צריכה בקוט"ש	מחיר לקוט"ש בא"ג	סה"כ לתשלום
פרטי חשבון עבור תאריכים:						
777	פסגה	01/02/20	29/02/20	52.20	93.10	48.60 ₪
778	גבע	1,223.30	1,223.80	0.50	56.22	0.28 ₪
779	שפל	1,488.40	1,637.70	149.30	34.70	51.81 ₪

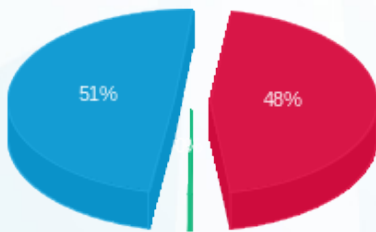
סה"כ לדייר:

פסגה	גבע	שפל	סה"כ	שיא ביקוש
52.20	0.50	149.30	202.00	6.12
48.60 ₪	0.28 ₪	51.81 ₪	100.69 ₪	

סה"כ צריכה
 סה"כ לתשלום

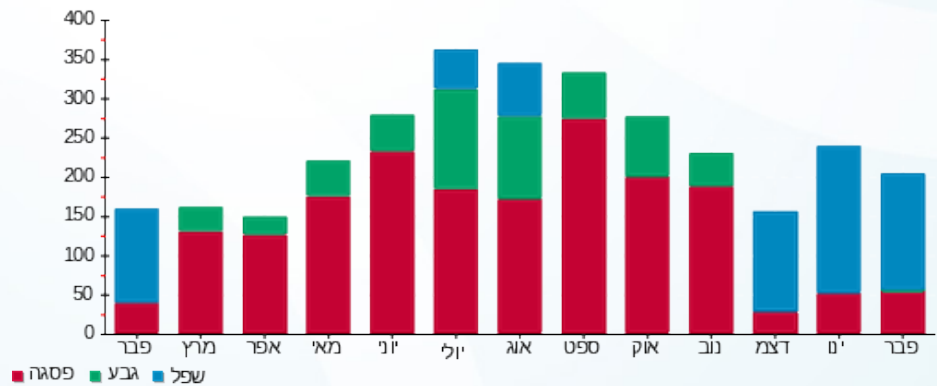
200.95 ₪	תשלום קבוע	
2.59 ₪	תשלום עבור גודל חיבור בKVA (3x25)	
304.23 ₪	סה"כ לתשלום	לא כולל מע"מ

התפלגות חיוב בש"ח לפי תעו"ז



פסגה (48.60 ₪) 51%
 גבע (0.28 ₪) 48%
 שפל (51.81 ₪)

הסטוריית צריכה בקוט"ש





01/03/20 תאריך הפקה:
 29/02/20 תאריך קריאה נוכחית:
 01/02/20 תאריך קריאה קודמת:

שם דייר: מפסק ראשי חניון
 שם אתר: עין שמר

לקוח/ה נכבד/ה, אנו מתכבדים להגיש את חישוב צריכת החשמל לתקופה 01/02/20 - 29/02/20:

חניון - 1 - 15112913(0x0)

סוג תעריף	סוג צריכה	קריאה קודמת	קריאה נוכחית	סה"כ צריכה בקוט"ש	מחיר לקוט"ש בא"ג	סה"כ לתשלום
		01/02/20	29/02/20	פרטי חשבון עבור תאריכים:		
777	פסגה	1,704,069.40	1,734,163.80	30,094.40	93.10	28,017.89 ₪
778	גבע	821,539.30	828,927.20	7,387.90	56.22	4,153.48 ₪
779	שפל	1,578,897.60	1,642,269.80	63,372.20	34.70	21,990.15 ₪

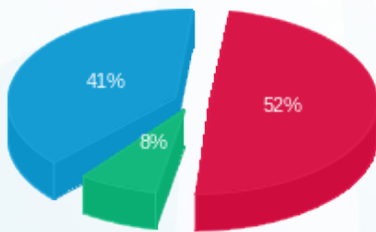
סה"כ לדייר:

פסגה	גבע	שפל	סה"כ	שיא ביקוש
30,094.40	7,387.90	63,372.20	100,854.50	
28,017.89 ₪	4,153.48 ₪	21,990.15 ₪	54,161.52 ₪	

סה"כ צריכה
 סה"כ לתשלום

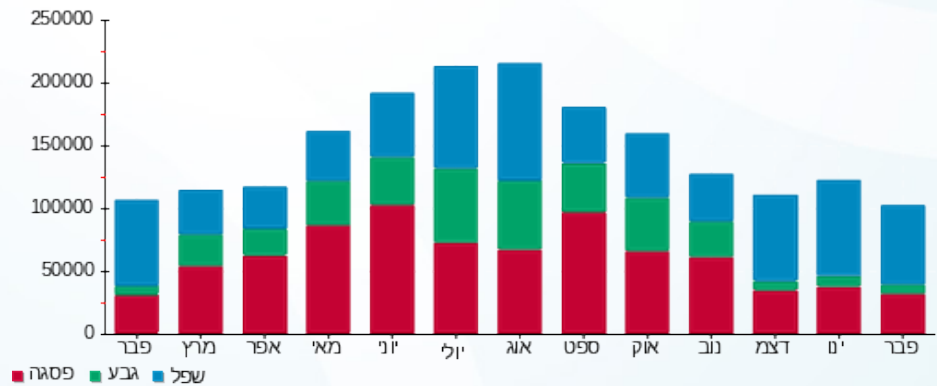
200.95 ₪	תשלום קבוע	
0.00 ₪	תשלום עבור גודל חיבור בKVA (0x0)	
54,362.47 ₪	סה"כ לתשלום	לא כולל מע"מ

התפלגות חיוב בש"ח לפי תעו"ז



פסגה (28,017.89 ₪) 52%
 גבע (4,153.48 ₪) 41%
 שפל (21,990.15 ₪) 8%

הסטוריית צריכה בקוט"ש



01/03/20 תאריך הפקה:
 29/02/20 תאריך קריאה נוכחית:
 01/02/20 תאריך קריאה קודמת:

שם דייר: משרד תיווך
 שם אתר: עין שמר

לקוח/ה נכבד/ה, אנו מתכבדים להגיש את חישוב צריכת החשמל לתקופה 01/02/20 - 29/02/20:

משרד תיווך - 1 - 17312842(3x100)

סוג תעריף	סוג צריכה	קריאה קודמת	קריאה נוכחית	סה"כ צריכה בקוט"ש	מחיר לקוט"ש בא"ג	סה"כ לתשלום
פרטי חשבון עבור תאריכים:						
777	פסגה	01/02/20	29/02/20	47.10	93.10	43.85 ₪
778	גבע	0.00	5.00	5.00	56.22	2.81 ₪
779	שפל	0.00	142.60	142.60	34.70	49.48 ₪

סה"כ לדייר:

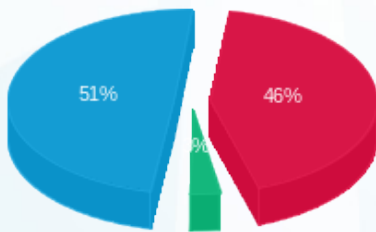
פסגה	גבע	שפל	סה"כ	שיא ביקוש
47.10	5.00	142.60	194.70	3.14
43.85 ₪	2.81 ₪	49.48 ₪	96.14 ₪	

סה"כ צריכה
 סה"כ לתשלום

200.95 ₪	תשלום קבוע
10.36 ₪	תשלום עבור גודל חיבור בKVA (3x100)
307.45 ₪	סה"כ לתשלום

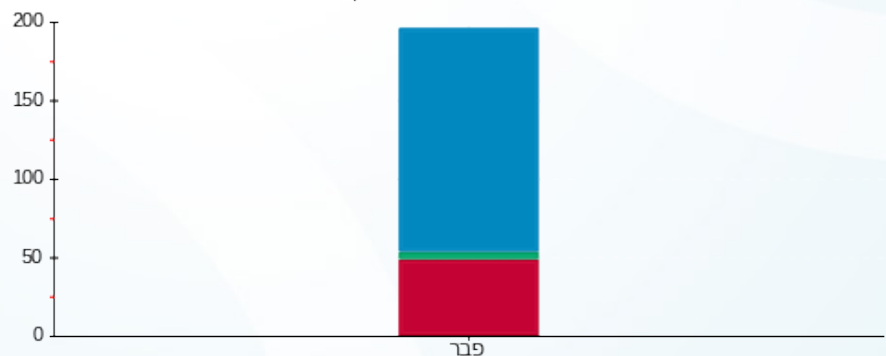
לא כולל מע"מ

התפלגות חיוב בש"ח לפי תעו"ז



פסגה (43.85 ₪)
 גבע (2.81 ₪)
 שפל (49.48 ₪)

הסטוריית צריכה בקוט"ש



פסגה גבע שפל



01/03/20 תאריך הפקדה:
 29/02/20 תאריך קריאה נוכחית:
 01/02/20 תאריך קריאה קודמת:

שם דייר: מתוק נטו
 שם אתר: עין שמר

לקוח/ה נכבד/ה, אנו מתכבדים להגיש את חישוב צריכת החשמל לתקופה 29/02/20 - 01/02/20:

מתוק נטו - 3 - 15113422 (3x80)

סוג תעריף	סוג צריכה	קריאה קודמת	קריאה נוכחית	סה"כ צריכה בקוט"ש	מחיר לקוט"ש בא"ג	סה"כ לתשלום
			29/02/20	01/02/20	פרטי חשבון עבור תאריכים:	
777	פסגה	36,289.40	36,841.50	552.10	93.10	514.01 ₪
778	גבע	19,804.50	20,020.70	216.20	56.22	121.55 ₪
779	שפל	37,743.50	39,513.50	1,770.00	34.70	614.19 ₪

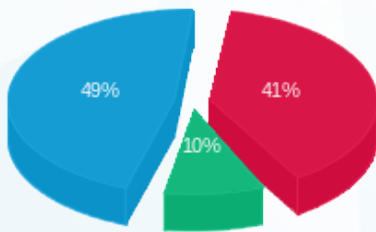
סה"כ לדייר:

פסגה	גבע	שפל	סה"כ	שיא ביקוש
552.10	216.20	1,770.00	2,538.30	9.71
₪ 514.01	₪ 121.55	₪ 614.19	₪ 1,249.74	

סה"כ צריכה
 סה"כ לתשלום

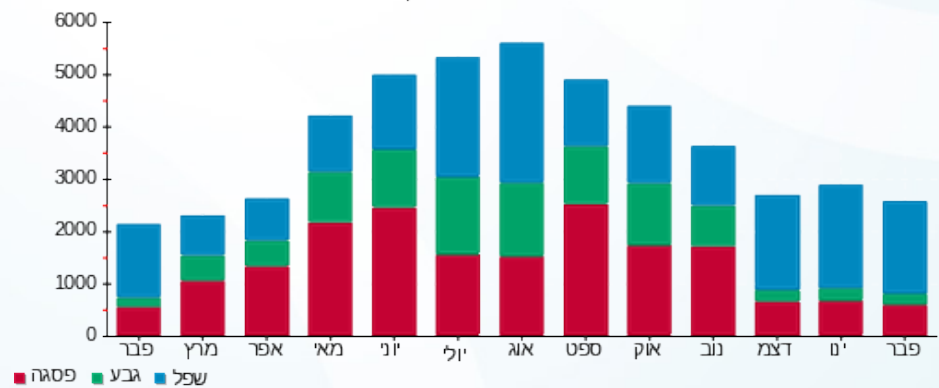
200.95 ₪	תשלום קבוע	
8.29 ₪	תשלום עבור גודל חיבור בKVA (3x80)	
1,458.98 ₪	סה"כ לתשלום	לא כולל מע"מ

התפלגות חיוב בש"ח לפי תע"ז



■ פסגה (₪ 514.01)
 ■ גבע (₪ 121.55)
 ■ שפל (₪ 614.19)

הסטוריית צריכה בקוט"ש



■ פסגה ■ גבע ■ שפל





01/03/20 תאריך הפקדה:
 29/02/20 תאריך קריאה נוכחית:
 01/02/20 תאריך קריאה קודמת:

שם דייר: נגיעות
 שם אתר: עין שמר

לקוח/ה נכבד/ה, אנו מתכבדים להגיש את חישוב צריכת החשמל לתקופה 01/02/20 - 29/02/20:

אופנה חדש - 4 - 15129235 (3x40)

סוג תעריף	סוג צריכה	קריאה קודמת	קריאה נוכחית	סה"כ צריכה בקוט"ש	מחיר לקוט"ש בא"ג	סה"כ לתשלום
פרטי חשבון עבור תאריכים:						
777	פסגה	01/02/20	29/02/20	316.00	93.10	294.20 ₪
778	גבע	6,873.70	6,874.10	0.40	56.22	0.22 ₪
779	שפל	10,553.20	10,976.40	423.20	34.70	146.85 ₪

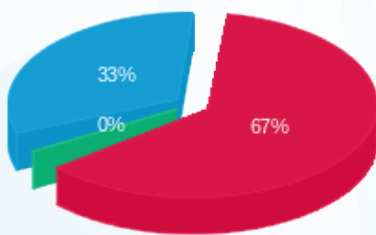
סה"כ לדייר:

פסגה	גבע	שפל	סה"כ	שיא ביקוש
316.00	0.40	423.20	739.60	6.81
294.20 ₪	0.22 ₪	146.85 ₪	441.27 ₪	

סה"כ צריכה
 סה"כ לתשלום

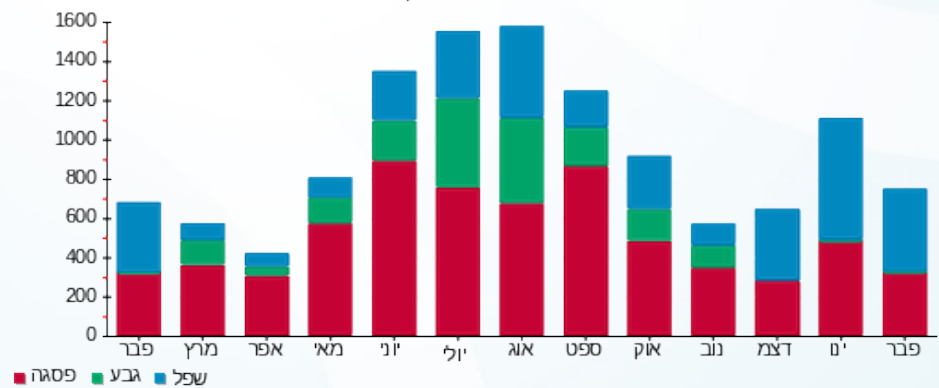
200.95 ₪	תשלום קבוע	
4.14 ₪	תשלום עבור גודל חיבור בKVA (3x40)	
646.37 ₪	סה"כ לתשלום	לא כולל מע"מ

התפלגות חיוב בש"ח לפי תע"ז



פסגה (294.20 ₪) 67%
 גבע (0.22 ₪) 0%
 שפל (146.85 ₪) 33%

הסטוריית צריכה בקוט"ש





01/03/20 תאריך הפקה:
 29/02/20 תאריך קריאה נוכחית:
 01/02/20 תאריך קריאה קודמת:

שם דייר: נמרוד
 שם אתר: עין שמר

לקוח/ה נכבד/ה, אנו מתכבדים להגיש את חישוב צריכת החשמל לתקופה 29/02/20 - 01/02/20:

נמרוד - 8 - 15113420 (3x63)

סוג תעריף	סוג צריכה	קריאה קודמת	קריאה נוכחית	סה"כ צריכה בקוט"ש	מחיר לקוט"ש בא"ג	סה"כ לתשלום
פרטי חשבון עבור תאריכים:						
777	פסגה	01/02/20	29/02/20	346.00	93.10	₪ 322.13
778	גבע	9,144.60	9,191.90	47.30	56.22	₪ 26.59
779	שפל	12,015.70	12,646.80	631.10	34.70	₪ 218.99

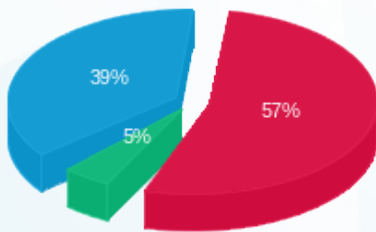
סה"כ לדייר:

פסגה	גבע	שפל	סה"כ	שיא ביקוש
346.00	47.30	631.10	1,024.40	6.86
₪ 322.13	₪ 26.59	₪ 218.99	₪ 567.71	

סה"כ צריכה
 סה"כ לתשלום

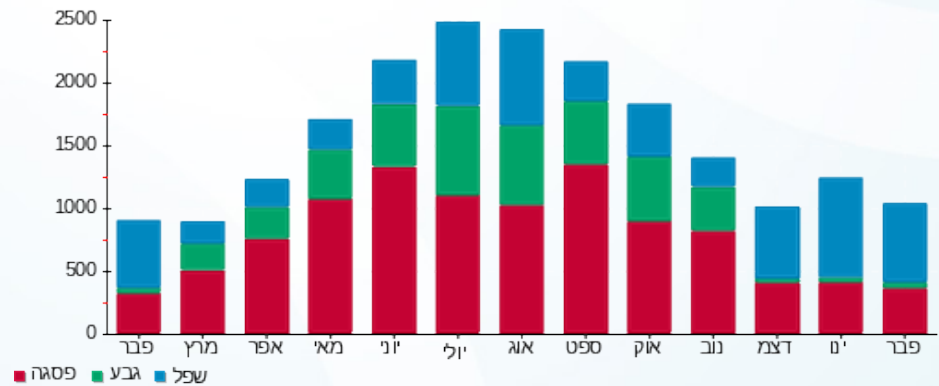
₪ 200.95	תשלום קבוע	
₪ 6.53	תשלום עבור גודל חיבור בKVA (3x63)	
₪ 775.19	סה"כ לתשלום	לא כולל מע"מ

התפלגות חיוב בש"ח לפי תע"ז



■ פסגה (₪ 322.13)
 ■ גבע (₪ 26.59)
 ■ שפל (₪ 218.99)

הסטוריית צריכה בקוט"ש



01/03/20 תאריך הפקדה:
 29/02/20 תאריך קריאה נוכחית:
 01/02/20 תאריך קריאה קודמת:

שם דייר: סברובסקי
 שם אתר: עין שמר

לקוח/ה נכבד/ה, אנו מתכבדים להגיש את חישוב צריכת החשמל לתקופה 01/02/20 - 29/02/20:

סברובסקי - 9 - 15113418 (3x40)

סוג תעריף	סוג צריכה	קריאה קודמת	קריאה נוכחית	סה"כ צריכה בקוט"ש	מחיר לקוט"ש בא"ג	סה"כ לתשלום
פרטי חשבון עבור תאריכים:						
777	פסגה	01/02/20	29/02/20	611.50	93.10	569.31 ₪
778	גבע	6,022.60	6,088.00	65.40	56.22	36.77 ₪
779	שפל	8,916.10	9,638.70	722.60	34.70	250.74 ₪

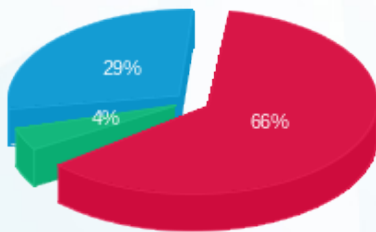
סה"כ לדייר:

פסגה	גבע	שפל	סה"כ	שיא ביקוש
611.50	65.40	722.60	1,399.50	7.47
₪ 569.31	₪ 36.77	₪ 250.74	₪ 856.82	

סה"כ צריכה
 סה"כ לתשלום

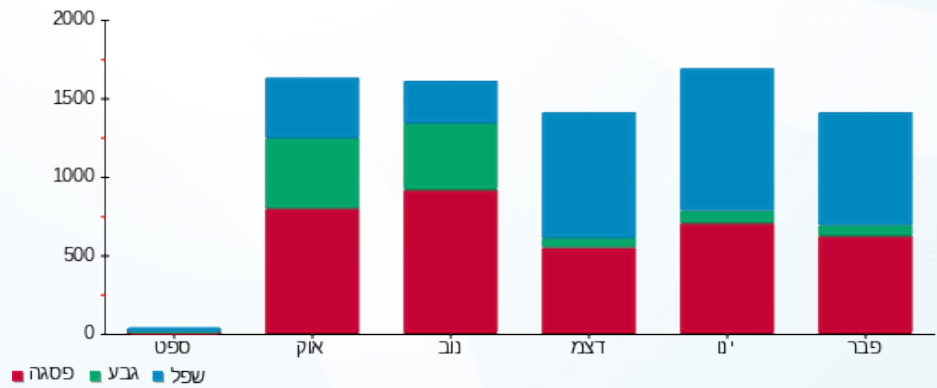
200.95 ₪	תשלום קבוע	
4.14 ₪	תשלום עבור גודל חיבור בKVA (3x40)	
1,061.91 ₪	סה"כ לתשלום	לא כולל מע"מ

התפלגות חיוב בש"ח לפי תעו"ז



פסגה (569.31 ₪) - 66%
 גבע (36.77 ₪) - 4%
 שפל (250.74 ₪) - 29%

הסטוריית צריכה בקוט"ש





01/03/20

תאריך הפקדה:

שם דייר: סופר אלונית

29/02/20

תאריך קריאה נוכחית:

שם אתר: עין שמר

01/02/20

תאריך קריאה קודמת:

לקוח/ה נכבד/ה, אנו מתכבדים להגיש את חישוב צריכת החשמל לתקופה 01/02/20 - 29/02/20:

סופר מרקט - 1 - 15140039 (3x1000)

סוג תעריף	סוג צריכה	קריאה קודמת	קריאה נוכחית	סה"כ צריכה בקוט"ש	מחיר לקוט"ש בא"ג	סה"כ לתשלום
		01/02/20	29/02/20	פרטי חשבון עבור תאריכים:		
777	פסגה	1,450,854.10	1,468,391.70	17,537.60	93.10	16,327.51 ₪
778	גבע	792,871.70	800,639.00	7,767.30	56.22	4,366.78 ₪
779	שפל	1,905,320.50	1,964,197.20	58,876.70	34.70	20,430.21 ₪

סה"כ לדיר:

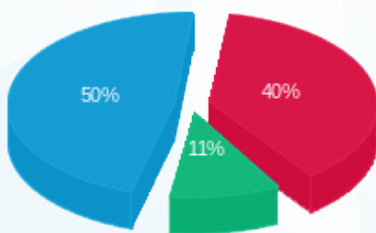
פסגה	גבע	שפל	סה"כ	שיא ביקוש
17,537.60	7,767.30	58,876.70	84,181.60	
16,327.51 ₪	4,366.78 ₪	20,430.21 ₪	41,124.50 ₪	

סה"כ צריכה

סה"כ לתשלום

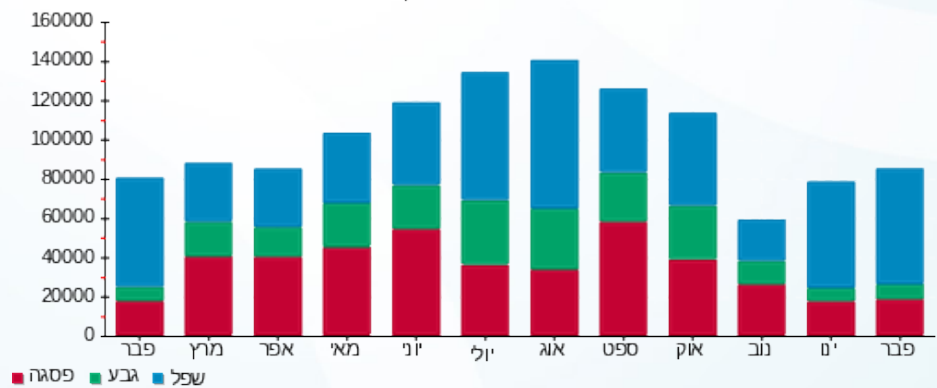
200.95 ₪	תשלום קבוע	
103.61 ₪	תשלום עבור גודל חיבור בKVA (3x1000)	
41,429.06 ₪	סה"כ לתשלום	לא כולל מע"מ

התפלגות חיוב בש"ח לפי תעו"ז



- פסגה (16,327.51 ₪) 50%
- גבע (4,366.78 ₪) 11%
- שפל (20,430.21 ₪) 40%

הסטוריית צריכה בקוט"ש





01/03/20 תאריך הפקה:
 29/02/20 תאריך קריאה נוכחית:
 01/02/20 תאריך קריאה קודמת:

שם דייר: פוקס
 שם אתר: עין שמר

לקוח/ה נכבד/ה, אנו מתכבדים להגיש את חישוב צריכת החשמל לתקופה 29/02/20 - 01/02/20:

פוקס - 7 - 15129233 (3x315)

סוג תעריף	סוג צריכה	קריאה קודמת	קריאה נוכחית	סה"כ צריכה בקוט"ש	מחיר לקוט"ש בא"ג	סה"כ לתשלום
פרטי חשבון עבור תאריכים:						
777	פסגה	01/02/20	29/02/20	3,169.20	93.10	2,950.53 ₪
778	גבע	175,653.60	175,814.40	160.80	56.22	90.40 ₪
779	שפל	294,197.40	301,112.40	6,915.00	34.70	2,399.51 ₪

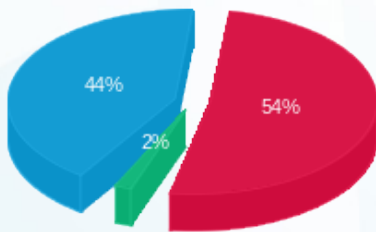
סה"כ לדיר:

פסגה	גבע	שפל	סה"כ	שיא ביקוש
3,169.20	160.80	6,915.00	10,245.00	62.24
2,950.53 ₪	90.40 ₪	2,399.51 ₪	5,440.43 ₪	

סה"כ צריכה
 סה"כ לתשלום

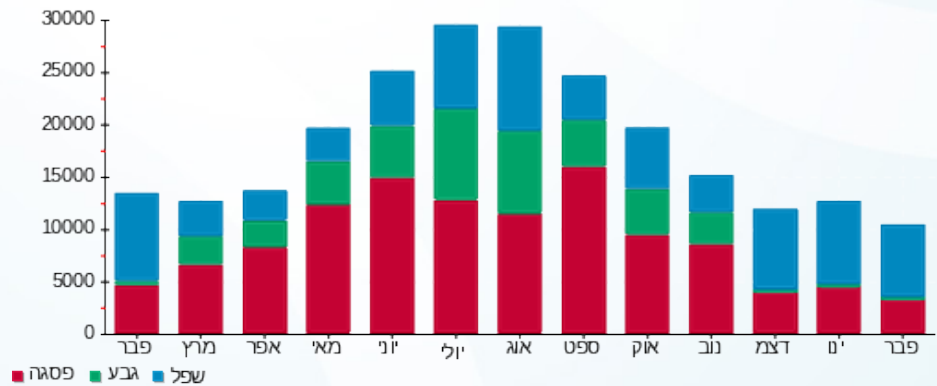
200.95 ₪	תשלום קבוע	
32.64 ₪	תשלום עבור גודל חיבור בKVA (3x315)	
5,674.02 ₪	סה"כ לתשלום	לא כולל מע"מ

התפלגות חיוב בש"ח לפי תע"ז



■ פסגה (2,950.53 ₪)
 ■ גבע (90.40 ₪)
 ■ שפל (2,399.51 ₪)

הסטוריית צריכה בקוט"ש



■ פסגה ■ גבע ■ שפל



01/03/20 תאריך הפקה:
 29/02/20 תאריך קריאה נוכחית:
 01/02/20 תאריך קריאה קודמת:

שם דייר: פלאפל ברזילי
 שם אתר: עין שמר

לקוח/ה נכבד/ה, אנו מתכבדים להגיש את חישוב צריכת החשמל לתקופה 01/02/20 - 29/02/20:

פלאפל ברזילי - 5 - 15129233(3x63)

סוג תעריף	סוג צריכה	קריאה קודמת	קריאה נוכחית	סה"כ צריכה בקוט"ש	מחיר לקוט"ש בא"ג	סה"כ לתשלום
פרטי חשבון עבור תאריכים:						
777	פסגה	01/02/20	29/02/20	286.50	93.10	266.73 ₪
778	גבע	15,673.70	15,756.00	82.30	56.22	46.27 ₪
779	שפל	38,784.40	39,947.80	1,163.40	34.70	403.70 ₪

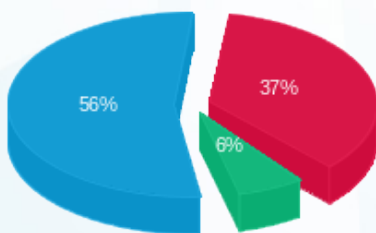
סה"כ לדיר:

פסגה	גבע	שפל	סה"כ	שיא ביקוש
286.50	82.30	1,163.40	1,532.20	10.47
266.73 ₪	46.27 ₪	403.70 ₪	716.70 ₪	

סה"כ צריכה
 סה"כ לתשלום

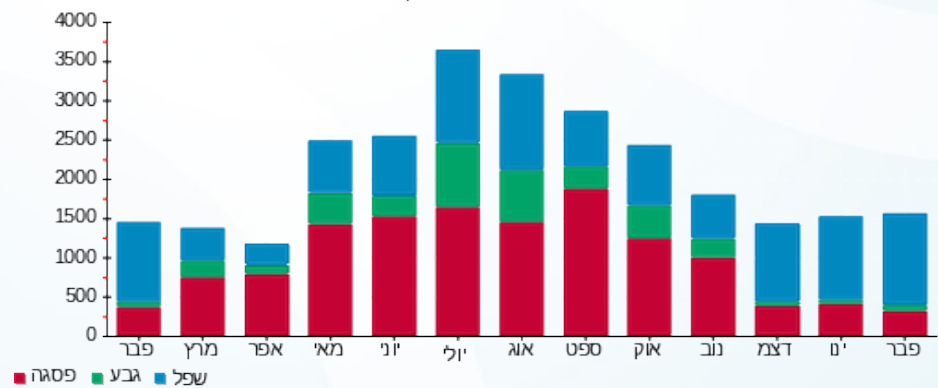
200.95 ₪	תשלום קבוע	
6.53 ₪	תשלום עבור גודל חיבור בKVA (3x63)	
924.18 ₪	סה"כ לתשלום	לא כולל מע"מ

התפלגות חיוב בש"ח לפי תעו"ז



■ פסגה (266.73 ₪)
 ■ גבע (46.27 ₪)
 ■ שפל (403.70 ₪)

הסטוריית צריכה בקוט"ש





01/03/20 תאריך הפקדה:
 29/02/20 תאריך קריאה נוכחית:
 01/02/20 תאריך קריאה קודמת:

שם דייר: פלטינום
 שם אתר: עין שמר

לקוח/ה נכבד/ה, אנו מתכבדים להגיש את חישוב צריכת החשמל לתקופה 29/02/20 - 01/02/20:

פלטינום - 1 - 15113421 (3x40)

סוג תעריף	סוג צריכה	קריאה קודמת	קריאה נוכחית	סה"כ צריכה בקוט"ש	מחיר לקוט"ש בא"ג	סה"כ לתשלום
פרטי חשבון עבור תאריכים:						
777	פסגה	01/02/20	29/02/20	381.80	93.10	355.46 ₪
778	גבע	5,378.80	5,399.50	20.70	56.22	11.64 ₪
779	שפל	4,752.80	5,131.80	379.00	34.70	131.51 ₪

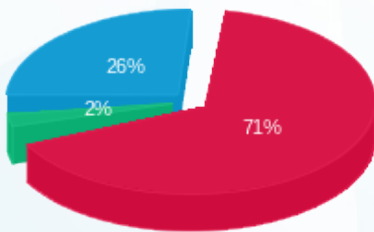
סה"כ לדיר:

פסגה	גבע	שפל	סה"כ	שיא ביקוש
381.80	20.70	379.00	781.50	7.24
355.46 ₪	11.64 ₪	131.51 ₪	498.61 ₪	

סה"כ צריכה
 סה"כ לתשלום

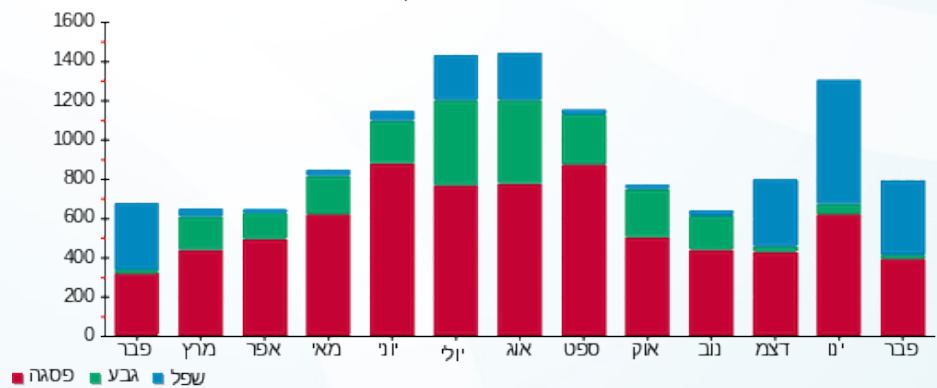
200.95 ₪	תשלום קבוע	
4.14 ₪	תשלום עבור גודל חיבור בKVA (3x40)	
703.70 ₪	סה"כ לתשלום	לא כולל מע"מ

התפלגות חיוב בש"ח לפי תעו"ז



■ פסגה (355.46 ₪)
 ■ גבע (11.64 ₪)
 ■ שפל (131.51 ₪)

הסטוריית צריכה בקוט"ש



■ פסגה ■ גבע ■ שפל



01/03/20 תאריך הפקדה:
 29/02/20 תאריך קריאה נוכחית:
 01/02/20 תאריך קריאה קודמת:

שם דייר: צומת ספרים
 שם אתר: עין שמר

לקוח/ה נכבד/ה, אנו מתכבדים להגיש את חישוב צריכת החשמל לתקופה 01/02/20 - 29/02/20:

צומת ספרים - 7 - 15129235 (3x80)

סוג תעריף	סוג צריכה	קריאה קודמת	קריאה נוכחית	סה"כ צריכה בקוט"ש	מחיר לקוט"ש בא"ג	סה"כ לתשלום
פרטי חשבון עבור תאריכים:						
777	פסגה	01/02/20	29/02/20	234.08	93.10	217.93 ₪
778	גבע	12,791.04	12,793.76	2.72	56.22	1.53 ₪
779	שפל	17,624.00	18,044.48	420.48	34.70	145.91 ₪

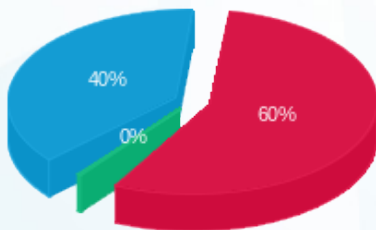
סה"כ לדייר:

פסגה	גבע	שפל	סה"כ	שיא ביקוש
234.08	2.72	420.48	657.28	8.02
217.93 ₪	1.53 ₪	145.91 ₪	365.36 ₪	

סה"כ צריכה
 סה"כ לתשלום

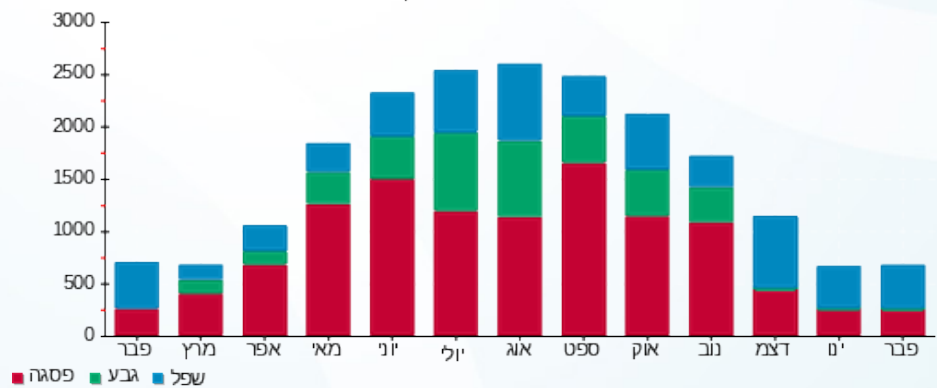
200.95 ₪	תשלום קבוע	
8.29 ₪	תשלום עבור גודל חיבור בKVA (3x80)	
574.60 ₪	סה"כ לתשלום	לא כולל מע"מ

התפלגות חיוב בש"ח לפי תע"ז



פסגה (217.93 ₪) 60%
 גבע (1.53 ₪) 0%
 שפל (145.91 ₪) 40%

הסטוריית צריכה בקוט"ש





01/03/20 תאריך הפקה:
 29/02/20 תאריך קריאה נוכחית:
 01/02/20 תאריך קריאה קודמת:

שם דייר: ציבורי
שם אתר: עין שמר

לקוח/ה נכבד/ה, אנו מתכבדים להגיש את חישוב צריכת החשמל לתקופה 01/02/20 - 29/02/20:

גנטלמן - 8 - 15113418

סוג תעריף	סוג צריכה	קריאה קודמת	קריאה נוכחית	סה"כ צריכה בקוט"ש	מחיר לקוט"ש בא"ג	סה"כ לתשלום
			29/02/20	01/02/20	פרטי חשבון עבור תאריכים:	
777	פסגה	32,286.80	33,037.20	-750.40	93.10	₪ -698.62
778	גבע	13,452.20	13,583.90	-131.70	56.22	₪ -74.04
779	שפל	22,475.50	23,607.90	-1,132.40	34.70	₪ -392.94

תיק התיקים - 9 - 15113418

סוג תעריף	סוג צריכה	קריאה קודמת	קריאה נוכחית	סה"כ צריכה בקוט"ש	מחיר לקוט"ש בא"ג	סה"כ לתשלום
			29/02/20	01/02/20	פרטי חשבון עבור תאריכים:	
777	פסגה	16,233.70	16,845.20	-611.50	93.10	₪ -569.31
778	גבע	6,022.60	6,088.00	-65.40	56.22	₪ -36.77
779	שפל	8,916.10	9,638.70	-722.60	34.70	₪ -250.74

לילא בוטיק - 10 - 15113418

סוג תעריף	סוג צריכה	קריאה קודמת	קריאה נוכחית	סה"כ צריכה בקוט"ש	מחיר לקוט"ש בא"ג	סה"כ לתשלום
			29/02/20	01/02/20	פרטי חשבון עבור תאריכים:	
777	פסגה	15,495.10	16,513.80	-1,018.70	93.10	₪ -948.41
778	גבע	3,909.50	3,915.00	-5.50	56.22	₪ -3.09
779	שפל	7,861.80	8,947.40	-1,085.60	34.70	₪ -376.70

לה גופרה - 11 - 15113418

סוג תעריף	סוג צריכה	קריאה קודמת	קריאה נוכחית	סה"כ צריכה בקוט"ש	מחיר לקוט"ש בא"ג	סה"כ לתשלום
			29/02/20	01/02/20	פרטי חשבון עבור תאריכים:	
777	פסגה	60,626.10	61,431.60	-805.50	93.10	₪ -749.92
778	גבע	32,190.60	32,496.60	-306.00	56.22	₪ -172.03
779	שפל	75,788.80	77,989.80	-2,201.00	34.70	₪ -763.75




ינואר - 1 - 15113420

סוג תעריף	סוג צריכה	קריאה קודמת	קריאה נוכחית	סה"כ צריכה בקוט"ש	מחיר לקוט"ש בא"ג	סה"כ לתשלום
פרטי חשבון עבור תאריכים:						
777	פסגה	01/02/20	29/02/20	-3,006.00	93.10	₪ -2,798.59
778	גבע	94,759.60	95,218.80	-459.20	56.22	₪ -258.16
779	שפל	139,122.40	143,590.00	-4,467.60	34.70	₪ -1,550.26

לנדור - 2 - 15113420

סוג תעריף	סוג צריכה	קריאה קודמת	קריאה נוכחית	סה"כ צריכה בקוט"ש	מחיר לקוט"ש בא"ג	סה"כ לתשלום
פרטי חשבון עבור תאריכים:						
777	פסגה	01/02/20	29/02/20	0.00	93.10	₪ 0.00
778	גבע	12,289.10	12,289.10	0.00	56.22	₪ 0.00
779	שפל	16,087.80	16,087.80	0.00	34.70	₪ 0.00

לנדור - 3 - 15113420

סוג תעריף	סוג צריכה	קריאה קודמת	קריאה נוכחית	סה"כ צריכה בקוט"ש	מחיר לקוט"ש בא"ג	סה"כ לתשלום
פרטי חשבון עבור תאריכים:						
777	פסגה	01/02/20	29/02/20	-4,224.60	93.10	₪ -3,933.10
778	גבע	128,800.60	130,022.80	-1,222.20	56.22	₪ -687.12
779	שפל	274,813.20	286,756.40	-11,943.20	34.70	₪ -4,144.29

נמרוד - 8 - 15113420

סוג תעריף	סוג צריכה	קריאה קודמת	קריאה נוכחית	סה"כ צריכה בקוט"ש	מחיר לקוט"ש בא"ג	סה"כ לתשלום
פרטי חשבון עבור תאריכים:						
777	פסגה	01/02/20	29/02/20	-346.00	93.10	₪ -322.13
778	גבע	9,144.60	9,191.90	-47.30	56.22	₪ -26.59
779	שפל	12,015.70	12,646.80	-631.10	34.70	₪ -218.99

ארטוי - 9 - 15113420

סוג תעריף	סוג צריכה	קריאה קודמת	קריאה נוכחית	סה"כ צריכה בקוט"ש	מחיר לקוט"ש בא"ג	סה"כ לתשלום
פרטי חשבון עבור תאריכים:						
777	פסגה	01/02/20	29/02/20	-373.80	93.10	₪ -348.01
778	גבע	12,934.00	12,978.50	-44.50	56.22	₪ -25.02
779	שפל	16,586.00	17,154.00	-568.00	34.70	₪ -197.10





רי באר - 10 - 15113420

סוג תעריף	סוג צריכה	קריאה קודמת	קריאה נוכחית	סה"כ צריכה בקוט"ש	מחיר לקוט"ש בא"ג	סה"כ לתשלום
פרטי חשבון עבור תאריכים:						
777	פסגה	01/02/20	29/02/20	-794.30	93.10	₪ -739.49
778	גבע	17,059.70	17,221.70	-162.00	56.22	₪ -91.08
779	שפל	35,862.10	37,648.70	-1,786.60	34.70	₪ -619.95

קולומביה - 11 - 15113420

סוג תעריף	סוג צריכה	קריאה קודמת	קריאה נוכחית	סה"כ צריכה בקוט"ש	מחיר לקוט"ש בא"ג	סה"כ לתשלום
פרטי חשבון עבור תאריכים:						
777	פסגה	01/02/20	29/02/20	-683.90	93.10	₪ -636.71
778	גבע	15,220.50	15,305.60	-85.10	56.22	₪ -47.84
779	שפל	17,866.70	19,250.70	-1,384.00	34.70	₪ -480.25

ארקוסטיל - 12 - 15113420

סוג תעריף	סוג צריכה	קריאה קודמת	קריאה נוכחית	סה"כ צריכה בקוט"ש	מחיר לקוט"ש בא"ג	סה"כ לתשלום
פרטי חשבון עבור תאריכים:						
777	פסגה	01/02/20	29/02/20	-1,077.70	93.10	₪ -1,003.34
778	גבע	20,614.80	20,770.10	-155.30	56.22	₪ -87.31
779	שפל	31,694.20	33,729.40	-2,035.20	34.70	₪ -706.21

פלטיום - 1 - 15113421

סוג תעריף	סוג צריכה	קריאה קודמת	קריאה נוכחית	סה"כ צריכה בקוט"ש	מחיר לקוט"ש בא"ג	סה"כ לתשלום
פרטי חשבון עבור תאריכים:						
777	פסגה	01/02/20	29/02/20	-381.80	93.10	₪ -355.46
778	גבע	5,378.80	5,399.50	-20.70	56.22	₪ -11.64
779	שפל	4,752.80	5,131.80	-379.00	34.70	₪ -131.51

S. SWEAR - 15113421 - 2

סוג תעריף	סוג צריכה	קריאה קודמת	קריאה נוכחית	סה"כ צריכה בקוט"ש	מחיר לקוט"ש בא"ג	סה"כ לתשלום
פרטי חשבון עבור תאריכים:						
777	פסגה	01/02/20	29/02/20	-479.10	93.10	₪ -446.04
778	גבע	16,927.60	16,988.70	-61.10	56.22	₪ -34.35
779	שפל	28,167.50	29,154.70	-987.20	34.70	₪ -342.56




מגה ספורט - 3 - 15113421

סוג תעריף	סוג צריכה	קריאה קודמת	קריאה נוכחית	סה"כ צריכה בקוט"ש	מחיר לקוט"ש בא"ג	סה"כ לתשלום
פרטי חשבון עבור תאריכים:						
777	פסגה	01/02/20	29/02/20	-714.50	93.10	₪ -665.20
778	גבע	25,662.70	25,781.80	-119.10	56.22	₪ -66.96
779	שפל	34,919.70	36,116.70	-1,197.00	34.70	₪ -415.36

טוונטי פור סבן - 5 - 15113421

סוג תעריף	סוג צריכה	קריאה קודמת	קריאה נוכחית	סה"כ צריכה בקוט"ש	מחיר לקוט"ש בא"ג	סה"כ לתשלום
פרטי חשבון עבור תאריכים:						
777	פסגה	01/02/20	29/02/20	-1,513.30	93.10	₪ -1,408.88
778	גבע	49,740.10	49,989.30	-249.20	56.22	₪ -140.10
779	שפל	73,581.30	76,629.60	-3,048.30	34.70	₪ -1,057.76

חנות יסמין - 13 - 15113421

סוג תעריף	סוג צריכה	קריאה קודמת	קריאה נוכחית	סה"כ צריכה בקוט"ש	מחיר לקוט"ש בא"ג	סה"כ לתשלום
פרטי חשבון עבור תאריכים:						
777	פסגה	01/02/20	29/02/20	-705.90	93.10	₪ -657.19
778	גבע	12,655.40	12,756.50	-101.10	56.22	₪ -56.84
779	שפל	19,746.80	21,066.90	-1,320.10	34.70	₪ -458.07

מספרה - 1 - 15113422

סוג תעריף	סוג צריכה	קריאה קודמת	קריאה נוכחית	סה"כ צריכה בקוט"ש	מחיר לקוט"ש בא"ג	סה"כ לתשלום
פרטי חשבון עבור תאריכים:						
777	פסגה	01/02/20	29/02/20	-52.20	93.10	₪ -48.60
778	גבע	1,223.30	1,223.80	-0.50	56.22	₪ -0.28
779	שפל	1,488.40	1,637.70	-149.30	34.70	₪ -51.81

מימי 2 - 2 - 15113422

סוג תעריף	סוג צריכה	קריאה קודמת	קריאה נוכחית	סה"כ צריכה בקוט"ש	מחיר לקוט"ש בא"ג	סה"כ לתשלום
פרטי חשבון עבור תאריכים:						
777	פסגה	01/02/20	29/02/20	-150.00	93.10	₪ -139.65
778	גבע	5,214.60	5,223.60	-9.00	56.22	₪ -5.06
779	שפל	3,340.10	3,549.10	-209.00	34.70	₪ -72.52





מחוק נטו - 3 - 15113422

סה"כ לתשלום	מחיר לקוט"ש בא"ג	סה"כ צריכה בקוט"ש	קריאה נוכחית	קריאה קודמת	סוג צריכה	סוג תעריף
			29/02/20	01/02/20	פרטי חשבון עבור תאריכים:	
₪ -514.01	93.10	-552.10	36,841.50	36,289.40	פסגה	777
₪ -121.55	56.22	-216.20	20,020.70	19,804.50	גבע	778
₪ -614.19	34.70	-1,770.00	39,513.50	37,743.50	שפל	779

BBB - 15113422 - 7

סה"כ לתשלום	מחיר לקוט"ש בא"ג	סה"כ צריכה בקוט"ש	קריאה נוכחית	קריאה קודמת	סוג צריכה	סוג תעריף
			29/02/20	01/02/20	פרטי חשבון עבור תאריכים:	
₪ -3,023.89	93.10	-3,248.00	136,848.40	133,600.40	פסגה	777
₪ -533.42	56.22	-948.80	76,611.60	75,662.80	גבע	778
₪ -3,191.98	34.70	-9,198.80	207,389.20	198,190.40	שפל	779

חניון תת קרקעי - 14 - 15113422

סה"כ לתשלום	מחיר לקוט"ש בא"ג	סה"כ צריכה בקוט"ש	קריאה נוכחית	קריאה קודמת	סוג צריכה	סוג תעריף
			29/02/20	01/02/20	פרטי חשבון עבור תאריכים:	
₪ -136.02	93.10	-146.10	12,088.60	11,942.50	פסגה	777
₪ -42.05	56.22	-74.80	7,029.30	6,954.50	גבע	778
₪ -197.72	34.70	-569.80	25,978.70	25,408.90	שפל	779

רפאלו - 15 - 15113422

סה"כ לתשלום	מחיר לקוט"ש בא"ג	סה"כ צריכה בקוט"ש	קריאה נוכחית	קריאה קודמת	סוג צריכה	סוג תעריף
			29/02/20	01/02/20	פרטי חשבון עבור תאריכים:	
₪ -4,454.84	93.10	-4,785.00	262,419.30	257,634.30	פסגה	777
₪ -752.90	56.22	-1,339.20	137,168.60	135,829.40	גבע	778
₪ -3,965.20	34.70	-11,427.10	313,093.60	301,666.50	שפל	779

ביגוד - 1 - 15113431

סה"כ לתשלום	מחיר לקוט"ש בא"ג	סה"כ צריכה בקוט"ש	קריאה נוכחית	קריאה קודמת	סוג צריכה	סוג תעריף
			29/02/20	01/02/20	פרטי חשבון עבור תאריכים:	
₪ -2,565.84	93.10	-2,756.00	345,081.60	342,325.60	פסגה	777
₪ -197.89	56.22	-352.00	166,747.60	166,395.60	גבע	778
₪ -1,744.58	34.70	-5,027.60	199,735.20	194,707.60	שפל	779




אינדיגו - 2 - 15113431

סוג תעריף	סוג צריכה	קריאה קודמת	קריאה נוכחית	סה"כ צריכה בקוט"ש	מחיר לקוט"ש בא"ג	סה"כ לתשלום
פרטי חשבון עבור תאריכים:						
777	פסגה	01/02/20	29/02/20	-513.00	93.10	₪ -477.60
778	גבע	24,206.30	24,262.40	-56.10	56.22	₪ -31.54
779	שפל	26,660.10	27,226.60	-566.50	34.70	₪ -196.58

רולדין - 3 - 15113431

סוג תעריף	סוג צריכה	קריאה קודמת	קריאה נוכחית	סה"כ צריכה בקוט"ש	מחיר לקוט"ש בא"ג	סה"כ לתשלום
פרטי חשבון עבור תאריכים:						
777	פסגה	01/02/20	29/02/20	-1,271.40	93.10	₪ -1,183.67
778	גבע	68,128.90	68,647.20	-518.30	56.22	₪ -291.39
779	שפל	132,495.20	136,669.50	-4,174.30	34.70	₪ -1,448.48

דוקטור - 15 - 15113431

סוג תעריף	סוג צריכה	קריאה קודמת	קריאה נוכחית	סה"כ צריכה בקוט"ש	מחיר לקוט"ש בא"ג	סה"כ לתשלום
פרטי חשבון עבור תאריכים:						
777	פסגה	01/02/20	29/02/20	-17.60	93.10	₪ -16.39
778	גבע	1,089.80	1,100.50	-10.70	56.22	₪ -6.02
779	שפל	3,829.40	3,957.00	-127.60	34.70	₪ -44.28

קרולינה - 1 - 15129225

סוג תעריף	סוג צריכה	קריאה קודמת	קריאה נוכחית	סה"כ צריכה בקוט"ש	מחיר לקוט"ש בא"ג	סה"כ לתשלום
פרטי חשבון עבור תאריכים:						
777	פסגה	01/02/20	29/02/20	-561.00	93.10	₪ -522.29
778	גבע	13,651.25	13,653.75	-2.50	56.22	₪ -1.41
779	שפל	22,499.50	23,322.75	-823.25	34.70	₪ -285.67

בלו ברי - 3 - 15129225

סוג תעריף	סוג צריכה	קריאה קודמת	קריאה נוכחית	סה"כ צריכה בקוט"ש	מחיר לקוט"ש בא"ג	סה"כ לתשלום
פרטי חשבון עבור תאריכים:						
777	פסגה	01/02/20	29/02/20	-833.85	93.10	₪ -776.31
778	גבע	39,772.45	39,964.85	-192.40	56.22	₪ -108.17
779	שפל	108,753.60	111,183.10	-2,429.50	34.70	₪ -843.04




גליתא - 4 - 15129225

סוג תעריף	סוג צריכה	קריאה קודמת	קריאה נוכחית	סה"כ צריכה בקוט"ש	מחיר לקוט"ש בא"ג	סה"כ לתשלום
פרטי חשבון עבור תאריכים:			29/02/20	01/02/20		
777	פסגה	45,348.40	45,892.10	-543.70	93.10	₪ -506.18
778	גבע	15,130.30	15,169.50	-39.20	56.22	₪ -22.04
779	שפל	28,245.40	29,320.90	-1,075.50	34.70	₪ -373.20

בלו ברי - 5 - 15129225

סוג תעריף	סוג צריכה	קריאה קודמת	קריאה נוכחית	סה"כ צריכה בקוט"ש	מחיר לקוט"ש בא"ג	סה"כ לתשלום
פרטי חשבון עבור תאריכים:			29/02/20	01/02/20		
777	פסגה	60,032.40	60,814.00	-781.60	93.10	₪ -727.67
778	גבע	27,146.50	27,356.95	-210.45	56.22	₪ -118.31
779	שפל	75,347.75	78,123.40	-2,775.65	34.70	₪ -963.15

CHILDRENS PLACE - 15129225 - 15

סוג תעריף	סוג צריכה	קריאה קודמת	קריאה נוכחית	סה"כ צריכה בקוט"ש	מחיר לקוט"ש בא"ג	סה"כ לתשלום
פרטי חשבון עבור תאריכים:			29/02/20	01/02/20		
777	פסגה	194,561.10	196,316.30	-1,755.20	93.10	₪ -1,634.09
778	גבע	73,574.70	73,596.90	-22.20	56.22	₪ -12.48
779	שפל	123,243.60	126,200.60	-2,957.00	34.70	₪ -1,026.08

ICELL - 15129230 - 1

סוג תעריף	סוג צריכה	קריאה קודמת	קריאה נוכחית	סה"כ צריכה בקוט"ש	מחיר לקוט"ש בא"ג	סה"כ לתשלום
פרטי חשבון עבור תאריכים:			29/02/20	01/02/20		
777	פסגה	36,684.80	37,124.20	-439.40	93.10	₪ -409.08
778	גבע	11,326.00	11,353.60	-27.60	56.22	₪ -15.52
779	שפל	17,137.40	17,923.30	-785.90	34.70	₪ -272.71

CARTERS - 15129230 - 2

סוג תעריף	סוג צריכה	קריאה קודמת	קריאה נוכחית	סה"כ צריכה בקוט"ש	מחיר לקוט"ש בא"ג	סה"כ לתשלום
פרטי חשבון עבור תאריכים:			29/02/20	01/02/20		
777	פסגה	44,115.20	44,636.90	-521.70	93.10	₪ -485.70
778	גבע	14,425.40	14,458.60	-33.20	56.22	₪ -18.67
779	שפל	28,080.80	28,939.50	-858.70	34.70	₪ -297.97




הודיס - 3 - 15129230

סה"כ לתשלום	מחיר לקוט"ש בא"ג	סה"כ צריכה בקוט"ש	קריאה נוכחית	קריאה קודמת	סוג צריכה	סוג תעריף
			29/02/20	01/02/20	פרטי חשבון עבור תאריכים:	
₪ -665.48	93.10	-714.80	81,380.00	80,665.20	פסגה	777
₪ -23.95	56.22	-42.60	30,951.00	30,908.40	גבע	778
₪ -566.69	34.70	-1,633.10	60,103.10	58,470.00	שפל	779

אופיס דיפו - 4 - 15129230

סה"כ לתשלום	מחיר לקוט"ש בא"ג	סה"כ צריכה בקוט"ש	קריאה נוכחית	קריאה קודמת	סוג צריכה	סוג תעריף
			29/02/20	01/02/20	פרטי חשבון עבור תאריכים:	
₪ -513.91	93.10	-552.00	72,865.10	72,313.10	פסגה	777
₪ -12.54	56.22	-22.30	21,865.60	21,843.30	גבע	778
₪ -370.04	34.70	-1,066.40	35,296.10	34,229.70	שפל	779

NOIZZ BY MANIA - 15129230 - 5

סה"כ לתשלום	מחיר לקוט"ש בא"ג	סה"כ צריכה בקוט"ש	קריאה נוכחית	קריאה קודמת	סוג צריכה	סוג תעריף
			29/02/20	01/02/20	פרטי חשבון עבור תאריכים:	
₪ -379.75	93.10	-407.90	23,816.00	23,408.10	פסגה	777
₪ -40.25	56.22	-71.60	7,613.10	7,541.50	גבע	778
₪ -339.23	34.70	-977.60	14,372.20	13,394.60	שפל	779

ארומה קוסמטיקס - 6 - 15129230

סה"כ לתשלום	מחיר לקוט"ש בא"ג	סה"כ צריכה בקוט"ש	קריאה נוכחית	קריאה קודמת	סוג צריכה	סוג תעריף
			29/02/20	01/02/20	פרטי חשבון עבור תאריכים:	
₪ -191.04	93.10	-205.20	8,590.50	8,385.30	פסגה	777
₪ -3.37	56.22	-6.00	2,534.60	2,528.60	גבע	778
₪ -112.15	34.70	-323.20	5,053.90	4,730.70	שפל	779

צומת ספרים - 7 - 15129230

סה"כ לתשלום	מחיר לקוט"ש בא"ג	סה"כ צריכה בקוט"ש	קריאה נוכחית	קריאה קודמת	סוג צריכה	סוג תעריף
			29/02/20	01/02/20	פרטי חשבון עבור תאריכים:	
₪ -360.86	93.10	-387.60	22,107.30	21,719.70	פסגה	777
₪ 0.00	56.22	0.00	6,978.60	6,978.60	גבע	778
₪ -219.06	34.70	-631.30	14,884.30	14,253.00	שפל	779




אופטיקה הלפרין - 1 - 15129233

סוג תעריף	סוג צריכה	קריאה קודמת	קריאה נוכחית	סה"כ צריכה בקוט"ש	מחיר לקוט"ש בא"ג	סה"כ לתשלום
פרטי חשבון עבור תאריכים:						
777	פסגה	01/02/20	29/02/20	-310.10	93.10	₪ -288.70
778	גבע	10,842.70	10,864.90	-22.20	56.22	₪ -12.48
779	שפל	14,512.40	14,995.10	-482.70	34.70	₪ -167.50

ללין - 2 - 15129233

סוג תעריף	סוג צריכה	קריאה קודמת	קריאה נוכחית	סה"כ צריכה בקוט"ש	מחיר לקוט"ש בא"ג	סה"כ לתשלום
פרטי חשבון עבור תאריכים:						
777	פסגה	01/02/20	29/02/20	-369.50	93.10	₪ -344.00
778	גבע	14,621.90	14,624.80	-2.90	56.22	₪ -1.63
779	שפל	22,431.40	23,156.00	-724.60	34.70	₪ -251.44

מאניה - 3 - 15129233

סוג תעריף	סוג צריכה	קריאה קודמת	קריאה נוכחית	סה"כ צריכה בקוט"ש	מחיר לקוט"ש בא"ג	סה"כ לתשלום
פרטי חשבון עבור תאריכים:						
777	פסגה	01/02/20	29/02/20	-430.20	93.10	₪ -400.52
778	גבע	23,734.00	23,775.30	-41.30	56.22	₪ -23.22
779	שפל	38,832.60	39,819.30	-986.70	34.70	₪ -342.38

חכימי חי בע"מ - 4 - 15129233

סוג תעריף	סוג צריכה	קריאה קודמת	קריאה נוכחית	סה"כ צריכה בקוט"ש	מחיר לקוט"ש בא"ג	סה"כ לתשלום
פרטי חשבון עבור תאריכים:						
777	פסגה	01/02/20	29/02/20	-523.80	93.10	₪ -487.66
778	גבע	7,628.50	7,629.30	-0.80	56.22	₪ -0.45
779	שפל	13,055.50	13,653.50	-598.00	34.70	₪ -207.51

פלאפל ברזילי - 5 - 15129233

סוג תעריף	סוג צריכה	קריאה קודמת	קריאה נוכחית	סה"כ צריכה בקוט"ש	מחיר לקוט"ש בא"ג	סה"כ לתשלום
פרטי חשבון עבור תאריכים:						
777	פסגה	01/02/20	29/02/20	-286.50	93.10	₪ -266.73
778	גבע	15,673.70	15,756.00	-82.30	56.22	₪ -46.27
779	שפל	38,784.40	39,947.80	-1,163.40	34.70	₪ -403.70




טופ טן - 6 - 15129233

סה"כ לתשלום	מחיר לקוט"ש בא"ג	סה"כ צריכה בקוט"ש	קריאה נוכחית	קריאה קודמת	סוג צריכה	סוג תעריף
			29/02/20	01/02/20	פרטי חשבון עבור תאריכים:	
₪ -739.59	93.10	-794.40	59,735.00	58,940.60	פסגה	777
₪ -11.97	56.22	-21.30	21,177.50	21,156.20	גבע	778
₪ -476.85	34.70	-1,374.20	39,976.30	38,602.10	שפל	779

פוקס - 7 - 15129233

סה"כ לתשלום	מחיר לקוט"ש בא"ג	סה"כ צריכה בקוט"ש	קריאה נוכחית	קריאה קודמת	סוג צריכה	סוג תעריף
			29/02/20	01/02/20	פרטי חשבון עבור תאריכים:	
₪ -2,950.53	93.10	-3,169.20	427,381.80	424,212.60	פסגה	777
₪ -90.40	56.22	-160.80	175,814.40	175,653.60	גבע	778
₪ -2,399.51	34.70	-6,915.00	301,112.40	294,197.40	שפל	779

דלתא - 15 - 15129233

סה"כ לתשלום	מחיר לקוט"ש בא"ג	סה"כ צריכה בקוט"ש	קריאה נוכחית	קריאה קודמת	סוג צריכה	סוג תעריף
			29/02/20	01/02/20	פרטי חשבון עבור תאריכים:	
₪ -385.81	93.10	-414.40	88,467.10	88,052.70	פסגה	777
₪ -10.46	56.22	-18.60	36,154.40	36,135.80	גבע	778
₪ -298.56	34.70	-860.40	54,323.40	53,463.00	שפל	779

שופרא - 1 - 15129235

סה"כ לתשלום	מחיר לקוט"ש בא"ג	סה"כ צריכה בקוט"ש	קריאה נוכחית	קריאה קודמת	סוג צריכה	סוג תעריף
			29/02/20	01/02/20	פרטי חשבון עבור תאריכים:	
₪ -618.93	93.10	-664.80	68,277.60	67,612.80	פסגה	777
₪ -29.35	56.22	-52.20	24,314.70	24,262.50	גבע	778
₪ -432.99	34.70	-1,247.80	39,582.80	38,335.00	שפל	779

קרוקס - 2 - 15129235

סה"כ לתשלום	מחיר לקוט"ש בא"ג	סה"כ צריכה בקוט"ש	קריאה נוכחית	קריאה קודמת	סוג צריכה	סוג תעריף
			29/02/20	01/02/20	פרטי חשבון עבור תאריכים:	
₪ -740.05	93.10	-794.90	58,133.90	57,339.00	פסגה	777
₪ -11.86	56.22	-21.10	19,253.70	19,232.60	גבע	778
₪ -532.19	34.70	-1,533.70	34,050.10	32,516.40	שפל	779




העין השלישית - 3 - 15129235

סה"כ לתשלום	מחיר לקוט"ש בא"ג	סה"כ צריכה בקוט"ש	קריאה נוכחית	קריאה קודמת	סוג צריכה	סוג תעריף
			29/02/20	01/02/20	פרטי חשבון עבור תאריכים:	
0.00 ₪	93.10	0.00	16,918.90	16,918.90	פסגה	777
0.00 ₪	56.22	0.00	5,266.00	5,266.00	גבע	778
0.00 ₪	34.70	0.00	7,830.50	7,830.50	שפל	779

נגיעות - 4 - 15129235

סה"כ לתשלום	מחיר לקוט"ש בא"ג	סה"כ צריכה בקוט"ש	קריאה נוכחית	קריאה קודמת	סוג צריכה	סוג תעריף
			29/02/20	01/02/20	פרטי חשבון עבור תאריכים:	
-294.20 ₪	93.10	-316.00	21,792.60	21,476.60	פסגה	777
-0.22 ₪	56.22	-0.40	6,874.10	6,873.70	גבע	778
-146.85 ₪	34.70	-423.20	10,976.40	10,553.20	שפל	779

הקופסא - 5 - 15129235

סה"כ לתשלום	מחיר לקוט"ש בא"ג	סה"כ צריכה בקוט"ש	קריאה נוכחית	קריאה קודמת	סוג צריכה	סוג תעריף
			29/02/20	01/02/20	פרטי חשבון עבור תאריכים:	
-197.56 ₪	93.10	-212.20	12,336.60	12,124.40	פסגה	777
-2.47 ₪	56.22	-4.40	3,601.30	3,596.90	גבע	778
-65.64 ₪	34.70	-189.15	4,026.30	3,837.15	שפל	779

בית מרקחת הדר - 6 - 15129235

סה"כ לתשלום	מחיר לקוט"ש בא"ג	סה"כ צריכה בקוט"ש	קריאה נוכחית	קריאה קודמת	סוג צריכה	סוג תעריף
			29/02/20	01/02/20	פרטי חשבון עבור תאריכים:	
-543.15 ₪	93.10	-583.40	51,111.60	50,528.20	פסגה	777
-64.77 ₪	56.22	-115.20	19,538.20	19,423.00	גבע	778
-579.66 ₪	34.70	-1,670.50	42,226.20	40,555.70	שפל	779

צומת ספרים - 7 - 15129235

סה"כ לתשלום	מחיר לקוט"ש בא"ג	סה"כ צריכה בקוט"ש	קריאה נוכחית	קריאה קודמת	סוג צריכה	סוג תעריף
			29/02/20	01/02/20	פרטי חשבון עבור תאריכים:	
-217.93 ₪	93.10	-234.08	37,815.20	37,581.12	פסגה	777
-1.53 ₪	56.22	-2.72	12,793.76	12,791.04	גבע	778
-145.91 ₪	34.70	-420.48	18,044.48	17,624.00	שפל	779




קליגולה - 8 - 15129235

סה"כ לתשלום	מחיר לקוט"ש בא"ג	סה"כ צריכה בקוט"ש	קריאה נוכחית	קריאה קודמת	סוג צריכה	סוג תעריף
			29/02/20	01/02/20	פרטי חשבון עבור תאריכים:	
₪ -451.05	93.10	-484.48	53,930.08	53,445.60	פסגה	777
₪ -0.36	56.22	-0.64	17,406.24	17,405.60	גבע	778
₪ -181.38	34.70	-522.72	16,486.08	15,963.36	שפל	779

ארומה - 9 - 15129235

סה"כ לתשלום	מחיר לקוט"ש בא"ג	סה"כ צריכה בקוט"ש	קריאה נוכחית	קריאה קודמת	סוג צריכה	סוג תעריף
			29/02/20	01/02/20	פרטי חשבון עבור תאריכים:	
₪ -2,870.09	93.10	-3,082.80	310,874.40	307,791.60	פסגה	777
₪ -539.94	56.22	-960.40	143,805.60	142,845.20	גבע	778
₪ -3,683.34	34.70	-10,614.80	343,200.80	332,586.00	שפל	779

אדיס - 10 - 15129235

סה"כ לתשלום	מחיר לקוט"ש בא"ג	סה"כ צריכה בקוט"ש	קריאה נוכחית	קריאה קודמת	סוג צריכה	סוג תעריף
			29/02/20	01/02/20	פרטי חשבון עבור תאריכים:	
₪ -1,672.45	93.10	-1,796.40	194,340.00	192,543.60	פסגה	777
₪ -50.26	56.22	-89.40	73,807.80	73,718.40	גבע	778
₪ -1,486.13	34.70	-4,282.80	118,858.80	114,576.00	שפל	779

קסטרו - 15 - 15129235

סה"כ לתשלום	מחיר לקוט"ש בא"ג	סה"כ צריכה בקוט"ש	קריאה נוכחית	קריאה קודמת	סוג צריכה	סוג תעריף
			29/02/20	01/02/20	פרטי חשבון עבור תאריכים:	
₪ -6,011.37	93.10	-6,456.90	645,222.70	638,765.80	פסגה	777
₪ -261.25	56.22	-464.70	264,877.30	264,412.60	גבע	778
₪ -5,067.41	34.70	-14,603.50	533,047.70	518,444.20	שפל	779

MANGO - 15140034 - 1

סה"כ לתשלום	מחיר לקוט"ש בא"ג	סה"כ צריכה בקוט"ש	קריאה נוכחית	קריאה קודמת	סוג צריכה	סוג תעריף
			29/02/20	01/02/20	פרטי חשבון עבור תאריכים:	
₪ -4,114.18	93.10	-4,419.10	381,857.20	377,438.10	פסגה	777
₪ -417.38	56.22	-742.40	179,962.70	179,220.30	גבע	778
₪ -2,523.59	34.70	-7,272.60	287,054.70	279,782.10	שפל	779




אלקטרה - 1 - 15140035

סוג תעריף	סוג צריכה	קריאה קודמת	קריאה נוכחית	סה"כ צריכה בקוט"ש	מחיר לקוט"ש בא"ג	סה"כ לתשלום
פרטי חשבון עבור תאריכים:						
777	פסגה	01/02/20	29/02/20	-7,851.40	93.10	₪ -7,309.65
778	גבע	336,838.60	337,913.30	-1,074.70	56.22	₪ -604.20
779	שפל	466,779.10	482,724.90	-15,945.80	34.70	₪ -5,533.19

GOLF - 15140036 - 1

סוג תעריף	סוג צריכה	קריאה קודמת	קריאה נוכחית	סה"כ צריכה בקוט"ש	מחיר לקוט"ש בא"ג	סה"כ לתשלום
פרטי חשבון עבור תאריכים:						
777	פסגה	01/02/20	29/02/20	-3,131.90	93.10	₪ -2,915.80
778	גבע	129,910.70	130,261.00	-350.30	56.22	₪ -196.94
779	שפל	167,166.40	171,912.20	-4,745.80	34.70	₪ -1,646.79

מפסק ראשי שנאי 1 - 15140037 - T2

סוג תעריף	סוג צריכה	קריאה קודמת	קריאה נוכחית	סה"כ צריכה בקוט"ש	מחיר לקוט"ש בא"ג	סה"כ לתשלום
פרטי חשבון עבור תאריכים:						
777	פסגה	01/02/20	29/02/20	47,118.40	93.10	₪ 43,867.23
778	גבע	1,541,855.40	1,551,535.50	9,680.10	56.22	₪ 5,442.15
779	שפל	2,738,845.80	2,833,052.80	94,207.00	34.70	₪ 32,689.83

מפסק ראשי שנאי 1 - 15140038 - T1

סוג תעריף	סוג צריכה	קריאה קודמת	קריאה נוכחית	סה"כ צריכה בקוט"ש	מחיר לקוט"ש בא"ג	סה"כ לתשלום
פרטי חשבון עבור תאריכים:						
777	פסגה	01/02/20	29/02/20	58,313.30	93.10	₪ 54,289.68
778	גבע	2,699,903.80	2,717,542.40	17,638.60	56.22	₪ 9,916.42
779	שפל	5,101,569.40	5,227,915.30	126,345.90	34.70	₪ 43,842.03

סופר אלונית - 1 - 15140039

סוג תעריף	סוג צריכה	קריאה קודמת	קריאה נוכחית	סה"כ צריכה בקוט"ש	מחיר לקוט"ש בא"ג	סה"כ לתשלום
פרטי חשבון עבור תאריכים:						
777	פסגה	01/02/20	29/02/20	-17,537.60	93.10	₪ -16,327.51
778	גבע	792,871.70	800,639.00	-7,767.30	56.22	₪ -4,366.78
779	שפל	1,905,320.50	1,964,197.20	-58,876.70	34.70	₪ -20,430.21




קרייזי לין - 1 - 15140040

סה"כ לתשלום	מחיר לקוט"ש בא"ג	סה"כ צריכה בקוט"ש	קריאה נוכחית	קריאה קודמת	סוג צריכה	סוג תעריף
			29/02/20	01/02/20	פרטי חשבון עבור תאריכים:	
₪ -165.72	93.10	-178.00	19,614.70	19,436.70	פסגה	777
₪ -9.39	56.22	-16.70	7,635.40	7,618.70	גבע	778
₪ -89.70	34.70	-258.50	9,574.20	9,315.70	שפל	779

חבין תת קרקעי - 1 - 17312622

סה"כ לתשלום	מחיר לקוט"ש בא"ג	סה"כ צריכה בקוט"ש	קריאה נוכחית	קריאה קודמת	סוג צריכה	סוג תעריף
			29/02/20	01/02/20	פרטי חשבון עבור תאריכים:	
₪ 0.00	93.10	0.00	1,731.90	1,731.90	פסגה	777
₪ 0.00	56.22	0.00	906.60	906.60	גבע	778
₪ 0.00	34.70	0.00	3,182.00	3,182.00	שפל	779

סה"כ לדירה:

שיא ביקוש	סה"כ	שפל	גבע	פסגה	
65.91	20,976.03	393.85	7,874.89	12,707.29	סה"כ צריכה
	₪ 16,394.42	₪ 136.67	₪ 4,427.26	₪ 11,830.49	סה"כ לתשלום

₪ 0.00	תשלום קבוע	
₪ 16,394.42	סה"כ לתשלום	לא כולל מע"מ



01/03/20 תאריך הפקה:
 29/02/20 תאריך קריאה נוכחית:
 01/02/20 תאריך קריאה קודמת:

שם דייר: צעצועים מעבר לאופק
 שם אתר: עין שמר

לקוח/ה נכבד/ה, אנו מתכבדים להגיש את חישוב צריכת החשמל לתקופה 01/02/20 - 29/02/20:

צעצועים מעבר לאופק - 9 - 15113420 (3x40)

סה"כ לתשלום	מחיר לקוט"ש בא"ג	סה"כ צריכה בקוט"ש	קריאה נוכחית	קריאה קודמת	סוג צריכה	סוג תעריף
			29/02/20	01/02/20	פרטי חשבון עבור תאריכים:	
₪ 348.01	93.10	373.80	32,240.20	31,866.40	פסגה	777
₪ 25.02	56.22	44.50	12,978.50	12,934.00	גבע	778
₪ 197.10	34.70	568.00	17,154.00	16,586.00	שפל	779

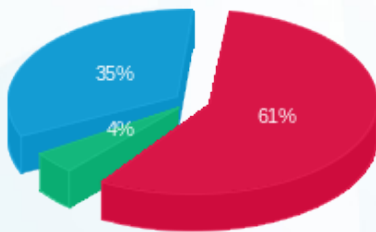
סה"כ לדייר:

שיא ביקוש	סה"כ	שפל	גבע	פסגה
5.25	986.30	568.00	44.50	373.80
	₪ 570.12	₪ 197.10	₪ 25.02	₪ 348.01

סה"כ צריכה
 סה"כ לתשלום

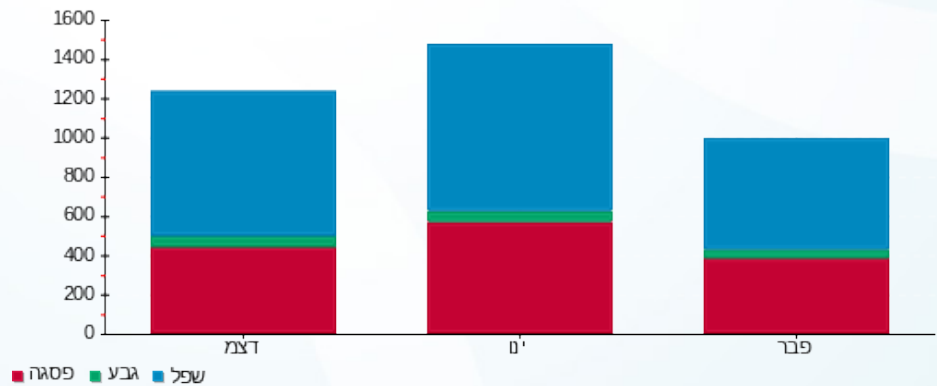
₪ 200.95	תשלום קבוע	
₪ 4.14	תשלום עבור גודל חיבור בKVA (3x40)	
₪ 775.22	סה"כ לתשלום	לא כולל מע"מ

התפלגות חיוב בש"ח לפי תע"ז



פסגה (₪ 348.01) ■
 גבע (₪ 25.02) ■
 שפל (₪ 197.10) ■

הסטוריית צריכה בקוט"ש



01/03/20 תאריך הפיקה:
 29/02/20 תאריך קריאה נוכחית:
 01/02/20 תאריך קריאה קודמת:

שם דייר: קדס קידס
 שם אתר: עין שמר

לקוח/ה נכבד/ה, אנו מתכבדים להגיש את חישוב צריכת החשמל לתקופה **01/02/20 - 29/02/20**:

קדס קידס - 7 - 15129230 (3x63)

סוג תעריף	סוג צריכה	קריאה קודמת	קריאה נוכחית	סה"כ צריכה בקוט"ש	מחיר לקוט"ש בא"ג	סה"כ לתשלום
פרטי חשבון עבור תאריכים:						
777	פסגה	01/02/20	29/02/20	387.60	93.10	₪ 360.86
778	גבע	6,978.60	6,978.60	0.00	56.22	₪ 0.00
779	שפל	14,253.00	14,884.30	631.30	34.70	₪ 219.06

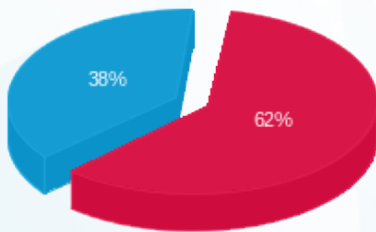
סה"כ לדיר:

פסגה	גבע	שפל	סה"כ	שיא ביקוש
387.60	0.00	631.30	1,018.90	5.86
₪ 360.86	₪ 0.00	₪ 219.06	₪ 579.92	

סה"כ צריכה
 סה"כ לתשלום

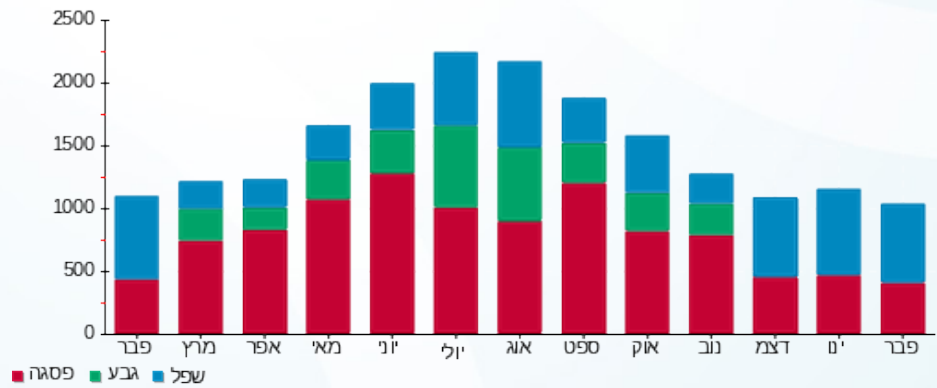
200.95 ₪	תשלום קבוע	
6.53 ₪	תשלום עבור גודל חיבור בKVA (3x63)	
787.39 ₪	סה"כ לתשלום	לא כולל מע"מ

התפלגות חיוב בש"ח לפי תע"ז



פסגה (₪ 360.86) ■
 גבע (₪ 0.00) ■
 שפל (₪ 219.06) ■

הסטוריית צריכה בקוט"ש



פסגה ■ גבע ■ שפל



01/03/20 תאריך הפקה:
 29/02/20 תאריך קריאה נוכחית:
 01/02/20 תאריך קריאה קודמת:

שם דייר: קולומביה
 שם אתר: עין שמר

לקוח/ה נכבד/ה, אנו מתכבדים להגיש את חישוב צריכת החשמל לתקופה 01/02/20 - 29/02/20:

קולומביה - 11 - 15113420 (3x80)

סוג תעריף	סוג צריכה	קריאה קודמת	קריאה נוכחית	סה"כ צריכה בקוט"ש	מחיר לקוט"ש בא"ג	סה"כ לתשלום
פרטי חשבון עבור תאריכים:						
777	פסגה	01/02/20	29/02/20	683.90	93.10	₪ 636.71
778	גבע	15,220.50	15,305.60	85.10	56.22	₪ 47.84
779	שפל	17,866.70	19,250.70	1,384.00	34.70	₪ 480.25

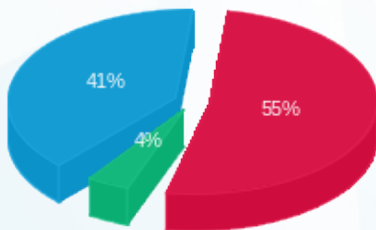
סה"כ לדייר:

פסגה	גבע	שפל	סה"כ	שיא ביקוש
683.90	85.10	1,384.00	2,153.00	15.10
₪ 636.71	₪ 47.84	₪ 480.25	₪ 1,164.80	

סה"כ צריכה
 סה"כ לתשלום

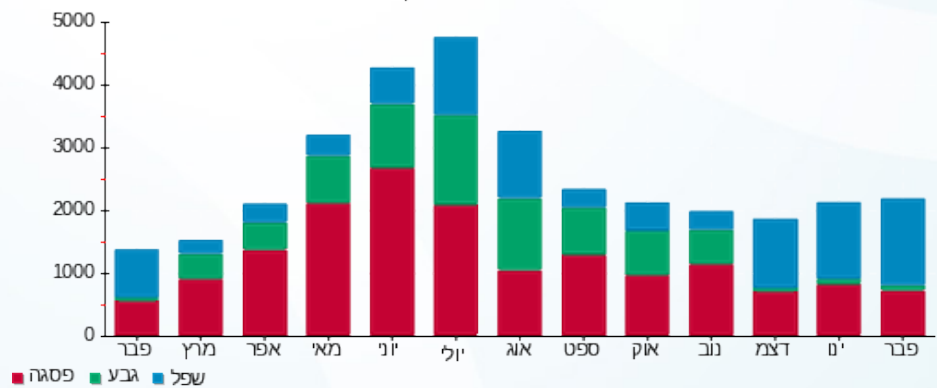
200.95 ₪	תשלום קבוע	
8.29 ₪	תשלום עבור גודל חיבור בKVA (3x80)	
1,374.04 ₪	סה"כ לתשלום	לא כולל מע"מ

התפלגות חיוב בש"ח לפי תעו"ז



פסגה (₪ 636.71) 55%
 גבע (₪ 47.84) 4%
 שפל (₪ 480.25) 41%

הסטוריית צריכה בקוט"ש





01/03/20 תאריך הפקה:
 29/02/20 תאריך קריאה נוכחית:
 01/02/20 תאריך קריאה קודמת:

שם דייר: קסטרו
 שם אתר: עין שמר

לקוח/ה נכבד/ה, אנו מתכבדים להגיש את חישוב צריכת החשמל לתקופה 01/02/20 - 29/02/20:

קסטרו - 15 - 15129235(3x40)

סוג תעריף	סוג צריכה	קריאה קודמת	קריאה נוכחית	סה"כ צריכה בקוט"ש	מחיר לקוט"ש בא"ג	סה"כ לתשלום
פרטי חשבון עבור תאריכים:						
777	פסגה	01/02/20	29/02/20	6,456.90	93.10	6,011.37 ₪
778	גבע	264,412.60	264,877.30	464.70	56.22	261.25 ₪
779	שפל	518,444.20	533,047.70	14,603.50	34.70	5,067.41 ₪

סה"כ לדייר:

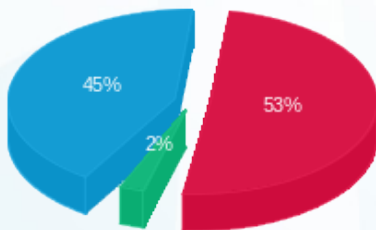
פסגה	גבע	שפל	סה"כ	שיא ביקוש
6,456.90	464.70	14,603.50	21,525.10	
6,011.37 ₪	261.25 ₪	5,067.41 ₪	11,340.04 ₪	

סה"כ צריכה

סה"כ לתשלום

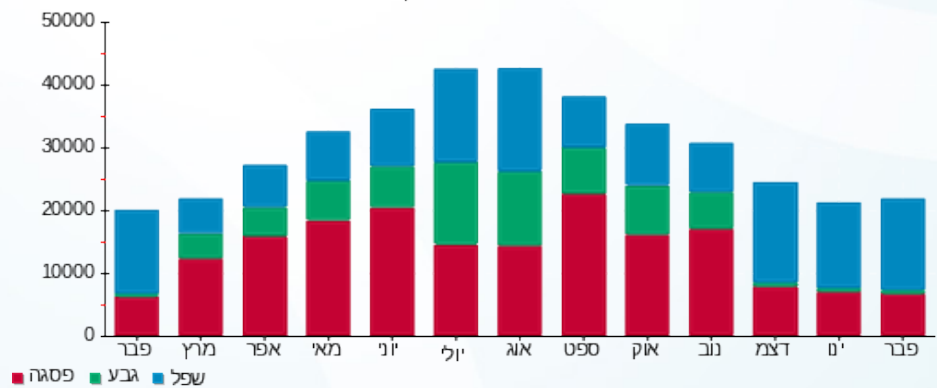
200.95 ₪	תשלום קבוע	
4.14 ₪	תשלום עבור גודל חיבור בKVA (3x40)	
11,545.14 ₪	סה"כ לתשלום	לא כולל מע"מ

התפלגות חיוב בש"ח לפי תע"ז



■ פסגה (6,011.37 ₪)
 ■ גבע (261.25 ₪)
 ■ שפל (5,067.41 ₪)

הסטוריית צריכה בקוט"ש





01/03/20 תאריך הפקה:
 29/02/20 תאריך קריאה נוכחית:
 01/02/20 תאריך קריאה קודמת:

שם דייר: קרולינה
 שם אתר: עין שמר

לקוח/ה נכבד/ה, אנו מתכבדים להגיש את חישוב צריכת החשמל לתקופה 29/02/20 - 01/02/20:

קרולינה - 1 - 15129225 (3x63)

סוג תעריף	סוג צריכה	קריאה קודמת	קריאה נוכחית	סה"כ צריכה בקוט"ש	מחיר לקוט"ש בא"ג	סה"כ לתשלום
פרטי חשבון עבור תאריכים:						
777	פסגה	01/02/20	29/02/20	561.00	93.10	522.29 ₪
778	גבע	13,651.25	13,653.75	2.50	56.22	1.41 ₪
779	שפל	22,499.50	23,322.75	823.25	34.70	285.67 ₪

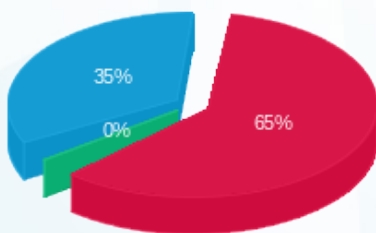
סה"כ לדייר:

פסגה	גבע	שפל	סה"כ	שיא ביקוש
561.00	2.50	823.25	1,386.75	8.81
522.29 ₪	1.41 ₪	285.67 ₪	809.36 ₪	

סה"כ צריכה
 סה"כ לתשלום

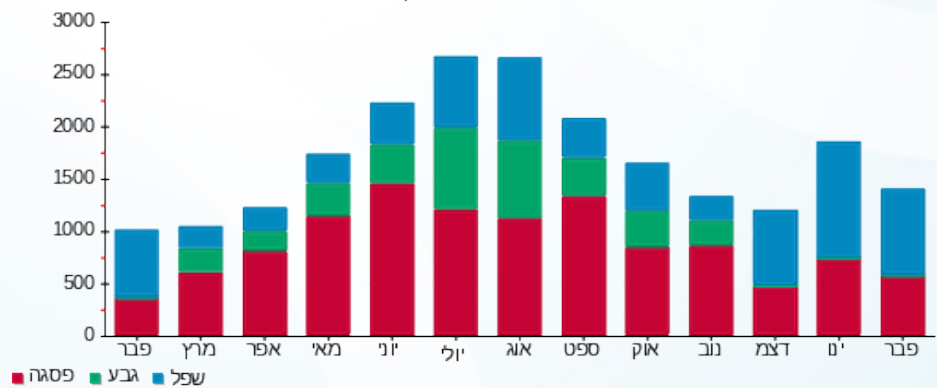
200.95 ₪	תשלום קבוע	
6.53 ₪	תשלום עבור גודל חיבור בKVA (3x63)	
1,016.84 ₪	סה"כ לתשלום	לא כולל מע"מ

התפלגות חיוב בש"ח לפי תעו"ז



■ פסגה (522.29 ₪)
 ■ גבע (1.41 ₪)
 ■ שפל (285.67 ₪)

הסטוריית צריכה בקוט"ש



■ פסגה ■ גבע ■ שפל





01/03/20 תאריך הפקדה:
 29/02/20 תאריך קריאה נוכחית:
 01/02/20 תאריך קריאה קודמת:

שם דייר: קרוקס
 שם אתר: עין שמר

לקוח/ה נכבד/ה, אנו מתכבדים להגיש את חישוב צריכת החשמל לתקופה 29/02/20 - 01/02/20:

קרוקס - 2 - 15129235 (3x63)

סוג תעריף	סוג צריכה	קריאה קודמת	קריאה נוכחית	סה"כ צריכה בקוט"ש	מחיר לקוט"ש בא"ג	סה"כ לתשלום
פרטי חשבון עבור תאריכים:						
777	פסגה	01/02/20	29/02/20	794.90	93.10	740.05 ₪
778	גבע	19,232.60	19,253.70	21.10	56.22	11.86 ₪
779	שפל	32,516.40	34,050.10	1,533.70	34.70	532.19 ₪

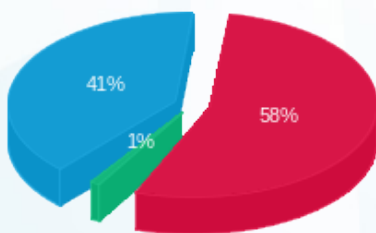
סה"כ לדייר:

פסגה	גבע	שפל	סה"כ	שיא ביקוש
794.90	21.10	1,533.70	2,349.70	13.47
740.05 ₪	11.86 ₪	532.19 ₪	1,284.11 ₪	

סה"כ צריכה
 סה"כ לתשלום

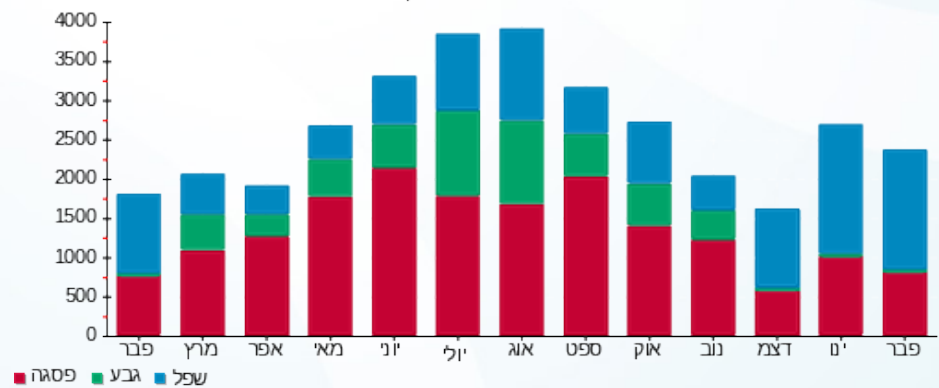
200.95 ₪	תשלום קבוע	
6.53 ₪	תשלום עבור גודל חיבור בKVA (3x63)	
1,491.59 ₪	סה"כ לתשלום	לא כולל מע"מ

התפלגות חיוב בש"ח לפי תעו"ז



■ פסגה (740.05 ₪)
 ■ גבע (11.86 ₪)
 ■ שפל (532.19 ₪)

הסטוריית צריכה בקוט"ש





01/03/20 תאריך הפקדה:
 29/02/20 תאריך קריאה נוכחית:
 01/02/20 תאריך קריאה קודמת:

שם דייר: קרייזי לין
 שם אתר: עין שמר

לקוח/ה נכבד/ה, אנו מתכבדים להגיש את חישוב צריכת החשמל לתקופה 01/02/20 - 29/02/20:

קרייזי לין - 1 - 15140040(3x63)

סוג תעריף	סוג צריכה	קריאה קודמת	קריאה נוכחית	סה"כ צריכה בקוט"ש	מחיר לקוט"ש בא"ג	סה"כ לתשלום
פרטי חשבון עבור תאריכים:						
777	פסגה	01/02/20	29/02/20	178.00	93.10	165.72 ₪
778	גבע	7,618.70	7,635.40	16.70	56.22	9.39 ₪
779	שפל	9,315.70	9,574.20	258.50	34.70	89.70 ₪

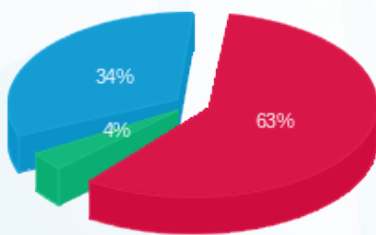
סה"כ לדייר:

פסגה	גבע	שפל	סה"כ	שיא ביקוש
178.00	16.70	258.50	453.20	
165.72 ₪	9.39 ₪	89.70 ₪	264.81 ₪	

סה"כ צריכה
 סה"כ לתשלום

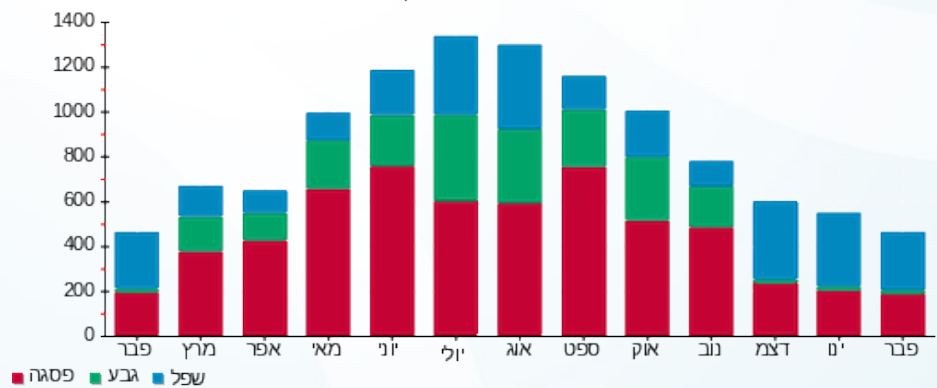
200.95 ₪	תשלום קבוע	
6.53 ₪	תשלום עבור גודל חיבור בKVA (3x63)	
472.28 ₪	סה"כ לתשלום	לא כולל מע"מ

התפלגות חיוב בש"ח לפי תע"ז



■ פסגה (165.72 ₪)
 ■ גבע (9.39 ₪)
 ■ שפל (89.70 ₪)

הסטוריית צריכה בקוט"ש



01/03/20 תאריך הפקה:
 29/02/20 תאריך קריאה נוכחית:
 01/02/20 תאריך קריאה קודמת:

שם דייר: רולדין
 שם אתר: עין שמר

לקוח/ה נכבד/ה, אנו מתכבדים להגיש את חישוב צריכת החשמל לתקופה 29/02/20 - 01/02/20:

רולדין - 3 - 15113431 (3x63)

סוג תעריף	סוג צריכה	קריאה קודמת	קריאה נוכחית	סה"כ צריכה בקוט"ש	מחיר לקוט"ש בא"ג	סה"כ לתשלום
		01/02/20	29/02/20	פרטי חשבון עבור תאריכים:		
777	פסגה	149,475.90	150,747.30	1,271.40	93.10	1,183.67 ₪
778	גבע	68,128.90	68,647.20	518.30	56.22	291.39 ₪
779	שפל	132,495.20	136,669.50	4,174.30	34.70	1,448.48 ₪

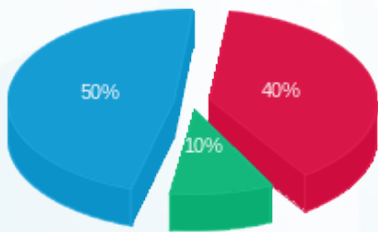
סה"כ לדייר:

פסגה	גבע	שפל	סה"כ	שיא ביקוש
1,271.40	518.30	4,174.30	5,964.00	24.39
1,183.67 ₪	291.39 ₪	1,448.48 ₪	2,923.54 ₪	

סה"כ צריכה
 סה"כ לתשלום

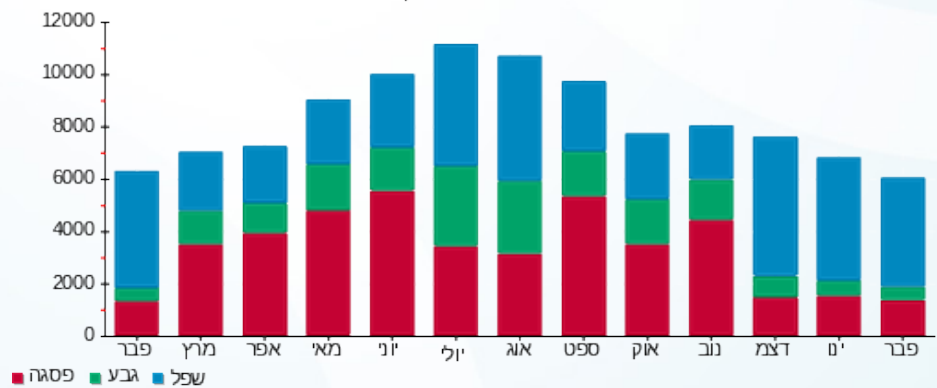
200.95 ₪	תשלום קבוע	
6.53 ₪	תשלום עבור גודל חיבור בKVA (3x63)	
3,131.02 ₪	סה"כ לתשלום	לא כולל מע"מ

התפלגות חיוב בש"ח לפי תע"ז



■ פסגה (1,183.67 ₪)
 ■ גבע (291.39 ₪)
 ■ שפל (1,448.48 ₪)

הסטוריית צריכה בקוט"ש





01/03/20 תאריך הפקדה:
 29/02/20 תאריך קריאה נוכחית:
 01/02/20 תאריך קריאה קודמת:

שם דייר: רי באר
 שם אתר: עין שמר

לקוח/ה נכבד/ה, אנו מתכבדים להגיש את חישוב צריכת החשמל לתקופה 29/02/20 - 01/02/20:

ריבר - 10 - 15113420(3x40)

סוג תעריף	סוג צריכה	קריאה קודמת	קריאה נוכחית	סה"כ צריכה בקוט"ש	מחיר לקוט"ש בא"ג	סה"כ לתשלום
פרטי חשבון עבור תאריכים:						
777	פסגה	01/02/20	29/02/20	794.30	93.10	739.49 ₪
778	גבע	17,059.70	17,221.70	162.00	56.22	91.08 ₪
779	שפל	35,862.10	37,648.70	1,786.60	34.70	619.95 ₪

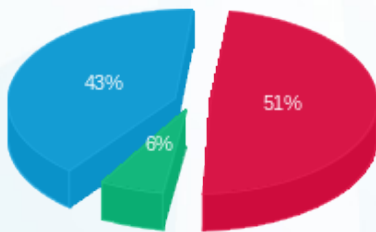
סה"כ לדייר:

פסגה	גבע	שפל	סה"כ	שיא ביקוש
794.30	162.00	1,786.60	2,742.90	12.02
739.49 ₪	91.08 ₪	619.95 ₪	1,450.52 ₪	

סה"כ צריכה
 סה"כ לתשלום

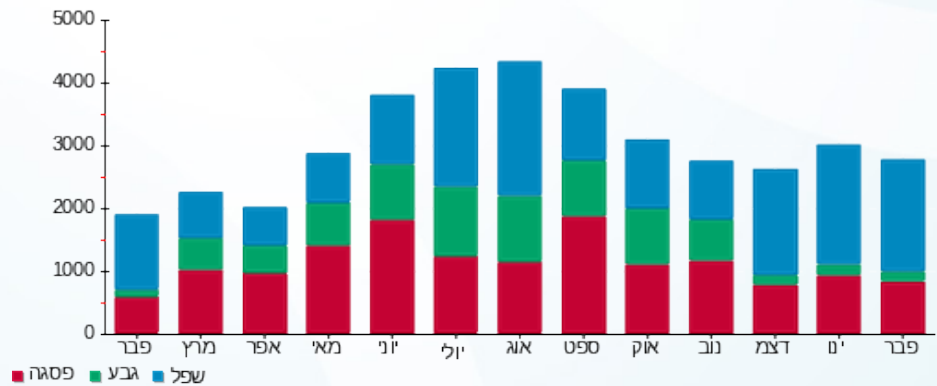
200.95 ₪	תשלום קבוע	
4.14 ₪	תשלום עבור גודל חיבור בKVA (3x40)	
1,655.61 ₪	סה"כ לתשלום	לא כולל מע"מ

התפלגות חיוב בש"ח לפי תעו"ז



פסגה (739.49 ₪) 51%
 גבע (91.08 ₪) 6%
 שפל (619.95 ₪) 43%

הסטוריית צריכה בקוט"ש



01/03/20 תאריך הפקה:
 29/02/20 תאריך קריאה נוכחית:
 01/02/20 תאריך קריאה קודמת:

שם דייר: רנואר
 שם אתר: עין שמר

לקוח/ה נכבד/ה, אנו מתכבדים להגיש את חישוב צריכת החשמל לתקופה 01/02/20 - 29/02/20:

רנואר - 1 - 15113420(3x220)

סוג תעריף	סוג צריכה	קריאה קודמת	קריאה נוכחית	סה"כ צריכה בקוט"ש	מחיר לקוט"ש בא"ג	סה"כ לתשלום
פרטי חשבון עבור תאריכים:						
777	פסגה	01/02/20	29/02/20	3,006.00	93.10	2,798.59 ₪
778	גבע	94,759.60	95,218.80	459.20	56.22	258.16 ₪
779	שפל	139,122.40	143,590.00	4,467.60	34.70	1,550.26 ₪

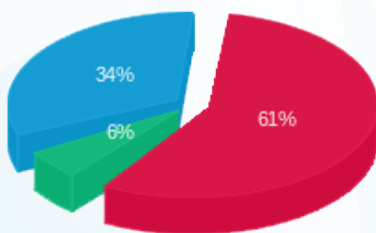
סה"כ לדייר:

פסגה	גבע	שפל	סה"כ	שיא ביקוש
3,006.00	459.20	4,467.60	7,932.80	64.83
2,798.59 ₪	258.16 ₪	1,550.26 ₪	4,607.01 ₪	

סה"כ צריכה
 סה"כ לתשלום

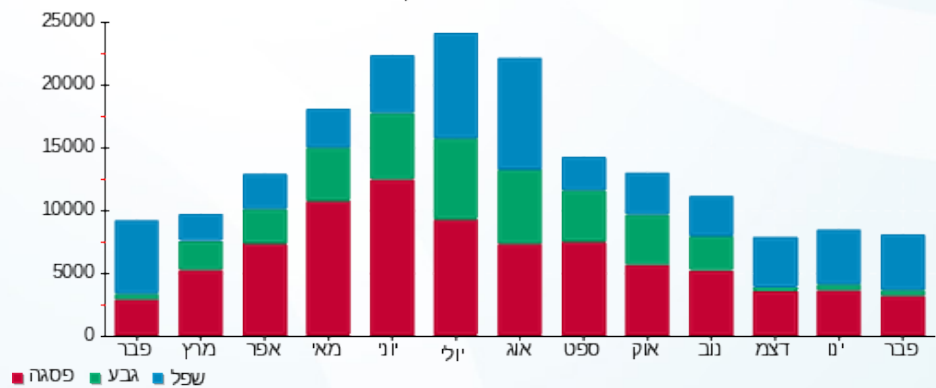
200.95 ₪	תשלום קבוע	
22.79 ₪	תשלום עבור גודל חיבור בKVA (3x220)	
4,830.75 ₪	סה"כ לתשלום	לא כולל מע"מ

התפלגות חיוב בש"ח לפי תעו"ז



■ פסגה (2,798.59 ₪)
 ■ גבע (258.16 ₪)
 ■ שפל (1,550.26 ₪)

הסטוריית צריכה בקוט"ש





01/03/20

תאריך הפקדה:

שם דייר: רפאלו

29/02/20

תאריך קריאה נוכחית:

שם אתר: עין שמר

01/02/20

תאריך קריאה קודמת:

לקוח/ה נכבד/ה, אנו מתכבדים להגיש את חישוב צריכת החשמל לתקופה 29/02/20 - 01/02/20:

רפאלו - 15 - (3x315)15113422

סוג תעריף	סוג צריכה	קריאה קודמת	קריאה נוכחית	סה"כ צריכה בקוט"ש	מחיר לקוט"ש בא"ג	סה"כ לתשלום
פרטי חשבון עבור תאריכים:						
777	פסגה	01/02/20	29/02/20	4,785.00	93.10	4,454.84 ₪
778	גבע	135,829.40	137,168.60	1,339.20	56.22	752.90 ₪
779	שפל	301,666.50	313,093.60	11,427.10	34.70	3,965.20 ₪

סה"כ לדייר:

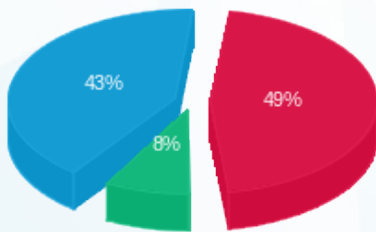
פסגה	גבע	שפל	סה"כ	שיא ביקוש
4,785.00	1,339.20	11,427.10	17,551.30	2.74
4,454.84 ₪	752.90 ₪	3,965.20 ₪	9,172.94 ₪	

סה"כ צריכה

סה"כ לתשלום

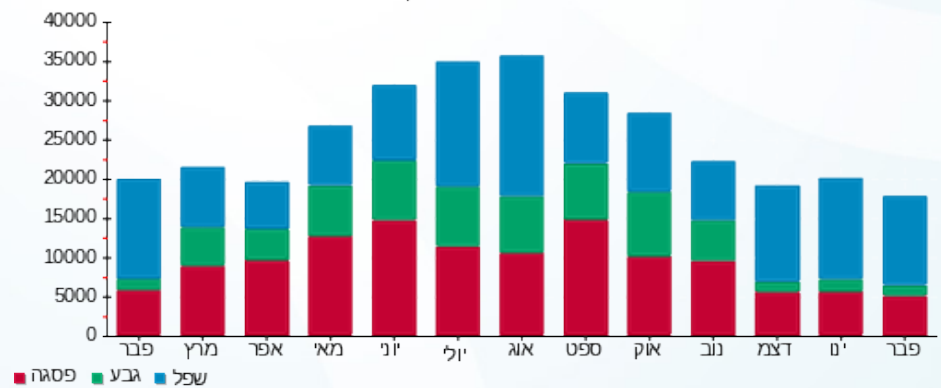
200.95 ₪	תשלום קבוע	
32.64 ₪	תשלום עבור גודל חיבור בKVA (3x315)	
9,406.53 ₪	סה"כ לתשלום	לא כולל מע"מ

התפלגות חיוב בש"ח לפי תע"ז



- פסגה (4,454.84 ₪) 49%
- גבע (752.90 ₪) 8%
- שפל (3,965.20 ₪) 43%

הסטוריית צריכה בקוט"ש



01/03/20 תאריך הפקה:
 29/02/20 תאריך קריאה נוכחית:
 01/02/20 תאריך קריאה קודמת:

שם דייר: שופרא
 שם אתר: עין שמר

לקוח/ה נכבד/ה, אנו מתכבדים להגיש את חישוב צריכת החשמל לתקופה 01/02/20 - 29/02/20:

שופרא - 1 - 15129235 (3x63)

סוג תעריף	סוג צריכה	קריאה קודמת	קריאה נוכחית	סה"כ צריכה בקוט"ש	מחיר לקוט"ש בא"ג	סה"כ לתשלום
פרטי חשבון עבור תאריכים:						
777	פסגה	01/02/20	29/02/20	664.80	93.10	618.93 ₪
778	גבע	24,262.50	24,314.70	52.20	56.22	29.35 ₪
779	שפל	38,335.00	39,582.80	1,247.80	34.70	432.99 ₪

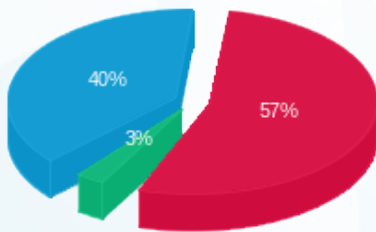
סה"כ לדייר:

פסגה	גבע	שפל	סה"כ	שיא ביקוש
664.80	52.20	1,247.80	1,964.80	17.81
618.93 ₪	29.35 ₪	432.99 ₪	1,081.26 ₪	

סה"כ צריכה
 סה"כ לתשלום

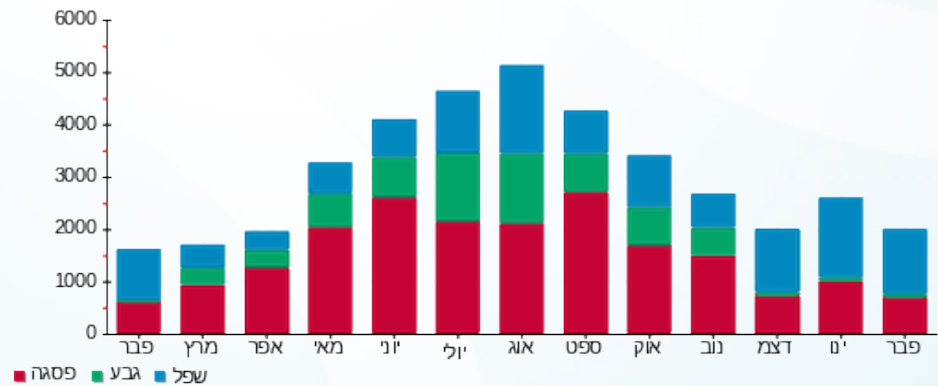
200.95 ₪	תשלום קבוע	
6.53 ₪	תשלום עבור גודל חיבור בKVA (3x63)	
1,288.74 ₪	סה"כ לתשלום	לא כולל מע"מ

התפלגות חיוב בש"ח לפי תעו"ז



■ פסגה (618.93 ₪)
 ■ גבע (29.35 ₪)
 ■ שפל (432.99 ₪)

הסטוריית צריכה בקוט"ש





01/03/20 תאריך הפקה:
 29/02/20 תאריך קריאה נוכחית:
 01/02/20 תאריך קריאה קודמת:

שם דייר: תיק התיקים
 שם אתר: עין שמר

לקוח/ה נכבד/ה, אנו מתכבדים להגיש את חישוב צריכת החשמל לתקופה 01/02/20 - 29/02/20:

תיק התיקים - 6 - 15129230 (3x63)

סוג תעריף	סוג צריכה	קריאה קודמת	קריאה נוכחית	סה"כ צריכה בקוט"ש	מחיר לקוט"ש בא"ג	סה"כ לתשלום
פרטי חשבון עבור תאריכים:						
777	פסגה	01/02/20	29/02/20	205.20	93.10	191.04 ₪
778	גבע	2,528.60	2,534.60	6.00	56.22	3.37 ₪
779	שפל	4,730.70	5,053.90	323.20	34.70	112.15 ₪

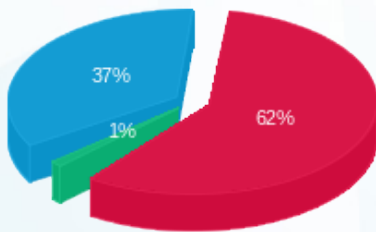
סה"כ לדייר:

פסגה	גבע	שפל	סה"כ	שיא ביקוש
205.20	6.00	323.20	534.40	3.46
191.04 ₪	3.37 ₪	112.15 ₪	306.56 ₪	

סה"כ צריכה
 סה"כ לתשלום

200.95 ₪	תשלום קבוע	
6.53 ₪	תשלום עבור גודל חיבור בKVA (3x63)	
514.04 ₪	סה"כ לתשלום	לא כולל מע"מ

התפלגות חיוב בש"ח לפי תע"ז



■ פסגה (191.04 ₪)
 ■ גבע (3.37 ₪)
 ■ שפל (112.15 ₪)

הסטוריית צריכה בקוט"ש

