

02/03/20 תאריך הפקה:
 29/02/20 תאריך קריאה נוכחית:
 01/02/20 תאריך קריאה קודמת:

שם דייר: *ג'יהאן בריאות בעמ - בית מרקחת
שם אתר: קיבוץ להבות חביבה השכונה החדשה

לקוח/ה נכבד/ה, אנו מתכבדים להגיש את חישוב צריכת החשמל לתקופה 01/02/20 - 29/02/20:

גיהאן בריאות בעמ - בית מרקחת - 4 - 16193891(0x0)

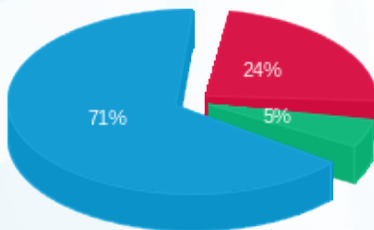
סוג תעריף	סוג צריכה	קריאה קודמת	קריאה נוכחית	סה"כ צריכה בקוט"ש	מחיר לקוט"ש בא"ג	סה"כ לתשלום
פרטי חשבון עבור תאריכים:		01/02/20	29/02/20			
517		98,894.60	100,047.20	1,152.60	46.90	540.57 ₪

סה"כ לדייר:

שיא ביקוש	סה"כ
6.17	1,152.60
	540.57 ₪

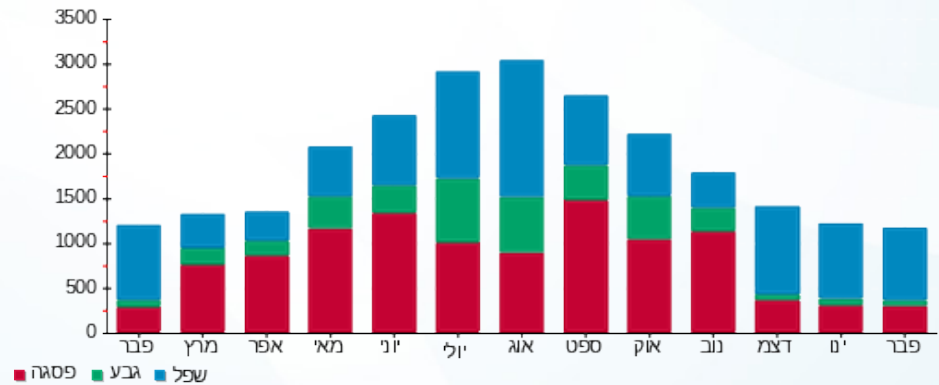
תשלום קבוע	תשלום עבור גודל חיבור בKVA (0x0)	סה"כ לתשלום	לא כולל מע"מ
19.97 ₪	0.00 ₪	560.54 ₪	

התפלגות חיוב בש"ח לפי תעו"ז



פסגה (129.07 ₪) ■
 גבע (29.36 ₪) ■
 שפל (382.14 ₪) ■

הסטוריית צריכה בקוט"ש



02/03/20 תאריך הפקה:
 29/02/20 תאריך קריאה נוכחי:
 01/02/20 תאריך קריאה קודמת:

שם דייר: *יניר אטיה עיצוב שיער - מספרה
שם אתר: קיבוץ להבות חביבה השכונה החדשה

לקוח/ה נכבד/ה, אנו מתכבדים להגיש את חישוב צריכת החשמל לתקופה 01/02/20 - 29/02/20:

יניר אטיה עיצוב שיער - מספרה 1 - 16193890(0x0)

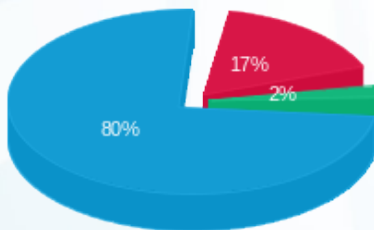
סוג תעריף	סוג צריכה	קריאה קודמת	קריאה נוכחית	סה"כ צריכה בקוט"ש	מחיר לקוט"ש בא"ג	סה"כ לתשלום
פרטי חשבון עבור תאריכים:		01/02/20	29/02/20			
517		17,489.80	18,551.80	1,062.00	46.90	498.08 ₪

סה"כ לדייר:

שיא ביקוש	סה"כ
15.71	1,062.00
	498.08 ₪

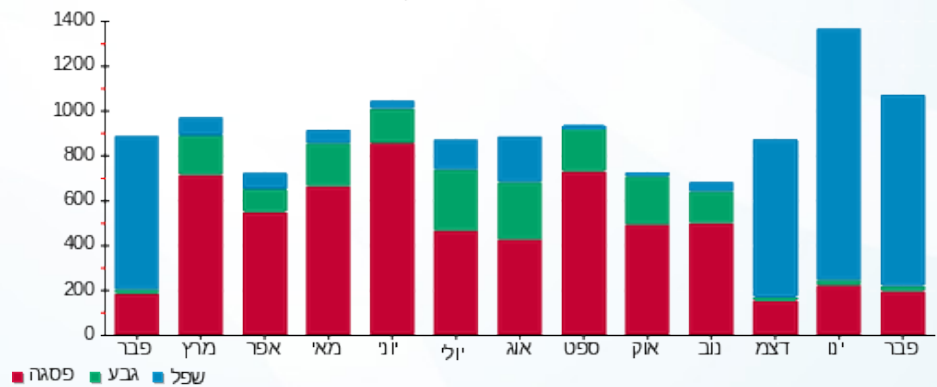
19.97 ₪	תשלום קבוע	
0.00 ₪	תשלום עבור גודל חיבור בKVA (0x0)	
518.05 ₪	סה"כ לתשלום	לא כולל מע"מ

התפלגות חיוב בש"ח לפי תעו"ז



- פסגה (₪ 86.11)
- גבע (₪ 11.16)
- שפל (₪ 400.81)

הסטוריית צריכה בקוט"ש



02/03/20 תאריך הפקדה:
 29/02/20 תאריך קריאה נוכחית:
 01/02/20 תאריך קריאה קודמת:

שם דייר: *שירותי בריאות כללית
 שם אתר: קיבוץ להבות חביבה השכונה החדשה

לקוח/ה נכבד/ה, אנו מתכבדים להגיש את חישוב צריכת החשמל לתקופה 01/02/20 - 29/02/20:

שירותי בריאות כללית - 3 - 16193891(0x0)

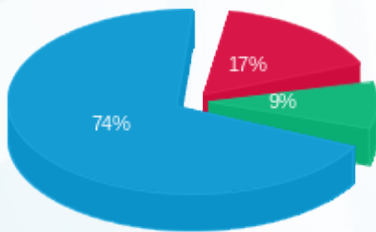
סוג תעריף	סוג צריכה	קריאה קודמת	קריאה נוכחית	סה"כ צריכה בקוט"ש	מחיר לקוט"ש בא"ג	סה"כ לתשלום
פרטי חשבון עבור תאריכים:		01/02/20	29/02/20			
517		295,073.40	301,677.80	6,604.40	46.90	3,097.46 ₪

סה"כ לדייר:

שיא ביקוש	סה"כ
33.87	6,604.40
	3,097.46 ₪

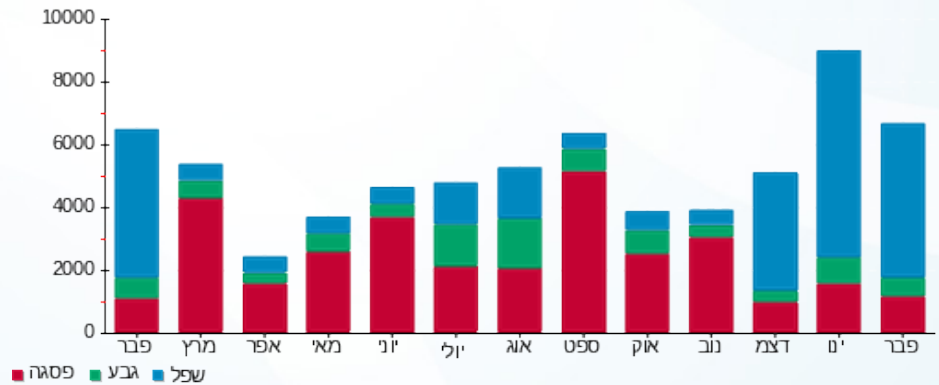
תשלום קבוע	תשלום עבור גודל חיבור בKVA (0x0)	סה"כ לתשלום	לא כולל מע"מ
19.97 ₪	0.00 ₪	3,117.43 ₪	

התפלגות חיוב בש"ח לפי תעו"ז



פסגה (512.52 ₪) ■
 גבע (283.56 ₪) ■
 שפל (2,301.38 ₪) ■

הסטוריית צריכה בקוט"ש



02/03/20 תאריך הפקה:
 29/02/20 תאריך קריאה נוכחית:
 01/02/20 תאריך קריאה קודמת:

שם דייר: אביב יהודה ואפרת
 שם אתר: קיבוץ להבות חביבה השכונה החדשה

לקוח/ה נכבד/ה, אנו מתכבדים להגיש את חישוב צריכת החשמל לתקופה 01/02/20 - 29/02/20:

***אביב יהודה ואפרת - 1 - 13129499(0x0)

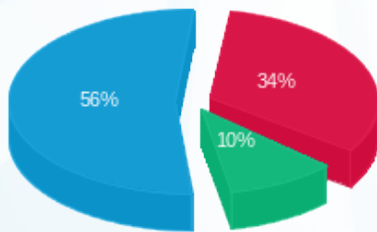
סוג תעריף	סוג צריכה	קריאה קודמת	קריאה נוכחית	סה"כ צריכה בקוט"ש	מחיר לקוט"ש בא"ג	סה"כ לתשלום
פרטי חשבון עבור תאריכים:		01/02/20	29/02/20			
767		26,528.13	27,638.53	1,110.40	44.84	497.90 ₪

סה"כ לדייר:

שיא ביקוש	סה"כ
	1,110.40
	497.90 ₪

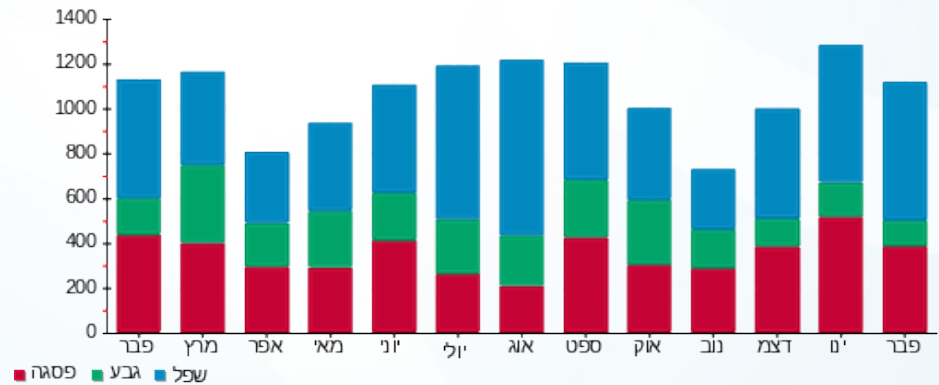
תשלום קבוע	תשלום עבור גודל חיבור ב-KVA (0x0)	סה"כ לתשלום	לא כולל מע"מ
19.97 ₪	0.00 ₪	517.87 ₪	

התפלגות חיוב בש"ח לפי תעו"ז



פסגה (169.36 ₪) ■
 גבע (52.19 ₪) ■
 שפל (276.35 ₪) ■

הסטוריית צריכה בקוט"ש



02/03/20 תאריך הפקדה:
 29/02/20 תאריך קריאה נוכחית:
 01/02/20 תאריך קריאה קודמת:

שם דייר: אורן ארז ושירה
 שם אתר: קיבוץ להבות חביבה השכונה החדשה

לקוח/ה נכבד/ה, אנו מתכבדים להגיש את חישוב צריכת החשמל לתקופה 01/02/20 - 29/02/20:

אורן ארז ושירה - 1 - 13129462(0x0)

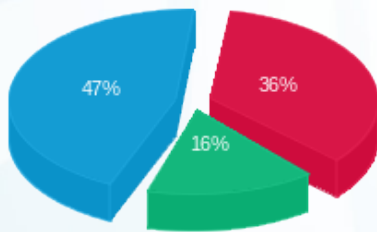
סוג תעריף	סוג צריכה	קריאה קודמת	קריאה נוכחית	סה"כ צריכה בקוט"ש	מחיר לקוט"ש בא"ג	סה"כ לתשלום
פרטי חשבון עבור תאריכים:		01/02/20	29/02/20			
767		4,575.00	5,634.90	1,059.90	44.84	475.26 ₪

סה"כ לדייר:

שיא ביקוש	סה"כ
	1,059.90
	475.26 ₪

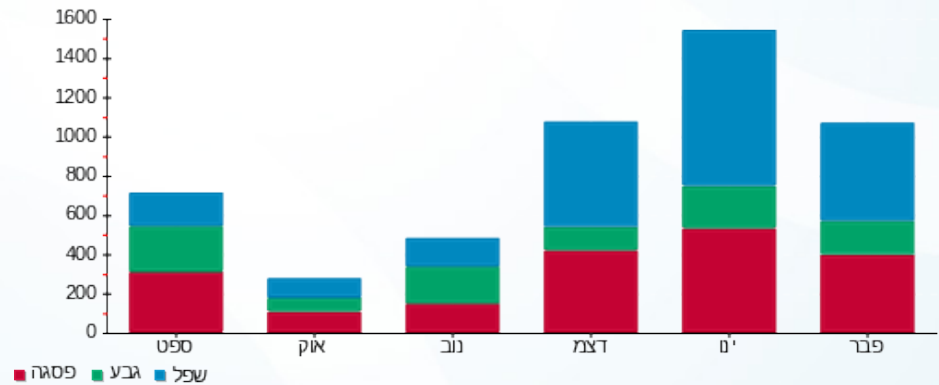
19.97 ₪	תשלום קבוע	
0.00 ₪	תשלום עבור גודל חיבור ב-KVA (0x0)	
495.23 ₪	סה"כ לתשלום	לא כולל מע"מ

התפלגות חיוב בש"ח לפי תעו"ז



פסגה (173.04 ₪) ■
 גבע (77.44 ₪) ■
 שפל (224.78 ₪) ■

הסטוריית צריכה בקוט"ש





02/03/20 תאריך הפקה:
 29/02/20 תאריך קריאה נוכחית:
 01/02/20 תאריך קריאה קודמת:

שם דייר: דוב'נסקי אלירן ויעל
 שם אתר: קיבוץ להבות חביבה השכונה החדשה

לקוח/ה נכבד/ה, אנו מתכבדים להגיש את חישוב צריכת החשמל לתקופה 01/02/20 - 29/02/20:

***דוב'נסקי אלירן ויעל - 1 - 13140987(0x0)

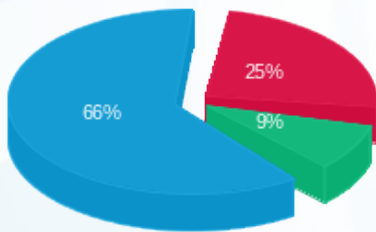
סוג תעריף	סוג צריכה	קריאה קודמת	קריאה נוכחית	סה"כ צריכה בקוט"ש	מחיר לקוט"ש בא"ג	סה"כ לתשלום
פרטי חשבון עבור תאריכים:		01/02/20	29/02/20			
767		16,394.25	17,530.75	1,136.50	44.84	509.61 ₪

סה"כ לדייר:

שיא ביקוש	סה"כ
	1,136.50
	509.61 ₪

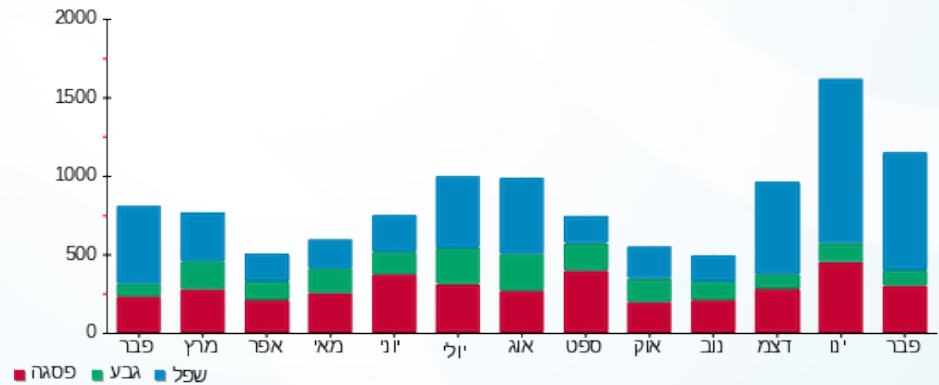
19.97 ₪	תשלום קבוע	
0.00 ₪	תשלום עבור גודל חיבור בKVA (0x0)	
529.58 ₪	סה"כ לתשלום	לא כולל מע"מ

התפלגות חיוב בש"ח לפי תעו"ז



פסגה (128.24 ₪) 66%
 גבע (45.29 ₪) 25%
 שפל (336.08 ₪) 9%

הסטוריית צריכה בקוט"ש



02/03/20 תאריך הפקה:
 29/02/20 תאריך קריאה נוכחית:
 01/02/20 תאריך קריאה קודמת:

שם דייר: דוד יונתן ואייזנר ענבל
 שם אתר: קיבוץ להבות חביבה השכונה החדשה

לקוח/ה נכבד/ה, אנו מתכבדים להגיש את חישוב צריכת החשמל לתקופה 01/02/20 - 29/02/20:

דוד יונתן ואייזנר ענבל - 1 - 13129442(0x0)

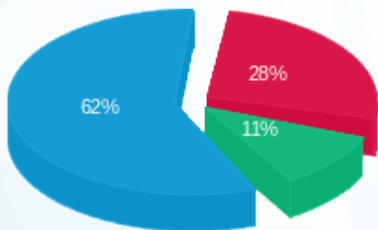
סוג תעריף	סוג צריכה	קריאה קודמת	קריאה נוכחית	סה"כ צריכה בקוט"ש	מחיר לקוט"ש בא"ג	סה"כ לתשלום
פרטי חשבון עבור תאריכים:		01/02/20	29/02/20			
767		15,863.20	16,673.80	810.60	44.84	363.47 ₪

סה"כ לדייר:

שיא ביקוש	סה"כ
	810.60
	363.47 ₪

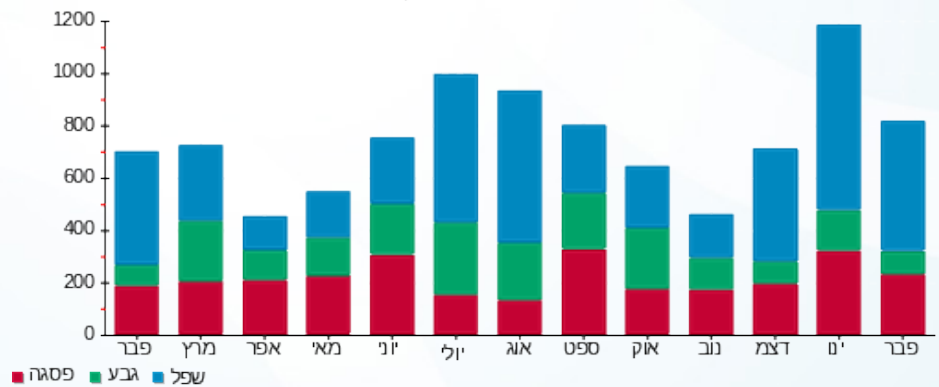
19.97 ₪	תשלום קבוע	
0.00 ₪	תשלום עבור גודל חיבור בKVA (0x0)	
383.44 ₪	סה"כ לתשלום	לא כולל מע"מ

התפלגות חיוב בש"ח לפי תעו"ז



פסגה (100.17 ₪) ■
 גבע (39.24 ₪) ■
 שפל (224.07 ₪) ■

הסטוריית צריכה בקוט"ש



02/03/20 תאריך הפקה:
 29/02/20 תאריך קריאה נוכחית:
 01/02/20 תאריך קריאה קודמת:

שם דייר: דן דני ופנינה
 שם אתר: קיבוץ להבות חביבה השכונה החדשה

לקוח/ה נכבד/ה, אנו מתכבדים להגיש את חישוב צריכת החשמל לתקופה 01/02/20 - 29/02/20:

***דן דני ופנינה - 1 - 13129494(0x0)

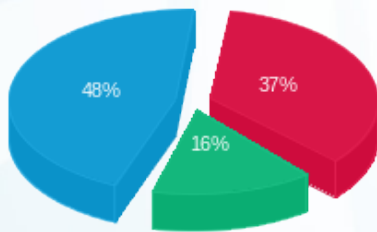
סוג תעריף	סוג צריכה	קריאה קודמת	קריאה נוכחית	סה"כ צריכה בקוט"ש	מחיר לקוט"ש בא"ג	סה"כ לתשלום
פרטי חשבון עבור תאריכים:		01/02/20	29/02/20			
767		35,625.30	37,611.70	1,986.40	44.84	890.70 ₪

סה"כ לדייר:

שיא ביקוש	סה"כ
	1,986.40
	890.70 ₪

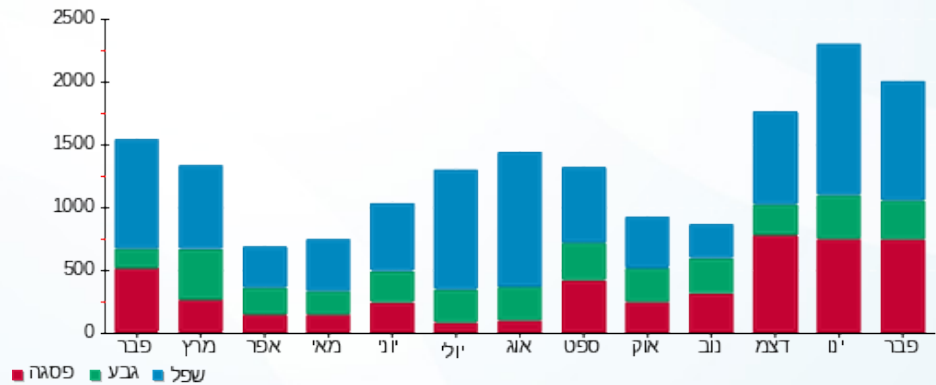
תשלום קבוע	תשלום עבור גודל חיבור בKVA (0x0)	סה"כ לתשלום	לא כולל מע"מ
19.97 ₪	0.00 ₪	910.67 ₪	

התפלגות חיוב בש"ח לפי תעו"ז



פסגה (325.63 ₪) 48%
 גבע (138.73 ₪) 16%
 שפל (426.34 ₪) 37%

הסטוריית צריכה בקוט"ש



02/03/20 תאריך הפקה:
 29/02/20 תאריך קריאה נוכחית:
 01/02/20 תאריך קריאה קודמת:

שם דייר: הרשקוביץ דן ויערה (רז רועי ומורן)
שם אתר: קיבוץ להבות חביבה השכונה החדשה

לקוח/ה נכבד/ה, אנו מתכבדים להגיש את חישוב צריכת החשמל לתקופה 01/02/20 - 29/02/20:

הרשקוביץ דן ויערה (רז רועי ומורן) - 1 - 13140989(0x0)

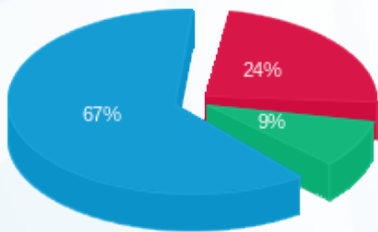
סוג תעריף	סוג צריכה	קריאה קודמת	קריאה נוכחית	סה"כ צריכה בקוט"ש	מחיר לקוט"ש בא"ג	סה"כ לתשלום
פרטי חשבון עבור תאריכים:		01/02/20	29/02/20			
767		6,667.00	8,221.30	1,554.30	44.84	696.95 ₪

סה"כ לדייר:

שיא ביקוש	סה"כ
	1,554.30
	696.95 ₪

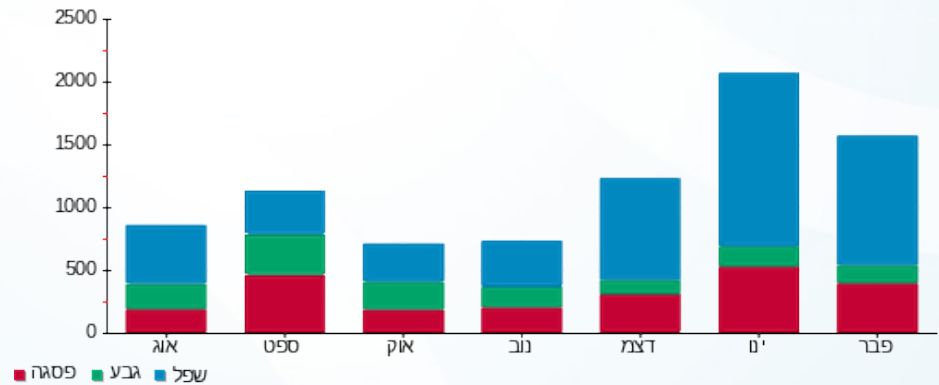
19.43 ₪	תשלום קבוע	
0.00 ₪	תשלום עבור גודל חיבור ב-KVA (0x0)	
716.38 ₪	סה"כ לתשלום	לא כולל מע"מ

התפלגות חיוב בש"ח לפי תעו"ז



■ פסגה (169.27 ₪)
 ■ גבע (64.08 ₪)
 ■ שפל (463.60 ₪)

הסטוריית צריכה בקוט"ש



02/03/20 תאריך הפקה:
 29/02/20 תאריך קריאה נוכחית:
 01/02/20 תאריך קריאה קודמת:

שם דייר: ויסרברג חן ועדי
 שם אתר: קיבוץ להבות חביבה השכונה החדשה

לקוח/ה נכבד/ה, אנו מתכבדים להגיש את חישוב צריכת החשמל לתקופה 01/02/20 - 29/02/20:

ויסרברג חן ועדי - 1 - 13129461(0x0)

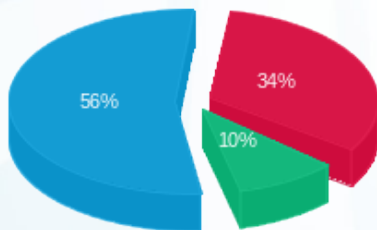
סוג תעריף	סוג צריכה	קריאה קודמת	קריאה נוכחית	סה"כ צריכה בקוט"ש	מחיר לקוט"ש בא"ג	סה"כ לתשלום
פרטי חשבון עבור תאריכים:		01/02/20	29/02/20			
767		629.90	1,119.20	489.30	44.84	219.40 ₪

סה"כ לדייר:

שיא ביקוש	סה"כ
	489.30
	219.40 ₪

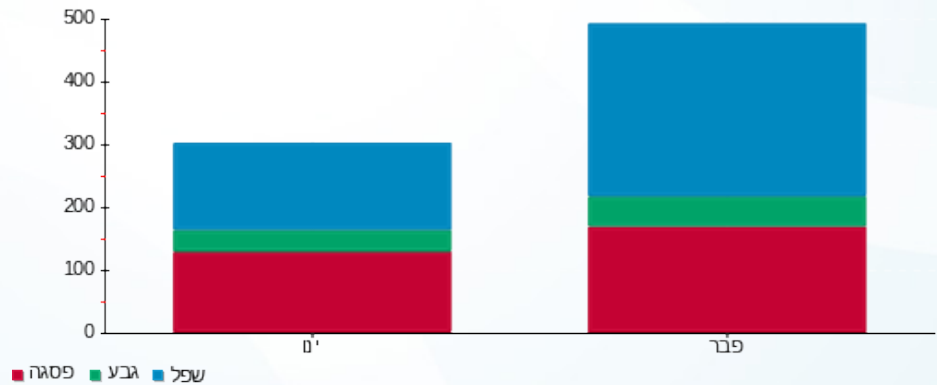
19.97 ₪	תשלום קבוע	
0.00 ₪	תשלום עבור גודל חיבור ב-KVA (0x0)	
239.37 ₪	סה"כ לתשלום	לא כולל מע"מ

התפלגות חיוב בש"ח לפי תעו"ז



פסגה (74.21 ₪)
 גבע (21.57 ₪)
 שפל (123.62 ₪)

הסטוריית צריכה בקוט"ש



02/03/20 תאריך הפקה:
 29/02/20 תאריך קריאה נוכחית:
 01/02/20 תאריך קריאה קודמת:

שם דייר: חליפקס צחי ורזית
 שם אתר: קיבוץ להבות חביבה השכונה החדשה

לקוח/ה נכבד/ה, אנו מתכבדים להגיש את חישוב צריכת החשמל לתקופה 01/02/20 - 29/02/20:

***חליפקס צחי ורזית - 1 - 13140981(0x0)

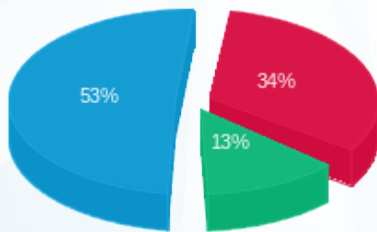
סוג תעריף	סוג צריכה	קריאה קודמת	קריאה נוכחית	סה"כ צריכה בקוט"ש	מחיר לקוט"ש בא"ג	סה"כ לתשלום
פרטי חשבון עבור תאריכים:		01/02/20	29/02/20			
767		26,344.90	27,894.00	1,549.10	44.84	694.62 ₪

סה"כ לדייר:

שיא ביקוש	סה"כ
	1,549.10
	694.62 ₪

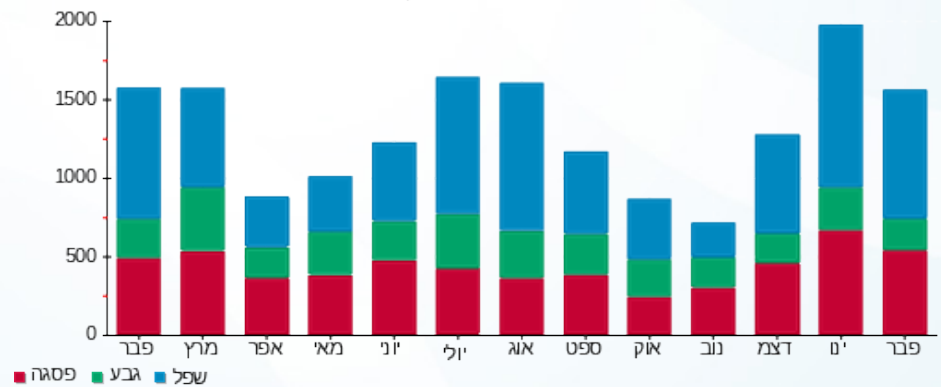
19.97 ₪	תשלום קבוע	
0.00 ₪	תשלום עבור גודל חיבור בKVA (0x0)	
714.59 ₪	סה"כ לתשלום	לא כולל מע"מ

התפלגות חיוב בש"ח לפי תעו"ז



פסגה (235.77 ₪) ■
 גבע (90.13 ₪) ■
 שפל (368.72 ₪) ■

הסטוריית צריכה בקוט"ש



02/03/20 תאריך הפקה:
 29/02/20 תאריך קריאה נוכחית:
 01/02/20 תאריך קריאה קודמת:

שם דייר: כהן ליאור ויפעת
 שם אתר: קיבוץ להבות חביבה השכונה החדשה

לקוח/ה נכבד/ה, אנו מתכבדים להגיש את חישוב צריכת החשמל לתקופה 01/02/20 - 29/02/20:

***כהן ליאור ויפעת - 1 - 13129492(0x0)

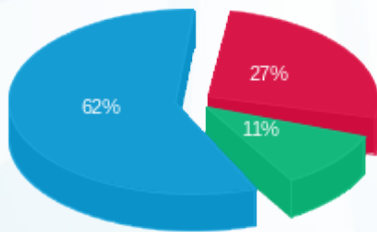
סוג תעריף	סוג צריכה	קריאה קודמת	קריאה נוכחית	סה"כ צריכה בקוט"ש	מחיר לקוט"ש בא"ג	סה"כ לתשלום
פרטי חשבון עבור תאריכים:		01/02/20	29/02/20			
767		15,297.04	15,919.84	622.80	44.84	279.26 ₪

סה"כ לדייר:

שיא ביקוש	סה"כ
	622.80
	279.26 ₪

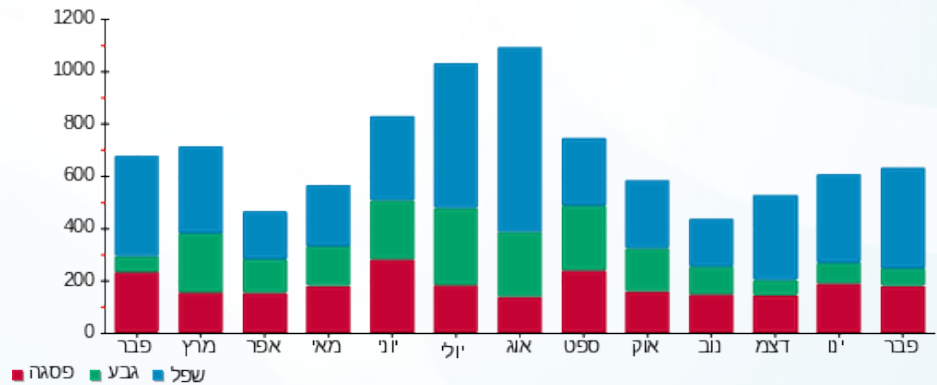
תשלום קבוע	תשלום עבור גודל חיבור בKVA (0x0)	סה"כ לתשלום	לא כולל מע"מ
19.97 ₪	0.00 ₪	299.23 ₪	

התפלגות חיוב בש"ח לפי תעו"ז



פסגה (76.36 ₪) ■
 גבע (30.81 ₪) ■
 שפל (172.10 ₪) ■

הסטוריית צריכה בקוט"ש



02/03/20 תאריך הפקה:
 29/02/20 תאריך קריאה נוכחית:
 01/02/20 תאריך קריאה קודמת:

שם דייר: לוי אופיר וימית
 שם אתר: קיבוץ להבות חביבה השכונה החדשה

לקוח/ה נכבד/ה, אנו מתכבדים להגיש את חישוב צריכת החשמל לתקופה 01/02/20 - 29/02/20:

*** לוי אופיר וימית - 1 - 13141024(0x0)

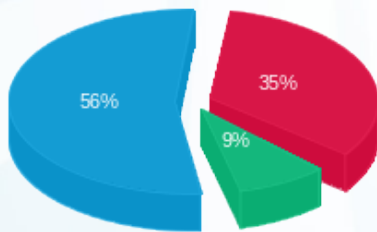
סוג תעריף	סוג צריכה	קריאה קודמת	קריאה נוכחית	סה"כ צריכה בקוט"ש	מחיר לקוט"ש בא"ג	סה"כ לתשלום
פרטי חשבון עבור תאריכים:		01/02/20	29/02/20			
767		26,254.50	27,482.60	1,228.10	44.84	550.68 ₪

סה"כ לדייר:

שיא ביקוש	סה"כ
	1,228.10
	550.68 ₪

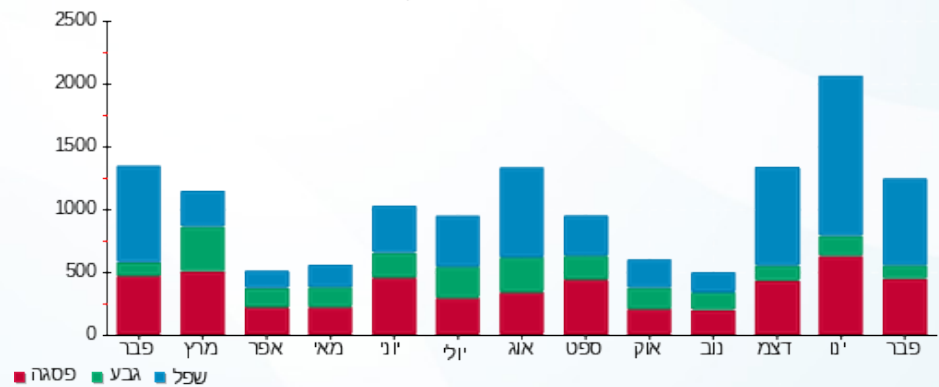
19.97 ₪	תשלום קבוע	
0.00 ₪	תשלום עבור גודל חיבור בKVA (0x0)	
570.65 ₪	סה"כ לתשלום	לא כולל מע"מ

התפלגות חיוב בש"ח לפי תעו"ז



פסגה (192.09 ₪) ■
 גבע (48.07 ₪) ■
 שפל (310.52 ₪) ■

הסטוריית צריכה בקוט"ש



02/03/20 תאריך הפקה:
 29/02/20 תאריך קריאה נוכחי:
 01/02/20 תאריך קריאה קודמת:

שם דייר: מזרחי חנני ואורית
 שם אתר: קיבוץ להבות חביבה השכונה החדשה

לקוח/ה נכבד/ה, אנו מתכבדים להגיש את חישוב צריכת החשמל לתקופה 01/02/20 - 29/02/20:

***מזרחי חנני ואורית - 1 - 13129457(0x0)

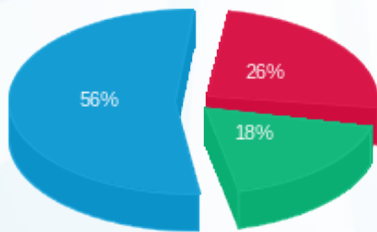
סוג תעריף	סוג צריכה	קריאה קודמת	קריאה נוכחית	סה"כ צריכה בקוט"ש	מחיר לקוט"ש בא"ג	סה"כ לתשלום
פרטי חשבון עבור תאריכים:		01/02/20	29/02/20			
767		18,269.70	19,566.00	1,296.30	44.84	581.26 ₪

סה"כ לדייר:

שיא ביקוש	סה"כ
	1,296.30
	581.26 ₪

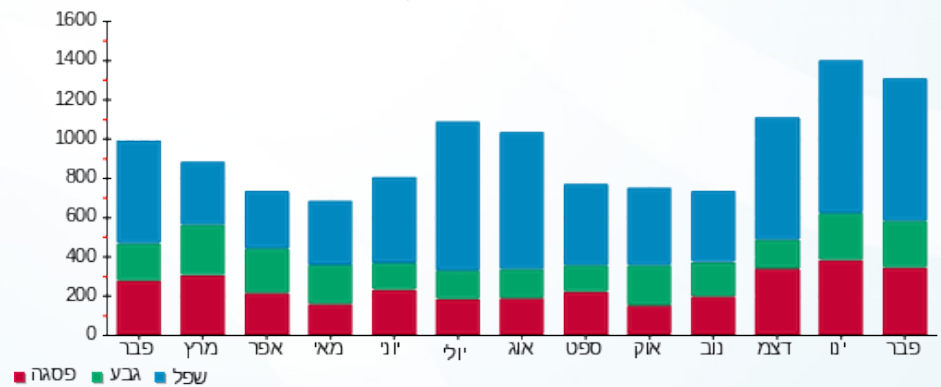
19.97 ₪	תשלום קבוע	
0.00 ₪	תשלום עבור גודל חיבור בKVA (0x0)	
601.23 ₪	סה"כ לתשלום	לא כולל מע"מ

התפלגות חיוב בש"ח לפי תעו"ז



פסגה (148.33 ₪) 56%
 גבע (106.94 ₪) 18%
 שפל (325.99 ₪) 26%

הסטוריית צריכה בקוט"ש



02/03/20 תאריך הפקה:
 29/02/20 תאריך קריאה נוכחית:
 01/02/20 תאריך קריאה קודמת:

שם דייר: עזרא אדיר ודנציקר אריאלה
שם אתר: קיבוץ להבות חביבה השכונה החדשה

לקוח/ה נכבד/ה, אנו מתכבדים להגיש את חישוב צריכת החשמל לתקופה 01/02/20 - 29/02/20:

*****עזרא אדיר ודנציקר אריאלה - 1 - 13129448(0x0)**

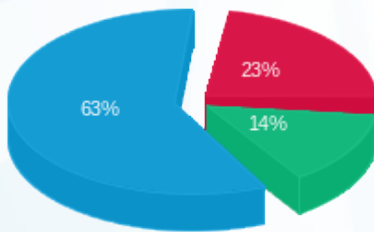
סוג תעריף	סוג צריכה	קריאה קודמת	קריאה נוכחית	סה"כ צריכה בקוט"ש	מחיר לקוט"ש בא"ג	סה"כ לתשלום
פרטי חשבון עבור תאריכים:		01/02/20	29/02/20			
767		43,358.76	45,478.96	2,120.20	44.84	950.70 ₪

סה"כ לדייר:

שיא ביקוש	סה"כ
	2,120.20
	950.70 ₪

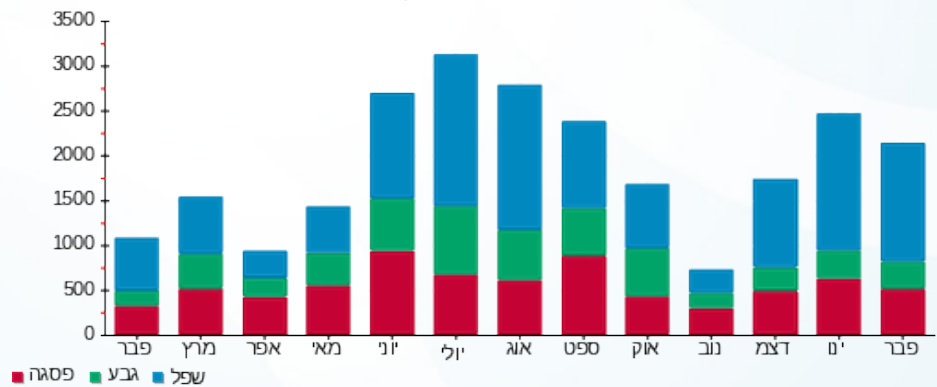
תשלום קבוע	תשלום עבור גודל חיבור בKVA (0x0)	סה"כ לתשלום	לא כולל מע"מ
19.97 ₪	0.00 ₪	970.67 ₪	

התפלגות חיוב בש"ח לפי תעו"ז



■ פסגה (219.04 ₪)
 ■ גבע (136.09 ₪)
 ■ שפל (595.56 ₪)

הסטוריית צריכה בקוט"ש





02/03/20 תאריך הפקה:
 29/02/20 תאריך קריאה נוכחית:
 01/02/20 תאריך קריאה קודמת:

שם דייר: פרידמן מיקי ויעל
 שם אתר: קיבוץ להבות חביבה השכונה החדשה

לקוח/ה נכבד/ה, אנו מתכבדים להגיש את חישוב צריכת החשמל לתקופה 29/02/20 - 01/02/20:

*** פרידמן מיקי ויעל - 1 - 13140984(0x0)

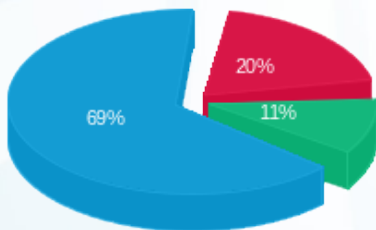
סוג תעריף	סוג צריכה	קריאה קודמת	קריאה נוכחית	סה"כ צריכה בקוט"ש	מחיר לקוט"ש בא"ג	סה"כ לתשלום
פרטי חשבון עבור תאריכים:		01/02/20	29/02/20			
767		17,278.20	18,529.10	1,250.90	44.84	560.90 ₪

סה"כ לדייר:

שיא ביקוש	סה"כ
	1,250.90
	560.90 ₪

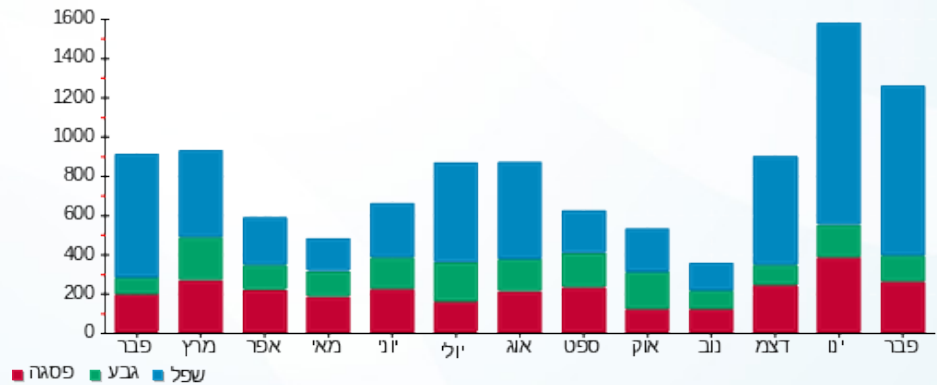
19.97 ₪	תשלום קבוע	
0.00 ₪	תשלום עבור גודל חיבור בKVA (0x0)	
580.87 ₪	סה"כ לתשלום	לא כולל מע"מ

התפלגות חיוב בש"ח לפי תעו"ז



פסגה (112.06 ₪) ■
 גבע (59.73 ₪) ■
 שפל (389.12 ₪) ■

הסטוריית צריכה בקוט"ש



02/03/20 תאריך הפקה:
 29/02/20 תאריך קריאה נוכחית:
 01/02/20 תאריך קריאה קודמת:

שם דייר: קומפורט עופר ואפרת
שם אתר: קיבוץ להבות חביבה השכונה החדשה

לקוח/ה נכבד/ה, אנו מתכבדים להגיש את חישוב צריכת החשמל לתקופה 01/02/20 - 29/02/20:

*****קומפורט עופר ואפרת - 1 - 13140974(0x0)**

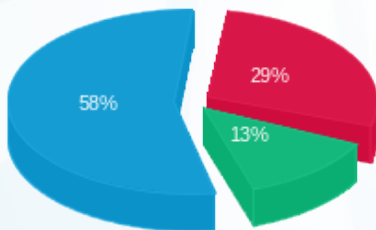
סוג תעריף	סוג צריכה	קריאה קודמת	קריאה נוכחית	סה"כ צריכה בקוט"ש	מחיר לקוט"ש בא"ג	סה"כ לתשלום
פרטי חשבון עבור תאריכים:		01/02/20	29/02/20			
767		13,815.20	14,517.00	701.80	44.84	314.69 ₪

סה"כ לדייר:

שיא ביקוש	סה"כ
	701.80
	314.69 ₪

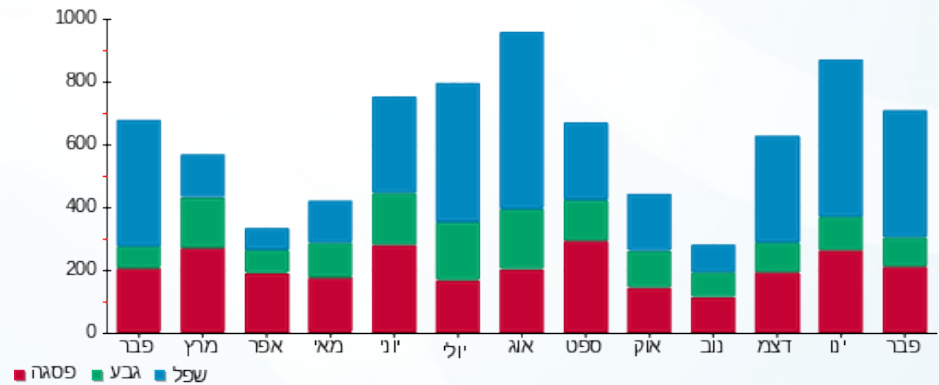
19.97 ₪	תשלום קבוע	
0.00 ₪	תשלום עבור גודל חיבור בKVA (0x0)	
334.66 ₪	סה"כ לתשלום	לא כולל מע"מ

התפלגות חיוב בש"ח לפי תעו"ז



■ פסגה (₪ 91.29)
 ■ גבע (₪ 41.88)
 ■ שפל (₪ 181.51)

הסטוריית צריכה בקוט"ש





02/03/20 תאריך הפקה:
 29/02/20 תאריך קריאה נוכחית:
 01/02/20 תאריך קריאה קודמת:

שם דייר: ראשי - סולארי מסחר
 שם אתר: קיבוץ להבות חביבה השכונה החדשה

לקוח/ה נכבד/ה, אנו מתכבדים להגיש את חישוב צריכת החשמל לתקופה 01/02/20 - 29/02/20:

ראשי - סולארי מסחר - 4 - 16193890 (3x16)

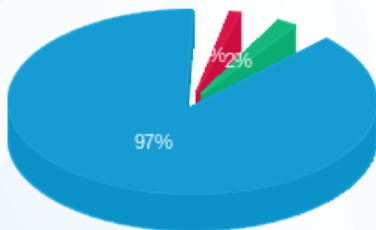
סוג תעריף	סוג צריכה	קריאה קודמת	קריאה נוכחית	סה"כ צריכה בקוט"ש	מחיר לקוט"ש בא"ג	סה"כ לתשלום
פרטי חשבון עבור תאריכים:		01/02/20	29/02/20			
767		201.44	1,250.74	1,049.30	44.84	470.51 ₪

סה"כ לדייר:

שיא ביקוש	סה"כ
13.14	1,049.30
	470.51 ₪

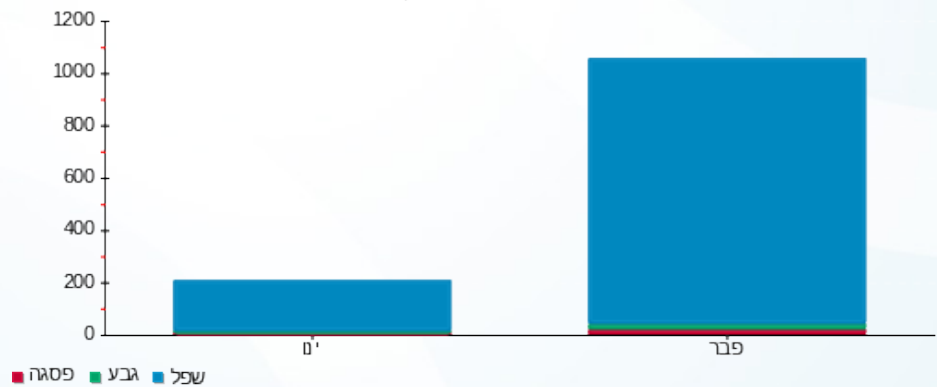
19.97 ₪	תשלום קבוע	
1.66 ₪	תשלום עבור גודל חיבור ב KVA (3x16)	
492.13 ₪	סה"כ לתשלום	לא כולל מע"מ

התפלגות חיוב בש"ח לפי תעו"ז



פסגה (5.74 ₪) ■
 גבע (9.23 ₪) ■
 שפל (455.54 ₪) ■

הסטוריית צריכה בקוט"ש



02/03/20 תאריך הפקה:
 29/02/20 תאריך קריאה נוכחית:
 01/02/20 תאריך קריאה קודמת:

שם דייר: שייבר להר ערד והילה (אלון נטע)
שם אתר: קיבוץ להבות חביבה השכונה החדשה

לקוח/ה נכבד/ה, אנו מתכבדים להגיש את חישוב צריכת החשמל לתקופה 01/02/20 - 29/02/20:

שייבר להר ערד והילה (אלון נטע) - 1 - 13140978(0x0)

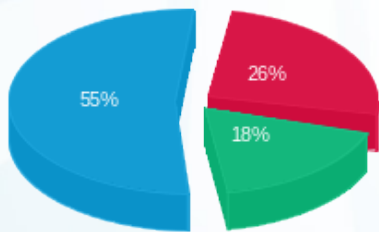
סוג תעריף	סוג צריכה	קריאה קודמת	קריאה נוכחית	סה"כ צריכה בקוט"ש	מחיר לקוט"ש בא"ג	סה"כ לתשלום
פרטי חשבון עבור תאריכים:		01/02/20	29/02/20			
767		18,506.10	19,240.20	734.10	44.84	329.17 ₪

סה"כ לדייר:

שיא ביקוש	סה"כ
	734.10
	329.17 ₪

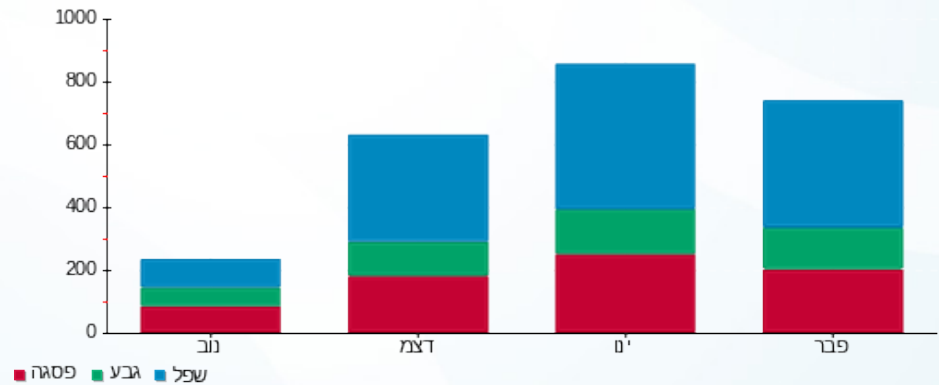
19.97 ₪	תשלום קבוע	
0.00 ₪	תשלום עבור גודל חיבור בKVA (0x0)	
349.14 ₪	סה"כ לתשלום	לא כולל מע"מ

התפלגות חיוב בש"ח לפי תעו"ז



פסגה (87.17 ₪) ■
 גבע (60.49 ₪) ■
 שפל (181.51 ₪) ■

הסטוריית צריכה בקוט"ש



02/03/20 תאריך הפקה:
 29/02/20 תאריך קריאה נוכחית:
 01/02/20 תאריך קריאה קודמת:

שם דייר: שקד ניר ועינב
 שם אתר: קיבוץ להבות חביבה השכונה החדשה

לקוח/ה נכבד/ה, אנו מתכבדים להגיש את חישוב צריכת החשמל לתקופה 01/02/20 - 29/02/20:

שקד ניר ועינב - 1 - 13140973(0x0)

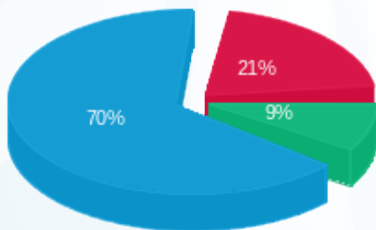
סוג תעריף	סוג צריכה	קריאה קודמת	קריאה נוכחית	סה"כ צריכה בקוט"ש	מחיר לקוט"ש בא"ג	סה"כ לתשלום
פרטי חשבון עבור תאריכים:		01/02/20	29/02/20			
767		17,356.00	19,619.90	2,263.90	44.84	1,015.13 ₪

סה"כ לדייר:

שיא ביקוש	סה"כ
	2,263.90
	1,015.13 ₪

19.97 ₪	תשלום קבוע	
0.00 ₪	תשלום עבור גודל חיבור בKVA (0x0)	
1,035.10 ₪	סה"כ לתשלום	לא כולל מע"מ

התפלגות חיוב בש"ח לפי תעו"ז



פסגה (212.72 ₪) 21%
 גבע (92.55 ₪) 9%
 שפל (709.86 ₪) 70%

הסטוריית צריכה בקוט"ש

