



02/03/20

תאריך הפקה:

שם דייר: בניין B - קומה 01 יחידה 01 - טלדור מערכות
שם אתר: עזריאלי חולון שובל

29/02/20

תאריך קריאה נוכחית:

01/02/20

תאריך קריאה קודמת:

לקוח/ה נכבד/ה, אנו מתכבדים להגיש את חישוב צריכת החשמל לתקופה 01/02/20 - 29/02/20:

בניין B - קומה 01 יחידה 01 - 14118701(0x0)

סוג תעריף	סוג צריכה	קריאה קודמת	קריאה נוכחית	סה"כ צריכה בקוט"ש	מחיר לקוט"ש בא"ג	סה"כ לתשלום
פרטי חשבון עבור תאריכים:						
777	פסגה	01/02/20	29/02/20	143.30	93.10	133.41 ₪
778	גבע	3,867.60	3,966.10	98.50	56.22	55.38 ₪
779	שפל	13,002.60	13,700.20	697.60	34.70	242.07 ₪

סה"כ לדייר:

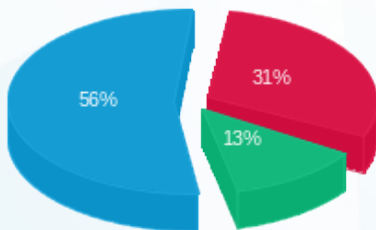
פסגה	גבע	שפל	סה"כ	שיא ביקוש
143.30	98.50	697.60	939.40	4.99
133.41 ₪	55.38 ₪	242.07 ₪	430.86 ₪	

סה"כ צריכה

סה"כ לתשלום

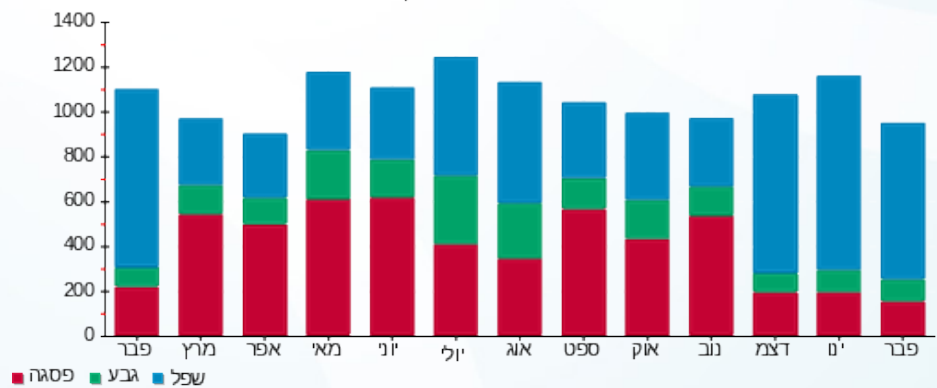
200.95 ₪	תשלום קבוע	
0.00 ₪	תשלום עבור גודל חיבור בKVA (0x0)	
631.81 ₪	סה"כ לתשלום	לא כולל מע"מ

התפלגות חיוב בש"ח לפי תעו"ז



- פסגה (133.41 ₪)
- גבע (55.38 ₪)
- שפל (242.07 ₪)

הסטוריית צריכה בקוט"ש





02/03/20

תאריך הפקה:

שם דייר: בניין B - קומה 01 יחידה 07 - יונסי וגלילי השקעות
שם אתר: עזריאלי חולון שובל

29/02/20

תאריך קריאה נוכחי:

01/02/20

תאריך קריאה קודמת:

לקוח/ה נכבד/ה, אנו מתכבדים להגיש את חישוב צריכת החשמל לתקופה 01/02/20 - 29/02/20:

בניין B - קומה 01 יחידה 07 - יונסי וגלילי השקעות - 9 - 14118701(0x0)

סוג תעריף	סוג צריכה	קריאה קודמת	קריאה נוכחית	סה"כ צריכה בקוט"ש	מחיר לקוט"ש בא"ג	סה"כ לתשלום
פרטי חשבון עבור תאריכים:						
777	פסגה	01/02/20	29/02/20	62.00	93.10	57.72 ₪
778	גבע	4,047.70	4,048.30	0.60	56.22	0.34 ₪
779	שפל	12,367.80	12,527.80	160.00	34.70	55.52 ₪

סה"כ לדייר:

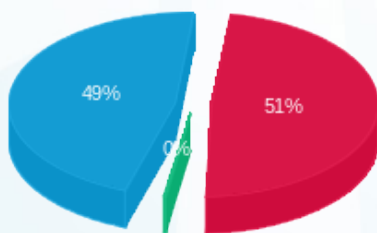
פסגה	גבע	שפל	סה"כ	שיא ביקוש
62.00	0.60	160.00	222.60	2.80
₪ 57.72	₪ 0.34	₪ 55.52	₪ 113.58	

סה"כ צריכה

סה"כ לתשלום

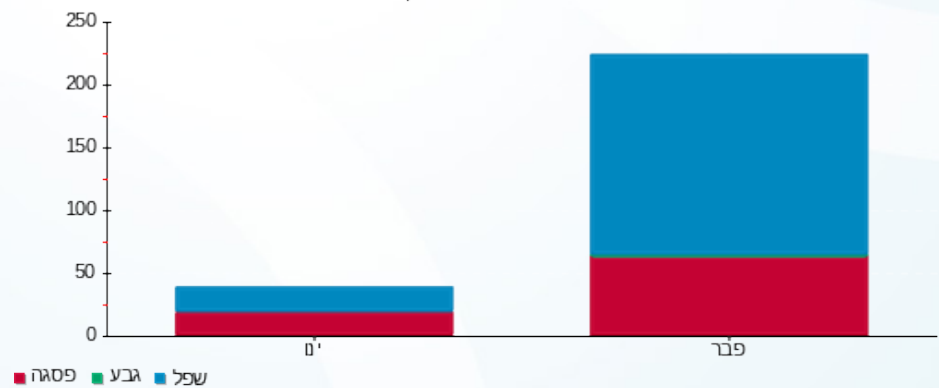
200.95 ₪	תשלום קבוע	
0.00 ₪	תשלום עבור גודל חיבור בKVA (0x0)	
314.53 ₪	סה"כ לתשלום	לא כולל מע"מ

התפלגות חיוב בש"ח לפי תעו"ז



פסגה (₪ 57.72)
גבע (₪ 0.34)
שפל (₪ 55.52)

הסטוריית צריכה בקוט"ש



פסגה גבע שפל





02/03/20

תאריך הפקדה:

שם דייר: בניין B - קומה 01 יחידה 08 - לורד סנדויץ

29/02/20

תאריך קריאה נוכחית:

שם אתר: עזריאלי חולון שובל

01/02/20

תאריך קריאה קודמת:

לקוח/ה נכבד/ה, אנו מתכבדים להגיש את חישוב צריכת החשמל לתקופה 01/02/20 - 29/02/20:

בניין B - קומה 01 יחידה 08 - 11 - 14118701(0x0)

סוג תעריף	סוג צריכה	קריאה קודמת	קריאה נוכחית	סה"כ צריכה בקוט"ש	מחיר לקוט"ש בא"ג	סה"כ לתשלום
פרטי חשבון עבור תאריכים:						
777	פסגה	01/02/20	29/02/20	0.00	93.10	0.00 ₪
778	גבע	1,842.60	1,842.60	0.00	56.22	0.00 ₪
779	שפל	6,439.80	6,439.80	0.00	34.70	0.00 ₪

סה"כ לדייר:

פסגה	גבע	שפל	סה"כ	שיא ביקוש
0.00	0.00	0.00	0.00	
0.00 ₪	0.00 ₪	0.00 ₪	0.00 ₪	

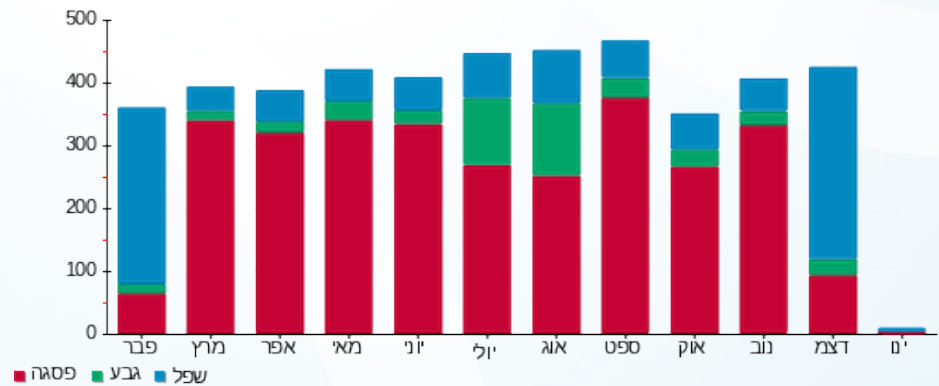
סה"כ צריכה
סה"כ לתשלום

200.95 ₪	תשלום קבוע	
0.00 ₪	תשלום עבור גודל חיבור KVA (0x0)	
200.95 ₪	סה"כ לתשלום	לא כולל מע"מ

התפלגות חיוב בש"ח לפי תעו"ז

הסטוריית צריכה בקוט"ש

פסגה (0.00 ₪)
גבע (0.00 ₪)
שפל (0.00 ₪)





02/03/20

תאריך הפקדה:

שם דייר: בניין B - קומה 01 יחידה 09 - פררו רושר
שם אתר: עזריאלי חולון שובל

29/02/20

תאריך קריאה נוכחית:

01/02/20

תאריך קריאה קודמת:

לקוח/ה נכבד/ה, אנו מתכבדים להגיש את חישוב צריכת החשמל לתקופה 01/02/20 - 29/02/20:

בניין B - קומה 01 יחידה 09 - 5 - 14118701(0x0)

סוג תעריף	סוג צריכה	קריאה קודמת	קריאה נוכחית	סה"כ צריכה בקוט"ש	מחיר לקוט"ש בא"ג	סה"כ לתשלום
פרטי חשבון עבור תאריכים:						
777	פסגה	01/02/20	29/02/20	176.60	93.10	164.41 ₪
778	גבע	2,878.10	2,900.20	22.10	56.22	12.42 ₪
779	שפל	5,959.80	6,308.60	348.80	34.70	121.03 ₪

סה"כ לדייר:

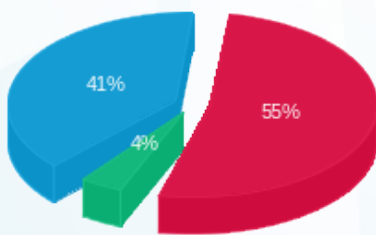
פסגה	גבע	שפל	סה"כ	שיא ביקוש
176.60	22.10	348.80	547.50	4.89
164.41 ₪	12.42 ₪	121.03 ₪	297.87 ₪	

סה"כ צריכה

סה"כ לתשלום

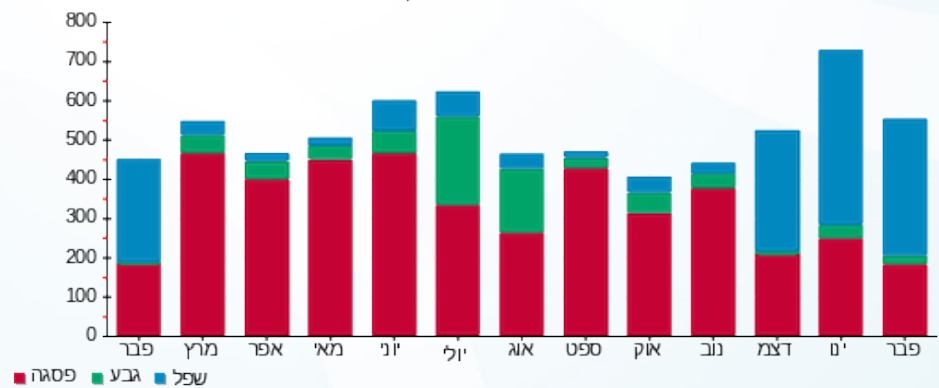
200.95 ₪	תשלום קבוע	
0.00 ₪	תשלום עבור גודל חיבור בKVA (0x0)	
498.82 ₪	סה"כ לתשלום	לא כולל מע"מ

התפלגות חיוב בש"ח לפי תע"ז



- פסגה (164.41 ₪) 55%
- גבע (12.42 ₪) 41%
- שפל (121.03 ₪) 4%

הסטוריית צריכה בקוט"ש





02/03/20

תאריך הפקה:

שם דייר: בניין B - קומה 01 יחידה 10 - פררו רושר
שם אתר: עזריאלי חולון שובל

29/02/20

תאריך קריאה נוכחית:

01/02/20

תאריך קריאה קודמת:

לקוח/ה נכבד/ה, אנו מתכבדים להגיש את חישוב צריכת החשמל לתקופה 01/02/20 - 29/02/20:

בניין B - קומה 01 יחידה 10 - 14118701 (0x0)

סוג תעריף	סוג צריכה	קריאה קודמת	קריאה נוכחית	סה"כ צריכה בקוט"ש	מחיר לקוט"ש בא"ג	סה"כ לתשלום
פרטי חשבון עבור תאריכים:						
777	פסגה	01/02/20	29/02/20	294.70	93.10	274.37 ₪
778	גבע	8,081.90	8,165.70	83.80	56.22	47.11 ₪
779	שפל	21,485.40	22,312.70	827.30	34.70	287.07 ₪

סה"כ לדייר:

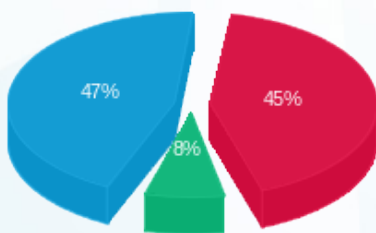
פסגה	גבע	שפל	סה"כ	שיא ביקוש
294.70	83.80	827.30	1,205.80	3.13
274.37 ₪	47.11 ₪	287.07 ₪	608.55 ₪	

סה"כ צריכה

סה"כ לתשלום

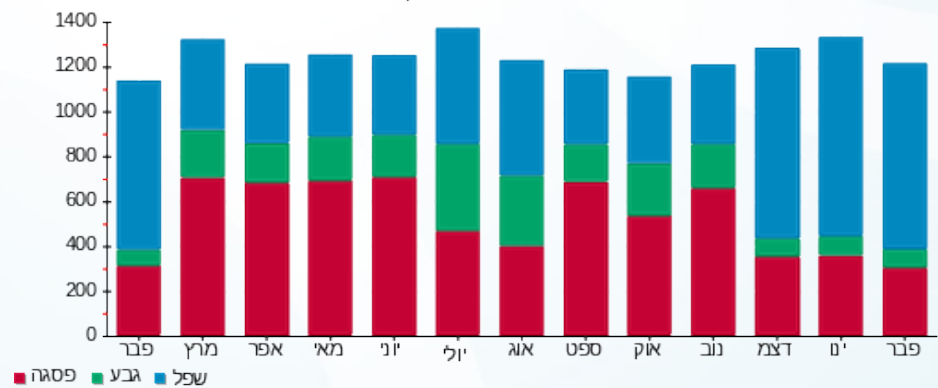
200.95 ₪	תשלום קבוע	
0.00 ₪	תשלום עבור גודל חיבור בKVA (0x0)	
809.50 ₪	סה"כ לתשלום	לא כולל מע"מ

התפלגות חיוב בש"ח לפי תע"ז



- פסגה (274.37 ₪) - 47%
- גבע (47.11 ₪) - 8%
- שפל (287.07 ₪) - 45%

הסטוריית צריכה בקוט"ש





02/03/20

תאריך הפקה:

שם דייר: בניין B - קומה 01 יחידה 11 - פרמיום חברה לדברי מתיקה ומסחר
שם אתר: עזריאלי חולון שובל

29/02/20

תאריך קריאה נוכחית:

01/02/20

תאריך קריאה קודמת:

לקוח/ה נכבד/ה, אנו מתכבדים להגיש את חישוב צריכת החשמל לתקופה 29/02/20 - 01/02/20:

בניין B - קומה 01 יחידה 11 - 6 - 14118701(0x0)

סוג תעריף	סוג צריכה	קריאה קודמת	קריאה נוכחית	סה"כ צריכה בקוט"ש	מחיר לקוט"ש בא"ג	סה"כ לתשלום
פרטי חשבון עבור תאריכים:						
777	פסגה	01/02/20	29/02/20	128.50	93.10	119.63 ₪
778	גבע	2,212.90	2,252.10	39.20	56.22	22.04 ₪
779	שפל	5,536.30	5,911.70	375.40	34.70	130.26 ₪

סה"כ לדייר:

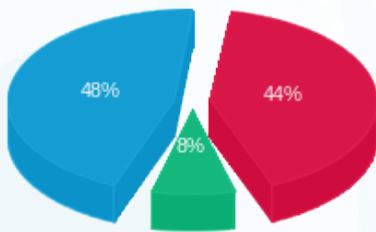
פסגה	גבע	שפל	סה"כ	שיא ביקוש
128.50	39.20	375.40	543.10	6.02
119.63 ₪	22.04 ₪	130.26 ₪	271.94 ₪	

סה"כ צריכה

סה"כ לתשלום

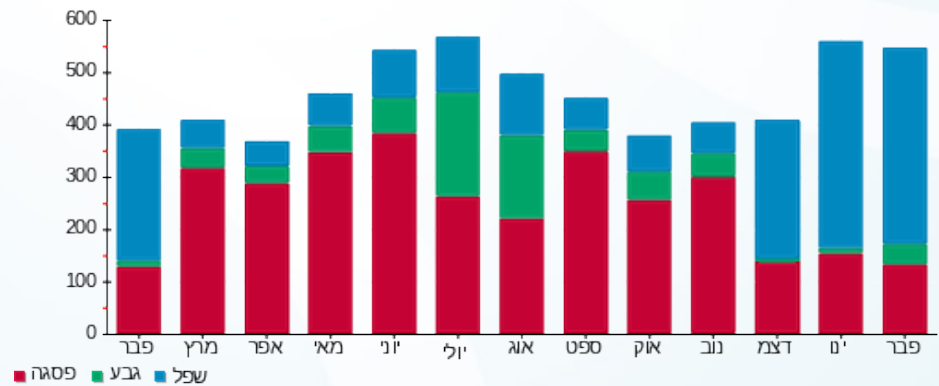
200.95 ₪	תשלום קבוע	
0.00 ₪	תשלום עבור גודל חיבור בKVA (0x0)	
472.89 ₪	סה"כ לתשלום	לא כולל מע"מ

התפלגות חיוב בש"ח לפי תע"ז



- פסגה (119.63 ₪) 48%
- גבע (22.04 ₪) 8%
- שפל (130.26 ₪) 44%

הסטוריית צריכה בקוט"ש



02/03/20 תאריך הפקדה:
 29/02/20 תאריך קריאה נוכחית:
 01/02/20 תאריך קריאה קודמת:

שם דייר: בנין B - קומה 01 יחידה 12 - וויקארד
 שם אתר: עזריאלי חולון שובל

לקוח/ה נכבד/ה, אנו מתכבדים להגיש את חישוב צריכת החשמל לתקופה 01/02/20 - 29/02/20:

בנין B - קומה 01 יחידה 12 - 1314118701(0x0)

סוג תעריף	סוג צריכה	קריאה קודמת	קריאה נוכחית	סה"כ צריכה בקוט"ש	מחיר לקוט"ש בא"ג	סה"כ לתשלום
פרטי חשבון עבור תאריכים:						
777	פסגה	01/02/20	29/02/20	9.30	93.10	8.66 ₪
778	גבע	1,078.70	1,079.60	0.90	56.22	0.51 ₪
779	שפל	4,317.90	4,661.60	343.70	34.70	119.26 ₪

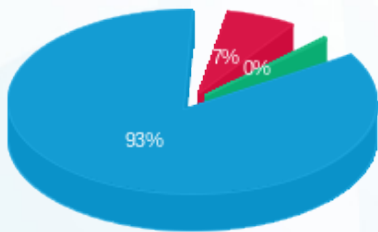
סה"כ לדייר:

פסגה	גבע	שפל	סה"כ	שיא ביקוש
9.30	0.90	343.70	353.90	7.55
8.66 ₪	0.51 ₪	119.26 ₪	128.43 ₪	

סה"כ צריכה
 סה"כ לתשלום

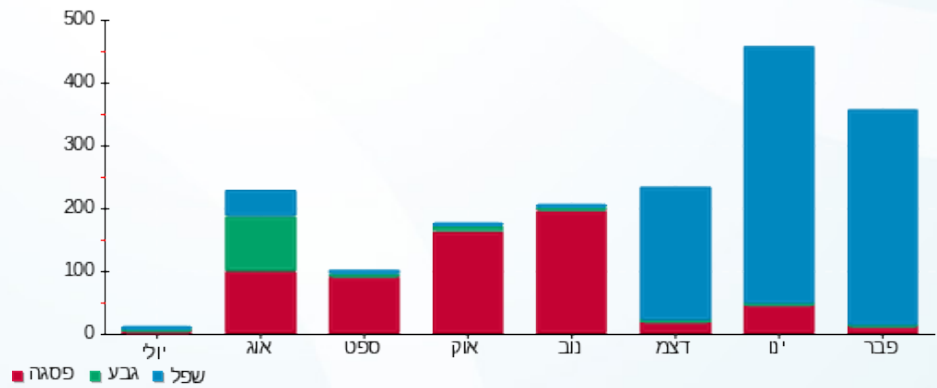
200.95 ₪	תשלום קבוע	
0.00 ₪	תשלום עבור גודל חיבור בKVA (0x0)	
329.38 ₪	סה"כ לתשלום	לא כולל מע"מ

התפלגות חיוב בש"ח לפי תעו"ז



פסגה (8.66 ₪) ■
 גבע (0.51 ₪) ■
 שפל (119.26 ₪) ■

הסטוריית צריכה בקוט"ש





02/03/20 תאריך הפקה:
 29/02/20 תאריך קריאה נוכחית:
 01/02/20 תאריך קריאה קודמת:

שם דייר: בניין B - קומה 02 יחידה 21 - קלור
 שם אתר: עזריאלי חולון שובל

לקוח/ה נכבד/ה, אנו מתכבדים להגיש את חישוב צריכת החשמל לתקופה 01/02/20 - 29/02/20:

בניין B - קלורן קומה 2 יחידה 21 - 14086110 (0x0)

סוג תעריף	סוג צריכה	קריאה קודמת	קריאה נוכחית	סה"כ צריכה בקוט"ש	מחיר לקוט"ש בא"ג	סה"כ לתשלום
		01/02/20	29/02/20			
777	פסגה	10,631.10	10,768.50	137.40	93.10	127.92 ₪
778	גבע	2,539.30	2,620.50	81.20	56.22	45.65 ₪
779	שפל	9,034.10	9,685.40	651.30	34.70	226.00 ₪

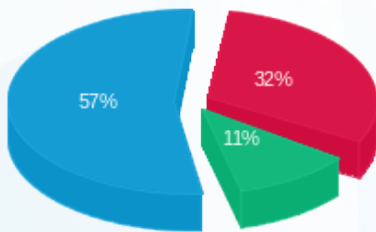
סה"כ לדייר:

פסגה	גבע	שפל	סה"כ	שיא ביקוש
137.40	81.20	651.30	869.90	4.52
127.92 ₪	45.65 ₪	226.00 ₪	399.57 ₪	

סה"כ צריכה
 סה"כ לתשלום

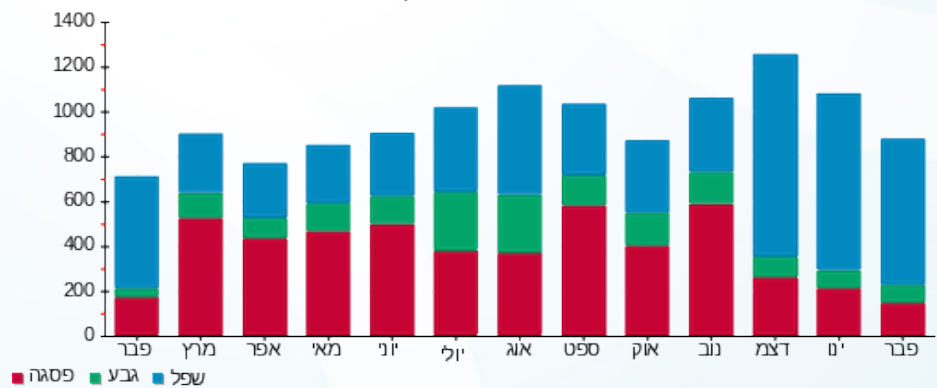
200.95 ₪	תשלום קבוע	
0.00 ₪	תשלום עבור גודל חיבור בKVA (0x0)	
600.52 ₪	סה"כ לתשלום	לא כולל מע"מ

התפלגות חיוב בש"ח לפי תעו"ז



פסגה (127.92 ₪) 57%
 גבע (45.65 ₪) 11%
 שפל (226.00 ₪) 32%

הסטוריית צריכה בקוט"ש





02/03/20

תאריך הפקדה:

שם דייר: בניין B - קומה 02 יחידה 25 - חווייה ותוכן
שם אתר: עזריאלי חולון שובל

29/02/20

תאריך קריאה נוכחית:

01/02/20

תאריך קריאה קודמת:

לקוח/ה נכבד/ה, אנו מתכבדים להגיש את חישוב צריכת החשמל לתקופה 01/02/20 - 29/02/20:

בניין B - חווייה ותוכן קומה 2 יחידה 25 - 3 - 14086110(0x0)

סוג תעריף	סוג צריכה	קריאה קודמת	קריאה נוכחית	סה"כ צריכה בקוט"ש	מחיר לקוט"ש בא"ג	סה"כ לתשלום
פרטי חשבון עבור תאריכים:						
777	פסגה	01/02/20	29/02/20	47.20	93.10	43.94 ₪
778	גבע	768.00	769.60	1.60	56.22	0.90 ₪
779	שפל	2,998.90	3,224.40	225.50	34.70	78.25 ₪

סה"כ לדייר:

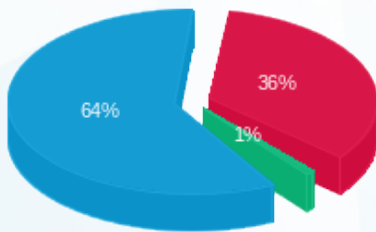
פסגה	גבע	שפל	סה"כ	שיא ביקוש
47.20	1.60	225.50	274.30	7.17
₪ 43.94	₪ 0.90	₪ 78.25	₪ 123.09	

סה"כ צריכה

סה"כ לתשלום

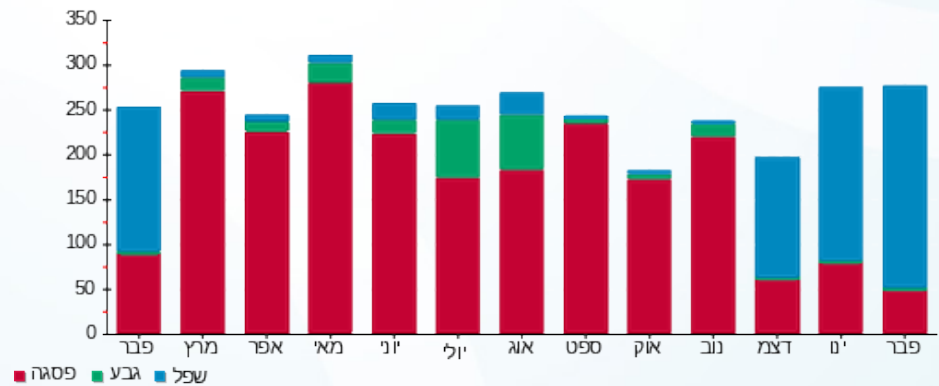
200.95 ₪	תשלום קבוע
0.00 ₪	תשלום עבור גודל חיבור בKVA (0x0)
324.04 ₪	סה"כ לתשלום
לא כולל מע"מ	

התפלגות חיוב בש"ח לפי תעו"ז



■ פסגה (₪ 43.94)
■ גבע (₪ 0.90)
■ שפל (₪ 78.25)

הסטוריית צריכה בקוט"ש





02/03/20

תאריך הפקדה:

שם דייר: בניין B - קומה 02 יחידה 26 - קרן פוזן
שם אתר: עזריאלי חולון שובל

29/02/20

תאריך קריאה נוכחית:

01/02/20

תאריך קריאה קודמת:

לקוח/ה נכבד/ה, אנו מתכבדים להגיש את חישוב צריכת החשמל לתקופה 01/02/20 - 29/02/20:

בניין B - קומה 02 יחידה 26 - 10 - 14086110(0x0)

סוג תעריף	סוג צריכה	קריאה קודמת	קריאה נוכחית	סה"כ צריכה בקוט"ש	מחיר לקוט"ש בא"ג	סה"כ לתשלום
פרטי חשבון עבור תאריכים:						
777	פסגה	01/02/20	29/02/20	4.90	93.10	4.56 ₪
778	גבע	585.00	586.10	1.10	56.22	0.62 ₪
779	שפל	4,469.20	4,673.40	204.20	34.70	70.86 ₪

סה"כ לדייר:

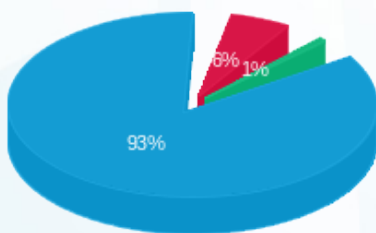
פסגה	גבע	שפל	סה"כ	שיא ביקוש
4.90	1.10	204.20	210.20	5.66
₪ 4.56	₪ 0.62	₪ 70.86	₪ 76.04	

סה"כ צריכה

סה"כ לתשלום

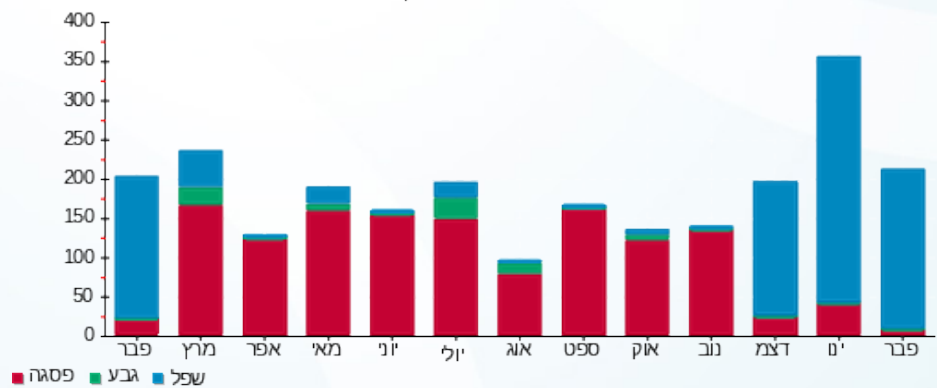
200.95 ₪	תשלום קבוע	
0.00 ₪	תשלום עבור גודל חיבור בKVA (0x0)	
276.99 ₪	סה"כ לתשלום	לא כולל מע"מ

התפלגות חיוב בש"ח לפי תעו"ז



- פסגה (₪ 4.56) 93%
- גבע (₪ 0.62) 6%
- שפל (₪ 70.86) 1%

הסטוריית צריכה בקוט"ש





02/03/20

תאריך הפקדה:

שם דייר: בניין B - קומה 02 יחידה 27 - קרן פוזן עו"ד
שם אתר: עזריאלי חולון שובל

29/02/20

תאריך קריאה נוכחית:

01/02/20

תאריך קריאה קודמת:

לקוח/ה נכבד/ה, אנו מתכבדים להגיש את חישוב צריכת החשמל לתקופה 01/02/20 - 29/02/20:

בניין B - קרן פוזן עו"ד קומה 2 יחידה 27 - 4 - 14086110(0x0)

סוג תעריף	סוג צריכה	קריאה קודמת	קריאה נוכחית	סה"כ צריכה בקוט"ש	מחיר לקוט"ש בא"ג	סה"כ לתשלום
פרטי חשבון עבור תאריכים:						
777	פסגה	01/02/20	29/02/20	6.90	93.10	6.42 ₪
778	גבע	390.50	392.00	1.50	56.22	0.84 ₪
779	שפל	2,033.00	2,157.50	124.50	34.70	43.20 ₪

סה"כ לדייר:

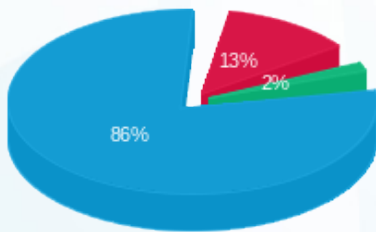
פסגה	גבע	שפל	סה"כ	שיא ביקוש
6.90	1.50	124.50	132.90	4.38
₪ 6.42	₪ 0.84	₪ 43.20	₪ 50.47	

סה"כ צריכה

סה"כ לתשלום

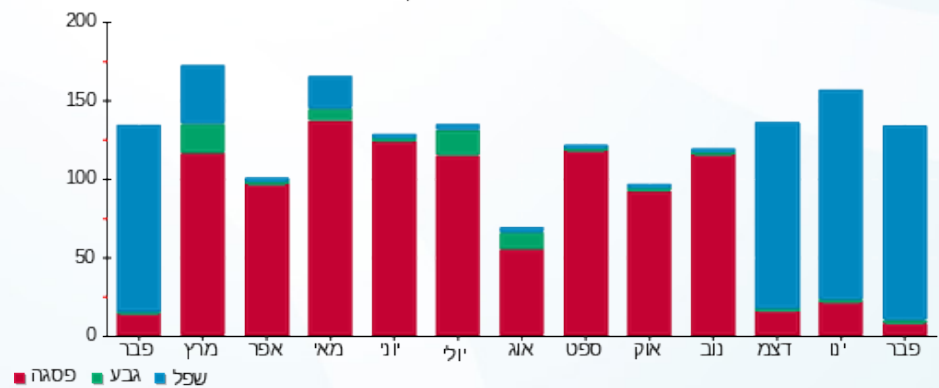
200.95 ₪	תשלום קבוע	
0.00 ₪	תשלום עבור גודל חיבור בKVA (0x0)	
251.42 ₪	סה"כ לתשלום	לא כולל מע"מ

התפלגות חיוב בש"ח לפי תעו"ז



- פסגה (₪ 6.42)
- גבע (₪ 0.84)
- שפל (₪ 43.20)

הסטוריית צריכה בקוט"ש





02/03/20

תאריך הפקה:

שם דייר: בנין B - קומה 02 יחידה 28 - אגיס רייל בע"מ
שם אתר: עזריאלי חולון שובל

29/02/20

תאריך קריאה נוכחית:

01/02/20

תאריך קריאה קודמת:

לקוח/ה נכבד/ה, אנו מתכבדים להגיש את חישוב צריכת החשמל לתקופה 01/02/20 - 29/02/20:

בנין B - קומה 02 יחידה 28 - 11014086110(0x0)

סוג תעריף	סוג צריכה	קריאה קודמת	קריאה נוכחית	סה"כ צריכה בקוט"ש	מחיר לקוט"ש בא"ג	סה"כ לתשלום
פרטי חשבון עבור תאריכים:						
777	פסגה	01/02/20	29/02/20	86.50	93.10	80.53 ₪
778	גבע	1,079.10	1,092.40	13.30	56.22	7.48 ₪
779	שפל	4,724.20	5,035.60	311.40	34.70	108.06 ₪

סה"כ לדייר:

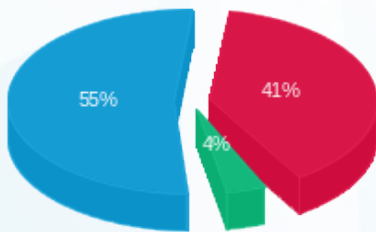
פסגה	גבע	שפל	סה"כ	שיא ביקוש
86.50	13.30	311.40	411.20	4.87
₪ 80.53	₪ 7.48	₪ 108.06	₪ 196.06	

סה"כ צריכה

סה"כ לתשלום

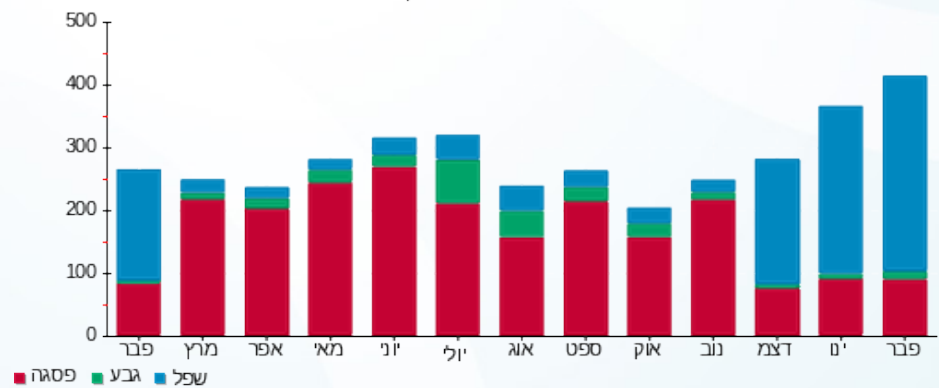
200.95 ₪	תשלום קבוע	
0.00 ₪	תשלום עבור גודל חיבור בKVA (0x0)	
397.01 ₪	סה"כ לתשלום	לא כולל מע"מ

התפלגות חיוב בש"ח לפי תעו"ז



- פסגה (₪ 80.53) 55%
- גבע (₪ 7.48) 4%
- שפל (₪ 108.06) 41%

הסטוריית צריכה בקוט"ש





02/03/20

תאריך הפקה:

שם דייר: בניין B - קומה 02 יחידה 30 - אבישי בוגן
שם אתר: עזריאלי חולון שובל

29/02/20

תאריך קריאה נוכחית:

01/02/20

תאריך קריאה קודמת:

לקוח/ה נכבד/ה, אנו מתכבדים להגיש את חישוב צריכת החשמל לתקופה 01/02/20 - 29/02/20:

יחידה 30 קומה 2 אבישי בוגן - 12 - 14086110(0x0)

סוג תעריף	סוג צריכה	קריאה קודמת	קריאה נוכחית	סה"כ צריכה בקוט"ש	מחיר לקוט"ש בא"ג	סה"כ לתשלום
פרטי חשבון עבור תאריכים:						
777	פסגה	01/02/20	29/02/20	113.10	93.10	105.30 ₪
778	גבע	2,335.70	2,338.60	2.90	56.22	1.63 ₪
779	שפל	6,964.70	7,291.70	327.00	34.70	113.47 ₪

סה"כ לדייר:

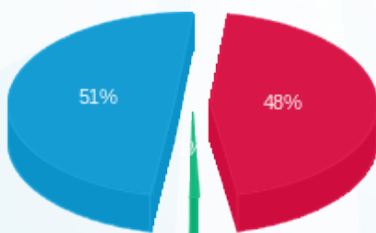
פסגה	גבע	שפל	סה"כ	שיא ביקוש
113.10	2.90	327.00	443.00	6.12
105.30 ₪	1.63 ₪	113.47 ₪	220.40 ₪	

סה"כ צריכה

סה"כ לתשלום

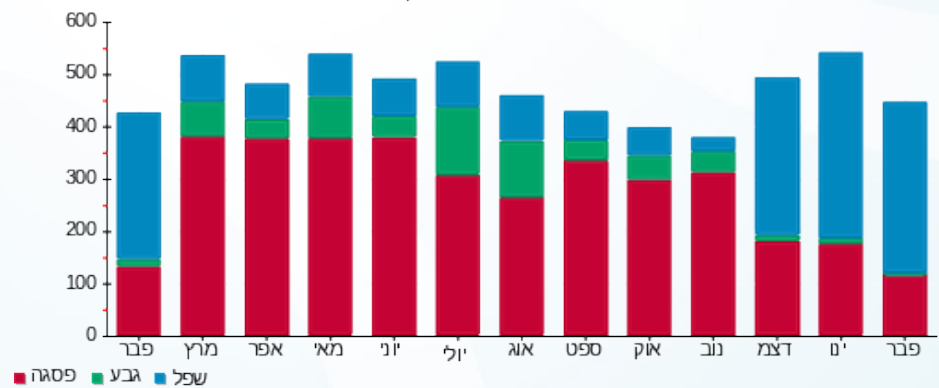
200.95 ₪	תשלום קבוע	
0.00 ₪	תשלום עבור גודל חיבור בKVA (0x0)	
421.35 ₪	סה"כ לתשלום	לא כולל מע"מ

התפלגות חיוב בש"ח לפי תע"ז



- פסגה (105.30 ₪) - 51%
- גבע (1.63 ₪) - 48%
- שפל (113.47 ₪) - 1%

הסטוריית צריכה בקוט"ש





02/03/20

תאריך הפקה:

שם דייר: בניין B - קומה 02 יחידה 32 - קבוצת שבלת (אס.בי.אל.טי) בע"מ

29/02/20

תאריך קריאה נוכחית:

שם אתר: עזריאלי חולון שובל

01/02/20

תאריך קריאה קודמת:

לקוח/ה נכבד/ה, אנו מתכבדים להגיש את חישוב צריכת החשמל לתקופה 01/02/20 - 29/02/20:

בניין B - קומה 02 יחידה 32 - 14086110 (0x0)

סה"כ לתשלום	מחיר לקוט"ש בא"ג	סה"כ צריכה בקוט"ש	קריאה נוכחית	קריאה קודמת	סוג צריכה	סוג תעריף
			29/02/20	01/02/20	פרטי חשבון עבור תאריכים:	
120.94 ₪	93.10	129.90	10,686.80	10,556.90	פסגה	777
0.39 ₪	56.22	0.70	1,694.90	1,694.20	גבע	778
85.15 ₪	34.70	245.40	6,060.70	5,815.30	שפל	779

סה"כ לדייר:

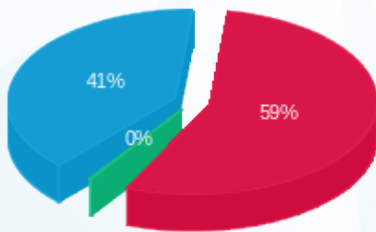
שיא ביקוש	סה"כ	שפל	גבע	פסגה
5.44	376.00	245.40	0.70	129.90
	206.48 ₪	85.15 ₪	0.39 ₪	120.94 ₪

סה"כ צריכה

סה"כ לתשלום

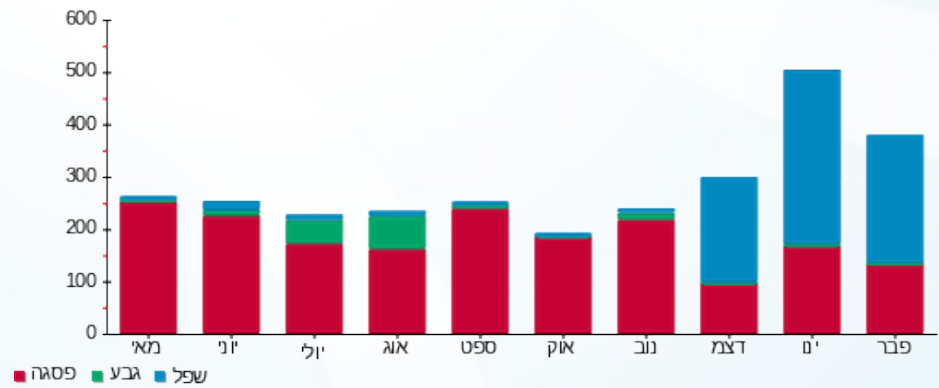
200.95 ₪	תשלום קבוע	
0.00 ₪	תשלום עבור גודל חיבור בKVA (0x0)	
407.43 ₪	סה"כ לתשלום	לא כולל מע"מ

התפלגות חיוב בש"ח לפי תע"ז



- פסגה (120.94 ₪) 59%
- גבע (0.39 ₪) 0%
- שפל (85.15 ₪) 41%

הסטוריית צריכה בקוט"ש



02/03/20 תאריך הפקה:
 29/02/20 תאריך קריאה נוכחית:
 01/02/20 תאריך קריאה קודמת:

שם דייר: בנין B - קומה 02 יחידה 35 - טלה קלינקות
 שם אתר: עזריאלי חולון שובל

לקוח/ה נכבד/ה, אנו מתכבדים להגיש את חישוב צריכת החשמל לתקופה 01/02/20 - 29/02/20:

בנין B - קומה 02 יחידה 35 - 14086110(0x0)

סוג תעריף	סוג צריכה	קריאה קודמת	קריאה נוכחית	סה"כ צריכה בקוט"ש	מחיר לקוט"ש בא"ג	סה"כ לתשלום
פרטי חשבון עבור תאריכים:						
777	פסגה	01/02/20	29/02/20	22.10	93.10	20.58 ₪
778	גבע	1,131.20	1,136.70	5.50	56.22	3.09 ₪
779	שפל	4,749.00	4,929.80	180.80	34.70	62.74 ₪

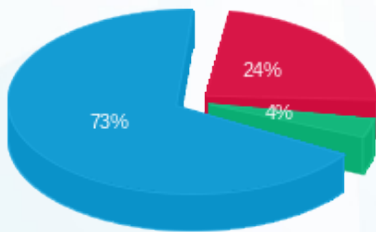
סה"כ לדייר:

פסגה	גבע	שפל	סה"כ	שיא ביקוש
22.10	5.50	180.80	208.40	6.45
20.58 ₪	3.09 ₪	62.74 ₪	86.40 ₪	

סה"כ צריכה
 סה"כ לתשלום

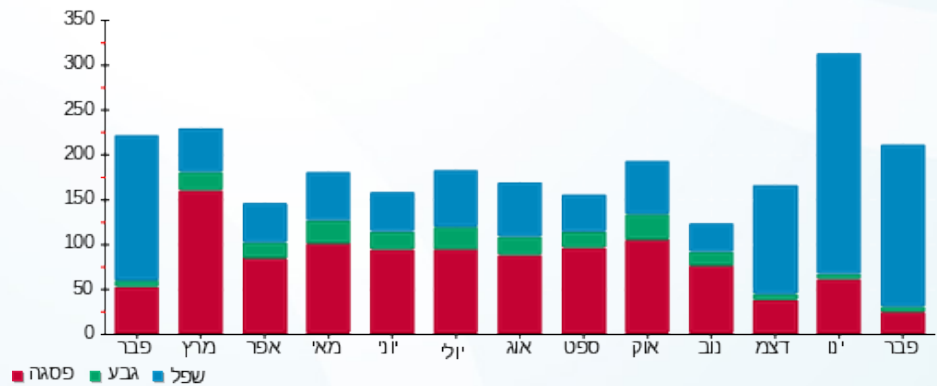
200.95 ₪	תשלום קבוע	
0.00 ₪	תשלום עבור גודל חיבור בKVA (0x0)	
287.35 ₪	סה"כ לתשלום	לא כולל מע"מ

התפלגות חיוב בש"ח לפי תעו"ז



פסגה (20.58 ₪)
 גבע (3.09 ₪)
 שפל (62.74 ₪)

הסטוריית צריכה בקוט"ש





02/03/20

תאריך הפקה:

שם דייר: בניין C - קומה 06 - פרויקט משרדים שובל
שם אתר: עזריאלי חולון שובל

29/02/20

תאריך קריאה נוכחית:

01/02/20

תאריך קריאה קודמת:

לקוח/ה נכבד/ה, אנו מתכבדים להגיש את חישוב צריכת החשמל לתקופה 01/02/20 - 29/02/20:

בניין C - קומה 06 - פרויקט משרדים שובל - 12 - 15114149(0x0)

סוג תעריף	סוג צריכה	קריאה קודמת	קריאה נוכחית	סה"כ צריכה בקוט"ש	מחיר לקוט"ש בא"ג	סה"כ לתשלום
פרטי חשבון עבור תאריכים:						
777	פסגה	01/02/20	29/02/20	473.60	93.10	440.92 ₪
778	גבע	20,200.80	20,318.00	117.20	56.22	65.89 ₪
779	שפל	58,123.20	59,480.00	1,356.80	34.70	470.81 ₪

סה"כ לדייר:

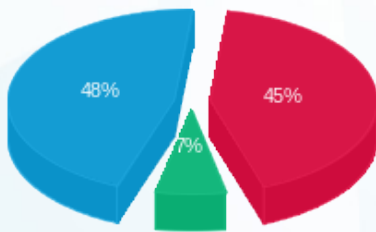
פסגה	גבע	שפל	סה"כ	שיא ביקוש
473.60	117.20	1,356.80	1,947.60	15.30
₪ 440.92	₪ 65.89	₪ 470.81	₪ 977.62	

סה"כ צריכה

סה"כ לתשלום

200.95 ₪	תשלום קבוע	
0.00 ₪	תשלום עבור גודל חיבור בKVA (0x0)	
1,178.57 ₪	סה"כ לתשלום	לא כולל מע"מ

התפלגות חיוב בש"ח לפי תעו"ז



- פסגה (₪ 440.92) 48%
- גבע (₪ 65.89) 7%
- שפל (₪ 470.81) 45%

הסטוריית צריכה בקוט"ש





02/03/20 תאריך הפקה:
 29/02/20 תאריך קריאה נוכחית:
 01/02/20 תאריך קריאה קודמת:

שם דייר: בניין C - קומה 06 - ראשי שדה כח
 שם אתר: עזריאלי חולון שובל

לקוח/ה נכבד/ה, אנו מתכבדים להגיש את חישוב צריכת החשמל לתקופה 01/02/20 - 29/02/20:

ראשי שדה כח קומה 6 - 9 - 15114148(0x0)

סוג תעריף	סוג צריכה	קריאה קודמת	קריאה נוכחית	סה"כ צריכה בקוט"ש	מחיר לקוט"ש בא"ג	סה"כ לתשלום
פרטי חשבון עבור תאריכים:						
777	פסגה	01/02/20	29/02/20	0.00	93.10	0.00 ₪
778	גבע	0.00	0.00	0.00	56.22	0.00 ₪
779	שפל	0.95	0.95	0.00	34.70	0.00 ₪

סה"כ לדייר:

פסגה	גבע	שפל	סה"כ	שיא ביקוש
0.00	0.00	0.00	0.00	
0.00 ₪	0.00 ₪	0.00 ₪	0.00 ₪	

סה"כ צריכה

סה"כ לתשלום

0.00 ₪	תשלום קבוע	
0.00 ₪	תשלום עבור גודל חיבור KVA (0x0)	
0.00 ₪	סה"כ לתשלום	לא כולל מע"מ





02/03/20

תאריך הפקדה:

שם דייר: בניין C - קומה 06 יחידה 01 - ד'אפולוניה

29/02/20

תאריך קריאה נוכחית:

שם אתר: עזריאלי חולון שובל

01/02/20

תאריך קריאה קודמת:

לקוח/ה נכבד/ה, אנו מתכבדים להגיש את חישוב צריכת החשמל לתקופה 01/02/20 - 29/02/20:

ד'אפולוניה יח 1 בניין 1 - 15114149 (0x0) C

סוג תעריף	סוג צריכה	קריאה קודמת	קריאה נוכחית	סה"כ צריכה בקוט"ש	מחיר לקוט"ש בא"ג	סה"כ לתשלום
פרטי חשבון עבור תאריכים:						
777	פסגה	01/02/20	29/02/20	16.00	93.10	14.90 ₪
778	גבע	531.05	539.15	8.10	56.22	4.55 ₪
779	שפל	1,600.55	1,664.70	64.15	34.70	22.26 ₪

סה"כ לדייר:

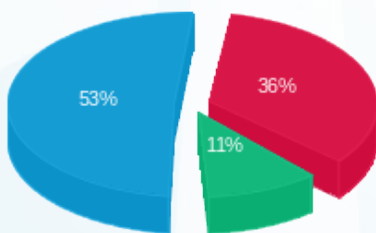
פסגה	גבע	שפל	סה"כ	שיא ביקוש
16.00	8.10	64.15	88.25	1.68
14.90 ₪	4.55 ₪	22.26 ₪	41.71 ₪	

סה"כ צריכה

סה"כ לתשלום

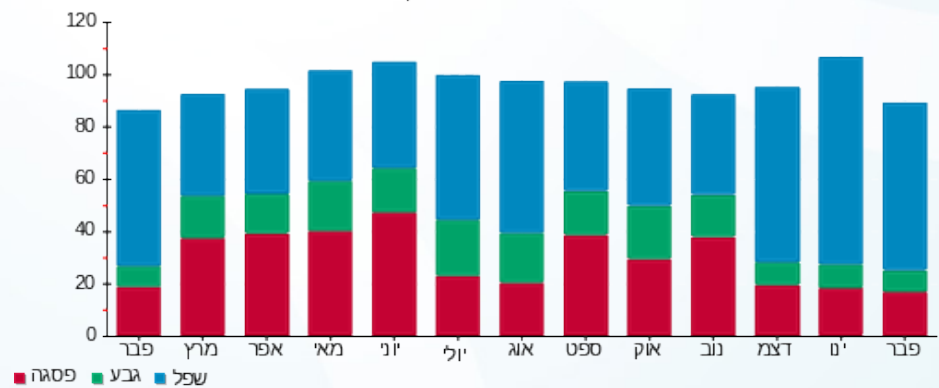
200.95 ₪	תשלום קבוע	
0.00 ₪	תשלום עבור גודל חיבור בKVA (0x0)	
242.66 ₪	סה"כ לתשלום	לא כולל מע"מ

התפלגות חיוב בש"ח לפי תע"ז



- פסגה (14.90 ₪)
- גבע (4.55 ₪)
- שפל (22.26 ₪)

הסטוריית צריכה בקוט"ש



- פסגה
- גבע
- שפל





02/03/20

תאריך הפקה:

שם דייר: בניין C - קומה 06 יחידה 02 - ליטל זסלבסקי
שם אתר: עזריאלי חולון שובל

29/02/20

תאריך קריאה נוכחית:

01/02/20

תאריך קריאה קודמת:

לקוח/ה נכבד/ה, אנו מתכבדים להגיש את חישוב צריכת החשמל לתקופה 01/02/20 - 29/02/20:

בניין C - קומה 06 יחידה 02 - 15114149(0x0)

סה"כ לתשלום	מחיר לקוט"ש בא"ג	סה"כ צריכה בקוט"ש	קריאה נוכחית	קריאה קודמת	סוג צריכה	סוג תעריף
			29/02/20	01/02/20		פרטי חשבון עבור תאריכים:
10.80 ₪	93.10	11.60	2,533.60	2,522.00	פסגה	777
1.10 ₪	56.22	1.95	586.45	584.50	גבע	778
32.91 ₪	34.70	94.85	1,653.05	1,558.20	שפל	779

סה"כ לדייר:

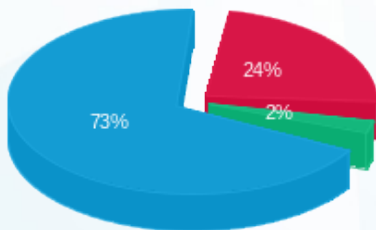
שיא ביקוש	סה"כ	שפל	גבע	פסגה
1.18	108.40	94.85	1.95	11.60
	44.81 ₪	32.91 ₪	1.10 ₪	10.80 ₪

סה"כ צריכה

סה"כ לתשלום

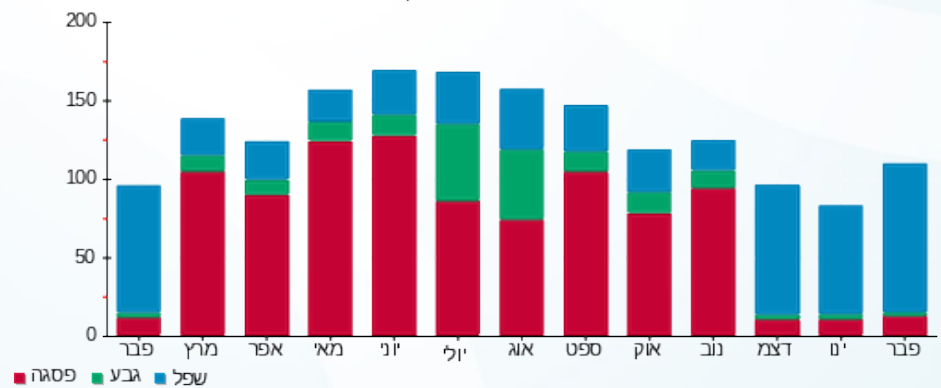
200.95 ₪	תשלום קבוע	
0.00 ₪	תשלום עבור גודל חיבור בKVA (0x0)	
245.76 ₪	סה"כ לתשלום	לא כולל מע"מ

התפלגות חיוב בש"ח לפי תעו"ז



- פסגה (10.80 ₪)
- גבע (1.10 ₪)
- שפל (32.91 ₪)

הסטוריית צריכה בקוט"ש



- פסגה
- גבע
- שפל



02/03/20

תאריך הפקה:

שם דייר: בניין C - קומה 06 יחידה 04 - גישה שרותי אינטרנט
שם אתר: עזריאלי חולון שובל

29/02/20

תאריך קריאה נוכחי:

01/02/20

תאריך קריאה קודמת:

לקוח/ה נכבד/ה, אנו מתכבדים להגיש את חישוב צריכת החשמל לתקופה 01/02/20 - 29/02/20:

בניין C - קומה 06 יחידה 04 - 15114149(0x0)

סוג תעריף	סוג צריכה	קריאה קודמת	קריאה נוכחית	סה"כ צריכה בקוט"ש	מחיר לקוט"ש בא"ג	סה"כ לתשלום
פרטי חשבון עבור תאריכים:						
777	פסגה	01/02/20	29/02/20	79.15	93.10	73.69 ₪
778	גבע	565.25	583.55	18.30	56.22	10.29 ₪
779	שפל	2,646.75	2,931.45	284.70	34.70	98.79 ₪

סה"כ לדייר:

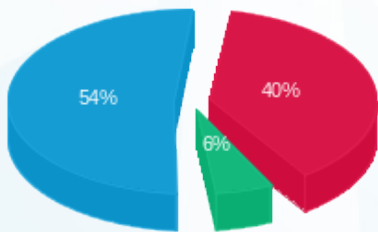
פסגה	גבע	שפל	סה"כ	שיא ביקוש
79.15	18.30	284.70	382.15	5.40
₪ 73.69	₪ 10.29	₪ 98.79	₪ 182.77	

סה"כ צריכה

סה"כ לתשלום

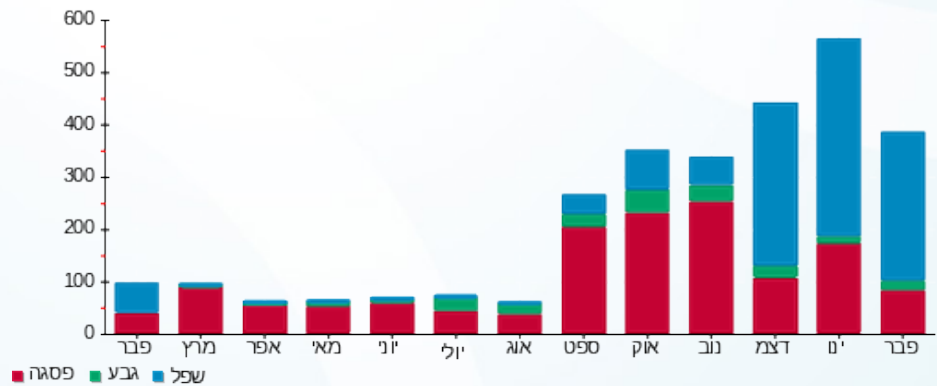
200.95 ₪	תשלום קבוע	
0.00 ₪	תשלום עבור גודל חיבור בKVA (0x0)	
383.72 ₪	סה"כ לתשלום	לא כולל מע"מ

התפלגות חיוב בש"ח לפי תע"ז



■ פסגה (₪ 73.69)
■ גבע (₪ 10.29)
■ שפל (₪ 98.79)

הסטוריית צריכה בקוט"ש





02/03/20

תאריך הפקדה:

שם דייר: בניין C - קומה 06 יחידה 05 - ווקאליקס
שם אתר: עזריאלי חולון שובל

29/02/20

תאריך קריאה נוכחית:

01/02/20

תאריך קריאה קודמת:

לקוח/ה נכבד/ה, אנו מתכבדים להגיש את חישוב צריכת החשמל לתקופה 01/02/20 - 29/02/20:

בניין C - קומה 06 יחידה 05 - 15114149(0x0)

סוג תעריף	סוג צריכה	קריאה קודמת	קריאה נוכחית	סה"כ צריכה בקוט"ש	מחיר לקוט"ש בא"ג	סה"כ לתשלום
פרטי חשבון עבור תאריכים:						
777	פסגה	01/02/20	29/02/20	56.05	93.10	52.18 ₪
778	גבע	1,203.95	1,219.45	15.50	56.22	8.71 ₪
779	שפל	2,791.85	2,984.05	192.20	34.70	66.69 ₪

סה"כ לדייר:

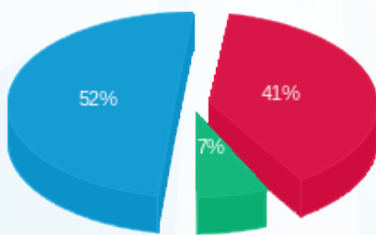
פסגה	גבע	שפל	סה"כ	שיא ביקוש
56.05	15.50	192.20	263.75	4.69
₪ 52.18	₪ 8.71	₪ 66.69	₪ 127.59	

סה"כ צריכה

סה"כ לתשלום

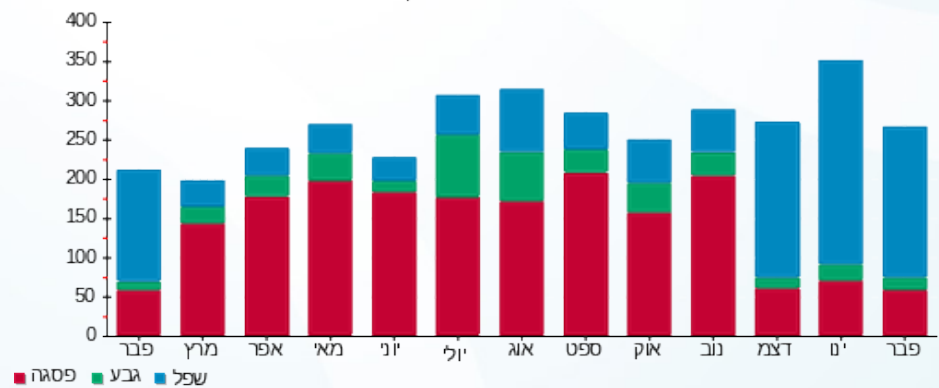
200.95 ₪	תשלום קבוע	
0.00 ₪	תשלום עבור גודל חיבור בKVA (0x0)	
328.54 ₪	סה"כ לתשלום	לא כולל מע"מ

התפלגות חיוב בש"ח לפי תעו"ז



■ פסגה (₪ 52.18)
■ גבע (₪ 8.71)
■ שפל (₪ 66.69)

הסטוריית צריכה בקוט"ש



■ פסגה ■ גבע ■ שפל



02/03/20

תאריך הפקה:

שם דייר: בניין C - קומה 06 יחידה 06 - אייבון טכנולוגיות בע"מ
שם אתר: עזריאלי חולון שובל

29/02/20

תאריך קריאה נוכחית:

01/02/20

תאריך קריאה קודמת:

לקוח/ה נכבד/ה, אנו מתכבדים להגיש את חישוב צריכת החשמל לתקופה 01/02/20 - 29/02/20:

בניין C - קומה 06 יחידה 06 - אייבון טכנולוגיות בע"מ - 6 - 15114149

סוג תעריף	סוג צריכה	קריאה קודמת	קריאה נוכחית	סה"כ צריכה בקוט"ש	מחיר לקוט"ש בא"ג	סה"כ לתשלום
פרטי חשבון עבור תאריכים:						
777	פסגה	01/02/20	29/02/20	10.70	93.10	9.96 ₪
778	גבע	390.60	394.40	3.80	56.22	2.14 ₪
779	שפל	1,395.80	1,453.35	57.55	34.70	19.97 ₪

סה"כ לדייר:

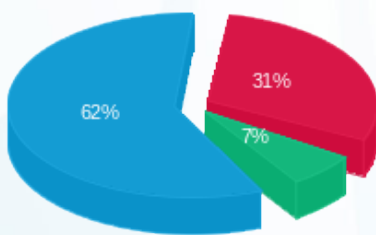
פסגה	גבע	שפל	סה"כ	שיא ביקוש
10.70	3.80	57.55	72.05	2.52
9.96 ₪	2.14 ₪	19.97 ₪	32.07 ₪	

סה"כ צריכה

סה"כ לתשלום

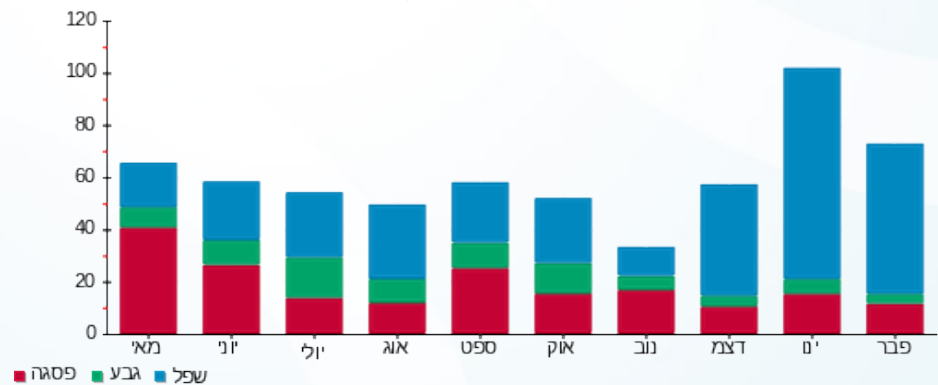
200.95 ₪	תשלום קבוע	
233.02 ₪	סה"כ לתשלום	לא כולל מע"מ

התפלגות חיוב בש"ח לפי תעו"ז



פסגה (9.96 ₪) 62%
גבע (2.14 ₪) 7%
שפל (19.97 ₪) 31%

הסטוריית צריכה בקוט"ש



02/03/20

תאריך הפקה:

שם דייר: בניין C - קומה 06 יחידה 07 - מרינה מזל יוסופוב
שם אתר: עזריאלי חולון שובל

29/02/20

תאריך קריאה נוכחית:

01/02/20

תאריך קריאה קודמת:

לקוח/ה נכבד/ה, אנו מתכבדים להגיש את חישוב צריכת החשמל לתקופה **01/02/20 - 29/02/20**:

בניין C - קומה 06 יחידה 07 - 15114149(0x0)

סוג תעריף	סוג צריכה	קריאה קודמת	קריאה נוכחית	סה"כ צריכה בקוט"ש	מחיר לקוט"ש בא"ג	סה"כ לתשלום
פרטי חשבון עבור תאריכים:						
777	פסגה	01/02/20	29/02/20	43.75	93.10	40.73 ₪
778	גבע	872.40	878.65	6.25	56.22	3.51 ₪
779	שפל	1,999.45	2,148.35	148.90	34.70	51.67 ₪

סה"כ לדייר:

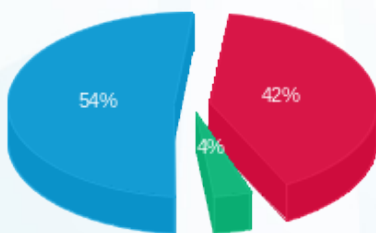
פסגה	גבע	שפל	סה"כ	שיא ביקוש
43.75	6.25	148.90	198.90	3.28
₪ 40.73	₪ 3.51	₪ 51.67	₪ 95.91	

סה"כ צריכה

סה"כ לתשלום

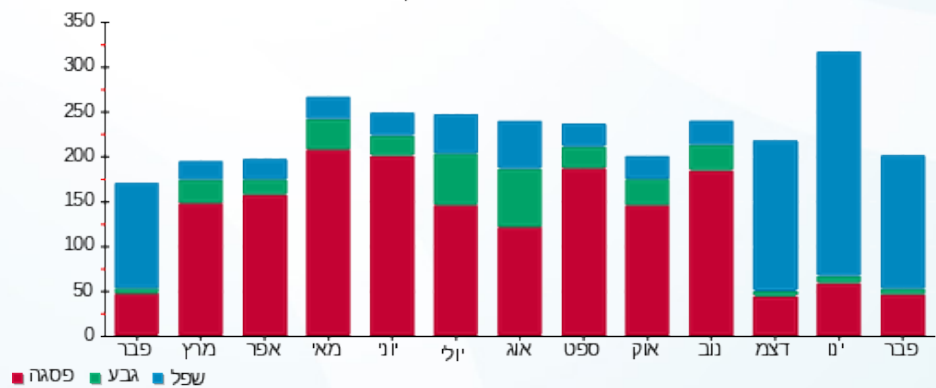
200.95 ₪	תשלום קבוע	
0.00 ₪	תשלום עבור גודל חיבור בKVA (0x0)	
296.86 ₪	סה"כ לתשלום	לא כולל מע"מ

התפלגות חיוב בש"ח לפי תעו"ז



■ פסגה (₪ 40.73)
■ גבע (₪ 3.51)
■ שפל (₪ 51.67)

הסטוריית צריכה בקוט"ש





02/03/20

תאריך הפקדה:

שם דייר: בניין C - קומה 06 יחידה 11 - יוסף רון
שם אתר: עזריאלי חולון שובל

29/02/20

תאריך קריאה נוכחית:

01/02/20

תאריך קריאה קודמת:

לקוח/ה נכבד/ה, אנו מתכבדים להגיש את חישוב צריכת החשמל לתקופה 01/02/20 - 29/02/20:

בניין C - קומה 06 יחידה 11 - 15114149(0x0)

סוג תעריף	סוג צריכה	קריאה קודמת	קריאה נוכחית	סה"כ צריכה בקוט"ש	מחיר לקוט"ש בא"ג	סה"כ לתשלום
פרטי חשבון עבור תאריכים:						
777	פסגה	01/02/20	29/02/20	36.50	93.10	33.98 ₪
778	גבע	203.10	204.35	1.25	56.22	0.70 ₪
779	שפל	1,066.35	1,117.45	51.10	34.70	17.73 ₪

סה"כ לדייר:

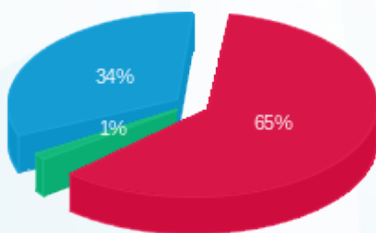
פסגה	גבע	שפל	סה"כ	שיא ביקוש
36.50	1.25	51.10	88.85	2.36
33.98 ₪	0.70 ₪	17.73 ₪	52.42 ₪	

סה"כ צריכה

סה"כ לתשלום

200.95 ₪	תשלום קבוע	
0.00 ₪	תשלום עבור גודל חיבור בKVA (0x0)	
253.37 ₪	סה"כ לתשלום	לא כולל מע"מ

התפלגות חיוב בש"ח לפי תע"ז



■ פסגה (33.98 ₪)
■ גבע (0.70 ₪)
■ שפל (17.73 ₪)

הסטוריית צריכה בקוט"ש



■ פסגה ■ גבע ■ שפל





02/03/20

תאריך הפקדה:

שם דייר: בניין C - קומה 06 יחידה 12 - אסדרה ליווי ויעוץ פיננסי
שם אתר: עזריאלי חולון שובל

29/02/20

תאריך קריאה נוכחית:

01/02/20

תאריך קריאה קודמת:

לקוח/ה נכבד/ה, אנו מתכבדים להגיש את חישוב צריכת החשמל לתקופה 01/02/20 - 29/02/20:

בניין C - קומה 6 יחידה 12 - 15114148(0x0)

סוג תעריף	סוג צריכה	קריאה קודמת	קריאה נוכחית	סה"כ צריכה בקוט"ש	מחיר לקוט"ש בא"ג	סה"כ לתשלום
פרטי חשבון עבור תאריכים:						
777	פסגה	01/02/20	29/02/20	30.61	93.10	28.50 ₪
778	גבע	410.97	412.18	1.21	56.22	0.68 ₪
779	שפל	1,532.27	1,608.02	75.76	34.70	26.29 ₪

סה"כ לדייר:

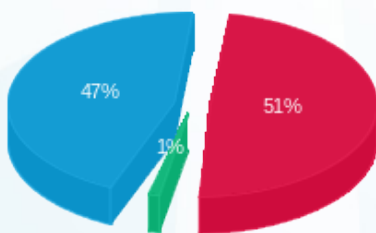
פסגה	גבע	שפל	סה"כ	שיא ביקוש
30.61	1.21	75.76	107.57	1.07
28.50 ₪	0.68 ₪	26.29 ₪	55.46 ₪	

סה"כ צריכה

סה"כ לתשלום

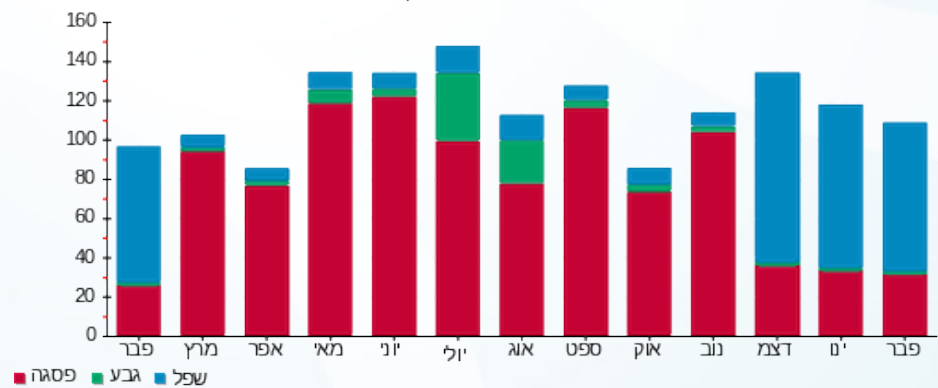
200.95 ₪	תשלום קבוע	
0.00 ₪	תשלום עבור גודל חיבור בKVA (0x0)	
256.41 ₪	סה"כ לתשלום	לא כולל מע"מ

התפלגות חיוב בש"ח לפי תע"ז



■ פסגה (28.50 ₪)
■ גבע (0.68 ₪)
■ שפל (26.29 ₪)

הסטוריית צריכה בקוט"ש



02/03/20

תאריך הפקה:

שם דייר: בניין C - קומה 06 יחידה 14 - קו אל ישראל בע"מ

29/02/20

תאריך קריאה נוכחית:

שם אתר: עזריאלי חולון שובל

01/02/20

תאריך קריאה קודמת:

לקוח/ה נכבד/ה, אנו מתכבדים להגיש את חישוב צריכת החשמל לתקופה 01/02/20 - 29/02/20:

בניין C - קומה 06 יחידה 14 - 3 - 15114148

סה"כ לתשלום	מחיר לקוט"ש בא"ג	סה"כ צריכה בקוט"ש	קריאה נוכחית	קריאה קודמת	סוג צריכה	סוג תעריף
			29/02/20	01/02/20		פרטי חשבון עבור תאריכים:
₪ 33.33	93.10	35.81	1,029.89	994.09	פסגה	777
₪ 8.59	56.22	15.28	428.09	412.81	גבע	778
₪ 50.35	34.70	145.11	1,097.62	952.51	שפל	779

סה"כ לדייר:

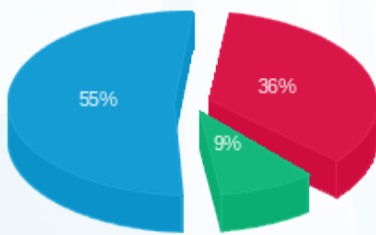
שיא ביקוש	סה"כ	שפל	גבע	פסגה
2.42	196.19	145.11	15.28	35.81
	₪ 92.28	₪ 50.35	₪ 8.59	₪ 33.33

סה"כ צריכה

סה"כ לתשלום

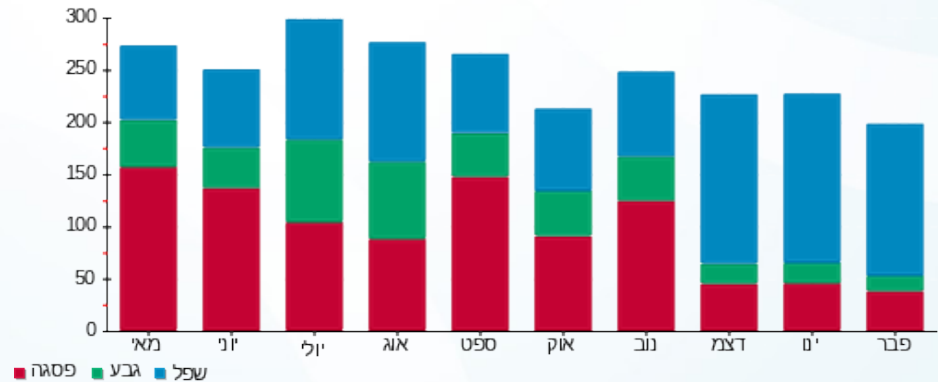
₪ 200.95	תשלום קבוע	
₪ 293.23	סה"כ לתשלום	לא כולל מע"מ

התפלגות חיוב בש"ח לפי תעו"ז



■ פסגה (₪ 33.33)
■ גבע (₪ 8.59)
■ שפל (₪ 50.35)

הסטוריית צריכה בקוט"ש





02/03/20

תאריך הפקה:

שם דייר: בניין C - קומה 06 יחידה 15 - איציק אשר השקעות
שם אתר: עזריאלי חולון שובל

29/02/20

תאריך קריאה נוכחית:

01/02/20

תאריך קריאה קודמת:

לקוח/ה נכבד/ה, אנו מתכבדים להגיש את חישוב צריכת החשמל לתקופה 01/02/20 - 29/02/20:

בניין C - קומה 06 יחידה 15 - 4 - 15114148(0x0)

סוג תעריף	סוג צריכה	קריאה קודמת	קריאה נוכחית	סה"כ צריכה בקוט"ש	מחיר לקוט"ש בא"ג	סה"כ לתשלום
פרטי חשבון עבור תאריכים:						
777	פסגה	01/02/20	29/02/20	0.00	93.10	0.00 ₪
778	גבע	97.49	97.49	0.00	56.22	0.00 ₪
779	שפל	204.59	204.59	0.00	34.70	0.00 ₪

סה"כ לדייר:

פסגה	גבע	שפל	סה"כ	שיא ביקוש
0.00	0.00	0.00	0.00	0.07
0.00 ₪	0.00 ₪	0.00 ₪	0.00 ₪	

סה"כ צריכה

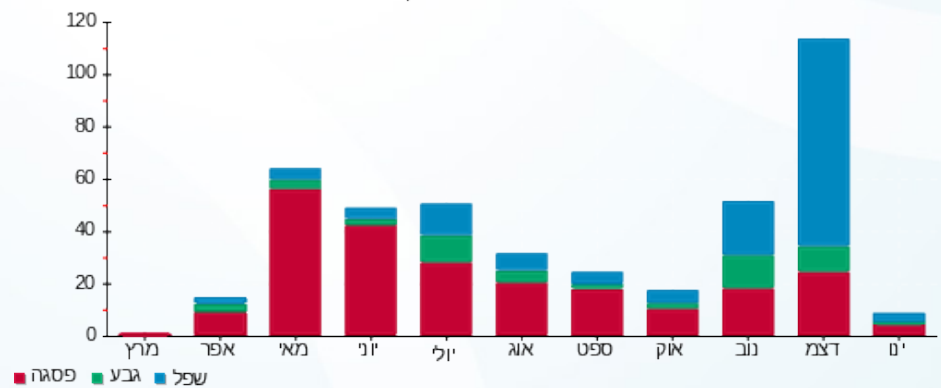
סה"כ לתשלום

200.95 ₪	תשלום קבוע	
0.00 ₪	תשלום עבור גודל חיבור בKVA (0x0)	
200.95 ₪	סה"כ לתשלום	לא כולל מע"מ

התפלגות חיוב בש"ח לפי תעו"ז

הסטוריית צריכה בקוט"ש

פסגה (0.00 ₪)
גבע (0.00 ₪)
שפל (0.00 ₪)





02/03/20

תאריך הפקדה:

שם דייר: בניין C - קומה 06 יחידה 16 - לריסה פז

29/02/20

תאריך קריאה נוכחית:

שם אתר: עזריאלי חולון שובל

01/02/20

תאריך קריאה קודמת:

לקוח/ה נכבד/ה, אנו מתכבדים להגיש את חישוב צריכת החשמל לתקופה 01/02/20 - 29/02/20:

בניין C - קומה 6 יחידה 16 - 5 - 15114148(0x0)

סוג תעריף	סוג צריכה	קריאה קודמת	קריאה נוכחית	סה"כ צריכה בקוט"ש	מחיר לקוט"ש בא"ג	סה"כ לתשלום
פרטי חשבון עבור תאריכים:						
777	פסגה	01/02/20	29/02/20	28.35	93.10	26.39 ₪
778	גבע	255.52	261.35	5.83	56.22	3.28 ₪
779	שפל	711.27	809.34	98.07	34.70	34.03 ₪

סה"כ לדייר:

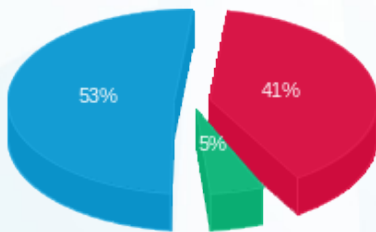
פסגה	גבע	שפל	סה"כ	שיא ביקוש
28.35	5.83	98.07	132.25	3.17
26.39 ₪	3.28 ₪	34.03 ₪	63.70 ₪	

סה"כ צריכה

סה"כ לתשלום

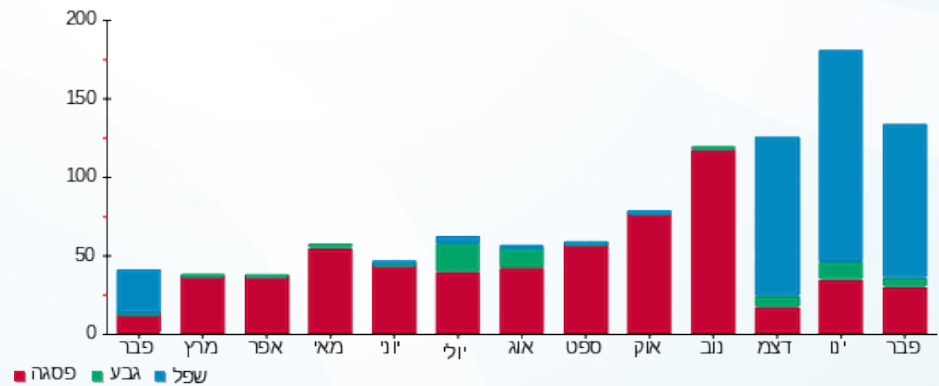
200.95 ₪	תשלום קבוע	
0.00 ₪	תשלום עבור גודל חיבור בKVA (0x0)	
264.65 ₪	סה"כ לתשלום	לא כולל מע"מ

התפלגות חיוב בש"ח לפי תע"ז



- פסגה (26.39 ₪)
- גבע (3.28 ₪)
- שפל (34.03 ₪)

הסטוריית צריכה בקוט"ש





02/03/20

תאריך הפקדה:

שם דייר: בניין C - קומה 06 יחידה 17 - ארכימדיס
שם אתר: עזריאלי חולון שובל

29/02/20

תאריך קריאה נוכחית:

01/02/20

תאריך קריאה קודמת:

לקוח/ה נכבד/ה, אנו מתכבדים להגיש את חישוב צריכת החשמל לתקופה 01/02/20 - 29/02/20:

בניין C - קומה 06 יחידה 17 - 6 - 15114148(0x0)

סוג תעריף	סוג צריכה	קריאה קודמת	קריאה נוכחית	סה"כ צריכה בקוט"ש	מחיר לקוט"ש בא"ג	סה"כ לתשלום
פרטי חשבון עבור תאריכים:						
777	פסגה	01/02/20	29/02/20	0.00	93.10	14,039.92 ₪
778	גבע	3,159.56	3,159.56	0.00	56.22	3,159.56 ₪
779	שפל	8,186.85	8,186.90	0.05	34.70	8,186.90 ₪

סה"כ לדייר:

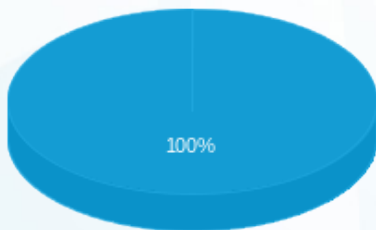
פסגה	גבע	שפל	סה"כ	שיא ביקוש
0.00	0.00	0.05	0.05	0.44
0.00 ₪	0.00 ₪	0.02 ₪	0.02 ₪	

סה"כ צריכה

סה"כ לתשלום

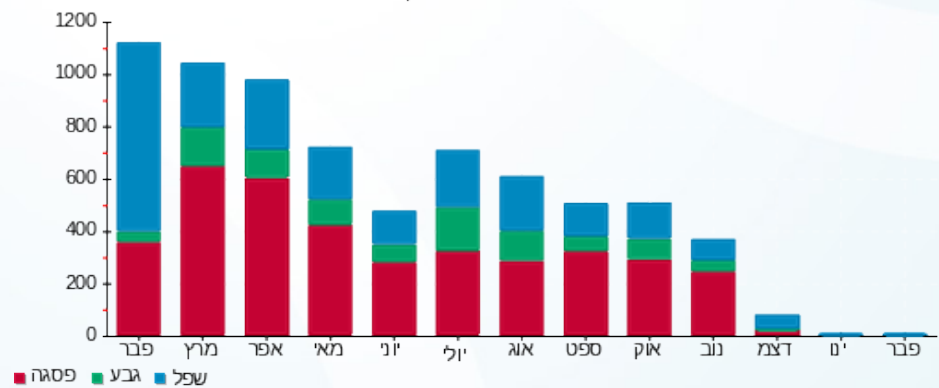
200.95 ₪	תשלום קבוע	
0.00 ₪	תשלום עבור גודל חיבור בKVA (0x0)	
200.97 ₪	סה"כ לתשלום	לא כולל מע"מ

התפלגות חיוב בש"ח לפי תע"ז



- פסגה (0.00 ₪)
- גבע (0.00 ₪)
- שפל (0.02 ₪)

הסטוריית צריכה בקוט"ש





02/03/20

תאריך הפקה:

שם דייר: בניין C - קומה 06 יחידה 20 - חדר ישיבות

29/02/20

תאריך קריאה נוכחית:

שם אתר: עזריאלי חולון שובל

01/02/20

תאריך קריאה קודמת:

לקוח/ה נכבד/ה, אנו מתכבדים להגיש את חישוב צריכת החשמל לתקופה 01/02/20 - 29/02/20:

חדר ישיבות 20 - 7 - 15114148(0x0)

סוג תעריף	סוג צריכה	קריאה קודמת	קריאה נוכחית	סה"כ צריכה בקוט"ש	מחיר לקוט"ש בא"ג	סה"כ לתשלום
פרטי חשבון עבור תאריכים:						
777	פסגה	01/02/20	29/02/20	24.68	93.10	22.97 ₪
778	גבע	1,224.20	1,235.96	11.76	56.22	6.61 ₪
779	שפל	3,845.52	3,934.93	89.41	34.70	31.02 ₪

סה"כ לדייר:

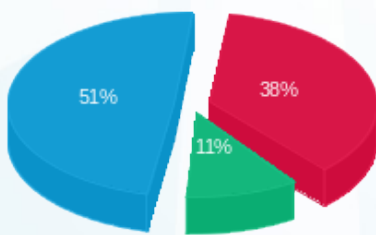
פסגה	גבע	שפל	סה"כ	שיא ביקוש
24.68	11.76	89.41	125.84	0.96
22.97 ₪	6.61 ₪	31.02 ₪	60.61 ₪	

סה"כ צריכה

סה"כ לתשלום

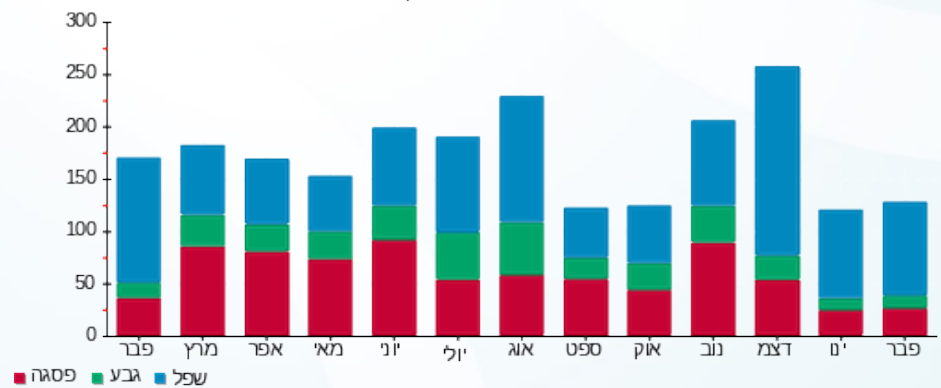
200.95 ₪	תשלום קבוע	
0.00 ₪	תשלום עבור גודל חיבור בKVA (0x0)	
261.56 ₪	סה"כ לתשלום	לא כולל מע"מ

התפלגות חיוב בש"ח לפי תע"ז



■ פסגה (22.97 ₪)
■ גבע (6.61 ₪)
■ שפל (31.02 ₪)

הסטוריית צריכה בקוט"ש



■ פסגה ■ גבע ■ שפל



02/03/20 תאריך הפקה:
 29/02/20 תאריך קריאה נוכחית:
 01/02/20 תאריך קריאה קודמת:

שם דייר: בניין C - קומה 07 - ראשי לוח
 שם אתר: עזריאלי חולון שובל

לקוח/ה נכבד/ה, אנו מתכבדים להגיש את חישוב צריכת החשמל לתקופה 01/02/20 - 29/02/20:

בניין C - קומה 07 - ראשי לוח - 1 - 16226505 (0x0)

סוג תעריף	סוג צריכה	קריאה קודמת	קריאה נוכחית	סה"כ צריכה בקוט"ש	מחיר לקוט"ש בא"ג	סה"כ לתשלום
פרטי חשבון עבור תאריכים:						
777	פסגה	01/02/20	29/02/20	644.40	93.10	599.94 ₪
778	גבע	8,251.60	8,378.40	126.80	56.22	71.29 ₪
779	שפל	23,147.60	24,918.40	1,770.80	34.70	614.47 ₪

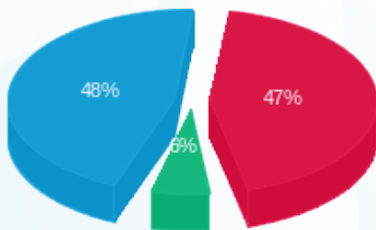
סה"כ לדייר:

פסגה	גבע	שפל	סה"כ	שיא ביקוש
644.40	126.80	1,770.80	2,542.00	15.25
₪ 599.94	₪ 71.29	₪ 614.47	₪ 1,285.69	

סה"כ צריכה
 סה"כ לתשלום

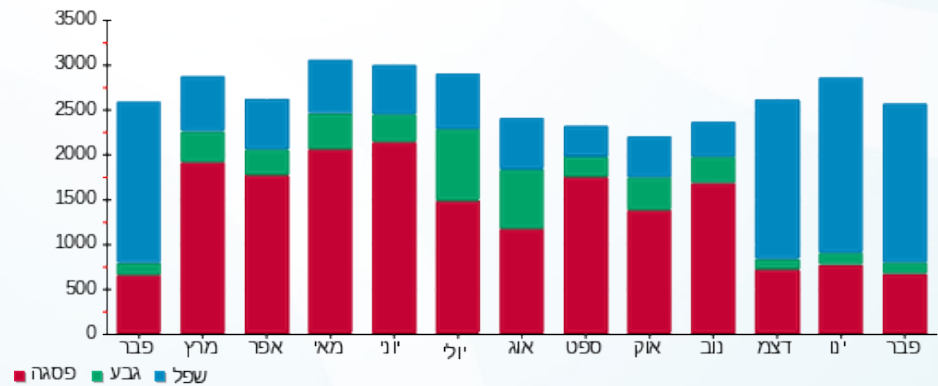
₪ 0.00	תשלום קבוע	
₪ 0.00	תשלום עבור גודל חיבור בKVA (0x0)	
₪ 1,285.69	סה"כ לתשלום	לא כולל מע"מ

התפלגות חיוב בש"ח לפי תע"ז



■ פסגה (₪ 599.94)
 ■ גבע (₪ 71.29)
 ■ שפל (₪ 614.47)

הסטוריית צריכה בקוט"ש



02/03/20 תאריך הפקה:
 29/02/20 תאריך קריאה נוכחית:
 01/02/20 תאריך קריאה קודמת:

שם דייר: בניין C - קומה 07 - ראשי ציבורי Q21
 שם אתר: עזריאלי חולון שובל

לקוח/ה נכבד/ה, אנו מתכבדים להגיש את חישוב צריכת החשמל לתקופה 01/02/20 - 29/02/20:

בניין C - קומה 07 - ראשי ציבורי 14 - 16226505(0x0) - Q21

סוג תעריף	סוג צריכה	קריאה קודמת	קריאה נוכחית	סה"כ צריכה בקוט"ש	מחיר לקוט"ש בא"ג	סה"כ לתשלום
פרטי חשבון עבור תאריכים:						
777	פסגה	01/02/20	29/02/20	50.55	93.10	47.06 ₪
778	גבע	1,292.35	1,318.00	25.65	56.22	14.42 ₪
779	שפל	2,245.20	2,371.25	126.05	34.70	43.74 ₪

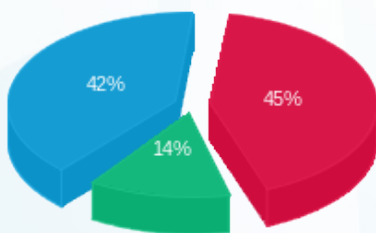
סה"כ לדייר:

פסגה	גבע	שפל	סה"כ	שיא ביקוש
50.55	25.65	126.05	202.25	0.39
₪ 47.06	₪ 14.42	₪ 43.74	₪ 105.22	

סה"כ צריכה
 סה"כ לתשלום

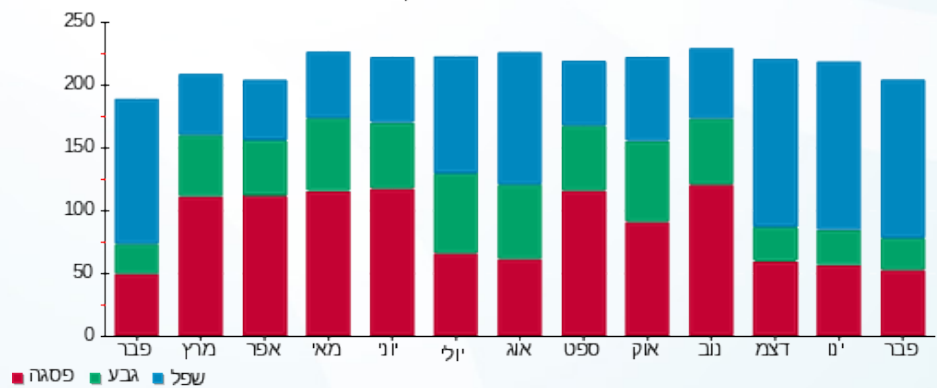
₪ 0.00	תשלום קבוע	
₪ 0.00	תשלום עבור גודל חיבור בKVA (0x0)	
₪ 105.22	סה"כ לתשלום	לא כולל מע"מ

התפלגות חיוב בש"ח לפי תע"ז



פסגה (₪ 47.06) ■
 גבע (₪ 14.42) ■
 שפל (₪ 43.74) ■

הסטוריית צריכה בקוט"ש





02/03/20

תאריך הפיקה:

שם דייר: בניין C - קומה 07 יחידה 02 - אלברט ליון
שם אתר: עזריאלי חולון שובל

29/02/20

תאריך קריאה נוכחית:

01/02/20

תאריך קריאה קודמת:

לקוח/ה נכבד/ה, אנו מתכבדים להגיש את חישוב צריכת החשמל לתקופה **01/02/20 - 29/02/20**:

בניין C - קומה 07 יחידה 02 - 2 - 16226506(0x0)

סוג תעריף	סוג צריכה	קריאה קודמת	קריאה נוכחית	סה"כ צריכה בקוט"ש	מחיר לקוט"ש בא"ג	סה"כ לתשלום
פרטי חשבון עבור תאריכים:						
777	פסגה	01/02/20	29/02/20	101.65	93.10	94.64 ₪
778	גבע	1,067.05	1,076.50	9.45	56.22	5.31 ₪
779	שפל	2,949.50	3,203.50	254.00	34.70	88.14 ₪

סה"כ לדייר:

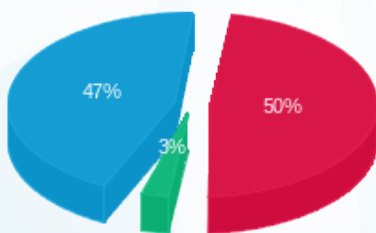
פסגה	גבע	שפל	סה"כ	שיא ביקוש
101.65	9.45	254.00	365.10	4.05
94.64 ₪	5.31 ₪	88.14 ₪	188.09 ₪	

סה"כ צריכה

סה"כ לתשלום

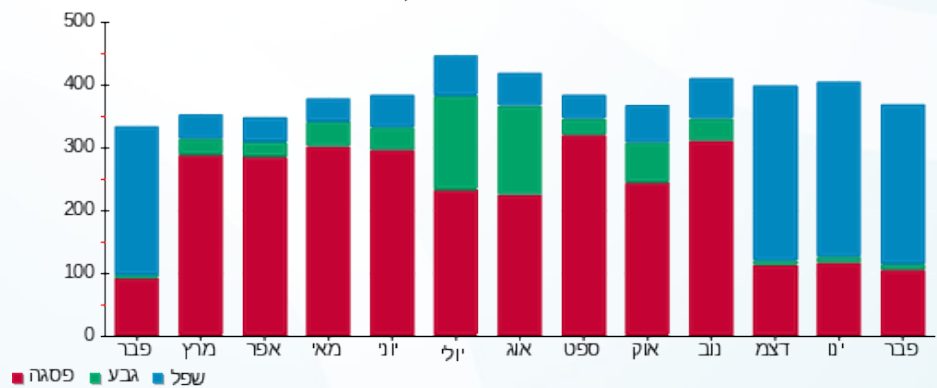
200.95 ₪	תשלום קבוע	
0.00 ₪	תשלום עבור גודל חיבור בKVA (0x0)	
389.04 ₪	סה"כ לתשלום	לא כולל מע"מ

התפלגות חיוב בש"ח לפי תעו"ז



- פסגה (94.64 ₪) 47%
- גבע (5.31 ₪) 3%
- שפל (88.14 ₪) 50%

הסטוריית צריכה בקוט"ש





02/03/20

תאריך הפקדה:

שם דייר: בניין C - קומה 07 יחידה 03 - א.ס.ק.י.ו. לינק בע"מ
שם אתר: עזריאלי חולון שובל

29/02/20

תאריך קריאה נוכחית:

01/02/20

תאריך קריאה קודמת:

לקוח/ה נכבד/ה, אנו מתכבדים להגיש את חישוב צריכת החשמל לתקופה 29/02/20 - 01/02/20:

בניין C - קומה 07 יחידה 03 - 16226506(0x0)

סוג תעריף	סוג צריכה	קריאה קודמת	קריאה נוכחית	סה"כ צריכה בקוט"ש	מחיר לקוט"ש בא"ג	סה"כ לתשלום
פרטי חשבון עבור תאריכים:						
777	פסגה	01/02/20	29/02/20	115.65	93.10	107.67 ₪
778	גבע	1,422.80	1,466.15	43.35	56.22	24.37 ₪
779	שפל	3,947.35	4,331.40	384.05	34.70	133.27 ₪

סה"כ לדייר:

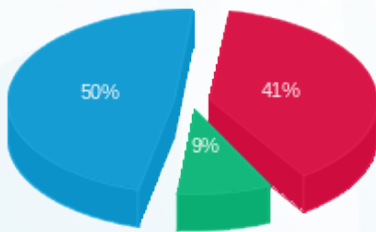
פסגה	גבע	שפל	סה"כ	שיא ביקוש
115.65	43.35	384.05	543.05	5.78
107.67 ₪	24.37 ₪	133.27 ₪	265.31 ₪	

סה"כ צריכה

סה"כ לתשלום

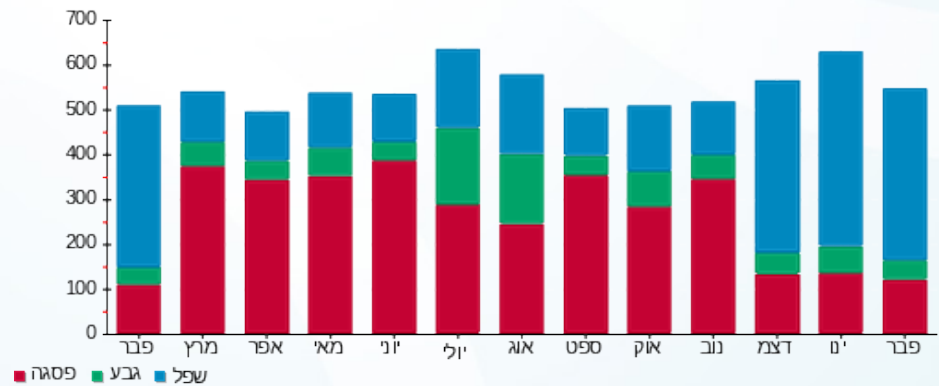
200.95 ₪	תשלום קבוע	
0.00 ₪	תשלום עבור גודל חיבור בKVA (0x0)	
466.26 ₪	סה"כ לתשלום	לא כולל מע"מ

התפלגות חיוב בש"ח לפי תע"ז



- פסגה (107.67 ₪) 50%
- גבע (24.37 ₪) 9%
- שפל (133.27 ₪) 41%

הסטוריית צריכה בקוט"ש





02/03/20

תאריך הפקה:

שם דייר: בניין C - קומה 07 יחידה 05 - טר ארמה יזום ובינוי בע"מ
שם אתר: עזריאלי חולון שובל

29/02/20

תאריך קריאה נוכחית:

01/02/20

תאריך קריאה קודמת:

לקוח/ה נכבד/ה, אנו מתכבדים להגיש את חישוב צריכת החשמל לתקופה 29/02/20 - 01/02/20:

בניין C - קומה 07 יחידה 05 - 5 - 16226506(0x0)

סוג תעריף	סוג צריכה	קריאה קודמת	קריאה נוכחית	סה"כ צריכה בקוט"ש	מחיר לקוט"ש בא"ג	סה"כ לתשלום
פרטי חשבון עבור תאריכים:						
777	פסגה	01/02/20	29/02/20	10.45	93.10	9.73 ₪
778	גבע	402.85	402.85	0.00	56.22	0.00 ₪
779	שפל	914.20	968.20	54.00	34.70	18.74 ₪

סה"כ לדייר:

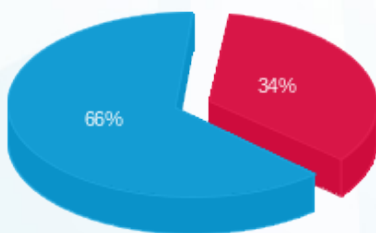
פסגה	גבע	שפל	סה"כ	שיא ביקוש
10.45	0.00	54.00	64.45	1.82
9.73 ₪	0.00 ₪	18.74 ₪	28.47 ₪	

סה"כ צריכה

סה"כ לתשלום

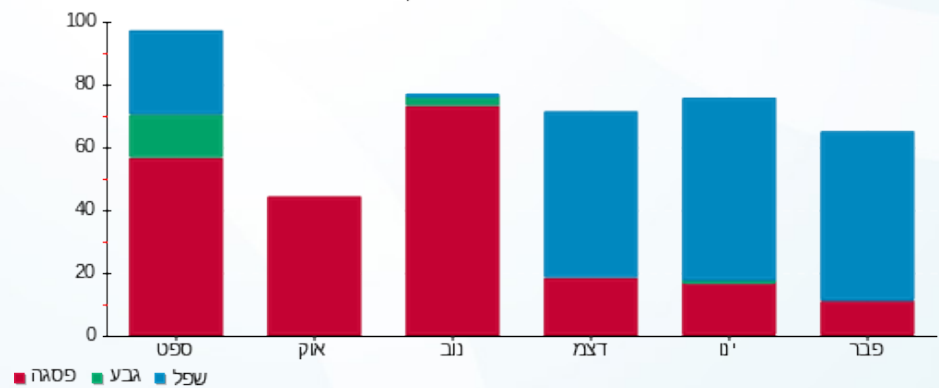
200.95 ₪	תשלום קבוע	
0.00 ₪	תשלום עבור גודל חיבור בKVA (0x0)	
229.42 ₪	סה"כ לתשלום	לא כולל מע"מ

התפלגות חיוב בש"ח לפי תע"ז



פסגה (9.73 ₪)
גבע (0.00 ₪)
שפל (18.74 ₪)

הסטוריית צריכה בקוט"ש





02/03/20

תאריך הפקה:

שם דייר: בניין C - קומה 07 יחידה 06 - טווינס קוסמטיקס
שם אתר: עזריאלי חולון שובל

29/02/20

תאריך קריאה נוכחי:

01/02/20

תאריך קריאה קודמת:

לקוח/ה נכבד/ה, אנו מתכבדים להגיש את חישוב צריכת החשמל לתקופה 01/02/20 - 29/02/20:

בניין C - קומה 07 יחידה 06 - 6 - 16226506(0x0)

סה"כ לתשלום	מחיר לקוט"ש בא"ג	סה"כ צריכה בקוט"ש	קריאה נוכחית	קריאה קודמת	סוג צריכה	סוג תעריף
			29/02/20	01/02/20	פרטי חשבון עבור תאריכים:	
₪ 6.05	93.10	6.50	1,331.80	1,325.30	פסגה	777
₪ 0.79	56.22	1.40	209.45	208.05	גבע	778
₪ 9.49	34.70	27.35	553.85	526.50	שפל	779

סה"כ לדייר:

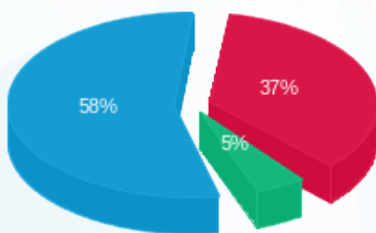
שיא ביקוש	סה"כ	שפל	גבע	פסגה
3.99	35.25	27.35	1.40	6.50
	₪ 16.33	₪ 9.49	₪ 0.79	₪ 6.05

סה"כ צריכה

סה"כ לתשלום

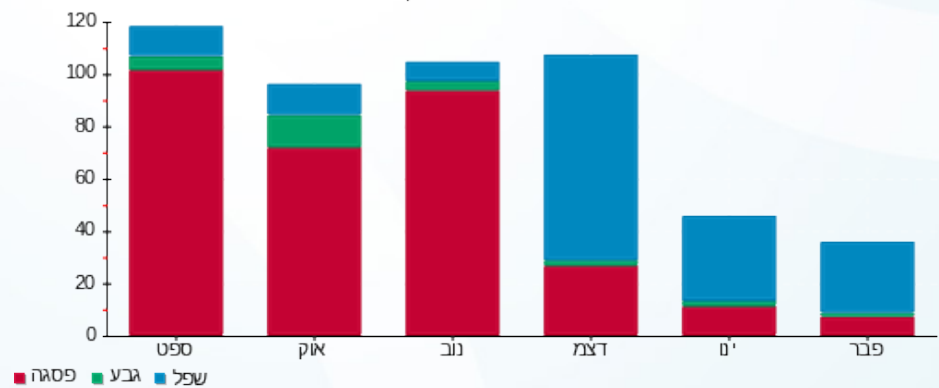
₪ 200.95	תשלום קבוע	
₪ 0.00	תשלום עבור גודל חיבור בKVA (0x0)	
₪ 217.28	סה"כ לתשלום	לא כולל מע"מ

התפלגות חיוב בש"ח לפי תע"ז



פסגה (₪ 6.05) 58%
גבע (₪ 0.79) 5%
שפל (₪ 9.49) 37%

הסטוריית צריכה בקוט"ש



פסגה גבע שפל





02/03/20

תאריך הפקה:

שם דייר: בניין C - קומה 07 יחידה 07 - ביטוסי בע"מ
שם אתר: עזריאלי חולון שובל

29/02/20

תאריך קריאה נוכחית:

01/02/20

תאריך קריאה קודמת:

לקוח/ה נכבד/ה, אנו מתכבדים להגיש את חישוב צריכת החשמל לתקופה 01/02/20 - 29/02/20:

ביטוסי בע"מ קומה 7 יחידה 7 בניין 7 - (0x0)16226506 - C

סוג תעריף	סוג צריכה	קריאה קודמת	קריאה נוכחית	סה"כ צריכה בקוט"ש	מחיר לקוט"ש בא"ג	סה"כ לתשלום
פרטי חשבון עבור תאריכים:						
777	פסגה	01/02/20	29/02/20	0.00	93.10	0.00 ₪
778	גבע	1,470.05	1,470.05	0.00	56.22	0.00 ₪
779	שפל	4,752.65	4,752.75	0.10	34.70	0.03 ₪

סה"כ לדייר:

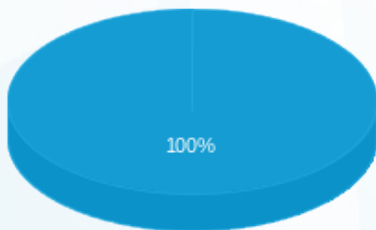
פסגה	גבע	שפל	סה"כ	שיא ביקוש
0.00	0.00	0.10	0.10	0.64
0.00 ₪	0.00 ₪	0.03 ₪	0.03 ₪	

סה"כ צריכה

סה"כ לתשלום

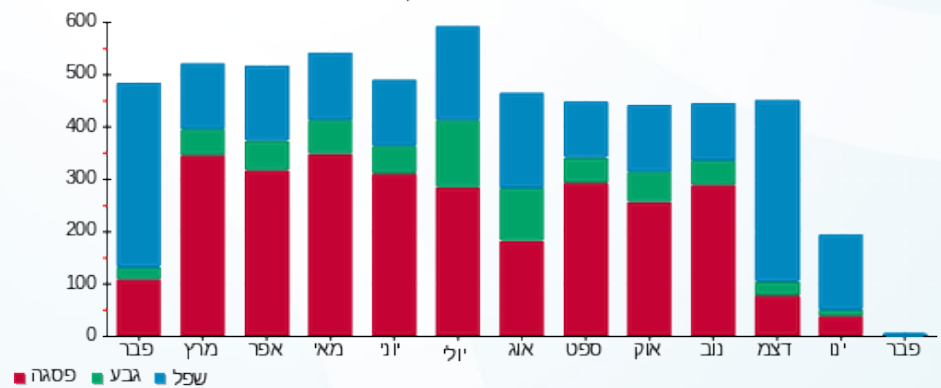
200.95 ₪	תשלום קבוע	
0.00 ₪	תשלום עבור גודל חיבור בKVA (0x0)	
200.98 ₪	סה"כ לתשלום	לא כולל מע"מ

התפלגות חיוב בש"ח לפי תע"ז



- פסגה (0.00 ₪)
- גבע (0.00 ₪)
- שפל (0.03 ₪)

הסטוריית צריכה בקוט"ש



02/03/20 תאריך הפקדה:
 29/02/20 תאריך קריאה נוכחית:
 01/02/20 תאריך קריאה קודמת:

שם דייר: בניין C - קומה 07 יחידה 08 - אשרת דרעי
 שם אתר: עזריאלי חולון שובל

לקוח/ה נכבד/ה, אנו מתכבדים להגיש את חישוב צריכת החשמל לתקופה 01/02/20 - 29/02/20:

בניין C - קומה 07 יחידה 08 - 8 - 16226506(0x0)

סה"כ לתשלום	מחיר לקוט"ש בא"ג	סה"כ צריכה בקוט"ש	קריאה נוכחית	קריאה קודמת	סוג צריכה	סוג תעריף
			29/02/20	01/02/20	פרטי חשבון עבור תאריכים:	
₪ 42.97	93.10	46.15	2,716.30	2,670.15	פסגה	777
₪ 4.92	56.22	8.75	408.65	399.90	גבע	778
₪ 60.07	34.70	173.10	1,567.30	1,394.20	שפל	779

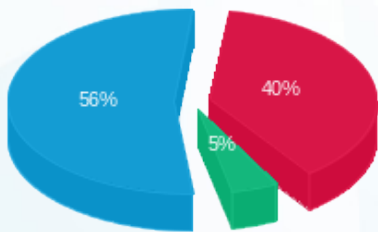
סה"כ לדייר:

שיא ביקוש	סה"כ	שפל	גבע	פסגה
1.70	228.00	173.10	8.75	46.15
	₪ 107.95	₪ 60.07	₪ 4.92	₪ 42.97

סה"כ צריכה
 סה"כ לתשלום

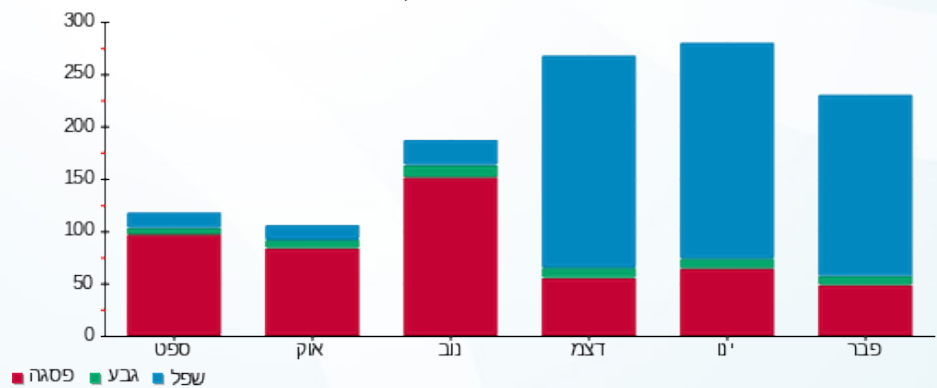
₪ 200.95	תשלום קבוע	
₪ 0.00	תשלום עבור גודל חיבור בKVA (0x0)	
₪ 308.90	סה"כ לתשלום	לא כולל מע"מ

התפלגות חיוב בש"ח לפי תע"ז



■ פסגה (₪ 42.97)
 ■ גבע (₪ 4.92)
 ■ שפל (₪ 60.07)

הסטוריית צריכה בקוט"ש



שם דייר: בניין C - קומה 07 יחידה 09 - פרסטיז סוכנות לביטוח כללי 2016 בע"מ תאריך הפקה: 02/03/20
 שם אתר: עזריאלי חולון שובל תאריך קריאה נוכחי: 29/02/20
 תאריך קריאה קודמת: 01/02/20

לקוח/ה נכבד/ה, אנו מתכבדים להגיש את חישוב צריכת החשמל לתקופה 01/02/20 - 29/02/20:

בניין C - פרסטיז סוכנות לביטוח כללי 2016 בע"מ קומה 7 יחידה - 9 - 16226506(0x0)

סוג תעריף	סוג צריכה	קריאה קודמת	קריאה נוכחית	סה"כ צריכה בקוט"ש	מחיר לקוט"ש בא"ג	סה"כ לתשלום
פרטי חשבון עבור תאריכים:						
777	פסגה	01/02/20	29/02/20	11.70	93.10	10.89 ₪
778	גבע	95.80	99.50	3.70	56.22	2.08 ₪
779	שפל	394.80	474.30	79.50	34.70	27.59 ₪

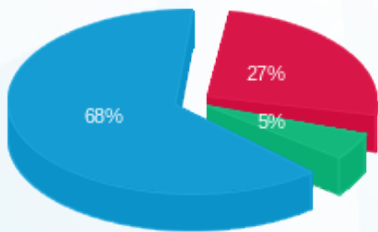
סה"כ לדייר:

פסגה	גבע	שפל	סה"כ	שיא ביקוש
11.70	3.70	79.50	94.90	2.80
10.89 ₪	2.08 ₪	27.59 ₪	40.56 ₪	

סה"כ צריכה
 סה"כ לתשלום

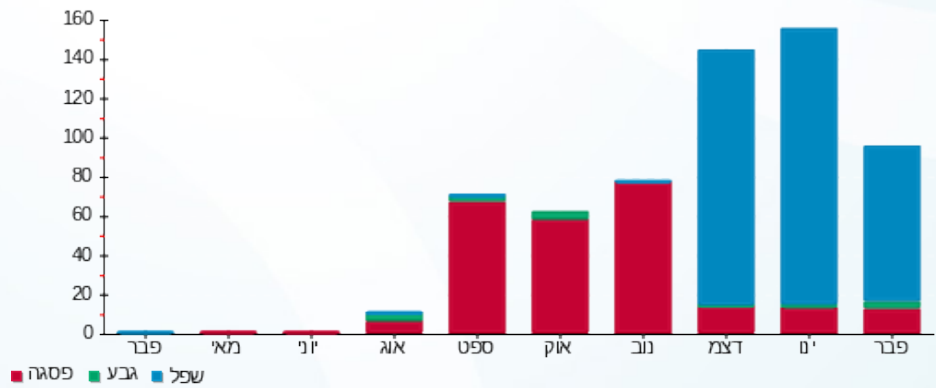
200.95 ₪	תשלום קבוע	
0.00 ₪	תשלום עבור גודל חיבור בKVA (0x0)	
241.51 ₪	סה"כ לתשלום	לא כולל מע"מ

התפלגות חיוב בש"ח לפי תעו"ז



פסגה (10.89 ₪)
 גבע (2.08 ₪)
 שפל (27.59 ₪)

הסטוריית צריכה בקוט"ש





02/03/20

תאריך הפקה:

שם דייר: בניין C - קומה 07 יחידה 10 - דר' השרוני אמיר משה
שם אתר: עזריאלי חולון שובל

29/02/20

תאריך קריאה נוכחית:

01/02/20

תאריך קריאה קודמת:

לקוח/ה נכבד/ה, אנו מתכבדים להגיש את חישוב צריכת החשמל לתקופה 01/02/20 - 29/02/20:

בניין C - קומה 07 יחידה 10 - 16226506 (0x0)

סוג תעריף	סוג צריכה	קריאה קודמת	קריאה נוכחית	סה"כ צריכה בקוט"ש	מחיר לקוט"ש בא"ג	סה"כ לתשלום
פרטי חשבון עבור תאריכים:						
777	פסגה	01/02/20	29/02/20	90.65	93.10	84.40 ₪
778	גבע	310.00	320.30	10.30	56.22	5.79 ₪
779	שפל	657.70	790.05	132.35	34.70	45.93 ₪

סה"כ לדייר:

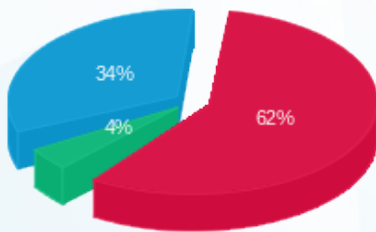
פסגה	גבע	שפל	סה"כ	שיא ביקוש
90.65	10.30	132.35	233.30	4.06
84.40 ₪	5.79 ₪	45.93 ₪	136.11 ₪	

סה"כ צריכה

סה"כ לתשלום

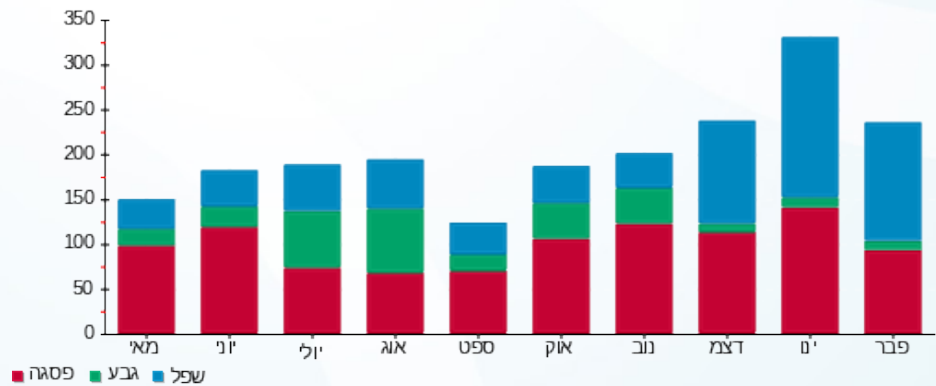
200.95 ₪	תשלום קבוע	
0.00 ₪	תשלום עבור גודל חיבור בKVA (0x0)	
337.06 ₪	סה"כ לתשלום	לא כולל מע"מ

התפלגות חיוב בש"ח לפי תעו"ז



■ פסגה (84.40 ₪)
■ גבע (5.79 ₪)
■ שפל (45.93 ₪)

הסטוריית צריכה בקוט"ש



■ פסגה ■ גבע ■ שפל





02/03/20

תאריך הפקה:

שם דייר: בניין C - קומה 07 יחידה 11 - עוז מורן ייעוץ משכנתאות בע"מ
שם אתר: עזריאלי חולון שובל

29/02/20

תאריך קריאה נוכחית:

01/02/20

תאריך קריאה קודמת:

לקוח/ה נכבד/ה, אנו מתכבדים להגיש את חישוב צריכת החשמל לתקופה 29/02/20 - 01/02/20:

בניין C - קומה 07 יחידה 11 - 16226506 (0x0)

סוג תעריף	סוג צריכה	קריאה קודמת	קריאה נוכחית	סה"כ צריכה בקוט"ש	מחיר לקוט"ש בא"ג	סה"כ לתשלום
פרטי חשבון עבור תאריכים:						
777	פסגה	01/02/20	29/02/20	264.10	93.10	245.88 ₪
778	גבע	1,068.80	1,100.35	31.55	56.22	17.74 ₪
779	שפל	2,449.80	3,136.65	686.85	34.70	238.34 ₪

סה"כ לדייר:

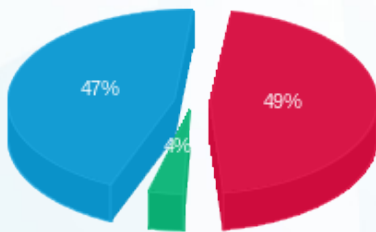
פסגה	גבע	שפל	סה"כ	שיא ביקוש
264.10	31.55	686.85	982.50	12.82
245.88 ₪	17.74 ₪	238.34 ₪	501.95 ₪	

סה"כ צריכה

סה"כ לתשלום

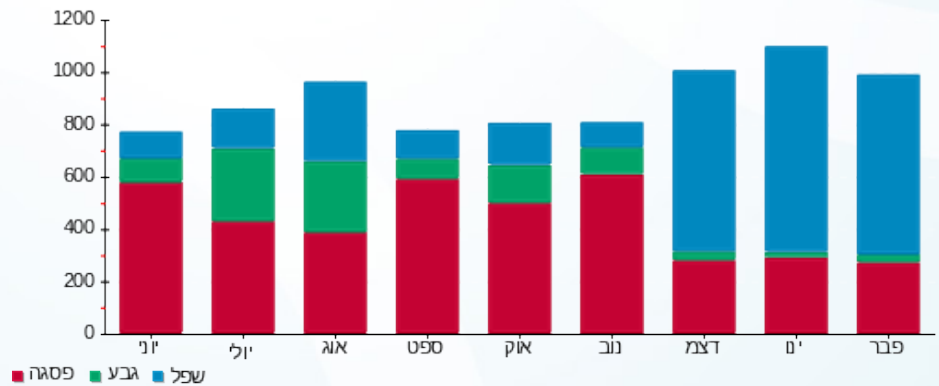
200.95 ₪	תשלום קבוע	
0.00 ₪	תשלום עבור גודל חיבור בKVA (0x0)	
702.90 ₪	סה"כ לתשלום	לא כולל מע"מ

התפלגות חיוב בש"ח לפי תע"ז



- פסגה (245.88 ₪) 47%
- גבע (17.74 ₪) 4%
- שפל (238.34 ₪) 49%

הסטוריית צריכה בקוט"ש





שם דייר: בניין C - קומה 07 יחידה 12 - טייק קר מילניום, דיאגנוזה ולוי שלמה
 שם אתר: עזריאלי חולון שובל
 תאריך הפקה: 02/03/20
 תאריך קריאה נוכחית: 29/02/20
 תאריך קריאה קודמת: 01/02/20

לקוח/ה נכבד/ה, אנו מתכבדים להגיש את חישוב צריכת החשמל לתקופה 01/02/20 - 29/02/20:

בניין C יחידה 12 - 12 - 16226506(0x0)

סוג תעריף	סוג צריכה	קריאה קודמת	קריאה נוכחית	סה"כ צריכה בקוט"ש	מחיר לקוט"ש בא"ג	סה"כ לתשלום
פרטי חשבון עבור תאריכים:						
777	פסגה	01/02/20	29/02/20	120.15	93.10	111.86 ₪
778	גבע	1,181.35	1,185.25	3.90	56.22	2.19 ₪
779	שפל	1,840.70	1,992.15	151.45	34.70	52.55 ₪

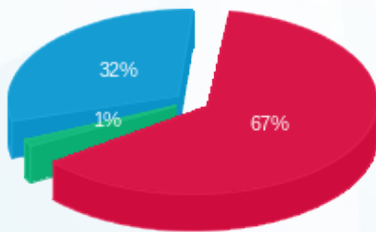
סה"כ לדייר:

פסגה	גבע	שפל	סה"כ	שיא ביקוש
120.15	3.90	151.45	275.50	4.02
111.86 ₪	2.19 ₪	52.55 ₪	166.61 ₪	

סה"כ צריכה
סה"כ לתשלום

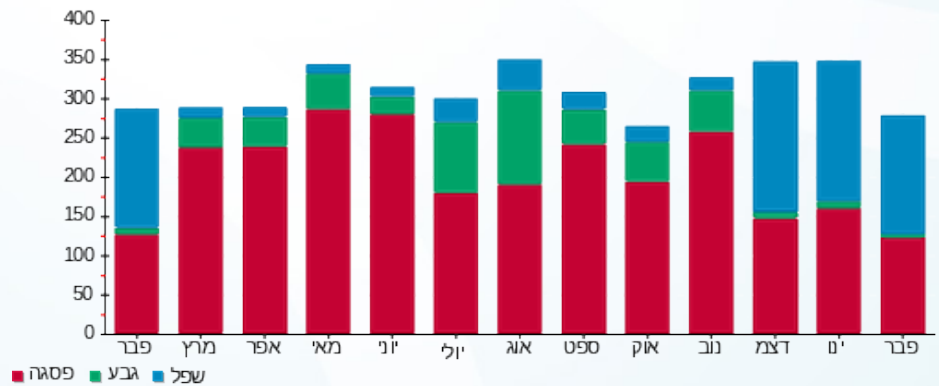
200.95 ₪	תשלום קבוע	
0.00 ₪	תשלום עבור גודל חיבור בKVA (0x0)	
367.56 ₪	סה"כ לתשלום	לא כולל מע"מ

התפלגות חיוב בש"ח לפי תעו"ז



■ פסגה (111.86 ₪)
 ■ גבע (2.19 ₪)
 ■ שפל (52.55 ₪)

הסטוריית צריכה בקוט"ש





02/03/20

תאריך הפקה:

שם דייר: בניין C - קומה 07 יחידה 16 - נטסק סיבר קום
שם אתר: עזריאלי חולון שובל

29/02/20

תאריך קריאה נוכחי:

01/02/20

תאריך קריאה קודמת:

לקוח/ה נכבד/ה, אנו מתכבדים להגיש את חישוב צריכת החשמל לתקופה 01/02/20 - 29/02/20:

בניין C - קומה 07 יחידה 16 - 9 - 16226505(0x0)

סוג תעריף	סוג צריכה	קריאה קודמת	קריאה נוכחית	סה"כ צריכה בקוט"ש	מחיר לקוט"ש בא"ג	סה"כ לתשלום
פרטי חשבון עבור תאריכים:						
777	פסגה	01/02/20	29/02/20	247.35	93.10	230.28 ₪
778	גבע	1,368.00	1,451.25	83.25	56.22	46.80 ₪
779	שפל	6,396.65	7,216.70	820.05	34.70	284.56 ₪

סה"כ לדייר:

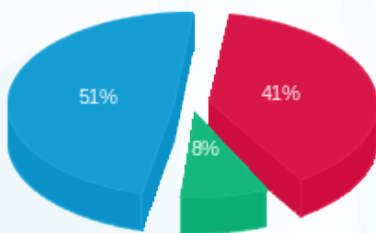
פסגה	גבע	שפל	סה"כ	שיא ביקוש
247.35	83.25	820.05	1,150.65	5.35
230.28 ₪	46.80 ₪	284.56 ₪	561.64 ₪	

סה"כ צריכה

סה"כ לתשלום

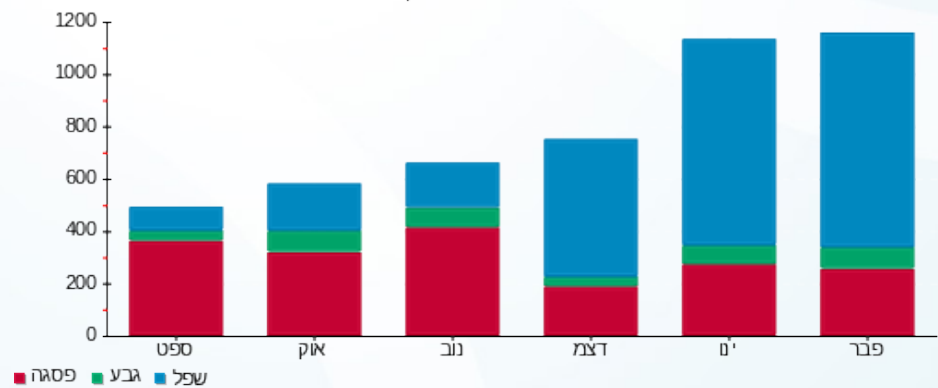
200.95 ₪	תשלום קבוע	
0.00 ₪	תשלום עבור גודל חיבור בKVA (0x0)	
762.59 ₪	סה"כ לתשלום	לא כולל מע"מ

התפלגות חיוב בש"ח לפי תעו"ז



- פסגה (230.28 ₪) 51%
- גבע (46.80 ₪) 41%
- שפל (284.56 ₪) 8%

הסטוריית צריכה בקוט"ש



02/03/20 תאריך הפקה:
 29/02/20 תאריך קריאה נוכחית:
 01/02/20 תאריך קריאה קודמת:

שם דייר: בניין C - קומה 07 יחידה 17 - פנחס פלח
 שם אתר: עזריאלי חולון שובל

לקוח/ה נכבד/ה, אנו מתכבדים להגיש את חישוב צריכת החשמל לתקופה 01/02/20 - 29/02/20:

בניין C - קומה 07 יחידה 17 - 10 - 16226505(0x0)

סה"כ לתשלום	מחיר לקוט"ש בא"ג	סה"כ צריכה בקוט"ש	קריאה נוכחית	קריאה קודמת	סוג צריכה	סוג תעריף
			29/02/20	01/02/20	פרטי חשבון עבור תאריכים:	
119.31 ₪	93.10	128.15	6,607.85	6,479.70	פסגה	777
10.77 ₪	56.22	19.15	1,152.10	1,132.95	גבע	778
87.20 ₪	34.70	251.30	3,378.35	3,127.05	שפל	779

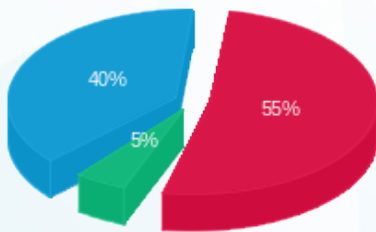
סה"כ לדייר:

שיא ביקוש	סה"כ	שפל	גבע	פסגה
4.21	398.60	251.30	19.15	128.15
	217.27 ₪	87.20 ₪	10.77 ₪	119.31 ₪

סה"כ צריכה
 סה"כ לתשלום

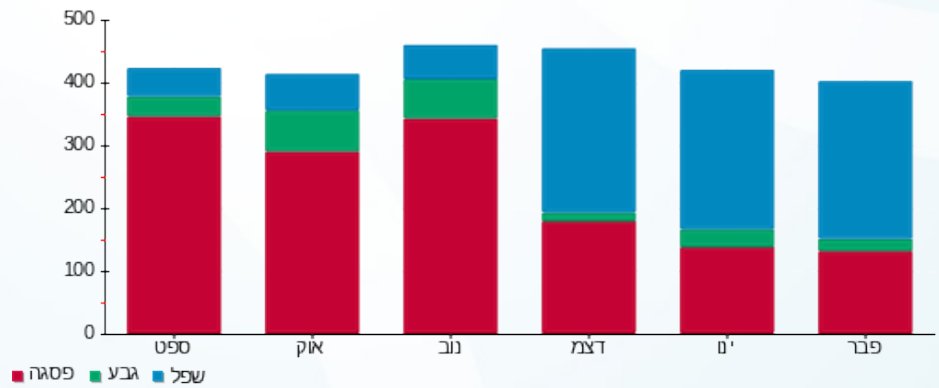
200.95 ₪	תשלום קבוע	
0.00 ₪	תשלום עבור גודל חיבור בKVA (0x0)	
418.22 ₪	סה"כ לתשלום	לא כולל מע"מ

התפלגות חיוב בש"ח לפי תע"ז



■ פסגה (119.31 ₪)
 ■ גבע (10.77 ₪)
 ■ שפל (87.20 ₪)

הסטוריית צריכה בקוט"ש





02/03/20

תאריך הפקה:

שם דייר: בניין C - קומה 07 יחידה 18 - נאור פיננסים
שם אתר: עזריאלי חולון שובל

29/02/20

תאריך קריאה נוכחית:

01/02/20

תאריך קריאה קודמת:

לקוח/ה נכבד/ה, אנו מתכבדים להגיש את חישוב צריכת החשמל לתקופה 01/02/20 - 29/02/20:

בניין C - קומה 07 יחידה 18 - נאור פיננסים - 11 - 16226505(0x0)

סוג תעריף	סוג צריכה	קריאה קודמת	קריאה נוכחית	סה"כ צריכה בקוט"ש	מחיר לקוט"ש בא"ג	סה"כ לתשלום
פרטי חשבון עבור תאריכים:						
777	פסגה	01/02/20	29/02/20	18.65	93.10	17.36 ₪
778	גבע	724.25	728.60	4.35	56.22	2.45 ₪
779	שפל	2,977.05	3,185.00	207.95	34.70	72.16 ₪

סה"כ לדייר:

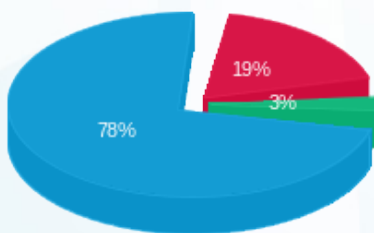
פסגה	גבע	שפל	סה"כ	שיא ביקוש
18.65	4.35	207.95	230.95	3.29
17.36 ₪	2.45 ₪	72.16 ₪	91.97 ₪	

סה"כ צריכה

סה"כ לתשלום

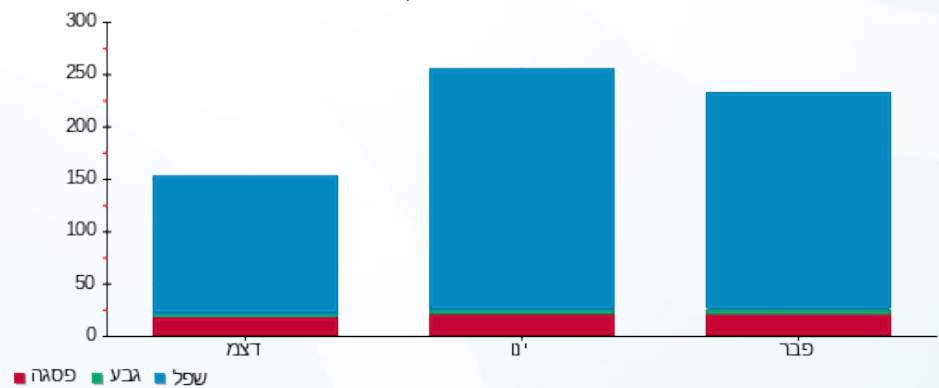
200.95 ₪	תשלום קבוע	
0.00 ₪	תשלום עבור גודל חיבור בKVA (0x0)	
292.92 ₪	סה"כ לתשלום	לא כולל מע"מ

התפלגות חיוב בש"ח לפי תעו"ז



- פסגה (17.36 ₪)
- גבע (2.45 ₪)
- שפל (72.16 ₪)

הסטוריית צריכה בקוט"ש



02/03/20 תאריך הפקה:
 29/02/20 תאריך קריאה נוכחית:
 01/02/20 תאריך קריאה קודמת:

שם דייר: בניין C - קומה 07 יחידה 19 - אניזין
 שם אתר: עזריאלי חולון שובל

לקוח/ה נכבד/ה, אנו מתכבדים להגיש את חישוב צריכת החשמל לתקופה **01/02/20 - 29/02/20**:

בניין C - קומה 07 יחידה 19 - 12 - 16226505(0x0)

סוג תעריף	סוג צריכה	קריאה קודמת	קריאה נוכחית	סה"כ צריכה בקוט"ש	מחיר לקוט"ש בא"ג	סה"כ לתשלום
פרטי חשבון עבור תאריכים:						
777	פסגה	01/02/20	29/02/20	0.00	93.10	0.00 ₪
778	גבע	19.95	19.95	0.00	56.22	0.00 ₪
779	שפל	30.40	30.50	0.10	34.70	0.03 ₪

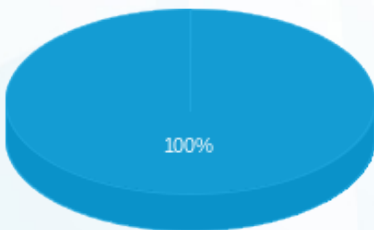
סה"כ לדייר:

פסגה	גבע	שפל	סה"כ	שיא ביקוש
0.00	0.00	0.10	0.10	0.38
0.00 ₪	0.00 ₪	0.03 ₪	0.03 ₪	

סה"כ צריכה
 סה"כ לתשלום

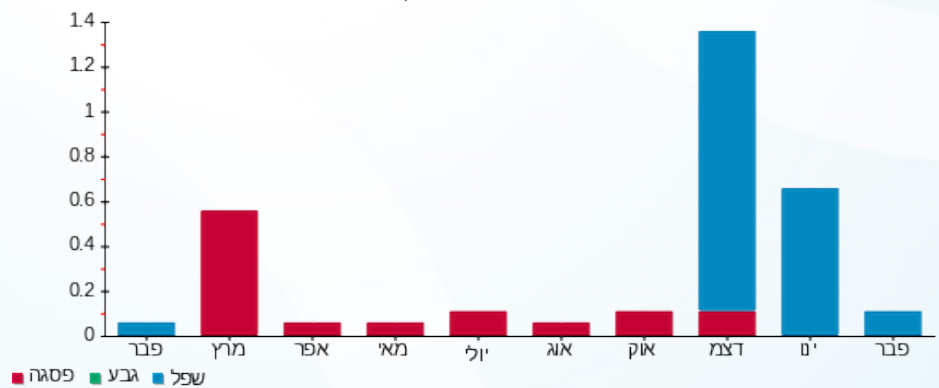
200.95 ₪	תשלום קבוע	
0.00 ₪	תשלום עבור גודל חיבור בKVA (0x0)	
200.98 ₪	סה"כ לתשלום	לא כולל מע"מ

התפלגות חיוב בש"ח לפי תעו"ז



פסגה (0.00 ₪) ■
 גבע (0.00 ₪) ■
 שפל (0.03 ₪) ■

הסטוריית צריכה בקוט"ש





שם דייר: בניין C - קומה 11 יחידה 01 + 14 - אייחוד טכנולוגיות תוכנה בע"מ
 שם אתר: עזריאלי חולון שובל
 תאריך הפקה: 02/03/20
 תאריך קריאה נוכחית: 29/02/20
 תאריך קריאה קודמת: 01/02/20

לקוח/ה נכבד/ה, אנו מתכבדים להגיש את חישוב צריכת החשמל לתקופה 01/02/20 - 29/02/20:

בניין C - קומה 11 יחידה 01 + 14 - 13 - 18029709 (3x80)

סוג תעריף	סוג צריכה	קריאה קודמת	קריאה נוכחית	סה"כ צריכה בקוט"ש	מחיר לקוט"ש בא"ג	סה"כ לתשלום
פרטי חשבון עבור תאריכים:						
777	פסגה	01/02/20	29/02/20	525.00	93.10	488.78 ₪
778	גבע	2,506.50	2,686.60	180.10	56.22	101.25 ₪
779	שפל	6,889.70	8,534.70	1,645.00	34.70	570.82 ₪

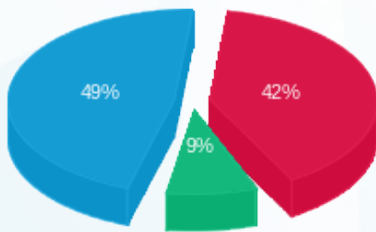
סה"כ לדייר:

פסגה	גבע	שפל	סה"כ	שיא ביקוש
525.00	180.10	1,645.00	2,350.10	16.37
488.78 ₪	101.25 ₪	570.82 ₪	1,160.84 ₪	

סה"כ צריכה
סה"כ לתשלום

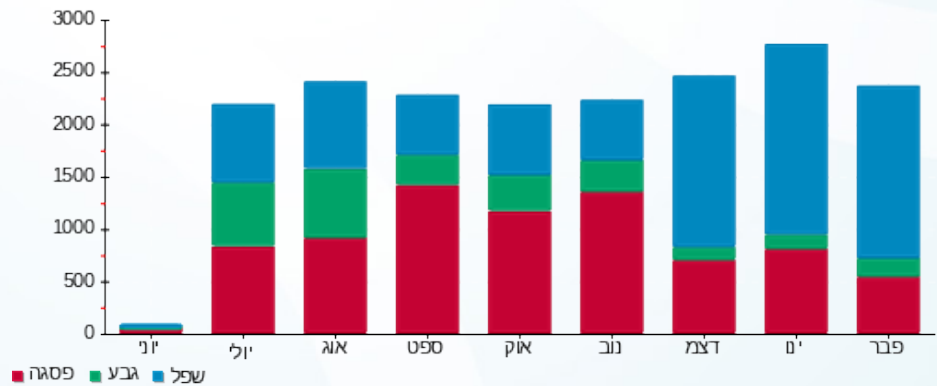
200.95 ₪	תשלום קבוע	
8.29 ₪	תשלום עבור גודל חיבור בKVA (3x80)	
1,370.08 ₪	סה"כ לתשלום	לא כולל מע"מ

התפלגות חיוב בש"ח לפי תע"ז



■ פסגה (488.78 ₪)
 ■ גבע (101.25 ₪)
 ■ שפל (570.82 ₪)

הסטוריית צריכה בקוט"ש



02/03/20

תאריך הפקדה:

שם דייר: בניין C - קומה 11 יחידה 02 - קימייקר בע"מ
שם אתר: עזריאלי חולון שובל

29/02/20

תאריך קריאה נוכחית:

01/02/20

תאריך קריאה קודמת:

לקוח/ה נכבד/ה, אנו מתכבדים להגיש את חישוב צריכת החשמל לתקופה 01/02/20 - 29/02/20:

בניין C - קומה 11 יחידה 02 - קימייקר בע"מ - 1 - 18029709(3x25)

סוג תעריף	סוג צריכה	קריאה קודמת	קריאה נוכחית	סה"כ צריכה בקוט"ש	מחיר לקוט"ש בא"ג	סה"כ לתשלום
פרטי חשבון עבור תאריכים:						
777	פסגה	01/02/20	29/02/20	89.60	93.10	83.42 ₪
778	גבע	324.40	346.70	22.30	56.22	12.54 ₪
779	שפל	1,145.40	1,528.50	383.10	34.70	132.94 ₪

סה"כ לדייר:

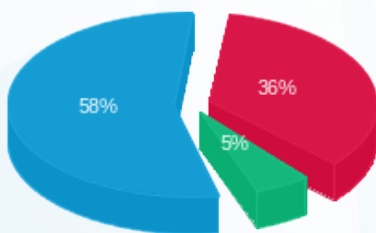
פסגה	גבע	שפל	סה"כ	שיא ביקוש
89.60	22.30	383.10	495.00	5.14
83.42 ₪	12.54 ₪	132.94 ₪	228.89 ₪	

סה"כ צריכה

סה"כ לתשלום

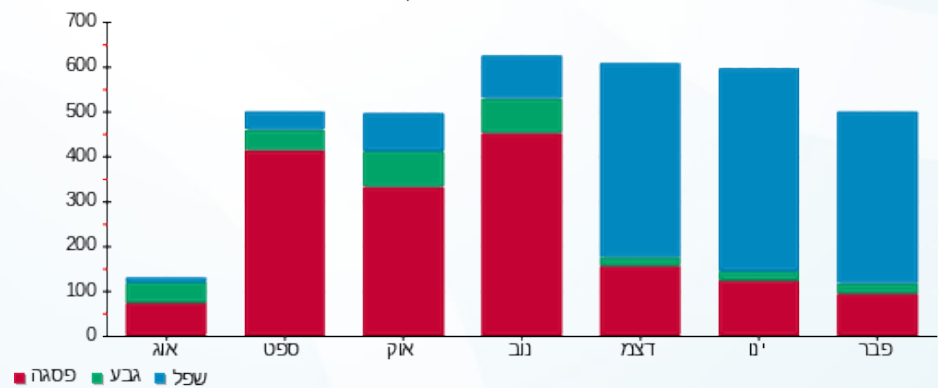
200.95 ₪	תשלום קבוע	
2.59 ₪	תשלום עבור גודל חיבור בKVA (3x25)	
432.43 ₪	סה"כ לתשלום	לא כולל מע"מ

התפלגות חיוב בש"ח לפי תע"ז



■ פסגה (83.42 ₪)
■ גבע (12.54 ₪)
■ שפל (132.94 ₪)

הסטוריית צריכה בקוט"ש





02/03/20

תאריך הפקדה:

שם דייר: בניין C - קומה 11 יחידה 03 - קימייקר בע"מ
שם אתר: עזריאלי חולון שובל

29/02/20

תאריך קריאה נוכחית:

01/02/20

תאריך קריאה קודמת:

לקוח/ה נכבד/ה, אנו מתכבדים להגיש את חישוב צריכת החשמל לתקופה 01/02/20 - 29/02/20:

בניין C - קומה 11 יחידה 03 - קימייקר בע"מ - 2 - 18029709(3x40)

סוג תעריף	סוג צריכה	קריאה קודמת	קריאה נוכחית	סה"כ צריכה בקוט"ש	מחיר לקוט"ש בא"ג	סה"כ לתשלום
פרטי חשבון עבור תאריכים:						
777	פסגה	01/02/20	29/02/20	106.90	93.10	99.52 ₪
778	גבע	124.70	130.10	5.40	56.22	3.04 ₪
779	שפל	459.50	686.90	227.40	34.70	78.91 ₪

סה"כ לדייר:

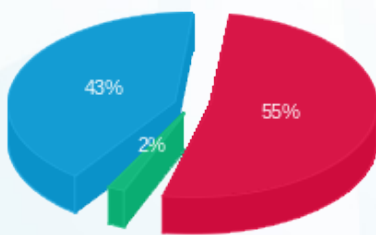
פסגה	גבע	שפל	סה"כ	שיא ביקוש
106.90	5.40	227.40	339.70	4.41
99.52 ₪	3.04 ₪	78.91 ₪	181.47 ₪	

סה"כ צריכה

סה"כ לתשלום

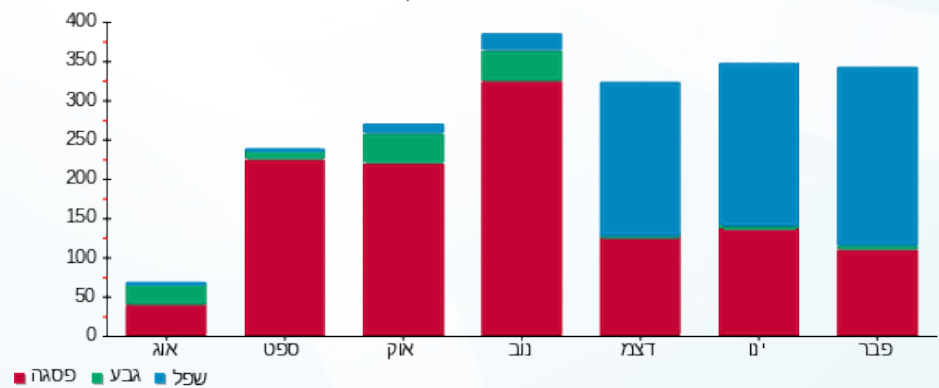
200.95 ₪	תשלום קבוע	
4.14 ₪	תשלום עבור גודל חיבור בKVA (3x40)	
386.56 ₪	סה"כ לתשלום	לא כולל מע"מ

התפלגות חיוב בש"ח לפי תעו"ז



■ פסגה (99.52 ₪)
■ גבע (3.04 ₪)
■ שפל (78.91 ₪)

הסטוריית צריכה בקוט"ש



02/03/20 תאריך הפקה:
 29/02/20 תאריך קריאה נוכחית:
 01/02/20 תאריך קריאה קודמת:

שם דייר: בניין C - קומה 11 ציבורי
 שם אתר: עזריאלי חולון שובל

לקוח/ה נכבד/ה, אנו מתכבדים להגיש את חישוב צריכת החשמל לתקופה 01/02/20 - 29/02/20:

בניין C - קומה 11 ציבורי - 14 - 18029709(3x40)

סוג תעריף	סוג צריכה	קריאה קודמת	קריאה נוכחית	סה"כ צריכה בקוט"ש	מחיר לקוט"ש בא"ג	סה"כ לתשלום
פרטי חשבון עבור תאריכים:						
777	פסגה	01/02/20	29/02/20	20.60	93.10	19.18 ₪
778	גבע	171.50	182.20	10.70	56.22	6.02 ₪
779	שפל	501.60	583.30	81.70	34.70	28.35 ₪

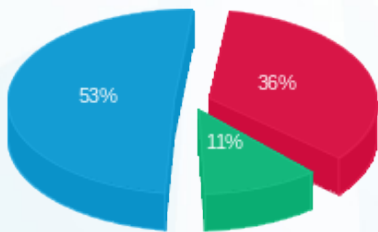
סה"כ לדייר:

פסגה	גבע	שפל	סה"כ	שיא ביקוש
20.60	10.70	81.70	113.00	0.62
19.18 ₪	6.02 ₪	28.35 ₪	53.54 ₪	

סה"כ צריכה
 סה"כ לתשלום

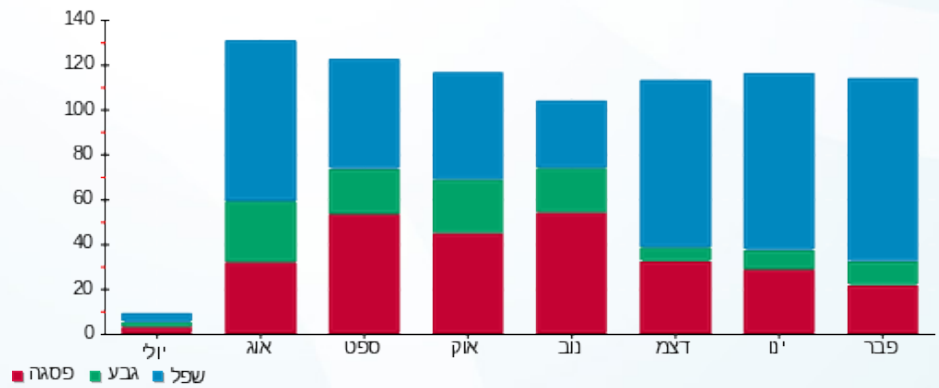
0.00 ₪	תשלום קבוע	
4.14 ₪	תשלום עבור גודל חיבור בKVA (3x40)	
57.69 ₪	סה"כ לתשלום	לא כולל מע"מ

התפלגות חיוב בש"ח לפי תעו"ז



■ פסגה (19.18 ₪)
 ■ גבע (6.02 ₪)
 ■ שפל (28.35 ₪)

הסטוריית צריכה בקוט"ש





02/03/20 תאריך הפקה:
 29/02/20 תאריך קריאה נוכחית:
 01/02/20 תאריך קריאה קודמת:

שם דייר: בניין C - קומה 11 ראשי
 שם אתר: עזריאלי חולון שובל

לקוח/ה נכבד/ה, אנו מתכבדים להגיש את חישוב צריכת החשמל לתקופה 01/02/20 - 29/02/20:

בניין C - קומה 11 ראשי - 15 - 18029709(3x400)

סה"כ לתשלום	מחיר לקוט"ש בא"ג	סה"כ צריכה בקוט"ש	קריאה נוכחית	קריאה קודמת	סוג צריכה	סוג תעריף
			29/02/20	01/02/20		פרטי חשבון עבור תאריכים:
₪ 0.00	93.10	0.00	20.20	20.20	פסגה	777
₪ 0.28	56.22	0.50	0.50	0.00	גבע	778
₪ 3.09	34.70	8.90	45.50	36.60	שפל	779

סה"כ לדייר:

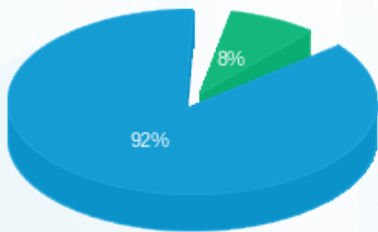
שיא ביקוש	סה"כ	שפל	גבע	פסגה
	9.40	8.90	0.50	0.00
	₪ 3.37	₪ 3.09	₪ 0.28	₪ 0.00

סה"כ צריכה

סה"כ לתשלום

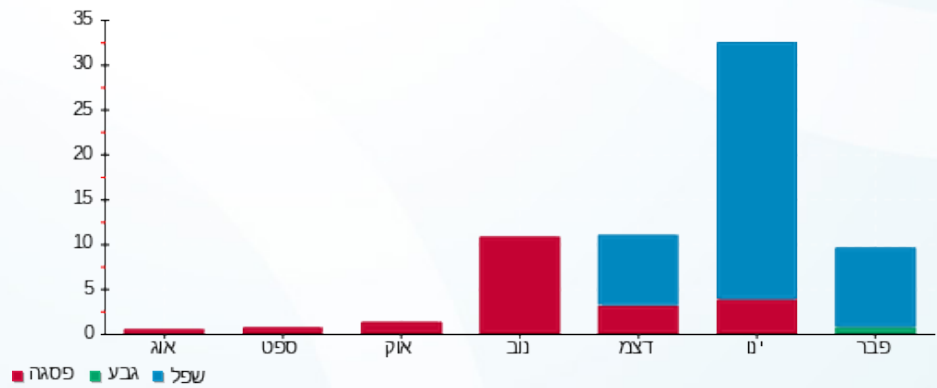
₪ 0.00	תשלום קבוע	
₪ 41.45	תשלום עבור גודל חיבור בKVA (3x400)	
₪ 44.81	סה"כ לתשלום	לא כולל מע"מ

התפלגות חיוב בש"ח לפי תעו"ז



פסגה (₪ 0.00)
 גבע (₪ 0.28)
 שפל (₪ 3.09)

הסטוריית צריכה בקוט"ש





02/03/20 תאריך הפקה:
 29/02/20 תאריך קריאה נכחית:
 01/02/20 תאריך קריאה קודמת:

שם דייר: בניין C - קומה 12 - ראשי לוח
 שם אתר: עזריאלי חולון שובל

לקוח/ה נכבד/ה, אנו מתכבדים להגיש את חישוב צריכת החשמל לתקופה 01/02/20 - 29/02/20:

בניין C - ראשי לוח קומה 12 - 4 - 16224962(0x0)

סוג תעריף	סוג צריכה	קריאה קודמת	קריאה נכחית	סה"כ צריכה בקוט"ש	מחיר לקוט"ש בא"ג	סה"כ לתשלום
פרטי חשבון עבור תאריכים:						
777	פסגה	01/02/20	29/02/20	0.00	93.10	0.00 ₪
778	גבע	0.00	0.00	0.00	56.22	0.00 ₪
779	שפל	0.00	0.00	0.00	34.70	0.00 ₪

סה"כ לדייר:

פסגה	גבע	שפל	סה"כ	שיא ביקוש
0.00	0.00	0.00	0.00	
0.00 ₪	0.00 ₪	0.00 ₪	0.00 ₪	

סה"כ צריכה

סה"כ לתשלום

0.00 ₪	תשלום קבוע	
0.00 ₪	תשלום עבור גודל חיבור KVA (0x0)	
0.00 ₪	סה"כ לתשלום	לא כולל מע"מ





02/03/20 תאריך הפקה:
 29/02/20 תאריך קריאה נוכחית:
 01/02/20 תאריך קריאה קודמת:

שם דייר: בניין C - קומה 12 - ראשי מאור
 שם אתר: עזריאלי חולון שובל

לקוח/ה נכבד/ה, אנו מתכבדים להגיש את חישוב צריכת החשמל לתקופה 01/02/20 - 29/02/20:

בניין C - ראשי מאור - 2 - 16224962(0x0)

סוג תעריף	סוג צריכה	קריאה קודמת	קריאה נוכחית	סה"כ צריכה בקוט"ש	מחיר לקוט"ש בא"ג	סה"כ לתשלום
פרטי חשבון עבור תאריכים:						
777	פסגה	01/02/20	29/02/20	107.30	93.10	99.90 ₪
778	גבע	1,090.30	1,157.30	67.00	56.22	37.67 ₪
779	שפל	4,547.90	4,819.80	271.90	34.70	94.35 ₪

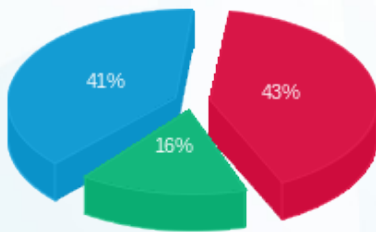
סה"כ לדייר:

פסגה	גבע	שפל	סה"כ	שיא ביקוש
107.30	67.00	271.90	446.20	1.05
₪ 99.90	₪ 37.67	₪ 94.35	₪ 231.91	

סה"כ צריכה
 סה"כ לתשלום

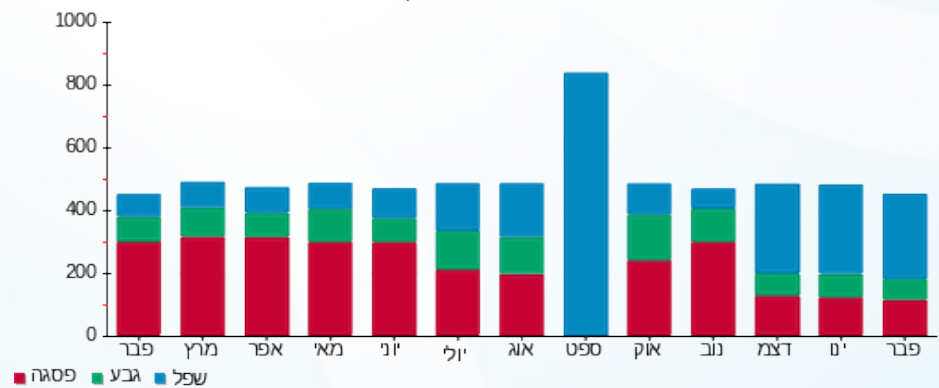
₪ 0.00	תשלום קבוע	
₪ 0.00	תשלום עבור גודל חיבור בKVA (0x0)	
₪ 231.91	סה"כ לתשלום	לא כולל מע"מ

התפלגות חיוב בש"ח לפי תעו"ז



פסגה (₪ 99.90)
 גבע (₪ 37.67)
 שפל (₪ 94.35)

הסטוריית צריכה בקוט"ש



שם דייר: בניין C - קומה 12 יחידה 01 - תלפיות סוכנות לביטוח פנסיוני (2012) בע"מ תאריך הפקה: 02/03/20
 שם אתר: עזריאלי חולון שובל תאריך קריאה נוכחית: 29/02/20
 תאריך קריאה קודמת: 01/02/20

לקוח/ה נכבד/ה, אנו מתכבדים להגיש את חישוב צריכת החשמל לתקופה 01/02/20 - 29/02/20:

בניין C - קומה 12 יחידה 1 - 1 - 16224964(0x0)

סוג תעריף	סוג צריכה	קריאה קודמת	קריאה נוכחית	סה"כ צריכה בקוט"ש	מחיר לקוט"ש בא"ג	סה"כ לתשלום
פרטי חשבון עבור תאריכים:						
777	פסגה	01/02/20	29/02/20	296.10	93.10	275.67 ₪
778	גבע	1,156.00	1,181.30	25.30	56.22	14.22 ₪
779	שפל	9,810.50	10,474.40	663.90	34.70	230.37 ₪

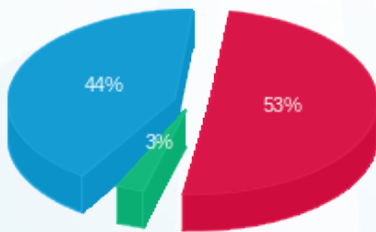
סה"כ לדייר:

פסגה	גבע	שפל	סה"כ	שיא ביקוש
296.10	25.30	663.90	985.30	10.48
275.67 ₪	14.22 ₪	230.37 ₪	520.27 ₪	

סה"כ צריכה
 סה"כ לתשלום

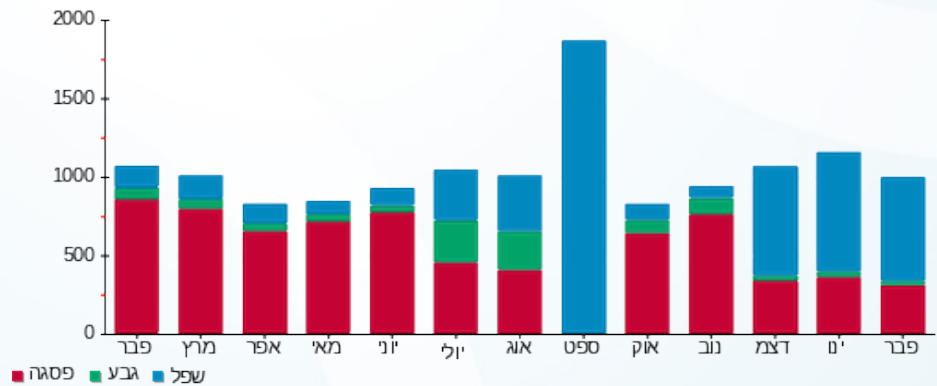
200.95 ₪	תשלום קבוע	
0.00 ₪	תשלום עבור גודל חיבור בKVA (0x0)	
721.22 ₪	סה"כ לתשלום	לא כולל מע"מ

התפלגות חיוב בש"ח לפי תעו"ז



■ פסגה (275.67 ₪)
 ■ גבע (14.22 ₪)
 ■ שפל (230.37 ₪)

הסטוריית צריכה בקוט"ש



■ פסגה ■ גבע ■ שפל

02/03/20 שם דייר: בניין C - קומה 12 יחידה 01 א' - תלפיות סוכנות לביטוח פנסיוני (2012) בע"מ תאריך הפקה:
 29/02/20 שם אתר: עזריאלי חולון שובל תאריך קריאה נוכחי:
 01/02/20 תאריך קריאה קודמת:

לקוח/ה נכבד/ה, אנו מתכבדים להגיש את חישוב צריכת החשמל לתקופה 01/02/20 - 29/02/20:

בניין C - קומה 12 יחידה 01 א' - תלפיות סוכנות לביטוח פנסיוני (2012) בע"מ - 4 - 16224960

סוג תעריף	סוג צריכה	קריאה קודמת	קריאה נוכחית	סה"כ צריכה בקוט"ש	מחיר לקוט"ש בא"ג	סה"כ לתשלום
פרטי חשבון עבור תאריכים:						
777	פסגה	01/02/20	29/02/20	17.70	93.10	16.48 ₪
778	גבע	321.20	325.00	3.80	56.22	2.14 ₪
779	שפל	2,852.60	2,946.80	94.20	34.70	32.69 ₪

סה"כ לדייר:

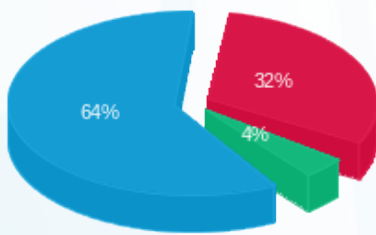
פסגה	גבע	שפל	סה"כ	שיא ביקוש
17.70	3.80	94.20	115.70	1.32
16.48 ₪	2.14 ₪	32.69 ₪	51.30 ₪	

סה"כ צריכה
 סה"כ לתשלום

200.95 ₪	תשלום קבוע
252.25 ₪	סה"כ לתשלום

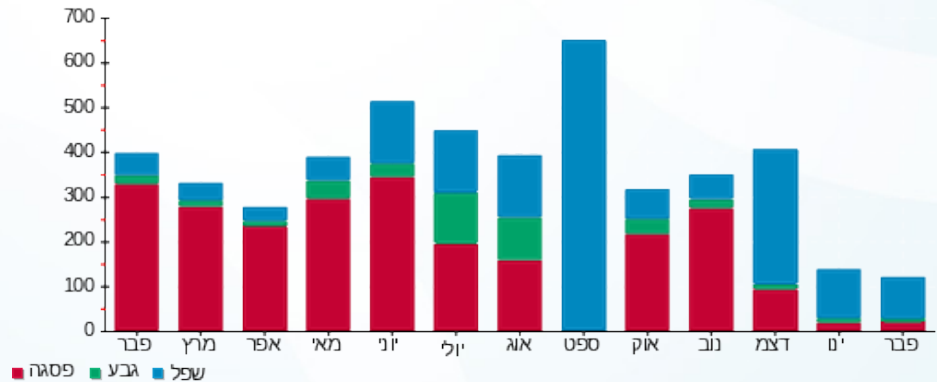
לא כולל מע"מ

התפלגות חיוב בש"ח לפי תע"ז



פסגה (16.48 ₪) 64%
 גבע (2.14 ₪) 4%
 שפל (32.69 ₪) 32%

הסטוריית צריכה בקוט"ש





שם דייר: בנין C - קומה 12 יחידה 01 ב' - תלפיות סוכנות לביטוח פנסיוני (2012) בע"מ תאריך הפקה: 02/03/20
 שם אתר: עזריאלי חולון שובל תאריך קריאה נוכחי: 29/02/20
 תאריך קריאה קודמת: 01/02/20

לקוח/ה נכבד/ה, אנו מתכבדים להגיש את חישוב צריכת החשמל לתקופה 01/02/20 - 29/02/20:

בנין C - קומה 12 יחידה 01 ב' - תלפיות סוכנות לביטוח פנסיוני (2012) בע"מ - 1 - 16224962

סוג תעריף	סוג צריכה	קריאה קודמת	קריאה נוכחית	סה"כ צריכה בקוט"ש	מחיר לקוט"ש בא"ג	סה"כ לתשלום
פרטי חשבון עבור תאריכים:						
777	פסגה	01/02/20	29/02/20	40.50	93.10	37.71 ₪
778	גבע	22.10	24.20	2.10	56.22	1.18 ₪
779	שפל	735.10	861.20	126.10	34.70	43.76 ₪

סה"כ לדייר:

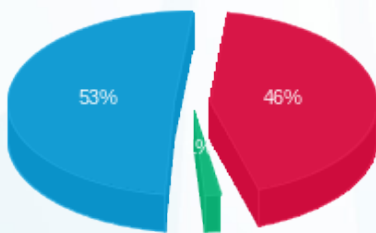
פסגה	גבע	שפל	סה"כ	שיא ביקוש
40.50	2.10	126.10	168.70	6.18
₪ 37.71	₪ 1.18	₪ 43.76	₪ 82.64	

סה"כ צריכה
 סה"כ לתשלום

200.95 ₪	תשלום קבוע
283.59 ₪	סה"כ לתשלום

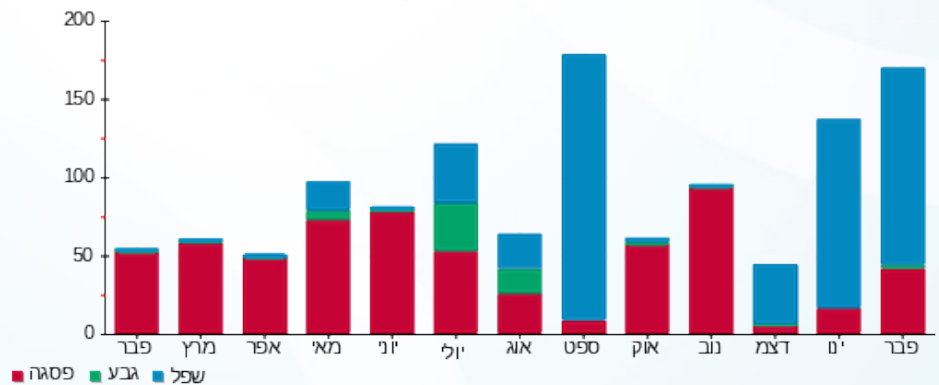
לא כולל מע"מ

התפלגות חיוב בש"ח לפי תעו"ז



פסגה (₪ 37.71)
 גבע (₪ 1.18)
 שפל (₪ 43.76)

הסטוריית צריכה בקוט"ש



שם דייר: בניין C - קומה 12 יחידה 02 - תלפיות סוכנות לביטוח פנסיוני (2012) בע"מ תאריך הפקה: 02/03/20
 שם אתר: עזריאלי חולון שובל תאריך קריאה נוכחית: 29/02/20
 תאריך קריאה קודמת: 01/02/20

לקוח/ה נכבד/ה, אנו מתכבדים להגיש את חישוב צריכת החשמל לתקופה 01/02/20 - 29/02/20:

בניין C - קומה 12 יחידה 2 - 2 - 16224964(0x0)

סוג תעריף	סוג צריכה	קריאה קודמת	קריאה נוכחית	סה"כ צריכה בקוט"ש	מחיר לקוט"ש בא"ג	סה"כ לתשלום
פרטי חשבון עבור תאריכים:						
777	פסגה	01/02/20	29/02/20	47.70	93.10	44.41 ₪
778	גבע	132.80	134.50	1.70	56.22	0.96 ₪
779	שפל	2,061.00	2,290.20	229.20	34.70	79.53 ₪

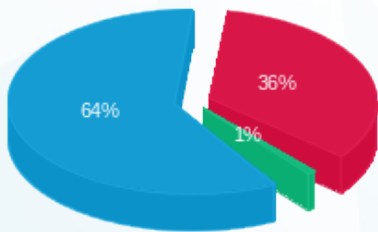
סה"כ לדייר:

פסגה	גבע	שפל	סה"כ	שיא ביקוש
47.70	1.70	229.20	278.60	5.52
₪ 44.41	₪ 0.96	₪ 79.53	₪ 124.90	

סה"כ צריכה
 סה"כ לתשלום

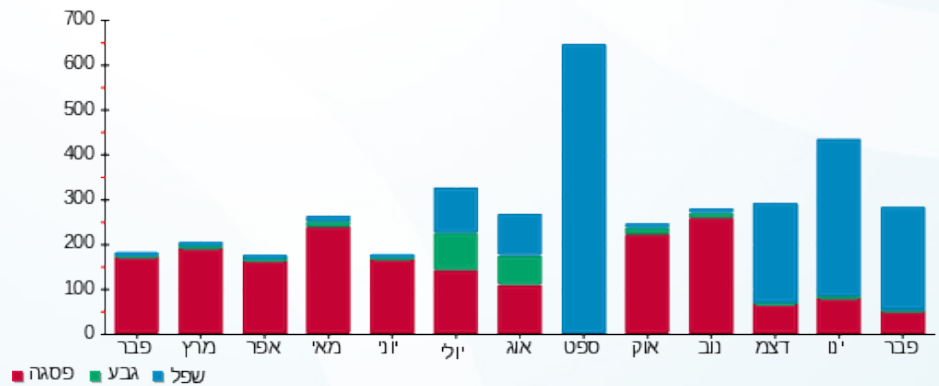
200.95 ₪	תשלום קבוע	
0.00 ₪	תשלום עבור גודל חיבור בKVA (0x0)	
325.85 ₪	סה"כ לתשלום	לא כולל מע"מ

התפלגות חיוב בש"ח לפי תעו"ז



■ פסגה (₪ 44.41)
 ■ גבע (₪ 0.96)
 ■ שפל (₪ 79.53)

הסטוריית צריכה בקוט"ש





שם דייר: בנין C - קומה 12 יחידה 03 - תלפיות סוכנות לביטוח פנסיוני (2012) בע"מ תאריך הפקה: 02/03/20
 שם אתר: עזריאלי חולון שובל תאריך כניסה: 10/02/20
 תאריך קריאה נוכחי: 29/02/20
 תאריך קריאה קודמת: 01/02/20

לקוח/ה נכבד/ה, אנו מתכבדים להגיש את חישוב צריכת החשמל לתקופה 10/02/20 - 29/02/20:

בנין C - קומה 12 יחידה 03 - תלפיות סוכנות לביטוח פנסיוני (2012) בע"מ - 3 - 16224964(0x0)

סוג תעריף	סוג צריכה	קריאה קודמת	קריאה נוכחית	סה"כ צריכה בקוט"ש	מחיר לקוט"ש בא"ג	סה"כ לתשלום
פרטי חשבון עבור תאריכים:						
777	פסגה	10/02/20	29/02/20	34.30	93.10	31.93 ₪
778	גבע	12.40	12.40	0.00	56.22	0.00 ₪
779	שפל	162.00	242.20	80.20	34.70	27.83 ₪

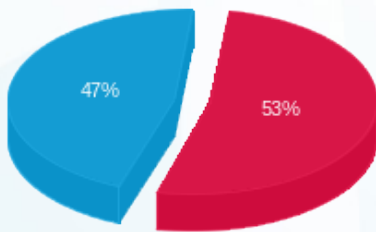
סה"כ לדייר:

פסגה	גבע	שפל	סה"כ	שיא ביקוש
34.30	0.00	80.20	114.50	5.47
31.93 ₪	0.00 ₪	27.83 ₪	59.76 ₪	

סה"כ צריכה
סה"כ לתשלום

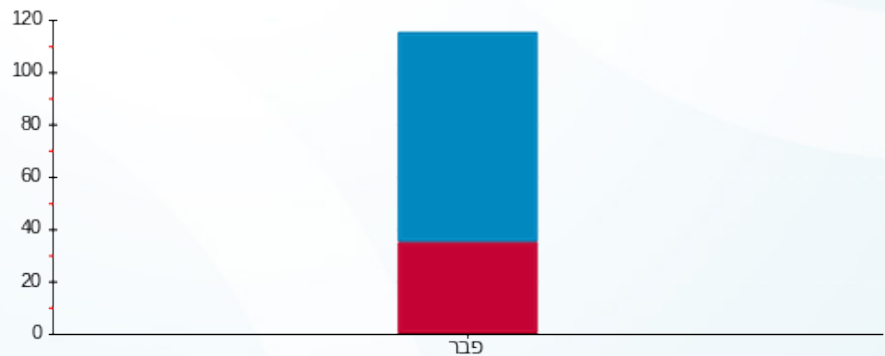
200.95 ₪	תשלום קבוע	
0.00 ₪	תשלום עבור גודל חיבור בKVA (0x0)	
260.71 ₪	סה"כ לתשלום	לא כולל מע"מ

התפלגות חיוב בש"ח לפי תעו"ז



פסגה (31.93 ₪)
 גבע (0.00 ₪)
 שפל (27.83 ₪)

הסטוריית צריכה בקוט"ש



פסגה גבע שפל



02/03/20 תאריך הפקה: **שם דייר:** בניין C - קומה 12 יחידה 05 - תלפיות סוכנות לביטוח פנסיוני (2012) בע"מ
 29/02/20 תאריך קריאה נוכחית: **שם אתר:** עזריאלי חולון שובל
 01/02/20 תאריך קריאה קודמת:

לקוח/ה נכבד/ה, אנו מתכבדים להגיש את חישוב צריכת החשמל לתקופה 01/02/20 - 29/02/20:

בניין C - קומה 12 יחידה 05 - 1 - 16224981

סוג תעריף	סוג צריכה	קריאה קודמת	קריאה נוכחית	סה"כ צריכה בקוט"ש	מחיר לקוט"ש בא"ג	סה"כ לתשלום
פרטי חשבון עבור תאריכים:						
777	פסגה	01/02/20	29/02/20	14.30	93.10	13.31 ₪
778	גבע	34.60	35.20	0.60	56.22	0.34 ₪
779	שפל	1,985.20	2,308.30	323.10	34.70	112.12 ₪

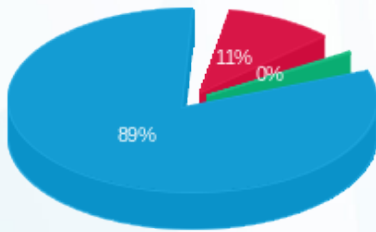
סה"כ לדייר:

פסגה	גבע	שפל	סה"כ	שיא ביקוש
14.30	0.60	323.10	338.00	8.12
13.31 ₪	0.34 ₪	112.12 ₪	125.77 ₪	

סה"כ צריכה
סה"כ לתשלום

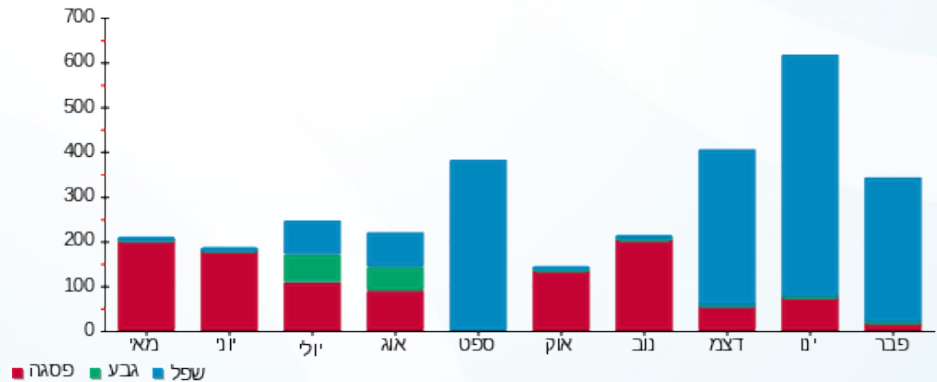
200.95 ₪	תשלום קבוע	
326.72 ₪	סה"כ לתשלום	לא כולל מע"מ

התפלגות חיוב בש"ח לפי תעו"ז



■ פסגה (13.31 ₪)
 ■ גבע (0.34 ₪)
 ■ שפל (112.12 ₪)

הסטוריית צריכה בקוט"ש





02/03/20

תאריך הפקדה:

שם דייר: בניין C - קומה 12 יחידה 07 - פרישיאייט
שם אתר: עזריאלי חולון שובל

29/02/20

תאריך קריאה נוכחית:

01/02/20

תאריך קריאה קודמת:

לקוח/ה נכבד/ה, אנו מתכבדים להגיש את חישוב צריכת החשמל לתקופה 01/02/20 - 29/02/20:

בניין C - קומה 12 יחידה 07 - 3 - 16224981(0x0)

סוג תעריף	סוג צריכה	קריאה קודמת	קריאה נוכחית	סה"כ צריכה בקוט"ש	מחיר לקוט"ש בא"ג	סה"כ לתשלום
פרטי חשבון עבור תאריכים:						
777	פסגה	01/02/20	29/02/20	105.80	93.10	98.50 ₪
778	גבע	456.60	481.10	24.50	56.22	13.77 ₪
779	שפל	2,881.70	3,242.40	360.70	34.70	125.16 ₪

סה"כ לדייר:

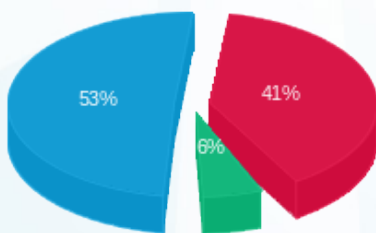
פסגה	גבע	שפל	סה"כ	שיא ביקוש
105.80	24.50	360.70	491.00	5.82
₪ 98.50	₪ 13.77	₪ 125.16	₪ 237.44	

סה"כ צריכה

סה"כ לתשלום

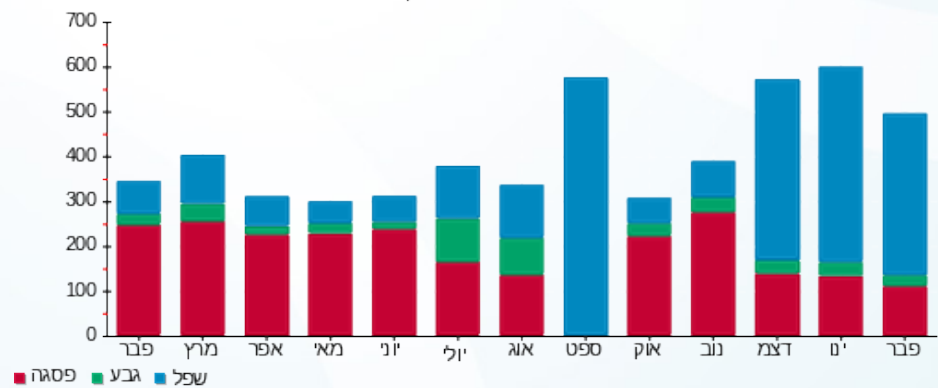
200.95 ₪	תשלום קבוע	
0.00 ₪	תשלום עבור גודל חיבור בKVA (0x0)	
438.39 ₪	סה"כ לתשלום	לא כולל מע"מ

התפלגות חיוב בש"ח לפי תעו"ז



■ פסגה (₪ 98.50)
■ גבע (₪ 13.77)
■ שפל (₪ 125.16)

הסטוריית צריכה בקוט"ש





02/03/20

תאריך הפקדה:

שם דייר: בניין C - קומה 12 יחידה 08 - פרישיאייט
שם אתר: עזריאלי חולון שובל

29/02/20

תאריך קריאה נוכחית:

01/02/20

תאריך קריאה קודמת:

לקוח/ה נכבד/ה, אנו מתכבדים להגיש את חישוב צריכת החשמל לתקופה 01/02/20 - 29/02/20:

בניין C - קומה 12 יחידה 08 - 4 - 16224981(0x0)

סוג תעריף	סוג צריכה	קריאה קודמת	קריאה נוכחית	סה"כ צריכה בקוט"ש	מחיר לקוט"ש בא"ג	סה"כ לתשלום
פרטי חשבון עבור תאריכים:						
777	פסגה	01/02/20	29/02/20	270.70	93.10	252.02 ₪
778	גבע	1,971.60	2,034.10	62.50	56.22	35.14 ₪
779	שפל	9,534.70	10,309.50	774.80	34.70	268.86 ₪

סה"כ לדייר:

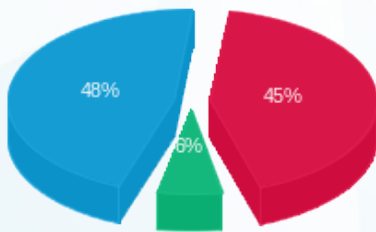
פסגה	גבע	שפל	סה"כ	שיא ביקוש
270.70	62.50	774.80	1,108.00	5.50
252.02 ₪	35.14 ₪	268.86 ₪	556.01 ₪	

סה"כ צריכה

סה"כ לתשלום

200.95 ₪	תשלום קבוע	
0.00 ₪	תשלום עבור גודל חיבור בKVA (0x0)	
756.96 ₪	סה"כ לתשלום	לא כולל מע"מ

התפלגות חיוב בש"ח לפי תע"ז



- פסגה (252.02 ₪) - 48%
- גבע (35.14 ₪) - 6%
- שפל (268.86 ₪) - 45%

הסטוריית צריכה בקוט"ש



02/03/20

תאריך הפקה:

שם דייר: בניין C - קומה 12 יחידה 09 - פרישיאייט
שם אתר: עזריאלי חולון שובל

29/02/20

תאריך קריאה נוכחית:

01/02/20

תאריך קריאה קודמת:

לקוח/ה נכבד/ה, אנו מתכבדים להגיש את חישוב צריכת החשמל לתקופה 29/02/20 - 01/02/20:

בניין C - קומה 12 יחידה 9 - 1 - 16254149(0x0)

סוג תעריף	סוג צריכה	קריאה קודמת	קריאה נוכחית	סה"כ צריכה בקוט"ש	מחיר לקוט"ש בא"ג	סה"כ לתשלום
פרטי חשבון עבור תאריכים:						
777	פסגה	01/02/20	29/02/20	513.90	93.10	478.44 ₪
778	גבע	4,796.00	5,022.20	226.20	56.22	127.17 ₪
779	שפל	20,502.90	22,385.50	1,882.60	34.70	653.26 ₪

סה"כ לדייר:

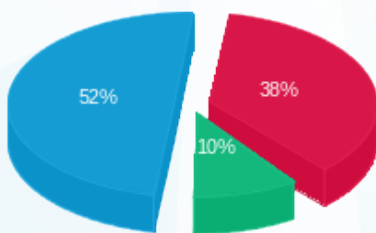
פסגה	גבע	שפל	סה"כ	שיא ביקוש
513.90	226.20	1,882.60	2,622.70	9.89
478.44 ₪	127.17 ₪	653.26 ₪	1,258.87 ₪	

סה"כ צריכה

סה"כ לתשלום

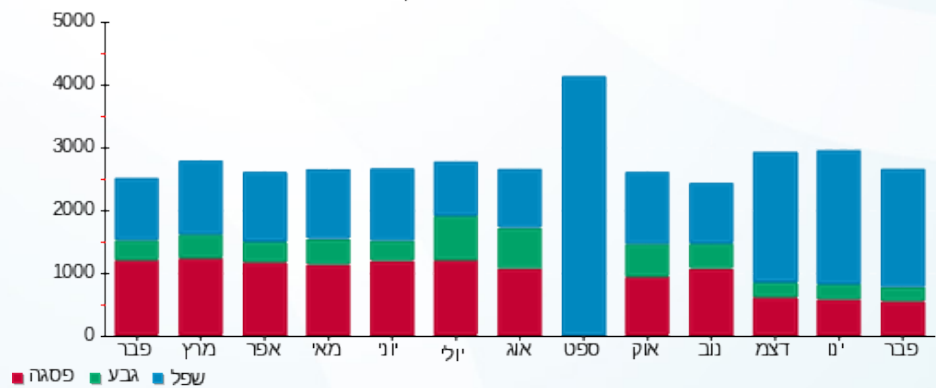
200.95 ₪	תשלום קבוע	
0.00 ₪	תשלום עבור גודל חיבור בKVA (0x0)	
1,459.82 ₪	סה"כ לתשלום	לא כולל מע"מ

התפלגות חיוב בש"ח לפי תעו"ז



- פסגה (478.44 ₪) 52%
- גבע (127.17 ₪) 38%
- שפל (653.26 ₪) 10%

הסטוריית צריכה בקוט"ש



- פסגה
- גבע
- שפל

02/03/20 תאריך הפקדה:
 29/02/20 תאריך קריאה נוכחית:
 01/02/20 תאריך קריאה קודמת:

שם דייר: בניין C - קומה 12 יחידה 10 - פרישיאייט
 שם אתר: עזריאלי חולון שובל

לקוח/ה נכבד/ה, אנו מתכבדים להגיש את חישוב צריכת החשמל לתקופה 01/02/20 - 29/02/20:

בניין C - קומה 12 יחידה 10 - 2 - 16254149(0x0)

סוג תעריף	סוג צריכה	קריאה קודמת	קריאה נוכחית	סה"כ צריכה בקוט"ש	מחיר לקוט"ש בא"ג	סה"כ לתשלום
פרטי חשבון עבור תאריכים:						
777	פסגה	01/02/20	29/02/20	123.30	93.10	114.79 ₪
778	גבע	324.10	359.10	35.00	56.22	19.68 ₪
779	שפל	2,136.90	2,524.50	387.60	34.70	134.50 ₪

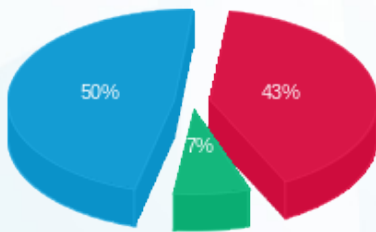
סה"כ לדייר:

פסגה	גבע	שפל	סה"כ	שיא ביקוש
123.30	35.00	387.60	545.90	3.90
114.79 ₪	19.68 ₪	134.50 ₪	268.97 ₪	

סה"כ צריכה
 סה"כ לתשלום

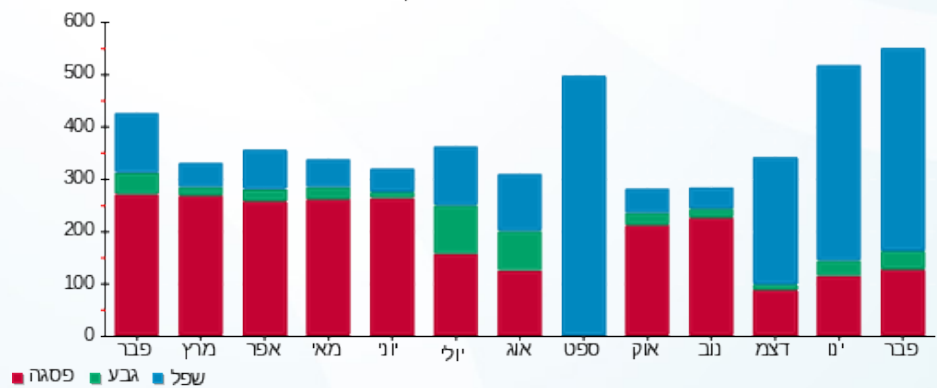
200.95 ₪	תשלום קבוע	
0.00 ₪	תשלום עבור גודל חיבור בKVA (0x0)	
469.92 ₪	סה"כ לתשלום	לא כולל מע"מ

התפלגות חיוב בש"ח לפי תע"ז



■ פסגה (114.79 ₪)
 ■ גבע (19.68 ₪)
 ■ שפל (134.50 ₪)

הסטוריית צריכה בקוט"ש





שם דייר: בניין C - קומה 12 יחידה 11 - תלפיות סוכנות לביטוח פנסיוני (2012) בע"מ תאריך הפקה: 02/03/20
 שם אתר: עזריאלי חולון שובל תאריך קריאה נוכחית: 29/02/20
 תאריך קריאה קודמת: 01/02/20

לקוח/ה נכבד/ה, אנו מתכבדים להגיש את חישוב צריכת החשמל לתקופה 01/02/20 - 29/02/20:

בניין C - קומה 12 יחידה 11 - 3 - 16254149

סוג תעריף	סוג צריכה	קריאה קודמת	קריאה נוכחית	סה"כ צריכה בקוט"ש	מחיר לקוט"ש בא"ג	סה"כ לתשלום
פרטי חשבון עבור תאריכים:						
777	פסגה	01/02/20	29/02/20	22.80	93.10	21.23 ₪
778	גבע	225.20	231.40	6.20	56.22	3.49 ₪
779	שפל	2,192.60	2,462.50	269.90	34.70	93.66 ₪

סה"כ לדייר:

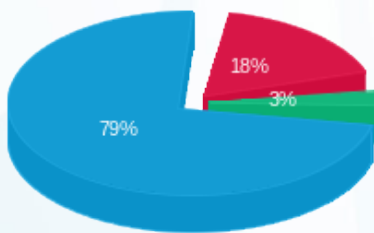
פסגה	גבע	שפל	סה"כ	שיא ביקוש
22.80	6.20	269.90	298.90	5.87
21.23 ₪	3.49 ₪	93.66 ₪	118.37 ₪	

סה"כ צריכה
 סה"כ לתשלום

200.95 ₪	תשלום קבוע
319.32 ₪	סה"כ לתשלום

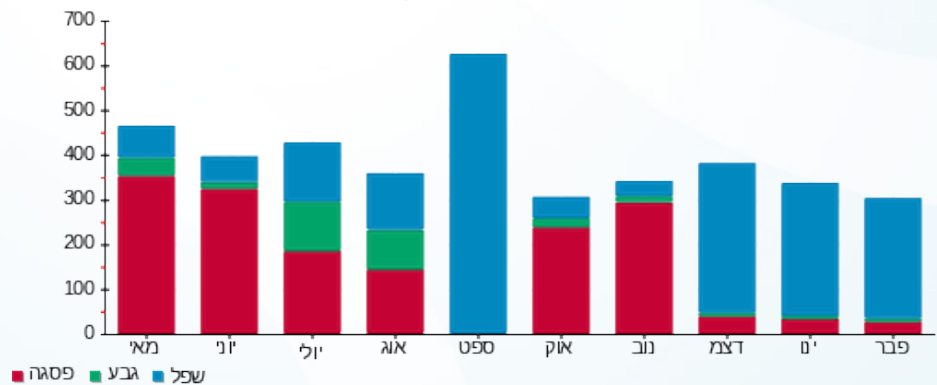
לא כולל מע"מ

התפלגות חיוב בש"ח לפי תעו"ז



פסגה (21.23 ₪)
 גבע (3.49 ₪)
 שפל (93.66 ₪)

הסטוריית צריכה בקוט"ש



שם דייר: בניין C - קומה 12 יחידה 12 - תלפיות סוכנות לביטוח פנסיוני (2012) בע"מ תאריך הפקה: 02/03/20
 שם אתר: עזריאלי חולון שובל תאריך קריאה נוכחי: 29/02/20
 תאריך קריאה קודמת: 01/02/20

לקוח/ה נכבד/ה, אנו מתכבדים להגיש את חישוב צריכת החשמל לתקופה 01/02/20 - 29/02/20:

בניין C - קומה 12 יחידה 12 - תלפיות - 4 - 16254149(0x0)

סוג תעריף	סוג צריכה	קריאה קודמת	קריאה נוכחית	סה"כ צריכה בקוט"ש	מחיר לקוט"ש בא"ג	סה"כ לתשלום
פרטי חשבון עבור תאריכים:						
777	פסגה	01/02/20	29/02/20	207.00	93.10	192.72 ₪
778	גבע	455.40	494.20	38.80	56.22	21.81 ₪
779	שפל	2,497.20	2,873.10	375.90	34.70	130.44 ₪

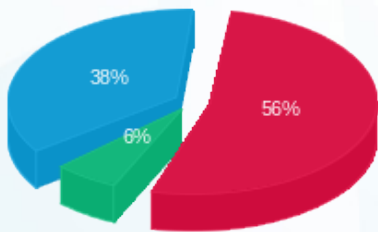
סה"כ לדייר:

פסגה	גבע	שפל	סה"כ	שיא ביקוש
207.00	38.80	375.90	621.70	6.98
192.72 ₪	21.81 ₪	130.44 ₪	344.97 ₪	

סה"כ צריכה
סה"כ לתשלום

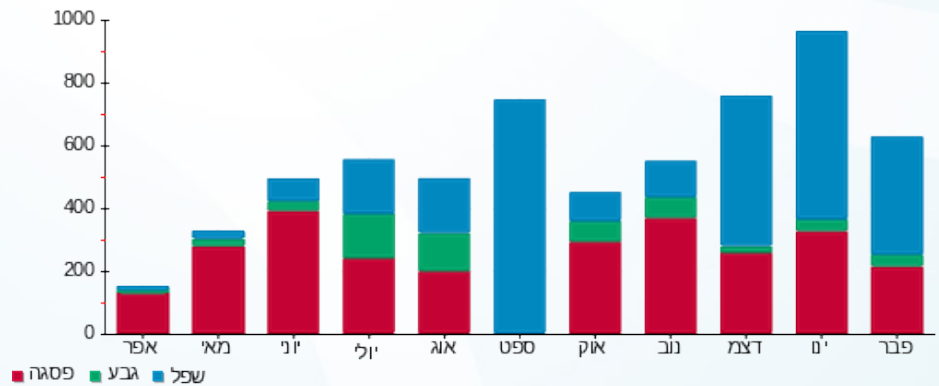
200.95 ₪	תשלום קבוע	
0.00 ₪	תשלום עבור גודל חיבור בKVA (0x0)	
545.92 ₪	סה"כ לתשלום	לא כולל מע"מ

התפלגות חיוב בש"ח לפי תעו"ז



■ פסגה (192.72 ₪)
 ■ גבע (21.81 ₪)
 ■ שפל (130.44 ₪)

הסטוריית צריכה בקוט"ש



שם דייר: בניין C - קומה 12 יחידה 13 - תלפיות סוכנות לביטוח פנסיוני (2012) בע"מ תאריך הפקה: 02/03/20
 שם אתר: עזריאלי חולון שובל תאריך קריאה נוכחית: 29/02/20
 תאריך קריאה קודמת: 01/02/20

לקוח/ה נכבד/ה, אנו מתכבדים להגיש את חישוב צריכת החשמל לתקופה 01/02/20 - 29/02/20:

בניין C - קומה 12 יחידה 13 - 16224960(0x0)

סוג תעריף	סוג צריכה	קריאה קודמת	קריאה נוכחית	סה"כ צריכה בקוט"ש	מחיר לקוט"ש בא"ג	סה"כ לתשלום
פרטי חשבון עבור תאריכים:						
777	פסגה	01/02/20	29/02/20	106.80	93.10	99.43 ₪
778	גבע	67.70	69.20	1.50	56.22	0.84 ₪
779	שפל	1,244.90	1,420.80	175.90	34.70	61.04 ₪

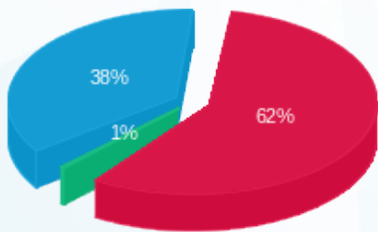
סה"כ לדייר:

פסגה	גבע	שפל	סה"כ	שיא ביקוש
106.80	1.50	175.90	284.20	2.95
99.43 ₪	0.84 ₪	61.04 ₪	161.31 ₪	

סה"כ צריכה
 סה"כ לתשלום

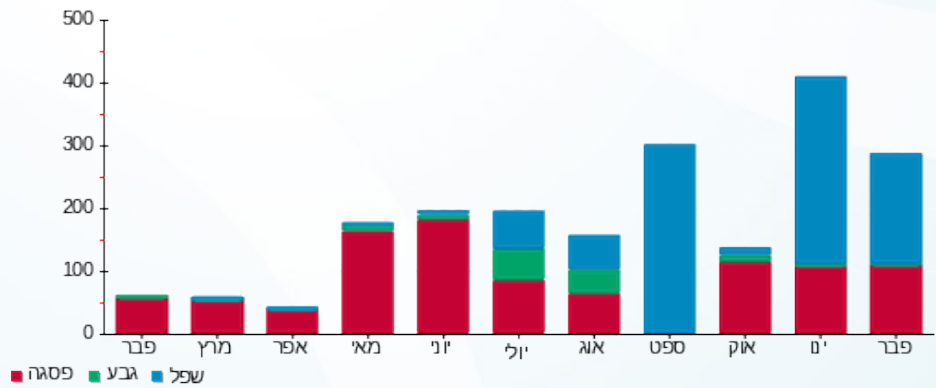
200.95 ₪	תשלום קבוע	
0.00 ₪	תשלום עבור גודל חיבור בKVA (0x0)	
362.26 ₪	סה"כ לתשלום	לא כולל מע"מ

התפלגות חיוב בש"ח לפי תעו"ז



פסגה (99.43 ₪) 62%
 גבע (0.84 ₪) 1%
 שפל (61.04 ₪) 38%

הסטוריית צריכה בקוט"ש



שם דייר: בניין C - קומה 12 יחידה 14 - תלפיות סוכנות לביטוח פנסיוני (2012) בע"מ תאריך הפקה: 02/03/20
 שם אתר: עזריאלי חולון שובל תאריך קריאה נוכחית: 29/02/20
 תאריך קריאה קודמת: 01/02/20

לקוח/ה נכבד/ה, אנו מתכבדים להגיש את חישוב צריכת החשמל לתקופה 01/02/20 - 29/02/20:

בניין C - קומה 12 יחידה 14 - 2 - 16224960(0x0)

סוג תעריף	סוג צריכה	קריאה קודמת	קריאה נוכחית	סה"כ צריכה בקוט"ש	מחיר לקוט"ש בא"ג	סה"כ לתשלום
פרטי חשבון עבור תאריכים:						
777	פסגה	01/02/20	29/02/20	75.90	93.10	70.66 ₪
778	גבע	486.00	498.50	12.50	56.22	7.03 ₪
779	שפל	2,857.50	3,173.40	315.90	34.70	109.62 ₪

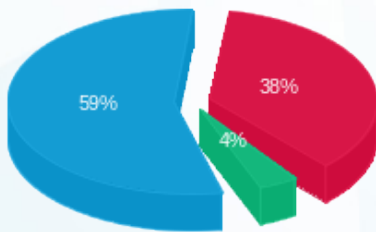
סה"כ לדייר:

פסגה	גבע	שפל	סה"כ	שיא ביקוש
75.90	12.50	315.90	404.30	2.70
₪ 70.66	₪ 7.03	₪ 109.62	₪ 187.31	

סה"כ צריכה
 סה"כ לתשלום

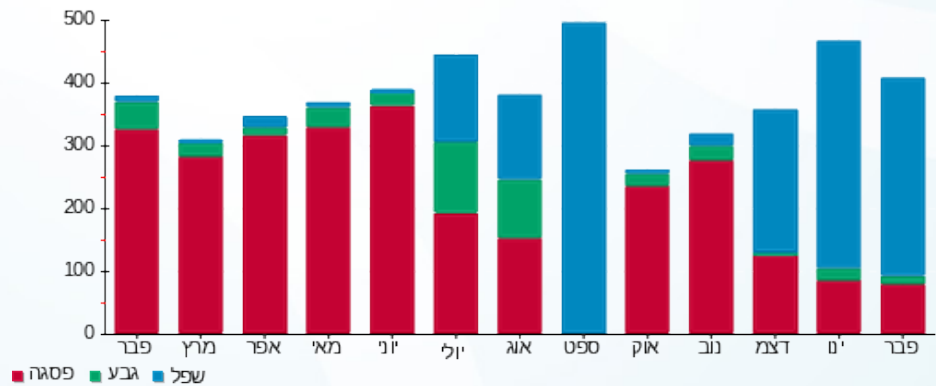
200.95 ₪	תשלום קבוע	
0.00 ₪	תשלום עבור גודל חיבור בKVA (0x0)	
388.26 ₪	סה"כ לתשלום	לא כולל מע"מ

התפלגות חיוב בש"ח לפי תעו"ז



■ פסגה (₪ 70.66)
 ■ גבע (₪ 7.03)
 ■ שפל (₪ 109.62)

הסטוריית צריכה בקוט"ש



שם דייר: בניין C - קומה 12 יחידה 15 - תלפיות סוכנות לביטוח פנסיוני (2012) בע"מ תאריך הפקה: 02/03/20
 שם אתר: עזריאלי חולון שובל תאריך קריאה נוכחית: 29/02/20
 תאריך קריאה קודמת: 01/02/20

לקוח/ה נכבד/ה, אנו מתכבדים להגיש את חישוב צריכת החשמל לתקופה 01/02/20 - 29/02/20:

בניין C - קומה 12 יחידה 15 - 3 - 16224960(0x0)

סוג תעריף	סוג צריכה	קריאה קודמת	קריאה נוכחית	סה"כ צריכה בקוט"ש	מחיר לקוט"ש בא"ג	סה"כ לתשלום
פרטי חשבון עבור תאריכים:						
777	פסגה	01/02/20	29/02/20	14.80	93.10	13.78 ₪
778	גבע	51.10	52.90	1.80	56.22	1.01 ₪
779	שפל	593.50	628.60	35.10	34.70	12.18 ₪

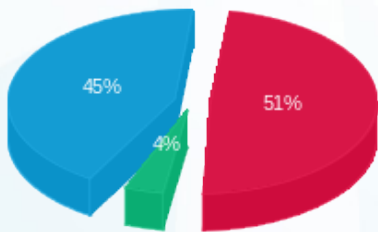
סה"כ לדייר:

פסגה	גבע	שפל	סה"כ	שיא ביקוש
14.80	1.80	35.10	51.70	2.63
13.78 ₪	1.01 ₪	12.18 ₪	26.97 ₪	

סה"כ צריכה
 סה"כ לתשלום

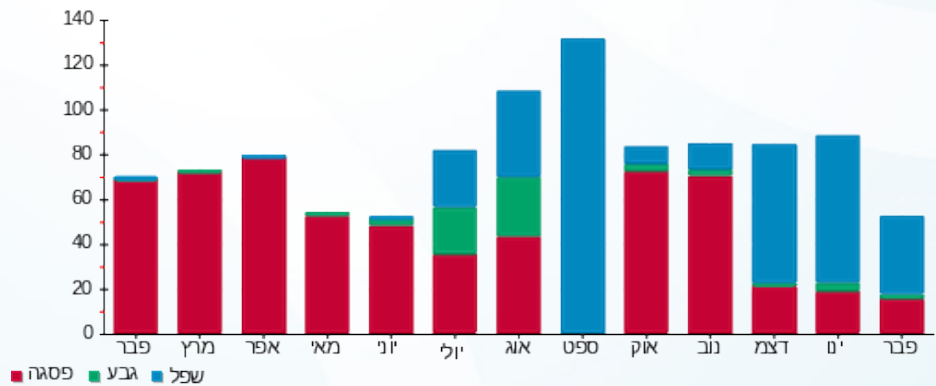
200.95 ₪	תשלום קבוע	
0.00 ₪	תשלום עבור גודל חיבור בKVA (0x0)	
227.92 ₪	סה"כ לתשלום	לא כולל מע"מ

התפלגות חיוב בש"ח לפי תעו"ז



פסגה (13.78 ₪)
 גבע (1.01 ₪)
 שפל (12.18 ₪)

הסטוריית צריכה בקוט"ש



02/03/20 תאריך הפקה:
 29/02/20 תאריך קריאה נוכחית:
 01/02/20 תאריך קריאה קודמת:

שם דייר: בניין C - ראשי מעגלים F100-F 111
 שם אתר: עזריאלי חולון שובל

לקוח/ה נכבד/ה, אנו מתכבדים להגיש את חישוב צריכת החשמל לתקופה 01/02/20 - 29/02/20:

ראשי מעגלים - 8 - 15114148(0x0)

סוג תעריף	סוג צריכה	קריאה קודמת	קריאה נוכחית	סה"כ צריכה בקוט"ש	מחיר לקוט"ש בא"ג	סה"כ לתשלום
פרטי חשבון עבור תאריכים:						
777	פסגה	01/02/20	29/02/20	46.62	93.10	43.40 ₪
778	גבע	2,420.41	2,443.35	22.94	56.22	12.90 ₪
779	שפל	5,870.24	6,000.75	130.52	34.70	45.29 ₪

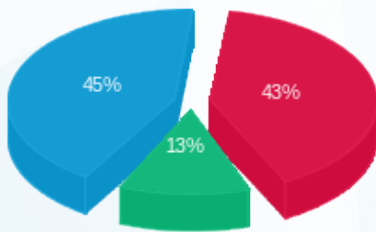
סה"כ לדייר:

פסגה	גבע	שפל	סה"כ	שיא ביקוש
46.62	22.94	130.52	200.08	0.43
₪ 43.40	₪ 12.90	₪ 45.29	₪ 101.59	

סה"כ צריכה
 סה"כ לתשלום

₪ 0.00	תשלום קבוע	
₪ 0.00	תשלום עבור גודל חיבור בKVA (0x0)	
₪ 101.59	סה"כ לתשלום	לא כולל מע"מ

התפלגות חיוב בש"ח לפי תעו"ז



פסגה (₪ 43.40)
 גבע (₪ 12.90)
 שפל (₪ 45.29)

הסטוריית צריכה בקוט"ש

