



02/03/20 תאריך הפקה:  
 29/02/20 תאריך קריאה נוכחית:  
 01/02/20 תאריך קריאה קודמת:

שם דייר: אנטנה סלקום  
 שם אתר: פארק אופיר ב"ש

לקוח/ה נכבד/ה, אנו מתכבדים להגיש את חישוב צריכת החשמל לתקופה 01/02/20 - 29/02/20:

3 - 14155752 (3x80)

סוג תעריף	סוג צריכה	קריאה קודמת	קריאה נוכחית	סה"כ צריכה בקוט"ש	מחיר לקוט"ש בא"ג	סה"כ לתשלום
פרטי חשבון עבור תאריכים:						
777	פסגה	01/02/20	29/02/20	612.75	93.10	570.47 ₪
778	גבע	29,826.80	30,102.30	275.50	56.22	154.89 ₪
779	שפל	90,861.55	93,103.90	2,242.35	34.70	778.10 ₪

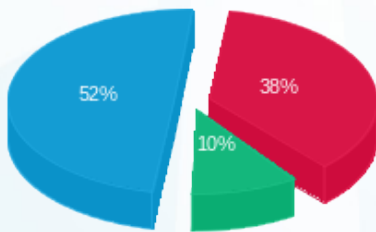
סה"כ לדייר:

פסגה	גבע	שפל	סה"כ	שיא ביקוש
612.75	275.50	2,242.35	3,130.60	6.14
₪ 570.47	₪ 154.89	₪ 778.10	₪ 1,503.45	

סה"כ צריכה  
 סה"כ לתשלום

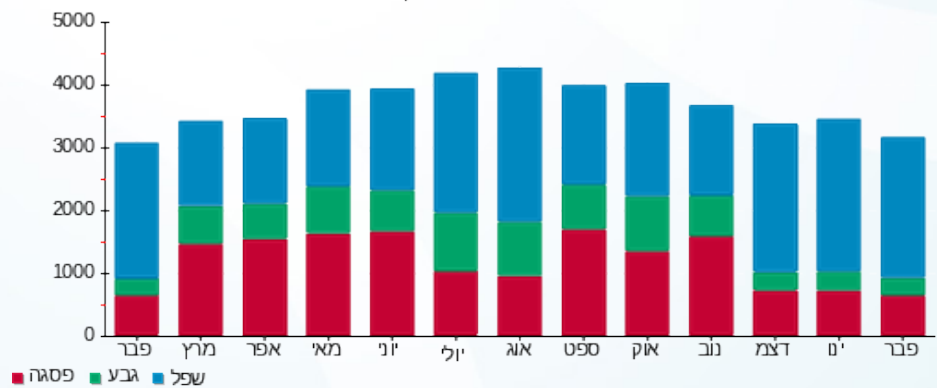
200.95 ₪	תשלום קבוע	
8.29 ₪	תשלום עבור גודל חיבור בKVA (3x80)	
1,712.69 ₪	סה"כ לתשלום	לא כולל מע"מ

התפלגות חיוב בש"ח לפי תעו"ז



■ פסגה (₪ 570.47)  
 ■ גבע (₪ 154.89)  
 ■ שפל (₪ 778.10)

הסטוריית צריכה בקוט"ש





02/03/20 תאריך הפקדה:  
 29/02/20 תאריך קריאה נוכחית:  
 01/02/20 תאריך קריאה קודמת:

שם דייר: אנטנה פלאפון  
 שם אתר: פארק אופיר ב"ש

לקוח/ה נכבד/ה, אנו מתכבדים להגיש את חישוב צריכת החשמל לתקופה 01/02/20 - 29/02/20:

2 - 14155752(3x80)

סוג תעריף	סוג צריכה	קריאה קודמת	קריאה נוכחית	סה"כ צריכה בקוט"ש	מחיר לקוט"ש בא"ג	סה"כ לתשלום
			29/02/20	01/02/20	פרטי חשבון עבור תאריכים:	
777	פסגה	55,955.85	56,419.45	463.60	93.10	431.61 ₪
778	גבע	27,584.05	27,795.05	211.00	56.22	118.62 ₪
779	שפל	77,985.40	79,645.75	1,660.35	34.70	576.14 ₪

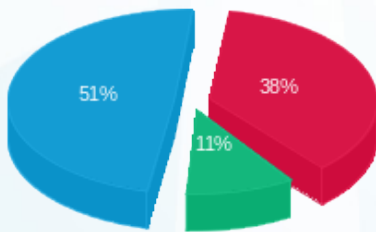
סה"כ לדייר:

פסגה	גבע	שפל	סה"כ	שיא ביקוש
463.60	211.00	1,660.35	2,334.95	5.28
431.61 ₪	118.62 ₪	576.14 ₪	1,126.38 ₪	

סה"כ צריכה  
 סה"כ לתשלום

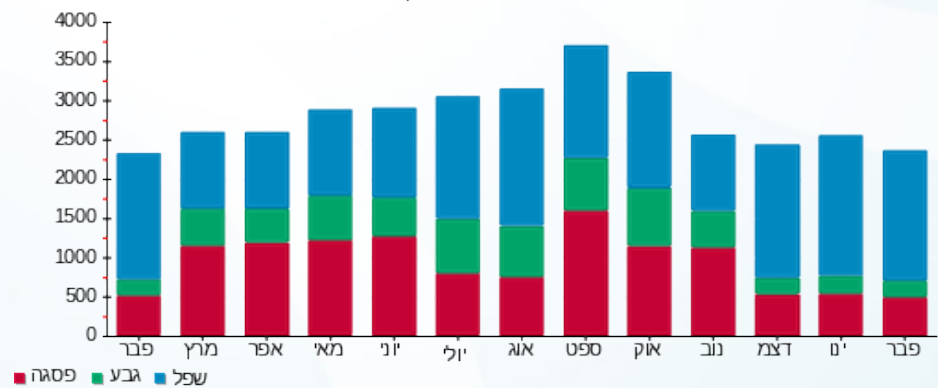
200.95 ₪	תשלום קבוע	
8.29 ₪	תשלום עבור גודל חיבור בKVA (3x80)	
1,335.62 ₪	סה"כ לתשלום	לא כולל מע"מ

התפלגות חיוב בש"ח לפי תעו"ז



■ פסגה (431.61 ₪)  
 ■ גבע (118.62 ₪)  
 ■ שפל (576.14 ₪)

הסטוריית צריכה בקוט"ש





02/03/20 תאריך הפקה:  
 29/02/20 תאריך קריאה נוכחית:  
 01/02/20 תאריך קריאה קודמת:

שם דייר: סה"כ דיירים 140  
 שם אתר: פארק אופיר ב"ש

לקוח/ה נכבד/ה, אנו מתכבדים להגיש את חישוב צריכת החשמל לתקופה 01/02/20 - 29/02/20:

פוטנולטאי - 1 - (0x0)17312691

סה"כ לתשלום	מחיר לקוט"ש בא"ג	סה"כ צריכה בקוט"ש	קריאה נוכחית	קריאה קודמת	סוג צריכה	סוג תעריף
			29/02/20	01/02/20	פרטי חשבון עבור תאריכים:	
745.08 ₪	93.10	800.30	287,906.40	287,106.10	פסגה	777
599.70 ₪	56.22	1,066.70	81,754.50	80,687.80	גבע	778
19,478.43 ₪	34.70	56,133.80	262,406.70	206,272.90	שפל	779

ראשי - 1 - (0x0)18170735

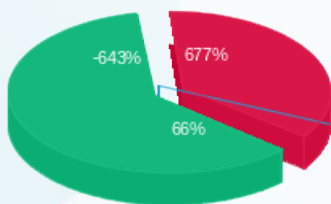
סה"כ לתשלום	מחיר לקוט"ש בא"ג	סה"כ צריכה בקוט"ש	קריאה נוכחית	קריאה קודמת	סוג צריכה	סוג תעריף
			29/02/20	01/02/20	פרטי חשבון עבור תאריכים:	
-19,761.41 ₪	93.10	-21,226.00	-253,436.80	-232,210.80	פסגה	777
-2,441.07 ₪	56.22	-4,342.00	-60,560.80	-56,218.80	גבע	778
-1,428.81 ₪	34.70	-4,117.60	-185,560.40	-181,442.80	שפל	779

סה"כ לדייר:

שיא ביקוש	סה"כ	שפל	גבע	פסגה	סה"כ צריכה
778.57	28,315.20	52,016.20	-3,275.30	-20,425.70	סה"כ לתשלום
	-2,808.08 ₪	18,049.62 ₪	-1,841.37 ₪	-19,016.33 ₪	

200.95 ₪	<b>תשלום קבוע</b>	
0.00 ₪	<b>תשלום עבור גודל חיבור בKVA (0x0)</b>	
-2,607.13 ₪	<b>סה"כ לתשלום</b>	<b>לא כולל מע"מ</b>

התפלגות חיוב בש"ח לפי תע"ז



פסגה (-19,016.33 ₪) 677%  
 גבע (-1,841.37 ₪) 66%  
 שפל (18,049.62 ₪) -643%

הסטוריית צריכה בקוט"ש





02/03/20 תאריך הפקדה:  
 29/02/20 תאריך קריאה נוכחית:  
 01/02/20 תאריך קריאה קודמת:

שם דייר: פרטנר  
 שם אתר: פארק אופיר ב"ש

לקוח/ה נכבד/ה, אנו מתכבדים להגיש את חישוב צריכת החשמל לתקופה 01/02/20 - 29/02/20:

פרטנר - 2 - 18170735 (3x80)

סוג תעריף	סוג צריכה	קריאה קודמת	קריאה נוכחית	סה"כ צריכה בקוט"ש	מחיר לקוט"ש בא"ג	סה"כ לתשלום
פרטי חשבון עבור תאריכים:						
777	פסגה	01/02/20	29/02/20	880.20	93.10	819.47 ₪
778	גבע	3,527.60	3,839.50	311.90	56.22	175.35 ₪
779	שפל	14,902.60	15,716.90	814.30	34.70	282.56 ₪

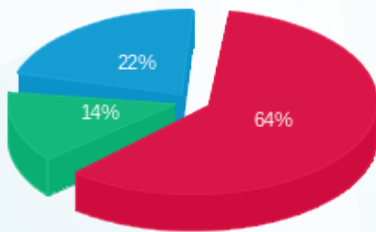
סה"כ לדיר:

פסגה	גבע	שפל	סה"כ	שיא ביקוש
880.20	311.90	814.30	2,006.40	4.82
819.47 ₪	175.35 ₪	282.56 ₪	1,277.38 ₪	

סה"כ צריכה  
 סה"כ לתשלום

200.95 ₪	תשלום קבוע	
8.29 ₪	תשלום עבור גודל חיבור בKVA (3x80)	
1,486.62 ₪	סה"כ לתשלום	לא כולל מע"מ

התפלגות חיוב בש"ח לפי תע"ז



■ פסגה (819.47 ₪)  
 ■ גבע (175.35 ₪)  
 ■ שפל (282.56 ₪)

הסטוריית צריכה בקוט"ש

