



04/03/20

תאריך הפקדה:

שם דייר: ICELL

29/02/20

תאריך קריאה נוכחית:

שם אתר: עין שמר

01/02/20

תאריך קריאה קודמת:

לקוח/ה נכבד/ה, אנו מתכבדים להגיש את חישוב צריכת החשמל לתקופה 01/02/20 - 29/02/20:

ICELL - (3x63)15129230 - 1

סוג תעריף	סוג צריכה	קריאה קודמת	קריאה נוכחית	סה"כ צריכה בקוט"ש	מחיר לקוט"ש בא"ג	סה"כ לתשלום
		01/02/20	29/02/20			
777	פסגה	36,684.80	37,124.20	439.40	93.10	409.08 ₪
778	גבע	11,326.00	11,353.60	27.60	56.22	15.52 ₪
779	שפל	17,137.40	17,923.30	785.90	34.70	272.71 ₪

סה"כ לדיר:

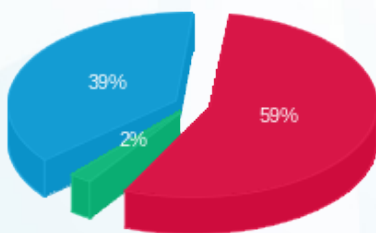
פסגה	גבע	שפל	סה"כ	שיא ביקוש
439.40	27.60	785.90	1,252.90	7.66
409.08 ₪	15.52 ₪	272.71 ₪	697.31 ₪	

סה"כ צריכה

סה"כ לתשלום

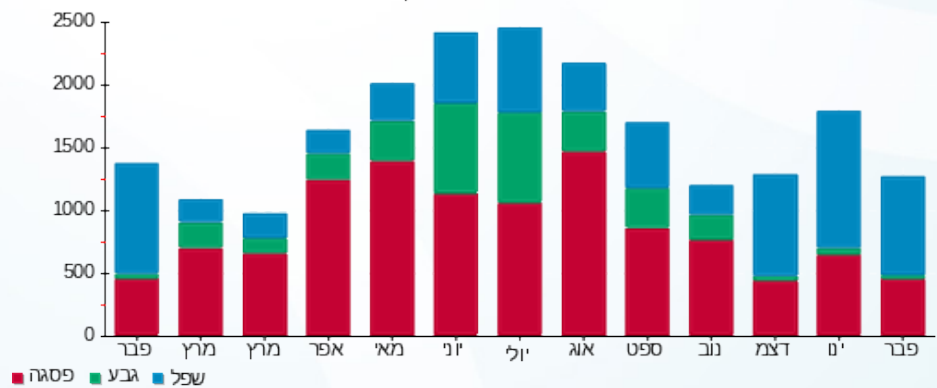
200.95 ₪	תשלום קבוע	
6.53 ₪	תשלום עבור גודל חיבור בKVA (3x63)	
904.78 ₪	סה"כ לתשלום	לא כולל מע"מ

התפלגות חיוב בש"ח לפי תעו"ז



- פסגה (409.08 ₪) 59%
- גבע (15.52 ₪) 39%
- שפל (272.71 ₪) 2%

הסטוריית צריכה בקוט"ש



- פסגה
- גבע
- שפל

