



04/03/20 תאריך הפקדה:
 29/02/20 תאריך קריאה נוכחית:
 01/02/20 תאריך קריאה קודמת:

שם דייר: גליתא
 שם אתר: עין שמר

לקוח/ה נכבד/ה, אנו מתכבדים להגיש את חישוב צריכת החשמל לתקופה 01/02/20 - 29/02/20:

גליתא - 4 - 15129225 (3x63)

סה"כ לתשלום	מחיר לקוט"ש בא"ג	סה"כ צריכה בקוט"ש	קריאה נוכחית	קריאה קודמת	סוג צריכה	סוג תעריף
			29/02/20	01/02/20	פרטי חשבון עבור תאריכים:	
₪ 506.18	93.10	543.70	45,892.10	45,348.40	פסגה	777
₪ 22.04	56.22	39.20	15,169.50	15,130.30	גבע	778
₪ 373.20	34.70	1,075.50	29,320.90	28,245.40	שפל	779

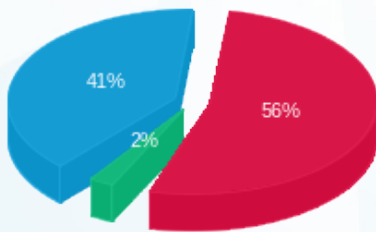
סה"כ לדיר:

שיא ביקוש	סה"כ	שפל	גבע	פסגה
8.46	1,658.40	1,075.50	39.20	543.70
	₪ 901.42	₪ 373.20	₪ 22.04	₪ 506.18

סה"כ צריכה
 סה"כ לתשלום

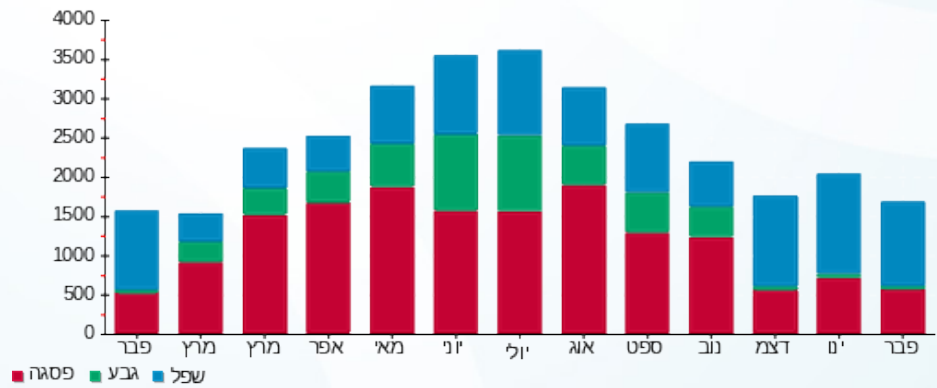
₪ 200.95	תשלום קבוע	
₪ 6.53	תשלום עבור גודל חיבור בKVA (3x63)	
₪ 1,108.90	סה"כ לתשלום	לא כולל מע"מ

התפלגות חיוב בש"ח לפי תע"ז



■ פסגה (₪ 506.18)
 ■ גבע (₪ 22.04)
 ■ שפל (₪ 373.20)

הסטוריית צריכה בקוט"ש



■ פסגה ■ גבע ■ שפל

