



04/03/20

תאריך הפקדה:

שם דייר: הקופסא

29/02/20

תאריך קריאה נוכחית:

שם אתר: עין שמר

01/02/20

תאריך קריאה קודמת:

לקוח/ה נכבד/ה, אנו מתכבדים להגיש את חישוב צריכת החשמל לתקופה 01/02/20 - 29/02/20:

קופסא - 5 - 15129235 (3x40)

סה"כ לתשלום	מחיר לקוט"ש בא"ג	סה"כ צריכה בקוט"ש	קריאה נוכחית	קריאה קודמת	סוג צריכה	סוג תעריף
			29/02/20	01/02/20	פרטי חשבון עבור תאריכים:	
197.56 ₪	93.10	212.20	12,336.60	12,124.40	פסגה	777
2.47 ₪	56.22	4.40	3,601.30	3,596.90	גבע	778
65.64 ₪	34.70	189.15	4,026.30	3,837.15	שפל	779

סה"כ לדיר:

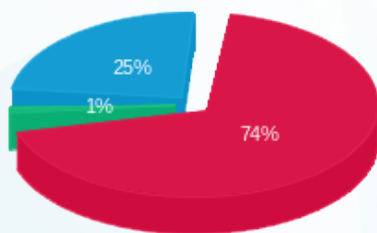
שיא ביקוש	סה"כ	שפל	גבע	פסגה
4.32	405.75	189.15	4.40	212.20
	265.67 ₪	65.64 ₪	2.47 ₪	197.56 ₪

סה"כ צריכה

סה"כ לתשלום

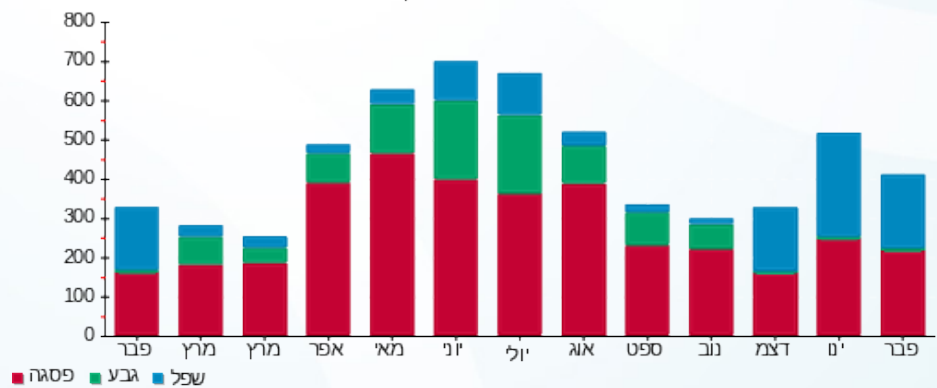
200.95 ₪	<b>תשלום קבוע</b>	
4.14 ₪	<b>תשלום עבור גודל חיבור בKVA (3x40)</b>	
470.76 ₪	<b>סה"כ לתשלום</b>	<b>לא כולל מע"מ</b>

התפלגות חיוב בש"ח לפי תע"ז



- פסגה (₪ 197.56)
- גבע (₪ 2.47)
- שפל (₪ 65.64)

הסטוריית צריכה בקוט"ש



- פסגה
- גבע
- שפל

