



04/03/20 תאריך הפקה:  
 29/02/20 תאריך קריאה נוכחית:  
 01/02/20 תאריך קריאה קודמת:

שם דייר: פוקס  
 שם אתר: עין שמר

לקוח/ה נכבד/ה, אנו מתכבדים להגיש את חישוב צריכת החשמל לתקופה 01/02/20 - 29/02/20:

פוקס - 7 - 15129233 (3x315)

סוג תעריף	סוג צריכה	קריאה קודמת	קריאה נוכחית	סה"כ צריכה בקוט"ש	מחיר לקוט"ש בא"ג	סה"כ לתשלום
		01/02/20	29/02/20	פרטי חשבון עבור תאריכים:		
777	פסגה	424,212.60	427,381.80	3,169.20	93.10	2,950.53 ₪
778	גבע	175,653.60	175,814.40	160.80	56.22	90.40 ₪
779	שפל	294,197.40	301,112.40	6,915.00	34.70	2,399.51 ₪

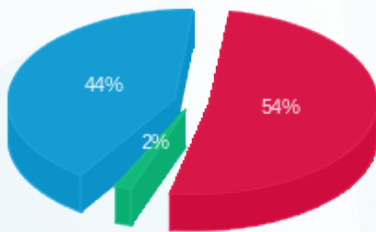
סה"כ לדיר:

פסגה	גבע	שפל	סה"כ	שיא ביקוש
3,169.20	160.80	6,915.00	10,245.00	62.24
2,950.53 ₪	90.40 ₪	2,399.51 ₪	5,440.43 ₪	

סה"כ צריכה  
 סה"כ לתשלום

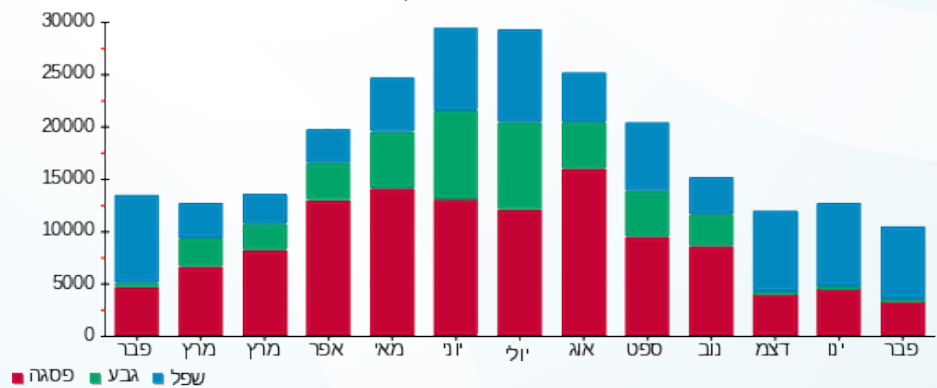
200.95 ₪	תשלום קבוע	
32.64 ₪	תשלום עבור גודל חיבור בKVA (3x315)	
5,674.02 ₪	סה"כ לתשלום	לא כולל מע"מ

התפלגות חיוב בש"ח לפי תע"ז



■ פסגה (2,950.53 ₪)  
 ■ גבע (90.40 ₪)  
 ■ שפל (2,399.51 ₪)

הסטוריית צריכה בקוט"ש



■ פסגה ■ גבע ■ שפל

