



04/03/20

תאריך הפקה:

שם דייר: רי באר

29/02/20

תאריך קריאה נוכחית:

שם אתר: עין שמר

01/02/20

תאריך קריאה קודמת:

לקוח/ה נכבד/ה, אנו מתכבדים להגיש את חישוב צריכת החשמל לתקופה 29/02/20 - 01/02/20:

ריבר - 10 - (3x40)15113420

סה"כ לתשלום	מחיר לקוט"ש בא"ג	סה"כ צריכה בקוט"ש	קריאה נוכחית	קריאה קודמת	סוג צריכה	סוג תעריף
			29/02/20	01/02/20	פרטי חשבון עבור תאריכים:	
739.49 ₪	93.10	794.30	32,783.00	31,988.70	פסגה	777
91.08 ₪	56.22	162.00	17,221.70	17,059.70	גבע	778
619.95 ₪	34.70	1,786.60	37,648.70	35,862.10	שפל	779

סה"כ לדייר:

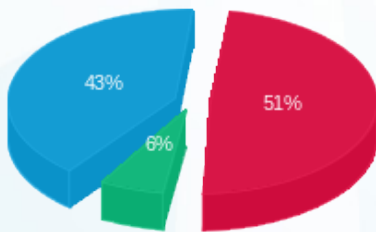
שיא ביקוש	סה"כ	שפל	גבע	פסגה
12.02	2,742.90	1,786.60	162.00	794.30
	1,450.52 ₪	619.95 ₪	91.08 ₪	739.49 ₪

סה"כ צריכה

סה"כ לתשלום

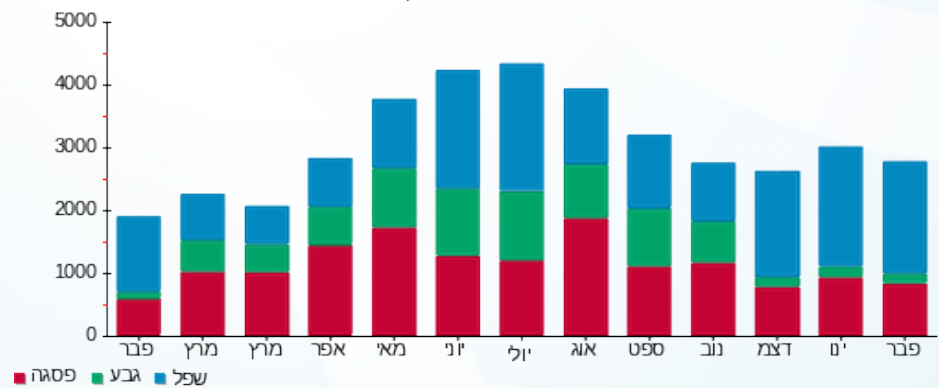
200.95 ₪	תשלום קבוע	
4.14 ₪	תשלום עבור גודל חיבור בKVA (3x40)	
1,655.61 ₪	סה"כ לתשלום	לא כולל מע"מ

התפלגות חיוב בש"ח לפי תעו"ז



- פסגה (739.49 ₪) 51%
- גבע (91.08 ₪) 6%
- שפל (619.95 ₪) 43%

הסטוריית צריכה בקוט"ש



- פסגה
- גבע
- שפל

