



04/03/20 תאריך הפקדה:
 29/02/20 תאריך קריאה נוכחית:
 01/02/20 תאריך קריאה קודמת:

שם דייר: *יחידת קירור 1 (מ"א כלול בסה"כ)
 שם אתר: אשדוד סנטר

לקוח/ה נכבד/ה, אנו מתכבדים להגיש את חישוב צריכת החשמל לתקופה 01/02/20 - 29/02/20:

יחידת קירור 1 (מ"א כלול בסה"כ) - 1 - 00022666 (0x0)

סוג תעריף	סוג צריכה	קריאה קודמת	קריאה נוכחית	סה"כ צריכה בקוט"ש	מחיר לקוט"ש בא"ג	סה"כ לתשלום
פרטי חשבון עבור תאריכים:						
777	פסגה	01/02/20	29/02/20	61.22	93.10	57.00 ₪
778	גבע	339,932.90	339,964.32	31.43	56.22	17.67 ₪
779	שפל	151,930.12	152,168.84	238.72	34.70	82.84 ₪

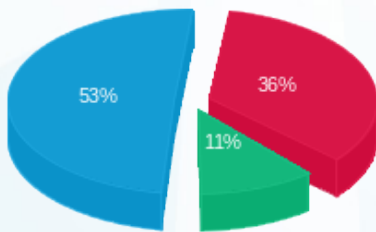
סה"כ לדייר:

פסגה	גבע	שפל	סה"כ	שיא ביקוש
61.22	31.43	238.72	331.38	0.49
₪ 57.00	₪ 17.67	₪ 82.84	₪ 157.51	

סה"כ צריכה
 סה"כ לתשלום

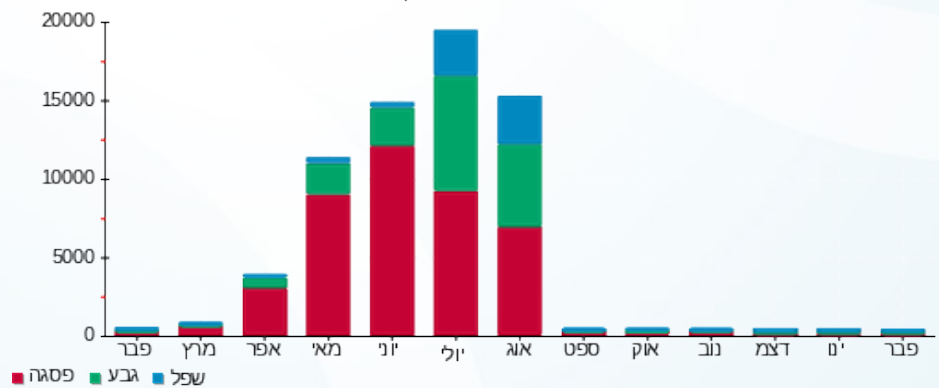
₪ 0.00	תשלום קבוע	
₪ 0.00	תשלום עבור גודל חיבור בKVA (0x0)	
₪ 157.51	סה"כ לתשלום	לא כולל מע"מ

התפלגות חיוב בש"ח לפי תע"ז



פסגה (₪ 57.00)
 גבע (₪ 17.67)
 שפל (₪ 82.84)

הסטוריית צריכה בקוט"ש





04/03/20 תאריך הפקה:
 29/02/20 תאריך קריאה נוכחי:
 01/02/20 תאריך קריאה קודמת:

שם דייר: *יחידת קירור 2(מ"א כלול בסה"כ)
 שם אתר: אשדוד סנטר

לקוח/ה נכבד/ה, אנו מתכבדים להגיש את חישוב צריכת החשמל לתקופה 01/02/20 - 29/02/20:

יחידת קירור 2(מ"א כלול בסה"כ) - 2 - 00022666(0x0)

סוג תעריף	סוג צריכה	קריאה קודמת	קריאה נוכחית	סה"כ צריכה בקוט"ש	מחיר לקוט"ש בא"ג	סה"כ לתשלום
			29/02/20	01/02/20	פרטי חשבון עבור תאריכים:	
777	פסגה	537,281.34	537,477.60	196.26	93.10	182.72 ₪
778	גבע	255,789.92	255,831.70	41.78	56.22	23.49 ₪
779	שפל	116,326.26	116,728.78	402.52	34.70	139.67 ₪

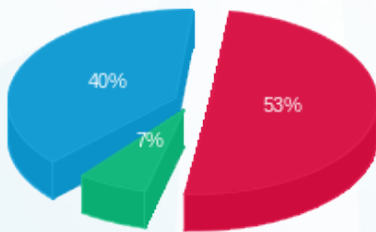
סה"כ לדיר:

פסגה	גבע	שפל	סה"כ	שיא ביקוש
196.26	41.78	402.52	640.55	25.66
182.72 ₪	23.49 ₪	139.67 ₪	345.88 ₪	

סה"כ צריכה
 סה"כ לתשלום

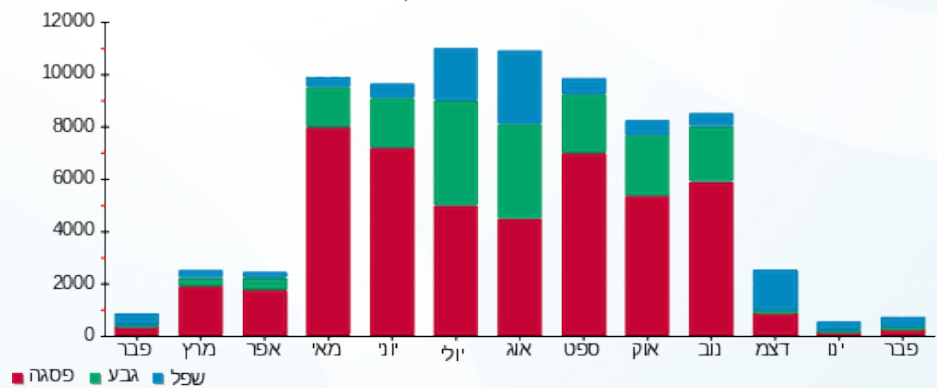
0.00 ₪	תשלום קבוע	
0.00 ₪	תשלום עבור גודל חיבור בKVA (0x0)	
345.88 ₪	סה"כ לתשלום	לא כולל מע"מ

התפלגות חיוב בש"ח לפי תעו"ז



פסגה (182.72 ₪) 40%
 גבע (23.49 ₪) 7%
 שפל (139.67 ₪) 53%

הסטוריית צריכה בקוט"ש





04/03/20 תאריך הפקדה:
 29/02/20 תאריך קריאה נוכחי:
 01/02/20 תאריך קריאה קודמת:

שם דייר: *יחידת קירור 3 (מ"א כלול בסה"כ)
 שם אתר: אשדוד סנטר

לקוח/ה נכבד/ה, אנו מתכבדים להגיש את חישוב צריכת החשמל לתקופה 01/02/20 - 29/02/20:

יחידת קירור 3 מא כלול בסהכ - 4 - 16045529 (0x0)

סוג תעריף	סוג צריכה	קריאה קודמת	קריאה נוכחית	סה"כ צריכה בקוט"ש	מחיר לקוט"ש בא"ג	סה"כ לתשלום
פרטי חשבון עבור תאריכים:						
777	פסגה	01/02/20	29/02/20	200.00	93.10	186.20 ₪
778	גבע	101,838.00	101,884.00	46.00	56.22	25.86 ₪
779	שפל	45,548.40	45,998.80	450.40	34.70	156.29 ₪

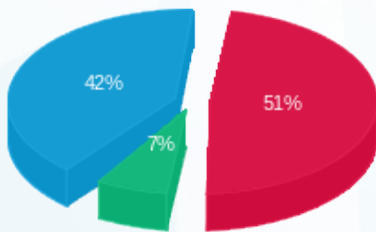
סה"כ לדייר:

פסגה	גבע	שפל	סה"כ	שיא ביקוש
200.00	46.00	450.40	696.40	79.48
186.20 ₪	25.86 ₪	156.29 ₪	368.35 ₪	

סה"כ צריכה
 סה"כ לתשלום

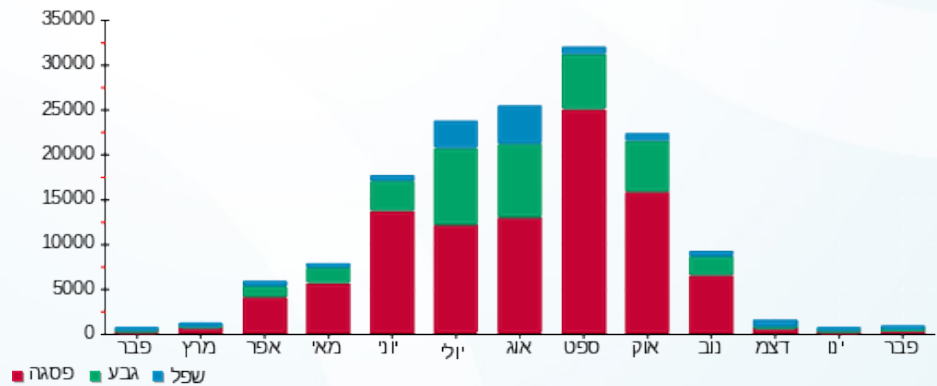
0.00 ₪	תשלום קבוע	
0.00 ₪	תשלום עבור גודל חיבור בKVA (0x0)	
368.35 ₪	סה"כ לתשלום	לא כולל מע"מ

התפלגות חיוב בש"ח לפי תעו"ז



פסגה (186.20 ₪) 51%
 גבע (25.86 ₪) 7%
 שפל (156.29 ₪) 42%

הסטוריית צריכה בקוט"ש





04/03/20

תאריך הפקה:

שם דייר: *לוח משאבות מי קירור(מ"א כלול בסה"כ)

29/02/20

תאריך קריאה נוכחית:

שם אתר: אשדוד סנטר

01/02/20

תאריך קריאה קודמת:

לקוח/ה נכבד/ה, אנו מתכבדים להגיש את חישוב צריכת החשמל לתקופה 01/02/20 - 29/02/20:

לוח משאבות מי קירור(מ"א כלול בסה"כ) - 3 - 00022666(0x0)

סוג תעריף	סוג צריכה	קריאה קודמת	קריאה נוכחית	סה"כ צריכה בקוט"ש	מחיר לקוט"ש בא"ג	סה"כ לתשלום
פרטי חשבון עבור תאריכים:						
777	פסגה	01/02/20	29/02/20	239.63	93.10	223.10 ₪
778	גבע	282,762.89	282,776.97	14.08	56.22	7.92 ₪
779	שפל	206,329.76	206,719.77	390.01	34.70	135.33 ₪

סה"כ לדייר:

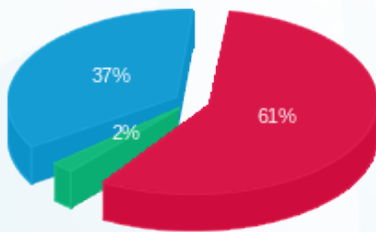
פסגה	גבע	שפל	סה"כ	שיא ביקוש
239.63	14.08	390.01	643.73	18.26
223.10 ₪	7.92 ₪	135.33 ₪	366.35 ₪	

סה"כ צריכה

סה"כ לתשלום

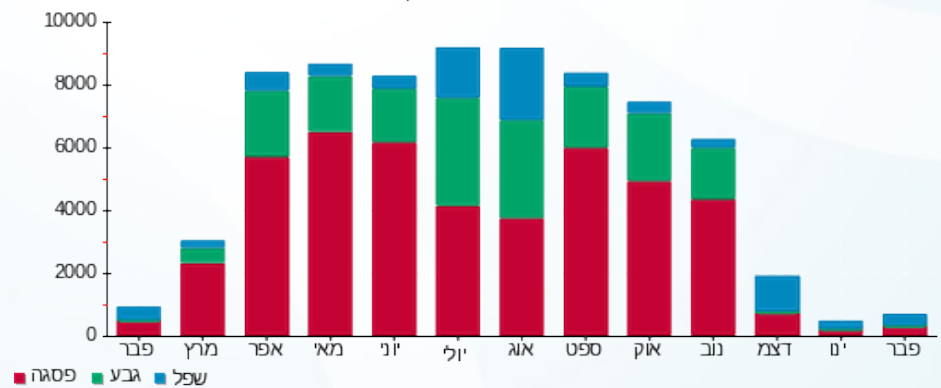
0.00 ₪	תשלום קבוע	
0.00 ₪	תשלום עבור גודל חיבור בKVA (0x0)	
366.35 ₪	סה"כ לתשלום	לא כולל מע"מ

התפלגות חיוב בש"ח לפי תעו"ז



- פסגה (223.10 ₪) 61%
- גבע (7.92 ₪) 37%
- שפל (135.33 ₪) 2%

הסטוריית צריכה בקוט"ש





04/03/20 תאריך הפקה:
 29/02/20 תאריך קריאה נוכחית:
 01/02/20 תאריך קריאה קודמת:

שם דייר: TEKA
 שם אתר: אשדוד סנטר

לקוח/ה נכבד/ה, אנו מתכבדים להגיש את חישוב צריכת החשמל לתקופה 01/02/20 - 29/02/20:

TEKA - (3x63)16092163 - 1

סוג תעריף	סוג צריכה	קריאה קודמת	קריאה נוכחית	סה"כ צריכה בקוט"ש	מחיר לקוט"ש בא"ג	סה"כ לתשלום
פרטי חשבון עבור תאריכים:						
777	פסגה	01/02/20	29/02/20	534.50	93.10	497.62 ₪
778	גבע	8,436.25	8,472.65	36.40	56.22	20.46 ₪
779	שפל	21,061.50	22,202.85	1,141.35	34.70	396.05 ₪

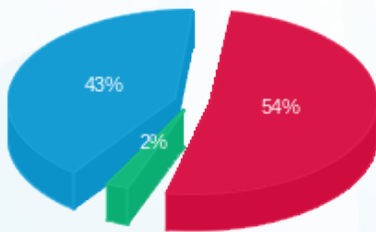
סה"כ לדייר:

פסגה	גבע	שפל	סה"כ	שיא ביקוש
534.50	36.40	1,141.35	1,712.25	10.72
497.62 ₪	20.46 ₪	396.05 ₪	914.13 ₪	

סה"כ צריכה
 סה"כ לתשלום

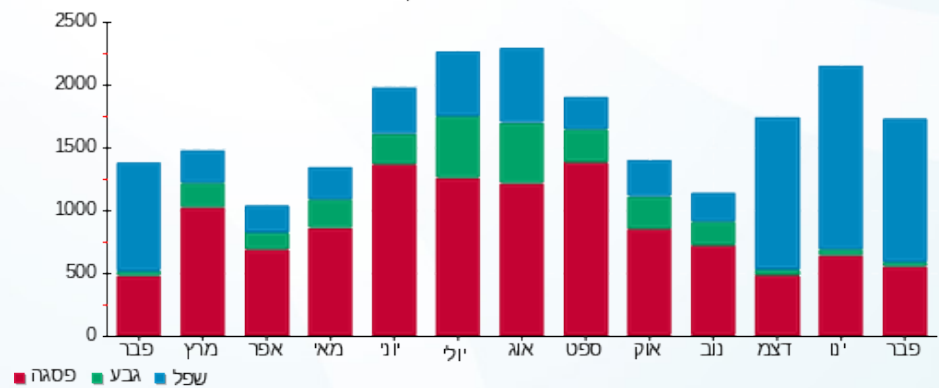
200.95 ₪	תשלום קבוע	
6.53 ₪	תשלום עבור גודל חיבור בKVA (3x63)	
1,121.61 ₪	סה"כ לתשלום	לא כולל מע"מ

התפלגות חיוב בש"ח לפי תעו"ז



■ פסגה (497.62 ₪)
 ■ גבע (20.46 ₪)
 ■ שפל (396.05 ₪)

הסטוריית צריכה בקוט"ש



04/03/20 תאריך הפקה:
 29/02/20 תאריך קריאה נוכחית:
 01/02/20 תאריך קריאה קודמת:

שם דייר: אולג חיגר- גרובר פארם
 שם אתר: אשדוד סנטר

לקוח/ה נכבד/ה, אנו מתכבדים להגיש את חישוב צריכת החשמל לתקופה 01/02/20 - 29/02/20:

אולג חיגר- גרובר פארם - 1 - 00016772(000x3)

סוג תעריף	סוג צריכה	קריאה קודמת	קריאה נוכחית	סה"כ צריכה בקוט"ש	מחיר לקוט"ש בא"ג	סה"כ לתשלום
פרטי חשבון עבור תאריכים:						
777	פסגה	01/02/20	29/02/20	804.86	93.10	749.32 ₪
778	גבע	544,370.76	544,577.04	206.29	56.22	115.97 ₪
779	שפל	357,086.56	359,180.60	2,094.04	34.70	726.63 ₪

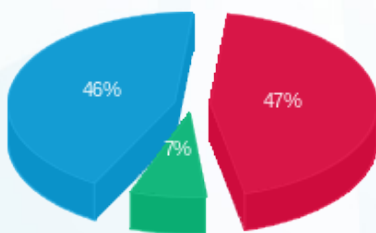
סה"כ לדייר:

פסגה	גבע	שפל	סה"כ	שיא ביקוש
804.86	206.29	2,094.04	3,105.19	15.48
749.32 ₪	115.97 ₪	726.63 ₪	1,591.93 ₪	

סה"כ צריכה
 סה"כ לתשלום

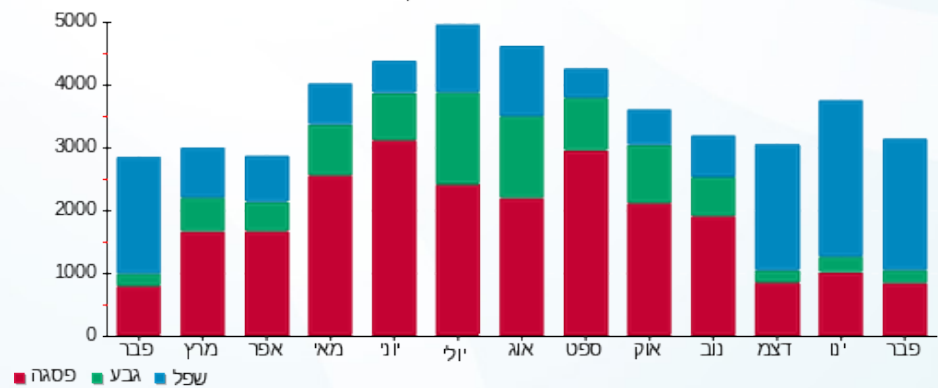
200.95 ₪	תשלום קבוע	
10.36 ₪	תשלום עבור גודל חיבור בKVA (3x100)	
1,803.24 ₪	סה"כ לתשלום	לא כולל מע"מ

התפלגות חיוב בש"ח לפי תעו"ז



■ פסגה (749.32 ₪)
 ■ גבע (115.97 ₪)
 ■ שפל (726.63 ₪)

הסטוריית צריכה בקוט"ש





04/03/20

תאריך הפקדה:

שם דייר: אורל כאן בע"מ

29/02/20

תאריך קריאה נוכחית:

שם אתר: אשדוד סנטר

01/02/20

תאריך קריאה קודמת:

לקוח/ה נכבד/ה, אנו מתכבדים להגיש את חישוב צריכת החשמל לתקופה 01/02/20 - 29/02/20:

אורל כאן בע"מ - 1 - 00024708 (3x100)

סוג תעריף	סוג צריכה	קריאה קודמת	קריאה נוכחית	סה"כ צריכה בקוט"ש	מחיר לקוט"ש בא"ג	סה"כ לתשלום
פרטי חשבון עבור תאריכים:						
777	פסגה	01/02/20	29/02/20	869.12	93.10	809.15 ₪
778	גבע	53,710.99	53,752.04	41.05	56.22	23.08 ₪
779	שפל	39,564.90	40,735.17	1,170.27	34.70	406.08 ₪

סה"כ לדייר:

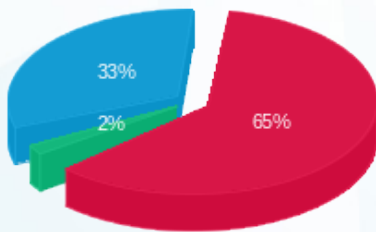
פסגה	גבע	שפל	סה"כ	שיא ביקוש
869.12	41.05	1,170.27	2,080.44	16.93
₪ 809.15	₪ 23.08	₪ 406.08	₪ 1,238.32	

סה"כ צריכה

סה"כ לתשלום

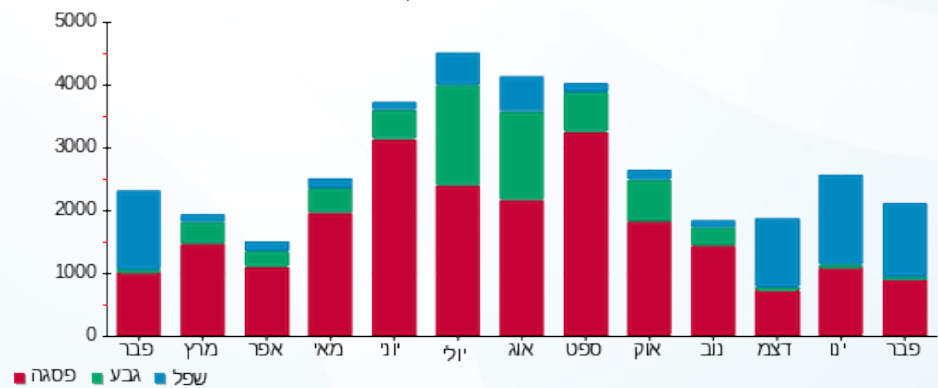
200.95 ₪	תשלום קבוע	
10.36 ₪	תשלום עבור גודל חיבור בKVA (3x100)	
1,449.63 ₪	סה"כ לתשלום	לא כולל מע"מ

התפלגות חיוב בש"ח לפי תע"ז



- פסגה (₪ 809.15)
- גבע (₪ 23.08)
- שפל (₪ 406.08)

הסטוריית צריכה בקוט"ש



04/03/20 תאריך הפקדה:
 29/02/20 תאריך קריאה נוכחית:
 01/02/20 תאריך קריאה קודמת:

שם דייר: אלבר
 שם אתר: אשדוד סנטר

לקוח/ה נכבד/ה, אנו מתכבדים להגיש את חישוב צריכת החשמל לתקופה 01/02/20 - 29/02/20:

אלבר - 2 - 16092163 (3x63)

סוג תעריף	סוג צריכה	קריאה קודמת	קריאה נוכחית	סה"כ צריכה בקוט"ש	מחיר לקוט"ש בא"ג	סה"כ לתשלום
פרטי חשבון עבור תאריכים:						
777	פסגה	01/02/20	29/02/20	342.20	93.10	318.59 ₪
778	גבע	3,070.10	3,161.80	91.70	56.22	51.55 ₪
779	שפל	7,410.80	8,685.90	1,275.10	34.70	442.46 ₪

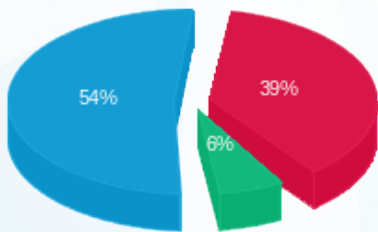
סה"כ לדייר:

פסגה	גבע	שפל	סה"כ	שיא ביקוש
342.20	91.70	1,275.10	1,709.00	10.14
318.59 ₪	51.55 ₪	442.46 ₪	812.60 ₪	

סה"כ צריכה
 סה"כ לתשלום

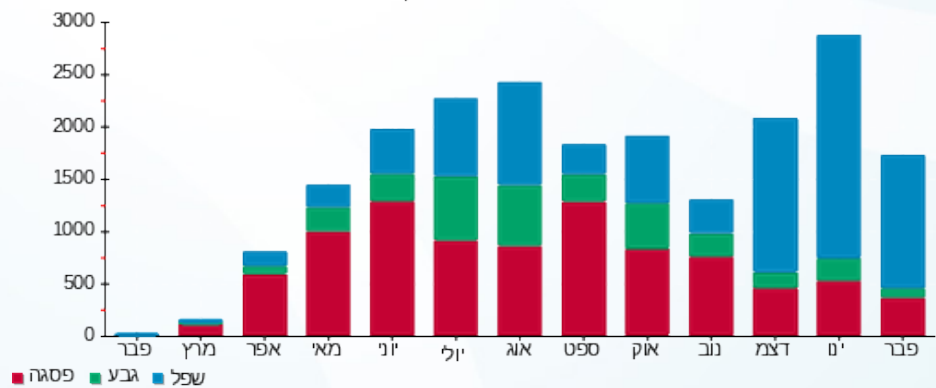
200.95 ₪	תשלום קבוע	
6.53 ₪	תשלום עבור גודל חיבור בKVA (3x63)	
1,020.08 ₪	סה"כ לתשלום	לא כולל מע"מ

התפלגות חיוב בש"ח לפי תעו"ז



פסגה (318.59 ₪) - 54%
 גבע (51.55 ₪) - 6%
 שפל (442.46 ₪) - 39%

הסטוריית צריכה בקוט"ש



04/03/20 תאריך הפקדה:
 29/02/20 תאריך קריאה נוכחית:
 01/02/20 תאריך קריאה קודמת:

שם דייר: בריל תעשיות נעלים (גלי)
 שם אתר: אשדוד סנטר

לקוח/ה נכבד/ה, אנו מתכבדים להגיש את חישוב צריכת החשמל לתקופה 01/02/20 - 29/02/20:

בריל תעשיות נעלים (גלי) - 1 - 17313538(0x0)

סה"כ לתשלום	מחיר לקוט"ש בא"ג	סה"כ צריכה בקוט"ש	קריאה נוכחית	קריאה קודמת	סוג צריכה	סוג תעריף
			29/02/20	01/02/20	פרטי חשבון עבור תאריכים:	
₪ 906.14	93.10	973.30	17,875.90	16,902.60	פסגה	777
₪ 39.02	56.22	69.41	5,770.70	5,701.29	גבע	778
₪ 473.06	34.70	1,363.28	6,670.70	5,307.42	שפל	779

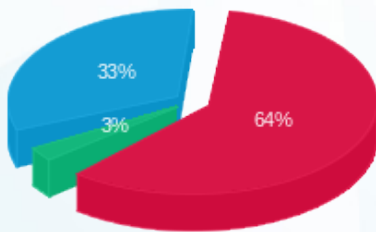
סה"כ לדייר:

שיא ביקוש	סה"כ	שפל	גבע	פסגה
30.16	2,405.99	1,363.28	69.41	973.30
	₪ 1,418.22	₪ 473.06	₪ 39.02	₪ 906.14

סה"כ צריכה
 סה"כ לתשלום

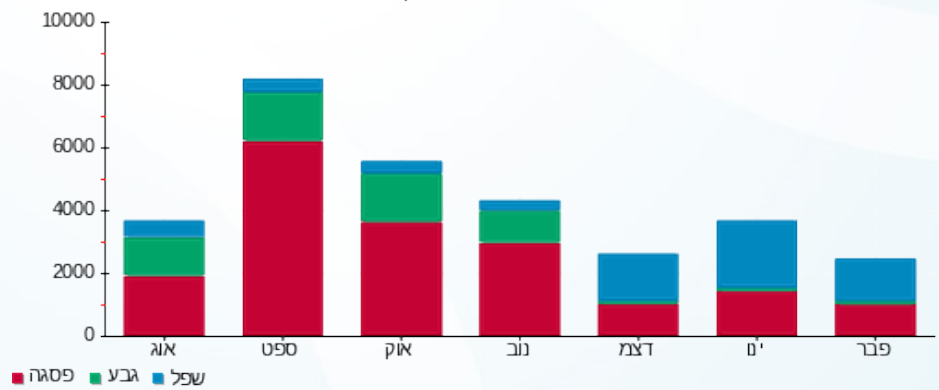
₪ 200.95	תשלום קבוע	
₪ 0.00	תשלום עבור גודל חיבור בKVA (0x0)	
₪ 1,619.17	סה"כ לתשלום	לא כולל מע"מ

התפלגות חיוב בש"ח לפי תעו"ז



פסגה (₪ 906.14) ■
 גבע (₪ 39.02) ■
 שפל (₪ 473.06) ■

הסטוריית צריכה בקוט"ש





04/03/20

תאריך הפקה:

שם דייר: הום סנטר בעמ

29/02/20

תאריך קריאה נוכחית:

שם אתר: אשדוד סנטר

01/02/20

תאריך קריאה קודמת:

לקוח/ה נכבד/ה, אנו מתכבדים להגיש את חישוב צריכת החשמל לתקופה 01/02/20 - 29/02/20:

הום סנטר בעמ - 2 - 16092198 (3x1250)

סוג תעריף	סוג צריכה	קריאה קודמת	קריאה נוכחית	סה"כ צריכה בקוט"ש	מחיר לקוט"ש בא"ג	סה"כ לתשלום
פרטי חשבון עבור תאריכים:						
777	פסגה	01/02/20	29/02/20	8,752.00	93.10	8,148.11 ₪
778	גבע	431,798.00	433,210.00	1,412.00	56.22	793.83 ₪
779	שפל	649,786.00	669,748.00	19,962.00	34.70	6,926.81 ₪

סה"כ לדייר:

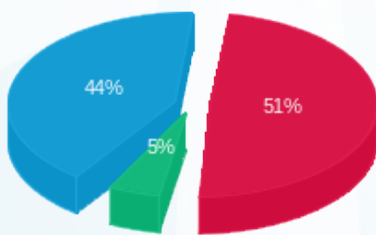
פסגה	גבע	שפל	סה"כ	שיא ביקוש
8,752.00	1,412.00	19,962.00	30,126.00	92.50
8,148.11 ₪	793.83 ₪	6,926.81 ₪	15,868.75 ₪	

סה"כ צריכה

סה"כ לתשלום

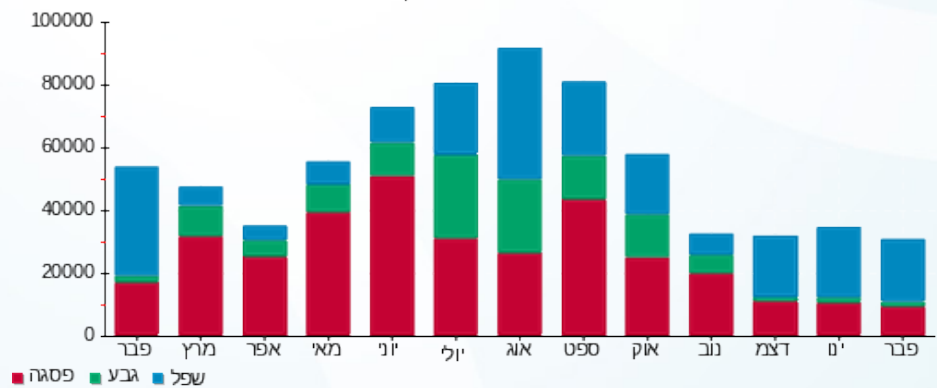
200.95 ₪	תשלום קבוע	
129.52 ₪	תשלום עבור גודל חיבור בKVA (3x1250)	
16,199.22 ₪	סה"כ לתשלום	לא כולל מע"מ

התפלגות חיוב בש"ח לפי תעו"ז



- פסגה (8,148.11 ₪) - 44%
- גבע (793.83 ₪) - 5%
- שפל (6,926.81 ₪) - 51%

הסטוריית צריכה בקוט"ש



04/03/20 תאריך הפקה:
 29/02/20 תאריך קריאה נוכחית:
 01/02/20 תאריך קריאה קודמת:

שם דייר: זגה יבוא ושיווק רהיטים בע"מ
שם אתר: אשדוד סנטר

לקוח/ה נכבד/ה, אנו מתכבדים להגיש את חישוב צריכת החשמל לתקופה 01/02/20 - 29/02/20:

זגה יבוא ושיווק רהיטים בע"מ - 3 - 16045529 (3x160)

סוג תעריף	סוג צריכה	קריאה קודמת	קריאה נוכחית	סה"כ צריכה בקוט"ש	מחיר לקוט"ש בא"ג	סה"כ לתשלום
פרטי חשבון עבור תאריכים:						
777	פסגה	01/02/20	29/02/20	342.20	93.10	318.59 ₪
778	גבע	5,812.50	5,821.60	9.10	56.22	5.12 ₪
779	שפל	9,072.60	9,329.10	256.50	34.70	89.01 ₪

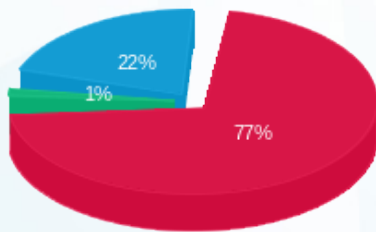
סה"כ לדיר:

פסגה	גבע	שפל	סה"כ	שיא ביקוש
342.20	9.10	256.50	607.80	132.01
318.59 ₪	5.12 ₪	89.01 ₪	412.71 ₪	

סה"כ צריכה
סה"כ לתשלום

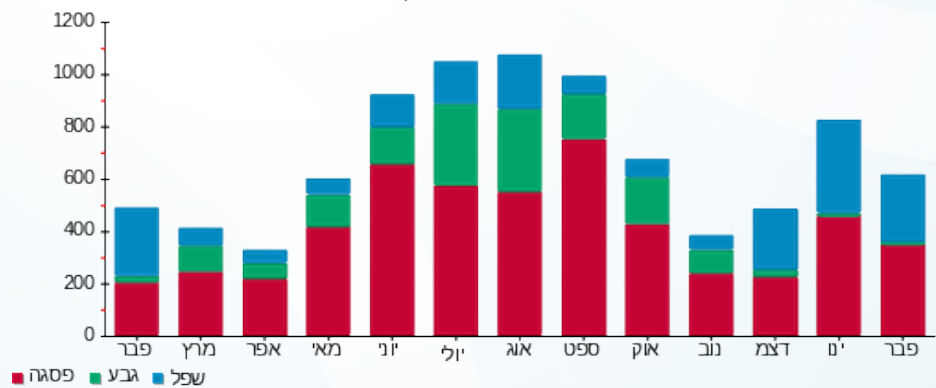
200.95 ₪	תשלום קבוע	
16.58 ₪	תשלום עבור גודל חיבור בKVA (3x160)	
630.24 ₪	סה"כ לתשלום	לא כולל מע"מ

התפלגות חיוב בש"ח לפי תע"ז



■ פסגה (318.59 ₪)
 ■ גבע (5.12 ₪)
 ■ שפל (89.01 ₪)

הסטוריית צריכה בקוט"ש



04/03/20 תאריך הפקדה:
 29/02/20 תאריך קריאה נוכחית:
 01/02/20 תאריך קריאה קודמת:

שם דייר: זול פעמי- פינטו מוריס
 שם אתר: אשדוד סנטר

לקוח/ה נכבד/ה, אנו מתכבדים להגיש את חישוב צריכת החשמל לתקופה 01/02/20 - 29/02/20:

זול פעמי- פינטו מוריס - 1 - 00020488(3x100)

סוג תעריף	סוג צריכה	קריאה קודמת	קריאה נוכחית	סה"כ צריכה בקוט"ש	מחיר לקוט"ש בא"ג	סה"כ לתשלום
פרטי חשבון עבור תאריכים:						
777	פסגה	01/02/20	29/02/20	510.24	93.10	475.03 ₪
778	גבע	176,231.57	176,249.98	18.41	56.22	10.35 ₪
779	שפל	129,012.66	129,917.12	904.45	34.70	313.85 ₪

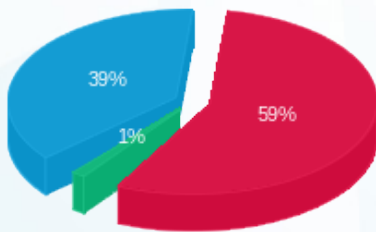
סה"כ לדיר:

פסגה	גבע	שפל	סה"כ	שיא ביקוש
510.24	18.41	904.45	1,433.10	13.55
475.03 ₪	10.35 ₪	313.85 ₪	799.22 ₪	

סה"כ צריכה
 סה"כ לתשלום

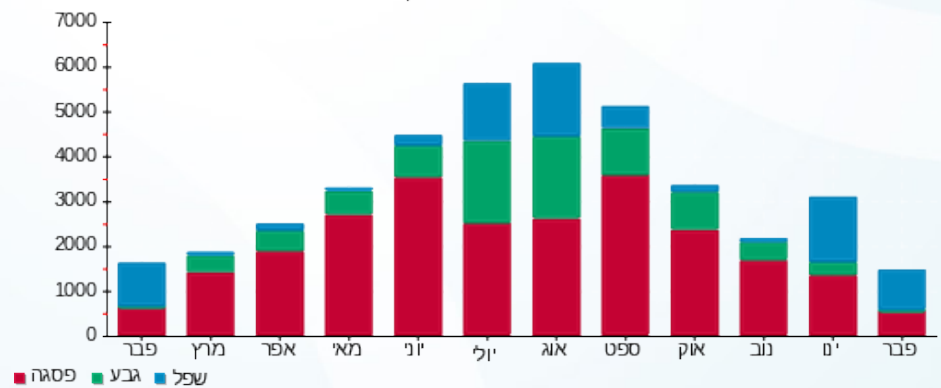
200.95 ₪	תשלום קבוע	
10.36 ₪	תשלום עבור גודל חיבור בKVA (3x100)	
1,010.53 ₪	סה"כ לתשלום	לא כולל מע"מ

התפלגות חיוב בש"ח לפי תע"ז



■ פסגה (475.03 ₪)
 ■ גבע (10.35 ₪)
 ■ שפל (313.85 ₪)

הסטוריית צריכה בקוט"ש





04/03/20

תאריך הפקדה:

שם דייר: חברת זול סטוק האורגים אשדוד בע"מ

29/02/20

תאריך קריאה נוכחית:

שם אתר: אשדוד סנטר

01/02/20

תאריך קריאה קודמת:

לקוח/ה נכבד/ה, אנו מתכבדים להגיש את חישוב צריכת החשמל לתקופה 01/02/20 - 29/02/20:

חברת זול סטוק האורגים אשדוד בע"מ - 1 - 00012798(3x1000)

סוג תעריף	סוג צריכה	קריאה קודמת	קריאה נוכחית	סה"כ צריכה בקוט"ש	מחיר לקוט"ש בא"ג	סה"כ לתשלום
		01/02/20	29/02/20			
777	פסגה	143,969.74	147,558.43	3,588.69	93.10	3,341.07 ₪
778	גבע	53,065.88	53,510.71	444.83	56.22	250.08 ₪
779	שפל	73,940.79	80,464.75	6,523.96	34.70	2,263.81 ₪

סה"כ לדייר:

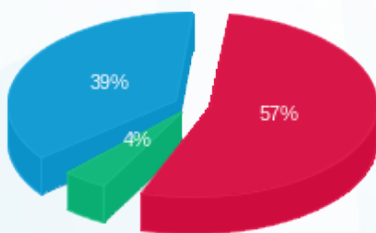
פסגה	גבע	שפל	סה"כ	שיא ביקוש
3,588.69	444.83	6,523.96	10,557.48	37.60
3,341.07 ₪	250.08 ₪	2,263.81 ₪	5,854.97 ₪	

סה"כ צריכה

סה"כ לתשלום

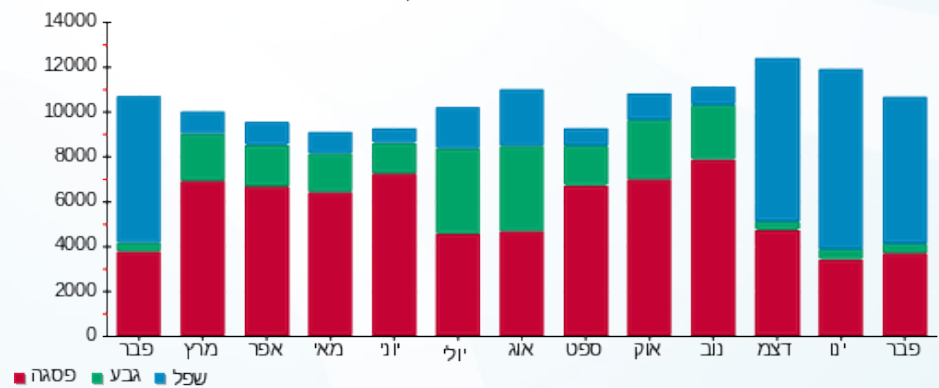
200.95 ₪	תשלום קבוע	
103.61 ₪	תשלום עבור גודל חיבור בKVA (3x1000)	
6,159.53 ₪	סה"כ לתשלום	לא כולל מע"מ

התפלגות חיוב בש"ח לפי תעו"ז



- פסגה (3,341.07 ₪) - 57%
- גבע (250.08 ₪) - 39%
- שפל (2,263.81 ₪) - 4%

הסטוריית צריכה בקוט"ש



04/03/20 תאריך הפקה:
 29/02/20 תאריך קריאה נוכחית:
 01/02/20 תאריך קריאה קודמת:

שם דייר: חברת ר.א. ריהוט ומזון בע"מ
 שם אתר: אשדוד סנטר

לקוח/ה נכבד/ה, אנו מתכבדים להגיש את חישוב צריכת החשמל לתקופה 01/02/20 - 29/02/20:

חברת ר.א. ריהוט ומזון בע"מ - 4 - 00024595 (3x125)

סוג תעריף	סוג צריכה	קריאה קודמת	קריאה נוכחית	סה"כ צריכה בקוט"ש	מחיר לקוט"ש בא"ג	סה"כ לתשלום
פרטי חשבון עבור תאריכים:						
777	פסגה	01/02/20	29/02/20	392.78	93.10	₪ 365.68
778	גבע	95,813.11	95,865.83	52.72	56.22	₪ 29.64
779	שפל	104,069.12	104,943.50	874.38	34.70	₪ 303.41

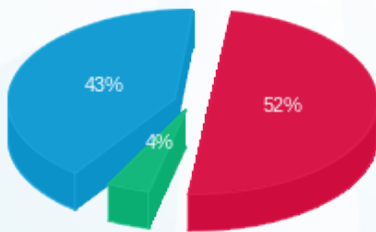
סה"כ לדייר:

פסגה	גבע	שפל	סה"כ	שיא ביקוש
392.78	52.72	874.38	1,319.88	4.54
₪ 365.68	₪ 29.64	₪ 303.41	₪ 698.73	

סה"כ צריכה
 סה"כ לתשלום

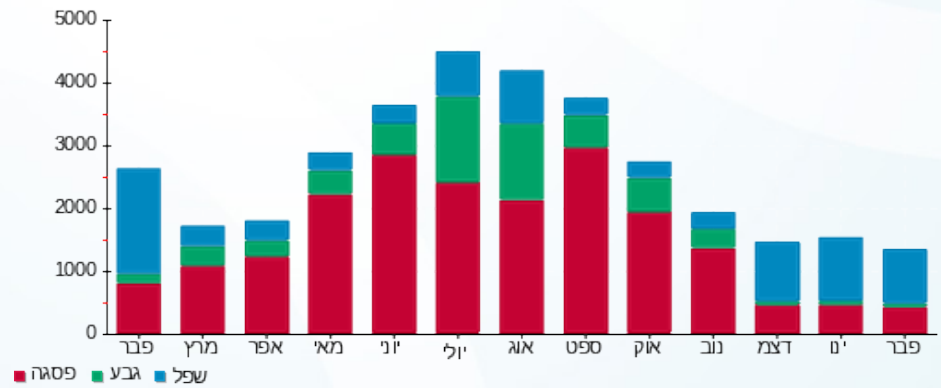
200.95 ₪	תשלום קבוע	
12.95 ₪	תשלום עבור גודל חיבור בKVA (3x125)	
912.63 ₪	סה"כ לתשלום	לא כולל מע"מ

התפלגות חיוב בש"ח לפי תעו"ז



פסגה (₪ 365.68) 52%
 גבע (₪ 29.64) 4%
 שפל (₪ 303.41) 43%

הסטוריית צריכה בקוט"ש



04/03/20 תאריך הפקדה:
 29/02/20 תאריך קריאה נוכחית:
 01/02/20 תאריך קריאה קודמת:

שם דייר: יעקב ומשה (רהיטים)
 שם אתר: אשדוד סנטר

לקוח/ה נכבד/ה, אנו מתכבדים להגיש את חישוב צריכת החשמל לתקופה 01/02/20 - 29/02/20:

יעקב ומשה (רהיטים) - 1 - 00024595 (3x125)

סוג תעריף	סוג צריכה	קריאה קודמת	קריאה נוכחית	סה"כ צריכה בקוט"ש	מחיר לקוט"ש בא"ג	סה"כ לתשלום
פרטי חשבון עבור תאריכים:						
777	פסגה	01/02/20	29/02/20	708.88	93.10	659.97 ₪
778	גבע	141,946.79	142,076.45	129.66	56.22	72.90 ₪
779	שפל	78,509.28	79,614.34	1,105.06	34.70	383.46 ₪

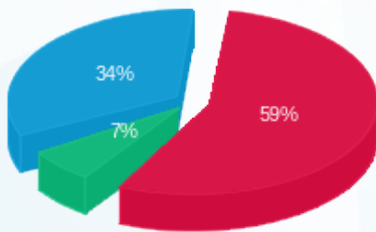
סה"כ לדיר:

פסגה	גבע	שפל	סה"כ	שיא ביקוש
708.88	129.66	1,105.06	1,943.60	13.66
659.97 ₪	72.90 ₪	383.46 ₪	1,116.32 ₪	

סה"כ צריכה
 סה"כ לתשלום

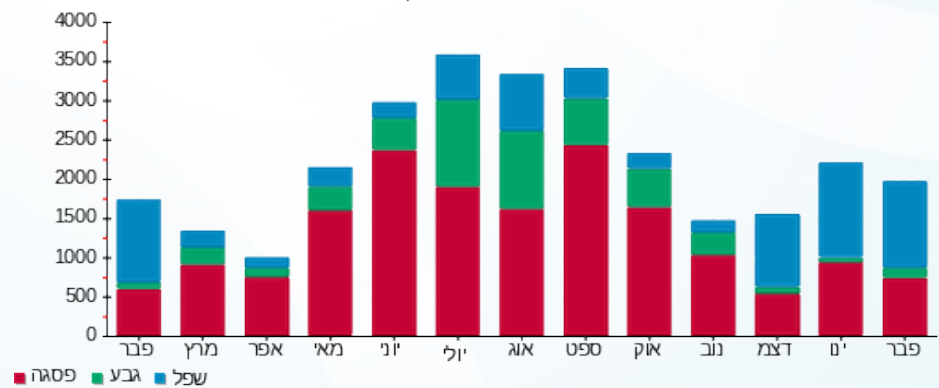
200.95 ₪	תשלום קבוע	
12.95 ₪	תשלום עבור גודל חיבור בKVA (3x125)	
1,330.22 ₪	סה"כ לתשלום	לא כולל מע"מ

התפלגות חיוב בש"ח לפי תעו"ז



■ פסגה (659.97 ₪)
 ■ גבע (72.90 ₪)
 ■ שפל (383.46 ₪)

הסטוריית צריכה בקוט"ש



04/03/20 תאריך הפקדה:
 29/02/20 תאריך קריאה נוכחית:
 01/02/20 תאריך קריאה קודמת:

שם דייר: כהן יוסי רהיטי ולנטינו
 שם אתר: אשדוד סנטר

לקוח/ה נכבד/ה, אנו מתכבדים להגיש את חישוב צריכת החשמל לתקופה 01/02/20 - 29/02/20:

כהן יוסי רהיטי ולנטינו - 1 - 00022572 (3x100)

סוג תעריף	סוג צריכה	קריאה קודמת	קריאה נוכחית	סה"כ צריכה בקוט"ש	מחיר לקוט"ש בא"ג	סה"כ לתשלום
פרטי חשבון עבור תאריכים:						
777	פסגה	01/02/20	29/02/20	710.59	93.10	661.56 ₪
778	גבע	128,183.39	128,250.37	66.98	56.22	37.66 ₪
779	שפל	96,313.45	97,454.18	1,140.73	34.70	395.83 ₪

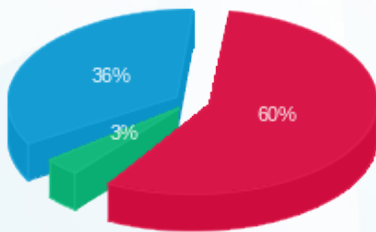
סה"כ לדייר:

פסגה	גבע	שפל	סה"כ	שיא ביקוש
710.59	66.98	1,140.73	1,918.30	11.64
661.56 ₪	37.66 ₪	395.83 ₪	1,095.05 ₪	

סה"כ צריכה
 סה"כ לתשלום

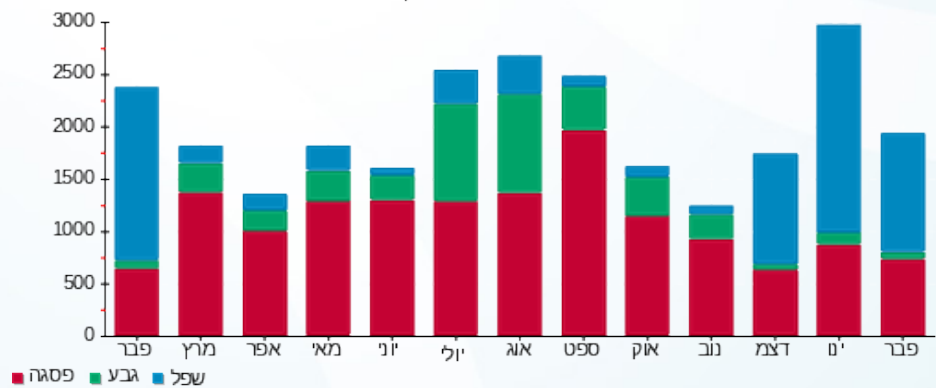
200.95 ₪	תשלום קבוע	
10.36 ₪	תשלום עבור גודל חיבור בKVA (3x100)	
1,306.36 ₪	סה"כ לתשלום	לא כולל מע"מ

התפלגות חיוב בש"ח לפי תע"ז



פסגה (661.56 ₪) 60%
 גבע (37.66 ₪) 3%
 שפל (395.83 ₪) 36%

הסטוריית צריכה בקוט"ש





04/03/20 תאריך הפקדה:
 29/02/20 תאריך קריאה נוכחית:
 01/02/20 תאריך קריאה קודמת:

שם דייר: כפר השעשועים
 שם אתר: אשדוד סנטר

לקוח/ה נכבד/ה, אנו מתכבדים להגיש את חישוב צריכת החשמל לתקופה 01/02/20 - 29/02/20:

כפר השעשועים - 1 - 00017289 (3x125)

סוג תעריף	סוג צריכה	קריאה קודמת	קריאה נוכחית	סה"כ צריכה בקוט"ש	מחיר לקוט"ש בא"ג	סה"כ לתשלום
פרטי חשבון עבור תאריכים:						
777	פסגה	01/02/20	29/02/20	445.95	93.10	415.18 ₪
778	גבע	128,450.73	128,567.53	116.80	56.22	65.66 ₪
779	שפל	135,735.39	136,826.35	1,090.97	34.70	378.57 ₪

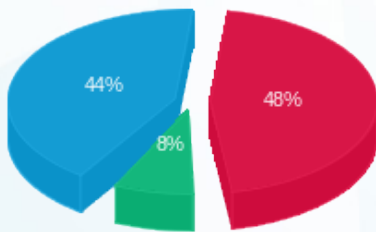
סה"כ לדייר:

פסגה	גבע	שפל	סה"כ	שיא ביקוש
445.95	116.80	1,090.97	1,653.72	19.37
415.18 ₪	65.66 ₪	378.57 ₪	859.41 ₪	

סה"כ צריכה
 סה"כ לתשלום

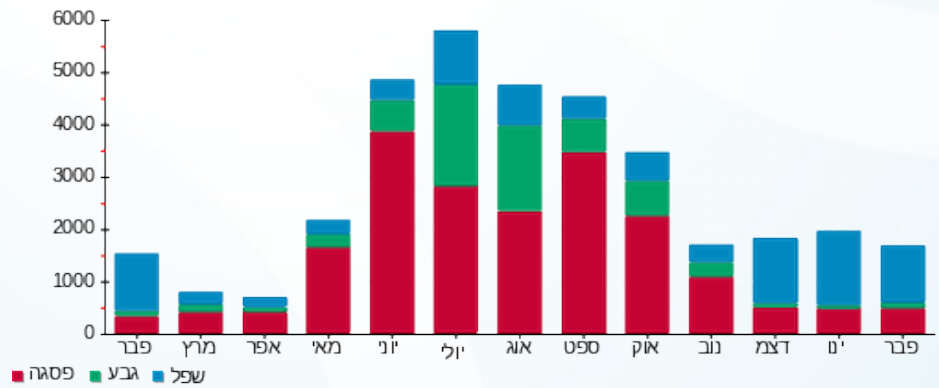
0.00 ₪	תשלום קבוע	
12.95 ₪	תשלום עבור גודל חיבור בKVA (3x125)	
872.36 ₪	סה"כ לתשלום	לא כולל מע"מ

התפלגות חיוב בש"ח לפי תעו"ז



■ פסגה (415.18 ₪)
 ■ גבע (65.66 ₪)
 ■ שפל (378.57 ₪)

הסטוריית צריכה בקוט"ש



■ פסגה ■ גבע ■ שפל





04/03/20

תאריך הפקדה:

שם דייר: כפר שעשועים

29/02/20

תאריך קריאה נוכחית:

שם אתר: אשדוד סנטר

01/02/20

תאריך קריאה קודמת:

לקוח/ה נכבד/ה, אנו מתכבדים להגיש את חישוב צריכת החשמל לתקופה 01/02/20 - 29/02/20:

כפר שעשועים - 1 - 00006754 (3x125)

סוג תעריף	סוג צריכה	קריאה קודמת	קריאה נוכחית	סה"כ צריכה בקוט"ש	מחיר לקוט"ש בא"ג	סה"כ לתשלום
פרטי חשבון עבור תאריכים:						
777	פסגה	01/02/20	29/02/20	599.90	93.10	558.51 ₪
778	גבע	215,330.66	215,394.77	64.11	56.22	36.04 ₪
779	שפל	198,355.12	199,650.83	1,295.71	34.70	449.61 ₪

סה"כ לדייר:

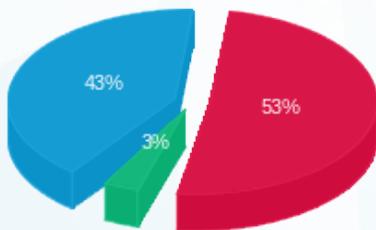
פסגה	גבע	שפל	סה"כ	שיא ביקוש
599.90	64.11	1,295.71	1,959.72	6.51
₪ 558.51	₪ 36.04	₪ 449.61	₪ 1,044.16	

סה"כ צריכה

סה"כ לתשלום

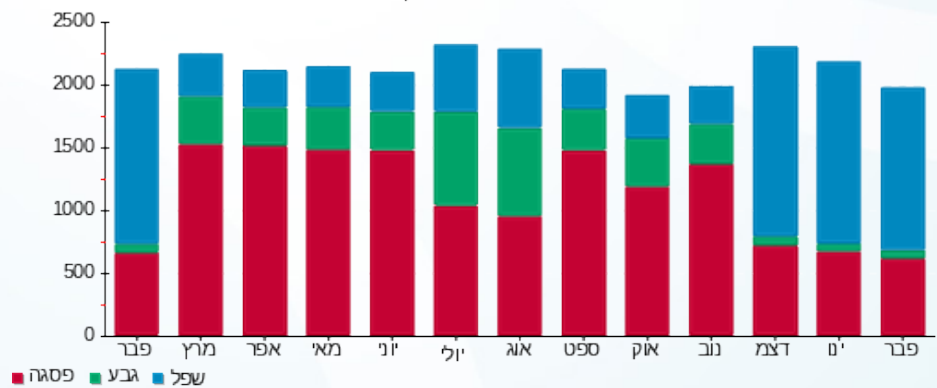
200.95 ₪	תשלום קבוע	
12.95 ₪	תשלום עבור גודל חיבור בKVA (3x125)	
1,258.06 ₪	סה"כ לתשלום	לא כולל מע"מ

התפלגות חיוב בש"ח לפי תע"ז



- פסגה (₪ 558.51) - 53%
- גבע (₪ 36.04) - 3%
- שפל (₪ 449.61) - 43%

הסטוריית צריכה בקוט"ש





04/03/20 תאריך הפקדה:
 29/02/20 תאריך קריאה נוכחית:
 01/02/20 תאריך קריאה קודמת:

שם דייר: מחסני השוק
 שם אתר: אשדוד סנטר

לקוח/ה נכבד/ה, אנו מתכבדים להגיש את חישוב צריכת החשמל לתקופה 01/02/20 - 29/02/20:

מחסני השוק - 1 - 15112864 (3x800)

סוג תעריף	סוג צריכה	קריאה קודמת	קריאה נוכחית	סה"כ צריכה בקוט"ש	מחיר לקוט"ש בא"ג	סה"כ לתשלום
		01/02/20	29/02/20			
777	פסגה	2,123,395.75	2,143,228.02	19,832.27	93.10	18,463.84 ₪
778	גבע	864,123.38	872,755.64	8,632.26	56.22	4,853.06 ₪
779	שפל	1,807,150.84	1,867,119.55	59,968.71	34.70	20,809.14 ₪

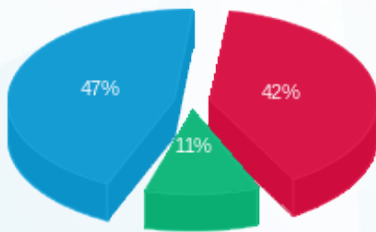
סה"כ לדייר:

פסגה	גבע	שפל	סה"כ	שיא ביקוש
19,832.27	8,632.26	59,968.71	88,433.24	
18,463.84 ₪	4,853.06 ₪	20,809.14 ₪	44,126.04 ₪	

סה"כ צריכה
 סה"כ לתשלום

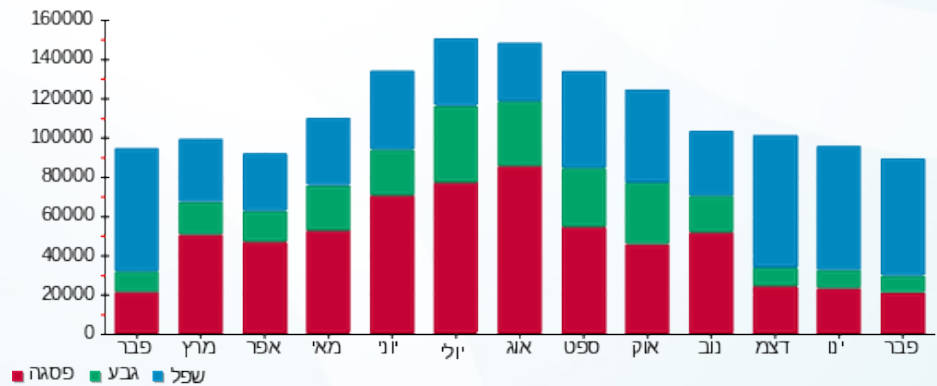
200.95 ₪	תשלום קבוע	
82.89 ₪	תשלום עבור גודל חיבור בKVA (3x800)	
44,409.88 ₪	סה"כ לתשלום	לא כולל מע"מ

התפלגות חיוב בש"ח לפי תע"ז



פסגה (18,463.84 ₪) 47%
 גבע (4,853.06 ₪) 11%
 שפל (20,809.14 ₪) 42%

הסטוריית צריכה בקוט"ש



שם דייר: מיקדן ניהול ואחזקה (הום סנטר - חניה) תאריך הפקה: 04/03/20
 שם אתר: אשדוד סנטר תאריך קריאה נוכחית: 29/02/20
 תאריך קריאה קודמת: 01/02/20

לקוח/ה נכבד/ה, אנו מתכבדים להגיש את חישוב צריכת החשמל לתקופה 01/02/20 - 29/02/20:

מיקדן ניהול ואחזקה (הום סנטר - חניה) - 1 - 16092198(0x0)

סוג תעריף	סוג צריכה	קריאה קודמת	קריאה נוכחית	סה"כ צריכה בקוט"ש	מחיר לקוט"ש בא"ג	סה"כ לתשלום
פרטי חשבון עבור תאריכים:						
777	פסגה	01/02/20	29/02/20	856.00	93.10	796.94 ₪
778	גבע	19,516.40	19,678.00	161.60	56.22	90.85 ₪
779	שפל	15,033.60	15,572.00	538.40	34.70	186.82 ₪

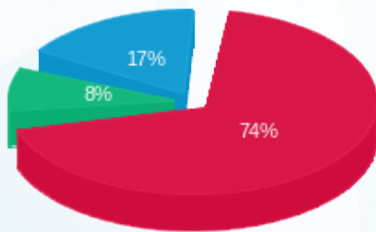
סה"כ לדייר:

פסגה	גבע	שפל	סה"כ	שיא ביקוש
856.00	161.60	538.40	1,556.00	9.99
₪ 796.94	₪ 90.85	₪ 186.82	₪ 1,074.61	

סה"כ צריכה
 סה"כ לתשלום

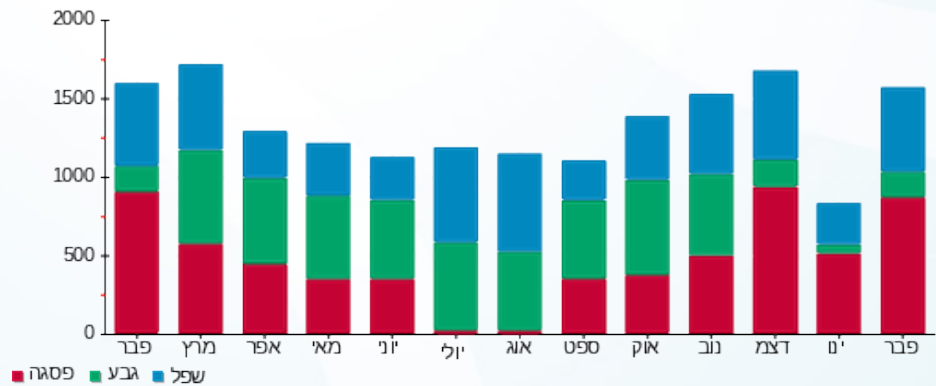
200.95 ₪	תשלום קבוע
0.00 ₪	תשלום עבור גודל חיבור בKVA (0x0)
1,275.56 ₪	סה"כ לתשלום
לא כולל מע"מ	

התפלגות חיוב בש"ח לפי תעו"ז



פסגה (₪ 796.94) 74%
 גבע (₪ 90.85) 8%
 שפל (₪ 186.82) 17%

הסטוריית צריכה בקוט"ש



04/03/20 תאריך הפיקה:
 29/02/20 תאריך קריאה נוכחית:
 01/02/20 תאריך קריאה קודמת:

שם דייר: מיקדן ניהול ואחזקה (לוח שירות הבית)
 שם אתר: אשדוד סנטר

לקוח/ה נכבד/ה, אנו מתכבדים להגיש את חישוב צריכת החשמל לתקופה 01/02/20 - 29/02/20:

מיקדן ניהול ואחזקה (לוח שירות הבית) - 1 - 16045529 (0x0)

סוג תעריף	סוג צריכה	קריאה קודמת	קריאה נוכחית	סה"כ צריכה בקוט"ש	מחיר לקוט"ש בא"ג	סה"כ לתשלום
פרטי חשבון עבור תאריכים:						
777	פסגה	01/02/20	29/02/20	524.30	93.10	488.12 ₪
778	גבע	18,309.40	18,484.40	175.00	56.22	98.38 ₪
779	שפל	49,032.10	50,160.80	1,128.70	34.70	391.66 ₪

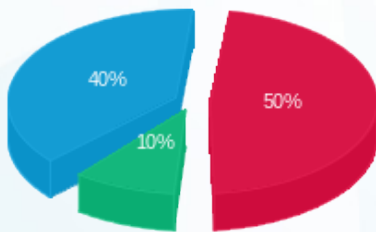
סה"כ לדייר:

פסגה	גבע	שפל	סה"כ	שיא ביקוש
524.30	175.00	1,128.70	1,828.00	4.96
488.12 ₪	98.38 ₪	391.66 ₪	978.17 ₪	

סה"כ צריכה
 סה"כ לתשלום

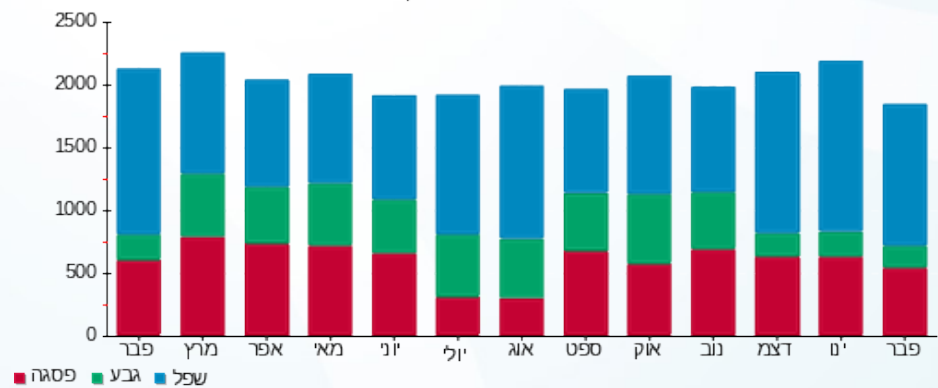
200.95 ₪	תשלום קבוע	
0.00 ₪	תשלום עבור גודל חיבור בKVA (0x0)	
1,179.12 ₪	סה"כ לתשלום	לא כולל מע"מ

התפלגות חיוב בש"ח לפי תעו"ז



■ פסגה (488.12 ₪)
 ■ גבע (98.38 ₪)
 ■ שפל (391.66 ₪)

הסטוריית צריכה בקוט"ש





04/03/20

תאריך הפקדה:

שם דייר: מיקדן ניהול ואחזקה (משרדי אחזקה - E2)
שם אתר: אשדוד סנטר

29/02/20

תאריך קריאה נוכחית:

01/02/20

תאריך קריאה קודמת:

לקוח/ה נכבד/ה, אנו מתכבדים להגיש את חישוב צריכת החשמל לתקופה 01/02/20 - 29/02/20:

מיקדן ניהול ואחזקה (משרדי אחזקה - 1 - 00011146 (0x0) - E2)

סוג תעריף	סוג צריכה	קריאה קודמת	קריאה נוכחית	סה"כ צריכה בקוט"ש	מחיר לקוט"ש בא"ג	סה"כ לתשלום
פרטי חשבון עבור תאריכים:						
777	פסגה	01/02/20	29/02/20	108.32	93.10	100.84 ₪
778	גבע	12,046.27	12,075.37	29.10	56.22	16.36 ₪
779	שפל	28,236.25	28,388.38	152.13	34.70	52.79 ₪

סה"כ לדייר:

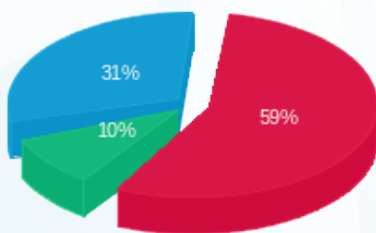
פסגה	גבע	שפל	סה"כ	שיא ביקוש
108.32	29.10	152.13	289.55	1.02
100.84 ₪	16.36 ₪	52.79 ₪	169.99 ₪	

סה"כ צריכה

סה"כ לתשלום

200.95 ₪	תשלום קבוע	
0.00 ₪	תשלום עבור גודל חיבור בKVA (0x0)	
370.94 ₪	סה"כ לתשלום	לא כולל מע"מ

התפלגות חיוב בש"ח לפי תע"ז



- פסגה (100.84 ₪) 59%
- גבע (16.36 ₪) 10%
- שפל (52.79 ₪) 31%

הסטוריית צריכה בקוט"ש



04/03/20 תאריך הפקה:
 29/02/20 תאריך קריאה נוכחית:
 01/02/20 תאריך קריאה קודמת:

שם דייר: מיקדן ניהול ואחזקה (ציבורי)
 שם אתר: אשדוד סנטר

לקוח/ה נכבד/ה, אנו מתכבדים להגיש את חישוב צריכת החשמל לתקופה 01/02/20 - 29/02/20:

מיקדן ניהול ואחזקה (ציבורי) - 4 - 00022666 (0x0)

סוג תעריף	סוג צריכה	קריאה קודמת	קריאה נוכחית	סה"כ צריכה בקוט"ש	מחיר לקוט"ש בא"ג	סה"כ לתשלום
פרטי חשבון עבור תאריכים:						
777	פסגה	01/02/20	29/02/20	1,259.49	93.10	1,172.59 ₪
778	גבע	48,342.35	48,584.30	241.95	56.22	136.03 ₪
779	שפל	102,022.26	103,026.18	1,003.92	34.70	348.36 ₪

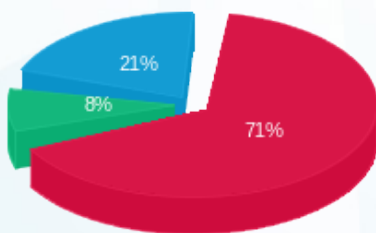
סה"כ לדייר:

פסגה	גבע	שפל	סה"כ	שיא ביקוש
1,259.49	241.95	1,003.92	2,505.36	12.93
1,172.59 ₪	136.03 ₪	348.36 ₪	1,656.97 ₪	

סה"כ צריכה
 סה"כ לתשלום

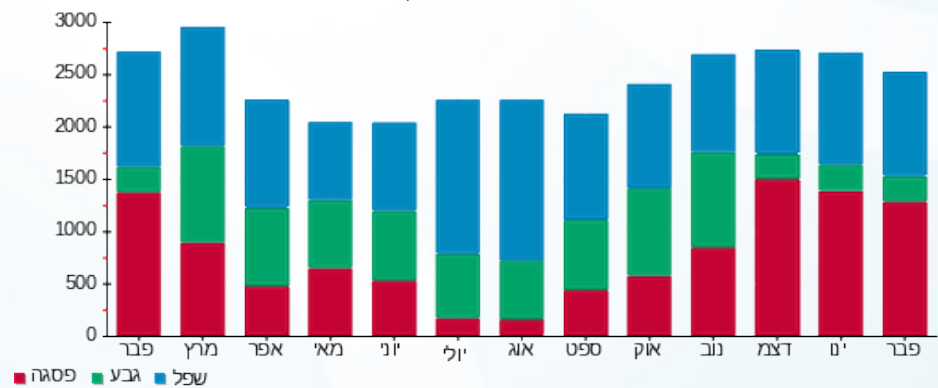
0.00 ₪	תשלום קבוע	
0.00 ₪	תשלום עבור גודל חיבור בKVA (0x0)	
1,656.97 ₪	סה"כ לתשלום	לא כולל מע"מ

התפלגות חיוב בש"ח לפי תע"ז



פסגה (1,172.59 ₪) 71%
 גבע (136.03 ₪) 8%
 שפל (348.36 ₪) 21%

הסטוריית צריכה בקוט"ש





04/03/20 תאריך הפקה:
 29/02/20 תאריך קריאה נוכחית:
 01/02/20 תאריך קריאה קודמת:

שם דייר: פוזה
 שם אתר: אשדוד סנטר

לקוח/ה נכבד/ה, אנו מתכבדים להגיש את חישוב צריכת החשמל לתקופה 01/02/20 - 29/02/20:

פוזה - 1 - 00006760 (3x400)

סוג תעריף	סוג צריכה	קריאה קודמת	קריאה נוכחית	סה"כ צריכה בקוט"ש	מחיר לקוט"ש בא"ג	סה"כ לתשלום
		01/02/20	29/02/20			
777	פסגה	1,840,428.19	1,842,331.77	1,903.58	93.10	1,772.23 ₪
778	גבע	1,245,769.41	1,246,020.82	251.41	56.22	141.34 ₪
779	שפל	660,191.25	663,565.62	3,374.37	34.70	1,170.91 ₪

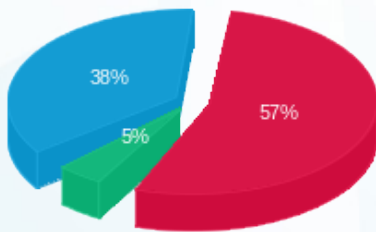
סה"כ לדייר:

פסגה	גבע	שפל	סה"כ	שיא ביקוש
1,903.58	251.41	3,374.37	5,529.36	26.03
1,772.23 ₪	141.34 ₪	1,170.91 ₪	3,084.48 ₪	

סה"כ צריכה
 סה"כ לתשלום

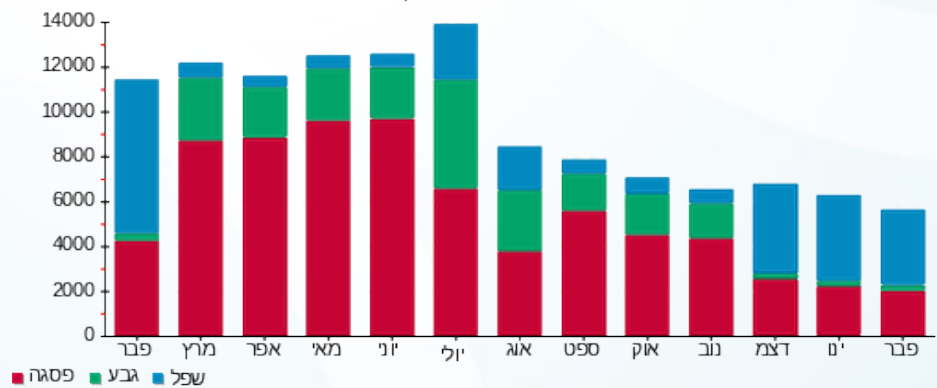
200.95 ₪	תשלום קבוע	
41.45 ₪	תשלום עבור גודל חיבור בKVA (3x400)	
3,326.88 ₪	סה"כ לתשלום	לא כולל מע"מ

התפלגות חיוב בש"ח לפי תעו"ז



■ פסגה (1,772.23 ₪)
 ■ גבע (141.34 ₪)
 ■ שפל (1,170.91 ₪)

הסטוריית צריכה בקוט"ש





04/03/20

תאריך הפקדה:

שם דייר: פולגת גולף
שם אתר: אשדוד סנטר

29/02/20

תאריך קריאה נוכחית:

01/02/20

תאריך קריאה קודמת:

לקוח/ה נכבד/ה, אנו מתכבדים להגיש את חישוב צריכת החשמל לתקופה 01/02/20 - 29/02/20:

פולגת גולף - 1 - 00006761 (3x100)

סוג תעריף	סוג צריכה	קריאה קודמת	קריאה נוכחית	סה"כ צריכה בקוט"ש	מחיר לקוט"ש בא"ג	סה"כ לתשלום
		01/02/20	29/02/20			
777	פסגה	55,151.26	56,089.68	938.42	93.10	873.67 ₪
778	גבע	18,836.69	18,942.72	106.03	56.22	59.61 ₪
779	שפל	24,414.88	25,958.52	1,543.64	34.70	535.64 ₪

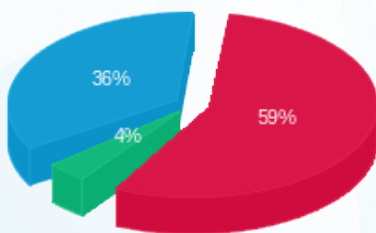
סה"כ לדייר:

פסגה	גבע	שפל	סה"כ	שיא ביקוש
938.42	106.03	1,543.64	2,588.09	27.23
873.67 ₪	59.61 ₪	535.64 ₪	1,468.92 ₪	

סה"כ צריכה
סה"כ לתשלום

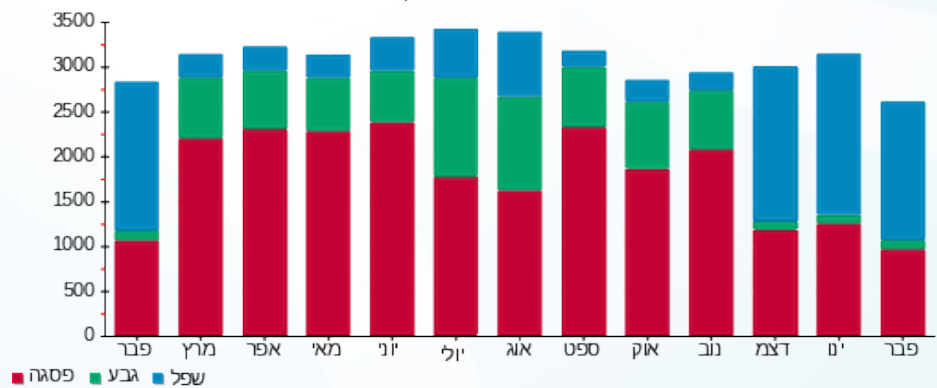
200.95 ₪	תשלום קבוע	
10.36 ₪	תשלום עבור גודל חיבור בKVA (3x100)	
1,680.23 ₪	סה"כ לתשלום	לא כולל מע"מ

התפלגות חיוב בש"ח לפי תעו"ז



■ פסגה (873.67 ₪)
■ גבע (59.61 ₪)
■ שפל (535.64 ₪)

הסטוריית צריכה בקוט"ש



■ פסגה ■ גבע ■ שפל



04/03/20 תאריך הפקדה:
 29/02/20 תאריך קריאה נוכחית:
 01/02/20 תאריך קריאה קודמת:

שם דייר: פלאפון (חנות)
 שם אתר: אשדוד סנטר

לקוח/ה נכבד/ה, אנו מתכבדים להגיש את חישוב צריכת החשמל לתקופה 01/02/20 - 29/02/20:

פלאפון (חנות) - 6 - (3x400)00024595

סוג תעריף	סוג צריכה	קריאה קודמת	קריאה נוכחית	סה"כ צריכה בקוט"ש	מחיר לקוט"ש בא"ג	סה"כ לתשלום
			29/02/20	01/02/20	פרטי חשבון עבור תאריכים:	
777	פסגה	1,602,911.65	1,604,036.11	1,124.46	93.10	1,046.87 ₪
778	גבע	845,828.49	846,027.84	199.35	56.22	112.08 ₪
779	שפל	795,828.12	799,528.92	3,700.80	34.70	1,284.18 ₪

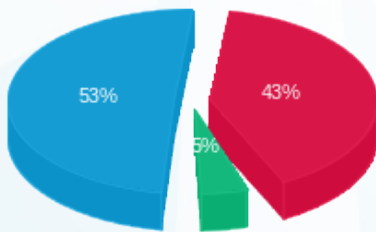
סה"כ לדיר:

פסגה	גבע	שפל	סה"כ	שיא ביקוש
1,124.46	199.35	3,700.80	5,024.61	28.37
1,046.87 ₪	112.08 ₪	1,284.18 ₪	2,443.13 ₪	

סה"כ צריכה
 סה"כ לתשלום

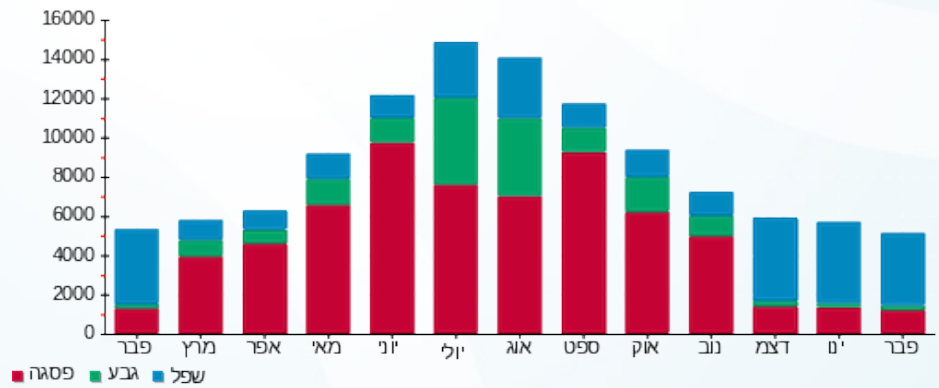
200.95 ₪	תשלום קבוע	
41.45 ₪	תשלום עבור גודל חיבור בKVA (3x400)	
2,685.52 ₪	סה"כ לתשלום	לא כולל מע"מ

התפלגות חיוב בש"ח לפי תע"ז



■ פסגה (1,046.87 ₪)
 ■ גבע (112.08 ₪)
 ■ שפל (1,284.18 ₪)

הסטוריית צריכה בקוט"ש





04/03/20 תאריך הפקה:
 29/02/20 תאריך קריאה נוכחית:
 01/02/20 תאריך קריאה קודמת:

שם דייר: ריקושט חדש
 שם אתר: אשדוד סנטר

לקוח/ה נכבד/ה, אנו מתכבדים להגיש את חישוב צריכת החשמל לתקופה 01/02/20 - 29/02/20:

ריקושט חדש - 2 - 16045529 (3x63)

סוג תעריף	סוג צריכה	קריאה קודמת	קריאה נוכחית	סה"כ צריכה בקוט"ש	מחיר לקוט"ש בא"ג	סה"כ לתשלום
פרטי חשבון עבור תאריכים:						
777	פסגה	01/02/20	29/02/20	344.55	93.10	320.78 ₪
778	גבע	13,394.65	13,423.50	28.85	56.22	16.22 ₪
779	שפל	12,671.15	13,195.95	524.80	34.70	182.11 ₪

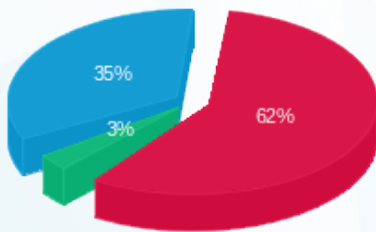
סה"כ לדייר:

פסגה	גבע	שפל	סה"כ	שיא ביקוש
344.55	28.85	524.80	898.20	10.84
₪ 320.78	₪ 16.22	₪ 182.11	₪ 519.10	

סה"כ צריכה
 סה"כ לתשלום

200.95 ₪	תשלום קבוע	
6.53 ₪	תשלום עבור גודל חיבור בKVA (3x63)	
726.58 ₪	סה"כ לתשלום	לא כולל מע"מ

התפלגות חיוב בש"ח לפי תע"ז



■ פסגה (₪ 320.78)
 ■ גבע (₪ 16.22)
 ■ שפל (₪ 182.11)

הסטוריית צריכה בקוט"ש

