



04/03/20

תאריך הפקה:

שם דייר: EMS קלאב משרדים

29/02/20

תאריך קריאה נוכחית:

שם אתר: פארק עוגן פ"ת

01/02/20

תאריך קריאה קודמת:

לקוח/ה נכבד/ה, אנו מתכבדים להגיש את חישוב צריכת החשמל לתקופה 01/02/20 - 29/02/20:

EMS קלאב משרדים - 4 - (3x100)81016886

סוג תעריף	סוג צריכה	קריאה קודמת	קריאה נוכחית	סה"כ צריכה בקוט"ש	מחיר לקוט"ש בא"ג	סה"כ לתשלום
		01/02/20	29/02/20			
777	פסגה	177,593.48	177,731.91	138.43	93.10	128.88 ₪
778	גבע	49,144.74	49,176.60	31.86	56.22	17.91 ₪
779	שפל	84,953.41	85,436.97	483.56	34.70	167.80 ₪

סה"כ לדייר:

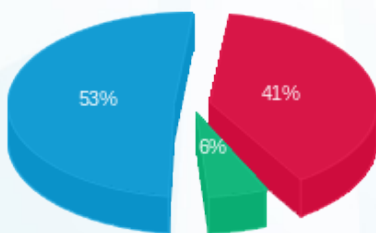
פסגה	גבע	שפל	סה"כ	שיא ביקוש
138.43	31.86	483.56	653.86	
128.88 ₪	17.91 ₪	167.80 ₪	314.59 ₪	

סה"כ צריכה

סה"כ לתשלום

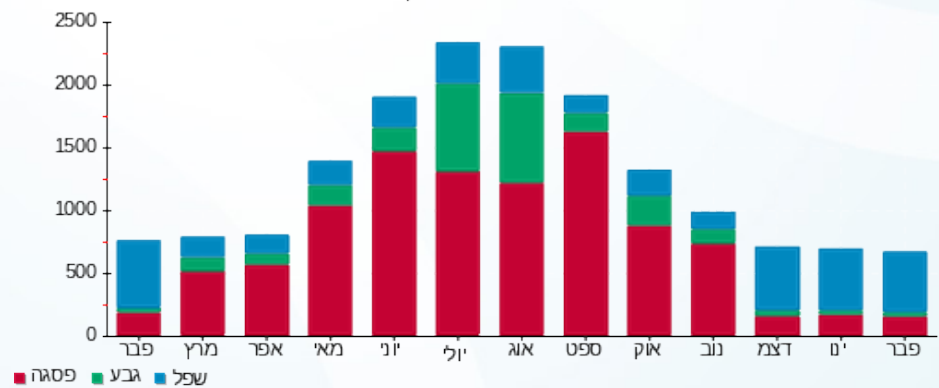
200.95 ₪	תשלום קבוע	
10.36 ₪	תשלום עבור גודל חיבור בKVA (3x100)	
525.90 ₪	סה"כ לתשלום	לא כולל מע"מ

התפלגות חיוב בש"ח לפי תע"ז



- פסגה (128.88 ₪) - 53%
- גבע (17.91 ₪) - 6%
- שפל (167.80 ₪) - 41%

הסטוריית צריכה בקוט"ש





04/03/20 תאריך הפקדה:
 29/02/20 תאריך קריאה נוכחית:
 01/02/20 תאריך קריאה קודמת:

שם דייר: KCS בניין תמר קומה 2
 שם אתר: פארק עוגן פ"ת

לקוח/ה נכבד/ה, אנו מתכבדים להגיש את חישוב צריכת החשמל לתקופה 01/02/20 - 29/02/20:

KCS בניין תמר ק.2 - 4 - 81018576(3x80)

סוג תעריף	סוג צריכה	קריאה קודמת	קריאה נוכחית	סה"כ צריכה בקוט"ש	מחיר לקוט"ש בא"ג	סה"כ לתשלום
		01/02/20	29/02/20			
777	פסגה	243,562.27	244,326.35	764.08	93.10	711.36 ₪
778	גבע	65,219.40	65,486.40	267.00	56.22	150.11 ₪
779	שפל	134,046.42	136,350.79	2,304.36	34.70	799.61 ₪

סה"כ לדייר:

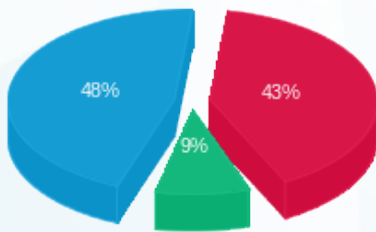
פסגה	גבע	שפל	סה"כ	שיא ביקוש
764.08	267.00	2,304.36	3,335.45	
711.36 ₪	150.11 ₪	799.61 ₪	1,661.09 ₪	

סה"כ צריכה

סה"כ לתשלום

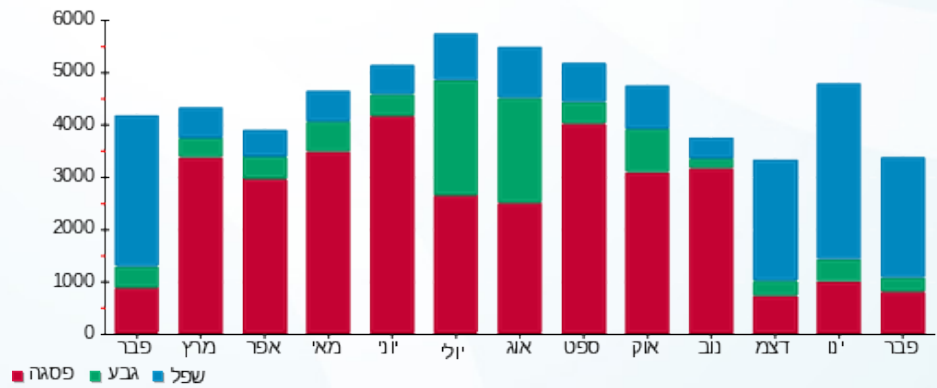
200.95 ₪	תשלום קבוע	
8.29 ₪	תשלום עבור גודל חיבור בKVA (3x80)	
1,870.33 ₪	סה"כ לתשלום	לא כולל מע"מ

התפלגות חיוב בש"ח לפי תע"ז



■ פסגה (711.36 ₪)
 ■ גבע (150.11 ₪)
 ■ שפל (799.61 ₪)

הסטוריית צריכה בקוט"ש





04/03/20 תאריך הפקה:
 29/02/20 תאריך קריאה נוכחית:
 01/02/20 תאריך קריאה קודמת:

שם דייר: אדוונטיק
 שם אתר: פארק עוגן פ"ת

לקוח/ה נכבד/ה, אנו מתכבדים להגיש את חישוב צריכת החשמל לתקופה 01/02/20 - 29/02/20:

אדוונטיק - 8 - (3x125)81016886

סוג תעריף	סוג צריכה	קריאה קודמת	קריאה נוכחית	סה"כ צריכה בקוט"ש	מחיר לקוט"ש בא"ג	סה"כ לתשלום
פרטי חשבון עבור תאריכים:						
		01/02/20	29/02/20			
777	פסגה	239,567.23	240,925.93	1,358.70	93.10	1,264.95 ₪
778	גבע	114,223.48	114,719.66	496.18	56.22	278.95 ₪
779	שפל	369,076.31	373,757.23	4,680.92	34.70	1,624.28 ₪

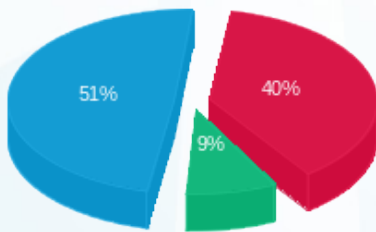
סה"כ לדייר:

פסגה	גבע	שפל	סה"כ	שיא ביקוש
1,358.70	496.18	4,680.92	6,535.80	
1,264.95 ₪	278.95 ₪	1,624.28 ₪	3,168.18 ₪	

סה"כ צריכה
 סה"כ לתשלום

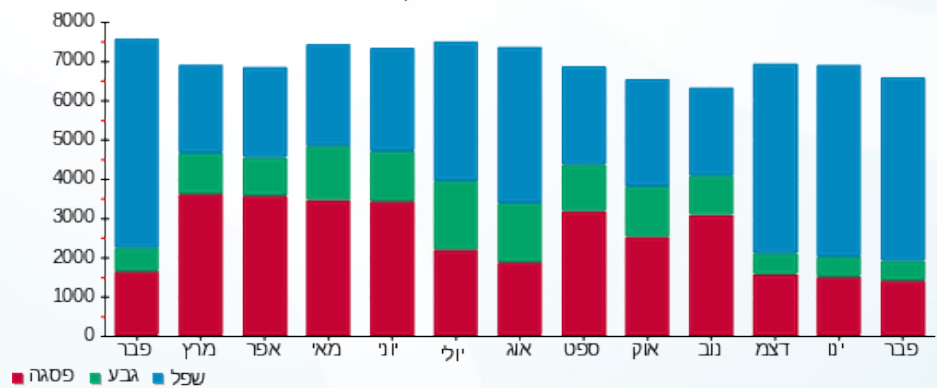
200.95 ₪	תשלום קבוע	
12.95 ₪	תשלום עבור גודל חיבור בKVA (3x125)	
3,382.08 ₪	סה"כ לתשלום	לא כולל מע"מ

התפלגות חיוב בש"ח לפי תע"ז



■ פסגה (1,264.95 ₪)
 ■ גבע (278.95 ₪)
 ■ שפל (1,624.28 ₪)

הסטוריית צריכה בקוט"ש



■ פסגה ■ גבע ■ שפל





04/03/20 תאריך הפקה:
 29/02/20 תאריך קריאה נוכחית:
 01/02/20 תאריך קריאה קודמת:

שם דייר: איבורי מחסן קרקע מזרח
 שם אתר: פארק עוגן פ"ת

לקוח/ה נכבד/ה, אנו מתכבדים להגיש את חישוב צריכת החשמל לתקופה 01/02/20 - 29/02/20:

מחסן אלון קרקע מזרח - 13 - (3x32)16226538

סה"כ לתשלום	מחיר לקוט"ש בא"ג	סה"כ צריכה בקוט"ש	קריאה נוכחית	קריאה קודמת	סוג צריכה	סוג תעריף
			29/02/20	01/02/20	פרטי חשבון עבור תאריכים:	
0.00 ₪	93.10	0.00	2,301.20	2,301.20	פסגה	777
0.00 ₪	56.22	0.00	216.50	216.50	גבע	778
0.00 ₪	34.70	0.00	1,041.40	1,041.40	שפל	779

סה"כ לדייר:

שיא ביקוש	סה"כ	שפל	גבע	פסגה
	0.00	0.00	0.00	0.00
	0.00 ₪	0.00 ₪	0.00 ₪	0.00 ₪

סה"כ צריכה
 סה"כ לתשלום

200.95 ₪	תשלום קבוע	
3.32 ₪	תשלום עבור גודל חיבור ב-KVA (3x32)	
204.27 ₪	סה"כ לתשלום	לא כולל מע"מ





04/03/20 תאריך הפקדה:
 29/02/20 תאריך קריאה נוכחית:
 01/02/20 תאריך קריאה קודמת:

שם דייר: אייבורי בניין אלון - חדש
 שם אתר: פארק עוגן פ"ת

לקוח/ה נכבד/ה, אנו מתכבדים להגיש את חישוב צריכת החשמל לתקופה 01/02/20 - 29/02/20:

אייבורי 10 - 16226560 (3x630) - P2

סוג תעריף	סוג צריכה	קריאה קודמת	קריאה נוכחית	סה"כ צריכה בקוט"ש	מחיר לקוט"ש בא"ג	סה"כ לתשלום
		01/02/20	29/02/20			
777	פסגה	299,736.60	305,289.00	5,552.40	93.10	5,169.28 ₪
778	גבע	99,044.40	100,380.00	1,335.60	56.22	750.87 ₪
779	שפל	237,810.60	249,615.00	11,804.40	34.70	4,096.13 ₪

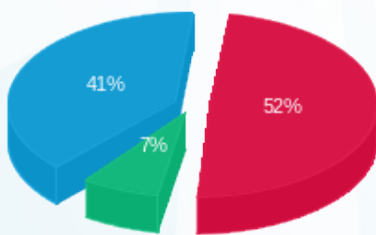
סה"כ לדייר:

פסגה	גבע	שפל	סה"כ	שיא ביקוש
5,552.40	1,335.60	11,804.40	18,692.40	61.60
5,169.28 ₪	750.87 ₪	4,096.13 ₪	10,016.29 ₪	

סה"כ צריכה
 סה"כ לתשלום

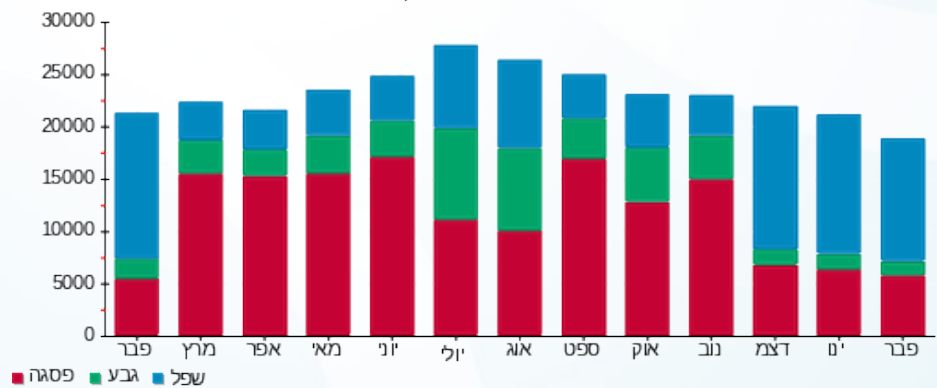
200.95 ₪	תשלום קבוע	
65.28 ₪	תשלום עבור גודל חיבור ב KVA (3x630)	
10,282.51 ₪	סה"כ לתשלום	לא כולל מע"מ

התפלגות חיוב בש"ח לפי תעו"ז



פסגה (5,169.28 ₪) 52%
 גבע (750.87 ₪) 7%
 שפל (4,096.13 ₪) 41%

הסטוריית צריכה בקוט"ש





04/03/20

תאריך הפקדה:

שם דייר: אייבורי תוספת ק-1

29/02/20

תאריך קריאה נוכחית:

שם אתר: פארק עוגן פ"ת

01/02/20

תאריך קריאה קודמת:

לקוח/ה נכבד/ה, אנו מתכבדים להגיש את חישוב צריכת החשמל לתקופה 01/02/20 - 29/02/20:

אייבורי תוספת ק-1 - 2 - 16045526(3x250)

סוג תעריף	סוג צריכה	קריאה קודמת	קריאה נוכחית	סה"כ צריכה בקוט"ש	מחיר לקוט"ש בא"ג	סה"כ לתשלום
פרטי חשבון עבור תאריכים:						
777	פסגה	01/02/20	29/02/20	48.90	93.10	45.53 ₪
778	גבע	229.20	237.85	8.65	56.22	4.86 ₪
779	שפל	1,008.95	1,185.90	176.95	34.70	61.40 ₪

סה"כ לדייר:

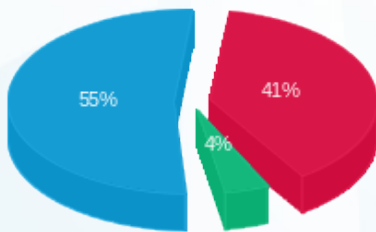
פסגה	גבע	שפל	סה"כ	שיא ביקוש
48.90	8.65	176.95	234.50	1.28
₪ 45.53	₪ 4.86	₪ 61.40	₪ 111.79	

סה"כ צריכה

סה"כ לתשלום

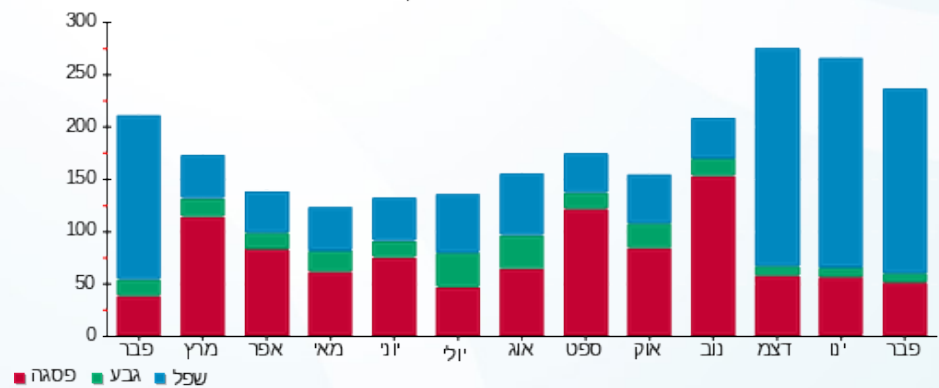
200.95 ₪	תשלום קבוע	
25.90 ₪	תשלום עבור גודל חיבור בKVA (3x250)	
338.64 ₪	סה"כ לתשלום	לא כולל מע"מ

התפלגות חיוב בש"ח לפי תע"ז



- פסגה (₪ 45.53)
- גבע (₪ 4.86)
- שפל (₪ 61.40)

הסטוריית צריכה בקוט"ש



- פסגה
- גבע
- שפל





04/03/20 תאריך הפקדה:
 29/02/20 תאריך קריאה נוכחית:
 01/02/20 תאריך קריאה קודמת:

שם דייר: אפי אבטחה
 שם אתר: פארק עוגן פ"ת

לקוח/ה נכבד/ה, אנו מתכבדים להגיש את חישוב צריכת החשמל לתקופה 01/02/20 - 29/02/20:

אפי אבטחה - 6 - 81016948(3x40)

סוג תעריף	סוג צריכה	קריאה קודמת	קריאה נוכחית	סה"כ צריכה בקוט"ש	מחיר לקוט"ש בא"ג	סה"כ לתשלום
פרטי חשבון עבור תאריכים:						
777	פסגה	01/02/20	29/02/20	106.13	93.10	98.81 ₪
778	גבע	5,267.17	5,333.49	66.33	56.22	37.29 ₪
779	שפל	18,941.78	19,657.30	715.51	34.70	248.28 ₪

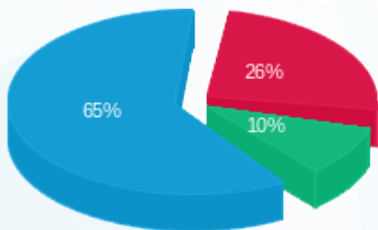
סה"כ לדיר:

פסגה	גבע	שפל	סה"כ	שיא ביקוש
106.13	66.33	715.51	887.97	
98.81 ₪	37.29 ₪	248.28 ₪	384.38 ₪	

סה"כ צריכה
 סה"כ לתשלום

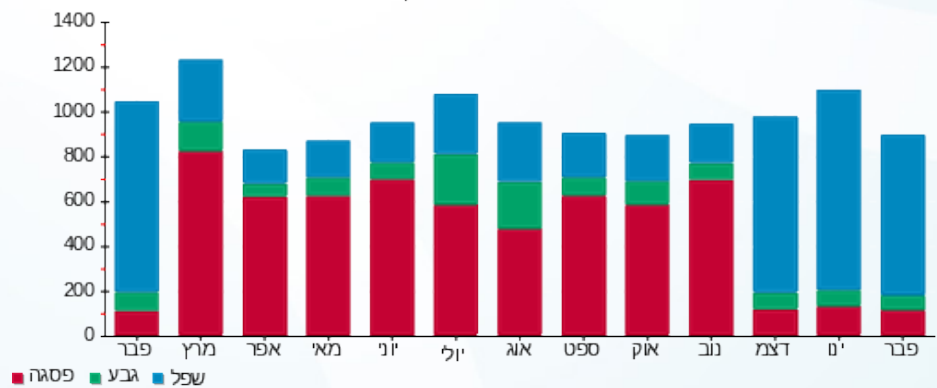
200.95 ₪	תשלום קבוע	
4.14 ₪	תשלום עבור גודל חיבור בKVA (3x40)	
589.48 ₪	סה"כ לתשלום	לא כולל מע"מ

התפלגות חיוב בש"ח לפי תעו"ז



■ פסגה (98.81 ₪)
 ■ גבע (37.29 ₪)
 ■ שפל (248.28 ₪)

הסטוריית צריכה בקוט"ש





04/03/20 תאריך הפקדה:
 29/02/20 תאריך קריאה נוכחית:
 01/02/20 תאריך קריאה קודמת:

שם דייר: בזק בינלאומי
 שם אתר: פארק עוגן פ"ת

לקוח/ה נכבד/ה, אנו מתכבדים להגיש את חישוב צריכת החשמל לתקופה 01/02/20 - 29/02/20:

פנוי - 1 - 81029216 (3x28.97)

סוג תעריף	סוג צריכה	קריאה קודמת	קריאה נוכחית	סה"כ צריכה בקוט"ש	מחיר לקוט"ש בא"ג	סה"כ לתשלום
		01/02/20	29/02/20			
777	פסגה	3,380,912.00	3,496,521.60	115,609.60	81.81	94,580.21 ₪
778	גבע	1,857,193.60	1,914,838.40	57,644.80	48.04	27,692.56 ₪
779	שפל	5,978,070.40	6,413,100.80	435,030.40	27.45	119,415.84 ₪

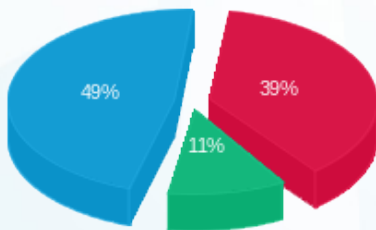
סה"כ לדייר:

פסגה	גבע	שפל	סה"כ	שיא ביקוש
115,609.60	57,644.80	435,030.40	608,284.80	969.60
94,580.21 ₪	27,692.56 ₪	119,415.84 ₪	241,688.62 ₪	

סה"כ צריכה
 סה"כ לתשלום

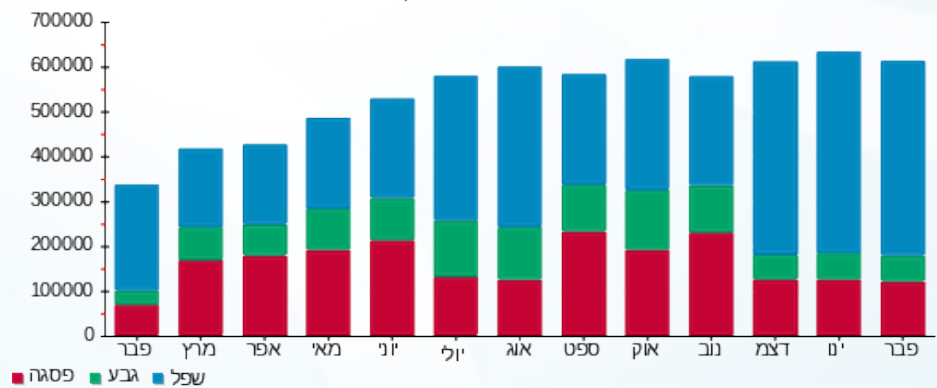
478.21 ₪	תשלום קבוע	
1,249.20 ₪	תשלום עבור גודל חיבור בKVA (3x28.97)	
243,416.03 ₪	סה"כ לתשלום	לא כולל מע"מ

התפלגות חיוב בש"ח לפי תע"ז



פסגה (94,580.21 ₪) - 49%
 גבע (27,692.56 ₪) - 11%
 שפל (119,415.84 ₪) - 39%

הסטוריית צריכה בקוט"ש





04/03/20 תאריך הפקדה:
 29/02/20 תאריך קריאה נוכחית:
 01/02/20 תאריך קריאה קודמת:

שם דייר: בישולים אקספרס
 שם אתר: פארק עוגן פ"ת

לקוח/ה נכבד/ה, אנו מתכבדים להגיש את חישוב צריכת החשמל לתקופה 01/02/20 - 29/02/20:

בישולים אקספרס - 8 - 81017045(3x160)

סוג תעריף	סוג צריכה	קריאה קודמת	קריאה נוכחית	סה"כ צריכה בקוט"ש	מחיר לקוט"ש בא"ג	סה"כ לתשלום
פרטי חשבון עבור תאריכים:						
777	פסגה	01/02/20	29/02/20	1,888.20	93.10	1,757.91 ₪
778	גבע	113,716.30	114,495.70	779.40	56.22	438.18 ₪
779	שפל	251,013.30	258,456.00	7,442.70	34.70	2,582.62 ₪

סה"כ לדייר:

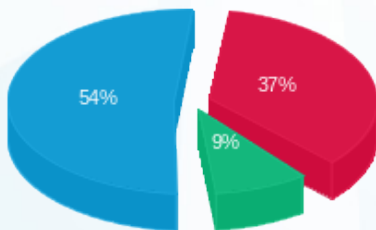
פסגה	גבע	שפל	סה"כ	שיא ביקוש
1,888.20	779.40	7,442.70	10,110.30	21.60
1,757.91 ₪	438.18 ₪	2,582.62 ₪	4,778.71 ₪	

סה"כ צריכה

סה"כ לתשלום

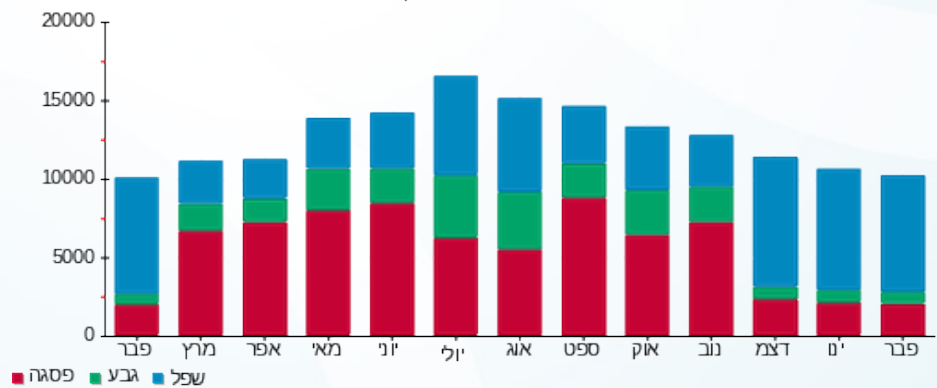
200.95 ₪	תשלום קבוע	
16.58 ₪	תשלום עבור גודל חיבור בKVA (3x160)	
4,996.24 ₪	סה"כ לתשלום	לא כולל מע"מ

התפלגות חיוב בש"ח לפי תעו"ז



■ פסגה (1,757.91 ₪)
 ■ גבע (438.18 ₪)
 ■ שפל (2,582.62 ₪)

הסטוריית צריכה בקוט"ש





04/03/20 תאריך הפקדה:
 29/02/20 תאריך קריאה נוכחית:
 01/02/20 תאריך קריאה קודמת:

שם דייר: בלאק
 שם אתר: פארק עוגן פ"ת

לקוח/ה נכבד/ה, אנו מתכבדים להגיש את חישוב צריכת החשמל לתקופה 01/02/20 - 29/02/20:

בלאק - 2 - 81016886(3x250)

סוג תעריף	סוג צריכה	קריאה קודמת	קריאה נוכחית	סה"כ צריכה בקוט"ש	מחיר לקוט"ש בא"ג	סה"כ לתשלום
		01/02/20	29/02/20	פרטי חשבון עבור תאריכים:		
777	פסגה	2,347,578.62	2,350,856.48	3,277.86	93.10	₪ 3,051.68
778	גבע	138,751.10	139,596.70	845.60	56.22	₪ 475.40
779	שפל	2,349,138.59	2,357,797.00	8,658.41	34.70	₪ 3,004.47

סה"כ לדיר:

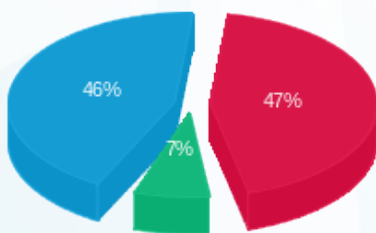
פסגה	גבע	שפל	סה"כ	שיא ביקוש
3,277.86	845.60	8,658.41	12,781.87	
₪ 3,051.68	₪ 475.40	₪ 3,004.47	₪ 6,531.55	

סה"כ צריכה

סה"כ לתשלום

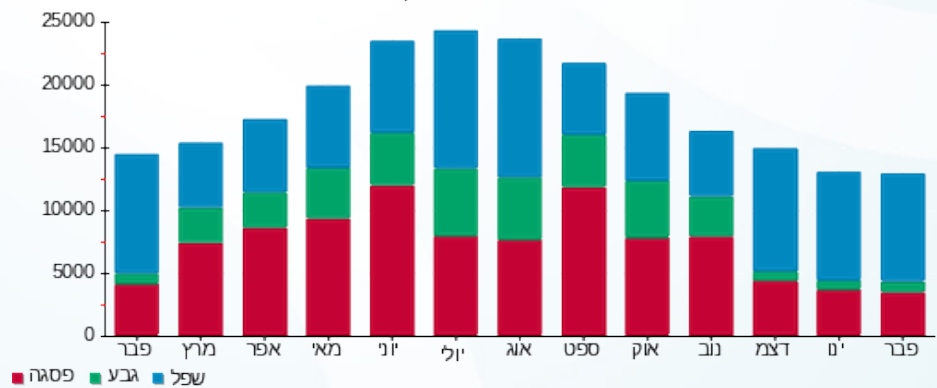
200.95 ₪	תשלום קבוע	
25.90 ₪	תשלום עבור גודל חיבור בKVA (3x250)	
6,758.40 ₪	סה"כ לתשלום	לא כולל מע"מ

התפלגות חיוב בש"ח לפי תעו"ז



- פסגה (₪ 3,051.68) 46%
- גבע (₪ 475.40) 7%
- שפל (₪ 3,004.47) 47%

הסטוריית צריכה בקוט"ש



- פסגה
- גבע
- שפל





04/03/20

תאריך הפקה:

שם דייר: בנועם טכנולוגיות בע"מ בניין ארז קומה 2

29/02/20

תאריך קריאה נוכחית:

שם אתר: פארק עוגן פ"ת

01/02/20

תאריך קריאה קודמת:

לקוח/ה נכבד/ה, אנו מתכבדים להגיש את חישוב צריכת החשמל לתקופה 01/02/20 - 29/02/20:

בנועם טכנולוגיות בע"מ בניין ארז קומה 2 - 3 - 81017045(3x250)

סה"כ לתשלום	מחיר לקוט"ש בא"ג	סה"כ צריכה בקוט"ש	קריאה נוכחית	קריאה קודמת	סוג צריכה	סוג תעריף
			29/02/20	01/02/20		פרטי חשבון עבור תאריכים:
₪ 827.10	93.10	888.40	304,374.80	303,486.40	פסגה	777
₪ 154.72	56.22	275.20	82,734.40	82,459.20	גבע	778
₪ 647.22	34.70	1,865.20	194,186.00	192,320.80	שפל	779

סה"כ לדייר:

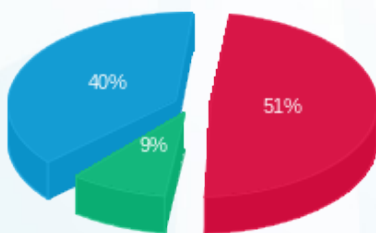
שיא ביקוש	סה"כ	שפל	גבע	פסגה
0.80	3,028.80	1,865.20	275.20	888.40
	₪ 1,629.04	₪ 647.22	₪ 154.72	₪ 827.10

סה"כ צריכה

סה"כ לתשלום

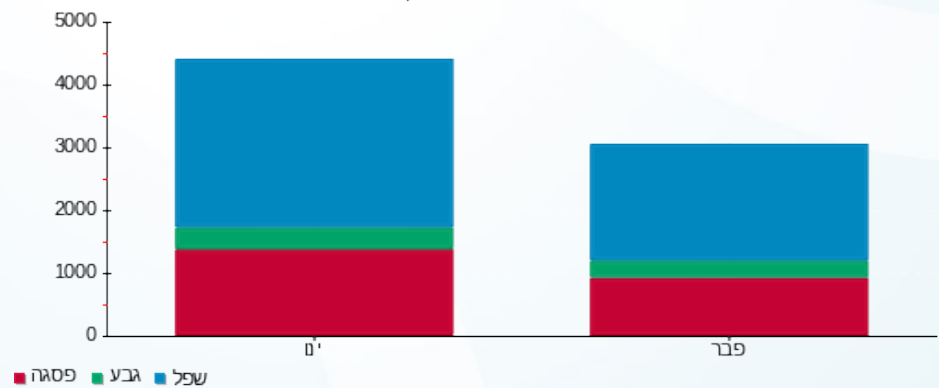
₪ 200.95	תשלום קבוע	
₪ 25.90	תשלום עבור גודל חיבור בKVA (3x250)	
₪ 1,855.90	סה"כ לתשלום	לא כולל מע"מ

התפלגות חיוב בש"ח לפי תעו"ז



■ פסגה (₪ 827.10)
 ■ גבע (₪ 154.72)
 ■ שפל (₪ 647.22)

הסטוריית צריכה בקוט"ש



04/03/20 תאריך הפקה:
 29/02/20 תאריך קריאה נוכחית:
 01/02/20 תאריך קריאה קודמת:

שם דייר: בניין אלון - חדש
 שם אתר: פארק עוגן פ"ת

לקוח/ה נכבד/ה, אנו מתכבדים להגיש את חישוב צריכת החשמל לתקופה 01/02/20 - 29/02/20:

EIM - P3 - (3x400)16226538 - 3

סוג תעריף	סוג צריכה	קריאה קודמת	קריאה נוכחית	סה"כ צריכה בקוט"ש	מחיר לקוט"ש בא"ג	סה"כ לתשלום
			29/02/20	01/02/20	פרטי חשבון עבור תאריכים:	
777	פסגה	421,266.40	427,545.60	6,279.20	93.10	5,845.94 ₪
778	גבע	101,388.80	103,082.80	1,694.00	56.22	952.37 ₪
779	שפל	330,701.60	350,943.20	20,241.60	34.70	7,023.84 ₪

EIM - (3x400)16226560 - 13

סוג תעריף	סוג צריכה	קריאה קודמת	קריאה נוכחית	סה"כ צריכה בקוט"ש	מחיר לקוט"ש בא"ג	סה"כ לתשלום
			29/02/20	01/02/20	פרטי חשבון עבור תאריכים:	
777	פסגה	215,009.60	218,857.60	3,848.00	93.10	3,582.49 ₪
778	גבע	53,228.40	53,784.00	555.60	56.22	312.36 ₪
779	שפל	109,492.80	119,298.00	9,805.20	34.70	3,402.40 ₪

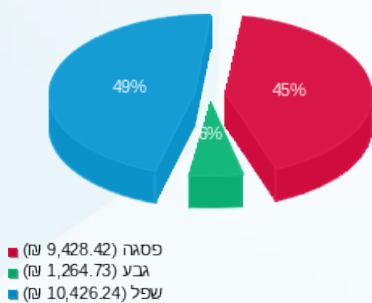
סה"כ לדירה:

פסגה	גבע	שפל	סה"כ	שיא ביקוש
10,127.20	2,249.60	30,046.80	42,423.60	97.53
₪ 9,428.42	₪ 1,264.73	₪ 10,426.24	₪ 21,119.39	

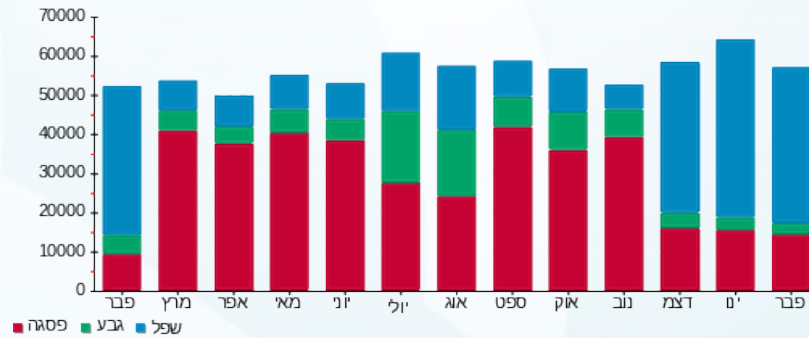
סה"כ צריכה
 סה"כ לתשלום

200.95 ₪	תשלום קבוע	
82.89 ₪	תשלום עבור גודל חיבור בKVA (3x800)	
21,403.23 ₪	סה"כ לתשלום	לא כולל מע"מ

התפלגות חיוב בש"ח לפי תע"ז



הסטוריית צריכה בקוט"ש





04/03/20 תאריך הפקה:
 29/02/20 תאריך קריאה נוכחית:
 01/02/20 תאריך קריאה קודמת:

שם דייר: בניין אלון צפון (עבודות) קומה 1 - חדש
שם אתר: פארק עוגן פ"ת

לקוח/ה נכבד/ה, אנו מתכבדים להגיש את חישוב צריכת החשמל לתקופה 01/02/20 - 29/02/20:

פרטנר 1 - (3x400)16226538 - P1

סוג תעריף	סוג צריכה	קריאה קודמת	קריאה נוכחית	סה"כ צריכה בקוט"ש	מחיר לקוט"ש בא"ג	סה"כ לתשלום
פרטי חשבון עבור תאריכים:						
777	פסגה	01/02/20	29/02/20	0.00	93.10	0.00 ₪
778	גבע	9,120.00	9,120.00	0.00	56.22	0.00 ₪
779	שפל	32,216.80	32,216.80	0.00	34.70	0.00 ₪

פרטנר 2 - (3x400)16226538 - P2

סוג תעריף	סוג צריכה	קריאה קודמת	קריאה נוכחית	סה"כ צריכה בקוט"ש	מחיר לקוט"ש בא"ג	סה"כ לתשלום
פרטי חשבון עבור תאריכים:						
777	פסגה	01/02/20	29/02/20	0.00	93.10	0.00 ₪
778	גבע	1,207.20	1,207.20	0.00	56.22	0.00 ₪
779	שפל	3,012.80	3,012.80	0.00	34.70	0.00 ₪

סה"כ לדייר:

פסגה	גבע	שפל	סה"כ	שיא ביקוש
0.00	0.00	0.00	0.00	
0.00 ₪	0.00 ₪	0.00 ₪	0.00 ₪	

סה"כ צריכה
 סה"כ לתשלום

200.95 ₪	תשלום קבוע	
82.89 ₪	תשלום עבור גודל חיבור בKVA (3x800)	
283.84 ₪	סה"כ לתשלום	לא כולל מע"מ



04/03/20 תאריך הפקה:
 29/02/20 תאריך קריאה נוכחית:
 01/02/20 תאריך קריאה קודמת:

שם דייר: הוט חדר גג 1
 שם אתר: פארק עוגן פ"ת

לקוח/ה נכבד/ה, אנו מתכבדים להגיש את חישוב צריכת החשמל לתקופה 01/02/20 - 29/02/20:

הוט חדר גג 1 - 7 - 16226560 (3x25)

סה"כ לתשלום	מחיר לקוט"ש בא"ג	סה"כ צריכה בקוט"ש	קריאה נוכחית	קריאה קודמת	סוג צריכה	סוג תעריף
			29/02/20	01/02/20		פרטי חשבון עבור תאריכים:
₪ 382.13	93.10	410.45	13,103.15	12,692.70	פסגה	777
₪ 113.76	56.22	202.35	7,013.75	6,811.40	גבע	778
₪ 534.02	34.70	1,538.95	22,999.10	21,460.15	שפל	779

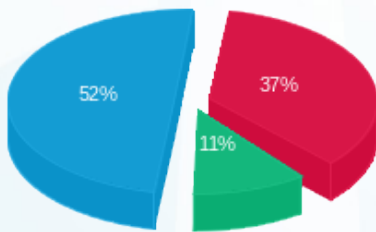
סה"כ לדייר:

שיא ביקוש	סה"כ	שפל	גבע	פסגה
4.80	2,151.75	1,538.95	202.35	410.45
	₪ 1,029.91	₪ 534.02	₪ 113.76	₪ 382.13

סה"כ צריכה
 סה"כ לתשלום

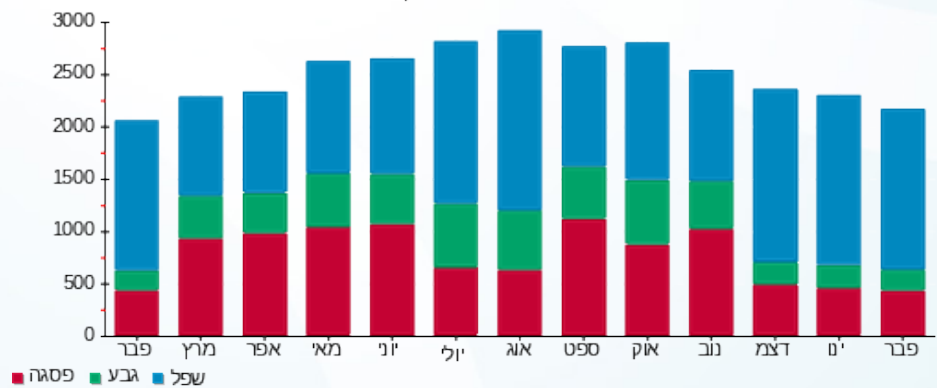
₪ 200.95	תשלום קבוע	
₪ 2.59	תשלום עבור גודל חיבור בKVA (3x25)	
₪ 1,233.45	סה"כ לתשלום	לא כולל מע"מ

התפלגות חיוב בש"ח לפי תעו"ז



■ פסגה (₪ 382.13)
 ■ גבע (₪ 113.76)
 ■ שפל (₪ 534.02)

הסטוריית צריכה בקוט"ש





04/03/20 תאריך הפקדה:
 29/02/20 תאריך קריאה נוכחית:
 01/02/20 תאריך קריאה קודמת:

שם דייר: הוט חדר גג 2
 שם אתר: פארק עוגן פ"ת

לקוח/ה נכבד/ה, אנו מתכבדים להגיש את חישוב צריכת החשמל לתקופה 01/02/20 - 29/02/20:

הוט חדר גג 2 - 6 - 16226560(3x25)

סה"כ לתשלום	מחיר לקוט"ש בא"ג	סה"כ צריכה בקוט"ש	קריאה נוכחית	קריאה קודמת	סוג צריכה	סוג תעריף
			29/02/20	01/02/20		פרטי חשבון עבור תאריכים:
0.00 ₪	93.10	0.00	0.00	0.00	פסגה	777
0.00 ₪	56.22	0.00	0.00	0.00	גבע	778
0.00 ₪	34.70	0.00	0.75	0.75	שפל	779

סה"כ לדייר:

שיא ביקוש	סה"כ	שפל	גבע	פסגה
	0.00	0.00	0.00	0.00
	0.00 ₪	0.00 ₪	0.00 ₪	0.00 ₪

סה"כ צריכה
 סה"כ לתשלום

200.95 ₪	תשלום קבוע	
2.59 ₪	תשלום עבור גודל חיבור KVA (3x25)	
203.54 ₪	סה"כ לתשלום	לא כולל מע"מ





04/03/20 תאריך הפקדה:
 29/02/20 תאריך קריאה נוכחית:
 01/02/20 תאריך קריאה קודמת:

שם דייר: הוט מנעולים וצלחות
 שם אתר: פארק עוגן פ"ת

לקוח/ה נכבד/ה, אנו מתכבדים להגיש את חישוב צריכת החשמל לתקופה 01/02/20 - 29/02/20:

הוט מנעולים וצלחות - 8 - 16226560(3x16)

סה"כ לתשלום	מחיר לקוט"ש בא"ג	סה"כ צריכה בקוט"ש	קריאה נוכחית	קריאה קודמת	סוג צריכה	סוג תעריף
			29/02/20	01/02/20		פרטי חשבון עבור תאריכים:
₪ 9.68	93.10	10.40	523.55	513.15	פסגה	777
₪ 2.98	56.22	5.30	298.85	293.55	גבע	778
₪ 13.90	34.70	40.05	1,021.75	981.70	שפל	779

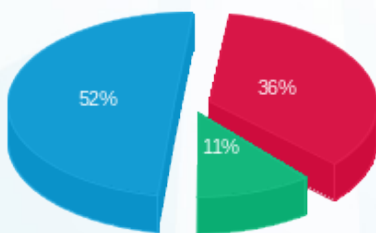
סה"כ לדייר:

שיא ביקוש	סה"כ	שפל	גבע	פסגה
0.08	55.75	40.05	5.30	10.40
	₪ 26.56	₪ 13.90	₪ 2.98	₪ 9.68

סה"כ צריכה
 סה"כ לתשלום

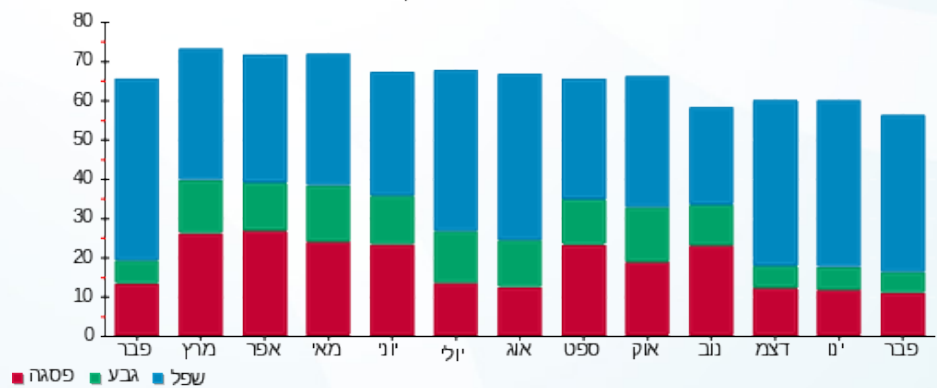
₪ 200.95	תשלום קבוע	
₪ 1.66	תשלום עבור גודל חיבור בKVA (3x16)	
₪ 229.17	סה"כ לתשלום	לא כולל מע"מ

התפלגות חיוב בש"ח לפי תעו"ז



פסגה (₪ 9.68) ■
 גבע (₪ 2.98) ■
 שפל (₪ 13.90) ■

הסטוריית צריכה בקוט"ש





04/03/20 תאריך הפקה:
 29/02/20 תאריך קריאה נוכחית:
 01/02/20 תאריך קריאה קודמת:

שם דייר: הוט ערוצי זהב בניין אלון - חדש
שם אתר: פארק עוגן פ"ת

לקוח/ה נכבד/ה, אנו מתכבדים להגיש את חישוב צריכת החשמל לתקופה 01/02/20 - 29/02/20:

הוט - 10 - (3x25)16226538

סוג תעריף	סוג צריכה	קריאה קודמת	קריאה נוכחית	סה"כ צריכה בקוט"ש	מחיר לקוט"ש בא"ג	סה"כ לתשלום
פרטי חשבון עבור תאריכים:						
777	פסגה	01/02/20	29/02/20	0.00	93.10	0.00 ₪
778	גבע	3,450.75	3,450.75	0.00	56.22	0.00 ₪
779	שפל	10,214.85	10,214.85	0.00	34.70	0.00 ₪

הוט 14 - (3x25)16226538 - P42

סוג תעריף	סוג צריכה	קריאה קודמת	קריאה נוכחית	סה"כ צריכה בקוט"ש	מחיר לקוט"ש בא"ג	סה"כ לתשלום
פרטי חשבון עבור תאריכים:						
777	פסגה	01/02/20	29/02/20	0.00	93.10	0.00 ₪
778	גבע	0.00	0.00	0.00	56.22	0.00 ₪
779	שפל	0.30	0.30	0.00	34.70	0.00 ₪

הוט 1 - (0x0)18017349 - P43

סוג תעריף	סוג צריכה	קריאה קודמת	קריאה נוכחית	סה"כ צריכה בקוט"ש	מחיר לקוט"ש בא"ג	סה"כ לתשלום
פרטי חשבון עבור תאריכים:						
777	פסגה	01/02/20	29/02/20	0.00	93.10	0.00 ₪
778	גבע	0.00	0.00	0.00	56.22	0.00 ₪
779	שפל	0.00	0.00	0.00	34.70	0.00 ₪

הוט ארון - 4 - (0x0)18017349

סוג תעריף	סוג צריכה	קריאה קודמת	קריאה נוכחית	סה"כ צריכה בקוט"ש	מחיר לקוט"ש בא"ג	סה"כ לתשלום
פרטי חשבון עבור תאריכים:						
777	פסגה	01/02/20	29/02/20	28.70	93.10	0.00 ₪
778	גבע	40.90	40.90	0.00	56.22	0.00 ₪
779	שפל	133.35	133.35	0.00	34.70	0.00 ₪

סה"כ לדיר:

פסגה	גבע	שפל	סה"כ	שיא ביקוש
------	-----	-----	------	-----------





סה"כ לדירה:

פסגה	גבע	שפל	סה"כ	שיא ביקוש
0.00	0.00	0.00	0.00	
0.00 ₪	0.00 ₪	0.00 ₪	0.00 ₪	

סה"כ צריכה

סה"כ לתשלום

200.95 ₪	תשלום קבוע	
5.18 ₪	תשלום עבור גודל חיבור בKVA (3x50)	
206.13 ₪	סה"כ לתשלום	לא כולל מע"מ



04/03/20 תאריך הפקדה:
 29/02/20 תאריך קריאה נוכחית:
 01/02/20 תאריך קריאה קודמת:

שם דייר: הוצאה לפועל ב.חיוני
שם אתר: פארק עוגן פ"ת

לקוח/ה נכבד/ה, אנו מתכבדים להגיש את חישוב צריכת החשמל לתקופה 01/02/20 - 29/02/20:

הוצאה לפועל ב.חיוני - 6 - 81011515(3x630)

סוג תעריף	סוג צריכה	קריאה קודמת	קריאה נוכחית	סה"כ צריכה בקוט"ש	מחיר לקוט"ש בא"ג	סה"כ לתשלום
			29/02/20	01/02/20	פרטי חשבון עבור תאריכים:	
777	פסגה	90,427.62	91,619.65	1,192.03	93.10	1,109.78 ₪
778	גבע	49,559.19	50,150.52	591.33	56.22	332.45 ₪
779	שפל	152,802.72	157,329.04	4,526.33	34.70	1,570.64 ₪

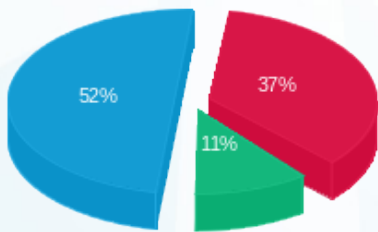
סה"כ לדייר:

פסגה	גבע	שפל	סה"כ	שיא ביקוש
1,192.03	591.33	4,526.33	6,309.69	
1,109.78 ₪	332.45 ₪	1,570.64 ₪	3,012.86 ₪	

סה"כ צריכה
סה"כ לתשלום

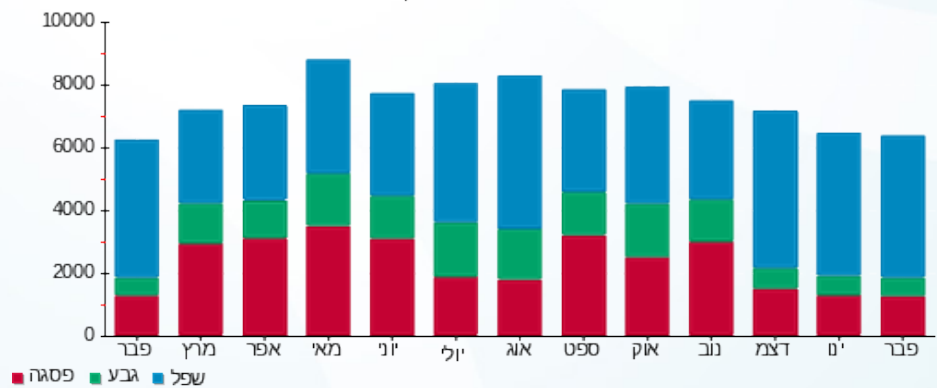
200.95 ₪	תשלום קבוע	
65.28 ₪	תשלום עבור גודל חיבור בKVA (3x630)	
3,279.09 ₪	סה"כ לתשלום	לא כולל מע"מ

התפלגות חיוב בש"ח לפי תע"ז



■ פסגה (1,109.78 ₪)
 ■ גבע (332.45 ₪)
 ■ שפל (1,570.64 ₪)

הסטוריית צריכה בקוט"ש





04/03/20 תאריך הפקדה:
 29/02/20 תאריך קריאה נוכחית:
 01/02/20 תאריך קריאה קודמת:

שם דייר: הוצאה לפועל חיוני
 שם אתר: פארק עוגן פ"ת

לקוח/ה נכבד/ה, אנו מתכבדים להגיש את חישוב צריכת החשמל לתקופה 01/02/20 - 29/02/20:

הוצאה לפועל חיוני - 4 - 81016948 (3x100)

סוג תעריף	סוג צריכה	קריאה קודמת	קריאה נוכחית	סה"כ צריכה בקוט"ש	מחיר לקוט"ש בא"ג	סה"כ לתשלום
פרטי חשבון עבור תאריכים:						
777	פסגה	01/02/20	29/02/20	334.70	93.10	311.60 ₪
778	גבע	14,300.05	14,478.47	178.42	56.22	100.31 ₪
779	שפל	31,810.26	32,874.38	1,064.13	34.70	369.25 ₪

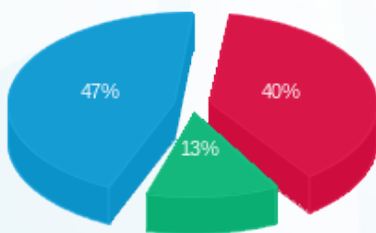
סה"כ לדייר:

פסגה	גבע	שפל	סה"כ	שיא ביקוש
334.70	178.42	1,064.13	1,577.24	
311.60 ₪	100.31 ₪	369.25 ₪	781.16 ₪	

סה"כ צריכה
 סה"כ לתשלום

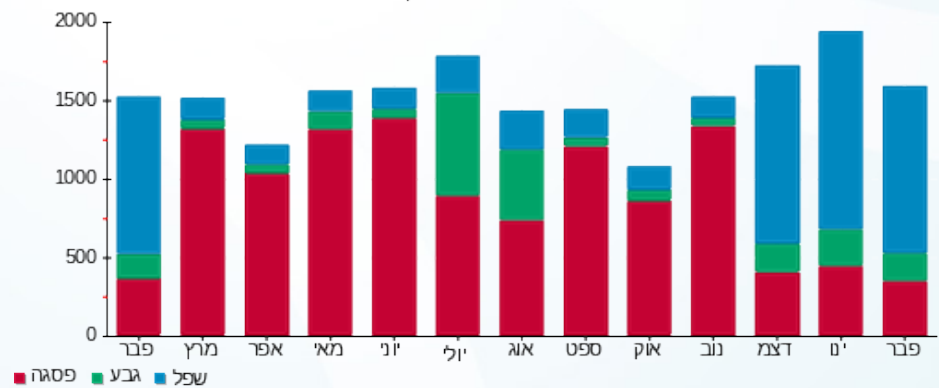
200.95 ₪	תשלום קבוע	
10.36 ₪	תשלום עבור גודל חיבור בKVA (3x100)	
992.47 ₪	סה"כ לתשלום	לא כולל מע"מ

התפלגות חיוב בש"ח לפי תעו"ז



פסגה (311.60 ₪) 47%
 גבע (100.31 ₪) 40%
 שפל (369.25 ₪) 13%

הסטוריית צריכה בקוט"ש



04/03/20 תאריך הפקה:
 29/02/20 תאריך קריאה נוכחית:
 01/02/20 תאריך קריאה קודמת:

שם דייר: החומסיה
 שם אתר: פארק עוגן פ"ת

לקוח/ה נכבד/ה, אנו מתכבדים להגיש את חישוב צריכת החשמל לתקופה 01/02/20 - 29/02/20:

החומסיה - 7 - 81016886 (3x63)

סוג תעריף	סוג צריכה	קריאה קודמת	קריאה נוכחית	סה"כ צריכה בקוט"ש	מחיר לקוט"ש בא"ג	סה"כ לתשלום
פרטי חשבון עבור תאריכים:						
777	פסגה	01/02/20	29/02/20	82,398.67	93.10	77.02 ₪
778	גבע	35,081.73	35,111.57	29.84	56.22	16.78 ₪
779	שפל	94,366.81	94,751.09	384.28	34.70	133.35 ₪

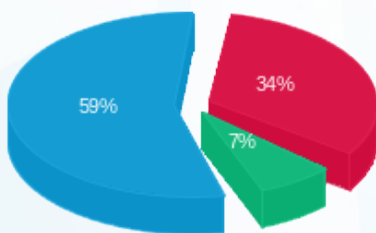
סה"כ לדייר:

פסגה	גבע	שפל	סה"כ	שיא ביקוש
82.72	29.84	384.28	496.85	
77.02 ₪	16.78 ₪	133.35 ₪	227.14 ₪	

סה"כ צריכה
 סה"כ לתשלום

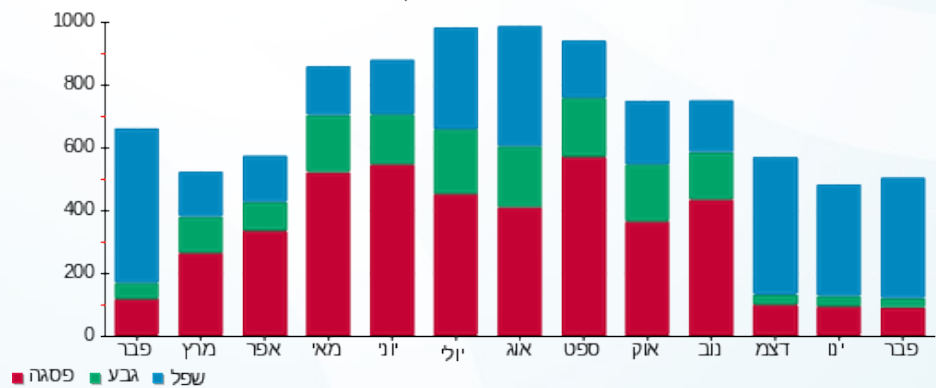
200.95 ₪	תשלום קבוע	
6.53 ₪	תשלום עבור גודל חיבור בKVA (3x63)	
434.62 ₪	סה"כ לתשלום	לא כולל מע"מ

התפלגות חיוב בש"ח לפי תעו"ז



■ פסגה (77.02 ₪)
 ■ גבע (16.78 ₪)
 ■ שפל (133.35 ₪)

הסטוריית צריכה בקוט"ש



04/03/20 תאריך הפקה:
 29/02/20 תאריך קריאה נוכחית:
 01/02/20 תאריך קריאה קודמת:

שם דייר: חברת ביטוח יקב ב.חיוני
 שם אתר: פארק עוגן פ"ת

לקוח/ה נכבד/ה, אנו מתכבדים להגיש את חישוב צריכת החשמל לתקופה 01/02/20 - 29/02/20:

חברת ביטוח יקב ב.חיוני - 2 - 81018576(3x63)

סוג תעריף	סוג צריכה	קריאה קודמת	קריאה נוכחית	סה"כ צריכה בקוט"ש	מחיר לקוט"ש בא"ג	סה"כ לתשלום
פרטי חשבון עבור תאריכים:						
777	פסגה	01/02/20	29/02/20	302.63	93.10	281.74 ₪
778	גבע	15,123.67	15,242.41	118.74	56.22	66.76 ₪
779	שפל	42,708.57	44,192.81	1,484.24	34.70	515.03 ₪

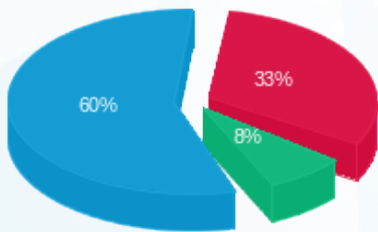
סה"כ לדיר:

פסגה	גבע	שפל	סה"כ	שיא ביקוש
302.63	118.74	1,484.24	1,905.60	
281.74 ₪	66.76 ₪	515.03 ₪	863.53 ₪	

סה"כ צריכה
 סה"כ לתשלום

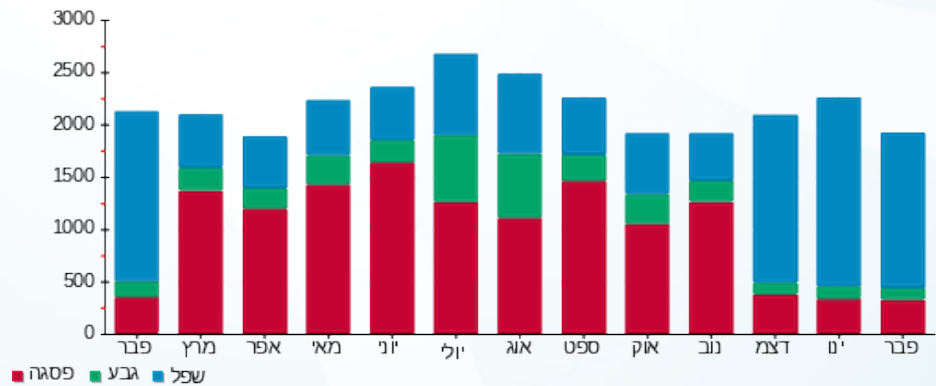
200.95 ₪	תשלום קבוע	
6.53 ₪	תשלום עבור גודל חיבור בKVA (3x63)	
1,071.01 ₪	סה"כ לתשלום	לא כולל מע"מ

התפלגות חיוב בש"ח לפי תעו"ז



פסגה (281.74 ₪) 60%
 גבע (66.76 ₪) 8%
 שפל (515.03 ₪) 33%

הסטוריית צריכה בקוט"ש





04/03/20 תאריך הפקדה:
 29/02/20 תאריך קריאה נוכחית:
 01/02/20 תאריך קריאה קודמת:

שם דייר: חניון ב.חיוני
 שם אתר: פארק עוגן פ"ת

לקוח/ה נכבד/ה, אנו מתכבדים להגיש את חישוב צריכת החשמל לתקופה 01/02/20 - 29/02/20:

חניון ב.חיוני - 1 - 81016886(3x250)

סוג תעריף	סוג צריכה	קריאה קודמת	קריאה נוכחית	סה"כ צריכה בקוט"ש	מחיר לקוט"ש בא"ג	סה"כ לתשלום
		01/02/20	29/02/20	פרטי חשבון עבור תאריכים:		
777	פסגה	523,241.04	525,381.52	2,140.47	93.10	1,992.78 ₪
778	גבע	226,461.22	227,427.75	966.53	56.22	543.38 ₪
779	שפל	559,550.95	567,966.33	8,415.38	34.70	2,920.14 ₪

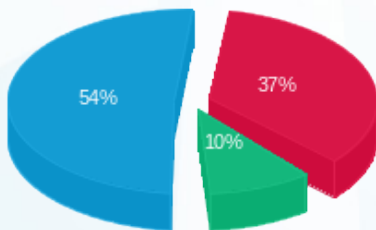
סה"כ לדייר:

פסגה	גבע	שפל	סה"כ	שיא ביקוש
2,140.47	966.53	8,415.38	11,522.38	
1,992.78 ₪	543.38 ₪	2,920.14 ₪	5,456.30 ₪	

סה"כ צריכה
 סה"כ לתשלום

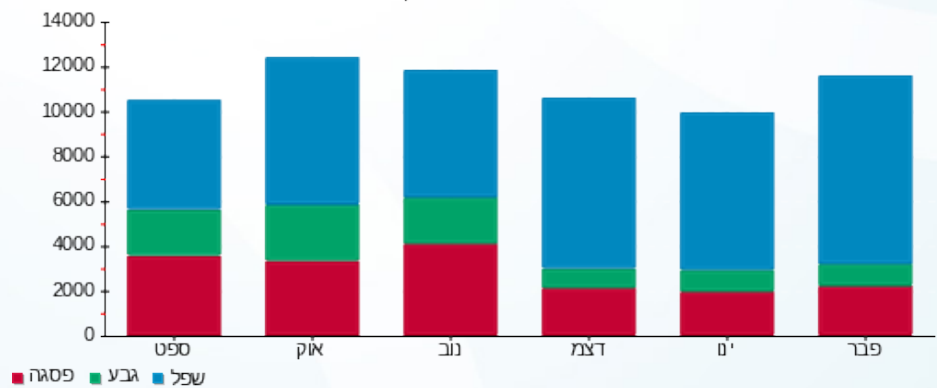
200.95 ₪	תשלום קבוע	
25.90 ₪	תשלום עבור גודל חיבור בKVA (3x250)	
5,683.15 ₪	סה"כ לתשלום	לא כולל מע"מ

התפלגות חיוב בש"ח לפי תע"ז



■ פסגה (1,992.78 ₪)
 ■ גבע (543.38 ₪)
 ■ שפל (2,920.14 ₪)

הסטוריית צריכה בקוט"ש





04/03/20 תאריך הפקדה:
 29/02/20 תאריך קריאה נוכחית:
 01/02/20 תאריך קריאה קודמת:

שם דייר: חניון חיוני
 שם אתר: פארק עוגן פ"ת

לקוח/ה נכבד/ה, אנו מתכבדים להגיש את חישוב צריכת החשמל לתקופה 01/02/20 - 29/02/20:

חניון חיוני - 1 - 81026189 (3x100)

סה"כ לתשלום	מחיר לקוט"ש בא"ג	סה"כ צריכה בקוט"ש	קריאה נוכחית	קריאה קודמת	סוג צריכה	סוג תעריף
			29/02/20	01/02/20		פרטי חשבון עבור תאריכים:
286.28 ₪	93.10	307.50	2,754.31	2,446.81	פסגה	777
83.49 ₪	56.22	148.50	1,478.34	1,329.84	גבע	778
395.13 ₪	34.70	1,138.70	5,770.93	4,632.23	שפל	779

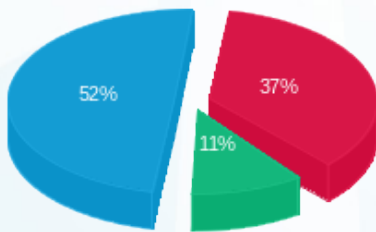
סה"כ לדייר:

שיא ביקוש	סה"כ	שפל	גבע	פסגה
4.12	1,594.70	1,138.70	148.50	307.50
	764.90 ₪	395.13 ₪	83.49 ₪	286.28 ₪

סה"כ צריכה
 סה"כ לתשלום

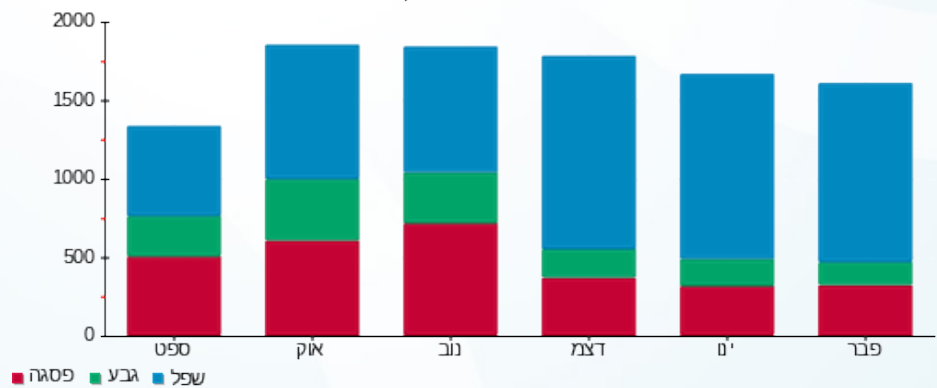
200.95 ₪	תשלום קבוע	
10.36 ₪	תשלום עבור גודל חיבור בKVA (3x100)	
976.21 ₪	סה"כ לתשלום	לא כולל מע"מ

התפלגות חיוב בש"ח לפי תעו"ז



■ פסגה (286.28 ₪)
 ■ גבע (83.49 ₪)
 ■ שפל (395.13 ₪)

הסטוריית צריכה בקוט"ש



04/03/20 תאריך הפקדה:
 29/02/20 תאריך קריאה נוכחית:
 01/02/20 תאריך קריאה קודמת:

שם דייר: מחסנים רותם
 שם אתר: פארק עוגן פ"ת

לקוח/ה נכבד/ה, אנו מתכבדים להגיש את חישוב צריכת החשמל לתקופה 01/02/20 - 29/02/20:

מחסנים רותם - 11 - 16226538(0x0)

סוג תעריף	סוג צריכה	קריאה קודמת	קריאה נוכחית	סה"כ צריכה בקוט"ש	מחיר לקוט"ש בא"ג	סה"כ לתשלום
		01/02/20	29/02/20			
777	פסגה	117,418.20	118,779.20	1,361.00	93.10	1,267.09 ₪
778	גבע	18,690.40	18,780.70	90.30	56.22	50.77 ₪
779	שפל	45,769.50	49,810.80	4,041.30	34.70	1,402.33 ₪

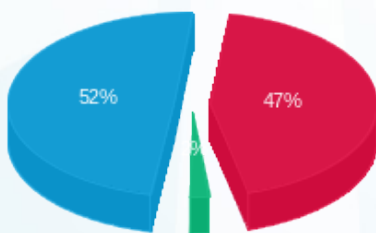
סה"כ לדייר:

פסגה	גבע	שפל	סה"כ	שיא ביקוש
1,361.00	90.30	4,041.30	5,492.60	37.15
1,267.09 ₪	50.77 ₪	1,402.33 ₪	2,720.19 ₪	

סה"כ צריכה
 סה"כ לתשלום

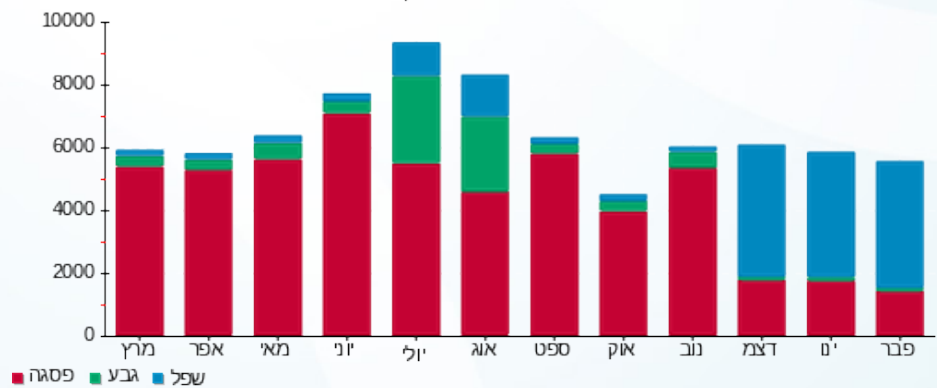
200.95 ₪	תשלום קבוע	
0.00 ₪	תשלום עבור גודל חיבור בKVA (0x0)	
2,921.14 ₪	סה"כ לתשלום	לא כולל מע"מ

התפלגות חיוב בש"ח לפי תעו"ז



■ פסגה (1,267.09 ₪)
 ■ גבע (50.77 ₪)
 ■ שפל (1,402.33 ₪)

הסטוריית צריכה בקוט"ש





04/03/20 תאריך הפקה:
 29/02/20 תאריך קריאה נוכחית:
 01/02/20 תאריך קריאה קודמת:

שם דייר: מילגם
 שם אתר: פארק עוגן פ"ת

לקוח/ה נכבד/ה, אנו מתכבדים להגיש את חישוב צריכת החשמל לתקופה 01/02/20 - 29/02/20:

מילגם - 6 - 81017045 (3x100)

סוג תעריף	סוג צריכה	קריאה קודמת	קריאה נוכחית	סה"כ צריכה בקוט"ש	מחיר לקוט"ש בא"ג	סה"כ לתשלום
פרטי חשבון עבור תאריכים:						
777	פסגה	01/02/20	29/02/20	142.80	93.10	132.95 ₪
778	גבע	16,688.40	16,812.00	123.60	56.22	69.49 ₪
779	שפל	39,876.20	40,666.60	790.40	34.70	274.27 ₪

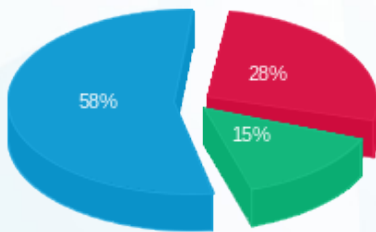
סה"כ לדיר:

פסגה	גבע	שפל	סה"כ	שיא ביקוש
142.80	123.60	790.40	1,056.80	1.60
132.95 ₪	69.49 ₪	274.27 ₪	476.70 ₪	

סה"כ צריכה
 סה"כ לתשלום

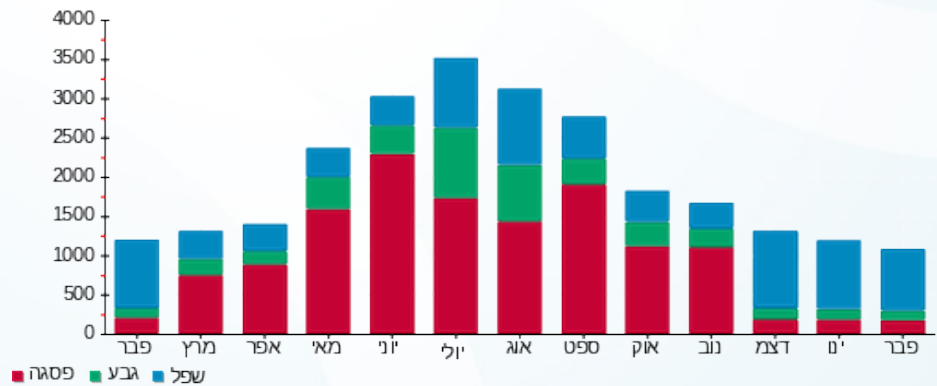
200.95 ₪	תשלום קבוע	
10.36 ₪	תשלום עבור גודל חיבור בKVA (3x100)	
688.01 ₪	סה"כ לתשלום	לא כולל מע"מ

התפלגות חיוב בש"ח לפי תע"ז



■ פסגה (132.95 ₪)
 ■ גבע (69.49 ₪)
 ■ שפל (274.27 ₪)

הסטוריית צריכה בקוט"ש





04/03/20

תאריך הפקדה:

שם דייר: מכון כושר רני רובין

29/02/20

תאריך קריאה נוכחית:

שם אתר: פארק עוגן פ"ת

01/02/20

תאריך קריאה קודמת:

לקוח/ה נכבד/ה, אנו מתכבדים להגיש את חישוב צריכת החשמל לתקופה 01/02/20 - 29/02/20:

מכון כושר רני רובין - 7 - 81017045(3x80)

סוג תעריף	סוג צריכה	קריאה קודמת	קריאה נוכחית	סה"כ צריכה בקוט"ש	מחיר לקוט"ש בא"ג	סה"כ לתשלום
פרטי חשבון עבור תאריכים:						
777	פסגה	01/02/20	29/02/20	232.60	93.10	216.55 ₪
778	גבע	40,093.60	40,205.20	111.60	56.22	62.74 ₪
779	שפל	41,673.00	42,048.60	375.60	34.70	130.33 ₪

סה"כ לדייר:

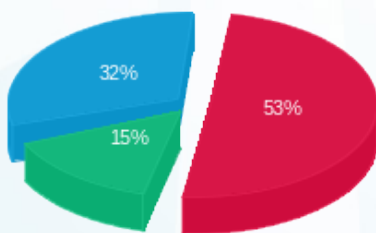
פסגה	גבע	שפל	סה"כ	שיא ביקוש
232.60	111.60	375.60	719.80	0.40
216.55 ₪	62.74 ₪	130.33 ₪	409.63 ₪	

סה"כ צריכה

סה"כ לתשלום

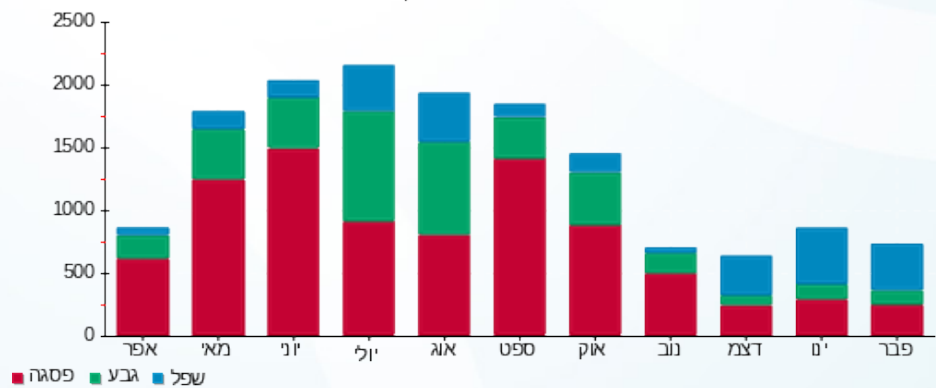
200.95 ₪	תשלום קבוע	
8.29 ₪	תשלום עבור גודל חיבור בKVA (3x80)	
618.86 ₪	סה"כ לתשלום	לא כולל מע"מ

התפלגות חיוב בש"ח לפי תעו"ז



- פסגה (216.55 ₪) 53%
- גבע (62.74 ₪) 15%
- שפל (130.33 ₪) 32%

הסטוריית צריכה בקוט"ש



04/03/20 תאריך הפקדה:
 29/02/20 תאריך קריאה נוכחית:
 01/02/20 תאריך קריאה קודמת:

שם דייר: מל"מ
 שם אתר: פארק עוגן פ"ת

לקוח/ה נכבד/ה, אנו מתכבדים להגיש את חישוב צריכת החשמל לתקופה 01/02/20 - 29/02/20:

מל"מ - 5 - 81011515 (3x100)

סוג תעריף	סוג צריכה	קריאה קודמת	קריאה נוכחית	סה"כ צריכה בקוט"ש	מחיר לקוט"ש בא"ג	סה"כ לתשלום
		01/02/20	29/02/20			
777	פסגה	8,480.24	8,622.01	141.78	93.10	131.99 ₪
778	גבע	3,887.95	3,982.27	94.31	56.22	53.02 ₪
779	שפל	14,728.34	15,481.02	752.68	34.70	261.18 ₪

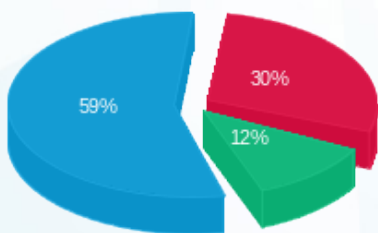
סה"כ לדייר:

פסגה	גבע	שפל	סה"כ	שיא ביקוש
141.78	94.31	752.68	988.77	
131.99 ₪	53.02 ₪	261.18 ₪	446.20 ₪	

סה"כ צריכה
 סה"כ לתשלום

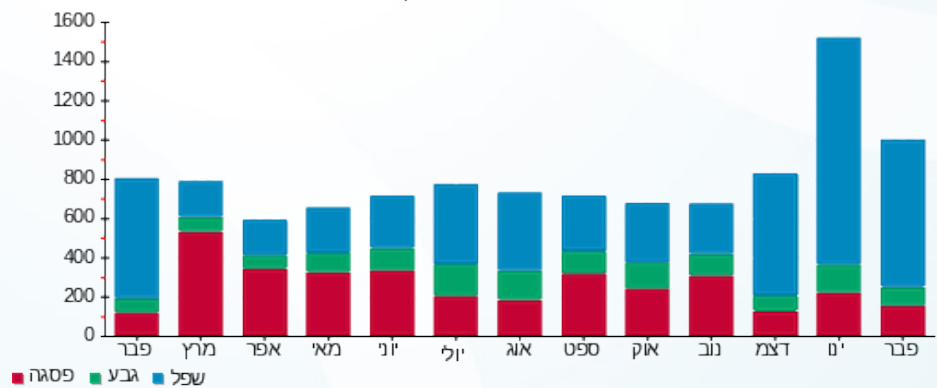
200.95 ₪	תשלום קבוע	
10.36 ₪	תשלום עבור גודל חיבור בKVA (3x100)	
657.51 ₪	סה"כ לתשלום	לא כולל מע"מ

התפלגות חיוב בש"ח לפי תעו"ז



■ פסגה (131.99 ₪)
 ■ גבע (53.02 ₪)
 ■ שפל (261.18 ₪)

הסטוריית צריכה בקוט"ש



04/03/20 תאריך הפקה:
 29/02/20 תאריך קריאה נוכחית:
 01/02/20 תאריך קריאה קודמת:

שם דייר: מל"מ - בניין ברוש קומה 1
 שם אתר: פארק עוגן פ"ת

לקוח/ה נכבד/ה, אנו מתכבדים להגיש את חישוב צריכת החשמל לתקופה 01/02/20 - 29/02/20:

לוח חלוקה ק.א בניין ברוש - 2 - (3x630)81016948

סוג תעריף	סוג צריכה	קריאה קודמת	קריאה נוכחית	סה"כ צריכה בקוט"ש	מחיר לקוט"ש בא"ג	סה"כ לתשלום
פרטי חשבון עבור תאריכים:			01/02/20	29/02/20		
777	פסגה	8,798,406.22	8,802,108.19	3,701.98	93.10	3,446.54 ₪
778	גבע	238,741.95	240,038.28	1,296.33	56.22	728.80 ₪
779	שפל	609,011.38	620,828.02	11,816.63	34.70	4,100.37 ₪

בניין ברוש 5 - (3x100)81016948 - KCS

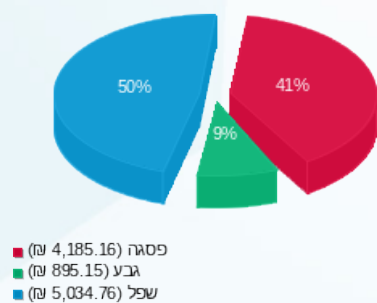
סוג תעריף	סוג צריכה	קריאה קודמת	קריאה נוכחית	סה"כ צריכה בקוט"ש	מחיר לקוט"ש בא"ג	סה"כ לתשלום
פרטי חשבון עבור תאריכים:			01/02/20	29/02/20		
777	פסגה	159,736.77	160,530.13	793.36	93.10	738.62 ₪
778	גבע	45,591.44	45,887.34	295.91	56.22	166.36 ₪
779	שפל	119,421.70	122,114.46	2,692.76	34.70	934.39 ₪

סה"כ לדירה:

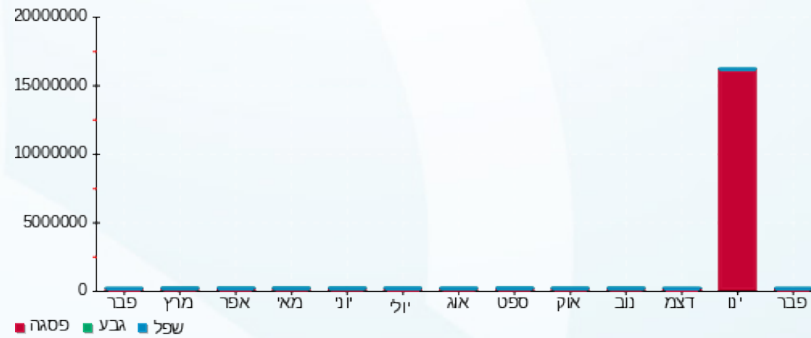
פסגה	גבע	שפל	סה"כ	שיא ביקוש
4,495.34	1,592.23	14,509.39	20,596.96	
₪ 4,185.16	₪ 895.15	₪ 5,034.76	₪ 10,115.07	

200.95 ₪	תשלום קבוע	
75.64 ₪	תשלום עבור גודל חיבור בKVA (3x730)	
10,391.66 ₪	סה"כ לתשלום	לא כולל מע"מ

התפלגות חיוב בש"ח לפי תע"ז



הסטוריית צריכה בקוט"ש





04/03/20

תאריך הפקדה:

שם דייר: מל"מ - לוח חדר שירותים בניין ברוש
שם אתר: פארק עוגן פ"ת

29/02/20

תאריך קריאה נוכחית:

01/02/20

תאריך קריאה קודמת:

לקוח/ה נכבד/ה, אנו מתכבדים להגיש את חישוב צריכת החשמל לתקופה 01/02/20 - 29/02/20:

מל"מ - לוח חדר שירותים בניין ברוש - 4 - 81011515(3x80)

סוג תעריף	סוג צריכה	קריאה קודמת	קריאה נוכחית	סה"כ צריכה בקוט"ש	מחיר לקוט"ש בא"ג	סה"כ לתשלום
פרטי חשבון עבור תאריכים:						
777	פסגה	01/02/20	29/02/20	718.17	93.10	668.62 ₪
778	גבע	21,431.54	21,785.72	354.18	56.22	199.12 ₪
779	שפל	69,852.78	72,602.02	2,749.23	34.70	953.98 ₪

סה"כ לדייר:

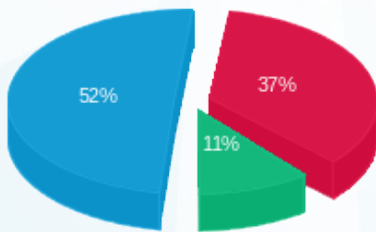
פסגה	גבע	שפל	סה"כ	שיא ביקוש
718.17	354.18	2,749.23	3,821.58	
668.62 ₪	199.12 ₪	953.98 ₪	1,821.72 ₪	

סה"כ צריכה

סה"כ לתשלום

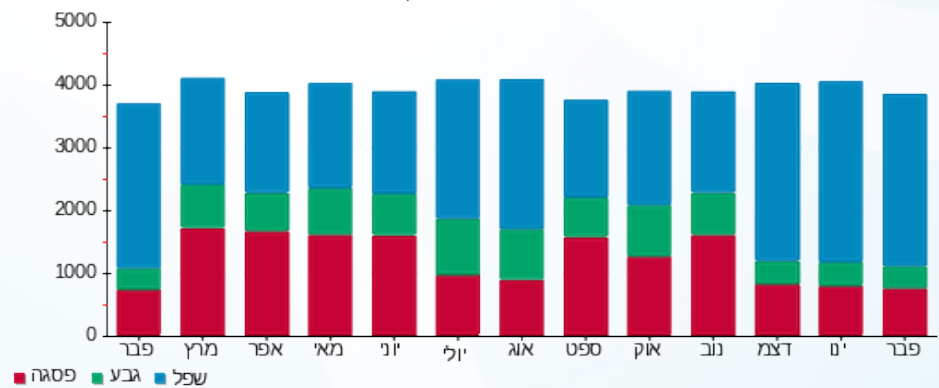
200.95 ₪	תשלום קבוע	
8.29 ₪	תשלום עבור גודל חיבור בKVA (3x80)	
2,030.96 ₪	סה"כ לתשלום	לא כולל מע"מ

התפלגות חיוב בש"ח לפי תע"ז



- פסגה (668.62 ₪) 52%
- גבע (199.12 ₪) 11%
- שפל (953.98 ₪) 37%

הסטוריית צריכה בקוט"ש





04/03/20

תאריך הפקדה:

שם דייר: מל"מ - לוח חלוקה מל"מ בניין ברוש קומה ב'
שם אתר: פארק עוגן פ"ת

29/02/20

תאריך קריאה נוכחית:

01/02/20

תאריך קריאה קודמת:

לקוח/ה נכבד/ה, אנו מתכבדים להגיש את חישוב צריכת החשמל לתקופה 01/02/20 - 29/02/20:

מל"מ - לוח חלוקה ק.ב.מל"מ בניין ברוש - 1 - 81016948(3x630)

סוג תעריף	סוג צריכה	קריאה קודמת	קריאה נוכחית	סה"כ צריכה בקוט"ש	מחיר לקוט"ש בא"ג	סה"כ לתשלום
פרטי חשבון עבור תאריכים:						
777	פסגה	01/02/20	29/02/20	3,663.26	93.10	3,410.49 ₪
778	גבע	238,206.37	239,481.54	1,275.18	56.22	716.90 ₪
779	שפל	617,740.82	629,964.83	12,224.01	34.70	4,241.73 ₪

סה"כ לדייר:

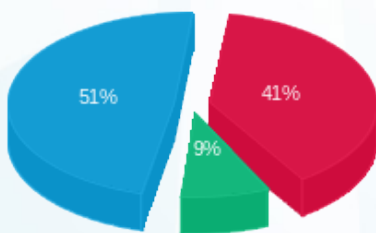
פסגה	גבע	שפל	סה"כ	שיא ביקוש
3,663.26	1,275.18	12,224.01	17,162.44	
3,410.49 ₪	716.90 ₪	4,241.73 ₪	8,369.13 ₪	

סה"כ צריכה

סה"כ לתשלום

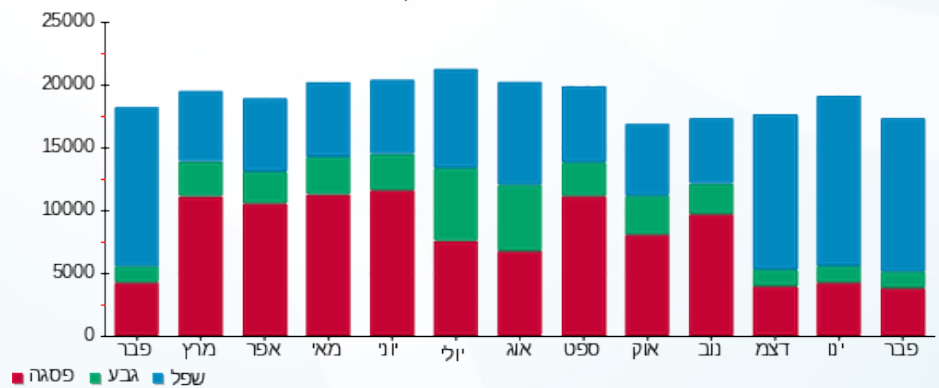
200.95 ₪	תשלום קבוע	
65.28 ₪	תשלום עבור גודל חיבור בKVA (3x630)	
8,635.35 ₪	סה"כ לתשלום	לא כולל מע"מ

התפלגות חיוב בש"ח לפי תעו"ז



- פסגה (3,410.49 ₪) 51%
- גבע (716.90 ₪) 9%
- שפל (4,241.73 ₪) 41%

הסטוריית צריכה בקוט"ש



04/03/20 תאריך הפקה:
 29/02/20 תאריך קריאה נוכחית:
 01/02/20 תאריך קריאה קודמת:

שם דייר: מל"מ - לוח יטאות בגג בניין ברוש
 שם אתר: פארק עוגן פ"ת

לקוח/ה נכבד/ה, אנו מתכבדים להגיש את חישוב צריכת החשמל לתקופה 01/02/20 - 29/02/20:

מל"מ - לוח יטאות בגג בניין ברוש - 3 - 81016948(3x40)

סוג תעריף	סוג צריכה	קריאה קודמת	קריאה נוכחית	סה"כ צריכה בקוט"ש	מחיר לקוט"ש בא"ג	סה"כ לתשלום
פרטי חשבון עבור תאריכים:						
777	פסגה	01/02/20	29/02/20	623.45	93.10	580.43 ₪
778	גבע	29,292.15	29,460.12	167.97	56.22	94.43 ₪
779	שפל	1,097,790.69	1,099,138.23	1,347.54	34.70	467.60 ₪

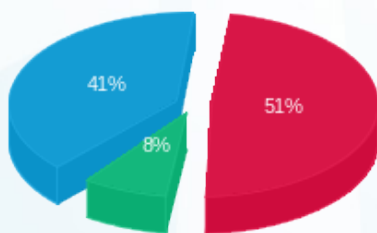
סה"כ לדייר:

פסגה	גבע	שפל	סה"כ	שיא ביקוש
623.45	167.97	1,347.54	2,138.96	
580.43 ₪	94.43 ₪	467.60 ₪	1,142.46 ₪	

סה"כ צריכה
 סה"כ לתשלום

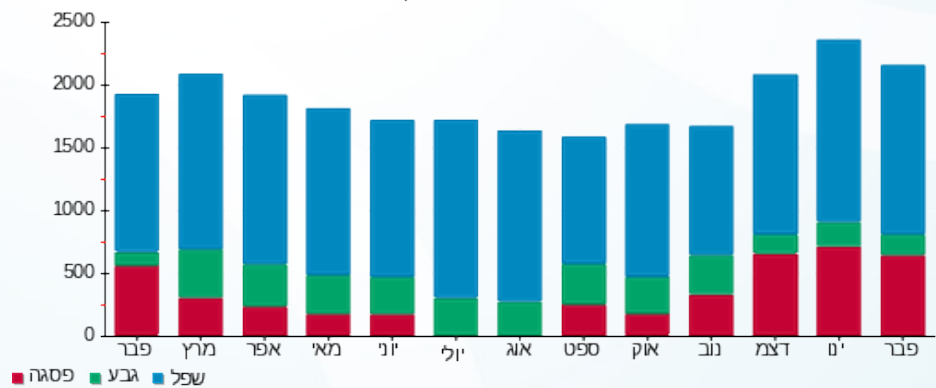
200.95 ₪	תשלום קבוע	
4.14 ₪	תשלום עבור גודל חיבור בKVA (3x40)	
1,347.56 ₪	סה"כ לתשלום	לא כולל מע"מ

התפלגות חיוב בש"ח לפי תעו"ז



■ פסגה (580.43 ₪)
 ■ גבע (94.43 ₪)
 ■ שפל (467.60 ₪)

הסטוריית צריכה בקוט"ש





04/03/20

תאריך הפקדה:

שם דייר: מל"מ - מזגן 1 חדר מחשב בניין ברוש קומה א'

29/02/20

תאריך קריאה נוכחית:

שם אתר: פארק עוגן פ"ת

01/02/20

תאריך קריאה קודמת:

לקוח/ה נכבד/ה, אנו מתכבדים להגיש את חישוב צריכת החשמל לתקופה 01/02/20 - 29/02/20:

מל"מ - מזגן 1 חדר מחשב בניין ברוש קומה א' - 1 - 81011515(3x16)

סוג תעריף	סוג צריכה	קריאה קודמת	קריאה נוכחית	סה"כ צריכה בקוט"ש	מחיר לקוט"ש בא"ג	סה"כ לתשלום
		01/02/20	29/02/20			
777	פסגה	5,133.96	5,186.25	52.29	93.10	48.68 ₪
778	גבע	2,876.79	2,903.32	26.53	56.22	14.91 ₪
779	שפל	8,149.12	8,350.32	201.21	34.70	69.82 ₪

סה"כ לדייר:

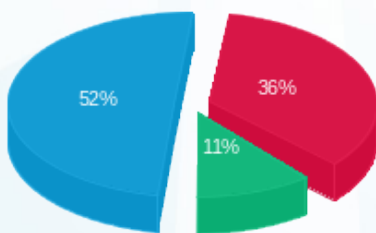
פסגה	גבע	שפל	סה"כ	שיא ביקוש
52.29	26.53	201.21	280.03	
48.68 ₪	14.91 ₪	69.82 ₪	133.42 ₪	

סה"כ צריכה

סה"כ לתשלום

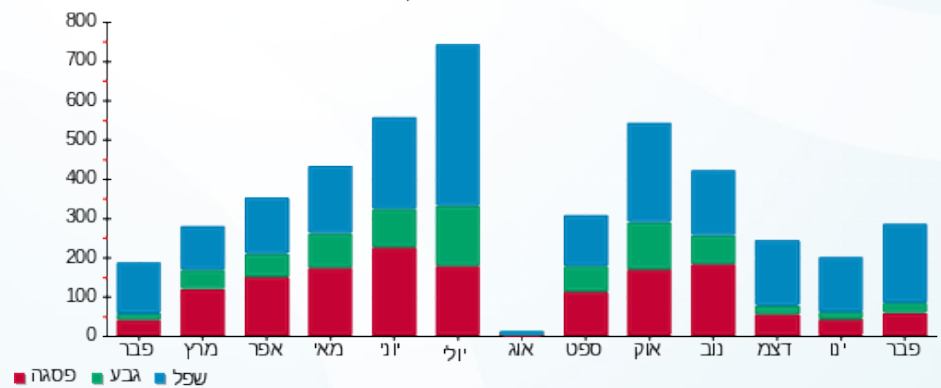
200.95 ₪	תשלום קבוע	
1.66 ₪	תשלום עבור גודל חיבור בKVA (3x16)	
336.02 ₪	סה"כ לתשלום	לא כולל מע"מ

התפלגות חיוב בש"ח לפי תעו"ז



פסגה (48.68 ₪) - 52%
 גבע (14.91 ₪) - 11%
 שפל (69.82 ₪) - 36%

הסטוריית צריכה בקוט"ש



04/03/20

תאריך הפקה:

שם דייר: מל"מ - מזגן 2 חדר מחשב בניין ברוש קומה א'
שם אתר: פארק עוגן פ"ת

29/02/20

תאריך קריאה נוכחית:

01/02/20

תאריך קריאה קודמת:

לקוח/ה נכבד/ה, אנו מתכבדים להגיש את חישוב צריכת החשמל לתקופה 01/02/20 - 29/02/20:

מל"מ - מזגן 2 חדר מחשב בניין ברוש קומה א' - 2 - 81011515(3x16)

סוג תעריף	סוג צריכה	קריאה קודמת	קריאה נוכחית	סה"כ צריכה בקוט"ש	מחיר לקוט"ש בא"ג	סה"כ לתשלום
פרטי חשבון עבור תאריכים:						
777	פסגה	01/02/20	29/02/20	62.20	93.10	57.90 ₪
778	גבע	3,310.82	3,338.79	27.97	56.22	15.72 ₪
779	שפל	9,118.07	9,341.92	223.85	34.70	77.68 ₪

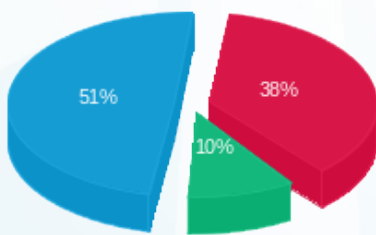
סה"כ לדייר:

פסגה	גבע	שפל	סה"כ	שיא ביקוש
62.20	27.97	223.85	314.01	
₪ 57.90	₪ 15.72	₪ 77.68	₪ 151.30	

סה"כ צריכה
סה"כ לתשלום

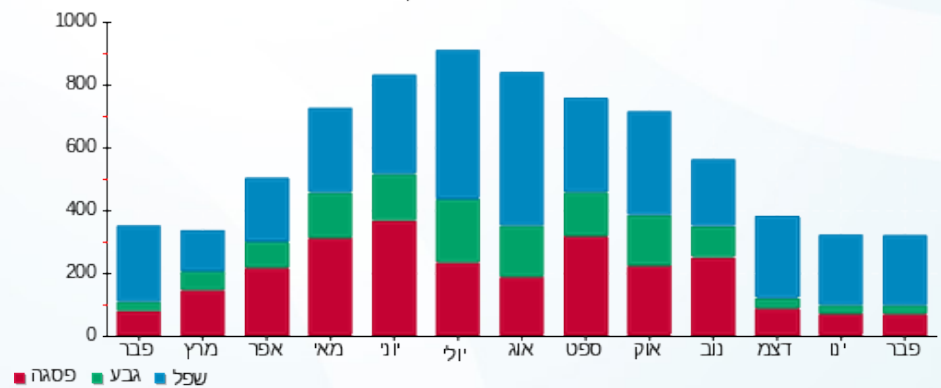
200.95 ₪	תשלום קבוע	
1.66 ₪	תשלום עבור גודל חיבור בKVA (3x16)	
353.91 ₪	סה"כ לתשלום	לא כולל מע"מ

התפלגות חיוב בש"ח לפי תע"ז



■ פסגה (₪ 57.90)
■ גבע (₪ 15.72)
■ שפל (₪ 77.68)

הסטוריית צריכה בקוט"ש



04/03/20

תאריך הפקה:

שם דייר: מל"מ - מזגן 2 חדר מחשב בניין ברוש קומה ב'
שם אתר: פארק עוגן פ"ת

29/02/20

תאריך קריאה נוכחי:

01/02/20

תאריך קריאה קודמת:

לקוח/ה נכבד/ה, אנו מתכבדים להגיש את חישוב צריכת החשמל לתקופה 01/02/20 - 29/02/20:

מל"מ - מזגן 2 חדר מחשב בניין ברוש קומה ב' - 3 - 81011515(3x20)

סוג תעריף	סוג צריכה	קריאה קודמת	קריאה נוכחית	סה"כ צריכה בקוט"ש	מחיר לקוט"ש בא"ג	סה"כ לתשלום
פרטי חשבון עבור תאריכים:						
777	פסגה	01/02/20	29/02/20	49.52	93.10	46.10 ₪
778	גבע	1,797.68	1,821.43	23.76	56.22	13.36 ₪
779	שפל	5,987.78	6,168.77	180.99	34.70	62.80 ₪

סה"כ לדייר:

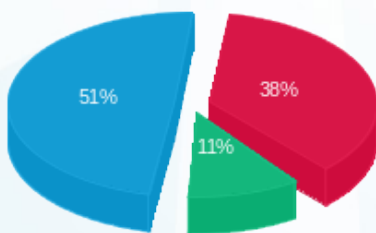
פסגה	גבע	שפל	סה"כ	שיא ביקוש
49.52	23.76	180.99	254.27	
₪ 46.10	₪ 13.36	₪ 62.80	₪ 122.26	

סה"כ צריכה

סה"כ לתשלום

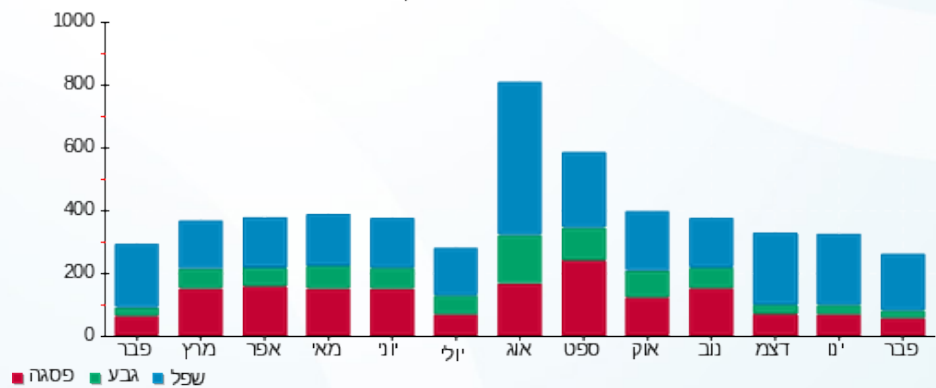
200.95 ₪	תשלום קבוע	
2.07 ₪	תשלום עבור גודל חיבור בKVA (3x20)	
325.29 ₪	סה"כ לתשלום	לא כולל מע"מ

התפלגות חיוב בש"ח לפי תעו"ז



■ פסגה (₪ 46.10)
■ גבע (₪ 13.36)
■ שפל (₪ 62.80)

הסטוריית צריכה בקוט"ש



■ פסגה ■ גבע ■ שפל

04/03/20 תאריך הפקה:
 29/02/20 תאריך קריאה נוכחית:
 01/02/20 תאריך קריאה קודמת:

שם דייר: מל"מ לובי
 שם אתר: פארק עוגן פ"ת

לקוח/ה נכבד/ה, אנו מתכבדים להגיש את חישוב צריכת החשמל לתקופה 01/02/20 - 29/02/20:

מל"מ לובי - 7 - 81011515 (3x40)

סוג תעריף	סוג צריכה	קריאה קודמת	קריאה נוכחית	סה"כ צריכה בקוט"ש	מחיר לקוט"ש בא"ג	סה"כ לתשלום
פרטי חשבון עבור תאריכים:						
777	פסגה	01/02/20	29/02/20	330.65	93.10	307.84 ₪
778	גבע	12,958.09	13,107.67	149.58	56.22	84.09 ₪
779	שפל	43,143.70	44,410.23	1,266.53	34.70	439.49 ₪

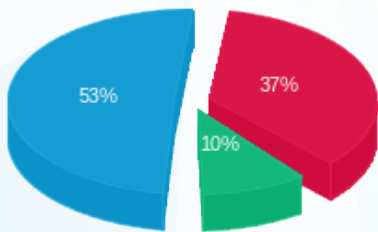
סה"כ לדייר:

פסגה	גבע	שפל	סה"כ	שיא ביקוש
330.65	149.58	1,266.53	1,746.76	
₪ 307.84	₪ 84.09	₪ 439.49	₪ 831.42	

סה"כ צריכה
 סה"כ לתשלום

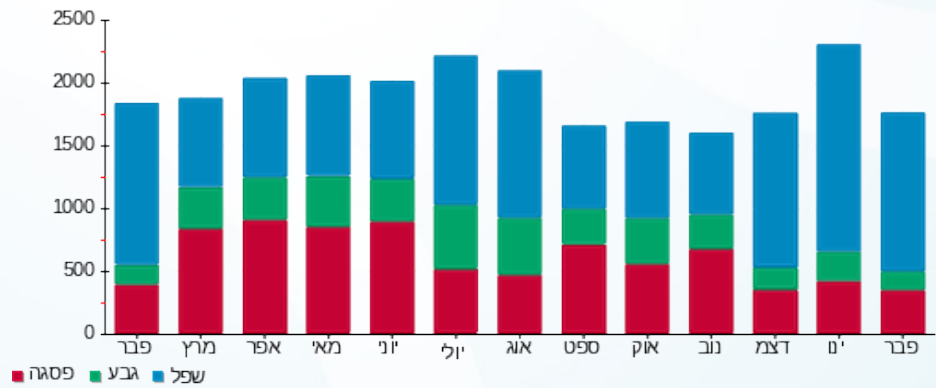
200.95 ₪	תשלום קבוע	
4.14 ₪	תשלום עבור גודל חיבור בKVA (3x40)	
1,036.51 ₪	סה"כ לתשלום	לא כולל מע"מ

התפלגות חיוב בש"ח לפי תע"ז



פסגה (307.84 ₪) 53%
 גבע (84.09 ₪) 10%
 שפל (439.49 ₪) 37%

הסטוריית צריכה בקוט"ש





04/03/20

תאריך הפקדה:

שם דייר: משולם פתרונוט תשלום

29/02/20

תאריך קריאה נוכחית:

שם אתר: פארק עוגן פ"ת

01/02/20

תאריך קריאה קודמת:

לקוח/ה נכבד/ה, אנו מתכבדים להגיש את חישוב צריכת החשמל לתקופה 01/02/20 - 29/02/20:

משולם פתרונוט תשלום - 7 - 81016948(3x63)

סוג תעריף	סוג צריכה	קריאה קודמת	קריאה נוכחית	סה"כ צריכה בקוט"ש	מחיר לקוט"ש בא"ג	סה"כ לתשלום
פרטי חשבון עבור תאריכים:						
777	פסגה	01/02/20	29/02/20	257.89	93.10	240.10 ₪
778	גבע	11,788.91	11,820.44	31.54	56.22	17.73 ₪
779	שפל	34,354.40	34,998.63	644.23	34.70	223.55 ₪

סה"כ לדייר:

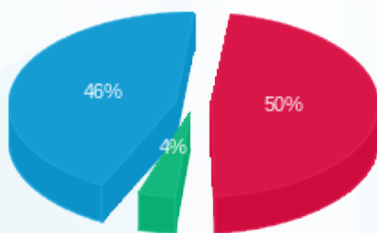
פסגה	גבע	שפל	סה"כ	שיא ביקוש
257.89	31.54	644.23	933.66	
240.10 ₪	17.73 ₪	223.55 ₪	481.38 ₪	

סה"כ צריכה

סה"כ לתשלום

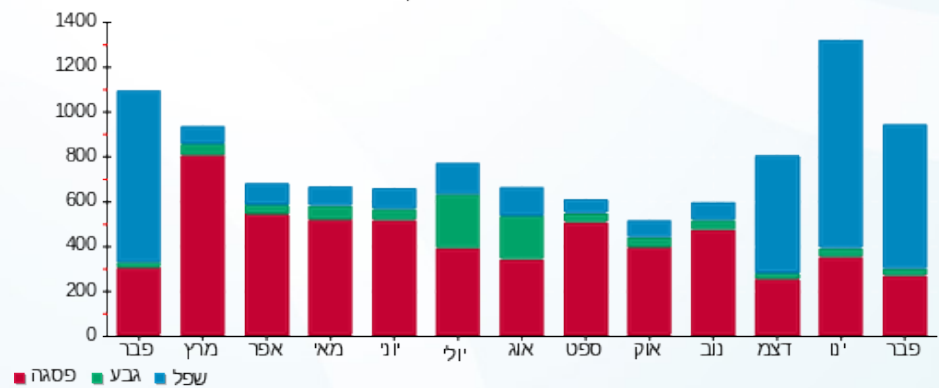
200.95 ₪	תשלום קבוע	
6.53 ₪	תשלום עבור גודל חיבור בKVA (3x63)	
688.85 ₪	סה"כ לתשלום	לא כולל מע"מ

התפלגות חיוב בש"ח לפי תע"ז



- פסגה (240.10 ₪) - 50%
- גבע (17.73 ₪) - 4%
- שפל (223.55 ₪) - 46%

הסטוריית צריכה בקוט"ש



04/03/20 תאריך הפקדה:
 29/02/20 תאריך קריאה נוכחית:
 01/02/20 תאריך קריאה קודמת:

שם דייר: נועם 1 ב.חיוני בניין תמר קומה 2
 שם אתר: פארק עוגן פ"ת

לקוח/ה נכבד/ה, אנו מתכבדים להגיש את חישוב צריכת החשמל לתקופה 01/02/20 - 29/02/20:

נועם 1 ב.חיוני בניין תמר קומה 2 - 3 - 81018576 (3x80)

סוג תעריף	סוג צריכה	קריאה קודמת	קריאה נוכחית	סה"כ צריכה בקוט"ש	מחיר לקוט"ש בא"ג	סה"כ לתשלום
פרטי חשבון עבור תאריכים:						
777	פסגה	01/02/20	29/02/20	284.39	93.10	264.76 ₪
778	גבע	60,348.23	60,461.34	113.11	56.22	63.59 ₪
779	שפל	2,127,751.39	2,128,742.37	990.99	34.70	343.87 ₪

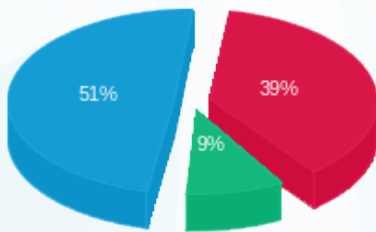
סה"כ לדייר:

פסגה	גבע	שפל	סה"כ	שיא ביקוש
284.39	113.11	990.99	1,388.48	
264.76 ₪	63.59 ₪	343.87 ₪	672.22 ₪	

סה"כ צריכה
 סה"כ לתשלום

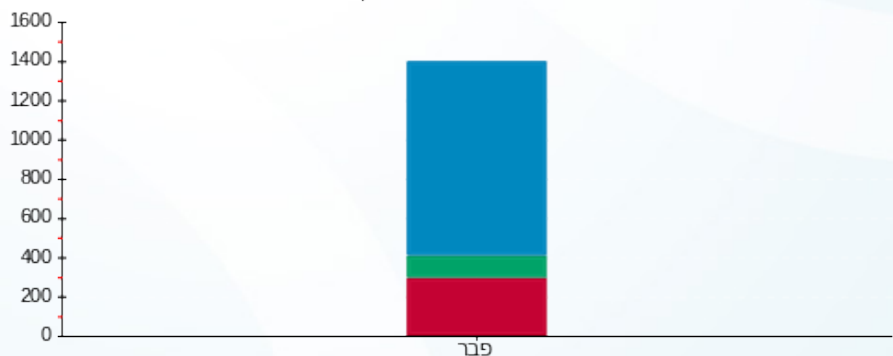
200.95 ₪	תשלום קבוע	
8.29 ₪	תשלום עבור גודל חיבור ב KVA (3x80)	
881.46 ₪	סה"כ לתשלום	לא כולל מע"מ

התפלגות חיוב בש"ח לפי תעו"ז



פסגה (264.76 ₪) 51%
 גבע (63.59 ₪) 9%
 שפל (343.87 ₪) 39%

הסטוריית צריכה בקוט"ש



פסגה גבע שפל

04/03/20 תאריך הפקה:
 29/02/20 תאריך קריאה נוכחית:
 01/02/20 תאריך קריאה קודמת:

שם דייר: נועם 2 ב.חיוני בניין תמר קומה 2
 שם אתר: פארק עוגן פ"ת

לקוח/ה נכבד/ה, אנו מתכבדים להגיש את חישוב צריכת החשמל לתקופה 01/02/20 - 29/02/20:

נועם 2 ב.חיוני בניין תמר קומה 2 - 8 - 81018576(3x80)

סוג תעריף	סוג צריכה	קריאה קודמת	קריאה נוכחית	סה"כ צריכה בקוט"ש	מחיר לקוט"ש בא"ג	סה"כ לתשלום
פרטי חשבון עבור תאריכים:						
777	פסגה	01/02/20	29/02/20	1,067.96	93.10	994.27 ₪
778	גבע	9,240.005	9,593.81	353.80	56.22	198.91 ₪
779	שפל	23,024.91	25,480.30	2,455.39	34.70	852.02 ₪

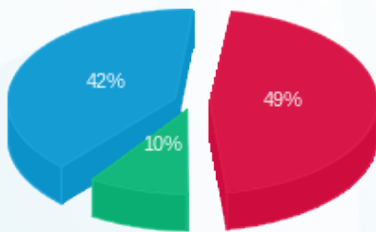
סה"כ לדייר:

פסגה	גבע	שפל	סה"כ	שיא ביקוש
1,067.96	353.80	2,455.39	3,877.15	
994.27 ₪	198.91 ₪	852.02 ₪	2,045.20 ₪	

סה"כ צריכה
 סה"כ לתשלום

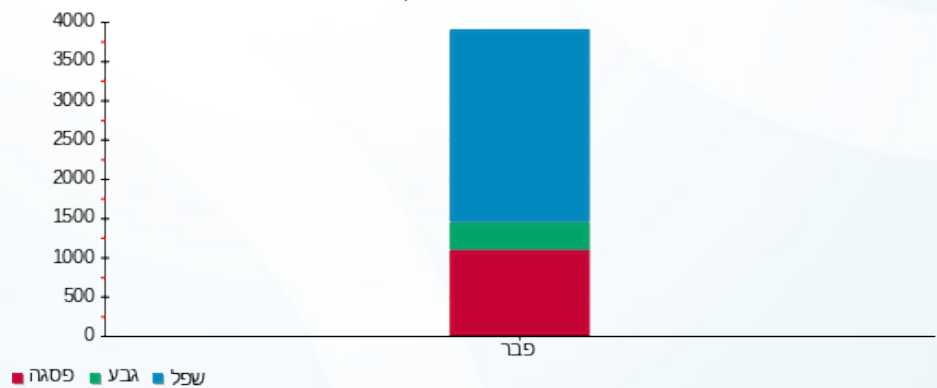
200.95 ₪	תשלום קבוע	
8.29 ₪	תשלום עבור גודל חיבור בKVA (3x80)	
2,254.44 ₪	סה"כ לתשלום	לא כולל מע"מ

התפלגות חיוב בש"ח לפי תע"ז



פסגה (994.27 ₪) ■
 גבע (198.91 ₪) ■
 שפל (852.02 ₪) ■

הסטוריית צריכה בקוט"ש





04/03/20 תאריך הפקדה:
 29/02/20 תאריך קריאה נוכחית:
 01/02/20 תאריך קריאה קודמת:

שם דייר: ספגטים בניין אורן
 שם אתר: פארק עוגן פ"ת

לקוח/ה נכבד/ה, אנו מתכבדים להגיש את חישוב צריכת החשמל לתקופה 01/02/20 - 29/02/20:

ספגטים בניין אורן - 6 - 81016886(3x250)

סוג תעריף	סוג צריכה	קריאה קודמת	קריאה נוכחית	סה"כ צריכה בקוט"ש	מחיר לקוט"ש בא"ג	סה"כ לתשלום
		01/02/20	29/02/20	פרטי חשבון עבור תאריכים:		
777	פסגה	20,673,634.97	20,677,178.19	3,543.22	93.10	3,298.74 ₪
778	גבע	338,969.38	339,977.19	1,007.80	56.22	566.59 ₪
779	שפל	20,672,962.95	20,681,505.97	8,543.02	34.70	2,964.43 ₪

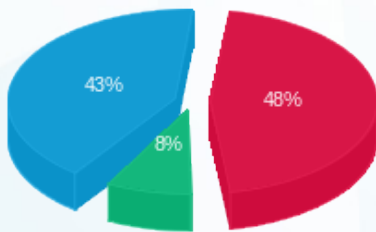
סה"כ לדייר:

פסגה	גבע	שפל	סה"כ	שיא ביקוש
3,543.22	1,007.80	8,543.02	13,094.04	
3,298.74 ₪	566.59 ₪	2,964.43 ₪	6,829.76 ₪	

סה"כ צריכה
 סה"כ לתשלום

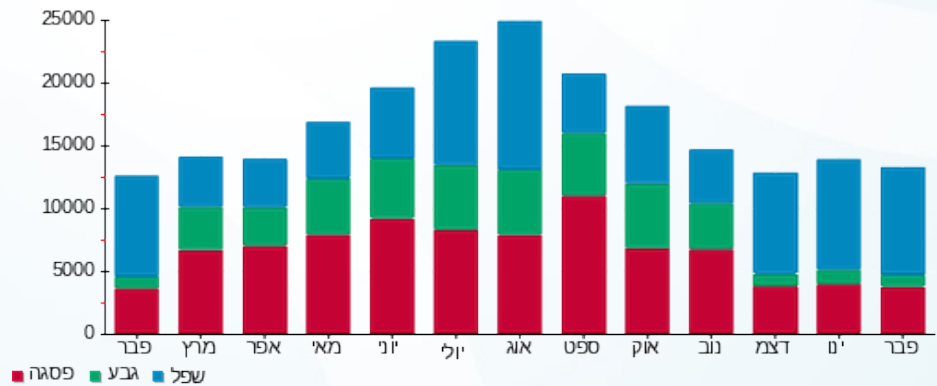
200.95 ₪	תשלום קבוע	
25.90 ₪	תשלום עבור גודל חיבור בKVA (3x250)	
7,056.61 ₪	סה"כ לתשלום	לא כולל מע"מ

התפלגות חיוב בש"ח לפי תעו"ז



פסגה (3,298.74 ₪) 43%
 גבע (566.59 ₪) 8%
 שפל (2,964.43 ₪) 48%

הסטוריית צריכה בקוט"ש



04/03/20 תאריך הפקדה:
 29/02/20 תאריך קריאה נוכחית:
 01/02/20 תאריך קריאה קודמת:

שם דייר: עוגן מחסן בניין אורן קומת קרקע
 שם אתר: פארק עוגן פ"ת

לקוח/ה נכבד/ה, אנו מתכבדים להגיש את חישוב צריכת החשמל לתקופה 01/02/20 - 29/02/20:

עוגן מחסן בניין אורן קומת קרקע - 5 - 81017045 (3x34)

סוג תעריף	סוג צריכה	קריאה קודמת	קריאה נוכחית	סה"כ צריכה בקוט"ש	מחיר לקוט"ש בא"ג	סה"כ לתשלום
		01/02/20	29/02/20			
777	פסגה	68,711.95	68,814.95	103.00	93.10	95.89 ₪
778	גבע	33,150.20	33,197.95	47.75	56.22	26.85 ₪
779	שפל	93,978.95	94,334.35	355.40	34.70	123.32 ₪

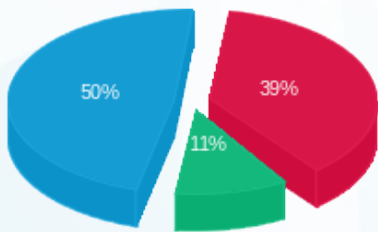
סה"כ לדייר:

פסגה	גבע	שפל	סה"כ	שיא ביקוש
103.00	47.75	355.40	506.15	1.30
95.89 ₪	26.85 ₪	123.32 ₪	246.06 ₪	

סה"כ צריכה
 סה"כ לתשלום

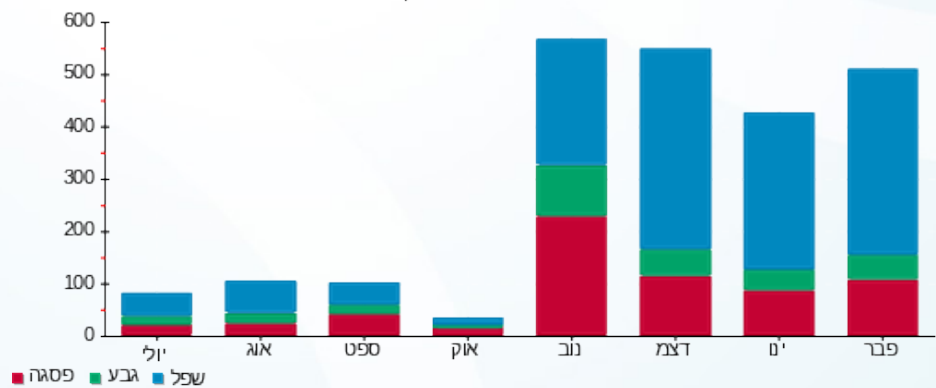
200.95 ₪	תשלום קבוע	
3.52 ₪	תשלום עבור גודל חיבור בKVA (3x34)	
450.53 ₪	סה"כ לתשלום	לא כולל מע"מ

התפלגות חיוב בש"ח לפי תעו"ז



פסגה (95.89 ₪)
 גבע (26.85 ₪)
 שפל (123.32 ₪)

הסטוריית צריכה בקוט"ש





04/03/20 תאריך הפקדה:
 29/02/20 תאריך קריאה נוכחית:
 01/02/20 תאריך קריאה קודמת:

שם דייר: עוגן מסעדה בניין אורן קומת קרקע
 שם אתר: פארק עוגן פ"ת

לקוח/ה נכבד/ה, אנו מתכבדים להגיש את חישוב צריכת החשמל לתקופה 01/02/20 - 29/02/20:

עוגן מסעדה בניין אורן קומת קרקע - 5 - 81016886(3x160)

סוג תעריף	סוג צריכה	קריאה קודמת	קריאה נוכחית	סה"כ צריכה בקוט"ש	מחיר לקוט"ש בא"ג	סה"כ לתשלום
פרטי חשבון עבור תאריכים:						
777	פסגה	01/02/20	29/02/20	0.38	93.10	0.36 ₪
778	גבע	233,601.86	233,602.36	0.50	56.22	0.28 ₪
779	שפל	452,069.85	452,079.39	9.54	34.70	3.31 ₪

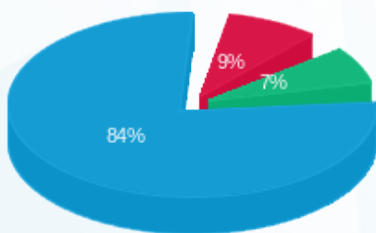
סה"כ לדייר:

פסגה	גבע	שפל	סה"כ	שיא ביקוש
0.38	0.50	9.54	10.42	
0.36 ₪	0.28 ₪	3.31 ₪	3.95 ₪	

סה"כ צריכה
 סה"כ לתשלום

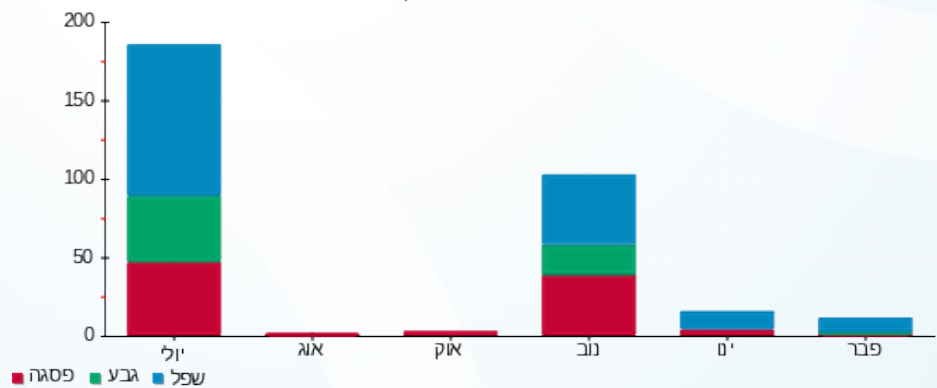
200.95 ₪	תשלום קבוע	
16.58 ₪	תשלום עבור גודל חיבור בKVA (3x160)	
221.47 ₪	סה"כ לתשלום	לא כולל מע"מ

התפלגות חיוב בש"ח לפי תעו"ז



פסגה (0.36 ₪) ■
 גבע (0.28 ₪) ■
 שפל (3.31 ₪) ■

הסטוריית צריכה בקוט"ש



04/03/20 תאריך הפקדה:
 29/02/20 תאריך קריאה נוכחית:
 01/02/20 תאריך קריאה קודמת:

שם דייר: פוליפיד בניין אלון קומה 1
 שם אתר: פארק עוגן פ"ת

לקוח/ה נכבד/ה, אנו מתכבדים להגיש את חישוב צריכת החשמל לתקופה 01/02/20 - 29/02/20:

פוליפיד בניין אלון ק.1 - 2 - 16226560 (3x1000)

סוג תעריף	סוג צריכה	קריאה קודמת	קריאה נוכחית	סה"כ צריכה בקוט"ש	מחיר לקוט"ש בא"ג	סה"כ לתשלום
		01/02/20	29/02/20			
777	פסגה	522,984.80	535,534.40	12,549.60	93.10	11,683.68 ₪
778	גבע	292,968.80	298,864.00	5,895.20	56.22	3,314.28 ₪
779	שפל	872,740.80	919,792.00	47,051.20	34.70	16,326.77 ₪

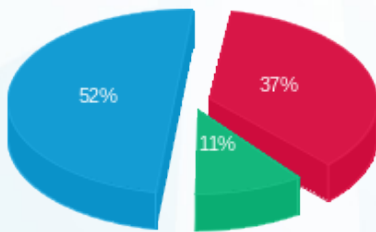
סה"כ לדייר:

פסגה	גבע	שפל	סה"כ	שיא ביקוש
12,549.60	5,895.20	47,051.20	65,496.00	168.46
11,683.68 ₪	3,314.28 ₪	16,326.77 ₪	31,324.73 ₪	

סה"כ צריכה
 סה"כ לתשלום

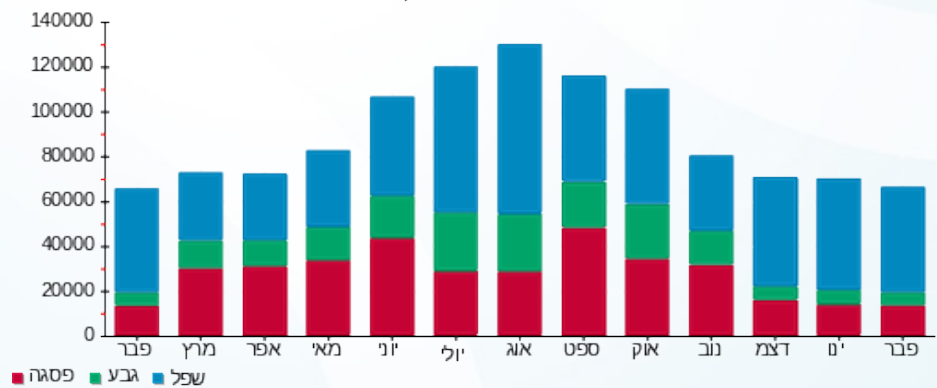
200.95 ₪	תשלום קבוע	
103.61 ₪	תשלום עבור גודל חיבור בKVA (3x1000)	
31,629.29 ₪	סה"כ לתשלום	לא כולל מע"מ

התפלגות חיוב בש"ח לפי תעו"ז



■ פסגה (11,683.68 ₪)
 ■ גבע (3,314.28 ₪)
 ■ שפל (16,326.77 ₪)

הסטוריית צריכה בקוט"ש



04/03/20 תאריך הפקדה:
 29/02/20 תאריך קריאה נוכחית:
 01/02/20 תאריך קריאה קודמת:

שם דייר: פוליפיד בניין תמר דרום קומה 1
 שם אתר: פארק עוגן פ"ת

לקוח/ה נכבד/ה, אנו מתכבדים להגיש את חישוב צריכת החשמל לתקופה 01/02/20 - 29/02/20:

פוליפיד בניין תמר דרום ק.1 - 7 - 81018576 (3x125)

סוג תעריף	סוג צריכה	קריאה קודמת	קריאה נוכחית	סה"כ צריכה בקוט"ש	מחיר לקוט"ש בא"ג	סה"כ לתשלום
		01/02/20	29/02/20			
777	פסגה	130,554.71	131,352.72	798.01	93.10	742.94 ₪
778	גבע	27,231.63	27,612.97	381.34	56.22	214.39 ₪
779	שפל	78,075.37	81,406.15	3,330.79	34.70	1,155.78 ₪

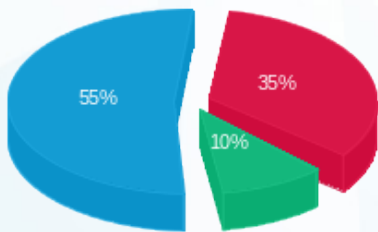
סה"כ לדייר:

פסגה	גבע	שפל	סה"כ	שיא ביקוש
798.01	381.34	3,330.79	4,510.14	
742.94 ₪	214.39 ₪	1,155.78 ₪	2,113.12 ₪	

סה"כ צריכה
 סה"כ לתשלום

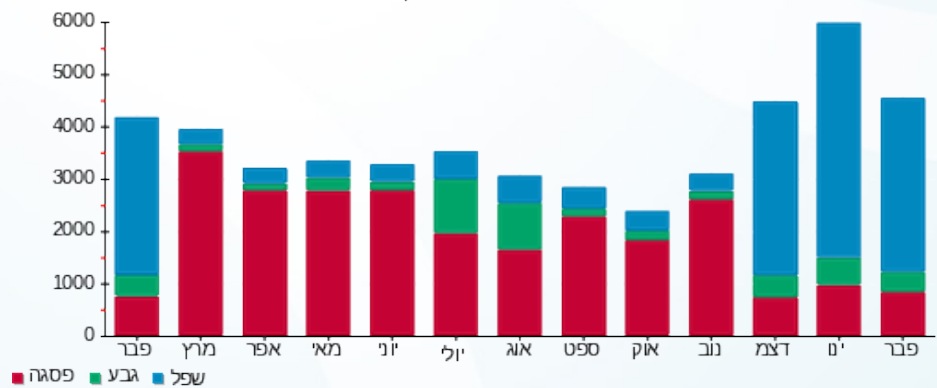
200.95 ₪	תשלום קבוע	
12.95 ₪	תשלום עבור גודל חיבור בKVA (3x125)	
2,327.02 ₪	סה"כ לתשלום	לא כולל מע"מ

התפלגות חיוב בש"ח לפי תע"ז



■ פסגה (742.94 ₪)
 ■ גבע (214.39 ₪)
 ■ שפל (1,155.78 ₪)

הסטוריית צריכה בקוט"ש





04/03/20 תאריך הפקה:
 29/02/20 תאריך קריאה נוכחית:
 01/02/20 תאריך קריאה קודמת:

שם דייר: פוליפיד בניין תמר ק.קרקע
 שם אתר: פארק עוגן פ"ת

לקוח/ה נכבד/ה, אנו מתכבדים להגיש את חישוב צריכת החשמל לתקופה 01/02/20 - 29/02/20:

פוליפיד בניין תמר ק.קרקע - 5 - 81018576 (3x250)

סוג תעריף	סוג צריכה	קריאה קודמת	קריאה נוכחית	סה"כ צריכה בקוט"ש	מחיר לקוט"ש בא"ג	סה"כ לתשלום
		01/02/20	29/02/20	פרטי חשבון עבור תאריכים:		
777	פסגה	163,851.30	166,036.66	2,185.36	93.10	2,034.57 ₪
778	גבע	57,768.76	58,879.91	1,111.15	56.22	624.69 ₪
779	שפל	199,572.53	209,517.69	9,945.17	34.70	3,450.97 ₪

סה"כ לדייר:

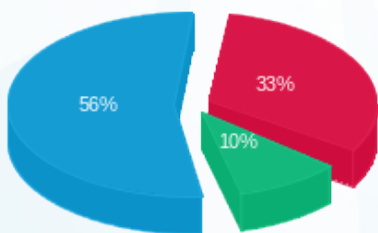
פסגה	גבע	שפל	סה"כ	שיא ביקוש
2,185.36	1,111.15	9,945.17	13,241.68	
2,034.57 ₪	624.69 ₪	3,450.97 ₪	6,110.23 ₪	

סה"כ צריכה

סה"כ לתשלום

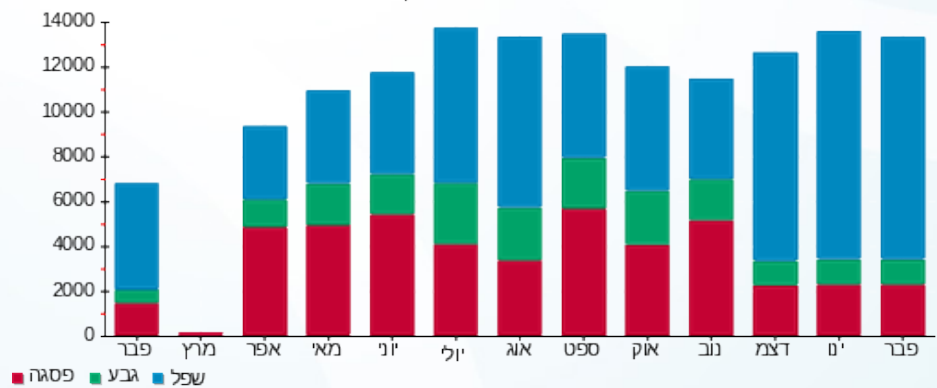
200.95 ₪	תשלום קבוע	
25.90 ₪	תשלום עבור גודל חיבור בKVA (3x250)	
6,337.09 ₪	סה"כ לתשלום	לא כולל מע"מ

התפלגות חיוב בש"ח לפי תע"ז



■ פסגה (2,034.57 ₪)
 ■ גבע (624.69 ₪)
 ■ שפל (3,450.97 ₪)

הסטוריית צריכה בקוט"ש





04/03/20 תאריך הפקדה:
 29/02/20 תאריך קריאה נוכחית:
 01/02/20 תאריך קריאה קודמת:

שם דייר: פוליפיד בניין תמר קומה 1
 שם אתר: פארק עוגן פ"ת

לקוח/ה נכבד/ה, אנו מתכבדים להגיש את חישוב צריכת החשמל לתקופה 01/02/20 - 29/02/20:

פוליפיד בניין תמר ק.1 - 6 - 81018576(3x125)

סוג תעריף	סוג צריכה	קריאה קודמת	קריאה נוכחית	סה"כ צריכה בקוט"ש	מחיר לקוט"ש בא"ג	סה"כ לתשלום
		01/02/20	29/02/20			
777	פסגה	123,303.06	124,125.42	822.36	93.10	765.62 ₪
778	גבע	29,762.10	30,396.07	633.97	56.22	356.42 ₪
779	שפל	80,825.86	84,167.12	3,341.26	34.70	1,159.42 ₪

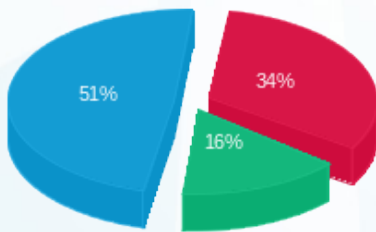
סה"כ לדייר:

פסגה	גבע	שפל	סה"כ	שיא ביקוש
822.36	633.97	3,341.26	4,797.59	
765.62 ₪	356.42 ₪	1,159.42 ₪	2,281.46 ₪	

סה"כ צריכה
 סה"כ לתשלום

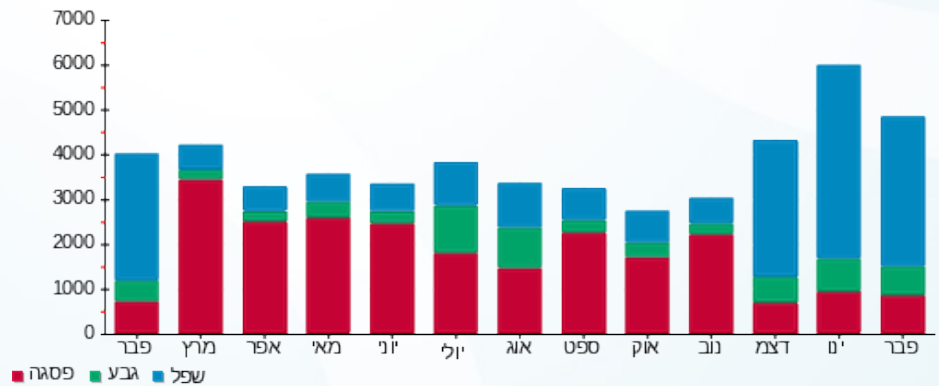
200.95 ₪	תשלום קבוע	
12.95 ₪	תשלום עבור גודל חיבור בKVA (3x125)	
2,495.36 ₪	סה"כ לתשלום	לא כולל מע"מ

התפלגות חיוב בש"ח לפי תע"ז



■ פסגה (765.62 ₪)
 ■ גבע (356.42 ₪)
 ■ שפל (1,159.42 ₪)

הסטוריית צריכה בקוט"ש



04/03/20 תאריך הפקדה:
 29/02/20 תאריך קריאה נוכחית:
 01/02/20 תאריך קריאה קודמת:

שם דייר: קומטק UPS
 שם אתר: פארק עוגן פ"ת

לקוח/ה נכבד/ה, אנו מתכבדים להגיש את חישוב צריכת החשמל לתקופה 01/02/20 - 29/02/20:

קומטק 1 - (3x50)70047420 UPS

סוג תעריף	סוג צריכה	קריאה קודמת	קריאה נוכחית	סה"כ צריכה בקוט"ש	מחיר לקוט"ש בא"ג	סה"כ לתשלום
		01/02/20	29/02/20			
777	פסגה	239,007.45	240,230.32	1,222.87	93.10	1,138.49 ₪
778	גבע	127,355.40	127,958.76	603.37	56.22	339.21 ₪
779	שפל	395,126.61	399,855.38	4,728.77	34.70	1,640.88 ₪

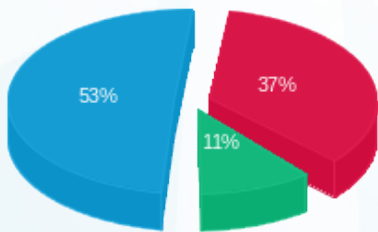
סה"כ לדייר:

פסגה	גבע	שפל	סה"כ	שיא ביקוש
1,222.87	603.37	4,728.77	6,555.00	12.78
1,138.49 ₪	339.21 ₪	1,640.88 ₪	3,118.59 ₪	

סה"כ צריכה
 סה"כ לתשלום

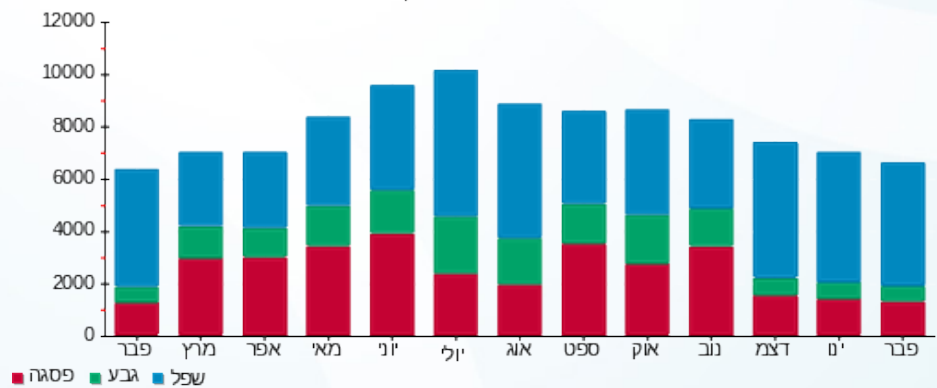
200.95 ₪	תשלום קבוע	
5.18 ₪	תשלום עבור גודל חיבור בKVA (3x50)	
3,324.72 ₪	סה"כ לתשלום	לא כולל מע"מ

התפלגות חיוב בש"ח לפי תעו"ז



■ פסגה (1,138.49 ₪)
 ■ גבע (339.21 ₪)
 ■ שפל (1,640.88 ₪)

הסטוריית צריכה בקוט"ש





04/03/20 תאריך הפקה:
 29/02/20 תאריך קריאה נוכחית:
 01/02/20 תאריך קריאה קודמת:

שם דייר: קומטק בניין אורן קומה 1
 שם אתר: פארק עוגן פ"ת

לקוח/ה נכבד/ה, אנו מתכבדים להגיש את חישוב צריכת החשמל לתקופה 01/02/20 - 29/02/20:

קומטק בניין אורן ק.1 - 2 - 81017045 (3x400)

סוג תעריף	סוג צריכה	קריאה קודמת	קריאה נוכחית	סה"כ צריכה בקוט"ש	מחיר לקוט"ש בא"ג	סה"כ לתשלום
פרטי חשבון עבור תאריכים:						
777	פסגה	01/02/20	29/02/20	3,200.40	93.10	2,979.57 ₪
778	גבע	164,423.60	166,167.60	1,744.00	56.22	980.48 ₪
779	שפל	438,616.40	447,837.60	9,221.20	34.70	3,199.76 ₪

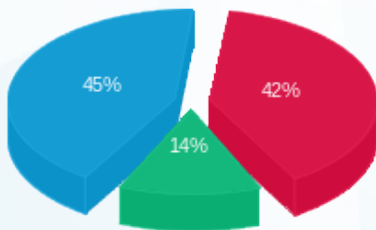
סה"כ לדייר:

פסגה	גבע	שפל	סה"כ	שיא ביקוש
3,200.40	1,744.00	9,221.20	14,165.60	2.80
2,979.57 ₪	980.48 ₪	3,199.76 ₪	7,159.81 ₪	

סה"כ צריכה
 סה"כ לתשלום

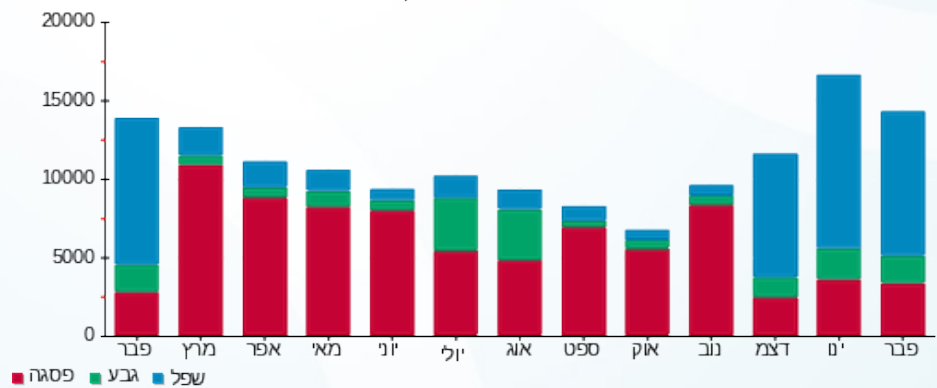
200.95 ₪	תשלום קבוע	
41.45 ₪	תשלום עבור גודל חיבור בKVA (3x400)	
7,402.20 ₪	סה"כ לתשלום	לא כולל מע"מ

התפלגות חיוב בש"ח לפי תע"ז



■ פסגה (2,979.57 ₪)
 ■ גבע (980.48 ₪)
 ■ שפל (3,199.76 ₪)

הסטוריית צריכה בקוט"ש





04/03/20 תאריך הפקדה:
 29/02/20 תאריך קריאה נוכחית:
 01/02/20 תאריך קריאה קודמת:

שם דייר: קפיטריה
 שם אתר: פארק עוגן פ"ת

לקוח/ה נכבד/ה, אנו מתכבדים להגיש את חישוב צריכת החשמל לתקופה 01/02/20 - 29/02/20:

קפיטריה - 8 - 81016948(3x125)

סוג תעריף	סוג צריכה	קריאה קודמת	קריאה נוכחית	סה"כ צריכה בקוט"ש	מחיר לקוט"ש בא"ג	סה"כ לתשלום
פרטי חשבון עבור תאריכים:						
777	פסגה	01/02/20	29/02/20	415.27	93.10	386.61 ₪
778	גבע	13,232.34	13,388.39	156.04	56.22	87.73 ₪
779	שפל	35,946.91	37,018.45	1,071.54	34.70	371.83 ₪

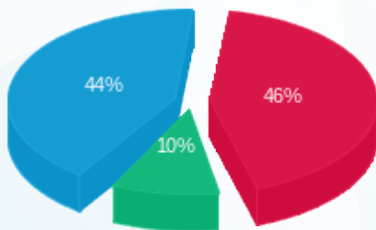
סה"כ לדיר:

פסגה	גבע	שפל	סה"כ	שיא ביקוש
415.27	156.04	1,071.54	1,642.85	
386.61 ₪	87.73 ₪	371.83 ₪	846.17 ₪	

סה"כ צריכה
 סה"כ לתשלום

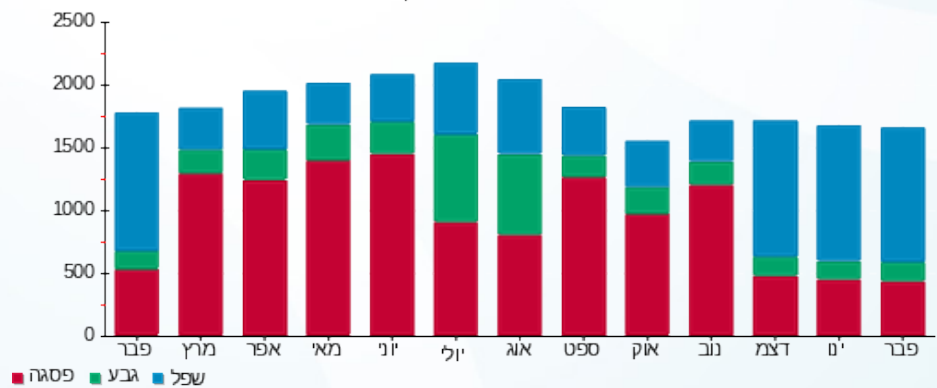
200.95 ₪	תשלום קבוע	
12.95 ₪	תשלום עבור גודל חיבור בKVA (3x125)	
1,060.07 ₪	סה"כ לתשלום	לא כולל מע"מ

התפלגות חיוב בש"ח לפי תעו"ז



פסגה (386.61 ₪) 44%
 גבע (87.73 ₪) 10%
 שפל (371.83 ₪) 46%

הסטוריית צריכה בקוט"ש



04/03/20 תאריך הפקדה:
 29/02/20 תאריך קריאה נוכחית:
 01/02/20 תאריך קריאה קודמת:

שם דייר: ראשי בניין אלון קומה א' - חדש
שם אתר: פארק עוגן פ"ת

לקוח/ה נכבד/ה, אנו מתכבדים להגיש את חישוב צריכת החשמל לתקופה 01/02/20 - 29/02/20:

ראשי בניין אלון קומה א' - חדש - 11 - 16226560(3x630)

סוג תעריף	סוג צריכה	קריאה קודמת	קריאה נוכחית	סה"כ צריכה בקוט"ש	מחיר לקוט"ש בא"ג	סה"כ לתשלום
פרטי חשבון עבור תאריכים:						
777	פסגה	01/02/20	29/02/20	10.80	93.10	10.05 ₪
778	גבע	4,779.00	4,779.00	0.00	56.22	0.00 ₪
779	שפל	20,071.80	20,081.40	9.60	34.70	3.33 ₪

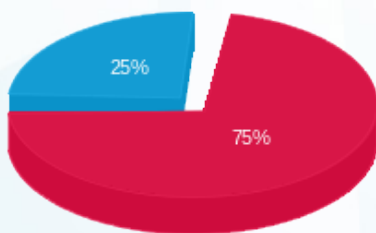
סה"כ לדייר:

פסגה	גבע	שפל	סה"כ	שיא ביקוש
10.80	0.00	9.60	20.40	10.84
10.05 ₪	0.00 ₪	3.33 ₪	13.39 ₪	

סה"כ צריכה
סה"כ לתשלום

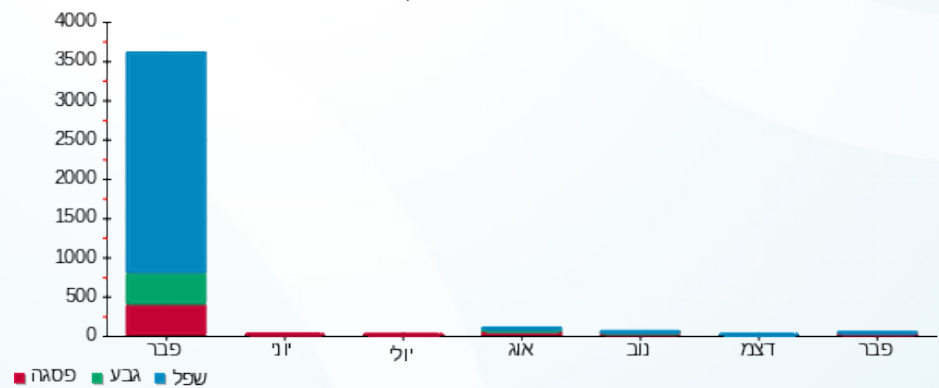
200.95 ₪	תשלום קבוע	
65.28 ₪	תשלום עבור גודל חיבור בKVA (3x630)	
279.61 ₪	סה"כ לתשלום	לא כולל מע"מ

התפלגות חיוב בש"ח לפי תעו"ז



■ פסגה (10.05 ₪)
 ■ גבע (0.00 ₪)
 ■ שפל (3.33 ₪)

הסטוריית צריכה בקוט"ש





04/03/20 תאריך הפקה:
 29/02/20 תאריך קריאה נוכחית:
 01/02/20 תאריך קריאה קודמת:

שם דייר: ראשי שנאים 4,6 מא - לא לחיוב
שם אתר: פארק עוגן פ"ת

לקוח/ה נכבד/ה, אנו מתכבדים להגיש את חישוב צריכת החשמל לתקופה 01/02/20 - 29/02/20:
קומה ראשונה 1 - 16045526 - EM

סוג תעריף	סוג צריכה	קריאה קודמת	קריאה נוכחית	סה"כ צריכה בקוט"ש	מחיר לקוט"ש בא"ג	סה"כ לתשלום
פרטי חשבון עבור תאריכים:						
		01/02/20	29/02/20			
777	פסגה	67,051.60	67,051.60	0.00	93.10	0.00 ₪
778	גבע	12,113.60	12,113.60	0.00	56.22	0.00 ₪
779	שפל	35,015.20	35,041.60	-26.40	34.70	-9.16 ₪

ראשי שנאי 6 מ"א - 1 - 60006195

סוג תעריף	סוג צריכה	קריאה קודמת	קריאה נוכחית	סה"כ צריכה בקוט"ש	מחיר לקוט"ש בא"ג	סה"כ לתשלום
פרטי חשבון עבור תאריכים:						
		01/02/20	29/02/20			
777	פסגה	5,989,005.73	5,996,220.70	7,214.98	93.10	6,717.14 ₪
778	גבע	2,747,711.78	2,752,729.50	5,017.73	56.22	2,820.97 ₪
779	שפל	3,353,604.96	3,381,460.26	27,855.30	34.70	9,665.79 ₪

ראשי שנאי 2 - 1 - 70013670

סוג תעריף	סוג צריכה	קריאה קודמת	קריאה נוכחית	סה"כ צריכה בקוט"ש	מחיר לקוט"ש בא"ג	סה"כ לתשלום
פרטי חשבון עבור תאריכים:						
		01/02/20	29/02/20			
777	פסגה	8,806,690.21	8,828,498.08	21,807.87	93.10	20,303.13 ₪
778	גבע	5,700,081.34	5,707,607.26	7,525.92	56.22	4,231.07 ₪
779	שפל	7,566,046.91	7,633,509.82	67,462.91	34.70	23,409.63 ₪

קומתק 1 - 70047420 - UPS

סוג תעריף	סוג צריכה	קריאה קודמת	קריאה נוכחית	סה"כ צריכה בקוט"ש	מחיר לקוט"ש בא"ג	סה"כ לתשלום
פרטי חשבון עבור תאריכים:						
		01/02/20	29/02/20			
777	פסגה	239,007.45	240,230.32	-1,222.87	93.10	-1,138.49 ₪
778	גבע	127,355.40	127,958.76	-603.37	56.22	-339.21 ₪
779	שפל	395,126.61	399,855.38	-4,728.77	34.70	-1,640.88 ₪




ק.ג.ג - קפה בלאק בניין אורן - 1 - 81016886

סוג תעריף	סוג צריכה	קריאה קודמת	קריאה נוכחית	סה"כ צריכה בקוט"ש	מחיר לקוט"ש בא"ג	סה"כ לתשלום
פרטי חשבון עבור תאריכים:			29/02/20	01/02/20		
777	פסגה	523,241.04	525,381.52	-2,140.47	93.10	1,992.78 ₪
778	גבע	226,461.22	227,427.75	-966.53	56.22	543.38 ₪
779	שפל	559,550.95	567,966.33	-8,415.38	34.70	2,920.14 ₪

בלאק - 2 - 81016886

סוג תעריף	סוג צריכה	קריאה קודמת	קריאה נוכחית	סה"כ צריכה בקוט"ש	מחיר לקוט"ש בא"ג	סה"כ לתשלום
פרטי חשבון עבור תאריכים:			29/02/20	01/02/20		
777	פסגה	2,347,578.62	2,350,856.48	-3,277.86	93.10	3,051.68 ₪
778	גבע	138,751.10	139,596.70	-845.60	56.22	475.40 ₪
779	שפל	2,349,138.59	2,357,797.00	-8,658.41	34.70	3,004.47 ₪

שטראוס מעבדה בניין אורן - 3 - 81016886

סוג תעריף	סוג צריכה	קריאה קודמת	קריאה נוכחית	סה"כ צריכה בקוט"ש	מחיר לקוט"ש בא"ג	סה"כ לתשלום
פרטי חשבון עבור תאריכים:			29/02/20	01/02/20		
777	פסגה	454,214.19	454,271.98	-57.79	93.10	53.80 ₪
778	גבע	139,243.83	139,273.45	-29.62	56.22	16.65 ₪
779	שפל	362,824.40	363,051.80	-227.39	34.70	78.91 ₪

שדרת המעצבים-חנות בנדים בניין אורן - 4 - 81016886

סוג תעריף	סוג צריכה	קריאה קודמת	קריאה נוכחית	סה"כ צריכה בקוט"ש	מחיר לקוט"ש בא"ג	סה"כ לתשלום
פרטי חשבון עבור תאריכים:			29/02/20	01/02/20		
777	פסגה	177,593.48	177,731.91	-138.43	93.10	128.88 ₪
778	גבע	49,144.74	49,176.60	-31.86	56.22	17.91 ₪
779	שפל	84,953.41	85,436.97	-483.56	34.70	167.80 ₪

קפה נטו 1 בניין אורן - 5 - 81016886

סוג תעריף	סוג צריכה	קריאה קודמת	קריאה נוכחית	סה"כ צריכה בקוט"ש	מחיר לקוט"ש בא"ג	סה"כ לתשלום
פרטי חשבון עבור תאריכים:			29/02/20	01/02/20		
777	פסגה	512,166.69	512,167.07	-0.38	93.10	0.36 ₪
778	גבע	233,601.86	233,602.36	-0.50	56.22	0.28 ₪
779	שפל	452,069.85	452,079.39	-9.54	34.70	3.31 ₪




ספגטים בניין אורן - 6 - 81016886

סוג תעריף	סוג צריכה	קריאה קודמת	קריאה נוכחית	סה"כ צריכה בקוט"ש	מחיר לקוט"ש בא"ג	סה"כ לתשלום
פרטי חשבון עבור תאריכים:			29/02/20	01/02/20		
777	פסגה	20,673,634.97	20,677,178.19	-3,543.22	93.10	₪ -3,298.74
778	גבע	338,969.38	339,977.19	-1,007.80	56.22	₪ -566.59
779	שפל	20,672,962.95	20,681,505.97	-8,543.02	34.70	₪ -2,964.43

החומסיה - 7 - 81016886

סוג תעריף	סוג צריכה	קריאה קודמת	קריאה נוכחית	סה"כ צריכה בקוט"ש	מחיר לקוט"ש בא"ג	סה"כ לתשלום
פרטי חשבון עבור תאריכים:			29/02/20	01/02/20		
777	פסגה	82,315.94	82,398.67	-82.72	93.10	₪ -77.02
778	גבע	35,081.73	35,111.57	-29.84	56.22	₪ -16.78
779	שפל	94,366.81	94,751.09	-384.28	34.70	₪ -133.35

אדוונטיק - 8 - 81016886

סוג תעריף	סוג צריכה	קריאה קודמת	קריאה נוכחית	סה"כ צריכה בקוט"ש	מחיר לקוט"ש בא"ג	סה"כ לתשלום
פרטי חשבון עבור תאריכים:			29/02/20	01/02/20		
777	פסגה	239,567.23	240,925.93	-1,358.70	93.10	₪ -1,264.95
778	גבע	114,223.48	114,719.66	-496.18	56.22	₪ -278.95
779	שפל	369,076.31	373,757.23	-4,680.92	34.70	₪ -1,624.28

ראשי שנאי 4 מ"א בניין אורן - 1 - 81017045

סוג תעריף	סוג צריכה	קריאה קודמת	קריאה נוכחית	סה"כ צריכה בקוט"ש	מחיר לקוט"ש בא"ג	סה"כ לתשלום
פרטי חשבון עבור תאריכים:			29/02/20	01/02/20		
777	פסגה	6,624,195.20	6,630,928.00	6,732.80	93.10	₪ 6,268.24
778	גבע	2,230,432.00	2,233,686.40	3,254.40	56.22	₪ 1,829.62
779	שפל	4,385,033.60	4,406,918.40	21,884.80	34.70	₪ 7,594.03

קומטק ק.1 בניין אורן - 2 - 81017045

סוג תעריף	סוג צריכה	קריאה קודמת	קריאה נוכחית	סה"כ צריכה בקוט"ש	מחיר לקוט"ש בא"ג	סה"כ לתשלום
פרטי חשבון עבור תאריכים:			29/02/20	01/02/20		
777	פסגה	640,838.40	644,038.80	-3,200.40	93.10	₪ -2,979.57
778	גבע	164,423.60	166,167.60	-1,744.00	56.22	₪ -980.48
779	שפל	438,616.40	447,837.60	-9,221.20	34.70	₪ -3,199.76




קומטק ק.2 בניין אורן - 3 - 81017045

סוג תעריף	סוג צריכה	קריאה קודמת	קריאה נוכחית	סה"כ צריכה בקוט"ש	מחיר לקוט"ש בא"ג	סה"כ לתשלום
פרטי חשבון עבור תאריכים:			29/02/20	01/02/20		
777	פסגה	303,486.40	304,374.80	-888.40	93.10	₪ -827.10
778	גבע	82,459.20	82,734.40	-275.20	56.22	₪ -154.72
779	שפל	192,320.80	194,186.00	-1,865.20	34.70	₪ -647.22

קפה נטו מחסן בניין אורן - 5 - 81017045

סוג תעריף	סוג צריכה	קריאה קודמת	קריאה נוכחית	סה"כ צריכה בקוט"ש	מחיר לקוט"ש בא"ג	סה"כ לתשלום
פרטי חשבון עבור תאריכים:			29/02/20	01/02/20		
777	פסגה	68,711.95	68,814.95	-103.00	93.10	₪ -95.89
778	גבע	33,150.20	33,197.95	-47.75	56.22	₪ -26.85
779	שפל	93,978.95	94,334.35	-355.40	34.70	₪ -123.32

אסקיפ איט ישראל - 6 - 81017045

סוג תעריף	סוג צריכה	קריאה קודמת	קריאה נוכחית	סה"כ צריכה בקוט"ש	מחיר לקוט"ש בא"ג	סה"כ לתשלום
פרטי חשבון עבור תאריכים:			29/02/20	01/02/20		
777	פסגה	77,026.20	77,169.00	-142.80	93.10	₪ -132.95
778	גבע	16,688.40	16,812.00	-123.60	56.22	₪ -69.49
779	שפל	39,876.20	40,666.60	-790.40	34.70	₪ -274.27

עוגן נדלן - מכון כושר רני רוביו - 7 - 81017045

סוג תעריף	סוג צריכה	קריאה קודמת	קריאה נוכחית	סה"כ צריכה בקוט"ש	מחיר לקוט"ש בא"ג	סה"כ לתשלום
פרטי חשבון עבור תאריכים:			29/02/20	01/02/20		
777	פסגה	105,677.80	105,910.40	-232.60	93.10	₪ -216.55
778	גבע	40,093.60	40,205.20	-111.60	56.22	₪ -62.74
779	שפל	41,673.00	42,048.60	-375.60	34.70	₪ -130.33

בישולים אקספרס - 8 - 81017045

סוג תעריף	סוג צריכה	קריאה קודמת	קריאה נוכחית	סה"כ צריכה בקוט"ש	מחיר לקוט"ש בא"ג	סה"כ לתשלום
פרטי חשבון עבור תאריכים:			29/02/20	01/02/20		
777	פסגה	283,016.70	284,904.90	-1,888.20	93.10	₪ -1,757.91
778	גבע	113,716.30	114,495.70	-779.40	56.22	₪ -438.18
779	שפל	251,013.30	258,456.00	-7,442.70	34.70	₪ -2,582.62





סה"כ לדירה:

פסגה	גבע	שפל	סה"כ	שיא ביקוש
17,477.79	8,705.19	60,994.85	87,177.83	303.87
16,271.82 ₪	4,894.06 ₪	21,165.21 ₪	42,331.10 ₪	

סה"כ צריכה

סה"כ לתשלום

200.95 ₪	תשלום קבוע	
42,532.05 ₪	סה"כ לתשלום	לא כולל מע"מ



04/03/20 תאריך הפקדה:
 29/02/20 תאריך קריאה נוכחית:
 01/02/20 תאריך קריאה קודמת:

שם דייר: רותם בקרים - חדש
 שם אתר: פארק עוגן פ"ת

לקוח/ה נכבד/ה, אנו מתכבדים להגיש את חישוב צריכת החשמל לתקופה 01/02/20 - 29/02/20:

רותם - 1 - 16226560 (3x1000)

סוג תעריף	סוג צריכה	קריאה קודמת	קריאה נוכחית	סה"כ צריכה בקוט"ש	מחיר לקוט"ש בא"ג	סה"כ לתשלום
		01/02/20	29/02/20			
777	פסגה	363,592.80	372,891.20	9,298.40	93.10	8,656.81 ₪
778	גבע	126,396.00	130,220.80	3,824.80	56.22	2,150.30 ₪
779	שפל	459,864.00	491,694.40	31,830.40	34.70	11,045.15 ₪

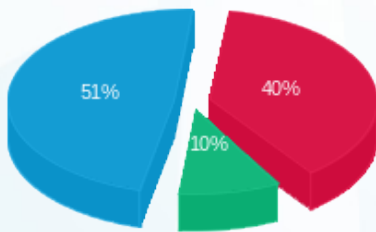
סה"כ לדייר:

פסגה	גבע	שפל	סה"כ	שיא ביקוש
9,298.40	3,824.80	31,830.40	44,953.60	212.24
8,656.81 ₪	2,150.30 ₪	11,045.15 ₪	21,852.26 ₪	

סה"כ צריכה
 סה"כ לתשלום

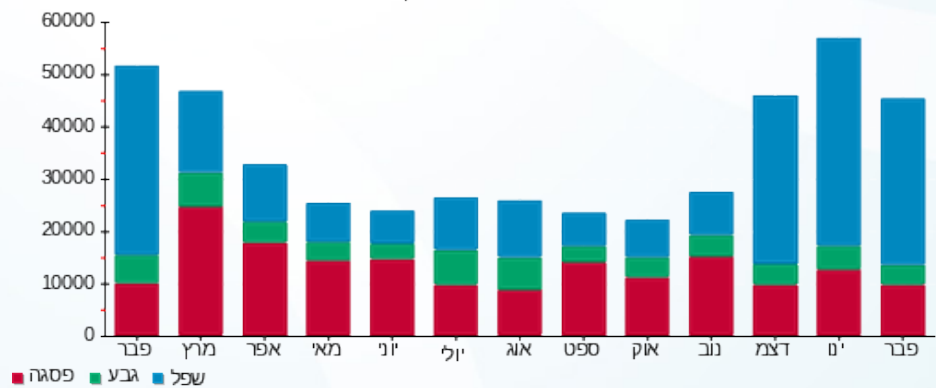
200.95 ₪	תשלום קבוע	
103.61 ₪	תשלום עבור גודל חיבור בKVA (3x1000)	
22,156.83 ₪	סה"כ לתשלום	לא כולל מע"מ

התפלגות חיוב בש"ח לפי תעו"ז



■ פסגה (8,656.81 ₪)
 ■ גבע (2,150.30 ₪)
 ■ שפל (11,045.15 ₪)

הסטוריית צריכה בקוט"ש





04/03/20 תאריך הפקה:
 29/02/20 תאריך קריאה נוכחית:
 01/02/20 תאריך קריאה קודמת:

שם דייר: שטח קומה ראשונה
 שם אתר: פארק עוגן פ"ת

לקוח/ה נכבד/ה, אנו מתכבדים להגיש את חישוב צריכת החשמל לתקופה 01/02/20 - 29/02/20:

שטח קומה ראשונה - 1 - 16045526 (3x250)

סה"כ לתשלום	מחיר לקוט"ש בא"ג	סה"כ צריכה בקוט"ש	קריאה נוכחית	קריאה קודמת	סוג צריכה	סוג תעריף
			29/02/20	01/02/20	פרטי חשבון עבור תאריכים:	
0.00 ₪	93.10	0.00	67,051.60	67,051.60	פסגה	777
0.00 ₪	56.22	0.00	12,113.60	12,113.60	גבע	778
9.16 ₪	34.70	26.40	35,041.60	35,015.20	שפל	779

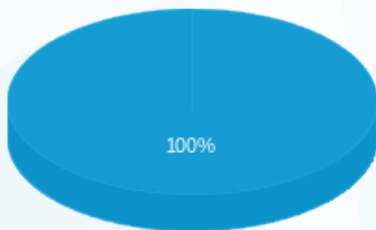
סה"כ לדייר:

שיא ביקוש	סה"כ	שפל	גבע	פסגה
9.38	26.40	26.40	0.00	0.00
	9.16 ₪	9.16 ₪	0.00 ₪	0.00 ₪

סה"כ צריכה
 סה"כ לתשלום

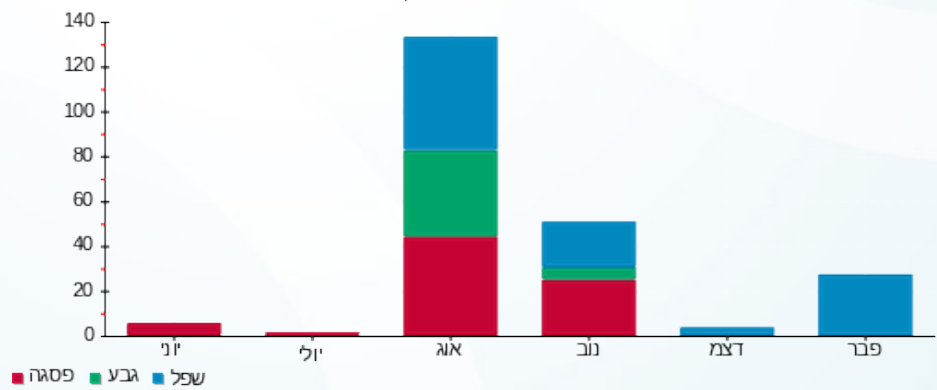
200.95 ₪	תשלום קבוע	
25.90 ₪	תשלום עבור גודל חיבור בKVA (3x250)	
236.01 ₪	סה"כ לתשלום	לא כולל מע"מ

התפלגות חיוב בש"ח לפי תעו"ז



פסגה (0.00 ₪)
 גבע (0.00 ₪)
 שפל (9.16 ₪)

הסטוריית צריכה בקוט"ש





04/03/20 תאריך הפקדה:
 29/02/20 תאריך קריאה נוכחית:
 01/02/20 תאריך קריאה קודמת:

שם דייר: שטראוס מעבדה בניין אורן
 שם אתר: פארק עוגן פ"ת

לקוח/ה נכבד/ה, אנו מתכבדים להגיש את חישוב צריכת החשמל לתקופה 01/02/20 - 29/02/20:

שטראוס מעבדה בניין אורן - 3 - (3x160)81016886

סוג תעריף	סוג צריכה	קריאה קודמת	קריאה נוכחית	סה"כ צריכה בקוט"ש	מחיר לקוט"ש בא"ג	סה"כ לתשלום
פרטי חשבון עבור תאריכים:						
777	פסגה	01/02/20	29/02/20	57.79	93.10	53.80 ₪
778	גבע	139,243.83	139,273.45	29.62	56.22	16.65 ₪
779	שפל	362,824.40	363,051.80	227.39	34.70	78.91 ₪

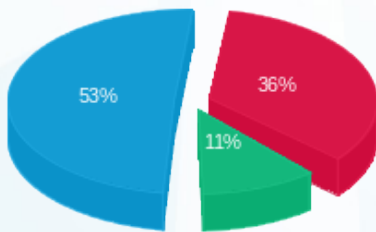
סה"כ לדייר:

פסגה	גבע	שפל	סה"כ	שיא ביקוש
57.79	29.62	227.39	314.81	
₪ 53.80	₪ 16.65	₪ 78.91	₪ 149.36	

סה"כ צריכה
 סה"כ לתשלום

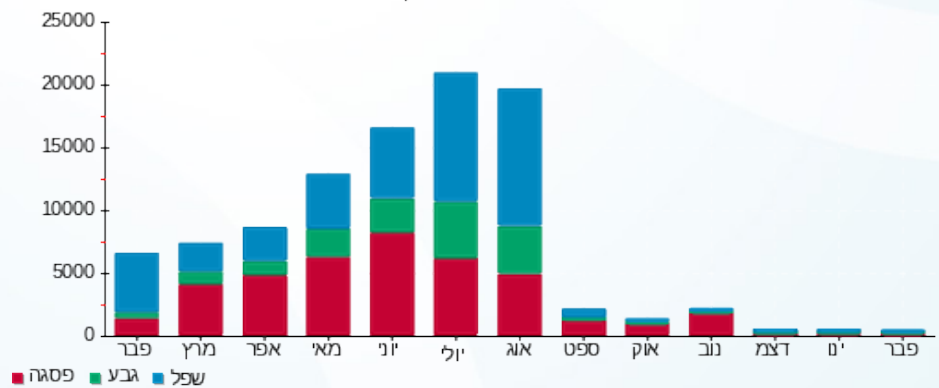
200.95 ₪	תשלום קבוע	
16.58 ₪	תשלום עבור גודל חיבור בKVA (3x160)	
366.89 ₪	סה"כ לתשלום	לא כולל מע"מ

התפלגות חיוב בש"ח לפי תעו"ז



פסגה (₪ 53.80)
 גבע (₪ 16.65)
 שפל (₪ 78.91)

הסטוריית צריכה בקוט"ש





04/03/20 תאריך הפקה:
 29/02/20 תאריך קריאה נוכחית:
 01/02/20 תאריך קריאה קודמת:

שם דייר: שנים
שם אתר: פארק עוגן פ"ת

לקוח/ה נכבד/ה, אנו מתכבדים להגיש את חישוב צריכת החשמל לתקופה 01/02/20 - 29/02/20:
ראשי שנה 6 מ"א - 1 - 1 (0x0)60006195

סוג תעריף	סוג צריכה	קריאה קודמת	קריאה נוכחית	סה"כ צריכה בקוט"ש	מחיר לקוט"ש בא"ג	סה"כ לתשלום
פרטי חשבון עבור תאריכים:			01/02/20	29/02/20		
777	פסגה	5,989,005.73	5,996,220.70	7,214.98	93.10	6,717.14 ₪
778	גבע	2,747,711.78	2,752,729.50	5,017.73	56.22	2,820.97 ₪
779	שפל	3,353,604.96	3,381,460.26	27,855.30	34.70	9,665.79 ₪

ראשי שנה 1 - 1 - 1 (0x0)70013619

סוג תעריף	סוג צריכה	קריאה קודמת	קריאה נוכחית	סה"כ צריכה בקוט"ש	מחיר לקוט"ש בא"ג	סה"כ לתשלום
פרטי חשבון עבור תאריכים:			01/02/20	29/02/20		
777	פסגה	8,035,942.08	8,048,769.38	12,827.30	93.10	11,942.21 ₪
778	גבע	5,286,051.17	5,292,073.50	6,022.34	56.22	3,385.76 ₪
779	שפל	6,789,812.48	6,838,975.52	49,163.04	34.70	17,059.57 ₪

ראשי שנה 3 - 1 - 1 (0x0)70013651

סוג תעריף	סוג צריכה	קריאה קודמת	קריאה נוכחית	סה"כ צריכה בקוט"ש	מחיר לקוט"ש בא"ג	סה"כ לתשלום
פרטי חשבון עבור תאריכים:			01/02/20	29/02/20		
777	פסגה	5,150,869.76	5,162,803.36	11,933.60	93.10	11,110.18 ₪
778	גבע	3,165,180.96	3,170,851.74	5,670.78	56.22	3,188.11 ₪
779	שפל	4,619,701.09	4,660,246.72	40,545.63	34.70	14,069.33 ₪

ראשי שנה 2 - 1 - 1 (0x0)70013670

סוג תעריף	סוג צריכה	קריאה קודמת	קריאה נוכחית	סה"כ צריכה בקוט"ש	מחיר לקוט"ש בא"ג	סה"כ לתשלום
פרטי חשבון עבור תאריכים:			01/02/20	29/02/20		
777	פסגה	8,806,690.21	8,828,498.08	21,807.87	93.10	20,303.13 ₪
778	גבע	5,700,081.34	5,707,607.26	7,525.92	56.22	4,231.07 ₪
779	שפל	7,566,046.91	7,633,509.82	67,462.91	34.70	23,409.63 ₪





ראשי שנאי 4 מ"א בניין אורן - 1 - 81017045(0x0)

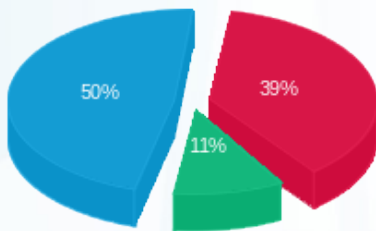
סה"כ לתשלום	מחיר לקוט"ש בא"ג	סה"כ צריכה בקוט"ש	קריאה נוכחית	קריאה קודמת	סוג צריכה	סוג תעריף
			29/02/20	01/02/20	פרטי חשבון עבור תאריכים:	
₪ 6,268.24	93.10	6,732.80	6,630,928.00	6,624,195.20	פסגה	777
₪ 1,829.62	56.22	3,254.40	2,233,686.40	2,230,432.00	גבע	778
₪ 7,594.03	34.70	21,884.80	4,406,918.40	4,385,033.60	שפל	779

סה"כ לדירה:

שיא ביקוש	סה"כ	שפל	גבע	פסגה	סה"כ צריכה
303.87	294,919.39	206,911.68	27,491.17	60,516.54	סה"כ לתשלום
	₪ 143,594.79	₪ 71,798.35	₪ 15,455.53	₪ 56,340.90	

₪ 0.00	תשלום קבוע	
₪ 0.00	תשלום עבור גודל חיבור בKVA (0x0)	
₪ 143,594.79	סה"כ לתשלום	לא כולל מע"מ

התפלגות חיוב בש"ח לפי תעו"ז



- פסגה (₪ 56,340.90)
- גבע (₪ 15,455.53)
- שפל (₪ 71,798.35)

הסטוריית צריכה בקוט"ש

