

04/03/20 תאריך הפקה:
 29/02/20 תאריך קריאה נוכחית:
 01/02/20 תאריך קריאה קודמת:

שם דייר: חברת מארוול
 שם אתר: פארק עופר - בניין לאון-שקד

לקוח/ה נכבד/ה, אנו מתכבדים להגיש את חישוב צריכת החשמל לתקופה 01/02/20 - 29/02/20:

לוח חשמל ראשי ק-כניסה - 1 - 16193939(0x0)

סוג תעריף	סוג צריכה	קריאה קודמת	קריאה נוכחית	סה"כ צריכה בקוט"ש	מחיר לקוט"ש בא"ג	סה"כ לתשלום
			29/02/20	01/02/20	פרטי חשבון עבור תאריכים:	
777	פסגה	5,403.20	5,800.20	397.00	93.10	369.61 ₪
778	גבע	3,309.40	3,512.80	203.40	56.22	114.35 ₪
779	שפל	10,751.80	12,283.00	1,531.20	34.70	531.33 ₪

לוח חשמל ראשי ק-2 - 2 - 16193939(0x0)

סוג תעריף	סוג צריכה	קריאה קודמת	קריאה נוכחית	סה"כ צריכה בקוט"ש	מחיר לקוט"ש בא"ג	סה"כ לתשלום
			29/02/20	01/02/20	פרטי חשבון עבור תאריכים:	
777	פסגה	39,524.40	42,020.40	2,496.00	93.10	2,323.78 ₪
778	גבע	16,259.60	16,920.40	660.80	56.22	371.50 ₪
779	שפל	22,796.40	28,230.80	5,434.40	34.70	1,885.74 ₪

UPS 1 מפסק לוח 102 - 4 - 16193939(0x0) - Q1.1

סוג תעריף	סוג צריכה	קריאה קודמת	קריאה נוכחית	סה"כ צריכה בקוט"ש	מחיר לקוט"ש בא"ג	סה"כ לתשלום
			29/02/20	01/02/20	פרטי חשבון עבור תאריכים:	
777	פסגה	275,072.00	298,004.00	22,932.00	93.10	21,349.69 ₪
778	גבע	164,980.80	176,069.60	11,088.80	56.22	6,234.12 ₪
779	שפל	545,218.40	631,898.40	86,680.00	34.70	30,077.96 ₪

לוח חשמל ראשי ק-3 - 1 - 16225072(0x0)

סוג תעריף	סוג צריכה	קריאה קודמת	קריאה נוכחית	סה"כ צריכה בקוט"ש	מחיר לקוט"ש בא"ג	סה"כ לתשלום
			29/02/20	01/02/20	פרטי חשבון עבור תאריכים:	
777	פסגה	35,400.60	37,851.00	2,450.40	93.10	2,281.32 ₪
778	גבע	14,491.80	14,971.80	480.00	56.22	269.86 ₪
779	שפל	25,932.00	31,035.00	5,103.00	34.70	1,770.74 ₪



לוח חלוקה UPS-1 - (0x0)16225072 - 2 120

סוג תעריף	סוג צריכה	קריאה קודמת	קריאה נוכחית	סה"כ צריכה בקוט"ש	מחיר לקוט"ש בא"ג	סה"כ לתשלום
פרטי חשבון עבור תאריכים:						
777	פסגה	01/02/20	29/02/20	0.00	93.10	0.00 ₪
778	גבע	0.00	0.00	0.00	56.22	0.00 ₪
779	שפל	0.00	230.40	230.40	34.70	79.95 ₪

לוח חשמל ראשי ק-1 - 3 - (0x0)16225072

סוג תעריף	סוג צריכה	קריאה קודמת	קריאה נוכחית	סה"כ צריכה בקוט"ש	מחיר לקוט"ש בא"ג	סה"כ לתשלום
פרטי חשבון עבור תאריכים:						
777	פסגה	01/02/20	29/02/20	2,442.80	93.10	2,274.25 ₪
778	גבע	15,202.40	15,858.80	656.40	56.22	369.03 ₪
779	שפל	21,206.00	26,405.20	5,199.20	34.70	1,804.12 ₪

לוח חשמל ראשי ק-כניסה - 4 - (0x0)16225072

סוג תעריף	סוג צריכה	קריאה קודמת	קריאה נוכחית	סה"כ צריכה בקוט"ש	מחיר לקוט"ש בא"ג	סה"כ לתשלום
פרטי חשבון עבור תאריכים:						
777	פסגה	01/02/20	29/02/20	5,694.40	93.10	5,301.49 ₪
778	גבע	41,456.80	44,254.40	2,797.60	56.22	1,572.81 ₪
779	שפל	134,673.60	156,489.60	21,816.00	34.70	7,570.15 ₪

לוח חשמל ראשי ק-3 - 3 - (0x0)16254121

סוג תעריף	סוג צריכה	קריאה קודמת	קריאה נוכחית	סה"כ צריכה בקוט"ש	מחיר לקוט"ש בא"ג	סה"כ לתשלום
פרטי חשבון עבור תאריכים:						
777	פסגה	01/02/20	29/02/20	895.80	93.10	833.99 ₪
778	גבע	5,028.00	5,288.00	260.00	56.22	146.17 ₪
779	שפל	9,124.00	11,230.20	2,106.20	34.70	730.85 ₪

לוח חשמל ראשי ק-1 - 4 - (0x0)16254121

סוג תעריף	סוג צריכה	קריאה קודמת	קריאה נוכחית	סה"כ צריכה בקוט"ש	מחיר לקוט"ש בא"ג	סה"כ לתשלום
פרטי חשבון עבור תאריכים:						
777	פסגה	01/02/20	29/02/20	1,447.00	93.10	1,347.16 ₪
778	גבע	8,439.60	8,912.80	473.20	56.22	266.03 ₪
779	שפל	14,826.60	18,315.40	3,488.80	34.70	1,210.61 ₪





סה"כ לדירה:

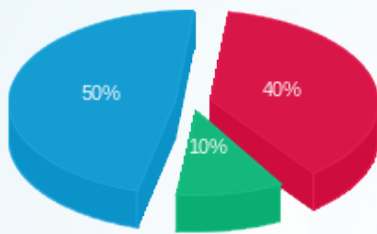
פסגה	גבע	שפל	סה"כ	שיא ביקוש
38,755.40	16,620.20	131,589.20	186,964.80	198.79
₪ 36,081.28	₪ 9,343.88	₪ 45,661.45	₪ 91,086.61	

סה"כ צריכה

סה"כ לתשלום

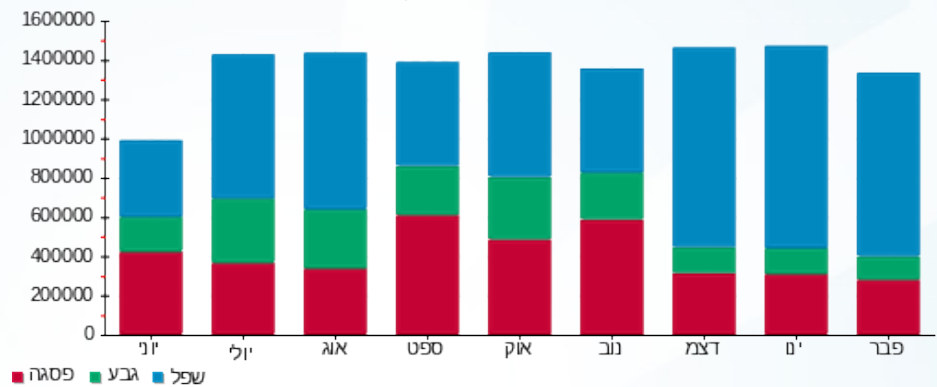
200.95 ₪	תשלום קבוע	
0.00 ₪	תשלום עבור גודל חיבור בKVA (0x0)	
91,287.56 ₪	סה"כ לתשלום	לא כולל מע"מ

התפלגות חיוב בש"ח לפי תעו"ז



- פסגה (36,081.28 ₪)
- גבע (9,343.88 ₪)
- שפל (45,661.45 ₪)

הסטוריית צריכה בקוט"ש





04/03/20 תאריך הפקה:
 29/02/20 תאריך קריאה נוכחית:
 01/02/20 תאריך קריאה קודמת:

שם דייר: מיזוג אוויר
שם אתר: פארק עופר - בניין לאון-שקד

לקוח/ה נכבד/ה, אנו מתכבדים להגיש את חישוב צריכת החשמל לתקופה 01/02/20 - 29/02/20:

צילר 1 - 2 - 16092126(0x0)

סוג תעריף	סוג צריכה	קריאה קודמת	קריאה נוכחית	סה"כ צריכה בקוט"ש	מחיר לקוט"ש בא"ג	סה"כ לתשלום
			29/02/20	01/02/20	פרטי חשבון עבור תאריכים:	
777	פסגה	619,478.00	620,790.00	1,312.00	93.10	1,221.47 ₪
778	גבע	244,302.00	244,752.00	450.00	56.22	252.99 ₪
779	שפל	587,238.00	592,260.00	5,022.00	34.70	1,742.63 ₪

צילר 1 - 2 - 16092126(0x0)

סוג תעריף	סוג צריכה	קריאה קודמת	קריאה נוכחית	סה"כ צריכה בקוט"ש	מחיר לקוט"ש בא"ג	סה"כ לתשלום
			29/02/20	01/02/20	פרטי חשבון עבור תאריכים:	
777	פסגה	892,396.00	904,338.00	11,942.00	93.10	11,118.00 ₪
778	גבע	363,486.00	367,806.00	4,320.00	56.22	2,428.70 ₪
779	שפל	795,398.00	831,784.00	36,386.00	34.70	12,625.94 ₪

לוח מחליף משאבות צילרים - 2 - 16092127(0x0)

סוג תעריף	סוג צריכה	קריאה קודמת	קריאה נוכחית	סה"כ צריכה בקוט"ש	מחיר לקוט"ש בא"ג	סה"כ לתשלום
			29/02/20	01/02/20	פרטי חשבון עבור תאריכים:	
777	פסגה	4,075.20	4,075.20	0.00	93.10	0.00 ₪
778	גבע	991.20	991.20	0.00	56.22	0.00 ₪
779	שפל	3,303.20	3,303.20	0.00	34.70	0.00 ₪

צילר 3 - 3 - 16092127(0x0)

סוג תעריף	סוג צריכה	קריאה קודמת	קריאה נוכחית	סה"כ צריכה בקוט"ש	מחיר לקוט"ש בא"ג	סה"כ לתשלום
			29/02/20	01/02/20	פרטי חשבון עבור תאריכים:	
777	פסגה	248,090.00	248,238.00	148.00	93.10	137.79 ₪
778	גבע	90,264.00	90,380.00	116.00	56.22	65.22 ₪
779	שפל	136,486.00	137,488.00	1,002.00	34.70	347.69 ₪





צילר 4 - 4 - 16092127(0x0)

סוג תעריף	סוג צריכה	קריאה קודמת	קריאה נוכחית	סה"כ צריכה בקוט"ש	מחיר לקוט"ש בא"ג	סה"כ לתשלום
פרטי חשבון עבור תאריכים:			29/02/20	01/02/20		
777	פסגה	142,561.60	142,585.60	24.00	93.10	22.34 ₪
778	גבע	48,572.00	48,572.00	0.00	56.22	0.00 ₪
779	שפל	65,868.80	65,905.60	36.80	34.70	12.77 ₪

לוח מחליף הזנות משאבות - 1 - 16092129(0x0)

סוג תעריף	סוג צריכה	קריאה קודמת	קריאה נוכחית	סה"כ צריכה בקוט"ש	מחיר לקוט"ש בא"ג	סה"כ לתשלום
פרטי חשבון עבור תאריכים:			29/02/20	01/02/20		
777	פסגה	374,295.20	380,748.00	6,452.80	93.10	6,007.56 ₪
778	גבע	182,552.00	185,868.00	3,316.00	56.22	1,864.26 ₪
779	שפל	515,539.20	540,310.40	24,771.20	34.70	8,595.61 ₪

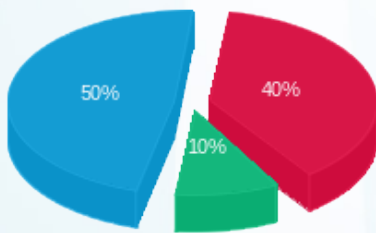
סה"כ לדירה:

פסגה	גבע	שפל	סה"כ	שיא ביקוש
19,878.80	8,202.00	67,218.00	95,298.80	167.14
18,507.16 ₪	4,611.16 ₪	23,324.65 ₪	46,442.97 ₪	

סה"כ צריכה
סה"כ לתשלום

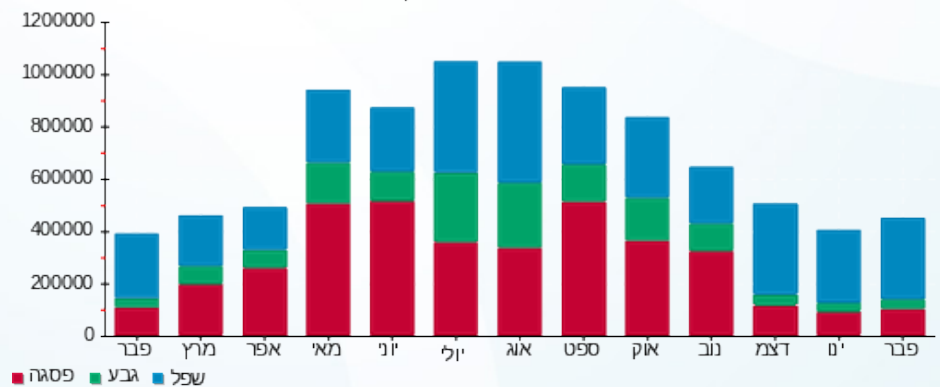
200.95 ₪	תשלום קבוע	
0.00 ₪	תשלום עבור גודל חיבור בKVA (0x0)	
46,643.92 ₪	סה"כ לתשלום	לא כולל מע"מ

התפלגות חיוב בש"ח לפי תעו"ז



פסגה (18,507.16 ₪) 50%
גבע (4,611.16 ₪) 10%
שפל (23,324.65 ₪) 40%

הסטוריית צריכה בקוט"ש





04/03/20 תאריך הפקה:
 29/02/20 תאריך קריאה נוכחית:
 01/02/20 תאריך קריאה קודמת:

שם דייר: משרדים
שם אתר: פארק עופר - בניין לאון-שקד

לקוח/ה נכבד/ה, אנו מתכבדים להגיש את חישוב צריכת החשמל לתקופה 01/02/20 - 29/02/20:

קומה 7 - 1 - 15091185(0x0)

סוג תעריף	סוג צריכה	קריאה קודמת	קריאה נוכחית	סה"כ צריכה בקוט"ש	מחיר לקוט"ש בא"ג	סה"כ לתשלום
			29/02/20	01/02/20	פרטי חשבון עבור תאריכים:	
777	פסגה	24,821.40	25,562.80	741.40	93.10	690.24 ₪
778	גבע	8,487.20	8,681.00	193.80	56.22	108.95 ₪
779	שפל	24,336.60	25,986.20	1,649.60	34.70	572.41 ₪

קומה 5 - 2 - 15091185(0x0)

סוג תעריף	סוג צריכה	קריאה קודמת	קריאה נוכחית	סה"כ צריכה בקוט"ש	מחיר לקוט"ש בא"ג	סה"כ לתשלום
			29/02/20	01/02/20	פרטי חשבון עבור תאריכים:	
777	פסגה	28,462.80	29,285.60	822.80	93.10	766.03 ₪
778	גבע	9,328.60	9,557.20	228.60	56.22	128.52 ₪
779	שפל	29,396.60	31,313.80	1,917.20	34.70	665.27 ₪

קומה 8 - 3 - 15091185(0x0)

סוג תעריף	סוג צריכה	קריאה קודמת	קריאה נוכחית	סה"כ צריכה בקוט"ש	מחיר לקוט"ש בא"ג	סה"כ לתשלום
			29/02/20	01/02/20	פרטי חשבון עבור תאריכים:	
777	פסגה	55,552.40	57,046.80	1,494.40	93.10	1,391.29 ₪
778	גבע	16,836.80	17,198.40	361.60	56.22	203.29 ₪
779	שפל	54,004.00	57,393.20	3,389.20	34.70	1,176.05 ₪

קומה 6 - 4 - 15091185(0x0)

סוג תעריף	סוג צריכה	קריאה קודמת	קריאה נוכחית	סה"כ צריכה בקוט"ש	מחיר לקוט"ש בא"ג	סה"כ לתשלום
			29/02/20	01/02/20	פרטי חשבון עבור תאריכים:	
777	פסגה	55,485.60	57,103.60	1,618.00	93.10	1,506.36 ₪
778	גבע	16,830.80	17,293.20	462.40	56.22	259.96 ₪
779	שפל	60,365.60	65,606.00	5,240.40	34.70	1,818.42 ₪





קומה 6 - 3 - 16092126 (0x0)

סה"כ לתשלום	מחיר לקוט"ש בא"ג	סה"כ צריכה בקוט"ש	קריאה נוכחית	קריאה קודמת	סוג צריכה	סוג תעריף
			29/02/20	01/02/20	פרטי חשבון עבור תאריכים:	
584.11 ₪	93.10	627.40	44,134.80	43,507.40	פסגה	777
90.63 ₪	56.22	161.20	16,852.80	16,691.60	גבע	778
483.51 ₪	34.70	1,393.40	34,055.60	32,662.20	שפל	779

קומה 4 - 4 - 16092126 (0x0)

סה"כ לתשלום	מחיר לקוט"ש בא"ג	סה"כ צריכה בקוט"ש	קריאה נוכחית	קריאה קודמת	סוג צריכה	סוג תעריף
			29/02/20	01/02/20	פרטי חשבון עבור תאריכים:	
836.60 ₪	93.10	898.60	61,082.00	60,183.40	פסגה	777
165.85 ₪	56.22	295.00	24,938.40	24,643.40	גבע	778
750.56 ₪	34.70	2,163.00	56,322.00	54,159.00	שפל	779

קומה 4 - 1 - 16092127 (0x0)

סה"כ לתשלום	מחיר לקוט"ש בא"ג	סה"כ צריכה בקוט"ש	קריאה נוכחית	קריאה קודמת	סוג צריכה	סוג תעריף
			29/02/20	01/02/20	פרטי חשבון עבור תאריכים:	
1,713.41 ₪	93.10	1,840.40	140,524.00	138,683.60	פסגה	777
330.12 ₪	56.22	587.20	44,742.40	44,155.20	גבע	778
1,454.35 ₪	34.70	4,191.20	125,991.60	121,800.40	שפל	779

קומה 8 - 2 - 16092129 (0x0)

סה"כ לתשלום	מחיר לקוט"ש בא"ג	סה"כ צריכה בקוט"ש	קריאה נוכחית	קריאה קודמת	סוג צריכה	סוג תעריף
			29/02/20	01/02/20	פרטי חשבון עבור תאריכים:	
674.42 ₪	93.10	724.40	48,584.20	47,859.80	פסגה	777
97.04 ₪	56.22	172.60	18,865.40	18,692.80	גבע	778
532.02 ₪	34.70	1,533.20	40,252.80	38,719.60	שפל	779

קומה 7 - 3 - 16092129 (0x0)

סה"כ לתשלום	מחיר לקוט"ש בא"ג	סה"כ צריכה בקוט"ש	קריאה נוכחית	קריאה קודמת	סוג צריכה	סוג תעריף
			29/02/20	01/02/20	פרטי חשבון עבור תאריכים:	
1,425.17 ₪	93.10	1,530.80	118,221.20	116,690.40	פסגה	777
164.84 ₪	56.22	293.20	39,460.40	39,167.20	גבע	778
1,256.56 ₪	34.70	3,621.20	99,916.00	96,294.80	שפל	779



קומה 5 - 4 - 16092129 (0x0)

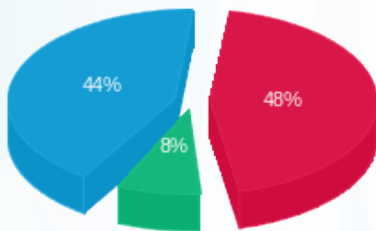
סה"כ לתשלום	מחיר לקוט"ש בא"ג	סה"כ צריכה בקוט"ש	קריאה נוכחית	קריאה קודמת	סוג צריכה	סוג תעריף
			29/02/20	01/02/20	פרטי חשבון עבור תאריכים:	
2,877.91 ₪	93.10	3,091.20	195,540.40	192,449.20	פסגה	777
554.10 ₪	56.22	985.60	80,690.00	79,704.40	גבע	778
2,957.13 ₪	34.70	8,522.00	220,660.80	212,138.80	שפל	779

סה"כ לדירה:

שיא ביקוש	סה"כ	שפל	גבע	פסגה	סה"כ צריכה
45.42	50,751.00	33,620.40	3,741.20	13,389.40	סה"כ לתשלום
	26,235.11 ₪	11,666.28 ₪	2,103.30 ₪	12,465.53 ₪	

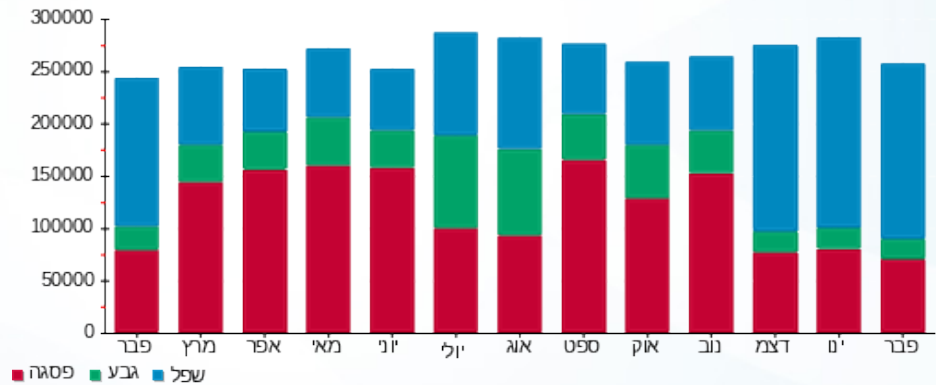
200.95 ₪	תשלום קבוע	
0.00 ₪	תשלום עבור גודל חיבור בKVA (0x0)	
26,436.06 ₪	סה"כ לתשלום	לא כולל מע"מ

התפלגות חיוב בש"ח לפי תע"ז



■ פסגה (12,465.53 ₪) 48%
■ גבע (2,103.30 ₪) 8%
■ שפל (11,666.28 ₪) 44%

הסטוריית צריכה בקוט"ש





04/03/20 תאריך הפקה:
 29/02/20 תאריך קריאה נוכחית:
 01/02/20 תאריך קריאה קודמת:

שם דייר: ציבורי
שם אתר: פארק עופר - בניין לאון-שקד

לקוח/ה נכבד/ה, אנו מתכבדים להגיש את חישוב צריכת החשמל לתקופה 01/02/20 - 29/02/20:

לוח חשמל מעלית 5 - 3 - 16193939(0x0)

סוג תעריף	סוג צריכה	קריאה קודמת	קריאה נוכחית	סה"כ צריכה בקוט"ש	מחיר לקוט"ש בא"ג	סה"כ לתשלום
			29/02/20	01/02/20	פרטי חשבון עבור תאריכים:	
777	פסגה	8,601.10	8,756.90	155.80	93.10	145.05 ₪
778	גבע	2,069.40	2,102.70	33.30	56.22	18.72 ₪
779	שפל	4,973.90	5,319.70	345.80	34.70	119.99 ₪

לוח חשמל מעליות 1-4 - 1 - 16224988(0x0)

סוג תעריף	סוג צריכה	קריאה קודמת	קריאה נוכחית	סה"כ צריכה בקוט"ש	מחיר לקוט"ש בא"ג	סה"כ לתשלום
			29/02/20	01/02/20	פרטי חשבון עבור תאריכים:	
777	פסגה	37,636.00	38,606.40	970.40	93.10	903.44 ₪
778	גבע	7,393.60	7,529.00	135.40	56.22	76.12 ₪
779	שפל	16,354.20	18,381.00	2,026.80	34.70	703.30 ₪

לוח שירותי גג - 2 - 16224988(0x0)

סוג תעריף	סוג צריכה	קריאה קודמת	קריאה נוכחית	סה"כ צריכה בקוט"ש	מחיר לקוט"ש בא"ג	סה"כ לתשלום
			29/02/20	01/02/20	פרטי חשבון עבור תאריכים:	
777	פסגה	2,084.40	2,182.00	97.60	93.10	90.87 ₪
778	גבע	2,229.40	2,294.00	64.60	56.22	36.32 ₪
779	שפל	9,288.00	9,615.00	327.00	34.70	113.47 ₪

לוח שירותי בית - 3 - 16224988(0x0)

סוג תעריף	סוג צריכה	קריאה קודמת	קריאה נוכחית	סה"כ צריכה בקוט"ש	מחיר לקוט"ש בא"ג	סה"כ לתשלום
			29/02/20	01/02/20	פרטי חשבון עבור תאריכים:	
777	פסגה	51,887.80	52,340.00	452.20	93.10	421.00 ₪
778	גבע	27,184.00	27,403.40	219.40	56.22	123.35 ₪
779	שפל	75,855.00	77,563.40	1,708.40	34.70	592.81 ₪




לוח קריטי - 4 - 16224988 (0x0)

סוג תעריף	סוג צריכה	קריאה קודמת	קריאה נוכחית	סה"כ צריכה בקוט"ש	מחיר לקוט"ש בא"ג	סה"כ לתשלום
פרטי חשבון עבור תאריכים:						
777	פסגה	01/02/20	29/02/20	2,117.80	93.10	1,971.67 ₪
778	גבע	58,264.80	59,306.60	1,041.80	56.22	585.70 ₪
779	שפל	173,326.20	181,401.80	8,075.60	34.70	2,802.23 ₪

לוח חניונים - 1 - 16254121 (0x0) - Q28 - 2

סוג תעריף	סוג צריכה	קריאה קודמת	קריאה נוכחית	סה"כ צריכה בקוט"ש	מחיר לקוט"ש בא"ג	סה"כ לתשלום
פרטי חשבון עבור תאריכים:						
777	פסגה	01/02/20	29/02/20	663.00	93.10	617.25 ₪
778	גבע	20,899.00	21,096.20	197.20	56.22	110.87 ₪
779	שפל	59,105.60	61,132.00	2,026.40	34.70	703.16 ₪

לוח חניונים - 2 - 16254121 (0x0) - Q 65- 1

סוג תעריף	סוג צריכה	קריאה קודמת	קריאה נוכחית	סה"כ צריכה בקוט"ש	מחיר לקוט"ש בא"ג	סה"כ לתשלום
פרטי חשבון עבור תאריכים:						
777	פסגה	01/02/20	29/02/20	1,562.40	93.10	1,454.59 ₪
778	גבע	27,336.40	27,660.80	324.40	56.22	182.38 ₪
779	שפל	73,491.80	77,317.20	3,825.40	34.70	1,327.41 ₪

לוח חניונים - 3 - 16254190 (0x0) - Q15 - 2

סוג תעריף	סוג צריכה	קריאה קודמת	קריאה נוכחית	סה"כ צריכה בקוט"ש	מחיר לקוט"ש בא"ג	סה"כ לתשלום
פרטי חשבון עבור תאריכים:						
777	פסגה	01/02/20	29/02/20	823.00	93.10	766.21 ₪
778	גבע	23,999.40	24,289.20	289.80	56.22	162.93 ₪
779	שפל	70,828.40	73,499.00	2,670.60	34.70	926.70 ₪

לוח חניונים - 4 - 16254190 (0x0) - Q46 - 1

סוג תעריף	סוג צריכה	קריאה קודמת	קריאה נוכחית	סה"כ צריכה בקוט"ש	מחיר לקוט"ש בא"ג	סה"כ לתשלום
פרטי חשבון עבור תאריכים:						
777	פסגה	01/02/20	29/02/20	811.20	93.10	755.23 ₪
778	גבע	15,769.80	16,053.00	283.20	56.22	159.22 ₪
779	שפל	45,817.60	48,415.20	2,597.60	34.70	901.37 ₪





סה"כ לדירה:

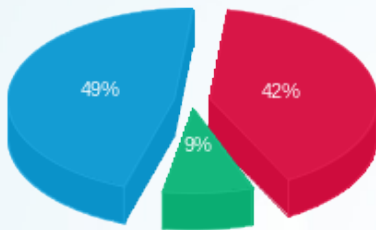
פסגה	גבע	שפל	סה"כ	שיא ביקוש
7,653.40	2,589.10	23,603.60	33,846.10	29.78
₪ 7,125.32	₪ 1,455.59	₪ 8,190.45	₪ 16,771.36	

סה"כ צריכה

סה"כ לתשלום

₪ 200.95	תשלום קבוע	
₪ 0.00	תשלום עבור גודל חיבור ב-KVA (0x0)	
₪ 16,972.31	סה"כ לתשלום	לא כולל מע"מ

התפלגות חיוב בש"ח לפי תע"ז



- פסגה (₪ 7,125.32)
- גבע (₪ 1,455.59)
- שפל (₪ 8,190.45)

הסטוריית צריכה בקוט"ש

