

04/03/20 תאריך הפקה:
 29/02/20 תאריך קריאה נוכחית:
 01/02/20 תאריך קריאה קודמת:

שם דייר: AEBI
 שם אתר: א - אפריקה ישראל 13B - נס ציונה

לקוח/ה נכבד/ה, אנו מתכבדים להגיש את חישוב צריכת החשמל לתקופה 01/02/20 - 29/02/20:

AEBI - (0x0)00013213 - 7

סוג תעריף	סוג צריכה	קריאה קודמת	קריאה נוכחית	סה"כ צריכה בקוט"ש	מחיר לקוט"ש בא"ג	סה"כ לתשלום
פרטי חשבון עבור תאריכים:						
777	פסגה	01/02/20	29/02/20	64.64	93.10	60.18 ₪
778	גבע	8,932.53	8,958.53	25.99	56.22	14.61 ₪
779	שפל	25,395.67	25,676.80	281.13	34.70	97.55 ₪

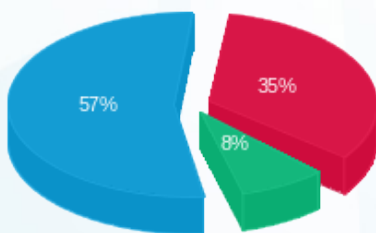
סה"כ לדייר:

פסגה	גבע	שפל	סה"כ	שיא ביקוש
64.64	25.99	281.13	371.76	4.54
60.18 ₪	14.61 ₪	97.55 ₪	172.34 ₪	

סה"כ צריכה
 סה"כ לתשלום

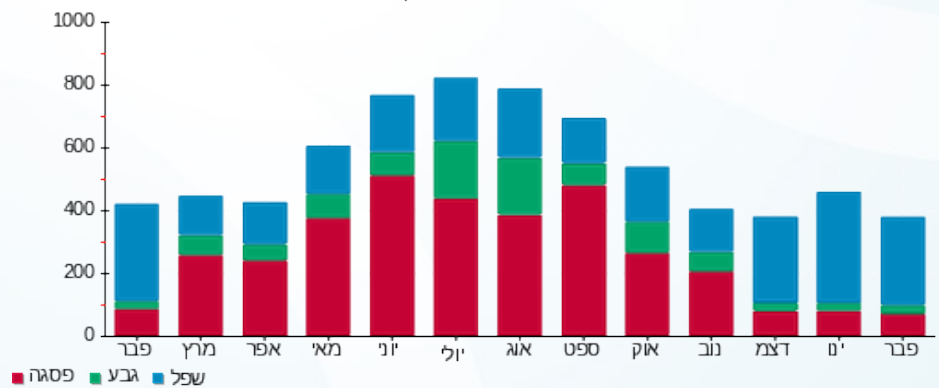
200.95 ₪	תשלום קבוע	
0.00 ₪	תשלום עבור גודל חיבור בKVA (0x0)	
373.29 ₪	סה"כ לתשלום	לא כולל מע"מ

התפלגות חיוב בש"ח לפי תע"ז



פסגה (60.18 ₪) - 57%
 גבע (14.61 ₪) - 8%
 שפל (97.55 ₪) - 35%

הסטוריית צריכה בקוט"ש



04/03/20 תאריך הפקה:
 29/02/20 תאריך קריאה נוכחית:
 01/02/20 תאריך קריאה קודמת:

שם דייר: אפריקה ישראל
 שם אתר: א - אפריקה ישראל 13B - נס ציונה

לקוח/ה נכבד/ה, אנו מתכבדים להגיש את חישוב צריכת החשמל לתקופה 01/02/20 - 29/02/20:

אפריקה ישראל - 7 - 00025489(0x0)

סה"כ לתשלום	מחיר לקוט"ש בא"ג	סה"כ צריכה בקוט"ש	קריאה נוכחית	קריאה קודמת	סוג צריכה	סוג תעריף
			29/02/20	01/02/20	פרטי חשבון עבור תאריכים:	
₪ -0.00	93.10	-0.005	7,198.04	7,198.05	פסגה	777
₪ -0.00	56.22	-0.002	2,146.83	2,146.83	גבע	778
₪ -0.01	34.70	-0.03	4,111.19	4,111.21	שפל	779

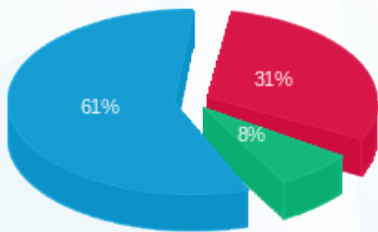
סה"כ לדייר:

שיא ביקוש	סה"כ	שפל	גבע	פסגה
0.005	-0.03	-0.03	-0.002	-0.005
	₪ -0.01	₪ -0.01	₪ -0.00	₪ -0.00

סה"כ צריכה
 סה"כ לתשלום

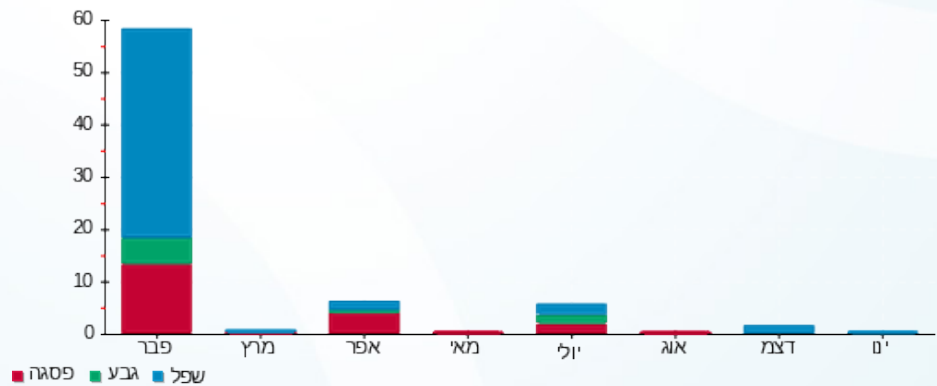
₪ 200.95	תשלום קבוע	
₪ 0.00	תשלום עבור גודל חיבור בKVA (0x0)	
₪ 200.94	סה"כ לתשלום	לא כולל מע"מ

התפלגות חיוב בש"ח לפי תע"ז



פסגה (₪ -0.005)
 גבע (₪ -0.001)
 שפל (₪ -0.009)

הסטוריית צריכה בקוט"ש





04/03/20 תאריך הפקה:
 29/02/20 תאריך קריאה נוכחית:
 01/02/20 תאריך קריאה קודמת:

שם דייר: אפריקה ישראל
 שם אתר: א - אפריקה ישראל 13B - נס ציונה

לקוח/ה נכבד/ה, אנו מתכבדים להגיש את חישוב צריכת החשמל לתקופה 01/02/20 - 29/02/20:

אפריקה ישראל - 3 - 00025489(0x0)

סוג תעריף	סוג צריכה	קריאה קודמת	קריאה נוכחית	סה"כ צריכה בקוט"ש	מחיר לקוט"ש בא"ג	סה"כ לתשלום
פרטי חשבון עבור תאריכים:						
777	פסגה	01/02/20	29/02/20	215.71	93.10	200.82 ₪
778	גבע	34,103.14	34,208.67	105.54	56.22	59.33 ₪
779	שפל	69,233.41	70,063.56	830.15	34.70	288.06 ₪

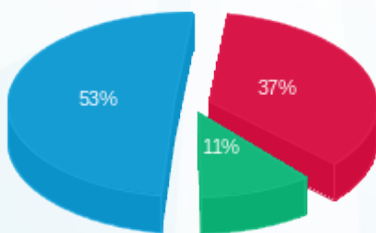
סה"כ לדייר:

פסגה	גבע	שפל	סה"כ	שיא ביקוש
215.71	105.54	830.15	1,151.39	3.30
200.82 ₪	59.33 ₪	288.06 ₪	548.22 ₪	

סה"כ צריכה
 סה"כ לתשלום

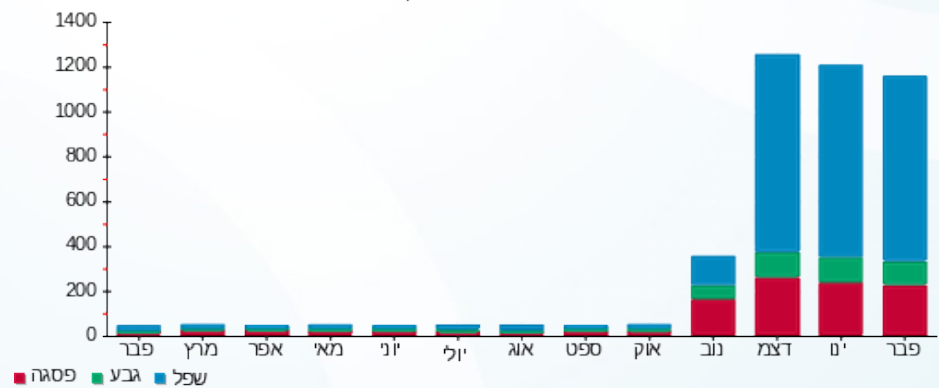
200.95 ₪	תשלום קבוע	
0.00 ₪	תשלום עבור גודל חיבור בKVA (0x0)	
749.17 ₪	סה"כ לתשלום	לא כולל מע"מ

התפלגות חיוב בש"ח לפי תעו"ז



■ פסגה (200.82 ₪)
 ■ גבע (59.33 ₪)
 ■ שפל (288.06 ₪)

הסטוריית צריכה בקוט"ש





04/03/20 תאריך הפקדה:
 29/02/20 תאריך קריאה נוכחית:
 01/02/20 תאריך קריאה קודמת:

שם דייר: אפריקה ישראל
 שם אתר: א - אפריקה ישראל 13B - נס ציונה

לקוח/ה נכבד/ה, אנו מתכבדים להגיש את חישוב צריכת החשמל לתקופה 01/02/20 - 29/02/20:

אפריקה ישראל - 2 - 00013213(0x0)

סוג תעריף	סוג צריכה	קריאה קודמת	קריאה נוכחית	סה"כ צריכה בקוט"ש	מחיר לקוט"ש בא"ג	סה"כ לתשלום
פרטי חשבון עבור תאריכים:						
777	פסגה	01/02/20	29/02/20	291.81	93.10	271.68 ₪
778	גבע	10,494.24	10,600.48	106.24	56.22	59.73 ₪
779	שפל	28,198.47	29,388.20	1,189.73	34.70	412.84 ₪

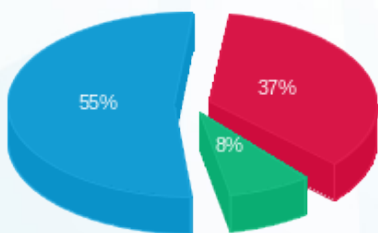
סה"כ לדייר:

פסגה	גבע	שפל	סה"כ	שיא ביקוש
291.81	106.24	1,189.73	1,587.79	8.48
271.68 ₪	59.73 ₪	412.84 ₪	744.24 ₪	

סה"כ צריכה
 סה"כ לתשלום

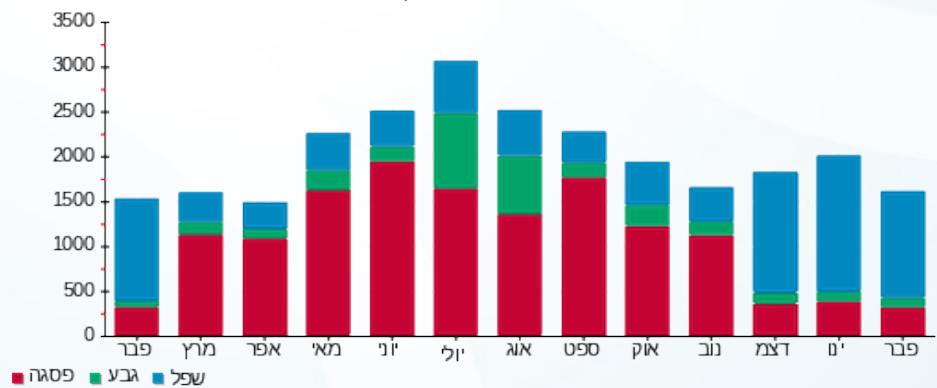
48.00 ₪	תשלום קבוע	
0.00 ₪	תשלום עבור גודל חיבור בKVA (0x0)	
792.24 ₪	סה"כ לתשלום	לא כולל מע"מ

התפלגות חיוב בש"ח לפי תע"ז



■ פסגה (271.68 ₪)
 ■ גבע (59.73 ₪)
 ■ שפל (412.84 ₪)

הסטוריית צריכה בקוט"ש





04/03/20 תאריך הפקה:
 29/02/20 תאריך קריאה נוכחית:
 01/02/20 תאריך קריאה קודמת:

שם דייר: הולאור
 שם אתר: א - אפריקה ישראל 13B - נס ציונה

לקוח/ה נכבד/ה, אנו מתכבדים להגיש את חישוב צריכת החשמל לתקופה 29/02/20 - 01/02/20:

הולאור - 1 - 00013213(0x0)

סוג תעריף	סוג צריכה	קריאה קודמת	קריאה נוכחית	סה"כ צריכה בקוט"ש	מחיר לקוט"ש בא"ג	סה"כ לתשלום
פרטי חשבון עבור תאריכים:						
		01/02/20	29/02/20			
777	פסגה	426,802.89	429,470.16	2,667.28	93.10	2,483.23 ₪
778	גבע	109,812.78	110,999.60	1,186.83	56.22	667.23 ₪
779	שפל	345,463.91	355,122.51	9,658.59	34.70	3,351.53 ₪

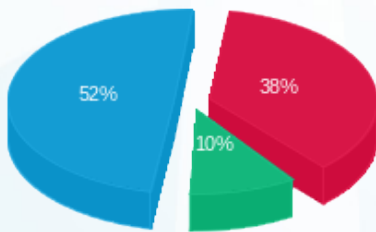
סה"כ לדייר:

פסגה	גבע	שפל	סה"כ	שיא ביקוש
2,667.28	1,186.83	9,658.59	13,512.69	33.36
2,483.23 ₪	667.23 ₪	3,351.53 ₪	6,502.00 ₪	

סה"כ צריכה
 סה"כ לתשלום

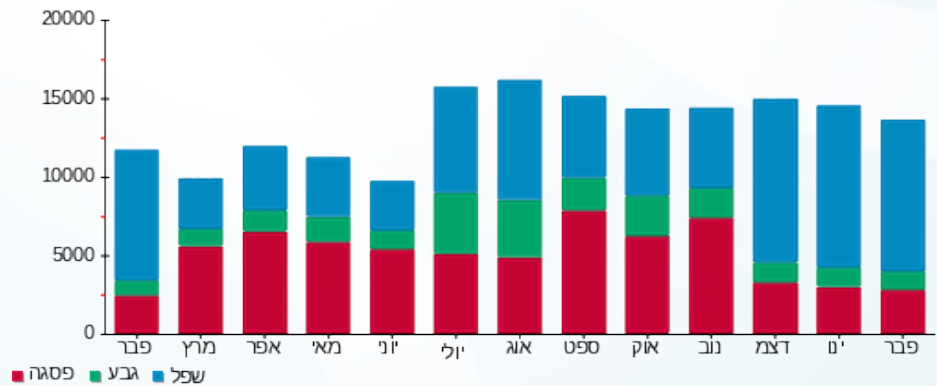
200.95 ₪	תשלום קבוע	
0.00 ₪	תשלום עבור גודל חיבור בKVA (0x0)	
6,702.95 ₪	סה"כ לתשלום	לא כולל מע"מ

התפלגות חיוב בש"ח לפי תע"ז



■ פסגה (2,483.23 ₪)
 ■ גבע (667.23 ₪)
 ■ שפל (3,351.53 ₪)

הסטוריית צריכה בקוט"ש





04/03/20 תאריך הפקדה:
 29/02/20 תאריך קריאה נוכחית:
 01/02/20 תאריך קריאה קודמת:

שם דייר: הולאורץ
 שם אתר: א - אפריקה ישראל 13B - נס ציונה

לקוח/ה נכבד/ה, אנו מתכבדים להגיש את חישוב צריכת החשמל לתקופה 01/02/20 - 29/02/20:

הולאורץ - 8 - 00025489 (0x0)

סוג תעריף	סוג צריכה	קריאה קודמת	קריאה נוכחית	סה"כ צריכה בקוט"ש	מחיר לקוט"ש בא"ג	סה"כ לתשלום
פרטי חשבון עבור תאריכים:						
777	פסגה	01/02/20	29/02/20	1,028.37	93.10	957.41 ₪
778	גבע	24,139.21	24,621.24	482.03	56.22	271.00 ₪
779	שפל	65,119.47	68,958.27	3,838.80	34.70	1,332.06 ₪

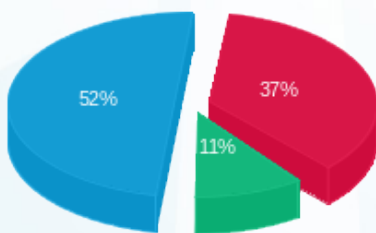
סה"כ לדייר:

פסגה	גבע	שפל	סה"כ	שיא ביקוש
1,028.37	482.03	3,838.80	5,349.20	12.41
957.41 ₪	271.00 ₪	1,332.06 ₪	2,560.47 ₪	

סה"כ צריכה
 סה"כ לתשלום

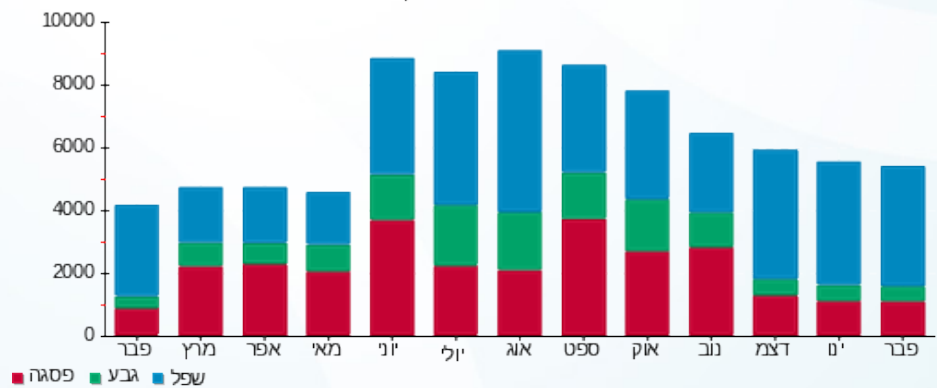
200.95 ₪	תשלום קבוע	
0.00 ₪	תשלום עבור גודל חיבור בKVA (0x0)	
2,761.42 ₪	סה"כ לתשלום	לא כולל מע"מ

התפלגות חיוב בש"ח לפי תעו"ז



פסגה (957.41 ₪) 52%
 גבע (271.00 ₪) 11%
 שפל (1,332.06 ₪) 37%

הסטוריית צריכה בקוט"ש



04/03/20 תאריך הפיקה:
 29/02/20 תאריך קריאה נוכחית:
 01/02/20 תאריך קריאה קודמת:

שם דייר: המשכיל
 שם אתר: א - אפריקה ישראל 13B - נס ציונה

לקוח/ה נכבד/ה, אנו מתכבדים להגיש את חישוב צריכת החשמל לתקופה 01/02/20 - 29/02/20:

המשכיל - 4 - 00025489 (0x0)

סוג תעריף	סוג צריכה	קריאה קודמת	קריאה נוכחית	סה"כ צריכה בקוט"ש	מחיר לקוט"ש בא"ג	סה"כ לתשלום
פרטי חשבון עבור תאריכים:						
777	פסגה	01/02/20	29/02/20	104.28	93.10	97.09 ₪
778	גבע	23,603.16	23,647.61	44.45	56.22	24.99 ₪
779	שפל	39,072.73	39,674.47	601.74	34.70	208.81 ₪

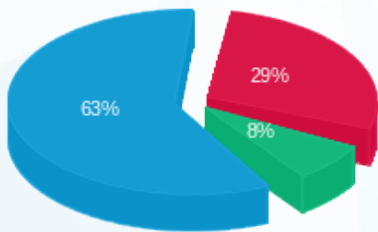
סה"כ לדיר:

פסגה	גבע	שפל	סה"כ	שיא ביקוש
104.28	44.45	601.74	750.48	9.32
97.09 ₪	24.99 ₪	208.81 ₪	330.88 ₪	

סה"כ צריכה
 סה"כ לתשלום

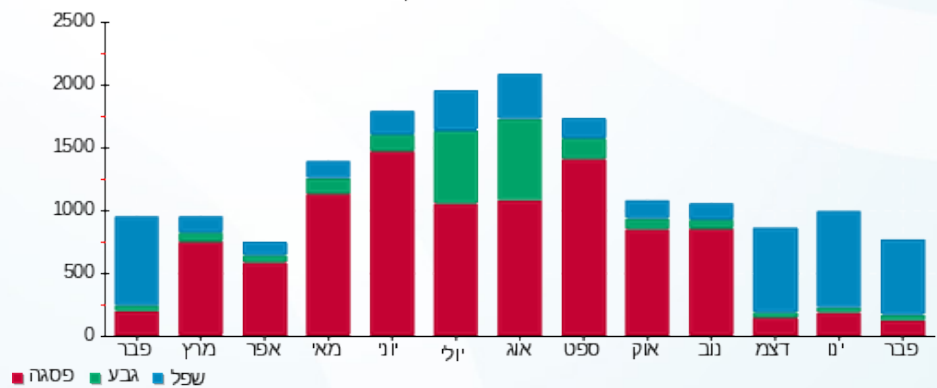
200.95 ₪	תשלום קבוע	
0.00 ₪	תשלום עבור גודל חיבור בKVA (0x0)	
531.83 ₪	סה"כ לתשלום	לא כולל מע"מ

התפלגות חיוב בש"ח לפי תעו"ז



■ פסגה (97.09 ₪)
 ■ גבע (24.99 ₪)
 ■ שפל (208.81 ₪)

הסטוריית צריכה בקוט"ש





04/03/20 תאריך הפקדה:
 29/02/20 תאריך קריאה נוכחית:
 01/02/20 תאריך קריאה קודמת:

שם דייר: הרלן קומת קרקע
 שם אתר: א - אפריקה ישראל 13B - נס ציונה

לקוח/ה נכבד/ה, אנו מתכבדים להגיש את חישוב צריכת החשמל לתקופה 29/02/20 - 01/02/20:

הרלן קומת קרקע - 6 - 00013213(0x0)

סוג תעריף	סוג צריכה	קריאה קודמת	קריאה נוכחית	סה"כ צריכה בקוט"ש	מחיר לקוט"ש בא"ג	סה"כ לתשלום
פרטי חשבון עבור תאריכים:						
777	פסגה	01/02/20	29/02/20	55.76	93.10	51.91 ₪
778	גבע	12,641.19	12,669.33	28.15	56.22	15.82 ₪
779	שפל	34,576.31	34,944.48	368.17	34.70	127.76 ₪

סה"כ לדייר:

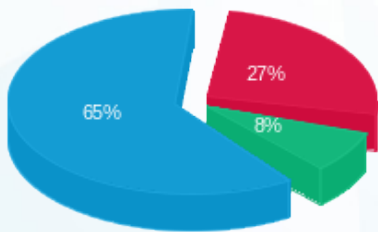
פסגה	גבע	שפל	סה"כ	שיא ביקוש
55.76	28.15	368.17	452.08	4.16
₪ 51.91	₪ 15.82	₪ 127.76	₪ 195.50	

סה"כ צריכה

סה"כ לתשלום

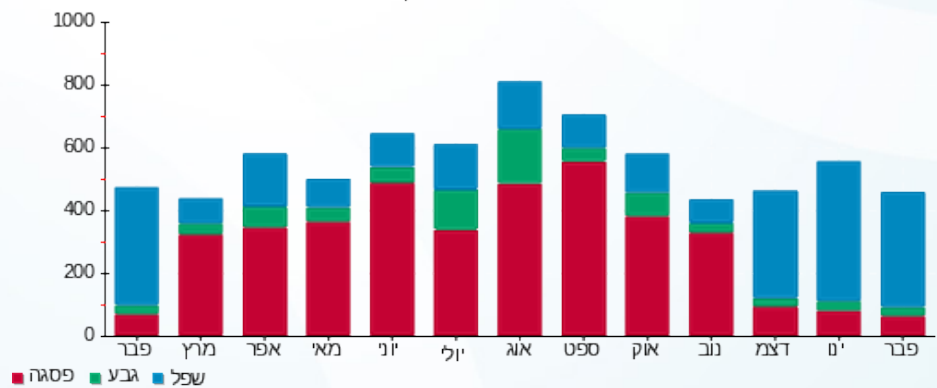
200.95 ₪	תשלום קבוע	
0.00 ₪	תשלום עבור גודל חיבור בKVA (0x0)	
396.45 ₪	סה"כ לתשלום	לא כולל מע"מ

התפלגות חיוב בש"ח לפי תעו"ז



■ פסגה (₪ 51.91)
 ■ גבע (₪ 15.82)
 ■ שפל (₪ 127.76)

הסטוריית צריכה בקוט"ש





04/03/20 תאריך הפקה:
 29/02/20 תאריך קריאה נוכחית:
 01/02/20 תאריך קריאה קודמת:

שם דייר: חברת נקסטאר
 שם אתר: א - אפריקה ישראל 13B - נס ציונה

לקוח/ה נכבד/ה, אנו מתכבדים להגיש את חישוב צריכת החשמל לתקופה 01/02/20 - 29/02/20:

חברת נקסטאר - 2 - 00025489(0x0)

סוג תעריף	סוג צריכה	קריאה קודמת	קריאה נוכחית	סה"כ צריכה בקוט"ש	מחיר לקוט"ש בא"ג	סה"כ לתשלום
			29/02/20	01/02/20	פרטי חשבון עבור תאריכים:	
777	פסגה	53,635.35	53,637.56	2.22	93.10	2.06 ₪
778	גבע	21,987.36	21,987.94	0.58	56.22	0.32 ₪
779	שפל	31,191.41	31,199.78	8.38	34.70	2.91 ₪

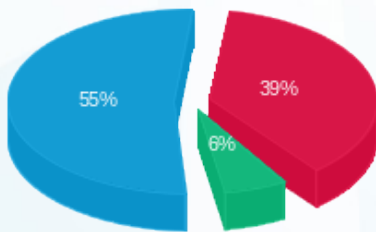
סה"כ לדייר:

פסגה	גבע	שפל	סה"כ	שיא ביקוש
2.22	0.58	8.38	11.17	1.09
2.06 ₪	0.32 ₪	2.91 ₪	5.29 ₪	

סה"כ צריכה
 סה"כ לתשלום

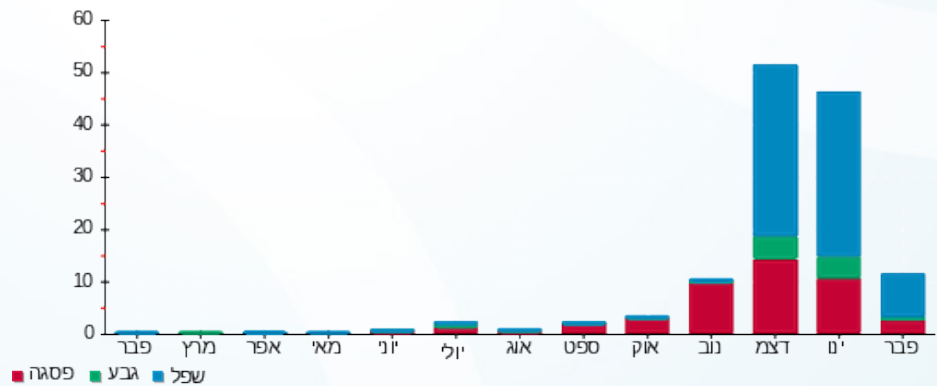
200.95 ₪	תשלום קבוע	
0.00 ₪	תשלום עבור גודל חיבור בKVA (0x0)	
206.24 ₪	סה"כ לתשלום	לא כולל מע"מ

התפלגות חיוב בש"ח לפי תעו"ז



פסגה (2.06 ₪) ■
 גבע (0.32 ₪) ■
 שפל (2.91 ₪) ■

הסטוריית צריכה בקוט"ש



פסגה ■ גבע ■ שפל





04/03/20 תאריך הפקה:
 29/02/20 תאריך קריאה נוכחית:
 01/02/20 תאריך קריאה קודמת:

שם דייר: ציבורי
 שם אתר: א - אפריקה ישראל 13B - נס ציונה

לקוח/ה נכבד/ה, אנו מתכבדים להגיש את חישוב צריכת החשמל לתקופה 01/02/20 - 29/02/20:

הולאור - 1 - 00013213

סוג תעריף	סוג צריכה	קריאה קודמת	קריאה נוכחית	סה"כ צריכה בקוט"ש	מחיר לקוט"ש בא"ג	סה"כ לתשלום
פרטי חשבון עבור תאריכים:						
777	פסגה	01/02/20	29/02/20	-2,667.28	93.10	₪ -2,483.23
778	גבע	109,812.78	110,999.60	-1,186.83	56.22	₪ -667.23
779	שפל	345,463.91	355,122.51	-9,658.59	34.70	₪ -3,351.53

אפריקה ישראל - 2 - 00013213

סוג תעריף	סוג צריכה	קריאה קודמת	קריאה נוכחית	סה"כ צריכה בקוט"ש	מחיר לקוט"ש בא"ג	סה"כ לתשלום
פרטי חשבון עבור תאריכים:						
777	פסגה	01/02/20	29/02/20	-291.81	93.10	₪ -271.68
778	גבע	10,494.24	10,600.48	-106.24	56.22	₪ -59.73
779	שפל	28,198.47	29,388.20	-1,189.73	34.70	₪ -412.84

שפע מערכות - 3 - 00013213

סוג תעריף	סוג צריכה	קריאה קודמת	קריאה נוכחית	סה"כ צריכה בקוט"ש	מחיר לקוט"ש בא"ג	סה"כ לתשלום
פרטי חשבון עבור תאריכים:						
777	פסגה	01/02/20	29/02/20	-20.56	93.10	₪ -19.14
778	גבע	3,306.22	3,315.51	-9.29	56.22	₪ -5.22
779	שפל	9,288.22	9,382.67	-94.44	34.70	₪ -32.77

סה ויזן - 5 - 00013213

סוג תעריף	סוג צריכה	קריאה קודמת	קריאה נוכחית	סה"כ צריכה בקוט"ש	מחיר לקוט"ש בא"ג	סה"כ לתשלום
פרטי חשבון עבור תאריכים:						
777	פסגה	01/02/20	29/02/20	-31.93	93.10	₪ -29.73
778	גבע	18,653.00	18,670.52	-17.52	56.22	₪ -9.85
779	שפל	42,322.10	42,441.80	-119.70	34.70	₪ -41.54




הרלן קומת קרקע - 6 - 00013213

סוג תעריף	סוג צריכה	קריאה קודמת	קריאה נוכחית	סה"כ צריכה בקוט"ש	מחיר לקוט"ש בא"ג	סה"כ לתשלום
פרטי חשבון עבור תאריכים:						
777	פסגה	01/02/20	29/02/20	-55.76	93.10	₪ -51.91
778	גבע	12,641.19	12,669.33	-28.15	56.22	₪ -15.82
779	שפל	34,576.31	34,944.48	-368.17	34.70	₪ -127.76

AEBI - 00013213 - 7

סוג תעריף	סוג צריכה	קריאה קודמת	קריאה נוכחית	סה"כ צריכה בקוט"ש	מחיר לקוט"ש בא"ג	סה"כ לתשלום
פרטי חשבון עבור תאריכים:						
777	פסגה	01/02/20	29/02/20	-64.64	93.10	₪ -60.18
778	גבע	8,932.53	8,958.53	-25.99	56.22	₪ -14.61
779	שפל	25,395.67	25,676.80	-281.13	34.70	₪ -97.55

ראשי לוח - 8 - 00013213

סוג תעריף	סוג צריכה	קריאה קודמת	קריאה נוכחית	סה"כ צריכה בקוט"ש	מחיר לקוט"ש בא"ג	סה"כ לתשלום
פרטי חשבון עבור תאריכים:						
777	פסגה	1,216,346.23	1,221,781.20	5,434.97	93.10	₪ 5,059.96
778	גבע	504,426.18	506,731.25	2,305.07	56.22	₪ 1,295.91
779	שפל	1,875,955.48	1,895,632.61	19,677.13	34.70	₪ 6,827.96

סינרגיות איכות - 2 - 00025489

סוג תעריף	סוג צריכה	קריאה קודמת	קריאה נוכחית	סה"כ צריכה בקוט"ש	מחיר לקוט"ש בא"ג	סה"כ לתשלום
פרטי חשבון עבור תאריכים:						
777	פסגה	53,635.35	53,637.56	-2.22	93.10	₪ -2.06
778	גבע	21,987.36	21,987.94	-0.58	56.22	₪ -0.32
779	שפל	31,191.41	31,199.78	-8.38	34.70	₪ -2.91

אפריקה ישראל - 3 - 00025489

סוג תעריף	סוג צריכה	קריאה קודמת	קריאה נוכחית	סה"כ צריכה בקוט"ש	מחיר לקוט"ש בא"ג	סה"כ לתשלום
פרטי חשבון עבור תאריכים:						
777	פסגה	65,513.11	65,728.81	-215.71	93.10	₪ -200.82
778	גבע	34,103.14	34,208.67	-105.54	56.22	₪ -59.33
779	שפל	69,233.41	70,063.56	-830.15	34.70	₪ -288.06





המשכיל - 4 - 00025489

סה"כ לתשלום	מחיר לקוט"ש בא"ג	סה"כ צריכה בקוט"ש	קריאה נוכחית	קריאה קודמת	סוג צריכה	סוג תעריף
			29/02/20	01/02/20	פרטי חשבון עבור תאריכים:	
₪ -97.09	93.10	-104.28	73,451.61	73,347.32	פסגה	777
₪ -24.99	56.22	-44.45	23,647.61	23,603.16	גבע	778
₪ -208.81	34.70	-601.74	39,674.47	39,072.73	שפל	779

יאיר זוהר - 7 - 00025489

סה"כ לתשלום	מחיר לקוט"ש בא"ג	סה"כ צריכה בקוט"ש	קריאה נוכחית	קריאה קודמת	סוג צריכה	סוג תעריף
			29/02/20	01/02/20	פרטי חשבון עבור תאריכים:	
₪ 0.00	93.10	0.005	7,198.04	7,198.05	פסגה	777
₪ 0.00	56.22	0.002	2,146.83	2,146.83	גבע	778
₪ 0.01	34.70	0.03	4,111.19	4,111.21	שפל	779

הולאורץ - 8 - 00025489

סה"כ לתשלום	מחיר לקוט"ש בא"ג	סה"כ צריכה בקוט"ש	קריאה נוכחית	קריאה קודמת	סוג צריכה	סוג תעריף
			29/02/20	01/02/20	פרטי חשבון עבור תאריכים:	
₪ -957.41	93.10	-1,028.37	56,356.88	55,328.51	פסגה	777
₪ -271.00	56.22	-482.03	24,621.24	24,139.21	גבע	778
₪ -1,332.06	34.70	-3,838.80	68,958.27	65,119.47	שפל	779

סה"כ לדירה:

שיא ביקוש	סה"כ	שפל	גבע	פסגה
66.36	3,937.19	2,686.32	298.46	952.41
	₪ 1,986.64	₪ 932.15	₪ 167.79	₪ 886.70

סה"כ צריכה
סה"כ לתשלום

₪ 200.95	תשלום קבוע	
₪ 2,187.59	סה"כ לתשלום	לא כולל מע"מ





04/03/20 תאריך הפקדה:
 29/02/20 תאריך קריאה נוכחית:
 01/02/20 תאריך קריאה קודמת:

שם דייר: ריי בלנקו ייעוץ בעמ
 שם אתר: א - אפריקה ישראל 13B - נס ציונה

לקוח/ה נכבד/ה, אנו מתכבדים להגיש את חישוב צריכת החשמל לתקופה 01/02/20 - 29/02/20:

סה ויזן - 5 - 00013213 (0x0)

סה"כ לתשלום	מחיר לקוט"ש בא"ג	סה"כ צריכה בקוט"ש	קריאה נוכחית	קריאה קודמת	סוג צריכה	סוג תעריף
			29/02/20	01/02/20		פרטי חשבון עבור תאריכים:
29.73 ₪	93.10	31.93	78,166.76	78,134.83	פסגה	777
9.85 ₪	56.22	17.52	18,670.52	18,653.00	גבע	778
41.54 ₪	34.70	119.70	42,441.80	42,322.10	שפל	779

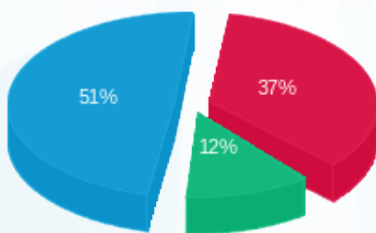
סה"כ לדייר:

שיא ביקוש	סה"כ	שפל	גבע	פסגה
2.37	169.16	119.70	17.52	31.93
	81.12 ₪	41.54 ₪	9.85 ₪	29.73 ₪

סה"כ צריכה
 סה"כ לתשלום

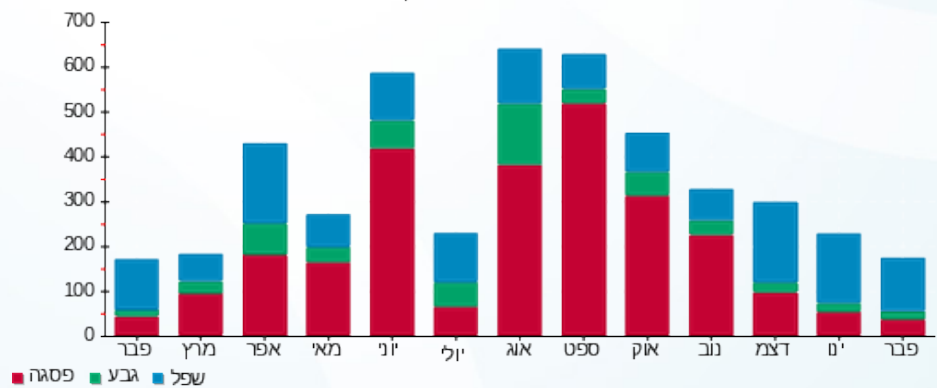
36.10 ₪	תשלום קבוע	
0.00 ₪	תשלום עבור גודל חיבור בKVA (0x0)	
117.22 ₪	סה"כ לתשלום	לא כולל מע"מ

התפלגות חיוב בש"ח לפי תעו"ז



■ פסגה (29.73 ₪)
 ■ גבע (9.85 ₪)
 ■ שפל (41.54 ₪)

הסטוריית צריכה בקוט"ש



■ פסגה ■ גבע ■ שפל





04/03/20 תאריך הפקדה:
 29/02/20 תאריך קריאה נוכחית:
 01/02/20 תאריך קריאה קודמת:

שם דייר: שפע מערכות
 שם אתר: א - אפריקה ישראל 13B - נס ציונה

לקוח/ה נכבד/ה, אנו מתכבדים להגיש את חישוב צריכת החשמל לתקופה 01/02/20 - 29/02/20:

שפע מערכות - 3 - 00013213 (0x0)

סוג תעריף	סוג צריכה	קריאה קודמת	קריאה נוכחית	סה"כ צריכה בקוט"ש	מחיר לקוט"ש בא"ג	סה"כ לתשלום
פרטי חשבון עבור תאריכים:						
777	פסגה	01/02/20	29/02/20	20.56	93.10	19.14 ₪
778	גבע	3,306.22	3,315.51	9.29	56.22	5.22 ₪
779	שפל	9,288.22	9,382.67	94.44	34.70	32.77 ₪

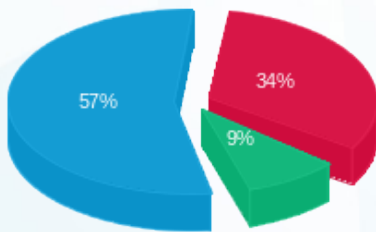
סה"כ לדייר:

פסגה	גבע	שפל	סה"כ	שיא ביקוש
20.56	9.29	94.44	124.30	0.96
19.14 ₪	5.22 ₪	32.77 ₪	57.14 ₪	

סה"כ צריכה
 סה"כ לתשלום

200.95 ₪	תשלום קבוע	
0.00 ₪	תשלום עבור גודל חיבור בKVA (0x0)	
258.09 ₪	סה"כ לתשלום	לא כולל מע"מ

התפלגות חיוב בש"ח לפי תע"ז



■ פסגה (19.14 ₪)
 ■ גבע (5.22 ₪)
 ■ שפל (32.77 ₪)

הסטוריית צריכה בקוט"ש

