



04/03/20 תאריך הפקה:
 29/02/20 תאריך קריאה נוכחית:
 01/02/20 תאריך קריאה קודמת:

שם דייר: *מיזוג אויר
 שם אתר: רמות אפי קונקורד בעמ

לקוח/ה נכבד/ה, אנו מתכבדים להגיש את חישוב צריכת החשמל לתקופה 01/02/20 - 29/02/20:

ציור 1 (CH1) קריטי - 1 - (0x0)81016876

סוג תעריף	סוג צריכה	קריאה קודמת	קריאה נוכחית	סה"כ צריכה בקוט"ש	מחיר לקוט"ש בא"ג	סה"כ לתשלום
פרטי חשבון עבור תאריכים:			29/02/20	01/02/20		
777	פסגה	1,366,516.80	1,366,588.80	72.00	93.10	67.03 ₪
778	גבע	525,916.80	525,955.20	38.40	56.22	21.59 ₪
779	שפל	830,678.40	830,966.40	288.00	34.70	99.94 ₪

לוח משאבות קריטי - 2 - (0x0)81016876

סוג תעריף	סוג צריכה	קריאה קודמת	קריאה נוכחית	סה"כ צריכה בקוט"ש	מחיר לקוט"ש בא"ג	סה"כ לתשלום
פרטי חשבון עבור תאריכים:			29/02/20	01/02/20		
777	פסגה	452,465.40	452,468.60	3.20	93.10	2.98 ₪
778	גבע	244,942.00	244,943.60	1.60	56.22	0.90 ₪
779	שפל	671,684.00	671,696.80	12.80	34.70	4.44 ₪

ציור 2 (CH2) - 1 - (0x0)81016893

סוג תעריף	סוג צריכה	קריאה קודמת	קריאה נוכחית	סה"כ צריכה בקוט"ש	מחיר לקוט"ש בא"ג	סה"כ לתשלום
פרטי חשבון עבור תאריכים:			29/02/20	01/02/20		
777	פסגה	1,345,999.20	1,352,044.80	6,045.60	93.10	5,628.45 ₪
778	גבע	390,583.20	392,659.20	2,076.00	56.22	1,167.13 ₪
779	שפל	716,085.60	736,140.00	20,054.40	34.70	6,958.88 ₪

ציור 3 (CH2) - 2 - (0x0)81016893

סוג תעריף	סוג צריכה	קריאה קודמת	קריאה נוכחית	סה"כ צריכה בקוט"ש	מחיר לקוט"ש בא"ג	סה"כ לתשלום
פרטי חשבון עבור תאריכים:			29/02/20	01/02/20		
777	פסגה	1,287,722.40	1,287,804.00	81.60	93.10	75.97 ₪
778	גבע	324,580.80	324,621.60	40.80	56.22	22.94 ₪
779	שפל	568,958.40	569,277.60	319.20	34.70	110.76 ₪



לוח משאבות גג - 3 - 81016893(0x0)

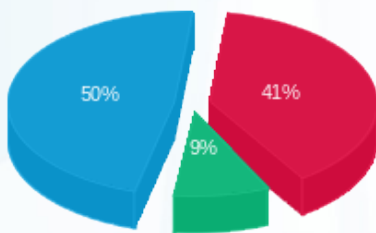
סה"כ לתשלום	מחיר לקוט"ש בא"ג	סה"כ צריכה בקוט"ש	קריאה נוכחית	קריאה קודמת	סוג צריכה	סוג תעריף
			29/02/20	01/02/20	פרטי חשבון עבור תאריכים:	
₪ 6,574.72	93.10	7,062.00	1,380,524.40	1,373,462.40	פסגה	777
₪ 1,566.29	56.22	2,786.00	590,250.00	587,464.00	גבע	778
₪ 7,880.37	34.70	22,710.00	1,650,934.80	1,628,224.80	שפל	779

סה"כ לדירה:

שיא ביקוש	סה"כ	שפל	גבע	פסגה	סה"כ צריכה
108.00	61,591.60	43,384.40	4,942.80	13,264.40	סה"כ לתשלום
	₪ 30,182.39	₪ 15,054.39	₪ 2,778.84	₪ 12,349.16	

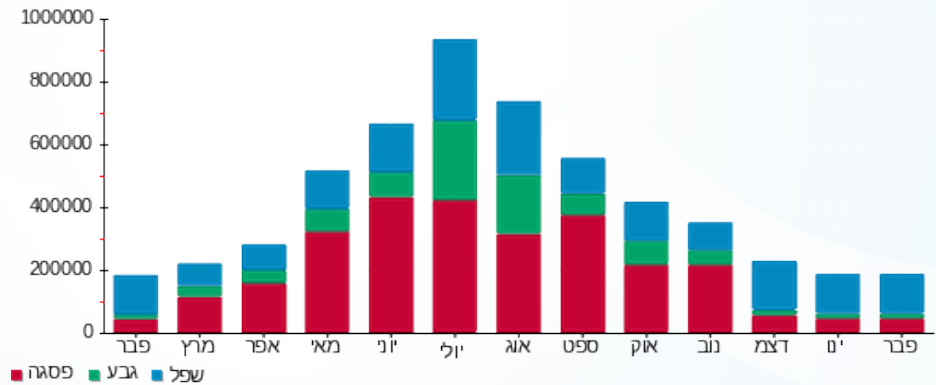
₪ 200.95	תשלום קבוע	
₪ 0.00	תשלום עבור גודל חיבור בKVA (0x0)	
₪ 30,383.34	סה"כ לתשלום	לא כולל מע"מ

התפלגות חיוב בש"ח לפי תעו"ז



■ פסגה (₪ 12,349.16) 50%
■ גבע (₪ 2,778.84) 9%
■ שפל (₪ 15,054.39) 41%

הסטוריית צריכה בקוט"ש





04/03/20 תאריך הפקה:
 29/02/20 תאריך קריאה נוכחית:
 01/02/20 תאריך קריאה קודמת:

שם דייר: *ציבורי
שם אתר: רמות אפי קונקורד בעמ

לקוח/ה נכבד/ה, אנו מתכבדים להגיש את חישוב צריכת החשמל לתקופה 01/02/20 - 29/02/20:

ראשי ב. חיוני 1 - 6 - 81016782(0x0)

סוג תעריף	סוג צריכה	קריאה קודמת	קריאה נוכחית	סה"כ צריכה בקוט"ש	מחיר לקוט"ש בא"ג	סה"כ לתשלום
			29/02/20	01/02/20	פרטי חשבון עבור תאריכים:	
777	פסגה	6,465,644.80	6,492,249.60	26,604.80	93.10	24,769.07 ₪
778	גבע	2,418,726.40	2,427,270.40	8,544.00	56.22	4,803.44 ₪
779	שפל	6,043,072.00	6,122,963.20	79,891.20	34.70	27,722.25 ₪

סימון עישר ושות 1 - 81016784(0x0)

סוג תעריף	סוג צריכה	קריאה קודמת	קריאה נוכחית	סה"כ צריכה בקוט"ש	מחיר לקוט"ש בא"ג	סה"כ לתשלום
			29/02/20	01/02/20	פרטי חשבון עבור תאריכים:	
777	פסגה	141,090.42	141,831.48	-741.07	93.10	-689.93 ₪
778	גבע	34,008.61	34,185.81	-177.20	56.22	-99.62 ₪
779	שפל	96,218.96	98,534.92	-2,315.96	34.70	-803.64 ₪

קומה 11 סמטק 2 - 81016784(0x0)

סוג תעריף	סוג צריכה	קריאה קודמת	קריאה נוכחית	סה"כ צריכה בקוט"ש	מחיר לקוט"ש בא"ג	סה"כ לתשלום
			29/02/20	01/02/20	פרטי חשבון עבור תאריכים:	
777	פסגה	60,140.88	60,322.90	-182.02	93.10	-169.46 ₪
778	גבע	12,627.90	12,742.36	-114.45	56.22	-64.35 ₪
779	שפל	36,568.81	37,326.67	-757.85	34.70	-262.97 ₪

קומה 11 קסם אנרגיה בע"מ 3 - 81016784(0x0)

סוג תעריף	סוג צריכה	קריאה קודמת	קריאה נוכחית	סה"כ צריכה בקוט"ש	מחיר לקוט"ש בא"ג	סה"כ לתשלום
			29/02/20	01/02/20	פרטי חשבון עבור תאריכים:	
777	פסגה	38,725.85	38,768.23	-42.38	93.10	-39.45 ₪
778	גבע	8,690.58	8,701.36	-10.78	56.22	-6.06 ₪
779	שפל	26,640.06	26,820.33	-180.28	34.70	-62.56 ₪




קומה 12 דוראד - 1 - (0x0)81016787

סוג תעריף	סוג צריכה	קריאה קודמת	קריאה נוכחית	סה"כ צריכה בקוט"ש	מחיר לקוט"ש בא"ג	סה"כ לתשלום
פרטי חשבון עבור תאריכים:						
777	פסגה	01/02/20	29/02/20	-1,020.70	93.10	₪ -950.27
778	גבע	58,933.80	59,451.00	-517.20	56.22	₪ -290.77
779	שפל	173,687.30	177,328.80	-3,641.50	34.70	₪ -1,263.60

קומה 12 בר לב - 2 - (0x0)81016787

סוג תעריף	סוג צריכה	קריאה קודמת	קריאה נוכחית	סה"כ צריכה בקוט"ש	מחיר לקוט"ש בא"ג	סה"כ לתשלום
פרטי חשבון עבור תאריכים:						
777	פסגה	01/02/20	29/02/20	-1,002.80	93.10	₪ -933.61
778	גבע	44,155.60	44,409.60	-254.00	56.22	₪ -142.80
779	שפל	123,468.20	126,091.40	-2,623.20	34.70	₪ -910.25

קומה 12 משרד 5 מערב אנה אלרואי עוד - 4 - (0x0)81016787

סוג תעריף	סוג צריכה	קריאה קודמת	קריאה נוכחית	סה"כ צריכה בקוט"ש	מחיר לקוט"ש בא"ג	סה"כ לתשלום
פרטי חשבון עבור תאריכים:						
777	פסגה	01/02/20	29/02/20	-113.80	93.10	₪ -105.95
778	גבע	4,778.50	4,791.80	-13.30	56.22	₪ -7.48
779	שפל	13,230.50	13,493.30	-262.80	34.70	₪ -91.19

קומה 12 ביכלר לאור - 5 - (0x0)81016787

סוג תעריף	סוג צריכה	קריאה קודמת	קריאה נוכחית	סה"כ צריכה בקוט"ש	מחיר לקוט"ש בא"ג	סה"כ לתשלום
פרטי חשבון עבור תאריכים:						
777	פסגה	01/02/20	29/02/20	-102.20	93.10	₪ -95.15
778	גבע	5,960.20	5,997.50	-37.30	56.22	₪ -20.97
779	שפל	20,967.30	21,443.40	-476.10	34.70	₪ -165.21

קומה 18 בני ברק גיט בע"מ - 4 - (0x0)81016875

סוג תעריף	סוג צריכה	קריאה קודמת	קריאה נוכחית	סה"כ צריכה בקוט"ש	מחיר לקוט"ש בא"ג	סה"כ לתשלום
פרטי חשבון עבור תאריכים:						
777	פסגה	01/02/20	29/02/20	-1,560.00	93.10	₪ -1,452.36
778	גבע	49,472.40	49,890.40	-418.00	56.22	₪ -235.00
779	שפל	122,558.40	127,002.00	-4,443.60	34.70	₪ -1,541.93





ציור 1 (CH1) קריטי - 1 - 81016876(0x0)

סוג תעריף	סוג צריכה	קריאה קודמת	קריאה נוכחית	סה"כ צריכה בקוט"ש	מחיר לקוט"ש בא"ג	סה"כ לתשלום
פרטי חשבון עבור תאריכים:						
777	פסגה	01/02/20	29/02/20	1,366,588.80	93.10	₪ -67.03
778	גבע	525,916.80	525,955.20	-38.40	56.22	₪ -21.59
779	שפל	830,678.40	830,966.40	-288.00	34.70	₪ -99.94

לוח משאבות קריטי - 2 - 81016876(0x0)

סוג תעריף	סוג צריכה	קריאה קודמת	קריאה נוכחית	סה"כ צריכה בקוט"ש	מחיר לקוט"ש בא"ג	סה"כ לתשלום
פרטי חשבון עבור תאריכים:						
777	פסגה	01/02/20	29/02/20	452,468.60	93.10	₪ -2.98
778	גבע	244,942.00	244,943.60	-1.60	56.22	₪ -0.90
779	שפל	671,684.00	671,696.80	-12.80	34.70	₪ -4.44

קומה 9 סיגניצ'ר - 1 - 81016877(0x0)

סוג תעריף	סוג צריכה	קריאה קודמת	קריאה נוכחית	סה"כ צריכה בקוט"ש	מחיר לקוט"ש בא"ג	סה"כ לתשלום
פרטי חשבון עבור תאריכים:						
777	פסגה	01/02/20	29/02/20	170,611.30	93.10	₪ -929.04
778	גבע	52,308.40	52,561.40	-253.00	56.22	₪ -142.24
779	שפל	142,132.70	144,918.80	-2,786.10	34.70	₪ -966.78

קומה 9 טרוולפורט - 2 - 81016877(0x0)

סוג תעריף	סוג צריכה	קריאה קודמת	קריאה נוכחית	סה"כ צריכה בקוט"ש	מחיר לקוט"ש בא"ג	סה"כ לתשלום
פרטי חשבון עבור תאריכים:						
777	פסגה	01/02/20	29/02/20	62,082.00	93.10	₪ -313.47
778	גבע	14,228.20	14,433.70	-205.50	56.22	₪ -115.53
779	שפל	41,353.20	42,722.00	-1,368.80	34.70	₪ -474.97

ברק גיט מיסטריל ק. - 3 - 81016877(0x0)

סוג תעריף	סוג צריכה	קריאה קודמת	קריאה נוכחית	סה"כ צריכה בקוט"ש	מחיר לקוט"ש בא"ג	סה"כ לתשלום
פרטי חשבון עבור תאריכים:						
777	פסגה	01/02/20	29/02/20	68,706.00	93.10	₪ -435.34
778	גבע	17,789.40	17,993.60	-204.20	56.22	₪ -114.80
779	שפל	59,727.40	61,562.60	-1,835.20	34.70	₪ -636.81




קומה 16 כפיר זאב - 3 - 81016881(0x0)

סוג תעריף	סוג צריכה	קריאה קודמת	קריאה נוכחית	סה"כ צריכה בקוט"ש	מחיר לקוט"ש בא"ג	סה"כ לתשלום
פרטי חשבון עבור תאריכים:						
777	פסגה	01/02/20	29/02/20	15,801.70	93.10	₪ -252.30
778	גבע	3,244.50	3,290.40	-45.90	56.22	₪ -25.80
779	שפל	10,185.70	10,860.40	-674.70	34.70	₪ -234.12

צילר 2 (1) - 81016893(0x0) - CH2)

סוג תעריף	סוג צריכה	קריאה קודמת	קריאה נוכחית	סה"כ צריכה בקוט"ש	מחיר לקוט"ש בא"ג	סה"כ לתשלום
פרטי חשבון עבור תאריכים:						
777	פסגה	01/02/20	29/02/20	1,352,044.80	93.10	₪ -5,628.45
778	גבע	390,583.20	392,659.20	-2,076.00	56.22	₪ -1,167.13
779	שפל	716,085.60	736,140.00	-20,054.40	34.70	₪ -6,958.88

צילר 3 (2) - 81016893(0x0) - CH2)

סוג תעריף	סוג צריכה	קריאה קודמת	קריאה נוכחית	סה"כ צריכה בקוט"ש	מחיר לקוט"ש בא"ג	סה"כ לתשלום
פרטי חשבון עבור תאריכים:						
777	פסגה	01/02/20	29/02/20	1,287,804.00	93.10	₪ -75.97
778	גבע	324,580.80	324,621.60	-40.80	56.22	₪ -22.94
779	שפל	568,958.40	569,277.60	-319.20	34.70	₪ -110.76

לוח משאבות נג - 3 - 81016893(0x0)

סוג תעריף	סוג צריכה	קריאה קודמת	קריאה נוכחית	סה"כ צריכה בקוט"ש	מחיר לקוט"ש בא"ג	סה"כ לתשלום
פרטי חשבון עבור תאריכים:						
777	פסגה	01/02/20	29/02/20	1,380,524.40	93.10	₪ -6,574.72
778	גבע	587,464.00	590,250.00	-2,786.00	56.22	₪ -1,566.29
779	שפל	1,628,224.80	1,650,934.80	-22,710.00	34.70	₪ -7,880.37

ראשי ב. חיוני 2 - 4 - 81016893(0x0)

סוג תעריף	סוג צריכה	קריאה קודמת	קריאה נוכחית	סה"כ צריכה בקוט"ש	מחיר לקוט"ש בא"ג	סה"כ לתשלום
פרטי חשבון עבור תאריכים:						
777	פסגה	01/02/20	29/02/20	6,706,144.00	93.10	₪ 24,959.74
778	גבע	2,065,529.60	2,075,692.80	10,163.20	56.22	₪ 5,713.75
779	שפל	5,043,532.80	5,133,248.00	89,715.20	34.70	₪ 31,131.17




קומת קרקע מסעדת סטיישן - 5 - (0x0)81016893

סוג תעריף	סוג צריכה	קריאה קודמת	קריאה נוכחית	סה"כ צריכה בקוט"ש	מחיר לקוט"ש בא"ג	סה"כ לתשלום
פרטי חשבון עבור תאריכים:						
777	פסגה	01/02/20	29/02/20	-748.60	93.10	₪ -696.95
778	גבע	49,711.00	50,705.00	-994.00	56.22	₪ -558.83
779	שפל	140,440.20	146,650.40	-6,210.20	34.70	₪ -2,154.94

קומה 6 טוגה נטורקס בע"מ צפון - 1 - (0x0)81016918

סוג תעריף	סוג צריכה	קריאה קודמת	קריאה נוכחית	סה"כ צריכה בקוט"ש	מחיר לקוט"ש בא"ג	סה"כ לתשלום
פרטי חשבון עבור תאריכים:						
777	פסגה	01/02/20	29/02/20	-2,282.00	93.10	₪ -2,124.54
778	גבע	86,907.00	87,834.80	-927.80	56.22	₪ -521.61
779	שפל	244,462.20	251,662.60	-7,200.40	34.70	₪ -2,498.54

קיו אס אמ תוכנה קומה 6 דרום - 2 - (0x0)81016918

סוג תעריף	סוג צריכה	קריאה קודמת	קריאה נוכחית	סה"כ צריכה בקוט"ש	מחיר לקוט"ש בא"ג	סה"כ לתשלום
פרטי חשבון עבור תאריכים:						
777	פסגה	01/02/20	29/02/20	-291.70	93.10	₪ -271.57
778	גבע	13,791.30	13,923.10	-131.80	56.22	₪ -74.10
779	שפל	38,449.80	39,639.50	-1,189.70	34.70	₪ -412.83

קומה 6 טוגה נטורקס בע"מ מערב - 3 - (0x0)81016918

סוג תעריף	סוג צריכה	קריאה קודמת	קריאה נוכחית	סה"כ צריכה בקוט"ש	מחיר לקוט"ש בא"ג	סה"כ לתשלום
פרטי חשבון עבור תאריכים:						
777	פסגה	01/02/20	29/02/20	-8.20	93.10	₪ -7.63
778	גבע	10,293.30	10,297.40	-4.10	56.22	₪ -2.31
779	שפל	27,378.80	27,410.90	-32.10	34.70	₪ -11.14

קומה 8 מילים שירותי כתיבה - 2 - (0x0)81016920

סוג תעריף	סוג צריכה	קריאה קודמת	קריאה נוכחית	סה"כ צריכה בקוט"ש	מחיר לקוט"ש בא"ג	סה"כ לתשלום
פרטי חשבון עבור תאריכים:						
777	פסגה	01/02/20	29/02/20	-597.00	93.10	₪ -555.81
778	גבע	18,835.60	18,936.90	-101.30	56.22	₪ -56.95
779	שפל	46,940.50	48,336.20	-1,395.70	34.70	₪ -484.31




קומה 8 אלייד תשתיות בע"מ - 4 - 81016920(0x0)

סוג תעריף	סוג צריכה	קריאה קודמת	קריאה נוכחית	סה"כ צריכה בקוט"ש	מחיר לקוט"ש בא"ג	סה"כ לתשלום
פרטי חשבון עבור תאריכים:						
777	פסגה	01/02/20	29/02/20	-170.80	93.10	17,633.50
778	גבע	3,992.90	4,030.70	-37.80	56.22	17,462.70
779	שפל	10,788.60	11,589.90	-801.30	34.70	3,992.90
						-278.05 ₪

קומה 7 חברה כלכלית - 1 - 81016945(0x0)

סוג תעריף	סוג צריכה	קריאה קודמת	קריאה נוכחית	סה"כ צריכה בקוט"ש	מחיר לקוט"ש בא"ג	סה"כ לתשלום
פרטי חשבון עבור תאריכים:						
777	פסגה	01/02/20	29/02/20	-716.00	93.10	177,673.80
778	גבע	48,648.60	48,992.40	-343.80	56.22	176,957.80
779	שפל	141,267.20	144,438.60	-3,171.40	34.70	48,992.40
						-1,100.48 ₪

קומה 7 קיירוס ישראל בע"מ - 2 - 81016945(0x0)

סוג תעריף	סוג צריכה	קריאה קודמת	קריאה נוכחית	סה"כ צריכה בקוט"ש	מחיר לקוט"ש בא"ג	סה"כ לתשלום
פרטי חשבון עבור תאריכים:						
777	פסגה	01/02/20	29/02/20	-235.70	93.10	16,013.10
778	גבע	4,457.30	4,542.90	-85.60	56.22	15,777.40
779	שפל	14,372.80	15,136.50	-763.70	34.70	4,542.90
						-265.00 ₪

קומה 7 משרד ריק - 4 - 81016945(0x0)

סוג תעריף	סוג צריכה	קריאה קודמת	קריאה נוכחית	סה"כ צריכה בקוט"ש	מחיר לקוט"ש בא"ג	סה"כ לתשלום
פרטי חשבון עבור תאריכים:						
777	פסגה	01/02/20	29/02/20	-297.20	93.10	40,646.20
778	גבע	10,437.50	10,474.80	-37.30	56.22	40,349.00
779	שפל	22,208.60	23,155.20	-946.60	34.70	10,474.80
						-328.47 ₪

קומה 5 מכללת מבחר - 6 - 81016945(0x0)

סוג תעריף	סוג צריכה	קריאה קודמת	קריאה נוכחית	סה"כ צריכה בקוט"ש	מחיר לקוט"ש בא"ג	סה"כ לתשלום
פרטי חשבון עבור תאריכים:						
777	פסגה	01/02/20	29/02/20	-679.60	93.10	28,477.20
778	גבע	7,007.40	7,168.60	-161.20	56.22	27,797.60
779	שפל	20,231.80	22,223.60	-1,991.80	34.70	7,168.60
						-691.15 ₪




קומה 19 - 1 (0x0)81016957 - ACS

סוג תעריף	סוג צריכה	קריאה קודמת	קריאה נוכחית	סה"כ צריכה בקוט"ש	מחיר לקוט"ש בא"ג	סה"כ לתשלום
פרטי חשבון עבור תאריכים:						
777	פסגה	01/02/20	29/02/20	-969.60	93.10	₪ -902.70
778	גבע	29,897.40	30,274.40	-377.00	56.22	₪ -211.95
779	שפל	100,294.20	103,298.20	-3,004.00	34.70	₪ -1,042.39

קומה 19 מורד שמואלי - 2 (0x0)81016957

סוג תעריף	סוג צריכה	קריאה קודמת	קריאה נוכחית	סה"כ צריכה בקוט"ש	מחיר לקוט"ש בא"ג	סה"כ לתשלום
פרטי חשבון עבור תאריכים:						
777	פסגה	01/02/20	29/02/20	-637.40	93.10	₪ -593.42
778	גבע	13,522.60	13,653.60	-131.00	56.22	₪ -73.65
779	שפל	47,194.50	49,193.40	-1,998.90	34.70	₪ -693.62

קומה 19 מיטב ד"ש - 6 (0x0)81016957

סוג תעריף	סוג צריכה	קריאה קודמת	קריאה נוכחית	סה"כ צריכה בקוט"ש	מחיר לקוט"ש בא"ג	סה"כ לתשלום
פרטי חשבון עבור תאריכים:						
777	פסגה	01/02/20	29/02/20	-186.40	93.10	₪ -173.54
778	גבע	1,565.10	1,588.80	-23.70	56.22	₪ -13.32
779	שפל	6,353.30	6,853.90	-500.60	34.70	₪ -173.71

קומה 2 מכללת מבחר - 1 (0x0)81017029

סוג תעריף	סוג צריכה	קריאה קודמת	קריאה נוכחית	סה"כ צריכה בקוט"ש	מחיר לקוט"ש בא"ג	סה"כ לתשלום
פרטי חשבון עבור תאריכים:						
777	פסגה	01/02/20	29/02/20	-2,104.40	93.10	₪ -1,959.20
778	גבע	81,335.00	81,584.60	-249.60	56.22	₪ -140.33
779	שפל	213,346.40	216,807.60	-3,461.20	34.70	₪ -1,201.04

קומה 4 איי. קי. טי. - 1 (0x0)81017032

סוג תעריף	סוג צריכה	קריאה קודמת	קריאה נוכחית	סה"כ צריכה בקוט"ש	מחיר לקוט"ש בא"ג	סה"כ לתשלום
פרטי חשבון עבור תאריכים:						
777	פסגה	01/02/20	29/02/20	-405.80	93.10	₪ -377.80
778	גבע	20,748.80	20,924.50	-175.70	56.22	₪ -98.78
779	שפל	69,744.60	71,557.20	-1,812.60	34.70	₪ -628.97




קומה 4 צפון ל.מ.י מחקר ופיתוח - 4 - (0x0)81017032

סוג תעריף	סוג צריכה	קריאה קודמת	קריאה נוכחית	סה"כ צריכה בקוט"ש	מחיר לקוט"ש בא"ג	סה"כ לתשלום
פרטי חשבון עבור תאריכים:						
777	פסגה	01/02/20	29/02/20	-1,022.40	93.10	₪ -951.85
778	גבע	35,732.50	36,045.80	-313.30	56.22	₪ -176.14
779	שפל	99,363.30	102,346.60	-2,983.30	34.70	₪ -1,035.21

קומה 3 מכללת מבחר - 1 - (0x0)81017033

סוג תעריף	סוג צריכה	קריאה קודמת	קריאה נוכחית	סה"כ צריכה בקוט"ש	מחיר לקוט"ש בא"ג	סה"כ לתשלום
פרטי חשבון עבור תאריכים:						
777	פסגה	01/02/20	29/02/20	-1,273.20	93.10	₪ -1,185.35
778	גבע	35,953.20	36,085.00	-131.80	56.22	₪ -74.10
779	שפל	96,520.40	98,705.20	-2,184.80	34.70	₪ -758.13

יפה אפרתי קומה 3 - 3 - (0x0)81017033

סוג תעריף	סוג צריכה	קריאה קודמת	קריאה נוכחית	סה"כ צריכה בקוט"ש	מחיר לקוט"ש בא"ג	סה"כ לתשלום
פרטי חשבון עבור תאריכים:						
777	פסגה	01/02/20	29/02/20	-386.10	93.10	₪ -359.46
778	גבע	13,173.90	13,298.50	-124.60	56.22	₪ -70.05
779	שפל	41,514.50	42,869.50	-1,355.00	34.70	₪ -470.19

אקסלנס סוכנות לביטוח בעמ קומה 3 - 4 - (0x0)81017033

סוג תעריף	סוג צריכה	קריאה קודמת	קריאה נוכחית	סה"כ צריכה בקוט"ש	מחיר לקוט"ש בא"ג	סה"כ לתשלום
פרטי חשבון עבור תאריכים:						
777	פסגה	01/02/20	29/02/20	-168.00	93.10	₪ -156.41
778	גבע	3,658.50	3,683.60	-25.10	56.22	₪ -14.11
779	שפל	12,406.00	12,961.60	-555.60	34.70	₪ -192.79

קומה 10 שכטר - 1 - (0x0)81017041

סוג תעריף	סוג צריכה	קריאה קודמת	קריאה נוכחית	סה"כ צריכה בקוט"ש	מחיר לקוט"ש בא"ג	סה"כ לתשלום
פרטי חשבון עבור תאריכים:						
777	פסגה	01/02/20	29/02/20	-190.00	93.10	₪ -176.89
778	גבע	8,369.90	8,436.70	-66.80	56.22	₪ -37.55
779	שפל	30,229.60	31,143.10	-913.50	34.70	₪ -316.98




קומה 10 חברת מילים - 3 - 81017041(0x0)

סוג תעריף	סוג צריכה	קריאה קודמת	קריאה נוכחית	סה"כ צריכה בקוט"ש	מחיר לקוט"ש בא"ג	סה"כ לתשלום
פרטי חשבון עבור תאריכים:						
777	פסגה	01/02/20	29/02/20	-623.80	93.10	₪ -580.76
778	גבע	41,780.40	41,963.80	-183.40	56.22	₪ -103.11
779	שפל	120,214.40	122,389.80	-2,175.40	34.70	₪ -754.86

קומה 17 בני ברק גיט - 1 - 81017054(0x0)

סוג תעריף	סוג צריכה	קריאה קודמת	קריאה נוכחית	סה"כ צריכה בקוט"ש	מחיר לקוט"ש בא"ג	סה"כ לתשלום
פרטי חשבון עבור תאריכים:						
777	פסגה	01/02/20	29/02/20	-1,242.90	93.10	₪ -1,157.14
778	גבע	42,154.80	42,482.10	-327.30	56.22	₪ -184.01
779	שפל	136,023.60	139,172.10	-3,148.50	34.70	₪ -1,092.53

קומה 17 אספרסו קלאב - 2 - 81017054(0x0)

סוג תעריף	סוג צריכה	קריאה קודמת	קריאה נוכחית	סה"כ צריכה בקוט"ש	מחיר לקוט"ש בא"ג	סה"כ לתשלום
פרטי חשבון עבור תאריכים:						
777	פסגה	01/02/20	29/02/20	-1,747.00	93.10	₪ -1,626.46
778	גבע	77,213.60	77,695.20	-481.60	56.22	₪ -270.76
779	שפל	182,656.60	187,807.40	-5,150.80	34.70	₪ -1,787.33

קומה 14 וייבר לב - 3 - 81017138(0x0)

סוג תעריף	סוג צריכה	קריאה קודמת	קריאה נוכחית	סה"כ צריכה בקוט"ש	מחיר לקוט"ש בא"ג	סה"כ לתשלום
פרטי חשבון עבור תאריכים:						
777	פסגה	01/02/20	29/02/20	-1,317.20	93.10	₪ -1,226.31
778	גבע	47,149.60	47,590.20	-440.60	56.22	₪ -247.71
779	שפל	134,214.00	138,308.80	-4,094.80	34.70	₪ -1,420.90

קומה 15 מיוזיק לאב - 4 - 81017162(0x0)

סוג תעריף	סוג צריכה	קריאה קודמת	קריאה נוכחית	סה"כ צריכה בקוט"ש	מחיר לקוט"ש בא"ג	סה"כ לתשלום
פרטי חשבון עבור תאריכים:						
777	פסגה	01/02/20	29/02/20	-1,999.20	93.10	₪ -1,861.26
778	גבע	145,985.20	146,632.80	-647.60	56.22	₪ -364.08
779	שפל	399,337.60	406,063.60	-6,726.00	34.70	₪ -2,333.92





קומה 13 יובר - 4 - (0x0)81017179

סוג תעריף	סוג צריכה	קריאה קודמת	קריאה נוכחית	סה"כ צריכה בקוט"ש	מחיר לקוט"ש בא"ג	סה"כ לתשלום
פרטי חשבון עבור תאריכים:			29/02/20	01/02/20		
777	פסגה	516,207.60	519,695.20	-3,487.60	93.10	₪ -3,246.96
778	גבע	197,168.00	198,734.80	-1,566.80	56.22	₪ -880.85
779	שפל	619,435.60	632,006.80	-12,571.20	34.70	₪ -4,362.21

בינת עסקים חניון - 1 - 1 - (0x0)81021647

סוג תעריף	סוג צריכה	קריאה קודמת	קריאה נוכחית	סה"כ צריכה בקוט"ש	מחיר לקוט"ש בא"ג	סה"כ לתשלום
פרטי חשבון עבור תאריכים:			29/02/20	01/02/20		
777	פסגה	1,033.50	1,045.15	-11.65	93.10	₪ -10.84
778	גבע	574.21	580.10	-5.89	56.22	₪ -3.31
779	שפל	1,838.85	1,883.74	-44.90	34.70	₪ -15.58

פלאפון - 1 - (0x0)81040315

סוג תעריף	סוג צריכה	קריאה קודמת	קריאה נוכחית	סה"כ צריכה בקוט"ש	מחיר לקוט"ש בא"ג	סה"כ לתשלום
פרטי חשבון עבור תאריכים:			29/02/20	01/02/20		
777	פסגה	43,621.40	43,959.95	-338.55	93.10	₪ -315.19
778	גבע	23,467.15	23,634.55	-167.40	56.22	₪ -94.11
779	שפל	72,119.60	73,412.35	-1,292.75	34.70	₪ -448.58

פרטנר - 2 - (0x0)81040315

סוג תעריף	סוג צריכה	קריאה קודמת	קריאה נוכחית	סה"כ צריכה בקוט"ש	מחיר לקוט"ש בא"ג	סה"כ לתשלום
פרטי חשבון עבור תאריכים:			29/02/20	01/02/20		
777	פסגה	18,766.95	18,960.75	-193.80	93.10	₪ -180.43
778	גבע	9,953.45	10,049.55	-96.10	56.22	₪ -54.03
779	שפל	31,566.55	32,305.75	-739.20	34.70	₪ -256.50

סלקום - 3 - (0x0)81040315

סוג תעריף	סוג צריכה	קריאה קודמת	קריאה נוכחית	סה"כ צריכה בקוט"ש	מחיר לקוט"ש בא"ג	סה"כ לתשלום
פרטי חשבון עבור תאריכים:			29/02/20	01/02/20		
777	פסגה	6,162.15	6,178.50	-16.35	93.10	₪ -15.22
778	גבע	3,286.85	3,299.50	-12.65	56.22	₪ -7.11
779	שפל	10,251.90	10,333.15	-81.25	34.70	₪ -28.19





בניין C - מחסני וויבר - 5 - 81040315(0x0)

סה"כ לתשלום	מחיר לקוט"ש בא"ג	סה"כ צריכה בקוט"ש	קריאה נוכחית	קריאה קודמת	סוג צריכה	סוג תעריף
			29/02/20	01/02/20	פרטי חשבון עבור תאריכים:	
₪ -0.58	93.10	-0.62	60.66	60.03	פסגה	777
₪ -0.14	56.22	-0.26	6.21	5.95	גבע	778
₪ -3.33	34.70	-9.60	39.31	29.71	שפל	779

סה"כ לדירה:

שיא ביקוש	סה"כ	שפל	גבע	פסגה	
390.40	38,452.84	26,349.11	3,140.67	8,963.06	סה"כ צריכה
	₪ 19,253.44	₪ 9,143.14	₪ 1,765.68	₪ 8,344.61	סה"כ לתשלום

₪ 200.95	תשלום קבוע	
₪ 0.00	תשלום עבור גודל חיבור בKVA (0x0)	
₪ 19,454.39	סה"כ לתשלום	לא כולל מע"מ





04/03/20 תאריך הפקדה:
 29/02/20 תאריך קריאה נוכחית:
 01/02/20 תאריך קריאה קודמת:

שם דייר: בינת עסקים חניון-1
 שם אתר: רמות אפי קונקורד בעמ

לקוח/ה נכבד/ה, אנו מתכבדים להגיש את חישוב צריכת החשמל לתקופה 01/02/20 - 29/02/20:

בינת עסקים חניון-1 - 1 - 81021647(0x0)

סוג תעריף	סוג צריכה	קריאה קודמת	קריאה נוכחית	סה"כ צריכה בקוט"ש	מחיר לקוט"ש בא"ג	סה"כ לתשלום
פרטי חשבון עבור תאריכים:						
777	פסגה	01/02/20	29/02/20	11.65	93.10	10.84 ₪
778	גבע	574.21	580.10	5.89	56.22	3.31 ₪
779	שפל	1,838.85	1,883.74	44.90	34.70	15.58 ₪

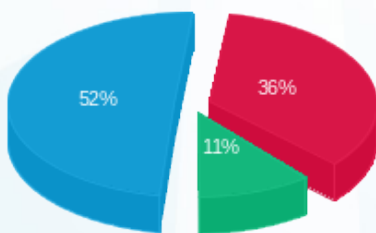
סה"כ לדייר:

פסגה	גבע	שפל	סה"כ	שיא ביקוש
11.65	5.89	44.90	62.43	0.10
10.84 ₪	3.31 ₪	15.58 ₪	29.73 ₪	

סה"כ צריכה
 סה"כ לתשלום

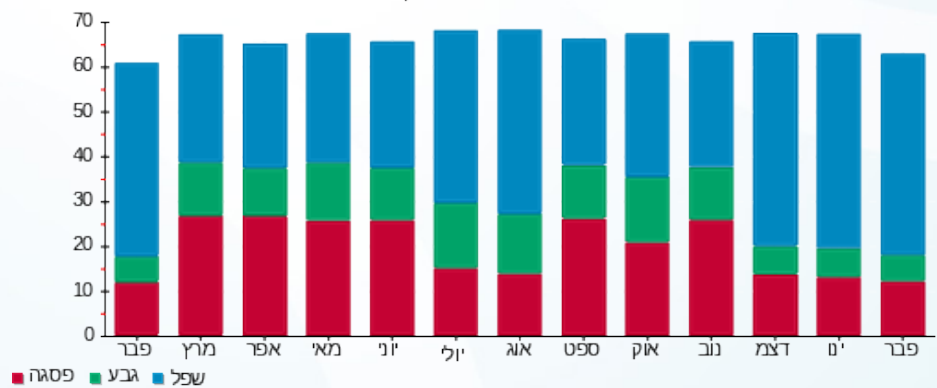
200.95 ₪	תשלום קבוע
0.00 ₪	תשלום עבור גודל חיבור בKVA (0x0)
230.68 ₪	סה"כ לתשלום
	לא כולל מע"מ

התפלגות חיוב בש"ח לפי תעו"ז



פסגה (10.84 ₪) 52%
 גבע (3.31 ₪) 36%
 שפל (15.58 ₪) 11%

הסטוריית צריכה בקוט"ש





04/03/20 תאריך הפקדה:
 29/02/20 תאריך קריאה נוכחית:
 01/02/20 תאריך קריאה קודמת:

שם דייר: בניין C - מחסני וויבר
 שם אתר: רמות אפי קונקורד בעמ

לקוח/ה נכבד/ה, אנו מתכבדים להגיש את חישוב צריכת החשמל לתקופה 01/02/20 - 29/02/20:

בניין C- מחסני וויבר - 5 - 81040315(0x0)

סוג תעריף	סוג צריכה	קריאה קודמת	קריאה נוכחית	סה"כ צריכה בקוט"ש	מחיר לקוט"ש בא"ג	סה"כ לתשלום
פרטי חשבון עבור תאריכים:						
777	פסגה	01/02/20	29/02/20	0.62	93.10	0.58 ₪
778	גבע	5.95	6.21	0.26	56.22	0.14 ₪
779	שפל	29.71	39.31	9.60	34.70	3.33 ₪

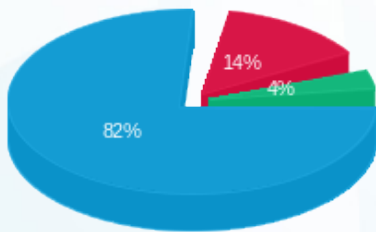
סה"כ לדייר:

פסגה	גבע	שפל	סה"כ	שיא ביקוש
0.62	0.26	9.60	10.48	0.08
0.58 ₪	0.14 ₪	3.33 ₪	4.06 ₪	

סה"כ צריכה
 סה"כ לתשלום

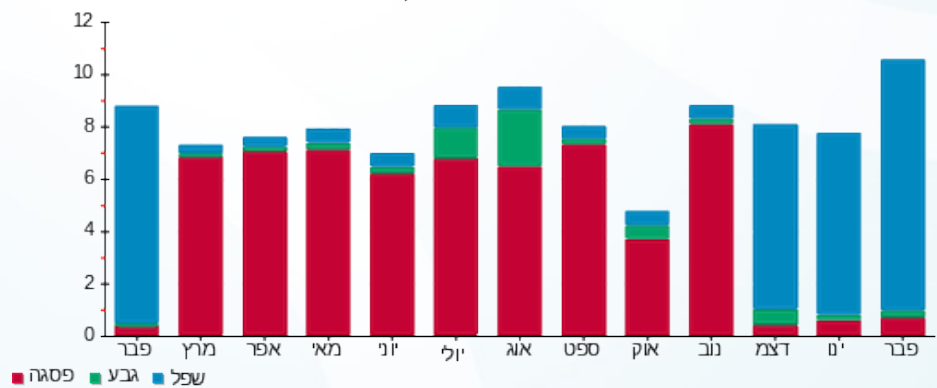
200.95 ₪	תשלום קבוע	
0.00 ₪	תשלום עבור גודל חיבור בKVA (0x0)	
205.01 ₪	סה"כ לתשלום	לא כולל מע"מ

התפלגות חיוב בש"ח לפי תעו"ז



פסגה (0.58 ₪) ■
 גבע (0.14 ₪) ■
 שפל (3.33 ₪) ■

הסטוריית צריכה בקוט"ש



פסגה ■ גבע ■ שפל





04/03/20 תאריך הפקה:
 29/02/20 תאריך קריאה נוכחית:
 01/02/20 תאריך קריאה קודמת:

שם דייר: חניון מגדלי הקונקורד
שם אתר: רמות אפי קונקורד בעמ

לקוח/ה נכבד/ה, אנו מתכבדים להגיש את חישוב צריכת החשמל לתקופה 01/02/20 - 29/02/20:

לוח מפוח עשן ואוורור - 1 - 81029234(0x0)

סוג תעריף	סוג צריכה	קריאה קודמת	קריאה נוכחית	סה"כ צריכה בקוט"ש	מחיר לקוט"ש בא"ג	סה"כ לתשלום
פרטי חשבון עבור תאריכים:			29/02/20	01/02/20		
777	פסגה	93,061.84	93,099.64	37.80	93.10	35.19 ₪
778	גבע	56,834.82	56,855.06	20.24	56.22	11.38 ₪
779	שפל	238,057.20	240,044.82	1,987.62	34.70	689.71 ₪

לוח ראשי ח-1 (תא C 11 גרעי) - 1 - 81036395(0x0)

סוג תעריף	סוג צריכה	קריאה קודמת	קריאה נוכחית	סה"כ צריכה בקוט"ש	מחיר לקוט"ש בא"ג	סה"כ לתשלום
פרטי חשבון עבור תאריכים:			29/02/20	01/02/20		
777	פסגה	86,451.40	87,005.20	553.80	93.10	515.59 ₪
778	גבע	40,862.20	41,081.80	219.60	56.22	123.46 ₪
779	שפל	99,544.20	101,058.00	1,513.80	34.70	525.29 ₪

לוח ראשי ח-1 (תא C 7 גרעי) - 2 - 81036395(0x0)

סוג תעריף	סוג צריכה	קריאה קודמת	קריאה נוכחית	סה"כ צריכה בקוט"ש	מחיר לקוט"ש בא"ג	סה"כ לתשלום
פרטי חשבון עבור תאריכים:			29/02/20	01/02/20		
777	פסגה	45,381.20	45,809.20	428.00	93.10	398.47 ₪
778	גבע	20,115.00	20,306.80	191.80	56.22	107.83 ₪
779	שפל	52,535.80	54,281.40	1,745.60	34.70	605.72 ₪

גרעין B (-1, -2, -3) - 3 - 81036395(0x0) - 2F40

סוג תעריף	סוג צריכה	קריאה קודמת	קריאה נוכחית	סה"כ צריכה בקוט"ש	מחיר לקוט"ש בא"ג	סה"כ לתשלום
פרטי חשבון עבור תאריכים:			29/02/20	01/02/20		
777	פסגה	254,659.80	255,663.00	1,003.20	93.10	933.98 ₪
778	גבע	94,707.60	95,115.20	407.60	56.22	229.15 ₪
779	שפל	175,093.80	177,858.40	2,764.60	34.70	959.32 ₪





גרעין A-B (n1-, -2, -3) - 4 - (0x0)81036395 - 2F4

סוג תעריף	סוג צריכה	קריאה קודמת	קריאה נוכחית	סה"כ צריכה בקוט"ש	מחיר לקוט"ש בא"ג	סה"כ לתשלום
פרטי חשבון עבור תאריכים:			29/02/20	01/02/20		
777	פסגה	320,843.70	322,743.80	1,900.10	93.10	1,768.99 ₪
778	גבע	151,390.00	152,243.50	853.50	56.22	479.84 ₪
779	שפל	403,822.10	410,101.00	6,278.90	34.70	2,178.78 ₪

משאבות ניקוז 6 - (0x0)81036395 - A4- : -A3- - 4B-

סוג תעריף	סוג צריכה	קריאה קודמת	קריאה נוכחית	סה"כ צריכה בקוט"ש	מחיר לקוט"ש בא"ג	סה"כ לתשלום
פרטי חשבון עבור תאריכים:			29/02/20	01/02/20		
777	פסגה	1,162.20	1,167.20	5.00	93.10	4.66 ₪
778	גבע	623.60	624.60	1.00	56.22	0.56 ₪
779	שפל	1,268.30	1,288.50	20.20	34.70	7.01 ₪

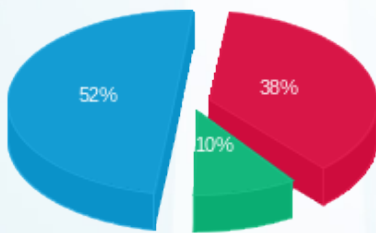
סה"כ לדירה:

פסגה	גבע	שפל	סה"כ	שיא ביקוש
3,927.90	1,693.74	14,310.72	19,932.36	16.30
₪ 3,656.87	₪ 952.22	₪ 4,965.82	₪ 9,574.92	

סה"כ צריכה
סה"כ לתשלום

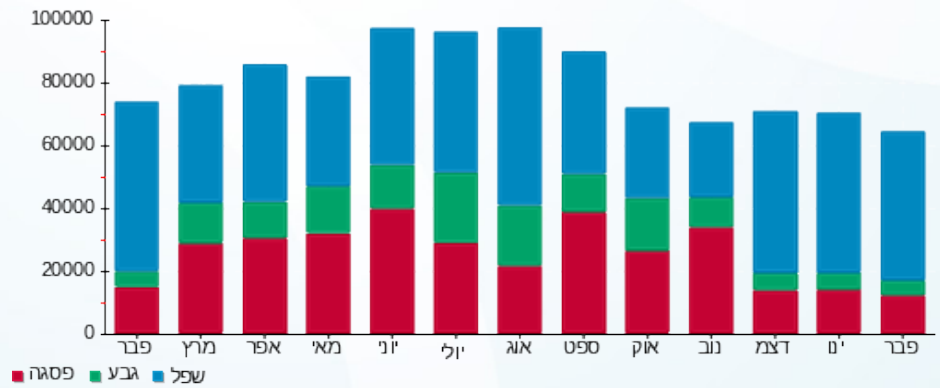
200.95 ₪	תשלום קבוע	
0.00 ₪	תשלום עבור גודל חיבור בKVA (0x0)	
9,775.87 ₪	סה"כ לתשלום	לא כולל מע"מ

התפלגות חיוב בש"ח לפי תעו"ז



■ פסגה (₪ 3,656.87) 52%
■ גבע (₪ 952.22) 10%
■ שפל (₪ 4,965.82) 38%

הסטוריית צריכה בקוט"ש





04/03/20 תאריך הפקדה:
 29/02/20 תאריך קריאה נוכחית:
 01/02/20 תאריך קריאה קודמת:

שם דייר: סימון עישר ושות
 שם אתר: רמות אפי קונקורד בעמ

לקוח/ה נכבד/ה, אנו מתכבדים להגיש את חישוב צריכת החשמל לתקופה 01/02/20 - 29/02/20:

סימון עישר ושות - 1 - 81016784(0x0)

סה"כ לתשלום	מחיר לקוט"ש בא"ג	סה"כ צריכה בקוט"ש	קריאה נוכחית	קריאה קודמת	סוג צריכה	סוג תעריף
			29/02/20	01/02/20		פרטי חשבון עבור תאריכים:
₪ 689.93	93.10	741.07	141,831.48	141,090.42	פסגה	777
₪ 99.62	56.22	177.20	34,185.81	34,008.61	גבע	778
₪ 803.64	34.70	2,315.96	98,534.92	96,218.96	שפל	779

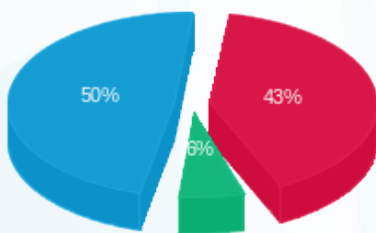
סה"כ לדייר:

שיא ביקוש	סה"כ	שפל	גבע	פסגה
11.36	3,234.23	2,315.96	177.20	741.07
	₪ 1,593.19	₪ 803.64	₪ 99.62	₪ 689.93

סה"כ צריכה
 סה"כ לתשלום

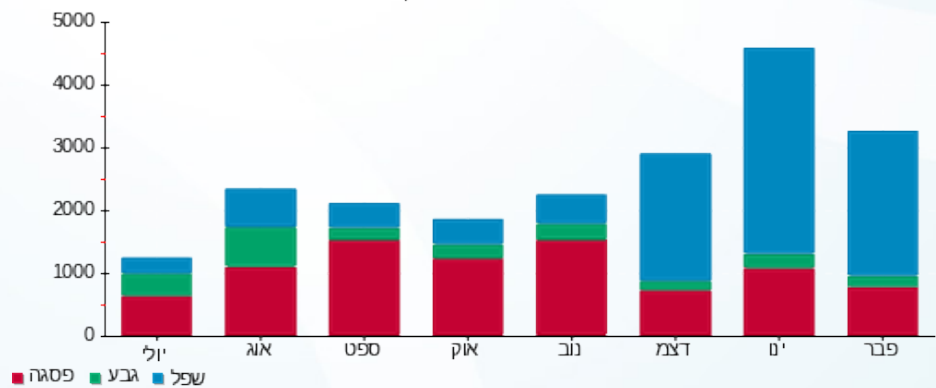
₪ 200.95	תשלום קבוע	
₪ 0.00	תשלום עבור גודל חיבור בKVA (0x0)	
₪ 1,794.14	סה"כ לתשלום	לא כולל מע"מ

התפלגות חיוב בש"ח לפי תעו"ז



■ פסגה (₪ 689.93)
 ■ גבע (₪ 99.62)
 ■ שפל (₪ 803.64)

הסטוריית צריכה בקוט"ש



04/03/20 תאריך הפיקה:
 29/02/20 תאריך קריאה נוכחית:
 01/02/20 תאריך קריאה קודמת:

שם דייר: סלקום
 שם אתר: רמות אפי קונקורד בעמ

לקוח/ה נכבד/ה, אנו מתכבדים להגיש את חישוב צריכת החשמל לתקופה 01/02/20 - 29/02/20:

סלקום - 3 - 81040315(0x0)

סוג תעריף	סוג צריכה	קריאה קודמת	קריאה נוכחית	סה"כ צריכה בקוט"ש	מחיר לקוט"ש בא"ג	סה"כ לתשלום
פרטי חשבון עבור תאריכים:						
777	פסגה	01/02/20	29/02/20	16.35	93.10	15.22 ₪
778	גבע	3,286.85	3,299.50	12.65	56.22	7.11 ₪
779	שפל	10,251.90	10,333.15	81.25	34.70	28.19 ₪

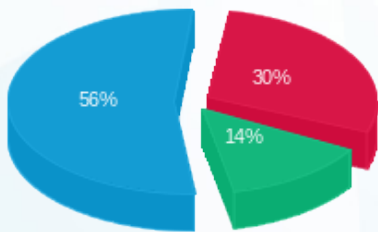
סה"כ לדייר:

פסגה	גבע	שפל	סה"כ	שיא ביקוש
16.35	12.65	81.25	110.25	0.65
15.22 ₪	7.11 ₪	28.19 ₪	50.53 ₪	

סה"כ צריכה
 סה"כ לתשלום

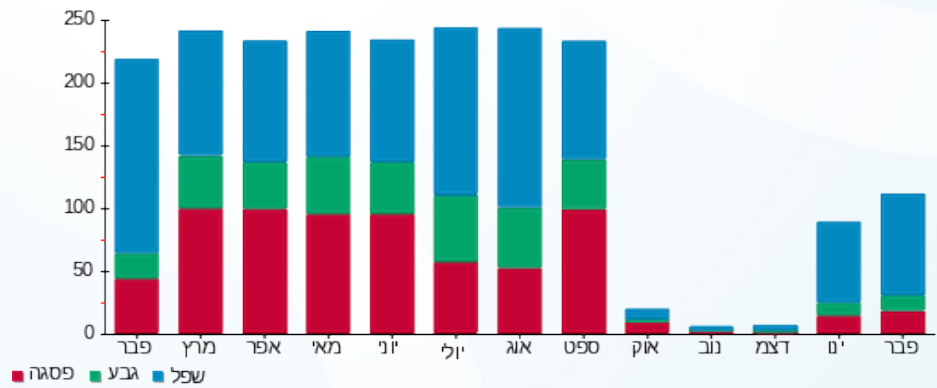
200.95 ₪	תשלום קבוע	
0.00 ₪	תשלום עבור גודל חיבור בKVA (0x0)	
251.48 ₪	סה"כ לתשלום	לא כולל מע"מ

התפלגות חיוב בש"ח לפי תע"ז



פסגה (15.22 ₪)
 גבע (7.11 ₪)
 שפל (28.19 ₪)

הסטוריית צריכה בקוט"ש





04/03/20 תאריך הפקה:
 29/02/20 תאריך קריאה נוכחית:
 01/02/20 תאריך קריאה קודמת:

שם דייר: פלאפון
 שם אתר: רמות אפי קונקורד בעמ

לקוח/ה נכבד/ה, אנו מתכבדים להגיש את חישוב צריכת החשמל לתקופה 01/02/20 - 29/02/20:

פלאפון - 1 - 81040315(0x0)

סוג תעריף	סוג צריכה	קריאה קודמת	קריאה נוכחית	סה"כ צריכה בקוט"ש	מחיר לקוט"ש בא"ג	סה"כ לתשלום
פרטי חשבון עבור תאריכים:						
777	פסגה	01/02/20	29/02/20	338.55	93.10	315.19 ₪
778	גבע	23,467.15	23,634.55	167.40	56.22	94.11 ₪
779	שפל	72,119.60	73,412.35	1,292.75	34.70	448.58 ₪

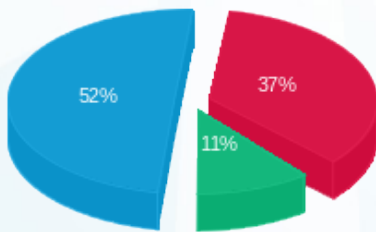
סה"כ לדייר:

פסגה	גבע	שפל	סה"כ	שיא ביקוש
338.55	167.40	1,292.75	1,798.70	3.45
315.19 ₪	94.11 ₪	448.58 ₪	857.89 ₪	

סה"כ צריכה
 סה"כ לתשלום

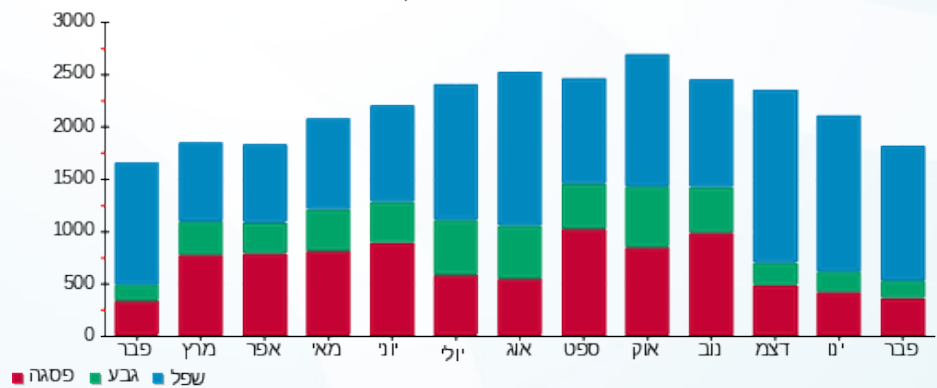
200.95 ₪	תשלום קבוע	
0.00 ₪	תשלום עבור גודל חיבור בKVA (0x0)	
1,058.84 ₪	סה"כ לתשלום	לא כולל מע"מ

התפלגות חיוב בש"ח לפי תעו"ז



■ פסגה (315.19 ₪)
 ■ גבע (94.11 ₪)
 ■ שפל (448.58 ₪)

הסטוריית צריכה בקוט"ש



■ פסגה ■ גבע ■ שפל





04/03/20 תאריך הפקדה:
 29/02/20 תאריך קריאה נוכחית:
 01/02/20 תאריך קריאה קודמת:

שם דייר: פרטנר
 שם אתר: רמות אפי קונקורד בעמ

לקוח/ה נכבד/ה, אנו מתכבדים להגיש את חישוב צריכת החשמל לתקופה 01/02/20 - 29/02/20:

פרטנר - 2 - 81040315(0x0)

סה"כ לתשלום	מחיר לקוט"ש בא"ג	סה"כ צריכה בקוט"ש	קריאה נוכחית	קריאה קודמת	סוג צריכה	סוג תעריף
			29/02/20	01/02/20	פרטי חשבון עבור תאריכים:	
180.43 ₪	93.10	193.80	18,960.75	18,766.95	פסגה	777
54.03 ₪	56.22	96.10	10,049.55	9,953.45	גבע	778
256.50 ₪	34.70	739.20	32,305.75	31,566.55	שפל	779

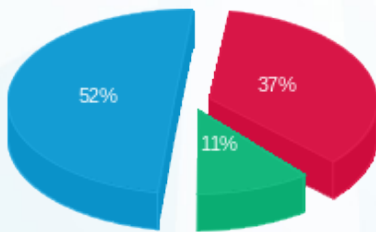
סה"כ לדייר:

שיא ביקוש	סה"כ	שפל	גבע	פסגה
1.55	1,029.10	739.20	96.10	193.80
	490.96 ₪	256.50 ₪	54.03 ₪	180.43 ₪

סה"כ צריכה
 סה"כ לתשלום

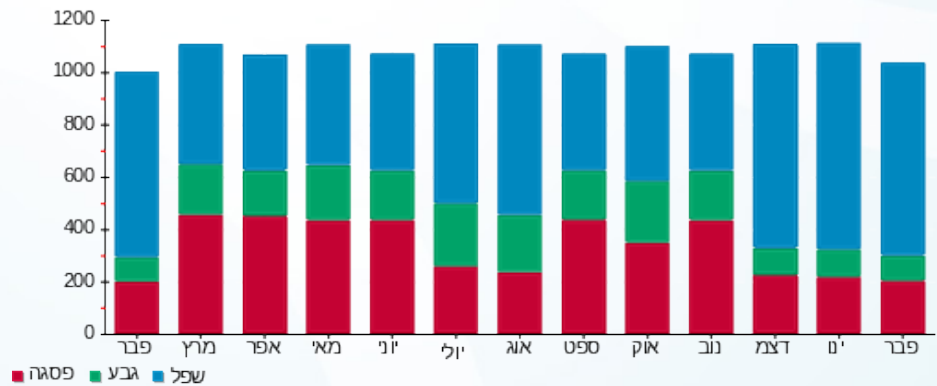
200.95 ₪	תשלום קבוע	
0.00 ₪	תשלום עבור גודל חיבור בKVA (0x0)	
691.91 ₪	סה"כ לתשלום	לא כולל מע"מ

התפלגות חיוב בש"ח לפי תעו"ז



■ פסגה (180.43 ₪)
 ■ גבע (54.03 ₪)
 ■ שפל (256.50 ₪)

הסטוריית צריכה בקוט"ש





04/03/20 תאריך הפקדה:
 29/02/20 תאריך קריאה נוכחית:
 01/02/20 תאריך קריאה קודמת:

שם דייר: קומה 10 חברת מילים
 שם אתר: רמות אפי קונקורד בעמ

לקוח/ה נכבד/ה, אנו מתכבדים להגיש את חישוב צריכת החשמל לתקופה 01/02/20 - 29/02/20:

קומה 10 חברת מילים - 3 - 81017041(0x0)

סוג תעריף	סוג צריכה	קריאה קודמת	קריאה נוכחית	סה"כ צריכה בקוט"ש	מחיר לקוט"ש בא"ג	סה"כ לתשלום
פרטי חשבון עבור תאריכים:						
777	פסגה	01/02/20	29/02/20	623.80	93.10	580.76 ₪
778	גבע	41,780.40	41,963.80	183.40	56.22	103.11 ₪
779	שפל	120,214.40	122,389.80	2,175.40	34.70	754.86 ₪

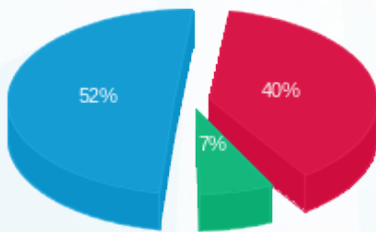
סה"כ לדייר:

פסגה	גבע	שפל	סה"כ	שיא ביקוש
623.80	183.40	2,175.40	2,982.60	11.60
₪ 580.76	₪ 103.11	₪ 754.86	₪ 1,438.73	

סה"כ צריכה
 סה"כ לתשלום

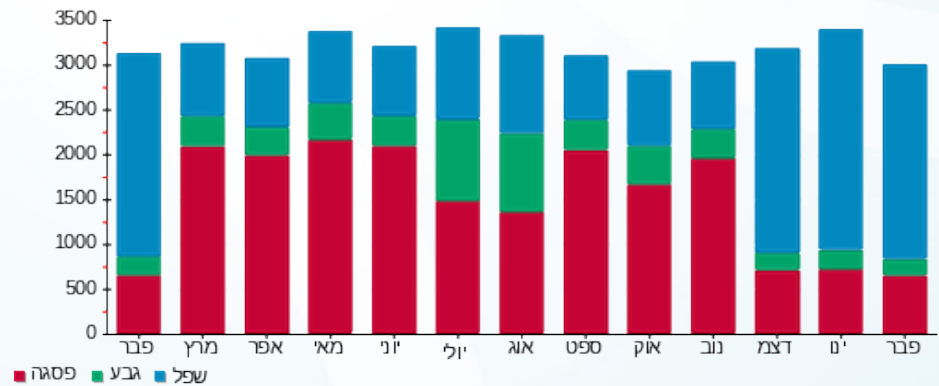
200.95 ₪	תשלום קבוע	
0.00 ₪	תשלום עבור גודל חיבור בKVA (0x0)	
1,639.68 ₪	סה"כ לתשלום	לא כולל מע"מ

התפלגות חיוב בש"ח לפי תעו"ז



■ פסגה (580.76 ₪)
 ■ גבע (103.11 ₪)
 ■ שפל (754.86 ₪)

הסטוריית צריכה בקוט"ש





04/03/20 תאריך הפקדה:
 29/02/20 תאריך קריאה נוכחית:
 01/02/20 תאריך קריאה קודמת:

שם דייר: קומה 10 שכטר
 שם אתר: רמות אפי קונקורד בעמ

לקוח/ה נכבד/ה, אנו מתכבדים להגיש את חישוב צריכת החשמל לתקופה 01/02/20 - 29/02/20:

קומה 10 שכטר - 1 - 81017041(0x0)

סוג תעריף	סוג צריכה	קריאה קודמת	קריאה נוכחית	סה"כ צריכה בקוט"ש	מחיר לקוט"ש בא"ג	סה"כ לתשלום
פרטי חשבון עבור תאריכים:						
777	פסגה	01/02/20	29/02/20	190.00	93.10	176.89 ₪
778	גבע	8,369.90	8,436.70	66.80	56.22	37.55 ₪
779	שפל	30,229.60	31,143.10	913.50	34.70	316.98 ₪

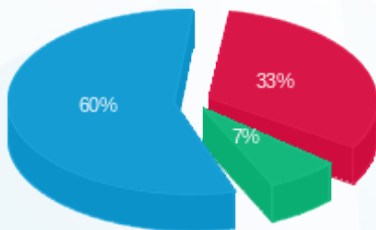
סה"כ לדייר:

פסגה	גבע	שפל	סה"כ	שיא ביקוש
190.00	66.80	913.50	1,170.30	7.30
176.89 ₪	37.55 ₪	316.98 ₪	531.43 ₪	

סה"כ צריכה
 סה"כ לתשלום

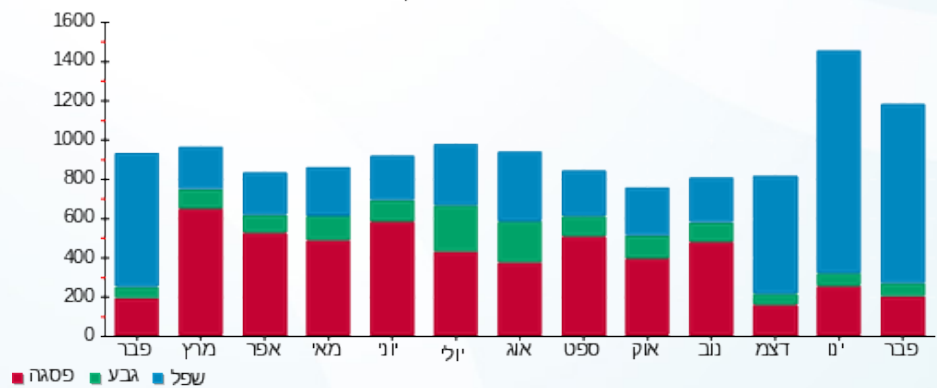
200.95 ₪	תשלום קבוע	
0.00 ₪	תשלום עבור גודל חיבור בKVA (0x0)	
732.38 ₪	סה"כ לתשלום	לא כולל מע"מ

התפלגות חיוב בש"ח לפי תע"ז



פסגה (176.89 ₪) 60%
 גבע (37.55 ₪) 7%
 שפל (316.98 ₪) 33%

הסטוריית צריכה בקוט"ש





04/03/20 תאריך הפקדה:
 29/02/20 תאריך קריאה נוכחית:
 01/02/20 תאריך קריאה קודמת:

שם דייר: קומה 11 סמטק
 שם אתר: רמות אפי קונקורד בעמ

לקוח/ה נכבד/ה, אנו מתכבדים להגיש את חישוב צריכת החשמל לתקופה 01/02/20 - 29/02/20:

קומה 11 סמטק - 2 - 81016784(0x0)

סוג תעריף	סוג צריכה	קריאה קודמת	קריאה נוכחית	סה"כ צריכה בקוט"ש	מחיר לקוט"ש בא"ג	סה"כ לתשלום
פרטי חשבון עבור תאריכים:						
777	פסגה	01/02/20	29/02/20	182.02	93.10	169.46 ₪
778	גבע	12,627.90	12,742.36	114.45	56.22	64.35 ₪
779	שפל	36,568.81	37,326.67	757.85	34.70	262.97 ₪

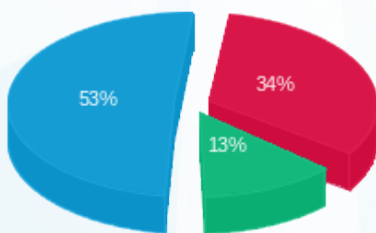
סה"כ לדייר:

פסגה	גבע	שפל	סה"כ	שיא ביקוש
182.02	114.45	757.85	1,054.33	3.09
169.46 ₪	64.35 ₪	262.97 ₪	496.78 ₪	

סה"כ צריכה
 סה"כ לתשלום

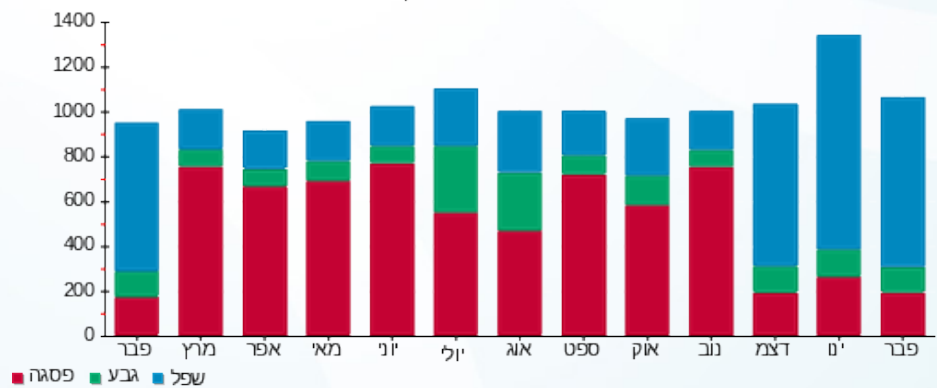
200.95 ₪	תשלום קבוע	
0.00 ₪	תשלום עבור גודל חיבור בKVA (0x0)	
697.73 ₪	סה"כ לתשלום	לא כולל מע"מ

התפלגות חיוב בש"ח לפי תע"ז



■ פסגה (169.46 ₪)
 ■ גבע (64.35 ₪)
 ■ שפל (262.97 ₪)

הסטוריית צריכה בקוט"ש





04/03/20 תאריך הפקה:
 29/02/20 תאריך קריאה נוכחית:
 01/02/20 תאריך קריאה קודמת:

שם דייר: קומה 11 קסם אנרגיה בע"מ
 שם אתר: רמות אפי קונקורד בעמ

לקוח/ה נכבד/ה, אנו מתכבדים להגיש את חישוב צריכת החשמל לתקופה 01/02/20 - 29/02/20:

קומה 11 קומה 11 קסם אנרגיה בע"מ - 3 - 81016784(0x0)

סוג תעריף	סוג צריכה	קריאה קודמת	קריאה נוכחית	סה"כ צריכה בקוט"ש	מחיר לקוט"ש בא"ג	סה"כ לתשלום
פרטי חשבון עבור תאריכים:						
777	פסגה	01/02/20	29/02/20	42.38	93.10	39.45 ₪
778	גבע	8,690.58	8,701.36	10.78	56.22	6.06 ₪
779	שפל	26,640.06	26,820.33	180.28	34.70	62.56 ₪

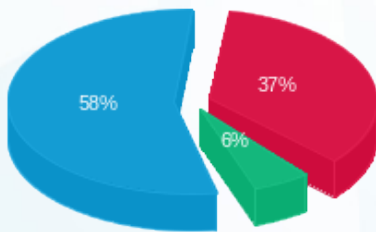
סה"כ לדייר:

פסגה	גבע	שפל	סה"כ	שיא ביקוש
42.38	10.78	180.28	233.44	1.25
₪ 39.45	₪ 6.06	₪ 62.56	₪ 108.07	

סה"כ צריכה
 סה"כ לתשלום

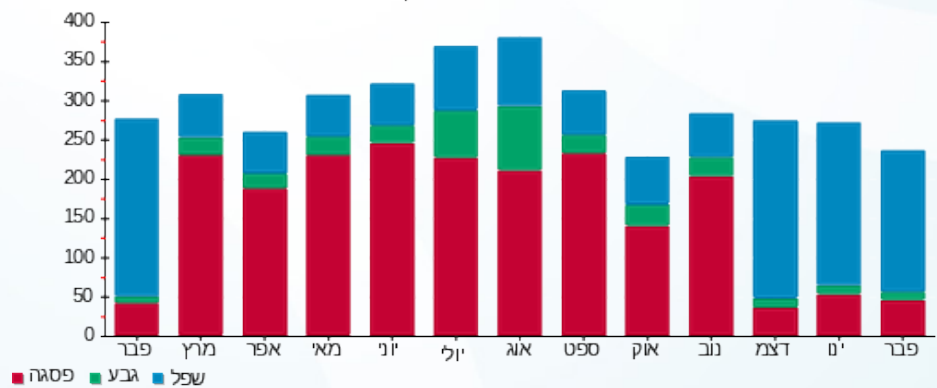
200.95 ₪	תשלום קבוע
0.00 ₪	תשלום עבור גודל חיבור בKVA (0x0)
309.02 ₪	סה"כ לתשלום
לא כולל מע"מ	

התפלגות חיוב בש"ח לפי תע"ז



■ פסגה (₪ 39.45)
 ■ גבע (₪ 6.06)
 ■ שפל (₪ 62.56)

הסטוריית צריכה בקוט"ש





04/03/20 תאריך הפקדה:
 29/02/20 תאריך קריאה נוכחית:
 01/02/20 תאריך קריאה קודמת:

שם דייר: קומה 12 אנה אלרואי
 שם אתר: רמות אפי קונקורד בעמ

לקוח/ה נכבד/ה, אנו מתכבדים להגיש את חישוב צריכת החשמל לתקופה 01/02/20 - 29/02/20:

קומה 12 משרד 5 מערב אנה אלרואי עוד - 4 - 81016787(0x0)

סוג תעריף	סוג צריכה	קריאה קודמת	קריאה נוכחית	סה"כ צריכה בקוט"ש	מחיר לקוט"ש בא"ג	סה"כ לתשלום
פרטי חשבון עבור תאריכים:						
777	פסגה	01/02/20	29/02/20	113.80	93.10	105.95 ₪
778	גבע	4,778.50	4,791.80	13.30	56.22	7.48 ₪
779	שפל	13,230.50	13,493.30	262.80	34.70	91.19 ₪

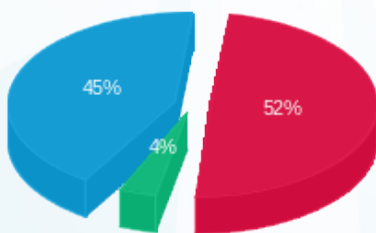
סה"כ לדייר:

פסגה	גבע	שפל	סה"כ	שיא ביקוש
113.80	13.30	262.80	389.90	0.50
105.95 ₪	7.48 ₪	91.19 ₪	204.62 ₪	

סה"כ צריכה
 סה"כ לתשלום

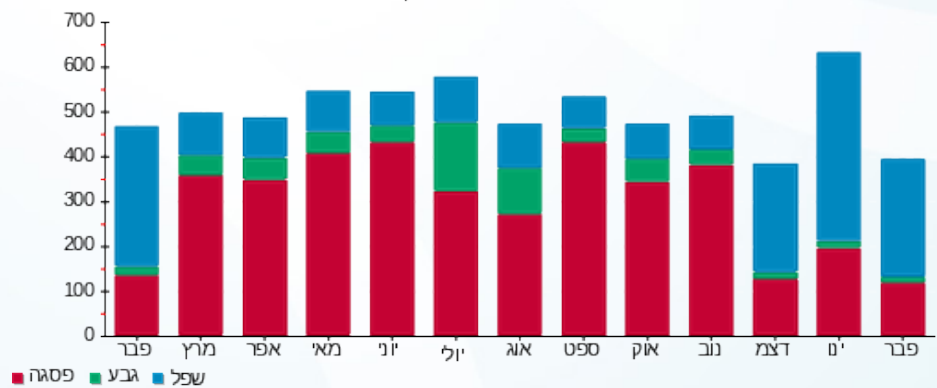
200.95 ₪	תשלום קבוע	
0.00 ₪	תשלום עבור גודל חיבור בKVA (0x0)	
405.57 ₪	סה"כ לתשלום	לא כולל מע"מ

התפלגות חיוב בש"ח לפי תעו"ז



■ פסגה (105.95 ₪)
 ■ גבע (7.48 ₪)
 ■ שפל (91.19 ₪)

הסטוריית צריכה בקוט"ש



■ פסגה ■ גבע ■ שפל





04/03/20 תאריך הפקה:
 29/02/20 תאריך קריאה נוכחית:
 01/02/20 תאריך קריאה קודמת:

שם דייר: קומה 12 ביכלר לאור
 שם אתר: רמות אפי קונקורד בעמ

לקוח/ה נכבד/ה, אנו מתכבדים להגיש את חישוב צריכת החשמל לתקופה 01/02/20 - 29/02/20:

קומה 12 ביכלר לאור - 5 - 81016787(0x0)

סוג תעריף	סוג צריכה	קריאה קודמת	קריאה נוכחית	סה"כ צריכה בקוט"ש	מחיר לקוט"ש בא"ג	סה"כ לתשלום
פרטי חשבון עבור תאריכים:						
777	פסגה	01/02/20	29/02/20	102.20	93.10	95.15 ₪
778	גבע	5,960.20	5,997.50	37.30	56.22	20.97 ₪
779	שפל	20,967.30	21,443.40	476.10	34.70	165.21 ₪

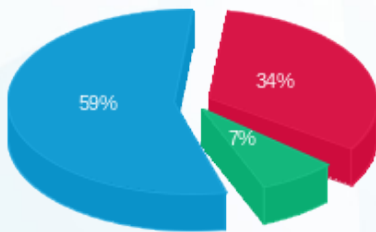
סה"כ לדייר:

פסגה	גבע	שפל	סה"כ	שיא ביקוש
102.20	37.30	476.10	615.60	2.80
95.15 ₪	20.97 ₪	165.21 ₪	281.32 ₪	

סה"כ צריכה
 סה"כ לתשלום

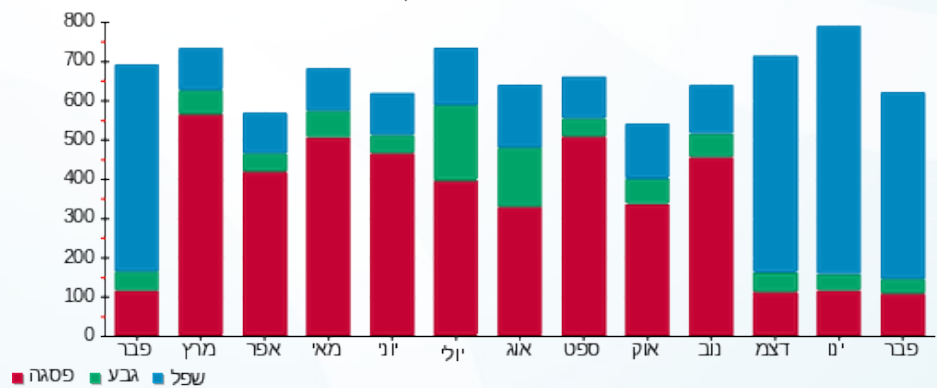
200.95 ₪	תשלום קבוע	
0.00 ₪	תשלום עבור גודל חיבור בKVA (0x0)	
482.27 ₪	סה"כ לתשלום	לא כולל מע"מ

התפלגות חיוב בש"ח לפי תעו"ז



■ פסגה (95.15 ₪)
 ■ גבע (20.97 ₪)
 ■ שפל (165.21 ₪)

הסטוריית צריכה בקוט"ש



04/03/20 תאריך הפקדה:
 29/02/20 תאריך קריאה נוכחית:
 01/02/20 תאריך קריאה קודמת:

שם דייר: קומה 12 בר לב
 שם אתר: רמות אפי קונקורד בעמ

לקוח/ה נכבד/ה, אנו מתכבדים להגיש את חישוב צריכת החשמל לתקופה 01/02/20 - 29/02/20:

קומה 12 בר לב - 2 - (0x0)81016787

סוג תעריף	סוג צריכה	קריאה קודמת	קריאה נוכחית	סה"כ צריכה בקוט"ש	מחיר לקוט"ש בא"ג	סה"כ לתשלום
		01/02/20	29/02/20			
777	פסגה	158,227.10	159,229.90	1,002.80	93.10	933.61 ₪
778	גבע	44,155.60	44,409.60	254.00	56.22	142.80 ₪
779	שפל	123,468.20	126,091.40	2,623.20	34.70	910.25 ₪

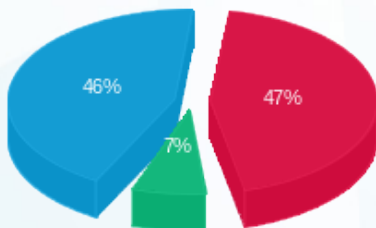
סה"כ לדייר:

פסגה	גבע	שפל	סה"כ	שיא ביקוש
1,002.80	254.00	2,623.20	3,880.00	17.20
933.61 ₪	142.80 ₪	910.25 ₪	1,986.66 ₪	

סה"כ צריכה
 סה"כ לתשלום

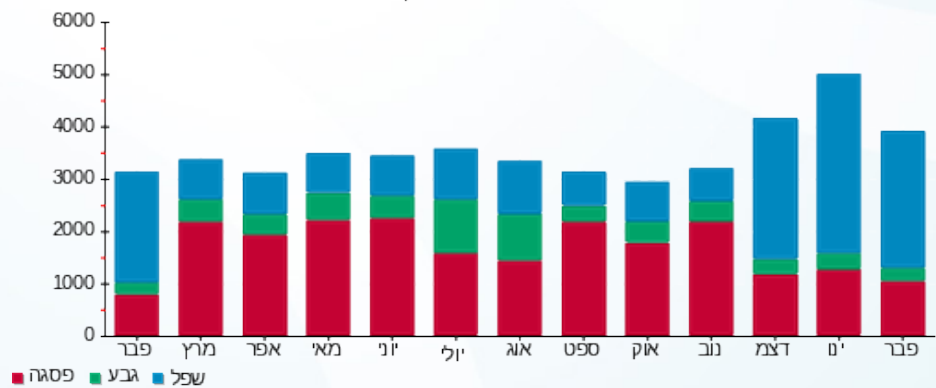
200.95 ₪	תשלום קבוע	
0.00 ₪	תשלום עבור גודל חיבור בKVA (0x0)	
2,187.61 ₪	סה"כ לתשלום	לא כולל מע"מ

התפלגות חיוב בש"ח לפי תע"ז



■ פסגה (933.61 ₪)
 ■ גבע (142.80 ₪)
 ■ שפל (910.25 ₪)

הסטוריית צריכה בקוט"ש





04/03/20 תאריך הפקדה:
 29/02/20 תאריך קריאה נוכחית:
 01/02/20 תאריך קריאה קודמת:

שם דייר: קומה 12 דוראד
 שם אתר: רמות אפי קונקורד בעמ

לקוח/ה נכבד/ה, אנו מתכבדים להגיש את חישוב צריכת החשמל לתקופה 01/02/20 - 29/02/20:

קומה 12 דוראד - 1 - 81016787(0x0)

סוג תעריף	סוג צריכה	קריאה קודמת	קריאה נוכחית	סה"כ צריכה בקוט"ש	מחיר לקוט"ש בא"ג	סה"כ לתשלום
		01/02/20	29/02/20			
777	פסגה	200,229.80	201,250.50	1,020.70	93.10	950.27 ₪
778	גבע	58,933.80	59,451.00	517.20	56.22	290.77 ₪
779	שפל	173,687.30	177,328.80	3,641.50	34.70	1,263.60 ₪

סה"כ לדייר:

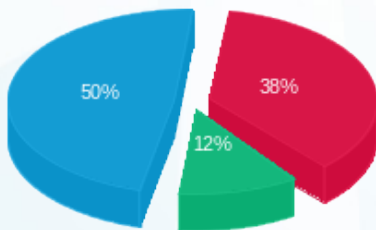
פסגה	גבע	שפל	סה"כ	שיא ביקוש
1,020.70	517.20	3,641.50	5,179.40	25.40
950.27 ₪	290.77 ₪	1,263.60 ₪	2,504.64 ₪	

סה"כ צריכה

סה"כ לתשלום

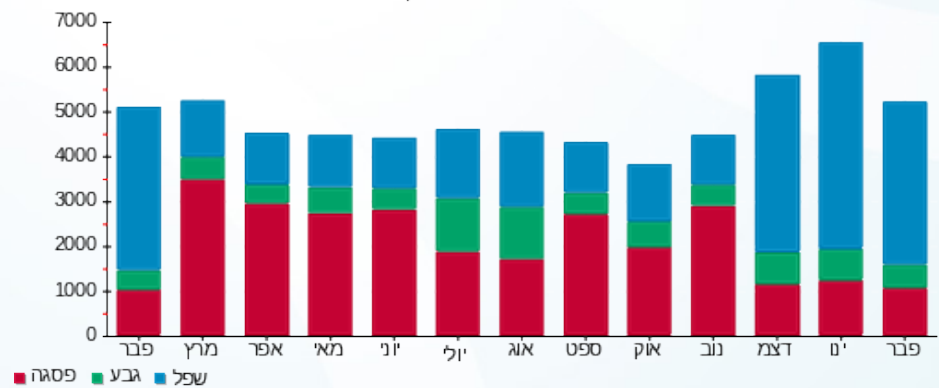
200.95 ₪	תשלום קבוע	
0.00 ₪	תשלום עבור גודל חיבור בKVA (0x0)	
2,705.59 ₪	סה"כ לתשלום	לא כולל מע"מ

התפלגות חיוב בש"ח לפי תע"ז



■ פסגה (950.27 ₪)
 ■ גבע (290.77 ₪)
 ■ שפל (1,263.60 ₪)

הסטוריית צריכה בקוט"ש





04/03/20 תאריך הפקדה:
 29/02/20 תאריך קריאה נוכחית:
 01/02/20 תאריך קריאה קודמת:

שם דייר: קומה 13 ויבר
 שם אתר: רמות אפי קונקורד בעמ

לקוח/ה נכבד/ה, אנו מתכבדים להגיש את חישוב צריכת החשמל לתקופה 29/02/20 - 01/02/20:

קומה 13 ויבר - 4 - 81017179(0x0)

סוג תעריף	סוג צריכה	קריאה קודמת	קריאה נוכחית	סה"כ צריכה בקוט"ש	מחיר לקוט"ש בא"ג	סה"כ לתשלום
		01/02/20	29/02/20			
777	פסגה	516,207.60	519,695.20	3,487.60	93.10	3,246.96 ₪
778	גבע	197,168.00	198,734.80	1,566.80	56.22	880.85 ₪
779	שפל	619,435.60	632,006.80	12,571.20	34.70	4,362.21 ₪

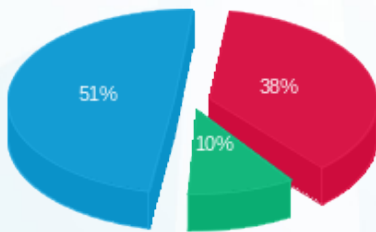
סה"כ לדייר:

פסגה	גבע	שפל	סה"כ	שיא ביקוש
3,487.60	1,566.80	12,571.20	17,625.60	35.20
3,246.96 ₪	880.85 ₪	4,362.21 ₪	8,490.02 ₪	

סה"כ צריכה
 סה"כ לתשלום

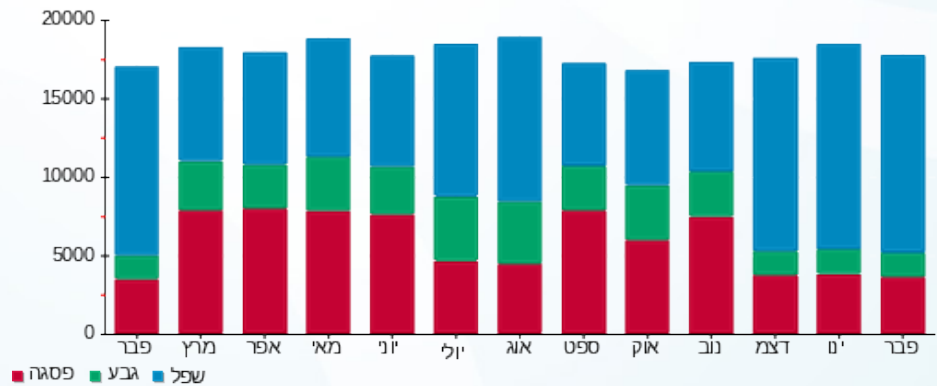
200.95 ₪	תשלום קבוע	
0.00 ₪	תשלום עבור גודל חיבור בKVA (0x0)	
8,690.97 ₪	סה"כ לתשלום	לא כולל מע"מ

התפלגות חיוב בש"ח לפי תעו"ז



■ פסגה (3,246.96 ₪)
 ■ גבע (880.85 ₪)
 ■ שפל (4,362.21 ₪)

הסטוריית צריכה בקוט"ש



04/03/20 תאריך הפקה:
 29/02/20 תאריך קריאה נוכחית:
 01/02/20 תאריך קריאה קודמת:

שם דייר: קומה 14 וייבר לב
 שם אתר: רמות אפי קונקורד בעמ

לקוח/ה נכבד/ה, אנו מתכבדים להגיש את חישוב צריכת החשמל לתקופה 01/02/20 - 29/02/20:

קומה 14 וייבר לב - 3 - 81017138(0x0)

סוג תעריף	סוג צריכה	קריאה קודמת	קריאה נוכחית	סה"כ צריכה בקוט"ש	מחיר לקוט"ש בא"ג	סה"כ לתשלום
		01/02/20	29/02/20			
777	פסגה	161,077.60	162,394.80	1,317.20	93.10	1,226.31 ₪
778	גבע	47,149.60	47,590.20	440.60	56.22	247.71 ₪
779	שפל	134,214.00	138,308.80	4,094.80	34.70	1,420.90 ₪

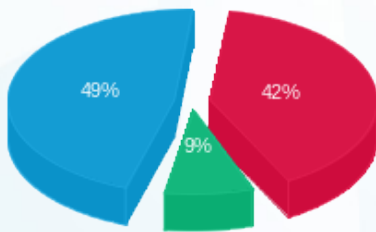
סה"כ לדייר:

פסגה	גבע	שפל	סה"כ	שיא ביקוש
1,317.20	440.60	4,094.80	5,852.60	15.80
1,226.31 ₪	247.71 ₪	1,420.90 ₪	2,894.91 ₪	

סה"כ צריכה
 סה"כ לתשלום

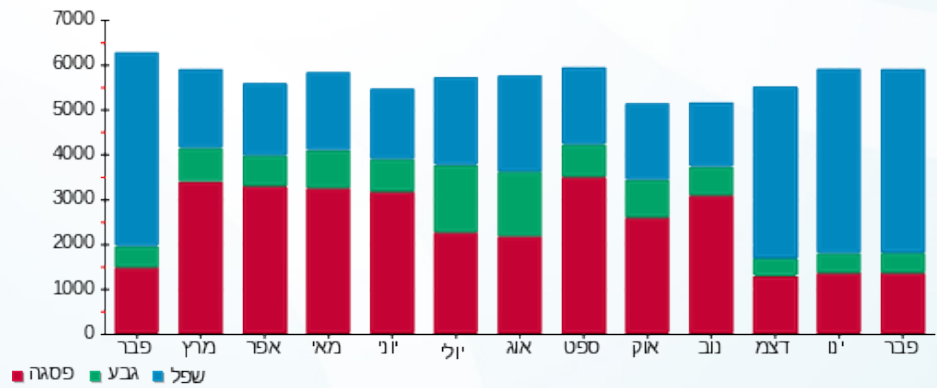
200.95 ₪	תשלום קבוע	
0.00 ₪	תשלום עבור גודל חיבור בKVA (0x0)	
3,095.86 ₪	סה"כ לתשלום	לא כולל מע"מ

התפלגות חיוב בש"ח לפי תע"ז



■ פסגה (1,226.31 ₪)
 ■ גבע (247.71 ₪)
 ■ שפל (1,420.90 ₪)

הסטוריית צריכה בקוט"ש





04/03/20 תאריך הפקדה:
 29/02/20 תאריך קריאה נוכחית:
 01/02/20 תאריך קריאה קודמת:

שם דייר: קומה 15 מיוזיק לאב
 שם אתר: רמות אפי קונקורד בעמ

לקוח/ה נכבד/ה, אנו מתכבדים להגיש את חישוב צריכת החשמל לתקופה 01/02/20 - 29/02/20:

קומה 15 מיוזיק לאב - 4 - 81017162(0x0)

סוג תעריף	סוג צריכה	קריאה קודמת	קריאה נוכחית	סה"כ צריכה בקוט"ש	מחיר לקוט"ש בא"ג	סה"כ לתשלום
		01/02/20	29/02/20			
777	פסגה	471,527.20	473,526.40	1,999.20	93.10	1,861.26 ₪
778	גבע	145,985.20	146,632.80	647.60	56.22	364.08 ₪
779	שפל	399,337.60	406,063.60	6,726.00	34.70	2,333.92 ₪

סה"כ לדייר:

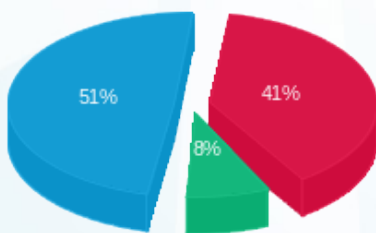
פסגה	גבע	שפל	סה"כ	שיא ביקוש
1,999.20	647.60	6,726.00	9,372.80	52.00
1,861.26 ₪	364.08 ₪	2,333.92 ₪	4,559.26 ₪	

סה"כ צריכה

סה"כ לתשלום

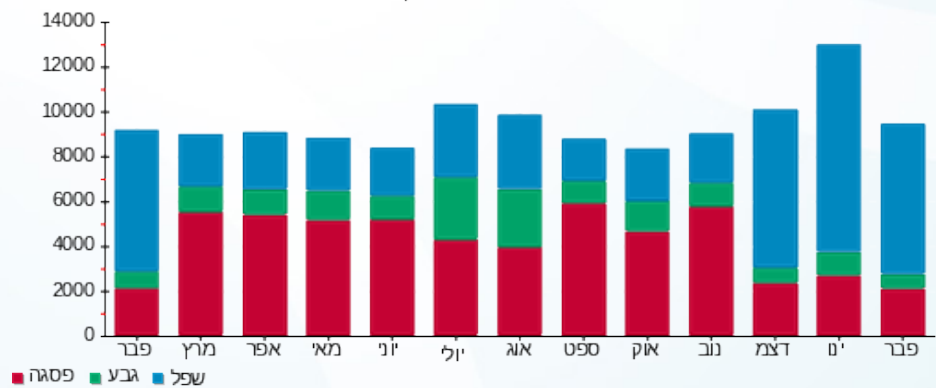
200.95 ₪	תשלום קבוע	
0.00 ₪	תשלום עבור גודל חיבור בKVA (0x0)	
4,760.21 ₪	סה"כ לתשלום	לא כולל מע"מ

התפלגות חיוב בש"ח לפי תע"ז



■ פסגה (1,861.26 ₪)
 ■ גבע (364.08 ₪)
 ■ שפל (2,333.92 ₪)

הסטוריית צריכה בקוט"ש



■ פסגה ■ גבע ■ שפל





04/03/20 תאריך הפקדה:
 29/02/20 תאריך קריאה נוכחית:
 01/02/20 תאריך קריאה קודמת:

שם דייר: קומה 16 כפיר זאב
 שם אתר: רמות אפי קונקורד בעמ

לקוח/ה נכבד/ה, אנו מתכבדים להגיש את חישוב צריכת החשמל לתקופה 01/02/20 - 29/02/20:

קומה 16 כפיר זאב - 3 - 81016881(0x0)

סה"כ לתשלום	מחיר לקוט"ש בא"ג	סה"כ צריכה בקוט"ש	קריאה נוכחית	קריאה קודמת	סוג צריכה	סוג תעריף
			29/02/20	01/02/20		פרטי חשבון עבור תאריכים:
252.30 ₪	93.10	271.00	15,801.70	15,530.70	פסגה	777
25.80 ₪	56.22	45.90	3,290.40	3,244.50	גבע	778
234.12 ₪	34.70	674.70	10,860.40	10,185.70	שפל	779

סה"כ לדייר:

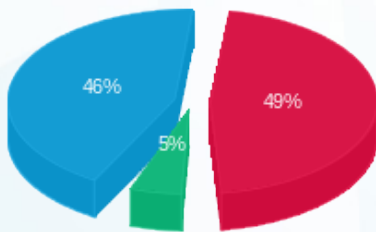
שיא ביקוש	סה"כ	שפל	גבע	פסגה
6.30	991.60	674.70	45.90	271.00
	512.23 ₪	234.12 ₪	25.80 ₪	252.30 ₪

סה"כ צריכה

סה"כ לתשלום

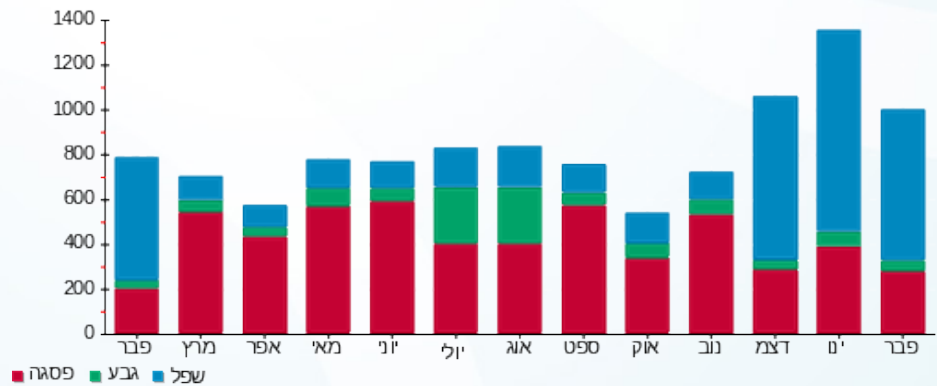
200.95 ₪	תשלום קבוע	
0.00 ₪	תשלום עבור גודל חיבור בKVA (0x0)	
713.18 ₪	סה"כ לתשלום	לא כולל מע"מ

התפלגות חיוב בש"ח לפי תעו"ז



■ פסגה (252.30 ₪)
 ■ גבע (25.80 ₪)
 ■ שפל (234.12 ₪)

הסטוריית צריכה בקוט"ש



■ פסגה ■ גבע ■ שפל





04/03/20 תאריך הפקה:
 29/02/20 תאריך קריאה נוכחית:
 01/02/20 תאריך קריאה קודמת:

שם דייר: קומה 17 אספרסו קלאב
 שם אתר: רמות אפי קונקורד בעמ

לקוח/ה נכבד/ה, אנו מתכבדים להגיש את חישוב צריכת החשמל לתקופה 01/02/20 - 29/02/20:

קומה 17 אספרסו קלאב - 2 - 81017054(0x0)

סוג תעריף	סוג צריכה	קריאה קודמת	קריאה נוכחית	סה"כ צריכה בקוט"ש	מחיר לקוט"ש בא"ג	סה"כ לתשלום
		01/02/20	29/02/20	פרטי חשבון עבור תאריכים:		
777	פסגה	189,323.00	191,070.00	1,747.00	93.10	1,626.46 ₪
778	גבע	77,213.60	77,695.20	481.60	56.22	270.76 ₪
779	שפל	182,656.60	187,807.40	5,150.80	34.70	1,787.33 ₪

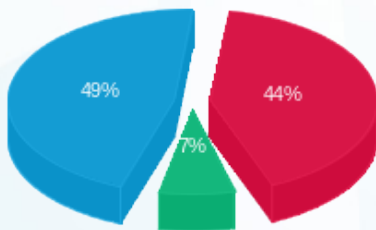
סה"כ לדייר:

פסגה	גבע	שפל	סה"כ	שיא ביקוש
1,747.00	481.60	5,150.80	7,379.40	28.80
1,626.46 ₪	270.76 ₪	1,787.33 ₪	3,684.54 ₪	

סה"כ צריכה
 סה"כ לתשלום

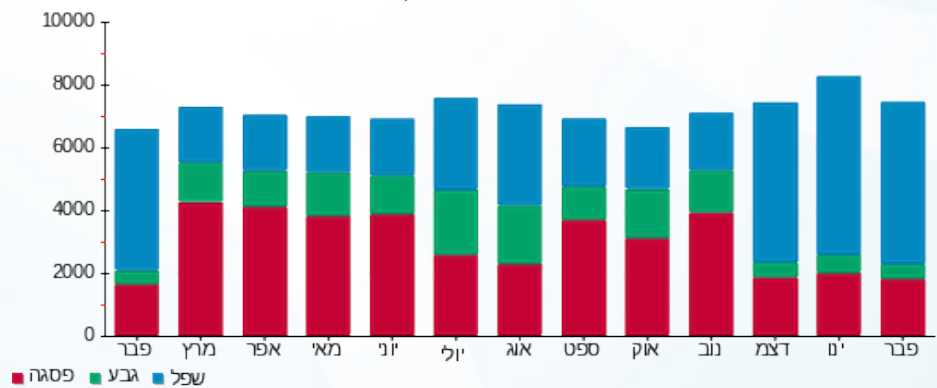
200.95 ₪	תשלום קבוע	
0.00 ₪	תשלום עבור גודל חיבור בKVA (0x0)	
3,885.49 ₪	סה"כ לתשלום	לא כולל מע"מ

התפלגות חיוב בש"ח לפי תעו"ז



■ פסגה (1,626.46 ₪)
 ■ גבע (270.76 ₪)
 ■ שפל (1,787.33 ₪)

הסטוריית צריכה בקוט"ש



■ פסגה ■ גבע ■ שפל





04/03/20 תאריך הפקה:
 29/02/20 תאריך קריאה נוכחית:
 01/02/20 תאריך קריאה קודמת:

שם דייר: קומה 17 בני ברק גיט
 שם אתר: רמות אפי קונקורד בעמ

לקוח/ה נכבד/ה, אנו מתכבדים להגיש את חישוב צריכת החשמל לתקופה 01/02/20 - 29/02/20:

קומה 17 בני ברק גיט - 1 - 81017054(0x0)

סוג תעריף	סוג צריכה	קריאה קודמת	קריאה נוכחית	סה"כ צריכה בקוט"ש	מחיר לקוט"ש בא"ג	סה"כ לתשלום
פרטי חשבון עבור תאריכים:						
777	פסגה	01/02/20	29/02/20	1,242.90	93.10	1,157.14 ₪
778	גבע	42,154.80	42,482.10	327.30	56.22	184.01 ₪
779	שפל	136,023.60	139,172.10	3,148.50	34.70	1,092.53 ₪

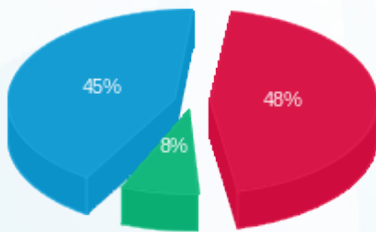
סה"כ לדייר:

פסגה	גבע	שפל	סה"כ	שיא ביקוש
1,242.90	327.30	3,148.50	4,718.70	17.40
1,157.14 ₪	184.01 ₪	1,092.53 ₪	2,433.68 ₪	

סה"כ צריכה
 סה"כ לתשלום

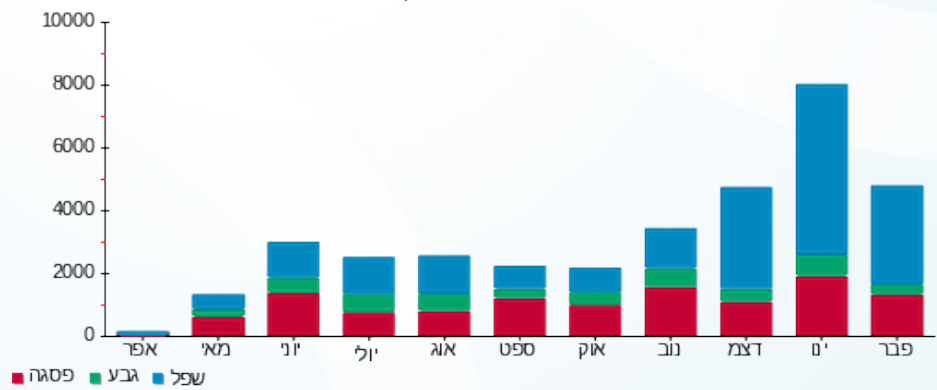
200.95 ₪	תשלום קבוע	
0.00 ₪	תשלום עבור גודל חיבור בKVA (0x0)	
2,634.63 ₪	סה"כ לתשלום	לא כולל מע"מ

התפלגות חיוב בש"ח לפי תעו"ז



■ פסגה (1,157.14 ₪)
 ■ גבע (184.01 ₪)
 ■ שפל (1,092.53 ₪)

הסטוריית צריכה בקוט"ש



■ פסגה ■ גבע ■ שפל





04/03/20 תאריך הפקדה:
 29/02/20 תאריך קריאה נוכחית:
 01/02/20 תאריך קריאה קודמת:

שם דייר: קומה 18 בני ברק גיט בע"מ
 שם אתר: רמות אפי קונקורד בעמ

לקוח/ה נכבד/ה, אנו מתכבדים להגיש את חישוב צריכת החשמל לתקופה 29/02/20 - 01/02/20:

קומה 18 בני ברק גיט בע"מ - 4 - 81016875(0x0)

סוג תעריף	סוג צריכה	קריאה קודמת	קריאה נוכחית	סה"כ צריכה בקוט"ש	מחיר לקוט"ש בא"ג	סה"כ לתשלום
פרטי חשבון עבור תאריכים:						
777	פסגה	01/02/20	29/02/20	1,560.00	93.10	1,452.36 ₪
778	גבע	49,472.40	49,890.40	418.00	56.22	235.00 ₪
779	שפל	122,558.40	127,002.00	4,443.60	34.70	1,541.93 ₪

סה"כ לדייר:

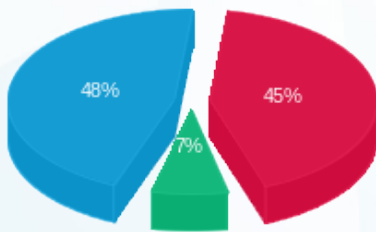
פסגה	גבע	שפל	סה"כ	שיא ביקוש
1,560.00	418.00	4,443.60	6,421.60	16.00
1,452.36 ₪	235.00 ₪	1,541.93 ₪	3,229.29 ₪	

סה"כ צריכה

סה"כ לתשלום

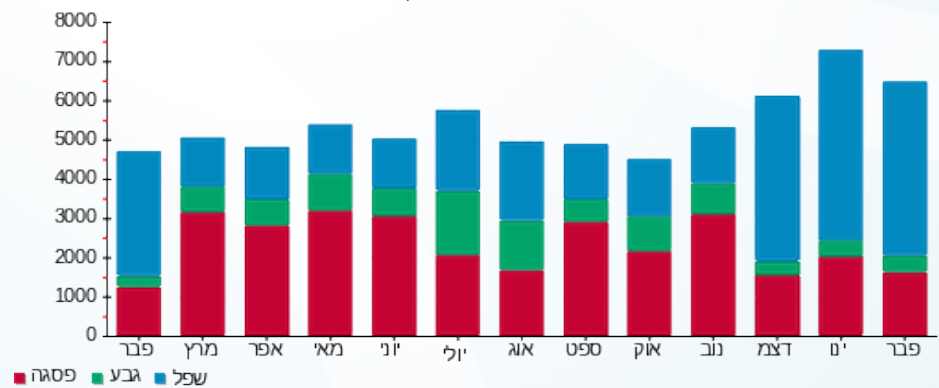
200.95 ₪	תשלום קבוע	
0.00 ₪	תשלום עבור גודל חיבור בKVA (0x0)	
3,430.24 ₪	סה"כ לתשלום	לא כולל מע"מ

התפלגות חיוב בש"ח לפי תע"ז



■ פסגה (1,452.36 ₪)
 ■ גבע (235.00 ₪)
 ■ שפל (1,541.93 ₪)

הסטוריית צריכה בקוט"ש



■ פסגה ■ גבע ■ שפל



04/03/20 תאריך הפקה:
 29/02/20 תאריך קריאה נוכחית:
 01/02/20 תאריך קריאה קודמת:

שם דייר: קומה 19 ACS
 שם אתר: רמות אפי קונקורד בעמ

לקוח/ה נכבד/ה, אנו מתכבדים להגיש את חישוב צריכת החשמל לתקופה 01/02/20 - 29/02/20:

קומה 19 - ACS - (0x0)81016957

סוג תעריף	סוג צריכה	קריאה קודמת	קריאה נוכחית	סה"כ צריכה בקוט"ש	מחיר לקוט"ש בא"ג	סה"כ לתשלום
פרטי חשבון עבור תאריכים:						
777	פסגה	01/02/20	29/02/20	969.60	93.10	902.70 ₪
778	גבע	29,897.40	30,274.40	377.00	56.22	211.95 ₪
779	שפל	100,294.20	103,298.20	3,004.00	34.70	1,042.39 ₪

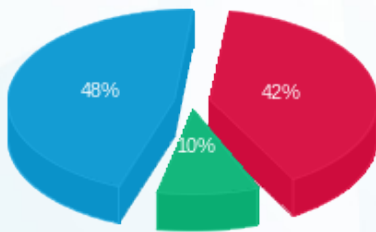
סה"כ לדייר:

פסגה	גבע	שפל	סה"כ	שיא ביקוש
969.60	377.00	3,004.00	4,350.60	22.60
902.70 ₪	211.95 ₪	1,042.39 ₪	2,157.03 ₪	

סה"כ צריכה
 סה"כ לתשלום

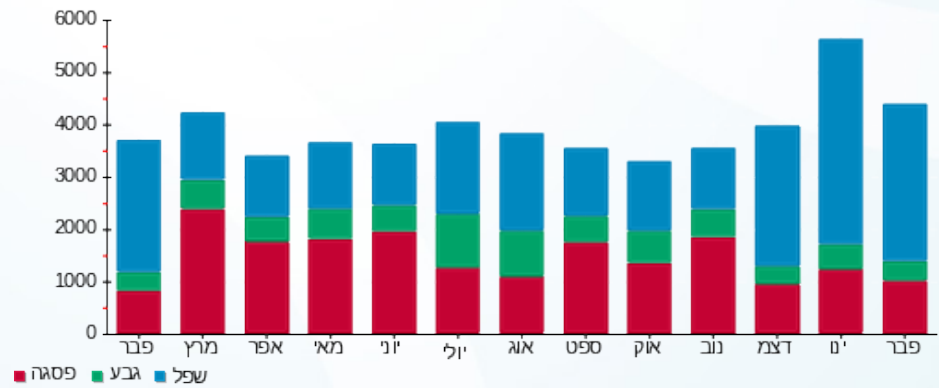
200.95 ₪	תשלום קבוע	
0.00 ₪	תשלום עבור גודל חיבור בKVA (0x0)	
2,357.98 ₪	סה"כ לתשלום	לא כולל מע"מ

התפלגות חיוב בש"ח לפי תע"ז



פסגה (902.70 ₪) 48%
 גבע (211.95 ₪) 10%
 שפל (1,042.39 ₪) 42%

הסטוריית צריכה בקוט"ש





04/03/20 תאריך הפקה:
 29/02/20 תאריך קריאה נוכחית:
 01/02/20 תאריך קריאה קודמת:

שם דייר: קומה 19 מורד שמואלי
 שם אתר: רמות אפי קונקורד בעמ

לקוח/ה נכבד/ה, אנו מתכבדים להגיש את חישוב צריכת החשמל לתקופה 01/02/20 - 29/02/20:

קומה 19 מורד שמואלי - 2 - 81016957(0x0)

סוג תעריף	סוג צריכה	קריאה קודמת	קריאה נוכחית	סה"כ צריכה בקוט"ש	מחיר לקוט"ש בא"ג	סה"כ לתשלום
פרטי חשבון עבור תאריכים:						
777	פסגה	01/02/20	29/02/20	637.40	93.10	593.42 ₪
778	גבע	13,522.60	13,653.60	131.00	56.22	73.65 ₪
779	שפל	47,194.50	49,193.40	1,998.90	34.70	693.62 ₪

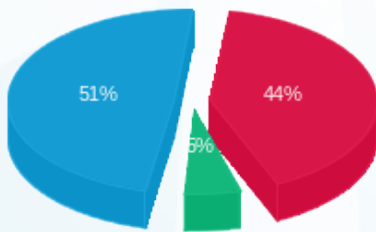
סה"כ לדייר:

פסגה	גבע	שפל	סה"כ	שיא ביקוש
637.40	131.00	1,998.90	2,767.30	11.60
₪ 593.42	₪ 73.65	₪ 693.62	₪ 1,360.69	

סה"כ צריכה
 סה"כ לתשלום

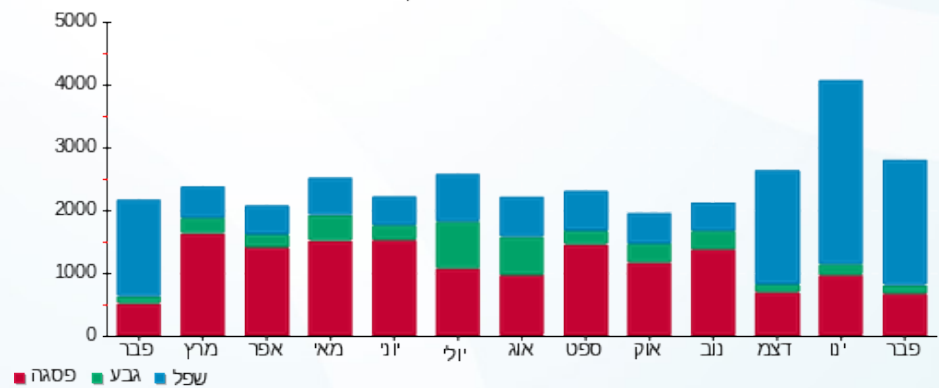
200.95 ₪	תשלום קבוע	
0.00 ₪	תשלום עבור גודל חיבור בKVA (0x0)	
1,561.64 ₪	סה"כ לתשלום	לא כולל מע"מ

התפלגות חיוב בש"ח לפי תעו"ז



פסגה (₪ 593.42) 51%
 גבע (₪ 73.65) 5%
 שפל (₪ 693.62) 44%

הסטוריית צריכה בקוט"ש



04/03/20 תאריך הפיקה:
 29/02/20 תאריך קריאה נוכחית:
 01/02/20 תאריך קריאה קודמת:

שם דייר: קומה 19 מיטב ד"ש
 שם אתר: רמות אפי קונקורד בעמ

לקוח/ה נכבד/ה, אנו מתכבדים להגיש את חישוב צריכת החשמל לתקופה 01/02/20 - 29/02/20:

מיטב ד"ש קומה 19 - 6 - 81016957(0x0)

סוג תעריף	סוג צריכה	קריאה קודמת	קריאה נוכחית	סה"כ צריכה בקוט"ש	מחיר לקוט"ש בא"ג	סה"כ לתשלום
פרטי חשבון עבור תאריכים:						
777	פסגה	01/02/20	29/02/20	186.40	93.10	173.54 ₪
778	גבע	1,565.10	1,588.80	23.70	56.22	13.32 ₪
779	שפל	6,353.30	6,853.90	500.60	34.70	173.71 ₪

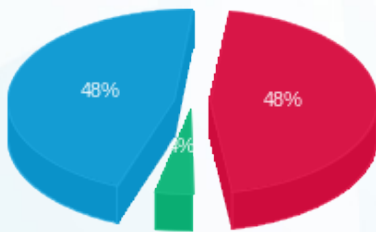
סה"כ לדייר:

פסגה	גבע	שפל	סה"כ	שיא ביקוש
186.40	23.70	500.60	710.70	5.70
173.54 ₪	13.32 ₪	173.71 ₪	360.57 ₪	

סה"כ צריכה
 סה"כ לתשלום

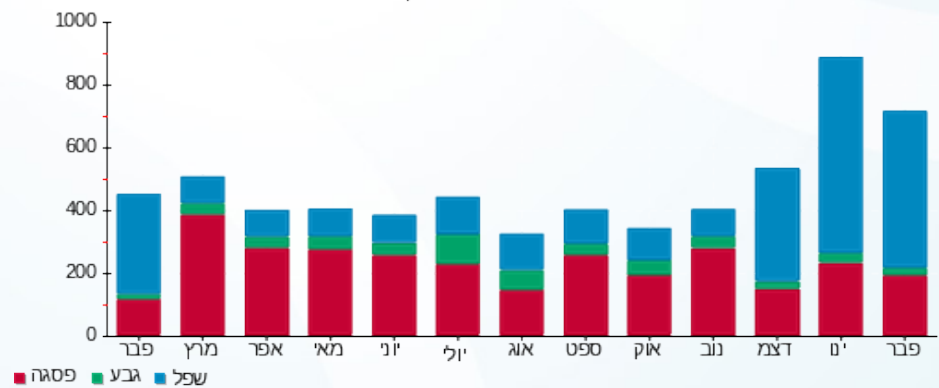
200.95 ₪	תשלום קבוע	
0.00 ₪	תשלום עבור גודל חיבור בKVA (0x0)	
561.52 ₪	סה"כ לתשלום	לא כולל מע"מ

התפלגות חיוב בש"ח לפי תע"ז



■ פסגה (173.54 ₪)
 ■ גבע (13.32 ₪)
 ■ שפל (173.71 ₪)

הסטוריית צריכה בקוט"ש





04/03/20 תאריך הפקדה:
 29/02/20 תאריך קריאה נוכחית:
 01/02/20 תאריך קריאה קודמת:

שם דייר: קומה 2 מכללת מבחר
 שם אתר: רמות אפי קונקורד בעמ

לקוח/ה נכבד/ה, אנו מתכבדים להגיש את חישוב צריכת החשמל לתקופה 01/02/20 - 29/02/20:

קומה 2 מכללת מבחר - 1 - 81017029(0x0)

סוג תעריף	סוג צריכה	קריאה קודמת	קריאה נוכחית	סה"כ צריכה בקוט"ש	מחיר לקוט"ש בא"ג	סה"כ לתשלום
פרטי חשבון עבור תאריכים:						
777	פסגה	01/02/20	29/02/20	2,104.40	93.10	1,959.20 ₪
778	גבע	81,335.00	81,584.60	249.60	56.22	140.33 ₪
779	שפל	213,346.40	216,807.60	3,461.20	34.70	1,201.04 ₪

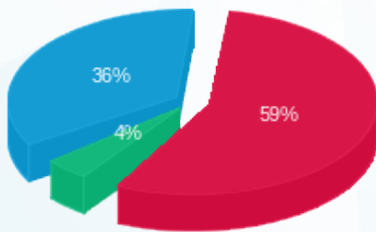
סה"כ לדייר:

פסגה	גבע	שפל	סה"כ	שיא ביקוש
2,104.40	249.60	3,461.20	5,815.20	42.60
1,959.20 ₪	140.33 ₪	1,201.04 ₪	3,300.56 ₪	

סה"כ צריכה
 סה"כ לתשלום

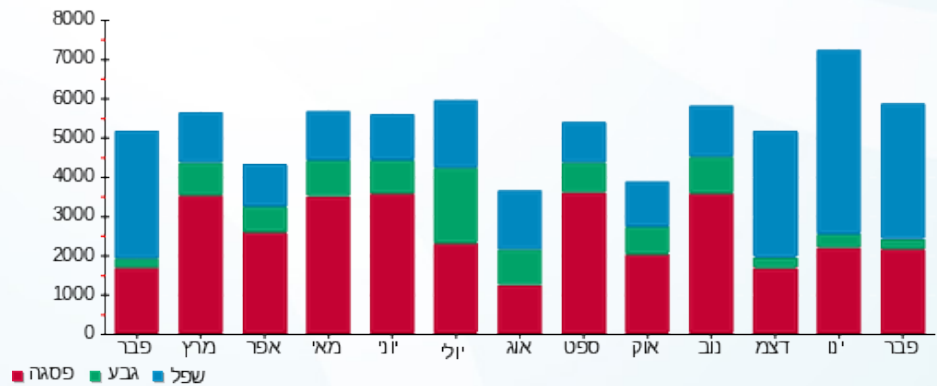
200.95 ₪	תשלום קבוע	
0.00 ₪	תשלום עבור גודל חיבור בKVA (0x0)	
3,501.51 ₪	סה"כ לתשלום	לא כולל מע"מ

התפלגות חיוב בש"ח לפי תע"ז



■ פסגה (1,959.20 ₪)
 ■ גבע (140.33 ₪)
 ■ שפל (1,201.04 ₪)

הסטוריית צריכה בקוט"ש



■ פסגה ■ גבע ■ שפל





04/03/20 תאריך הפקה:
 29/02/20 תאריך קריאה נוכחית:
 01/02/20 תאריך קריאה קודמת:

שם דייר: קומה 3 אקסלנס סוכנות לביטוח בעמ
 שם אתר: רמות אפי קונקורד בעמ

לקוח/ה נכבד/ה, אנו מתכבדים להגיש את חישוב צריכת החשמל לתקופה 01/02/20 - 29/02/20:

אקסלנס סוכנות לביטוח בעמ קומה 3 - 4 - 81017033(0x0)

סוג תעריף	סוג צריכה	קריאה קודמת	קריאה נוכחית	סה"כ צריכה בקוט"ש	מחיר לקוט"ש בא"ג	סה"כ לתשלום
פרטי חשבון עבור תאריכים:						
777	פסגה	01/02/20	29/02/20	168.00	93.10	156.41 ₪
778	גבע	3,658.50	3,683.60	25.10	56.22	14.11 ₪
779	שפל	12,406.00	12,961.60	555.60	34.70	192.79 ₪

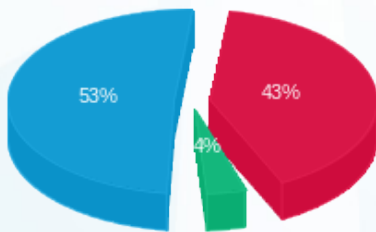
סה"כ לדייר:

פסגה	גבע	שפל	סה"כ	שיא ביקוש
168.00	25.10	555.60	748.70	9.10
156.41 ₪	14.11 ₪	192.79 ₪	363.31 ₪	

סה"כ צריכה
 סה"כ לתשלום

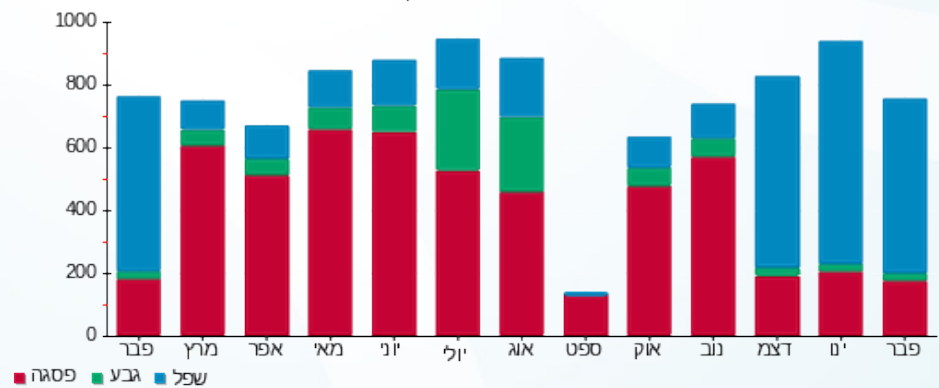
200.95 ₪	תשלום קבוע
0.00 ₪	תשלום עבור גודל חיבור בKVA (0x0)
564.26 ₪	סה"כ לתשלום
לא כולל מע"מ	

התפלגות חיוב בש"ח לפי תעו"ז



■ פסגה (156.41 ₪)
 ■ גבע (14.11 ₪)
 ■ שפל (192.79 ₪)

הסטוריית צריכה בקוט"ש





04/03/20 תאריך הפקה:
 29/02/20 תאריך קריאה נוכחית:
 01/02/20 תאריך קריאה קודמת:

שם דייר: קומה 3 יפה אפרתי
 שם אתר: רמות אפי קונקורד בעמ

לקוח/ה נכבד/ה, אנו מתכבדים להגיש את חישוב צריכת החשמל לתקופה 01/02/20 - 29/02/20:

יפה אפרתי קומה 3 - 3 - 81017033(0x0)

סוג תעריף	סוג צריכה	קריאה קודמת	קריאה נוכחית	סה"כ צריכה בקוט"ש	מחיר לקוט"ש בא"ג	סה"כ לתשלום
		01/02/20	29/02/20			
777	פסגה	48,968.50	49,354.60	386.10	93.10	359.46 ₪
778	גבע	13,173.90	13,298.50	124.60	56.22	70.05 ₪
779	שפל	41,514.50	42,869.50	1,355.00	34.70	470.19 ₪

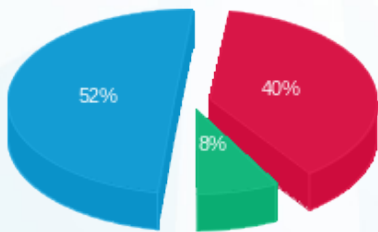
סה"כ לדייר:

פסגה	גבע	שפל	סה"כ	שיא ביקוש
386.10	124.60	1,355.00	1,865.70	10.00
359.46 ₪	70.05 ₪	470.19 ₪	899.69 ₪	

סה"כ צריכה
 סה"כ לתשלום

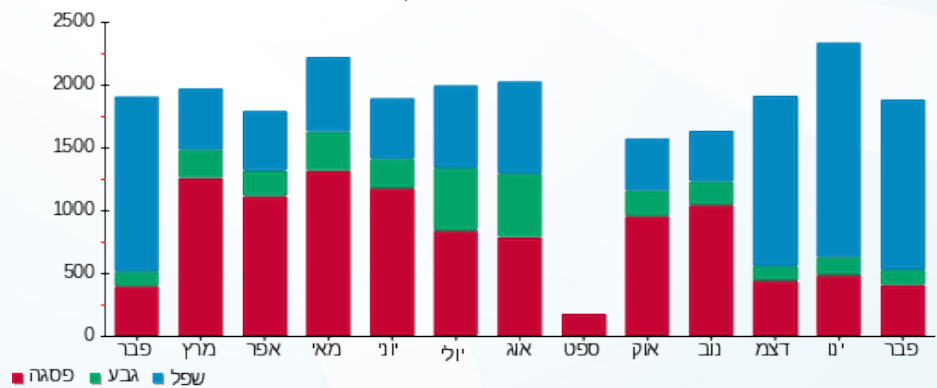
200.95 ₪	תשלום קבוע	
0.00 ₪	תשלום עבור גודל חיבור בKVA (0x0)	
1,100.64 ₪	סה"כ לתשלום	לא כולל מע"מ

התפלגות חיוב בש"ח לפי תעו"ז



■ פסגה (359.46 ₪)
 ■ גבע (70.05 ₪)
 ■ שפל (470.19 ₪)

הסטוריית צריכה בקוט"ש





04/03/20 תאריך הפקה:
 29/02/20 תאריך קריאה נוכחית:
 01/02/20 תאריך קריאה קודמת:

שם דייר: קומה 3 מכללת מבחר
 שם אתר: רמות אפי קונקורד בעמ

לקוח/ה נכבד/ה, אנו מתכבדים להגיש את חישוב צריכת החשמל לתקופה 01/02/20 - 29/02/20:

קומה 3 מכללת מבחר - 1 - 81017033(0x0)

סוג תעריף	סוג צריכה	קריאה קודמת	קריאה נוכחית	סה"כ צריכה בקוט"ש	מחיר לקוט"ש בא"ג	סה"כ לתשלום
פרטי חשבון עבור תאריכים:						
		01/02/20	29/02/20			
777	פסגה	145,620.60	146,893.80	1,273.20	93.10	1,185.35 ₪
778	גבע	35,953.20	36,085.00	131.80	56.22	74.10 ₪
779	שפל	96,520.40	98,705.20	2,184.80	34.70	758.13 ₪

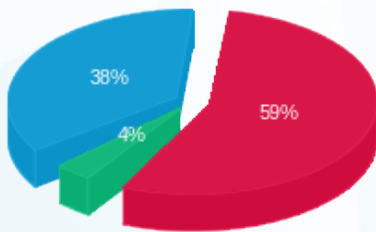
סה"כ לדייר:

פסגה	גבע	שפל	סה"כ	שיא ביקוש
1,273.20	131.80	2,184.80	3,589.80	24.60
1,185.35 ₪	74.10 ₪	758.13 ₪	2,017.57 ₪	

סה"כ צריכה
 סה"כ לתשלום

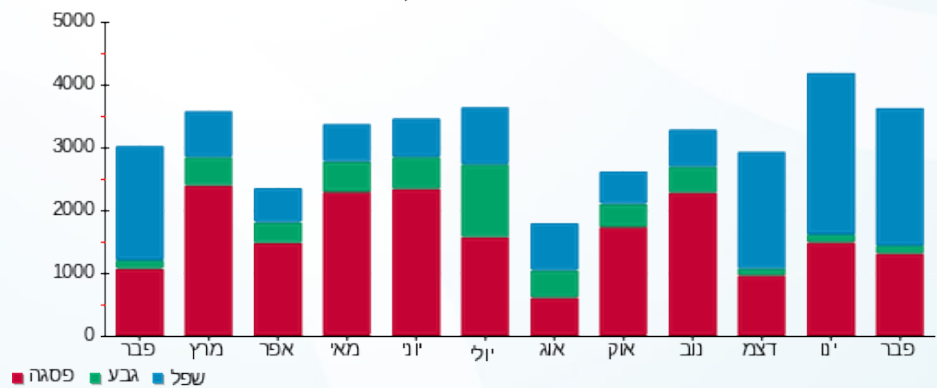
200.95 ₪	תשלום קבוע	
0.00 ₪	תשלום עבור גודל חיבור בKVA (0x0)	
2,218.52 ₪	סה"כ לתשלום	לא כולל מע"מ

התפלגות חיוב בש"ח לפי תעו"ז



פסגה (1,185.35 ₪) 59%
 גבע (74.10 ₪) 4%
 שפל (758.13 ₪) 38%

הסטוריית צריכה בקוט"ש





04/03/20 תאריך הפקדה:
 29/02/20 תאריך קריאה נוכחית:
 01/02/20 תאריך קריאה קודמת:

שם דייר: קומה 4 מכון אבחון אחד לאחד
 שם אתר: רמות אפי קונקורד בעמ

לקוח/ה נכבד/ה, אנו מתכבדים להגיש את חישוב צריכת החשמל לתקופה 01/02/20 - 29/02/20:

קומה 4 מכון אבחון אחד לאחד - 1 - 81017032(0x0)

סה"כ לתשלום	מחיר לקוט"ש בא"ג	סה"כ צריכה בקוט"ש	קריאה נוכחית	קריאה קודמת	סוג צריכה	סוג תעריף
			29/02/20	01/02/20		פרטי חשבון עבור תאריכים:
₪ 377.80	93.10	405.80	83,723.00	83,317.20	פסגה	777
₪ 98.78	56.22	175.70	20,924.50	20,748.80	גבע	778
₪ 628.97	34.70	1,812.60	71,557.20	69,744.60	שפל	779

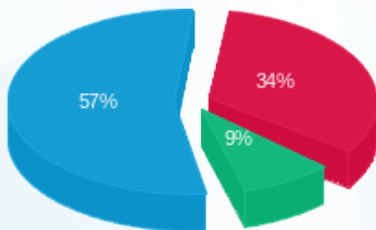
סה"כ לדייר:

שיא ביקוש	סה"כ	שפל	גבע	פסגה
18.10	2,394.10	1,812.60	175.70	405.80
	₪ 1,105.55	₪ 628.97	₪ 98.78	₪ 377.80

סה"כ צריכה
 סה"כ לתשלום

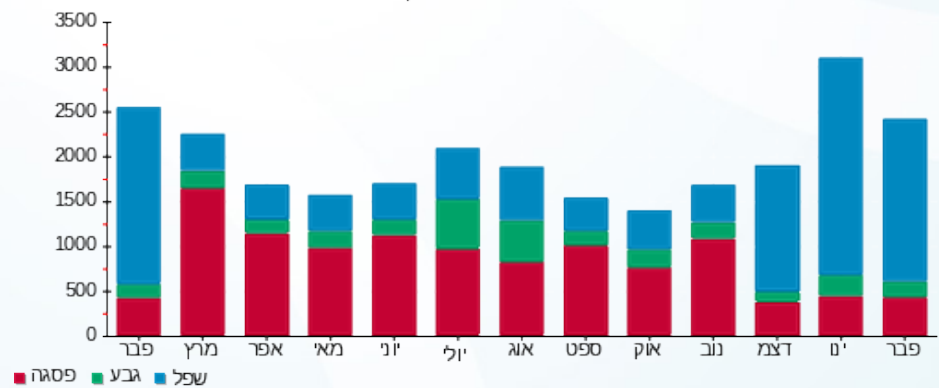
₪ 200.95	תשלום קבוע	
₪ 0.00	תשלום עבור גודל חיבור בKVA (0x0)	
₪ 1,306.50	סה"כ לתשלום	לא כולל מע"מ

התפלגות חיוב בש"ח לפי תעו"ז



■ פסגה (₪ 377.80)
 ■ גבע (₪ 98.78)
 ■ שפל (₪ 628.97)

הסטוריית צריכה בקוט"ש



04/03/20 תאריך הפקה:
 29/02/20 תאריך קריאה נוכחית:
 01/02/20 תאריך קריאה קודמת:

שם דייר: קומה 4 צפון ל.מ.י מחקר ופיתוח
שם אתר: רמות אפי קונקורד בעמ

לקוח/ה נכבד/ה, אנו מתכבדים להגיש את חישוב צריכת החשמל לתקופה 01/02/20 - 29/02/20:

קומה 4 צפון ל.מ.י מחקר ופיתוח - 4 - 81017032(0x0)

סוג תעריף	סוג צריכה	קריאה קודמת	קריאה נוכחית	סה"כ צריכה בקוט"ש	מחיר לקוט"ש בא"ג	סה"כ לתשלום
			29/02/20	01/02/20	פרטי חשבון עבור תאריכים:	
777	פסגה	108,314.80	109,337.20	1,022.40	93.10	951.85 ₪
778	גבע	35,732.50	36,045.80	313.30	56.22	176.14 ₪
779	שפל	99,363.30	102,346.60	2,983.30	34.70	1,035.21 ₪

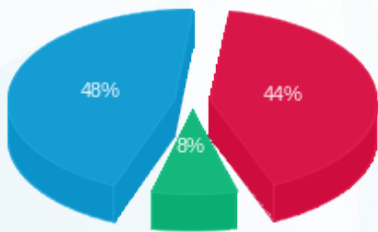
סה"כ לדייר:

פסגה	גבע	שפל	סה"כ	שיא ביקוש
1,022.40	313.30	2,983.30	4,319.00	9.80
951.85 ₪	176.14 ₪	1,035.21 ₪	2,163.20 ₪	

סה"כ צריכה
סה"כ לתשלום

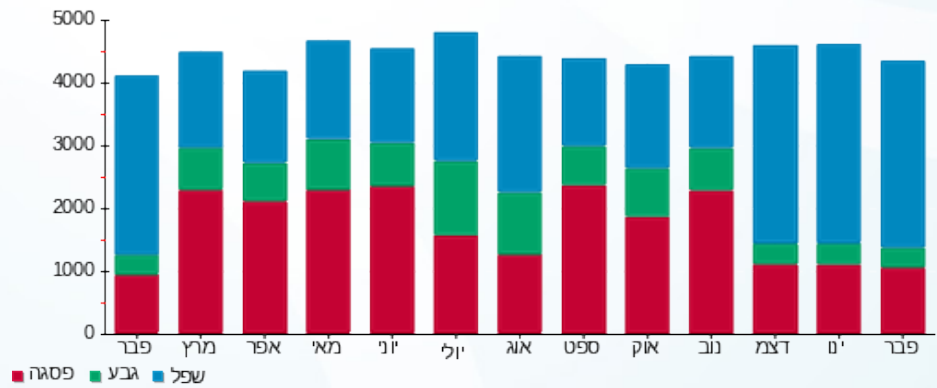
200.95 ₪	תשלום קבוע	
0.00 ₪	תשלום עבור גודל חיבור בKVA (0x0)	
2,364.15 ₪	סה"כ לתשלום	לא כולל מע"מ

התפלגות חיוב בש"ח לפי תעו"ז



פסגה (951.85 ₪) 48%
 גבע (176.14 ₪) 8%
 שפל (1,035.21 ₪) 44%

הסטוריית צריכה בקוט"ש





04/03/20 תאריך הפקה:
 29/02/20 תאריך קריאה נוכחית:
 01/02/20 תאריך קריאה קודמת:

שם דייר: קומה 5 מכללת מבחר
 שם אתר: רמות אפי קונקורד בעמ

לקוח/ה נכבד/ה, אנו מתכבדים להגיש את חישוב צריכת החשמל לתקופה 01/02/20 - 29/02/20:

קומה 5 מכללת מבחר - 6 - 81016945(0x0)

סוג תעריף	סוג צריכה	קריאה קודמת	קריאה נוכחית	סה"כ צריכה בקוט"ש	מחיר לקוט"ש בא"ג	סה"כ לתשלום
פרטי חשבון עבור תאריכים:						
777	פסגה	01/02/20	29/02/20	679.60	93.10	632.71 ₪
778	גבע	7,007.40	7,168.60	161.20	56.22	90.63 ₪
779	שפל	20,231.80	22,223.60	1,991.80	34.70	691.15 ₪

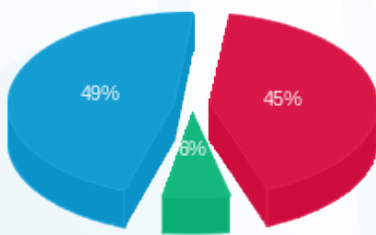
סה"כ לדייר:

פסגה	גבע	שפל	סה"כ	שיא ביקוש
679.60	161.20	1,991.80	2,832.60	22.60
₪ 632.71	₪ 90.63	₪ 691.15	₪ 1,414.49	

סה"כ צריכה
 סה"כ לתשלום

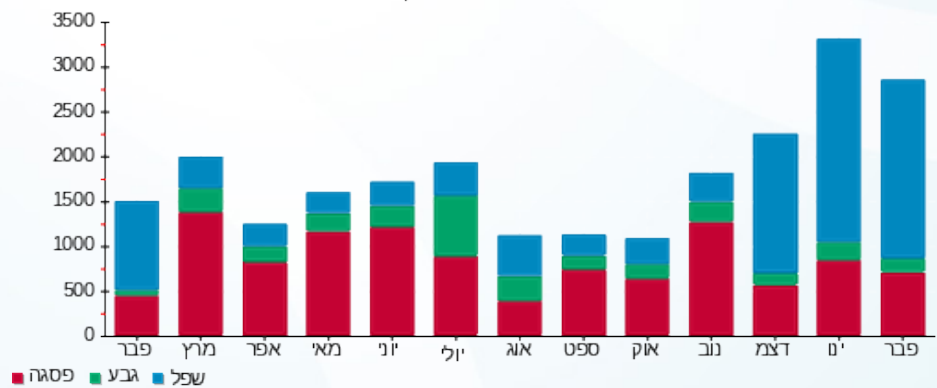
200.95 ₪	תשלום קבוע	
0.00 ₪	תשלום עבור גודל חיבור בKVA (0x0)	
1,615.44 ₪	סה"כ לתשלום	לא כולל מע"מ

התפלגות חיוב בש"ח לפי תע"ז



■ פסגה (₪ 632.71)
 ■ גבע (₪ 90.63)
 ■ שפל (₪ 691.15)

הסטוריית צריכה בקוט"ש



04/03/20 תאריך הפקה:
 29/02/20 תאריך קריאה נוכחית:
 01/02/20 תאריך קריאה קודמת:

שם דייר: קומה 6 טוגה נטוורקס בע"מ מערב
שם אתר: רמות אפי קונקורד בעמ

לקוח/ה נכבד/ה, אנו מתכבדים להגיש את חישוב צריכת החשמל לתקופה 01/02/20 - 29/02/20:

קומה 6 טוגה נטוורקס בע"מ מערב - 3 - 81016918(0x0)

סוג תעריף	סוג צריכה	קריאה קודמת	קריאה נוכחית	סה"כ צריכה בקוט"ש	מחיר לקוט"ש בא"ג	סה"כ לתשלום
פרטי חשבון עבור תאריכים:						
777	פסגה	01/02/20	29/02/20	8.20	93.10	7.63 ₪
778	גבע	10,293.30	10,297.40	4.10	56.22	2.31 ₪
779	שפל	27,378.80	27,410.90	32.10	34.70	11.14 ₪

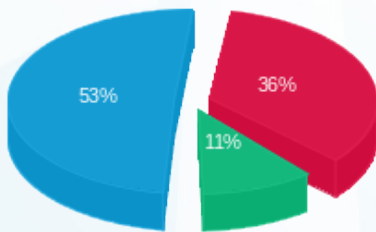
סה"כ לדייר:

פסגה	גבע	שפל	סה"כ	שיא ביקוש
8.20	4.10	32.10	44.40	0.20
7.63 ₪	2.31 ₪	11.14 ₪	21.08 ₪	

סה"כ צריכה
סה"כ לתשלום

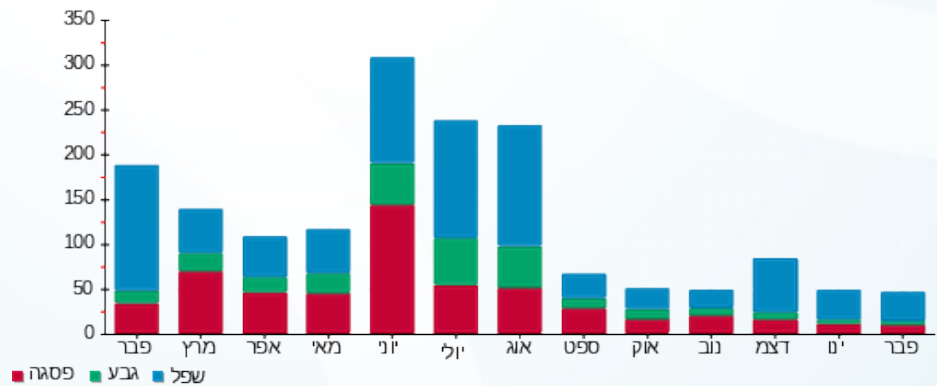
200.95 ₪	תשלום קבוע	
0.00 ₪	תשלום עבור גודל חיבור בKVA (0x0)	
222.03 ₪	סה"כ לתשלום	לא כולל מע"מ

התפלגות חיוב בש"ח לפי תע"ז



■ פסגה (7.63 ₪)
 ■ גבע (2.31 ₪)
 ■ שפל (11.14 ₪)

הסטוריית צריכה בקוט"ש





04/03/20 תאריך הפקה:
 29/02/20 תאריך קריאה נוכחית:
 01/02/20 תאריך קריאה קודמת:

שם דייר: קומה 6 טוגה נטוורקס בע"מ צפון
 שם אתר: רמות אפי קונקורד בעמ

לקוח/ה נכבד/ה, אנו מתכבדים להגיש את חישוב צריכת החשמל לתקופה 01/02/20 - 29/02/20:

טוגה נטוורקס בע"מ צפון - 1 - 81016918(0x0)

סוג תעריף	סוג צריכה	קריאה קודמת	קריאה נוכחית	סה"כ צריכה בקוט"ש	מחיר לקוט"ש בא"ג	סה"כ לתשלום
פרטי חשבון עבור תאריכים:						
777	פסגה	01/02/20	29/02/20	2,282.00	93.10	2,124.54 ₪
778	גבע	86,907.00	87,834.80	927.80	56.22	521.61 ₪
779	שפל	244,462.20	251,662.60	7,200.40	34.70	2,498.54 ₪

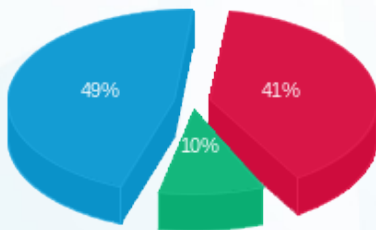
סה"כ לדייר:

פסגה	גבע	שפל	סה"כ	שיא ביקוש
2,282.00	927.80	7,200.40	10,410.20	31.60
2,124.54 ₪	521.61 ₪	2,498.54 ₪	5,144.69 ₪	

סה"כ צריכה
 סה"כ לתשלום

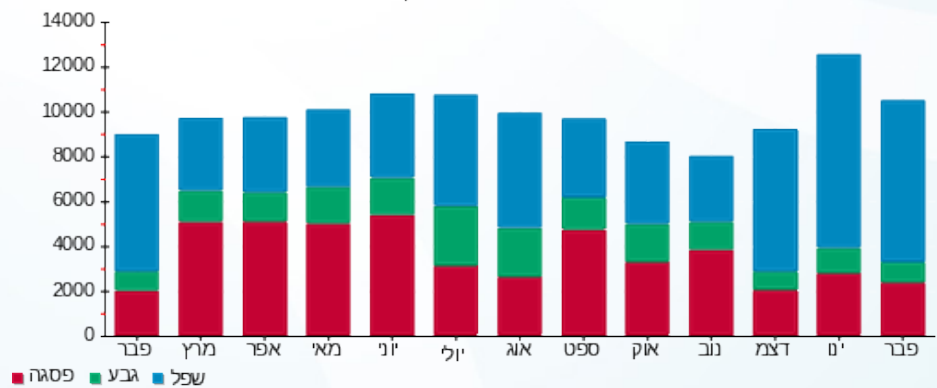
200.95 ₪	תשלום קבוע	
0.00 ₪	תשלום עבור גודל חיבור בKVA (0x0)	
5,345.64 ₪	סה"כ לתשלום	לא כולל מע"מ

התפלגות חיוב בש"ח לפי תע"ז



■ פסגה (2,124.54 ₪)
 ■ גבע (521.61 ₪)
 ■ שפל (2,498.54 ₪)

הסטוריית צריכה בקוט"ש



04/03/20 תאריך הפקה:
 29/02/20 תאריך קריאה נוכחית:
 01/02/20 תאריך קריאה קודמת:

שם דייר: קומה 6 קיו אס אמ תוכנה דרום
 שם אתר: רמות אפי קונקורד בעמ

לקוח/ה נכבד/ה, אנו מתכבדים להגיש את חישוב צריכת החשמל לתקופה 01/02/20 - 29/02/20:

קיו אס אמ תוכנה קומה 6 דרום - 2 - 81016918(0x0)

סוג תעריף	סוג צריכה	קריאה קודמת	קריאה נוכחית	סה"כ צריכה בקוט"ש	מחיר לקוט"ש בא"ג	סה"כ לתשלום
פרטי חשבון עבור תאריכים:						
777	פסגה	01/02/20	29/02/20	291.70	93.10	271.57 ₪
778	גבע	13,791.30	13,923.10	131.80	56.22	74.10 ₪
779	שפל	38,449.80	39,639.50	1,189.70	34.70	412.83 ₪

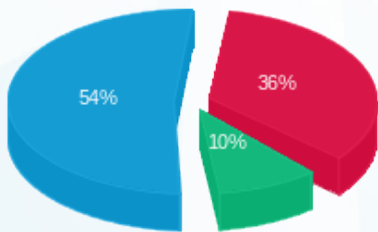
סה"כ לדיר:

פסגה	גבע	שפל	סה"כ	שיא ביקוש
291.70	131.80	1,189.70	1,613.20	8.70
271.57 ₪	74.10 ₪	412.83 ₪	758.50 ₪	

סה"כ צריכה
 סה"כ לתשלום

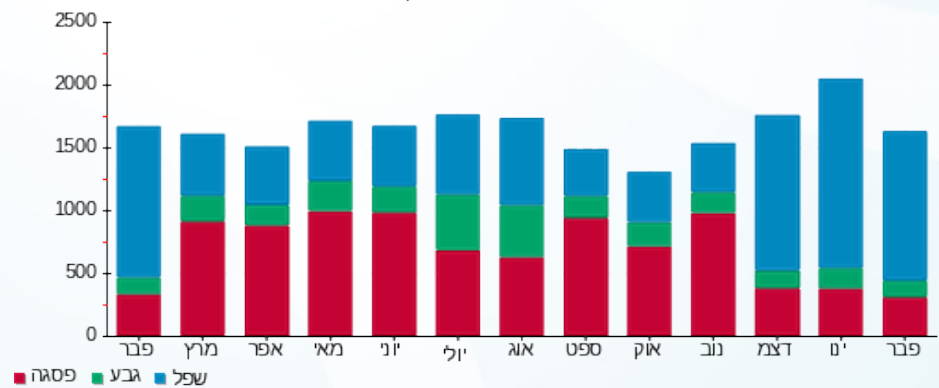
200.95 ₪	תשלום קבוע	
0.00 ₪	תשלום עבור גודל חיבור בKVA (0x0)	
959.45 ₪	סה"כ לתשלום	לא כולל מע"מ

התפלגות חיוב בש"ח לפי תעו"ז



■ פסגה (271.57 ₪)
 ■ גבע (74.10 ₪)
 ■ שפל (412.83 ₪)

הסטוריית צריכה בקוט"ש





04/03/20 תאריך הפקה:
 29/02/20 תאריך קריאה נוכחית:
 01/02/20 תאריך קריאה קודמת:

שם דייר: קומה 7 חברה כלכלית
 שם אתר: רמות אפי קונקורד בעמ

לקוח/ה נכבד/ה, אנו מתכבדים להגיש את חישוב צריכת החשמל לתקופה 01/02/20 - 29/02/20:

קומה 7 חברה כלכלית - 1 - 81016945(0x0)

סה"כ לתשלום	מחיר לקוט"ש בא"ג	סה"כ צריכה בקוט"ש	קריאה נוכחית	קריאה קודמת	סוג צריכה	סוג תעריף
			29/02/20	01/02/20		פרטי חשבון עבור תאריכים:
₪ 666.60	93.10	716.00	177,673.80	176,957.80	פסגה	777
₪ 193.28	56.22	343.80	48,992.40	48,648.60	גבע	778
₪ 1,100.48	34.70	3,171.40	144,438.60	141,267.20	שפל	779

סה"כ לדייר:

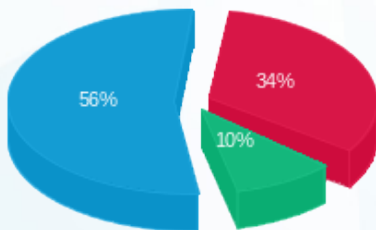
שיא ביקוש	סה"כ	שפל	גבע	פסגה
18.80	4,231.20	3,171.40	343.80	716.00
	₪ 1,960.36	₪ 1,100.48	₪ 193.28	₪ 666.60

סה"כ צריכה

סה"כ לתשלום

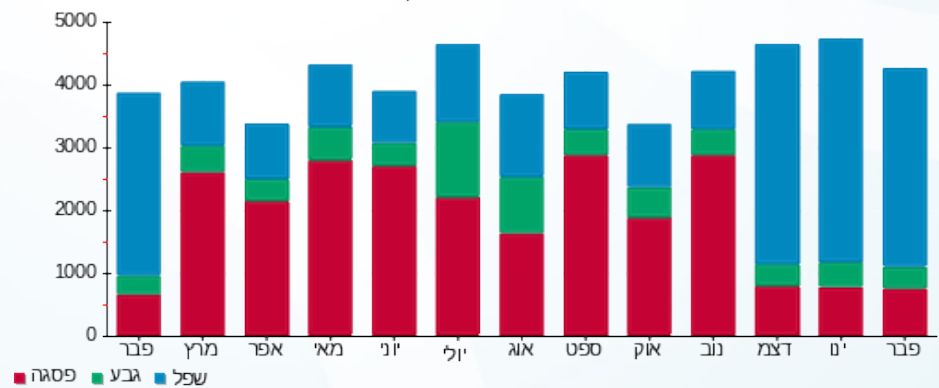
₪ 200.95	תשלום קבוע	
₪ 0.00	תשלום עבור גודל חיבור בKVA (0x0)	
₪ 2,161.31	סה"כ לתשלום	לא כולל מע"מ

התפלגות חיוב בש"ח לפי תעו"ז



■ פסגה (₪ 666.60)
 ■ גבע (₪ 193.28)
 ■ שפל (₪ 1,100.48)

הסטוריית צריכה בקוט"ש





04/03/20 תאריך הפקה:
 29/02/20 תאריך קריאה נוכחית:
 01/02/20 תאריך קריאה קודמת:

שם דייר: קומה 7 סיגנצור
 שם אתר: רמות אפי קונקורד בעמ

לקוח/ה נכבד/ה, אנו מתכבדים להגיש את חישוב צריכת החשמל לתקופה 01/02/20 - 29/02/20:

קומה 7 סיגנצור - 4 - 81016945(0x0)

סוג תעריף	סוג צריכה	קריאה קודמת	קריאה נוכחית	סה"כ צריכה בקוט"ש	מחיר לקוט"ש בא"ג	סה"כ לתשלום
פרטי חשבון עבור תאריכים:						
777	פסגה	01/02/20	29/02/20	297.20	93.10	276.69 ₪
778	גבע	10,437.50	10,474.80	37.30	56.22	20.97 ₪
779	שפל	22,208.60	23,155.20	946.60	34.70	328.47 ₪

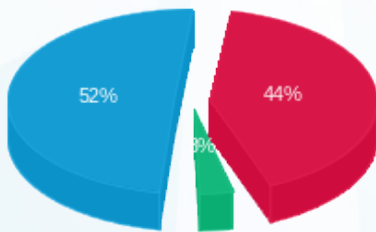
סה"כ לדייר:

פסגה	גבע	שפל	סה"כ	שיא ביקוש
297.20	37.30	946.60	1,281.10	12.60
276.69 ₪	20.97 ₪	328.47 ₪	626.13 ₪	

סה"כ צריכה
 סה"כ לתשלום

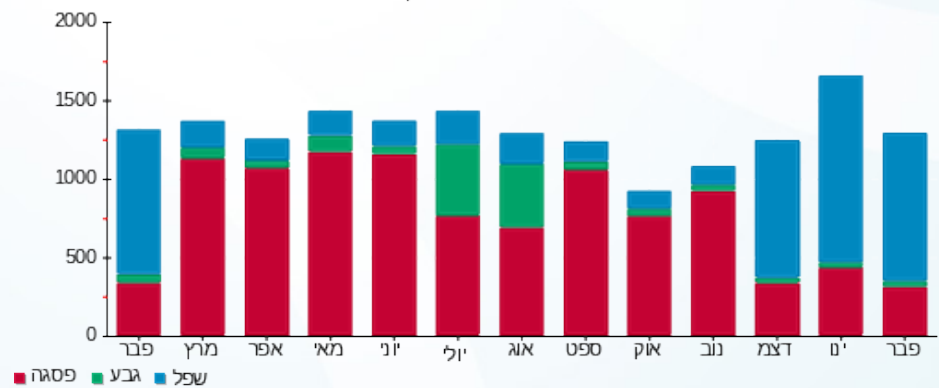
200.95 ₪	תשלום קבוע	
0.00 ₪	תשלום עבור גודל חיבור בKVA (0x0)	
827.08 ₪	סה"כ לתשלום	לא כולל מע"מ

התפלגות חיוב בש"ח לפי תעו"ז



■ פסגה (276.69 ₪)
 ■ גבע (20.97 ₪)
 ■ שפל (328.47 ₪)

הסטוריית צריכה בקוט"ש





04/03/20 תאריך הפקה:
 29/02/20 תאריך קריאה נוכחית:
 01/02/20 תאריך קריאה קודמת:

שם דייר: קומה 7 קיירוס ישראל בע"מ
 שם אתר: רמות אפי קונקורד בעמ

לקוח/ה נכבד/ה, אנו מתכבדים להגיש את חישוב צריכת החשמל לתקופה 29/02/20 - 01/02/20:

קיירוס ישראל בע"מ - 2 - 81016945(0x0)

סוג תעריף	סוג צריכה	קריאה קודמת	קריאה נוכחית	סה"כ צריכה בקוט"ש	מחיר לקוט"ש בא"ג	סה"כ לתשלום
פרטי חשבון עבור תאריכים:						
777	פסגה	01/02/20	29/02/20	235.70	93.10	219.44 ₪
778	גבע	4,457.30	4,542.90	85.60	56.22	48.12 ₪
779	שפל	14,372.80	15,136.50	763.70	34.70	265.00 ₪

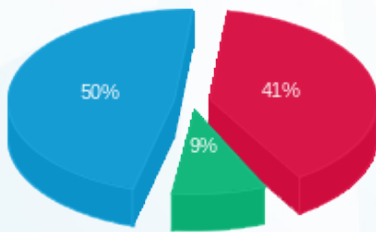
סה"כ לדייר:

פסגה	גבע	שפל	סה"כ	שיא ביקוש
235.70	85.60	763.70	1,085.00	8.70
219.44 ₪	48.12 ₪	265.00 ₪	532.56 ₪	

סה"כ צריכה
 סה"כ לתשלום

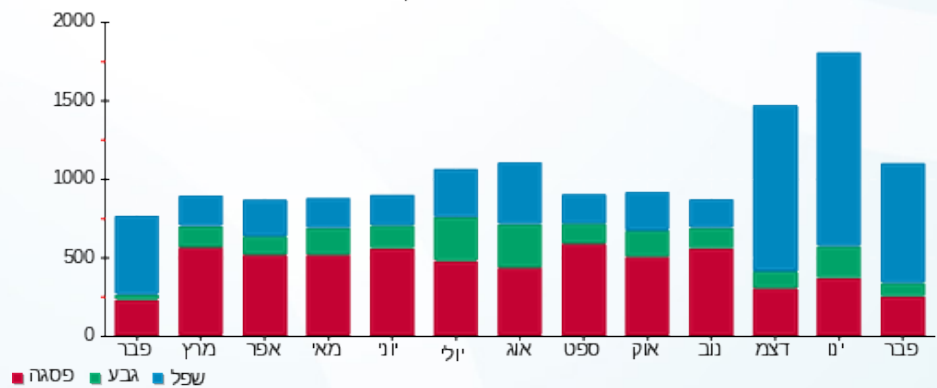
200.95 ₪	תשלום קבוע	
0.00 ₪	תשלום עבור גודל חיבור בKVA (0x0)	
733.51 ₪	סה"כ לתשלום	לא כולל מע"מ

התפלגות חיוב בש"ח לפי תע"ז



■ פסגה (219.44 ₪) 50%
 ■ גבע (48.12 ₪) 9%
 ■ שפל (265.00 ₪) 41%

הסטוריית צריכה בקוט"ש



■ פסגה ■ גבע ■ שפל



04/03/20 תאריך הפקה:
 29/02/20 תאריך קריאה נוכחית:
 01/02/20 תאריך קריאה קודמת:

שם דייר: קומה 8 אלייד תשתיות בע"מ
 שם אתר: רמות אפי קונקורד בעמ

לקוח/ה נכבד/ה, אנו מתכבדים להגיש את חישוב צריכת החשמל לתקופה 01/02/20 - 29/02/20:

קומה 8 אלייד תשתיות בע"מ - 4 - 81016920(0x0)

סוג תעריף	סוג צריכה	קריאה קודמת	קריאה נוכחית	סה"כ צריכה בקוט"ש	מחיר לקוט"ש בא"ג	סה"כ לתשלום
פרטי חשבון עבור תאריכים:						
777	פסגה	01/02/20	29/02/20	170.80	93.10	159.01 ₪
778	גבע	3,992.90	4,030.70	37.80	56.22	21.25 ₪
779	שפל	10,788.60	11,589.90	801.30	34.70	278.05 ₪

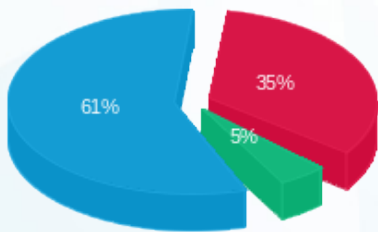
סה"כ לדייר:

פסגה	גבע	שפל	סה"כ	שיא ביקוש
170.80	37.80	801.30	1,009.90	8.10
159.01 ₪	21.25 ₪	278.05 ₪	458.32 ₪	

סה"כ צריכה
 סה"כ לתשלום

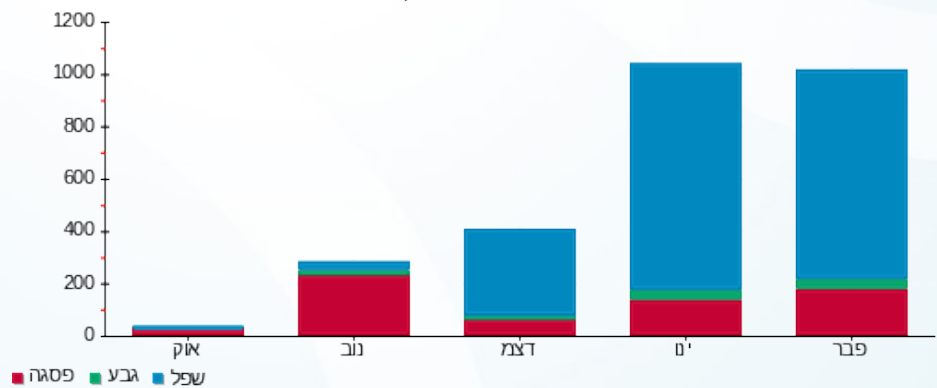
200.95 ₪	תשלום קבוע	
0.00 ₪	תשלום עבור גודל חיבור בKVA (0x0)	
659.27 ₪	סה"כ לתשלום	לא כולל מע"מ

התפלגות חיוב בש"ח לפי תעו"ז



פסגה (159.01 ₪) 61%
 גבע (21.25 ₪) 5%
 שפל (278.05 ₪) 35%

הסטוריית צריכה בקוט"ש



04/03/20 תאריך הפקדה:
 29/02/20 תאריך קריאה נוכחית:
 01/02/20 תאריך קריאה קודמת:

שם דייר: קומה 8 מילים שירותי כתיבה
שם אתר: רמות אפי קונקורד בעמ

לקוח/ה נכבד/ה, אנו מתכבדים להגיש את חישוב צריכת החשמל לתקופה 01/02/20 - 29/02/20:

קומה 8 מילים שירותי כתיבה - 2 - 81016920(0x0)

סוג תעריף	סוג צריכה	קריאה קודמת	קריאה נוכחית	סה"כ צריכה בקוט"ש	מחיר לקוט"ש בא"ג	סה"כ לתשלום
פרטי חשבון עבור תאריכים:						
777	פסגה	01/02/20	29/02/20	597.00	93.10	₪ 555.81
778	גבע	18,835.60	18,936.90	101.30	56.22	₪ 56.95
779	שפל	46,940.50	48,336.20	1,395.70	34.70	₪ 484.31

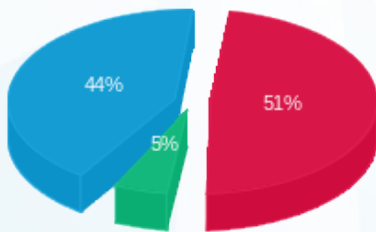
סה"כ לדייר:

פסגה	גבע	שפל	סה"כ	שיא ביקוש
597.00	101.30	1,395.70	2,094.00	7.90
₪ 555.81	₪ 56.95	₪ 484.31	₪ 1,097.07	

סה"כ צריכה
סה"כ לתשלום

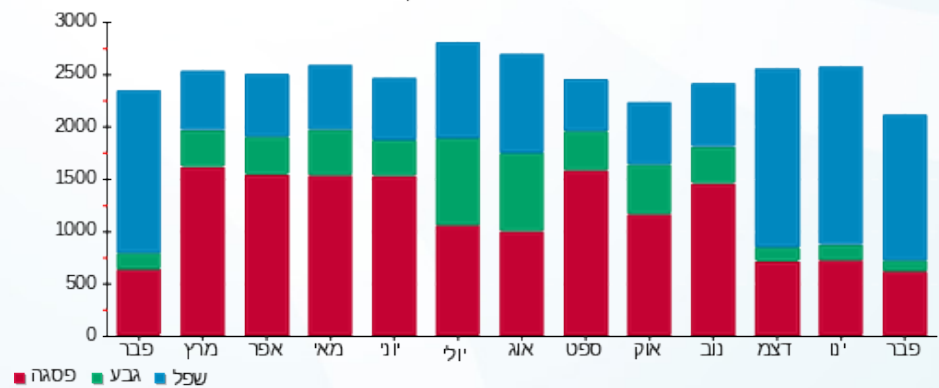
200.95 ₪	תשלום קבוע	
0.00 ₪	תשלום עבור גודל חיבור בKVA (0x0)	
1,298.02 ₪	סה"כ לתשלום	לא כולל מע"מ

התפלגות חיוב בש"ח לפי תעו"ז



■ פסגה (₪ 555.81)
 ■ גבע (₪ 56.95)
 ■ שפל (₪ 484.31)

הסטוריית צריכה בקוט"ש





04/03/20 תאריך הפקה:
 29/02/20 תאריך קריאה נוכחית:
 01/02/20 תאריך קריאה קודמת:

שם דייר: קומה 9 ברק גיט מיסטריאל
 שם אתר: רמות אפי קונקורד בעמ

לקוח/ה נכבד/ה, אנו מתכבדים להגיש את חישוב צריכת החשמל לתקופה 01/02/20 - 29/02/20:

קומה 9 ברק גיט מיסטריאל - 3 - 81016877(0x0)

סה"כ לתשלום	מחיר לקוט"ש בא"ג	סה"כ צריכה בקוט"ש	קריאה נוכחית	קריאה קודמת	סוג צריכה	סוג תעריף
			29/02/20	01/02/20	פרטי חשבון עבור תאריכים:	
₪ 435.34	93.10	467.60	68,706.00	68,238.40	פסגה	777
₪ 114.80	56.22	204.20	17,993.60	17,789.40	גבע	778
₪ 636.81	34.70	1,835.20	61,562.60	59,727.40	שפל	779

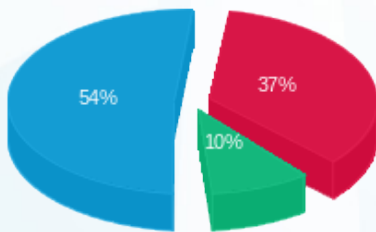
סה"כ לדייר:

שיא ביקוש	סה"כ	שפל	גבע	פסגה
19.20	2,507.00	1,835.20	204.20	467.60
	₪ 1,186.95	₪ 636.81	₪ 114.80	₪ 435.34

סה"כ צריכה
 סה"כ לתשלום

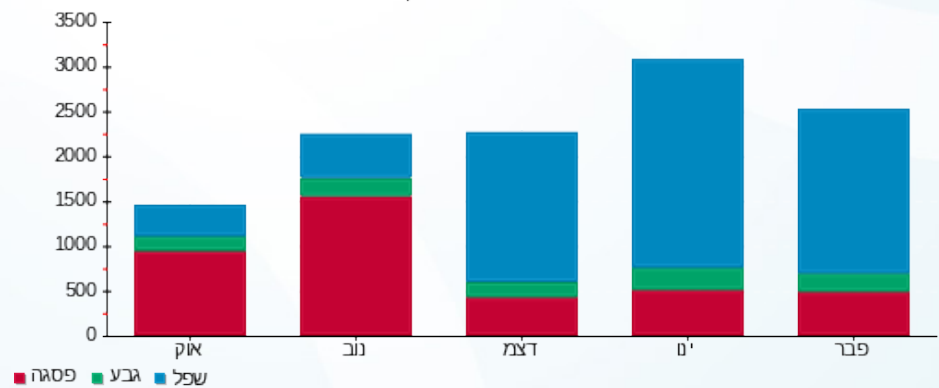
₪ 200.95	תשלום קבוע	
₪ 0.00	תשלום עבור גודל חיבור בKVA (0x0)	
₪ 1,387.90	סה"כ לתשלום	לא כולל מע"מ

התפלגות חיוב בש"ח לפי תעו"ז



פסגה (₪ 435.34) ■
 גבע (₪ 114.80) ■
 שפל (₪ 636.81) ■

הסטוריית צריכה בקוט"ש



פסגה ■ גבע ■ שפל





04/03/20 תאריך הפקה:
 29/02/20 תאריך קריאה נוכחית:
 01/02/20 תאריך קריאה קודמת:

שם דייר: קומה 9 טרוולפורט
 שם אתר: רמות אפי קונקורד בעמ

לקוח/ה נכבד/ה, אנו מתכבדים להגיש את חישוב צריכת החשמל לתקופה 01/02/20 - 29/02/20:

קומה 9 טרוולפורט - 2 - 81016877(0x0)

סוג תעריף	סוג צריכה	קריאה קודמת	קריאה נוכחית	סה"כ צריכה בקוט"ש	מחיר לקוט"ש בא"ג	סה"כ לתשלום
פרטי חשבון עבור תאריכים:						
777	פסגה	01/02/20	29/02/20	336.70	93.10	313.47 ₪
778	גבע	14,228.20	14,433.70	205.50	56.22	115.53 ₪
779	שפל	41,353.20	42,722.00	1,368.80	34.70	474.97 ₪

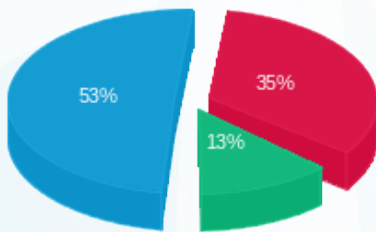
סה"כ לדייר:

פסגה	גבע	שפל	סה"כ	שיא ביקוש
336.70	205.50	1,368.80	1,911.00	16.90
313.47 ₪	115.53 ₪	474.97 ₪	903.97 ₪	

סה"כ צריכה
 סה"כ לתשלום

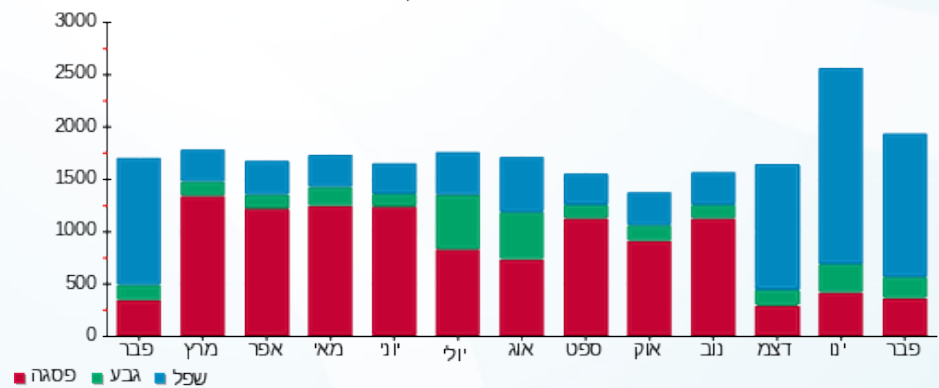
200.95 ₪	תשלום קבוע	
0.00 ₪	תשלום עבור גודל חיבור בKVA (0x0)	
1,104.92 ₪	סה"כ לתשלום	לא כולל מע"מ

התפלגות חיוב בש"ח לפי תע"ז



פסגה (313.47 ₪) 53%
 גבע (115.53 ₪) 13%
 שפל (474.97 ₪) 35%

הסטוריית צריכה בקוט"ש





04/03/20 תאריך הפקדה:
 29/02/20 תאריך קריאה נוכחית:
 01/02/20 תאריך קריאה קודמת:

שם דייר: קומה 9 סיגניצ'ר
 שם אתר: רמות אפי קונקורד בעמ

לקוח/ה נכבד/ה, אנו מתכבדים להגיש את חישוב צריכת החשמל לתקופה 01/02/20 - 29/02/20:

קומה 9 סיגניצ'ר - 1 - 81016877(0x0)

סוג תעריף	סוג צריכה	קריאה קודמת	קריאה נוכחית	סה"כ צריכה בקוט"ש	מחיר לקוט"ש בא"ג	סה"כ לתשלום
		01/02/20	29/02/20			
777	פסגה	169,613.40	170,611.30	997.90	93.10	929.04 ₪
778	גבע	52,308.40	52,561.40	253.00	56.22	142.24 ₪
779	שפל	142,132.70	144,918.80	2,786.10	34.70	966.78 ₪

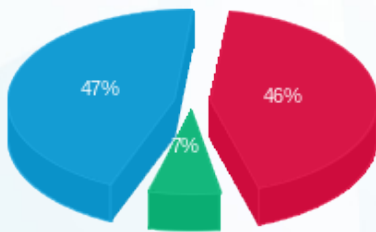
סה"כ לדייר:

פסגה	גבע	שפל	סה"כ	שיא ביקוש
997.90	253.00	2,786.10	4,037.00	13.70
929.04 ₪	142.24 ₪	966.78 ₪	2,038.06 ₪	

סה"כ צריכה
 סה"כ לתשלום

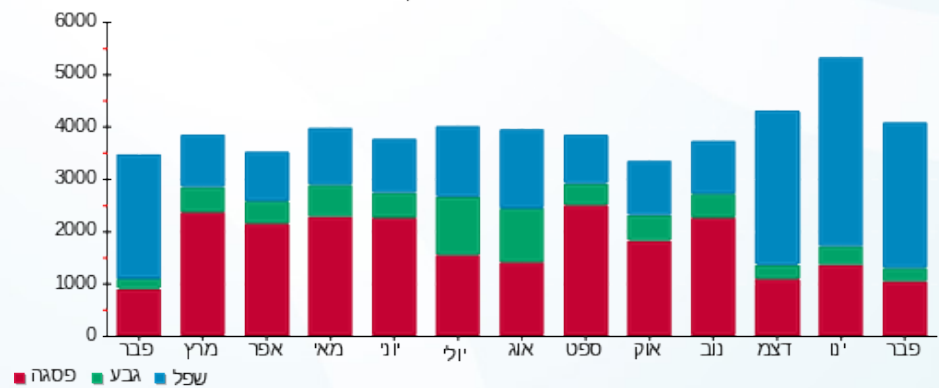
200.95 ₪	תשלום קבוע	
0.00 ₪	תשלום עבור גודל חיבור בKVA (0x0)	
2,239.01 ₪	סה"כ לתשלום	לא כולל מע"מ

התפלגות חיוב בש"ח לפי תעו"ז



פסגה (929.04 ₪) 47%
 גבע (142.24 ₪) 7%
 שפל (966.78 ₪) 46%

הסטוריית צריכה בקוט"ש





04/03/20 תאריך הפקדה:
 29/02/20 תאריך קריאה נוכחית:
 01/02/20 תאריך קריאה קודמת:

שם דייר: קומת קרקע מסעדת סטיישן
 שם אתר: רמות אפי קונקורד בעמ

לקוח/ה נכבד/ה, אנו מתכבדים להגיש את חישוב צריכת החשמל לתקופה 01/02/20 - 29/02/20:

קומת קרקע מסעדת סטיישן - 5 - (0x0)81016893

סוג תעריף	סוג צריכה	קריאה קודמת	קריאה נוכחית	סה"כ צריכה בקוט"ש	מחיר לקוט"ש בא"ג	סה"כ לתשלום
פרטי חשבון עבור תאריכים:						
777	פסגה	01/02/20	29/02/20	748.60	93.10	696.95 ₪
778	גבע	49,711.00	50,705.00	994.00	56.22	558.83 ₪
779	שפל	140,440.20	146,650.40	6,210.20	34.70	2,154.94 ₪

סה"כ לדייר:

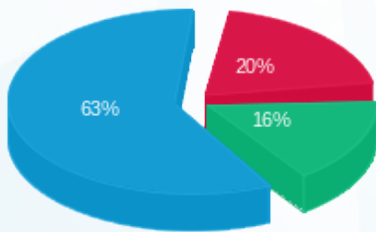
פסגה	גבע	שפל	סה"כ	שיא ביקוש
748.60	994.00	6,210.20	7,952.80	45.00
696.95 ₪	558.83 ₪	2,154.94 ₪	3,410.71 ₪	

סה"כ צריכה

סה"כ לתשלום

200.95 ₪	תשלום קבוע	
0.00 ₪	תשלום עבור גודל חיבור בKVA (0x0)	
3,611.66 ₪	סה"כ לתשלום	לא כולל מע"מ

התפלגות חיוב בש"ח לפי תעו"ז



פסגה (696.95 ₪) 63%
 גבע (558.83 ₪) 16%
 שפל (2,154.94 ₪) 20%

הסטוריית צריכה בקוט"ש

