



05/03/20

תאריך הפקדה:

שם דייר: אורי פרסקו 15

29/02/20

תאריך קריאה נוכחית:

שם אתר: מול זכרון

01/02/20

תאריך קריאה קודמת:

לקוח/ה נכבד/ה, אנו מתכבדים להגיש את חישוב צריכת החשמל לתקופה 01/02/20 - 29/02/20:

אורי פרסקו 15 - 3 - 16254231(3x63)

סוג תעריף	סוג צריכה	קריאה קודמת	קריאה נוכחית	סה"כ צריכה בקוט"ש	מחיר לקוט"ש בא"ג	סה"כ לתשלום
פרטי חשבון עבור תאריכים:						
		01/02/20	29/02/20			
777	פסגה	84,049.50	85,366.60	1,317.10	93.10	1,226.22 ₪
778	גבע	43,288.20	43,752.70	464.50	56.22	261.14 ₪
779	שפל	82,387.30	86,647.50	4,260.20	34.70	1,478.29 ₪

סה"כ לדייר:

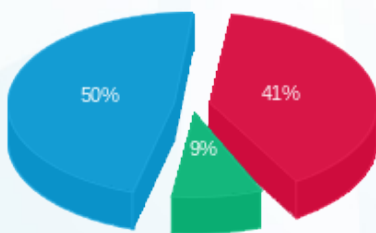
פסגה	גבע	שפל	סה"כ	שיא ביקוש
1,317.10	464.50	4,260.20	6,041.80	22.41
1,226.22 ₪	261.14 ₪	1,478.29 ₪	2,965.65 ₪	

סה"כ צריכה

סה"כ לתשלום

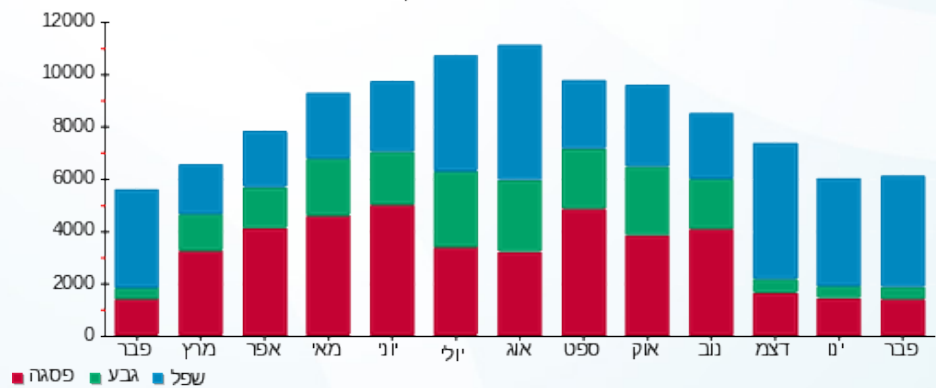
200.95 ₪	תשלום קבוע	
6.53 ₪	תשלום עבור גודל חיבור בKVA (3x63)	
3,173.13 ₪	סה"כ לתשלום	לא כולל מע"מ

התפלגות חיוב בש"ח לפי תע"ז



- פסגה (1,226.22 ₪) 50%
- גבע (261.14 ₪) 9%
- שפל (1,478.29 ₪) 41%

הסטוריית צריכה בקוט"ש



05/03/20 תאריך הפקדה:
 29/02/20 תאריך קריאה נוכחית:
 01/02/20 תאריך קריאה קודמת:

שם דייר: אירוקה 24
 שם אתר: מול זכרון

לקוח/ה נכבד/ה, אנו מתכבדים להגיש את חישוב צריכת החשמל לתקופה 01/02/20 - 29/02/20:

אירוקה - 4 - 16193924 (3x63)

סוג תעריף	סוג צריכה	קריאה קודמת	קריאה נוכחית	סה"כ צריכה בקוט"ש	מחיר לקוט"ש בא"ג	סה"כ לתשלום
פרטי חשבון עבור תאריכים:						
777	פסגה	01/02/20	29/02/20	503.90	93.10	469.13 ₪
778	גבע	15,820.30	15,916.30	96.00	56.22	53.97 ₪
779	שפל	12,433.50	13,303.90	870.40	34.70	302.03 ₪

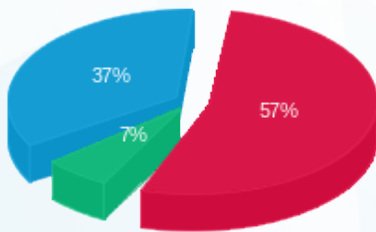
סה"כ לדייר:

פסגה	גבע	שפל	סה"כ	שיא ביקוש
503.90	96.00	870.40	1,470.30	18.48
469.13 ₪	53.97 ₪	302.03 ₪	825.13 ₪	

סה"כ צריכה
 סה"כ לתשלום

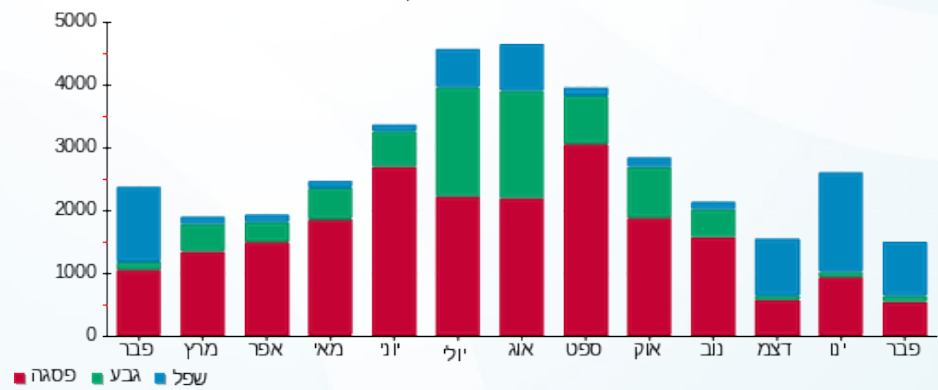
200.95 ₪	תשלום קבוע	
6.53 ₪	תשלום עבור גודל חיבור בKVA (3x63)	
1,032.61 ₪	סה"כ לתשלום	לא כולל מע"מ

התפלגות חיוב בש"ח לפי תעו"ז



■ פסגה (469.13 ₪)
 ■ גבע (53.97 ₪)
 ■ שפל (302.03 ₪)

הסטוריית צריכה בקוט"ש





05/03/20 תאריך הפקה:
 29/02/20 תאריך קריאה נוכחית:
 01/02/20 תאריך קריאה קודמת:

שם דייר: אנדר ארמור
 שם אתר: מול זכרון

לקוח/ה נכבד/ה, אנו מתכבדים להגיש את חישוב צריכת החשמל לתקופה 01/02/20 - 29/02/20:

אנדר ארמור - 1 - 81004061(3x80)

סה"כ לתשלום	מחיר לקוט"ש בא"ג	סה"כ צריכה בקוט"ש	קריאה נוכחית	קריאה קודמת	סוג צריכה	סוג תעריף
			29/02/20	01/02/20	פרטי חשבון עבור תאריכים:	
₪ 602.15	93.10	646.78	481,059.27	480,412.48	פסגה	777
₪ 40.59	56.22	72.19	228,020.50	227,948.31	גבע	778
₪ 464.64	34.70	1,339.03	216,298.20	214,959.17	שפל	779

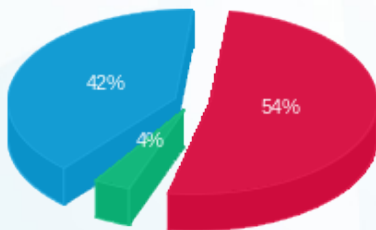
סה"כ לדייר:

שיא ביקוש	סה"כ	שפל	גבע	פסגה
15.95	2,058.01	1,339.03	72.19	646.78
	₪ 1,107.38	₪ 464.64	₪ 40.59	₪ 602.15

סה"כ צריכה
 סה"כ לתשלום

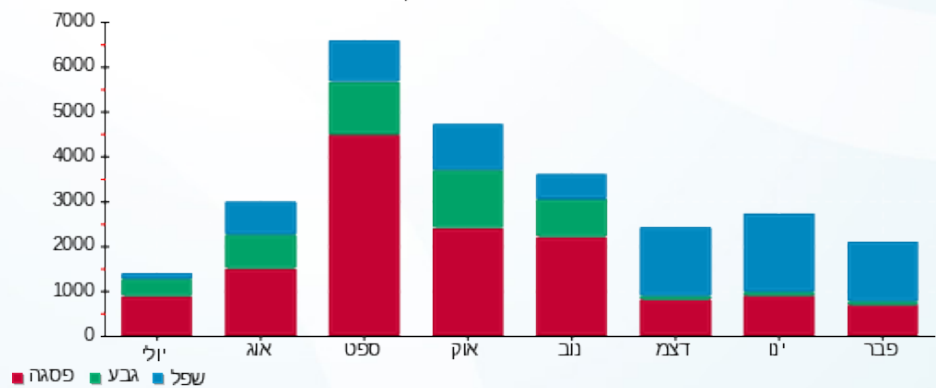
₪ 200.95	תשלום קבוע	
₪ 8.29	תשלום עבור גודל חיבור בKVA (3x80)	
₪ 1,316.62	סה"כ לתשלום	לא כולל מע"מ

התפלגות חיוב בש"ח לפי תעו"ז



■ פסגה (₪ 602.15)
 ■ גבע (₪ 40.59)
 ■ שפל (₪ 464.64)

הסטוריית צריכה בקוט"ש



05/03/20 תאריך הפיקה:
 29/02/20 תאריך קריאה נוכחית:
 01/02/20 תאריך קריאה קודמת:

שם דייר: אניפט
 שם אתר: מול זכרון

לקוח/ה נכבד/ה, אנו מתכבדים להגיש את חישוב צריכת החשמל לתקופה 01/02/20 - 29/02/20:

אניפט - 1 - 70043066 (3x40)

סה"כ לתשלום	מחיר לקוט"ש בא"ג	סה"כ צריכה בקוט"ש	קריאה נוכחית	קריאה קודמת	סוג צריכה	סוג תעריף
			29/02/20	01/02/20		פרטי חשבון עבור תאריכים:
223.85 ₪	93.10	240.45	120,906.60	120,666.16	פסגה	777
31.19 ₪	56.22	55.48	52,244.22	52,188.74	גבע	778
208.04 ₪	34.70	599.54	71,885.17	71,285.62	שפל	779

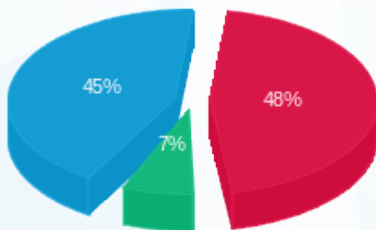
סה"כ לדייר:

שיא ביקוש	סה"כ	שפל	גבע	פסגה
6.32	895.47	599.54	55.48	240.45
	463.09 ₪	208.04 ₪	31.19 ₪	223.85 ₪

סה"כ צריכה
 סה"כ לתשלום

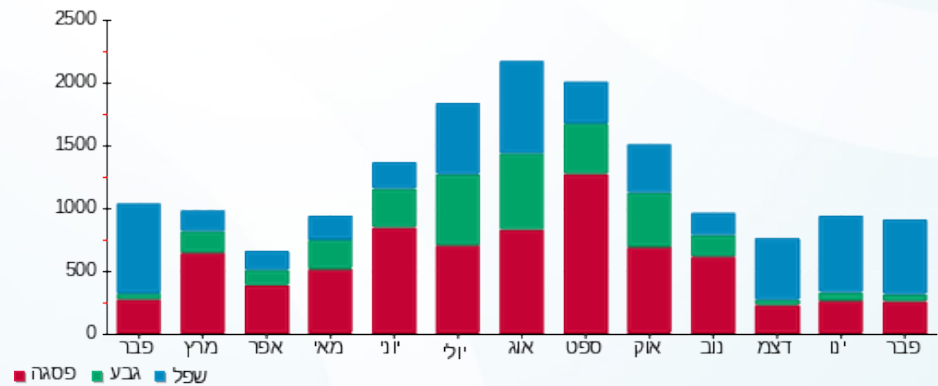
200.95 ₪	תשלום קבוע	
4.14 ₪	תשלום עבור גודל חיבור בKVA (3x40)	
668.18 ₪	סה"כ לתשלום	לא כולל מע"מ

התפלגות חיוב בש"ח לפי תעו"ז



■ פסגה (223.85 ₪)
 ■ גבע (31.19 ₪)
 ■ שפל (208.04 ₪)

הסטוריית צריכה בקוט"ש



05/03/20 תאריך הפקדה:
 29/02/20 תאריך קריאה נוכחית:
 01/02/20 תאריך קריאה קודמת:

שם דייר: ארומה 1
 שם אתר: מול זכרון

לקוח/ה נכבד/ה, אנו מתכבדים להגיש את חישוב צריכת החשמל לתקופה 01/02/20 - 29/02/20:

ארומה 1 - 1 - 81005601(3x160)

סוג תעריף	סוג צריכה	קריאה קודמת	קריאה נוכחית	סה"כ צריכה בקוט"ש	מחיר לקוט"ש בא"ג	סה"כ לתשלום
		01/02/20	29/02/20			
777	פסגה	160,539.57	163,555.49	3,015.92	93.10	2,807.82 ₪
778	גבע	92,398.15	93,897.93	1,499.79	56.22	843.18 ₪
779	שפל	252,933.81	264,735.03	11,801.22	34.70	4,095.02 ₪

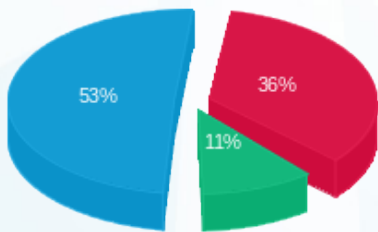
סה"כ לדייר:

פסגה	גבע	שפל	סה"כ	שיא ביקוש
3,015.92	1,499.79	11,801.22	16,316.92	43.84
2,807.82 ₪	843.18 ₪	4,095.02 ₪	7,746.02 ₪	

סה"כ צריכה
 סה"כ לתשלום

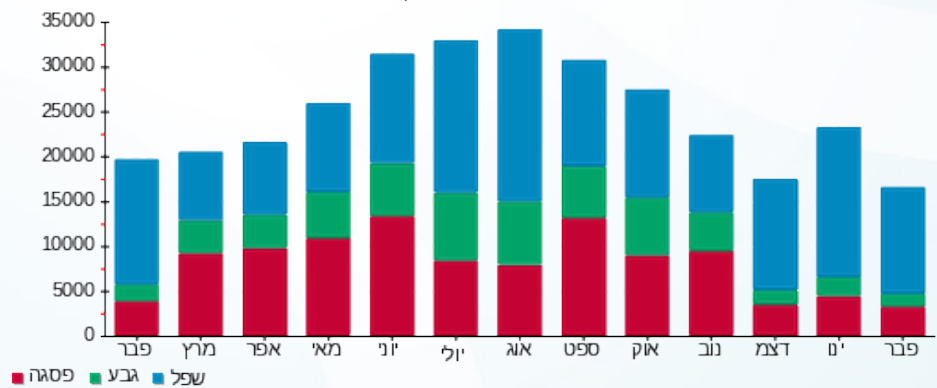
200.95 ₪	תשלום קבוע	
16.58 ₪	תשלום עבור גודל חיבור בKVA (3x160)	
7,963.55 ₪	סה"כ לתשלום	לא כולל מע"מ

התפלגות חיוב בש"ח לפי תע"ז



■ פסגה (2,807.82 ₪)
 ■ גבע (843.18 ₪)
 ■ שפל (4,095.02 ₪)

הסטוריית צריכה בקוט"ש





05/03/20

תאריך הפקדה:

שם דייר: ארטוי חדש

29/02/20

תאריך קריאה נוכחית:

שם אתר: מול זכרון

01/02/20

תאריך קריאה קודמת:

לקוח/ה נכבד/ה, אנו מתכבדים להגיש את חישוב צריכת החשמל לתקופה 01/02/20 - 29/02/20:

ארטוי - 6 - (3x40)81010693

סה"כ לתשלום	מחיר לקוט"ש בא"ג	סה"כ צריכה בקוט"ש	קריאה נוכחית	קריאה קודמת	סוג צריכה	סוג תעריף
			29/02/20	01/02/20	פרטי חשבון עבור תאריכים:	
208.61 ₪	93.10	224.07	15,319.48	15,095.41	פסגה	777
22.19 ₪	56.22	39.47	6,269.61	6,230.14	גבע	778
151.27 ₪	34.70	435.93	8,087.12	7,651.18	שפל	779

סה"כ לדייר:

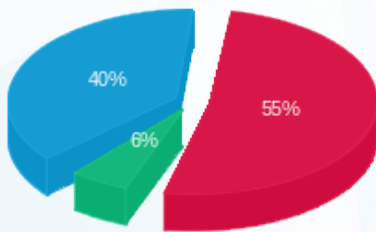
שיא ביקוש	סה"כ	שפל	גבע	פסגה
0.49	699.47	435.93	39.47	224.07
	382.07 ₪	151.27 ₪	22.19 ₪	208.61 ₪

סה"כ צריכה

סה"כ לתשלום

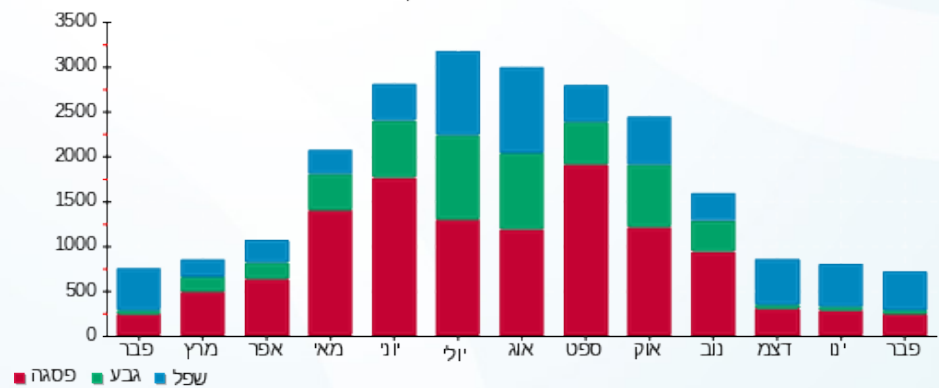
200.95 ₪	תשלום קבוע	
4.14 ₪	תשלום עבור גודל חיבור בKVA (3x40)	
587.16 ₪	סה"כ לתשלום	לא כולל מע"מ

התפלגות חיוב בש"ח לפי תע"ז



■ פסגה (208.61 ₪)
■ גבע (22.19 ₪)
■ שפל (151.27 ₪)

הסטוריית צריכה בקוט"ש





05/03/20 תאריך הפקה:
 29/02/20 תאריך קריאה נוכחית:
 01/02/20 תאריך קריאה קודמת:

שם דייר: באג מחשבים
 שם אתר: מול זכרון

לקוח/ה נכבד/ה, אנו מתכבדים להגיש את חישוב צריכת החשמל לתקופה 01/02/20 - 29/02/20:

באג מחשבים - 7 - 81004061(3x40)

סוג תעריף	סוג צריכה	קריאה קודמת	קריאה נוכחית	סה"כ צריכה בקוט"ש	מחיר לקוט"ש בא"ג	סה"כ לתשלום
		01/02/20	29/02/20			
777	פסגה	141,268.90	141,544.41	275.52	93.10	256.51 ₪
778	גבע	64,864.34	64,914.64	50.31	56.22	28.28 ₪
779	שפל	86,611.40	87,270.05	658.65	34.70	228.55 ₪

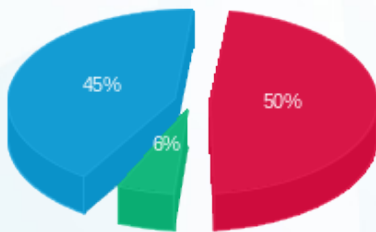
סה"כ לדייר:

פסגה	גבע	שפל	סה"כ	שיא ביקוש
275.52	50.31	658.65	984.48	1.20
256.51 ₪	28.28 ₪	228.55 ₪	513.34 ₪	

סה"כ צריכה
 סה"כ לתשלום

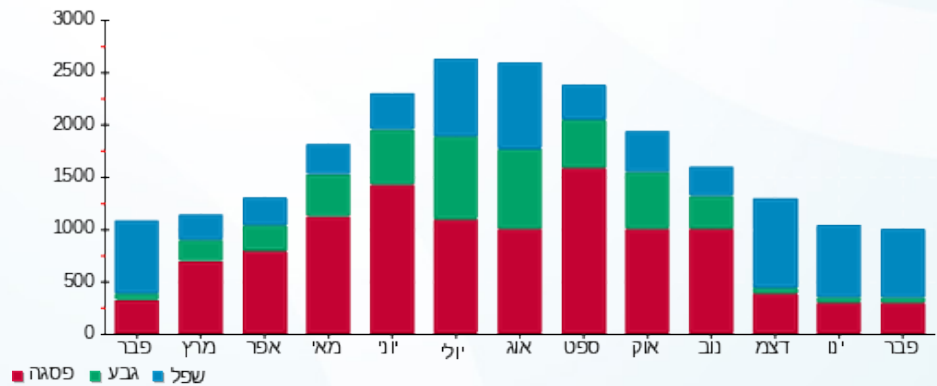
200.95 ₪	תשלום קבוע	
4.14 ₪	תשלום עבור גודל חיבור בKVA (3x40)	
718.44 ₪	סה"כ לתשלום	לא כולל מע"מ

התפלגות חיוב בש"ח לפי תעו"ז



■ פסגה (256.51 ₪)
 ■ גבע (28.28 ₪)
 ■ שפל (228.55 ₪)

הסטוריית צריכה בקוט"ש





05/03/20 תאריך הפקדה:
 29/02/20 תאריך קריאה נוכחית:
 01/02/20 תאריך קריאה קודמת:

שם דייר: ביגה
 שם אתר: מול זכרון

לקוח/ה נכבד/ה, אנו מתכבדים להגיש את חישוב צריכת החשמל לתקופה 01/02/20 - 29/02/20:

ביגה - 6 - 15114161 (3x160)

סוג תעריף	סוג צריכה	קריאה קודמת	קריאה נוכחית	סה"כ צריכה בקוט"ש	מחיר לקוט"ש בא"ג	סה"כ לתשלום
		01/02/20	29/02/20			
777	פסגה	190,941.00	193,765.40	2,824.40	93.10	2,629.52 ₪
778	גבע	87,239.80	87,994.40	754.60	56.22	424.24 ₪
779	שפל	156,806.20	164,669.60	7,863.40	34.70	2,728.60 ₪

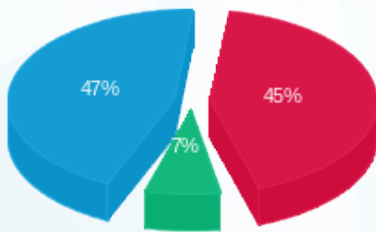
סה"כ לדייר:

פסגה	גבע	שפל	סה"כ	שיא ביקוש
2,824.40	754.60	7,863.40	11,442.40	36.70
2,629.52 ₪	424.24 ₪	2,728.60 ₪	5,782.35 ₪	

סה"כ צריכה
 סה"כ לתשלום

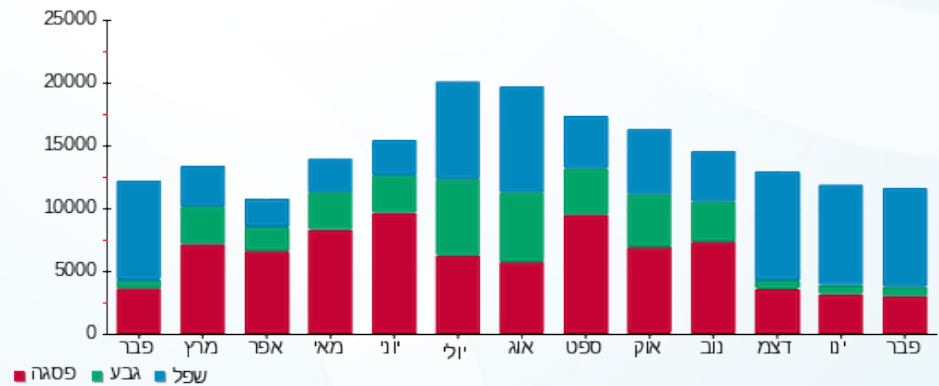
200.95 ₪	תשלום קבוע	
16.58 ₪	תשלום עבור גודל חיבור בKVA (3x160)	
5,999.88 ₪	סה"כ לתשלום	לא כולל מע"מ

התפלגות חיוב בש"ח לפי תעו"ז



■ פסגה (2,629.52 ₪)
 ■ גבע (424.24 ₪)
 ■ שפל (2,728.60 ₪)

הסטוריית צריכה בקוט"ש



05/03/20 תאריך הפקדה:
 29/02/20 תאריך קריאה נוכחית:
 01/02/20 תאריך קריאה קודמת:

שם דייר: ביגוד 27 חדש
 שם אתר: מול זכרון

לקוח/ה נכבד/ה, אנו מתכבדים להגיש את חישוב צריכת החשמל לתקופה 01/02/20 - 29/02/20:

ביגוד 27 - 3 - 81010693 (3x200)

סוג תעריף	סוג צריכה	קריאה קודמת	קריאה נוכחית	סה"כ צריכה בקוט"ש	מחיר לקוט"ש בא"ג	סה"כ לתשלום
פרטי חשבון עבור תאריכים:						
777	פסגה	01/02/20	29/02/20	1,536.07	93.10	1,430.08 ₪
778	גבע	41,742.04	41,894.39	152.34	56.22	85.65 ₪
779	שפל	46,239.35	48,940.04	2,700.69	34.70	937.14 ₪

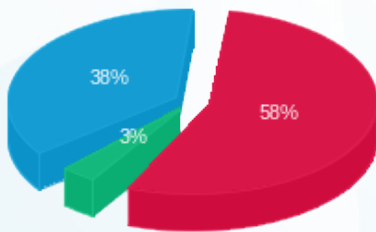
סה"כ לדיר:

פסגה	גבע	שפל	סה"כ	שיא ביקוש
1,536.07	152.34	2,700.69	4,389.10	0.96
1,430.08 ₪	85.65 ₪	937.14 ₪	2,452.87 ₪	

סה"כ צריכה
 סה"כ לתשלום

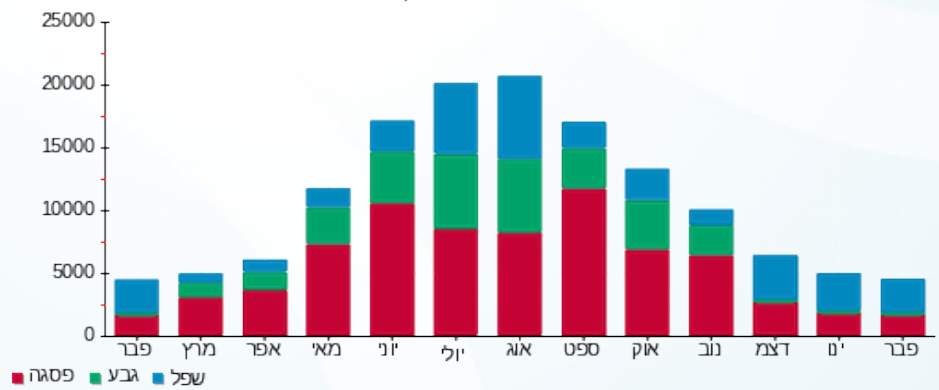
200.95 ₪	תשלום קבוע	
20.72 ₪	תשלום עבור גודל חיבור בKVA (3x200)	
2,674.54 ₪	סה"כ לתשלום	לא כולל מע"מ

התפלגות חיוב בש"ח לפי תעו"ז



■ פסגה (1,430.08 ₪)
 ■ גבע (85.65 ₪)
 ■ שפל (937.14 ₪)

הסטוריית צריכה בקוט"ש



05/03/20 תאריך הפקה:
 29/02/20 תאריך קריאה נוכחית:
 01/02/20 תאריך קריאה קודמת:

שם דייר: בילבונג
 שם אתר: מול זכרון

לקוח/ה נכבד/ה, אנו מתכבדים להגיש את חישוב צריכת החשמל לתקופה 01/02/20 - 29/02/20:

בילבונג - 5 - 81005601(3x80)

סה"כ לתשלום	מחיר לקוט"ש בא"ג	סה"כ צריכה בקוט"ש	קריאה נוכחית	קריאה קודמת	סוג צריכה	סוג תעריף
			29/02/20	01/02/20	פרטי חשבון עבור תאריכים:	
₪ 505.28	93.10	542.73	27,642.18	27,099.45	פסגה	777
₪ 39.28	56.22	69.87	13,503.97	13,434.10	גבע	778
₪ 390.63	34.70	1,125.73	27,344.40	26,218.67	שפל	779

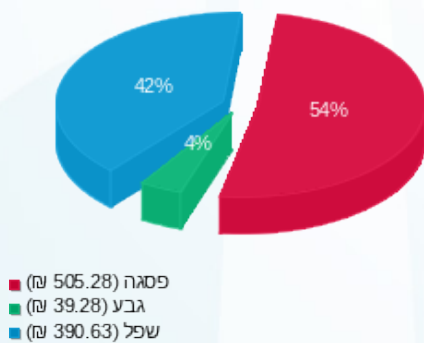
סה"כ לדייר:

שיא ביקוש	סה"כ	שפל	גבע	פסגה
0.83	1,738.33	1,125.73	69.87	542.73
	₪ 935.19	₪ 390.63	₪ 39.28	₪ 505.28

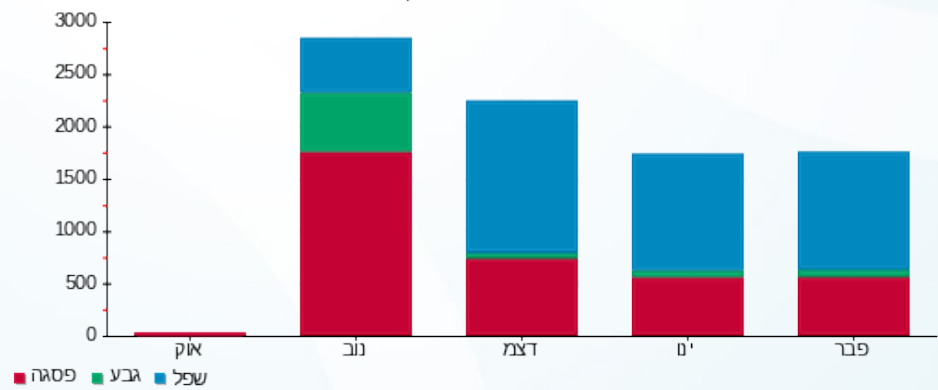
סה"כ צריכה
 סה"כ לתשלום

₪ 200.95	תשלום קבוע	
₪ 8.29	תשלום עבור גודל חיבור בKVA (3x80)	
₪ 1,144.43	סה"כ לתשלום	לא כולל מע"מ

התפלגות חיוב בש"ח לפי תע"ז



הסטוריית צריכה בקוט"ש





05/03/20 תאריך הפקה:
 29/02/20 תאריך קריאה נוכחית:
 01/02/20 תאריך קריאה קודמת:

שם דייר: בלאק חדש
 שם אתר: מול זכרון

לקוח/ה נכבד/ה, אנו מתכבדים להגיש את חישוב צריכת החשמל לתקופה 01/02/20 - 29/02/20:

בלאק - 8 - (3x250)81010693

סוג תעריף	סוג צריכה	קריאה קודמת	קריאה נוכחית	סה"כ צריכה בקוט"ש	מחיר לקוט"ש בא"ג	סה"כ לתשלום
		01/02/20	29/02/20			
777	פסגה	174,592.44	180,520.86	5,928.42	93.10	5,519.36 ₪
778	גבע	93,533.62	95,184.38	1,650.76	56.22	928.06 ₪
779	שפל	207,467.03	220,865.70	13,398.67	34.70	4,649.34 ₪

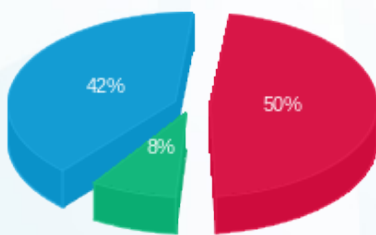
סה"כ לדיר:

פסגה	גבע	שפל	סה"כ	שיא ביקוש
5,928.42	1,650.76	13,398.67	20,977.85	61.09
5,519.36 ₪	928.06 ₪	4,649.34 ₪	11,096.76 ₪	

סה"כ צריכה
 סה"כ לתשלום

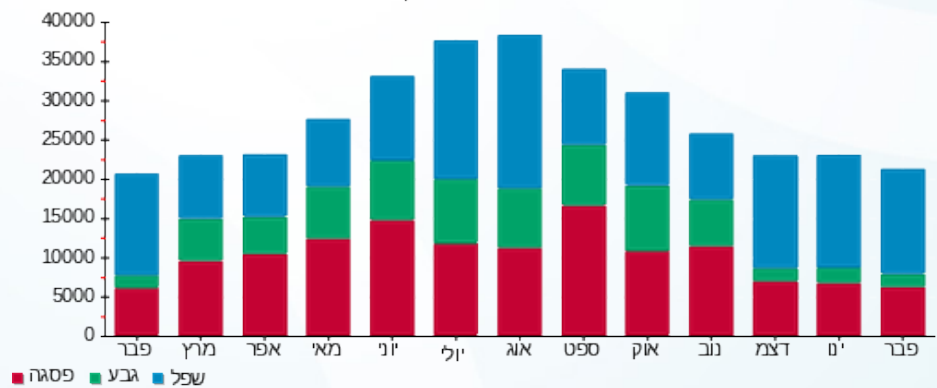
200.95 ₪	תשלום קבוע	
25.90 ₪	תשלום עבור גודל חיבור בKVA (3x250)	
11,323.61 ₪	סה"כ לתשלום	לא כולל מע"מ

התפלגות חיוב בש"ח לפי תעו"ז



■ פסגה (5,519.36 ₪)
 ■ גבע (928.06 ₪)
 ■ שפל (4,649.34 ₪)

הסטוריית צריכה בקוט"ש



05/03/20 תאריך הפקדה:
 29/02/20 תאריך קריאה נוכחית:
 01/02/20 תאריך קריאה קודמת:

שם דייר: בר גיא צילום בעמ
 שם אתר: מול זכרון

לקוח/ה נכבד/ה, אנו מתכבדים להגיש את חישוב צריכת החשמל לתקופה 01/02/20 - 29/02/20:

בר גיא צילום בעמ - 4 - 81004061(3x25)

סוג תעריף	סוג צריכה	קריאה קודמת	קריאה נוכחית	סה"כ צריכה בקוט"ש	מחיר לקוט"ש בא"ג	סה"כ לתשלום
פרטי חשבון עבור תאריכים:						
777	פסגה	01/02/20	29/02/20	373.65	93.10	347.87 ₪
778	גבע	64,780.53	64,820.97	40.44	56.22	22.73 ₪
779	שפל	51,442.64	52,014.53	571.89	34.70	198.45 ₪

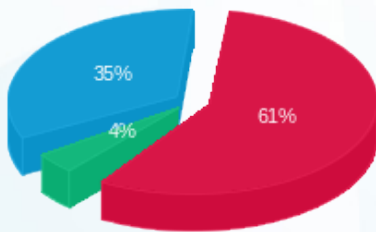
סה"כ לדייר:

פסגה	גבע	שפל	סה"כ	שיא ביקוש
373.65	40.44	571.89	985.97	2.99
347.87 ₪	22.73 ₪	198.45 ₪	569.05 ₪	

סה"כ צריכה
 סה"כ לתשלום

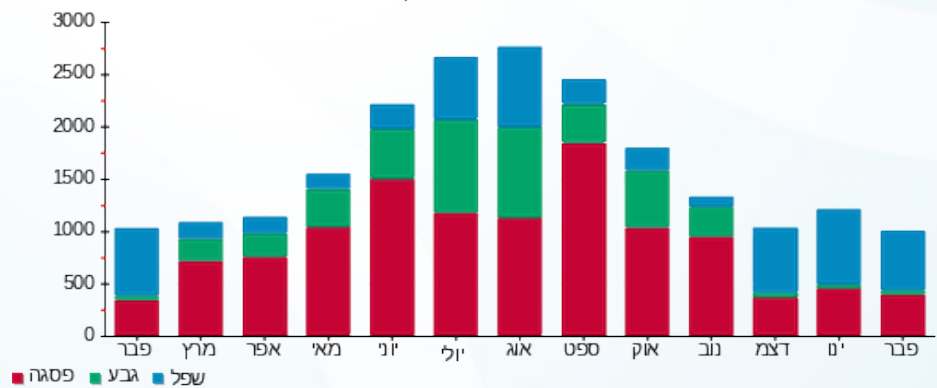
200.95 ₪	תשלום קבוע	
2.59 ₪	תשלום עבור גודל חיבור בKVA (3x25)	
772.59 ₪	סה"כ לתשלום	לא כולל מע"מ

התפלגות חיוב בש"ח לפי תעו"ז



פסגה (347.87 ₪) 61%
 גבע (22.73 ₪) 4%
 שפל (198.45 ₪) 35%

הסטוריית צריכה בקוט"ש





05/03/20

תאריך הפקדה:

שם דייר: ג'יק קובה 6

29/02/20

תאריך קריאה נוכחית:

שם אתר: מול זכרון

01/02/20

תאריך קריאה קודמת:

לקוח/ה נכבד/ה, אנו מתכבדים להגיש את חישוב צריכת החשמל לתקופה 01/02/20 - 29/02/20:

ג'יק קובה 6 - 7 - 81005601 (3x32)

סוג תעריף	סוג צריכה	קריאה קודמת	קריאה נוכחית	סה"כ צריכה בקוט"ש	מחיר לקוט"ש בא"ג	סה"כ לתשלום
פרטי חשבון עבור תאריכים:						
777	פסגה	01/02/20	29/02/20	417.60	93.10	388.79 ₪
778	גבע	10,054.68	10,133.24	78.56	56.22	44.16 ₪
779	שפל	15,235.62	16,213.66	978.04	34.70	339.38 ₪

סה"כ לדיר:

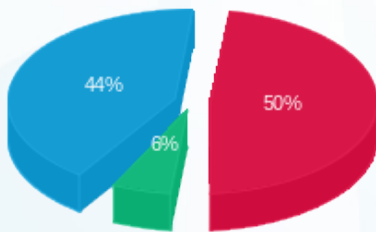
פסגה	גבע	שפל	סה"כ	שיא ביקוש
417.60	78.56	978.04	1,474.20	6.56
₪ 388.79	₪ 44.16	₪ 339.38	₪ 772.33	

סה"כ צריכה

סה"כ לתשלום

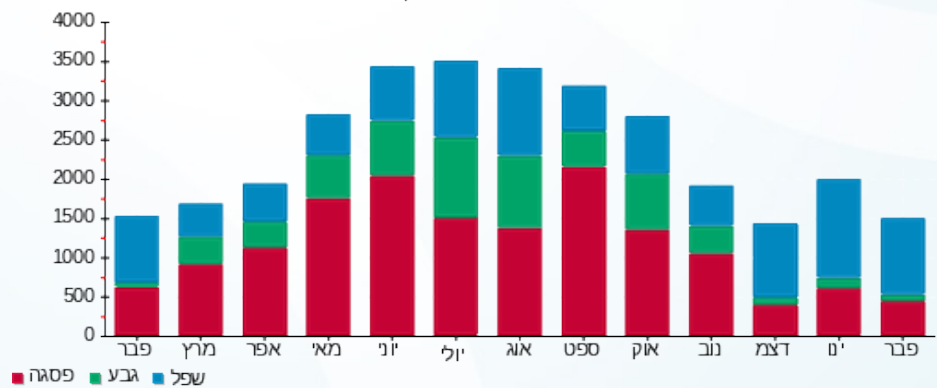
200.95 ₪	תשלום קבוע	
3.32 ₪	תשלום עבור גודל חיבור בKVA (3x32)	
976.60 ₪	סה"כ לתשלום	לא כולל מע"מ

התפלגות חיוב בש"ח לפי תעו"ז



- פסגה (₪ 388.79) - 50%
- גבע (₪ 44.16) - 6%
- שפל (₪ 339.38) - 44%

הסטוריית צריכה בקוט"ש





05/03/20

תאריך הפקה:

שם דייר: גולברי 35 חדש

29/02/20

תאריך קריאה נוכחית:

שם אתר: מול זכרון

01/02/20

תאריך קריאה קודמת:

לקוח/ה נכבד/ה, אנו מתכבדים להגיש את חישוב צריכת החשמל לתקופה 01/02/20 - 29/02/20:

גולברי 35 - 2 - 80001093 (3x63)

סוג תעריף	סוג צריכה	קריאה קודמת	קריאה נוכחית	סה"כ צריכה בקוט"ש	מחיר לקוט"ש בא"ג	סה"כ לתשלום
פרטי חשבון עבור תאריכים:						
777	פסגה	01/02/20	29/02/20	726.80	93.10	₪ 676.65
778	גבע	10,931.71	11,017.71	86.00	56.22	₪ 48.35
779	שפל	16,465.80	17,918.40	1,452.60	34.70	₪ 504.05

סה"כ לדייר:

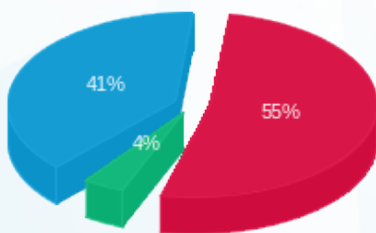
פסגה	גבע	שפל	סה"כ	שיא ביקוש
726.80	86.00	1,452.60	2,265.40	
₪ 676.65	₪ 48.35	₪ 504.05	₪ 1,229.05	

סה"כ צריכה

סה"כ לתשלום

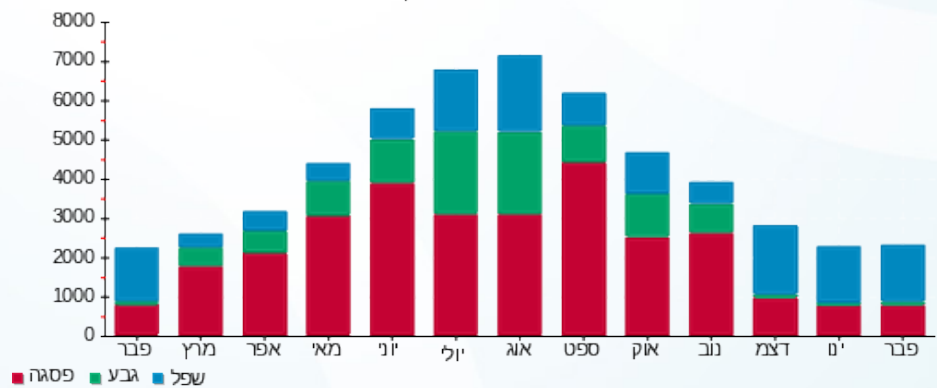
200.95 ₪	תשלום קבוע	
6.53 ₪	תשלום עבור גודל חיבור בKVA (3x63)	
1,436.53 ₪	סה"כ לתשלום	לא כולל מע"מ

התפלגות חיוב בש"ח לפי תע"ז



- פסגה (₪ 676.65) 55%
- גבע (₪ 48.35) 41%
- שפל (₪ 504.05) 4%

הסטוריית צריכה בקוט"ש



- פסגה
- גבע
- שפל



05/03/20 תאריך הפקה:
 29/02/20 תאריך קריאה נוכחית:
 01/02/20 תאריך קריאה קודמת:

שם דייר: גלי סולוג 8
 שם אתר: מול זכרון

לקוח/ה נכבד/ה, אנו מתכבדים להגיש את חישוב צריכת החשמל לתקופה 29/02/20 - 01/02/20:

גלי סולוג 8 - 1 - 16193924 (3x80)

סוג תעריף	סוג צריכה	קריאה קודמת	קריאה נוכחית	סה"כ צריכה בקוט"ש	מחיר לקוט"ש בא"ג	סה"כ לתשלום
פרטי חשבון עבור תאריכים:						
777	פסגה	01/02/20	29/02/20	1,126.50	93.10	1,048.77 ₪
778	גבע	27,037.80	27,231.20	193.40	56.22	108.73 ₪
779	שפל	29,735.90	31,946.80	2,210.90	34.70	767.18 ₪

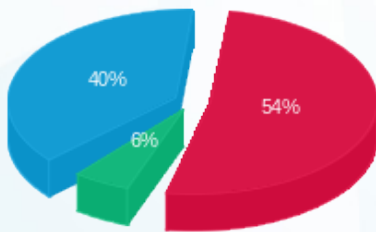
סה"כ לדייר:

פסגה	גבע	שפל	סה"כ	שיא ביקוש
1,126.50	193.40	2,210.90	3,530.80	17.47
1,048.77 ₪	108.73 ₪	767.18 ₪	1,924.68 ₪	

סה"כ צריכה
 סה"כ לתשלום

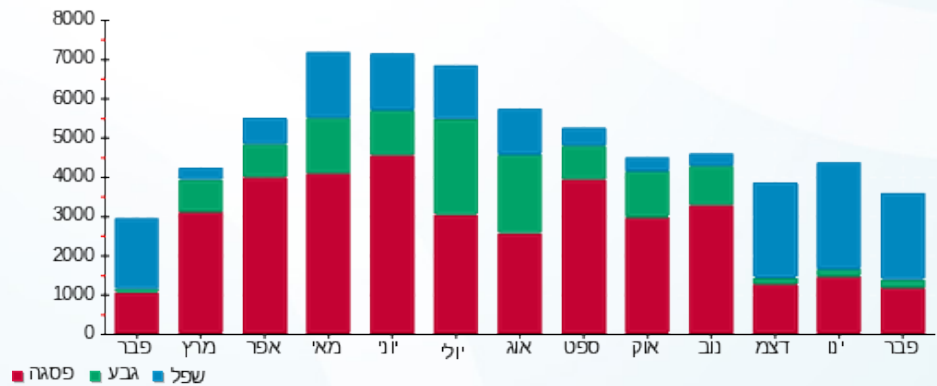
200.95 ₪	תשלום קבוע	
8.29 ₪	תשלום עבור גודל חיבור בKVA (3x80)	
2,133.92 ₪	סה"כ לתשלום	לא כולל מע"מ

התפלגות חיוב בש"ח לפי תעו"ז



■ פסגה (1,048.77 ₪)
 ■ גבע (108.73 ₪)
 ■ שפל (767.18 ₪)

הסטוריית צריכה בקוט"ש





05/03/20 תאריך הפקדה:
 29/02/20 תאריך קריאה נוכחית:
 01/02/20 תאריך קריאה קודמת:

שם דייר: גרג חדש
 שם אתר: מול זכרון

לקוח/ה נכבד/ה, אנו מתכבדים להגיש את חישוב צריכת החשמל לתקופה 01/02/20 - 29/02/20:

גרג חדש - 2 - 15114161 (3x140)

סוג תעריף	סוג צריכה	קריאה קודמת	קריאה נוכחית	סה"כ צריכה בקוט"ש	מחיר לקוט"ש בא"ג	סה"כ לתשלום
		01/02/20	29/02/20	פרטי חשבון עבור תאריכים:		
777	פסגה	128,660.20	131,366.60	2,706.40	93.10	2,519.66 ₪
778	גבע	64,882.20	65,451.80	569.60	56.22	320.23 ₪
779	שפל	108,651.80	115,134.40	6,482.60	34.70	2,249.46 ₪

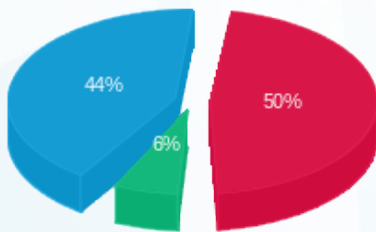
סה"כ לדייר:

פסגה	גבע	שפל	סה"כ	שיא ביקוש
2,706.40	569.60	6,482.60	9,758.60	44.84
2,519.66 ₪	320.23 ₪	2,249.46 ₪	5,089.35 ₪	

סה"כ צריכה
 סה"כ לתשלום

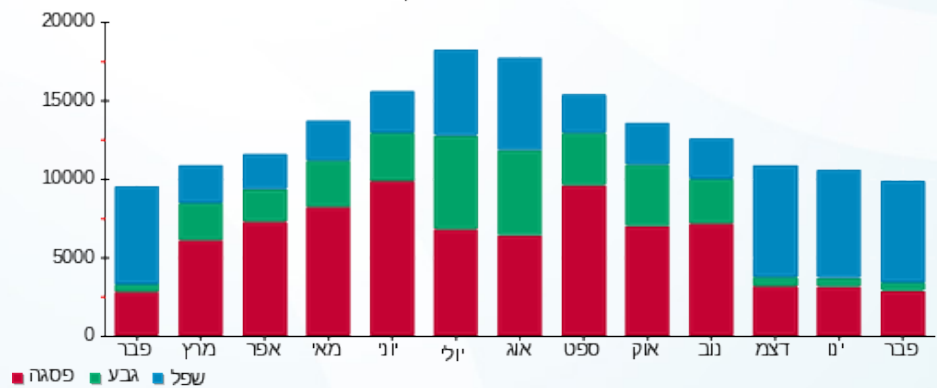
200.95 ₪	תשלום קבוע	
14.51 ₪	תשלום עבור גודל חיבור בKVA (3x140)	
5,304.81 ₪	סה"כ לתשלום	לא כולל מע"מ

התפלגות חיוב בש"ח לפי תעו"ז



■ פסגה (2,519.66 ₪) 50%
 ■ גבע (320.23 ₪) 6%
 ■ שפל (2,249.46 ₪) 44%

הסטוריית צריכה בקוט"ש



05/03/20 תאריך הפקדה:
 29/02/20 תאריך קריאה נוכחית:
 01/02/20 תאריך קריאה קודמת:

שם דייר: הום סנטר 29 חדש
 שם אתר: מול זכרון

לקוח/ה נכבד/ה, אנו מתכבדים להגיש את חישוב צריכת החשמל לתקופה 01/02/20 - 29/02/20:

הום סנטר - 5 - 81010693(3x400)

סוג תעריף	סוג צריכה	קריאה קודמת	קריאה נוכחית	סה"כ צריכה בקוט"ש	מחיר לקוט"ש בא"ג	סה"כ לתשלום
		01/02/20	29/02/20	פרטי חשבון עבור תאריכים:		
777	פסגה	193,747.12	196,437.36	2,690.24	93.10	2,504.61 ₪
778	גבע	71,888.43	72,321.90	433.47	56.22	243.70 ₪
779	שפל	95,422.94	101,313.10	5,890.16	34.70	2,043.89 ₪

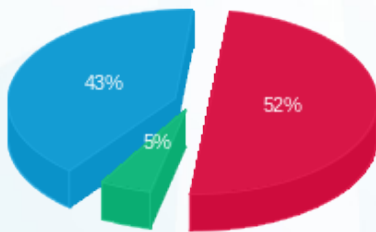
סה"כ לדיר:

פסגה	גבע	שפל	סה"כ	שיא ביקוש
2,690.24	433.47	5,890.16	9,013.87	23.18
2,504.61 ₪	243.70 ₪	2,043.89 ₪	4,792.19 ₪	

סה"כ צריכה
 סה"כ לתשלום

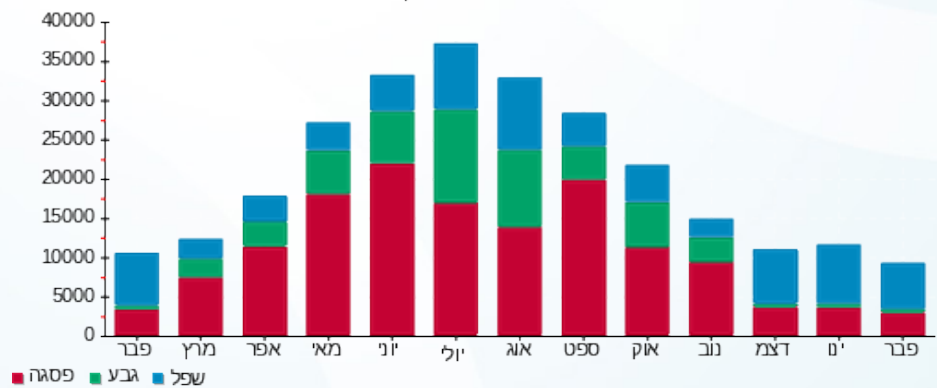
200.95 ₪	תשלום קבוע	
41.45 ₪	תשלום עבור גודל חיבור בKVA (3x400)	
5,034.59 ₪	סה"כ לתשלום	לא כולל מע"מ

התפלגות חיוב בש"ח לפי תע"ז



■ פסגה (2,504.61 ₪) 43%
 ■ גבע (243.70 ₪) 5%
 ■ שפל (2,043.89 ₪) 52%

הסטוריית צריכה בקוט"ש





05/03/20 תאריך הפקה:
 29/02/20 תאריך קריאה נוכחית:
 01/02/20 תאריך קריאה קודמת:

שם דייר: וואו קוסמטיק
 שם אתר: מול זכרון

לקוח/ה נכבד/ה, אנו מתכבדים להגיש את חישוב צריכת החשמל לתקופה 01/02/20 - 29/02/20:

וואו קוסמטיק - 5 - (3x25)81004061

סוג תעריף	סוג צריכה	קריאה קודמת	קריאה נוכחית	סה"כ צריכה בקוט"ש	מחיר לקוט"ש בא"ג	סה"כ לתשלום
		01/02/20	29/02/20			
777	פסגה	155,125.45	155,431.96	306.51	93.10	285.36 ₪
778	גבע	65,636.10	65,680.28	44.18	56.22	24.84 ₪
779	שפל	66,688.28	67,288.35	600.08	34.70	208.23 ₪

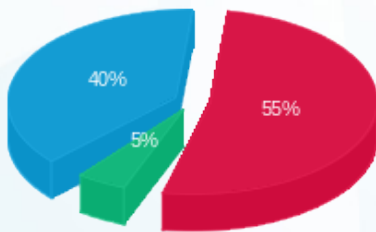
סה"כ לדיר:

פסגה	גבע	שפל	סה"כ	שיא ביקוש
306.51	44.18	600.08	950.77	2.29
285.36 ₪	24.84 ₪	208.23 ₪	518.43 ₪	

סה"כ צריכה
 סה"כ לתשלום

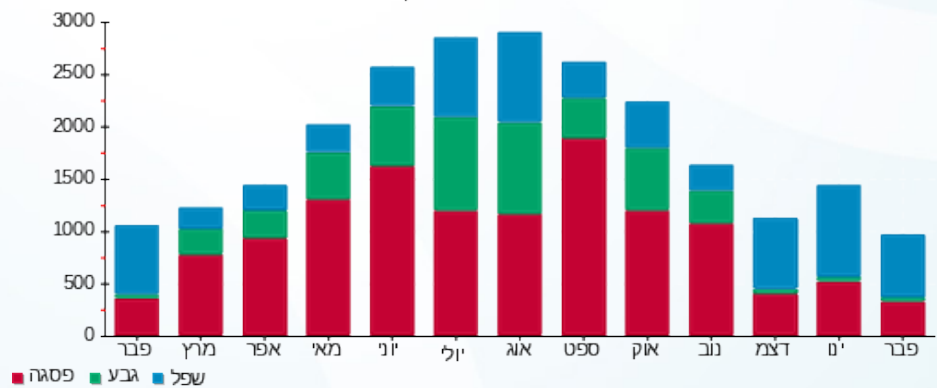
200.95 ₪	תשלום קבוע	
2.59 ₪	תשלום עבור גודל חיבור בKVA (3x25)	
721.97 ₪	סה"כ לתשלום	לא כולל מע"מ

התפלגות חיוב בש"ח לפי תעו"ז



■ פסגה (285.36 ₪)
 ■ גבע (24.84 ₪)
 ■ שפל (208.23 ₪)

הסטוריית צריכה בקוט"ש



05/03/20 תאריך הפקדה:
 29/02/20 תאריך קריאה נוכחית:
 01/02/20 תאריך קריאה קודמת:

שם דייר: ווינו
 שם אתר: מול זכרון

לקוח/ה נכבד/ה, אנו מתכבדים להגיש את חישוב צריכת החשמל לתקופה 01/02/20 - 29/02/20:

וויאנו - 1 - 13129454(3x200)

סוג תעריף	סוג צריכה	קריאה קודמת	קריאה נוכחית	סה"כ צריכה בקוט"ש	מחיר לקוט"ש בא"ג	סה"כ לתשלום
		01/02/20	29/02/20			
777	פסגה	329,116.00	334,004.00	4,888.00	93.10	4,550.73 ₪
778	גבע	177,608.00	179,144.00	1,536.00	56.22	863.54 ₪
779	שפל	397,392.00	410,544.00	13,152.00	34.70	4,563.74 ₪

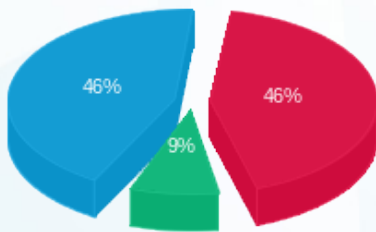
סה"כ לדיר:

פסגה	גבע	שפל	סה"כ	שיא ביקוש
4,888.00	1,536.00	13,152.00	19,576.00	
4,550.73 ₪	863.54 ₪	4,563.74 ₪	9,978.01 ₪	

סה"כ צריכה
 סה"כ לתשלום

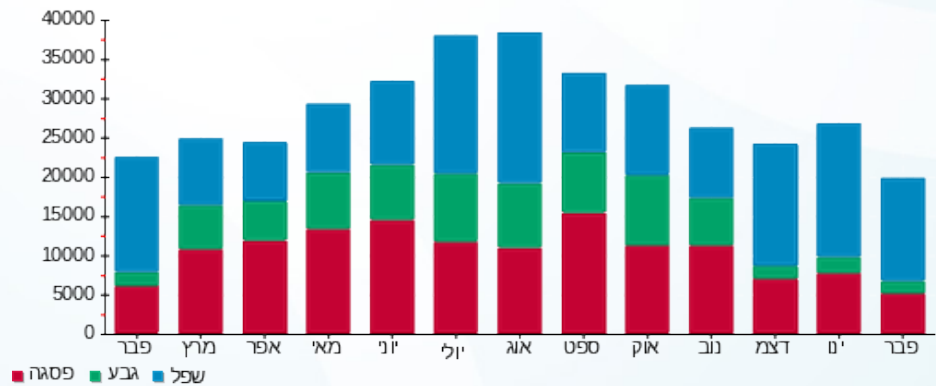
200.95 ₪	תשלום קבוע	
20.72 ₪	תשלום עבור גודל חיבור בKVA (3x200)	
10,199.68 ₪	סה"כ לתשלום	לא כולל מע"מ

התפלגות חיוב בש"ח לפי תע"ז



■ פסגה (4,550.73 ₪)
 ■ גבע (863.54 ₪)
 ■ שפל (4,563.74 ₪)

הסטוריית צריכה בקוט"ש





05/03/20

תאריך הפקדה:

שם דייר: יאנגה
שם אתר: מול זכרון

29/02/20

תאריך קריאה נוכחית:

01/02/20

תאריך קריאה קודמת:

לקוח/ה נכבד/ה, אנו מתכבדים להגיש את חישוב צריכת החשמל לתקופה 01/02/20 - 29/02/20:

יאנגה - 4 - 81005601(3x40)

סוג תעריף	סוג צריכה	קריאה קודמת	קריאה נוכחית	סה"כ צריכה בקוט"ש	מחיר לקוט"ש בא"ג	סה"כ לתשלום
פרטי חשבון עבור תאריכים:						
777	פסגה	01/02/20	29/02/20	621.70	93.10	578.81 ₪
778	גבע	8,805.52	8,883.72	78.20	56.22	43.96 ₪
779	שפל	13,413.26	14,271.24	857.99	34.70	297.72 ₪

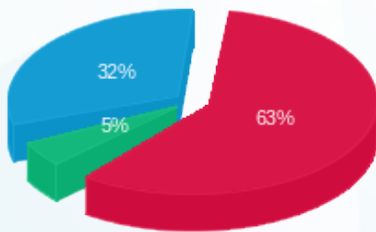
סה"כ לדיר:

פסגה	גבע	שפל	סה"כ	שיא ביקוש
621.70	78.20	857.99	1,557.89	2.35
578.81 ₪	43.96 ₪	297.72 ₪	920.49 ₪	

סה"כ צריכה
סה"כ לתשלום

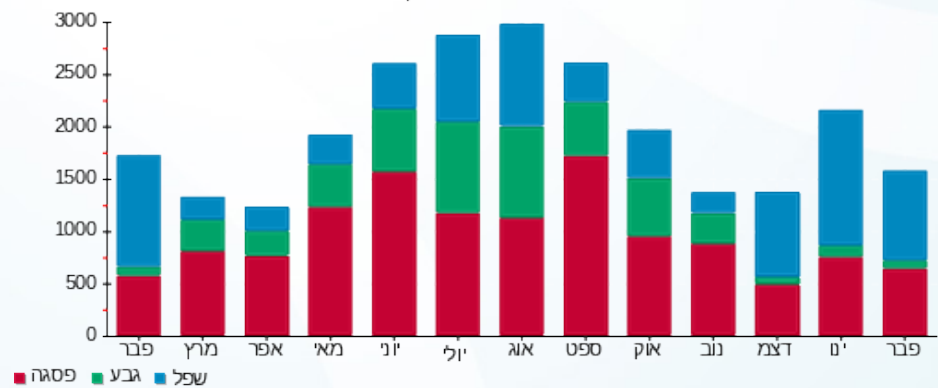
200.95 ₪	תשלום קבוע	
4.14 ₪	תשלום עבור גודל חיבור בKVA (3x40)	
1,125.58 ₪	סה"כ לתשלום	לא כולל מע"מ

התפלגות חיוב בש"ח לפי תעו"ז



■ פסגה (578.81 ₪)
■ גבע (43.96 ₪)
■ שפל (297.72 ₪)

הסטוריית צריכה בקוט"ש



■ פסגה ■ גבע ■ שפל





05/03/20 תאריך הפקה:
 29/02/20 תאריך קריאה נוכחית:
 01/02/20 תאריך קריאה קודמת:

שם דייר: יסמין
 שם אתר: מול זכרון

לקוח/ה נכבד/ה, אנו מתכבדים להגיש את חישוב צריכת החשמל לתקופה 01/02/20 - 29/02/20:

יסמין - 2 - 16254231 (3x40)

סה"כ לתשלום	מחיר לקוט"ש בא"ג	סה"כ צריכה בקוט"ש	קריאה נוכחית	קריאה קודמת	סוג צריכה	סוג תעריף
			29/02/20	01/02/20	פרטי חשבון עבור תאריכים:	
263.29 ₪	93.10	282.80	14,314.00	14,031.20	פסגה	777
26.25 ₪	56.22	46.70	4,681.50	4,634.80	גבע	778
173.64 ₪	34.70	500.40	8,204.10	7,703.70	שפל	779

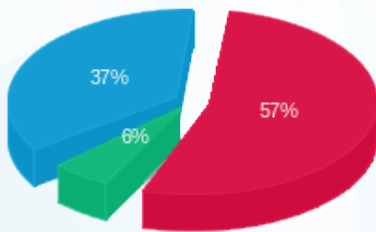
סה"כ לדיר:

שיא ביקוש	סה"כ	שפל	גבע	פסגה
7.87	829.90	500.40	46.70	282.80
	463.18 ₪	173.64 ₪	26.25 ₪	263.29 ₪

סה"כ צריכה
 סה"כ לתשלום

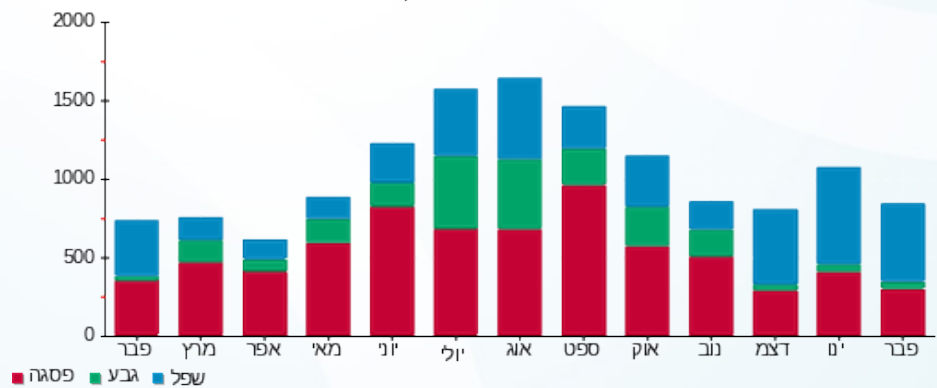
200.95 ₪	תשלום קבוע	
4.14 ₪	תשלום עבור גודל חיבור בKVA (3x40)	
668.27 ₪	סה"כ לתשלום	לא כולל מע"מ

התפלגות חיוב בש"ח לפי תעו"ז



■ פסגה (263.29 ₪)
 ■ גבע (26.25 ₪)
 ■ שפל (173.64 ₪)

הסטוריית צריכה בקוט"ש



■ פסגה ■ גבע ■ שפל





05/03/20

תאריך הפקדה:

שם דייר: לג'נדה
שם אתר: מול זכרון

29/02/20

תאריך קריאה נוכחית:

01/02/20

תאריך קריאה קודמת:

לקוח/ה נכבד/ה, אנו מתכבדים להגיש את חישוב צריכת החשמל לתקופה 01/02/20 - 29/02/20:

לג'נדה - 5 - 15114161(3x80)

סוג תעריף	סוג צריכה	קריאה קודמת	קריאה נוכחית	סה"כ צריכה בקוט"ש	מחיר לקוט"ש בא"ג	סה"כ לתשלום
פרטי חשבון עבור תאריכים:						
777	פסגה	01/02/20	29/02/20	1,092.50	93.10	1,017.12 ₪
778	גבע	40,213.40	40,566.70	353.30	56.22	198.63 ₪
779	שפל	77,452.00	79,878.20	2,426.20	34.70	841.89 ₪

סה"כ לדיר:

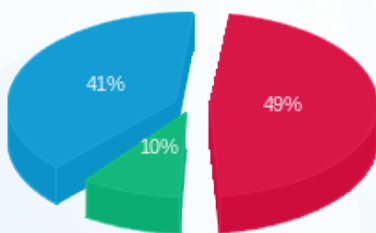
פסגה	גבע	שפל	סה"כ	שיא ביקוש
1,092.50	353.30	2,426.20	3,872.00	17.13
1,017.12 ₪	198.63 ₪	841.89 ₪	2,057.63 ₪	

סה"כ צריכה

סה"כ לתשלום

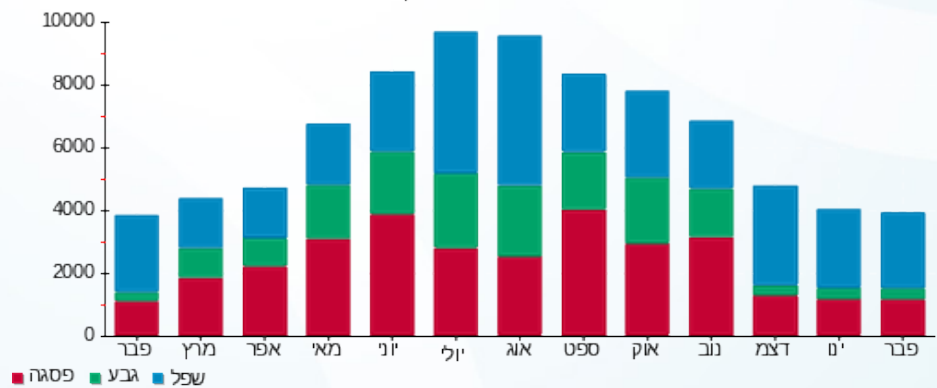
200.95 ₪	תשלום קבוע	
8.29 ₪	תשלום עבור גודל חיבור בKVA (3x80)	
2,266.87 ₪	סה"כ לתשלום	לא כולל מע"מ

התפלגות חיוב בש"ח לפי תעו"ז



- פסגה (1,017.12 ₪) 41%
- גבע (198.63 ₪) 10%
- שפל (841.89 ₪) 49%

הסטוריית צריכה בקוט"ש



05/03/20 תאריך הפקה:
 29/02/20 תאריך קריאה נוכחית:
 01/02/20 תאריך קריאה קודמת:

שם דייר: לוח שירותי בית
 שם אתר: מול זכרון

לקוח/ה נכבד/ה, אנו מתכבדים להגיש את חישוב צריכת החשמל לתקופה 01/02/20 - 29/02/20:

לוח שירותי בית - 1 - 70043054(0x0)

סוג תעריף	סוג צריכה	קריאה קודמת	קריאה נוכחית	סה"כ צריכה בקוט"ש	מחיר לקוט"ש בא"ג	סה"כ לתשלום
			29/02/20	01/02/20	פרטי חשבון עבור תאריכים:	
777	פסגה	460,013.58	464,005.38	3,991.80	93.10	3,716.36 ₪
778	גבע	317,334.44	318,623.96	1,289.52	56.22	724.97 ₪
779	שפל	907,663.54	917,650.51	9,986.97	34.70	3,465.48 ₪

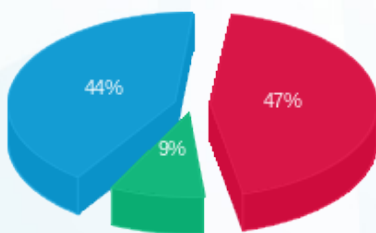
סה"כ לדייר:

פסגה	גבע	שפל	סה"כ	שיא ביקוש
3,991.80	1,289.52	9,986.97	15,268.29	33.86
3,716.36 ₪	724.97 ₪	3,465.48 ₪	7,906.81 ₪	

סה"כ צריכה
 סה"כ לתשלום

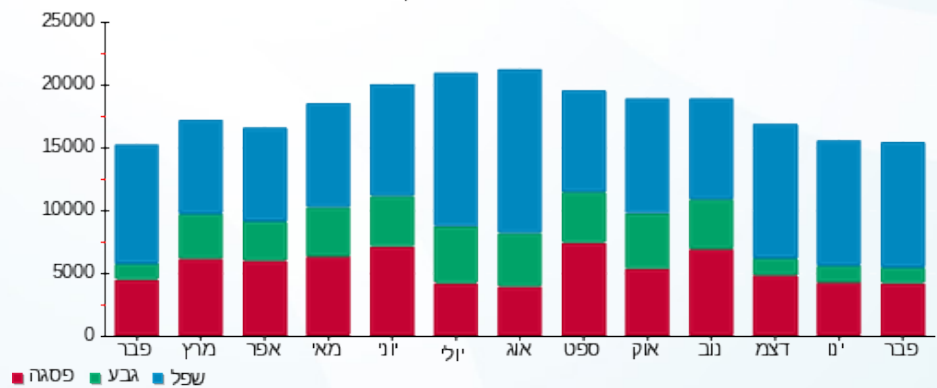
200.95 ₪	תשלום קבוע	
0.00 ₪	תשלום עבור גודל חיבור בKVA (0x0)	
8,107.76 ₪	סה"כ לתשלום	לא כולל מע"מ

התפלגות חיוב בש"ח לפי תע"ז



■ פסגה (3,716.36 ₪)
 ■ גבע (724.97 ₪)
 ■ שפל (3,465.48 ₪)

הסטוריית צריכה בקוט"ש





05/03/20 תאריך הפקה:
 29/02/20 תאריך קריאה נוכחית:
 01/02/20 תאריך קריאה קודמת:

שם דייר: ללין 23
 שם אתר: מול זכרון

לקוח/ה נכבד/ה, אנו מתכבדים להגיש את חישוב צריכת החשמל לתקופה 01/02/20 - 29/02/20:

ללין 23 - 2 - 81004061(3x40)

סה"כ לתשלום	מחיר לקוט"ש בא"ג	סה"כ צריכה בקוט"ש	קריאה נוכחית	קריאה קודמת	סוג צריכה	סוג תעריף
			29/02/20	01/02/20		פרטי חשבון עבור תאריכים:
₪ 472.61	93.10	507.64	192,069.94	191,562.30	פסגה	777
₪ 32.24	56.22	57.35	98,447.90	98,390.55	גבע	778
₪ 337.96	34.70	973.94	122,056.60	121,082.66	שפל	779

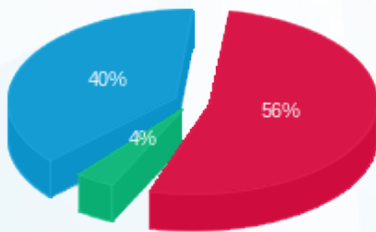
סה"כ לדיר:

שיא ביקוש	סה"כ	שפל	גבע	פסגה
3.74	1,538.93	973.94	57.35	507.64
	₪ 842.81	₪ 337.96	₪ 32.24	₪ 472.61

סה"כ צריכה
 סה"כ לתשלום

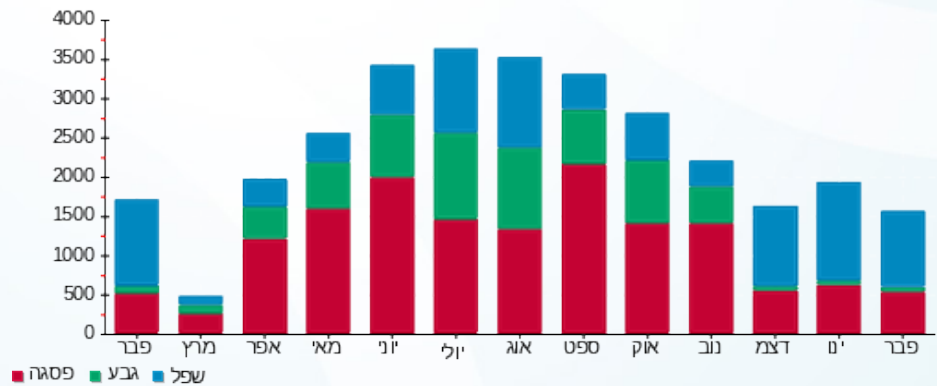
₪ 200.95	תשלום קבוע	
₪ 4.14	תשלום עבור גודל חיבור בKVA (3x40)	
₪ 1,047.91	סה"כ לתשלום	לא כולל מע"מ

התפלגות חיוב בש"ח לפי תעו"ז



■ פסגה (₪ 472.61)
 ■ גבע (₪ 32.24)
 ■ שפל (₪ 337.96)

הסטוריית צריכה בקוט"ש





05/03/20

תאריך הפקדה:

שם דייר: מחסני תאורה

29/02/20

תאריך קריאה נוכחית:

שם אתר: מול זכרון

01/02/20

תאריך קריאה קודמת:

לקוח/ה נכבד/ה, אנו מתכבדים להגיש את חישוב צריכת החשמל לתקופה 01/02/20 - 29/02/20:

מחסני תאורה - 1 - (3x125)80001093

סוג תעריף	סוג צריכה	קריאה קודמת	קריאה נוכחית	סה"כ צריכה בקוט"ש	מחיר לקוט"ש בא"ג	סה"כ לתשלום
			29/02/20	01/02/20	פרטי חשבון עבור תאריכים:	
777	פסגה	52,526.49	54,166.40	1,639.91	93.10	1,526.76 ₪
778	גבע	20,263.30	20,425.45	162.15	56.22	91.16 ₪
779	שפל	30,325.31	32,796.37	2,471.07	34.70	857.46 ₪

סה"כ לדייר:

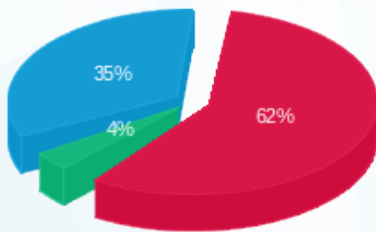
פסגה	גבע	שפל	סה"כ	שיא ביקוש
1,639.91	162.15	2,471.07	4,273.12	
1,526.76 ₪	91.16 ₪	857.46 ₪	2,475.37 ₪	

סה"כ צריכה

סה"כ לתשלום

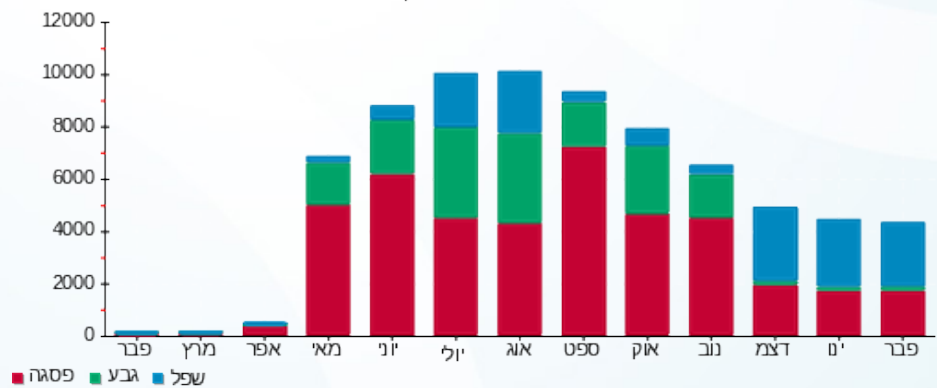
200.95 ₪	תשלום קבוע	
12.95 ₪	תשלום עבור גודל חיבור בKVA (3x125)	
2,689.28 ₪	סה"כ לתשלום	לא כולל מע"מ

התפלגות חיוב בש"ח לפי תעו"ז



■ פסגה (1,526.76 ₪) 62%
 ■ גבע (91.16 ₪) 4%
 ■ שפל (857.46 ₪) 35%

הסטוריית צריכה בקוט"ש





05/03/20

תאריך הפקדה:

שם דייר: מקדונלדס

29/02/20

תאריך קריאה נוכחית:

שם אתר: מול זכרון

01/02/20

תאריך קריאה קודמת:

לקוח/ה נכבד/ה, אנו מתכבדים להגיש את חישוב צריכת החשמל לתקופה 01/02/20 - 29/02/20:

מקדונלד - 4 - 15114161 (3x100)

סוג תעריף	סוג צריכה	קריאה קודמת	קריאה נוכחית	סה"כ צריכה בקוט"ש	מחיר לקוט"ש בא"ג	סה"כ לתשלום
		01/02/20	29/02/20			
777	פסגה	153,509.00	156,335.20	2,826.20	93.10	2,631.19 ₪
778	גבע	82,807.20	83,664.60	857.40	56.22	482.03 ₪
779	שפל	172,421.80	180,038.60	7,616.80	34.70	2,643.03 ₪

סה"כ לדיר:

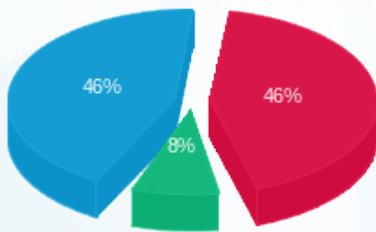
פסגה	גבע	שפל	סה"כ	שיא ביקוש
2,826.20	857.40	7,616.80	11,300.40	35.17
2,631.19 ₪	482.03 ₪	2,643.03 ₪	5,756.25 ₪	

סה"כ צריכה

סה"כ לתשלום

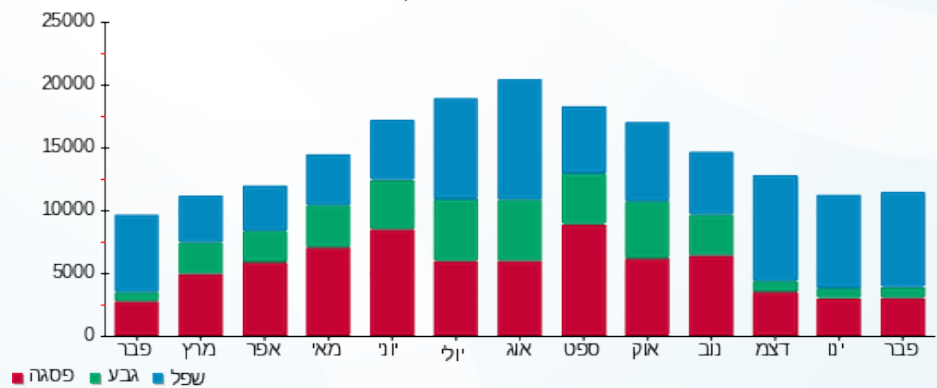
200.95 ₪	תשלום קבוע	
10.36 ₪	תשלום עבור גודל חיבור בKVA (3x100)	
5,967.56 ₪	סה"כ לתשלום	לא כולל מע"מ

התפלגות חיוב בש"ח לפי תעו"ז



- פסגה (2,631.19 ₪) 46%
- גבע (482.03 ₪) 8%
- שפל (2,643.03 ₪) 46%

הסטוריית צריכה בקוט"ש





05/03/20

תאריך הפקדה:

שם דייר: מרק שנטל 22

29/02/20

תאריך קריאה נוכחית:

שם אתר: מול זכרון

01/02/20

תאריך קריאה קודמת:

לקוח/ה נכבד/ה, אנו מתכבדים להגיש את חישוב צריכת החשמל לתקופה 01/02/20 - 29/02/20:

מרק שנטל 22 - 6 - 81004061(3x40)

סוג תעריף	סוג צריכה	קריאה קודמת	קריאה נוכחית	סה"כ צריכה בקוט"ש	מחיר לקוט"ש בא"ג	סה"כ לתשלום
		01/02/20	29/02/20			
777	פסגה	146,589.58	146,671.41	81.84	93.10	76.19 ₪
778	גבע	69,463.52	69,475.47	11.96	56.22	6.72 ₪
779	שפל	61,891.73	62,067.26	175.53	34.70	60.91 ₪

סה"כ לדייר:

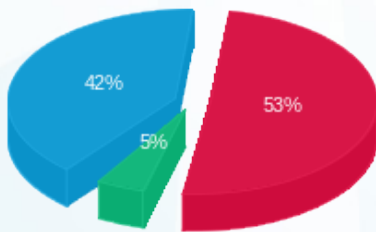
פסגה	גבע	שפל	סה"כ	שיא ביקוש
81.84	11.96	175.53	269.32	0.44
76.19 ₪	6.72 ₪	60.91 ₪	143.82 ₪	

סה"כ צריכה

סה"כ לתשלום

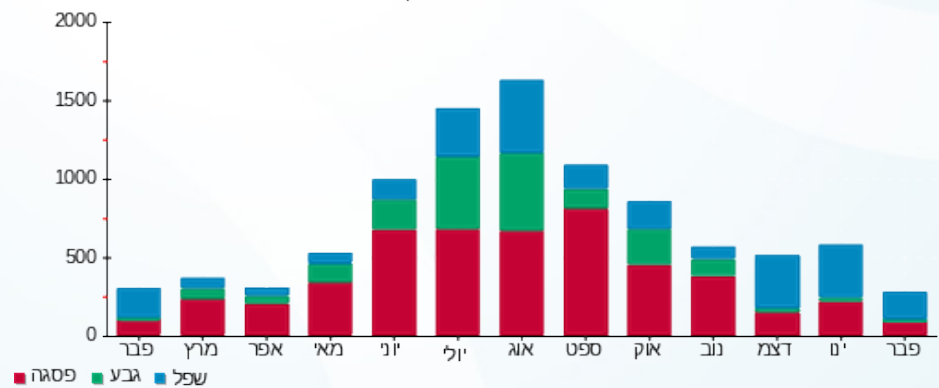
200.95 ₪	תשלום קבוע	
4.14 ₪	תשלום עבור גודל חיבור בKVA (3x40)	
348.91 ₪	סה"כ לתשלום	לא כולל מע"מ

התפלגות חיוב בש"ח לפי תעו"ז



■ פסגה (76.19 ₪)
■ גבע (6.72 ₪)
■ שפל (60.91 ₪)

הסטוריית צריכה בקוט"ש



■ פסגה ■ גבע ■ שפל





05/03/20 תאריך הפקדה:
 29/02/20 תאריך קריאה נוכחי:
 01/02/20 תאריך קריאה קודמת:

שם דייר: ניילי קמעונאות ישראל בע מ חדש
 שם אתר: מול זכרון

לקוח/ה נכבד/ה, אנו מתכבדים להגיש את חישוב צריכת החשמל לתקופה 01/02/20 - 29/02/20:

ניילי קמעונאות ישראל בעמ - 2 - 81010693(3x160)

סוג תעריף	סוג צריכה	קריאה קודמת	קריאה נוכחית	סה"כ צריכה בקוט"ש	מחיר לקוט"ש בא"ג	סה"כ לתשלום
פרטי חשבון עבור תאריכים:						
777	פסגה	01/02/20	29/02/20	2,154.97	93.10	2,006.28 ₪
778	גבע	43,911.52	44,205.17	293.65	56.22	165.09 ₪
779	שפל	60,548.72	65,065.74	4,517.02	34.70	1,567.41 ₪

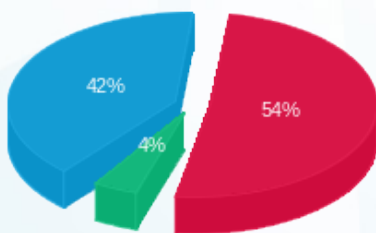
סה"כ לדיר:

פסגה	גבע	שפל	סה"כ	שיא ביקוש
2,154.97	293.65	4,517.02	6,965.64	13.51
2,006.28 ₪	165.09 ₪	1,567.41 ₪	3,738.77 ₪	

סה"כ צריכה
 סה"כ לתשלום

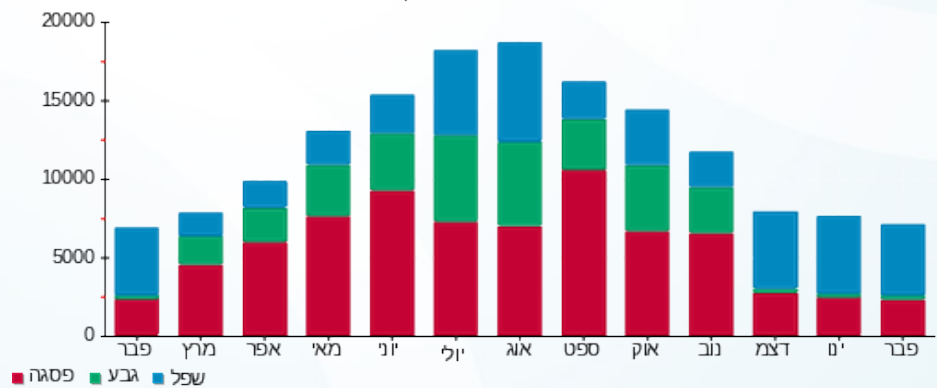
200.95 ₪	תשלום קבוע	
16.58 ₪	תשלום עבור גודל חיבור בKVA (3x160)	
3,956.30 ₪	סה"כ לתשלום	לא כולל מע"מ

התפלגות חיוב בש"ח לפי תעו"ז



■ פסגה (2,006.28 ₪)
 ■ גבע (165.09 ₪)
 ■ שפל (1,567.41 ₪)

הסטוריית צריכה בקוט"ש



■ פסגה ■ גבע ■ שפל



05/03/20 תאריך הפקה:
 29/02/20 תאריך קריאה נוכחית:
 01/02/20 תאריך קריאה קודמת:

שם דייר: ניצת הדובדבן חדש
 שם אתר: מול זכרון

לקוח/ה נכבד/ה, אנו מתכבדים להגיש את חישוב צריכת החשמל לתקופה 01/02/20 - 29/02/20:

ניצת הדובדבן - 3 - (3x80)80001093

סוג תעריף	סוג צריכה	קריאה קודמת	קריאה נוכחית	סה"כ צריכה בקוט"ש	מחיר לקוט"ש בא"ג	סה"כ לתשלום
פרטי חשבון עבור תאריכים:						
777	פסגה	01/02/20	29/02/20	1,521.66	93.10	1,416.66 ₪
778	גבע	27,360.46	27,874.60	514.14	56.22	289.05 ₪
779	שפל	73,450.96	78,029.34	4,578.38	34.70	1,588.70 ₪

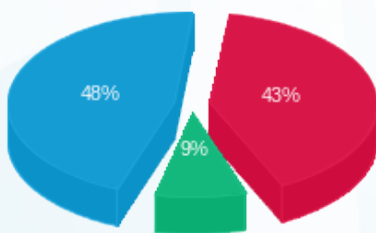
סה"כ לדייר:

פסגה	גבע	שפל	סה"כ	שיא ביקוש
1,521.66	514.14	4,578.38	6,614.18	
1,416.66 ₪	289.05 ₪	1,588.70 ₪	3,294.41 ₪	

סה"כ צריכה
 סה"כ לתשלום

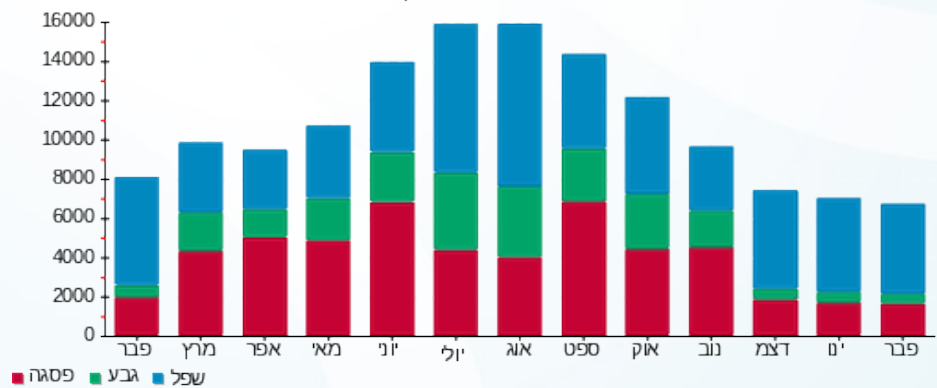
200.95 ₪	תשלום קבוע	
8.29 ₪	תשלום עבור גודל חיבור בKVA (3x80)	
3,503.65 ₪	סה"כ לתשלום	לא כולל מע"מ

התפלגות חיוב בש"ח לפי תע"ז



■ פסגה (1,416.66 ₪)
 ■ גבע (289.05 ₪)
 ■ שפל (1,588.70 ₪)

הסטוריית צריכה בקוט"ש





05/03/20

תאריך הפקה:

שם דייר: סופר פארם 10

29/02/20

תאריך קריאה נוכחית:

שם אתר: מול זכרון

01/02/20

תאריך קריאה קודמת:

לקוח/ה נכבד/ה, אנו מתכבדים להגיש את חישוב צריכת החשמל לתקופה 01/02/20 - 29/02/20:

סופר פארם 10 - 3 - 16193924(3x250)

סוג תעריף	סוג צריכה	קריאה קודמת	קריאה נוכחית	סה"כ צריכה בקוט"ש	מחיר לקוט"ש בא"ג	סה"כ לתשלום
פרטי חשבון עבור תאריכים:						
777	פסגה	01/02/20	29/02/20	2,980.00	93.10	2,774.38 ₪
778	גבע	89,834.60	90,865.20	1,030.60	56.22	579.40 ₪
779	שפל	192,733.40	201,994.20	9,260.80	34.70	3,213.50 ₪

סה"כ לדייר:

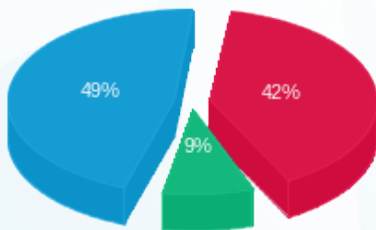
פסגה	גבע	שפל	סה"כ	שיא ביקוש
2,980.00	1,030.60	9,260.80	13,271.40	34.30
2,774.38 ₪	579.40 ₪	3,213.50 ₪	6,567.28 ₪	

סה"כ צריכה

סה"כ לתשלום

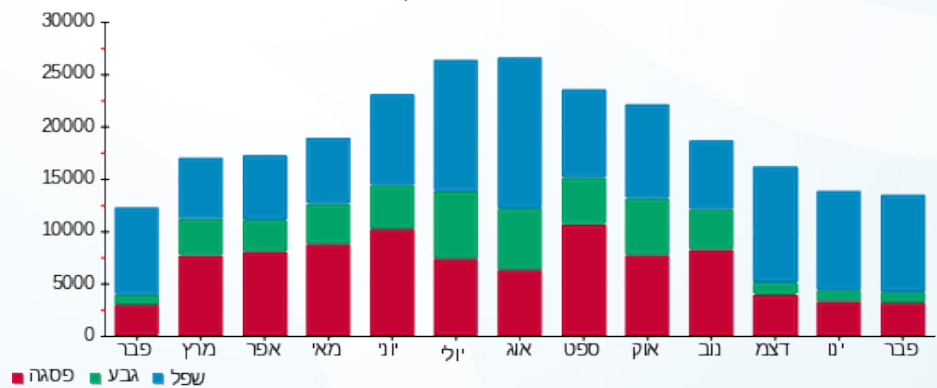
200.95 ₪	תשלום קבוע	
25.90 ₪	תשלום עבור גודל חיבור בKVA (3x250)	
6,794.13 ₪	סה"כ לתשלום	לא כולל מע"מ

התפלגות חיוב בש"ח לפי תע"ז



- פסגה (2,774.38 ₪) 49%
- גבע (579.40 ₪) 9%
- שפל (3,213.50 ₪) 42%

הסטוריית צריכה בקוט"ש



05/03/20 תאריך הפקה:
 29/02/20 תאריך קריאה נוכחית:
 01/02/20 תאריך קריאה קודמת:

שם דייר: סופרמרקט רמי לוי 39 חדש
 שם אתר: מול זכרון

לקוח/ה נכבד/ה, אנו מתכבדים להגיש את חישוב צריכת החשמל לתקופה 01/02/20 - 29/02/20:

סופרמרקט רמי לוי 39 חדש - 5 - 80001093 (3x1000)

סוג תעריף	סוג צריכה	קריאה קודמת	קריאה נוכחית	סה"כ צריכה בקוט"ש	מחיר לקוט"ש בא"ג	סה"כ לתשלום
פרטי חשבון עבור תאריכים:						
777	פסגה	01/02/20	29/02/20	23,469.67	93.10	21,850.27 ₪
778	גבע	393,571.36	403,830.91	10,259.55	56.22	5,767.92 ₪
779	שפל	966,247.37	1,031,218.24	64,970.87	34.70	22,544.89 ₪

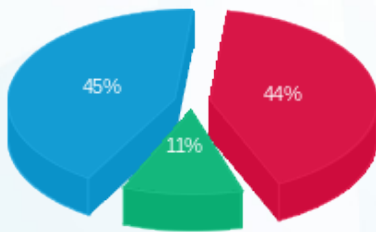
סה"כ לדיר:

פסגה	גבע	שפל	סה"כ	שיא ביקוש
23,469.67	10,259.55	64,970.87	98,700.09	
21,850.27 ₪	5,767.92 ₪	22,544.89 ₪	50,163.08 ₪	

סה"כ צריכה
 סה"כ לתשלום

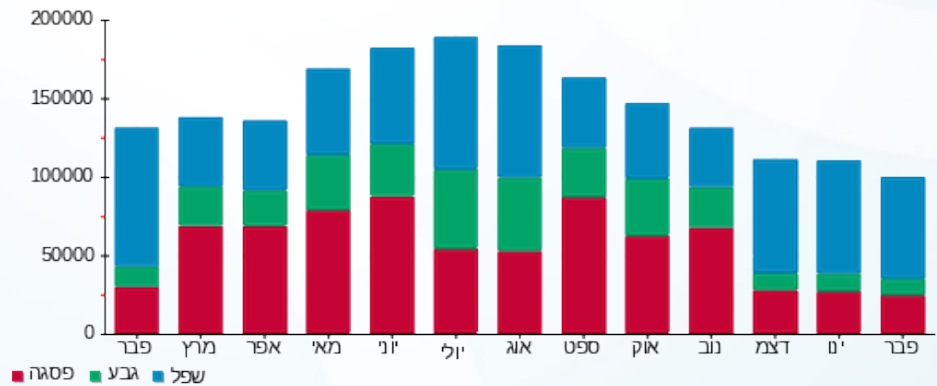
200.95 ₪	תשלום קבוע	
103.61 ₪	תשלום עבור גודל חיבור בKVA (3x1000)	
50,467.64 ₪	סה"כ לתשלום	לא כולל מע"מ

התפלגות חיוב בש"ח לפי תע"ז



פסגה (21,850.27 ₪) 45%
 גבע (5,767.92 ₪) 11%
 שפל (22,544.89 ₪) 44%

הסטוריית צריכה בקוט"ש





05/03/20

תאריך הפקדה:

שם דייר: עיניים פקוחות חדש

29/02/20

תאריך קריאה נוכחית:

שם אתר: מול זכרון

01/02/20

תאריך קריאה קודמת:

לקוח/ה נכבד/ה, אנו מתכבדים להגיש את חישוב צריכת החשמל לתקופה 01/02/20 - 29/02/20:

עיניים פקוחות - 6 - 80001093 (3x32)

סוג תעריף	סוג צריכה	קריאה קודמת	קריאה נוכחית	סה"כ צריכה בקוט"ש	מחיר לקוט"ש בא"ג	סה"כ לתשלום
		01/02/20	29/02/20			
777	פסגה	12,093.55	12,494.16	400.61	93.10	372.97 ₪
778	גבע	3,567.32	3,599.09	31.77	56.22	17.86 ₪
779	שפל	6,896.74	7,740.67	843.93	34.70	292.85 ₪

סה"כ לדיר:

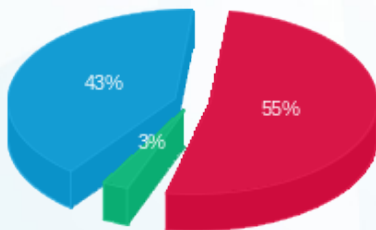
פסגה	גבע	שפל	סה"כ	שיא ביקוש
400.61	31.77	843.93	1,276.32	
372.97 ₪	17.86 ₪	292.85 ₪	683.67 ₪	

סה"כ צריכה

סה"כ לתשלום

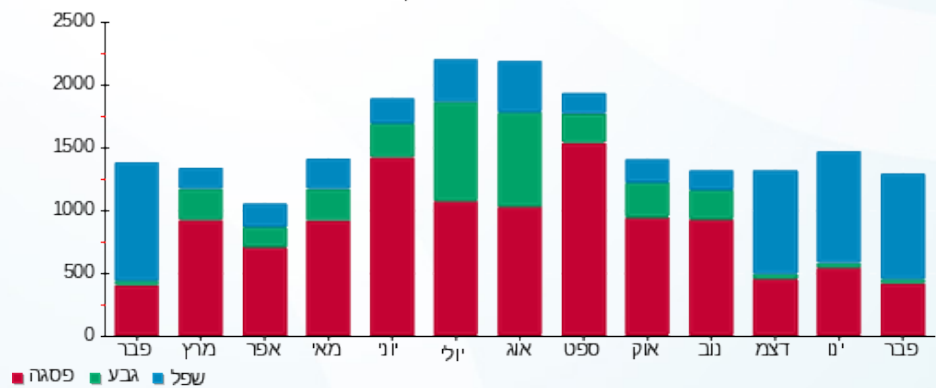
200.95 ₪	תשלום קבוע	
3.32 ₪	תשלום עבור גודל חיבור בKVA (3x32)	
887.94 ₪	סה"כ לתשלום	לא כולל מע"מ

התפלגות חיוב בש"ח לפי תע"ז



- פסגה (372.97 ₪)
- גבע (17.86 ₪)
- שפל (292.85 ₪)

הסטוריית צריכה בקוט"ש



- פסגה
- גבע
- שפל





05/03/20 תאריך הפקדה:
 29/02/20 תאריך קריאה נוכחית:
 01/02/20 תאריך קריאה קודמת:

שם דייר: פאב 55
 שם אתר: מול זכרון

לקוח/ה נכבד/ה, אנו מתכבדים להגיש את חישוב צריכת החשמל לתקופה 01/02/20 - 29/02/20:

פאב 55 - 4 - 16224993 (3x250)

סוג תעריף	סוג צריכה	קריאה קודמת	קריאה נוכחית	סה"כ צריכה בקוט"ש	מחיר לקוט"ש בא"ג	סה"כ לתשלום
			29/02/20	01/02/20	פרטי חשבון עבור תאריכים:	
777	פסגה	183,660.80	188,132.00	4,471.20	93.10	4,162.69 ₪
778	גבע	125,763.20	128,349.60	2,586.40	56.22	1,454.07 ₪
779	שפל	259,929.60	266,345.20	6,415.60	34.70	2,226.21 ₪

סה"כ לדייר:

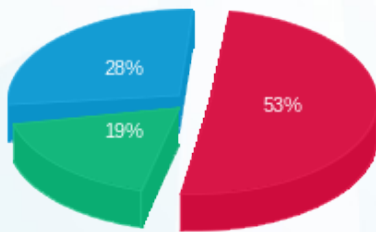
פסגה	גבע	שפל	סה"כ	שיא ביקוש
4,471.20	2,586.40	6,415.60	13,473.20	68.70
4,162.69 ₪	1,454.07 ₪	2,226.21 ₪	7,842.97 ₪	

סה"כ צריכה

סה"כ לתשלום

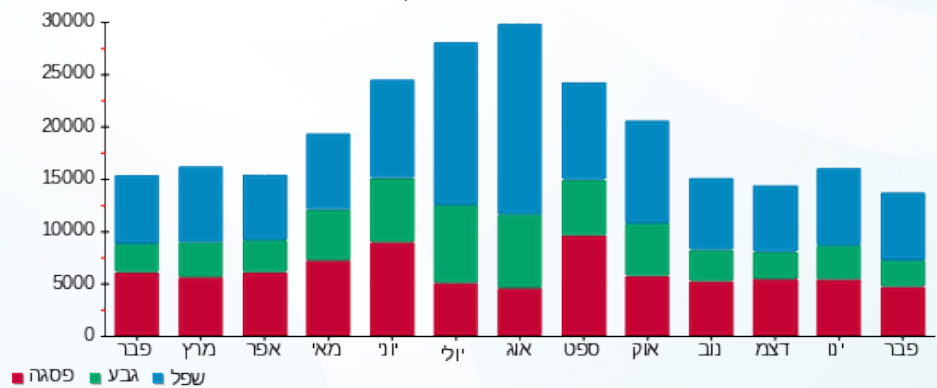
200.95 ₪	תשלום קבוע	
25.90 ₪	תשלום עבור גודל חיבור בKVA (3x250)	
8,069.83 ₪	סה"כ לתשלום	לא כולל מע"מ

התפלגות חיוב בש"ח לפי תעו"ז



■ פסגה (4,162.69 ₪)
 ■ גבע (1,454.07 ₪)
 ■ שפל (2,226.21 ₪)

הסטוריית צריכה בקוט"ש





05/03/20

תאריך הפקדה:

שם דייר: פלאש 31

29/02/20

תאריך קריאה נוכחית:

שם אתר: מול זכרון

01/02/20

תאריך קריאה קודמת:

לקוח/ה נכבד/ה, אנו מתכבדים להגיש את חישוב צריכת החשמל לתקופה 01/02/20 - 29/02/20:

פלאש 31 - 8 - 81004061(3x40)

סוג תעריף	סוג צריכה	קריאה קודמת	קריאה נוכחית	סה"כ צריכה בקוט"ש	מחיר לקוט"ש בא"ג	סה"כ לתשלום
פרטי חשבון עבור תאריכים:						
777	פסגה	01/02/20	29/02/20	255.16	93.10	237.55 ₪
778	גבע	47,213.10	47,251.22	38.13	56.22	21.44 ₪
779	שפל	31,248.74	31,709.65	460.91	34.70	159.93 ₪

סה"כ לדייר:

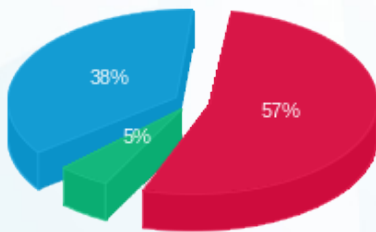
פסגה	גבע	שפל	סה"כ	שיא ביקוש
255.16	38.13	460.91	754.19	1.06
237.55 ₪	21.44 ₪	159.93 ₪	418.92 ₪	

סה"כ צריכה

סה"כ לתשלום

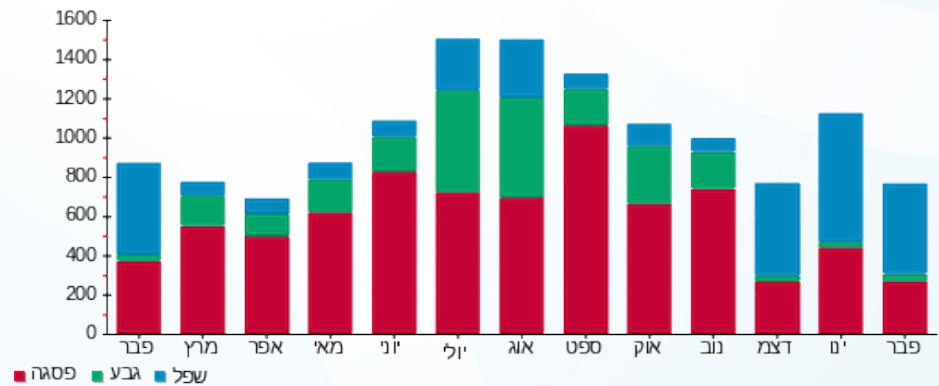
200.95 ₪	תשלום קבוע	
4.14 ₪	תשלום עבור גודל חיבור בKVA (3x40)	
624.01 ₪	סה"כ לתשלום	לא כולל מע"מ

התפלגות חיוב בש"ח לפי תעו"ז



■ פסגה (237.55 ₪) 57%
 ■ גבע (21.44 ₪) 5%
 ■ שפל (159.93 ₪) 38%

הסטוריית צריכה בקוט"ש



■ פסגה ■ גבע ■ שפל





05/03/20

תאריך הפקדה:

שם דייר: פליי גיים
שם אתר: מול זכרון

29/02/20

תאריך קריאה נוכחית:

01/02/20

תאריך קריאה קודמת:

לקוח/ה נכבד/ה, אנו מתכבדים להגיש את חישוב צריכת החשמל לתקופה 01/02/20 - 29/02/20:

פליי גיים - 8 - 15114161 (3x63)

סוג תעריף	סוג צריכה	קריאה קודמת	קריאה נוכחית	סה"כ צריכה בקוט"ש	מחיר לקוט"ש בא"ג	סה"כ לתשלום
פרטי חשבון עבור תאריכים:						
777	פסגה	01/02/20	29/02/20	989.10	93.10	920.85 ₪
778	גבע	38,169.10	38,398.30	229.20	56.22	128.86 ₪
779	שפל	48,765.40	50,062.10	1,296.70	34.70	449.95 ₪

סה"כ לדיר:

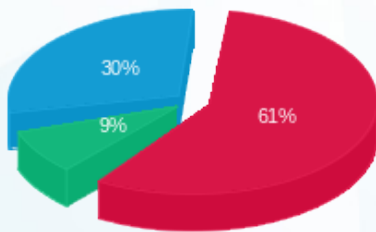
פסגה	גבע	שפל	סה"כ	שיא ביקוש
989.10	229.20	1,296.70	2,515.00	10.26
920.85 ₪	128.86 ₪	449.95 ₪	1,499.66 ₪	

סה"כ צריכה

סה"כ לתשלום

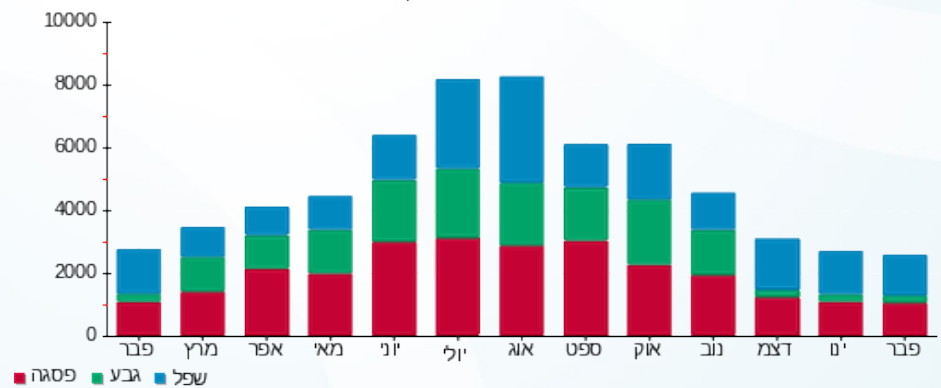
200.95 ₪	תשלום קבוע	
6.53 ₪	תשלום עבור גודל חיבור בKVA (3x63)	
1,707.14 ₪	סה"כ לתשלום	לא כולל מע"מ

התפלגות חיוב בש"ח לפי תעו"ז



- פסגה (920.85 ₪) - 61%
- גבע (128.86 ₪) - 30%
- שפל (449.95 ₪) - 9%

הסטוריית צריכה בקוט"ש



- פסגה
- גבע
- שפל



05/03/20 תאריך הפקה:
 29/02/20 תאריך קריאה נוכחית:
 01/02/20 תאריך קריאה קודמת:

שם דייר: צומת ספרים
 שם אתר: מול זכרון

לקוח/ה נכבד/ה, אנו מתכבדים להגיש את חישוב צריכת החשמל לתקופה 01/02/20 - 29/02/20:

צומת ספרים - 1 - 16254231(3x250)

סה"כ לתשלום	מחיר לקוט"ש בא"ג	סה"כ צריכה בקוט"ש	קריאה נוכחית	קריאה קודמת	סוג צריכה	סוג תעריף
			29/02/20	01/02/20	פרטי חשבון עבור תאריכים:	
247.65 ₪	93.10	266.00	49,128.00	48,862.00	פסגה	777
15.74 ₪	56.22	28.00	17,148.40	17,120.40	גבע	778
181.13 ₪	34.70	522.00	13,822.00	13,300.00	שפל	779

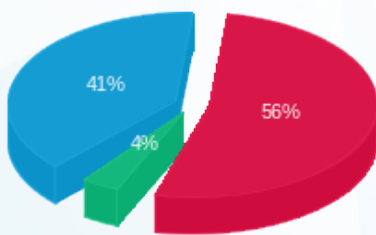
סה"כ לדיר:

שיא ביקוש	סה"כ	שפל	גבע	פסגה
3.30	816.00	522.00	28.00	266.00
	444.52 ₪	181.13 ₪	15.74 ₪	247.65 ₪

סה"כ צריכה
 סה"כ לתשלום

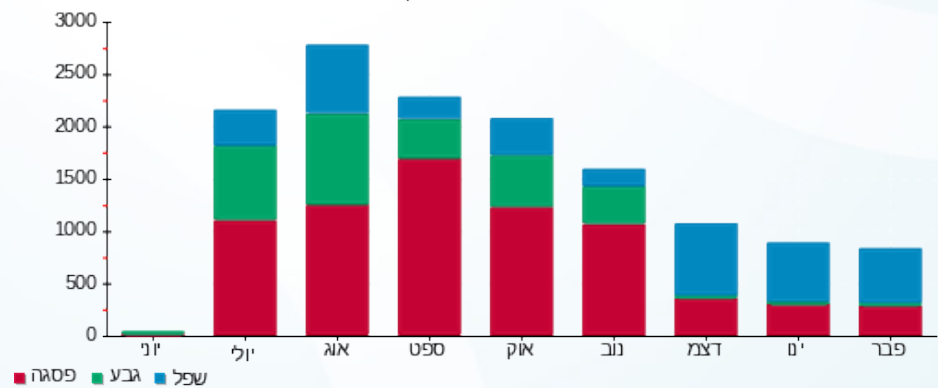
200.95 ₪	תשלום קבוע	
25.90 ₪	תשלום עבור גודל חיבור בKVA (3x250)	
671.37 ₪	סה"כ לתשלום	לא כולל מע"מ

התפלגות חיוב בש"ח לפי תעו"ז



■ פסגה (247.65 ₪)
 ■ גבע (15.74 ₪)
 ■ שפל (181.13 ₪)

הסטוריית צריכה בקוט"ש





05/03/20 תאריך הפקדה:
 29/02/20 תאריך קריאה נוכחית:
 01/02/20 תאריך קריאה קודמת:

שם דייר: קיווי
 שם אתר: מול זכרון

לקוח/ה נכבד/ה, אנו מתכבדים להגיש את חישוב צריכת החשמל לתקופה 01/02/20 - 29/02/20:

קיווי - 4 - 16254231(3x32)

סוג תעריף	סוג צריכה	קריאה קודמת	קריאה נוכחית	סה"כ צריכה בקוט"ש	מחיר לקוט"ש בא"ג	סה"כ לתשלום
		01/02/20	29/02/20			
777	פסגה	17,827.20	18,075.95	248.75	93.10	231.59 ₪
778	גבע	6,125.50	6,161.20	35.70	56.22	20.07 ₪
779	שפל	6,976.25	7,534.95	558.70	34.70	193.87 ₪

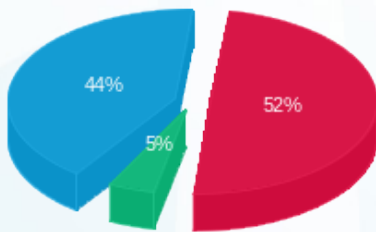
סה"כ לדייר:

פסגה	גבע	שפל	סה"כ	שיא ביקוש
248.75	35.70	558.70	843.15	6.62
231.59 ₪	20.07 ₪	193.87 ₪	445.53 ₪	

סה"כ צריכה
 סה"כ לתשלום

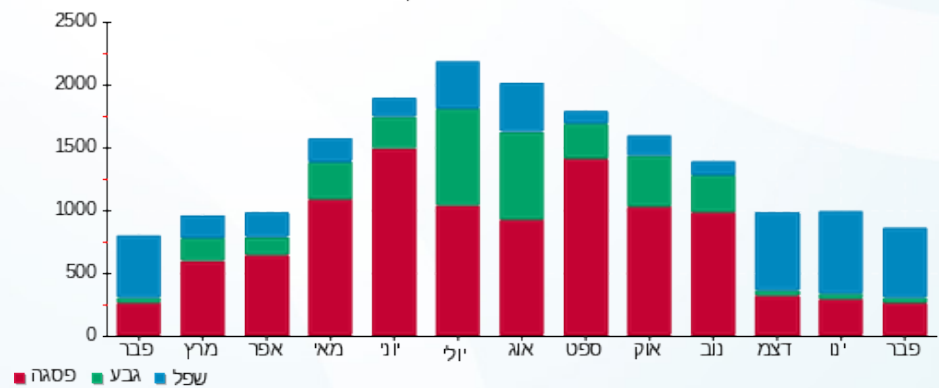
200.95 ₪	תשלום קבוע	
3.32 ₪	תשלום עבור גודל חיבור בKVA (3x32)	
649.79 ₪	סה"כ לתשלום	לא כולל מע"מ

התפלגות חיוב בש"ח לפי תעו"ז



■ פסגה (231.59 ₪)
 ■ גבע (20.07 ₪)
 ■ שפל (193.87 ₪)

הסטוריית צריכה בקוט"ש





05/03/20

תאריך הפקה:

שם דייר: קנדלינד 2

29/02/20

תאריך קריאה נוכחית:

שם אתר: מול זכרון

01/02/20

תאריך קריאה קודמת:

לקוח/ה נכבד/ה, אנו מתכבדים להגיש את חישוב צריכת החשמל לתקופה 01/02/20 - 29/02/20:

קנדלינד 2 - 3 - 81005601 (3x40)

סוג תעריף	סוג צריכה	קריאה קודמת	קריאה נוכחית	סה"כ צריכה בקוט"ש	מחיר לקוט"ש בא"ג	סה"כ לתשלום
		01/02/20	29/02/20			
777	פסגה	26,190.007	26,580.08	390.07	93.10	363.16 ₪
778	גבע	15,677.85	15,862.60	184.74	56.22	103.86 ₪
779	שפל	39,316.60	40,747.88	1,431.28	34.70	496.65 ₪

סה"כ לדיר:

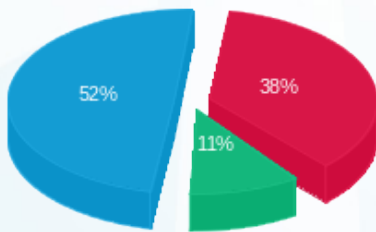
פסגה	גבע	שפל	סה"כ	שיא ביקוש
390.07	184.74	1,431.28	2,006.09	4.56
363.16 ₪	103.86 ₪	496.65 ₪	963.67 ₪	

סה"כ צריכה

סה"כ לתשלום

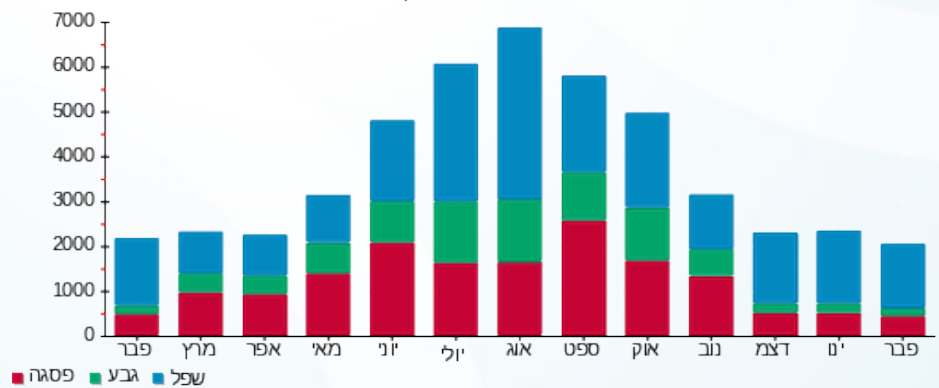
200.95 ₪	תשלום קבוע	
4.14 ₪	תשלום עבור גודל חיבור בKVA (3x40)	
1,168.77 ₪	סה"כ לתשלום	לא כולל מע"מ

התפלגות חיוב בש"ח לפי תע"ז



■ פסגה (363.16 ₪)
■ גבע (103.86 ₪)
■ שפל (496.65 ₪)

הסטוריית צריכה בקוט"ש





05/03/20 תאריך הפקה:
 29/02/20 תאריך קריאה נוכחית:
 01/02/20 תאריך קריאה קודמת:

שם דייר: קרוקס חדש
 שם אתר: מול זכרון

לקוח/ה נכבד/ה, אנו מתכבדים להגיש את חישוב צריכת החשמל לתקופה 01/02/20 - 29/02/20:

קרוקס - 1 - 81010693 (3x63)

סוג תעריף	סוג צריכה	קריאה קודמת	קריאה נוכחית	סה"כ צריכה בקוט"ש	מחיר לקוט"ש בא"ג	סה"כ לתשלום
פרטי חשבון עבור תאריכים:						
777	פסגה	01/02/20	29/02/20	322.05	93.10	299.83 ₪
778	גבע	4,743.58	4,784.06	40.48	56.22	22.76 ₪
779	שפל	7,556.23	8,200.41	644.19	34.70	223.53 ₪

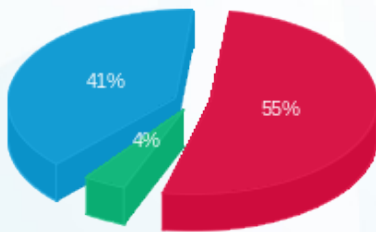
סה"כ לדייר:

פסגה	גבע	שפל	סה"כ	שיא ביקוש
322.05	40.48	644.19	1,006.71	2.01
299.83 ₪	22.76 ₪	223.53 ₪	546.12 ₪	

סה"כ צריכה
 סה"כ לתשלום

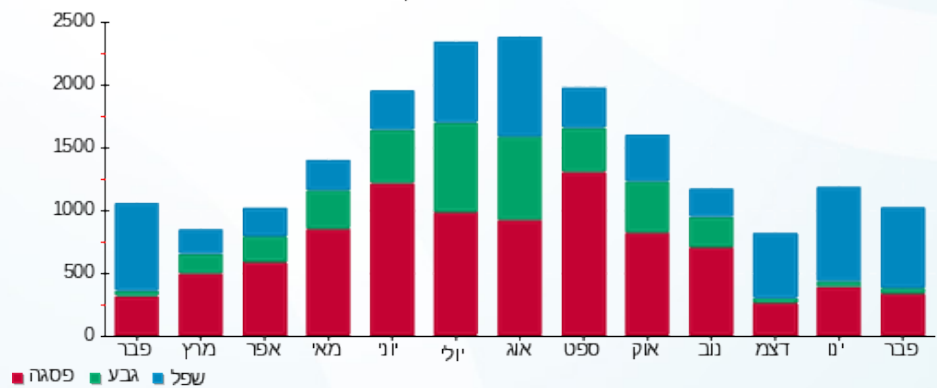
200.95 ₪	תשלום קבוע	
6.53 ₪	תשלום עבור גודל חיבור בKVA (3x63)	
753.59 ₪	סה"כ לתשלום	לא כולל מע"מ

התפלגות חיוב בש"ח לפי תעו"ז



פסגה (299.83 ₪) - 55%
 גבע (22.76 ₪) - 4%
 שפל (223.53 ₪) - 41%

הסטוריית צריכה בקוט"ש





05/03/20 תאריך הפקה:
 29/02/20 תאריך קריאה נוכחית:
 01/02/20 תאריך קריאה קודמת:

שם דייר: קרטס
 שם אתר: מול זכרון

לקוח/ה נכבד/ה, אנו מתכבדים להגיש את חישוב צריכת החשמל לתקופה 01/02/20 - 29/02/20:

קרטס - 3 - 81004061(3x40)

סוג תעריף	סוג צריכה	קריאה קודמת	קריאה נוכחית	סה"כ צריכה בקוט"ש	מחיר לקוט"ש בא"ג	סה"כ לתשלום
		01/02/20	29/02/20			
777	פסגה	369,121.99	369,680.56	558.57	93.10	₪ 520.03
778	גבע	217,659.04	217,713.05	54.00	56.22	₪ 30.36
779	שפל	306,656.25	307,616.66	960.42	34.70	₪ 333.26

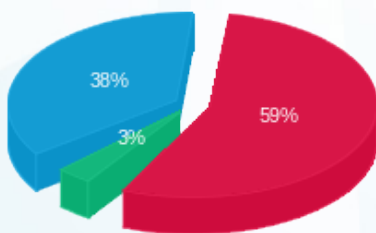
סה"כ לדייר:

פסגה	גבע	שפל	סה"כ	שיא ביקוש
558.57	54.00	960.42	1,572.99	0.97
₪ 520.03	₪ 30.36	₪ 333.26	₪ 883.65	

סה"כ צריכה
 סה"כ לתשלום

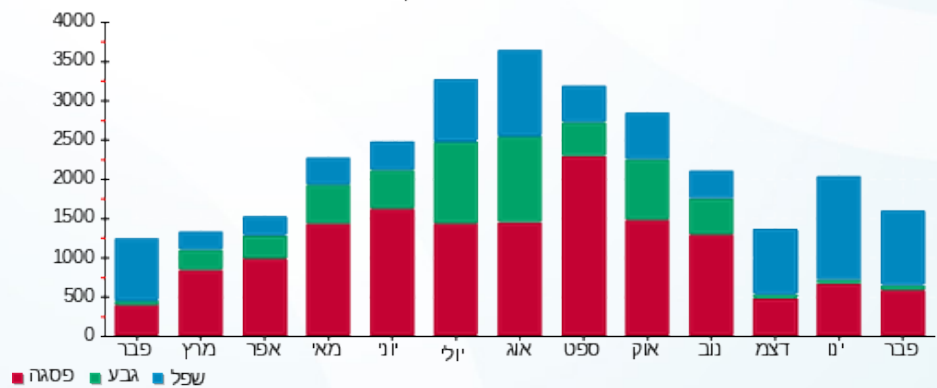
200.95 ₪	תשלום קבוע	
4.14 ₪	תשלום עבור גודל חיבור בKVA (3x40)	
1,088.75 ₪	סה"כ לתשלום	לא כולל מע"מ

התפלגות חיוב בש"ח לפי תע"ז



■ פסגה (₪ 520.03)
 ■ גבע (₪ 30.36)
 ■ שפל (₪ 333.26)

הסטוריית צריכה בקוט"ש





05/03/20

תאריך הפקה:

שם דייר: קריזי ליין
שם אתר: מול זכרון

29/02/20

תאריך קריאה נוכחית:

01/02/20

תאריך קריאה קודמת:

לקוח/ה נכבד/ה, אנו מתכבדים להגיש את חישוב צריכת החשמל לתקופה 01/02/20 - 29/02/20:

קריזי ליין - 2 - (3x63)81005601

סוג תעריף	סוג צריכה	קריאה קודמת	קריאה נוכחית	סה"כ צריכה בקוט"ש	מחיר לקוט"ש בא"ג	סה"כ לתשלום
		01/02/20	29/02/20			
777	פסגה	32,360.96	33,021.10	660.14	93.10	614.59 ₪
778	גבע	13,748.50	13,846.08	97.57	56.22	54.86 ₪
779	שפל	18,350.79	19,573.22	1,222.43	34.70	424.18 ₪

סה"כ לדייר:

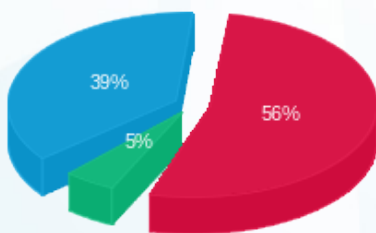
פסגה	גבע	שפל	סה"כ	שיא ביקוש
660.14	97.57	1,222.43	1,980.14	1.54
614.59 ₪	54.86 ₪	424.18 ₪	1,093.63 ₪	

סה"כ צריכה

סה"כ לתשלום

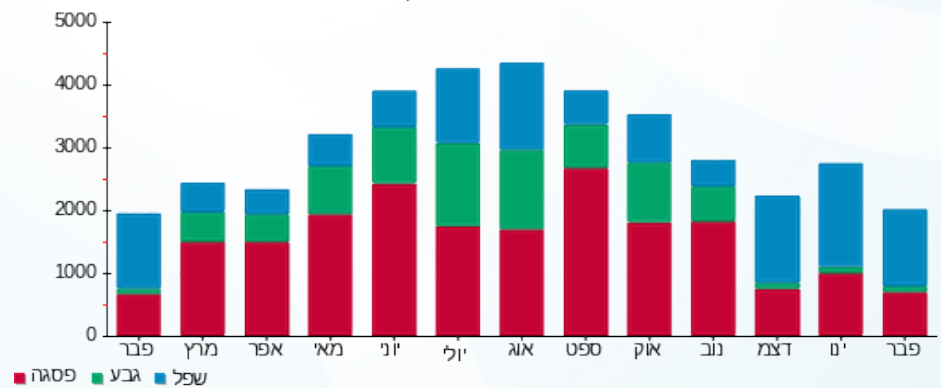
200.95 ₪	תשלום קבוע	
6.53 ₪	תשלום עבור גודל חיבור בKVA (3x63)	
1,301.10 ₪	סה"כ לתשלום	לא כולל מע"מ

התפלגות חיוב בש"ח לפי תע"ז



- פסגה (614.59 ₪) 56%
- גבע (54.86 ₪) 39%
- שפל (424.18 ₪) 5%

הסטוריית צריכה בקוט"ש



- פסגה
- גבע
- שפל





05/03/20 תאריך הפקה:
 29/02/20 תאריך קריאה נוכחית:
 01/02/20 תאריך קריאה קודמת:

שם דייר: שקם אלקטריק 7 חדש
 שם אתר: מול זכרון

לקוח/ה נכבד/ה, אנו מתכבדים להגיש את חישוב צריכת החשמל לתקופה 01/02/20 - 29/02/20:

שקם אלקטריק - 4 - 81010693 (3x165)

סוג תעריף	סוג צריכה	קריאה קודמת	קריאה נוכחית	סה"כ צריכה בקוט"ש	מחיר לקוט"ש בא"ג	סה"כ לתשלום
פרטי חשבון עבור תאריכים:						
777	פסגה	01/02/20	29/02/20	1,312.08	93.10	1,221.55 ₪
778	גבע	23,989.71	24,144.90	155.19	56.22	87.25 ₪
779	שפל	23,236.62	25,389.75	2,153.13	34.70	747.14 ₪

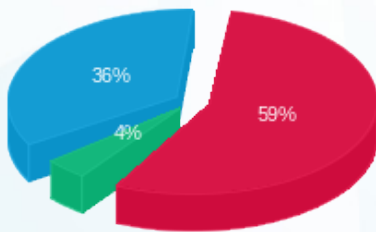
סה"כ לדייר:

פסגה	גבע	שפל	סה"כ	שיא ביקוש
1,312.08	155.19	2,153.13	3,620.41	4.76
1,221.55 ₪	87.25 ₪	747.14 ₪	2,055.94 ₪	

סה"כ צריכה
 סה"כ לתשלום

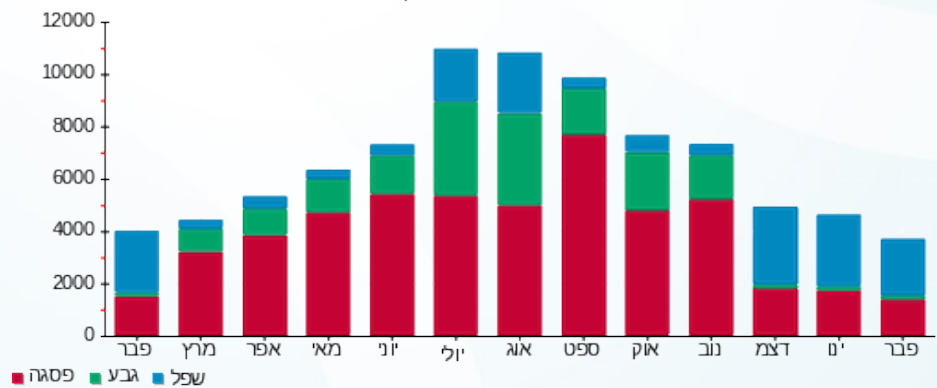
200.95 ₪	תשלום קבוע	
17.10 ₪	תשלום עבור גודל חיבור בKVA (3x165)	
2,273.98 ₪	סה"כ לתשלום	לא כולל מע"מ

התפלגות חיוב בש"ח לפי תעו"ז



■ פסגה (1,221.55 ₪)
 ■ גבע (87.25 ₪)
 ■ שפל (747.14 ₪)

הסטוריית צריכה בקוט"ש





05/03/20 תאריך הפקה:
 29/02/20 תאריך קריאה נוכחית:
 01/02/20 תאריך קריאה קודמת:

שם דייר: תמנון 5
 שם אתר: מול זכרון

לקוח/ה נכבד/ה, אנו מתכבדים להגיש את חישוב צריכת החשמל לתקופה 01/02/20 - 29/02/20:

תמנון 5 - 6 - 81005601 (3x80)

סוג תעריף	סוג צריכה	קריאה קודמת	קריאה נוכחית	סה"כ צריכה בקוט"ש	מחיר לקוט"ש בא"ג	סה"כ לתשלום
פרטי חשבון עבור תאריכים:						
777	פסגה	01/02/20	29/02/20	2,023.40	93.10	1,883.78 ₪
778	גבע	29,537.55	29,772.71	235.16	56.22	132.21 ₪
779	שפל	40,512.62	44,236.76	3,724.14	34.70	1,292.28 ₪

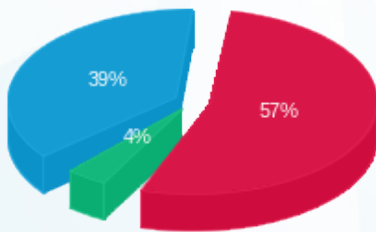
סה"כ לדייר:

פסגה	גבע	שפל	סה"כ	שיא ביקוש
2,023.40	235.16	3,724.14	5,982.70	23.90
1,883.78 ₪	132.21 ₪	1,292.28 ₪	3,308.27 ₪	

סה"כ צריכה
 סה"כ לתשלום

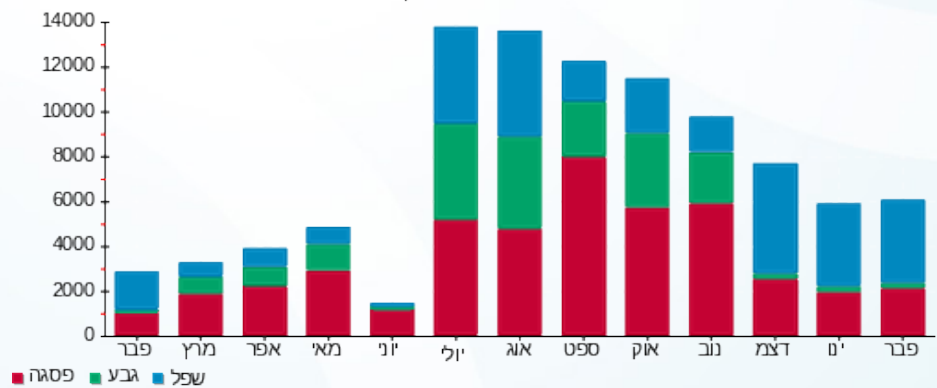
200.95 ₪	תשלום קבוע	
8.29 ₪	תשלום עבור גודל חיבור בKVA (3x80)	
3,517.50 ₪	סה"כ לתשלום	לא כולל מע"מ

התפלגות חיוב בש"ח לפי תעו"ז



■ פסגה (1,883.78 ₪)
 ■ גבע (132.21 ₪)
 ■ שפל (1,292.28 ₪)

הסטוריית צריכה בקוט"ש



■ פסגה ■ גבע ■ שפל

