



11/03/20

תאריך הפקדה:

שם דייר: אוריקן קומה 2 - חדש

08/03/20

תאריך קריאה נוכחית:

שם אתר: בית כינרת אור יהודה

07/02/20

תאריך קריאה קודמת:

לקוח/ה נכבד/ה, אנו מתכבדים להגיש את חישוב צריכת החשמל לתקופה 07/02/20 - 08/03/20:

אוריקן קומה 2 - 8 - 019657(0x0)

סה"כ לתשלום	מחיר לקוט"ש בא"ג	סה"כ צריכה בקוט"ש	קריאה נוכחית	קריאה קודמת	סוג צריכה	סוג תעריף
			29/02/20	07/02/20	פרטי חשבון עבור תאריכים:	
₪ 423.23	93.10	454.60	60,261.60	59,807.00	פסגה	777
₪ 75.78	56.22	134.80	12,583.00	12,448.20	גבע	778
₪ 676.37	34.70	1,949.20	26,475.00	24,525.80	שפל	779
			08/03/20	01/03/20	פרטי חשבון עבור תאריכים:	
₪ 251.01	45.44	552.40	60,814.00	60,261.60	פסגה	777
₪ 17.32	37.65	46.00	12,629.00	12,583.00	גבע	778
₪ 42.19	31.07	135.80	26,610.80	26,475.00	שפל	779

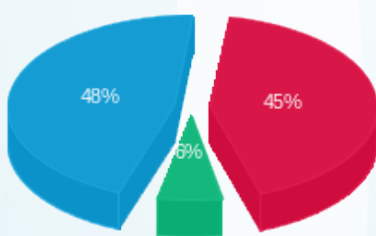
סה"כ לדייר:

שיא ביקוש	סה"כ	שפל	גבע	פסגה
4.60	3,272.80	2,085.00	180.80	1,007.00
	₪ 1,485.91	₪ 718.57	₪ 93.10	₪ 674.24

סה"כ צריכה
סה"כ לתשלום

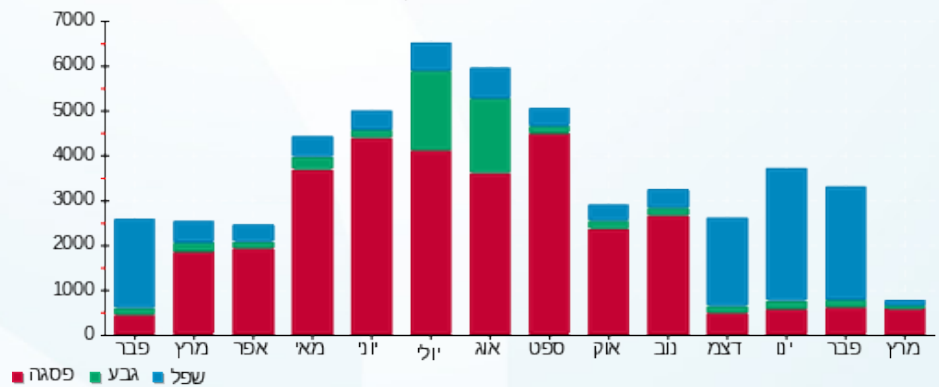
₪ 36.10	תשלום קבוע	
₪ 0.00	תשלום עבור גודל חיבור בKVA (0x0)	
₪ 1,522.01	סה"כ לתשלום	לא כולל מע"מ

התפלגות חיוב בש"ח לפי תעו"ז



פסגה (₪ 674.24) 48%
גבע (₪ 93.10) 6%
שפל (₪ 718.57) 45%

הסטוריית צריכה בקוט"ש



11/03/20 תאריך הפקדה:
 08/03/20 תאריך קריאה נוכחית:
 07/02/20 תאריך קריאה קודמת:

שם דייר: אלבחרי בקי - יועצת מס קומה 5
 שם אתר: בית כינרת אור יהודה

לקוח/ה נכבד/ה, אנו מתכבדים להגיש את חישוב צריכת החשמל לתקופה 07/02/20 - 08/03/20:

אלבחרי בקי - יועצת מס - 2 - 81036691(0x0)

סוג תעריף	סוג צריכה	קריאה קודמת	קריאה נוכחית	סה"כ צריכה בקוט"ש	מחיר לקוט"ש בא"ג	סה"כ לתשלום
פרטי חשבון עבור תאריכים:						
777	פסגה	07/02/20	29/02/20	158.70	93.10	147.75 ₪
778	גבע	12,959.55	13,008.50	48.95	56.22	27.52 ₪
779	שפל	25,970.60	26,462.70	492.10	34.70	170.76 ₪
פרטי חשבון עבור תאריכים:						
777	פסגה	40,658.80	40,788.75	129.95	45.44	59.05 ₪
778	גבע	13,008.50	13,046.10	37.60	37.65	14.16 ₪
779	שפל	26,462.70	26,528.10	65.40	31.07	20.32 ₪

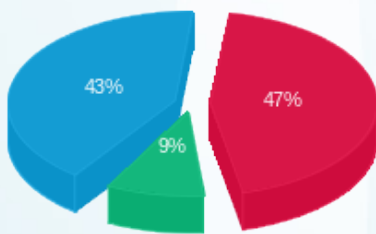
סה"כ לדייר:

שיא ביקוש	סה"כ	שפל	גבע	פסגה
2.00	932.70	557.50	86.55	288.65
	₪ 439.55	₪ 191.08	₪ 41.68	₪ 206.80

סה"כ צריכה
 סה"כ לתשלום

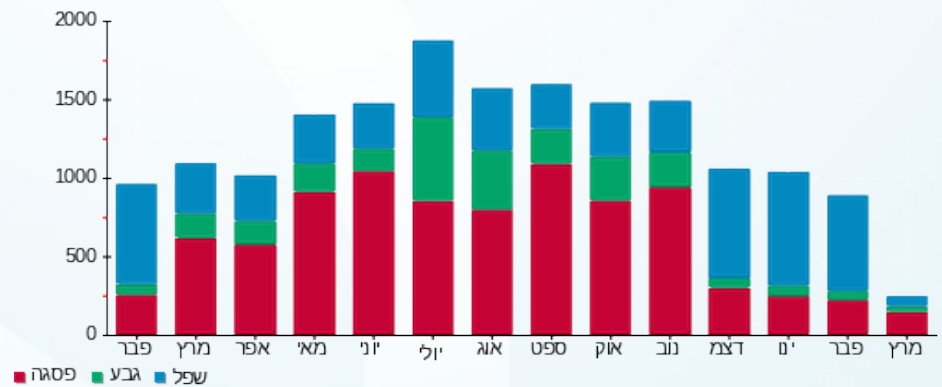
36.10 ₪	תשלום קבוע	
0.00 ₪	תשלום עבור גודל חיבור בKVA (0x0)	
475.65 ₪	סה"כ לתשלום	לא כולל מע"מ

התפלגות חיוב בש"ח לפי תעו"ז



פסגה (206.80 ₪) ■
 גבע (41.68 ₪) ■
 שפל (191.08 ₪) ■

הסטוריית צריכה בקוט"ש



11/03/20 תאריך הפקדה:
 08/03/20 תאריך קריאה נוכחית:
 07/02/20 תאריך קריאה קודמת:

שם דייר: אסנט ק.קרקע
 שם אתר: בית כינרת אור יהודה

לקוח/ה נכבד/ה, אנו מתכבדים להגיש את חישוב צריכת החשמל לתקופה 07/02/20 - 08/03/20:

אסנט - 4 - 81038287(0x0)

סוג תעריף	סוג צריכה	קריאה קודמת	קריאה נוכחית	סה"כ צריכה בקוט"ש	מחיר לקוט"ש בא"ג	סה"כ לתשלום
פרטי חשבון עבור תאריכים:						
777	פסגה	07/02/20	29/02/20	83,153.20	93.10	78.02 ₪
778	גבע	14,097.40	14,173.40	76.00	56.22	42.73 ₪
779	שפל	30,564.80	31,440.00	875.20	34.70	303.69 ₪
פרטי חשבון עבור תאריכים:						
777	פסגה	01/03/20	08/03/20	83,393.20	45.44	109.06 ₪
778	גבע	14,173.40	14,187.80	14.40	37.65	5.42 ₪
779	שפל	31,440.00	31,478.40	38.40	31.07	11.93 ₪

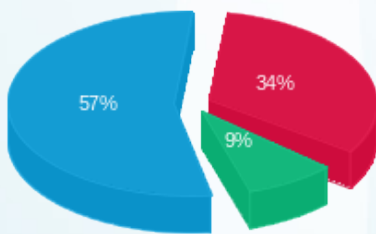
סה"כ לדייר:

פסגה	גבע	שפל	סה"כ	שיא ביקוש
323.80	90.40	913.60	1,327.80	1.60
187.07 ₪	48.15 ₪	315.63 ₪	550.85 ₪	

סה"כ צריכה
 סה"כ לתשלום

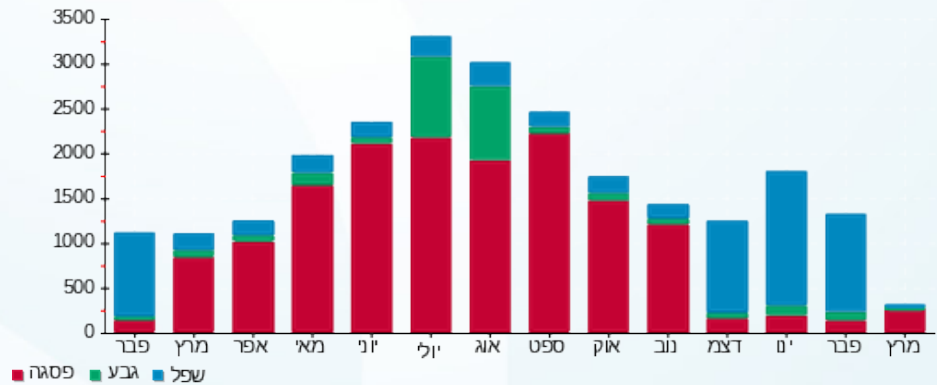
36.10 ₪	תשלום קבוע	
0.00 ₪	תשלום עבור גודל חיבור בKVA (0x0)	
586.95 ₪	סה"כ לתשלום	לא כולל מע"מ

התפלגות חיוב בש"ח לפי תעו"ז



פסגה (187.07 ₪)
 גבע (48.15 ₪)
 שפל (315.63 ₪)

הסטוריית צריכה בקוט"ש





11/03/20 תאריך הפקה:
 08/03/20 תאריך קריאה נוכחית:
 07/02/20 תאריך קריאה קודמת:

שם דייר: בבילון קומה 1
שם אתר: בית כינרת אור יהודה

לקוח/ה נכבד/ה, אנו מתכבדים להגיש את חישוב צריכת החשמל לתקופה 07/02/20 - 08/03/20:

סיידסופט ק.1 - 8 - 81036691(0x0)

סוג תעריף	סוג צריכה	קריאה קודמת	קריאה נוכחית	סה"כ צריכה בקוט"ש	מחיר לקוט"ש בא"ג	סה"כ לתשלום
פרטי חשבון עבור תאריכים:						
		07/02/20	29/02/20			
777	פסגה	85,264.50	85,794.80	-530.30	93.10	₪ -493.71
778	גבע	17,054.40	17,110.80	-56.40	56.22	₪ -31.71
779	שפל	23,405.30	24,512.70	-1,107.40	34.70	₪ -384.27
פרטי חשבון עבור תאריכים:						
		01/03/20	08/03/20			
777	פסגה	85,794.80	86,104.20	-309.40	45.44	₪ -140.59
778	גבע	17,110.80	17,131.40	-20.60	37.65	₪ -7.76
779	שפל	24,512.70	24,546.20	-33.50	31.07	₪ -10.41

בבילון תוכנה בעמ קומה 1 - 8 - 81038287(0x0)

סוג תעריף	סוג צריכה	קריאה קודמת	קריאה נוכחית	סה"כ צריכה בקוט"ש	מחיר לקוט"ש בא"ג	סה"כ לתשלום
פרטי חשבון עבור תאריכים:						
		07/02/20	29/02/20			
777	פסגה	402,673.40	403,992.40	1,319.00	93.10	₪ 1,227.99
778	גבע	130,918.40	131,365.40	447.00	56.22	₪ 251.30
779	שפל	281,690.80	285,677.60	3,986.80	34.70	₪ 1,383.42
פרטי חשבון עבור תאריכים:						
		01/03/20	08/03/20			
777	פסגה	403,992.40	405,039.60	1,047.20	45.44	₪ 475.85
778	גבע	131,365.40	131,549.00	183.60	37.65	₪ 69.13
779	שפל	285,677.60	286,132.60	455.00	31.07	₪ 141.37

סה"כ לדייר:

פסגה	גבע	שפל	סה"כ	שיא ביקוש
1,526.50	553.60	3,300.90	5,381.00	17.40
₪ 1,069.54	₪ 280.96	₪ 1,130.11	₪ 2,480.61	

סה"כ צריכה
סה"כ לתשלום

200.95 ₪	תשלום קבוע	
0.00 ₪	תשלום עבור גודל חיבור בKVA (0x0)	
2,681.56 ₪	סה"כ לתשלום	לא כולל מע"מ





11/03/20

תאריך הפקדה:

08/03/20

תאריך קריאה נוכחית:

07/02/20

תאריך קריאה קודמת:

שם דייר: חברת אוליפקי
שם אתר: בית כינרת אור יהודה

לקוח/ה נכבד/ה, אנו מתכבדים להגיש את חישוב צריכת החשמל לתקופה 08/03/20 - 07/02/20:

חברת אוליפקי - 3 - 81036649(0x0)

סוג תעריף	סוג צריכה	קריאה קודמת	קריאה נוכחית	סה"כ צריכה בקוט"ש	מחיר לקוט"ש בא"ג	סה"כ לתשלום
פרטי חשבון עבור תאריכים:						
		07/02/20	29/02/20			
777	פסגה	333,479.40	334,345.20	865.80	93.10	806.06 ₪
778	גבע	98,307.40	98,746.80	439.40	56.22	247.03 ₪
779	שפל	213,467.20	217,165.40	3,698.20	34.70	1,283.28 ₪
פרטי חשבון עבור תאריכים:						
		01/03/20	08/03/20			
777	פסגה	334,345.20	335,271.80	926.60	45.44	421.05 ₪
778	גבע	98,746.80	98,971.20	224.40	37.65	84.49 ₪
779	שפל	217,165.40	217,676.00	510.60	31.07	158.64 ₪

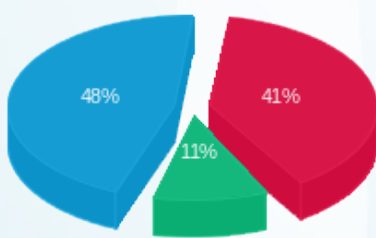
סה"כ לדייר:

פסגה	גבע	שפל	סה"כ	שיא ביקוש
1,792.40	663.80	4,208.80	6,665.00	17.40
₪ 1,227.11	₪ 331.52	₪ 1,441.92	₪ 3,000.54	

סה"כ צריכה
סה"כ לתשלום

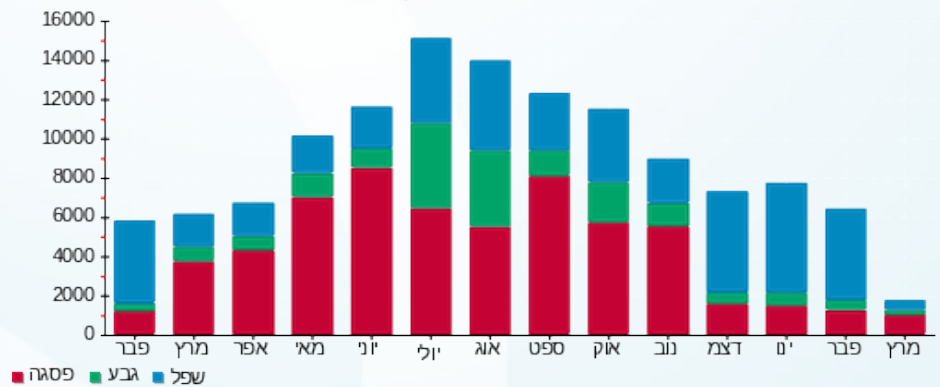
200.95 ₪	תשלום קבוע	
0.00 ₪	תשלום עבור גודל חיבור בKVA (0x0)	
3,201.49 ₪	סה"כ לתשלום	לא כולל מע"מ

התפלגות חיוב בש"ח לפי תעו"ז



פסגה (1,227.11 ₪) ■
גבע (331.52 ₪) ■
שפל (1,441.92 ₪) ■

הסטוריית צריכה בקוט"ש





11/03/20

תאריך הפקדה:

08/03/20

תאריך קריאה נוכחית:

07/02/20

תאריך קריאה קודמת:

שם דייר: חממה ק.קרקע
שם אתר: בית כינרת אור יהודה

לקוח/ה נכבד/ה, אנו מתכבדים להגיש את חישוב צריכת החשמל לתקופה 07/02/20 - 08/03/20:

חממה - 3 - 81038287(0x0)

סוג תעריף	סוג צריכה	קריאה קודמת	קריאה נוכחית	סה"כ צריכה בקוט"ש	מחיר לקוט"ש בא"ג	סה"כ לתשלום
פרטי חשבון עבור תאריכים:						
777	פסגה	07/02/20	29/02/20	789.80	93.10	735.30 ₪
778	גבע	133,618.40	133,840.20	221.80	56.22	124.70 ₪
779	שפל	245,669.00	248,203.80	2,534.80	34.70	879.58 ₪
פרטי חשבון עבור תאריכים:						
777	פסגה	312,864.80	313,712.20	847.40	45.44	385.06 ₪
778	גבע	133,840.20	134,023.80	183.60	37.65	69.13 ₪
779	שפל	248,203.80	248,426.80	223.00	31.07	69.29 ₪

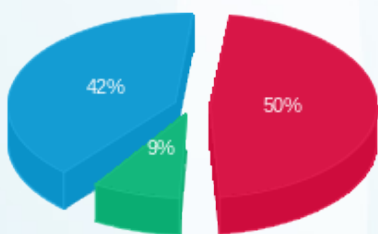
סה"כ לדייר:

שיא ביקוש	סה"כ	שפל	גבע	פסגה
17.40	4,800.40	2,757.80	405.40	1,637.20
	2,263.05 ₪	948.86 ₪	193.82 ₪	1,120.36 ₪

סה"כ צריכה
סה"כ לתשלום

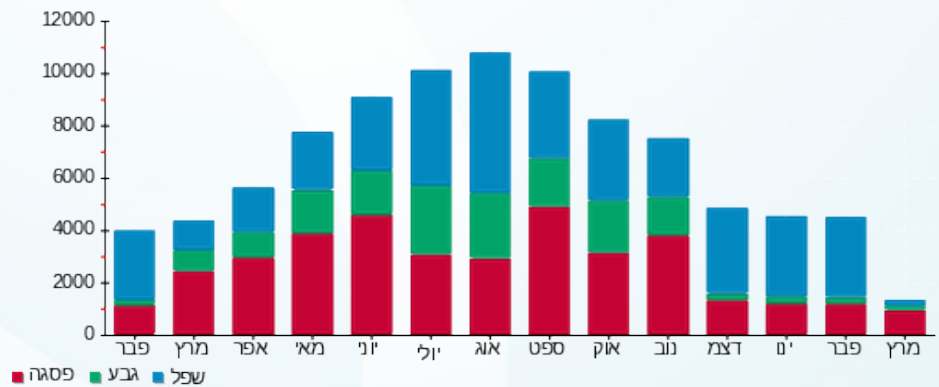
36.10 ₪	תשלום קבוע	
0.00 ₪	תשלום עבור גודל חיבור בKVA (0x0)	
2,299.15 ₪	סה"כ לתשלום	לא כולל מע"מ

התפלגות חיוב בש"ח לפי תעו"ז



פסגה (1,120.36 ₪) 50%
גבע (193.82 ₪) 9%
שפל (948.86 ₪) 42%

הסטוריית צריכה בקוט"ש





11/03/20

תאריך הפקדה:

08/03/20

תאריך קריאה נוכחית:

07/02/20

תאריך קריאה קודמת:

שם דייר: חממה ק.קרקע
שם אתר: בית כינרת אור יהודה

לקוח/ה נכבד/ה, אנו מתכבדים להגיש את חישוב צריכת החשמל לתקופה 08/03/20 - 07/02/20:

חממה - 2 - 81038287(0x0)

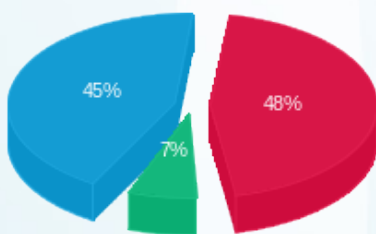
סוג תעריף	סוג צריכה	קריאה קודמת	קריאה נוכחית	סה"כ צריכה בקוט"ש	מחיר לקוט"ש בא"ג	סה"כ לתשלום
פרטי חשבון עבור תאריכים:						
777	פסגה	07/02/20	29/02/20	764.66	93.10	711.90 ₪
778	גבע	69,744.87	69,895.93	151.06	56.22	84.93 ₪
779	שפל	143,890.11	146,589.04	2,698.93	34.70	936.53 ₪
פרטי חשבון עבור תאריכים:						
777	פסגה	205,201.75	206,032.84	831.09	45.44	377.65 ₪
778	גבע	69,895.93	70,071.04	175.11	37.65	65.93 ₪
779	שפל	146,589.04	146,901.69	312.65	31.07	97.14 ₪

סה"כ לדייר:

שיא ביקוש	סה"כ	שפל	גבע	פסגה	סה"כ צריכה
11.31	4,933.50	3,011.58	326.17	1,595.75	סה"כ לתשלום
	2,274.07 ₪	1,033.67 ₪	150.85 ₪	1,089.55 ₪	

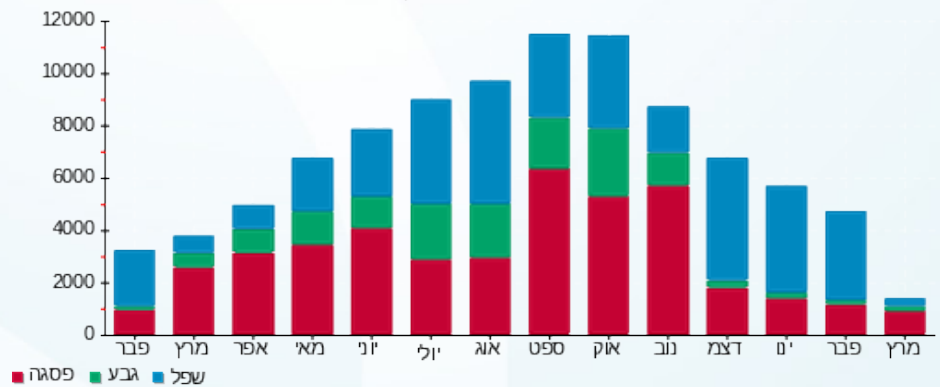
36.10 ₪	תשלום קבוע	
0.00 ₪	תשלום עבור גודל חיבור בKVA (0x0)	
2,310.17 ₪	סה"כ לתשלום	לא כולל מע"מ

התפלגות חיוב בש"ח לפי תעו"ז



פסגה (1,089.55 ₪) ■
גבע (150.85 ₪) ■
שפל (1,033.67 ₪) ■

הסטוריית צריכה בקוט"ש



11/03/20 תאריך הפקה:
 08/03/20 תאריך קריאה נוכחית:
 07/02/20 תאריך קריאה קודמת:

שם דייר: יוסף רוזנטל בע"מ קומה 5
 שם אתר: בית כינרת אור יהודה

לקוח/ה נכבד/ה, אנו מתכבדים להגיש את חישוב צריכת החשמל לתקופה 07/02/20 - 08/03/20:

יוסף רוזנטל בע"מ ק. 5 - 7 - 81036691(0x0)

סוג תעריף	סוג צריכה	קריאה קודמת	קריאה נוכחית	סה"כ צריכה בקוט"ש	מחיר לקוט"ש בא"ג	סה"כ לתשלום
פרטי חשבון עבור תאריכים:						
777	פסגה	07/02/20	29/02/20	110.80	93.10	103.15 ₪
778	גבע	7,065.30	7,110.30	45.00	56.22	25.30 ₪
779	שפל	16,473.90	17,176.20	702.30	34.70	243.70 ₪
פרטי חשבון עבור תאריכים:						
777	פסגה	33,180.20	33,390.50	210.30	45.44	95.56 ₪
778	גבע	7,110.30	7,131.10	20.80	37.65	7.83 ₪
779	שפל	17,176.20	17,228.80	52.60	31.07	16.34 ₪

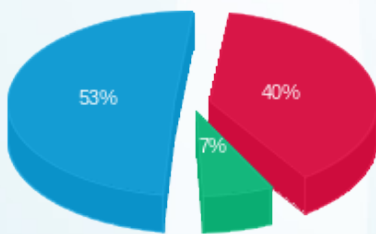
סה"כ לדייר:

פסגה	גבע	שפל	סה"כ	שיא ביקוש
321.10	65.80	754.90	1,141.80	1.70
198.72 ₪	33.13 ₪	260.04 ₪	491.89 ₪	

סה"כ צריכה
 סה"כ לתשלום

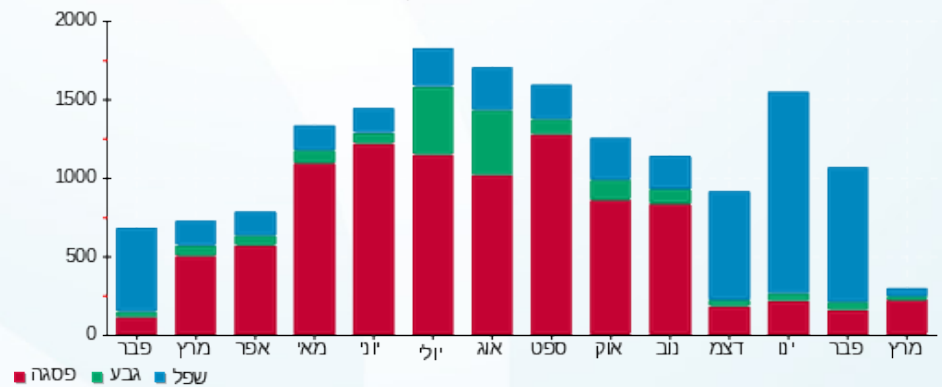
36.10 ₪	תשלום קבוע	
0.00 ₪	תשלום עבור גודל חיבור ב KVA (0x0)	
527.99 ₪	סה"כ לתשלום	לא כולל מע"מ

התפלגות חיוב בש"ח לפי תעו"ז



פסגה (198.72 ₪) 40%
 גבע (33.13 ₪) 7%
 שפל (260.04 ₪) 53%

הסטוריית צריכה בקוט"ש





11/03/20 תאריך הפקה:
 08/03/20 תאריך קריאה נוכחית:
 07/02/20 תאריך קריאה קודמת:

שם דייר: לידקום קומה 4
שם אתר: בית כינרת אור יהודה

לקוח/ה נכבד/ה, אנו מתכבדים להגיש את חישוב צריכת החשמל לתקופה 07/02/20 - 08/03/20:

צבי - 1 - 81019657(0x0)

סוג תעריף	סוג צריכה	קריאה קודמת	קריאה נוכחית	סה"כ צריכה בקוט"ש	מחיר לקוט"ש בא"ג	סה"כ לתשלום
פרטי חשבון עבור תאריכים:						
		07/02/20	29/02/20			
777	פסגה	12,352.20	12,402.55	-50.35	93.10	₪ -46.88
778	גבע	2,805.45	2,814.55	-9.10	56.22	₪ -5.12
779	שפל	7,315.70	7,488.40	-172.70	34.70	₪ -59.93
פרטי חשבון עבור תאריכים:						
		01/03/20	08/03/20			
777	פסגה	12,402.55	12,466.50	-63.95	45.44	₪ -29.06
778	גבע	2,814.55	2,819.10	-4.55	37.65	₪ -1.71
779	שפל	7,488.40	7,499.50	-11.10	31.07	₪ -3.45

צבי - 2 - 81019657(0x0)

סוג תעריף	סוג צריכה	קריאה קודמת	קריאה נוכחית	סה"כ צריכה בקוט"ש	מחיר לקוט"ש בא"ג	סה"כ לתשלום
פרטי חשבון עבור תאריכים:						
		07/02/20	29/02/20			
777	פסגה	43,326.75	43,432.45	-105.70	93.10	₪ -98.41
778	גבע	9,816.80	9,834.85	-18.05	56.22	₪ -10.15
779	שפל	14,426.80	14,813.50	-386.70	34.70	₪ -134.18
פרטי חשבון עבור תאריכים:						
		01/03/20	08/03/20			
777	פסגה	43,432.45	43,568.05	-135.60	45.44	₪ -61.62
778	גבע	9,834.85	9,846.50	-11.65	37.65	₪ -4.39
779	שפל	14,813.50	14,833.40	-19.90	31.07	₪ -6.18

סי.פי. פתרונות אשראי - 3 - 81019657(0x0)

סוג תעריף	סוג צריכה	קריאה קודמת	קריאה נוכחית	סה"כ צריכה בקוט"ש	מחיר לקוט"ש בא"ג	סה"כ לתשלום
פרטי חשבון עבור תאריכים:						
		07/02/20	29/02/20			
777	פסגה	41,937.35	41,954.15	-16.80	93.10	₪ -15.64
778	גבע	11,274.35	11,279.15	-4.80	56.22	₪ -2.70
779	שפל	21,683.45	21,866.45	-183.00	34.70	₪ -63.50
פרטי חשבון עבור תאריכים:						
		01/03/20	08/03/20			





סי.פי. פתרונות אשראי - 3 - (0x0)81019657

סוג תעריף	סוג צריכה	קריאה קודמת	קריאה נוכחית	סה"כ צריכה בקוט"ש	מחיר לקוט"ש בא"ג	סה"כ לתשלום
777	פסגה	41,954.15	41,998.70	-44.55	45.44	20.24 ₪
778	גבע	11,279.15	11,282.70	-3.55	37.65	1.34 ₪
779	שפל	21,866.45	21,874.55	-8.10	31.07	2.52 ₪

ריק - 5 - (0x0)81019657

סוג תעריף	סוג צריכה	קריאה קודמת	קריאה נוכחית	סה"כ צריכה בקוט"ש	מחיר לקוט"ש בא"ג	סה"כ לתשלום
פרטי חשבון עבור תאריכים:						
		07/02/20	29/02/20			
777	פסגה	21,704.60	21,704.60	0.00	93.10	0.00 ₪
778	גבע	6,553.60	6,553.60	0.00	56.22	0.00 ₪
779	שפל	9,603.85	9,603.85	0.00	34.70	0.00 ₪
פרטי חשבון עבור תאריכים:						
		01/03/20	08/03/20			
777	פסגה	21,704.60	21,704.60	0.00	45.44	0.00 ₪
778	גבע	6,553.60	6,553.60	0.00	37.65	0.00 ₪
779	שפל	9,603.85	9,603.85	0.00	31.07	0.00 ₪

לידקום בע"מ קומה 4 - 6 - (0x0)81036649

סוג תעריף	סוג צריכה	קריאה קודמת	קריאה נוכחית	סה"כ צריכה בקוט"ש	מחיר לקוט"ש בא"ג	סה"כ לתשלום
פרטי חשבון עבור תאריכים:						
		07/02/20	29/02/20			
777	פסגה	356,152.80	356,986.40	833.60	93.10	776.08 ₪
778	גבע	103,070.80	103,391.60	320.80	56.22	180.35 ₪
779	שפל	215,458.00	218,730.00	3,272.00	34.70	1,135.38 ₪
פרטי חשבון עבור תאריכים:						
		01/03/20	08/03/20			
777	פסגה	356,986.40	357,878.00	891.60	45.44	405.14 ₪
778	גבע	103,391.60	103,550.40	158.80	37.65	59.79 ₪
779	שפל	218,730.00	219,111.20	381.20	31.07	118.44 ₪

סה"כ לדייר:

פסגה	גבע	שפל	סה"כ	שיא ביקוש
1,308.25	427.90	2,871.70	4,607.85	15.60
909.38 ₪	214.74 ₪	984.06 ₪	2,108.19 ₪	

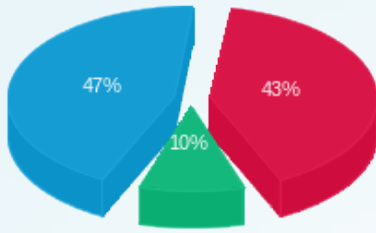
סה"כ צריכה
סה"כ לתשלום

200.95 ₪	תשלום קבוע	
0.00 ₪	תשלום עבור גודל חיבור בKVA (0x0)	
2,309.14 ₪	סה"כ לתשלום	לא כולל מע"מ



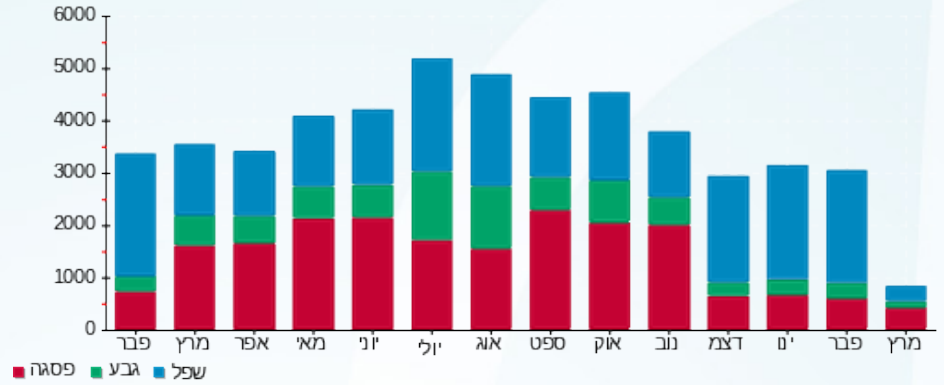


התפלגות חיוב בש"ח לפי תעו"ז



■ פסגה (909.38 נ"ח)
■ גבע (214.74 נ"ח)
■ שפל (984.06 נ"ח)

הסטוריית צריכה בקוט"ש





11/03/20 תאריך הפקה:
 08/03/20 תאריך קריאה נוכחית:
 07/02/20 תאריך קריאה קודמת:

שם דייר: מפסק QN ראשי
 שם אתר: בית כינרת אור יהודה

לקוח/ה נכבד/ה, אנו מתכבדים להגיש את חישוב צריכת החשמל לתקופה 07/02/20 - 08/03/20:

מפסק QN ראשי - 2 - 81036649(0x0)

סוג תעריף	סוג צריכה	קריאה קודמת	קריאה נוכחית	סה"כ צריכה בקוט"ש	מחיר לקוט"ש בא"ג	סה"כ לתשלום
פרטי חשבון עבור תאריכים:						
		07/02/20	29/02/20			
777	פסגה	3,563,136.00	3,573,880.00	10,744.00	93.10	10,002.66 ₪
778	גבע	1,214,776.00	1,219,032.00	4,256.00	56.22	2,392.72 ₪
779	שפל	2,534,140.00	2,572,428.00	38,288.00	34.70	13,285.94 ₪
פרטי חשבון עבור תאריכים:						
		01/03/20	08/03/20			
777	פסגה	3,573,880.00	3,586,132.00	12,252.00	45.44	5,567.31 ₪
778	גבע	1,219,032.00	1,221,276.00	2,244.00	37.65	844.87 ₪
779	שפל	2,572,428.00	2,576,852.00	4,424.00	31.07	1,374.54 ₪

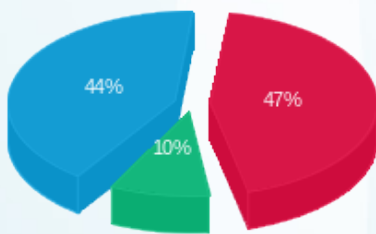
סה"כ לדייר:

שיא ביקוש	סה"כ	שפל	גבע	פסגה
168.00	72,208.00	42,712.00	6,500.00	22,996.00
	₪ 33,468.03	₪ 14,660.47	₪ 3,237.59	₪ 15,569.97

סה"כ צריכה
 סה"כ לתשלום

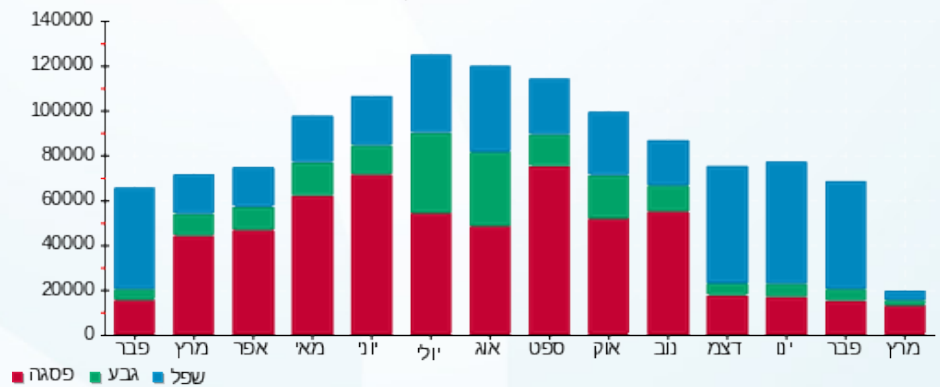
200.95 ₪	תשלום קבוע	
0.00 ₪	תשלום עבור גודל חיבור ב KVA (0x0)	
33,668.98 ₪	סה"כ לתשלום	לא כולל מע"מ

התפלגות חיוב בש"ח לפי תעו"ז



פסגה (15,569.97 ₪) 10%
 גבע (3,237.59 ₪)
 שפל (14,660.47 ₪) 44%

הסטוריית צריכה בקוט"ש



11/03/20 תאריך הפקה:
 08/03/20 תאריך קריאה נוכחית:
 07/02/20 תאריך קריאה קודמת:

שם דייר: סי פי פתרונות אשראי קומה 4
 שם אתר: בית כינרת אור יהודה

לקוח/ה נכבד/ה, אנו מתכבדים להגיש את חישוב צריכת החשמל לתקופה 07/02/20 - 08/03/20:

סי פי פתרונות אשראי קומה 4 - 3 - 81019657(0x0)

סוג תעריף	סוג צריכה	קריאה קודמת	קריאה נוכחית	סה"כ צריכה בקוט"ש	מחיר לקוט"ש בא"ג	סה"כ לתשלום
פרטי חשבון עבור תאריכים:						
777	פסגה	07/02/20	29/02/20	16.80	93.10	15.64 ₪
778	גבע	11,274.35	11,279.15	4.80	56.22	2.70 ₪
779	שפל	21,683.45	21,866.45	183.00	34.70	63.50 ₪
פרטי חשבון עבור תאריכים:						
777	פסגה	01/03/20	08/03/20	44.55	45.44	20.24 ₪
778	גבע	11,279.15	11,282.70	3.55	37.65	1.34 ₪
779	שפל	21,866.45	21,874.55	8.10	31.07	2.52 ₪

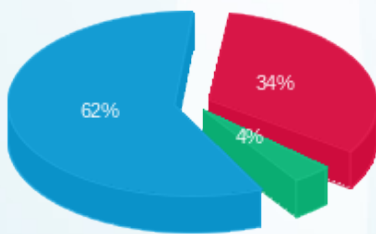
סה"כ לדייר:

פסגה	גבע	שפל	סה"כ	שיא ביקוש
61.35	8.35	191.10	260.80	0.45
₪ 35.88	₪ 4.04	₪ 66.02	₪ 105.94	

סה"כ צריכה
 סה"כ לתשלום

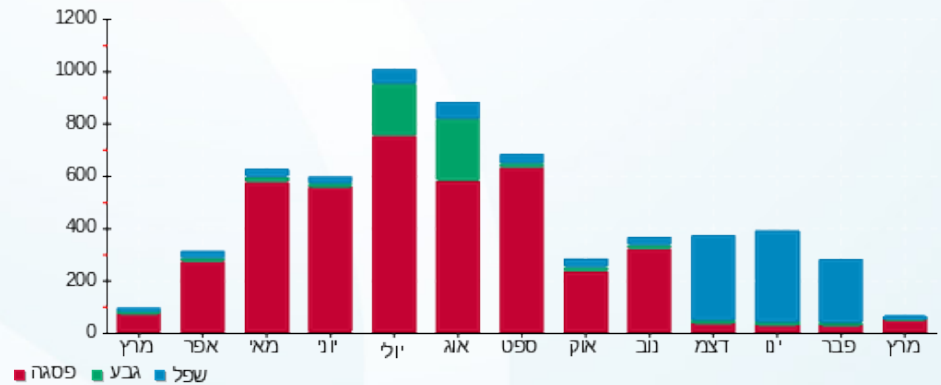
36.10 ₪	תשלום קבוע	
0.00 ₪	תשלום עבור גודל חיבור בKVA (0x0)	
142.04 ₪	סה"כ לתשלום	לא כולל מע"מ

התפלגות חיוב בש"ח לפי תעו"ז



פסגה (35.88 ₪) ■
 גבע (4.04 ₪) ■
 שפל (66.02 ₪) ■

הסטוריית צריכה בקוט"ש





11/03/20

תאריך הפקה:

שם דייר: סידסופט קומה 1
שם אתר: בית כינרת אור יהודה

08/03/20

תאריך קריאה נוכחית:

07/02/20

תאריך קריאה קודמת:

לקוח/ה נכבד/ה, אנו מתכבדים להגיש את חישוב צריכת החשמל לתקופה 07/02/20 - 08/03/20:

סיידסופט ק.1 - 8 - 81036691(0x0)

סוג תעריף	סוג צריכה	קריאה קודמת	קריאה נוכחית	סה"כ צריכה בקוט"ש	מחיר לקוט"ש בא"ג	סה"כ לתשלום
פרטי חשבון עבור תאריכים:						
777	פסגה	07/02/20	29/02/20	530.30	93.10	493.71 ₪
778	גבע	17,054.40	17,110.80	56.40	56.22	31.71 ₪
779	שפל	23,405.30	24,512.70	1,107.40	34.70	384.27 ₪
פרטי חשבון עבור תאריכים:						
777	פסגה	01/03/20	08/03/20	309.40	45.44	140.59 ₪
778	גבע	17,110.80	17,131.40	20.60	37.65	7.76 ₪
779	שפל	24,512.70	24,546.20	33.50	31.07	10.41 ₪

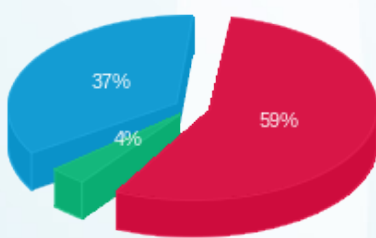
סה"כ לדייר:

פסגה	גבע	שפל	סה"כ	שיא ביקוש
839.70	77.00	1,140.90	2,057.60	1.20
₪ 634.30	₪ 39.46	₪ 394.68	₪ 1,068.44	

סה"כ צריכה
סה"כ לתשלום

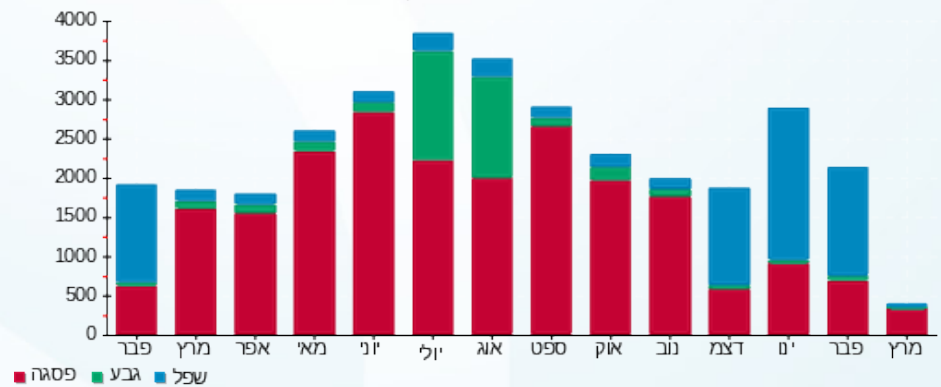
₪ 36.10	תשלום קבוע	
₪ 0.00	תשלום עבור גודל חיבור בKVA (0x0)	
₪ 1,104.54	סה"כ לתשלום	לא כולל מע"מ

התפלגות חיוב בש"ח לפי תעו"ז



פסגה (₪ 634.30)
גבע (₪ 39.46)
שפל (₪ 394.68)

הסטוריית צריכה בקוט"ש





11/03/20

תאריך הפקדה:

שם דייר: סלקום קומה 1-
שם אתר: בית כינרת אור יהודה

08/03/20

תאריך קריאה נוכחית:

07/02/20

תאריך קריאה קודמת:

לקוח/ה נכבד/ה, אנו מתכבדים להגיש את חישוב צריכת החשמל לתקופה 07/02/20 - 08/03/20:

סלקום - 8 - 81036649(0x0)

סוג תעריף	סוג צריכה	קריאה קודמת	קריאה נוכחית	סה"כ צריכה בקוט"ש	מחיר לקוט"ש בא"ג	סה"כ לתשלום
פרטי חשבון עבור תאריכים:						
777	פסגה	07/02/20	29/02/20	526.85	93.10	490.50 ₪
778	גבע	42,022.90	42,286.70	263.80	56.22	148.31 ₪
779	שפל	123,798.00	125,743.80	1,945.80	34.70	675.19 ₪
פרטי חשבון עבור תאריכים:						
777	פסגה	01/03/20	08/03/20	468.00	45.44	212.66 ₪
778	גבע	42,286.70	42,444.20	157.50	37.65	59.30 ₪
779	שפל	125,743.80	126,102.55	358.75	31.07	111.46 ₪

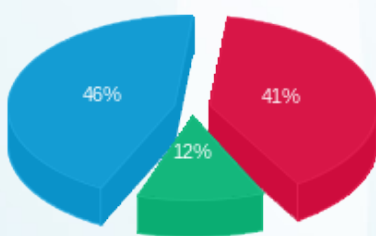
סה"כ לדייר:

פסגה	גבע	שפל	סה"כ	שיא ביקוש
994.85	421.30	2,304.55	3,720.70	10.50
₪ 703.16	₪ 207.61	₪ 786.66	₪ 1,697.42	

סה"כ צריכה
סה"כ לתשלום

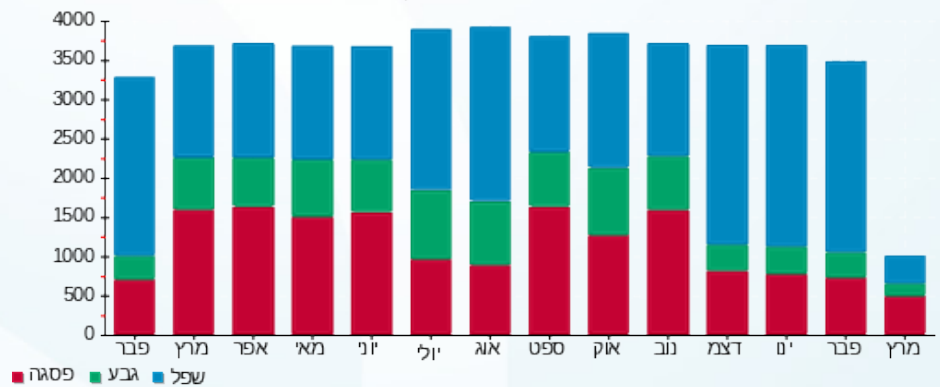
200.95 ₪	תשלום קבוע	
0.00 ₪	תשלום עבור גודל חיבור בKVA (0x0)	
1,898.37 ₪	סה"כ לתשלום	לא כולל מע"מ

התפלגות חיוב בש"ח לפי תעו"ז



פסגה (₪ 703.16)
גבע (₪ 207.61)
שפל (₪ 786.66)

הסטוריית צריכה בקוט"ש





11/03/20

תאריך הפקדה:

08/03/20

תאריך קריאה נוכחית:

07/02/20

תאריך קריאה קודמת:

שם דייר: ספן נסים
שם אתר: בית כינרת אור יהודה

לקוח/ה נכבד/ה, אנו מתכבדים להגיש את חישוב צריכת החשמל לתקופה 07/02/20 - 08/03/20:

ספן נסים - 1 - 81036691(0x0)

סוג תעריף	סוג צריכה	קריאה קודמת	קריאה נוכחית	סה"כ צריכה בקוט"ש	מחיר לקוט"ש בא"ג	סה"כ לתשלום
פרטי חשבון עבור תאריכים:						
777	פסגה	07/02/20	29/02/20	53.15	93.10	15,900.65
778	גבע	1,856.70	1,866.85	10.15	56.22	15,847.50
779	שפל	4,882.35	5,160.55	278.20	34.70	1,866.85
פרטי חשבון עבור תאריכים:						
777	פסגה	01/03/20	08/03/20	105.35	45.44	16,006.00
778	גבע	1,866.85	1,871.90	5.05	37.65	15,900.65
779	שפל	5,160.55	5,173.40	12.85	31.07	1,866.85

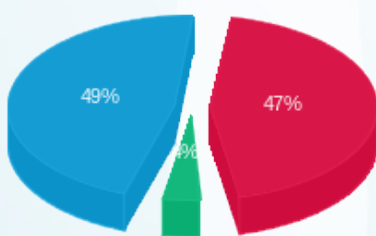
סה"כ לדייר:

פסגה	גבע	שפל	סה"כ	שיא ביקוש
158.50	15.20	291.05	464.75	0.60
₪ 97.35	₪ 7.61	₪ 100.53	₪ 205.49	

סה"כ צריכה
סה"כ לתשלום

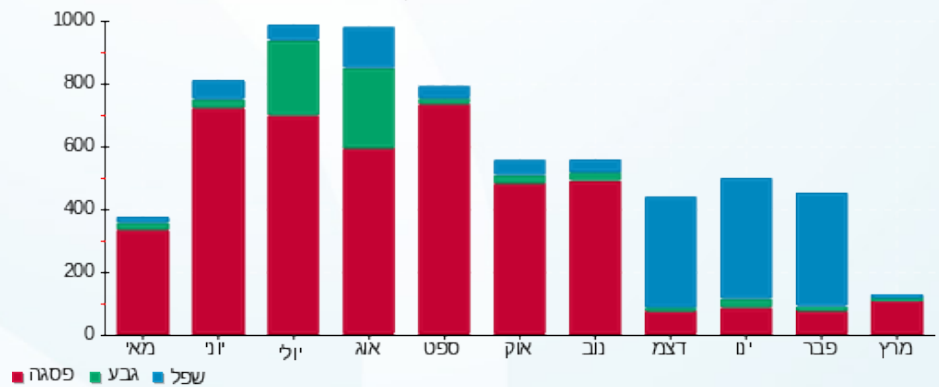
₪ 36.10	תשלום קבוע	
₪ 0.00	תשלום עבור גודל חיבור בKVA (0x0)	
₪ 241.59	סה"כ לתשלום	לא כולל מע"מ

התפלגות חיוב בש"ח לפי תעו"ז



פסגה (97.35 ₪) 49%
גבע (7.61 ₪) 4%
שפל (100.53 ₪)

הסטוריית צריכה בקוט"ש





11/03/20

תאריך הפקה:

שם דייר: עורך דין עוז קומה 5
שם אתר: בית כינרת אור יהודה

08/03/20

תאריך קריאה נוכחית:

07/02/20

תאריך קריאה קודמת:

לקוח/ה נכבד/ה, אנו מתכבדים להגיש את חישוב צריכת החשמל לתקופה 07/02/20 - 08/03/20:

עורך דין עוז - 3 - 81036691(0x0)

סה"כ לתשלום	מחיר לקוט"ש בא"ג	סה"כ צריכה בקוט"ש	קריאה נוכחית	קריאה קודמת	סוג צריכה	סוג תעריף
			29/02/20	07/02/20	פרטי חשבון עבור תאריכים:	
₪ 43.38	93.10	46.60	26,158.40	26,111.80	פסגה	777
₪ 4.64	56.22	8.25	3,745.05	3,736.80	גבע	778
₪ 58.64	34.70	169.00	8,992.85	8,823.85	שפל	779
			08/03/20	01/03/20	פרטי חשבון עבור תאריכים:	
₪ 38.08	45.44	83.80	26,242.20	26,158.40	פסגה	777
₪ 1.73	37.65	4.60	3,749.65	3,745.05	גבע	778
₪ 3.99	31.07	12.85	9,005.70	8,992.85	שפל	779

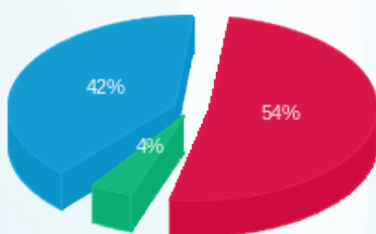
סה"כ לדייר:

שיא ביקוש	סה"כ	שפל	גבע	פסגה
0.60	325.10	181.85	12.85	130.40
	₪ 150.47	₪ 62.64	₪ 6.37	₪ 81.46

סה"כ צריכה
סה"כ לתשלום

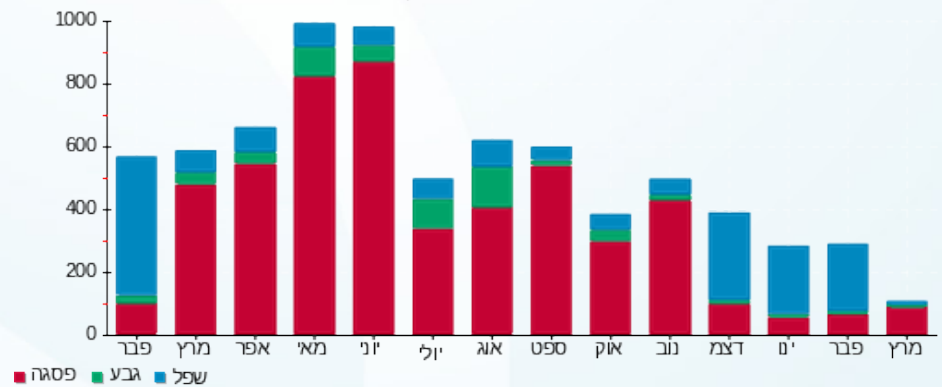
₪ 36.10	תשלום קבוע	
₪ 0.00	תשלום עבור גודל חיבור בKVA (0x0)	
₪ 186.57	סה"כ לתשלום	לא כולל מע"מ

התפלגות חיוב בש"ח לפי תעו"ז



פסגה (₪ 81.46) 4%
גבע (₪ 6.37) 42%
שפל (₪ 62.64) 54%

הסטוריית צריכה בקוט"ש



11/03/20 תאריך הפקה:
 08/03/20 תאריך קריאה נוכחית:
 07/02/20 תאריך קריאה קודמת:

שם דייר: פארגון קומה 3
 שם אתר: בית כינרת אור יהודה

לקוח/ה נכבד/ה, אנו מתכבדים להגיש את חישוב צריכת החשמל לתקופה 07/02/20 - 08/03/20:

פארגון ק. 3 - 7 - 81019657(0x0)

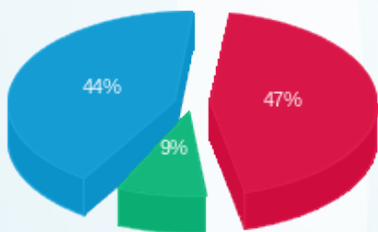
סה"כ לתשלום	מחיר לקוט"ש בא"ג	סה"כ צריכה בקוט"ש	קריאה נוכחית	קריאה קודמת	סוג צריכה	סוג תעריף
			29/02/20	07/02/20	פרטי חשבון עבור תאריכים:	
₪ 345.40	93.10	371.00	123,740.30	123,369.30	פסגה	777
₪ 94.96	56.22	168.90	29,778.10	29,609.20	גבע	778
₪ 576.40	34.70	1,661.10	68,304.40	66,643.30	שפל	779
			08/03/20	01/03/20	פרטי חשבון עבור תאריכים:	
₪ 318.26	45.44	700.40	124,440.70	123,740.30	פסגה	777
₪ 26.24	37.65	69.70	29,847.80	29,778.10	גבע	778
₪ 51.17	31.07	164.70	68,469.10	68,304.40	שפל	779

סה"כ לדייר:

שיא ביקוש	סה"כ	שפל	גבע	פסגה	
8.00	3,135.80	1,825.80	238.60	1,071.40	סה"כ צריכה
	₪ 1,412.43	₪ 627.57	₪ 121.20	₪ 663.66	סה"כ לתשלום

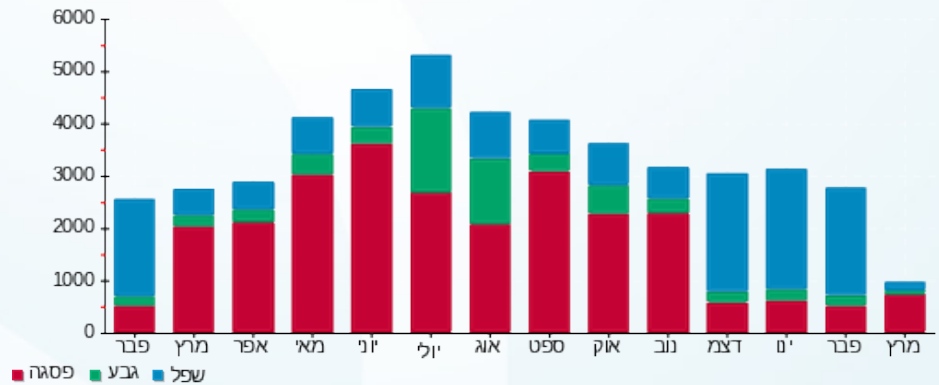
₪ 36.10	תשלום קבוע	
₪ 0.00	תשלום עבור גודל חיבור בKVA (0x0)	
₪ 1,448.53	סה"כ לתשלום	לא כולל מע"מ

התפלגות חיוב בש"ח לפי תעו"ז



פסגה (₪ 663.66) ■
 גבע (₪ 121.20) ■
 שפל (₪ 627.57) ■

הסטוריית צריכה בקוט"ש





11/03/20 תאריך הפקה:
 08/03/20 תאריך קריאה נוכחית:
 07/02/20 תאריך קריאה קודמת:

שם דייר: פיי.אייץ.איי נטוורקס חניון
 שם אתר: בית כינרת אור יהודה

לקוח/ה נכבד/ה, אנו מתכבדים להגיש את חישוב צריכת החשמל לתקופה 07/02/20 - 08/03/20:

פיי.אייץ.איי נטוורקס - 7 - 81038287(0x0)

סוג תעריף	סוג צריכה	קריאה קודמת	קריאה נוכחית	סה"כ צריכה בקוט"ש	מחיר לקוט"ש בא"ג	סה"כ לתשלום
פרטי חשבון עבור תאריכים:						
777	פסגה	07/02/20	29/02/20	470.75	93.10	438.27 ₪
778	גבע	47,923.05	48,162.95	239.90	56.22	134.87 ₪
779	שפל	140,646.95	142,393.10	1,746.15	34.70	605.91 ₪
פרטי חשבון עבור תאריכים:						
777	פסגה	90,891.30	91,256.50	365.20	45.44	165.95 ₪
778	גבע	48,162.95	48,299.10	136.15	37.65	51.26 ₪
779	שפל	142,393.10	142,704.15	311.05	31.07	96.64 ₪

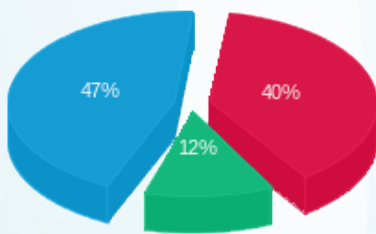
סה"כ לדייר:

פסגה	גבע	שפל	סה"כ	שיא ביקוש
835.95	376.05	2,057.20	3,269.20	9.60
₪ 604.22	₪ 186.13	₪ 702.56	₪ 1,492.90	

סה"כ צריכה
 סה"כ לתשלום

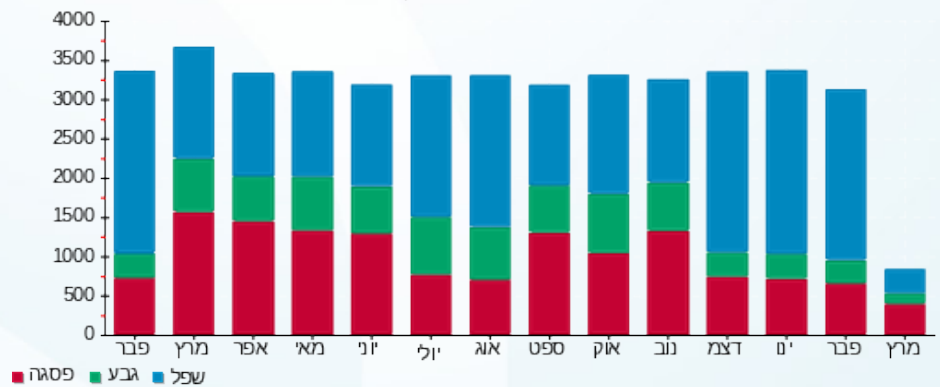
₪ 36.10	תשלום קבוע	
₪ 0.00	תשלום עבור גודל חיבור בKVA (0x0)	
₪ 1,529.00	סה"כ לתשלום	לא כולל מע"מ

התפלגות חיוב בש"ח לפי תעו"ז



פסגה (₪ 604.22) 47%
 גבע (₪ 186.13) 40%
 שפל (₪ 702.56) 12%

הסטוריית צריכה בקוט"ש



11/03/20 תאריך הפקה:
 08/03/20 תאריך קריאה נוכחית:
 07/02/20 תאריך קריאה קודמת:

שם דייר: פלאפון קומה 1-
 שם אתר: בית כינרת אור יהודה

לקוח/ה נכבד/ה, אנו מתכבדים להגיש את חישוב צריכת החשמל לתקופה 07/02/20 - 08/03/20:

פלאפון - 4 - 81036649(0x0)

סוג תעריף	סוג צריכה	קריאה קודמת	קריאה נוכחית	סה"כ צריכה בקוט"ש	מחיר לקוט"ש בא"ג	סה"כ לתשלום
פרטי חשבון עבור תאריכים:						
777	פסגה	07/02/20	29/02/20	437.00	93.10	406.85 ₪
778	גבע	34,628.85	34,848.05	219.20	56.22	123.23 ₪
779	שפל	96,868.55	98,470.50	1,601.95	34.70	555.88 ₪
פרטי חשבון עבור תאריכים:						
777	פסגה	01/03/20	08/03/20	372.15	45.44	169.10 ₪
778	גבע	34,848.05	34,982.20	134.15	37.65	50.51 ₪
779	שפל	98,470.50	98,780.10	309.60	31.07	96.19 ₪

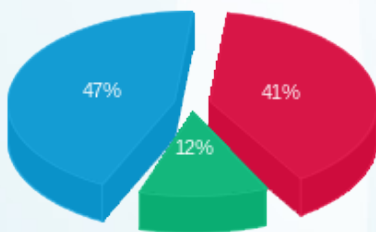
סה"כ לדייר:

פסגה	גבע	שפל	סה"כ	שיא ביקוש
809.15	353.35	1,911.55	3,074.05	9.15
₪ 575.95	₪ 173.74	₪ 652.07	₪ 1,401.76	

סה"כ צריכה
 סה"כ לתשלום

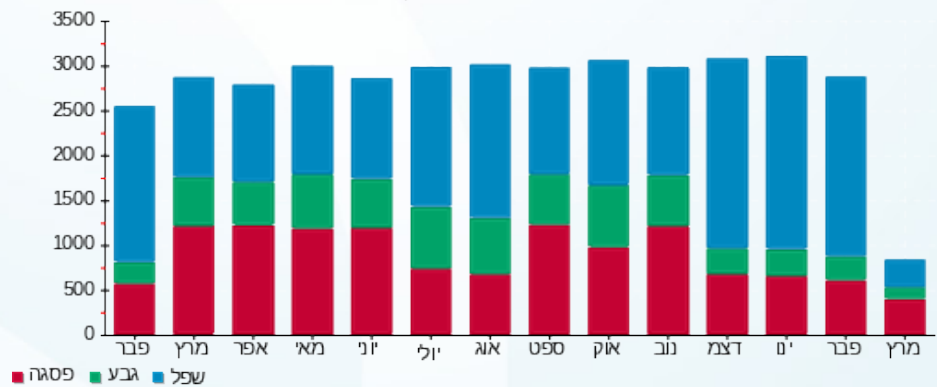
200.95 ₪	תשלום קבוע	
0.00 ₪	תשלום עבור גודל חיבור בKVA (0x0)	
1,602.71 ₪	סה"כ לתשלום	לא כולל מע"מ

התפלגות חיוב בש"ח לפי תעו"ז



פסגה (₪ 575.95)
 גבע (₪ 173.74)
 שפל (₪ 652.07)

הסטוריית צריכה בקוט"ש





11/03/20 תאריך הפקדה:
 08/03/20 תאריך קריאה נוכחית:
 07/02/20 תאריך קריאה קודמת:

שם דייר: פלגי ק. קרקע
 שם אתר: בית כינרת אור יהודה

לקוח/ה נכבד/ה, אנו מתכבדים להגיש את חישוב צריכת החשמל לתקופה 07/02/20 - 08/03/20:

פלגי - 5 - 81038287(0x0)

סוג תעריף	סוג צריכה	קריאה קודמת	קריאה נוכחית	סה"כ צריכה בקוט"ש	מחיר לקוט"ש בא"ג	סה"כ לתשלום
פרטי חשבון עבור תאריכים:						
777	פסגה	07/02/20	29/02/20	134,541.00	93.10	125,170.90
778	גבע	25,897.20	25,962.40	65.20	56.22	8,701.18
779	שפל	30,856.20	31,571.80	715.60	34.70	24,816.50
פרטי חשבון עבור תאריכים:						
777	פסגה	01/03/20	08/03/20	134,802.00	45.44	120,256.56
778	גבע	25,962.40	25,985.00	22.60	37.65	851.00
779	שפל	31,571.80	31,597.40	25.60	31.07	795.80

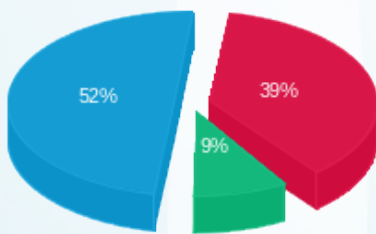
סה"כ לדייר:

פסגה	גבע	שפל	סה"כ	שיא ביקוש
339.80	87.80	741.20	1,168.80	5.20
191.96 ₪	45.16 ₪	256.27 ₪	493.39 ₪	

סה"כ צריכה
 סה"כ לתשלום

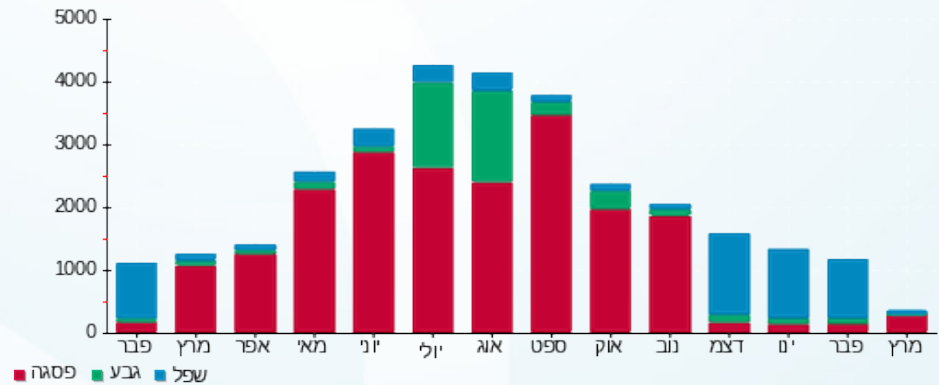
36.10 ₪	תשלום קבוע	
0.00 ₪	תשלום עבור גודל חיבור בKVA (0x0)	
529.49 ₪	סה"כ לתשלום	לא כולל מע"מ

התפלגות חיוב בש"ח לפי תעו"ז



פסגה (191.96 ₪) ■
 גבע (45.16 ₪) ■
 שפל (256.27 ₪) ■

הסטוריית צריכה בקוט"ש





11/03/20 תאריך הפקה:
 08/03/20 תאריך קריאה נוכחית:
 07/02/20 תאריך קריאה קודמת:

שם דייר: צבי אברמוביץ קומה 4
שם אתר: בית כינרת אור יהודה

לקוח/ה נכבד/ה, אנו מתכבדים להגיש את חישוב צריכת החשמל לתקופה 07/02/20 - 08/03/20:

צבי אברמוביץ - 1 - 81019657(0x0)

סוג תעריף	סוג צריכה	קריאה קודמת	קריאה נוכחית	סה"כ צריכה בקוט"ש	מחיר לקוט"ש בא"ג	סה"כ לתשלום
פרטי חשבון עבור תאריכים:						
777	פסגה	07/02/20	29/02/20	50.35	93.10	46.88 ₪
778	גבע	2,805.45	2,814.55	9.10	56.22	5.12 ₪
779	שפל	7,315.70	7,488.40	172.70	34.70	59.93 ₪
פרטי חשבון עבור תאריכים:						
777	פסגה	01/03/20	08/03/20	63.95	45.44	29.06 ₪
778	גבע	2,814.55	2,819.10	4.55	37.65	1.71 ₪
779	שפל	7,488.40	7,499.50	11.10	31.07	3.45 ₪

צבי אברמוביץ - 2 - 81019657(0x0)

סוג תעריף	סוג צריכה	קריאה קודמת	קריאה נוכחית	סה"כ צריכה בקוט"ש	מחיר לקוט"ש בא"ג	סה"כ לתשלום
פרטי חשבון עבור תאריכים:						
777	פסגה	07/02/20	29/02/20	105.70	93.10	98.41 ₪
778	גבע	9,816.80	9,834.85	18.05	56.22	10.15 ₪
779	שפל	14,426.80	14,813.50	386.70	34.70	134.18 ₪
פרטי חשבון עבור תאריכים:						
777	פסגה	01/03/20	08/03/20	135.60	45.44	61.62 ₪
778	גבע	9,834.85	9,846.50	11.65	37.65	4.39 ₪
779	שפל	14,813.50	14,833.40	19.90	31.07	6.18 ₪

סה"כ לדייר:

פסגה	גבע	שפל	סה"כ	שיא ביקוש
355.60	43.35	590.40	989.35	0.85
235.96 ₪	21.36 ₪	203.74 ₪	461.06 ₪	

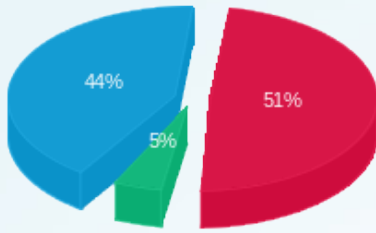
סה"כ צריכה
סה"כ לתשלום

36.10 ₪	תשלום קבוע	
0.00 ₪	תשלום עבור גודל חיבור בKVA (0x0)	
497.16 ₪	סה"כ לתשלום	לא כולל מע"מ



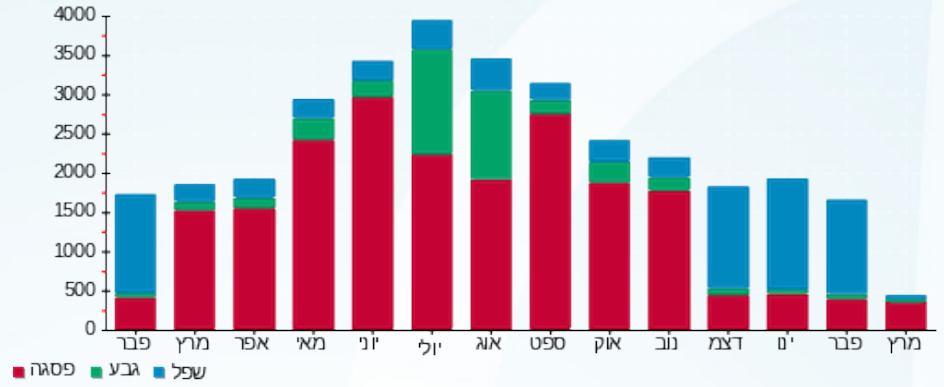


התפלגות חיוב בש"ח לפי תעו"ז



- פסגה (235.96)
- גבע (21.36)
- שפל (203.74)

הסטוריית צריכה בקוט"ש





11/03/20

תאריך הפקה:

שם דייר: ציבורי

08/03/20

תאריך קריאה נוכחית:

שם אתר: בית כינרת אור יהודה

07/02/20

תאריך קריאה קודמת:

לקוח/ה נכבד/ה, אנו מתכבדים להגיש את חישוב צריכת החשמל לתקופה 08/03/20 - 07/02/20:

ציבורי - 1 - 81036649(0x0)

סה"כ לתשלום	מחיר לקוט"ש בא"ג	סה"כ צריכה בקוט"ש	קריאה נוכחית	קריאה קודמת	סוג צריכה	סוג תעריף
			29/02/20	07/02/20	פרטי חשבון עבור תאריכים:	
₪ 3,099.67	93.10	3,329.40	836,013.00	832,683.60	פסגה	777
₪ 800.80	56.22	1,424.40	317,505.60	316,081.20	גבע	778
₪ 3,370.34	34.70	9,712.80	570,471.00	560,758.20	שפל	779
			08/03/20	01/03/20	פרטי חשבון עבור תאריכים:	
₪ 1,764.80	45.44	3,883.80	839,896.80	836,013.00	פסגה	777
₪ 262.04	37.65	696.00	318,201.60	317,505.60	גבע	778
₪ 353.83	31.07	1,138.80	571,609.80	570,471.00	שפל	779

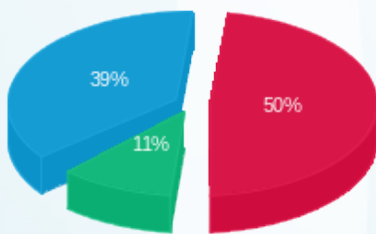
סה"כ לדייר:

שיא ביקוש	סה"כ	שפל	גבע	פסגה
75.60	20,185.20	10,851.60	2,120.40	7,213.20
	₪ 9,651.48	₪ 3,724.17	₪ 1,062.84	₪ 4,864.47

סה"כ צריכה
סה"כ לתשלום

₪ 200.95	תשלום קבוע	
₪ 0.00	תשלום עבור גודל חיבור בKVA (0x0)	
₪ 9,852.43	סה"כ לתשלום	לא כולל מע"מ

התפלגות חיוב בש"ח לפי תעו"ז



פסגה (₪ 4,864.47) 50%
גבע (₪ 1,062.84) 11%
שפל (₪ 3,724.17) 39%

הסטוריית צריכה בקוט"ש

