



12/03/20 תאריך הפקה:
 29/02/20 תאריך קריאה נוכחית:
 01/02/20 תאריך קריאה קודמת:

שם דייר: AV שירותי תעסוקה הישראלי ח.51
 שם אתר: צים סנטר ערד

לקוח/ה נכבד/ה, אנו מתכבדים להגיש את חישוב צריכת החשמל לתקופה 01/02/20 - 29/02/20:

שירותי תעסוקה הישראלי - 4 - 81029815(0x0)

סוג תעריף	סוג צריכה	קריאה קודמת	קריאה נוכחית	סה"כ צריכה בקוט"ש	מחיר לקוט"ש בא"ג	סה"כ לתשלום
פרטי חשבון עבור תאריכים:						
777	פסגה	01/02/20	29/02/20	190.27	93.10	177.14 ₪
778	גבע	11,516.53	11,717.64	201.11	56.22	113.06 ₪
779	שפל	37,445.45	39,505.62	2,060.17	34.70	714.88 ₪

ציבורי

סוג תעריף	סוג צריכה	קריאה קודמת	קריאה נוכחית	סה"כ צריכה בקוט"ש	מחיר לקוט"ש בא"ג	סה"כ לתשלום
פרטי חשבון עבור תאריכים:						
777	פסגה	01/02/20	29/02/20	131.784	93.10	122.69 ₪
778	גבע	69.927	69.927	56.22	39.31 ₪	
779	שפל	980.068	980.068	34.70	340.08 ₪	

סה"כ לדייר:

פסגה	גבע	שפל	סה"כ	שיא ביקוש
322.05	271.03	3,040.24	3,633.32	
299.83 ₪	152.38 ₪	1,054.96 ₪	1,507.17 ₪	

סה"כ צריכה
 סה"כ לתשלום

200.95 ₪	תשלום קבוע	
0.00 ₪	תשלום עבור גודל חיבור בKVA (0x0)	
1,708.12 ₪	סה"כ לתשלום	לא כולל מע"מ





12/03/20

תאריך הפקה:

שם דייר: אי.פי טקס סחר בנלאומי בע"מ (לידר) יח 38

29/02/20

תאריך קריאה נוכחית:

שם אתר: צים סנטר ערד

01/02/20

תאריך קריאה קודמת:

תאריך כניסה: 03/02/20

לקוח/ה נכבד/ה, אנו מתכבדים להגיש את חישוב צריכת החשמל לתקופה 29/02/20 - 03/02/20:

אי.פי טקס סחר בנלאומי בע"מ (לידר) יח 38 - 1 - 81022240(0x0)

סוג תעריף	סוג צריכה	קריאה קודמת	קריאה נוכחית	סה"כ צריכה בקוט"ש	מחיר לקוט"ש בא"ג	סה"כ לתשלום
פרטי חשבון עבור תאריכים:						
777	פסגה	03/02/20	29/02/20	32.97	93.10	30.70 ₪
778	גבע	3,689.11	3,693.38	4.28	56.22	2.40 ₪
779	שפל	7,278.57	7,340.76	62.19	34.70	21.58 ₪

ציבורי

סוג תעריף	סוג צריכה	קריאה קודמת	קריאה נוכחית	סה"כ צריכה בקוט"ש	מחיר לקוט"ש בא"ג	סה"כ לתשלום
פרטי חשבון עבור תאריכים:						
777	פסגה	03/02/20	29/02/20	51.530	93.10	47.97 ₪
778	גבע	27.627	15.53	27.627	56.22	15.53 ₪
779	שפל	357.362	124.00	357.362	34.70	124.00 ₪

סה"כ לדייר:

פסגה	גבע	שפל	סה"כ	שיא ביקוש
84.50	31.90	419.55	535.96	
₪ 78.67	₪ 17.94	₪ 145.58	₪ 242.19	

סה"כ צריכה

סה"כ לתשלום

200.95 ₪	תשלום קבוע	
0.00 ₪	תשלום עבור גודל חיבור בKVA (0x0)	
443.14 ₪	סה"כ לתשלום	לא כולל מע"מ



12/03/20 תאריך הפקה:
 29/02/20 תאריך קריאה נוכחית:
 01/02/20 תאריך קריאה קודמת:

שם דייר: בניין A אופטיקה הלפרין ח.12
 שם אתר: צים סנטר ערד

לקוח/ה נכבד/ה, אנו מתכבדים להגיש את חישוב צריכת החשמל לתקופה 01/02/20 - 29/02/20:

בניין A אופטיקה הלפרין ח.12 - 4 - 81029768(0x0)

סוג תעריף	סוג צריכה	קריאה קודמת	קריאה נוכחית	סה"כ צריכה בקוט"ש	מחיר לקוט"ש בא"ג	סה"כ לתשלום
פרטי חשבון עבור תאריכים:						
777	פסגה	01/02/20	29/02/20	706.15	93.10	657.42 ₪
778	גבע	37,737.19	37,776.88	39.69	56.22	22.31 ₪
779	שפל	50,412.26	51,704.75	1,292.49	34.70	448.49 ₪

ציבורי

סוג תעריף	סוג צריכה	קריאה קודמת	קריאה נוכחית	סה"כ צריכה בקוט"ש	מחיר לקוט"ש בא"ג	סה"כ לתשלום
פרטי חשבון עבור תאריכים:						
777	פסגה	01/02/20	29/02/20	32.787	93.10	30.52 ₪
778	גבע			17.397	56.22	9.78 ₪
779	שפל			243.834	34.70	84.61 ₪

סה"כ לדייר:

פסגה	גבע	שפל	סה"כ	שיא ביקוש
738.93	57.09	1,536.32	2,332.34	
687.95 ₪	32.09 ₪	533.10 ₪	1,253.15 ₪	

סה"כ צריכה
 סה"כ לתשלום

200.95 ₪	תשלום קבוע	
0.00 ₪	תשלום עבור גודל חיבור בKVA (0x0)	
1,454.10 ₪	סה"כ לתשלום	לא כולל מע"מ



12/03/20 תאריך הפקה:
 29/02/20 תאריך קריאה נוכחית:
 01/02/20 תאריך קריאה קודמת:

שם דייר: בניין A אופיס דיפו ח.3+4
 שם אתר: צים סנטר ערד

לקוח/ה נכבד/ה, אנו מתכבדים להגיש את חישוב צריכת החשמל לתקופה 01/02/20 - 29/02/20:

בניין A אופיס דיפו ח.3+4 - 3 - 81029841(0x0)

סוג תעריף	סוג צריכה	קריאה קודמת	קריאה נוכחית	סה"כ צריכה בקוט"ש	מחיר לקוט"ש בא"ג	סה"כ לתשלום
			29/02/20	01/02/20	פרטי חשבון עבור תאריכים:	
777	פסגה	2,210,305.64	2,211,425.64	1,119.99	93.10	1,042.72 ₪
778	גבע	78,755.95	79,005.26	249.31	56.22	140.16 ₪
779	שפל	2,109,516.00	2,111,975.47	2,459.47	34.70	853.43 ₪

בניין A אופיס דיפו ח.3+4 - 4 - 81029841(0x0)

סוג תעריף	סוג צריכה	קריאה קודמת	קריאה נוכחית	סה"כ צריכה בקוט"ש	מחיר לקוט"ש בא"ג	סה"כ לתשלום
			29/02/20	01/02/20	פרטי חשבון עבור תאריכים:	
777	פסגה	195.72	195.72	0.00	93.10	0.00 ₪
778	גבע	16.97	16.97	0.00	56.22	0.00 ₪
779	שפל	196.75	196.75	0.00	34.70	0.00 ₪

ציבורי

סוג תעריף	סוג צריכה	קריאה קודמת	קריאה נוכחית	סה"כ צריכה בקוט"ש	מחיר לקוט"ש בא"ג	סה"כ לתשלום
			29/02/20	01/02/20	פרטי חשבון עבור תאריכים:	
777	פסגה			136.328	93.10	126.92 ₪
778	גבע			72.338	56.22	40.67 ₪
779	שפל			1,013.863	34.70	351.81 ₪

סה"כ לדייר:

פסגה	גבע	שפל	סה"כ	שיא ביקוש
1,256.32	321.65	3,473.33	5,051.30	
1,169.64 ₪	180.83 ₪	1,205.25 ₪	2,555.71 ₪	

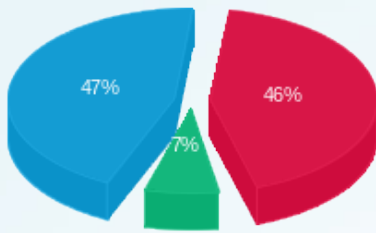
סה"כ צריכה
 סה"כ לתשלום

200.95 ₪	תשלום קבוע	
0.00 ₪	תשלום עבור גודל חיבור KVA (0x0)	
2,756.66 ₪	סה"כ לתשלום	לא כולל מע"מ



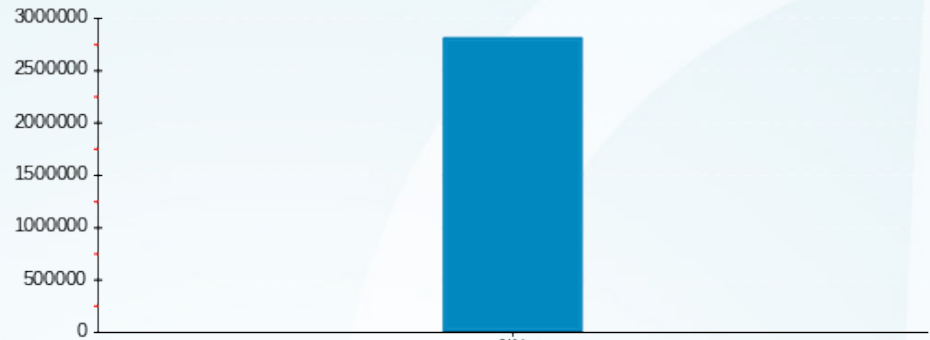


התפלגות חיוב בש"ח לפי תעו"ז



■ פסגה (1,169.64) ש"ח
 ■ גבע (180.83) ש"ח
 ■ שפל (1,205.25) ש"ח

הסטוריית צריכה בקוט"ש



■ פסגה ■ גבע ■ שפל





12/03/20 תאריך הפקה:
 29/02/20 תאריך קריאה נוכחית:
 01/02/20 תאריך קריאה קודמת:

שם דייר: בנין A אניפט ח.2
שם אתר: צים סנטר ערד

לקוח/ה נכבד/ה, אנו מתכבדים להגיש את חישוב צריכת החשמל לתקופה 01/02/20 - 29/02/20:

בנין A אניפט - 2 - (0x0)81029841

סוג תעריף	סוג צריכה	קריאה קודמת	קריאה נוכחית	סה"כ צריכה בקוט"ש	מחיר לקוט"ש בא"ג	סה"כ לתשלום
פרטי חשבון עבור תאריכים:						
777	פסגה	01/02/20	29/02/20	895.63	93.10	833.83 ₪
778	גבע	27,350.91	27,529.49	178.58	56.22	100.40 ₪
779	שפל	45,505.31	47,390.89	1,885.58	34.70	654.30 ₪

ציבורי

סוג תעריף	סוג צריכה	קריאה קודמת	קריאה נוכחית	סה"כ צריכה בקוט"ש	מחיר לקוט"ש בא"ג	סה"כ לתשלום
פרטי חשבון עבור תאריכים:						
777	פסגה	01/02/20	29/02/20	69.755	93.10	64.94 ₪
778	גבע			37.013	56.22	20.81 ₪
779	שפל			518.760	34.70	180.01 ₪

סה"כ לדייר:

פסגה	גבע	שפל	סה"כ	שיא ביקוש
965.38	215.59	2,404.34	3,585.32	
₪ 898.77	₪ 121.21	₪ 834.31	₪ 1,854.29	

סה"כ צריכה

סה"כ לתשלום

200.95 ₪	תשלום קבוע	
0.00 ₪	תשלום עבור גודל חיבור בKVA (0x0)	
2,055.24 ₪	סה"כ לתשלום	לא כולל מע"מ





12/03/20 תאריך הפקה:
 29/02/20 תאריך קריאה נוכחית:
 01/02/20 תאריך קריאה קודמת:

שם דייר: בניין A אקס מובייל ח.8א
 שם אתר: צים סנטר ערד

לקוח/ה נכבד/ה, אנו מתכבדים להגיש את חישוב צריכת החשמל לתקופה 01/02/20 - 29/02/20:

בניין A אקס מובייל - 1 - 81037867(0x0)

סוג תעריף	סוג צריכה	קריאה קודמת	קריאה נוכחית	סה"כ צריכה בקוט"ש	מחיר לקוט"ש בא"ג	סה"כ לתשלום
פרטי חשבון עבור תאריכים:						
777	פסגה	01/02/20	29/02/20	98.11	93.10	91.34 ₪
778	גבע	11,686.28	11,698.93	12.65	56.22	7.11 ₪
779	שפל	17,531.01	17,716.92	185.91	34.70	64.51 ₪

ציבורי

סוג תעריף	סוג צריכה	קריאה קודמת	קריאה נוכחית	סה"כ צריכה בקוט"ש	מחיר לקוט"ש בא"ג	סה"כ לתשלום
פרטי חשבון עבור תאריכים:						
777	פסגה	01/02/20	29/02/20	12.779	93.10	11.90 ₪
778	גבע	6.780	56.22	3.81	3.81	3.81 ₪
779	שפל	95.033	34.70	32.98	32.98	32.98 ₪

סה"כ לדייר:

פסגה	גבע	שפל	סה"כ	שיא ביקוש
110.89	19.43	280.94	411.27	
103.24 ₪	10.93 ₪	97.49 ₪	211.65 ₪	

סה"כ צריכה

סה"כ לתשלום

200.95 ₪	תשלום קבוע	
0.00 ₪	תשלום עבור גודל חיבור בKVA (0x0)	
412.60 ₪	סה"כ לתשלום	לא כולל מע"מ





12/03/20 תאריך הפקה:
 29/02/20 תאריך קריאה נוכחית:
 01/02/20 תאריך קריאה קודמת:

שם דייר: בניין A ארומה ח.1
שם אתר: צים סנטר ערד

לקוח/ה נכבד/ה, אנו מתכבדים להגיש את חישוב צריכת החשמל לתקופה 01/02/20 - 29/02/20:

בניין A ארומה ח.1 - 1 - 81029841(0x0)

סוג תעריף	סוג צריכה	קריאה קודמת	קריאה נוכחית	סה"כ צריכה בקוט"ש	מחיר לקוט"ש בא"ג	סה"כ לתשלום
פרטי חשבון עבור תאריכים:						
777	פסגה	01/02/20	29/02/20	2,476.96	93.10	2,306.05 ₪
778	גבע	200,048.42	201,563.36	1,514.94	56.22	851.70 ₪
779	שפל	368,883.86	377,188.80	8,304.94	34.70	2,881.81 ₪

ציבורי

סוג תעריף	סוג צריכה	קריאה קודמת	קריאה נוכחית	סה"כ צריכה בקוט"ש	מחיר לקוט"ש בא"ג	סה"כ לתשלום
פרטי חשבון עבור תאריכים:						
777	פסגה	01/02/20	29/02/20	89.640	93.10	83.46 ₪
778	גבע			47.565	56.22	26.74 ₪
779	שפל			666.649	34.70	231.33 ₪

סה"כ לדייר:

פסגה	גבע	שפל	סה"כ	שיא ביקוש
2,566.60	1,562.50	8,971.59	13,100.69	
2,389.50 ₪	878.44 ₪	3,113.14 ₪	6,381.08 ₪	

סה"כ צריכה

סה"כ לתשלום

200.95 ₪	תשלום קבוע	
0.00 ₪	תשלום עבור גודל חיבור בKVA (0x0)	
6,582.03 ₪	סה"כ לתשלום	לא כולל מע"מ





12/03/20 תאריך הפקה:
 29/02/20 תאריך קריאה נוכחית:
 01/02/20 תאריך קריאה קודמת:

שם דייר: בניין A גלדריה גרדן ח.10א
 שם אתר: צים סנטר ערד

לקוח/ה נכבד/ה, אנו מתכבדים להגיש את חישוב צריכת החשמל לתקופה 01/02/20 - 29/02/20:

בניין A גלדריה גרדן - 8 - 81037867(0x0)

סוג תעריף	סוג צריכה	קריאה קודמת	קריאה נוכחית	סה"כ צריכה בקוט"ש	מחיר לקוט"ש בא"ג	סה"כ לתשלום
פרטי חשבון עבור תאריכים:						
777	פסגה	01/02/20	29/02/20	526.77	93.10	490.42 ₪
778	גבע	49,229.47	49,420.25	190.77	56.22	107.25 ₪
779	שפל	7,125,000.80	7,126,613.03	1,612.23	34.70	559.45 ₪

ציבורי

סוג תעריף	סוג צריכה	קריאה קודמת	קריאה נוכחית	סה"כ צריכה בקוט"ש	מחיר לקוט"ש בא"ג	סה"כ לתשלום
פרטי חשבון עבור תאריכים:						
777	פסגה	01/02/20	29/02/20	12.779	93.10	11.90 ₪
778	גבע	6.780	6.780	6.780	56.22	3.81 ₪
779	שפל	95.033	95.033	95.033	34.70	32.98 ₪

סה"כ לדייר:

פסגה	גבע	שפל	סה"כ	שיא ביקוש
539.55	197.55	1,707.27	2,444.37	
₪ 502.32	₪ 111.06	₪ 592.42	₪ 1,205.81	

סה"כ צריכה

סה"כ לתשלום

200.95 ₪	תשלום קבוע	
0.00 ₪	תשלום עבור גודל חיבור בKVA (0x0)	
1,406.76 ₪	סה"כ לתשלום	לא כולל מע"מ





12/03/20 תאריך הפקה:
 29/02/20 תאריך קריאה נוכחית:
 01/02/20 תאריך קריאה קודמת:

שם דייר: בניין A ורדינון נעמן ח.5+6
שם אתר: צים סנטר ערד
 תאריך כניסה: 23/02/20

לקוח/ה נכבד/ה, אנו מתכבדים להגיש את חישוב צריכת החשמל לתקופה 29/02/20 - 23/02/20:

בניין A ורדינון נעמן ח.5+6 - 5 - 81029841(0x0)

סוג תעריף	סוג צריכה	קריאה קודמת	קריאה נוכחית	סה"כ צריכה בקוט"ש	מחיר לקוט"ש בא"ג	סה"כ לתשלום
פרטי חשבון עבור תאריכים:			29/02/20	23/02/20		
777	פסגה	307,590.60	307,931.66	341.06	93.10	317.52 ₪
778	גבע	89,311.82	89,362.23	50.41	56.22	28.34 ₪
779	שפל	121,119.62	121,821.09	701.48	34.70	243.41 ₪

ציבורי

סוג תעריף	סוג צריכה	קריאה קודמת	קריאה נוכחית	סה"כ צריכה בקוט"ש	מחיר לקוט"ש בא"ג	סה"כ לתשלום
פרטי חשבון עבור תאריכים:			29/02/20	23/02/20		
777	פסגה			14.744	93.10	13.73 ₪
778	גבע			8.071	56.22	4.54 ₪
779	שפל			127.849	34.70	44.36 ₪

סה"כ לדייר:

פסגה	גבע	שפל	סה"כ	שיא ביקוש
355.80	58.48	829.32	1,243.61	
₪ 331.25	₪ 32.88	₪ 287.78	₪ 651.91	

סה"כ צריכה

סה"כ לתשלום

200.95 ₪	תשלום קבוע	
0.00 ₪	תשלום עבור גודל חיבור בKVA (0x0)	
852.86 ₪	סה"כ לתשלום	לא כולל מע"מ





12/03/20 תאריך הפקה:
 29/02/20 תאריך קריאה נוכחית:
 01/02/20 תאריך קריאה קודמת:

שם דייר: בניין A חזי בדור (גלריה)
שם אתר: צים סנטר ערד

לקוח/ה נכבד/ה, אנו מתכבדים להגיש את חישוב צריכת החשמל לתקופה 01/02/20 - 29/02/20:

חזי בדור - 1 - 81029832(0x0)

סוג תעריף	סוג צריכה	קריאה קודמת	קריאה נוכחית	סה"כ צריכה בקוט"ש	מחיר לקוט"ש בא"ג	סה"כ לתשלום
פרטי חשבון עבור תאריכים:						
777	פסגה	01/02/20	29/02/20	1,295.16	93.10	1,205.80 ₪
778	גבע	22,553.11	23,212.88	659.77	56.22	370.92 ₪
779	שפל	70,863.38	75,869.30	5,005.92	34.70	1,737.05 ₪

חזי בדור - 3 - 81029832(0x0)

סוג תעריף	סוג צריכה	קריאה קודמת	קריאה נוכחית	סה"כ צריכה בקוט"ש	מחיר לקוט"ש בא"ג	סה"כ לתשלום
פרטי חשבון עבור תאריכים:						
777	פסגה	01/02/20	29/02/20	873.35	93.10	813.09 ₪
778	גבע	15,221.57	15,669.95	448.39	56.22	252.08 ₪
779	שפל	48,375.03	51,793.82	3,418.79	34.70	1,186.32 ₪

חזי בדור - 8 - 81029832(0x0)

סוג תעריף	סוג צריכה	קריאה קודמת	קריאה נוכחית	סה"כ צריכה בקוט"ש	מחיר לקוט"ש בא"ג	סה"כ לתשלום
פרטי חשבון עבור תאריכים:						
777	פסגה	01/02/20	29/02/20	264.78	93.10	246.51 ₪
778	גבע	3,184.01	3,287.74	103.73	56.22	58.32 ₪
779	שפל	9,645.45	10,400.58	755.13	34.70	262.03 ₪

ציבורי

סוג תעריף	סוג צריכה	קריאה קודמת	קריאה נוכחית	סה"כ צריכה בקוט"ש	מחיר לקוט"ש בא"ג	סה"כ לתשלום
פרטי חשבון עבור תאריכים:						
777	פסגה	01/02/20	29/02/20	52.714	93.10	49.08 ₪
778	גבע			27.971	56.22	15.73 ₪
779	שפל			392.027	34.70	136.03 ₪

סה"כ לדירה:

פסגה	גבע	שפל	סה"כ	שיא ביקוש
------	-----	-----	------	-----------





סה"כ לדירה:

פסגה	גבע	שפל	סה"כ	שיא ביקוש
2,486.00	1,239.85	9,571.86	13,297.72	
2,314.47 ₪	697.05 ₪	3,321.44 ₪	6,332.95 ₪	

סה"כ צריכה

סה"כ לתשלום

200.95 ₪	תשלום קבוע	
0.00 ₪	תשלום עבור גודל חיבור בKVA (0x0)	
6,533.90 ₪	סה"כ לתשלום	לא כולל מע"מ





12/03/20 תאריך הפקדה:
 29/02/20 תאריך קריאה נוכחית:
 01/02/20 תאריך קריאה קודמת:

שם דייר: בנין A חן פחימה ח.ב
שם אתר: צים סנטר ערד

לקוח/ה נכבד/ה, אנו מתכבדים להגיש את חישוב צריכת החשמל לתקופה 01/02/20 - 29/02/20:

בנין A חן פחימה - 7 - (0x0)81037867

סוג תעריף	סוג צריכה	קריאה קודמת	קריאה נוכחית	סה"כ צריכה בקוט"ש	מחיר לקוט"ש בא"ג	סה"כ לתשלום
פרטי חשבון עבור תאריכים:						
777	פסגה	01/02/20	29/02/20	33.96	93.10	31.61 ₪
778	גבע	230.28	230.36	0.07	56.22	0.04 ₪
779	שפל	622.10	723.10	101.00	34.70	35.05 ₪

ציבורי

סוג תעריף	סוג צריכה	קריאה קודמת	קריאה נוכחית	סה"כ צריכה בקוט"ש	מחיר לקוט"ש בא"ג	סה"כ לתשלום
פרטי חשבון עבור תאריכים:						
777	פסגה	01/02/20	29/02/20	12.724	93.10	11.85 ₪
778	גבע	6.752	6.752	0.00	56.22	3.80 ₪
779	שפל	94.627	94.627	0.00	34.70	32.84 ₪

סה"כ לדייר:

פסגה	גבע	שפל	סה"כ	שיא ביקוש
46.68	6.82	195.63	249.13	
43.46 ₪	3.84 ₪	67.88 ₪	115.18 ₪	

סה"כ צריכה

סה"כ לתשלום

200.95 ₪	תשלום קבוע	
0.00 ₪	תשלום עבור גודל חיבור בKVA (0x0)	
316.13 ₪	סה"כ לתשלום	לא כולל מע"מ





12/03/20 תאריך הפקה:
 29/02/20 תאריך קריאה נוכחית:
 01/02/20 תאריך קריאה קודמת:

שם דייר: בניין A חנות נוחות (פיצוצים) ח.13
שם אתר: צים סנטר ערד

לקוח/ה נכבד/ה, אנו מתכבדים להגיש את חישוב צריכת החשמל לתקופה 01/02/20 - 29/02/20:

בניין A חנות נוחות (פיצוצים) ח.13 - 5 - 81029768(0x0)

סוג תעריף	סוג צריכה	קריאה קודמת	קריאה נוכחית	סה"כ צריכה בקוט"ש	מחיר לקוט"ש בא"ג	סה"כ לתשלום
פרטי חשבון עבור תאריכים:						
777	פסגה	01/02/20	29/02/20	636.74	93.10	592.81 ₪
778	גבע	44,819.47	44,967.65	148.18	56.22	83.31 ₪
779	שפל	73,772.82	75,260.40	1,487.58	34.70	516.19 ₪

ציבורי

סוג תעריף	סוג צריכה	קריאה קודמת	קריאה נוכחית	סה"כ צריכה בקוט"ש	מחיר לקוט"ש בא"ג	סה"כ לתשלום
פרטי חשבון עבור תאריכים:						
777	פסגה	01/02/20	29/02/20	33.859	93.10	31.52 ₪
778	גבע			17.966	56.22	10.10 ₪
779	שפל			251.810	34.70	87.38 ₪

סה"כ לדייר:

פסגה	גבע	שפל	סה"כ	שיא ביקוש
670.60	166.14	1,739.39	2,576.13	
₪ 624.33	₪ 93.41	₪ 603.57	₪ 1,321.31	

סה"כ צריכה
סה"כ לתשלום

200.95 ₪	תשלום קבוע	
0.00 ₪	תשלום עבור גודל חיבור בKVA (0x0)	
1,522.26 ₪	סה"כ לתשלום	לא כולל מע"מ





12/03/20 תאריך הפקה:
 29/02/20 תאריך קריאה נוכחית:
 01/02/20 תאריך קריאה קודמת:

שם דייר: בניין A טלדור ח.10ג
 שם אתר: צים סנטר ערד

לקוח/ה נכבד/ה, אנו מתכבדים להגיש את חישוב צריכת החשמל לתקופה 01/02/20 - 29/02/20:

בניין A טלדור - 2 - (0x0)81037867

סוג תעריף	סוג צריכה	קריאה קודמת	קריאה נוכחית	סה"כ צריכה בקוט"ש	מחיר לקוט"ש בא"ג	סה"כ לתשלום
פרטי חשבון עבור תאריכים:						
777	פסגה	01/02/20	29/02/20	61.00	93.10	56.79 ₪
778	גבע	3,215.97	3,256.18	40.21	56.22	22.61 ₪
779	שפל	7,801.42	8,110.25	308.83	34.70	107.16 ₪

ציבורי

סוג תעריף	סוג צריכה	קריאה קודמת	קריאה נוכחית	סה"כ צריכה בקוט"ש	מחיר לקוט"ש בא"ג	סה"כ לתשלום
פרטי חשבון עבור תאריכים:						
777	פסגה	01/02/20	29/02/20	24.994	93.10	23.27 ₪
778	גבע	13.262	13.262	56.22	56.22	7.46 ₪
779	שפל	185.875	185.875	34.70	34.70	64.50 ₪

סה"כ לדייר:

פסגה	גבע	שפל	סה"כ	שיא ביקוש
85.99	53.48	494.71	634.18	
₪ 80.06	₪ 30.06	₪ 171.66	₪ 281.79	

סה"כ צריכה

סה"כ לתשלום

200.95 ₪	תשלום קבוע	
0.00 ₪	תשלום עבור גודל חיבור בKVA (0x0)	
482.74 ₪	סה"כ לתשלום	לא כולל מע"מ





12/03/20

תאריך הפקדה:

שם דייר: בניין A לוח ראשי

29/02/20

תאריך קריאה נוכחית:

שם אתר: צים סנטר ערד

01/02/20

תאריך קריאה קודמת:

לקוח/ה נכבד/ה, אנו מתכבדים להגיש את חישוב צריכת החשמל לתקופה 01/02/20 - 29/02/20:

בניין A ראשי לוח מבנה 6 - 81029832 - A

סוג תעריף	סוג צריכה	קריאה קודמת	קריאה נוכחית	סה"כ צריכה בקוט"ש	מחיר לקוט"ש בא"ג	סה"כ לתשלום
		01/02/20	29/02/20	פרטי חשבון עבור תאריכים:		
777	פסגה	2,041,718.75	2,056,809.25	15,090.50	93.10	14,049.25 ₪
778	גבע	912,678.78	917,272.48	4,593.70	56.22	2,582.58 ₪
779	שפל	1,730,065.92	1,762,788.38	32,722.46	34.70	11,354.70 ₪

סה"כ לדייר:

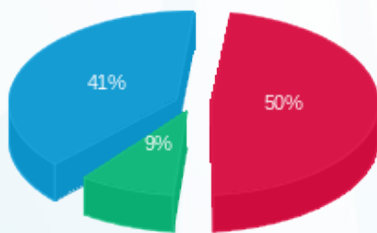
פסגה	גבע	שפל	סה"כ	שיא ביקוש
15,090.50	4,593.70	32,722.46	52,406.66	
14,049.25 ₪	2,582.58 ₪	11,354.70 ₪	27,986.52 ₪	

סה"כ צריכה

סה"כ לתשלום

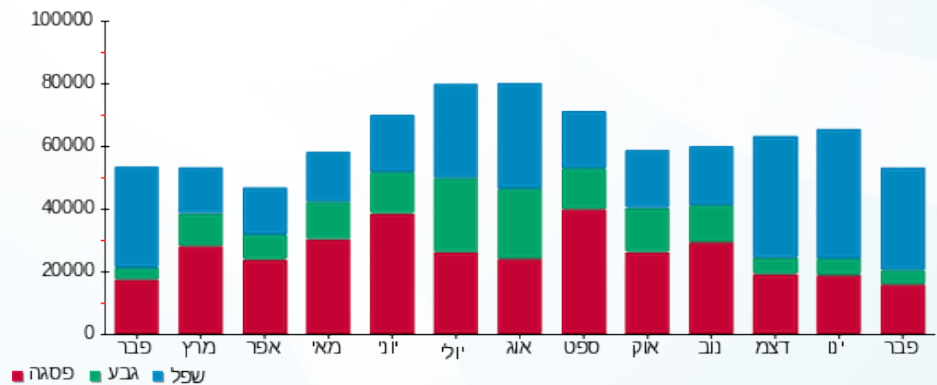
0.00 ₪	תשלום קבוע	
27,986.52 ₪	סה"כ לתשלום	לא כולל מע"מ

התפלגות חיוב בש"ח לפי תעו"ז



- פסגה (14,049.25 ₪) 50%
- גבע (2,582.58 ₪) 9%
- שפל (11,354.70 ₪) 41%

הסטוריית צריכה בקוט"ש





12/03/20 תאריך הפקה:
 29/02/20 תאריך קריאה נוכחית:
 01/02/20 תאריך קריאה קודמת:

שם דייר: בניין A לוח שירות SB-A
 שם אתר: צים סנטר ערד

לקוח/ה נכבד/ה, אנו מתכבדים להגיש את חישוב צריכת החשמל לתקופה 01/02/20 - 29/02/20:

בניין A לוח שירות 5 - 81029832 - SB-A

סוג תעריף	סוג צריכה	קריאה קודמת	קריאה נוכחית	סה"כ צריכה בקוט"ש	מחיר לקוט"ש בא"ג	סה"כ לתשלום
		01/02/20	29/02/20			
777	פסגה	127,411.40	128,251.17	839.77	93.10	781.82 ₪
778	גבע	68,083.31	68,406.43	323.12	56.22	181.66 ₪
779	שפל	198,434.28	200,795.13	2,360.85	34.70	819.21 ₪

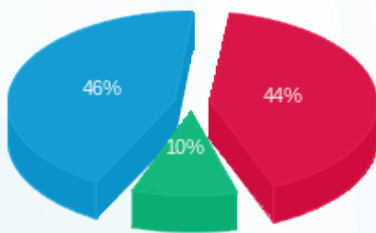
סה"כ לדייר:

פסגה	גבע	שפל	סה"כ	שיא ביקוש
839.77	323.12	2,360.85	3,523.74	
781.82 ₪	181.66 ₪	819.21 ₪	1,782.70 ₪	

סה"כ צריכה
 סה"כ לתשלום

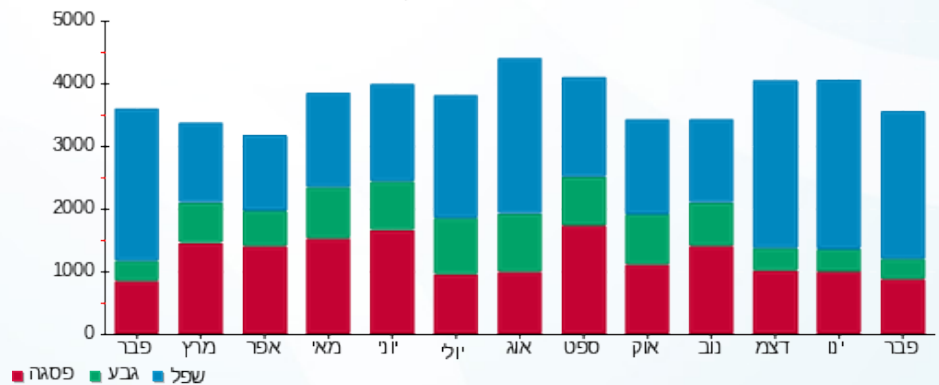
0.00 ₪	תשלום קבוע	
1,782.70 ₪	סה"כ לתשלום	לא כולל מע"מ

התפלגות חיוב בש"ח לפי תעו"ז



פסגה (781.82 ₪) 46%
 גבע (181.66 ₪) 10%
 שפל (819.21 ₪) 44%

הסטוריית צריכה בקוט"ש





12/03/20 תאריך הפקה:
 29/02/20 תאריך קריאה נוכחית:
 01/02/20 תאריך קריאה קודמת:

שם דייר: בניין A לוקו הפקת אירועים ח.19
שם אתר: צים סנטר ערד

לקוח/ה נכבד/ה, אנו מתכבדים להגיש את חישוב צריכת החשמל לתקופה 01/02/20 - 29/02/20:

בניין A לוקו הפקת אירועים - 4 - (0x0)81029832

סה"כ לתשלום	מחיר לקוט"ש בא"ג	סה"כ צריכה בקוט"ש	קריאה נוכחית	קריאה קודמת	סוג צריכה	סוג תעריף
			29/02/20	01/02/20	פרטי חשבון עבור תאריכים:	
190.24 ₪	93.10	204.34	14,281.12	14,076.78	פסגה	777
21.86 ₪	56.22	38.88	7,051.88	7,013.01	גבע	778
98.80 ₪	34.70	284.72	12,618.24	12,333.52	שפל	779

ציבורי

סה"כ לתשלום	מחיר לקוט"ש בא"ג	סה"כ צריכה בקוט"ש	קריאה נוכחית	קריאה קודמת	סוג צריכה	סוג תעריף
			29/02/20	01/02/20	פרטי חשבון עבור תאריכים:	
89.69 ₪	93.10	96.339			פסגה	777
28.74 ₪	56.22	51.119			גבע	778
248.61 ₪	34.70	716.463			שפל	779

סה"כ לדייר:

שיא ביקוש	סה"כ	שפל	גבע	פסגה
	1,391.86	1,001.18	89.99	300.68
	677.94 ₪	347.41 ₪	50.60 ₪	279.93 ₪

סה"כ צריכה
 סה"כ לתשלום

200.95 ₪	תשלום קבוע	
0.00 ₪	תשלום עבור גודל חיבור בKVA (0x0)	
878.89 ₪	סה"כ לתשלום	לא כולל מע"מ





12/03/20 תאריך הפקה:
 29/02/20 תאריך קריאה נוכחית:
 01/02/20 תאריך קריאה קודמת:

שם דייר: בניין A מקסים אוקנין ח.ד8
שם אתר: צים סנטר ערד

לקוח/ה נכבד/ה, אנו מתכבדים להגיש את חישוב צריכת החשמל לתקופה 01/02/20 - 29/02/20:

בניין A מקסים אוקנין - 7 - 81029841(0x0)

סוג תעריף	סוג צריכה	קריאה קודמת	קריאה נוכחית	סה"כ צריכה בקוט"ש	מחיר לקוט"ש בא"ג	סה"כ לתשלום
פרטי חשבון עבור תאריכים:						
777	פסגה	01/02/20	29/02/20	32.63	93.10	30.38 ₪
778	גבע	247.02	251.31	4.29	56.22	2.41 ₪
779	שפל	868.14	960.72	92.59	34.70	32.13 ₪

ציבורי

סוג תעריף	סוג צריכה	קריאה קודמת	קריאה נוכחית	סה"כ צריכה בקוט"ש	מחיר לקוט"ש בא"ג	סה"כ לתשלום
פרטי חשבון עבור תאריכים:						
777	פסגה	01/02/20	29/02/20	23.857	93.10	22.21 ₪
778	גבע			12.659	56.22	7.12 ₪
779	שפל			177.426	34.70	61.57 ₪

סה"כ לדייר:

פסגה	גבע	שפל	סה"כ	שיא ביקוש
56.49	16.95	270.01	343.45	
52.59 ₪	9.53 ₪	93.69 ₪	155.82 ₪	

סה"כ צריכה

סה"כ לתשלום

200.95 ₪	תשלום קבוע	
0.00 ₪	תשלום עבור גודל חיבור בKVA (0x0)	
356.77 ₪	סה"כ לתשלום	לא כולל מע"מ



12/03/20 תאריך הפקה:
 29/02/20 תאריך קריאה נוכחית:
 01/02/20 תאריך קריאה קודמת:

שם דייר: בניין A נעמן ח.14
 שם אתר: צים סנטר ערד
 תאריך יציאה: 22/02/20

לקוח/ה נכבד/ה, אנו מתכבדים להגיש את חישוב צריכת החשמל לתקופה 01/02/20 - 22/02/20:

בניין A נעמן ח.14 - 6 - 81029768(0x0)

סוג תעריף	סוג צריכה	קריאה קודמת	קריאה נוכחית	סה"כ צריכה בקוט"ש	מחיר לקוט"ש בא"ג	סה"כ לתשלום
פרטי חשבון עבור תאריכים:						
777	פסגה	01/02/20	22/02/20	130.64	93.10	121.62 ₪
778	גבע	8,715.10	8,742.96	27.86	56.22	15.66 ₪
779	שפל	11,139.75	11,674.15	534.40	34.70	185.44 ₪

ציבורי

סוג תעריף	סוג צריכה	קריאה קודמת	קריאה נוכחית	סה"כ צריכה בקוט"ש	מחיר לקוט"ש בא"ג	סה"כ לתשלום
פרטי חשבון עבור תאריכים:						
777	פסגה	01/02/20	22/02/20	26.381	93.10	24.56 ₪
778	גבע	13.870	13.870	56.22	7.80	7.80 ₪
779	שפל	186.785	186.785	34.70	64.81	64.81 ₪

סה"כ לדייר:

פסגה	גבע	שפל	סה"כ	שיא ביקוש
157.02	41.73	721.18	919.93	
146.18 ₪	23.46 ₪	250.25 ₪	419.89 ₪	

סה"כ צריכה

סה"כ לתשלום

200.95 ₪	תשלום קבוע	
0.00 ₪	תשלום עבור גודל חיבור בKVA (0x0)	
620.84 ₪	סה"כ לתשלום	לא כולל מע"מ



12/03/20

תאריך הפקה:

שם דייר: בניין A סטימצקי ח.11

29/02/20

תאריך קריאה נוכחית:

שם אתר: צים סנטר ערד

01/02/20

תאריך קריאה קודמת:

לקוח/ה נכבד/ה, אנו מתכבדים להגיש את חישוב צריכת החשמל לתקופה 01/02/20 - 29/02/20:

בניין A סטימצקי - 8 - (0x0)81029841

סוג תעריף	סוג צריכה	קריאה קודמת	קריאה נוכחית	סה"כ צריכה בקוט"ש	מחיר לקוט"ש בא"ג	סה"כ לתשלום
			29/02/20	01/02/20	פרטי חשבון עבור תאריכים:	
777	פסגה	7,103,530.41	7,104,467.51	937.10	93.10	872.44 ₪
778	גבע	31,683.46	31,705.47	22.01	56.22	12.38 ₪
779	שפל	38,485.77	39,988.53	1,502.76	34.70	521.46 ₪

ציבורי

סוג תעריף	סוג צריכה	קריאה קודמת	קריאה נוכחית	סה"כ צריכה בקוט"ש	מחיר לקוט"ש בא"ג	סה"כ לתשלום
			29/02/20	01/02/20	פרטי חשבון עבור תאריכים:	
777	פסגה			40.321	93.10	37.54 ₪
778	גבע			21.395	56.22	12.03 ₪
779	שפל			299.867	34.70	104.05 ₪

סה"כ לדירה:

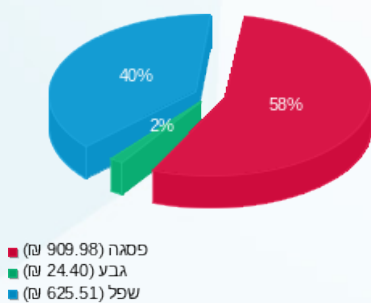
פסגה	גבע	שפל	סה"כ	שיא ביקוש
977.43	43.41	1,802.63	2,823.46	
909.98 ₪	24.40 ₪	625.51 ₪	1,559.90 ₪	

סה"כ צריכה

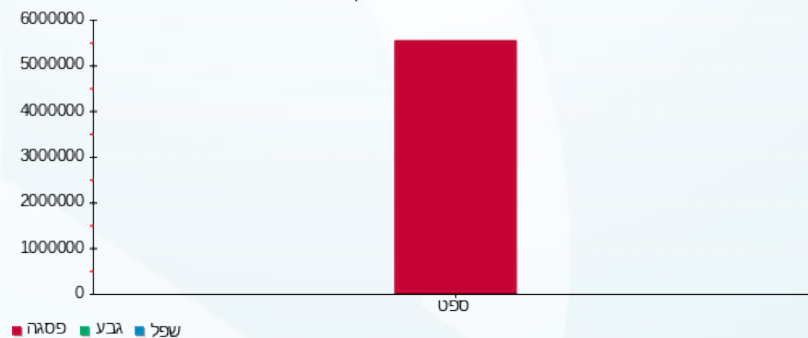
סה"כ לתשלום

200.95 ₪	תשלום קבוע	
0.00 ₪	תשלום עבור גודל חיבור בKVA (0x0)	
1,760.85 ₪	סה"כ לתשלום	לא כולל מע"מ

התפלגות חיוב בש"ח לפי תע"ז



הסטוריית צריכה בקוט"ש





12/03/20 תאריך הפקה:
 29/02/20 תאריך קריאה נוכחית:
 01/02/20 תאריך קריאה קודמת:

שם דייר: בניין A פיצה האט ח.15
 שם אתר: צים סנטר ערד

לקוח/ה נכבד/ה, אנו מתכבדים להגיש את חישוב צריכת החשמל לתקופה 01/02/20 - 29/02/20:

בניין A פיצה האט ח.15 - 7 - 81029768(0x0)

סוג תעריף	סוג צריכה	קריאה קודמת	קריאה נוכחית	סה"כ צריכה בקוט"ש	מחיר לקוט"ש בא"ג	סה"כ לתשלום
פרטי חשבון עבור תאריכים:						
777	פסגה	01/02/20	29/02/20	1,175.79	93.10	1,094.66 ₪
778	גבע	86,315.61	86,599.78	284.17	56.22	159.76 ₪
779	שפל	6,166,795.14	6,169,566.35	2,771.21	34.70	961.61 ₪

ציבורי

סוג תעריף	סוג צריכה	קריאה קודמת	קריאה נוכחית	סה"כ צריכה בקוט"ש	מחיר לקוט"ש בא"ג	סה"כ לתשלום
פרטי חשבון עבור תאריכים:						
777	פסגה	01/02/20	29/02/20	39.531	93.10	36.80 ₪
778	גבע			20.976	56.22	11.79 ₪
779	שפל			293.987	34.70	102.01 ₪

סה"כ לדייר:

פסגה	גבע	שפל	סה"כ	שיא ביקוש
1,215.32	305.14	3,065.20	4,585.65	
1,131.46 ₪	171.55 ₪	1,063.62 ₪	2,366.63 ₪	

סה"כ צריכה

סה"כ לתשלום

200.95 ₪	תשלום קבוע	
0.00 ₪	תשלום עבור גודל חיבור בKVA (0x0)	
2,567.58 ₪	סה"כ לתשלום	לא כולל מע"מ





12/03/20 תאריך הפקה:
 29/02/20 תאריך קריאה נוכחית:
 01/02/20 תאריך קריאה קודמת:

שם דייר: בנין A פיתיים ח.7
 שם אתר: צים סנטר ערד

לקוח/ה נכבד/ה, אנו מתכבדים להגיש את חישוב צריכת החשמל לתקופה 01/02/20 - 29/02/20:

בנין A פיתיים ח.7 - 6 - 81029841(0x0)

סוג תעריף	סוג צריכה	קריאה קודמת	קריאה נוכחית	סה"כ צריכה בקוט"ש	מחיר לקוט"ש בא"ג	סה"כ לתשלום
פרטי חשבון עבור תאריכים:						
777	פסגה	01/02/20	29/02/20	757.03	93.10	704.79 ₪
778	גבע	45,338.48	45,362.15	23.67	56.22	13.31 ₪
779	שפל	65,721.55	67,021.13	1,299.59	34.70	450.96 ₪

ציבורי

סוג תעריף	סוג צריכה	קריאה קודמת	קריאה נוכחית	סה"כ צריכה בקוט"ש	מחיר לקוט"ש בא"ג	סה"כ לתשלום
פרטי חשבון עבור תאריכים:						
777	פסגה	01/02/20	29/02/20	68.096	93.10	63.40 ₪
778	גבע	36.133	20.31	56.22	20.31	20.31 ₪
779	שפל	506.425	175.73	34.70	175.73	175.73 ₪

סה"כ לדייר:

פסגה	גבע	שפל	סה"כ	שיא ביקוש
825.12	59.80	1,806.01	2,690.94	
768.19 ₪	33.62 ₪	626.69 ₪	1,428.50 ₪	

סה"כ צריכה

סה"כ לתשלום

200.95 ₪	תשלום קבוע	
0.00 ₪	תשלום עבור גודל חיבור בKVA (0x0)	
1,629.45 ₪	סה"כ לתשלום	לא כולל מע"מ





12/03/20 תאריך הפקה:
 29/02/20 תאריך קריאה נוכחית:
 01/02/20 תאריך קריאה קודמת:

שם דייר: בניין A רשת המקסיקני ח.18
 שם אתר: צים סנטר ערד

לקוח/ה נכבד/ה, אנו מתכבדים להגיש את חישוב צריכת החשמל לתקופה 01/02/20 - 29/02/20:

בניין A רשת המקסיקני - 2 - 81029832(0x0)

סוג תעריף	סוג צריכה	קריאה קודמת	קריאה נוכחית	סה"כ צריכה בקוט"ש	מחיר לקוט"ש בא"ג	סה"כ לתשלום
פרטי חשבון עבור תאריכים:						
777	פסגה	01/02/20	29/02/20	1,225.82	93.10	1,141.24 ₪
778	גבע	34,096.61	34,284.00	187.39	56.22	105.35 ₪
779	שפל	53,551.32	55,810.37	2,259.05	34.70	783.89 ₪

ציבורי

סוג תעריף	סוג צריכה	קריאה קודמת	קריאה נוכחית	סה"כ צריכה בקוט"ש	מחיר לקוט"ש בא"ג	סה"כ לתשלום
פרטי חשבון עבור תאריכים:						
777	פסגה	01/02/20	29/02/20	22.631	93.10	21.07 ₪
778	גבע	12.008	6.75 ₪	56.22	6.75 ₪	6.75 ₪
779	שפל	168.301	58.40 ₪	34.70	58.40 ₪	58.40 ₪

סה"כ לדייר:

פסגה	גבע	שפל	סה"כ	שיא ביקוש
1,248.45	199.40	2,427.35	3,875.20	
1,162.31 ₪	112.10 ₪	842.29 ₪	2,116.70 ₪	

סה"כ צריכה
 סה"כ לתשלום

200.95 ₪	תשלום קבוע	
0.00 ₪	תשלום עבור גודל חיבור בKVA (0x0)	
2,317.65 ₪	סה"כ לתשלום	לא כולל מע"מ





12/03/20 תאריך הפקה:
 29/02/20 תאריך קריאה נוכחית:
 01/02/20 תאריך קריאה קודמת:

שם דייר: בניין A שמור
 שם אתר: צים סנטר ערד

לקוח/ה נכבד/ה, אנו מתכבדים להגיש את חישוב צריכת החשמל לתקופה 01/02/20 - 29/02/20:

בניין A שמור - 1 - 81029768

סוג תעריף	סוג צריכה	קריאה קודמת	קריאה נוכחית	סה"כ צריכה בקוט"ש	מחיר לקוט"ש בא"ג	סה"כ לתשלום
פרטי חשבון עבור תאריכים:						
777	פסגה	01/02/20	29/02/20	0.00	93.10	0.00 ₪
778	גבע	6.09	6.09	0.00	56.22	0.00 ₪
779	שפל	54.86	54.86	0.00	34.70	0.00 ₪

סה"כ לדייר:

פסגה	גבע	שפל	סה"כ	שיא ביקוש
0.00	0.00	0.00	0.00	
0.00 ₪	0.00 ₪	0.00 ₪	0.00 ₪	

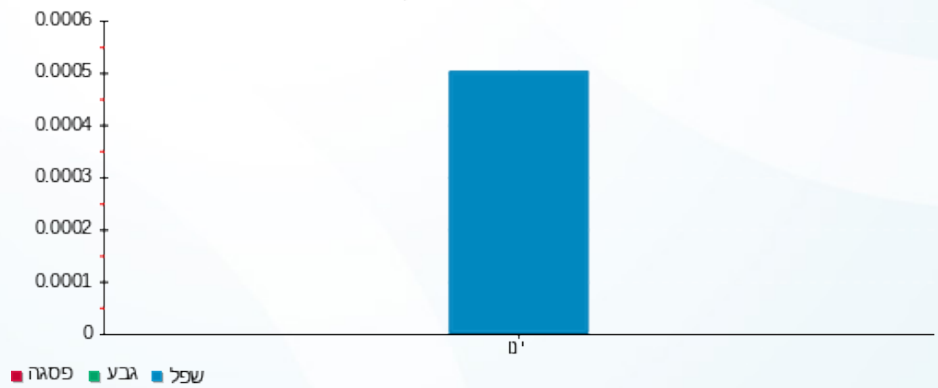
סה"כ צריכה
 סה"כ לתשלום

0.00 ₪	תשלום קבוע	
0.00 ₪	סה"כ לתשלום	לא כולל מע"מ

התפלגות חיוב בש"ח לפי תעו"ז

הסטוריית צריכה בקוט"ש

פסגה (0.00 ₪)
 גבע (0.00 ₪)
 שפל (0.00 ₪)



12/03/20 תאריך הפקה:
 29/02/20 תאריך קריאה נוכחית:
 01/02/20 תאריך קריאה קודמת:

שם דייר: בניין A שניצליה ח.17
 שם אתר: צים סנטר ערד

לקוח/ה נכבד/ה, אנו מתכבדים להגיש את חישוב צריכת החשמל לתקופה 01/02/20 - 29/02/20:

בניין A שניצליה ח.17 - 8 - 81029768(0x0)

סוג תעריף	סוג צריכה	קריאה קודמת	קריאה נוכחית	סה"כ צריכה בקוט"ש	מחיר לקוט"ש בא"ג	סה"כ לתשלום
פרטי חשבון עבור תאריכים:						
777	פסגה	01/02/20	29/02/20	572.19	93.10	532.71 ₪
778	גבע	69,690.64	69,885.14	194.49	56.22	109.34 ₪
779	שפל	127,882.41	129,915.54	2,033.13	34.70	705.50 ₪

ציבורי

סוג תעריף	סוג צריכה	קריאה קודמת	קריאה נוכחית	סה"כ צריכה בקוט"ש	מחיר לקוט"ש בא"ג	סה"כ לתשלום
פרטי חשבון עבור תאריכים:						
777	פסגה	01/02/20	29/02/20	45.856	93.10	42.69 ₪
778	גבע			24.332	56.22	13.68 ₪
779	שפל			341.030	34.70	118.34 ₪

סה"כ לדייר:

פסגה	גבע	שפל	סה"כ	שיא ביקוש
618.04	218.83	2,374.16	3,211.02	
₪ 575.40	₪ 123.02	₪ 823.83	₪ 1,522.25	

סה"כ צריכה

סה"כ לתשלום

200.95 ₪	תשלום קבוע	
0.00 ₪	תשלום עבור גודל חיבור בKVA (0x0)	
1,723.20 ₪	סה"כ לתשלום	לא כולל מע"מ



12/03/20 תאריך הפקה:
 29/02/20 תאריך קריאה נוכחית:
 01/02/20 תאריך קריאה קודמת:

שם דייר: בניין B לוח ראשי
 שם אתר: צים סנטר ערד

לקוח/ה נכבד/ה, אנו מתכבדים להגיש את חישוב צריכת החשמל לתקופה 01/02/20 - 29/02/20:

בניין B ראשי לוח מבנה 5 - 81029813 B

סוג תעריף	סוג צריכה	קריאה קודמת	קריאה נוכחית	סה"כ צריכה בקוט"ש	מחיר לקוט"ש בא"ג	סה"כ לתשלום
		01/02/20	29/02/20	פרטי חשבון עבור תאריכים:		
777	פסגה	1,012,727.86	1,018,068.58	5,340.72	93.10	₪ 4,972.21
778	גבע	387,574.82	388,189.32	614.50	56.22	₪ 345.47
779	שפל	596,411.99	608,160.49	11,748.50	34.70	₪ 4,076.73

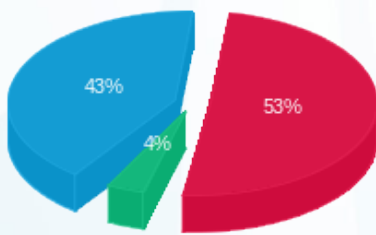
סה"כ לדיר:

פסגה	גבע	שפל	סה"כ	שיא ביקוש
5,340.72	614.50	11,748.50	17,703.72	
₪ 4,972.21	₪ 345.47	₪ 4,076.73	₪ 9,394.41	

סה"כ צריכה
 סה"כ לתשלום

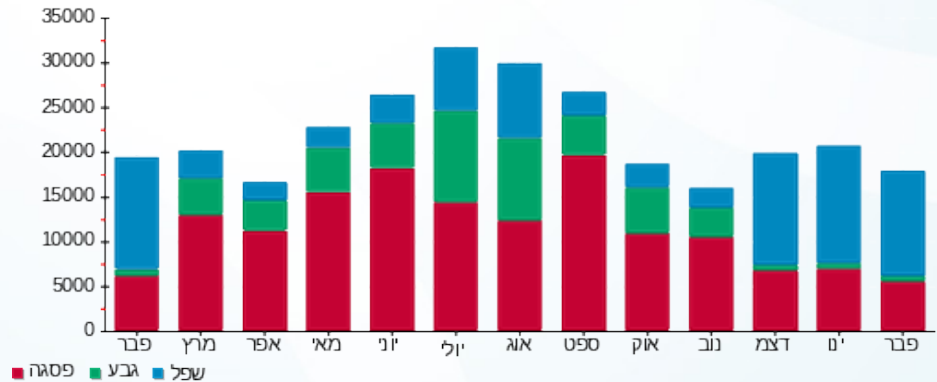
₪ 0.00	תשלום קבוע	
₪ 9,394.41	סה"כ לתשלום	לא כולל מע"מ

התפלגות חיוב בש"ח לפי תעו"ז



פסגה (₪ 4,972.21) 43%
 גבע (₪ 345.47) 4%
 שפל (₪ 4,076.73) 53%

הסטוריית צריכה בקוט"ש



12/03/20 תאריך הפקה:
 29/02/20 תאריך קריאה נוכחית:
 01/02/20 תאריך קריאה קודמת:

שם דייר: בניין B לוח שירות SB-B
 שם אתר: צים סנטר ערד

לקוח/ה נכבד/ה, אנו מתכבדים להגיש את חישוב צריכת החשמל לתקופה 01/02/20 - 29/02/20:

בניין B לוח שירות 4 - 81029813 - SB-B

סה"כ לתשלום	מחיר לקוט"ש בא"ג	סה"כ צריכה בקוט"ש	קריאה נוכחית	קריאה קודמת	סוג צריכה	סוג תעריף
			29/02/20	01/02/20		פרטי חשבון עבור תאריכים:
250.23 ₪	93.10	268.78	36,605.40	36,336.62	פסגה	777
34.83 ₪	56.22	61.95	22,351.99	22,290.05	גבע	778
160.94 ₪	34.70	463.82	54,180.24	53,716.42	שפל	779

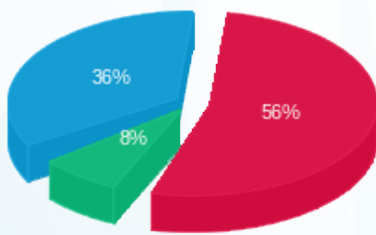
סה"כ לדייר:

שיא ביקוש	סה"כ	שפל	גבע	פסגה
	794.54	463.82	61.95	268.78
	446.01 ₪	160.94 ₪	34.83 ₪	250.23 ₪

סה"כ צריכה
 סה"כ לתשלום

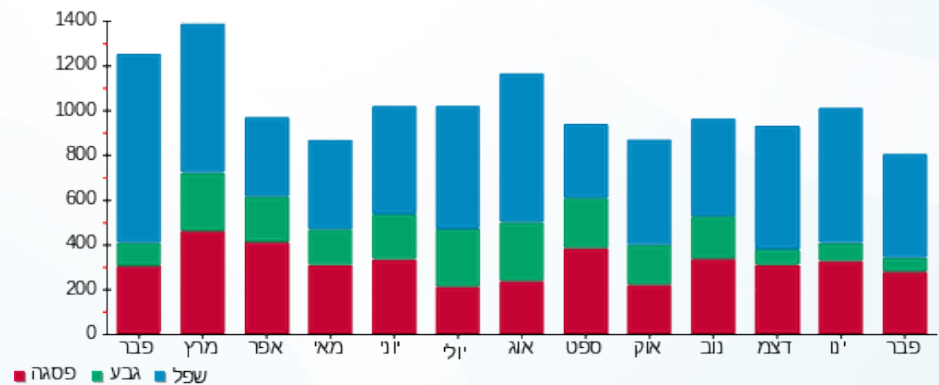
0.00 ₪	תשלום קבוע	
446.01 ₪	סה"כ לתשלום	לא כולל מע"מ

התפלגות חיוב בש"ח לפי תעו"ז



פסגה (250.23 ₪) 36%
 גבע (34.83 ₪) 8%
 שפל (160.94 ₪) 56%

הסטוריית צריכה בקוט"ש





12/03/20 תאריך הפקה:
 29/02/20 תאריך קריאה נוכחית:
 01/02/20 תאריך קריאה קודמת:

שם דייר: בניין B סיטי שופ ח.21-23
 שם אתר: צים סנטר ערד

לקוח/ה נכבד/ה, אנו מתכבדים להגיש את חישוב צריכת החשמל לתקופה 01/02/20 - 29/02/20:

בניין B סיטי שופ ח.21-23 - 1 - 81029813(0x0)

סוג תעריף	סוג צריכה	קריאה קודמת	קריאה נוכחית	סה"כ צריכה בקוט"ש	מחיר לקוט"ש בא"ג	סה"כ לתשלום
פרטי חשבון עבור תאריכים:						
777	פסגה	01/02/20	29/02/20	767.71	93.10	714.74 ₪
778	גבע	58,102.89	58,160.31	57.42	56.22	32.28 ₪
779	שפל	71,276.17	72,699.22	1,423.04	34.70	493.80 ₪

ציבורי

סוג תעריף	סוג צריכה	קריאה קודמת	קריאה נוכחית	סה"כ צריכה בקוט"ש	מחיר לקוט"ש בא"ג	סה"כ לתשלום
פרטי חשבון עבור תאריכים:						
777	פסגה	01/02/20	29/02/20	233.003	93.10	216.93 ₪
778	גבע	123.635	123.635	56.22	56.22	69.51 ₪
779	שפל	1,732.828	1,732.828	34.70	34.70	601.29 ₪

סה"כ לדייר:

פסגה	גבע	שפל	סה"כ	שיא ביקוש
1,000.71	181.05	3,155.87	4,337.63	
931.66 ₪	101.79 ₪	1,095.09 ₪	2,128.54 ₪	

סה"כ צריכה
 סה"כ לתשלום

200.95 ₪	תשלום קבוע	
0.00 ₪	תשלום עבור גודל חיבור בKVA (0x0)	
2,329.49 ₪	סה"כ לתשלום	לא כולל מע"מ





12/03/20 תאריך הפקה:
 29/02/20 תאריך קריאה נוכחית:
 01/02/20 תאריך קריאה קודמת:

שם דייר: בניין B עליית השחר ח.20
שם אתר: צים סנטר ערד

לקוח/ה נכבד/ה, אנו מתכבדים להגיש את חישוב צריכת החשמל לתקופה 01/02/20 - 29/02/20:

בניין B עליית השחר ח.20 - 6 - 81029813(0x0)

סוג תעריף	סוג צריכה	קריאה קודמת	קריאה נוכחית	סה"כ צריכה בקוט"ש	מחיר לקוט"ש בא"ג	סה"כ לתשלום
פרטי חשבון עבור תאריכים:						
777	פסגה	01/02/20	29/02/20	91.95	93.10	85.61 ₪
778	גבע	2,009.42	2,011.26	1.85	56.22	1.04 ₪
779	שפל	3,880.39	3,904.03	23.64	34.70	8.20 ₪

ציבורי

סוג תעריף	סוג צריכה	קריאה קודמת	קריאה נוכחית	סה"כ צריכה בקוט"ש	מחיר לקוט"ש בא"ג	סה"כ לתשלום
פרטי חשבון עבור תאריכים:						
777	פסגה	01/02/20	29/02/20	66.801	93.10	62.19 ₪
778	גבע			35.446	56.22	19.93 ₪
779	שפל			496.793	34.70	172.39 ₪

סה"כ לדייר:

פסגה	גבע	שפל	סה"כ	שיא ביקוש
158.75	37.29	520.43	716.47	
147.80 ₪	20.97 ₪	180.59 ₪	349.35 ₪	

סה"כ צריכה
סה"כ לתשלום

200.95 ₪	תשלום קבוע	
0.00 ₪	תשלום עבור גודל חיבור בKVA (0x0)	
550.30 ₪	סה"כ לתשלום	לא כולל מע"מ



12/03/20 תאריך הפקה:
 29/02/20 תאריך קריאה נוכחית:
 01/02/20 תאריך קריאה קודמת:

שם דייר: בניין B קסטרו ח.24+25
 שם אתר: צים סנטר ערד

לקוח/ה נכבד/ה, אנו מתכבדים להגיש את חישוב צריכת החשמל לתקופה 01/02/20 - 29/02/20:

בניין B קסטרו ח.24+25 - 7 - 81029813(0x0)

סוג תעריף	סוג צריכה	קריאה קודמת	קריאה נוכחית	סה"כ צריכה בקוט"ש	מחיר לקוט"ש בא"ג	סה"כ לתשלום
פרטי חשבון עבור תאריכים:						
777	פסגה	01/02/20	29/02/20	4,265.59	93.10	3,971.27 ₪
778	גבע	280,010.93	280,529.21	518.28	56.22	291.38 ₪
779	שפל	24,442,895.75	24,452,902.46	10,006.71	34.70	3,472.33 ₪

ציבורי

סוג תעריף	סוג צריכה	קריאה קודמת	קריאה נוכחית	סה"כ צריכה בקוט"ש	מחיר לקוט"ש בא"ג	סה"כ לתשלום
פרטי חשבון עבור תאריכים:						
777	פסגה	01/02/20	29/02/20	244.569	93.10	227.69 ₪
778	גבע			129.772	56.22	72.96 ₪
779	שפל			1,818.837	34.70	631.14 ₪

סה"כ לדייר:

פסגה	גבע	שפל	סה"כ	שיא ביקוש
4,510.16	648.06	11,825.55	16,983.77	
₪ 4,198.96	₪ 364.34	₪ 4,103.47	₪ 8,666.76	

סה"כ צריכה

סה"כ לתשלום

200.95 ₪	תשלום קבוע	
0.00 ₪	תשלום עבור גודל חיבור בKVA (0x0)	
8,867.71 ₪	סה"כ לתשלום	לא כולל מע"מ



12/03/20 תאריך הפקה:
 29/02/20 תאריך קריאה נוכחית:
 01/02/20 תאריך קריאה קודמת:

שם דייר: בניין C אינפניטי ח.39
שם אתר: צים סנטר ערד

לקוח/ה נכבד/ה, אנו מתכבדים להגיש את חישוב צריכת החשמל לתקופה 01/02/20 - 29/02/20:

בניין C אינפניטי - 5 - (0x0)81022240

סוג תעריף	סוג צריכה	קריאה קודמת	קריאה נוכחית	סה"כ צריכה בקוט"ש	מחיר לקוט"ש בא"ג	סה"כ לתשלום
פרטי חשבון עבור תאריכים:						
777	פסגה	01/02/20	29/02/20	433.16	93.10	403.27 ₪
778	גבע	14,673.09	14,704.23	31.14	56.22	17.51 ₪
779	שפל	26,144.82	26,834.34	689.52	34.70	239.26 ₪

ציבורי

סוג תעריף	סוג צריכה	קריאה קודמת	קריאה נוכחית	סה"כ צריכה בקוט"ש	מחיר לקוט"ש בא"ג	סה"כ לתשלום
פרטי חשבון עבור תאריכים:						
777	פסגה	01/02/20	29/02/20	57.712	93.10	53.73 ₪
778	גבע			30.623	56.22	17.22 ₪
779	שפל			429.202	34.70	148.93 ₪

סה"כ לדייר:

פסגה	גבע	שפל	סה"כ	שיא ביקוש
490.87	61.77	1,118.72	1,671.36	
₪ 457.00	₪ 34.72	₪ 388.20	₪ 879.92	

סה"כ צריכה

סה"כ לתשלום

200.95 ₪	תשלום קבוע	
0.00 ₪	תשלום עבור גודל חיבור בKVA (0x0)	
1,080.87 ₪	סה"כ לתשלום	לא כולל מע"מ





12/03/20 תאריך הפקה:
 29/02/20 תאריך קריאה נוכחית:
 01/02/20 תאריך קריאה קודמת:

שם דייר: בניין C דלתא ח.32
 שם אתר: צים סנטר ערד

לקוח/ה נכבד/ה, אנו מתכבדים להגיש את חישוב צריכת החשמל לתקופה 01/02/20 - 29/02/20:

בניין C דלתא ח.32 - 8 - 81036554(0x0)

סוג תעריף	סוג צריכה	קריאה קודמת	קריאה נוכחית	סה"כ צריכה בקוט"ש	מחיר לקוט"ש בא"ג	סה"כ לתשלום
פרטי חשבון עבור תאריכים:						
777	פסגה	01/02/20	29/02/20	861.49	93.10	802.05 ₪
778	גבע	30,938.75	31,052.87	114.12	56.22	64.16 ₪
779	שפל	40,526.40	41,887.69	1,361.29	34.70	472.37 ₪

ציבורי

סוג תעריף	סוג צריכה	קריאה קודמת	קריאה נוכחית	סה"כ צריכה בקוט"ש	מחיר לקוט"ש בא"ג	סה"כ לתשלום
פרטי חשבון עבור תאריכים:						
777	פסגה	01/02/20	29/02/20	73.817	93.10	68.72 ₪
778	גבע			39.169	56.22	22.02 ₪
779	שפל			548.973	34.70	190.49 ₪

סה"כ לדייר:

פסגה	גבע	שפל	סה"כ	שיא ביקוש
935.31	153.29	1,910.26	2,998.86	
870.77 ₪	86.18 ₪	662.86 ₪	1,619.81 ₪	

סה"כ צריכה
 סה"כ לתשלום

200.95 ₪	תשלום קבוע	
0.00 ₪	תשלום עבור גודל חיבור בKVA (0x0)	
1,820.76 ₪	סה"כ לתשלום	לא כולל מע"מ





12/03/20 תאריך הפקה:
 29/02/20 תאריך קריאה נוכחית:
 01/02/20 תאריך קריאה קודמת:

שם דייר: בניין C טו גו ח.35
שם אתר: צים סנטר ערד

לקוח/ה נכבד/ה, אנו מתכבדים להגיש את חישוב צריכת החשמל לתקופה 01/02/20 - 29/02/20:

בניין C טו גו ח.35 - 2 - 81022240(0x0)

סה"כ לתשלום	מחיר לקוט"ש בא"ג	סה"כ צריכה בקוט"ש	קריאה נוכחית	קריאה קודמת	סוג צריכה	סוג תעריף
			29/02/20	01/02/20	פרטי חשבון עבור תאריכים:	
1,200.82 ₪	93.10	1,289.82	90,222.86	88,933.04	פסגה	777
89.86 ₪	56.22	159.84	30,388.72	30,228.88	גבע	778
838.33 ₪	34.70	2,415.94	37,051.39	34,635.45	שפל	779

ציבורי

סה"כ לתשלום	מחיר לקוט"ש בא"ג	סה"כ צריכה בקוט"ש	קריאה נוכחית	קריאה קודמת	סוג צריכה	סוג תעריף
			29/02/20	01/02/20	פרטי חשבון עבור תאריכים:	
52.20 ₪	93.10	56.067			פסגה	777
16.73 ₪	56.22	29.750			גבע	778
144.69 ₪	34.70	416.968			שפל	779

סה"כ לדייר:

שיא ביקוש	סה"כ	שפל	גבע	פסגה
	4,368.39	2,832.91	189.60	1,345.88
	2,342.63 ₪	983.02 ₪	106.59 ₪	1,253.02 ₪

סה"כ צריכה
 סה"כ לתשלום

200.95 ₪	תשלום קבוע	
0.00 ₪	תשלום עבור גודל חיבור בKVA (0x0)	
2,543.58 ₪	סה"כ לתשלום	לא כולל מע"מ





12/03/20 תאריך הפקה:
 29/02/20 תאריך קריאה נוכחית:
 01/02/20 תאריך קריאה קודמת:

שם דייר: בניין C כפר השעשועים ח.28+27
שם אתר: צים סנטר ערד

לקוח/ה נכבד/ה, אנו מתכבדים להגיש את חישוב צריכת החשמל לתקופה 01/02/20 - 29/02/20:

בניין C כפר השעשועים ח.28+27 - 3 - 81036554(0x0)

סוג תעריף	סוג צריכה	קריאה קודמת	קריאה נוכחית	סה"כ צריכה בקוט"ש	מחיר לקוט"ש בא"ג	סה"כ לתשלום
פרטי חשבון עבור תאריכים:						
777	פסגה	01/02/20	29/02/20	995.11	93.10	926.45 ₪
778	גבע	49,263.89	49,370.43	106.54	56.22	59.90 ₪
779	שפל	69,370.89	71,055.38	1,684.49	34.70	584.52 ₪

ציבורי

סוג תעריף	סוג צריכה	קריאה קודמת	קריאה נוכחית	סה"כ צריכה בקוט"ש	מחיר לקוט"ש בא"ג	סה"כ לתשלום
פרטי חשבון עבור תאריכים:						
777	פסגה	01/02/20	29/02/20	111.335	93.10	103.65 ₪
778	גבע	59.076	59.076	56.22	56.22	33.21 ₪
779	שפל	827.988	827.988	34.70	34.70	287.31 ₪

סה"כ לדייר:

פסגה	גבע	שפל	סה"כ	שיא ביקוש
1,106.45	165.62	2,512.48	3,784.55	
1,030.10 ₪	93.11 ₪	871.83 ₪	1,995.04 ₪	

סה"כ צריכה

סה"כ לתשלום

200.95 ₪	תשלום קבוע	
0.00 ₪	תשלום עבור גודל חיבור בKVA (0x0)	
2,195.99 ₪	סה"כ לתשלום	לא כולל מע"מ





12/03/20 תאריך הפקה:
 29/02/20 תאריך קריאה נוכחית:
 01/02/20 תאריך קריאה קודמת:

שם דייר: בניין C לוח ראשי
 שם אתר: צים סנטר ערד

לקוח/ה נכבד/ה, אנו מתכבדים להגיש את חישוב צריכת החשמל לתקופה 01/02/20 - 29/02/20:

בניין C ראשי לוח מבנה 3 - 81029816 - C

סוג תעריף	סוג צריכה	קריאה קודמת	קריאה נוכחית	סה"כ צריכה בקוט"ש	מחיר לקוט"ש בא"ג	סה"כ לתשלום
פרטי חשבון עבור תאריכים:						
777	פסגה	01/02/20	29/02/20	9,385.30	93.10	8,737.71 ₪
778	גבע	420,403.28	421,622.14	1,218.86	56.22	685.24 ₪
779	שפל	407,848.46	413,278.30	5,429.84	34.70	1,884.15 ₪

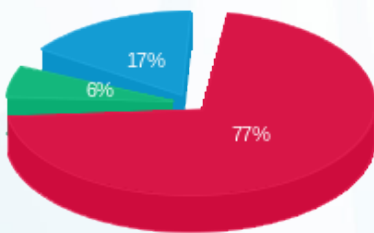
סה"כ לדייר:

פסגה	גבע	שפל	סה"כ	שיא ביקוש
9,385.30	1,218.86	5,429.84	16,034.00	
8,737.71 ₪	685.24 ₪	1,884.15 ₪	11,307.11 ₪	

סה"כ צריכה
 סה"כ לתשלום

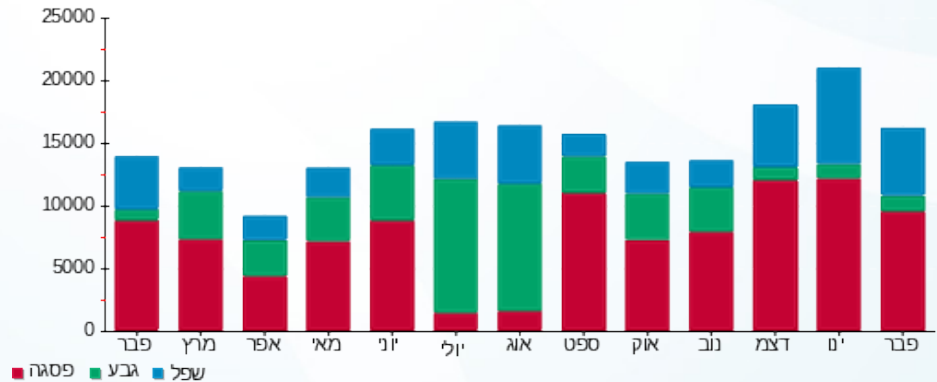
0.00 ₪	תשלום קבוע	
11,307.11 ₪	סה"כ לתשלום	לא כולל מע"מ

התפלגות חיוב בש"ח לפי תעו"ז



פסגה (8,737.71 ₪) 77%
 גבע (685.24 ₪) 6%
 שפל (1,884.15 ₪) 17%

הסטוריית צריכה בקוט"ש





12/03/20 תאריך הפקה:
 29/02/20 תאריך קריאה נוכחית:
 01/02/20 תאריך קריאה קודמת:

שם דייר: בניין C לוח שירות SB-C
 שם אתר: צים סנטר ערד

לקוח/ה נכבד/ה, אנו מתכבדים להגיש את חישוב צריכת החשמל לתקופה 01/02/20 - 29/02/20:

בניין C לוח שירות 2 - 81029816 - SB-C

סה"כ לתשלום	מחיר לקוט"ש בא"ג	סה"כ צריכה בקוט"ש	קריאה נוכחית	קריאה קודמת	סוג צריכה	סוג תעריף
			29/02/20	01/02/20		פרטי חשבון עבור תאריכים:
144.01 ₪	93.10	154.68	24,090.76	23,936.08	פסגה	777
22.74 ₪	56.22	40.44	17,701.66	17,661.22	גבע	778
101.05 ₪	34.70	291.22	45,990.24	45,699.02	שפל	779

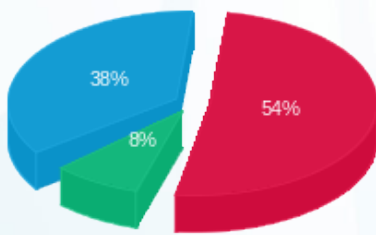
סה"כ לדייר:

שיא ביקוש	סה"כ	שפל	גבע	פסגה
	486.34	291.22	40.44	154.68
	267.80 ₪	101.05 ₪	22.74 ₪	144.01 ₪

סה"כ צריכה
 סה"כ לתשלום

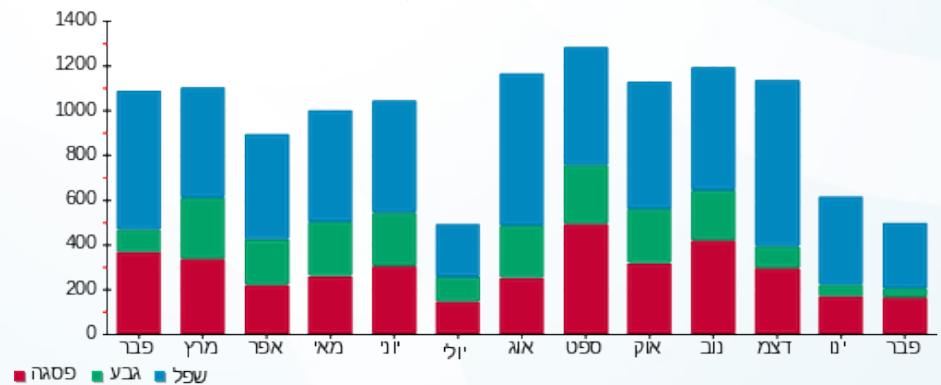
0.00 ₪	תשלום קבוע	
267.80 ₪	סה"כ לתשלום	לא כולל מע"מ

התפלגות חיוב בש"ח לפי תעו"ז



פסגה (144.01 ₪) 54%
 גבע (22.74 ₪) 8%
 שפל (101.05 ₪) 38%

הסטוריית צריכה בקוט"ש





12/03/20 תאריך הפקה:
 29/02/20 תאריך קריאה נוכחית:
 01/02/20 תאריך קריאה קודמת:

שם דייר: בניין C עונות ח.33
שם אתר: צים סנטר ערד

לקוח/ה נכבד/ה, אנו מתכבדים להגיש את חישוב צריכת החשמל לתקופה 01/02/20 - 29/02/20:

בניין C עונות - 7 - 81036554(0x0)

סוג תעריף	סוג צריכה	קריאה קודמת	קריאה נוכחית	סה"כ צריכה בקוט"ש	מחיר לקוט"ש בא"ג	סה"כ לתשלום
פרטי חשבון עבור תאריכים:						
777	פסגה	01/02/20	29/02/20	1,023.22	93.10	952.62 ₪
778	גבע	25,696.64	25,723.49	26.85	56.22	15.10 ₪
779	שפל	27,712.82	29,733.34	2,020.52	34.70	701.12 ₪

ציבורי

סוג תעריף	סוג צריכה	קריאה קודמת	קריאה נוכחית	סה"כ צריכה בקוט"ש	מחיר לקוט"ש בא"ג	סה"כ לתשלום
פרטי חשבון עבור תאריכים:						
777	פסגה	01/02/20	29/02/20	38.317	93.10	35.67 ₪
778	גבע	20.332	11.43	20.332	56.22	11.43 ₪
779	שפל	284.963	98.88	284.963	34.70	98.88 ₪

סה"כ לדייר:

פסגה	גבע	שפל	סה"כ	שיא ביקוש
1,061.53	47.18	2,305.49	3,414.20	
988.29 ₪	26.53 ₪	800.00 ₪	1,814.82 ₪	

סה"כ צריכה

סה"כ לתשלום

200.95 ₪	תשלום קבוע	
0.00 ₪	תשלום עבור גודל חיבור בKVA (0x0)	
2,015.77 ₪	סה"כ לתשלום	לא כולל מע"מ





12/03/20 תאריך הפקה:
 29/02/20 תאריך קריאה נוכחית:
 01/02/20 תאריך קריאה קודמת:

שם דייר: בניין C פוקס ח.42-40
 שם אתר: צים סנטר ערד

לקוח/ה נכבד/ה, אנו מתכבדים להגיש את חישוב צריכת החשמל לתקופה 01/02/20 - 29/02/20:

בניין C פוקס ח.42-40 - 7 - 81022240(0x0)

סוג תעריף	סוג צריכה	קריאה קודמת	קריאה נוכחית	סה"כ צריכה בקוט"ש	מחיר לקוט"ש בא"ג	סה"כ לתשלום
פרטי חשבון עבור תאריכים:						
777	פסגה	01/02/20	29/02/20	2,838.84	93.10	2,642.96 ₪
778	גבע	62,127.51	62,463.71	336.20	56.22	189.01 ₪
779	שפל	90,602.43	96,298.05	5,695.62	34.70	1,976.38 ₪

ציבורי

סוג תעריף	סוג צריכה	קריאה קודמת	קריאה נוכחית	סה"כ צריכה בקוט"ש	מחיר לקוט"ש בא"ג	סה"כ לתשלום
פרטי חשבון עבור תאריכים:						
777	פסגה	01/02/20	29/02/20	168.202	93.10	156.60 ₪
778	גבע	89.251	89.251	89.251	56.22	50.18 ₪
779	שפל	1,250.905	1,250.905	1,250.905	34.70	434.06 ₪

סה"כ לדייר:

פסגה	גבע	שפל	סה"כ	שיא ביקוש
3,007.04	425.45	6,946.53	10,379.02	
2,799.56 ₪	239.19 ₪	2,410.44 ₪	5,449.19 ₪	

סה"כ צריכה

סה"כ לתשלום

200.95 ₪	תשלום קבוע	
0.00 ₪	תשלום עבור גודל חיבור בKVA (0x0)	
5,650.14 ₪	סה"כ לתשלום	לא כולל מע"מ





12/03/20 תאריך הפקה:
 29/02/20 תאריך קריאה נוכחית:
 01/02/20 תאריך קריאה קודמת:

שם דייר: בניין C רנואר ח.31
שם אתר: צים סנטר ערד
 תאריך כניסה: 23/02/20

לקוח/ה נכבד/ה, אנו מתכבדים להגיש את חישוב צריכת החשמל לתקופה 29/02/20 - 23/02/20:

בניין C רנואר ח.31 - 6 - 81036554(0x0)

סוג תעריף	סוג צריכה	קריאה קודמת	קריאה נוכחית	סה"כ צריכה בקוט"ש	מחיר לקוט"ש בא"ג	סה"כ לתשלום
פרטי חשבון עבור תאריכים:						
777	פסגה	23/02/20	29/02/20	57.44	93.10	53.48 ₪
778	גבע	30,806.10	30,812.07	5.97	56.22	3.36 ₪
779	שפל	32,501.04	32,740.86	239.82	34.70	83.22 ₪

ציבורי

סוג תעריף	סוג צריכה	קריאה קודמת	קריאה נוכחית	סה"כ צריכה בקוט"ש	מחיר לקוט"ש בא"ג	סה"כ לתשלום
פרטי חשבון עבור תאריכים:						
777	פסגה	23/02/20	29/02/20	12.440	93.10	11.58 ₪
778	גבע			6.810	56.22	3.83 ₪
779	שפל			107.866	34.70	37.43 ₪

סה"כ לדייר:

פסגה	גבע	שפל	סה"כ	שיא ביקוש
69.88	12.78	347.68	430.34	
₪ 65.06	₪ 7.18	₪ 120.65	₪ 192.89	

סה"כ צריכה

סה"כ לתשלום

200.95 ₪	תשלום קבוע	
0.00 ₪	תשלום עבור גודל חיבור בKVA (0x0)	
393.84 ₪	סה"כ לתשלום	לא כולל מע"מ





12/03/20 תאריך הפקה:
 29/02/20 תאריך קריאה נוכחית:
 01/02/20 תאריך קריאה קודמת:

שם דייר: בניין C שימי ווג ח.29-30
שם אתר: צים סנטר ערד

לקוח/ה נכבד/ה, אנו מתכבדים להגיש את חישוב צריכת החשמל לתקופה 01/02/20 - 29/02/20:

בניין C שימי ווג - 5 - 81036554

סה"כ לתשלום	מחיר לקוט"ש בא"ג	סה"כ צריכה בקוט"ש	קריאה נוכחית	קריאה קודמת	סוג צריכה	סוג תעריף
			29/02/20	01/02/20	פרטי חשבון עבור תאריכים:	
₪ 664.10	93.10	713.31	8,703.63	7,990.32	פסגה	777
₪ 64.96	56.22	115.54	2,552.04	2,436.50	גבע	778
₪ 497.26	34.70	1,433.02	5,719.72	4,286.70	שפל	779

ציבורי

סה"כ לתשלום	מחיר לקוט"ש בא"ג	סה"כ צריכה בקוט"ש	קריאה נוכחית	קריאה קודמת	סוג צריכה	סוג תעריף
			29/02/20	01/02/20	פרטי חשבון עבור תאריכים:	
₪ 103.23	93.10	110.880			פסגה	777
₪ 33.08	56.22	58.835			גבע	778
₪ 286.14	34.70	824.609			שפל	779

סה"כ לדייר:

שיא ביקוש	סה"כ	שפל	גבע	פסגה	
	3,256.20	2,257.63	174.37	824.19	סה"כ צריכה
	₪ 1,648.76	₪ 783.40	₪ 98.03	₪ 767.32	סה"כ לתשלום

₪ 200.95	תשלום קבוע	
₪ 1,849.71	סה"כ לתשלום	לא כולל מע"מ





12/03/20 תאריך הפקה:
 29/02/20 תאריך קריאה נוכחית:
 01/02/20 תאריך קריאה קודמת:

שם דייר: בניין C שמור
 שם אתר: צים סנטר ערד

לקוח/ה נכבד/ה, אנו מתכבדים להגיש את חישוב צריכת החשמל לתקופה 01/02/20 - 29/02/20:

בניין C שמור - 1 - 81036554

סוג תעריף	סוג צריכה	קריאה קודמת	קריאה נוכחית	סה"כ צריכה בקוט"ש	מחיר לקוט"ש בא"ג	סה"כ לתשלום
פרטי חשבון עבור תאריכים:						
777	פסגה	01/02/20	29/02/20	0.00	93.10	0.00 ₪
778	גבע	0.00	0.00	0.00	56.22	0.00 ₪
779	שפל	0.002	0.002	0.00	34.70	0.00 ₪

סה"כ לדייר:

פסגה	גבע	שפל	סה"כ	שיא ביקוש
0.00	0.00	0.00	0.00	
0.00 ₪	0.00 ₪	0.00 ₪	0.00 ₪	

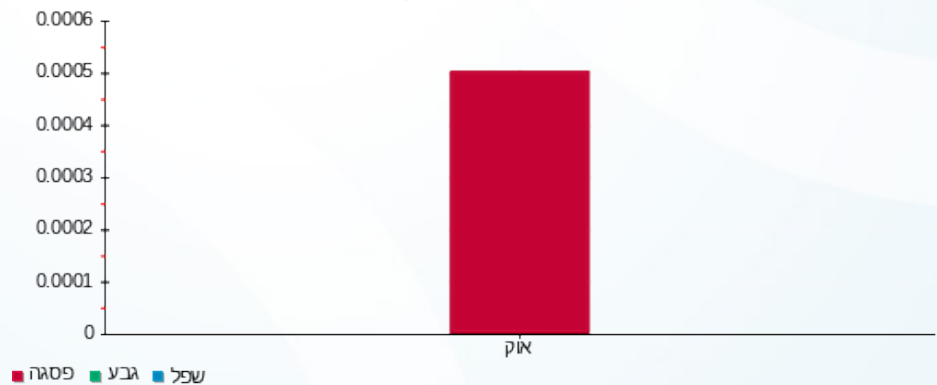
סה"כ צריכה
 סה"כ לתשלום

0.00 ₪	תשלום קבוע	
0.00 ₪	סה"כ לתשלום	לא כולל מע"מ

התפלגות חיוב בש"ח לפי תעו"ז

הסטוריית צריכה בקוט"ש

פסגה (0.00 ₪)
 גבע (0.00 ₪)
 שפל (0.00 ₪)





12/03/20

תאריך הפקה:

שם דייר: בניין C שמור
שם אתר: צים סנטר ערד

29/02/20

תאריך קריאה נוכחית:

01/02/20

תאריך קריאה קודמת:

לקוח/ה נכבד/ה, אנו מתכבדים להגיש את חישוב צריכת החשמל לתקופה 01/02/20 - 29/02/20:

בניין C שמור - 1 - 81029816

סה"כ לתשלום	מחיר לקוט"ש בא"ג	סה"כ צריכה בקוט"ש	קריאה נוכחית	קריאה קודמת	סוג צריכה	סוג תעריף
			29/02/20	01/02/20	פרטי חשבון עבור תאריכים:	
0.00 ₪	93.10	0.00	0.005	0.005	פסגה	777
0.00 ₪	56.22	0.00	0.00	0.00	גבע	778
0.00 ₪	34.70	0.00	0.02	0.02	שפל	779

סה"כ לדייר:

שיא ביקוש	סה"כ	שפל	גבע	פסגה
	0.00	0.00	0.00	0.00
	0.00 ₪	0.00 ₪	0.00 ₪	0.00 ₪

סה"כ צריכה

סה"כ לתשלום

0.00 ₪	תשלום קבוע	
0.00 ₪	סה"כ לתשלום	לא כולל מע"מ





12/03/20

תאריך הפקה:

שם דייר: בניין C שמור
שם אתר: צים סנטר ערד

29/02/20

תאריך קריאה נוכחית:

01/02/20

תאריך קריאה קודמת:

לקוח/ה נכבד/ה, אנו מתכבדים להגיש את חישוב צריכת החשמל לתקופה 01/02/20 - 29/02/20:

בניין C שמור - 8 - 81022240

סה"כ לתשלום	מחיר לקוט"ש בא"ג	סה"כ צריכה בקוט"ש	קריאה נוכחית	קריאה קודמת	סוג צריכה	סוג תעריף
			29/02/20	01/02/20		פרטי חשבון עבור תאריכים:
₪ 0.15	93.10	0.16	4,132.03	4,131.87	פסגה	777
₪ 0.03	56.22	0.06	1,275.04	1,274.97	גבע	778
₪ 0.25	34.70	0.73	4,892.73	4,892.00	שפל	779

סה"כ לדייר:

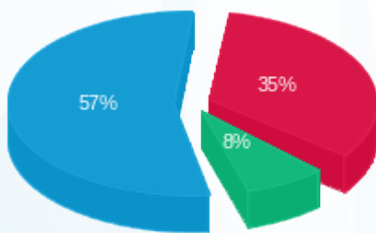
שיא ביקוש	סה"כ	שפל	גבע	פסגה
	0.95	0.73	0.06	0.16
	₪ 0.44	₪ 0.25	₪ 0.03	₪ 0.15

סה"כ צריכה

סה"כ לתשלום

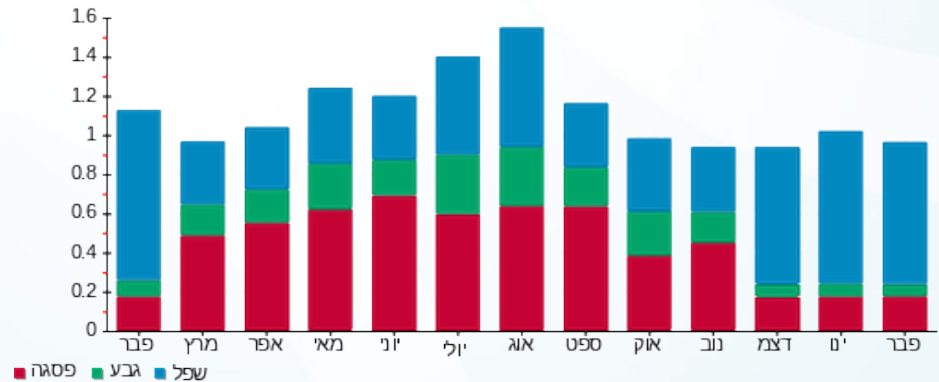
₪ 0.00	תשלום קבוע	
₪ 0.44	סה"כ לתשלום	לא כולל מע"מ

התפלגות חיוב בש"ח לפי תעו"ז



פסגה (₪ 0.15) 57%
גבע (₪ 0.03) 8%
שפל (₪ 0.25) 35%

הסטוריית צריכה בקוט"ש





12/03/20

תאריך הפקדה:

שם דייר: בניין C שמור
שם אתר: צים סנטר ערד

29/02/20

תאריך קריאה נוכחית:

01/02/20

תאריך קריאה קודמת:

לקוח/ה נכבד/ה, אנו מתכבדים להגיש את חישוב צריכת החשמל לתקופה 01/02/20 - 29/02/20:

בניין C שמור - 4 - 81022240

סוג תעריף	סוג צריכה	קריאה קודמת	קריאה נוכחית	סה"כ צריכה בקוט"ש	מחיר לקוט"ש בא"ג	סה"כ לתשלום
פרטי חשבון עבור תאריכים:						
777	פסגה	01/02/20	29/02/20	0.38	93.10	0.35 ₪
778	גבע	1,205.29	1,205.43	0.15	56.22	0.08 ₪
779	שפל	13,100.59	13,101.84	1.24	34.70	0.43 ₪

סה"כ לדייר:

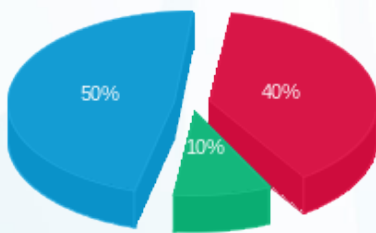
פסגה	גבע	שפל	סה"כ	שיא ביקוש
0.38	0.15	1.24	1.76	
0.35 ₪	0.08 ₪	0.43 ₪	0.86 ₪	

סה"כ צריכה

סה"כ לתשלום

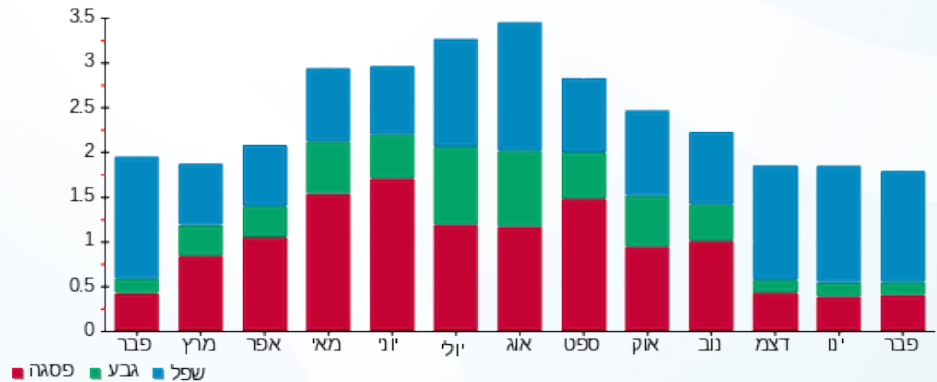
0.00 ₪	תשלום קבוע	
0.86 ₪	סה"כ לתשלום	לא כולל מע"מ

התפלגות חיוב בש"ח לפי תעו"ז



פסגה (0.35 ₪) 50%
גבע (0.08 ₪) 10%
שפל (0.43 ₪) 40%

הסטוריית צריכה בקוט"ש





12/03/20 תאריך הפקה:
 29/02/20 תאריך קריאה נוכחית:
 01/02/20 תאריך קריאה קודמת:

שם דייר: בניין C תמנון ח.36+37
שם אתר: צים סנטר ערד

לקוח/ה נכבד/ה, אנו מתכבדים להגיש את חישוב צריכת החשמל לתקופה 01/02/20 - 29/02/20:

בניין C תמנון ח.36+37 - 3 - 81022240(0x0)

סוג תעריף	סוג צריכה	קריאה קודמת	קריאה נוכחית	סה"כ צריכה בקוט"ש	מחיר לקוט"ש בא"ג	סה"כ לתשלום
פרטי חשבון עבור תאריכים:						
777	פסגה	01/02/20	29/02/20	1,665.17	93.10	1,550.28 ₪
778	גבע	58,154.99	58,341.05	186.06	56.22	104.60 ₪
779	שפל	58,094.61	61,041.92	2,947.31	34.70	1,022.72 ₪

ציבורי

סוג תעריף	סוג צריכה	קריאה קודמת	קריאה נוכחית	סה"כ צריכה בקוט"ש	מחיר לקוט"ש בא"ג	סה"כ לתשלום
פרטי חשבון עבור תאריכים:						
777	פסגה	01/02/20	29/02/20	112.135	93.10	104.40 ₪
778	גבע	59.500	59.500	59.500	56.22	33.45 ₪
779	שפל	833.936	833.936	833.936	34.70	289.38 ₪

סה"כ לדייר:

פסגה	גבע	שפל	סה"כ	שיא ביקוש
1,777.31	245.56	3,781.25	5,804.12	
1,654.67 ₪	138.05 ₪	1,312.09 ₪	3,104.82 ₪	

סה"כ צריכה
סה"כ לתשלום

200.95 ₪	תשלום קבוע	
0.00 ₪	תשלום עבור גודל חיבור בKVA (0x0)	
3,305.77 ₪	סה"כ לתשלום	לא כולל מע"מ



12/03/20 תאריך הפקה:
 29/02/20 תאריך קריאה נוכחית:
 01/02/20 תאריך קריאה קודמת:

שם דייר: בניין D אלוף הספורט ח.44
 שם אתר: צים סנטר ערד

לקוח/ה נכבד/ה, אנו מתכבדים להגיש את חישוב צריכת החשמל לתקופה 01/02/20 - 29/02/20:

בניין D אלוף הספורט ח.44 - 1 - 81029762(0x0)

סוג תעריף	סוג צריכה	קריאה קודמת	קריאה נוכחית	סה"כ צריכה בקוט"ש	מחיר לקוט"ש בא"ג	סה"כ לתשלום
פרטי חשבון עבור תאריכים:						
777	פסגה	01/02/20	29/02/20	1,350.45	93.10	1,257.27 ₪
778	גבע	95,163.49	95,198.02	34.53	56.22	19.41 ₪
779	שפל	87,370.69	90,185.03	2,814.34	34.70	976.58 ₪

ציבורי

סוג תעריף	סוג צריכה	קריאה קודמת	קריאה נוכחית	סה"כ צריכה בקוט"ש	מחיר לקוט"ש בא"ג	סה"כ לתשלום
פרטי חשבון עבור תאריכים:						
777	פסגה	01/02/20	29/02/20	193.477	93.10	180.13 ₪
778	גבע			102.662	56.22	57.72 ₪
779	שפל			1,438.875	34.70	499.29 ₪

סה"כ לדייר:

פסגה	גבע	שפל	סה"כ	שיא ביקוש
1,543.93	137.19	4,253.21	5,934.34	
1,437.40 ₪	77.13 ₪	1,475.87 ₪	2,990.39 ₪	

סה"כ צריכה

סה"כ לתשלום

200.95 ₪	תשלום קבוע	
0.00 ₪	תשלום עבור גודל חיבור בKVA (0x0)	
3,191.34 ₪	סה"כ לתשלום	לא כולל מע"מ



12/03/20 תאריך הפקה:
 29/02/20 תאריך קריאה נוכחית:
 01/02/20 תאריך קריאה קודמת:

שם דייר: בניין D לוח ראשי
 שם אתר: צים סנטר ערד

לקוח/ה נכבד/ה, אנו מתכבדים להגיש את חישוב צריכת החשמל לתקופה 01/02/20 - 29/02/20:

בניין D ראשי לוח מבנה 5 - 81029762 - D

סוג תעריף	סוג צריכה	קריאה קודמת	קריאה נוכחית	סה"כ צריכה בקוט"ש	מחיר לקוט"ש בא"ג	סה"כ לתשלום
		01/02/20	29/02/20			
777	פסגה	1,236,096.67	1,240,422.67	4,326.00	93.10	4,027.51 ₪
778	גבע	464,065.00	464,451.23	386.23	56.22	217.14 ₪
779	שפל	695,656.25	705,204.62	9,548.38	34.70	3,313.29 ₪

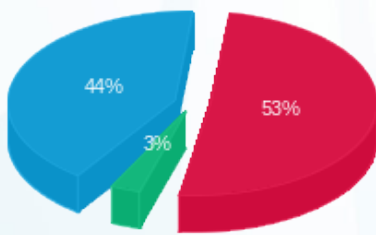
סה"כ לדייר:

פסגה	גבע	שפל	סה"כ	שיא ביקוש
4,326.00	386.23	9,548.38	14,260.61	
4,027.51 ₪	217.14 ₪	3,313.29 ₪	7,557.93 ₪	

סה"כ צריכה
 סה"כ לתשלום

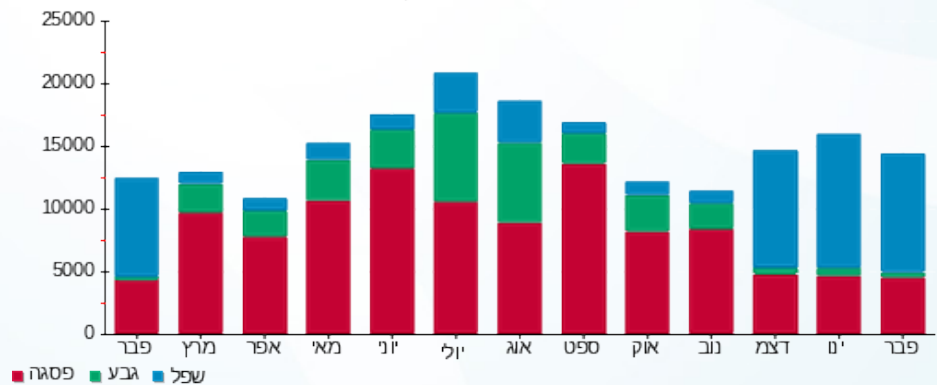
0.00 ₪	תשלום קבוע	
7,557.93 ₪	סה"כ לתשלום	לא כולל מע"מ

התפלגות חיוב בש"ח לפי תעו"ז



פסגה (4,027.51 ₪) 53%
 גבע (217.14 ₪) 44%
 שפל (3,313.29 ₪) 3%

הסטוריית צריכה בקוט"ש



12/03/20 תאריך הפקה:
 29/02/20 תאריך קריאה נוכחית:
 01/02/20 תאריך קריאה קודמת:

שם דייר: בניין D לוח שירותים SB-D
 שם אתר: צים סנטר ערד

לקוח/ה נכבד/ה, אנו מתכבדים להגיש את חישוב צריכת החשמל לתקופה 01/02/20 - 29/02/20:

בניין D לוח שירותים 4 - 81029762 - SB-D

סוג תעריף	סוג צריכה	קריאה קודמת	קריאה נוכחית	סה"כ צריכה בקוט"ש	מחיר לקוט"ש בא"ג	סה"כ לתשלום
פרטי חשבון עבור תאריכים:						
777	פסגה	01/02/20	29/02/20	581.59	93.10	541.46 ₪
778	גבע	26,359.26	26,650.83	291.57	56.22	163.92 ₪
779	שפל	63,689.22	66,299.28	2,610.06	34.70	905.69 ₪

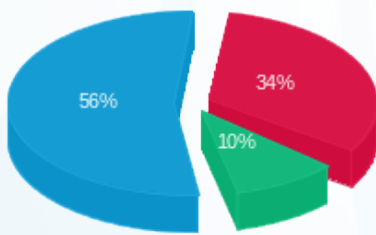
סה"כ לדייר:

פסגה	גבע	שפל	סה"כ	שיא ביקוש
581.59	291.57	2,610.06	3,483.22	
541.46 ₪	163.92 ₪	905.69 ₪	1,611.08 ₪	

סה"כ צריכה
 סה"כ לתשלום

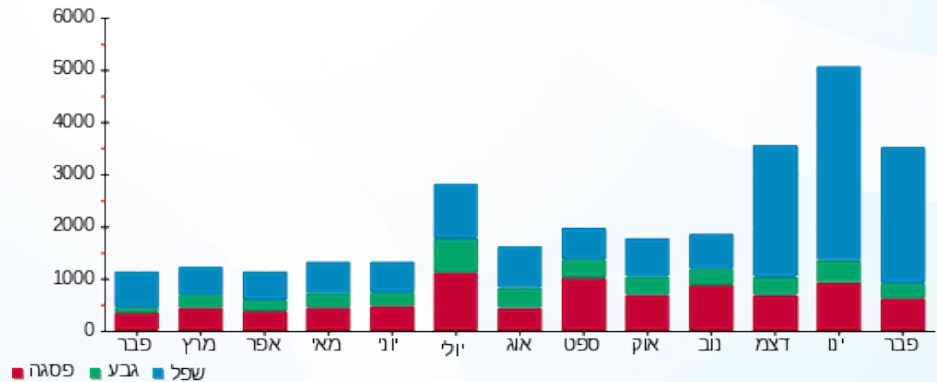
0.00 ₪	תשלום קבוע	
1,611.08 ₪	סה"כ לתשלום	לא כולל מע"מ

התפלגות חיוב בש"ח לפי תעו"ז



פסגה (541.46 ₪) 56%
 גבע (163.92 ₪) 10%
 שפל (905.69 ₪) 34%

הסטוריית צריכה בקוט"ש





12/03/20 תאריך הפקה:
 29/02/20 תאריך קריאה נוכחית:
 01/02/20 תאריך קריאה קודמת:

שם דייר: בניין D מעגל תעסוקה ח.44א
שם אתר: צים סנטר ערד

לקוח/ה נכבד/ה, אנו מתכבדים להגיש את חישוב צריכת החשמל לתקופה 01/02/20 - 29/02/20:

מעגל תעסוקה - 6 - (0x0)81029762

סוג תעריף	סוג צריכה	קריאה קודמת	קריאה נוכחית	סה"כ צריכה בקוט"ש	מחיר לקוט"ש בא"ג	סה"כ לתשלום
פרטי חשבון עבור תאריכים:						
777	פסגה	01/02/20	29/02/20	280.33	93.10	260.99 ₪
778	גבע	897.18	1,102.79	205.62	56.22	115.60 ₪
779	שפל	5,045.12	6,930.15	1,885.03	34.70	654.10 ₪

ציבורי

סוג תעריף	סוג צריכה	קריאה קודמת	קריאה נוכחית	סה"כ צריכה בקוט"ש	מחיר לקוט"ש בא"ג	סה"כ לתשלום
פרטי חשבון עבור תאריכים:						
777	פסגה	01/02/20	29/02/20	60.121	93.10	55.97 ₪
778	גבע	31.901	17.93	56.22	17.93	17.93 ₪
779	שפל	447.114	155.15	34.70	155.15	155.15 ₪

סה"כ לדייר:

פסגה	גבע	שפל	סה"כ	שיא ביקוש
340.45	237.52	2,332.14	2,910.11	
₪ 316.96	₪ 133.53	₪ 809.25	₪ 1,259.74	

סה"כ צריכה

סה"כ לתשלום

200.95 ₪	תשלום קבוע	
0.00 ₪	תשלום עבור גודל חיבור בKVA (0x0)	
1,460.69 ₪	סה"כ לתשלום	לא כולל מע"מ



12/03/20 תאריך הפקה:
 29/02/20 תאריך קריאה נוכחית:
 01/02/20 תאריך קריאה קודמת:

שם דייר: בניין D מרכז הלבשה ח.45+46
 שם אתר: צים סנטר ערד

לקוח/ה נכבד/ה, אנו מתכבדים להגיש את חישוב צריכת החשמל לתקופה 01/02/20 - 29/02/20:

בניין D מרכז הלבשה ח.45+46 - 2 - 81029762(0x0)

סוג תעריף	סוג צריכה	קריאה קודמת	קריאה נוכחית	סה"כ צריכה בקוט"ש	מחיר לקוט"ש בא"ג	סה"כ לתשלום
פרטי חשבון עבור תאריכים:			29/02/20	01/02/20		
777	פסגה	2,381,725.50	2,383,992.31	2,266.81	93.10	2,110.40 ₪
778	גבע	118,013.53	118,065.18	51.64	56.22	29.03 ₪
779	שפל	127,357.85	131,226.48	3,868.63	34.70	1,342.41 ₪

ציבורי

סוג תעריף	סוג צריכה	קריאה קודמת	קריאה נוכחית	סה"כ צריכה בקוט"ש	מחיר לקוט"ש בא"ג	סה"כ לתשלום
פרטי חשבון עבור תאריכים:			29/02/20	01/02/20		
777	פסגה			190.301	93.10	177.17 ₪
778	גבע			100.977	56.22	56.77 ₪
779	שפל			1,415.252	34.70	491.09 ₪

סה"כ לדייר:

פסגה	גבע	שפל	סה"כ	שיא ביקוש
2,457.11	152.62	5,283.88	7,893.61	
2,287.57 ₪	85.80 ₪	1,833.51 ₪	4,206.88 ₪	

סה"כ צריכה

סה"כ לתשלום

200.95 ₪	תשלום קבוע	
0.00 ₪	תשלום עבור גודל חיבור בKVA (0x0)	
4,407.83 ₪	סה"כ לתשלום	לא כולל מע"מ

12/03/20 תאריך הפקה:
 29/02/20 תאריך קריאה נוכחית:
 01/02/20 תאריך קריאה קודמת:

שם דייר: בניין E כספומט בנק מזרחי ח.56
 שם אתר: צים סנטר ערד

לקוח/ה נכבד/ה, אנו מתכבדים להגיש את חישוב צריכת החשמל לתקופה 01/02/20 - 29/02/20:

בניין E כספומט בנק מזרחי ח.56 - 3 - 81029744(0x0)

סוג תעריף	סוג צריכה	קריאה קודמת	קריאה נוכחית	סה"כ צריכה בקוט"ש	מחיר לקוט"ש בא"ג	סה"כ לתשלום
פרטי חשבון עבור תאריכים:						
777	פסגה	01/02/20	29/02/20	61.34	93.10	57.11 ₪
778	גבע	3,673.62	3,696.68	23.06	56.22	12.96 ₪
779	שפל	11,791.20	11,990.72	199.53	34.70	69.24 ₪

ציבורי

סוג תעריף	סוג צריכה	קריאה קודמת	קריאה נוכחית	סה"כ צריכה בקוט"ש	מחיר לקוט"ש בא"ג	סה"כ לתשלום
פרטי חשבון עבור תאריכים:						
777	פסגה	01/02/20	29/02/20	109.063	93.10	101.54 ₪
778	גבע	57.870	32.53	56.22	32.53	₪
779	שפל	811.091	281.45	34.70	281.45	₪

סה"כ לדייר:

פסגה	גבע	שפל	סה"כ	שיא ביקוש
170.40	80.93	1,010.62	1,261.95	
158.65 ₪	45.50 ₪	350.68 ₪	554.83 ₪	

סה"כ צריכה

סה"כ לתשלום

200.95 ₪	תשלום קבוע	
0.00 ₪	תשלום עבור גודל חיבור בKVA (0x0)	
755.78 ₪	סה"כ לתשלום	לא כולל מע"מ



12/03/20 תאריך הפקה:
 29/02/20 תאריך קריאה נוכחית:
 01/02/20 תאריך קריאה קודמת:

שם דייר: בניין E לוח ראשי
 שם אתר: צים סנטר ערד

לקוח/ה נכבד/ה, אנו מתכבדים להגיש את חישוב צריכת החשמל לתקופה 01/02/20 - 29/02/20:

בניין E ראשי לוח מבנה 6 - 81029815 - E

סוג תעריף	סוג צריכה	קריאה קודמת	קריאה נוכחית	סה"כ צריכה בקוט"ש	מחיר לקוט"ש בא"ג	סה"כ לתשלום
פרטי חשבון עבור תאריכים:						
777	פסגה	01/02/20	29/02/20	1,219.64	93.10	1,135.49 ₪
778	גבע	115,341.18	115,811.59	470.41	56.22	264.47 ₪
779	שפל	172,894.15	177,713.93	4,819.78	34.70	1,672.46 ₪

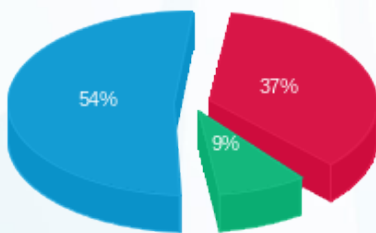
סה"כ לדייר:

פסגה	גבע	שפל	סה"כ	שיא ביקוש
1,219.64	470.41	4,819.78	6,509.83	
1,135.49 ₪	264.47 ₪	1,672.46 ₪	3,072.42 ₪	

סה"כ צריכה
 סה"כ לתשלום

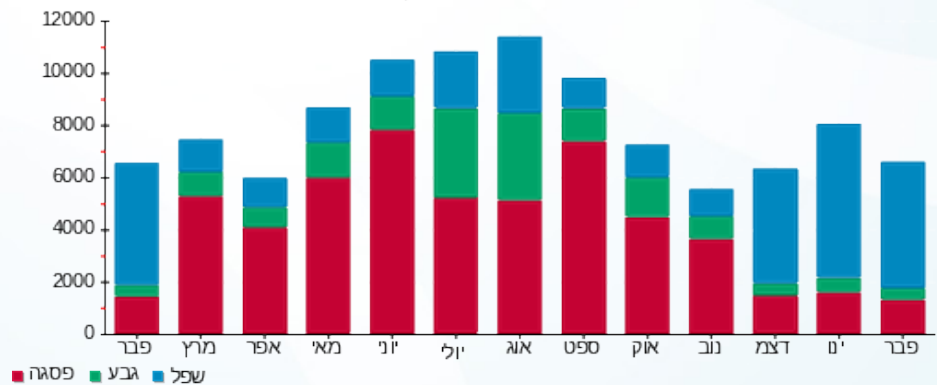
0.00 ₪	תשלום קבוע	
3,072.42 ₪	סה"כ לתשלום	לא כולל מע"מ

התפלגות חיוב בש"ח לפי תעו"ז



פסגה (1,135.49 ₪) 54%
 גבע (264.47 ₪) 37%
 שפל (1,672.46 ₪) 9%

הסטוריית צריכה בקוט"ש



12/03/20 תאריך הפקה:
 29/02/20 תאריך קריאה נוכחית:
 01/02/20 תאריך קריאה קודמת:

שם דייר: בניין E מחסני כמעט חנים ה.55
 שם אתר: צים סנטר ערד

לקוח/ה נכבד/ה, אנו מתכבדים להגיש את חישוב צריכת החשמל לתקופה 01/02/20 - 29/02/20:

בניין E מחסני כמעט חנים ה.55 - 5 - 81029815(0x0)

סוג תעריף	סוג צריכה	קריאה קודמת	קריאה נוכחית	סה"כ צריכה בקוט"ש	מחיר לקוט"ש בא"ג	סה"כ לתשלום
פרטי חשבון עבור תאריכים:						
777	פסגה	01/02/20	29/02/20	27,166.43	93.10	25,291.95 ₪
778	גבע	1,417,687.07	1,426,703.34	9,016.27	56.22	5,068.95 ₪
779	שפל	3,928,206.26	3,997,760.77	69,554.51	34.70	24,135.42 ₪

ציבורי

סוג תעריף	סוג צריכה	קריאה קודמת	קריאה נוכחית	סה"כ צריכה בקוט"ש	מחיר לקוט"ש בא"ג	סה"כ לתשלום
פרטי חשבון עבור תאריכים:						
777	פסגה	01/02/20	29/02/20	1,082.075	93.10	1,007.41 ₪
778	גבע			574.166	56.22	322.80 ₪
779	שפל			8,047.304	34.70	2,792.41 ₪

סה"כ לדייר:

פסגה	גבע	שפל	סה"כ	שיא ביקוש
28,248.51	9,590.44	77,601.82	115,440.76	
26,299.36 ₪	5,391.74 ₪	26,927.83 ₪	58,618.93 ₪	

סה"כ צריכה

סה"כ לתשלום

200.95 ₪	תשלום קבוע	
0.00 ₪	תשלום עבור גודל חיבור בKVA (0x0)	
58,819.88 ₪	סה"כ לתשלום	לא כולל מע"מ

12/03/20 תאריך הפקה:
 29/02/20 תאריך קריאה נוכחית:
 01/02/20 תאריך קריאה קודמת:

שם דייר: בניין E משאבות
 שם אתר: צים סנטר ערד

לקוח/ה נכבד/ה, אנו מתכבדים להגיש את חישוב צריכת החשמל לתקופה 01/02/20 - 29/02/20:

בניין E משאבות - 1 - 81029744

סוג תעריף	סוג צריכה	קריאה קודמת	קריאה נוכחית	סה"כ צריכה בקוט"ש	מחיר לקוט"ש בא"ג	סה"כ לתשלום
פרטי חשבון עבור תאריכים:						
777	פסגה	01/02/20	29/02/20	4.67	93.10	4.35 ₪
778	גבע	8,531.91	8,534.30	2.39	56.22	1.34 ₪
779	שפל	11,877.17	11,895.59	18.42	34.70	6.39 ₪

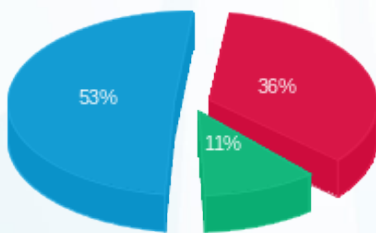
סה"כ לדייר:

פסגה	גבע	שפל	סה"כ	שיא ביקוש
4.67	2.39	18.42	25.48	
4.35 ₪	1.34 ₪	6.39 ₪	12.09 ₪	

סה"כ צריכה
 סה"כ לתשלום

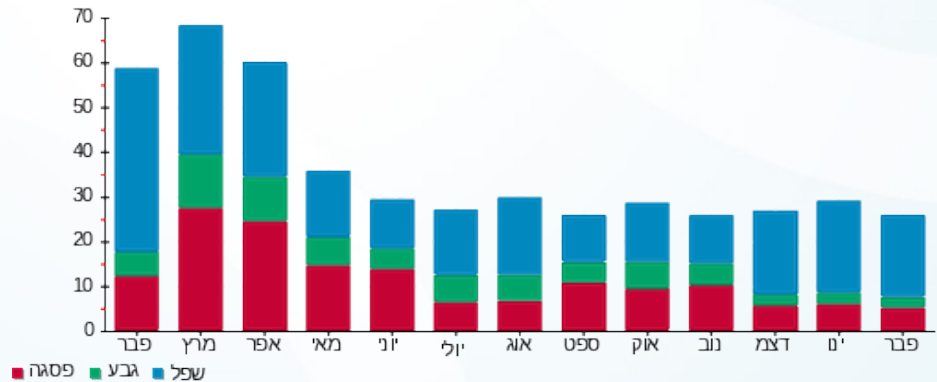
0.00 ₪	תשלום קבוע	
12.09 ₪	סה"כ לתשלום	לא כולל מע"מ

התפלגות חיוב בש"ח לפי תעו"ז



פסגה (4.35 ₪) ■
 גבע (1.34 ₪) ■
 שפל (6.39 ₪) ■

הסטוריית צריכה בקוט"ש





12/03/20 תאריך הפקה:
 29/02/20 תאריך קריאה נוכחית:
 01/02/20 תאריך קריאה קודמת:

שם דייר: בניין E סטוק ח.50
שם אתר: צים סנטר ערד

לקוח/ה נכבד/ה, אנו מתכבדים להגיש את חישוב צריכת החשמל לתקופה 01/02/20 - 29/02/20:

בניין E סטוק ח.50 - 1 - 81029815(0x0)

סוג תעריף	סוג צריכה	קריאה קודמת	קריאה נוכחית	סה"כ צריכה בקוט"ש	מחיר לקוט"ש בא"ג	סה"כ לתשלום
פרטי חשבון עבור תאריכים:						
777	פסגה	01/02/20	29/02/20	490.95	93.10	457.08 ₪
778	גבע	65,696.68	65,720.91	24.23	56.22	13.62 ₪
779	שפל	59,692.42	60,514.62	822.20	34.70	285.30 ₪

ציבורי

סוג תעריף	סוג צריכה	קריאה קודמת	קריאה נוכחית	סה"כ צריכה בקוט"ש	מחיר לקוט"ש בא"ג	סה"כ לתשלום
פרטי חשבון עבור תאריכים:						
777	פסגה	01/02/20	29/02/20	132.420	93.10	123.28 ₪
778	גבע	70.264	70.264	56.22	39.50	39.50 ₪
779	שפל	984.799	984.799	34.70	341.73	341.73 ₪

סה"כ לדייר:

פסגה	גבע	שפל	סה"כ	שיא ביקוש
623.37	94.49	1,807.00	2,524.86	
₪ 580.36	₪ 53.12	₪ 627.03	₪ 1,260.51	

סה"כ צריכה

סה"כ לתשלום

200.95 ₪	תשלום קבוע	
0.00 ₪	תשלום עבור גודל חיבור בKVA (0x0)	
1,461.46 ₪	סה"כ לתשלום	לא כולל מע"מ



12/03/20 תאריך הפקה:
 29/02/20 תאריך קריאה נוכחית:
 01/02/20 תאריך קריאה קודמת:

שם דייר: בניין E קופת חולים כללית ח.48
 שם אתר: צים סנטר ערד

לקוח/ה נכבד/ה, אנו מתכבדים להגיש את חישוב צריכת החשמל לתקופה 01/02/20 - 29/02/20:

בניין E קופת חולים כללית - 3 - 81029815(0x0)

סוג תעריף	סוג צריכה	קריאה קודמת	קריאה נוכחית	סה"כ צריכה בקוט"ש	מחיר לקוט"ש בא"ג	סה"כ לתשלום
פרטי חשבון עבור תאריכים:						
777	פסגה	01/02/20	29/02/20	404.01	93.10	376.13 ₪
778	גבע	16,299.20	16,498.71	199.51	56.22	112.17 ₪
779	שפל	38,255.08	39,804.65	1,549.57	34.70	537.70 ₪

ציבורי

סוג תעריף	סוג צריכה	קריאה קודמת	קריאה נוכחית	סה"כ צריכה בקוט"ש	מחיר לקוט"ש בא"ג	סה"כ לתשלום
פרטי חשבון עבור תאריכים:						
777	פסגה	01/02/20	29/02/20	114.516	93.10	106.61 ₪
778	גבע	60.764	60.764	56.22	34.16	34.16 ₪
779	שפל	851.645	851.645	34.70	295.52	295.52 ₪

סה"כ לדייר:

פסגה	גבע	שפל	סה"כ	שיא ביקוש
518.53	260.28	2,401.22	3,180.02	
₪ 482.75	₪ 146.33	₪ 833.22	₪ 1,462.30	

סה"כ צריכה

סה"כ לתשלום

200.95 ₪	תשלום קבוע	
0.00 ₪	תשלום עבור גודל חיבור בKVA (0x0)	
1,663.25 ₪	סה"כ לתשלום	לא כולל מע"מ



12/03/20

תאריך הפקה:

שם דייר: בניין E שמור
שם אתר: צים סנטר ערד

29/02/20

תאריך קריאה נוכחית:

01/02/20

תאריך קריאה קודמת:

לקוח/ה נכבד/ה, אנו מתכבדים להגיש את חישוב צריכת החשמל לתקופה 01/02/20 - 29/02/20:

בניין E שמור - 5 - 81029744

סה"כ לתשלום	מחיר לקוט"ש בא"ג	סה"כ צריכה בקוט"ש	קריאה נוכחית	קריאה קודמת	סוג צריכה	סוג תעריף
			29/02/20	01/02/20		פרטי חשבון עבור תאריכים:
14.90 ₪	93.10	16.01	1,788.89	1,772.89	פסגה	777
4.47 ₪	56.22	7.95	1,370.99	1,363.03	גבע	778
22.18 ₪	34.70	63.91	3,715.88	3,651.96	שפל	779

סה"כ לדיר:

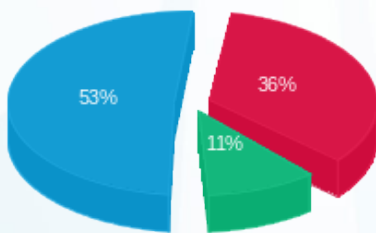
שיא ביקוש	סה"כ	שפל	גבע	פסגה
	87.88	63.91	7.95	16.01
	41.55 ₪	22.18 ₪	4.47 ₪	14.90 ₪

סה"כ צריכה

סה"כ לתשלום

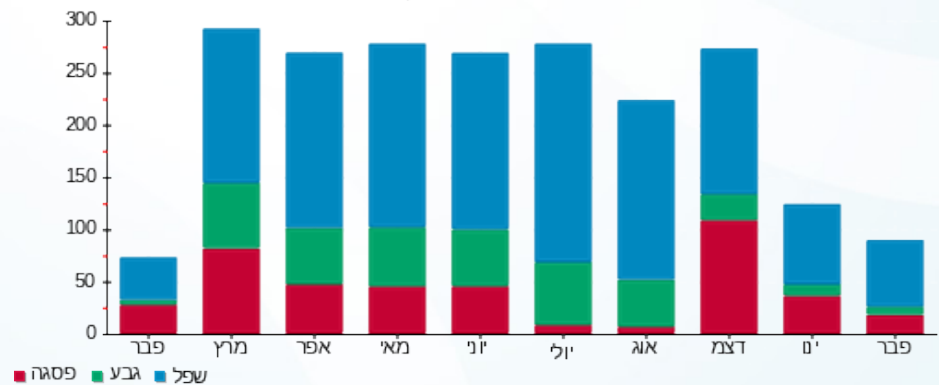
0.00 ₪	תשלום קבוע	
41.55 ₪	סה"כ לתשלום	לא כולל מע"מ

התפלגות חיוב בש"ח לפי תעו"ז



■ פסגה (14.90 ₪)
■ גבע (4.47 ₪)
■ שפל (22.18 ₪)

הסטוריית צריכה בקוט"ש





12/03/20 תאריך הפקה:
 29/02/20 תאריך קריאה נוכחית:
 01/02/20 תאריך קריאה קודמת:

שם דייר: בניין E שמור
 שם אתר: צים סנטר ערד

לקוח/ה נכבד/ה, אנו מתכבדים להגיש את חישוב צריכת החשמל לתקופה 01/02/20 - 29/02/20:

בניין E שמור - 2 - 81029744

סה"כ לתשלום	מחיר לקוט"ש בא"ג	סה"כ צריכה בקוט"ש	קריאה נוכחית	קריאה קודמת	סוג צריכה	סוג תעריף
			29/02/20	01/02/20	פרטי חשבון עבור תאריכים:	
0.00 ₪	93.10	0.00	0.0005	0.0005	פסגה	777
0.00 ₪	56.22	0.00	0.0005	0.0005	גבע	778
0.00 ₪	34.70	0.00	0.02	0.02	שפל	779

סה"כ לדייר:

שיא ביקוש	סה"כ	שפל	גבע	פסגה
	0.00	0.00	0.00	0.00
	0.00 ₪	0.00 ₪	0.00 ₪	0.00 ₪

סה"כ צריכה
 סה"כ לתשלום

0.00 ₪	תשלום קבוע	
0.00 ₪	סה"כ לתשלום	לא כולל מע"מ





12/03/20 תאריך הפקה:
 29/02/20 תאריך קריאה נוכחית:
 01/02/20 תאריך קריאה קודמת:

שם דייר: לידיעה פוטו וולטאי
שם אתר: צים סנטר ערד

לקוח/ה נכבד/ה, אנו מתכבדים להגיש את חישוב צריכת החשמל לתקופה 01/02/20 - 29/02/20:

ראשי פוטו וולטאי בניין 1 - 70034429 - E D

סוג תעריף	סוג צריכה	קריאה קודמת	קריאה נוכחית	סה"כ צריכה בקוט"ש	מחיר לקוט"ש בא"ג	סה"כ לתשלום
פרטי חשבון עבור תאריכים:			29/02/20	01/02/20		
777	פסגה	1,210,943.27	1,211,304.04	360.77	93.10	335.88 ₪
778	גבע	351,825.94	352,390.00	564.05	56.22	317.11 ₪
779	שפל	813,794.23	839,146.61	25,352.38	34.70	8,797.28 ₪

ראשי פוטו וולטאי בניין 6 - 81022240 - C B

סוג תעריף	סוג צריכה	קריאה קודמת	קריאה נוכחית	סה"כ צריכה בקוט"ש	מחיר לקוט"ש בא"ג	סה"כ לתשלום
פרטי חשבון עבור תאריכים:			29/02/20	01/02/20		
777	פסגה	30,772,808.44	30,773,320.02	511.58	93.10	476.28 ₪
778	גבע	219,631.63	220,381.06	749.43	56.22	421.33 ₪
779	שפל	550,533.54	578,853.19	28,319.65	34.70	9,826.92 ₪

ראשי פוטו וולטאי בניין 7 - 81029832 - A

סוג תעריף	סוג צריכה	קריאה קודמת	קריאה נוכחית	סה"כ צריכה בקוט"ש	מחיר לקוט"ש בא"ג	סה"כ לתשלום
פרטי חשבון עבור תאריכים:			29/02/20	01/02/20		
777	פסגה	12,427,298.83	12,427,445.51	146.68	93.10	136.56 ₪
778	גבע	121,466.23	121,669.11	202.89	56.22	114.06 ₪
779	שפל	12,285,659.31	12,294,514.94	8,855.63	34.70	3,072.90 ₪

סה"כ לדייר:

פסגה	גבע	שפל	סה"כ	שיא ביקוש
1,019.03	1,516.37	62,527.66	65,063.06	211.39
₪ 948.72	₪ 852.50	₪ 21,697.10	₪ 23,498.32	

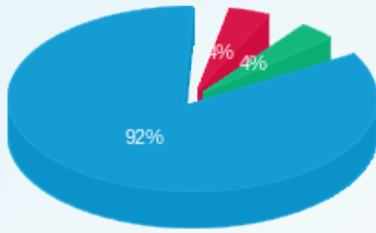
סה"כ צריכה
סה"כ לתשלום

0.00 ₪	תשלום קבוע	
23,498.32 ₪	סה"כ לתשלום	לא כולל מע"מ



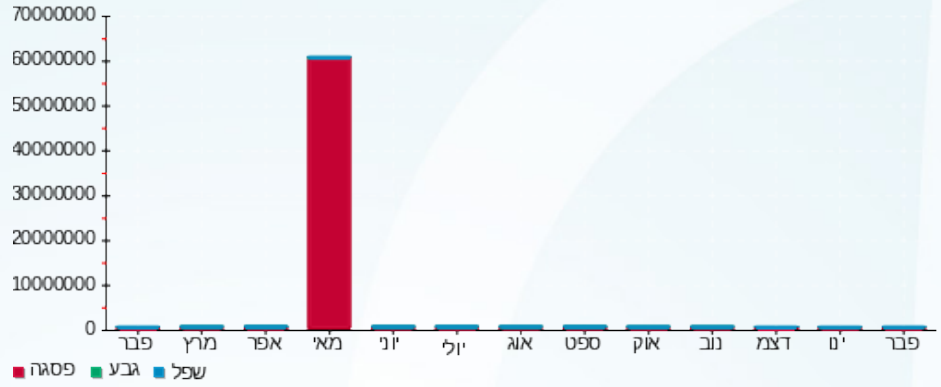


התפלגות חיוב בש"ח לפי תעו"ז



■ פסגה (948.72 ש"ח)
■ גבע (852.50 ש"ח)
■ שפ"ל (21,697.10 ש"ח)

הסטוריית צריכה בקוט"ש





12/03/20

תאריך הפקדה:

שם דייר: לידיעה שגאי 2

29/02/20

תאריך קריאה נוכחית:

שם אתר: צים סנטר ערד

01/02/20

תאריך קריאה קודמת:

לקוח/ה נכבד/ה, אנו מתכבדים להגיש את חישוב צריכת החשמל לתקופה 01/02/20 - 29/02/20:

שגאי 2 - 1 - 81026188

סוג תעריף	סוג צריכה	קריאה קודמת	קריאה נוכחית	סה"כ צריכה בקוט"ש	מחיר לקוט"ש בא"ג	סה"כ לתשלום
		01/02/20	29/02/20	פרטי חשבון עבור תאריכים:		
777	פסגה	2,881,817.60	2,925,416.26	43,598.66	93.10	40,590.35 ₪
778	גבע	1,358,058.62	1,372,324.67	14,266.05	56.22	8,020.37 ₪
779	שפל	3,314,084.67	3,421,216.32	107,131.65	34.70	37,174.68 ₪

סה"כ לדייר:

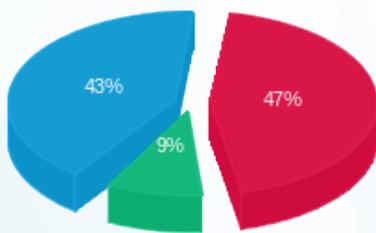
פסגה	גבע	שפל	סה"כ	שיא ביקוש
43,598.66	14,266.05	107,131.65	164,996.35	464.13
40,590.35 ₪	8,020.37 ₪	37,174.68 ₪	85,785.40 ₪	

סה"כ צריכה

סה"כ לתשלום

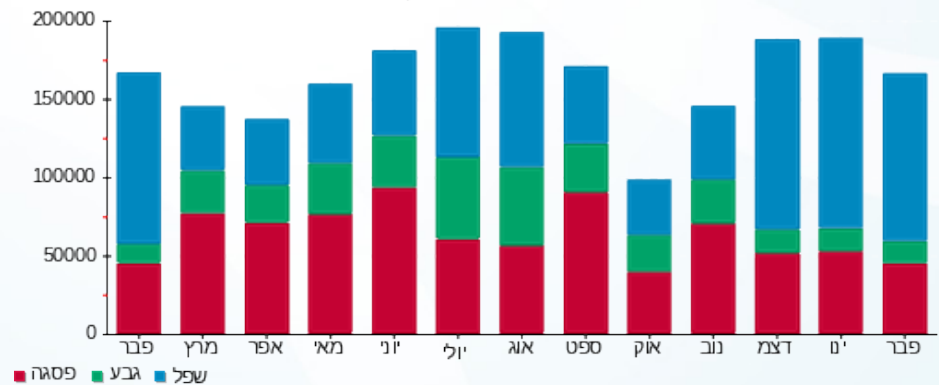
0.00 ₪	תשלום קבוע	
85,785.40 ₪	סה"כ לתשלום	לא כולל מע"מ

התפלגות חיוב בש"ח לפי תעו"ז



- פסגה (40,590.35 ₪) 43%
- גבע (8,020.37 ₪) 9%
- שפל (37,174.68 ₪) 47%

הסטוריית צריכה בקוט"ש



12/03/20 תאריך הפקה:
 29/02/20 תאריך קריאה נוכחית:
 01/02/20 תאריך קריאה קודמת:

שם דייר: מומי תנופה (קפה קפה) ח.16
 שם אתר: צים סנטר ערד

לקוח/ה נכבד/ה, אנו מתכבדים להגיש את חישוב צריכת החשמל לתקופה 01/02/20 - 29/02/20:

מומי תנופה(קפה קפה) - 2 - (0x0)81029768

סוג תעריף	סוג צריכה	קריאה קודמת	קריאה נוכחית	סה"כ צריכה בקוט"ש	מחיר לקוט"ש בא"ג	סה"כ לתשלום
פרטי חשבון עבור תאריכים:						
777	פסגה	01/02/20	29/02/20	42.56	93.10	39.62 ₪
778	גבע	106,369.03	106,389.59	20.56	56.22	11.56 ₪
779	שפל	2,257,691.12	2,257,885.00	193.88	34.70	67.28 ₪

ציבורי

סוג תעריף	סוג צריכה	קריאה קודמת	קריאה נוכחית	סה"כ צריכה בקוט"ש	מחיר לקוט"ש בא"ג	סה"כ לתשלום
פרטי חשבון עבור תאריכים:						
777	פסגה	01/02/20	29/02/20	93.612	93.10	87.15 ₪
778	גבע	49.672	27.93	56.22	27.93	27.93 ₪
779	שפל	696.186	241.58	34.70	241.58	241.58 ₪

סה"כ לדייר:

פסגה	גבע	שפל	סה"כ	שיא ביקוש
136.17	70.23	890.07	1,096.47	
126.77 ₪	39.49 ₪	308.85 ₪	475.11 ₪	

סה"כ צריכה

סה"כ לתשלום

200.95 ₪	תשלום קבוע	
0.00 ₪	תשלום עבור גודל חיבור בKVA (0x0)	
676.06 ₪	סה"כ לתשלום	לא כולל מע"מ



12/03/20 תאריך הפקה:
 29/02/20 תאריך קריאה נוכחית:
 01/02/20 תאריך קריאה קודמת:

שם דייר: מקדונלדס ח.57
שם אתר: צים סנטר ערד

לקוח/ה נכבד/ה, אנו מתכבדים להגיש את חישוב צריכת החשמל לתקופה 01/02/20 - 29/02/20:

מקדונלדס - 1 - 17312957(0x0)

סה"כ לתשלום	מחיר לקוט"ש בא"ג	סה"כ צריכה בקוט"ש	קריאה נוכחית	קריאה קודמת	סוג צריכה	סוג תעריף
			29/02/20	01/02/20	פרטי חשבון עבור תאריכים:	
2,488.48 ₪	93.10	2,672.92	39,103.20	36,430.28	פסגה	777
409.87 ₪	56.22	729.05	20,243.70	19,514.66	גבע	778
2,168.46 ₪	34.70	6,249.16	51,457.00	45,207.84	שפל	779

ציבורי

סה"כ לתשלום	מחיר לקוט"ש בא"ג	סה"כ צריכה בקוט"ש	קריאה נוכחית	קריאה קודמת	סוג צריכה	סוג תעריף
			29/02/20	01/02/20	פרטי חשבון עבור תאריכים:	
67.69 ₪	93.10	72.708			פסגה	777
21.69 ₪	56.22	38.580			גבע	778
187.63 ₪	34.70	540.727			שפל	779

סה"כ לדייר:

שיא ביקוש	סה"כ	שפל	גבע	פסגה
57.48	10,303.14	6,789.89	767.63	2,745.62
	5,343.83 ₪	2,356.09 ₪	431.56 ₪	2,556.18 ₪

סה"כ צריכה
 סה"כ לתשלום

200.95 ₪	תשלום קבוע	
0.00 ₪	תשלום עבור גודל חיבור ב-KVA (0x0)	
5,544.78 ₪	סה"כ לתשלום	לא כולל מע"מ





12/03/20

תאריך הפקה:

שם דייר: ציבורי להעמסה

29/02/20

תאריך קריאה נוכחית:

שם אתר: צים סנטר ערד

01/02/20

תאריך קריאה קודמת:

לקוח/ה נכבד/ה, אנו מתכבדים להגיש את חישוב צריכת החשמל לתקופה 01/02/20 - 29/02/20:
מקדונלדס - 1 - 17312957

סה"כ לתשלום	מחיר לקוט"ש בא"ג	סה"כ צריכה בקוט"ש	קריאה נוכחית	קריאה קודמת	סוג צריכה	סוג תעריף
			29/02/20	01/02/20	פרטי חשבון עבור תאריכים:	
₪ -2,488.48	93.10	-2,672.92	39,103.20	36,430.28	פסגה	777
₪ -409.87	56.22	-729.05	20,243.70	19,514.66	גבע	778
₪ -2,168.46	34.70	-6,249.16	51,457.00	45,207.84	שפל	779

ראשי פוטו וולטאי בניין 1 - 70034429 - E D

סה"כ לתשלום	מחיר לקוט"ש בא"ג	סה"כ צריכה בקוט"ש	קריאה נוכחית	קריאה קודמת	סוג צריכה	סוג תעריף
			29/02/20	01/02/20	פרטי חשבון עבור תאריכים:	
₪ 335.88	93.10	360.77	1,211,304.04	1,210,943.27	פסגה	777
₪ 317.11	56.22	564.05	352,390.00	351,825.94	גבע	778
₪ 8,797.28	34.70	25,352.38	839,146.61	813,794.23	שפל	779

שנאי 1 - 1 - 81022048

סה"כ לתשלום	מחיר לקוט"ש בא"ג	סה"כ צריכה בקוט"ש	קריאה נוכחית	קריאה קודמת	סוג צריכה	סוג תעריף
			29/02/20	01/02/20	פרטי חשבון עבור תאריכים:	
₪ 21,847.01	93.10	23,466.18	3,396,611.33	3,373,145.15	פסגה	777
₪ 1,734.24	56.22	3,084.74	1,652,665.41	1,649,580.67	גבע	778
₪ 13,885.51	34.70	40,015.87	4,433,258.62	4,393,242.75	שפל	779

אי.פי טקס סחר בנלאומי בע"מ (לידר) יח 38 - 1 - 81022240

סה"כ לתשלום	מחיר לקוט"ש בא"ג	סה"כ צריכה בקוט"ש	קריאה נוכחית	קריאה קודמת	סוג צריכה	סוג תעריף
			29/02/20	03/02/20	פרטי חשבון עבור תאריכים:	
₪ -30.70	93.10	-32.97	13,497.99	13,465.02	פסגה	777
₪ -2.40	56.22	-4.28	3,693.38	3,689.11	גבע	778
₪ -21.58	34.70	-62.19	7,340.76	7,278.57	שפל	779




בניין C טו גו ח. 35 - 2 - 81022240

סוג תעריף	סוג צריכה	קריאה קודמת	קריאה נוכחית	סה"כ צריכה בקוט"ש	מחיר לקוט"ש בא"ג	סה"כ לתשלום
פרטי חשבון עבור תאריכים:			29/02/20	01/02/20		
777	פסגה	88,933.04	90,222.86	-1,289.82	93.10	₪ -1,200.82
778	גבע	30,228.88	30,388.72	-159.84	56.22	₪ -89.86
779	שפל	34,635.45	37,051.39	-2,415.94	34.70	₪ -838.33

בניין C תמנון ח. 36+37 - 3 - 81022240

סוג תעריף	סוג צריכה	קריאה קודמת	קריאה נוכחית	סה"כ צריכה בקוט"ש	מחיר לקוט"ש בא"ג	סה"כ לתשלום
פרטי חשבון עבור תאריכים:			29/02/20	01/02/20		
777	פסגה	2,155,543.26	2,157,208.43	-1,665.17	93.10	₪ -1,550.28
778	גבע	58,154.99	58,341.05	-186.06	56.22	₪ -104.60
779	שפל	58,094.61	61,041.92	-2,947.31	34.70	₪ -1,022.72

בניין C אינפיניטי - 5 - 81022240

סוג תעריף	סוג צריכה	קריאה קודמת	קריאה נוכחית	סה"כ צריכה בקוט"ש	מחיר לקוט"ש בא"ג	סה"כ לתשלום
פרטי חשבון עבור תאריכים:			29/02/20	01/02/20		
777	פסגה	51,869.66	52,302.82	-433.16	93.10	₪ -403.27
778	גבע	14,673.09	14,704.23	-31.14	56.22	₪ -17.51
779	שפל	26,144.82	26,834.34	-689.52	34.70	₪ -239.26

ראשי פוטו וולטאי בניין 6 - 81022240 - C B

סוג תעריף	סוג צריכה	קריאה קודמת	קריאה נוכחית	סה"כ צריכה בקוט"ש	מחיר לקוט"ש בא"ג	סה"כ לתשלום
פרטי חשבון עבור תאריכים:			29/02/20	01/02/20		
777	פסגה	30,772,808.44	30,773,320.02	511.58	93.10	₪ 476.28
778	גבע	219,631.63	220,381.06	749.43	56.22	₪ 421.33
779	שפל	550,533.54	578,853.19	28,319.65	34.70	₪ 9,826.92

בניין C פוקס ח. 40-42 - 7 - 81022240

סוג תעריף	סוג צריכה	קריאה קודמת	קריאה נוכחית	סה"כ צריכה בקוט"ש	מחיר לקוט"ש בא"ג	סה"כ לתשלום
פרטי חשבון עבור תאריכים:			29/02/20	01/02/20		
777	פסגה	189,380.66	192,219.50	-2,838.84	93.10	₪ -2,642.96
778	גבע	62,127.51	62,463.71	-336.20	56.22	₪ -189.01
779	שפל	90,602.43	96,298.05	-5,695.62	34.70	₪ -1,976.38




שנאי 2 - 1 - 81026188

סוג תעריף	סוג צריכה	קריאה קודמת	קריאה נוכחית	סה"כ צריכה בקוט"ש	מחיר לקוט"ש בא"ג	סה"כ לתשלום
פרטי חשבון עבור תאריכים:			29/02/20	01/02/20		
777	פסגה	2,881,817.60	2,925,416.26	43,598.66	93.10	40,590.35 ₪
778	גבע	1,358,058.62	1,372,324.67	14,266.05	56.22	8,020.37 ₪
779	שפל	3,314,084.67	3,421,216.32	107,131.65	34.70	37,174.68 ₪

בניין E כספומט דיסקונט ח.56 - 3 - 81029744

סוג תעריף	סוג צריכה	קריאה קודמת	קריאה נוכחית	סה"כ צריכה בקוט"ש	מחיר לקוט"ש בא"ג	סה"כ לתשלום
פרטי חשבון עבור תאריכים:			29/02/20	01/02/20		
777	פסגה	6,105.86	6,167.20	-61.34	93.10	-57.11 ₪
778	גבע	3,673.62	3,696.68	-23.06	56.22	-12.96 ₪
779	שפל	11,791.20	11,990.72	-199.53	34.70	-69.24 ₪

בניין D אלוף הספורט ח.44 - 1 - 81029762

סוג תעריף	סוג צריכה	קריאה קודמת	קריאה נוכחית	סה"כ צריכה בקוט"ש	מחיר לקוט"ש בא"ג	סה"כ לתשלום
פרטי חשבון עבור תאריכים:			29/02/20	01/02/20		
777	פסגה	294,111.30	295,461.75	-1,350.45	93.10	-1,257.27 ₪
778	גבע	95,163.49	95,198.02	-34.53	56.22	-19.41 ₪
779	שפל	87,370.69	90,185.03	-2,814.34	34.70	-976.58 ₪

בניין D מרכז הלבשה ח.45+46 - 2 - 81029762

סוג תעריף	סוג צריכה	קריאה קודמת	קריאה נוכחית	סה"כ צריכה בקוט"ש	מחיר לקוט"ש בא"ג	סה"כ לתשלום
פרטי חשבון עבור תאריכים:			29/02/20	01/02/20		
777	פסגה	2,381,725.50	2,383,992.31	-2,266.81	93.10	-2,110.40 ₪
778	גבע	118,013.53	118,065.18	-51.64	56.22	-29.03 ₪
779	שפל	127,357.85	131,226.48	-3,868.63	34.70	-1,342.41 ₪

מומי תנופה (קפה קפה) - 2 - 81029768

סוג תעריף	סוג צריכה	קריאה קודמת	קריאה נוכחית	סה"כ צריכה בקוט"ש	מחיר לקוט"ש בא"ג	סה"כ לתשלום
פרטי חשבון עבור תאריכים:			29/02/20	01/02/20		
777	פסגה	2,214,806.87	2,214,849.42	-42.56	93.10	-39.62 ₪
778	גבע	106,369.03	106,389.59	-20.56	56.22	-11.56 ₪
779	שפל	2,257,691.12	2,257,885.00	-193.88	34.70	-67.28 ₪




בניין A אופטיקה הלפרין ח.12 - 4 - 81029768

סוג תעריף	סוג צריכה	קריאה קודמת	קריאה נוכחית	סה"כ צריכה בקוט"ש	מחיר לקוט"ש בא"ג	סה"כ לתשלום
פרטי חשבון עבור תאריכים:			29/02/20	01/02/20		
777	פסגה	3,131,017.38	3,131,723.52	-706.15	93.10	₪ -657.42
778	גבע	37,737.19	37,776.88	-39.69	56.22	₪ -22.31
779	שפל	50,412.26	51,704.75	-1,292.49	34.70	₪ -448.49

בניין A חנות נוחות (פיצוצים) ח.13 - 5 - 81029768

סוג תעריף	סוג צריכה	קריאה קודמת	קריאה נוכחית	סה"כ צריכה בקוט"ש	מחיר לקוט"ש בא"ג	סה"כ לתשלום
פרטי חשבון עבור תאריכים:			29/02/20	01/02/20		
777	פסגה	111,380.92	112,017.67	-636.74	93.10	₪ -592.81
778	גבע	44,819.47	44,967.65	-148.18	56.22	₪ -83.31
779	שפל	73,772.82	75,260.40	-1,487.58	34.70	₪ -516.19

בניין A נעמן ח.14 - 6 - 81029768

סוג תעריף	סוג צריכה	קריאה קודמת	קריאה נוכחית	סה"כ צריכה בקוט"ש	מחיר לקוט"ש בא"ג	סה"כ לתשלום
פרטי חשבון עבור תאריכים:			22/02/20	01/02/20		
777	פסגה	28,047.82	28,178.46	-130.64	93.10	₪ -121.62
778	גבע	8,715.10	8,742.96	-27.86	56.22	₪ -15.66
779	שפל	11,139.75	11,674.15	-534.40	34.70	₪ -185.44

בניין A פיצה האט ח.15 - 7 - 81029768

סוג תעריף	סוג צריכה	קריאה קודמת	קריאה נוכחית	סה"כ צריכה בקוט"ש	מחיר לקוט"ש בא"ג	סה"כ לתשלום
פרטי חשבון עבור תאריכים:			29/02/20	01/02/20		
777	פסגה	6,188,408.89	6,189,584.68	-1,175.79	93.10	₪ -1,094.66
778	גבע	86,315.61	86,599.78	-284.17	56.22	₪ -159.76
779	שפל	6,166,795.14	6,169,566.35	-2,771.21	34.70	₪ -961.61

בניין A שניצליה ח.17 - 8 - 81029768

סוג תעריף	סוג צריכה	קריאה קודמת	קריאה נוכחית	סה"כ צריכה בקוט"ש	מחיר לקוט"ש בא"ג	סה"כ לתשלום
פרטי חשבון עבור תאריכים:			29/02/20	01/02/20		
777	פסגה	192,665.63	193,237.82	-572.19	93.10	₪ -532.71
778	גבע	69,690.64	69,885.14	-194.49	56.22	₪ -109.34
779	שפל	127,882.41	129,915.54	-2,033.13	34.70	₪ -705.50





בניין B סיטי שופ ח.21-23 - 1 - 81029813

סוג תעריף	סוג צריכה	קריאה קודמת	קריאה נוכחית	סה"כ צריכה בקוט"ש	מחיר לקוט"ש בא"ג	סה"כ לתשלום
פרטי חשבון עבור תאריכים:						
777	פסגה	01/02/20	29/02/20	-767.71	93.10	₪ -714.74
778	גבע	58,102.89	58,160.31	-57.42	56.22	₪ -32.28
779	שפל	71,276.17	72,699.22	-1,423.04	34.70	₪ -493.80

בניין B עליית השחר ח.20 - 6 - 81029813

סוג תעריף	סוג צריכה	קריאה קודמת	קריאה נוכחית	סה"כ צריכה בקוט"ש	מחיר לקוט"ש בא"ג	סה"כ לתשלום
פרטי חשבון עבור תאריכים:						
777	פסגה	01/02/20	29/02/20	-91.95	93.10	₪ -85.61
778	גבע	2,009.42	2,011.26	-1.85	56.22	₪ -1.04
779	שפל	3,880.39	3,904.03	-23.64	34.70	₪ -8.20

בניין B קסטרו ח.24+25 - 7 - 81029813

סוג תעריף	סוג צריכה	קריאה קודמת	קריאה נוכחית	סה"כ צריכה בקוט"ש	מחיר לקוט"ש בא"ג	סה"כ לתשלום
פרטי חשבון עבור תאריכים:						
777	פסגה	01/02/20	29/02/20	-4,265.59	93.10	₪ -3,971.27
778	גבע	280,010.93	280,529.21	-518.28	56.22	₪ -291.38
779	שפל	24,442,895.75	24,452,902.46	-10,006.71	34.70	₪ -3,472.33

בניין E סטוק ח.50 - 1 - 81029815

סוג תעריף	סוג צריכה	קריאה קודמת	קריאה נוכחית	סה"כ צריכה בקוט"ש	מחיר לקוט"ש בא"ג	סה"כ לתשלום
פרטי חשבון עבור תאריכים:						
777	פסגה	01/02/20	29/02/20	-490.95	93.10	₪ -457.08
778	גבע	65,696.68	65,720.91	-24.23	56.22	₪ -13.62
779	שפל	59,692.42	60,514.62	-822.20	34.70	₪ -285.30

בניין E קופת חולים כללית - 3 - 81029815

סוג תעריף	סוג צריכה	קריאה קודמת	קריאה נוכחית	סה"כ צריכה בקוט"ש	מחיר לקוט"ש בא"ג	סה"כ לתשלום
פרטי חשבון עבור תאריכים:						
777	פסגה	01/02/20	29/02/20	-404.01	93.10	₪ -376.13
778	גבע	16,299.20	16,498.71	-199.51	56.22	₪ -112.17
779	שפל	38,255.08	39,804.65	-1,549.57	34.70	₪ -537.70




AV שירותי תעסוקה הישראלי - 4 - 81029815

סוג תעריף	סוג צריכה	קריאה קודמת	קריאה נוכחית	סה"כ צריכה בקוט"ש	מחיר לקוט"ש בא"ג	סה"כ לתשלום
פרטי חשבון עבור תאריכים:						
777	פסגה	01/02/20	29/02/20	-190.27	93.10	₪ -177.14
778	גבע	11,516.53	11,717.64	-201.11	56.22	₪ -113.06
779	שפל	37,445.45	39,505.62	-2,060.17	34.70	₪ -714.88

בנין E מחסני כמעט חינם ה-55 - 5 - 81029815

סוג תעריף	סוג צריכה	קריאה קודמת	קריאה נוכחית	סה"כ צריכה בקוט"ש	מחיר לקוט"ש בא"ג	סה"כ לתשלום
פרטי חשבון עבור תאריכים:						
777	פסגה	01/02/20	29/02/20	-27,166.43	93.10	₪ -25,291.95
778	גבע	1,417,687.07	1,426,703.34	-9,016.27	56.22	₪ -5,068.95
779	שפל	3,928,206.26	3,997,760.77	-69,554.51	34.70	₪ -24,135.42

בנין A חזי בדור - 1 - 81029832

סוג תעריף	סוג צריכה	קריאה קודמת	קריאה נוכחית	סה"כ צריכה בקוט"ש	מחיר לקוט"ש בא"ג	סה"כ לתשלום
פרטי חשבון עבור תאריכים:						
777	פסגה	01/02/20	29/02/20	-1,295.16	93.10	₪ -1,205.80
778	גבע	22,553.11	23,212.88	-659.77	56.22	₪ -370.92
779	שפל	70,863.38	75,869.30	-5,005.92	34.70	₪ -1,737.05

בנין A רשת המקסיקני - 2 - 81029832

סוג תעריף	סוג צריכה	קריאה קודמת	קריאה נוכחית	סה"כ צריכה בקוט"ש	מחיר לקוט"ש בא"ג	סה"כ לתשלום
פרטי חשבון עבור תאריכים:						
777	פסגה	01/02/20	29/02/20	-1,225.82	93.10	₪ -1,141.24
778	גבע	34,096.61	34,284.00	-187.39	56.22	₪ -105.35
779	שפל	53,551.32	55,810.37	-2,259.05	34.70	₪ -783.89

בנין A חזי בדור - 3 - 81029832

סוג תעריף	סוג צריכה	קריאה קודמת	קריאה נוכחית	סה"כ צריכה בקוט"ש	מחיר לקוט"ש בא"ג	סה"כ לתשלום
פרטי חשבון עבור תאריכים:						
777	פסגה	01/02/20	29/02/20	-873.35	93.10	₪ -813.09
778	גבע	15,221.57	15,669.95	-448.39	56.22	₪ -252.08
779	שפל	48,375.03	51,793.82	-3,418.79	34.70	₪ -1,186.32




בניין A לוקו הפקת אירועים - 4 - 81029832

סוג תעריף	סוג צריכה	קריאה קודמת	קריאה נוכחית	סה"כ צריכה בקוט"ש	מחיר לקוט"ש בא"ג	סה"כ לתשלום
פרטי חשבון עבור תאריכים:						
777	פסגה	01/02/20	29/02/20	-204.34	93.10	190.24 ₪
778	גבע	7,013.01	7,051.88	-38.88	56.22	21.86 ₪
779	שפל	12,333.52	12,618.24	-284.72	34.70	98.80 ₪

ראשי פוטו וולטאי בניין 7 - 81029832 - A

סוג תעריף	סוג צריכה	קריאה קודמת	קריאה נוכחית	סה"כ צריכה בקוט"ש	מחיר לקוט"ש בא"ג	סה"כ לתשלום
פרטי חשבון עבור תאריכים:						
777	פסגה	01/02/20	29/02/20	146.68	93.10	136.56 ₪
778	גבע	121,466.23	121,669.11	202.89	56.22	114.06 ₪
779	שפל	12,285,659.31	12,294,514.94	8,855.63	34.70	3,072.90 ₪

חזי בדיר - 8 - 81029832

סוג תעריף	סוג צריכה	קריאה קודמת	קריאה נוכחית	סה"כ צריכה בקוט"ש	מחיר לקוט"ש בא"ג	סה"כ לתשלום
פרטי חשבון עבור תאריכים:						
777	פסגה	01/02/20	29/02/20	-264.78	93.10	246.51 ₪
778	גבע	3,184.01	3,287.74	-103.73	56.22	58.32 ₪
779	שפל	9,645.45	10,400.58	-755.13	34.70	262.03 ₪

בניין A ארומה ח.1 - 1 - 81029841

סוג תעריף	סוג צריכה	קריאה קודמת	קריאה נוכחית	סה"כ צריכה בקוט"ש	מחיר לקוט"ש בא"ג	סה"כ לתשלום
פרטי חשבון עבור תאריכים:						
777	פסגה	01/02/20	29/02/20	-2,476.96	93.10	2,306.05 ₪
778	גבע	200,048.42	201,563.36	-1,514.94	56.22	851.70 ₪
779	שפל	368,883.86	377,188.80	-8,304.94	34.70	2,881.81 ₪

בניין A אניפט - 2 - 81029841

סוג תעריף	סוג צריכה	קריאה קודמת	קריאה נוכחית	סה"כ צריכה בקוט"ש	מחיר לקוט"ש בא"ג	סה"כ לתשלום
פרטי חשבון עבור תאריכים:						
777	פסגה	01/02/20	29/02/20	-895.63	93.10	833.83 ₪
778	גבע	27,350.91	27,529.49	-178.58	56.22	100.40 ₪
779	שפל	45,505.31	47,390.89	-1,885.58	34.70	654.30 ₪




בניין A אופיס דיפו - 3 - 81029841

סוג תעריף	סוג צריכה	קריאה קודמת	קריאה נוכחית	סה"כ צריכה בקוט"ש	מחיר לקוט"ש בא"ג	סה"כ לתשלום
פרטי חשבון עבור תאריכים:						
777	פסגה	01/02/20	29/02/20	-1,119.99	93.10	₪ -1,042.72
778	גבע	78,755.95	79,005.26	-249.31	56.22	₪ -140.16
779	שפל	2,109,516.00	2,111,975.47	-2,459.47	34.70	₪ -853.43

בניין A אופיס דיפו 2 - 4 - 81029841

סוג תעריף	סוג צריכה	קריאה קודמת	קריאה נוכחית	סה"כ צריכה בקוט"ש	מחיר לקוט"ש בא"ג	סה"כ לתשלום
פרטי חשבון עבור תאריכים:						
777	פסגה	01/02/20	29/02/20	0.00	93.10	₪ 0.00
778	גבע	16.97	16.97	0.00	56.22	₪ 0.00
779	שפל	196.75	196.75	0.00	34.70	₪ 0.00

בניין A פיתויים ח.3 - 6 - 81029841

סוג תעריף	סוג צריכה	קריאה קודמת	קריאה נוכחית	סה"כ צריכה בקוט"ש	מחיר לקוט"ש בא"ג	סה"כ לתשלום
פרטי חשבון עבור תאריכים:						
777	פסגה	01/02/20	29/02/20	-757.03	93.10	₪ -704.79
778	גבע	45,338.48	45,362.15	-23.67	56.22	₪ -13.31
779	שפל	65,721.55	67,021.13	-1,299.59	34.70	₪ -450.96

בניין A מקסים אוקנין - 7 - 81029841

סוג תעריף	סוג צריכה	קריאה קודמת	קריאה נוכחית	סה"כ צריכה בקוט"ש	מחיר לקוט"ש בא"ג	סה"כ לתשלום
פרטי חשבון עבור תאריכים:						
777	פסגה	01/02/20	29/02/20	-32.63	93.10	₪ -30.38
778	גבע	247.02	251.31	-4.29	56.22	₪ -2.41
779	שפל	868.14	960.72	-92.59	34.70	₪ -32.13

בניין A סטימצקי - 8 - 81029841

סוג תעריף	סוג צריכה	קריאה קודמת	קריאה נוכחית	סה"כ צריכה בקוט"ש	מחיר לקוט"ש בא"ג	סה"כ לתשלום
פרטי חשבון עבור תאריכים:						
777	פסגה	01/02/20	29/02/20	-937.10	93.10	₪ -872.44
778	גבע	31,683.46	31,705.47	-22.01	56.22	₪ -12.38
779	שפל	38,485.77	39,988.53	-1,502.76	34.70	₪ -521.46




בנין C כפר השעשועים ח.28+27 - 3 - 81036554

סוג תעריף	סוג צריכה	קריאה קודמת	קריאה נוכחית	סה"כ צריכה בקוט"ש	מחיר לקוט"ש בא"ג	סה"כ לתשלום
פרטי חשבון עבור תאריכים:						
777	פסגה	01/02/20	29/02/20	2,145,760.81	93.10	₪ -926.45
778	גבע	49,263.89	49,370.43	-106.54	56.22	₪ -59.90
779	שפל	69,370.89	71,055.38	-1,684.49	34.70	₪ -584.52

שימי ווג - 5 - 81036554

סוג תעריף	סוג צריכה	קריאה קודמת	קריאה נוכחית	סה"כ צריכה בקוט"ש	מחיר לקוט"ש בא"ג	סה"כ לתשלום
פרטי חשבון עבור תאריכים:						
777	פסגה	01/02/20	29/02/20	8,703.63	93.10	₪ -664.10
778	גבע	2,436.50	2,552.04	-115.54	56.22	₪ -64.96
779	שפל	4,286.70	5,719.72	-1,433.02	34.70	₪ -497.26

רנואר - 6 - 81036554

סוג תעריף	סוג צריכה	קריאה קודמת	קריאה נוכחית	סה"כ צריכה בקוט"ש	מחיר לקוט"ש בא"ג	סה"כ לתשלום
פרטי חשבון עבור תאריכים:						
777	פסגה	23/02/20	29/02/20	94,318.04	93.10	₪ -53.48
778	גבע	30,806.10	30,812.07	-5.97	56.22	₪ -3.36
779	שפל	32,501.04	32,740.86	-239.82	34.70	₪ -83.22

בנין C עונות - 7 - 81036554

סוג תעריף	סוג צריכה	קריאה קודמת	קריאה נוכחית	סה"כ צריכה בקוט"ש	מחיר לקוט"ש בא"ג	סה"כ לתשלום
פרטי חשבון עבור תאריכים:						
777	פסגה	01/02/20	29/02/20	81,610.17	93.10	₪ -952.62
778	גבע	25,696.64	25,723.49	-26.85	56.22	₪ -15.10
779	שפל	27,712.82	29,733.34	-2,020.52	34.70	₪ -701.12

בנין C דלתא ח.32 - 8 - 81036554

סוג תעריף	סוג צריכה	קריאה קודמת	קריאה נוכחית	סה"כ צריכה בקוט"ש	מחיר לקוט"ש בא"ג	סה"כ לתשלום
פרטי חשבון עבור תאריכים:						
777	פסגה	01/02/20	29/02/20	85,757.74	93.10	₪ -802.05
778	גבע	30,938.75	31,052.87	-114.12	56.22	₪ -64.16
779	שפל	40,526.40	41,887.69	-1,361.29	34.70	₪ -472.37




בניין A פריז ניו יורק - 1 - 81037867

סוג תעריף	סוג צריכה	קריאה קודמת	קריאה נוכחית	סה"כ צריכה בקוט"ש	מחיר לקוט"ש בא"ג	סה"כ לתשלום
פרטי חשבון עבור תאריכים:						
777	פסגה	01/02/20	29/02/20	-98.11	93.10	₪ -91.34
778	גבע	11,686.28	11,698.93	-12.65	56.22	₪ -7.11
779	שפל	17,531.01	17,716.92	-185.91	34.70	₪ -64.51

בנין A טלדור - 2 - 81037867

סוג תעריף	סוג צריכה	קריאה קודמת	קריאה נוכחית	סה"כ צריכה בקוט"ש	מחיר לקוט"ש בא"ג	סה"כ לתשלום
פרטי חשבון עבור תאריכים:						
777	פסגה	01/02/20	29/02/20	-61.00	93.10	₪ -56.79
778	גבע	3,215.97	3,256.18	-40.21	56.22	₪ -22.61
779	שפל	7,801.42	8,110.25	-308.83	34.70	₪ -107.16

בניין A תל - דור - 6 - 81037867

סוג תעריף	סוג צריכה	קריאה קודמת	קריאה נוכחית	סה"כ צריכה בקוט"ש	מחיר לקוט"ש בא"ג	סה"כ לתשלום
פרטי חשבון עבור תאריכים:						
777	פסגה	01/02/20	29/02/20	0.00	93.10	₪ 0.00
778	גבע	2,986.62	2,986.62	0.00	56.22	₪ 0.00
779	שפל	10,395.32	10,395.32	0.00	34.70	₪ 0.00

בניין A חן פחימה - 7 - 81037867

סוג תעריף	סוג צריכה	קריאה קודמת	קריאה נוכחית	סה"כ צריכה בקוט"ש	מחיר לקוט"ש בא"ג	סה"כ לתשלום
פרטי חשבון עבור תאריכים:						
777	פסגה	857.97	891.93	-33.96	93.10	₪ -31.61
778	גבע	230.28	230.36	-0.07	56.22	₪ -0.04
779	שפל	622.10	723.10	-101.00	34.70	₪ -35.05

בניין A סער - 8 - 81037867

סוג תעריף	סוג צריכה	קריאה קודמת	קריאה נוכחית	סה"כ צריכה בקוט"ש	מחיר לקוט"ש בא"ג	סה"כ לתשלום
פרטי חשבון עבור תאריכים:						
777	פסגה	99,046.19	99,572.96	-526.77	93.10	₪ -490.42
778	גבע	49,229.47	49,420.25	-190.77	56.22	₪ -107.25
779	שפל	7,125,000.80	7,126,613.03	-1,612.23	34.70	₪ -559.45



מונה פקטיבי שנאי 1 ברברס - 1 - 81111111

סה"כ לתשלום	מחיר לקוט"ש בא"ג	סה"כ צריכה בקוט"ש	קריאה נוכחית	קריאה קודמת	סוג צריכה	סוג תעריף
			29/02/20	01/02/20	פרטי חשבון עבור תאריכים:	
₪ -4.85	93.10	-5.21	177,877.75	177,872.54	פסגה	777
₪ -119.78	56.22	-213.05	175,038.26	174,825.21	גבע	778
₪ -7,718.96	34.70	-22,244.84	738,700.89	716,456.05	שפל	779

סה"כ לדייר:

שיא ביקוש	סה"כ	שפל	גבע	פסגה	
464.13	39,213.93	32,519.94	2,321.00	4,373.00	סה"כ צריכה
	₪ 16,660.54	₪ 11,284.42	₪ 1,304.86	₪ 4,071.26	סה"כ לתשלום

₪ 0.00	תשלום קבוע	
₪ 16,660.54	סה"כ לתשלום	לא כולל מע"מ