



12/03/20 תאריך הפקדה:
 08/03/20 תאריך קריאה נוכחית:
 12/02/20 תאריך קריאה קודמת:

שם דייר: המגירה
 שם אתר: בית כינרת תל אביב

לקוח/ה נכבד/ה, אנו מתכבדים להגיש את חישוב צריכת החשמל לתקופה 12/02/20 - 08/03/20:

המגרה - 2 - (0x0)00022800

סוג תעריף	סוג צריכה	קריאה קודמת	קריאה נוכחית	סה"כ צריכה בקוט"ש	מחיר לקוט"ש בא"ג	סה"כ לתשלום
פרטי חשבון עבור תאריכים:						
777	פסגה	12/02/20	29/02/20	81,154.66	93.10	74.45 ₪ 69.31
778	גבע	23,360.49	23,362.91	2.42	56.22	1.36 ₪
779	שפל	38,187.66	38,210.73	23.07	34.70	8.00 ₪
פרטי חשבון עבור תאריכים:						
777	פסגה	01/03/20	08/03/20	81,168.81	45.44	14.15 ₪ 6.43
778	גבע	23,362.91	23,370.40	7.49	37.65	2.82 ₪
779	שפל	38,210.73	38,214.43	3.70	31.07	1.15 ₪

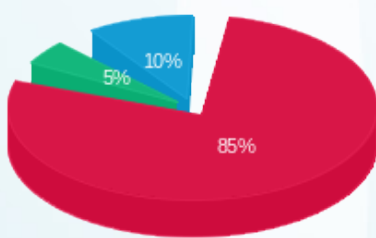
סה"כ לדייר:

פסגה	גבע	שפל	סה"כ	שיא ביקוש
88.60	9.91	26.77	125.28	7.36
₪ 75.74	₪ 4.18	₪ 9.15	₪ 89.08	

סה"כ צריכה
 סה"כ לתשלום

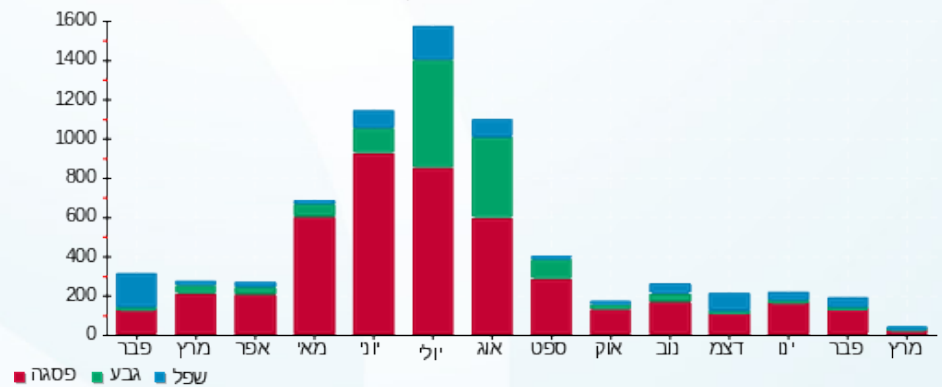
35.15 ₪	תשלום קבוע	
0.00 ₪	תשלום עבור גודל חיבור בKVA (0x0)	
124.23 ₪	סה"כ לתשלום	לא כולל מע"מ

התפלגות חיוב בש"ח לפי תעו"ז



פסגה (75.74 ₪) 85%
 גבע (4.18 ₪) 10%
 שפל (9.15 ₪) 5%

הסטוריית צריכה בקוט"ש



12/03/20 תאריך הפקה:
 08/03/20 תאריך קריאה נוכחית:
 12/02/20 תאריך קריאה קודמת:

שם דייר: עדיקא אמנון-תכשיטי יהדות
 שם אתר: בית כינרת תל אביב

לקוח/ה נכבד/ה, אנו מתכבדים להגיש את חישוב צריכת החשמל לתקופה 12/02/20 - 08/03/20:

עדיקא אמנון-תכשיטי יהדות - 4 - 00022800(0x0)

סוג תעריף	סוג צריכה	קריאה קודמת	קריאה נוכחית	סה"כ צריכה בקוט"ש	מחיר לקוט"ש בא"ג	סה"כ לתשלום
פרטי חשבון עבור תאריכים:						
777	פסגה	12/02/20	29/02/20	44.49	93.10	18,813.24
778	גבע	5,070.89	5,079.18	8.29	56.22	18,768.76
779	שפל	9,358.58	9,529.62	171.03	34.70	5,079.18
פרטי חשבון עבור תאריכים:						
777	פסגה	01/03/20	08/03/20	65.57	45.44	18,813.24
778	גבע	5,079.18	5,088.37	9.20	37.65	18,878.81
779	שפל	9,529.62	9,551.93	22.31	31.07	5,079.18

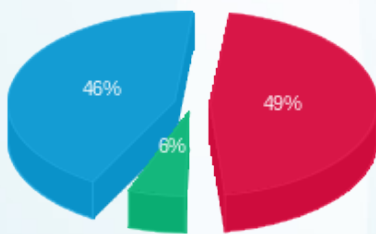
סה"כ לדייר:

פסגה	גבע	שפל	סה"כ	שיא ביקוש
110.05	17.48	193.34	320.88	7.15
71.21 ₪	8.12 ₪	66.28 ₪	145.61 ₪	

סה"כ צריכה
 סה"כ לתשלום

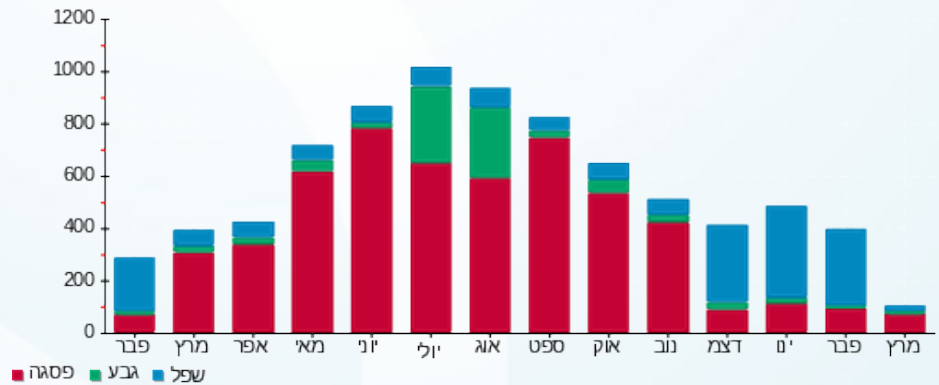
35.15 ₪	תשלום קבוע	
0.00 ₪	תשלום עבור גודל חיבור בKVA (0x0)	
180.76 ₪	סה"כ לתשלום	לא כולל מע"מ

התפלגות חיוב בש"ח לפי תעו"ז



פסגה (71.21 ₪) ■
 גבע (8.12 ₪) ■
 שפל (66.28 ₪) ■

הסטוריית צריכה בקוט"ש



12/03/20 תאריך הפקה:
 08/03/20 תאריך קריאה נוכחית:
 12/02/20 תאריך קריאה קודמת:

שם דייר: ענת גל און
 שם אתר: בית כינרת תל אביב

לקוח/ה נכבד/ה, אנו מתכבדים להגיש את חישוב צריכת החשמל לתקופה 08/03/20 - 12/02/20:

ענת גל און - 3 - 00022800(0x0)

סוג תעריף	סוג צריכה	קריאה קודמת	קריאה נוכחית	סה"כ צריכה בקוט"ש	מחיר לקוט"ש בא"ג	סה"כ לתשלום
פרטי חשבון עבור תאריכים:						
777	פסגה	12/02/20	29/02/20	36.65	93.10	34.12 ₪
778	גבע	12,132.91	12,139.49	6.58	56.22	3.70 ₪
779	שפל	17,665.71	17,728.68	62.97	34.70	21.85 ₪
פרטי חשבון עבור תאריכים:						
777	פסגה	01/03/20	08/03/20	14.44	45.44	6.56 ₪
778	גבע	12,139.49	12,146.61	7.11	37.65	2.68 ₪
779	שפל	17,728.68	17,732.50	3.82	31.07	1.19 ₪

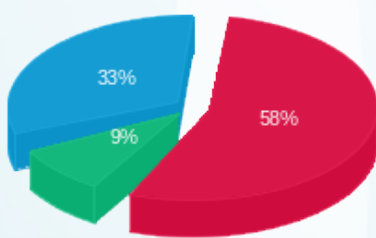
סה"כ לדייר:

פסגה	גבע	שפל	סה"כ	שיא ביקוש
51.09	13.70	66.79	131.58	2.81
₪ 40.68	₪ 6.38	₪ 23.04	₪ 70.10	

סה"כ צריכה
 סה"כ לתשלום

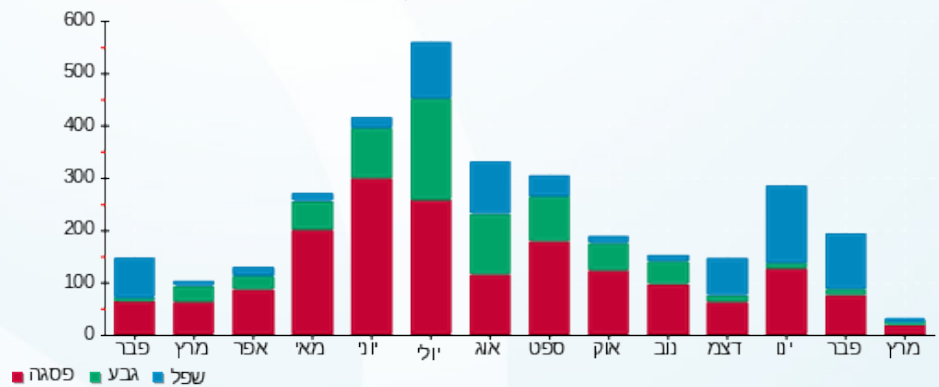
35.15 ₪	תשלום קבוע	
0.00 ₪	תשלום עבור גודל חיבור בKVA (0x0)	
105.25 ₪	סה"כ לתשלום	לא כולל מע"מ

התפלגות חיוב בש"ח לפי תעו"ז



פסגה (40.68 ₪) ■
 גבע (6.38 ₪) ■
 שפל (23.04 ₪) ■

הסטוריית צריכה בקוט"ש





12/03/20 תאריך הפקה:
 08/03/20 תאריך קריאה נוכחית:
 12/02/20 תאריך קריאה קודמת:

שם דייר: פולטון (מרתף)
 שם אתר: בית כינרת תל אביב

לקוח/ה נכבד/ה, אנו מתכבדים להגיש את חישוב צריכת החשמל לתקופה 08/03/20 - 12/02/20:

פולטון (מרתף) - 5 - (0x0)00022800

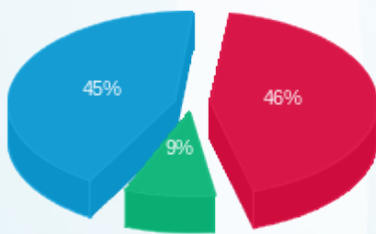
סה"כ לתשלום	מחיר לקוט"ש בא"ג	סה"כ צריכה בקוט"ש	קריאה נוכחית	קריאה קודמת	סוג צריכה	סוג תעריף
			29/02/20	12/02/20	פרטי חשבון עבור תאריכים:	
45.13 ₪	93.10	48.48	26,930.91	26,882.44	פסגה	777
10.33 ₪	56.22	18.37	8,052.13	8,033.76	גבע	778
63.81 ₪	34.70	183.88	21,647.49	21,463.61	שפל	779
			08/03/20	01/03/20	פרטי חשבון עבור תאריכים:	
25.98 ₪	45.44	57.18	26,988.09	26,930.91	פסגה	777
3.26 ₪	37.65	8.65	8,060.78	8,052.13	גבע	778
6.08 ₪	31.07	19.56	21,667.05	21,647.49	שפל	779

סה"כ לדייר:

שיא ביקוש	סה"כ	שפל	גבע	פסגה	סה"כ צריכה
7.76	336.11	203.44	27.02	105.65	סה"כ לתשלום
	154.58 ₪	69.88 ₪	13.58 ₪	71.11 ₪	

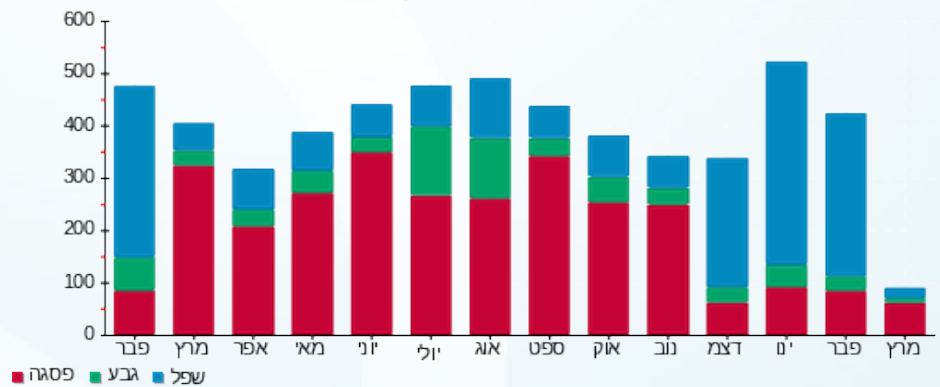
35.15 ₪	תשלום קבוע	
0.00 ₪	תשלום עבור גודל חיבור בKVA (0x0)	
189.73 ₪	סה"כ לתשלום	לא כולל מע"מ

התפלגות חיוב בש"ח לפי תעו"ז



פסגה (71.11 ₪)
 גבע (13.58 ₪)
 שפל (69.88 ₪)

הסטוריית צריכה בקוט"ש



12/03/20 תאריך הפקה:
 08/03/20 תאריך קריאה נוכחית:
 12/02/20 תאריך קריאה קודמת:

שם דייר: פי.אייץ.איי נטוורקס (P.H.I)
 שם אתר: בית כינרת תל אביב

לקוח/ה נכבד/ה, אנו מתכבדים להגיש את חישוב צריכת החשמל לתקופה 12/02/20 - 08/03/20:

פי.אייץ.איי נטוורקס (6 - 00022800) (P.H.I)

סוג תעריף	סוג צריכה	קריאה קודמת	קריאה נוכחית	סה"כ צריכה בקוט"ש	מחיר לקוט"ש בא"ג	סה"כ לתשלום
פרטי חשבון עבור תאריכים:						
777	פסגה	12/02/20	29/02/20	355.36	93.10	330.84 ₪
778	גבע	73,117.48	73,295.56	178.09	56.22	100.12 ₪
779	שפל	208,315.71	209,635.87	1,320.16	34.70	458.10 ₪
פרטי חשבון עבור תאריכים:						
777	פסגה	01/03/20	08/03/20	379.42	45.44	172.41 ₪
778	גבע	73,295.56	73,427.69	132.13	37.65	49.75 ₪
779	שפל	209,635.87	209,952.75	316.88	31.07	98.45 ₪

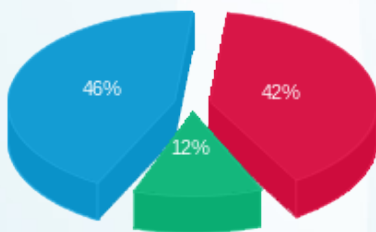
סה"כ לדייר:

פסגה	גבע	שפל	סה"כ	שיא ביקוש
734.78	310.21	1,637.04	2,682.03	9.79
₪ 503.25	₪ 149.87	₪ 556.55	₪ 1,209.66	

סה"כ צריכה
 סה"כ לתשלום

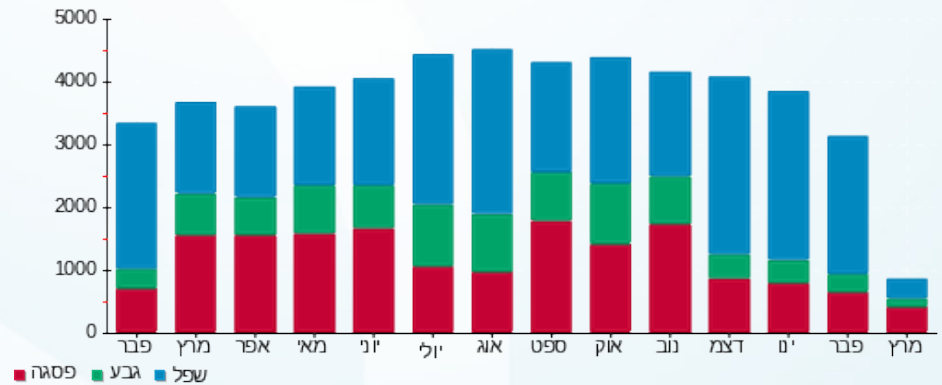
35.15 ₪	תשלום קבוע	
0.00 ₪	תשלום עבור גודל חיבור בKVA (0x0)	
1,244.81 ₪	סה"כ לתשלום	לא כולל מע"מ

התפלגות חיוב בש"ח לפי תעו"ז



פסגה (₪ 503.25) ■
 גבע (₪ 149.87) ■
 שפל (₪ 556.55) ■

הסטוריית צריכה בקוט"ש





12/03/20 תאריך הפקדה:
 08/03/20 תאריך קריאה נוכחית:
 12/02/20 תאריך קריאה קודמת:

שם דייר: פסוריאזיס
 שם אתר: בית כינרת תל אביב

לקוח/ה נכבד/ה, אנו מתכבדים להגיש את חישוב צריכת החשמל לתקופה 12/02/20 - 08/03/20:

פסוריאזיס - 1 - 00022800 (0x0)

סוג תעריף	סוג צריכה	קריאה קודמת	קריאה נוכחית	סה"כ צריכה בקוט"ש	מחיר לקוט"ש בא"ג	סה"כ לתשלום
פרטי חשבון עבור תאריכים:						
777	פסגה	12/02/20	29/02/20	17.85	93.10	16.62 ₪
778	גבע	6,307.34	6,315.56	8.22	56.22	4.62 ₪
779	שפל	18,309.43	18,409.46	100.03	34.70	34.71 ₪
פרטי חשבון עבור תאריכים:						
777	פסגה	01/03/20	08/03/20	34.86	45.44	15.84 ₪
778	גבע	6,315.56	6,321.58	6.02	37.65	2.27 ₪
779	שפל	18,409.46	18,424.11	14.65	31.07	4.55 ₪

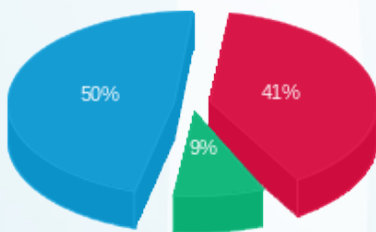
סה"כ לדייר:

פסגה	גבע	שפל	סה"כ	שיא ביקוש
52.71	14.24	114.68	181.63	3.02
₪ 32.46	₪ 6.89	₪ 39.26	₪ 78.61	

סה"כ צריכה
 סה"כ לתשלום

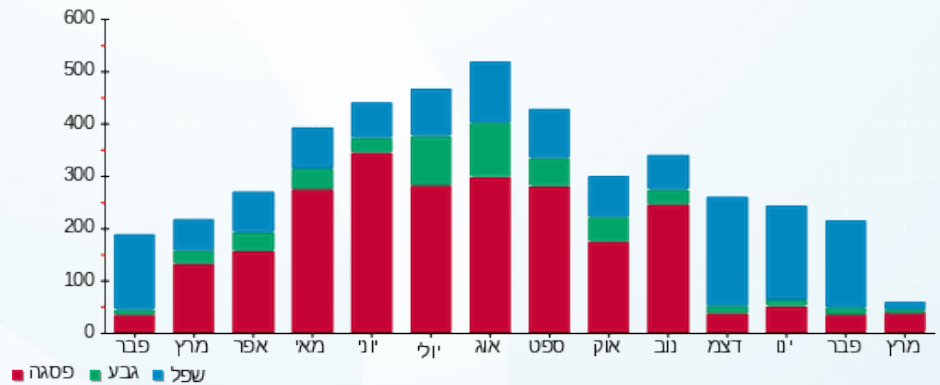
35.15 ₪	תשלום קבוע	
0.00 ₪	תשלום עבור גודל חיבור בKVA (0x0)	
113.76 ₪	סה"כ לתשלום	לא כולל מע"מ

התפלגות חיוב בש"ח לפי תעו"ז



פסגה (32.46 ₪) ■
 גבע (6.89 ₪) ■
 שפל (39.26 ₪) ■

הסטוריית צריכה בקוט"ש



12/03/20 תאריך הפקה:
 08/03/20 תאריך קריאה נוכחית:
 12/02/20 תאריך קריאה קודמת:

שם דייר: ראשי
 שם אתר: בית כינרת תל אביב

לקוח/ה נכבד/ה, אנו מתכבדים להגיש את חישוב צריכת החשמל לתקופה 08/03/20 - 12/02/20:

ראשי - 7 - 00022800 (0x0)

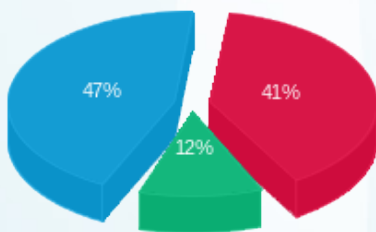
סה"כ לתשלום	מחיר לקוט"ש בא"ג	סה"כ צריכה בקוט"ש	קריאה נוכחית	קריאה קודמת	סוג צריכה	סוג תעריף
			29/02/20	12/02/20	פרטי חשבון עבור תאריכים:	
1,866.13 ₪	93.10	2,004.43	935,984.39	933,979.96	פסגה	777
531.13 ₪	56.22	944.74	481,027.81	480,083.07	גבע	778
2,591.14 ₪	34.70	7,467.27	1,335,534.82	1,328,067.55	שפל	779
			08/03/20	01/03/20	פרטי חשבון עבור תאריכים:	
937.69 ₪	45.44	2,063.57	938,047.96	935,984.39	פסגה	777
273.30 ₪	37.65	725.90	481,753.70	481,027.81	גבע	778
567.21 ₪	31.07	1,825.60	1,337,360.42	1,335,534.82	שפל	779

סה"כ לדייר:

שיא ביקוש	סה"כ	שפל	גבע	פסגה	סה"כ צריכה
62.14	15,031.51	9,292.87	1,670.64	4,068.01	סה"כ לתשלום
	6,766.60 ₪	3,158.36 ₪	804.43 ₪	2,803.82 ₪	

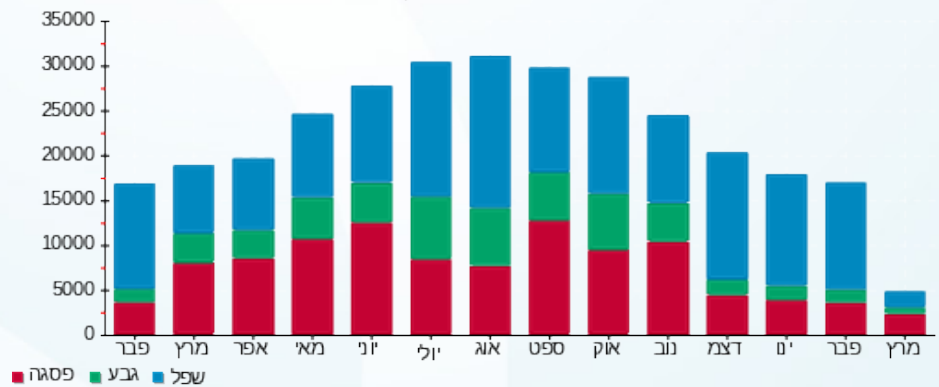
0.00 ₪	תשלום קבוע	
0.00 ₪	תשלום עבור גודל חיבור בKVA (0x0)	
6,766.60 ₪	סה"כ לתשלום	לא כולל מע"מ

התפלגות חיוב בש"ח לפי תעו"ז



פסגה (2,803.82 ₪) - 41%
 גבע (804.43 ₪) - 12%
 שפל (3,158.36 ₪) - 47%

הסטוריית צריכה בקוט"ש





12/03/20

תאריך הפקה:

שם דייר: רד חנויות נוחות בע"מ

08/03/20

תאריך קריאה נוכחית:

שם אתר: בית כינרת תל אביב

12/02/20

תאריך קריאה קודמת:

לקוח/ה נכבד/ה, אנו מתכבדים להגיש את חישוב צריכת החשמל לתקופה 08/03/20 - 12/02/20:

רד חנויות נוחות בע"מ - 8 - 00022800 (0x0)

סוג תעריף	סוג צריכה	קריאה קודמת	קריאה נוכחית	סה"כ צריכה בקוט"ש	מחיר לקוט"ש בא"ג	סה"כ לתשלום
פרטי חשבון עבור תאריכים:						
		12/02/20	29/02/20			
777	פסגה	629,753.94	631,014.45	1,260.51	93.10	1,173.54 ₪
778	גבע	378,840.19	379,496.70	656.51	56.22	369.09 ₪
779	שפל	105,017.39	110,130.11	5,112.72	34.70	1,774.11 ₪
פרטי חשבון עבור תאריכים:						
		01/03/20	08/03/20			
777	פסגה	631,014.45	632,326.39	1,311.94	45.44	596.15 ₪
778	גבע	379,496.70	379,980.93	484.23	37.65	182.31 ₪
779	שפל	110,130.11	111,441.06	1,310.95	31.07	407.31 ₪

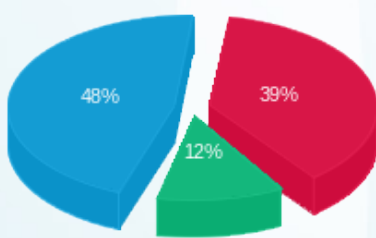
סה"כ לדייר:

שיא ביקוש	סה"כ	שפל	גבע	פסגה
45.49	10,136.86	6,423.67	1,140.74	2,572.45
	4,502.51 ₪	2,181.43 ₪	551.40 ₪	1,769.68 ₪

סה"כ צריכה
סה"כ לתשלום

35.15 ₪	תשלום קבוע	
0.00 ₪	תשלום עבור גודל חיבור בKVA (0x0)	
4,537.66 ₪	סה"כ לתשלום	לא כולל מע"מ

התפלגות חיוב בש"ח לפי תעו"ז



פסגה (1,769.68 ₪) ■
גבע (551.40 ₪) ■
שפל (2,181.43 ₪) ■

הסטוריית צריכה בקוט"ש

