



15/03/20

תאריך הפקדה:

שם דייר: אנגלו סכסון

09/03/20

תאריך קריאה נוכחית:

שם אתר: קניון סביונים

07/02/20

תאריך קריאה קודמת:

לקוח/ה נכבד/ה, אנו מתכבדים להגיש את חישוב צריכת החשמל לתקופה 07/02/20 - 09/03/20:

אנגלו סכסון - 2 - 00022442 (3x25)

סוג תעריף	סוג צריכה	קריאה קודמת	קריאה נוכחית	סה"כ צריכה בקוט"ש	מחיר לקוט"ש בא"ג	סה"כ לתשלום
פרטי חשבון עבור תאריכים:						
777	פסגה	07/02/20	29/02/20	4.94	93.10	4.60 ₪
778	גבע	2,852.21	2,853.64	1.43	56.22	0.80 ₪
779	שפל	2,113.74	2,137.76	24.02	34.70	8.33 ₪
פרטי חשבון עבור תאריכים:						
777	פסגה	01/03/20	09/03/20	10.22	45.44	4.64 ₪
778	גבע	2,853.64	2,854.50	0.86	37.65	0.32 ₪
779	שפל	2,137.76	2,140.003	2.24	31.07	0.70 ₪

סה"כ לדייר:

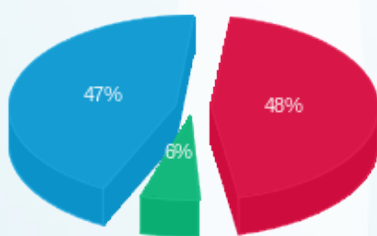
פסגה	גבע	שפל	סה"כ	שיא ביקוש
15.16	2.29	26.26	43.71	0.70
₪ 9.25	₪ 1.13	₪ 9.03	₪ 19.41	

סה"כ צריכה

סה"כ לתשלום

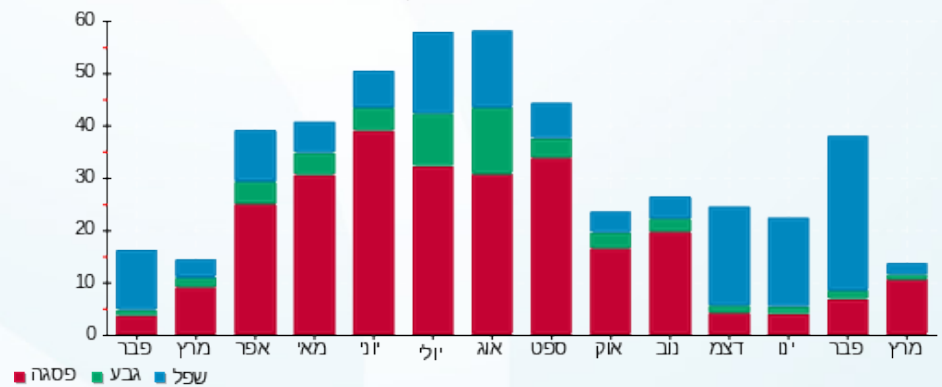
36.10 ₪	תשלום קבוע	
2.86 ₪	תשלום עבור גודל חיבור בKVA (3x25)	
58.36 ₪	סה"כ לתשלום	לא כולל מע"מ

התפלגות חיוב בש"ח לפי תעו"ז



פסגה (9.25 ₪)
גבע (1.13 ₪)
שפל (9.03 ₪)

הסטוריית צריכה בקוט"ש



פסגה גבע שפל



15/03/20 תאריך הפקה:
 09/03/20 תאריך קריאה נוכחית:
 07/02/20 תאריך קריאה קודמת:

שם דייר: אשר אמנון
 שם אתר: קניון סביונים

לקוח/ה נכבד/ה, אנו מתכבדים להגיש את חישוב צריכת החשמל לתקופה 09/03/20 - 07/02/20:

אשר אמנון - 8 - 00022442(3x40)

סוג תעריף	סוג צריכה	קריאה קודמת	קריאה נוכחית	סה"כ צריכה בקוט"ש	מחיר לקוט"ש בא"ג	סה"כ לתשלום
פרטי חשבון עבור תאריכים:						
777	פסגה	07/02/20	29/02/20	13.56	93.10	12.62 ₪
778	גבע	17,515.15	17,526.11	10.97	56.22	6.17 ₪
779	שפל	15,746.20	15,845.93	99.73	34.70	34.61 ₪
פרטי חשבון עבור תאריכים:						
777	פסגה	37,238.11	37,273.67	35.57	45.44	16.16 ₪
778	גבע	17,526.11	17,530.33	4.21	37.65	1.59 ₪
779	שפל	15,845.93	15,855.36	9.42	31.07	2.93 ₪

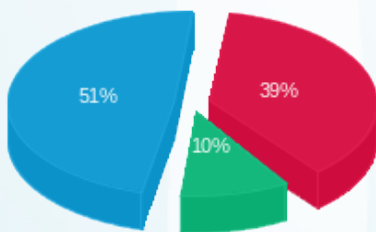
סה"כ לדייר:

פסגה	גבע	שפל	סה"כ	שיא ביקוש
49.12	15.18	109.15	173.45	1.67
28.78 ₪	7.75 ₪	37.53 ₪	74.07 ₪	

סה"כ צריכה
 סה"כ לתשלום

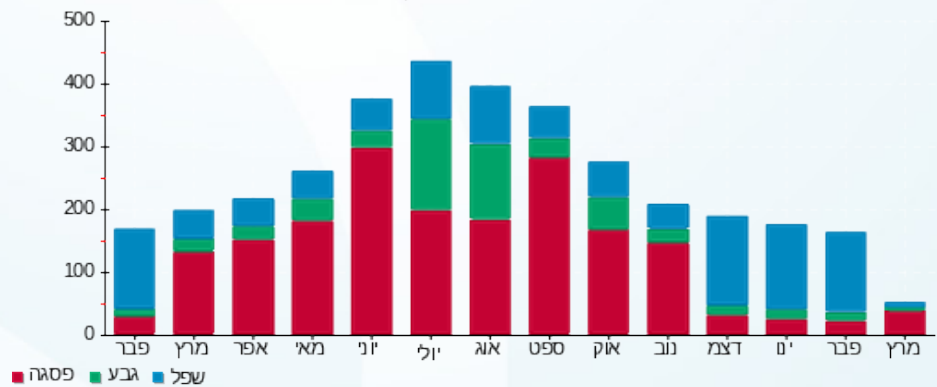
36.10 ₪	תשלום קבוע	
4.57 ₪	תשלום עבור גודל חיבור בKVA (3x40)	
114.74 ₪	סה"כ לתשלום	לא כולל מע"מ

התפלגות חיוב בש"ח לפי תע"ז



פסגה (28.78 ₪)
 גבע (7.75 ₪)
 שפל (37.53 ₪)

הסטוריית צריכה בקוט"ש





15/03/20

תאריך הפקדה:

שם דייר: ד"ר קופרשמיט

09/03/20

תאריך קריאה נוכחית:

שם אתר: קניון סביונים

07/02/20

תאריך קריאה קודמת:

לקוח/ה נכבד/ה, אנו מתכבדים להגיש את חישוב צריכת החשמל לתקופה 09/03/20 - 07/02/20:

ד"ר קופרשמיט - 12 - 16045542(3x40)

סה"כ לתשלום	מחיר לקוט"ש בא"ג	סה"כ צריכה בקוט"ש	קריאה נוכחית	קריאה קודמת	סוג צריכה	סוג תעריף
			29/02/20	07/02/20	פרטי חשבון עבור תאריכים:	
161.99 ₪	93.10	174.00	19,870.35	19,696.35	פסגה	777
1.52 ₪	56.22	2.70	5,444.20	5,441.50	גבע	778
78.20 ₪	34.70	225.35	5,760.70	5,535.35	שפל	779
			09/03/20	01/03/20	פרטי חשבון עבור תאריכים:	
67.86 ₪	45.44	149.35	20,019.70	19,870.35	פסגה	777
14.27 ₪	37.65	37.90	5,482.10	5,444.20	גבע	778
0.22 ₪	31.07	0.70	5,761.40	5,760.70	שפל	779

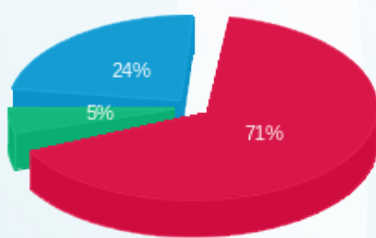
סה"כ לדייר:

שיא ביקוש	סה"כ	שפל	גבע	פסגה
38.48	590.00	226.05	40.60	323.35
	229.86 ₪	78.41 ₪	15.79 ₪	229.86 ₪

סה"כ צריכה
סה"כ לתשלום

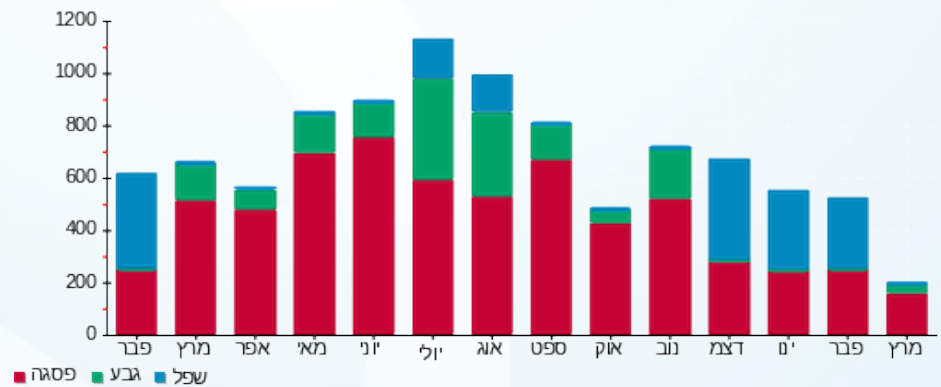
36.10 ₪	תשלום קבוע	
4.57 ₪	תשלום עבור גודל חיבור בKVA (3x40)	
364.73 ₪	סה"כ לתשלום	לא כולל מע"מ

התפלגות חיוב בש"ח לפי תעו"ז



פסגה (229.86 ₪) ■
גבע (15.79 ₪) ■
שפל (78.41 ₪) ■

הסטוריית צריכה בקוט"ש





15/03/20

תאריך הפקה:

שם דייר: דלתא
שם אתר: קניון סביונים

09/03/20

תאריך קריאה נוכחית:

07/02/20

תאריך קריאה קודמת:

לקוח/ה נכבד/ה, אנו מתכבדים להגיש את חישוב צריכת החשמל לתקופה 09/03/20 - 07/02/20:
דלתא 1 - 13 - (3x25)00023139

סוג תעריף	סוג צריכה	קריאה קודמת	קריאה נוכחית	סה"כ צריכה בקוט"ש	מחיר לקוט"ש בא"ג	סה"כ לתשלום
פרטי חשבון עבור תאריכים:						
777	פסגה	07/02/20	29/02/20	10.22	93.10	9.52 ₪
778	גבע	5,470.81	5,476.28	5.47	56.22	3.07 ₪
779	שפל	9,721.37	9,762.96	41.60	34.70	14.43 ₪
פרטי חשבון עבור תאריכים:						
777	פסגה	01/03/20	09/03/20	10.29	45.44	4.67 ₪
778	גבע	5,476.28	5,480.23	3.95	37.65	1.49 ₪
779	שפל	9,762.96	9,772.76	9.80	31.07	3.05 ₪

דלתא 2 - 14 - (0x0)00023139

סוג תעריף	סוג צריכה	קריאה קודמת	קריאה נוכחית	סה"כ צריכה בקוט"ש	מחיר לקוט"ש בא"ג	סה"כ לתשלום
פרטי חשבון עבור תאריכים:						
777	פסגה	07/02/20	29/02/20	163.88	93.10	152.57 ₪
778	גבע	19,343.42	19,434.69	91.27	56.22	51.31 ₪
779	שפל	42,063.70	42,734.62	670.92	34.70	232.81 ₪
פרטי חשבון עבור תאריכים:						
777	פסגה	01/03/20	09/03/20	162.47	45.44	73.82 ₪
778	גבע	19,434.69	19,488.06	53.37	37.65	20.09 ₪
779	שפל	42,734.62	42,878.27	143.64	31.07	44.63 ₪

דלתא 3 - 15 - (0x0)00023139

סוג תעריף	סוג צריכה	קריאה קודמת	קריאה נוכחית	סה"כ צריכה בקוט"ש	מחיר לקוט"ש בא"ג	סה"כ לתשלום
פרטי חשבון עבור תאריכים:						
777	פסגה	07/02/20	29/02/20	0.56	93.10	0.52 ₪
778	גבע	8,217.87	8,218.20	0.33	56.22	0.19 ₪
779	שפל	22,492.05	22,494.71	2.66	34.70	0.92 ₪
פרטי חשבון עבור תאריכים:						
		01/03/20	09/03/20			



דלתא 3 - 15 - 00023139 (0x0)

סוג תעריף	סוג צריכה	קריאה קודמת	קריאה נוכחית	סה"כ צריכה בקוט"ש	מחיר לקוט"ש בא"ג	סה"כ לתשלום
777	פסגה	3,514.22	3,514.60	0.38	45.44	0.17 ₪
778	גבע	8,218.20	8,218.34	0.14	37.65	0.05 ₪
779	שפל	22,494.71	22,495.22	0.51	31.07	0.16 ₪

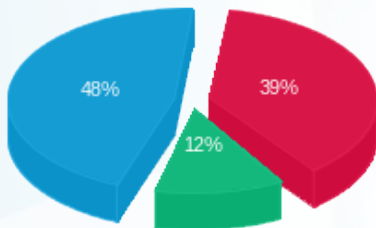
סה"כ לדירה:

פסגה	גבע	שפל	סה"כ	שיא ביקוש
347.80	154.53	869.14	1,371.48	3.49
241.28 ₪	76.21 ₪	296.00 ₪	613.50 ₪	

סה"כ צריכה
סה"כ לתשלום

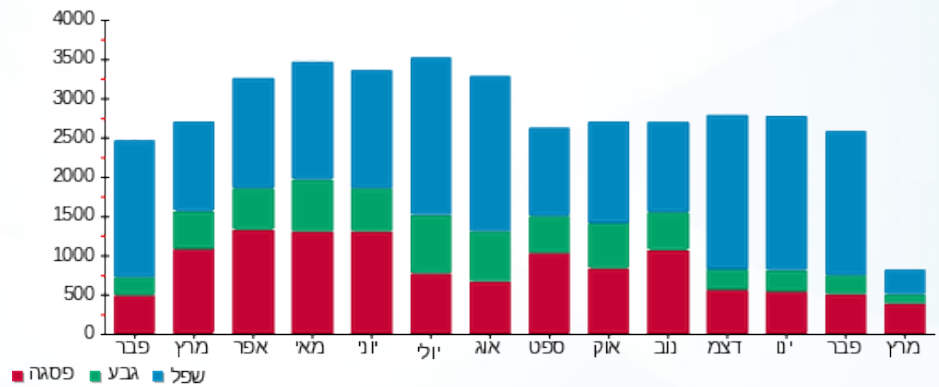
36.10 ₪	תשלום קבוע	
2.86 ₪	תשלום עבור גודל חיבור ב KVA (3x25)	
652.45 ₪	סה"כ לתשלום	לא כולל מע"מ

התפלגות חיוב בש"ח לפי תעו"ז



פסגה (241.28 ₪) ■
גבע (76.21 ₪) ■
שפל (296.00 ₪) ■

הסטוריית צריכה בקוט"ש





15/03/20

תאריך הפקה:

שם דייר: הום אקסטוריז

09/03/20

תאריך קריאה נוכחית:

שם אתר: קניון סביונים

07/02/20

תאריך קריאה קודמת:

לקוח/ה נכבד/ה, אנו מתכבדים להגיש את חישוב צריכת החשמל לתקופה 07/02/20 - 09/03/20:
הום אקסטוריז 1 - 16 - (3x25)00023139

סוג תעריף	סוג צריכה	קריאה קודמת	קריאה נוכחית	סה"כ צריכה בקוט"ש	מחיר לקוט"ש בא"ג	סה"כ לתשלום
פרטי חשבון עבור תאריכים:						
777	פסגה	07/02/20	29/02/20	63.47	93.10	59.09 ₪
778	גבע	11,128.51	11,141.84	13.33	56.22	7.50 ₪
779	שפל	16,273.69	16,408.93	135.24	34.70	46.93 ₪
פרטי חשבון עבור תאריכים:						
777	פסגה	16,504.20	16,582.16	77.96	45.44	35.42 ₪
778	גבע	11,141.84	11,163.99	22.15	37.65	8.34 ₪
779	שפל	16,408.93	16,422.17	13.23	31.07	4.11 ₪

הום אקסטוריז 2 - 17 - (0x0)00023139

סוג תעריף	סוג צריכה	קריאה קודמת	קריאה נוכחית	סה"כ צריכה בקוט"ש	מחיר לקוט"ש בא"ג	סה"כ לתשלום
פרטי חשבון עבור תאריכים:						
777	פסגה	8,626.77	8,645.31	18.54	93.10	17.26 ₪
778	גבע	6,341.66	6,344.39	2.73	56.22	1.54 ₪
779	שפל	10,264.18	10,297.12	32.93	34.70	11.43 ₪
פרטי חשבון עבור תאריכים:						
777	פסגה	8,645.31	8,664.95	19.64	45.44	8.93 ₪
778	גבע	6,344.39	6,349.31	4.92	37.65	1.85 ₪
779	שפל	10,297.12	10,297.58	0.47	31.07	0.15 ₪

הום אקסטוריז 3 - 18 - (0x0)00023139

סוג תעריף	סוג צריכה	קריאה קודמת	קריאה נוכחית	סה"כ צריכה בקוט"ש	מחיר לקוט"ש בא"ג	סה"כ לתשלום
פרטי חשבון עבור תאריכים:						
777	פסגה	26,906.79	26,923.06	16.27	93.10	15.15 ₪
778	גבע	23,365.63	23,367.86	2.23	56.22	1.25 ₪
779	שפל	33,579.05	33,609.61	30.57	34.70	10.61 ₪
פרטי חשבון עבור תאריכים:						
		01/03/20	09/03/20			





הום אקסטוריז 3 - 18 - 00023139(0x0)

סוג תעריף	סוג צריכה	קריאה קודמת	קריאה נוכחית	סה"כ צריכה בקוט"ש	מחיר לקוט"ש בא"ג	סה"כ לתשלום
777	פסגה	26,923.06	26,939.72	16.66	45.44	7.57 ₪
778	גבע	23,367.86	23,371.43	3.57	37.65	1.34 ₪
779	שפל	33,609.61	33,609.89	0.27	31.07	0.09 ₪

סה"כ לדירה:

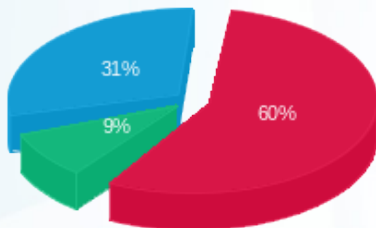
פסגה	גבע	שפל	סה"כ	שיא ביקוש
212.55	48.93	212.71	474.19	4.41
143.43 ₪	21.82 ₪	73.30 ₪	238.55 ₪	

סה"כ צריכה

סה"כ לתשלום

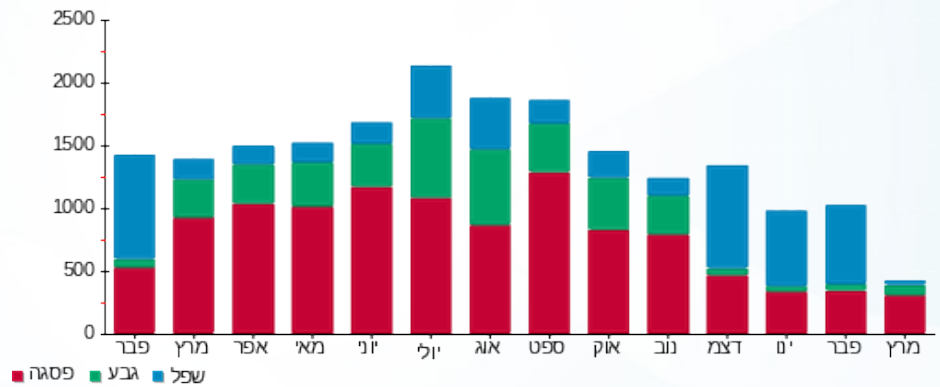
36.10 ₪	תשלום קבוע	
2.86 ₪	תשלום עבור גודל חיבור ב KVA (3x25)	
277.51 ₪	סה"כ לתשלום	לא כולל מע"מ

התפלגות חיוב בש"ח לפי תעו"ז



- פסגה (143.43 ₪) 60%
- גבע (21.82 ₪) 9%
- שפל (73.30 ₪) 31%

הסטוריית צריכה בקוט"ש





15/03/20

תאריך הפקה:

שם דייר: הילולים
שם אתר: קניון סביונים

09/03/20

תאריך קריאה נוכחית:

07/02/20

תאריך קריאה קודמת:

לקוח/ה נכבד/ה, אנו מתכבדים להגיש את חישוב צריכת החשמל לתקופה 07/02/20 - 09/03/20:

הילולים - 7 - (3x40)00022442

סוג תעריף	סוג צריכה	קריאה קודמת	קריאה נוכחית	סה"כ צריכה בקוט"ש	מחיר לקוט"ש בא"ג	סה"כ לתשלום
פרטי חשבון עבור תאריכים:						
777	פסגה	07/02/20	29/02/20	33.54	93.10	31.23 ₪
778	גבע	31,740.74	31,754.21	13.47	56.22	7.57 ₪
779	שפל	32,629.53	32,768.42	138.89	34.70	48.19 ₪
פרטי חשבון עבור תאריכים:						
777	פסגה	57,793.58	57,845.60	52.02	45.44	23.64 ₪
778	גבע	31,754.21	31,760.93	6.72	37.65	2.53 ₪
779	שפל	32,768.42	32,786.86	18.44	31.07	5.73 ₪

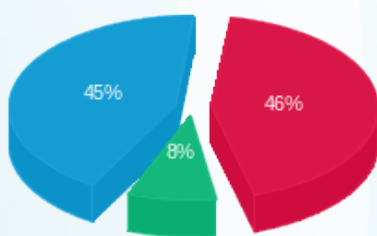
סה"כ לדייר:

פסגה	גבע	שפל	סה"כ	שיא ביקוש
85.56	20.19	157.33	263.08	5.96
₪ 54.87	₪ 10.10	₪ 53.92	₪ 118.89	

סה"כ צריכה
סה"כ לתשלום

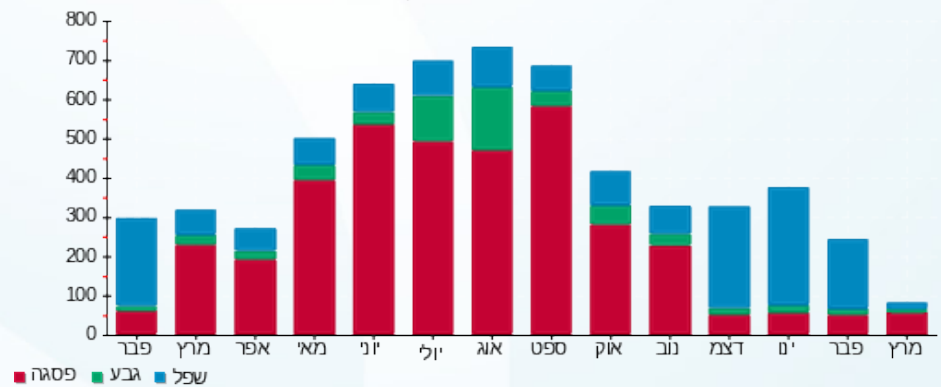
36.10 ₪	תשלום קבוע	
4.57 ₪	תשלום עבור גודל חיבור בKVA (3x40)	
159.57 ₪	סה"כ לתשלום	לא כולל מע"מ

התפלגות חיוב בש"ח לפי תעו"ז



פסגה (₪ 54.87)
גבע (₪ 10.10)
שפל (₪ 53.92)

הסטוריית צריכה בקוט"ש



15/03/20 תאריך הפקה:
 09/03/20 תאריך קריאה נוכחית:
 07/02/20 תאריך קריאה קודמת:

שם דייר: הנהלת JTLV
 שם אתר: קניון סביונים

לקוח/ה נכבד/ה, אנו מתכבדים להגיש את חישוב צריכת החשמל לתקופה 07/02/20 - 09/03/20:

הנהלת 1 - 00009660 (3x100) JTLV

סוג תעריף	סוג צריכה	קריאה קודמת	קריאה נוכחית	סה"כ צריכה בקוט"ש	מחיר לקוט"ש בא"ג	סה"כ לתשלום
פרטי חשבון עבור תאריכים:						
777	פסגה	07/02/20	29/02/20	284.57	93.10	264.94 ₪
778	גבע	55,405.65	55,455.16	49.51	56.22	27.83 ₪
779	שפל	57,317.85	58,251.39	933.55	34.70	323.94 ₪
פרטי חשבון עבור תאריכים:						
777	פסגה	133,519.23	133,867.32	348.10	45.44	158.18 ₪
778	גבע	55,455.16	55,489.68	34.52	37.65	13.00 ₪
779	שפל	58,251.39	58,310.20	58.81	31.07	18.27 ₪

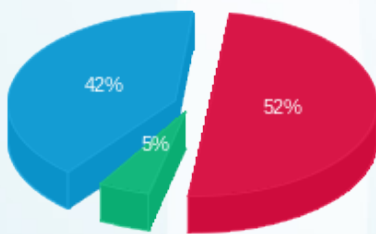
סה"כ לדייר:

פסגה	גבע	שפל	סה"כ	שיא ביקוש
632.67	84.03	992.35	1,709.06	21.98
₪ 423.11	₪ 40.83	₪ 342.21	₪ 806.16	

סה"כ צריכה
 סה"כ לתשלום

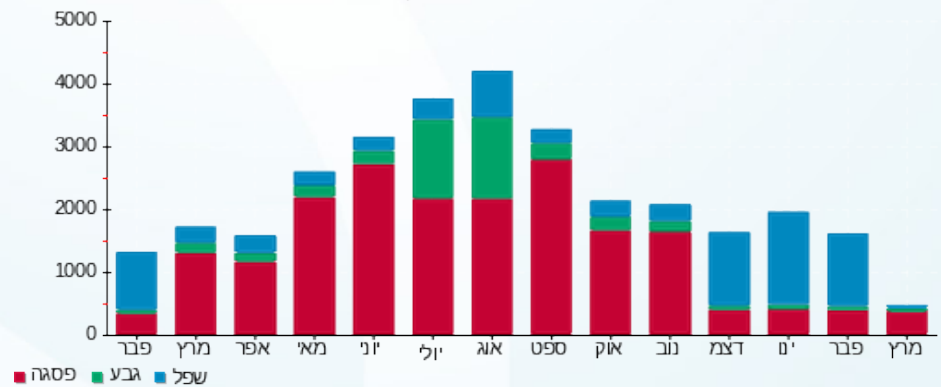
200.95 ₪	תשלום קבוע	
11.43 ₪	תשלום עבור גודל חיבור ב KVA (3x100)	
1,018.54 ₪	סה"כ לתשלום	לא כולל מע"מ

התפלגות חיוב בש"ח לפי תעו"ז



פסגה (₪ 423.11) ■
 גבע (₪ 40.83) ■
 שפל (₪ 342.21) ■

הסטוריית צריכה בקוט"ש



15/03/20 תאריך הפקדה:
 09/03/20 תאריך קריאה נוכחית:
 07/02/20 תאריך קריאה קודמת:

שם דייר: מחסן פיצה פרגו
 שם אתר: קניון סביונים

לקוח/ה נכבד/ה, אנו מתכבדים להגיש את חישוב צריכת החשמל לתקופה 09/03/20 - 07/02/20:

מחסן פיצה פרגו - 12 - 00023139 (1x16)

סוג תעריף	סוג צריכה	קריאה קודמת	קריאה נוכחית	סה"כ צריכה בקוט"ש	מחיר לקוט"ש בא"ג	סה"כ לתשלום
פרטי חשבון עבור תאריכים:						
777	פסגה	07/02/20	29/02/20	40.15	93.10	2,727.68
778	גבע	1,991.82	2,018.90	27.08	56.22	2,727.68
779	שפל	4,688.38	4,857.45	169.07	34.70	4,857.45
פרטי חשבון עבור תאריכים:						
777	פסגה	01/03/20	09/03/20	35.07	45.44	2,762.75
778	גבע	2,018.90	2,029.06	10.16	37.65	2,029.06
779	שפל	4,857.45	4,886.66	29.22	31.07	4,886.66

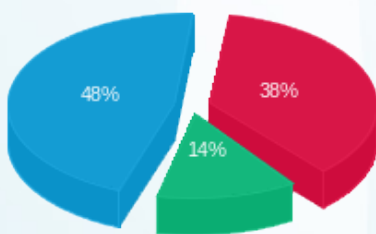
סה"כ לדייר:

שיא ביקוש	סה"כ	שפל	גבע	פסגה
2.60	310.75	198.29	37.24	75.22
	140.11 ₪	67.74 ₪	19.05 ₪	53.32 ₪

סה"כ צריכה
 סה"כ לתשלום

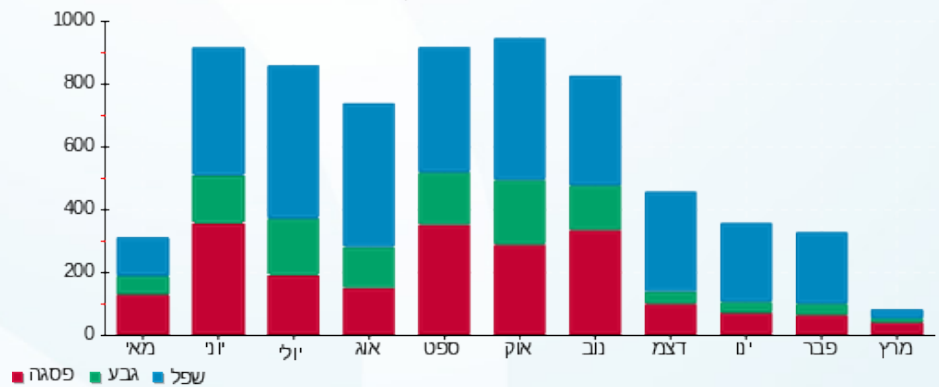
36.10 ₪	תשלום קבוע	
0.61 ₪	תשלום עבור גודל חיבור בKVA (1x16)	
176.82 ₪	סה"כ לתשלום	לא כולל מע"מ

התפלגות חיוב בש"ח לפי תעו"ז



פסגה (53.32 ₪)
 גבע (19.05 ₪)
 שפל (67.74 ₪)

הסטוריית צריכה בקוט"ש





15/03/20

תאריך הפקה:

שם דייר: מחסן ריבר
שם אתר: קניון סביונים

09/03/20

תאריך קריאה נוכחית:

07/02/20

תאריך קריאה קודמת:

לקוח/ה נכבד/ה, אנו מתכבדים להגיש את חישוב צריכת החשמל לתקופה 09/03/20 - 07/02/20:

מחסן ריבר - 10 - 00023139 (1x16)

סוג תעריף	סוג צריכה	קריאה קודמת	קריאה נוכחית	סה"כ צריכה בקוט"ש	מחיר לקוט"ש בא"ג	סה"כ לתשלום
פרטי חשבון עבור תאריכים:						
777	פסגה	07/02/20	29/02/20	3,619.78	93.10	31.59 ₪
778	גבע	3,765.13	3,782.85	17.73	56.22	9.97 ₪
779	שפל	8,565.79	8,703.36	137.57	34.70	47.74 ₪
פרטי חשבון עבור תאריכים:						
777	פסגה	01/03/20	09/03/20	3,658.33	45.44	17.52 ₪
778	גבע	3,782.85	3,795.12	12.27	37.65	4.62 ₪
779	שפל	8,703.36	8,734.94	31.58	31.07	9.81 ₪

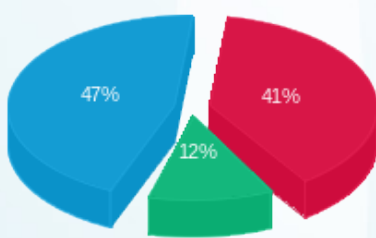
סה"כ לדייר:

פסגה	גבע	שפל	סה"כ	שיא ביקוש
72.49	29.99	169.15	271.64	1.27
₪ 49.11	₪ 14.59	₪ 57.55	₪ 121.25	

סה"כ צריכה
סה"כ לתשלום

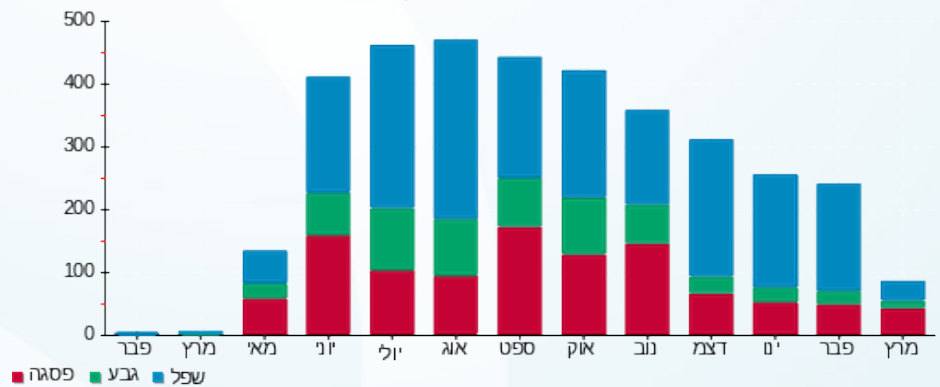
36.10 ₪	תשלום קבוע	
0.61 ₪	תשלום עבור גודל חיבור בKVA (1x16)	
157.96 ₪	סה"כ לתשלום	לא כולל מע"מ

התפלגות חיוב בש"ח לפי תעו"ז



פסגה (₪ 49.11)
גבע (₪ 14.59)
שפל (₪ 57.55)

הסטוריית צריכה בקוט"ש





15/03/20

תאריך הפקה:

שם דייר: מלונות
שם אתר: קניון סביונים

09/03/20

תאריך קריאה נוכחית:

07/02/20

תאריך קריאה קודמת:

לקוח/ה נכבד/ה, אנו מתכבדים להגיש את חישוב צריכת החשמל לתקופה 07/02/20 - 09/03/20:
מלונות 1 - 10 - 16045541(3x63)

סוג תעריף	סוג צריכה	קריאה קודמת	קריאה נוכחית	סה"כ צריכה בקוט"ש	מחיר לקוט"ש בא"ג	סה"כ לתשלום
פרטי חשבון עבור תאריכים:						
777	פסגה	07/02/20	29/02/20	25.50	93.10	23.74 ₪
778	גבע	2,611.50	2,620.80	9.30	56.22	5.23 ₪
779	שפל	4,339.20	4,455.10	115.90	34.70	40.22 ₪
פרטי חשבון עבור תאריכים:						
777	פסגה	01/03/20	09/03/20	31.00	45.44	14.09 ₪
778	גבע	2,620.80	2,626.30	5.50	37.65	2.07 ₪
779	שפל	4,455.10	4,466.50	11.40	31.07	3.54 ₪

מלונות 2 - 11 - 16045541(3x40)

סוג תעריף	סוג צריכה	קריאה קודמת	קריאה נוכחית	סה"כ צריכה בקוט"ש	מחיר לקוט"ש בא"ג	סה"כ לתשלום
פרטי חשבון עבור תאריכים:						
777	פסגה	07/02/20	29/02/20	118.70	93.10	110.51 ₪
778	גבע	3,745.90	3,785.10	39.20	56.22	22.04 ₪
779	שפל	9,447.30	9,834.00	386.70	34.70	134.18 ₪
פרטי חשבון עבור תאריכים:						
777	פסגה	01/03/20	09/03/20	96.70	45.44	43.94 ₪
778	גבע	3,785.10	3,804.40	19.30	37.65	7.27 ₪
779	שפל	9,834.00	9,878.30	44.30	31.07	13.76 ₪

מלונות 3 - 12 - 16045541(3x250)

סוג תעריף	סוג צריכה	קריאה קודמת	קריאה נוכחית	סה"כ צריכה בקוט"ש	מחיר לקוט"ש בא"ג	סה"כ לתשלום
פרטי חשבון עבור תאריכים:						
777	פסגה	07/02/20	29/02/20	57.40	93.10	53.44 ₪
778	גבע	4,186.30	4,207.10	20.80	56.22	11.69 ₪
779	שפל	7,407.70	7,641.80	234.10	34.70	81.23 ₪
פרטי חשבון עבור תאריכים:						
		01/03/20	09/03/20			





מלונות 3 - 12 - 16045541(3x250)

סוג תעריף	סוג צריכה	קריאה קודמת	קריאה נוכחית	סה"כ צריכה בקוט"ש	מחיר לקוט"ש בא"ג	סה"כ לתשלום
777	פסגה	17,312.00	17,408.00	96.00	45.44	43.62 ₪
778	גבע	4,207.10	4,222.50	15.40	37.65	5.80 ₪
779	שפל	7,641.80	7,669.30	27.50	31.07	8.54 ₪

מלונות חדש - 7 - 16045542(0x0)

סוג תעריף	סוג צריכה	קריאה קודמת	קריאה נוכחית	סה"כ צריכה בקוט"ש	מחיר לקוט"ש בא"ג	סה"כ לתשלום
פרטי חשבון עבור תאריכים:						
		07/02/20	29/02/20			
777	פסגה	77,539.20	78,028.00	488.80	93.10	455.07 ₪
778	גבע	27,940.00	28,075.60	135.60	56.22	76.23 ₪
779	שפל	71,125.60	72,617.60	1,492.00	34.70	517.72 ₪
פרטי חשבון עבור תאריכים:						
		01/03/20	09/03/20			
777	פסגה	78,028.00	78,605.60	577.60	45.44	262.46 ₪
778	גבע	28,075.60	28,188.80	113.20	37.65	42.62 ₪
779	שפל	72,617.60	72,853.20	235.60	31.07	73.20 ₪

מלונות חדש - 8 - 16045542(0x0)

סוג תעריף	סוג צריכה	קריאה קודמת	קריאה נוכחית	סה"כ צריכה בקוט"ש	מחיר לקוט"ש בא"ג	סה"כ לתשלום
פרטי חשבון עבור תאריכים:						
		07/02/20	29/02/20			
777	פסגה	107,676.00	108,402.80	726.80	93.10	676.65 ₪
778	גבע	42,869.20	43,130.80	261.60	56.22	147.07 ₪
779	שפל	120,128.80	122,533.20	2,404.40	34.70	834.33 ₪
פרטי חשבון עבור תאריכים:						
		01/03/20	09/03/20			
777	פסגה	108,402.80	109,218.80	816.00	45.44	370.79 ₪
778	גבע	43,130.80	43,312.80	182.00	37.65	68.52 ₪
779	שפל	122,533.20	122,968.40	435.20	31.07	135.22 ₪

מלונות חדש - 9 - 16045542(0x0)

סוג תעריף	סוג צריכה	קריאה קודמת	קריאה נוכחית	סה"כ צריכה בקוט"ש	מחיר לקוט"ש בא"ג	סה"כ לתשלום
פרטי חשבון עבור תאריכים:						
		07/02/20	29/02/20			
777	פסגה	77,353.20	77,966.80	613.60	93.10	571.26 ₪
778	גבע	27,573.60	27,722.80	149.20	56.22	83.88 ₪
779	שפל	67,575.20	69,453.20	1,878.00	34.70	651.67 ₪
פרטי חשבון עבור תאריכים:						
		01/03/20	09/03/20			





מלונות חדש - 9 - (0x0)16045542

סוג תעריף	סוג צריכה	קריאה קודמת	קריאה נוכחית	סה"כ צריכה בקוט"ש	מחיר לקוט"ש בא"ג	סה"כ לתשלום
777	פסגה	77,966.80	78,726.40	759.60	45.44	345.16 ₪
778	גבע	27,722.80	27,850.80	128.00	37.65	48.19 ₪
779	שפל	69,453.20	69,716.00	262.80	31.07	81.65 ₪

מלונות הנוסה - 10 - (0x0)16045542

סוג תעריף	סוג צריכה	קריאה קודמת	קריאה נוכחית	סה"כ צריכה בקוט"ש	מחיר לקוט"ש בא"ג	סה"כ לתשלום
פרטי חשבון עבור תאריכים:						
		07/02/20	29/02/20			
777	פסגה	4,534.90	4,557.40	22.50	93.10	20.95 ₪
778	גבע	1,417.60	1,432.05	14.45	56.22	8.12 ₪
779	שפל	3,067.40	3,188.65	121.25	34.70	42.07 ₪
פרטי חשבון עבור תאריכים:						
		01/03/20	09/03/20			
777	פסגה	4,557.40	4,585.75	28.35	45.44	12.88 ₪
778	גבע	1,432.05	1,440.20	8.15	37.65	3.07 ₪
779	שפל	3,188.65	3,210.95	22.30	31.07	6.93 ₪

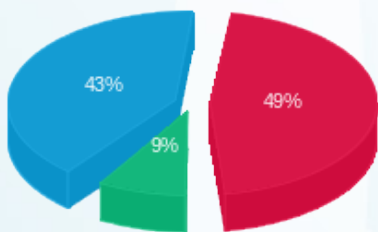
סה"כ לדירה:

פסגה	גבע	שפל	סה"כ	שיא ביקוש
4,458.55	1,101.70	7,671.45	13,231.70	27.23
₪ 3,004.57	₪ 531.81	₪ 2,624.27	₪ 6,160.65	

סה"כ צריכה
סה"כ לתשלום

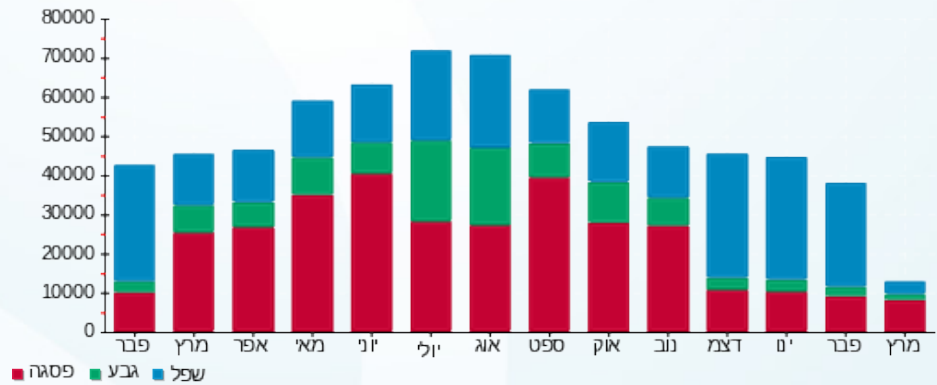
200.95 ₪	תשלום קבוע	
40.36 ₪	תשלום עבור גודל חיבור בKVA (3x353)	
6,401.96 ₪	סה"כ לתשלום	לא כולל מע"מ

התפלגות חיוב בש"ח לפי תעו"ז



פסגה (3,004.57 ₪) 9%
גבע (531.81 ₪) 43%
שפל (2,624.27 ₪) 49%

הסטוריית צריכה בקוט"ש



15/03/20 תאריך הפקה:
 09/03/20 תאריך קריאה נוכחית:
 07/02/20 תאריך קריאה קודמת:

שם דייר: מספרה - אלי אורן
 שם אתר: קניון סביונים

לקוח/ה נכבד/ה, אנו מתכבדים להגיש את חישוב צריכת החשמל לתקופה 09/03/20 - 07/02/20:

מספרה - אלי אורן - 2 - 00009660 (3x25)

סוג תעריף	סוג צריכה	קריאה קודמת	קריאה נוכחית	סה"כ צריכה בקוט"ש	מחיר לקוט"ש בא"ג	סה"כ לתשלום
פרטי חשבון עבור תאריכים:						
777	פסגה	07/02/20	29/02/20	94.64	93.10	88.11 ₪
778	גבע	14,826.39	14,834.58	8.20	56.22	4.61 ₪
779	שפל	11,725.16	11,938.25	213.09	34.70	73.94 ₪
פרטי חשבון עבור תאריכים:						
777	פסגה	31,953.06	32,055.32	102.25	45.44	46.46 ₪
778	גבע	14,834.58	14,854.23	19.65	37.65	7.40 ₪
779	שפל	11,938.25	11,942.49	4.24	31.07	1.32 ₪

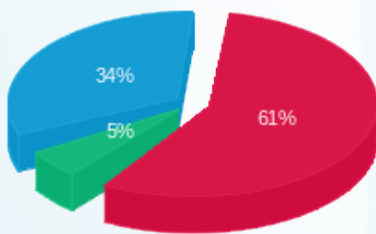
סה"כ לדייר:

פסגה	גבע	שפל	סה"כ	שיא ביקוש
196.89	27.85	217.33	442.06	9.22
134.57 ₪	12.01 ₪	75.26 ₪	221.83 ₪	

סה"כ צריכה
 סה"כ לתשלום

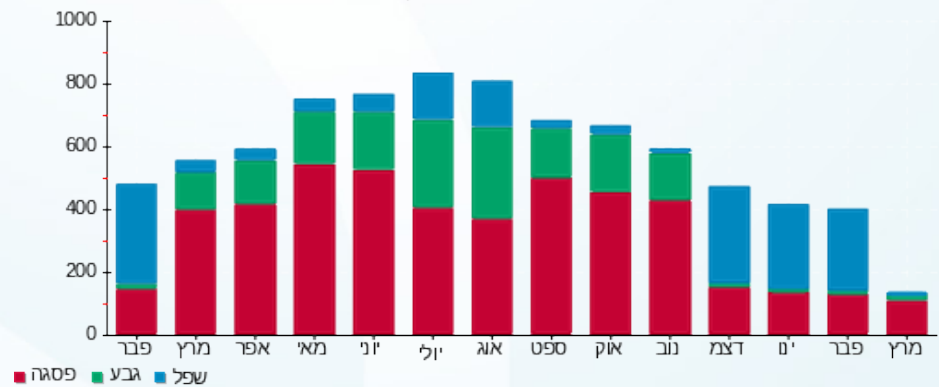
36.10 ₪	תשלום קבוע	
2.86 ₪	תשלום עבור גודל חיבור בKVA (3x25)	
260.79 ₪	סה"כ לתשלום	לא כולל מע"מ

התפלגות חיוב בש"ח לפי תעו"ז



פסגה (134.57 ₪) ■
 גבע (12.01 ₪) ■
 שפל (75.26 ₪) ■

הסטוריית צריכה בקוט"ש





15/03/20

תאריך הפקה:

שם דייר: מרכז רפואי
שם אתר: קניון סביונים

09/03/20

תאריך קריאה נוכחית:

07/02/20

תאריך קריאה קודמת:

לקוח/ה נכבד/ה, אנו מתכבדים להגיש את חישוב צריכת החשמל לתקופה 07/02/20 - 09/03/20:

מרכז רפואי - 8 - 00009660 (3x63)

סוג תעריף	סוג צריכה	קריאה קודמת	קריאה נוכחית	סה"כ צריכה בקוט"ש	מחיר לקוט"ש בא"ג	סה"כ לתשלום
פרטי חשבון עבור תאריכים:						
777	פסגה	07/02/20	29/02/20	451.10	93.10	419.98 ₪
778	גבע	188,242.42	188,406.90	164.47	56.22	92.47 ₪
779	שפל	170,869.77	172,258.08	1,388.31	34.70	481.74 ₪
פרטי חשבון עבור תאריכים:						
777	פסגה	413,537.36	414,200.97	663.61	45.44	301.54 ₪
778	גבע	188,406.90	188,507.73	100.83	37.65	37.96 ₪
779	שפל	172,258.08	172,356.27	98.19	31.07	30.51 ₪

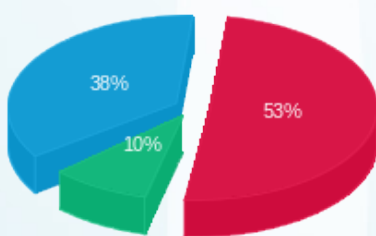
סה"כ לדייר:

פסגה	גבע	שפל	סה"כ	שיא ביקוש
1,114.71	265.30	1,486.50	2,866.51	27.93
₪ 721.52	₪ 130.43	₪ 512.25	₪ 1,364.20	

סה"כ צריכה
סה"כ לתשלום

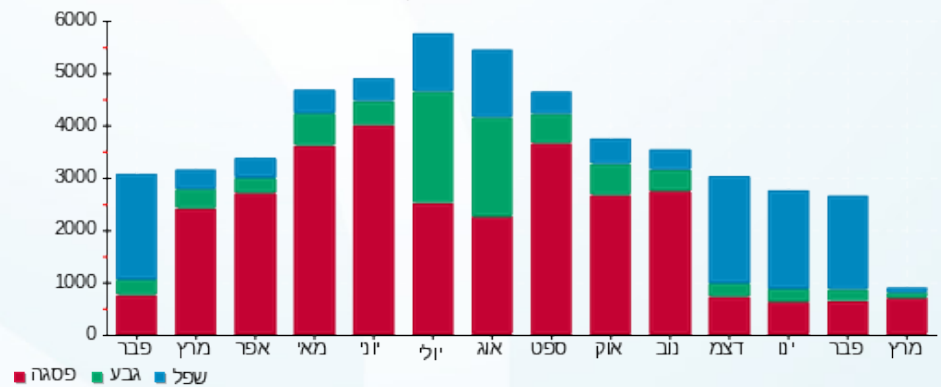
₪ 36.10	תשלום קבוע	
₪ 7.20	תשלום עבור גודל חיבור בKVA (3x63)	
₪ 1,407.50	סה"כ לתשלום	לא כולל מע"מ

התפלגות חיוב בש"ח לפי תעו"ז



פסגה (₪ 721.52) (53%)
גבע (₪ 130.43) (10%)
שפל (₪ 512.25) (38%)

הסטוריית צריכה בקוט"ש





15/03/20

תאריך הפקה:

שם דייר: סוויפט 1
שם אתר: קניון סביונים

09/03/20

תאריך קריאה נוכחית:

07/02/20

תאריך קריאה קודמת:

לקוח/ה נכבד/ה, אנו מתכבדים להגיש את חישוב צריכת החשמל לתקופה 09/03/20 - 07/02/20:

סוויפט - 6 - 00009660 (3x160)

סוג תעריף	סוג צריכה	קריאה קודמת	קריאה נוכחית	סה"כ צריכה בקוט"ש	מחיר לקוט"ש בא"ג	סה"כ לתשלום
פרטי חשבון עבור תאריכים:						
		07/02/20	29/02/20			
777	פסגה	1,862,709.08	1,865,642.72	2,933.64	93.10	2,731.22 ₪
778	גבע	1,383,158.06	1,384,375.07	1,217.01	56.22	684.20 ₪
779	שפל	911,311.28	916,739.05	5,427.76	34.70	1,883.43 ₪
פרטי חשבון עבור תאריכים:						
		01/03/20	09/03/20			
777	פסגה	1,865,642.72	1,868,215.96	2,573.24	45.44	1,169.28 ₪
778	גבע	1,384,375.07	1,385,230.61	855.55	37.65	322.11 ₪
779	שפל	916,739.05	917,281.10	542.05	31.07	168.42 ₪

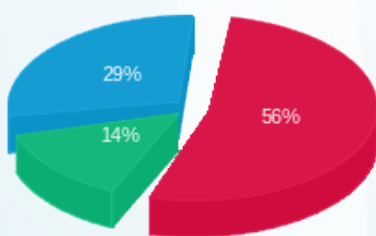
סה"כ לדייר:

שיא ביקוש	סה"כ	שפל	גבע	פסגה
87.93	13,549.25	5,969.81	2,072.56	5,506.88
	6,958.67 ₪	2,051.85 ₪	1,006.32 ₪	3,900.50 ₪

סה"כ צריכה
סה"כ לתשלום

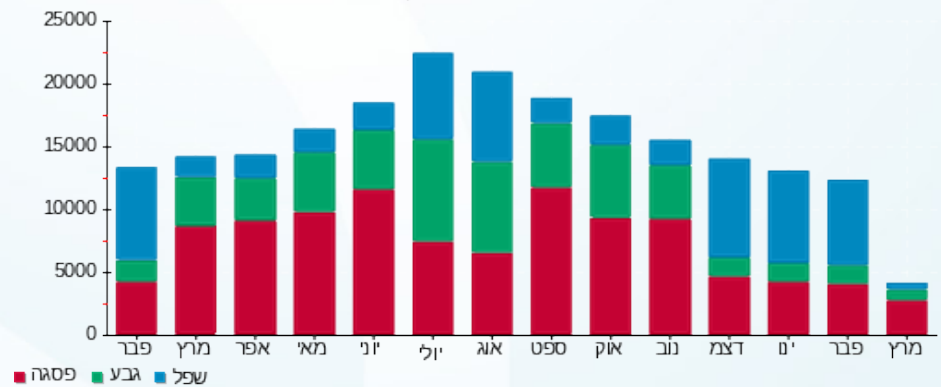
200.95 ₪	תשלום קבוע	
18.29 ₪	תשלום עבור גודל חיבור בKVA (3x160)	
7,177.91 ₪	סה"כ לתשלום	לא כולל מע"מ

התפלגות חיוב בש"ח לפי תעו"ז



פסגה (3,900.50 ₪)
גבע (1,006.32 ₪)
שפל (2,051.85 ₪)

הסטוריית צריכה בקוט"ש





15/03/20

תאריך הפקדה:

שם דייר: סוויפט 2
שם אתר: קניון סביונים

09/03/20

תאריך קריאה נוכחית:

07/02/20

תאריך קריאה קודמת:

לקוח/ה נכבד/ה, אנו מתכבדים להגיש את חישוב צריכת החשמל לתקופה 09/03/20 - 07/02/20:

סוויפט - 3 - 00022442 (3x25)

סוג תעריף	סוג צריכה	קריאה קודמת	קריאה נוכחית	סה"כ צריכה בקוט"ש	מחיר לקוט"ש בא"ג	סה"כ לתשלום
פרטי חשבון עבור תאריכים:						
777	פסגה	07/02/20	29/02/20	95.28	93.10	88.71 ₪
778	גבע	16,139.75	16,164.57	24.82	56.22	13.95 ₪
779	שפל	9,262.61	9,351.55	88.95	34.70	30.86 ₪
פרטי חשבון עבור תאריכים:						
777	פסגה	01/03/20	09/03/20	61.59	45.44	27.99 ₪
778	גבע	16,164.57	16,180.45	15.88	37.65	5.98 ₪
779	שפל	9,351.55	9,352.23	0.68	31.07	0.21 ₪

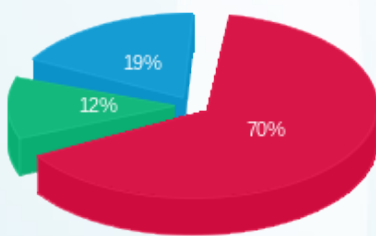
סה"כ לדייר:

פסגה	גבע	שפל	סה"כ	שיא ביקוש
156.87	40.70	89.62	287.19	7.50
116.70 ₪	19.93 ₪	31.07 ₪	167.70 ₪	

סה"כ צריכה
סה"כ לתשלום

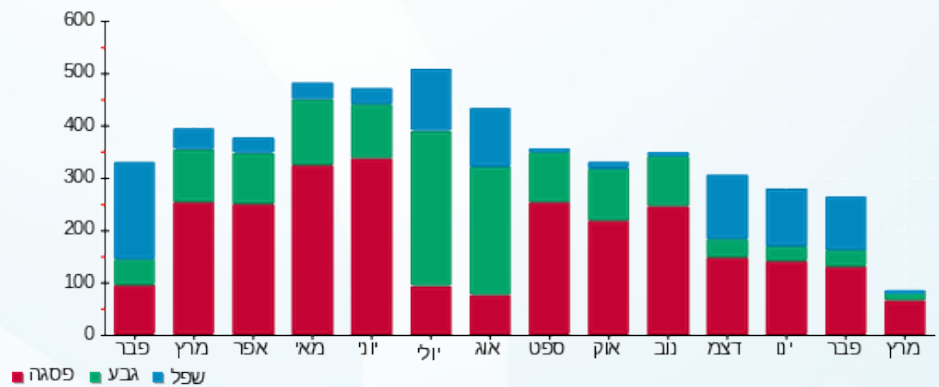
36.10 ₪	תשלום קבוע	
2.86 ₪	תשלום עבור גודל חיבור בKVA (3x25)	
206.66 ₪	סה"כ לתשלום	לא כולל מע"מ

התפלגות חיוב בש"ח לפי תעו"ז



פסגה (116.70 ₪) 70%
גבע (19.93 ₪) 12%
שפל (31.07 ₪) 19%

הסטוריית צריכה בקוט"ש





15/03/20

תאריך הפקדה:

שם דייר: סוויפט קומה 4

09/03/20

תאריך קריאה נוכחית:

שם אתר: קניון סביונים

07/02/20

תאריך קריאה קודמת:

לקוח/ה נכבד/ה, אנו מתכבדים להגיש את חישוב צריכת החשמל לתקופה 09/03/20 - 07/02/20:

סוויפט קומה 4 - 1 - 17312597(0x0)

סה"כ לתשלום	מחיר לקוט"ש בא"ג	סה"כ צריכה בקוט"ש	קריאה נוכחית	קריאה קודמת	סוג צריכה	סוג תעריף
			29/02/20	07/02/20	פרטי חשבון עבור תאריכים:	
0.00 ₪	93.10	0.00	16,507.60	16,507.60	פסגה	777
0.00 ₪	56.22	0.00	11,882.00	11,882.00	גבע	778
0.00 ₪	34.70	0.00	5,246.60	5,246.60	שפל	779
			09/03/20	01/03/20	פרטי חשבון עבור תאריכים:	
0.00 ₪	45.44	0.00	16,507.60	16,507.60	פסגה	777
0.00 ₪	37.65	0.00	11,882.00	11,882.00	גבע	778
0.00 ₪	31.07	0.00	5,246.60	5,246.60	שפל	779

סה"כ לדייר:

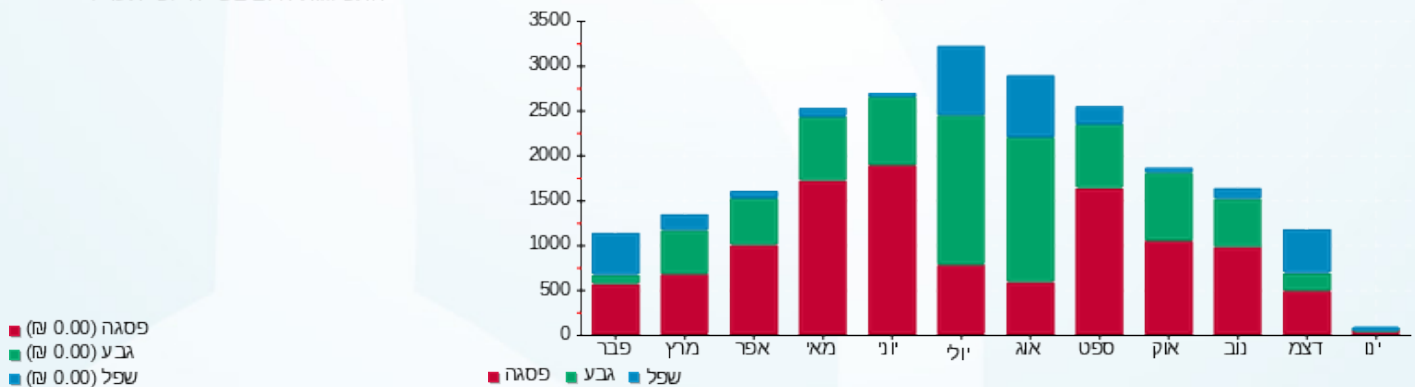
שיא ביקוש	סה"כ	שפל	גבע	פסגה
39.30	0.00	0.00	0.00	0.00
	0.00 ₪	0.00 ₪	0.00 ₪	0.00 ₪

סה"כ צריכה
סה"כ לתשלום

200.95 ₪	תשלום קבוע	
0.00 ₪	תשלום עבור גודל חיבור בKVA (0x0)	
200.95 ₪	סה"כ לתשלום	לא כולל מע"מ

התפלגות חיוב בש"ח לפי תעו"ז

הסטוריית צריכה בקוט"ש





15/03/20

תאריך הפקדה:

שם דייר: סוויפט-סטודיו חוגים

09/03/20

תאריך קריאה נוכחית:

שם אתר: קניון סביונים

07/02/20

תאריך קריאה קודמת:

לקוח/ה נכבד/ה, אנו מתכבדים להגיש את חישוב צריכת החשמל לתקופה 07/02/20 - 09/03/20:

SUOL STODIO - (3x40)00009660 - 5

סה"כ לתשלום	מחיר לקוט"ש בא"ג	סה"כ צריכה בקוט"ש	קריאה נוכחית	קריאה קודמת	סוג צריכה	סוג תעריף
			29/02/20	07/02/20	פרטי חשבון עבור תאריכים:	
₪ 538.11	93.10	577.99	88,358.63	87,780.64	פסגה	777
₪ 93.63	56.22	166.54	49,167.05	49,000.51	גבע	778
₪ 277.97	34.70	801.08	39,989.54	39,188.46	שפל	779
			09/03/20	01/03/20	פרטי חשבון עבור תאריכים:	
₪ 190.57	45.44	419.39	88,778.02	88,358.63	פסגה	777
₪ 59.69	37.65	158.53	49,325.58	49,167.05	גבע	778
₪ 13.95	31.07	44.89	40,034.43	39,989.54	שפל	779

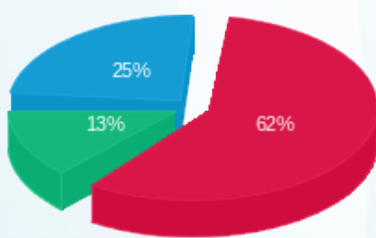
סה"כ לדייר:

שיא ביקוש	סה"כ	שפל	גבע	פסגה
18.16	2,168.42	845.97	325.07	997.38
	₪ 1,173.92	₪ 291.92	₪ 153.31	₪ 728.68

סה"כ צריכה
סה"כ לתשלום

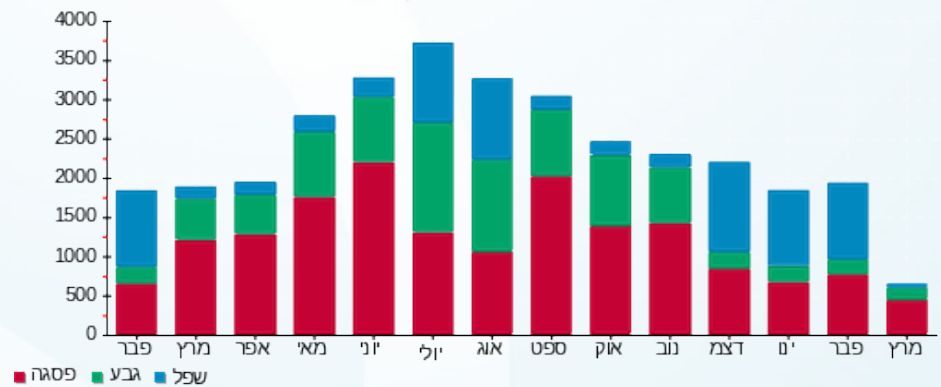
₪ 36.10	תשלום קבוע	
₪ 4.57	תשלום עבור גודל חיבור בKVA (3x40)	
₪ 1,214.59	סה"כ לתשלום	לא כולל מע"מ

התפלגות חיוב בש"ח לפי תעו"ז



פסגה (₪ 728.68) 62%
גבע (₪ 153.31) 25%
שפל (₪ 291.92) 13%

הסטוריית צריכה בקוט"ש





15/03/20

תאריך הפקה:

שם דייר: סניף דואר
שם אתר: קניון סביונים

09/03/20

תאריך קריאה נוכחית:

07/02/20

תאריך קריאה קודמת:

לקוח/ה נכבד/ה, אנו מתכבדים להגיש את חישוב צריכת החשמל לתקופה 09/03/20 - 07/02/20:

סניף דואר - 7 - 00009660(3x20)

סוג תעריף	סוג צריכה	קריאה קודמת	קריאה נוכחית	סה"כ צריכה בקוט"ש	מחיר לקוט"ש בא"ג	סה"כ לתשלום
פרטי חשבון עבור תאריכים:						
777	פסגה	07/02/20	29/02/20	0.00	93.10	0.00 ₪
778	גבע	12,250.70	12,250.70	0.00	56.22	0.00 ₪
779	שפל	12,119.28	12,119.28	0.00	34.70	0.00 ₪
פרטי חשבון עבור תאריכים:						
777	פסגה	01/03/20	09/03/20	0.00	45.44	0.00 ₪
778	גבע	12,250.70	12,250.70	0.00	37.65	0.00 ₪
779	שפל	12,119.28	12,119.28	0.00	31.07	0.00 ₪

סה"כ לדייר:

שיא ביקוש	פסגה	גבע	שפל	סה"כ
	0.00	0.00	0.00	0.00
	0.00 ₪	0.00 ₪	0.00 ₪	0.00 ₪

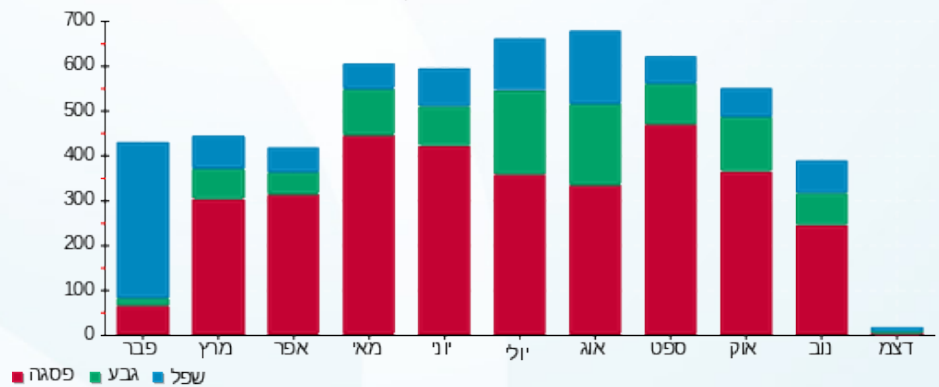
סה"כ צריכה
סה"כ לתשלום

36.10 ₪	תשלום קבוע	
2.29 ₪	תשלום עבור גודל חיבור בKVA (3x20)	
38.39 ₪	סה"כ לתשלום	לא כולל מע"מ

התפלגות חיוב בש"ח לפי תעו"ז

פסגה (0.00 ₪)
גבע (0.00 ₪)
שפל (0.00 ₪)

הסטוריית צריכה בקוט"ש



15/03/20 תאריך הפקה:
 09/03/20 תאריך קריאה נוכחית:
 07/02/20 תאריך קריאה קודמת:

שם דייר: עודד דבי רוקח
 שם אתר: קניון סביונים

לקוח/ה נכבד/ה, אנו מתכבדים להגיש את חישוב צריכת החשמל לתקופה 07/02/20 - 09/03/20:

עו"ד דבי רוקח - 3 - 00009660 (3x40)

סוג תעריף	סוג צריכה	קריאה קודמת	קריאה נוכחית	סה"כ צריכה בקוט"ש	מחיר לקוט"ש בא"ג	סה"כ לתשלום
פרטי חשבון עבור תאריכים:						
777	פסגה	07/02/20	29/02/20	25.85	93.10	24.07 ₪
778	גבע	39,194.12	39,201.26	7.15	56.22	4.02 ₪
779	שפל	41,223.04	41,365.40	142.35	34.70	49.40 ₪
פרטי חשבון עבור תאריכים:						
777	פסגה	80,965.95	81,057.68	91.73	45.44	41.68 ₪
778	גבע	39,201.26	39,205.21	3.95	37.65	1.49 ₪
779	שפל	41,365.40	41,376.19	10.79	31.07	3.35 ₪

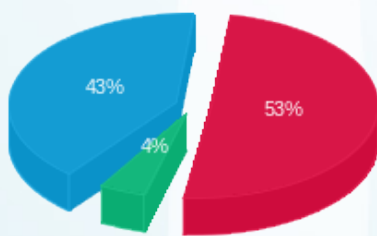
סה"כ לדייר:

פסגה	גבע	שפל	סה"כ	שיא ביקוש
117.58	11.10	153.15	281.82	10.13
₪ 65.75	₪ 5.51	₪ 52.75	₪ 124.00	

סה"כ צריכה
 סה"כ לתשלום

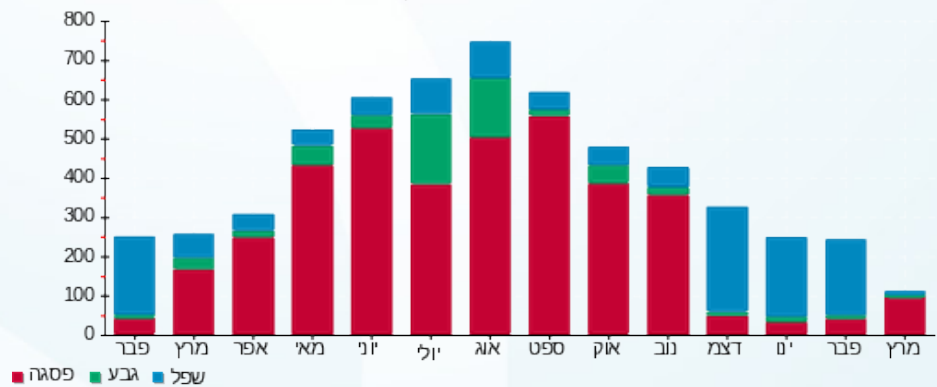
36.10 ₪	תשלום קבוע	
4.57 ₪	תשלום עבור גודל חיבור בKVA (3x40)	
164.68 ₪	סה"כ לתשלום	לא כולל מע"מ

התפלגות חיוב בש"ח לפי תעו"ז



פסגה (₪ 65.75) ■
 גבע (₪ 5.51) ■
 שפל (₪ 52.75) ■

הסטוריית צריכה בקוט"ש





15/03/20

תאריך הפקה:

שם דייר: עולם הממתקים

09/03/20

תאריך קריאה נוכחית:

שם אתר: קניון סביונים

07/02/20

תאריך קריאה קודמת:

לקוח/ה נכבד/ה, אנו מתכבדים להגיש את חישוב צריכת החשמל לתקופה 07/02/20 - 09/03/20:
עולם הממתקים 1 - 22 - 00023139(3x32)

סוג תעריף	סוג צריכה	קריאה קודמת	קריאה נוכחית	סה"כ צריכה בקוט"ש	מחיר לקוט"ש בא"ג	סה"כ לתשלום
פרטי חשבון עבור תאריכים:						
777	פסגה	07/02/20	29/02/20	65.03	93.10	60.54 ₪
778	גבע	10,066.03	10,072.90	6.87	56.22	3.86 ₪
779	שפל	17,996.42	18,119.05	122.62	34.70	42.55 ₪
פרטי חשבון עבור תאריכים:						
777	פסגה	01/03/20	09/03/20	68.01	45.44	30.90 ₪
778	גבע	10,072.90	10,086.57	13.67	37.65	5.15 ₪
779	שפל	18,119.05	18,120.87	1.82	31.07	0.57 ₪

עולם הממתקים 2 - 23 - 00023139(0x0)

סוג תעריף	סוג צריכה	קריאה קודמת	קריאה נוכחית	סה"כ צריכה בקוט"ש	מחיר לקוט"ש בא"ג	סה"כ לתשלום
פרטי חשבון עבור תאריכים:						
777	פסגה	07/02/20	29/02/20	0.00	93.10	0.00 ₪
778	גבע	11,183.32	11,183.32	0.00	56.22	0.00 ₪
779	שפל	24,525.12	24,525.12	0.00	34.70	0.00 ₪
פרטי חשבון עבור תאריכים:						
777	פסגה	01/03/20	09/03/20	0.00	45.44	0.00 ₪
778	גבע	11,183.32	11,183.32	0.00	37.65	0.00 ₪
779	שפל	24,525.12	24,525.12	0.00	31.07	0.00 ₪

עולם הממתקים 3 - 24 - 00023139(0x0)

סוג תעריף	סוג צריכה	קריאה קודמת	קריאה נוכחית	סה"כ צריכה בקוט"ש	מחיר לקוט"ש בא"ג	סה"כ לתשלום
פרטי חשבון עבור תאריכים:						
777	פסגה	07/02/20	29/02/20	77.43	93.10	72.09 ₪
778	גבע	7,842.09	7,861.03	18.94	56.22	10.65 ₪
779	שפל	14,157.48	14,309.83	152.34	34.70	52.86 ₪
פרטי חשבון עבור תאריכים:						
		01/03/20	09/03/20			





עולם הממתקים 3 - 24 - 00023139 (0x0)

סוג תעריף	סוג צריכה	קריאה קודמת	קריאה נוכחית	סה"כ צריכה בקוט"ש	מחיר לקוט"ש בא"ג	סה"כ לתשלום
777	פסגה	11,163.03	11,247.82	84.79	45.44	38.53 ₪
778	גבע	7,861.03	7,878.82	17.78	37.65	6.70 ₪
779	שפל	14,309.83	14,316.89	7.06	31.07	2.19 ₪

סה"כ לדירה:

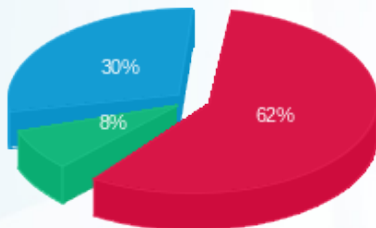
פסגה	גבע	שפל	סה"כ	שיא ביקוש
295.26	57.27	283.85	636.37	2.86
₪ 202.06	₪ 26.36	₪ 98.17	₪ 326.59	

סה"כ צריכה

סה"כ לתשלום

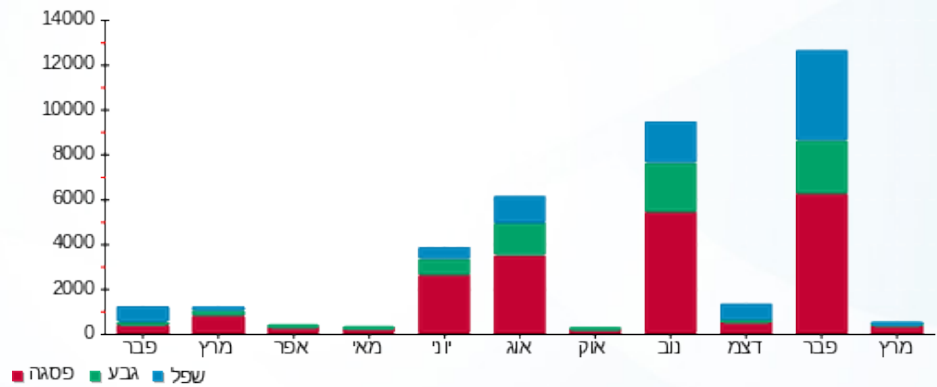
₪ 36.10	תשלום קבוע	
₪ 3.66	תשלום עבור גודל חיבור ב KVA (3x32)	
₪ 366.35	סה"כ לתשלום	לא כולל מע"מ

התפלגות חיוב בש"ח לפי תע"ז



- פסגה (₪ 202.06)
- גבע (₪ 26.36)
- שפל (₪ 98.17)

הסטוריית צריכה בקוט"ש





15/03/20 תאריך הפקה:
 09/03/20 תאריך קריאה נוכחית:
 07/02/20 תאריך קריאה קודמת:

שם דייר: פיס
שם אתר: קניון סביונים

לקוח/ה נכבד/ה, אנו מתכבדים להגיש את חישוב צריכת החשמל לתקופה 09/03/20 - 07/02/20:

פיס 1 - 7 - 00023139 (3x16)

סוג תעריף	סוג צריכה	קריאה קודמת	קריאה נוכחית	סה"כ צריכה בקוט"ש	מחיר לקוט"ש בא"ג	סה"כ לתשלום
פרטי חשבון עבור תאריכים:						
777	פסגה	07/02/20	29/02/20	40.26	93.10	37.48 ₪
778	גבע	13,345.79	13,386.05	17.44	56.22	9.80 ₪
779	שפל	23,626.82	23,767.39	140.57	34.70	48.78 ₪
פרטי חשבון עבור תאריכים:						
777	פסגה	01/03/20	09/03/20	39.31	45.44	17.86 ₪
778	גבע	13,499.84	13,510.94	11.10	37.65	4.18 ₪
779	שפל	23,767.39	23,792.16	24.77	31.07	7.70 ₪

פיס 2 - 8 - 00023139 (0x0)

סוג תעריף	סוג צריכה	קריאה קודמת	קריאה נוכחית	סה"כ צריכה בקוט"ש	מחיר לקוט"ש בא"ג	סה"כ לתשלום
פרטי חשבון עבור תאריכים:						
777	פסגה	07/02/20	29/02/20	0.00	93.10	0.00 ₪
778	גבע	2,621.89	2,720.37	-0.0005	56.22	-0.00 ₪
779	שפל	6,460.75	6,460.75	0.00	34.70	0.00 ₪
פרטי חשבון עבור תאריכים:						
777	פסגה	01/03/20	09/03/20	0.00	45.44	0.00 ₪
778	גבע	2,720.37	2,720.37	0.00	37.65	0.00 ₪
779	שפל	6,460.75	6,460.75	0.00	31.07	0.00 ₪

פיס 3 - 9 - 00023139 (0x0)

סוג תעריף	סוג צריכה	קריאה קודמת	קריאה נוכחית	סה"כ צריכה בקוט"ש	מחיר לקוט"ש בא"ג	סה"כ לתשלום
פרטי חשבון עבור תאריכים:						
777	פסגה	07/02/20	29/02/20	0.00	93.10	0.00 ₪
778	גבע	5,127.83	7,069.60	-0.0005	56.22	-0.00 ₪
779	שפל	11,762.00	11,762.00	0.00	34.70	0.00 ₪
פרטי חשבון עבור תאריכים:						
		01/03/20	09/03/20			





פיס 3 - 9 - 00023139 (0x0)

סוג תעריף	סוג צריכה	קריאה קודמת	קריאה נוכחית	סה"כ צריכה בקוט"ש	מחיר לקוט"ש בא"ג	סה"כ לתשלום
777	פסגה	5,127.83	5,127.83	0.00	45.44	0.00 ₪
778	גבע	7,069.60	7,069.60	0.00	37.65	0.00 ₪
779	שפל	11,762.00	11,762.00	0.00	31.07	0.00 ₪

סה"כ לדירה:

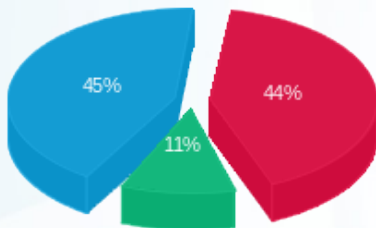
פסגה	גבע	שפל	סה"כ	שיא ביקוש
79.57	28.54	165.34	273.45	1.62
₪ 55.34	₪ 13.98	₪ 56.47	₪ 125.80	

סה"כ צריכה

סה"כ לתשלום

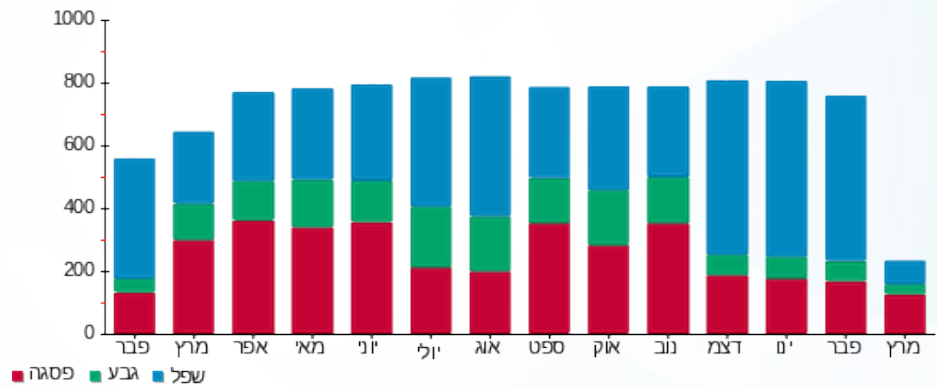
₪ 36.10	תשלום קבוע	
₪ 1.83	תשלום עבור גודל חיבור ב KVA (3x16)	
₪ 163.73	סה"כ לתשלום	לא כולל מע"מ

התפלגות חיוב בש"ח לפי תע"ו



- פסגה (₪ 55.34) 45%
- גבע (₪ 13.98) 11%
- שפל (₪ 56.47) 44%

הסטוריית צריכה בקוט"ש





15/03/20

תאריך הפקה:

שם דייר: פרילוג
שם אתר: קניון סביונים

09/03/20

תאריך קריאה נוכחית:

07/02/20

תאריך קריאה קודמת:

לקוח/ה נכבד/ה, אנו מתכבדים להגיש את חישוב צריכת החשמל לתקופה 09/03/20 - 07/02/20:

פרילוג - 6 - 16045542(3x40)

סה"כ לתשלום	מחיר לקוט"ש בא"ג	סה"כ צריכה בקוט"ש	קריאה נוכחית	קריאה קודמת	סוג צריכה	סוג תעריף
			29/02/20	07/02/20	פרטי חשבון עבור תאריכים:	
₪ 41.34	93.10	44.40	7,011.00	6,966.60	פסגה	777
₪ 5.17	56.22	9.20	1,350.15	1,340.95	גבע	778
₪ 52.92	34.70	152.50	3,856.60	3,704.10	שפל	779
			09/03/20	01/03/20	פרטי חשבון עבור תאריכים:	
₪ 25.83	45.44	56.85	7,067.85	7,011.00	פסגה	777
₪ 2.26	37.65	6.00	1,356.15	1,350.15	גבע	778
₪ 4.71	31.07	15.15	3,871.75	3,856.60	שפל	779

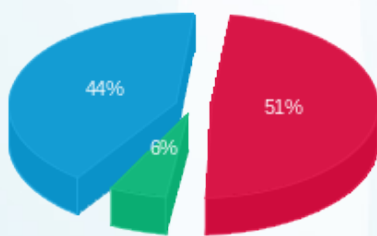
סה"כ לדייר:

שיא ביקוש	סה"כ	שפל	גבע	פסגה
5.23	284.10	167.65	15.20	101.25
	₪ 132.22	₪ 57.62	₪ 7.43	₪ 67.17

סה"כ צריכה
סה"כ לתשלום

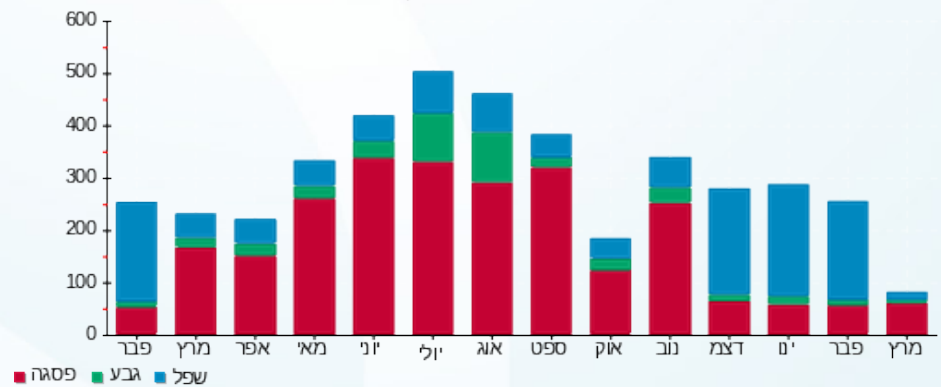
₪ 36.10	תשלום קבוע	
₪ 4.57	תשלום עבור גודל חיבור בKVA (3x40)	
₪ 172.90	סה"כ לתשלום	לא כולל מע"מ

התפלגות חיוב בש"ח לפי תעו"ז



פסגה (₪ 67.17) 51%
גבע (₪ 7.43) 6%
שפל (₪ 57.62) 44%

הסטוריית צריכה בקוט"ש



15/03/20 תאריך הפקדה:
 09/03/20 תאריך קריאה נוכחית:
 07/02/20 תאריך קריאה קודמת:

שם דייר: צ'ינג'
 שם אתר: קניון סביונים

לקוח/ה נכבד/ה, אנו מתכבדים להגיש את חישוב צריכת החשמל לתקופה 09/03/20 - 07/02/20:

צ'ינג' - 1 - 13199813(0x0)

סה"כ לתשלום	מחיר לקוט"ש בא"ג	סה"כ צריכה בקוט"ש	קריאה נוכחית	קריאה קודמת	סוג צריכה	סוג תעריף
			29/02/20	07/02/20	פרטי חשבון עבור תאריכים:	
23.83 ₪	93.10	25.60	4,057.50	4,031.90	פסגה	777
2.47 ₪	56.22	4.40	973.60	969.20	גבע	778
28.04 ₪	34.70	80.80	1,868.10	1,787.30	שפל	779
			09/03/20	01/03/20	פרטי חשבון עבור תאריכים:	
7.32 ₪	45.44	16.10	4,073.60	4,057.50	פסגה	777
0.19 ₪	37.65	0.50	974.10	973.60	גבע	778
0.59 ₪	31.07	1.90	1,870.00	1,868.10	שפל	779

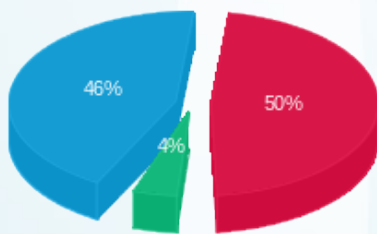
סה"כ לדייר:

שיא ביקוש	סה"כ	שפל	גבע	פסגה
	129.30	82.70	4.90	41.70
	62.44 ₪	28.63 ₪	2.66 ₪	31.15 ₪

סה"כ צריכה
 סה"כ לתשלום

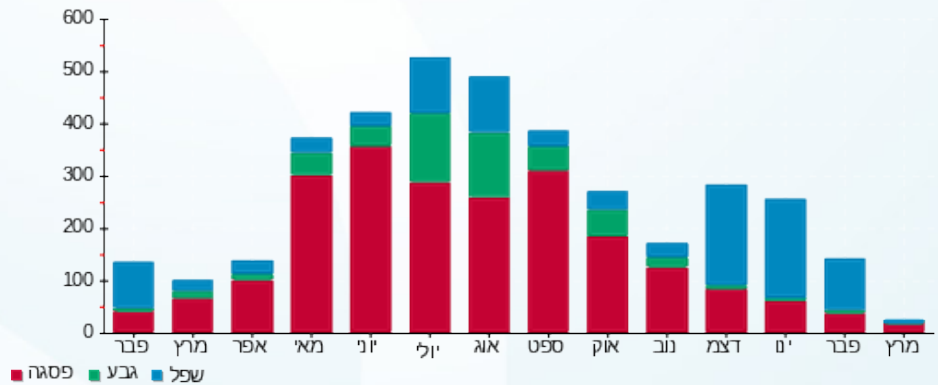
36.10 ₪	תשלום קבוע	
0.00 ₪	תשלום עבור גודל חיבור בKVA (0x0)	
98.54 ₪	סה"כ לתשלום	לא כולל מע"מ

התפלגות חיוב בש"ח לפי תעו"ז



פסגה (31.15 ₪)
 גבע (2.66 ₪)
 שפל (28.63 ₪)

הסטוריית צריכה בקוט"ש





15/03/20

תאריך הפקדה:

שם דייר: קופת חולים כללית

09/03/20

תאריך קריאה נוכחית:

שם אתר: קניון סביונים

07/02/20

תאריך קריאה קודמת:

לקוח/ה נכבד/ה, אנו מתכבדים להגיש את חישוב צריכת החשמל לתקופה 07/02/20 - 09/03/20:

קופת חולים כללית - 6 - 00022442(3x63)

סוג תעריף	סוג צריכה	קריאה קודמת	קריאה נוכחית	סה"כ צריכה בקוט"ש	מחיר לקוט"ש בא"ג	סה"כ לתשלום
פרטי חשבון עבור תאריכים:						
777	פסגה	07/02/20	29/02/20	479.00	93.10	445.95 ₪
778	גבע	68,097.55	68,294.04	196.49	56.22	110.47 ₪
779	שפל	80,081.53	81,243.30	1,161.77	34.70	403.13 ₪
פרטי חשבון עבור תאריכים:						
777	פסגה	139,972.32	140,498.41	526.09	45.44	239.05 ₪
778	גבע	68,294.04	68,374.77	80.73	37.65	30.39 ₪
779	שפל	81,243.30	81,381.49	138.20	31.07	42.94 ₪

סה"כ לדייר:

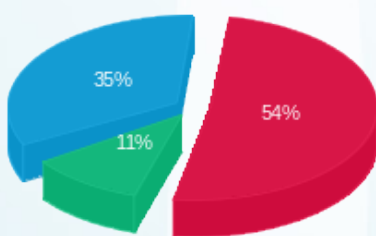
שיא ביקוש	סה"כ	שפל	גבע	פסגה
21.21	2,582.27	1,299.96	277.22	1,005.09
	1,271.93 ₪	446.07 ₪	140.86 ₪	685.00 ₪

סה"כ צריכה

סה"כ לתשלום

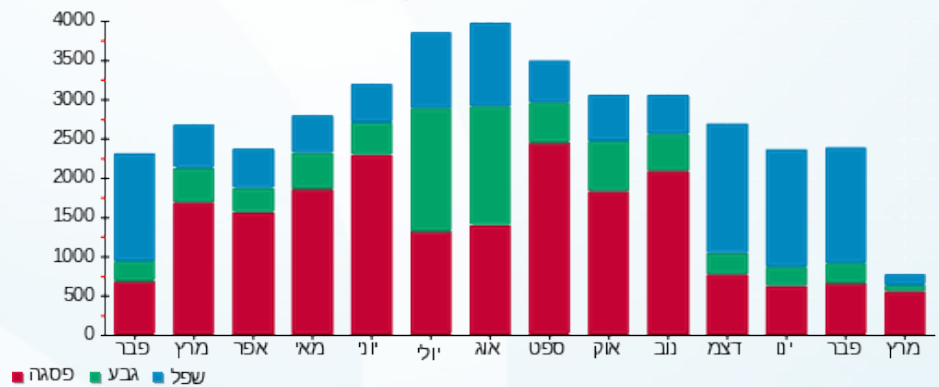
36.10 ₪	תשלום קבוע	
7.20 ₪	תשלום עבור גודל חיבור בKVA (3x63)	
1,315.24 ₪	סה"כ לתשלום	לא כולל מע"מ

התפלגות חיוב בש"ח לפי תעו"ז



פסגה (685.00 ₪) 11%
 גבע (140.86 ₪) 35%
 שפל (446.07 ₪) 54%

הסטוריית צריכה בקוט"ש





15/03/20

תאריך הפקה:

שם דייר: ריבר
שם אתר: קניון סביונים

09/03/20

תאריך קריאה נוכחית:

07/02/20

תאריך קריאה קודמת:

לקוח/ה נכבד/ה, אנו מתכבדים להגיש את חישוב צריכת החשמל לתקופה 07/02/20 - 09/03/20:
ריבר 1 - 1 - 00023139 (3x40)

סוג תעריף	סוג צריכה	קריאה קודמת	קריאה נוכחית	סה"כ צריכה בקוט"ש	מחיר לקוט"ש בא"ג	סה"כ לתשלום
פרטי חשבון עבור תאריכים:						
777	פסגה	07/02/20	29/02/20	35,913.38	93.10	58.50 ₪
778	גבע	34,505.17	34,520.42	15.25	56.22	8.57 ₪
779	שפל	62,022.24	62,190.08	167.84	34.70	58.24 ₪
פרטי חשבון עבור תאריכים:						
777	פסגה	01/03/20	09/03/20	35,965.26	45.44	23.58 ₪
778	גבע	34,520.42	34,539.01	18.59	37.65	7.00 ₪
779	שפל	62,190.08	62,225.31	35.23	31.07	10.95 ₪

ריבר 2 - 2 - 00023139 (0x0)

סוג תעריף	סוג צריכה	קריאה קודמת	קריאה נוכחית	סה"כ צריכה בקוט"ש	מחיר לקוט"ש בא"ג	סה"כ לתשלום
פרטי חשבון עבור תאריכים:						
777	פסגה	07/02/20	29/02/20	24,596.14	93.10	68.41 ₪
778	גבע	24,249.96	24,276.31	26.35	56.22	14.81 ₪
779	שפל	41,998.03	42,184.45	186.42	34.70	64.69 ₪
פרטי חשבון עבור תאריכים:						
777	פסגה	01/03/20	09/03/20	24,596.14	45.44	30.63 ₪
778	גבע	24,276.31	24,295.24	18.93	37.65	7.13 ₪
779	שפל	42,184.45	42,203.51	19.05	31.07	5.92 ₪

ריבר 3 - 3 - 00023139 (0x0)

סוג תעריף	סוג צריכה	קריאה קודמת	קריאה נוכחית	סה"כ צריכה בקוט"ש	מחיר לקוט"ש בא"ג	סה"כ לתשלום
פרטי חשבון עבור תאריכים:						
777	פסגה	07/02/20	29/02/20	40,265.74	93.10	72.10 ₪
778	גבע	36,736.39	36,765.18	28.80	56.22	16.19 ₪
779	שפל	66,745.21	66,965.12	219.90	34.70	76.31 ₪
פרטי חשבון עבור תאריכים:						
		01/03/20	09/03/20			





רי-בר 3 - 3 - 00023139 (0x0)

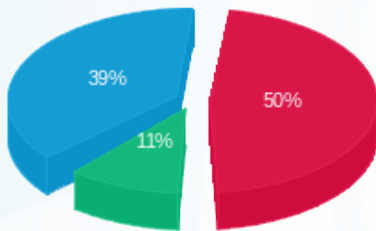
סה"כ לתשלום	מחיר לקוט"ש בא"ג	סה"כ צריכה בקוט"ש	קריאה נוכחית	קריאה קודמת	סוג צריכה	סוג תעריף
₪ 34.35	45.44	75.60	40,341.34	40,265.74	פסגה	777
₪ 9.33	37.65	24.77	36,789.95	36,765.18	גבע	778
₪ 12.43	31.07	40.01	67,005.13	66,965.12	שפל	779

סה"כ לדייר:

שיא ביקוש	סה"כ	שפל	גבע	פסגה	
6.01	1,209.81	668.46	132.68	408.66	סה"כ צריכה
	₪ 579.13	₪ 228.53	₪ 63.03	₪ 287.57	סה"כ לתשלום

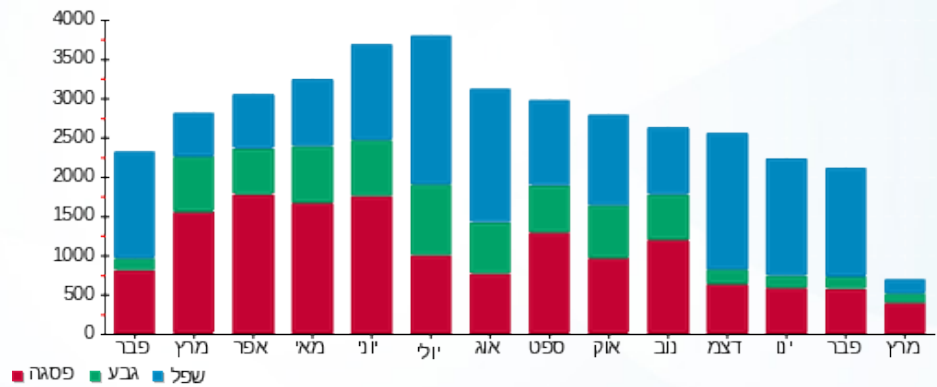
₪ 36.10	תשלום קבוע	
₪ 4.57	תשלום עבור גודל חיבור ב KVA (3x40)	
₪ 619.81	סה"כ לתשלום	לא כולל מע"מ

התפלגות חיוב בש"ח לפי תעו"ז



■ פסגה (₪ 287.57) 50%
■ גבע (₪ 63.03) 11%
■ שפל (₪ 228.53) 39%

הסטוריית צריכה בקוט"ש



15/03/20 תאריך הפקה:
 09/03/20 תאריך קריאה נוכחית:
 07/02/20 תאריך קריאה קודמת:

שם דייר: ריט אל וי
 שם אתר: קניון סביונים

לקוח/ה נכבד/ה, אנו מתכבדים להגיש את חישוב צריכת החשמל לתקופה 09/03/20 - 07/02/20:

ריט אל וי - 11 - 16045542(3x40)

סוג תעריף	סוג צריכה	קריאה קודמת	קריאה נוכחית	סה"כ צריכה בקוט"ש	מחיר לקוט"ש בא"ג	סה"כ לתשלום
פרטי חשבון עבור תאריכים:						
777	פסגה	07/02/20	29/02/20	1.40	93.10	1.30 ₪
778	גבע	782.45	783.10	0.65	56.22	0.37 ₪
779	שפל	3,645.40	3,650.35	4.95	34.70	1.72 ₪
פרטי חשבון עבור תאריכים:						
777	פסגה	01/03/20	09/03/20	1.30	45.44	0.59 ₪
778	גבע	783.10	783.60	0.50	37.65	0.19 ₪
779	שפל	3,650.35	3,651.55	1.20	31.07	0.37 ₪

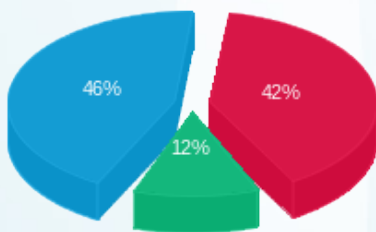
סה"כ לדייר:

פסגה	גבע	שפל	סה"כ	שיא ביקוש
2.70	1.15	6.15	10.00	0.56
1.89 ₪	0.55 ₪	2.09 ₪	4.54 ₪	

סה"כ צריכה
 סה"כ לתשלום

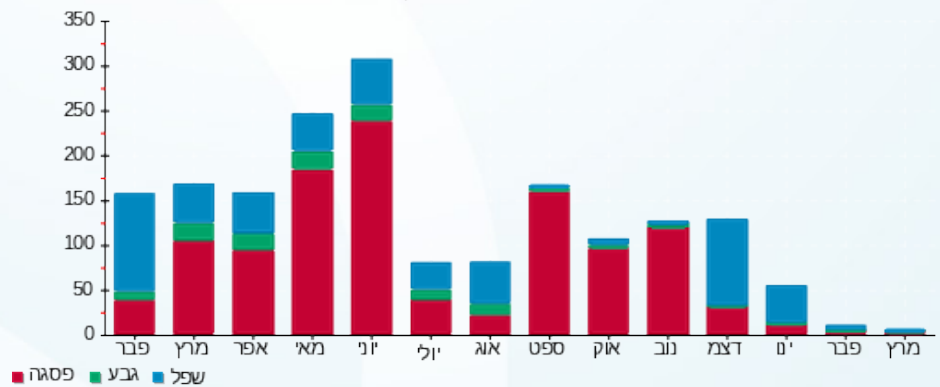
36.10 ₪	תשלום קבוע	
4.57 ₪	תשלום עבור גודל חיבור בKVA (3x40)	
45.21 ₪	סה"כ לתשלום	לא כולל מע"מ

התפלגות חיוב בש"ח לפי תעו"ז



פסגה (1.89 ₪)
 גבע (0.55 ₪)
 שפל (2.09 ₪)

הסטוריית צריכה בקוט"ש





15/03/20 תאריך הפקה:
 09/03/20 תאריך קריאה נוכחית:
 07/02/20 תאריך קריאה קודמת:

שם דייר: רן אלון
שם אתר: קניון סביונים

לקוח/ה נכבד/ה, אנו מתכבדים להגיש את חישוב צריכת החשמל לתקופה 09/03/20 - 07/02/20:

רן אלון 1 - 4 - 00023139 (3x32)

סוג תעריף	סוג צריכה	קריאה קודמת	קריאה נוכחית	סה"כ צריכה בקוט"ש	מחיר לקוט"ש בא"ג	סה"כ לתשלום
פרטי חשבון עבור תאריכים:						
777	פסגה	07/02/20	29/02/20	6.85	93.10	6.38 ₪
778	גבע	15,759.69	15,759.71	0.03	56.22	0.02 ₪
779	שפל	21,939.20	21,959.38	20.18	34.70	7.00 ₪
פרטי חשבון עבור תאריכים:						
777	פסגה	01/03/20	09/03/20	21.44	45.44	9.74 ₪
778	גבע	15,759.71	15,761.37	1.66	37.65	0.62 ₪
779	שפל	21,959.38	21,959.40	0.02	31.07	0.01 ₪

רן אלון 2 - 5 - 00023139 (0x0)

סוג תעריף	סוג צריכה	קריאה קודמת	קריאה נוכחית	סה"כ צריכה בקוט"ש	מחיר לקוט"ש בא"ג	סה"כ לתשלום
פרטי חשבון עבור תאריכים:						
777	פסגה	07/02/20	29/02/20	1.24	93.10	1.15 ₪
778	גבע	15,944.29	15,944.92	0.63	56.22	0.35 ₪
779	שפל	36,662.66	36,669.30	6.64	34.70	2.31 ₪
פרטי חשבון עבור תאריכים:						
777	פסגה	01/03/20	09/03/20	1.06	45.44	0.48 ₪
778	גבע	15,944.92	15,945.26	0.35	37.65	0.13 ₪
779	שפל	36,669.30	36,670.33	1.03	31.07	0.32 ₪

רן אלון 3 - 6 - 00023139 (0x0)

סוג תעריף	סוג צריכה	קריאה קודמת	קריאה נוכחית	סה"כ צריכה בקוט"ש	מחיר לקוט"ש בא"ג	סה"כ לתשלום
פרטי חשבון עבור תאריכים:						
777	פסגה	07/02/20	29/02/20	85.12	93.10	79.25 ₪
778	גבע	20,951.22	20,962.00	10.78	56.22	6.06 ₪
779	שפל	39,752.36	39,910.92	158.55	34.70	55.02 ₪
פרטי חשבון עבור תאריכים:						
		01/03/20	09/03/20			





רן אלון 3 - 6 - 00023139 (0x0)

סוג תעריף	סוג צריכה	קריאה קודמת	קריאה נוכחית	סה"כ צריכה בקוט"ש	מחיר לקוט"ש בא"ג	סה"כ לתשלום
777	פסגה	24,322.51	24,401.14	78.63	45.44	35.73 ₪
778	גבע	20,962.00	20,979.97	17.97	37.65	6.77 ₪
779	שפל	39,910.92	39,917.16	6.24	31.07	1.94 ₪

סה"כ לדייר:

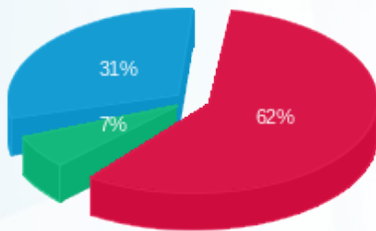
פסגה	גבע	שפל	סה"כ	שיא ביקוש
194.34	31.41	192.67	418.42	2.59
132.73 ₪	13.95 ₪	66.59 ₪	213.27 ₪	

סה"כ צריכה

סה"כ לתשלום

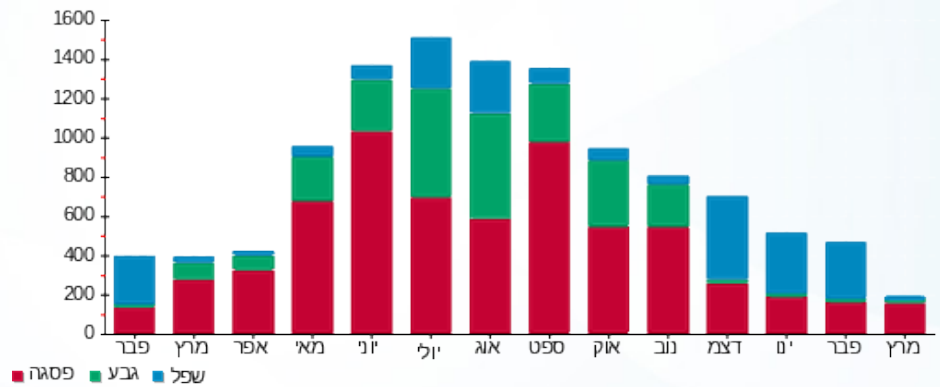
36.10 ₪	תשלום קבוע	
3.66 ₪	תשלום עבור גודל חיבור ב KVA (3x32)	
253.03 ₪	סה"כ לתשלום	לא כולל מע"מ

התפלגות חיוב בש"ח לפי תעו"ז



- פסגה (132.73 ₪) 62%
- גבע (13.95 ₪) 7%
- שפל (66.59 ₪) 31%

הסטוריית צריכה בקוט"ש





15/03/20

תאריך הפקה:

שם דייר: רן אלון-מעבדה

09/03/20

תאריך קריאה נוכחית:

שם אתר: קניון סביונים

07/02/20

תאריך קריאה קודמת:

לקוח/ה נכבד/ה, אנו מתכבדים להגיש את חישוב צריכת החשמל לתקופה 07/02/20 - 09/03/20:
תחנת רדיו 1 - 19 - (3x63)00023139

סוג תעריף	סוג צריכה	קריאה קודמת	קריאה נוכחית	סה"כ צריכה בקוט"ש	מחיר לקוט"ש בא"ג	סה"כ לתשלום
פרטי חשבון עבור תאריכים:						
777	פסגה	07/02/20	29/02/20	0.00	93.10	0.00 ₪
778	גבע	8,797.45	9,523.28	0.00	56.22	0.00 ₪
779	שפל	16,988.51	16,988.51	0.00	34.70	0.00 ₪
פרטי חשבון עבור תאריכים:						
777	פסגה	01/03/20	09/03/20	0.00	45.44	0.00 ₪
778	גבע	8,797.45	9,523.28	0.00	37.65	0.00 ₪
779	שפל	16,988.51	16,988.51	0.00	31.07	0.00 ₪

תחנת רדיו 2 - 20 - (0x0)00023139

סוג תעריף	סוג צריכה	קריאה קודמת	קריאה נוכחית	סה"כ צריכה בקוט"ש	מחיר לקוט"ש בא"ג	סה"כ לתשלום
פרטי חשבון עבור תאריכים:						
777	פסגה	07/02/20	29/02/20	0.007	93.10	0.01 ₪
778	גבע	9,511.98	11,669.91	0.003	56.22	0.00 ₪
779	שפל	16,258.67	16,258.69	0.02	34.70	0.01 ₪
פרטי חשבון עבור תאריכים:						
777	פסגה	01/03/20	09/03/20	0.00	45.44	0.00 ₪
778	גבע	9,511.99	11,669.91	0.00	37.65	0.00 ₪
779	שפל	16,258.69	16,258.69	0.00	31.07	0.00 ₪

תחנת רדיו 3 - 21 - (0x0)00023139

סוג תעריף	סוג צריכה	קריאה קודמת	קריאה נוכחית	סה"כ צריכה בקוט"ש	מחיר לקוט"ש בא"ג	סה"כ לתשלום
פרטי חשבון עבור תאריכים:						
777	פסגה	07/02/20	29/02/20	-0.001	93.10	-0.00 ₪
778	גבע	13,033.87	16,852.70	-0.001	56.22	-0.00 ₪
779	שפל	27,468.11	27,468.11	0.00	34.70	0.00 ₪
פרטי חשבון עבור תאריכים:						
		01/03/20	09/03/20			



תחנת רדיו 3 - 21 - 00023139 (0x0)

סוג תעריף	סוג צריכה	קריאה קודמת	קריאה נוכחית	סה"כ צריכה בקוט"ש	מחיר לקוט"ש בא"ג	סה"כ לתשלום
777	פסגה	13,033.87	13,033.87	0.00	45.44	0.00 ₪
778	גבע	16,852.70	16,852.70	0.00	37.65	0.00 ₪
779	שפל	27,468.11	27,468.11	0.00	31.07	0.00 ₪

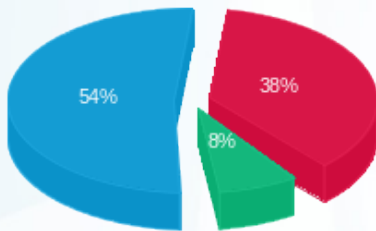
סה"כ לדירה:

פסגה	גבע	שפל	סה"כ	שיא ביקוש
0.006	0.002	0.02	0.03	0.002
0.01 ₪	0.00 ₪	0.01 ₪	0.01 ₪	

סה"כ צריכה
סה"כ לתשלום

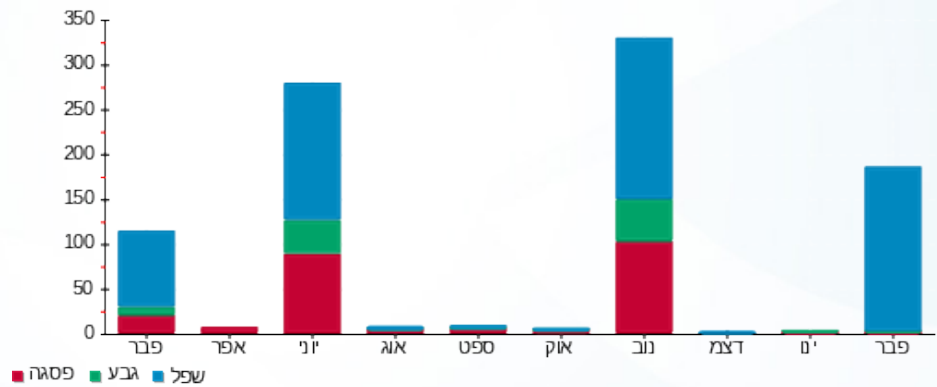
36.10 ₪	תשלום קבוע	
7.20 ₪	תשלום עבור גודל חיבור ב KVA (3x63)	
43.32 ₪	סה"כ לתשלום	לא כולל מע"מ

התפלגות חיוב בש"ח לפי תע"ז



פסגה (0.006 ₪)
גבע (0.001 ₪)
שפל (0.008 ₪)

הסטוריית צריכה בקוט"ש





15/03/20

תאריך הפקה:

09/03/20

תאריך קריאה נוכחית:

07/02/20

תאריך קריאה קודמת:

שם דייר: שטרן
שם אתר: קניון סביונים
לקוח/ה נכבד/ה, אנו מתכבדים להגיש את חישוב צריכת החשמל לתקופה 09/03/20 - 07/02/20:
שטרן 1 - 1 - 16045541 (3x160)

סוג תעריף	סוג צריכה	קריאה קודמת	קריאה נוכחית	סה"כ צריכה בקוט"ש	מחיר לקוט"ש בא"ג	סה"כ לתשלום
פרטי חשבון עבור תאריכים:						
777	פסגה	07/02/20	29/02/20	227.80	93.10	212.08 ₪
778	גבע	9,594.20	9,639.40	45.20	56.22	25.41 ₪
779	שפל	26,602.20	27,308.20	706.00	34.70	244.98 ₪
פרטי חשבון עבור תאריכים:						
777	פסגה	01/03/20	09/03/20	282.00	45.44	128.14 ₪
778	גבע	9,639.40	9,666.00	26.60	37.65	10.01 ₪
779	שפל	27,308.20	27,374.60	66.40	31.07	20.63 ₪

שטרן 2 - 2 - 16045541 (0x0)

סוג תעריף	סוג צריכה	קריאה קודמת	קריאה נוכחית	סה"כ צריכה בקוט"ש	מחיר לקוט"ש בא"ג	סה"כ לתשלום
פרטי חשבון עבור תאריכים:						
777	פסגה	07/02/20	29/02/20	281.80	93.10	262.36 ₪
778	גבע	14,474.60	14,559.20	84.60	56.22	47.56 ₪
779	שפל	33,108.80	34,013.60	904.80	34.70	313.97 ₪
פרטי חשבון עבור תאריכים:						
777	פסגה	01/03/20	09/03/20	331.20	45.44	150.50 ₪
778	גבע	14,559.20	14,603.40	44.20	37.65	16.64 ₪
779	שפל	34,013.60	34,113.20	99.60	31.07	30.95 ₪

שטרן 3 - 3 - 16045541 (0x0)

סוג תעריף	סוג צריכה	קריאה קודמת	קריאה נוכחית	סה"כ צריכה בקוט"ש	מחיר לקוט"ש בא"ג	סה"כ לתשלום
פרטי חשבון עבור תאריכים:						
777	פסגה	07/02/20	29/02/20	244.20	93.10	227.35 ₪
778	גבע	12,767.60	12,842.40	74.80	56.22	42.05 ₪
779	שפל	29,403.80	30,251.80	848.00	34.70	294.26 ₪
פרטי חשבון עבור תאריכים:						
		01/03/20	09/03/20			



שטרן - 3 - 16045541 (0x0)

סוג תעריף	סוג צריכה	קריאה קודמת	קריאה נוכחית	סה"כ צריכה בקוט"ש	מחיר לקוט"ש בא"ג	סה"כ לתשלום
777	פסגה	50,138.60	50,456.80	318.20	45.44	144.59 ₪
778	גבע	12,842.40	12,887.60	45.20	37.65	17.02 ₪
779	שפל	30,251.80	30,364.20	112.40	31.07	34.92 ₪

סה"כ לדירה:

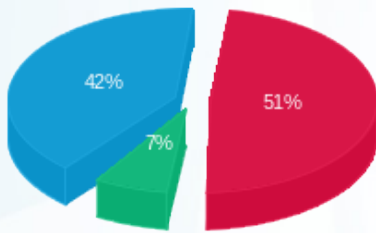
פסגה	גבע	שפל	סה"כ	שיא ביקוש
1,685.20	320.60	2,737.20	4,743.00	20.62
1,125.02 ₪	158.70 ₪	939.70 ₪	2,223.42 ₪	

סה"כ צריכה

סה"כ לתשלום

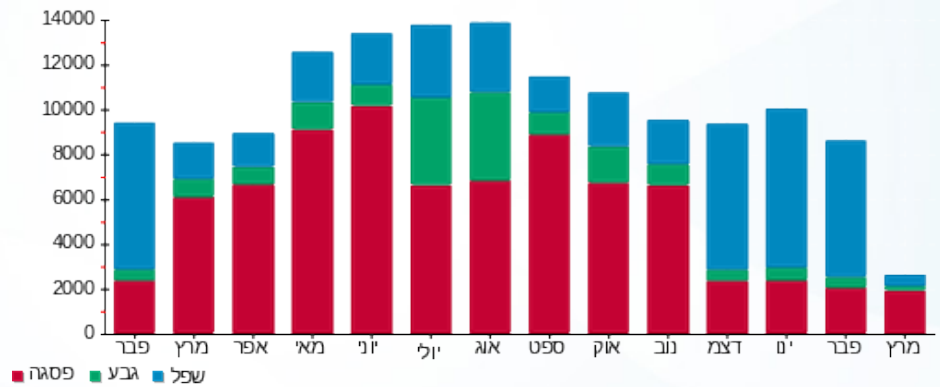
200.95 ₪	תשלום קבוע	
18.29 ₪	תשלום עבור גודל חיבור ב-3x160 KVA	
2,442.66 ₪	סה"כ לתשלום	לא כולל מע"מ

התפלגות חיוב בש"ח לפי תעו"ז



- פסגה (1,125.02 ₪)
- גבע (158.70 ₪)
- שפל (939.70 ₪)

הסטוריית צריכה בקוט"ש



15/03/20 תאריך הפקה:
 09/03/20 תאריך קריאה נוכחית:
 07/02/20 תאריך קריאה קודמת:

שם דייר: שטרן מיטבה
 שם אתר: קניון סביונים

לקוח/ה נכבד/ה, אנו מתכבדים להגיש את חישוב צריכת החשמל לתקופה 09/03/20 - 07/02/20:

שטרן מיטבה - 5 - 00022442(3x25)

סוג תעריף	סוג צריכה	קריאה קודמת	קריאה נוכחית	סה"כ צריכה בקוט"ש	מחיר לקוט"ש בא"ג	סה"כ לתשלום
פרטי חשבון עבור תאריכים:						
777	פסגה	07/02/20	29/02/20	31,657.66	93.10	28.56 ₪
778	גבע	11,961.44	11,970.08	8.64	56.22	4.86 ₪
779	שפל	17,028.10	17,182.36	154.26	34.70	53.53 ₪
פרטי חשבון עבור תאריכים:						
777	פסגה	01/03/20	09/03/20	31,701.90	45.44	20.10 ₪
778	גבע	11,970.08	11,974.83	4.75	37.65	1.79 ₪
779	שפל	17,182.36	17,199.69	17.33	31.07	5.38 ₪

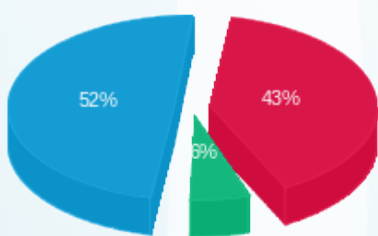
סה"כ לדייר:

פסגה	גבע	שפל	סה"כ	שיא ביקוש
74.92	13.39	171.59	259.90	8.20
₪ 48.66	₪ 6.65	₪ 58.91	₪ 114.22	

סה"כ צריכה
 סה"כ לתשלום

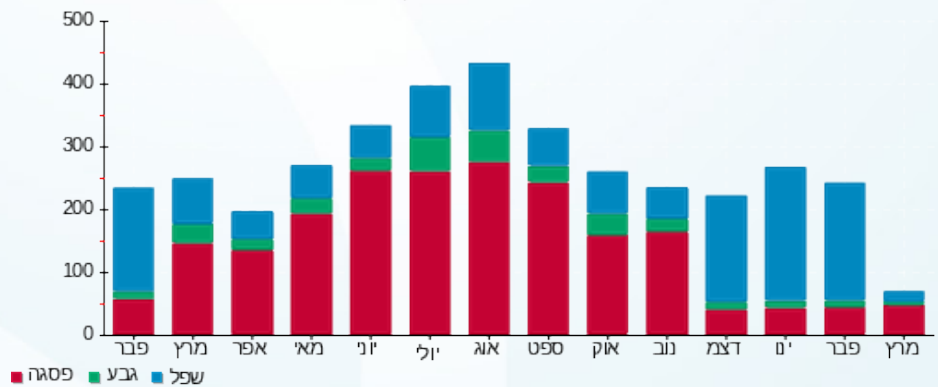
36.10 ₪	תשלום קבוע	
2.86 ₪	תשלום עבור גודל חיבור בKVA (3x25)	
153.18 ₪	סה"כ לתשלום	לא כולל מע"מ

התפלגות חיוב בש"ח לפי תעו"ז



פסגה (₪ 48.66)
 גבע (₪ 6.65)
 שפל (₪ 58.91)

הסטוריית צריכה בקוט"ש





15/03/20 תאריך הפקה:
 09/03/20 תאריך קריאה נוכחית:
 07/02/20 תאריך קריאה קודמת:

שם דייר: שטרן צורף
שם אתר: קניון סביונים

לקוח/ה נכבד/ה, אנו מתכבדים להגיש את חישוב צריכת החשמל לתקופה 07/02/20 - 09/03/20:

שטרן צורף - 1 - 16045542(3x63)

סוג תעריף	סוג צריכה	קריאה קודמת	קריאה נוכחית	סה"כ צריכה בקוט"ש	מחיר לקוט"ש בא"ג	סה"כ לתשלום
פרטי חשבון עבור תאריכים:						
777	פסגה	07/02/20	29/02/20	122.80	93.10	114.33 ₪
778	גבע	6,003.60	6,021.20	17.60	56.22	9.89 ₪
779	שפל	11,783.30	12,190.70	407.40	34.70	141.37 ₪
פרטי חשבון עבור תאריכים:						
777	פסגה	36,091.70	36,346.40	254.70	45.44	115.74 ₪
778	גבע	6,021.20	6,031.70	10.50	37.65	3.95 ₪
779	שפל	12,190.70	12,218.60	27.90	31.07	8.67 ₪

שטרן צורף - 2 - 16045542(0x0)

סוג תעריף	סוג צריכה	קריאה קודמת	קריאה נוכחית	סה"כ צריכה בקוט"ש	מחיר לקוט"ש בא"ג	סה"כ לתשלום
פרטי חשבון עבור תאריכים:						
777	פסגה	46,877.20	47,063.60	186.40	93.10	173.54 ₪
778	גבע	6,457.00	6,464.20	7.20	56.22	4.05 ₪
779	שפל	14,979.30	15,500.50	521.20	34.70	180.86 ₪
פרטי חשבון עבור תאריכים:						
777	פסגה	47,063.60	47,365.40	301.80	45.44	137.14 ₪
778	גבע	6,464.20	6,468.40	4.20	37.65	1.58 ₪
779	שפל	15,500.50	15,511.70	11.20	31.07	3.48 ₪

שטרן צורף - 3 - 16045542(0x0)

סוג תעריף	סוג צריכה	קריאה קודמת	קריאה נוכחית	סה"כ צריכה בקוט"ש	מחיר לקוט"ש בא"ג	סה"כ לתשלום
פרטי חשבון עבור תאריכים:						
777	פסגה	42,892.30	43,094.20	201.90	93.10	187.97 ₪
778	גבע	6,194.20	6,223.10	28.90	56.22	16.25 ₪
779	שפל	14,324.90	14,964.40	639.50	34.70	221.91 ₪
פרטי חשבון עבור תאריכים:						
		01/03/20	09/03/20			



שטרן צורף 3 - 3 - 16045542(0x0)

סוג תעריף	סוג צריכה	קריאה קודמת	קריאה נוכחית	סה"כ צריכה בקוט"ש	מחיר לקוט"ש בא"ג	סה"כ לתשלום
777	פסגה	43,094.20	43,423.30	329.10	45.44	149.54 ₪
778	גבע	6,223.10	6,236.80	13.70	37.65	5.16 ₪
779	שפל	14,964.40	15,001.40	37.00	31.07	11.50 ₪

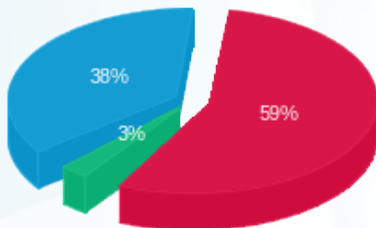
סה"כ לדירי:

פסגה	גבע	שפל	סה"כ	שיא ביקוש
1,396.70	82.10	1,644.20	3,123.00	20.09
₪ 878.25	₪ 40.88	₪ 567.77	₪ 1,486.91	

סה"כ צריכה
סה"כ לתשלום

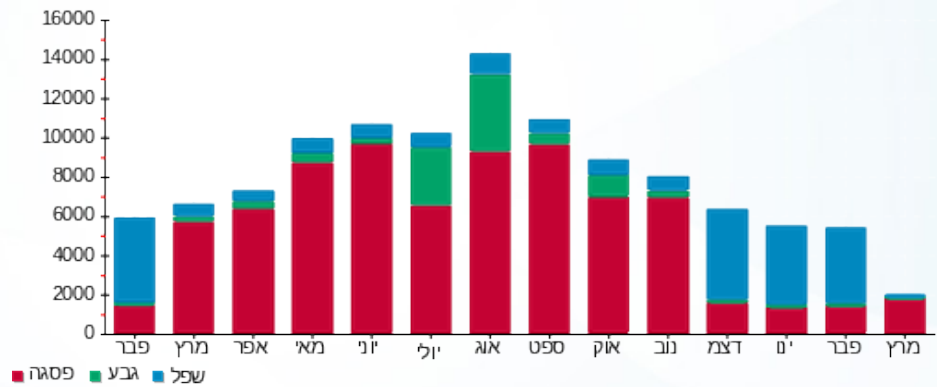
₪ 36.10	תשלום קבוע	
₪ 7.20	תשלום עבור גודל חיבור ב KVA (3x63)	
₪ 1,530.21	סה"כ לתשלום	לא כולל מע"מ

התפלגות חיוב בש"ח לפי תעו"ז



פסגה (₪ 878.25) 59%
גבע (₪ 40.88) 3%
שפל (₪ 567.77) 38%

הסטוריית צריכה בקוט"ש



15/03/20 תאריך הפקה:
 09/03/20 תאריך קריאה נוכחית:
 07/02/20 תאריך קריאה קודמת:

שם דייר: שמש לידיה
 שם אתר: קניון סביונים

לקוח/ה נכבד/ה, אנו מתכבדים להגיש את חישוב צריכת החשמל לתקופה 09/03/20 - 07/02/20:

שמש לידיה - 4 - 00022442 (3x25)

סוג תעריף	סוג צריכה	קריאה קודמת	קריאה נוכחית	סה"כ צריכה בקוט"ש	מחיר לקוט"ש בא"ג	סה"כ לתשלום
פרטי חשבון עבור תאריכים:						
777	פסגה	07/02/20	29/02/20	58.55	93.10	54.51 ₪
778	גבע	31,778.21	31,786.35	8.14	56.22	4.58 ₪
779	שפל	17,039.94	17,395.25	355.31	34.70	123.29 ₪
פרטי חשבון עבור תאריכים:						
777	פסגה	75,892.05	76,067.08	175.03	45.44	79.53 ₪
778	גבע	31,786.35	31,804.32	17.97	37.65	6.77 ₪
779	שפל	17,395.25	17,398.54	3.30	31.07	1.02 ₪

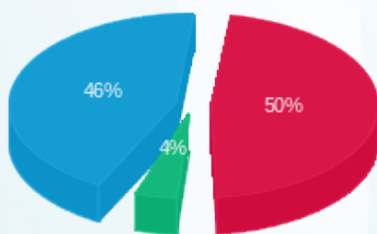
סה"כ לדייר:

פסגה	גבע	שפל	סה"כ	שיא ביקוש
233.58	26.12	358.61	618.31	9.97
134.04 ₪	11.34 ₪	124.32 ₪	269.71 ₪	

סה"כ צריכה
 סה"כ לתשלום

36.10 ₪	תשלום קבוע	
2.86 ₪	תשלום עבור גודל חיבור בKVA (3x25)	
308.66 ₪	סה"כ לתשלום	לא כולל מע"מ

התפלגות חיוב בש"ח לפי תעו"ז



פסגה (134.04 ₪) ■
 גבע (11.34 ₪) ■
 שפל (124.32 ₪) ■

הסטוריית צריכה בקוט"ש



15/03/20 תאריך הפקדה:
 09/03/20 תאריך קריאה נוכחית:
 07/02/20 תאריך קריאה קודמת:

שם דייר: תשבץ
 שם אתר: קניון סביונים

לקוח/ה נכבד/ה, אנו מתכבדים להגיש את חישוב צריכת החשמל לתקופה 07/02/20 - 09/03/20:

תשבץ - 4 - 00009660(3x40)

סוג תעריף	סוג צריכה	קריאה קודמת	קריאה נוכחית	סה"כ צריכה בקוט"ש	מחיר לקוט"ש בא"ג	סה"כ לתשלום
פרטי חשבון עבור תאריכים:						
777	פסגה	07/02/20	29/02/20	42.31	93.10	107,696.23
778	גבע	38,412.83	38,426.49	13.66	56.22	107,653.91
779	שפל	44,907.26	45,210.13	302.87	34.70	107,696.23
פרטי חשבון עבור תאריכים:						
777	פסגה	01/03/20	09/03/20	120.55	45.44	107,816.78
778	גבע	38,426.49	38,436.88	10.39	37.65	107,696.23
779	שפל	45,210.13	45,237.60	27.47	31.07	107,696.23

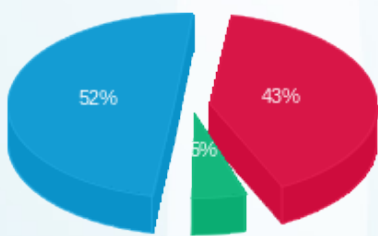
סה"כ לדייר:

פסגה	גבע	שפל	סה"כ	שיא ביקוש
162.87	24.05	330.34	517.26	9.50
₪ 94.17	₪ 11.59	₪ 113.63	₪ 219.40	

סה"כ צריכה
 סה"כ לתשלום

36.10 ₪	תשלום קבוע	
4.57 ₪	תשלום עבור גודל חיבור בKVA (3x40)	
260.07 ₪	סה"כ לתשלום	לא כולל מע"מ

התפלגות חיוב בש"ח לפי תעו"ז



פסגה (₪ 94.17) ■
 גבע (₪ 11.59) ■
 שפל (₪ 113.63) ■

הסטוריית צריכה בקוט"ש

