



16/03/20 תאריך הפקה:
 12/03/20 תאריך קריאה נוכחית:
 13/02/20 תאריך קריאה קודמת:

שם דייר: גנים ושושנים מס 116
 שם אתר: תנופורט בית יהושע

לקוח/ה נכבד/ה, אנו מתכבדים להגיש את חישוב צריכת החשמל לתקופה 12/03/20 - 13/02/20:

גנים ושושנים - 3 - 14155759 (0x0)

סוג תעריף	סוג צריכה	קריאה קודמת	קריאה נוכחית	סה"כ צריכה בקוט"ש	מחיר לקוט"ש בא"ג	סה"כ לתשלום
פרטי חשבון עבור תאריכים:						
777	פסגה	13/02/20	29/02/20	447.20	93.10	416.34 ₪
778	גבע	7,239.80	7,243.00	3.20	56.22	1.80 ₪
779	שפל	19,648.20	20,929.00	1,280.80	34.70	444.44 ₪
פרטי חשבון עבור תאריכים:						
777	פסגה	01/03/20	12/03/20	1,013.50	45.44	460.53 ₪
778	גבע	7,243.00	7,364.93	121.93	37.65	45.91 ₪
779	שפל	20,929.00	21,012.90	83.90	31.07	26.07 ₪

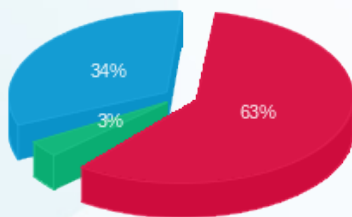
סה"כ לדייר:

פסגה	גבע	שפל	סה"כ	שיא ביקוש
1,460.70	125.13	1,364.70	2,950.53	28.61
₪ 876.88	₪ 47.71	₪ 470.51	₪ 1,395.09	

סה"כ צריכה
 סה"כ לתשלום

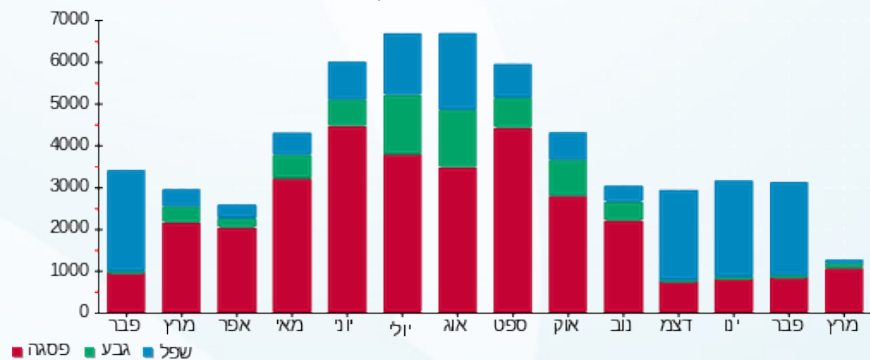
200.95 ₪	תשלום קבוע	לא כולל מע"מ
0.00 ₪	תשלום עבור גודל חיבור בKVA (0x0)	
0.176	מקדם הספק	
1,556.31 ₪	תשלום עבור מקדם הספק	
3,152.35 ₪	סה"כ לתשלום	

התפלגות חיוב בש"ח לפי תע"ז



פסגה (876.88 ₪)
 גבע (47.71 ₪)
 שפל (470.51 ₪)

הסטוריית צריכה בקוט"ש



16/03/20 תאריך הפקה:
 12/03/20 תאריך קריאה נוכחית:
 13/02/20 תאריך קריאה קודמת:

שם דייר: טולמנס חוזה מס 91
 שם אתר: תנופורט בית יהושע

לקוח/ה נכבד/ה, אנו מתכבדים להגיש את חישוב צריכת החשמל לתקופה 12/03/20 - 13/02/20:

טולמנס - 1 - 14155759 (0x0)

סוג תעריף	סוג צריכה	קריאה קודמת	קריאה נוכחית	סה"כ צריכה בקוט"ש	מחיר לקוט"ש בא"ג	סה"כ לתשלום
פרטי חשבון עבור תאריכים:						
		13/02/20	29/02/20			
777	פסגה	176,638.80	180,237.20	3,598.40	93.10	3,350.11 ₪
778	גבע	48,829.20	50,672.80	1,843.60	56.22	1,036.47 ₪
779	שפל	143,160.40	156,419.60	13,259.20	34.70	4,600.94 ₪
פרטי חשבון עבור תאריכים:						
		01/03/20	12/03/20			
777	פסגה	180,237.20	188,835.20	8,598.00	45.44	3,906.93 ₪
778	גבע	50,672.80	51,541.20	868.40	37.65	326.95 ₪
779	שפל	156,419.60	157,070.20	650.60	31.07	202.14 ₪

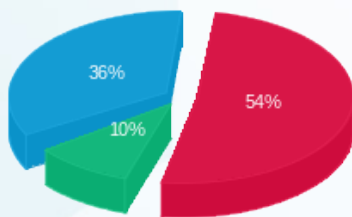
סה"כ לדייר:

פסגה	גבע	שפל	סה"כ	שיא ביקוש
12,196.40	2,712.00	13,909.80	28,818.20	245.60
₪ 7,257.04	₪ 1,363.42	₪ 4,803.08	₪ 13,423.55	

סה"כ צריכה
 סה"כ לתשלום

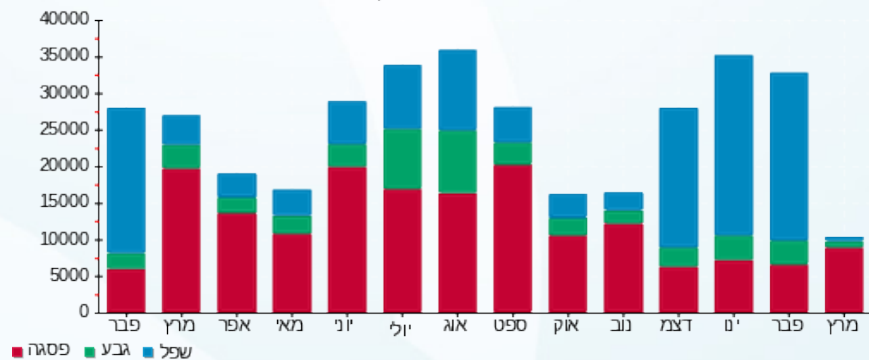
200.95 ₪	תשלום קבוע	לא כולל מע"מ
0.00 ₪	תשלום עבור גודל חיבור בKVA (0x0)	
0.188	מקדם הספק	
14,747.07 ₪	תשלום עבור מקדם הספק	
28,371.57 ₪	סה"כ לתשלום	

התפלגות חיוב בש"ח לפי תע"ז



פסגה (₪ 7,257.04)
 גבע (₪ 1,363.42)
 שפל (₪ 4,803.08)

הסטוריית צריכה בקוט"ש



16/03/20 תאריך הפקה:
 12/03/20 תאריך קריאה נוכחית:
 13/02/20 תאריך קריאה קודמת:

שם דייר: טן - תחנת דלק חוזה מס 48
 שם אתר: תנופורט בית יהושע

לקוח/ה נכבד/ה, אנו מתכבדים להגיש את חישוב צריכת החשמל לתקופה 12/03/20 - 13/02/20:

טן תחנת דלק - 4 - (0x0)14155759

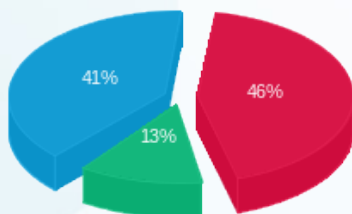
סוג תעריף	סוג צריכה	קריאה קודמת	קריאה נוכחית	סה"כ צריכה בקוט"ש	מחיר לקוט"ש בא"ג	סה"כ לתשלום
פרטי חשבון עבור תאריכים:						
		13/02/20	29/02/20	846.80	93.10	788.37 ₪
777	פסגה	30,869.60	31,716.40	408.20	56.22	229.49 ₪
778	גבע	17,109.40	17,517.60	2,594.20	34.70	900.19 ₪
779	שפל	54,631.20	57,225.40	פרטי חשבון עבור תאריכים:		
פרטי חשבון עבור תאריכים:						
		01/03/20	12/03/20	1,161.50	45.44	527.79 ₪
777	פסגה	31,716.40	32,877.90	369.30	37.65	139.04 ₪
778	גבע	17,517.60	17,886.90	890.80	31.07	276.77 ₪
779	שפל	57,225.40	58,116.20			

סה"כ לדייר:

שיא ביקוש	סה"כ	שפל	גבע	פסגה	סה"כ צריכה
35.23	6,270.80	3,485.00	777.50	2,008.30	סה"כ לתשלום
	2,861.65 ₪	1,176.96 ₪	368.53 ₪	1,316.16 ₪	

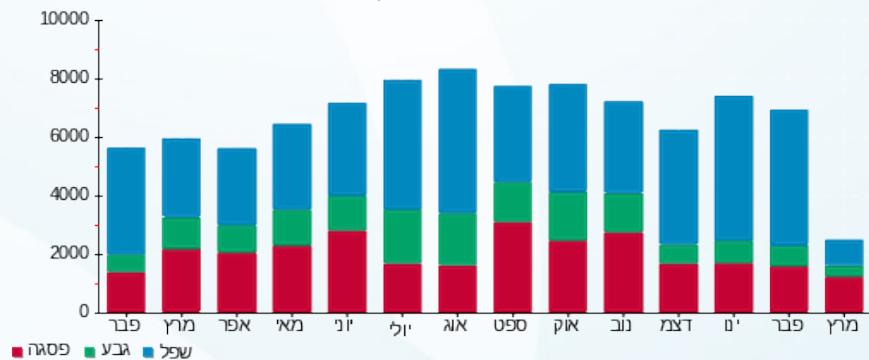
200.95 ₪	תשלום קבוע	לא כולל מע"מ
0.00 ₪	תשלום עבור גודל חיבור ב KVA (0x0)	
0.162	מקדם הספק	
3,253.30 ₪	תשלום עבור מקדם הספק	
6,315.90 ₪	סה"כ לתשלום	

התפלגות חיוב בש"ח לפי תע"ז



■ פסגה (1,316.16 ₪)
 ■ גבע (368.53 ₪)
 ■ שפל (1,176.96 ₪)

הסטוריית צריכה בקוט"ש



16/03/20 תאריך הפקה:
 12/03/20 תאריך קריאה נוכחית:
 13/02/20 תאריך קריאה קודמת:

שם דייר: לוח ראשי בייסיק
 שם אתר: תנופורט בית יהושע

לקוח/ה נכבד/ה, אנו מתכבדים להגיש את חישוב צריכת החשמל לתקופה 12/03/20 - 13/02/20:

לוח ראשי בייסיק - 1 - 17313224(0x0)

סוג תעריף	סוג צריכה	קריאה קודמת	קריאה נוכחית	סה"כ צריכה בקוט"ש	מחיר לקוט"ש בא"ג	סה"כ לתשלום
פרטי חשבון עבור תאריכים:						
777	פסגה	13/02/20	29/02/20	412.70	93.10	384.22 ₪
778	גבע	3,957.20	3,986.50	29.30	56.22	16.47 ₪
779	שפל	7,263.90	7,975.30	711.40	34.70	246.86 ₪
פרטי חשבון עבור תאריכים:						
777	פסגה	01/03/20	12/03/20	365.70	45.44	166.17 ₪
778	גבע	3,986.50	4,093.90	107.40	37.65	40.44 ₪
779	שפל	7,975.30	8,048.20	72.90	31.07	22.65 ₪

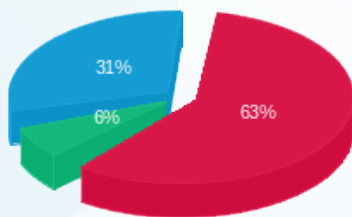
סה"כ לדייר:

פסגה	גבע	שפל	סה"כ	שיא ביקוש
778.40	136.70	784.30	1,699.40	50.00
₪ 550.40	₪ 56.91	₪ 269.51	₪ 876.81	

סה"כ צריכה
 סה"כ לתשלום

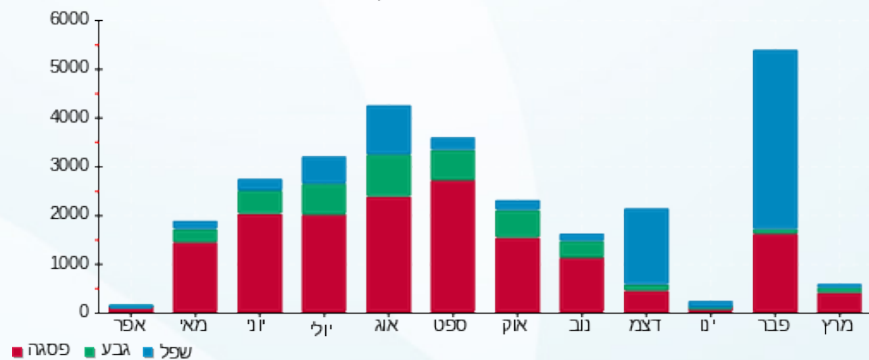
200.95 ₪	תשלום קבוע	לא כולל מע"מ
0.00 ₪	תשלום עבור גודל חיבור בKVA (0x0)	
0.951	מקדם הספק	
0.00 ₪	תשלום עבור מקדם הספק	
1,077.76 ₪	סה"כ לתשלום	

התפלגות חיוב בש"ח לפי תע"ז



פסגה (550.40 ₪)
 גבע (56.91 ₪)
 שפל (269.51 ₪)

הסטוריית צריכה בקוט"ש





16/03/20 תאריך הפקה:
 12/03/20 תאריך קריאה נוכחית:
 13/02/20 תאריך קריאה קודמת:

שם דייר: משרד 5
 שם אתר: תנופורט בית יהושע

לקוח/ה נכבד/ה, אנו מתכבדים להגיש את חישוב צריכת החשמל לתקופה 12/03/20 - 13/02/20:

משרד - 1 - 15091612(0x0)

סוג תעריף	סוג צריכה	קריאה קודמת	קריאה נוכחית	סה"כ צריכה בקוט"ש	מחיר לקוט"ש בא"ג	סה"כ לתשלום
פרטי חשבון עבור תאריכים:						
777	פסגה	13/02/20	29/02/20	0.00	93.10	0.00 ₪
778	גבע	198.50	198.50	0.00	56.22	0.00 ₪
779	שפל	109.35	109.35	0.00	34.70	0.00 ₪
פרטי חשבון עבור תאריכים:						
777	פסגה	01/03/20	12/03/20	0.00	45.44	0.00 ₪
778	גבע	198.50	198.50	0.00	37.65	0.00 ₪
779	שפל	109.35	109.35	0.00	31.07	0.00 ₪

סה"כ לדייר:

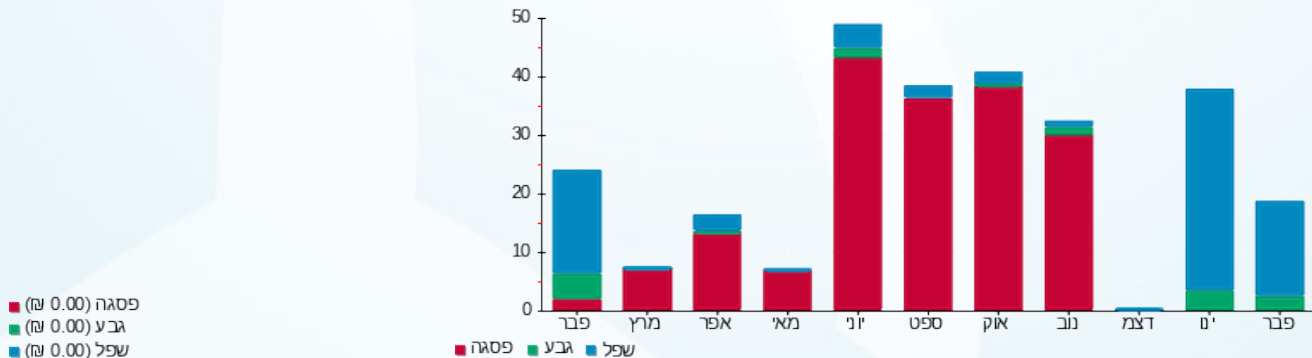
שיא ביקוש	סה"כ	שפל	גבע	פסגה
	0.00	0.00	0.00	0.00
	0.00 ₪	0.00 ₪	0.00 ₪	0.00 ₪

סה"כ צריכה
 סה"כ לתשלום

200.95 ₪	תשלום קבוע	
0.00 ₪	תשלום עבור גודל חיבור בKVA (0x0)	
0.000	מקדם הספק	
0.00 ₪	תשלום עבור מקדם הספק	
200.95 ₪	סה"כ לתשלום	לא כולל מע"מ

התפלגות חיוב בש"ח לפי תע"ז

הסטוריית צריכה בקוט"ש





16/03/20 תאריך הפקה:
 12/03/20 תאריך קריאה נוכחית:
 13/02/20 תאריך קריאה קודמת:

שם דייר: פירט האדום
 שם אתר: תנופורט בית יהושע

לקוח/ה נכבד/ה, אנו מתכבדים להגיש את חישוב צריכת החשמל לתקופה 12/03/20 - 13/02/20:

פירט האדום - 2 - 18040246 (0x0)

סוג תעריף	סוג צריכה	קריאה קודמת	קריאה נוכחית	סה"כ צריכה בקוט"ש	מחיר לקוט"ש בא"ג	סה"כ לתשלום
פרטי חשבון עבור תאריכים:						
		13/02/20	29/02/20			
777	פסגה	77,610.50	78,787.60	1,177.10	93.10	1,095.88 ₪
778	גבע	19,762.30	19,973.60	211.30	56.22	118.79 ₪
779	שפל	59,758.20	62,883.80	3,125.60	34.70	1,084.58 ₪
פרטי חשבון עבור תאריכים:						
		01/03/20	12/03/20			
777	פסגה	78,787.60	80,743.50	1,955.90	45.44	888.76 ₪
778	גבע	19,973.60	20,299.90	326.30	37.65	122.85 ₪
779	שפל	62,883.80	63,210.30	326.50	31.07	101.44 ₪

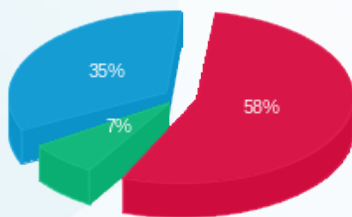
סה"כ לדייר:

פסגה	גבע	שפל	סה"כ	שיא ביקוש
3,133.00	537.60	3,452.10	7,122.70	35.59
1,984.64 ₪	241.64 ₪	1,186.03 ₪	3,412.31 ₪	

סה"כ צריכה
 סה"כ לתשלום

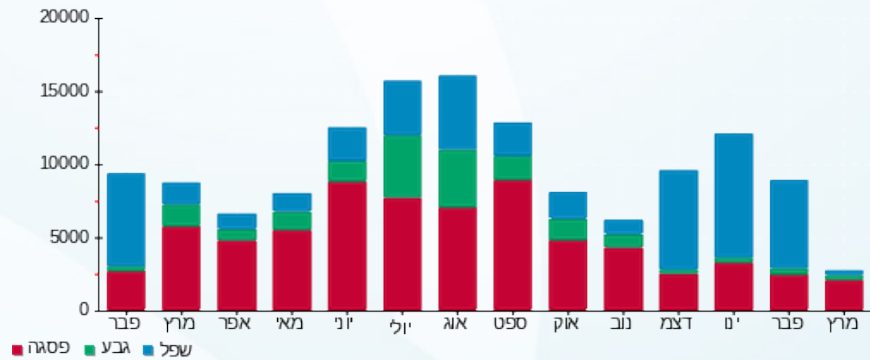
200.95 ₪	תשלום קבוע	לא כולל מע"מ
0.00 ₪	תשלום עבור גודל חיבור בKVA (0x0)	
0.135	מקדם הספק	
4,015.46 ₪	תשלום עבור מקדם הספק	
7,628.72 ₪	סה"כ לתשלום	

התפלגות חיוב בש"ח לפי תעו"ז



פסגה (1,984.64 ₪)
 גבע (241.64 ₪)
 שפל (1,186.03 ₪)

הסטוריית צריכה בקוט"ש



16/03/20 תאריך הפקה:
 12/03/20 תאריך קריאה נוכחית:
 13/02/20 תאריך קריאה קודמת:

שם דייר: קימחי חוזה מס 92
 שם אתר: תנופורט בית יהושע

לקוח/ה נכבד/ה, אנו מתכבדים להגיש את חישוב צריכת החשמל לתקופה 12/03/20 - 13/02/20:

קימחי - 1 - 18040246(0x0)

סוג תעריף	סוג צריכה	קריאה קודמת	קריאה נוכחית	סה"כ צריכה בקוט"ש	מחיר לקוט"ש בא"ג	סה"כ לתשלום
פרטי חשבון עבור תאריכים:						
777	פסגה	13/02/20	29/02/20	518.20	93.10	482.44 ₪
778	גבע	7,683.80	7,767.20	83.40	56.22	46.89 ₪
779	שפל	20,731.20	22,261.00	1,529.80	34.70	530.84 ₪
פרטי חשבון עבור תאריכים:						
777	פסגה	01/03/20	12/03/20	1,001.10	45.44	454.90 ₪
778	גבע	7,767.20	7,956.05	188.85	37.65	71.10 ₪
779	שפל	22,261.00	22,482.85	221.85	31.07	68.93 ₪

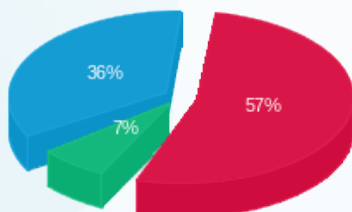
סה"כ לדייר:

פסגה	גבע	שפל	סה"כ	שיא ביקוש
1,519.30	272.25	1,751.65	3,543.20	17.60
₪ 937.34	₪ 117.99	₪ 599.77	₪ 1,655.10	

סה"כ צריכה
 סה"כ לתשלום

200.95 ₪	תשלום קבוע	
0.00 ₪	תשלום עבור גודל חיבור בKVA (0x0)	
0.275	מקדם הספק	
1,601.97 ₪	תשלום עבור מקדם הספק	
3,458.02 ₪	סה"כ לתשלום	לא כולל מע"מ

התפלגות חיוב בש"ח לפי תע"ז



פסגה (₪ 937.34) 57%
 גבע (₪ 117.99) 7%
 שפל (₪ 599.77) 36%

הסטוריית צריכה בקוט"ש

