



17/03/20 תאריך הפקה:  
 15/03/20 תאריך קריאה נוכחית:  
 13/02/20 תאריך קריאה קודמת:

**שם דייר:** ISS  
**שם אתר:** טרמינל סנטר אור יהודה  
 תאריך יציאה: 16/02/20

**לקוח/ה נכבד/ה, אנו מתכבדים להגיש את חישוב צריכת החשמל לתקופה 13/02/20 - 16/02/20:**

**לוח חשמל ציבורי צד מזרח קומה 2 - 1 - 13148426(0x0)**

סוג תעריף	סוג צריכה	קריאה קודמת	קריאה נוכחית	סה"כ צריכה בקוט"ש	מחיר לקוט"ש בא"ג	סה"כ לתשלום
פרטי חשבון עבור תאריכים:			16/02/20	13/02/20		
777	פסגה	11,243.20	11,257.30	14.10	93.10	13.13 ₪
778	גבע	5,113.50	5,120.00	6.50	56.22	3.65 ₪
779	שפל	11,484.80	11,543.30	58.50	34.70	20.30 ₪

**לוח חשמל ציבורי צד מערב קומה 2 - 1 - 13148433(0x0)**

סוג תעריף	סוג צריכה	קריאה קודמת	קריאה נוכחית	סה"כ צריכה בקוט"ש	מחיר לקוט"ש בא"ג	סה"כ לתשלום
פרטי חשבון עבור תאריכים:			16/02/20	13/02/20		
777	פסגה	15,011.90	15,026.20	14.30	93.10	13.31 ₪
778	גבע	6,396.00	6,400.90	4.90	56.22	2.75 ₪
779	שפל	17,890.80	17,943.90	53.10	34.70	18.43 ₪

**מא קומתי 2 מערב - 2 - 14154700(0x0)**

סוג תעריף	סוג צריכה	קריאה קודמת	קריאה נוכחית	סה"כ צריכה בקוט"ש	מחיר לקוט"ש בא"ג	סה"כ לתשלום
פרטי חשבון עבור תאריכים:			16/02/20	13/02/20		
777	פסגה	23,359.60	23,388.80	29.20	93.10	27.19 ₪
778	גבע	4,699.20	4,741.40	42.20	56.22	23.72 ₪
779	שפל	26,951.80	27,297.40	345.60	34.70	119.92 ₪

**מא קומתי 2 מזרח - 7 - 14154700(0x0)**

סוג תעריף	סוג צריכה	קריאה קודמת	קריאה נוכחית	סה"כ צריכה בקוט"ש	מחיר לקוט"ש בא"ג	סה"כ לתשלום
פרטי חשבון עבור תאריכים:			16/02/20	13/02/20		
777	פסגה	29,890.60	29,914.60	24.00	93.10	22.34 ₪
778	גבע	8,267.00	8,284.00	17.00	56.22	9.56 ₪
779	שפל	36,751.20	36,899.40	148.20	34.70	51.43 ₪





לוח קומתי 2 מערב - 2 - (0x0)14154701

סה"כ לתשלום	מחיר לקוט"ש בא"ג	סה"כ צריכה בקוט"ש	קריאה נוכחית	קריאה קודמת	סוג צריכה	סוג תעריף
			16/02/20	13/02/20	פרטי חשבון עבור תאריכים:	
₪ 88.82	93.10	95.40	100,383.00	100,287.60	פסגה	777
₪ 16.53	56.22	29.40	19,859.60	19,830.20	גבע	778
₪ 122.70	34.70	353.60	76,263.20	75,909.60	שפל	779

לוח קומתי 2 מזרח - 7 - (0x0)14154701

סה"כ לתשלום	מחיר לקוט"ש בא"ג	סה"כ צריכה בקוט"ש	קריאה נוכחית	קריאה קודמת	סוג צריכה	סוג תעריף
			16/02/20	13/02/20	פרטי חשבון עבור תאריכים:	
₪ 61.63	93.10	66.20	117,031.60	116,965.40	פסגה	777
₪ 14.06	56.22	25.00	22,669.40	22,644.40	גבע	778
₪ 116.04	34.70	334.40	89,469.00	89,134.60	שפל	779

שדה חיוני - 1 - (0x0)15112862

סה"כ לתשלום	מחיר לקוט"ש בא"ג	סה"כ צריכה בקוט"ש	קריאה נוכחית	קריאה קודמת	סוג צריכה	סוג תעריף
			16/02/20	13/02/20	פרטי חשבון עבור תאריכים:	
₪ 80.62	93.10	86.60	60,557.20	60,470.60	פסגה	777
₪ 52.00	56.22	92.50	32,585.10	32,492.60	גבע	778
₪ 211.29	34.70	608.90	115,150.40	114,541.50	שפל	779

סה"כ לדייר:

שיא ביקוש	סה"כ	שפל	גבע	פסגה
16.16	2,449.60	1,902.30	217.50	329.80
	₪ 1,089.42	₪ 660.10	₪ 122.28	₪ 307.04

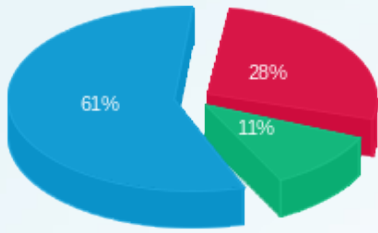
סה"כ צריכה  
סה"כ לתשלום

₪ 200.95	<b>תשלום קבוע</b>	
₪ 0.00	<b>תשלום עבור גודל חיבור בKVA (0x0)</b>	
₪ 1,290.37	<b>סה"כ</b>	
₪ 219.36	<b>מע"מ 17.00%</b>	
₪ 1,509.73	<b>סה"כ לתשלום</b>	<b>כולל מע"מ</b>



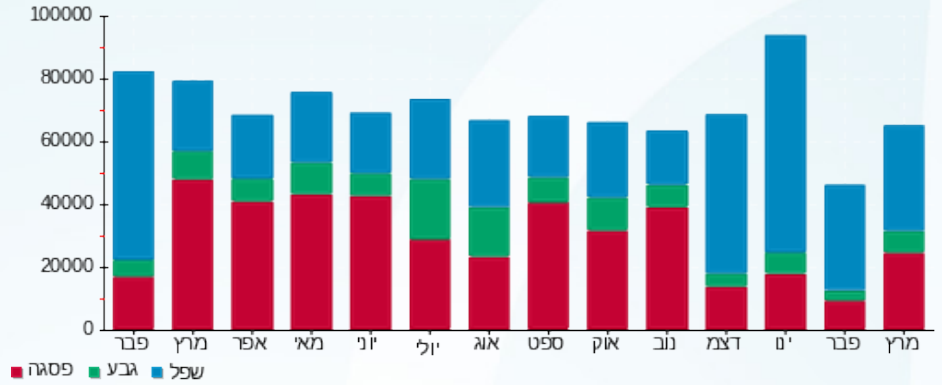


התפלגות חיוב בש"ח לפי תעו"ז



■ פסגה (307.04 טו)  
■ גבע (122.28 טו)  
■ שפל (660.10 טו)

הסטוריית צריכה בקוט"ש





17/03/20 תאריך הפקה:  
 15/03/20 תאריך קריאה נוכחית:  
 13/02/20 תאריך קריאה קודמת:

שם דייר: אוראל לויאן  
 שם אתר: טרמינל סנטר אור יהודה

לקוח/ה נכבד/ה, אנו מתכבדים להגיש את חישוב צריכת החשמל לתקופה 15/03/20 - 13/02/20:

אוראל לויאן - 9 - (0x0)14154702

סוג תעריף	סוג צריכה	קריאה קודמת	קריאה נוכחית	סה"כ צריכה בקוט"ש	מחיר לקוט"ש בא"ג	סה"כ לתשלום
פרטי חשבון עבור תאריכים:						
		13/02/20	29/02/20			
777	פסגה	71,252.50	71,774.00	521.50	93.10	485.52 ₪
778	גבע	11,808.30	11,870.50	62.20	56.22	34.97 ₪
779	שפל	45,872.90	47,528.30	1,655.40	34.70	574.42 ₪
פרטי חשבון עבור תאריכים:						
		01/03/20	15/03/20			
777	פסגה	71,774.00	73,148.70	1,374.70	45.44	624.66 ₪
778	גבע	11,870.50	12,006.20	135.70	37.65	51.09 ₪
779	שפל	47,528.30	47,834.80	306.50	31.07	95.23 ₪

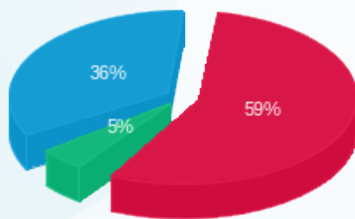
סה"כ לדייר:

פסגה	גבע	שפל	סה"כ	שיא ביקוש
1,896.20	197.90	1,961.90	4,056.00	50.00
₪ 1,110.18	₪ 86.06	₪ 669.65	₪ 1,865.89	

סה"כ צריכה  
 סה"כ לתשלום

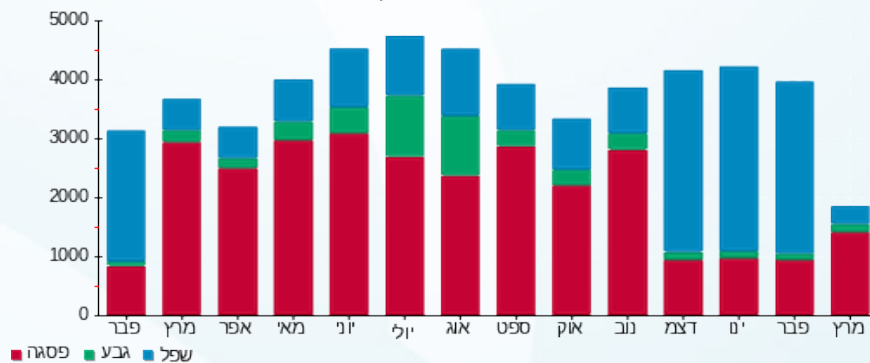
200.95 ₪	<b>תשלום קבוע</b> <b>תשלום עבור גודל חיבור בKVA (0x0)</b> <b>סה"כ</b> <b>מע"מ 17.00%</b>	
0.00 ₪		
2,066.84 ₪		
351.36 ₪		
2,418.21 ₪	<b>סה"כ לתשלום</b>	<b>כולל מע"מ</b>

התפלגות חיוב בש"ח לפי תעו"ז



■ פסגה (₪ 1,110.18)  
 ■ גבע (₪ 86.06)  
 ■ שפל (₪ 669.65)

הסטוריית צריכה בקוט"ש



17/03/20 תאריך הפקה:  
 15/03/20 תאריך קריאה נוכחית:  
 13/02/20 תאריך קריאה קודמת:

שם דייר: אימבר מטבחים  
 שם אתר: טרמינל סנטר אור יהודה

לקוח/ה נכבד/ה, אנו מתכבדים להגיש את חישוב צריכת החשמל לתקופה 15/03/20 - 13/02/20:

חנות מטבחים - 4 - (0x0)14154702

סוג תעריף	סוג צריכה	קריאה קודמת	קריאה נוכחית	סה"כ צריכה בקוט"ש	מחיר לקוט"ש בא"ג	סה"כ לתשלום
פרטי חשבון עבור תאריכים:						
777	פסגה	13/02/20	29/02/20	73.80	93.10	68.71 ₪
778	גבע	1,448.00	1,450.20	2.20	56.22	1.24 ₪
779	שפל	5,791.50	6,019.00	227.50	34.70	78.94 ₪
פרטי חשבון עבור תאריכים:						
777	פסגה	01/03/20	15/03/20	162.80	45.44	73.98 ₪
778	גבע	1,450.20	1,471.60	21.40	37.65	8.06 ₪
779	שפל	6,019.00	6,057.60	38.60	31.07	11.99 ₪

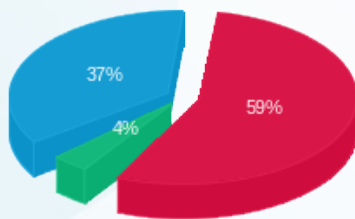
סה"כ לדייר:

פסגה	גבע	שפל	סה"כ	שיא ביקוש
236.60	23.60	266.10	526.30	11.69
142.68 ₪	9.29 ₪	90.94 ₪	242.91 ₪	

סה"כ צריכה  
 סה"כ לתשלום

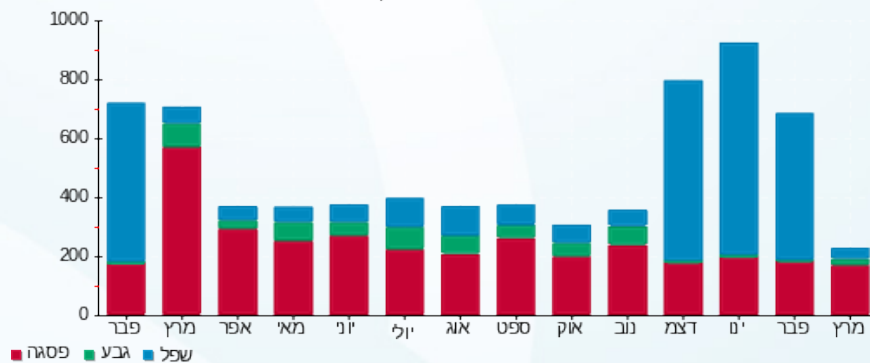
200.95 ₪	<b>תשלום קבוע</b> <b>תשלום עבור גודל חיבור בKVA (0x0)</b> <b>סה"כ</b> <b>מע"מ 17.00%</b>	<b>סה"כ לתשלום</b>
0.00 ₪		
443.86 ₪		
75.46 ₪		
519.32 ₪		<b>כולל מע"מ</b>

התפלגות חיוב בש"ח לפי תע"ז



■ פסגה (142.68 ₪)  
 ■ גבע (9.29 ₪)  
 ■ שפל (90.94 ₪)

הסטוריית צריכה בקוט"ש





17/03/20 תאריך הפקה:  
 15/03/20 תאריך קריאה נוכחית:  
 13/02/20 תאריך קריאה קודמת:

שם דייר: אלה עזרא  
 שם אתר: טרמינל סנטר אור יהודה

לקוח/ה נכבד/ה, אנו מתכבדים להגיש את חישוב צריכת החשמל לתקופה 15/03/20 - 13/02/20:

אלה עזרא - 6 - 14154701 (3x160)

סוג תעריף	סוג צריכה	קריאה קודמת	קריאה נוכחית	סה"כ צריכה בקוט"ש	מחיר לקוט"ש בא"ג	סה"כ לתשלום
פרטי חשבון עבור תאריכים:						
777	פסגה	13/02/20	29/02/20	0.00	93.10	0.00 ₪
778	גבע	0.00	0.00	0.00	56.22	0.00 ₪
779	שפל	0.00	0.00	0.00	34.70	0.00 ₪
פרטי חשבון עבור תאריכים:						
777	פסגה	01/03/20	15/03/20	0.00	45.44	0.00 ₪
778	גבע	0.00	0.00	0.00	37.65	0.00 ₪
779	שפל	0.00	0.00	0.00	31.07	0.00 ₪

סה"כ לדייר:

פסגה	גבע	שפל	סה"כ	שיא ביקוש
0.00	0.00	0.00	0.00	
0.00 ₪	0.00 ₪	0.00 ₪	0.00 ₪	

סה"כ צריכה  
 סה"כ לתשלום

200.95 ₪	<b>תשלום קבוע</b> <b>תשלום עבור גודל חיבור בKVA (3x160)</b> <b>סה"כ</b> <b>מע"מ 17.00%</b>	<b>סה"כ לתשלום</b>
18.29 ₪		
219.24 ₪		
37.27 ₪		
256.51 ₪		<b>כולל מע"מ</b>





17/03/20 תאריך הפקה:  
 15/03/20 תאריך קריאה נוכחית:  
 13/02/20 תאריך קריאה קודמת:

שם דייר: בנק מרכזית  
 שם אתר: טרמינל סנטר אור יהודה

לקוח/ה נכבד/ה, אנו מתכבדים להגיש את חישוב צריכת החשמל לתקופה 15/03/20 - 13/02/20:

בנק מרכזית - 1 - 14154702(0x0)

סוג תעריף	סוג צריכה	קריאה קודמת	קריאה נוכחית	סה"כ צריכה בקוט"ש	מחיר לקוט"ש בא"ג	סה"כ לתשלום
פרטי חשבון עבור תאריכים:						
		13/02/20	29/02/20			
777	פסגה	126,154.80	126,964.30	809.50	93.10	753.64 ₪
778	גבע	54,529.10	54,872.60	343.50	56.22	193.12 ₪
779	שפל	200,277.10	203,685.30	3,408.20	34.70	1,182.65 ₪
פרטי חשבון עבור תאריכים:						
		01/03/20	15/03/20			
777	פסגה	126,964.30	128,847.80	1,883.50	45.44	855.86 ₪
778	גבע	54,872.60	55,407.60	535.00	37.65	201.43 ₪
779	שפל	203,685.30	205,287.20	1,601.90	31.07	497.71 ₪

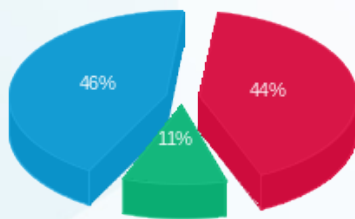
סה"כ לדייר:

פסגה	גבע	שפל	סה"כ	שיא ביקוש
2,693.00	878.50	5,010.10	8,581.60	30.33
₪ 1,609.51	₪ 394.54	₪ 1,680.36	₪ 3,684.41	

סה"כ צריכה  
 סה"כ לתשלום

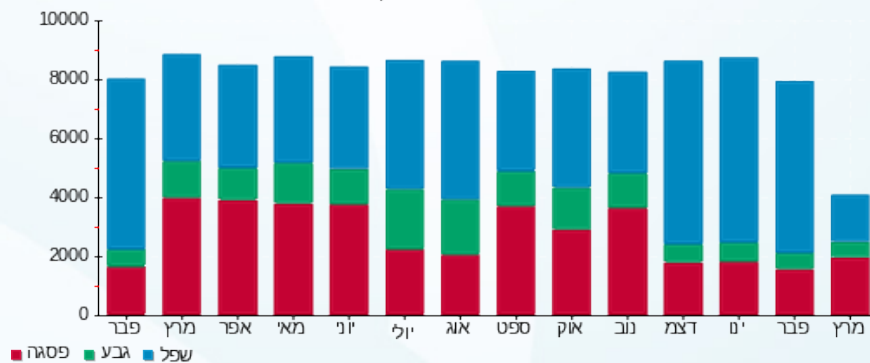
200.95 ₪	<b>תשלום קבוע</b> <b>תשלום עבור גודל חיבור בKVA (0x0)</b> <b>סה"כ</b> <b>מע"מ 17.00%</b>	
0.00 ₪		
3,885.36 ₪		
660.51 ₪		
4,545.87 ₪	<b>סה"כ לתשלום</b>	<b>כולל מע"מ</b>

התפלגות חיוב בש"ח לפי תע"ז



פסגה (₪ 1,609.51)  
 גבע (₪ 394.54)  
 שפל (₪ 1,680.36)

הסטוריית צריכה בקוט"ש





17/03/20 תאריך הפקה:  
 15/03/20 תאריך קריאה נוכחי:  
 13/02/20 תאריך קריאה קודמת:

**שם דייר:** גוגאנו  
**שם אתר:** טרמינל סנטר אור יהודה  
 תאריך כניסה: 17/02/20

**לקוח/ה נכבד/ה, אנו מתכבדים להגיש את חישוב צריכת החשמל לתקופה 15/03/20 - 17/02/20:**
**לוח חשמל ציבורי צד מזרח קומה 2 - 1 - 13148426(0x0)**

סוג תעריף	סוג צריכה	קריאה קודמת	קריאה נוכחית	סה"כ צריכה בקוט"ש	מחיר לקוט"ש בא"ג	סה"כ לתשלום
פרטי חשבון עבור תאריכים:						
777	פסגה	17/02/20	29/02/20	57.20	93.10	11,314.50
778	גבע	5,120.00	5,137.90	17.90	56.22	11,713.10
779	שפל	11,543.30	11,713.10	169.80	34.70	11,801.00
פרטי חשבון עבור תאריכים:						
777	פסגה	01/03/20	15/03/20	160.50	45.44	11,475.00
778	גבע	5,137.90	5,188.20	50.30	37.65	11,314.50
779	שפל	11,713.10	11,801.00	87.90	31.07	11,713.10

**לוח חשמל ציבורי צד מערב קומה 2 - 1 - 13148433(0x0)**

סוג תעריף	סוג צריכה	קריאה קודמת	קריאה נוכחית	סה"כ צריכה בקוט"ש	מחיר לקוט"ש בא"ג	סה"כ לתשלום
פרטי חשבון עבור תאריכים:						
777	פסגה	17/02/20	29/02/20	66.80	93.10	15,093.00
778	גבע	6,400.90	6,424.80	23.90	56.22	15,026.20
779	שפל	17,943.90	18,158.50	214.60	34.70	18,158.50
פרטי חשבון עבור תאריכים:						
777	פסגה	01/03/20	15/03/20	196.70	45.44	15,289.70
778	גבע	6,424.80	6,488.40	63.60	37.65	15,093.00
779	שפל	18,158.50	18,282.00	123.50	31.07	18,158.50

**מא קומתי 2 מערב 2 - 14154700(0x0)**

סוג תעריף	סוג צריכה	קריאה קודמת	קריאה נוכחית	סה"כ צריכה בקוט"ש	מחיר לקוט"ש בא"ג	סה"כ לתשלום
פרטי חשבון עבור תאריכים:						
777	פסגה	17/02/20	29/02/20	197.20	93.10	23,586.00
778	גבע	4,741.40	4,826.40	85.00	56.22	23,388.80
779	שפל	27,297.40	28,147.40	850.00	34.70	28,147.40
פרטי חשבון עבור תאריכים:						
		01/03/20	15/03/20			





מא קומתי 2 מערב - 2 - (0x0)14154700

סוג תעריף	סוג צריכה	קריאה קודמת	קריאה נוכחית	סה"כ צריכה בקוט"ש	מחיר לקוט"ש בא"ג	סה"כ לתשלום
777	פסגה	23,586.00	24,217.80	631.80	45.44	287.09 ₪
778	גבע	4,826.40	4,991.60	165.20	37.65	62.20 ₪
779	שפל	28,147.40	28,751.20	603.80	31.07	187.60 ₪

מא קומתי 2 מזרח - 7 - (0x0)14154700

סוג תעריף	סוג צריכה	קריאה קודמת	קריאה נוכחית	סה"כ צריכה בקוט"ש	מחיר לקוט"ש בא"ג	סה"כ לתשלום
פרטי חשבון עבור תאריכים:						
		17/02/20	29/02/20			
777	פסגה	29,914.60	30,035.00	120.40	93.10	112.09 ₪
778	גבע	8,284.00	8,380.80	96.80	56.22	54.42 ₪
779	שפל	36,899.40	37,593.20	693.80	34.70	240.75 ₪
פרטי חשבון עבור תאריכים:						
		01/03/20	15/03/20			
777	פסגה	30,035.00	30,432.20	397.20	45.44	180.49 ₪
778	גבע	8,380.80	8,510.00	129.20	37.65	48.64 ₪
779	שפל	37,593.20	37,978.60	385.40	31.07	119.74 ₪

לוח קומתי 2 מערב - 2 - (0x0)14154701

סוג תעריף	סוג צריכה	קריאה קודמת	קריאה נוכחית	סה"כ צריכה בקוט"ש	מחיר לקוט"ש בא"ג	סה"כ לתשלום
פרטי חשבון עבור תאריכים:						
		17/02/20	29/02/20			
777	פסגה	100,383.00	100,954.60	571.60	93.10	532.16 ₪
778	גבע	19,859.60	20,000.40	140.80	56.22	79.16 ₪
779	שפל	76,263.20	77,881.20	1,618.00	34.70	561.45 ₪
פרטי חשבון עבור תאריכים:						
		01/03/20	15/03/20			
777	פסגה	100,954.60	102,371.40	1,416.80	45.44	643.79 ₪
778	גבע	20,000.40	20,325.60	325.20	37.65	122.44 ₪
779	שפל	77,881.20	78,800.00	918.80	31.07	285.47 ₪

לוח קומתי 2 מזרח - 7 - (0x0)14154701

סוג תעריף	סוג צריכה	קריאה קודמת	קריאה נוכחית	סה"כ צריכה בקוט"ש	מחיר לקוט"ש בא"ג	סה"כ לתשלום
פרטי חשבון עבור תאריכים:						
		17/02/20	29/02/20			
777	פסגה	117,031.60	117,631.20	599.60	93.10	558.23 ₪
778	גבע	22,669.40	22,853.00	183.60	56.22	103.22 ₪
779	שפל	89,469.00	91,322.60	1,853.60	34.70	643.20 ₪
פרטי חשבון עבור תאריכים:						
		01/03/20	15/03/20			





לוח קומתי 2 מזרח - 7 - (0x0)14154701

סוג תעריף	סוג צריכה	קריאה קודמת	קריאה נוכחית	סה"כ צריכה בקוט"ש	מחיר לקוט"ש בא"ג	סה"כ לתשלום
777	פסגה	117,631.20	119,214.00	1,582.80	45.44	719.22 ₪
778	גבע	22,853.00	23,239.00	386.00	37.65	145.33 ₪
779	שפל	91,322.60	92,416.00	1,093.40	31.07	339.72 ₪

שדה חיוני - 1 - (0x0)15112862

סוג תעריף	סוג צריכה	קריאה קודמת	קריאה נוכחית	סה"כ צריכה בקוט"ש	מחיר לקוט"ש בא"ג	סה"כ לתשלום
פרטי חשבון עבור תאריכים:						
		17/02/20	29/02/20			
777	פסגה	60,557.20	60,714.40	157.20	93.10	146.35 ₪
778	גבע	32,585.10	32,663.40	78.30	56.22	44.02 ₪
779	שפל	115,150.40	115,742.70	592.30	34.70	205.53 ₪
פרטי חשבון עבור תאריכים:						
		01/03/20	15/03/20			
777	פסגה	60,714.40	61,244.40	530.00	45.44	240.83 ₪
778	גבע	32,663.40	32,875.00	211.60	37.65	79.67 ₪
779	שפל	115,742.70	116,264.40	521.70	31.07	162.09 ₪

נוגאני קומה 2 מחסן - 1 - (0x0)18247128

סוג תעריף	סוג צריכה	קריאה קודמת	קריאה נוכחית	סה"כ צריכה בקוט"ש	מחיר לקוט"ש בא"ג	סה"כ לתשלום
פרטי חשבון עבור תאריכים:						
		29/02/20	29/02/20			
777	פסגה	4.20	8.40	4.20	93.10	3.91 ₪
778	גבע	0.00	1.40	1.40	56.22	0.79 ₪
779	שפל	3.80	15.00	11.20	34.70	3.89 ₪
פרטי חשבון עבור תאריכים:						
		01/03/20	15/03/20			
777	פסגה	8.40	25.70	17.30	45.44	7.86 ₪
778	גבע	1.40	3.70	2.30	37.65	0.87 ₪
779	שפל	15.00	33.40	18.40	31.07	5.72 ₪

סה"כ לדייר:

פסגה	גבע	שפל	סה"כ	שיא ביקוש
6,707.30	1,961.10	9,756.20	18,424.60	29.81
₪ 3,893.38	₪ 854.92	₪ 3,249.17	₪ 7,997.47	

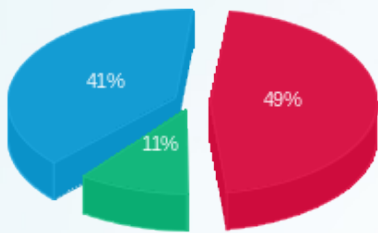
סה"כ צריכה  
סה"כ לתשלום





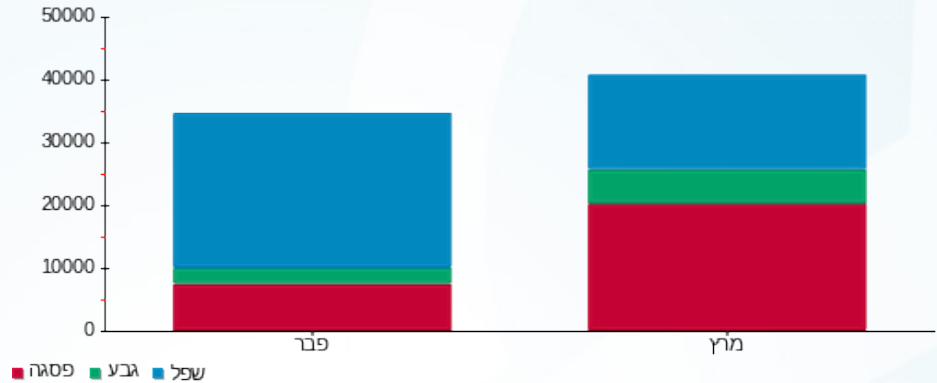
200.95 ₪	<b>תשלום קבוע</b>	
0.00 ₪	<b>תשלום עבור גודל חיבור ב-KVA (0x0)</b>	
8,198.42 ₪	<b>סה"כ</b>	
1,393.73 ₪	<b>מע"מ 17.00%</b>	
9,592.15 ₪	<b>סה"כ לתשלום</b>	<b>כולל מע"מ</b>

התפלגות חיוב בש"ח לפי תעו"ז



- פסגה (3,893.38 ₪)
- גבע (854.92 ₪)
- שפל (3,249.17 ₪)

הסטוריית צריכה בקוט"ש





17/03/20 תאריך הפקה:  
 15/03/20 תאריך קריאה נוכחית:  
 13/02/20 תאריך קריאה קודמת:

שם דייר: גלית גולדה  
 שם אתר: טרמינל סנטר אור יהודה

לקוח/ה נכבד/ה, אנו מתכבדים להגיש את חישוב צריכת החשמל לתקופה 15/03/20 - 13/02/20:

גלדריה - 2 - 14154702(0x0)

סה"כ לתשלום	מחיר לקוט"ש בא"ג	סה"כ צריכה בקוט"ש	קריאה נוכחית	קריאה קודמת	סוג צריכה	סוג תעריף
			29/02/20	13/02/20	פרטי חשבון עבור תאריכים:	
460.38 ₪	93.10	494.50	74,288.80	73,794.30	פסגה	777
86.52 ₪	56.22	153.90	34,344.10	34,190.20	גבע	778
667.59 ₪	34.70	1,923.90	102,431.30	100,507.40	שפל	779
			15/03/20	01/03/20	פרטי חשבון עבור תאריכים:	
596.67 ₪	45.44	1,313.10	75,601.90	74,288.80	פסגה	777
142.35 ₪	37.65	378.10	34,722.20	34,344.10	גבע	778
242.47 ₪	31.07	780.40	103,211.70	102,431.30	שפל	779

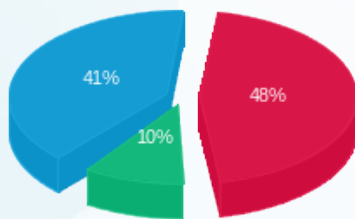
סה"כ לדייר:

שיא ביקוש	סה"כ	שפל	גבע	פסגה
31.70	5,043.90	2,704.30	532.00	1,807.60
	2,195.99 ₪	910.06 ₪	228.88 ₪	1,057.05 ₪

סה"כ צריכה  
 סה"כ לתשלום

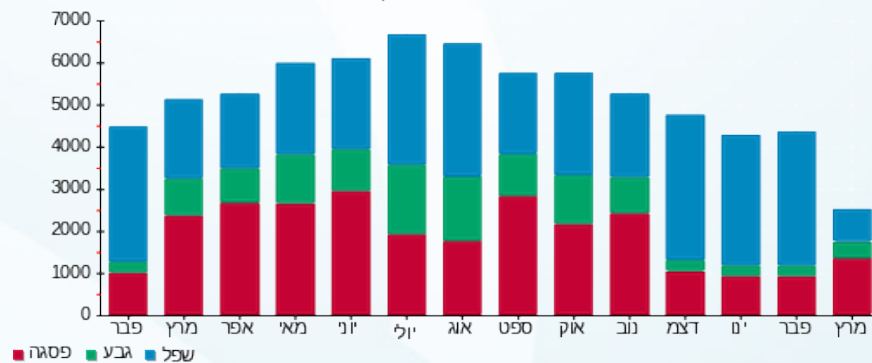
200.95 ₪	<p><b>תשלום קבוע</b></p> <p><b>תשלום עבור גודל חיבור בKVA (0x0)</b></p> <p><b>סה"כ</b></p> <p><b>מע"מ 17.00%</b></p>	<p><b>סה"כ לתשלום</b></p>
0.00 ₪		
2,396.94 ₪		
407.48 ₪		
2,804.42 ₪		<b>כולל מע"מ</b>

התפלגות חיוב בש"ח לפי תעו"ז



■ פסגה (1,057.05 ₪)  
 ■ גבע (228.88 ₪)  
 ■ שפל (910.06 ₪)

הסטוריית צריכה בקוט"ש





17/03/20 תאריך הפקה:  
 15/03/20 תאריך קריאה נוכחית:  
 13/02/20 תאריך קריאה קודמת:

**שם דייר:** הגבלים עסקיים  
**שם אתר:** טרמינל סנטר אור יהודה

**לקוח/ה נכבד/ה, אנו מתכבדים להגיש את חישוב צריכת החשמל לתקופה 15/03/20 - 13/02/20:**

**לוח חשמל ציבורי צד מערב קומה 4 - 1 - 13148421(0x0)**

סוג תעריף	סוג צריכה	קריאה קודמת	קריאה נוכחית	סה"כ צריכה בקוט"ש	מחיר לקוט"ש בא"ג	סה"כ לתשלום
פרטי חשבון עבור תאריכים:						
777	פסגה	13/02/20	29/02/20	89.10	93.10	82.95 ₪
778	גבע	3,871.50	3,902.80	31.30	56.22	17.60 ₪
779	שפל	11,504.00	11,817.50	313.50	34.70	108.78 ₪
פרטי חשבון עבור תאריכים:						
777	פסגה	01/03/20	15/03/20	179.10	45.44	81.38 ₪
778	גבע	3,902.80	3,945.20	42.40	37.65	15.96 ₪
779	שפל	11,817.50	11,944.20	126.70	31.07	39.37 ₪

**לוח חשמל ציבורי צד מזרח קומה 4 - 1 - 13148431(0x0)**

סוג תעריף	סוג צריכה	קריאה קודמת	קריאה נוכחית	סה"כ צריכה בקוט"ש	מחיר לקוט"ש בא"ג	סה"כ לתשלום
פרטי חשבון עבור תאריכים:						
777	פסגה	13/02/20	29/02/20	82.20	93.10	76.53 ₪
778	גבע	3,849.20	3,886.90	37.70	56.22	21.19 ₪
779	שפל	10,984.50	11,239.80	255.30	34.70	88.59 ₪
פרטי חשבון עבור תאריכים:						
777	פסגה	01/03/20	15/03/20	152.90	45.44	69.48 ₪
778	גבע	3,886.90	3,946.40	59.50	37.65	22.40 ₪
779	שפל	11,239.80	11,372.20	132.40	31.07	41.14 ₪

**מא קומתי 4 מערב - 4 - 14154700(0x0)**

סוג תעריף	סוג צריכה	קריאה קודמת	קריאה נוכחית	סה"כ צריכה בקוט"ש	מחיר לקוט"ש בא"ג	סה"כ לתשלום
פרטי חשבון עבור תאריכים:						
777	פסגה	13/02/20	29/02/20	255.00	93.10	237.40 ₪
778	גבע	9,322.20	9,447.60	125.40	56.22	70.50 ₪
779	שפל	40,152.20	41,640.40	1,488.20	34.70	516.41 ₪
פרטי חשבון עבור תאריכים:						
		01/03/20	15/03/20			





**מא קומתי 4 מערב - 4 - (0x0)14154700**

סוג תעריף	סוג צריכה	קריאה קודמת	קריאה נוכחית	סה"כ צריכה בקוט"ש	מחיר לקוט"ש בא"ג	סה"כ לתשלום
777	פסגה	30,737.20	31,388.60	651.40	45.44	296.00 ₪
778	גבע	9,447.60	9,541.20	93.60	37.65	35.24 ₪
779	שפל	41,640.40	41,938.20	297.80	31.07	92.53 ₪

**מא קומתי 4 מזרח - 9 - (0x0)14154700**

סוג תעריף	סוג צריכה	קריאה קודמת	קריאה נוכחית	סה"כ צריכה בקוט"ש	מחיר לקוט"ש בא"ג	סה"כ לתשלום
פרטי חשבון עבור תאריכים:						
		13/02/20	29/02/20			
777	פסגה	13,782.00	13,909.60	127.60	93.10	118.80 ₪
778	גבע	4,619.80	4,700.60	80.80	56.22	45.43 ₪
779	שפל	26,078.60	26,898.00	819.40	34.70	284.33 ₪
פרטי חשבון עבור תאריכים:						
		01/03/20	15/03/20			
777	פסגה	13,909.60	14,033.80	124.20	45.44	56.44 ₪
778	גבע	4,700.60	4,701.80	1.20	37.65	0.45 ₪
779	שפל	26,898.00	26,898.00	0.00	31.07	0.00 ₪

**לוח קומתי 4 מזרח - 4 - (0x0)14154701**

סוג תעריף	סוג צריכה	קריאה קודמת	קריאה נוכחית	סה"כ צריכה בקוט"ש	מחיר לקוט"ש בא"ג	סה"כ לתשלום
פרטי חשבון עבור תאריכים:						
		13/02/20	29/02/20			
777	פסגה	1,516.60	1,527.60	11.00	93.10	10.24 ₪
778	גבע	199.80	201.20	1.40	56.22	0.79 ₪
779	שפל	776.00	828.00	52.00	34.70	18.04 ₪
פרטי חשבון עבור תאריכים:						
		01/03/20	15/03/20			
777	פסגה	1,527.60	1,579.60	52.00	45.44	23.63 ₪
778	גבע	201.20	202.80	1.60	37.65	0.60 ₪
779	שפל	828.00	833.00	5.00	31.07	1.55 ₪

**לוח קומתי 4 מערב - 9 - (0x0)14154701**

סוג תעריף	סוג צריכה	קריאה קודמת	קריאה נוכחית	סה"כ צריכה בקוט"ש	מחיר לקוט"ש בא"ג	סה"כ לתשלום
פרטי חשבון עבור תאריכים:						
		13/02/20	29/02/20			
777	פסגה	4,020.80	4,054.00	33.20	93.10	30.91 ₪
778	גבע	1,125.60	1,128.80	3.20	56.22	1.80 ₪
779	שפל	4,674.20	4,766.00	91.80	34.70	31.85 ₪
פרטי חשבון עבור תאריכים:						
		01/03/20	15/03/20			





לוח קומתי 4 מערב - 9 - 14154701(0x0)

סוג תעריף	סוג צריכה	קריאה קודמת	קריאה נוכחית	סה"כ צריכה בקוט"ש	מחיר לקוט"ש בא"ג	סה"כ לתשלום
777	פסגה	4,054.00	4,151.20	97.20	45.44	44.17 ₪
778	גבע	1,128.80	1,133.20	4.40	37.65	1.66 ₪
779	שפל	4,766.00	4,779.80	13.80	31.07	4.29 ₪

קומה 4 - הגבלים עסקיים - 1 - 17013904(0x0)

סוג תעריף	סוג צריכה	קריאה קודמת	קריאה נוכחית	סה"כ צריכה בקוט"ש	מחיר לקוט"ש בא"ג	סה"כ לתשלום
פרטי חשבון עבור תאריכים:						
		13/02/20	29/02/20			
777	פסגה	75,357.01	76,061.91	704.90	93.10	656.26 ₪
778	גבע	28,870.03	29,221.83	351.80	56.22	197.78 ₪
779	שפל	86,843.60	89,557.10	2,713.50	34.70	941.58 ₪
פרטי חשבון עבור תאריכים:						
		01/03/20	15/03/20			
777	פסגה	76,061.91	78,040.01	1,978.10	45.44	898.85 ₪
778	גבע	29,221.83	29,588.53	366.70	37.65	138.06 ₪
779	שפל	89,557.10	90,423.50	866.40	31.07	269.19 ₪

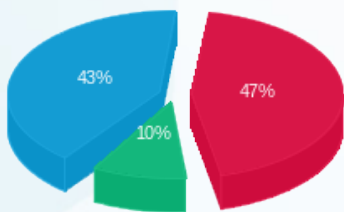
סה"כ לדירי:

פסגה	גבע	שפל	סה"כ	שיא ביקוש
4,537.90	1,201.00	7,175.80	12,914.70	44.10
₪ 2,683.03	₪ 569.46	₪ 2,437.65	₪ 5,690.15	

סה"כ צריכה  
סה"כ לתשלום

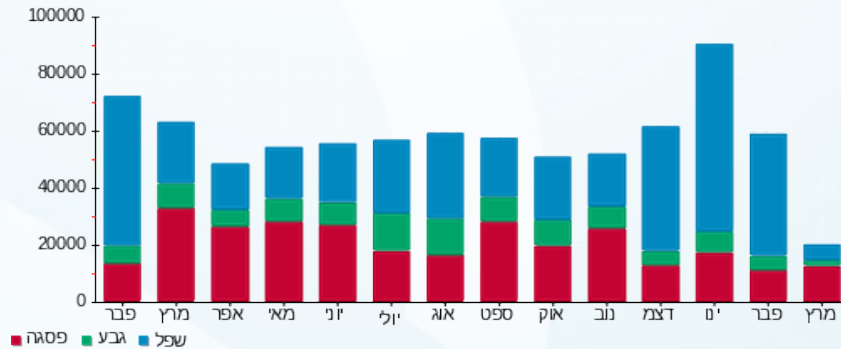
200.95 ₪	<p><b>תשלום קבוע</b></p> <p><b>תשלום עבור גודל חיבור בKVA (0x0)</b></p> <p><b>סה"כ</b></p> <p><b>מע"מ 17.00%</b></p>	<p><b>כולל מע"מ</b></p>
0.00 ₪		
5,891.10 ₪		
1,001.49 ₪		
6,892.59 ₪		

התפלגות חיוב בש"ח לפי תעו"ז



פסגה (2,683.03 ₪)  
גבע (569.46 ₪)  
שפל (2,437.65 ₪)

הסטוריית צריכה בקוט"ש





17/03/20 תאריך הפקדה:  
 15/03/20 תאריך קריאה נוכחית:  
 13/02/20 תאריך קריאה קודמת:

שם דייר: זהבית עיצוב שיער בע"מ  
 שם אתר: טרמינל סנטר אור יהודה

לקוח/ה נכבד/ה, אנו מתכבדים להגיש את חישוב צריכת החשמל לתקופה 15/03/20 - 13/02/20:

זהבית עיצוב שיער בע"מ - 10 - 14154702(0x0)

סוג תעריף	סוג צריכה	קריאה קודמת	קריאה נוכחית	סה"כ צריכה בקוט"ש	מחיר לקוט"ש בא"ג	סה"כ לתשלום
פרטי חשבון עבור תאריכים:						
777	פסגה	13/02/20	29/02/20	513.00	93.10	477.60 ₪
778	גבע	7,771.50	7,784.30	12.80	56.22	7.20 ₪
779	שפל	19,169.10	20,202.00	1,032.90	34.70	358.42 ₪
פרטי חשבון עבור תאריכים:						
777	פסגה	01/03/20	15/03/20	1,133.90	45.44	515.24 ₪
778	גבע	7,784.30	7,945.10	160.80	37.65	60.54 ₪
779	שפל	20,202.00	20,244.40	42.40	31.07	13.17 ₪

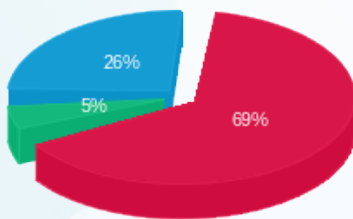
סה"כ לדייר:

פסגה	גבע	שפל	סה"כ	שיא ביקוש
1,646.90	173.60	1,075.30	2,895.80	46.32
₪ 992.85	₪ 67.74	₪ 371.59	₪ 1,432.17	

סה"כ צריכה  
 סה"כ לתשלום

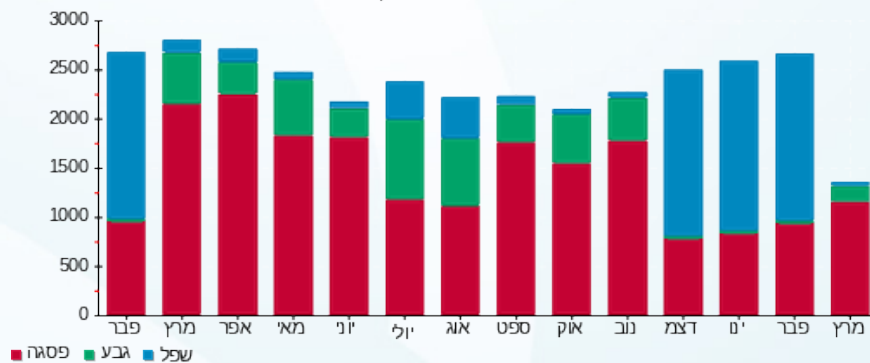
200.95 ₪	<p><b>תשלום קבוע</b></p> <p><b>תשלום עבור גודל חיבור בKVA (0x0)</b></p> <p><b>סה"כ</b></p> <p><b>מע"מ 17.00%</b></p>	
0.00 ₪		
1,633.12 ₪		
277.63 ₪		
1,910.76 ₪	<b>סה"כ לתשלום</b>	<b>כולל מע"מ</b>

התפלגות חיוב בש"ח לפי תע"ז



■ פסגה (₪ 992.85)  
 ■ גבע (₪ 67.74)  
 ■ שפל (₪ 371.59)

הסטוריית צריכה בקוט"ש





17/03/20 תאריך הפקה:  
 15/03/20 תאריך קריאה נוכחית:  
 13/02/20 תאריך קריאה קודמת:

שם דייר: חדר כושר  
 שם אתר: טרמינל סנטר אור יהודה

לקוח/ה נכבד/ה, אנו מתכבדים להגיש את חישוב צריכת החשמל לתקופה 15/03/20 - 13/02/20:

כושר - 1 - 16224446(0x0)

סוג תעריף	סוג צריכה	קריאה קודמת	קריאה נוכחית	סה"כ צריכה בקוט"ש	מחיר לקוט"ש בא"ג	סה"כ לתשלום
פרטי חשבון עבור תאריכים:						
		13/02/20	29/02/20			
777	פסגה	74,933.10	75,825.80	892.70	93.10	831.10 ₪
778	גבע	32,182.20	32,472.80	290.60	56.22	163.38 ₪
779	שפל	48,846.40	50,893.50	2,047.10	34.70	710.34 ₪
פרטי חשבון עבור תאריכים:						
		01/03/20	15/03/20			
777	פסגה	75,825.80	77,445.70	1,619.90	45.44	736.08 ₪
778	גבע	32,472.80	33,001.90	529.10	37.65	199.21 ₪
779	שפל	50,893.50	51,307.80	414.30	31.07	128.72 ₪

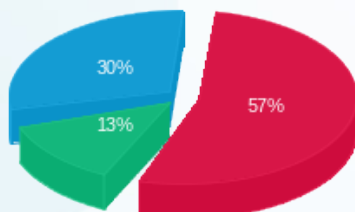
סה"כ לדייר:

פסגה	גבע	שפל	סה"כ	שיא ביקוש
2,512.60	819.70	2,461.40	5,793.70	
₪ 1,567.19	₪ 362.58	₪ 839.07	₪ 2,768.83	

סה"כ צריכה  
 סה"כ לתשלום

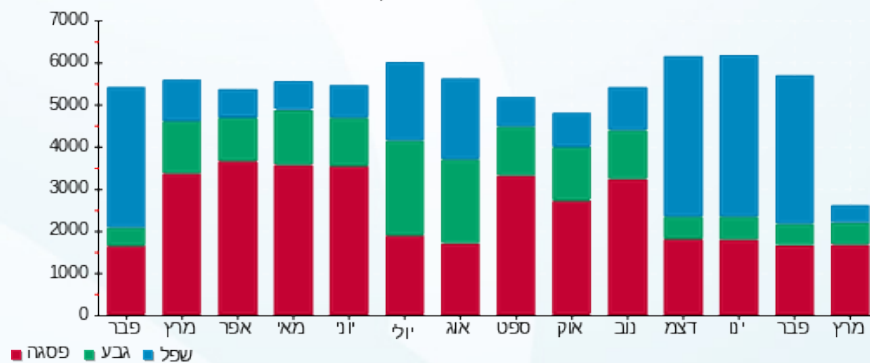
200.95 ₪	<b>תשלום קבוע</b> <b>תשלום עבור גודל חיבור בKVA (0x0)</b> <b>סה"כ</b> <b>מע"מ 17.00%</b>	
0.00 ₪		
2,969.78 ₪		
504.86 ₪		
3,474.65 ₪	<b>סה"כ לתשלום</b>	<b>כולל מע"מ</b>

התפלגות חיוב בש"ח לפי תע"ז



■ פסגה (₪ 1,567.19)  
 ■ גבע (₪ 362.58)  
 ■ שפל (₪ 839.07)

הסטוריית צריכה בקוט"ש



17/03/20 תאריך הפקה:  
 15/03/20 תאריך קריאה נוכחית:  
 13/02/20 תאריך קריאה קודמת:

שם דייר: חומוס אליהו  
 שם אתר: טרמינל סנטר אור יהודה

לקוח/ה נכבד/ה, אנו מתכבדים להגיש את חישוב צריכת החשמל לתקופה 15/03/20 - 13/02/20:

מעדניה - 3 - 14154702(0x0)

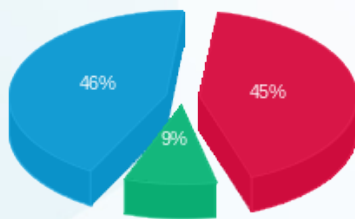
סה"כ לתשלום	מחיר לקוט"ש בא"ג	סה"כ צריכה בקוט"ש	קריאה נוכחית	קריאה קודמת	סוג צריכה	סוג תעריף
			29/02/20	13/02/20	פרטי חשבון עבור תאריכים:	
111.44 ₪	93.10	119.70	31,746.20	31,626.50	פסגה	777
25.36 ₪	56.22	45.10	11,319.30	11,274.20	גבע	778
344.33 ₪	34.70	992.30	30,166.70	29,174.40	שפל	779
			15/03/20	01/03/20	פרטי חשבון עבור תאריכים:	
281.23 ₪	45.44	618.90	32,365.10	31,746.20	פסגה	777
57.00 ₪	37.65	151.40	11,470.70	11,319.30	גבע	778
55.55 ₪	31.07	178.80	30,345.50	30,166.70	שפל	779

סה"כ לדייר:

שיא ביקוש	סה"כ	שפל	גבע	פסגה	סה"כ צריכה
41.69	2,106.20	1,171.10	196.50	738.60	סה"כ לתשלום
	₪ 874.91	₪ 399.88	₪ 82.36	₪ 392.67	

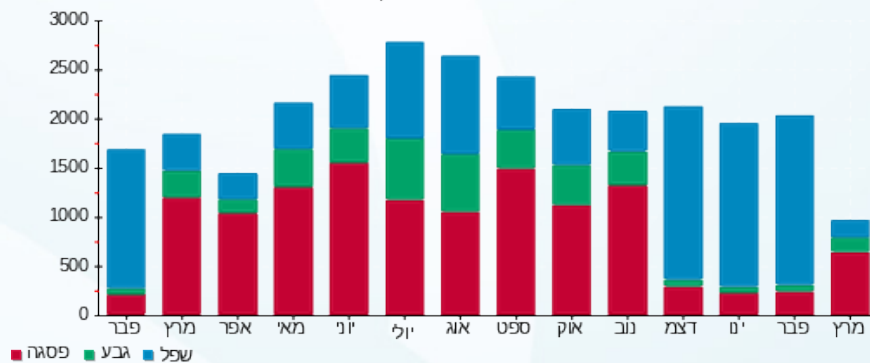
200.95 ₪	<b>תשלום קבוע</b> <b>תשלום עבור גודל חיבור בKVA (0x0)</b> <b>סה"כ</b> <b>מע"מ 17.00%</b>	<b>סה"כ לתשלום</b>
0.00 ₪		
1,075.86 ₪		
182.90 ₪		
1,258.75 ₪		<b>כולל מע"מ</b>

התפלגות חיוב בש"ח לפי תעו"ז



פסגה (392.67 ₪)  
 גבע (82.36 ₪)  
 שפל (399.88 ₪)

הסטוריית צריכה בקוט"ש



17/03/20 תאריך הפקה:  
 15/03/20 תאריך קריאה נוכחית:  
 13/02/20 תאריך קריאה קודמת:

שם דייר: חנות 11 - טרזה  
 שם אתר: טרמינל סנטר אור יהודה

לקוח/ה נכבד/ה, אנו מתכבדים להגיש את חישוב צריכת החשמל לתקופה 15/03/20 - 13/02/20:

חנות 11 - טרזה - 13 - 14154702(0x0)

סוג תעריף	סוג צריכה	קריאה קודמת	קריאה נוכחית	סה"כ צריכה בקוט"ש	מחיר לקוט"ש בא"ג	סה"כ לתשלום
פרטי חשבון עבור תאריכים:						
777	פסגה	13/02/20	29/02/20	749.50	93.10	697.78 ₪
778	גבע	24,403.10	24,476.40	73.30	56.22	41.21 ₪
779	שפל	78,552.00	80,409.60	1,857.60	34.70	644.59 ₪
פרטי חשבון עבור תאריכים:						
777	פסגה	75,857.70	75,918.00	60.30	45.44	27.40 ₪
778	גבע	24,476.40	24,481.80	5.40	37.65	2.03 ₪
779	שפל	80,409.60	80,450.80	41.20	31.07	12.80 ₪

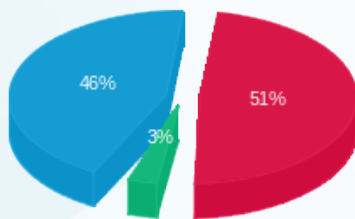
סה"כ לדייר:

פסגה	גבע	שפל	סה"כ	שיא ביקוש
809.80	78.70	1,898.80	2,787.30	38.04
₪ 725.18	₪ 43.24	₪ 657.39	₪ 1,425.82	

סה"כ צריכה  
 סה"כ לתשלום

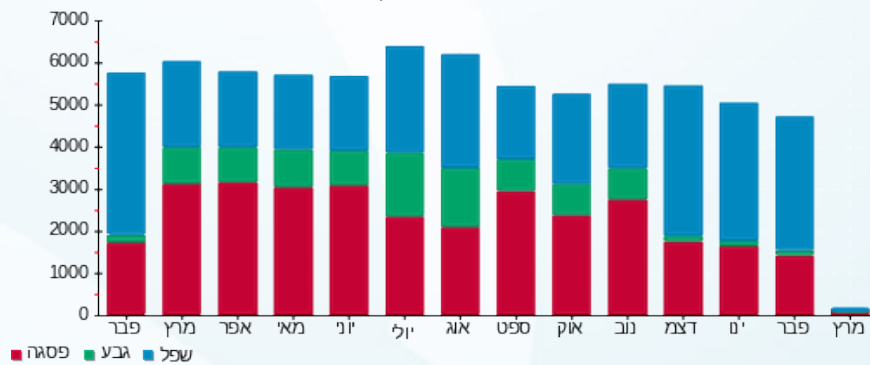
200.95 ₪	<b>תשלום קבוע</b> <b>תשלום עבור גודל חיבור בKVA (0x0)</b> <b>סה"כ</b> <b>מע"מ 17.00%</b>	<b>סה"כ לתשלום</b>
0.00 ₪		
1,626.77 ₪		
276.55 ₪		
1,903.32 ₪	<b>כולל מע"מ</b>	

התפלגות חיוב בש"ח לפי תע"ז



פסגה (₪ 725.18)  
 גבע (₪ 43.24)  
 שפל (₪ 657.39)

הסטוריית צריכה בקוט"ש





17/03/20 תאריך הפקה:  
 15/03/20 תאריך קריאה נוכחית:  
 13/02/20 תאריך קריאה קודמת:

שם דייר: חנות 9 כפרה  
 שם אתר: טרמינל סנטר אור יהודה

לקוח/ה נכבד/ה, אנו מתכבדים להגיש את חישוב צריכת החשמל לתקופה 15/03/20 - 13/02/20:

חנות 9 כפרה - 13 - 14154701(0x0)

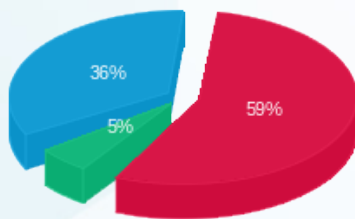
סוג תעריף	סוג צריכה	קריאה קודמת	קריאה נוכחית	סה"כ צריכה בקוט"ש	מחיר לקוט"ש בא"ג	סה"כ לתשלום
פרטי חשבון עבור תאריכים:						
		13/02/20	29/02/20			
777	פסגה	124,578.30	126,276.00	1,697.70	93.10	1,580.56 ₪
778	גבע	35,326.10	35,481.10	155.00	56.22	87.14 ₪
779	שפל	124,399.90	128,394.40	3,994.50	34.70	1,386.09 ₪
פרטי חשבון עבור תאריכים:						
		01/03/20	15/03/20			
777	פסגה	126,276.00	129,077.40	2,801.40	45.44	1,272.96 ₪
778	גבע	35,481.10	35,951.20	470.10	37.65	176.99 ₪
779	שפל	128,394.40	129,483.60	1,089.20	31.07	338.41 ₪

סה"כ לדייר:

שיא ביקוש	סה"כ	שפל	גבע	פסגה	סה"כ צריכה
69.24	10,207.90	5,083.70	625.10	4,499.10	סה"כ לתשלום
	4,842.15 ₪	1,724.51 ₪	264.13 ₪	2,853.51 ₪	

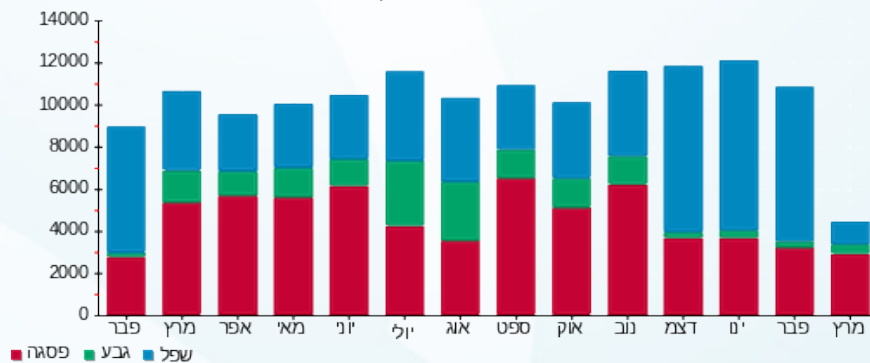
תשלום קבוע	תשלום עבור גודל חיבור בKVA (0x0)	סה"כ	מע"מ 17.00%	סה"כ לתשלום	כולל מע"מ
200.95 ₪	0.00 ₪	5,043.10 ₪	857.33 ₪	5,900.43 ₪	

התפלגות חיוב בש"ח לפי תעו"ז



■ פסגה (2,853.51 ₪)  
 ■ גבע (264.13 ₪)  
 ■ שפל (1,724.51 ₪)

הסטוריית צריכה בקוט"ש





17/03/20 תאריך הפקה:  
 15/03/20 תאריך קריאה נוכחית:  
 13/02/20 תאריך קריאה קודמת:

**שם דייר:** מיזוג אוויר  
**שם אתר:** טרמינל סנטר אור יהודה

**לקוח/ה נכבד/ה, אנו מתכבדים להגיש את חישוב צריכת החשמל לתקופה 15/03/20 - 13/02/20:**

**מקרה מים 3 - (0x0)16092197 - QA66**

סוג תעריף	סוג צריכה	קריאה קודמת	קריאה נוכחית	סה"כ צריכה בקוט"ש	מחיר לקוט"ש בא"ג	סה"כ לתשלום
פרטי חשבון עבור תאריכים:						
777	פסגה	13/02/20	29/02/20	1,194.40	93.10	1,111.99 ₪
778	גבע	97,853.60	98,456.80	603.20	56.22	339.12 ₪
779	שפל	340,796.80	345,416.80	4,620.00	34.70	1,603.14 ₪
פרטי חשבון עבור תאריכים:						
777	פסגה	254,668.80	257,726.80	3,058.00	45.44	1,389.56 ₪
778	גבע	98,456.80	99,370.80	914.00	37.65	344.12 ₪
779	שפל	345,416.80	347,602.00	2,185.20	31.07	678.94 ₪

**מקרה מים 4 - (0x0)16092197 - QA66/1**

סוג תעריף	סוג צריכה	קריאה קודמת	קריאה נוכחית	סה"כ צריכה בקוט"ש	מחיר לקוט"ש בא"ג	סה"כ לתשלום
פרטי חשבון עבור תאריכים:						
777	פסגה	211,738.40	212,643.60	905.20	93.10	842.74 ₪
778	גבע	38,912.40	39,147.60	235.20	56.22	132.23 ₪
779	שפל	46,518.00	48,119.20	1,601.20	34.70	555.62 ₪
פרטי חשבון עבור תאריכים:						
777	פסגה	212,643.60	215,766.00	3,122.40	45.44	1,418.82 ₪
778	גבע	39,147.60	39,342.00	194.40	37.65	73.19 ₪
779	שפל	48,119.20	48,192.80	73.60	31.07	22.87 ₪

**מקרה מים 1 - (0x0)16092237 - QA62**

סוג תעריף	סוג צריכה	קריאה קודמת	קריאה נוכחית	סה"כ צריכה בקוט"ש	מחיר לקוט"ש בא"ג	סה"כ לתשלום
פרטי חשבון עבור תאריכים:						
777	פסגה	406,260.40	407,904.80	1,644.40	93.10	1,530.94 ₪
778	גבע	105,024.40	105,704.80	680.40	56.22	382.52 ₪
779	שפל	225,240.00	231,308.00	6,068.00	34.70	2,105.60 ₪
פרטי חשבון עבור תאריכים:						
		01/03/20	15/03/20			





**מקרה מים 1 - (0x0)16092237 - QA62**

סוג תעריף	סוג צריכה	קריאה קודמת	קריאה נוכחית	סה"כ צריכה בקוט"ש	מחיר לקוט"ש בא"ג	סה"כ לתשלום
777	פסגה	407,904.80	412,559.60	4,654.80	45.44	2,115.14 ₪
778	גבע	105,704.80	106,972.80	1,268.00	37.65	477.40 ₪
779	שפל	231,308.00	234,301.60	2,993.60	31.07	930.11 ₪

**מקרה מים 2 - (0x0)16092237 - QA63**

סוג תעריף	סוג צריכה	קריאה קודמת	קריאה נוכחית	סה"כ צריכה בקוט"ש	מחיר לקוט"ש בא"ג	סה"כ לתשלום
פרטי חשבון עבור תאריכים: 29/02/20 - 13/02/20						
777	פסגה	239,512.40	240,247.20	734.80	93.10	684.10 ₪
778	גבע	71,158.00	71,347.20	189.20	56.22	106.37 ₪
779	שפל	161,775.60	163,177.20	1,401.60	34.70	486.36 ₪
פרטי חשבון עבור תאריכים: 15/03/20 - 01/03/20						
777	פסגה	240,247.20	241,387.60	1,140.40	45.44	518.20 ₪
778	גבע	71,347.20	71,462.80	115.60	37.65	43.52 ₪
779	שפל	163,177.20	163,177.20	0.00	31.07	0.00 ₪

**מקרה מים 3 - (0x0)16092237 - QA64**

סוג תעריף	סוג צריכה	קריאה קודמת	קריאה נוכחית	סה"כ צריכה בקוט"ש	מחיר לקוט"ש בא"ג	סה"כ לתשלום
פרטי חשבון עבור תאריכים: 29/02/20 - 13/02/20						
777	פסגה	529,076.80	530,966.80	1,890.00	93.10	1,759.59 ₪
778	גבע	225,372.40	226,202.40	830.00	56.22	466.63 ₪
779	שפל	522,030.80	528,554.00	6,523.20	34.70	2,263.55 ₪
פרטי חשבון עבור תאריכים: 15/03/20 - 01/03/20						
777	פסגה	530,966.80	536,189.20	5,222.40	45.44	2,373.06 ₪
778	גבע	226,202.40	227,608.00	1,405.60	37.65	529.21 ₪
779	שפל	528,554.00	531,322.00	2,768.00	31.07	860.02 ₪

**מקרה מים 4 - (0x0)16092237 - QA65**

סוג תעריף	סוג צריכה	קריאה קודמת	קריאה נוכחית	סה"כ צריכה בקוט"ש	מחיר לקוט"ש בא"ג	סה"כ לתשלום
פרטי חשבון עבור תאריכים: 29/02/20 - 13/02/20						
777	פסגה	39,122.40	39,347.20	224.80	93.10	209.29 ₪
778	גבע	18,005.20	18,122.40	117.20	56.22	65.89 ₪
779	שפל	15,138.00	16,137.20	999.20	34.70	346.72 ₪
פרטי חשבון עבור תאריכים: 15/03/20 - 01/03/20						



מקרה מים 4 - (0x0)16092237 - QA65

סוג תעריף	סוג צריכה	קריאה קודמת	קריאה נוכחית	סה"כ צריכה בקוט"ש	מחיר לקוט"ש בא"ג	סה"כ לתשלום
777	פסגה	39,347.20	39,803.60	456.40	45.44	207.39 ₪
778	גבע	18,122.40	18,208.80	86.40	37.65	32.53 ₪
779	שפל	16,137.20	16,266.00	128.80	31.07	40.02 ₪

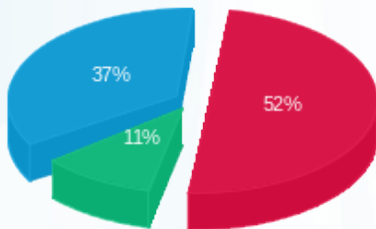
סה"כ לדירה:

פסגה	גבע	שפל	סה"כ	שיא ביקוש
24,248.00	6,639.20	29,362.40	60,249.60	239.36
14,160.80 ₪	2,992.73 ₪	9,892.94 ₪	27,046.47 ₪	

סה"כ צריכה  
סה"כ לתשלום

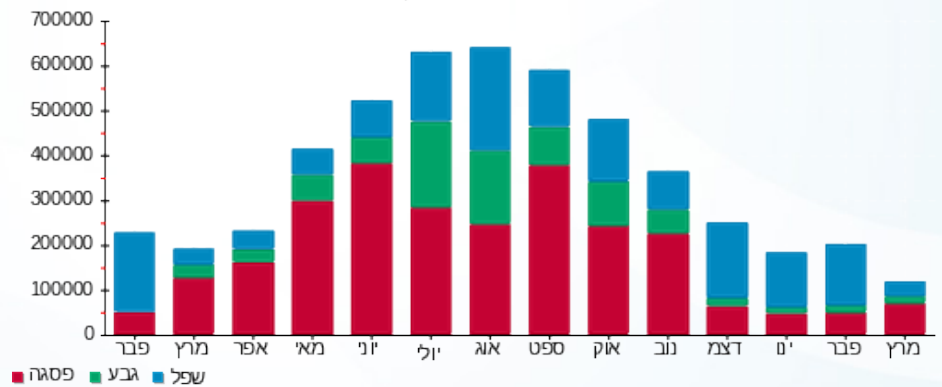
200.95 ₪	<b>תשלום קבוע</b>	
0.00 ₪	<b>תשלום עבור גודל חיבור ב KVA (0x0)</b>	
27,247.42 ₪	<b>סה"כ</b>	
4,632.06 ₪	<b>מע"מ 17.00%</b>	
31,879.48 ₪	<b>סה"כ לתשלום</b>	<b>כולל מע"מ</b>

התפלגות חיוב בש"ח לפי תע"ז



■ פסגה (14,160.80 ₪)  
■ גבע (2,992.73 ₪)  
■ שפל (9,892.94 ₪)

הסטוריית צריכה בקוט"ש





17/03/20 תאריך הפקה:  
 15/03/20 תאריך קריאה נוכחית:  
 13/02/20 תאריך קריאה קודמת:

**שם דייר:** משטרה הרכבת הקלה  
**שם אתר:** טרמינל סנטר אור יהודה

**לקוח/ה נכבד/ה, אנו מתכבדים להגיש את חישוב צריכת החשמל לתקופה 15/03/20 - 13/02/20:**

**לוח חשמל ציבורי צד מערב קומה 3 - 1 - 13148416(0x0)**

סוג תעריף	סוג צריכה	קריאה קודמת	קריאה נוכחית	סה"כ צריכה בקוט"ש	מחיר לקוט"ש בא"ג	סה"כ לתשלום
פרטי חשבון עבור תאריכים:						
777	פסגה	13/02/20	29/02/20	161.90	93.10	150.73 ₪
778	גבע	3,604.00	3,696.70	92.70	56.22	52.12 ₪
779	שפל	9,042.40	9,268.30	225.90	34.70	78.39 ₪
פרטי חשבון עבור תאריכים:						
777	פסגה	01/03/20	15/03/20	151.00	45.44	68.61 ₪
778	גבע	3,696.70	3,752.40	55.70	37.65	20.97 ₪
779	שפל	9,268.30	9,425.30	157.00	31.07	48.78 ₪

**לוח חשמל ציבורי צד מזרח קומה 3 - 1 - 13199927(0x0)**

סוג תעריף	סוג צריכה	קריאה קודמת	קריאה נוכחית	סה"כ צריכה בקוט"ש	מחיר לקוט"ש בא"ג	סה"כ לתשלום
פרטי חשבון עבור תאריכים:						
777	פסגה	13/02/20	29/02/20	51.60	93.10	48.04 ₪
778	גבע	2,962.50	2,987.20	24.70	56.22	13.89 ₪
779	שפל	9,310.30	9,515.80	205.50	34.70	71.31 ₪
פרטי חשבון עבור תאריכים:						
777	פסגה	01/03/20	15/03/20	123.10	45.44	55.94 ₪
778	גבע	2,987.20	3,014.80	27.60	37.65	10.39 ₪
779	שפל	9,515.80	9,588.30	72.50	31.07	22.53 ₪

**מא קומתי 3 מערב 3 - 14154700(0x0)**

סוג תעריף	סוג צריכה	קריאה קודמת	קריאה נוכחית	סה"כ צריכה בקוט"ש	מחיר לקוט"ש בא"ג	סה"כ לתשלום
פרטי חשבון עבור תאריכים:						
777	פסגה	13/02/20	29/02/20	82.60	93.10	76.90 ₪
778	גבע	3,811.60	3,820.40	8.80	56.22	4.95 ₪
779	שפל	12,792.40	13,064.80	272.40	34.70	94.52 ₪
פרטי חשבון עבור תאריכים:						
		01/03/20	15/03/20			





**מא קומתי 3 מערב - 3 - (0x0)14154700**

סוג תעריף	סוג צריכה	קריאה קודמת	קריאה נוכחית	סה"כ צריכה בקוט"ש	מחיר לקוט"ש בא"ג	סה"כ לתשלום
777	פסגה	16,452.60	16,716.80	264.20	45.44	120.05 ₪
778	גבע	3,820.40	3,829.00	8.60	37.65	3.24 ₪
779	שפל	13,064.80	13,093.80	29.00	31.07	9.01 ₪

**מא קומתי 3 מערב - 8 - (0x0)14154700**

סוג תעריף	סוג צריכה	קריאה קודמת	קריאה נוכחית	סה"כ צריכה בקוט"ש	מחיר לקוט"ש בא"ג	סה"כ לתשלום
פרטי חשבון עבור תאריכים:						
		13/02/20	29/02/20			
777	פסגה	12,046.80	12,112.40	65.60	93.10	61.07 ₪
778	גבע	3,499.20	3,513.80	14.60	56.22	8.21 ₪
779	שפל	14,757.40	15,099.00	341.60	34.70	118.54 ₪
פרטי חשבון עבור תאריכים:						
		01/03/20	15/03/20			
777	פסגה	12,112.40	12,279.60	167.20	45.44	75.98 ₪
778	גבע	3,513.80	3,534.00	20.20	37.65	7.61 ₪
779	שפל	15,099.00	15,162.80	63.80	31.07	19.82 ₪

**לוח קומתי 3 מזרח - 3 - (0x0)14154701**

סוג תעריף	סוג צריכה	קריאה קודמת	קריאה נוכחית	סה"כ צריכה בקוט"ש	מחיר לקוט"ש בא"ג	סה"כ לתשלום
פרטי חשבון עבור תאריכים:						
		13/02/20	29/02/20			
777	פסגה	1,249.20	1,256.80	7.60	93.10	7.08 ₪
778	גבע	349.80	356.40	6.60	56.22	3.71 ₪
779	שפל	1,293.00	1,352.60	59.60	34.70	20.68 ₪
פרטי חשבון עבור תאריכים:						
		01/03/20	15/03/20			
777	פסגה	1,256.80	1,319.40	62.60	45.44	28.45 ₪
778	גבע	356.40	362.00	5.60	37.65	2.11 ₪
779	שפל	1,352.60	1,368.40	15.80	31.07	4.91 ₪

**לוח קומתי 3 מערב - 8 - (0x0)14154701**

סוג תעריף	סוג צריכה	קריאה קודמת	קריאה נוכחית	סה"כ צריכה בקוט"ש	מחיר לקוט"ש בא"ג	סה"כ לתשלום
פרטי חשבון עבור תאריכים:						
		13/02/20	29/02/20			
777	פסגה	8,163.20	8,265.00	101.80	93.10	94.78 ₪
778	גבע	2,600.20	2,641.20	41.00	56.22	23.05 ₪
779	שפל	9,768.80	10,124.40	355.60	34.70	123.39 ₪
פרטי חשבון עבור תאריכים:						
		01/03/20	15/03/20			





לוח קומתי 3 מערב - 8 - 14154701(0x0)

סוג תעריף	סוג צריכה	קריאה קודמת	קריאה נוכחית	סה"כ צריכה בקוט"ש	מחיר לקוט"ש בא"ג	סה"כ לתשלום
777	פסגה	8,265.00	8,528.00	263.00	45.44	119.51 ₪
778	גבע	2,641.20	2,696.40	55.20	37.65	20.78 ₪
779	שפל	10,124.40	10,259.60	135.20	31.07	42.01 ₪

קומה 3 - משטרת הרכבת הקלה - 1 - 17013957(0x0)

סוג תעריף	סוג צריכה	קריאה קודמת	קריאה נוכחית	סה"כ צריכה בקוט"ש	מחיר לקוט"ש בא"ג	סה"כ לתשלום
פרטי חשבון עבור תאריכים:						
		13/02/20	29/02/20			
777	פסגה	97,009.97	98,047.87	1,037.90	93.10	966.28 ₪
778	גבע	42,200.99	42,689.89	488.90	56.22	274.86 ₪
779	שפל	121,005.21	124,733.11	3,727.90	34.70	1,293.58 ₪
פרטי חשבון עבור תאריכים:						
		01/03/20	15/03/20			
777	פסגה	98,047.87	100,691.17	2,643.30	45.44	1,201.12 ₪
778	גבע	42,689.89	43,389.49	699.60	37.65	263.40 ₪
779	שפל	124,733.11	126,370.11	1,637.00	31.07	508.62 ₪

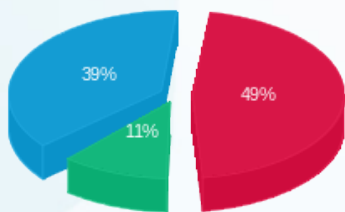
סה"כ לדירי:

פסגה	גבע	שפל	סה"כ	שיא ביקוש
5,183.40	1,549.80	7,298.80	14,032.00	20.65
₪ 3,074.53	₪ 709.27	₪ 2,456.08	₪ 6,239.88	

סה"כ צריכה  
סה"כ לתשלום

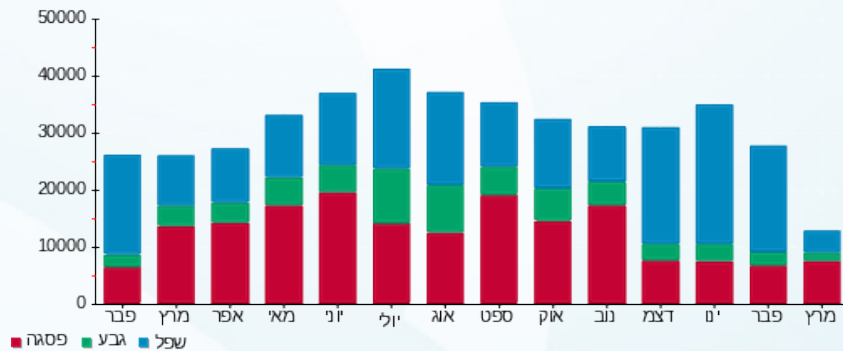
200.95 ₪	<p><b>תשלום קבוע</b></p> <p><b>תשלום עבור גודל חיבור בKVA (0x0)</b></p> <p><b>סה"כ</b></p> <p><b>מע"מ 17.00%</b></p>	<p><b>כולל מע"מ</b></p>
0.00 ₪		
6,440.83 ₪		
1,094.94 ₪		
7,535.77 ₪		

התפלגות חיוב בש"ח לפי תע"ז



פסגה (3,074.53 ₪)  
גבע (709.27 ₪)  
שפל (2,456.08 ₪)

הסטוריית צריכה בקוט"ש



17/03/20 תאריך הפקה:  
 15/03/20 תאריך קריאה נוכחית:  
 13/02/20 תאריך קריאה קודמת:

שם דייר: פיצויה  
 שם אתר: טרמינל סנטר אור יהודה

לקוח/ה נכבד/ה, אנו מתכבדים להגיש את חישוב צריכת החשמל לתקופה 15/03/20 - 13/02/20:

טרמינל מרקט - 14 - (0x0)14154701

סוג תעריף	סוג צריכה	קריאה קודמת	קריאה נוכחית	סה"כ צריכה בקוט"ש	מחיר לקוט"ש בא"ג	סה"כ לתשלום
פרטי חשבון עבור תאריכים:						
777	פסגה	13/02/20	29/02/20	258.00	93.10	240.20 ₪
778	גבע	25,691.60	25,785.90	94.30	56.22	53.02 ₪
779	שפל	84,902.20	85,951.10	1,048.90	34.70	363.97 ₪
פרטי חשבון עבור תאריכים:						
777	פסגה	01/03/20	15/03/20	732.40	45.44	332.80 ₪
778	גבע	25,785.90	25,926.70	140.80	37.65	53.01 ₪
779	שפל	85,951.10	86,412.90	461.80	31.07	143.48 ₪

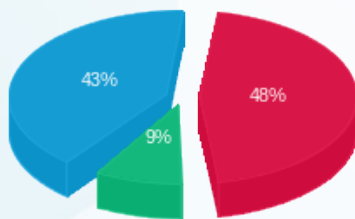
סה"כ לדייר:

פסגה	גבע	שפל	סה"כ	שיא ביקוש
990.40	235.10	1,510.70	2,736.20	21.71
₪ 573.00	₪ 106.03	₪ 507.45	₪ 1,186.48	

סה"כ צריכה  
 סה"כ לתשלום

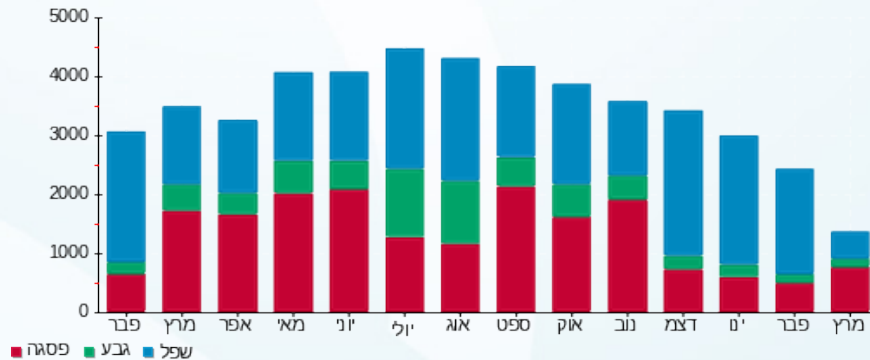
200.95 ₪	<b>תשלום קבוע</b> <b>תשלום עבור גודל חיבור בKVA (0x0)</b> <b>סה"כ</b> <b>מע"מ 17.00%</b>	
0.00 ₪		
1,387.43 ₪		
235.86 ₪		
1,623.29 ₪	<b>סה"כ לתשלום</b>	<b>כולל מע"מ</b>

התפלגות חיוב בש"ח לפי תע"ז



פסגה (573.00 ₪)  
 גבע (106.03 ₪)  
 שפל (507.45 ₪)

הסטוריית צריכה בקוט"ש





17/03/20 תאריך הפקה:  
 15/03/20 תאריך קריאה נוכחית:  
 13/02/20 תאריך קריאה קודמת:

**שם דייר:** ציבורי  
**שם אתר:** טרמינל סנטר אור יהודה

**לקוח/ה נכבד/ה, אנו מתכבדים להגיש את חישוב צריכת החשמל לתקופה 15/03/20 - 13/02/20:**

**לוח חשמל ציבורי צד מזרח קומה כניסה - 1 - 13129456(0x0)**

סוג תעריף	סוג צריכה	קריאה קודמת	קריאה נוכחית	סה"כ צריכה בקוט"ש	מחיר לקוט"ש בא"ג	סה"כ לתשלום
פרטי חשבון עבור תאריכים:						
777	פסגה	13/02/20	29/02/20	255.10	93.10	237.50 ₪
778	גבע	13,151.50	13,229.00	77.50	56.22	43.57 ₪
779	שפל	35,252.50	35,745.70	493.20	34.70	171.14 ₪
פרטי חשבון עבור תאריכים:						
777	פסגה	18,112.30	18,330.80	218.50	45.44	99.29 ₪
778	גבע	13,229.00	13,391.30	162.30	37.65	61.11 ₪
779	שפל	35,745.70	36,076.90	331.20	31.07	102.90 ₪

**לוח חשמל ציבורי צד מערב קומת כניסה - 1 - 13129490(0x0)**

סוג תעריף	סוג צריכה	קריאה קודמת	קריאה נוכחית	סה"כ צריכה בקוט"ש	מחיר לקוט"ש בא"ג	סה"כ לתשלום
פרטי חשבון עבור תאריכים:						
777	פסגה	40,142.80	40,465.00	322.20	93.10	299.97 ₪
778	גבע	25,370.10	25,489.00	118.90	56.22	66.85 ₪
779	שפל	48,603.70	49,439.20	835.50	34.70	289.92 ₪
פרטי חשבון עבור תאריכים:						
777	פסגה	40,465.00	41,590.40	1,125.40	45.44	511.38 ₪
778	גבע	25,489.00	25,922.90	433.90	37.65	163.36 ₪
779	שפל	49,439.20	50,189.80	750.60	31.07	233.21 ₪

**לוח מפוחי גג - 7 - 14154702(0x0)**

סוג תעריף	סוג צריכה	קריאה קודמת	קריאה נוכחית	סה"כ צריכה בקוט"ש	מחיר לקוט"ש בא"ג	סה"כ לתשלום
פרטי חשבון עבור תאריכים:						
777	פסגה	2,719.90	2,724.50	4.60	93.10	4.28 ₪
778	גבע	243.20	243.20	0.00	56.22	0.00 ₪
779	שפל	1,292.60	1,295.30	2.70	34.70	0.94 ₪
פרטי חשבון עבור תאריכים:						
		01/03/20	15/03/20			





לוח מפוחי נג - 7 - (0x0)14154702

סוג תעריף	סוג צריכה	קריאה קודמת	קריאה נוכחית	סה"כ צריכה בקוט"ש	מחיר לקוט"ש בא"ג	סה"כ לתשלום
777	פסגה	2,724.50	2,729.00	4.50	45.44	2.04 ₪
778	גבע	243.20	243.20	0.00	37.65	0.00 ₪
779	שפל	1,295.30	1,295.30	0.00	31.07	0.00 ₪

מעליות - 1 - (0x0)15112876

סוג תעריף	סוג צריכה	קריאה קודמת	קריאה נוכחית	סה"כ צריכה בקוט"ש	מחיר לקוט"ש בא"ג	סה"כ לתשלום
פרטי חשבון עבור תאריכים:						
		13/02/20	29/02/20			
777	פסגה	16,782.20	16,892.80	110.60	93.10	102.97 ₪
778	גבע	5,306.50	5,344.90	38.40	56.22	21.59 ₪
779	שפל	14,393.10	14,733.90	340.80	34.70	118.26 ₪
פרטי חשבון עבור תאריכים:						
		01/03/20	15/03/20			
777	פסגה	16,892.80	17,113.00	220.20	45.44	100.06 ₪
778	גבע	5,344.90	5,390.20	45.30	37.65	17.06 ₪
779	שפל	14,733.90	14,820.30	86.40	31.07	26.84 ₪

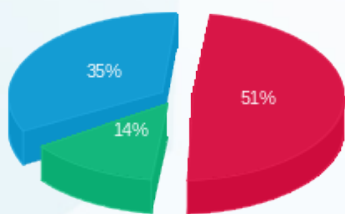
סה"כ לדירי:

פסגה	גבע	שפל	סה"כ	שיא ביקוש
2,261.10	876.30	2,840.40	5,977.80	16.43
1,357.49 ₪	373.53 ₪	943.21 ₪	2,674.23 ₪	

סה"כ צריכה  
סה"כ לתשלום

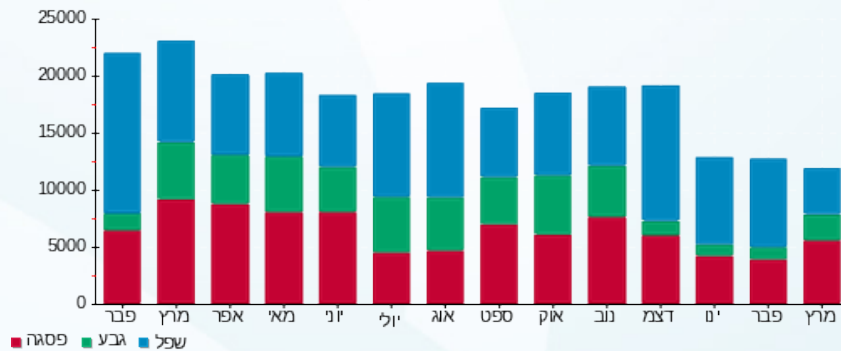
200.95 ₪	<p><b>תשלום קבוע</b></p> <p><b>תשלום עבור גודל חיבור בKVA (0x0)</b></p> <p><b>סה"כ</b></p> <p><b>מע"מ 17.00%</b></p>	<p><b>כולל מע"מ</b></p>
0.00 ₪		
2,875.18 ₪		
488.78 ₪		
3,363.96 ₪		

התפלגות חיוב בש"ח לפי תע"ז



פסגה (1,357.49 ₪)  
גבע (373.53 ₪)  
שפל (943.21 ₪)

הסטוריית צריכה בקוט"ש





17/03/20 תאריך הפקה:  
 15/03/20 תאריך קריאה נוכחית:  
 13/02/20 תאריך קריאה קודמת:

**שם דייר:** קומה 01 - מטרסק  
**שם אתר:** טרמינל סנטר אור יהודה

**לקוח/ה נכבד/ה, אנו מתכבדים להגיש את חישוב צריכת החשמל לתקופה 15/03/20 - 13/02/20:**

**קומה 01 - מטרסק חיוני - 1 - 17312629(0x0)**

סוג תעריף	סוג צריכה	קריאה קודמת	קריאה נוכחית	סה"כ צריכה בקוט"ש	מחיר לקוט"ש בא"ג	סה"כ לתשלום
פרטי חשבון עבור תאריכים:						
		13/02/20	29/02/20			
777	פסגה	16.90	16.90	0.00	93.10	0.00 ₪
778	גבע	40.00	40.00	0.00	56.22	0.00 ₪
779	שפל	55.70	55.70	0.00	34.70	0.00 ₪
פרטי חשבון עבור תאריכים:						
		01/03/20	15/03/20			
777	פסגה	16.90	16.90	0.00	45.44	0.00 ₪
778	גבע	40.00	40.00	0.00	37.65	0.00 ₪
779	שפל	55.70	55.70	0.00	31.07	0.00 ₪

**קומה 01 - מטרסק בלתי חיוני - 1 - 17312630(0x0)**

סוג תעריף	סוג צריכה	קריאה קודמת	קריאה נוכחית	סה"כ צריכה בקוט"ש	מחיר לקוט"ש בא"ג	סה"כ לתשלום
פרטי חשבון עבור תאריכים:						
		13/02/20	29/02/20			
777	פסגה	186,251.90	189,638.40	3,386.50	93.10	3,152.83 ₪
778	גבע	74,610.60	75,799.10	1,188.50	56.22	668.17 ₪
779	שפל	236,464.60	246,909.40	10,444.80	34.70	3,624.35 ₪
פרטי חשבון עבור תאריכים:						
		01/03/20	15/03/20			
777	פסגה	189,638.40	195,567.80	5,929.40	45.44	2,694.32 ₪
778	גבע	75,799.10	77,279.20	1,480.10	37.65	557.26 ₪
779	שפל	246,909.40	250,998.90	4,089.50	31.07	1,270.61 ₪

**סה"כ לדייר:**

פסגה	גבע	שפל	סה"כ	שיא ביקוש
9,315.90	2,668.60	14,534.30	26,518.80	272.48
₪ 5,847.15	₪ 1,225.43	₪ 4,894.95	₪ 11,967.54	

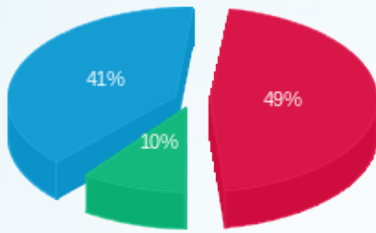
**סה"כ צריכה**  
**סה"כ לתשלום**





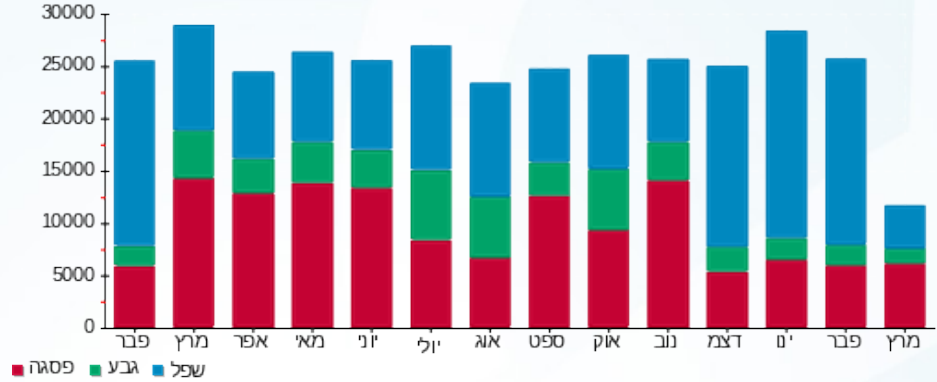
200.95 ₪	<b>תשלום קבוע</b>	
0.00 ₪	<b>תשלום עבור גודל חיבור ב-KVA (0x0)</b>	
12,168.49 ₪	<b>סה"כ</b>	
2,068.64 ₪	<b>מע"מ 17.00%</b>	
14,237.13 ₪	<b>סה"כ לתשלום</b>	<b>כולל מע"מ</b>

התפלגות חיוב בש"ח לפי תעו"ז



- פסגה (5,847.15 ₪)
- גבע (1,225.43 ₪)
- שפל (4,894.95 ₪)

הסטוריית צריכה בקוט"ש



17/03/20 תאריך הפקה:  
 15/03/20 תאריך קריאה נוכחית:  
 13/02/20 תאריך קריאה קודמת:

שם דייר: קפה לנדזור  
 שם אתר: טרמינל סנטר אור יהודה

לקוח/ה נכבד/ה, אנו מתכבדים להגיש את חישוב צריכת החשמל לתקופה 15/03/20 - 13/02/20:

קפה לנדזור - 12 - 14154701(0x0)

סוג תעריף	סוג צריכה	קריאה קודמת	קריאה נוכחית	סה"כ צריכה בקוט"ש	מחיר לקוט"ש בא"ג	סה"כ לתשלום
פרטי חשבון עבור תאריכים:						
		13/02/20	29/02/20			
777	פסגה	246,218.20	248,209.80	1,991.60	93.10	1,854.18 ₪
778	גבע	102,101.60	102,360.40	258.80	56.22	145.50 ₪
779	שפל	287,198.60	293,023.00	5,824.40	34.70	2,021.07 ₪
פרטי חשבון עבור תאריכים:						
		01/03/20	15/03/20			
777	פסגה	248,209.80	251,746.60	3,536.80	45.44	1,607.12 ₪
778	גבע	102,360.40	103,360.00	999.60	37.65	376.35 ₪
779	שפל	293,023.00	294,658.00	1,635.00	31.07	507.99 ₪

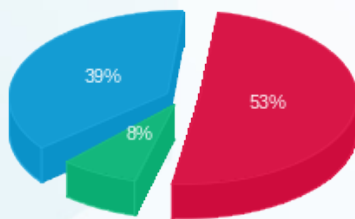
סה"כ לדייר:

פסגה	גבע	שפל	סה"כ	שיא ביקוש
5,528.40	1,258.40	7,459.40	14,246.20	99.33
₪ 3,461.30	₪ 521.85	₪ 2,529.06	₪ 6,512.21	

סה"כ צריכה  
 סה"כ לתשלום

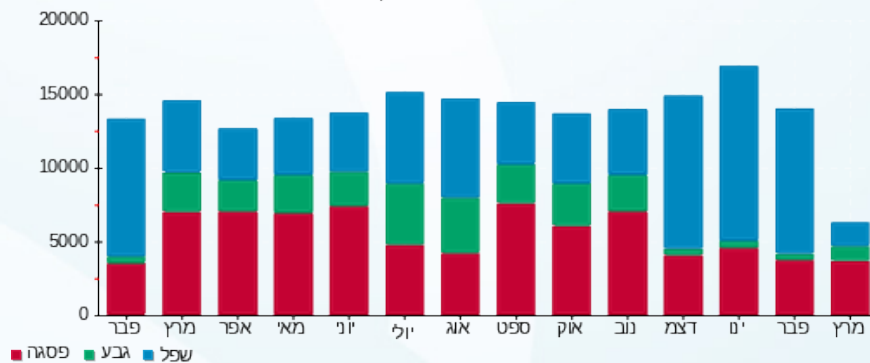
200.95 ₪	<b>תשלום קבוע</b> <b>תשלום עבור גודל חיבור בKVA (0x0)</b> <b>סה"כ</b> <b>מע"מ 17.00%</b>	
0.00 ₪		
6,713.16 ₪		
1,141.24 ₪		
7,854.40 ₪	<b>סה"כ לתשלום</b>	<b>כולל מע"מ</b>

התפלגות חיוב בש"ח לפי תע"ז



■ פסגה (₪ 3,461.30)  
 ■ גבע (₪ 521.85)  
 ■ שפל (₪ 2,529.06)

הסטוריית צריכה בקוט"ש



17/03/20 תאריך הפקה:  
 15/03/20 תאריך קריאה נוכחית:  
 13/02/20 תאריך קריאה קודמת:

שם דייר: ראשי שנאי TA1  
 שם אתר: טרמינל סנטר אור יהודה

לקוח/ה נכבד/ה, אנו מתכבדים להגיש את חישוב צריכת החשמל לתקופה 15/03/20 - 13/02/20:

ראשי שנאי 8 - (0x0)TA1

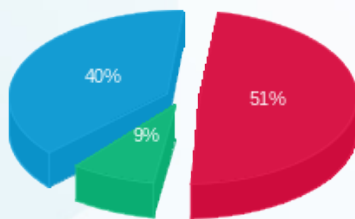
סוג תעריף	סוג צריכה	קריאה קודמת	קריאה נוכחית	סה"כ צריכה בקוט"ש	מחיר לקוט"ש בא"ג	סה"כ לתשלום
פרטי חשבון עבור תאריכים:						
		13/02/20	29/02/20			
777	פסגה	783,750.00	789,740.00	5,990.00	93.10	5,576.69 ₪
778	גבע	272,615.00	274,110.00	1,495.00	56.22	840.49 ₪
779	שפל	902,655.00	921,920.00	19,265.00	34.70	6,684.96 ₪
פרטי חשבון עבור תאריכים:						
		01/03/20	15/03/20			
777	פסגה	789,740.00	802,305.00	12,565.00	45.44	5,709.54 ₪
778	גבע	274,110.00	277,000.00	2,890.00	37.65	1,088.09 ₪
779	שפל	921,920.00	928,910.00	6,990.00	31.07	2,171.79 ₪

סה"כ לדייר:

שיא ביקוש	סה"כ	שפל	גבע	פסגה	סה"כ צריכה
228.30	49,195.00	26,255.00	4,385.00	18,555.00	סה"כ לתשלום
	22,071.55 ₪	8,856.75 ₪	1,928.57 ₪	11,286.23 ₪	

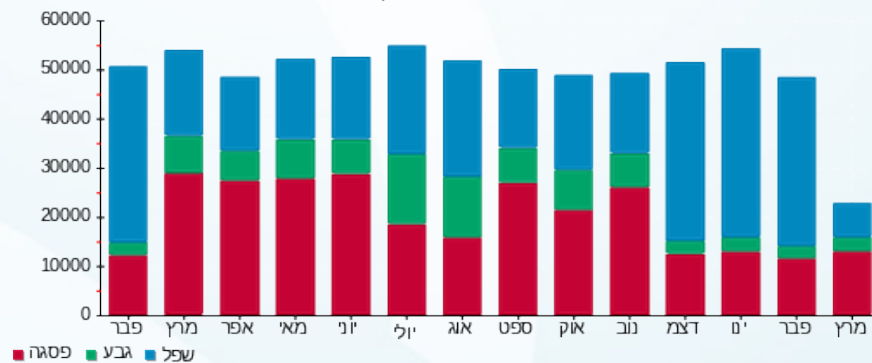
0.00 ₪	<b>תשלום קבוע</b> <b>תשלום עבור גודל חיבור בKVA (0x0)</b> <b>סה"כ</b> <b>מע"מ 17.00%</b>	<b>סה"כ לתשלום</b>
0.00 ₪		
22,071.55 ₪		
3,752.16 ₪		
25,823.71 ₪	<b>כולל מע"מ</b>	

התפלגות חיוב בש"ח לפי תעו"ז



■ פסגה (11,286.23 ₪)  
 ■ גבע (1,928.57 ₪)  
 ■ שפל (8,856.75 ₪)

הסטוריית צריכה בקוט"ש





17/03/20 תאריך הפקה:  
 15/03/20 תאריך קריאה נוכחית:  
 13/02/20 תאריך קריאה קודמת:

שם דייר: ריבר  
 שם אתר: טרמינל סנטר אור יהודה

לקוח/ה נכבד/ה, אנו מתכבדים להגיש את חישוב צריכת החשמל לתקופה 15/03/20 - 13/02/20:

רובר - 11 - (0x0)14154702

סוג תעריף	סוג צריכה	קריאה קודמת	קריאה נוכחית	סה"כ צריכה בקוט"ש	מחיר לקוט"ש בא"ג	סה"כ לתשלום
פרטי חשבון עבור תאריכים:						
		13/02/20	29/02/20			
777	פסגה	119,633.10	120,504.50	871.40	93.10	811.27 ₪
778	גבע	42,807.70	42,955.10	147.40	56.22	82.87 ₪
779	שפל	147,209.50	149,924.00	2,714.50	34.70	941.93 ₪
פרטי חשבון עבור תאריכים:						
		01/03/20	15/03/20			
777	פסגה	120,504.50	122,094.40	1,589.90	45.44	722.45 ₪
778	גבע	42,955.10	43,407.40	452.30	37.65	170.29 ₪
779	שפל	149,924.00	151,111.20	1,187.20	31.07	368.86 ₪

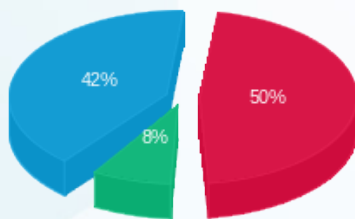
סה"כ לדייר:

פסגה	גבע	שפל	סה"כ	שיא ביקוש
2,461.30	599.70	3,901.70	6,962.70	45.76
₪ 1,533.72	₪ 253.16	₪ 1,310.79	₪ 3,097.68	

סה"כ צריכה  
 סה"כ לתשלום

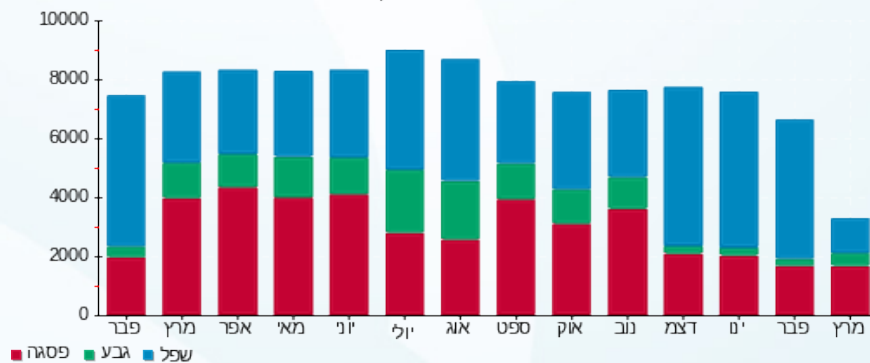
200.95 ₪	<b>תשלום קבוע</b> <b>תשלום עבור גודל חיבור בKVA (0x0)</b> <b>סה"כ</b> <b>מע"מ 17.00%</b>	
0.00 ₪		
3,298.63 ₪		
560.77 ₪		
3,859.39 ₪	<b>סה"כ לתשלום</b>	<b>כולל מע"מ</b>

התפלגות חיוב בש"ח לפי תעו"ז



■ פסגה (₪ 1,533.72)  
 ■ גבע (₪ 253.16)  
 ■ שפל (₪ 1,310.79)

הסטוריית צריכה בקוט"ש



17/03/20 תאריך הפקה:  
 15/03/20 תאריך קריאה נוכחית:  
 13/02/20 תאריך קריאה קודמת:

שם דייר: שישי קבלן מג'יק קומה 5 מערב  
 שם אתר: טרמינל סנטר אור יהודה  
 תאריך כניסה: 16/02/20

**לקוח/ה נכבד/ה, אנו מתכבדים להגיש את חישוב צריכת החשמל לתקופה 16/02/20 - 15/03/20:**

**שישי קבלן מג'יק קומה 5 מערב - 1 - 13148458(0x0)**

סוג תעריף	סוג צריכה	קריאה קודמת	קריאה נוכחית	סה"כ צריכה בקוט"ש	מחיר לקוט"ש בא"ג	סה"כ לתשלום
פרטי חשבון עבור תאריכים:						
777	פסגה	16/02/20	29/02/20	30.90	93.10	28.77 ₪
778	גבע	3,060.20	3,072.60	12.40	56.22	6.97 ₪
779	שפל	6,996.40	7,102.20	105.80	34.70	36.71 ₪
פרטי חשבון עבור תאריכים:						
777	פסגה	01/03/20	15/03/20	77.90	45.44	35.40 ₪
778	גבע	3,072.60	3,105.90	33.30	37.65	12.54 ₪
779	שפל	7,102.20	7,188.30	86.10	31.07	26.75 ₪

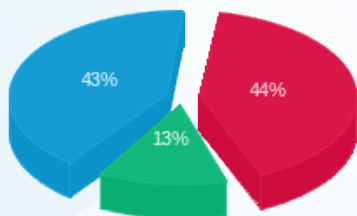
**סה"כ לדייר:**

פסגה	גבע	שפל	סה"כ	שיא ביקוש
108.80	45.70	191.90	346.40	
₪ 64.17	₪ 19.51	₪ 63.46	₪ 147.14	

סה"כ צריכה  
 סה"כ לתשלום

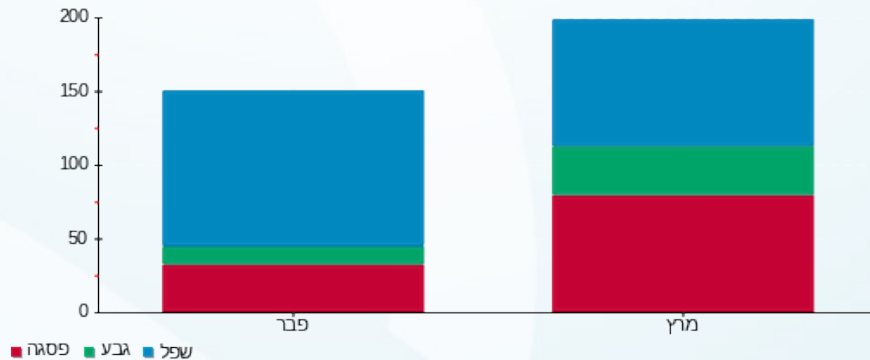
200.95 ₪	<b>תשלום קבוע</b> <b>תשלום עבור גודל חיבור בKVA (0x0)</b> <b>סה"כ</b> <b>מע"מ 17.00%</b>	
0.00 ₪		
348.09 ₪		
59.18 ₪		
407.26 ₪	<b>סה"כ לתשלום</b>	<b>כולל מע"מ</b>

התפלגות חיוב בש"ח לפי תע"ז



פסגה (64.17 ₪)  
 גבע (19.51 ₪)  
 שפל (63.46 ₪)

הסטוריית צריכה בקוט"ש



17/03/20 תאריך הפקה:  
 15/03/20 תאריך קריאה נוכחית:  
 13/02/20 תאריך קריאה קודמת:

שם דייר: שגאי TR2  
 שם אתר: טרמינל סנטר אור יהודה

לקוח/ה נכבד/ה, אנו מתכבדים להגיש את חישוב צריכת החשמל לתקופה 15/03/20 - 13/02/20:

שגאי 15 - (0x0)14154700 - TR2

סוג תעריף	סוג צריכה	קריאה קודמת	קריאה נוכחית	סה"כ צריכה בקוט"ש	מחיר לקוט"ש בא"ג	סה"כ לתשלום
פרטי חשבון עבור תאריכים:						
777	פסגה	13/02/20	29/02/20	52.10	93.10	48.51 ₪
778	גבע	4,054.80	4,074.70	19.90	56.22	11.19 ₪
779	שפל	9,109.90	9,305.60	195.70	34.70	67.91 ₪
פרטי חשבון עבור תאריכים:						
777	פסגה	01/03/20	15/03/20	140.50	45.44	63.84 ₪
778	גבע	4,074.70	4,103.30	28.60	37.65	10.77 ₪
779	שפל	9,305.60	9,380.30	74.70	31.07	23.21 ₪

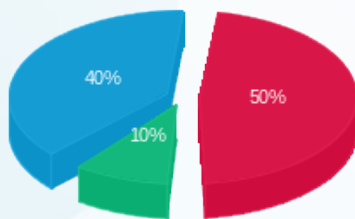
סה"כ לדייר:

פסגה	גבע	שפל	סה"כ	שיא ביקוש
192.60	48.50	270.40	511.50	0.71
₪ 112.35	₪ 21.96	₪ 91.12	₪ 225.42	

סה"כ צריכה  
 סה"כ לתשלום

₪ 0.00	<b>תשלום קבוע</b> <b>תשלום עבור גודל חיבור בKVA (0x0)</b> <b>סה"כ</b> <b>מע"מ 17.00%</b>	
₪ 0.00		
₪ 225.42		
₪ 38.32		
₪ 263.74	<b>סה"כ לתשלום</b>	<b>כולל מע"מ</b>

התפלגות חיוב בש"ח לפי תע"ז



פסגה (₪ 112.35)  
 גבע (₪ 21.96)  
 שפל (₪ 91.12)

הסטוריית צריכה בקוט"ש

