



19/03/20

תאריך הפקה:

שם דייר: יט"א א"צ  
שם אתר: פארק הברון

16/01/20

תאריך קריאה נוכחית:

16/12/19

תאריך קריאה קודמת:

לקוח/ה נכבד/ה, אנו מתכבדים להגיש את חישוב צריכת החשמל לתקופה 16/01/20 - 16/12/19:

יט"א א"צ - 4 - 00022150 (0x0)

סוג תעריף	סוג צריכה	קריאה קודמת	קריאה נוכחית	סה"כ צריכה בקוט"ש	מחיר לקוט"ש בא"ג	סה"כ לתשלום
פרטי חשבון עבור תאריכים:						
		16/12/19	31/12/19			
777	פסגה	283,796.39	284,524.46	728.07	97.73	711.54 ₪
778	גבע	240,051.40	240,355.87	304.47	59.22	180.31 ₪
779	שפל	339,416.82	341,001.25	1,584.43	36.48	578.00 ₪
פרטי חשבון עבור תאריכים:						
		01/01/20	16/01/20			
777	פסגה	284,524.46	285,294.39	769.93	93.10	716.80 ₪
778	גבע	240,355.87	240,688.05	332.18	56.22	186.75 ₪
779	שפל	341,001.25	342,797.12	1,795.88	34.70	623.17 ₪

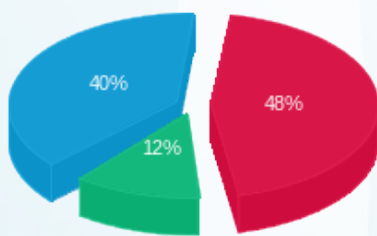
סה"כ לדייר:

שיא ביקוש	סה"כ	שפל	גבע	פסגה
34.20	5,514.96	3,380.30	636.65	1,498.00
	2,996.58 ₪	1,201.17 ₪	367.06 ₪	1,428.35 ₪

סה"כ צריכה  
סה"כ לתשלום

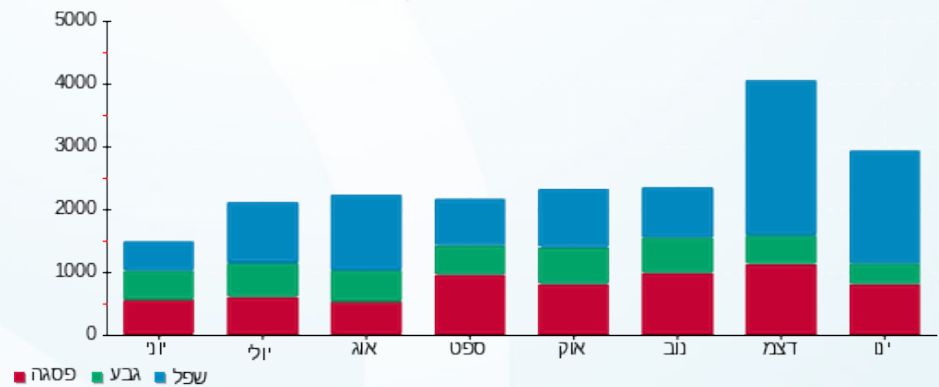
195.61 ₪	תשלום קבוע	
0.00 ₪	תשלום עבור גודל חיבור בKVA (0x0)	
3,192.19 ₪	סה"כ לתשלום	לא כולל מע"מ

התפלגות חיוב בש"ח לפי תעו"ז



פסגה (1,428.35 ₪)  
גבע (367.06 ₪)  
שפל (1,201.17 ₪)

הסטוריית צריכה בקוט"ש





19/03/20

תאריך הפקה:

שם דייר: לוח מעליות 2,3,4

16/01/20

תאריך קריאה נוכחית:

שם אתר: פארק הברון

16/12/19

תאריך קריאה קודמת:

לקוח/ה נכבד/ה, אנו מתכבדים להגיש את חישוב צריכת החשמל לתקופה 16/01/20 - 16/12/19:

לוח מעליות 2,3,4 - 7 - 00022150 (0x0)

סוג תעריף	סוג צריכה	קריאה קודמת	קריאה נוכחית	סה"כ צריכה בקוט"ש	מחיר לקוט"ש בא"ג	סה"כ לתשלום
פרטי חשבון עבור תאריכים:						
		16/12/19	31/12/19			
777	פסגה	222,820.78	223,316.32	495.54	97.73	484.29 ₪
778	גבע	114,132.36	114,309.80	177.44	59.22	105.08 ₪
779	שפל	141,310.04	142,452.10	1,142.06	36.48	416.62 ₪
פרטי חשבון עבור תאריכים:						
		01/01/20	16/01/20			
777	פסגה	223,316.32	223,815.22	498.90	93.10	464.48 ₪
778	גבע	114,309.80	114,485.13	175.34	56.22	98.57 ₪
779	שפל	142,452.10	143,585.89	1,133.79	34.70	393.43 ₪

סה"כ לדייר:

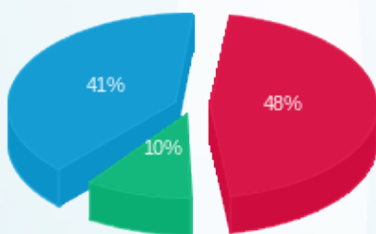
פסגה	גבע	שפל	סה"כ	שיא ביקוש
994.44	352.78	2,275.85	3,623.07	17.42
₪ 948.77	₪ 203.65	₪ 810.05	₪ 1,962.47	

סה"כ צריכה

סה"כ לתשלום

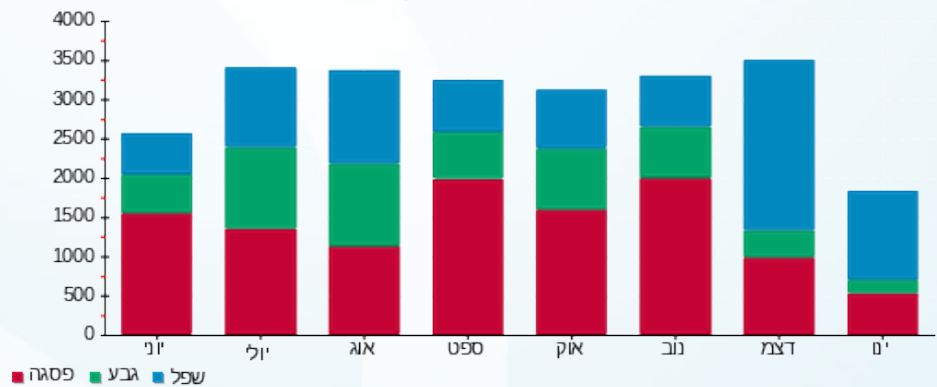
195.61 ₪	תשלום קבוע	
0.00 ₪	תשלום עבור גודל חיבור בKVA (0x0)	
2,158.08 ₪	סה"כ לתשלום	לא כולל מע"מ

התפלגות חיוב בש"ח לפי תעו"ז



פסגה (₪ 948.77) ■  
גבע (₪ 203.65) ■  
שפל (₪ 810.05) ■

הסטוריית צריכה בקוט"ש



19/03/20 תאריך הפקדה:  
 16/01/20 תאריך קריאה נוכחית:  
 16/12/19 תאריך קריאה קודמת:

שם דייר: לוח מעלית משא (מעלית מס 1)  
 שם אתר: פארק הברון

לקוח/ה נכבד/ה, אנו מתכבדים להגיש את חישוב צריכת החשמל לתקופה 16/01/20 - 16/12/19:

לוח מעלית משא (מעלית מס 1) - 6 - 00022150 (0x0)

סוג תעריף	סוג צריכה	קריאה קודמת	קריאה נוכחית	סה"כ צריכה בקוט"ש	מחיר לקוט"ש בא"ג	סה"כ לתשלום
פרטי חשבון עבור תאריכים:						
777	פסגה	16/12/19	31/12/19	190.29	97.73	185.97 ₪
778	גבע	27,819.15	27,870.15	50.99	59.22	30.20 ₪
779	שפל	45,365.80	45,851.47	485.67	36.48	177.17 ₪
פרטי חשבון עבור תאריכים:						
777	פסגה	01/01/20	16/01/20	188.53	93.10	175.52 ₪
778	גבע	27,870.15	27,919.89	49.74	56.22	27.96 ₪
779	שפל	45,851.47	46,340.34	488.87	34.70	169.64 ₪

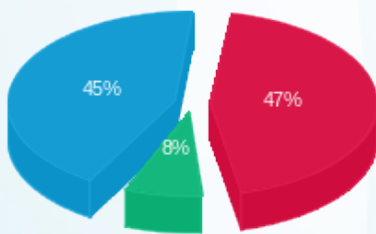
סה"כ לדייר:

פסגה	גבע	שפל	סה"כ	שיא ביקוש
378.82	100.74	974.54	1,454.10	10.80
₪ 361.49	₪ 58.16	₪ 346.81	₪ 766.47	

סה"כ צריכה  
 סה"כ לתשלום

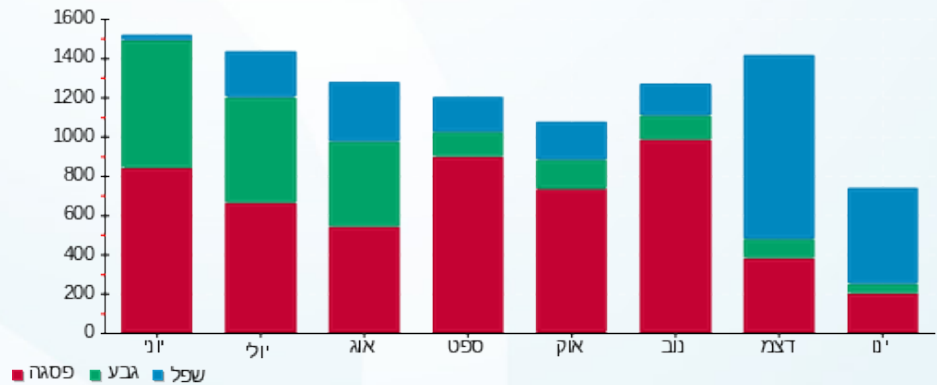
195.61 ₪	תשלום קבוע	
0.00 ₪	תשלום עבור גודל חיבור בKVA (0x0)	
962.08 ₪	סה"כ לתשלום	לא כולל מע"מ

התפלגות חיוב בש"ח לפי תעו"ז



פסגה (361.49 ₪) 47%  
 גבע (58.16 ₪) 8%  
 שפל (346.81 ₪) 45%

הסטוריית צריכה בקוט"ש



19/03/20 תאריך הפקה:  
 16/01/20 תאריך קריאה נוכחית:  
 16/12/19 תאריך קריאה קודמת:

שם דייר: צ'ילרים 3,4  
 שם אתר: פארק הברון

**לקוח/ה נכבד/ה, אנו מתכבדים להגיש את חישוב צריכת החשמל לתקופה 16/01/20 - 16/12/19:**

צ'ילרים 3,4 - 5 - 00022150 (0x0)

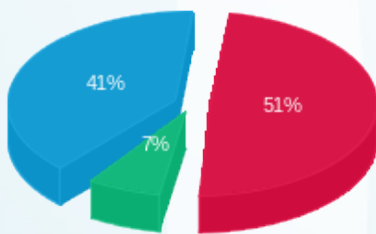
סה"כ לתשלום	מחיר לקוט"ש בא"ג	סה"כ צריכה בקוט"ש	קריאה נוכחית	קריאה קודמת	סוג צריכה	סוג תעריף
			31/12/19	16/12/19	פרטי חשבון עבור תאריכים:	
2,074.53 ₪	97.73	2,122.72	1,480,860.50	1,478,737.78	פסגה	777
304.54 ₪	59.22	514.25	393,175.70	392,661.46	גבע	778
1,771.71 ₪	36.48	4,856.65	387,461.88	382,605.23	שפל	779
			16/01/20	01/01/20	פרטי חשבון עבור תאריכים:	
2,035.16 ₪	93.10	2,186.00	1,483,046.50	1,480,860.50	פסגה	777
265.22 ₪	56.22	471.76	393,647.47	393,175.70	גבע	778
1,546.96 ₪	34.70	4,458.11	391,919.99	387,461.88	שפל	779

סה"כ לדייר:

שיא ביקוש	סה"כ	שפל	גבע	פסגה	
152.86	14,609.48	9,314.76	986.01	4,308.71	סה"כ צריכה
	7,998.13 ₪	3,318.67 ₪	569.76 ₪	4,109.69 ₪	סה"כ לתשלום

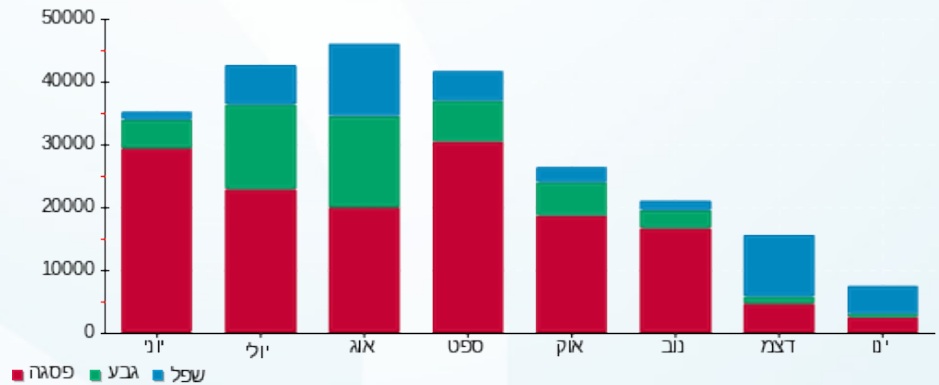
195.61 ₪	<b>תשלום קבוע</b>	
0.00 ₪	<b>תשלום עבור גודל חיבור בKVA (0x0)</b>	
8,193.74 ₪	<b>סה"כ לתשלום</b>	<b>לא כולל מע"מ</b>

התפלגות חיוב בש"ח לפי תעו"ז



■ פסגה (4,109.69 ₪)  
 ■ גבע (569.76 ₪)  
 ■ שפל (3,318.67 ₪)

הסטוריית צריכה בקוט"ש





19/03/20 תאריך הפקה:  
 16/01/20 תאריך קריאה נוכחית:  
 16/12/19 תאריך קריאה קודמת:

**שם דייר:** ציבורי  
**שם אתר:** פארק הברון

**לקוח/ה נכבד/ה, אנו מתכבדים להגיש את חישוב צריכת החשמל לתקופה 16/01/20 - 16/12/19:**

**מפסק ראשי - 1 - 00022150(0x0)**

סוג תעריף	סוג צריכה	קריאה קודמת	קריאה נוכחית	סה"כ צריכה בקוט"ש	מחיר לקוט"ש בא"ג	סה"כ לתשלום
פרטי חשבון עבור תאריכים:						
		16/12/19	31/12/19			
777	פסגה	6,421,055.92	6,429,215.12	8,159.20	97.73	7,973.99 ₪
778	גבע	3,278,684.24	3,281,529.60	2,845.36	59.22	1,685.02 ₪
779	שפל	4,300,844.24	4,320,867.32	20,023.08	36.48	7,304.42 ₪
פרטי חשבון עבור תאריכים:						
		01/01/20	16/01/20			
777	פסגה	6,429,215.12	6,437,353.52	8,138.40	93.10	7,576.85 ₪
778	גבע	3,281,529.60	3,284,305.92	2,776.32	56.22	1,560.85 ₪
779	שפל	4,320,867.32	4,340,149.92	19,282.60	34.70	6,691.06 ₪

**צילר 1 - 2 - 00022150(0x0)**

סוג תעריף	סוג צריכה	קריאה קודמת	קריאה נוכחית	סה"כ צריכה בקוט"ש	מחיר לקוט"ש בא"ג	סה"כ לתשלום
פרטי חשבון עבור תאריכים:						
		16/12/19	31/12/19			
777	פסגה	598,353.55	598,375.64	-22.09	97.73	-21.59 ₪
778	גבע	372,794.86	372,803.89	-9.03	59.22	-5.35 ₪
779	שפל	300,105.02	300,219.07	-114.05	36.48	-41.60 ₪
פרטי חשבון עבור תאריכים:						
		01/01/20	16/01/20			
777	פסגה	598,375.64	598,407.99	-32.35	93.10	-30.12 ₪
778	גבע	372,803.89	372,819.33	-15.44	56.22	-8.68 ₪
779	שפל	300,219.07	300,336.28	-117.21	34.70	-40.67 ₪

**צילר 2 - 3 - 00022150(0x0)**

סוג תעריף	סוג צריכה	קריאה קודמת	קריאה נוכחית	סה"כ צריכה בקוט"ש	מחיר לקוט"ש בא"ג	סה"כ לתשלום
פרטי חשבון עבור תאריכים:						
		16/12/19	31/12/19			
777	פסגה	2,553,329.37	2,556,321.71	-2,992.34	97.73	-2,924.41 ₪
778	גבע	1,475,150.29	1,476,468.08	-1,317.79	59.22	-780.40 ₪
779	שפל	2,002,429.07	2,010,208.90	-7,779.83	36.48	-2,838.08 ₪
פרטי חשבון עבור תאריכים:						
		01/01/20	16/01/20			





**צילר 2 - 3 - 00022150(0x0)**

סוג תעריף	סוג צריכה	קריאה קודמת	קריאה נוכחית	סה"כ צריכה בקוט"ש	מחיר לקוט"ש בא"ג	סה"כ לתשלום
777	פסגה	2,556,321.71	2,559,218.76	-2,897.05	93.10	₪ -2,697.16
778	גבע	1,476,468.08	1,477,694.52	-1,226.44	56.22	₪ -689.50
779	שפל	2,010,208.90	2,017,204.62	-6,995.72	34.70	₪ -2,427.51

**יט"א א"צ - 4 - 00022150(0x0)**

סוג תעריף	סוג צריכה	קריאה קודמת	קריאה נוכחית	סה"כ צריכה בקוט"ש	מחיר לקוט"ש בא"ג	סה"כ לתשלום
פרטי חשבון עבור תאריכים:						
		16/12/19	31/12/19			
777	פסגה	283,796.39	284,524.46	-728.07	97.73	₪ -711.54
778	גבע	240,051.40	240,355.87	-304.47	59.22	₪ -180.31
779	שפל	339,416.82	341,001.25	-1,584.43	36.48	₪ -578.00
פרטי חשבון עבור תאריכים:						
		01/01/20	16/01/20			
777	פסגה	284,524.46	285,294.39	-769.93	93.10	₪ -716.80
778	גבע	240,355.87	240,688.05	-332.18	56.22	₪ -186.75
779	שפל	341,001.25	342,797.12	-1,795.88	34.70	₪ -623.17

**צילרים 3,4 - 5 - 00022150(0x0)**

סוג תעריף	סוג צריכה	קריאה קודמת	קריאה נוכחית	סה"כ צריכה בקוט"ש	מחיר לקוט"ש בא"ג	סה"כ לתשלום
פרטי חשבון עבור תאריכים:						
		16/12/19	31/12/19			
777	פסגה	1,478,737.78	1,480,860.50	-2,122.72	97.73	₪ -2,074.53
778	גבע	392,661.46	393,175.70	-514.25	59.22	₪ -304.54
779	שפל	382,605.23	387,461.88	-4,856.65	36.48	₪ -1,771.71
פרטי חשבון עבור תאריכים:						
		01/01/20	16/01/20			
777	פסגה	1,480,860.50	1,483,046.50	-2,186.00	93.10	₪ -2,035.16
778	גבע	393,175.70	393,647.47	-471.76	56.22	₪ -265.22
779	שפל	387,461.88	391,919.99	-4,458.11	34.70	₪ -1,546.96

**לוח מעלית משא (מעלית מס 1) - 6 - 00022150(0x0)**

סוג תעריף	סוג צריכה	קריאה קודמת	קריאה נוכחית	סה"כ צריכה בקוט"ש	מחיר לקוט"ש בא"ג	סה"כ לתשלום
פרטי חשבון עבור תאריכים:						
		16/12/19	31/12/19			
777	פסגה	87,648.70	87,838.99	-190.29	97.73	₪ -185.97
778	גבע	27,819.15	27,870.15	-50.99	59.22	₪ -30.20
779	שפל	45,365.80	45,851.47	-485.67	36.48	₪ -177.17
פרטי חשבון עבור תאריכים:						
		01/01/20	16/01/20			





לוח מעלית משא (מעלית מס 1) - 6 - 00022150(0x0)

סוג תעריף	סוג צריכה	קריאה קודמת	קריאה נוכחית	סה"כ צריכה בקוט"ש	מחיר לקוט"ש בא"ג	סה"כ לתשלום
777	פסגה	87,838.99	88,027.52	-188.53	93.10	₪ -175.52
778	גבע	27,870.15	27,919.89	-49.74	56.22	₪ -27.96
779	שפל	45,851.47	46,340.34	-488.87	34.70	₪ -169.64

לוח מעליות 2,3,4 - 7 - 00022150(0x0)

סוג תעריף	סוג צריכה	קריאה קודמת	קריאה נוכחית	סה"כ צריכה בקוט"ש	מחיר לקוט"ש בא"ג	סה"כ לתשלום
פרטי חשבון עבור תאריכים:						
		16/12/19	31/12/19			
777	פסגה	222,820.78	223,316.32	-495.54	97.73	₪ -484.29
778	גבע	114,132.36	114,309.80	-177.44	59.22	₪ -105.08
779	שפל	141,310.04	142,452.10	-1,142.06	36.48	₪ -416.62
פרטי חשבון עבור תאריכים:						
		01/01/20	16/01/20			
777	פסגה	223,316.32	223,815.22	-498.90	93.10	₪ -464.48
778	גבע	114,309.80	114,485.13	-175.34	56.22	₪ -98.57
779	שפל	142,452.10	143,585.89	-1,133.79	34.70	₪ -393.43

סה"כ לדירה:

פסגה	גבע	שפל	סה"כ	שיא ביקוש
3,173.79	976.81	8,353.41	12,504.02	328.08
₪ 3,029.26	₪ 563.31	₪ 2,970.91	₪ 6,563.47	

סה"כ צריכה  
סה"כ לתשלום

195.61	תשלום קבוע	
0.00	תשלום עבור גודל חיבור בKVA (0x0)	
6,759.08	סה"כ לתשלום	לא כולל מע"מ





19/03/20

תאריך הפקה:

שם דייר: צילר 1  
שם אתר: פארק הברון

16/01/20

תאריך קריאה נוכחית:

16/12/19

תאריך קריאה קודמת:

לקוח/ה נכבד/ה, אנו מתכבדים להגיש את חישוב צריכת החשמל לתקופה 16/01/20 - 16/12/19:

צילר 1 - 2 - 00022150 (0x0)

סה"כ לתשלום	מחיר לקוט"ש בא"ג	סה"כ צריכה בקוט"ש	קריאה נוכחית	קריאה קודמת	סוג צריכה	סוג תעריף
			31/12/19	16/12/19	פרטי חשבון עבור תאריכים:	
21.59 ₪	97.73	22.09	598,375.64	598,353.55	פסגה	777
5.35 ₪	59.22	9.03	372,803.89	372,794.86	גבע	778
41.60 ₪	36.48	114.05	300,219.07	300,105.02	שפל	779
			16/01/20	01/01/20	פרטי חשבון עבור תאריכים:	
30.12 ₪	93.10	32.35	598,407.99	598,375.64	פסגה	777
8.68 ₪	56.22	15.44	372,819.33	372,803.89	גבע	778
40.67 ₪	34.70	117.21	300,336.28	300,219.07	שפל	779

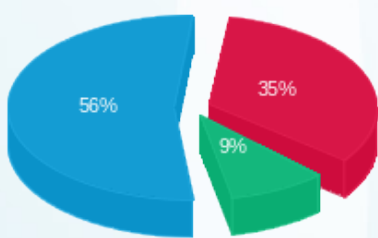
סה"כ לדייר:

שיא ביקוש	סה"כ	שפל	גבע	פסגה
49.94	310.16	231.26	24.46	54.44
	148.01 ₪	82.28 ₪	14.02 ₪	51.71 ₪

סה"כ צריכה  
סה"כ לתשלום

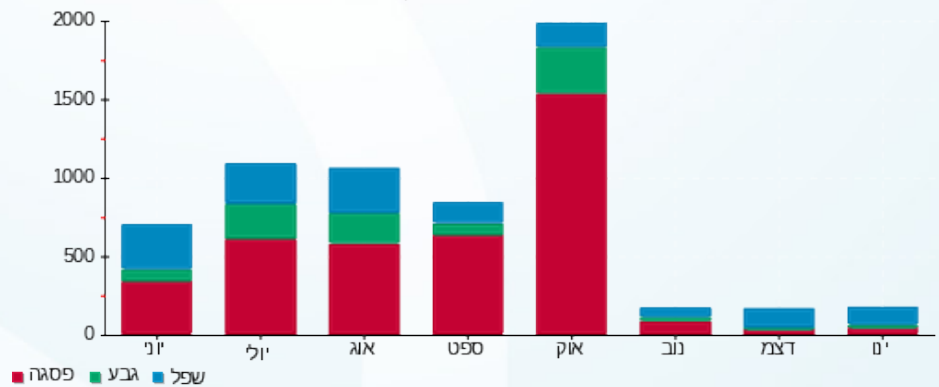
195.61 ₪	תשלום קבוע	
0.00 ₪	תשלום עבור גודל חיבור ב-KVA (0x0)	
343.62 ₪	סה"כ לתשלום	לא כולל מע"מ

התפלגות חיוב בש"ח לפי תעו"ז



פסגה (51.71 ₪)  
גבע (14.02 ₪)  
שפל (82.28 ₪)

הסטוריית צריכה בקוט"ש



19/03/20 תאריך הפקה:  
 16/01/20 תאריך קריאה נוכחית:  
 16/12/19 תאריך קריאה קודמת:

שם דייר: צילר 2  
 שם אתר: פארק הברון

**לקוח/ה נכבד/ה, אנו מתכבדים להגיש את חישוב צריכת החשמל לתקופה 16/01/20 - 16/12/19:**

צילר 2 - 3 - 00022150 (0x0)

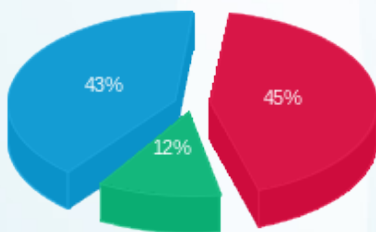
סה"כ לתשלום	מחיר לקוט"ש בא"ג	סה"כ צריכה בקוט"ש	קריאה נוכחית	קריאה קודמת	סוג צריכה	סוג תעריף
			31/12/19	16/12/19	פרטי חשבון עבור תאריכים:	
2,924.41 ₪	97.73	2,992.34	2,556,321.71	2,553,329.37	פסגה	777
780.40 ₪	59.22	1,317.79	1,476,468.08	1,475,150.29	גבע	778
2,838.08 ₪	36.48	7,779.83	2,010,208.90	2,002,429.07	שפל	779
			16/01/20	01/01/20	פרטי חשבון עבור תאריכים:	
2,697.16 ₪	93.10	2,897.05	2,559,218.76	2,556,321.71	פסגה	777
689.50 ₪	56.22	1,226.44	1,477,694.52	1,476,468.08	גבע	778
2,427.51 ₪	34.70	6,995.72	2,017,204.62	2,010,208.90	שפל	779

סה"כ לדייר:

שיא ביקוש	סה"כ	שפל	גבע	פסגה	סה"כ צריכה
154.10	23,209.17	14,775.55	2,544.23	5,889.39	סה"כ לתשלום
	12,357.06 ₪	5,265.60 ₪	1,469.90 ₪	5,621.57 ₪	

195.61 ₪	<b>תשלום קבוע</b>	
0.00 ₪	<b>תשלום עבור גודל חיבור ב-KVA (0x0)</b>	
12,552.67 ₪	<b>סה"כ לתשלום</b>	<b>לא כולל מע"מ</b>

התפלגות חיוב בש"ח לפי תעו"ז



■ פסגה (5,621.57 ₪)  
 ■ גבע (1,469.90 ₪)  
 ■ שפל (5,265.60 ₪)

הסטוריית צריכה בקוט"ש

