



19/03/20

תאריך הפקה:

שם דייר: HFD  
שם אתר: סי די קיי

29/02/20

תאריך קריאה נוכחית:

01/02/20

תאריך קריאה קודמת:

לקוח/ה נכבד/ה, אנו מתכבדים להגיש את חישוב צריכת החשמל לתקופה 01/02/20 - 29/02/20:

ק. ג. סחר (קרטונים) - 2 - 15091168(0x0)

סוג תעריף	סוג צריכה	קריאה קודמת	קריאה נוכחית	סה"כ צריכה בקוט"ש	מחיר לקוט"ש בא"ג	סה"כ לתשלום
פרטי חשבון עבור תאריכים:						
777	פסגה	01/02/20	29/02/20	2,980.80	93.10	2,775.12 ₪
778	גבע	18,944.00	20,219.20	1,275.20	56.22	716.92 ₪
779	שפל	48,849.60	58,684.80	9,835.20	34.70	3,412.81 ₪

סה"כ לדייר:

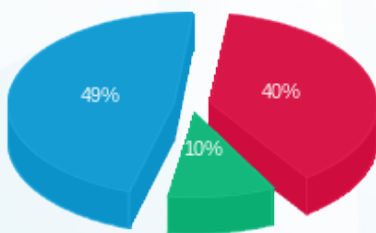
פסגה	גבע	שפל	סה"כ	שיא ביקוש
2,980.80	1,275.20	9,835.20	14,091.20	42.38
2,775.12 ₪	716.92 ₪	3,412.81 ₪	6,904.86 ₪	

סה"כ צריכה

סה"כ לתשלום

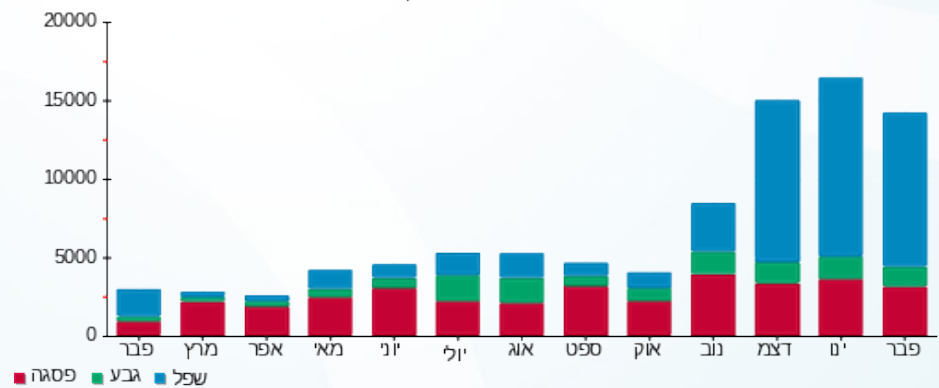
200.95 ₪	תשלום קבוע	
0.00 ₪	תשלום עבור גודל חיבור בKVA (0x0)	
7,105.81 ₪	סה"כ לתשלום	לא כולל מע"מ

התפלגות חיוב בש"ח לפי תע"ז



■ פסגה (2,775.12 ₪)  
■ גבע (716.92 ₪)  
■ שפל (3,412.81 ₪)

הסטוריית צריכה בקוט"ש





19/03/20 תאריך הפקדה:  
 29/02/20 תאריך קריאה נוכחית:  
 01/02/20 תאריך קריאה קודמת:

שם דייר: USDI  
 שם אתר: סי די קיי

לקוח/ה נכבד/ה, אנו מתכבדים להגיש את חישוב צריכת החשמל לתקופה 01/02/20 - 29/02/20:

USDI - (0x0)15091158 - 1

סה"כ לתשלום	מחיר לקוט"ש בא"ג	סה"כ צריכה בקוט"ש	קריאה נוכחית	קריאה קודמת	סוג צריכה	סוג תעריף
			29/02/20	01/02/20	פרטי חשבון עבור תאריכים:	
1,705.41 ₪	93.10	1,831.80	203,923.80	202,092.00	פסגה	777
106.37 ₪	56.22	189.20	43,032.20	42,843.00	גבע	778
1,804.12 ₪	34.70	5,199.20	117,057.80	111,858.60	שפל	779

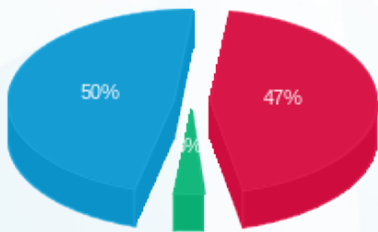
סה"כ לדייר:

שיא ביקוש	סה"כ	שפל	גבע	פסגה
67.06	7,220.20	5,199.20	189.20	1,831.80
	3,615.90 ₪	1,804.12 ₪	106.37 ₪	1,705.41 ₪

סה"כ צריכה  
 סה"כ לתשלום

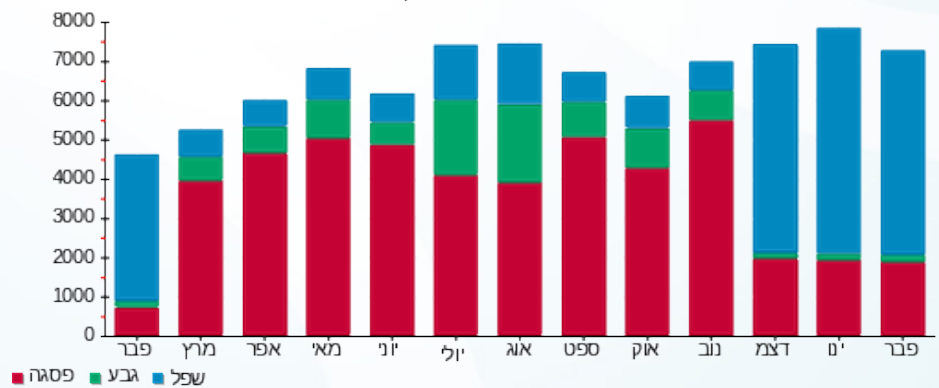
200.95 ₪	<b>תשלום קבוע</b>	
0.00 ₪	<b>תשלום עבור גודל חיבור בKVA (0x0)</b>	
3,816.85 ₪	<b>סה"כ לתשלום</b>	<b>לא כולל מע"מ</b>

התפלגות חיוב בש"ח לפי תעו"ז



■ פסגה (1,705.41 ₪)  
 ■ גבע (106.37 ₪)  
 ■ שפל (1,804.12 ₪)

הסטוריית צריכה בקוט"ש



■ פסגה ■ גבע ■ שפל





19/03/20 תאריך הפקדה:  
 29/02/20 תאריך קריאה נוכחית:  
 01/02/20 תאריך קריאה קודמת:

שם דייר: אביה  
 שם אתר: סי די קיי

לקוח/ה נכבד/ה, אנו מתכבדים להגיש את חישוב צריכת החשמל לתקופה 01/02/20 - 29/02/20:

אביה - 3 - 15091158(0x0)

סה"כ לתשלום	מחיר לקוט"ש בא"ג	סה"כ צריכה בקוט"ש	קריאה נוכחית	קריאה קודמת	סוג צריכה	סוג תעריף
			29/02/20	01/02/20	פרטי חשבון עבור תאריכים:	
₪ 316.91	93.10	340.40	9,518.90	9,178.50	פסגה	777
₪ 82.98	56.22	147.60	4,145.70	3,998.10	גבע	778
₪ 241.44	34.70	695.80	9,966.70	9,270.90	שפל	779

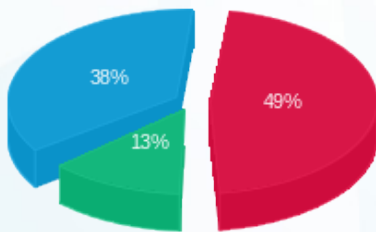
סה"כ לדייר:

שיא ביקוש	סה"כ	שפל	גבע	פסגה
10.47	1,183.80	695.80	147.60	340.40
	₪ 641.34	₪ 241.44	₪ 82.98	₪ 316.91

סה"כ צריכה  
 סה"כ לתשלום

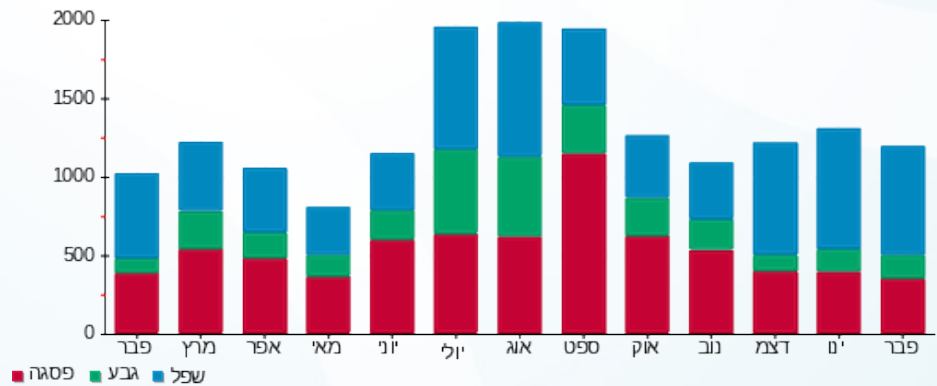
₪ 200.95	<b>תשלום קבוע</b>	
₪ 0.00	<b>תשלום עבור גודל חיבור בKVA (0x0)</b>	
₪ 842.29	<b>סה"כ לתשלום</b>	<b>לא כולל מע"מ</b>

התפלגות חיוב בש"ח לפי תעו"ז



■ פסגה (₪ 316.91)  
 ■ גבע (₪ 82.98)  
 ■ שפל (₪ 241.44)

הסטוריית צריכה בקוט"ש





19/03/20 תאריך הפקה:  
 29/02/20 תאריך קריאה נוכחית:  
 01/02/20 תאריך קריאה קודמת:

שם דייר: אקספייב רבולושיין  
 שם אתר: סי די קיי

לקוח/ה נכבד/ה, אנו מתכבדים להגיש את חישוב צריכת החשמל לתקופה 01/02/20 - 29/02/20:

אקספייב רבולושיין - 4 - 15091169(0x0)

סוג תעריף	סוג צריכה	קריאה קודמת	קריאה נוכחית	סה"כ צריכה בקוט"ש	מחיר לקוט"ש בא"ג	סה"כ לתשלום
פרטי חשבון עבור תאריכים:						
777	פסגה	01/02/20	29/02/20	166.80	93.10	155.29 ₪
778	גבע	9,197.20	9,205.60	8.40	56.22	4.72 ₪
779	שפל	27,434.40	27,987.60	553.20	34.70	191.96 ₪

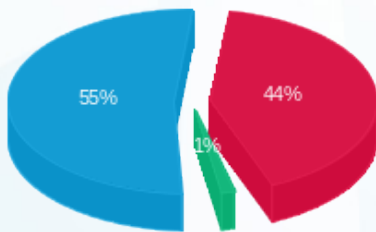
סה"כ לדייר:

פסגה	גבע	שפל	סה"כ	שיא ביקוש
166.80	8.40	553.20	728.40	8.24
155.29 ₪	4.72 ₪	191.96 ₪	351.97 ₪	

סה"כ צריכה  
 סה"כ לתשלום

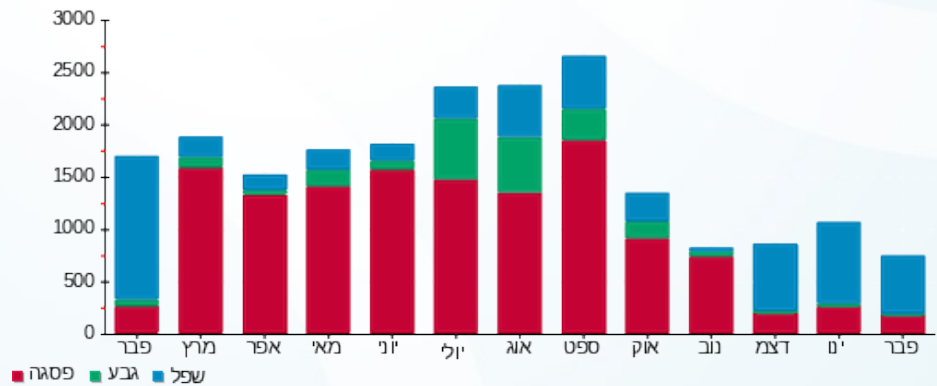
200.95 ₪	תשלום קבוע	
0.00 ₪	תשלום עבור גודל חיבור בKVA (0x0)	
552.92 ₪	סה"כ לתשלום	לא כולל מע"מ

התפלגות חיוב בש"ח לפי תעו"ז



■ פסגה (155.29 ₪)  
 ■ גבע (4.72 ₪)  
 ■ שפל (191.96 ₪)

הסטוריית צריכה בקוט"ש



■ פסגה ■ גבע ■ שפל





19/03/20 תאריך הפקה:  
 29/02/20 תאריך קריאה נוכחית:  
 01/02/20 תאריך קריאה קודמת:

שם דייר: גורג  
 שם אתר: סי די קיי

לקוח/ה נכבד/ה, אנו מתכבדים להגיש את חישוב צריכת החשמל לתקופה 01/02/20 - 29/02/20:

גורג - 1 - 00003046(0x0)

סוג תעריף	סוג צריכה	קריאה קודמת	קריאה נוכחית	סה"כ צריכה בקוט"ש	מחיר לקוט"ש בא"ג	סה"כ לתשלום
פרטי חשבון עבור תאריכים:						
777	פסגה	01/02/20	29/02/20	82.75	93.10	77.04 ₪
778	גבע	29,517.09	29,534.47	17.37	56.22	9.77 ₪
779	שפל	37,397.42	37,502.94	105.52	34.70	36.61 ₪

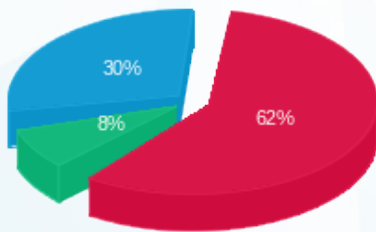
סה"כ לדייר:

פסגה	גבע	שפל	סה"כ	שיא ביקוש
82.75	17.37	105.52	205.64	
77.04 ₪	9.77 ₪	36.61 ₪	123.42 ₪	

סה"כ צריכה  
 סה"כ לתשלום

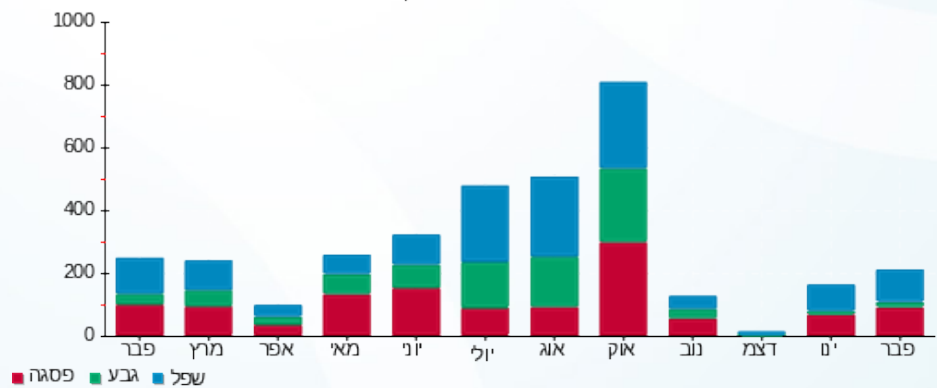
200.95 ₪	תשלום קבוע	
0.00 ₪	תשלום עבור גודל חיבור בKVA (0x0)	
324.37 ₪	סה"כ לתשלום	לא כולל מע"מ

התפלגות חיוב בש"ח לפי תעו"ז



פסגה (77.04 ₪)  
 גבע (9.77 ₪)  
 שפל (36.61 ₪)

הסטוריית צריכה בקוט"ש





19/03/20 תאריך הפקדה:  
 29/02/20 תאריך קריאה נוכחית:  
 01/02/20 תאריך קריאה קודמת:

שם דייר: גטר גרופ  
 שם אתר: סי די קיי

לקוח/ה נכבד/ה, אנו מתכבדים להגיש את חישוב צריכת החשמל לתקופה 01/02/20 - 29/02/20:

גטר גרופ - 2 - 15091158(0x0)

סוג תעריף	סוג צריכה	קריאה קודמת	קריאה נוכחית	סה"כ צריכה בקוט"ש	מחיר לקוט"ש בא"ג	סה"כ לתשלום
פרטי חשבון עבור תאריכים:						
777	פסגה	01/02/20	29/02/20	75.90	93.10	70.66 ₪
778	גבע	1,299.90	1,325.90	26.00	56.22	14.62 ₪
779	שפל	3,900.80	4,251.10	350.30	34.70	121.55 ₪

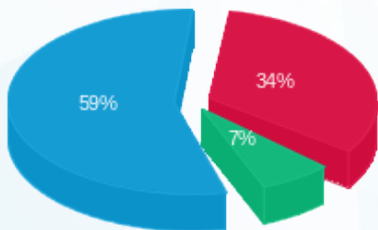
סה"כ לדייר:

פסגה	גבע	שפל	סה"כ	שיא ביקוש
75.90	26.00	350.30	452.20	68.05
₪ 70.66	₪ 14.62	₪ 121.55	₪ 206.83	

סה"כ צריכה  
 סה"כ לתשלום

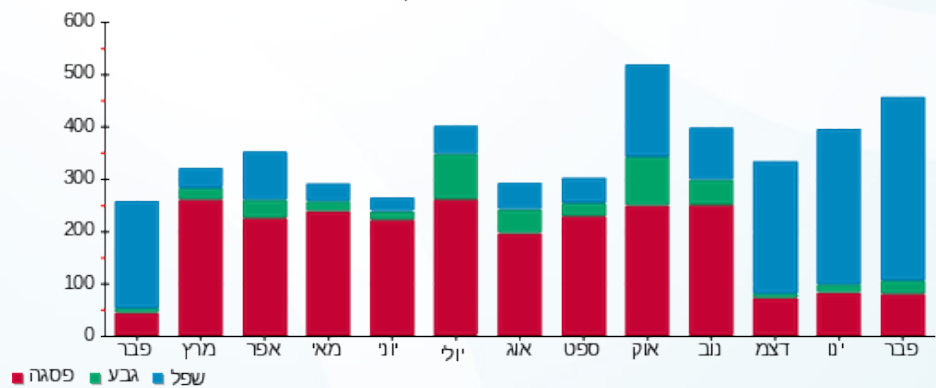
200.95 ₪	<b>תשלום קבוע</b>	
0.00 ₪	<b>תשלום עבור גודל חיבור בKVA (0x0)</b>	
407.78 ₪	<b>סה"כ לתשלום</b>	<b>לא כולל מע"מ</b>

התפלגות חיוב בש"ח לפי תעו"ז



■ פסגה (₪ 70.66)  
 ■ גבע (₪ 14.62)  
 ■ שפל (₪ 121.55)

הסטוריית צריכה בקוט"ש





19/03/20 תאריך הפקה:  
 29/02/20 תאריך קריאה נוכחית:  
 01/02/20 תאריך קריאה קודמת:

שם דייר: דוד בוכניק  
 שם אתר: סי די קיי

לקוח/ה נכבד/ה, אנו מתכבדים להגיש את חישוב צריכת החשמל לתקופה 01/02/20 - 29/02/20:

דוד בוכניק - 1 - 00012815 (0x0)

סוג תעריף	סוג צריכה	קריאה קודמת	קריאה נוכחית	סה"כ צריכה בקוט"ש	מחיר לקוט"ש בא"ג	סה"כ לתשלום
פרטי חשבון עבור תאריכים:						
777	פסגה	01/02/20	29/02/20	140.66	93.10	130.96 ₪
778	גבע	7,016.71	7,163.48	146.76	56.22	82.51 ₪
779	שפל	17,140.62	18,514.09	1,373.47	34.70	476.60 ₪

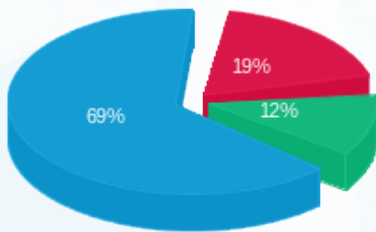
סה"כ לדייר:

פסגה	גבע	שפל	סה"כ	שיא ביקוש
140.66	146.76	1,373.47	1,660.90	10.91
130.96 ₪	82.51 ₪	476.60 ₪	690.06 ₪	

סה"כ צריכה  
 סה"כ לתשלום

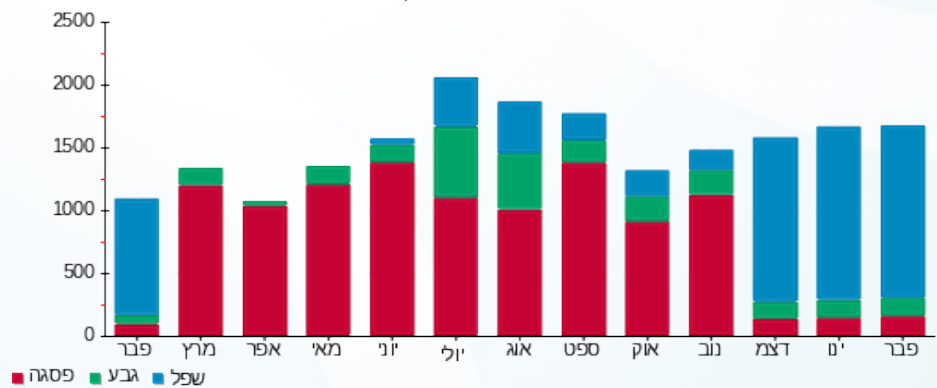
200.95 ₪	תשלום קבוע	
0.00 ₪	תשלום עבור גודל חיבור בKVA (0x0)	
891.01 ₪	סה"כ לתשלום	לא כולל מע"מ

התפלגות חיוב בש"ח לפי תע"ז



■ פסגה (130.96 ₪)  
 ■ גבע (82.51 ₪)  
 ■ שפל (476.60 ₪)

הסטוריית צריכה בקוט"ש





19/03/20 תאריך הפקה:  
 29/02/20 תאריך קריאה נוכחית:  
 01/02/20 תאריך קריאה קודמת:

שם דייר: דני את דורון  
 שם אתר: סי די קיי

לקוח/ה נכבד/ה, אנו מתכבדים להגיש את חישוב צריכת החשמל לתקופה 01/02/20 - 29/02/20:

דני את רוקן - 3 - 15091169(0x0)

סה"כ לתשלום	מחיר לקוט"ש בא"ג	סה"כ צריכה בקוט"ש	קריאה נוכחית	קריאה קודמת	סוג צריכה	סוג תעריף
			29/02/20	01/02/20		פרטי חשבון עבור תאריכים:
₪ 866.20	93.10	930.40	129,241.20	128,310.80	פסגה	777
₪ 48.80	56.22	86.80	34,279.60	34,192.80	גבע	778
₪ 936.21	34.70	2,698.00	67,670.40	64,972.40	שפל	779

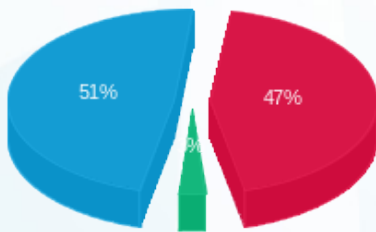
סה"כ לדייר:

שיא ביקוש	סה"כ	שפל	גבע	פסגה
23.45	3,715.20	2,698.00	86.80	930.40
	₪ 1,851.21	₪ 936.21	₪ 48.80	₪ 866.20

סה"כ צריכה  
 סה"כ לתשלום

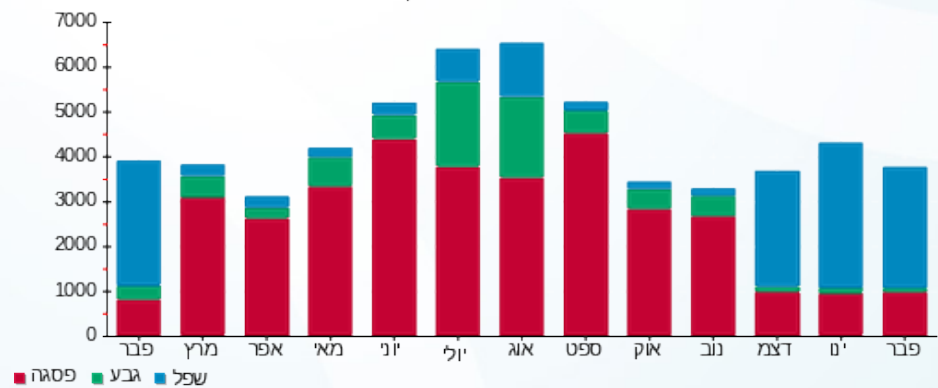
₪ 200.95	<b>תשלום קבוע</b>	
₪ 0.00	<b>תשלום עבור גודל חיבור בKVA (0x0)</b>	
₪ 2,052.16	<b>סה"כ לתשלום</b>	<b>לא כולל מע"מ</b>

התפלגות חיוב בש"ח לפי תעו"ז



■ פסגה (₪ 866.20)  
 ■ גבע (₪ 48.80)  
 ■ שפל (₪ 936.21)

הסטוריית צריכה בקוט"ש





19/03/20 תאריך הפקדה:  
 29/02/20 תאריך קריאה נוכחית:  
 01/02/20 תאריך קריאה קודמת:

שם דייר: דני דורון  
 שם אתר: סי די קיי

לקוח/ה נכבד/ה, אנו מתכבדים להגיש את חישוב צריכת החשמל לתקופה 01/02/20 - 29/02/20:

דני דורון - 3 - 15091168(0x0)

סוג תעריף	סוג צריכה	קריאה קודמת	קריאה נוכחית	סה"כ צריכה בקוט"ש	מחיר לקוט"ש בא"ג	סה"כ לתשלום
פרטי חשבון עבור תאריכים:						
777	פסגה	01/02/20	29/02/20	2,529.60	93.10	2,355.06 ₪
778	גבע	2,100.80	2,806.40	705.60	56.22	396.69 ₪
779	שפל	8,969.60	16,017.60	7,048.00	34.70	2,445.66 ₪

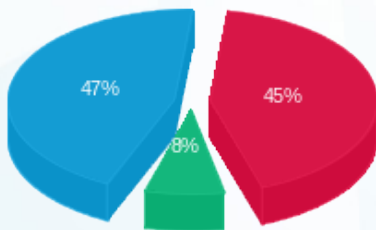
סה"כ לדייר:

פסגה	גבע	שפל	סה"כ	שיא ביקוש
2,529.60	705.60	7,048.00	10,283.20	1,062.74
2,355.06 ₪	396.69 ₪	2,445.66 ₪	5,197.40 ₪	

סה"כ צריכה  
 סה"כ לתשלום

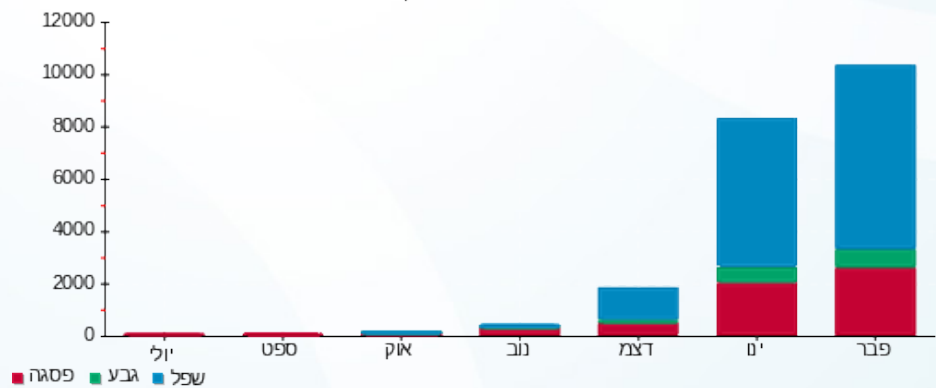
200.95 ₪	תשלום קבוע	
0.00 ₪	תשלום עבור גודל חיבור בKVA (0x0)	
5,398.35 ₪	סה"כ לתשלום	לא כולל מע"מ

התפלגות חיוב בש"ח לפי תעו"ז



פסגה (2,355.06 ₪) 47%  
 גבע (396.69 ₪) 8%  
 שפל (2,445.66 ₪) 45%

הסטוריית צריכה בקוט"ש



19/03/20 תאריך הפקדה:  
 29/02/20 תאריך קריאה נוכחית:  
 01/02/20 תאריך קריאה קודמת:

שם דייר: טן חברה לדלק בעמ  
 שם אתר: סי די קיי

**לקוח/ה נכבד/ה, אנו מתכבדים להגיש את חישוב צריכת החשמל לתקופה 01/02/20 - 29/02/20:**

טן דלק - 3 - 15091171(0x0)

סוג תעריף	סוג צריכה	קריאה קודמת	קריאה נוכחית	סה"כ צריכה בקוט"ש	מחיר לקוט"ש בא"ג	סה"כ לתשלום
פרטי חשבון עבור תאריכים:						
		01/02/20	29/02/20			
777	פסגה	111,944.00	113,168.00	1,224.00	93.10	1,139.54 ₪
778	גבע	68,912.00	69,542.60	630.60	56.22	354.52 ₪
779	שפל	221,604.60	225,772.60	4,168.00	34.70	1,446.30 ₪

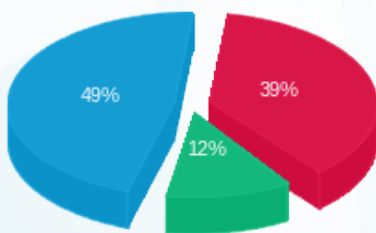
סה"כ לדייר:

פסגה	גבע	שפל	סה"כ	שיא ביקוש
1,224.00	630.60	4,168.00	6,022.60	17.85
1,139.54 ₪	354.52 ₪	1,446.30 ₪	2,940.36 ₪	

סה"כ צריכה  
 סה"כ לתשלום

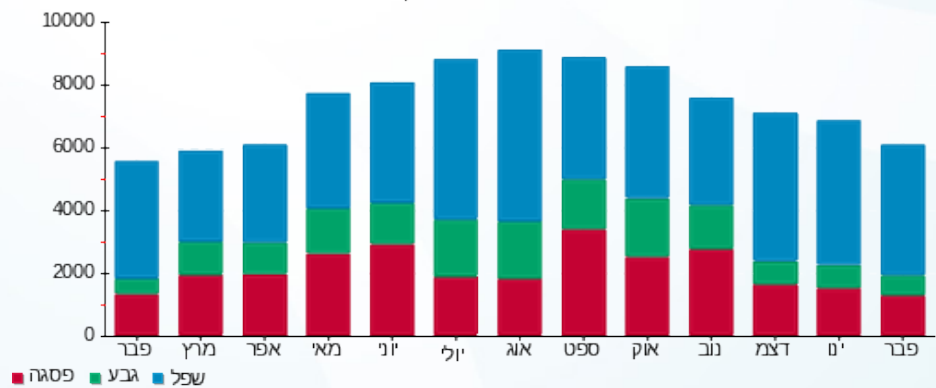
200.95 ₪	<b>תשלום קבוע</b>	
0.00 ₪	<b>תשלום עבור גודל חיבור בKVA (0x0)</b>	
3,141.31 ₪	<b>סה"כ לתשלום</b>	<b>לא כולל מע"מ</b>

התפלגות חיוב בש"ח לפי תעו"ז



פסגה (1,139.54 ₪) ■  
 גבע (354.52 ₪) ■  
 שפל (1,446.30 ₪) ■

הסטוריית צריכה בקוט"ש



19/03/20 תאריך הפקה:  
 29/02/20 תאריך קריאה נוכחית:  
 01/02/20 תאריך קריאה קודמת:

שם דייר: יוריקום תשתיות ותקשורת בע"מ  
 שם אתר: סי די קיי

**לקוח/ה נכבד/ה, אנו מתכבדים להגיש את חישוב צריכת החשמל לתקופה 01/02/20 - 29/02/20:**

יוריקום תשתיות ותקשורת בעמ - 1 - 15091169(0x0)

סוג תעריף	סוג צריכה	קריאה קודמת	קריאה נוכחית	סה"כ צריכה בקוט"ש	מחיר לקוט"ש בא"ג	סה"כ לתשלום
פרטי חשבון עבור תאריכים:						
777	פסגה	01/02/20	29/02/20	291.60	93.10	271.48 ₪
778	גבע	13,132.80	13,332.00	199.20	56.22	111.99 ₪
779	שפל	31,380.80	32,933.60	1,552.80	34.70	538.82 ₪

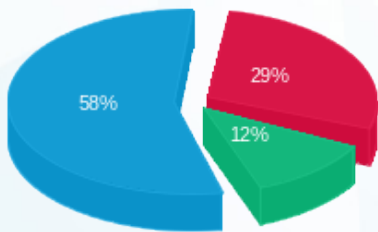
סה"כ לדייר:

פסגה	גבע	שפל	סה"כ	שיא ביקוש
291.60	199.20	1,552.80	2,043.60	13.60
271.48 ₪	111.99 ₪	538.82 ₪	922.29 ₪	

סה"כ צריכה  
 סה"כ לתשלום

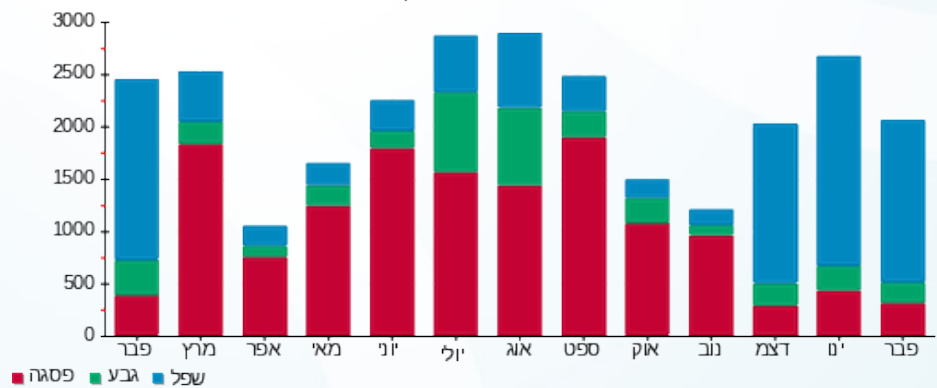
200.95 ₪	<b>תשלום קבוע</b>	
0.00 ₪	<b>תשלום עבור גודל חיבור בKVA (0x0)</b>	
1,123.24 ₪	<b>סה"כ לתשלום</b>	<b>לא כולל מע"מ</b>

התפלגות חיוב בש"ח לפי תע"ז



■ פסגה (271.48 ₪)  
 ■ גבע (111.99 ₪)  
 ■ שפל (538.82 ₪)

הסטוריית צריכה בקוט"ש





19/03/20 תאריך הפקדה:  
 29/02/20 תאריך קריאה נוכחית:  
 01/02/20 תאריך קריאה קודמת:

שם דייר: מוסך האחים ימין  
 שם אתר: סי די קיי

לקוח/ה נכבד/ה, אנו מתכבדים להגיש את חישוב צריכת החשמל לתקופה 01/02/20 - 29/02/20:

מוסך האחים ימין - 1 - 00016744(0x0)

סוג תעריף	סוג צריכה	קריאה קודמת	קריאה נוכחית	סה"כ צריכה בקוט"ש	מחיר לקוט"ש בא"ג	סה"כ לתשלום
פרטי חשבון עבור תאריכים:						
777	פסגה	01/02/20	29/02/20	147.16	93.10	137.01 ₪
778	גבע	26,781.62	26,894.46	112.84	56.22	63.44 ₪
779	שפל	49,411.27	50,327.74	916.47	34.70	318.02 ₪

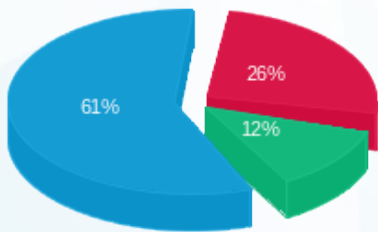
סה"כ לדייר:

פסגה	גבע	שפל	סה"כ	שיא ביקוש
147.16	112.84	916.47	1,176.47	7.17
137.01 ₪	63.44 ₪	318.02 ₪	518.46 ₪	

סה"כ צריכה  
 סה"כ לתשלום

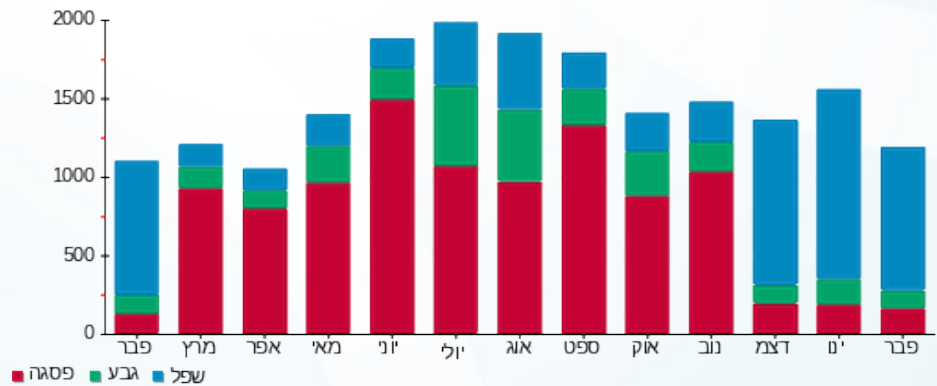
200.95 ₪	תשלום קבוע	
0.00 ₪	תשלום עבור גודל חיבור בKVA (0x0)	
719.41 ₪	סה"כ לתשלום	לא כולל מע"מ

התפלגות חיוב בש"ח לפי תע"ז



■ פסגה (137.01 ₪)  
 ■ גבע (63.44 ₪)  
 ■ שפל (318.02 ₪)

הסטוריית צריכה בקוט"ש





19/03/20 תאריך הפקה:  
 29/02/20 תאריך קריאה נוכחית:  
 01/02/20 תאריך קריאה קודמת:

שם דייר: פרוליין שיש ומטבחים  
 שם אתר: סי די קיי

לקוח/ה נכבד/ה, אנו מתכבדים להגיש את חישוב צריכת החשמל לתקופה 01/02/20 - 29/02/20:

פרוליין שיש ומטבחים - 1 - 15091171(0x0)

סוג תעריף	סוג צריכה	קריאה קודמת	קריאה נוכחית	סה"כ צריכה בקוט"ש	מחיר לקוט"ש בא"ג	סה"כ לתשלום
פרטי חשבון עבור תאריכים:						
777	פסגה	01/02/20	29/02/20	845.30	93.10	786.97 ₪
778	גבע	36,517.90	36,649.30	131.40	56.22	73.87 ₪
779	שפל	58,654.20	61,504.60	2,850.40	34.70	989.09 ₪

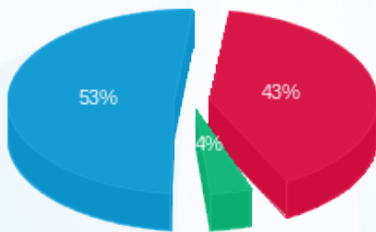
סה"כ לדייר:

פסגה	גבע	שפל	סה"כ	שיא ביקוש
845.30	131.40	2,850.40	3,827.10	27.24
786.97 ₪	73.87 ₪	989.09 ₪	1,849.94 ₪	

סה"כ צריכה  
 סה"כ לתשלום

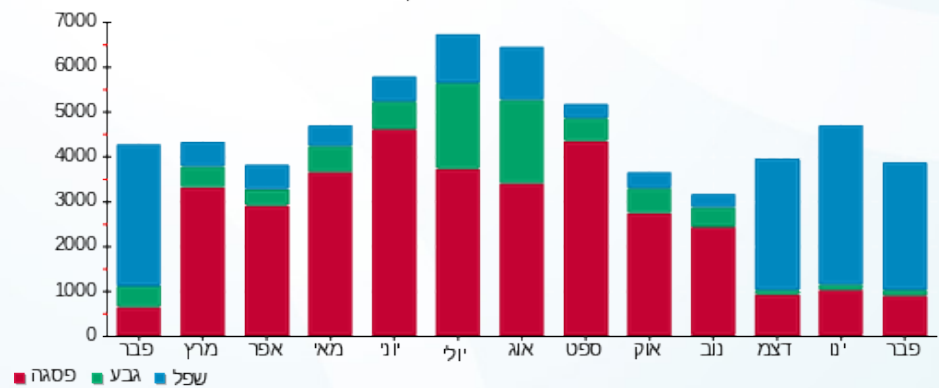
200.95 ₪	תשלום קבוע	
0.00 ₪	תשלום עבור גודל חיבור בKVA (0x0)	
2,050.89 ₪	סה"כ לתשלום	לא כולל מע"מ

התפלגות חיוב בש"ח לפי תע"ז



■ פסגה (786.97 ₪)  
 ■ גבע (73.87 ₪)  
 ■ שפל (989.09 ₪)

הסטוריית צריכה בקוט"ש





19/03/20 תאריך הפקה:  
 29/02/20 תאריך קריאה נוכחית:  
 01/02/20 תאריך קריאה קודמת:

שם דייר: שגיא מוטורס  
 שם אתר: סי די קיי

לקוח/ה נכבד/ה, אנו מתכבדים להגיש את חישוב צריכת החשמל לתקופה 01/02/20 - 29/02/20:

שגיא מוטורס - 4 - 15091171 (0x0)

סה"כ לתשלום	מחיר לקוט"ש בא"ג	סה"כ צריכה בקוט"ש	קריאה נוכחית	קריאה קודמת	סוג צריכה	סוג תעריף
			29/02/20	01/02/20	פרטי חשבון עבור תאריכים:	
₪ 3,432.04	93.10	3,686.40	816,568.00	812,881.60	פסגה	777
₪ 772.69	56.22	1,374.40	225,180.80	223,806.40	גבע	778
₪ 6,109.98	34.70	17,608.00	547,088.00	529,480.00	שפל	779

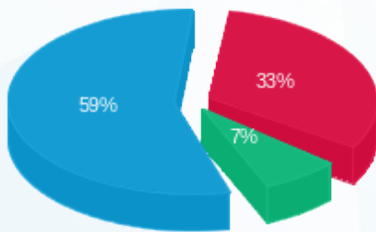
סה"כ לדייר:

שיא ביקוש	סה"כ	שפל	גבע	פסגה
140.54	22,668.80	17,608.00	1,374.40	3,686.40
	₪ 10,314.70	₪ 6,109.98	₪ 772.69	₪ 3,432.04

סה"כ צריכה  
 סה"כ לתשלום

₪ 200.95	<b>תשלום קבוע</b>	
₪ 0.00	<b>תשלום עבור גודל חיבור בKVA (0x0)</b>	
₪ 10,515.65	<b>סה"כ לתשלום</b>	<b>לא כולל מע"מ</b>

התפלגות חיוב בש"ח לפי תעו"ז



■ פסגה (₪ 3,432.04) 59%  
 ■ גבע (₪ 772.69) 7%  
 ■ שפל (₪ 6,109.98) 33%

הסטוריית צריכה בקוט"ש

