



22/03/20 תאריך הפקה:  
 17/03/20 תאריך קריאה נוכחית:  
 25/02/20 תאריך קריאה קודמת:

שם דייר: אורטל דנשוילי יח 105-106  
 שם אתר: אגמים נתניה

לקוח/ה נכבד/ה, אנו מתכבדים להגיש את חישוב צריכת החשמל לתקופה 17/03/20 - 25/02/20:

חנות צעצועים-אורטל דנשוילי יח 105 - 5 - 14154699(0x0)

סוג תעריף	סוג צריכה	קריאה קודמת	קריאה נוכחית	סה"כ צריכה בקוט"ש	מחיר לקוט"ש בא"ג	סה"כ לתשלום
פרטי חשבון עבור תאריכים:						
		25/02/20	29/02/20			
777	פסגה	3,546.80	3,546.80	0.00	93.10	0.00 ₪
778	גבע	1,050.80	1,050.80	0.00	56.22	0.00 ₪
779	שפל	485.00	485.00	0.00	34.70	0.00 ₪
פרטי חשבון עבור תאריכים:						
		01/03/20	17/03/20			
777	פסגה	3,546.80	3,546.80	0.00	45.44	0.00 ₪
778	גבע	1,050.80	1,050.80	0.00	37.65	0.00 ₪
779	שפל	485.00	485.00	0.00	31.07	0.00 ₪

חנות צעצועים-אורטל דנשוילי יח 106 - 6 - 14154699(3x25)

סוג תעריף	סוג צריכה	קריאה קודמת	קריאה נוכחית	סה"כ צריכה בקוט"ש	מחיר לקוט"ש בא"ג	סה"כ לתשלום
פרטי חשבון עבור תאריכים:						
		25/02/20	29/02/20			
777	פסגה	46,067.90	46,127.00	59.10	93.10	55.02 ₪
778	גבע	16,714.10	16,718.30	4.20	56.22	2.36 ₪
779	שפל	15,362.60	15,453.80	91.20	34.70	31.65 ₪
פרטי חשבון עבור תאריכים:						
		01/03/20	17/03/20			
777	פסגה	46,127.00	46,564.70	437.70	45.44	198.89 ₪
778	גבע	16,718.30	16,851.40	133.10	37.65	50.11 ₪
779	שפל	15,453.80	15,497.70	43.90	31.07	13.64 ₪

סה"כ לדייר:

פסגה	גבע	שפל	סה"כ	שיא ביקוש
496.80	137.30	135.10	769.20	10.35
253.91 ₪	52.47 ₪	45.29 ₪	351.67 ₪	

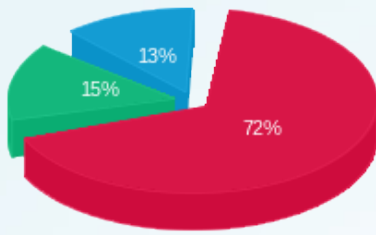
סה"כ צריכה  
 סה"כ לתשלום

200.95 ₪	תשלום קבוע	
1.97 ₪	תשלום עבור גודל חיבור בKVA (3x25)	
554.59 ₪	סה"כ לתשלום	לא כולל מע"מ



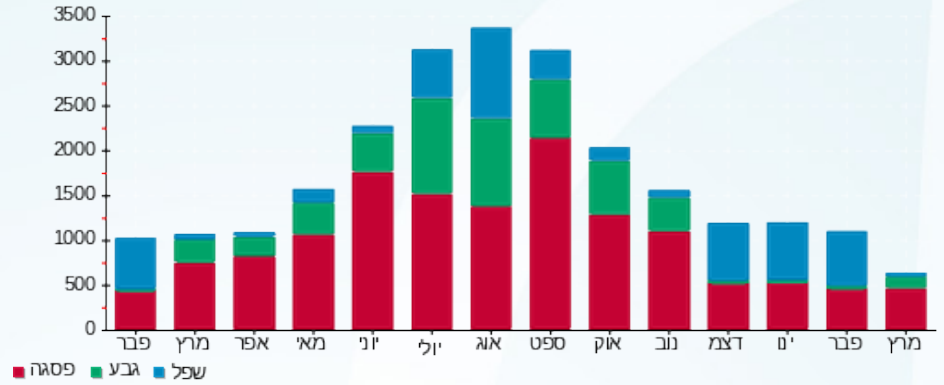


התפלגות חיוב בש"ח לפי תעו"ז



■ פסגה (253.91 ש"ח)  
■ גבע (52.47 ש"ח)  
■ שפל (45.29 ש"ח)

הסטוריית צריכה בקוט"ש



22/03/20 תאריך הפקה:  
 17/03/20 תאריך קריאה נוכחית:  
 25/02/20 תאריך קריאה קודמת:

שם דייר: איקספר 26 מיאל אגמים  
 שם אתר: אגמים נתניה

לקוח/ה נכבד/ה, אנו מתכבדים להגיש את חישוב צריכת החשמל לתקופה 17/03/20 - 25/02/20:

איקספר 26 מיאל אגמים - 1 - 15129216(3x40)

סוג תעריף	סוג צריכה	קריאה קודמת	קריאה נוכחית	סה"כ צריכה בקוט"ש	מחיר לקוט"ש בא"ג	סה"כ לתשלום
פרטי חשבון עבור תאריכים:						
777	פסגה	25/02/20	29/02/20	24.00	93.10	18,247.40
778	גבע	4,529.70	4,537.60	7.90	56.22	18,223.40
779	שפל	11,780.10	11,865.90	85.80	34.70	4,529.70
פרטי חשבון עבור תאריכים:						
777	פסגה	01/03/20	17/03/20	344.30	45.44	11,865.90
778	גבע	4,537.60	4,598.00	60.40	37.65	18,591.70
779	שפל	11,865.90	11,994.30	128.40	31.07	4,598.00

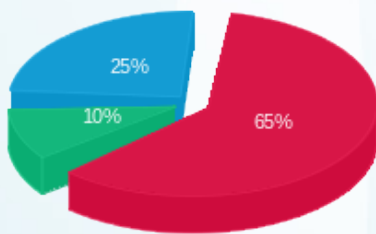
סה"כ לדייר:

שיא ביקוש	סה"כ	שפל	גבע	פסגה
14.28	650.80	214.20	68.30	368.30
	178.79 ₪	69.67 ₪	27.18 ₪	275.64 ₪

סה"כ צריכה  
 סה"כ לתשלום

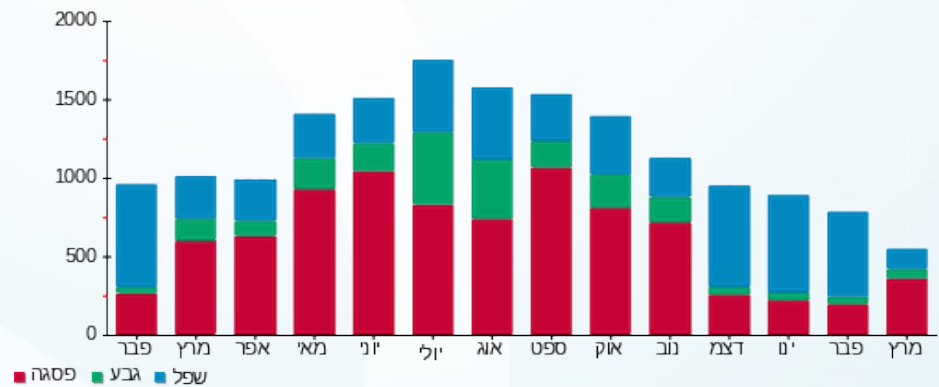
200.95 ₪	תשלום קבוע	
3.14 ₪	תשלום עבור גודל חיבור בKVA (3x40)	
479.74 ₪	סה"כ לתשלום	לא כולל מע"מ

התפלגות חיוב בש"ח לפי תעו"ז



פסגה (178.79 ₪) ■  
 גבע (27.18 ₪) ■  
 שפל (69.67 ₪) ■

הסטוריית צריכה בקוט"ש



22/03/20 תאריך הפקה:  
 17/03/20 תאריך קריאה נוכחית:  
 25/02/20 תאריך קריאה קודמת:

שם דייר: בורגרים פרפקטו  
 שם אתר: אגמים נתניה

לקוח/ה נכבד/ה, אנו מתכבדים להגיש את חישוב צריכת החשמל לתקופה 17/03/20 - 25/02/20:

בורגרים פרפקטו - 7 - 14154698(3x80)

סוג תעריף	סוג צריכה	קריאה קודמת	קריאה נוכחית	סה"כ צריכה בקוט"ש	מחיר לקוט"ש בא"ג	סה"כ לתשלום
פרטי חשבון עבור תאריכים:						
777	פסגה	25/02/20	29/02/20	284.40	93.10	264.78 ₪
778	גבע	23,821.40	23,845.60	24.20	56.22	13.61 ₪
779	שפל	51,808.30	52,391.80	583.50	34.70	202.47 ₪
פרטי חשבון עבור תאריכים:						
777	פסגה	66,280.70	68,127.60	1,846.90	45.44	839.23 ₪
778	גבע	23,845.60	24,339.20	493.60	37.65	185.84 ₪
779	שפל	52,391.80	53,359.20	967.40	31.07	300.57 ₪

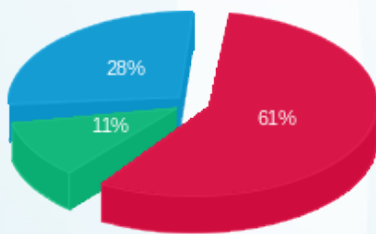
סה"כ לדייר:

שיא ביקוש	סה"כ	שפל	גבע	פסגה
41.82	4,200.00	1,550.90	517.80	2,131.30
	1,806.50 ₪	503.05 ₪	199.45 ₪	1,104.01 ₪

סה"כ צריכה  
 סה"כ לתשלום

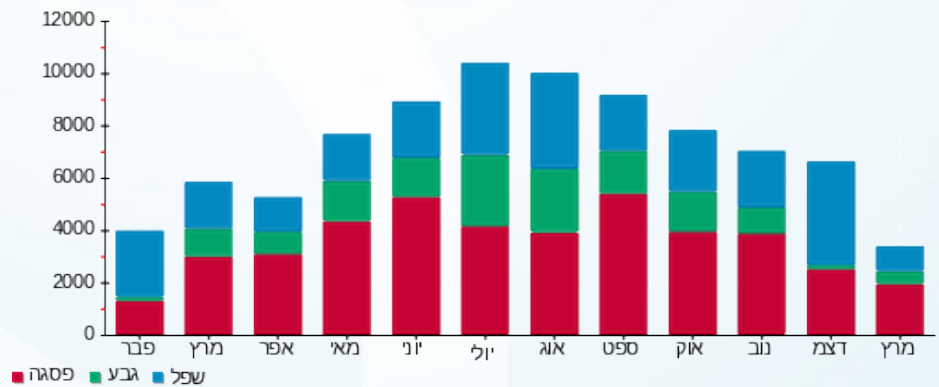
200.95 ₪	תשלום קבוע	
6.29 ₪	תשלום עבור גודל חיבור בKVA (3x80)	
2,013.74 ₪	סה"כ לתשלום	לא כולל מע"מ

התפלגות חיוב בש"ח לפי תעו"ז



■ פסגה (1,104.01 ₪)  
 ■ גבע (199.45 ₪)  
 ■ שפל (503.05 ₪)

הסטוריית צריכה בקוט"ש



22/03/20 תאריך הפקה:  
 17/03/20 תאריך קריאה נוכחית:  
 25/02/20 תאריך קריאה קודמת:

שם דייר: גלידה אלדו  
 שם אתר: אגמים נתניה

לקוח/ה נכבד/ה, אנו מתכבדים להגיש את חישוב צריכת החשמל לתקופה 17/03/20 - 25/02/20:

גלידה אלדו - 1 - 14154699(3x40)

סוג תעריף	סוג צריכה	קריאה קודמת	קריאה נוכחית	סה"כ צריכה בקוט"ש	מחיר לקוט"ש בא"ג	סה"כ לתשלום
פרטי חשבון עבור תאריכים:						
777	פסגה	25/02/20	29/02/20	133.70	93.10	124.47 ₪
778	גבע	33,446.80	33,488.20	41.40	56.22	23.28 ₪
779	שפל	84,714.10	85,202.50	488.40	34.70	169.47 ₪
פרטי חשבון עבור תאריכים:						
777	פסגה	73,127.00	74,368.30	1,241.30	45.44	564.05 ₪
778	גבע	33,488.20	33,846.80	358.60	37.65	135.01 ₪
779	שפל	85,202.50	86,083.80	881.30	31.07	273.82 ₪

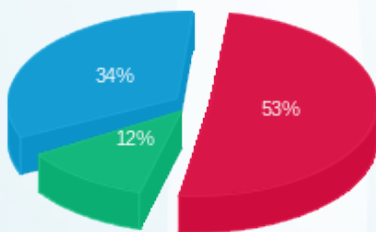
סה"כ לדייר:

שיא ביקוש	סה"כ	שפל	גבע	פסגה
26.62	3,144.70	1,369.70	400.00	1,375.00
	1,290.10 ₪	443.29 ₪	158.29 ₪	688.52 ₪

סה"כ צריכה  
 סה"כ לתשלום

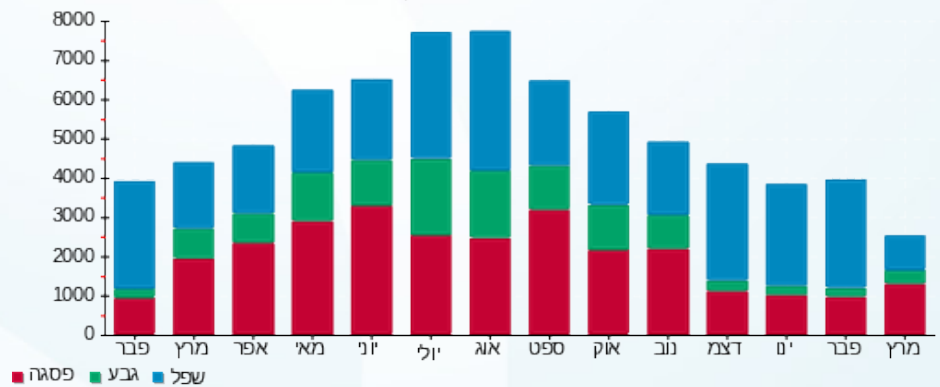
200.95 ₪	תשלום קבוע	
3.14 ₪	תשלום עבור גודל חיבור בKVA (3x40)	
1,494.20 ₪	סה"כ לתשלום	לא כולל מע"מ

התפלגות חיוב בש"ח לפי תעו"ז



פסגה (688.52 ₪) ■  
 גבע (158.29 ₪) ■  
 שפל (443.29 ₪) ■

הסטוריית צריכה בקוט"ש



22/03/20 תאריך הפקה:  
 17/03/20 תאריך קריאה נוכחית:  
 25/02/20 תאריך קריאה קודמת:

שם דייר: ד"ר גורן אבנר  
 שם אתר: אגמים נתניה

לקוח/ה נכבד/ה, אנו מתכבדים להגיש את חישוב צריכת החשמל לתקופה 17/03/20 - 25/02/20:

גורן אבנר - 6 - 15129216(3x40)

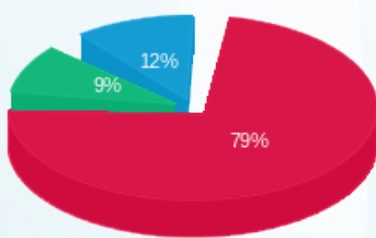
סה"כ לתשלום	מחיר לקוט"ש בא"ג	סה"כ צריכה בקוט"ש	קריאה נוכחית	קריאה קודמת	סוג צריכה	סוג תעריף
			29/02/20	25/02/20	פרטי חשבון עבור תאריכים:	
11.45 ₪	93.10	12.30	21,342.10	21,329.80	פסגה	777
0.67 ₪	56.22	1.20	7,027.10	7,025.90	גבע	778
7.60 ₪	34.70	21.90	7,609.10	7,587.20	שפל	779
			17/03/20	01/03/20	פרטי חשבון עבור תאריכים:	
65.02 ₪	45.44	143.10	21,485.20	21,342.10	פסגה	777
8.25 ₪	37.65	21.90	7,049.00	7,027.10	גבע	778
3.54 ₪	31.07	11.40	7,620.50	7,609.10	שפל	779

סה"כ לדייר:

שיא ביקוש	סה"כ	שפל	גבע	פסגה	סה"כ צריכה
6.07	211.80	33.30	23.10	155.40	סה"כ לתשלום
	96.54 ₪	11.14 ₪	8.92 ₪	76.48 ₪	

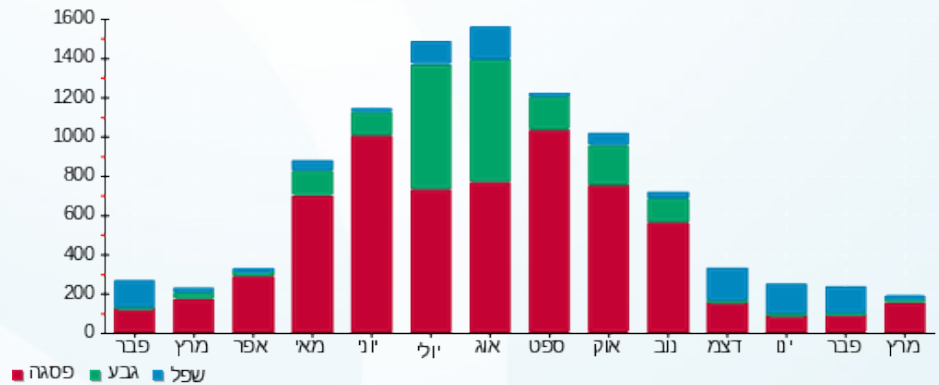
200.95 ₪	<b>תשלום קבוע</b>	
3.14 ₪	<b>תשלום עבור גודל חיבור בKVA (3x40)</b>	
300.63 ₪	<b>סה"כ לתשלום</b>	<b>לא כולל מע"מ</b>

התפלגות חיוב בש"ח לפי תעו"ז



פסגה (76.48 ₪)  
 גבע (8.92 ₪)  
 שפל (11.14 ₪)

הסטוריית צריכה בקוט"ש



22/03/20 תאריך הפקה:  
 17/03/20 תאריך קריאה נוכחית:  
 25/02/20 תאריך קריאה קודמת:

שם דייר: ד"ר עלי ותד  
 שם אתר: אגמים נתניה

לקוח/ה נכבד/ה, אנו מתכבדים להגיש את חישוב צריכת החשמל לתקופה 17/03/20 - 25/02/20:

ד"ר עלי ותד - 3 - 15129210 (3x40)

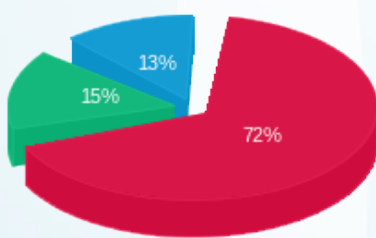
סה"כ לתשלום	מחיר לקוט"ש בא"ג	סה"כ צריכה בקוט"ש	קריאה נוכחית	קריאה קודמת	סוג צריכה	סוג תעריף
			29/02/20	25/02/20	פרטי חשבון עבור תאריכים:	
₪ 9.22	93.10	9.90	8,948.00	8,938.10	פסגה	777
₪ 0.00	56.22	0.00	2,281.40	2,281.40	גבע	778
₪ 8.40	34.70	24.20	1,857.80	1,833.60	שפל	779
			17/03/20	01/03/20	פרטי חשבון עבור תאריכים:	
₪ 40.31	45.44	88.70	9,036.70	8,948.00	פסגה	777
₪ 10.47	37.65	27.80	2,309.20	2,281.40	גבע	778
₪ 0.43	31.07	1.40	1,859.20	1,857.80	שפל	779

סה"כ לדייר:

שיא ביקוש	סה"כ	שפל	גבע	פסגה	סה"כ צריכה
6.26	152.00	25.60	27.80	98.60	סה"כ לתשלום
	₪ 68.82	₪ 8.83	₪ 10.47	₪ 49.52	

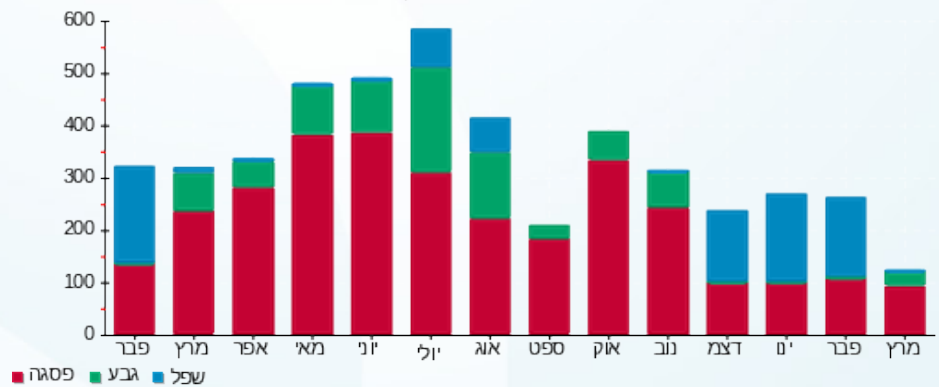
₪ 200.95	<b>תשלום קבוע</b>	
₪ 3.14	<b>תשלום עבור גודל חיבור בKVA (3x40)</b>	
₪ 272.92	<b>סה"כ לתשלום</b>	<b>לא כולל מע"מ</b>

התפלגות חיוב בש"ח לפי תעו"ז



פסגה (₪ 49.52) ■  
 גבע (₪ 10.47) ■  
 שפל (₪ 8.83) ■

הסטוריית צריכה בקוט"ש





22/03/20

תאריך הפקה:

שם דייר: דואר ישראל

17/03/20

תאריך קריאה נוכחית:

שם אתר: אגמים נתניה

25/02/20

תאריך קריאה קודמת:

לקוח/ה נכבד/ה, אנו מתכבדים להגיש את חישוב צריכת החשמל לתקופה 17/03/20 - 25/02/20:

דואר - 10 - 14154698 (3x63)

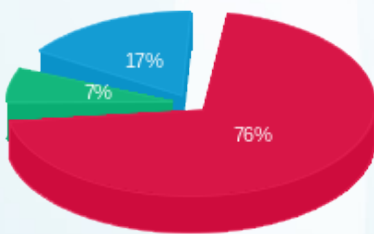
סוג תעריף	סוג צריכה	קריאה קודמת	קריאה נוכחית	סה"כ צריכה בקוט"ש	מחיר לקוט"ש בא"ג	סה"כ לתשלום
פרטי חשבון עבור תאריכים:						
777	פסגה	25/02/20	29/02/20	25.00	93.10	15,594.40
778	גבע	4,733.60	4,738.00	4.40	56.22	15,569.40
779	שפל	9,259.20	9,351.40	92.20	34.70	4,733.60
פרטי חשבון עבור תאריכים:						
777	פסגה	01/03/20	17/03/20	453.60	45.44	9,351.40
778	גבע	4,738.00	4,785.00	47.00	37.65	16,048.00
779	שפל	9,351.40	9,413.20	61.80	31.07	4,738.00

סה"כ לדייר:

שיא ביקוש	סה"כ	שפל	גבע	פסגה
15.60	684.00	154.00	51.40	478.60
	סה"כ לתשלום	סה"כ לתשלום	סה"כ לתשלום	סה"כ לתשלום
	200.75 ₪	51.19 ₪	20.17 ₪	229.39 ₪

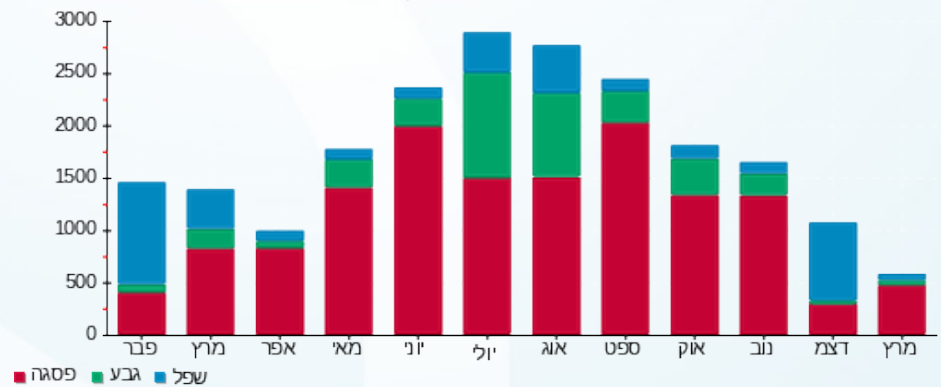
200.95 ₪	תשלום קבוע	
4.95 ₪	תשלום עבור גודל חיבור ב KVA (3x63)	
506.66 ₪	סה"כ לתשלום	לא כולל מע"מ

התפלגות חיוב בש"ח לפי תעו"ז



פסגה (229.39 ₪) 76%  
 גבע (20.17 ₪) 7%  
 שפל (51.19 ₪) 17%

הסטוריית צריכה בקוט"ש





22/03/20 תאריך הפקה:  
 17/03/20 תאריך קריאה נוכחית:  
 25/02/20 תאריך קריאה קודמת:

שם דייר: דני וולף  
 שם אתר: אגמים נתניה

לקוח/ה נכבד/ה, אנו מתכבדים להגיש את חישוב צריכת החשמל לתקופה 17/03/20 - 25/02/20:

דני וולף - 1 - 15129210 (3x25)

סוג תעריף	סוג צריכה	קריאה קודמת	קריאה נוכחית	סה"כ צריכה בקוט"ש	מחיר לקוט"ש בא"ג	סה"כ לתשלום
פרטי חשבון עבור תאריכים:						
777	פסגה	25/02/20	29/02/20	10.60	93.10	9.87 ₪
778	גבע	1,994.00	1,994.80	0.80	56.22	0.45 ₪
779	שפל	1,015.20	1,031.10	15.90	34.70	5.52 ₪
פרטי חשבון עבור תאריכים:						
777	פסגה	01/03/20	17/03/20	75.70	45.44	34.40 ₪
778	גבע	1,994.80	2,001.40	6.60	37.65	2.48 ₪
779	שפל	1,031.10	1,038.90	7.80	31.07	2.42 ₪

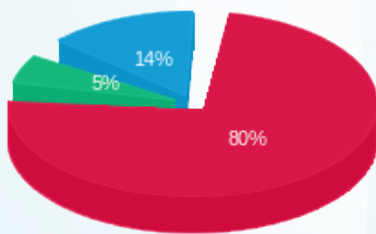
סה"כ לדייר:

פסגה	גבע	שפל	סה"כ	שיא ביקוש
86.30	7.40	23.70	117.40	4.90
₪ 44.27	₪ 2.93	₪ 7.94	₪ 55.14	

סה"כ צריכה  
 סה"כ לתשלום

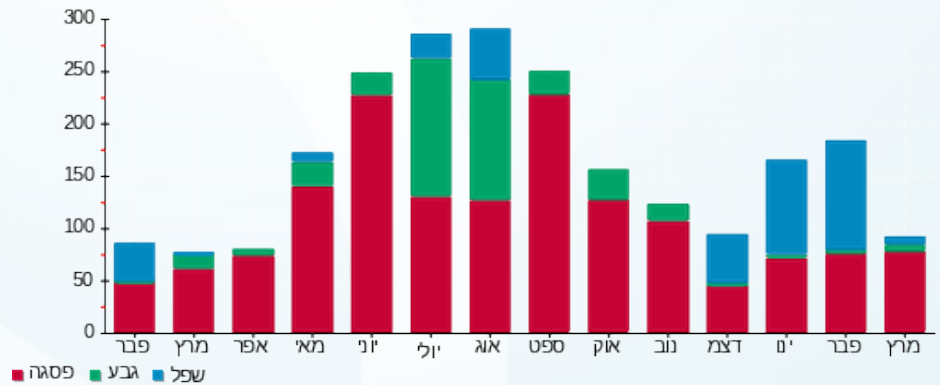
200.95 ₪	תשלום קבוע	
1.97 ₪	תשלום עבור גודל חיבור ב KVA (3x25)	
258.06 ₪	סה"כ לתשלום	לא כולל מע"מ

התפלגות חיוב בש"ח לפי תעו"ז



פסגה (₪ 44.27) 80%  
 גבע (₪ 2.93) 5%  
 שפל (₪ 7.94) 14%

הסטוריית צריכה בקוט"ש





22/03/20

תאריך הפקה:

שם דייר: וטרינרית טלי ברגרין

17/03/20

תאריך קריאה נוכחית:

שם אתר: אגמים נתניה

25/02/20

תאריך קריאה קודמת:

לקוח/ה נכבד/ה, אנו מתכבדים להגיש את חישוב צריכת החשמל לתקופה 17/03/20 - 25/02/20:

וטרינרית טלי ברגרין - 12 - 15129210 (3x63)

סוג תעריף	סוג צריכה	קריאה קודמת	קריאה נוכחית	סה"כ צריכה בקוט"ש	מחיר לקוט"ש בא"ג	סה"כ לתשלום
פרטי חשבון עבור תאריכים:						
777	פסגה	25/02/20	29/02/20	18.20	93.10	16.94 ₪
778	גבע	3,638.60	3,640.60	2.00	56.22	1.12 ₪
779	שפל	4,923.00	4,957.50	34.50	34.70	11.97 ₪
פרטי חשבון עבור תאריכים:						
777	פסגה	01/03/20	17/03/20	200.30	45.44	91.02 ₪
778	גבע	3,640.60	3,691.90	51.30	37.65	19.31 ₪
779	שפל	4,957.50	5,002.80	45.30	31.07	14.07 ₪

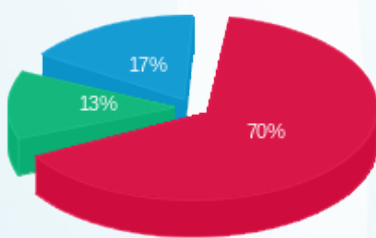
סה"כ לדייר:

פסגה	גבע	שפל	סה"כ	שיא ביקוש
218.50	53.30	79.80	351.60	8.64
107.96 ₪	20.44 ₪	26.05 ₪	154.45 ₪	

סה"כ צריכה  
סה"כ לתשלום

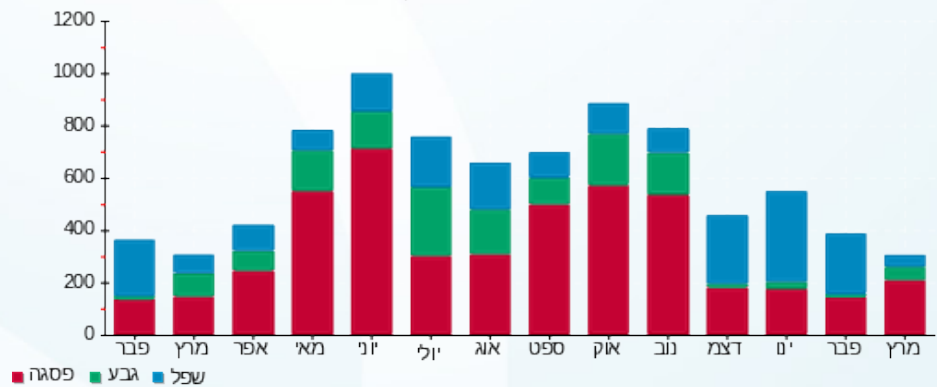
200.95 ₪	תשלום קבוע	
4.95 ₪	תשלום עבור גודל חיבור בKVA (3x63)	
360.35 ₪	סה"כ לתשלום	לא כולל מע"מ

התפלגות חיוב בש"ח לפי תעו"ז



פסגה (107.96 ₪) 70%  
גבע (20.44 ₪) 13%  
שפל (26.05 ₪) 17%

הסטוריית צריכה בקוט"ש





22/03/20

תאריך הפקדה:

שם דייר: חב"ד - אגודות מוסדות נתניה

17/03/20

תאריך קריאה נוכחית:

שם אתר: אגמים נתניה

25/02/20

תאריך קריאה קודמת:

לקוח/ה נכבד/ה, אנו מתכבדים להגיש את חישוב צריכת החשמל לתקופה 17/03/20 - 25/02/20:

חב"ד - אגודות מוסדות נתניה - 10 - 15129210(3x25)

סוג תעריף	סוג צריכה	קריאה קודמת	קריאה נוכחית	סה"כ צריכה בקוט"ש	מחיר לקוט"ש בא"ג	סה"כ לתשלום
פרטי חשבון עבור תאריכים:						
777	פסגה	25/02/20	29/02/20	7.30	93.10	6.80 ₪
778	גבע	1,652.80	1,652.80	0.00	56.22	0.00 ₪
779	שפל	1,320.30	1,333.50	13.20	34.70	4.58 ₪
פרטי חשבון עבור תאריכים:						
777	פסגה	01/03/20	17/03/20	73.20	45.44	33.26 ₪
778	גבע	1,652.80	1,670.20	17.40	37.65	6.55 ₪
779	שפל	1,333.50	1,342.00	8.50	31.07	2.64 ₪

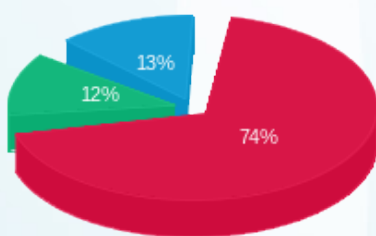
סה"כ לדייר:

פסגה	גבע	שפל	סה"כ	שיא ביקוש
80.50	17.40	21.70	119.60	4.92
₪ 40.06	₪ 6.55	₪ 7.22	₪ 53.83	

סה"כ צריכה  
סה"כ לתשלום

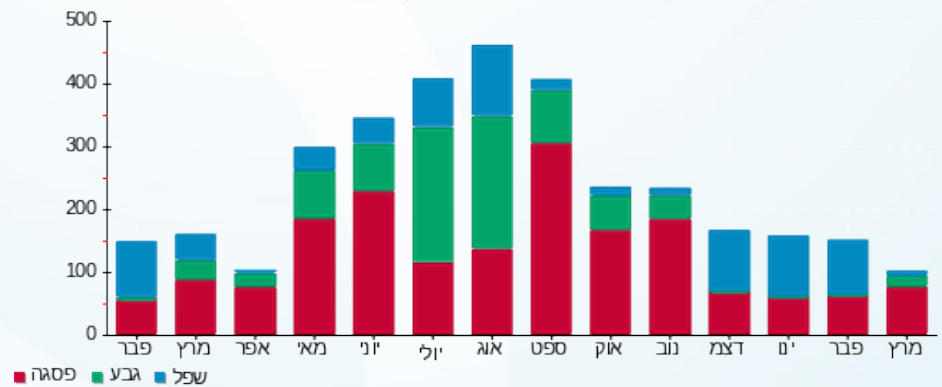
200.95 ₪	תשלום קבוע	
1.97 ₪	תשלום עבור גודל חיבור בKVA (3x25)	
256.75 ₪	סה"כ לתשלום	לא כולל מע"מ

התפלגות חיוב בש"ח לפי תעו"ז



פסגה (₪ 40.06) ■  
גבע (₪ 6.55) ■  
שפל (₪ 7.22) ■

הסטוריית צריכה בקוט"ש



22/03/20 תאריך הפקה:  
 17/03/20 תאריך קריאה נוכחית:  
 25/02/20 תאריך קריאה קודמת:

שם דייר: חנות חיות  
 שם אתר: אגמים נתניה

לקוח/ה נכבד/ה, אנו מתכבדים להגיש את חישוב צריכת החשמל לתקופה 17/03/20 - 25/02/20:

חנות חיות - 14 - 14154699 (3x32)

סוג תעריף	סוג צריכה	קריאה קודמת	קריאה נוכחית	סה"כ צריכה בקוט"ש	מחיר לקוט"ש בא"ג	סה"כ לתשלום
פרטי חשבון עבור תאריכים:						
777	פסגה	25/02/20	29/02/20	16.80	93.10	15.64 ₪
778	גבע	2,040.60	2,042.70	2.10	56.22	1.18 ₪
779	שפל	2,883.50	2,913.50	30.00	34.70	10.41 ₪
פרטי חשבון עבור תאריכים:						
777	פסגה	01/03/20	17/03/20	101.50	45.44	46.12 ₪
778	גבע	2,042.70	2,068.50	25.80	37.65	9.71 ₪
779	שפל	2,913.50	2,945.80	32.30	31.07	10.04 ₪

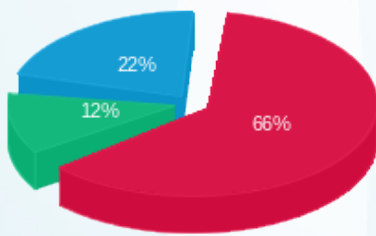
סה"כ לדייר:

פסגה	גבע	שפל	סה"כ	שיא ביקוש
118.30	27.90	62.30	208.50	6.35
₪ 61.76	₪ 10.89	₪ 20.45	₪ 93.10	

סה"כ צריכה  
 סה"כ לתשלום

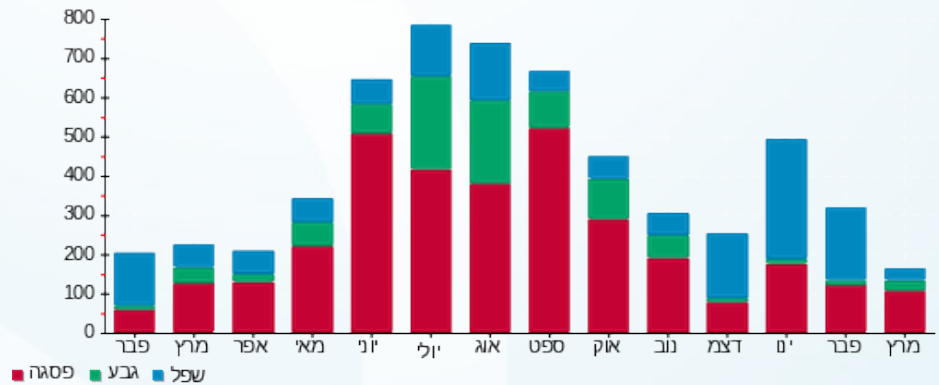
200.95 ₪	תשלום קבוע	
2.52 ₪	תשלום עבור גודל חיבור בKVA (3x32)	
296.57 ₪	סה"כ לתשלום	לא כולל מע"מ

התפלגות חיוב בש"ח לפי תעו"ז



פסגה (₪ 61.76)  
 גבע (₪ 10.89)  
 שפל (₪ 20.45)

הסטוריית צריכה בקוט"ש



22/03/20 תאריך הפקה:  
 17/03/20 תאריך קריאה נוכחית:  
 25/02/20 תאריך קריאה קודמת:

שם דייר: מאפיית השרון שיבולת  
 שם אתר: אגמים נתניה

לקוח/ה נכבד/ה, אנו מתכבדים להגיש את חישוב צריכת החשמל לתקופה 17/03/20 - 25/02/20:

5 - 14154698 (3x160)

סוג תעריף	סוג צריכה	קריאה קודמת	קריאה נוכחית	סה"כ צריכה בקוט"ש	מחיר לקוט"ש בא"ג	סה"כ לתשלום
פרטי חשבון עבור תאריכים:						
		25/02/20	29/02/20			
777	פסגה	254,481.60	254,673.00	191.40	93.10	178.19 ₪
778	גבע	121,682.60	121,910.10	227.50	56.22	127.90 ₪
779	שפל	307,118.20	308,222.40	1,104.20	34.70	383.16 ₪
פרטי חשבון עבור תאריכים:						
		01/03/20	17/03/20			
777	פסגה	254,673.00	257,853.20	3,180.20	45.44	1,445.08 ₪
778	גבע	121,910.10	122,656.70	746.60	37.65	281.09 ₪
779	שפל	308,222.40	309,703.10	1,480.70	31.07	460.05 ₪

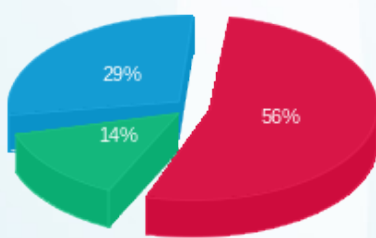
סה"כ לדייר:

שיא ביקוש	סה"כ	שפל	גבע	פסגה
116.56	6,930.60	2,584.90	974.10	3,371.60
	2,875.48 ₪	843.21 ₪	409.00 ₪	1,623.28 ₪

סה"כ צריכה  
 סה"כ לתשלום

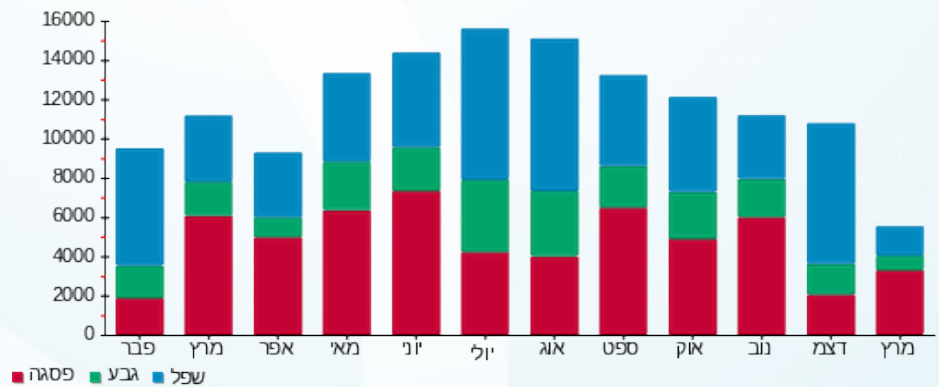
200.95 ₪	תשלום קבוע	
12.58 ₪	תשלום עבור גודל חיבור בKVA (3x160)	
3,089.01 ₪	סה"כ לתשלום	לא כולל מע"מ

התפלגות חיוב בש"ח לפי תעו"ז



פסגה (1,623.28 ₪)  
 גבע (409.00 ₪)  
 שפל (843.21 ₪)

הסטוריית צריכה בקוט"ש



22/03/20 תאריך הפקה:  
 17/03/20 תאריך קריאה נוכחית:  
 25/02/20 תאריך קריאה קודמת:

שם דייר: מספרה קומה 1  
 שם אתר: אגמים נתניה

לקוח/ה נכבד/ה, אנו מתכבדים להגיש את חישוב צריכת החשמל לתקופה 17/03/20 - 25/02/20:

מספרה קומה 1 - 12 - 14154699(3x50)

סוג תעריף	סוג צריכה	קריאה קודמת	קריאה נוכחית	סה"כ צריכה בקוט"ש	מחיר לקוט"ש בא"ג	סה"כ לתשלום
פרטי חשבון עבור תאריכים:						
777	פסגה	25/02/20	29/02/20	60.20	93.10	56.05 ₪
778	גבע	13,688.10	13,688.80	0.70	56.22	0.39 ₪
779	שפל	14,061.80	14,170.50	108.70	34.70	37.72 ₪
פרטי חשבון עבור תאריכים:						
777	פסגה	01/03/20	17/03/20	383.40	45.44	174.22 ₪
778	גבע	13,688.80	13,760.50	71.70	37.65	27.00 ₪
779	שפל	14,170.50	14,181.50	11.00	31.07	3.42 ₪

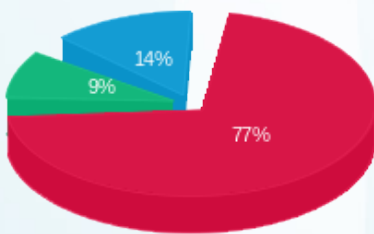
סה"כ לדייר:

פסגה	גבע	שפל	סה"כ	שיא ביקוש
443.60	72.40	119.70	635.70	20.84
₪ 230.26	₪ 27.39	₪ 41.14	₪ 298.79	

סה"כ צריכה  
 סה"כ לתשלום

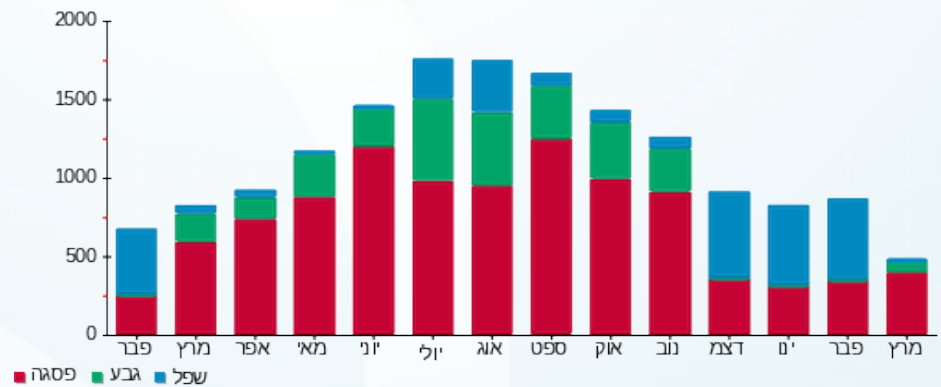
200.95 ₪	תשלום קבוע	
3.93 ₪	תשלום עבור גודל חיבור בKVA (3x50)	
503.67 ₪	סה"כ לתשלום	לא כולל מע"מ

התפלגות חיוב בש"ח לפי תעו"ז



פסגה (230.26 ₪) ■  
 גבע (27.39 ₪) ■  
 שפל (41.14 ₪) ■

הסטוריית צריכה בקוט"ש



22/03/20 תאריך הפקדה:  
 17/03/20 תאריך קריאה נוכחית:  
 25/02/20 תאריך קריאה קודמת:

שם דייר: מעדניה  
 שם אתר: אגמים נתניה  
 תאריך כניסה: 09/03/20

**לקוח/ה נכבד/ה, אנו מתכבדים להגיש את חישוב צריכת החשמל לתקופה 17/03/20 - 09/03/20:**

מעדניה - 4 - 14154698 (0x0)

סוג תעריף	סוג צריכה	קריאה קודמת	קריאה נוכחית	סה"כ צריכה בקוט"ש	מחיר לקוט"ש בא"ג	סה"כ לתשלום
פרטי חשבון עבור תאריכים:						
777	פסגה	09/03/20	17/03/20	209.70	45.44	95.29 ₪
778	גבע	0.00	51.40	51.40	37.65	19.35 ₪
779	שפל	0.00	130.30	130.30	31.07	40.48 ₪

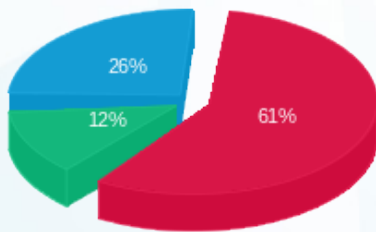
סה"כ לדייר:

פסגה	גבע	שפל	סה"כ	שיא ביקוש
209.70	51.40	130.30	391.40	6.87
95.29 ₪	19.35 ₪	40.48 ₪	155.12 ₪	

סה"כ צריכה  
 סה"כ לתשלום

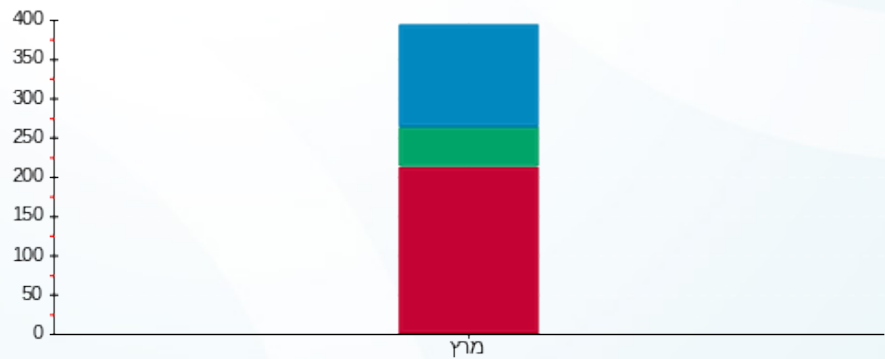
200.95 ₪	<b>תשלום קבוע</b>	
0.00 ₪	<b>תשלום עבור גודל חיבור בKVA (0x0)</b>	
356.07 ₪	<b>סה"כ לתשלום</b>	<b>לא כולל מע"מ</b>

התפלגות חיוב בש"ח לפי תעו"ז



■ פסגה (95.29 ₪)  
 ■ גבע (19.35 ₪)  
 ■ שפל (40.48 ₪)

הסטוריית צריכה בקוט"ש



■ פסגה ■ גבע ■ שפל

22/03/20 תאריך הפקה:  
 17/03/20 תאריך קריאה נוכחית:  
 25/02/20 תאריך קריאה קודמת:

שם דייר: מעדנייה - יוליה ורפי רפאל  
 שם אתר: אגמים נתניה

לקוח/ה נכבד/ה, אנו מתכבדים להגיש את חישוב צריכת החשמל לתקופה 17/03/20 - 25/02/20:

מעדנייה - יוליה ורפי רפאל - 7 - 14154699 (3x40)

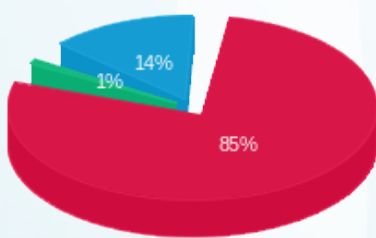
סה"כ לתשלום	מחיר לקוט"ש בא"ג	סה"כ צריכה בקוט"ש	קריאה נוכחית	קריאה קודמת	סוג צריכה	סוג תעריף
			29/02/20	25/02/20	פרטי חשבון עבור תאריכים:	
9.50 ₪	93.10	10.20	51,337.60	51,327.40	פסגה	777
0.00 ₪	56.22	0.00	16,700.20	16,700.20	גבע	778
3.61 ₪	34.70	10.40	14,757.90	14,747.50	שפל	779
			17/03/20	01/03/20	פרטי חשבון עבור תאריכים:	
11.95 ₪	45.44	26.30	51,363.90	51,337.60	פסגה	777
0.26 ₪	37.65	0.70	16,700.90	16,700.20	גבע	778
0.00 ₪	31.07	0.00	14,757.90	14,757.90	שפל	779

סה"כ לדייר:

שיא ביקוש	סה"כ	שפל	גבע	פסגה	סה"כ צריכה
2.71	47.60	10.40	0.70	36.50	סה"כ לתשלום
	25.32 ₪	3.61 ₪	0.26 ₪	21.45 ₪	

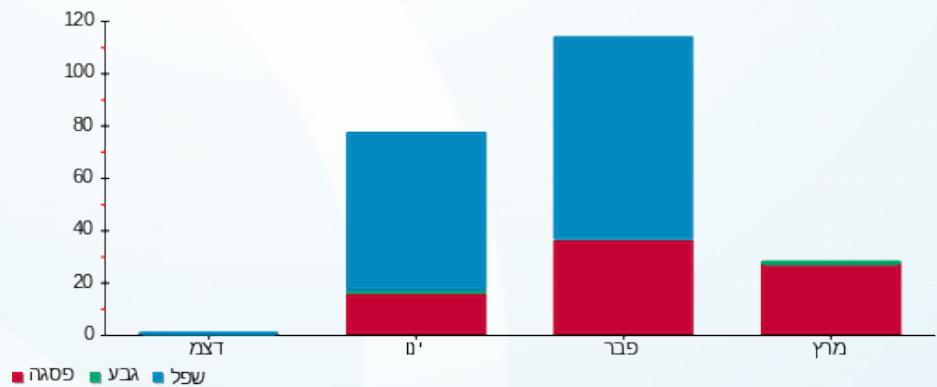
200.95 ₪	<b>תשלום קבוע</b>	
3.14 ₪	<b>תשלום עבור גודל חיבור בKVA (3x40)</b>	
229.41 ₪	<b>סה"כ לתשלום</b>	<b>לא כולל מע"מ</b>

התפלגות חיוב בש"ח לפי תעו"ז



פסגה (21.45 ₪)  
 גבע (0.26 ₪)  
 שפל (3.61 ₪)

הסטוריית צריכה בקוט"ש



22/03/20 תאריך הפקדה:  
 17/03/20 תאריך קריאה נוכחית:  
 25/02/20 תאריך קריאה קודמת:

שם דייר: מעוז בן ארי רפואה  
 שם אתר: אגמים נתניה

לקוח/ה נכבד/ה, אנו מתכבדים להגיש את חישוב צריכת החשמל לתקופה 17/03/20 - 25/02/20:

מעוז בן ארי רפואה - 4 - 15129210 (3x25)

סוג תעריף	סוג צריכה	קריאה קודמת	קריאה נוכחית	סה"כ צריכה בקוט"ש	מחיר לקוט"ש בא"ג	סה"כ לתשלום
פרטי חשבון עבור תאריכים:						
777	פסגה	25/02/20	29/02/20	4.50	93.10	4.19 ₪
778	גבע	931.70	931.90	0.20	56.22	0.11 ₪
779	שפל	1,168.90	1,180.40	11.50	34.70	3.99 ₪
פרטי חשבון עבור תאריכים:						
777	פסגה	01/03/20	17/03/20	108.60	45.44	49.35 ₪
778	גבע	931.90	935.90	4.00	37.65	1.51 ₪
779	שפל	1,180.40	1,182.00	1.60	31.07	0.50 ₪

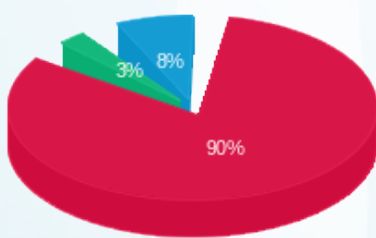
סה"כ לדייר:

פסגה	גבע	שפל	סה"כ	שיא ביקוש
113.10	4.20	13.10	130.40	9.24
₪ 53.54	₪ 1.62	₪ 4.49	₪ 59.64	

סה"כ צריכה  
סה"כ לתשלום

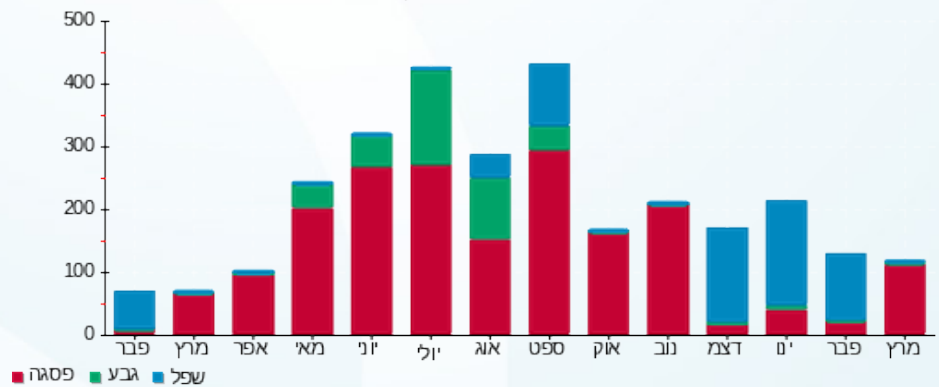
200.95 ₪	תשלום קבוע	
1.97 ₪	תשלום עבור גודל חיבור בKVA (3x25)	
262.56 ₪	סה"כ לתשלום	לא כולל מע"מ

התפלגות חיוב בש"ח לפי תעו"ז



פסגה (53.54 ₪)  
 גבע (1.62 ₪)  
 שפל (4.49 ₪)

הסטוריית צריכה בקוט"ש



22/03/20 תאריך הפקדה:  
 17/03/20 תאריך קריאה נוכחית:  
 25/02/20 תאריך קריאה קודמת:

שם דייר: מתפרה  
 שם אתר: אגמים נתניה

לקוח/ה נכבד/ה, אנו מתכבדים להגיש את חישוב צריכת החשמל לתקופה 17/03/20 - 25/02/20:

14 - 15129210(3x63)

סוג תעריף	סוג צריכה	קריאה קודמת	קריאה נוכחית	סה"כ צריכה בקוט"ש	מחיר לקוט"ש בא"ג	סה"כ לתשלום
פרטי חשבון עבור תאריכים:						
777	פסגה	25/02/20	29/02/20	54.50	93.10	50.74 ₪
778	גבע	11,858.20	11,858.20	0.00	56.22	0.00 ₪
779	שפל	20,477.70	20,663.10	185.40	34.70	64.33 ₪
פרטי חשבון עבור תאריכים:						
777	פסגה	74,198.60	75,172.00	973.40	45.44	442.31 ₪
778	גבע	11,858.20	11,940.30	82.10	37.65	30.91 ₪
779	שפל	20,663.10	20,663.10	0.00	31.07	0.00 ₪

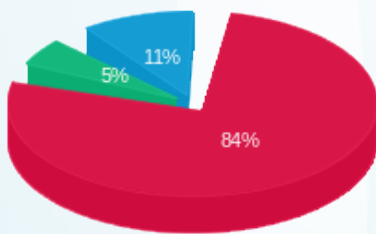
סה"כ לדייר:

פסגה	גבע	שפל	סה"כ	שיא ביקוש
1,027.90	82.10	185.40	1,295.40	42.41
₪ 493.05	₪ 30.91	₪ 64.33	₪ 588.30	

סה"כ צריכה  
 סה"כ לתשלום

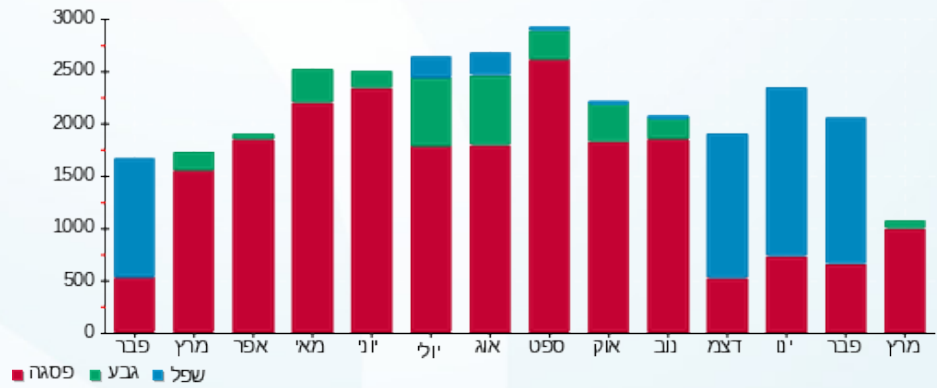
200.95 ₪	תשלום קבוע	
4.95 ₪	תשלום עבור גודל חיבור בKVA (3x63)	
794.20 ₪	סה"כ לתשלום	לא כולל מע"מ

התפלגות חיוב בש"ח לפי תעו"ז



פסגה (₪ 493.05)  
 גבע (₪ 30.91)  
 שפל (₪ 64.33)

הסטוריית צריכה בקוט"ש





22/03/20 תאריך הפקדה:  
 17/03/20 תאריך קריאה נוכחית:  
 25/02/20 תאריך קריאה קודמת:

שם דייר: סגל מדיקל  
 שם אתר: אגמים נתניה

לקוח/ה נכבד/ה, אנו מתכבדים להגיש את חישוב צריכת החשמל לתקופה 17/03/20 - 25/02/20:

סגל מדיקל - 13 - 15129210 (3x160)

סגל תעריף	סוג צריכה	קריאה קודמת	קריאה נוכחית	סה"כ צריכה בקוט"ש	מחיר לקוט"ש בא"ג	סה"כ לתשלום
פרטי חשבון עבור תאריכים:						
777	פסגה	25/02/20	29/02/20	82.40	93.10	76.71 ₪
778	גבע	27,710.20	27,719.50	9.30	56.22	5.23 ₪
779	שפל	61,336.00	61,565.00	229.00	34.70	79.46 ₪
פרטי חשבון עבור תאריכים:						
777	פסגה	01/03/20	17/03/20	756.30	45.44	343.66 ₪
778	גבע	27,719.50	27,862.90	143.40	37.65	53.99 ₪
779	שפל	61,565.00	61,721.90	156.90	31.07	48.75 ₪

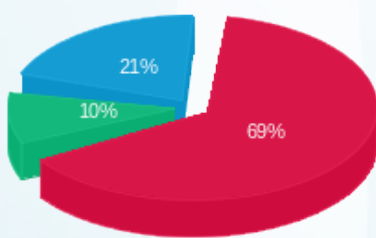
סה"כ לדייר:

פסגה	גבע	שפל	סה"כ	שיא ביקוש
838.70	152.70	385.90	1,377.30	20.24
₪ 420.38	₪ 59.22	₪ 128.21	₪ 607.81	

סה"כ צריכה  
 סה"כ לתשלום

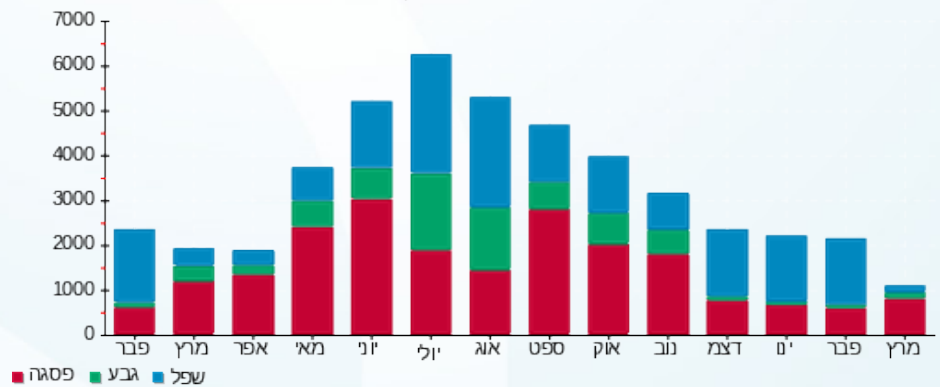
200.95 ₪	תשלום קבוע	
12.58 ₪	תשלום עבור גודל חיבור בKVA (3x160)	
821.33 ₪	סה"כ לתשלום	לא כולל מע"מ

התפלגות חיוב בש"ח לפי תעו"ז



פסגה (420.38 ₪) ■  
 גבע (59.22 ₪) ■  
 שפל (128.21 ₪) ■

הסטוריית צריכה בקוט"ש



22/03/20 תאריך הפקה:  
 17/03/20 תאריך קריאה נוכחית:  
 25/02/20 תאריך קריאה קודמת:

שם דייר: סופר מרקט  
 שם אתר: אגמים נתניה

לקוח/ה נכבד/ה, אנו מתכבדים להגיש את חישוב צריכת החשמל לתקופה 17/03/20 - 25/02/20:

2 - 14155747(3x400)

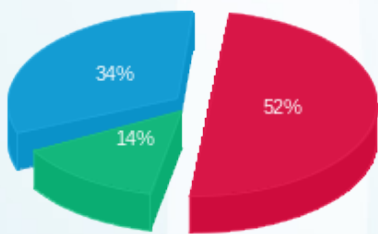
סה"כ לתשלום	מחיר לקוט"ש בא"ג	סה"כ צריכה בקוט"ש	קריאה נוכחית	קריאה קודמת	סוג צריכה	סוג תעריף
			29/02/20	25/02/20	פרטי חשבון עבור תאריכים:	
1,148.85 ₪	93.10	1,234.00	1,259,024.00	1,257,790.00	פסגה	777
340.47 ₪	56.22	605.60	596,662.80	596,057.20	גבע	778
1,690.72 ₪	34.70	4,872.40	1,334,116.80	1,329,244.40	שפל	779
			17/03/20	01/03/20	פרטי חשבון עבור תאריכים:	
5,367.37 ₪	45.44	11,812.00	1,270,836.00	1,259,024.00	פסגה	777
1,427.84 ₪	37.65	3,792.40	600,455.20	596,662.80	גבע	778
2,496.91 ₪	31.07	8,036.40	1,342,153.20	1,334,116.80	שפל	779

סה"כ לדייר:

שיא ביקוש	סה"כ	שפל	גבע	פסגה	סה"כ צריכה
176.58	30,352.80	12,908.80	4,398.00	13,046.00	סה"כ לתשלום
	12,472.17 ₪	4,187.63 ₪	1,768.31 ₪	6,516.23 ₪	

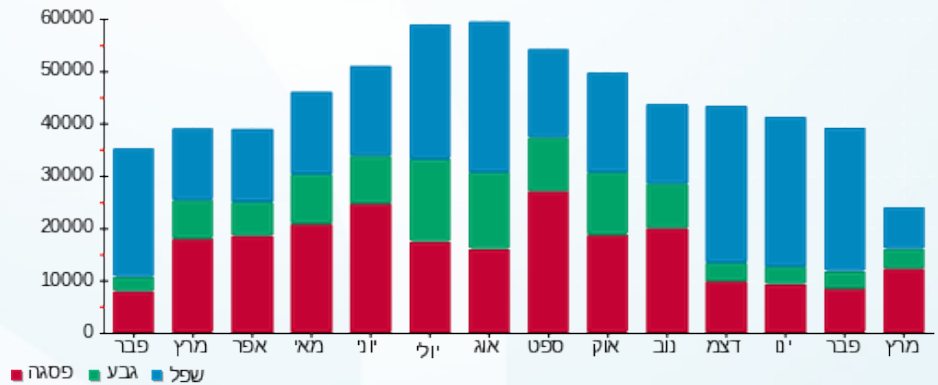
200.95 ₪	<b>תשלום קבוע</b>	
31.44 ₪	<b>תשלום עבור גודל חיבור בKVA (3x400)</b>	
12,704.56 ₪	<b>סה"כ לתשלום</b>	<b>לא כולל מע"מ</b>

התפלגות חיוב בש"ח לפי תעו"ז



■ פסגה (6,516.23 ₪)  
 ■ גבע (1,768.31 ₪)  
 ■ שפל (4,187.63 ₪)

הסטוריית צריכה בקוט"ש



22/03/20 תאריך הפקה:  
 17/03/20 תאריך קריאה נוכחית:  
 25/02/20 תאריך קריאה קודמת:

שם דייר: סופר פארם  
 שם אתר: אגמים נתניה

לקוח/ה נכבד/ה, אנו מתכבדים להגיש את חישוב צריכת החשמל לתקופה 17/03/20 - 25/02/20:

12 - 14154698 (3x160)

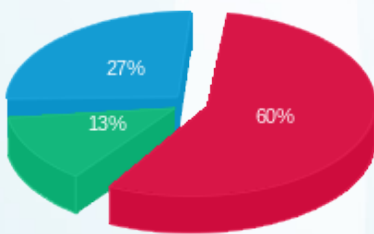
סוג תעריף	סוג צריכה	קריאה קודמת	קריאה נוכחית	סה"כ צריכה בקוט"ש	מחיר לקוט"ש בא"ג	סה"כ לתשלום
פרטי חשבון עבור תאריכים:						
		25/02/20	29/02/20			
777	פסגה	222,647.20	223,182.40	535.20	93.10	498.27 ₪
778	גבע	93,772.80	93,861.20	88.40	56.22	49.70 ₪
779	שפל	239,002.20	240,445.60	1,443.40	34.70	500.86 ₪
פרטי חשבון עבור תאריכים:						
		01/03/20	17/03/20			
777	פסגה	223,182.40	227,981.80	4,799.40	45.44	2,180.85 ₪
778	גבע	93,861.20	95,287.20	1,426.00	37.65	536.89 ₪
779	שפל	240,445.60	242,671.00	2,225.40	31.07	691.43 ₪

סה"כ לדייר:

שיא ביקוש	סה"כ	שפל	גבע	פסגה	סה"כ צריכה
76.42	10,517.80	3,668.80	1,514.40	5,334.60	סה"כ לתשלום
	4,458.00 ₪	1,192.29 ₪	586.59 ₪	2,679.12 ₪	

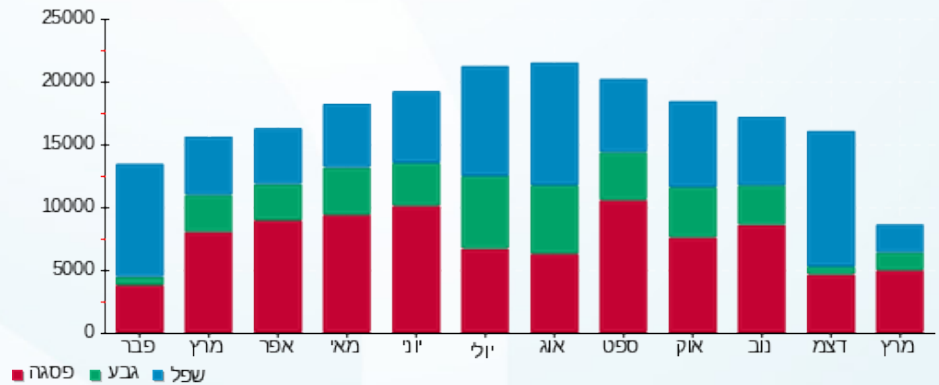
200.95 ₪	תשלום קבוע	
12.58 ₪	תשלום עבור גודל חיבור ב KVA (3x160)	
4,671.52 ₪	סה"כ לתשלום	לא כולל מע"מ

התפלגות חיוב בש"ח לפי תעו"ז



פסגה (2,679.12 ₪) ■  
 גבע (586.59 ₪) ■  
 שפל (1,192.29 ₪) ■

הסטוריית צריכה בקוט"ש



22/03/20 תאריך הפקה:  
 17/03/20 תאריך קריאה נוכחית:  
 25/02/20 תאריך קריאה קודמת:

שם דייר: עולם הממתקים  
 שם אתר: אגמים נתניה

לקוח/ה נכבד/ה, אנו מתכבדים להגיש את חישוב צריכת החשמל לתקופה 17/03/20 - 25/02/20:

עולם הממתקים - 2 - 14154699 (3x40)

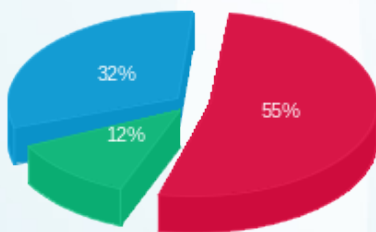
סה"כ לתשלום	מחיר לקוט"ש בא"ג	סה"כ צריכה בקוט"ש	קריאה נוכחית	קריאה קודמת	סוג צריכה	סוג תעריף
			29/02/20	25/02/20	פרטי חשבון עבור תאריכים:	
₪ 83.60	93.10	89.80	88,359.00	88,269.20	פסגה	777
₪ 19.17	56.22	34.10	39,499.00	39,464.90	גבע	778
₪ 125.82	34.70	362.60	96,851.20	96,488.60	שפל	779
			17/03/20	01/03/20	פרטי חשבון עבור תאריכים:	
₪ 442.40	45.44	973.60	89,332.60	88,359.00	פסגה	777
₪ 97.25	37.65	258.30	39,757.30	39,499.00	גבע	778
₪ 182.63	31.07	587.80	97,439.00	96,851.20	שפל	779

סה"כ לדייר:

שיא ביקוש	סה"כ	שפל	גבע	פסגה	סה"כ צריכה
21.06	2,306.20	950.40	292.40	1,063.40	סה"כ לתשלום
	₪ 950.88	₪ 308.45	₪ 116.42	₪ 526.01	

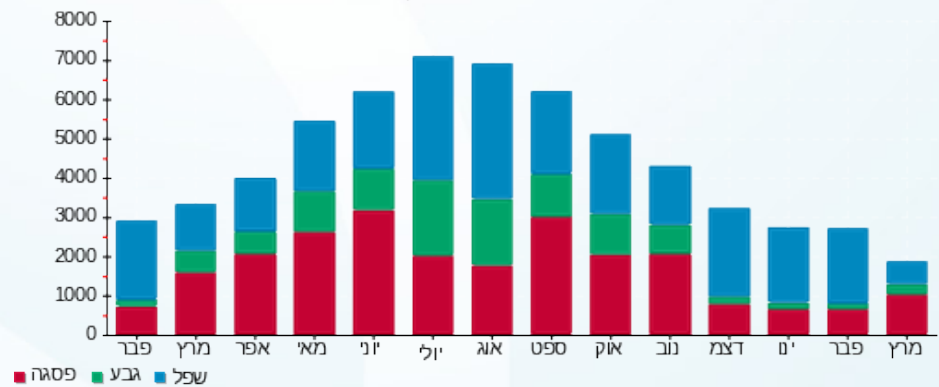
₪ 200.95	<b>תשלום קבוע</b>	
₪ 3.14	<b>תשלום עבור גודל חיבור בKVA (3x40)</b>	
₪ 1,154.97	<b>סה"כ לתשלום</b>	<b>לא כולל מע"מ</b>

התפלגות חיוב בש"ח לפי תעו"ז



פסגה (₪ 526.01)  
 גבע (₪ 116.42)  
 שפל (₪ 308.45)

הסטוריית צריכה בקוט"ש



22/03/20 תאריך הפקה:  
 17/03/20 תאריך קריאה נוכחית:  
 25/02/20 תאריך קריאה קודמת:

שם דייר: פיצריה  
 שם אתר: אגמים נתניה

לקוח/ה נכבד/ה, אנו מתכבדים להגיש את חישוב צריכת החשמל לתקופה 17/03/20 - 25/02/20:

פיצריה - 8 - 14154698 (3x100)

סוג תעריף	סוג צריכה	קריאה קודמת	קריאה נוכחית	סה"כ צריכה בקוט"ש	מחיר לקוט"ש בא"ג	סה"כ לתשלום
פרטי חשבון עבור תאריכים:						
777	פסגה	25/02/20	29/02/20	127.90	93.10	119.07 ₪
778	גבע	33,408.10	33,439.70	31.60	56.22	17.77 ₪
779	שפל	77,788.70	78,161.60	372.90	34.70	129.40 ₪
פרטי חשבון עבור תאריכים:						
777	פסגה	84,132.80	85,160.80	1,028.00	45.44	467.12 ₪
778	גבע	33,439.70	33,769.60	329.90	37.65	124.21 ₪
779	שפל	78,161.60	78,830.90	669.30	31.07	207.95 ₪

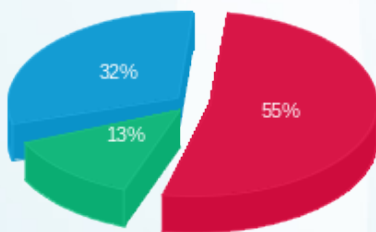
סה"כ לדייר:

פסגה	גבע	שפל	סה"כ	שיא ביקוש
1,155.90	361.50	1,042.20	2,559.60	24.74
₪ 586.20	₪ 141.97	₪ 337.35	₪ 1,065.52	

סה"כ צריכה  
 סה"כ לתשלום

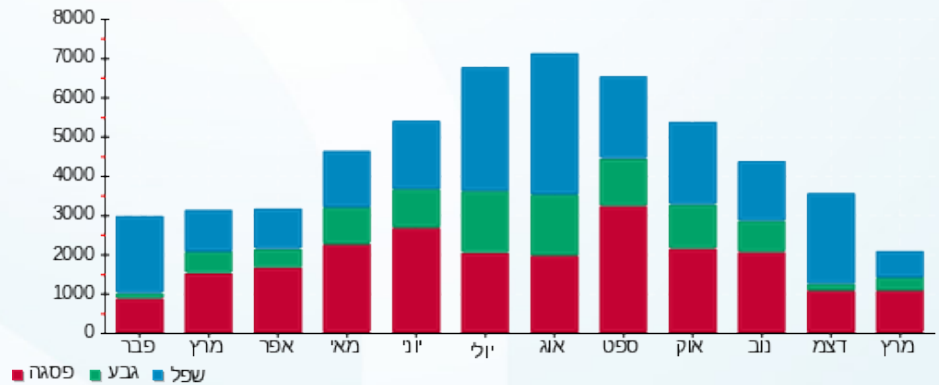
200.95 ₪	תשלום קבוע	
7.86 ₪	תשלום עבור גודל חיבור בKVA (3x100)	
1,274.33 ₪	סה"כ לתשלום	לא כולל מע"מ

התפלגות חיוב בש"ח לפי תעו"ז



פסגה (586.20 ₪) ■  
 גבע (141.97 ₪) ■  
 שפל (337.35 ₪) ■

הסטוריית צריכה בקוט"ש



22/03/20 תאריך הפקה:  
 17/03/20 תאריך קריאה נוכחית:  
 25/02/20 תאריך קריאה קודמת:

שם דייר: פעלטון  
 שם אתר: אגמים נתניה

לקוח/ה נכבד/ה, אנו מתכבדים להגיש את חישוב צריכת החשמל לתקופה 17/03/20 - 25/02/20:

פעלטון - 11 - 14154698 (3x200)

סוג תעריף	סוג צריכה	קריאה קודמת	קריאה נוכחית	סה"כ צריכה בקוט"ש	מחיר לקוט"ש בא"ג	סה"כ לתשלום
פרטי חשבון עבור תאריכים:						
777	פסגה	25/02/20	29/02/20	119.80	93.10	111.53 ₪
778	גבע	23,926.00	23,974.40	48.40	56.22	27.21 ₪
779	שפל	42,872.60	43,230.00	357.40	34.70	124.02 ₪
פרטי חשבון עבור תאריכים:						
777	פסגה	59,903.20	60,869.80	966.60	45.44	439.22 ₪
778	גבע	23,974.40	24,283.60	309.20	37.65	116.41 ₪
779	שפל	43,230.00	43,753.00	523.00	31.07	162.50 ₪

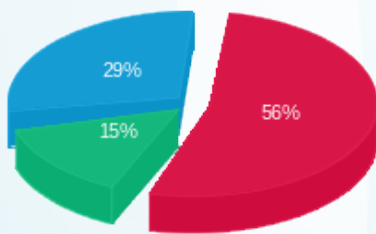
סה"כ לדייר:

פסגה	גבע	שפל	סה"כ	שיא ביקוש
1,086.40	357.60	880.40	2,324.40	52.83
₪ 550.76	₪ 143.62	₪ 286.51	₪ 980.90	

סה"כ צריכה  
 סה"כ לתשלום

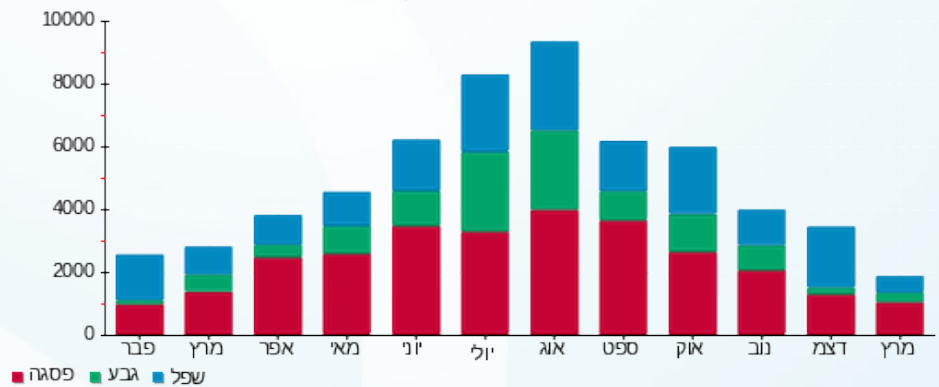
200.95 ₪	תשלום קבוע	
15.72 ₪	תשלום עבור גודל חיבור ב KVA (3x200)	
1,197.57 ₪	סה"כ לתשלום	לא כולל מע"מ

התפלגות חיוב בש"ח לפי תעו"ז



פסגה (550.76 ₪)  
 גבע (143.62 ₪)  
 שפל (286.51 ₪)

הסטוריית צריכה בקוט"ש





22/03/20 תאריך הפקה:  
 17/03/20 תאריך קריאה נוכחית:  
 25/02/20 תאריך קריאה קודמת:

**שם דייר:** ציבורי  
**שם אתר:** אגמים נתניה

**לקוח/ה נכבד/ה, אנו מתכבדים להגיש את חישוב צריכת החשמל לתקופה 17/03/20 - 25/02/20:**

**שנאי 1 - 1 - 14152645**

סוג תעריף	סוג צריכה	קריאה קודמת	קריאה נוכחית	סה"כ צריכה בקוט"ש	מחיר לקוט"ש בא"ג	סה"כ לתשלום
פרטי חשבון עבור תאריכים:						
		25/02/20	29/02/20			
777	פסגה	1,238,527.13	1,241,139.13	2,612.00	93.10	2,431.77 ₪
778	גבע	537,312.24	538,172.44	860.20	56.22	483.60 ₪
779	שפל	1,020,413.91	1,027,590.005	7,176.10	34.70	2,490.11 ₪
פרטי חשבון עבור תאריכים:						
		01/03/20	17/03/20			
777	פסגה	1,241,139.13	1,264,792.93	23,653.80	45.44	10,748.29 ₪
778	גבע	538,172.44	544,964.74	6,792.30	37.65	2,557.30 ₪
779	שפל	1,027,590.005	1,037,534.21	9,944.20	31.07	3,089.66 ₪

**מאפיית השרון שיבולת - 5 - 14154698**

סוג תעריף	סוג צריכה	קריאה קודמת	קריאה נוכחית	סה"כ צריכה בקוט"ש	מחיר לקוט"ש בא"ג	סה"כ לתשלום
פרטי חשבון עבור תאריכים:						
		25/02/20	29/02/20			
777	פסגה	254,481.60	254,673.00	-191.40	93.10	-178.19 ₪
778	גבע	121,682.60	121,910.10	-227.50	56.22	-127.90 ₪
779	שפל	307,118.20	308,222.40	-1,104.20	34.70	-383.16 ₪
פרטי חשבון עבור תאריכים:						
		01/03/20	17/03/20			
777	פסגה	254,673.00	257,853.20	-3,180.20	45.44	-1,445.08 ₪
778	גבע	121,910.10	122,656.70	-746.60	37.65	-281.09 ₪
779	שפל	308,222.40	309,703.10	-1,480.70	31.07	-460.05 ₪

**שיפודי מאיר הקטן - 6 - 14154698**

סוג תעריף	סוג צריכה	קריאה קודמת	קריאה נוכחית	סה"כ צריכה בקוט"ש	מחיר לקוט"ש בא"ג	סה"כ לתשלום
פרטי חשבון עבור תאריכים:						
		25/02/20	29/02/20			
777	פסגה	150,548.80	150,839.20	-290.40	93.10	-270.36 ₪
778	גבע	48,739.20	48,775.00	-35.80	56.22	-20.13 ₪
779	שפל	108,136.20	108,826.80	-690.60	34.70	-239.64 ₪
פרטי חשבון עבור תאריכים:						
		01/03/20	17/03/20			





**שיפודי מאיר הקטן - 6 - 14154698**

סוג תעריף	סוג צריכה	קריאה קודמת	קריאה נוכחית	סה"כ צריכה בקוט"ש	מחיר לקוט"ש בא"ג	סה"כ לתשלום
777	פסגה	150,839.20	153,129.30	-2,290.10	45.44	1,040.62 ₪
778	גבע	48,775.00	49,460.10	-685.10	37.65	257.94 ₪
779	שפל	108,826.80	109,877.90	-1,051.10	31.07	326.58 ₪

**בורגרים פרפקטו - 7 - 14154698**

סוג תעריף	סוג צריכה	קריאה קודמת	קריאה נוכחית	סה"כ צריכה בקוט"ש	מחיר לקוט"ש בא"ג	סה"כ לתשלום
פרטי חשבון עבור תאריכים:						
		25/02/20	29/02/20			
777	פסגה	65,996.30	66,280.70	-284.40	93.10	264.78 ₪
778	גבע	23,821.40	23,845.60	-24.20	56.22	13.61 ₪
779	שפל	51,808.30	52,391.80	-583.50	34.70	202.47 ₪
פרטי חשבון עבור תאריכים:						
		01/03/20	17/03/20			
777	פסגה	66,280.70	68,127.60	-1,846.90	45.44	839.23 ₪
778	גבע	23,845.60	24,339.20	-493.60	37.65	185.84 ₪
779	שפל	52,391.80	53,359.20	-967.40	31.07	300.57 ₪

**פיצריה - 8 - 14154698**

סוג תעריף	סוג צריכה	קריאה קודמת	קריאה נוכחית	סה"כ צריכה בקוט"ש	מחיר לקוט"ש בא"ג	סה"כ לתשלום
פרטי חשבון עבור תאריכים:						
		25/02/20	29/02/20			
777	פסגה	84,004.90	84,132.80	-127.90	93.10	119.07 ₪
778	גבע	33,408.10	33,439.70	-31.60	56.22	17.77 ₪
779	שפל	77,788.70	78,161.60	-372.90	34.70	129.40 ₪
פרטי חשבון עבור תאריכים:						
		01/03/20	17/03/20			
777	פסגה	84,132.80	85,160.80	-1,028.00	45.44	467.12 ₪
778	גבע	33,439.70	33,769.60	-329.90	37.65	124.21 ₪
779	שפל	78,161.60	78,830.90	-669.30	31.07	207.95 ₪

**דואר ישראל - 10 - 14154698**

סוג תעריף	סוג צריכה	קריאה קודמת	קריאה נוכחית	סה"כ צריכה בקוט"ש	מחיר לקוט"ש בא"ג	סה"כ לתשלום
פרטי חשבון עבור תאריכים:						
		25/02/20	29/02/20			
777	פסגה	15,569.40	15,594.40	-25.00	93.10	23.28 ₪
778	גבע	4,733.60	4,738.00	-4.40	56.22	2.47 ₪
779	שפל	9,259.20	9,351.40	-92.20	34.70	31.99 ₪
פרטי חשבון עבור תאריכים:						
		01/03/20	17/03/20			





**דואר ישראל - 10 - 14154698**

סוג תעריף	סוג צריכה	קריאה קודמת	קריאה נוכחית	סה"כ צריכה בקוט"ש	מחיר לקוט"ש בא"ג	סה"כ לתשלום
777	פסגה	15,594.40	16,048.00	-453.60	45.44	206.12 ₪
778	גבע	4,738.00	4,785.00	-47.00	37.65	17.70 ₪
779	שפל	9,351.40	9,413.20	-61.80	31.07	19.20 ₪

**פעלטון - 11 - 14154698**

סוג תעריף	סוג צריכה	קריאה קודמת	קריאה נוכחית	סה"כ צריכה בקוט"ש	מחיר לקוט"ש בא"ג	סה"כ לתשלום
פרטי חשבון עבור תאריכים:						
		25/02/20	29/02/20			
777	פסגה	59,783.40	59,903.20	-119.80	93.10	111.53 ₪
778	גבע	23,926.00	23,974.40	-48.40	56.22	27.21 ₪
779	שפל	42,872.60	43,230.00	-357.40	34.70	124.02 ₪
פרטי חשבון עבור תאריכים:						
		01/03/20	17/03/20			
777	פסגה	59,903.20	60,869.80	-966.60	45.44	439.22 ₪
778	גבע	23,974.40	24,283.60	-309.20	37.65	116.41 ₪
779	שפל	43,230.00	43,753.00	-523.00	31.07	162.50 ₪

**סופר פארם - 12 - 14154698**

סוג תעריף	סוג צריכה	קריאה קודמת	קריאה נוכחית	סה"כ צריכה בקוט"ש	מחיר לקוט"ש בא"ג	סה"כ לתשלום
פרטי חשבון עבור תאריכים:						
		25/02/20	29/02/20			
777	פסגה	222,647.20	223,182.40	-535.20	93.10	498.27 ₪
778	גבע	93,772.80	93,861.20	-88.40	56.22	49.70 ₪
779	שפל	239,002.20	240,445.60	-1,443.40	34.70	500.86 ₪
פרטי חשבון עבור תאריכים:						
		01/03/20	17/03/20			
777	פסגה	223,182.40	227,981.80	-4,799.40	45.44	2,180.85 ₪
778	גבע	93,861.20	95,287.20	-1,426.00	37.65	536.89 ₪
779	שפל	240,445.60	242,671.00	-2,225.40	31.07	691.43 ₪

**גלידה אלדו - 1 - 14154699**

סוג תעריף	סוג צריכה	קריאה קודמת	קריאה נוכחית	סה"כ צריכה בקוט"ש	מחיר לקוט"ש בא"ג	סה"כ לתשלום
פרטי חשבון עבור תאריכים:						
		25/02/20	29/02/20			
777	פסגה	72,993.30	73,127.00	-133.70	93.10	124.47 ₪
778	גבע	33,446.80	33,488.20	-41.40	56.22	23.28 ₪
779	שפל	84,714.10	85,202.50	-488.40	34.70	169.47 ₪
פרטי חשבון עבור תאריכים:						
		01/03/20	17/03/20			





**גלידה אלדו - 1 - 14154699**

סוג תעריף	סוג צריכה	קריאה קודמת	קריאה נוכחית	סה"כ צריכה בקוט"ש	מחיר לקוט"ש בא"ג	סה"כ לתשלום
777	פסגה	73,127.00	74,368.30	-1,241.30	45.44	₪ -564.05
778	גבע	33,488.20	33,846.80	-358.60	37.65	₪ -135.01
779	שפל	85,202.50	86,083.80	-881.30	31.07	₪ -273.82

**עולם המתקים - 2 - 14154699**

סוג תעריף	סוג צריכה	קריאה קודמת	קריאה נוכחית	סה"כ צריכה בקוט"ש	מחיר לקוט"ש בא"ג	סה"כ לתשלום
פרטי חשבון עבור תאריכים:						
		25/02/20	29/02/20			
777	פסגה	88,269.20	88,359.00	-89.80	93.10	₪ -83.60
778	גבע	39,464.90	39,499.00	-34.10	56.22	₪ -19.17
779	שפל	96,488.60	96,851.20	-362.60	34.70	₪ -125.82
פרטי חשבון עבור תאריכים:						
		01/03/20	17/03/20			
777	פסגה	88,359.00	89,332.60	-973.60	45.44	₪ -442.40
778	גבע	39,499.00	39,757.30	-258.30	37.65	₪ -97.25
779	שפל	96,851.20	97,439.00	-587.80	31.07	₪ -182.63

**אורטל דזנשוילי - 5 - 14154699**

סוג תעריף	סוג צריכה	קריאה קודמת	קריאה נוכחית	סה"כ צריכה בקוט"ש	מחיר לקוט"ש בא"ג	סה"כ לתשלום
פרטי חשבון עבור תאריכים:						
		25/02/20	29/02/20			
777	פסגה	3,546.80	3,546.80	0.00	93.10	₪ 0.00
778	גבע	1,050.80	1,050.80	0.00	56.22	₪ 0.00
779	שפל	485.00	485.00	0.00	34.70	₪ 0.00
פרטי חשבון עבור תאריכים:						
		01/03/20	17/03/20			
777	פסגה	3,546.80	3,546.80	0.00	45.44	₪ 0.00
778	גבע	1,050.80	1,050.80	0.00	37.65	₪ 0.00
779	שפל	485.00	485.00	0.00	31.07	₪ 0.00

**אורטל דזנשוילי - 6 - 14154699**

סוג תעריף	סוג צריכה	קריאה קודמת	קריאה נוכחית	סה"כ צריכה בקוט"ש	מחיר לקוט"ש בא"ג	סה"כ לתשלום
פרטי חשבון עבור תאריכים:						
		25/02/20	29/02/20			
777	פסגה	46,067.90	46,127.00	-59.10	93.10	₪ -55.02
778	גבע	16,714.10	16,718.30	-4.20	56.22	₪ -2.36
779	שפל	15,362.60	15,453.80	-91.20	34.70	₪ -31.65
פרטי חשבון עבור תאריכים:						
		01/03/20	17/03/20			





**אורטל דזנשוילי - 6 - 14154699**

סוג תעריף	סוג צריכה	קריאה קודמת	קריאה נוכחית	סה"כ צריכה בקוט"ש	מחיר לקוט"ש בא"ג	סה"כ לתשלום
777	פסגה	46,127.00	46,564.70	-437.70	45.44	198.89 ₪
778	גבע	16,718.30	16,851.40	-133.10	37.65	50.11 ₪
779	שפל	15,453.80	15,497.70	-43.90	31.07	13.64 ₪

**ניצה פאלח - 7 - 14154699**

סוג תעריף	סוג צריכה	קריאה קודמת	קריאה נוכחית	סה"כ צריכה בקוט"ש	מחיר לקוט"ש בא"ג	סה"כ לתשלום
פרטי חשבון עבור תאריכים:						
		25/02/20	29/02/20			
777	פסגה	51,327.40	51,337.60	-10.20	93.10	9.50 ₪
778	גבע	16,700.20	16,700.20	0.00	56.22	0.00 ₪
779	שפל	14,747.50	14,757.90	-10.40	34.70	3.61 ₪
פרטי חשבון עבור תאריכים:						
		01/03/20	17/03/20			
777	פסגה	51,337.60	51,363.90	-26.30	45.44	11.95 ₪
778	גבע	16,700.20	16,700.90	-0.70	37.65	0.26 ₪
779	שפל	14,757.90	14,757.90	0.00	31.07	0.00 ₪

**סטימצקי - 9 - 14154699**

סוג תעריף	סוג צריכה	קריאה קודמת	קריאה נוכחית	סה"כ צריכה בקוט"ש	מחיר לקוט"ש בא"ג	סה"כ לתשלום
פרטי חשבון עבור תאריכים:						
		25/02/20	29/02/20			
777	פסגה	16,101.10	16,101.10	0.00	93.10	0.00 ₪
778	גבע	5,891.70	5,891.70	0.00	56.22	0.00 ₪
779	שפל	3,900.20	3,900.20	0.00	34.70	0.00 ₪
פרטי חשבון עבור תאריכים:						
		01/03/20	17/03/20			
777	פסגה	16,101.10	16,101.10	0.00	45.44	0.00 ₪
778	גבע	5,891.70	5,891.70	0.00	37.65	0.00 ₪
779	שפל	3,900.20	3,900.20	0.00	31.07	0.00 ₪

**מספרה קומה 1 - 12 - 14154699**

סוג תעריף	סוג צריכה	קריאה קודמת	קריאה נוכחית	סה"כ צריכה בקוט"ש	מחיר לקוט"ש בא"ג	סה"כ לתשלום
פרטי חשבון עבור תאריכים:						
		25/02/20	29/02/20			
777	פסגה	45,813.00	45,873.20	-60.20	93.10	56.05 ₪
778	גבע	13,688.10	13,688.80	-0.70	56.22	0.39 ₪
779	שפל	14,061.80	14,170.50	-108.70	34.70	37.72 ₪
פרטי חשבון עבור תאריכים:						
		01/03/20	17/03/20			




**מספרה קומה 1 - 12 - 14154699**

סוג תעריף	סוג צריכה	קריאה קודמת	קריאה נוכחית	סה"כ צריכה בקוט"ש	מחיר לקוט"ש בא"ג	סה"כ לתשלום
777	פסגה	45,873.20	46,256.60	-383.40	45.44	174.22 ₪
778	גבע	13,688.80	13,760.50	-71.70	37.65	27.00 ₪
779	שפל	14,170.50	14,181.50	-11.00	31.07	3.42 ₪

**סלולר - 14 - 14154699**

סוג תעריף	סוג צריכה	קריאה קודמת	קריאה נוכחית	סה"כ צריכה בקוט"ש	מחיר לקוט"ש בא"ג	סה"כ לתשלום
פרטי חשבון עבור תאריכים:						
		25/02/20	29/02/20			
777	פסגה	6,394.10	6,410.90	-16.80	93.10	15.64 ₪
778	גבע	2,040.60	2,042.70	-2.10	56.22	1.18 ₪
779	שפל	2,883.50	2,913.50	-30.00	34.70	10.41 ₪
פרטי חשבון עבור תאריכים:						
		01/03/20	17/03/20			
777	פסגה	6,410.90	6,512.40	-101.50	45.44	46.12 ₪
778	גבע	2,042.70	2,068.50	-25.80	37.65	9.71 ₪
779	שפל	2,913.50	2,945.80	-32.30	31.07	10.04 ₪

**ראשי שנאי 1 - 2 - 14155747**

סוג תעריף	סוג צריכה	קריאה קודמת	קריאה נוכחית	סה"כ צריכה בקוט"ש	מחיר לקוט"ש בא"ג	סה"כ לתשלום
פרטי חשבון עבור תאריכים:						
		25/02/20	29/02/20			
777	פסגה	2,115,122.00	2,117,346.00	2,224.00	93.10	2,070.54 ₪
778	גבע	1,032,110.00	1,033,062.00	952.00	56.22	535.21 ₪
779	שפל	2,221,046.00	2,228,530.00	7,484.00	34.70	2,596.95 ₪
פרטי חשבון עבור תאריכים:						
		01/03/20	17/03/20			
777	פסגה	2,117,346.00	2,137,100.00	19,754.00	45.44	8,976.22 ₪
778	גבע	1,033,062.00	1,039,470.00	6,408.00	37.65	2,412.61 ₪
779	שפל	2,228,530.00	2,240,376.00	11,846.00	31.07	3,680.55 ₪

**סופר מרקט - 2 - 14155747**

סוג תעריף	סוג צריכה	קריאה קודמת	קריאה נוכחית	סה"כ צריכה בקוט"ש	מחיר לקוט"ש בא"ג	סה"כ לתשלום
פרטי חשבון עבור תאריכים:						
		25/02/20	29/02/20			
777	פסגה	1,257,790.00	1,259,024.00	-1,234.00	93.10	1,148.85 ₪
778	גבע	596,057.20	596,662.80	-605.60	56.22	340.47 ₪
779	שפל	1,329,244.40	1,334,116.80	-4,872.40	34.70	1,690.72 ₪
פרטי חשבון עבור תאריכים:						
		01/03/20	17/03/20			





**סופר מרקט - 2 - 14155747**

סוג תעריף	סוג צריכה	קריאה קודמת	קריאה נוכחית	סה"כ צריכה בקוט"ש	מחיר לקוט"ש בא"ג	סה"כ לתשלום
777	פסגה	1,259,024.00	1,270,836.00	-11,812.00	45.44	₪ -5,367.37
778	גבע	596,662.80	600,455.20	-3,792.40	37.65	₪ -1,427.84
779	שפל	1,334,116.80	1,342,153.20	-8,036.40	31.07	₪ -2,496.91

**דני וולף - 1 - 15129210**

סוג תעריף	סוג צריכה	קריאה קודמת	קריאה נוכחית	סה"כ צריכה בקוט"ש	מחיר לקוט"ש בא"ג	סה"כ לתשלום
פרטי חשבון עבור תאריכים:						
		25/02/20	29/02/20			
777	פסגה	5,829.20	5,839.80	-10.60	93.10	₪ -9.87
778	גבע	1,994.00	1,994.80	-0.80	56.22	₪ -0.45
779	שפל	1,015.20	1,031.10	-15.90	34.70	₪ -5.52
פרטי חשבון עבור תאריכים:						
		01/03/20	17/03/20			
777	פסגה	5,839.80	5,915.50	-75.70	45.44	₪ -34.40
778	גבע	1,994.80	2,001.40	-6.60	37.65	₪ -2.48
779	שפל	1,031.10	1,038.90	-7.80	31.07	₪ -2.42

**סנצורי 21 - 2 - 15129210**

סוג תעריף	סוג צריכה	קריאה קודמת	קריאה נוכחית	סה"כ צריכה בקוט"ש	מחיר לקוט"ש בא"ג	סה"כ לתשלום
פרטי חשבון עבור תאריכים:						
		25/02/20	29/02/20			
777	פסגה	3,348.90	3,348.90	0.00	93.10	₪ 0.00
778	גבע	669.70	669.70	0.00	56.22	₪ 0.00
779	שפל	1,814.20	1,814.20	0.00	34.70	₪ 0.00
פרטי חשבון עבור תאריכים:						
		01/03/20	17/03/20			
777	פסגה	3,348.90	3,348.90	0.00	45.44	₪ 0.00
778	גבע	669.70	669.70	0.00	37.65	₪ 0.00
779	שפל	1,814.20	1,814.20	0.00	31.07	₪ 0.00

**ד"ר עלי ותד - 3 - 15129210**

סוג תעריף	סוג צריכה	קריאה קודמת	קריאה נוכחית	סה"כ צריכה בקוט"ש	מחיר לקוט"ש בא"ג	סה"כ לתשלום
פרטי חשבון עבור תאריכים:						
		25/02/20	29/02/20			
777	פסגה	8,938.10	8,948.00	-9.90	93.10	₪ -9.22
778	גבע	2,281.40	2,281.40	0.00	56.22	₪ 0.00
779	שפל	1,833.60	1,857.80	-24.20	34.70	₪ -8.40
פרטי חשבון עבור תאריכים:						
		01/03/20	17/03/20			




**ד"ר עלי ותד - 3 - 15129210**

סוג תעריף	סוג צריכה	קריאה קודמת	קריאה נוכחית	סה"כ צריכה בקוט"ש	מחיר לקוט"ש בא"ג	סה"כ לתשלום
777	פסגה	8,948.00	9,036.70	-88.70	45.44	₪ -40.31
778	גבע	2,281.40	2,309.20	-27.80	37.65	₪ -10.47
779	שפל	1,857.80	1,859.20	-1.40	31.07	₪ -0.43

**מעוז בן ארי רפואה - 4 - 15129210**

סוג תעריף	סוג צריכה	קריאה קודמת	קריאה נוכחית	סה"כ צריכה בקוט"ש	מחיר לקוט"ש בא"ג	סה"כ לתשלום
פרטי חשבון עבור תאריכים:						
		25/02/20	29/02/20			
777	פסגה	5,074.80	5,079.30	-4.50	93.10	₪ -4.19
778	גבע	931.70	931.90	-0.20	56.22	₪ -0.11
779	שפל	1,168.90	1,180.40	-11.50	34.70	₪ -3.99
פרטי חשבון עבור תאריכים:						
		01/03/20	17/03/20			
777	פסגה	5,079.30	5,187.90	-108.60	45.44	₪ -49.35
778	גבע	931.90	935.90	-4.00	37.65	₪ -1.51
779	שפל	1,180.40	1,182.00	-1.60	31.07	₪ -0.50

**חב"ד - אגודות מוסדות נתניה - 10 - 15129210**

סוג תעריף	סוג צריכה	קריאה קודמת	קריאה נוכחית	סה"כ צריכה בקוט"ש	מחיר לקוט"ש בא"ג	סה"כ לתשלום
פרטי חשבון עבור תאריכים:						
		25/02/20	29/02/20			
777	פסגה	2,998.60	3,005.90	-7.30	93.10	₪ -6.80
778	גבע	1,652.80	1,652.80	0.00	56.22	₪ 0.00
779	שפל	1,320.30	1,333.50	-13.20	34.70	₪ -4.58
פרטי חשבון עבור תאריכים:						
		01/03/20	17/03/20			
777	פסגה	3,005.90	3,079.10	-73.20	45.44	₪ -33.26
778	גבע	1,652.80	1,670.20	-17.40	37.65	₪ -6.55
779	שפל	1,333.50	1,342.00	-8.50	31.07	₪ -2.64

**וטרינרית טלי ברגין - 12 - 15129210**

סוג תעריף	סוג צריכה	קריאה קודמת	קריאה נוכחית	סה"כ צריכה בקוט"ש	מחיר לקוט"ש בא"ג	סה"כ לתשלום
פרטי חשבון עבור תאריכים:						
		25/02/20	29/02/20			
777	פסגה	10,593.00	10,611.20	-18.20	93.10	₪ -16.94
778	גבע	3,638.60	3,640.60	-2.00	56.22	₪ -1.12
779	שפל	4,923.00	4,957.50	-34.50	34.70	₪ -11.97
פרטי חשבון עבור תאריכים:						
		01/03/20	17/03/20			





**15129210 - 12 - וטרינרית טלי ברגרין**

סוג תעריף	סוג צריכה	קריאה קודמת	קריאה נוכחית	סה"כ צריכה בקוט"ש	מחיר לקוט"ש בא"ג	סה"כ לתשלום
777	פסגה	10,611.20	10,811.50	-200.30	45.44	₪ -91.02
778	גבע	3,640.60	3,691.90	-51.30	37.65	₪ -19.31
779	שפל	4,957.50	5,002.80	-45.30	31.07	₪ -14.07

**15129210 - 13 - קופת חולים מכבי**

סוג תעריף	סוג צריכה	קריאה קודמת	קריאה נוכחית	סה"כ צריכה בקוט"ש	מחיר לקוט"ש בא"ג	סה"כ לתשלום
פרטי חשבון עבור תאריכים:						
		25/02/20	29/02/20			
777	פסגה	79,392.20	79,474.60	-82.40	93.10	₪ -76.71
778	גבע	27,710.20	27,719.50	-9.30	56.22	₪ -5.23
779	שפל	61,336.00	61,565.00	-229.00	34.70	₪ -79.46
פרטי חשבון עבור תאריכים:						
		01/03/20	17/03/20			
777	פסגה	79,474.60	80,230.90	-756.30	45.44	₪ -343.66
778	גבע	27,719.50	27,862.90	-143.40	37.65	₪ -53.99
779	שפל	61,565.00	61,721.90	-156.90	31.07	₪ -48.75

**15129210 - 14 - מתפרה**

סוג תעריף	סוג צריכה	קריאה קודמת	קריאה נוכחית	סה"כ צריכה בקוט"ש	מחיר לקוט"ש בא"ג	סה"כ לתשלום
פרטי חשבון עבור תאריכים:						
		25/02/20	29/02/20			
777	פסגה	74,144.10	74,198.60	-54.50	93.10	₪ -50.74
778	גבע	11,858.20	11,858.20	0.00	56.22	₪ 0.00
779	שפל	20,477.70	20,663.10	-185.40	34.70	₪ -64.33
פרטי חשבון עבור תאריכים:						
		01/03/20	17/03/20			
777	פסגה	74,198.60	75,172.00	-973.40	45.44	₪ -442.31
778	גבע	11,858.20	11,940.30	-82.10	37.65	₪ -30.91
779	שפל	20,663.10	20,663.10	0.00	31.07	₪ 0.00

**15129210 - 15 - קופת חולים כללית**

סוג תעריף	סוג צריכה	קריאה קודמת	קריאה נוכחית	סה"כ צריכה בקוט"ש	מחיר לקוט"ש בא"ג	סה"כ לתשלום
פרטי חשבון עבור תאריכים:						
		25/02/20	29/02/20			
777	פסגה	140,739.90	140,891.50	-151.60	93.10	₪ -141.14
778	גבע	52,418.20	52,471.80	-53.60	56.22	₪ -30.13
779	שפל	143,529.70	144,206.40	-676.70	34.70	₪ -234.81
פרטי חשבון עבור תאריכים:						
		01/03/20	17/03/20			





**קופת חולים כללית - 15 - 15129210**

סוג תעריף	סוג צריכה	קריאה קודמת	קריאה נוכחית	סה"כ צריכה בקוט"ש	מחיר לקוט"ש בא"ג	סה"כ לתשלום
777	פסגה	140,891.50	142,939.60	-2,048.10	45.44	₪ -930.66
778	גבע	52,471.80	52,791.20	-319.40	37.65	₪ -120.25
779	שפל	144,206.40	144,876.40	-670.00	31.07	₪ -208.17

**איקספר 26 מיאל אגמים - 1 - 15129216**

סוג תעריף	סוג צריכה	קריאה קודמת	קריאה נוכחית	סה"כ צריכה בקוט"ש	מחיר לקוט"ש בא"ג	סה"כ לתשלום
פרטי חשבון עבור תאריכים:						
		25/02/20	29/02/20			
777	פסגה	18,223.40	18,247.40	-24.00	93.10	₪ -22.34
778	גבע	4,529.70	4,537.60	-7.90	56.22	₪ -4.44
779	שפל	11,780.10	11,865.90	-85.80	34.70	₪ -29.77
פרטי חשבון עבור תאריכים:						
		01/03/20	17/03/20			
777	פסגה	18,247.40	18,591.70	-344.30	45.44	₪ -156.45
778	גבע	4,537.60	4,598.00	-60.40	37.65	₪ -22.74
779	שפל	11,865.90	11,994.30	-128.40	31.07	₪ -39.89

**שמואלי משה יחידה 406 - 6 - 15129216**

סוג תעריף	סוג צריכה	קריאה קודמת	קריאה נוכחית	סה"כ צריכה בקוט"ש	מחיר לקוט"ש בא"ג	סה"כ לתשלום
פרטי חשבון עבור תאריכים:						
		25/02/20	29/02/20			
777	פסגה	21,329.80	21,342.10	-12.30	93.10	₪ -11.45
778	גבע	7,025.90	7,027.10	-1.20	56.22	₪ -0.67
779	שפל	7,587.20	7,609.10	-21.90	34.70	₪ -7.60
פרטי חשבון עבור תאריכים:						
		01/03/20	17/03/20			
777	פסגה	21,342.10	21,485.20	-143.10	45.44	₪ -65.02
778	גבע	7,027.10	7,049.00	-21.90	37.65	₪ -8.25
779	שפל	7,609.10	7,620.50	-11.40	31.07	₪ -3.54

**חדר כושר ספיס - 10 - 15129216**

סוג תעריף	סוג צריכה	קריאה קודמת	קריאה נוכחית	סה"כ צריכה בקוט"ש	מחיר לקוט"ש בא"ג	סה"כ לתשלום
פרטי חשבון עבור תאריכים:						
		25/02/20	29/02/20			
777	פסגה	66,845.00	66,928.20	-83.20	93.10	₪ -77.46
778	גבע	37,474.60	37,487.20	-12.60	56.22	₪ -7.08
779	שפל	32,511.40	32,690.60	-179.20	34.70	₪ -62.18
פרטי חשבון עבור תאריכים:						
		01/03/20	17/03/20			





חדר כושר ספייס - 10 - 15129216

סוג תעריף	סוג צריכה	קריאה קודמת	קריאה נוכחית	סה"כ צריכה בקוט"ש	מחיר לקוט"ש בא"ג	סה"כ לתשלום
777	פסגה	66,928.20	67,488.80	-560.60	45.44	₪ -254.74
778	גבע	37,487.20	37,718.80	-231.60	37.65	₪ -87.20
779	שפל	32,690.60	32,957.40	-266.80	31.07	₪ -82.89

שר פיטנס מזרחי - 14 - 15129216

סוג תעריף	סוג צריכה	קריאה קודמת	קריאה נוכחית	סה"כ צריכה בקוט"ש	מחיר לקוט"ש בא"ג	סה"כ לתשלום
פרטי חשבון עבור תאריכים:						
		25/02/20	29/02/20			
777	פסגה	22,640.40	22,690.40	-50.00	93.10	₪ -46.55
778	גבע	13,223.20	13,223.20	0.00	56.22	₪ 0.00
779	שפל	6,722.80	6,786.00	-63.20	34.70	₪ -21.93
פרטי חשבון עבור תאריכים:						
		01/03/20	17/03/20			
777	פסגה	22,690.40	22,878.80	-188.40	45.44	₪ -85.61
778	גבע	13,223.20	13,322.40	-99.20	37.65	₪ -37.35
779	שפל	6,786.00	6,806.00	-20.00	31.07	₪ -6.21

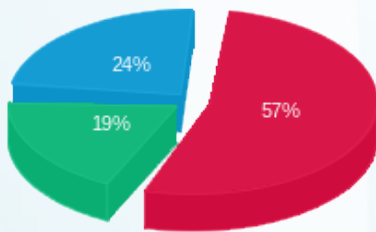
סה"כ לדירי:

פסגה	גבע	שפל	סה"כ	שיא ביקוש
9,456.10	4,033.40	6,412.40	19,901.90	273.66
₪ 4,844.75	₪ 1,625.58	₪ 2,083.51	₪ 8,553.83	

סה"כ צריכה  
סה"כ לתשלום

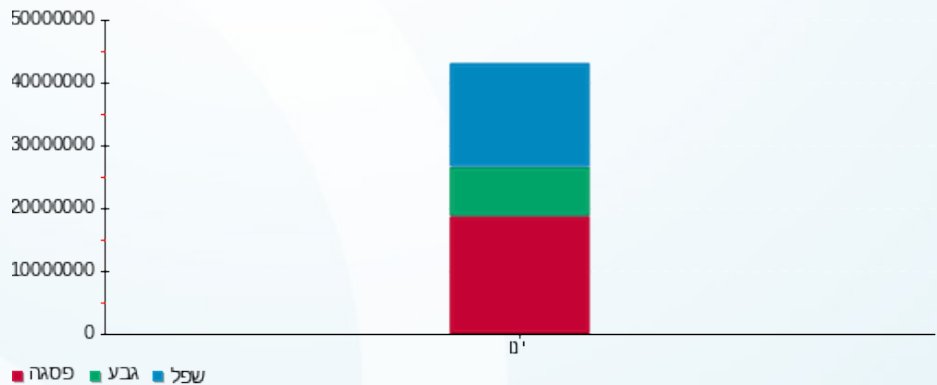
200.95 ₪	תשלום קבוע	
8,754.78 ₪	סה"כ לתשלום	לא כולל מע"מ

התפלגות חיוב בש"ח לפי תעו"ז



פסגה (₪ 4,844.75)  
גבע (₪ 1,625.58)  
שפל (₪ 2,083.51)

הסטוריית צריכה בקוט"ש





22/03/20

תאריך הפקה:

שם דייר: קופת חולים כללית

17/03/20

תאריך קריאה נוכחית:

שם אתר: אגמים נתניה

25/02/20

תאריך קריאה קודמת:

לקוח/ה נכבד/ה, אנו מתכבדים להגיש את חישוב צריכת החשמל לתקופה 17/03/20 - 25/02/20:

15 - 15129210(3x200)

סה"כ לתשלום	מחיר לקוט"ש בא"ג	סה"כ צריכה בקוט"ש	קריאה נוכחית	קריאה קודמת	סוג צריכה	סוג תעריף
			29/02/20	25/02/20	פרטי חשבון עבור תאריכים:	
141.14 ₪	93.10	151.60	140,891.50	140,739.90	פסגה	777
30.13 ₪	56.22	53.60	52,471.80	52,418.20	גבע	778
234.81 ₪	34.70	676.70	144,206.40	143,529.70	שפל	779
			17/03/20	01/03/20	פרטי חשבון עבור תאריכים:	
930.66 ₪	45.44	2,048.10	142,939.60	140,891.50	פסגה	777
120.25 ₪	37.65	319.40	52,791.20	52,471.80	גבע	778
208.17 ₪	31.07	670.00	144,876.40	144,206.40	שפל	779

סה"כ לדייר:

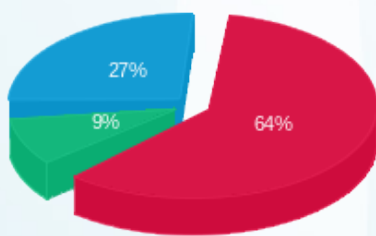
שיא ביקוש	סה"כ	שפל	גבע	פסגה
7.01	3,919.40	1,346.70	373.00	2,199.70
	1,665.17 ₪	442.98 ₪	150.39 ₪	1,071.80 ₪

סה"כ צריכה

סה"כ לתשלום

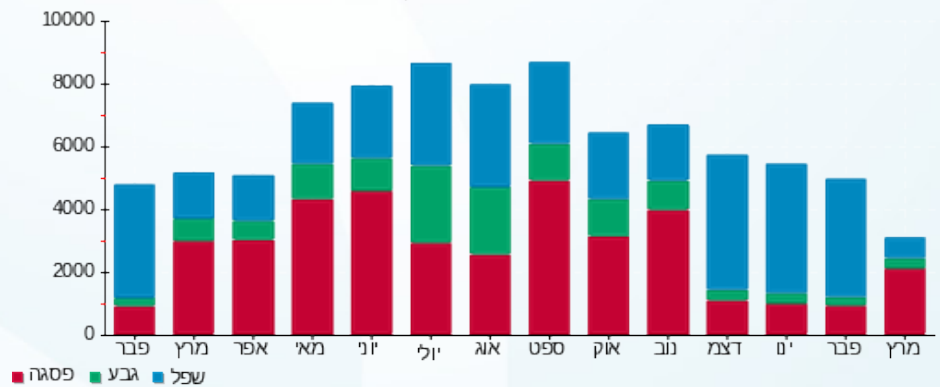
200.95 ₪	<b>תשלום קבוע</b>	
15.72 ₪	<b>תשלום עבור גודל חיבור בKVA (3x200)</b>	
1,881.84 ₪	<b>סה"כ לתשלום</b>	<b>לא כולל מע"מ</b>

התפלגות חיוב בש"ח לפי תעו"ז



■ פסגה (1,071.80 ₪)  
 ■ גבע (150.39 ₪)  
 ■ שפל (442.98 ₪)

הסטוריית צריכה בקוט"ש



22/03/20 תאריך הפקה:  
 17/03/20 תאריך קריאה נוכחית:  
 25/02/20 תאריך קריאה קודמת:

שם דייר: רונן פד. ניהול פרויקטים בע"מ  
 שם אתר: אגמים נתניה

לקוח/ה נכבד/ה, אנו מתכבדים להגיש את חישוב צריכת החשמל לתקופה 17/03/20 - 25/02/20:

רונן פד. ניהול פרויקטים בע"מ - 6 - 14154698(3x80)

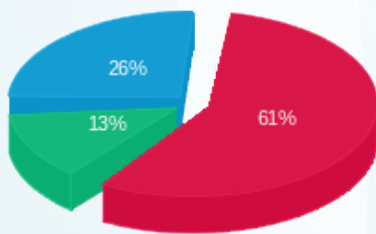
סה"כ לתשלום	מחיר לקוט"ש בא"ג	סה"כ צריכה בקוט"ש	קריאה נוכחית	קריאה קודמת	סוג צריכה	סוג תעריף
			29/02/20	25/02/20	פרטי חשבון עבור תאריכים:	
270.36 ₪	93.10	290.40	150,839.20	150,548.80	פסגה	777
20.13 ₪	56.22	35.80	48,775.00	48,739.20	גבע	778
239.64 ₪	34.70	690.60	108,826.80	108,136.20	שפל	779
			17/03/20	01/03/20	פרטי חשבון עבור תאריכים:	
1,040.62 ₪	45.44	2,290.10	153,129.30	150,839.20	פסגה	777
257.94 ₪	37.65	685.10	49,460.10	48,775.00	גבע	778
326.58 ₪	31.07	1,051.10	109,877.90	108,826.80	שפל	779

סה"כ לדייר:

שיא ביקוש	סה"כ	שפל	גבע	פסגה	סה"כ צריכה
52.29	5,043.10	1,741.70	720.90	2,580.50	סה"כ לתשלום
	2,155.27 ₪	566.21 ₪	278.07 ₪	1,310.98 ₪	

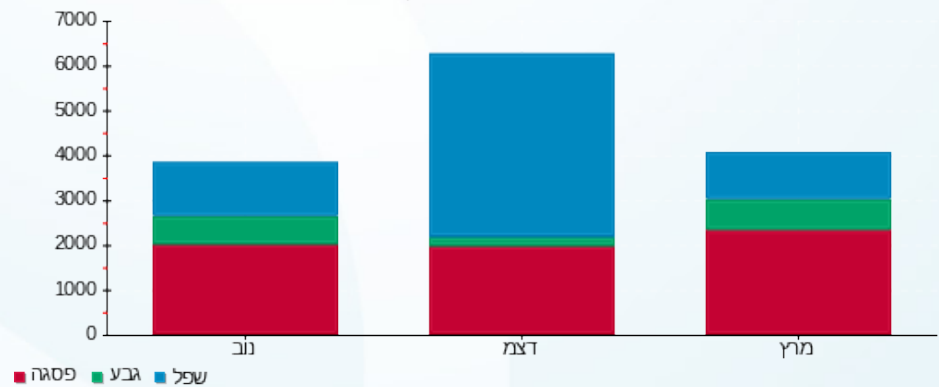
200.95 ₪	<b>תשלום קבוע</b>	
6.29 ₪	<b>תשלום עבור גודל חיבור בKVA (3x80)</b>	
2,362.50 ₪	<b>סה"כ לתשלום</b>	<b>לא כולל מע"מ</b>

התפלגות חיוב בש"ח לפי תעו"ז



■ פסגה (1,310.98 ₪)  
 ■ גבע (278.07 ₪)  
 ■ שפל (566.21 ₪)

הסטוריית צריכה בקוט"ש





22/03/20 תאריך הפקה:  
 17/03/20 תאריך קריאה נוכחית:  
 25/02/20 תאריך קריאה קודמת:

שם דייר: שר פיטנס  
 שם אתר: אגמים נתניה

לקוח/ה נכבד/ה, אנו מתכבדים להגיש את חישוב צריכת החשמל לתקופה 17/03/20 - 25/02/20:

שר פיטנס - 10 - 15129216 (3x250)

סוג תעריף	סוג צריכה	קריאה קודמת	קריאה נוכחית	סה"כ צריכה בקוט"ש	מחיר לקוט"ש בא"ג	סה"כ לתשלום
פרטי חשבון עבור תאריכים:						
777	פסגה	25/02/20	29/02/20	83.20	93.10	77.46 ₪
778	גבע	37,474.60	37,487.20	12.60	56.22	7.08 ₪
779	שפל	32,511.40	32,690.60	179.20	34.70	62.18 ₪
פרטי חשבון עבור תאריכים:						
777	פסגה	01/03/20	17/03/20	560.60	45.44	254.74 ₪
778	גבע	37,487.20	37,718.80	231.60	37.65	87.20 ₪
779	שפל	32,690.60	32,957.40	266.80	31.07	82.89 ₪

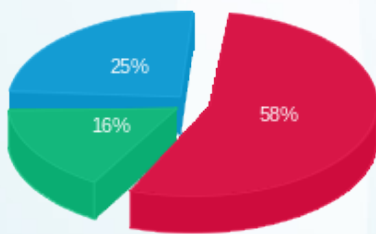
סה"כ לדייר:

פסגה	גבע	שפל	סה"כ	שיא ביקוש
643.80	244.20	446.00	1,334.00	28.75
₪ 332.20	₪ 94.28	₪ 145.08	₪ 571.55	

סה"כ צריכה  
 סה"כ לתשלום

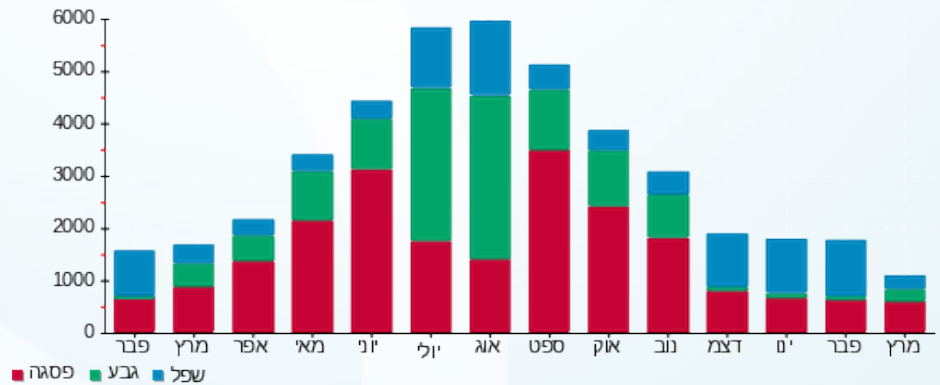
200.95 ₪	תשלום קבוע	
19.65 ₪	תשלום עבור גודל חיבור בKVA (3x250)	
792.15 ₪	סה"כ לתשלום	לא כולל מע"מ

התפלגות חיוב בש"ח לפי תעו"ז



פסגה (₪ 332.20)  
 גבע (₪ 94.28)  
 שפל (₪ 145.08)

הסטוריית צריכה בקוט"ש



22/03/20 תאריך הפקה:  
 17/03/20 תאריך קריאה נוכחית:  
 25/02/20 תאריך קריאה קודמת:

שם דייר: שר פיטנס מזרחי  
 שם אתר: אגמים נתניה

לקוח/ה נכבד/ה, אנו מתכבדים להגיש את חישוב צריכת החשמל לתקופה 17/03/20 - 25/02/20:

שר פיטנס מזרח - 14 - 15129216 (3x250)

סוג תעריף	סוג צריכה	קריאה קודמת	קריאה נוכחית	סה"כ צריכה בקוט"ש	מחיר לקוט"ש בא"ג	סה"כ לתשלום
פרטי חשבון עבור תאריכים:						
777	פסגה	25/02/20	29/02/20	50.00	93.10	46.55 ₪
778	גבע	13,223.20	13,223.20	0.00	56.22	0.00 ₪
779	שפל	6,722.80	6,786.00	63.20	34.70	21.93 ₪
פרטי חשבון עבור תאריכים:						
777	פסגה	01/03/20	17/03/20	188.40	45.44	85.61 ₪
778	גבע	13,223.20	13,322.40	99.20	37.65	37.35 ₪
779	שפל	6,786.00	6,806.00	20.00	31.07	6.21 ₪

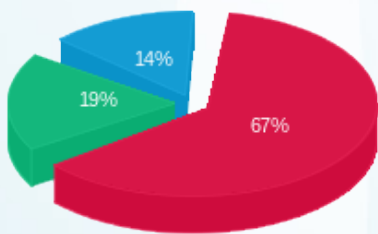
סה"כ לדייר:

פסגה	גבע	שפל	סה"כ	שיא ביקוש
238.40	99.20	83.20	420.80	22.00
132.16 ₪	37.35 ₪	28.14 ₪	197.65 ₪	

סה"כ צריכה  
 סה"כ לתשלום

200.95 ₪	תשלום קבוע	
19.65 ₪	תשלום עבור גודל חיבור ב KVA (3x250)	
418.25 ₪	סה"כ לתשלום	לא כולל מע"מ

התפלגות חיוב בש"ח לפי תעו"ז



פסגה (132.16 ₪)  
 גבע (37.35 ₪)  
 שפל (28.14 ₪)

הסטוריית צריכה בקוט"ש

