



22/03/20 תאריך הפקה:
 17/03/20 תאריך קריאה נוכחית:
 25/02/20 תאריך קריאה קודמת:

שם דייר: אורטל דנשוילי יח 105-106
 שם אתר: אגמים נתניה

לקוח/ה נכבד/ה, אנו מתכבדים להגיש את חישוב צריכת החשמל לתקופה 17/03/20 - 25/02/20:

חנות צעצועים-אורטל דנשוילי יח 105 - 5 - 14154699(0x0)

סוג תעריף	סוג צריכה	קריאה קודמת	קריאה נוכחית	סה"כ צריכה בקוט"ש	מחיר לקוט"ש בא"ג	סה"כ לתשלום
פרטי חשבון עבור תאריכים:						
		25/02/20	29/02/20			
777	פסגה	3,546.80	3,546.80	0.00	93.10	0.00 ₪
778	גבע	1,050.80	1,050.80	0.00	56.22	0.00 ₪
779	שפל	485.00	485.00	0.00	34.70	0.00 ₪
פרטי חשבון עבור תאריכים:						
		01/03/20	17/03/20			
777	פסגה	3,546.80	3,546.80	0.00	45.44	0.00 ₪
778	גבע	1,050.80	1,050.80	0.00	37.65	0.00 ₪
779	שפל	485.00	485.00	0.00	31.07	0.00 ₪

חנות צעצועים-אורטל דנשוילי יח 106 - 6 - 14154699(3x25)

סוג תעריף	סוג צריכה	קריאה קודמת	קריאה נוכחית	סה"כ צריכה בקוט"ש	מחיר לקוט"ש בא"ג	סה"כ לתשלום
פרטי חשבון עבור תאריכים:						
		25/02/20	29/02/20			
777	פסגה	46,067.90	46,127.00	59.10	93.10	55.02 ₪
778	גבע	16,714.10	16,718.30	4.20	56.22	2.36 ₪
779	שפל	15,362.60	15,453.80	91.20	34.70	31.65 ₪
פרטי חשבון עבור תאריכים:						
		01/03/20	17/03/20			
777	פסגה	46,127.00	46,564.70	437.70	45.44	198.89 ₪
778	גבע	16,718.30	16,851.40	133.10	37.65	50.11 ₪
779	שפל	15,453.80	15,497.70	43.90	31.07	13.64 ₪

סה"כ לדייר:

פסגה	גבע	שפל	סה"כ	שיא ביקוש
496.80	137.30	135.10	769.20	10.35
253.91 ₪	52.47 ₪	45.29 ₪	351.67 ₪	

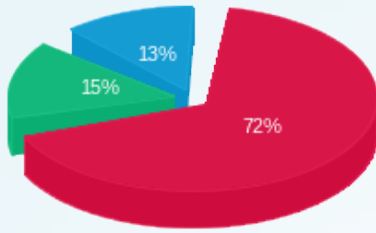
סה"כ צריכה
 סה"כ לתשלום

200.95 ₪	תשלום קבוע	
1.97 ₪	תשלום עבור גודל חיבור בKVA (3x25)	
554.59 ₪	סה"כ לתשלום	לא כולל מע"מ



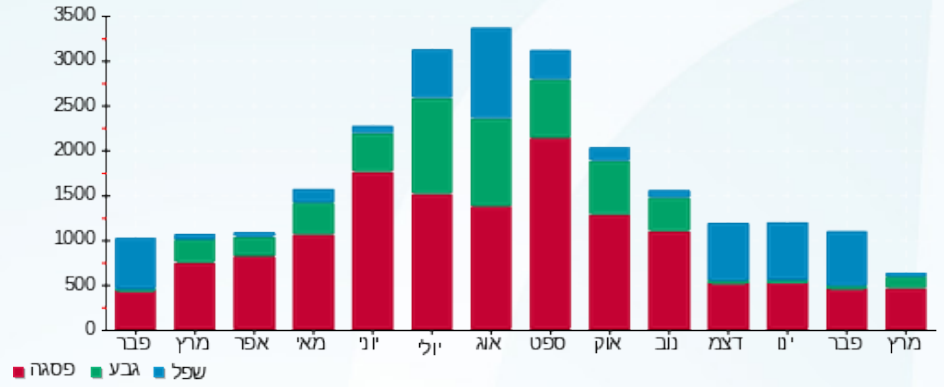


התפלגות חיוב בש"ח לפי תעו"ז



פסגה (253.91 ש"ח)
 גבע (52.47 ש"ח)
 שפל (45.29 ש"ח)

הסטוריית צריכה בקוט"ש



22/03/20 תאריך הפקה:
 17/03/20 תאריך קריאה נוכחית:
 25/02/20 תאריך קריאה קודמת:

שם דייר: איקספר 26 מיאל אגמים
 שם אתר: אגמים נתניה

לקוח/ה נכבד/ה, אנו מתכבדים להגיש את חישוב צריכת החשמל לתקופה 17/03/20 - 25/02/20:

איקספר 26 מיאל אגמים - 1 - 15129216(3x40)

סוג תעריף	סוג צריכה	קריאה קודמת	קריאה נוכחית	סה"כ צריכה בקוט"ש	מחיר לקוט"ש בא"ג	סה"כ לתשלום
פרטי חשבון עבור תאריכים:						
777	פסגה	25/02/20	29/02/20	24.00	93.10	18,223.40
778	גבע	4,529.70	4,537.60	7.90	56.22	18,247.40
779	שפל	11,780.10	11,865.90	85.80	34.70	11,865.90
פרטי חשבון עבור תאריכים:						
777	פסגה	01/03/20	17/03/20	344.30	45.44	18,247.40
778	גבע	4,537.60	4,598.00	60.40	37.65	18,591.70
779	שפל	11,865.90	11,994.30	128.40	31.07	11,994.30

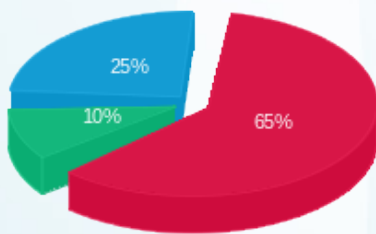
סה"כ לדייר:

שיא ביקוש	סה"כ	שפל	גבע	פסגה
14.28	650.80	214.20	68.30	368.30
	178.79 ₪	69.67 ₪	27.18 ₪	275.64 ₪

סה"כ צריכה
 סה"כ לתשלום

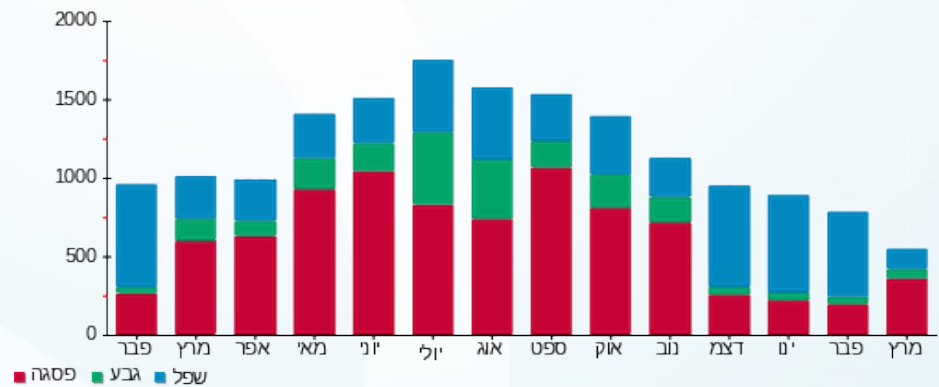
200.95 ₪	תשלום קבוע	
3.14 ₪	תשלום עבור גודל חיבור בKVA (3x40)	
479.74 ₪	סה"כ לתשלום	לא כולל מע"מ

התפלגות חיוב בש"ח לפי תעו"ז



פסגה (178.79 ₪) 65%
 גבע (27.18 ₪) 10%
 שפל (69.67 ₪) 25%

הסטוריית צריכה בקוט"ש





22/03/20

תאריך הפקה:

שם דייר: בורגרים פרפקטו

17/03/20

תאריך קריאה נוכחית:

שם אתר: אגמים נתניה

25/02/20

תאריך קריאה קודמת:

לקוח/ה נכבד/ה, אנו מתכבדים להגיש את חישוב צריכת החשמל לתקופה 17/03/20 - 25/02/20:

בורגרים פרפקטו - 7 - 14154698(3x80)

סוג תעריף	סוג צריכה	קריאה קודמת	קריאה נוכחית	סה"כ צריכה בקוט"ש	מחיר לקוט"ש בא"ג	סה"כ לתשלום
פרטי חשבון עבור תאריכים:						
777	פסגה	25/02/20	29/02/20	284.40	93.10	264.78 ₪
778	גבע	23,821.40	23,845.60	24.20	56.22	13.61 ₪
779	שפל	51,808.30	52,391.80	583.50	34.70	202.47 ₪
פרטי חשבון עבור תאריכים:						
777	פסגה	66,280.70	68,127.60	1,846.90	45.44	839.23 ₪
778	גבע	23,845.60	24,339.20	493.60	37.65	185.84 ₪
779	שפל	52,391.80	53,359.20	967.40	31.07	300.57 ₪

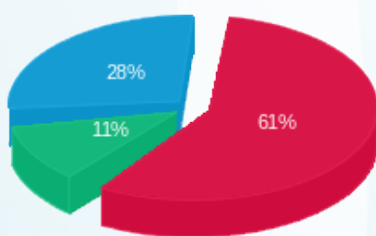
סה"כ לדייר:

שיא ביקוש	סה"כ	שפל	גבע	פסגה
41.82	4,200.00	1,550.90	517.80	2,131.30
	1,806.50 ₪	503.05 ₪	199.45 ₪	1,104.01 ₪

סה"כ צריכה
סה"כ לתשלום

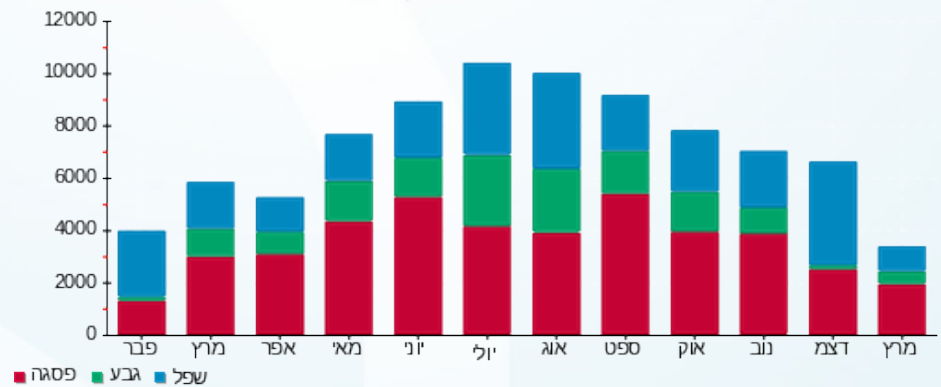
200.95 ₪	תשלום קבוע	
6.29 ₪	תשלום עבור גודל חיבור בKVA (3x80)	
2,013.74 ₪	סה"כ לתשלום	לא כולל מע"מ

התפלגות חיוב בש"ח לפי תעו"ז



פסגה (1,104.01 ₪)
גבע (199.45 ₪)
שפל (503.05 ₪)

הסטוריית צריכה בקוט"ש





22/03/20

תאריך הפקה:

שם דייר: גלידה אלדו

17/03/20

תאריך קריאה נוכחית:

שם אתר: אגמים נתניה

25/02/20

תאריך קריאה קודמת:

לקוח/ה נכבד/ה, אנו מתכבדים להגיש את חישוב צריכת החשמל לתקופה 17/03/20 - 25/02/20

גלידה אלדו - 1 - 14154699(3x40)

סה"כ לתשלום	מחיר לקוט"ש בא"ג	סה"כ צריכה בקוט"ש	קריאה נוכחית	קריאה קודמת	סוג צריכה	סוג תעריף
			29/02/20	25/02/20	פרטי חשבון עבור תאריכים:	
124.47 ₪	93.10	133.70	73,127.00	72,993.30	פסגה	777
23.28 ₪	56.22	41.40	33,488.20	33,446.80	גבע	778
169.47 ₪	34.70	488.40	85,202.50	84,714.10	שפל	779
			17/03/20	01/03/20	פרטי חשבון עבור תאריכים:	
564.05 ₪	45.44	1,241.30	74,368.30	73,127.00	פסגה	777
135.01 ₪	37.65	358.60	33,846.80	33,488.20	גבע	778
273.82 ₪	31.07	881.30	86,083.80	85,202.50	שפל	779

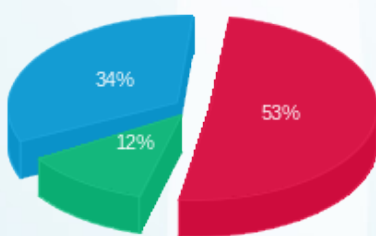
סה"כ לדייר:

שיא ביקוש	סה"כ	שפל	גבע	פסגה
26.62	3,144.70	1,369.70	400.00	1,375.00
	1,290.10 ₪	443.29 ₪	158.29 ₪	688.52 ₪

סה"כ צריכה
סה"כ לתשלום

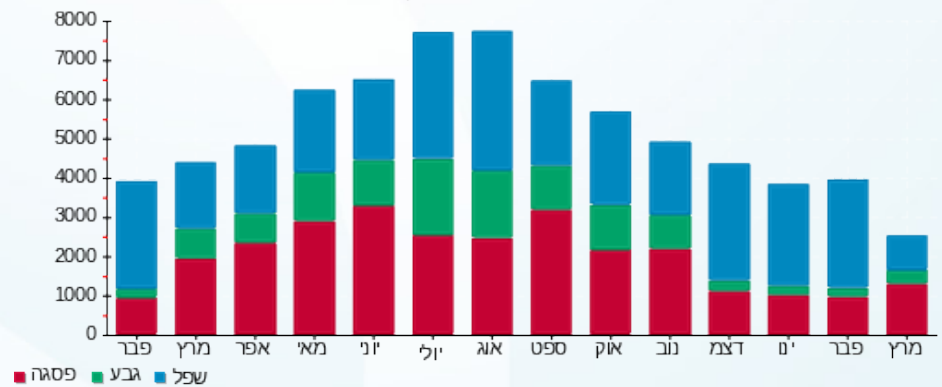
200.95 ₪	תשלום קבוע	
3.14 ₪	תשלום עבור גודל חיבור בKVA (3x40)	
1,494.20 ₪	סה"כ לתשלום	לא כולל מע"מ

התפלגות חיוב בש"ח לפי תעו"ז



פסגה (688.52 ₪) ■
גבע (158.29 ₪) ■
שפל (443.29 ₪) ■

הסטוריית צריכה בקוט"ש





22/03/20 תאריך הפקה:
 17/03/20 תאריך קריאה נוכחית:
 25/02/20 תאריך קריאה קודמת:

שם דייר: ד"ר גורן אבנר
 שם אתר: אגמים נתניה

לקוח/ה נכבד/ה, אנו מתכבדים להגיש את חישוב צריכת החשמל לתקופה 17/03/20 - 25/02/20:

גורן אבנר - 6 - 15129216(3x40)

סה"כ לתשלום	מחיר לקוט"ש בא"ג	סה"כ צריכה בקוט"ש	קריאה נוכחית	קריאה קודמת	סוג צריכה	סוג תעריף
			29/02/20	25/02/20	פרטי חשבון עבור תאריכים:	
11.45 ₪	93.10	12.30	21,342.10	21,329.80	פסגה	777
0.67 ₪	56.22	1.20	7,027.10	7,025.90	גבע	778
7.60 ₪	34.70	21.90	7,609.10	7,587.20	שפל	779
			17/03/20	01/03/20	פרטי חשבון עבור תאריכים:	
65.02 ₪	45.44	143.10	21,485.20	21,342.10	פסגה	777
8.25 ₪	37.65	21.90	7,049.00	7,027.10	גבע	778
3.54 ₪	31.07	11.40	7,620.50	7,609.10	שפל	779

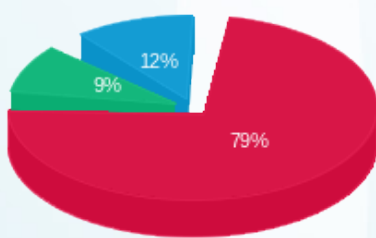
סה"כ לדייר:

שיא ביקוש	סה"כ	שפל	גבע	פסגה
6.07	211.80	33.30	23.10	155.40
	96.54 ₪	11.14 ₪	8.92 ₪	76.48 ₪

סה"כ צריכה
 סה"כ לתשלום

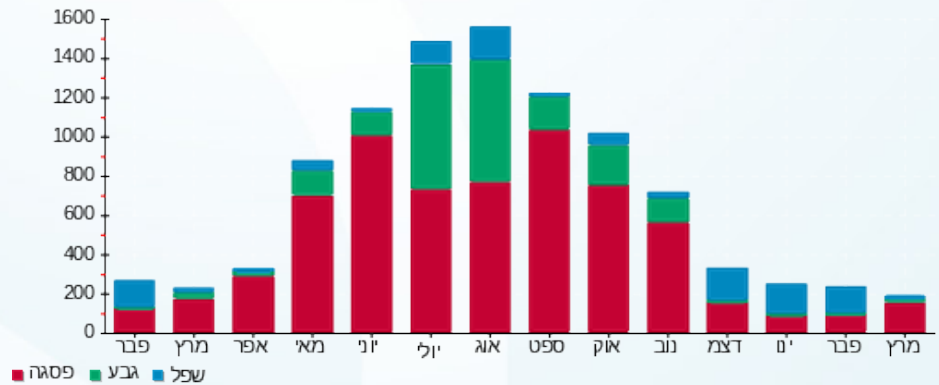
200.95 ₪	תשלום קבוע	
3.14 ₪	תשלום עבור גודל חיבור בKVA (3x40)	
300.63 ₪	סה"כ לתשלום	לא כולל מע"מ

התפלגות חיוב בש"ח לפי תעו"ז



פסגה (76.48 ₪)
 גבע (8.92 ₪)
 שפל (11.14 ₪)

הסטוריית צריכה בקוט"ש



22/03/20 תאריך הפקדה:
 17/03/20 תאריך קריאה נוכחית:
 25/02/20 תאריך קריאה קודמת:

שם דייר: ד"ר עלי ותד
 שם אתר: אגמים נתניה

לקוח/ה נכבד/ה, אנו מתכבדים להגיש את חישוב צריכת החשמל לתקופה 17/03/20 - 25/02/20:

ד"ר עלי ותד - 3 - 15129210 (3x40)

סוג תעריף	סוג צריכה	קריאה קודמת	קריאה נוכחית	סה"כ צריכה בקוט"ש	מחיר לקוט"ש בא"ג	סה"כ לתשלום
פרטי חשבון עבור תאריכים:						
777	פסגה	25/02/20	29/02/20	9.90	93.10	9.22 ₪
778	גבע	2,281.40	2,281.40	0.00	56.22	0.00 ₪
779	שפל	1,833.60	1,857.80	24.20	34.70	8.40 ₪
פרטי חשבון עבור תאריכים:						
777	פסגה	8,948.00	9,036.70	88.70	45.44	40.31 ₪
778	גבע	2,281.40	2,309.20	27.80	37.65	10.47 ₪
779	שפל	1,857.80	1,859.20	1.40	31.07	0.43 ₪

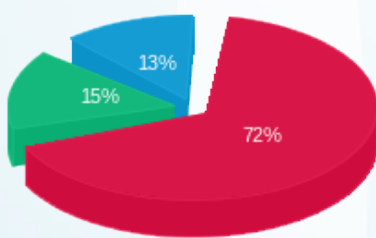
סה"כ לדייר:

פסגה	גבע	שפל	סה"כ	שיא ביקוש
98.60	27.80	25.60	152.00	6.26
₪ 49.52	₪ 10.47	₪ 8.83	₪ 68.82	

סה"כ צריכה
 סה"כ לתשלום

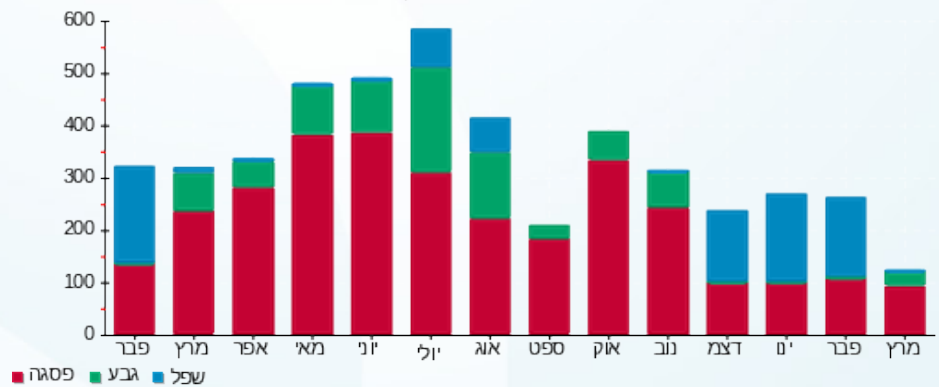
200.95 ₪	תשלום קבוע	
3.14 ₪	תשלום עבור גודל חיבור ב KVA (3x40)	
272.92 ₪	סה"כ לתשלום	לא כולל מע"מ

התפלגות חיוב בש"ח לפי תעו"ז



פסגה (49.52 ₪)
 גבע (10.47 ₪)
 שפל (8.83 ₪)

הסטוריית צריכה בקוט"ש





22/03/20

תאריך הפקדה:

שם דייר: דואר ישראל

17/03/20

תאריך קריאה נוכחית:

שם אתר: אגמים נתניה

25/02/20

תאריך קריאה קודמת:

לקוח/ה נכבד/ה, אנו מתכבדים להגיש את חישוב צריכת החשמל לתקופה 17/03/20 - 25/02/20:

דואר - 10 - 14154698 (3x63)

סוג תעריף	סוג צריכה	קריאה קודמת	קריאה נוכחית	סה"כ צריכה בקוט"ש	מחיר לקוט"ש בא"ג	סה"כ לתשלום
פרטי חשבון עבור תאריכים:						
777	פסגה	25/02/20	29/02/20	25.00	93.10	15,594.40
778	גבע	4,733.60	4,738.00	4.40	56.22	15,569.40
779	שפל	9,259.20	9,351.40	92.20	34.70	4,733.60
פרטי חשבון עבור תאריכים:						
777	פסגה	01/03/20	17/03/20	453.60	45.44	9,351.40
778	גבע	4,738.00	4,785.00	47.00	37.65	16,048.00
779	שפל	9,351.40	9,413.20	61.80	31.07	4,738.00
						206.12
						17.70
						19.20

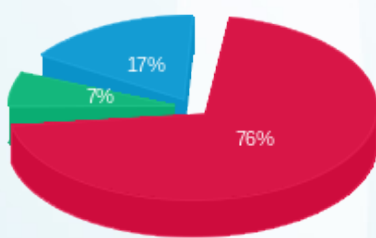
סה"כ לדייר:

שיא ביקוש	סה"כ	שפל	גבע	פסגה
15.60	684.00	154.00	51.40	478.60
	300.75	51.19	20.17	229.39

סה"כ צריכה
סה"כ לתשלום

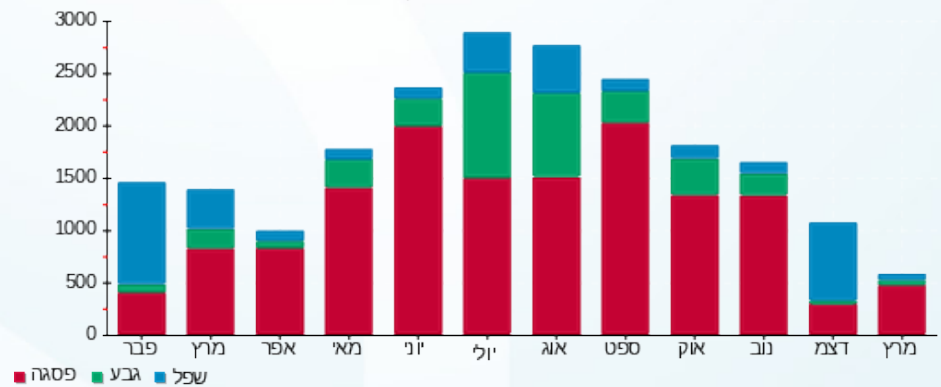
200.95	תשלום קבוע	
4.95	תשלום עבור גודל חיבור בKVA (3x63)	
506.66	סה"כ לתשלום	לא כולל מע"מ

התפלגות חיוב בש"ח לפי תעו"ז



פסגה (229.39) 76%
גבע (20.17) 7%
שפל (51.19) 17%

הסטוריית צריכה בקוט"ש





22/03/20 תאריך הפקה:
 17/03/20 תאריך קריאה נוכחית:
 25/02/20 תאריך קריאה קודמת:

שם דייר: דני וולף
 שם אתר: אגמים נתניה

לקוח/ה נכבד/ה, אנו מתכבדים להגיש את חישוב צריכת החשמל לתקופה 17/03/20 - 25/02/20:

דני וולף - 1 - 15129210 (3x25)

סוג תעריף	סוג צריכה	קריאה קודמת	קריאה נוכחית	סה"כ צריכה בקוט"ש	מחיר לקוט"ש בא"ג	סה"כ לתשלום
פרטי חשבון עבור תאריכים:						
777	פסגה	25/02/20	29/02/20	10.60	93.10	9.87 ₪
778	גבע	1,994.00	1,994.80	0.80	56.22	0.45 ₪
779	שפל	1,015.20	1,031.10	15.90	34.70	5.52 ₪
פרטי חשבון עבור תאריכים:						
777	פסגה	01/03/20	17/03/20	75.70	45.44	34.40 ₪
778	גבע	1,994.80	2,001.40	6.60	37.65	2.48 ₪
779	שפל	1,031.10	1,038.90	7.80	31.07	2.42 ₪

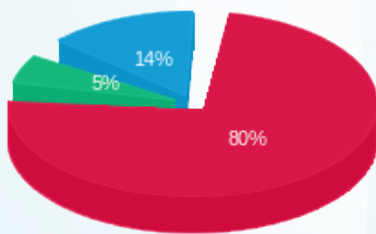
סה"כ לדייר:

פסגה	גבע	שפל	סה"כ	שיא ביקוש
86.30	7.40	23.70	117.40	4.90
₪ 44.27	₪ 2.93	₪ 7.94	₪ 55.14	

סה"כ צריכה
 סה"כ לתשלום

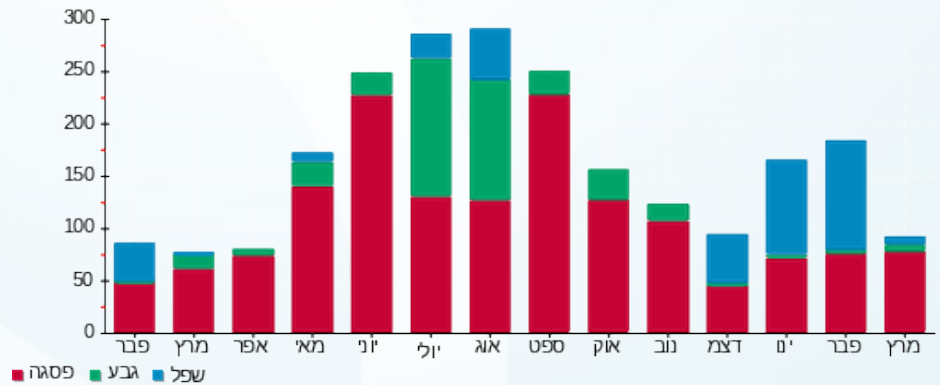
200.95 ₪	תשלום קבוע	
1.97 ₪	תשלום עבור גודל חיבור בKVA (3x25)	
258.06 ₪	סה"כ לתשלום	לא כולל מע"מ

התפלגות חיוב בש"ח לפי תעו"ז



פסגה (₪ 44.27)
 גבע (₪ 2.93)
 שפל (₪ 7.94)

הסטוריית צריכה בקוט"ש



22/03/20 תאריך הפקה:
 17/03/20 תאריך קריאה נוכחית:
 25/02/20 תאריך קריאה קודמת:

שם דייר: וטרינרית טלי ברגרין
 שם אתר: אגמים נתניה

לקוח/ה נכבד/ה, אנו מתכבדים להגיש את חישוב צריכת החשמל לתקופה 17/03/20 - 25/02/20:

וטרינרית טלי ברגרין - 12 - 15129210 (3x63)

סוג תעריף	סוג צריכה	קריאה קודמת	קריאה נוכחית	סה"כ צריכה בקוט"ש	מחיר לקוט"ש בא"ג	סה"כ לתשלום
פרטי חשבון עבור תאריכים:						
777	פסגה	25/02/20	29/02/20	18.20	93.10	16.94 ₪
778	גבע	3,638.60	3,640.60	2.00	56.22	1.12 ₪
779	שפל	4,923.00	4,957.50	34.50	34.70	11.97 ₪
פרטי חשבון עבור תאריכים:						
777	פסגה	01/03/20	17/03/20	200.30	45.44	91.02 ₪
778	גבע	3,640.60	3,691.90	51.30	37.65	19.31 ₪
779	שפל	4,957.50	5,002.80	45.30	31.07	14.07 ₪

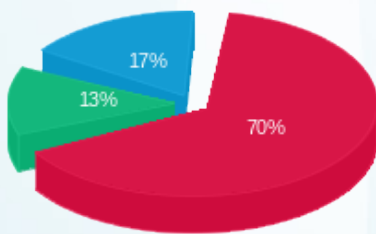
סה"כ לדייר:

שיא ביקוש	סה"כ	שפל	גבע	פסגה
8.64	351.60	79.80	53.30	218.50
	154.45 ₪	26.05 ₪	20.44 ₪	107.96 ₪

סה"כ צריכה
 סה"כ לתשלום

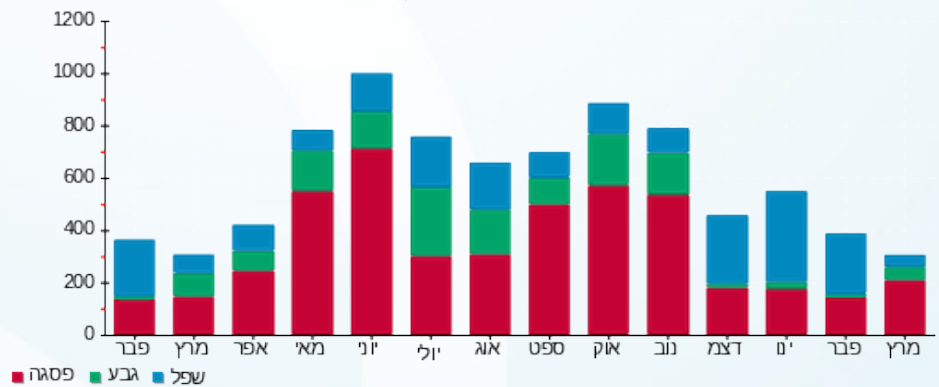
200.95 ₪	תשלום קבוע	
4.95 ₪	תשלום עבור גודל חיבור בKVA (3x63)	
360.35 ₪	סה"כ לתשלום	לא כולל מע"מ

התפלגות חיוב בש"ח לפי תעו"ז



פסגה (107.96 ₪) ■
 גבע (20.44 ₪) ■
 שפל (26.05 ₪) ■

הסטוריית צריכה בקוט"ש



22/03/20 תאריך הפקה:
 17/03/20 תאריך קריאה נוכחית:
 25/02/20 תאריך קריאה קודמת:

שם דייר: חב"ד - אגודות מוסדות נתניה
 שם אתר: אגמים נתניה

לקוח/ה נכבד/ה, אנו מתכבדים להגיש את חישוב צריכת החשמל לתקופה 17/03/20 - 25/02/20:

חב"ד - אגודות מוסדות נתניה - 10 - 15129210(3x25)

סוג תעריף	סוג צריכה	קריאה קודמת	קריאה נוכחית	סה"כ צריכה בקוט"ש	מחיר לקוט"ש בא"ג	סה"כ לתשלום
פרטי חשבון עבור תאריכים:						
777	פסגה	25/02/20	29/02/20	7.30	93.10	6.80 ₪
778	גבע	1,652.80	1,652.80	0.00	56.22	0.00 ₪
779	שפל	1,320.30	1,333.50	13.20	34.70	4.58 ₪
פרטי חשבון עבור תאריכים:						
777	פסגה	01/03/20	17/03/20	73.20	45.44	33.26 ₪
778	גבע	1,652.80	1,670.20	17.40	37.65	6.55 ₪
779	שפל	1,333.50	1,342.00	8.50	31.07	2.64 ₪

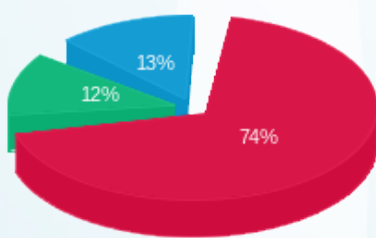
סה"כ לדייר:

פסגה	גבע	שפל	סה"כ	שיא ביקוש
80.50	17.40	21.70	119.60	4.92
₪ 40.06	₪ 6.55	₪ 7.22	₪ 53.83	

סה"כ צריכה
 סה"כ לתשלום

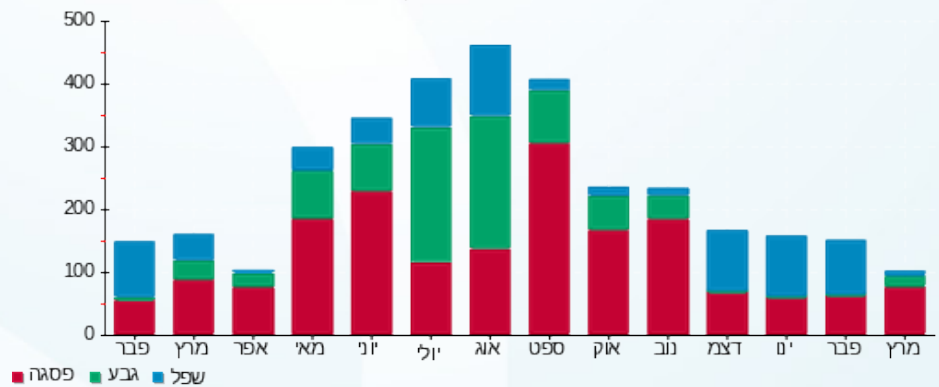
200.95 ₪	תשלום קבוע	
1.97 ₪	תשלום עבור גודל חיבור בKVA (3x25)	
256.75 ₪	סה"כ לתשלום	לא כולל מע"מ

התפלגות חיוב בש"ח לפי תעו"ז



פסגה (₪ 40.06) ■
 גבע (₪ 6.55) ■
 שפל (₪ 7.22) ■

הסטוריית צריכה בקוט"ש



22/03/20 תאריך הפקה:
 17/03/20 תאריך קריאה נוכחית:
 25/02/20 תאריך קריאה קודמת:

שם דייר: חנות חיות
 שם אתר: אגמים נתניה

לקוח/ה נכבד/ה, אנו מתכבדים להגיש את חישוב צריכת החשמל לתקופה 17/03/20 - 25/02/20:

חנות חיות - 14 - 14154699 (3x32)

סוג תעריף	סוג צריכה	קריאה קודמת	קריאה נוכחית	סה"כ צריכה בקוט"ש	מחיר לקוט"ש בא"ג	סה"כ לתשלום
פרטי חשבון עבור תאריכים:						
777	פסגה	25/02/20	29/02/20	16.80	93.10	15.64 ₪
778	גבע	2,040.60	2,042.70	2.10	56.22	1.18 ₪
779	שפל	2,883.50	2,913.50	30.00	34.70	10.41 ₪
פרטי חשבון עבור תאריכים:						
777	פסגה	01/03/20	17/03/20	101.50	45.44	46.12 ₪
778	גבע	2,042.70	2,068.50	25.80	37.65	9.71 ₪
779	שפל	2,913.50	2,945.80	32.30	31.07	10.04 ₪

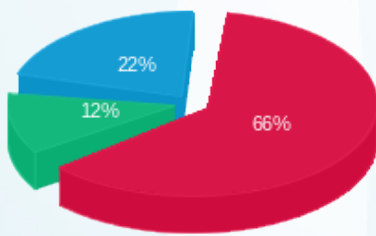
סה"כ לדייר:

פסגה	גבע	שפל	סה"כ	שיא ביקוש
118.30	27.90	62.30	208.50	6.35
₪ 61.76	₪ 10.89	₪ 20.45	₪ 93.10	

סה"כ צריכה
 סה"כ לתשלום

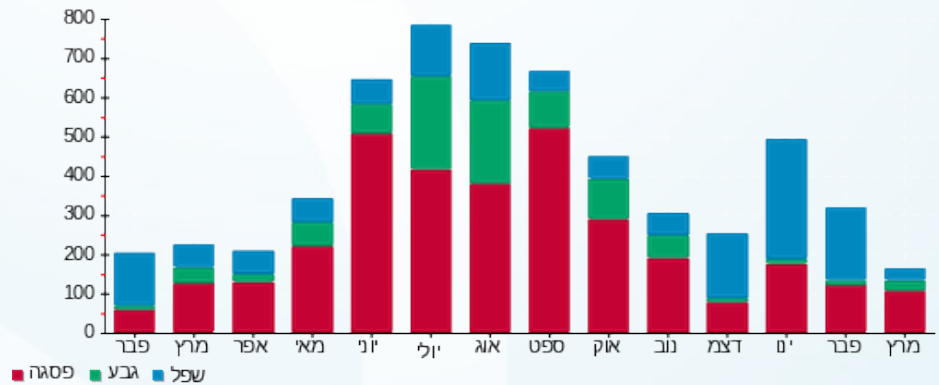
200.95 ₪	תשלום קבוע	
2.52 ₪	תשלום עבור גודל חיבור בKVA (3x32)	
296.57 ₪	סה"כ לתשלום	לא כולל מע"מ

התפלגות חיוב בש"ח לפי תעו"ז



פסגה (₪ 61.76)
 גבע (₪ 10.89)
 שפל (₪ 20.45)

הסטוריית צריכה בקוט"ש



22/03/20 תאריך הפקה:
 17/03/20 תאריך קריאה נוכחית:
 25/02/20 תאריך קריאה קודמת:

שם דייר: מאפיית השרון שיבולת
 שם אתר: אגמים נתניה

לקוח/ה נכבד/ה, אנו מתכבדים להגיש את חישוב צריכת החשמל לתקופה 17/03/20 - 25/02/20:

5 - 14154698 (3x160)

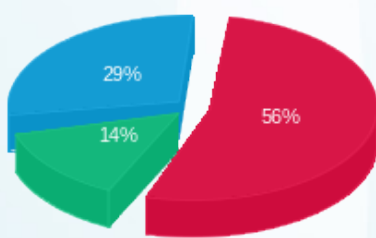
סוג תעריף	סוג צריכה	קריאה קודמת	קריאה נוכחית	סה"כ צריכה בקוט"ש	מחיר לקוט"ש בא"ג	סה"כ לתשלום
פרטי חשבון עבור תאריכים:						
		25/02/20	29/02/20			
777	פסגה	254,481.60	254,673.00	191.40	93.10	178.19 ₪
778	גבע	121,682.60	121,910.10	227.50	56.22	127.90 ₪
779	שפל	307,118.20	308,222.40	1,104.20	34.70	383.16 ₪
פרטי חשבון עבור תאריכים:						
		01/03/20	17/03/20			
777	פסגה	254,673.00	257,853.20	3,180.20	45.44	1,445.08 ₪
778	גבע	121,910.10	122,656.70	746.60	37.65	281.09 ₪
779	שפל	308,222.40	309,703.10	1,480.70	31.07	460.05 ₪

סה"כ לדייר:

שיא ביקוש	סה"כ	שפל	גבע	פסגה	סה"כ צריכה
116.56	6,930.60	2,584.90	974.10	3,371.60	סה"כ לתשלום
	2,875.48 ₪	843.21 ₪	409.00 ₪	1,623.28 ₪	

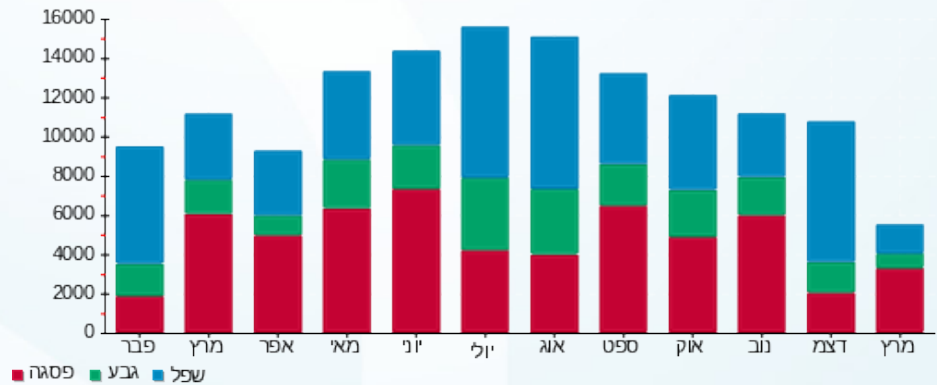
200.95 ₪	תשלום קבוע	
12.58 ₪	תשלום עבור גודל חיבור בKVA (3x160)	
3,089.01 ₪	סה"כ לתשלום	לא כולל מע"מ

התפלגות חיוב בש"ח לפי תעו"ז



פסגה (1,623.28 ₪)
 גבע (409.00 ₪)
 שפל (843.21 ₪)

הסטוריית צריכה בקוט"ש



22/03/20 תאריך הפקה:
 17/03/20 תאריך קריאה נוכחית:
 25/02/20 תאריך קריאה קודמת:

שם דייר: מספרה קומה 1
 שם אתר: אגמים נתניה

לקוח/ה נכבד/ה, אנו מתכבדים להגיש את חישוב צריכת החשמל לתקופה 17/03/20 - 25/02/20:

מספרה קומה 1 - 12 - 14154699(3x50)

סוג תעריף	סוג צריכה	קריאה קודמת	קריאה נוכחית	סה"כ צריכה בקוט"ש	מחיר לקוט"ש בא"ג	סה"כ לתשלום
פרטי חשבון עבור תאריכים:						
777	פסגה	25/02/20	29/02/20	60.20	93.10	56.05 ₪
778	גבע	13,688.10	13,688.80	0.70	56.22	0.39 ₪
779	שפל	14,061.80	14,170.50	108.70	34.70	37.72 ₪
פרטי חשבון עבור תאריכים:						
777	פסגה	01/03/20	17/03/20	383.40	45.44	174.22 ₪
778	גבע	13,688.80	13,760.50	71.70	37.65	27.00 ₪
779	שפל	14,170.50	14,181.50	11.00	31.07	3.42 ₪

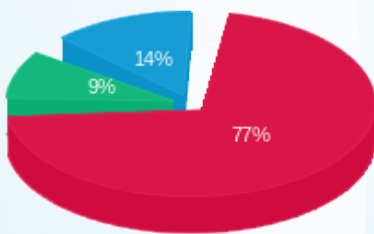
סה"כ לדייר:

פסגה	גבע	שפל	סה"כ	שיא ביקוש
443.60	72.40	119.70	635.70	20.84
₪ 230.26	₪ 27.39	₪ 41.14	₪ 298.79	

סה"כ צריכה
 סה"כ לתשלום

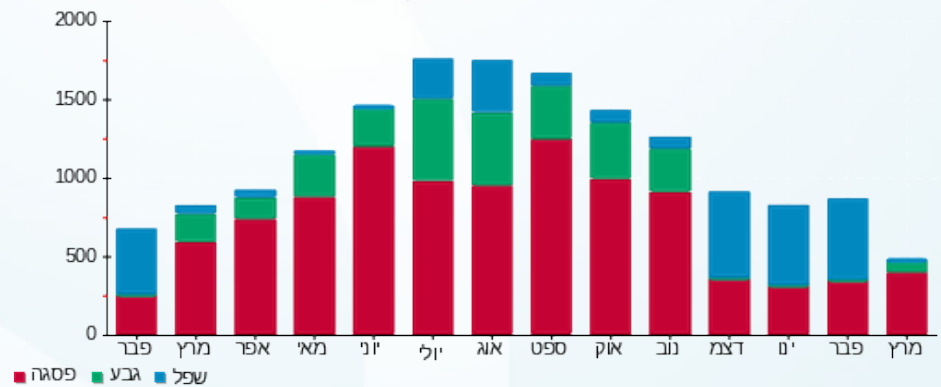
200.95 ₪	תשלום קבוע	
3.93 ₪	תשלום עבור גודל חיבור בKVA (3x50)	
503.67 ₪	סה"כ לתשלום	לא כולל מע"מ

התפלגות חיוב בש"ח לפי תעו"ז



פסגה (230.26 ₪) ■
 גבע (27.39 ₪) ■
 שפל (41.14 ₪) ■

הסטוריית צריכה בקוט"ש



22/03/20 תאריך הפקדה:
 17/03/20 תאריך קריאה נוכחית:
 25/02/20 תאריך קריאה קודמת:

שם דייר: מעדניה
 שם אתר: אגמים נתניה
 תאריך כניסה: 09/03/20

לקוח/ה נכבד/ה, אנו מתכבדים להגיש את חישוב צריכת החשמל לתקופה 17/03/20 - 09/03/20:

מעדניה - 4 - 14154698 (0x0)

סוג תעריף	סוג צריכה	קריאה קודמת	קריאה נוכחית	סה"כ צריכה בקוט"ש	מחיר לקוט"ש בא"ג	סה"כ לתשלום
פרטי חשבון עבור תאריכים:						
777	פסגה	09/03/20	17/03/20	209.70	45.44	95.29 ₪
778	גבע	0.00	51.40	51.40	37.65	19.35 ₪
779	שפל	0.00	130.30	130.30	31.07	40.48 ₪

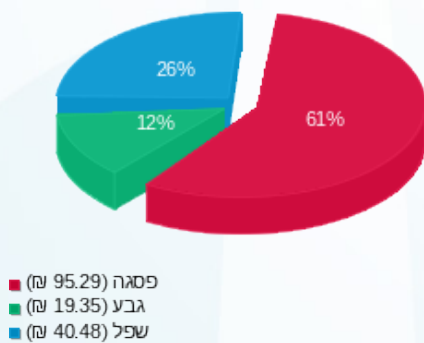
סה"כ לדייר:

פסגה	גבע	שפל	סה"כ	שיא ביקוש
209.70	51.40	130.30	391.40	6.87
95.29 ₪	19.35 ₪	40.48 ₪	155.12 ₪	

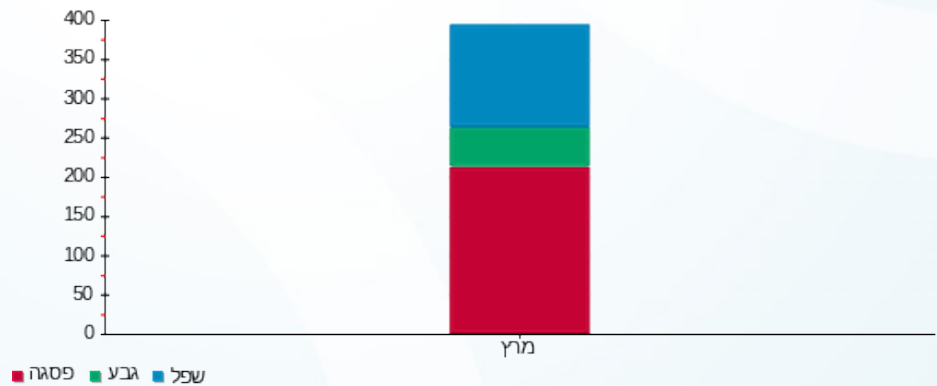
סה"כ צריכה
סה"כ לתשלום

200.95 ₪	תשלום קבוע	
0.00 ₪	תשלום עבור גודל חיבור בKVA (0x0)	
356.07 ₪	סה"כ לתשלום	לא כולל מע"מ

התפלגות חיוב בש"ח לפי תעו"ז



הסטוריית צריכה בקוט"ש



22/03/20 תאריך הפקה:
 17/03/20 תאריך קריאה נוכחית:
 25/02/20 תאריך קריאה קודמת:

שם דייר: מעדנייה - יוליה ורפי רפאל
 שם אתר: אגמים נתניה

לקוח/ה נכבד/ה, אנו מתכבדים להגיש את חישוב צריכת החשמל לתקופה 17/03/20 - 25/02/20:

מעדנייה - יוליה ורפי רפאל - 7 - 14154699 (3x40)

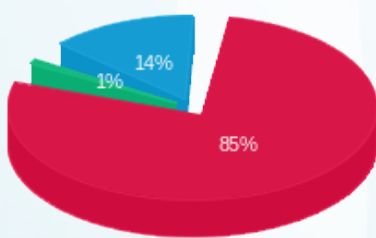
סה"כ לתשלום	מחיר לקוט"ש בא"ג	סה"כ צריכה בקוט"ש	קריאה נוכחית	קריאה קודמת	סוג צריכה	סוג תעריף
			29/02/20	25/02/20	פרטי חשבון עבור תאריכים:	
9.50 ₪	93.10	10.20	51,337.60	51,327.40	פסגה	777
0.00 ₪	56.22	0.00	16,700.20	16,700.20	גבע	778
3.61 ₪	34.70	10.40	14,757.90	14,747.50	שפל	779
			17/03/20	01/03/20	פרטי חשבון עבור תאריכים:	
11.95 ₪	45.44	26.30	51,363.90	51,337.60	פסגה	777
0.26 ₪	37.65	0.70	16,700.90	16,700.20	גבע	778
0.00 ₪	31.07	0.00	14,757.90	14,757.90	שפל	779

סה"כ לדייר:

שיא ביקוש	סה"כ	שפל	גבע	פסגה	סה"כ צריכה
2.71	47.60	10.40	0.70	36.50	סה"כ לתשלום
	25.32 ₪	3.61 ₪	0.26 ₪	21.45 ₪	

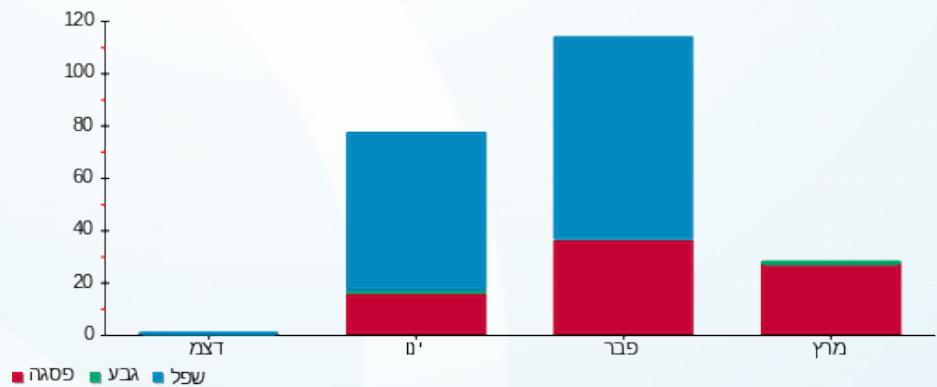
200.95 ₪	תשלום קבוע	לא כולל מע"מ
3.14 ₪	תשלום עבור גודל חיבור בKVA (3x40)	
229.41 ₪	סה"כ לתשלום	

התפלגות חיוב בש"ח לפי תעו"ז



פסגה (21.45 ₪)
 גבע (0.26 ₪)
 שפל (3.61 ₪)

הסטוריית צריכה בקוט"ש



22/03/20 תאריך הפקדה:
 17/03/20 תאריך קריאה נוכחית:
 25/02/20 תאריך קריאה קודמת:

שם דייר: מעוז בן ארי רפואה
 שם אתר: אגמים נתניה

לקוח/ה נכבד/ה, אנו מתכבדים להגיש את חישוב צריכת החשמל לתקופה 17/03/20 - 25/02/20:

מעוז בן ארי רפואה - 4 - 15129210 (3x25)

סוג תעריף	סוג צריכה	קריאה קודמת	קריאה נוכחית	סה"כ צריכה בקוט"ש	מחיר לקוט"ש בא"ג	סה"כ לתשלום
פרטי חשבון עבור תאריכים:						
777	פסגה	25/02/20	29/02/20	4.50	93.10	4.19 ₪
778	גבע	931.70	931.90	0.20	56.22	0.11 ₪
779	שפל	1,168.90	1,180.40	11.50	34.70	3.99 ₪
פרטי חשבון עבור תאריכים:						
777	פסגה	01/03/20	17/03/20	108.60	45.44	49.35 ₪
778	גבע	931.90	935.90	4.00	37.65	1.51 ₪
779	שפל	1,180.40	1,182.00	1.60	31.07	0.50 ₪

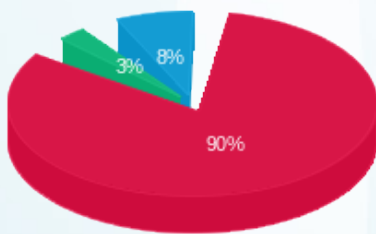
סה"כ לדייר:

פסגה	גבע	שפל	סה"כ	שיא ביקוש
113.10	4.20	13.10	130.40	9.24
₪ 53.54	₪ 1.62	₪ 4.49	₪ 59.64	

סה"כ צריכה
 סה"כ לתשלום

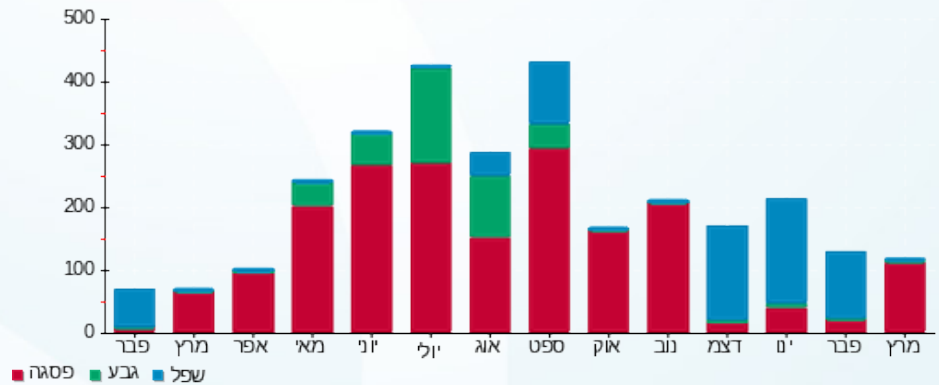
200.95 ₪	תשלום קבוע	
1.97 ₪	תשלום עבור גודל חיבור בKVA (3x25)	
262.56 ₪	סה"כ לתשלום	לא כולל מע"מ

התפלגות חיוב בש"ח לפי תעו"ז



פסגה (53.54 ₪)
 גבע (1.62 ₪)
 שפל (4.49 ₪)

הסטוריית צריכה בקוט"ש





22/03/20 תאריך הפקה:
 17/03/20 תאריך קריאה נוכחית:
 25/02/20 תאריך קריאה קודמת:

שם דייר: מתפרה
 שם אתר: אגמים נתניה

לקוח/ה נכבד/ה, אנו מתכבדים להגיש את חישוב צריכת החשמל לתקופה 17/03/20 - 25/02/20:

14 - 15129210(3x63)

סוג תעריף	סוג צריכה	קריאה קודמת	קריאה נוכחית	סה"כ צריכה בקוט"ש	מחיר לקוט"ש בא"ג	סה"כ לתשלום
פרטי חשבון עבור תאריכים:						
777	פסגה	25/02/20	29/02/20	54.50	93.10	50.74 ₪
778	גבע	11,858.20	11,858.20	0.00	56.22	0.00 ₪
779	שפל	20,477.70	20,663.10	185.40	34.70	64.33 ₪
פרטי חשבון עבור תאריכים:						
777	פסגה	74,198.60	75,172.00	973.40	45.44	442.31 ₪
778	גבע	11,858.20	11,940.30	82.10	37.65	30.91 ₪
779	שפל	20,663.10	20,663.10	0.00	31.07	0.00 ₪

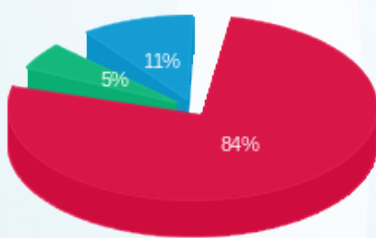
סה"כ לדייר:

פסגה	גבע	שפל	סה"כ	שיא ביקוש
1,027.90	82.10	185.40	1,295.40	42.41
₪ 493.05	₪ 30.91	₪ 64.33	₪ 588.30	

סה"כ צריכה
 סה"כ לתשלום

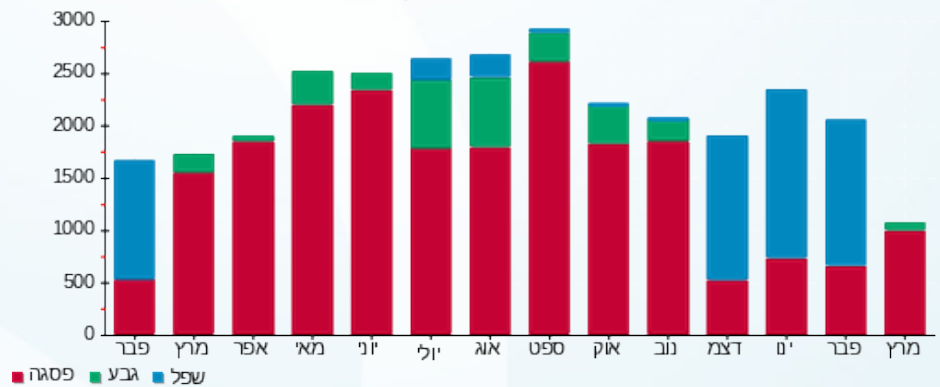
200.95 ₪	תשלום קבוע	
4.95 ₪	תשלום עבור גודל חיבור בKVA (3x63)	
794.20 ₪	סה"כ לתשלום	לא כולל מע"מ

התפלגות חיוב בש"ח לפי תעו"ז



פסגה (₪ 493.05)
 גבע (₪ 30.91)
 שפל (₪ 64.33)

הסטוריית צריכה בקוט"ש





22/03/20

תאריך הפקדה:

שם דייר: סגל מדיקל
שם אתר: אגמים נתניה

17/03/20

תאריך קריאה נוכחית:

25/02/20

תאריך קריאה קודמת:

לקוח/ה נכבד/ה, אנו מתכבדים להגיש את חישוב צריכת החשמל לתקופה 17/03/20 - 25/02/20:

סגל מדיקל - 13 - 15129210 (3x160)

סגל תעריף	סוג צריכה	קריאה קודמת	קריאה נוכחית	סה"כ צריכה בקוט"ש	מחיר לקוט"ש בא"ג	סה"כ לתשלום
פרטי חשבון עבור תאריכים:						
777	פסגה	25/02/20	29/02/20	82.40	93.10	76.71 ₪
778	גבע	27,710.20	27,719.50	9.30	56.22	5.23 ₪
779	שפל	61,336.00	61,565.00	229.00	34.70	79.46 ₪
פרטי חשבון עבור תאריכים:						
777	פסגה	01/03/20	17/03/20	756.30	45.44	343.66 ₪
778	גבע	27,719.50	27,862.90	143.40	37.65	53.99 ₪
779	שפל	61,565.00	61,721.90	156.90	31.07	48.75 ₪

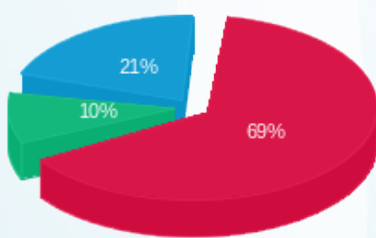
סה"כ לדייר:

פסגה	גבע	שפל	סה"כ	שיא ביקוש
838.70	152.70	385.90	1,377.30	20.24
₪ 420.38	₪ 59.22	₪ 128.21	₪ 607.81	

סה"כ צריכה
סה"כ לתשלום

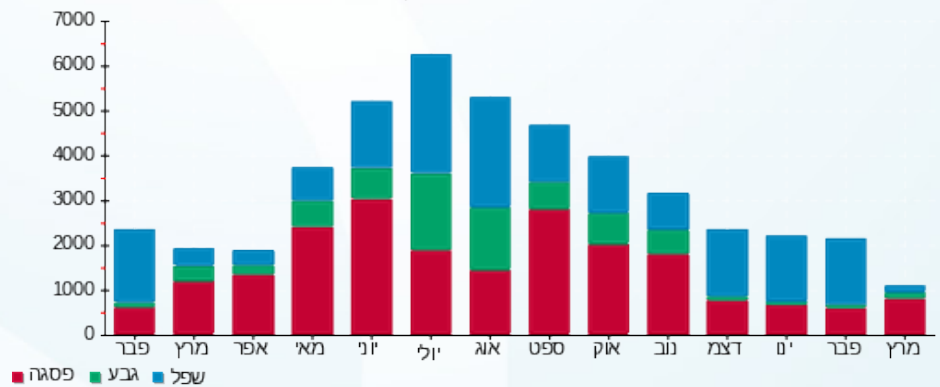
200.95 ₪	תשלום קבוע	
12.58 ₪	תשלום עבור גודל חיבור בKVA (3x160)	
821.33 ₪	סה"כ לתשלום	לא כולל מע"מ

התפלגות חיוב בש"ח לפי תעו"ז



פסגה (420.38 ₪) ■
גבע (59.22 ₪) ■
שפל (128.21 ₪) ■

הסטוריית צריכה בקוט"ש



22/03/20 תאריך הפקה:
 17/03/20 תאריך קריאה נוכחית:
 25/02/20 תאריך קריאה קודמת:

שם דייר: סופר מרקט
 שם אתר: אגמים נתניה

לקוח/ה נכבד/ה, אנו מתכבדים להגיש את חישוב צריכת החשמל לתקופה 17/03/20 - 25/02/20:

2 - 14155747(3x400)

סוג תעריף	סוג צריכה	קריאה קודמת	קריאה נוכחית	סה"כ צריכה בקוט"ש	מחיר לקוט"ש בא"ג	סה"כ לתשלום
פרטי חשבון עבור תאריכים:						
		25/02/20	29/02/20			
777	פסגה	1,257,790.00	1,259,024.00	1,234.00	93.10	1,148.85 ₪
778	גבע	596,057.20	596,662.80	605.60	56.22	340.47 ₪
779	שפל	1,329,244.40	1,334,116.80	4,872.40	34.70	1,690.72 ₪
פרטי חשבון עבור תאריכים:						
		01/03/20	17/03/20			
777	פסגה	1,259,024.00	1,270,836.00	11,812.00	45.44	5,367.37 ₪
778	גבע	596,662.80	600,455.20	3,792.40	37.65	1,427.84 ₪
779	שפל	1,334,116.80	1,342,153.20	8,036.40	31.07	2,496.91 ₪

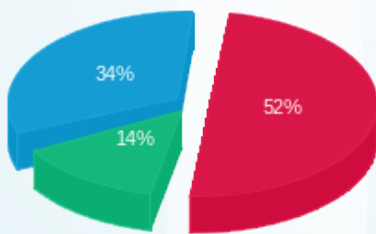
סה"כ לדייר:

שיא ביקוש	סה"כ	שפל	גבע	פסגה
176.58	30,352.80	12,908.80	4,398.00	13,046.00
	12,472.17 ₪	4,187.63 ₪	1,768.31 ₪	6,516.23 ₪

סה"כ צריכה
 סה"כ לתשלום

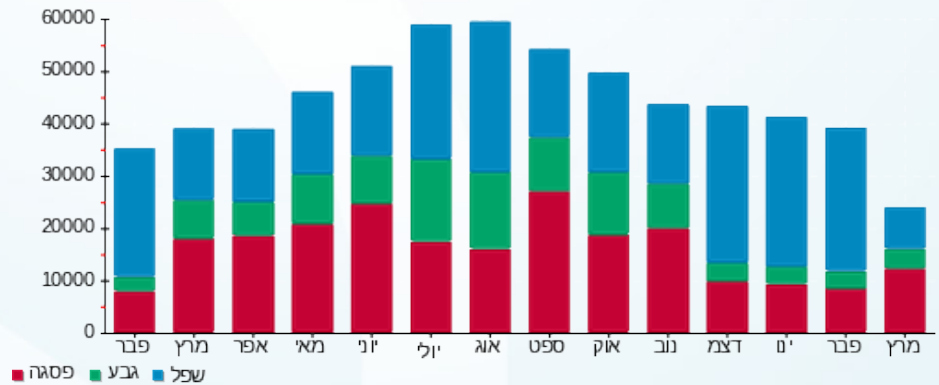
200.95 ₪	תשלום קבוע	
31.44 ₪	תשלום עבור גודל חיבור בKVA (3x400)	
12,704.56 ₪	סה"כ לתשלום	לא כולל מע"מ

התפלגות חיוב בש"ח לפי תעו"ז



■ פסגה (6,516.23 ₪)
 ■ גבע (1,768.31 ₪)
 ■ שפל (4,187.63 ₪)

הסטוריית צריכה בקוט"ש



22/03/20 תאריך הפקה:
 17/03/20 תאריך קריאה נוכחית:
 25/02/20 תאריך קריאה קודמת:

שם דייר: סופר פארם
 שם אתר: אגמים נתניה

לקוח/ה נכבד/ה, אנו מתכבדים להגיש את חישוב צריכת החשמל לתקופה 17/03/20 - 25/02/20:

12 - 14154698 (3x160)

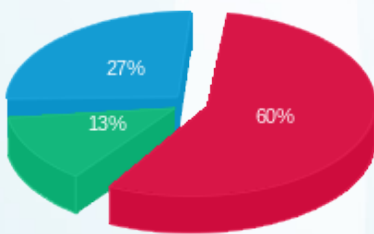
סוג תעריף	סוג צריכה	קריאה קודמת	קריאה נוכחית	סה"כ צריכה בקוט"ש	מחיר לקוט"ש בא"ג	סה"כ לתשלום
פרטי חשבון עבור תאריכים:						
		25/02/20	29/02/20			
777	פסגה	222,647.20	223,182.40	535.20	93.10	498.27 ₪
778	גבע	93,772.80	93,861.20	88.40	56.22	49.70 ₪
779	שפל	239,002.20	240,445.60	1,443.40	34.70	500.86 ₪
פרטי חשבון עבור תאריכים:						
		01/03/20	17/03/20			
777	פסגה	223,182.40	227,981.80	4,799.40	45.44	2,180.85 ₪
778	גבע	93,861.20	95,287.20	1,426.00	37.65	536.89 ₪
779	שפל	240,445.60	242,671.00	2,225.40	31.07	691.43 ₪

סה"כ לדייר:

שיא ביקוש	סה"כ	שפל	גבע	פסגה	סה"כ צריכה
76.42	10,517.80	3,668.80	1,514.40	5,334.60	סה"כ לתשלום
	4,458.00 ₪	1,192.29 ₪	586.59 ₪	2,679.12 ₪	

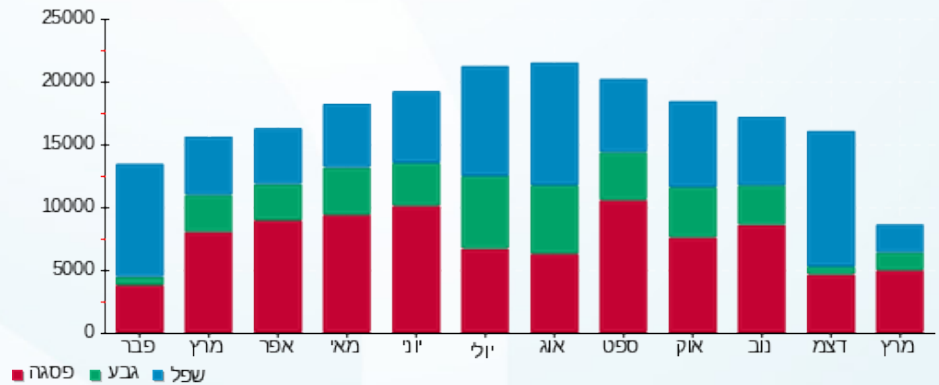
200.95 ₪	תשלום קבוע	
12.58 ₪	תשלום עבור גודל חיבור ב KVA (3x160)	
4,671.52 ₪	סה"כ לתשלום	לא כולל מע"מ

התפלגות חיוב בש"ח לפי תעו"ז



פסגה (2,679.12 ₪) ■
 גבע (586.59 ₪) ■
 שפל (1,192.29 ₪) ■

הסטוריית צריכה בקוט"ש



22/03/20 תאריך הפקה:
 17/03/20 תאריך קריאה נוכחי:
 25/02/20 תאריך קריאה קודמת:

שם דייר: עולם הממתקים
 שם אתר: אגמים נתניה

לקוח/ה נכבד/ה, אנו מתכבדים להגיש את חישוב צריכת החשמל לתקופה 17/03/20 - 25/02/20:

עולם הממתקים - 2 - 14154699 (3x40)

סוג תעריף	סוג צריכה	קריאה קודמת	קריאה נוכחית	סה"כ צריכה בקוט"ש	מחיר לקוט"ש בא"ג	סה"כ לתשלום
פרטי חשבון עבור תאריכים:						
777	פסגה	25/02/20	29/02/20	88,359.00	93.10	83.60 ₪
778	גבע	39,464.90	39,499.00	34.10	56.22	19.17 ₪
779	שפל	96,488.60	96,851.20	362.60	34.70	125.82 ₪
פרטי חשבון עבור תאריכים:						
777	פסגה	88,359.00	89,332.60	973.60	45.44	442.40 ₪
778	גבע	39,499.00	39,757.30	258.30	37.65	97.25 ₪
779	שפל	96,851.20	97,439.00	587.80	31.07	182.63 ₪

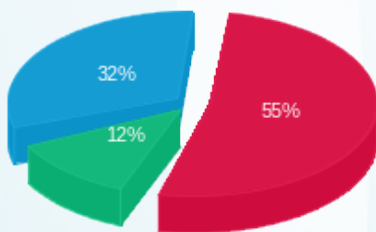
סה"כ לדייר:

פסגה	גבע	שפל	סה"כ	שיא ביקוש
1,063.40	292.40	950.40	2,306.20	21.06
₪ 526.01	₪ 116.42	₪ 308.45	₪ 950.88	

סה"כ צריכה
 סה"כ לתשלום

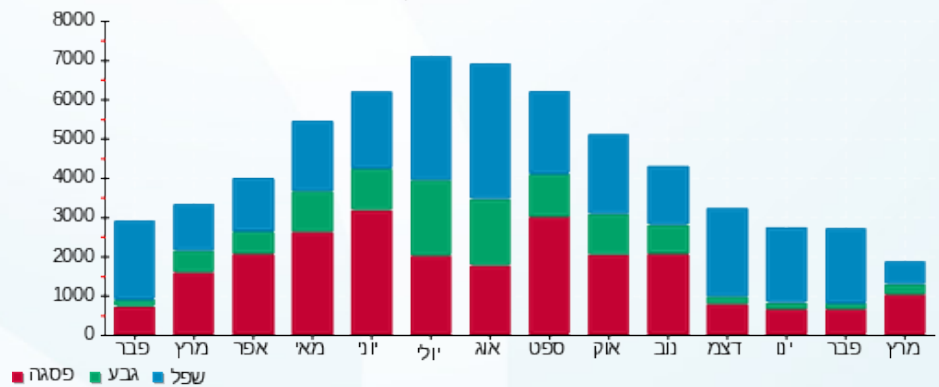
200.95 ₪	תשלום קבוע	
3.14 ₪	תשלום עבור גודל חיבור בKVA (3x40)	
1,154.97 ₪	סה"כ לתשלום	לא כולל מע"מ

התפלגות חיוב בש"ח לפי תעו"ז



פסגה (₪ 526.01)
 גבע (₪ 116.42)
 שפל (₪ 308.45)

הסטוריית צריכה בקוט"ש



22/03/20 תאריך הפקה:
 17/03/20 תאריך קריאה נוכחית:
 25/02/20 תאריך קריאה קודמת:

שם דייר: פיצריה
 שם אתר: אגמים נתניה

לקוח/ה נכבד/ה, אנו מתכבדים להגיש את חישוב צריכת החשמל לתקופה 17/03/20 - 25/02/20:

פיצריה - 8 - 14154698 (3x100)

סוג תעריף	סוג צריכה	קריאה קודמת	קריאה נוכחית	סה"כ צריכה בקוט"ש	מחיר לקוט"ש בא"ג	סה"כ לתשלום
פרטי חשבון עבור תאריכים:						
777	פסגה	25/02/20	29/02/20	127.90	93.10	119.07 ₪
778	גבע	33,408.10	33,439.70	31.60	56.22	17.77 ₪
779	שפל	77,788.70	78,161.60	372.90	34.70	129.40 ₪
פרטי חשבון עבור תאריכים:						
777	פסגה	84,132.80	85,160.80	1,028.00	45.44	467.12 ₪
778	גבע	33,439.70	33,769.60	329.90	37.65	124.21 ₪
779	שפל	78,161.60	78,830.90	669.30	31.07	207.95 ₪

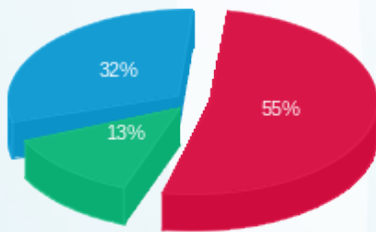
סה"כ לדייר:

שיא ביקוש	סה"כ	שפל	גבע	פסגה
24.74	2,559.60	1,042.20	361.50	1,155.90
	1,065.52 ₪	337.35 ₪	141.97 ₪	586.20 ₪

סה"כ צריכה
 סה"כ לתשלום

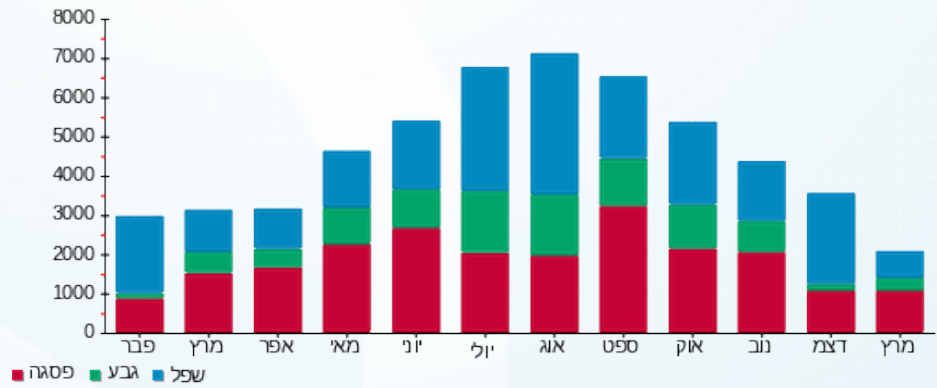
200.95 ₪	תשלום קבוע	
7.86 ₪	תשלום עבור גודל חיבור ב KVA (3x100)	
1,274.33 ₪	סה"כ לתשלום	לא כולל מע"מ

התפלגות חיוב בש"ח לפי תעו"ז



פסגה (586.20 ₪)
 גבע (141.97 ₪)
 שפל (337.35 ₪)

הסטוריית צריכה בקוט"ש



22/03/20 תאריך הפקה:
 17/03/20 תאריך קריאה נוכחית:
 25/02/20 תאריך קריאה קודמת:

שם דייר: פעלטון
 שם אתר: אגמים נתניה

לקוח/ה נכבד/ה, אנו מתכבדים להגיש את חישוב צריכת החשמל לתקופה 17/03/20 - 25/02/20:

פעלטון - 11 - 14154698 (3x200)

סוג תעריף	סוג צריכה	קריאה קודמת	קריאה נוכחית	סה"כ צריכה בקוט"ש	מחיר לקוט"ש בא"ג	סה"כ לתשלום
פרטי חשבון עבור תאריכים:						
777	פסגה	25/02/20	29/02/20	119.80	93.10	111.53 ₪
778	גבע	23,926.00	23,974.40	48.40	56.22	27.21 ₪
779	שפל	42,872.60	43,230.00	357.40	34.70	124.02 ₪
פרטי חשבון עבור תאריכים:						
777	פסגה	59,903.20	60,869.80	966.60	45.44	439.22 ₪
778	גבע	23,974.40	24,283.60	309.20	37.65	116.41 ₪
779	שפל	43,230.00	43,753.00	523.00	31.07	162.50 ₪

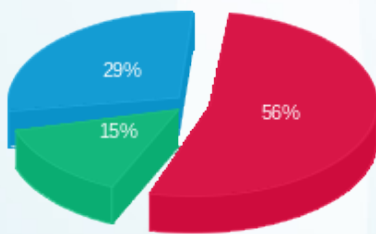
סה"כ לדייר:

פסגה	גבע	שפל	סה"כ	שיא ביקוש
1,086.40	357.60	880.40	2,324.40	52.83
₪ 550.76	₪ 143.62	₪ 286.51	₪ 980.90	

סה"כ צריכה
 סה"כ לתשלום

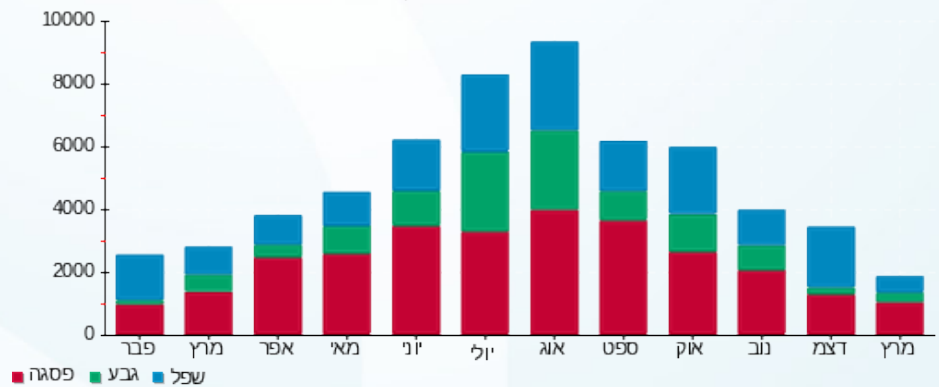
200.95 ₪	תשלום קבוע	
15.72 ₪	תשלום עבור גודל חיבור בKVA (3x200)	
1,197.57 ₪	סה"כ לתשלום	לא כולל מע"מ

התפלגות חיוב בש"ח לפי תעו"ז



פסגה (550.76 ₪)
 גבע (143.62 ₪)
 שפל (286.51 ₪)

הסטוריית צריכה בקוט"ש





22/03/20 תאריך הפקה:
 17/03/20 תאריך קריאה נוכחית:
 25/02/20 תאריך קריאה קודמת:

שם דייר: ציבורי
שם אתר: אגמים נתניה

לקוח/ה נכבד/ה, אנו מתכבדים להגיש את חישוב צריכת החשמל לתקופה 17/03/20 - 25/02/20:

שנאי 1 - 1 - 14152645

סוג תעריף	סוג צריכה	קריאה קודמת	קריאה נוכחית	סה"כ צריכה בקוט"ש	מחיר לקוט"ש בא"ג	סה"כ לתשלום
פרטי חשבון עבור תאריכים:						
		25/02/20	29/02/20			
777	פסגה	1,238,527.13	1,241,139.13	2,612.00	93.10	2,431.77 ₪
778	גבע	537,312.24	538,172.44	860.20	56.22	483.60 ₪
779	שפל	1,020,413.91	1,027,590.005	7,176.10	34.70	2,490.11 ₪
פרטי חשבון עבור תאריכים:						
		01/03/20	17/03/20			
777	פסגה	1,241,139.13	1,264,792.93	23,653.80	45.44	10,748.29 ₪
778	גבע	538,172.44	544,964.74	6,792.30	37.65	2,557.30 ₪
779	שפל	1,027,590.005	1,037,534.21	9,944.20	31.07	3,089.66 ₪

מאפיית השרון שיבולת - 5 - 14154698

סוג תעריף	סוג צריכה	קריאה קודמת	קריאה נוכחית	סה"כ צריכה בקוט"ש	מחיר לקוט"ש בא"ג	סה"כ לתשלום
פרטי חשבון עבור תאריכים:						
		25/02/20	29/02/20			
777	פסגה	254,481.60	254,673.00	-191.40	93.10	-178.19 ₪
778	גבע	121,682.60	121,910.10	-227.50	56.22	-127.90 ₪
779	שפל	307,118.20	308,222.40	-1,104.20	34.70	-383.16 ₪
פרטי חשבון עבור תאריכים:						
		01/03/20	17/03/20			
777	פסגה	254,673.00	257,853.20	-3,180.20	45.44	-1,445.08 ₪
778	גבע	121,910.10	122,656.70	-746.60	37.65	-281.09 ₪
779	שפל	308,222.40	309,703.10	-1,480.70	31.07	-460.05 ₪

שיפויד מאיר הקטן - 6 - 14154698

סוג תעריף	סוג צריכה	קריאה קודמת	קריאה נוכחית	סה"כ צריכה בקוט"ש	מחיר לקוט"ש בא"ג	סה"כ לתשלום
פרטי חשבון עבור תאריכים:						
		25/02/20	29/02/20			
777	פסגה	150,548.80	150,839.20	-290.40	93.10	-270.36 ₪
778	גבע	48,739.20	48,775.00	-35.80	56.22	-20.13 ₪
779	שפל	108,136.20	108,826.80	-690.60	34.70	-239.64 ₪
פרטי חשבון עבור תאריכים:						
		01/03/20	17/03/20			




שיפודי מאיר הקטן - 6 - 14154698

סוג תעריף	סוג צריכה	קריאה קודמת	קריאה נוכחית	סה"כ צריכה בקוט"ש	מחיר לקוט"ש בא"ג	סה"כ לתשלום
777	פסגה	150,839.20	153,129.30	-2,290.10	45.44	₪ -1,040.62
778	גבע	48,775.00	49,460.10	-685.10	37.65	₪ -257.94
779	שפל	108,826.80	109,877.90	-1,051.10	31.07	₪ -326.58

בורגרים פרפקטו - 7 - 14154698

סוג תעריף	סוג צריכה	קריאה קודמת	קריאה נוכחית	סה"כ צריכה בקוט"ש	מחיר לקוט"ש בא"ג	סה"כ לתשלום
פרטי חשבון עבור תאריכים:						
		25/02/20	29/02/20			
777	פסגה	65,996.30	66,280.70	-284.40	93.10	₪ -264.78
778	גבע	23,821.40	23,845.60	-24.20	56.22	₪ -13.61
779	שפל	51,808.30	52,391.80	-583.50	34.70	₪ -202.47
פרטי חשבון עבור תאריכים:						
		01/03/20	17/03/20			
777	פסגה	66,280.70	68,127.60	-1,846.90	45.44	₪ -839.23
778	גבע	23,845.60	24,339.20	-493.60	37.65	₪ -185.84
779	שפל	52,391.80	53,359.20	-967.40	31.07	₪ -300.57

פיצריה - 8 - 14154698

סוג תעריף	סוג צריכה	קריאה קודמת	קריאה נוכחית	סה"כ צריכה בקוט"ש	מחיר לקוט"ש בא"ג	סה"כ לתשלום
פרטי חשבון עבור תאריכים:						
		25/02/20	29/02/20			
777	פסגה	84,004.90	84,132.80	-127.90	93.10	₪ -119.07
778	גבע	33,408.10	33,439.70	-31.60	56.22	₪ -17.77
779	שפל	77,788.70	78,161.60	-372.90	34.70	₪ -129.40
פרטי חשבון עבור תאריכים:						
		01/03/20	17/03/20			
777	פסגה	84,132.80	85,160.80	-1,028.00	45.44	₪ -467.12
778	גבע	33,439.70	33,769.60	-329.90	37.65	₪ -124.21
779	שפל	78,161.60	78,830.90	-669.30	31.07	₪ -207.95

דואר ישראל - 10 - 14154698

סוג תעריף	סוג צריכה	קריאה קודמת	קריאה נוכחית	סה"כ צריכה בקוט"ש	מחיר לקוט"ש בא"ג	סה"כ לתשלום
פרטי חשבון עבור תאריכים:						
		25/02/20	29/02/20			
777	פסגה	15,569.40	15,594.40	-25.00	93.10	₪ -23.28
778	גבע	4,733.60	4,738.00	-4.40	56.22	₪ -2.47
779	שפל	9,259.20	9,351.40	-92.20	34.70	₪ -31.99
פרטי חשבון עבור תאריכים:						
		01/03/20	17/03/20			




דואר ישראל - 10 - 14154698

סוג תעריף	סוג צריכה	קריאה קודמת	קריאה נוכחית	סה"כ צריכה בקוט"ש	מחיר לקוט"ש בא"ג	סה"כ לתשלום
777	פסגה	15,594.40	16,048.00	-453.60	45.44	206.12 ₪
778	גבע	4,738.00	4,785.00	-47.00	37.65	17.70 ₪
779	שפל	9,351.40	9,413.20	-61.80	31.07	19.20 ₪

פעלטון - 11 - 14154698

סוג תעריף	סוג צריכה	קריאה קודמת	קריאה נוכחית	סה"כ צריכה בקוט"ש	מחיר לקוט"ש בא"ג	סה"כ לתשלום
פרטי חשבון עבור תאריכים:						
		25/02/20	29/02/20			
777	פסגה	59,783.40	59,903.20	-119.80	93.10	111.53 ₪
778	גבע	23,926.00	23,974.40	-48.40	56.22	27.21 ₪
779	שפל	42,872.60	43,230.00	-357.40	34.70	124.02 ₪
פרטי חשבון עבור תאריכים:						
		01/03/20	17/03/20			
777	פסגה	59,903.20	60,869.80	-966.60	45.44	439.22 ₪
778	גבע	23,974.40	24,283.60	-309.20	37.65	116.41 ₪
779	שפל	43,230.00	43,753.00	-523.00	31.07	162.50 ₪

סופר פארם - 12 - 14154698

סוג תעריף	סוג צריכה	קריאה קודמת	קריאה נוכחית	סה"כ צריכה בקוט"ש	מחיר לקוט"ש בא"ג	סה"כ לתשלום
פרטי חשבון עבור תאריכים:						
		25/02/20	29/02/20			
777	פסגה	222,647.20	223,182.40	-535.20	93.10	498.27 ₪
778	גבע	93,772.80	93,861.20	-88.40	56.22	49.70 ₪
779	שפל	239,002.20	240,445.60	-1,443.40	34.70	500.86 ₪
פרטי חשבון עבור תאריכים:						
		01/03/20	17/03/20			
777	פסגה	223,182.40	227,981.80	-4,799.40	45.44	2,180.85 ₪
778	גבע	93,861.20	95,287.20	-1,426.00	37.65	536.89 ₪
779	שפל	240,445.60	242,671.00	-2,225.40	31.07	691.43 ₪

גלידה אלדו - 1 - 14154699

סוג תעריף	סוג צריכה	קריאה קודמת	קריאה נוכחית	סה"כ צריכה בקוט"ש	מחיר לקוט"ש בא"ג	סה"כ לתשלום
פרטי חשבון עבור תאריכים:						
		25/02/20	29/02/20			
777	פסגה	72,993.30	73,127.00	-133.70	93.10	124.47 ₪
778	גבע	33,446.80	33,488.20	-41.40	56.22	23.28 ₪
779	שפל	84,714.10	85,202.50	-488.40	34.70	169.47 ₪
פרטי חשבון עבור תאריכים:						
		01/03/20	17/03/20			





גלידה אלדו - 1 - 14154699

סוג תעריף	סוג צריכה	קריאה קודמת	קריאה נוכחית	סה"כ צריכה בקוט"ש	מחיר לקוט"ש בא"ג	סה"כ לתשלום
777	פסגה	73,127.00	74,368.30	-1,241.30	45.44	₪ -564.05
778	גבע	33,488.20	33,846.80	-358.60	37.65	₪ -135.01
779	שפל	85,202.50	86,083.80	-881.30	31.07	₪ -273.82

עולם המתקים - 2 - 14154699

סוג תעריף	סוג צריכה	קריאה קודמת	קריאה נוכחית	סה"כ צריכה בקוט"ש	מחיר לקוט"ש בא"ג	סה"כ לתשלום
פרטי חשבון עבור תאריכים:						
		25/02/20	29/02/20			
777	פסגה	88,269.20	88,359.00	-89.80	93.10	₪ -83.60
778	גבע	39,464.90	39,499.00	-34.10	56.22	₪ -19.17
779	שפל	96,488.60	96,851.20	-362.60	34.70	₪ -125.82
פרטי חשבון עבור תאריכים:						
		01/03/20	17/03/20			
777	פסגה	88,359.00	89,332.60	-973.60	45.44	₪ -442.40
778	גבע	39,499.00	39,757.30	-258.30	37.65	₪ -97.25
779	שפל	96,851.20	97,439.00	-587.80	31.07	₪ -182.63

אורטל דזנשוילי - 5 - 14154699

סוג תעריף	סוג צריכה	קריאה קודמת	קריאה נוכחית	סה"כ צריכה בקוט"ש	מחיר לקוט"ש בא"ג	סה"כ לתשלום
פרטי חשבון עבור תאריכים:						
		25/02/20	29/02/20			
777	פסגה	3,546.80	3,546.80	0.00	93.10	₪ 0.00
778	גבע	1,050.80	1,050.80	0.00	56.22	₪ 0.00
779	שפל	485.00	485.00	0.00	34.70	₪ 0.00
פרטי חשבון עבור תאריכים:						
		01/03/20	17/03/20			
777	פסגה	3,546.80	3,546.80	0.00	45.44	₪ 0.00
778	גבע	1,050.80	1,050.80	0.00	37.65	₪ 0.00
779	שפל	485.00	485.00	0.00	31.07	₪ 0.00

אורטל דזנשוילי - 6 - 14154699

סוג תעריף	סוג צריכה	קריאה קודמת	קריאה נוכחית	סה"כ צריכה בקוט"ש	מחיר לקוט"ש בא"ג	סה"כ לתשלום
פרטי חשבון עבור תאריכים:						
		25/02/20	29/02/20			
777	פסגה	46,067.90	46,127.00	-59.10	93.10	₪ -55.02
778	גבע	16,714.10	16,718.30	-4.20	56.22	₪ -2.36
779	שפל	15,362.60	15,453.80	-91.20	34.70	₪ -31.65
פרטי חשבון עבור תאריכים:						
		01/03/20	17/03/20			





אורטל דזנשוילי - 6 - 14154699

סוג תעריף	סוג צריכה	קריאה קודמת	קריאה נוכחית	סה"כ צריכה בקוט"ש	מחיר לקוט"ש בא"ג	סה"כ לתשלום
777	פסגה	46,127.00	46,564.70	-437.70	45.44	198.89 ₪
778	גבע	16,718.30	16,851.40	-133.10	37.65	50.11 ₪
779	שפל	15,453.80	15,497.70	-43.90	31.07	13.64 ₪

ניצה פאלח - 7 - 14154699

סוג תעריף	סוג צריכה	קריאה קודמת	קריאה נוכחית	סה"כ צריכה בקוט"ש	מחיר לקוט"ש בא"ג	סה"כ לתשלום
פרטי חשבון עבור תאריכים:						
		25/02/20	29/02/20			
777	פסגה	51,327.40	51,337.60	-10.20	93.10	9.50 ₪
778	גבע	16,700.20	16,700.20	0.00	56.22	0.00 ₪
779	שפל	14,747.50	14,757.90	-10.40	34.70	3.61 ₪
פרטי חשבון עבור תאריכים:						
		01/03/20	17/03/20			
777	פסגה	51,337.60	51,363.90	-26.30	45.44	11.95 ₪
778	גבע	16,700.20	16,700.90	-0.70	37.65	0.26 ₪
779	שפל	14,757.90	14,757.90	0.00	31.07	0.00 ₪

סטימצקי - 9 - 14154699

סוג תעריף	סוג צריכה	קריאה קודמת	קריאה נוכחית	סה"כ צריכה בקוט"ש	מחיר לקוט"ש בא"ג	סה"כ לתשלום
פרטי חשבון עבור תאריכים:						
		25/02/20	29/02/20			
777	פסגה	16,101.10	16,101.10	0.00	93.10	0.00 ₪
778	גבע	5,891.70	5,891.70	0.00	56.22	0.00 ₪
779	שפל	3,900.20	3,900.20	0.00	34.70	0.00 ₪
פרטי חשבון עבור תאריכים:						
		01/03/20	17/03/20			
777	פסגה	16,101.10	16,101.10	0.00	45.44	0.00 ₪
778	גבע	5,891.70	5,891.70	0.00	37.65	0.00 ₪
779	שפל	3,900.20	3,900.20	0.00	31.07	0.00 ₪

מספרה קומה 1 - 12 - 14154699

סוג תעריף	סוג צריכה	קריאה קודמת	קריאה נוכחית	סה"כ צריכה בקוט"ש	מחיר לקוט"ש בא"ג	סה"כ לתשלום
פרטי חשבון עבור תאריכים:						
		25/02/20	29/02/20			
777	פסגה	45,813.00	45,873.20	-60.20	93.10	56.05 ₪
778	גבע	13,688.10	13,688.80	-0.70	56.22	0.39 ₪
779	שפל	14,061.80	14,170.50	-108.70	34.70	37.72 ₪
פרטי חשבון עבור תאריכים:						
		01/03/20	17/03/20			




מספרה קומה 1 - 12 - 14154699

סוג תעריף	סוג צריכה	קריאה קודמת	קריאה נוכחית	סה"כ צריכה בקוט"ש	מחיר לקוט"ש בא"ג	סה"כ לתשלום
777	פסגה	45,873.20	46,256.60	-383.40	45.44	174.22 ₪
778	גבע	13,688.80	13,760.50	-71.70	37.65	27.00 ₪
779	שפל	14,170.50	14,181.50	-11.00	31.07	3.42 ₪

סלולר - 14 - 14154699

סוג תעריף	סוג צריכה	קריאה קודמת	קריאה נוכחית	סה"כ צריכה בקוט"ש	מחיר לקוט"ש בא"ג	סה"כ לתשלום
פרטי חשבון עבור תאריכים:						
		25/02/20	29/02/20			
777	פסגה	6,394.10	6,410.90	-16.80	93.10	15.64 ₪
778	גבע	2,040.60	2,042.70	-2.10	56.22	1.18 ₪
779	שפל	2,883.50	2,913.50	-30.00	34.70	10.41 ₪
פרטי חשבון עבור תאריכים:						
		01/03/20	17/03/20			
777	פסגה	6,410.90	6,512.40	-101.50	45.44	46.12 ₪
778	גבע	2,042.70	2,068.50	-25.80	37.65	9.71 ₪
779	שפל	2,913.50	2,945.80	-32.30	31.07	10.04 ₪

ראשי שנאי 1 - 2 - 14155747

סוג תעריף	סוג צריכה	קריאה קודמת	קריאה נוכחית	סה"כ צריכה בקוט"ש	מחיר לקוט"ש בא"ג	סה"כ לתשלום
פרטי חשבון עבור תאריכים:						
		25/02/20	29/02/20			
777	פסגה	2,115,122.00	2,117,346.00	2,224.00	93.10	2,070.54 ₪
778	גבע	1,032,110.00	1,033,062.00	952.00	56.22	535.21 ₪
779	שפל	2,221,046.00	2,228,530.00	7,484.00	34.70	2,596.95 ₪
פרטי חשבון עבור תאריכים:						
		01/03/20	17/03/20			
777	פסגה	2,117,346.00	2,137,100.00	19,754.00	45.44	8,976.22 ₪
778	גבע	1,033,062.00	1,039,470.00	6,408.00	37.65	2,412.61 ₪
779	שפל	2,228,530.00	2,240,376.00	11,846.00	31.07	3,680.55 ₪

סופר מרקט - 2 - 14155747

סוג תעריף	סוג צריכה	קריאה קודמת	קריאה נוכחית	סה"כ צריכה בקוט"ש	מחיר לקוט"ש בא"ג	סה"כ לתשלום
פרטי חשבון עבור תאריכים:						
		25/02/20	29/02/20			
777	פסגה	1,257,790.00	1,259,024.00	-1,234.00	93.10	1,148.85 ₪
778	גבע	596,057.20	596,662.80	-605.60	56.22	340.47 ₪
779	שפל	1,329,244.40	1,334,116.80	-4,872.40	34.70	1,690.72 ₪
פרטי חשבון עבור תאריכים:						
		01/03/20	17/03/20			





סופר מרקט - 2 - 14155747

סה"כ לתשלום	מחיר לקוט"ש בא"ג	סה"כ צריכה בקוט"ש	קריאה נוכחית	קריאה קודמת	סוג צריכה	סוג תעריף
₪ -5,367.37	45.44	-11,812.00	1,270,836.00	1,259,024.00	פסגה	777
₪ -1,427.84	37.65	-3,792.40	600,455.20	596,662.80	גבע	778
₪ -2,496.91	31.07	-8,036.40	1,342,153.20	1,334,116.80	שפל	779

דני וולף - 1 - 15129210

סה"כ לתשלום	מחיר לקוט"ש בא"ג	סה"כ צריכה בקוט"ש	קריאה נוכחית	קריאה קודמת	סוג צריכה	סוג תעריף
			29/02/20	25/02/20	פרטי חשבון עבור תאריכים:	
₪ -9.87	93.10	-10.60	5,839.80	5,829.20	פסגה	777
₪ -0.45	56.22	-0.80	1,994.80	1,994.00	גבע	778
₪ -5.52	34.70	-15.90	1,031.10	1,015.20	שפל	779
			17/03/20	01/03/20	פרטי חשבון עבור תאריכים:	
₪ -34.40	45.44	-75.70	5,915.50	5,839.80	פסגה	777
₪ -2.48	37.65	-6.60	2,001.40	1,994.80	גבע	778
₪ -2.42	31.07	-7.80	1,038.90	1,031.10	שפל	779

סנצורי 21 - 2 - 15129210

סה"כ לתשלום	מחיר לקוט"ש בא"ג	סה"כ צריכה בקוט"ש	קריאה נוכחית	קריאה קודמת	סוג צריכה	סוג תעריף
			29/02/20	25/02/20	פרטי חשבון עבור תאריכים:	
₪ 0.00	93.10	0.00	3,348.90	3,348.90	פסגה	777
₪ 0.00	56.22	0.00	669.70	669.70	גבע	778
₪ 0.00	34.70	0.00	1,814.20	1,814.20	שפל	779
			17/03/20	01/03/20	פרטי חשבון עבור תאריכים:	
₪ 0.00	45.44	0.00	3,348.90	3,348.90	פסגה	777
₪ 0.00	37.65	0.00	669.70	669.70	גבע	778
₪ 0.00	31.07	0.00	1,814.20	1,814.20	שפל	779

ד"ר עלי ותד - 3 - 15129210

סה"כ לתשלום	מחיר לקוט"ש בא"ג	סה"כ צריכה בקוט"ש	קריאה נוכחית	קריאה קודמת	סוג צריכה	סוג תעריף
			29/02/20	25/02/20	פרטי חשבון עבור תאריכים:	
₪ -9.22	93.10	-9.90	8,948.00	8,938.10	פסגה	777
₪ 0.00	56.22	0.00	2,281.40	2,281.40	גבע	778
₪ -8.40	34.70	-24.20	1,857.80	1,833.60	שפל	779
			17/03/20	01/03/20	פרטי חשבון עבור תאריכים:	





ד"ר עלי ותד - 3 - 15129210

סוג תעריף	סוג צריכה	קריאה קודמת	קריאה נוכחית	סה"כ צריכה בקוט"ש	מחיר לקוט"ש בא"ג	סה"כ לתשלום
777	פסגה	8,948.00	9,036.70	-88.70	45.44	₪ -40.31
778	גבע	2,281.40	2,309.20	-27.80	37.65	₪ -10.47
779	שפל	1,857.80	1,859.20	-1.40	31.07	₪ -0.43

מעוז בן ארי רפואה - 4 - 15129210

סוג תעריף	סוג צריכה	קריאה קודמת	קריאה נוכחית	סה"כ צריכה בקוט"ש	מחיר לקוט"ש בא"ג	סה"כ לתשלום
פרטי חשבון עבור תאריכים:						
		25/02/20	29/02/20			
777	פסגה	5,074.80	5,079.30	-4.50	93.10	₪ -4.19
778	גבע	931.70	931.90	-0.20	56.22	₪ -0.11
779	שפל	1,168.90	1,180.40	-11.50	34.70	₪ -3.99
פרטי חשבון עבור תאריכים:						
		01/03/20	17/03/20			
777	פסגה	5,079.30	5,187.90	-108.60	45.44	₪ -49.35
778	גבע	931.90	935.90	-4.00	37.65	₪ -1.51
779	שפל	1,180.40	1,182.00	-1.60	31.07	₪ -0.50

חב"ד - אגודות מוסדות נתניה - 10 - 15129210

סוג תעריף	סוג צריכה	קריאה קודמת	קריאה נוכחית	סה"כ צריכה בקוט"ש	מחיר לקוט"ש בא"ג	סה"כ לתשלום
פרטי חשבון עבור תאריכים:						
		25/02/20	29/02/20			
777	פסגה	2,998.60	3,005.90	-7.30	93.10	₪ -6.80
778	גבע	1,652.80	1,652.80	0.00	56.22	₪ 0.00
779	שפל	1,320.30	1,333.50	-13.20	34.70	₪ -4.58
פרטי חשבון עבור תאריכים:						
		01/03/20	17/03/20			
777	פסגה	3,005.90	3,079.10	-73.20	45.44	₪ -33.26
778	גבע	1,652.80	1,670.20	-17.40	37.65	₪ -6.55
779	שפל	1,333.50	1,342.00	-8.50	31.07	₪ -2.64

וטרינרית טלי ברגין - 12 - 15129210

סוג תעריף	סוג צריכה	קריאה קודמת	קריאה נוכחית	סה"כ צריכה בקוט"ש	מחיר לקוט"ש בא"ג	סה"כ לתשלום
פרטי חשבון עבור תאריכים:						
		25/02/20	29/02/20			
777	פסגה	10,593.00	10,611.20	-18.20	93.10	₪ -16.94
778	גבע	3,638.60	3,640.60	-2.00	56.22	₪ -1.12
779	שפל	4,923.00	4,957.50	-34.50	34.70	₪ -11.97
פרטי חשבון עבור תאריכים:						
		01/03/20	17/03/20			





15129210 - 12 - וטרינרית טלי ברגרין

סה"כ לתשלום	מחיר לקוט"ש בא"ג	סה"כ צריכה בקוט"ש	קריאה נוכחית	קריאה קודמת	סוג צריכה	סוג תעריף
₪ -91.02	45.44	-200.30	10,811.50	10,611.20	פסגה	777
₪ -19.31	37.65	-51.30	3,691.90	3,640.60	גבע	778
₪ -14.07	31.07	-45.30	5,002.80	4,957.50	שפל	779

15129210 - 13 - קופת חולים מכבי

סה"כ לתשלום	מחיר לקוט"ש בא"ג	סה"כ צריכה בקוט"ש	קריאה נוכחית	קריאה קודמת	סוג צריכה	סוג תעריף
			29/02/20	25/02/20	פרטי חשבון עבור תאריכים:	
₪ -76.71	93.10	-82.40	79,474.60	79,392.20	פסגה	777
₪ -5.23	56.22	-9.30	27,719.50	27,710.20	גבע	778
₪ -79.46	34.70	-229.00	61,565.00	61,336.00	שפל	779
			17/03/20	01/03/20	פרטי חשבון עבור תאריכים:	
₪ -343.66	45.44	-756.30	80,230.90	79,474.60	פסגה	777
₪ -53.99	37.65	-143.40	27,862.90	27,719.50	גבע	778
₪ -48.75	31.07	-156.90	61,721.90	61,565.00	שפל	779

15129210 - 14 - מתפרה

סה"כ לתשלום	מחיר לקוט"ש בא"ג	סה"כ צריכה בקוט"ש	קריאה נוכחית	קריאה קודמת	סוג צריכה	סוג תעריף
			29/02/20	25/02/20	פרטי חשבון עבור תאריכים:	
₪ -50.74	93.10	-54.50	74,198.60	74,144.10	פסגה	777
₪ 0.00	56.22	0.00	11,858.20	11,858.20	גבע	778
₪ -64.33	34.70	-185.40	20,663.10	20,477.70	שפל	779
			17/03/20	01/03/20	פרטי חשבון עבור תאריכים:	
₪ -442.31	45.44	-973.40	75,172.00	74,198.60	פסגה	777
₪ -30.91	37.65	-82.10	11,940.30	11,858.20	גבע	778
₪ 0.00	31.07	0.00	20,663.10	20,663.10	שפל	779

15129210 - 15 - קופת חולים כללית

סה"כ לתשלום	מחיר לקוט"ש בא"ג	סה"כ צריכה בקוט"ש	קריאה נוכחית	קריאה קודמת	סוג צריכה	סוג תעריף
			29/02/20	25/02/20	פרטי חשבון עבור תאריכים:	
₪ -141.14	93.10	-151.60	140,891.50	140,739.90	פסגה	777
₪ -30.13	56.22	-53.60	52,471.80	52,418.20	גבע	778
₪ -234.81	34.70	-676.70	144,206.40	143,529.70	שפל	779
			17/03/20	01/03/20	פרטי חשבון עבור תאריכים:	





קופת חולים כללית - 15 - 15129210

סוג תעריף	סוג צריכה	קריאה קודמת	קריאה נוכחית	סה"כ צריכה בקוט"ש	מחיר לקוט"ש בא"ג	סה"כ לתשלום
777	פסגה	140,891.50	142,939.60	-2,048.10	45.44	₪ -930.66
778	גבע	52,471.80	52,791.20	-319.40	37.65	₪ -120.25
779	שפל	144,206.40	144,876.40	-670.00	31.07	₪ -208.17

איקספר 26 מיאל אגמים - 1 - 15129216

סוג תעריף	סוג צריכה	קריאה קודמת	קריאה נוכחית	סה"כ צריכה בקוט"ש	מחיר לקוט"ש בא"ג	סה"כ לתשלום
פרטי חשבון עבור תאריכים:						
		25/02/20	29/02/20			
777	פסגה	18,223.40	18,247.40	-24.00	93.10	₪ -22.34
778	גבע	4,529.70	4,537.60	-7.90	56.22	₪ -4.44
779	שפל	11,780.10	11,865.90	-85.80	34.70	₪ -29.77
פרטי חשבון עבור תאריכים:						
		01/03/20	17/03/20			
777	פסגה	18,247.40	18,591.70	-344.30	45.44	₪ -156.45
778	גבע	4,537.60	4,598.00	-60.40	37.65	₪ -22.74
779	שפל	11,865.90	11,994.30	-128.40	31.07	₪ -39.89

שמואלי משה יחידה 406 - 6 - 15129216

סוג תעריף	סוג צריכה	קריאה קודמת	קריאה נוכחית	סה"כ צריכה בקוט"ש	מחיר לקוט"ש בא"ג	סה"כ לתשלום
פרטי חשבון עבור תאריכים:						
		25/02/20	29/02/20			
777	פסגה	21,329.80	21,342.10	-12.30	93.10	₪ -11.45
778	גבע	7,025.90	7,027.10	-1.20	56.22	₪ -0.67
779	שפל	7,587.20	7,609.10	-21.90	34.70	₪ -7.60
פרטי חשבון עבור תאריכים:						
		01/03/20	17/03/20			
777	פסגה	21,342.10	21,485.20	-143.10	45.44	₪ -65.02
778	גבע	7,027.10	7,049.00	-21.90	37.65	₪ -8.25
779	שפל	7,609.10	7,620.50	-11.40	31.07	₪ -3.54

חדר כושר ספיס - 10 - 15129216

סוג תעריף	סוג צריכה	קריאה קודמת	קריאה נוכחית	סה"כ צריכה בקוט"ש	מחיר לקוט"ש בא"ג	סה"כ לתשלום
פרטי חשבון עבור תאריכים:						
		25/02/20	29/02/20			
777	פסגה	66,845.00	66,928.20	-83.20	93.10	₪ -77.46
778	גבע	37,474.60	37,487.20	-12.60	56.22	₪ -7.08
779	שפל	32,511.40	32,690.60	-179.20	34.70	₪ -62.18
פרטי חשבון עבור תאריכים:						
		01/03/20	17/03/20			





חדר כושר ספייס - 10 - 15129216

סוג תעריף	סוג צריכה	קריאה קודמת	קריאה נוכחית	סה"כ צריכה בקוט"ש	מחיר לקוט"ש בא"ג	סה"כ לתשלום
777	פסגה	66,928.20	67,488.80	-560.60	45.44	₪ -254.74
778	גבע	37,487.20	37,718.80	-231.60	37.65	₪ -87.20
779	שפל	32,690.60	32,957.40	-266.80	31.07	₪ -82.89

שר פיטנס מזרחי - 14 - 15129216

סוג תעריף	סוג צריכה	קריאה קודמת	קריאה נוכחית	סה"כ צריכה בקוט"ש	מחיר לקוט"ש בא"ג	סה"כ לתשלום
פרטי חשבון עבור תאריכים:						
		25/02/20	29/02/20			
777	פסגה	22,640.40	22,690.40	-50.00	93.10	₪ -46.55
778	גבע	13,223.20	13,223.20	0.00	56.22	₪ 0.00
779	שפל	6,722.80	6,786.00	-63.20	34.70	₪ -21.93
פרטי חשבון עבור תאריכים:						
		01/03/20	17/03/20			
777	פסגה	22,690.40	22,878.80	-188.40	45.44	₪ -85.61
778	גבע	13,223.20	13,322.40	-99.20	37.65	₪ -37.35
779	שפל	6,786.00	6,806.00	-20.00	31.07	₪ -6.21

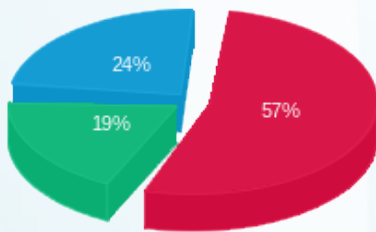
סה"כ לדירי:

פסגה	גבע	שפל	סה"כ	שיא ביקוש
9,456.10	4,033.40	6,412.40	19,901.90	273.66
₪ 4,844.75	₪ 1,625.58	₪ 2,083.51	₪ 8,553.83	

סה"כ צריכה
סה"כ לתשלום

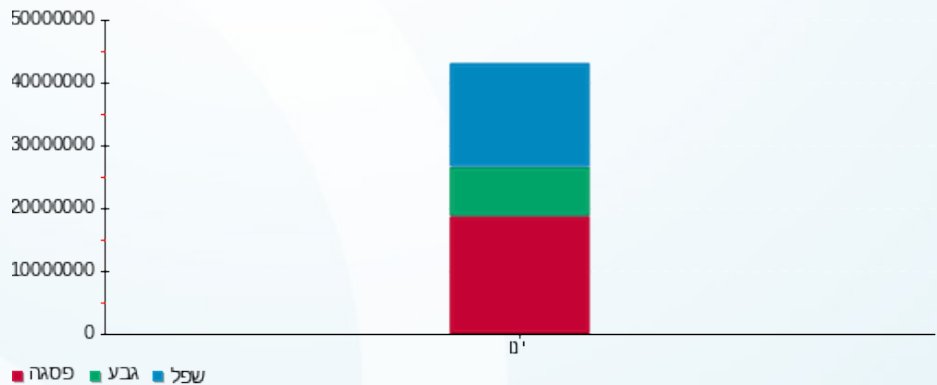
200.95 ₪	תשלום קבוע	
8,754.78 ₪	סה"כ לתשלום	לא כולל מע"מ

התפלגות חיוב בש"ח לפי תעו"ז



פסגה (₪ 4,844.75)
גבע (₪ 1,625.58)
שפל (₪ 2,083.51)

הסטוריית צריכה בקוט"ש





22/03/20

תאריך הפקה:

שם דייר: קופת חולים כללית

17/03/20

תאריך קריאה נוכחית:

שם אתר: אגמים נתניה

25/02/20

תאריך קריאה קודמת:

לקוח/ה נכבד/ה, אנו מתכבדים להגיש את חישוב צריכת החשמל לתקופה 17/03/20 - 25/02/20:

15 - 15129210(3x200)

סה"כ לתשלום	מחיר לקוט"ש בא"ג	סה"כ צריכה בקוט"ש	קריאה נוכחית	קריאה קודמת	סוג צריכה	סוג תעריף
			29/02/20	25/02/20	פרטי חשבון עבור תאריכים:	
141.14 ₪	93.10	151.60	140,891.50	140,739.90	פסגה	777
30.13 ₪	56.22	53.60	52,471.80	52,418.20	גבע	778
234.81 ₪	34.70	676.70	144,206.40	143,529.70	שפל	779
			17/03/20	01/03/20	פרטי חשבון עבור תאריכים:	
930.66 ₪	45.44	2,048.10	142,939.60	140,891.50	פסגה	777
120.25 ₪	37.65	319.40	52,791.20	52,471.80	גבע	778
208.17 ₪	31.07	670.00	144,876.40	144,206.40	שפל	779

סה"כ לדייר:

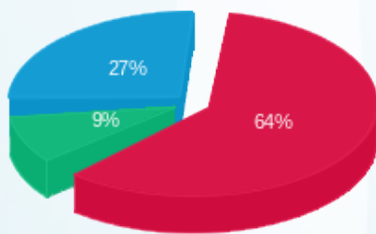
שיא ביקוש	סה"כ	שפל	גבע	פסגה
7.01	3,919.40	1,346.70	373.00	2,199.70
	1,665.17 ₪	442.98 ₪	150.39 ₪	1,071.80 ₪

סה"כ צריכה

סה"כ לתשלום

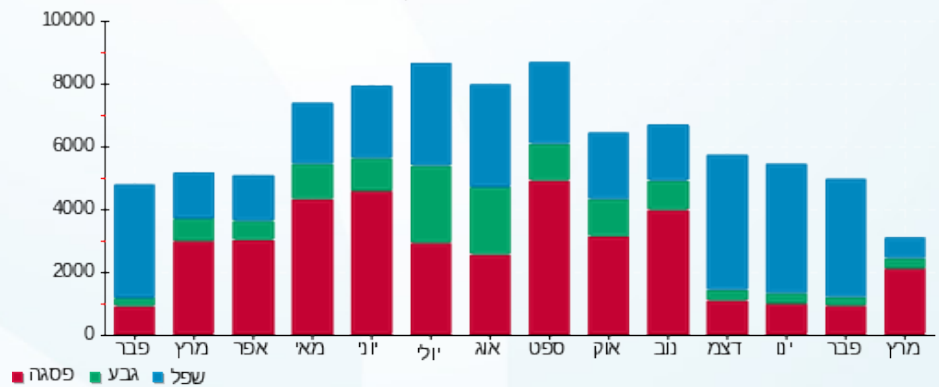
200.95 ₪	תשלום קבוע	
15.72 ₪	תשלום עבור גודל חיבור בKVA (3x200)	
1,881.84 ₪	סה"כ לתשלום	לא כולל מע"מ

התפלגות חיוב בש"ח לפי תעו"ז



■ פסגה (1,071.80 ₪)
 ■ גבע (150.39 ₪)
 ■ שפל (442.98 ₪)

הסטוריית צריכה בקוט"ש



22/03/20 תאריך הפקדה:
 17/03/20 תאריך קריאה נוכחית:
 25/02/20 תאריך קריאה קודמת:

שם דייר: רונן פד. ניהול פרויקטים בע"מ
 שם אתר: אגמים נתניה

לקוח/ה נכבד/ה, אנו מתכבדים להגיש את חישוב צריכת החשמל לתקופה 17/03/20 - 25/02/20:

רונן פד. ניהול פרויקטים בע"מ - 6 - 14154698 (3x80)

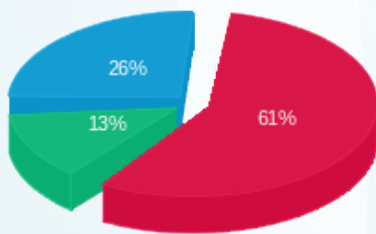
סה"כ לתשלום	מחיר לקוט"ש בא"ג	סה"כ צריכה בקוט"ש	קריאה נוכחית	קריאה קודמת	סוג צריכה	סוג תעריף
			29/02/20	25/02/20	פרטי חשבון עבור תאריכים:	
270.36 ₪	93.10	290.40	150,839.20	150,548.80	פסגה	777
20.13 ₪	56.22	35.80	48,775.00	48,739.20	גבע	778
239.64 ₪	34.70	690.60	108,826.80	108,136.20	שפל	779
			17/03/20	01/03/20	פרטי חשבון עבור תאריכים:	
1,040.62 ₪	45.44	2,290.10	153,129.30	150,839.20	פסגה	777
257.94 ₪	37.65	685.10	49,460.10	48,775.00	גבע	778
326.58 ₪	31.07	1,051.10	109,877.90	108,826.80	שפל	779

סה"כ לדייר:

שיא ביקוש	סה"כ	שפל	גבע	פסגה	סה"כ צריכה
52.29	5,043.10	1,741.70	720.90	2,580.50	סה"כ לתשלום
	2,155.27 ₪	566.21 ₪	278.07 ₪	1,310.98 ₪	

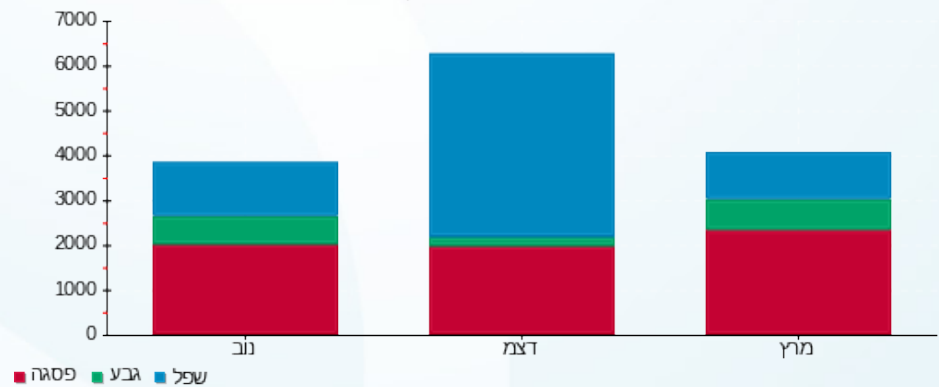
200.95 ₪	תשלום קבוע	
6.29 ₪	תשלום עבור גודל חיבור ב-KVA (3x80)	
2,362.50 ₪	סה"כ לתשלום	לא כולל מע"מ

התפלגות חיוב בש"ח לפי תעו"ז



■ פסגה (1,310.98 ₪)
 ■ גבע (278.07 ₪)
 ■ שפל (566.21 ₪)

הסטוריית צריכה בקוט"ש





22/03/20 תאריך הפקה:
 17/03/20 תאריך קריאה נוכחית:
 25/02/20 תאריך קריאה קודמת:

שם דייר: שר פיטנס
 שם אתר: אגמים נתניה

לקוח/ה נכבד/ה, אנו מתכבדים להגיש את חישוב צריכת החשמל לתקופה 17/03/20 - 25/02/20:

שר פיטנס - 10 - 15129216 (3x250)

סוג תעריף	סוג צריכה	קריאה קודמת	קריאה נוכחית	סה"כ צריכה בקוט"ש	מחיר לקוט"ש בא"ג	סה"כ לתשלום
פרטי חשבון עבור תאריכים:						
777	פסגה	25/02/20	29/02/20	83.20	93.10	77.46 ₪
778	גבע	37,474.60	37,487.20	12.60	56.22	7.08 ₪
779	שפל	32,511.40	32,690.60	179.20	34.70	62.18 ₪
פרטי חשבון עבור תאריכים:						
777	פסגה	01/03/20	17/03/20	560.60	45.44	254.74 ₪
778	גבע	37,487.20	37,718.80	231.60	37.65	87.20 ₪
779	שפל	32,690.60	32,957.40	266.80	31.07	82.89 ₪

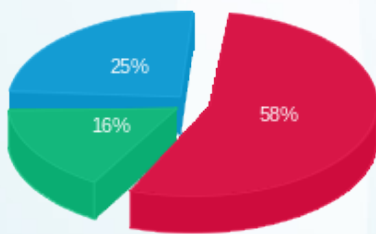
סה"כ לדייר:

פסגה	גבע	שפל	סה"כ	שיא ביקוש
643.80	244.20	446.00	1,334.00	28.75
₪ 332.20	₪ 94.28	₪ 145.08	₪ 571.55	

סה"כ צריכה
 סה"כ לתשלום

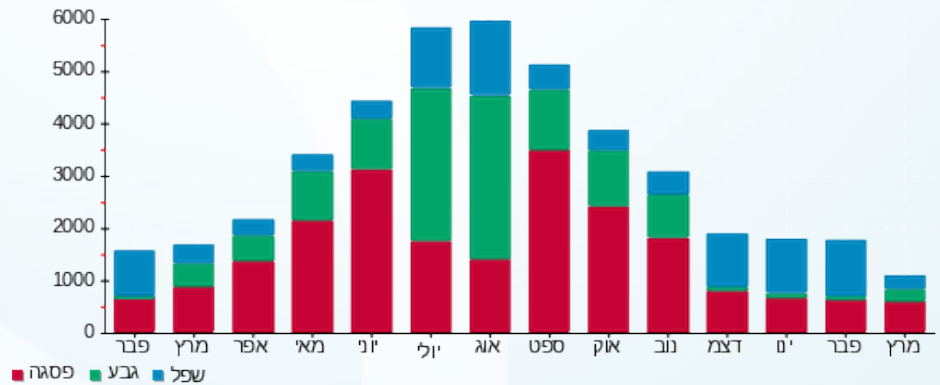
200.95 ₪	תשלום קבוע	
19.65 ₪	תשלום עבור גודל חיבור בKVA (3x250)	
792.15 ₪	סה"כ לתשלום	לא כולל מע"מ

התפלגות חיוב בש"ח לפי תעו"ז



פסגה (₪ 332.20)
 גבע (₪ 94.28)
 שפל (₪ 145.08)

הסטוריית צריכה בקוט"ש





22/03/20

תאריך הפקה:

שם דייר: שר פיטנס מזרחי

17/03/20

תאריך קריאה נוכחית:

שם אתר: אגמים נתניה

25/02/20

תאריך קריאה קודמת:

לקוח/ה נכבד/ה, אנו מתכבדים להגיש את חישוב צריכת החשמל לתקופה 17/03/20 - 25/02/20:

שר פיטנס מזרח - 14 - 15129216 (3x250)

סוג תעריף	סוג צריכה	קריאה קודמת	קריאה נוכחית	סה"כ צריכה בקוט"ש	מחיר לקוט"ש בא"ג	סה"כ לתשלום
פרטי חשבון עבור תאריכים:						
777	פסגה	25/02/20	29/02/20	50.00	93.10	46.55 ₪
778	גבע	13,223.20	13,223.20	0.00	56.22	0.00 ₪
779	שפל	6,722.80	6,786.00	63.20	34.70	21.93 ₪
פרטי חשבון עבור תאריכים:						
777	פסגה	01/03/20	17/03/20	188.40	45.44	85.61 ₪
778	גבע	13,223.20	13,322.40	99.20	37.65	37.35 ₪
779	שפל	6,786.00	6,806.00	20.00	31.07	6.21 ₪

סה"כ לדייר:

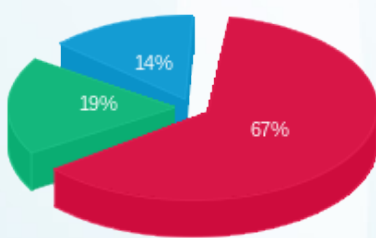
פסגה	גבע	שפל	סה"כ	שיא ביקוש
238.40	99.20	83.20	420.80	22.00
132.16 ₪	37.35 ₪	28.14 ₪	197.65 ₪	

סה"כ צריכה

סה"כ לתשלום

200.95 ₪	תשלום קבוע	
19.65 ₪	תשלום עבור גודל חיבור ב KVA (3x250)	
418.25 ₪	סה"כ לתשלום	לא כולל מע"מ

התפלגות חיוב בש"ח לפי תעו"ז



פסגה (132.16 ₪)
גבע (37.35 ₪)
שפל (28.14 ₪)

הסטוריית צריכה בקוט"ש

