

24/03/20 תאריך הפקה:  
 12/03/20 תאריך קריאה נוכחית:  
 13/02/20 תאריך קריאה קודמת:

שם דייר: גנים ושושנים מס 116  
 שם אתר: תנופורט בית יהושע

לקוח/ה נכבד/ה, אנו מתכבדים להגיש את חישוב צריכת החשמל לתקופה 12/03/20 - 13/02/20:

גנים ושושנים - 3 - 14155759 (0x0)

סוג תעריף	סוג צריכה	קריאה קודמת	קריאה נוכחית	סה"כ צריכה בקוט"ש	מחיר לקוט"ש בא"ג	סה"כ לתשלום
פרטי חשבון עבור תאריכים:						
777	פסגה	13/02/20	29/02/20	447.20	93.10	416.34 ₪
778	גבע	7,239.80	7,243.00	3.20	56.22	1.80 ₪
779	שפל	19,648.20	20,929.00	1,280.80	34.70	444.44 ₪
פרטי חשבון עבור תאריכים:						
777	פסגה	01/03/20	12/03/20	1,013.50	45.44	460.53 ₪
778	גבע	7,243.00	7,364.93	121.93	37.65	45.91 ₪
779	שפל	20,929.00	21,012.90	83.90	31.07	26.07 ₪

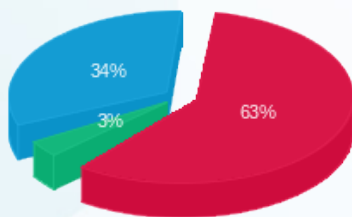
סה"כ לדייר:

פסגה	גבע	שפל	סה"כ	שיא ביקוש
1,460.70	125.13	1,364.70	2,950.53	28.61
₪ 876.88	₪ 47.71	₪ 470.51	₪ 1,395.09	

סה"כ צריכה  
 סה"כ לתשלום

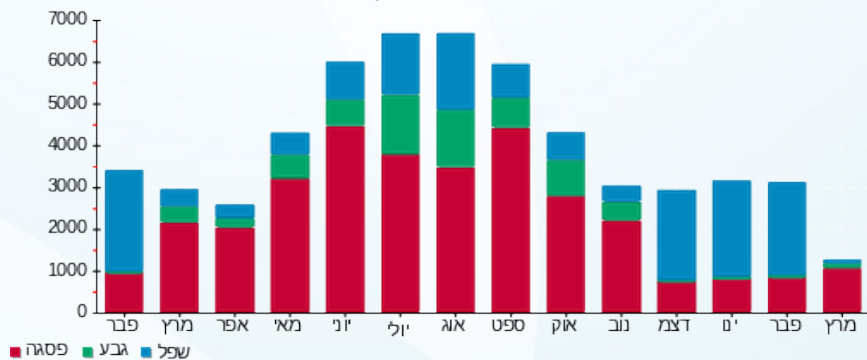
200.95 ₪	תשלום קבוע	
0.00 ₪	תשלום עבור גודל חיבור בKVA (0x0)	
0.996	מקדם הספק	
0.00 ₪	תשלום עבור מקדם הספק	
1,596.04 ₪	סה"כ לתשלום	לא כולל מע"מ

התפלגות חיוב בש"ח לפי תע"ז



פסגה (₪ 876.88) ■  
 גבע (₪ 47.71) ■  
 שפל (₪ 470.51) ■

הסטוריית צריכה בקוט"ש



24/03/20 תאריך הפקה:  
 12/03/20 תאריך קריאה נוכחית:  
 13/02/20 תאריך קריאה קודמת:

שם דייר: טולמנס חוזה מס 91  
 שם אתר: תנופורט בית יהושע

לקוח/ה נכבד/ה, אנו מתכבדים להגיש את חישוב צריכת החשמל לתקופה 12/03/20 - 13/02/20:

טולמנס - 1 - 14155759 (0x0)

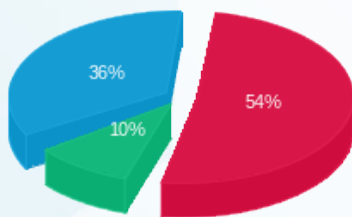
סה"כ לתשלום	מחיר לקוט"ש בא"ג	סה"כ צריכה בקוט"ש	קריאה נוכחית	קריאה קודמת	סוג צריכה	סוג תעריף
			29/02/20	13/02/20	פרטי חשבון עבור תאריכים:	
₪ 3,350.11	93.10	3,598.40	180,237.20	176,638.80	פסגה	777
₪ 1,036.47	56.22	1,843.60	50,672.80	48,829.20	גבע	778
₪ 4,600.94	34.70	13,259.20	156,419.60	143,160.40	שפל	779
			12/03/20	01/03/20	פרטי חשבון עבור תאריכים:	
₪ 3,906.93	45.44	8,598.00	188,835.20	180,237.20	פסגה	777
₪ 326.95	37.65	868.40	51,541.20	50,672.80	גבע	778
₪ 202.14	31.07	650.60	157,070.20	156,419.60	שפל	779

סה"כ לדייר:

שיא ביקוש	סה"כ	שפל	גבע	פסגה	סה"כ צריכה
245.60	28,818.20	13,909.80	2,712.00	12,196.40	סה"כ לתשלום
	₪ 13,423.55	₪ 4,803.08	₪ 1,363.42	₪ 7,257.04	

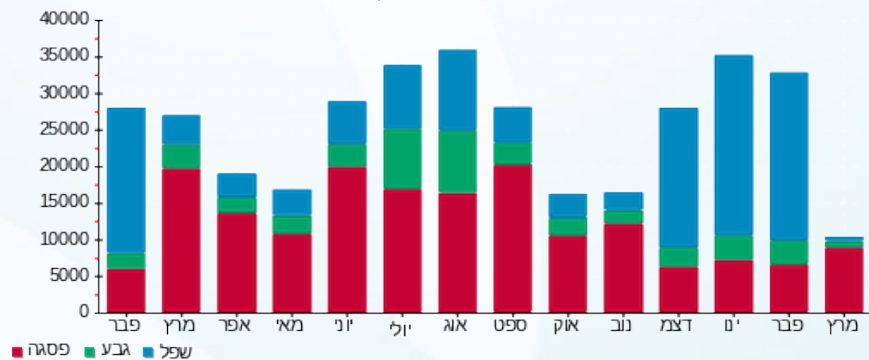
₪ 200.95	<b>תשלום קבוע</b>	
₪ 0.00	<b>תשלום עבור גודל חיבור ב-KVA (0x0)</b>	
0.916	<b>מקדם הספק</b>	
₪ 58.62	<b>תשלום עבור מקדם הספק</b>	
₪ 13,683.11	<b>סה"כ לתשלום</b>	<b>לא כולל מע"מ</b>

התפלגות חיוב בש"ח לפי תע"ז



■ פסגה (₪ 7,257.04)  
 ■ גבע (₪ 1,363.42)  
 ■ שפל (₪ 4,803.08)

הסטוריית צריכה בקוט"ש



24/03/20 תאריך הפקה:  
 12/03/20 תאריך קריאה נוכחית:  
 13/02/20 תאריך קריאה קודמת:

שם דייר: טן - תחנת דלק חוזה מס 48  
 שם אתר: תנופורט בית יהושע

לקוח/ה נכבד/ה, אנו מתכבדים להגיש את חישוב צריכת החשמל לתקופה 12/03/20 - 13/02/20:

טן תחנת דלק - 4 - (0x0)14155759

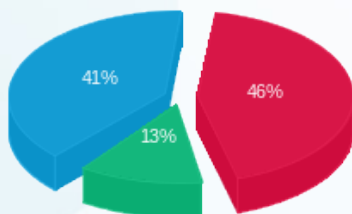
סוג תעריף	סוג צריכה	קריאה קודמת	קריאה נוכחית	סה"כ צריכה בקוט"ש	מחיר לקוט"ש בא"ג	סה"כ לתשלום
פרטי חשבון עבור תאריכים:						
		13/02/20	29/02/20			
777	פסגה	30,869.60	31,716.40	846.80	93.10	788.37 ₪
778	גבע	17,109.40	17,517.60	408.20	56.22	229.49 ₪
779	שפל	54,631.20	57,225.40	2,594.20	34.70	900.19 ₪
פרטי חשבון עבור תאריכים:						
		01/03/20	12/03/20			
777	פסגה	31,716.40	32,877.90	1,161.50	45.44	527.79 ₪
778	גבע	17,517.60	17,886.90	369.30	37.65	139.04 ₪
779	שפל	57,225.40	58,116.20	890.80	31.07	276.77 ₪

סה"כ לדייר:

שיא ביקוש	סה"כ	שפל	גבע	פסגה	סה"כ צריכה
35.23	6,270.80	3,485.00	777.50	2,008.30	סה"כ לתשלום
	2,861.65 ₪	1,176.96 ₪	368.53 ₪	1,316.16 ₪	

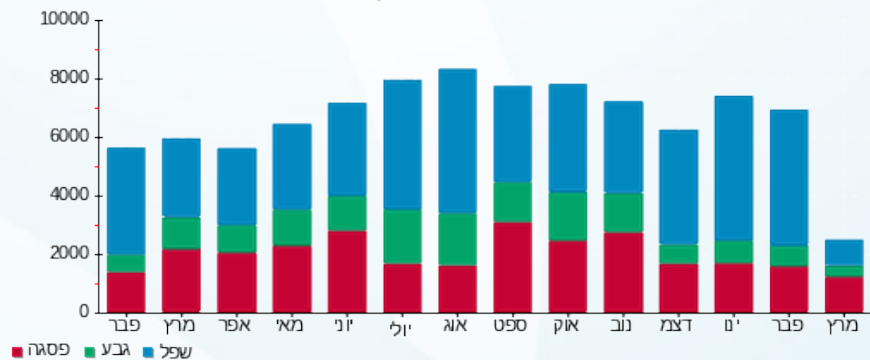
200.95 ₪	תשלום קבוע	לא כולל מע"מ
0.00 ₪	תשלום עבור גודל חיבור בKVA (0x0)	
0.940	מקדם הספק	
0.00 ₪	תשלום עבור מקדם הספק	
3,062.60 ₪	סה"כ לתשלום	

התפלגות חיוב בש"ח לפי תע"ז



פסגה (1,316.16 ₪) - 46%  
 גבע (368.53 ₪) - 13%  
 שפל (1,176.96 ₪) - 41%

הסטוריית צריכה בקוט"ש



24/03/20 תאריך הפקה:  
 12/03/20 תאריך קריאה נוכחית:  
 13/02/20 תאריך קריאה קודמת:

שם דייר: לוח ראשי בייסיק  
 שם אתר: תנופורט בית יהושע

לקוח/ה נכבד/ה, אנו מתכבדים להגיש את חישוב צריכת החשמל לתקופה 12/03/20 - 13/02/20:

לוח ראשי בייסיק - 1 - 17313224(0x0)

סוג תעריף	סוג צריכה	קריאה קודמת	קריאה נוכחית	סה"כ צריכה בקוט"ש	מחיר לקוט"ש בא"ג	סה"כ לתשלום
פרטי חשבון עבור תאריכים:						
777	פסגה	13/02/20	29/02/20	412.70	93.10	384.22 ₪
778	גבע	3,957.20	3,986.50	29.30	56.22	16.47 ₪
779	שפל	7,263.90	7,975.30	711.40	34.70	246.86 ₪
פרטי חשבון עבור תאריכים:						
777	פסגה	01/03/20	12/03/20	365.70	45.44	166.17 ₪
778	גבע	3,986.50	4,093.90	107.40	37.65	40.44 ₪
779	שפל	7,975.30	8,048.20	72.90	31.07	22.65 ₪

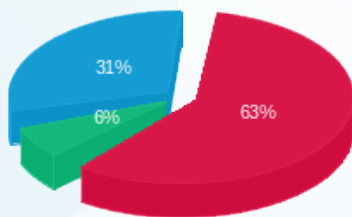
סה"כ לדייר:

פסגה	גבע	שפל	סה"כ	שיא ביקוש
778.40	136.70	784.30	1,699.40	50.00
₪ 550.40	₪ 56.91	₪ 269.51	₪ 876.81	

סה"כ צריכה  
 סה"כ לתשלום

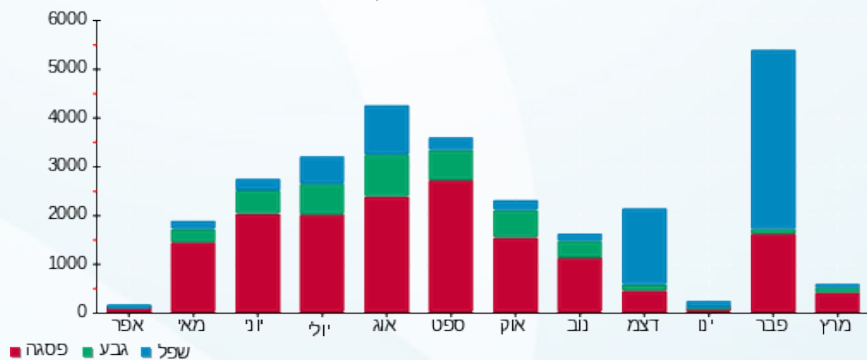
200.95 ₪	תשלום קבוע	לא כולל מע"מ
0.00 ₪	תשלום עבור גודל חיבור בKVA (0x0)	
0.951	מקדם הספק	
0.00 ₪	תשלום עבור מקדם הספק	
1,077.76 ₪	סה"כ לתשלום	

התפלגות חיוב בש"ח לפי תע"ז



פסגה (550.40 ₪)  
 גבע (56.91 ₪)  
 שפל (269.51 ₪)

הסטוריית צריכה בקוט"ש



24/03/20 תאריך הפקדה:  
 12/03/20 תאריך קריאה נוכחית:  
 13/02/20 תאריך קריאה קודמת:

שם דייר: משרד 5  
 שם אתר: תנופורט בית יהושע

לקוח/ה נכבד/ה, אנו מתכבדים להגיש את חישוב צריכת החשמל לתקופה 12/03/20 - 13/02/20:

משרד - 1 - 15091612(0x0)

סוג תעריף	סוג צריכה	קריאה קודמת	קריאה נוכחית	סה"כ צריכה בקוט"ש	מחיר לקוט"ש בא"ג	סה"כ לתשלום
פרטי חשבון עבור תאריכים:						
777	פסגה	13/02/20	29/02/20	0.00	93.10	0.00 ₪
778	גבע	198.50	198.50	0.00	56.22	0.00 ₪
779	שפל	109.35	109.35	0.00	34.70	0.00 ₪
פרטי חשבון עבור תאריכים:						
777	פסגה	01/03/20	12/03/20	0.00	45.44	0.00 ₪
778	גבע	198.50	198.50	0.00	37.65	0.00 ₪
779	שפל	109.35	109.35	0.00	31.07	0.00 ₪

סה"כ לדייר:

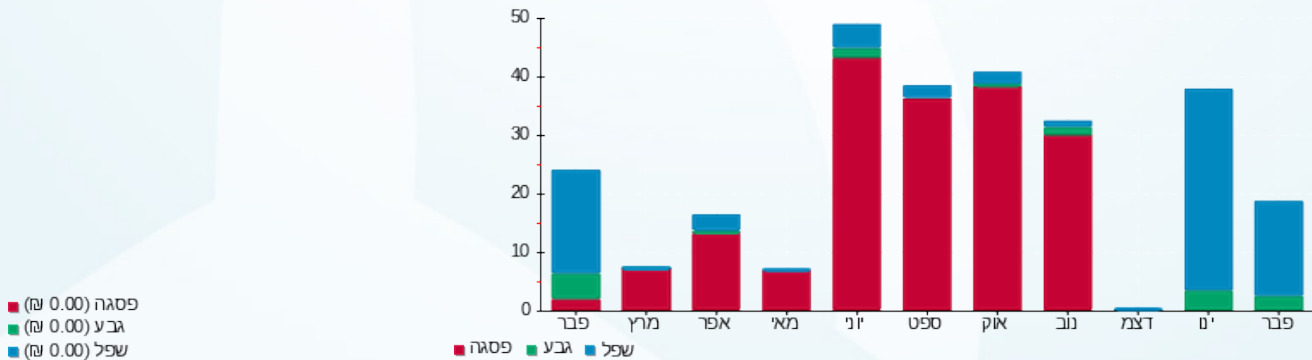
שיא ביקוש	סה"כ	שפל	גבע	פסגה
	0.00	0.00	0.00	0.00
	0.00 ₪	0.00 ₪	0.00 ₪	0.00 ₪

סה"כ צריכה  
 סה"כ לתשלום

200.95 ₪	<b>תשלום קבוע</b>	
0.00 ₪	<b>תשלום עבור גודל חיבור בKVA (0x0)</b>	
0.000	<b>מקדם הספק</b>	
0.00 ₪	<b>תשלום עבור מקדם הספק</b>	
200.95 ₪	<b>סה"כ לתשלום</b>	<b>לא כולל מע"מ</b>

התפלגות חיוב בש"ח לפי תע"ז

הסטוריית צריכה בקוט"ש



24/03/20 תאריך הפקדה:  
 12/03/20 תאריך קריאה נוכחית:  
 13/02/20 תאריך קריאה קודמת:

שם דייר: פירט האדום  
 שם אתר: תנופורט בית יהושע

לקוח/ה נכבד/ה, אנו מתכבדים להגיש את חישוב צריכת החשמל לתקופה 12/03/20 - 13/02/20:

פירט האדום - 2 - 18040246 (0x0)

סוג תעריף	סוג צריכה	קריאה קודמת	קריאה נוכחית	סה"כ צריכה בקוט"ש	מחיר לקוט"ש בא"ג	סה"כ לתשלום
פרטי חשבון עבור תאריכים:						
777	פסגה	13/02/20	29/02/20	1,177.10	93.10	1,095.88 ₪
778	גבע	19,762.30	19,973.60	211.30	56.22	118.79 ₪
779	שפל	59,758.20	62,883.80	3,125.60	34.70	1,084.58 ₪
פרטי חשבון עבור תאריכים:						
777	פסגה	78,787.60	80,743.50	1,955.90	45.44	888.76 ₪
778	גבע	19,973.60	20,299.90	326.30	37.65	122.85 ₪
779	שפל	62,883.80	63,210.30	326.50	31.07	101.44 ₪

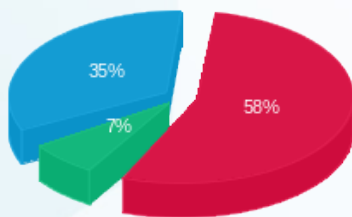
סה"כ לדייר:

פסגה	גבע	שפל	סה"כ	שיא ביקוש
3,133.00	537.60	3,452.10	7,122.70	35.59
₪ 1,984.64	₪ 241.64	₪ 1,186.03	₪ 3,412.31	

סה"כ צריכה  
 סה"כ לתשלום

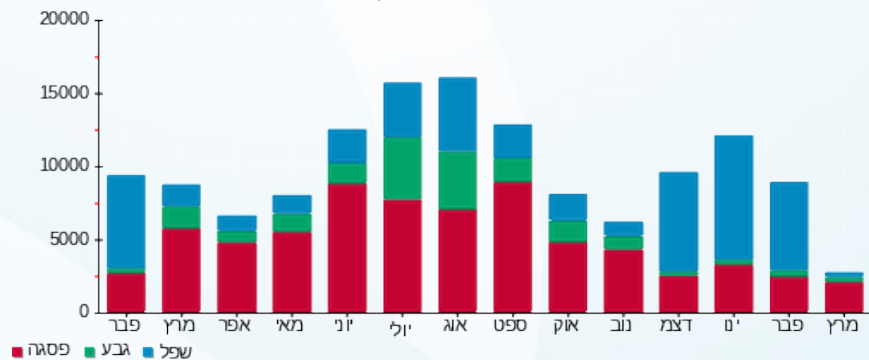
200.95 ₪	תשלום קבוע	לא כולל מע"מ
0.00 ₪	תשלום עבור גודל חיבור בKVA (0x0)	
0.965	מקדם הספק	
0.00 ₪	תשלום עבור מקדם הספק	
3,613.26 ₪	סה"כ לתשלום	

התפלגות חיוב בש"ח לפי תע"ר



■ פסגה (₪ 1,984.64)  
 ■ גבע (₪ 241.64)  
 ■ שפל (₪ 1,186.03)

הסטוריית צריכה בקוט"ש





24/03/20 תאריך הפקדה:  
 12/03/20 תאריך קריאה נוכחית:  
 13/02/20 תאריך קריאה קודמת:

שם דייר: קימחי חוזה מס 92  
 שם אתר: תנופורט בית יהושע

לקוח/ה נכבד/ה, אנו מתכבדים להגיש את חישוב צריכת החשמל לתקופה 12/03/20 - 13/02/20:

קימחי - 1 - 18040246(0x0)

סוג תעריף	סוג צריכה	קריאה קודמת	קריאה נוכחית	סה"כ צריכה בקוט"ש	מחיר לקוט"ש בא"ג	סה"כ לתשלום
פרטי חשבון עבור תאריכים:						
777	פסגה	13/02/20	29/02/20	518.20	93.10	482.44 ₪
778	גבע	7,683.80	7,767.20	83.40	56.22	46.89 ₪
779	שפל	20,731.20	22,261.00	1,529.80	34.70	530.84 ₪
פרטי חשבון עבור תאריכים:						
777	פסגה	01/03/20	12/03/20	1,001.10	45.44	454.90 ₪
778	גבע	7,767.20	7,956.05	188.85	37.65	71.10 ₪
779	שפל	22,261.00	22,482.85	221.85	31.07	68.93 ₪

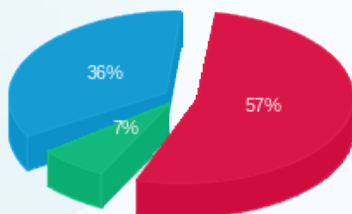
סה"כ לדייר:

פסגה	גבע	שפל	סה"כ	שיא ביקוש
1,519.30	272.25	1,751.65	3,543.20	17.60
₪ 937.34	₪ 117.99	₪ 599.77	₪ 1,655.10	

סה"כ צריכה  
 סה"כ לתשלום

200.95 ₪	תשלום קבוע	לא כולל מע"מ
0.00 ₪	תשלום עבור גודל חיבור בKVA (0x0)	
0.992	מקדם הספק	
0.00 ₪	תשלום עבור מקדם הספק	
1,856.05 ₪	סה"כ לתשלום	

התפלגות חיוב בש"ח לפי תע"ז



פסגה (₪ 937.34)  
 גבע (₪ 117.99)  
 שפל (₪ 599.77)

הסטוריית צריכה בקוט"ש

